

要 旨：性の健康問題は、人の性生活という、多様な価値観、多様な行動様式がからむ問題であり、従来からあまり深く、かつ幅広い視点から対策が論じられてこなかった。近年、ライフステージ別では思春期、特に学校現場での性教育も少しずつ取り組まれるようになってきているが、性生活にまつわる性の健康問題（性感染症、望まない妊娠、等々）は増え続けている。このような状況の中で、自業自得論や自己責任論、あるいはあるべき論が個々に語られることはあっても、円滑かつ適切な対策が進められるような「概念」、「視点」がないため健康日本 21 が目指すような国民健康づくり運動として性の問題が取り上げられてこなかったと言える。

今回の検討から、性感染症をはじめとした性の健康問題には、「遺伝要因」、「環境要因」、「生活習慣要因」が複雑に絡んでいることが明らかになった。そのため、「成人病」という概念が「生活習慣病」と変わった結果、多角的、多面的な取り組みが必要であるという考え方が定着したように、性生活に起因する様々な健康問題の中で、性感染症、等については『性生活習慣病』というとらえ方をすることで、自己責任論ではなく、社会全体としてヘルスプロモーションの理念に基づいた対策がとりやすくなると思われた。

国際比較－米国の状況＜性の健康＞（参考資料）

石原 明子

米国 Healthy People 2010 において、主に「性の健康」に関係する5つの分野（下記）の目標を日本語に訳した。

＜性の健康 関連分野＞

- 9. Family Planning 家族計画
- 11. Injury and Violence Prevention 外傷と暴力の予防
- 13. HIV
- 16. Maternal, Infant, and Child Health 母子保健
- 25. Sexually Transmitted Diseases 性感染症

9. Family Planning 家族計画

最終目標 (Goal) : 妊娠の計画と間隔の改善と意図しない妊娠の予防

目標 (Objectives)

- 9-1. 意図された妊娠：意図された妊娠の割合を増やす
- 9-2. 出産間隔：前回の妊娠から24ヶ月以内の出産の割合を減らす
- 9-3. 避妊をすること：意図しない妊娠の危険があり避妊をする女性の割合を増やす
- 9-4. 避妊の失敗：可逆的な避妊法を使ったにもかかわらず妊娠をしてしまった女性の割合を減らす
- 9-5. 緊急の避妊：緊急の妊娠回避処置を提供するヘルスケア供給者の割合を増やす
- 9-6. 妊娠の予防への男性の参加：妊娠の予防と家族計画に参加する男性を増やす
- 9-7. 青少年の妊娠：青少年女性の妊娠を減らす
- 9-8. 15歳未満では性交をしない：15歳未満で性交を経験していない人の割合を増やす
- 9-9. 15歳から17歳の青年の性交の減少：性交経験のない青年の割合を増やす
- 9-10. 妊娠の予防と性感染症の感染防止：未婚の15歳から17歳で性交渉をしている人のうち、妊娠を予防し性病に対する防御として有効である避妊具を使う者の割合を増やす

9-11. 妊娠の予防教育：避妊法、HIVを防ぐ安全なセックス、性感染症予防、禁欲などリプロダクティブヘルスの問題に関して、18歳になる前にきちんとした指導を受けたことのある若年成人の割合を増やす

9-12. 妊娠し妊娠を続けることにおける問題について：妊娠したり妊娠し続ける能力に障害をもつ夫婦の割合を減らす

9-13. 避妊の供給とサービスに関する保険適用：避妊の供給とサービスをカバーするという方針の健康保険の割合を増やす

13. HIV

最終目標 (Goal) : HIV感染とそれに関連した疾病、死亡を予防する

目標 (Objectives)

13-1. 青年と成人におけるエイズの減少

13-2. エイズ男性と性交をする青年と成人における新たなエイズ患者の数を減らす

13-3. 薬物注射をする男女における新たなエイズ患者の数を減らす

13-4. 男性と性交渉をもちかつ薬物注射をする青年男性成人男性における新たなエイズ患者の数を減らす

13-5. 青年と成人における新規 HIV 感染者の数を減らす HIV の新規感染者を減らす

13-6. セックスをする人でコンドームをするコンドームの使用する者の割合を増やす

13-7. 血清についての知識をもつ HIV ポジティブの人の割合を増やす

13-8. 薬物中毒の治療を受けている人々への HIV カウンセリング、教育、サポートを提供する薬物中毒治療施設の割合を増やす

13-9. HIV/エイズ、性感染症と結核の包括的教育をする州刑務所制度を増やす

13-10. 州刑務所に入所中に HIV カウンセリングと検査を自発的に受ける入獄者の割合を増やす

13-11. 結核患者における HIV 検査 HIV 検査を受けたことのある結核成人の割合を増やす

13-12. 公的ファンドを受けた HIV の相談・検査場において性感染症(クラミジア、淋病、梅毒)のスクリーニングと B 型肝炎の予防接種を受けた成人の割合を増やす

13-13. 現在の公衆衛生サービス治療ガイドラインにそった検査と治療と予防を受ける HIV 感染の青年と成人の割合が増える

13-14. HIV 感染による死亡を減らす

13-15. HIV 感染者の余命を延ばすため HIV 感染との最初の診断からエイズとの診断までの期間を延ばす

13-16. エイズの診断からエイズによる死亡までの期間を延ばすことで HIV 感染者の余命を伸ばす

13-17. HIV 感染の母子感染を減らす

15. 外傷と暴力の予防

最終目標 (Goal) : 意図しない外傷や暴力による障害、事故、死亡を減らすこと

目標 (Objectives)

<外傷予防>

(性の健康に直接関係がないので省略)

<意図しない外傷の予防>

(性の健康に直接関係がないので省略)

<暴力や虐待の予防> (性の健康、母子保健に関係するもののみ)

15-33. 子どもたちの虐待や虐待による死亡-子どもたちの虐待や虐待による死亡を減らす

15-34. 親密なパートナーによる身体的暴力-現在もしくは以前の親密なパートナーによる身体的暴力の割合を減らす

15-35. レイプやレイプ企図-レイプやレイプ企図の年間発生割合を減らす

15-36. レイプ以外の性的な暴行-レイプ以外の性的な暴行を減らす

16. 母子保健

最終目標 (Goal) : 女性、乳幼児、子ども、家族の健康とウェルビーイングの改善

<乳幼児、子ども、青年の死亡>

16-1. 乳幼児死亡率を減らす

16-2. 子どもの死亡率を減らす

16-3. 青年と若年成人の死亡を減らす

<妊婦の死亡と病気>

16-4. 妊産婦死亡を減らす

16-5. 妊娠に起因する妊婦の病気と合併症を減らす

16-6. 早期で適切なケアを受ける妊婦の割合を増やす

16-7. 一連の出産準備クラスに参加する妊婦の割合を増やす

<産科ケア>

16-8. 超未熟児のうち第 3 次医療病院や周産期を副専門とするセンターで生まれる割合を増やす

16-9. ローリスクの女性における帝王切開を減らす

<リスクファクター>

- 16-10. 未熟児、超未熟児を減らす
- 16-11. 早産を減らす
- 16-12. 妊娠中推奨される体重増加を達成する母親の割合を増やす
- 16-13. 未熟児でない乳児のうち仰向けに寝かせられる乳児の割合を増やす
- 16-14. 発達障害の発生を減らす
- 16-15. 脊柱水腫と他の神経間欠損の発生を減らす
- 16-16. 最適の葉酸レベルでの妊娠の割合を増やす

<出生前の酒・タバコ・薬物への暴露>

- 16-17. 妊婦で酒、タバコ、不法の薬物を我慢している人の割合を増やす
- 16-18. 胎児期アルコール症候群の発生を減らす

<母乳、新生児スクリーニング、およびサービスシステム>

- 16-19. 母乳で育てる母親の割合を増やす
- 16-20. 新生児の適切な血斑スクリーニング、フォローアップ検査、紹介サービスを保証する
- 16-21. 鎌状赤血球症の4歳以下の子どものうち生命に危険のある敗血症で入院している者の割合を減らす
- 16-22. 特別なヘルスケアニーズをもちメディカルホームへのアクセスをもつ子どもの割合を増やす
- 16-23. 特別なヘルスケアのニーズをもつ子どものためのサービスシステムをもつ州・準州の割合を増やす

25. Sexually Transmitted Diseases 性感染症

最終目標(Goal): 責任ある性行動を促進し、コミュニティの能力を強め、性感染症やその合併症防ぐための質のよいサービスへのアクセラを増やす

<細菌性性感染症の疾病と障害>

- 25-1. クラミジア感染症の青年や若年成人の割合を減らす
- 25-2. 淋病を減らす
- 25-3. 第1期と第2期の梅毒の家庭内感染をなくす

<ウイルス性の性感染症の疾病と障害>

- 25-4. 性器ヘルペス感染をもつ成人の割合を減らす
- 25-5. 人パピロマウイルス感染者の割合を減らす

<女性特有の性感染症関連合併症>

25-6. 骨盤内感染症の治療を必要としたことのある女性の割合を減らす

25-7. 性感染症になったことがあったり骨盤内感染症の治療を必要としたことのある女性で生殖能力に問題があって子供がいない女性の割合を減らす

25-8. 13歳から24歳の若年女性における異性間性交によるHIV感染を減らす

<胎児に影響を与える性感染症関連合併症>

25-9. 先天性梅毒を減らす

25-10. 母親の性感染症（クラミジア肺炎、淋菌性もしくはクラミジア性新生児眼炎、喉頭パピローマ（人パピロウイルスによる）新生児ヘルペス、細菌性膣炎に関連した早産や低体重出生）からの新生児への影響を減らす

<個人の行動>

25-11. セックスを自制するか、もしするならコンドームを使う青年の割合を増やす

25-12. 平日や夜のゴールデンタイムのテレビで責任ある性行動に関してのポジティブなメッセージを増やす

<コミュニティ防御のインフラストラクチャー>

25-13. すべての性感染症患者にB型肝炎のワクチンを定期的に提供するという部族、州、地方の性感染症プログラムの割合を増やす

25-14. 入所24時間以内に、一般的に細菌性性感染症のスクリーニングを行い、必要な場合には彼らが解放される前に治療をする少年鑑別所や成人の刑務所の割合を増やす

25-15. 細菌性性感染症の患者のパートナーで保険にカバーされていない人の治療に関して、マネージドケア供給者と契約を結んでいる地方健康部署の割合を増やす

<個人保健サービス>

25-16. 25歳以下のセックスをする女性のうち、性器クラミジアのスクリーニングを毎年受ける人の割合を増やす

25-17. 出産前の健診の間に、認可された基準に従って性感染症のスクリーニングを受けた妊婦の割合を増やす

25-18. 認可された基準に従って性感染症の患者を治療しケースマネジメントをするプライマリケア供給者の割合を増やす

25-19. 細菌性性感染症（クラミジア、淋病、梅毒）の治療を受けているすべての患者に、セックスパートナーへの医療機関紹介サービスも行っているクリニックの割合を増やす。

V. 団塊世代退職者 数の推計

1. 団塊世代退職者数の推計

松本邦愛(国立保健医療科学院政策科学部)

団塊世代退職者数の推計

松本 邦愛

1. 目的

高度経済成長は、労働市場の流動化を通して、就業地と居住地との乖離を生み出した。第一次産業が主たる産業であった時代はもとより、労働力の移動が容易でなかった時代には、就業の場所に近いところへの居住は必然的であり、地域のコミュニティと就業場所とのコミュニティにはそれほどの乖離がなかったと考えられる。しかし、産業の中心が第一次産業から第二次産業、第三次産業へと移行し（図1）、交通機関の発達によって移動時間の大幅な短縮が図られると、就業地は集積し（産業集積）、かなり遠くの場所からの通勤が一般的になった。ここに至って、就業地と居住地が乖離することになったのである。

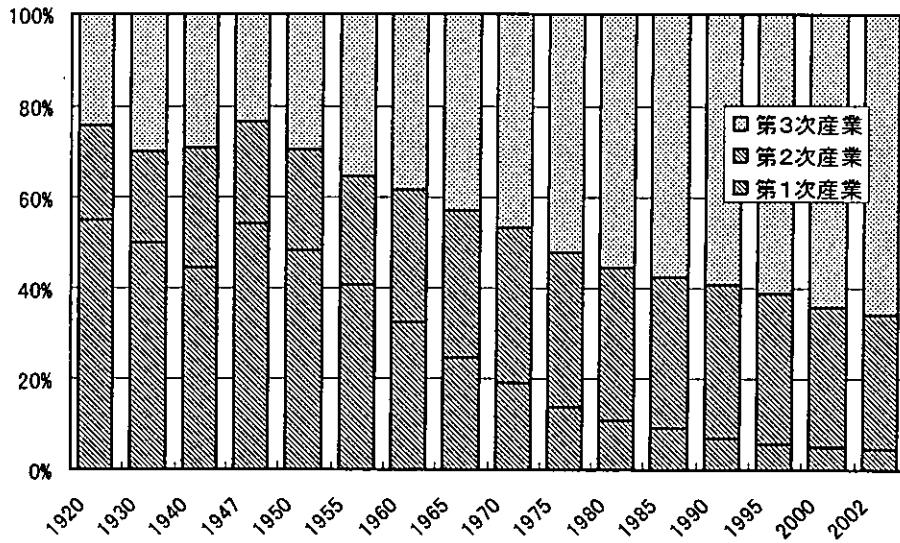
高度経済成長期に就業したいわゆる団塊の世代は、まさにこの流れの中で生活してきた世代であり、地域のコミュニティから切り離された初めての世代であったということが出来るだろう。しかし、その世代はこれから退職時期を迎えることになり、それに伴い、地域コミュニティにおいてそれらの退職者を大量に受け入れなければならない状況が生じてきている。

本研究においては、こうした退職者を「帰還者」と呼び、各地域においてどれくらい発生するか推計することを目的としている。

2. 方法

推計には2000年の『国勢調査』を用いた。まず、「常住地または従業地あるいは通学地による人口」データを用い、市町村別に自分の住む市区町村外で労働しているものの数を推計した。この人口に、各市町村別の5歳階級別人口から求めた、今後10年間の間に定年を迎える50-54歳人口、55-59歳人口を掛け合わせ、平成13年度から17年度、平成18年度から平成22年度に定年を迎えるものの人口を市町村別に推計した。集計は市町村を基本単位として行い、それを集計する形で各県の推計人口を求めた。

図1:産業別人口構成の変化



3. 分析結果

市町村ごとに集計をした結果、まず日本全国では今後 10 年間に 1000 万人近くの帰還者が発生することが明らかとなった。しかし、帰還者の発生は市町村別に大きなばらつきがある。これは、市町村ごとの 50-59 歳年齢階級（1940 年から 1949 年生まれのもの）の割合にばらつきがあることに加え（図 2）、さらに居住地域外で就労しているものの割合が市町村ごとに大きなばらつきがあることに原因がある（図 3）。離島などにある地域の居住地域外労働がほとんどないのは当たり前であるとしても、居住地以外労働の高い市町村はほとんど首都圏と近畿に集中しており、帰還者の問題はこの地域で非常に深刻となることが明白である。仮に東京都に限ってみれば、帰還者の数は 104 万 8000 人ほどと推計され、その規模はきわめて大きい。

図2a: 1940-44年生まれ人口比

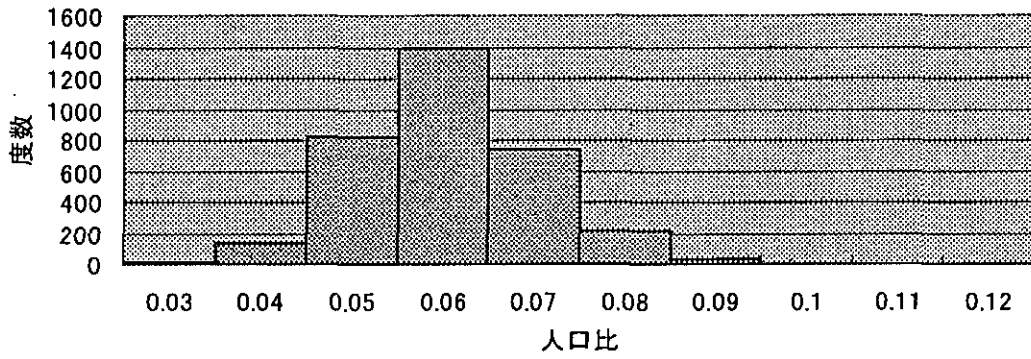


図2b: 1945-49年生まれ人口比

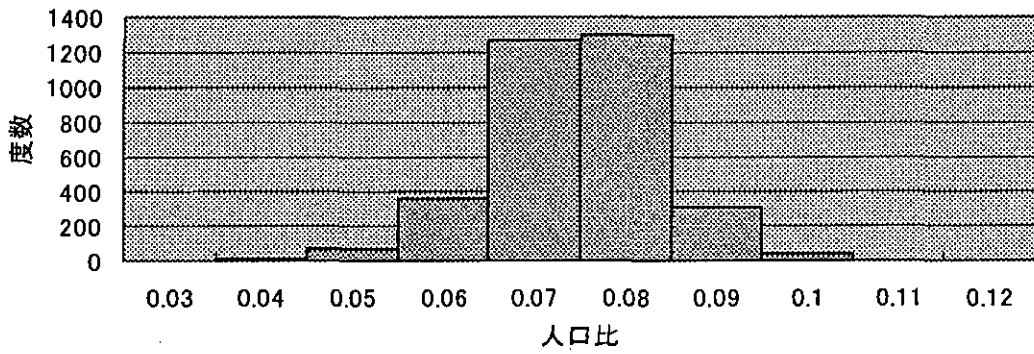
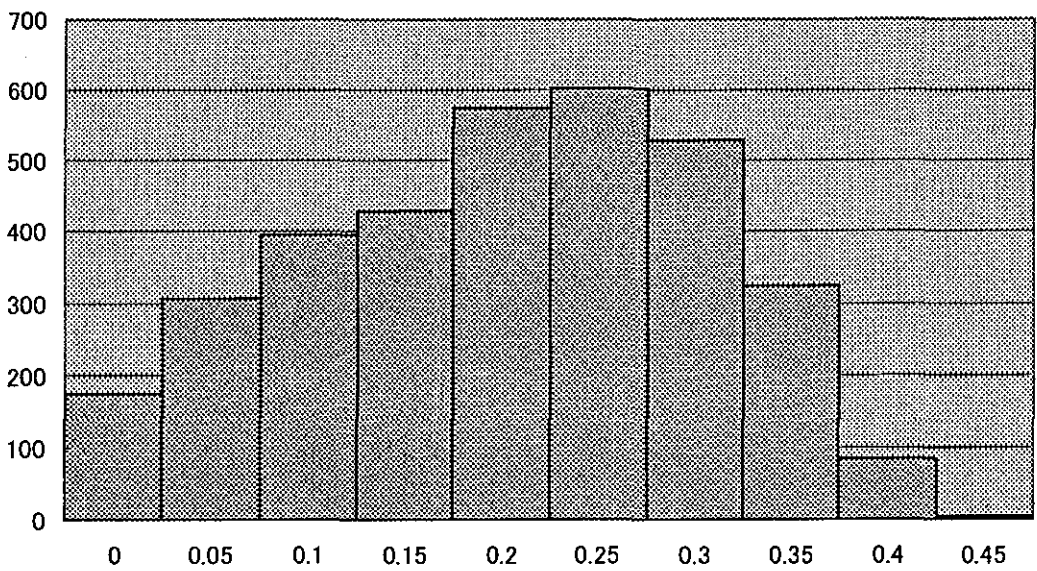


図3: 市町村の域外で働く労働者の割合分布



4. 考察

退職者の大量の地域帰還は、地域コミュニティの受け入れなどの社会学的な問題のほかにも、経済・財政学的にも大きな問題を引き起こす。一つには、社会保険等の負担とその費用に関して地域間において大きなアンバランスが生じかねないという問題である。首都圏や近畿で多量発生する帰還者が、そのまま現在の居住地に定住するか否か不確かではあるが、いずれにせよ退職者を受け入れる地方行政負にとっては、大きな財政負担をどのように調達するかという問題が生じてこよう。本研究では、帰還者の規模を推計するだけにとどまったが、受け入れにはどれくらいの財政負担が生じ、その公平性はどのようになっていくのかというシミュレーションをもあわせた研究が今後の課題となろう。

参考資料1:各市町村別帰還者の推計

地域	人口					人口比率			他地域からの帰還者	
	総数 (夜間人口)	自宅外の 自市区町 村で従 業・通学	自市内他 区で従 業・通 学	県内他市 区町村で 従業・通 学	他県で 従業・通 学	他地域で 就業して いるもの 割合	50-54歳 人口比率	55-59歳 人口比率	H13-H17 までの5 年間	H18-H22 までの5 年間
北海道	5,656,806	2,305,052	463,282	398,780	5,541	0.153	0.085	0.068	58786	73490
札幌市	1,797,479	540,919	463,282	61,125	1,067	0.292	0.084	0.063	33188	43932
中央区	172,602	73,738	24,201	3,310	222	0.161	0.079	0.059	1640	2204
北区	255,664	79,934	62,048	11,285	268	0.288	0.084	0.063	4669	6174
東区	248,901	76,507	62,903	6,097	21	0.277	0.083	0.062	4260	5721
白石区	194,479	56,401	52,578	5,900	39	0.301	0.077	0.060	3506	4521
豊平区	200,078	52,097	63,733	4,509	67	0.341	0.078	0.061	4170	5329
南区	155,474	47,481	40,268	2,712	87	0.277	0.087	0.067	2905	3754
西区	197,638	56,118	54,163	5,784	199	0.304	0.086	0.067	4014	5193
厚別区	127,580	31,562	35,654	8,094	67	0.343	0.087	0.067	2941	3813
手稲区	135,656	37,631	35,507	8,385	73	0.324	0.092	0.066	2896	4034
清田区	109,407	29,450	32,227	5,049	24	0.341	0.089	0.062	2296	3321
函館市	287,627	146,940	0	8,723	754	0.033	0.088	0.071	675	838
小樽市	150,686	68,249	0	12,513	136	0.084	0.091	0.076	964	1156
旭川市	359,353	194,400	0	8,679	167	0.025	0.089	0.072	639	786
室蘭市	103,144	50,347	0	5,196	112	0.051	0.092	0.083	442	489
釧路市	191,739	102,994	0	6,389	155	0.034	0.089	0.072	469	584
帯広市	172,870	91,588	0	10,044	71	0.059	0.081	0.064	647	821
北見市	111,977	61,794	0	4,543	35	0.041	0.084	0.065	297	386
夕張市	14,791	5,843	0	520	8	0.036	0.086	0.087	46	45
岩見沢市	85,029	36,065	0	10,851	35	0.128	0.086	0.069	756	941
網走市	43,395	24,463	0	1,059	5	0.025	0.086	0.066	70	92
留萌市	28,325	15,702	0	771	16	0.028	0.090	0.078	61	71
苫小牧市	172,079	95,464	0	6,273	192	0.038	0.090	0.066	430	580
稚内市	43,774	25,868	0	286	2	0.007	0.089	0.072	21	26
美唄市	31,181	12,931	0	2,513	14	0.081	0.083	0.072	182	211
芦別市	21,026	8,640	0	1,263	6	0.060	0.084	0.079	101	106
江別市	123,836	45,160	0	29,156	90	0.236	0.079	0.061	1791	2319
赤平市	15,753	5,635	0	1,519	4	0.097	0.093	0.084	127	141
紋別市	28,476	16,249	0	508	12	0.018	0.083	0.073	38	43
士別市	23,065	10,730	0	930	5	0.041	0.083	0.076	71	77
名寄市	27,760	14,864	0	996	2	0.036	0.084	0.067	67	84
三笠市	13,561	4,065	0	1,641	6	0.121	0.086	0.080	131	141
根室市	33,150	17,804	0	171	27	0.006	0.084	0.074	15	17
千歳市	88,860	47,139	0	8,126	25	0.092	0.075	0.057	464	613
滝川市	46,861	20,605	0	4,762	29	0.102	0.087	0.072	346	419
砂川市	21,072	7,687	0	3,141	14	0.150	0.088	0.075	237	279
歌志内市	5,941	1,579	0	973	6	0.165	0.077	0.083	82	76
深川市	27,579	11,887	0	1,578	4	0.057	0.082	0.078	124	130
富良野市	26,112	12,382	0	1,062	2	0.041	0.079	0.065	69	84
登別市	54,757	17,923	0	11,433	20	0.209	0.094	0.080	921	1078
恵庭市	65,238	26,806	0	12,691	35	0.195	0.080	0.063	800	1018
伊達市	35,040	13,861	0	4,475	17	0.128	0.085	0.075	337	381
北広島市	57,631	17,696	0	16,914	47	0.294	0.093	0.073	1231	1577
石狩市	54,156	16,298	0	16,198	20	0.299	0.105	0.071	1159	1704
当別町	20,778	7,455	0	4,246	18	0.205	0.073	0.061	258	312
新篠津村	3,940	1,221	0	449	0	0.114	0.074	0.068	30	33
厚田村	2,804	1,083	0	418	3	0.150	0.087	0.065	27	36
浜益村	2,363	946	0	92	1	0.039	0.083	0.077	7	8
松前町	11,108	4,558	0	380	420	0.072	0.091	0.077	62	73
福島町	6,795	2,501	0	463	378	0.124	0.085	0.077	64	71
知内町	5,832	2,498	0	402	46	0.077	0.083	0.064	29	37
木古内町	6,665	2,336	0	763	102	0.130	0.081	0.077	67	70
上磯町	35,776	10,421	0	9,098	129	0.258	0.079	0.064	586	730
大野町	11,027	3,058	0	2,784	25	0.255	0.081	0.058	164	226
七飯町	28,354	7,530	0	7,528	10	0.266	0.083	0.065	491	628
戸井町	3,893	854	0	822	99	0.237	0.087	0.068	62	80
恵山町	4,624	1,399	0	351	282	0.137	0.096	0.075	48	61
樺法華村	1,586	483	0	122	13	0.085	0.081	0.079	11	11
南茅部町	7,571	2,550	0	404	109	0.068	0.077	0.069	36	39
鹿部町	4,907	1,639	0	428	15	0.090	0.086	0.079	35	38
砂原町	5,129	1,526	0	911	17	0.181	0.089	0.065	60	83
森町	15,104	6,175	0	1,131	44	0.078	0.088	0.072	84	103
八雲町	17,635	8,767	0	285	20	0.017	0.082	0.060	18	25
長万部町	8,028	3,822	0	297	2	0.037	0.072	0.062	18	22
江差町	10,959	5,305	0	618	2	0.057	0.079	0.070	43	49
上ノ国町	7,151	2,627	0	886	129	0.142	0.085	0.072	73	86
厚沢部町	5,105	1,749	0	564	6	0.112	0.083	0.066	38	47
乙部町	5,143	1,764	0	813	85	0.175	0.085	0.079	71	77

熊石町	3,798	1,313	0	347	61	0.107	0.093	0.071	29	38
大成町	2,730	1,053	0	179	24	0.074	0.075	0.079	16	15
奥尻町	3,921	2,031	0	5	5	0.003	0.080	0.071	1	1
瀬棚町	2,820	1,096	0	281	0	0.100	0.081	0.077	22	23
北檜山町	6,292	2,529	0	459	0	0.073	0.078	0.069	32	36
今金町	6,906	2,816	0	507	0	0.073	0.083	0.072	36	42
島牧村	2,224	851	0	153	0	0.069	0.077	0.076	12	12
寿都町	4,114	1,720	0	184	1	0.045	0.085	0.079	15	16
黒松内町	3,608	1,567	0	225	1	0.063	0.063	0.065	15	14
闊越町	6,215	2,445	0	465	0	0.075	0.083	0.066	31	39
二セコ町	4,553	1,693	0	503	3	0.111	0.075	0.059	30	38
真狩村	2,536	985	0	175	2	0.070	0.080	0.063	11	14
留寿都村	2,227	1,130	0	100	0	0.045	0.060	0.058	6	6
喜茂別町	2,843	984	0	330	1	0.116	0.085	0.088	29	28
京極町	3,505	1,368	0	379	1	0.108	0.086	0.068	26	33
俱知安町	16,184	8,253	0	794	3	0.049	0.082	0.066	52	66
共和町	7,249	1,937	0	1,424	5	0.197	0.073	0.062	89	104
岩内町	16,726	7,052	0	1,742	30	0.106	0.081	0.075	132	144
泊村	2,040	686	0	214	1	0.105	0.073	0.071	15	16
神恵内村	1,325	467	0	145	0	0.109	0.075	0.061	9	11
積丹町	3,149	881	0	377	2	0.120	0.080	0.074	28	30
古平町	4,318	1,857	0	445	5	0.104	0.078	0.075	34	35
仁木町	4,111	1,066	0	534	2	0.130	0.085	0.074	40	46
余市町	23,685	9,198	0	2,603	14	0.110	0.086	0.068	178	225
赤井川村	1,512	702	0	123	0	0.081	0.077	0.063	8	10
北村	3,935	769	0	632	0	0.161	0.080	0.063	40	51
栗沢町	7,332	1,968	0	1,181	3	0.161	0.081	0.063	75	96
南幌町	9,792	3,128	0	2,471	5	0.253	0.069	0.052	128	172
奈井江町	7,309	2,445	0	1,103	2	0.151	0.078	0.073	81	87
上砂川町	5,171	1,245	0	848	1	0.164	0.077	0.085	72	66
由仁町	6,910	2,108	0	929	1	0.135	0.076	0.070	65	71
長沼町	12,452	4,024	0	1,868	1	0.150	0.077	0.066	124	144
栗山町	14,836	5,769	0	1,629	4	0.110	0.084	0.076	125	137
月形町	5,144	1,616	0	339	0	0.066	0.086	0.066	22	29
浦臼町	2,643	756	0	303	1	0.115	0.068	0.074	23	21
新十津川町	8,067	2,178	0	1,526	11	0.191	0.078	0.069	106	120
妹背牛町	4,232	1,308	0	576	2	0.137	0.091	0.078	45	53
秩父別町	3,268	1,024	0	446	0	0.136	0.076	0.082	36	34
雨竜町	3,601	1,063	0	455	1	0.127	0.072	0.063	29	33
北竜町	2,562	725	0	256	0	0.100	0.080	0.091	23	20
沼田町	4,373	1,772	0	311	1	0.071	0.086	0.067	21	27
幌加内町	2,217	934	0	85	0	0.038	0.083	0.072	6	7
鷹栖町	7,165	1,736	0	1,906	3	0.266	0.082	0.068	129	157
東神楽町	8,127	2,250	0	2,157	4	0.266	0.071	0.060	130	153
当麻町	7,643	2,031	0	1,662	9	0.219	0.086	0.070	116	144
比布町	4,576	1,177	0	978	3	0.214	0.076	0.076	74	75
愛別町	4,065	1,473	0	533	0	0.131	0.086	0.086	46	46
上川町	5,718	3,092	0	196	1	0.034	0.095	0.084	17	19
東川町	7,671	2,407	0	1,604	2	0.209	0.087	0.072	115	139
美瑛町	11,902	4,268	0	1,010	12	0.086	0.078	0.071	73	80
上富良野町	12,809	5,867	0	1,127	9	0.089	0.076	0.061	69	87
中富良野町	5,833	1,602	0	1,000	3	0.172	0.076	0.062	62	77
南富良野町	3,235	1,476	0	160	0	0.049	0.075	0.067	11	12
占冠村	1,873	1,183	0	76	0	0.041	0.077	0.054	4	6
和寒町	4,709	1,723	0	346	1	0.074	0.086	0.080	28	30
剣淵町	4,158	2,090	0	407	3	0.099	0.077	0.066	27	31
朝日町	1,926	728	0	126	0	0.065	0.097	0.086	11	12
風連町	5,568	1,749	0	672	1	0.121	0.077	0.066	45	52
下川町	4,413	1,818	0	309	2	0.070	0.084	0.073	23	26
美深町	6,040	2,905	0	266	1	0.044	0.076	0.072	19	20
音威子府村	1,334	708	0	73	0	0.055	0.070	0.057	4	5
中川町	2,464	1,335	0	40	0	0.016	0.083	0.081	3	3
増毛町	6,167	2,402	0	684	5	0.112	0.079	0.069	47	54
小平町	4,566	1,644	0	506	3	0.111	0.078	0.077	39	40
苦前町	4,645	1,867	0	308	1	0.067	0.067	0.071	22	21
羽幌町	9,364	4,565	0	316	1	0.034	0.085	0.080	25	27
初山別村	1,764	728	0	112	0	0.063	0.071	0.067	8	8
遠別町	3,683	1,757	0	181	1	0.049	0.071	0.070	13	13
天塩町	4,542	2,217	0	91	0	0.020	0.085	0.060	5	8
幌延町	2,835	1,340	0	156	1	0.055	0.094	0.064	10	15
猿払村	2,980	1,667	0	141	0	0.047	0.077	0.061	9	11
浜頓別町	4,957	2,676	0	214	0	0.043	0.095	0.073	16	20
中頓別町	2,518	1,116	0	163	0	0.065	0.090	0.082	13	15
枝幸町	7,973	4,054	0	226	0	0.028	0.082	0.075	17	18
歌登町	2,536	1,190	0	150	0	0.059	0.089	0.080	12	13
豊富町	5,220	2,548	0	210	0	0.040	0.078	0.063	13	16

礼文町	3,856	2,012	0	0	0	0.000	0.084	0.066	0	0
利尻町	3,417	1,384	0	73	0	0.021	0.069	0.069	5	5
利尻富士町	3,536	1,486	0	144	0	0.041	0.070	0.066	9	10
東藻琴村	2,869	1,158	0	281	2	0.099	0.080	0.058	16	23
女満別町	6,077	2,181	0	615	0	0.101	0.078	0.062	38	48
美幌町	23,903	11,056	0	2,308	1	0.097	0.084	0.064	148	193
津別町	6,789	2,806	0	445	1	0.066	0.086	0.075	33	38
斜里町	14,066	7,621	0	472	0	0.034	0.087	0.070	33	41
清里町	5,436	2,167	0	315	0	0.058	0.081	0.070	22	25
小清水町	6,125	2,287	0	496	1	0.081	0.083	0.071	35	41
端野町	5,536	1,478	0	1,113	1	0.201	0.087	0.064	71	96
馴子府町	6,315	2,064	0	837	0	0.133	0.085	0.071	60	71
置戸町	4,110	1,665	0	310	2	0.076	0.087	0.077	24	27
留辺蘂町	9,356	3,776	0	962	0	0.103	0.095	0.078	75	91
佐呂間町	6,657	2,958	0	122	0	0.018	0.089	0.072	9	11
常呂町	5,192	2,388	0	164	2	0.032	0.076	0.073	12	13
生田原町	2,787	1,052	0	311	0	0.112	0.080	0.073	23	25
遠軽町	18,496	8,834	0	1,291	5	0.070	0.082	0.067	87	107
丸瀬布町	2,149	877	0	170	0	0.079	0.082	0.090	15	14
白滝村	1,405	797	0	60	1	0.043	0.107	0.097	6	7
上湧別町	6,163	2,281	0	716	0	0.116	0.073	0.078	56	53
湧別町	5,260	1,907	0	465	0	0.088	0.076	0.054	25	35
滝上町	3,799	1,681	0	101	0	0.027	0.081	0.073	7	8
興部町	4,965	2,421	0	288	0	0.058	0.083	0.069	20	24
西興部村	1,314	595	0	88	0	0.067	0.063	0.059	5	6
雄武町	5,778	3,145	0	118	0	0.020	0.078	0.070	8	9
豊浦町	5,286	1,641	0	641	2	0.122	0.072	0.062	40	47
虻田町	8,352	2,983	0	1,288	4	0.155	0.088	0.082	106	114
洞爺村	2,270	775	0	148	2	0.066	0.072	0.067	10	11
大滝村	2,097	738	0	86	0	0.041	0.082	0.064	5	7
社督町	3,748	1,150	0	479	2	0.128	0.081	0.069	33	39
白老町	21,658	9,006	0	2,137	21	0.100	0.095	0.087	188	206
早来町	5,407	2,115	0	821	1	0.152	0.081	0.074	61	67
追分町	4,031	1,350	0	620	1	0.154	0.083	0.076	47	51
厚真町	5,438	2,021	0	498	0	0.092	0.080	0.071	35	40
鶴川町	7,232	2,926	0	773	2	0.107	0.088	0.074	57	68
穂別町	3,965	1,808	0	134	1	0.034	0.073	0.073	10	10
日高町	2,306	1,260	0	55	0	0.024	0.080	0.091	5	4
平取町	6,503	2,804	0	315	2	0.049	0.086	0.074	24	27
門別町	13,468	6,287	0	791	2	0.059	0.078	0.064	51	62
新冠町	6,204	2,070	0	802	5	0.130	0.075	0.064	52	61
静内町	23,125	11,398	0	895	6	0.039	0.079	0.067	60	71
三石町	5,313	1,925	0	446	0	0.084	0.083	0.066	30	37
蒲河町	16,634	8,492	0	435	3	0.026	0.079	0.064	28	35
様似町	6,210	2,677	0	559	3	0.090	0.081	0.066	37	46
えりも町	6,248	2,856	0	127	0	0.020	0.081	0.058	7	10
音更町	39,142	12,411	0	9,426	11	0.241	0.081	0.065	614	769
士幌町	6,826	2,548	0	595	0	0.087	0.077	0.057	34	46
上士幌町	5,629	2,272	0	465	0	0.083	0.077	0.073	34	36
鹿追町	5,910	2,719	0	293	0	0.050	0.077	0.054	16	23
新得町	7,657	3,623	0	563	4	0.074	0.084	0.075	43	48
清水町	10,988	4,546	0	974	1	0.089	0.083	0.068	66	81
芽室町	17,586	6,060	0	3,036	5	0.173	0.078	0.061	185	237
中札内村	4,116	1,893	0	380	0	0.092	0.071	0.063	24	27
更別村	3,291	1,197	0	232	1	0.071	0.066	0.060	14	15
忠類村	1,804	600	0	225	0	0.125	0.087	0.066	15	20
大樹町	6,711	3,257	0	207	0	0.031	0.087	0.075	15	18
広尾町	8,975	4,484	0	320	2	0.036	0.088	0.072	23	28
幕別町	24,253	7,778	0	5,770	9	0.238	0.086	0.068	392	496
池田町	8,710	3,381	0	856	0	0.098	0.085	0.070	60	72
豊頃町	4,164	1,562	0	352	1	0.085	0.080	0.073	26	28
本別町	10,021	4,785	0	421	1	0.042	0.089	0.080	34	38
足寄町	8,871	4,014	0	442	1	0.050	0.091	0.078	35	40
陸別町	3,216	1,368	0	145	2	0.046	0.088	0.084	12	13
浦幌町	6,842	2,909	0	443	2	0.065	0.087	0.069	31	39
釧路町	22,478	7,376	0	6,118	30	0.274	0.080	0.056	346	493
厚岸町	12,307	5,876	0	529	26	0.045	0.075	0.067	37	42
浜中町	7,335	2,808	0	216	0	0.029	0.077	0.061	13	17
標茶町	9,388	4,326	0	415	0	0.044	0.081	0.066	28	33
弟子屈町	9,488	4,820	0	208	7	0.023	0.090	0.079	17	19
阿寒町	6,796	3,323	0	506	2	0.075	0.092	0.083	42	47
鶴居村	2,728	1,023	0	276	0	0.101	0.077	0.064	18	21
白糠町	11,359	4,873	0	1,390	2	0.123	0.082	0.072	101	115
音別町	3,031	1,234	0	304	2	0.101	0.060	0.054	17	18
別海町	16,910	7,673	0	615	1	0.036	0.081	0.060	37	50
中標津町	23,155	12,568	0	1,191	3	0.052	0.078	0.059	71	93

標津町	6,298	2,858	0	456	0	0.072	0.087	0.068	31	40
羅臼町	6,956	3,783	0	62	0	0.009	0.073	0.066	4	5
青森県	1,474,901	644,953	0	146,638	5,833	0.103	0.081	0.064	9729	12391
青森市	297,695	166,842	0	4,309	632	0.017	0.085	0.066	325	420
弘前市	176,999	83,891	0	10,992	364	0.064	0.080	0.063	717	906
八戸市	241,755	134,095	0	7,103	1,271	0.035	0.084	0.067	563	702
黒石市	39,059	14,426	0	6,356	46	0.164	0.080	0.060	381	511
五所川原市	48,954	19,551	0	5,356	183	0.113	0.074	0.061	336	410
十和田市	63,363	30,475	0	5,930	59	0.095	0.086	0.064	386	514
三沢市	42,430	19,627	0	5,154	151	0.125	0.071	0.055	290	375
むつ市	49,341	25,833	0	2,241	114	0.048	0.085	0.062	145	200
平内町	14,528	4,880	0	2,284	18	0.158	0.089	0.063	146	204
蟹田町	4,010	1,279	0	604	2	0.151	0.082	0.061	37	50
今別町	4,124	1,592	0	384	9	0.095	0.082	0.074	29	32
瀧田村	3,480	852	0	797	7	0.231	0.074	0.058	47	60
平館村	2,451	668	0	290	7	0.121	0.075	0.072	21	22
三厩村	2,709	783	0	214	0	0.079	0.096	0.089	19	20
鎌ヶ沢町	13,551	4,930	0	1,258	8	0.093	0.075	0.060	76	94
木造町	19,988	4,939	0	3,315	31	0.167	0.076	0.060	201	255
深浦町	8,954	3,206	0	773	11	0.088	0.077	0.069	54	60
森田村	5,116	1,270	0	902	22	0.181	0.072	0.053	49	67
岩崎村	2,845	913	0	118	156	0.096	0.085	0.085	23	23
柏村	5,155	1,129	0	1,318	0	0.256	0.071	0.058	76	93
稲垣村	5,120	1,123	0	976	13	0.193	0.073	0.058	57	72
車力村	5,941	1,942	0	630	48	0.114	0.082	0.060	41	56
岩木町	12,278	2,915	0	2,679	8	0.219	0.074	0.057	154	199
相馬村	3,853	683	0	841	8	0.220	0.073	0.058	49	62
西目屋村	2,049	561	0	460	12	0.230	0.080	0.061	29	38
藤崎町	10,327	2,255	0	2,758	46	0.272	0.073	0.059	167	206
大鱒町	12,877	3,070	0	2,962	96	0.237	0.083	0.069	211	254
尾上町	10,167	2,182	0	3,013	62	0.302	0.078	0.061	187	239
浪岡町	20,845	6,073	0	4,538	33	0.219	0.078	0.062	283	355
平賀町	22,861	6,162	0	5,264	29	0.232	0.078	0.059	313	411
常盤村	6,531	1,464	0	1,893	0	0.290	0.074	0.057	107	139
田舎館村	8,835	1,755	0	2,781	36	0.319	0.078	0.065	182	219
碓ヶ関村	3,426	795	0	704	67	0.225	0.083	0.073	56	64
板柳町	16,840	4,172	0	3,235	9	0.193	0.076	0.064	207	247
金木町	11,104	3,074	0	1,690	5	0.153	0.074	0.065	111	125
中里町	11,087	3,556	0	1,335	2	0.121	0.083	0.064	86	111
鶴田町	15,795	3,820	0	2,934	20	0.187	0.074	0.063	187	218
市浦村	2,911	894	0	301	1	0.104	0.075	0.071	21	23
小泊村	4,238	1,474	0	527	7	0.126	0.081	0.073	39	43
野辺地町	15,992	6,540	0	2,172	131	0.144	0.085	0.071	163	196
七戸町	10,621	3,823	0	1,718	5	0.162	0.079	0.068	118	137
百石町	10,109	2,918	0	2,876	28	0.287	0.085	0.066	192	247
十和田湖町	6,267	1,963	0	1,346	49	0.223	0.098	0.064	90	137
六戸町	10,464	2,545	0	2,824	0	0.270	0.083	0.063	178	235
横浜町	5,508	1,914	0	785	67	0.155	0.083	0.068	58	71
上北町	9,929	2,733	0	2,313	3	0.233	0.085	0.066	152	196
東北町	10,662	3,045	0	1,921	80	0.188	0.080	0.060	120	159
天間林村	8,719	2,231	0	1,972	9	0.227	0.091	0.063	124	180
下田町	13,111	3,215	0	4,557	85	0.354	0.080	0.053	246	370
六ヶ所村	11,849	6,710	0	432	2	0.037	0.079	0.056	24	34
川内町	5,747	2,240	0	574	13	0.102	0.074	0.072	42	43
大畑町	9,159	3,276	0	1,342	6	0.147	0.092	0.072	98	124
大間町	6,566	2,633	0	234	28	0.040	0.074	0.054	14	19
東通村	7,975	2,762	0	1,251	171	0.178	0.074	0.059	84	105
風間浦村	2,793	889	0	416	9	0.152	0.080	0.067	28	34
佐井村	3,010	1,088	0	214	80	0.098	0.080	0.082	24	24
脇野沢村	2,775	844	0	365	148	0.185	0.086	0.059	30	44
三戸町	13,223	4,133	0	1,530	353	0.142	0.078	0.069	129	146
五戸町	17,850	5,761	0	3,658	20	0.206	0.084	0.061	224	310
田子町	7,286	2,522	0	759	128	0.122	0.075	0.061	55	66
名川町	9,250	2,225	0	1,994	80	0.224	0.081	0.061	126	168
南部町	6,104	1,317	0	1,329	111	0.236	0.079	0.070	100	114
階上町	15,612	3,310	0	5,940	457	0.410	0.068	0.049	312	437
福地村	7,229	1,758	0	2,232	73	0.319	0.080	0.058	133	183
南郷村	6,688	1,721	0	1,346	88	0.214	0.084	0.062	89	120
倉石村	3,468	758	0	863	12	0.252	0.071	0.065	57	62
新郷村	3,343	928	0	456	4	0.138	0.079	0.072	33	36
岩手県	1,415,635	601,355	0	177,890	13,213	0.135	0.077	0.063	12108	14644
盛岡市	288,785	157,431	0	20,508	998	0.074	0.077	0.061	1304	1654
宮古市	54,607	26,316	0	1,801	456	0.041	0.083	0.075	169	187
大船渡市	36,570	18,243	0	1,778	305	0.057	0.079	0.077	160	165
水沢市	60,990	25,440	0	9,386	196	0.157	0.078	0.064	614	743
花巻市	72,994	33,146	0	9,337	97	0.129	0.077	0.069	655	726

北上市	91,281	46,825	0	7,722	177	0.087	0.075	0.060	476	592
久慈市	36,742	18,572	0	1,267	596	0.051	0.070	0.057	106	131
遠野市	27,681	12,609	0	1,346	83	0.052	0.076	0.064	91	109
一関市	63,395	31,272	0	4,224	1,059	0.083	0.077	0.062	327	407
陸前高田市	25,676	9,649	0	2,613	785	0.132	0.076	0.071	243	257
釜石市	46,521	21,743	0	1,359	144	0.032	0.079	0.076	115	119
江刺市	33,665	11,796	0	5,909	88	0.178	0.074	0.059	351	441
二戸市	27,677	12,543	0	1,929	552	0.090	0.073	0.064	158	181
磐石町	19,750	6,811	0	4,157	71	0.214	0.080	0.064	272	339
葛巻町	8,725	3,094	0	902	37	0.108	0.076	0.071	66	71
岩手町	17,372	5,738	0	3,037	52	0.178	0.072	0.059	184	224
西根町	19,031	6,453	0	3,821	14	0.202	0.074	0.057	218	285
滝沢村	51,219	16,211	0	17,354	113	0.341	0.082	0.058	1015	1432
松尾村	7,064	1,958	0	1,545	4	0.219	0.080	0.057	89	124
玉山村	14,014	3,901	0	3,787	38	0.273	0.077	0.057	217	294
紫波町	33,038	9,891	0	8,861	80	0.271	0.083	0.064	570	738
矢巾町	25,268	7,696	0	7,824	55	0.312	0.080	0.056	438	629
大迫町	6,949	2,205	0	1,276	13	0.185	0.075	0.065	84	96
石鳥谷町	16,521	3,918	0	4,489	57	0.275	0.078	0.065	297	353
東和町	10,710	2,813	0	2,480	36	0.235	0.082	0.059	149	205
湯田町	4,009	1,496	0	375	40	0.104	0.074	0.071	30	31
沢内村	3,974	1,311	0	563	15	0.145	0.067	0.070	40	39
金ヶ崎町	16,376	5,425	0	3,776	42	0.233	0.073	0.056	214	280
前沢町	15,432	4,896	0	3,375	77	0.224	0.074	0.062	215	254
胆沢町	17,651	4,562	0	4,782	61	0.274	0.078	0.057	275	378
衣川村	5,290	1,440	0	1,426	34	0.276	0.068	0.053	78	99
花泉町	16,127	4,584	0	2,790	1,074	0.240	0.074	0.056	215	286
平泉町	9,051	2,296	0	2,590	60	0.293	0.078	0.061	161	206
大東町	17,789	6,012	0	2,561	112	0.150	0.069	0.060	159	183
藤沢町	10,452	3,463	0	1,728	211	0.186	0.070	0.053	103	136
千厩町	13,504	5,102	0	1,819	220	0.151	0.072	0.062	127	147
東山町	8,493	2,688	0	1,838	51	0.222	0.075	0.063	118	141
室根村	6,316	1,682	0	990	530	0.241	0.069	0.058	89	105
川崎村	4,634	1,176	0	1,152	39	0.257	0.060	0.057	68	72
住田町	7,305	2,706	0	893	12	0.124	0.070	0.066	60	63
三陸町	8,590	3,020	0	1,429	40	0.171	0.072	0.065	96	105
大槌町	17,479	6,062	0	2,697	301	0.172	0.081	0.073	219	244
宮守村	5,427	1,582	0	1,039	18	0.195	0.075	0.051	54	79
田老町	4,800	1,535	0	713	48	0.159	0.082	0.069	52	62
山田町	21,214	7,715	0	2,445	339	0.131	0.083	0.074	207	231
岩泉町	12,845	5,432	0	543	29	0.045	0.075	0.069	39	43
田野畑村	4,529	1,603	0	401	55	0.101	0.080	0.062	28	37
普代村	3,583	1,140	0	517	18	0.149	0.080	0.058	31	43
新里村	3,785	1,057	0	798	4	0.212	0.078	0.065	52	63
川井村	3,763	1,216	0	415	19	0.115	0.070	0.059	26	30
軽米町	11,859	4,236	0	753	650	0.118	0.072	0.064	90	101
種市町	14,177	4,225	0	656	2,248	0.205	0.077	0.064	186	225
野田村	5,195	1,631	0	901	80	0.189	0.070	0.056	55	69
山形村	3,382	1,217	0	331	14	0.102	0.069	0.063	22	24
大野村	6,288	2,197	0	654	264	0.146	0.073	0.057	53	67
九戸村	7,324	2,382	0	903	117	0.139	0.078	0.068	70	80
浄法寺町	5,424	1,572	0	641	60	0.129	0.081	0.066	46	57
安代町	6,390	2,195	0	596	140	0.115	0.064	0.070	51	47
一戸町	16,933	6,225	0	2,088	85	0.128	0.075	0.063	136	163
宮城県	2,364,498	767,328	221,422	362,023	17,527	0.254	0.077	0.060	36080	46213
仙台市	1,007,628	345,187	221,422	43,276	5,679	0.268	0.075	0.059	16001	20366
青葉区	277,585	129,468	30,869	6,752	1,524	0.141	0.073	0.057	2231	2838
宮城野区	178,771	57,201	41,431	9,794	707	0.290	0.073	0.056	2902	3799
若林区	129,697	38,769	33,318	4,559	598	0.297	0.075	0.058	2246	2892
太白区	221,429	59,853	59,979	12,693	1,329	0.334	0.074	0.061	4510	5473
泉区	200,146	59,896	55,825	9,478	1,521	0.334	0.083	0.064	4259	5532
石巻市	119,814	54,634	0	10,894	1,391	0.103	0.081	0.071	870	993
塩竈市	61,526	17,753	0	17,584	287	0.290	0.081	0.071	1272	1444
古川市	72,712	29,676	0	12,205	242	0.171	0.072	0.051	638	894
気仙沼市	61,427	30,167	0	1,246	1,322	0.042	0.087	0.076	196	223
白石市	40,793	15,861	0	5,893	753	0.163	0.077	0.061	402	512
名取市	67,190	18,531	0	20,977	333	0.317	0.073	0.060	1277	1551
角田市	34,354	12,408	0	6,854	162	0.204	0.079	0.056	396	556
多賀城市	61,441	16,938	0	21,291	197	0.350	0.079	0.061	1321	1699
岩沼市	41,395	12,122	0	12,348	311	0.306	0.080	0.061	773	1007
蔵王町	13,545	4,071	0	2,949	46	0.221	0.075	0.055	165	226
七ヶ宿町	2,034	710	0	192	41	0.115	0.058	0.046	11	14
大河原町	22,767	6,027	0	7,259	124	0.324	0.076	0.062	457	563
村田町	13,166	3,735	0	3,518	46	0.271	0.075	0.057	202	268
柴田町	39,485	12,832	0	11,510	160	0.296	0.085	0.064	743	997
川崎町	10,872	3,591	0	2,115	70	0.201	0.077	0.050	109	169

丸森町	17,868	4,804	0	3,714	470	0.234	0.070	0.056	233	292
亘理町	34,770	8,848	0	10,606	247	0.312	0.087	0.063	683	939
山元町	18,537	4,321	0	4,964	349	0.287	0.086	0.070	370	459
松島町	17,053	4,317	0	5,311	53	0.315	0.080	0.067	358	431
七ヶ浜町	21,124	4,267	0	8,371	161	0.404	0.077	0.065	555	654
利府町	29,844	7,981	0	11,168	113	0.378	0.077	0.055	622	864
大和町	24,410	7,927	0	5,939	49	0.245	0.066	0.046	276	393
大郷町	9,768	2,281	0	3,045	19	0.314	0.077	0.052	158	237
富谷町	35,901	7,971	0	15,268	132	0.429	0.089	0.061	933	1374
大衡村	5,992	1,574	0	1,736	12	0.292	0.073	0.050	87	127
中新田町	13,929	4,105	0	3,095	17	0.223	0.073	0.059	184	229
小野田町	8,092	1,981	0	2,145	14	0.267	0.082	0.054	118	177
宮崎町	6,303	1,396	0	1,737	5	0.276	0.074	0.050	88	128
色麻町	8,162	2,155	0	2,200	7	0.270	0.075	0.047	104	166
松山町	7,072	1,379	0	2,332	38	0.335	0.072	0.057	135	170
三本木町	8,411	2,240	0	2,477	17	0.297	0.078	0.056	140	195
鹿島台町	14,058	3,380	0	4,149	41	0.298	0.081	0.058	242	340
岩出山町	14,169	3,923	0	3,106	42	0.222	0.077	0.056	176	241
鳴子町	9,289	3,479	0	1,091	31	0.121	0.081	0.061	69	91
涌谷町	19,313	5,398	0	4,575	42	0.239	0.081	0.057	265	376
田尻町	13,417	3,362	0	3,358	39	0.253	0.077	0.053	179	261
小牛田町	20,245	4,798	0	6,228	71	0.311	0.082	0.063	394	516
南郷町	7,150	1,463	0	2,123	12	0.299	0.076	0.051	110	162
築館町	15,866	5,601	0	2,796	110	0.183	0.079	0.061	176	228
若柳町	14,714	3,982	0	2,686	437	0.212	0.073	0.054	169	227
栗駒町	14,164	4,205	0	2,436	262	0.190	0.076	0.056	150	205
高清水町	4,470	1,030	0	1,239	14	0.280	0.084	0.055	70	105
一迫町	9,517	2,416	0	2,207	40	0.236	0.075	0.052	118	168
瀬峰町	5,515	1,170	0	1,628	24	0.300	0.084	0.055	90	139
鶯沢町	3,218	864	0	674	28	0.218	0.071	0.057	40	50
金成町	8,334	1,989	0	1,428	810	0.269	0.073	0.053	119	164
志波姫町	7,545	1,490	0	2,295	82	0.315	0.074	0.053	127	176
花山村	1,604	397	0	343	1	0.214	0.059	0.060	21	20
迫町	23,040	7,690	0	4,635	140	0.207	0.071	0.052	248	338
登米町	6,024	1,718	0	1,248	20	0.210	0.068	0.053	67	87
東和町	8,718	2,223	0	1,922	80	0.230	0.069	0.054	107	139
中田町	17,035	4,590	0	3,930	157	0.240	0.074	0.048	196	301
豊里町	7,480	2,126	0	1,736	16	0.234	0.072	0.043	75	126
米山町	11,170	2,634	0	2,858	36	0.259	0.075	0.050	146	216
石越町	6,438	1,273	0	1,790	226	0.313	0.071	0.050	101	143
南方町	9,484	2,199	0	2,724	34	0.291	0.075	0.048	133	206
河北町	13,407	3,310	0	3,422	24	0.257	0.075	0.056	193	259
矢本町	31,488	8,685	0	8,563	253	0.280	0.079	0.064	564	694
雄勝町	5,239	1,452	0	545	243	0.150	0.076	0.076	60	60
河南町	17,919	4,037	0	4,946	29	0.278	0.076	0.062	309	378
桃生町	8,644	2,145	0	2,275	15	0.265	0.079	0.057	131	181
鳴瀬町	11,692	2,302	0	3,673	48	0.318	0.084	0.067	248	314
北上町	4,472	941	0	1,254	13	0.283	0.078	0.061	77	99
女川町	11,814	4,456	0	1,398	165	0.132	0.083	0.077	121	130
牡鹿町	5,279	1,606	0	440	64	0.095	0.073	0.073	37	37
志津川町	14,218	5,299	0	1,413	262	0.118	0.075	0.059	98	125
津山町	4,380	1,104	0	1,007	15	0.233	0.068	0.054	55	70
本吉町	12,101	3,484	0	2,426	238	0.220	0.075	0.062	165	199
唐桑町	8,841	1,896	0	2,241	303	0.288	0.080	0.070	179	203
歌津町	5,642	1,421	0	996	193	0.211	0.071	0.054	64	85
秋田県	1,189,111	480,241	0	151,323	3,840	0.130	0.081	0.064	9910	12616
秋田市	317,544	177,503	0	8,643	767	0.030	0.083	0.063	592	780
能代市	53,263	24,772	0	2,539	131	0.050	0.088	0.071	189	235
横手市	40,521	17,315	0	3,761	147	0.096	0.082	0.064	251	319
大館市	66,251	30,998	0	3,522	374	0.059	0.082	0.070	273	318
本荘市	45,719	20,825	0	5,687	83	0.126	0.082	0.061	354	472
男鹿市	30,469	10,573	0	4,257	31	0.141	0.088	0.069	298	379
湯沢市	34,963	14,108	0	3,831	42	0.111	0.072	0.064	249	277
大曲市	39,615	15,609	0	5,215	53	0.133	0.080	0.064	338	420
鹿角市	39,117	17,774	0	2,134	375	0.064	0.079	0.067	167	197
小坂町	7,168	2,590	0	827	111	0.131	0.082	0.077	72	77
鷹巣町	21,818	9,202	0	2,486	18	0.115	0.083	0.071	178	209
比内町	12,095	3,446	0	2,814	45	0.236	0.078	0.060	173	222
森吉町	7,806	3,015	0	928	8	0.120	0.080	0.068	63	75
阿仁町	4,443	1,437	0	423	7	0.097	0.070	0.068	29	30
田代町	7,900	2,164	0	1,909	31	0.246	0.082	0.071	138	160
合川町	7,981	2,490	0	1,235	13	0.156	0.084	0.071	89	104
上小阿仁村	3,369	1,054	0	468	1	0.139	0.069	0.071	33	32
琴丘町	6,174	1,927	0	1,299	4	0.211	0.082	0.065	85	106
二ツ井町	11,971	3,921	0	1,832	35	0.156	0.077	0.070	131	144
八森町	4,726	1,411	0	856	32	0.188	0.080	0.069	61	71

山本町	8,524	2,331	0	1,884	3	0.221	0.080	0.063	119	151
八竜町	7,414	2,006	0	1,697	2	0.229	0.085	0.064	109	144
藤里町	4,708	1,375	0	796	12	0.172	0.079	0.072	58	64
峰浜村	4,972	1,104	0	1,351	11	0.274	0.088	0.070	95	120
五城目町	12,372	3,619	0	2,700	11	0.219	0.085	0.069	188	231
昭和町	8,997	2,082	0	2,622	16	0.293	0.084	0.068	180	223
八郎潟町	7,533	1,846	0	2,196	8	0.293	0.086	0.065	143	189
飯田川町	5,027	931	0	1,816	4	0.362	0.081	0.061	111	147
天王町	21,687	5,258	0	7,002	55	0.325	0.093	0.068	477	653
井川町	6,116	1,491	0	1,736	2	0.284	0.084	0.069	120	145
若美町	7,661	1,740	0	1,769	19	0.233	0.086	0.066	118	154
大潟村	3,323	773	0	326	1	0.098	0.086	0.077	25	28
河辺町	10,669	2,558	0	3,025	22	0.286	0.074	0.060	184	227
雄和町	8,352	2,513	0	1,941	10	0.234	0.079	0.061	119	153
仁賀保町	11,951	4,584	0	2,283	49	0.195	0.081	0.061	143	190
金浦町	5,108	1,448	0	1,328	47	0.269	0.082	0.067	92	113
象潟町	13,288	4,755	0	2,284	236	0.190	0.086	0.064	161	217
矢島町	6,246	2,234	0	977	8	0.158	0.071	0.061	60	70
岩城町	6,582	1,880	0	1,736	9	0.265	0.082	0.063	109	143
由利町	6,209	1,530	0	1,882	10	0.305	0.085	0.048	91	160
西目町	6,615	1,618	0	1,818	115	0.292	0.094	0.070	134	181
鳥海町	6,813	2,000	0	1,212	21	0.181	0.080	0.054	67	98
東由利町	4,860	1,698	0	583	10	0.122	0.074	0.053	32	44
大内町	9,794	2,859	0	2,404	11	0.247	0.076	0.054	130	182
神岡町	6,209	1,590	0	1,695	15	0.275	0.077	0.063	107	131
西仙北町	10,897	2,902	0	2,350	28	0.218	0.077	0.058	139	183
角館町	14,676	4,918	0	2,264	63	0.159	0.087	0.063	147	202
六郷町	7,281	1,861	0	1,707	23	0.238	0.079	0.066	113	137
中仙町	11,870	2,784	0	2,914	27	0.248	0.080	0.053	155	235
田沢湖町	12,899	4,853	0	1,709	209	0.149	0.087	0.066	127	166
協和町	9,307	2,460	0	2,185	28	0.238	0.074	0.061	136	165
南外村	4,721	1,154	0	1,182	3	0.251	0.066	0.053	63	79
仙北町	7,905	1,769	0	2,424	9	0.308	0.081	0.058	141	197
西木村	5,990	1,478	0	1,318	42	0.227	0.085	0.058	78	115
太田町	7,802	1,884	0	1,784	19	0.231	0.080	0.061	110	145
千畑町	8,540	2,078	0	2,182	4	0.256	0.083	0.060	131	182
仙南村	8,381	1,718	0	2,573	16	0.309	0.073	0.053	138	190
増田町	9,099	2,560	0	1,826	17	0.203	0.078	0.060	111	143
平鹿町	14,941	3,616	0	3,468	45	0.235	0.075	0.058	205	265
雄物川町	11,300	3,140	0	2,089	20	0.187	0.076	0.059	124	161
大森町	8,103	2,328	0	1,725	21	0.215	0.074	0.050	88	129
十文字町	14,517	3,819	0	3,483	37	0.242	0.076	0.062	218	269
山内村	4,659	1,129	0	1,087	114	0.258	0.077	0.064	77	92
大雄村	5,864	1,405	0	1,571	9	0.269	0.079	0.057	89	124
稲川町	10,845	3,177	0	1,955	9	0.181	0.074	0.059	116	146
雄勝町	9,656	3,021	0	1,340	32	0.142	0.077	0.061	84	106
羽後町	19,485	6,498	0	3,049	41	0.159	0.071	0.052	160	218
東成瀬村	3,390	860	0	820	7	0.244	0.068	0.057	47	56
皆瀬村	3,040	872	0	589	2	0.194	0.071	0.065	38	42
山形県	1,243,872	505,397	0	174,929	5,350	0.145	0.077	0.060	10860	13802
山形市	255,231	132,381	0	14,701	1,880	0.065	0.078	0.063	1047	1291
米沢市	95,394	51,571	0	3,488	251	0.039	0.072	0.060	225	271
鶴岡市	100,559	48,923	0	7,048	412	0.074	0.076	0.064	476	566
酒田市	101,311	50,116	0	5,996	136	0.061	0.082	0.065	396	503
新庄市	42,133	19,565	0	3,020	154	0.075	0.075	0.060	191	239
寒河江市	43,379	15,227	0	8,913	133	0.209	0.075	0.059	530	677
上山市	36,881	12,081	0	7,764	153	0.215	0.080	0.065	518	630
村山市	29,586	8,583	0	6,479	53	0.221	0.073	0.057	374	478
長井市	31,987	13,415	0	3,906	26	0.123	0.074	0.062	243	292
天童市	63,231	21,030	0	14,689	431	0.239	0.080	0.061	916	1216
東根市	44,778	15,670	0	8,700	202	0.199	0.070	0.056	500	626
尾花沢市	22,010	7,318	0	3,177	55	0.147	0.077	0.052	169	250
南陽市	36,189	12,639	0	6,312	77	0.177	0.076	0.061	387	485
山辺町	15,512	3,499	0	5,025	85	0.329	0.078	0.061	311	398
中山町	12,573	2,445	0	4,608	64	0.372	0.075	0.059	278	352
河北町	21,473	5,974	0	5,527	56	0.260	0.079	0.058	327	444
西川町	7,452	2,335	0	1,654	10	0.223	0.074	0.054	90	123
朝日町	9,337	2,453	0	1,845	24	0.200	0.072	0.058	107	135
大江町	10,477	2,702	0	2,661	25	0.256	0.077	0.050	135	206
大石田町	9,400	2,222	0	2,523	11	0.270	0.079	0.055	139	201
金山町	7,381	2,554	0	1,256	45	0.176	0.074	0.051	67	96
最上町	11,483	4,426	0	1,165	222	0.121	0.071	0.053	73	98
舟形町	6,996	1,764	0	1,853	10	0.266	0.072	0.053	99	135
真室川町	10,592	3,390	0	1,952	61	0.190	0.074	0.057	115	150
大蔵村	4,528	1,267	0	948	1	0.210	0.067	0.057	54	64
鮭川村	5,829	1,478	0	1,349	7	0.233	0.077	0.051	70	104

戸沢村	6,450	1,797	0	1,485	7	0.231	0.071	0.051	77	106
高昌町	26,807	8,267	0	5,962	61	0.225	0.075	0.054	328	452
川西町	19,688	5,144	0	4,789	11	0.244	0.075	0.054	257	361
小国町	10,259	5,237	0	284	81	0.036	0.072	0.063	23	26
白鷹町	17,149	5,886	0	3,073	29	0.181	0.076	0.057	178	236
飯豊町	9,204	2,540	0	2,306	7	0.251	0.070	0.049	114	162
立川町	7,014	1,696	0	1,876	12	0.269	0.076	0.066	125	144
余目町	18,462	5,011	0	4,765	15	0.259	0.081	0.058	279	386
藤島町	12,294	2,946	0	3,543	6	0.289	0.077	0.056	198	274
羽黒町	9,616	2,247	0	2,687	13	0.281	0.075	0.051	138	202
榑引町	8,536	2,166	0	2,368	22	0.280	0.067	0.056	134	161
三川町	7,879	1,788	0	2,338	15	0.299	0.079	0.052	123	186
朝日村	5,864	1,780	0	1,461	9	0.251	0.072	0.056	82	106
温海町	10,608	3,813	0	1,398	266	0.157	0.081	0.064	106	135
遊佐町	18,037	5,023	0	4,224	172	0.244	0.081	0.059	262	356
八幡町	7,395	1,954	0	2,045	18	0.279	0.079	0.059	122	163
松山町	5,676	1,294	0	1,594	6	0.282	0.077	0.060	97	123
平田町	7,232	1,780	0	2,172	16	0.303	0.080	0.058	126	175
福島県	2,126,335	924,463	0	245,054	16,164	0.123	0.075	0.060	15554	19696
福島市	291,114	154,117	0	12,151	2,633	0.051	0.078	0.064	948	1148
会津若松市	118,081	58,250	0	7,725	218	0.067	0.075	0.061	487	592
郡山市	334,680	180,764	0	14,794	1,488	0.049	0.076	0.057	928	1234
いわき市	360,051	194,337	0	3,178	3,915	0.020	0.078	0.065	461	552
白河市	47,685	20,083	0	6,548	979	0.158	0.075	0.060	452	565
原町市	48,524	22,010	0	4,446	507	0.102	0.083	0.064	315	413
須賀川市	66,747	25,030	0	12,982	80	0.196	0.078	0.056	736	1013
喜多方市	37,495	15,224	0	4,051	41	0.109	0.073	0.057	234	297
相馬市	38,842	16,553	0	3,372	1,191	0.117	0.080	0.057	262	364
二本松市	36,233	13,241	0	7,424	127	0.208	0.073	0.056	420	552
桑折町	13,700	3,358	0	3,833	139	0.290	0.081	0.069	276	321
伊達町	10,857	2,257	0	3,568	117	0.339	0.075	0.073	270	276
国見町	11,198	2,598	0	3,063	227	0.294	0.085	0.071	233	280
梁川町	21,385	5,928	0	4,930	238	0.242	0.075	0.061	317	385
保原町	24,891	7,338	0	6,185	182	0.256	0.079	0.068	432	502
磐山町	10,031	2,201	0	2,857	39	0.289	0.081	0.065	189	233
月館町	4,653	1,001	0	1,270	18	0.277	0.087	0.052	67	112
川俣町	17,751	6,248	0	2,832	64	0.163	0.080	0.061	175	231
飯野町	6,773	1,534	0	2,094	30	0.314	0.083	0.064	136	177
安達町	11,752	2,682	0	3,866	58	0.334	0.076	0.064	252	297
大玉村	8,407	1,938	0	2,967	16	0.355	0.074	0.046	138	221
本宮町	22,280	7,502	0	5,317	73	0.242	0.074	0.056	301	399
白沢村	9,261	2,313	0	2,872	11	0.311	0.061	0.044	128	177
岩代町	9,585	2,515	0	2,571	13	0.270	0.069	0.046	119	177
東和町	8,507	2,166	0	2,232	15	0.264	0.069	0.050	112	156
長沼町	6,451	1,786	0	1,557	11	0.243	0.073	0.051	80	114
鏡石町	12,654	3,471	0	3,595	47	0.288	0.077	0.060	218	281
岩瀬村	6,210	1,484	0	1,978	29	0.323	0.075	0.055	111	150
天栄村	6,889	1,645	0	2,076	33	0.306	0.069	0.047	99	145
田島町	13,747	6,191	0	918	178	0.080	0.064	0.062	68	70
下郷町	7,579	2,412	0	1,239	62	0.172	0.067	0.063	82	87
館岩村	2,380	893	0	162	59	0.093	0.070	0.059	13	15
榑枝岐村	757	258	0	10	0	0.013	0.053	0.059	1	1
伊南村	1,887	658	0	273	2	0.146	0.077	0.074	20	21
南郷村	3,081	1,281	0	173	5	0.058	0.063	0.066	12	11
只見町	5,557	2,519	0	219	8	0.041	0.073	0.066	15	17
北会津村	7,687	1,408	0	2,241	6	0.292	0.075	0.057	129	169
熱塩加納村	3,633	690	0	1,073	5	0.297	0.068	0.055	59	74
北塩原村	3,644	1,018	0	756	14	0.211	0.076	0.050	39	59
塩川町	10,612	2,355	0	3,225	5	0.304	0.073	0.050	161	237
山都町	4,317	1,075	0	966	6	0.225	0.064	0.053	51	62
西会津町	9,075	3,281	0	839	102	0.104	0.063	0.055	52	59
高郷村	2,514	601	0	694	6	0.278	0.072	0.053	37	50
磐梯町	4,109	1,150	0	993	1	0.242	0.074	0.049	49	74
猪苗代町	18,178	6,838	0	2,608	36	0.145	0.072	0.055	144	190
会津坂下町	19,426	6,395	0	3,675	28	0.191	0.071	0.054	199	261
湯川村	3,601	588	0	1,221	4	0.340	0.075	0.053	65	92
柳津町	4,669	1,425	0	878	10	0.190	0.071	0.056	50	63
河東町	9,610	1,927	0	3,317	8	0.346	0.069	0.056	187	229
会津高田町	15,564	4,345	0	3,569	23	0.231	0.071	0.057	205	255
会津本郷町	6,506	1,506	0	1,980	5	0.305	0.067	0.053	106	134
新鶴村	4,102	741	0	1,333	4	0.326	0.075	0.046	61	100
三島町	2,474	853	0	295	1	0.120	0.082	0.062	18	24
金山町	3,204	1,092	0	161	7	0.052	0.064	0.071	12	11
昭和村	1,874	552	0	112	0	0.060	0.069	0.065	7	8
西郷村	18,641	6,167	0	4,123	507	0.248	0.075	0.052	240	348
表郷村	7,464	1,723	0	2,216	114	0.312	0.068	0.044	103	157