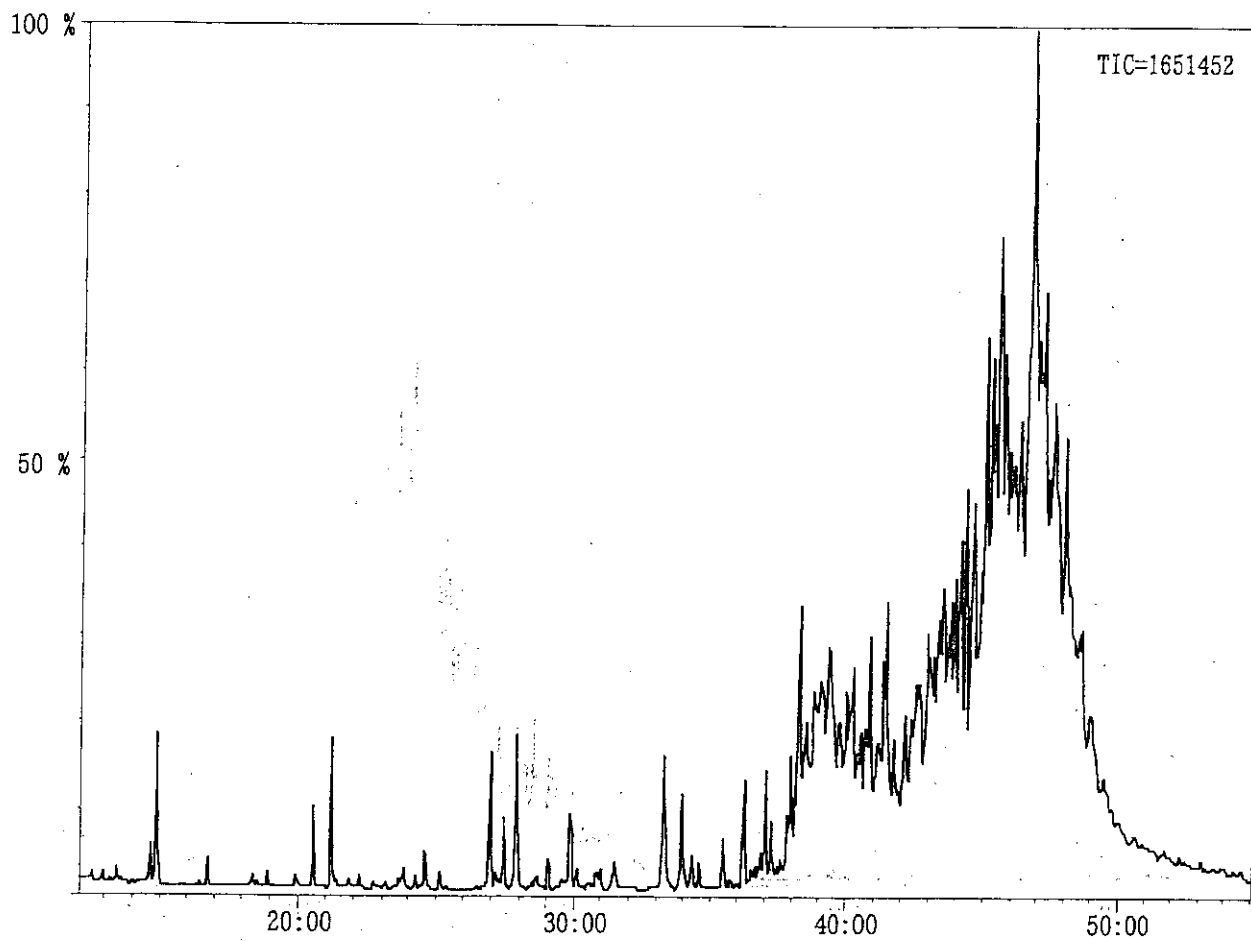
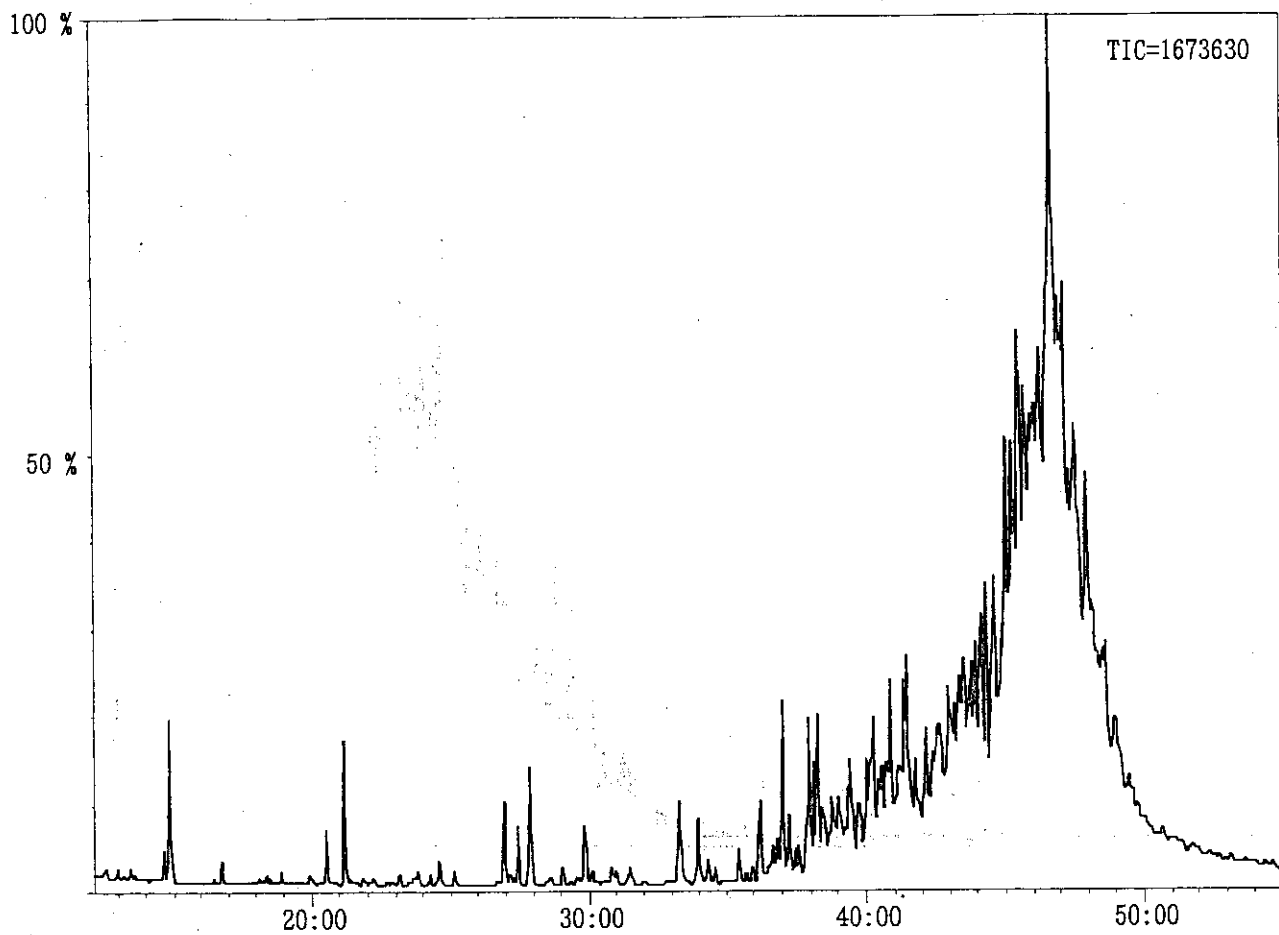


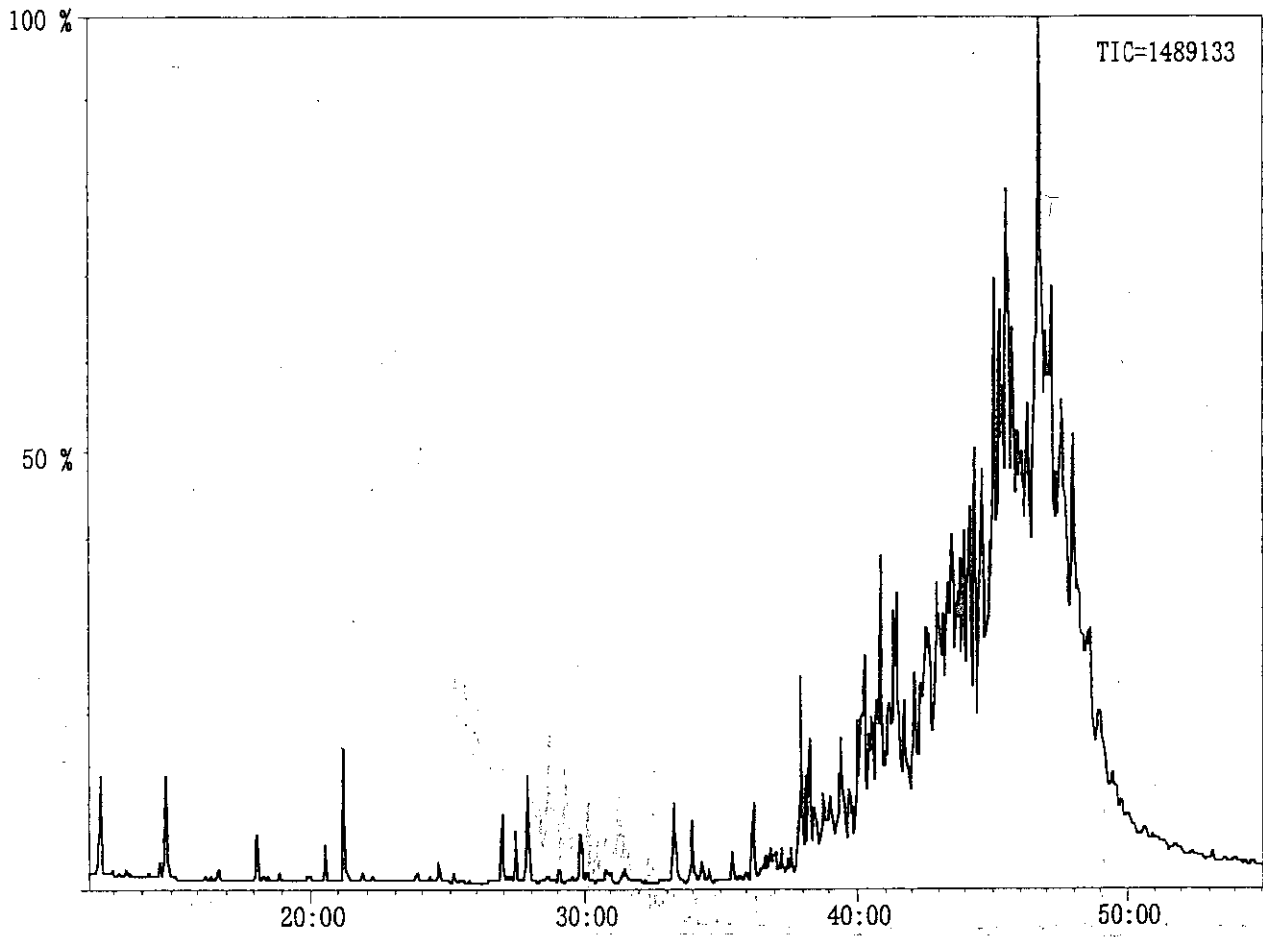
VII クロマトグラム② VOCs (寝室)



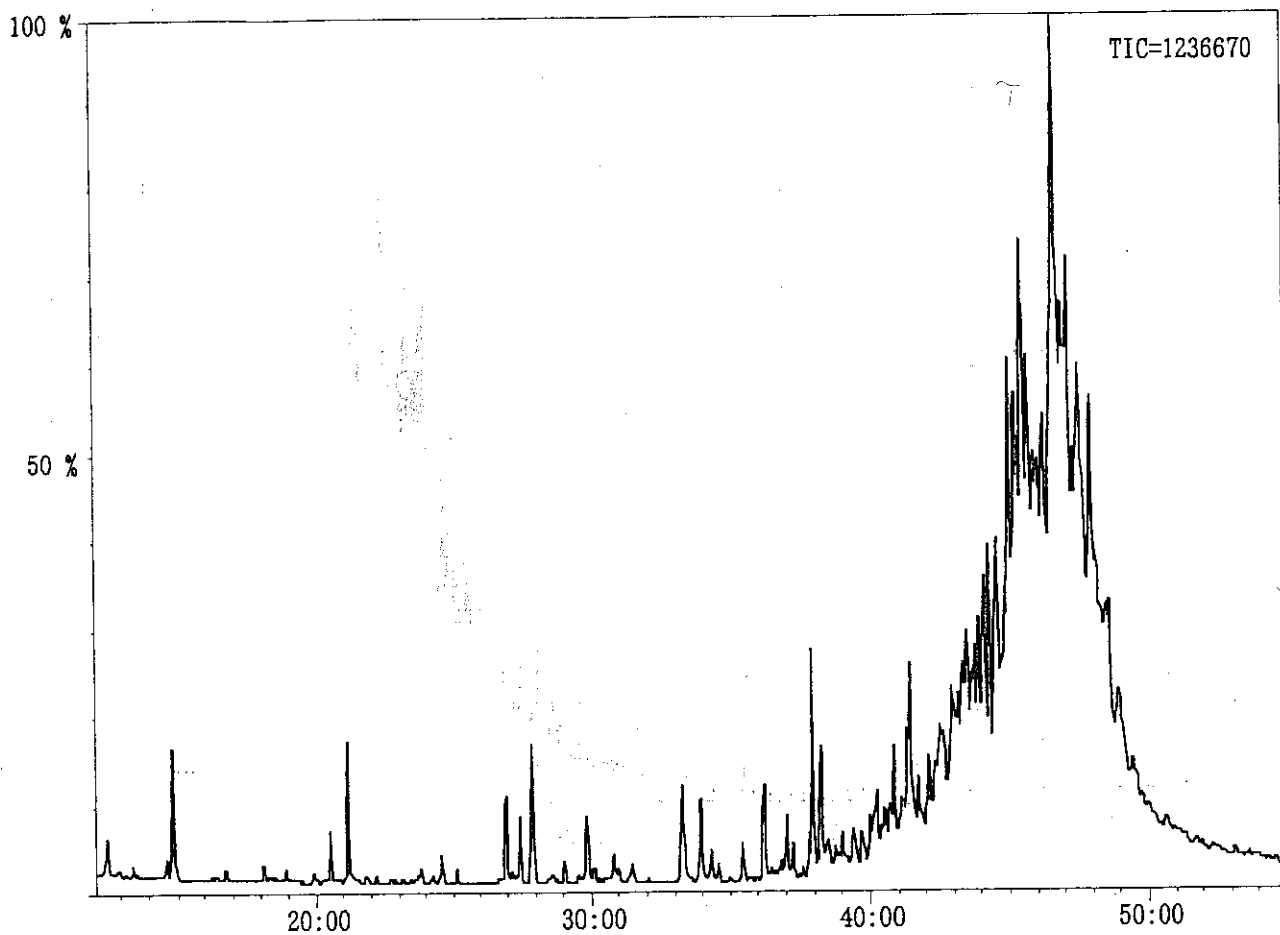
Ⅶ クロマトグラム③ VOCs (子供部屋)



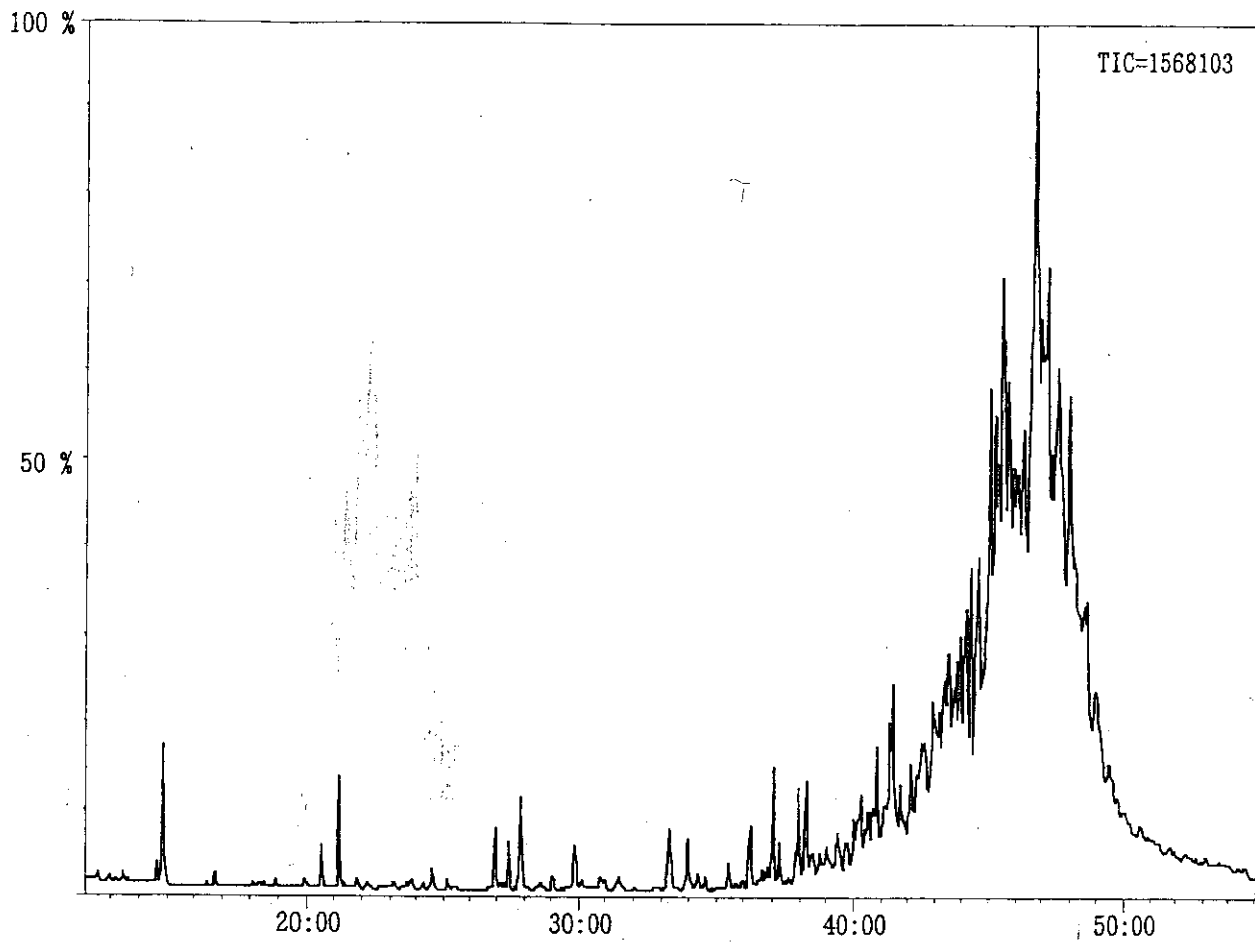
VII クロマトグラム④ VOCs (台所)



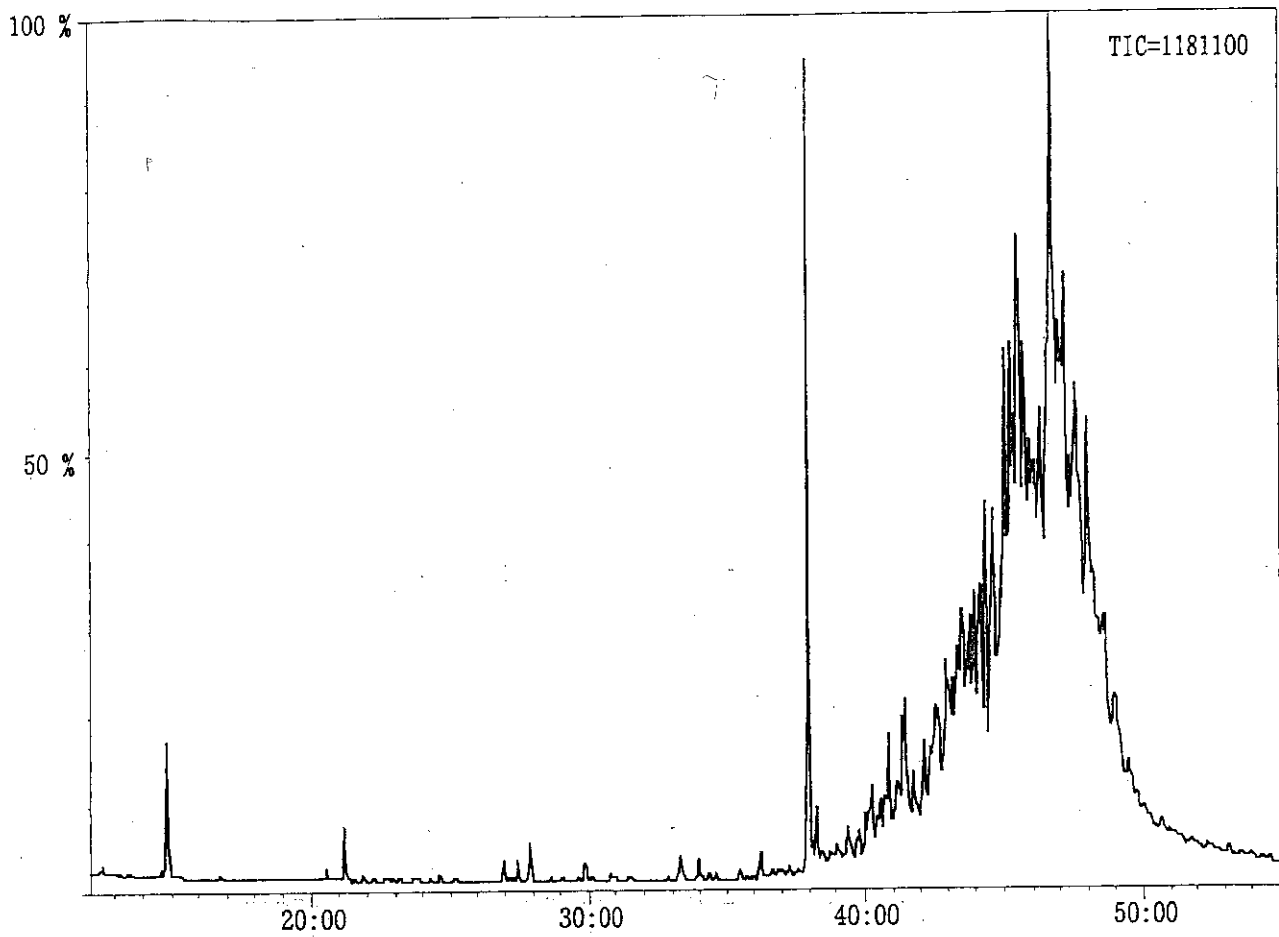
VII クロマトグラム⑤ VOCs (トイレ)



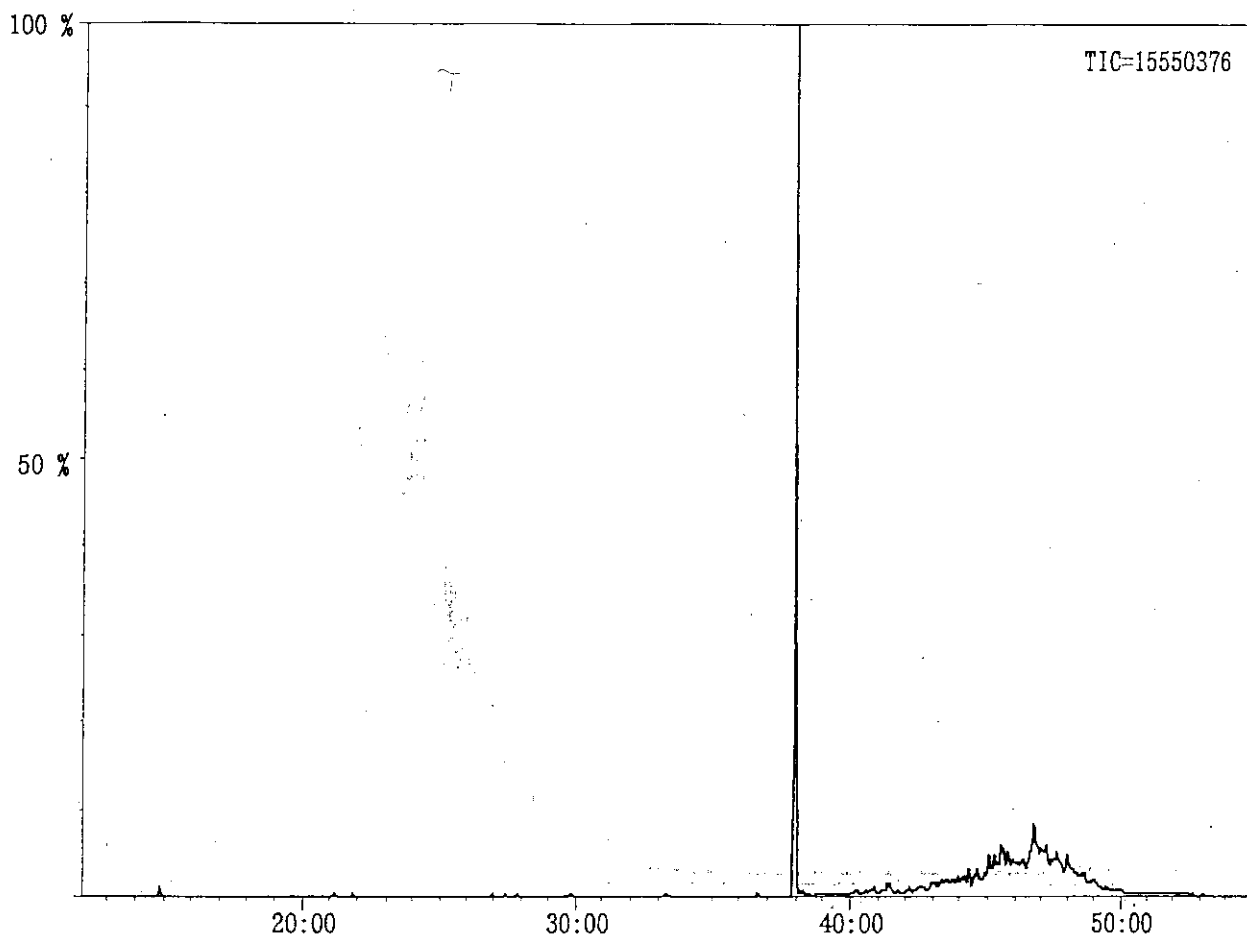
VII クロマトグラム⑥ VOCs (洗面所)



Ⅶ クロマトグラム⑦ VOCs (食器棚)

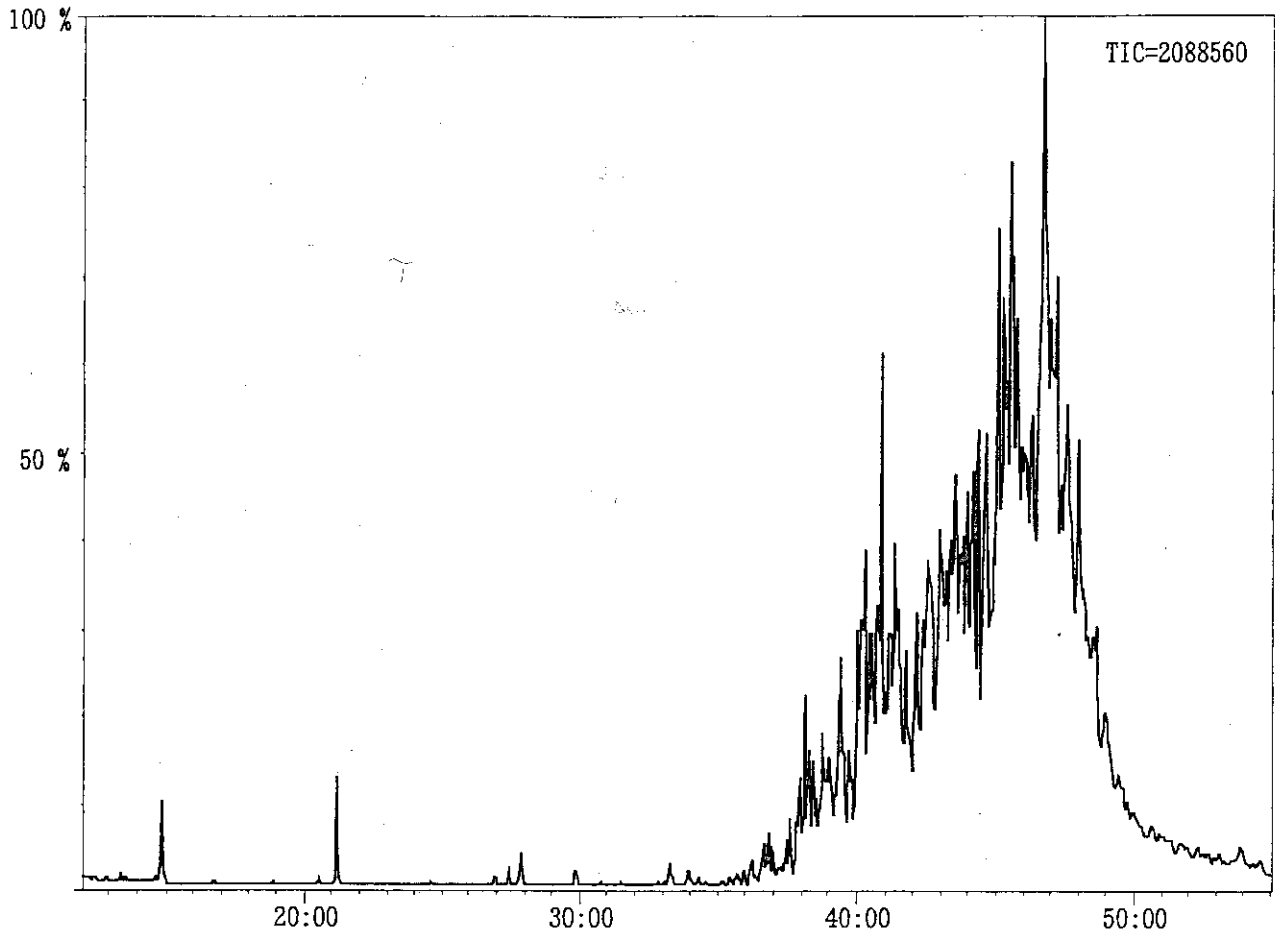


VII クロマトグラム⑧ VOCs (クローゼット)

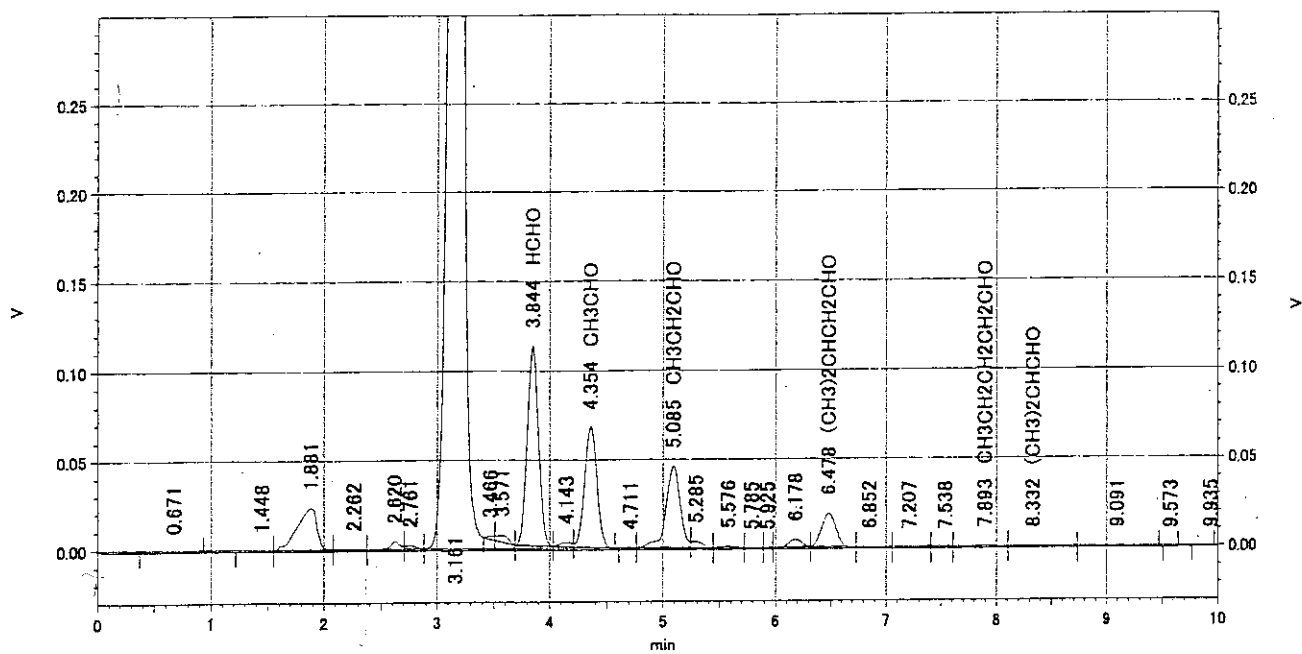


VII クロマトグラム⑨ VOCs (引き出しタンク)

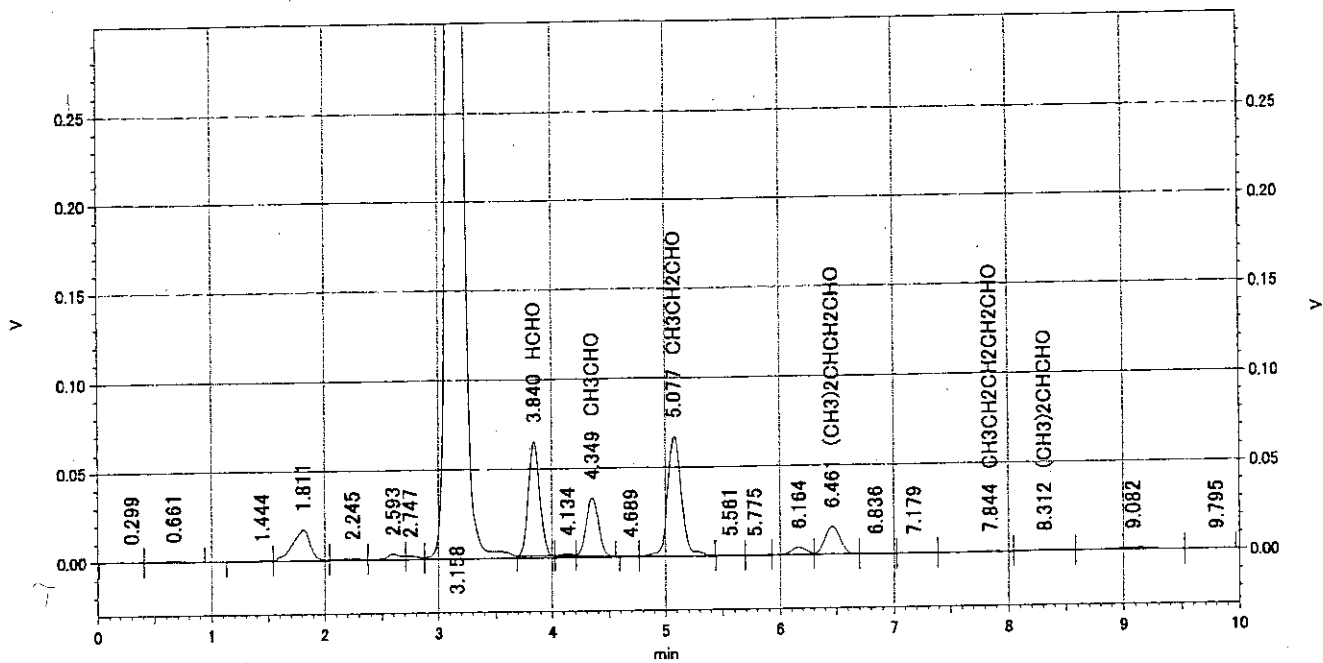




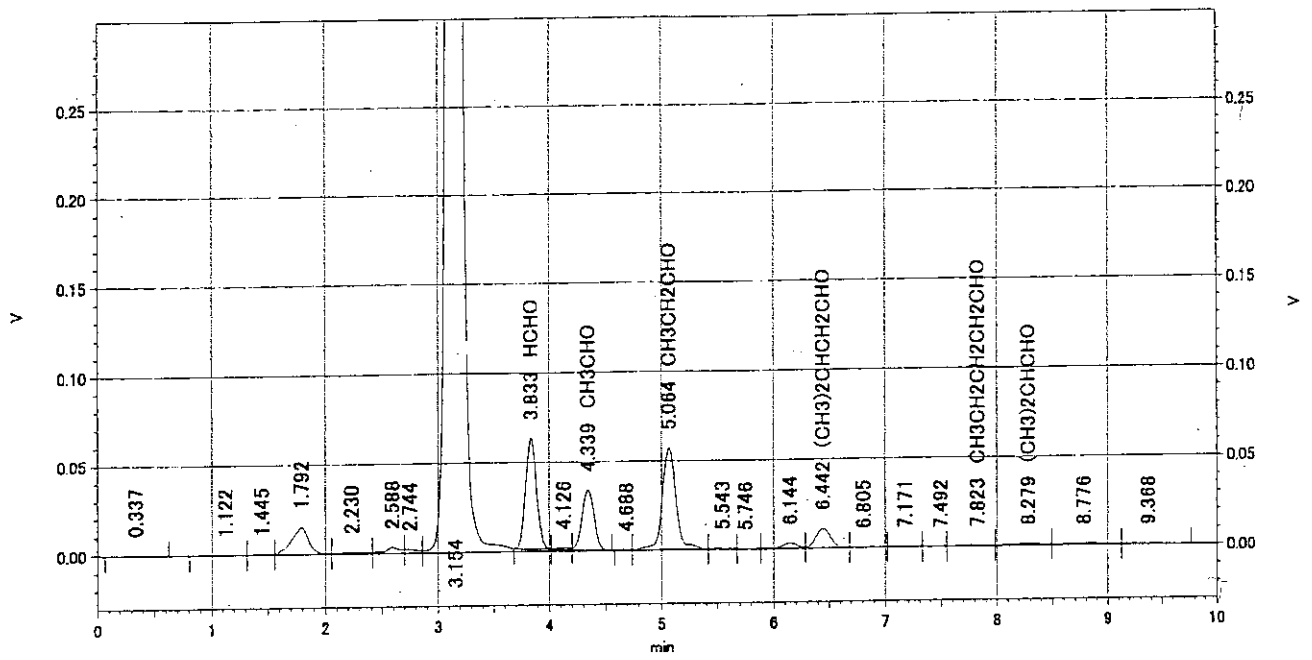
VII クロマトグラム⑩ VOCs (室外)



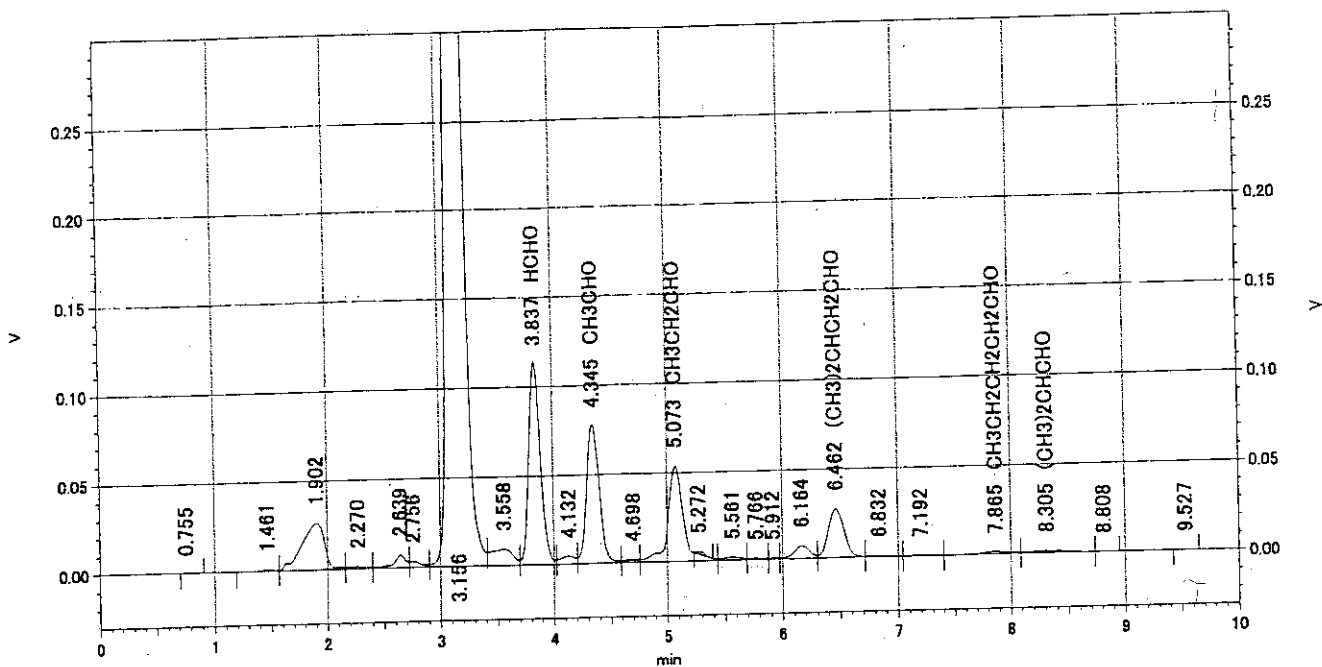
VII クロマトグラム① アルデヒド類 (居間)



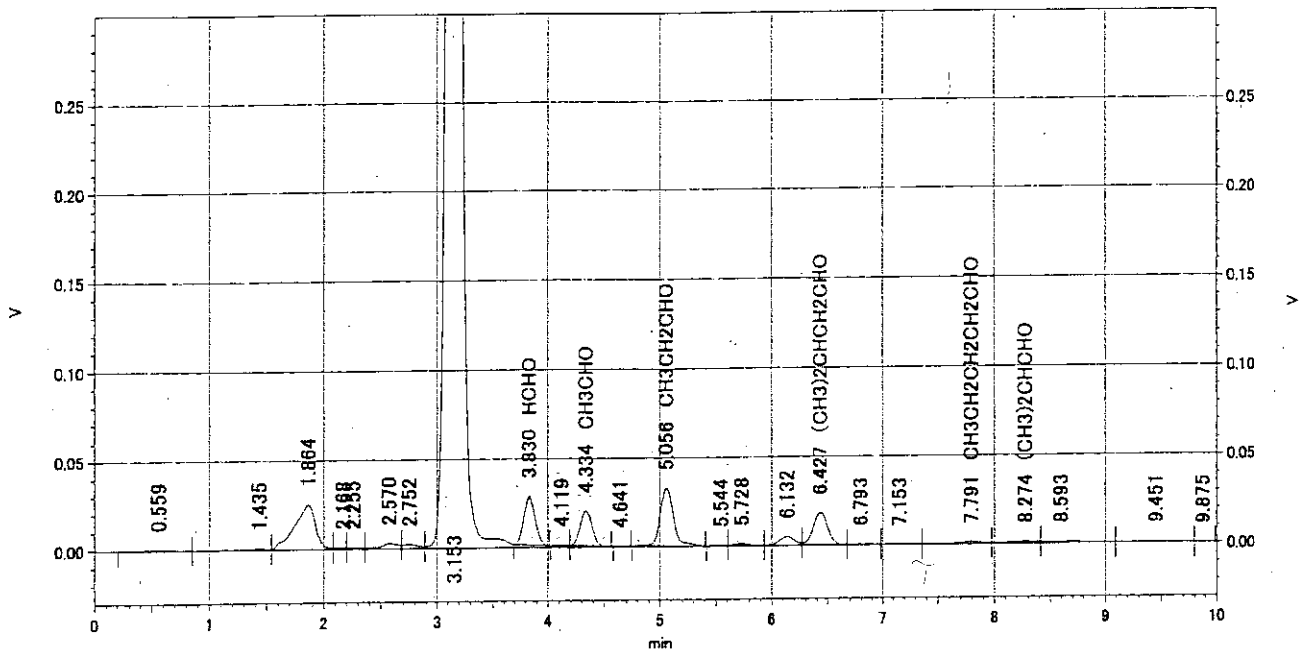
VII クロマトグラム⑫ アルデヒド類 (寝室)



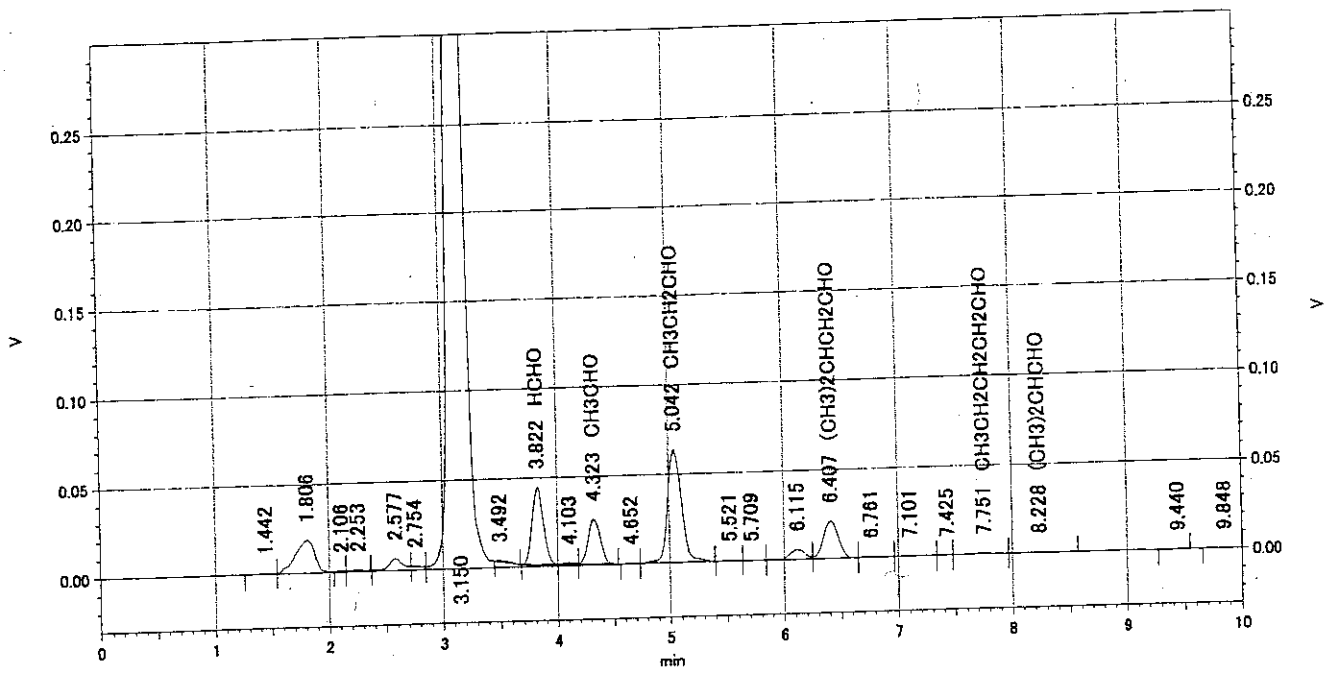
VII クロマトグラム⑬ アルデヒド類 (子供部屋)



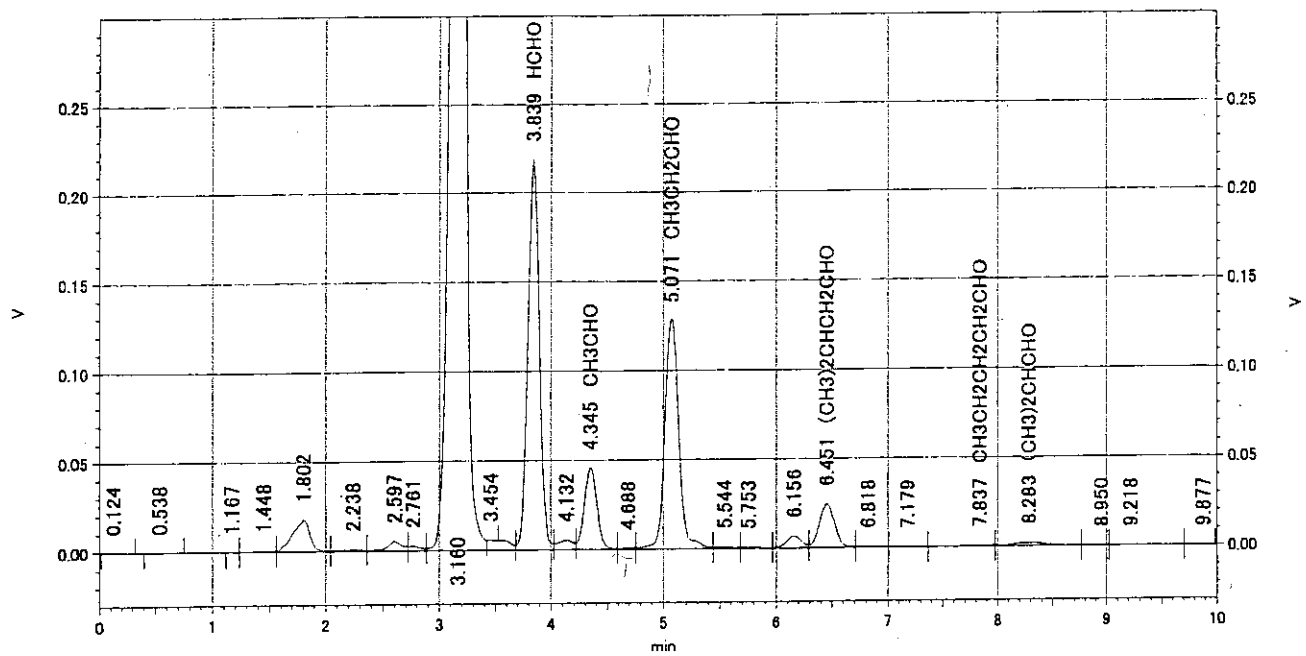
VII クロマトグラム⑭ アルデヒド類 (台所)



VII クロマトグラム⑮ アルデヒド類 (トイレ)

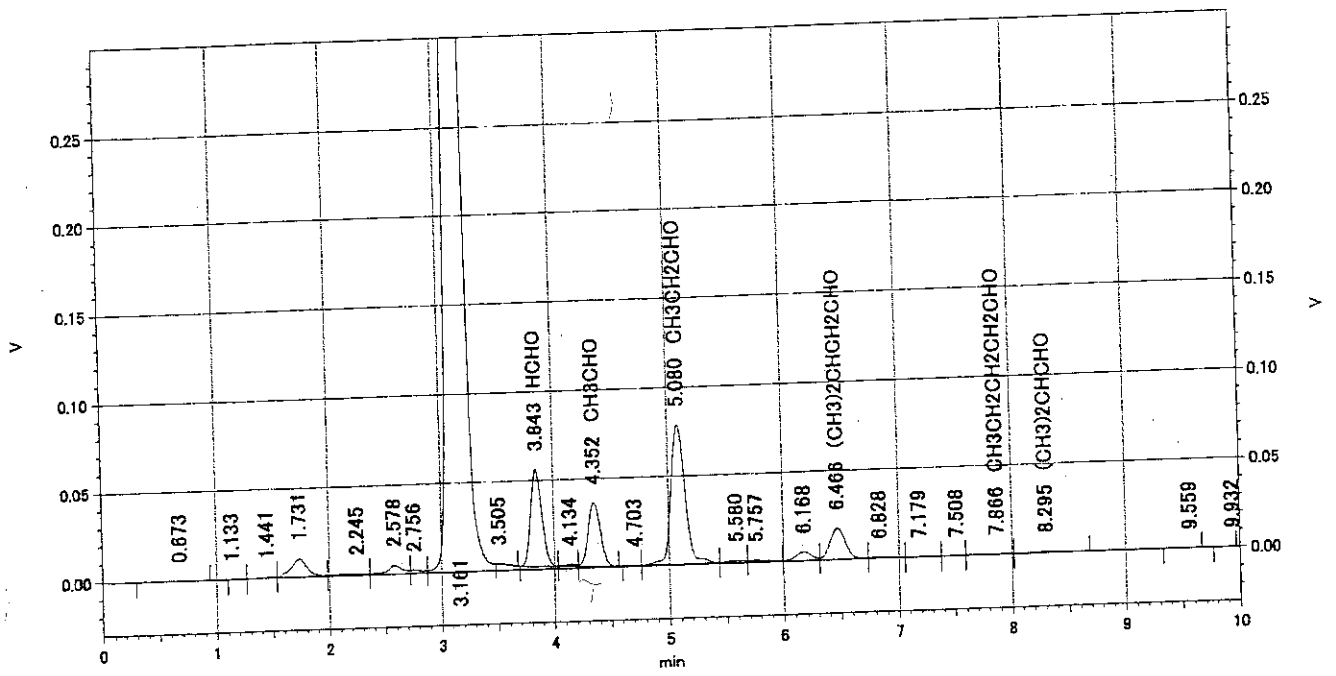


VII クロマトグラム⑩ アルデヒド類 (洗面所)

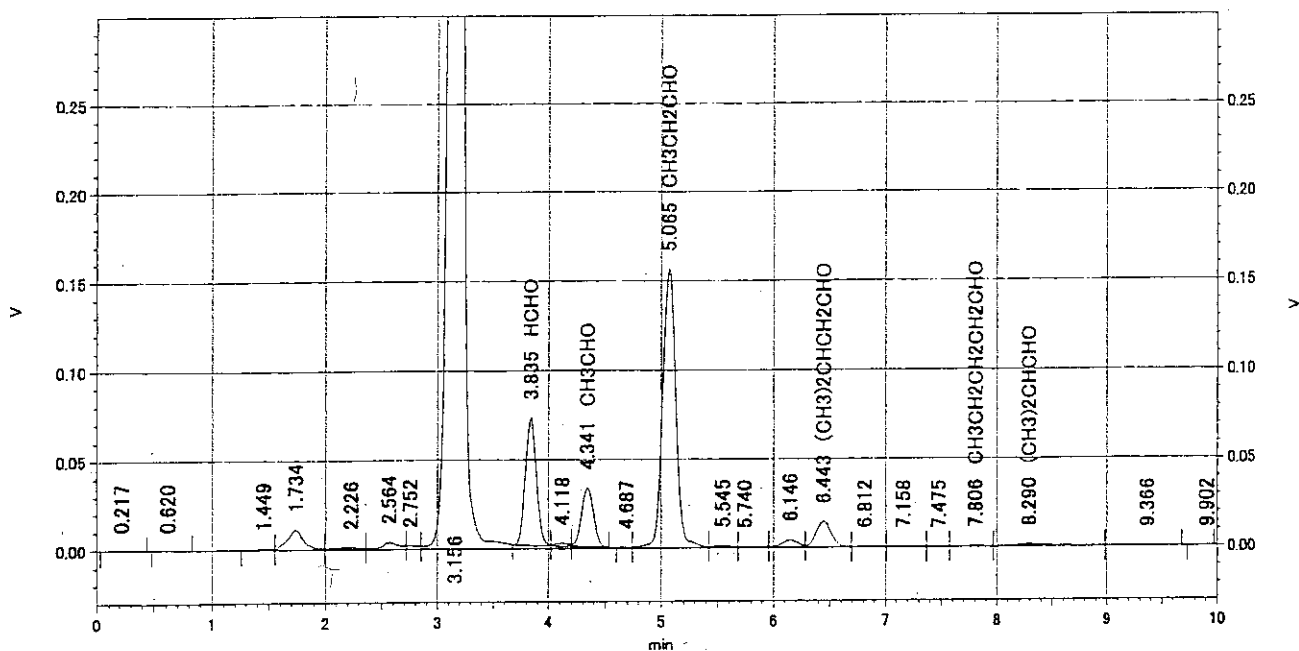


VII クロマトグラム⑰ アルデヒド類 (食器棚)

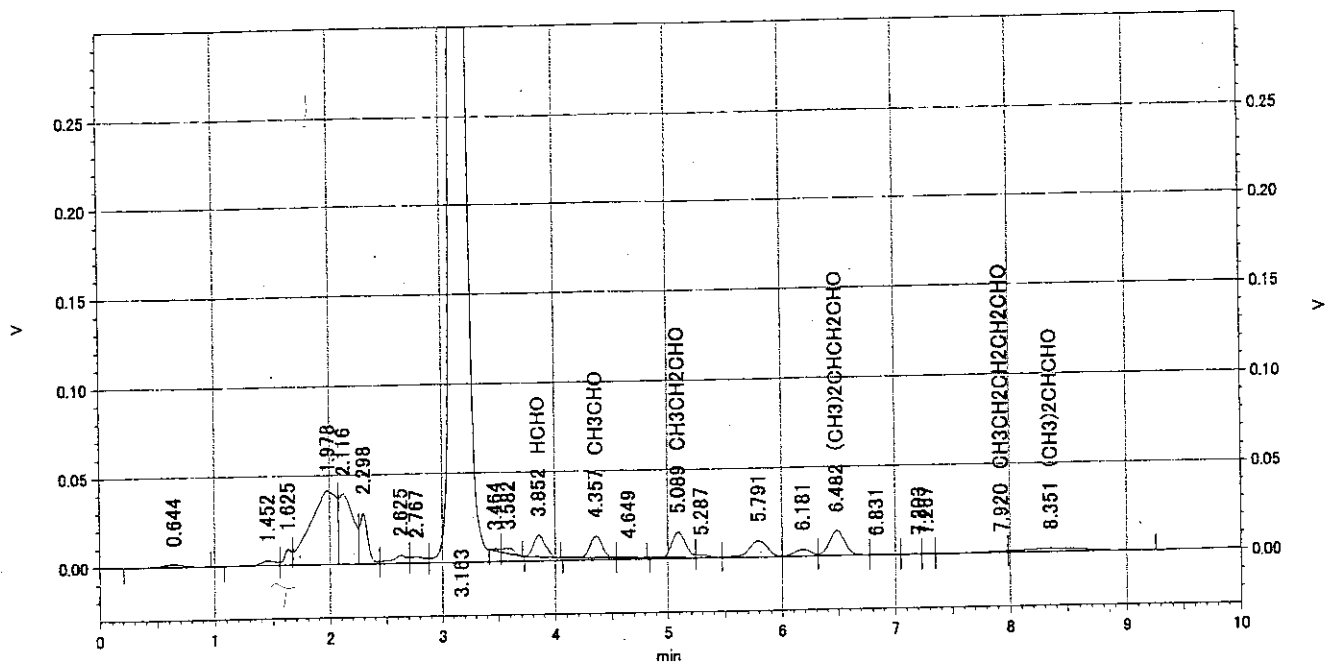




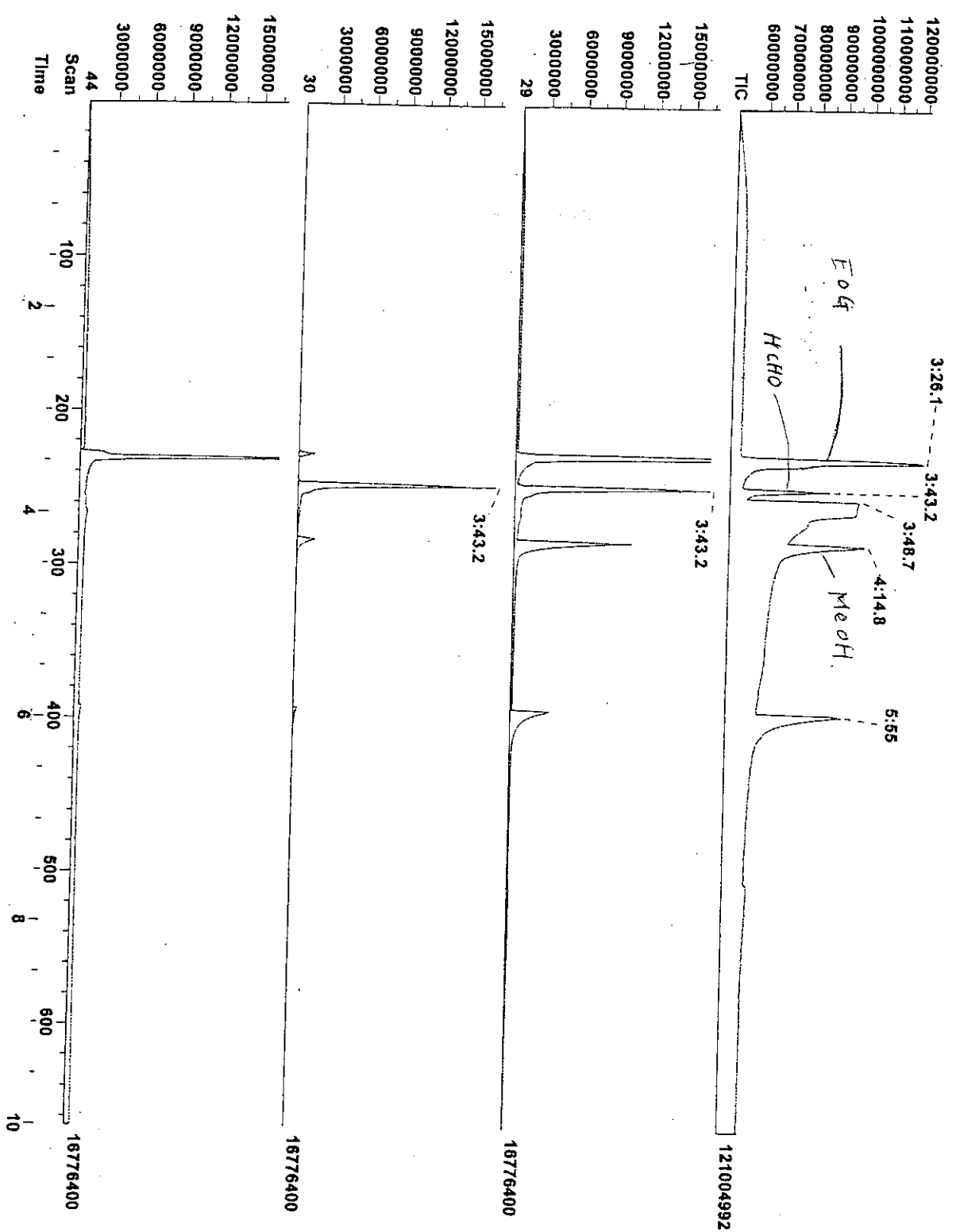
VII クロマトグラム⑱ アルデヒド類 (クローゼット)



VII クロマトグラム⑱ アルデヒド類 (引き出しタンク)



VII クロマトグラム⑳ アルデヒド類 (室外)



IX ホルムアルデヒド標準液のトータルイオンクロマトグラム (m/z: 29, 30, 44)