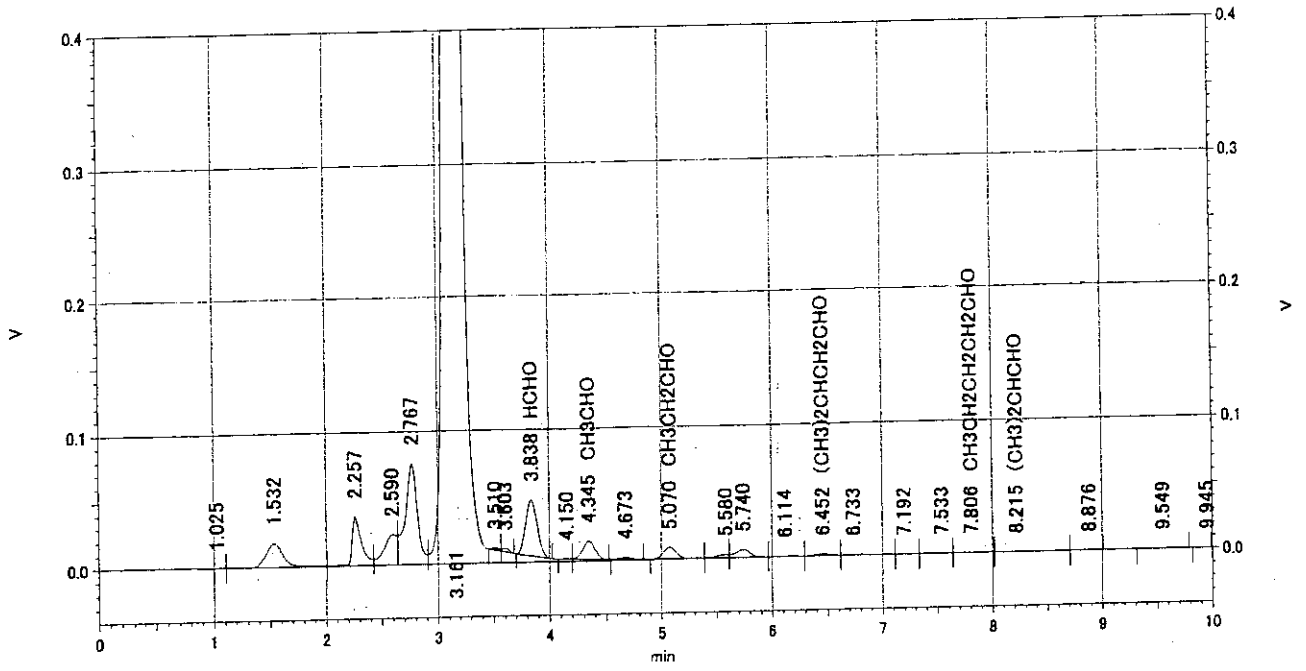
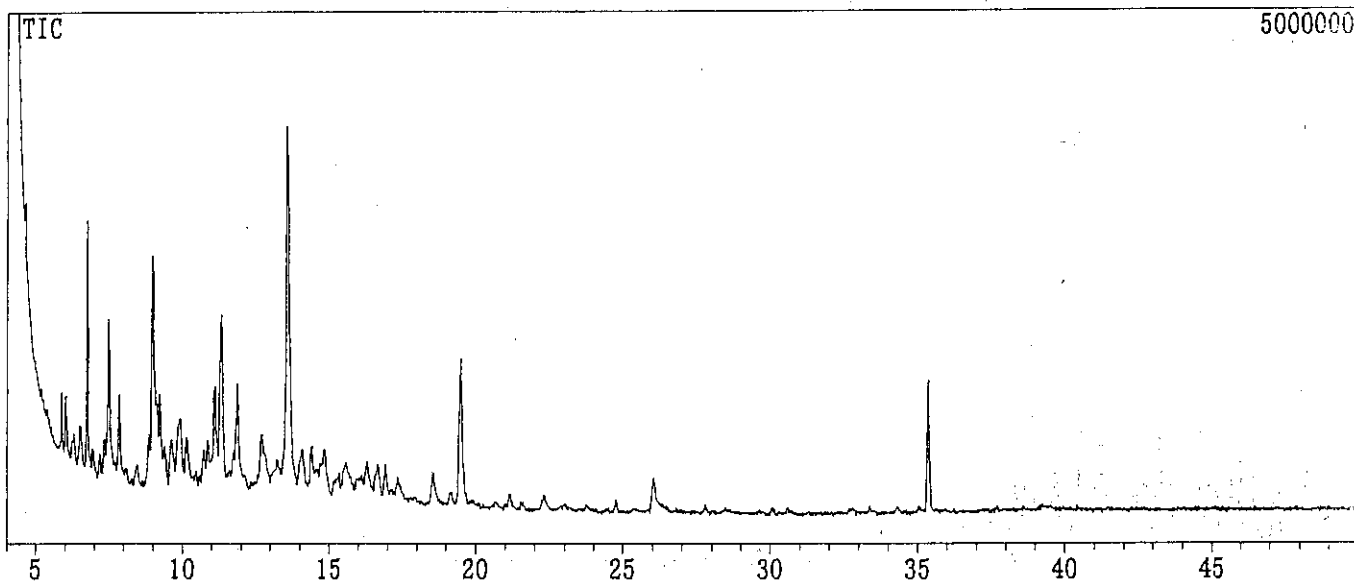
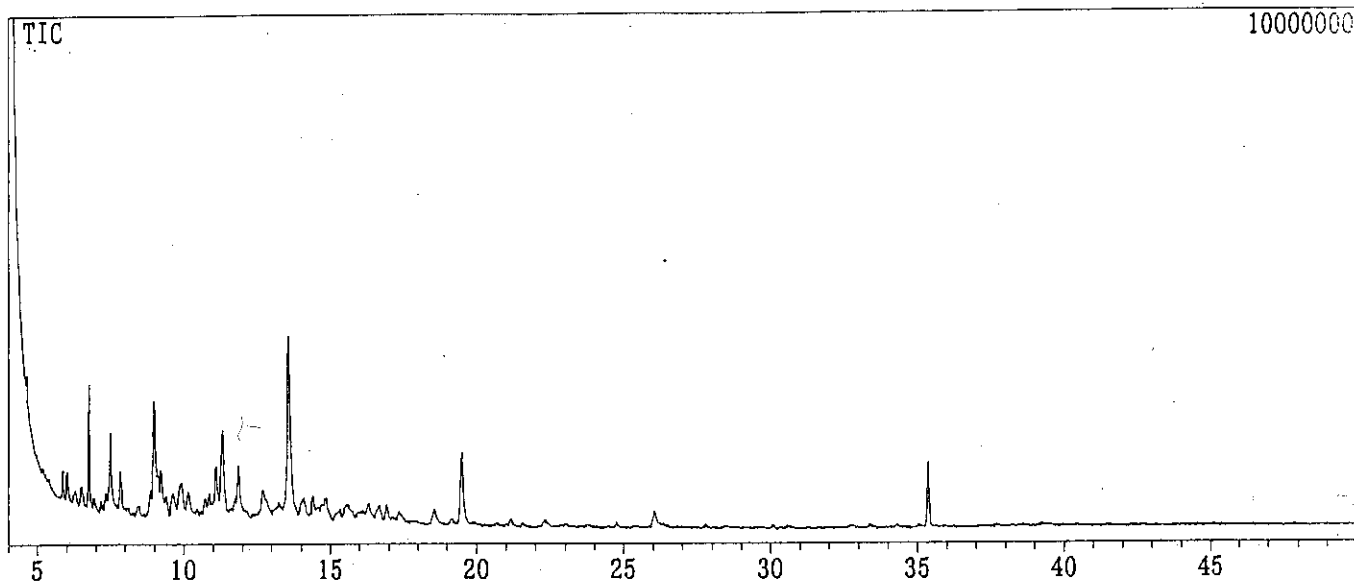


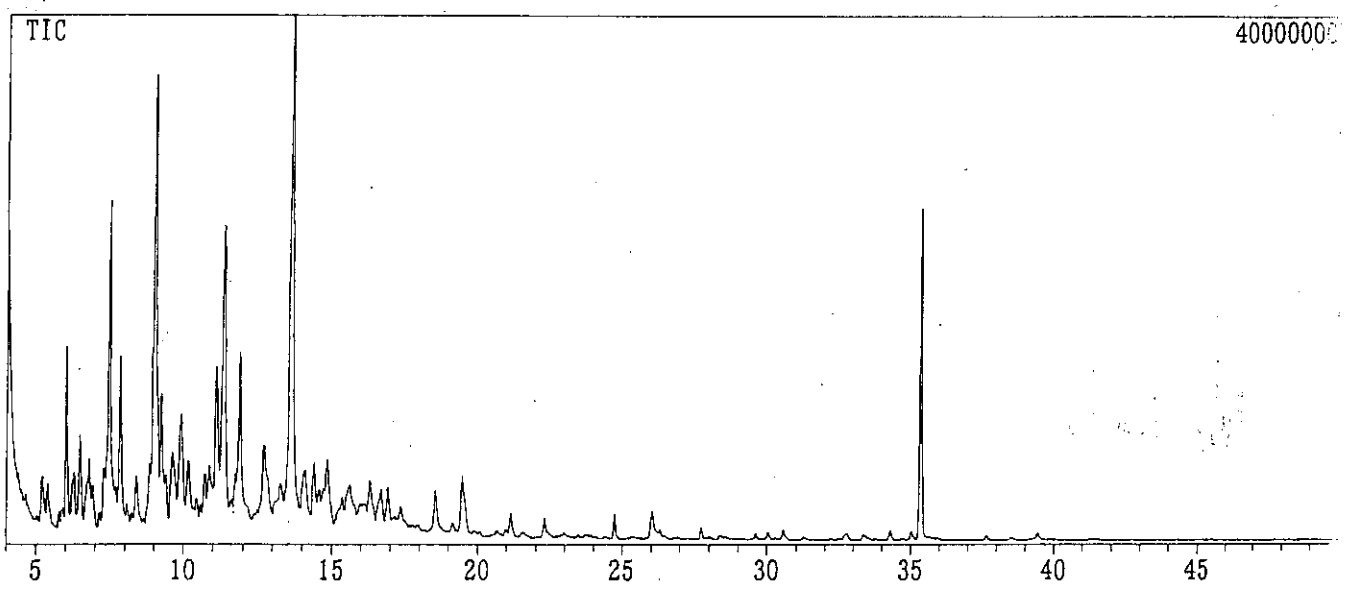
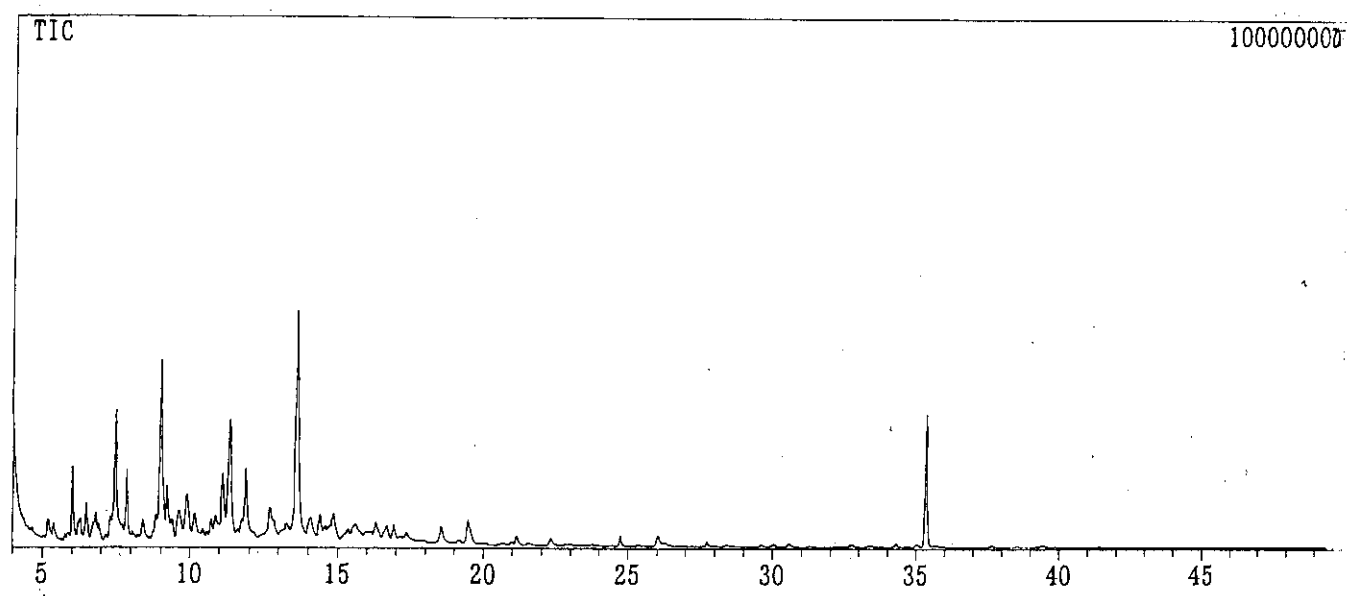
I クロマトグラム⑤ アルデヒド類 (ヒノキ白木調)



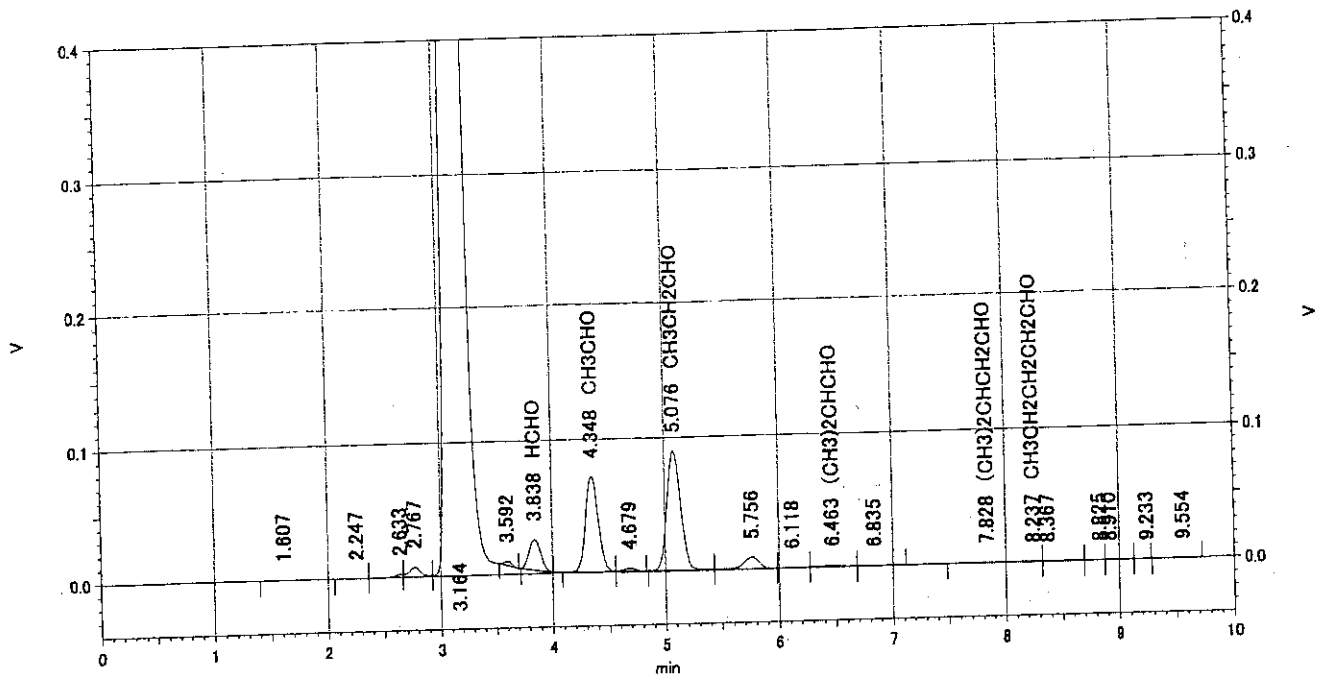
I クロマトグラム⑥ アルデヒド類 (カーペット)



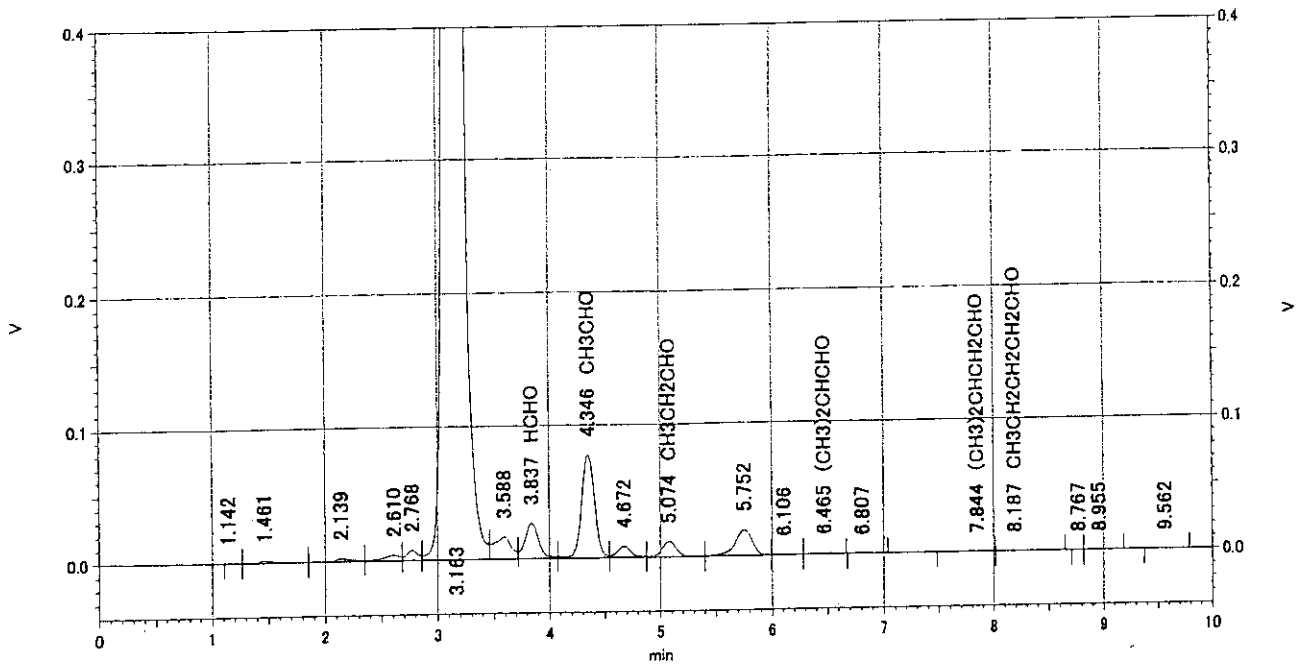
I クロマトグラム⑦ VOCs (Yシャツ)



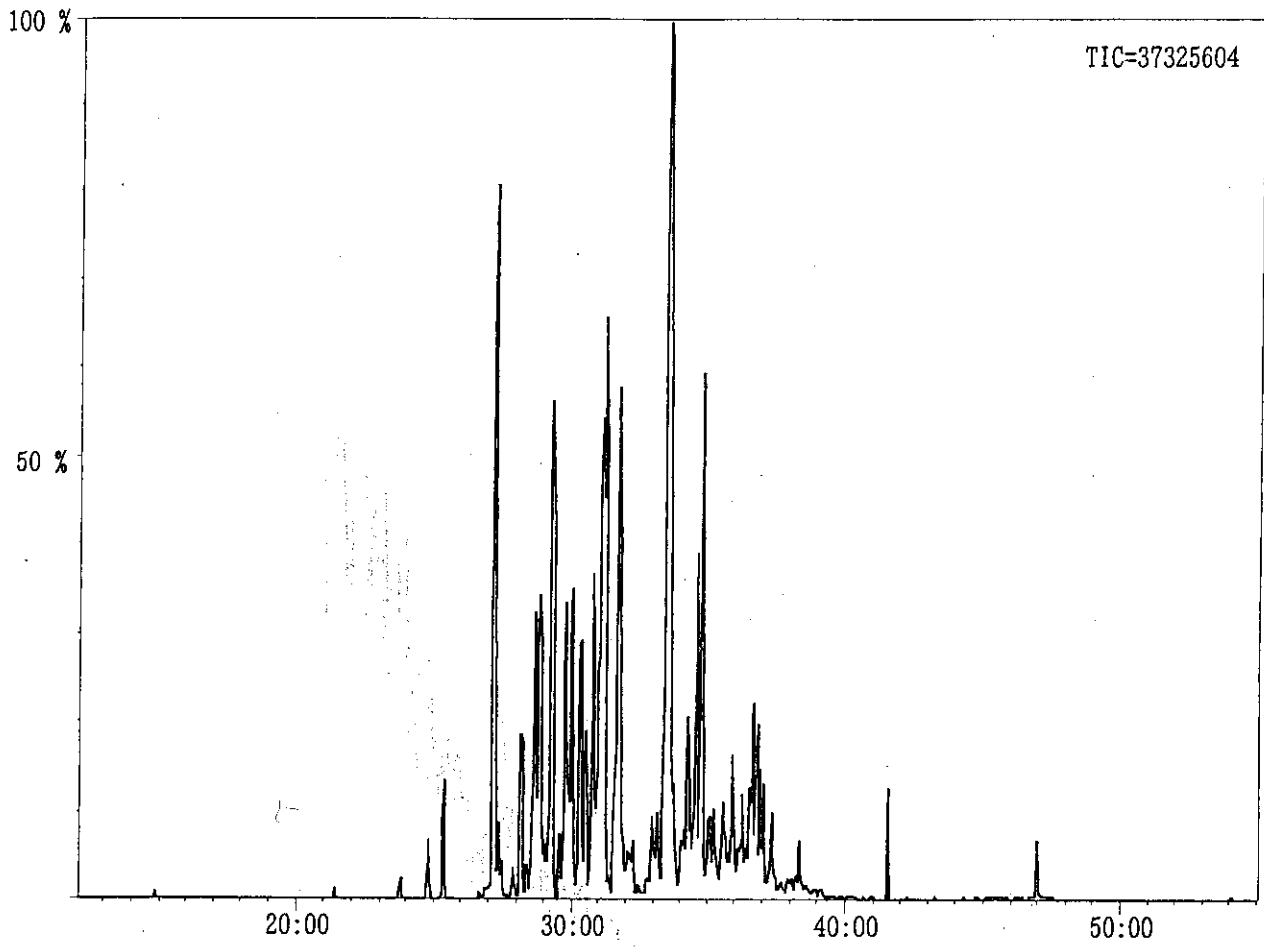
I クロマトグラム⑧ VOCs (セーター)



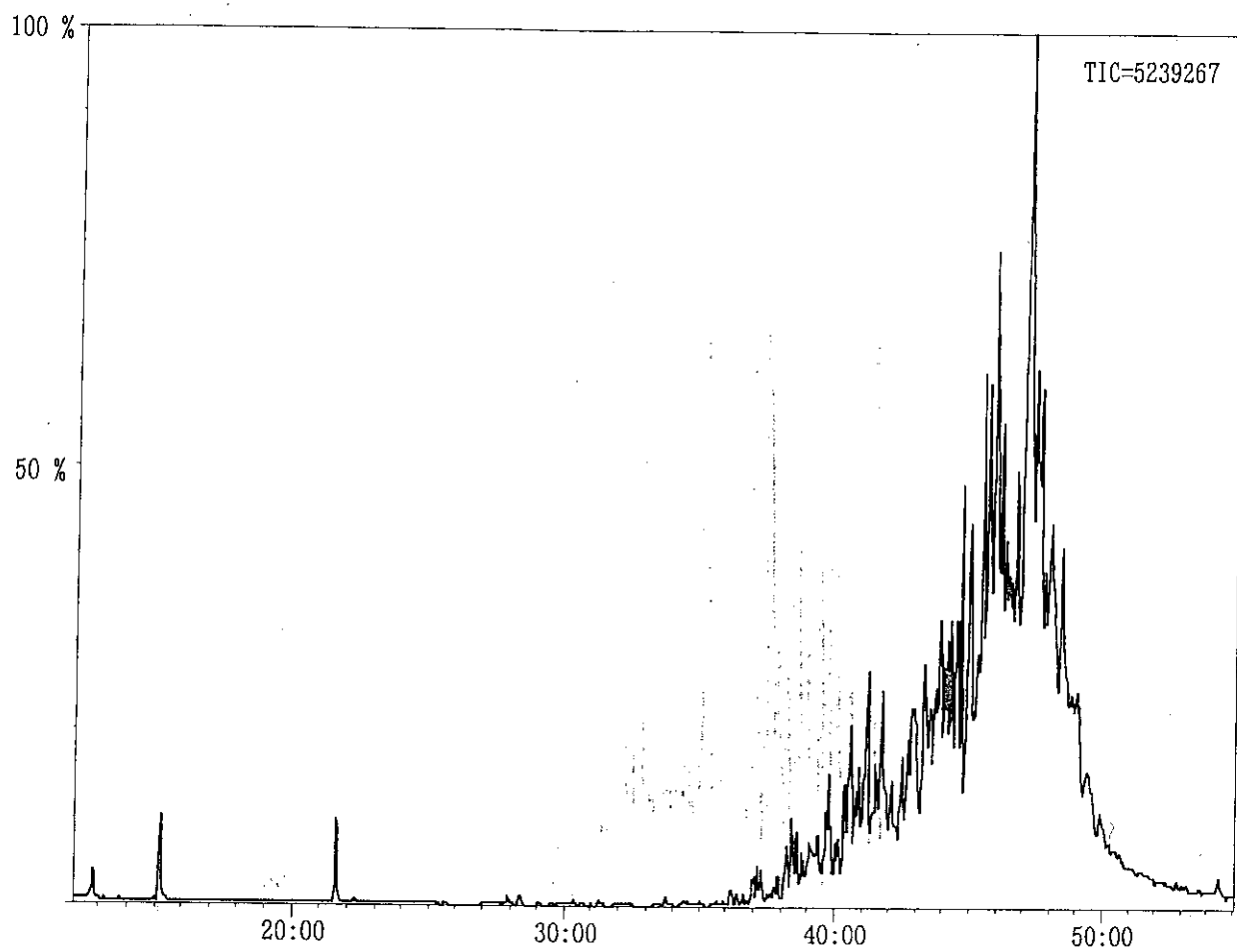
I クロマトグラム⑨ アルデヒド類 (Yシャツ)



I クロマトグラム⑩ アルデヒド類 (セーター)

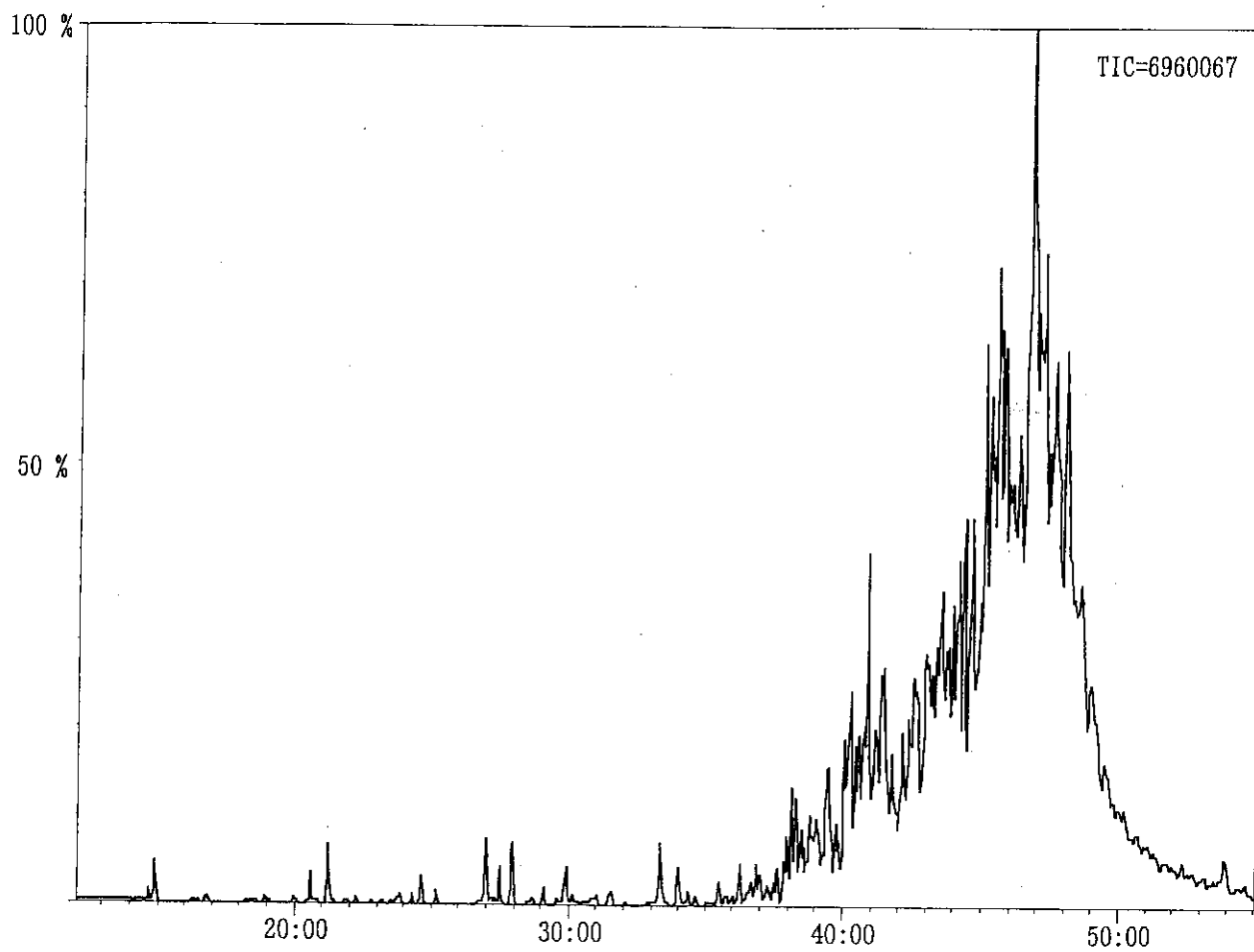


I クロマトグラム⑩ VOCs (クリーニング作業場)

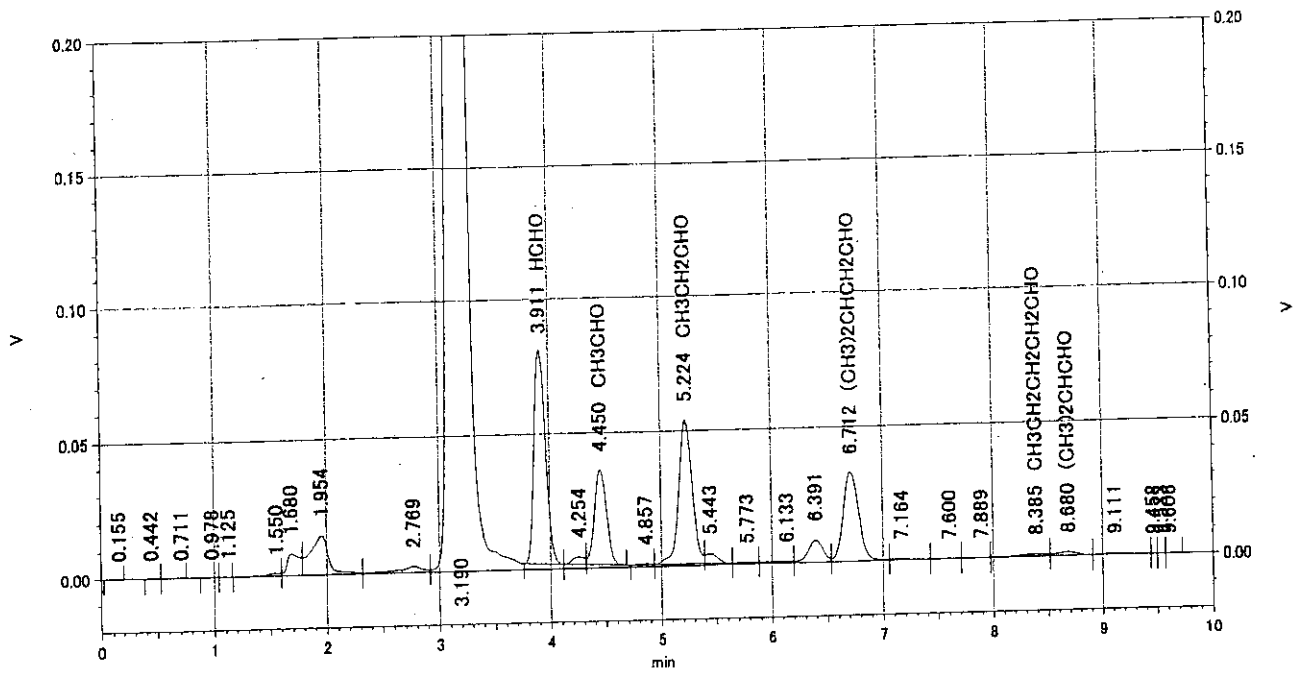


II クロマトグラム① VOCs (秋 台所)

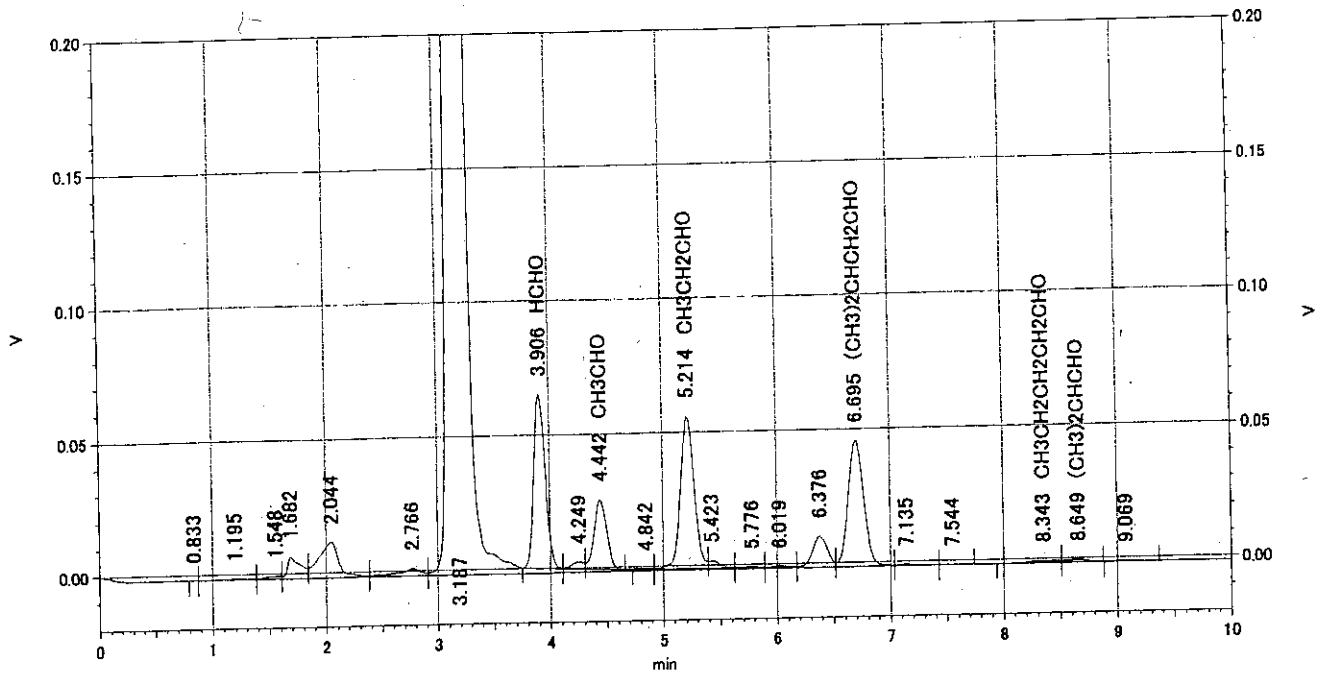




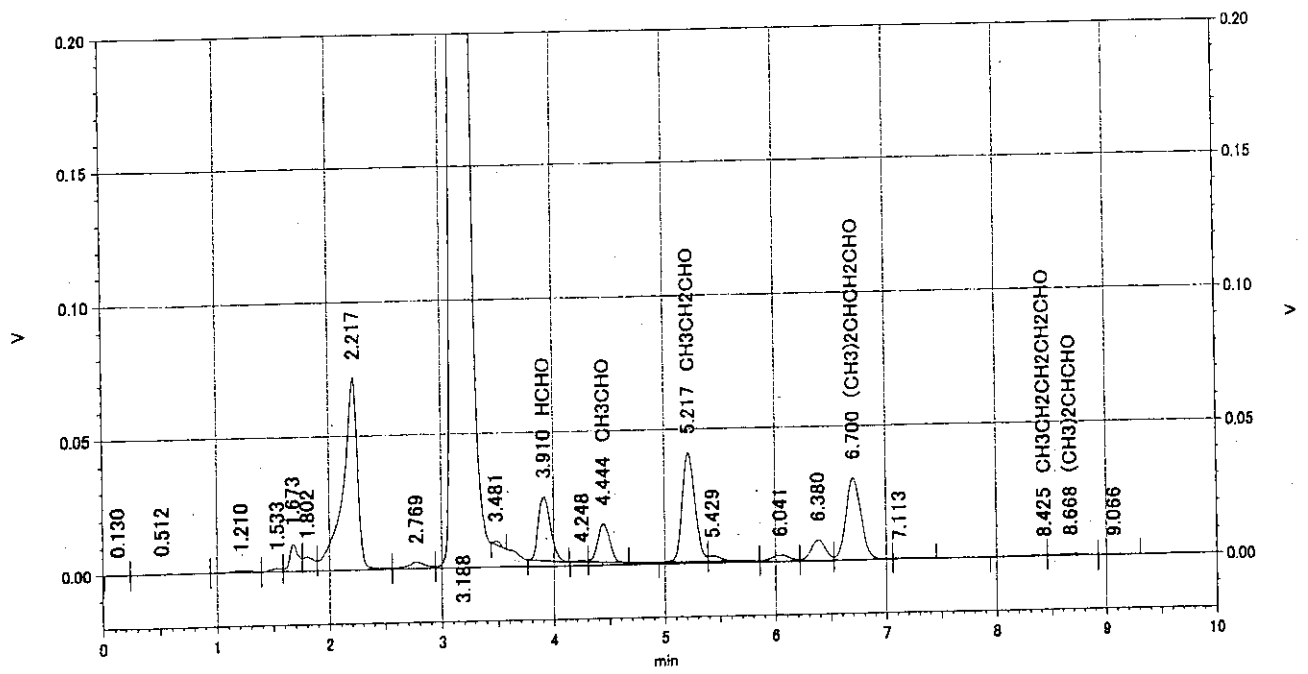
II クロマトグラム② VOCs (冬 台所)



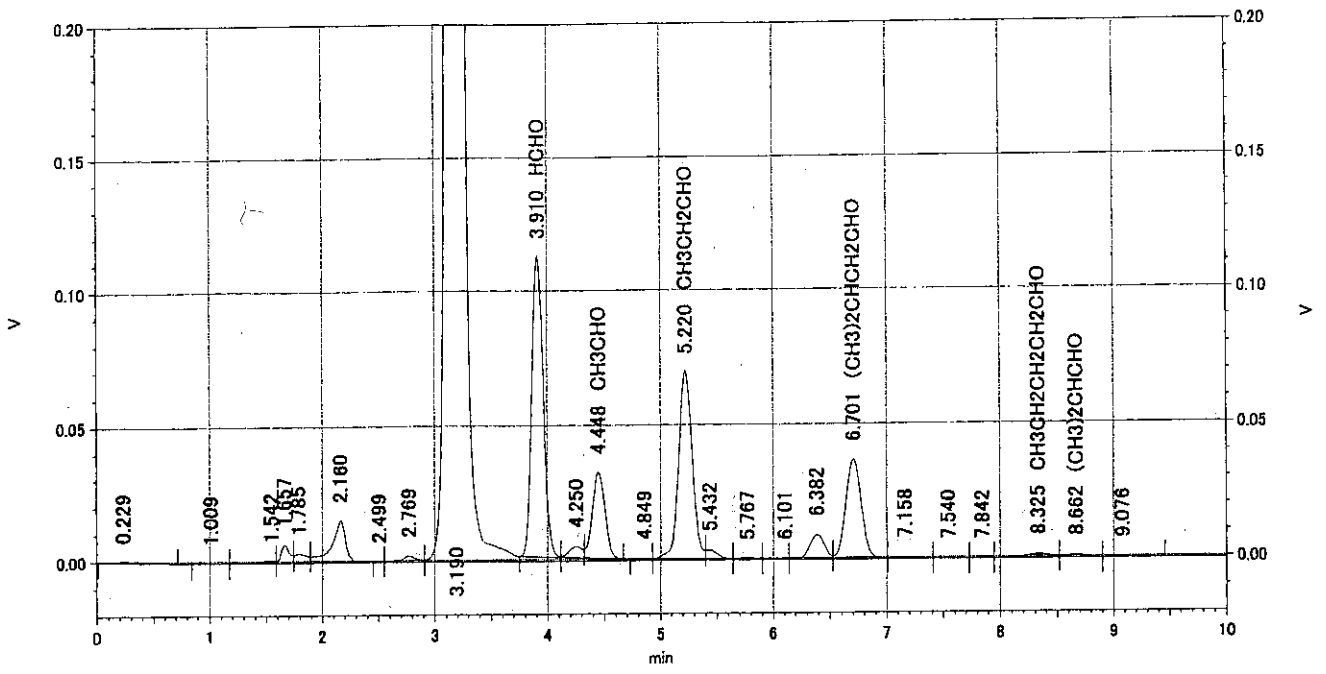
II クロマトグラム③ アルデヒド類 (秋 台所)



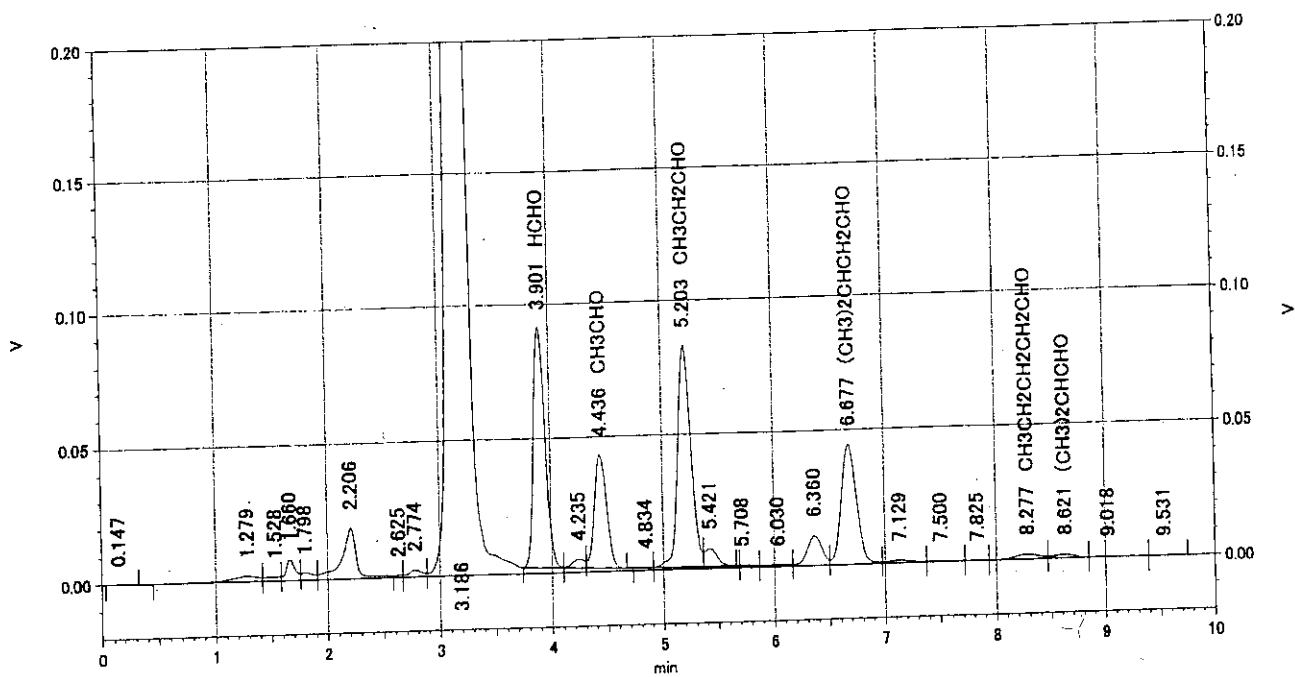
II クロマトグラム④ アルデヒド類 (秋 居間)



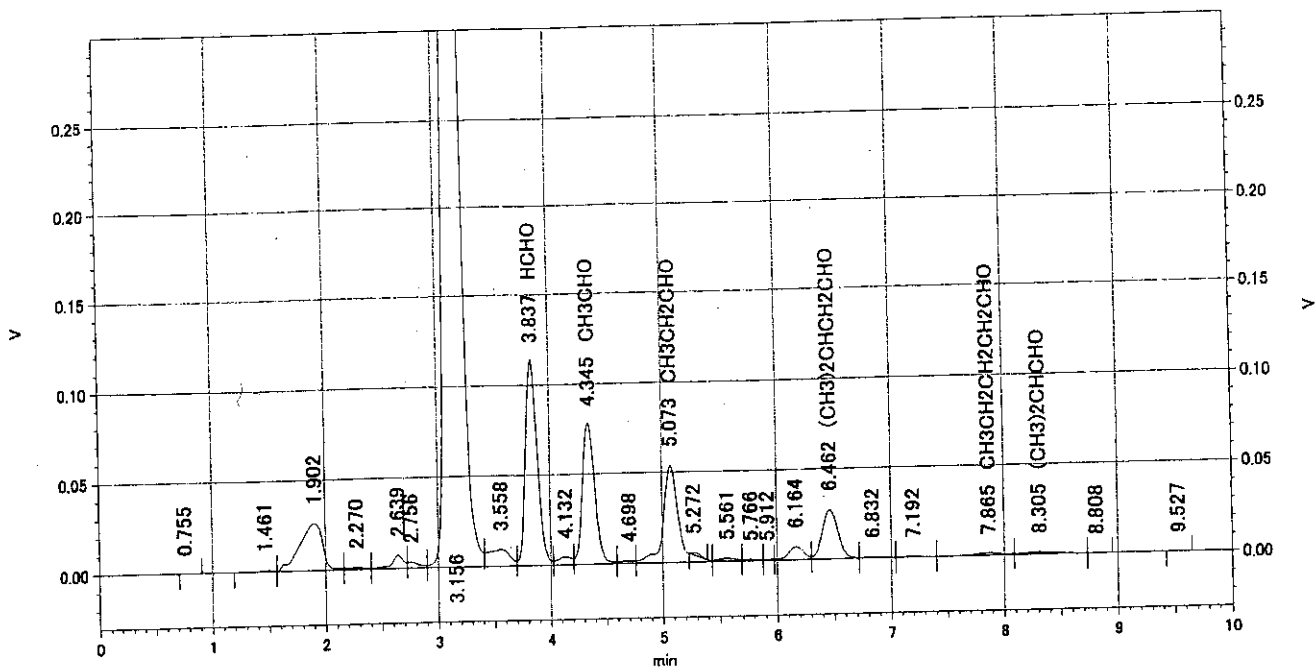
II クロマトグラム⑤ アルデヒド類 (秋 室外)



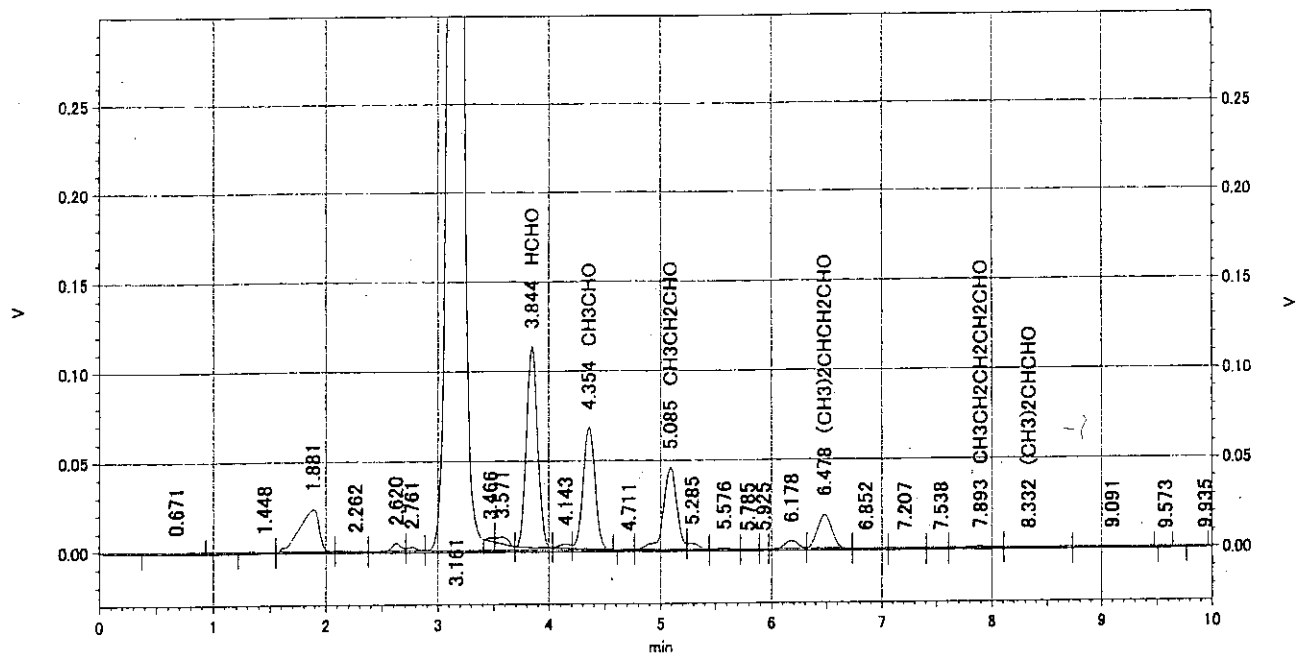
II クロマトグラム⑥ アルデヒド類 (秋 個人 A)



II クロマトグラム⑦ アルデヒド類 (秋 個人 B)

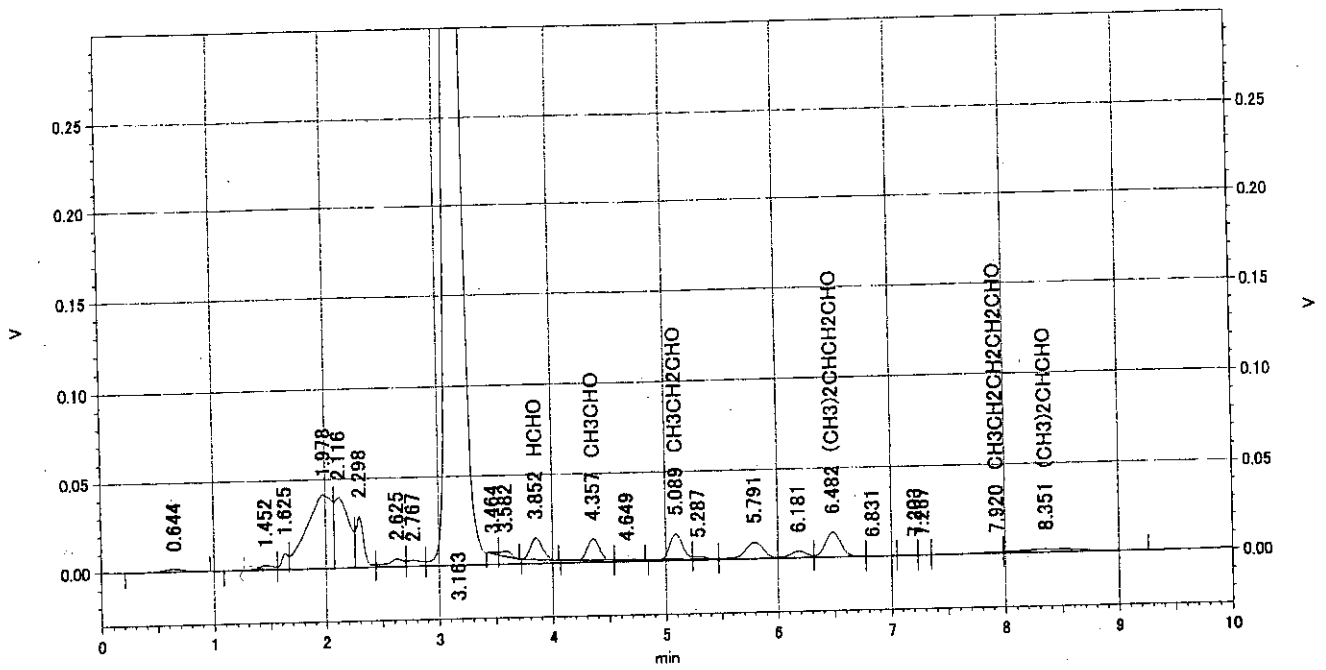


II クロマトグラム⑧ アルデヒド類 (冬 台所)

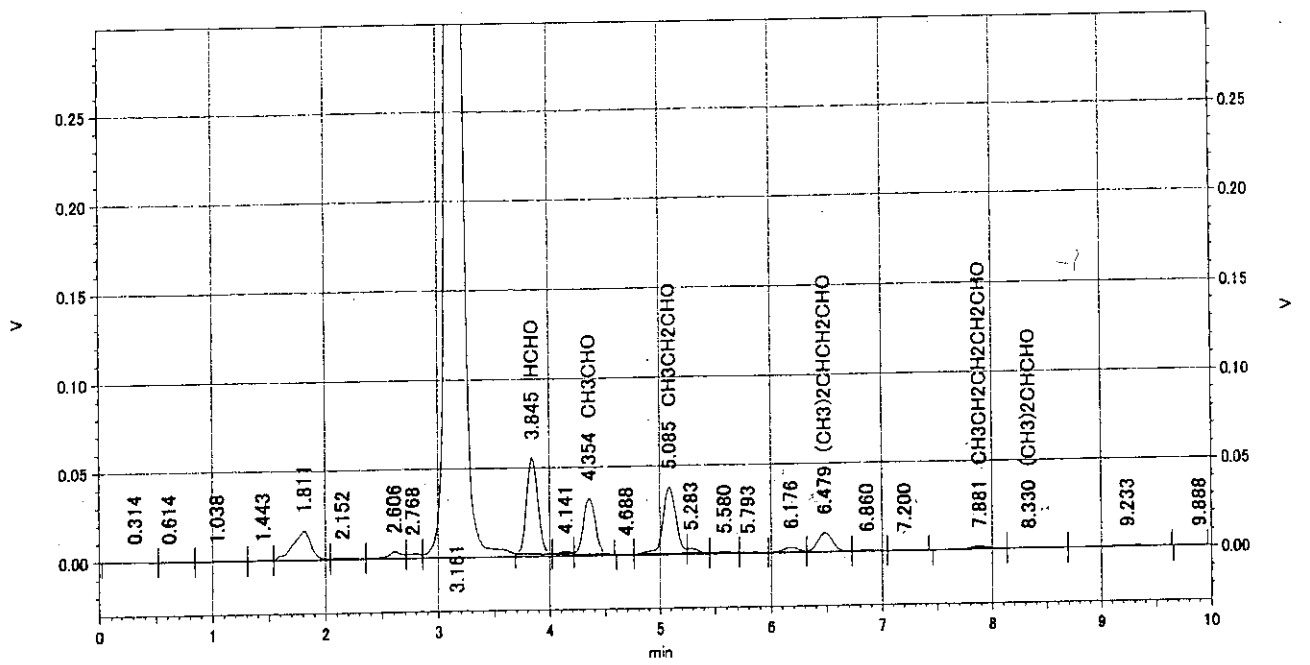


II クロマトグラム⑨ アルデヒド類 (冬 居間)

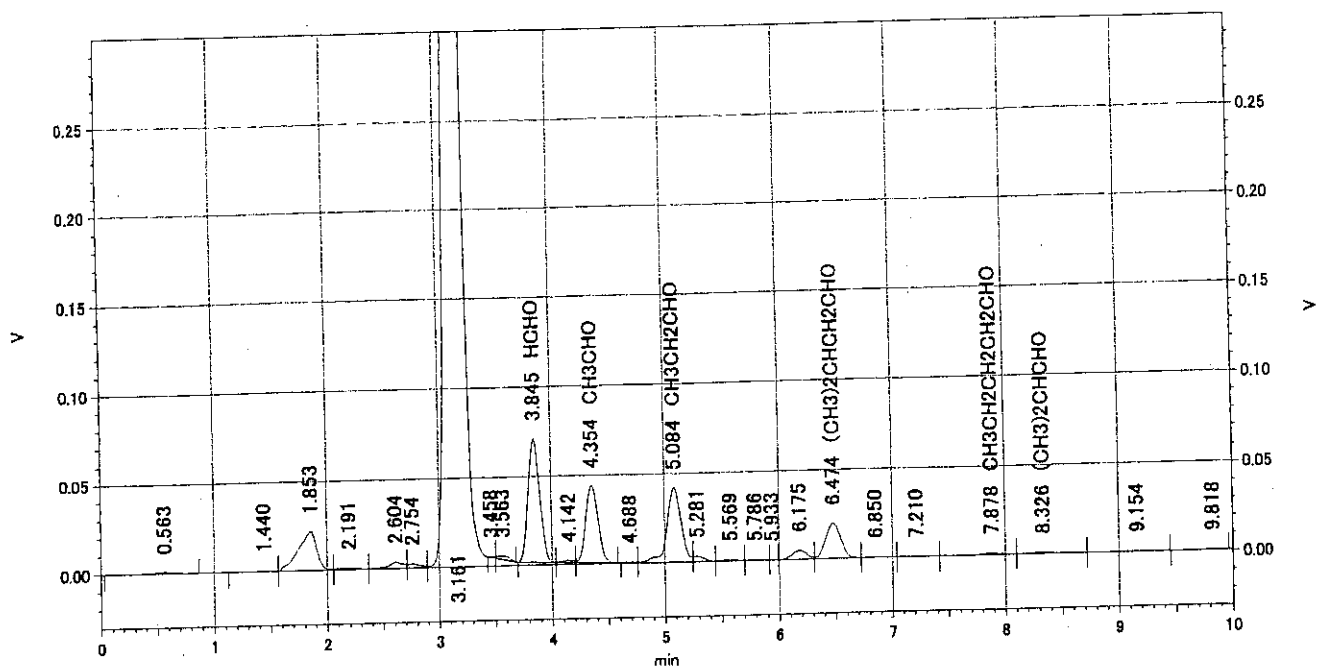




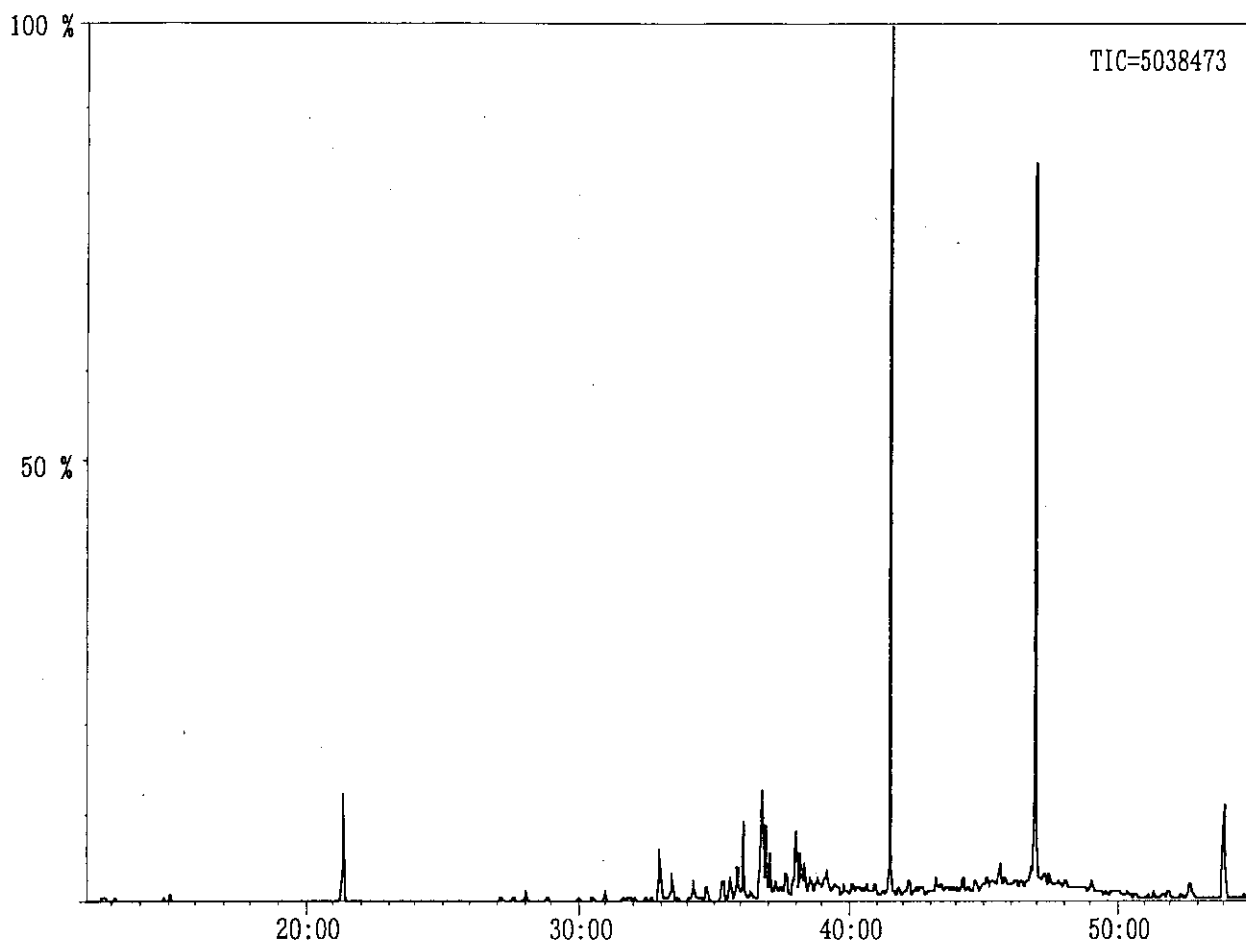
II クロマトグラム⑩ アルデヒド類 (冬 室外)



II クロマトグラム⑪ アルデヒド類 (冬 個人 A)



II クロマトグラム⑫ アルデヒド類 (冬 個人B)



III クロマトグラム① VOCs (夏 居間)