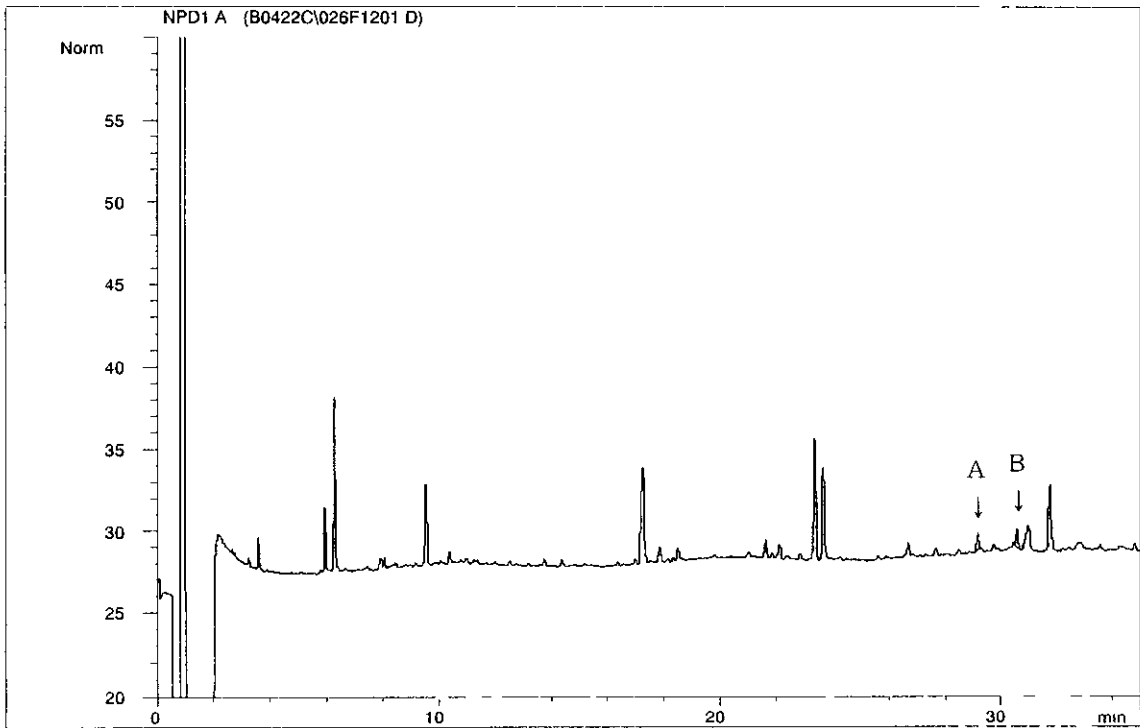
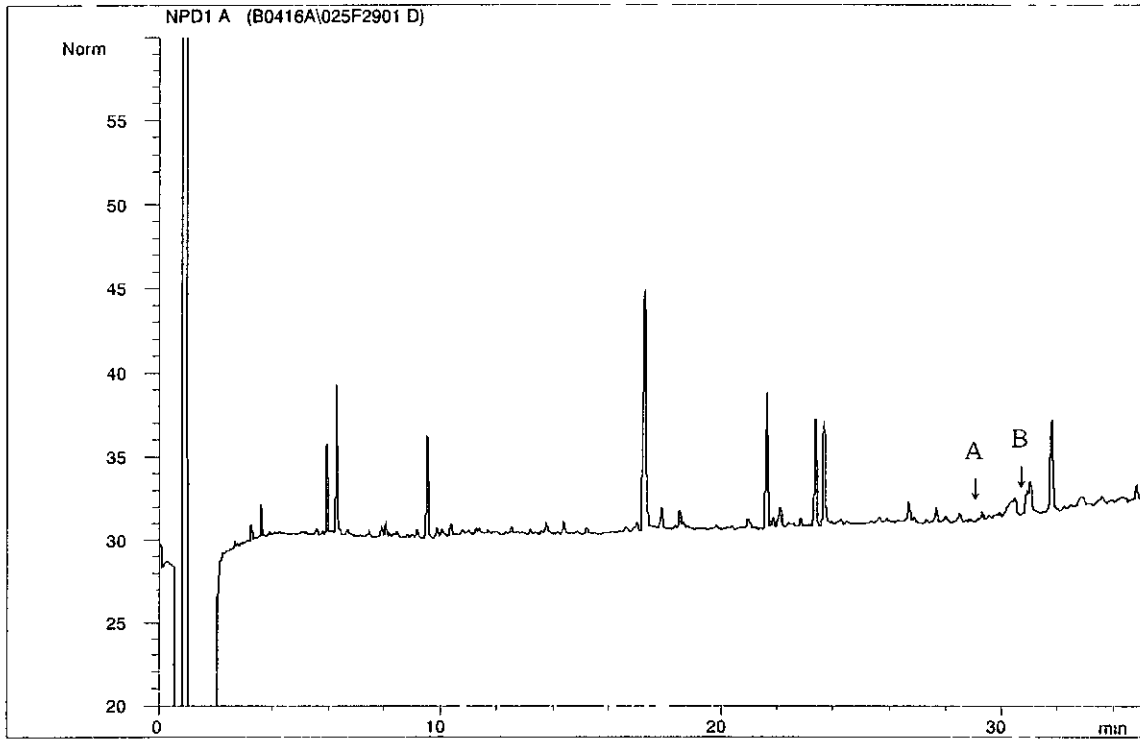


0.004 ppm 添加 (PSSO+POSO) 2  $\mu$ L/1 mL/10 g

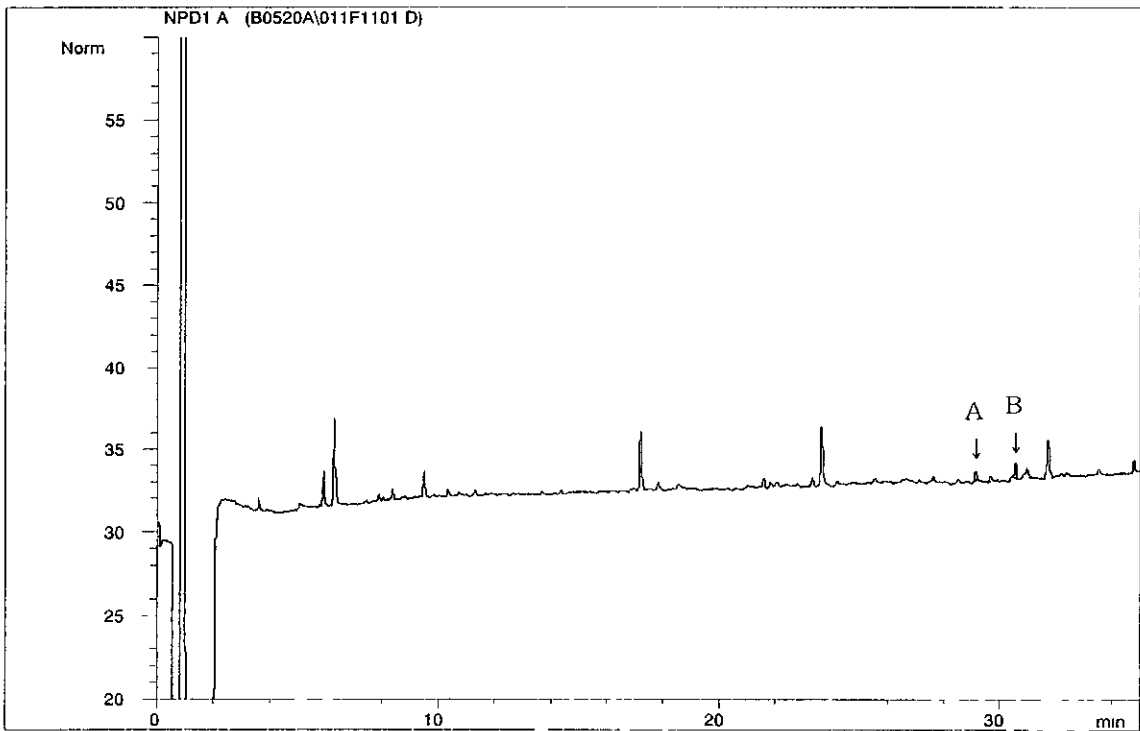


0.004 ppm 添加 (PSSO<sub>2</sub>+POSO<sub>2</sub>) 2  $\mu$ L/1 mL/10 g

図4 シスルホトン (玄麦試料) のクロマトグラム (続き)

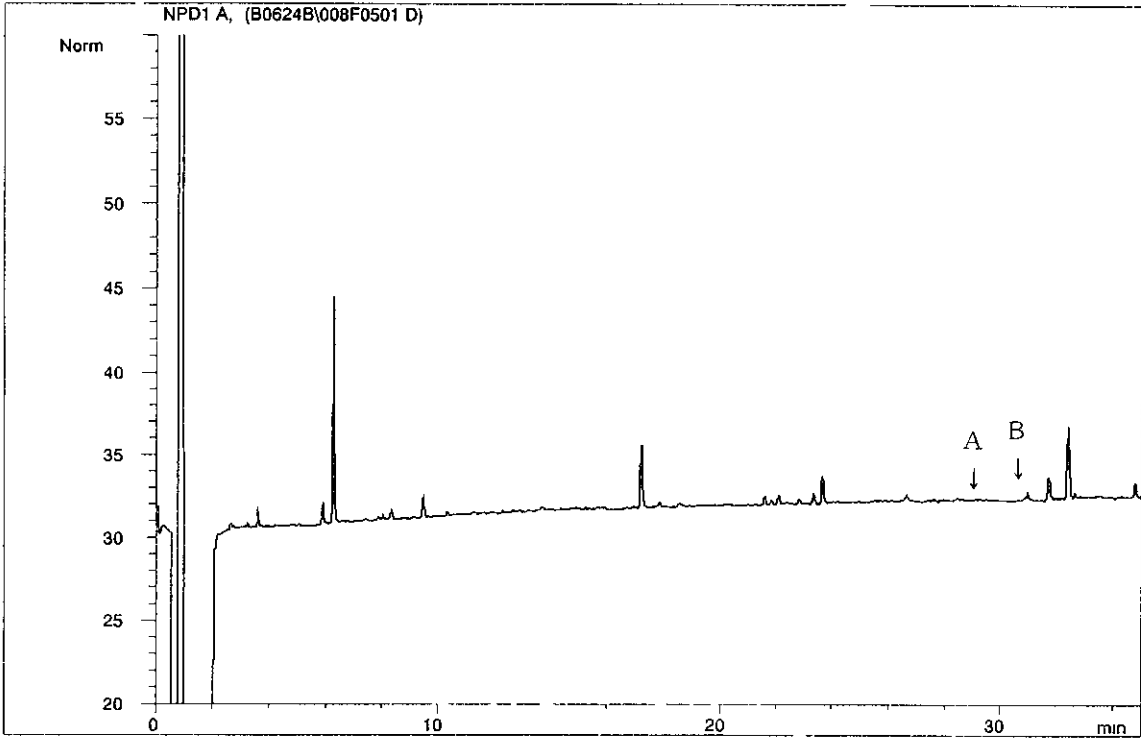


無処理(ND01) 2  $\mu$ L/1 mL/10 g

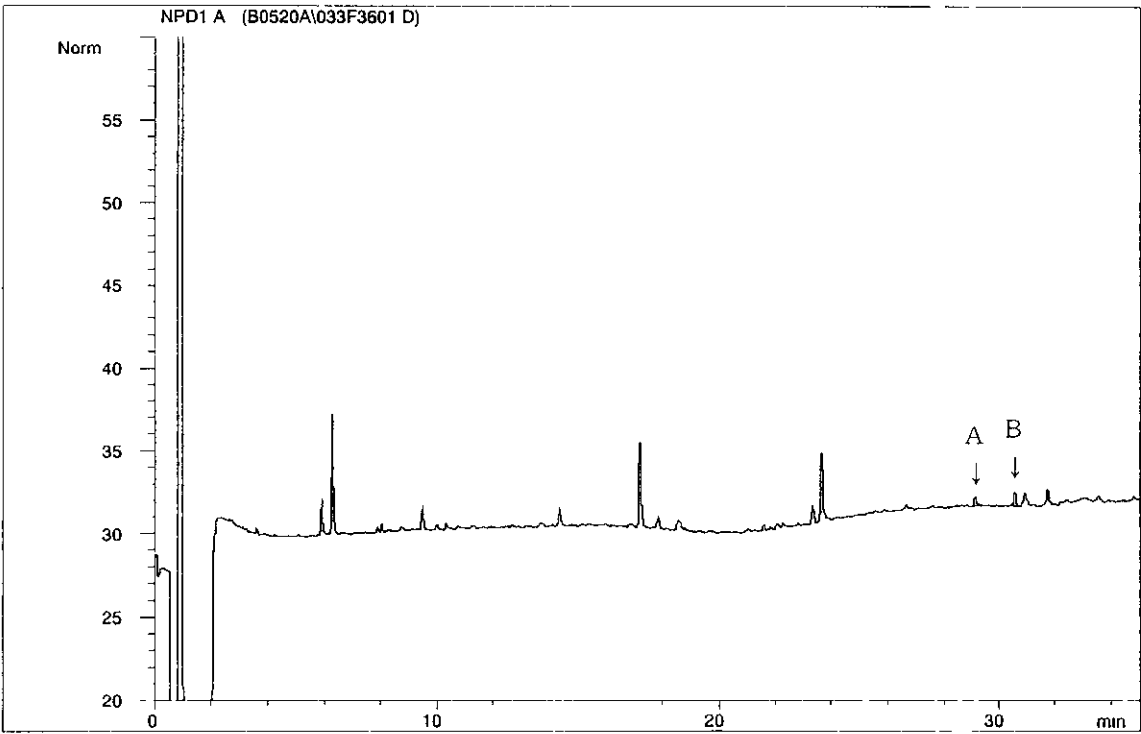


処理区(ND01) 2  $\mu$ L/1 mL/10 g

図4 ジスルホトン(玄麦試料)のクロマトグラム(続き)

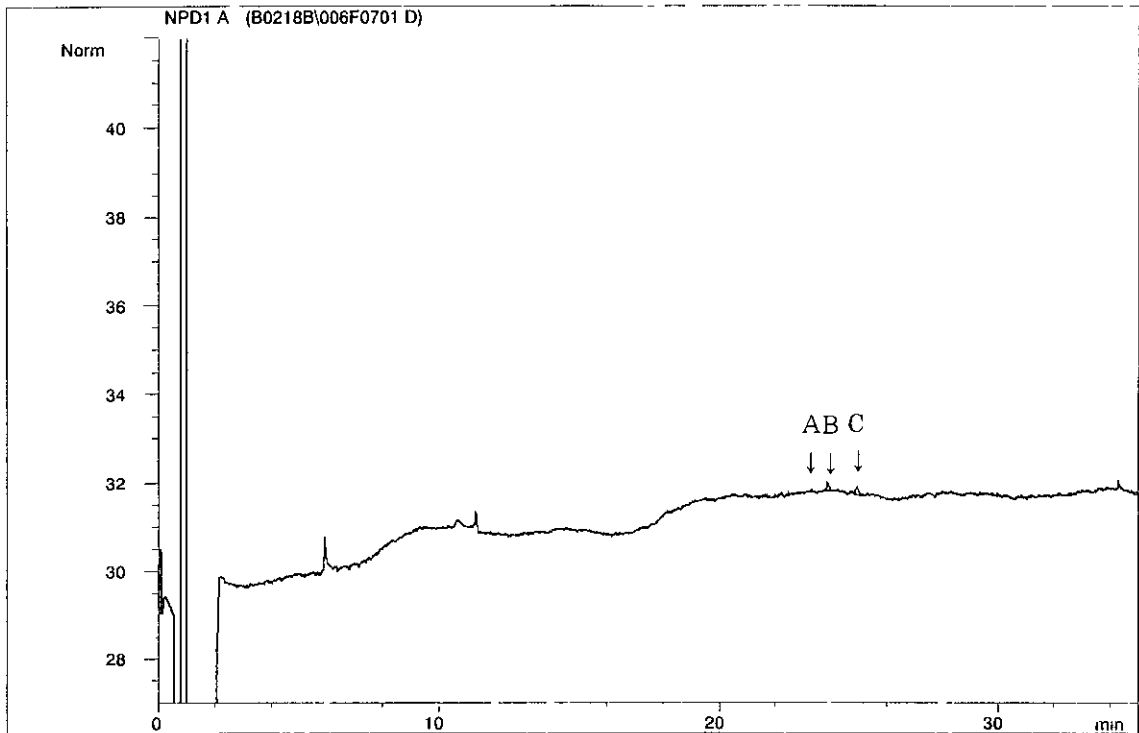


無処理(ND02) 2  $\mu$ L/1 mL/10 g



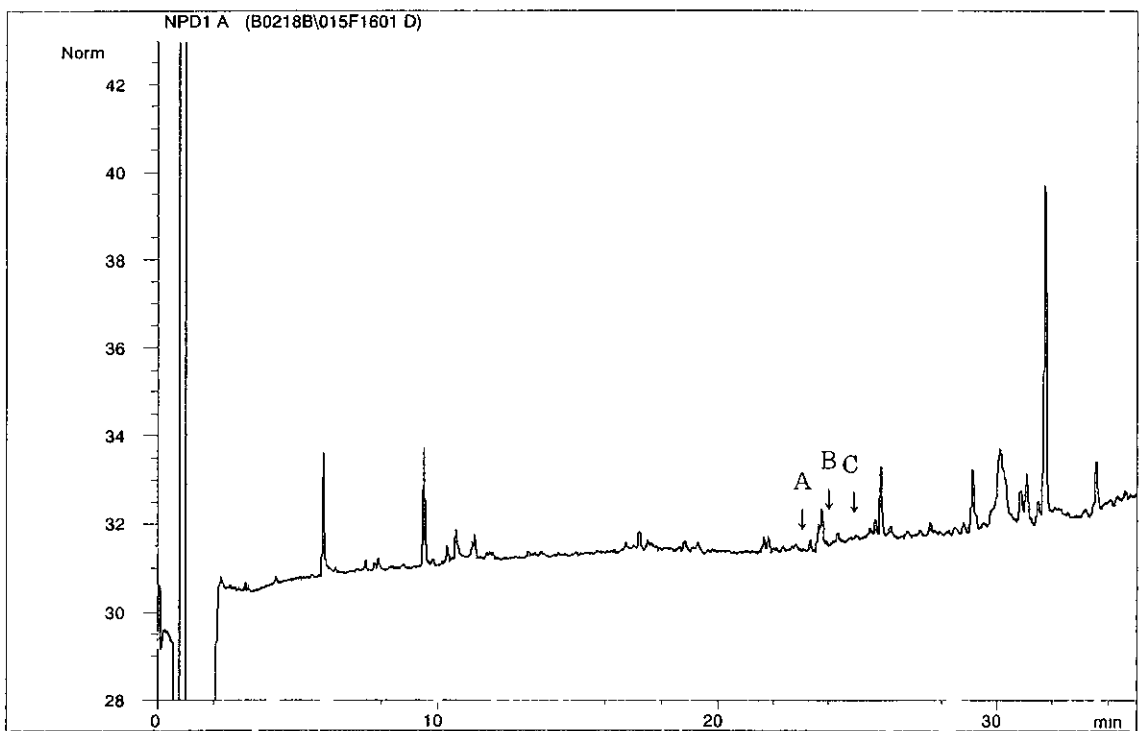
処理区(ND02) 2  $\mu$ L/1 mL/10 g

図4 シスルホトン(玄麦試料)のクロマトグラム(続き)



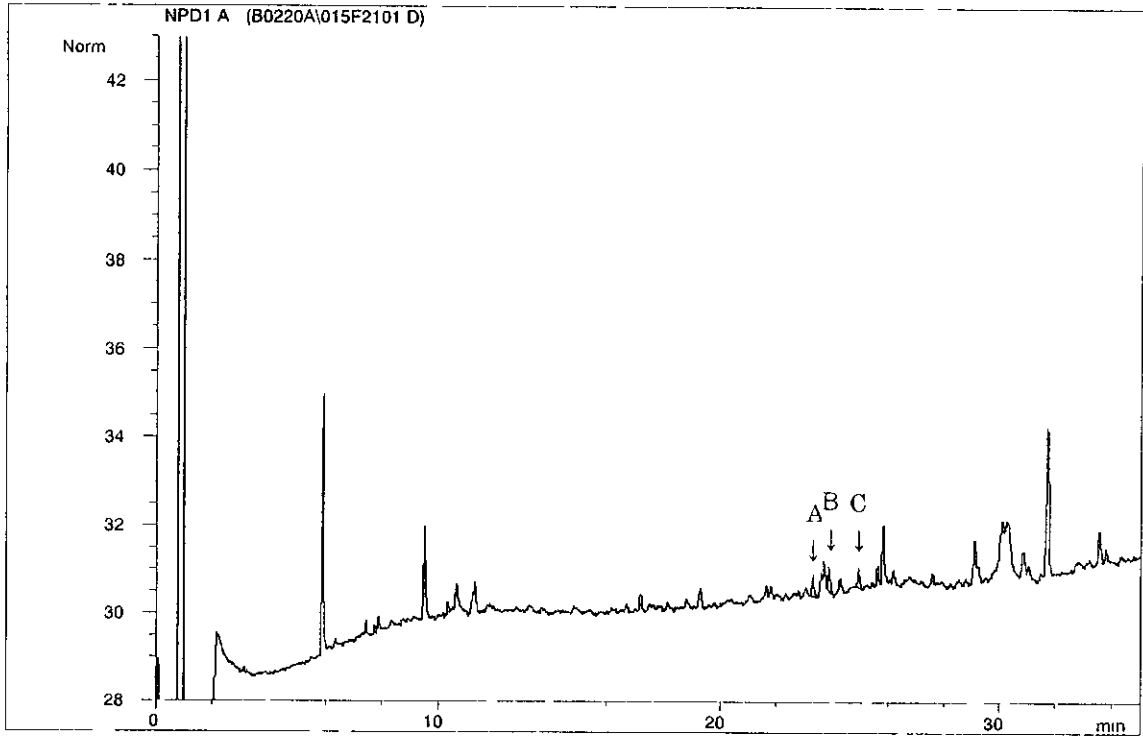
ホスファミトン標準品 0.01 ng

(A ホスファミドンE体, B *N*デスエチルホスファミトン, C ホスファミドンZ体)

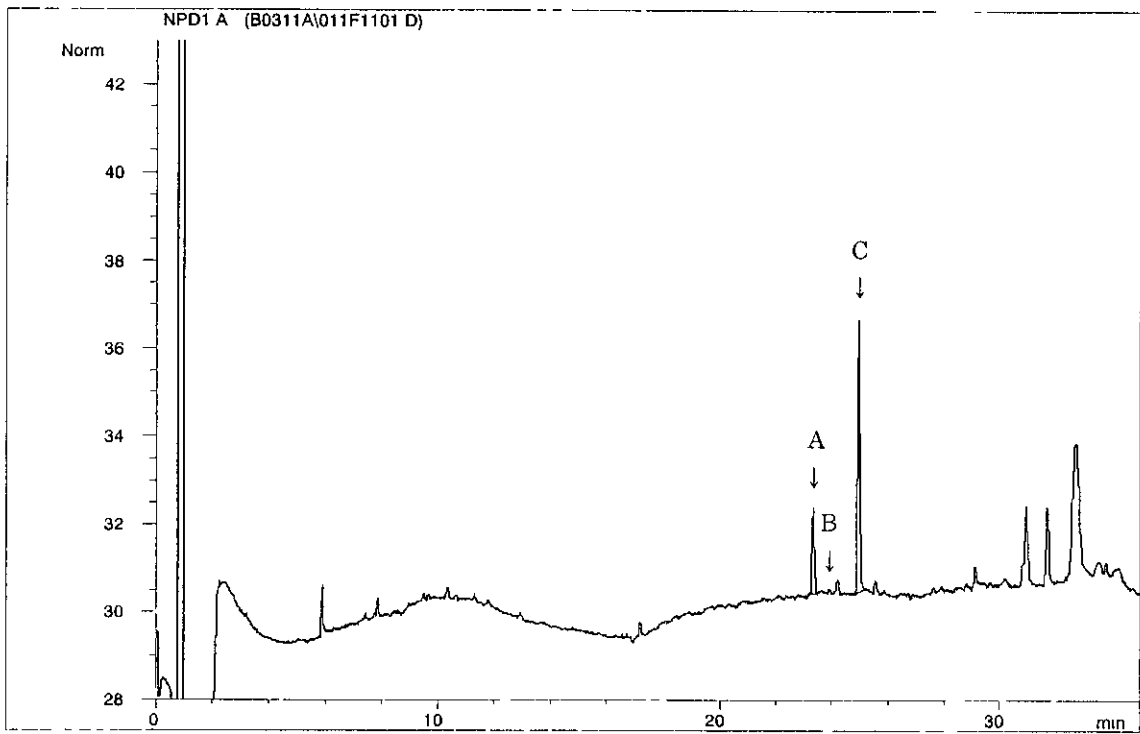


無処理 2  $\mu$ L/1 mL/5 g

図5 ホスファミトン（玄米試料）のクロマトグラム

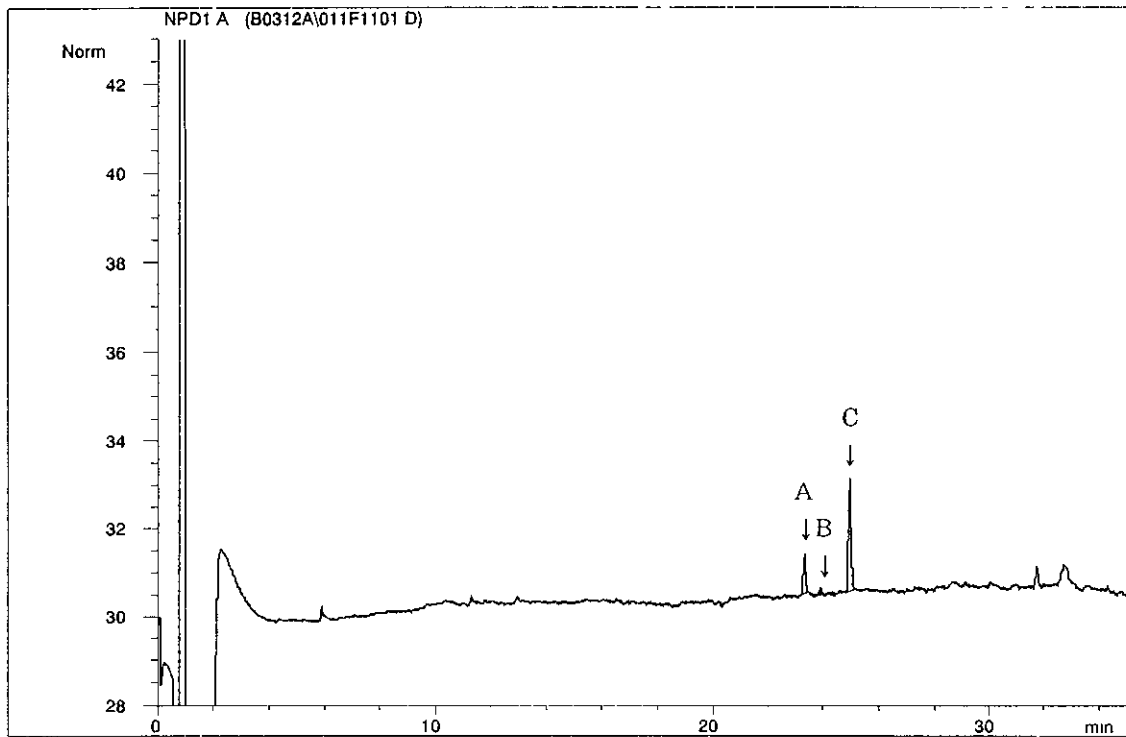


0.01 ppm 添加 2  $\mu$ L/1 mL/5 g

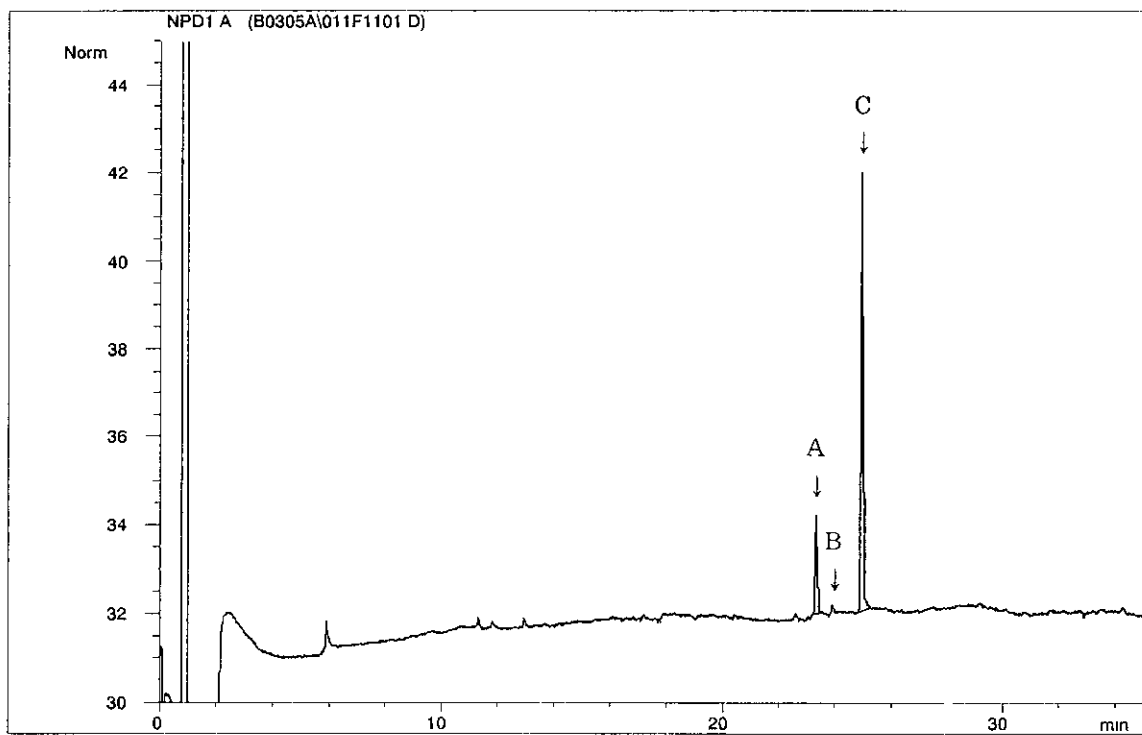


処理区 (AR01 Plot 2) 2  $\mu$ L/2 mL/5 g

図5 ホスファミトン（玄米試料）のクロマトグラム（続き）

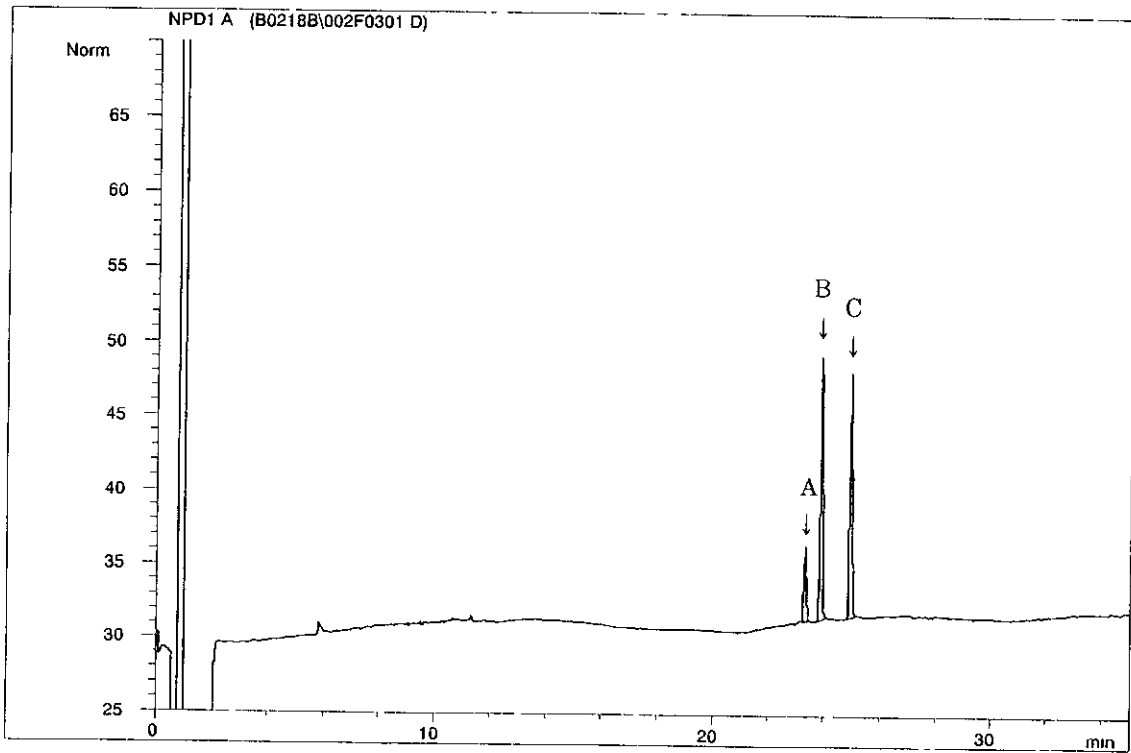


処理区(AR01 Plot 3) 2  $\mu$ L/20 mL/5 g

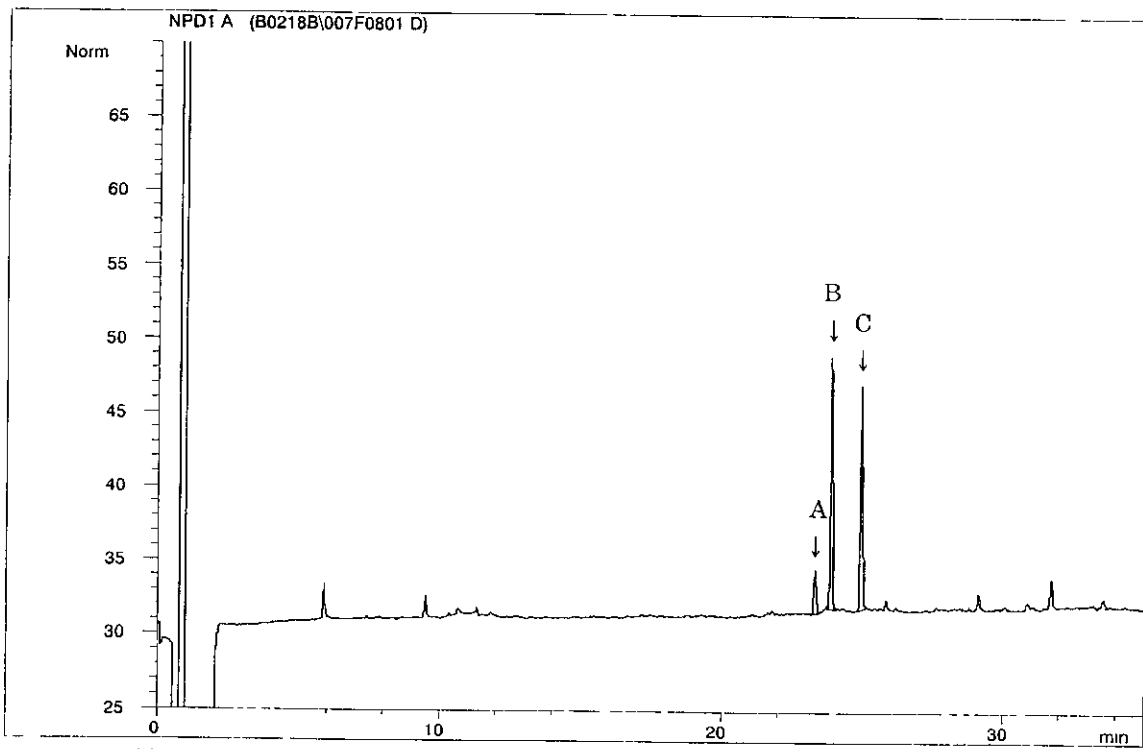


処理区(CA01 Plot 3) 2  $\mu$ L/50 mL/5 g

図5 ホスファミトン（玄米試料）のクロマトグラム（続き）

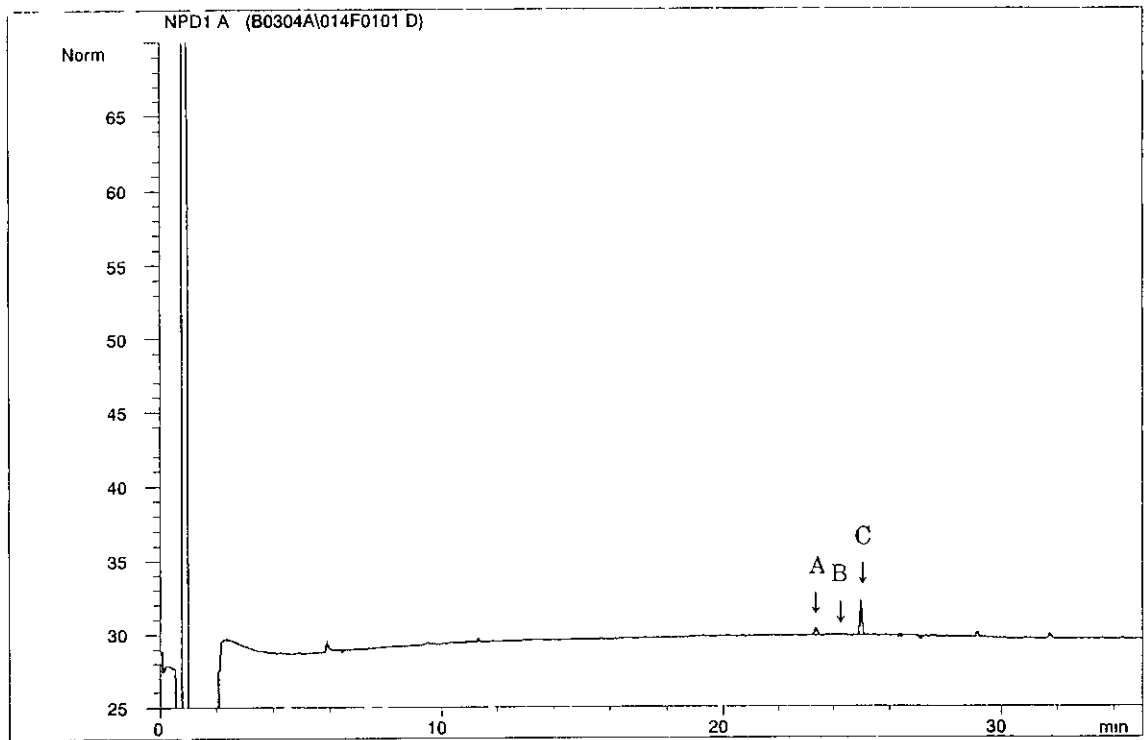


ホスファミトン標準品 1 ng



0.2 ppm 添加 2  $\mu$ L/2 mL/5 g

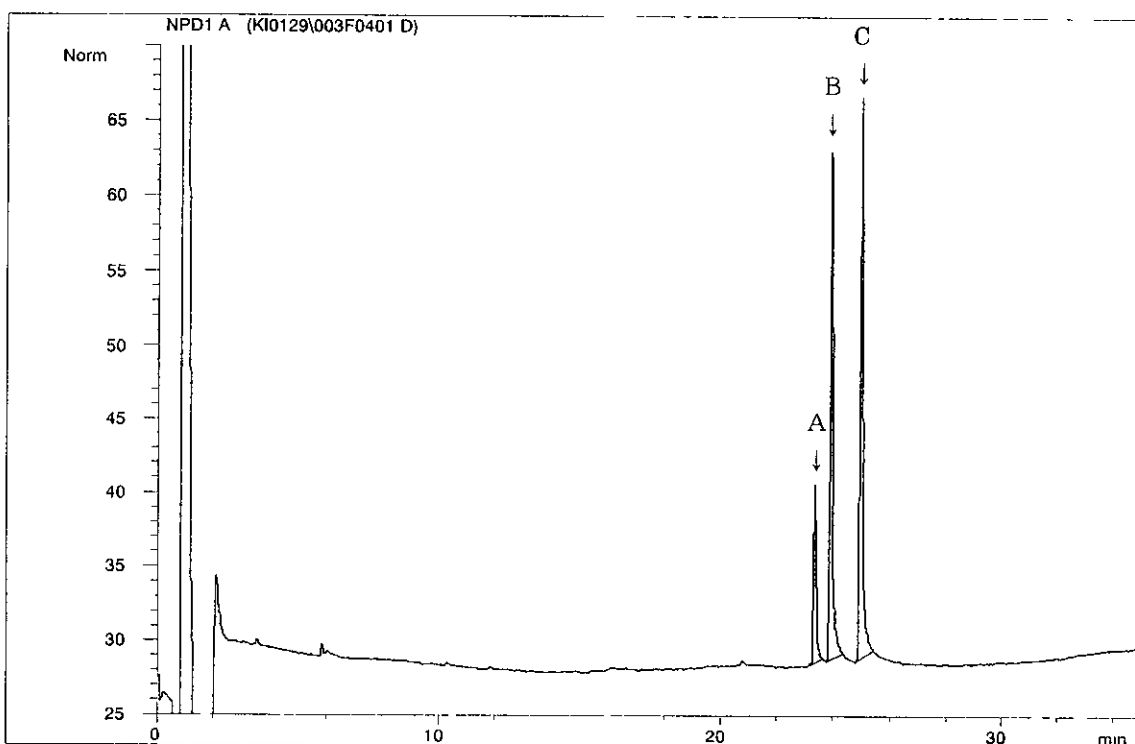
図5 ホスファミトン（玄米試料）のクロマトグラム（続き）



処理区(CA01 Plot 2) 2  $\mu$ L/10 mL/5 g

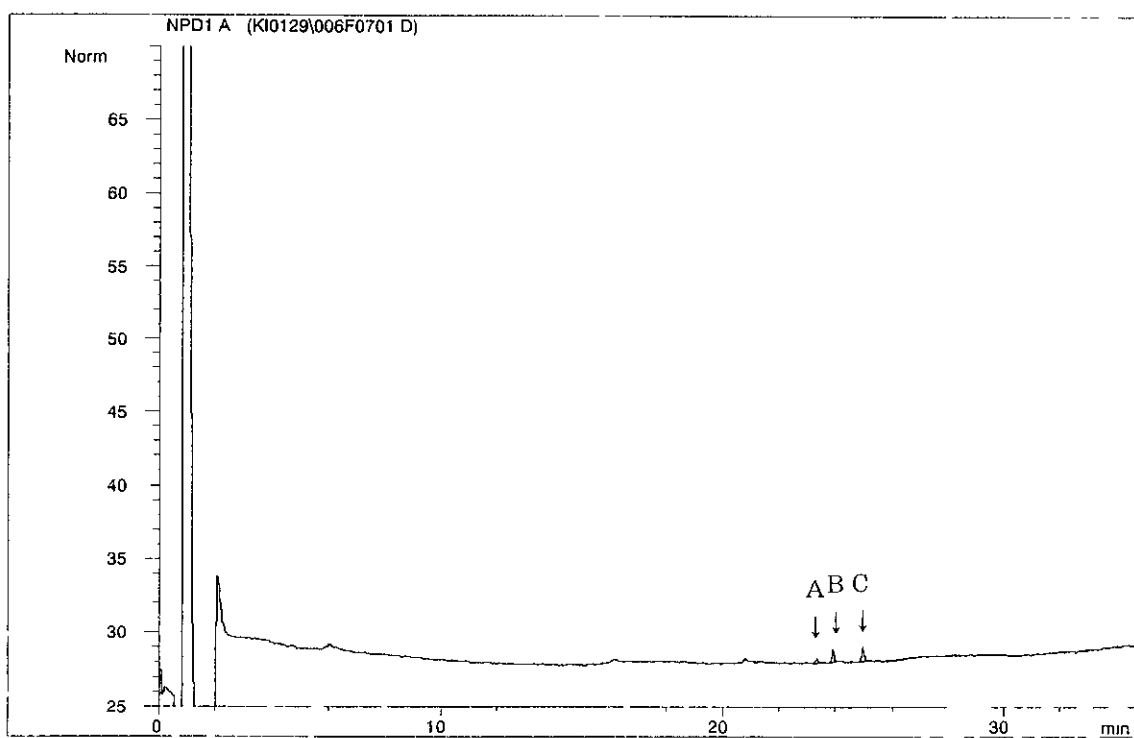
図5 ホスファミトン(玄米試料)のクロマトグラム(続き)





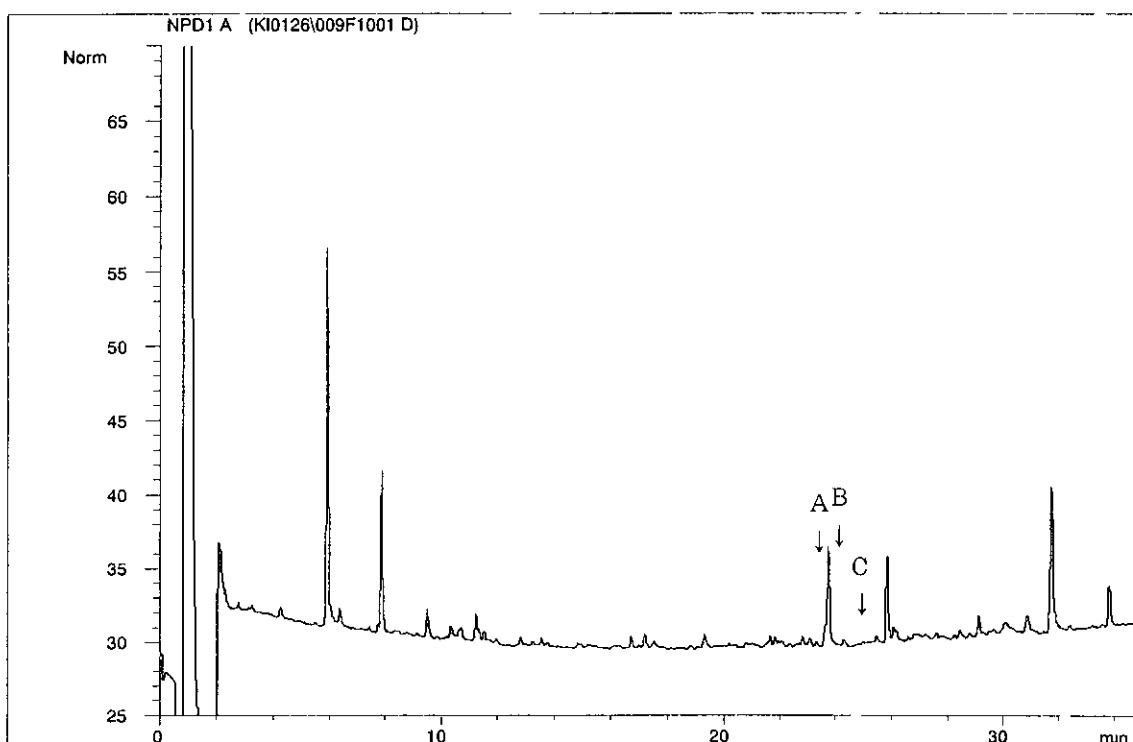
ホスファミトン標準品 0.4 ng

(A ホスファミトンE体, B *N*-テスエチルホスファミドン, C ホスファミトンZ体)

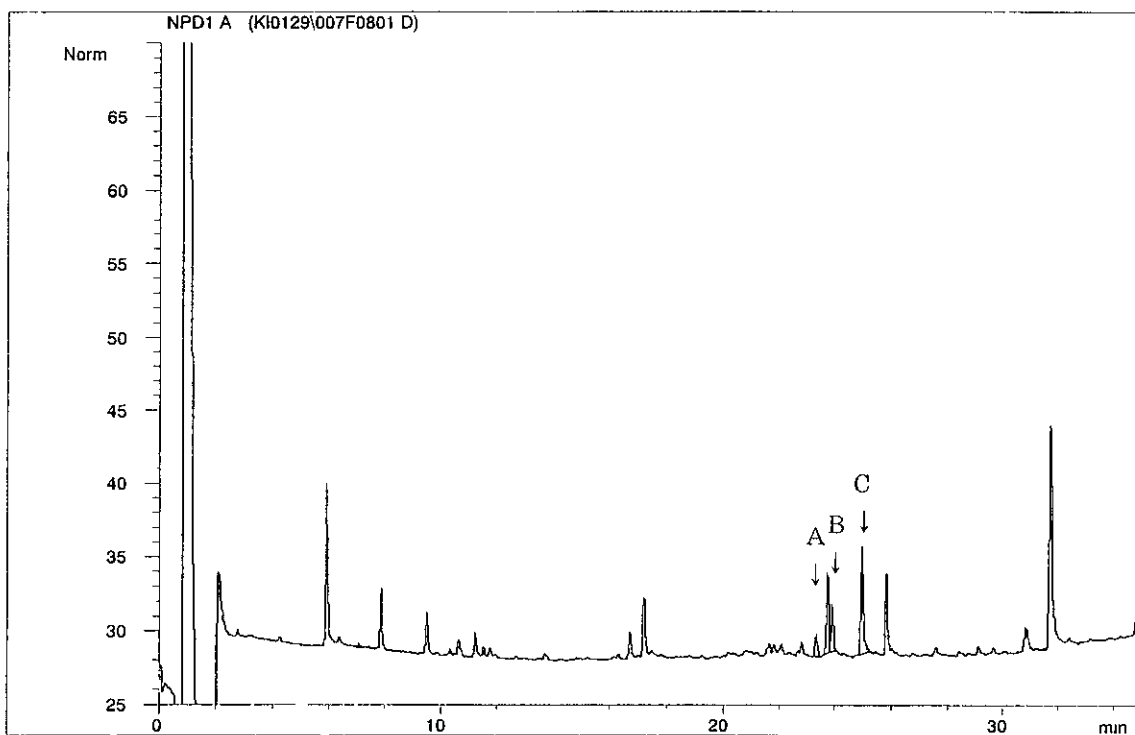


ホスファミトン標準品 0.01 ng

図6 ホスファミトン (大豆試料) のクロマトグラム

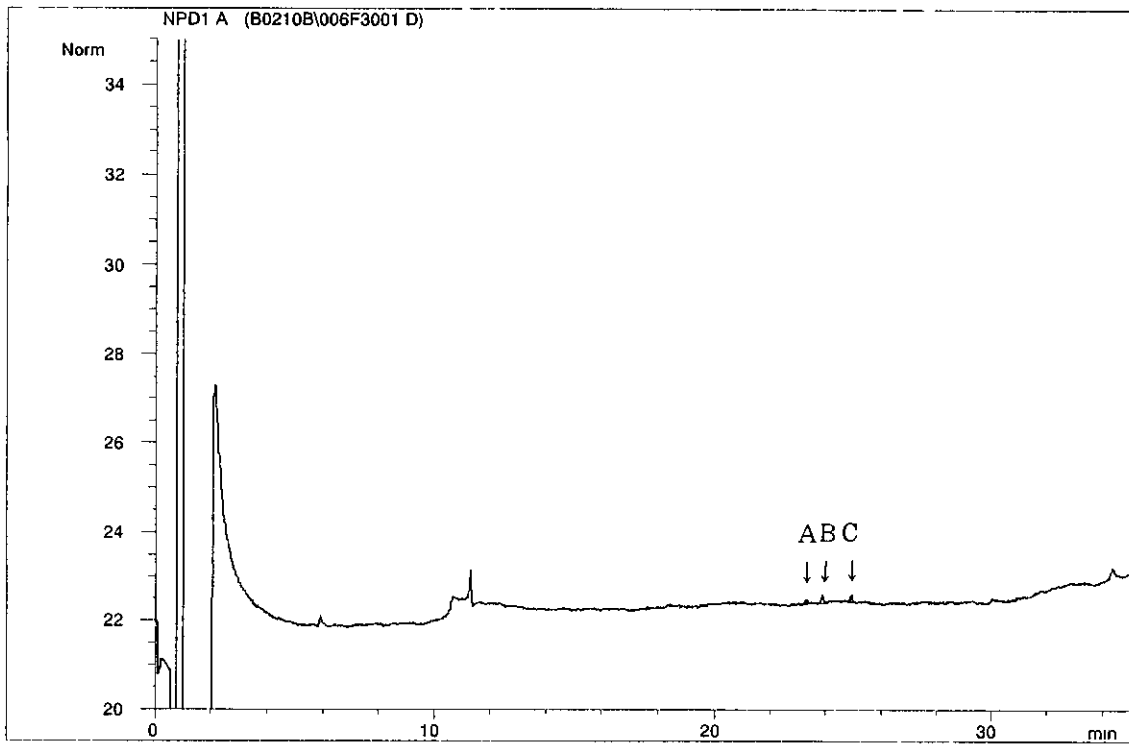


無処理(IA01) 2  $\mu$ L/1 mL/5 g

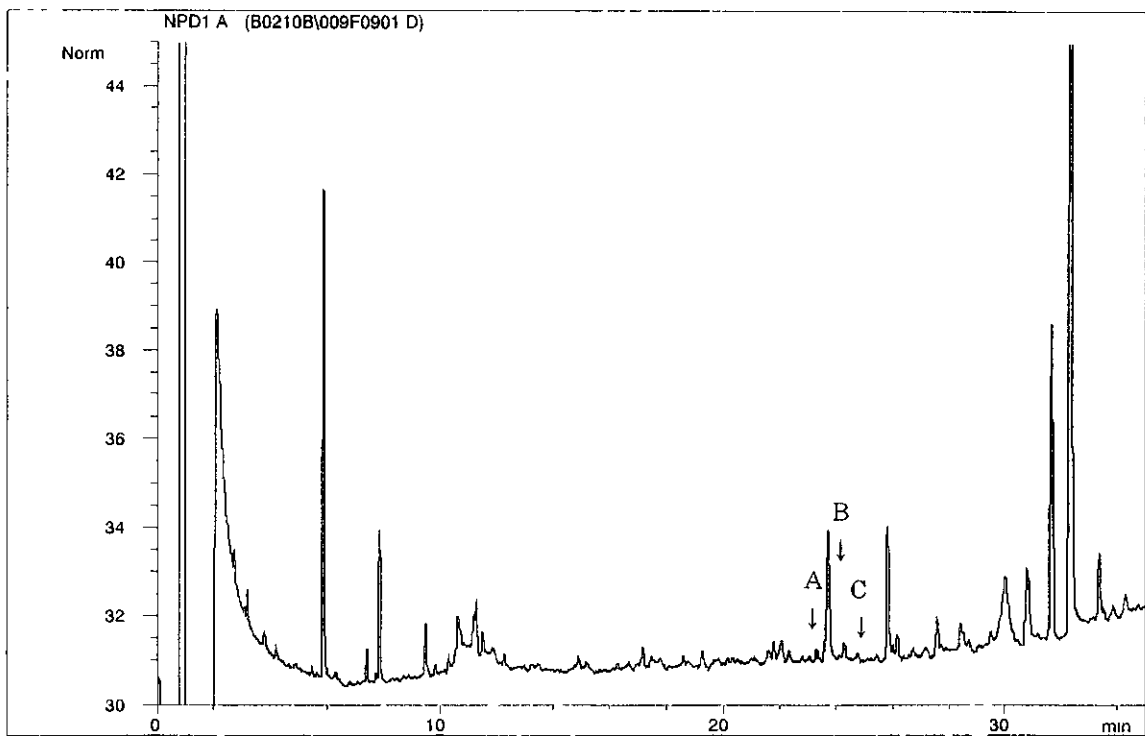


0.01 ppm 添加 2  $\mu$ L/1 mL/5 g

図6 ホスファミトン (大豆試料) のクロマトグラム (続き)

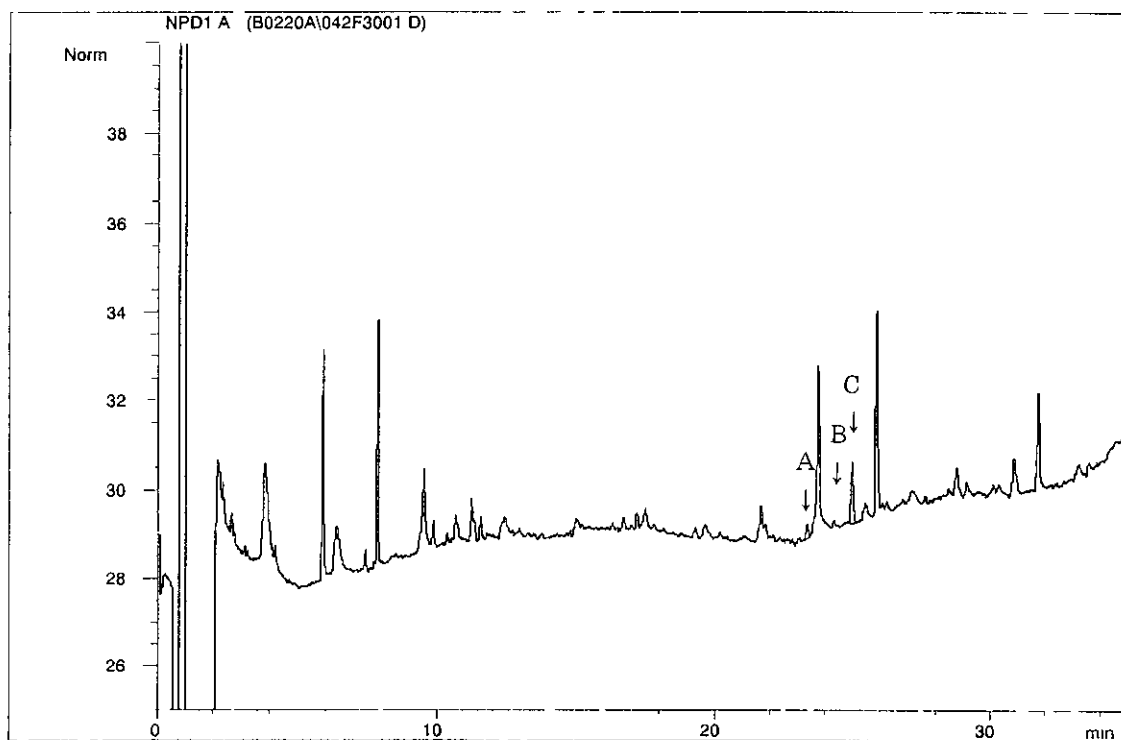


ホスファミトン標準品 0.01 ng

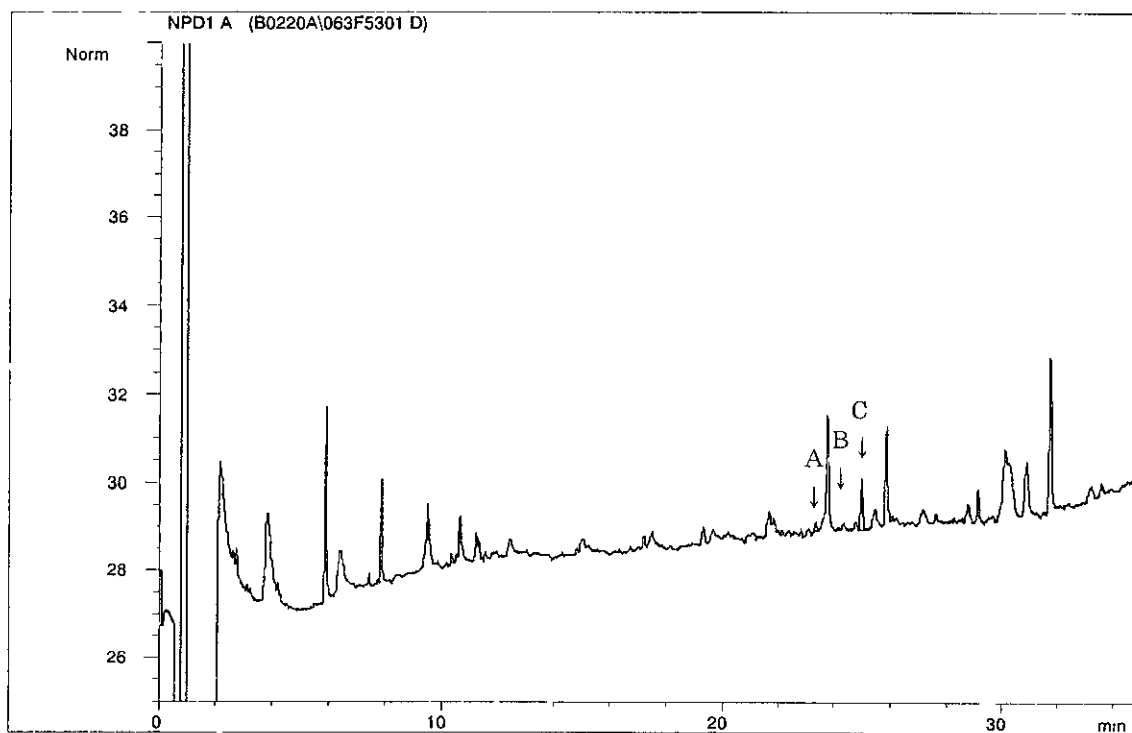


無処理(IA02) 2  $\mu$ L/1 mL/5 g

図6 ホスファミトン (大豆試料) のクロマトグラム (続き)

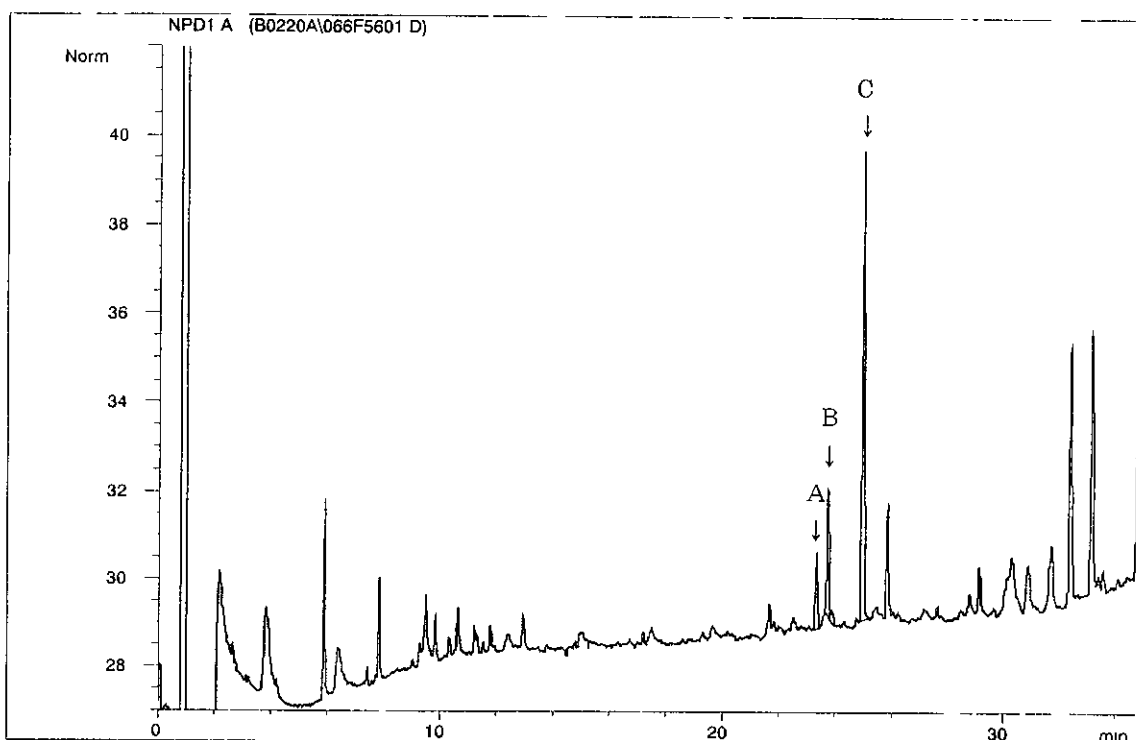


処理区(IA01-Plot 2) 2  $\mu$ L/1 mL/5 g

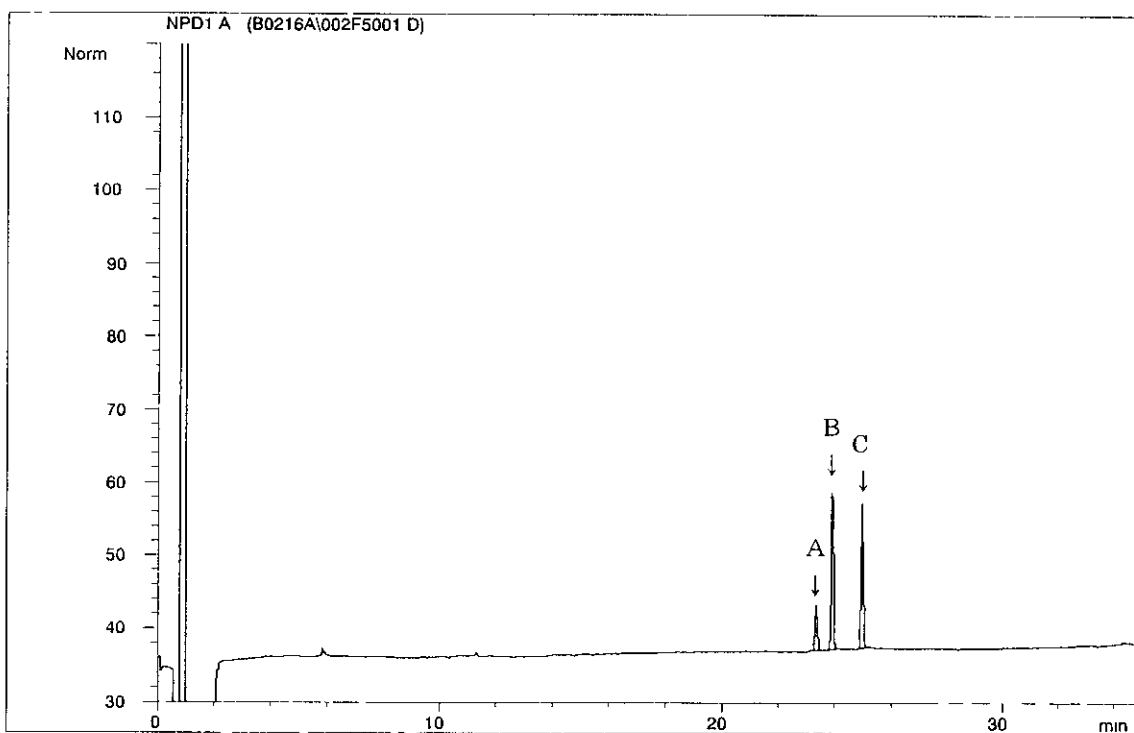


処理区(IA02 Plot 2) 2  $\mu$ L/1 mL/5 g

図6 ホスファミトン（大豆試料）のクロマトグラム（続き）

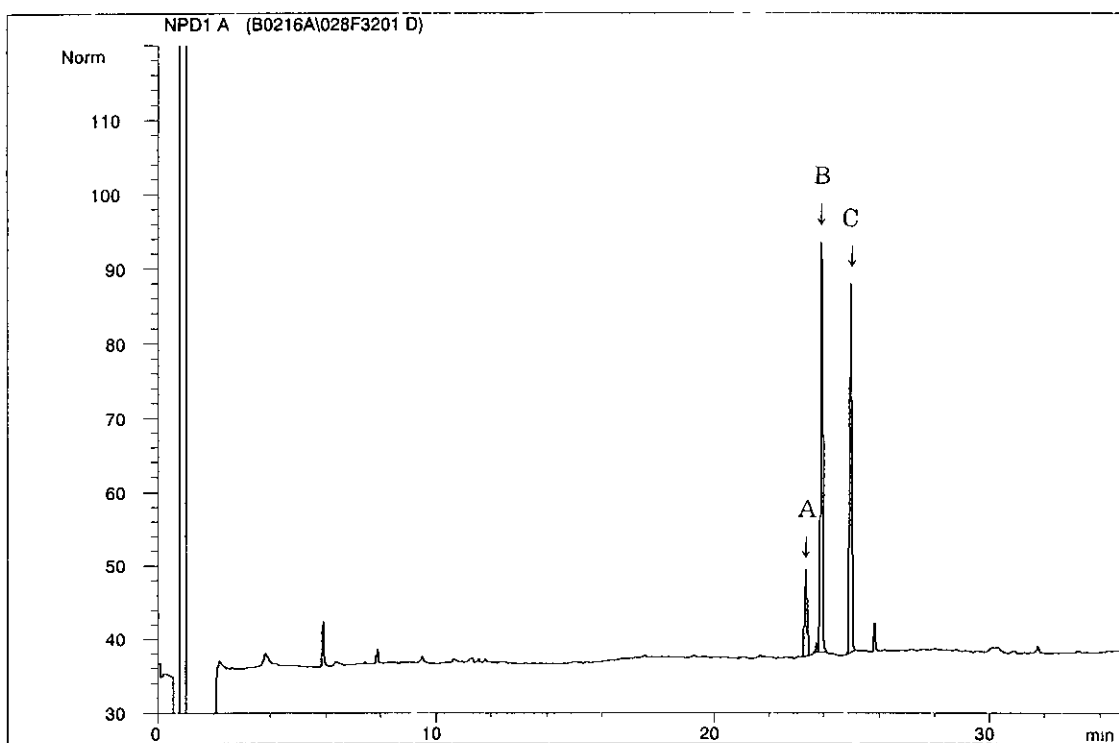


処理区(IA02-Plot 3) 2  $\mu$ L/1 mL/5 g

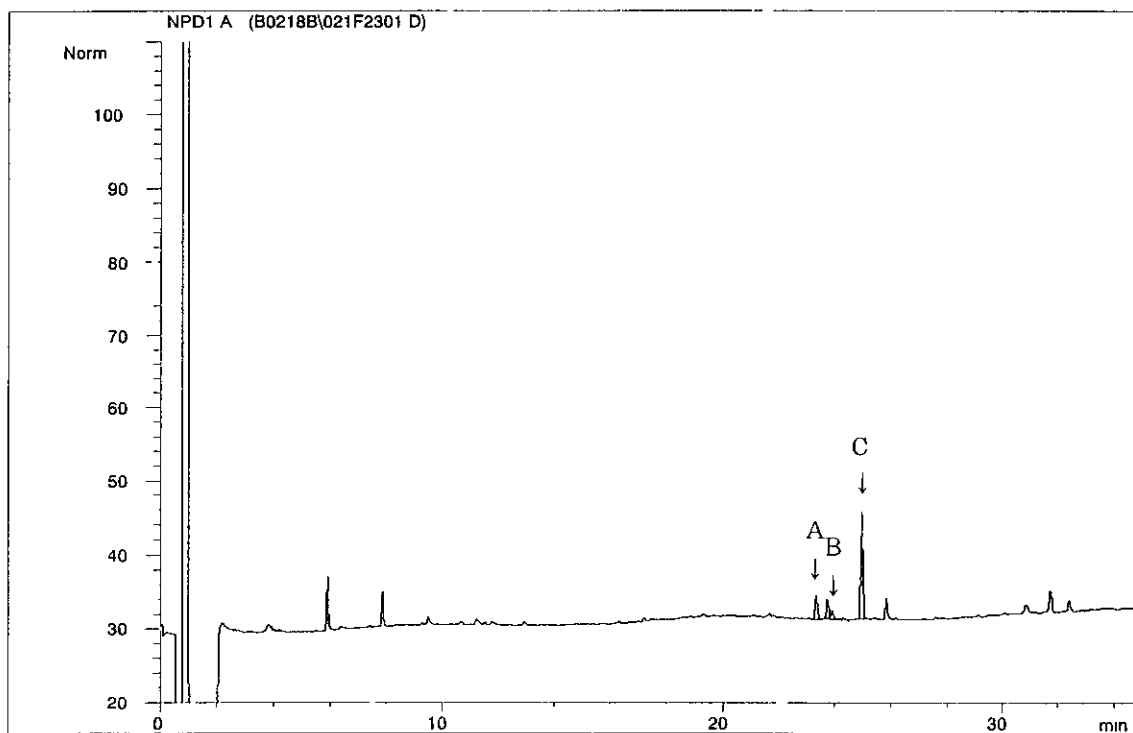


ホスファミトン標準品 1 ng

図6 ホスファミトン(大豆試料)のクロマトグラム(続き)

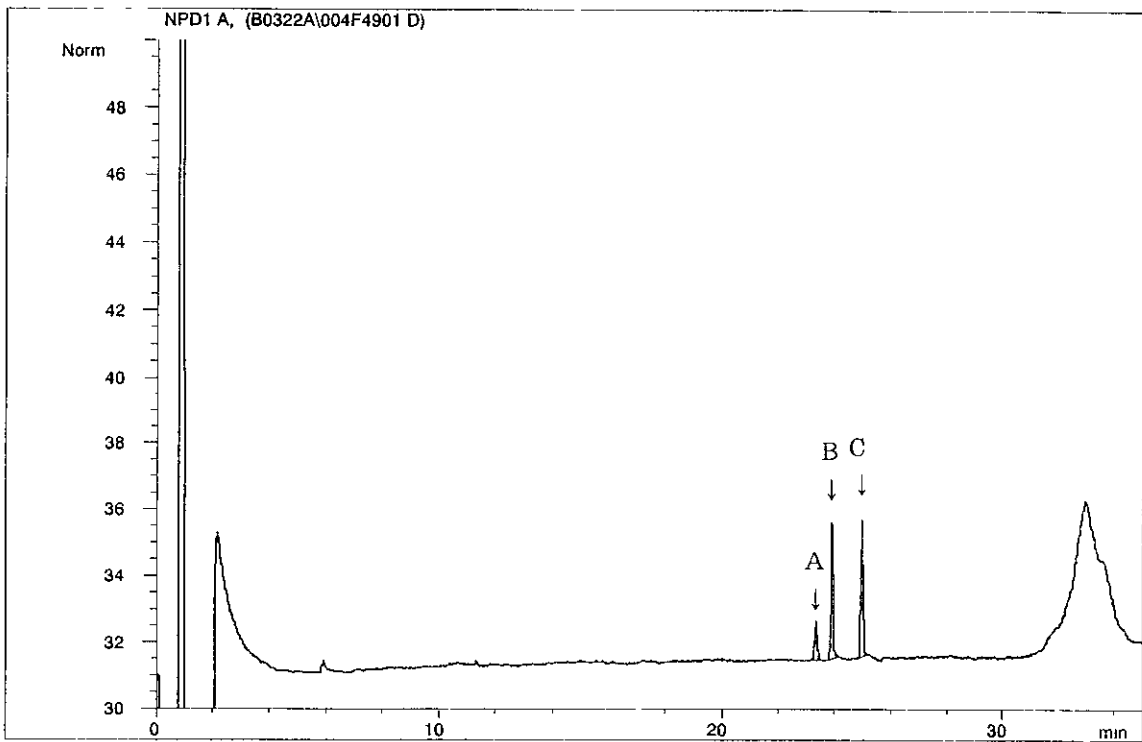


0.5 ppm 添加 2  $\mu$ L/2 mL/5 g



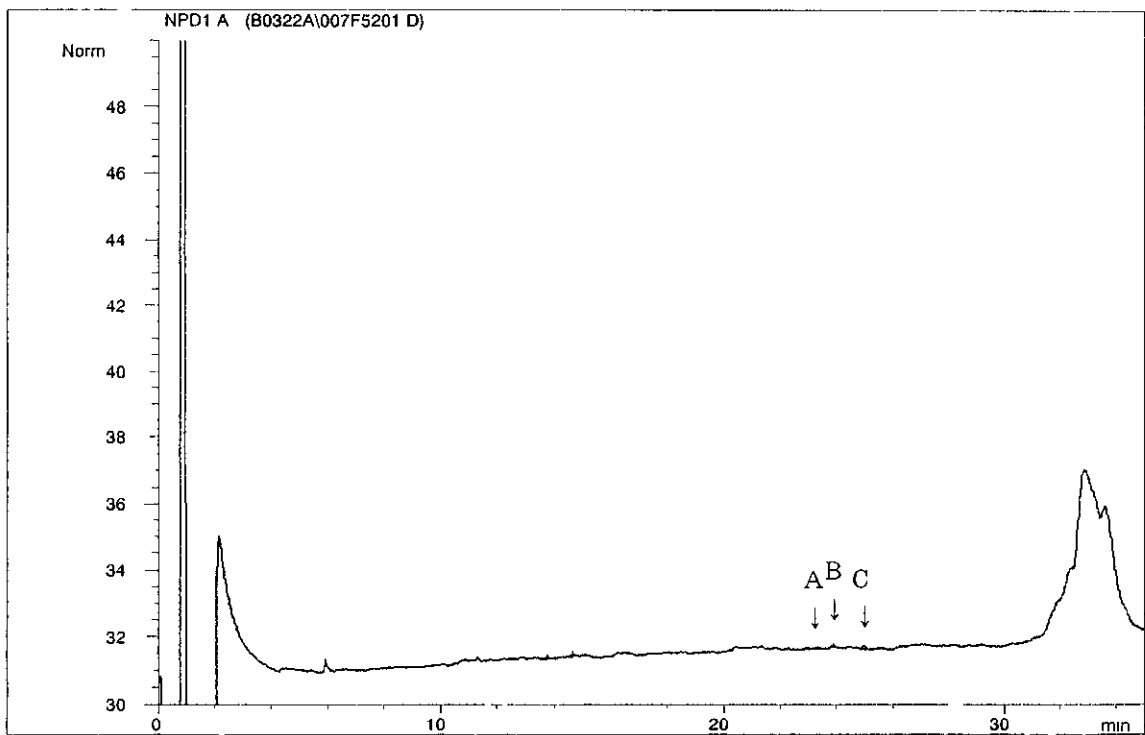
処理区(IA01-Plot 3) 2  $\mu$ L/1 mL/5 g

図6 ホスファミトン (大豆試料) のクロマトグラム (続き)



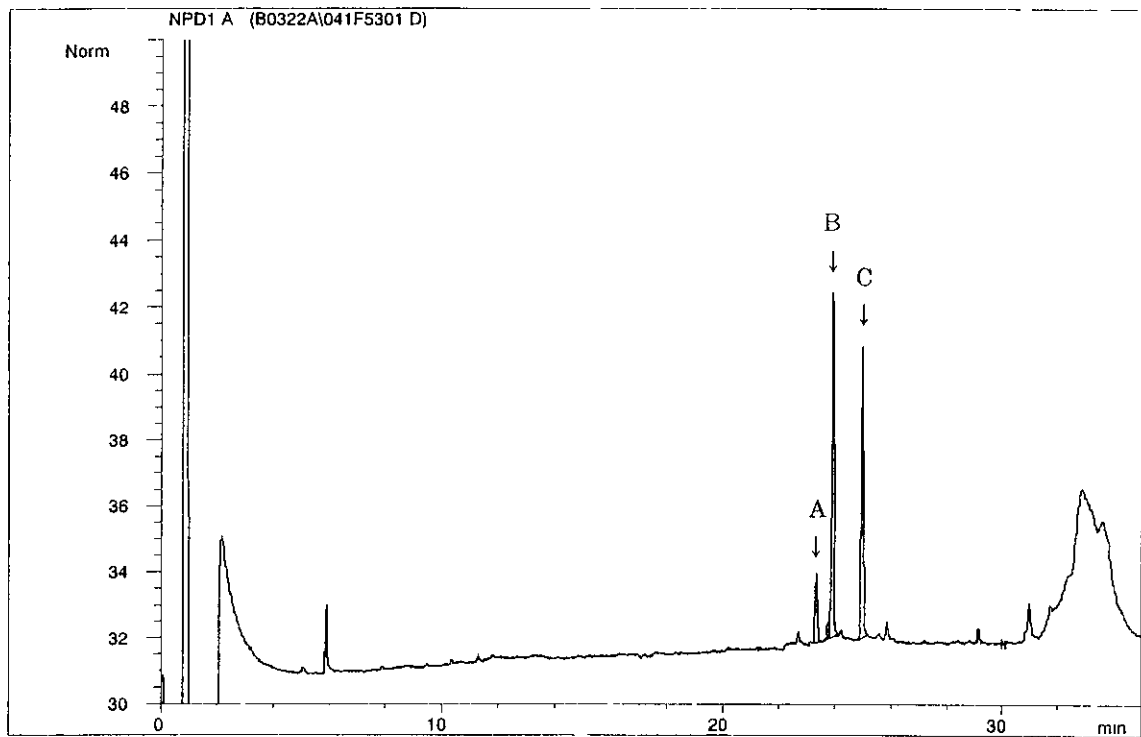
ホスファミトン標準品 0.4 ng

(A ホスファミトンE体, B *N*デスエチルホスファミトン, C ホスファミドンZ体)

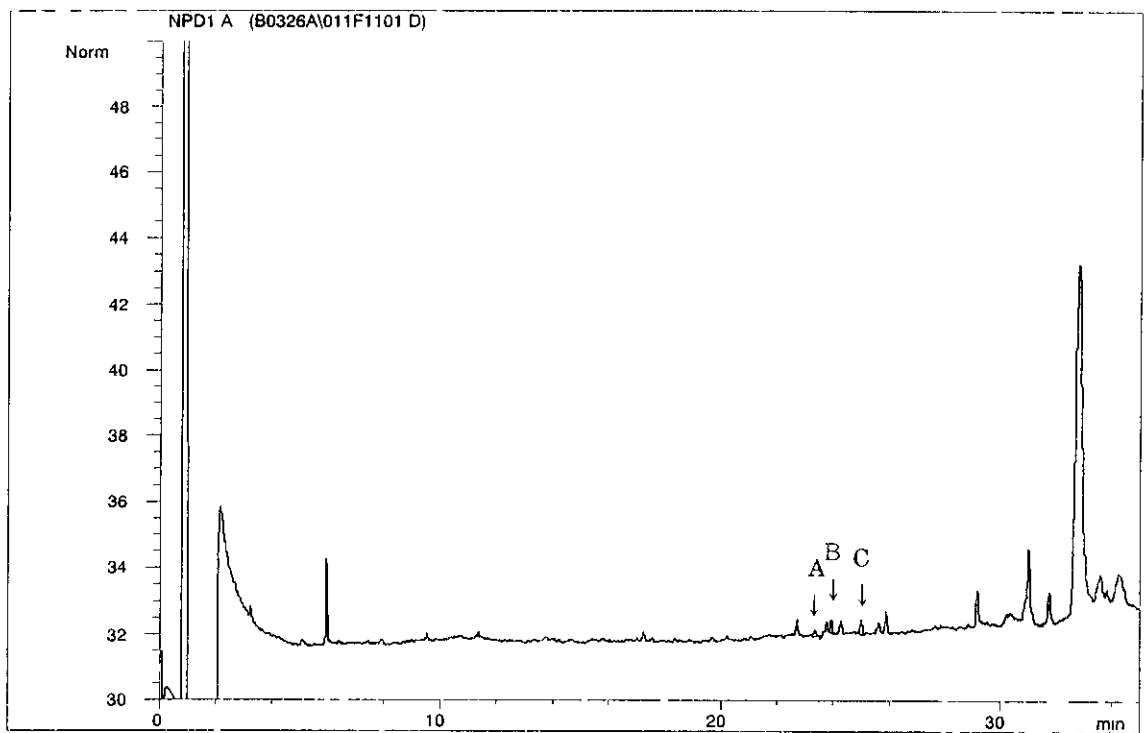


ホスファミトン標準品 0.01 ng

図7 ホスファミトン（玄麦試料）のクロマトグラム



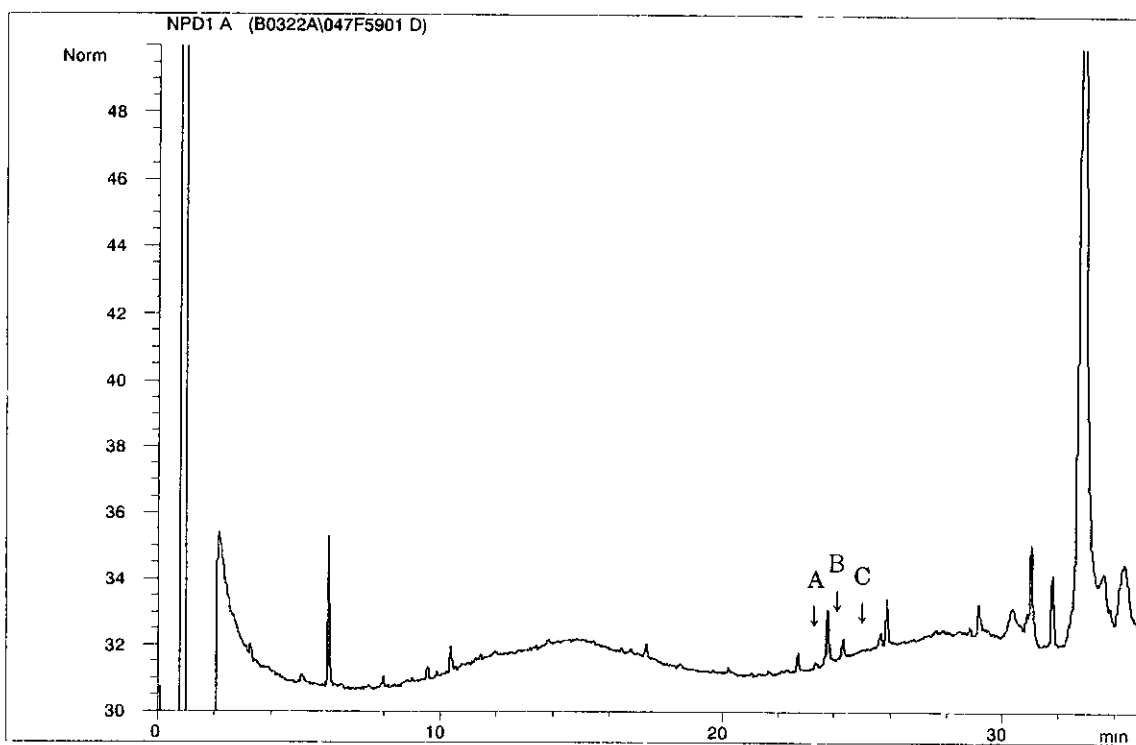
0 2 ppm 添加 2  $\mu$ L/2 mL/5 g



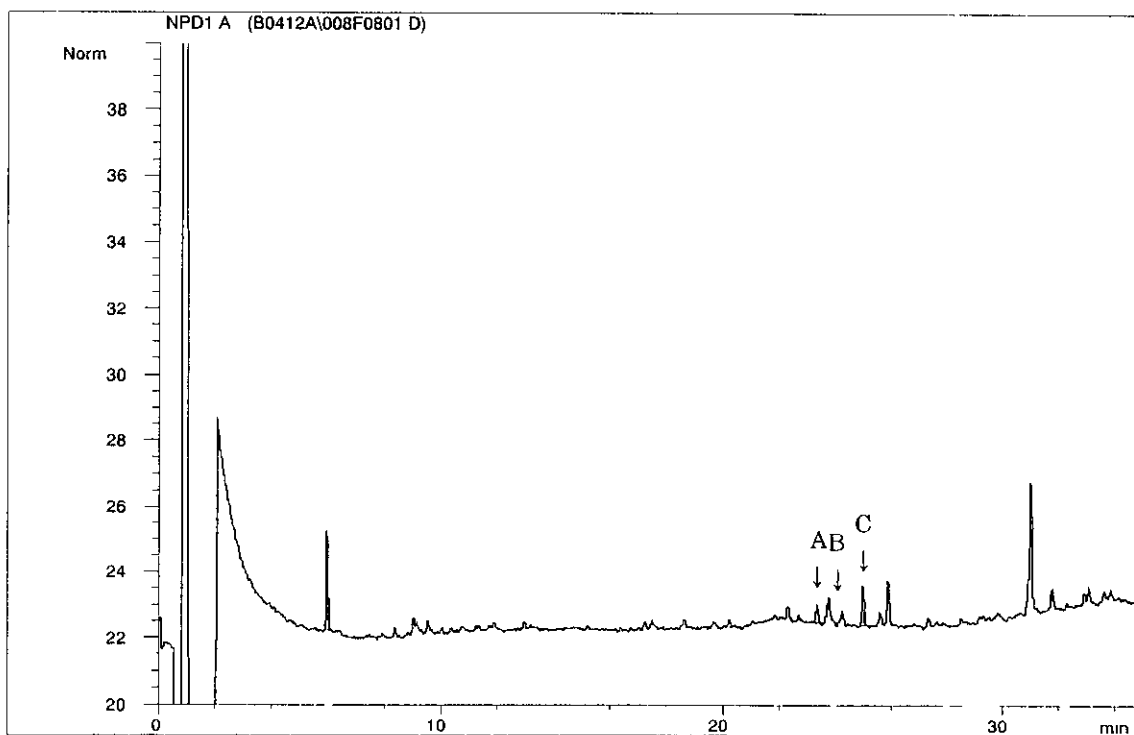
0 004 ppm 添加 2  $\mu$ L/1 mL/5 g

図7 ホスファミトン（玄麦試料）のクロマトグラム（続き）



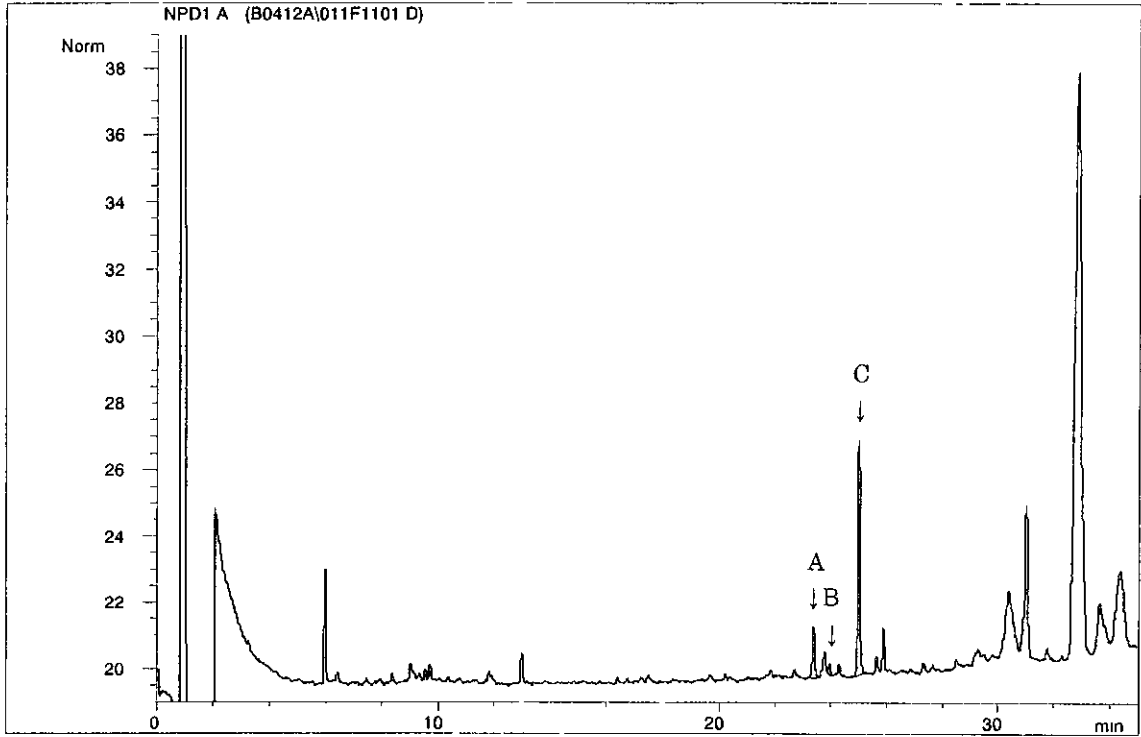


無処理(NSW01) 2  $\mu$ L/1 mL/5 g

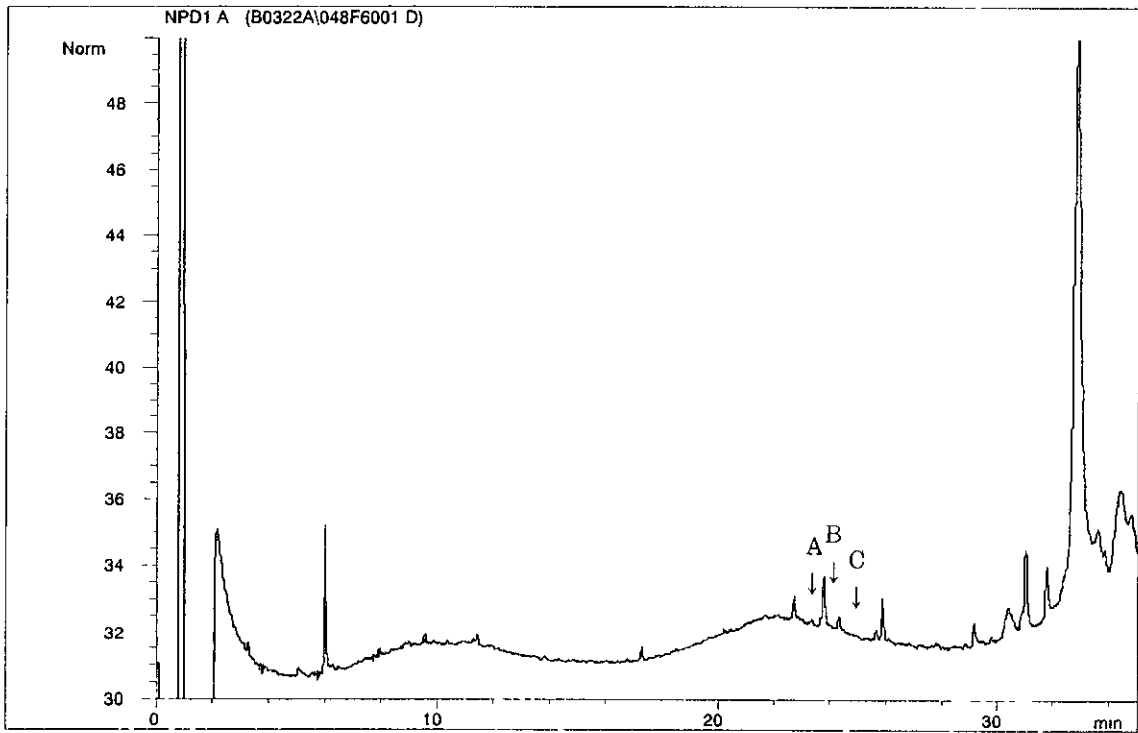


処理区(NSW01-plot2) 2  $\mu$ L/1 mL/5 g

図7 ホスファミトン（玄麦試料）のクロマトグラム（続き）

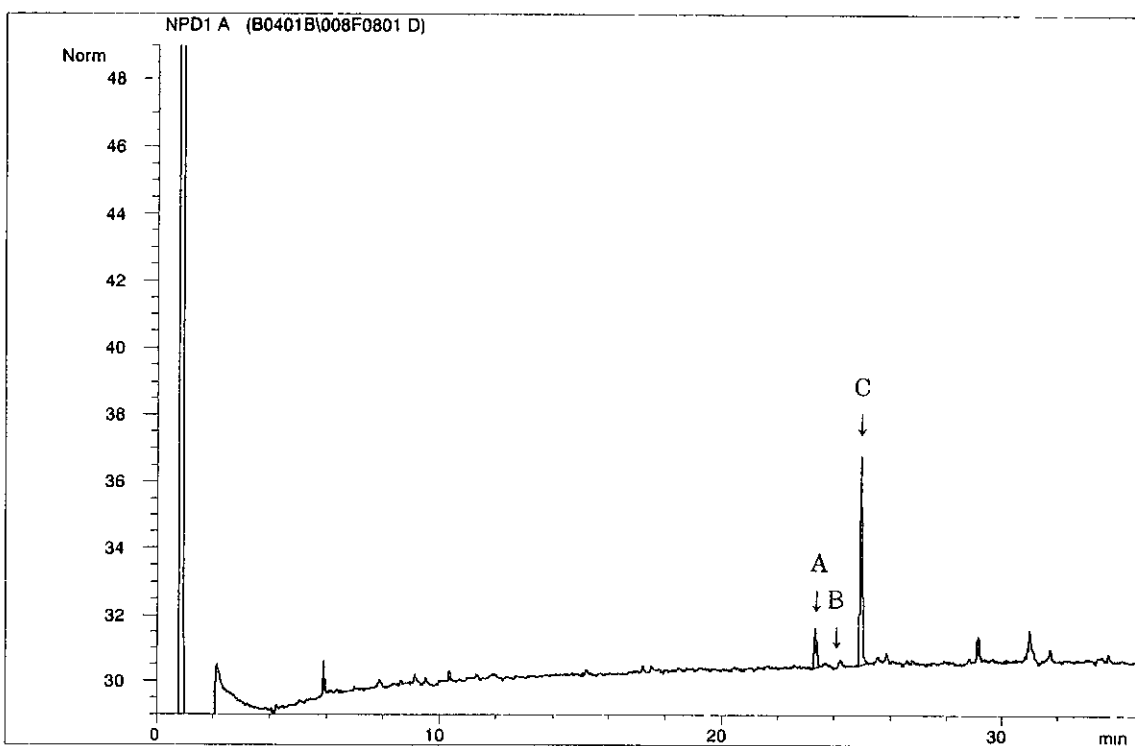


処理区(NSW01-plot3) 2  $\mu$ L/1 mL/5 g

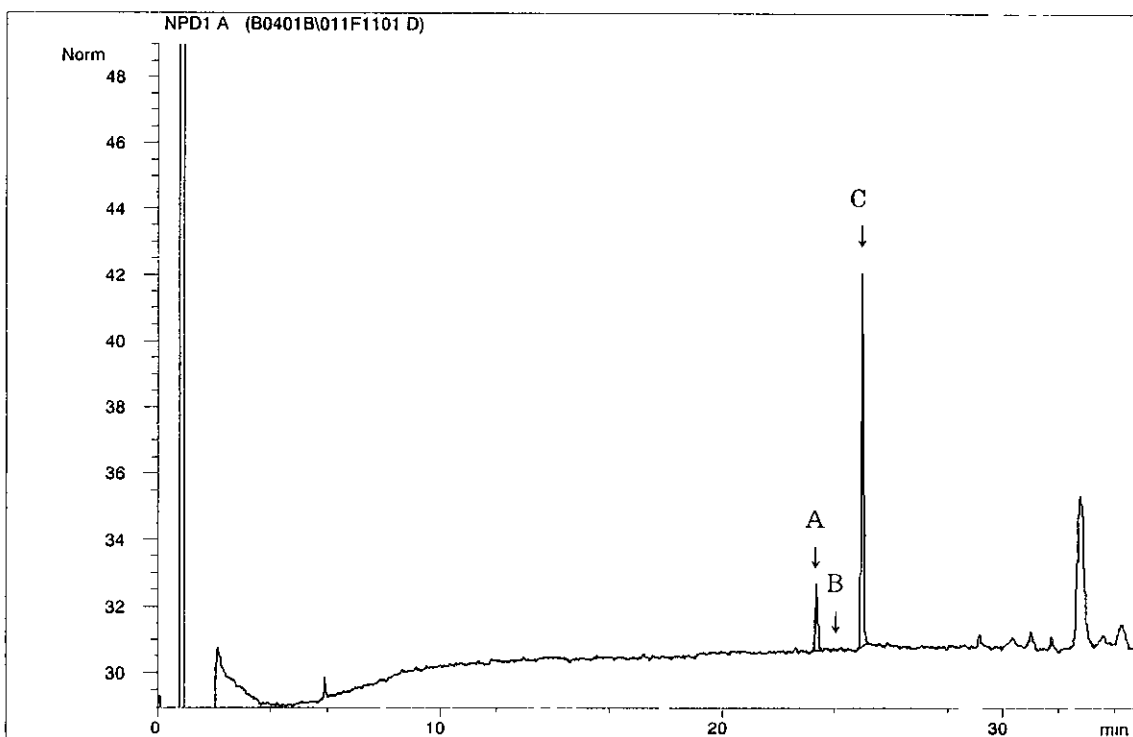


無処理(NSW02) 2  $\mu$ L/1 mL/5 g

図7 ホスファミトン (玄麦試料) のクロマトグラム (続き)



処理区(NSW02 plot2) 2  $\mu$ L/2 mL/5 g



処理区(NSW02-plot3) 2  $\mu$ L/4 mL/5 g

図7 ホスファミトン (玄麦試料) のクロマトグラム (続き)

付表 1-1

栽培管理報告書 ジスルホトン