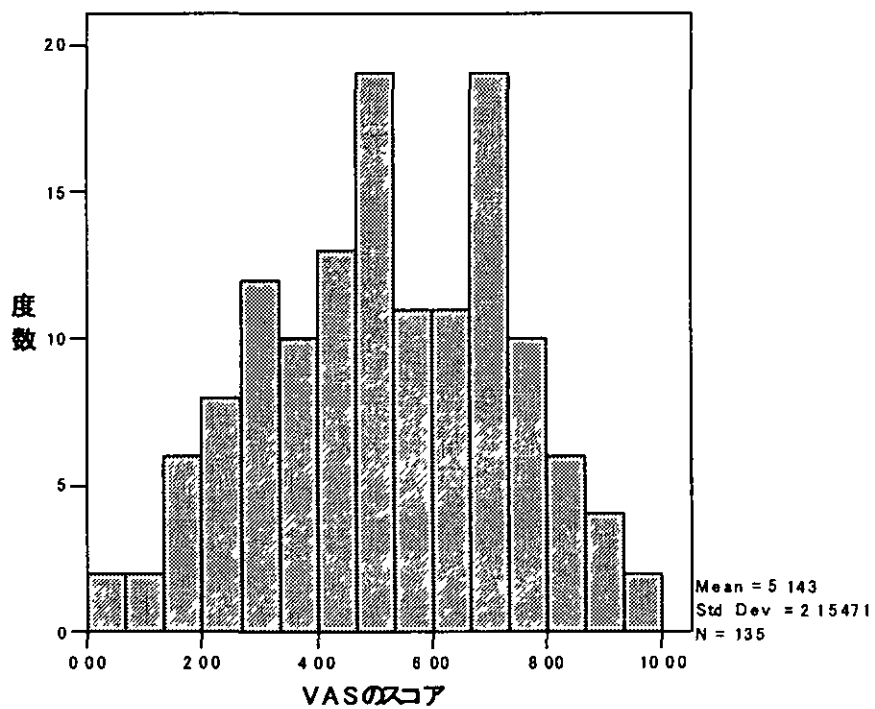


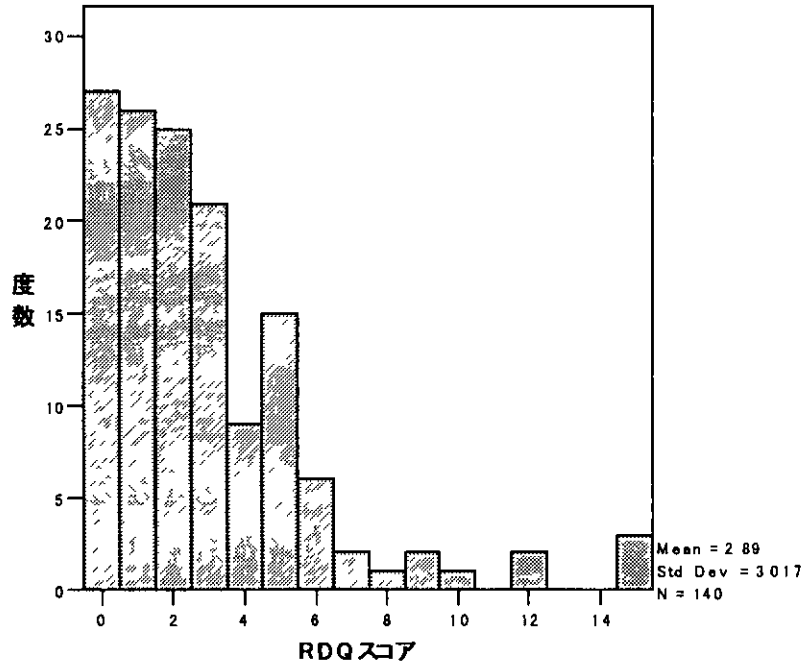
(図1-18) 腰痛のある生徒でのVASスコアの分布



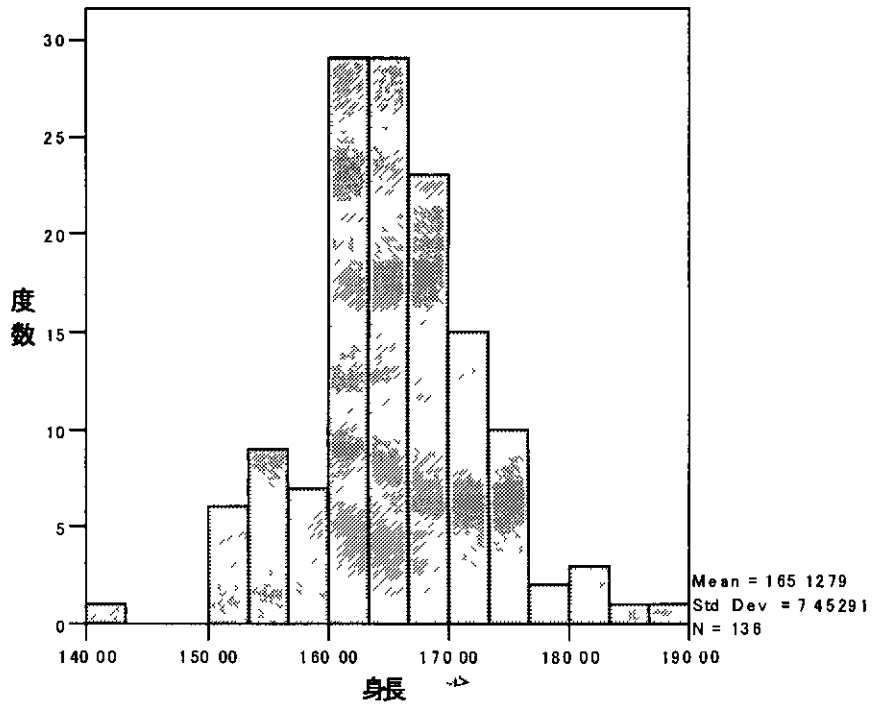
(表1-56) 現在腰痛の治療をしているか

		度数	パーセント
有効	している	18	2.4
	していない	650	88.2
欠損値		69	9.4
合計		737	100.0

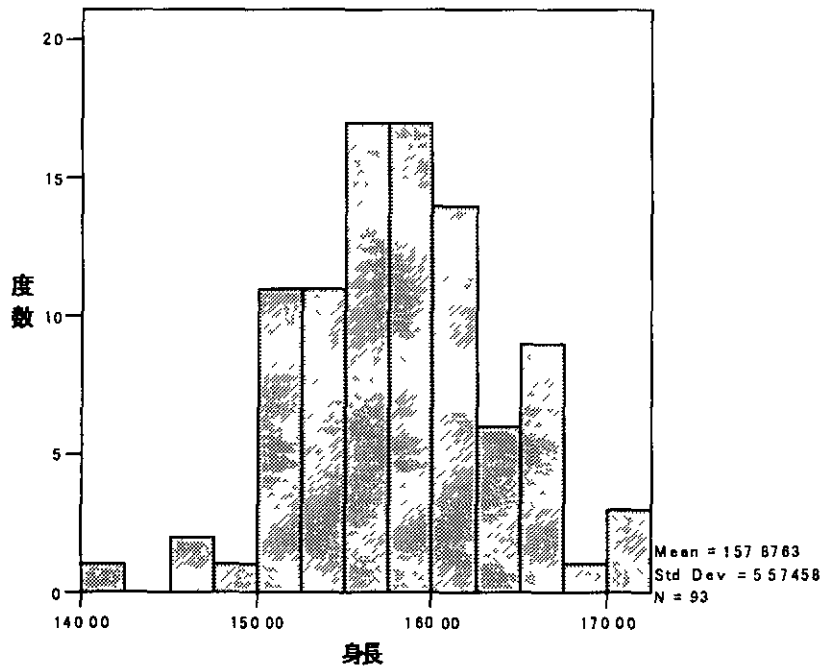
(図1-19) RDQスコアの分布



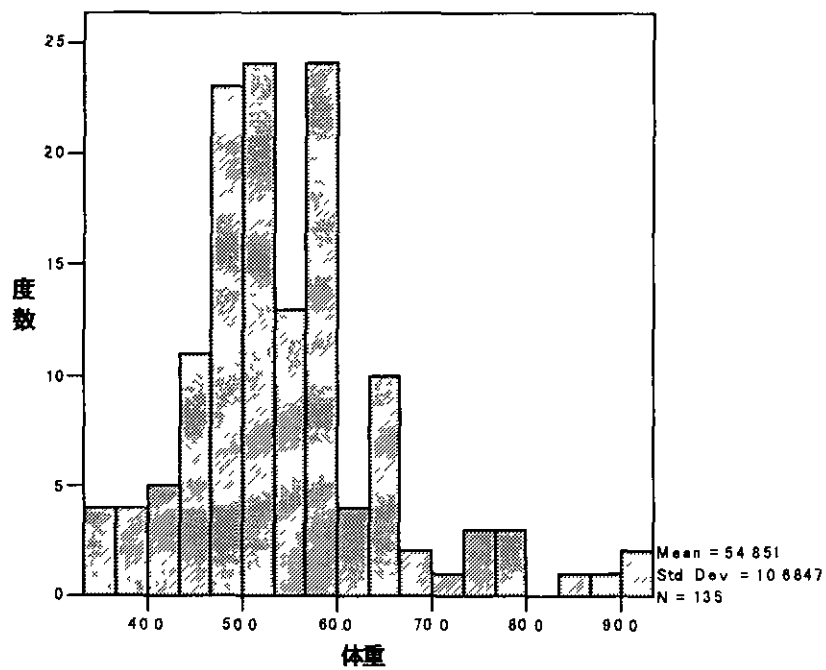
(図1-20) 中学生男子の身長分布



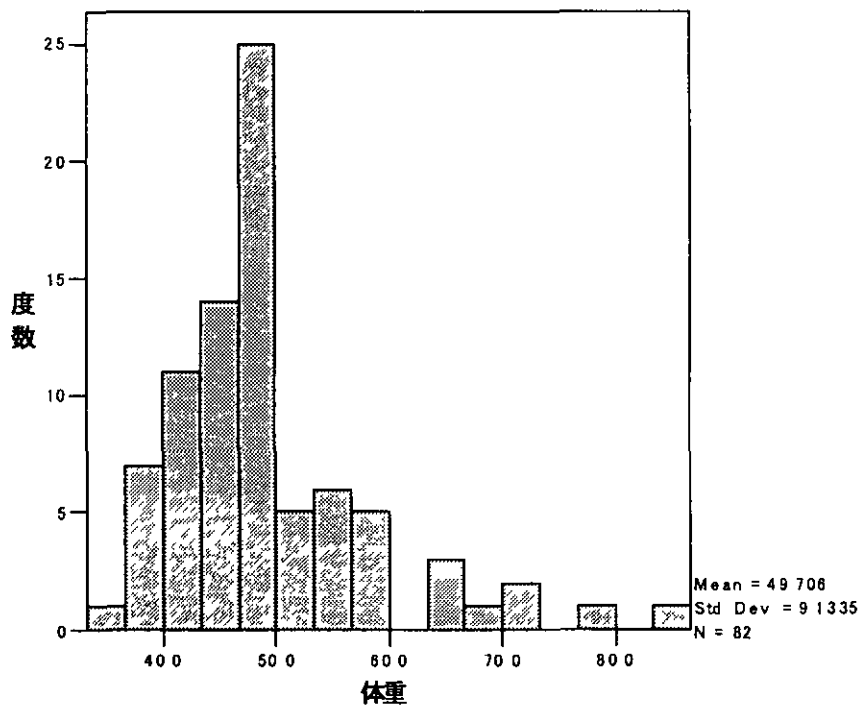
(図1-21) 中学生女子の身長分布



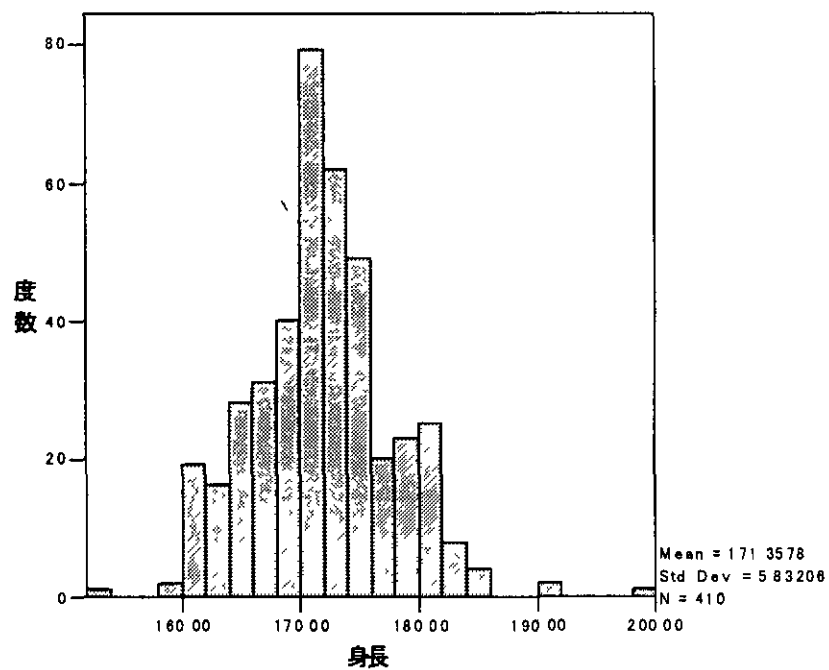
(図1-22) 中学生男子の体重分布



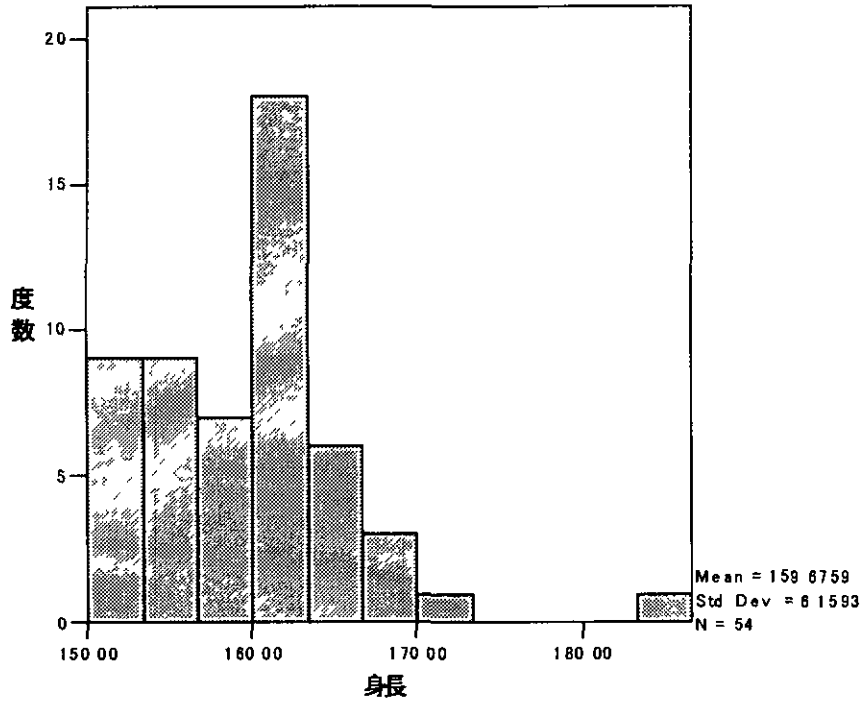
(図1-23) 中学生女子の体重の分布



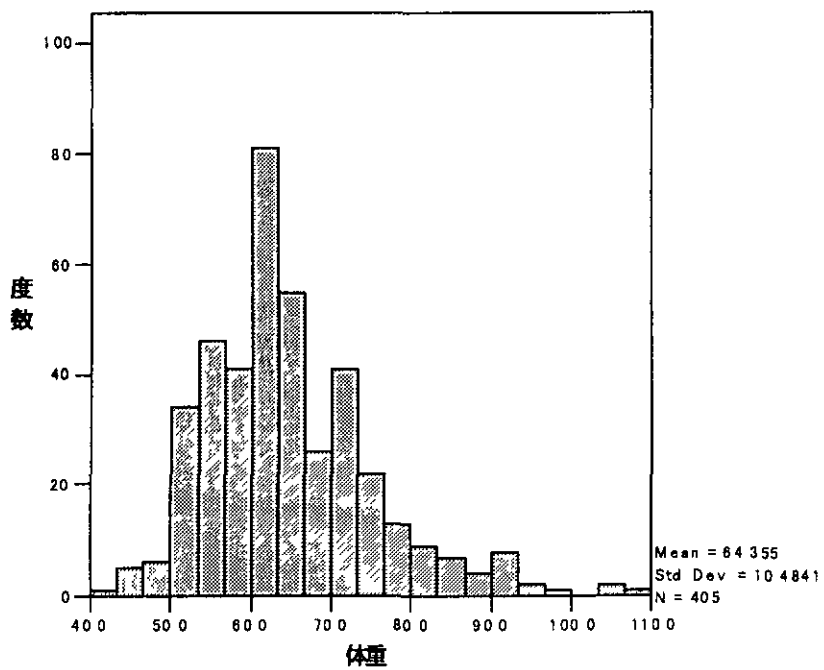
(図1-24) 高校生男子の身長分布



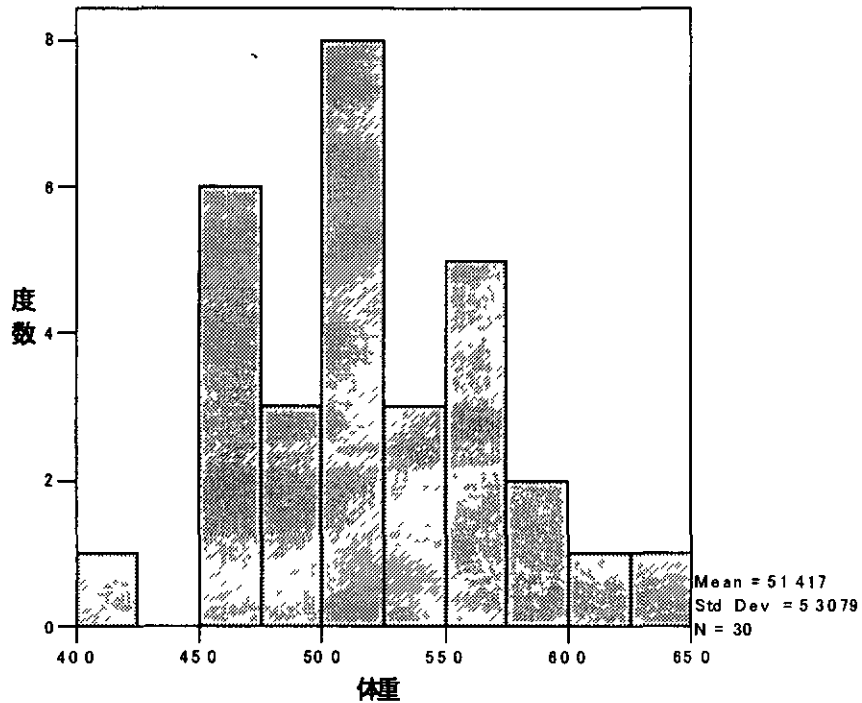
(図1-25) 高校生女子の身長分布



(図1-26) 高校生男子の体重分布



(図1-27) 高校生女子の体重の分布



(表1-57) 前屈した際の床と指先との距離

		度数	パーセント
有効	30センチ以上	48	6.5
	10~30センチ	141	19.1
	0~10センチ	271	36.8
	指の付け根	157	21.3
	それ以上	108	14.7
欠損値		12	1.6
合計		737	100.0

(表2-1) 年齢と腰痛の有無

	1週間以内に腰痛があったか	N	平均値	標準偏差	平均値の標準誤差
		年齢	ある	120	37.30
	ない	292	38.75	11.726	6.86

P=0.244

(表2-2)性別と腰痛の有無

		1週間以内に腰痛が有ったか		合計
		ある	ない	
性別	男性	65	184	249
	女性	59	110	169
合計		124	294	418

P=0.064

(表2-3)通勤時間と腰痛の有無

			通勤時間				
			30分以下	30分~1時間	1~1.5時間	1.5~2時間	2時間以上
1週間以内に腰痛が有ったか	ある	度数	54	45	18	8	1
	ない	度数	140	96	50	10	1
合計		度数	194	141	68	18	2

P=0.516

(表2-4)通勤方法と腰痛の有無

			通勤方法				合計
			徒歩	電車やバス	自転車	その他	
1週間以内に腰痛が有ったか	ある	度数	7	75	5	34	121
	ない	度数	32	161	9	75	277
合計		度数	39	236	14	109	398

P=0.349

(表2-5)勤務日数などと腰痛の有無

	1週間以内に腰痛が有ったか	N	平均値	標準偏差	平均値の標準誤差
一月当りの勤務日数	ある	126	21.714	1.6857	1.502
	ない	298	21.594	1.9344	1.121
一日の勤務時間	ある	124	8.418	1.9822	1.780
	ない	294	8.295	1.8223	1.063
一日の休憩時間	ある	125	1.3020	3.49154	3.1229
	ない	297	1.1609	2.57339	1.4932
一月の休日数	ある	125	7.968	1.9153	1.713
	ない	297	7.682	1.7874	1.037

一月当りの勤務日数 p=0.544      一日の勤務時間 p=0.540

一日の休憩時間 p=0.646      一月の休日数 p=0.142

(表2-6) 深夜勤務の有無と腰痛の有無

		1週間以内に腰痛が有ったか		合計
		ある	ない	
深夜勤務の有無	ある	14	25	39
	ない	111	263	374
合計		125	288	413

P=0.421

## 座位作業の内容の割合と腰痛の有無

(表2-8) グループ統計量

	1週間以内に腰痛が有ったか	N	平均値	標準偏差	平均値の標準誤差
対人的な対応の割合	ある	114	24.0351	18.49273	1.73200
	ない	266	28.1090	21.68417	1.32954
筆記作業の割合	ある	107	24.0935	16.94081	1.63773
	ない	259	23.1737	18.07962	1.12341
コンピュータ操作の割合	ある	120	49.4583	24.13021	2.20278
	ない	275	43.5056	23.35777	1.40853
その他の座位作業の割合	ある	84	14.8452	15.70319	1.71336
	ない	210	17.2238	15.18159	1.04763

(表2-9)

	対人的な対応の割合	筆記作業の割合	コンピュータ操作の割合	その他の座位作業の割合
Mann-Whitney の U	13645.500	13136.000	14189.500	7639.500
Wilcoxon の W	20200.500	46806.000	52139.500	11209.500
Z	-1.566	-0.797	-2.229	-1.871
漸近有意確率 (両側)	.117	.425	.026	.061

Mann-Whitney検定

(表2-10) 座席が狭いかと腰痛の有無

度数

		座席は狭いか		合計
		狭い	狭くない	
1週間以内に腰痛が有ったか	ある	65	59	124
	ない	134	162	296
合計		199	221	420

P=0.181



(表2-11)職場の机の高さと腰痛の有無

度数

		机の高さ			合計
		高過ぎる	ちょうど良い	低すぎる	
1週間以内に腰痛があったか	ある	7	102	15	124
	ない	13	265	15	293
合計		20	367	30	417

P=0.033

(表2-12)職場の椅子の高さと腰痛の有無

度数

		椅子の高さ			合計
		高過ぎる	ちょうど良い	低すぎる	
1週間以内に腰痛があったか	ある	7	102	15	124
	ない	4	270	20	294
合計		11	372	35	418

P=0.007

(表2-13)椅子の高さを調節しているかと腰痛の有無

度数

		椅子の高さを調節しているか		合計
		調節している	調節していない	
1週間以内に腰痛があったか	ある	99	27	126
	ない	215	81	296
合計		314	108	422

P=0.201

(表2-14)椅子の肘掛けの有無と腰痛の有無

度数

		椅子に肘掛けがあるか		合計
		ある	ない	
1週間以内に腰痛があったか	ある	55	71	126
	ない	145	153	298
合計		200	224	424

P=0.345

(表2-15)休憩時間の過ごし方と腰痛の有無

度数

	休憩時間の過ごし方				合計
	座っている	屋内にいる	屋外にいる	どれとも言えない	
1週間以内に腰痛があったか					
ある	47	37	18	23	125
ない	112	96	47	38	293
合計	159	133	65	61	418

P=0.531

(表2-16)朝気持ちよく起きられるかと腰痛の有無

度数

	朝気持ちよく起きられるか		合計
	起きられる	起きられない	
1週間以内に腰痛があったか			
ある	41	85	126
ない	154	140	294
合計	195	225	420

P<0.001 オッズ比=2.28 1.47≤95% CI≤3.53

(表2-17)疲れやすいかと腰痛の有無

度数

	疲れやすいか			合計
	疲れやすい	ふつう	疲れにくい	
1週間以内に腰痛があったか				
ある	83	42	1	126
ない	133	155	8	296
合計	216	197	9	422

P<0.001

(表2-18)気分が晴れないことが多いかと腰痛の有無

度数

	気分が晴れないことが多いか		合計
	多い	普通	
1週間以内に腰痛があったか			
ある	54	70	124
ない	83	212	295
合計	137	282	419

P=0.002 オッズ比=1.97 1.274≤95% CI≤3.048

(表2-19) 痛い部位の数、具合の悪い部位の数と腰痛の有無

	1週間以内に腰痛が有ったか	N	平均値	標準偏差	平均値の標準誤差
痛い部位の数	ある	126	2.42	1.267	113
	ない	298	1.38	1.239	072
具合の悪いところの数	ある	126	92	1.055	094
	ない	298	42	716	041

(表2-20) 検定統計量

	痛い部位の数	具合の悪いところの数
カイ2乗	56.571	27.265
自由度	1	1
漸近有意確率	.000	.000

a. Kruskal Wallis 検定

(表2-21) 腰痛以外で通院中か と腰痛の有無

度数

	腰痛以外で通院中か		合計
	通院中	通院中でない	
1週間以内に腰痛が有ったか	ある	81	123
	ない	193	282
合計	131	274	405

P=0.609

(表2-22) 職場に休憩場所があるかと腰痛の有無

度数

	職場に休憩場所があるか		合計
	ある	ない	
1週間以内に腰痛が有ったか	ある	95	125
	ない	195	295
合計	130	290	420

P=0.045 オッズ比=1.62 1.01 ≤ 95% CI ≤ 2.61

(表2-23) 職員の人間関係がストレスになるかと腰痛の有無

度数

	職員の人間関係がストレスになるか		合計	
	なる	ならない		
1週間以内に腰痛があったか	ある	78	47	125
	ない	150	145	295
合計		228	192	420

P=0.030 オッズ比=1.60 1.046 ≤ 95% CI ≤ 2.461

(表2-24) 対外的な人間関係がストレスになるかと腰痛の有無

度数

	対外的な人間関係がストレスになるか		合計	
	なる	ならない		
1週間以内に腰痛があったか	ある	86	39	125
	ない	146	149	295
合計		232	188	420

P<0.001 オッズ比=2.25 1.447 ≤ 95% CI ≤ 3.501

(表2-25) 仕事上の責任に重圧を感じるかと腰痛の有無

度数

	仕事上の責任に重圧を感じるか		合計	
	感じる	感じない		
1週間以内に腰痛があったか	ある	78	46	124
	ない	160	134	294
合計		238	180	418

P=0.110

(表2-26) 仕事にやりがいがあるかと腰痛の有無

度数

	仕事にやりがいがあるか		合計	
	ある	ない		
1週間以内に腰痛があったか	ある	78	43	121
	ない	193	96	289
合計		271	139	410

P=0.651

(表2-27) 仕事時間は不規則すぎるかと腰痛の有無

度数

		仕事時間は不規則すぎるか		合計
		不規則	不規則でない	
1週間以内に腰痛があったか	ある	33	92	125
	ない	73	221	294
合計		106	313	419

P=0.735

(表2-28) 仕事時間が長すぎるかと腰痛の有無

度数

		仕事時間が長すぎるか		合計
		長すぎる	長すぎない	
1週間以内に腰痛があったか	ある	43	80	123
	ない	88	206	294
合計		131	286	417

P=0.313

(表2-29) 睡眠時間と腰痛の有無

	1週間以内に腰痛があったか	N	平均値	標準偏差	平均値の標準誤差
	睡眠時間				
	ない	293	6.40	2.261	132

P=0.033

(表2-30) 結婚しているかと腰痛の有無

度数

		結婚しているか		合計
		している	していない	
1週間以内に腰痛があったか	ある	74	50	124
	ない	169	123	292
合計		243	173	416

P=0.733

(表2-31) 自宅で家事をするかと腰痛の有無

度数

	自宅で家事をするか			合計	
	良くする	時々する	ほとんどしない		
1週間以内に腰痛があったか	ある	30	34	61	125
	ない	63	51	178	292
合計		93	85	239	417

P=0.038

(表2-32) よく眠れるかと腰痛の有無

度数

	よく眠れるか		合計	
	眠れない	眠れる		
1週間以内に腰痛があったか	ある	54	70	124
	ない	70	224	294
合計		124	294	418

P<0.001 オッズ比=2.47 1.582≤95% CI≤3.852

(表2-33) 自宅で休めるかと腰痛の有無

度数

	自宅では休めるか		合計	
	休める	休めない		
1週間以内に腰痛があったか	ある	38	87	125
	ない	37	257	294
合計		75	344	419

P<0.001 オッズ比=3.03 1.815≤95% CI≤5.072

(表2-34) 喫煙の有無と腰痛の有無

度数

	喫煙するか		合計	
	喫煙する	喫煙しない		
1週間以内に腰痛があったか	ある	41	84	125
	ない	81	214	295
合計		122	298	420

P=0.270

(表2-35) 定期的な運動をしているかと腰痛の有無

度数

		定期的な運動をしているか		合計
		している	していない	
1週間以内に腰痛があったか	ある	26	100	126
	ない	56	238	294
合計		82	338	420

P=0.707

(表2-36) 体の柔軟性と腰痛の有無

度数

		前屈した際の床と指先との距離					合計
		30センチ以上	10~30センチ	0~10センチ	指の付け根までつく	それ以上	
1週間以内に腰痛があったか	ある	7	39	47	20	10	123
	ない	19	67	138	47	19	290
合計		26	106	185	67	29	413

P=0.332

(表2-37) 今の職業に就く前の腰痛の有無と調査時の腰痛の有無

度数

		今の職業につく前に腰痛があったか		合計
		あった	なかった	
1週間以内に腰痛があったか	ある	34	90	124
	ない	35	260	295
合計		69	350	419

P<0.001 オッズ比=2.81 1.653≤95% CI≤4.765

(表2-38)今の職場に勤務する以前の腰痛の有無と調査時の腰痛の有無

度数

	今の職場に勤務する以前に腰痛があったか		合計
	あった	なかった	
1週間以内に腰痛があったか	ある 69	ない 56	125
合計	68	229	297
	137	285	422

P<0.001 オッズ比=4.15 2.660≤95% CI≤6.472

(表2-39)今の職場に勤務して以後の腰痛の有無と調査時の腰痛の有無

度数

	今の職場に勤務してから腰痛があったか		合計
	あった	なかった	
1週間以内に腰痛があったか	ある 116	ない 4	120
合計	106	187	293
	222	191	413

P<0.001 オッズ比=51.2 18.359≤95% CI≤142.566

(表2-40)今の職場に勤務して以後の腰痛治療歴と調査時の腰痛の有無

度数

	今の職場に勤務してから腰痛のため欠勤したことがあったか		合計
	あった	なかった	
1週間以内に腰痛があったか	ある 22	ない 104	126
合計	18	280	298
	40	384	424

P<0.001 オッズ比=3.29 1.697≤95% CI≤6.382

(表2-41)身長、体重と腰痛の有無

	1週間以内に腰痛があったか	N	平均値	標準偏差	平均値の標準誤差
身長	ある	118	164.614	7.9155	7.287
	ない	287	164.449	17.4594	1.0306
体重	ある	113	61.257	11.3765	1.0702
	ない	271	63.801	13.3823	8.129

身長 p=0.921、 体重 p=0.077



(表2-42)学校の机の高さと腰痛の有無

度数

		学校の机の高さ			合計
		高すぎる	ちょうどよい	低すぎる	
1週間以内	ある	0	95	31	126
に腰痛が有	ない	2	481	64	547
ったか					
合計		2	576	95	673

P=0.001

(表2-43)学校の椅子の高さと腰痛の有無

度数

		学校の椅子の高さ			合計
		高すぎる	ちょうどよい	低すぎる	
1週間以内	ある	1	99	25	125
に腰痛が有	ない	7	497	41	545
ったか					
合計		8	596	66	670

P<0.001

(表2-44)教室での姿勢と腰痛の有無

度数

		教室での姿勢			合計
		悪い	ふつう	よい	
1週間以内	ある	83	42	2	127
に腰痛が有	ない	242	284	16	542
ったか					
合計		325	326	18	669

P<0.001

(表2-45)頬杖をつくと腰痛の有無

度数

		頬杖をつくか			合計
		よくつく	時々つく	ほとんどつかない	
1週間以内	ある	70	46	10	126
に腰痛が有	ない	229	235	81	545
ったか					
合計		299	281	91	671

P=0.012

(表2-46) 休み時間の過ごし方と腰痛の有無

度数

	休み時間の過ごし方				合計
	座っている	屋内にいる	屋外にいる	どれともいえない	
1週間以内に腰痛があったか					
ある	38	55	11	23	127
ない	153	240	43	110	546
合計	191	295	54	133	673

P=0.933

(表2-47) 自宅に勉強機があるかと腰痛の有無

度数

	自宅に勉強機があるか		合計
	ある	ない	
1週間以内に腰痛があったか			
ある	103	22	125
ない	484	58	542
合計	587	80	667

P=0.032 オッズ比=1.78 1.04 ≤ 95% CI ≤ 3.04

(表2-48) 自宅の机の高さと腰痛の有無

度数

	自宅の机の高さ			合計
	高すぎる	ちょうどよい	低すぎる	
1週間以内に腰痛があったか				
ある	7	88	11	106
ない	18	423	50	491
合計	25	511	61	597

P=0.387

(表2-48) 自宅の椅子の高さと腰痛の有無

度数

	自宅の椅子の高さ			合計
	高すぎる	ちょうどよい	低すぎる	
1週間以内に腰痛があったか				
ある	5	88	11	104
ない	18	421	49	488
合計	23	509	60	592

P=0.849

(表2-49)朝気持ちよく起きられるかと腰痛の有無

度数

	朝気持ちよく起きられるか		合計	
	起きられる	起きられない		
1週間以内に腰痛があったか	ある	28	98	126
	ない	217	324	541
合計		245	422	667

P<0.001 オッズ比=2.34 1.49≤95% CI≤3.69

(表2-50)疲れやすいかと腰痛の有無

度数

	疲れやすいか			合計	
	疲れやすい	ふつう	疲れにくい		
1週間以内に腰痛があったか	ある	72	43	10	125
	ない	217	290	37	544
合計		289	333	47	669

P=0.001

(表2-51)気分が晴れないことが多いかと腰痛の有無

度数

	気分が晴れないことが多いか		合計	
	多い	普通		
1週間以内に腰痛があったか	ある	63	61	124
	ない	179	364	543
合計		242	425	667

P<0.001 オッズ比=2.10 1.415≤95% CI≤3.117

(表2-52)人間関係でいやな気持ちになることがあるか

度数

	人間関係でいやな気持ちになるか		合計	
	はい	いいえ		
1週間以内に腰痛があったか	ある	61	65	126
	ない	191	351	542
合計		252	416	668

P=0.006 オッズ比=1.72 1.166≤95% CI≤2.551

(表2-53) 痛い部位と具合の悪い部位の数と腰痛の有無

	1週間以内に腰痛が有ったか	N	平均値	標準偏差	平均値の標準誤差
痛い部位の数	ある	127	2.30	1.752	155
	ない	548	1.07	1.211	052
具合の悪いところの数	ある	127	75	992	088
	ない	548	36	677	029

(表2-54) 検定統計量

	痛い部位の数	具合の悪いところの数
カイ2乗	62.919	19.694
自由度	1	1
漸近有意確率	.000	.000

a. Kruskal-Wallis 検定

(表2-55) 調査時に腰痛が有ったか と 腰痛以外で通院中か、

度数

		腰痛以外で通院中か		合計
		通院中	通院中でない	
1週間以内に腰痛が有ったか	ある	21	88	109
	ない	80	375	455
合計		101	463	564

P=0.681

(表2-56) 睡眠時間と腰痛の有無

	1週間以内に腰痛が有ったか	N	平均値	標準偏差	平均値の標準誤差
睡眠時間	ある	126	6.1611	1.36388	12150
	ない	545	6.6156	4.14339	17748

P=0.225

(表2-57) 自宅で休めるかと腰痛の有無

度数

		自宅では休めるか		合計
		休める	休めない	
1週間以内に腰痛が有ったか	ある	80	46	126
	ない	445	96	541
合計		525	142	667

P&lt;0.001 オッズ比=2.67 1.74≤95% CI≤4.07