

表A-9. 判定結果と職務(全業種)-B

ヒヤリハット体験者の割合(%)

年 齢	管理職		身体労務		気づかい労務		パソコン労務		全合計	
	男性	女性	男性	女性	男性	女性	男性	女性	男性	女性
可逆性疲労	84.6	0.0	85.6	71.4	88.8	62.5	92.6	40.0	87.7	62.9
残存疲労	15.4	0.0	13.3	28.6	10.1	31.3	7.4	60.0	11.4	34.3
慢性疲労	0.0	0.0	1.1	0.0	1.1	0.0	0.0	0.0	0.9	0.0
過労(病気の疑い)	0.0	0.0	0.0	0.0	0.0	6.3	0.0	0.0	0.0	2.9
病気治療	0.0	0.0	0.0	0.0	0.0	0.0	0.0	0.0	0.0	0.0

ヒヤリハット非体験者の割合(%)

年 齢	管理職		身体労務		気づかい労務		パソコン労務		全合計	
	男性	女性	男性	女性	男性	女性	男性	女性	男性	女性
可逆性疲労	91.9	100.0	95.4	90.5	94.6	89.8	92.3	87.0	94.3	90.0
残存疲労	7.3	0.0	4.2	8.8	4.8	9.3	6.6	11.7	5.1	9.2
慢性疲労	0.0	0.0	0.0	0.0	0.0	0.0	0.0	0.0	0.0	0.0
過労(病気の疑い)	0.8	0.0	0.4	0.0	0.5	0.5	1.1	1.3	0.6	0.4
病気治療	0.0	0.0	0.0	0.7	0.0	0.5	0.0	0.0	0.0	0.4

全合計の割合(%)

年 齢	管理職		身体労務		気づかい労務		パソコン労務		全合計	
	男性	女性	男性	女性	男性	女性	男性	女性	男性	女性
可逆性疲労	91.2	100.0	93.7	8.9	93.9	87.9	92.3	84.1	93.4	88.0
残存疲労	8.1	0.0	5.7	10.5	5.5	10.8	6.7	14.6	6.0	11.0
慢性疲労	0.0	0.0	0.2	0.0	0.1	0.0	0.0	0.0	0.1	0.0
過労(病気の疑い)	0.7	0.0	0.4	0.0	0.4	0.9	1.0	1.2	0.5	0.6
病気治療	0.0	0.0	0.0	0.6	0.0	0.4	0.0	0.0	0.0	0.4

表A-10.自己診断結果の疲労度別件数(全業種)

	ヒヤリハット体験者数			ヒヤリハット未体験者数			対象者全合計		
	男性	女性	合計	男性	女性	合計	男性	女性	合計
1.可逆性疲労	95	12	107	648	228	876	743	240	983
2.残存疲労	13	6	19	29	21	50	42	27	69
4.慢性疲労	1	0	1	0	0	0	1	0	1
5.過労(病気の疑い)	0	1	1	3	1	4	3	2	5
6.病氣治療	0	0	0	0	1	1	0	1	1
合計	109	19	128	680	251	931	789	270	1059

表A-11.自己診断結果の指導レベル別件数(全業種)

	ヒヤリハット体験者数			ヒヤリハット未体験者数			対象者全合計		
	男性	女性	合計	男性	女性	合計	男性	女性	合計
1.正常	95	12	107	648	228	876	743	240	983
2.要注意	13	6	19	29	21	50	42	27	69
4.充分注意	1	0	1	0	0	0	1	0	1
5.充分注意(病気の疑い)	0	1	1	3	1	4	3	2	5
6.病氣治療中	0	0	0	0	1	1	0	1	1
合計	109	19	128	680	251	931	789	270	1059

表A-14.自己診断結果とヒヤリハット体験時の心身・意識の状態(全業種)

	可逆性疲労			残存疲労			慢性疲労			過労(病気の疑い)			病気が治療		
	男性	女性	合計	男性	女性	合計	男性	女性	合計	男性	女性	合計	男性	女性	合計
1.気付かなかつた	18	5	23	7	2	9	0	0	0	0	0	0	0	0	0
2.大丈夫と思つた	33	2	35	3	2	5	0	0	0	0	1	1	0	0	0
3.危ないと思つていなかった	15	4	19	3	2	5	0	0	0	0	0	0	0	0	0
4.安易に考えていた	19	2	21	3	2	5	0	0	0	0	0	0	0	0	0
5.あまり深く考えなかつた	17	0	17	5	1	6	0	0	0	0	0	0	0	0	0
6.体のバランスを崩した	13	2	15	5	1	6	0	0	0	0	0	0	0	0	0
7.よく見えなかつた	15	0	15	5	2	7	0	0	0	0	0	0	0	0	0
8.全然忘れていた	5	0	5	0	0	0	0	0	0	0	0	0	0	0	0
9.無意識に手が動いていた	7	1	8	2	1	3	0	0	0	0	0	0	0	0	0
10.やりにくかつた	6	0	6	1	0	1	1	0	1	0	0	0	0	0	0
11.見落とした	7	0	7	1	0	1	0	0	0	0	0	0	0	0	0
12.手や体が思うように動かなかつた	2	0	2	4	0	4	1	0	1	0	0	0	0	0	0
13.全く知らなかつた	4	0	4	0	0	0	1	0	1	0	0	0	0	0	0
14.他のことを瞬間考えていた	10	0	10	4	0	4	0	0	0	0	0	0	0	0	0
15.事実のとらえ方が悪かつた	4	1	5	1	1	2	1	0	1	0	0	0	0	0	0
16.連続作業で疲れたいた	3	2	5	1	0	1	0	0	0	0	0	0	0	0	0
17.ちから負けした	1	0	1	0	0	0	1	0	1	0	0	0	0	0	0
18.かんちがいがした	0	0	0	0	0	0	1	0	1	0	0	0	0	0	0
19.速さに着いていけなかつた	2	0	2	0	0	0	0	0	0	0	0	0	0	0	0
20.頭がイライラしていた	1	0	1	2	0	2	0	0	0	0	0	0	0	0	0
21.心配事に気をとられたいた	2	0	2	1	0	1	0	0	0	0	0	0	0	0	0
22.思い出せなかつた	0	0	0	0	0	0	0	0	0	0	0	0	0	0	0
23.聞き取れなかつた	0	0	0	0	0	0	1	0	1	0	0	0	0	0	0
24.その他	9	1	10	1	2	3	0	0	0	0	0	0	0	0	0
合 計	193	20	213	49	16	65	7	0	7	0	1	1	0	0	0

表B-1.年齢階層別人数(看護職A)

年齢	I-a.看護職合計	I-b.ヒヤリハット体験者数	ヒヤリハット非体験者数
<19	0	0	0
20-24	28	11	17
25-29	42	19	23
30-34	23	9	14
35-39	25	12	13
40-44	20	11	9
45-49	18	9	9
50-54	15	8	7
55-59	5	1	4
60-64	0	0	0
65-69	0	0	0
70<	0	0	0
合計	176	80	96

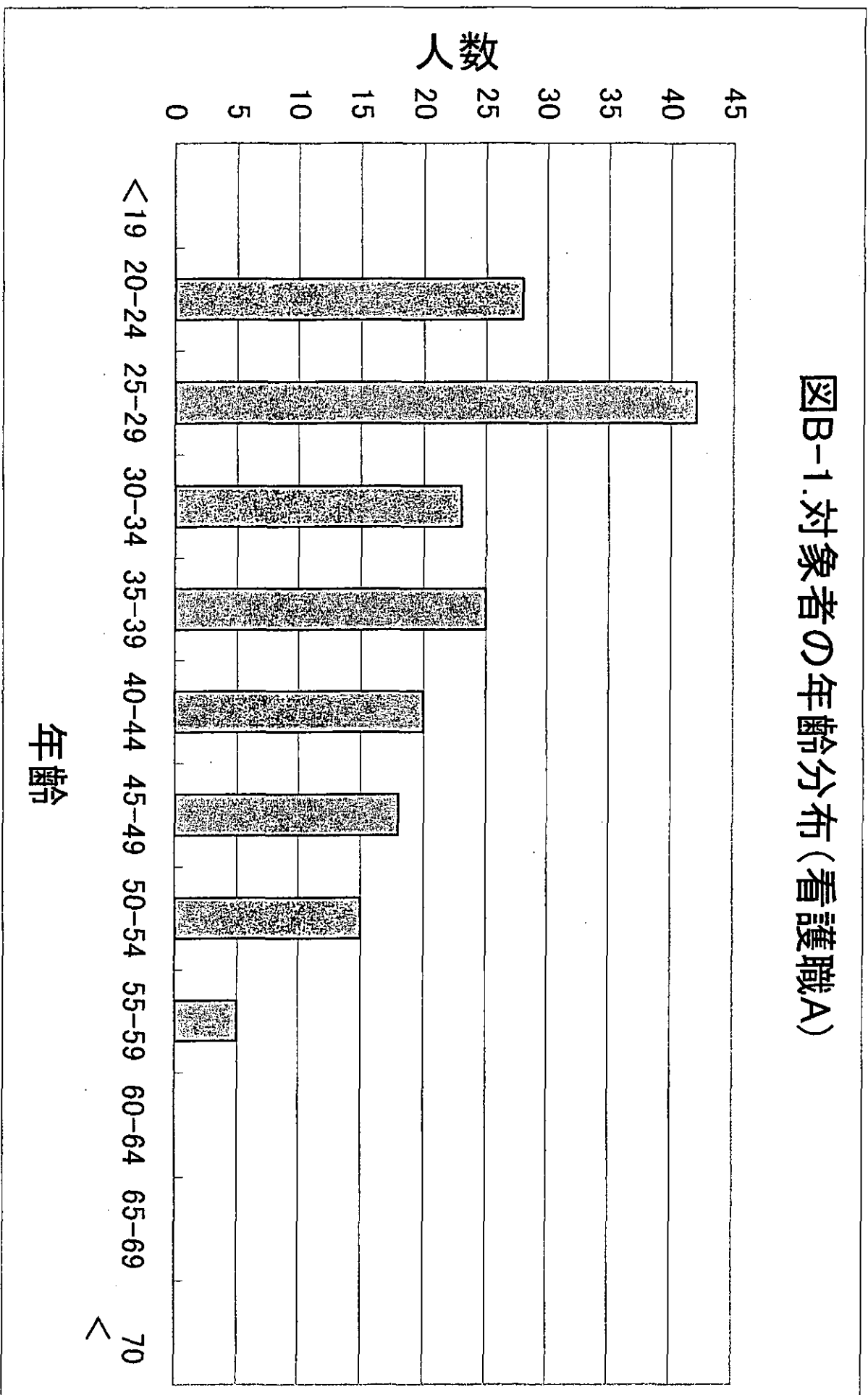
表B-2.ヒヤリハット体験者の年齢別割合(%) (看護職A)

年齢	割合(%)
<19	0
20-24	13.8
25-29	23.8
30-34	11.3
35-39	15.0
40-44	13.8
45-49	11.3
50-54	10.0
55-59	1.3
60-64	0
65-69	0
70<	0

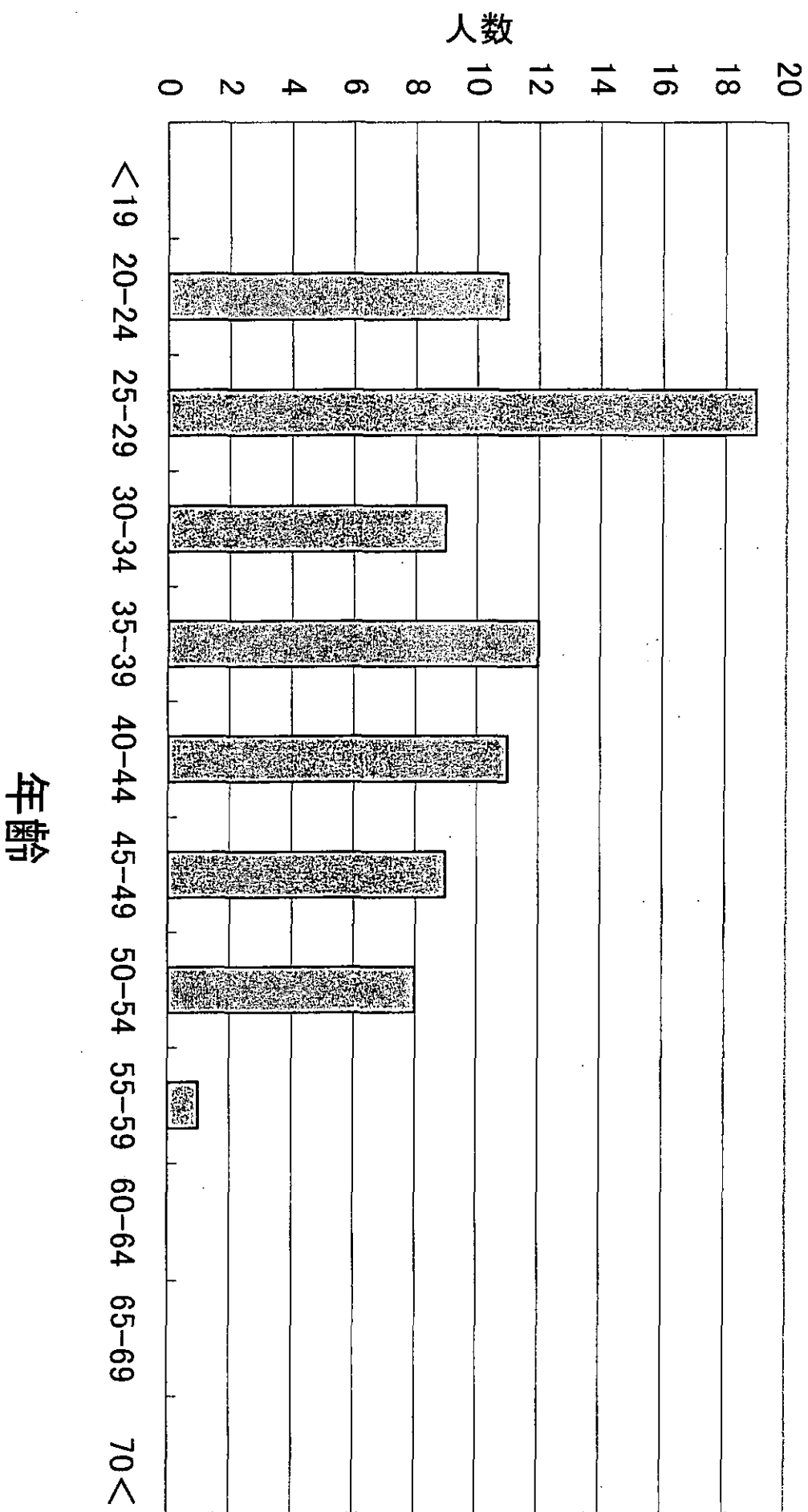
表B-3.年齢別ヒヤリハット発生率(%) (看護職A)

年齢	発生率(%)
<19	0
20-24	39.3
25-29	45.2
30-34	39.1
35-39	48.0
40-44	55.0
45-49	50.0
50-54	53.3
55-59	20.0
60-64	0
65-69	0
70<	0

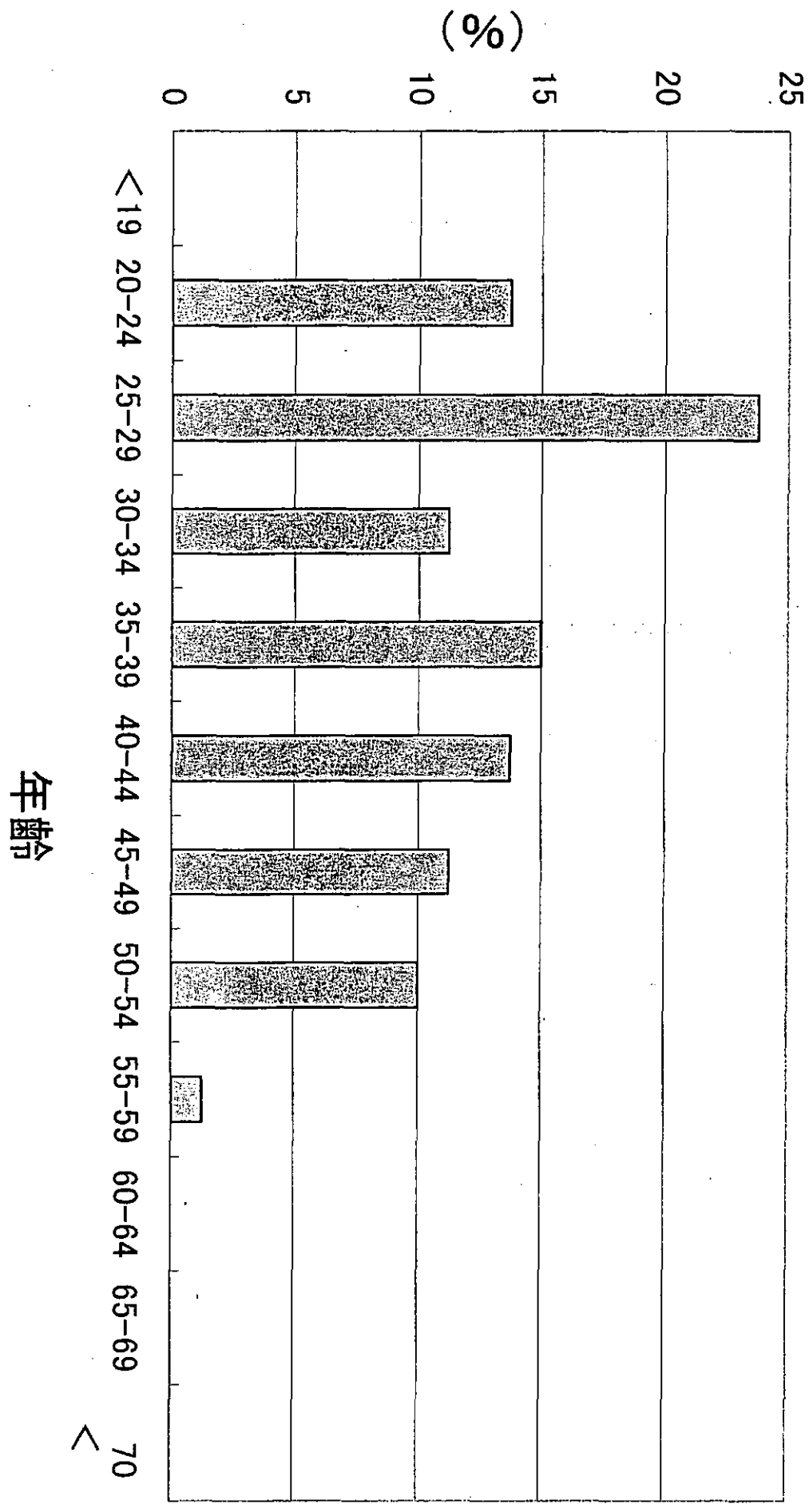
図B-1.対象者の年齢分布(看護職A)



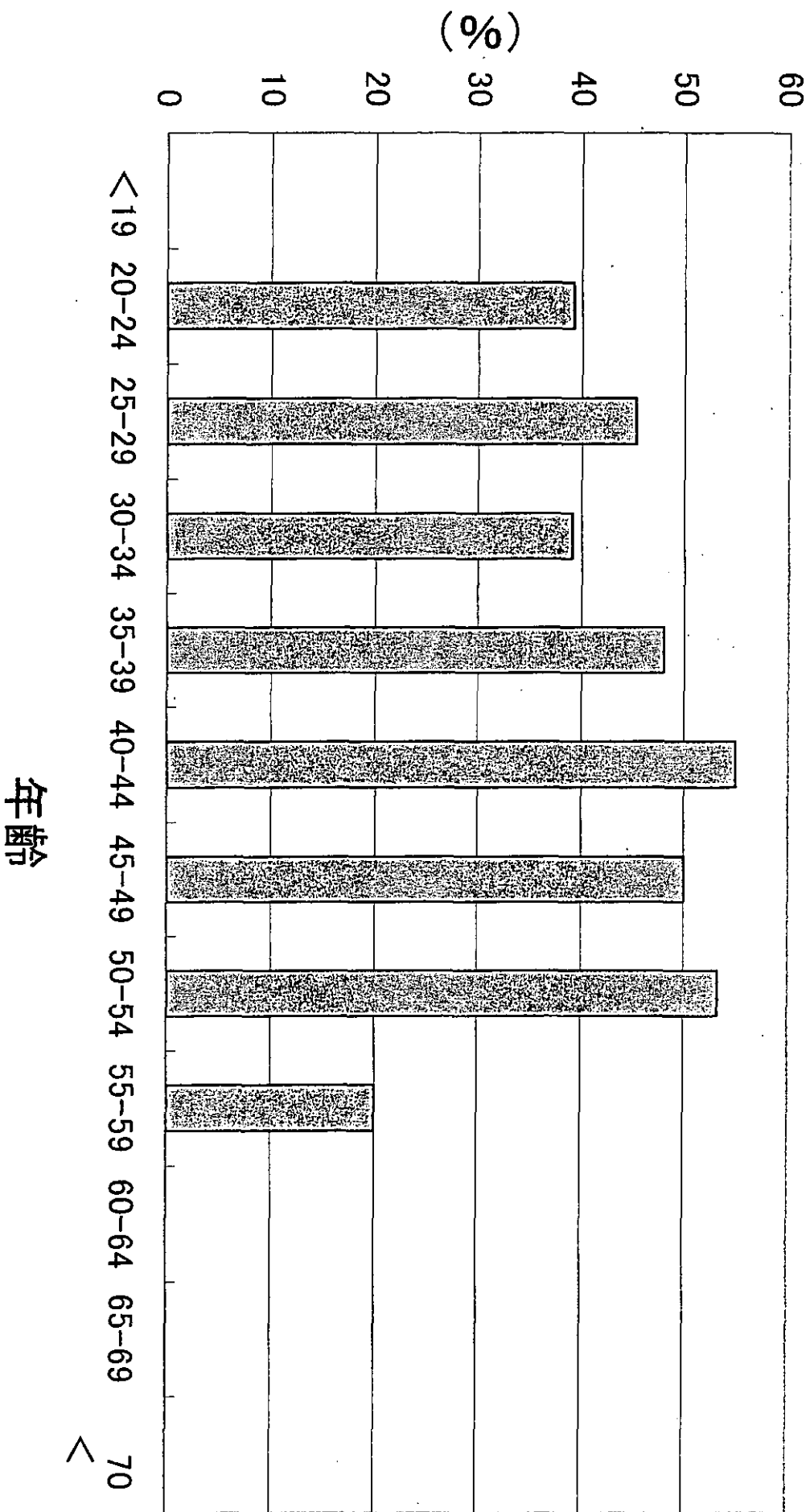
図B-2.ヒヤリハット体験者の年齢分布(看護職A)



図B-3.ヒヤリハット体験者の年齢別割合(看護職A)



図B-4.年齢別ヒヤリハット発生率(看護職A)



表B-4.経験年数別人数(看護職A)

—	看護職合計	ヒヤリハット体験者数	ヒヤリハット非体験者数
<1M	0	0	0
1M≦ <3M	0	0	0
3M≦ <6M	1	1	0
6M≦ <1Y	18	7	11
1Y≦ <2Y	15	7	8
2Y≦ <5Y	31	13	18
5Y≦ <10Y	32	15	17
10Y≦ <20Y	48	22	26
20Y≦	31	15	16
合計	176	80	96

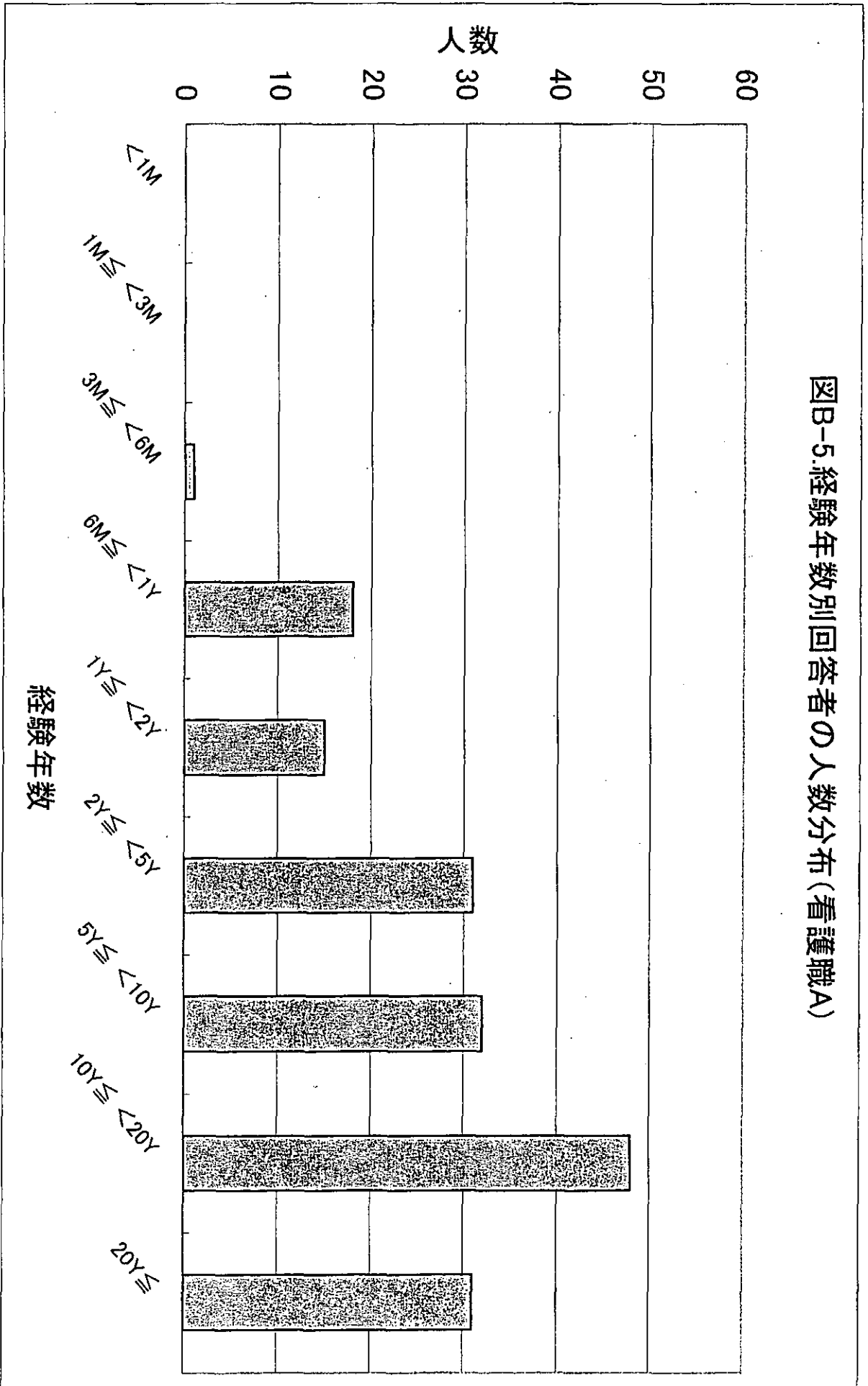
表B-5.経験年数別人数の割合(看護職A)

	看護職合計	ヒヤリハット体験者率	ヒヤリハット非体験者率
<1M	0.0	0.0	0.0
1M≦ <3M	0.0	0.0	0.0
3M≦ <6M	0.6	1.3	0.0
6M≦ <1Y	10.2	8.8	11.5
1Y≦ <2Y	8.5	8.8	8.3
2Y≦ <5Y	17.6	16.3	18.8
5Y≦ <10Y	18.2	18.8	17.7
10Y≦ <20Y	27.3	27.5	27.1
20Y≦	17.6	18.8	16.7

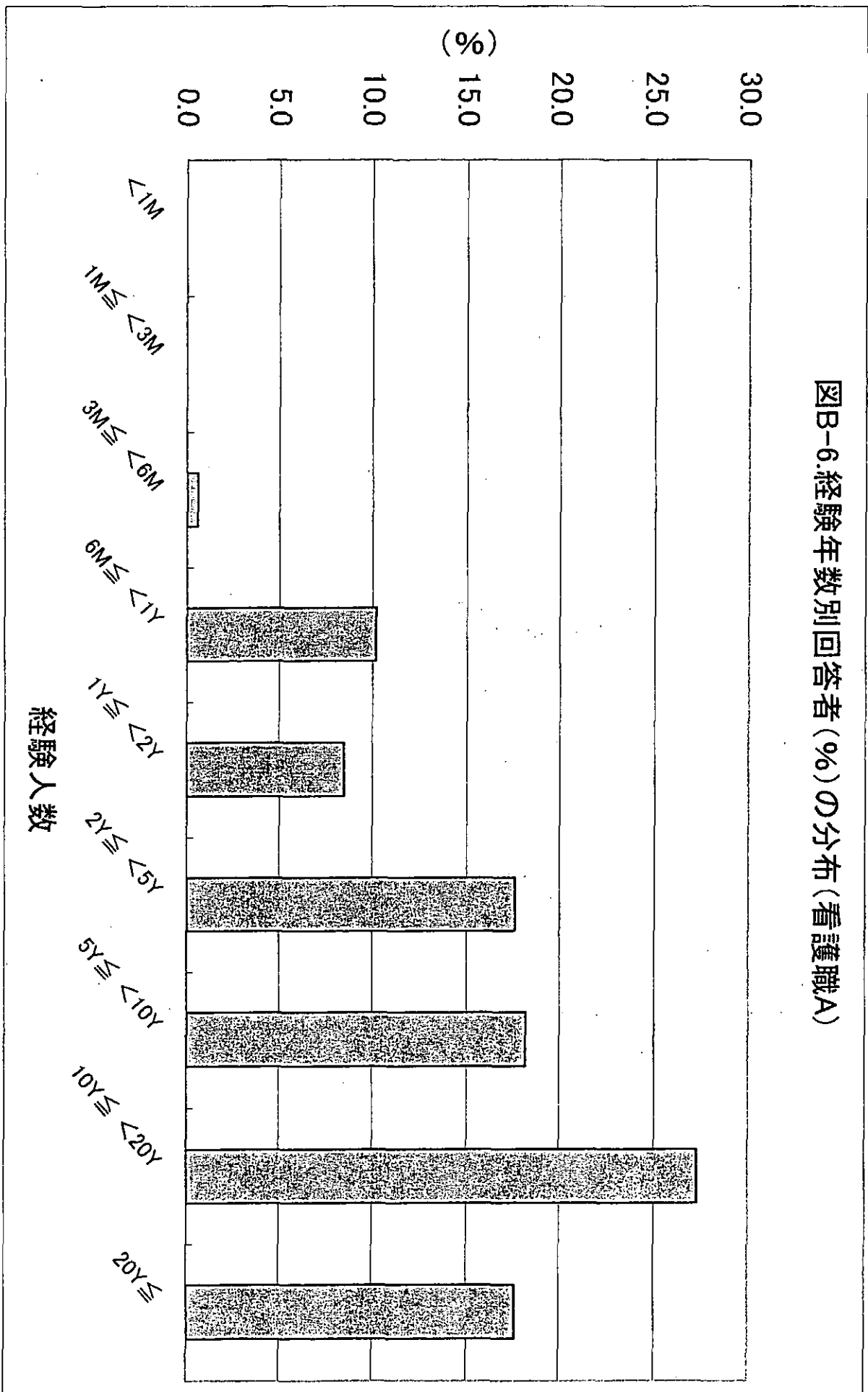
表B-6.経験年数別ヒヤリハット発生率(%) (看護職A)

	ヒヤリハット発生率(%)
<1M	0
1M≦ <3M	0
3M≦ <6M	100.0
6M≦ <1Y	38.9
1Y≦ <2Y	46.7
2Y≦ <5Y	41.9
5Y≦ <10Y	46.9
10Y≦ <20Y	45.8
20Y≦	48.4
合計	45.5

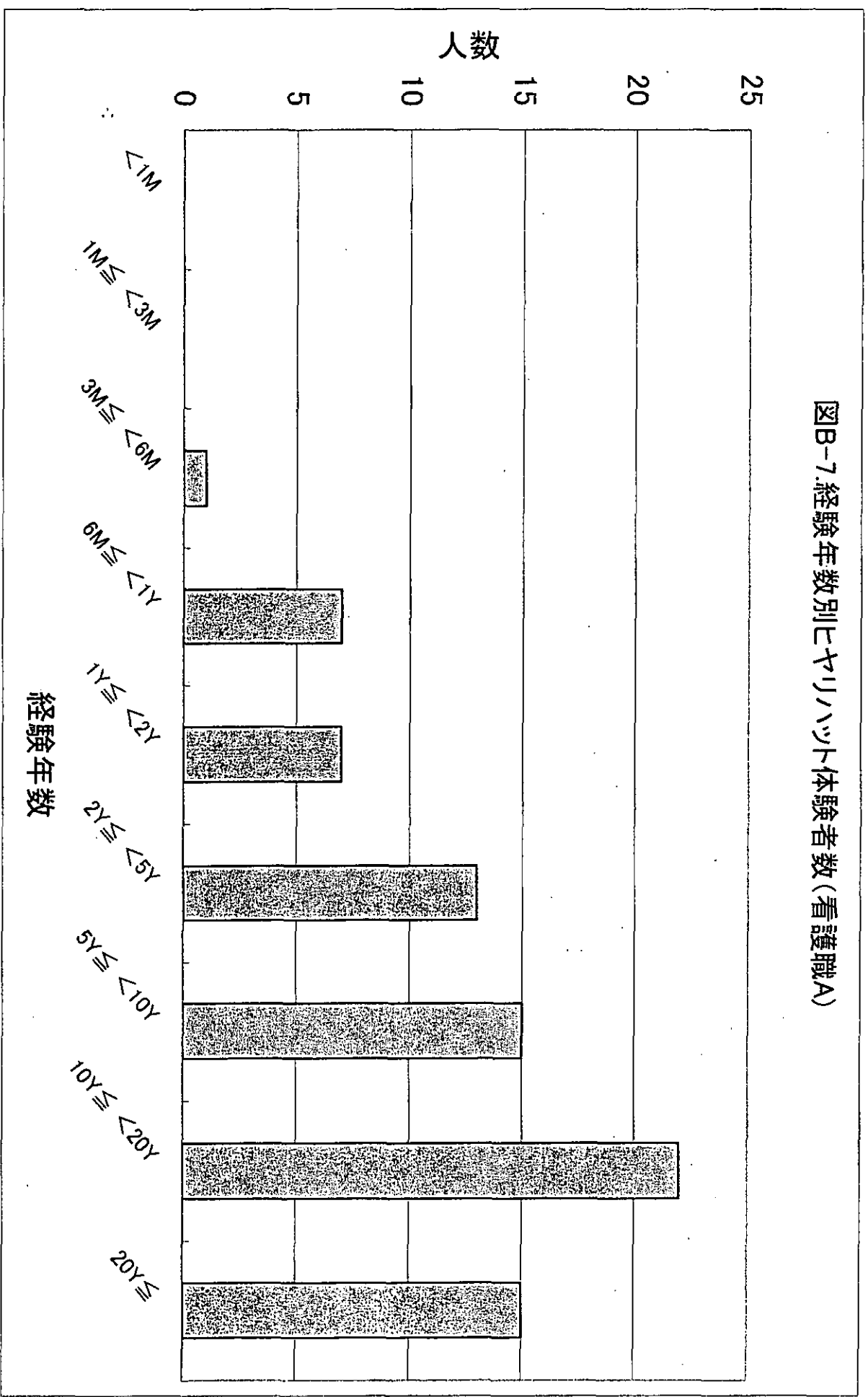
図B-5.経験年数別回答者の人数分布(看護職A)



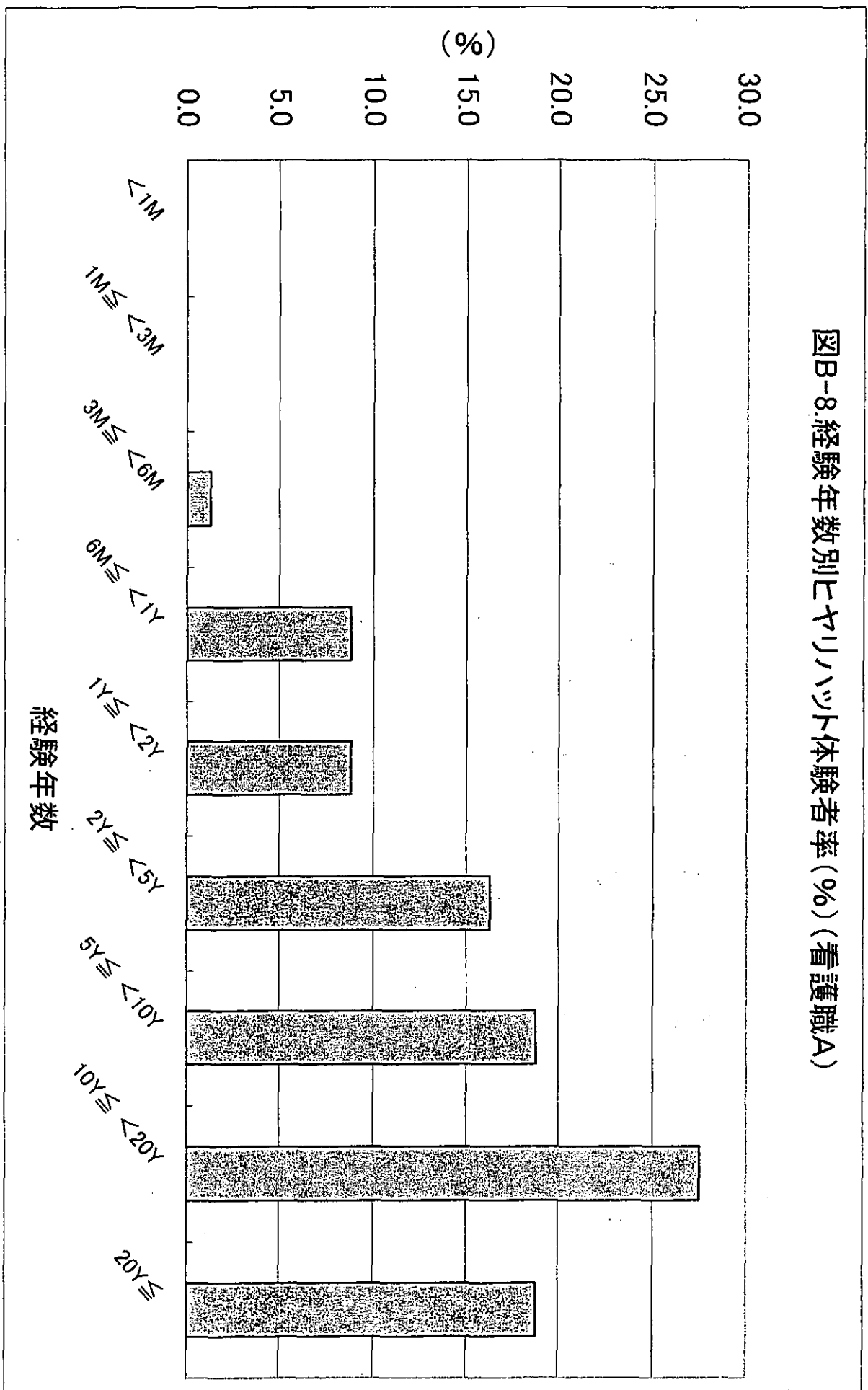
図B-6.経験年数別回答者(%)の分布(看護職A)



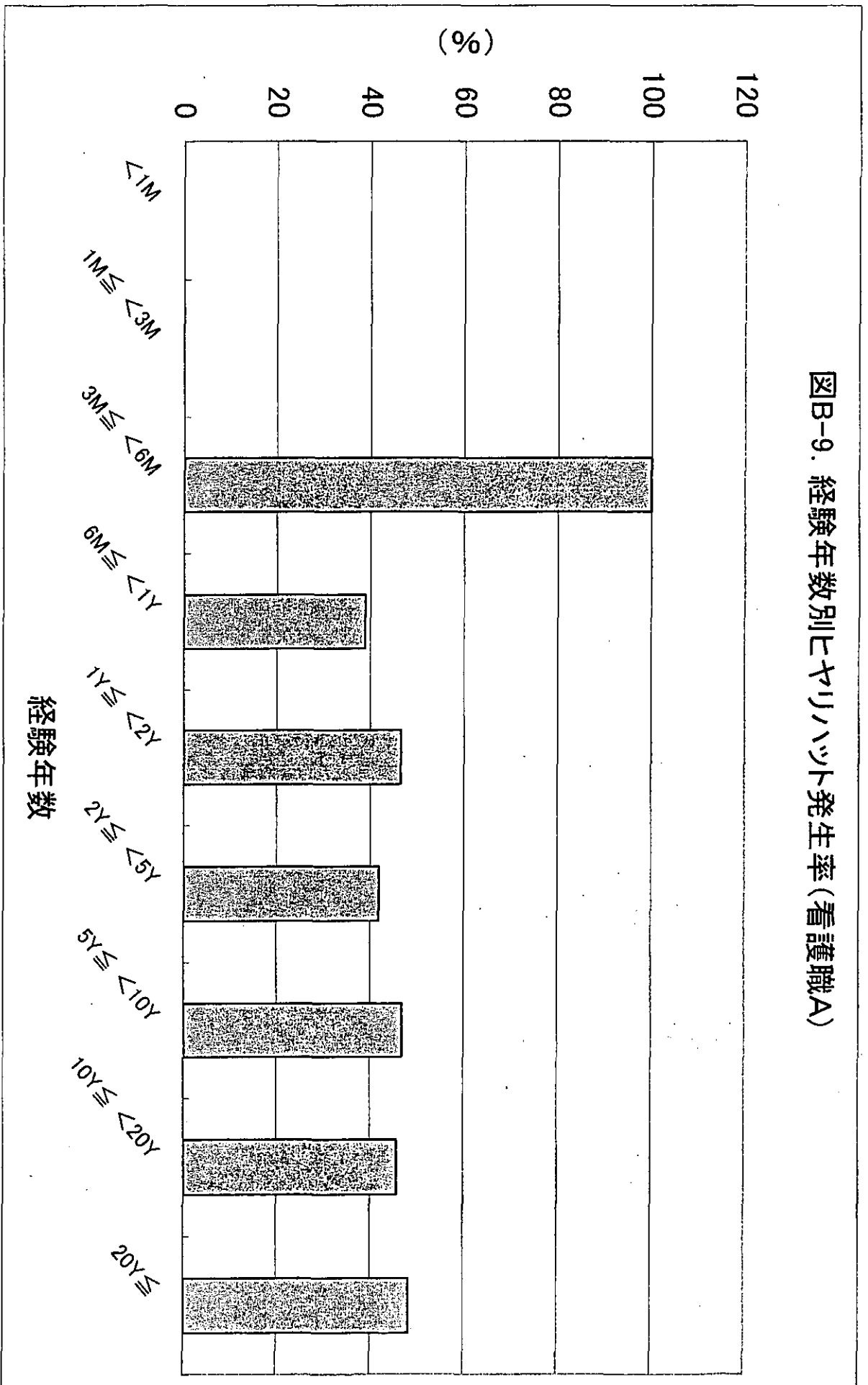
図B-7.経験年数別ヒヤリハット体験者数(看護職A)



図B-8. 経験年数別ヒヤリハット体験者率(%) (看護職A)



図B-9. 経験年数別ヒヤリハット発生率(看護職A)



表B-7.男女別・職務別・年齢区分(看護職A)

年齢	管理職		身体労務		気づかい労務		パソコン労務		全合計	
	男性	女性	男性	女性	男性	女性	男性	女性	男性	女性
<19		0		0		0		0		0
20-29		5		70		70		25		170
30-39		0		47		48		17		112
40-49		5		34		38		16		93
50-59		5		17		20		6		48
60-69		0		0		0		0		0
70<		0		0		0		0		0
合計		15		168		176		64		423

全ヒヤリハット体験者(看護職A)

年齢	管理職		身体労務		気づかい労務		パソコン労務		全合計	
	男性	女性	男性	女性	男性	女性	男性	女性	男性	女性
<19		0		0		0		0		0
20-29		2		30		30		14		76
30-39		0		21		21		10		52
40-49		2		19		20		7		48
50-59		2		8		9		2		21
60-69		0		0		0		0		0
70<		0		0		0		0		0
合計		6		78		80		33		197

全ヒヤリハット非体験者(看護職A)

年齢	管理職		身体労務		気づかい労務		パソコン労務		全合計	
	男性	女性	男性	女性	男性	女性	男性	女性	男性	女性
<19		0		0		0		0		0
20-29		3		40		40		11		94
30-39		0		26		27		7		60
40-49		3		15		18		9		45
50-59		3		9		11		4		27
60-69		0		0		0		0		0
70<		0		0		0		0		0
合計		9		90		96		31		226

表B-8. 判定結果と職務(看護職A)-A

ヒヤリハット体験者数

年齢	管理職		身体労務		気づかい労務		パソコン労務		全合計	
	男性	女性	男性	女性	男性	女性	男性	女性	男性	女性
可逆性疲労		3		45		46		18		112
残存疲労		3		30		31		14		78
慢性疲労		0		2		2		1		5
過労(病気の疑い)		0		1		1		0		2
病気治療		0		0		0		0		0
合計		6		78		80		33		197

ヒヤリハット非体験者数

年齢	管理職		身体労務		気づかい労務		パソコン労務		全合計	
	男性	女性	男性	女性	男性	女性	男性	女性	男性	女性
可逆性疲労		8		65		70		20		163
残存疲労		1		24		25		10		60
慢性疲労		0		1		1		1		3
過労(病気の疑い)		0		0		0		0		0
病気治療		0		0		0		0		0
合計		9		90		96		31		226

全合計

年齢	管理職		身体労務		気づかい労務		パソコン労務		全合計	
	男性	女性	男性	女性	男性	女性	男性	女性	男性	女性
可逆性疲労		11		110		116		38		275
残存疲労		4		54		56		24		138
慢性疲労		0		3		3		2		8
過労(病気の疑い)		0		1		1		0		2
病気治療		0		0		0		0		0
合計		15		168		176		64		423

表B-9.判定結果と職務(看護職A)-B

ヒヤリハット体験者の割合(%)

年齢	管理職		身体労務		気づかい労務		パソコン労務		全合計	
	男性	女性	男性	女性	男性	女性	男性	女性	男性	女性
可逆性疲労		50.0		57.7		57.5		54.5		56.9
残存疲労		50.0		38.5		38.8		42.4		39.6
慢性疲労		0.0		2.6		2.5		3.0		2.5
過労(病気の疑い)		0.0		1.3		1.3		0.0		1.0
病気治療		0.0		0.0		0.0		0.0		0.0

ヒヤリハット非体験者の割合(%)

年齢	管理職		身体労務		気づかい労務		パソコン労務		全合計	
	男性	女性	男性	女性	男性	女性	男性	女性	男性	女性
可逆性疲労		88.9		72.2		72.9		64.5		72.1
残存疲労		11.1		26.7		26.0		32.3		26.5
慢性疲労		0.0		1.1		1.0		3.2		1.3
過労(病気の疑い)		0.0		0.0		0.0		0.0		0.0
病気治療		0.0		0.0		0.0		0.0		0.0

全合計の割合(%)

年齢	管理職		身体労務		気づかい労務		パソコン労務		全合計	
	男性	女性	男性	女性	男性	女性	男性	女性	男性	女性
可逆性疲労		73.3		65.5		65.9		59.4		65.0
残存疲労		26.7		32.1		31.8		37.5		32.6
慢性疲労		0.0		1.8		1.7		3.1		1.9
過労(病気の疑い)		0.0		0.6		0.6		0.0		0.5
病気治療		0.0		0.0		0.0		0.0		0.0

表B-10.自己診断結果の疲労度別件数(看護職A)

	ヒヤリハット体験者数			ヒヤリハット未体験者数			対象者全合計			
	男性	女性	合計	男性	女性	合計	男性	女性	合計	合計
1.可逆性疲労		46			70			116		
2.残存疲労		31			25			56		
4.慢性疲労		2			1			3		
5.過労(病気の疑い)		1			0			1		
6.病氣治療		0			0			0		
合計		80			96			176		

表B-11.自己診断結果の指導レベル別件数(看護職A)

	ヒヤリハット体験者数			ヒヤリハット未体験者数			対象者全合計			
	男性	女性	合計	男性	女性	合計	男性	女性	合計	合計
1.正 常		46			70			116		
2.要注意		31			25			56		
4.充分注意		2			1			3		
5.充分注意(病気の疑い)		1			0			1		
6.病氣治療中		0			0			0		
合計		80			96			176		

表A-12.ヒヤリハット体験群における自己診断結果とヒヤリハット体験項目(全業種)

ヒヤリハット体験項目	可逆性疲労		残存疲労		慢性疲労		過労(病気の疑い)		病気療養中	
	男性	女性	男性	女性	男性	女性	男性	女性	男性	女性
墜落・転落	0	1	0	0	0	0	0	0	0	0
はさまれ・まきこまれ	1	0	1	1	0	0	0	0	0	0
転倒	5	0	3	1	0	0	0	0	0	0
切れ・こすれ	2	1	2	1	0	0	0	0	0	0
動作の反動・無理な動作	1	0	0	0	0	0	0	0	0	0
飛来・落下	5	0	0	0	0	0	0	0	0	0
作業所内の交通事故	1	0	0	0	0	0	0	0	0	0
作業所外の交通事故	1	0	2	0	0	0	0	0	0	0
激突され	0	0	0	0	0	0	0	0	0	0
激突	1	0	0	0	0	0	0	0	0	0
その他・分析区分	79	10	7	4	1	0	0	1	0	0
合計	96	12	15	7	1	0	0	1	0	0

表A-13.ヒヤリハット体験群における自己診断結果と日常的出来事の数(全業種)

日常的出来事	可逆性疲労		残存疲労		慢性疲労		過労(病気の疑い)		病気療養中	
	男性	女性	男性	女性	男性	女性	男性	女性	男性	女性
うれしい知らせ	8	1	1	5	0	0	0	0	0	0
家族の病気や心配事	20	2	2	3	0	0	0	0	0	0
いやな思い	9	3	4	3	0	0	0	1	0	0
目がかすみ気力がない	5	0	1	0	0	0	0	0	0	0
歯痛・腹痛・傷の痛み	5	1	1	0	0	0	0	1	0	0
仕事のおせりいらいら	26	2	8	3	1	0	0	0	0	0
知らない・思い出せない	9	2	2	1	1	0	0	0	0	0
職場の不平等	37	2	10	4	1	0	0	0	0	0
いやがらせ・いじめ	3	0	1	0	1	0	0	0	0	0
生理・更年期障害	0	1	0	1	0	0	0	0	0	0
その他	8	1	0	0	0	0	0	0	0	0
合計	130	15	30	20	4	0	0	2	0	0

表B-12.ヒヤリハット体験群における自己診断結果とヒヤリハット体験項目(看護職A)

ヒヤリハット体験項目	可逆性疲労		残存疲労		慢性疲労		過労(病気の疑い)		病氣療養中	
	男性	女性	男性	女性	男性	女性	男性	女性	男性	女性
注射・点滴・IVH関係		13		8		0		1		0
転倒・転落など		6		3		0		0		0
誤与薬(経口薬・点薬)		6		6		0		0		0
チューブ類(はずれ・閉塞)		2		2		0		0		0
患者の誤えん・誤飲		0		1		0		0		0
検査に関すること		2		1		0		0		0
手術に関すること		2		2		0		0		0
無断外出・外泊・離院・抑制		0		0		0		0		0
医療器具の操作		3		1		0		0		0
患者把握に関すること		5		2		2		0		0
その他		7		5		0		0		0
合計		46		31		2		1		0

表B-13.ヒヤリハット体験群における自己診断結果と日常的出来事の件数(看護職A)

日常的出来事	可逆性疲労		残存疲労		慢性疲労		過労(病気の疑い)		病氣療養中	
	男性	女性	男性	女性	男性	女性	男性	女性	男性	女性
うれしい知らせ		3		5		0		0		0
家族の病氣や心配事		20		9		1		0		0
いやな思い		8		12		1		0		0
目がかすみ氣力ががない		3		5		1		1		0
歯痛・腹痛・傷の痛み		1		4		0		0		0
仕事のあせりいらいら		8		15		1		0		0
知らない・思い出せない		9		6		0		1		0
職場の不平不満		18		18		2		0		0
いやがらせ・いじめ		0		0		0		0		0
生理・更年期障害		4		4		0		0		0
その他		1		0		0		0		0
合計		75		78		6		2		0