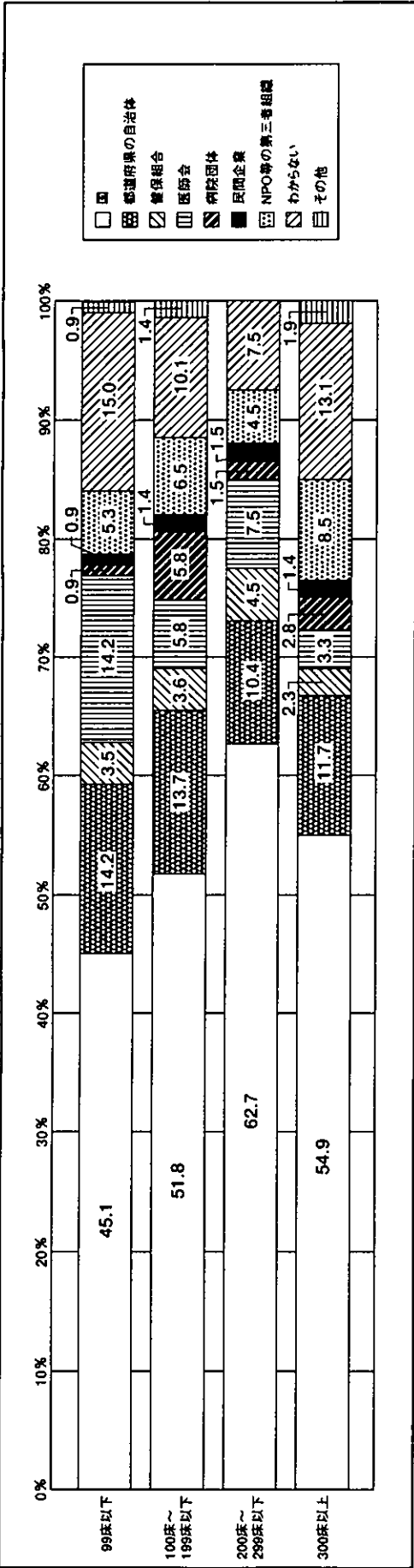
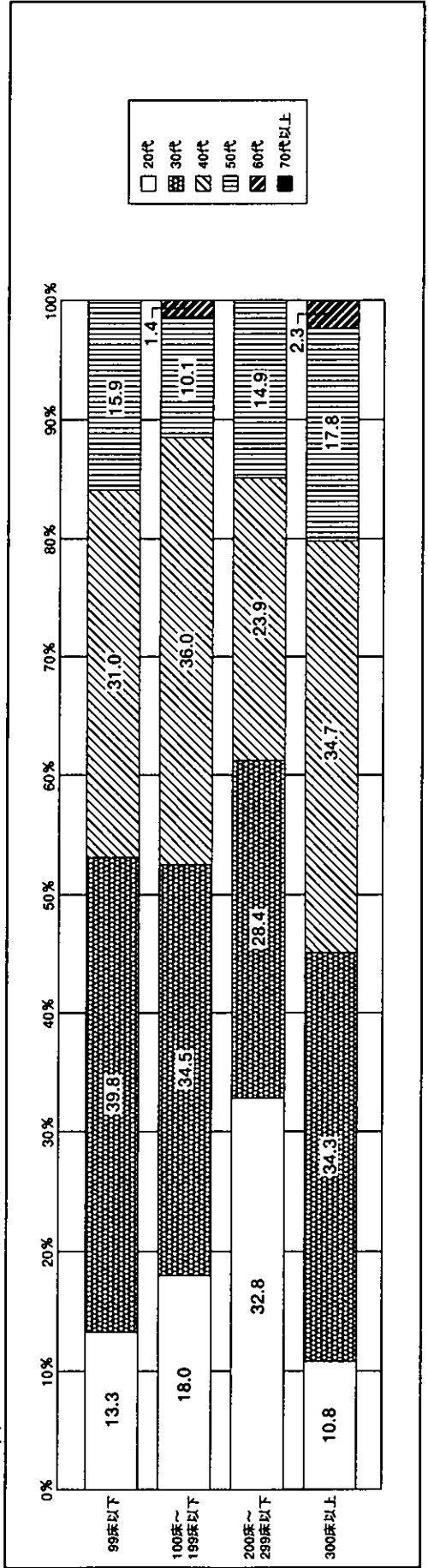


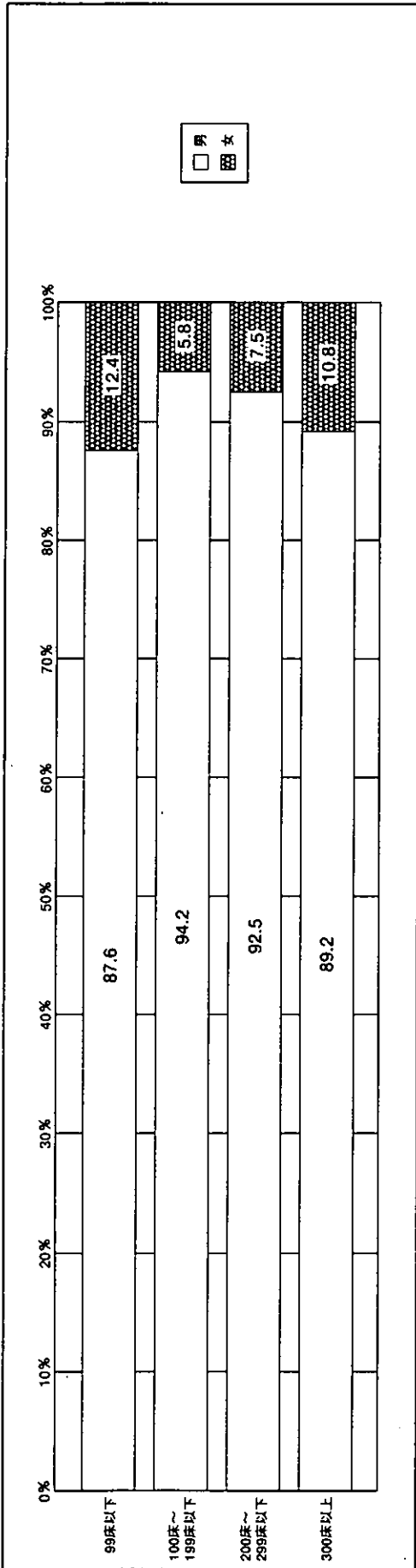
問25 上記のような医療情報ネットワークはどこが中心となって推進すべきだと思いますか? (一つだけ選んでください) X 病院属性 (2) 病床



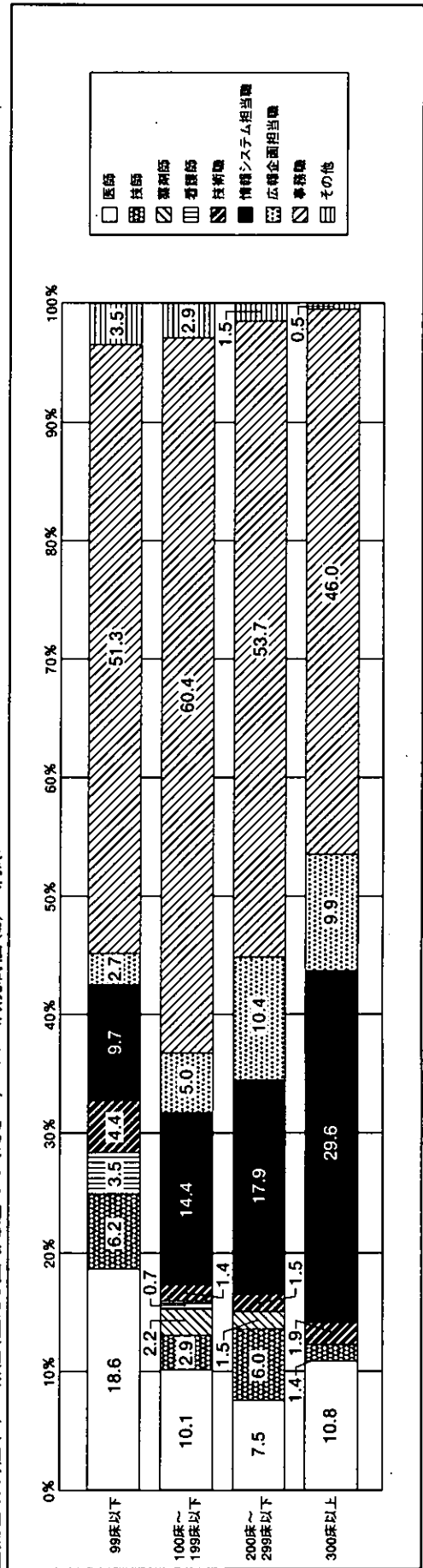
回答者属性(1) 年齢 X 病院属性 (2) 病床



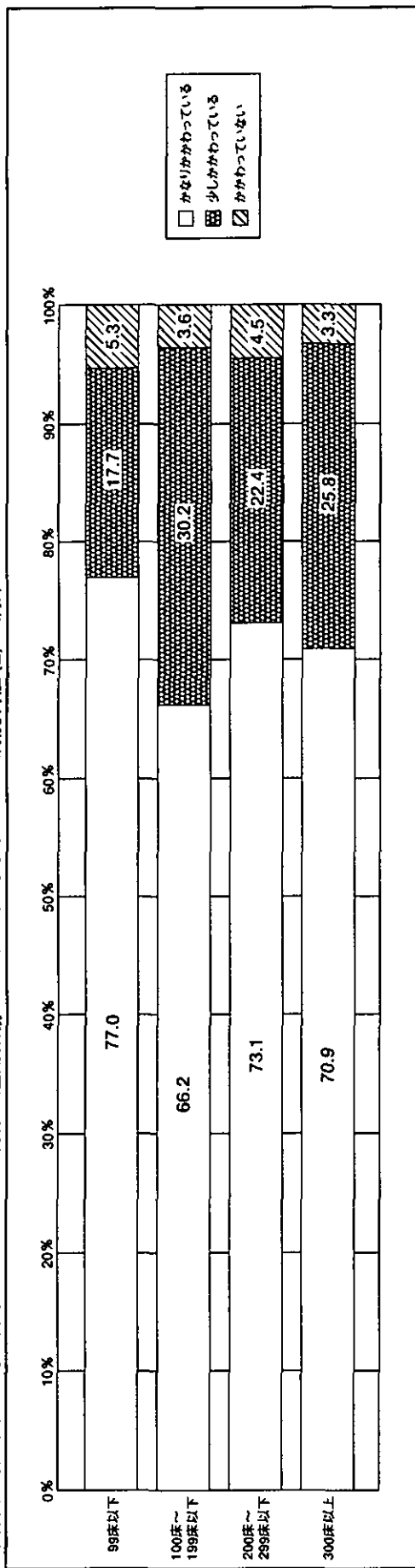
■回答者属性(2) 性別 × 病院属性(2) 病床



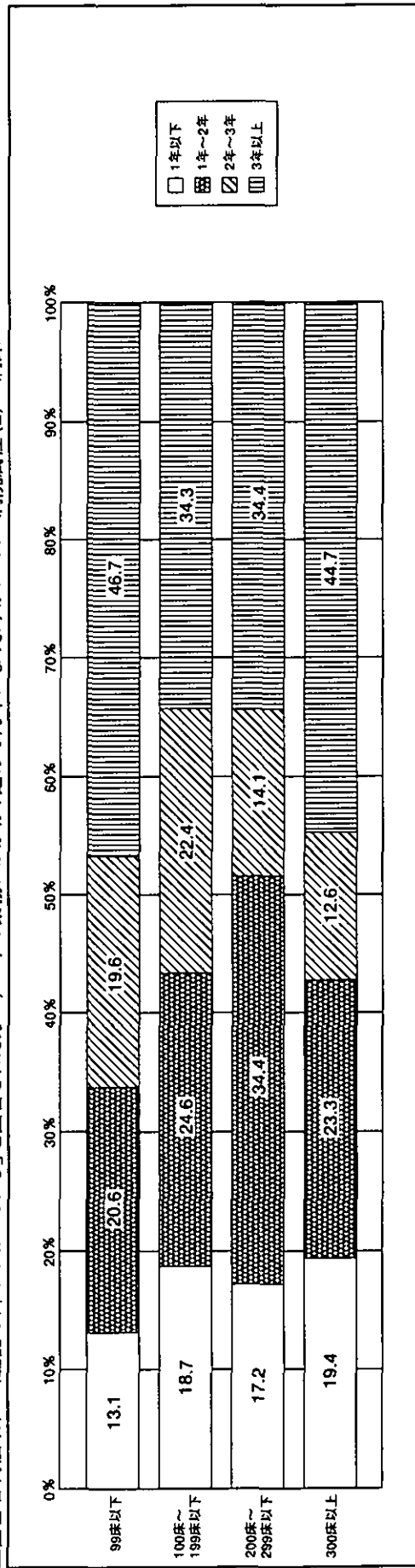
■回答者属性(3) 職種(主たる立場を選んでください) × 病院属性(2) 病床



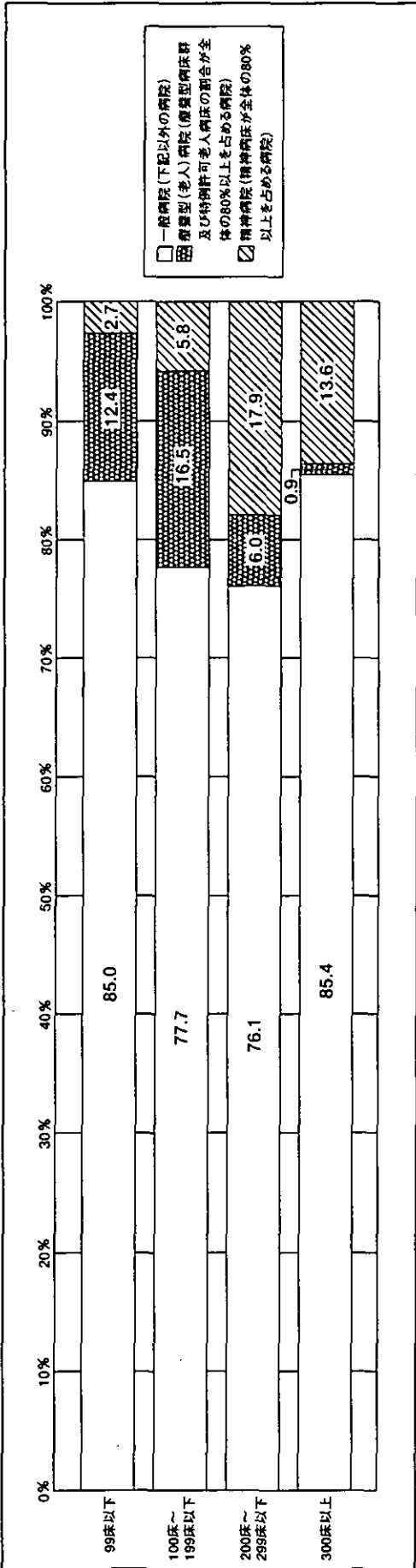
■ 回答者属性(4) あなた自身が、Webサイトの制作や運用業務にかかわっていますか? × 病院属性(2) 病床



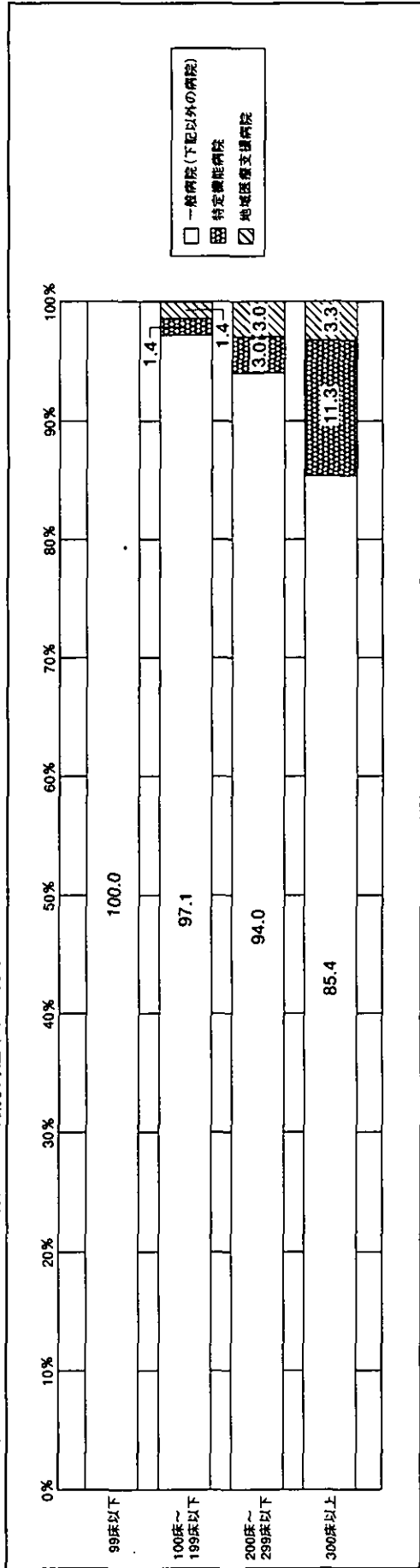
■ 回答者属性(5) (上記で、「かかわっている」と回答された方へ) 今の業務にかかわり始めて何年になりますか? × 病院属性(2) 病床



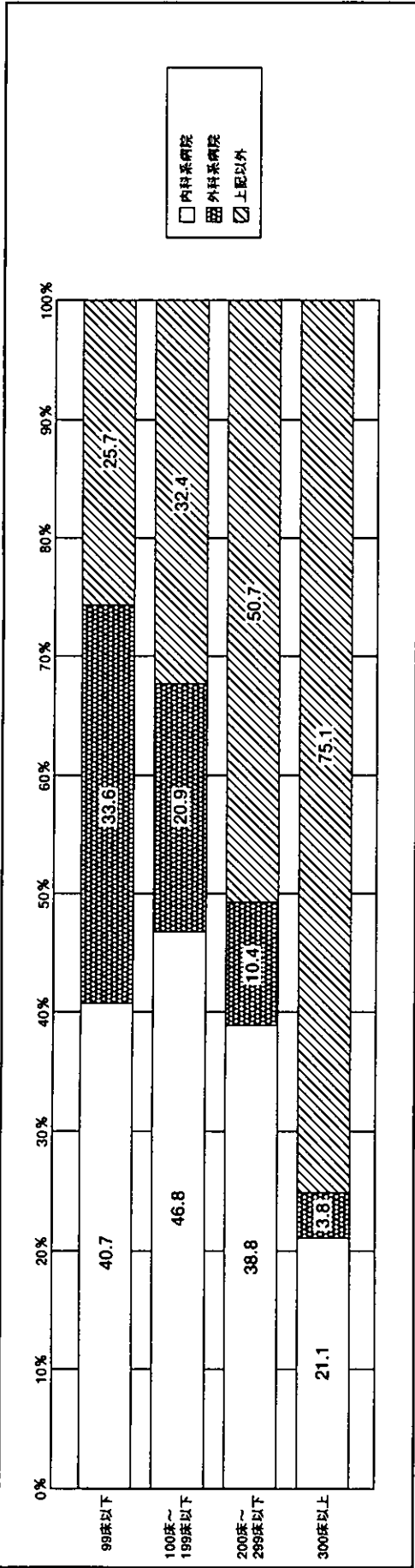
■病院属性(1) 病院の種類による分類 × 病院属性(2) 病床



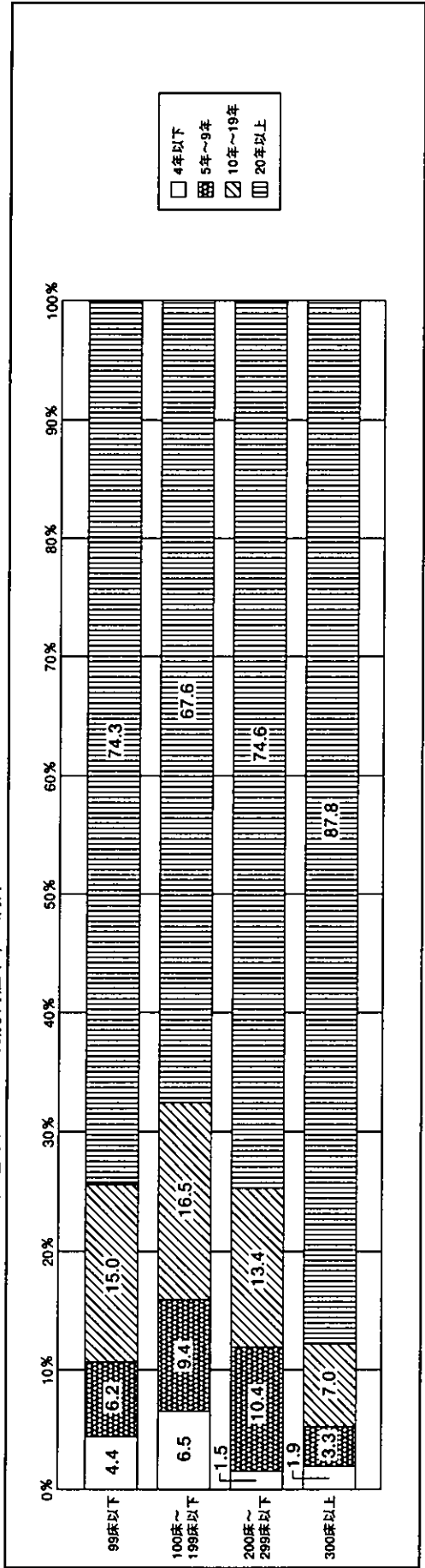
■病院属性(3) 病院の機能別による分類 × 病院属性(2) 病床



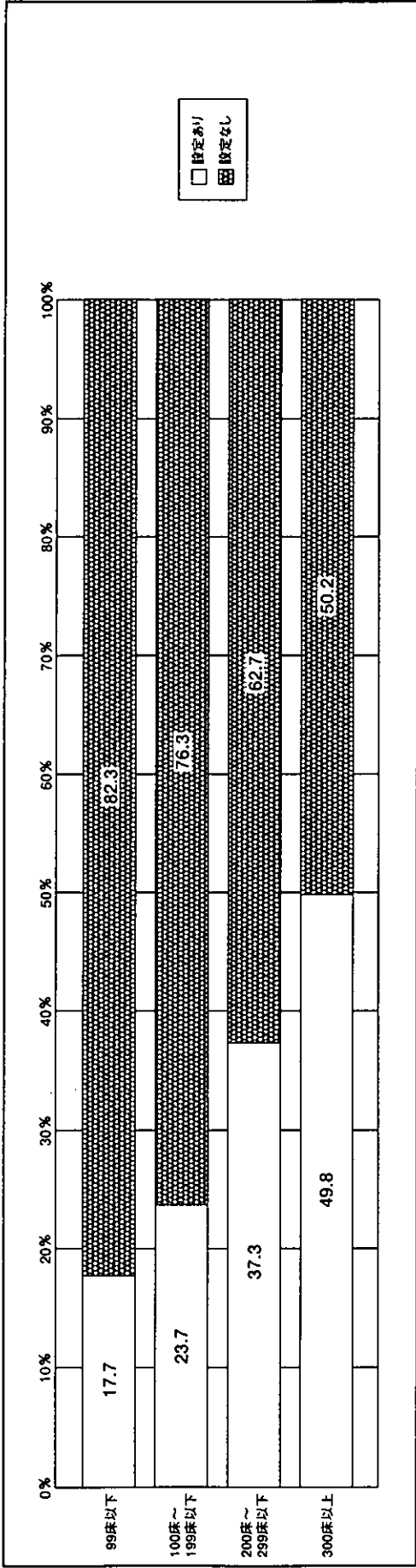
■病院属性(4) 病院の性格別による分類(入院患者の80%以上による分類) × 病院属性(2) 病床



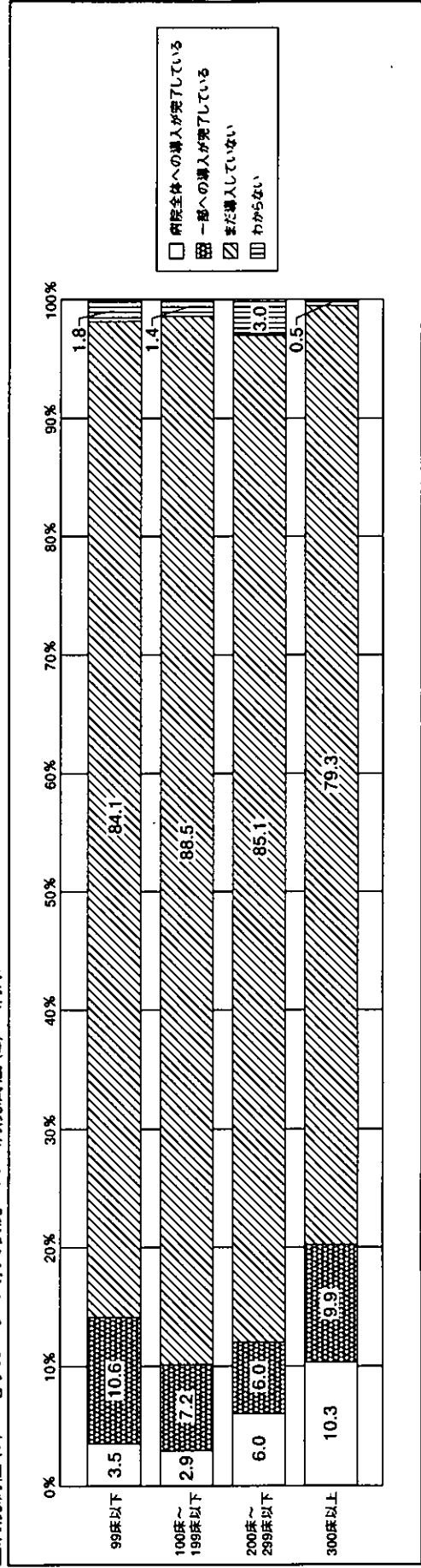
■病院属性(5) 病院施設ができてからの経過年数 × 病院属性(2) 病床



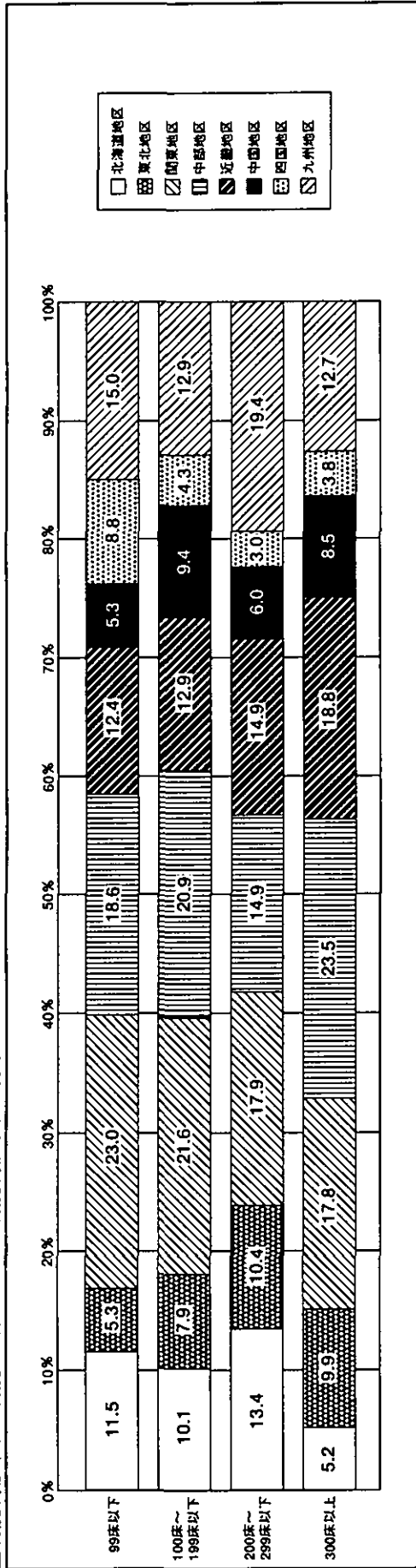
■ 病院属性(6) 日本医療機能評価機構の認定の有無 × 病院属性(2) 病床



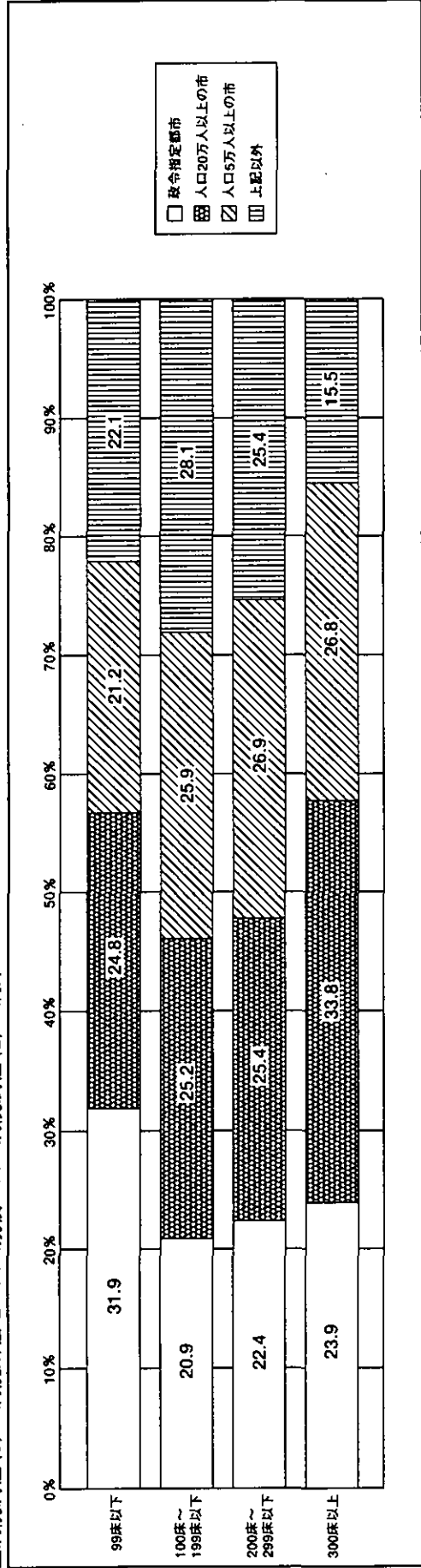
■ 病院属性(7) 電子カルテの導入状況 × 病院属性(2) 病床



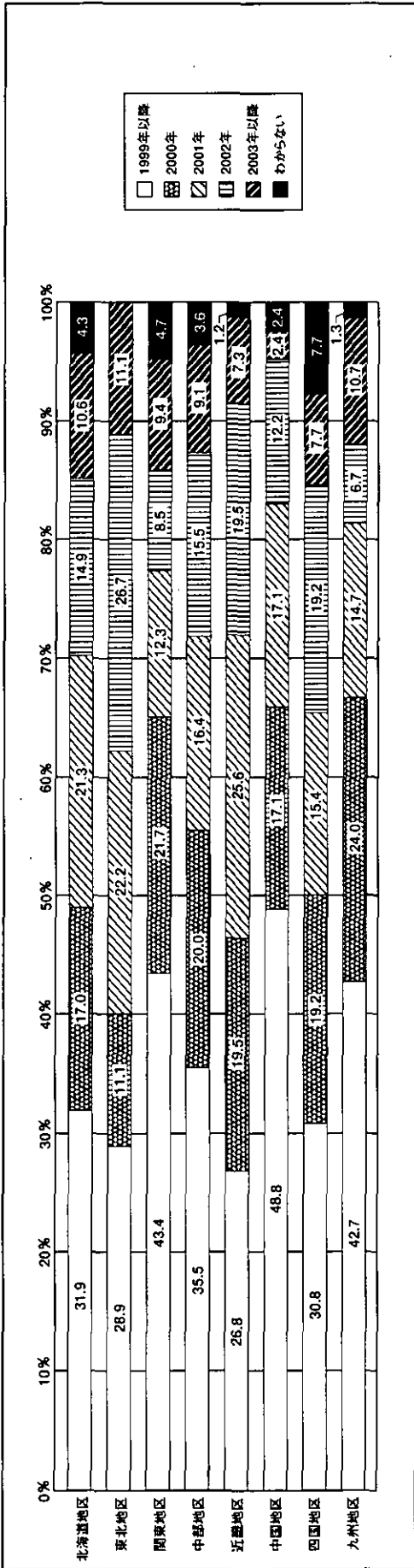
■病院属性(8) 病院の所在地 X 病院属性(2) 病床



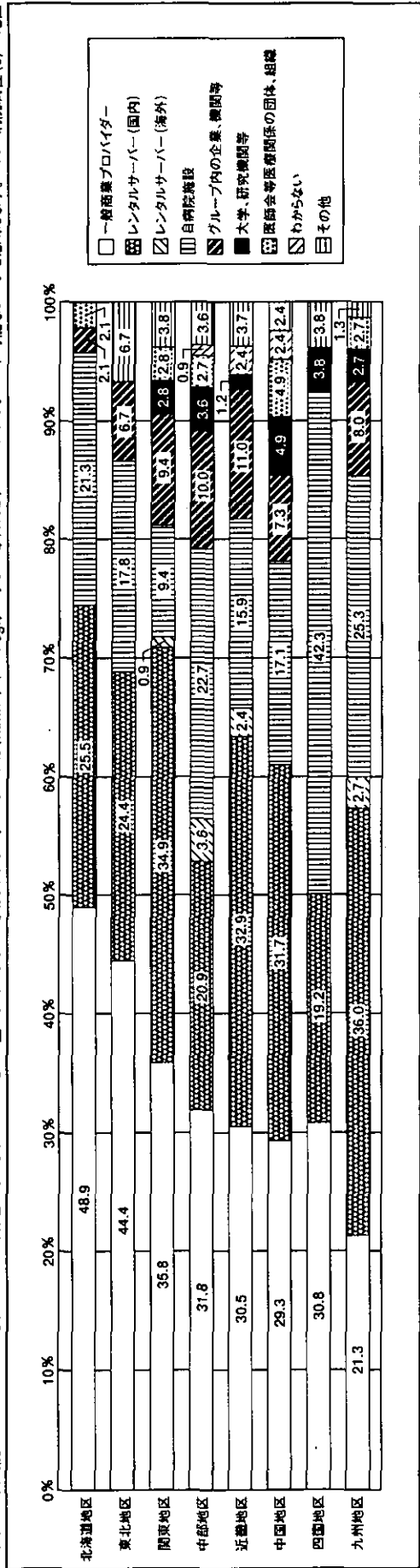
■病院属性(9) 病院所在地の人口規模 X 病院属性(2) 病床



■問1 貴病院のWebサイトを開設された時期はいつ頃ですか? X 病院属性(8) 地区

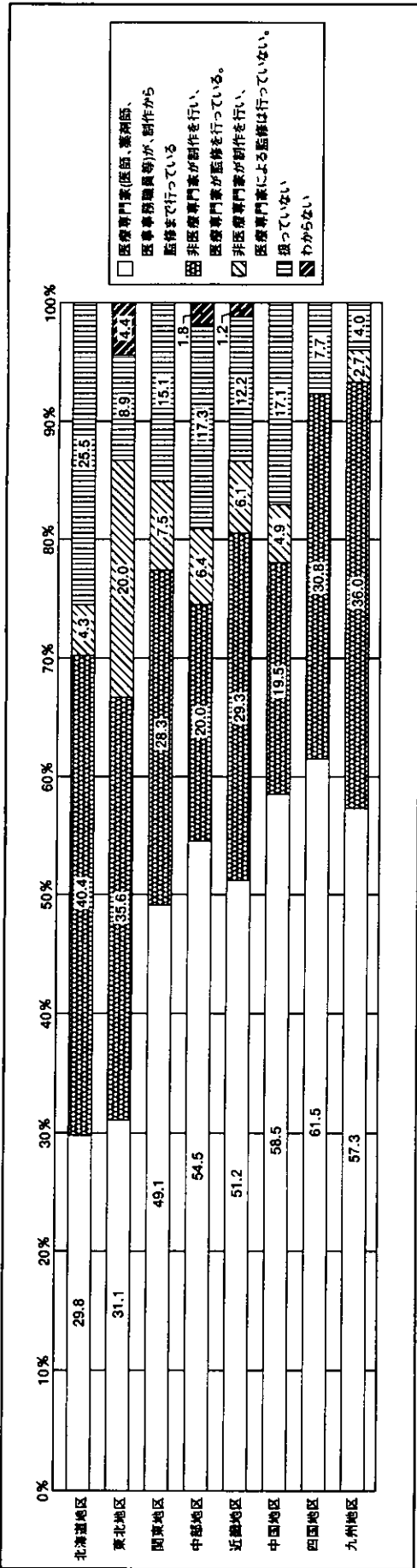


■問2 貴病院のWebサイトの主たるコンテンツを保管しているサーバーはどこに置かれていますか?なお、ここでいうコンテンツは、htmlファイルやcgiプログラム等、Webサーバーにアップロード可能なデータを意味します。X 病院属性(8) 地区

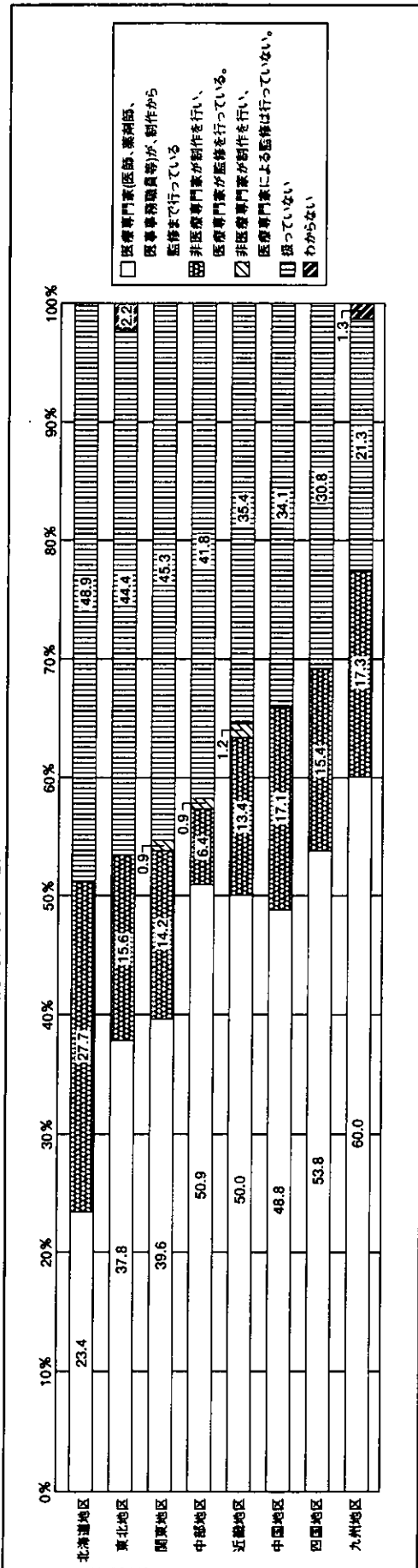




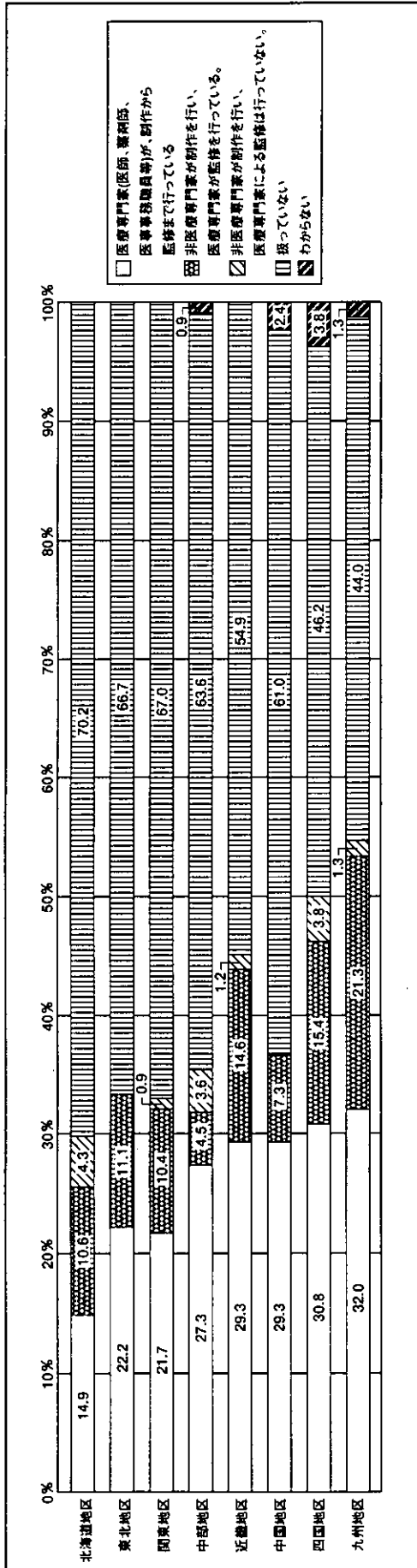
■問3 製作・監修者(1) 診療業務に関する情報 × 病院属性(8) 地区



■問3 製作・監修者(2) 病気や治療法などの医学情報 × 病院属性(8) 地区

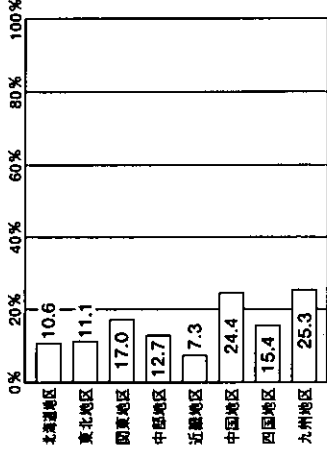


問3 製作・監修者(3)手術件数等の診療実績に関する情報 × 病院属性(8) 地区

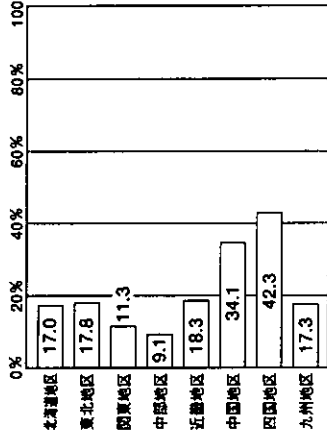


■問4 html化作業、サーバーへのアップロード、cgiプログラム等のWebサイトの開発及び管理は主に誰が行われていますか? (複数ある場合は、すべて選んでください) × 病院属性(8) 地区

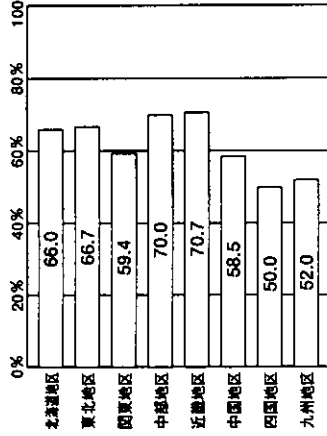
●医療情報部等の情報系の専門技術者のいる部署



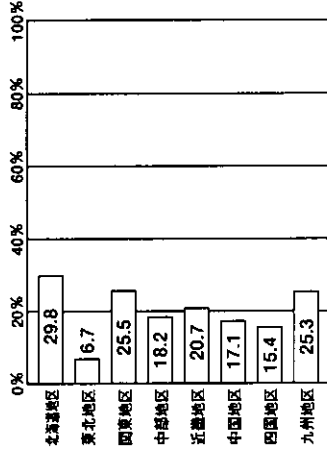
●自院内のスタッフ(情報系の専門技術者)



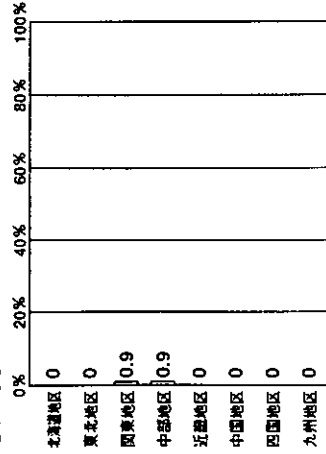
●自院内のスタッフ(情報系の専門技術者ではない)



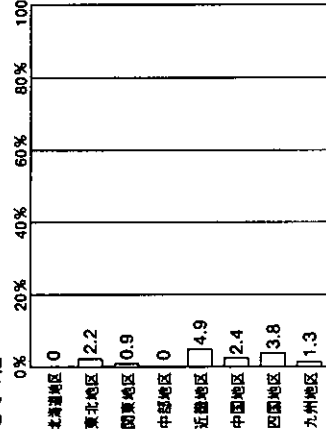
●外部の業者



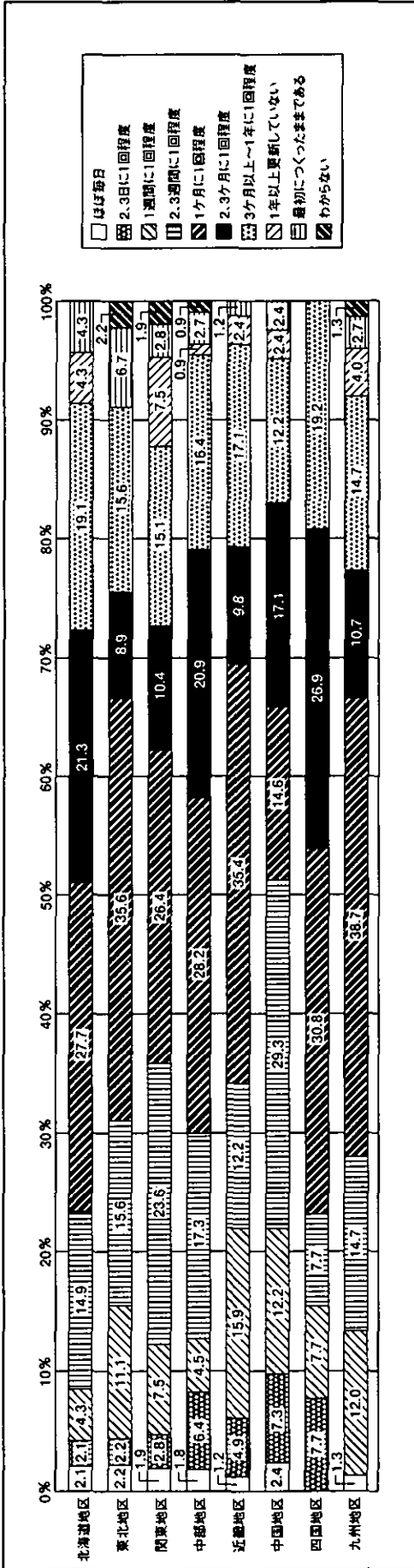
●わからない



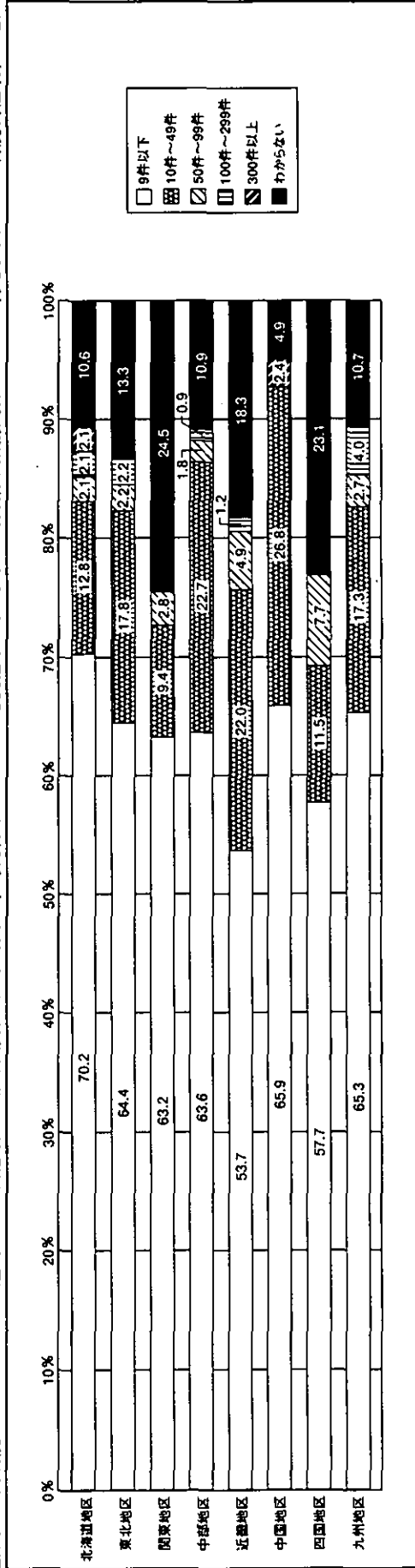
●その他



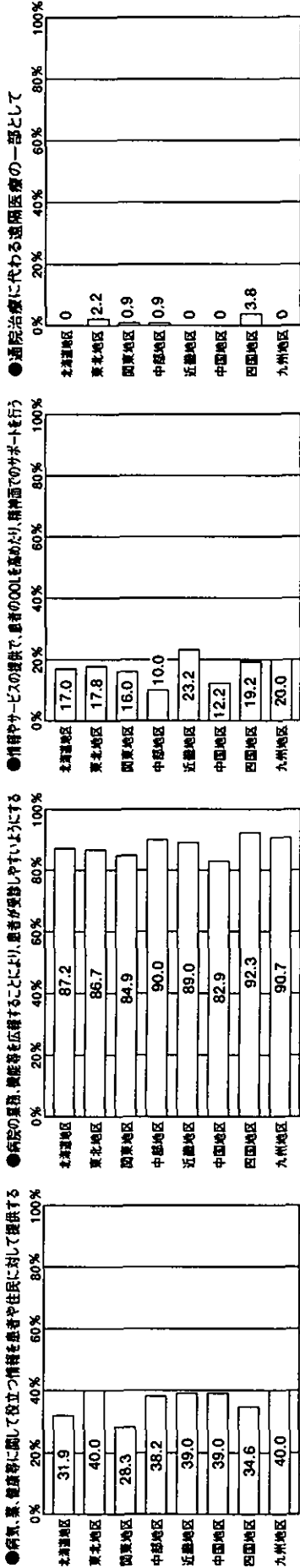
問5 コンテンツの更新はどのくらいの頻度でなされていますか? × 病院属性(8) 地区



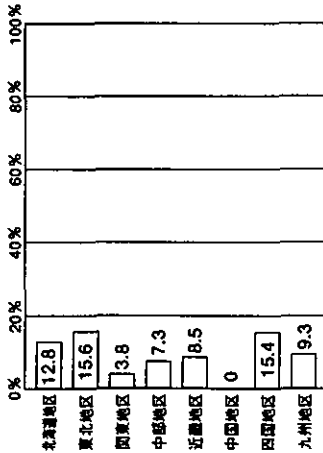
問6 貴病院では、Webサイトの運用によって、患者や一般利用者から1ヶ月間に平均何件くらいのメールを受信されていますか? (営業や業務関係のメールは除きます) × 病院属性(8) 地区



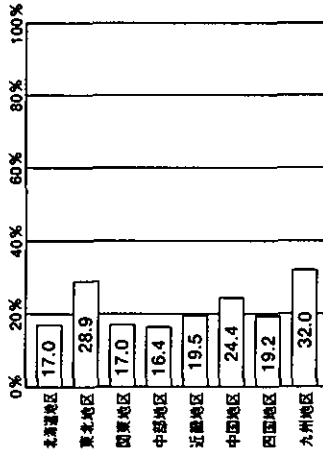
■問8 貴病院でWebサイトを開設・運営される目的は何ですか？(いくつでも選んでください) × 病院属性(8) 地区



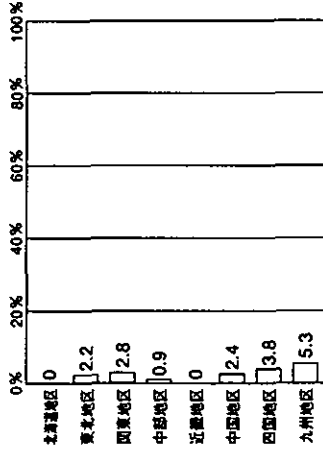
●医師等専門家による医療相談のサービスを提供する



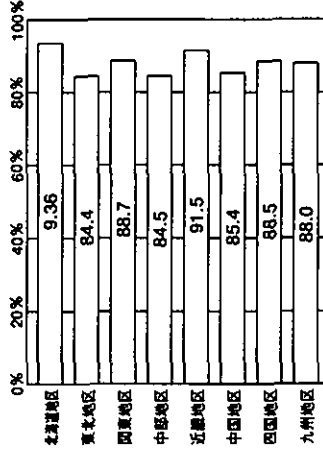
●患者と医療提供者間の意志疎通、コミュニケーションが深められる



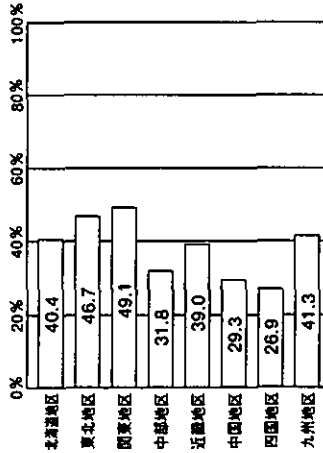
●患者どうしの交流、親睦の場を提供する



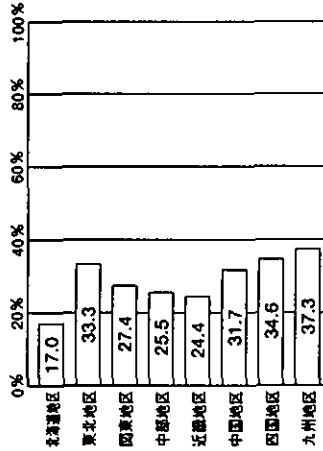
●病院の広報の一環として



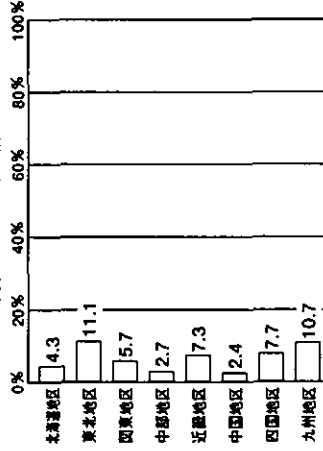
●新規患者を獲得する広告手段として



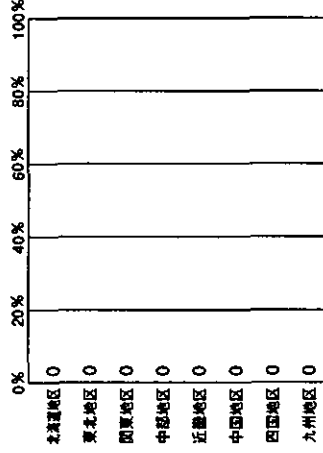
●医療機関相互の連携を推進するため

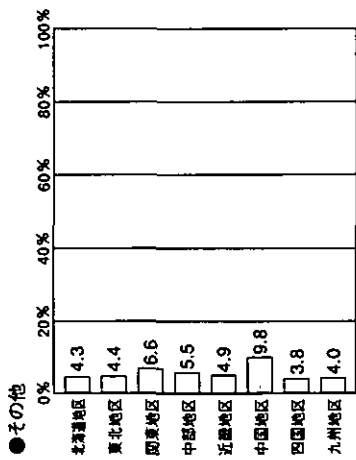


●専門家おしの情報交換や情報発信のため

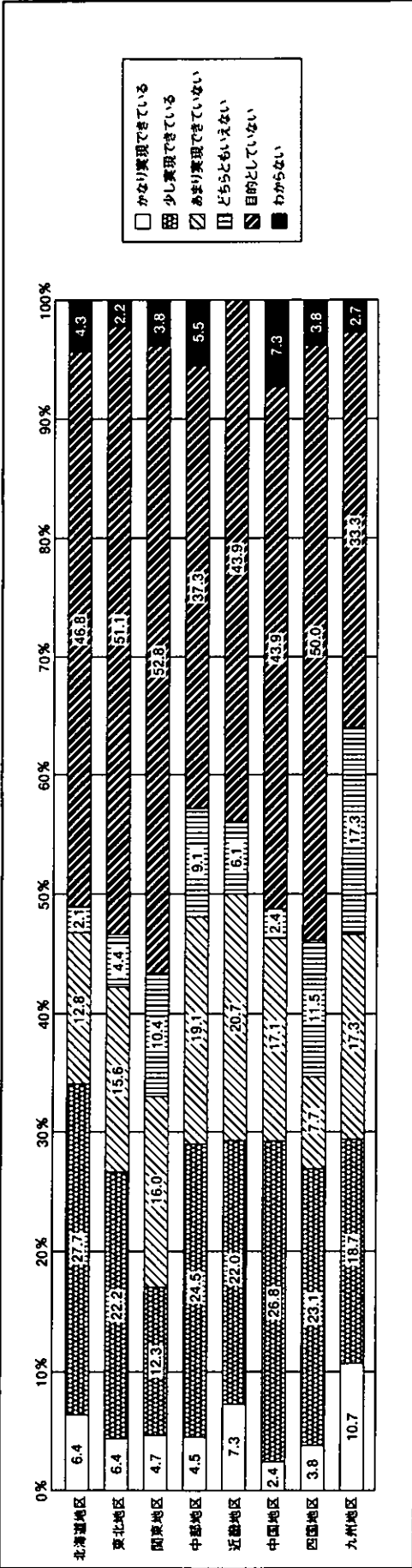


●わからない

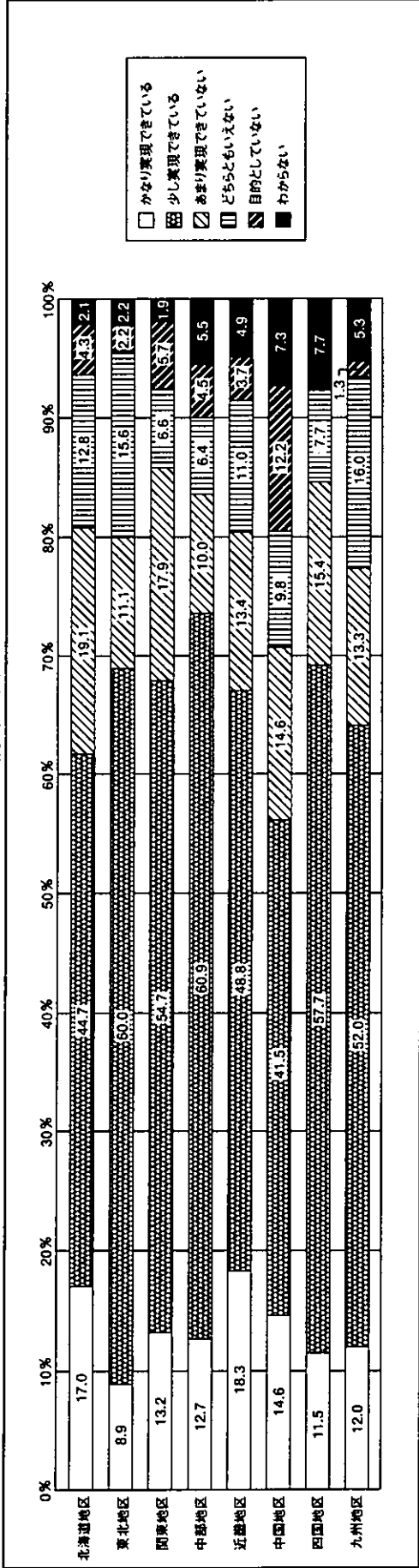




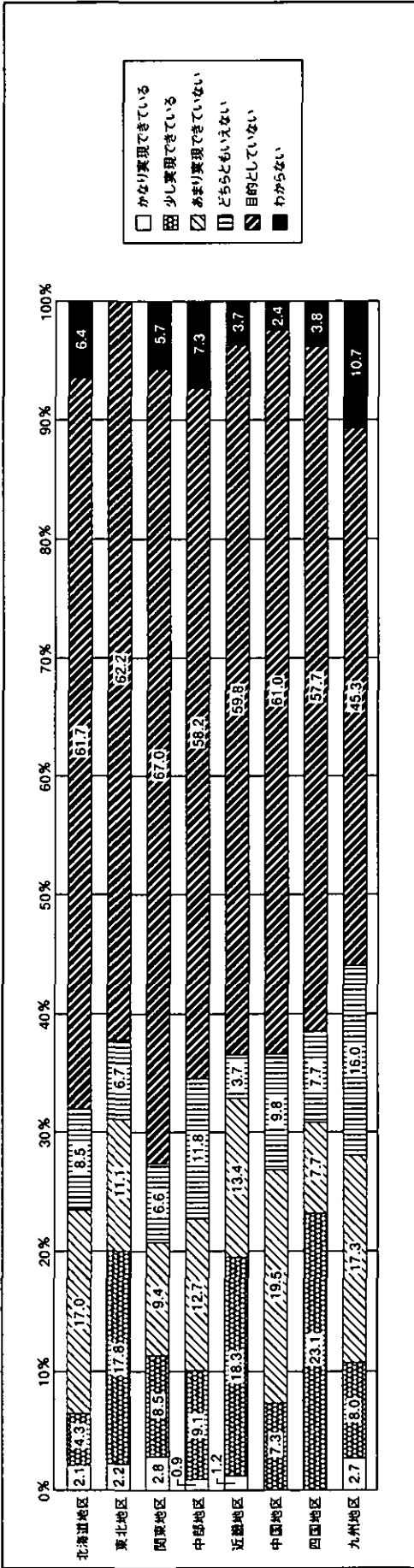
■問9(1) 病気、薬、健康等に関して参考になる情報を患者や住民に対して提供する X 病院属性(8) 地区



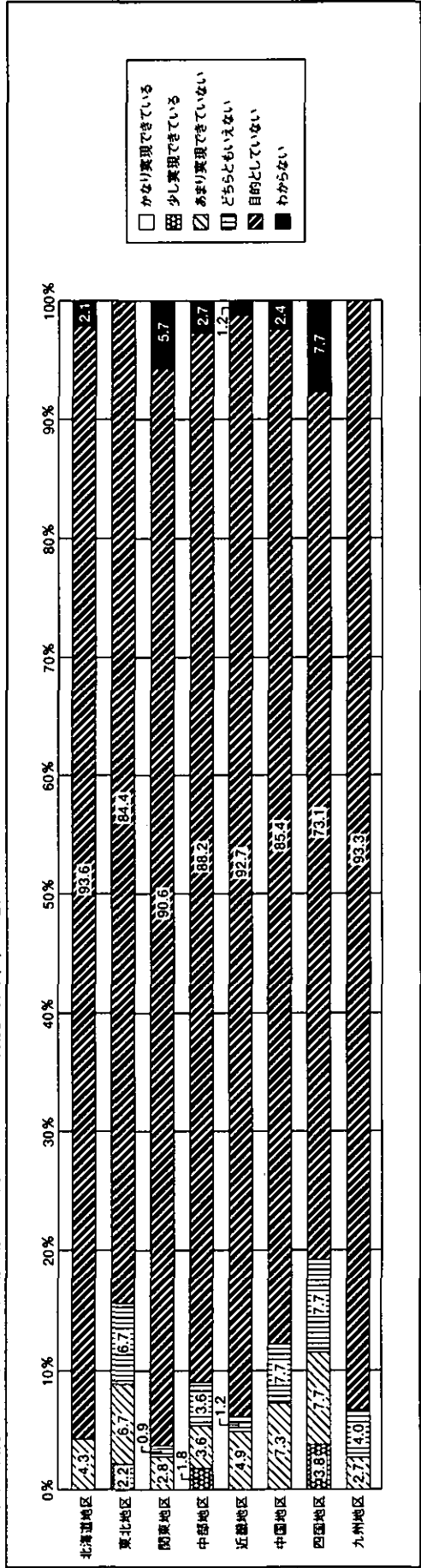
■問9(2) 病院の業務、機能等を広報することにより、患者が受診しやすいようにする X 病院属性(8) 地区



問9(3) 情報やサービスの提供で、患者のQOLを高めたり、精神面でのサポートを行う × 病院属性(8) 地区

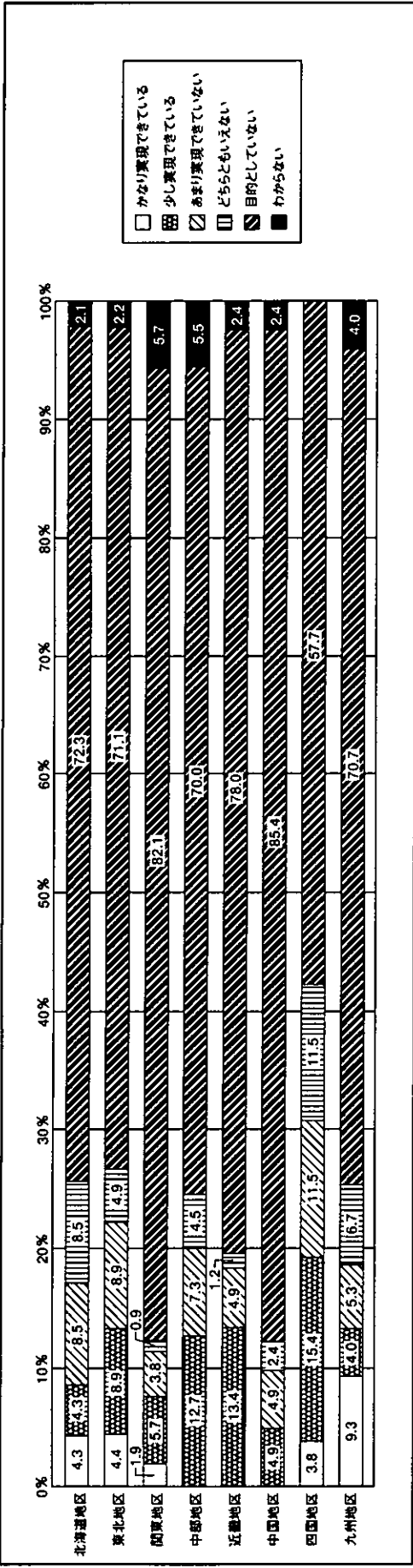


問9(4) 通院治療に代わる遠隔医療の一部として × 病院属性(8) 地区

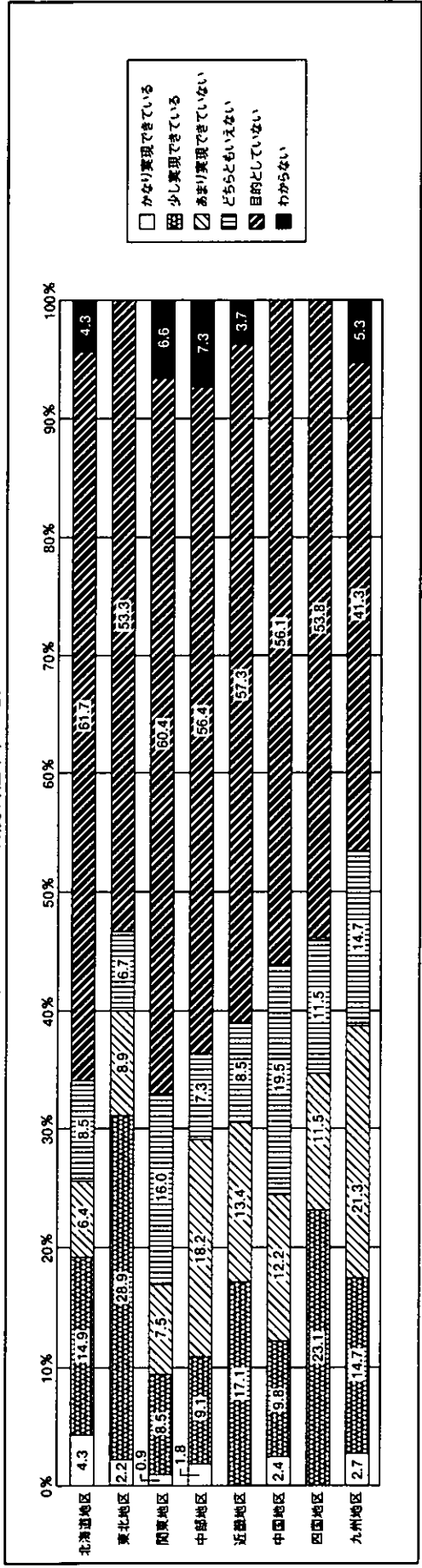




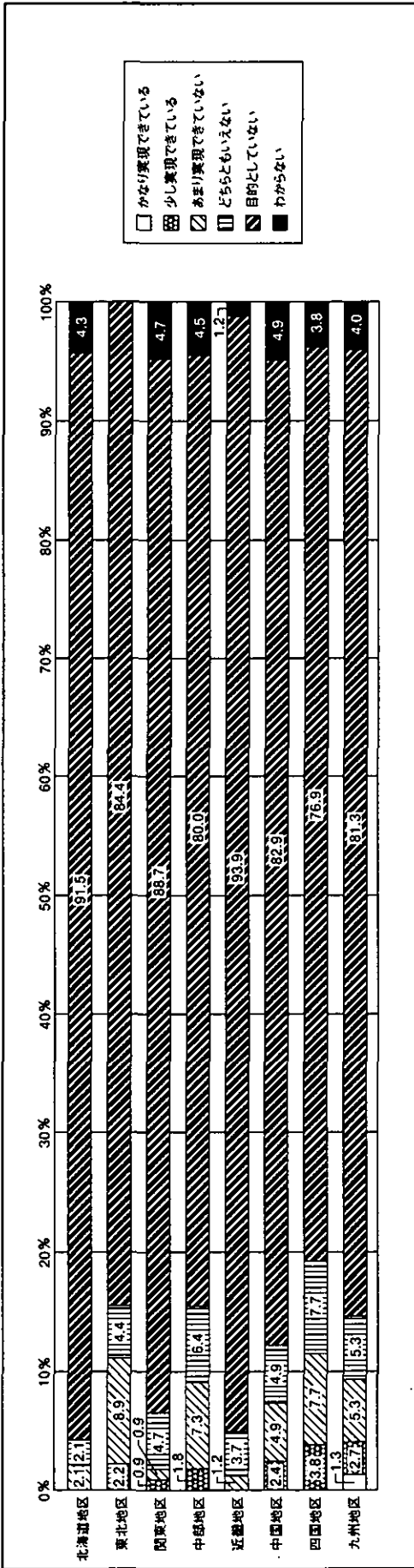
問9(5) 医師等専門家による医療相談のサービスを提供する × 病院属性(8) 地区



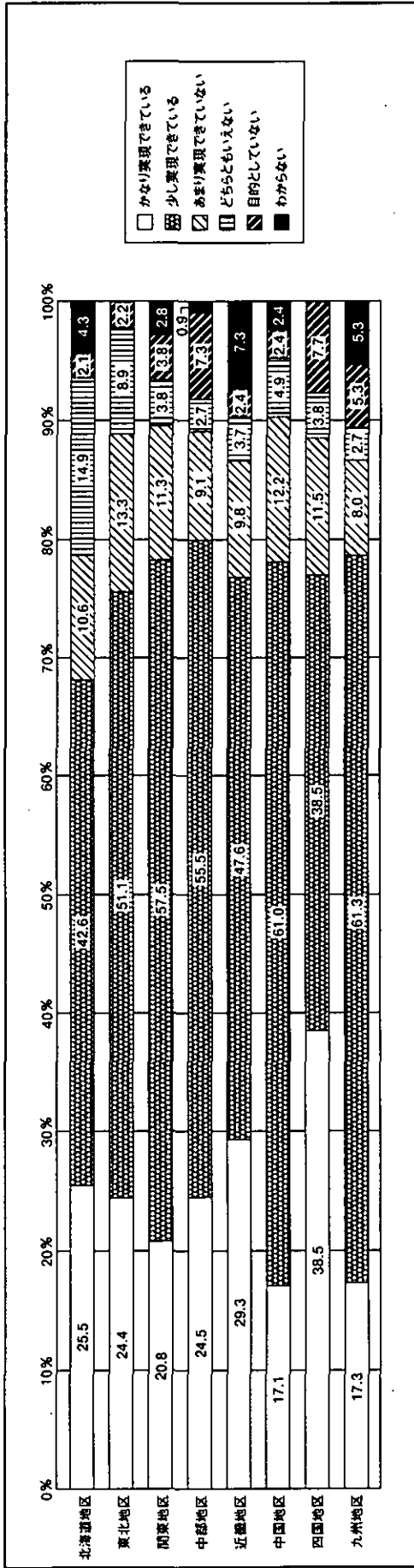
問9(6) 患者と医療提供者側の意志疎通、コミュニケーションが深められる × 病院属性(8) 地区



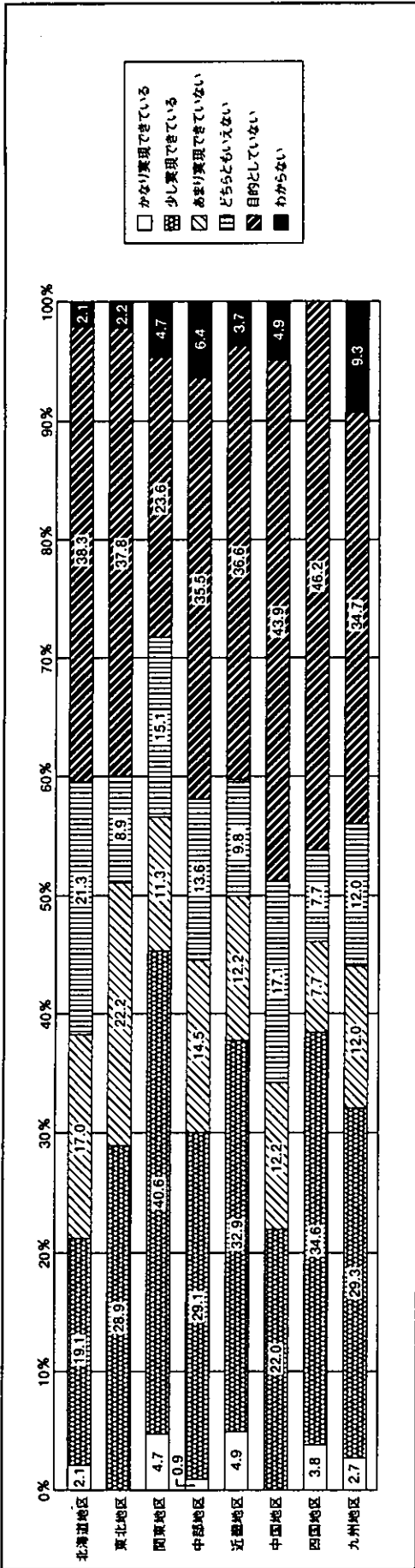
問9(7) 患者どうしの交流、親睦の場を提供する X 病院属性(8) 地区



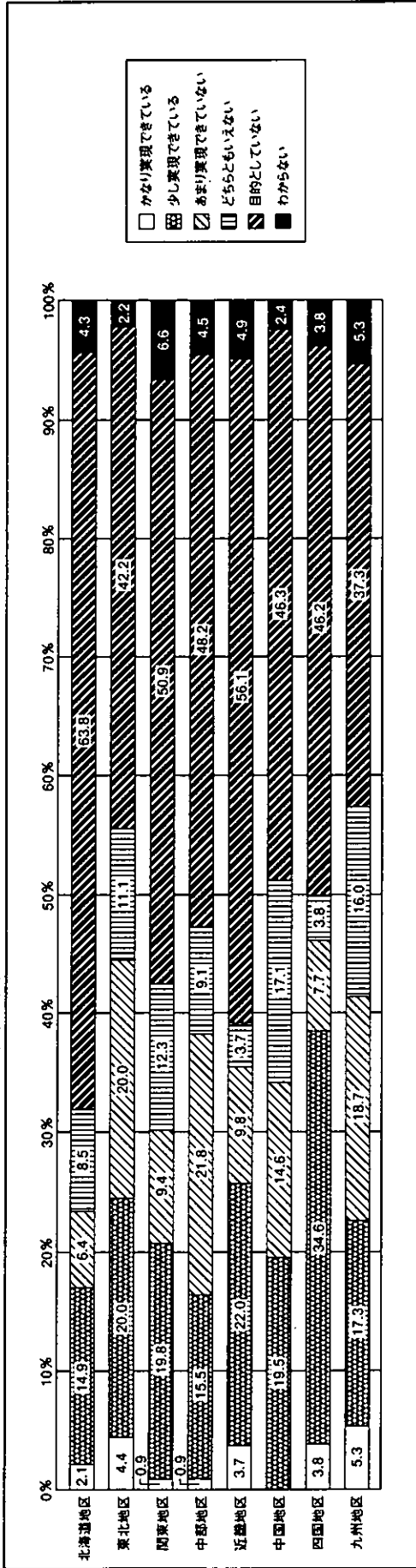
問9(8) 病院の広報の一環として X 病院属性(8) 地区



問9(9) 新規患者を獲得する広告手段として X 病院属性(8) 地区



問9(10) 医療機関相互の連携を推進するため X 病院属性(8) 地区



問9(11) 専門家とおしの情報交換や情報発信のため × 病院属性(8) 地区

