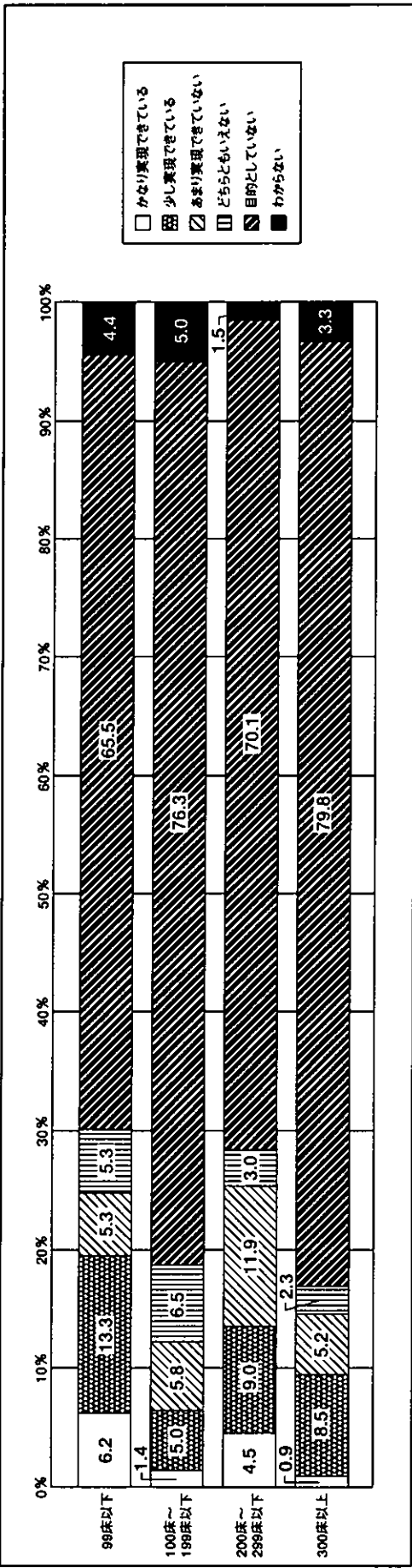
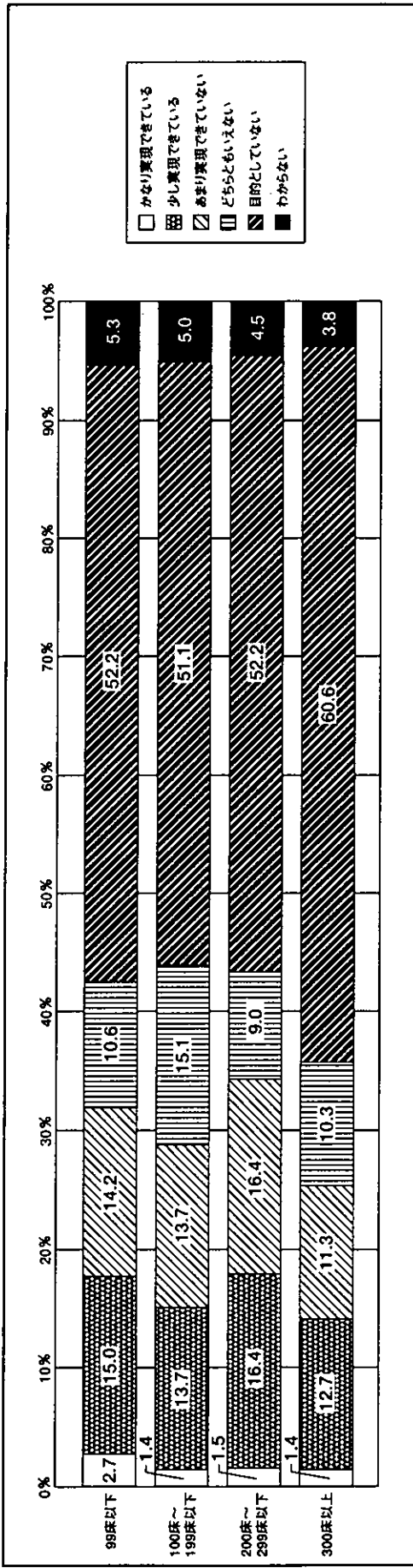


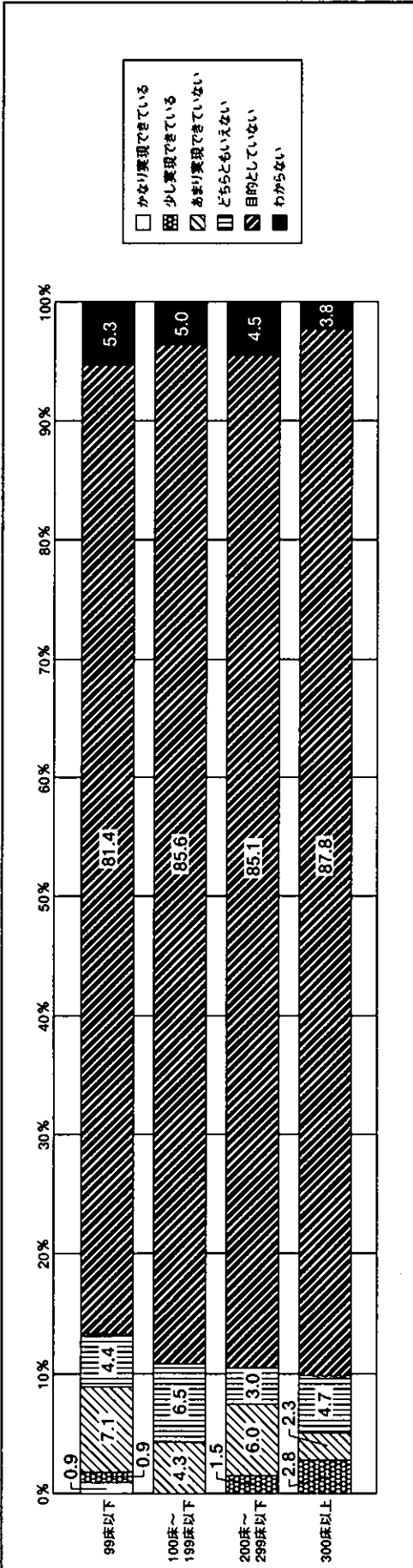
問9(5) 医師等専門家による医療相談のサービスを提供する X 病院属性(2) 病床



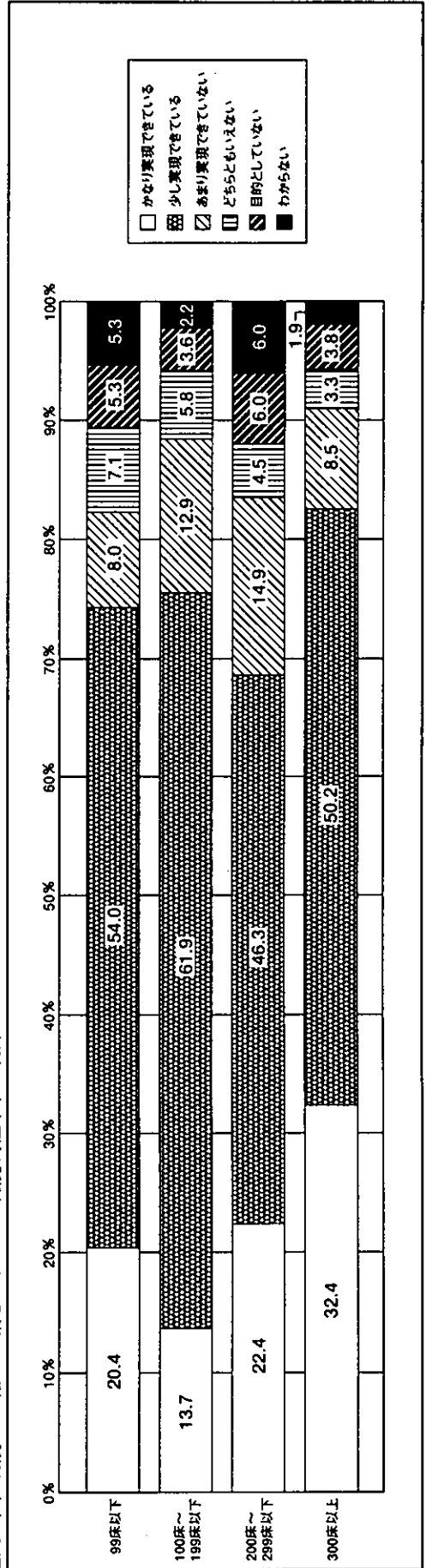
問9(6) 患者と医療提供者側の意志疎通、コミュニケーションが深められる X 病院属性(2) 病床



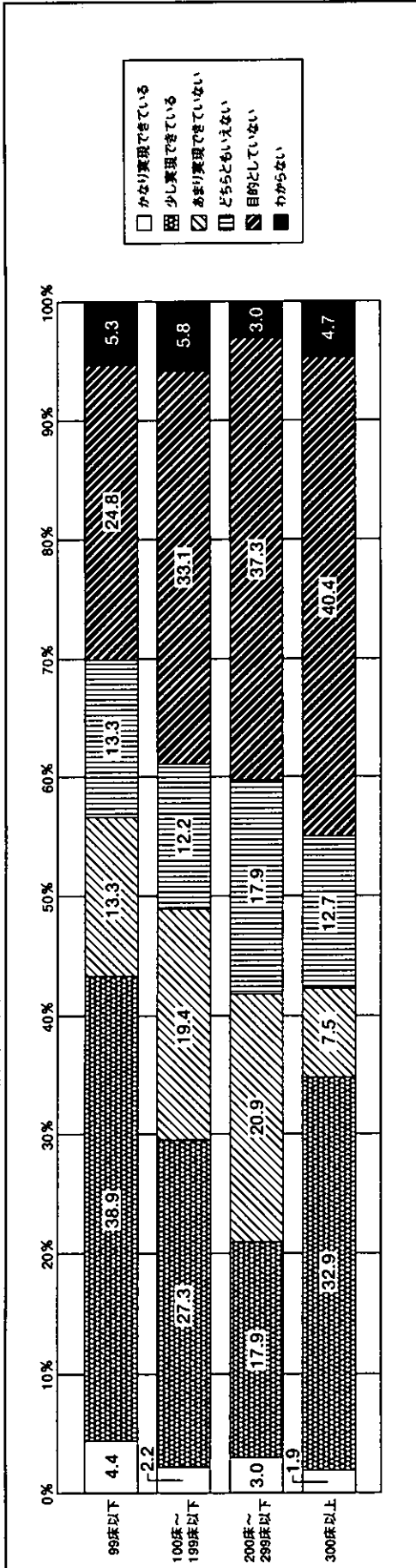
問9(7) 患者どうしの交流、親睦の場を提供する × 病院属性(2) 病床



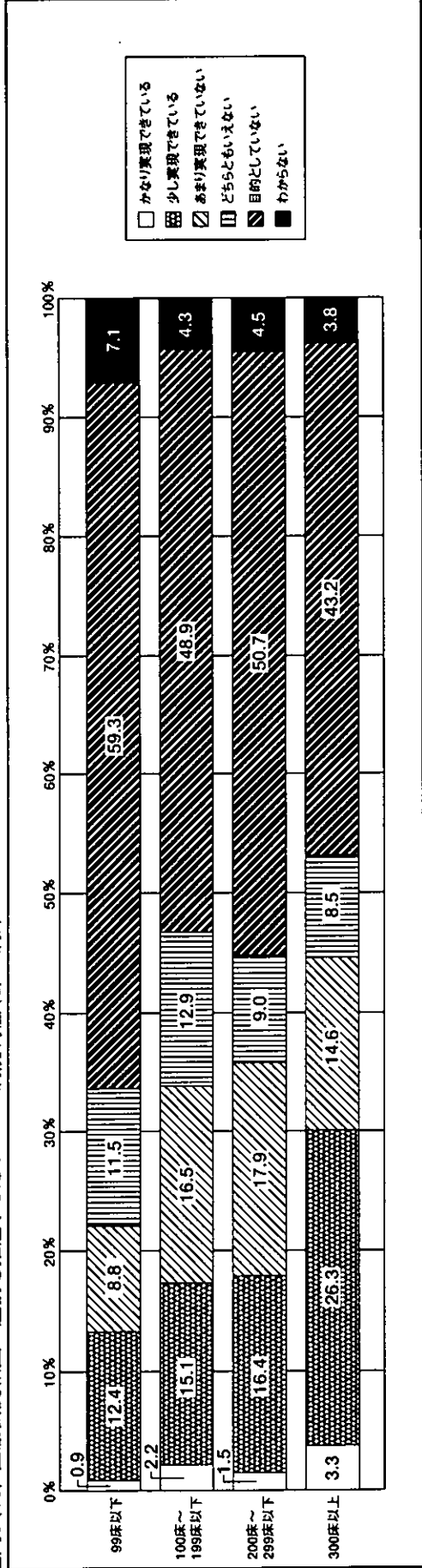
問9(8) 病院の広報の一環として × 病院属性(2) 病床



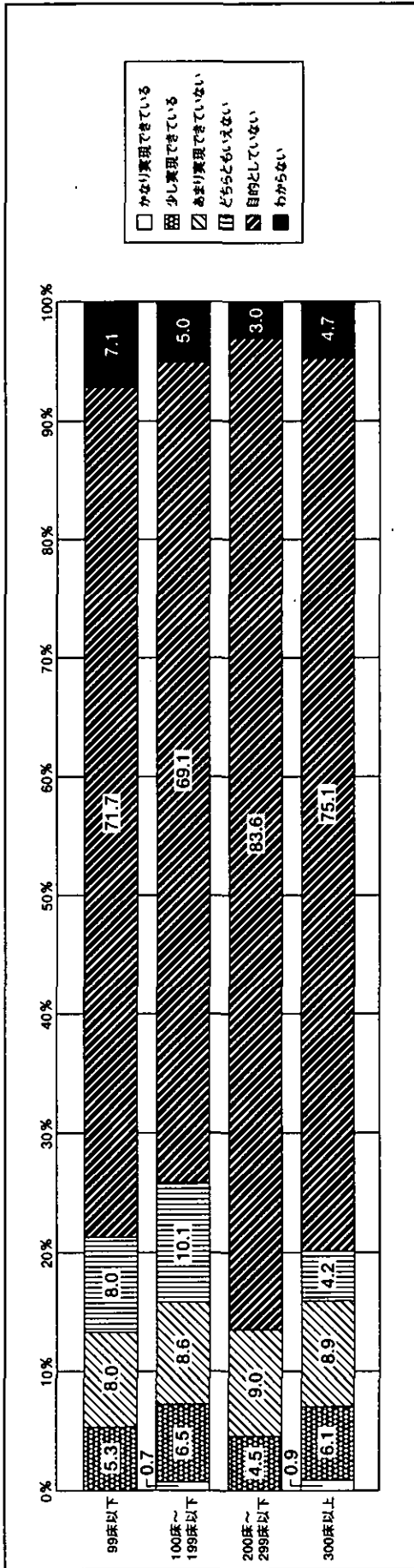
問9(9) 新規患者を獲得する広告手段として X 病院属性(2) 病床



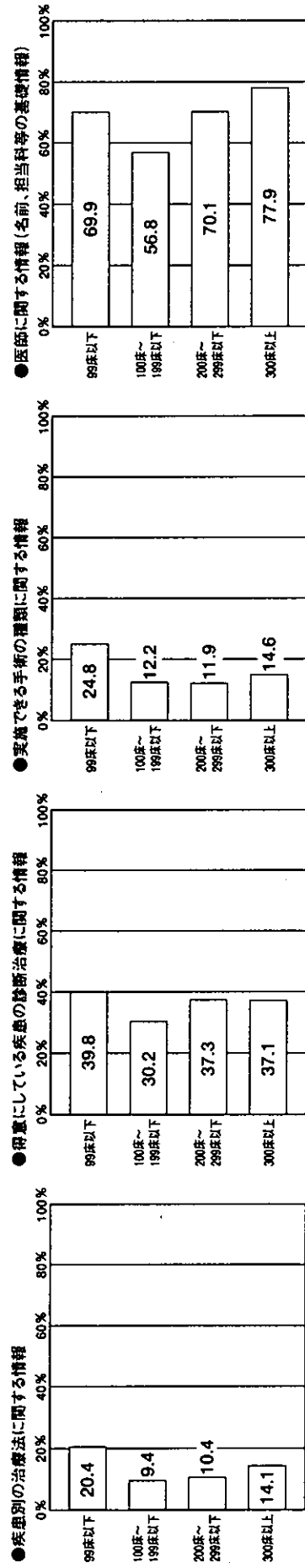
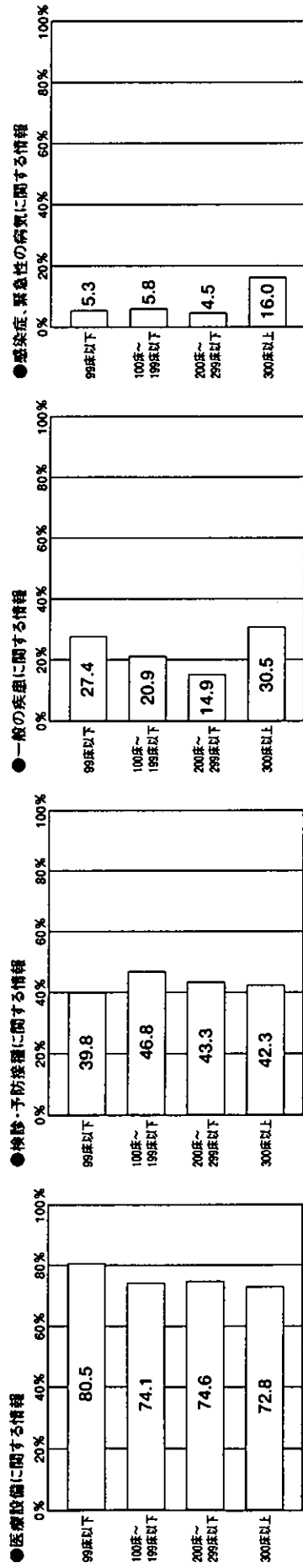
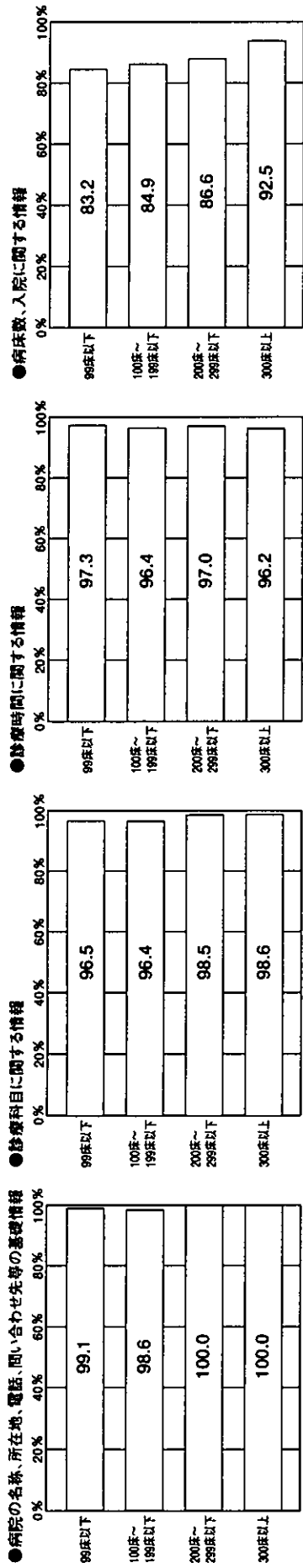
問9(10) 医療機関相互の連携を推進するため X 病院属性(2) 病床

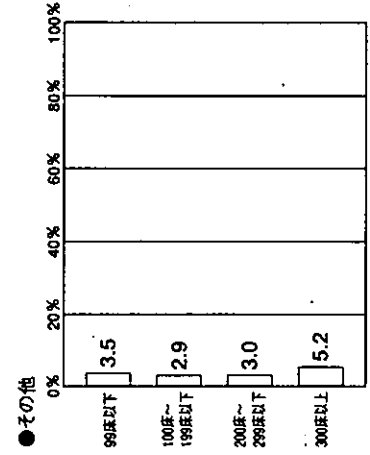
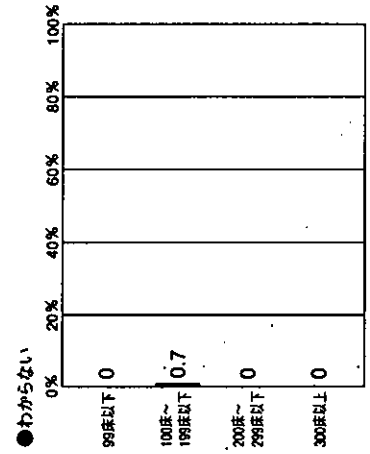
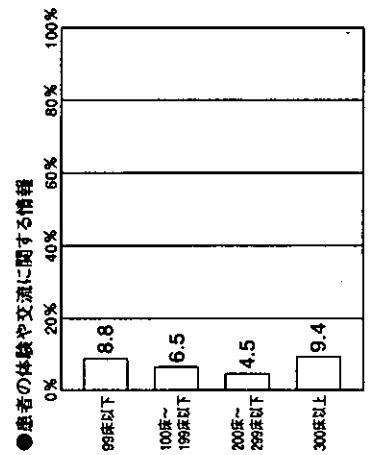
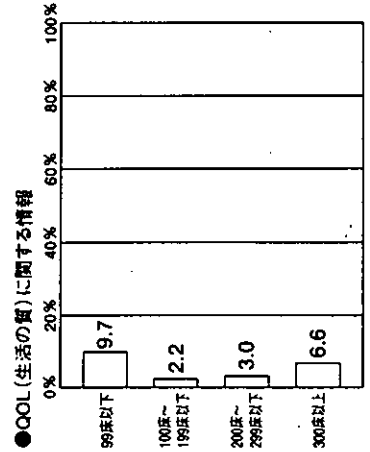
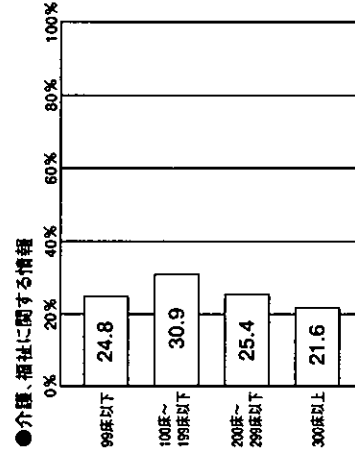
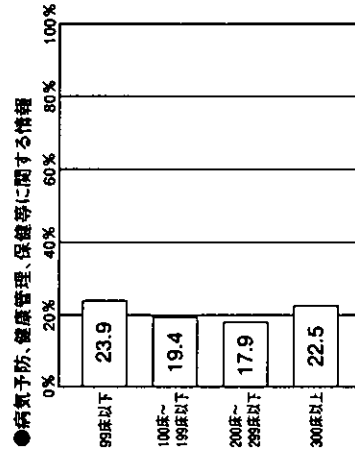
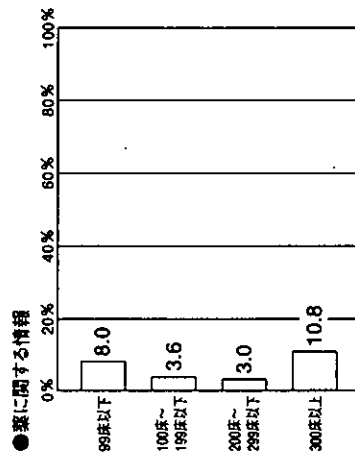
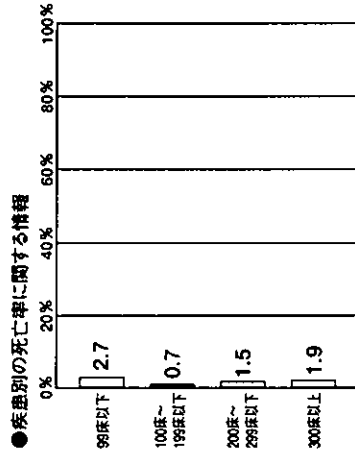
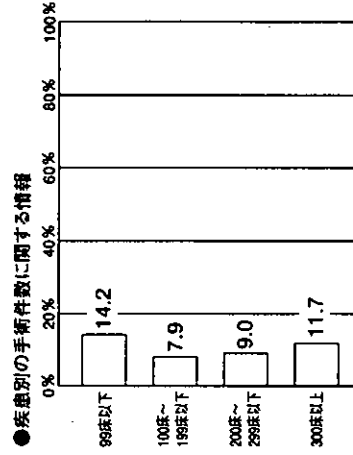
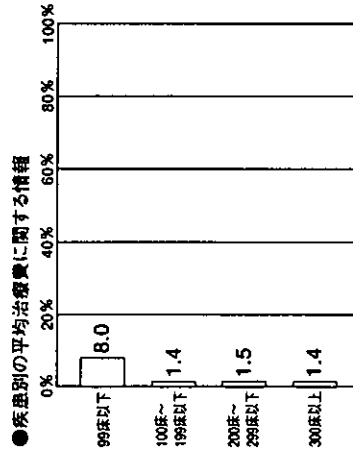
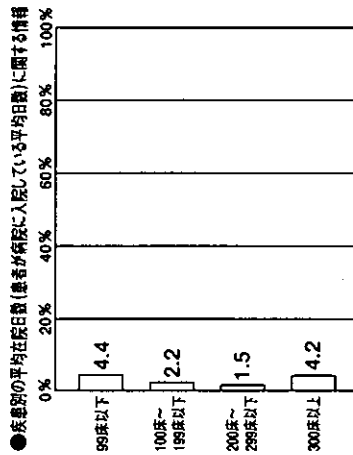
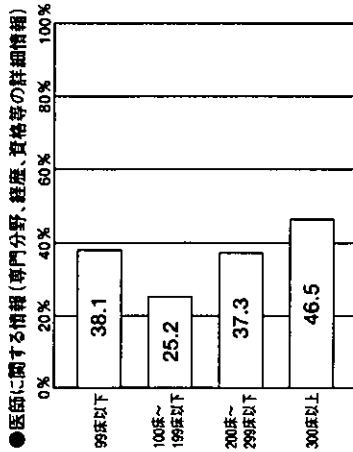


問9(11) 専門家とおしの情報交換や情報発信のため × 病院属性(2) 病床



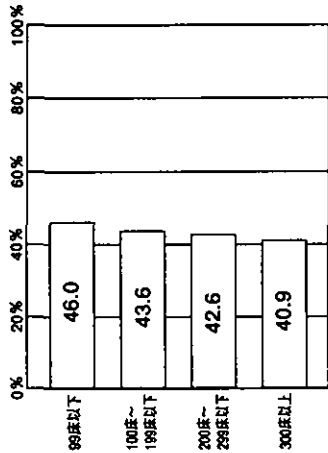
■問10 貴病院のWebサイトにおいて、病院の診療業務に関連して提供されている情報の内容は何ですか？(いくつでも選んでください) × 病院属性(2) 病床



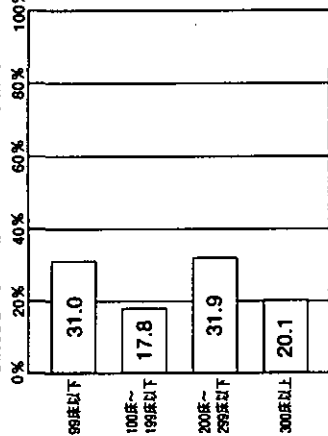


■問11 貴病院のWebサイトにおいて提供されている、上記の情報提供以外のサービスは何ですか? (いくつでも選んでください) × 病院属性(2) 病床

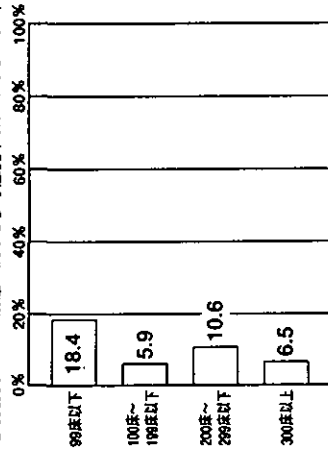
●受診前の一般の人からの相談や問い合わせ



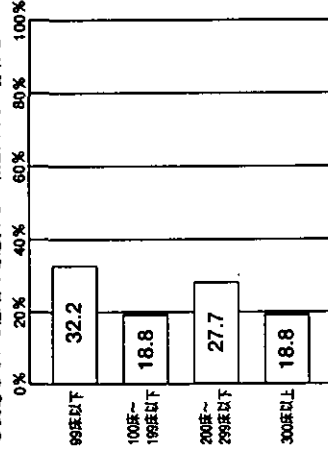
●受診を前提としない一般の人からの医療相談



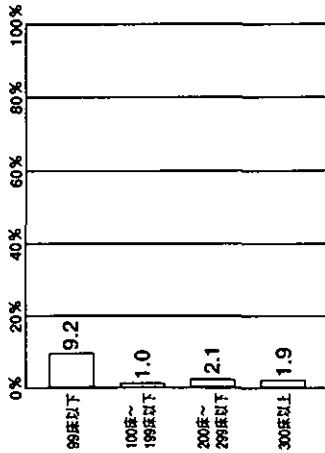
●現在受けている治療に関する参考意見(セカンドオピニオン)



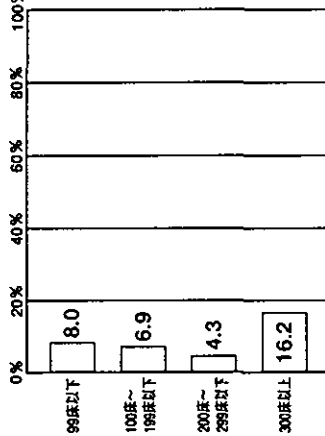
●受診している患者や家族からの相談や問い合わせ



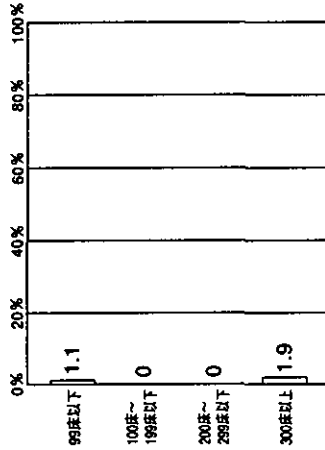
●個々の患者の状況に応じた健康指導やケアのサポート



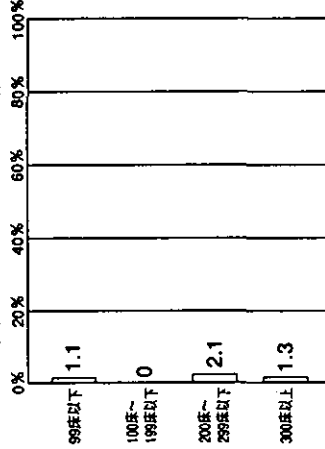
●病院連携、病診連携に関連しての患者の紹介



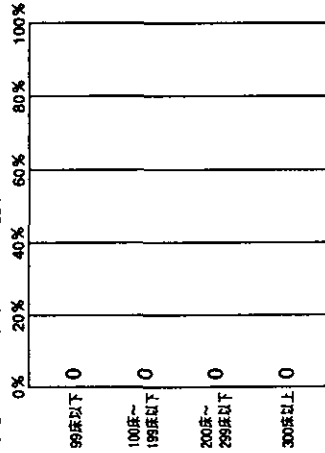
●カルテに記述されている診療情報の一部またはこれを加工した情報の提供



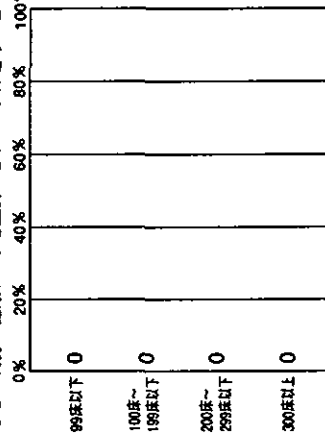
●患者の健康診断データ、検査データ等の提供



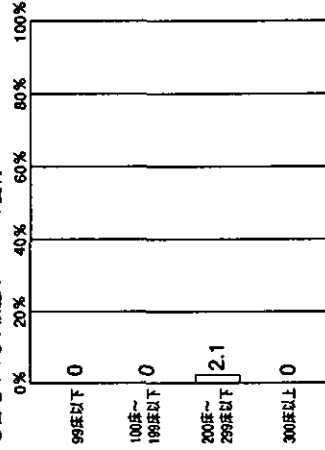
●患者ごとの専用ページの提供



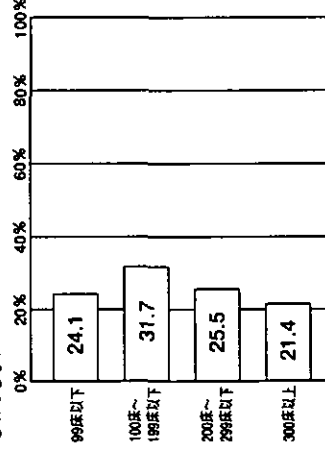
●患者自身で健康データを登録できるデータ管理サービス

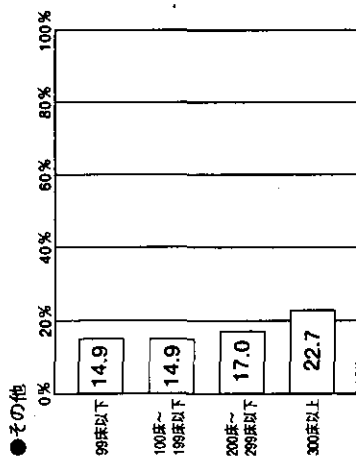


●自宅でできる検査サービスの受付



●わからない

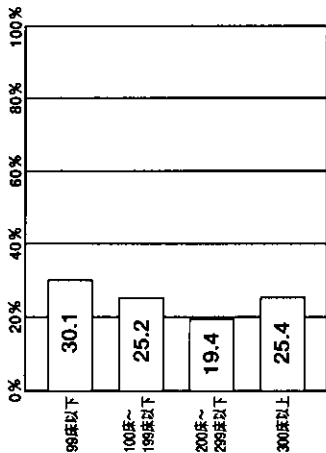




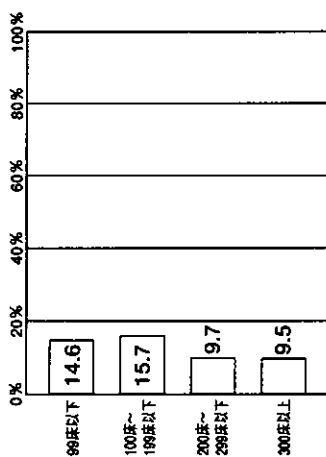


■問12 貴病院のWebサイトにおいて、今は提供していないけれども、今後提供していきたいと思われサービスは何か？(いくつでも選んでください) × 病院属性(2) 病床

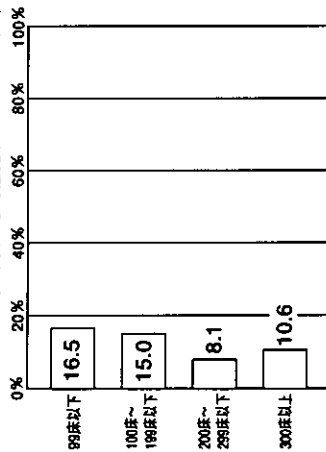
●受診前の一一般の人からの相談や問い合わせ



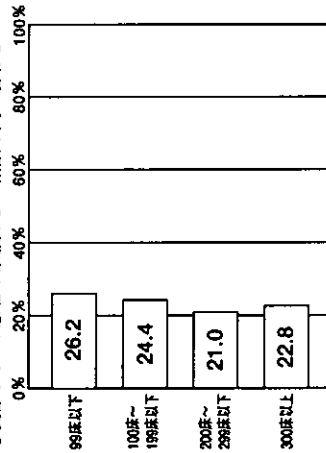
●受診を前提としない一般の人からの医療相談



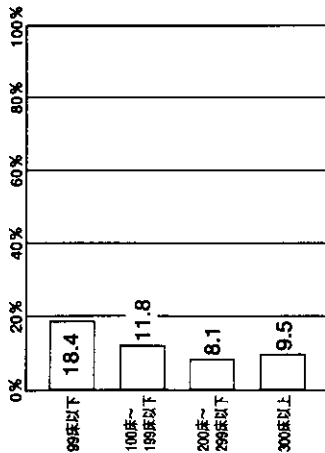
●現在受けている治療に関する参考意見(セカンドオピニオン)



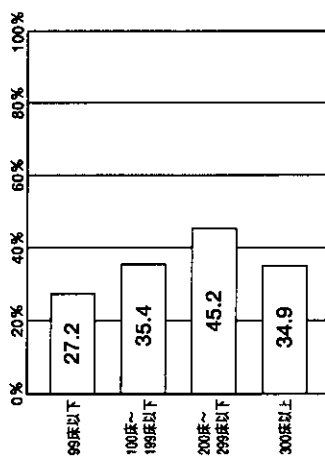
●受診している患者や家族からの相談や問い合わせ



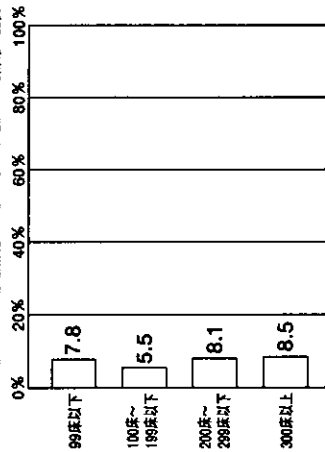
●個々の患者の状況に応じた健康指導やケアのサポート



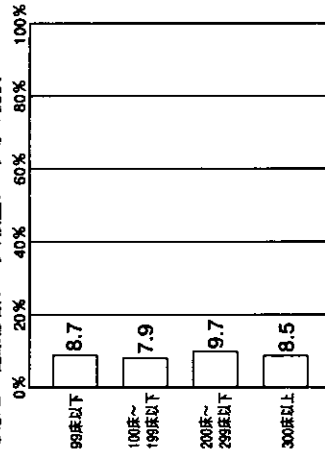
●病院連携、病診連携に関連しての患者の紹介



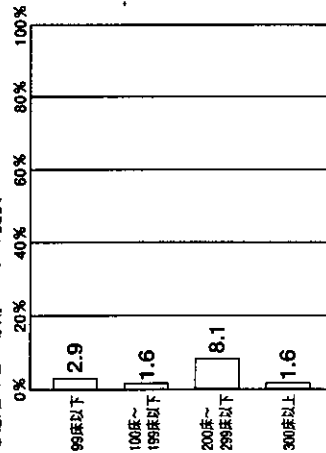
●カルテに記載されている診察情報の一部、またはこれを加工した情報の提供



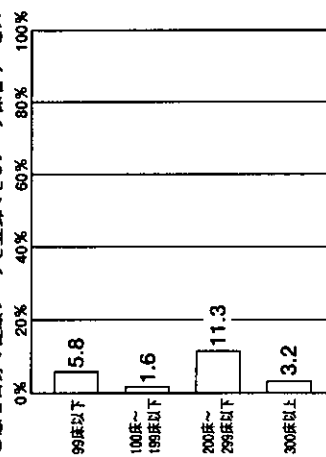
●患者の健康診断データ、検査データ等の提供



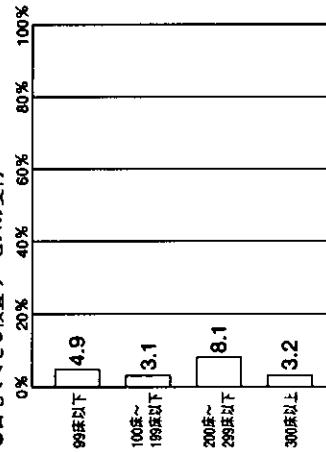
●患者ごとの専用ページの提供



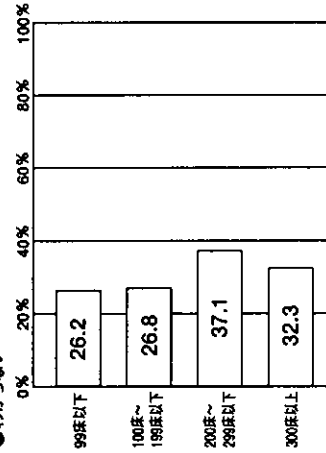
●患者自身で健康データを登録できるデータ保管サービス

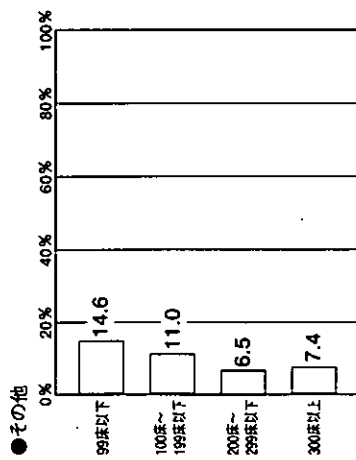


●自宅でできる検査サービスの受付



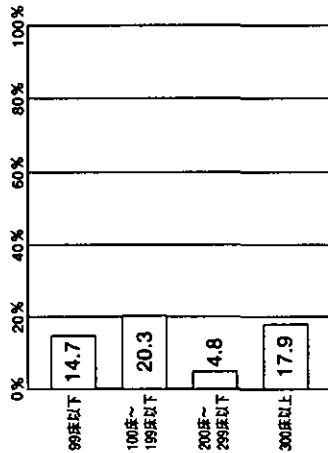
●わからない



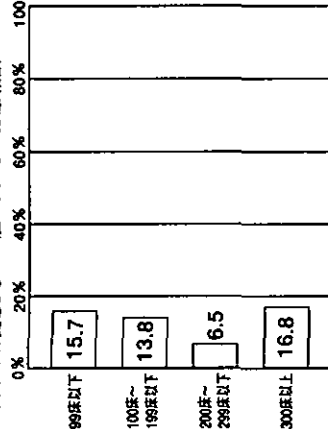


■問13 貴病院のWebサイトにおいて、今は提供していないけれども、有料でのサービス提供が可能なら(保険扱いになるかどうかは別です)、すんでやってみたいと思われるサービスは何ですか?(いくつか選んでも選んでください) X 病院属性(2) 病床

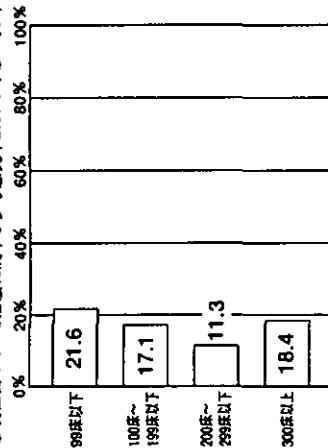
●受診前の一般の人からの相談や問い合わせ



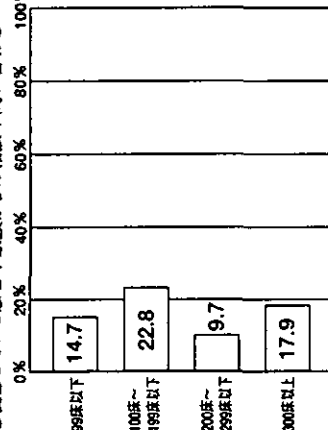
●受診を前提としない一般の人からの医療相談



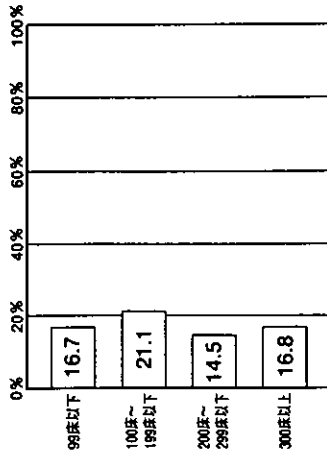
●現在受けている治療に関する参考意見(セカンダリオピニオン)



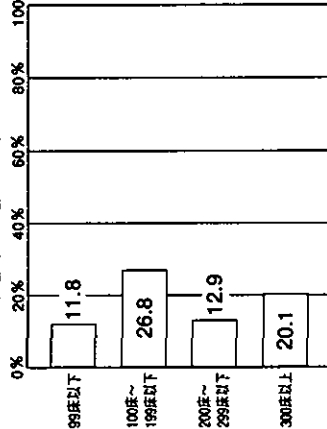
●受診している患者や家族からの相談や問い合わせ



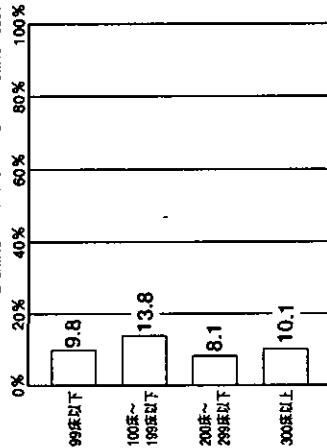
●個々の患者の状況に応じた健康指導やケアのサポート



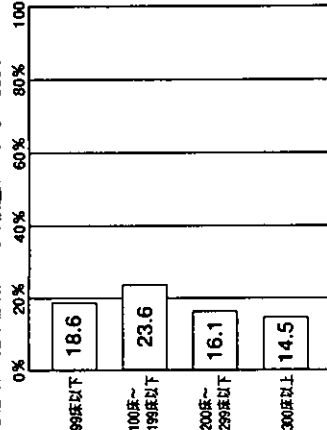
●病院連携、病診連携に関連しての患者の紹介



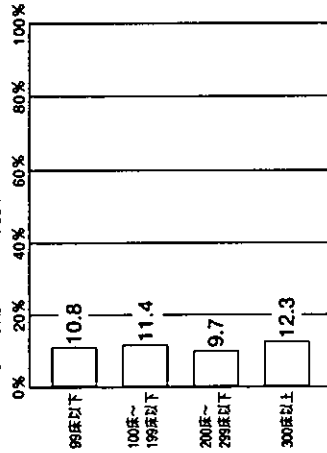
●カルテに記載されている診察情報の一部、またはこれ加工した情報の提供



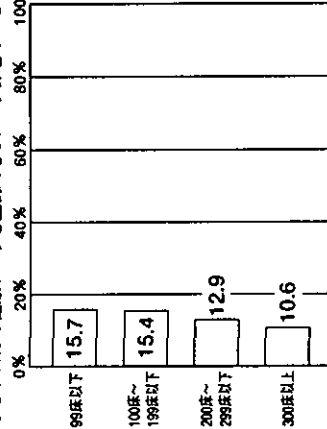
●患者の健康診断データ、検査データ等の提供



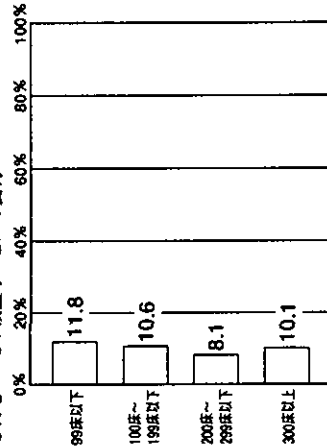
●患者ごとの専用ページの提供



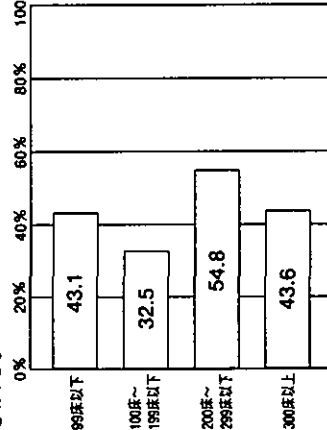
●患者自身で健康データを登録できるデータ保管サービス

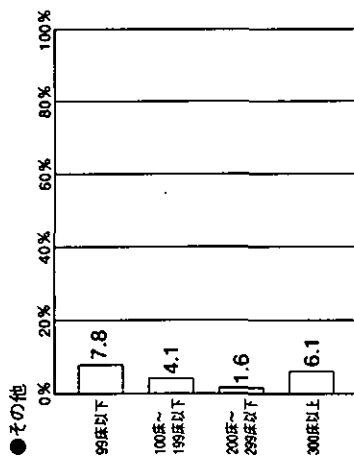


●自宅でできる検査サービスの受付

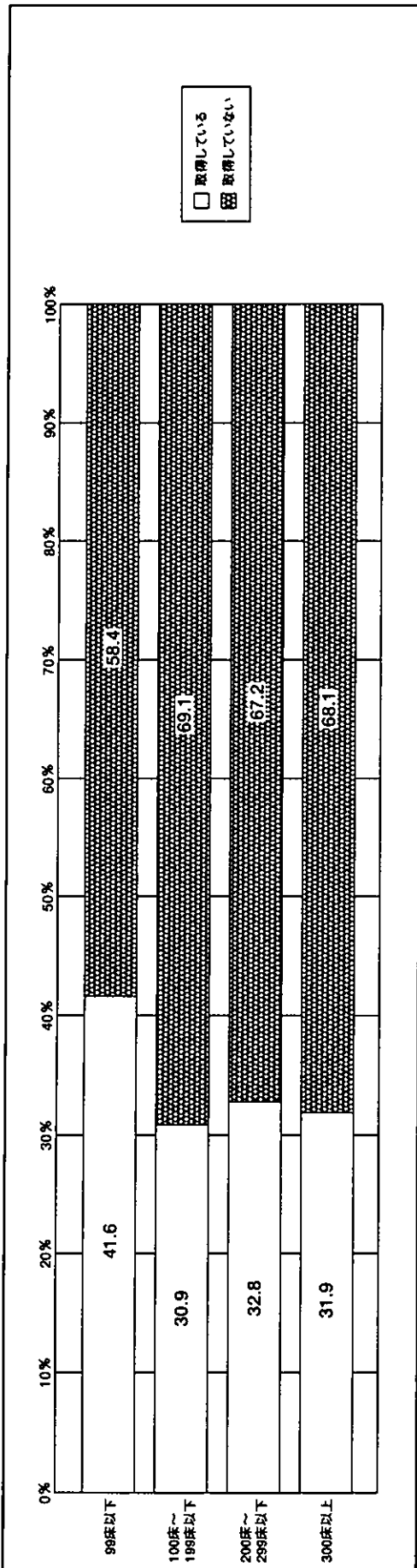


●わからない

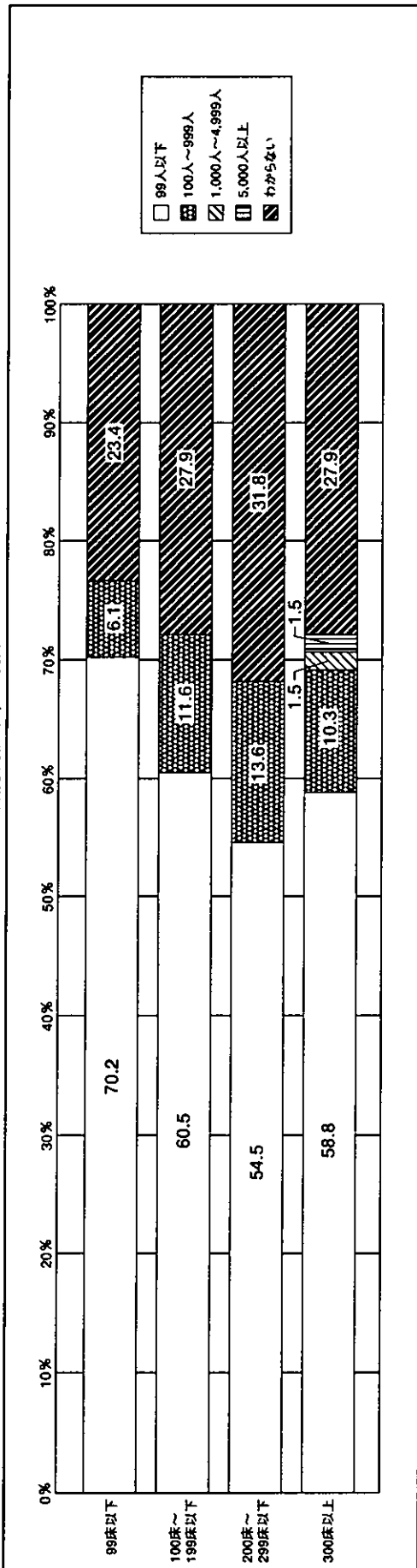




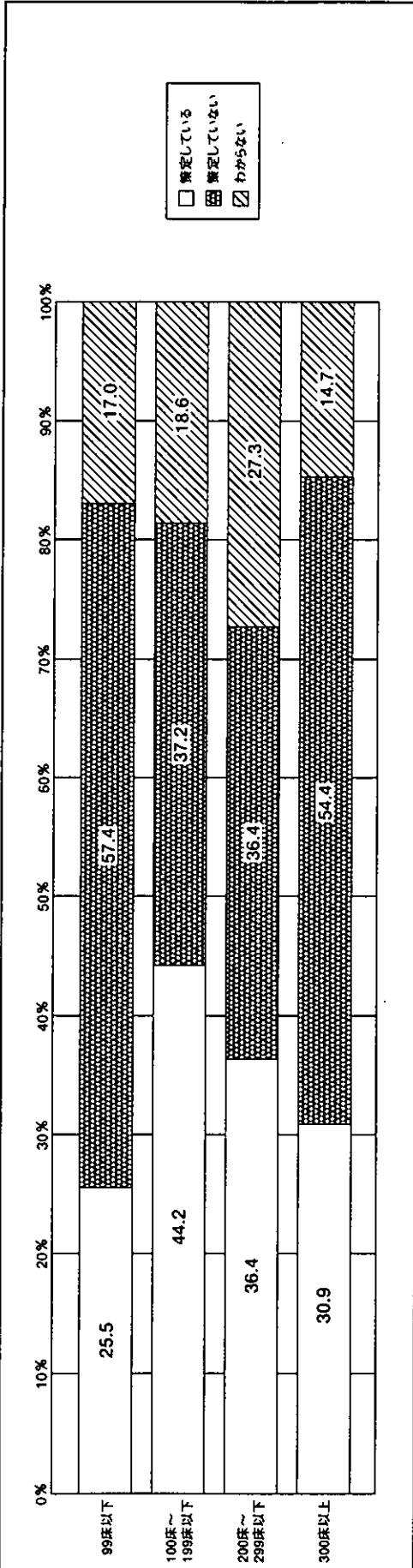
■問14 貴病院ではWebサイトの運営において、サイトの利用者からどのような個人情報取得されていますか?ただし、ここでの個人情報とはインターネット経由で取得するもので、実際の診療業務で取得しているものは除きます。(いくつでも選んでください) × 病院属性(2) 病床



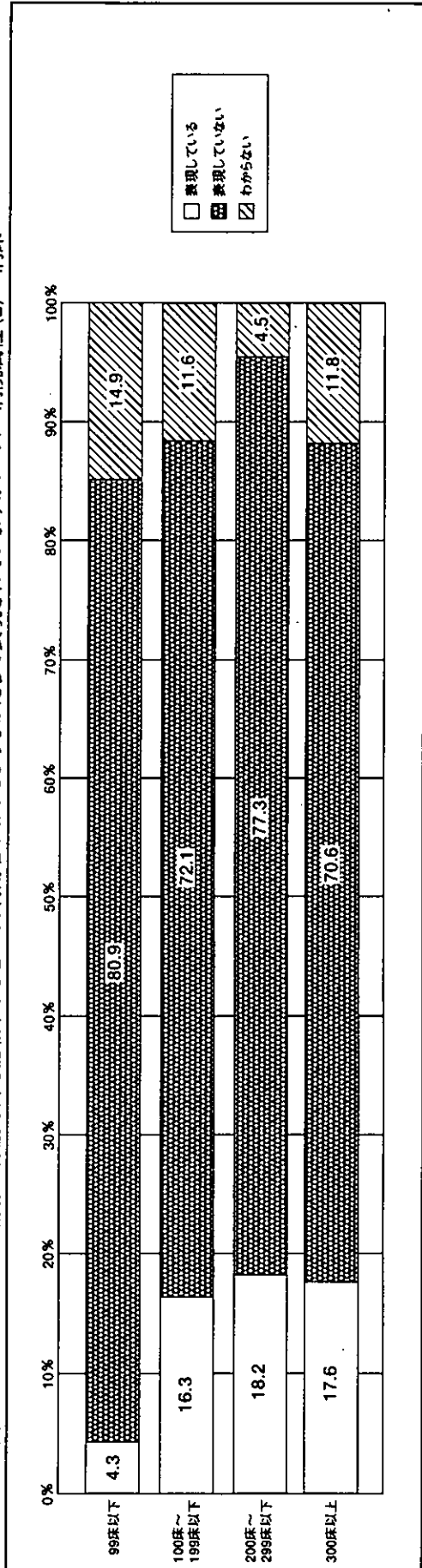
■問15 個人情報を取得されている場合、その人数はおおよそどのくらいですか? × 病院属性(2) 病床



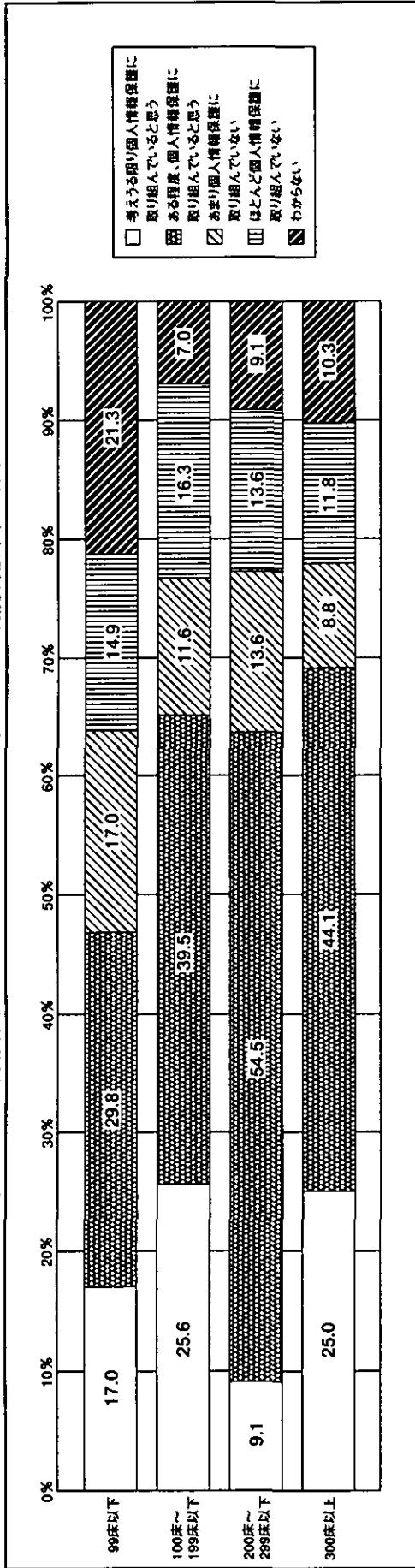
問16 個人情報取得されている場合、個人情報の保護方針(プライバシーポリシー)を策定されていますか? × 病院属性(2) 病床



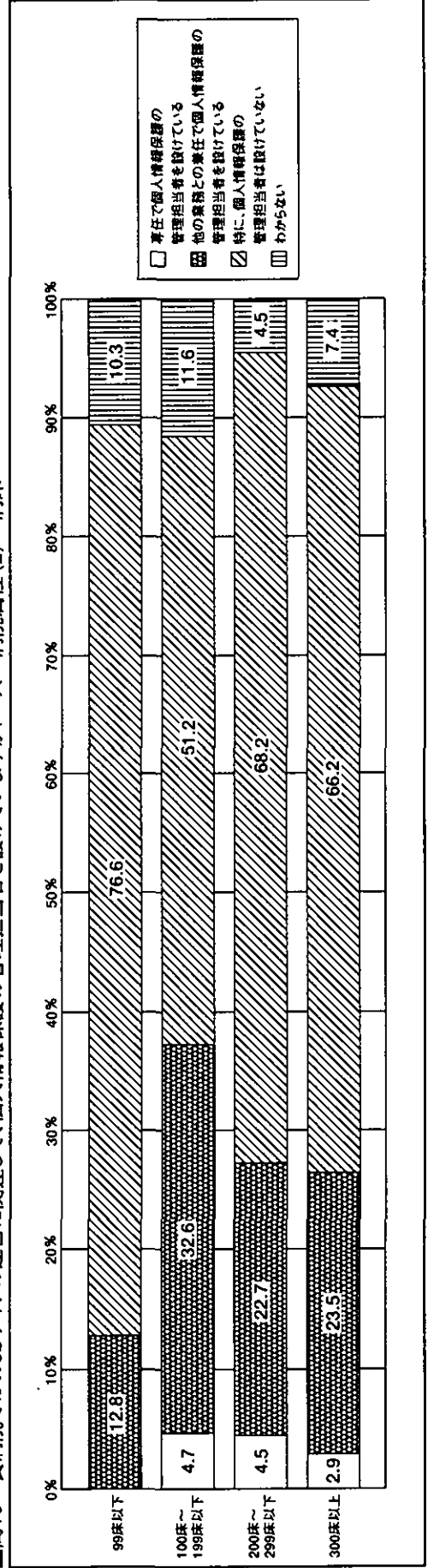
問17 貴病院のWebサイトで個人情報の保護方針を記載するなどして、利用者がわかるようになかたちで表現されていますか? × 病院属性(2) 病床



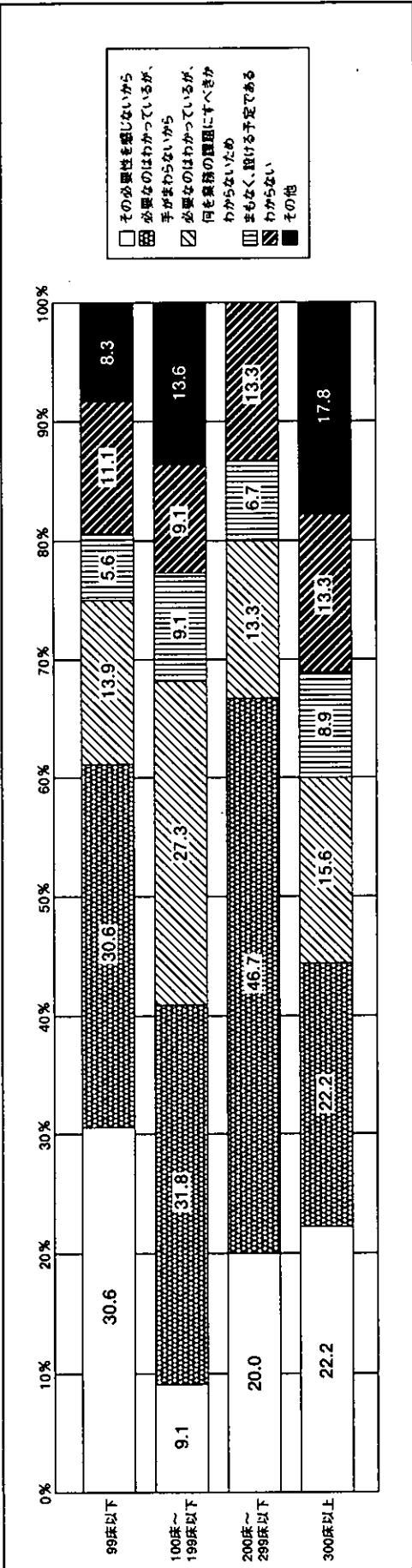
問18 貴病院ではWebサイトの運営に関連して、個人情報保護の体制はどのようになっていますか？ × 病院属性(2) 病床



問19 貴病院ではWebサイトの運営に関連して、個人情報保護の管理担当者を設けていますか？ × 病院属性(2) 病床

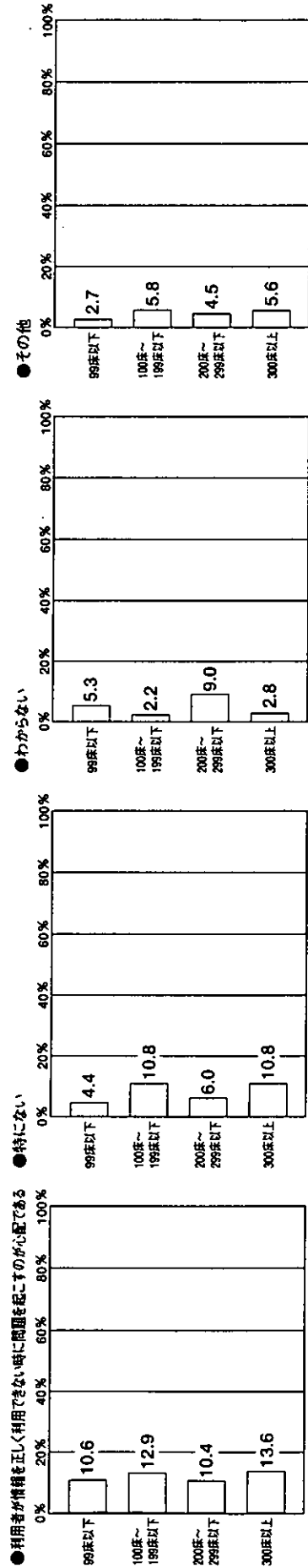
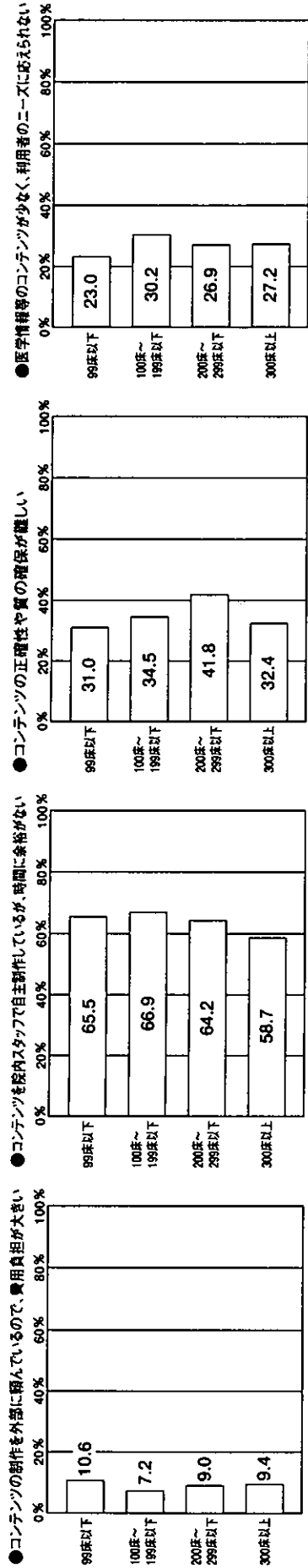


■問20 (上記で、「管理担当者は設けていない」と回答された方へ) 個人情報保護の管理担当者は設けていない理由は何ですか? (一つだけ選んでください) × 病院属性(2) 病床

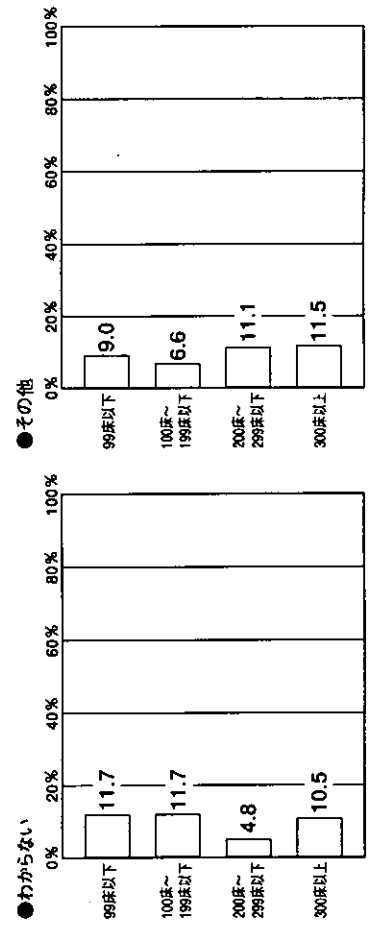
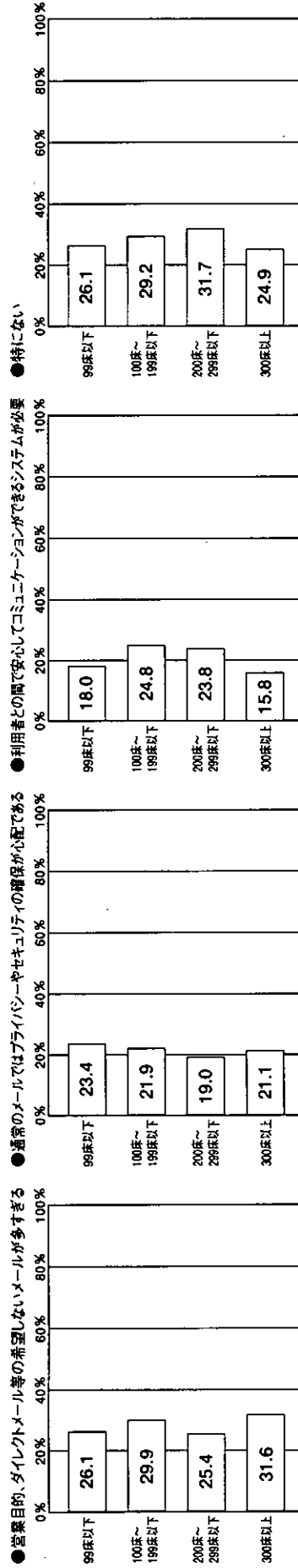
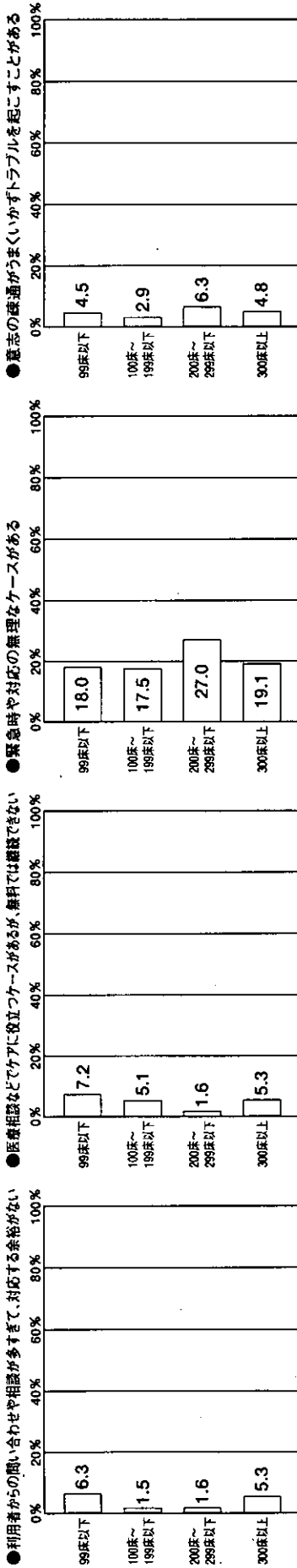




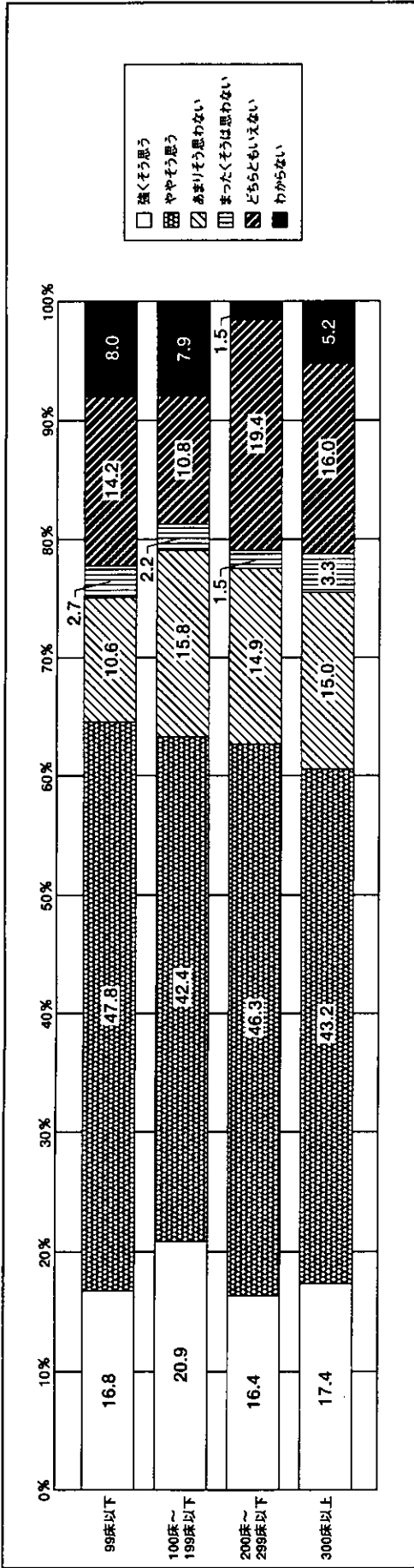
■問21 貴病院ではWebサイトの運営にあたり、診療業務、病歴や治療法、診療実績に関する情報等のコンテンツの制作、提供に関して、どんな課題をもちまわっていますか？(いくつでも選んでください) × 病院属性(2) 病床



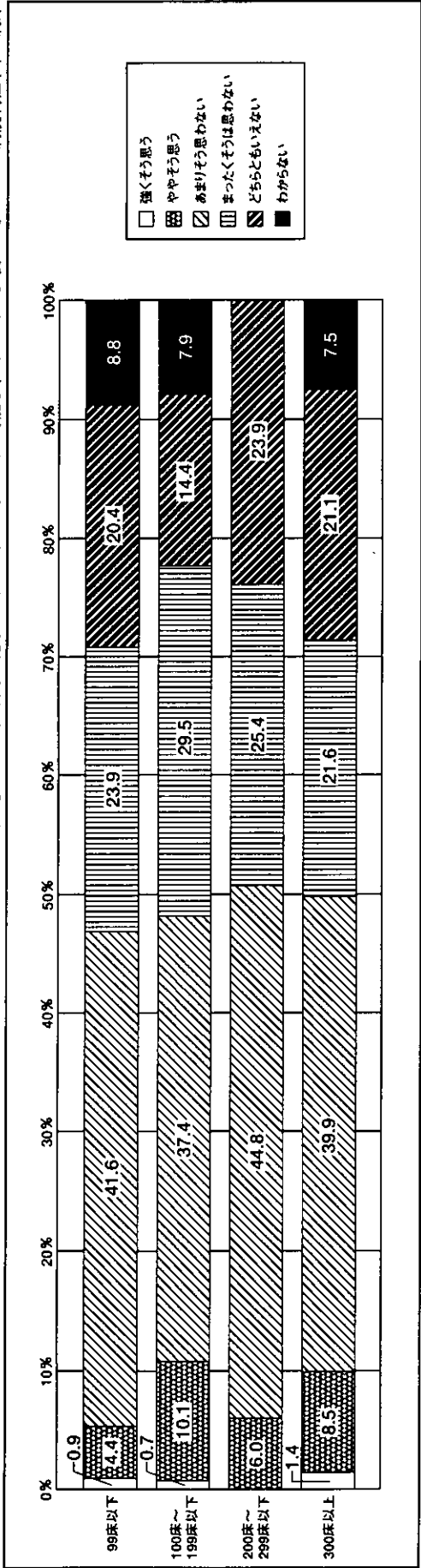
■問22 貴病院ではWebサイトの運営にあたり、利用者とのコミュニケーション(メールや掲示板によるメッセージのやりとり)に関して、どんな課題をもちたれていますか?(いくつでも選んでください) × 病院属性(2) 病床



■問23(1) 日本においても、患者や国民が主体的に健康維持や医療に参加できるようになるため、患者や国民が自身の健康データにアクセスすることが可能な同様のネットワークが構築されていくことが望ましい X 病院属性(2) 病床



■問23(2) 医療の提供主体はあくまでも医療機関であり、医療機関の連携はあっても、医療を受ける側の患者や国民が自身の健康データにアクセスすることが可能なネットワークは必要ではない X 病院属性(2) 病床



■問24 上記のような、医療機関のみならず患者や国民も自身の健康データにアクセスすることが可能な医療情報ネットワークを検討していくとして、その時に重要だと思われることを三つまで選んでください。× 病院属性(2) 病床

