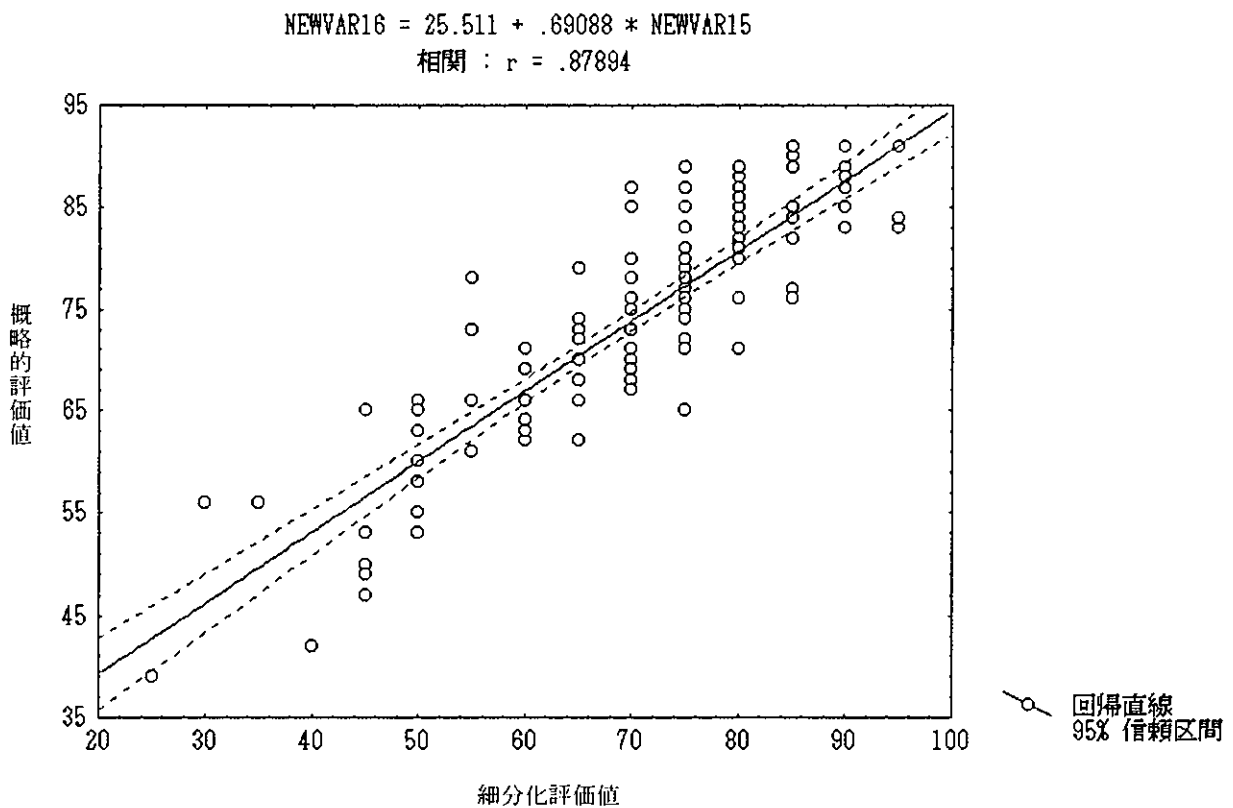


評価者第3群



評価者第4群

図6-4 評価者群における試験課題4の概略的評価値と細分化評価値の相関

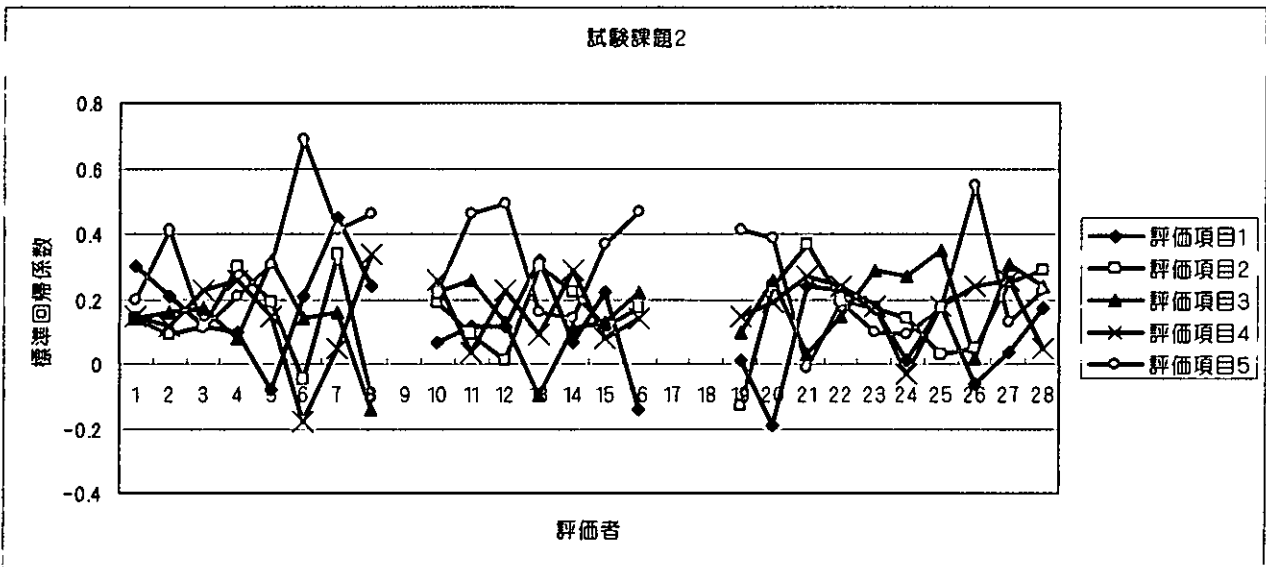
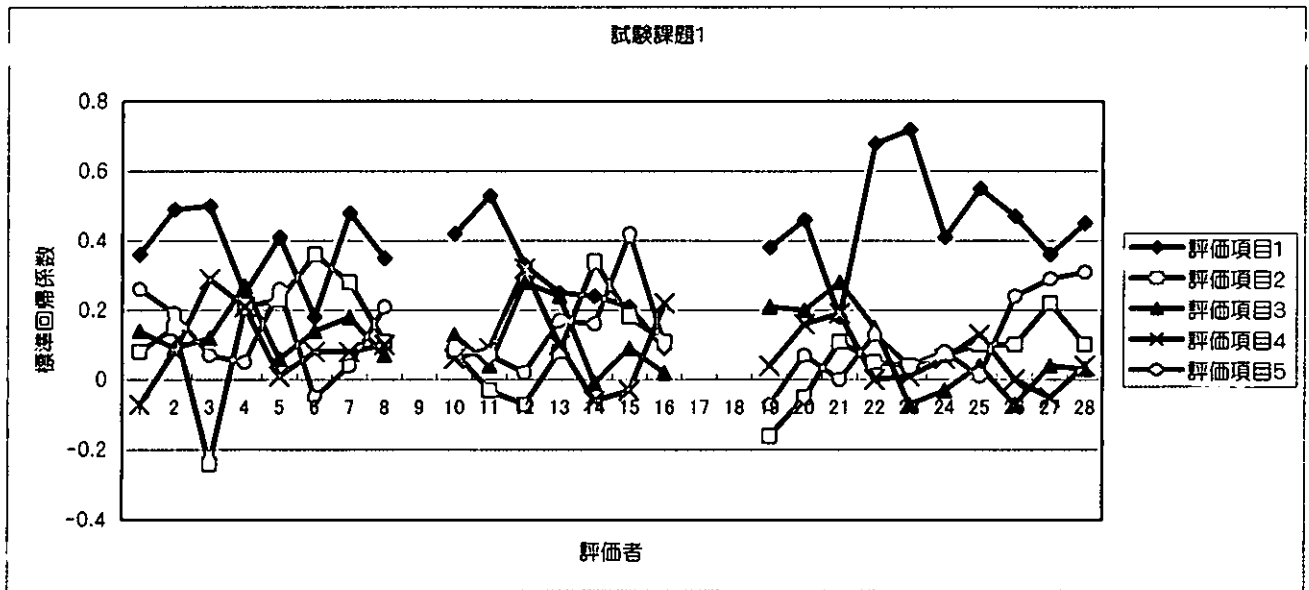


図7-1 細分化評価における評価項目ごとの標準回帰係数

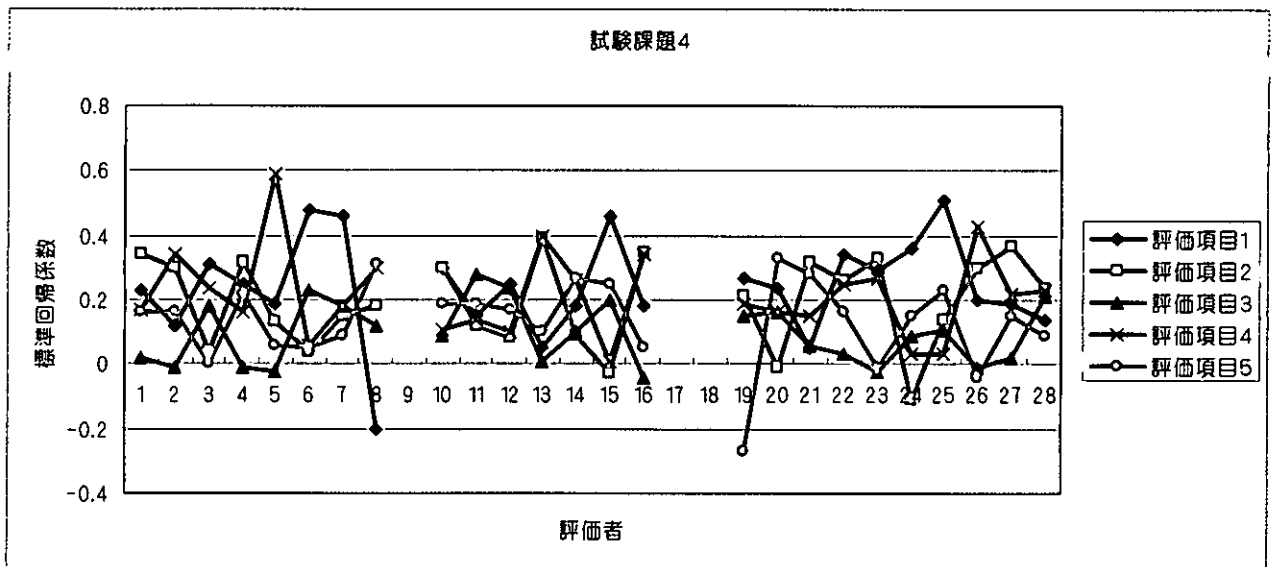
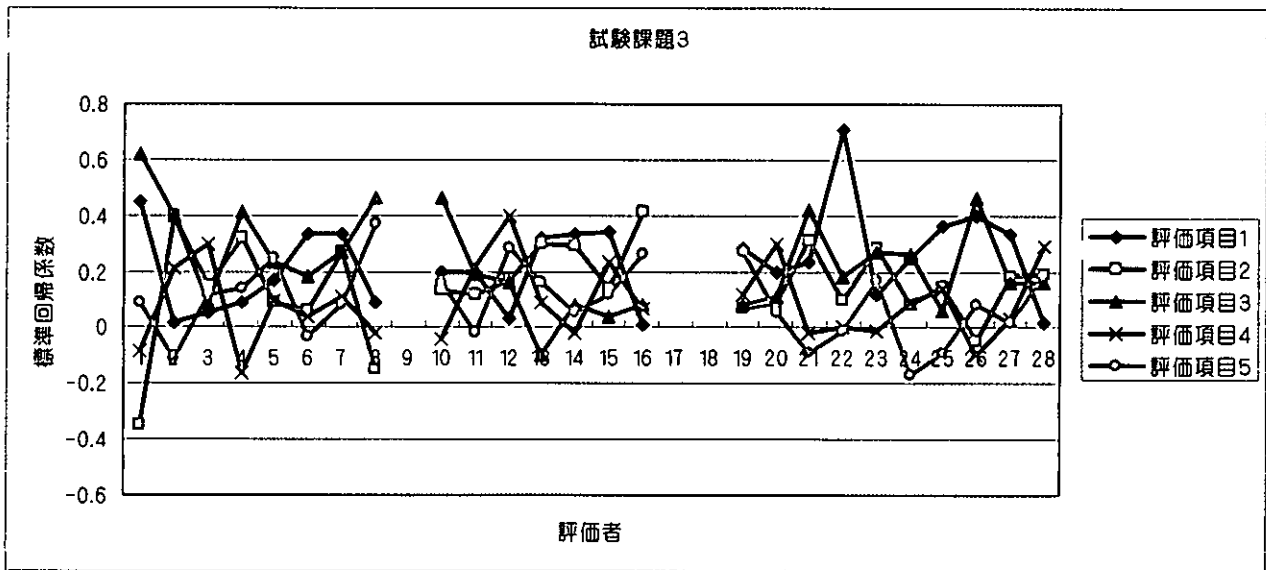
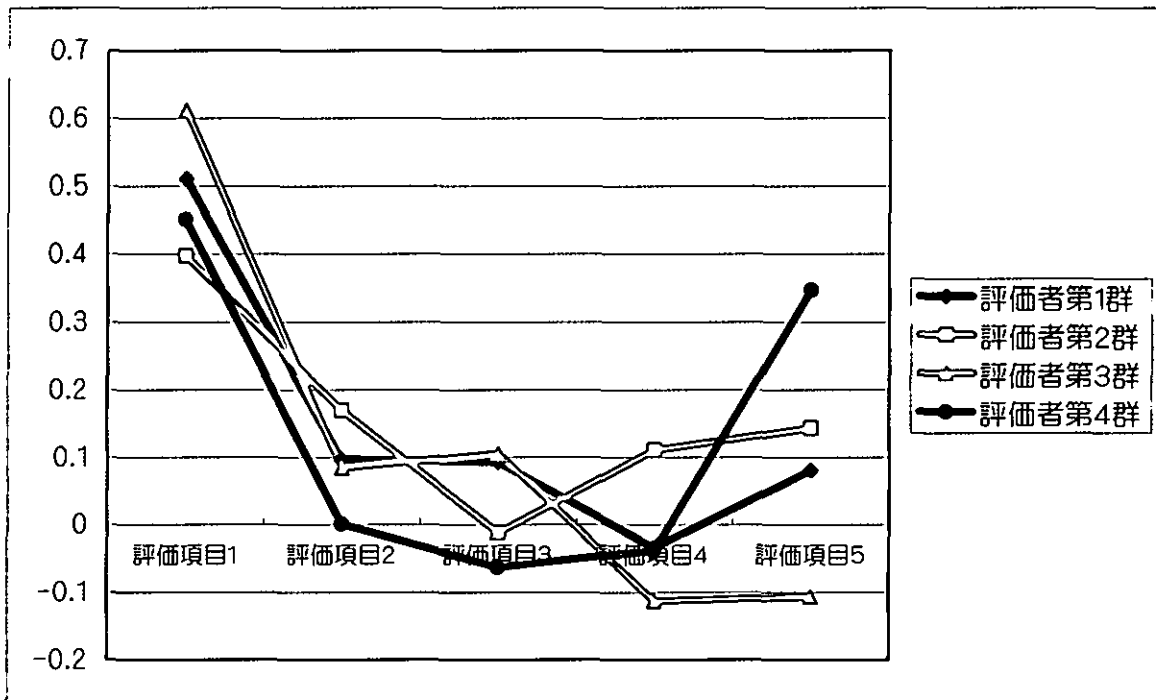
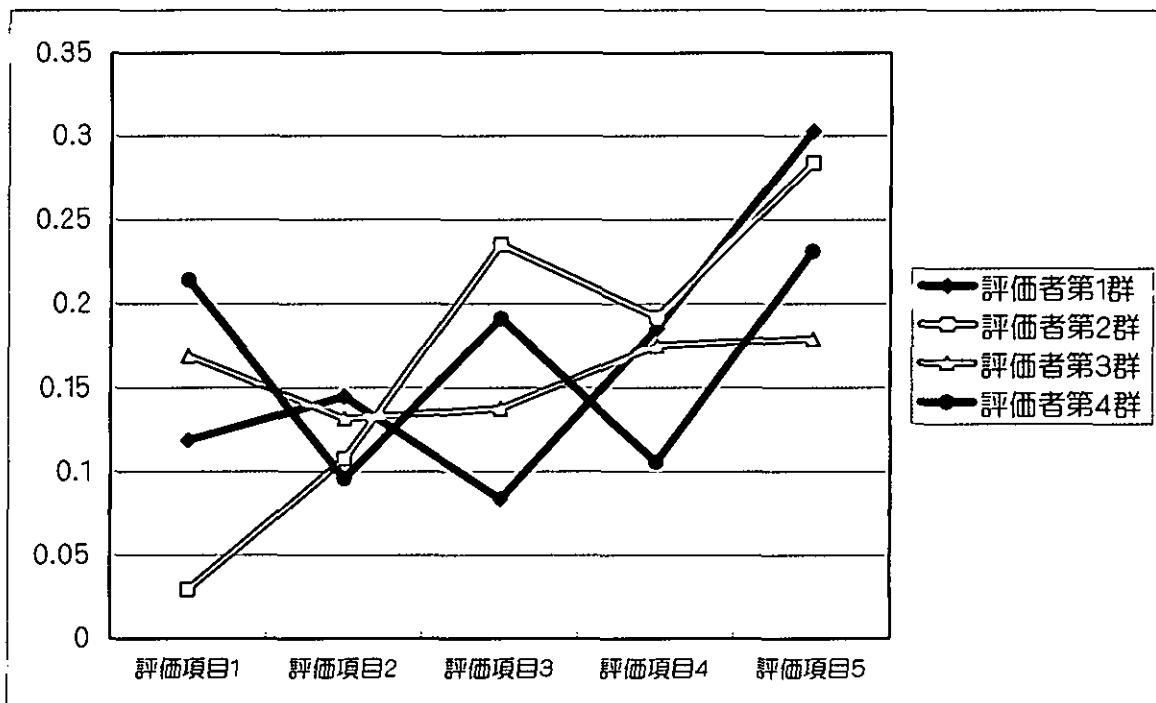


図7-2 細分化評価における評価項目ごとの標準回帰係数

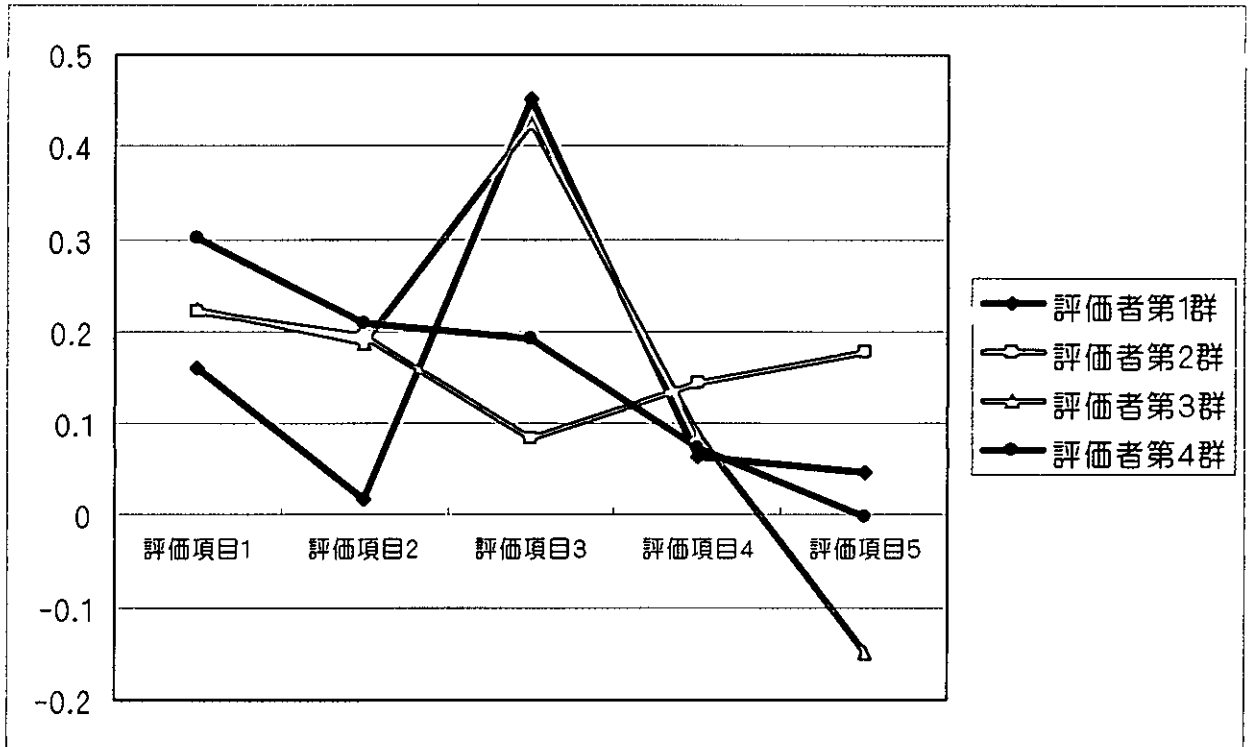


試験課題 1

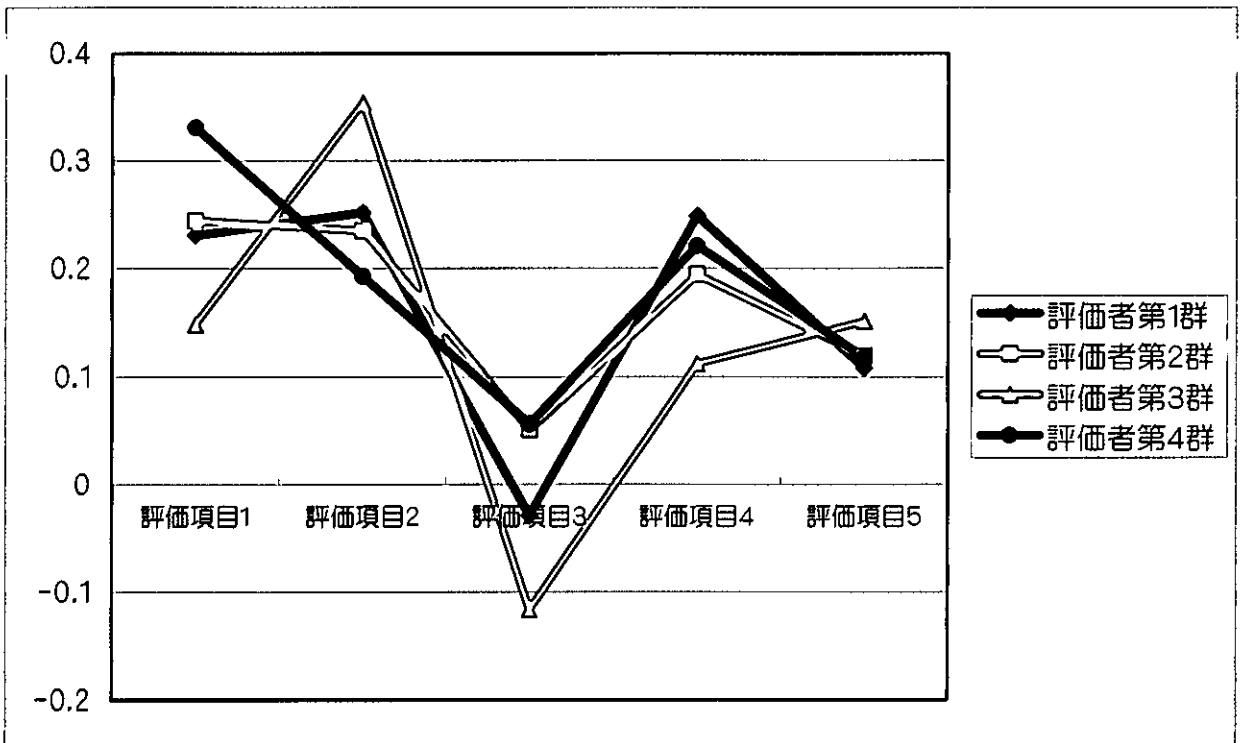


試験課題 2

図 7 - 3 各試験課題の評価項目における評価者群ごとの標準回帰係数

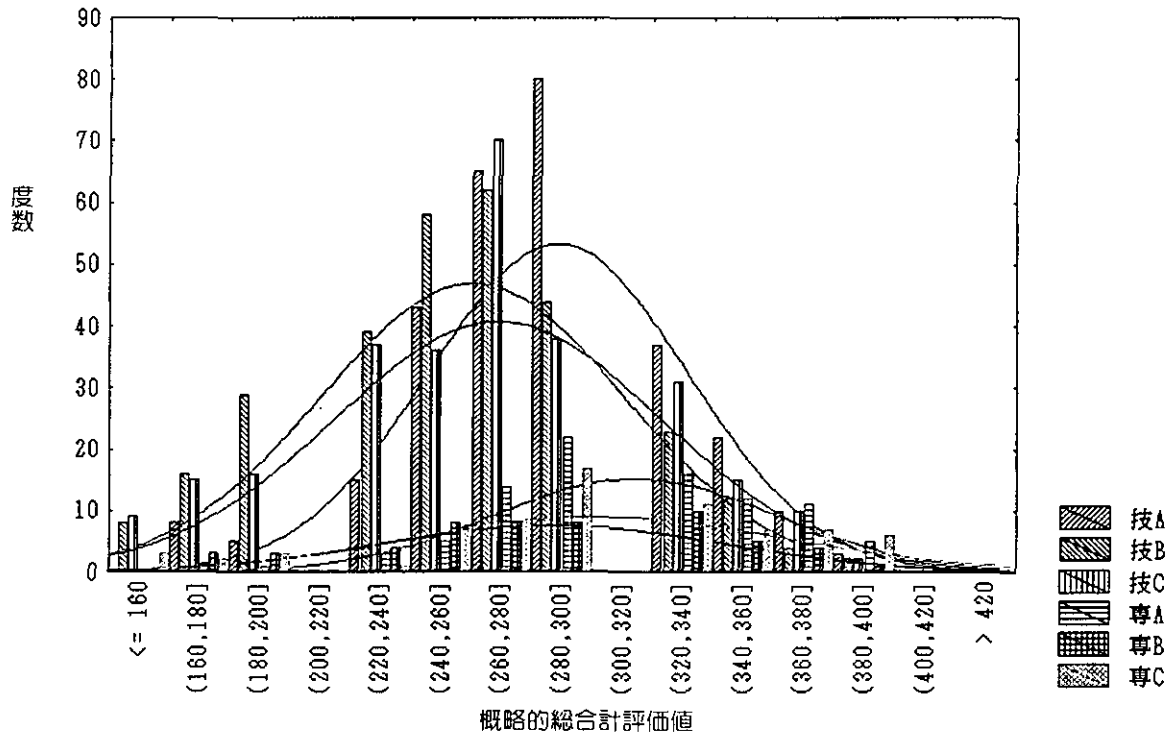


試験課題3

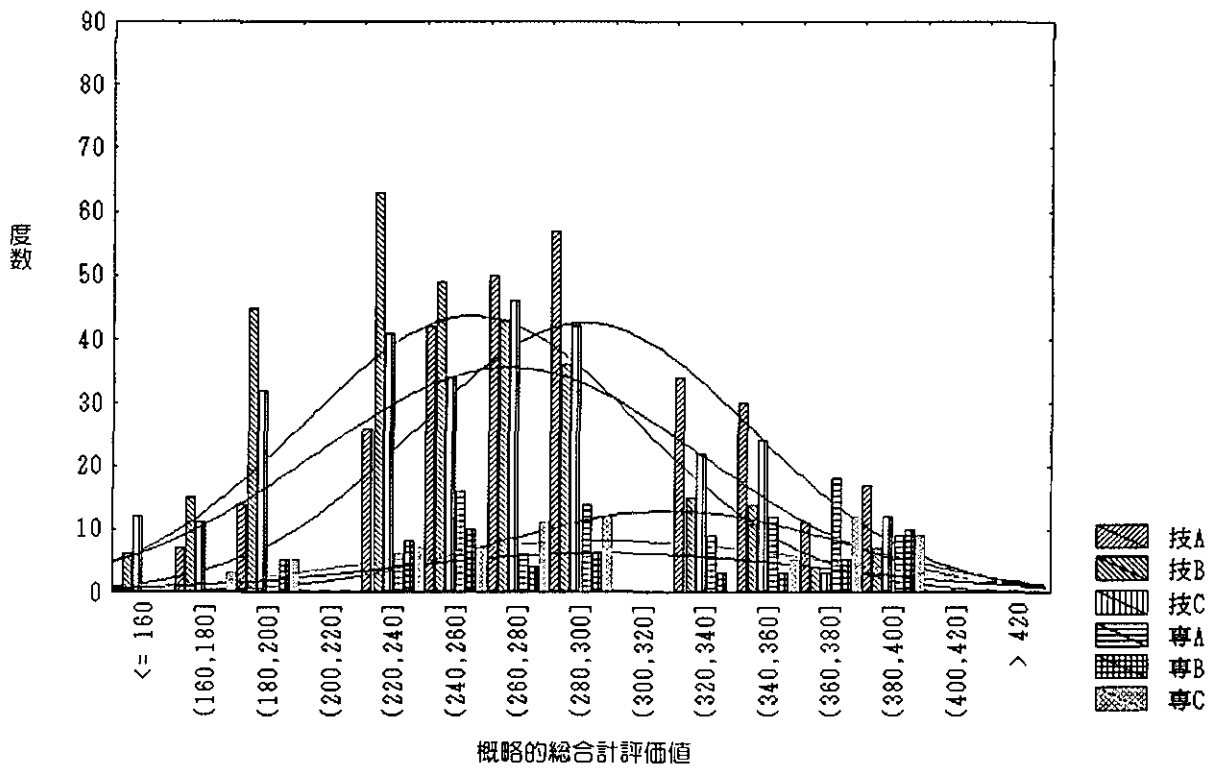


試験課題4

図7-4 各試験課題の評価項目における評価者群ごとの標準回帰係数

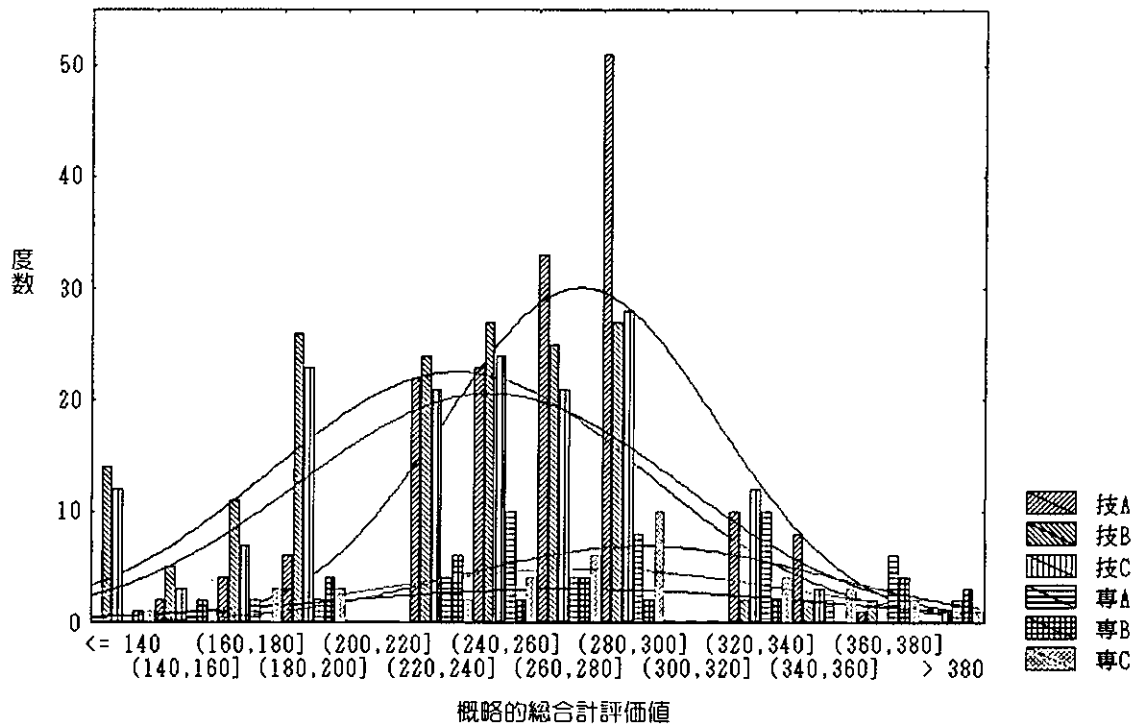


評価者第1群

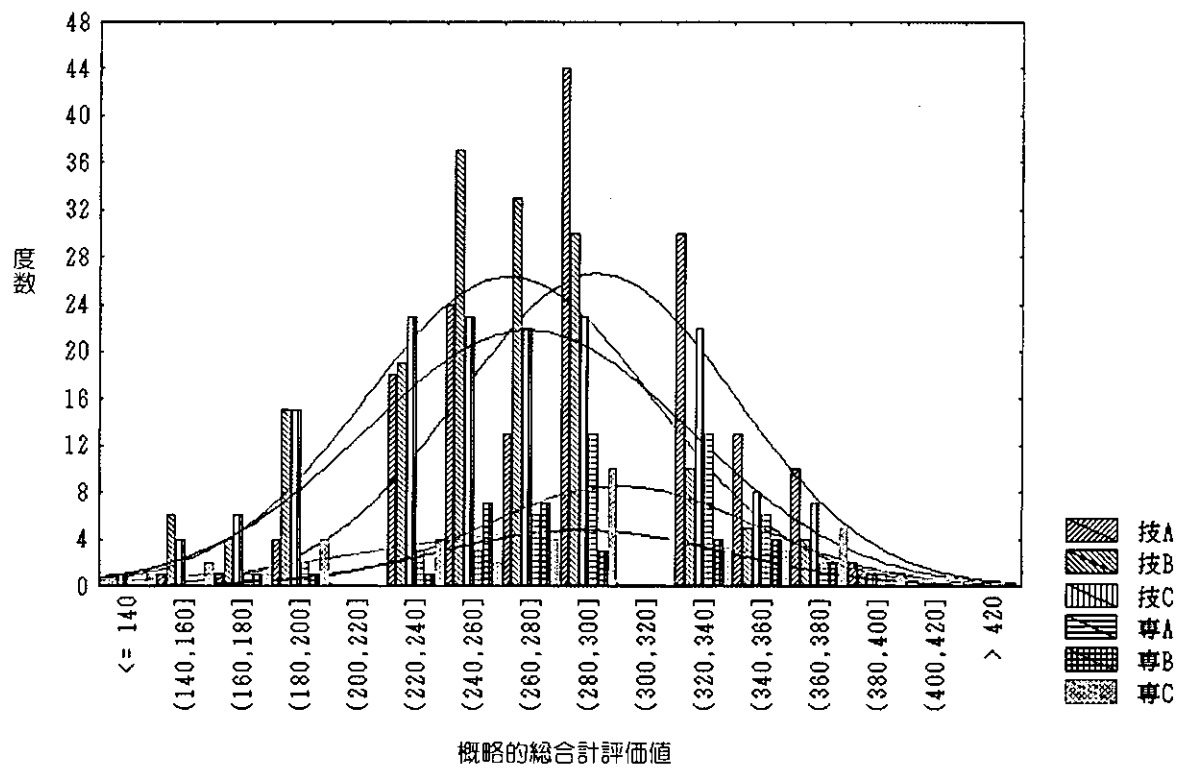


評価者第2群

図8-1 各評価者群における概略的総合計評価値と学内成績の関係

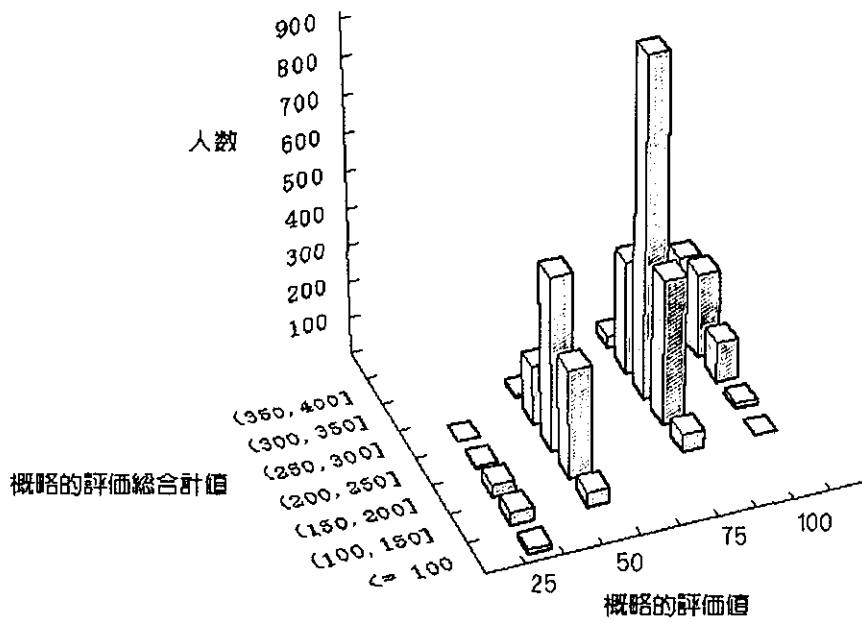


評価者第3群

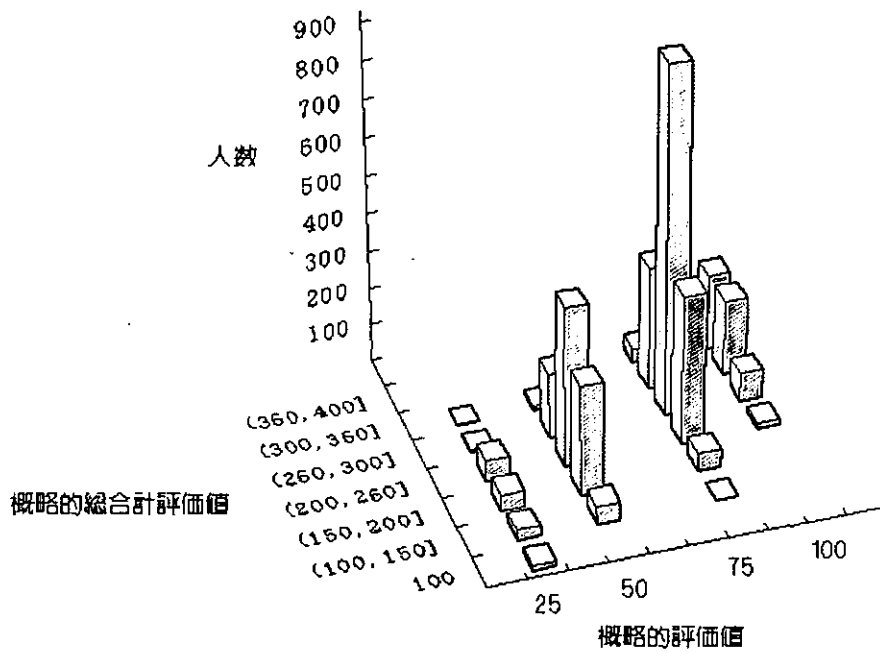


評価者第4群

図8-2 各評価者群における概略的総合計評価値と学内成績の関係



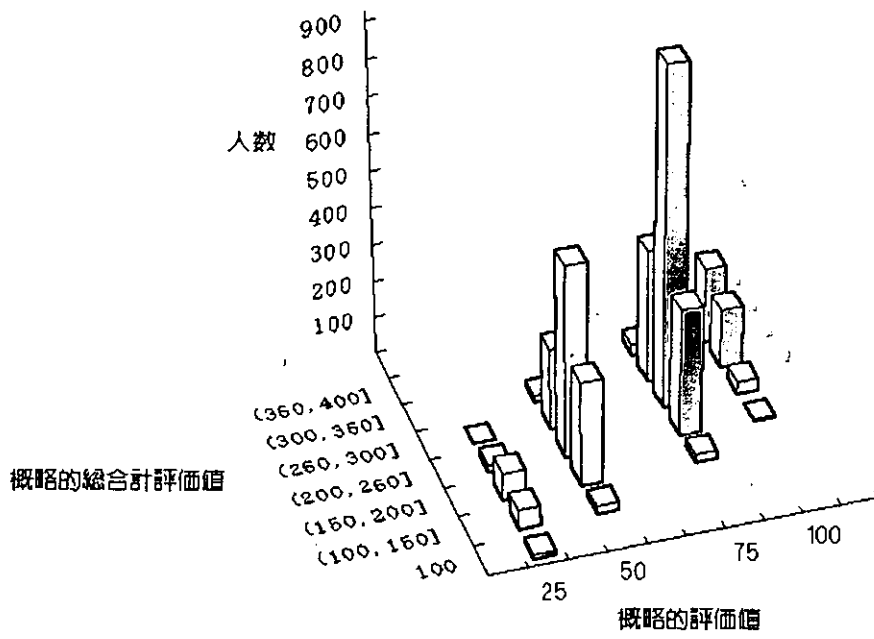
試験課題1



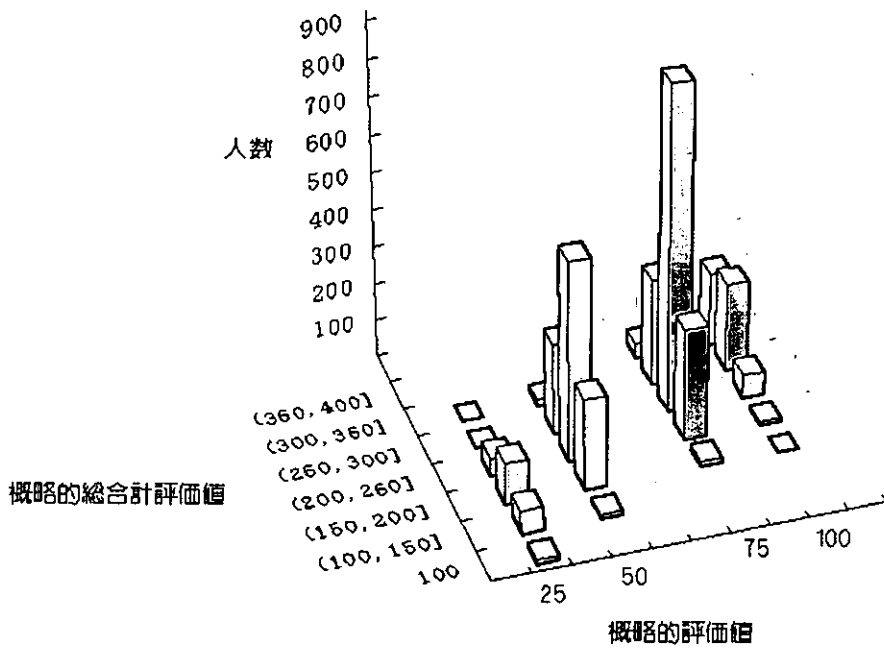
試験課題2

図9-1 各試験課題別概略評価値に対する総合計評価値の分布





試験課題3



試験課題4

図9-2 各試験課題別概略評価値に対する総合計評価値の分布

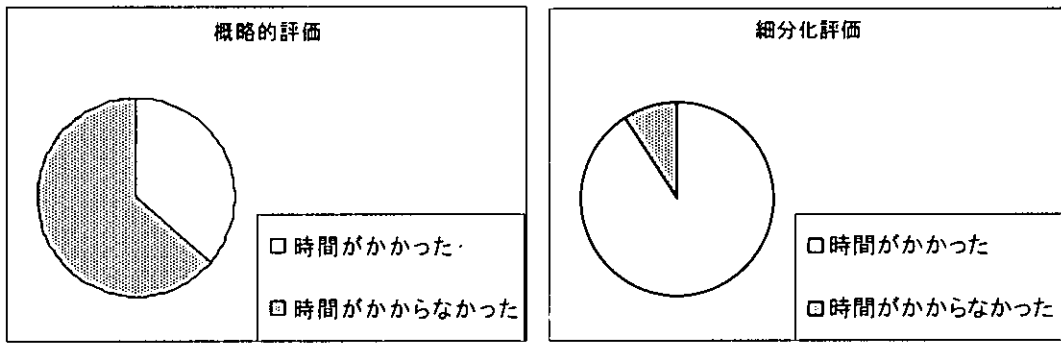


図10 評価者に対する評価所要時間の調査

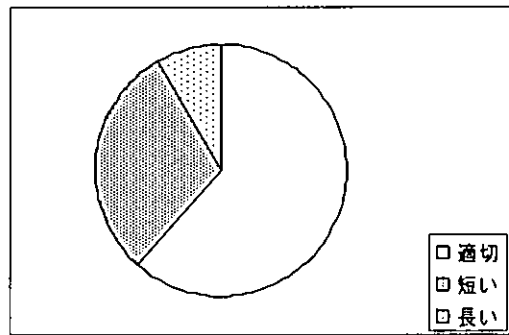


図11 受験者に対する試験時間の調査

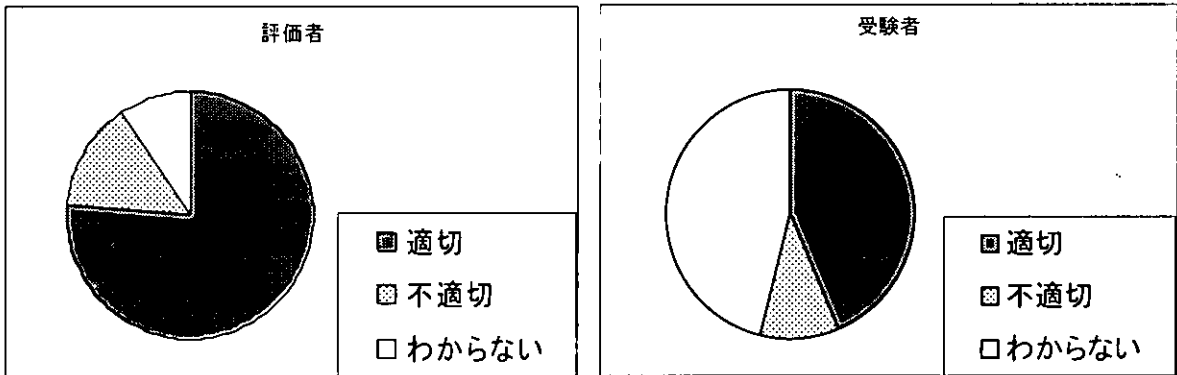


図12 評価者および受験者に対する試験問題の内容に関する調査

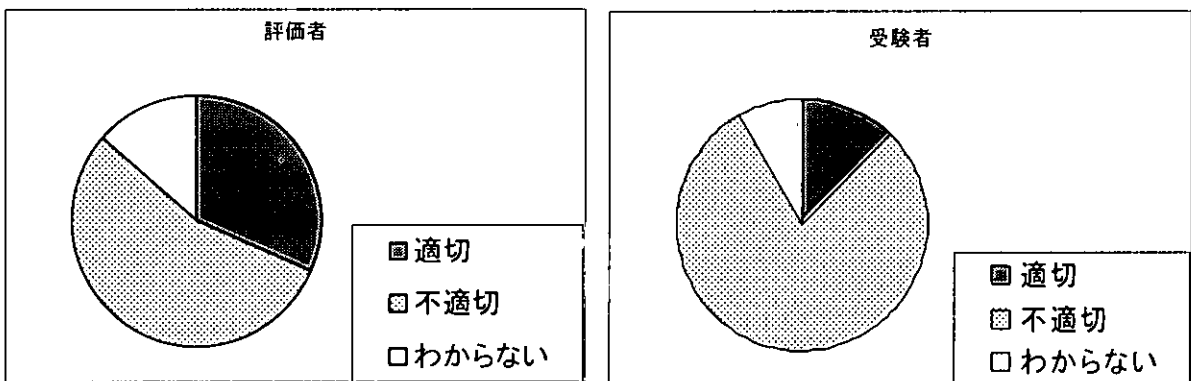


図13 評価者および受験者に対する試験用模型に関する調査