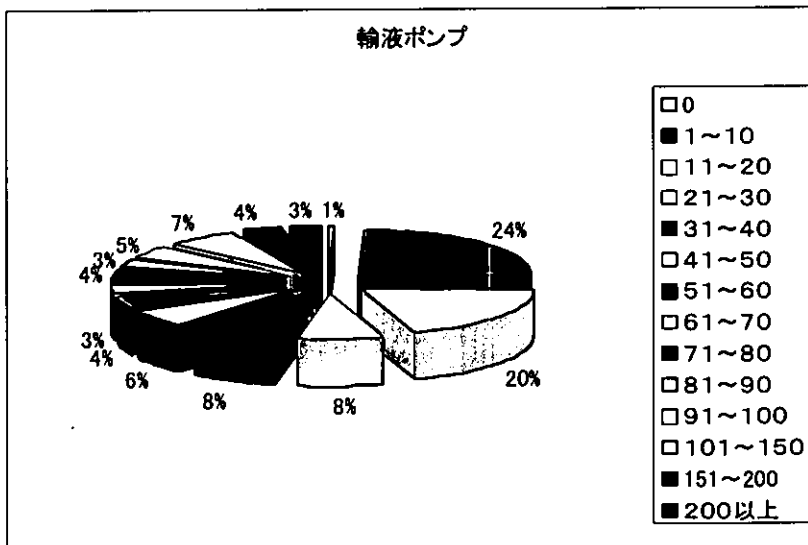
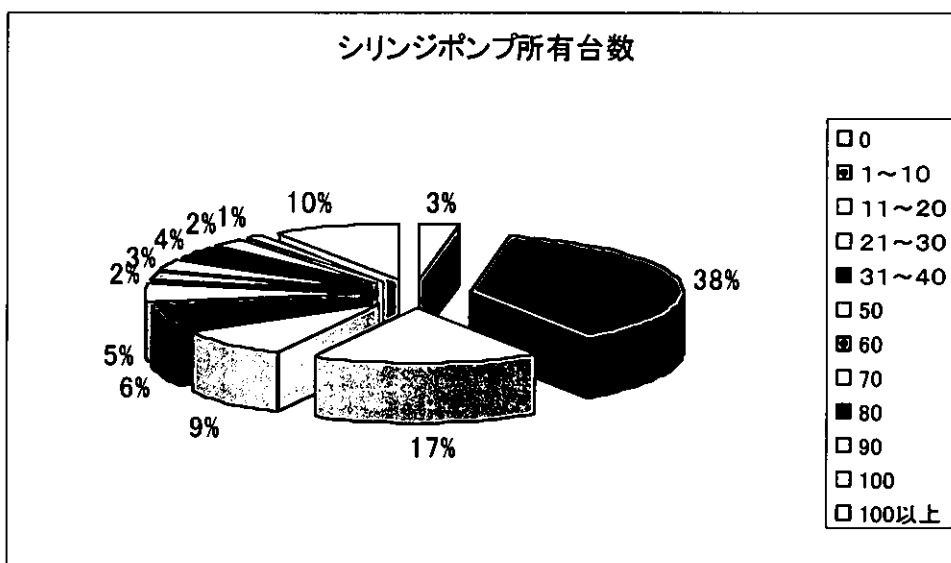


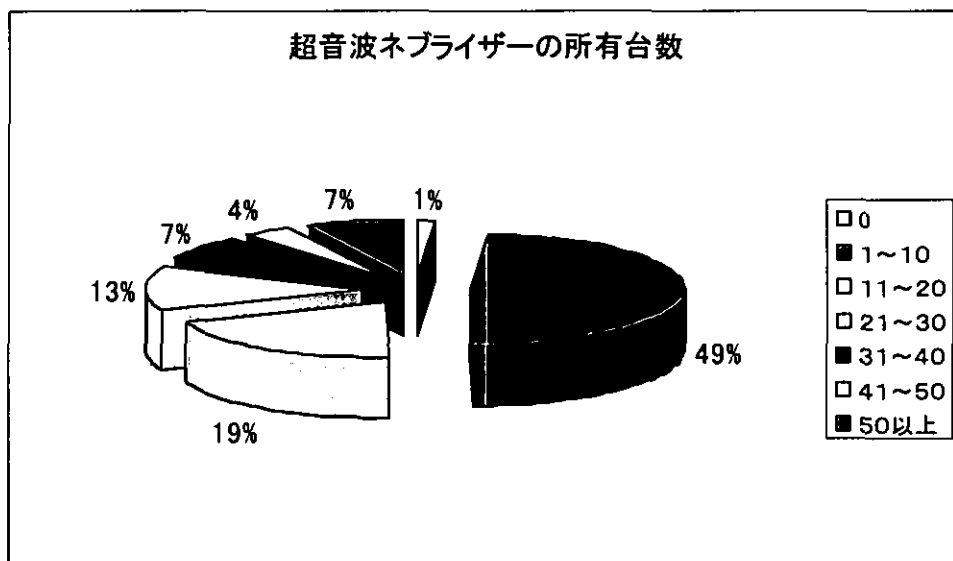
輸液ポンプの所有台数	
0	2
1~10	76
11~20	60
21~30	24
31~40	26
41~50	19
51~60	13
61~70	9
71~80	13
81~90	9
91~100	14
101~150	21
151~200	11
200以上	9



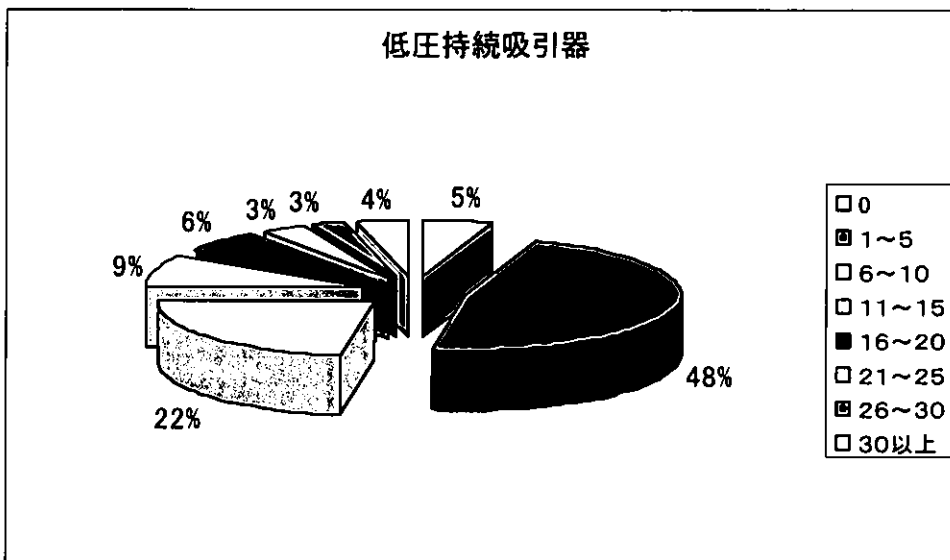
	0	9
1~10		111
11~20		50
21~30		25
31~40		19
	50	14
	60	7
	70	9
	80	11
	90	7
	100	4
100以上		28



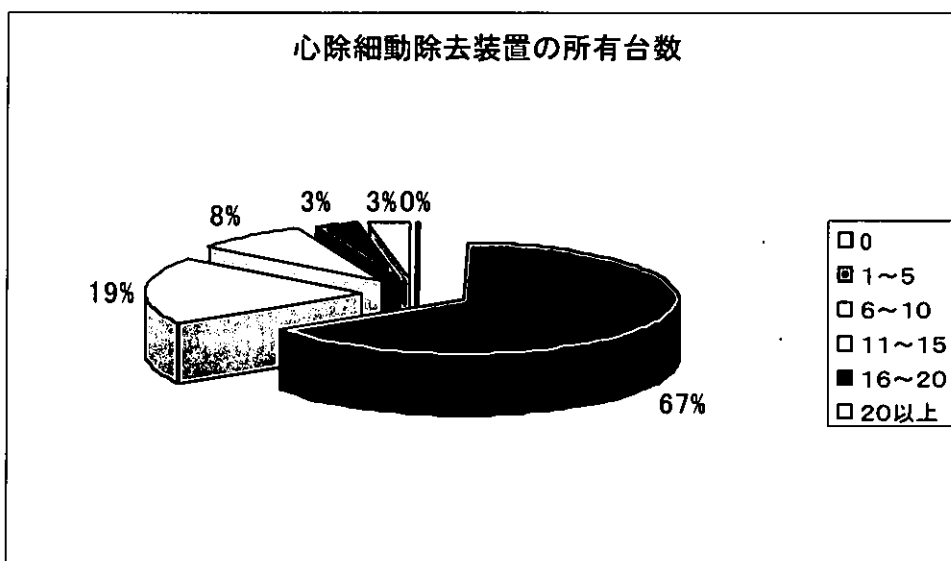
超音波ネブライザーの所有台数	
0	4
1~10	139
11~20	55
21~30	36
31~40	21
41~50	11
50以上	21



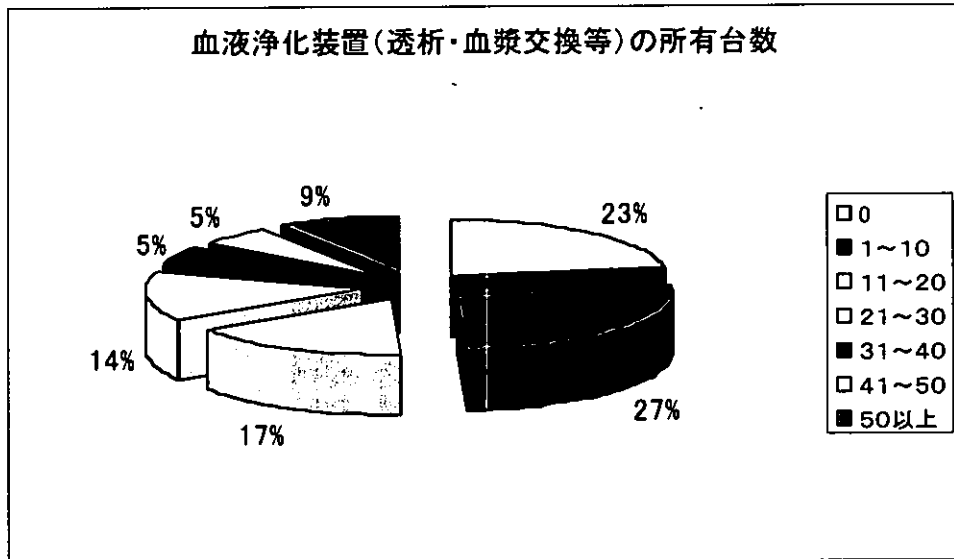
低圧持続吸引器	
0	14
1~5	125
6~10	59
11~15	25
16~20	16
21~25	9
26~30	7
30以上	10



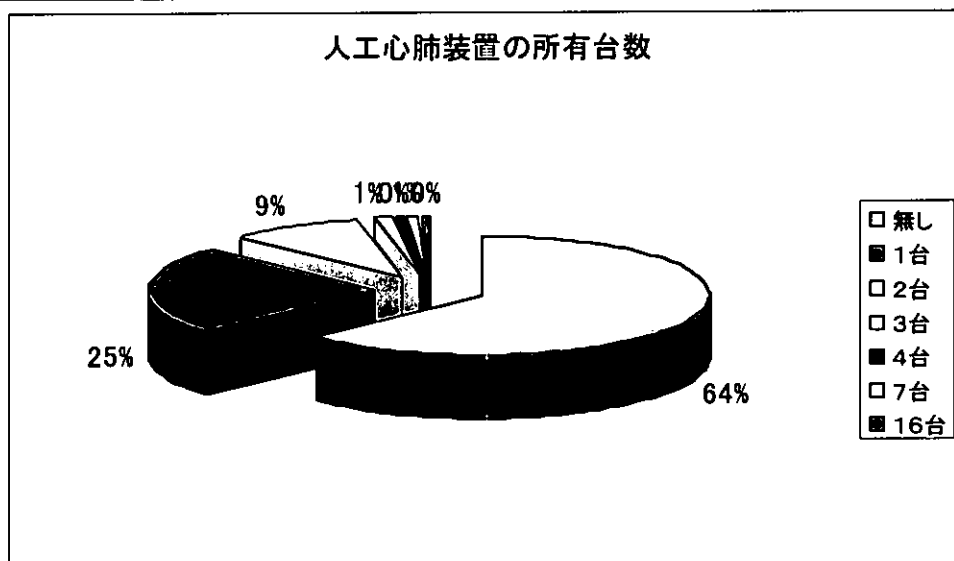
心除細動除去装置の所有台数	
0	1
1~5	193
6~10	56
11~15	24
16~20	10
20以上	9



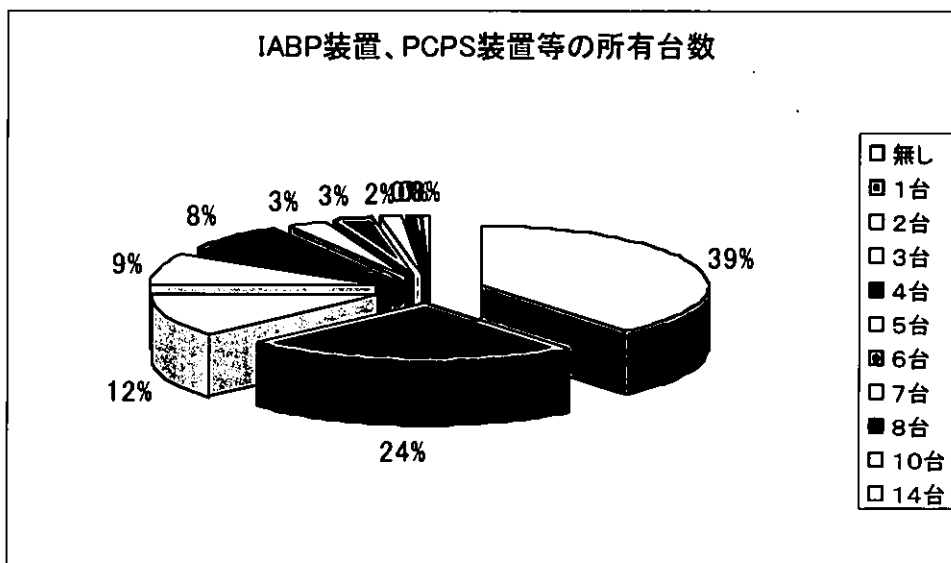
0	57
1~10	66
11~20	42
21~30	36
31~40	13
41~50	13
50以上	23



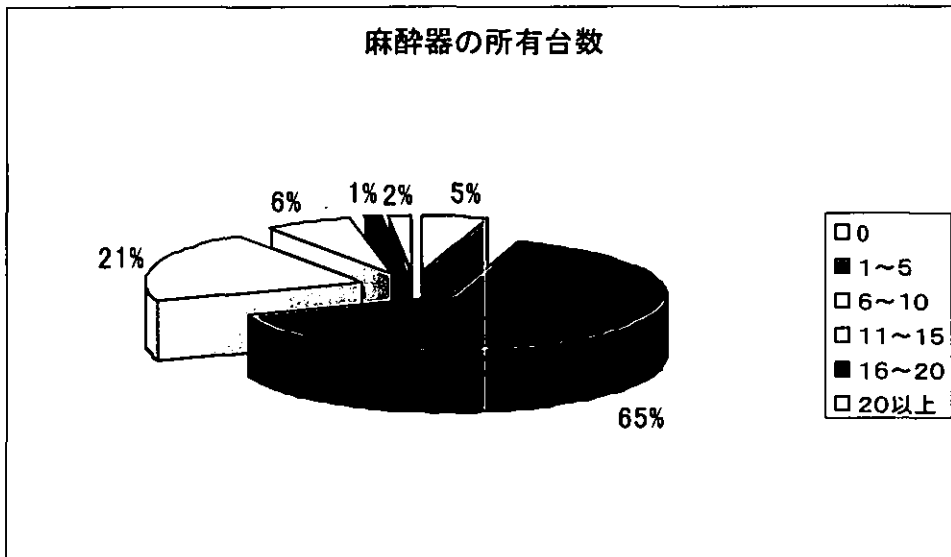
無し	133
1台	51
2台	20
3台	3
4台	1
7台	2
16台	1



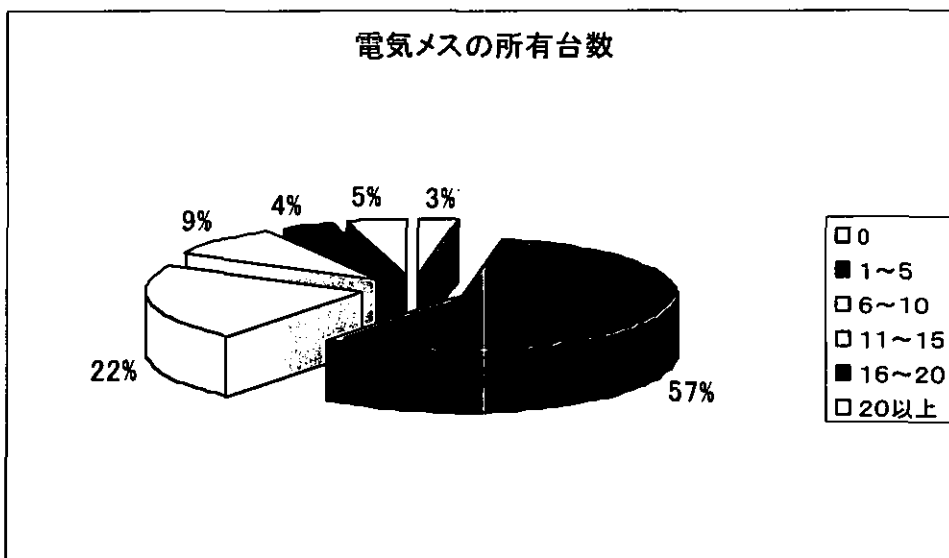
IABP 装置、PCPS 装置等の所有台数	
無し	88
1台	54
2台	26
3台	20
4台	17
5台	6
6台	6
7台	4
8台	1
10台	1
14台	1



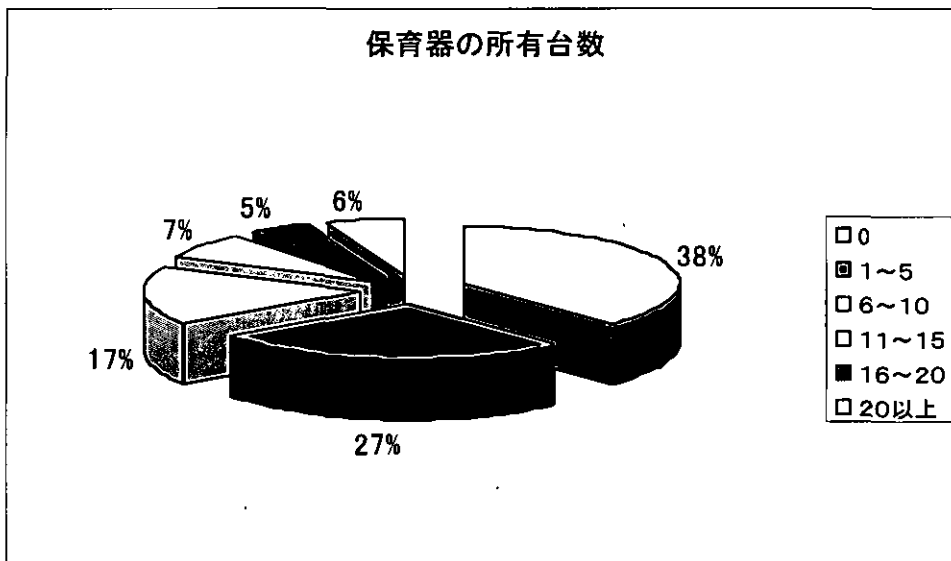
麻酔器の所有台数	
0	14
1~5	187
6~10	60
11~15	18
16~20	4
20以上	5



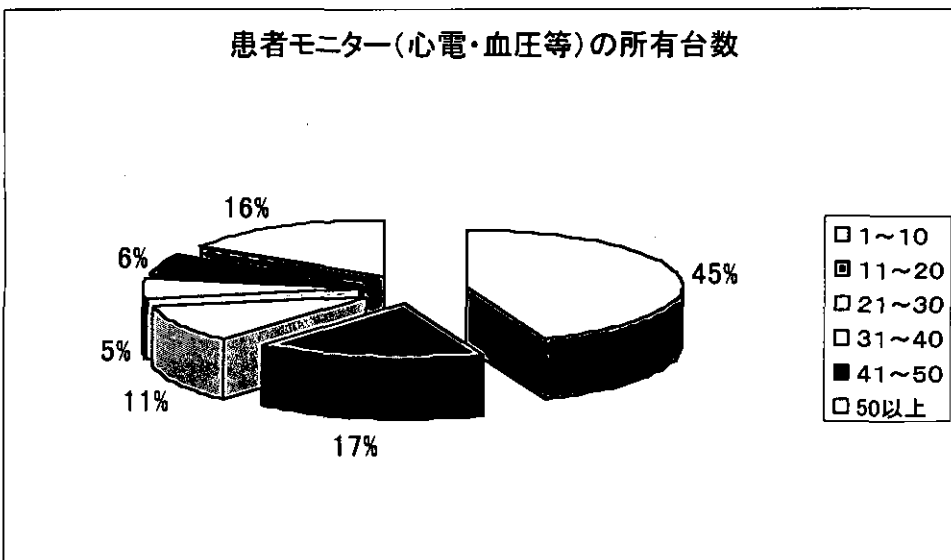
電気メス(レーザー、超音波等含む)の所有台数	
0	9
1~5	166
6~10	63
11~15	26
16~20	11
20以上	13



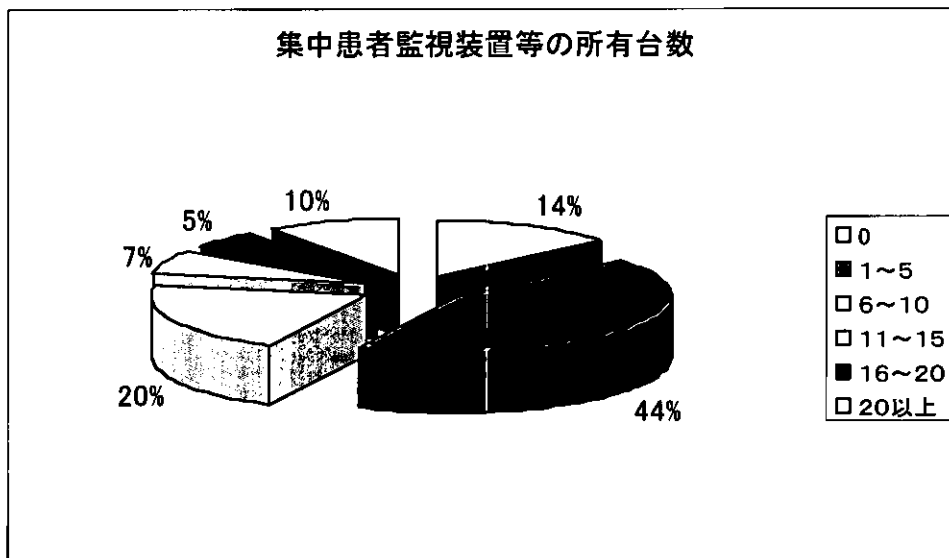
保育器の所有台数	
0	87
1~5	62
6~10	38
11~15	17
16~20	11
20以上	13



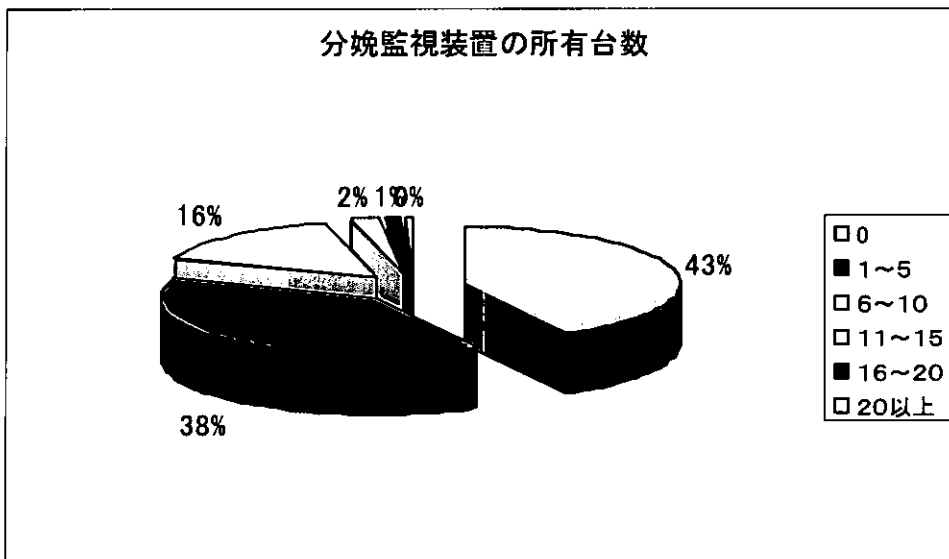
患者モニター(心電・血圧等)の所有台数	
1~10	132
11~20	52
21~30	33
31~40	16
41~50	18
50以上	49



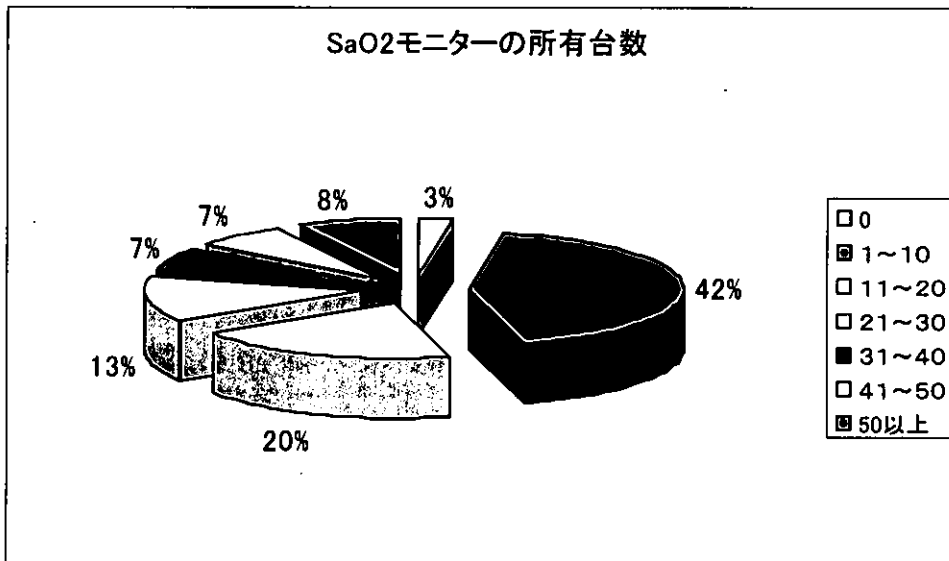
集中患者監視装置等の所有台数	
0	35
1~5	109
6~10	51
11~15	18
16~20	13
20以上	25



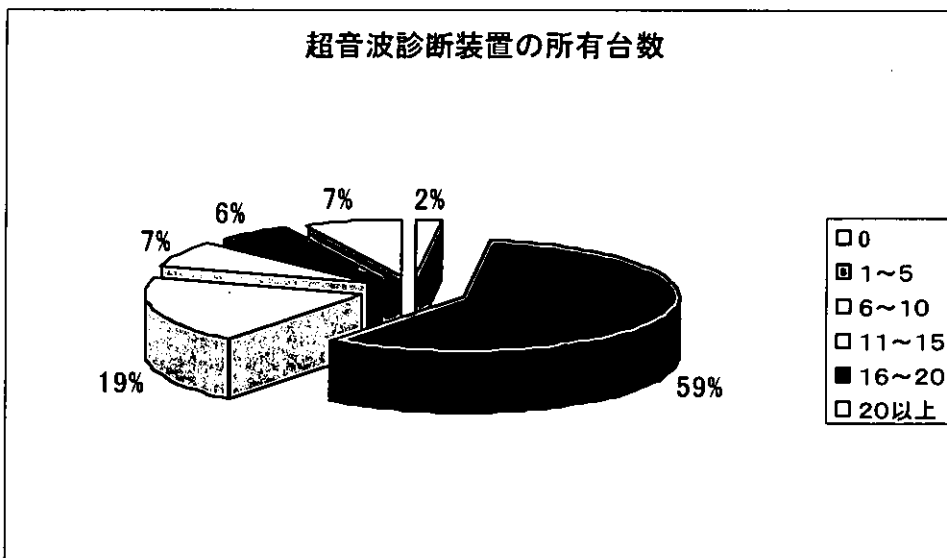
分娩監視装置の所有台数	
0	95
1~5	86
6~10	35
11~15	5
16~20	3
20以上	1



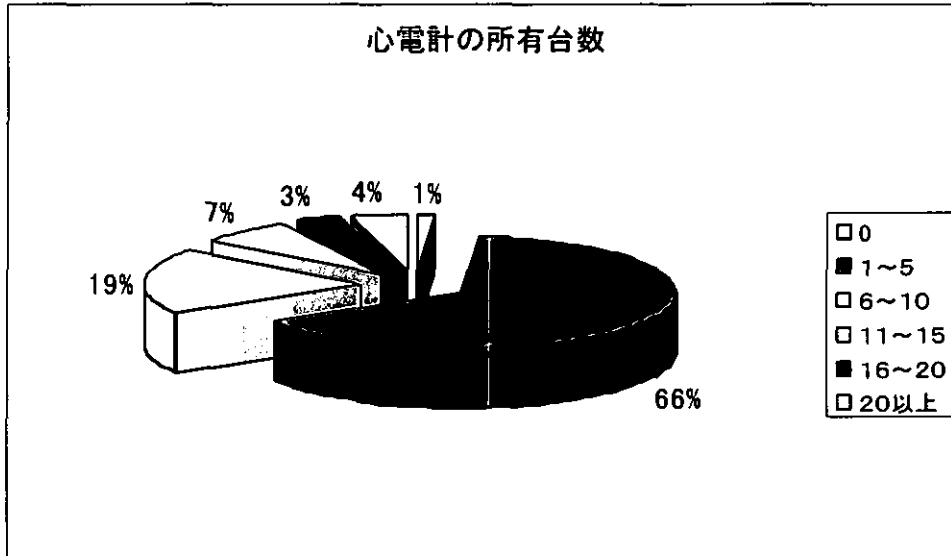
0	7
1~10	117
11~20	54
21~30	34
31~40	18
41~50	19
50以上	21



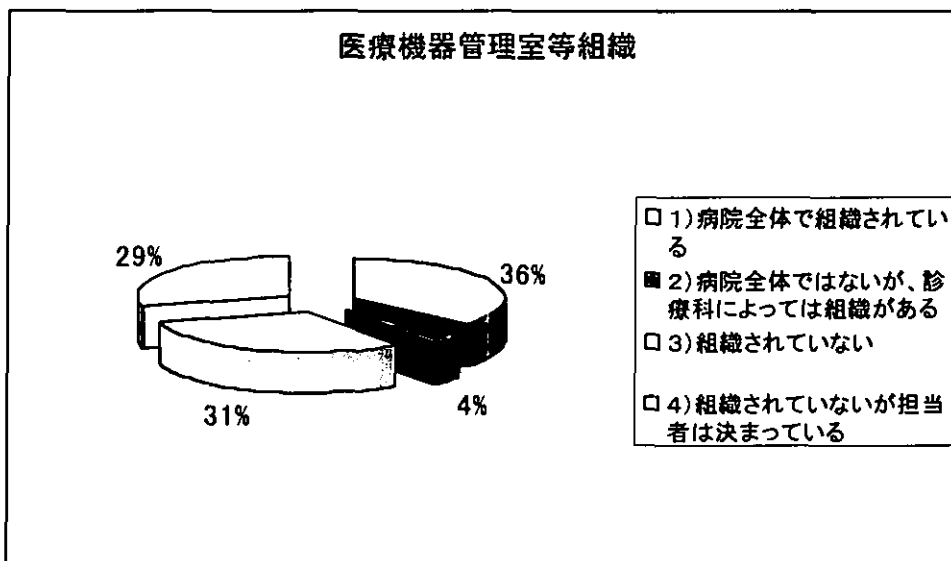
0	6
1~5	169
6~10	55
11~15	21
16~20	17
20以上	21



心電計の所有台数	
0	4
1~5	190
6~10	56
11~15	20
16~20	10
20以上	12

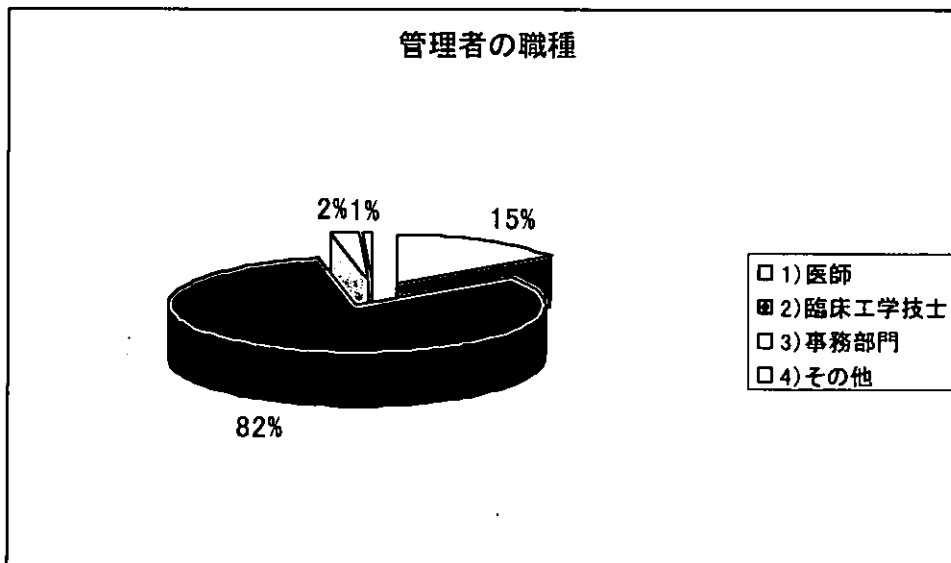


病院全体の医療機器の保守点検（修理や安全試験など）を行う医療機器管理室（臨床工学部門、MEサービス部）などの組織はありますか。	
1) 病院全体で組織されている	116
2) 病院全体ではないが、診療科によっては組織がある	12
3) 組織されていない	99
4) 組織されていないが担当者は決まっている	92
部門名称	

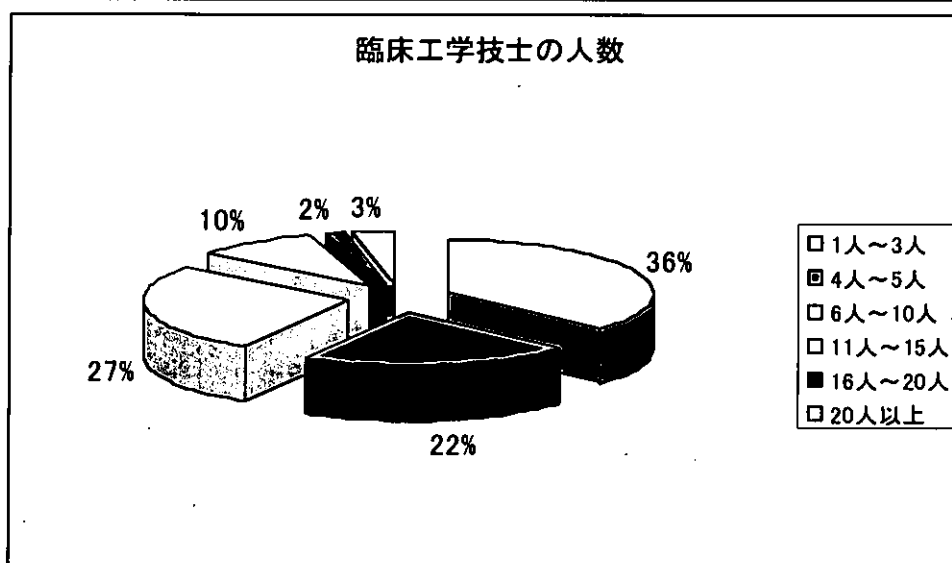


5. 医療機器管理室（臨床工学部門、MEサービス部）等が組織されている場合のみご回答下さい

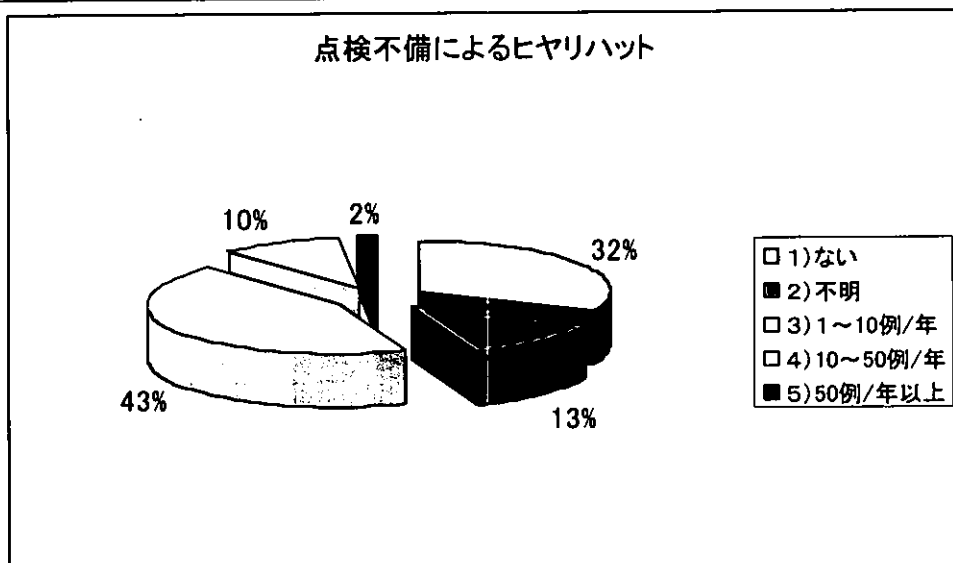
5-1、医療機器の保守点検部門の管理者の職種は以下のうちどれですか	
1) 医師	19
2) 臨床工学技士	102
3) 事務部門	3
4) その他	1



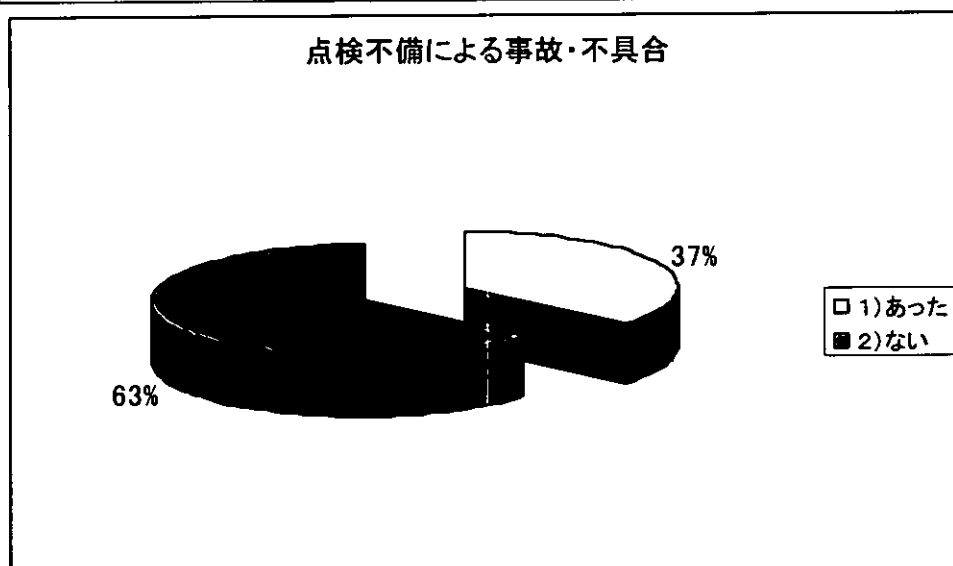
5-2、貴院の臨床工学技士の人数は何人ですか		125
1人～3人		46
4人～5人		27
6人～10人		34
11人～15人		12
16人～20人		2
20人以上		4



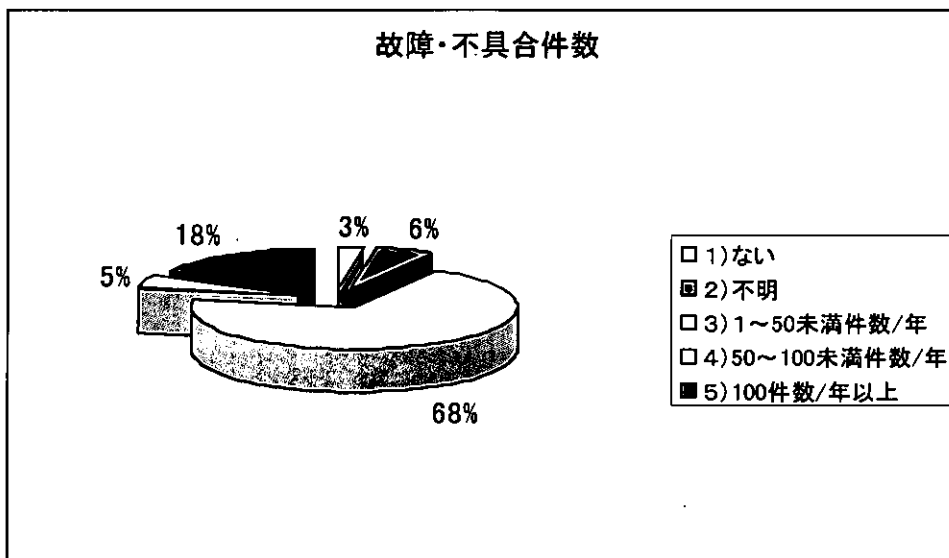
5-3、医療機器の点検不備によるヒヤリ・ハット事例はありますか？	
1) ない	40
2) 不明	16
3) 1～10例/年	55
4) 10～50例/年	13
5) 50例/年以上	2



5-4、医療機器の点検不備による事故又は不具合はありましたか？	
1) あった	45
2) ない	78

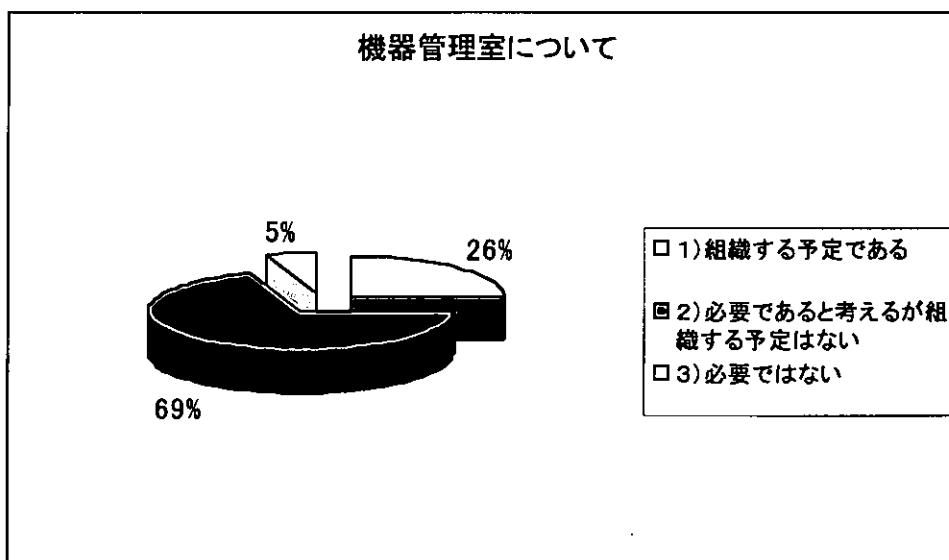


5-5、故障又は不具合はどのくらいのありますか？	
1) ない	3
2) 不明	7
3) 1～50未満件数/年	83
4) 50～100未満件数/年	6
5) 100件数/年以上	21

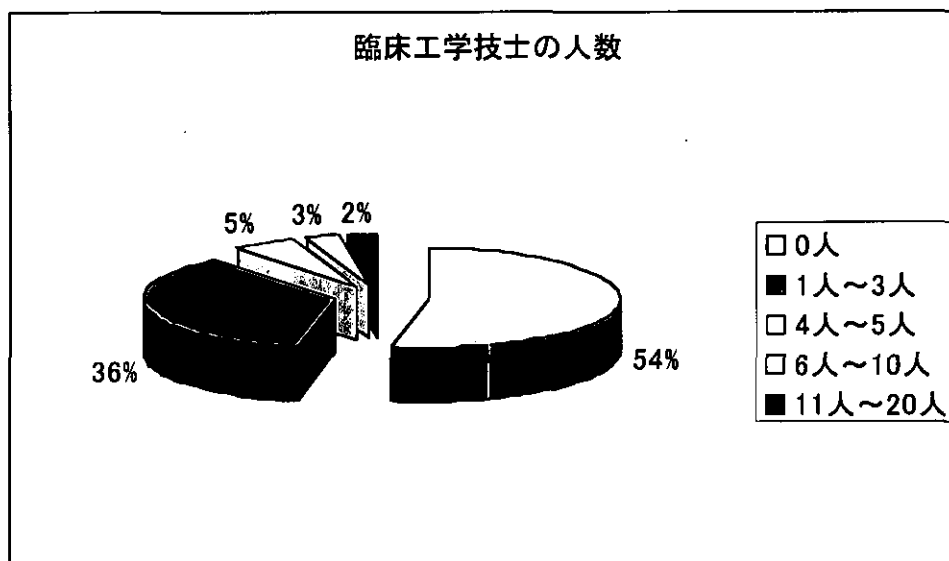


6. 医療機器管理室（臨床工学部門、MEサービス部）等が組織されていない場合のみご回答下さい

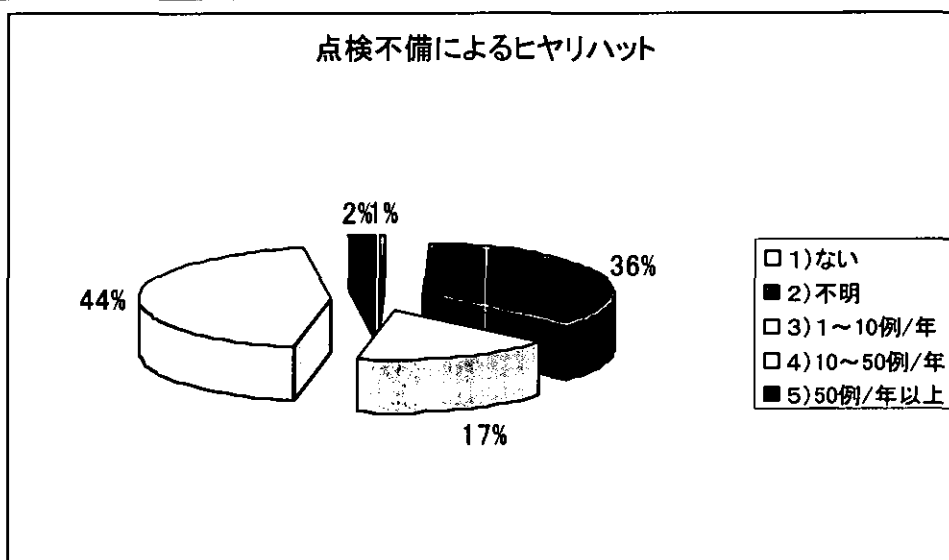
1) 組織する予定である	48
2) 必要であると考えますが組織する予定はない	130
3) 必要ではない	10



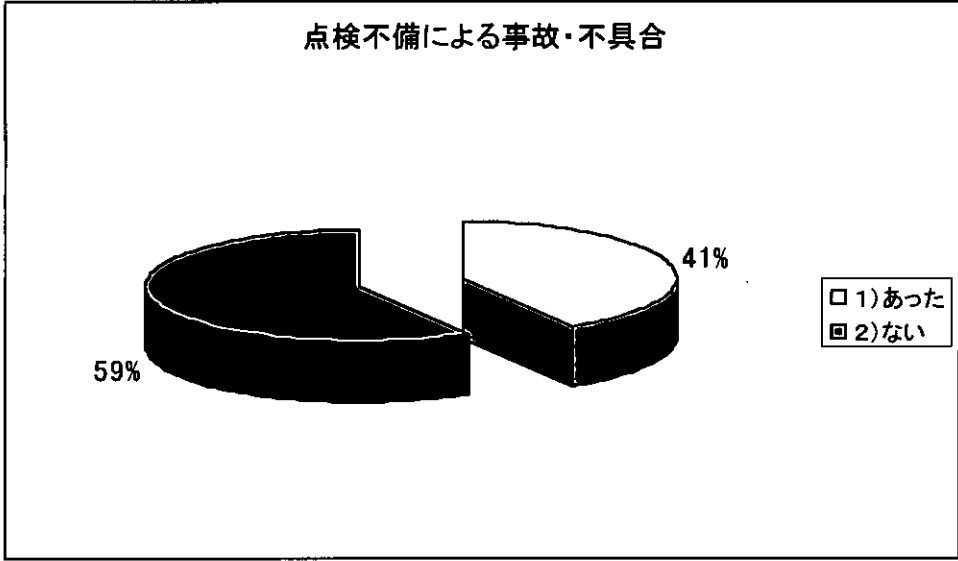
6-1、貴院の臨床工学技士の人数は何人ですか	
0人	89
1人～3人	61
4人～5人	9
6人～10人	5
11人～20人	4



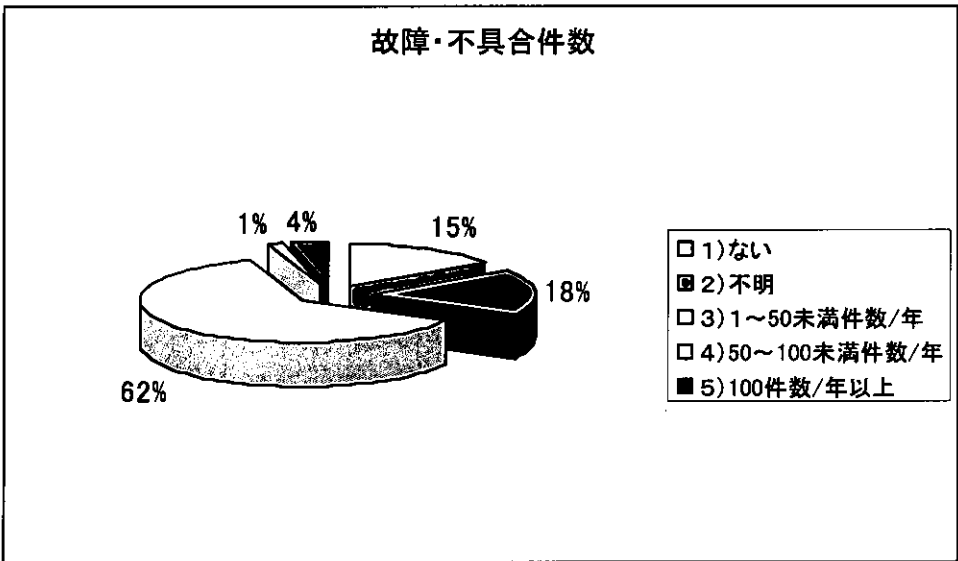
6-2、医療機器の点検不備によるヒヤリ・ハット事例はありますか？	
1) ない	1
2) 不明	64
3) 1～10例/年	30
4) 10～50例/年	80
5) 50例/年以上	4



6-3、医療機器の点検不備による事故又は不具合はありましたか？	
1) あった	69
2) ない	98

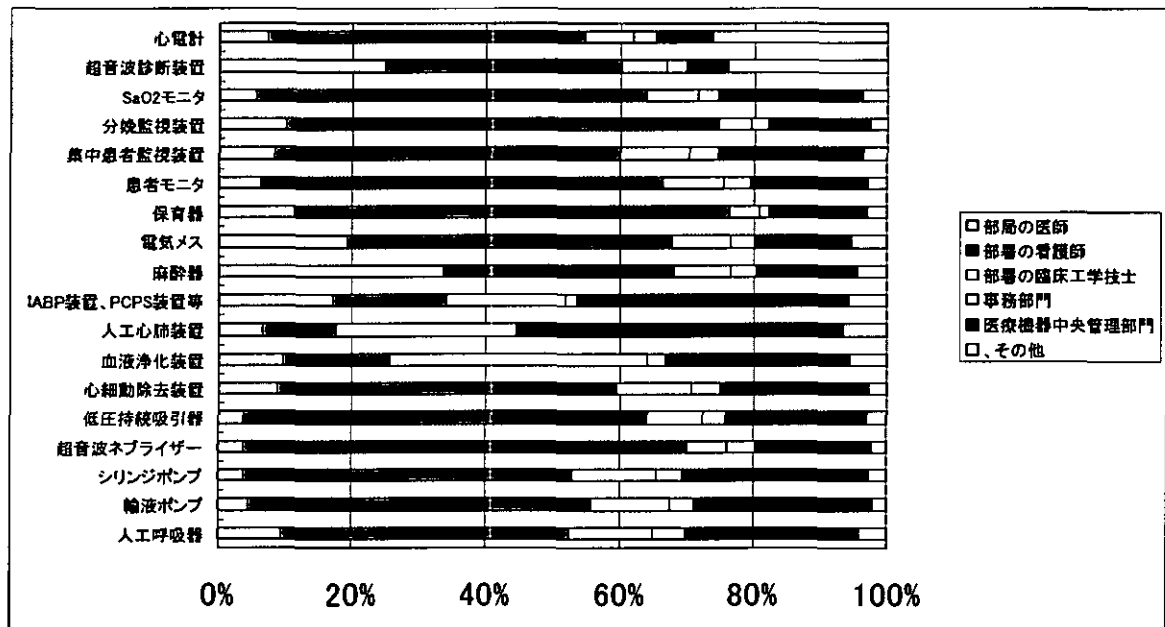


6-4、故障又は不具合はどのくらいのありますか？	
1) ない	27
2) 不明	31
3) 1～50未満件数/年	108
4) 50～100未満件数/年	2
5) 100件数/年以上	7



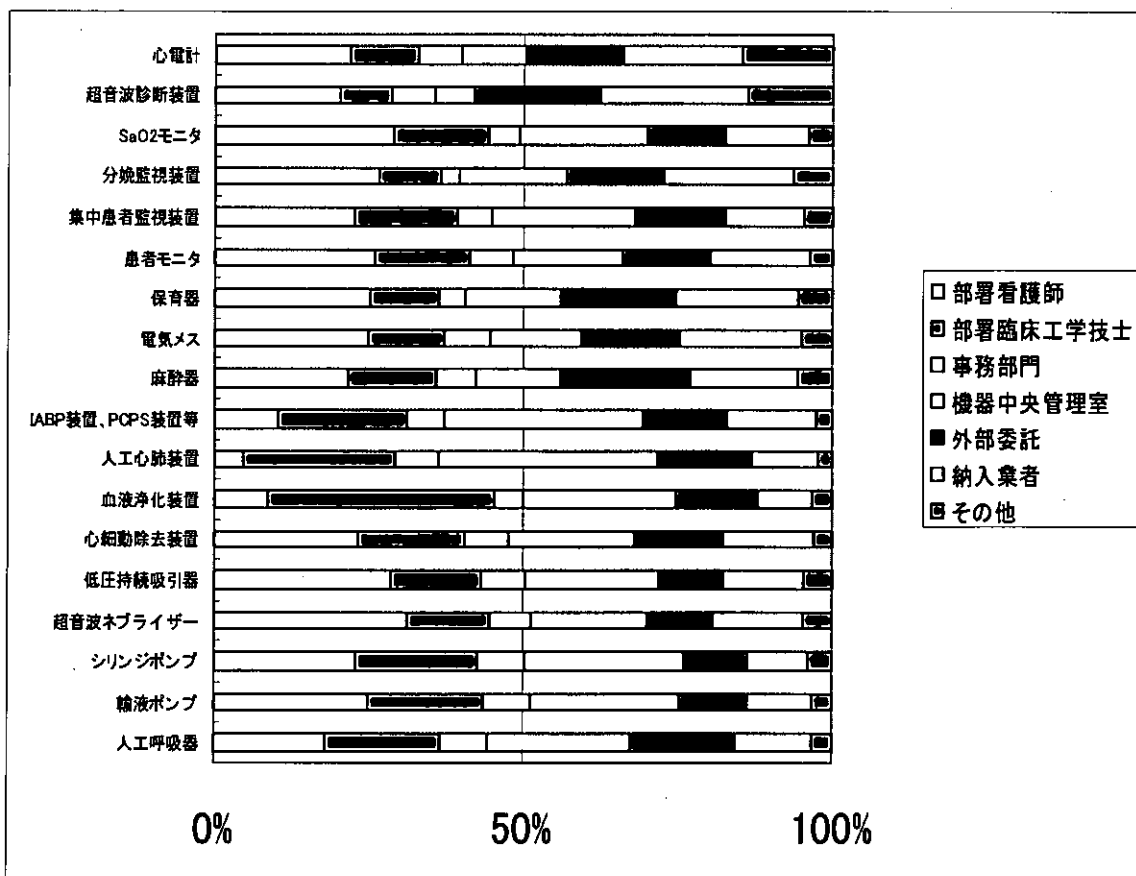
各機器の管理責任者について

	部局の医師	部署の看護師	部署の臨床工学技士	事務部門	医療機器中央管理部門	、その他
人工呼吸器	24	111	32	13	66	11
輸液ポンプ	12	140	32	10	72	6
シリンジポンプ	10	124	32	10	70	7
超音波ネブライザー	10	173	16	11	45	6
低圧持続吸引器	9	138	19	8	48	7
心細動除去装置	22	129	28	11	56	7
血液浄化装置	17	28	68	5	48	10
人工心肺装置	5	8	20		36	5
IABP装置、PCPS装置等	21	21	22	2	50	7
麻酔器	81	83	20	9	36	11
電気メス	47	118	21	9	35	13
保育器	15	85	6	2	19	4
患者モニタ	17	160	24	11	46	8
集中患者監視装置	16	100	20	8	42	7
分娩監視装置	12	76	6	3	18	3
SaO2モニタ	13	136	18	7	50	9
超音波診断装置	65	92	17	8	16	62
心電計	19	123	19	9	22	68



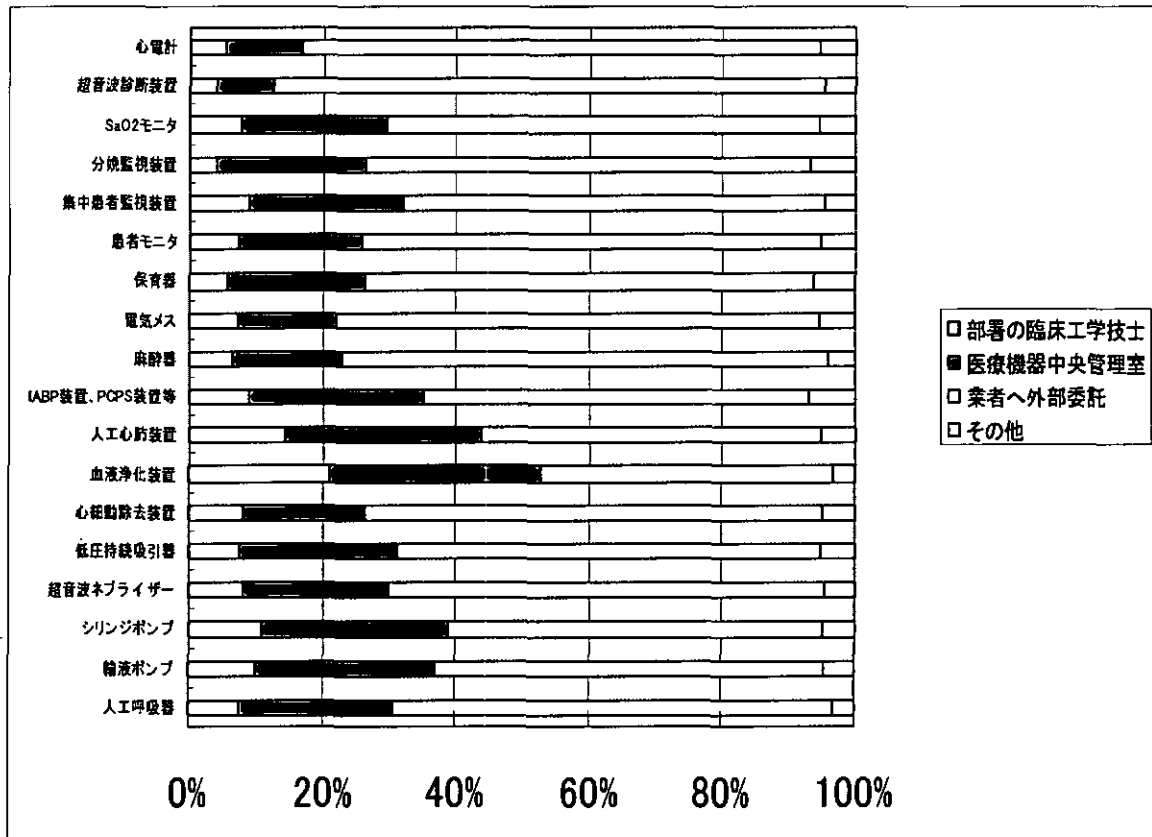
各機器の保守点検の担当者

	部署看護師	部署臨床工学技士	事務部門	機器中央管理室	外部委託	納入業者	その他
人工呼吸器	60	63	26	77	56	42	11
輸液ポンプ	85	64	26	82	37	36	11
シリンジポンプ	72	62	25	80	33	30	13
超音波ネブライザー	99	43	21	59	34	46	15
低圧持続吸引器	81	41	19	61	29	37	13
心細動除去装置	76	57	23	67	47	48	10
血液浄化装置	18	77	10	52	28	18	7
人工心肺装置	4	21	6	30	13	9	2
IABP装置、PCPS装置等	15	31	9	47	20	21	4
麻酔器	66	43	19	42	63	53	17
電気メス	76	37	22	44	49	59	15
保育器	40	17	7	24	29	31	9
患者モニタ	89	52	24	60	49	55	12
集中患者監視装置	55	41	14	56	36	31	11
分娩監視装置	37	14	4	24	22	29	9
SaO2モニタ	87	46	15	61	38	40	12
超音波診断装置	65	27	23	20	65	77	44
心電計	75	37	24	35	53	66	50



各機器の修理の担当者

	部署の臨床工 学技士	医療機器中央 管理室	業者へ外部委 託	その他
人工呼吸器	25	75	214	11
輸液ポンプ	35	92	201	16
シリンジポンプ	35	90	181	16
超音波ネブライザー	26	69	208	15
低圧持続吸引器	22	67	181	15
心細動除去装置	26	58	220	16
血液浄化装置	46	68	95	7
人工心肺装置	14	29	50	5
IABP装置、PCPS装置等	14	41	91	11
麻酔器	19	46	209	12
電気メス	22	43	215	16
保育器	9	33	107	10
患者モニタ	24	61	228	17
集中患者監視装置	22	56	155	11
分娩監視装置	6	33	99	10
SaO2 モニタ	23	65	192	16
超音波診断装置	12	25	248	14
心電計	17	37	249	17



各機器の保守点検契約状況

	契約なし	一部契約	全て契約	故障時依頼	その他
人工呼吸器	79	77	50	73	6
輸液ポンプ	112	52	15	113	3
シリンジポンプ	110	44	14	104	3
超音波ネブライザー	112	40	4	123	1
低圧持続吸引器	108	34	3	103	3
心細動除去装置	106	50	13	109	4
血液浄化装置	79	45	22	41	4
人工心肺装置	33	13	15	19	
IABP装置、PCPS装置等	59	22	12	39	1
麻酔器	75	55	43	82	5
電気メス	101	45	8	109	5
保育器	64	21	12	46	
患者モニタ	101	59	10	120	1
集中患者監視装置	85	40	10	74	1
分娩監視装置	64	20	5	42	1
SaO2 モニタ	104	40	7	105	1
超音波診断装置	82	83	12	104	4
心電計	82	83	12	104	4

