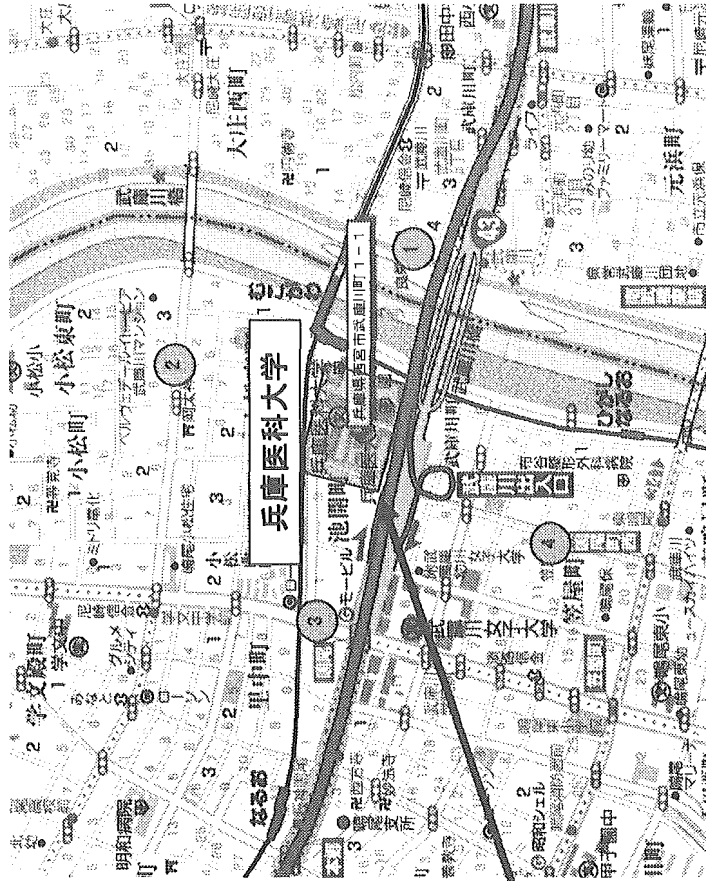
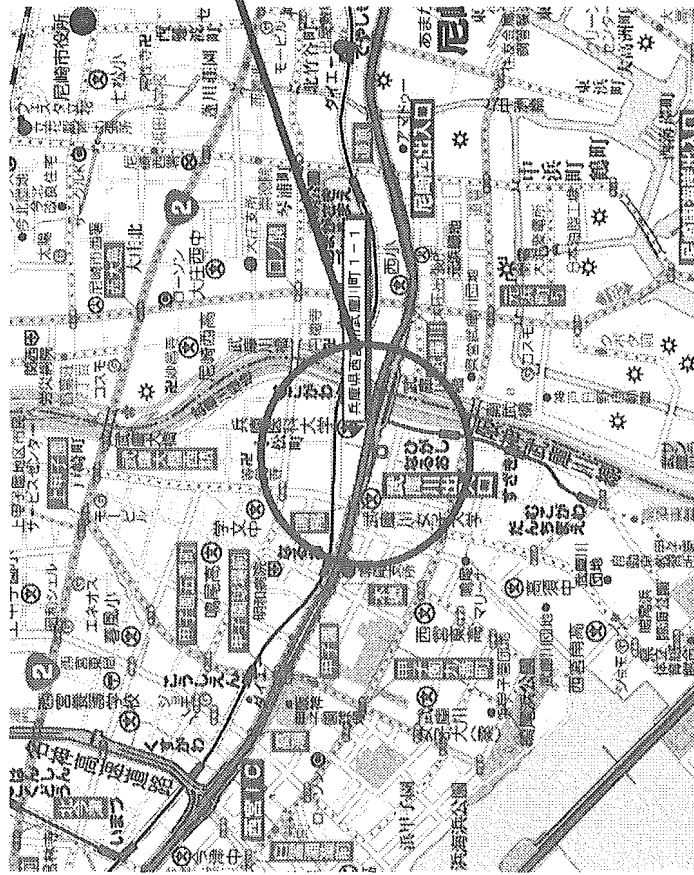


兵庫医科大学：広域・周辺

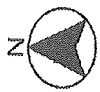
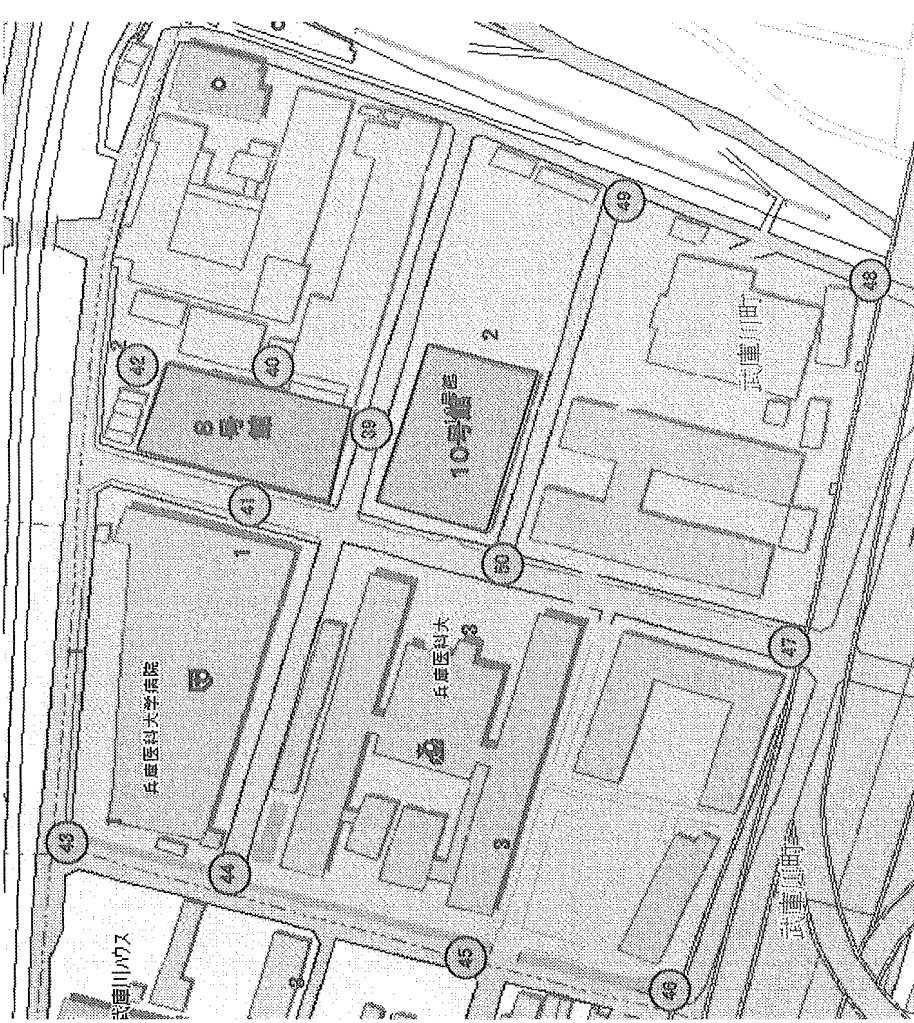


凡例

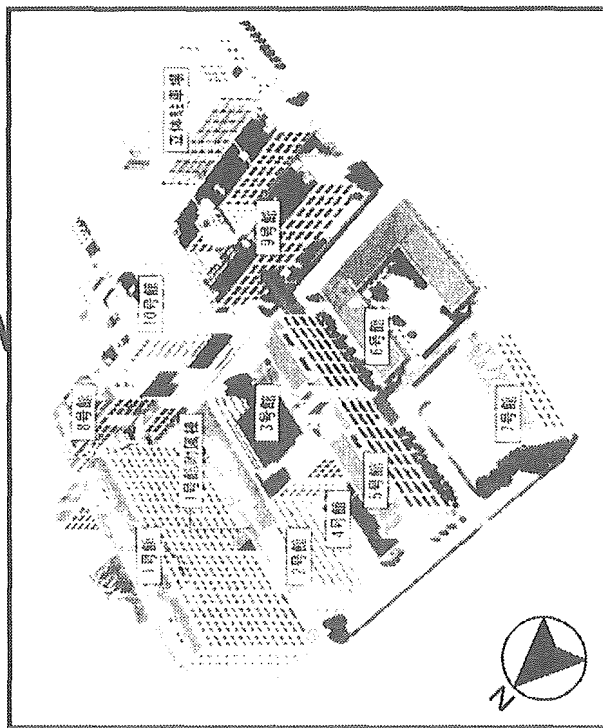
- ...測定ポイント(使用可能)
- ...測定ポイント(使用困難)

位置図 (cdmaOne判定図) 兵庫医科大学：広域・周辺

兵庫医科大学：構内



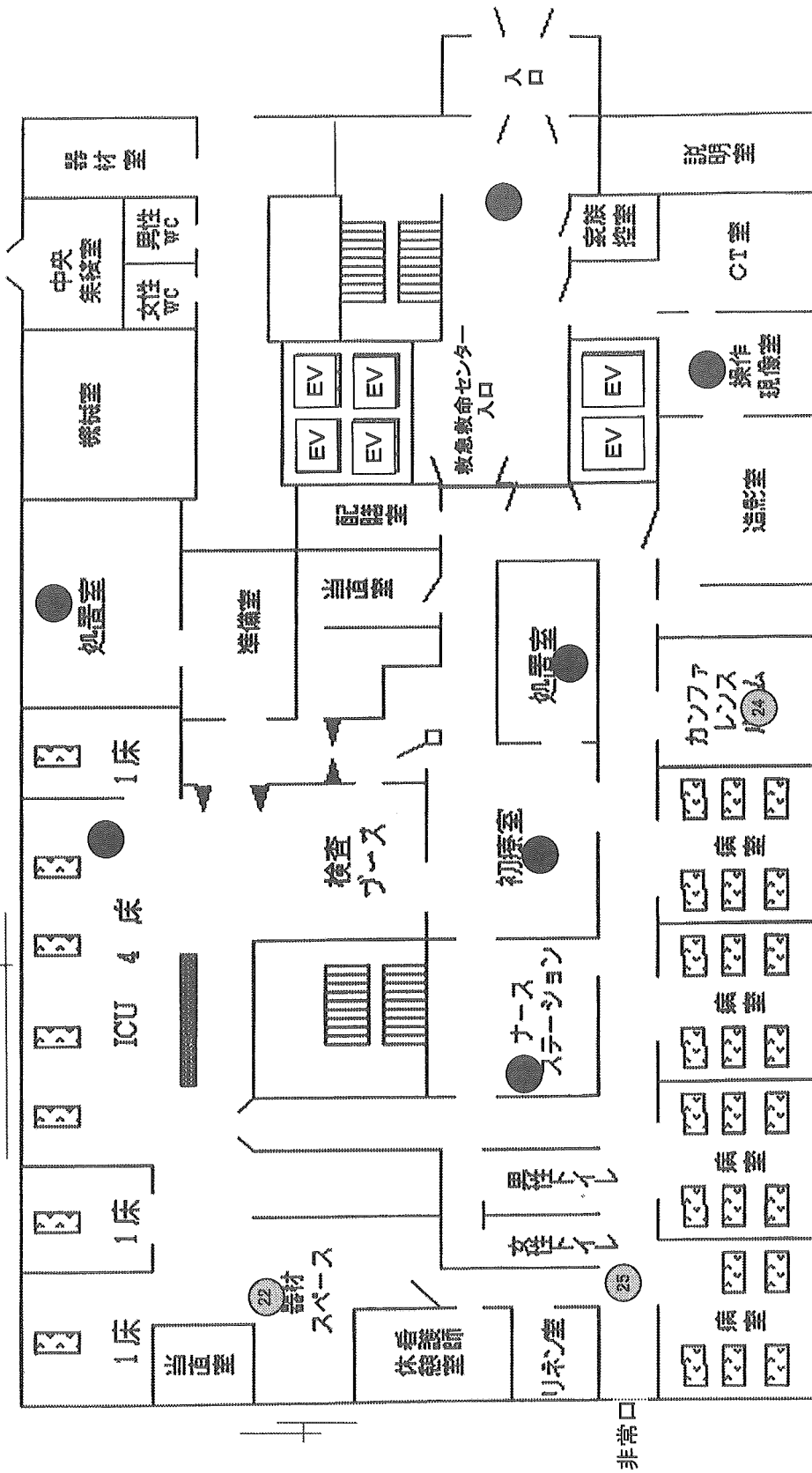
兵庫医科大学全体図



- 凡例
- …測定ポイント(使用可能)
 - …測定ポイント(使用困難)

位置図(cdmaOne判定図) 兵庫医科大学：構内

兵庫医科大学:8号館 1F



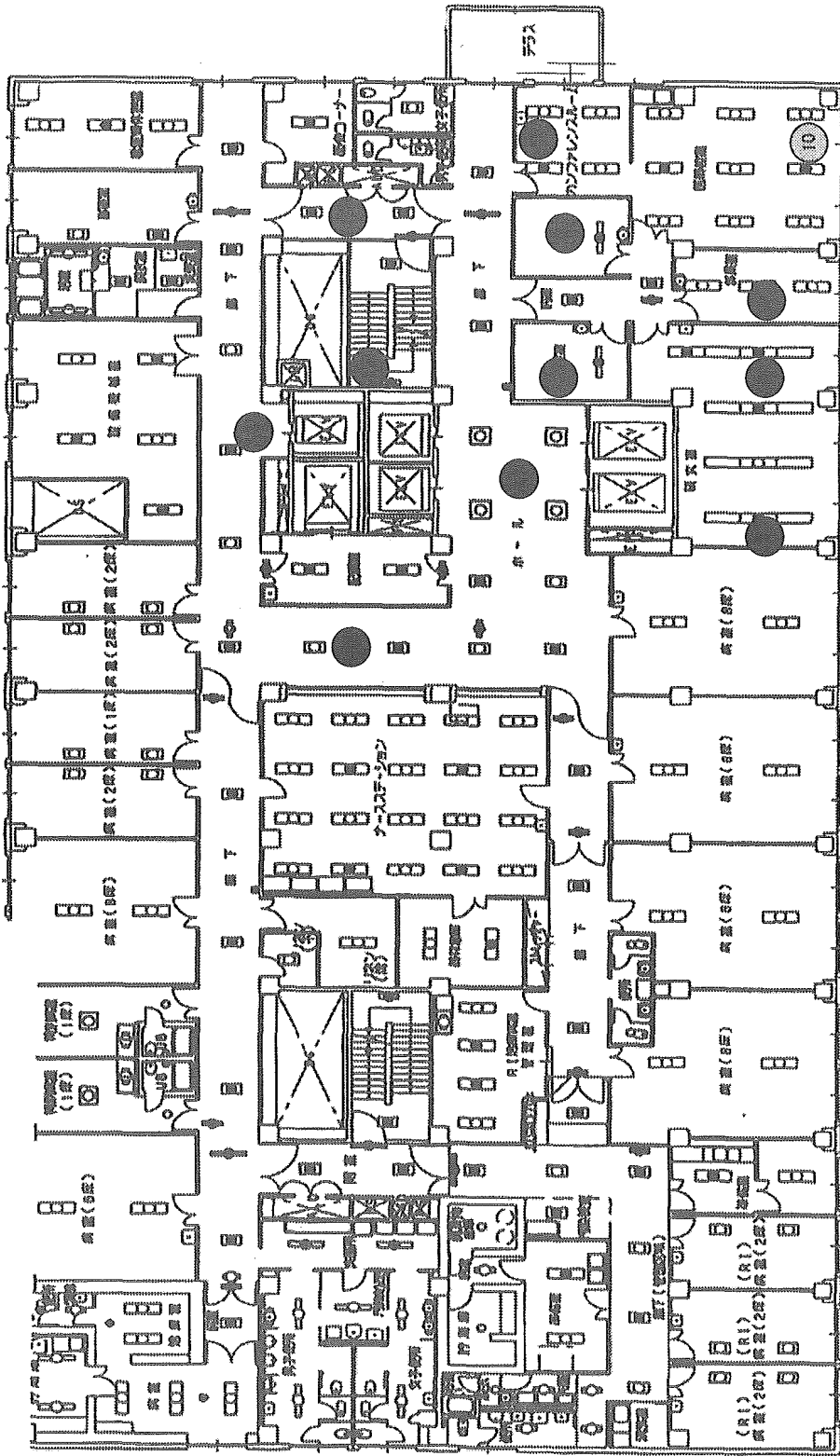
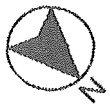
凡例

- ...測定ポイント(使用可能)
- ...測定ポイント(使用困難)

— :メッシュ入りガラス・スチールブラインド

位置図(cdmaOne判定図) 兵庫医科大学:8号館 1F

兵庫医科大学：8号館 2F



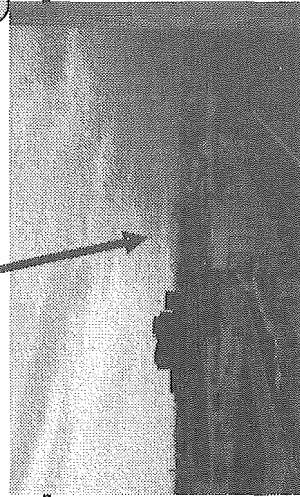
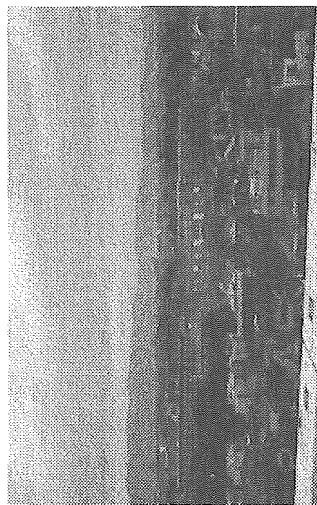
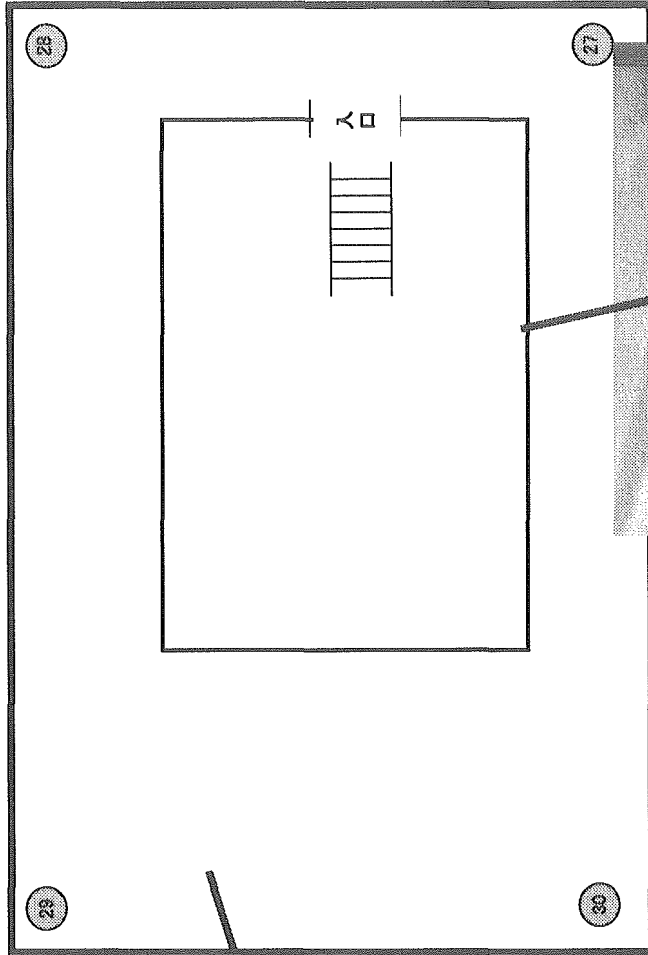
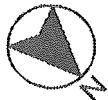
凡例

- ...測定ポイント(使用可能)
- ...測定ポイント(使用困難)

— : メッシュ入りガラス・スチールブラインド

位置図 (cdmaOne判定図) 兵庫医科大学：8号館 2F

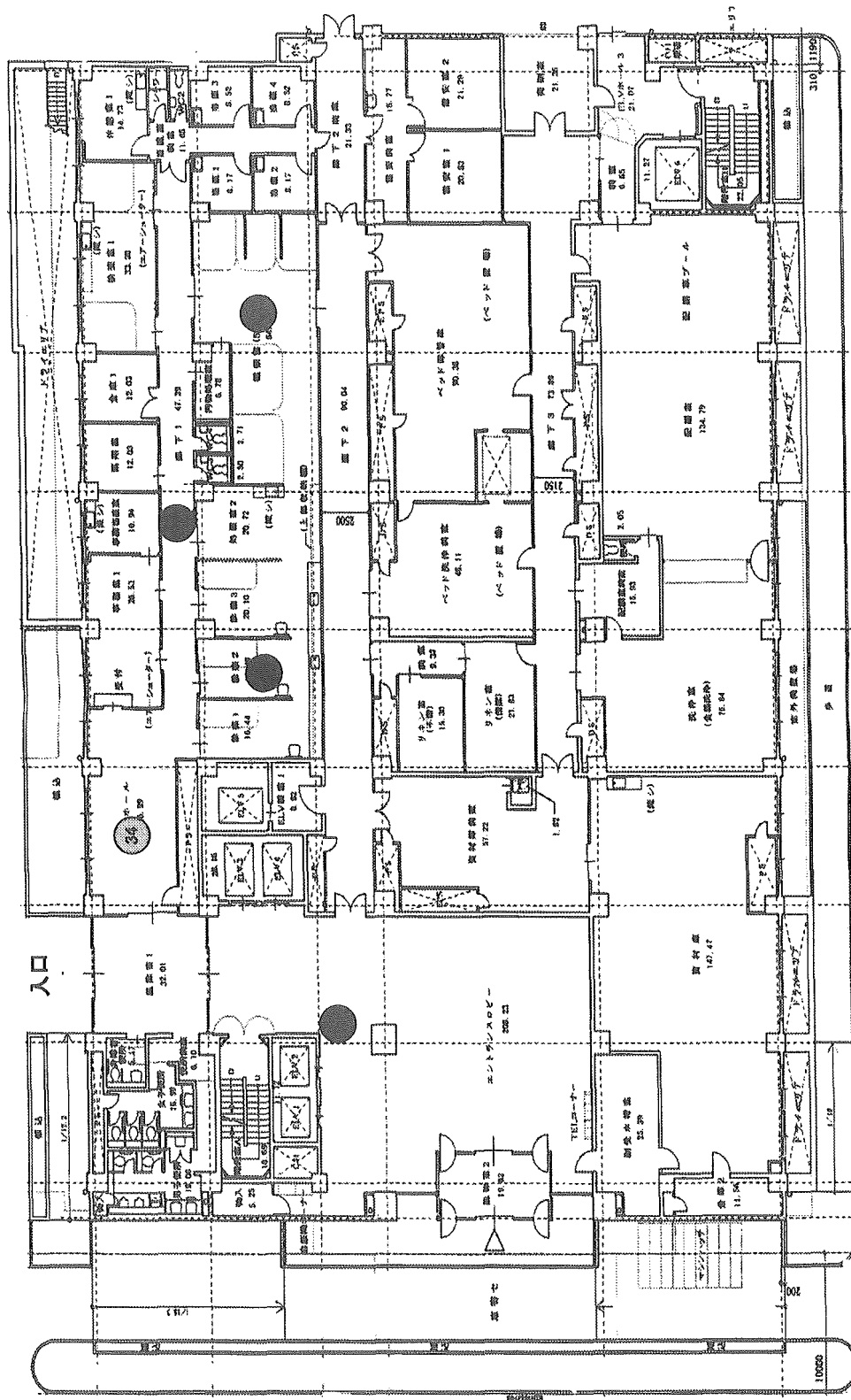
兵庫医科大学：8号館 屋上



凡例

- ...測定ポイント(使用可能)
- ...測定ポイント(使用困難)

兵庫医科大学:10号館 1F



凡例

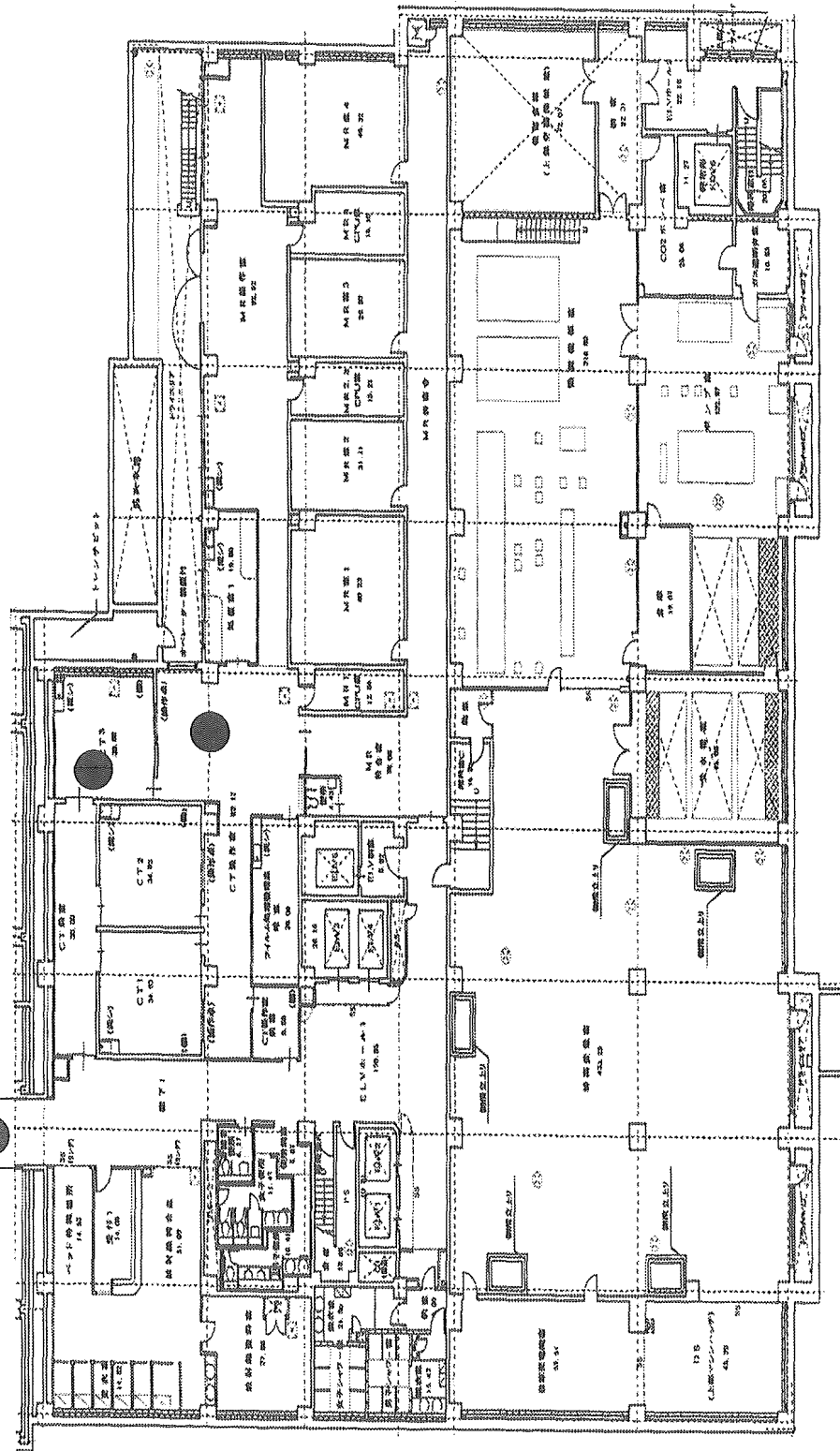
- ...測定ポイント(使用可能)
- ...測定ポイント(使用困難)

位置図 (cdmaOne判定図) 兵庫医科大学:10号館 1F



兵庫医科大学:10号館 B1F

8号館 ↑

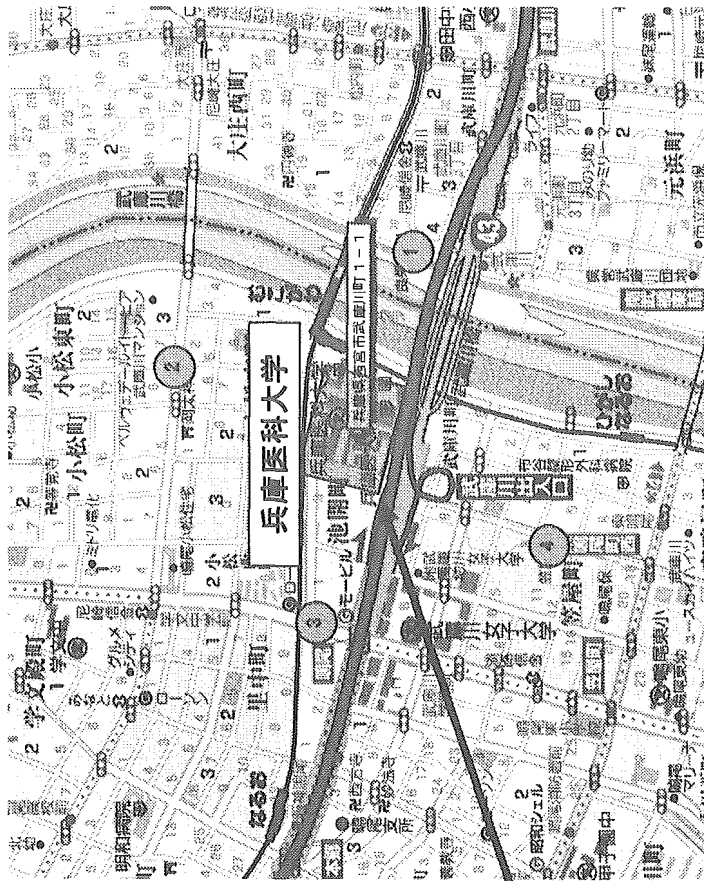
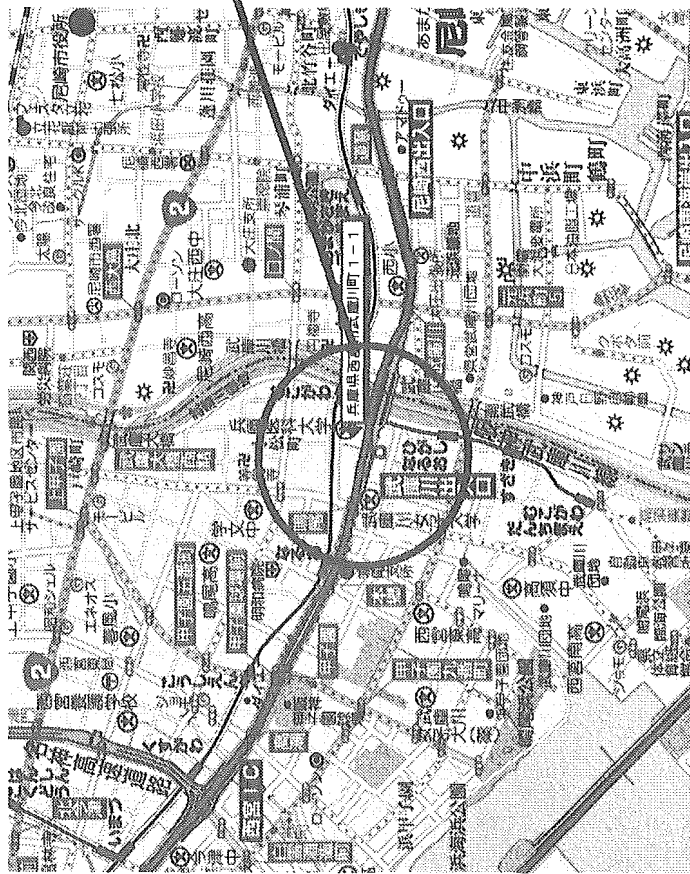


凡例

- 測定ポイント(使用可能)
- 測定ポイント(使用困難)

位置図 (cdmaOne判定図) 兵庫医科大学:10号館 B1F

兵庫医科大学：広域・周辺

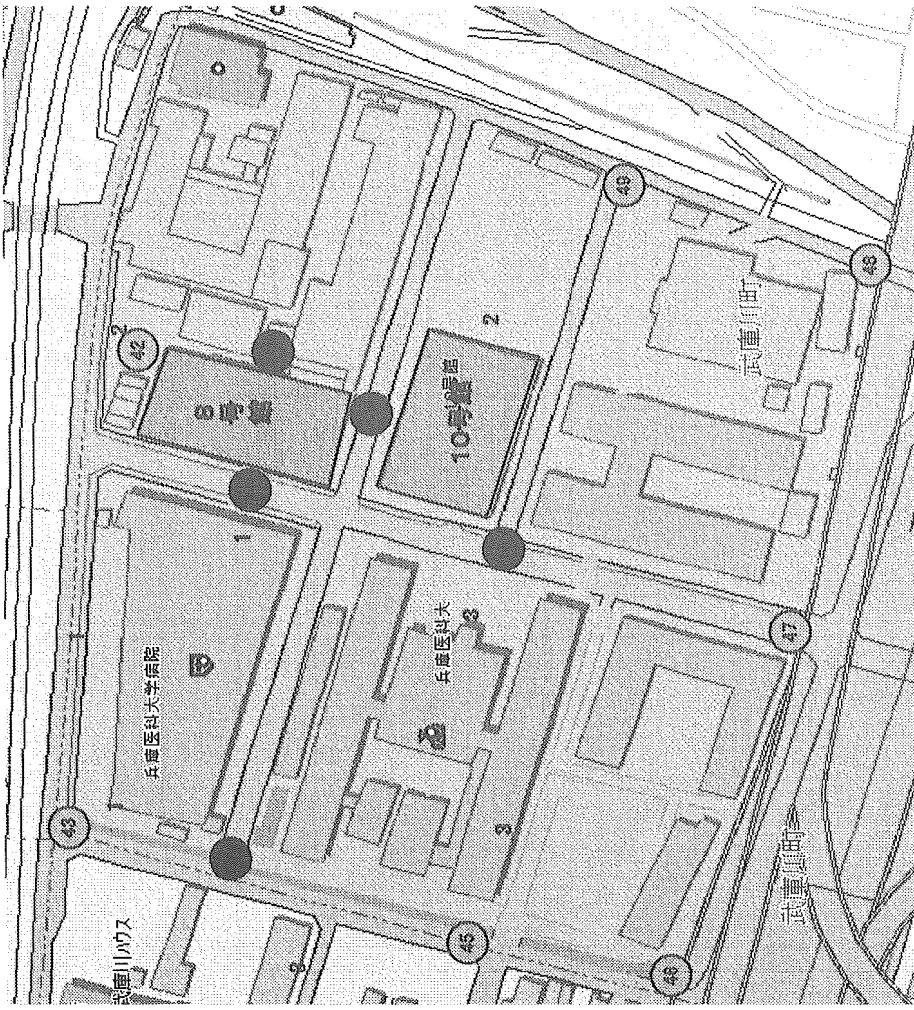


凡例

- ...測定ポイント(使用可能)
- ...測定ポイント(使用困難)

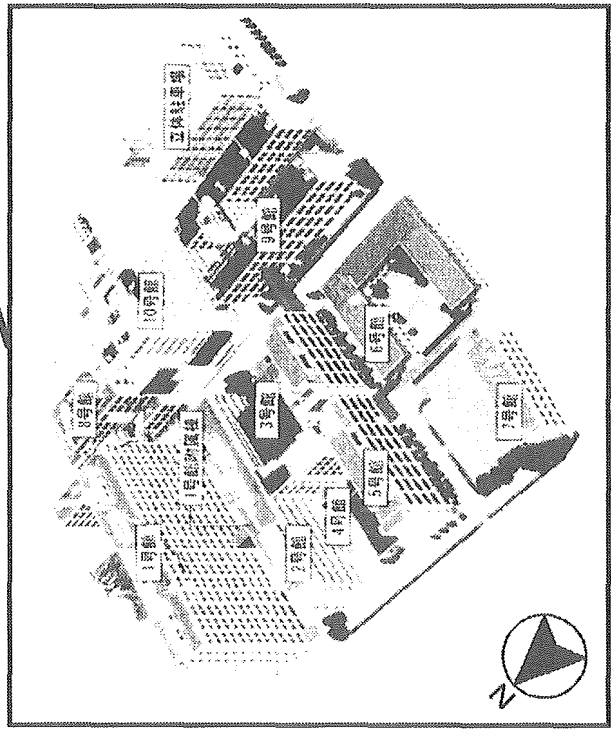
位置図(FOMA判定図1) 兵庫医科大学：広域・周辺

兵庫医科大学：構内



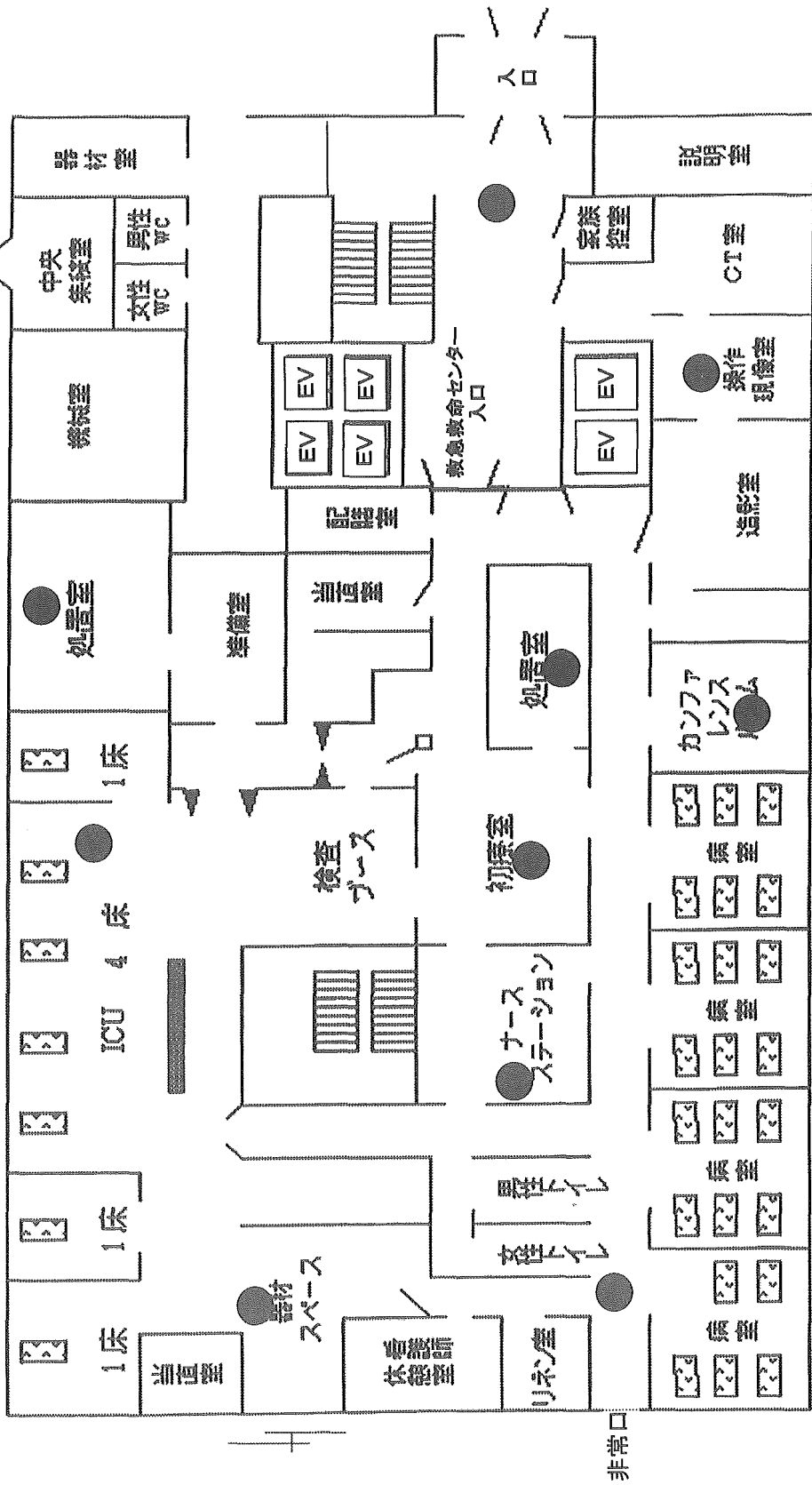
- 凡例
- ……測定ポイント(使用可能)
 - ……測定ポイント(使用困難)

兵庫医科大学全体図



位置図(FOMA判定図1) 兵庫医科大学：構内

兵庫医科大学：8号館 1F

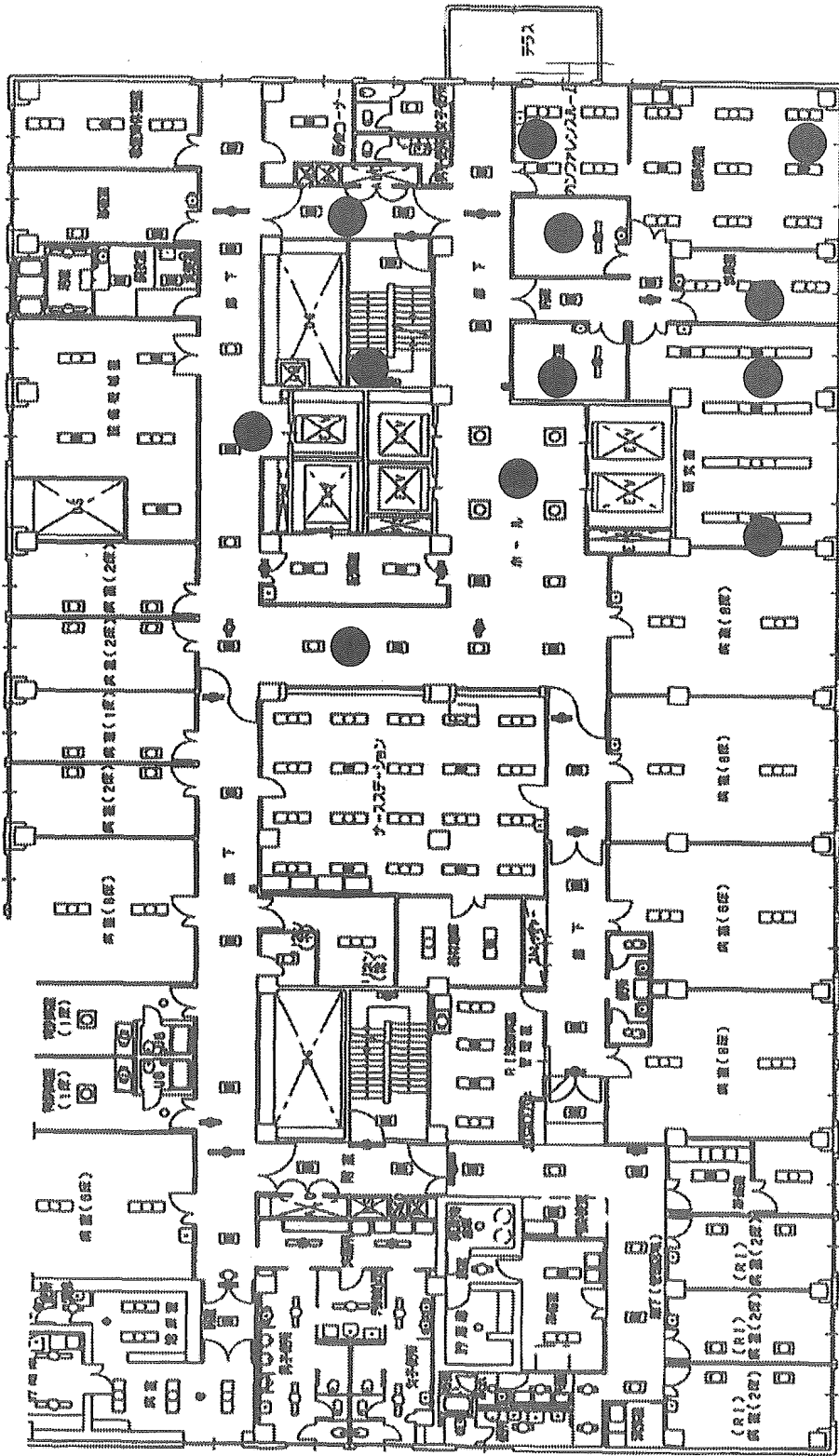


凡例

- ...測定ポイント(使用可能)
- ...測定ポイント(使用困難)

— : マッシュ入りガラス・スチールブラインド

兵庫医科大学:8号館 2F



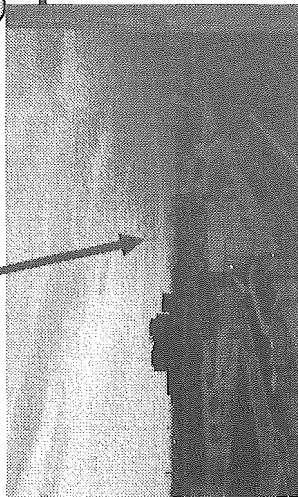
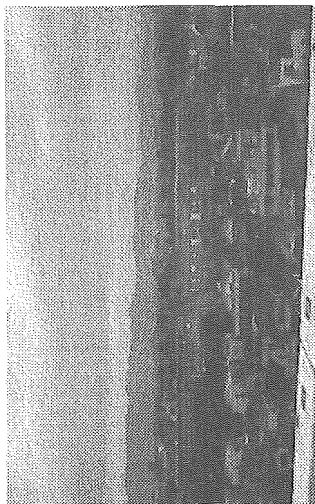
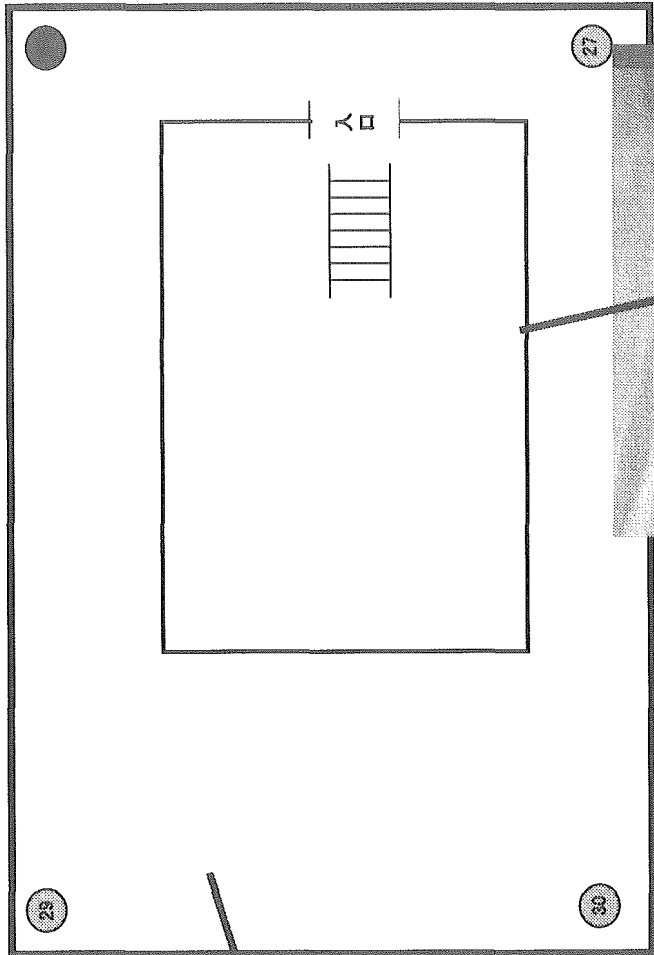
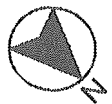
凡例

- ...測定ポイント(使用可能)
- ...測定ポイント(使用困難)

— : メッシュ入りガラス・スチールブラインド

位置図(FOMA判定図1) 兵庫医科大学:8号館 2F

兵庫医科大学:8号館 屋上

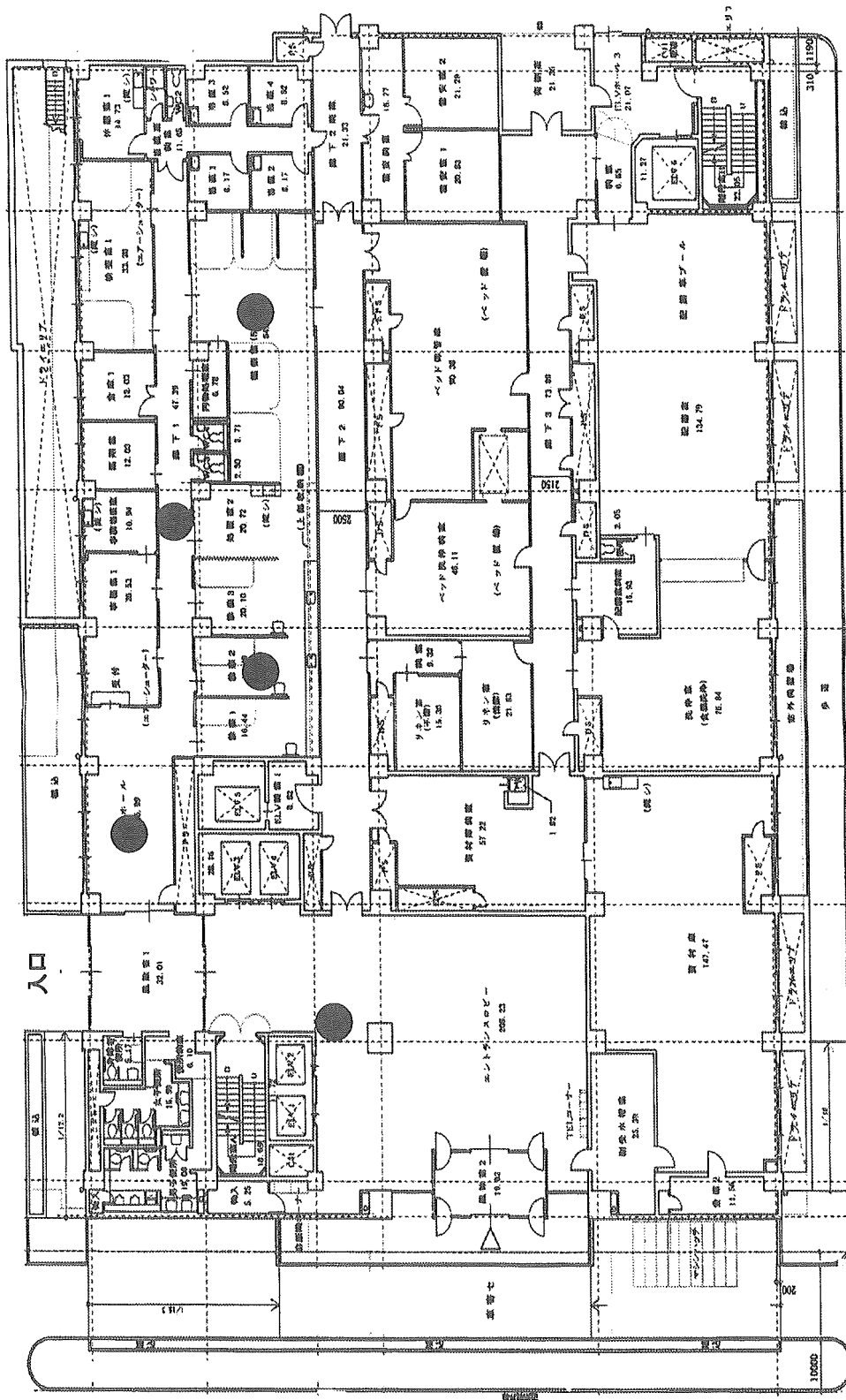


凡例

- ...測定ポイント(使用可能)
- ...測定ポイント(使用困難)

位置図(FOMA判定図1) 兵庫医科大学:8号館 屋上

兵庫医科大学:10号館 1F



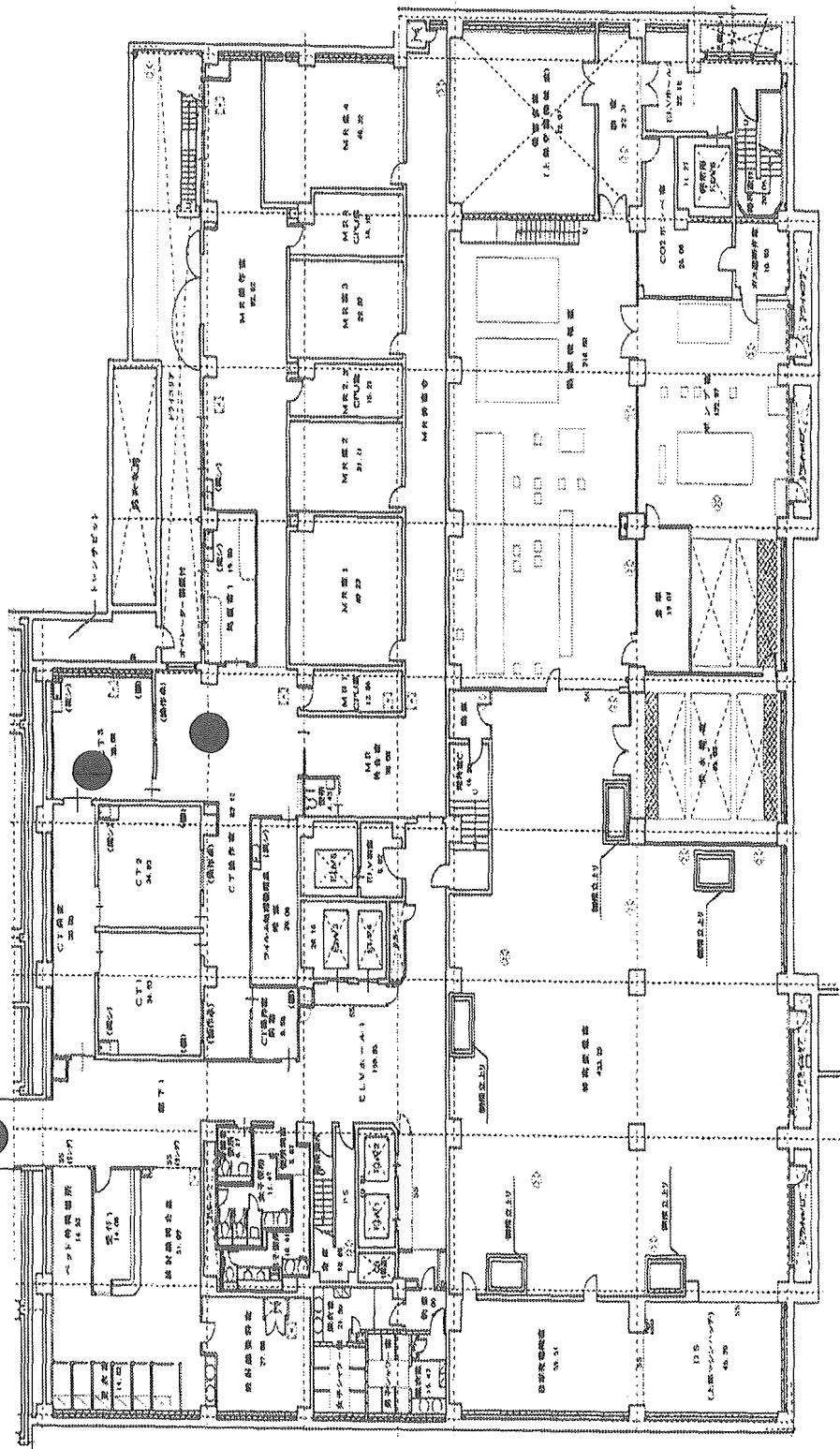
凡例

- ...測定ポイント(使用可能)
- ...測定ポイント(使用困難)

位置図(FOMA判定図1) 兵庫医科大学:10号館 1F

兵庫医科大学:10号館 B1F

8号館 ↑

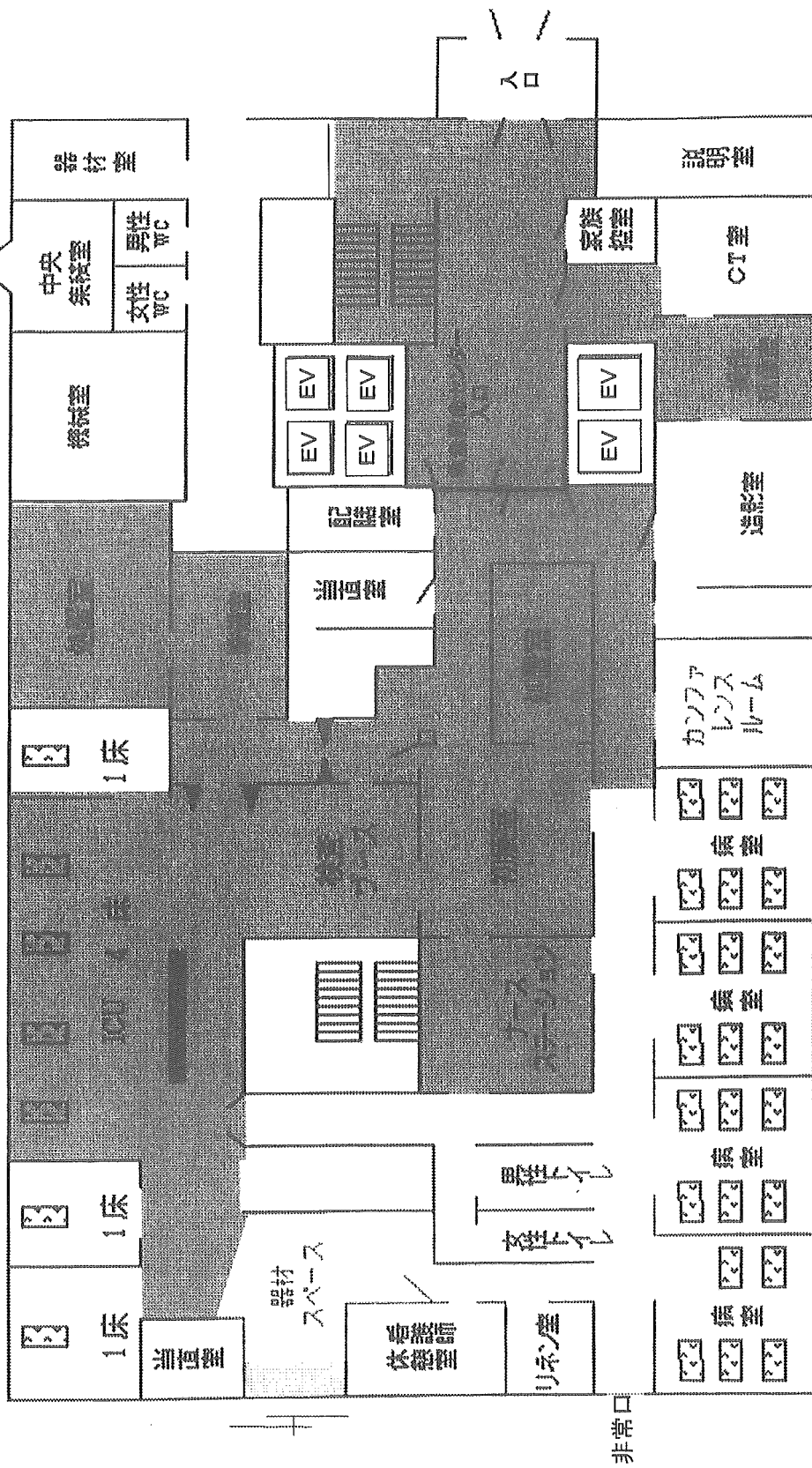
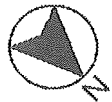


凡例

- 測定ポイント(使用可能)
- 測定ポイント(使用困難)

位置図(FOMA判定図1) 兵庫医科大学:10号館 B1F

兵庫医科大学:8号館 1F

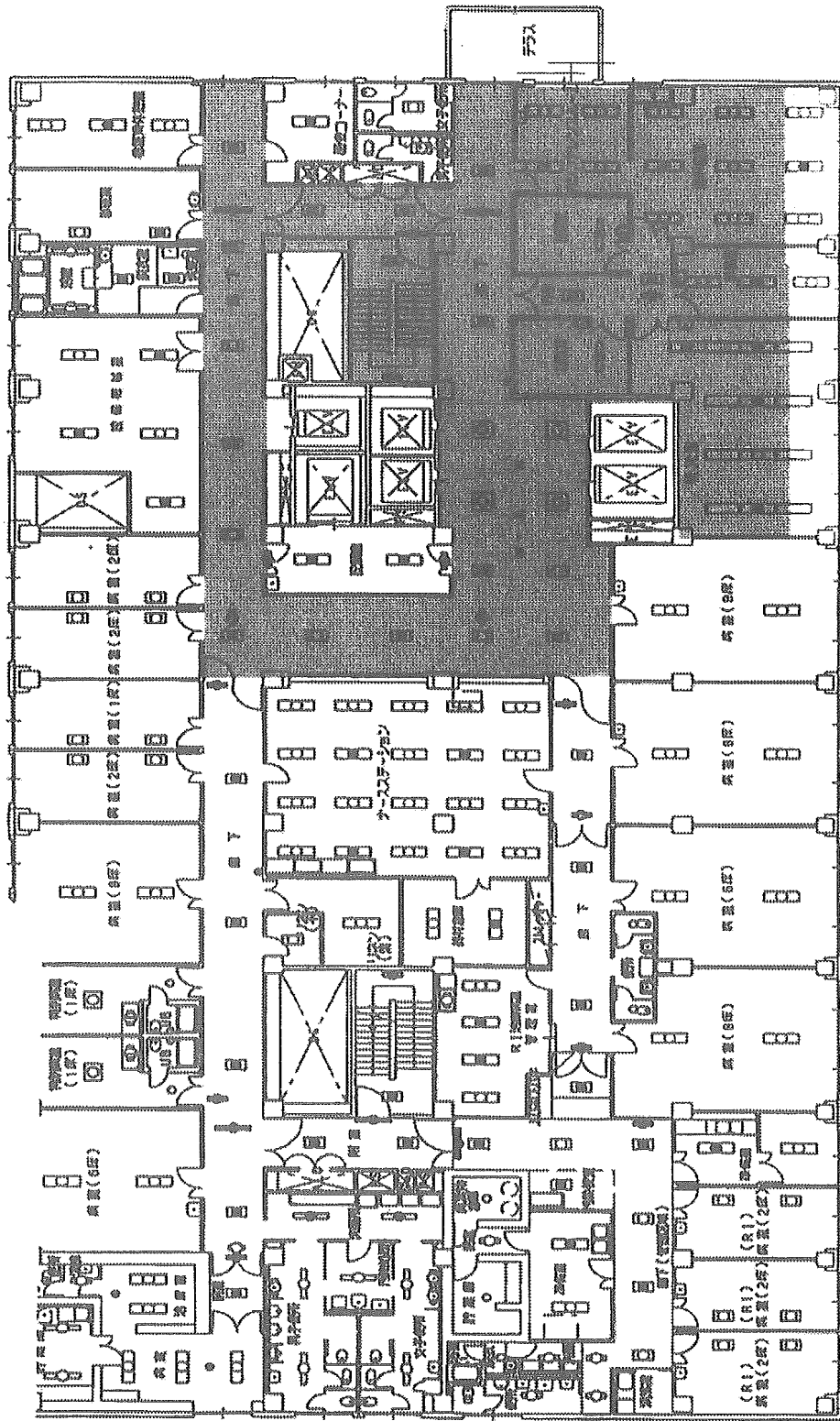
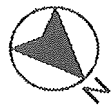


- 凡例
- 良好
 - 接続可能(品質上の問題あり)
 - 接続困難(圏外)

メッシュ入りガラス・スチールブラインド

位置図(FOMA判定図2) 兵庫医科大学:8号館 1F

兵庫医科大学：8号館 2F

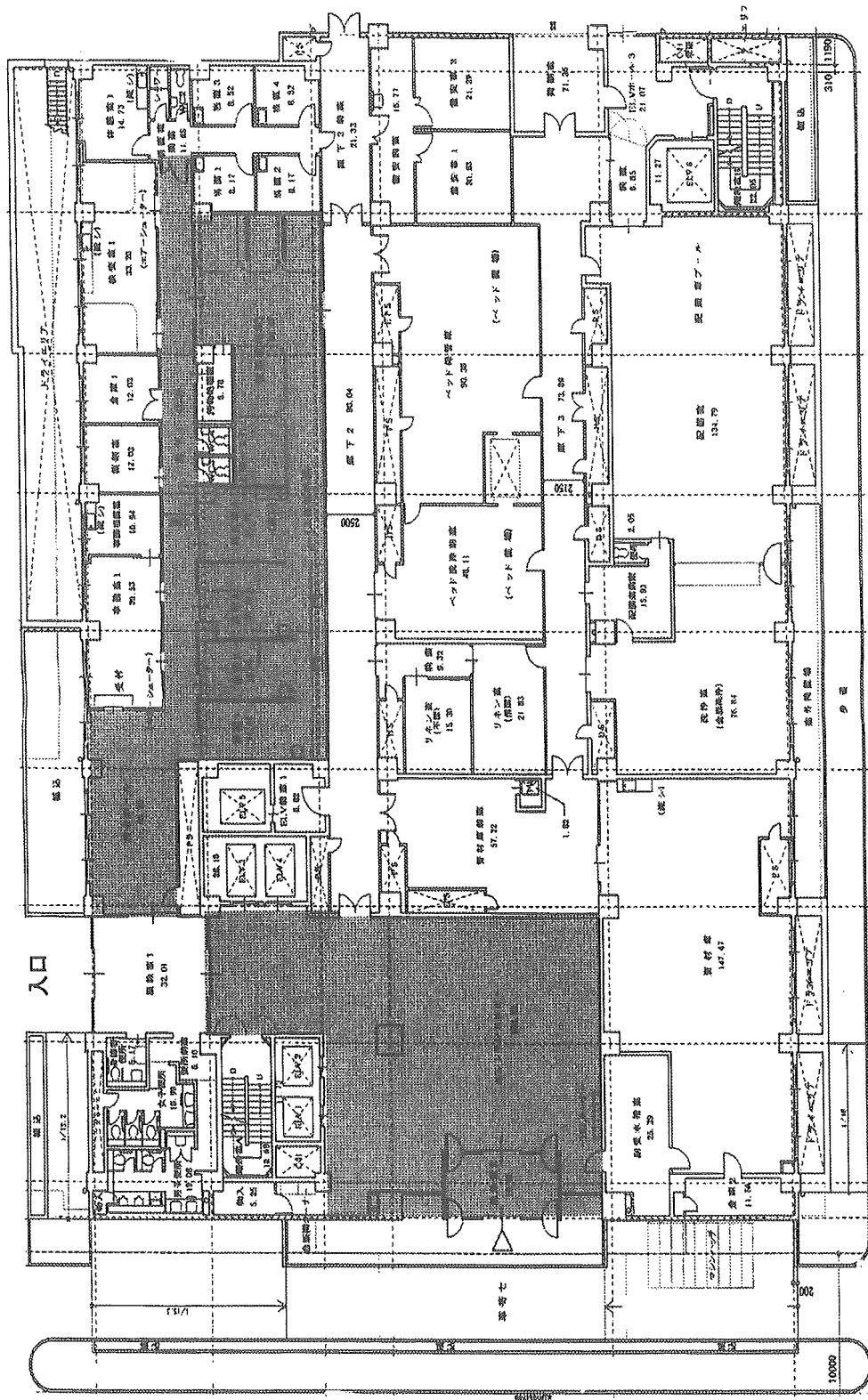


- 凡例
- 良好
 - 接続可能(品質上の問題あり)
 - 接続困難(図外)

— : メッシュ入りガラス・スチールブラインド

位置図(FOMA判定図2) 兵庫医科大学：8号館 2F

兵庫医科大学:10号館 1F



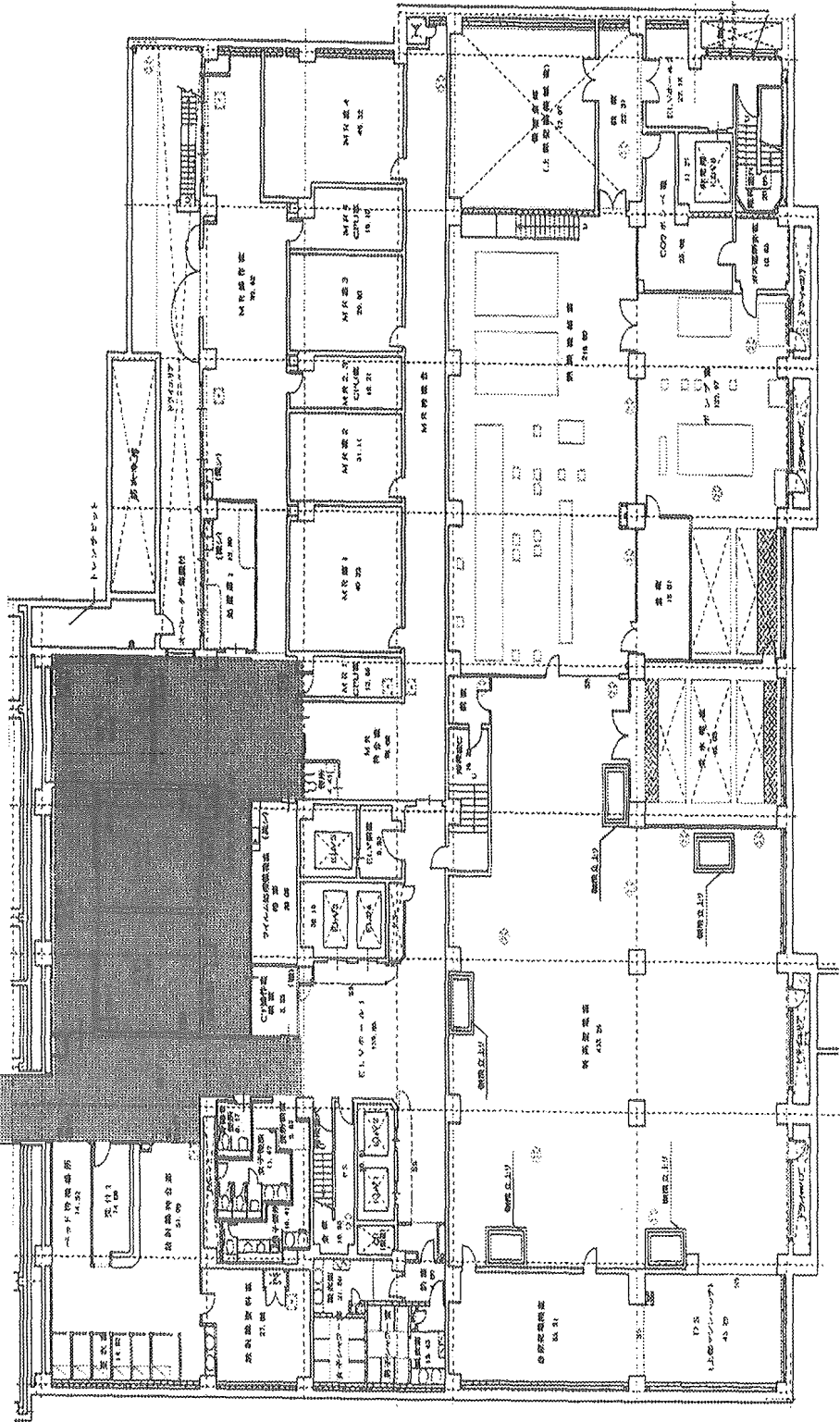
- 凡例
- 良好
 - 接続可能(品質上の問題あり)
 - 接続困難(圏外)

位置図(FOMA判定図2) 兵庫医科大学:10号館 1F



兵庫医科大学:10号館 B1F

8号館 ↑

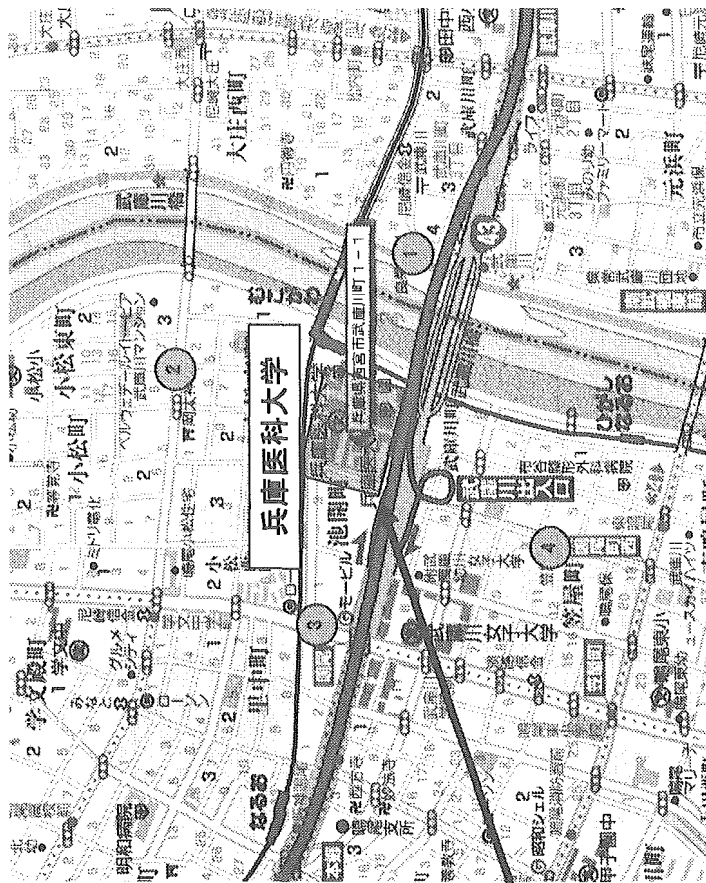
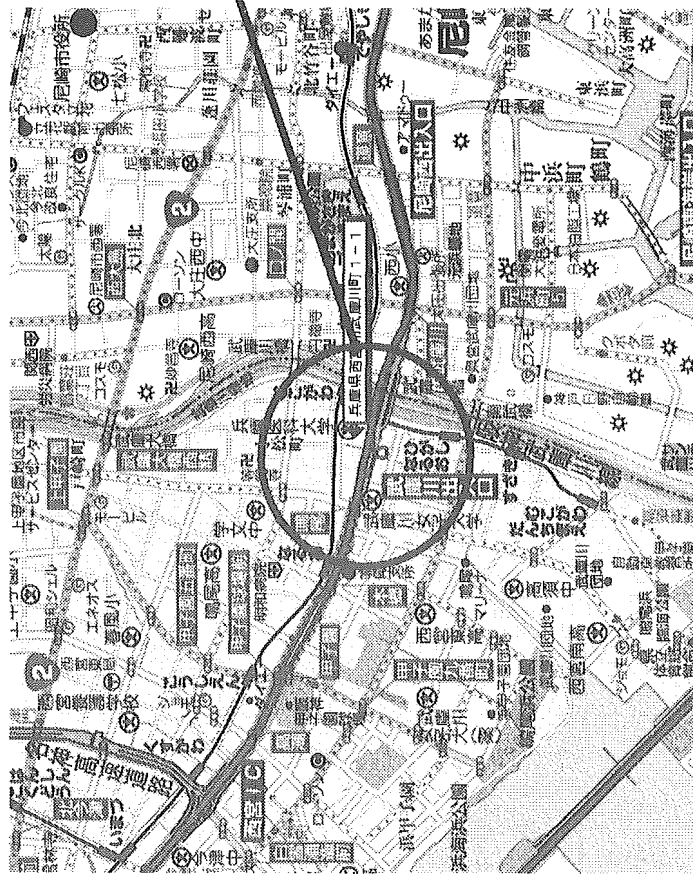


凡例

- 良好
- 接続可能(品質上の問題あり)
- 接続困難(圏外)

位置図(FOMA判定図2) 兵庫医科大学:10号館 B1F

兵庫医科大学: 広域・周辺

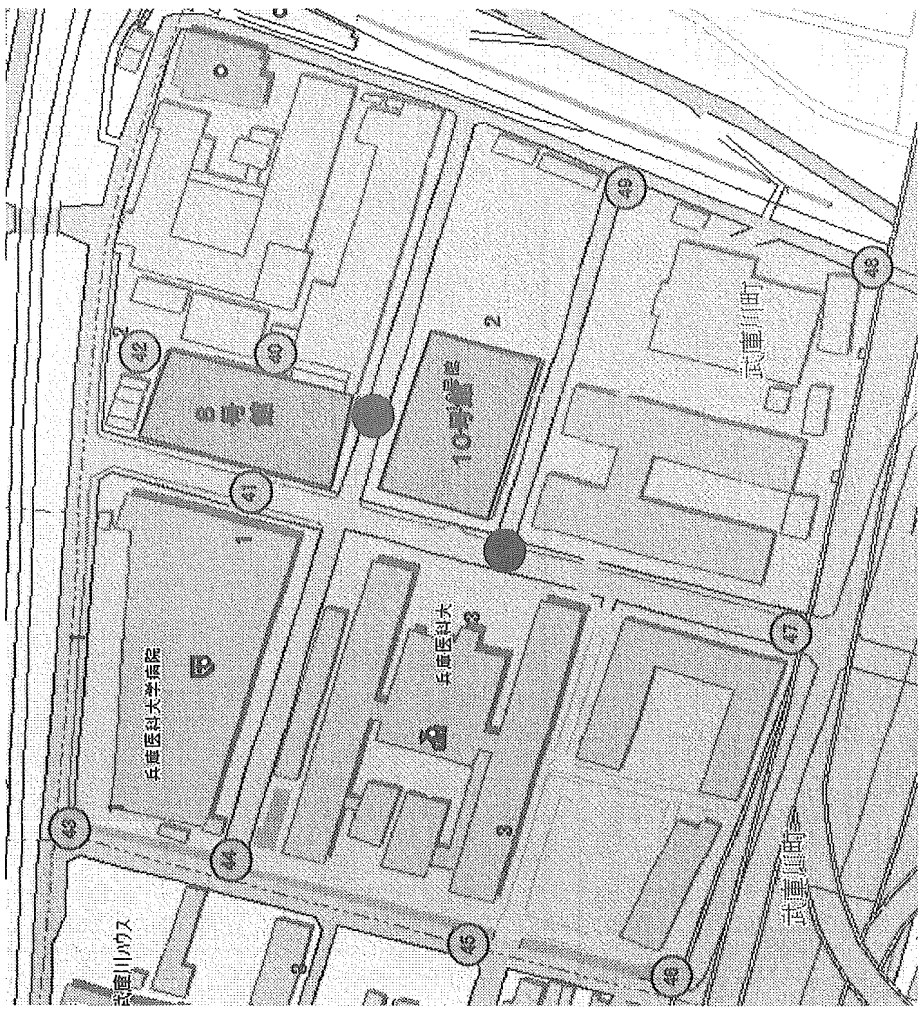


凡例

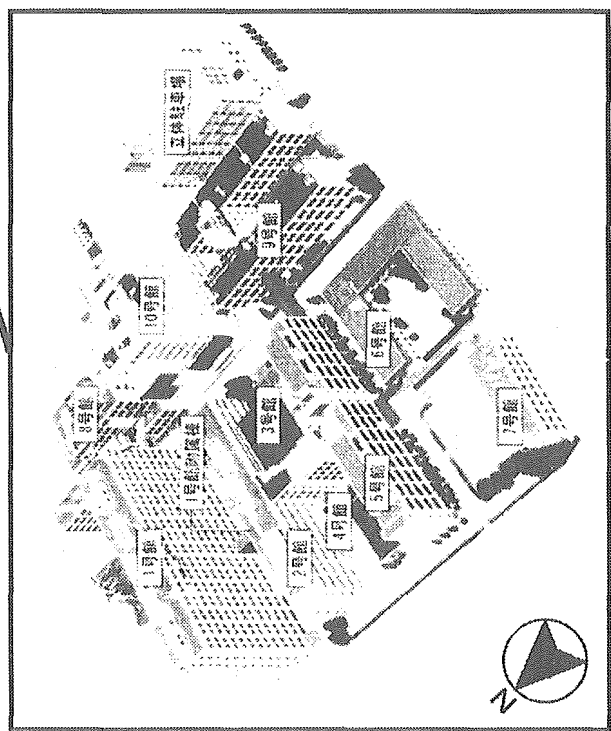
- ...測定ポイント(使用可能)
- ...測定ポイント(使用困難)

位置図(PDC判定図1) 兵庫医科大学: 広域・周辺

兵庫医科大学：構内



兵庫医科大学全体図



- 凡例
- ...測定ポイント(使用可能)
 - ...測定ポイント(使用困難)

位置図(PDC判定図1) 兵庫医科大学：構内