

検査項目名 アルミニウム

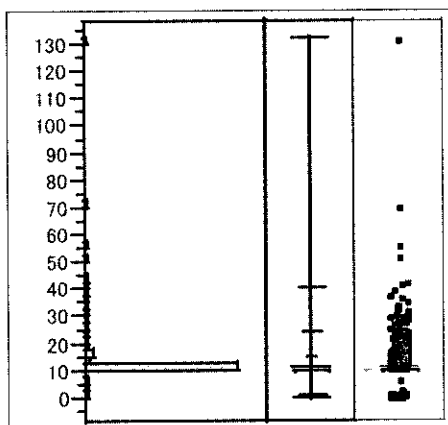
MINT 基準値

項目名	単位	下限	上限
アルミニウム	μg/L	(なし)	10

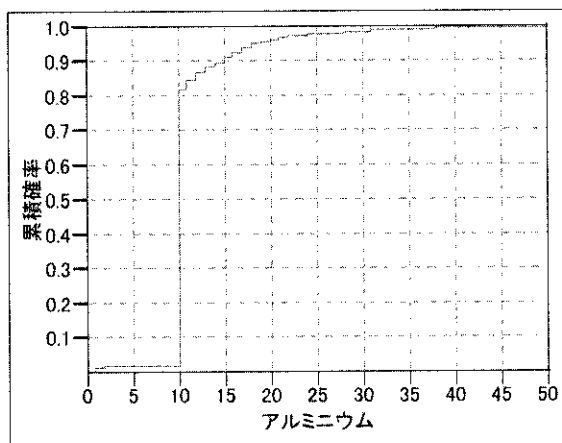
詳細 MINT 基準値

	Alert	スタッフコメント	患者コメント
下限	(なし)	(なし)	(なし)
上限	10	(なし)	(なし)
16	注意	アルミニウム骨症疑われれば精査	アルミニウムがやや高いようです。アルミ缶飲料・食器注意。市販の胃薬を飲んでいませんか？
30	注意	アルミニウム骨症疑われれば精査	アルミニウムがやや高いようです。アルミ缶飲料，食器注意。市販の胃薬を飲んでいませんか？
50	警戒	アルミニウム骨症疑われれば精査， 3ヶ月毎チェック， 透析液のアルミニウム濃度注意	アルミニウムがやや高いようです。アルミ缶飲料・食器注意。市販の胃薬を飲んでいませんか？

分布



累積確率プロット



分位点

100.0%	最大値	132.00
99.5%		39.92
97.5%		24.00
90.0%		15.00
75.0%	4分位点	10.00
50.0%	中央値 (メディアン)	10.00
25.0%	4分位点	10.00
10.0%		10.00
2.5%		10.00
0.5%		0.52
0.0%	最小値	0.00

モーメント

平均	11.217555
標準偏差	5.5998778
平均の標準誤差	0.1492903
平均の上側 95% 信頼限界	11.510411
平均の下側 95% 信頼限界	10.924699
N	1407

ノンパラメトリック法区間

パラメータ	中央値	下側限界	上側限界
値		10.000	

検査項目名 ALP

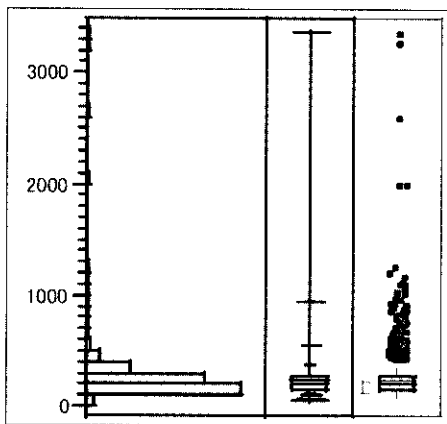
MINT 基準値

項目名	単位	下限	上限
ALP	IU/L	(未定)	(未定)

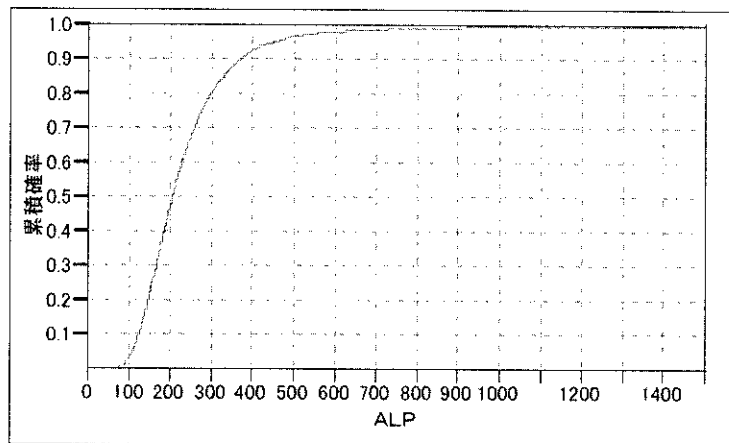
詳細 MINT 基準値

	Alert	スタッフコメント	患者コメント
下限 (未定)	(なし)	(なし)	(なし)
上限 (未定)	(なし)	(なし)	(なし)
400	注意	検査方法による考慮必要, ALP 上昇? 肝機能または骨代謝異常?	(なし)

分布



累積確率プロット



分位点

100.0%	最大値	3370.0
99.5%		947.1
97.5%		544.0
90.0%		371.0
75.0%	4分位点	277.0
50.0%	中央値 (メディアン)	207.0
25.0%	4分位点	157.0
10.0%		126.0
2.5%		98.0
0.5%		77.0
0.0%	最小値	43.0

モーメント

平均	238.08044
標準偏差	152.53158
平均の標準誤差	2.5103191
平均の上側 95% 信頼限界	243.00219
平均の下側 95% 信頼限界	233.1587
N	3692

ノンパラメトリック法区間

パラメータ	中央値	下側限界	上側限界
値	202.00	97.98	402.03

検査項目名 Ca

MINT 基準値

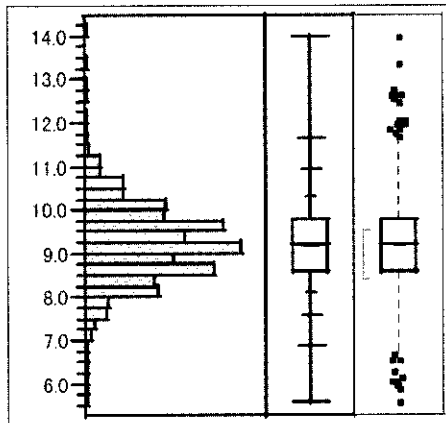
注：補正前 Ca の値

項目名	単位	下限	上限
Ca	mg/dL	8.0	11.0

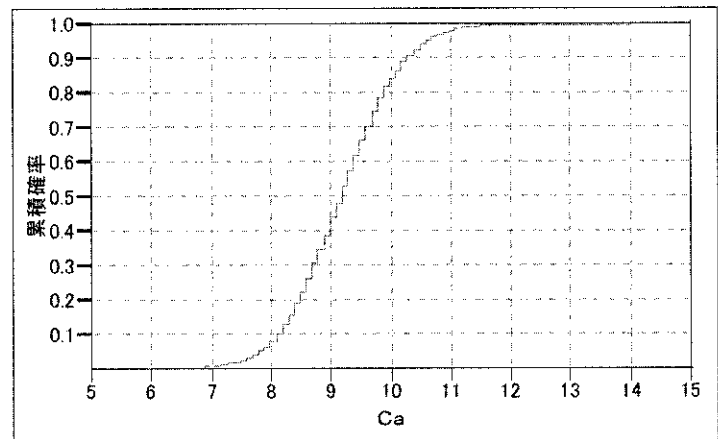
詳細 MINT 基準値

	Alert	スタッフコメント	患者コメント
	7.5 警戒	内服チェック, カルシウム剤, VD3 投与, 補正 Ca 値を検討	低カルシウム血症です, カルシウム剤, VD3 剤をきちんと内服していますか?
下限	8.0 注意	低カルシウム傾向あり, 補正 Ca 値を検討	(なし)
上限	11.0 注意	カルシウム剤, VD3, 注射用 VD3 投与量に注意	(なし)
	11.5 警戒	カルシウム剤, VD3, 注射用 VD3 中止	高カルシウム血症です, 不眠・イライラはありませんか?
	12.0 警告	意識障害注意!! カルシウム剤, VD3, 注射用 VD3 中止, 他疾患の合併は? Dr 上申	高カルシウム血症です, 不眠, イライラはありませんか?

分布



累積確率プロット



分位点

100.0%	最大値	14.000
99.5%		11.624
97.5%		10.917
90.0%		10.300
75.0%	4分位点	9.800
50.0%	中央値 (メディアン)	9.200
25.0%	4分位点	8.600
10.0%		8.100
2.5%		7.582
0.5%		6.877
0.0%	最小値	5.600

モーメント

平均	9.2022655
標準偏差	0.8719466
平均の標準誤差	0.014235
平均の上側 95% 信頼限界	9.2301746
平均の下側 95% 信頼限界	9.1743563
N	3752

ノンパラメトリック法区間

パラメータ	中央値	下側限界	上側限界
値	9.200	7.600	10.900

パラメトリック法区間

パラメータ	中央値	下側限界	上側限界
値	9.17	7.39	10.81

検査項目名 Ca 後

MINT 基準値

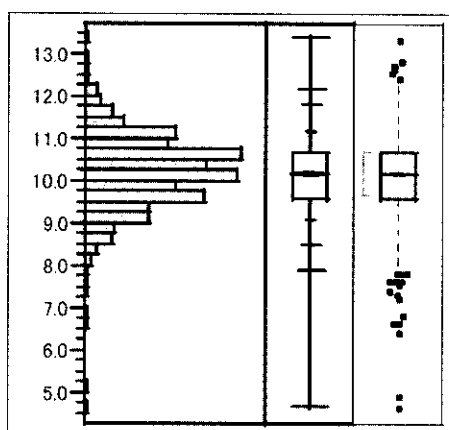
注：補正前 Ca の値

項目名	単位	下限	上限
Ca 後	mg/dL	9.0	11.5

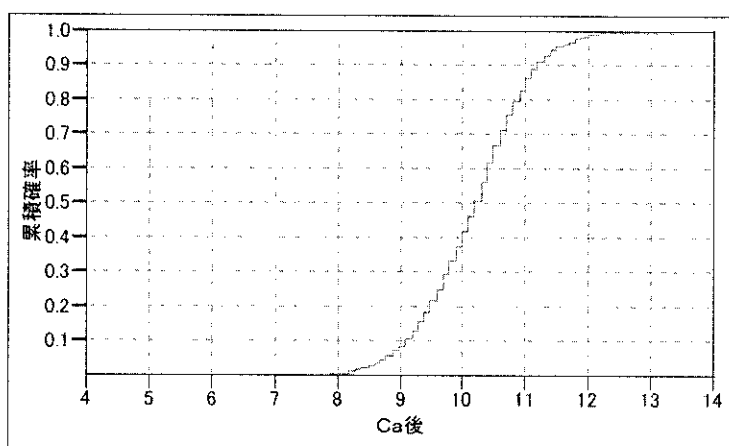
詳細 MINT 基準値

	Alert	スタッフコメント	患者コメント
下限 9.0	注意	透析液 Ca 濃度チェック, 除水不良? 低 Ca 濃度透析液使用? 前値との比較	(なし)
上限 11.5	注意	透析液 Ca 濃度チェック, 除水過剰? 前値との比較	(なし)

分布



累積確率プロット



分位点

100.0%	最大値	13.400
99.5%		12.200
97.5%		11.800
90.0%		11.200
75.0%	4 分位点	10.700
50.0%	中央値 (メディアン)	10.200
25.0%	4 分位点	9.600
10.0%		9.100
2.5%		8.500
0.5%		7.900
0.0%	最小値	4.700

モーメント

平均	10.176471
標準偏差	0.8364871
平均の標準誤差	0.0152063
平均の上側 95% 信頼限界	10.206286
平均の下側 95% 信頼限界	10.146655
N	3026

ノンパラメトリック法区間

パラメータ	中央値	下側限界	上側限界
値	10.200	8.600	11.800

検査項目名 P

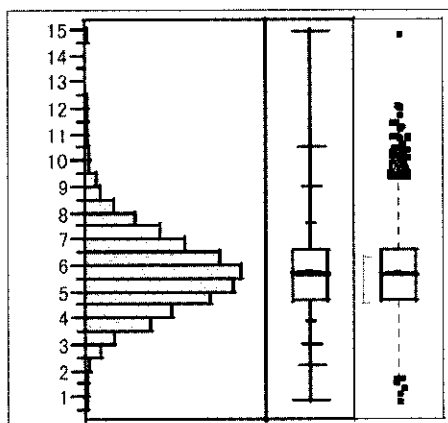
MINT 基準値

項目名	単位	下限	上限
P	mg/dL	3.0	6.0

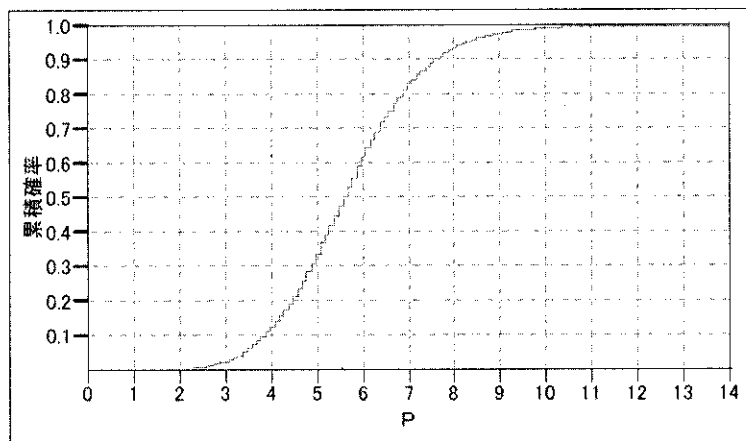
詳細 MINT 基準値

	Alert	スタッフコメント	患者コメント
2.0	警戒	炭酸カルシウムやセベラマーの過剰投与はないか？ リン摂取栄養指導	低リン血症です，肉や魚を食べましょう
下限	3.0	注意	炭酸カルシウムやセベラマーの過剰投与はないか？ リン摂取栄養指導
上限	6.0	注意	(なし)
7.0	警戒	VD3の過剰投与はないか？ リン摂取栄養指導	高リン血症です，蛋白質を取り過ぎていませんか？

分布



累積確率プロット



分位点

100.0%	最大値	14.900
99.5%		10.531
97.5%		9.000
90.0%		7.600
75.0%	4分位点	6.600
50.0%	中央値 (メディアン)	5.600
25.0%	4分位点	4.700
10.0%		3.900
2.5%		3.000
0.5%		2.200
0.0%	最小値	0.900

モーメント

平均	5.7127508
標準偏差	1.5028208
平均の標準誤差	0.023951
平均の上側 95% 信頼限界	5.7597085
平均の下側 95% 信頼限界	5.6657932
N	3937

ノンパラメトリック法区間

パラメータ	中央値	下側限界	上側限界
値	5.6000	3.0000	8.5000

検査項目名 P 後

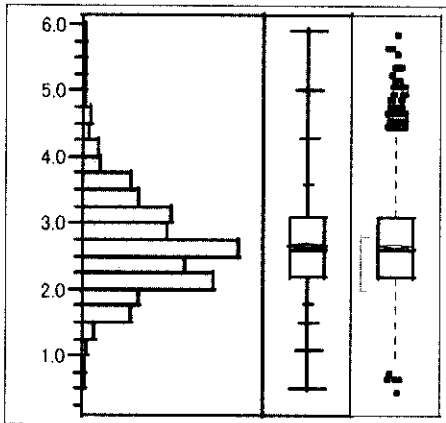
MINT 基準値

項目名	単位	下限	上限
P 後	mg/dL	2.0	4.0

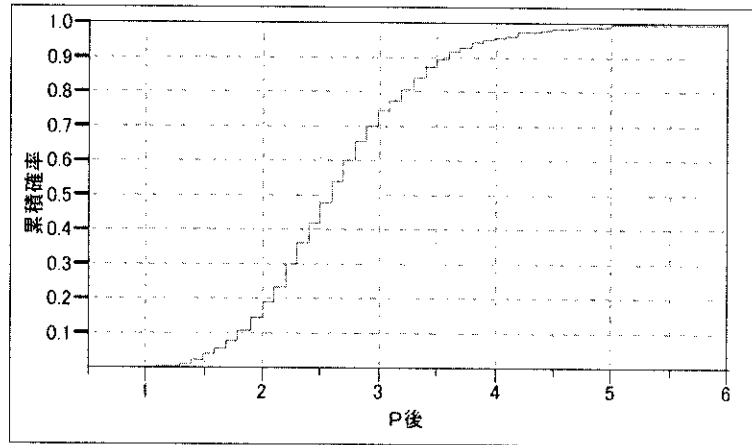
詳細 MINT 基準値

	Alert	スタッフコメント	患者コメント
下限 2.0	(なし)	(なし)	(なし)
上限 4.0	注意	透析効率不足？ あるいは前値が高すぎるか？	(なし)

分布



累積確率プロット



分位点

100.0%	最大値	5.9000
99.5%		5.0000
97.5%		4.3000
90.0%		3.6000
75.0%	4 分位点	3.1000
50.0%	中央値 (メディアン)	2.6000
25.0%	4 分位点	2.2000
10.0%		1.8000
2.5%		1.5000
0.5%		1.1000
0.0%	最小値	0.5000

モーメント

平均	2.6512385
標準偏差	0.7123382
平均の標準誤差	0.0120892
平均の上側 95% 信頼限界	2.6749411
平均の下側 95% 信頼限界	2.6275359
N	3472

ノンパラメトリック法区間

パラメータ	中央値	下側限界	上側限界
値	2.6000	1.5000	4.0000

検査項目名 総蛋白

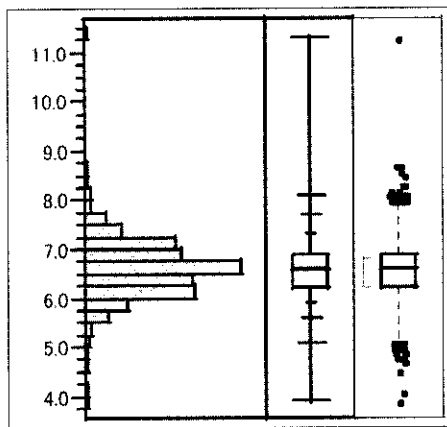
MINT 基準値

項目名	単位	下限	上限
総蛋白	g/dL	5.5	7.5

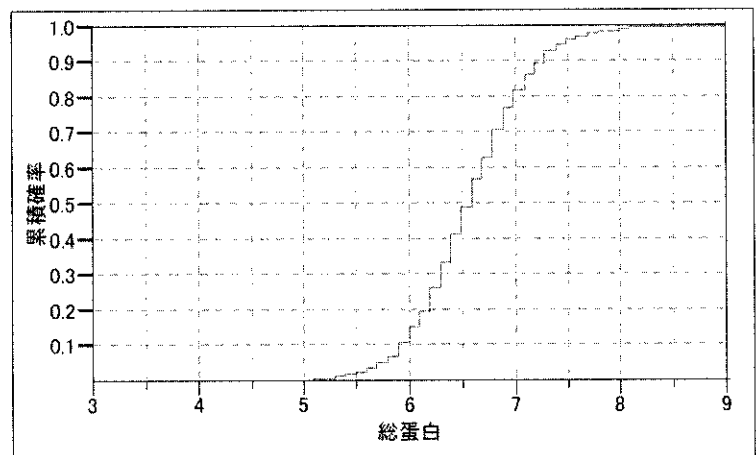
詳細 MINT 基準値

	Alert	スタッフコメント	患者コメント
下限	5.5	注意 溢水による希釈はないか？ 水分管理・栄養状態チェックを	低蛋白血症です、むくみはありませんか？適切に蛋白を取り、水分管理をしましょう
上限	7.5	注意 過剰除水による脱水はないか？ 他疾患の合併は？	高蛋白血症です、体調に変化はありませんか？

分布



累積確率プロット



分位点

100.0%	最大値	11.300
99.5%		8.100
97.5%		7.700
90.0%		7.300
75.0%	4分位点	6.900
50.0%	中央値 (メディアン)	6.600
25.0%	4分位点	6.200
10.0%		5.900
2.5%		5.600
0.5%		5.100
0.0%	最小値	3.900

モーメント

平均	6.5810969
標準偏差	0.5442098
平均の標準誤差	0.0101075
平均の上側 95% 信頼限界	6.6009155
平均の下側 95% 信頼限界	6.5612784
N	2899

ノンパラメトリック法区間

パラメータ	中央値	下側限界	上側限界
値	6.6000	5.6000	7.6000

検査項目名 アルブミン

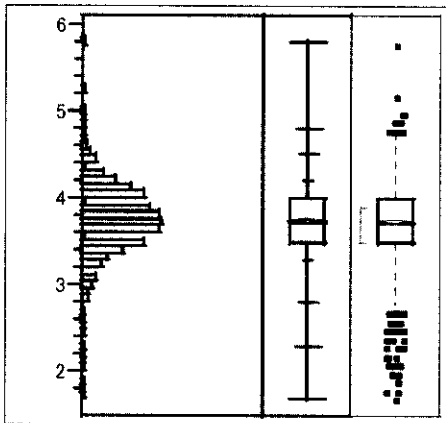
MINT 基準値

項目名	単位	下限	上限
アルブミン	g/dL	3.5	4.5

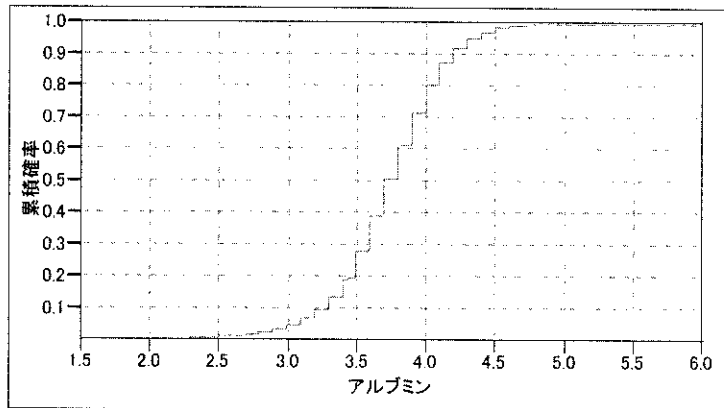
詳細 MINT 基準値

	Alert	スタッフコメント	患者コメント
3.0	注意	溢水による希釈はないか？ 水分管理, 栄養状態チェックを	低アルブミン血症です, 食欲不振や水分の取りすぎはありませんか？
下限 3.5	(なし)	(なし)	(なし)
上限 4.5	注意	脱水はないか？	高アルブミン血症です, 体調に変化はありませんか？

分布



累積確率プロット



分位点

100.0%	最大値	5.8000
99.5%		4.8000
97.5%		4.5000
90.0%		4.2000
75.0%	4分位点	4.0000
50.0%	中央値 (メディアン)	3.7000
25.0%	4分位点	3.5000
10.0%		3.3000
2.5%		2.8000
0.5%		2.3000
0.0%	最小値	1.7000

モーメント

平均	3.7328807
標準偏差	0.4020178
平均の標準誤差	0.0067828
平均の上側 95% 信頼限界	3.7461793
平均の下側 95% 信頼限界	3.7195822
N	3513

ノンパラメトリック法区間

パラメータ	中央値	下側限界	上側限界
値	3.7000	3.0000	4.4000

検査項目名 総コレステロール

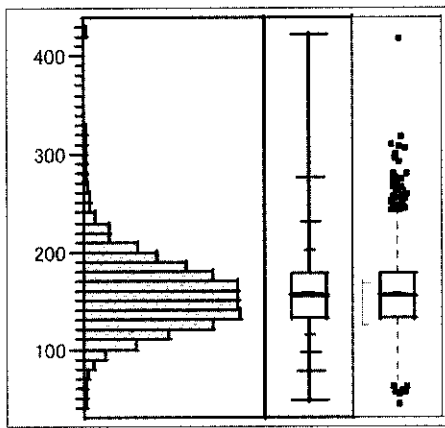
MINT 基準値

項目名	単位	下限	上限
総コレステロール	mg/dL	100	220

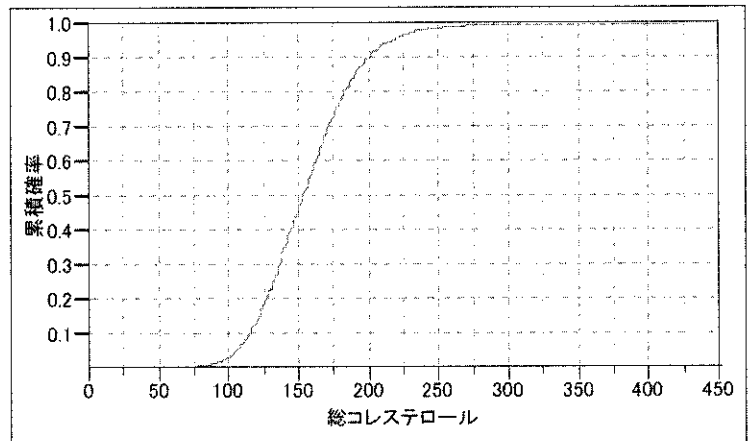
詳細 MINT 基準値

	Alert	スタッフコメント	患者コメント
	80 警戒	栄養状態のチェック, 他疾患による異常は?	低コレステロール血症が認められます
下限	100 注意	(なし)	(なし)
上限	220 注意	必要に応じ対処, 他疾患による異常は?	高コレステロール血症が認められます

分布



累積確率プロット



分位点

100.0%	最大値	422.00
99.5%		277.00
97.5%		232.00
90.0%		201.00
75.0%	4 分位点	177.00
50.0%	中央値 (メディアン)	154.00
25.0%	4 分位点	132.00
10.0%		115.00
2.5%		97.00
0.5%		78.00
0.0%	最小値	47.00

モーメント

平均	156.52923
標準偏差	35.067089
平均の標準誤差	0.6200013
平均の上側 95% 信頼限界	157.74487
平均の下側 95% 信頼限界	155.31359
N	3199

ノンパラメトリック法区間

パラメータ	中央値	下側限界	上側限界
値	153.00	98.00	222.00

パラメトリック法区間

パラメータ	中央値	下側限界	上側限界
値	153.1	94.8	232.6

検査項目名 中性脂肪

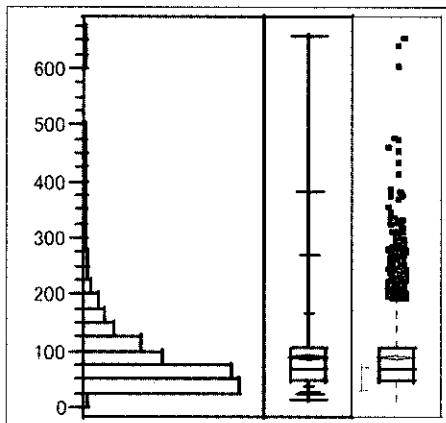
MINT 基準値

項目名	単位	下限	上限
中性脂肪	mg/dL	50	250

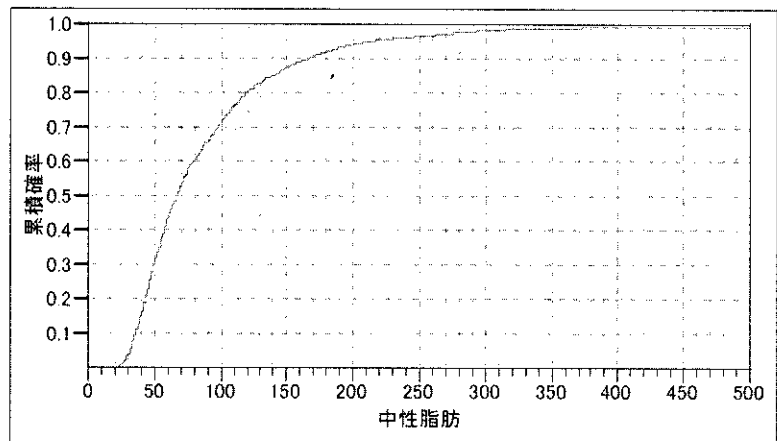
詳細 MINT 基準値

	Alert	スタッフコメント	患者コメント
下限 50	注意	栄養状態注意	(なし)
上限 250	注意	高中性脂肪血症の可能性があり、経過観察	高中性脂肪血症の可能性があり、経過をみましょう
350	警戒	高中性脂肪血症、場合により空腹時検査	高中性脂肪血症の可能性があり、食事のバランスに注意しましょう

分布



累積確率プロット



分位点

100.0%	最大値	658.00
99.5%		381.77
97.5%		271.00
90.0%		166.00
75.0%	4分位点	107.00
50.0%	中央値 (メディアン)	67.00
25.0%	4分位点	46.95
10.0%		36.00
2.5%		28.69
0.5%		22.99
0.0%	最小値	13.50

モーメント

平均	87.894783
標準偏差	63.809899
平均の標準誤差	1.3088005
平均の上側 95% 信頼限界	90.461293
平均の下側 95% 信頼限界	85.328274
N	2377

ノンパラメトリック法区間

パラメータ	中央値	下側限界	上側限界
値	64.00	28.40	178.00

検査項目名 HDL-コレステロール

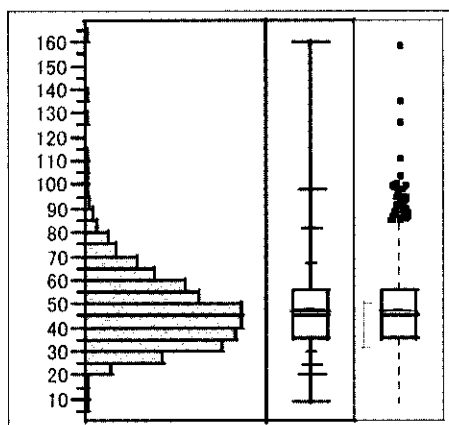
MINT 基準値

項目名	単位	下限	上限
HDL-コレステロール	mg/dL	40	80

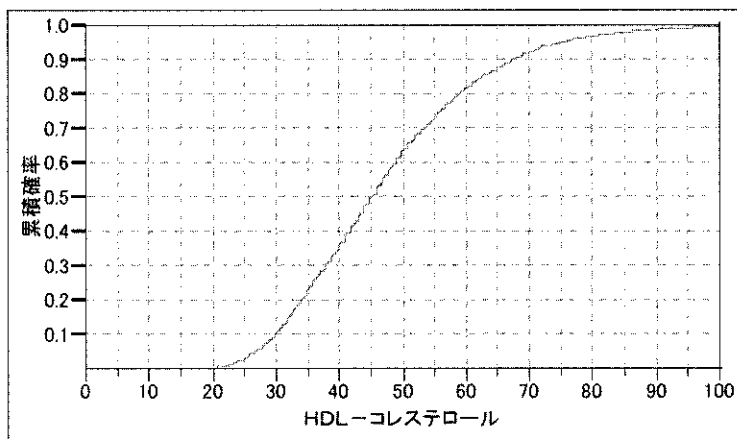
詳細 MINT 基準値

	Alert	スタッフコメント	患者コメント
	30	注意 Tch と併せて検討	低 HDL-コレステロール血症です
下限	40	(なし)	(なし)
上限	80	(なし)	(なし)

分布



累積確率プロット



分位点

100.0%	最大値	160.00
99.5%		98.13
97.5%		82.14
90.0%		67.40
75.0%	4分位点	56.00
50.0%	中央値 (メディアン)	45.20
25.0%	4分位点	36.00
10.0%		30.00
2.5%		24.00
0.5%		20.27
0.0%	最小値	9.00

モーメント

平均	47.263361
標準偏差	15.19776
平均の標準誤差	0.3115237
平均の上側 95% 信頼限界	47.874247
平均の下側 95% 信頼限界	46.652475
N	2380

ノンパラメトリック法区間

パラメータ	中央値	下側限界	上側限界
値	45.000	24.000	76.550

検査項目名 AST (GOT)

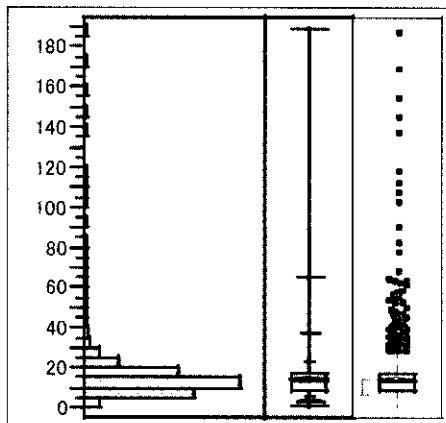
MINT 基準値

項目名	単位	下限	上限
AST (GOT)	IU/L	5	30

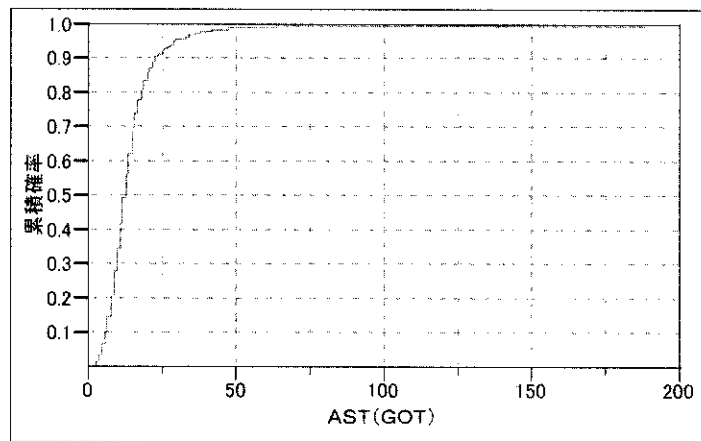
詳細 MINT 基準値

	Alert	スタッフコメント	患者コメント
下限 5	注意	栄養状態・VB 6 欠乏注意	(なし)
上限 30	注意	肝機能に異常, 必要に応じ検査治療を	肝機能に異常があります, 経過をみる必要があります
80	警戒	肝機能に異常, 必要に応じ検査治療を 初回異常 Dr 上申	肝機能に異常があります, 体調に異常があるときはスタッフへ
200	警告	肝機能に異常, 必要に応じ検査治療を Dr 上申	肝機能に異常があります, 体調に異常があるときはスタッフへ

分布



累積確率プロット



分位点

100.0%	最大値	189.00
99.5%		65.39
97.5%		37.00
90.0%		23.00
75.0%	4 分位点	17.00
50.0%	中央値 (メディアン)	13.00
25.0%	4 分位点	9.00
10.0%		6.00
2.5%		4.00
0.5%		3.00
0.0%	最小値	1.00

モーメント

平均	14.513356
標準偏差	10.828279
平均の標準誤差	0.2003863
平均の上側 95% 信頼限界	14.906269
平均の下側 95% 信頼限界	14.120443
N	2920

ノンパラメトリック法区間

パラメータ	中央値	下側限界	上側限界
値	12.000	4.000	26.000

検査項目名 ALT (GPT)

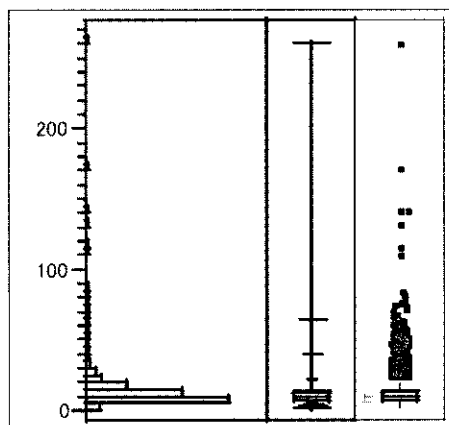
MINT 基準値

項目名	単位	下限	上限
ALT (GPT)	IU/L	5	25

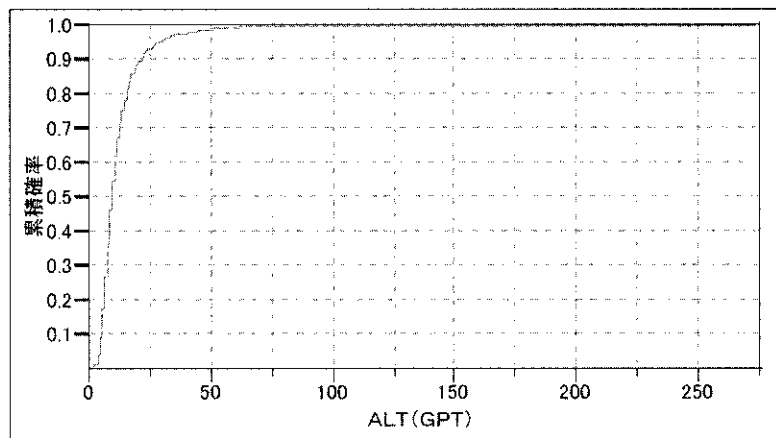
詳細 MINT 基準値

	Alert	スタッフコメント	患者コメント
下限 5	注意	栄養状態, VB6 欠乏注意	(なし)
上限 25	(なし)	HCV-RNA を一度はチェック! HCV (-) でも陽性的場合があり	(なし)
40	注意	肝機能に異常, 必要に応じ検査治療を	肝機能に異常があります, 経過をみる必要があります
80	警戒	肝機能に異常, 必要に応じ検査治療を 初回異常 Dr 上申	肝機能に異常があります, 体調に異常があるときはスタッフへ
200	警告	肝機能に異常, 必要に応じ検査治療を Dr 上申	肝機能に異常があります, 体調に異常があるときはスタッフへ

分布



累積確率プロット



分位点

100.0%	最大値	261.00
99.5%		64.38
97.5%		38.90
90.0%		22.00
75.0%	4分位点	14.00
50.0%	中央値 (メディアン)	10.00
25.0%	4分位点	7.00
10.0%		6.00
2.5%		4.00
0.5%		3.00
0.0%	最小値	1.00

モーメント

平均	12.690304
標準偏差	10.940486
平均の標準誤差	0.179304
平均の上側 95% 信頼限界	13.041847
平均の下側 95% 信頼限界	12.33876
N	3723

ノンパラメトリック法区間

パラメータ	中央値	下側限界	上側限界
値	9.000	4.000	22.000

検査項目名 γ -GTP

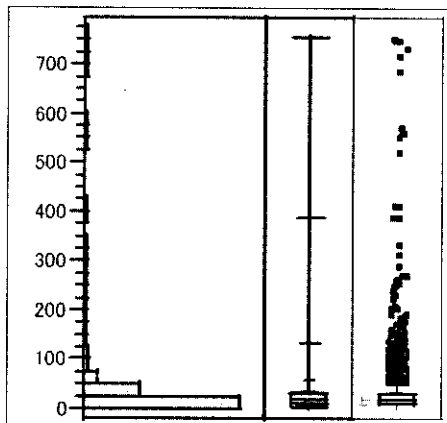
現 MINT 基準値

項目名	単位	下限	上限
γ -GTP	IU/L	(なし)	60

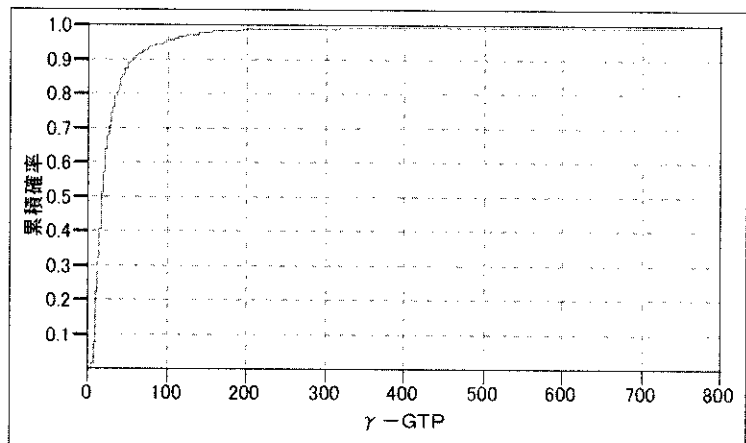
詳細 MINT 基準値

	Alert	スタッフコメント	患者コメント
下限	(なし)	(なし)	(なし)
上限	60	肝機能に異常, 必要に応じ検査治療を	肝機能に異常があります, 経過をみる必要があります
	200	肝機能に異常, 必要に応じ検査治療を	肝機能に異常があります, 体調に異常があるときはスタッフへ

分布



累積確率プロット



分位点

100.0%	最大値	756.00
99.5%		385.71
97.5%		135.00
90.0%		57.00
75.0%	4分位点	32.00
50.0%	中央値 (メディアン)	19.00
25.0%	4分位点	13.00
10.0%		10.00
2.5%		8.00
0.5%		6.00
0.0%	最小値	3.00

モーメント

平均	31.802548
標準偏差	51.405422
平均の標準誤差	0.9669919
平均の上側 95% 信頼限界	33.69863
平均の下側 95% 信頼限界	29.906466
N	2826

ノンパラメトリック法区間

パラメータ	中央値	下側限界	上側限界
値	18.000	8.000	52.000

検査項目名 総ビリルビン

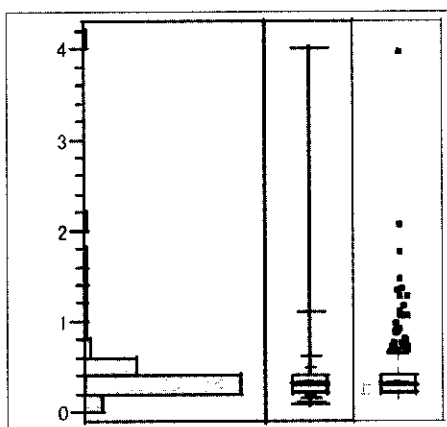
MINT 基準値

項目名	単位	下限	上限
総ビリルビン	mg/dL	(なし)	1.0

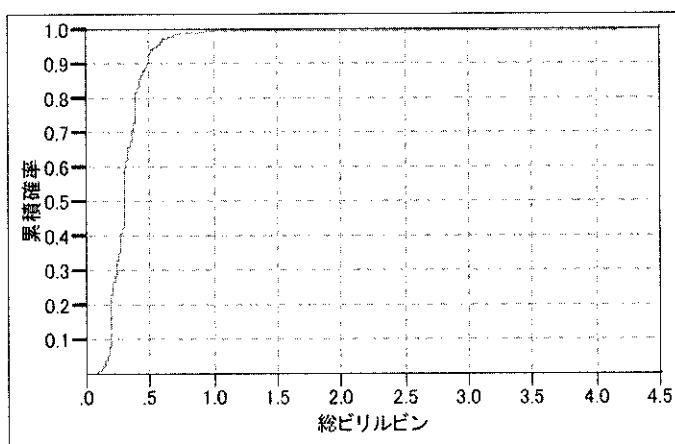
詳細 MINT 基準値

	Alert	スタッフコメント	患者コメント
下限	(なし)	(なし)	(なし)
上限	1.0	肝機能に異常	肝機能に異常があります
	1.3	肝機能に異常, 初回異常値は Dr 上申	肝機能に異常があります

分布



累積確率プロット



分位点

100.0%	最大値	4.0000
99.5%		1.1000
97.5%		0.6215
90.0%		0.4900
75.0%	4 分位点	0.4000
50.0%	中央値 (メディアン)	0.3000
25.0%	4 分位点	0.2200
10.0%		0.2000
2.5%		0.1400
0.5%		0.1000
0.0%	最小値	0.0800

モーメント

平均	0.3236271
標準偏差	0.1595271
平均の標準誤差	0.0031573
平均の上側 95% 信頼限界	0.3298181
平均の下側 95% 信頼限界	0.3174361
N	2553

ノンパラメトリック法区間

パラメータ	中央値	下側限界	上側限界
値	0.30000	0.14000	0.57000

検査項目名 アミラーゼ

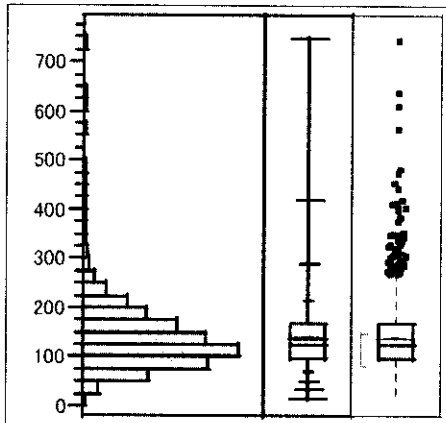
MINT 基準値

項目名	単位	下限	上限
アミラーゼ	IU/L	(なし)	(未定)

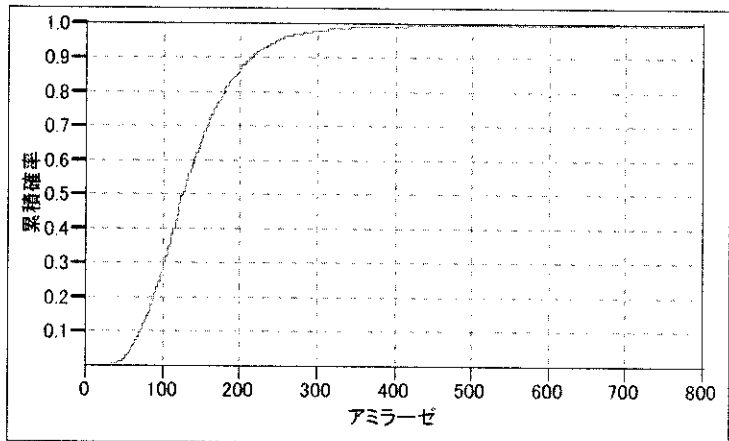
詳細 MINT 基準値

	Alert	スタッフコメント	患者コメント
下限	(なし)	(なし)	(なし)
上限	(未定)	(なし)	(なし)
300	注意	参考アミラーゼの上昇あり、必要に応じて再検を！	(なし)

分布



累積確率プロット



分位点

100.0%	最大値	749.00
99.5%		419.28
97.5%		291.00
90.0%		215.00
75.0%	4分位点	167.00
50.0%	中央値 (メディアン)	126.00
25.0%	4分位点	96.00
10.0%		72.00
2.5%		51.00
0.5%		35.00
0.0%	最小値	14.00

モーメント

平均	138.66323
標準偏差	64.532455
平均の標準誤差	1.4643793
平均の上側 95% 信頼限界	141.53516
平均の下側 95% 信頼限界	135.79131
N	1942

ノンパラメトリック法区間

パラメータ	中央値	下側限界	上側限界
値	125.00	51.00	245.00

パラメトリック法区間

パラメータ	中央値	下側限界	上側限界
値	127.3	50.0	288.2

検査項目名 CPK

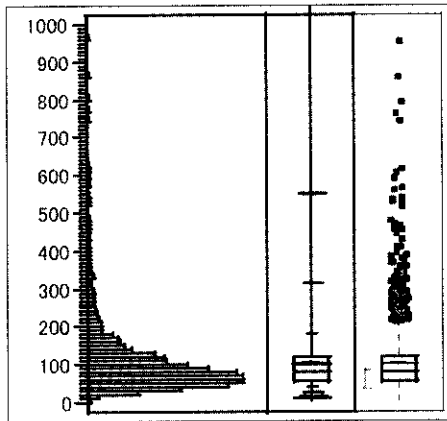
MINT 基準値

項目名	単位	下限	上限
CPK	IU/L	30	250

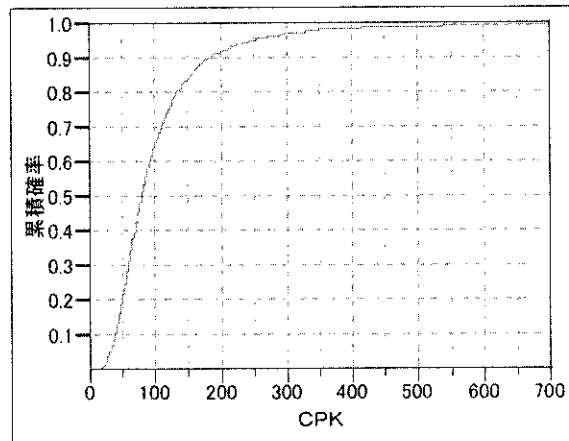
詳細 MINT 基準値

	Alert	スタッフコメント	患者コメント
下限 30	注意	甲状腺機能低下症等の合併は？ 栄養状態は？	(なし)
上限 250	注意	CPK 上昇必要に応じ精査，薬剤の影響は？	筋脱力・胸痛ある時はスタッフへ
450	警戒	CPK 急変化時 Dr 上申，精査薬剤の影響は？	筋脱力，胸痛ある時はスタッフへ

分布



累積確率プロット



分位点

100.0%	最大値	3175.0
99.5%		551.5
97.5%		314.8
90.0%		181.9
75.0%	4 分位点	122.0
50.0%	中央値 (メディアン)	80.0
25.0%	4 分位点	56.0
10.0%		39.0
2.5%		26.0
0.5%		16.8
0.0%	最小値	9.0

モーメント

平均	103.38136
標準偏差	102.56094
平均の標準誤差	2.1111835
平均の上側 95% 信頼限界	107.52132
平均の下側 95% 信頼限界	99.241388
N	2360

ノンパラメトリック法区間

パラメータ	中央値	下側限界	上側限界
値	77.00	25.00	193.00

検査項目名 LDH P-L 法

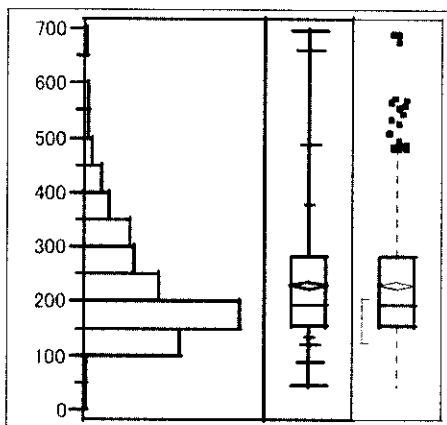
MINT 基準値

項目名	単位	下限	上限
LDH P-L 法	IU/L	(なし)	500

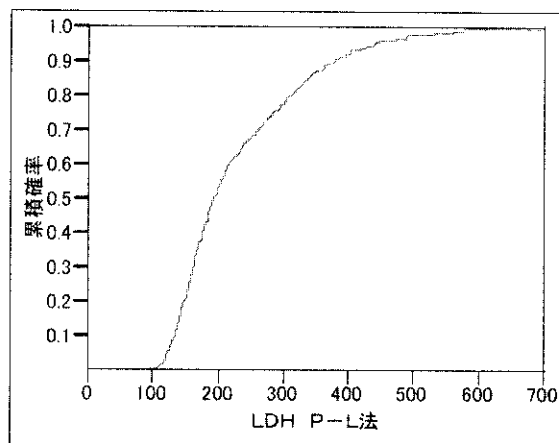
詳細 MINT 基準値

	Alert	スタッフコメント	患者コメント
下限	(なし)	(なし)	(なし)
上限	500	注意 検査方法による考慮必要, 肝機能の異常, 溶血の有無は?	(なし)

分布



累積確率プロット



分位点

100.0%	最大値	695.00
99.5%		661.33
97.5%		488.50
90.0%		380.00
75.0%	4分位点	284.00
50.0%	中央値 (メディアン)	193.00
25.0%	4分位点	156.00
10.0%		134.50
2.5%		118.88
0.5%		89.10
0.0%	最小値	47.00

モーメント

平均	229.60883
標準偏差	102.76281
平均の標準誤差	4.0812324
平均の上側 95% 信頼限界	237.62323
平均の下側 95% 信頼限界	221.59444
N	634

ノンパラメトリック法区間

パラメータ	中央値	下側限界	上側限界
値	190.00	118.35	426.95

検査項目名 LDH L-P 法

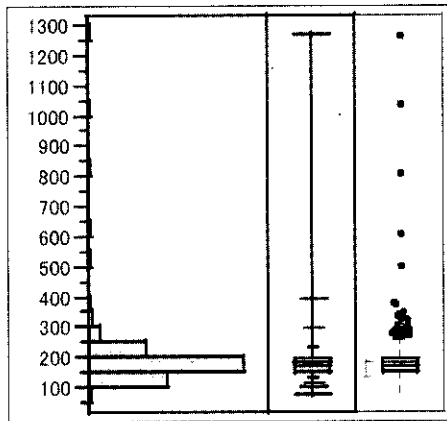
現 MINT 基準値

項目名	単位	下限	上限
LDH L-P 法	IU/L	(なし)	250

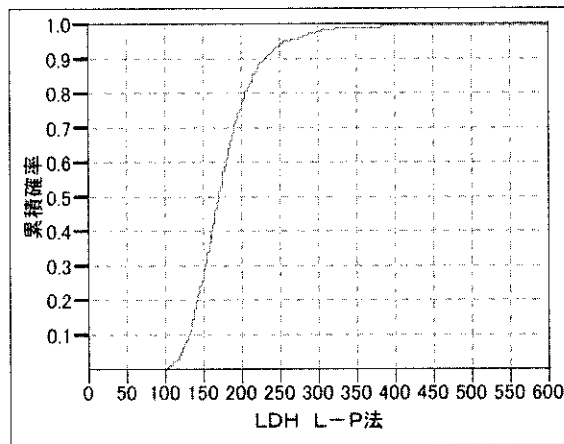
詳細 MINT 基準値

	Alert	スタッフコメント	患者コメント
下限	(なし)	(なし)	(なし)
上限	250	検査方法による考慮必要, 肝機能の異常, 溶血の有無は?	(なし)

分布



累積確率プロット



分位点

100.0%	最大値	1269.0
99.5%		389.8
97.5%		293.5
90.0%		232.0
75.0%	4 分位点	198.3
50.0%	中央値 (メディアン)	171.0
25.0%	4 分位点	148.8
10.0%		132.0
2.5%		114.0
0.5%		100.1
0.0%	最小値	77.0

モーメント

平均	179.85904
標準偏差	62.954848
平均の標準誤差	1.8128235
平均の上側 95% 信頼限界	183.41568
平均の下側 95% 信頼限界	176.3024
N	1206

ノンパラメトリック法区間

パラメータ	中央値	下側限界	上側限界
値	113.00	169.00	250.00

MINT (Ver.3.01)
操作マニュアル