

図5 問題疾患別傾向(H11-15年)

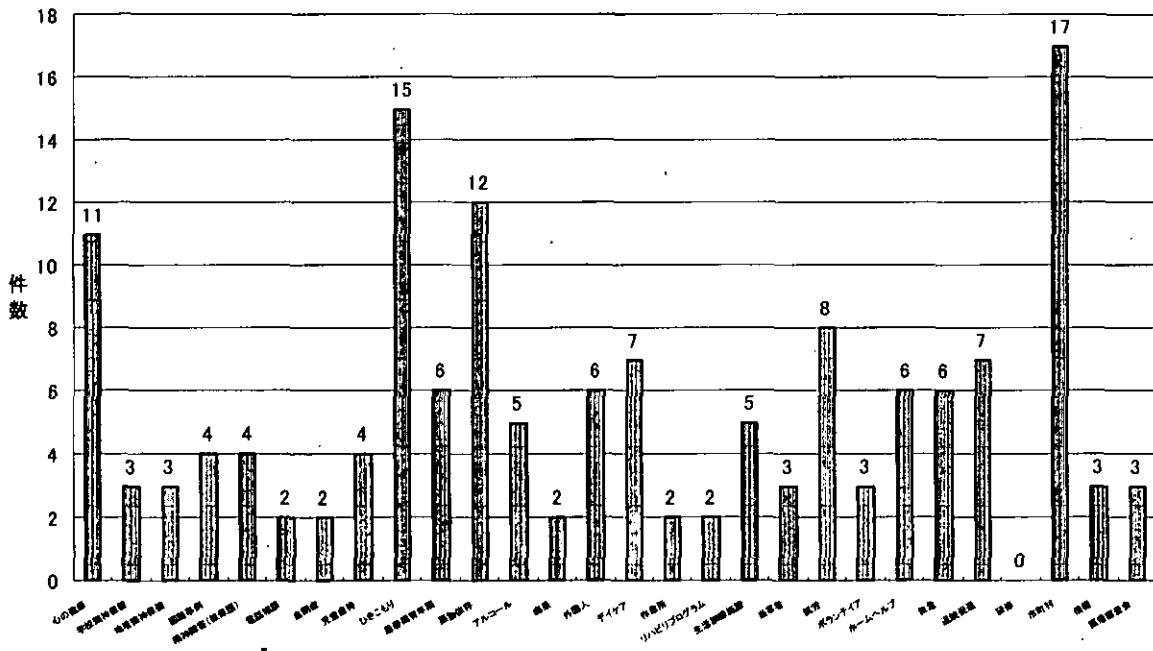


図6 項目別発表件数

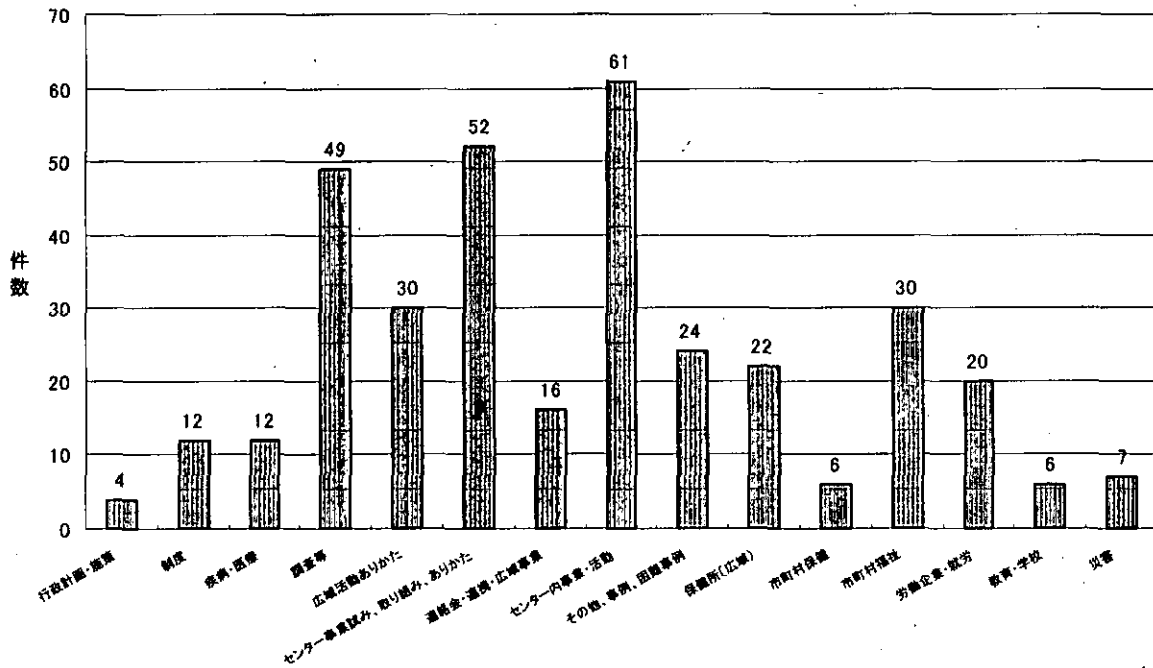


図7 項目別時代傾向

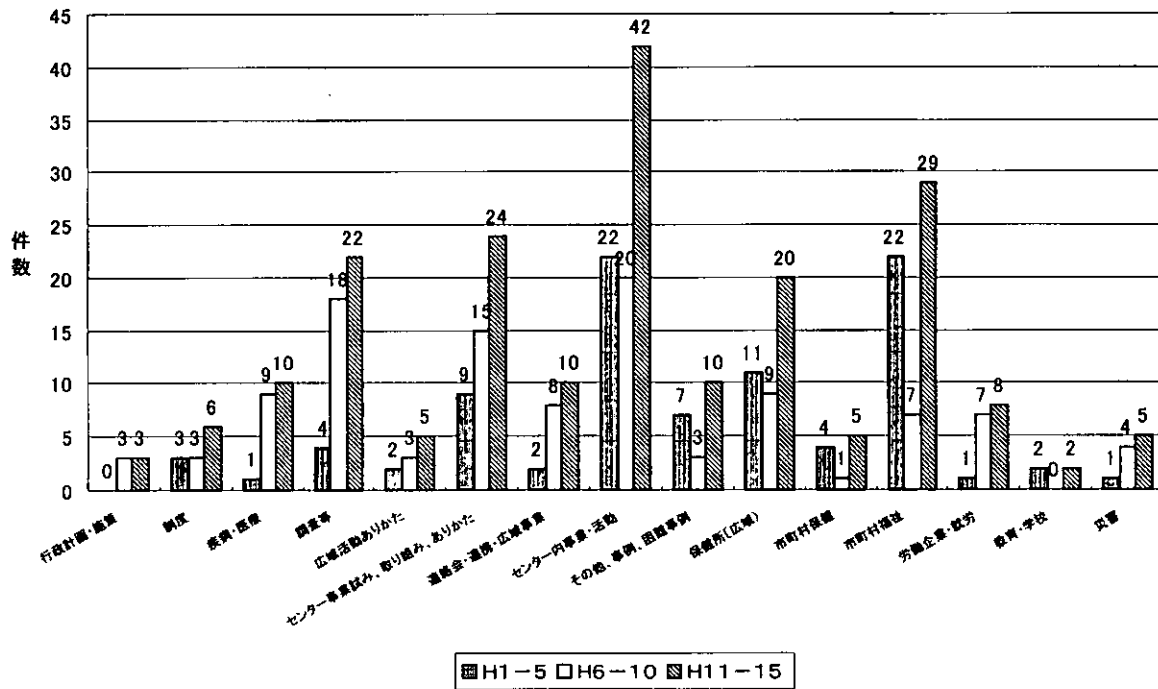


図8 年度別項目傾向

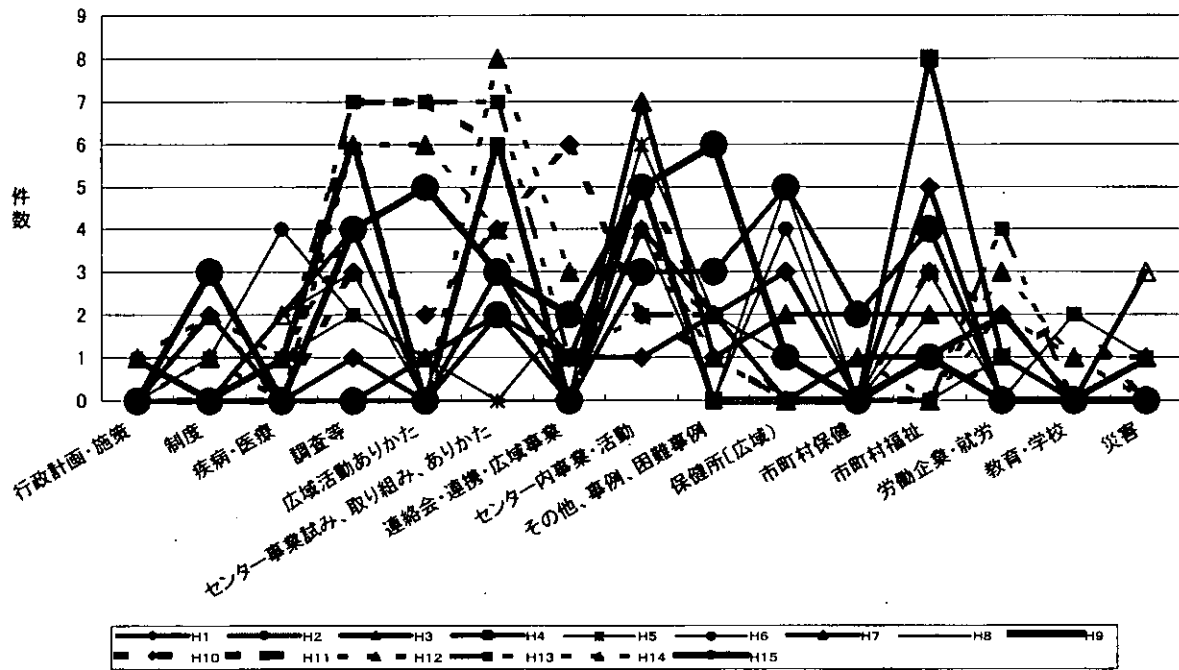


図9 前期傾向

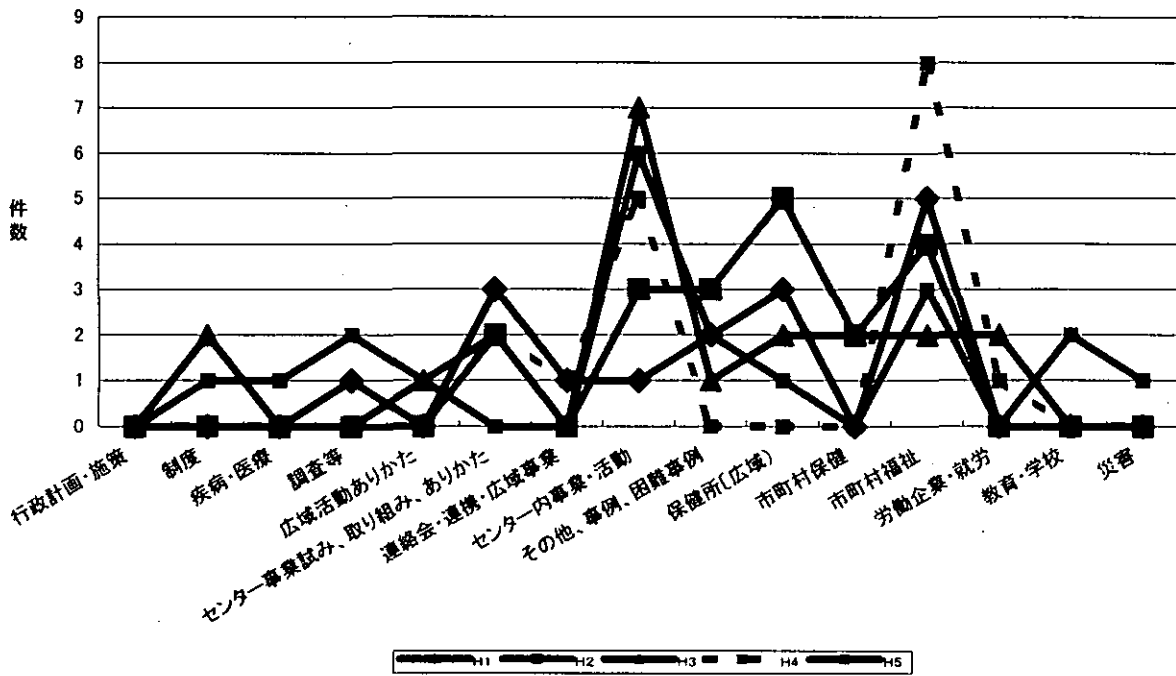


図10 中期傾向

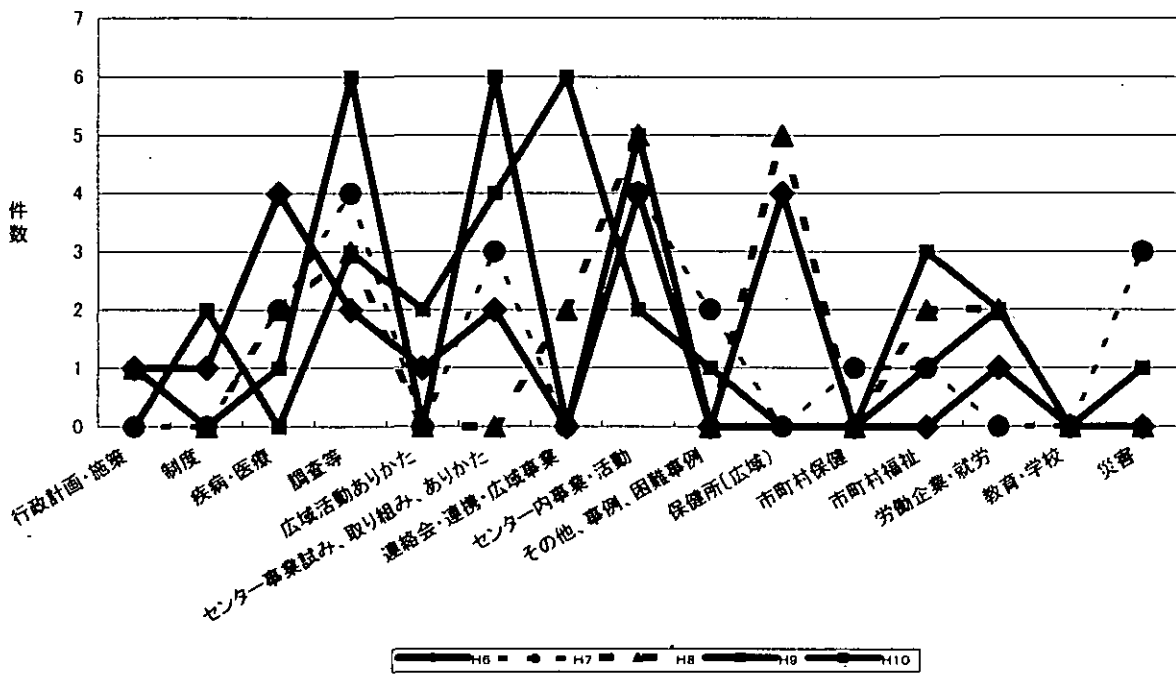


図11 後期傾向

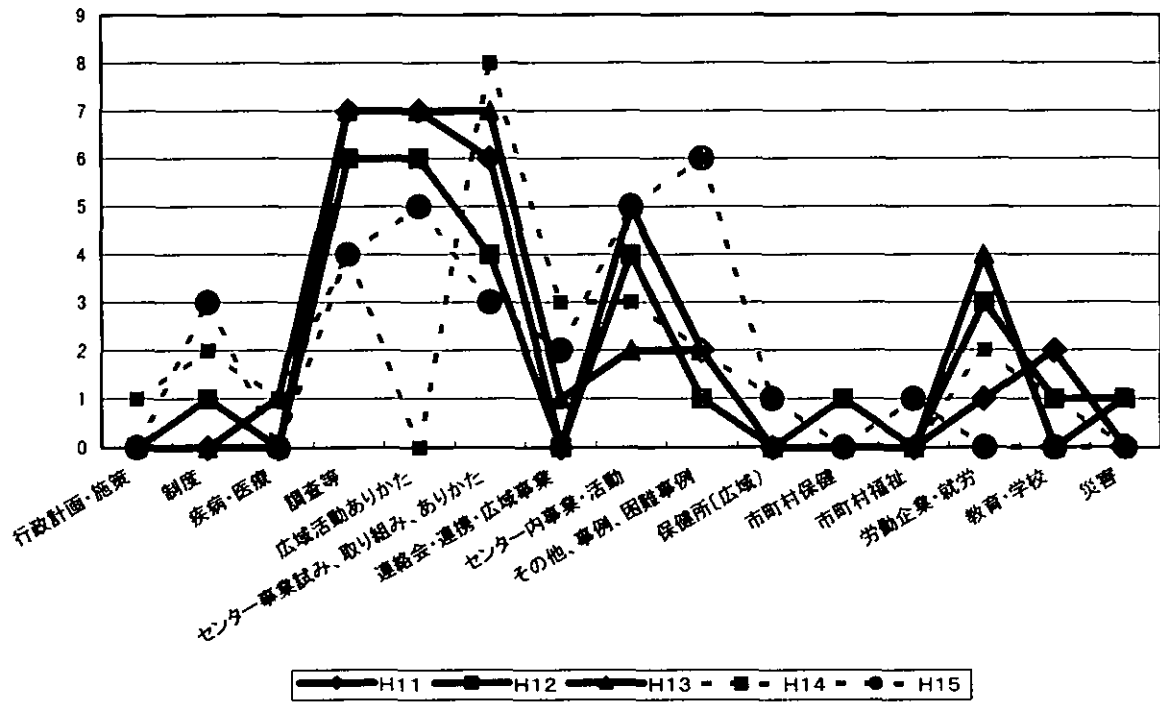


図12 本庁の重要事業

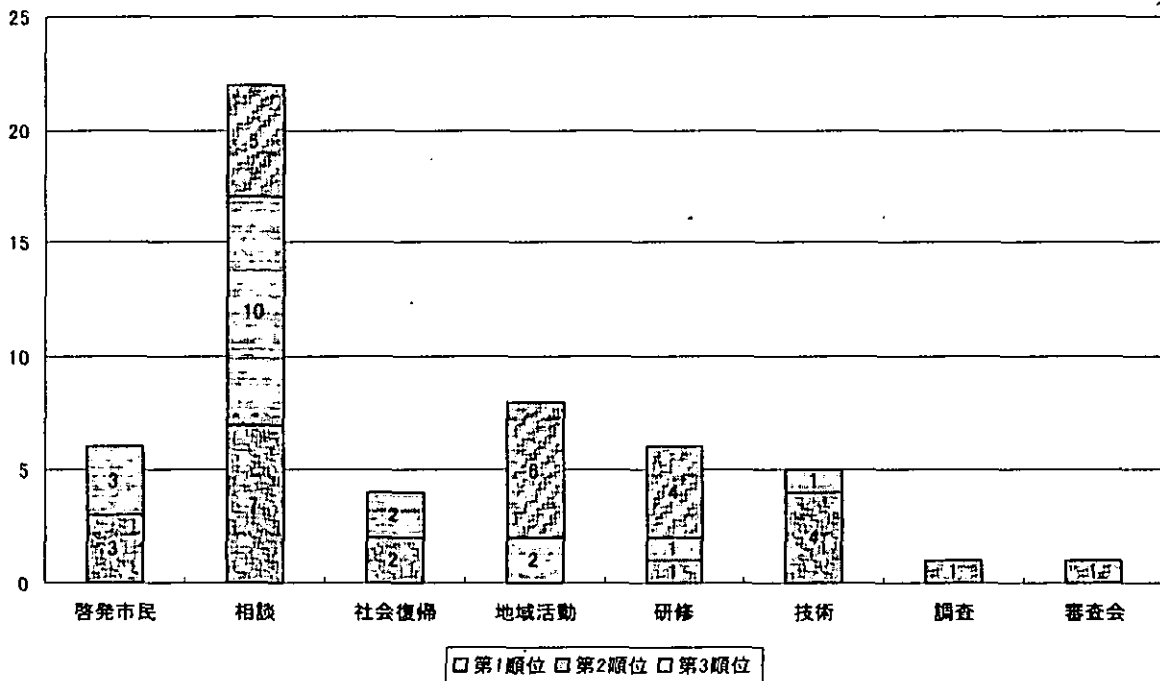
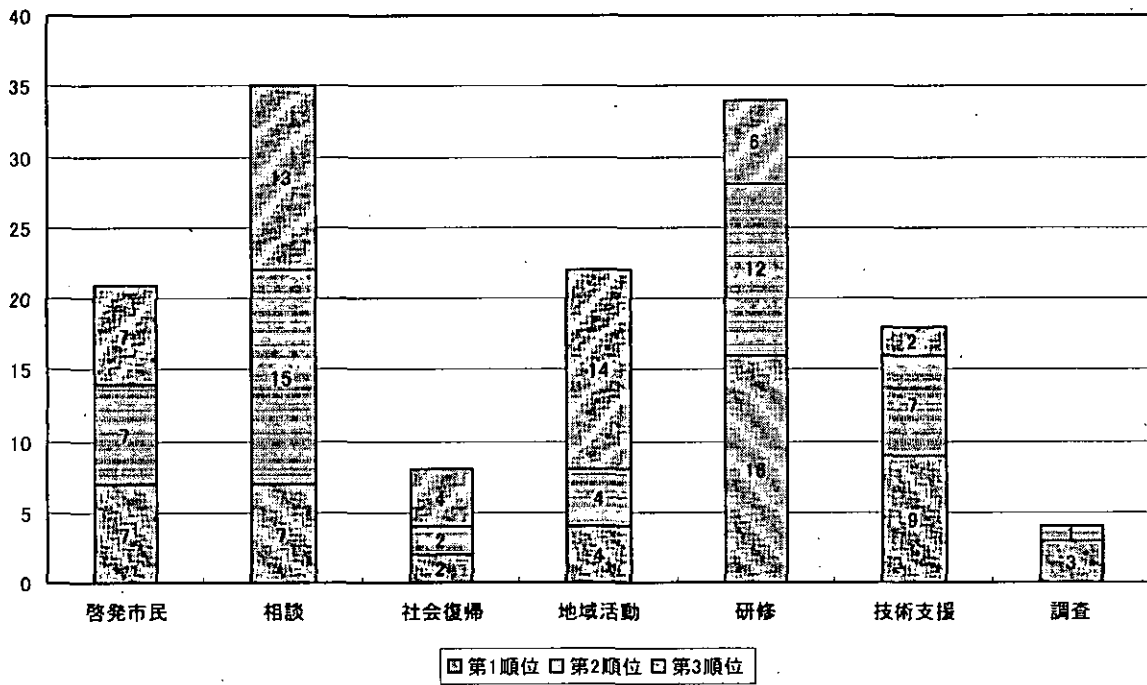


図13 センターの重点業務



精神保健福祉センター研究協議会、研究発表演題一覧(平成元年～平成15年)

番号	演題名	課題	対象	方法	都道府県	分類・項目
平成元年						
101	共同作業所作りの保健所・地域精神保健活動の意義	作業所	作業所	作り意義	栃木県	【7】
102	福井県の精神障害者社会復帰施設(共同作業所)への通所者について	作業所	作業所	通所者	福井県	【7】
103	保健婦研修会における訪問事例のまとめ	訪問事例	保健師	専門職研修	大分県	【5】
104	宮城県内における精神障害者の支持組織の現状と問題点について —単身在宅精神障害者対策の一員として—	統合S	支援組織	単身精神	宮城県	【7】
105	中津村における地域精神保健活動(その3) —民生委員に対する 精神保健に関する意識調査から—	地域精神 保健	民生委員	調査	和歌山県	【7】
106	埼玉県における保健婦の教育研修に関するアンケートについて	研修	保健師	調査	埼玉県	【5】
107	精神分裂病の生活状況等に関する調査研究(第2報) —社会生活適 応状況—	統合S	生活	調査	北海道	【7】
108	老人の自殺多発地域における心の健康づくり事業について(その 2) —老年期うつ病の地域ケアを中心に—	老年期う つ	健康づく り	事業	新潟県	【5】
109	精神保健センターにおける痴呆性老人ケアの試み(その2) —家族 運営デイケアの試行過程を中心に—	痴呆	デイケア	試行	神奈川県	③
110	精神保健センターにおける痴呆性老人問題への関わり —事例を 通して—	痴呆	事例	事業	静岡県	⑥
111	家族の悩みと父親会の試み	家族会父 親	家族父	活動	千葉県	③
112	心の健康づくりにおける体験ワーク	心の健康	ワーク研 修	研修	栃木県	③
113	不登校親の会の成り立ちとその後の活動において	不登校	親の会	活動	長野県	⑤
114	東京都におけるアルコール問題関係機関連携の取り組み	A L	関係機関	連携	東京都都	④
115	断酒グループの会員を対象とした研修会について—アンケートか ら—	A L	研修会	調査	埼玉県	①
116	酒害に関する予防啓発的アプローチの展開	A L	援助	予防啓発	静岡県	⑥

平成2年度						
201	東京都における心の健康フェスティバル—数年間の展開をめぐっ て—	心の健康	行事	事業	東京中部	⑥
202	宮城県民のストレス調査(第2報)	ストレス	県民	調査	宮城県	【5】
203	産褥期の心の健康についてのアンケート調査(第1報)	産褥期	本人	調査	宮城県	【5】
204	人々の精神障害者に対する偏見について	統合S	偏見	精神障害者	福井県	【7】
205	精神分裂病者の生活状況等に関する調査研究(第3報)	統合S	生活	調査	北海道	【7】
206	共同住居活動について	共同住居		活動	静岡県	【7】
207	社会復帰活動の活性化について —全精社連大会を通じて—	当事者	大会	大会	栃木県	【7】
208	精神保健センターにおける自閉症(様)児療育対策事業	自閉	療育事業	事業	長野県	⑤
209	アルコール関連問題相談指導事業における試み、「認知療法」的 アプローチ	A L	認知療法	事業	京都府	③
210	精神保健に関する情報(資料)の収集・整備・提供について	精神保健	情報	資料	愛知県	①
211	印南町における地域精神保健活動について	地域精神 保健	活動	活動	和歌山県	【6】
212	中津村における地域精神保健活動(その4) —2つの症例につ いて—	地域精神 保健	事例	活動	和歌山県	【6】
213	地域精神保健活動における連携・協力について(その2)	地域精神 保健	活動	連携	愛知県	【5】
214	保健所における相談活動の実態と精神保健センターの役割	相談	事業	活動	福岡県	【5】
215	保健所における社会復帰促進事業の5年間継続調査結果	社会復帰 促進事業	事業	事業	埼玉県	【5】
216	大分県における社会復帰相談指導事業の現状	相談	事業	事業	大分県	⑤
217	センターデイケア通所者の利用状況	デイケア	本人	通所者	熊本県	⑤
218	痴呆性老人のデイケアへの取り組み —ある施設への技術援助を 通して—	痴呆	デイケア	技術援助	静岡県	③
219	センターデイケアの「点数化」に伴う諸問題について	デイケア	事業	保険点数化	千葉県	⑥

平成3年度						
301	老人ホーム職員と保健所職員との間に見られる問題意識の差	老人	職員	意識	奈良県	【5】
302	保健所との合同研修会における事例を通じて	事例	職員	研修	熊本県	【5】
303	われわれのデイケア評価の試み	デイケア	デイケア	評価	秋田県	③
304	新潟県における自助組織の育成をめざした—精神障害者交流会の 取り組みについて—	当事者活 動	大会	育成	新潟県	②
305	島しょにおける精神保健業務への支援	精神保健	事業	支援/離島	東京都立	⑤
306	印南町における地域精神保健活動(その2)	地域精神 保健	活動	町	和歌山県	【6】
307	中津村における地域精神保健活動(その5)	地域精神 保健	活動	村	和歌山県	【6】
308	精神保健センターに期待すること	精神保健	役割	センター	国立公衆衛	⑥
309	精神保健事業の量的評価の試み	精神保健	事業	量的評価	国立公衆衛	③
310	こころの電話相談事業を実施して	電話相談	心の健康		栃木県	⑤
311	「こころの電話」について	電話相談	心の健康		静岡県	⑤
312	「心の電話」相談6年間のまとめ	電話相談	心の健康	6年間	大分県	⑤
313	地域における発達障害児の早期療育グループについて	発達障害	活動	療育グルー	長野県	⑤
314	地域に根ざす思春期相談活動の推進について	思春期	相談	地域	広島県立	⑤
315	こころの健康づくり推進事業の5年間の結果と今後の活動について	心の健康	事業	5年間	神奈川県	⑤
316	千葉県精神障害者(通院??)リハビリテーション事業の訓練継 続	通リハ	事業	訓練継続	千葉県	【2】
317	東京都通院患者リハビリテーション事業の現状と今後に向けて	通リハ	事業	現状と課題	東京都立	【2】
318	北海道における精神障害者の居住施設の実態と今後の課題	共同住居	精神障害	北海道	北海道	【7】
319	共同住居に関する考察	共同住居		考察	静岡県	【7】

平成4年度						
401	精神保健センターのデイケアの果たした役割と今後の課題	デイケア	センター	役割と課題	東京都立	⑤
402	精神障害者の地域支援活動 —精神保健センターの果たす役割—	地域精神保健	事業	センター	長野県	⑤
403	センターと保健所との連携のあり方について—技術援助及び教育研修を中心として—	センター	技術援助／研修	連携	石川県	④
404	企業に切りこむ —職安との連携による就労先開拓と定義への試	職場開拓	職安	連携	東京都立	【 8】
405	電話相談事業の実施状況について	電話相談	事業		埼玉県	⑤
406	「こころの相談電話」設置後の当センターにおける電話相談の現状と課題	電話相談	心の健康	センター	京都府	⑤
407	思春期精神保健相談事業について—新潟県の現状と今後の展開—	思春期	相談	新潟県	新潟県	⑤
408	精神保健センターにおける有機溶剤乱用者の家族のための「家族教室」「家族会」が果たす役割	有機溶剤	家族会	センター	千葉県	③
409	痴呆性老人保健福祉講座に関する考察	痴呆	講座	考察	静岡県	③
410	神奈川県における精神障害者の社会復帰ニーズに関する調査研究	社会復帰	ニーズ	調査	神奈川県	【 7】
411	神奈川県における精神障害者の社会復帰ニーズに関する調査研究	社会復帰	ニーズ	調査	神奈川県	【 7】
412	北海道における精神障害者のための居住施設の実態と今後の課題—第2報— 居住施設利用者へのアンケート調査を中心として—	居住施設	本人	調査	北海道	【 7】
413	鳥取県全域から見た作業所の現状と地域特性	作業所	交通費	鳥取県	鳥取県	【 7】
414	共同作業所通所に関する交通費の査定	作業所	交通費	査定	福井県	【 7】
415	中津村における地域精神保健活動（その6）—von Recklinghausen 病の一家族について—	希少疾患	家族	村	和歌山県	【 7】
416	古座川町における地域精神保健活動について	地域精神保健		町	和歌山県	【 7】
417	精神障害者社会復帰施設における公的役割—援助の分類と数値化—	社会復帰施設	公的役割	数値化	東京都立	【 7】

平成5年度						
501	鳥取県における家族会の現状と今後の課題—家族会員に対するアンケート調査から—	家族会	家族	調査	鳥取県	【 7】
502	鳥取県における作業所の現状と今後の課題—作業所通所生および家族に対するアンケート調査から—	作業所	本人・家族	調査	鳥取県	【 7】
503	精神障害者の社会復帰に関する基礎調査について—一家族調査を中心として—	家族会	家族	調査	静岡県	【 7】
504	精神障害者通院医療費公費負担制度（32条）自己負担分無料化と32条利用率との連関について	通院公費	無料化	利用率	茨城県	【 2】
505	改正精神保健法における精神障害者社会復帰促進センターの創設と精神保健センターのあり方	精神保健法	センター	あり方	長野県	②
506	大分県の精神保健活動の現状	精神保健	大分県	現状	大分県	【 5】
507	神奈川県精神保健医療圏に関する調査研究	精神保健	神奈川県	調査	神奈川県	①
508	雲仙普賢岳噴火による避難住民への精神保健活動（第2報）	災害噴火	避難民	精神保健	長崎県	【 10】
509	佐賀県保健所保健婦の精神障害者家庭訪問指導の実態調査	訪問	佐賀県	実態調査	佐賀県	①
510	東京都の痴呆性老人精神科医療制度について—老人医療相談班を中心として—	痴呆	東京都	相談班	東京都立	⑤
511	高校生における登校意識について—登校を支える要因を中心として—	(不)登校	高校生	意識	長野県	【 9】
512	学校精神保健に関する実態調査—全道公立高校を対象としたアンケートから—	精神保健	高校生	調査	北海道	【 9】
513	アルコール関連問題としての児童虐待	A L・児童虐待	児童虐待		宮城県	⑥
514	電話相談における顔回相談者の問題—一時例に対する取り組みの経験から—	電話相談	顔回者	事例	兵庫県	⑥
515	精神科に受診中の患者の来所相談について	精神科	相談	受診中	千葉県	【 3】
516	当センターにおけるアルコール関連問題の取り組み	A L	事業	センター	京都府	⑤
517	自助グループのかかわり—東京都精神障害者団体連合会支援から全国交流大会へ—	当事者	大会	東京都	東京都立	⑤
518	精神保健センターにおけるデイケア活動の—取り組み—グループ・ミーティングの経験から—	デイケア	ミーティング	センター	愛知県	⑤
519	東京都立多摩総合精神保健センター・入所訓練部門における機能班体制について—就労住宅班の活動—	社会復帰施設	東京多摩	就労・住宅班	東京都立	⑤
520	精神障害者社会復帰施設における公的役割（その2）—数値化からみた宿泊訓練科の現状—	社会復帰施設	宿泊訓練	数値化	東京都中	⑤

平成6年度						
601	「対応困難ケース相談例」による1年間の活動報告—訪問活動と連携を中心とした積極的介入の試み—	困難事例	訪問	積極介入	東京都立	【 5】
602	保健所が対応している処遇困難な事例への援助	困難事例	援助	保健所支援	大分県	【 5】
603	保健所における精神保健初回相談状況の調査報告（医療中断の事例をめぐって）	医療中断	初回相談	調査	埼玉県	【 5】
604	福井県における「保健所デイケア」の8年間の推移	デイケア	保健所	福井県8年	福井県	【 5】
605	奈良県精神保健福祉センターにおける「こころの電話」相談事業の多面的検討	電話相談	奈良県	センター	奈良県	⑤
606	職場のメンタルヘルスへのかかわり—県職員員のメンタルヘルス対策をとおして—	メンタルヘルス	職場	県職員対策	愛知県	【 8】
607	精神分裂病患者家族に対する公開講座の試み	統合	家族	講座	佐賀県	③
608	宮城県における医療関係者のアルコール依存症に対する認識につ	A L	医療職	認識	宮城県	【 3】
609	福島県精神保健福祉センター—デイケアSSTの取り組みについて—導入1年半後の報告—	デイケア	S S T	福島セン	福島県	⑤
610	多摩総合精神保健福祉センター生活訓練課の果たす役割（その現状と課題）	デイケア	現状と課題	多摩セン	東京都立	⑤
611	「痴呆性老人保健福祉講座」を開催して	痴呆	講座	試み	福岡県	③
612	早期痴呆スクリーニング・テストの試み	痴呆	テスト	試み	北海道	①

613	精神保健センターにおける痴呆性老人デイケアの試みーパイロットスタディの地域への展開ー	痴呆	デイケア	試み	神奈川県	②
614	精神病床入院患者の健康診査体制に関する研究ー第1報ー	入院	健診	研究	宮城県	【3】
615	精神障害者の入院治療と地域との関係・医療保護入院患者の通院届けからみた東京都民の精神障害者の入院先病院及び通院先の処	通院届け	医療機関先	連携	東京都立	【3】
616	精神障害者社会復帰施設における公的役割（最終報告）ー社会復帰援助事業の類型化の試み	社会復帰施設	類型	公的役割	東京都中野	⑤
617	精神障害者の社会復帰を促進する条件ー長期入院患者と共同作業所利用者との調査からー	社会復帰	作業所	調査	静岡県	【3】
618	精神障害者の福祉施策としてのセルフヘルプグループに関する研究	当事者	セルフヘルプ	施策	新潟県	【1】
619	精神障害者の公共施設の利用制限に関する調査（その1）	バリアー	利用制限	調査	千葉県	【2】
620	全国における精神保健ボランティア育成の現状についてー全国精神保健センターへの調査結果の報告	ボランティア	育成	調査	愛媛県	①

平成7年度						
701	電話相談についてーいわゆる「常連」についてー	電話相談	常連		千葉県	⑥
702	「こころの夜間電話相談」事業の開始と現状について	電話相談	夜間	開始現状	東京都立	⑤
703	「カウンセリング」を希望する者の期待とその背景について	カウンセリング	期待	背景	愛知県	⑤
704	電話相談におけるいわゆる「常連さん」の問題について	電話相談	常連	問題	福島県	⑥
705	災害時における精神保健福祉センターの役割についてー阪神淡路大震災の経験からー	災害	地震阪神淡路	センター役割	埼玉県	【10】
706	新潟県北部地震による精神的影響の実態調査ー新潟県笹村の調査からー	災害	地震	調査	新潟県	【10】
707	伊豆及び小笠原諸島の精神保健の現状	精神保健	離島	伊豆小笠原	東京都立	⑤
708	北海道南西沖地震災害における精神保健活動	災害	地震	北海道南西	北海道	【10】
709	わが国の精神保健センターにおける外国人精神障害者との関わり	外国人	精神障害	センター	栃木県	③
710	精神病床入院患者に対する健康診査体制に関する研究ー第2報：パイロット事業としての胃ガン・子宮ガン検診ー	入院者	健診	試行事業	宮城県	【3】
711	センターにおけるアルコールグループの試み	AL	試み	センター	長野県	③
712	市町村における老人性痴呆疾患相談の現状と課題ー全国市町村を対象としたアンケート調査からー	痴呆	市町村	調査	鳥取県	【7】
713	精神保健福祉領域における広報・活動のあり方についてー地方における精神保健福祉センターの役割を含めてー	精神保健福祉	広報	センター役割	高知県	③
714	福井県における市町村の精神保健業務について	精神保健	市町村	福井県	福井県	【6】
715	佐賀県における通院患者リハビリテーション事業利用者の現状と今後の課題ー中絶・再発事例の分析からー	通リハ	事例	佐賀県	佐賀県	【3】
716	製パン作業一部変更の試みー作業の特色を活かしてー	作業	製パン	センター	東京都立	⑤
717	精神障害（者）意識調査の結果について	ニーズ	意識	調査	神奈川県	①
718	「痴呆性老人を理解し地域で支えるためのボランティア講座」を実施してー講座修了者のアンケート調査からー	ボランティア	痴呆	講座	静岡県	①
719	滋賀県における「精神保健ボランティア講座」地域開催の取り組みについてーその成果と今後の課題ー	ボランティア	精神保健	滋賀県	滋賀県	①
720	「精神保健ボランティア講座」実施報告ーアンケート結果からー	ボランティア	精神保健	講座	福島県	①

平成8年度						
801	宮城県における児童虐待の実態について	児童虐待	実態	宮城県	宮城県	①
802	病的賭博にたいする治療的アプローチー精神保健福祉センターにおけるグループセラピーの経験からー	依存・賭博	治療グループ	センター	北海道	⑤
803	職場のメンタルヘルス活動における精神保健福祉センターの役割	メンタルヘルス	職場	センター役割	栃木県	【8】
804	ストレス対策の実践から見えてきたもの：	ストレス	対策	実践	大阪府	【1】
805	埼玉県における保健所の地域精神保健福祉対策促進事業の取り組みー精神保健福祉センターに求められている技術協力のあり方につ	地域精神保健福祉	技術援助	センター役割	埼玉県	【5】
806	三重保健所における地域精神保健推進事業の取り組み	地域精神保健	保健所	事業	大分県	【5】
807	市町村調査について	市町村	市町村	調査	千葉県	【7】
808	当センターにおける老人精神保健事業について	老人	事業	センター役	福岡県	⑤
809	地域精神保健福祉活動における保健所デイケアの役割について	デイケア	地域精神保健福祉	保健所役割	広島市	【5】
810	静岡県デイケア連絡会の歩みと今後の課題	デイケア	連絡会	静岡県	静岡県	④
811	奈良県保健所社会復帰相談指導事業利用者の生活実態と生活希望調査結果からみえてきたものー在宅生活を可能にしてい	社会復帰	生活	調査	奈良県	【5】
812	デイケアOBへのアンケート調査について	デイケア	OB	調査	東京都立	①
813	中部総合精神保健福祉センターにおける一時宿泊に関する一考察	ショートステイ	センター	都中部センター	東京都立	⑤
814	精神分裂病家族の精神科救急に対するニーズ調査	救急	ニーズ	調査	佐賀県	【3】
815	精神科病床入院患者に対する健康診査体制に関する研究第3報；ガン検診の全体的実態に向けての試み	健診ガン	入院	宮崎県	宮崎県	【3】
816	精神保健福祉センターにおける訪問活動ー1精神科医療への結びつ	訪問	受診援助	センター役	東京都立	⑤
817	精神保健福祉センターにおける訪問活動ー2：精神保健福祉法第23条に基づく診療申請の症例検討ー	訪問	23条	センター役	東京都立	⑤
818	精神保健ボランティア養成講座の実施とその組織育成について	ボランティア	育成	講座	岩手県	④
819	保健所における精神保健ボランティア養成とその後の活動ー長野県の場合ー	ボランティア	育成	フォロー	長野県	【5】
820	「センターだより」に関するアンケート調査	啓発	センター	調査	新潟県	①
821	研修受講状況からみた市町村職員の精神保健福祉に対する関心について	市町村職員支援	市町村	研修	埼玉県	【7】
822	一般企業の精神障害（回復）者の雇用等に関するアンケート調査	企業	雇用	調査	神奈川県	【8】



平成9年度						
901	職場のメンタルヘルス活動への支援と展開 - 栃木県精神保健福祉センターでの試み-	メンタルヘルス	センター	試み	栃木県	[ 8 ]
902	精神保健ボランティアの組織育成とその活動領域についての検討	ボランティア	組織育成	活動領域	岩手県	③
903	ボランティア養成講座の体系化と講座修了者の組織化	ボランティア	組織化	講座修了者	千葉県	③
904	災害時における精神保健福祉センターの機能について - 静岡県でのシステムづくりにむけて-	災害	センター機能	静岡県	静岡県	[ 10 ]
905	市町村障害者計画支援における精神保健福祉センターの役割 - 埼玉県立精神保健総合センターにおける戦略と課題-	市町村支援	障害者計画支援	埼玉センター機能	埼玉県	[ 1 ]
906	市町村の精神保健福祉の活動指標 - 高知県・新潟県の調査研究を受けての埼玉県調査報告-	市町村支援	活動指標	埼玉県調査	埼玉県	[ 7 ]
907	援護寮退所者居住地域の偏在性とその地域特徴 (1) : - 宿泊訓練と偏在性要因との関連-	居住施設	退所者	地域偏在	東京都立	⑤
908	援護寮退所者居住地域の偏在性とその地域特徴 (2) - 偏在している地域について-	居住施設	退所者	地域偏在	東京都立	⑤
909	福島県における精神障害者社会復帰ニーズ調査の結果 - 現状と今後の課題-	社会復帰	ニーズ	調査	福島県	①
910	地域で生活している精神障害者の福祉ニーズ調査報告	地域資源	ニーズ	調査	神奈川県	①
911	地域における社会復帰促進要因に関する研究	地域資源	促進要因		埼玉県	①
912	新潟県における広域行政圏を基礎とした社会復帰施設の設定の経緯	社会復帰	設置経過	新潟県	新潟県	①
913	ころんでもただでは起きない就労援助 : - 精神障害者の就労援助	就労	精神障害		東京都多摩	[ 8 ]
914	滋賀県における精神障害者社会適応訓練事業について - 職親調査の結果から-	職親	滋賀県	調査	滋賀県	①
915	広島市における精神障害者共同作業所の現状と今後の課題 - 作業所通所者のアンケート調査から-	作業所	広島市	調査	広島市	①
916	都立中部センターデイケアの新規プログラムについての報告	デイケア	プログラム	中部センター	東京都立	③
917	精神障害者自助グループ結成のための支援活動 - 「憩いの部屋」利用者との関わりを通して-	当事者	SHG 結成支援	憩いの部屋利用者	宮崎県	③
918	全国精神保健福祉センターにおける家族教育の実施状況 - 全家連保健福祉研究所の調査から-	家族教育	センター	全国調査	北海道	⑤
919	引きこもる青年の親のグループセラピーを実施して	ひきこもり	親	グループセラピー	愛知県	⑤
920	精神科デイケアの効果についての一考察 - 特にSST (社会生活技能訓練) に関連して-	デイケア	SST	効果	大阪府立	⑤
921	精神障害者のためのカルチャースクールの試み - ゆとりと彩りある生活をめざして-	カルチャースクール	精神障害	試み	神奈川県	③
922	関係機関職員研修の現状と今後の方向を考える - アンケート分析から その2-	関係機関	職員研修	調査	東京都立	③
923	地域における精神科救急事例に対する対応の実態について - 精神科救急医療システムと地域精神保健サポートシステムの構築に向	救急	システム	事例	佐賀県	[ 3 ]

平成10年度						
1001	保健所との共同研究「生活支援研究会」の取り組みについて	保健所	研究会	共同研究	大阪府立	④
1002	地域家族会を支援するために	家族会	支援		東京都立	④
1003	精神保健福祉センターにおける保健婦研修のあり方	研修	保健師	センターあり方	富山県	⑤
1004	保健婦からみた今後の精神保健福祉活動について	精神保健福祉	保健師	あり方	鳥取県	③
1005	職場のメンタルヘルスに関する関係機関の連携	メンタルヘルス	職場	機関連携	栃木県	[ 8 ]
1006	京都府こころの健康推進員養成事業の取組について	心の健康	推進員	養成事業	京都府	③
1007	思春期・青年期親の会アンケートを実施して	思春期	親	調査	北海道	①
1008	開かれた精神保健福祉活動を目指して - マスコミ取材の経験から -	精神保健福祉	マスコミ	取材	岩手県	③
1009	沖縄県内市町村の精神保健福祉の現状と課題	市町村	精神保健福祉	沖縄県	沖縄県	[ 7 ]
1010	市町村障害者計画の分析 - 精神保健福祉指標との関連性	市町村	障害者計画	活動指標	埼玉県	[ 7 ]
1011	三障害統合ケア・サービスの可能性と今後の課題	障害者	3障害統合	ケアサービス	埼玉県	[ 7 ]
1012	大分県精神障害者社会参加ニーズ調査報告	社会参加	ニーズ	調査	大分県	①
1013	高知県内における障害者手帳の取得状況	障害者	手帳		高知県	[ 2 ]
1014	精神科デイケア終了者の転帰と生活障害との関連について	デイケア	終了者	転機	仙台市	⑥
1015	社会復帰訓練施設におけるショートステイの現状と課題	ショートステイ	社会復帰施設	現状と課題	都立中部	②
1016	共同作業所づくりの問題点と進め方	作業所	づくり	進め方	静岡県	②
1017	北九州市における就労支援の取り組み	就労	北九州市	づくり	北九州市	[ 8 ]
1018	社会復帰施設設置による医療費への影響	社会復帰施設	医療費	影響	新潟県	[ 2 ]
1019	茨城県のアレルギー・薬物依存症関連問題事業における一考察	A L 薬物	茨城県		茨城県	④
1020	精神障害者自助グループ支援度関係機関の役割	自助G	支援	関係機関役	宮崎県	④
1021	薬物乱用・依存症の地域ケアにむけて	薬物依存	地域ケア		東京都立	③
1022	アルコール関連問題相談利用者のフォローアップ調査	A L	フォロー	調査	東京都多摩	①
1023	当センターにおけるアルコール関連問題事業について	A L	事業	センター	福岡県	⑤
1024	「精神保健福祉センターを中心とした有機溶剤乱用・依存者に対する関係機関との連携による包括的治療・処遇体制の検討」に関する	有機溶剤	連携	センター	千葉県	④
1025	当センターにおける相談関係機関との連携について - 性被害者への取り組みから	性被害者	連携	センター	神奈川県	④

平成11年度						
1101	「京都府こころの健康推進員」の活動状況と今後の地域支援に向	心の健康	推進員	京都府	京都府	②
1102	こころの健康づくり事業の展開について	心の健康	事業	展開	仙台市	③
1103	行政機関が積極関与した外国人精神障害者事例	外国人	事例		栃木県	⑥
1104	自閉症(様)児者を対象とした巡回療育事業	自閉症	巡回療育	事業	長野県	③
1105	子ども虐待に対する総合精神保健福祉センターの取り組み	児童虐待	中部セン ター		東京都立	③
1106	ひきこもり青年グループの取組と課題	ひきこも り	グループ	取り組みと 課題	神奈川	③
1107	学校精神保健に果たす精神保健福祉センターの役割について	学校精神 保健	センタ ー役		山梨	【9】
1108	心の健康調査 中学校職員	心の健康	中学教員	調査	富山	【9】
1109	精神科医療および精神保健(セラピー)の介入が困難だった事例 の一考察	困難事例	事例	医療・精神 保健	栃木	⑥
1110	薬物依存に関する地域プログラムの検討	薬物依存	地域プロ グラム		福岡	⑤
1111	嗜癖(アディクション)問題の精神保健相談	嗜癖	相談		北海道	⑤
1112	薬物関連問題相談からみた薬物乱用・依存症の現状	薬物依存	相談		東京都多	⑤
1113	「市町村精神保健福祉関係職員研修会」	市町村	職員	研修	東京都多	⑤
1114	市町村の精神保健福祉活動指標の検討と提案、その2	市町村	指標	提案	埼玉	①
1115	埼玉県における市町村障害者計画の分析、その2	市町村	計画		埼玉	①
1116	新潟県における精神科救急医療システムの現状と今後の体制整備 の方向性について	救急	体制	新潟県の方 向性	新潟	②
1117	一般村地区をフィールドとした痴呆性老人への取組み	痴呆	農村 フィー ルド	取組み	千葉	①
1118	ある山村の老年痴呆の4年間の変化	痴呆	山村	4年間変化	和歌山	①
1119	精神保健福祉センターにおける睡眠障害外来のこころみ	睡眠障害	センタ ー試		大阪府	③
1120	精神保健福祉センターホームページアクセス者のメンタルヘルス	メンタル ヘルス	URL	センタ ー	宮崎	②
1121	多摩総合精神保健福祉センターにおける情報管理のあり方	情報	管理	センタ ー	東京都多	②
1122	多摩総合精神保健福祉センター生活訓練科七年のまとめ	デイケア	7年間ま とめ	センタ ー	東京都多	⑤
1123	障害特性に対応したリハビリテーションプログラムの実現に向け て	リハビリ プログラ ム	障害特性		東京都立	③
1124	精神障害者の就労援助事業について	就労	精神障害	事業	神奈川	【8】
1125	札幌市における精神障害回復者小規模共同作業所の現状と課題	作業所	札幌市	現状と課題	札幌市	②
1126	高知県内作業所・通所授産施設利用者の意識調査及び就労に関す る調査	作業所・ 授産	高知	意識調査	高知	①
1127	福島県における被保護精神障害者の概況	精神障害 (被保 護)	福島		福島	②
1128	精神障害者へのホームヘルプサービスの現状と課題	ホームヘ ルプ	精神障害	現状と課題	埼玉	②
1129	精神障害者生活訓練施設利用についてのイメージ調査	生活訓練 施設	イメー ジ	調査	長崎	①
1130	熊本県における地域精神保健福祉活動に関する保健婦の意識調査	地域精神 保健	保健婦	意識調査	熊本	①

平成12年度						
1201	医療保護入院等のための移送制度(法第34条)の現状と課題	移送	医療保護 入院	現状と課題	埼玉	【2】
1202	京都府内の市町村の精神保健福祉に関する調査について	市町村	精神保健 福祉	調査	京都府	①
1203	市町村精神保健福祉活動指針からみた市町村支援について～平成 12年度市町村精神保健福祉関連基礎調査より～	市町村	指標	調査	埼玉	①
1204	新潟県精神障害者福祉ニーズ調査の結果について	精神障害	ニーズ	調査	新潟	①
1205	鳥取県内における精神保健福祉センター・保健所の市町村への組 織育成～地域で初めてできた家族会運営のグループホームの経過	グループ ホーム	組織育成	連携	鳥取	②
1206	大分県における精神保健福祉推進事業～市町村への業務移管に向 けて～	市町村	精神保健 福祉	大分	大分	②
1207	当センターにおける「神奈川精神科救急医療相談窓口」の現状	救急	医療相談	神奈川	神奈川	③
1208	市町村精神保健福祉活動への支援のあり方について	市町村	支援	あり方	埼玉	②
1209	精神保健福祉業務専任従事者全国状況に関する調査～14年度精神 保健福祉業務の市町村一部移管に向けての保健所体制～	市町村	精神専従 者	調査	埼玉	①
1210	中部総合精神保健福祉センターホステル(援護寮)退所者の生活 調査を実施して～再入院を防ぐための援助のあり方を考える～	生活訓練 施設	入院予防	調査	都立中部	①
1211	精神障害者の就労支援の現状と課題～就労相談員による就労援助 事業の取り組みを通して～	就労	就労相談 員	事業取り 組み	滋賀	【8】
1212	「精神障害者のためのピアワーク学習会」を実施して	ピアワーク	精神障害	学習会	香川	【8】
1213	栃木県における精神障害者社会復帰施設等利用者の目標やニーズ に関する意識調査	社会復帰 施設	利用者 ニーズ	調査	栃木	①
1214	有珠山噴火災害における精神保健福祉センターの役割～精神科救 護班のシステム作りを中心として	災害噴火	システム	救護班づ くり	北海道	【10】
1215	精神保健福祉活動における啓発普及のあり方について	精神保健 福祉	普及啓発	あり方	岩手	⑤
1216	愛知県における普及啓発活動について～心の健康展の取組みを中 心として～	心の健康	普及啓発		愛知	⑤
1217	精神保健福祉ボランティアの養成に関する一考察～京都市「こ ころの健康支援パートナー」養成講座の取り組みから～	ボランテ ィア	養成講座	京都市	京都市	③
1218	精神障害者の理解のために～人権啓発学習プログラムを実施して	人権啓発	研修		京都府	③

1219	「地域生活困難事例相談援助事業」の取り組みについて～フズの事例検討会とは少し違います～	困難事例	事例検討会	事業取り組み	高知県	⑥
1220	「薬物依存を家族と共に考える会（ガイドポスト）」の現状と課題～薬物乱用・依存症者を抱える家族への援助の取り組みを振り返り～	薬物依存	家族と考える	現状と課題	栃木県	②
1221	薬物関連問題ネットワーク事業について	薬物依存	連携	事業	福岡県	②
1222	センターホームページ公開の有用性について～久里浜式アルコール症スクリーニングテスト（KAST）の結果から～	アルコール	URL	センター	宮城県	②
1223	薬物依存症への取り組み～家族相談における回復者との連携～	薬物依存	家族相談	当事者と連	茨城県	⑤
1224	千葉県精神保健福祉センターの電話相談における問題別対応について	電話相談	問題別対応	千葉県センター	千葉県	⑤
1225	急増する自殺をいかに防止するか～静岡県精神保健福祉センターの幾つかの試み～	自殺予防	静岡県センター	試み	静岡県	③
1226	心の健康調査 ～(2)職場の管理者と作業員	メンタルヘルス	職場	調査	富山県	【8】
1227	思春期相談における未治療精神疾患への対応と学校現場の関わり	思春期	学校	未治療者	鳥取県	【9】
1228	乳幼児を持つ母親の精神健康度と、精神健康に関わる背景要因についての検討～児童思春期不適応に対する第一次予防の試みとし	乳幼児母	健康度	背景要因	山梨県	【6】

平成13年度						
1301	市町村の精神保健福祉活動状況について～平成13年度（通算第4回目）調査より～	市町村	精神保健活動	調査	埼玉県	①
1302	調査研究を活用した市町村支援の取り組みについて	市町村	支援	研究活用	神奈川県	①
1303	精神保健福祉活動指標からみた市町村支援の方向と精神保健福祉センター及び保健所の役割について	市町村	支援	センターと保健所役割	新潟県	①
1304	精神保健福祉センターデイ・ケアの近年の傾向と今後のあり方～5年前の通所者の傾向との比較から～	デイケア	通所者	センター	鳥取県	③
1305	平成12年度地域精神保健医療福祉研修における「精神科デイケア開設課程」について	デイケア	研修	現状	長崎県	③
1306	市町村支援における研修の果たした機能	市町村	研修	役割	埼玉県	②
1307	大阪府における自立支援促進会議・退院促進事業の取り組みと精神保健福祉センターの地域ケアでの役割	退院促進	支援促進会議	大阪府	大阪府	②
1308	ケアマネジメント体制整備に関する6つの基本的な考え方～どう理解し、どう位置づけるか、埼玉県での検討と試み～	ケアマネ	体制整備	基本的な考え	埼玉県	②
1309	岩手県における精神障害者ケアマネジメント体制整備推進事業の展開について	ケアマネ	整備推進	岩手県	岩手県	②
1310	精神障害者の就労支援～「地域雇用支援者ネットワークによる精神障害者職業自立支援事業」に参加した事例をとらえて～	雇用促進	自立支援事業	事例	東京都立	【8】
1311	援助付き事業所実習と就労支援ネットワーク作りに向けた取り組みについて	就労	援助付き事業所	ネットワーク	神奈川県	【8】
1312	北九州市における精神障害者社会適応訓練への取り組みについて	社会適応訓練	北九州市	取り組み	北九州市	【8】
1313	精神障害者の交流活動支援	当事者	交流	支援	千葉県	②
1314	精神障害者スポーツ振興に関する最近の動き	スポーツ	精神障害	振興	栃木県	②
1315	地域ネットワークの形成と守秘義務との関係に関する調査報告	守秘義務	ネット	調査	東京都立	②
1316	心の健康調査 ～(3) 女性勤労者～	心の健康	勤労女性	調査	富山県	【8】
1317	群馬県における対応困難事例の実態調査	困難事例	群馬県	調査	群馬県	⑥
1318	宮崎県内の精神科病院の活動状況の分析～「精神保健福祉ガイドブック」作成を通じて～	ガイドブック	精神病院の状況	宮崎県	宮崎県	【3】
1319	三宅島火山活動に関わる災害支援について	災害噴火	三宅島	支援	東京都立	【10】
1320	精神保健福祉相談電話事業に特有な困難ケース～2年間にわたって攻撃的姿勢を繰り返した「リピーター」への対応～	困難事例	電話相談	リピーター	仙台市	⑥
1321	アルコール健康問題予防のための調査	A L	予防	調査	京都府	①
1322	薬物依存症家族教室のプログラムの開催について～薬物依存症を持つ家族支援のあり方を探る～	薬物依存	家族教室	支援のあり方	福岡県	⑤
1323	薬物関連問題の「語ることによる治療」とダルクとの連携の試み	薬物依存	ダルク	連携	秋田県	⑤
1324	薬物依存に関する地域プログラムの検討～薬物問題に関わる関係機関のネットワークについて	薬物依存	ネット	連携	福岡県	④
1325	思春期精神保健相談に求められる宅の思春期・青年期精神保健に対する取り組みの現状と今後の課題～全回精神保健福祉センター長会アンケート調査を踏まえて～	思春期青年期	全国センター	調査	京都市	①
1326	鳥取県立精神保健福祉センターにおける小児思春期関連相談の現状と今後の課題	小児思春期	相談	鳥取県センター	鳥取県	③
1327	中学校におけるシンナー・薬物に関するアンケート調査	シンナー薬物	中学校	調査	愛知県	①
1328	「家庭内暴力家族の会」活動報告～家庭内暴力の問題をかかえる家族の傾向と支援を考える	家庭内暴力	中学	調査	兵庫県	②
1329	ひきこもりの実態に関する調査～家族教室参加者アンケートから～	ひきこもり	家族教室	調査	熊本県	①
1330	ひきこもり青年を対象としたSST（社会生活技能訓練）の実践	ひきこもり	S S T	実践	山梨県	⑤
1331	青年アクティビティグループの試み～ひきこもり青年の活動グループの処遇～	ひきこもり	グループ	活動	愛知県	③
1332	静岡県精神保健福祉センターにおける「ひきこもり家族教室」の試み～2年間の取り組みを通して～	ひきこもり	家族教室	静岡県センター	静岡県	③
1333	『ひきこもり』について考える家族教室～青年期の家族のための時間～を実施して～“こ家族自暴の気持ちを楽にさせていただく時間”への取り組みから～	ひきこもり	家族教室	取り組み	京都市	③
1334	「引きこもり」青年に対する取り組み～本人及び親グループ、デイケアによる有機的支援の試み～	ひきこもり	親・本人	グループ・デイケア	北海道	③

平成14年度						番号不確実
1401	混合型デイケアグループの実践と今後の課題	デイケア	混合型	今後の課題	北海道	⑤
1402	青森県精神障害者社会復帰基礎調査について	社会復帰	精神障害者	調査	青森県	【1】
1403	精神障害者家族の心理	精神障害者	家族	心理	福島県	⑥
1404	「保健室における摂食障害への取り組みについて」実態調査	摂食障害	保健室	調査	栃木県	【9】
1405	(ミニシンプ) 群馬県の移送の現状と問題点	移送	ミニシンプ		群馬県	【3】
1406	市町村の精神保健福祉活動状況についてー平成14年度(第5回)調査よりー	市町村	精神保健	調査	埼玉県	①
1407	業務統計を媒体とした市町村支援のありかたについて	市町村	業務統計	支援のあり	埼玉県	④
1408	千葉県における精神保健福祉ボランティア養成についてー電話相談員ボランティア養成を中心にー	ボランティア	電話相談員養成		千葉県	⑤
1409	利用者との共同作業による援助プラン作製について	セルフプラン	利用者との共同	作成	都多摩	⑤
1410	社会的ひきこもり青年に対するグループ活動の試み	ひきこもり	グループ	試み	東京都立	③
1411	ケアマネジメント実践における工夫	ケアマネジメント	工夫		神奈川県	③
1412	児童・思春期不適応の予防を目的とした母子メンタルヘルス活動についてー母親の抑うつ状態をスクリーニングし支援する意義ー	メンタルヘルス	母親・児童思春期	検診	山梨県	③
1413	ひきこもり家族支援ー家族教室とフォローアップの試みー	ひきこもり	家族支援	フォロー	新潟県	③
1414	(みにしんぼ) 長野県における「精神障害者福祉に関する市町村単独事業」の調査結果について	市町村	単独事業		、長野県	①
1415	事業所のメンタルヘルス活動の取り組み(調査報告)	メンタルヘルス	事業所	調査	静岡県	①
1416	ひきこもりの家族支援におけるグループ援助と個別援助	ひきこもり	家族	援助個別・グループ	愛知県	⑤
1417	市町村中心の精神保健福祉体制の整備にむけてー保健所への技術支援を通してー	市町村	保健所支援		愛知県	【5】
1418	社会的ひきこもりの例の家族支援	ひきこもり	家族支援		京都府	⑥
1419	大阪府における退院促進事業ー自立支援促進会議の2年間の取り組みー地域における新たな展開ー	退院促進	自立支援促進会議	大阪府取り組み	大阪府	③
1420	(ミニシンプ) 鳥取県における精神鑑定と措置申請における問題点ー平成13年度における措置申請の現状と対応ー	精神鑑定	ミニシンプ		鳥取県	【2】
1421	職場のメンタルヘルスにおける現状と今後の課題	メンタルヘルス	職場	課題	鳥取県	【8】
1422	就労(働くこと)の支援を考えるー「夢をつむぐーそれぞれの働きかたー」からー	就労支援	支援		高知県	【8】
1423	精神障害者スポーツ振興がもたらす効果と社会参加促進要因に関する調査研究(第1報)	スポーツ	精神障害者	調査	高知県	①
1424	地域で活動するピア・カウンセラーの育成を目指してー平成10年度からの取り組みー	ピアカン	育成	取り組み	大分県	③
1425	デイケアにおけるアフターケアの3年間の取り組みについて	デイケア	アフターケア	3年の取り組み	仙台市	③
1426	アルコール関連問題の地域実践ー川崎市における対策の構築をめざしてー	AL	対策構築		川崎市	【2】
1427	広島県思春期精神保健ケースマネジメントモデル事業報告	思春期	ケアマネ	モデル事業	広島県	③

平成15年						
1501	精神医療審査会に対する退院請求へのケースワーク的関与	医療審査会	退院請求	ケースワーク	仙台市	【2】
1502	千葉県における精神医療審査会審査の現状と課題	医療審査会	千葉県	現状と課題	千葉県	【2】
1503	通院医療費公費負担用診断書の様式改正とそれに伴う影響について	公費負担	診断書	様式改正	京都市	【2】
1504	県域市町村における精神保健福祉業務の取り組みと課題	市町村	精神保健福祉	課題	神奈川県	②
1505	精神障害者居宅介護等(ホームヘルプサービス)事業の実施状況と課題	ホームヘルプ	事業	課題	新潟県	【7】
1506	精神障害者居宅介護等事業の実施状況と課題ー保健所の役割と技術支援を考えるー	ホームヘルプ	保健所の役割	課題	愛知県	【5】
1507	精神障害者スポーツ(ソフトバレー)のデイケアにおける意義	スポーツ	デイケア	意義	埼玉県	②
1508	精神保健福祉領域(センターデイケア)におけるアートセラピー	デイケア	絵画	センター	東京都多摩	⑤
1509	精神科デイケア「就労準備コース」について	デイケア	就労準備		名古屋	⑤
1510	ホステル直接利用の援助プランの検討	生活訓練施設	援助プラン		東京都多摩	③
1511	病状急変時の対応等に関する東京都23区内の社会復帰施設等の利用者・家族・職員の意識調査	救急	利用者・家族・職員	意識調査	東京都中野	①
1512	精神障害に対するスポーツ振興がもたらす効果と社会参加の促進要因について	スポーツ	精神障害	効果	静岡県	②
1513	精神障害者の就労支援の取り組みに関する調査報告	就労支援	精神障害	調査	兵庫県	①
1514	埼玉県精神保健ボランティアの県内の状況と発展段階について(仮称)	ボランティア	発達段階		埼玉県	①
1515	「うつを考える集い」の現状と課題	うつ	集い	現状と課題	千葉県	④
1516	夜間・休日の電話相談の報告ー対象者の傾向と対応についてー	電話相談	夜間休日	対象者傾向	横浜市	⑤
1517	ひきこもり相談の中の発達障害	ひきこもり	発達障害		埼玉県	⑥
1518	発達障害を背景とする思春期・青年期不適応事例と早期支援の可能性についてその2	思春期・青年期	発達障害	早期支援	山梨県	⑥

1519	発達障害を背景とする思春期・青年期不適応事例と早期支援の可能性についてその1	思春期・青年期	発達障害	早期支援	山梨県	⑥
1520	「発達障害」を視野に入れた「ひきこもり」のグループ支援～創作グループにおける試み	ひきこもり	発達障害	グループ支援	愛知県	③
1521	成年・成人期広汎性発達障害デイケアの実践から	発達障害	成年・成	デイケア試	長野県	⑤
1522	ひきこもり関連問題に対する取り組み	ひきこもり	取り組み		大阪府	④
1523	静岡県精神保健福祉センターにおけるひきこもり相談の実践	ひきこもり	センター	静岡県	静岡県	⑥
1524	思春期精神保健ケースマネジメント事業の報告	思春期	ケアマネ	事業報告	岡山県	②
1525	ギャンブル依存症の予後について	ギャンブル依存	予後		北海道	⑥
1526	高次脳機能障害者教室－公的支援制度の狭間における地域支援活動の試み－	高次脳機能障害	教室	地域支援試み	群馬県	②
1527	心の健康調査(4)－乳幼児を育てる母親－	心の健康	乳幼児母	調査	富山県	①
1528	薬物関連問題に対する精神保健福祉センターの取り組みに関する	薬物	センター	取り組み	福岡県	③
1529	「ものわすれ外来モデル事業」の成果と課題	ものわすれ	モデル事業	取り組み	北九州市	③
1530	児童虐待を伴う複雑困難事例への対応	児童虐待	困難事例	対応	東京都立	⑥
1531	神奈川県精神保健福祉センターにおける薬物問題家族講座の現状について	薬物	家族講座	神奈川県センター	神奈川県	⑤

注:分類・項目

★分類の方法は「領域別」に行った。

- 【1】 行政施策・対策・評価・センター評価・県域調査：行政計
- 【2】 制度
- 【3】 疾病：『医療』
- 【4】 試み・新規活動・現状と課題：精神保健福祉センター『県
  - ① 調査等
  - ② 広域活動のありかた
  - ③ センター事業の試み・取り組み・ありかた
  - ④ 連絡会・連携、広域事業
  - ⑤ センター内事業・活動
  - ⑥ その他、事例、困難事例
- 【5】 ①心の健康・②慢性疾患・受診援助・③地域診断：県『保健所』「広域」
- 【6】 市町村＊保健；市町村保健センター、保健師活動
- 【7】 市町村＊福祉「市町村」「施設」：①生活支援・②社会復
- 【8】 企業・就労：労働
- 【9】 学校：教育
- 【10】 災害

平成15年度厚生労働科学研究費補助金(障害保健福祉総合研究事業)  
「都道府県・市町村等における精神保健福祉施策の充実に関する研究」  
分担研究  
「精神保健福祉センターの業務のあり方に関する研究」  
分担研究報告書

発行 平成16年3月  
発行者 精神保健福祉センターの業務のあり方に関する研究  
桑原 寛(分担研究者)  
連絡先 神奈川県精神保健福祉センター  
〒233-0006 神奈川県横浜市港南区芹が谷2-5-2  
TEL : 045-821-8822  
FAX : 045-821-1711