

表2-2 施設区分別、障害程度区分一致不一致別、回答点数別、人数(グラフ最大値施設ごと)

③身障授産 (1)身障授産  
(記入障害程度区分と算出障害程度区分が一致するもの)

	ア	イ	ウ	エ	オ	カ	キ	ク	ケ	コ	サ	シ	ス	セ	ソ	タ	チ	ツ	テ	ト	ナ	ニ	ヌ	ネ	ノ	ハ
2点	0	0	0	0	0	0	0	3	7	0	0	0	0	0	0	0	0	2	0	0	0	0	2	7	16	19
1点	2	4	6	8	4	3	2	14	9	8	7	3	2	16	12	6	5	17	3	16	3	15	3	4	6	3
0点	20	18	16	14	18	19	20	5	6	14	15	19	20	6	10	16	17	3	19	6	19	7	17	11	0	0

単位:人

質問別回答人数 記入障害程度区分と算出障害程度区分が一致するもの

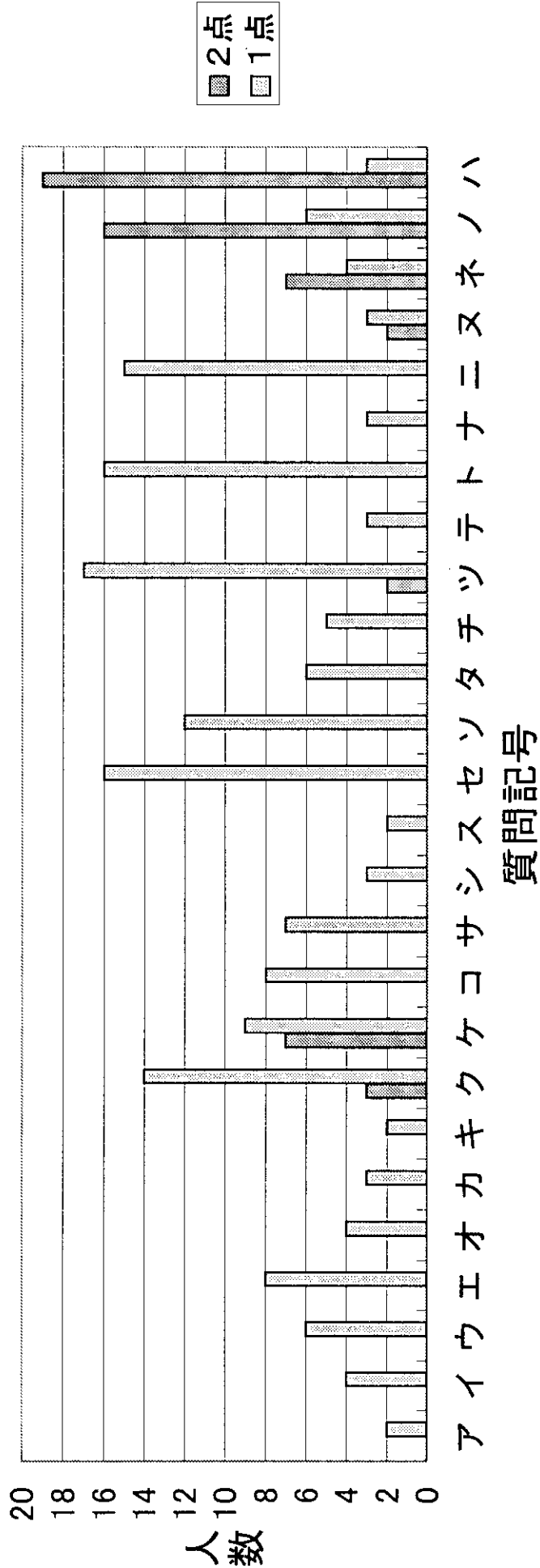


表2-2 施設区分別、障害程度区分一致不一致別、回答点数別、人数(グラフ最大値施設ごと)

③身障授産 (1)身障授産  
(記入障害程度区分と算出障害程度区分が不一致のもの)

単位:人

	ア	イ	ウ	エ	オ	カ	キ	ク	ケ	コ	サ	シ	ス	セ	ソ	タ	チ	ツ	テ	ト	ナ	ニ	ヌ	ネ	ノ	ハ
2点	0	0	1	0	0	0	0	2	2	0	1	0	0	0	1	1	1	2	1	1	1	1	2	3	5	8
1点	1	2	2	3	0	1	0	5	3	2	1	0	2	2	5	0	0	6	2	3	1	2	0	2	3	0
0点	7	6	5	5	8	7	8	1	3	6	6	8	6	6	2	7	7	0	5	4	6	5	6	3	0	0

質問別回答人数 記入障害程度区分と算出障害程度区分が不一致のもの

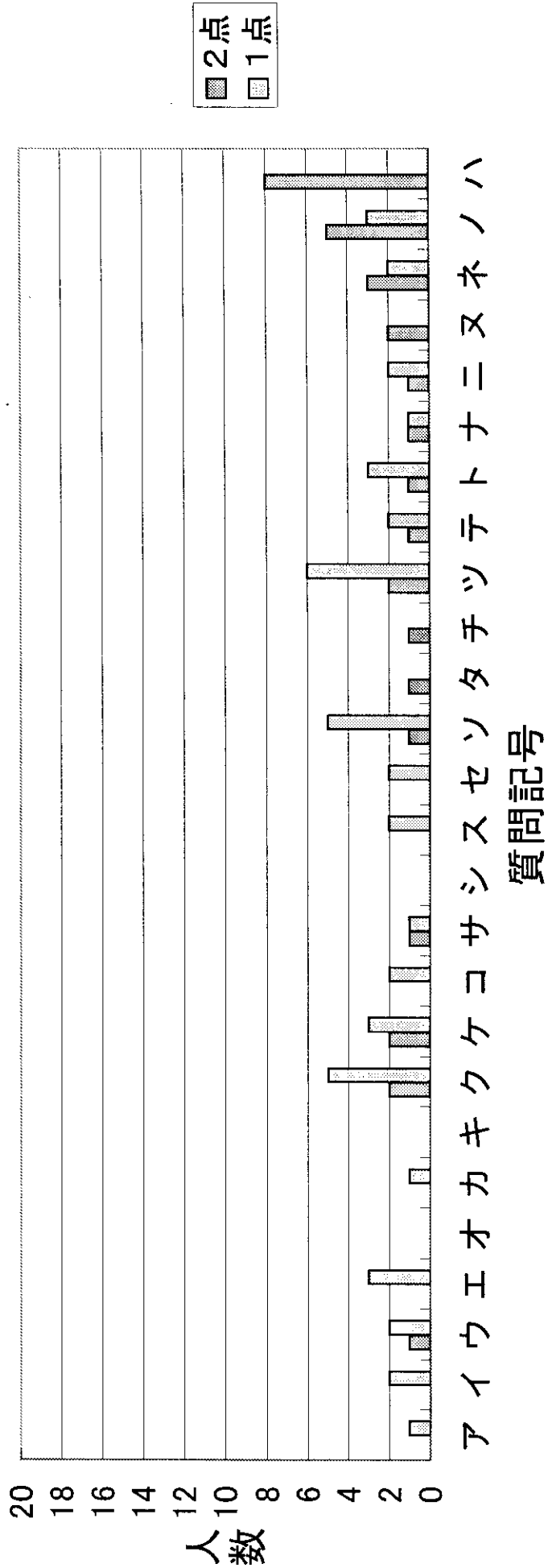


表2-2 施設区分別、障害程度区分一致不一致別、回答点数別、人数(グラフ最大値施設ごと)

④身障通所授産  
(集計箇所)

( )内はヨコパーセント

		算出調査程度区分			
		A(29~46)	B(13~28)	C(0~12)	計
記入調査程度区分	A	39 ( 79.6)	8 ( 16.3)	2 ( 4.1)	49 (100.0)
	B	10 ( 9.8)	61 ( 59.8)	31 ( 30.4)	102 (100.0)
	C	1 ( 3.2)	5 ( 16.1)	25 ( 80.6)	31 (100.0)
	計	50 ( 27.5)	74 ( 40.7)	58 ( 31.9)	182 (100.0)

一致不一致別人数

( )内はヨコパーセント

	一致回答者数	不一致回答者数	総計
人数	125 ( 68.7)	57 ( 31.3)	182 (100.0)

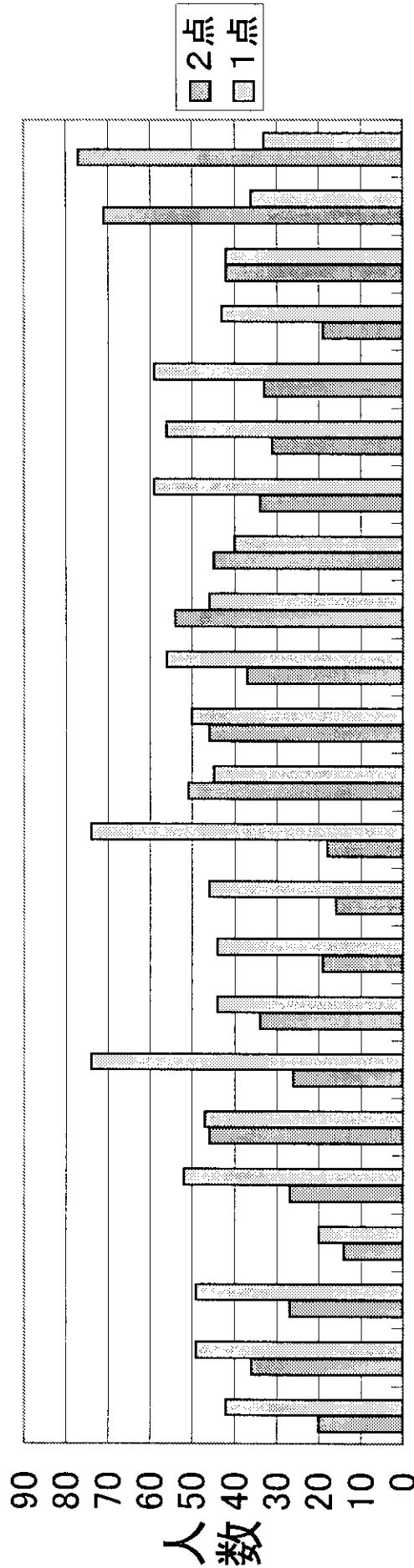
表2-2 施設区分別、障害程度区分一致不一致別、回答点数別、人数(グラフ最大値施設ごと)

④身障害所授産  
(記入障害程度区分と算出障害程度区分が一致するもの)

		ア	イ	ウ	エ	オ	カ	キ	ク	ケ	コ	サ	シ	ス	セ	ソ	タ	チ	ツ	テ	ト	ナ	ニ	ヌ
2点	20	36	27	14	27	46	26	34	19	16	18	51	46	37	54	45	34	31	33	19	42	71	77	
1点	42	49	49	20	52	47	74	44	44	46	74	45	50	56	40	59	56	59	43	42	42	36	33	
0点	63	40	49	91	46	32	25	47	62	63	33	29	29	32	40	32	38	33	63	41	18	15		

単位:人

質問別回答人数 記入障害程度区分と算出障害程度区分が一致するもの



アイウエオカキクケコサシスセソタチツテトナニヌ  
質問記号

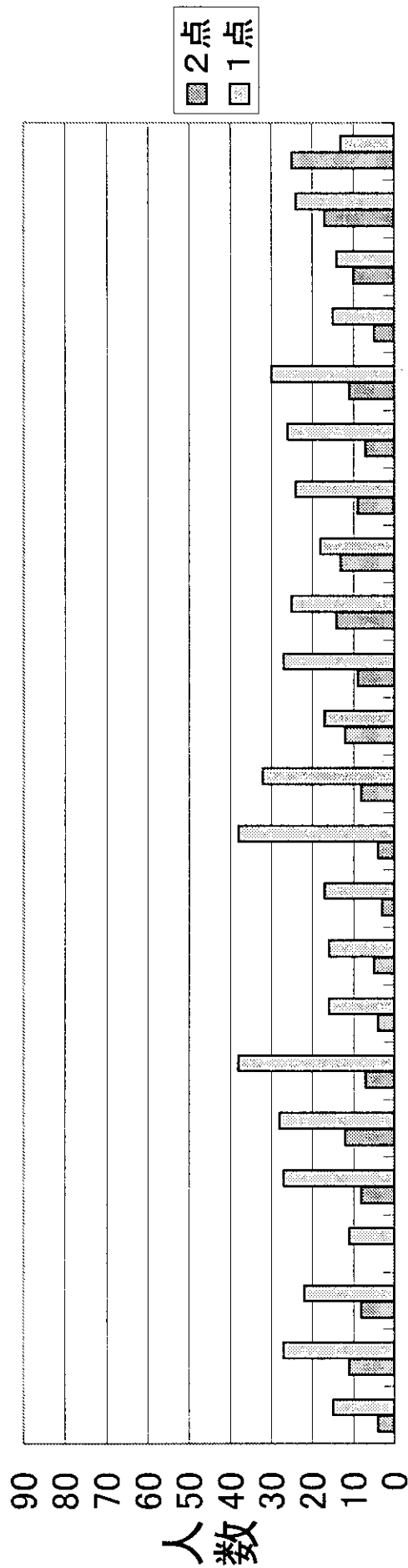
表2-2 施設区分別、障害程度区分一致不一致別、回答点数別、人数(グラフ最大値施設ごと)

④身障害所授産  
(記入障害程度区分と算出障害程度区分が不一致のもの)

		ア	イ	ウ	エ	オ	カ	キ	ク	ケ	コ	サ	シ	ス	セ	ソ	タ	チ	ツ	テ	ト	ナ	ニ	又
2点	4	11	8	0	8	12	7	4	5	3	4	8	12	9	14	13	9	7	11	5	10	17	25	
1点	15	27	22	11	27	28	38	16	16	17	38	32	17	27	25	18	24	26	30	15	14	24	13	
0点	38	19	27	46	22	17	12	37	36	37	15	17	28	21	18	26	24	24	16	37	33	16	19	

単位:人

質問別回答人数 記入障害程度区分と算出障害程度区分が不一致のもの



アイウエオカキクケコサシスセソタチツテトナニヌ  
質問記号

表2-2 施設区分別、障害程度区分一致不一致別、回答点数別、人数(グラフ最大値施設ごと)

⑥知的更生(通所)  
(集計箇所)

( )内はヨコパーセント

		算出調査程度区分			
		A(23~36)	B(11~22)	C(0~10)	計
記入調査程度区分	A	99 ( 62.7)	58 ( 36.7)	1 ( 0.6)	158 (100.0)
	B	4 ( 16.0)	18 ( 72.0)	3 ( 12.0)	25 (100.0)
	C	0 ( 0.0)	1 ( 50.0)	1 ( 50.0)	2 (100.0)
	計	103 ( 55.7)	77 ( 41.6)	5 ( 2.7)	185 (100.0)

一致不一致別人数

( )内はヨコパーセント

	一致回答者数	不一致回答者数	総計
人数	118 ( 63.8)	67 ( 36.2)	185 (100.0)

表2-2 施設区分別、障害程度区分一致不一致別、回答点数別、人数(グラフ最大値施設ごと)

⑥知的更生(通所)  
 (記入障害程度区分と算出障害程度区分が一致するもの)

		ア	イ	ウ	エ	オ	カ	キ	ク	ケ	コ	サ	シ	ス	セ	ソ	タ	チ	ツ
2点	37	33	97	106	69	76	106	34	22	19	42	101	103	78	94	66	99	89	
1点	62	57	18	11	24	32	11	43	35	42	9	11	13	32	17	24	12	7	
0点	19	28	3	1	25	10	1	41	61	57	67	6	2	8	7	28	7	22	

単位:人

質問別回答人数 記入障害程度区分と算出障害程度区分が一致するもの

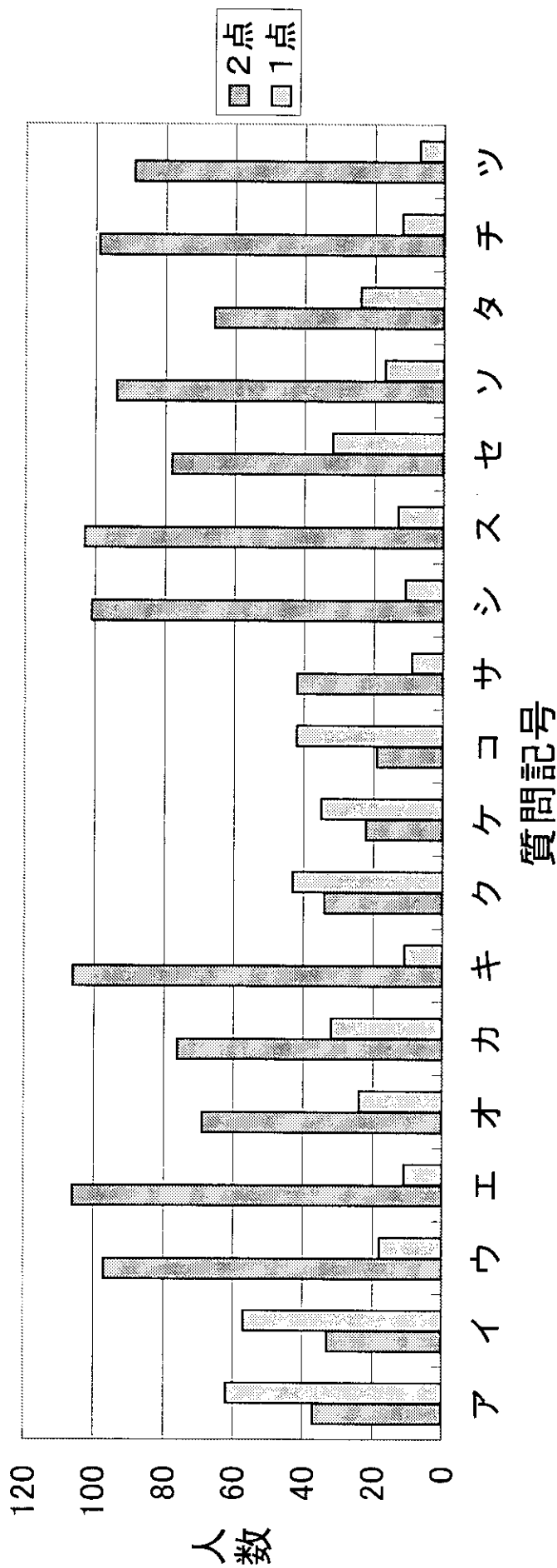


表2-2 施設区分別、障害程度区分一致不一致別、回答点数別、人数(グラフ最大値施設ごと)

⑥知的更生(通所)  
 (記入障害程度区分と算出障害程度区分が不一致のもの)

		単位:人																	
		ア	イ	ウ	エ	オ	カ	キ	ク	ケ	コ	サ	シ	ス	セ	ソ	タ	チ	ツ
2点	6	4	28	50	16	19	47	10	7	7	3	37	47	23	33	18	44	37	
1点	29	31	28	11	25	29	9	27	11	19	13	14	9	19	18	24	7	5	
0点	32	32	11	6	26	19	11	30	49	41	51	16	11	25	16	25	16	25	

質問別回答人数 記入障害程度区分と算出障害程度区分が不一致のもの

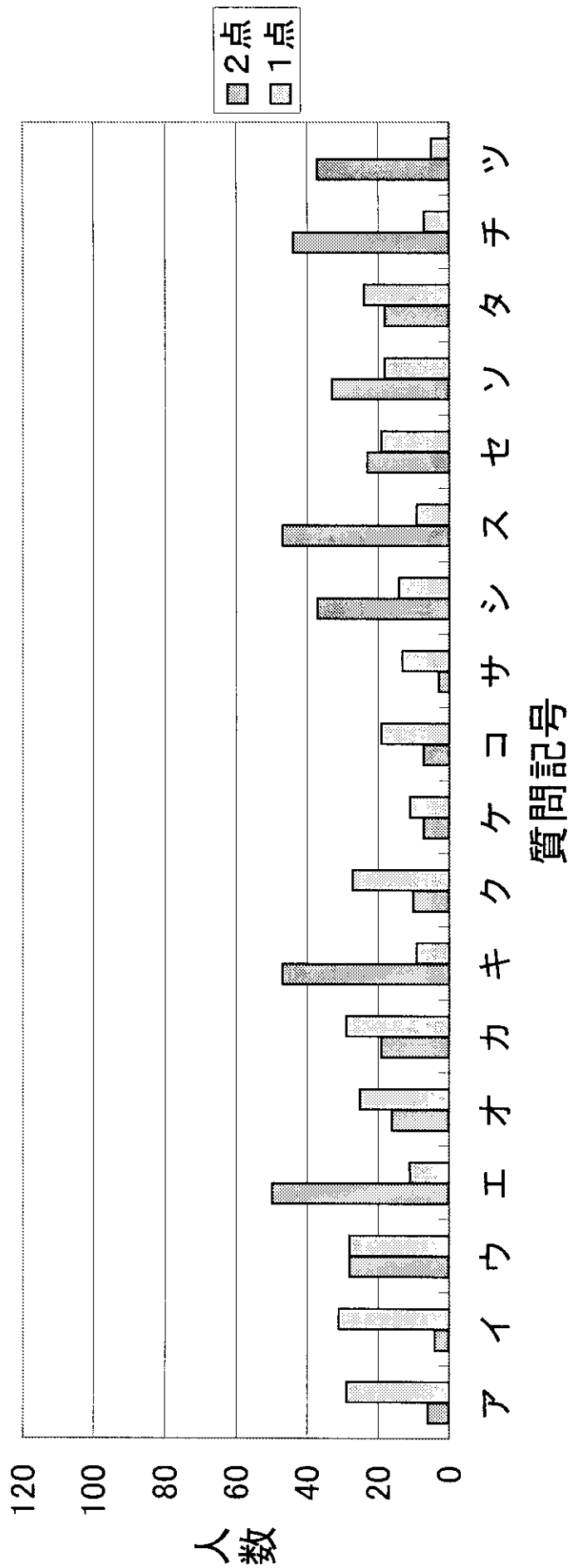




表2-2 施設区分別、障害程度区分一致不一致別、回答点数別、人数(グラフ最大値施設ごと)

⑦知的授産(入所)  
(集計箇所)

( )内はヨコパーセント

		算出調査程度区分			
		A(35~52)	B(19~34)	C(0~18)	計
記入調査程度区分	A	50 ( 54.9)	36 ( 39.6)	5 ( 5.5)	91 (100.0)
	B	21 ( 20.4)	75 ( 72.8)	7 ( 6.8)	103 (100.0)
	C	0 ( 0.0)	12 ( 70.6)	5 ( 29.4)	17 (100.0)
	計	71 ( 33.6)	123 ( 58.3)	17 ( 8.1)	211 (100.0)

一致不一致別人数

( )内はヨコパーセント

	一致回答者数	不一致回答者数	総計
人数	130 ( 61.6)	81 ( 38.4)	211 (100.0)

表2-2 施設区分別、障害程度区分一致不一致別、回答点数別、人数(グラフ最大値施設ごと)

⑦知的授産(入所)  
(記入障害程度区分と算出障害程度区分が一致するもの)

	ア	イ	ウ	エ	オ	カ	キ	ク	ケ	コ	サ	シ	ス	セ	ソ	タ	チ	ツ	テ	ト	ナ	ニ	ヌ	ネ	ノ	ハ
2点	20	34	7	23	106	103	82	59	86	41	15	30	68	67	64	42	67	86	26	60	44	66	27	72	88	95
1点	43	35	31	47	23	25	36	53	36	48	40	35	56	36	62	53	47	42	34	55	56	40	42	47	42	35
0点	67	61	92	60	1	2	12	18	8	41	75	65	6	27	4	35	16	2	70	15	30	24	61	11	0	0

単位:人

質問別回答人数 記入障害程度区分と算出障害程度区分が一致するもの

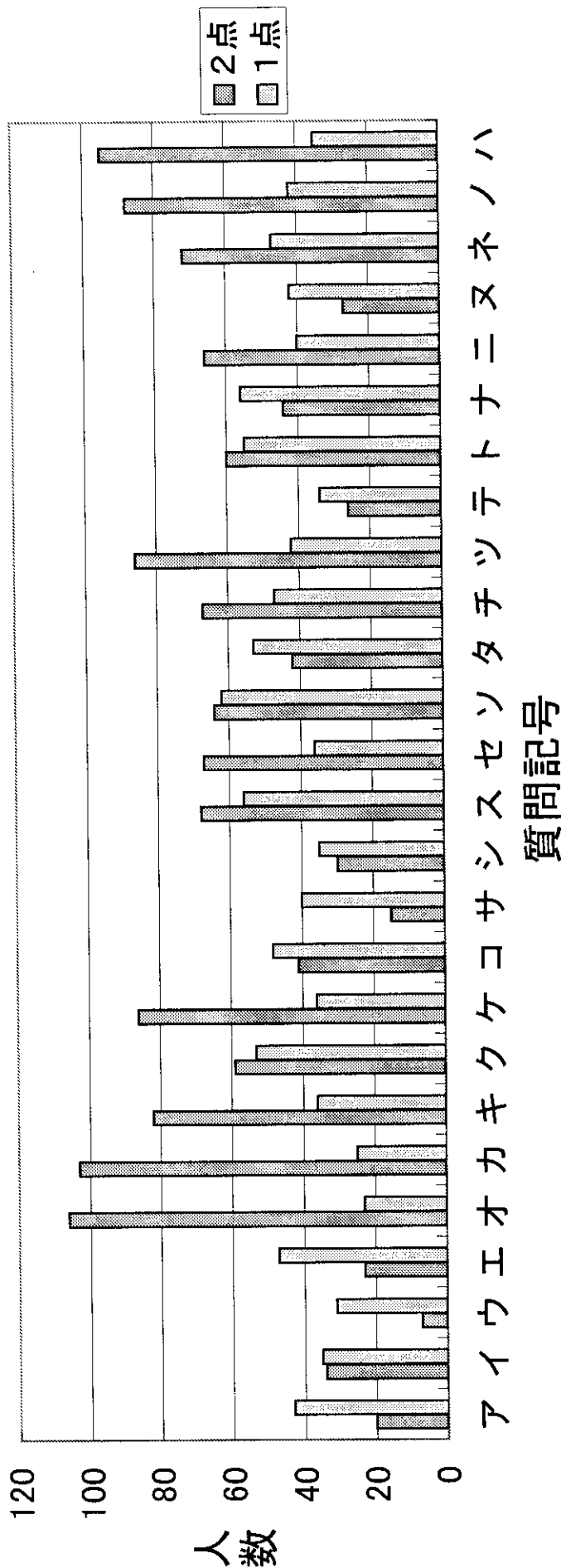


表2-2 施設区分別、障害程度区分不一致別、回答点数別、人数(グラフ最大値施設ごと)

⑦知的授産(入所)  
 (記入障害程度区分と算出障害程度区分が不一致のもの)

	ア	イ	ウ	エ	オ	カ	キ	ク	ケ	コ	サ	シ	ス	セ	ソ	タ	チ	ツ	テ	ト	ナ	ニ	ヌ	ネ	ノ	ハ
2点	9	14	4	13	43	51	37	30	43	20	10	12	33	25	20	21	26	36	15	27	13	30	11	26	46	48
1点	31	24	16	31	30	27	35	39	31	39	34	36	43	43	53	36	38	39	31	39	52	40	32	41	31	28
0点	41	43	61	37	8	3	9	12	7	22	37	33	5	13	8	24	17	6	35	15	16	11	38	14	4	5

単位:人

質問別回答人数 記入障害程度区分と算出障害程度区分が不一致のもの

