



楽しゴールトコースト 夢のロサンゼルス

ル50人、ハーフ200人ほどがコ
ールを目指しました！スタート時
ムービー(1854KB) | アルバム

おトクな情報

 **gori**のフリーマーケット
る出品や購入してみたいか

[過去の掲載をみる！](#)


新鮮なりんご、りんごジュース

gori km	Mon	Tue	Wed	Thu	Fri	Sat	Sun	w	Total	Jan	Feb	Mar	Apr	May	Jun	Jul	Aug	Sep	Oct	Nov	Dec	y	Total	
04 02 23										0	39	11												50

昨日⁰ 人 本日⁰ 人 累計²

人  へのメール、 はリンクフリーだよ！ [Previous Toppage](#)

WHEELCHAIR RUGBY



更新日 2001年9月11日

◎ウィルチェアーラグビーとは

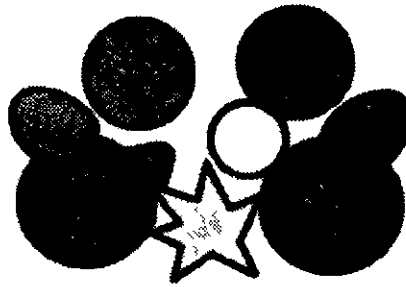
◎歴史

◎基本ルール

◎競技内容等・クラス分け

◎カレンダー

最新情報



JWRF 日本ウィルチェアーラグビー連盟

日本ウィルチェアーラグビー連盟事務局
〒359-0041
埼玉県無所沢市中新井1-971-1(塩沢方)
TEL/FAX 042-943-35654
E-mail yasuo_shio@hotmail.com

『第3回ウィルチェアーラグビー
日本選手権大会』開催！
平成13年11月23日(金)～25日(日)
於 千葉ポートアリーナ

日本聴覚障害者ラグビークラブ

Japan Deaf Rugby Club

ホーム(お知らせ)

過去のお知らせ

日本聴覚障害者ラグビークラブについて

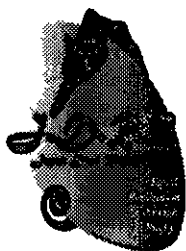
クラブの歴史

インフォメーション(メンバー)

掲示板

リンク

お問い合わせ



 (更新日 2004 1 24)

新着情報

- ・第11回全国聴覚障害者ラグビー交流会のお知らせ
- ・東海エリアのラグビー部員大募集

- ・第11回全国聴覚障害者ラグビー交流会のお知らせ

新年あけましておめでとうございます。例年になく寒さでございますが、ますますご健勝の事とお喜び申し上げます。
ところで、今年はオリンピックイヤーですね。日本人はどこまで金メダルを勝ち取ることができるのか?
国民の期待を裏切らない健闘が望まれます。
さて、来年の聴覚障害者ラグビー世界大会にむけてのステップアップとなる第11回日本デフラグビー全国交流会を下記の通り開催する運びとなりましたので、奮ってご参加下さいませようお願いします。

- 日時 2004年3月20日(土)～21日(日)
- 場所 学校法人 浪商学園 大阪体育大学
Osaka University of Health and Sport Sciences
〒590-0496 大阪府泉南郡熊取町朝代台1番1号
TEL 0724-53-7070(入試広報室)
FAX 0724-53-8818
宿泊先「大阪体育大学構内合宿所」
グラウンド「大阪体育大学構内グラウンド」
交通手段 別紙の添付図をご参照願います。
別紙の添付図1
別紙の添付図2

- 集合方法
日時 2月9日土曜日 午後12時30分
場所 JR阪和線 熊取駅ロータリー

- 費用 6,000円

<振込先>

UFJ銀行 歌島橋支店
普通口座 西日本クワイエットタイフーン 玉越 久美子
口座番号 3937624

- 交流会プログラムは後日に配布します。
- 参加申込み〆切日・・・2004年1月21日(水)厳守
- 銀行振込〆切日・・・2004年2月20日(金)厳守
- ※振込後のキャンセルは大体大の都合により出来ませんので予め、ご了承下さい。

(お願い 東日本の方は、各自振り込みを完了されたかどうかの確認を、代表者がまとめて君野まで返信ください。)

～不明点、疑問点等あれば、事務局君野までE-mailで返信お願いします。～
E-mail m.kimino@kobelco-eco.co.jp

- 東海エリアのラグビー好きのみんな集まれ！！

デフラグビーチームは現在、東日本と西日本の2つを中心に活動しています。東海エリアの人たちにもラグビーの楽しさを知ってもらいたく新たに東海エリアのチームを作ろうと考えています。

愛知県、三重県、岐阜県をはじめとする東海エリアのラグビー部員を大募集しています。

デフラグビーに興味ある方で聴覚障害者、健聴者、また老若男女問わず広く募集しています。気軽に窓口 馬場までご連絡ください。ラグビーやったことがないという方も大歓迎！！(経験有無は問いません)一緒に楕円球を追いかけ汗を流しましょう。

※現在、ホームグラウンドは未定ですが名古屋のグラウンドを予定しています。

窓口 馬場 一成 E-MAIL baba.kazunari@obayashi.co.jp

日本聴覚障害者ラグビークラブでは皆様からの色々な情報をお待ちしております。日本聴覚障害者ラグビークラブでは、聴覚障害を持つラグビープレイヤーが1人でも多く当クラブのメンバーになってもらいたいと思っています。また、ラグビーに興味をもった聴覚障害者またはその関係者に対して年齢・男女・経験を問わず、広くメンバーを募集しています。ぜひ、いっしょにラグビーを楽しみましょう。

情報のご提供や、プレイしてみたい方は下記まで御連絡ください。

日本聴覚障害者ラグビークラブ事務局 山口陽一

E-MAIL deafrugby@treeml.com

FAX 049-241-1654



このホームページ及び日本聴覚障害者ラグビークラブへのお問い合わせ、ご意見は English inquires to Japan Deaf Rugby Club should be addressed to deafrugby@treeml.com

掲載の記事 写真の無断転載を禁じます。
すべての著作権は日本聴覚障害者ラグビークラブに帰属します。
Copyright@Japan Deaf Rugby Club

Official Site of
Quiet Typhoon West

Scince 1994



Enter

デフラグビー オフィシャル サイト オブ
クワイエットタイフーン西日本

我々は聴覚に障害を持つラグビーチームです。ラグビーをエンジョイしています！

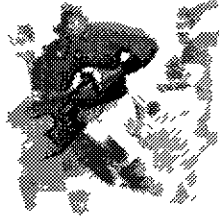
東日本聴覚障害者ラグビークラブ

since 1995

E J D R C

当クラブホームページへお越しいただき、ありがとうございます。当クラブは1995年に発足し、耳の不自由な20代から40代のメンバーと当クラブに賛同する方々で力を合わせながら活動しております。

また部員 マネージャーを募集しております。制限はありません、幅広く交流していきたいので興味のある方は一度見学にいらしてください。メンバー 同、ろよりお待ちしております



<p>メニュー</p> <p>インデックス</p> <p>クラブについて</p> <p>チーム練習について</p> <p>メンバー紹介</p> <p>アルハム</p> <p>活動歴史</p> <p>EQT戦歴(作成中)</p> <p>EJDRC掲示板</p> <p>EJDRCチャット</p> <p>リンク</p> <p>過去メニュー</p> <p>デフジャパン社行会</p> <p>JAPANSEVENS2002</p> <p>聴覚障害の子ともたちとラグビー交流</p> <p>聴覚障害の子ともたちとラグビー交流費用揭示板</p> <p>不定期連載企画</p> <p>DEAF RAMBO 烈伝</p> <p>お問い合わせはこちらへ</p> <p>HP開設 2001.5.31</p> <p>最終更新日 2003.08.05</p> <p></p>	<p>EJDECメニュー</p> <p>◆2月14 15日に奈良強化合宿、3月20、21日にAQT(ALLクワイエトタイフーン)大阪交流会が実施されます。EQT(東日本クワイエトタイフーン)、WQT(西日本クワイエトタイフーン)をはじめ全国各地で活動しているデフ ラグーマン達が集まり、個人のスキルアップやチームプレイの向上、メンバー同士の交流を図る事を目的としています。2005年ウェールズ開催の第二回ワールド デフラグビ カップに向けて一心同体となり邁進して参りますので、ご声援、ご支援のほど宜しくお願いいたします。</p> <p>また、3月7日に毎年恒例の多古セブンズ出場、28日にEQT(東日本クワイエトタイフーン)と親交のある湘南グラスボーイズとの交流試合が行われます。詳細は決定次第お知らせします。見学 取材希望者大歓迎ですので、メールにてお気軽にお問い合わせください。</p> <p>◆EQT(東日本クワイエトタイフーン)のライバルでもあり、共に世界を目指す仲間でもあるWQT(西日本クワイエトタイフーン)のHPもご覧ください。</p> <p>こちらからどうぞ</p>	<p>今月の練習日</p> <p>2月の練習日</p> <p>2月8日(日×自由練習)</p> <p>2月22日(日×自由練習)</p> <p>平成16年より基本的な日程として、毎月第1の土曜チーム練習、第3の日曜日に岩槻クラブとの合同練習を実施しています。また、第2、第4の週末は個人練習メンバー各自の判断で自チーム、城東クラブ(江戸川橋クラブ(岩槻)の練習)参加という方針になってい見学、体験練習など歓迎しますので、メールにてお気軽にお問い合わせください。</p> <p>今月の活動日</p> <p>2月の活動日</p> <p>2月14、15日</p> <p>奈良強化合宿</p> <p>今後の予定</p> <p>3月7日</p> <p>多古セブンズ</p> <p>3月20、21日</p> <p>AQT大阪交流会</p> <p>3月28日</p> <p>湘南クッスボーイズ交流試合</p> <p>4月10 11日</p> <p>ジャパンセブンズ</p> <p>編集後記</p> <p>諸般事情により、半年間HP更新ができませんでしたが、今後は最低でも毎月1回は更新するよう努力いたします。</p> <p>HP管理の経験と知識が不足している為、しばらくは維持しながらの逐次更新や新しいページを追加していきする形になりますが、同時に少しずつHPのリニューアル作業を実施する計画を立てております。日程は未定が、今年中に実現させたいと思います。</p> <p>それでは引き続きのご訪問と掲示板書き込みを宜しくお願いいたします。</p>
---	---	--

DOG PADDLES



HAPPY!! 2003

Coming Soon!

mail
k69@mba.sphere.ne.jp

027758

明石乗馬協会 Akeshi Riding Association



来場入口

SINCE 1976



あなたは 

鞍目の騎乗者です 本日 ¹

鞍目です 昨日は ⁵

鞍の騎乗がありました

Top

トップページに戻ります

Topic

ANTRAの最新情報を掲載しています。

Activities

ANTRAが提供する様々な活動を紹介しています
n1>

Member

ANTRAに加盟している全ての団体をご覧頂けます

Introduction

会員紹介コーナーです。

Report

セラピーホースに関する様々なレポートを紹介しています

Project

過去にANTRが開催した活動を紹介しています

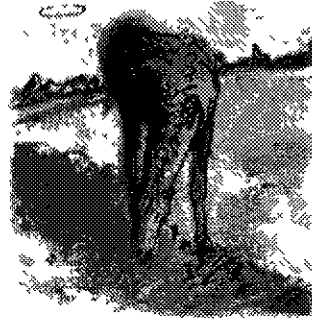
Link

馬とセラピーに関するリンク集です

Organization

ANTRAの組織概要です

全日本障害者乗馬協議会 ANTRA



障害者乗馬の世界へようこそ！
全日本障害者乗馬協議会 (ANTRA) は
障害者乗馬の普及活動と情報提供を行っています

更新情報履歴

2004/2/18

メンバーリンクを作成

Report3「家畜と馬の歴史」馬博一を追加

2004/2/16

activitiesを更新

linkを更新

2003/7/17

topicを更新

2003/7/6

ANTRAのメールマガジンを開設

2003/7/3

Introductionに「社会福祉法人恒和永千金

ボレボレ苑」を掲載

2003/7/1

HPのリニューアル

2003/6/30

Memberを更新

[ANTRAメールマガジンに参加しよう！](#)

Copyright 2002 ANTRA All rights reserved

[Mail to ANTRA](#)



日本ディスエイブル・パワーリフティング連盟

JDPFは反ドーピング活動を行っております。詳細は、アンチ・ドーピングのページをご覧ください。
日本ディスエイブル・パワーリフティング連盟(JDPF)のホームページへようこそ。

日々、自己記録を更新していきましょう!!

今年の人会・行事予定が更新されています。

あなたは **024449** 目のお客様です。

目次へ

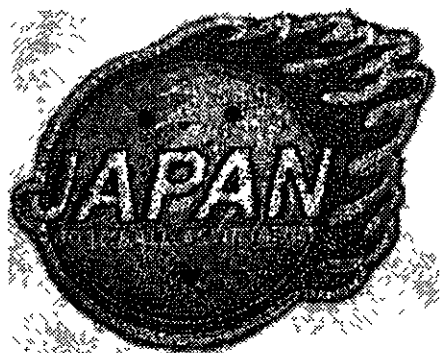
JDPFを協賛して下さる企業です。ご支援ありがとうございます。

日本ディスエイブル・パワーリフティング連盟 (大阪)	メーカ株式会社(看護と福祉の本の出版社 大阪)

JDPFでは協賛企業を募集しております。下記へご連絡ください。

目次

日本ディスエイブル・パワーリフティング連盟	
News / 最新情報	定期的にチェックしてください。
アンチ・ドーピング	
選手・ボランティア	選手、ボランティアを募集しています。
大会情報	IPC、JDPF主催の大会の予定です。
今年開催	
関西地区	
関東地区	
全国大会	
アンチ・ドーピング	JDPFのアンチ・ドーピング啓蒙のページです
パラリンピック参加	パラリンピック参加のための最低基準です。
お問い合わせ	



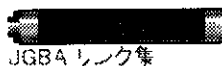
日本ゴールボール協会 Japan GoalBall Association (JGBA) オフィシャル サイト

×本組織は、国内のゴールボールに関する統括組織として日本障害者スポーツと連携を図り日本パラリンピック委員会(JPC)の加盟団体として国際大会への選手等の派遣やその強化指導を行うことと本競技の国内への普及 振興 発展に寄与することを目的に活動しています。×

2004/02/22お知らせ
→2004年度事業計画(西日本大会日程変更と東日本大会日程及び会場の中)
×上記については申し訳ございませんが別頁事業計画一覧の変更がされてません。もしばらくお待ち下さい。×



JGBA_INDEX



JGBA_リンク集



GBA_登録申請



GBA_2004事業計画



<BIGLOBE検索エンジンへリンク>

岡山県

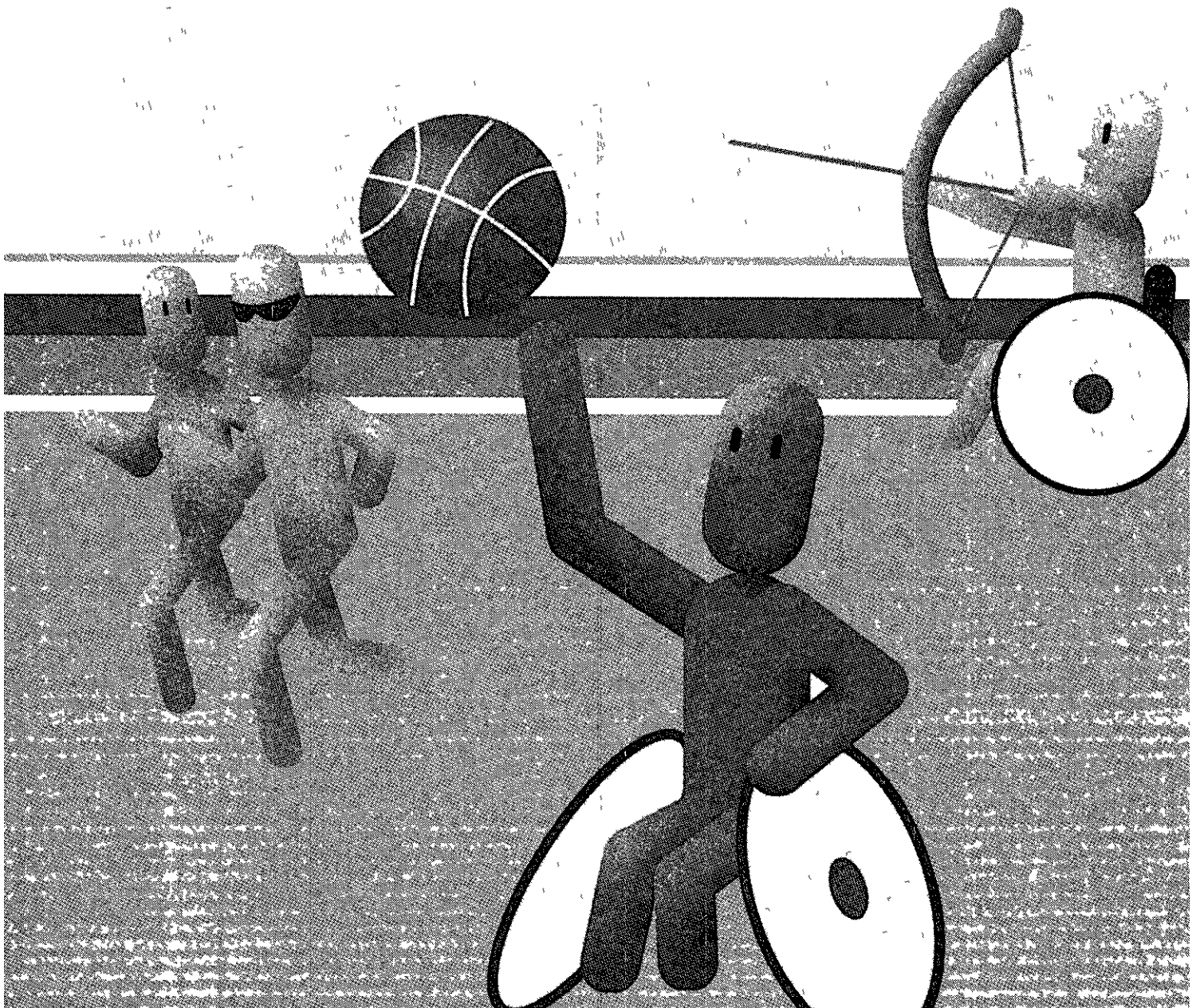
障害のある人、高齢者、福祉関係者、ボランティアのための情報誌

障害者スポーツ

The sports network for the Disabled in OKAYAMA

ネットワーク

厚生労働科学研究費補助金
障害保健福祉総合研究事業



目次

はじめに

1	岡山身体障害者体育センター利用者の様子 障害者の日常スポーツ活動の現状と課題	1
2	岡山県障害者スポーツの紹介	
ア行	アーチェリー	6
	エアロビック	6
	エアロビック リズム体操	7
カ行	グランドソフトボール 盲人野球	8
	車いすダンス	9
	車いすツインバスケットボール	10
	車いすテニス（岡山市）	11
	車いすテニス（倉敷）	12
	車いす電動サッカー パワーサッカー	13
	車いすバスケットボール	13
サ行	乗馬	15
	水泳	15
	ソフトボール	16
タ行	ダイビング	17
ハ行	バトミントン	17
	パワーリフティング	18
	フライングディスク	19
	フロアバレー	20
	ボーリング	20
マ行	盲人マラソン	21
3	岡山県スポーツトレーナー、ドクター一覧表	22
4	岡山県各地域別利用施設一覧	27
5	全国障害者スポーツ関係ホームページアドレス集	32
6	スポーツボランティア情報	41
7	スポーツ・イベント情報	44
8	参加者の声	47
9	岡山県障害者スポーツネットワーク研究協力者一覧表	50

はじめに

1998（平成10）年には長野で冬季オリンピックが開催されました。2000（平成12）年にはシドニーパラリンピックで、我が国は金銀銅合わせて41個のメダルを獲得しました。また2001（平成13）年には、これまで別々に行われていた全国身体障害者スポーツ大会と全国知的障害者スポーツ大会（ゆうあい大会）とが統合され、記念すべき第1回障害者スポーツ大会が宮城県で開催されました。このように、マスコミで取り上げられることにより、ここ数年障害者スポーツに関する関心も高くなってまいりました。

障害の有無、また老若男女にかかわらず、私たちはスポーツを通じて人々と交流するなかで、実に多くのことを学びます。特に、高齢化と情報化の進んだ現代社会においては、スポーツによる生活の質 QOL（Quality of Life）を向上させることが期待されており、競技スポーツとともに日常的に気軽に行えるスポーツ活動の充実が求められています。

岡山大学教育学部では1998（平成10）年から、障害者スポーツの理解を深めることを目的に、「障害者スポーツ論」を開講しました。これまでの我々の調査からは、障害者スポーツの充実には、施設、仲間、指導者、情報などの条件整備が必要であることが明らかになりました。特に障害を持った方や高齢者が日常的にスポーツを行おうと思った場合、いつ、どこで、誰が、どのようなスポーツを行っているのかという情報をどこでどう入手すればよいのかということや、我々がボランティアとしてかかわりたいとしても、団体や障害の種類が異なれば、どこに何を聞けばいいのかが分からない。といった、障害者スポーツにかかわる「情報」を得ることが最も困難であることが判明しました。さらに実際にスポーツを行っている方々からは、「もっと我々の活動を知ってほしい、見てほしい、伝えてほしい」という意見が多く聞かれました。

障害者スポーツについては、これまでいくつかの専門誌が出版されました。これらはトップアスリートに関する記事や都会の情報がその中心であり、地域生活に密着した日常的なスポーツ活動とは大きく乖離していました。このことは先の意見からも、障害者スポーツに関する地域情報を提供していく必要性を示しているといえます。

1999（平成11）年11月に、永野氏（株）永燃）が取り組んでいる「ホースセラピー」を見学する機会がありました。そして同年12月、同氏の呼びかけに多くの賛同者を得て、「障害者スポーツネットワーク発起人会」を発足しました。その後数回の勉強会を経て、2000（平成12）年8月には研修会を行いました。

本誌はこれらの経緯を経て、障害をもつ方々やこれらにかかわろう、かかわりたいという方々にスポーツの情報と参加の機会を提供する情報のバリアフリーと、岡山県内における情報の収集、整理、提供を目的に作成されたものです。特に取材にあたっては「障害者スポーツ論」受講生達の協力を得ました。

これを機に、障害者スポーツに関するネットワークが広がり、明るく活力のあふれる社会の一翼を担えることができれば大変うれしく思います。

（文中の敬称省略、また氏名は順不同）

分担研究者
岡山大学 教育学部
三浦 孝仁

1 岡山県身体障害者体育センター利用者の様子

— 障害者の日常スポーツ活動の現状と課題 —

近年、バリアフリーやノーマライゼーションなどの理念の広がりにより、障害者スポーツに対する関心も高まっています。そして、障害者が日常的に利用できるスポーツ施設も各地域にできています。そこで岡山県の障害者スポーツの現状について、岡山勤労身体障害者体育センター利用者を中心に、彼らの日常スポーツ活動について述べたいと思います。

岡山勤労身体障害者体育センター（以下、障害者体育センター）は、岡山市内に1981（昭和56）年に開所した障害者専用のスポーツ施設です。施設内は障害者の利用に対しての配慮がされており、アーチェリーや卓球、車いすバスケットボールや車いすツインバスケットボールなどが行われています。利用している障害者は、女性にくらべ男性が多く、平均年齢は40歳近くでありました。スポーツ種目の平均年齢はアーチェリーなどの比較的軽度なものほど高くなっていました。利用者の障害の種類は、ポリオ（小児麻痺）、脊髄損傷、脳性麻痺、四肢機能麻痺、知的障害、頸椎損傷などでありました。

（1）障害者体育センター利用者の日常スポーツ活動について

動機として最も多かったのが「体力の維持 向上」で、33.9%でありました。

以下、「楽しみのため」「健康のため」「生きがいのため」と続きます。

多くの利用者が、1日に2～4時間、1週間に2～4日、1ヶ月に5～9日、スポーツを行っていました。

障害者体育センターの利用者のほとんどが車いすで、多くの利用者が車を利用していました。80%近くが1時間以内で、最も移動時間が長い者は3時間でした。

60%近くが、学校を除く公共施設をあげていました。自宅でスポーツを楽しんでいる利用者もいました。

施設や設備にかんする情報は、スポーツを行ううえで重要なものであります。60%の利用者が「家族 知人」をあげていました。新聞 雑誌、テレビ ラジオなどのマスコミや、最近利用者が急増しているインターネットの利用はありませんでした。

「誰とスポーツを行うか」については、50%以上がチームやクラブの仲間をあげていました。

またボランティアなどともスポーツを行っていました。

健常者とのスポーツの機会は、ボランティアの参加も含めて80%近くが「ある」と答えていました。

(2) 障害者体育センター利用者におけるスポーツ実施上の問題点について

図の1は、障害者がスポーツをする上で不便に感じていることを調べた結果です。これから施設や指導者、情報、経済的負担について不便を感じている利用者が多数いることが分かります。

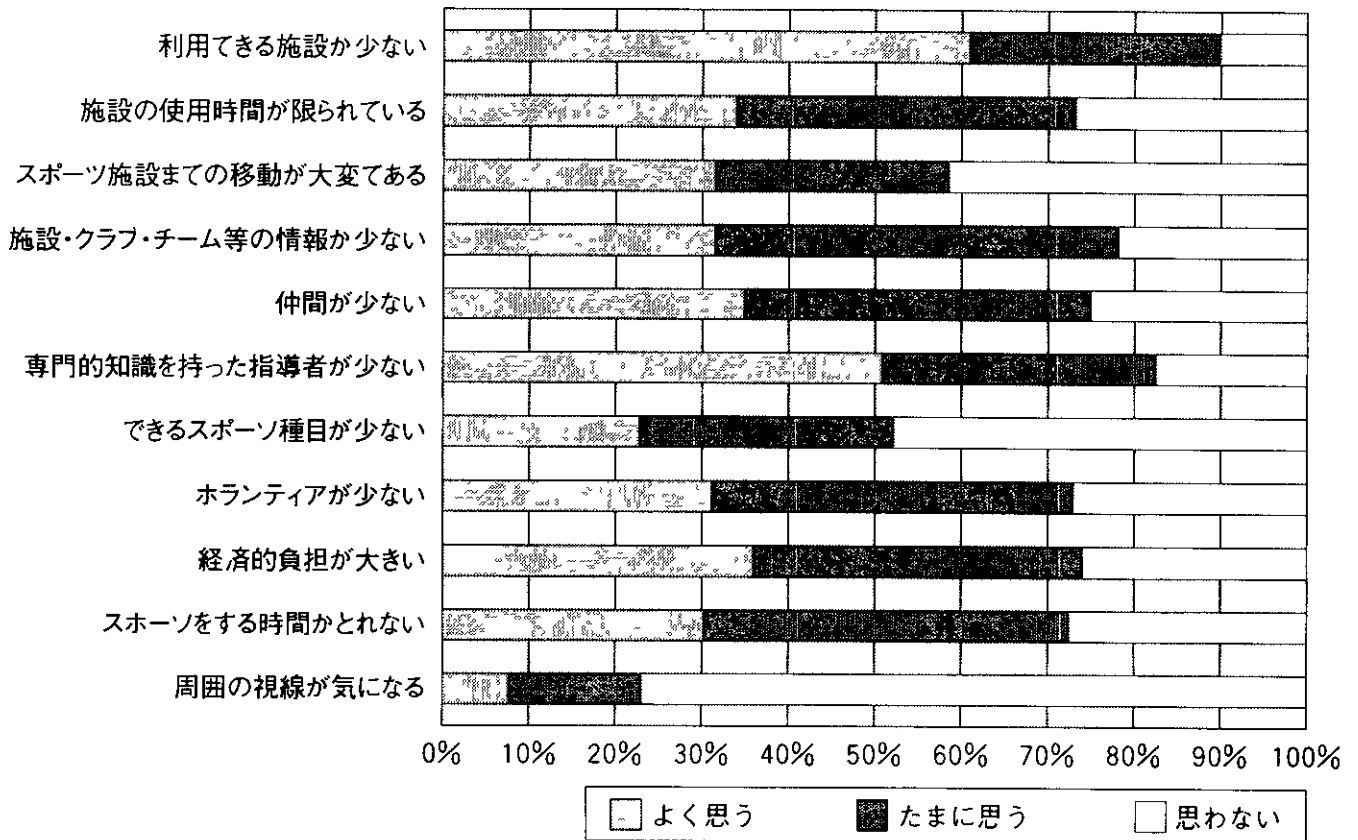


図1 スポーツをする上で不便に感じていること (n=63)

(3) まとめ

障害者体育センター利用者が日常、どのようなスポーツ活動を行っているかをまとめると次のようになります。

1. 障害者体育センターでスポーツを行っている障害者は、障害については四肢不自由が最も多く、ほとんどが後天的障害でした。また行っているスポーツは、比較的軽度のスポーツにおいて年齢層が高くなっている傾向がみられました。
2. 行われているスポーツは、その多くが「体力の維持 向上」や「楽しみ」を

目的に行われていました。スポーツにかんする情報は、「家族や知人」などの口コミが中心であり、マスコミやインターネットの利用はあまりみられませんでした。

3. 障害者スポーツにかんする施設や行われるスポーツに共通する問題点は、利用可能な施設数、使用時間、移動、必要な情報、仲間、指導者、スポーツ種目、ボランティア等が少ないことがあげられました。またメンバーの高齢化が進み、新しい人、特に若い人が入ってこないことや、経済的負担についても今後の課題として残されました。

※ おわりに

障害のある人にとってスポーツは、残された身体的機能の維持 向上だけでなく、生活の質の向上にとっても重要なものであります。さらに自信を持ち、力をつけ将来に向かって動き出すための適切な手段でもあります。このことは、障害の有無に関係なく、スポーツにかかわる全ての者にとっても同様であります。平成17（2005）年には岡山県において全国障害者スポーツ大会が開催されます。これを機に垣根なくスポーツが日々実践できる環境づくりが望まれます。今後の障害者スポーツのますますの発展を願って

（新納昭洋 他 岡山県体育学研究 2003 9より一部抜粋）

2 岡山県障害者スポーツの紹介

内容については一部訂正等があります。
また、ご利用については一度問い合わせ先にてご確認下さい。