



センターの概要

NIVR

## 職業総合センターとは

障害者職業総合センター National Institute of Vocational Rehabilitation (NIVR) は、「独立行政法人高齢・障害者雇用支援機構法」第20条に基づいて、独立行政法人高齢・障害者雇用支援機構が運営する地域障害者職業センターや広域障害者職業センターの中核となる総合的な施設として、平成3年(1991年)11月18日に開所しました。

障害者職業総合センターは、これらの職業リハビリテーション施設の運営や指導・援助を行うとともに、我が国の職業リハビリテーションの推進とサービスの質的な向上に貢献することをめざしています。そのために、職業リハビリテーションに関する調査研究、障害者の雇用に関する情報の収集や分析と提供、障害者に対する職業準備訓練や職業講習、障害者の雇用管理についての事業主への助言や技術的な援助、専門職員の養成や研修、などの事業を一体的に運営しています。

独立行政法人高齢 障害者雇用支援機構は、「独立行政法人高齢 障害者雇用支援機構法」(平成14年法律第165号)に基づいて、平成15年10月1日に設立された法人です。機構の目的として、①障害者職業センターの運営、②障害者職業能力開発校の運営、③障害者雇用納付金制度に基づく納付金の徴収、調整金 報奨金助成金の支給、④障害者の職業リハビリテーションに関する調査研究、⑤障害者雇用に関する事業主への相談 援助等、⑥高齢者等の雇用促進のための助成金の支給、⑦高齢者等の雇用に関する事業主への相談 援助等⑧高齢期における職業生活の設計を行うために必要な助言又は指導、などの業務を行っています。

| ホームページ | 最新情報&行事 | | センターの概要 | 組織と研究活動 | 研究成果 |  
| 職業センター | 図書情報閲覧室 | 機器ライブラリ |

障害者職業総合センター



最新商品 Pick up!

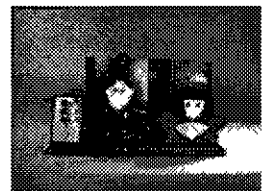
最新の5点をピックアップ！  
商品クリックで詳細が見れます



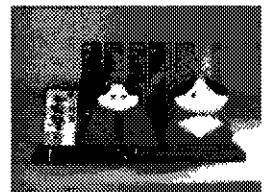
在庫有り  
開運ザル1 / 3,000円



在庫有り  
開運ザル2 / 2,500円



在庫有り  
ひな人形 / 2,500円



在庫有り  
ひな人形 / 2,500円



在庫有り  
ざる / 800円

カサ・チコって何？

カサ・チコの名前の由来、事業目的、マップ等などを紹介しています。始めての方はこちらからご覧下さい。

詳しくは [カサ・チコのご紹介](#)

暮らしやすい未来、やさしい街づくりを目指して

私たちは障害者福祉に貢献してまいります。私たちの趣旨に賛同していただける方、賛助会員として支援していただける方を募集しております。

詳しくは [賛助会員の募集](#)

手づくり木工製品の企画・製造・販売を行っています

一品一品が手作りだから製造にも時間がかかり、ひとつとして同じものがないオリジナル製品の企画・製造・販売を行っています。

詳しくは [製品ページ](#)

ボランティアや作業所関連のリンク集です

ボランティアや作業所関連のリンク集です。当サイトへのリンクはご自由にお願いたします。

詳しくは [リンク集ページ](#)



「カサ チコ」とはスペイン語で「CASA」は家、「chico(chica)」は小さいという意味です。例え小さくても障害者の集まる場所を目指してスタートしました。現在、地域で暮らしている知的・精神・身体障害者を持つ仲間たちの支援をしています。

2003年の始めに、特定非営利活動法人(NPO法人)を取得することができました。日頃より支援して下さる皆様のお陰だと感謝しております。

物をつくる(作る)ことを通して仲間たちの成長に喜びを感じ作業所運営をしてきましたが、仲間、スタッフ、ホランテア、支援者も増え「社会的に認められたい」との願いから、法人申請に踏み切りました。

「NPO法人を取得して何のメリットがあるか、支援費制度の支援事業者になるのか」等の意見がありますが「わからない」と答えるしかありません。ただ1つ言えることは、障害者の皆さんが地域での生活が多くなれば、作業所の利用も多くなります。その時、利用者側からは、社会的に認められた作業所が安心して契約かてき、利用できると思います。

NPO法人が作業所を守ってくれて、障害者の皆さんだけではなく、子供たちや老人の方の生きがい作りにお手伝いしてきたらと思います。

この不況の中みんなの心は「自分の生活ていっばい」てしようが、カサ チコは、不況だからこそ「共に生き、共に働く」の精神を忘れず、NPO法人取得を糧に次の活動へのステップとして進んでいきたいと思ひます。

ここで、NPO法人カサ・チコの目的と事業について報告します。

#### 目的

この法人は、障害者及び要援護者に対して、通所援護事業、介護サービスに関する事業及び子育て支援に関する事業等を行うことにより福祉の増進に寄与することを目的とする。

#### 事業

- 1、障害者の通所援護事業  
(従来の職業訓練、生活訓練指導)
- 2、就労相談会事業  
(障害者の就職相談)
- 3、介護サービス事業  
(障害者、高齢者ホームヘルプサービス、送迎サービス)
- 4、子育て支援事業  
(トールペイント教室、パッチワーク教室、一時預かり)

障害を持つ仲間たちへのよりよい支援に努めながら「共に生き、共に働く」の精神で小規模作業所カサ チコを運営していきます。ご支援の程よろしくお願いいたします。



〒861-2105  
熊本県熊本市秋津町秋田3339-12 [地図](#)  
NPO法人  
手づくり工房カサ・チコ  
TEL 096(360)4581  
営業時間／9 00～17 30  
定休日／日 祭日

×事前にお電話いたたけるとできる限り日 祭日の開店もいたします

[TOP](#)

[カサチコのご紹介](#)

[新着企画のご案内](#)

[新法一頁ページ](#)

[リンク先ページ](#)

Welcome to CASA-CHICO Home Page

社会福祉法人上州水土舎知的障害者授産施設セルフ水土舎

# 上州水土舎

アーティスト横尾忠則氏直筆の書



第4回収穫祭終了、25表収穫。来春(05年)の田植え祭りでまた会いましょう



春暁啓能中心(台湾・三重市) GH.7ラビー 成人式(お母さんありがとう) 酔漢

NEW 谷内六郎 Official site

●新職員募集中!!! (新規募集あり)

ようこそ「水土舎ホームページ」へ。あなたは **大切な** 人目のお客様です。

**平均授産賃金30,000円、月々の徴収金ゼロ**

● **ハム・ソーセージギフトセットは**  
**(株)赤城屋へ**

社会福祉法人 **上州水土舎** 知的障害者(通所)授産施設セルフ水土舎

● **(株)赤城屋のハム・ソーセージ** ●  
赤城屋は水土舎製の高価なハム・ソーの販売会社です。

● セルフ水土舎プロフィール

● 参加ボランティア募集

● 水土舎行事予定

● リンク

● 旅行記

● 赤城屋

● 職員募集要項

無可有郵便用

● What's new(最新情報) ある週末出勤の1日(労働と休息)、)

## ● 掲載紙誌

- ✦ 朝日新聞03年11月17日私の視点
- ✦ 上毛新聞03年7月31日谷内六郎画伯作品寄贈さる、産経新聞10月24日台湾旅行
- ✦ 毎日新聞03年2月16日、生ごみ養鶏
- ✦ 毎日、上毛、朝日、各紙。成人式、県予算。03年1月2月
- ✦ 生ごみゼロエミッションへの取り組み上毛新聞02年12月16日
- ✦ 農と障害者自立 全国農業新聞02年11月8日
- ✦ ブルーベリー収穫 毎日新聞02年8月
- ✦ 福祉と会社活動 読売新聞経済欄02年7月6日 西洋料理フルコース上毛新聞02年3月
- ✦ 授産活動と自立について上毛新聞02年2月11日
- ✦ ドイツ人技術者、故谷内六郎画伯作品、横尾忠則氏揮毫、上毛新聞、群馬読売新聞01年1
- ✦ フランスとドイツの授産現場見学、上毛新聞01年11月17日及び24日
- ✦ 田植え、朝日新聞、上毛新聞、群馬読売、毎日新聞 01年&02年
- ✦ アジア最高峰台湾玉山3,996mに登る上毛新聞

● 作業風景 ● ハム・ソーセージ班 ● 養鶏班 ● 農業班

〒370-2304 群馬県富岡市後賀字小町峪723  
TEL 0274(64)1254 FAX 0274(89)1055

 [suido@baywind.ne.jp](mailto:suido@baywind.ne.jp)

- [新着](#)
- [会長あいさつ](#)
- [身障協について](#)
- [身障協ニュース](#)
- [身障協の調査研究活動](#)
- [支援費制度について](#)
- [情報交換 \(BBS\)](#)
- [会員施設情報](#)
- [リンク](#)

全国身体障害者施設協議会

最終更新日: 1月29日

**新着**

2004年1月29日 日

会員専用ページ、全社協・障害福祉部ニュースに  
 障害福祉部ニュース通算110号  
 ・全国厚生労働関係部局長会議開催  
 ・(第14回)障害者(児)の地域生活支援の

〒110-0950  
 東京都千代田区霞が関3-3-2 新霞が関ビル  
 TEL 03-3581-6502 FAX 03-3581-2428  
 info@shinsyokyo.com

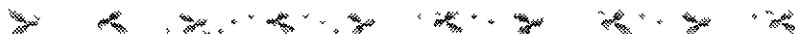
[会員専用ページ](#)

[研修会・セミナー情報](#)

[サイトマップ](#)

0089160

# 清流の郷



わかは会 清流の郷

- 清流の郷
- 清流の郷
- 清流の郷
- 清流の郷
- 清流の郷
- 清流の郷



社会福祉法人 わかは会  
 清流の郷  
**清流の郷**

〒876-1512 大分県佐伯市大字堅田2288番地の1  
 TEL 0972(20)3300 FAX 0972(20)3310

✉ [seiryu@orion.ocn.ne.jp](mailto:seiryu@orion.ocn.ne.jp)

**004591**

こんにちは！清流の郷へようこそ！あなたは、**004591**人目の訪問者です。これからもうかよろしく！



## ☛ ‘身体障害者療護施設’って？

身体障害者手帳1～2級に該当し、常時介護を必要とする概ね年齢18歳～65歳までの方が入所される施設です。

## ☛ 入所後の処遇

- 1 日常生活全般にわたっての介護(食事・入浴・排尿排便等)
- 2 医学的管理の下での健康保持(医師による診察、疾病の予防など)
- 3 機能回復訓練(基本動作の訓練、機能低下防止の訓練など)
- 4 社会性の維持(季節の行事実施、地域行事への参加、趣味、サークル活動の実施など)

## ☛ ショートステイ(短期入所)ご利用について

重度身体障害者の介護を行う方が、社会的また私的理由によりその居宅において重度身体障害者の方を介護できない場合、一時的に入所(保護)できる事業です。

お問い合わせは、お電話またはお申し込み用紙にてお願いします。

<清流の郷代表> TEL 0972(20)3300  
FAX 0972(20)3310  
<支援相談室直通> TEL 0972(20)3400  
FAX 0972(20)3410

お申し込み用紙は、お電話でお知らせください。



## ♥ ごあいさつ

身体障害者家族会の皆様方より、「県内に療護施設の設置を！」との強い要望が出されて丸3年、県市町村を始め、たくさんの皆様よりご支援をいただき、平成13年4月1日に開所することができました。心から感謝を申し上げます

生まれ故郷の故郷の近くに生活することにより、佐伯市の方々は、本人はもとより家族の方もいつでも面会かてき、よりいっそう家族のつながりが深まるのではないかと期待しております。

県卜6番目の身体障害者療護施設として、「清流の郷」を中核とした多様な福祉サービスを提供し、利用者個人の尊厳を保ち自立した生活を営むことができますよう支援してまいります。

今後とも皆様方には温かく当施設を見守ってくださいますようお願い申し上げます。

身体障害者療護施設「清流の郷」  
施設長 清松 義一

## ♥ 施設概要

施設運営主体  
社会福祉法人わかば会

施設名称  
清流の郷

開設年月日  
平成13年4月1日

施設長  
清松義一

### 施設規模

施設面積 9 943.00㎡

建物面積 3 129.30㎡

鉄筋コンクリート造平屋建、冷暖房設備付、  
合併処理浄化槽付

### 定員

入所50名、ショートステイ2名、ALS2名、  
デイサービス15名(1日)

### 設備内容

居室(全室個室)、機能回復訓練室、食堂、厨房、  
職員室、談話コーナー、一般浴室、特殊浴室、  
事務室、便所、洗濯室、洗面室、宿直室、施設長室、  
医務室、静養室、会議室、相談室、障害者支援相談室



0003812

# 社会福祉法人 すてっぷ

☑Eメール



1/30 更新 第2回すてっぷチャリティ映画会に是非お越し下さい。



1/5 更新 チャリティアート展は多くの方にお越しいただき終了いたしました。ありがとうございました。



10/15 更新 遊墨民展は多くの方にお越しいただき終了いたしました。ありがとうございました。

8/24 更新 平成14年度競輪補助事業完了のお知らせ!!

9/31 更新 すてっぷ後援会「主催の加藤登紀子コンサート『花筐 (Hanagatami)』は3/26に多くの方にお越しいただき終了いたしました。ありがとうございました。

〒379-2164 群馬県前橋市東上野町136-1  
TEL.027-290-6161 / FAX 027-290-6162

Acrobat Readerをダウンロード

/// COPYRIGHT©2002 社会福祉法人すてっぷ ALL RIGHTS RESERVED

社会福祉法人

太陽の家 Japan Sun Industries

サイトマップ | サイトについて

- [ホーム](#)
- [トピックス](#)
- [太陽の家とは](#)
- [太陽の家の特徴](#)
- [事業所紹介](#)
- [施設利用を希望する方へ](#)
- [スポーツ・余暇](#)
- [むぎの会](#)
- [広報紙](#)



最終更新日 2004年2月6日

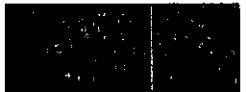
新着情報

- [ピックアップ](#)
  - [太陽のなかま](#)
  - [お知らせ](#)
  - [リンク](#)
  - [質問・感想 メール](#)
- |   |  |
|---|--|
| <p>お問い合わせ先</p> <p>〒874-0011<br/>大分県別府市亀川<br/>1393<br/>電話 0977-66-0277<br/>FAX 0977-67-0453</p> <p>E-mail<br/>info@taiyonoie.or.jp</p> | <ul style="list-style-type: none"> <li>2月6日 * 「講演会「障害者スポーツから発信する『こころ』のバリアフリー」」をお知らせに追加しました</li> <li>2月5日 * 韓国のシンさん、管弦楽団とともに太陽の家でコンサート</li> <li>2月5日 * 「太陽通信 No.178」を追加しました</li> <li>2月4日 * 杉乃井ホテルグッドタイムフロアがオープン</li> <li>2月3日 * 「第7回アイデアコンテスト デンソー夢卵(ムーラン)2004」をお知らせに追加しました</li> <li>2月3日 [2] 「『ウイング・パス』公式ホームページ」をリンクに追加しました</li> <li>2月2日 * オムロン太陽株式会社 ISO9001 2000版認証取得</li> </ul> |
|---|--|

太陽の家関係 
  スポーツ関係 
  ホームページ関係 
  その他 
 更新履歴

お知らせ

講演会  
平成16年2月17日(火)



太陽のなかま

太陽の家OG  
木部役子(えきこ)さん

since 01.04.2002 / Copyright(c)2004 Japan Sun Industries. All Rights Reserved.

## 太陽の家とは？

- 太陽の家とは？
- 地図・交通
- 歴史資料館

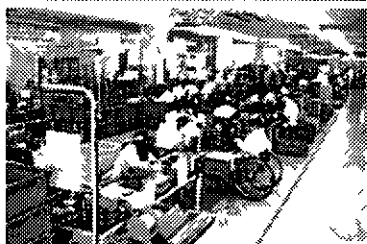
- 理事長挨拶
- 太陽の家の歩み
- データ集

- 理事・評議員
- 故 中村裕博士について

### 理念



世に身心障害者(児)はあっても、仕事に障害はあり得ない  
 No one is so disabled as to be unable to work at all



保護より機会を！  
 No charity, but a chance!

太陽の家は障害者が社会の一市民として働き、生活するところです。1965年(昭和40年)10月5日に創立以来、「保護より機会を」をモットーに障害者の働く場づくりをすすめ、障害者が安心して楽しくらせるように努めてきました。多くの企業から、また地域社会からご支援・ご協力をいただき、別府本部の他に愛知太陽の家、京都太陽の家、サン・コミュニティ・大神(おおが)と事業所を拡大してきました。



障害者が働くためには、社会人としての自覚と意欲が必要であり、たとえ身体に障害があっても就労能力は関係がありません。太陽の家では身体的障害を科学と技術で補い、コマーシャルヘースで運営しています。さまざまな企業と提携して近代的な工場を設立し、さらにはサービス産業にも進出しています。



また、一方日常生活で常に介助を要する人が地域と交流を深めながら、働く障害者と共に生活するコミュニティを大分県日出(ひじ)町で運営しています。太陽の家はこれからも障害者の雇用を拡大し、だれもが心豊かな生活が送れることを目指します。

ページのトップへ▲

### 太陽の家のシンボルマーク



太陽の家のシンボルマークは「麦」です。1965年に開所した太陽の家は麦のようにふまれてもふまれてもぐんぐん成長することを目指しました。

1969年に太陽の家について初めての本が日本放送協会から出版されました。その著書のはじまりが次のようになっています。



### すばらしいものへの期待にみちて

「太陽の家に入所してきたことを感謝するとともに、一日も早く社会復帰できるよう一生懸命がんばります」一力強い入所者の宣誓とともに、太陽の家は開所した。その日は、昭和40年10月5日。別府市串川の静かな空に、花火が打ち上げられ、ろう学校生徒のプラスバントにのって、風船が舞った。クリーム色に塗られた建物の正面ポーチには、麦と太陽をデザインした「太陽の家」のマークがかかかけられ、その下につぎのことはかそえられていた。

麦にはきびしさがあります。麦は踏まれても踏まれてもくんくん成長します。太陽に向かってのびつつける麦の形には、団結を意味するものがあります。これは、「太陽の家」のシンボルです。ジャパン・サン・インタストリーズは、諸外国のかたかたと交わりのための名です。これを機会に、全国に「太陽の家」の種かまかれ、発展していくことを祈ります。

「太陽の家の記録」小林恒夫・白川泰二著 日本放送出版協会 1969年より

[ページのトップへ▲](#)

since 01.04.2002 / Copyright (c) 2002 Japan Sun Industries. All Rights Reserved.

# たびだち作業所

重度障害者地域協同作業所「たびだち」& 岡山自立生活応援センターのホームページへようこそ。近くにお越しの際は是非お立ち寄り下さい、用事がなくたって大歓迎です。いつでも和気あいあいとした雰囲気でお待ちしております。

Visitor number

0

since February 11, 1998

岡山自立生活応援センター  
のホームページへようこそ。近くにお越しの際は是非お立ち寄り下さい、  
用事がなくたって大歓迎です。いつでも和気あいあいとした雰囲気でお  
待ちしております。

[\[岡山自立生活応援センターってどんなところ?\]](#)

[\[掲示板\]](#) [\[賛助会員募集\]](#)

[\[スタッフ紹介\]](#) [\[著書案内\]](#) [\[おすすめリンク集\]](#)

[\[ボランティア募集\]](#) [\[介護人募集\]](#) [\[介護人募集\(常勤・昼間\)\]](#)

[\[輸血についてのお願い 御協力ありがとうございました\]](#)

'02/4/15 プロバイダの都合によりメールアドレスを変更しました。



[sakamoto@mtc.biglobe.ne.jp](mailto:sakamoto@mtc.biglobe.ne.jp)



# Tabidati work-shop

花の工房 マキヨビノ

Since 2000/04/01

E-

access here 005204

+ menu +

トシ井

花の工房

マキヨビノ

花の工房

トシ井

花の工房

+++ Link free+++

TABIDATI  
WORK-SHOP



## 第3回作業所作品展のオープニングの様相 (WMV 7.5MB)

プロバイダの都合によりメールアドレス変更しました

共同作業所Webリングは 勇者マコリンによって運営されています

前のサイトを参照	前へもどる	次へ	次のサイトを参照
二つ前へもどる	ランダムで移動	次の次へ	リストを表示




## ながい寮の概要

### ◆ 設立・役割

ながい寮は昭和53年(1978年)に、重い知的障害をもった人が高齢になっても生涯安心して暮らせる施設として、社会福祉法人むさしの郷が設立しました。  
 むさしの郷は、ながい寮の他に二つの施設(入所、通所各1)を運営していますが、知的障害をもった人が、地域で普通の暮らしができるよう、数多くのグループホームや生活ホームもつくってきました。  
 現在では、利用者のニーズに応えるため、多様な態勢を整えています。

### ◆ 場所

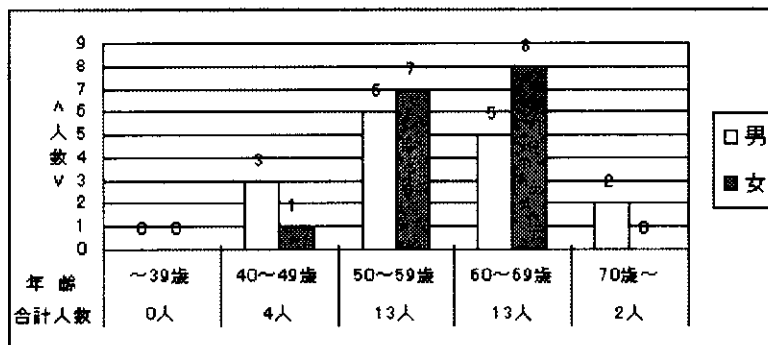
埼玉県北部の妻沼町。北に利根川が流れその先は群馬県。グライダーが空を駆けまわり、小日光といわれる聖天山が町の中心にあります。

 ←クリックすると、地図が表示されます。

### ◆ 特徴 — 定員 平均年齢 —

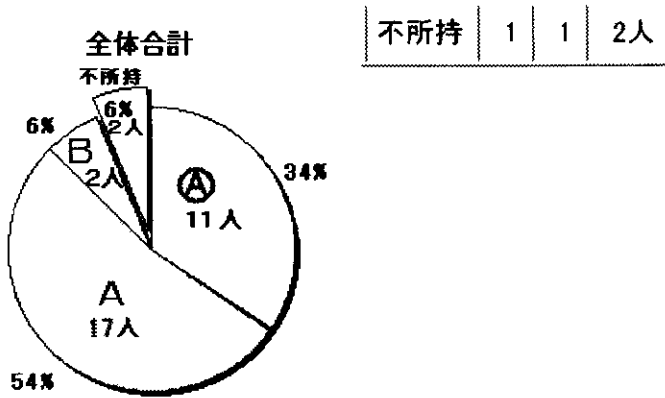
- 男性16人、女性16人、計32人の小規模な施設です。
- 平均年齢は57才と、だいぶ高齢化しています。

#### 利用者の年齢分布

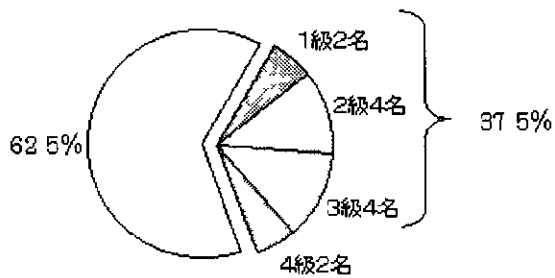


#### 療育手帳所持者数

	男	女	合計
Ⓐ	5	6	11人
A	8	9	17人
B	2	0	2人



身体障害者手帳所持者数



障害	言語	上肢	下肢	四肢	体幹	聴力	合計
男	0	1	1	1	2	0	5人
女	2	0	1	2	1	1	7人
合計	2	1	2	3	3	1	12人

Home > ながい寮の概要