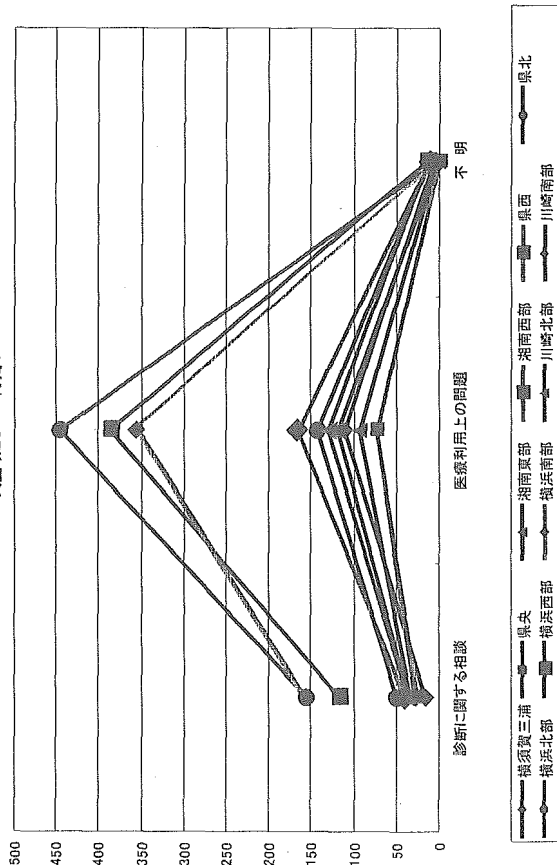
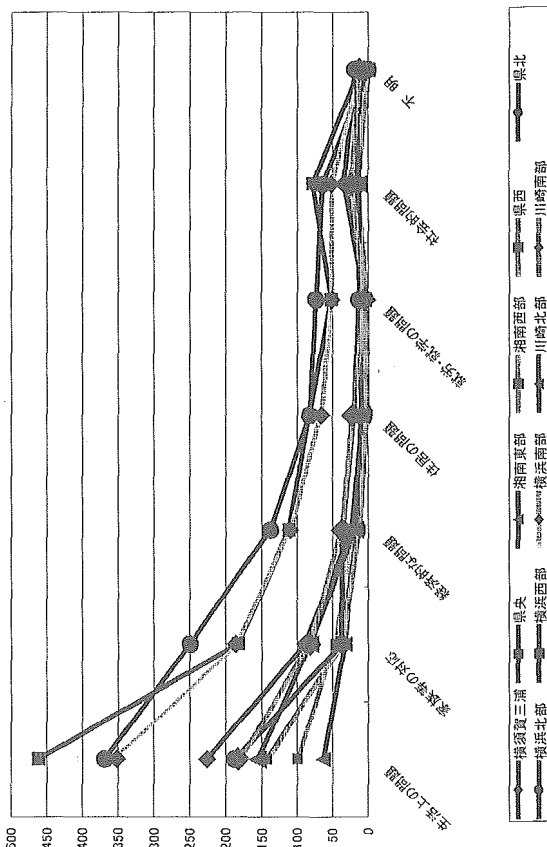


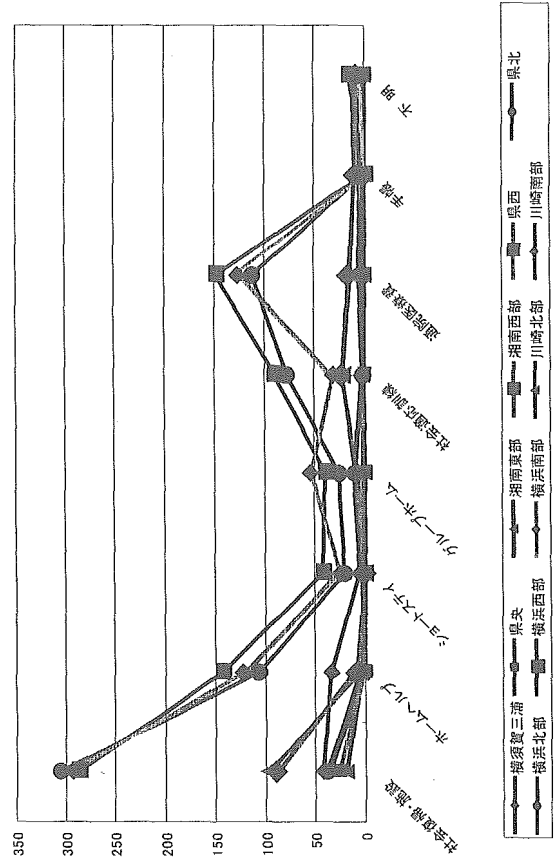
二次圏域25 再掲1



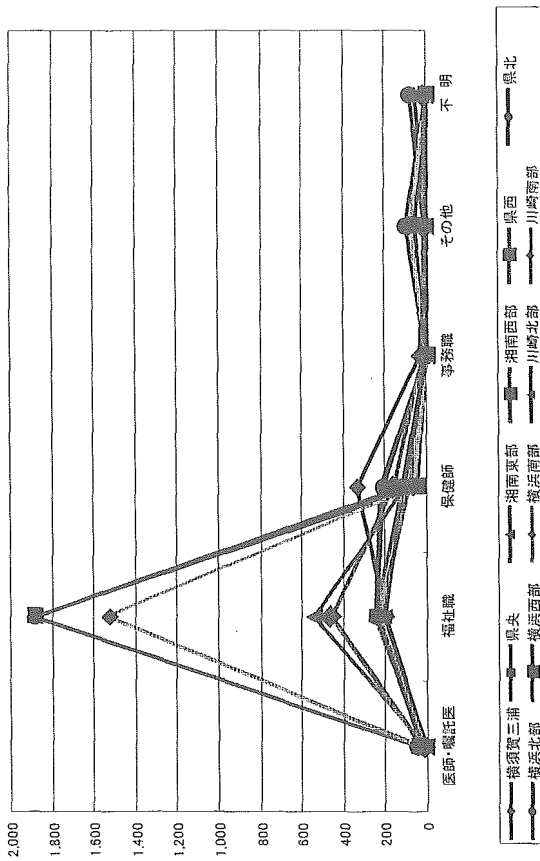
二次圏域26 再掲2



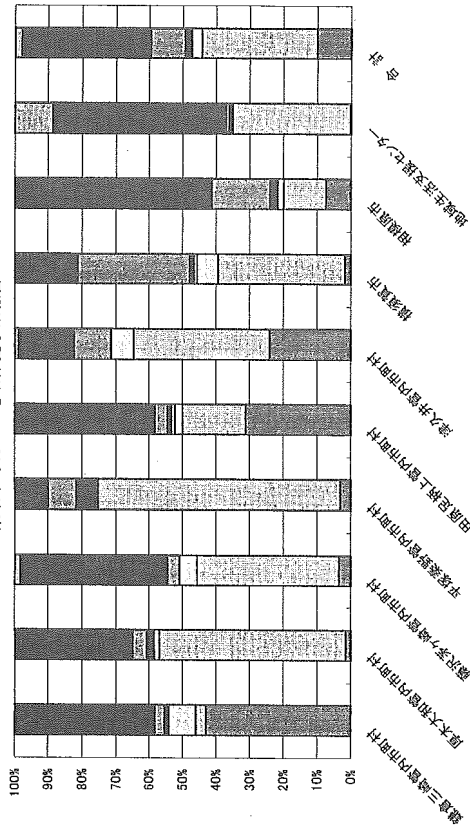
二次圏域27 再掲3



二次圏域28 再掲4

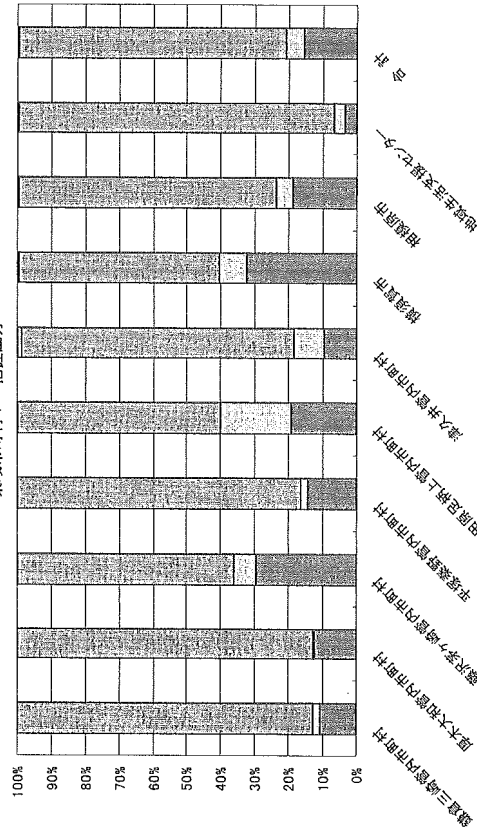


泉城市町村3 地域保健事業報告



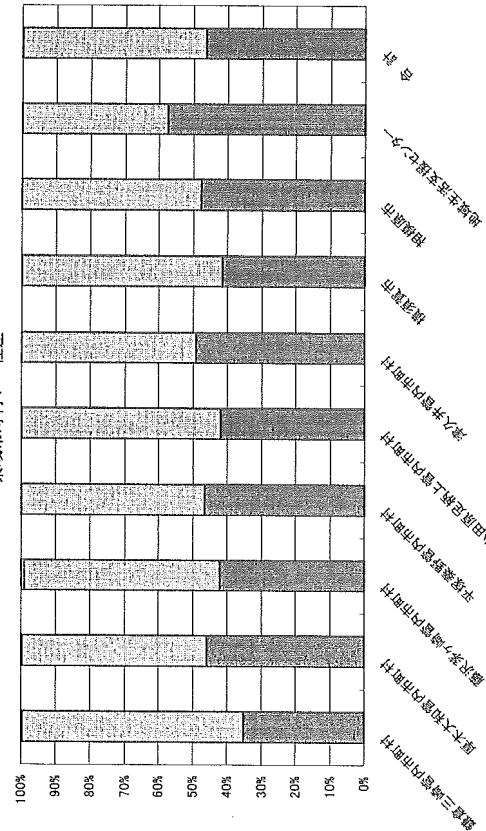
■老人保健 □社会福祉 □アルコール □口蓋物 ■息巻湖 ■息巻湖中心 の温度 づ く ■その他 □不明

泉城市町村4 把握区分



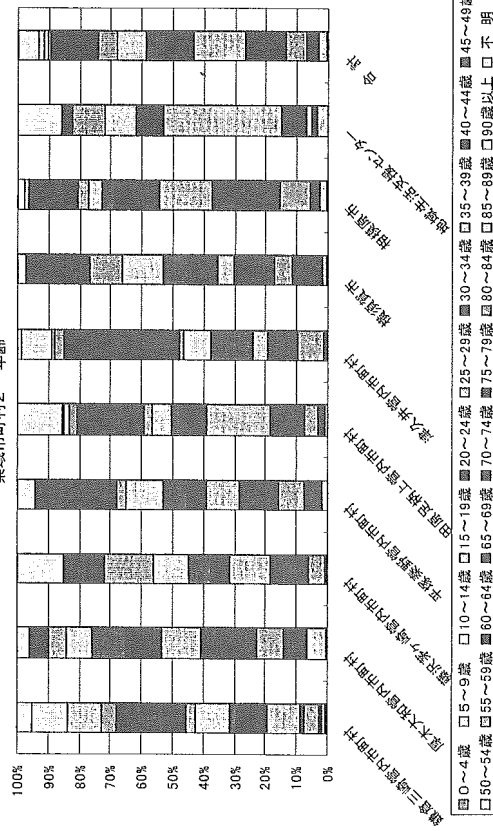
□把握新 □年度新 □再 □不明

泉城市町村1 性差



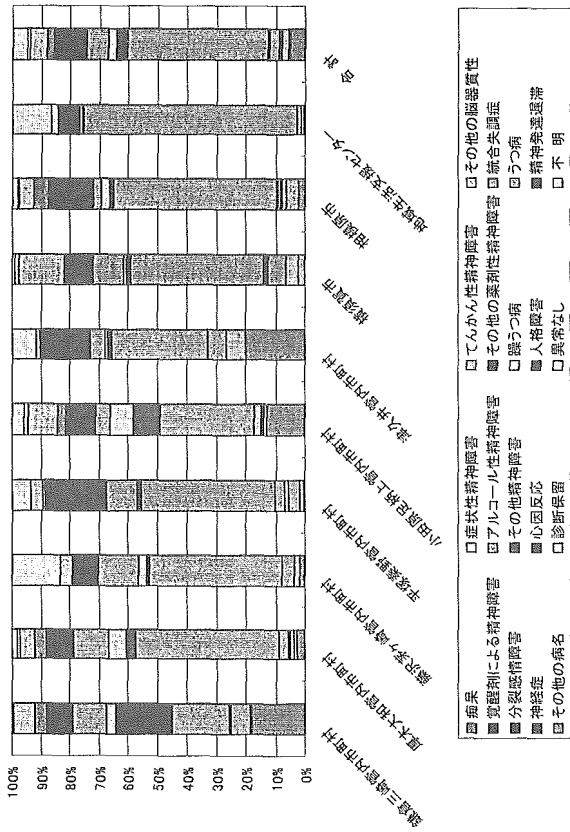
■男性 □女性 □不明

泉城市町村2 年齢

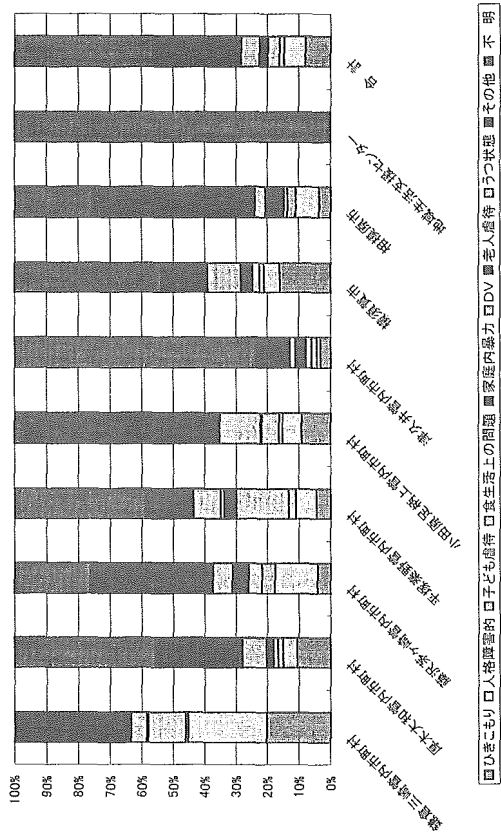


■0~4歳 □5~9歳 □10~14歳 □15~19歳 □20~24歳 □25~29歳 □30~34歳 □35~39歳 □40~44歳 □45~49歳 □50~54歳 □55~59歳 □60~64歳 □65~69歳 □70~74歳 □75~79歳 □80~84歳 □85~89歳 □90歳以上 □不明

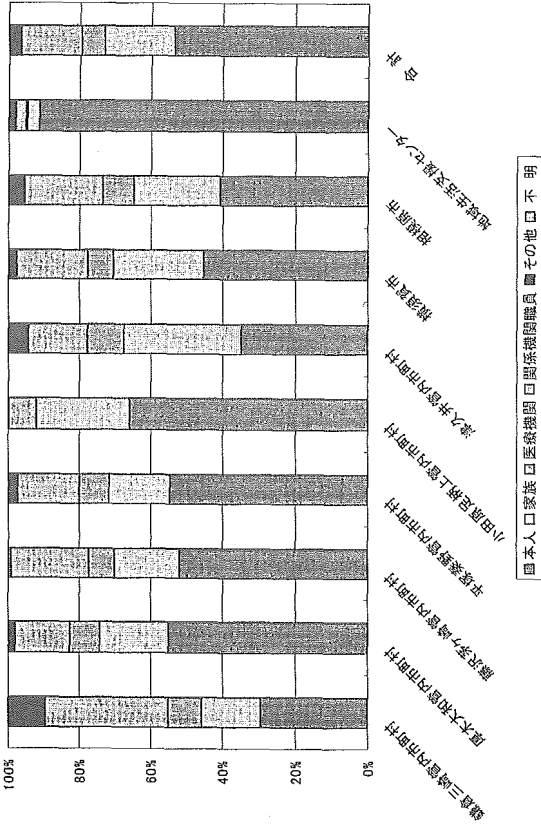
県城市町村5 診断名



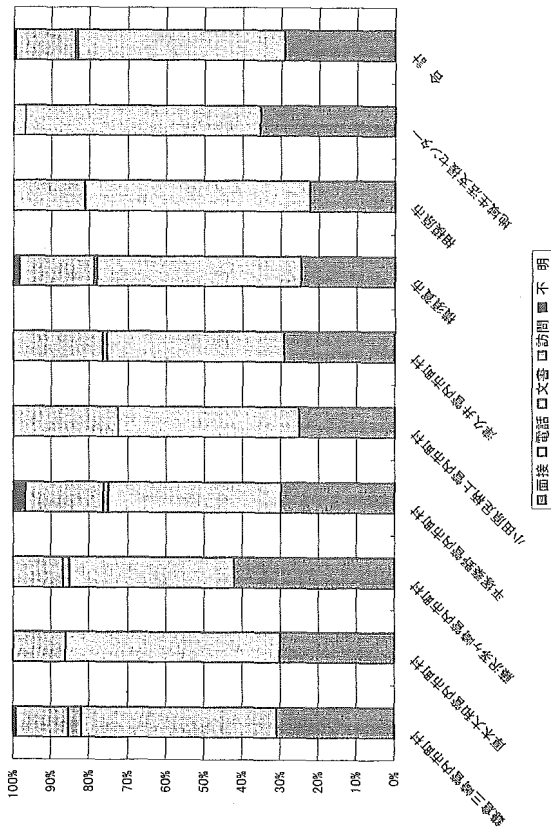
県城市町村6 状態像



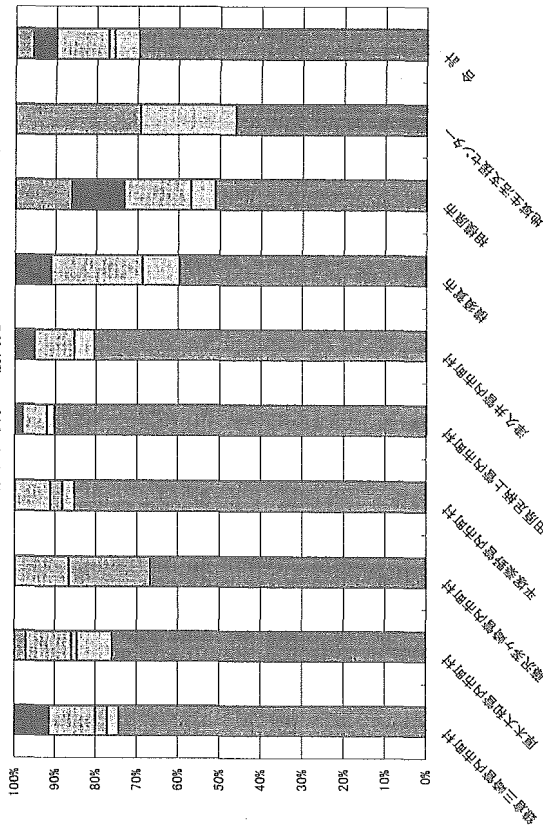
県城市町村7 被害被害



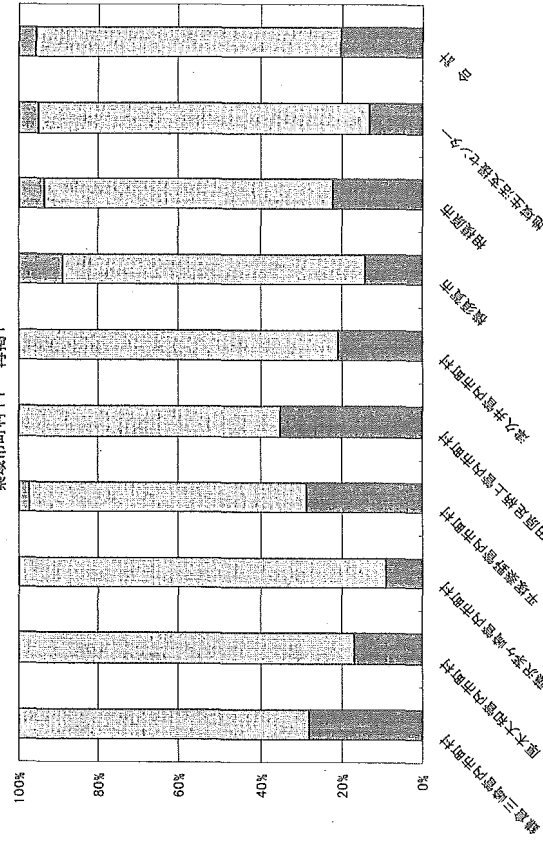
県城市町村8 援助方法



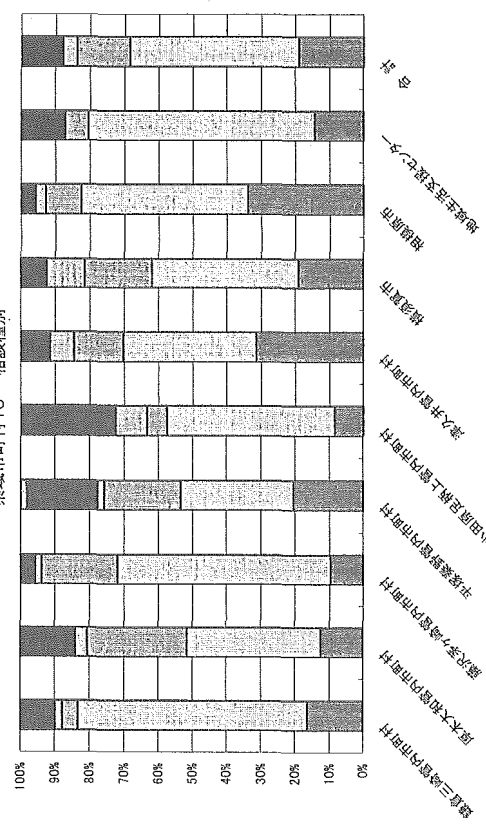
県域市町村9 訪問先



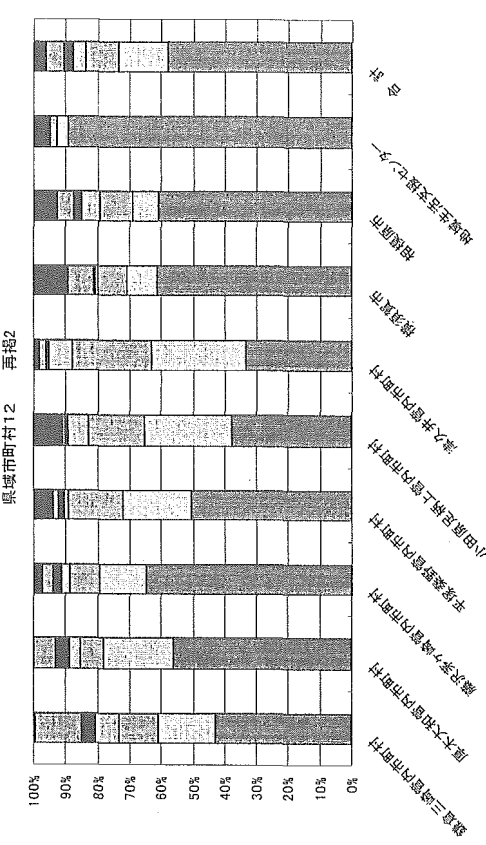
県域市町村11 再掲1



県域市町村10 相談種別



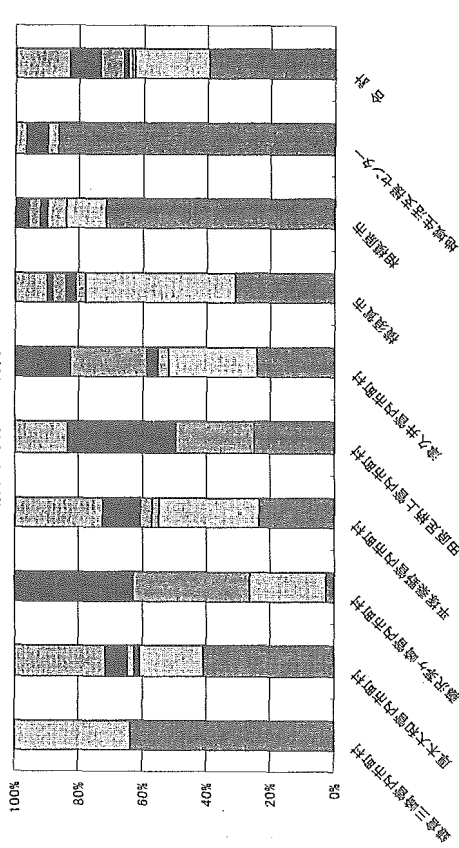
県域市町村12 再掲2



■ 生活上の問題 ■ 就業上の問題 ■ 就業・就学の問題 ■ 住居の問題 ■ 経済・就学の問題 ■ 社会的問題 ■ その他 ■ 不明

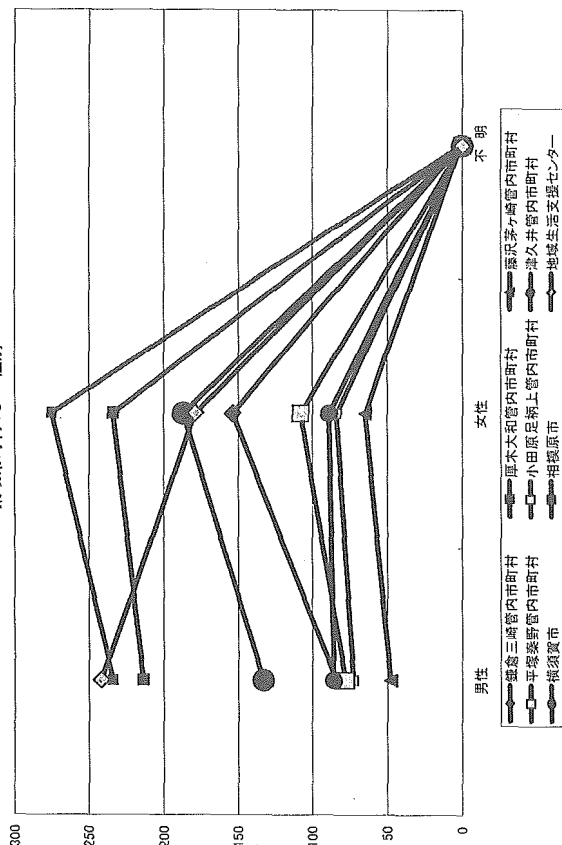
■ 生活上の問題 ■ 就業上の問題 ■ 就業・就学の問題 ■ 住居の問題 ■ 経済・就学の問題 ■ 社会的問題 ■ その他 ■ 不明

県城市町村13 再掲3

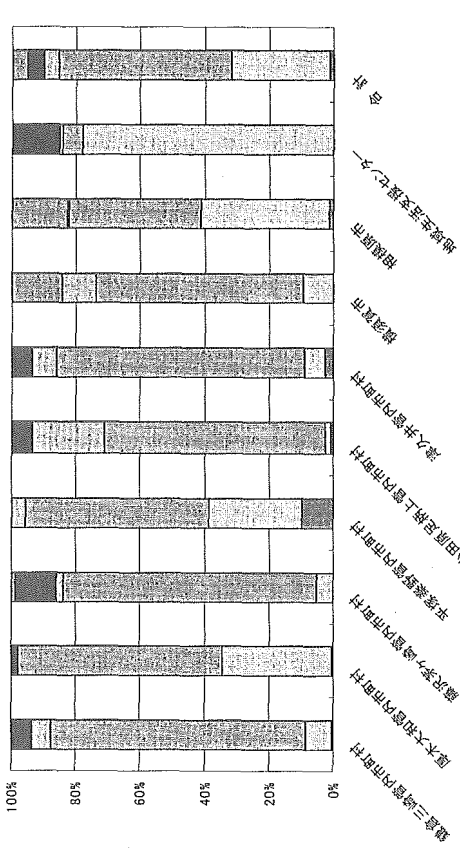


社会福祉 施設 ホームヘルプ ロンジョー スタイ ログ グループ ホーム 社会通いの訓練 通院医療費 手帳 不明

県城市町村15 性別

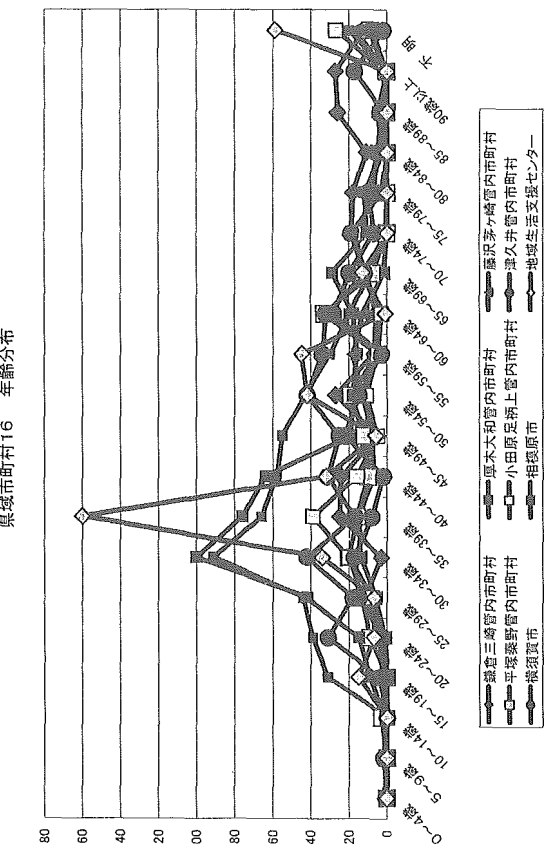


県城市町村14 担当者

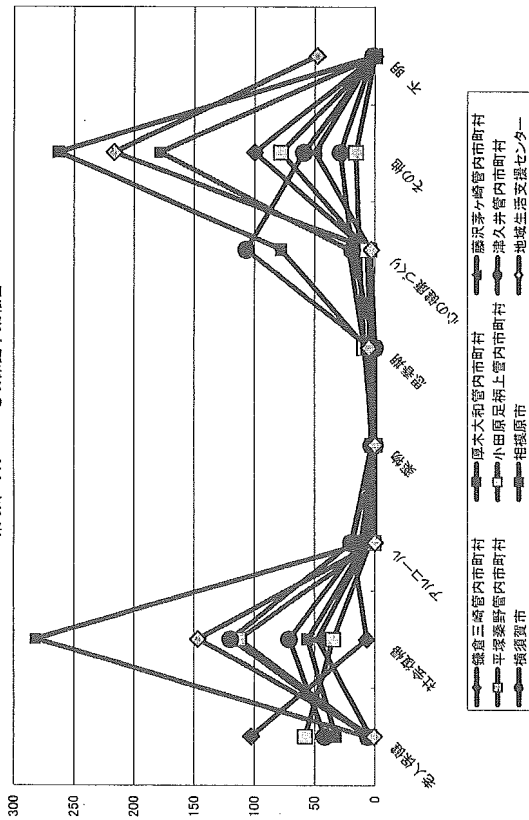


医師 嘱託医 福祉職 保健師 福祉士 その他 不明

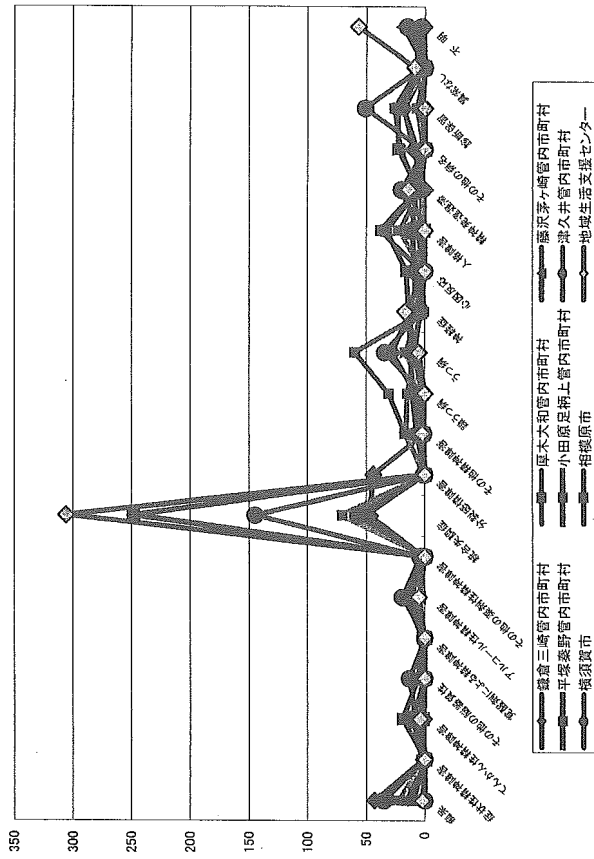
県城市町村16 年齢分布



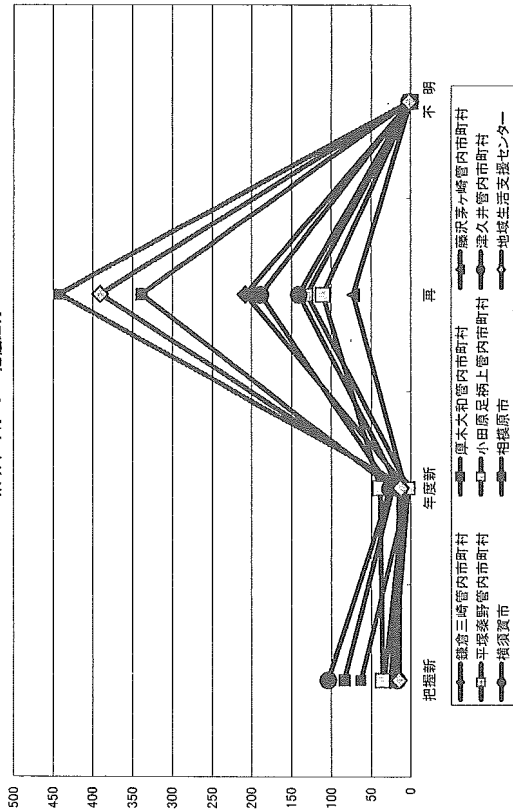
泉城市町村17 地域保健事業報告



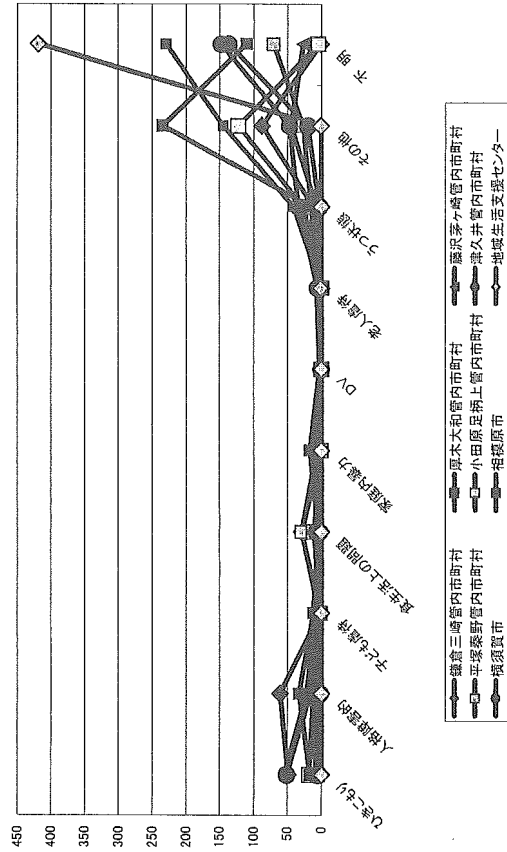
泉城市町村19 診断名



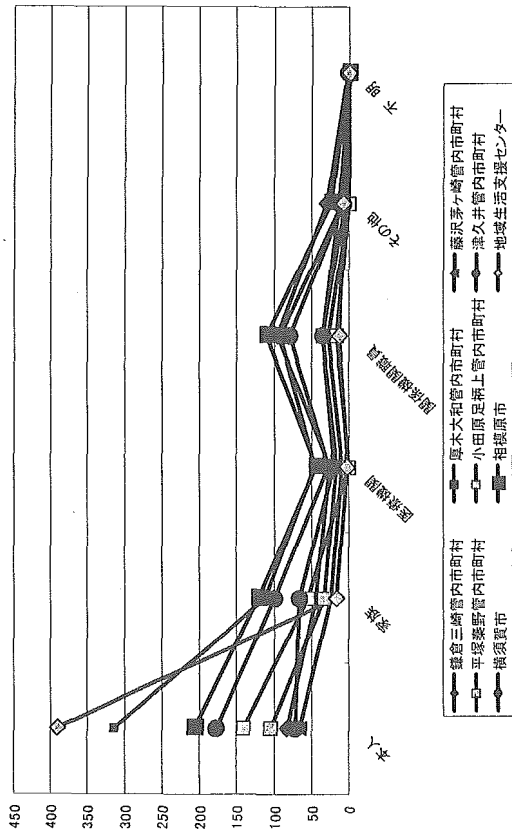
泉城市町村18 把握区分



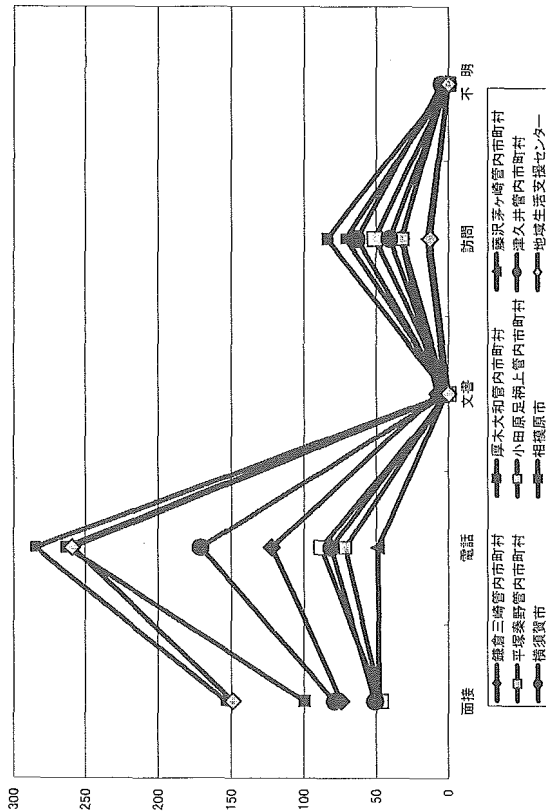
泉城市町村20 状態像



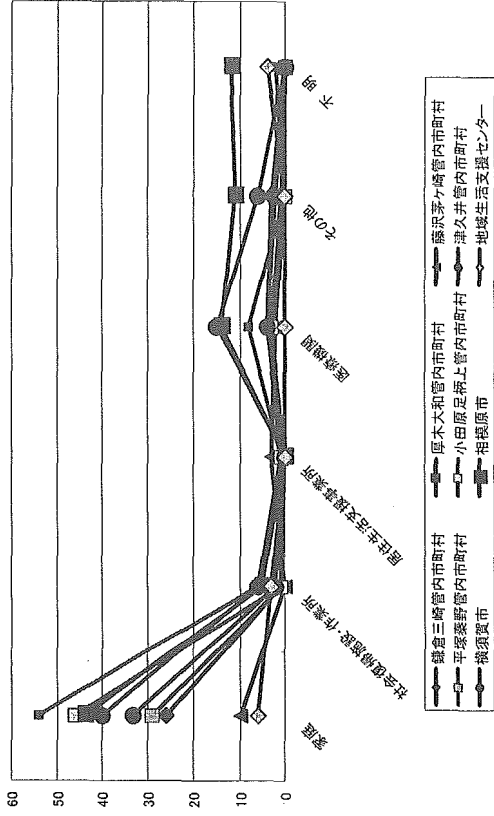
県城市町村21 被面接者



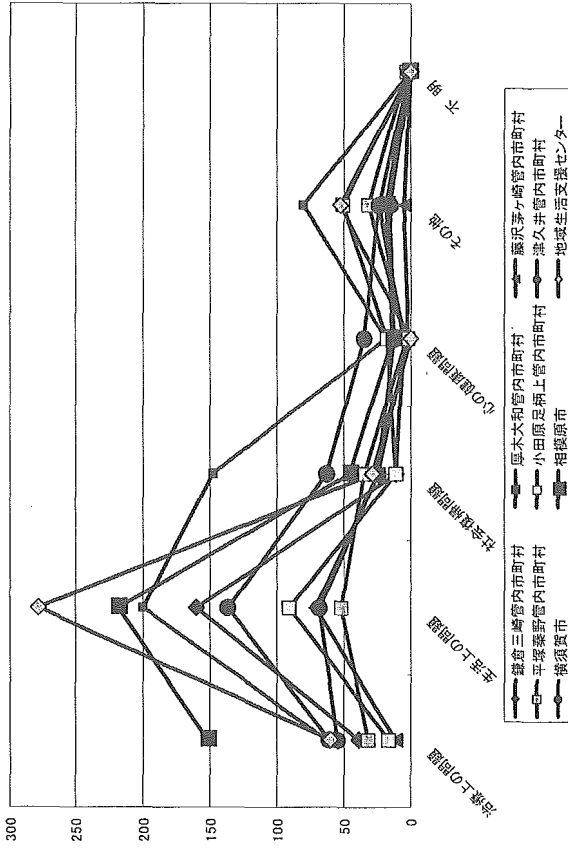
県城市町村22 振動方法



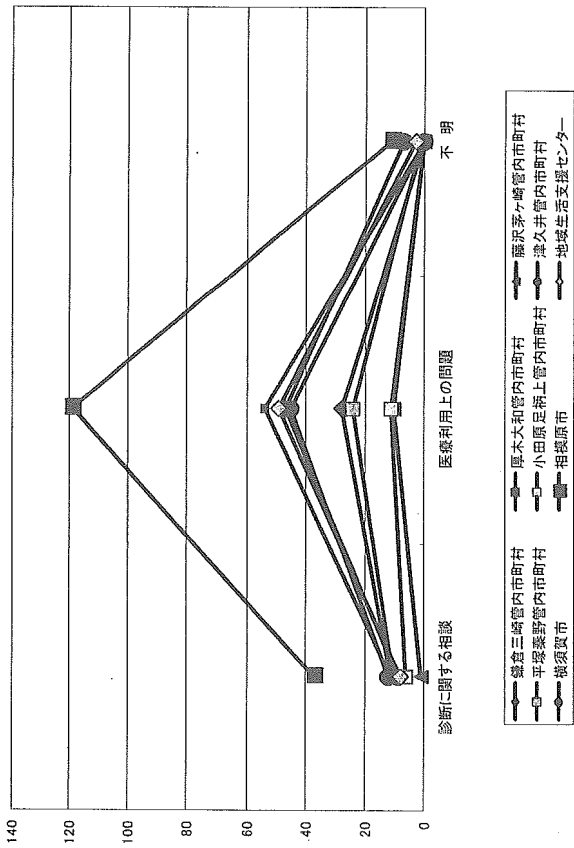
県城市町村23 訪問先



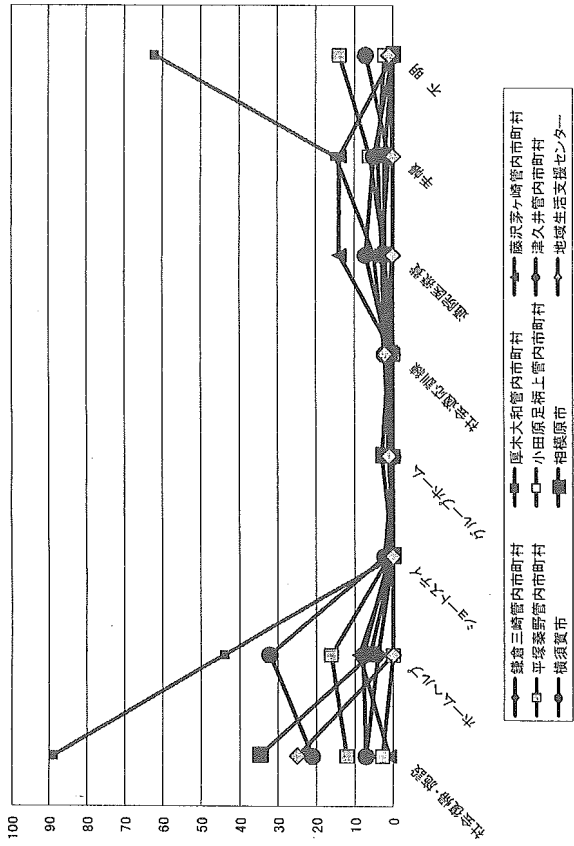
県城市町村24 相談種別



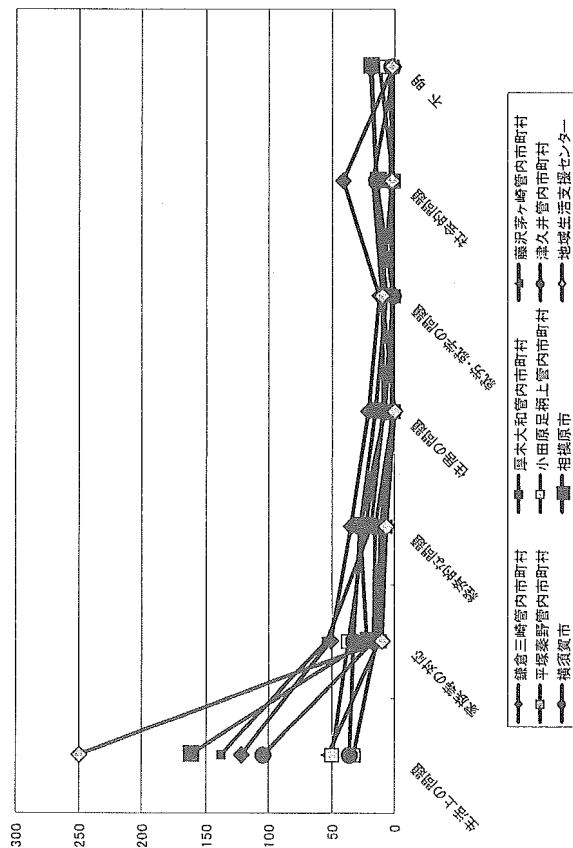
県城市町村25 再掲1



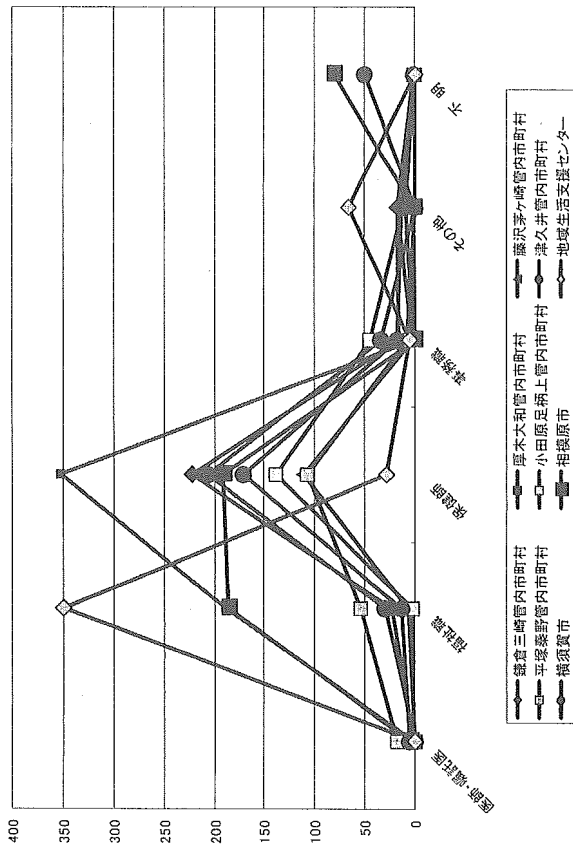
県城市町村27 再掲3



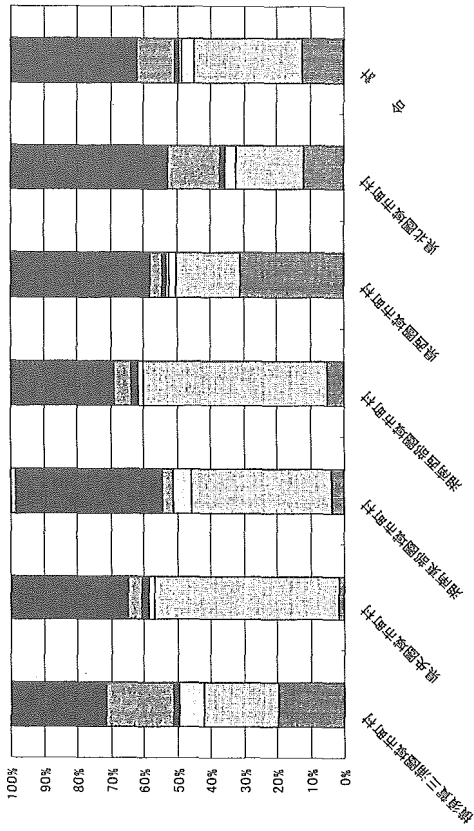
県城市町村26 再掲2



県城市町村28 担当者

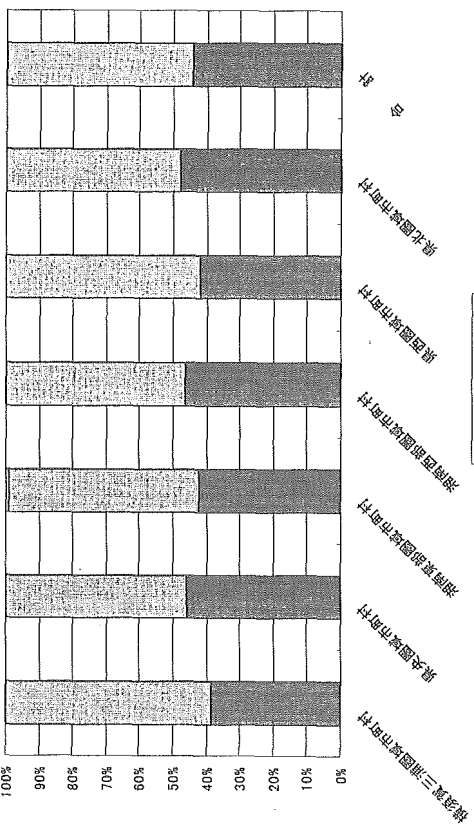


二次圏域市町村3 地域保健事業報告



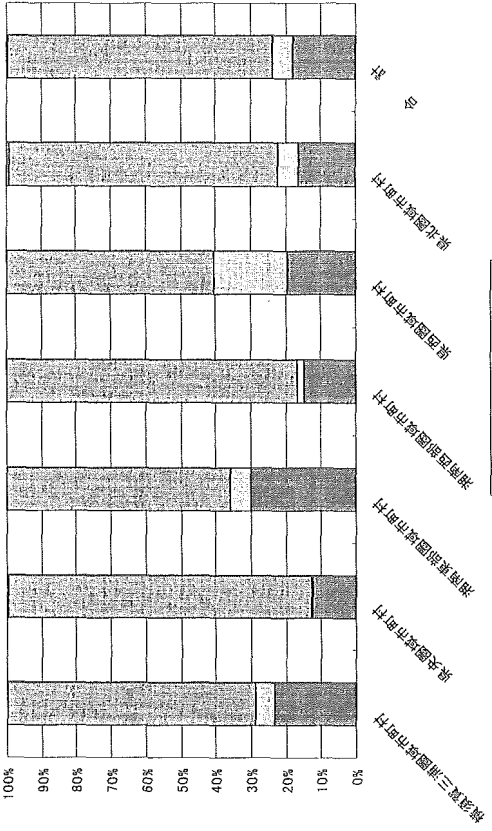
■ 老人保健 □ 社会復帰 □ ア・コールド薬物 ■ 忌避期 □ 心の健康づくり □ その他 □ 不明

二次圏域市町村1 性差



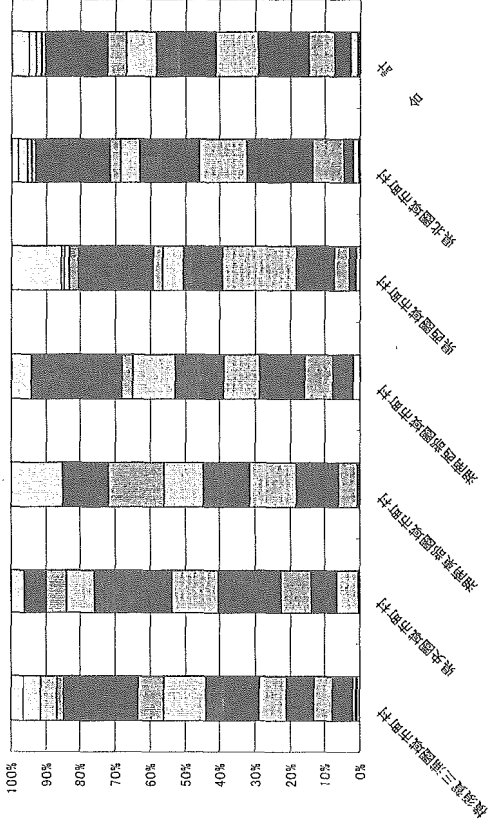
■ 男性 □ 女性 □ 不明

二次圏域市町村4 把握区分



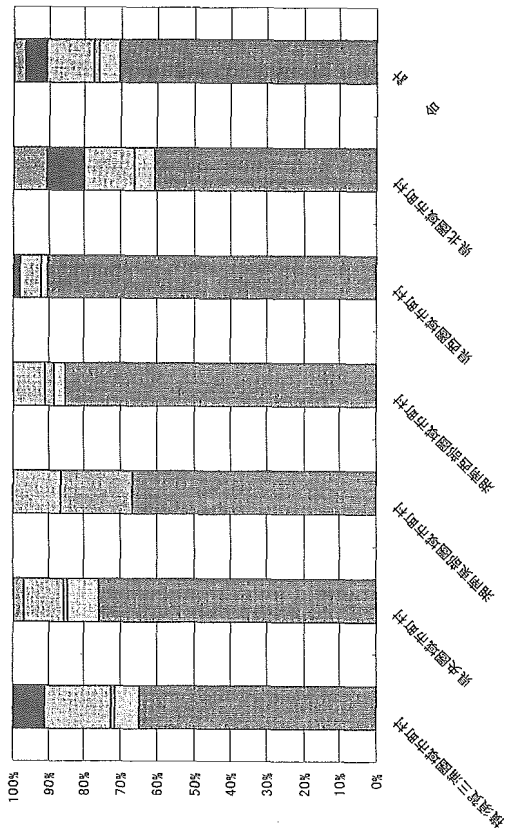
■ 把握新 □ 年度新 □ 再 □ 不明

二次圏域市町村2 年齢



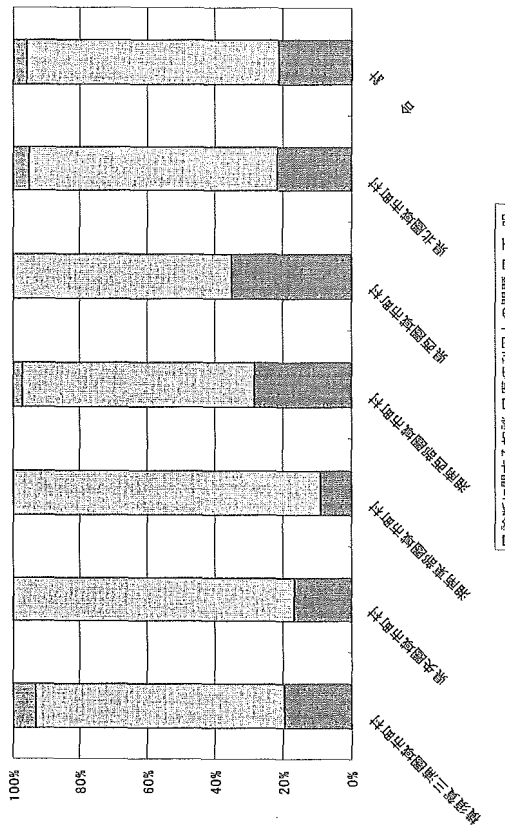
□ 0~4歳 □ 5~9歳 □ 10~14歳 □ 15~19歳 □ 20~24歳 □ 25~29歳 □ 30~34歳 □ 35~39歳 □ 40~44歳 □ 45~49歳 □ 50~54歳 □ 55~59歳 □ 60~64歳 □ 65~69歳 □ 70~74歳 □ 75~79歳 □ 80~84歳 □ 85~89歳 □ 90歳以上 □ 不明

二次圏域市町村9 訪問先



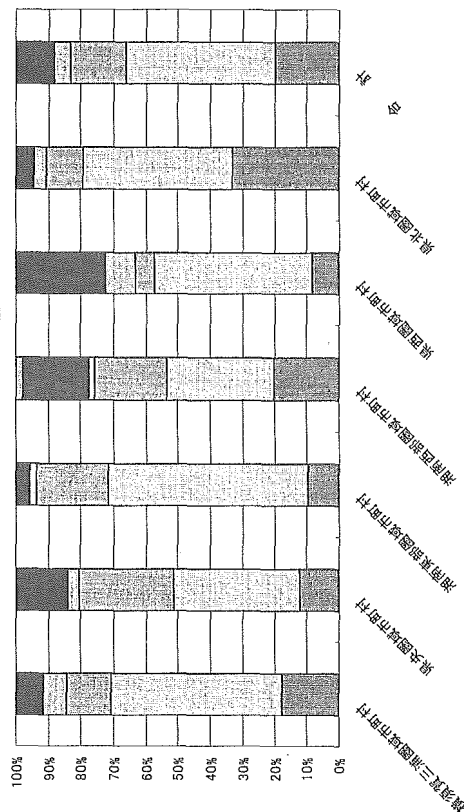
国家庭 口社会整備施設・作業所 口居住生活支援事業所 口医療機関 その他 口不明

二次圏域市町村11 再掲1



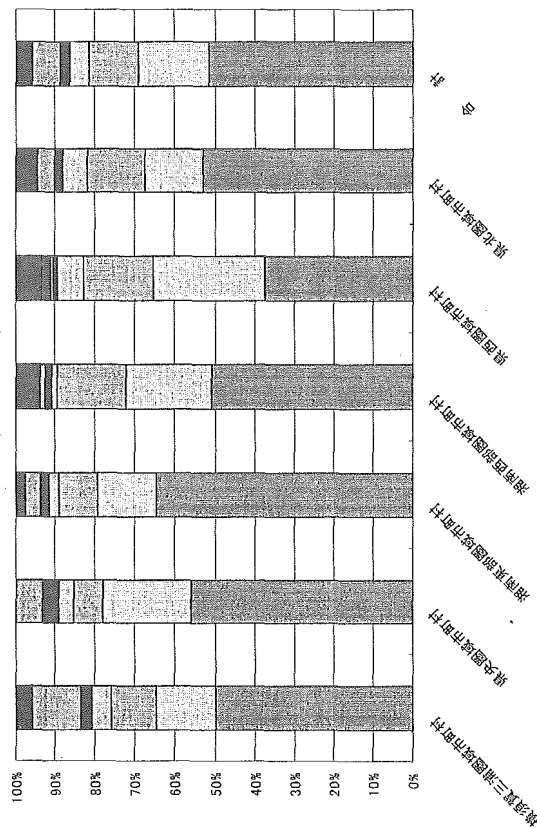
国家庭 口社会整備施設・作業所 口居住生活支援事業所 口医療機関 その他 口不明

二次圏域市町村10 相談種別



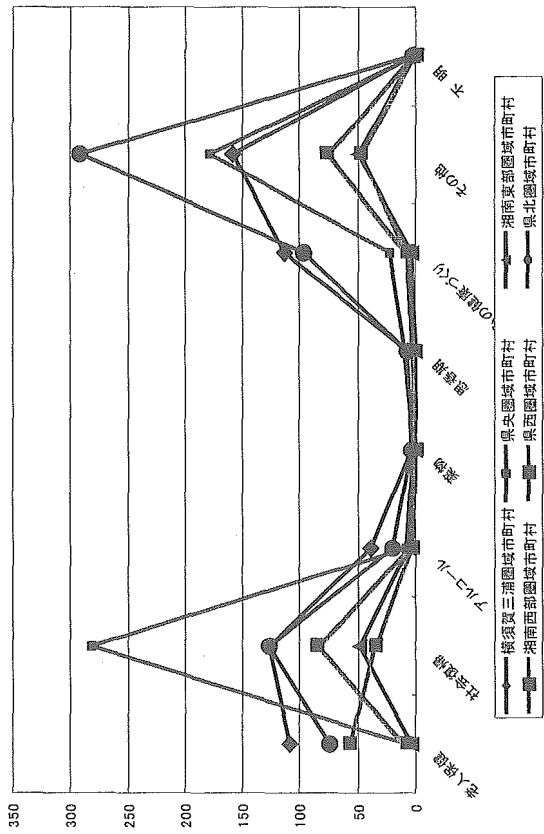
国家庭 口社会整備施設・作業所 口居住生活支援事業所 口医療機関 その他 口不明

二次圏域市町村12 再掲2

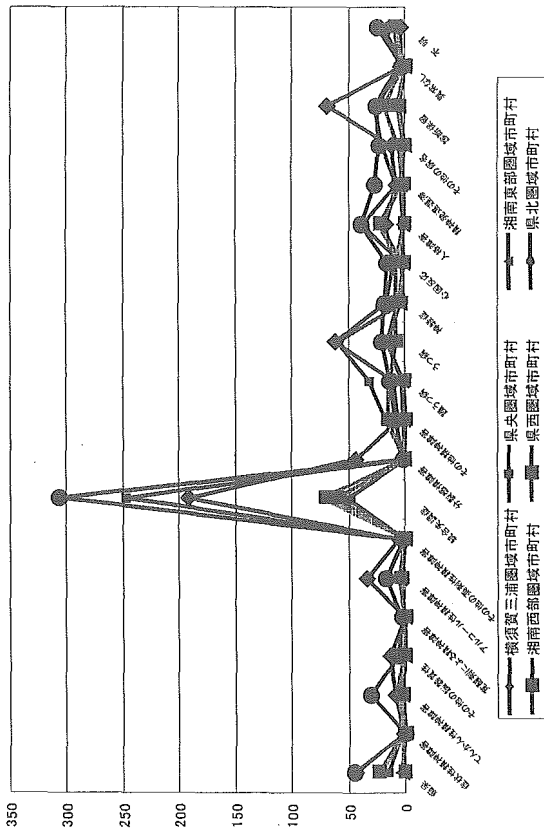


国家庭 口社会整備施設・作業所 口居住生活支援事業所 口医療機関 その他 口不明

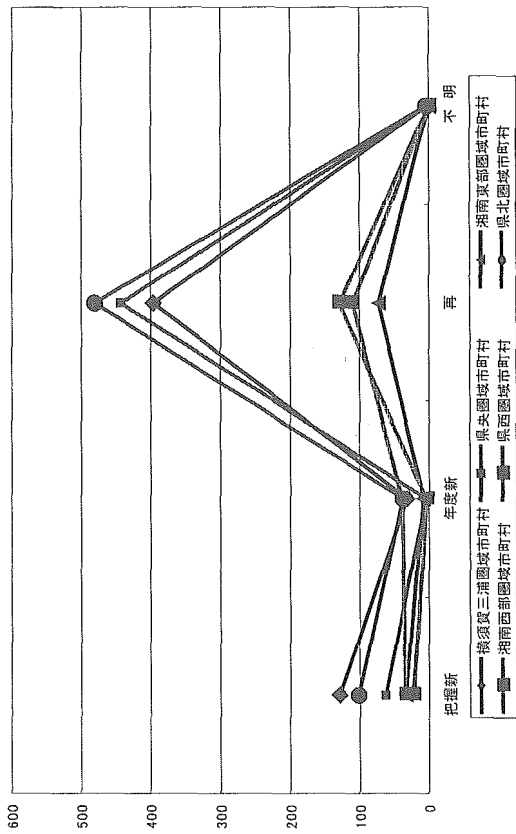
二次圏城市町村17 地域保健事業報告



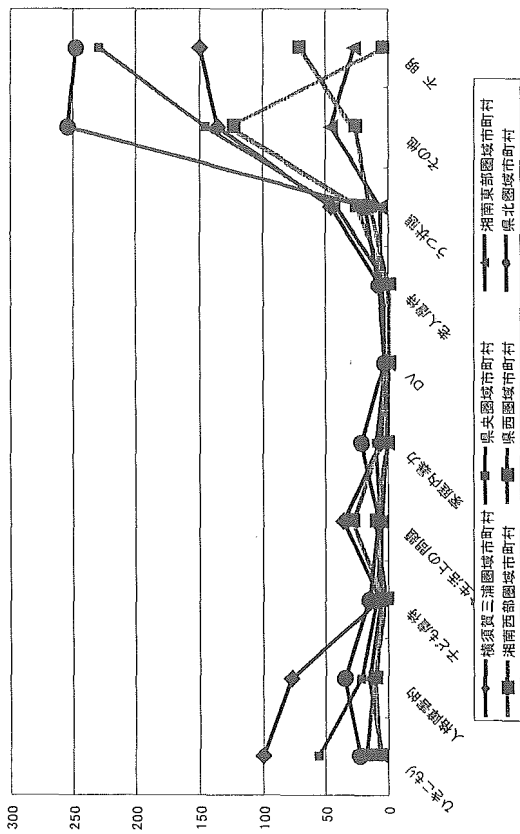
二次圏城市町村19 診断名



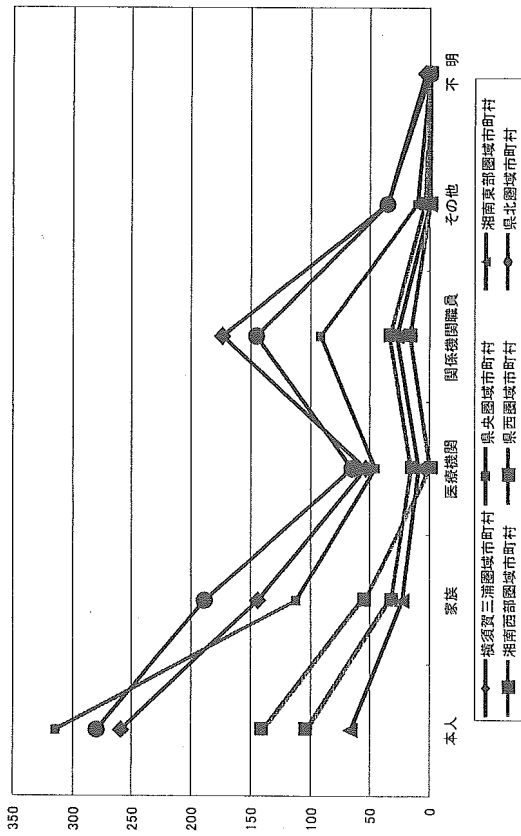
二次圏城市町村18 把握区分



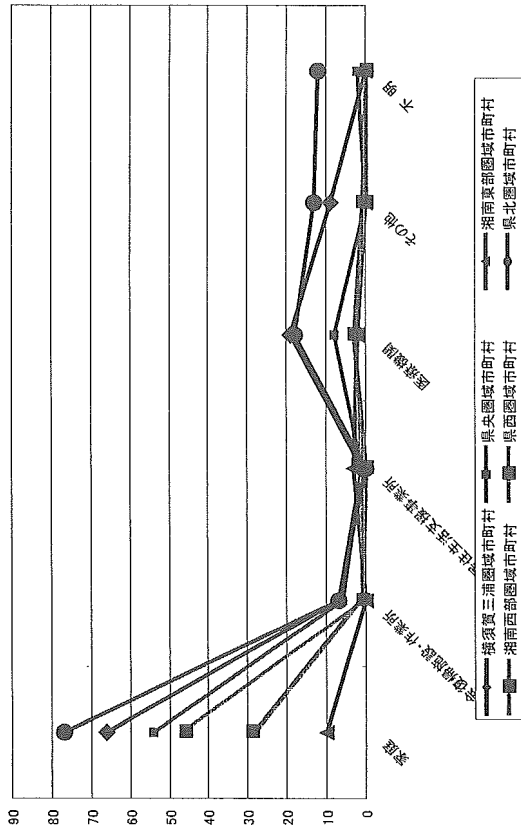
二次圏城市町村20 状態数



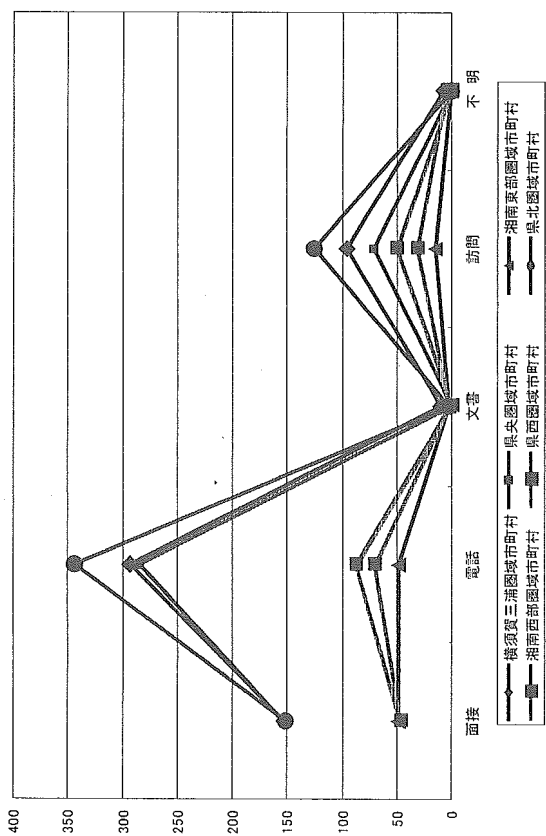
二次圏域市町村21 被面接者



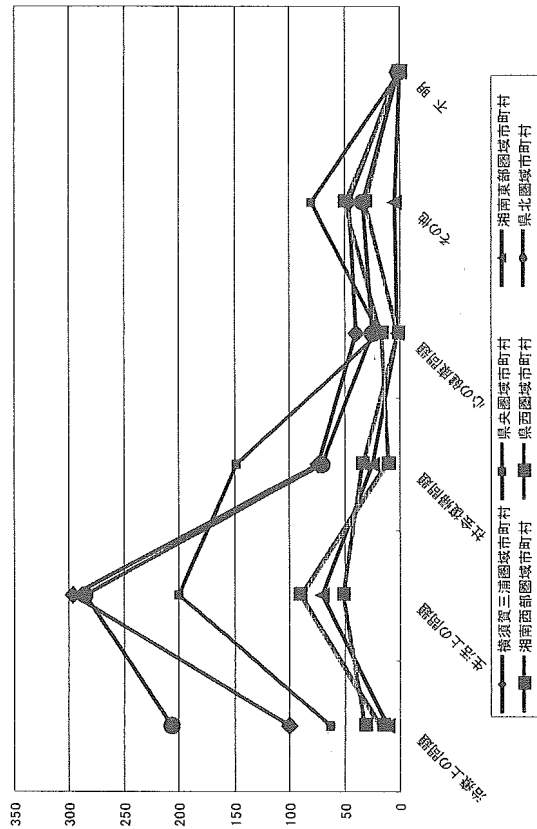
二次圏域市町村23 訪問先



二次圏域市町村22 振動方法



二次圏域市町村24 相談種別



平成15年度厚生労働科学研究費補助金(障害保健福祉総合研究事業)
「精神保健サービスの評価とモニタリングに関する研究」
分 担 研 究
「地域精神保健福祉に関する指標の開発の研究」
分担研究報告書

発 行 平成16年3月
発行者 地域精神保健福祉に関する指標の開発の研究
桑原 寛 (分担研究者)
連絡先 神奈川県精神保健福祉センター
〒233-0006 神奈川県横浜市港南 芹が谷2-5-2
TEL : 045-821-8822
FAX : 045-821-1711