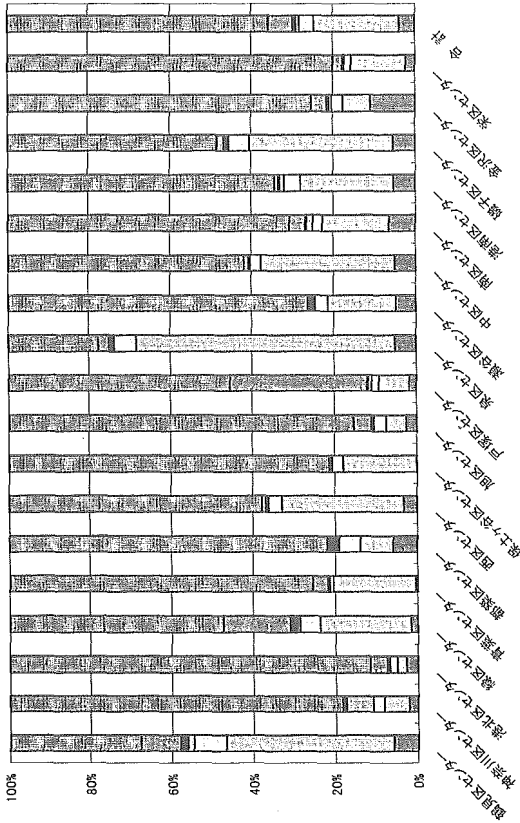
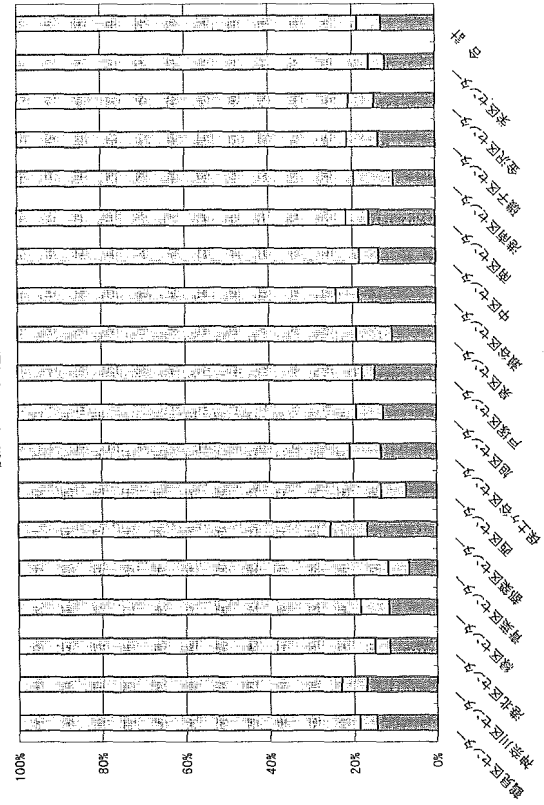


横浜市3 地域保健事業報告



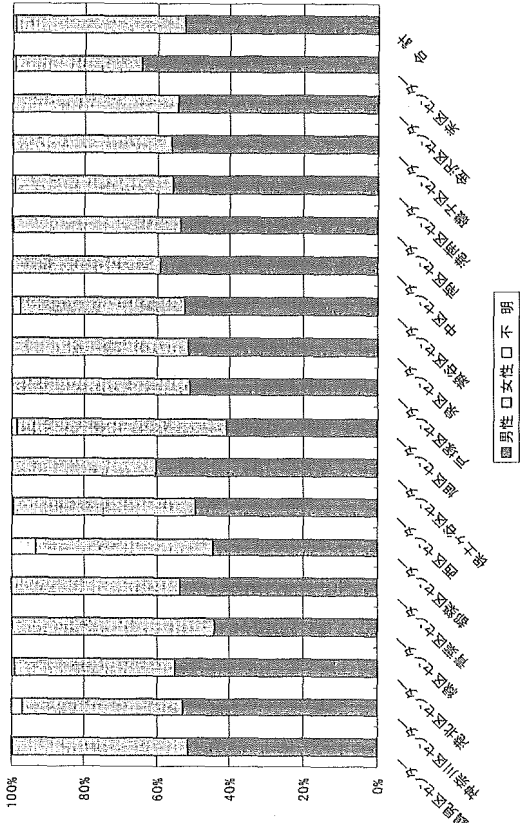
国老人保健 口社会保険 口医療 口介護 口その他 不明

横浜市4 把握区分



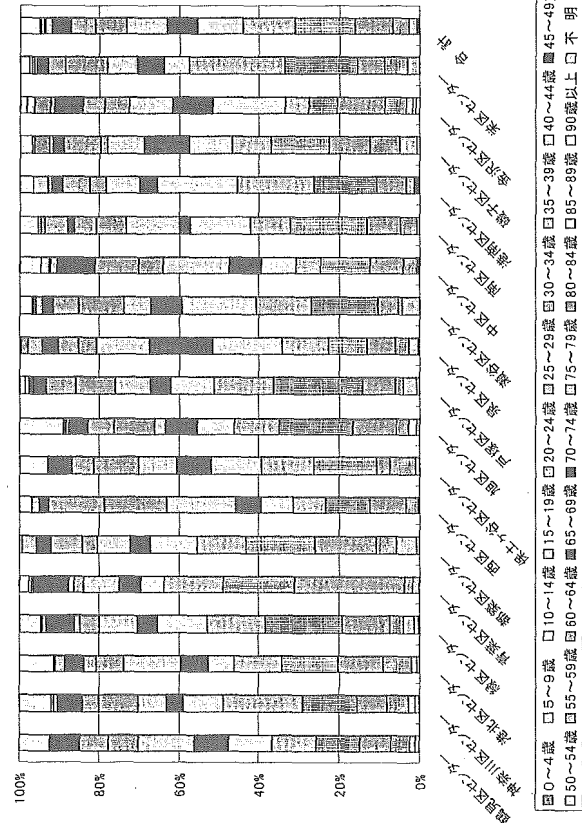
把握新 口年 口再 口不明

横浜市1 性差



国男性 口女性 不明

横浜市2 年齢

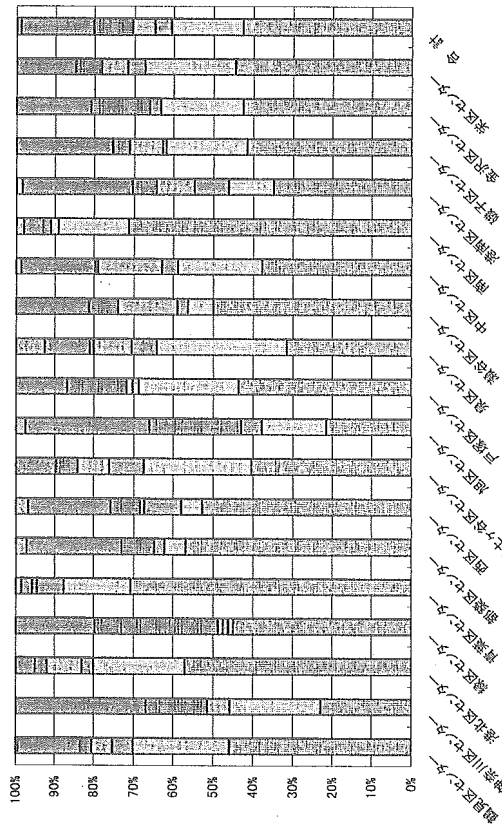


0~4歳 5~9歳 10~14歳 15~19歳 20~24歳 25~29歳 30~34歳 35~39歳 40~44歳 45~49歳 50~54歳 55~59歳 60~64歳 65~69歳 70~74歳 75~79歳 80~84歳 85~89歳 90歳以上 不明



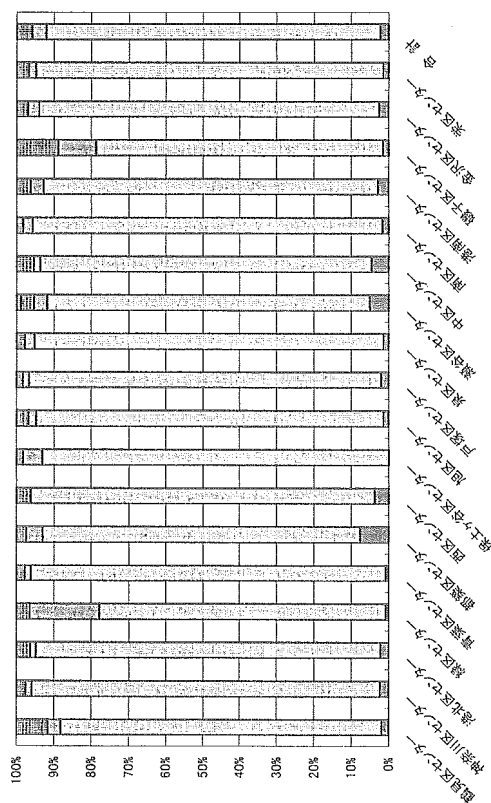


横浜市13 再掲3



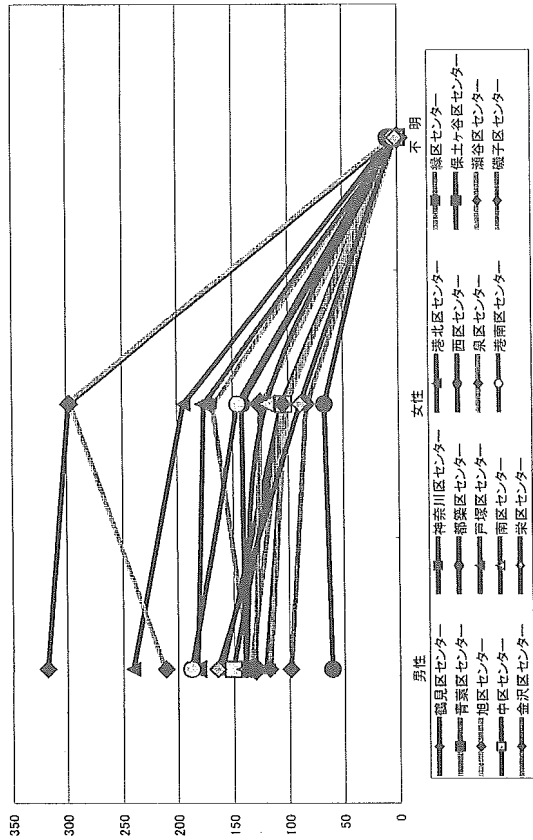
国民健康保険 国民健康保険 国民健康保険 国民健康保険 国民健康保険 国民健康保険 国民健康保険 国民健康保険 国民健康保険 国民健康保険 国民健康保険 国民健康保険 国民健康保険 国民健康保険 国民健康保険 国民健康保険 国民健康保険 国民健康保険 国民健康保険 国民健康保険 国民健康保険 国民健康保険 国民健康保険 国民健康保険

横浜市14 担当者

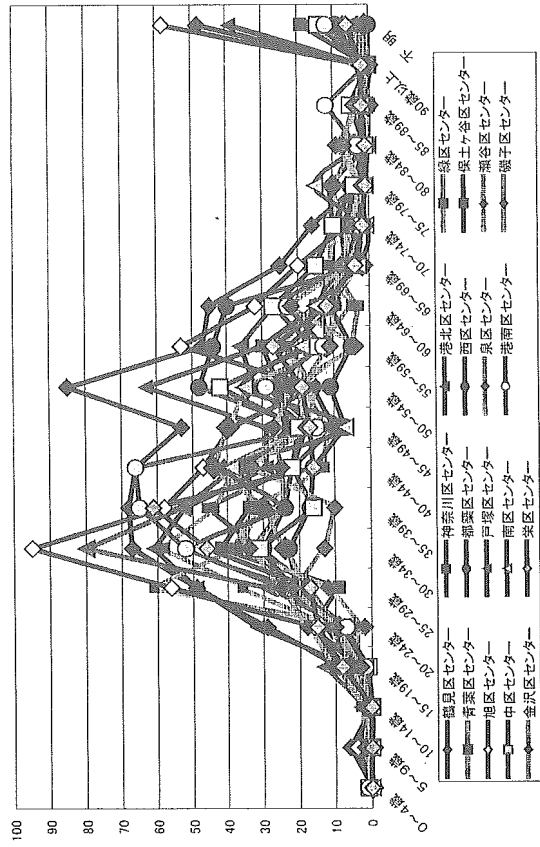


国民健康保険 国民健康保険 国民健康保険 国民健康保険 国民健康保険 国民健康保険 国民健康保険 国民健康保険 国民健康保険 国民健康保険 国民健康保険 国民健康保険 国民健康保険 国民健康保険 国民健康保険 国民健康保険 国民健康保険 国民健康保険 国民健康保険 国民健康保険 国民健康保険 国民健康保険 国民健康保険 国民健康保険

横浜市15 性別



横浜市16 年齢分布

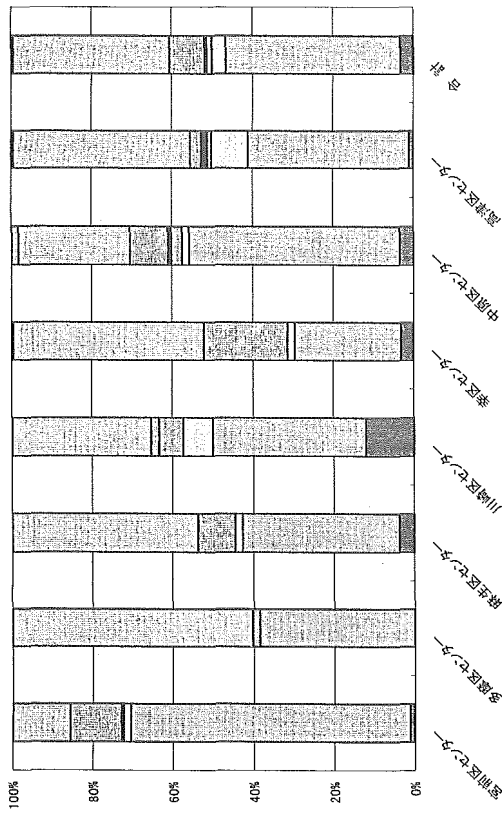






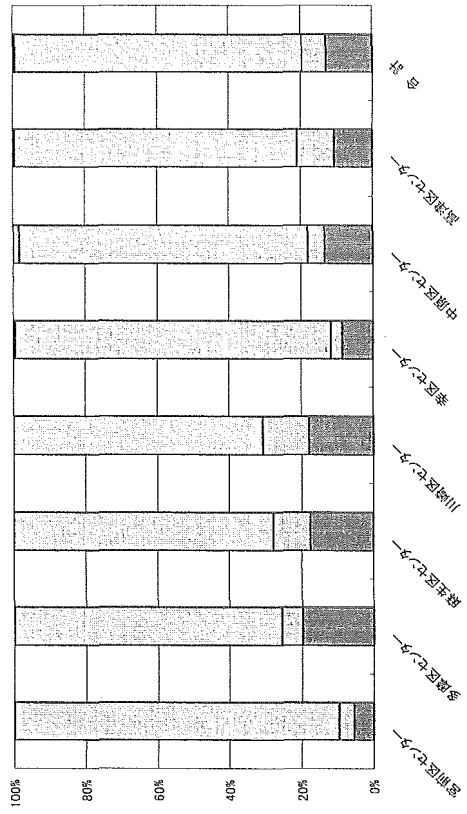


川崎市3 地域保健事業報告



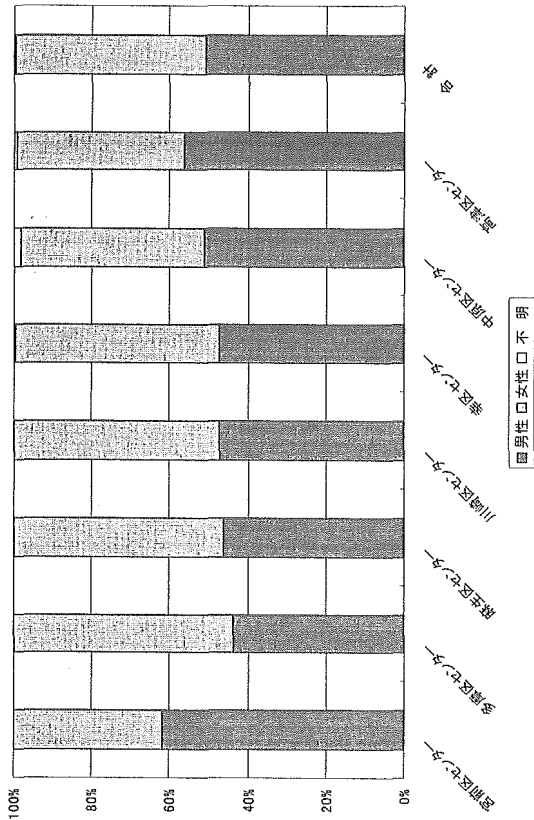
老人保健 □ 社会福祉 □ アルコール依存症 □ 薬物依存症 □ 心身の障害 □ その他 □ 不明

川崎市4 把握区分



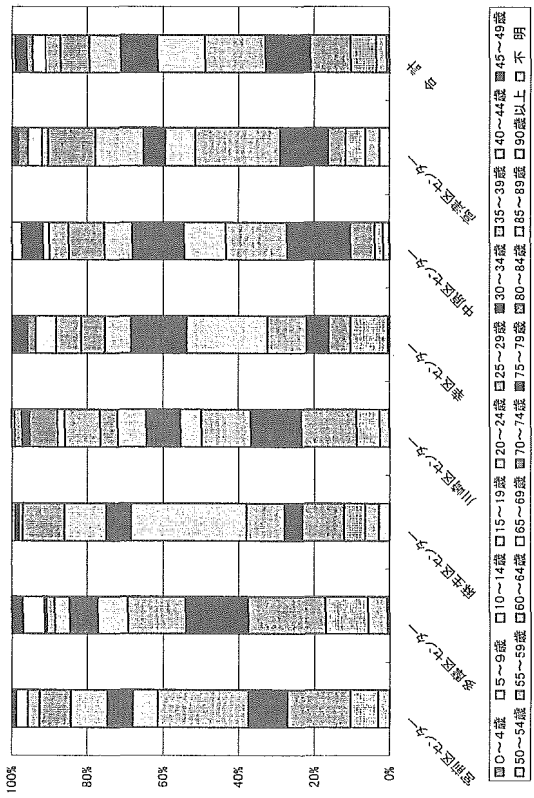
把握新年度 □ 不明

川崎市1 性差



男性 □ 女性 □ 不明

川崎市2 年齢



0~4歳 □ 5~9歳 □ 10~14歳 □ 15~19歳 □ 20~24歳 □ 25~29歳 □ 30~34歳 □ 35~39歳 □ 40~44歳 □ 45~49歳 □ 50~54歳 □ 55~59歳 □ 60~64歳 □ 65~69歳 □ 70~74歳 □ 75~79歳 □ 80~84歳 □ 85~89歳 □ 90歳以上 □ 不明

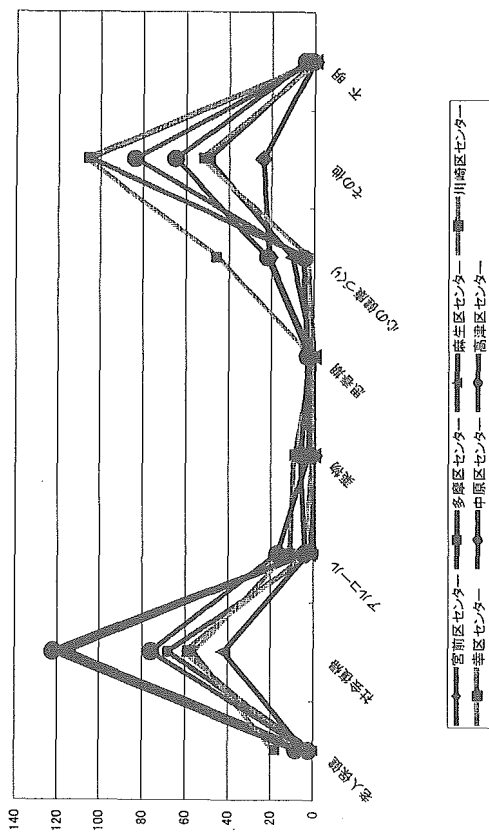




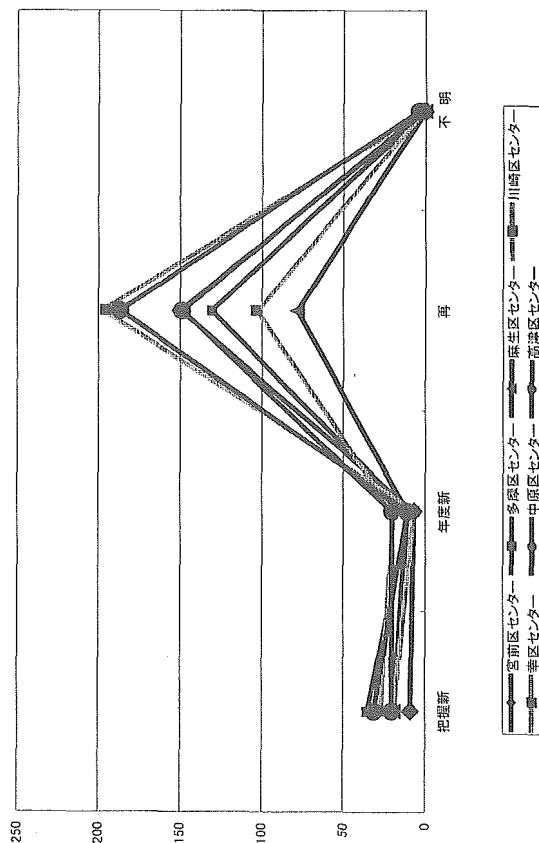




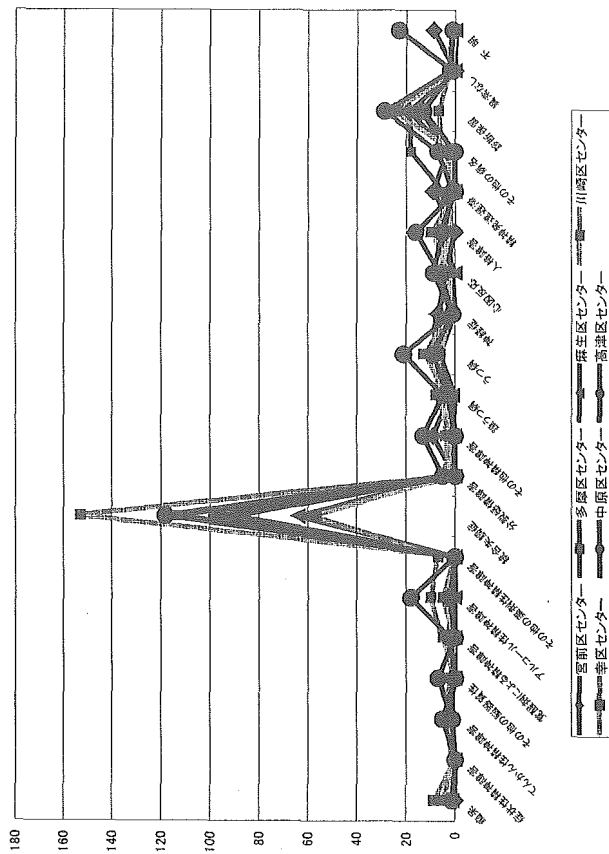
川崎市17 地域保健事業報告



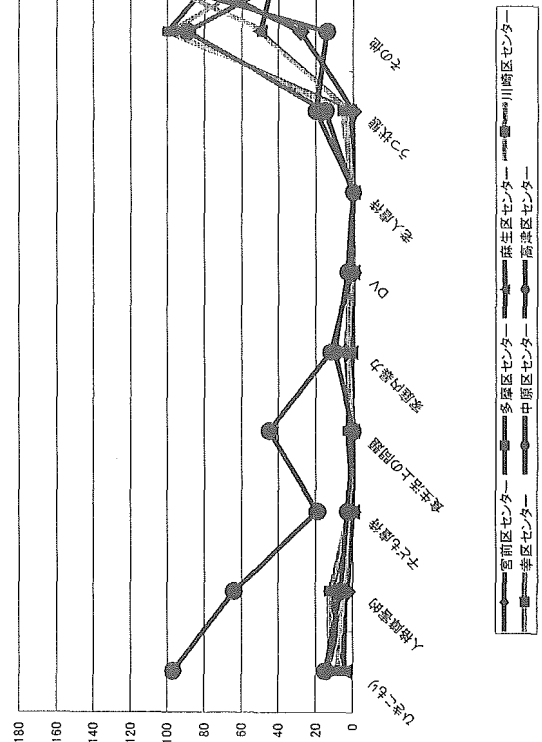
川崎市18 把握区分



川崎市19 診断名



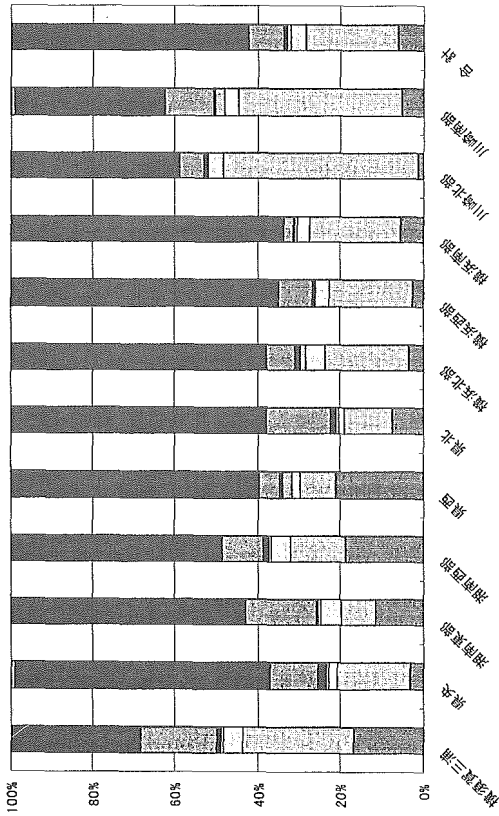
川崎市20 状態像





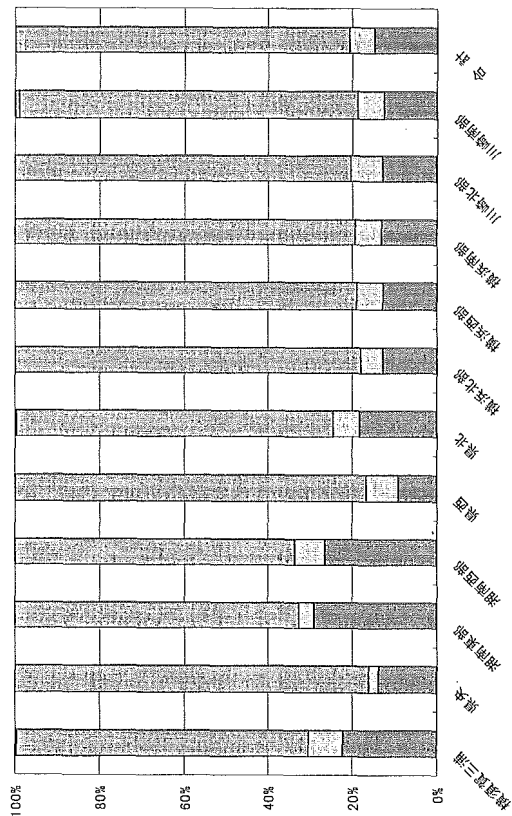


二次圏域3 地域保健事業報告



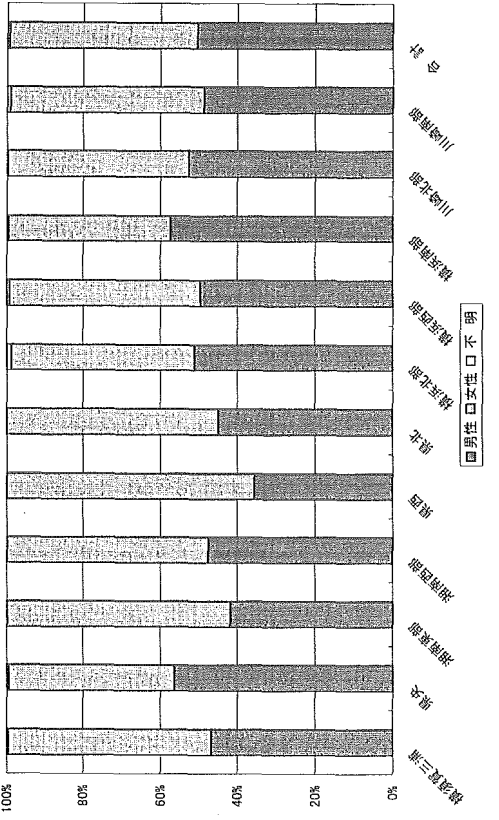
■ 老人保健 ■ 社会復帰 ■ アルコール ■ 薬物 ■ 思春期 ■ 口心の健康づくり ■ その他 ■ 口不 ■ 不明 ■ 非該当

二次圏域4 把握区分



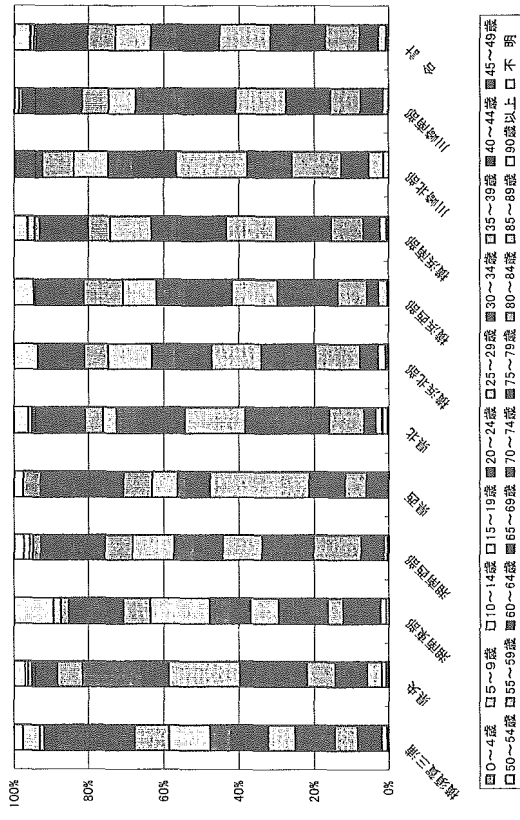
■ 把握新 ■ 年度新 ■ 口不 ■ 不明

二次圏域1 性差



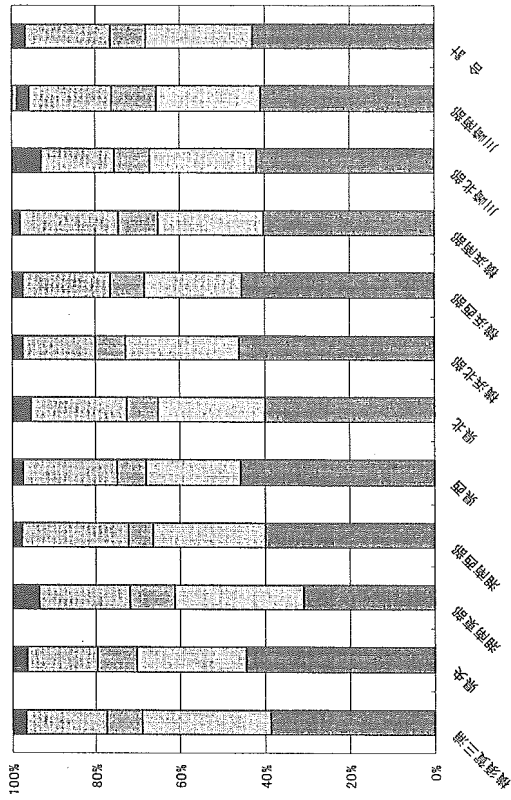
■ 男性 ■ 女性 ■ 不明

二次圏域2 年齢

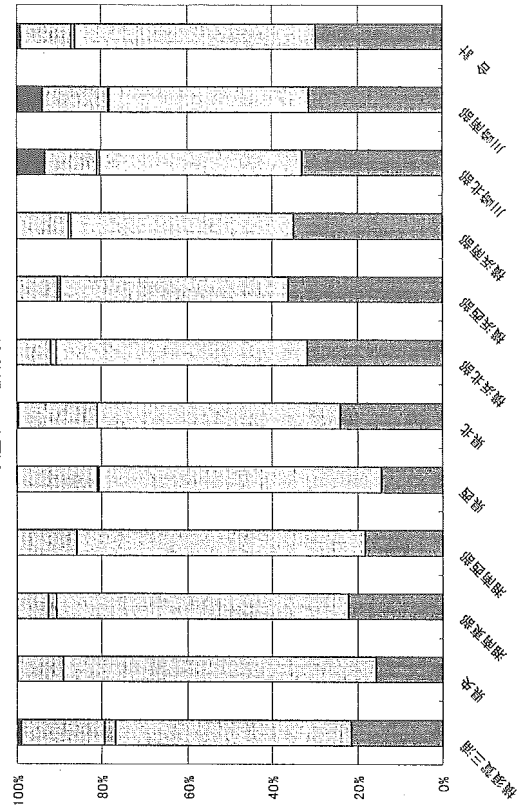


■ 0~4歳 ■ 5~9歳 ■ 10~14歳 ■ 15~19歳 ■ 20~24歳 ■ 25~29歳 ■ 30~34歳 ■ 35~39歳 ■ 40~44歳 ■ 45~49歳 ■ 50~54歳 ■ 55~59歳 ■ 60~64歳 ■ 65~69歳 ■ 70~74歳 ■ 75~79歳 ■ 80~84歳 ■ 85~89歳 ■ 90歳以上 ■ 不明

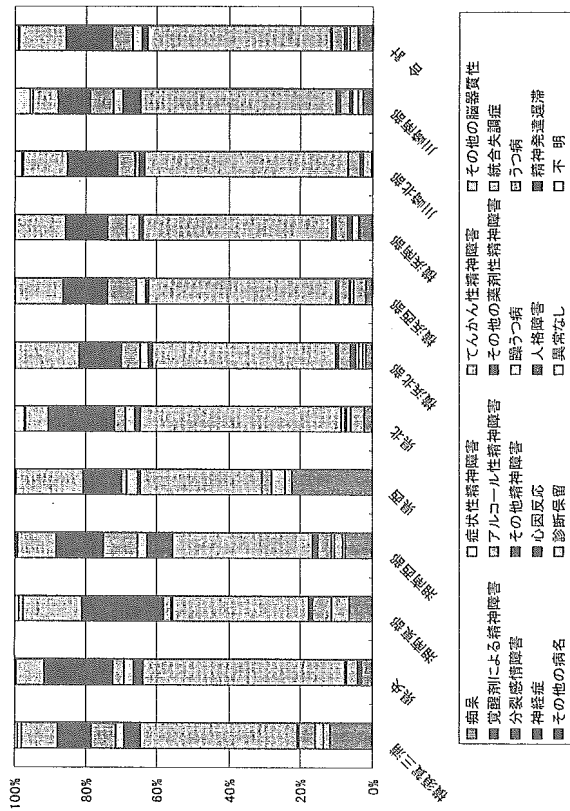
二次圏域7 被面接者



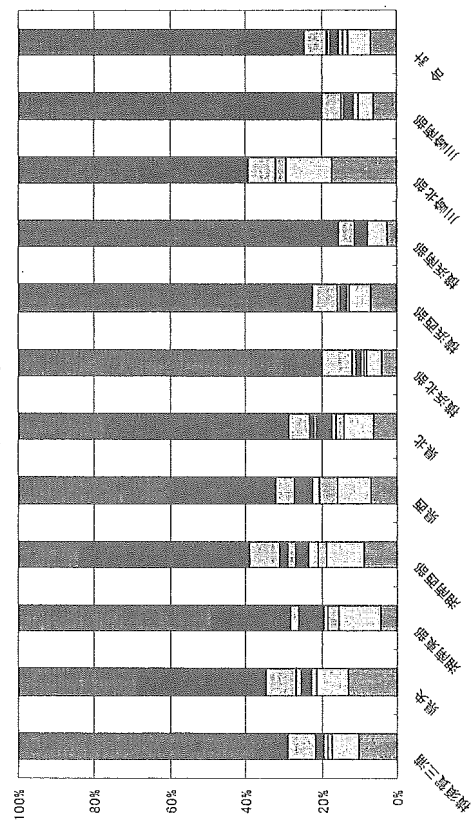
二次圏域8 援助方法



二次圏域5 診断名

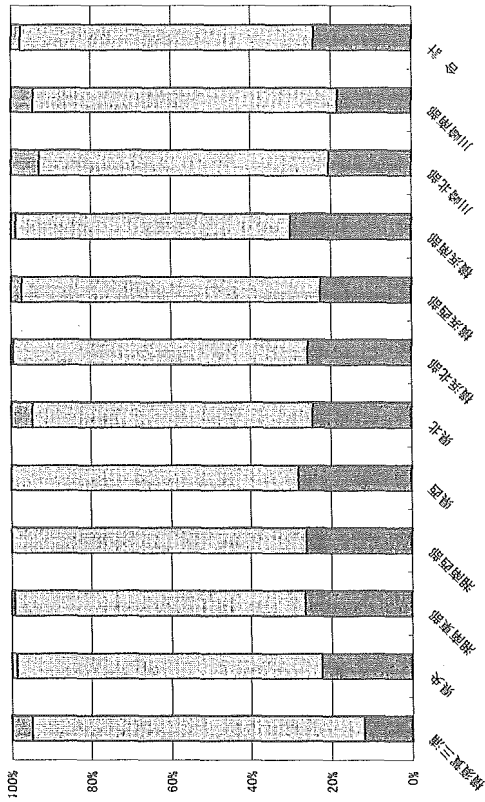


二次圏域6 状態像



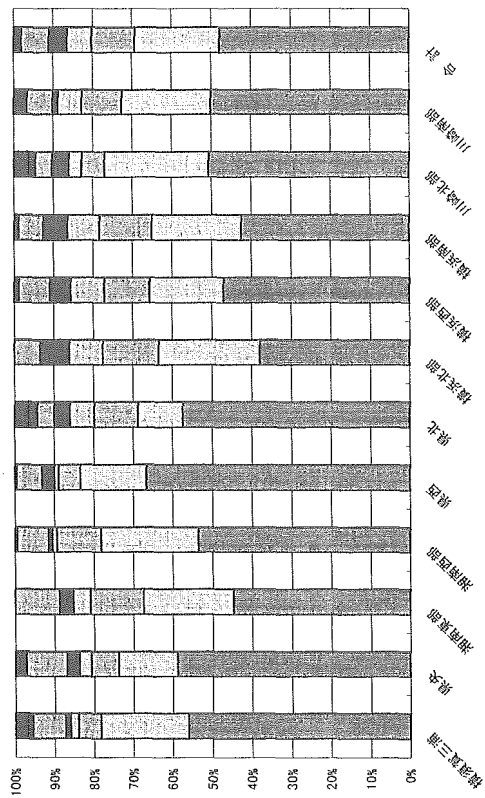


二次圏域11 再掲1



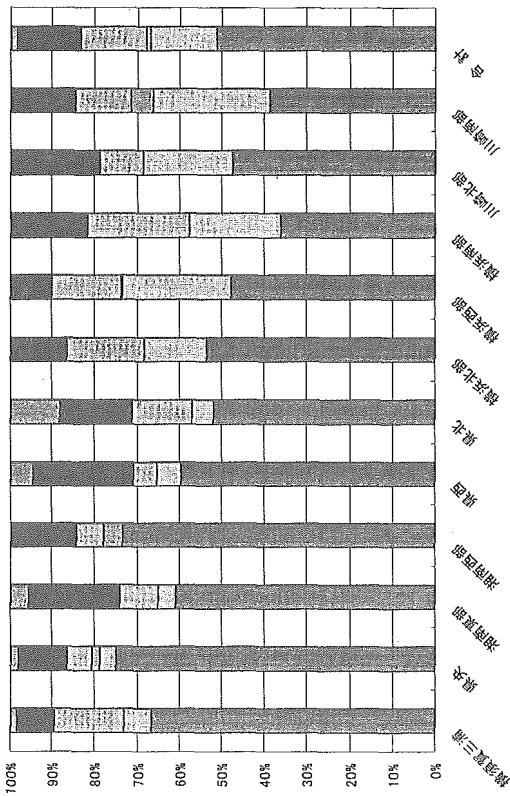
□ 分からない

二次圏域12 再掲2



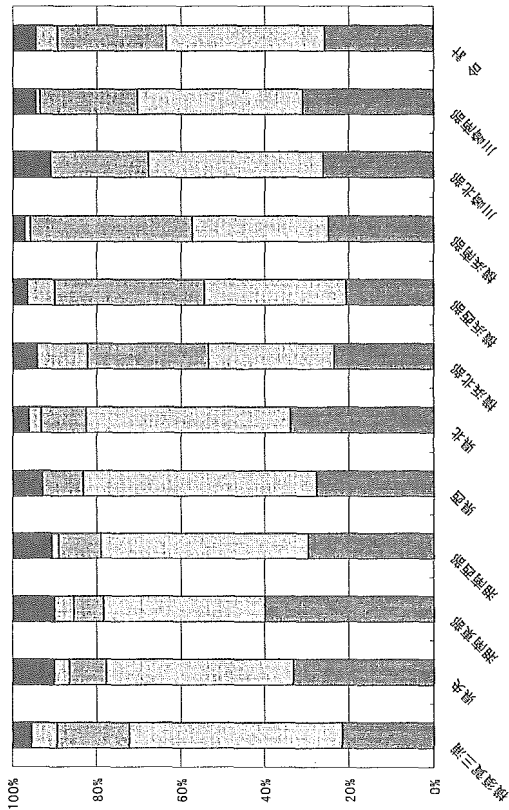
□ 分からない

二次圏域9 折問先



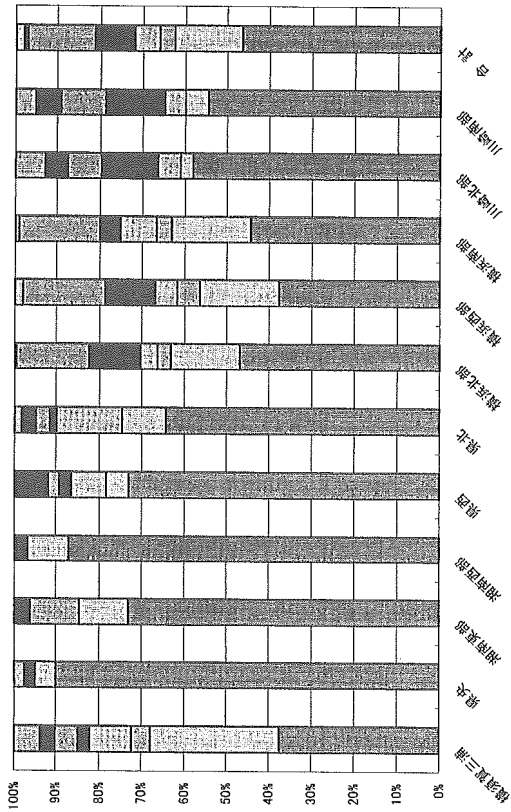
□ 分からない

二次圏域10 相認視別



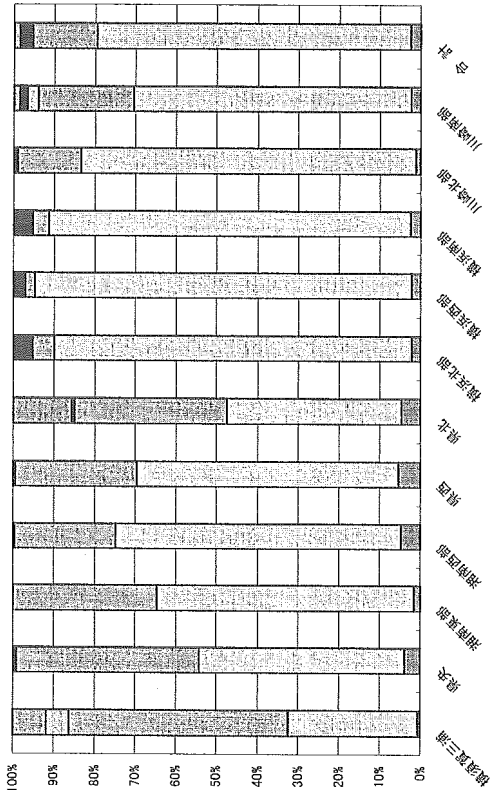
□ 分からない

二次圏域13 再掲3



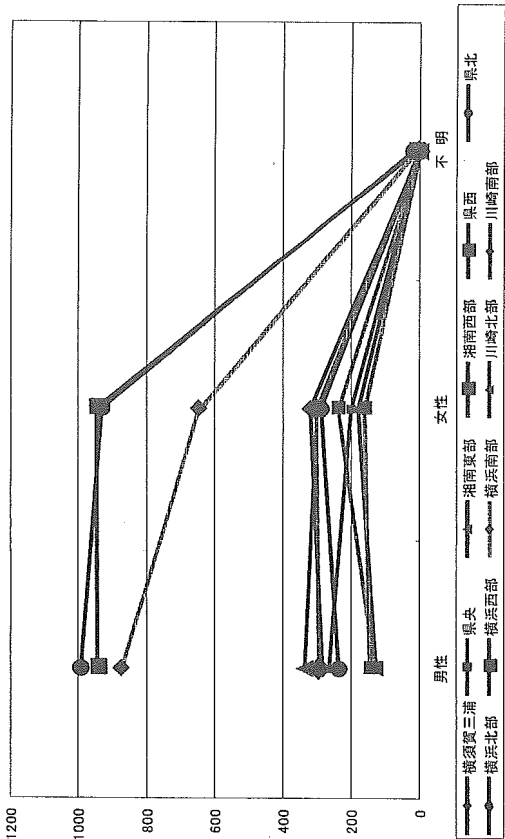
口 社会復帰・施設 口 ホームヘルプ ロボット・ステイロ グループホーム 口 社会福祉司 口 通訳・通達 口 医療費 口 手帳 口 不明

二次圏域14 担当者

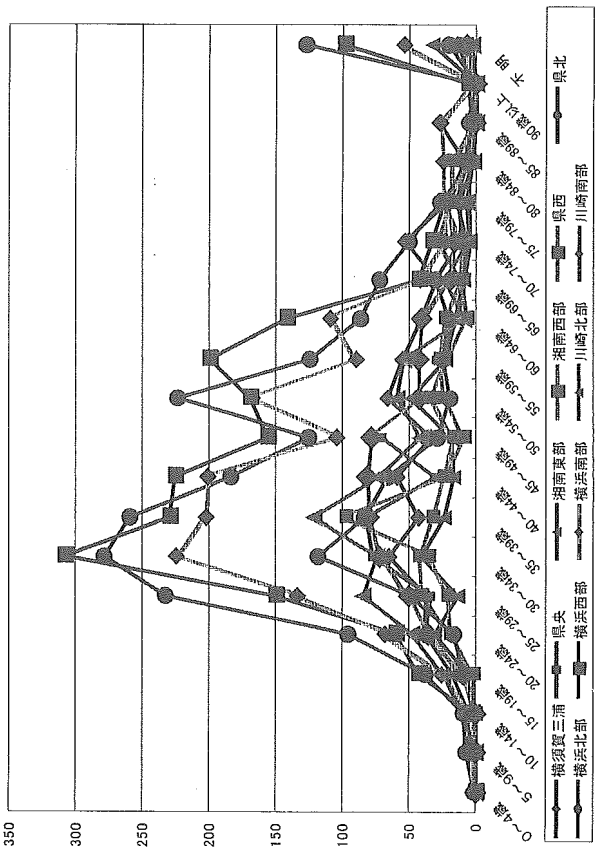


口 医師・嘱託医 口 福祉士 口 保健師 口 介護職 口 その他 口 不明

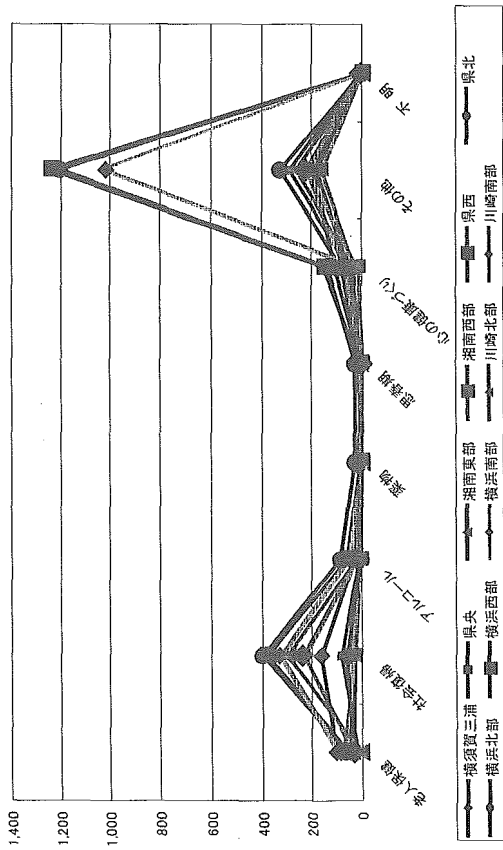
二次圏域15 性別



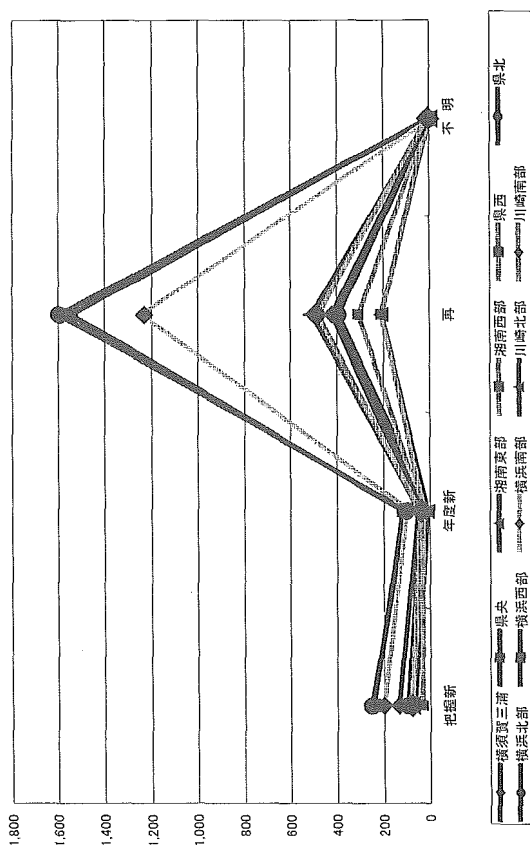
二次圏域16 年齢分布



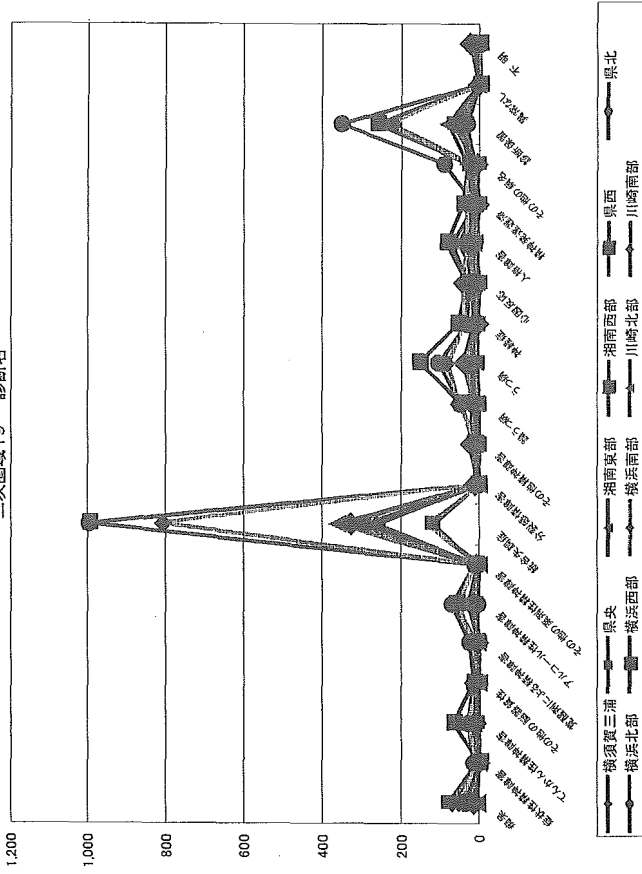
二次圖域17 地域振興事業報告



二次圖域18 把握区分



二次圖域19 診断名



二次圖域20 状態像

