

表82 (重複あり)	合 計	再掲2							
		生活上の問題	家族等の対応	経済的な問題	住居の問題	就労・就学の問題	社会的問題	不 明	非該当
鎌倉三崎管内市町村	239 100.0	121 50.6	51 21.3	35 14.6	21 8.8	12 5.0	41 17.2	1 0.4	79 33.1
厚木大和管内市町村	510 100.0	138 27.1	54 10.6	18 3.5	9 1.8	10 2.0	17 3.3	0 0.0	310 60.8
藤沢茅ヶ崎管内市町村	114 100.0	53 46.5	12 10.5	8 7.0	2 1.8	2 1.8	3 2.6	2 1.8	43 37.7
平塚秦野管内市町村	157 100.0	33 21.0	14 8.9	11 7.0	1 0.6	1 0.6	1 0.6	4 2.5	105 66.9
小田原足柄上管内市町	186 100.0	50 26.9	37 19.9	23 12.4	9 4.8	1 0.5	1 0.5	12 6.5	95 51.1
津久井管内市町村	175 100.0	36 20.6	32 18.3	27 15.4	8 4.6	1 0.6	2 1.1	2 1.1	107 61.1
横須賀市	320 100.0	104 32.5	16 5.0	15 4.7	1 0.3	1 0.3	14 4.4	18 5.6	183 57.2
相模原市	448 100.0	162 36.2	22 4.9	27 6.0	15 3.3	7 1.6	14 3.1	19 4.2	230 51.3
地域生活支援センター	421 100.0	250 59.4	10 2.4	6 1.4	0 0.0	2 2.4	10 0.5	2 0.5	142 33.7
合 計	2,570 100.0	947 36.8	248 9.6	170 6.6	66 2.6	45 1.8	95 3.7	60 2.3	1,294 50.4

表83 (重複あり)	合 計	再掲3								
		社会復帰・施設	ホームヘルプ	ショートステイ	グループホーム	社会適応訓練	通院医療費	手帳	不 明	非該当
鎌倉三崎管内市町村	239 100.0	7 2.9	4 1.7	0 0.0	0 0.0	0 0.0	0 0.0	0 0.0	0 0.0	228 95.4
厚木大和管内市町村	510 100.0	89 17.5	44 8.6	0 0.0	1 0.2	2 0.4	5 1.0	15 2.9	62 12.2	300 58.8
藤沢茅ヶ崎管内市町村	114 100.0	1 0.9	9 7.9	0 0.0	0 0.0	0 0.0	14 12.3	14 12.3	0 0.0	89 78.1
平塚秦野管内市町村	157 100.0	12 7.6	16 10.2	1 0.6	0 0.0	0 0.0	2 1.3	6 3.8	14 8.9	108 68.8
小田原足柄上管内市町	186 100.0	3 1.6	0 0.0	0 0.0	0 0.0	0 0.0	3 1.6	4 2.2	2 1.1	175 94.1
津久井管内市町村	175 100.0	7 4.0	8 4.6	1 0.6	0 0.0	1 0.6	7 4.0	5 2.9	0 0.0	150 85.7
横須賀市	320 100.0	21 6.6	32 10.0	2 0.6	2 0.6	2 0.6	3 0.9	3 0.3	7 2.2	257 80.3
相模原市	448 100.0	35 7.8	6 1.3	0 0.0	3 0.7	1 0.2	2 0.4	2 0.4	0 0.0	402 89.7
地域生活支援センター	421 100.0	25 5.9	0 0.0	0 0.0	1 0.2	2 0.5	0 0.0	0 0.0	1 0.2	392 93.1
合 計	2,570 100.0	200 7.8	119 4.6	4 0.2	5 0.2	8 0.3	36 1.4	47 1.8	86 3.3	2,101 81.8

表84 (重複あり)	合 計	担当者						
		医師・嘱託医	福祉職	保健師	事務職	その他	不 明	非該当
鎌倉三崎管内市町村	239 100.0	1 0.4	23 9.6	222 92.9	16 6.7	17 7.1	1 0.4	0 0.0
厚木大和管内市町村	510 100.0	2 0.4	189 37.1	353 69.2	2 0.4	9 1.8	0 0.0	0 0.0
藤沢茅ヶ崎管内市町村	114 100.0	0 0.0	7 6.1	111 97.4	3 2.6	18 15.8	2 1.8	0 0.0
平塚秦野管内市町村	157 100.0	18 11.5	54 34.4	107 68.2	8 5.1	0 0.0	0 0.0	0 0.0
小田原足柄上管内市町	186 100.0	2 1.1	3 1.6	138 74.2	45 24.2	12 6.5	1 0.5	0 0.0
津久井管内市町村	175 100.0	6 3.4	14 8.0	171 97.7	17 9.7	13 7.4	1 0.6	0 0.0
横須賀市	320 100.0	0 0.0	30 9.4	206 64.4	34 10.6	0 0.0	50 15.6	0 0.0
相模原市	448 100.0	6 1.3	186 41.5	191 42.6	0 0.0	1 0.2	81 18.1	0 0.0
地域生活支援センター	421 100.0	0 0.0	350 83.1	29 6.9	5 1.2	66 15.7	0 0.0	0 0.0
合 計	2,570 100.0	35 1.4	856 33.3	1,528 59.5	130 5.1	136 5.3	136 5.3	0 0.0

(重複なし)	合 計	性別			
		男性	女性	不 明	非該当
横須賀三浦 圏城市町村	559 100.0	217 38.8	341 61.0	1 0.2	0 0.0
県央圏城市 町村	510 100.0	234 45.9	275 53.9	1 0.2	0 0.0
湘南東部圏 城市町村	114 100.0	48 42.1	65 57.0	1 0.9	0 0.0
湘南西部圏 城市町村	157 100.0	73 46.5	84 53.5	0 0.0	0 0.0
県西圏城市 町村	186 100.0	78 41.9	108 58.1	0 0.0	0 0.0
県北圏城市 町村	623 100.0	300 48.2	323 51.8	0 0.0	0 0.0
合 計	2,149 100.0	950 44.2	1,196 55.7	3 0.1	0 0.0

(重複なし)	合 計	年齢											
		0～4歳	5～9歳	10～14歳	15～19歳	20～24歳	25～29歳	30～34歳	35～39歳	40～44歳	45～49歳	50～54歳	55～59歳
横須賀三浦 圏城市町村	559 100.0	1 0.2	3 0.5	2 0.4	4 0.7	33 5.9	30 5.4	45 8.1	42 7.5	55 9.8	30 5.4	69 12.3	41 7.3
県央圏城市 町村	510 100.0	1 0.2	1 0.2	0 0.0	31 6.1	39 7.6	44 8.6	91 17.8	66 12.9	58 11.4	55 10.8	43 8.4	30 5.9
湘南東部圏 城市町村	114 100.0	0 0.0	0 0.0	0 0.0	0 0.0	1 0.9	6 5.3	14 12.3	15 13.2	7 6.1	8 7.0	13 11.4	18 15.8
湘南西部圏 城市町村	157 100.0	0 0.0	0 0.0	3 1.9	0 0.0	9 5.7	13 8.3	20 12.7	16 10.2	10 6.4	12 7.6	19 12.1	5 3.2
県西圏城市 町村	186 100.0	0 0.0	0 0.0	0 0.0	2 1.1	4 2.2	8 4.3	20 10.8	39 21.0	16 8.6	5 2.7	11 5.9	5 2.7
県北圏城市 町村	623 100.0	1 0.2	0 0.0	1 0.2	9 1.4	17 2.7	57 9.1	117 18.8	84 13.5	66 10.6	41 6.6	33 5.3	19 3.0
合 計	2,149 100.0	3 0.1	4 0.2	6 0.3	46 2.1	103 4.8	158 7.4	307 14.3	262 12.2	212 9.9	151 7.0	188 8.7	118 5.5

(重複なし)	合 計	年齢								不 明	非該当
		60～64歳	65～69歳	70～74歳	75～79歳	80～84歳	85～89歳	90歳以上			
横須賀三浦 圏城市町村	559 100.0	38 6.8	23 4.1	38 6.8	21 3.8	11 2.0	26 4.7	27 4.8	20 3.6	0 0.0	
県央圏城市 町村	510 100.0	20 3.9	9 1.8	1 0.2	0 0.0	0 0.0	1 0.2	0 0.0	20 3.9	0 0.0	
湘南東部圏 城市町村	114 100.0	13 11.4	2 1.8	0 0.0	0 0.0	0 0.0	0 0.0	0 0.0	17 14.9	0 0.0	
湘南西部圏 城市町村	157 100.0	33 21.0	8 5.1	0 0.0	0 0.0	0 0.0	0 0.0	0 0.0	9 5.7	0 0.0	
県西圏城市 町村	186 100.0	3 1.6	14 7.5	16 8.6	7 3.8	5 2.7	3 1.6	1 0.5	27 14.5	0 0.0	
県北圏城市 町村	623 100.0	46 7.4	49 7.9	18 2.9	22 3.5	7 1.1	7 1.1	17 2.7	12 1.9	0 0.0	
合 計	2,149 100.0	153 7.1	105 4.9	73 3.4	50 2.3	23 1.1	37 1.7	45 2.1	105 4.9	0 0.0	

(重複なし)	合 計	地域保健事業報告								
		老人保健	社会復帰	アルコー ル	薬物	思春期	心の健康 づくり	その他	不 明	非該当
横須賀三浦 圏城市町村	559 100.0	109 19.5	127 22.7	39 7.0	3 0.5	7 1.3	114 20.4	159 28.4	1 0.2	0 0.0
県央圏城市 町村	510 100.0	8 1.6	282 55.3	8 1.6	2 0.4	9 1.8	22 4.3	179 35.1	0 0.0	0 0.0
湘南東部圏 城市町村	114 100.0	4 3.5	48 42.1	6 5.3	0 0.0	0 0.0	4 3.5	50 43.9	2 1.8	0 0.0
湘南西部圏 城市町村	157 100.0	8 5.1	86 54.8	3 1.9	0 0.0	3 1.9	8 5.1	49 31.2	0 0.0	0 0.0
県西圏城市 町村	186 100.0	58 31.2	35 18.8	4 2.2	2 1.1	2 1.1	7 3.8	78 41.9	0 0.0	0 0.0
県北圏城市 町村	623 100.0	75 12.0	127 20.4	20 3.2	3 0.5	7 1.1	97 15.6	292 46.9	2 0.3	0 0.0
合 計	2,149 100.0	262 12.2	705 32.8	80 3.7	10 0.5	28 1.3	252 11.7	807 37.6	5 0.2	0 0.0

(重複なし)	合 計	把握区分				
		把握新	年度新	再	不 明	非該当
横須賀三浦 圏城市町村	559 100.0	130 23.3	31 5.5	397 71.0	1 0.2	0 0.0
県央圏城市 町村	510 100.0	63 12.4	3 0.6	443 86.9	1 0.2	0 0.0
湘南東部圏 城市町村	114 100.0	34 29.8	7 6.1	73 64.0	0 0.0	0 0.0
湘南西部圏 城市町村	157 100.0	23 14.6	3 1.9	131 83.4	0 0.0	0 0.0
県西圏城市 町村	186 100.0	36 19.4	39 21.0	111 59.7	0 0.0	0 0.0
県北圏城市 町村	623 100.0	101 16.2	38 6.1	480 77.0	4 0.6	0 0.0
合 計	2,149 100.0	387 18.0	121 5.6	1,635 76.1	6 0.3	0 0.0

(重複なし)	合 計	診断名											
		痴呆	症状性精神障害	てんかん性精神障害	その他の脳器質性	覚醒剤による精神障害	アルコール性精神障害	その他の薬剤性精神障害	統合失調症	分裂感情障害	その他精神障害	躁うつ病	うつ病
横須賀三浦 圏城市町村	559 100.0	43 7.7	1 0.2	9 1.6	13 2.3	0 0.0	34 6.1	5 0.9	192 34.3	44 7.9	6 1.1	10 1.8	62 11.1
県央圏城市 町村	510 100.0	15 2.9	3 0.6	7 1.4	1 0.2	2 0.4	17 3.3	0 0.0	247 48.4	0 0.0	17 3.3	31 6.1	60 11.8
湘南東部圏 城市町村	114 100.0	2 1.8	0 0.0	2 1.8	0 0.0	0 0.0	5 4.4	0 0.0	51 44.7	0 0.0	1 0.9	3 2.6	16 14.0
湘南西部圏 城市町村	157 100.0	1 0.6	2 1.3	6 3.8	2 1.3	0 0.0	5 3.2	0 0.0	71 45.2	1 0.6	0 0.0	1 0.6	17 10.8
県西圏城市 町村	186 100.0	24 12.9	0 0.0	2 1.1	1 0.5	1 0.5	4 2.2	0 0.0	59 31.7	1 0.5	16 8.6	15 8.1	9 4.8
県北圏城市 町村	623 100.0	45 7.2	0 0.0	30 4.8	6 1.0	2 0.3	17 2.7	1 0.2	306 49.1	1 0.2	8 1.3	13 2.1	21 3.4
合 計	2,149 100.0	130 6.0	6 0.3	56 2.6	23 1.1	5 0.2	82 3.8	6 0.3	926 43.1	47 2.2	48 2.2	73 3.4	185 8.6

(重複なし)	合 計	診断名									
		神経症	心因反応	人格障害	精神発達遅滞	その他の病名	診断保留	異常なし	不 明	非該当	
横須賀三浦 圏城市町村	559 100.0	17 3.0	10 1.8	17 3.0	7 1.3	12 2.1	69 12.3	4 0.7	4 0.7	0 0.0	
県央圏城市 町村	510 100.0	1 0.2	2 0.4	38 7.5	7 1.4	21 4.1	26 5.1	6 1.2	9 1.8	0 0.0	
湘南東部圏 城市町村	114 100.0	4 3.5	1 0.9	1 0.9	4 3.5	0 0.0	5 4.4	0 0.0	19 16.7	0 0.0	
湘南西部圏 城市町村	157 100.0	6 3.8	1 0.6	23 14.6	3 1.9	1 0.6	7 4.5	0 0.0	10 6.4	0 0.0	
県西圏城市 町村	186 100.0	8 4.3	9 4.8	1 0.5	1 0.5	6 3.2	19 10.2	2 1.1	8 4.3	0 0.0	
県北圏城市 町村	623 100.0	18 2.9	16 2.6	39 6.3	26 4.2	23 3.7	25 4.0	2 0.3	24 3.9	0 0.0	
合 計	2,149 100.0	54 2.5	39 1.8	119 5.5	48 2.2	63 2.9	151 7.0	14 0.7	74 3.4	0 0.0	

(重複あり)	合 計	状態像										
		ひきこもり	人格障害的	子ども虐待	食生活上の問題	家庭内暴力	DV	老人虐待	うつ状態	その他	不 明	非該当
横須賀三浦 圏城市町村	559 100.0	100 17.9	77 13.8	7 1.3	36 6.4	6 1.1	1 0.2	6 1.1	46 8.2	135 24.2	149 26.7	0 0.0
県央圏城市 町村	510 100.0	55 10.8	22 4.3	9 1.8	7 1.4	10 2.0	2 0.4	0 0.0	41 8.0	145 28.4	230 45.1	0 0.0
湘南東部圏 城市町村	114 100.0	5 4.4	15 13.2	5 4.4	5 4.4	1 0.9	0 0.0	5 4.4	7 6.1	45 39.5	27 23.7	0 0.0
湘南西部圏 城市町村	157 100.0	8 5.1	11 7.0	4 2.5	29 18.5	7 4.5	2 1.3	0 0.0	15 9.6	27 17.2	71 45.2	0 0.0
県西圏城市 町村	186 100.0	18 9.7	12 6.5	2 1.1	11 5.9	1 0.5	0 0.0	0 0.0	26 14.0	123 66.1	5 2.7	0 0.0
県北圏城市 町村	623 100.0	23 3.7	35 5.6	15 2.4	8 1.3	22 3.5	3 0.5	8 1.3	18 2.9	255 40.9	248 39.8	0 0.0
合 計	2,149 100.0	209 9.7	172 8.0	42 2.0	96 4.5	47 2.2	8 0.4	19 0.9	153 7.1	730 34.0	730 34.0	0 0.0

(重複あり)	合 計	被面接者						
		本人	家族	医療機関	関係機関 職員	その他	不 明	非該当
横須賀三浦 圏城市町村	559 100.0	260 46.5	144 25.8	54 9.7	174 31.1	36 6.4	3 0.5	0 0.0
県央圏城市 町村	510 100.0	315 61.8	112 22.0	46 9.0	91 17.8	10 2.0	0 0.0	0 0.0
湘南東部圏 城市町村	114 100.0	66 57.9	23 20.2	9 7.9	28 24.6	0 0.0	1 0.9	0 0.0
湘南西部圏 城市町村	157 100.0	105 66.9	33 21.0	16 10.2	34 21.7	5 3.2	0 0.0	0 0.0
県西圏城市 町村	186 100.0	142 76.3	56 30.1	0 0.0	17 9.1	0 0.0	0 0.0	0 0.0
県北圏城市 町村	623 100.0	280 44.9	189 30.3	65 10.4	145 23.3	35 5.6	0 0.0	0 0.0
合 計	2,149 100.0	1,168 54.4	557 25.9	190 8.8	489 22.8	86 4.0	4 0.2	0 0.0

(重複なし)	合 計	援助方法					
		面接	電話	文書	訪問	不 明	非該当
横須賀三浦 圏城市町村	559 100.0	153 27.4	293 52.4	10 1.8	96 17.2	7 1.3	0 0.0
県央圏城市 町村	510 100.0	154 30.2	285 55.9	0 0.0	71 13.9	0 0.0	0 0.0
湘南東部圏 城市町村	114 100.0	48 42.1	49 43.0	2 1.8	15 13.2	0 0.0	0 0.0
湘南西部圏 城市町村	157 100.0	47 29.9	71 45.2	2 1.3	32 20.4	5 3.2	0 0.0
県西圏城市 町村	186 100.0	47 25.3	88 47.3	0 0.0	51 27.4	0 0.0	0 0.0
県北圏城市 町村	623 100.0	151 24.2	344 55.2	3 0.5	125 20.1	0 0.0	0 0.0
合 計	2,149 100.0	600 27.9	1,130 52.6	17 0.8	390 18.1	12 0.6	0 0.0

(重複あり)	合 計	訪問先						
		家庭	社会復帰 施設・作	居住生活 支援事業	医療機関	その他	不 明	非該当
横須賀三浦 圏城市町村	559 100.0	66 11.8	7 1.3	1 0.2	19 3.4	9 1.6	0 0.0	463 82.8
県央圏城市 町村	510 100.0	54 10.6	6 1.2	1 0.2	8 1.6	0 0.0	2 0.4	439 86.1
湘南東部圏 城市町村	114 100.0	10 8.8	0 0.0	3 2.6	2 1.8	0 0.0	0 0.0	99 86.8
湘南西部圏 城市町村	157 100.0	29 18.5	1 0.6	1 0.6	3 1.9	0 0.0	0 0.0	125 79.6
県西圏城市 町村	186 100.0	46 24.7	1 0.5	0 0.0	3 1.6	1 0.5	0 0.0	135 72.6
県北圏城市 町村	623 100.0	77 12.4	7 1.1	0 0.0	18 2.9	13 2.1	12 1.9	498 79.9
合 計	2,149 100.0	282 13.1	22 1.0	6 0.3	53 2.5	23 1.1	14 0.7	1,759 81.9

(重複なし)	合 計	相談種別						
		治療上の 問題	生活上の 問題	社会復帰 問題	心の健康 問題	その他	不 明	非該当
横須賀三浦 圏城市町村	559 100.0	100 17.9	297 53.1	74 13.2	40 7.2	46 8.2	2 0.4	0 0.0
県央圏城市 町村	510 100.0	63 12.4	200 39.2	148 29.0	18 3.5	81 15.9	0 0.0	0 0.0
湘南東部圏 城市町村	114 100.0	11 9.6	71 62.3	25 21.9	2 1.8	5 4.4	0 0.0	0 0.0
湘南西部圏 城市町村	157 100.0	32 20.4	52 33.1	35 22.3	3 1.9	32 20.4	3 1.9	0 0.0
県西圏城市 町村	186 100.0	16 8.6	91 48.9	11 5.9	17 9.1	51 27.4	0 0.0	0 0.0
県北圏城市 町村	623 100.0	207 33.2	286 45.9	71 11.4	25 4.0	33 5.3	1 0.2	0 0.0
合 計	2,149 100.0	429 20.0	997 46.4	364 16.9	105 4.9	248 11.5	6 0.3	0 0.0

(重複あり)	合 計	再掲1			
		診断に関する相談	医療利用上の問題	不 明	非該当
横須賀三浦圏城市町村	559 100.0	20 3.6	75 13.4	7 1.3	459 82.1
県央圏城市町村	510 100.0	11 2.2	54 10.6	0 0.0	447 87.6
湘南東部圏城市町村	114 100.0	1 0.9	10 8.8	0 0.0	103 90.4
湘南西部圏城市町村	157 100.0	10 6.4	24 15.3	1 0.6	125 79.6
県西圏城市町村	186 100.0	6 3.2	11 5.9	0 0.0	170 91.4
県北圏城市町村	623 100.0	49 7.9	164 26.3	11 1.8	416 66.8
合 計	2,149 100.0	97 4.5	338 15.7	19 0.9	1,720 80.0

(重複あり)	合 計	再掲2							
		生活上の問題	家族等の対応	経済的な問題	住居の問題	就労・就学の問題	社会的問題	不 明	非該当
横須賀三浦圏城市町村	559 100.0	225 40.3	67 12.0	50 8.9	22 3.9	13 2.3	55 9.8	19 3.4	262 46.9
県央圏城市町村	510 100.0	138 27.1	54 10.6	18 3.5	9 1.8	10 2.0	17 3.3	0 0.0	310 60.8
湘南東部圏城市町村	114 100.0	53 46.5	12 10.5	8 7.0	2 1.8	2 1.8	3 2.6	2 1.8	43 37.7
湘南西部圏城市町村	157 100.0	33 21.0	14 8.9	11 7.0	1 0.6	1 0.6	1 0.6	4 2.5	105 66.9
県西圏城市町村	186 100.0	50 26.9	37 19.9	23 12.4	9 4.8	1 0.5	1 0.5	12 6.5	95 51.1
県北圏城市町村	623 100.0	198 31.8	54 8.7	54 8.7	23 3.7	8 1.3	16 2.6	21 3.4	337 54.1
合 計	2,149 100.0	697 32.4	238 11.1	164 7.6	66 3.1	35 1.6	93 4.3	58 2.7	1,152 53.6

(重複あり)	合 計	再掲3								
		社会復帰・施設	ホームヘルプ	ショートステイ	グループホーム	社会適応訓練	通院医療費	手帳	不 明	非該当
横須賀三浦圏城市町村	559 100.0	28 5.0	36 6.4	2 0.4	0 0.0	2 0.4	3 0.5	1 0.2	7 1.3	485 86.8
県央圏城市町村	510 100.0	89 17.5	44 8.6	0 0.0	1 0.2	2 0.4	5 1.0	15 2.9	62 12.2	300 58.8
湘南東部圏城市町村	114 100.0	1 0.9	9 7.9	0 0.0	0 0.0	0 0.0	14 12.3	14 12.3	0 0.0	89 78.1
湘南西部圏城市町村	157 100.0	12 7.6	16 10.2	1 0.6	0 0.0	0 0.0	2 1.3	6 3.8	14 8.9	108 68.8
県西圏城市町村	186 100.0	3 1.6	0 0.0	0 0.0	0 0.0	0 0.0	3 1.6	4 2.2	2 1.1	175 94.1
県北圏城市町村	623 100.0	42 6.7	14 2.2	1 0.2	3 0.5	2 0.3	9 1.4	7 1.1	0 0.0	552 88.6
合 計	2,149 100.0	175 8.1	119 5.5	4 0.2	4 0.2	6 0.3	36 1.7	47 2.2	85 4.0	1,709 79.5

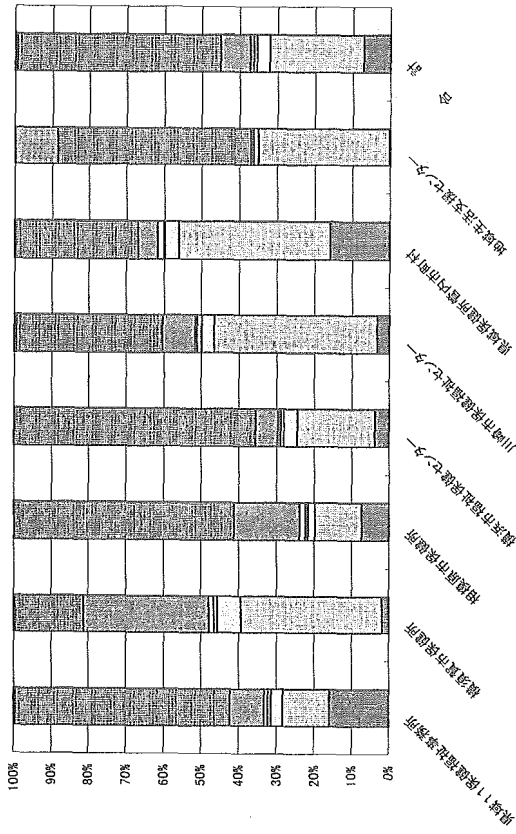
(重複あり)	合 計	担当者						不 明	非該当
		医師・嘱託医	福祉職	保健師	事務職	その他			
横須賀三浦圏城市町村	559 100.0	1 0.2	53 9.5	428 76.6	50 8.9	17 3.0	51 9.1	0 0.0	
県央圏城市町村	510 100.0	2 0.4	189 37.1	353 69.2	2 0.4	9 1.8	0 0.0	0 0.0	
湘南東部圏城市町村	114 100.0	0 0.0	7 6.1	111 97.4	3 2.6	18 15.8	2 1.8	0 0.0	
湘南西部圏城市町村	157 100.0	18 11.5	54 34.4	107 68.2	8 5.1	0 0.0	0 0.0	0 0.0	
県西圏城市町村	186 100.0	2 1.1	3 1.6	138 74.2	45 24.2	12 6.5	1 0.5	0 0.0	
県北圏城市町村	623 100.0	12 1.9	200 32.1	362 58.1	17 2.7	14 2.2	82 13.2	0 0.0	
合 計	2,149 100.0	35 1.6	506 23.5	1,499 69.8	125 5.8	70 3.3	136 6.3	0 0.0	

図表一覧

項目	表	図		表	図		表	図		表	図	
		比率	実数		比率	実数		比率	実数		比率	実数
性別	1	自治体別 1	自治体別 15	15	県域 1	県域 15	29	横浜市 1	横浜市 15	43	川崎市 1	川崎市 15
年齢区分	2	自治体別 2	自治体別 16	16	県域 2	県域 16	30	横浜市 2	横浜市 16	44	川崎市 2	川崎市 16
地域保健事業報告	3	自治体別 3	自治体別 17	17	県域 3	県域 17	31	横浜市 3	横浜市 17	45	川崎市 3	川崎市 17
把握区分	4	自治体別 4	自治体別 18	18	県域 4	県域 18	32	横浜市 4	横浜市 18	46	川崎市 4	川崎市 18
診断名	5	自治体別 5	自治体別 19	19	県域 5	県域 19	33	横浜市 5	横浜市 19	47	川崎市 5	川崎市 19
状態像	6	自治体別 6	自治体別 20	20	県域 6	県域 20	34	横浜市 6	横浜市 20	48	川崎市 6	川崎市 20
被面接者	7	自治体別 7	自治体別 21	21	県域 7	県域 21	35	横浜市 7	横浜市 21	49	川崎市 7	川崎市 21
援助方法	8	自治体別 8	自治体別 22	22	県域 8	県域 22	36	横浜市 8	横浜市 22	50	川崎市 8	川崎市 22
訪問先	9	自治体別 9	自治体別 23	23	県域 9	県域 23	37	横浜市 9	横浜市 23	51	川崎市 9	川崎市 23
相談種別	10	自治体別 10	自治体別 24	24	県域 10	県域 24	38	横浜市 10	横浜市 24	52	川崎市 10	川崎市 24
相談種別(再掲1:治療上の問題)	11	自治体別 11	自治体別 25	25	県域 11	県域 25	39	横浜市 11	横浜市 25	53	川崎市 11	川崎市 25
相談種別(再掲2:生活上の問題)	12	自治体別 12	自治体別 26	26	県域 12	県域 26	40	横浜市 12	横浜市 26	54	川崎市 12	川崎市 26
相談種別(再掲3:社会復帰の問題)	13	自治体別 13	自治体別 27	27	県域 13	県域 27	41	横浜市 13	横浜市 27	55	川崎市 13	川崎市 27
担当者	14	自治体別 14	自治体別 28	28	県域 14	県域 28	42	横浜市 14	横浜市 28	56	川崎市 14	川崎市 28

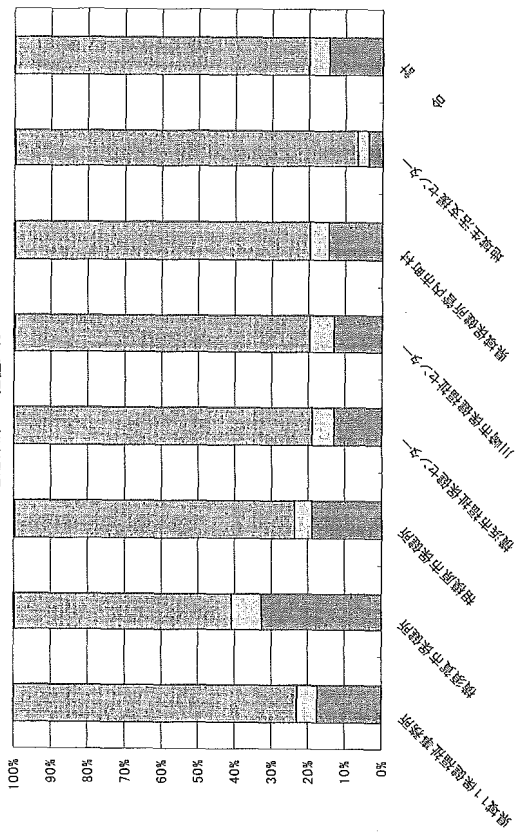
項目	表	図		表	図		表	図	
		比率	実数		比率	実数		比率	実数
性別	57	二次圏域 1	二次圏域 15	71	県域 1	県域 15	85	二次圏域 1	二次圏域 15
年齢区分	58	二次圏域 2	二次圏域 16	72	市町村 2	市町村 16	86	二次圏域 2	二次圏域 16
地域保健事業報告	59	二次圏域 3	二次圏域 17	73	市町村 3	市町村 17	87	二次圏域 3	二次圏域 17
把握区分	60	二次圏域 4	二次圏域 18	74	市町村 4	市町村 18	88	二次圏域 4	二次圏域 18
診断名	61	二次圏域 5	二次圏域 19	75	市町村 5	市町村 19	89	二次圏域 5	二次圏域 19
状態像	62	二次圏域 6	二次圏域 20	76	市町村 6	市町村 20	90	二次圏域 6	二次圏域 20
被面接者	63	二次圏域 7	二次圏域 21	77	市町村 7	市町村 21	91	二次圏域 7	二次圏域 21
援助方法	64	二次圏域 8	二次圏域 22	78	市町村 8	市町村 22	92	二次圏域 8	二次圏域 22
訪問先	65	二次圏域 9	二次圏域 23	79	市町村 9	市町村 23	93	二次圏域 9	二次圏域 23
相談種別	66	二次圏域 10	二次圏域 24	80	市町村 10	市町村 24	94	二次圏域 10	二次圏域 24
相談種別(再掲1:治療上の問題)	67	二次圏域 11	二次圏域 25	81	市町村 11	市町村 25	95	二次圏域 11	二次圏域 25
相談種別(再掲2:生活上の問題)	68	二次圏域 12	二次圏域 26	82	市町村 12	市町村 26	96	二次圏域 12	二次圏域 26
相談種別(再掲3:社会復帰の問題)	69	二次圏域 13	二次圏域 27	83	市町村 13	市町村 27	97	二次圏域 13	二次圏域 27
担当者	70	二次圏域 14	二次圏域 28	84	市町村 14	市町村 28	98	二次圏域 14	二次圏域 28

自治体別3 地域保健事業報告



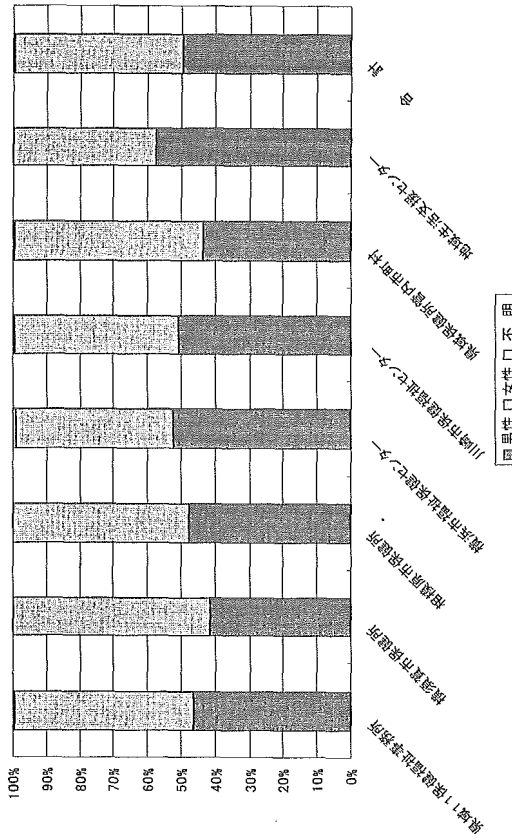
国老人保健 人口社会福祉 人口アルコール 人口薬物 人口思春期 人口心の健康づくり 人口その他 人口不明

自治体別4 把握区分



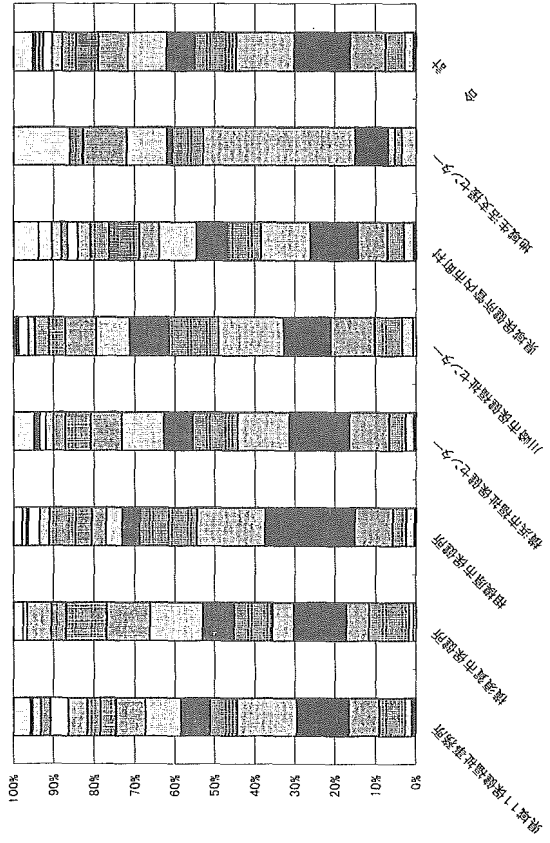
国把握新 人口年度新 人口不明

自治体別1 性別



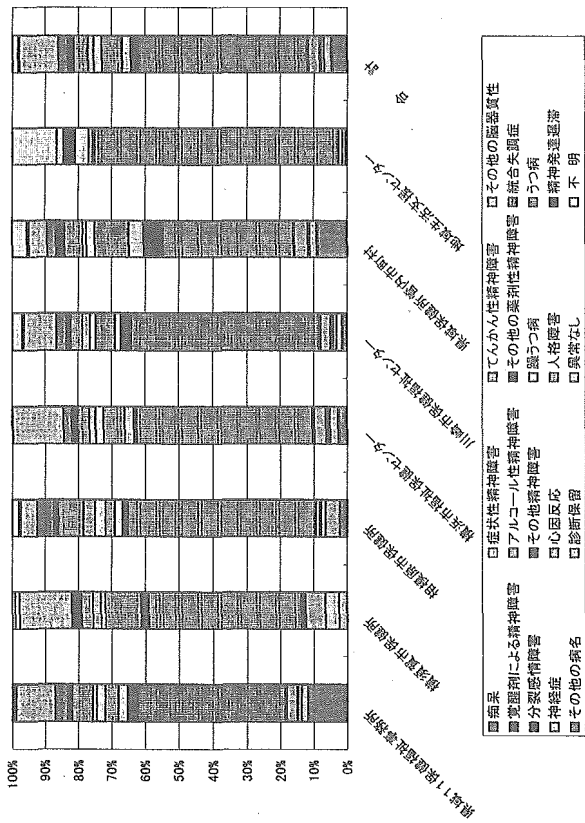
国男性 人口女性 人口不明

自治体別2 年齢

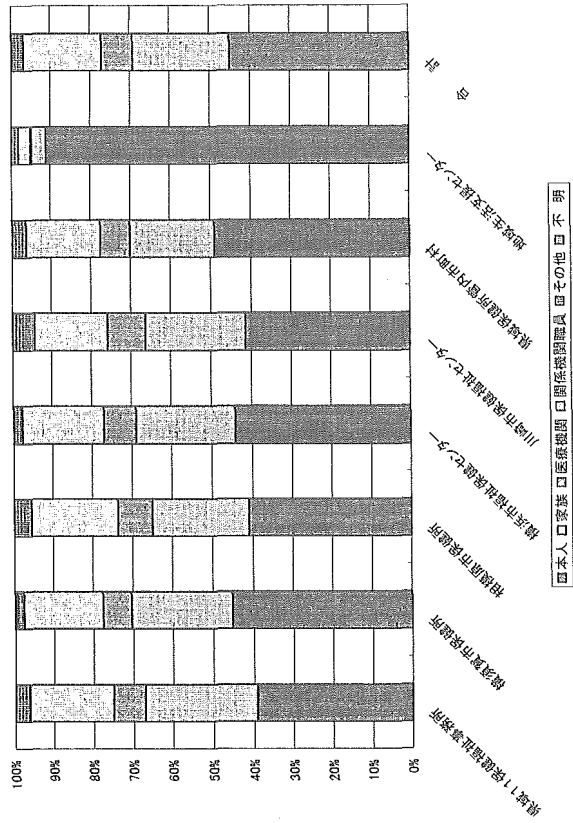


国0~4歳 5~9歳 10~14歳 15~19歳 20~24歳 25~29歳 30~34歳 35~39歳 40~44歳 45~49歳 50~54歳 55~59歳 60~64歳 65~69歳 70~74歳 75~79歳 80~84歳 85~89歳 90歳以上 人口不明

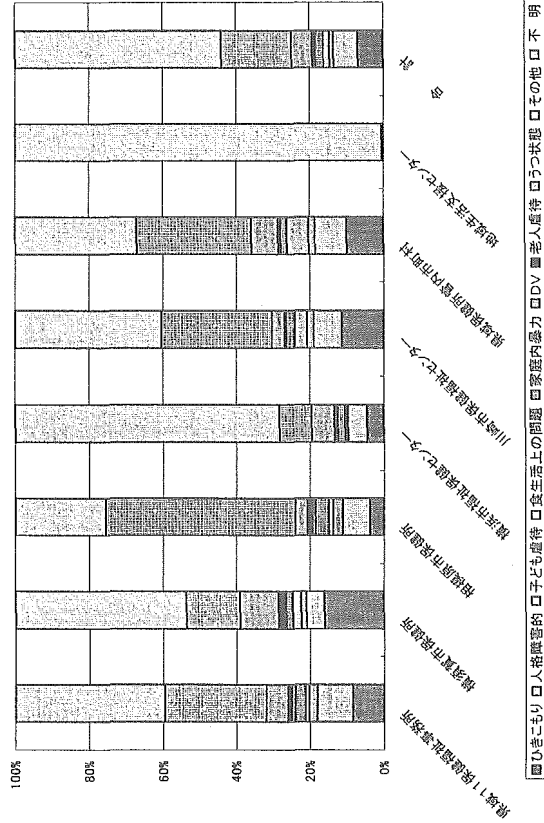
自治体別5 診断名



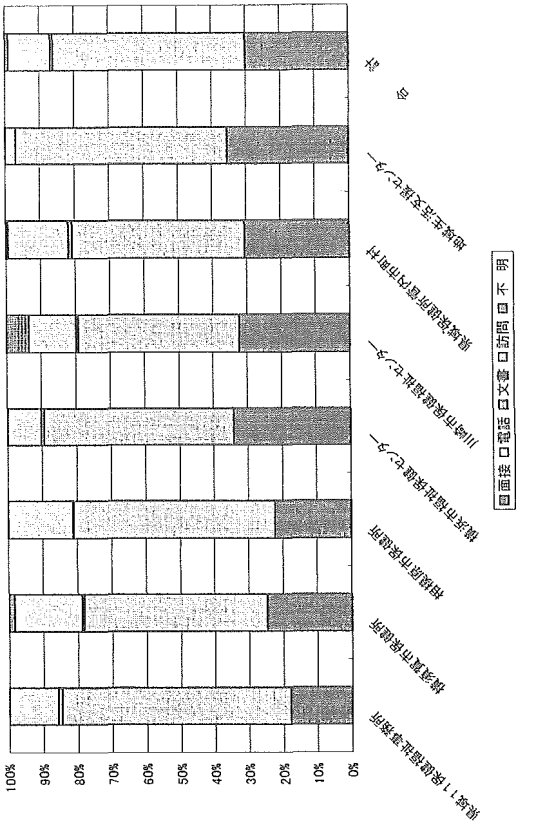
自治体別7 被面接者



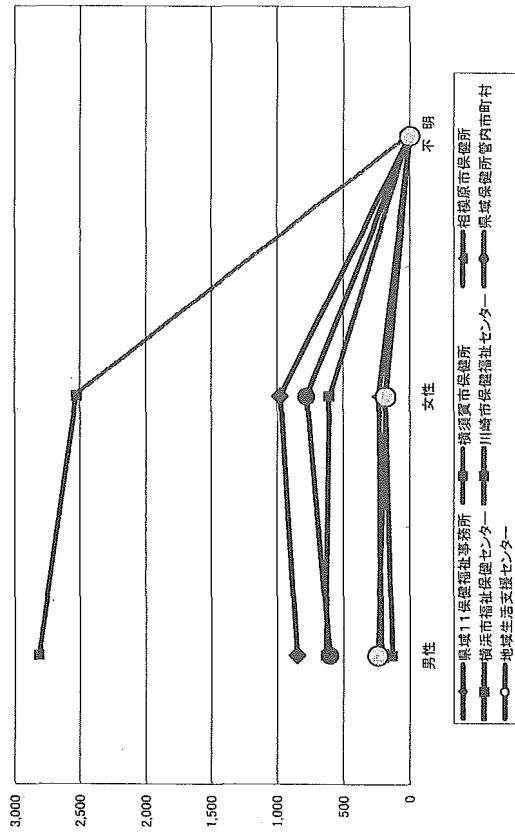
自治体別6 状態像



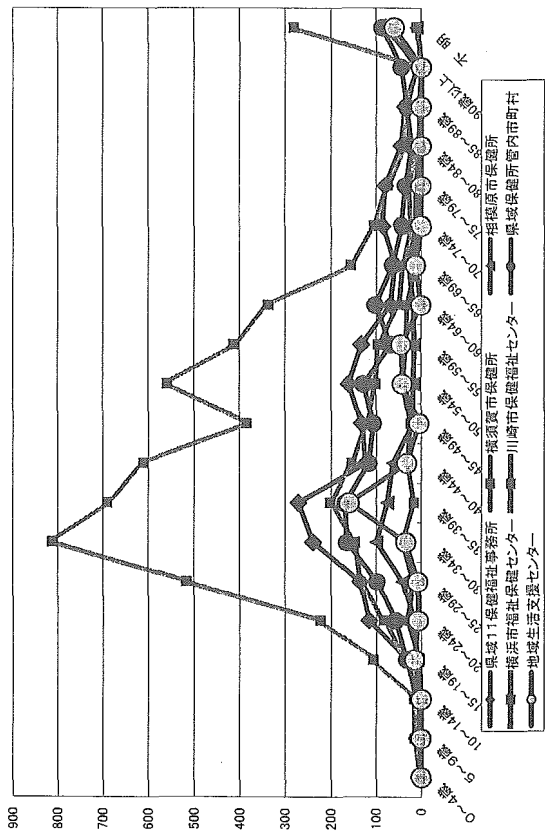
自治体別8 援助方法



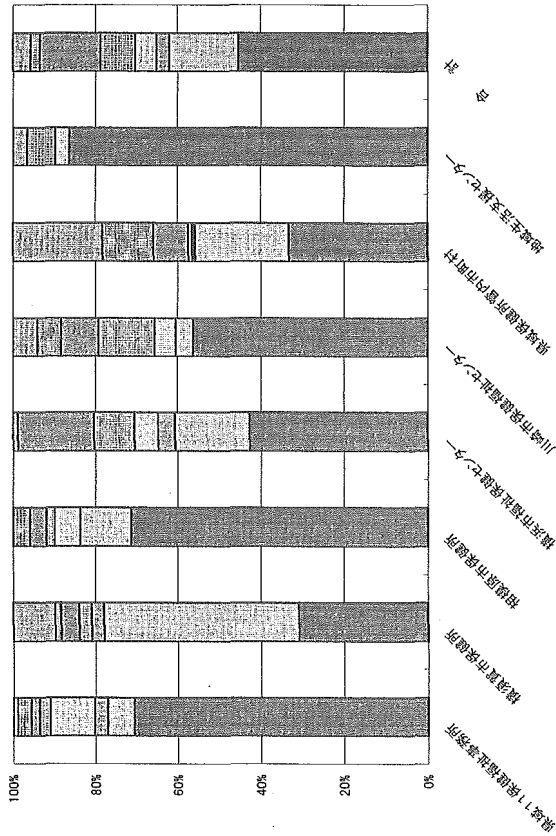
自治体別15 性別



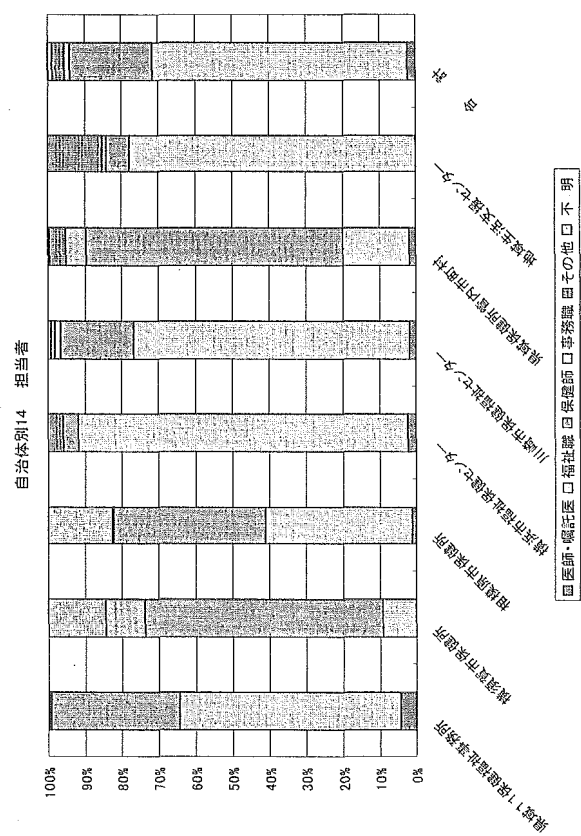
自治体別16 年齢分布



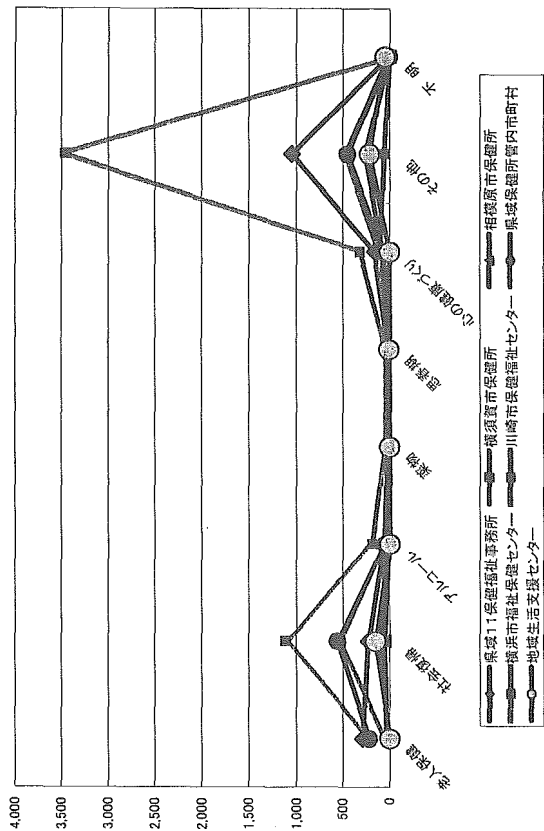
自治体別13 再掲3



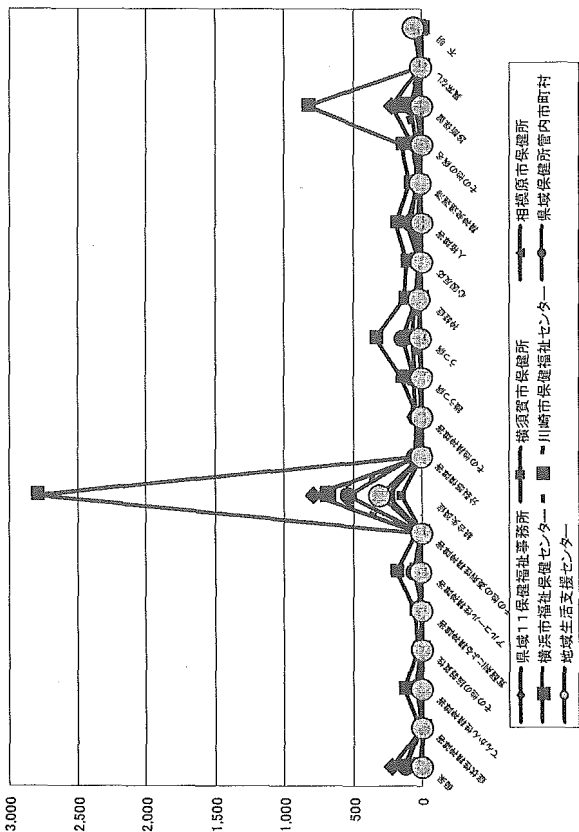
自治体別14 担当者



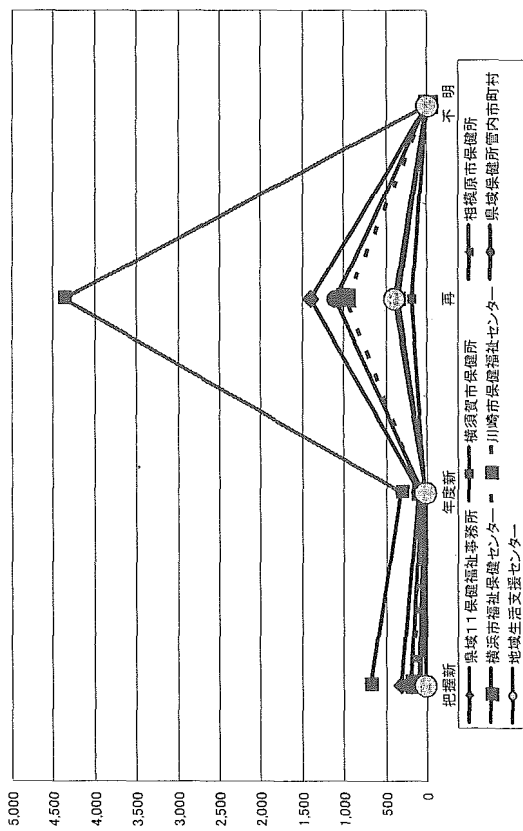
自治体別17 地域保健事業報告



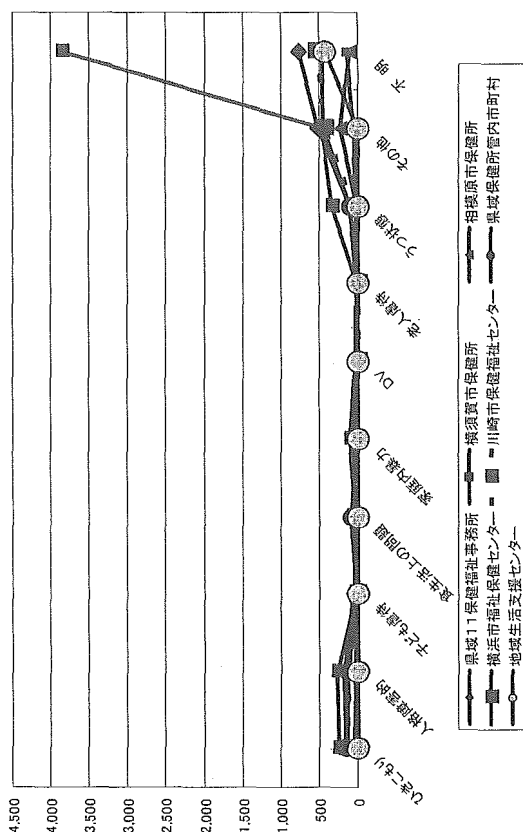
自治体別19 診断名



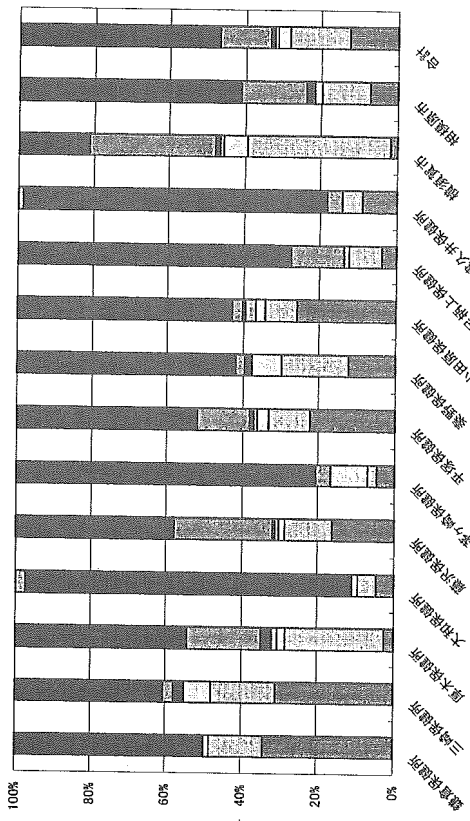
自治体別18 把握区分



自治体別20 状態像

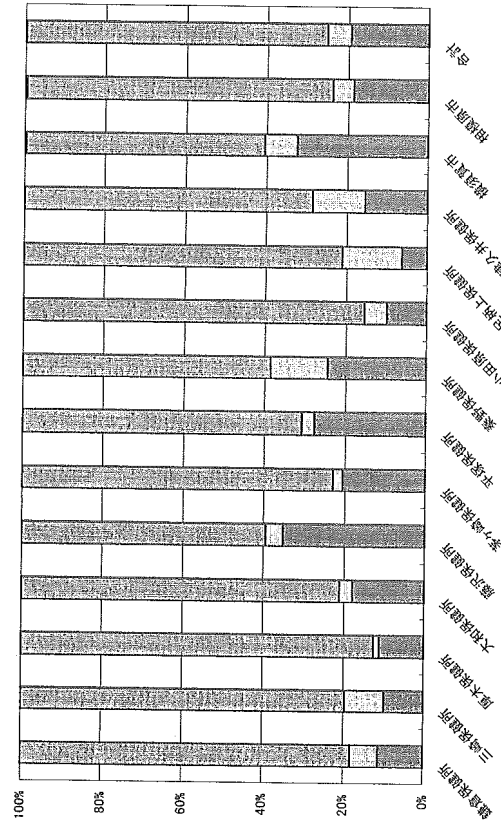


県域3 地域保健事業報告



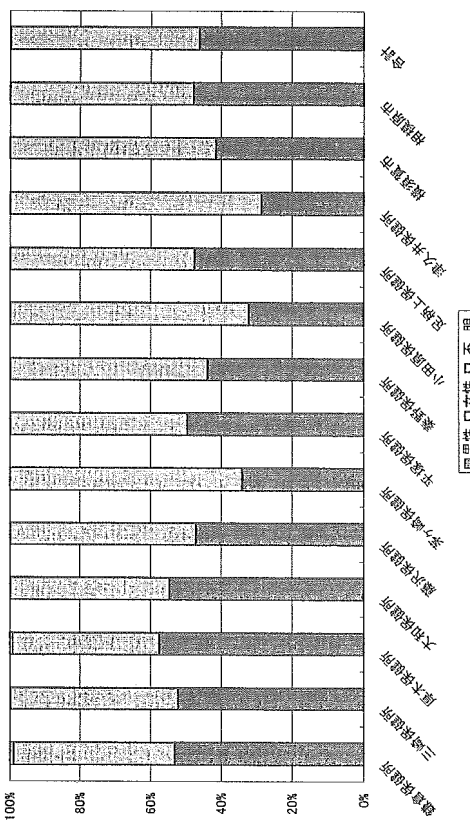
県老人保健 人口社会福祉部 人口健康づくり 人口健康づくり 人口健康づくり

県域4 投票区分



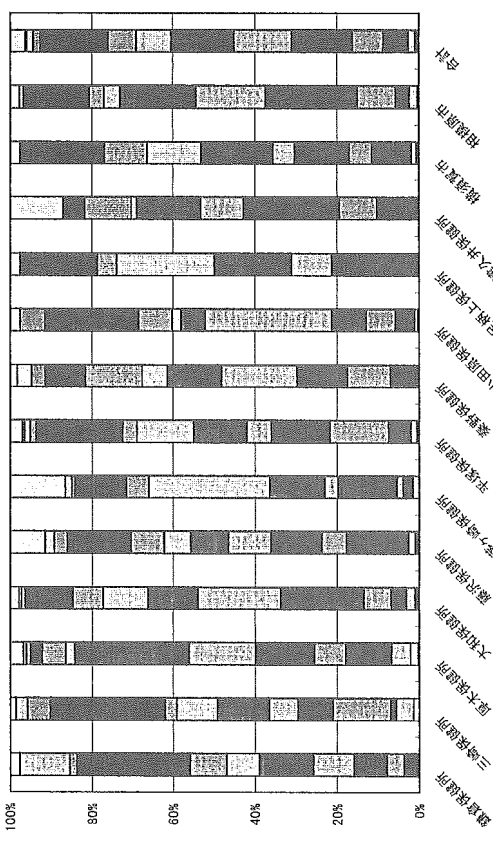
県投票新年度新人口不明

県域1 性差



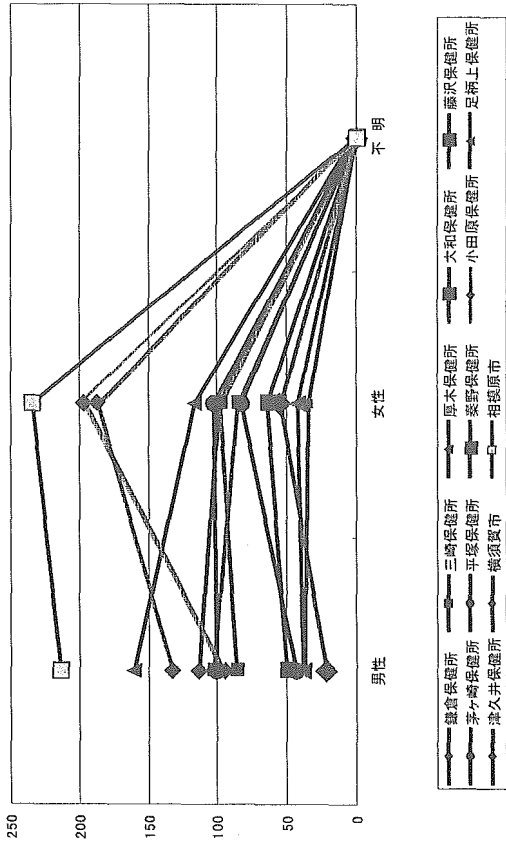
県男性人口女性人口不明

県域2 年齢分布

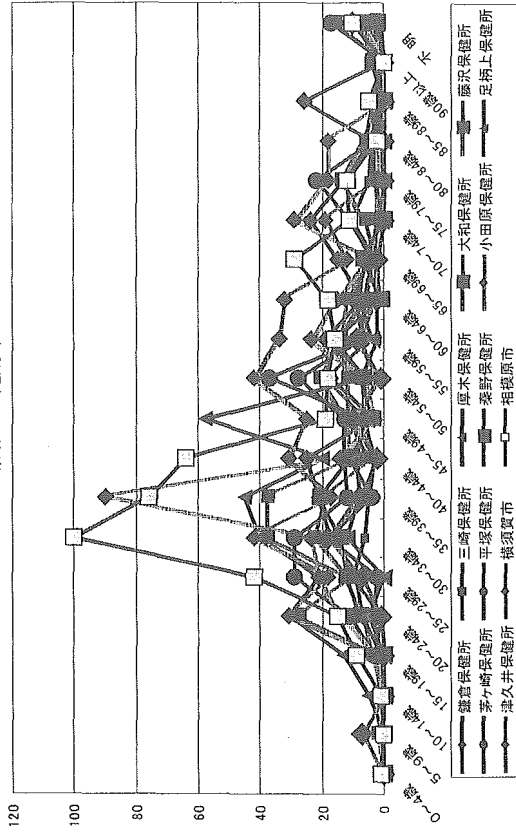


県投票新年度新人口不明

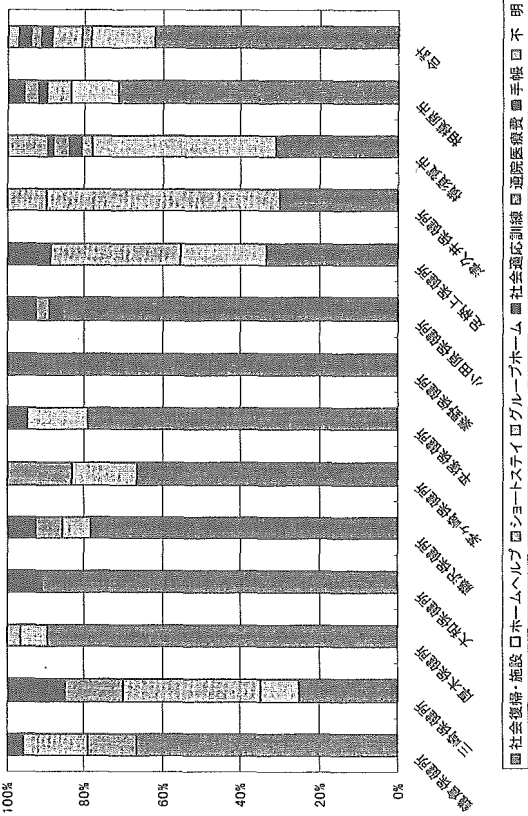
県域15 性別



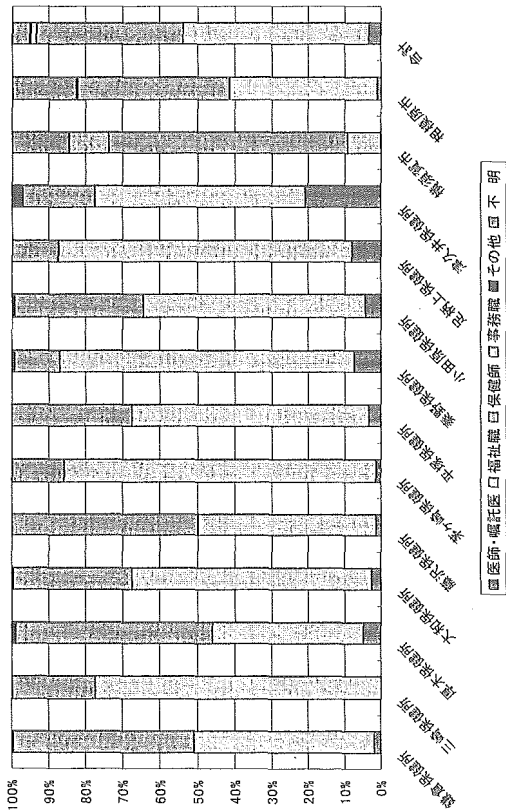
県域16 年齢分布



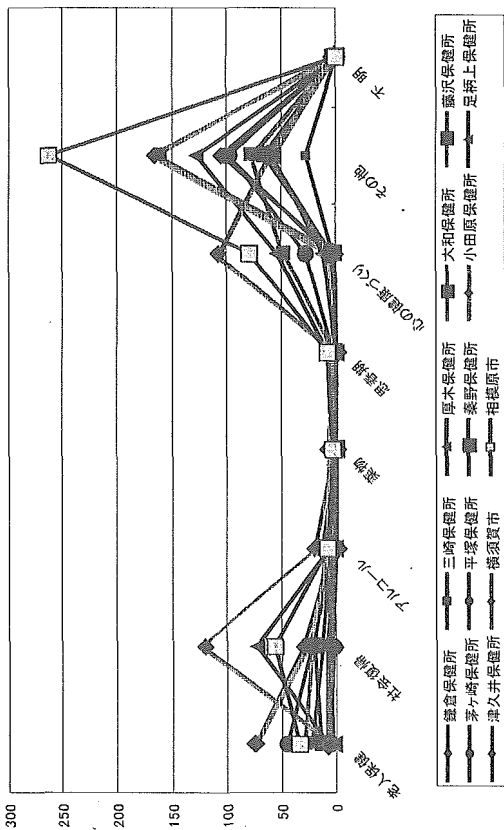
県域13 再掲3



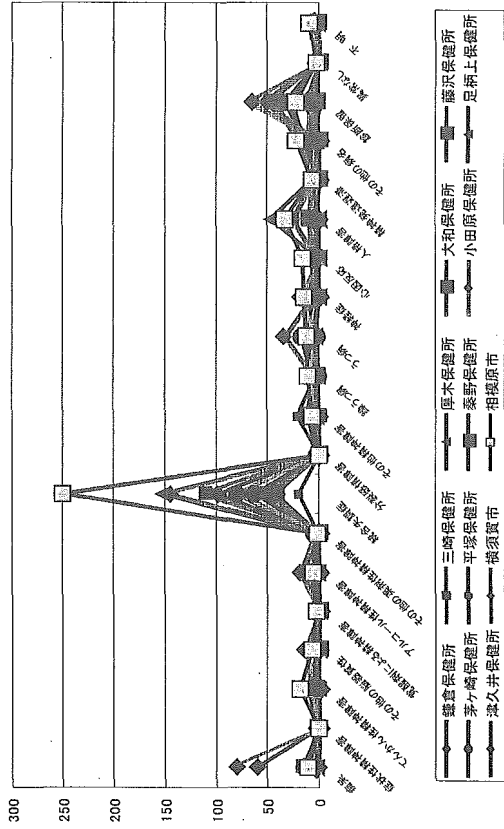
県域14 担当者



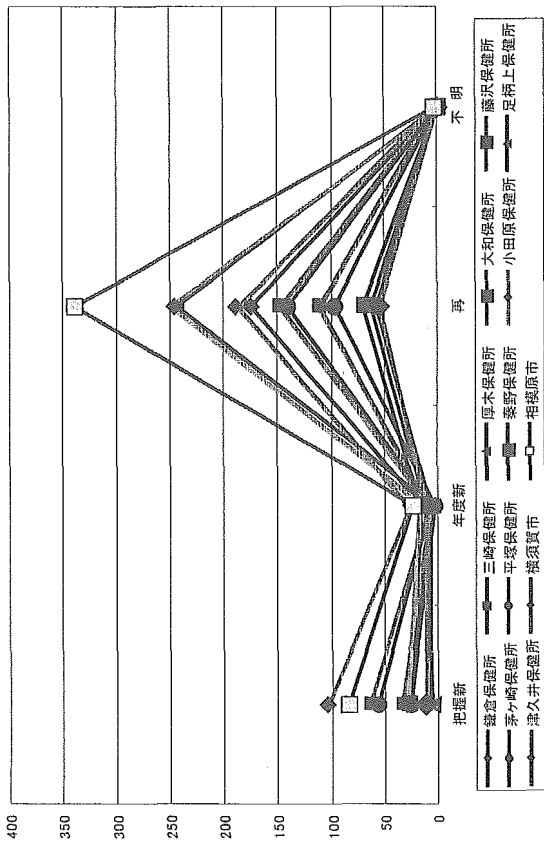
県域17 地域保健事業報告



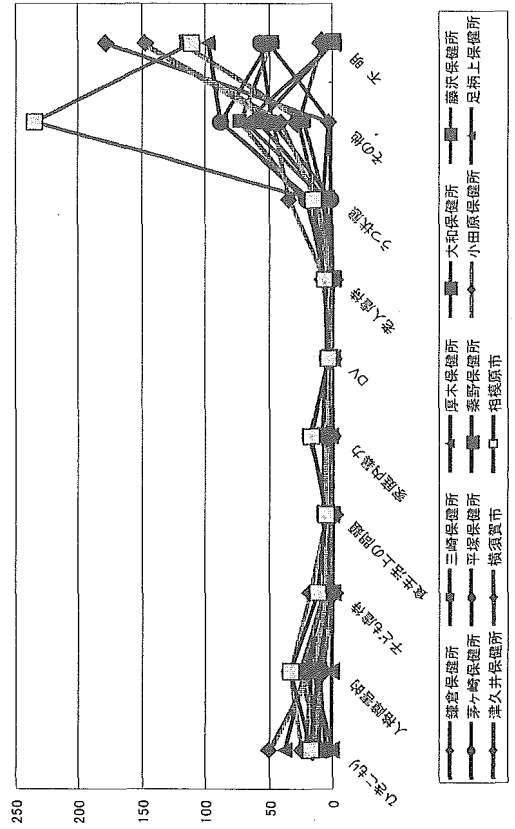
県域19 診断名



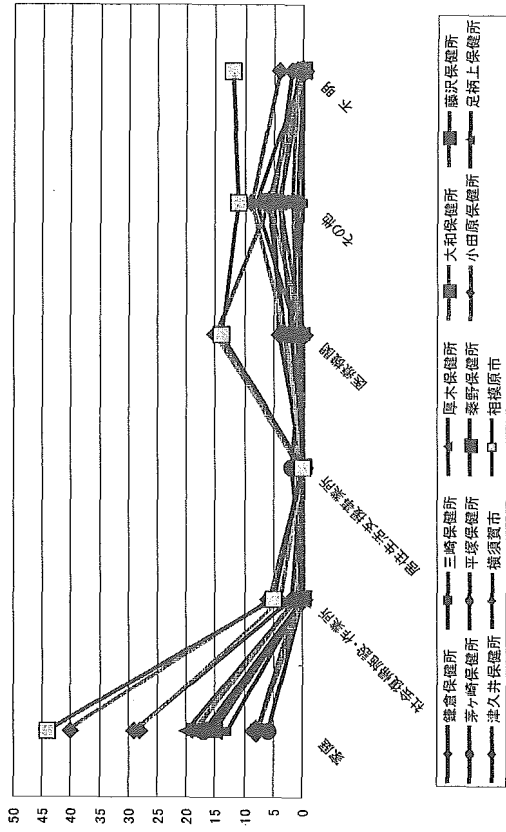
県域18 把握区分



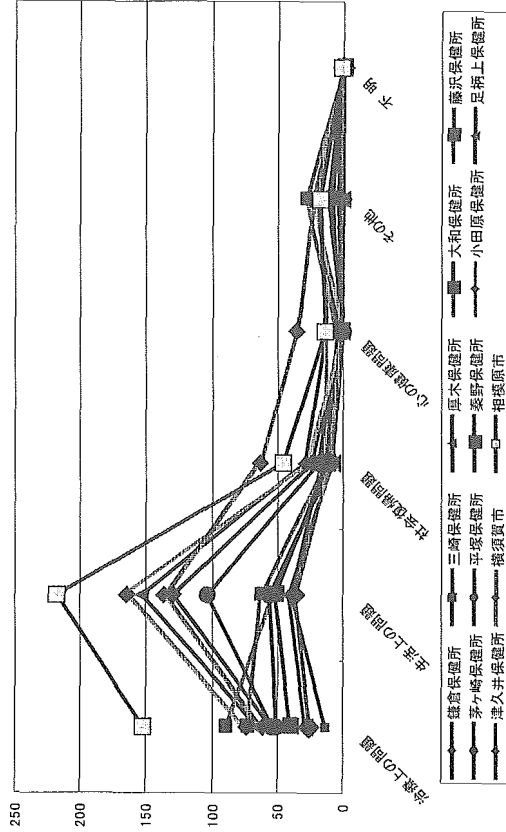
県域20 状態像



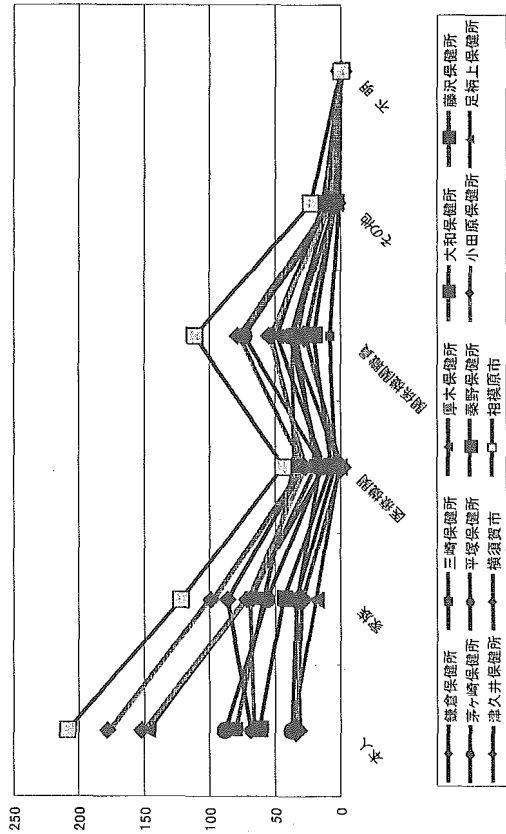
県域23 訪問先



県域24 相談種別



県域21 被面接者



県域22 擺動方法

