

図9 訪問先

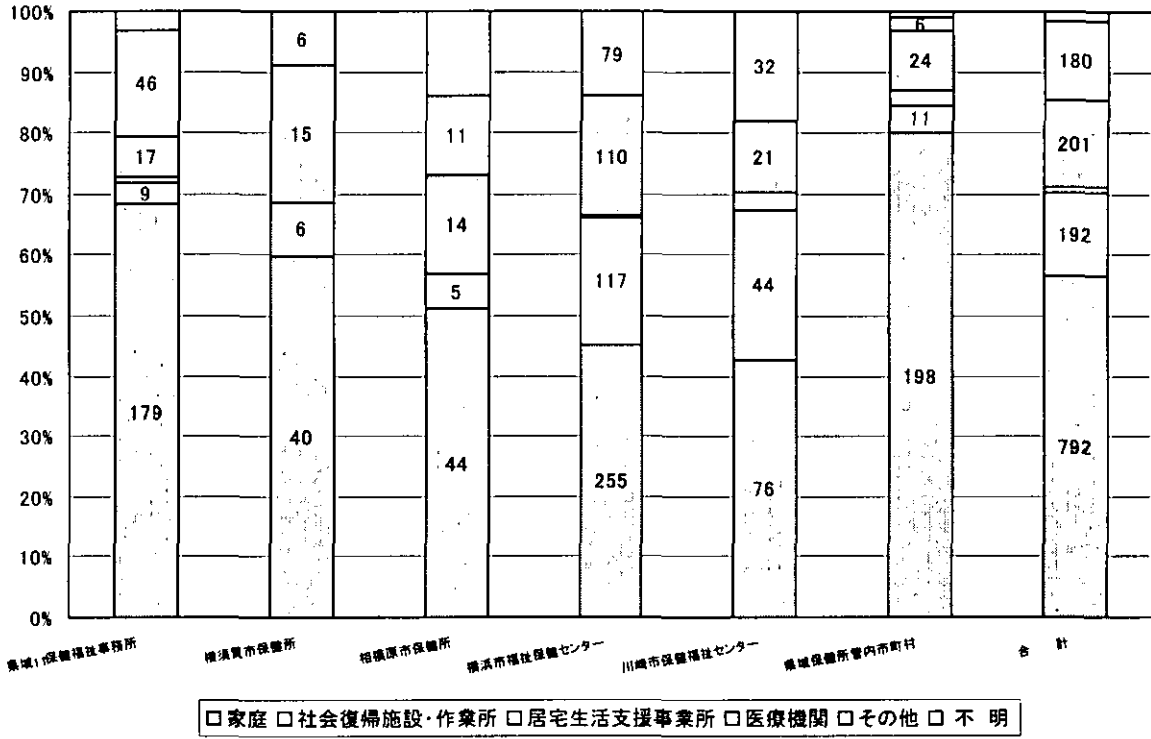


図10 相談種別

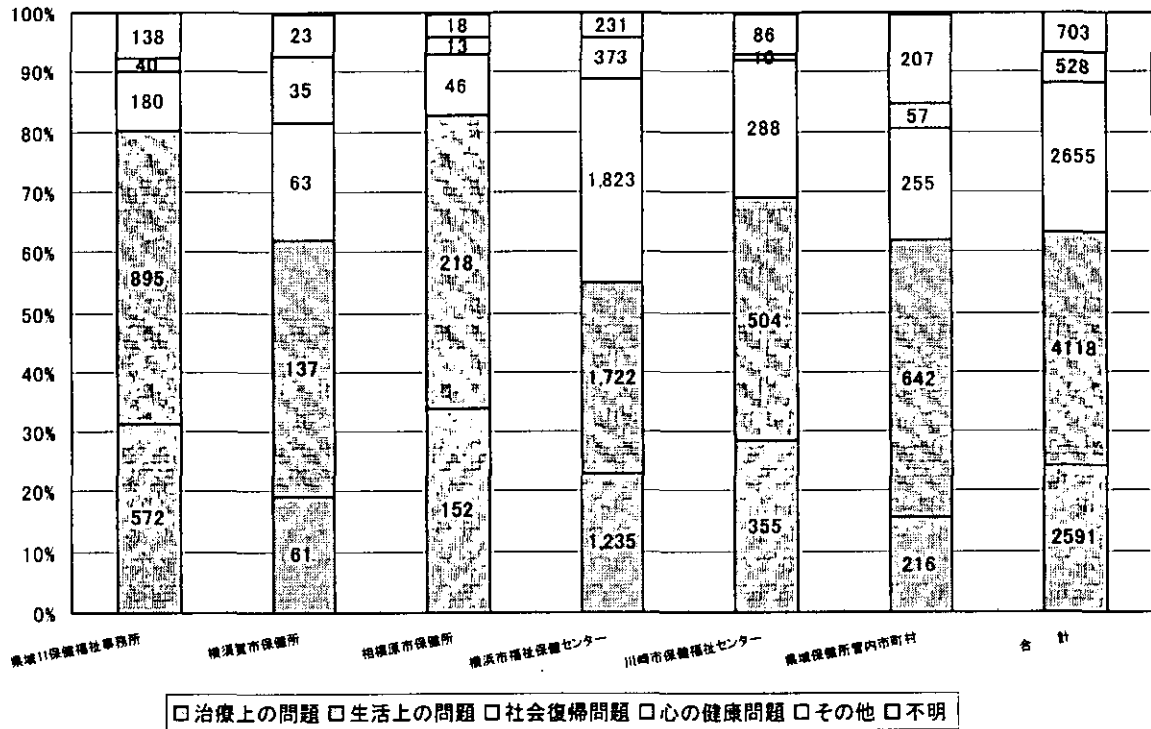


図11 相談種別(再掲1:治療上の問題)

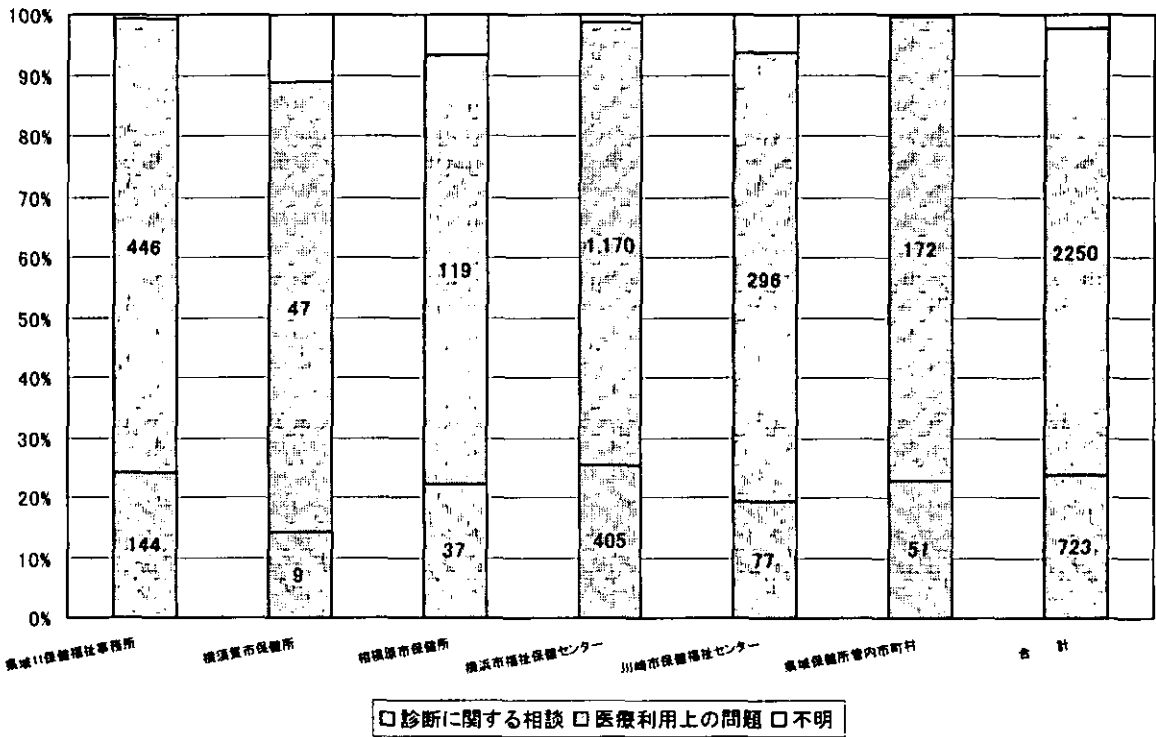


図12 相談種別(再掲2:生活上の問題)

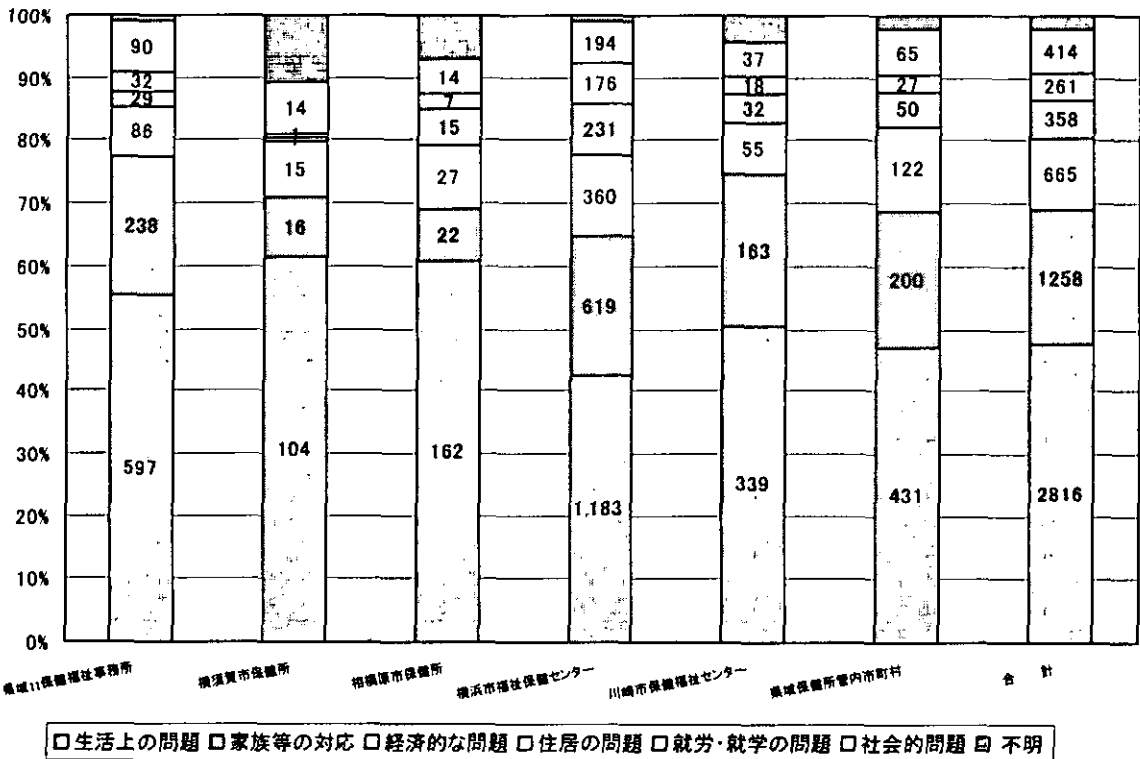


図13 相談種別(再掲3:社会復帰の問題)

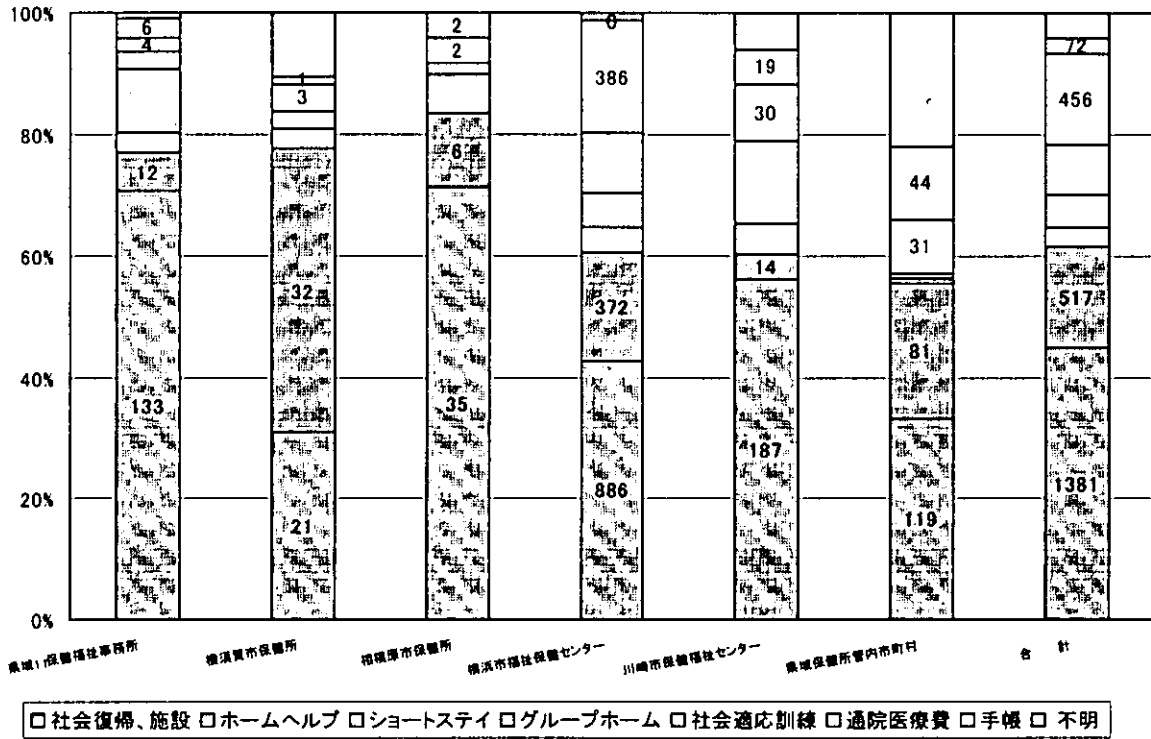


図14 相談担当者

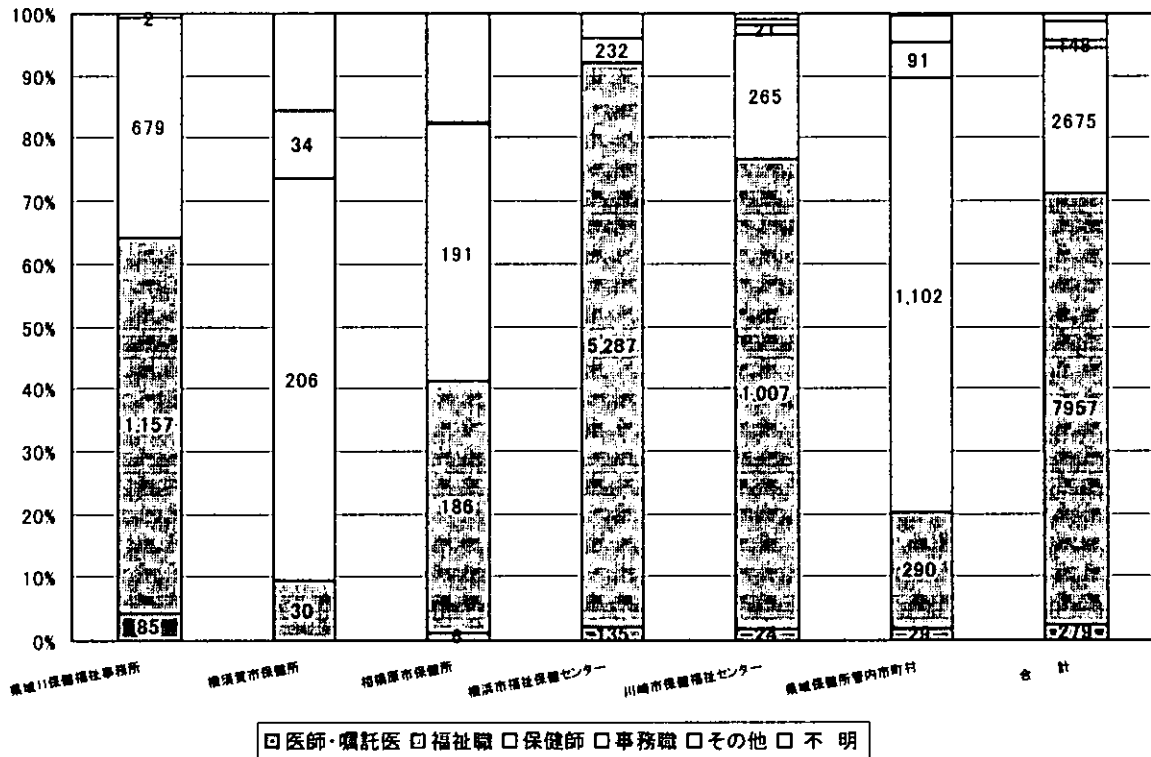


図15 性差

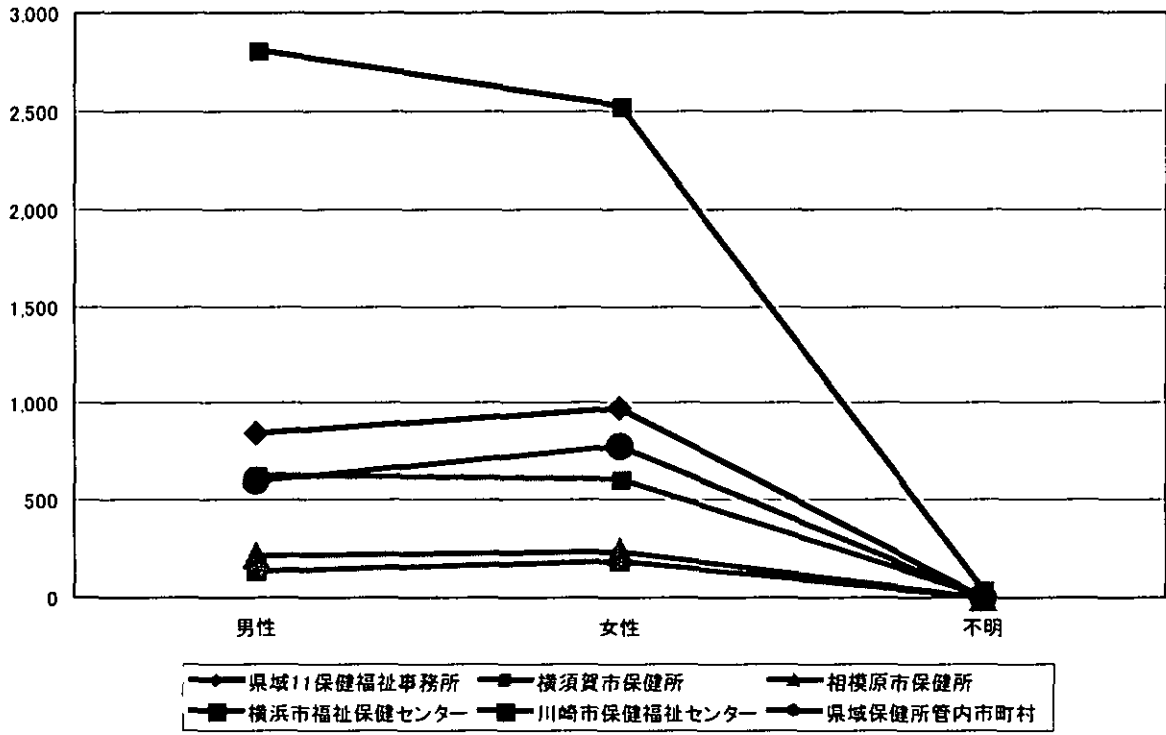


図16 相談対象者の年齢分布

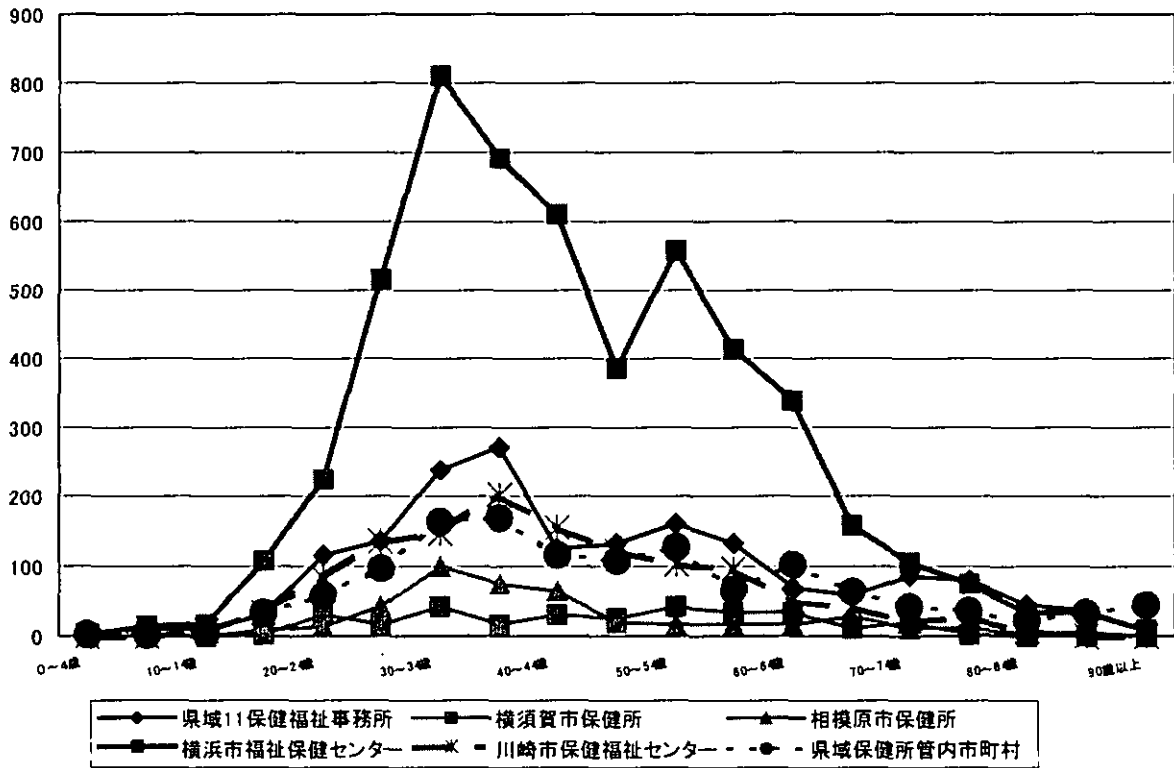


図17 地域保健事業報告

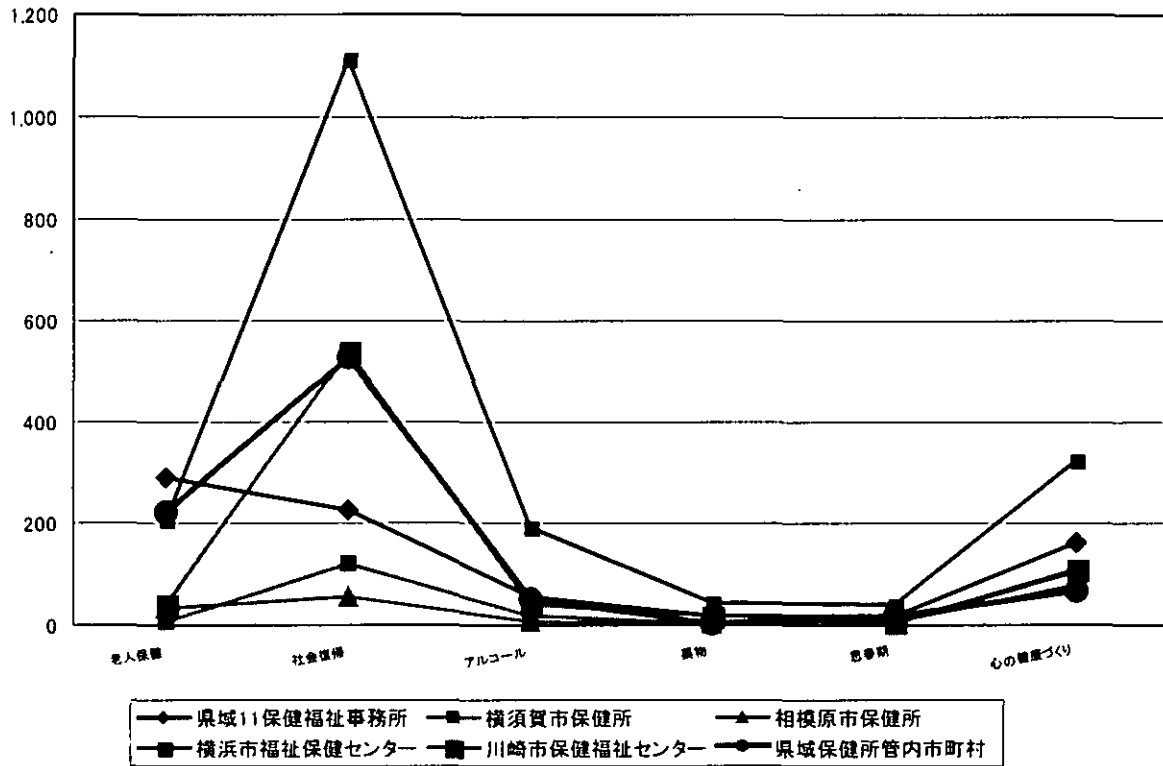


図18 把握区分

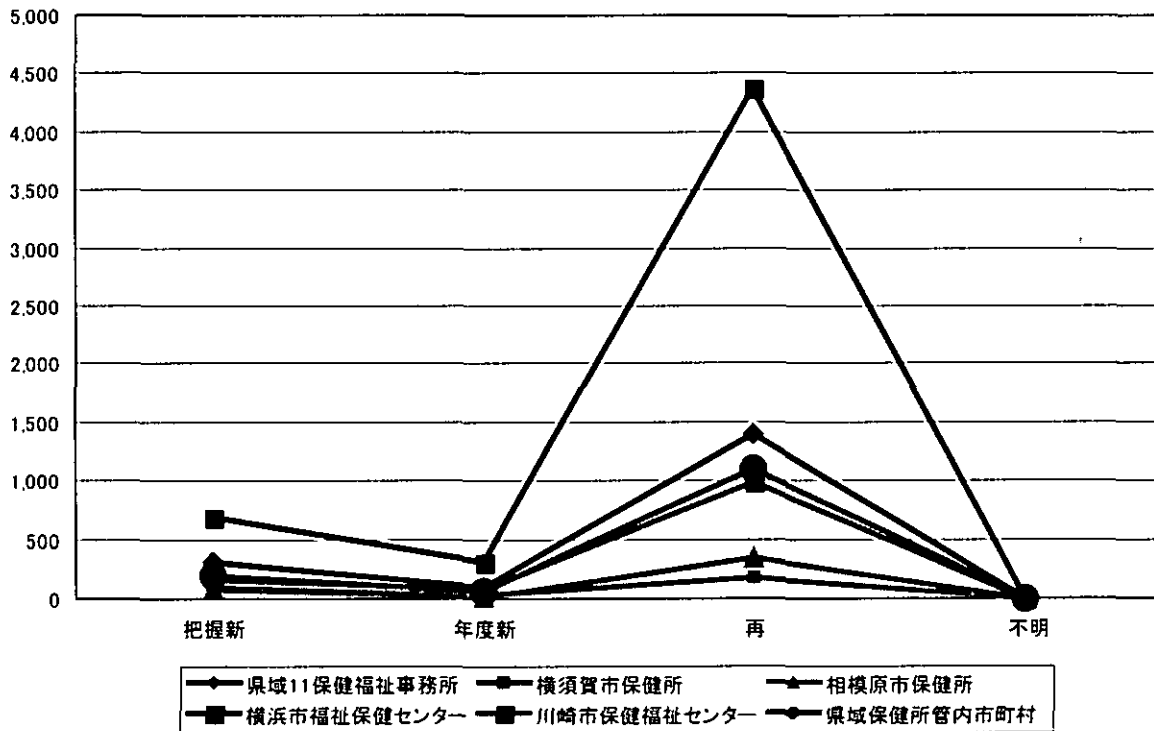


図19 診断名

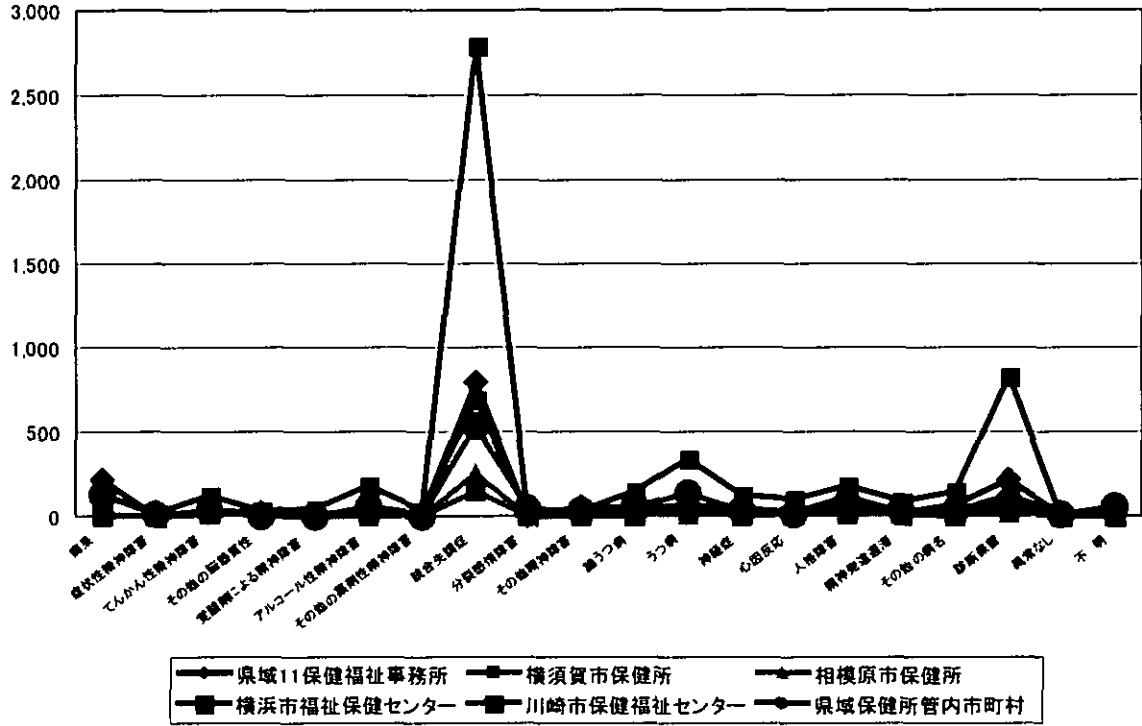


図20 状態像

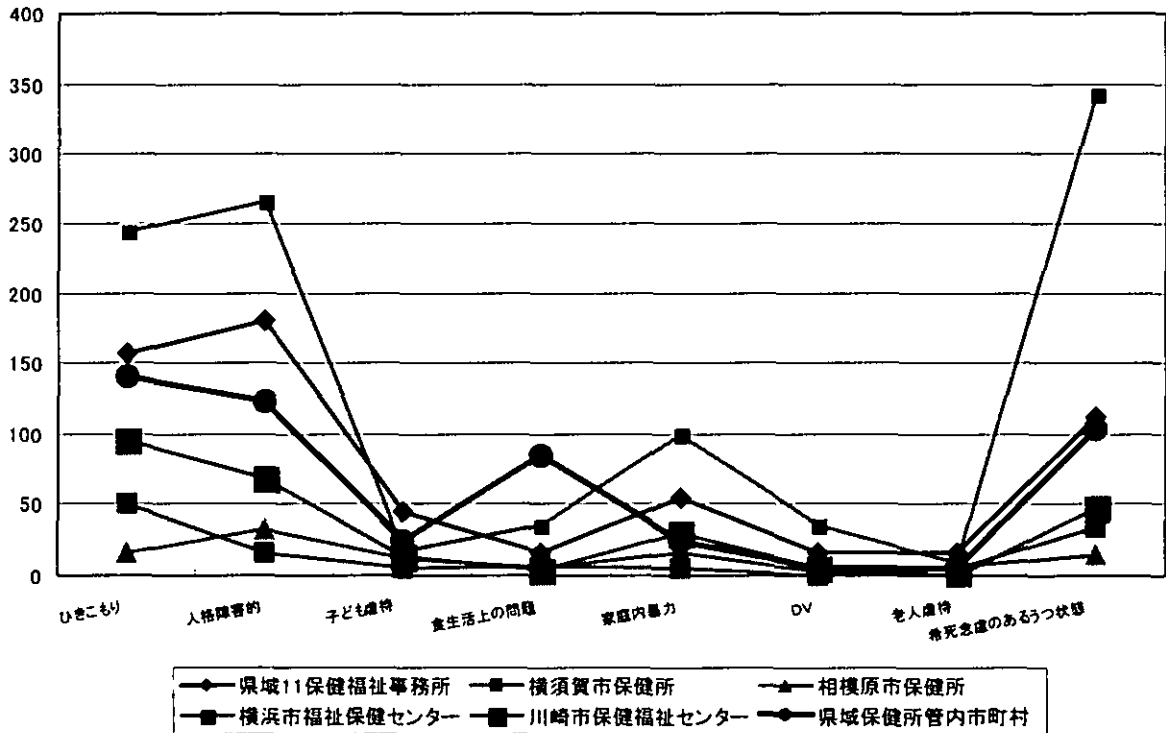


図21 被面接者

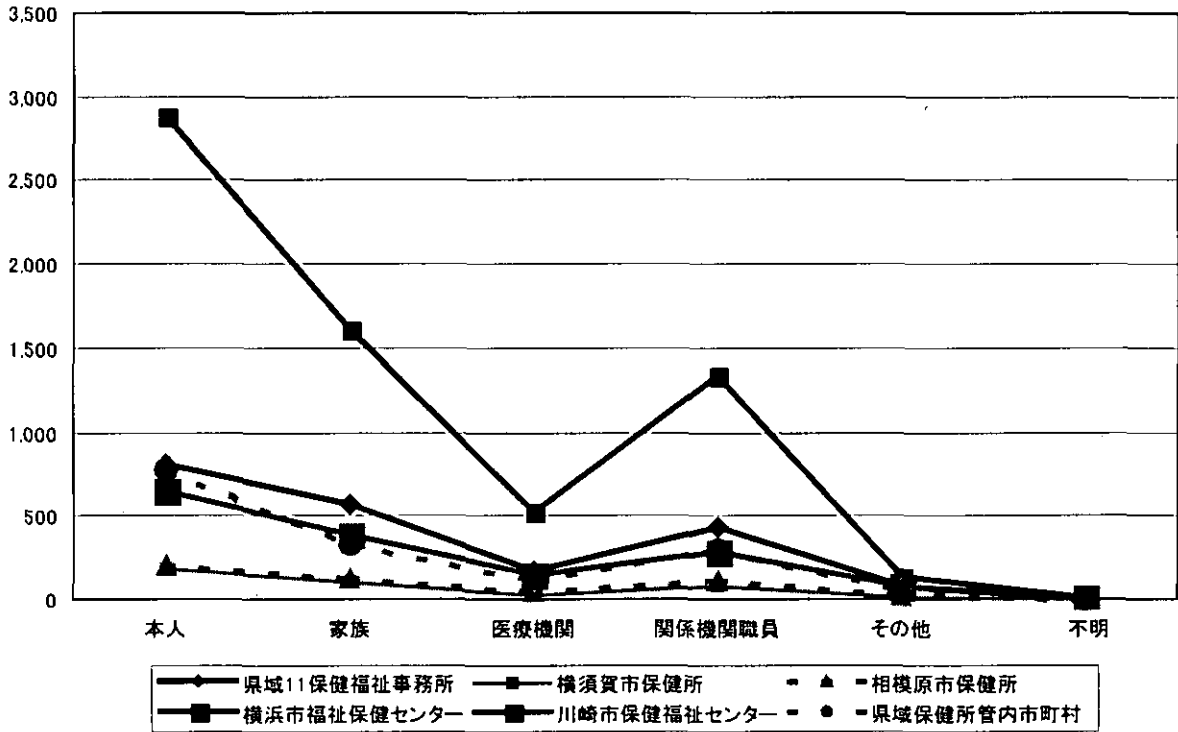


図22 援助方法

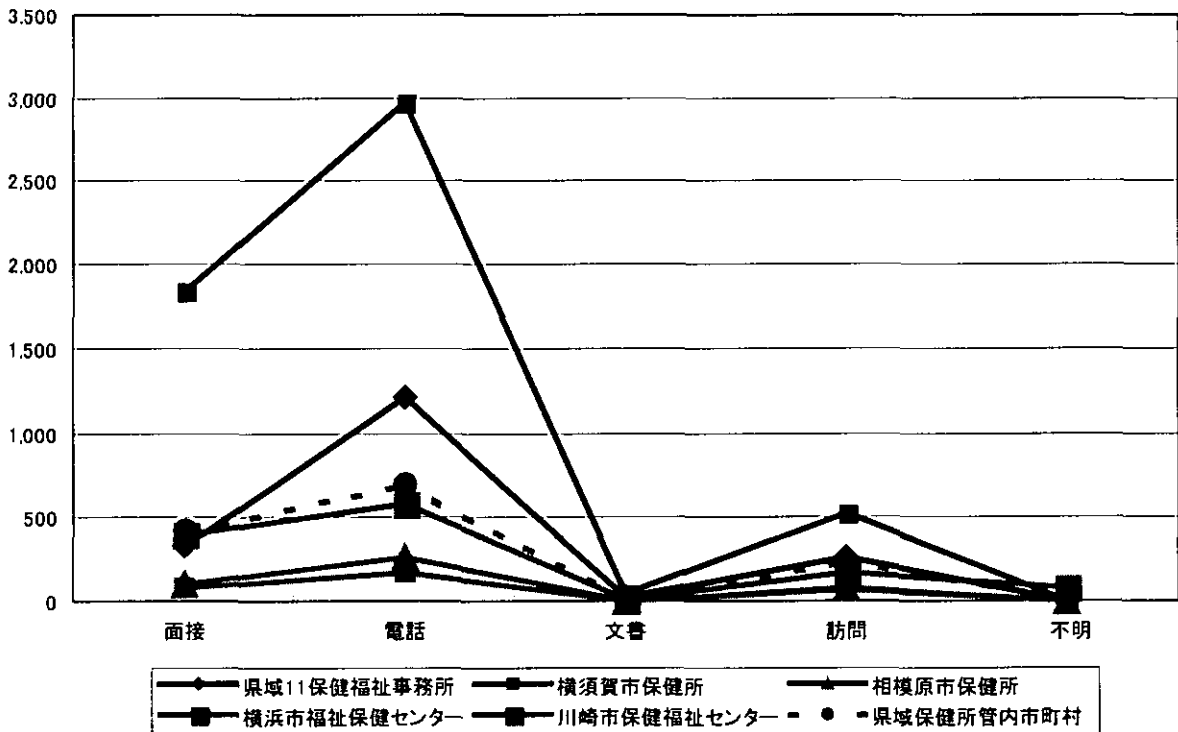


図23 訪問先

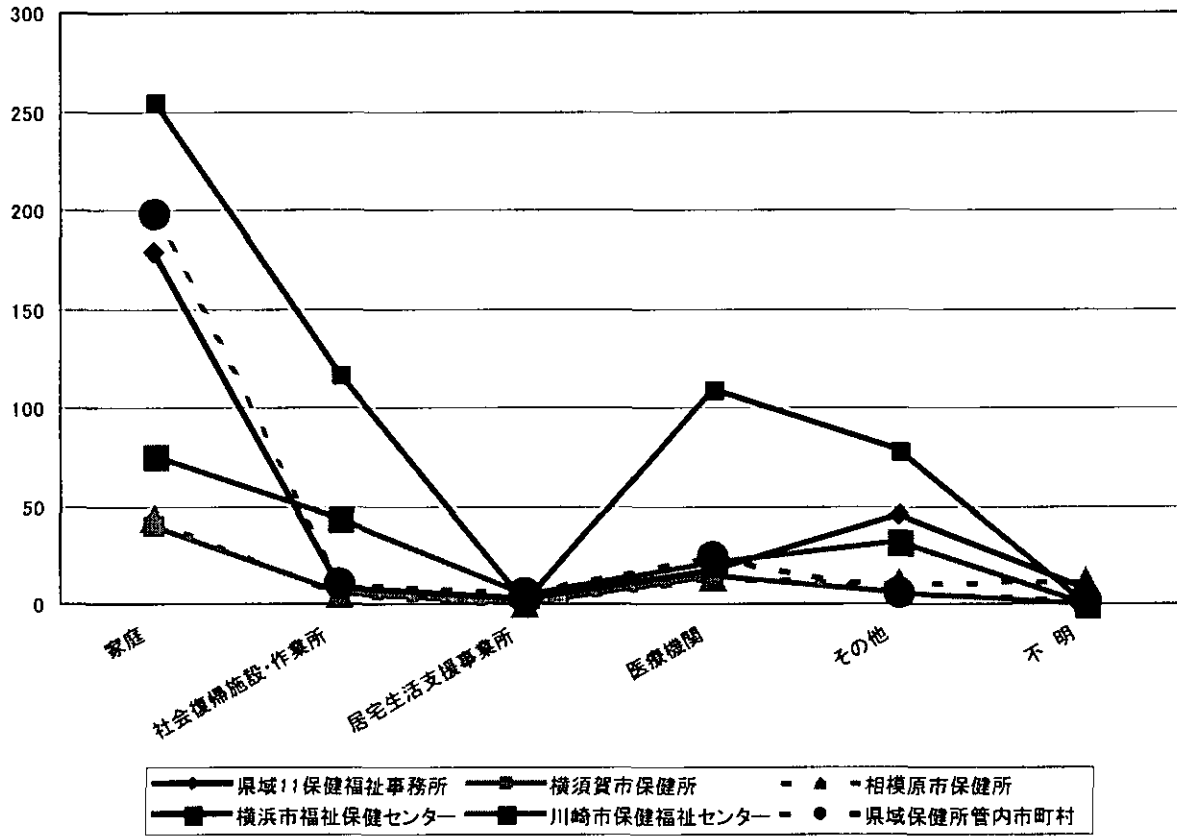


図24 相談種別

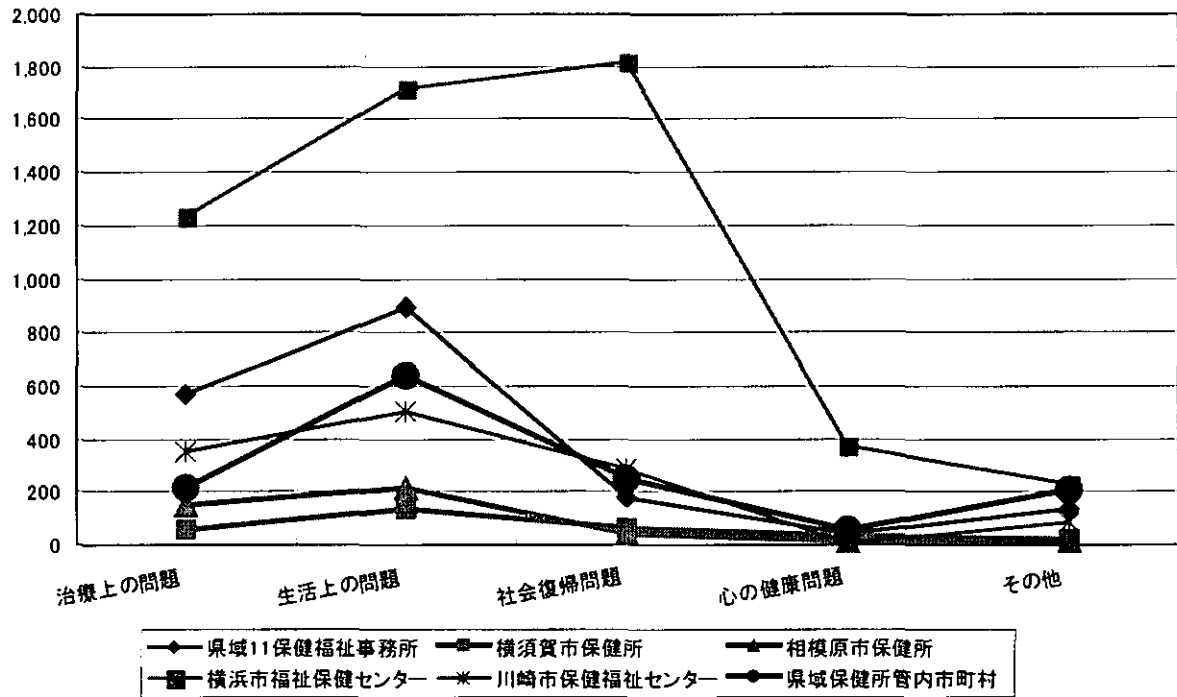




図25 相談種別(再掲1:治療上の問題)

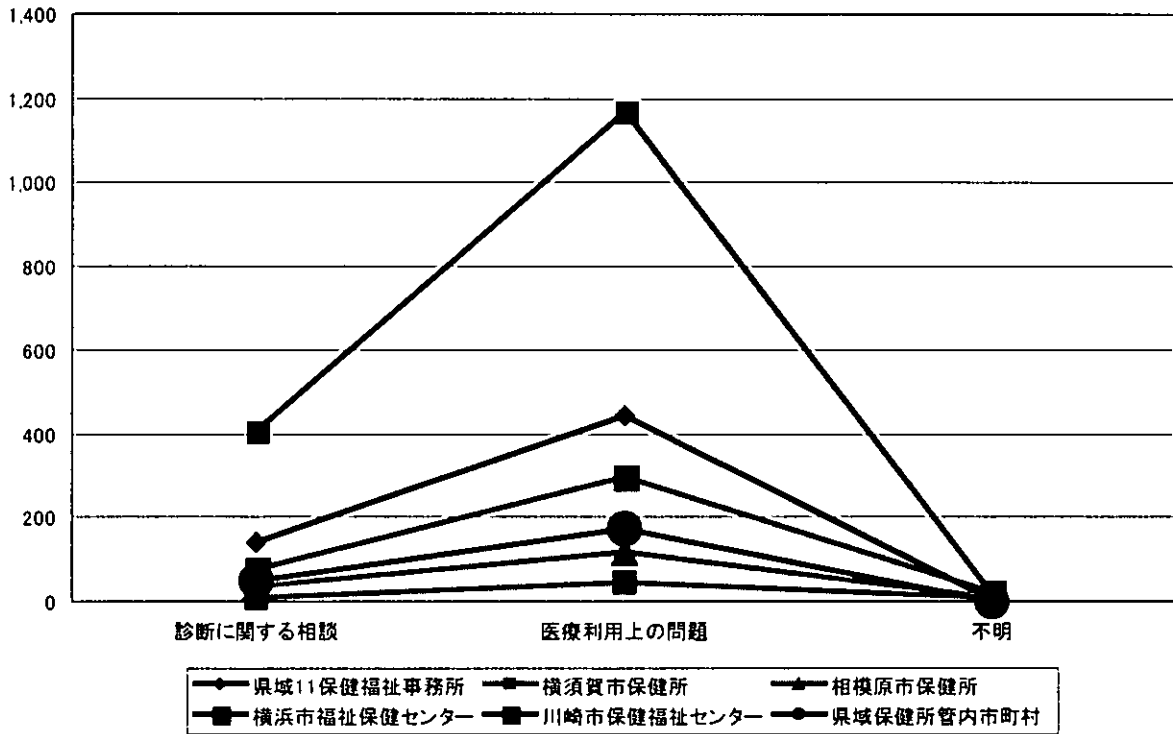


図26 相談種別(再掲2:生活上の問題)

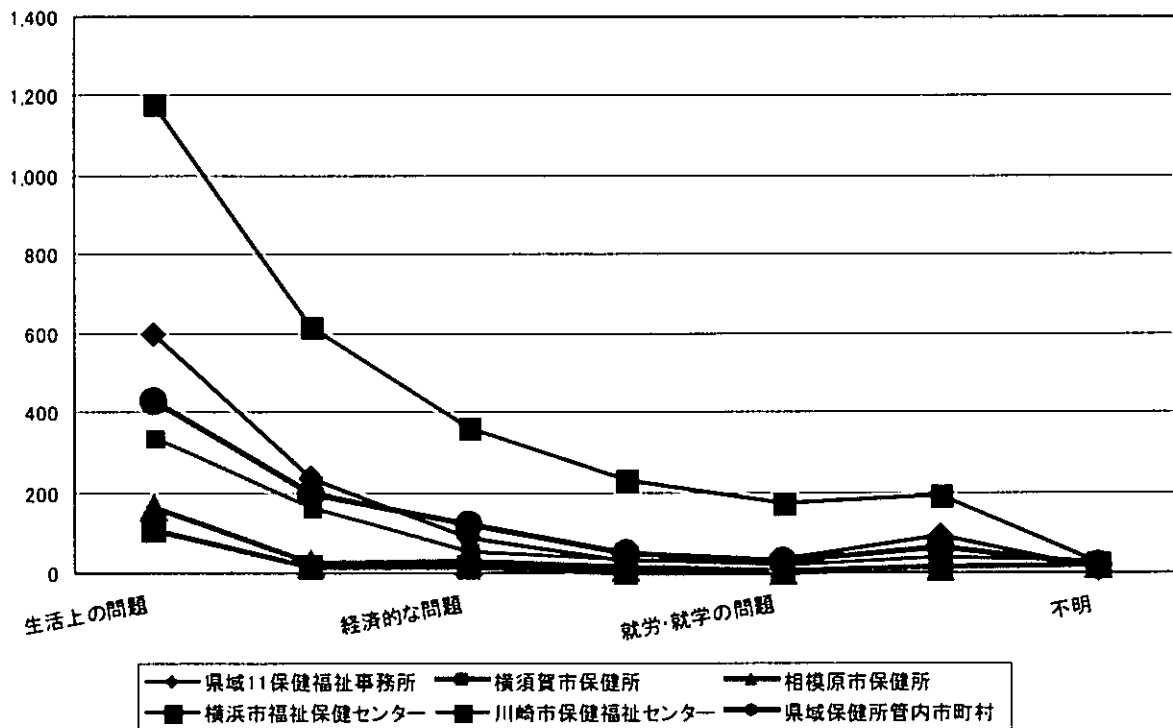


図27 相談種別(再掲3:社会復帰の問題)

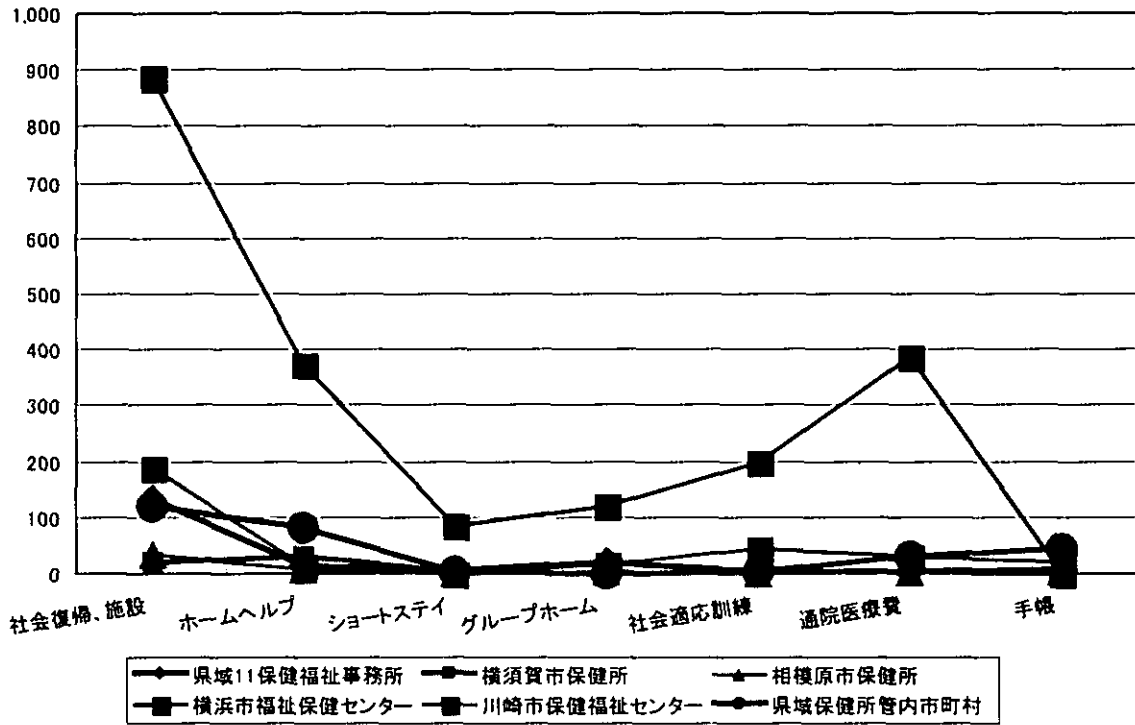


図28 担当者

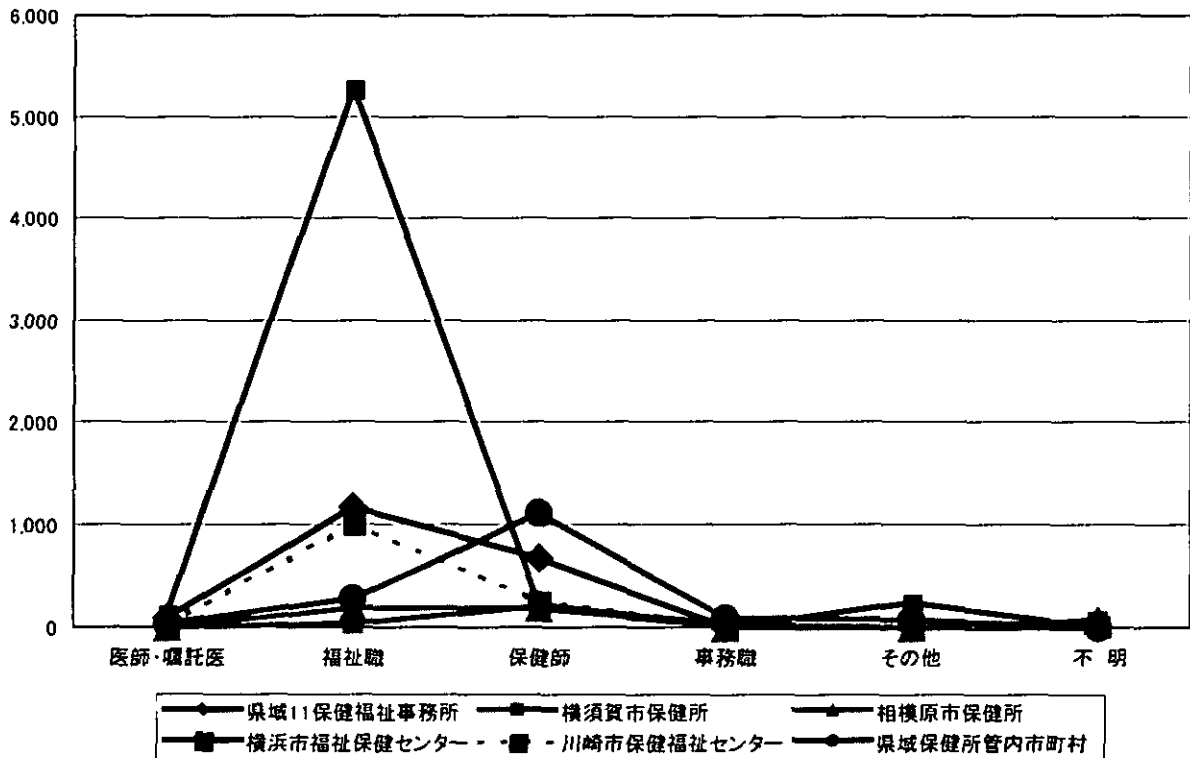


表1 相談業務統計表 項目比較一覧

性別	試行共通日計表	市町村日計表	県 新精神保健福祉情報システム	横浜市 月報1	相模原市	横須賀市	川崎市
地域保健 事業報告	1 男 2 女	1 男 2 女	1 男 2 女 不明	1 男 2 女 不明	1 男 2 女	1 男 2 女	1 男 2 女
把握区分	1 老人保健 2 社会復帰 3 アルコール 4 薬物 5 思春期 6 心の健康づくり 7 その他 1 把握新 2 年度新 3 再	1 老人保健 2 社会復帰 3 アルコール 4 薬物 5 思春期 6 心の健康づくり 7 その他 1 把握新 2 年度新 3 再	1 老人保健 2 社会復帰 3 アルコール 4 薬物 5 思春期 6 心の健康づくり 7 その他 1 把握新 2 年度新 3 再	1 老人保健 2 社会復帰 3 アルコール 4 薬物 5 思春期 6 心の健康づくり 7 その他 1 把握新 2 年度新 3 再	1 老人保健 2 社会復帰 3 アルコール 4 薬物 5 思春期 6 心の健康づくり 7 その他 1 把握新 2 年度新 3 再	1 老人保健 2 社会復帰 3 アルコール 4 薬物 5 思春期 6 心の健康づくり 7 その他 1 把握新 2 年度新 3 再	1 老人保健 2 社会復帰 3 アルコール 4 薬物 5 思春期 6 心の健康づくり 7 その他 1 把握新 2 年度新 3 再
年齢区分	1 0~9才 2 10~19才 3 20~29才 4 30~39才 5 40~49才 6 50~59才 7 60~64才 8 65才以上 9 不明	1 0~9才 2 10~19才 3 20~29才 4 30~39才 5 40~49才 6 50~59才 7 60~64才 8 65才以上 9 不明	0~9才 10~19才 20~29才 30~39才 40~49才 50~59才 60~64才 65才以上 不明	0~9才 10~19才 20~29才 30~39才 40~49才 50~59才 60~64才 65才以上 不明	(実年齢を入力)	1 10~19才 2 20~29才 3 30~39才 4 40~49才 5 50~59才 6 60~64才 7 65才以上 -1 不明	0~4才、5~9才、10~14才、15~19才、20~24才、25~29才、30~34才、35~39才、40~44才、45~49才、50~54才、55~59才、60~64才、65~69才、70~74才、75~79才、80~84才、85才以上 不明 注: 実年齢を記入し、業社時に実年齢
接触様式	1 本人 2 家族 3 医療機関 4 関係機関・関係者 5 その他	1 本人 2 家族 3 医療機関 4 関係機関 5 その他関係機関 6 その他	1 本人 2 家族 3 関係者 9 その他 関係機関職員 その他	1 本人 2 家族 3 病院 14 その他 1 所内面接 2 電話 3 文書 4 訪問(家庭)	1 本人 2 家族 3 関係者 9 その他 面接 電話 文書 家庭 作業所・職場等 医療機関 その他	1 本人 2 家族 3 関係者 9 その他 面接 電話 文書 家庭 作業所・職場等 医療機関 その他	1 本人 2 家族 3 関係者 9 その他 所内(面接) 所内(電話) 所内(文書) 家庭 作業所 医療機関 その他
相談方法 (実施方法)	1 所内面接 2 電話 3 文書 4 訪問 41 家庭 42 社会復帰施設・作業所 43 居宅生活支援事業所 44 社会適応訓練事業所 45 医療機関 46 その他	1 所内面接 2 電話 3 文書 4 家庭 5 社会復帰施設・作業所 6 社会復帰支援事業所 7 社会適応訓練事業所 8 医療機関 9 その他	1 所内面接 2 電話 3 文書 4 家庭 5 作業所 6 医療機関 7 その他 1 治療上の問題 2 生活上の問題 3 社会復帰問題	1 所内面接 2 電話 3 文書 4 家庭 5 作業所 6 医療機関 7 その他 1 治療上の問題 2 生活上の問題 3 社会復帰問題	1 所内面接 2 電話 3 文書 4 家庭 5 訪問(職場等) 6 訪問(病院) 7 訪問(その他) 1 治療上の問題 2 生活上の問題 3 社会復帰問題	1 所内面接 2 電話 3 文書 4 家庭 5 訪問(職場等) 6 訪問(病院) 7 訪問(その他) 1 治療上の問題 2 生活上の問題 3 社会復帰問題	1 所内(面接) 所内(電話) 所内(文書) 家庭 作業所 医療機関 その他 地域保健報告と同じ
相談種別	1 再掲 2 再掲 3 再掲	1 治療上の問題 2 生活上の問題 3 社会復帰問題 4 心の健康問題 5 その他 11 診断に関する問題 12 医療利用上の問題 21 生活上の問題 22 家族等の対応の問題 23 経済的問題 24 住居の問題 25 就労・就学の問題 26 社会復帰施設等 31 社会復帰施設等 32 ホームヘルプ 33 ショートステイ 34 グループホーム 35 社会適応訓練 36 通院医療費(32条) 37 手帳(45条) 38 その他	1 治療上の問題 2 生活上の問題 3 社会復帰問題 4 心の健康問題 5 その他 11 診断に関する問題 12 医療利用上の問題 21 生活上の問題 22 家族等の対応の問題 23 経済的問題 24 住居の問題 25 就労・就学の問題 26 社会復帰施設等 31 社会復帰施設等 32 ホームヘルプ 33 ショートステイ 34 グループホーム 35 社会適応訓練 36 通院医療費(32条) 37 手帳(45条) 38 その他	1 治療上の問題 2 生活上の問題 3 社会復帰問題 4 心の健康問題 5 その他 11 診断に関する問題 12 医療利用上の問題 21 生活上の問題 22 家族等の対応の問題 23 経済的問題 24 住居の問題 25 就労・就学の問題 26 社会復帰施設等 31 社会復帰施設等 32 ホームヘルプ 33 ショートステイ 34 グループホーム 35 社会適応訓練 36 通院医療費(32条) 37 手帳(45条) 38 その他	1 治療上の問題 2 生活上の問題 3 社会復帰問題 4 心の健康問題 5 その他 11 診断に関する問題 12 医療利用上の問題 21 生活上の問題 22 家族等の対応の問題 23 経済的問題 24 住居の問題 25 就労・就学の問題 26 社会復帰施設等 31 社会復帰施設等 32 ホームヘルプ 33 ショートステイ 34 グループホーム 35 社会適応訓練 36 通院医療費(32条) 37 手帳(45条) 38 その他	1 治療上の問題 2 生活上の問題 3 社会復帰問題 4 心の健康問題 5 その他 11 診断に関する問題 12 医療利用上の問題 21 生活上の問題 22 家族等の対応の問題 23 経済的問題 24 住居の問題 25 就労・就学の問題 26 社会復帰施設等 31 社会復帰施設等 32 ホームヘルプ 33 ショートステイ 34 グループホーム 35 社会適応訓練 36 通院医療費(32条) 37 手帳(45条) 38 その他	1 治療上の問題 2 生活上の問題 3 社会復帰問題 4 心の健康問題 5 その他 11 診断に関する問題 12 医療利用上の問題 21 生活上の問題 22 家族等の対応の問題 23 経済的問題 24 住居の問題 25 就労・就学の問題 26 社会復帰施設等 31 社会復帰施設等 32 ホームヘルプ 33 ショートステイ 34 グループホーム 35 社会適応訓練 36 通院医療費(32条) 37 手帳(45条) 38 その他

表1 相談業務統計表 項目比較一覧

	試行共通日計表	市町村日計表	県 新精神保健福祉情報システム	横浜市 月報Ⅰ	相模原市	横浜買市	川崎市	
担当者	1 医師 2 福祉職 3 保健師 4 事務職 5 その他	1 精神保健福祉士 2 ケースワーカー 3 保健師 4 事務職 5 その他	1 医師 2 福祉職 3 保健師 5 その他	1 医師・嘱託医 MSW 2 福祉職 3 保健師 保健師	1 医師 2 福祉職 3 保健師	医師 福祉職 保健師	記入欄のみ・費計せず	
診断名	1 老年(痴呆) 2 症状性精神障害 3 てんかん 4 その他の脳器質障害 5 寛せい剤中毒 6 アルコール中毒 7 その他の中毒性精神障害 8 統合失調症 9 分裂感情障害 10 その他の精神障害 11 そううつ病 12 うつ病 13 神経症 14 心因反応 15 人格障害 16 精神発達遅滞 17 その他 18 診断保留(その他) 19 異常と認めず	010 精神分裂病 020 非定型精神病 030 躁鬱病 040 てんかん 050 老人性精神障害 081 アルコール依存症 082 寛せい剤中毒 083 その他の中毒性精神障害 070 神経症 090 その他の精神障害 200 診断保留 300 異常と認めず	010 精神分裂病 020 非定型精神病 030 そううつ病 040 てんかん 050 老年(痴呆) 060 老年(その他) 070 中毒(アルコール) 080 中毒(寛せい剤) 090 中毒(その他) 100 知的障害 110 知的障害 120 器質性 130 人格障害 140 その他 150 診断保留 160 診断保留(その他) 170 不明	1 統合失調症 2 非定型精神病 3 そううつ病 4 てんかん 5 老年(痴呆) 6 老年(その他) 7 中毒(アルコール) 8 中毒(寛せい剤) 9 中毒(その他) 10 神経症 11 知的障害 12 器質性 13 人格障害 14 その他 15 診断保留 16 診断保留(その他) 17 不明	1 統合失調症 2 非定型精神病 3 躁鬱病 4 てんかん 5 老人性精神障害 7 アルコール依存症 8 寛せい剤 9 中毒性精神障害 10 神経症(心因反応) 12 知的障害 6 その他の脳器質障害 11 他の障害(人格障害) 13 不明・診断保留 14 異常なし(異常と認めず) 15 その他 1 ひきこもり 2 人格障害 3 虐待 4 摂食障害 5 DV、家庭内暴力 6 該当なし	1 統合失調症 2 非定型精神病 3 そううつ病 4 てんかん 5 老年(痴呆) 6 老年(その他) 7 中毒(アルコール) 8 中毒(寛せい剤) 9 中毒(その他) 10 神経症 11 知的障害 12 器質性 13 人格障害 14 その他 15 診断保留 16 診断保留(その他) 17 不明	1 統合失調症 2 非定型精神病 3 そううつ病 4 てんかん 5 老人性精神障害 7 アルコール依存症 8 寛せい剤 9 中毒性精神障害 10 神経症(心因反応) 12 知的障害 6 その他の脳器質障害 11 他の障害(人格障害) 13 不明・診断保留 14 異常なし(異常と認めず) 15 その他 1 ひきこもり 2 人格障害 3 虐待 4 摂食障害 5 DV、家庭内暴力 6 該当なし	精神分裂病 非定型 躁うつ病 てんかん 老人性 中毒性(アルコール) 中毒性(寛せい剤) 中毒性(その他) 神経症 精神発達遅滞 器質性 心因反応 その他の病名 診断保留 ノーマル 不明 ひきこもり 家庭内暴力 その他
状態像	1 ひきこもり 2 人格障害的問題 3 子ども虐待 4 食生活上の問題 5 家庭内暴力 6 DV 7 老人虐待 8 自殺念慮 9 その他	10 ひきこもり 20 人格障害 30 虐待 40 摂食障害 50 DV、家庭内暴力 99 該当なし	1 ひきこもり 2 人格障害 3 強迫症状 4 虐待 5 DV、家庭内暴力 7 その他	1 ひきこもり 2 人格障害 3 虐待 4 摂食障害 5 DV、家庭内暴力 6 該当なし	1 ひきこもり 2 人格障害 3 虐待 4 摂食障害 5 DV、家庭内暴力 6 該当なし	1 ひきこもり 2 人格障害 3 虐待 4 摂食障害 5 DV、家庭内暴力 6 該当なし	ひきこもり 家庭内暴力 その他	

神奈川県内自治体における精神保健福祉相談業務統計（図表一覧）  
 県域保健福祉事務所、横須賀市、相模原市、横浜市、川崎市、県域28市町村

1	相談対象者の性差	表 2	図 1	図 15
2	相談対象者の年齢区分	表 3	図 2	図 16
3	地域保健事業報告	表 4	図 3	図 17
4	把握区分	表 5	図 4	図 18
5	診断名	表 6	図 5	図 19
6	状態像	表 7	図 6	図 20
7	被面接者	表 8	図 7	図 21
8	援助方法	表 9	図 8	図 22
9	訪問先	表 10	図 9	図 23
10	相談種別	表 11	図 10	図 24
11	相談種別(再掲 1：治療上の問題)	表 12	図 11	図 25
12	相談種別(再掲 2：生活上の問題)	表 13	図 12	図 26
13	相談種別(再掲 3：社会復帰の問題)	表 14	図 13	図 27
14	相談担当者	表 15	図 14	図 28

表 2 相談対象者の性差 cf: 図 1、図 15

重複なし	合 計	性別		
		男性	女性	不 明
県域11保健福祉事務所	1,826	847	975	4
	100.0	46.4	53.4	0.2
横須賀市保健所	320	133	187	0
	100.0	41.6	58.4	0.0
相模原市保健所	448	214	234	0
	100.0	47.8	52.2	0.0
横浜市福祉保健センター	5,384	2,816	2,527	41
	100.0	52.3	46.9	0.8
川崎市保健福祉センター	1,246	632	608	6
	100.0	50.7	48.8	0.5
県域保健所管内市町村	1,381	603	775	3
	100.0	43.7	56.1	0.2
合 計	10,605	5,245	5,306	54
	100.0	49.5	50.0	0.5

表3 相談対象者の年齢区分 cf. 図2、図16

重複なし	合計	年齢									
		0～4歳	5～9歳	10～14歳	15～19歳	20～24歳	25～29歳	30～34歳	35～39歳	40～44歳	45～49歳
県域11保健福祉事務所	1,826 100.0	2 0.1	10 0.5	8 0.4	31 1.7	116 6.4	135 7.4	239 13.1	271 14.8	124 6.8	133 7.3
横須賀市保健所	320 100.0	0 0.0	2 0.6	0 0.0	4 1.3	31 9.7	18 5.6	42 13.1	17 5.3	31 9.7	25 7.8
相模原市保健所	448 100.0	1 0.2	0 0.0	1 0.2	9 2.0	15 3.3	42 9.4	100 22.3	76 17.0	64 14.3	19 4.2
横浜市福祉保健センター	5,384 100.0	2 0.0	14 0.3	16 0.3	107 2.0	224 4.2	517 9.6	812 15.1	691 12.8	611 11.3	386 7.2
川崎市保健福祉センター	1,246 100.0	0 0.0	0 0.0	9 0.7	34 2.7	84 6.7	135 10.8	147 11.8	202 16.2	155 12.4	121 9.7
県域保健所管内市町村	1,381 100.0	2 0.1	2 0.1	5 0.4	33 2.4	57 4.1	98 7.1	165 11.9	169 12.2	117 8.5	107 7.7
合計	10,605 100.0	7 0.1	28 0.3	39 0.4	218 2.1	527 5.0	945 8.9	1,505 14.2	1,426 13.4	1,102 10.4	791 7.5

重複なし	年齢									
	50～54歳	55～59歳	60～64歳	65～69歳	70～74歳	75～79歳	80～84歳	85～89歳	90歳以上	不明
県域11保健福祉事務所	161 8.8	133 7.3	69 3.8	59 3.2	86 4.7	80 4.4	45 2.5	37 2.0	8 0.4	79 4.3
横須賀市保健所	42 13.1	34 10.6	32 10.0	12 3.8	19 5.9	3 0.9	0 0.0	0 0.0	0 0.0	8 2.5
相模原市保健所	18 4.0	16 3.6	18 4.0	29 6.5	11 2.5	12 2.7	2 0.4	5 1.1	0 0.0	10 2.2
横浜市福祉保健センター	559 10.4	414 7.7	338 6.3	157 2.9	105 2.0	75 1.4	33 0.6	33 0.6	9 0.2	281 5.2
川崎市保健福祉センター	102 8.2	97 7.8	50 4.0	42 3.4	21 1.7	29 2.3	7 0.6	1 0.1	0 0.0	10 0.8
県域保健所管内市町村	128 9.3	68 4.9	103 7.5	64 4.6	43 3.1	35 2.5	21 1.5	32 2.3	45 3.3	87 6.3
合計	1,010 9.5	762 7.2	610 5.8	363 3.4	285 2.7	234 2.2	108 1.0	108 1.0	62 0.6	475 4.5

表4 地域保健事業報告

cf. 図3、図17

重複なし	合計	地域保健事業報告							
		老人保健	社会復帰	アルコール	薬物	思春期	心の健康づくり	その他	不明
県域11保健福祉事務所	1,826	291	227	55	17	18	164	1,048	6
	100.0	15.9	12.4	3.0	0.9	1.0	9.0	57.4	0.3
横須賀市保健所	320	6	120	20	3	4	107	59	1
	100.0	1.9	37.5	6.3	0.9	1.3	33.4	18.4	0.3
相模原市保健所	448	33	56	8	3	7	78	263	0
	100.0	7.4	12.5	1.8	0.7	1.6	17.4	58.7	0.0
横浜市福祉保健センター	5,384	207	1,113	192	44	42	323	3,463	0
	100.0	3.8	20.7	3.6	0.8	0.8	6.0	64.3	0.0
川崎市保健福祉センター	1,246	41	539	41	17	6	110	486	6
	100.0	3.3	43.3	3.3	1.4	0.5	8.8	39.0	0.5
県域保健所管内市町村	1,381	223	529	52	4	17	67	485	4
	100.0	16.1	38.3	3.8	0.3	1.2	4.9	35.1	0.3
合計	10,605	782	2,479	360	87	93	838	5,746	17
	100.0	7.4	23.4	3.4	0.8	0.9	7.9	54.2	0.2

表5 把握区分

cf. 図4、図18

重複なし	合計	把握区分			
		把握新	年度新	再	不明
県域11保健福祉事務所	1,826	317	103	1,406	0
	100.0	17.4	5.6	77.0	0.0
横須賀市保健所	320	104	26	189	1
	100.0	32.5	8.1	59.1	0.3
相模原市保健所	448	84	23	339	2
	100.0	18.8	5.1	75.7	0.4
横浜市福祉保健センター	5,384	699	313	4,372	0
	100.0	13.0	5.8	81.2	0.0
川崎市保健福祉センター	1,246	160	85	995	6
	100.0	12.8	6.8	79.9	0.5
県域保健所管内市町村	1,381	199	72	1,107	3
	100.0	14.4	5.2	80.2	0.2
合計	10,605	1,563	622	8,408	12
	100.0	14.7	5.9	79.3	0.1

表6

診断名

cf. 図5、図19

重複なし	合 計	診断名									
		F0				F1			F2		
		痴呆	症状性 精神障 害	てんか ん性精 神障害	その他 の脳器 質性	覚醒剤 による 精神障 害	アル コール 性精神 障害	その他 の薬剤 性精神 障害	統合失 調症	分裂感 情障害	その他 精神障 害
1,826	214	3	35	19	4	59	9	793	4	54	
100.0	11.7	0.2	1.9	1.0	0.2	3.2	0.5	43.4	0.2	3.0	
320	0	0	8	13	0	19	4	145	0	5	
100.0	0.0	0.0	2.5	4.1	0.0	5.9	1.3	45.3	0.0	1.6	
448	10	0	19	6	2	5	1	249	0	7	
100.0	2.2	0.0	4.2	1.3	0.4	1.1	0.2	55.6	0.0	1.6	
5,384	124	21	126	29	45	184	35	2,799	21	29	
100.0	2.3	0.4	2.3	0.5	0.8	3.4	0.7	52.0	0.4	0.5	
1,246	17	1	23	10	10	38	7	692	12	28	
100.0	1.4	0.1	1.8	0.8	0.8	3.0	0.6	55.5	1.0	2.2	
1,381	120	6	29	4	3	58	1	532	47	36	
100.0	8.7	0.4	2.1	0.3	0.2	4.2	0.1	38.5	3.4	2.6	
合 計	10,605	485	31	240	81	64	363	57	5,210	84	159
	100.0	4.6	0.3	2.3	0.8	0.6	3.4	0.5	49.1	0.8	1.5

重複なし	診断名									
	F3		F4		F6	F7	F8,9,99	診断保 留	異常な し	不 明
	躁うつ病	うつ病	神経症	心因反 応	人格障 害	精神発 達遅滞	その他 の病名			
50	71	46	22	112	23	70	216	10	12	
2.7	3.9	2.5	1.2	6.1	1.3	3.8	11.8	0.5	0.7	
2	34	4	8	11	7	2	51	4	3	
0.6	10.6	1.3	2.5	3.4	2.2	0.6	15.9	1.3	0.9	
11	12	14	16	33	6	23	23	2	9	
2.5	2.7	3.1	3.6	7.4	1.3	5.1	5.1	0.4	2.0	
146	338	125	105	186	87	145	834	5	0	
2.7	6.3	2.3	2.0	3.5	1.6	2.7	15.5	0.1	0.0	
22	72	21	28	42	17	38	125	6	37	
1.8	5.8	1.7	2.2	3.4	1.4	3.0	10.0	0.5	3.0	
60	139	36	15	75	35	38	77	8	62	
4.3	10.1	2.6	1.1	5.4	2.5	2.8	5.6	0.6	4.5	
合 計	291	666	246	194	459	175	316	1326	35	123
	2.7	6.3	2.3	1.8	4.3	1.7	3.0	12.5	0.3	1.2



表7 状態像 cf. 図6、図20

重複あり	合計	状態像									
		ひきこもり	人格障害的	子ども虐待	食生活上の問題	家庭内暴力	DV	老人虐待	希死念慮を伴う状態	その他	不明
県域11保健福祉事務所	1,880	157	180	45	17	55	17	17	112	522	758
	100.0	8.4	9.6	2.4	0.9	2.9	0.9	0.9	6.0	27.8	40.3
横須賀市保健所	320	51	16	5	7	6	0	6	34	47	148
	100.0	15.9	5.0	1.6	2.2	1.9	0.0	1.9	10.6	14.7	46.3
相模原市保健所	455	17	33	12	5	17	3	7	15	235	111
	100.0	3.7	7.3	2.6	1.1	3.7	0.7	1.5	3.3	51.6	24.4
横浜市福祉保健センター	5,384	244	266	18	35	100	35	10	343	469	3864
	100.0	4.5	4.9	0.3	0.7	1.9	0.7	0.2	6.4	8.7	71.8
川崎市保健福祉センター	1,247	96	68	14	4	30	5	0	48	427	555
	100.0	7.7	5.5	1.1	0.3	2.4	0.4	0.0	3.8	34.2	44.5
県域保健所管内市町村	1,431	141	123	25	84	24	5	6	104	448	471
	100.0	9.9	8.6	1.7	5.9	1.7	0.3	0.4	7.3	31.3	32.9
合計	10717	706	686	119	152	232	65	46	656	2148	5907
	100.0	6.6	6.4	1.1	1.4	2.2	0.6	0.4	6.1	20.0	55.1

表8 被面接者 cf. 図7、図21

重複あり	合計	被面接者					
		本人	家族	医療機関	関係機関職員	その他	不明
県域11保健福祉事務所	2,062	807	575	166	436	77	1
	100.0	39.1	27.9	8.1	21.1	3.7	0.0
横須賀市保健所	393	178	99	28	79	7	2
	100.0	45.3	25.2	7.1	20.1	1.8	0.5
相模原市保健所	508	208	122	44	111	23	0
	100.0	40.9	24.0	8.7	21.9	4.5	0.0
横浜市福祉保健センター	6,516	2,881	1,614	526	1,342	140	13
	100.0	44.2	24.8	8.1	20.6	2.1	0.2
川崎市保健福祉センター	1,574	651	393	150	290	77	13
	100.0	41.4	25.0	9.5	18.4	4.9	0.8
県域保健所管内市町村	1,593	782	336	118	299	56	2
	100.0	49.1	21.1	7.4	18.8	3.5	0.1
合計	12646	5507	3139	1032	2557	380	31
	100.0	43.5	24.8	8.2	20.2	3.0	0.2

表9 援助方法

cf. 図8、図22

重複なし	合 計	援助方法				
		面接	電話	文書	訪問	不 明
県域11保健福祉事務所	1,826 100.0	330 18.1	1,215 66.5	22 1.2	258 14.1	1 0.1
横須賀市保健所	320 100.0	79 24.7	171 53.4	2 0.6	63 19.7	5 1.6
相模原市保健所	448 100.0	100 22.3	263 58.7	1 0.2	84 18.8	0 0.0
横浜市福祉保健センター	5,384 100.0	1,840 34.2	2,972 55.2	45 0.8	526 9.8	1 0.0
川崎市保健福祉センター	1,246 100.0	401 32.2	586 47.0	7 0.6	172 13.8	80 6.4
県域保健所管内市町村	1,381 100.0	421 30.5	696 50.4	14 1.0	243 17.6	7 0.5
合 計	10,605 100.0	3,171 29.9	5,903 55.7	91 0.9	1,346 12.7	94 0.9

表10 訪問先

cf. 図9、図23

重複あり	合 計	訪問先					
		家庭	社会復帰施設・作業所	居住生活支援事業所	医療機関	その他	不 明
県域11保健福祉事務所	262 100.0	179 68.3	9 3.4	3 1.1	17 6.5	46 17.6	8 3.1
横須賀市保健所	67 100.0	40 59.7	6 9.0	0 0.0	15 22.4	6 9.0	0 0.0
相模原市保健所	86 100.0	44 51.2	5 5.8	0 0.0	14 16.3	11 12.8	12 14.0
横浜市福祉保健センター	562 100.0	255 45.4	117 20.8	1 0.2	110 19.6	79 14.1	0 0.0
川崎市保健福祉センター	178 100.0	76 42.7	44 24.7	5 2.8	21 11.8	32 18.0	0 0.0
県域保健所管内市町村	247 100.0	198 80.2	11 4.5	6 2.4	24 9.7	6 2.4	2 0.8
合 計	1,402 100.0	792 56.5	192 13.7	15 1.1	201 14.3	180 12.8	22 1.6

表11 相談種別

cf. 図10、図24

重複なし	合 計	相談種別					
		治療上の問題	生活上の問題	社会復帰問題	心の健康問題	その他	不 明
県域11保健福祉事務所	1,826 100.0	572 31.3	895 49.0	180 9.9	40 2.2	138 7.6	1 0.1
横須賀市保健所	320 100.0	61 19.1	137 42.8	63 19.7	35 10.9	23 7.2	1 0.3
相模原市保健所	448 100.0	152 33.9	218 48.7	46 10.3	13 2.9	18 4.0	1 0.2
横浜市福祉保健センター	5,384 100.0	1,235 22.9	1,722 32.0	1,823 33.9	373 6.9	231 4.3	0 0.0
川崎市保健福祉センター	1,246 100.0	355 28.5	504 40.4	288 23.1	10 0.8	86 6.9	3 0.2
県域保健所管内市町村	1,381 100.0	216 15.6	642 46.5	255 18.5	57 4.1	207 15.0	4 0.3
合 計	10,605 100.0	2,591 24.4	4,118 38.8	2,655 25.0	528 5.0	703 6.6	10 0.1

表12 相談種別(再掲1：治療上の問題) cf:図11、図25

重複あり	合 計	再掲1		
		診断に関する相談	医療利用上の問題	不 明
県域11保健福祉事務所	593 100.0	144 24.3	446 75.2	3 0.5
横須賀市保健所	63 100.0	9 14.3	47 74.6	7 11.1
相模原市保健所	167 100.0	37 22.2	119 71.3	11 6.6
横浜市福祉保健センター	1,595 100.0	405 25.4	1,170 73.4	20 1.3
川崎市保健福祉センター	398 100.0	77 19.3	296 74.4	25 6.3
県域保健所管内市町村	224 100.0	51 22.8	172 76.8	1 0.4
合 計	3040 100.0	723 23.8	2250 74.0	67 2.2

表13 相談種別(再掲2：生活上の問題) cf. 図12、図25

重複あり	合計	再掲2						
		生活上の問題	家族等の対応	経済的な問題	住居の問題	就労・就学の問題	社会的問題	不明
県域11保健福祉事務所	1,081	597	238	86	29	32	90	9
	100.0	55.2	22.0	8.0	2.7	3.0	8.3	0.8
横須賀市保健所	169	104	16	15	1	1	14	18
	100.0	61.5	9.5	8.9	0.6	0.6	8.3	10.7
相模原市保健所	266	162	22	27	15	7	14	19
	100.0	60.9	8.3	10.2	5.6	2.6	5.3	7.1
横浜市福祉保健センター	2,785	1,183	619	360	231	176	194	22
	100.0	42.5	22.2	12.9	8.3	6.3	7.0	0.8
川崎市保健福祉センター	673	339	163	55	32	18	37	29
	100.0	50.4	24.2	8.2	4.8	2.7	5.5	4.3
県域保健所管内市町村	916	431	200	122	50	27	65	21
	100.0	47.1	21.8	13.3	5.5	2.9	7.1	2.3
合計	5,890	2,816	1,258	665	358	261	414	118
	100.0	47.8	21.4	11.3	6.1	4.4	7.0	2.0

表14 相談種別(再掲3：社会復帰の問題) cf. 図13、図26

重複あり	合計	再掲3							
		社会復帰、施設	ホームヘルプ	ショートステイ	グループホーム	社会適応訓練	通院医療費	手帳	不明
県域11保健福祉事務所	186	133	12	6	20	5	4	6	2
	100.0	71.5	6.5	3.2	10.8	2.7	2.2	3.2	1.1
横須賀市保健所	68	21	32	2	0	2	3	1	7
	100.0	30.9	47.1	2.9	0.0	2.9	4.4	1.5	10.3
相模原市保健所	49	35	6	0	3	1	2	2	0
	100.0	71.4	12.2	0.0	6.1	2.0	4.1	4.1	0.0
横浜市福祉保健センター	2,074	886	372	86	120	200	386	0	24
	100.0	42.7	17.9	4.1	5.8	9.6	18.6	0.0	1.2
川崎市保健福祉センター	332	187	14	0	17	45	30	19	20
	100.0	56.3	4.2	0.0	5.1	13.6	9.0	5.7	6.0
県域保健所管内市町村	281	119	81	2	1	3	31	44	78
	100.0	42.3	28.8	0.7	0.4	1.1	11.0	15.7	27.8
合計	2,990	1,381	517	96	161	256	456	72	131
	100.0	46.2	17.3	3.2	5.4	8.6	15.3	2.4	4.4