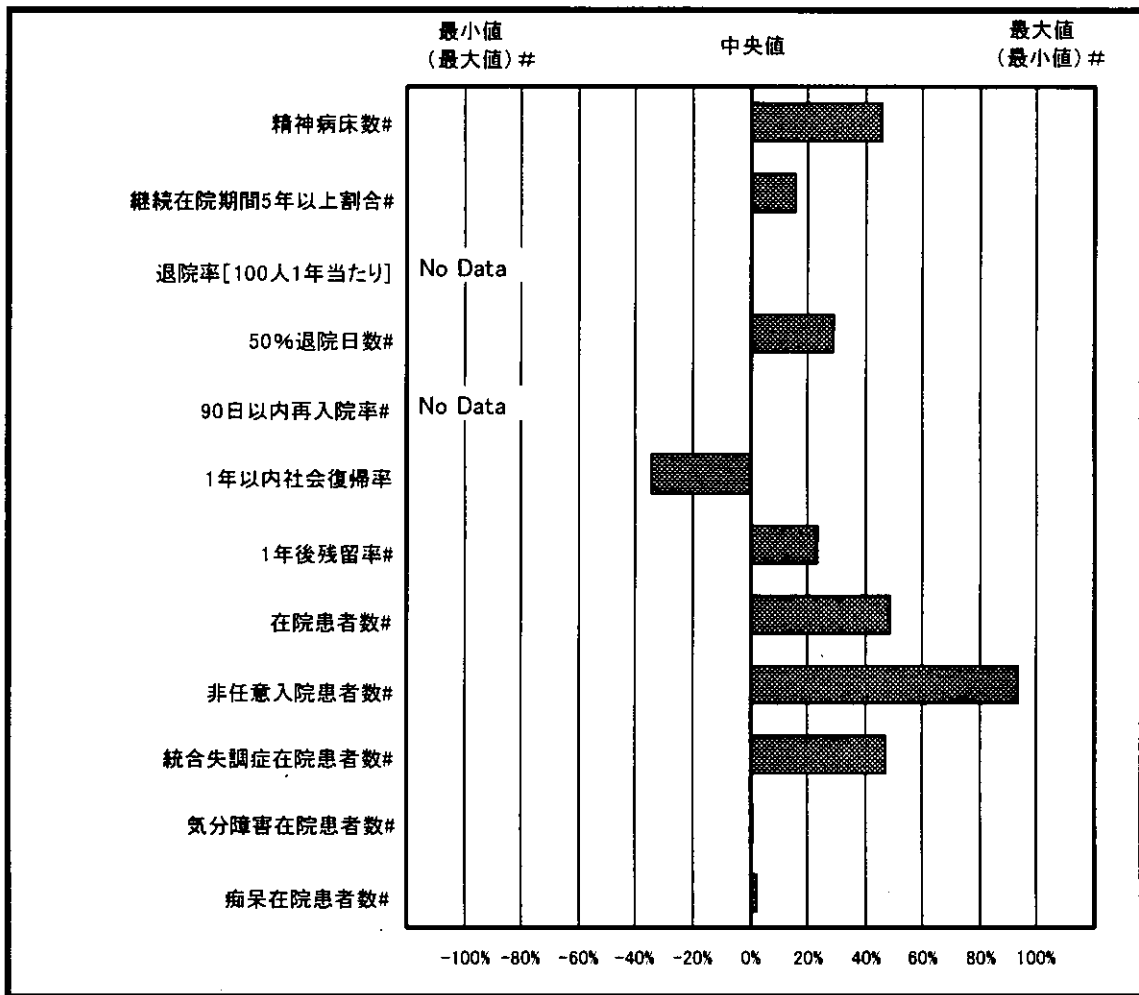
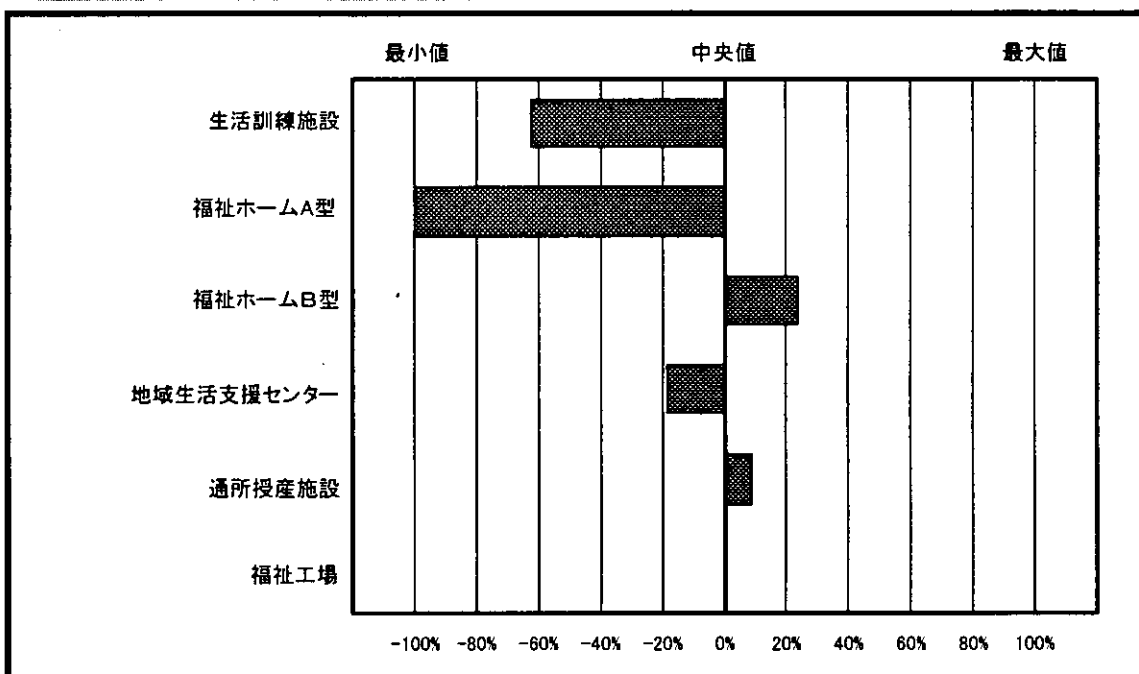


入院・在院指標

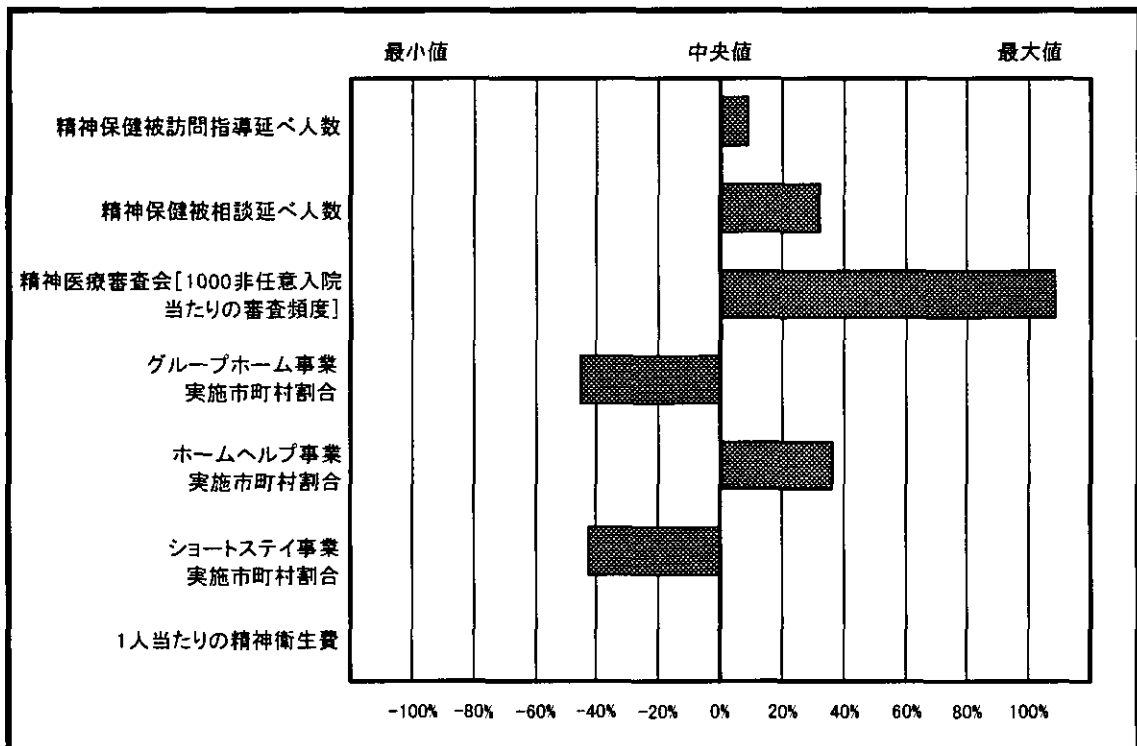


: 中央値より値が少ない方がプラスになっている

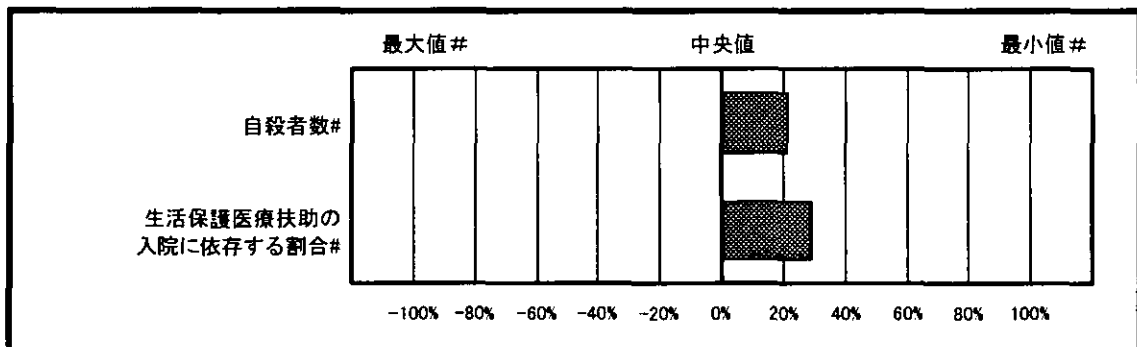
社会復帰指標



地域・行政関連指標



その他の指標



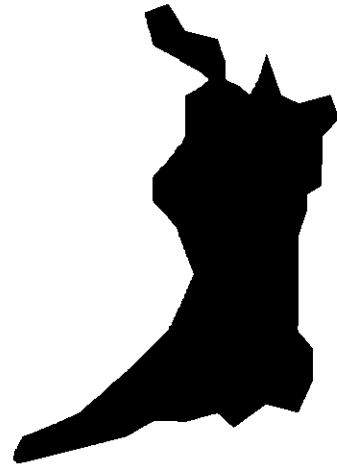
: 中央値より値が少ない方がプラスになっている

精神保健医療福祉の現況

指標名	項目	京都府 (指定都市 を除く)	全国中央値	
外来指標	精神障害者手帳交付数(対万人)	20.1	18.2	
	精神障害者通院医療費公費負担承認数(対万人)	37.8	36.5	
	デイケア実人数(対万人)	4.0	4.2	
入院・在院指標	精神病床数(対万人)	24.0	30.3	
	継続在院期間5年以上の割合(%)	39.8	41.4	
	退院率〔100人1年当たり〕(人)		86.0	
	50%退院日数(日)	57.1	63.7	
	退院後90日以内の再入院率(%)		15.6	
	1年以内の社会復帰率(%)	70.1	73.8	
	1年後残留率(%)	12.4	14.1	
	在院患者数(対万人)	21.8	28.2	
	非任意入院患者数(対万人)	5.9	10.0	
	統合失調症在院患者数(対万人)	13.8	18.1	
	気分障害在院患者数(対万人)	1.81	1.82	
	痴呆在院患者数(対万人)	4.36	4.44	
	社会復帰指標	生活訓練施設数(対100万人)	0.85	2.25
福祉ホームA型施設数(対100万人)		0	1.04	
福祉ホームB型施設数(対100万人)		0.85	0.29	
地域生活支援センター施設数(対100万人)		3.40	3.94	
通所授産施設数(対100万人)		2.55	1.98	
福祉工場数(対100万人)		0	0	
地域・行政 関連指標	精神保健被訪問指導延べ人数(対万人)	18.0	16.6	
	精神保健被相談延べ人数(対万人)	136.8	98.1	
	精神医療審査会(1000非任意入院当たりの審査頻度)	39.82	5.52	
	グループホーム事業実施市町村割合(%)	25.6	40.5	
	ホームヘルプ事業実施市町村割合(%)	74.4	59.7	
	ショートステイ事業実施市町村割合(%)	11.6	20.3	
	精神衛生費	地方財政歳出総額(百万円)		843,721
		精神衛生費(百万円)		1,962
		精神衛生費割合(%)		0.20
		1人当たり(円)		965.6
	国民医療費 (精神及び 行動の障害)	入院(億円)		204.0
入院外(億円)			59.4	
その他の指標	自殺者数(対万人)	2.18	2.33	
	生活保護医療扶助の入院に依存する割合(%)	34.4	40.7	

大阪府

指定都市を除く



人口 6,209千人
面積 1,671.77 km²
市町村数 43

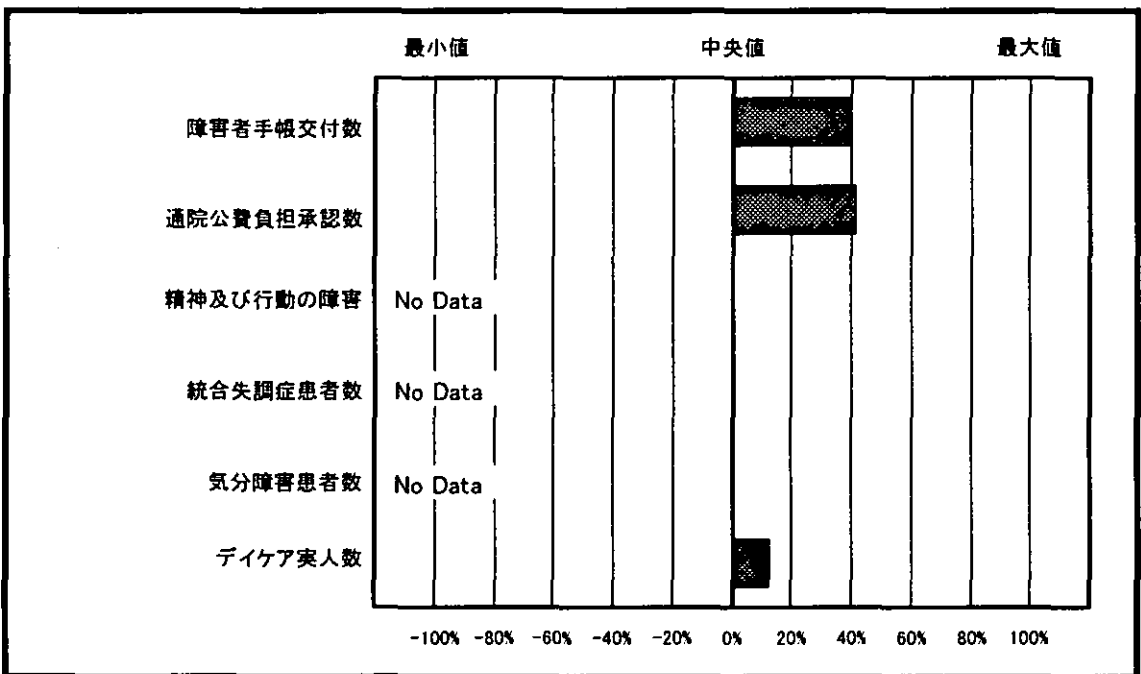
●都道府県レベルで上位3位以内に入る指標（参考）

- 外来指標 なし
- 入院・在院指標 なし
- 社会復帰指標 なし
- 地域・行政関連指標 なし
- その他の指標 なし

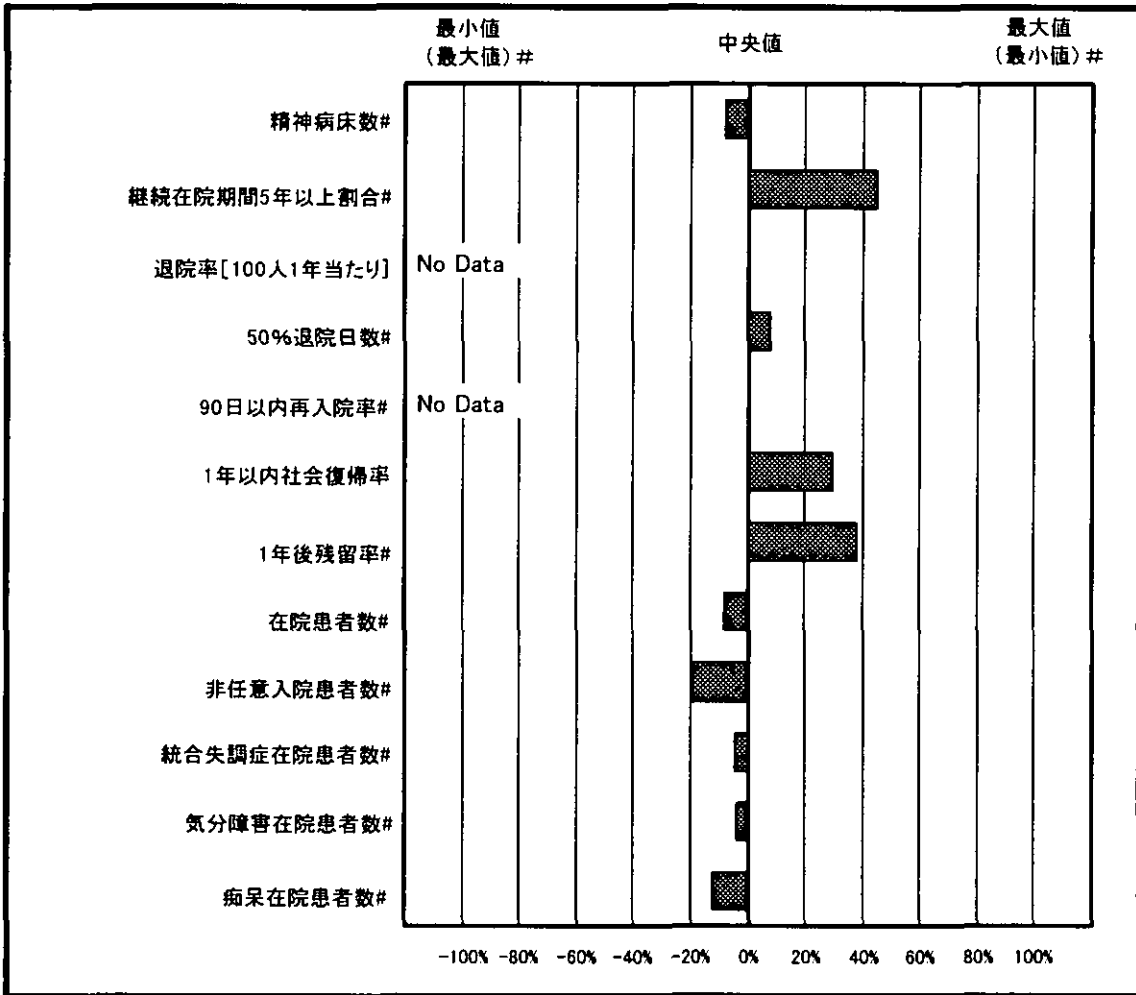
●都道府県レベルで下位3位以内に入る指標（参考）

- 外来指標 なし
- 入院・在院指標 なし
- 社会復帰指標 なし
- 地域・行政関連指標 なし
- その他の指標 なし

外来指標

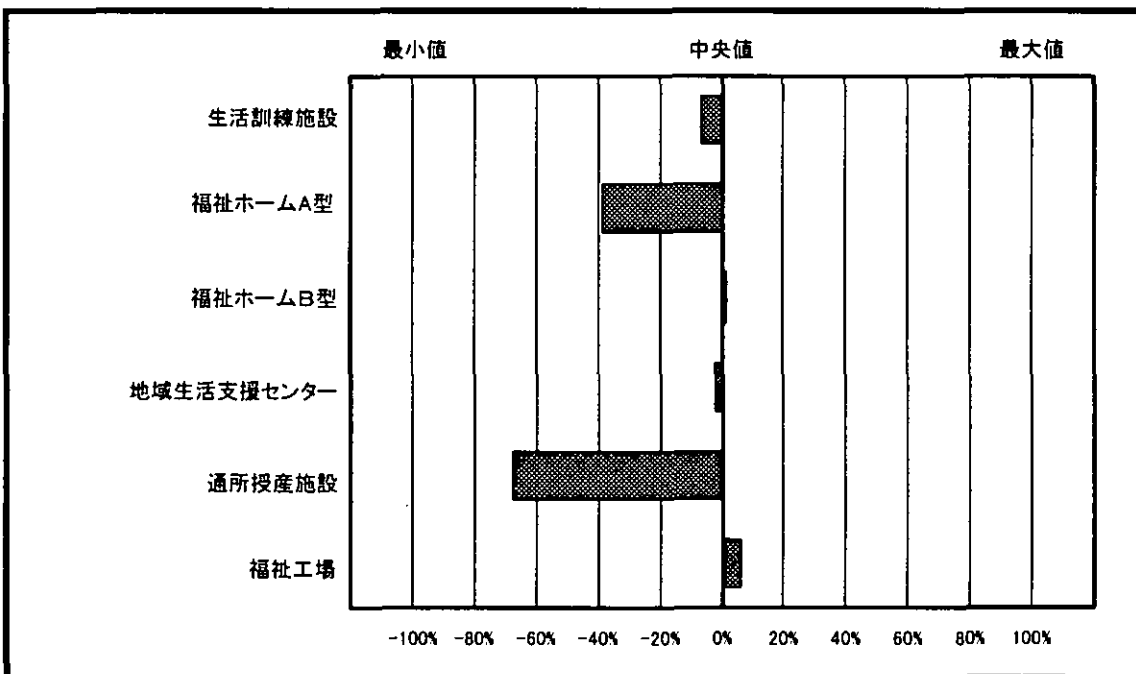


入院・在院指標

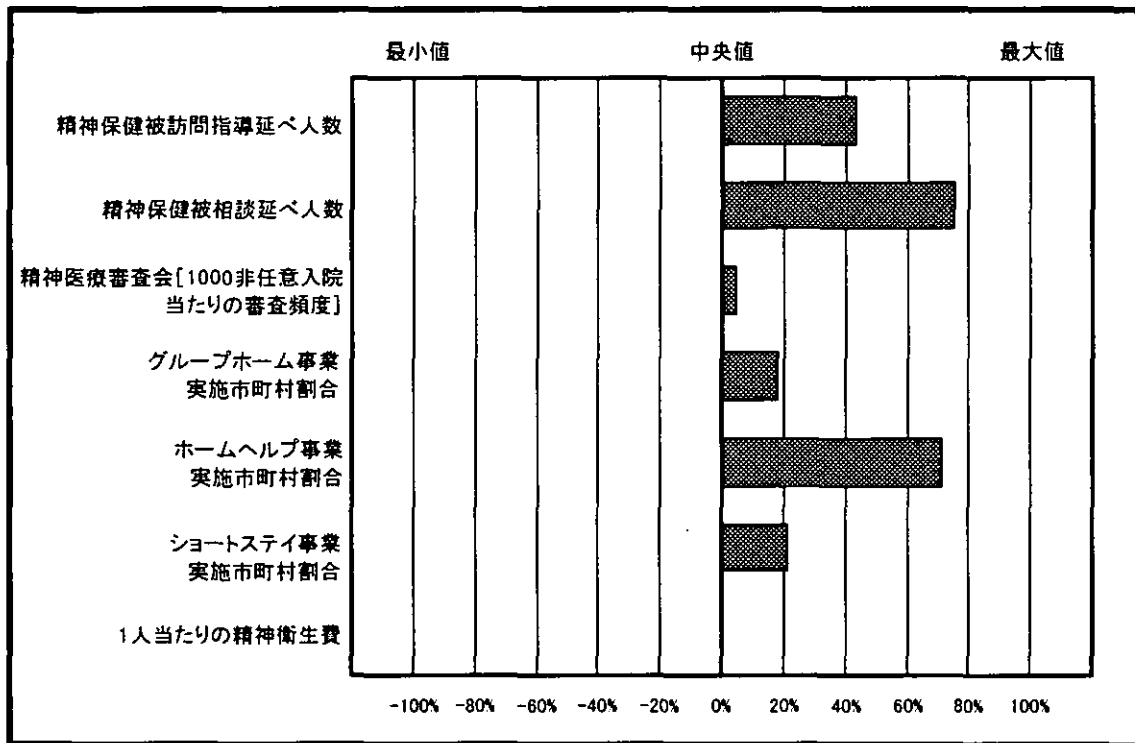


: 中央値より値が少ない方がプラスになっている

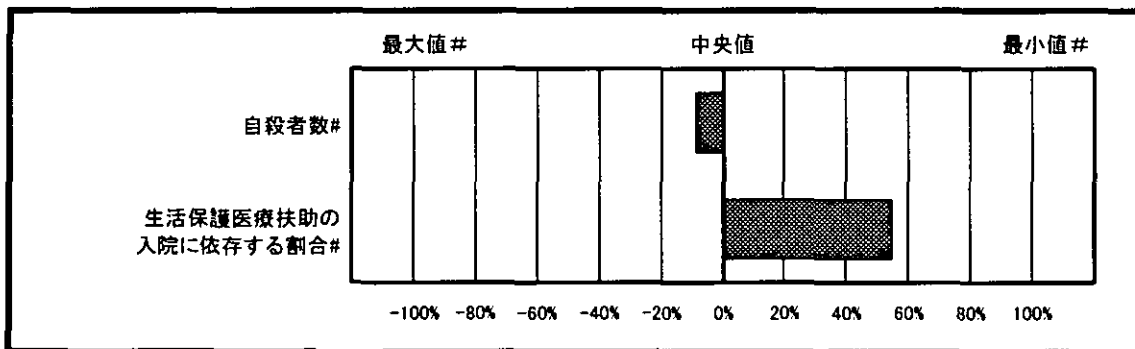
社会復帰指標



地域・行政関連指標



その他の指標



: 中央値より値が少ない方がプラスになっている

精神保健医療福祉の現況

指 標 名	項 目	大阪府 (指定都市 を除く)	全国中央値	
外 来 指 標	精神障害者手帳交付数 (対万人)	26.2	18.2	
	精神障害者通院医療費公費負担承認数 (対万人)	54.8	36.5	
	デイケア実人数 (対万人)	6.0	4.2	
入 院 ・ 在 院 指 標	精神病床数 (対万人)	32.4	30.3	
	継続在院期間5年以上の割合 (%)	36.7	41.4	
	退院率〔100人1年当たり〕 (人)		86.0	
	50%退院日数 (日)	61.9	63.7	
	退院後90日以内の再入院率 (%)		15.6	
	1年以内の社会復帰率 (%)	78.0	73.8	
	1年後残留率 (%)	11.4	14.1	
	在院患者数 (対万人)	30.2	28.2	
	非任意入院患者数 (対万人)	11.9	10.0	
	統合失調症在院患者数 (対万人)	18.9	18.1	
	気分障害在院患者数 (対万人)	1.89	1.82	
	痴呆在院患者数 (対万人)	5.24	4.44	
	社会復帰指標	生活訓練施設数 (対100万人)	2.09	2.25
福祉ホームA型施設数 (対100万人)		0.64	1.04	
福祉ホームB型施設数 (対100万人)		0.32	0.29	
地域生活支援センター施設数 (対100万人)		3.87	3.94	
通所授産施設数 (対100万人)		0.64	1.98	
福祉工場数 (対100万人)		0.16	0	
地域・行政 関連指標	精神保健被訪問指導延べ人数 (対万人)	23.6	16.6	
	精神保健被相談延べ人数 (対万人)	188.2	98.1	
	精神医療審査会 (1000非任意入院当たりの審査頻度)	6.98	5.52	
	グループホーム事業実施市町村割合 (%)	51.2	40.5	
	ホームヘルプ事業実施市町村割合 (%)	88.4	59.7	
	ショートステイ事業実施市町村割合 (%)	37.2	20.3	
	精神衛生費	地方財政歳出総額 (百万円)		843,721
		精神衛生費 (百万円)		1,962
		精神衛生費割合 (%)		0.20
		1人当たり (円)		965.6
	国民医療費 (精神及び 行動の障害)	入院 (億円)		204.0
入院外 (億円)			59.4	
その他の指標	自殺者数 (対万人)	2.45	2.33	
	生活保護医療扶助の入院に依存する割合 (%)	28.9	40.7	

兵庫県

指定都市を除く



人口 4,068 千人
面積 7,843.11 km²
市町村数 87

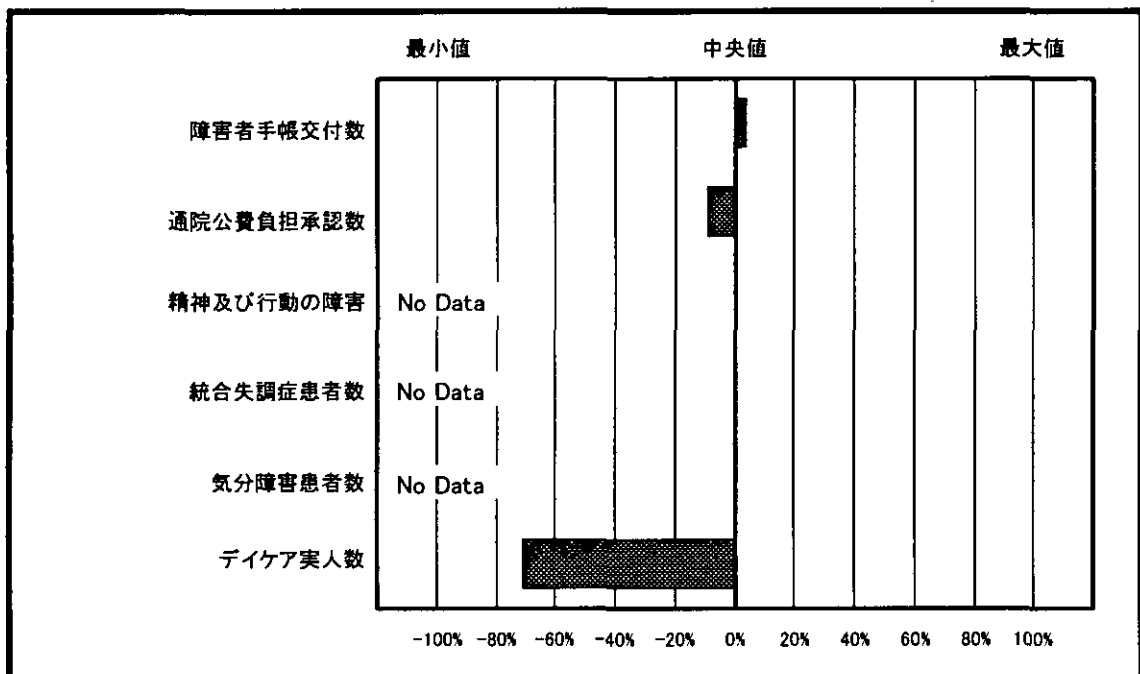
●都道府県レベルで上位3位以内に入る指標（参考）

- 外来指標 なし
- 入院・在院指標 気分障害在院患者数
- 社会復帰指標 なし
- 地域・行政関連指標 ホームヘルプ事業実施市町村割合
- その他の指標 なし

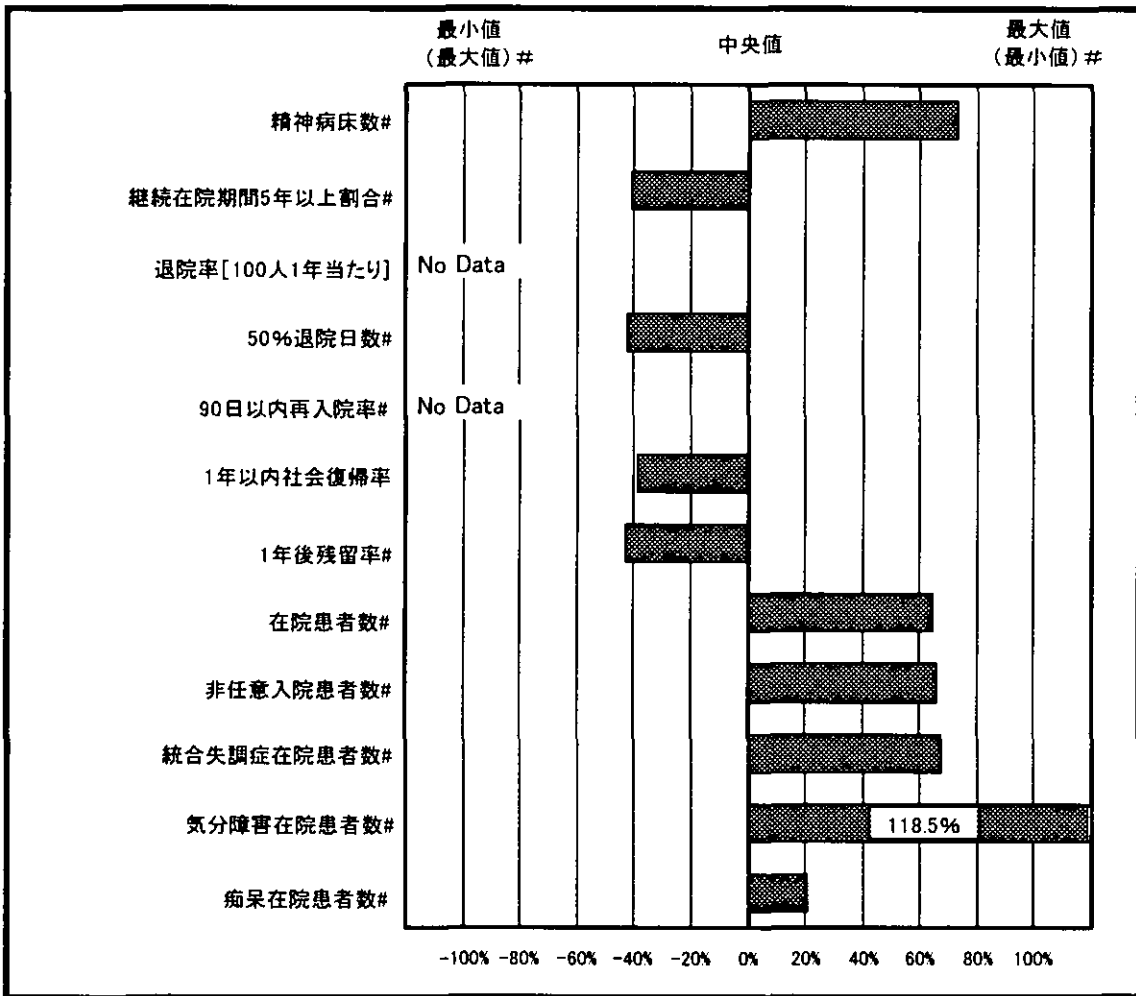
●都道府県レベルで下位3位以内に入る指標（参考）

- 外来指標 なし
- 入院・在院指標 なし
- 社会復帰指標 福祉ホームB型，地域生活支援センター
- 地域・行政関連指標 なし
- その他の指標 なし

外来指標

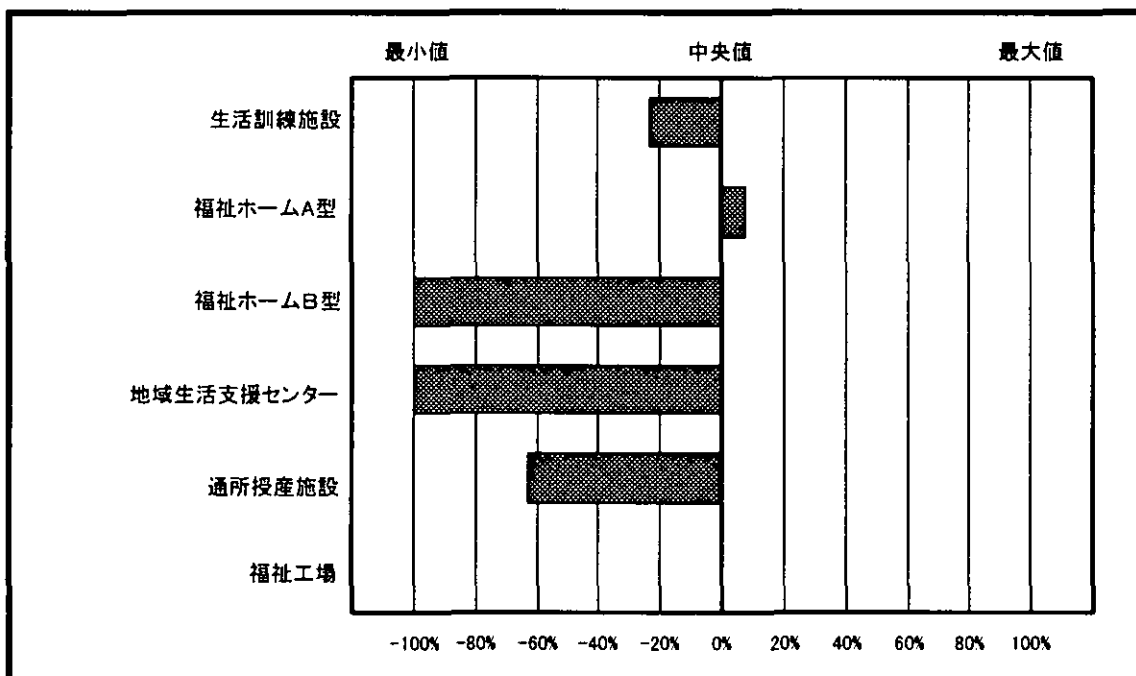


入院・在院指標

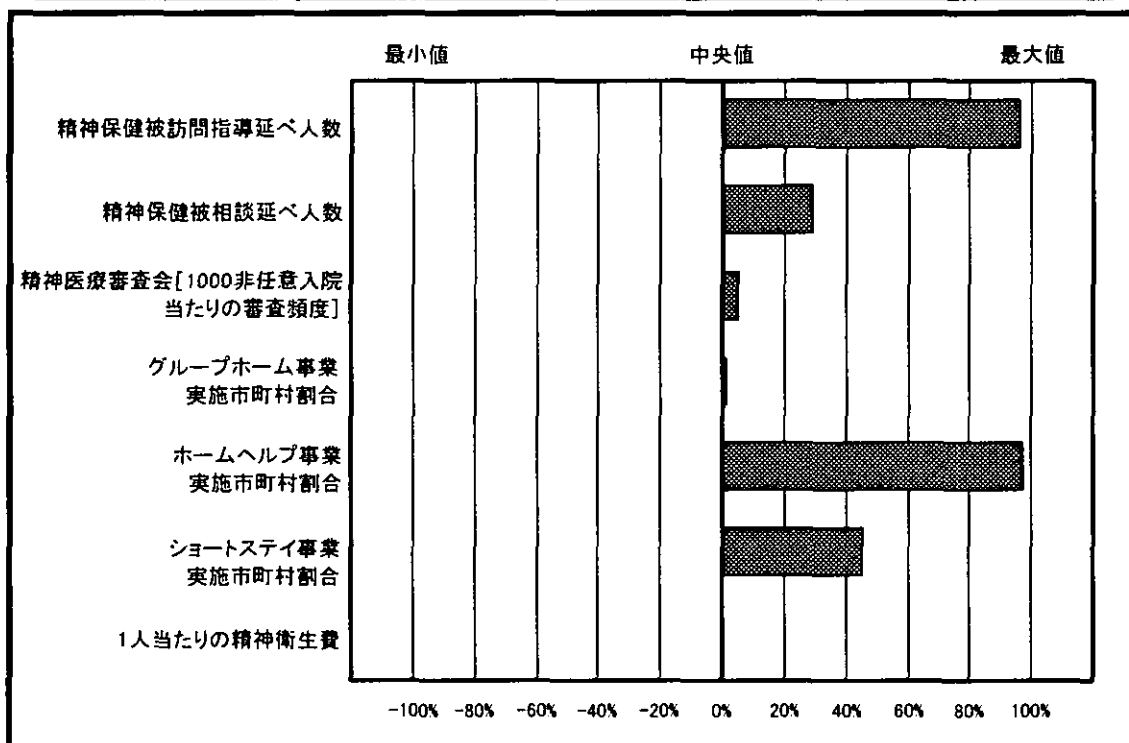


: 中央値より値が少ない方がプラスになっている

社会復帰指標

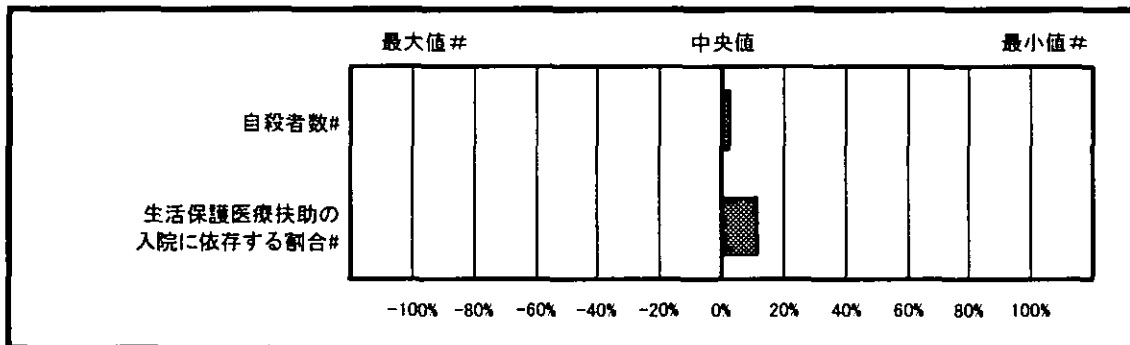


地域・行政関連指標



-100% -80% -60% -40% -20% 0% 20% 40% 60% 80% 100%

その他の指標



-100% -80% -60% -40% -20% 0% 20% 40% 60% 80% 100%

: 中央値より値が少ない方がプラスになっている

精神保健医療福祉の現況

指標名	項目	兵庫県 (指定都市を除く)	全国中央値	
外来指標	精神障害者手帳交付数(対万人)	18.9	18.2	
	精神障害者通院医療費公費負担承認数(対万人)	34.5	36.5	
	デイケア実人数(対万人)	2.4	4.2	
入院・在院指標	精神病床数(対万人)	20.2	30.3	
	継続在院期間5年以上の割合(%)	46.0	41.4	
	退院率〔100人1年当たり〕(人)		86.0	
	50%退院日数(日)	75.6	63.7	
	退院後90日以内の再入院率(%)		15.6	
	1年以内の社会復帰率(%)	69.7	73.8	
	1年後残留率(%)	18.1	14.1	
	在院患者数(対万人)	19.6	28.2	
	非任意入院患者数(対万人)	7.1	10.0	
	統合失調症在院患者数(対万人)	12.0	18.1	
	気分障害在院患者数(対万人)	0.87	1.82	
	痴呆在院患者数(対万人)	3.74	4.44	
社会復帰指標	生活訓練施設数(対100万人)	1.72	2.25	
	福祉ホームA型施設数(対100万人)	1.47	1.04	
	福祉ホームB型施設数(対100万人)	0	0.29	
	地域生活支援センター施設数(対100万人)	0.98	3.94	
	通所授産施設数(対100万人)	0.74	1.98	
	福祉工場数(対100万人)	0	0	
地域・行政 関連指標	精神保健被訪問指導延べ人数(対万人)	31.9	16.6	
	精神保健被相談延べ人数(対万人)	133.2	98.1	
	精神医療審査会(1000非任意入院当たりの審査頻度)	7.20	5.52	
	グループホーム事業実施市町村割合(%)	41.4	40.5	
	ホームヘルプ事業実施市町村割合(%)	98.9	59.7	
	ショートステイ事業実施市町村割合(%)	56.3	20.3	
	精神衛生費	地方財政歳出総額(百万円)		843,721
		精神衛生費(百万円)		1,962
		精神衛生費割合(%)		0.20
	国民医療費 (精神及び 行動の障害)	1人当たり(円)		965.6
入院(億円)			204.0	
	入院外(億円)		59.4	
その他の指標	自殺者数(対万人)	2.31	2.33	
	生活保護医療扶助の入院に依存する割合(%)	38.2	40.7	

広島県

指定都市を除く



人口 1,749 千人
 面積 7,735.34 km²
 市町村数 78

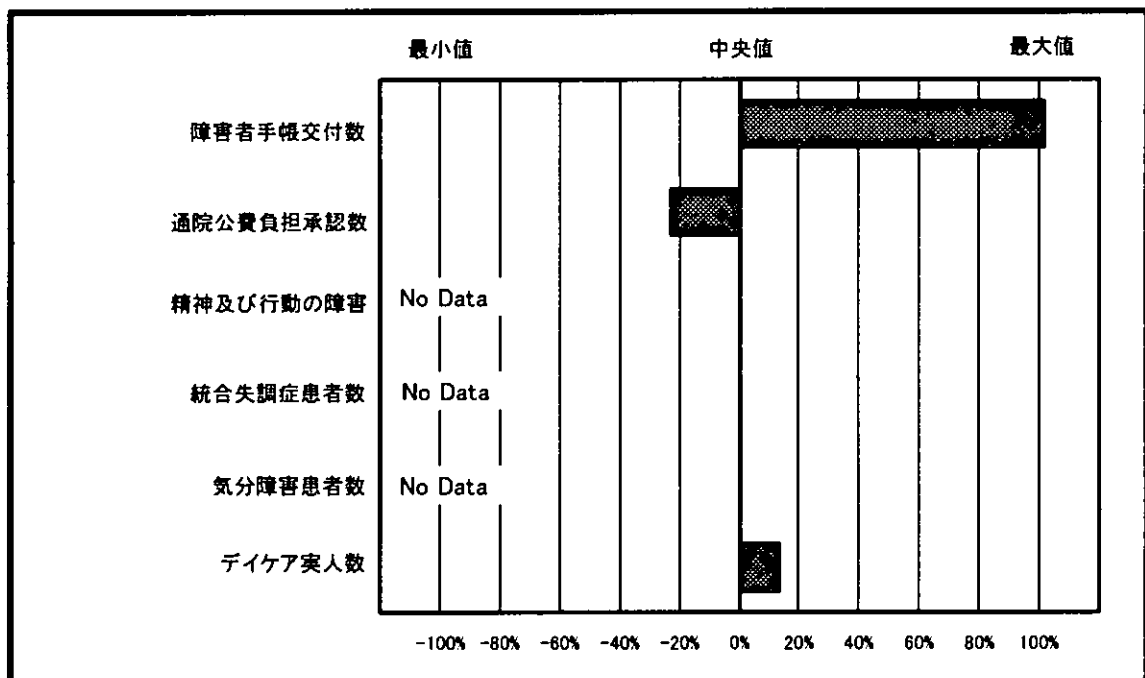
●都道府県レベルで上位 3 位以内に入る指標 (参考)

- 外来指標 障害者手帳交付数
- 入院・在院指標 なし
- 社会復帰指標 なし
- 地域・行政関連指標 なし
- その他の指標 なし

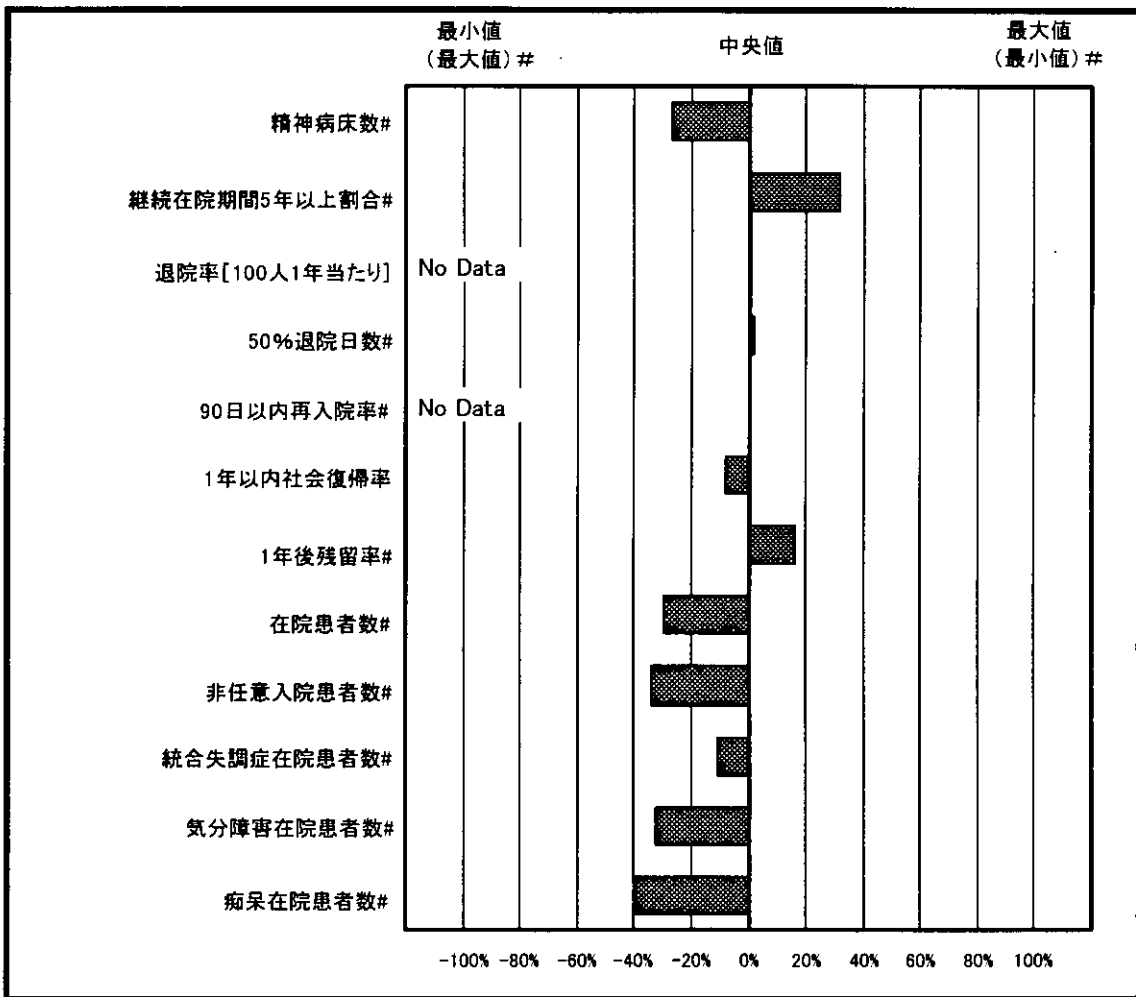
●都道府県レベルで下位 3 位以内に入る指標 (参考)

- 外来指標 なし
- 入院・在院指標 なし
- 社会復帰指標 なし
- 地域・行政関連指標 なし
- その他の指標 なし

外来指標

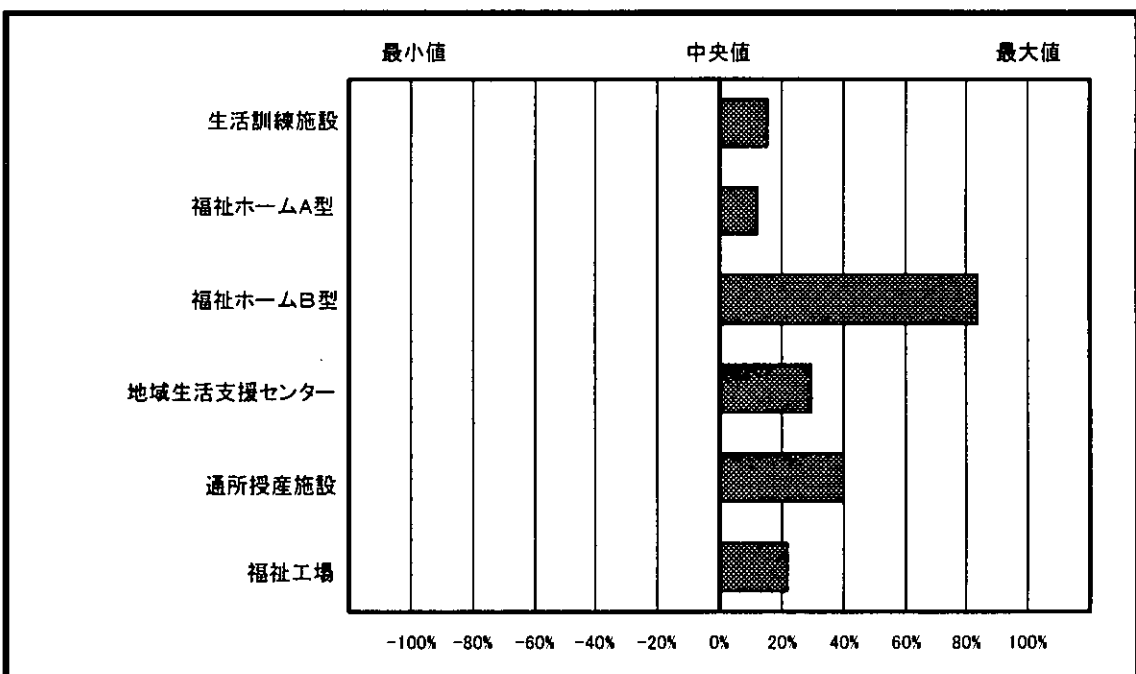


入院・在院指標

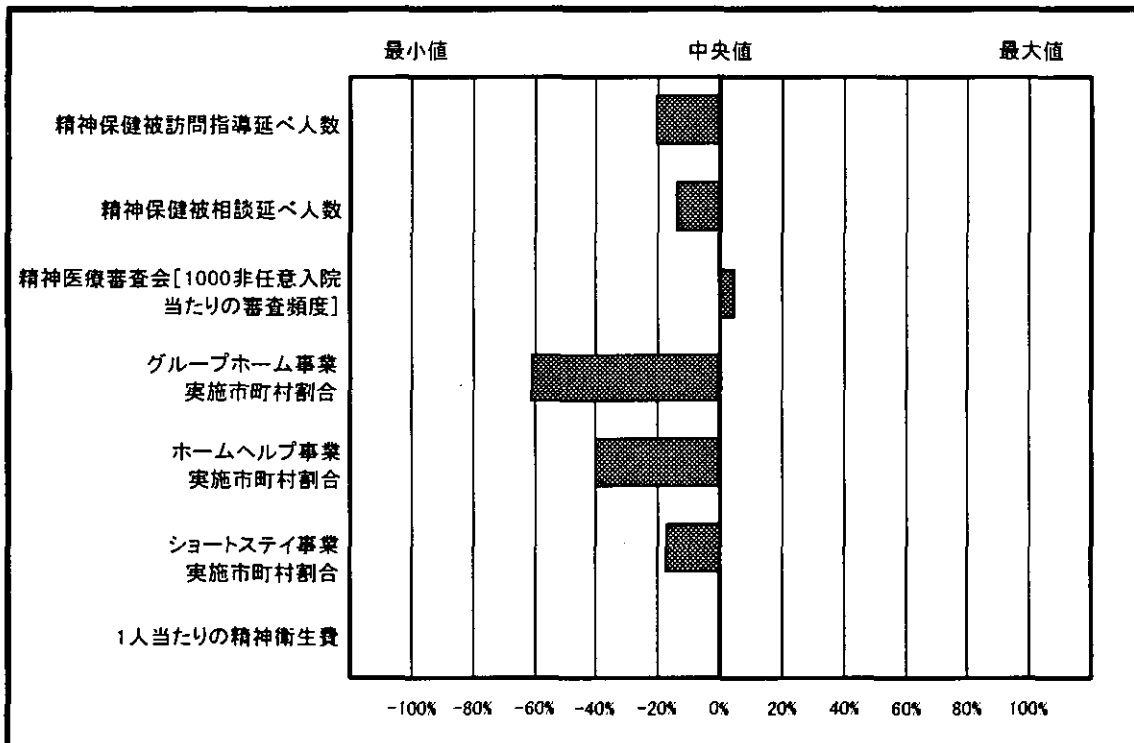


: 中央値より値が少ない方がプラスになっている

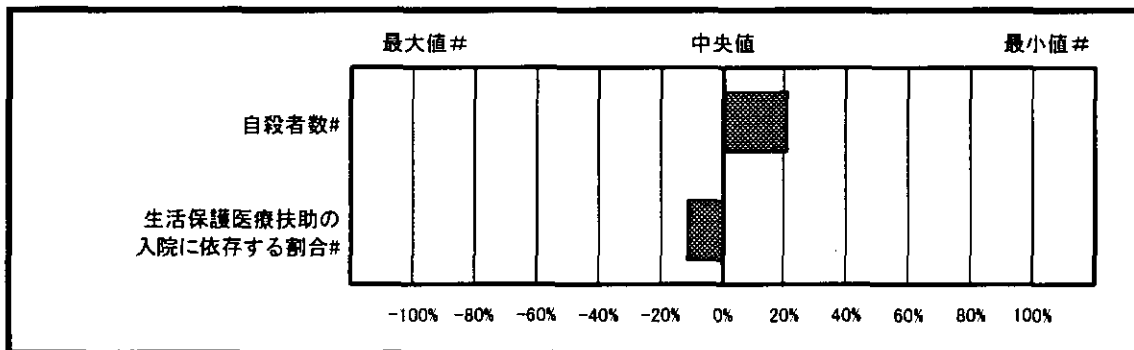
社会復帰指標



地域・行政関連指標



その他の指標



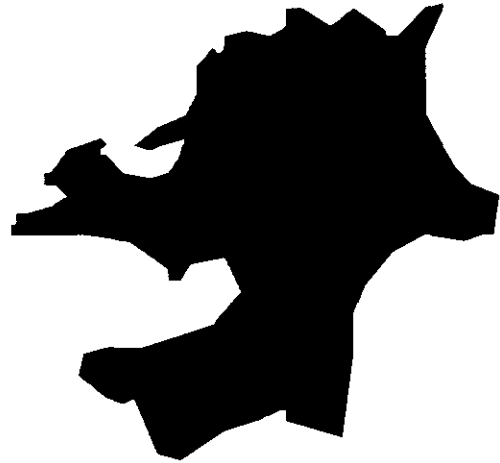
: 中央値より値が少ない方がプラスになっている

精神保健医療福祉の現況

指標名	項目	広島県 (指定都市 を除く)	全国中央値	
外来指標	精神障害者手帳交付数(対万人)	38.8	18.2	
	精神障害者通院医療費公費負担承認数(対万人)	31.3	36.5	
	デイケア実人数(対万人)	6.2	4.2	
入院・在院指標	精神病床数(対万人)	37.3	30.3	
	継続在院期間5年以上の割合(%)	38.1	41.4	
	退院率〔100人1年当たり〕(人)		86.0	
	50%退院日数(日)	63.3	63.7	
	退院後90日以内の再入院率(%)		15.6	
	1年以内の社会復帰率(%)	72.9	73.8	
	1年後残留率(%)	12.9	14.1	
	在院患者数(対万人)	36.1	28.2	
	非任意入院患者数(対万人)	13.2	10.0	
	統合失調症在院患者数(対万人)	20.0	18.1	
	気分障害在院患者数(対万人)	2.38	1.82	
	痴呆在院患者数(対万人)	7.06	4.44	
	社会復帰指標	生活訓練施設数(対100万人)	3.43	2.25
福祉ホームA型施設数(対100万人)		1.72	1.04	
福祉ホームB型施設数(対100万人)		2.29	0.29	
地域生活支援センター施設数(対100万人)		6.29	3.94	
通所授産施設数(対100万人)		4.57	1.98	
福祉工場数(対100万人)		0.57	0	
地域・行政 関連指標	精神保健被訪問指導延べ人数(対万人)	14.1	16.6	
	精神保健被相談延べ人数(対万人)	87.4	98.1	
	精神医療審査会(1000非任意入院当たりの審査頻度)	6.93	5.52	
	グループホーム事業実施市町村割合(%)	20.5	40.5	
	ホームヘルプ事業実施市町村割合(%)	44.9	59.7	
	ショートステイ事業実施市町村割合(%)	16.7	20.3	
	精神衛生費	地方財政歳出総額(百万円)		843,721
		精神衛生費(百万円)		1,962
		精神衛生費割合(%)		0.20
		1人当たり(円)		965.6
	国民医療費 (精神及び 行動の障害)	入院(億円)		204.0
入院外(億円)			59.4	
その他の指標	自殺者数(対万人)	2.18	2.33	
	生活保護医療扶助の入院に依存する割合(%)	45.2	40.7	

福岡県

指定都市を除く



人口 2,669千人
面積 4,147.70 km²
市町村数 95

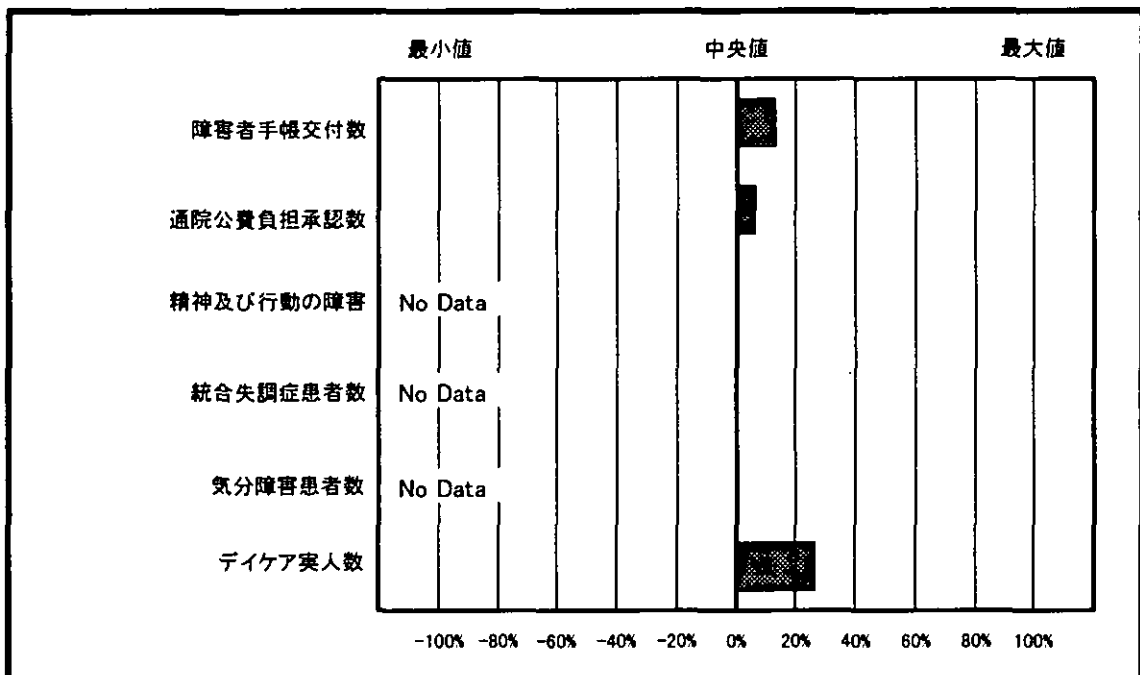
●都道府県レベルで上位3位以内に入る指標（参考）

外来指標 なし
入院・在院指標 なし
社会復帰指標 なし
地域・行政関連指標 なし
その他の指標 なし

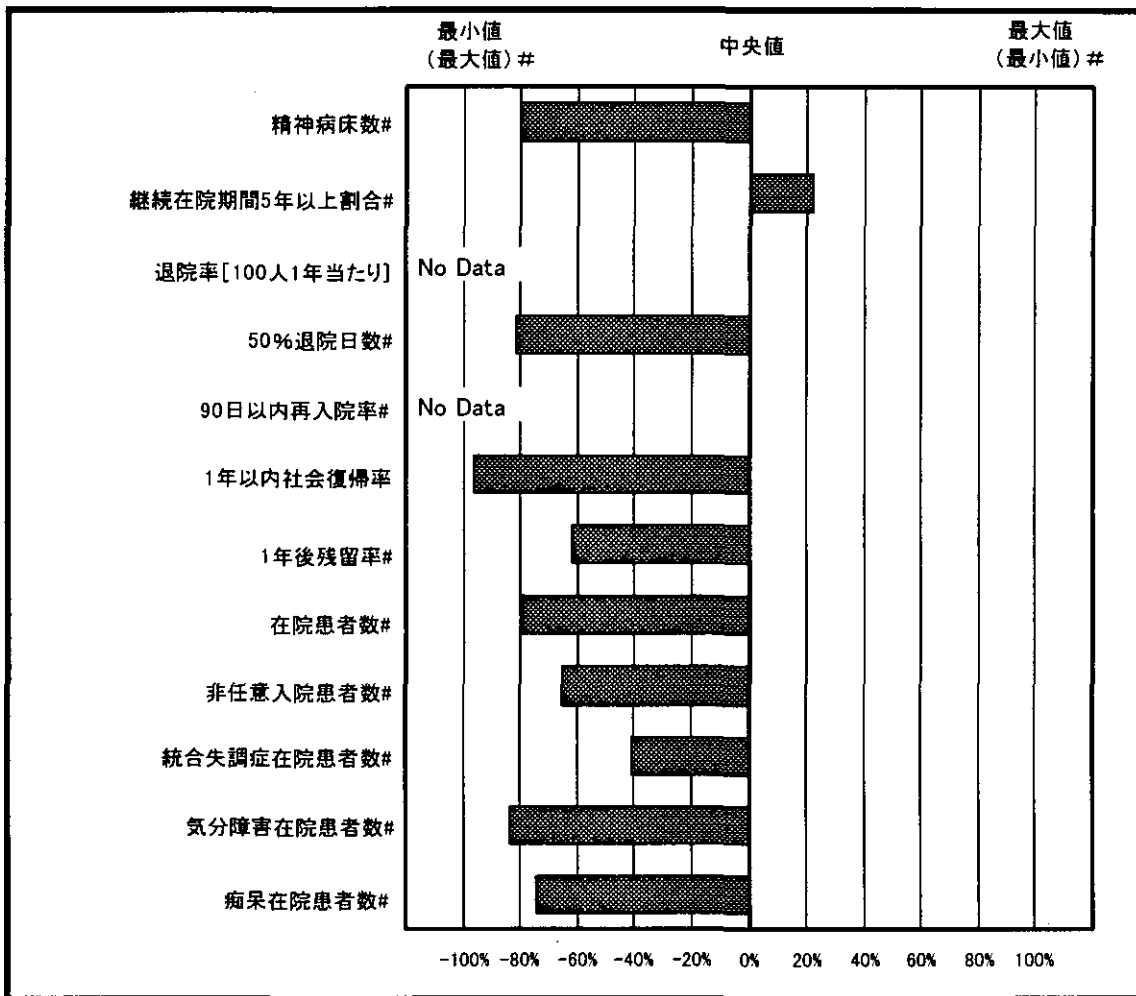
●都道府県レベルで下位3位以内に入る指標（参考）

外来指標 なし
入院・在院指標 50%退院日数, 1年以内社会復帰率, 気分障害在院患者数
社会復帰指標 なし
地域・行政関連指標 なし
その他の指標 なし

外来指標

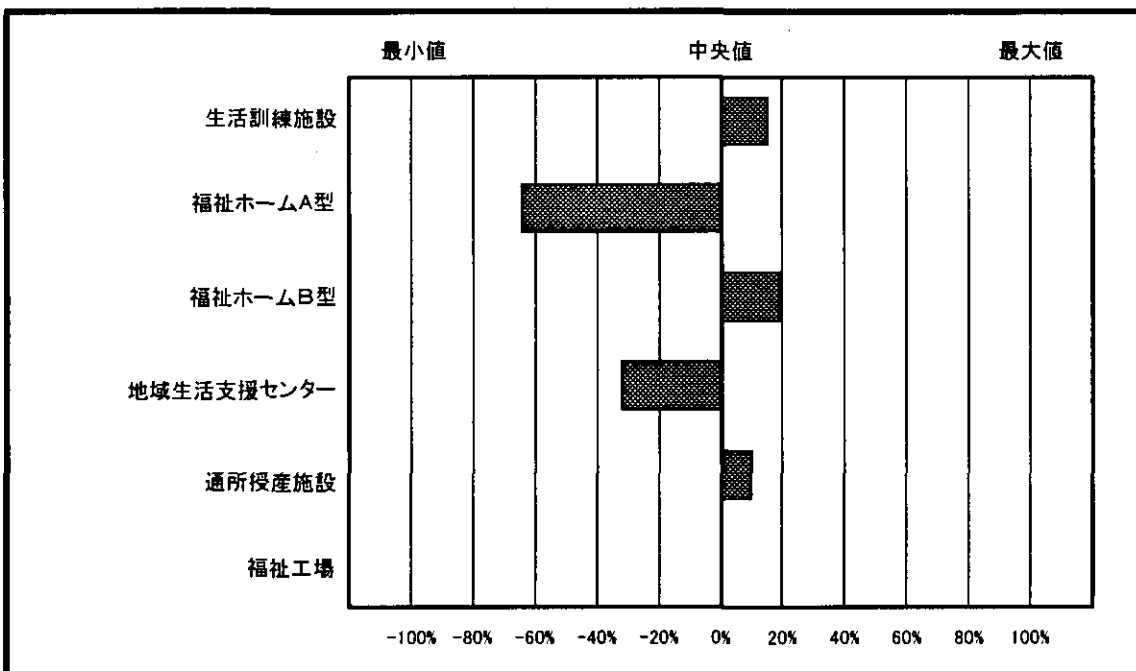


入院・在院指標

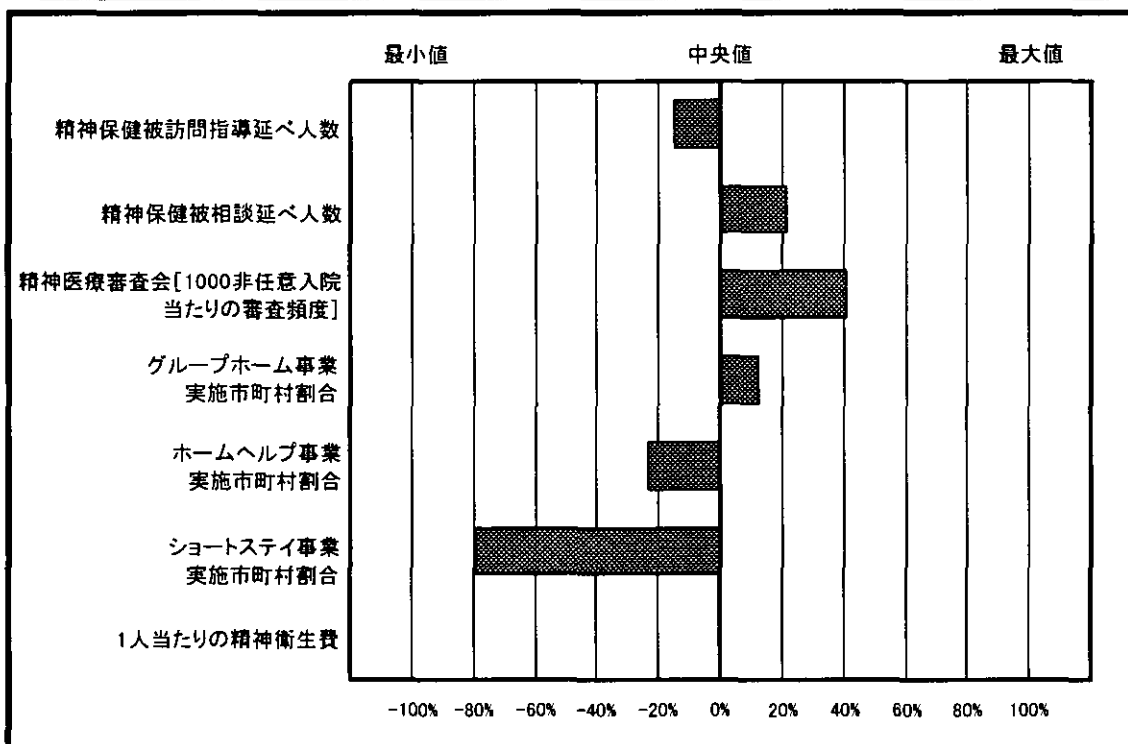


: 中央値より値が少ない方がプラスになっている

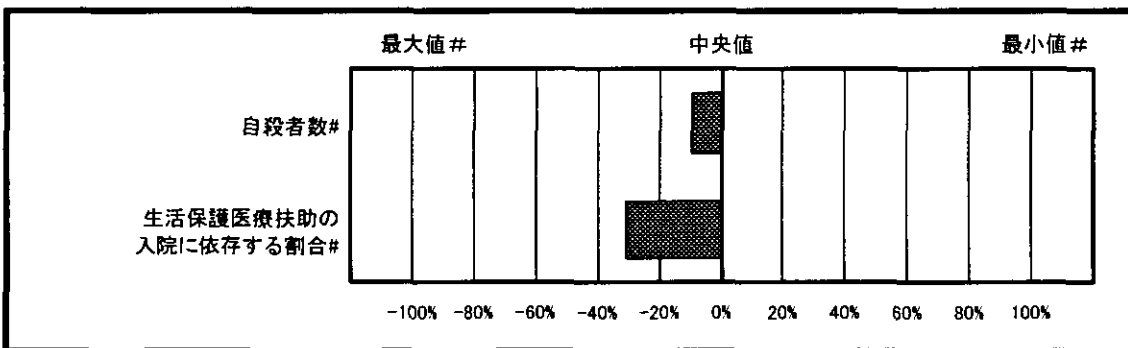
社会復帰指標



地域・行政関連指標



その他の指標



: 中央値より値が少ない方がプラスになっている

精神保健医療福祉の現況

指標名	項目	福岡県 (指定都市 を除く)	全国中央値	
外来指標	精神障害者手帳交付数(対万人)	20.8	18.2	
	精神障害者通院医療費公費負担承認数(対万人)	39.4	36.5	
	デイケア実人数(対万人)	8.1	4.2	
入院・在院指標	精神病床数(対万人)	51.5	30.3	
	継続在院期間5年以上の割合(%)	39.1	41.4	
	退院率〔100人1年当たり〕(人)		86.0	
	50%退院日数(日)	86.8	63.7	
	退院後90日以内の再入院率(%)		15.6	
	1年以内の社会復帰率(%)	63.7	73.8	
	1年後残留率(%)	19.8	14.1	
	在院患者数(対万人)	49.0	28.2	
	非任意入院患者数(対万人)	16.2	10.0	
	統合失調症在院患者数(対万人)	25.4	18.1	
	気分障害在院患者数(対万人)	3.26	1.82	
	痴呆在院患者数(対万人)	9.40	4.44	
	社会復帰指標	生活訓練施設数(対100万人)	3.37	2.25
福祉ホームA型施設数(対100万人)		0.37	1.04	
福祉ホームB型施設数(対100万人)		0.75	0.29	
地域生活支援センター施設数(対100万人)		3.00	3.94	
通所授産施設数(対100万人)		2.62	1.98	
福祉工場数(対100万人)		0	0	
地域・行政 関連指標	精神保健被訪問指導延べ人数(対万人)	14.8	16.6	
	精神保健被相談延べ人数(対万人)	123.5	98.1	
	精神医療審査会(1000非任意入院当たりの審査頻度)	18.46	5.52	
	グループホーム事業実施市町村割合(%)	47.9	40.5	
	ホームヘルプ事業実施市町村割合(%)	51.1	59.7	
	ショートステイ事業実施市町村割合(%)	4.3	20.3	
	精神衛生費	地方財政歳出総額(百万円)		843,721
		精神衛生費(百万円)		1,962
		精神衛生費割合(%)		0.20
		1人当たり(円)		965.6
国民医療費 (精神及び 行動の障害)	入院(億円)		204.0	
	入院外(億円)		59.4	
その他の指標	自殺者数(対万人)	2.46	2.33	
	生活保護医療扶助の入院に依存する割合(%)	52.9	40.7	

北海道

1. 現在、力を入れて実施している事務事業

(1) 精神障害者居宅生活支援事業

理由：精神障害者の在宅生活を支える基本施策であるため。

(2) 地域精神医療確保対策事業

理由：医療過疎地での適切な精神医療を確保する必要があるため。

(3) 精神保健福祉事業費

理由：地域精神保健福祉の中心機関である保健所の各種事業経費であり、精神障害者当事者や家族、地域住民等に対する様々な支援を行う必要があるため。

2. 精神保健医療福祉施策・事務事業の企画・立案への当事者の参画状況

(1) 都道府県レベル 参画している

参画組織：北海道障害者会議

(2) 保健所・市町村レベル 参画していない

3. 精神保健医療福祉関係の評価指標

	現状値 (平成 14 年度)	目標値 (平成 19 年度末)
①精神障害者ホームヘルパー	10 人	230 人
②障害者ショートステイ事業	10 人	22 人
③精神障害者生活訓練施設(援護寮)	140 人	300 人
④精神障害者福祉ホームB型	476 人	830 人
⑤精神障害者授産施設	940 人	1290 人
⑥精神障害者地域生活支援センター	9 か所	15 か所

※ 北海道障害者基本計画前期実施計画より

4. 診療報酬上の精神科包括病棟

(1) 精神科救急入院料	該当なし
(2) 精神科急性期治療病棟入院料	4 施設 (223 床)
(3) 精神療養病棟入院料	38 施設 (4736 床)
(4) 児童・思春期入院医療管理加算	1 施設 (28 床)
(5) 老人性痴呆疾患治療病棟入院料	7 施設 (374 床)
(6) 重度痴呆患者入院治療料	3 施設 (193 床)
(7) 老人性痴呆疾患療養病棟入院料	16 施設 (1007 床)