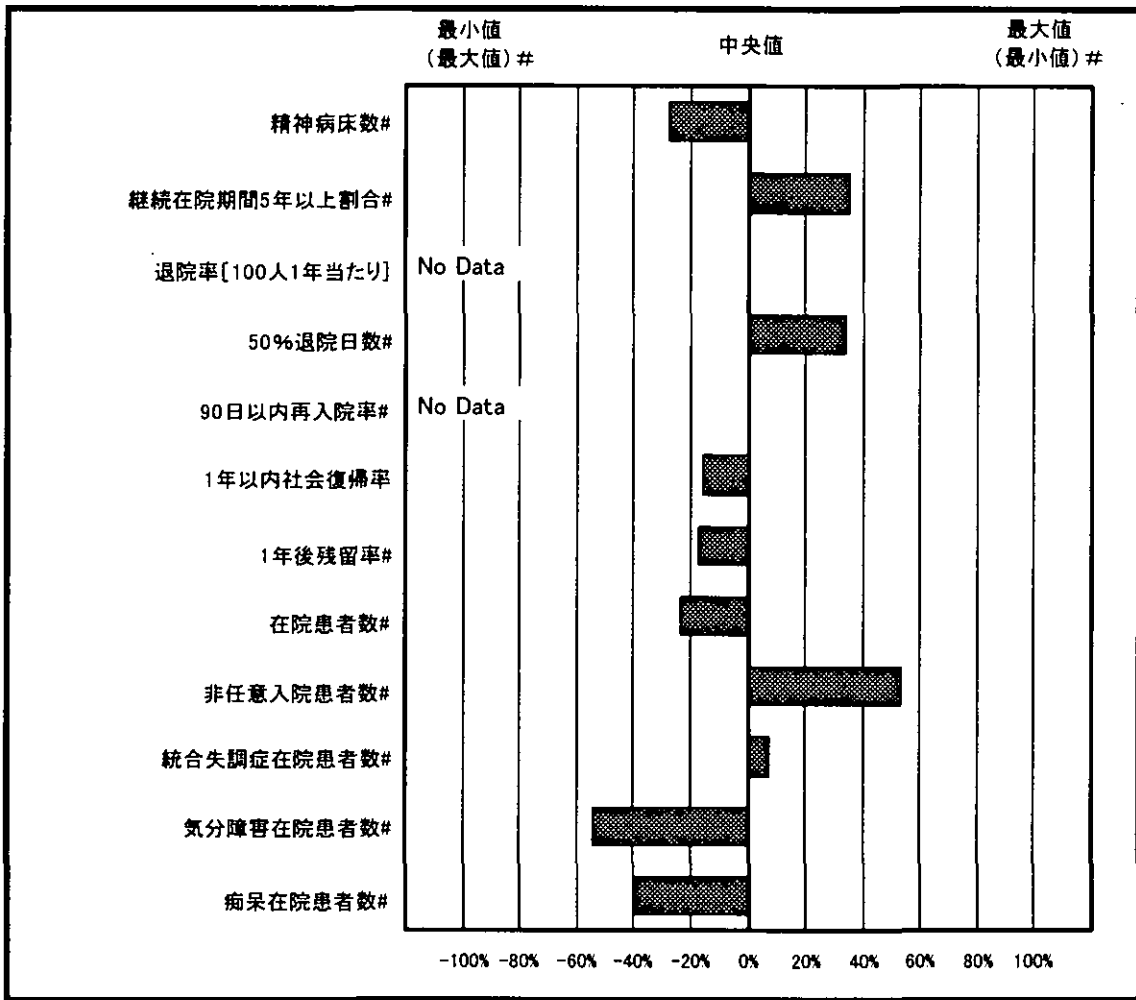
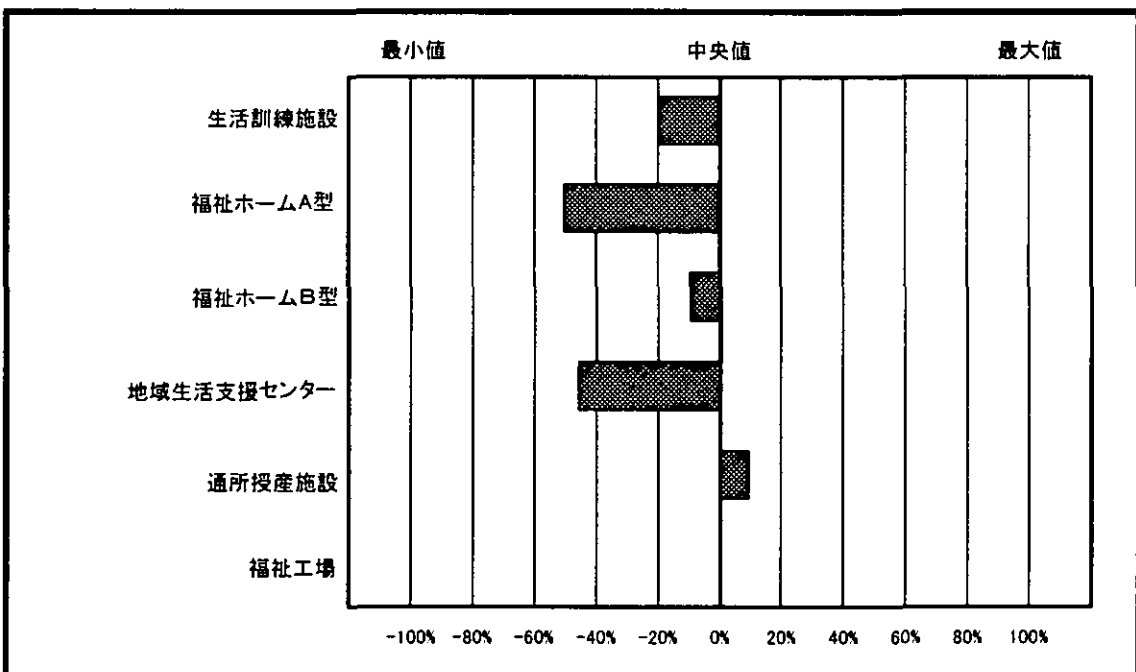


入院・在院指標

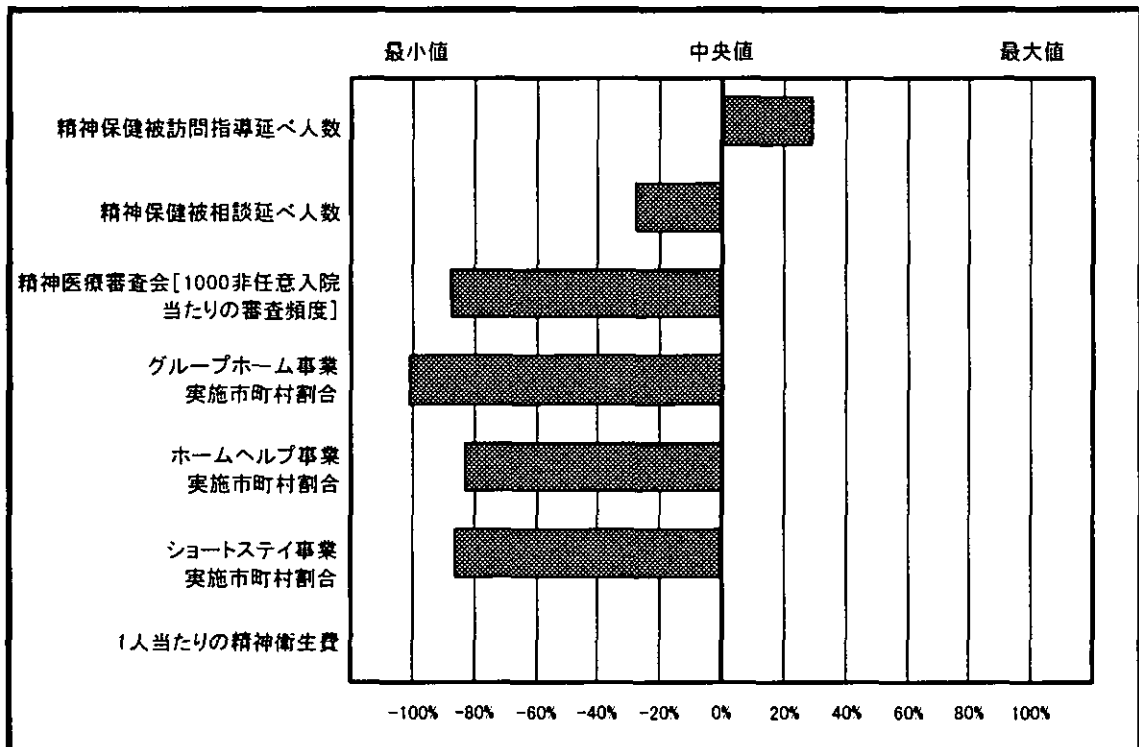


: 中央値より値が少ない方がプラスになっている

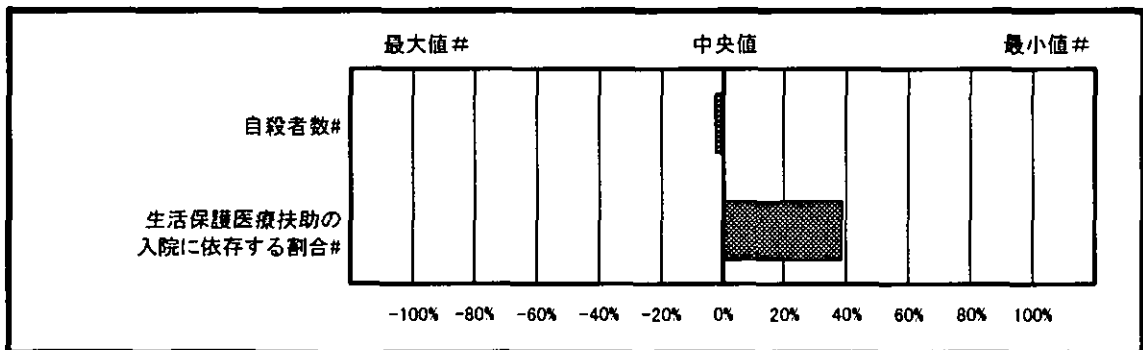
社会復帰指標



地域・行政関連指標



その他の指標



: 中央値より値が少ない方がプラスになっている

精神保健医療福祉の現況

指標名	項目	北海道 (指定都市を除く)	全国中央値	
外来指標	精神障害者手帳交付数(対万人)	17.9	18.2	
	精神障害者通院医療費公費負担承認数(対万人)	47.9	36.5	
	デイケア実人数(対万人)	3.2	4.2	
入院・在院指標	精神病床数(対万人)	37.6	30.3	
	継続在院期間5年以上の割合(%)	37.7	41.4	
	退院率〔100人1年当たり〕(人)		86.0	
	50%退院日数(日)	56.1	63.7	
	退院後90日以内の再入院率(%)		15.6	
	1年以内の社会復帰率(%)	72.1	73.8	
	1年後残留率(%)	15.7	14.1	
	在院患者数(対万人)	34.4	28.2	
	非任意入院患者数(対万人)	7.7	10.0	
	統合失調症在院患者数(対万人)	17.4	18.1	
	気分障害在院患者数(対万人)	2.75	1.82	
	痴呆在院患者数(対万人)	7.13	4.44	
社会復帰指標	生活訓練施設数(対100万人)	1.82	2.25	
	福祉ホームA型施設数(対100万人)	0.52	1.04	
	福祉ホームB型施設数(対100万人)	0.26	0.29	
	地域生活支援センター施設数(対100万人)	2.60	3.94	
	通所授産施設数(対100万人)	2.60	1.98	
	福祉工場数(対100万人)	0	0	
地域・行政 関連指標	精神保健被訪問指導延べ人数(対万人)	21.2	16.6	
	精神保健被相談延べ人数(対万人)	76.8	98.1	
	精神医療審査会(1000非任意入院当たりの審査頻度)	1.99	5.52	
	グループホーム事業実施市町村割合(%)	7.1	40.5	
	ホームヘルプ事業実施市町村割合(%)	29.4	59.7	
	ショートステイ事業実施市町村割合(%)	2.8	20.3	
	精神衛生費	地方財政歳出総額(百万円)		843,721
		精神衛生費(百万円)		1,962
		精神衛生費割合(%)		0.20
		1人当たり(円)		965.6
国民医療費 (精神及び 行動の障害)	入院(億円)		204.0	
	入院外(億円)		59.4	
その他の指標	自殺者数(対万人)	2.36	2.33	
	生活保護医療扶助の入院に依存する割合(%)	32.4	40.7	

宮城県

指定都市を除く



人口 1,357千人
面積 6501.73 km²
市町村数 68

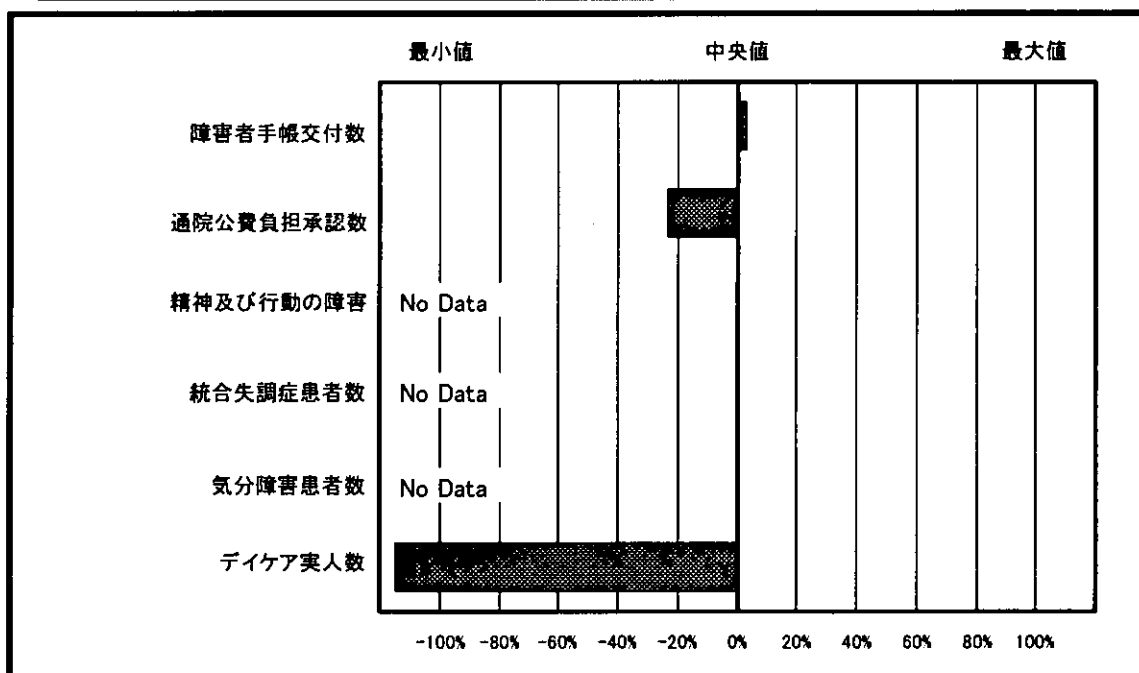
●都道府県レベルで上位3位以内に入る指標（参考）

外来指標 なし
入院・在院指標 なし
社会復帰指標 なし
地域・行政関連指標 なし
その他の指標 なし

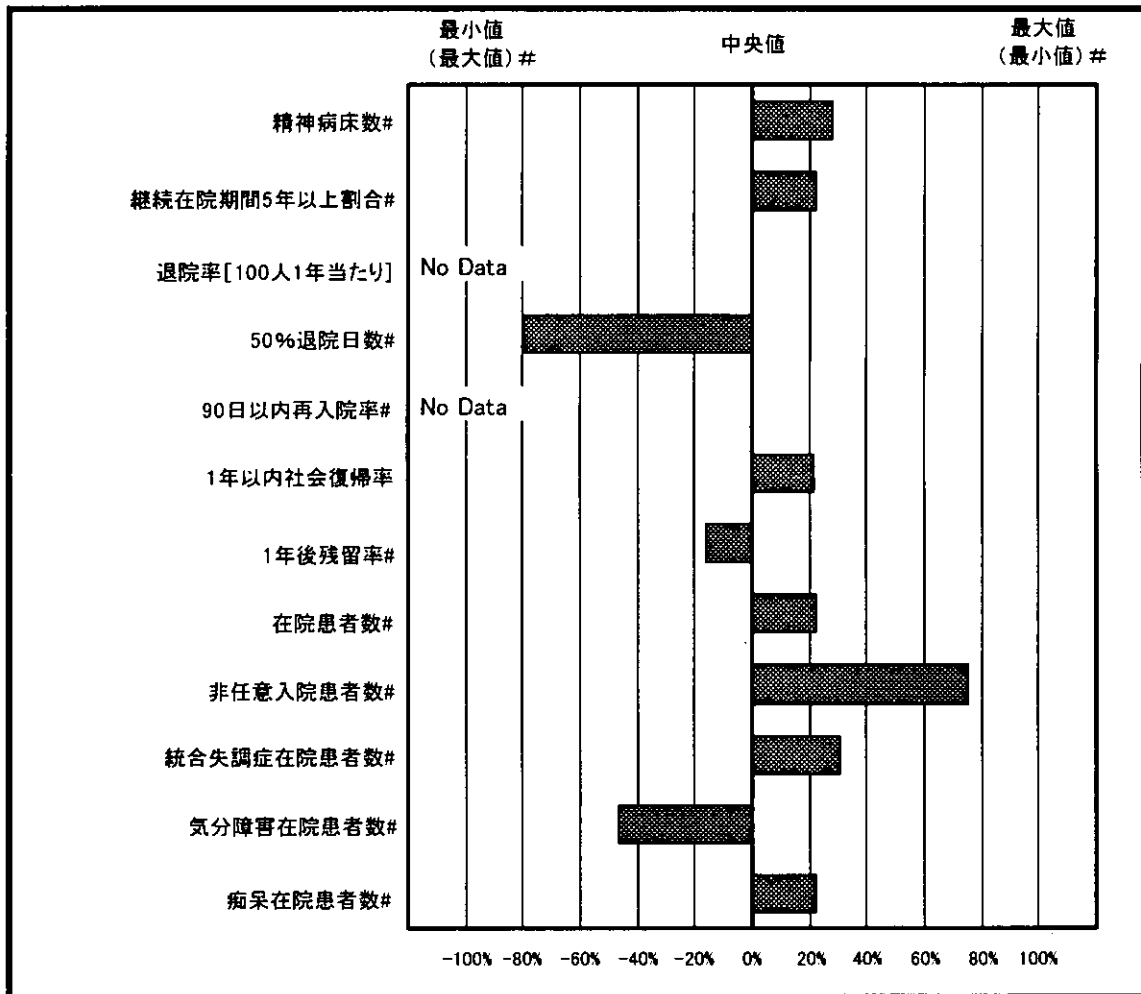
●都道府県レベルで下位3位以内に入る指標（参考）

外来指標 デイケア実人数
入院・在院指標 なし
社会復帰指標 福祉ホームA型, 福祉ホームB型, 地域生活支援センター
地域・行政関連指標 精神保健被相談延べ人数
その他の指標 なし

外 来 指 標

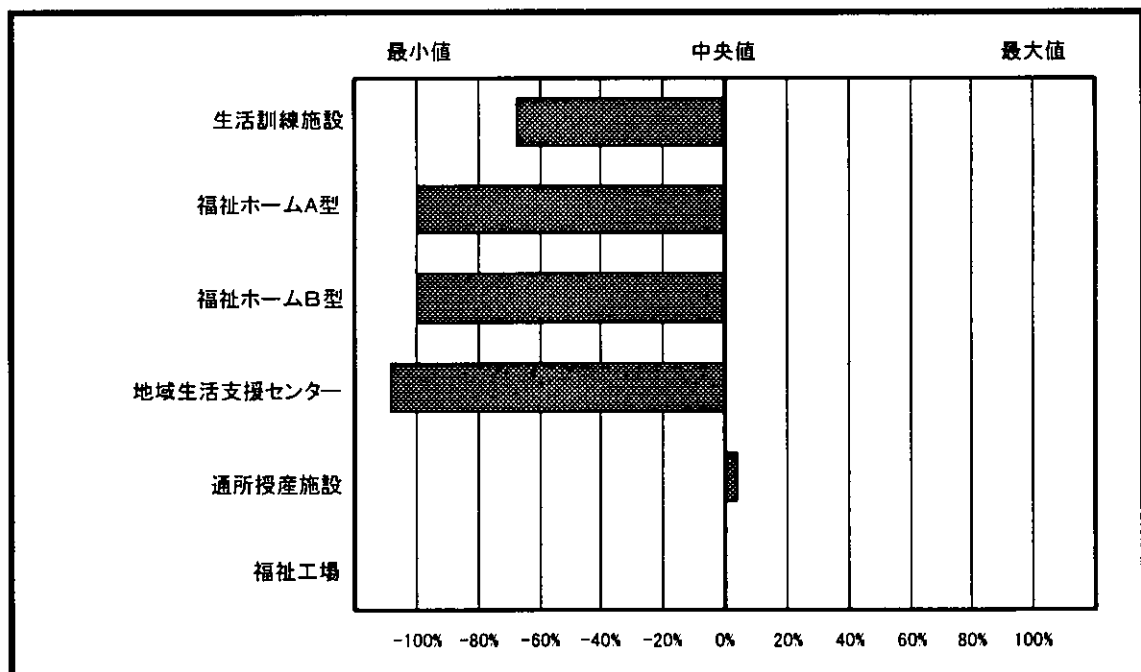


入院・在院指標

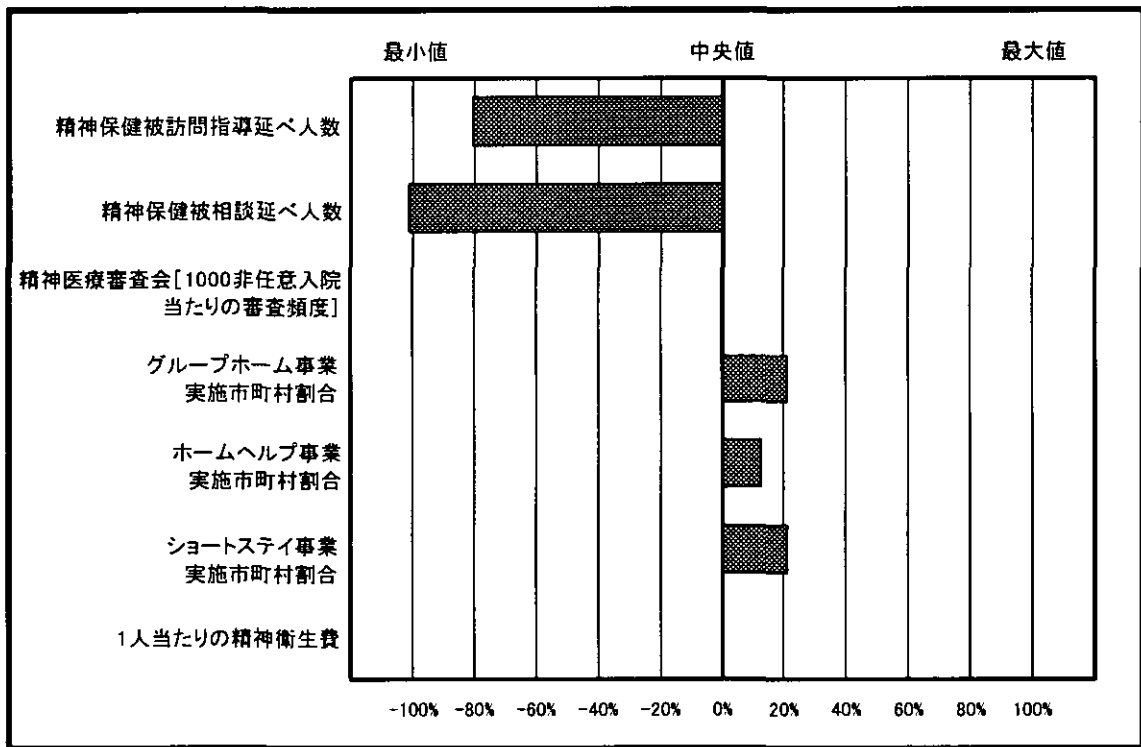


: 中央値より値が少ない方がプラスになっている

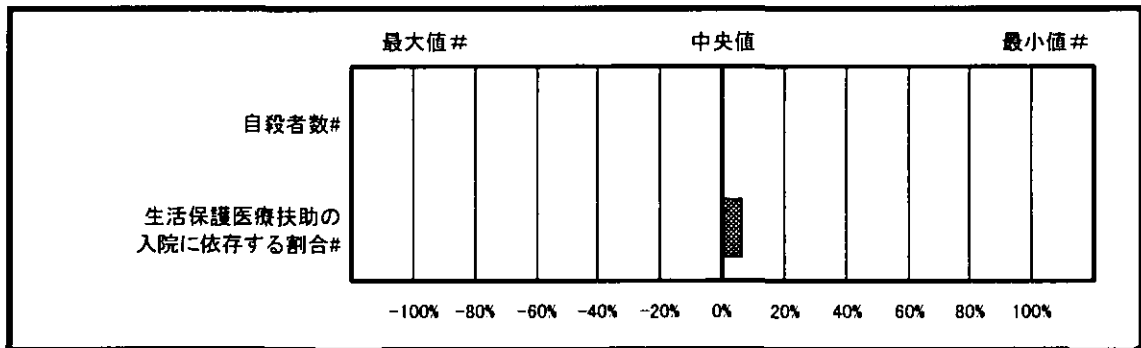
社会復帰指標



地域・行政関連指標



その他の指標



: 中央値より値が少ない方がプラスになっている

精神保健医療福祉の現況

指標名	項目	宮城県 (指定都市を除く)	全国中央値	
外来指標	精神障害者手帳交付数(対万人)	18.8	18.2	
	精神障害者通院医療費公費負担承認数(対万人)	31.3	36.5	
	デイケア実人数(対万人)	1.3	4.2	
入院・在院指標	精神病床数(対万人)	26.5	30.3	
	継続在院期間5年以上の割合(%)	39.1	41.4	
	退院率〔100人1年当たり〕(人)		86.0	
	50%退院日数(日)	86.5	63.7	
	退院後90日以内の再入院率(%)		15.6	
	1年以内の社会復帰率(%)	76.8	73.8	
	1年後残留率(%)	15.6	14.1	
	在院患者数(対万人)	25.2	28.2	
	非任意入院患者数(対万人)	6.7	10.0	
	統合失調症在院患者数(対万人)	15.3	18.1	
	気分障害在院患者数(対万人)	2.62	1.82	
	痴呆在院患者数(対万人)	3.69	4.44	
	社会復帰指標	生活訓練施設数(対100万人)	0.74	2.25
福祉ホームA型施設数(対100万人)		0	1.04	
福祉ホームB型施設数(対100万人)		0	0.29	
地域生活支援センター施設数(対100万人)		0.74	3.94	
通所授産施設数(対100万人)		2.21	1.98	
福祉工場数(対100万人)		0	0	
地域・行政 関連指標	精神保健被訪問指導延べ人数(対万人)	6.7	16.6	
	精神保健被相談延べ人数(対万人)	21.5	98.1	
	精神医療審査会(1000非任意入院当たりの審査頻度)	5.53	5.52	
	グループホーム事業実施市町村割合(%)	52.9	40.5	
	ホームヘルプ事業実施市町村割合(%)	64.7	59.7	
	ショートステイ事業実施市町村割合(%)	36.8	20.3	
	精神衛生費	地方財政歳出総額(百万円)		843,721
		精神衛生費(百万円)		1,962
		精神衛生費割合(%)		0.20
		1人当たり(円)		965.6
	国民医療費 (精神及び行動の障害)	入院(億円)		204.0
入院外(億円)			59.4	
その他の指標	自殺者数(対万人)	2.33	2.33	
	生活保護医療扶助の入院に依存する割合(%)	39.2	40.7	

千葉県

指定都市を除く



人口 5,072 千人
 面積 4,884.40 km²
 市町村数 78

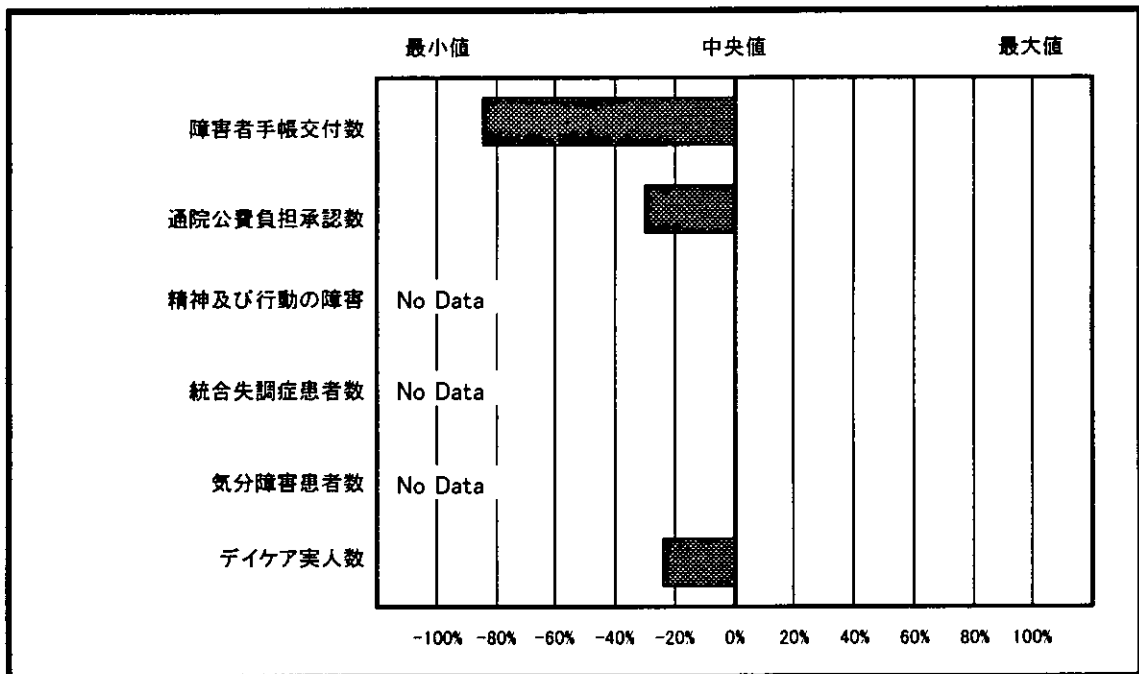
●都道府県レベルで上位3位以内に入る指標（参考）

- 外来指標 なし
- 入院・在院指標 なし
- 社会復帰指標 なし
- 地域・行政関連指標 なし
- その他の指標 なし

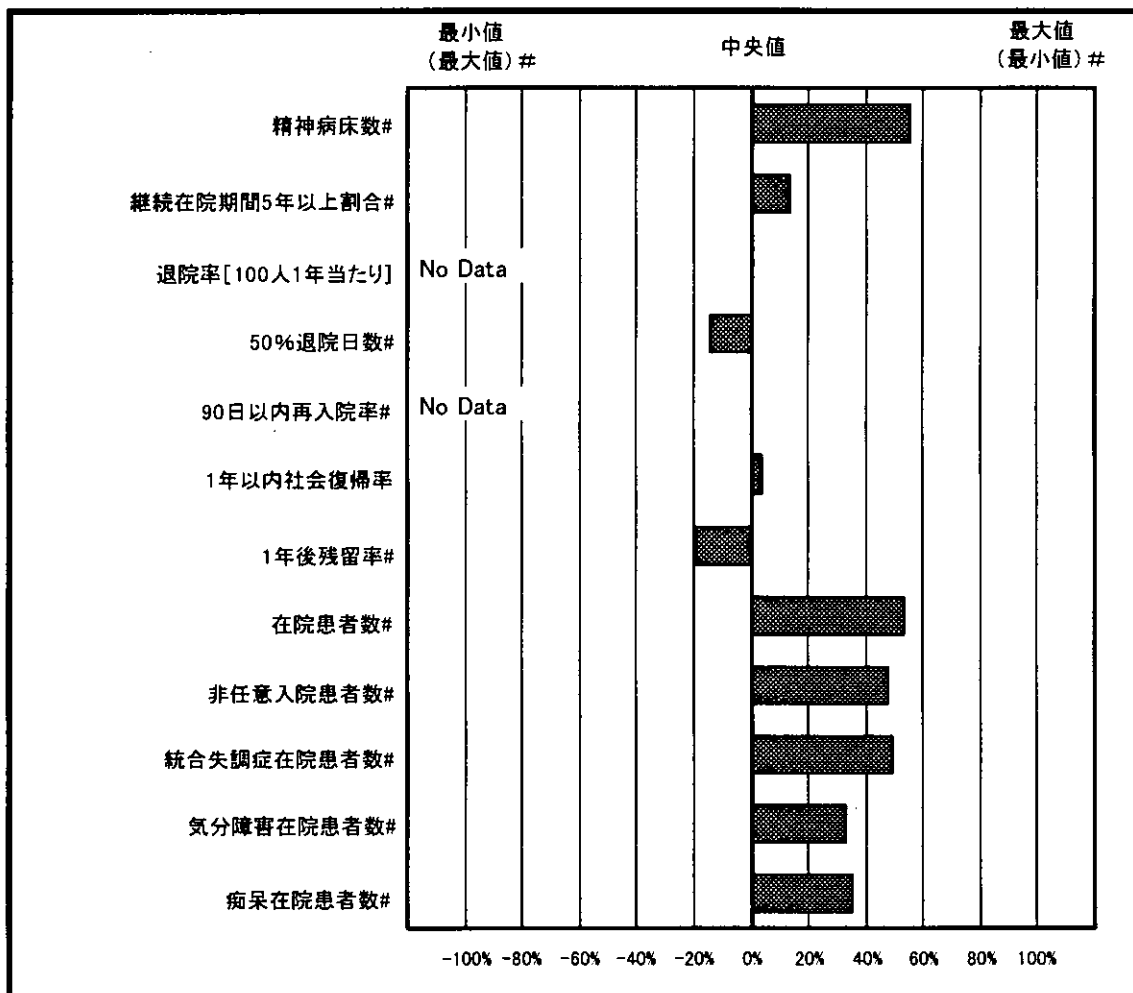
●都道府県レベルで下位3位以内に入る指標（参考）

- 外来指標 障害者手帳交付数
- 入院・在院指標 なし
- 社会復帰指標 なし
- 地域・行政関連指標 精神保健被訪問指導延べ人数
- その他の指標 なし

外来指標

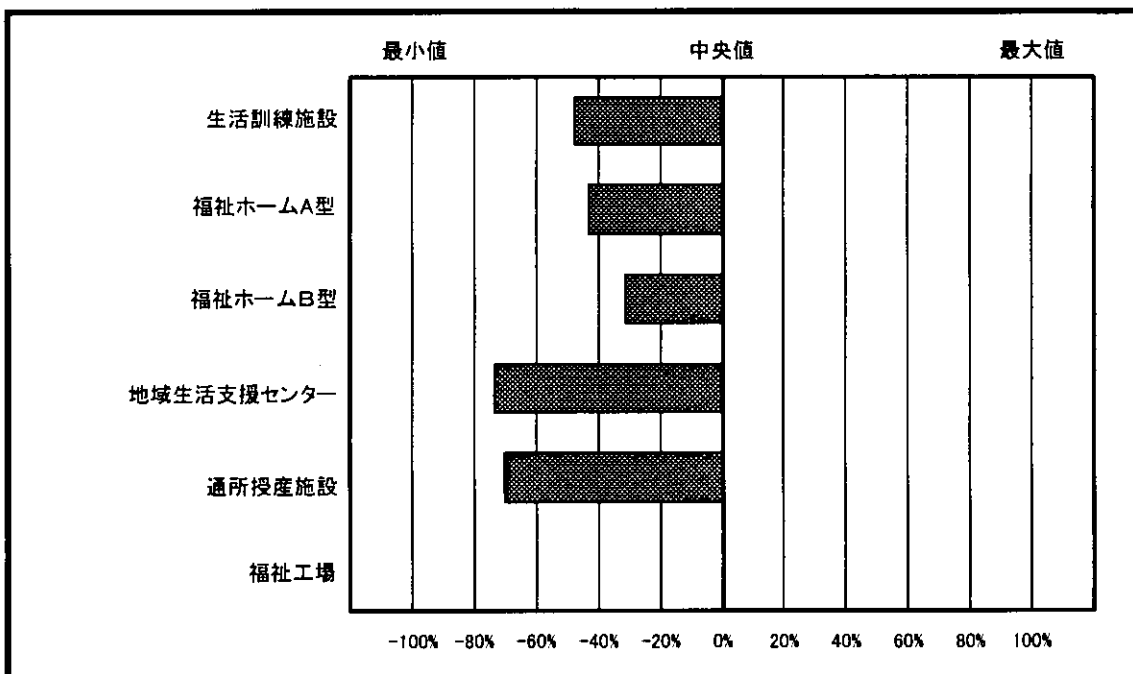


入院・在院指標

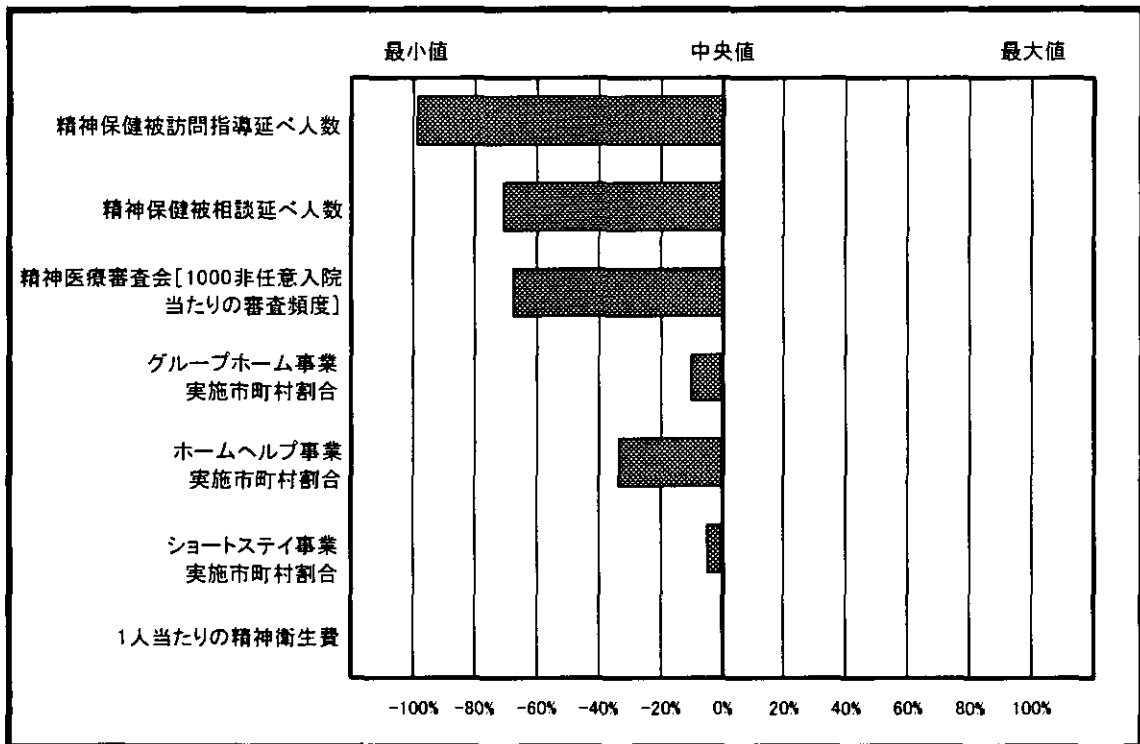


: 中央値より値が少ない方がプラスになっている

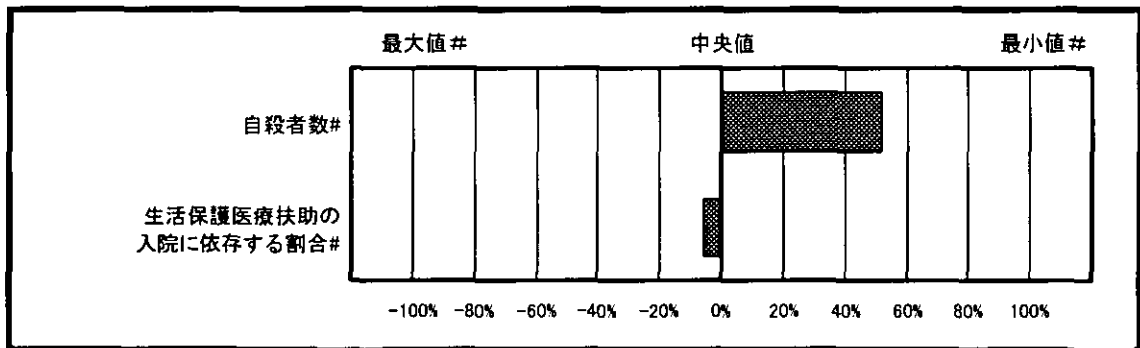
社会復帰指標



地域・行政関連指標



その他の指標



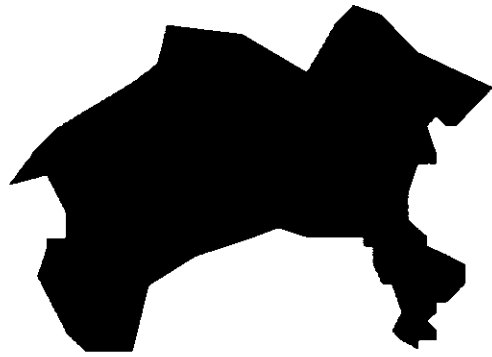
: 中央値より値が少ない方がプラスになっている

精神保健医療福祉の現況

指標名	項目	千葉県 (指定都市を除く)	全国中央値	
外来指標	精神障害者手帳交付数(対万人)	11.9	18.2	
	精神障害者通院医療費公費負担承認数(対万人)	29.7	36.5	
	デイケア実人数(対万人)	3.6	4.2	
入院・在院指標	精神病床数(対万人)	22.6	30.3	
	継続在院期間5年以上の割合(%)	40.0	41.4	
	退院率〔100人1年当たり〕(人)		86.0	
	50%退院日数(日)	67.8	63.7	
	退院後90日以内の再入院率(%)		15.6	
	1年以内の社会復帰率(%)	74.3	73.8	
	1年後残留率(%)	15.8	14.1	
	在院患者数(対万人)	21.1	28.2	
	非任意入院患者数(対万人)	7.9	10.0	
	統合失調症在院患者数(対万人)	13.6	18.1	
	気分障害在院患者数(対万人)	1.55	1.82	
	痴呆在院患者数(対万人)	3.25	4.44	
	社会復帰指標	生活訓練施設数(対100万人)	1.18	2.25
福祉ホームA型施設数(対100万人)		0.59	1.04	
福祉ホームB型施設数(対100万人)		0.20	0.29	
地域生活支援センター施設数(対100万人)		1.77	3.94	
通所授産施設数(対100万人)		0.59	1.98	
福祉工場数(対100万人)		0	0	
地域・行政 関連指標	精神保健被訪問指導延べ人数(対万人)	4.5	16.6	
	精神保健被相談延べ人数(対万人)	44.2	98.1	
	精神医療審査会(1000非任意入院当たりの審査頻度)	2.79	5.52	
	グループホーム事業実施市町村割合(%)	37.2	40.5	
	ホームヘルプ事業実施市町村割合(%)	47.4	59.7	
	ショートステイ事業実施市町村割合(%)	19.2	20.3	
	精神衛生費	地方財政歳出総額(百万円)		843,721
		精神衛生費(百万円)		1,962
		精神衛生費割合(%)		0.20
		1人当たり(円)		965.6
国民医療費 (精神及び 行動の障害)	入院(億円)		204.0	
	入院外(億円)		59.4	
その他の指標	自殺者数(対万人)	1.96	2.33	
	生活保護医療扶助の入院に依存する割合(%)	43.0	40.7	

神奈川県

指定都市を除く



人口 3,841 千人
 面積 1,835.64 km²
 市町村数 36

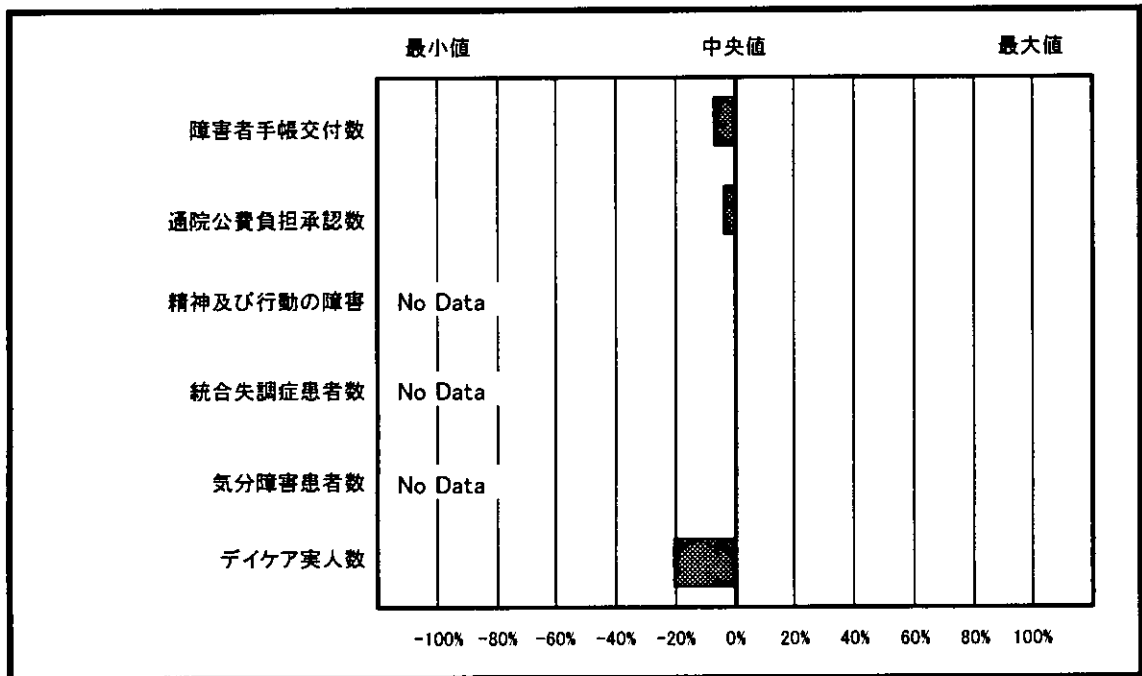
●都道府県レベルで上位3位以内に入る指標（参考）

- 外来指標 なし
- 入院・在院指標 継続在院期間5年以上割合, 統合失調症在院患者数
- 社会復帰指標 なし
- 地域・行政関連指標 なし
- その他の指標 なし

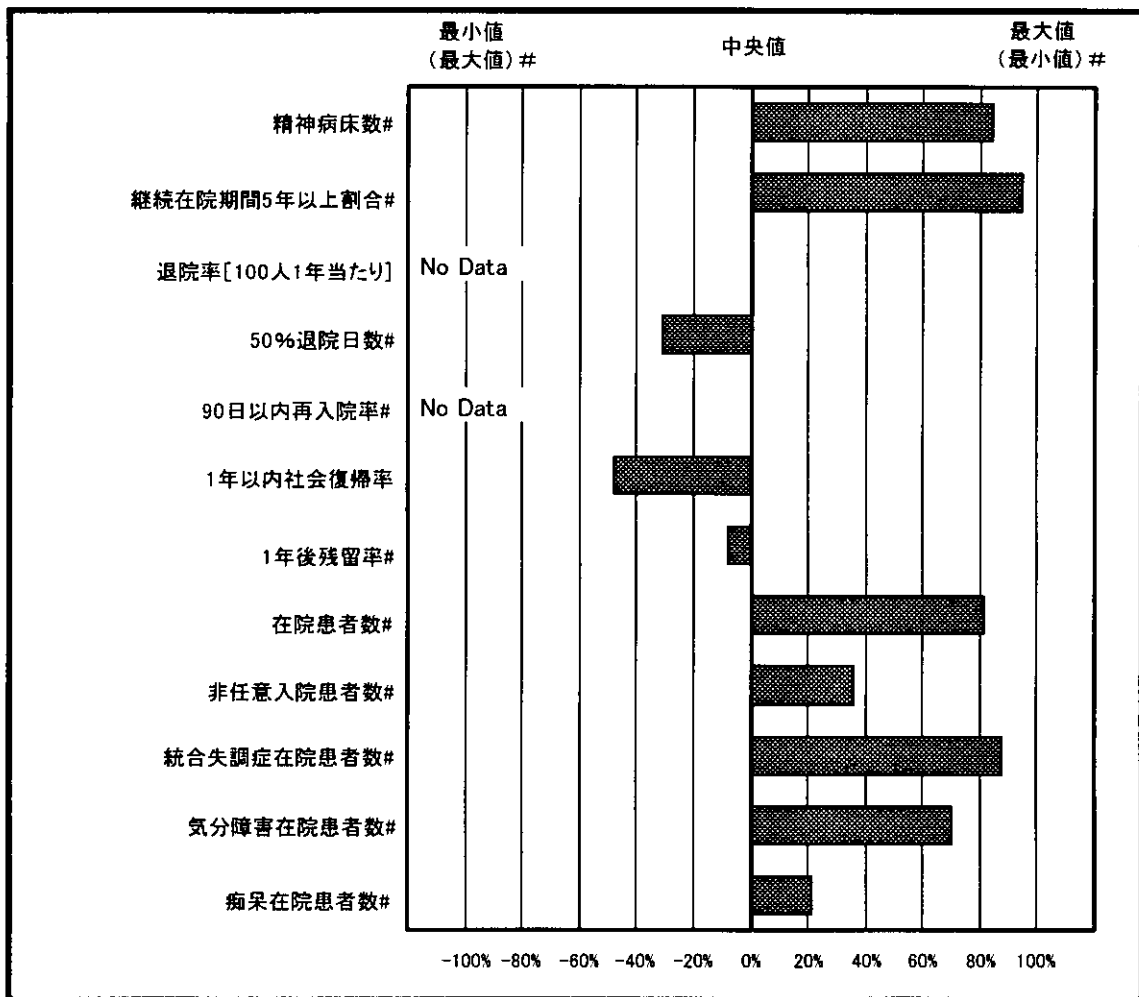
●都道府県レベルで下位3位以内に入る指標（参考）

- 外来指標 なし
- 入院・在院指標 なし
- 社会復帰指標 通所授産施設
- 地域・行政関連指標 なし
- その他の指標 なし

外来指標

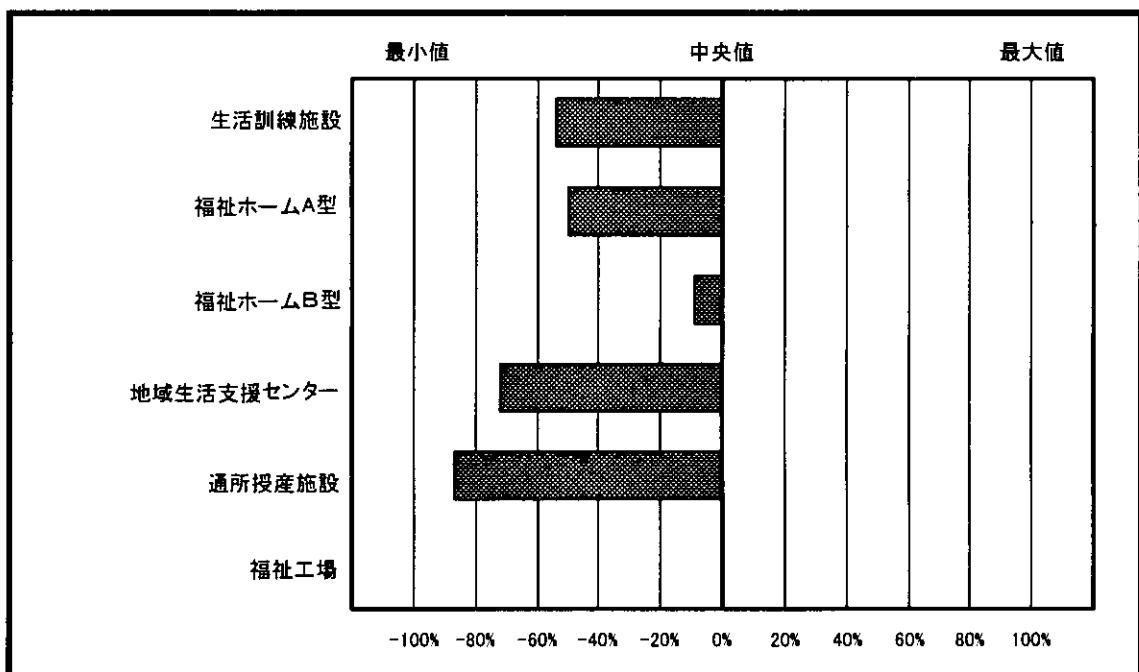


入院・在院指標

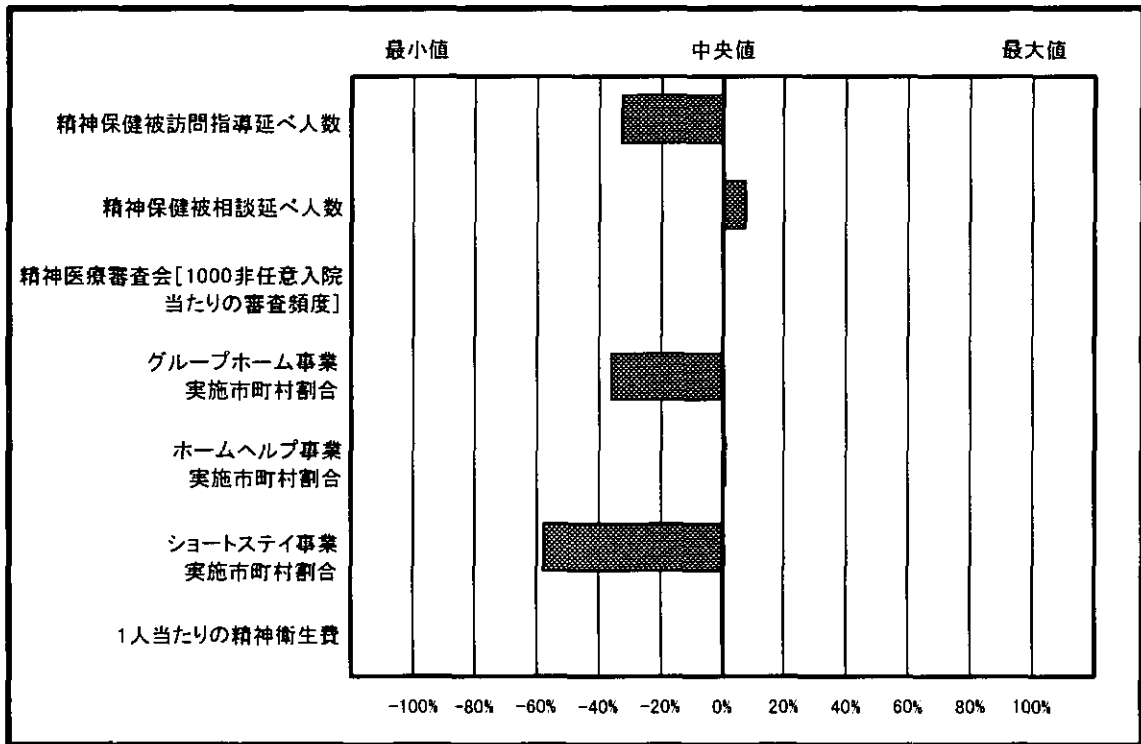


: 中央値より値が少ない方がプラスになっている

社会復帰指標

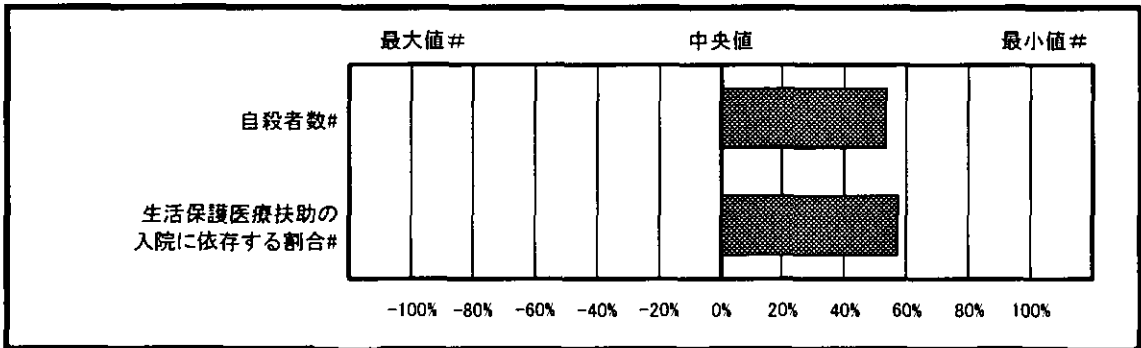


地域・行政関連指標



-100% -80% -60% -40% -20% 0% 20% 40% 60% 80% 100%

その他の指標



-100% -80% -60% -40% -20% 0% 20% 40% 60% 80% 100%

: 中央値より値が少ない方がプラスになっている

精神保健医療福祉の現況

指標名	項目	神奈川県 (指定都市 を除く)	全国中央値	
外来指標	精神障害者手帳交付数(対万人)	17.6	18.2	
	精神障害者通院医療費公費負担承認数(対万人)	35.6	36.5	
	デイケア実人数(対万人)	3.6	4.2	
入院・在院指標	精神病床数(対万人)	18.7	30.3	
	継続在院期間5年以上の割合(%)	31.4	41.4	
	退院率〔100人1年当たり〕(人)		86.0	
	50%退院日数(日)	72.5	63.7	
	退院後90日以内の再入院率(%)		15.6	
	1年以内の社会復帰率(%)	68.7	73.8	
	1年後残留率(%)	14.8	14.1	
	在院患者数(対万人)	17.4	28.2	
	非任意入院患者数(対万人)	8.4	10.0	
	統合失調症在院患者数(対万人)	10.1	18.1	
	気分障害在院患者数(対万人)	1.25	1.82	
	痴呆在院患者数(対万人)	3.70	4.44	
	社会復帰指標	生活訓練施設数(対100万人)	1.04	2.25
福祉ホームA型施設数(対100万人)		0.52	1.04	
福祉ホームB型施設数(対100万人)		0.26	0.29	
地域生活支援センター施設数(対100万人)		1.82	3.94	
通所授産施設数(対100万人)		0.26	1.98	
福祉工場数(対100万人)		0	0	
地域・行政 関連指標	精神保健被訪問指導延べ人数(対万人)	12.6	16.6	
	精神保健被相談延べ人数(対万人)	106.9	98.1	
	精神医療審査会(1000非任意入院当たりの審査頻度)	5.63	5.52	
	グループホーム事業実施市町村割合(%)	28.6	40.5	
	ホームヘルプ事業実施市町村割合(%)	60.0	59.7	
	ショートステイ事業実施市町村割合(%)	8.6	20.3	
	精神衛生費	地方財政歳出総額(百万円)		843.721
		精神衛生費(百万円)		1.962
		精神衛生費割合(%)		0.20
		1人当たり(円)		965.6
国民医療費 (精神及び 行動の障害)	入院(億円)		204.0	
	入院外(億円)		59.4	
その他の指標	自殺者数(対万人)	1.95	2.33	
	生活保護医療扶助の入院に依存する割合(%)	28.3	40.7	

愛知県

指定都市を除く



人口 4,910千人
面積 4,831.39 km²
市町村数 86

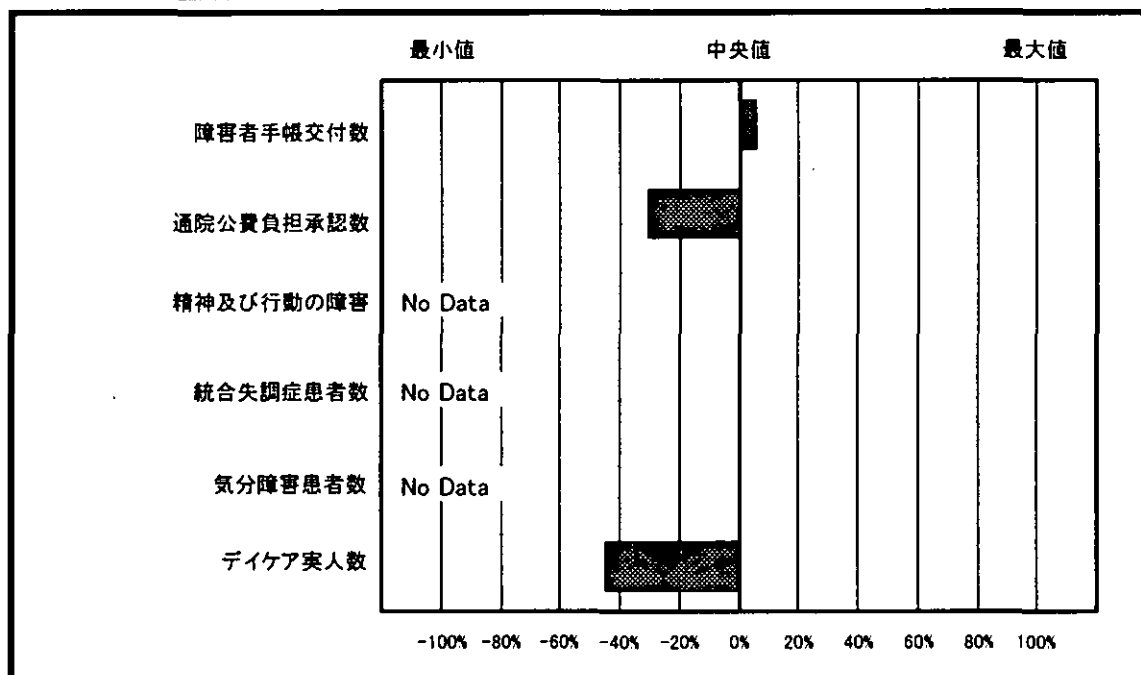
●都道府県レベルで上位3位以内に入る指標（参考）

外来指標 なし
入院・在院指標 非任意入院患者数
社会復帰指標 なし
地域・行政関連指標 なし
その他の指標 なし

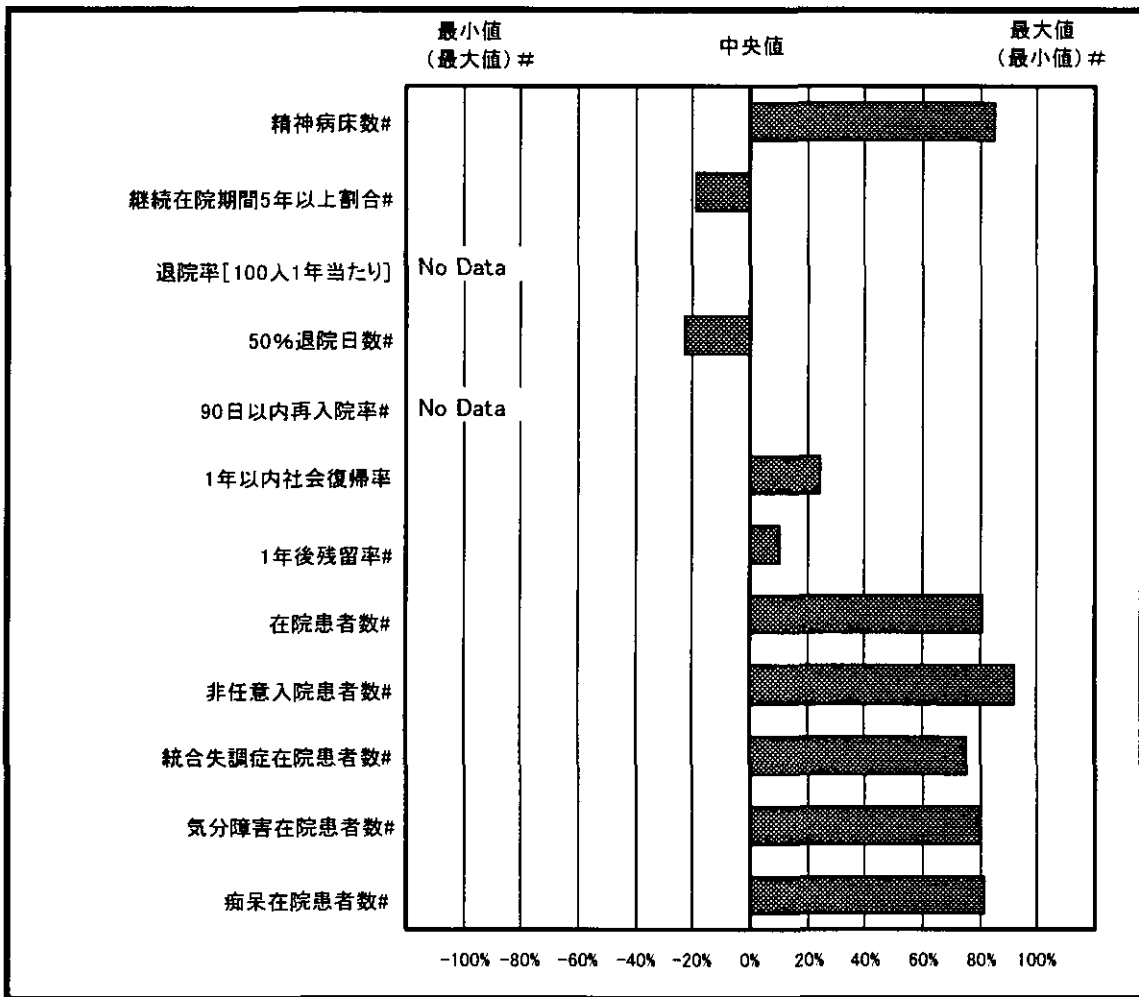
●都道府県レベルで下位3位以内に入る指標（参考）

外来指標 なし
入院・在院指標 なし
社会復帰指標 地域生活支援センター
地域・行政関連指標 なし
その他の指標 なし

外来指標

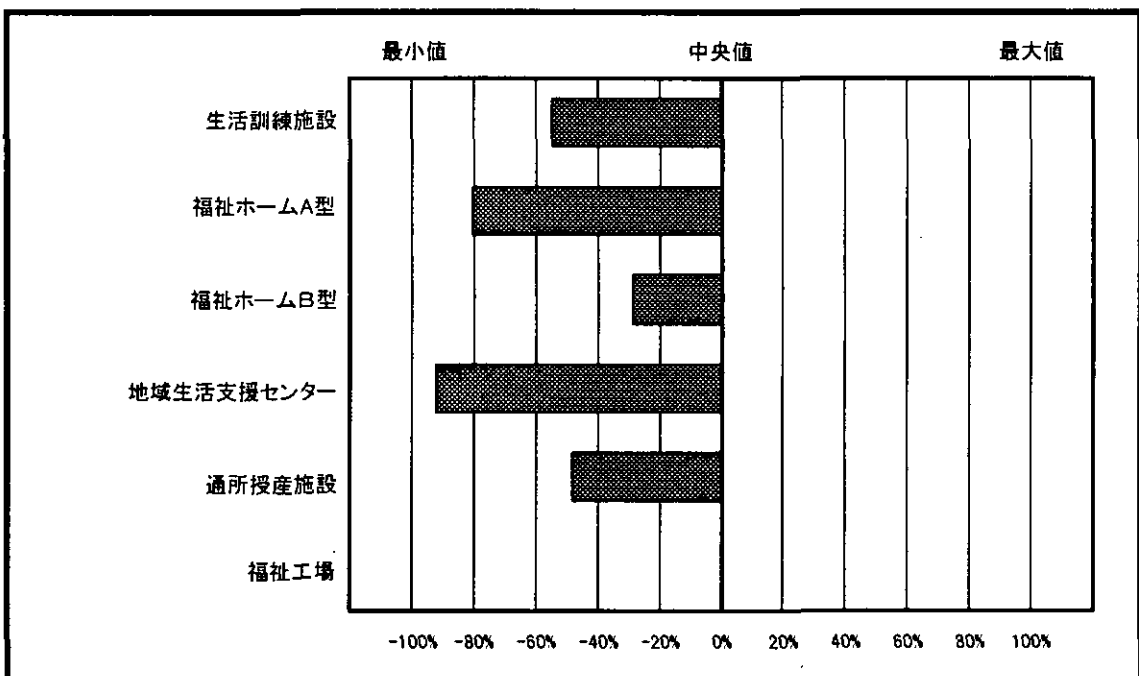


入院・在院指標

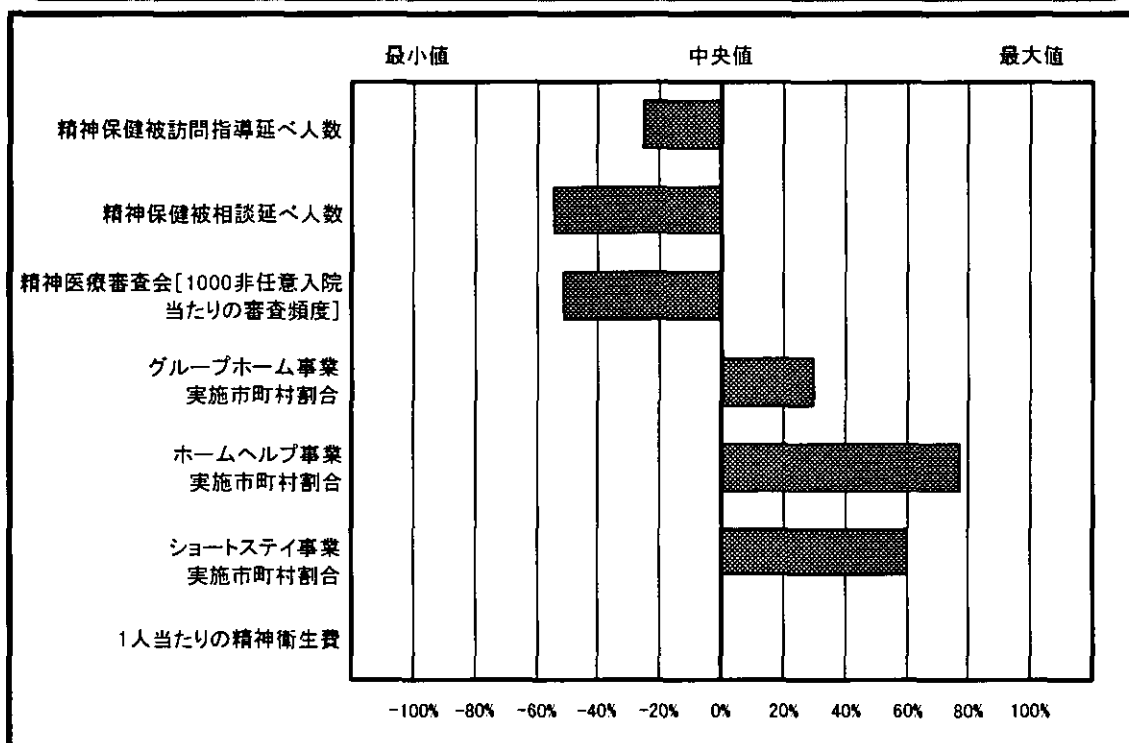


: 中央値より値が少ない方がプラスになっている

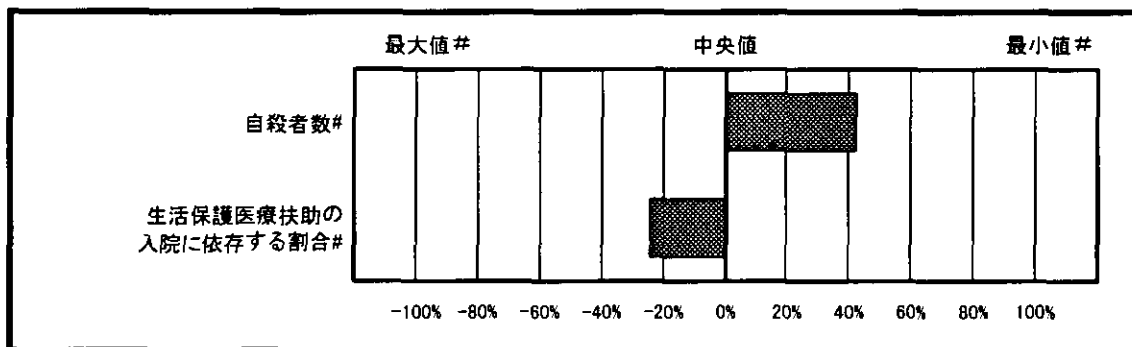
社会復帰指標



地域・行政関連指標



その他の指標



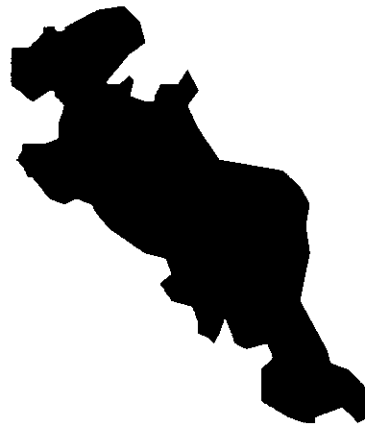
: 中央値より値が少ない方がプラスになっている

精神保健医療福祉の現況

指標名	項目	愛知県 (指定都市を除く)	全国中央値	
外来指標	精神障害者手帳交付数(対万人)	18.6	18.2	
	精神障害者通院医療費公費負担承認数(対万人)	29.4	36.5	
	デイケア実人数(対万人)	3.0	4.2	
入院・在院指標	精神病床数(対万人)	18.5	30.3	
	継続在院期間5年以上の割合(%)	43.5	41.4	
	退院率〔100人1年当たり〕(人)		86.0	
	50%退院日数(日)	70.3	63.7	
	退院後90日以内の再入院率(%)		15.6	
	1年以内の社会復帰率(%)	77.3	73.8	
	1年後残留率(%)	13.4	14.1	
	在院患者数(対万人)	17.5	28.2	
	非任意入院患者数(対万人)	6.0	10.0	
	統合失調症在院患者数(対万人)	11.3	18.1	
	気分障害在院患者数(対万人)	1.18	1.82	
	痴呆在院患者数(対万人)	1.67	4.44	
	社会復帰指標	生活訓練施設数(対100万人)	1.02	2.25
福祉ホームA型施設数(対100万人)		0.20	1.04	
福祉ホームB型施設数(対100万人)		0.20	0.29	
地域生活支援センター施設数(対100万人)		1.22	3.94	
通所授産施設数(対100万人)		1.02	1.98	
福祉工場数(対100万人)		0	0	
地域・行政 関連指標	精神保健被訪問指導延べ人数(対万人)	13.5	16.6	
	精神保健被相談延べ人数(対万人)	56.6	98.1	
	精神医療審査会(1000非任意入院当たりの審査頻度)	3.45	5.52	
	グループホーム事業実施市町村割合(%)	58.1	40.5	
	ホームヘルプ事業実施市町村割合(%)	90.7	59.7	
	ショートステイ事業実施市町村割合(%)	68.6	20.3	
	精神衛生費	地方財政歳出総額(百万円)		843,721
		精神衛生費(百万円)		1,962
		精神衛生費割合(%)		0.20
		1人当たり(円)		965.6
国民医療費 (精神及び 行動の障害)	入院(億円)		204.0	
	入院外(億円)		59.4	
その他の指標	自殺者数(対万人)	2.03	2.33	
	生活保護医療扶助の入院に依存する割合(%)	50.5	40.7	

京都府

指定都市を除く



人口 1,178千人
 面積 4,002.75 km²
 市町村数 43

●都道府県レベルで上位3位以内に入る指標（参考）

- 外来指標 なし
- 入院・在院指標 非任意入院患者数
- 社会復帰指標 なし
- 地域・行政関連指標 精神医療審査会
- その他の指標 なし

●都道府県レベルで下位3位以内に入る指標（参考）

- 外来指標 なし
- 入院・在院指標 なし
- 社会復帰指標 福祉ホームA型
- 地域・行政関連指標 なし
- その他の指標 なし

外来指標

