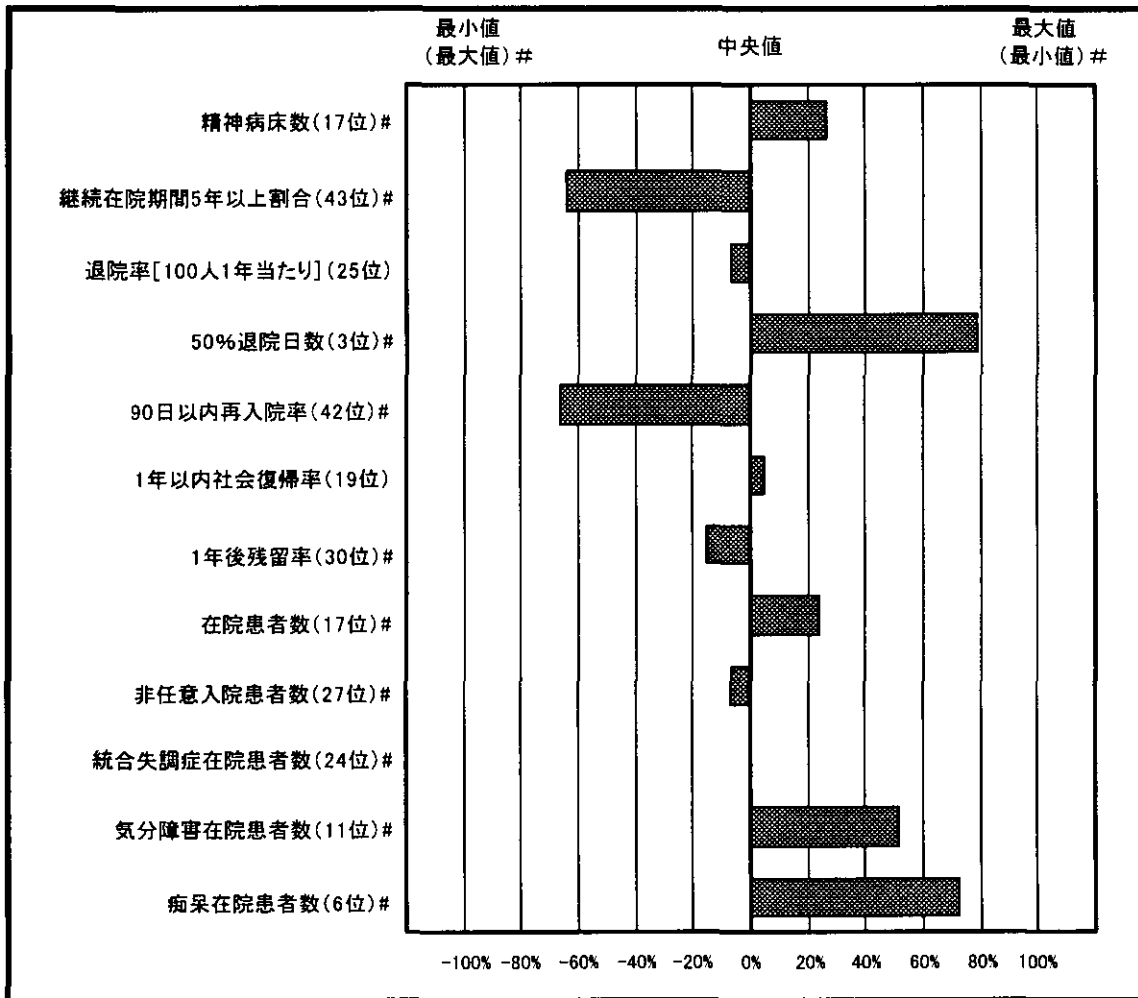
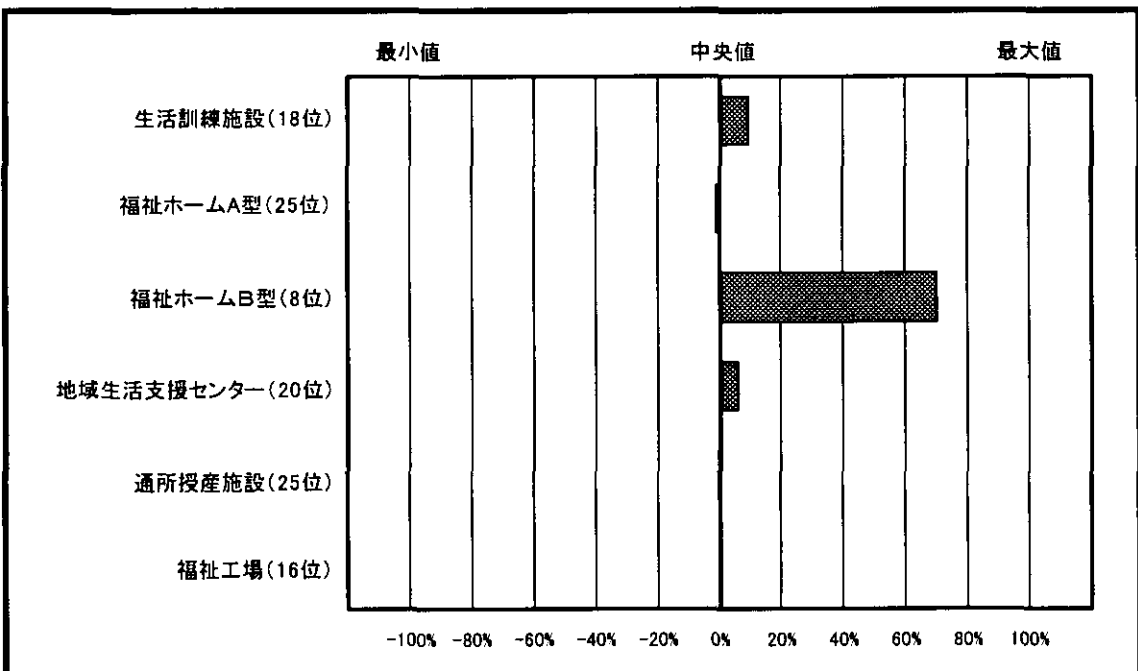


入院・在院指標

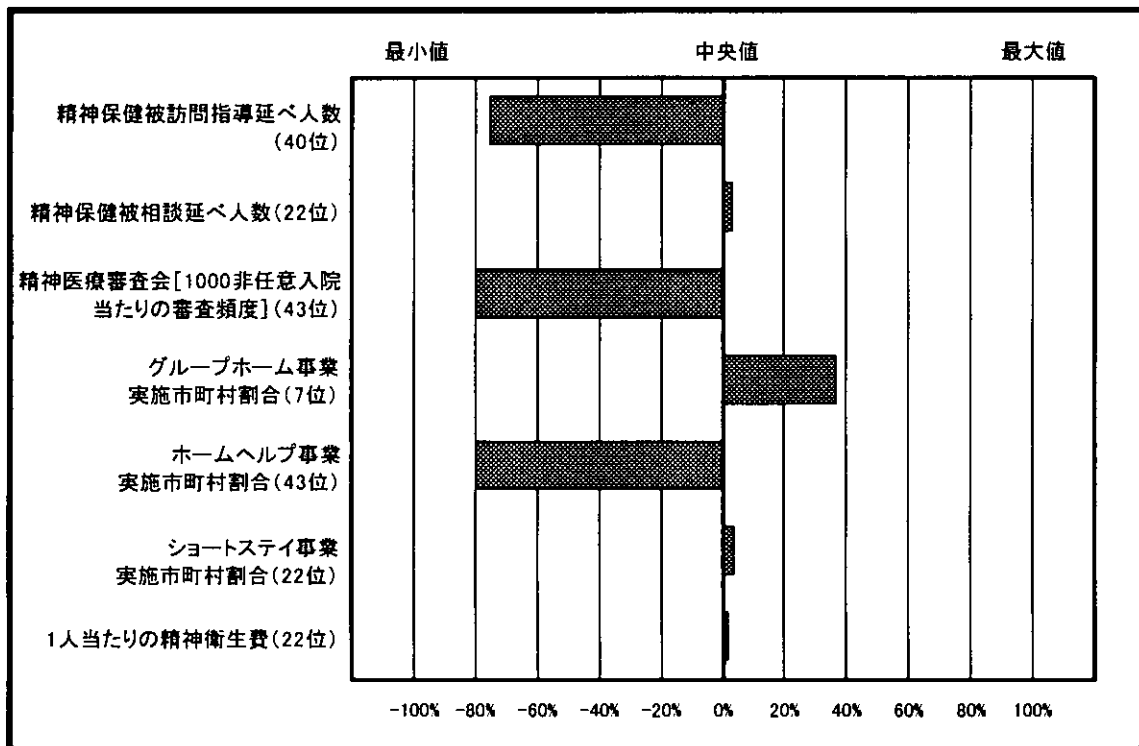


: 中央値より値が少ない方がプラスになっている

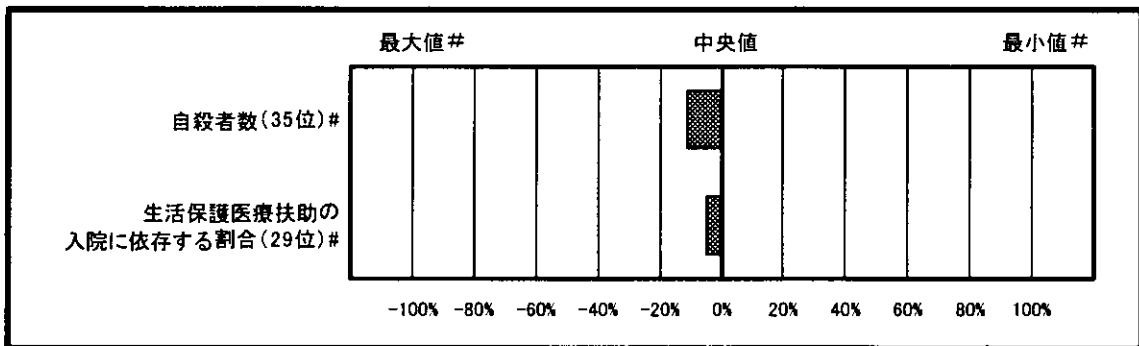
社会復帰指標



地域・行政関連指標



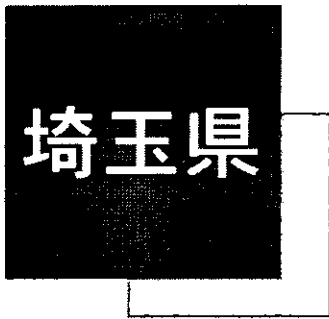
その他の指標



: 中央値より値が少ない方がプラスになっている

精神保健医療福祉の現況

指標名	項目	群馬県	全国中央値	
外来指標	精神障害者手帳交付数 (対万人)	15.7	18.2	
	精神障害者通院医療費公費負担承認数 (対万人)	21.3	36.5	
	デイケア実人数 (対万人)	4.1	4.2	
入院・在院指標	精神病床数 (対万人)	26.6	30.3	
	継続在院期間5年以上の割合 (%)	48.6	41.4	
	退院率〔100人1年当たり〕 (人)	84.0	86.0	
	50%退院日数 (日)	46.0	63.7	
	退院後90日以内の再入院率 (%)	19.4	15.6	
	1年以内の社会復帰率 (%)	74.3	73.8	
	1年後残留率 (%)	15.5	14.1	
	在院患者数 (対万人)	25.1	28.2	
	非任意入院患者数 (対万人)	10.7	10.0	
	統合失調症在院患者数 (対万人)	18.1	18.1	
	気分障害在院患者数 (対万人)	1.40	1.82	
	痴呆在院患者数 (対万人)	1.97	4.44	
社会復帰指標	生活訓練施設数 (対100万人)	2.95	2.25	
	福祉ホームA型施設数 (対100万人)	0.98	1.04	
	福祉ホームB型施設数 (対100万人)	1.97	0.29	
	地域生活支援センター施設数 (対100万人)	4.43	3.94	
	通所授産施設数 (対100万人)	1.97	1.98	
	福祉工場数 (対100万人)	0	0	
地域・行政 関連指標	精神保健被訪問指導延べ人数 (対万人)	7.4	16.6	
	精神保健被相談延べ人数 (対万人)	101.3	98.1	
	精神医療審査会 (1000非任意入院当たりの審査頻度)	2.31	5.52	
	グループホーム事業実施市町村割合 (%)	62.3	40.5	
	ホームヘルプ事業実施市町村割合 (%)	30.4	59.7	
	ショートステイ事業実施市町村割合 (%)	23.2	20.3	
	精神衛生費	地方財政歳出総額 (百万円)	790,941	843,721
		精神衛生費 (百万円)	1,839	1,962
		精神衛生費割合 (%)	0.26	0.20
		1人当たり (円)	1,012.4	965.6
国民医療費 (精神及び 行動の障害)	入院 (億円)	204.0	204.0	
	入院外 (億円)	59.9	59.4	
その他の指標	自殺者数 (対万人)	2.49	2.33	
	生活保護医療扶助の入院に依存する割合 (%)	42.7	40.7	



人 口 6,978 千人
 面 積 3,797.25 km²
 市 町 村 数 90

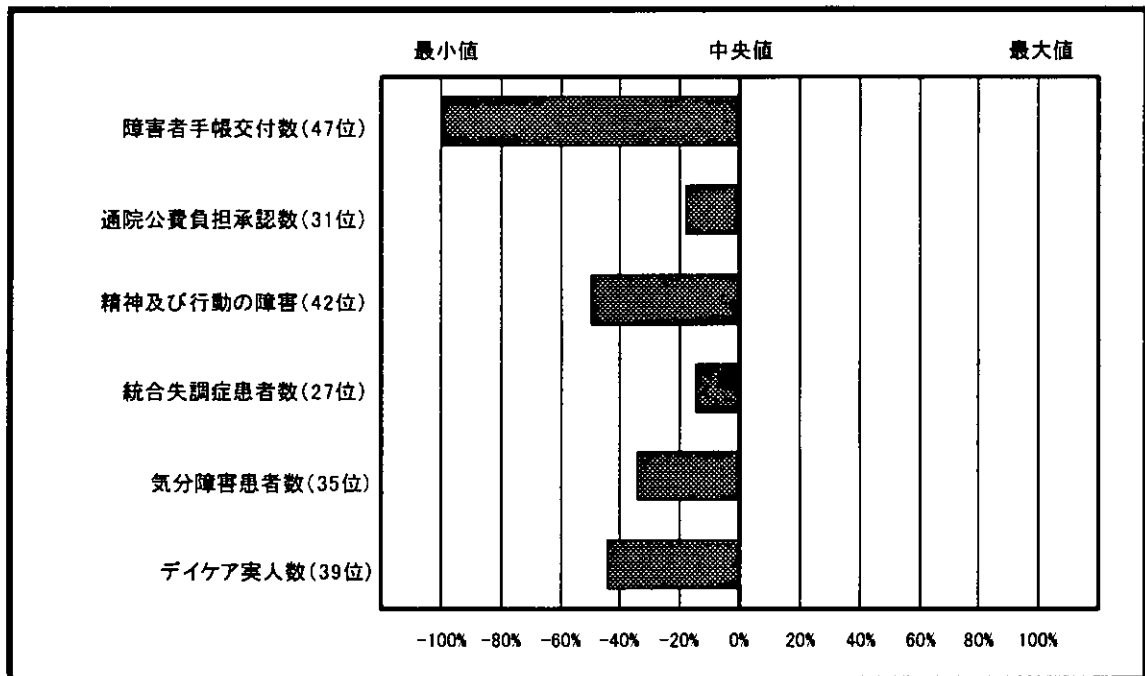
●上位指標（1位～3位）

- 外来指標 なし
- 入院・在院指標 精神病床数（3位）、統合失調症在院患者数（3位）、気分障害在院患者数（3位）
- 社会復帰指標 なし
- 地域・行政関連指標 なし
- その他の指標 なし

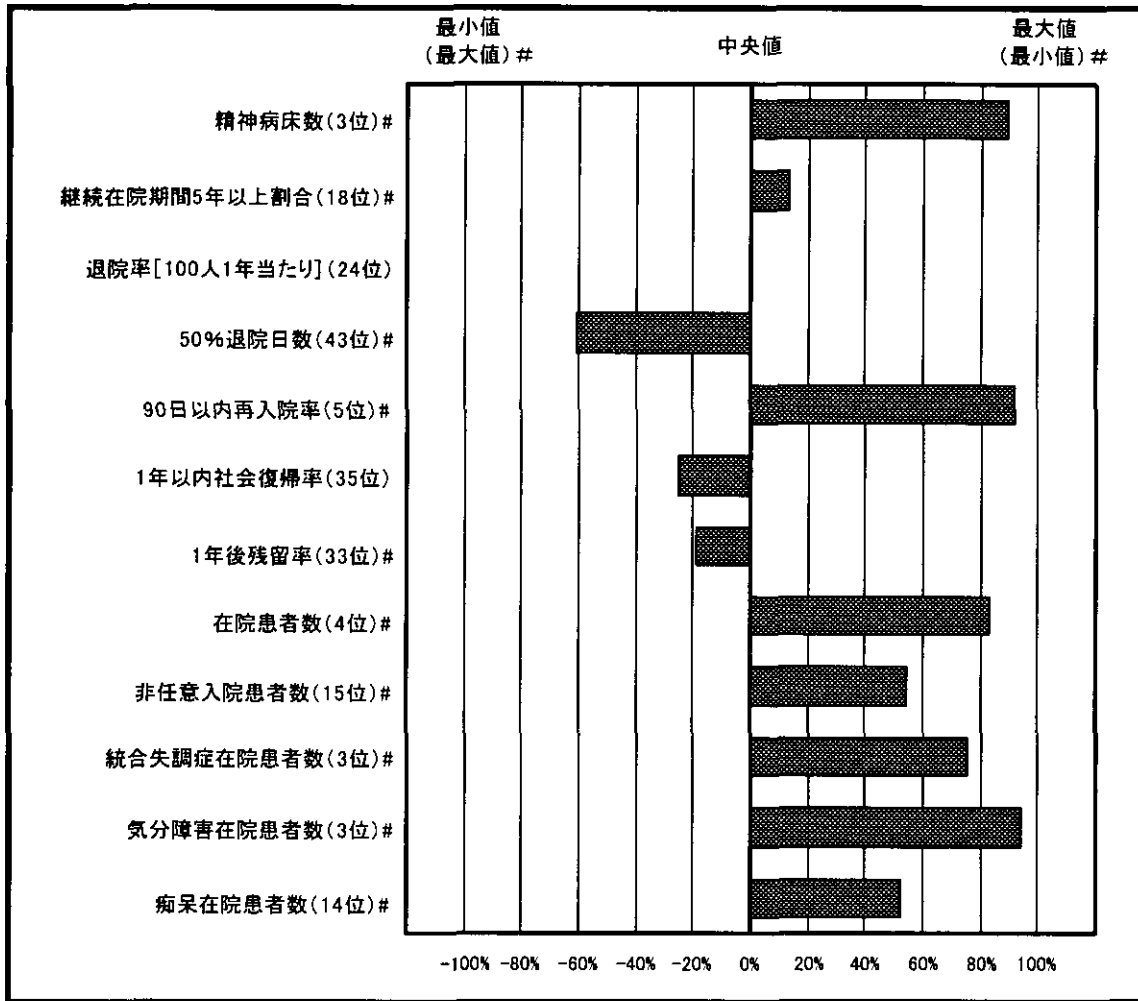
●下位指標（45位～47位）

- 外来指標 障害者手帳交付数（47位）
- 入院・在院指標 なし
- 社会復帰指標 なし
- 地域・行政関連指標 なし
- その他の指標 なし

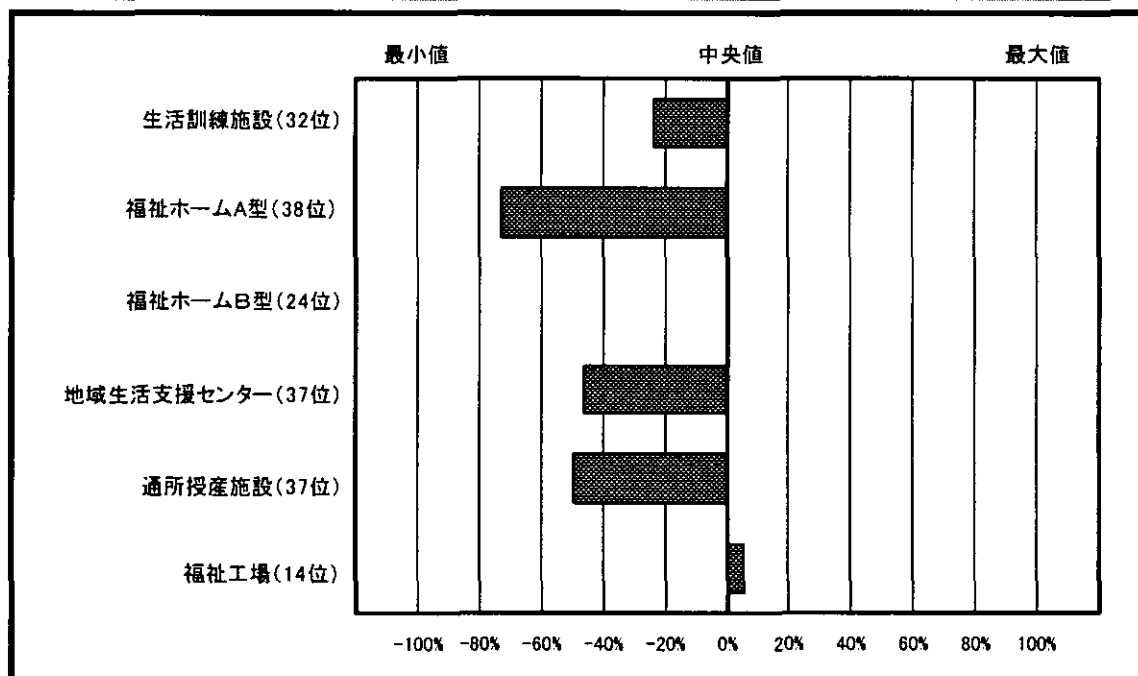
外 来 指 標



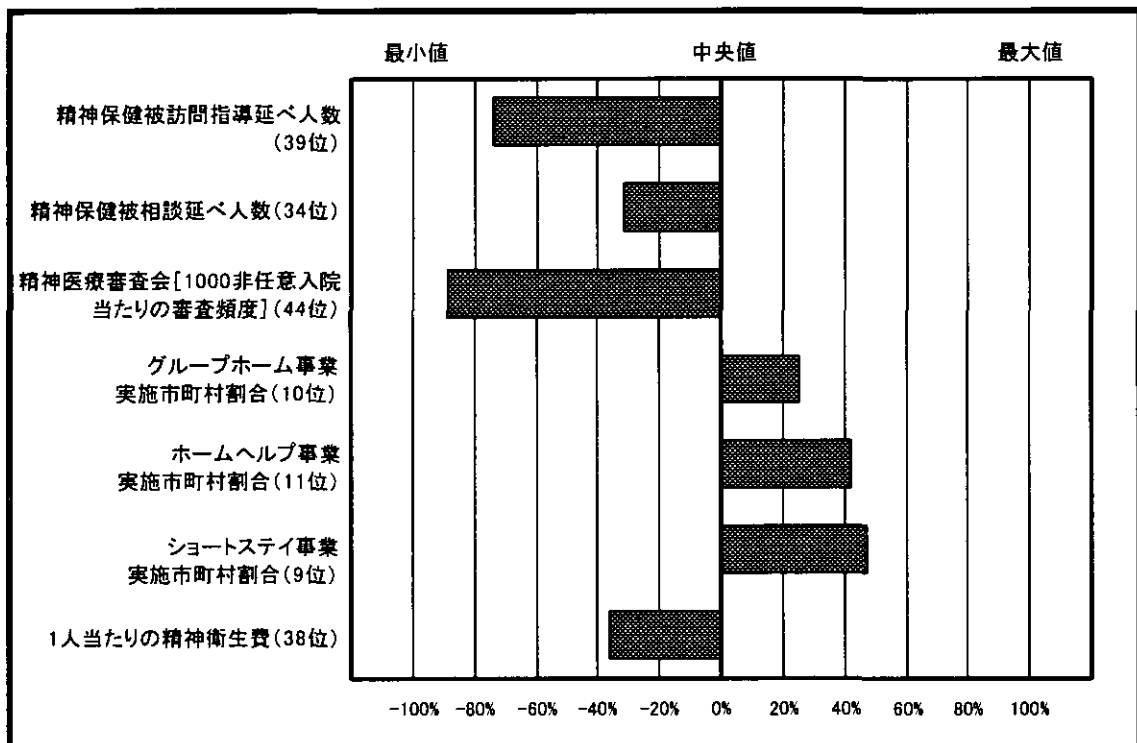
入院・在院指標



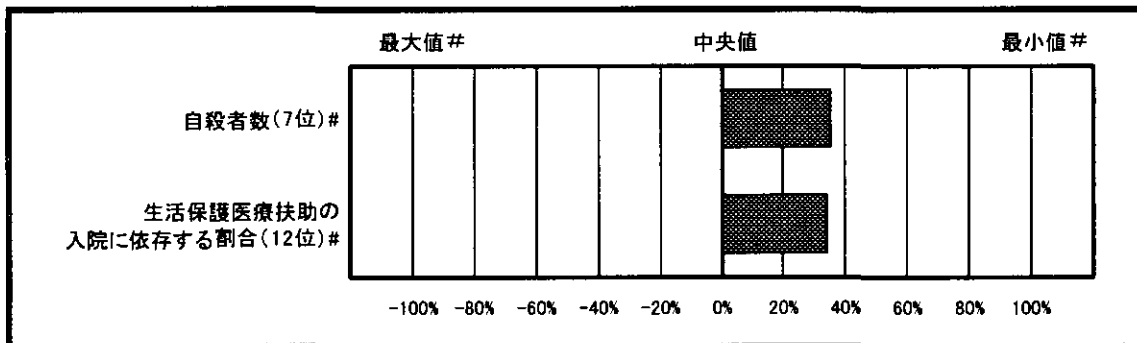
社会復帰指標



地域・行政関連指標



その他の指標

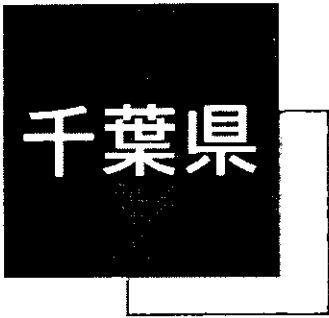


: 中央値より値が少ない方がプラスになっている

※平成15年4月1日より指定都市に移行したさいたま市については、該当資料がないため提示を控えた。

精神保健医療福祉の現況

指標名	項目	埼玉県	全国中央値	
外来指標	精神障害者手帳交付数(対万人)	10.7	18.2	
	精神障害者通院医療費公費負担承認数(対万人)	32.3	36.5	
	デイケア実人数(対万人)	3.1	4.2	
入院・在院指標	精神病床数(対万人)	18.0	30.3	
	継続在院期間5年以上の割合(%)	40.0	41.4	
	退院率〔100人1年当たり〕(人)	86.0	86.0	
	50%退院日数(日)	80.8	63.7	
	退院後90日以内の再入院率(%)	9.9	15.6	
	1年以内の社会復帰率(%)	71.1	73.8	
	1年後残留率(%)	15.8	14.1	
	在院患者数(対万人)	17.2	28.2	
	非任意入院患者数(対万人)	7.6	10.0	
	統合失調症在院患者数(対万人)	11.2	18.1	
	気分障害在院患者数(対万人)	1.06	1.82	
	痴呆在院患者数(対万人)	2.67	4.44	
社会復帰指標	生活訓練施設数(対100万人)	1.72	2.25	
	福祉ホームA型施設数(対100万人)	0.29	1.04	
	福祉ホームB型施設数(対100万人)	0.29	0.29	
	地域生活支援センター施設数(対100万人)	2.58	3.94	
	通所授産施設数(対100万人)	1.00	1.98	
	福祉工場数(対100万人)	0.14	0	
地域・行政 関連指標	精神保健被訪問指導延べ人数(対万人)	7.5	16.6	
	精神保健被相談延べ人数(対万人)	74.0	98.1	
	精神医療審査会(1000非任意入院当たりの審査頻度)	1.94	5.52	
	グループホーム事業実施市町村割合(%)	55.6	40.5	
	ホームヘルプ事業実施市町村割合(%)	76.7	59.7	
	ショートステイ事業実施市町村割合(%)	57.8	20.3	
	精神衛生費	地方財政歳出総額(百万円)	1,740,792	843,721
		精神衛生費(百万円)	6,017	1,962
		精神衛生費割合(%)	0.30	0.20
		1人当たり(円)	754.3	965.6
国民医療費 (精神及び 行動の障害)	入院(億円)	475.1	204.0	
	入院外(億円)	177.5	59.4	
その他の指標	自殺者数(対万人)	2.08	2.33	
	生活保護医療扶助の入院に依存する割合(%)	33.4	40.7	



人 口 5,968 千人
 面 積 5,156.48 k m²
 市 町 村 数 79

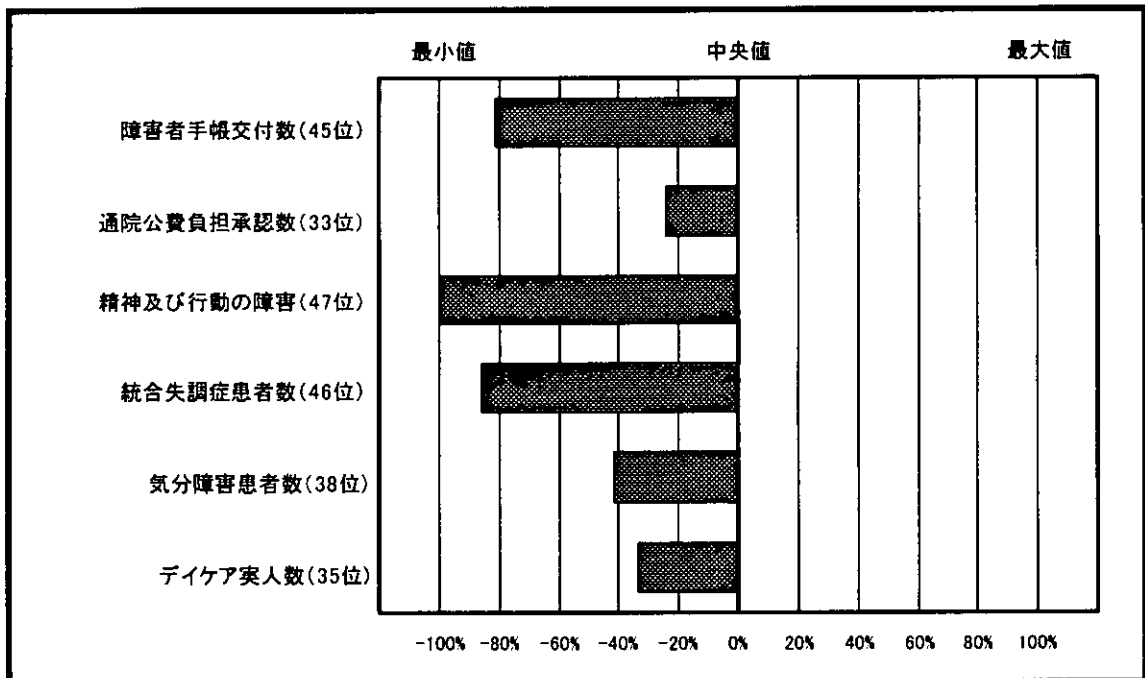
●上位指標 (1位～3位)

- 外来指標 なし
- 入院・在院指標 なし
- 社会復帰指標 なし
- 地域・行政関連指標 なし
- その他の指標 なし

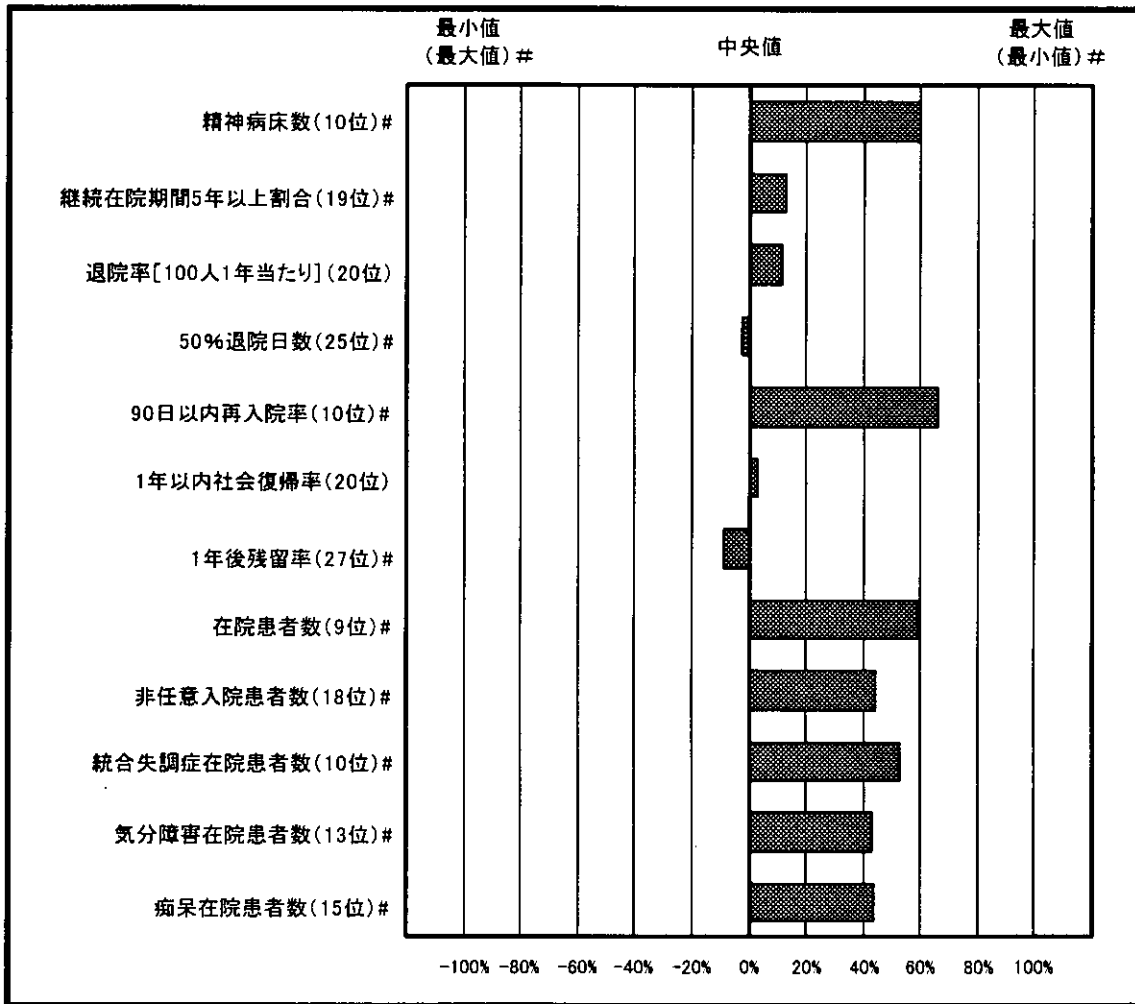
●下位指標 (45位～47位)

- 外来指標 障害者手帳交付数 (45位), 精神及び行動の障害 (47位), 統合失調症患者数 (46位)
- 入院・在院指標 なし
- 社会復帰指標 なし
- 地域・行政関連指標 精神保健被訪問指導延べ人数 (45位), 精神保健被相談延べ人数 (46位)
- その他の指標 なし

外 来 指 標

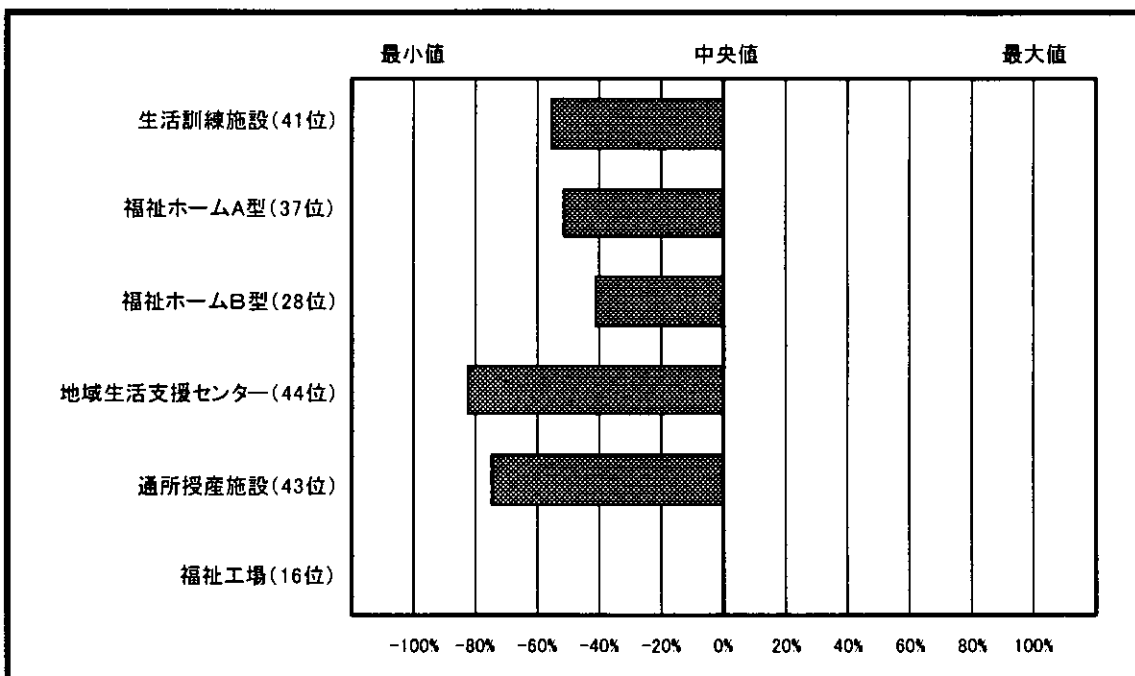


入院・在院指標

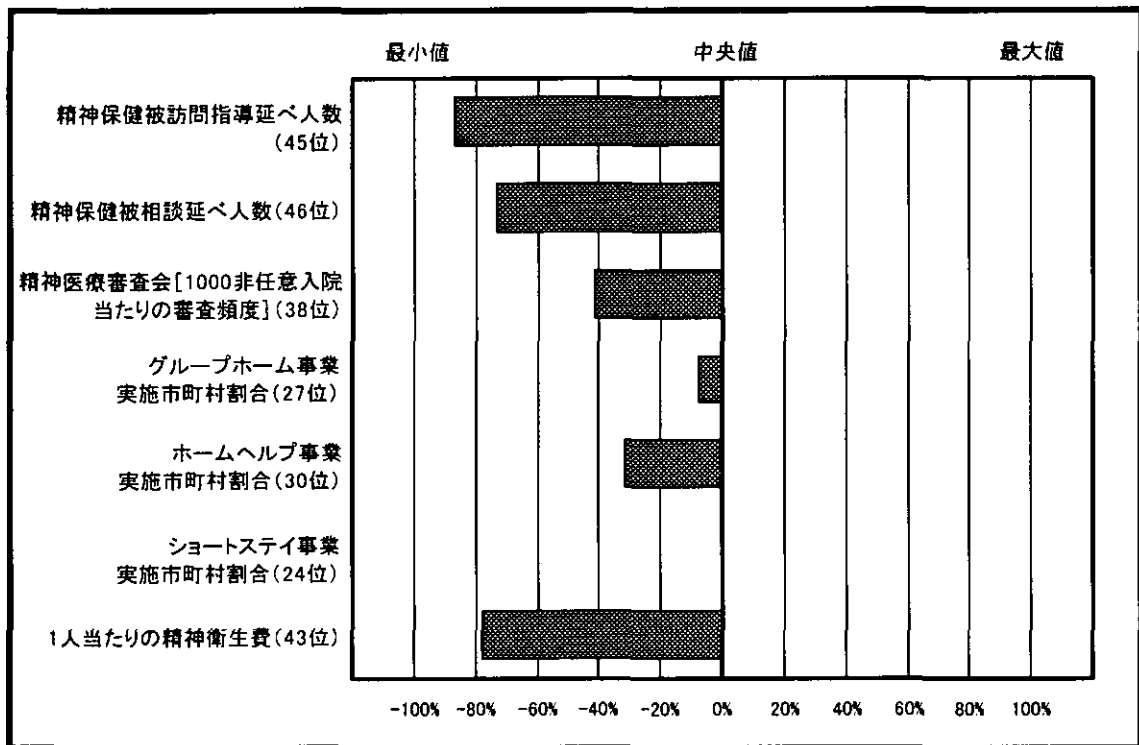


: 中央値より値が少ない方がプラスになっている

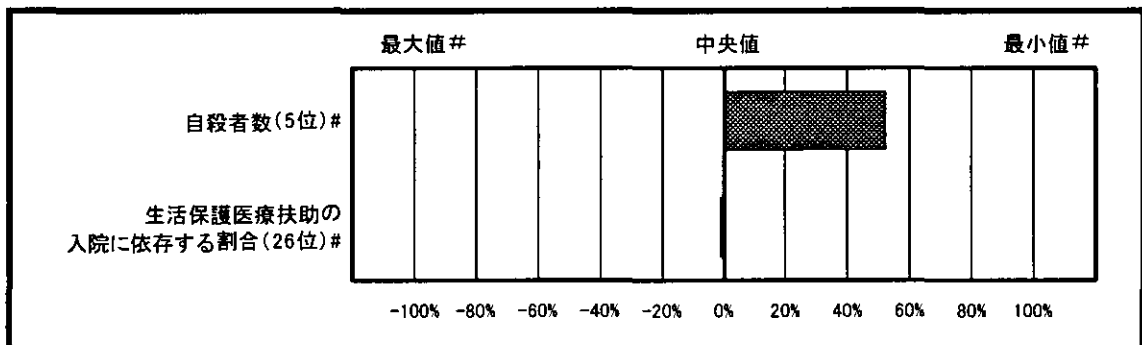
社会復帰指標



地域・行政関連指標



その他の指標

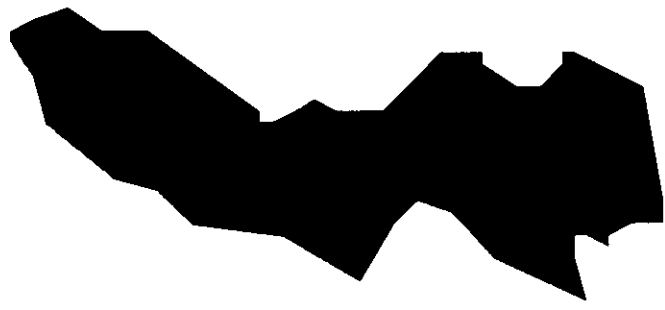


: 中央値より値が少ない方がプラスになっている

精神保健医療福祉の現況

指標名	項目	千葉県	全国中央値	
外来指標	精神障害者手帳交付数 (対万人)	12.1	18.2	
	精神障害者通院医療費公費負担承認数 (対万人)	31.0	36.5	
	デイケア実人数 (対万人)	3.3	4.2	
入院・在院指標	精神病床数 (対万人)	22.1	30.3	
	継続在院期間5年以上の割合 (%)	40.1	41.4	
	退院率〔100人1年当たり〕 (人)	92.0	86.0	
	50%退院日数 (日)	64.4	63.7	
	退院後90日以内の再入院率 (%)	11.6	15.6	
	1年以内の社会復帰率 (%)	74.2	73.8	
	1年後残留率 (%)	14.9	14.1	
	在院患者数 (対万人)	20.4	28.2	
	非任意入院患者数 (対万人)	8.1	10.0	
	統合失調症在院患者数 (対万人)	13.3	18.1	
	気分障害在院患者数 (対万人)	1.47	1.82	
	痴呆在院患者数 (対万人)	2.94	4.44	
	社会復帰指標	生活訓練施設数 (対100万人)	1.01	2.25
福祉ホームA型施設数 (対100万人)		0.50	1.04	
福祉ホームB型施設数 (対100万人)		0.17	0.29	
地域生活支援センター施設数 (対100万人)		1.51	3.94	
通所授産施設数 (対100万人)		0.50	1.98	
福祉工場数 (対100万人)		0	0	
地域・行政 関連指標	精神保健被訪問指導延べ人数 (対万人)	5.9	16.6	
	精神保健被相談延べ人数 (対万人)	42.6	98.1	
	精神医療審査会 (1000非任意入院当たりの審査頻度)	3.86	5.52	
	グループホーム事業実施市町村割合 (%)	38.0	40.5	
	ホームヘルプ事業実施市町村割合 (%)	48.1	59.7	
	ショートステイ事業実施市町村割合 (%)	20.3	20.3	
	精神衛生費	地方財政歳出総額 (百万円)	1,594,076	843,721
		精神衛生費 (百万円)	3,464	1,962
		精神衛生費割合 (%)	0.19	0.20
		1人当たり (円)	508.8	965.6
	国民医療費 (精神及び 行動の障害)	入院 (億円)	469.2	204.0
入院外 (億円)		120.5	59.4	
その他の指標	自殺者数 (対万人)	1.96	2.33	
	生活保護医療扶助の入院に依存する割合 (%)	41.1	40.7	

東京都



人口 12,138 千人
 面積 2,187.05 km²
 市町村数 62

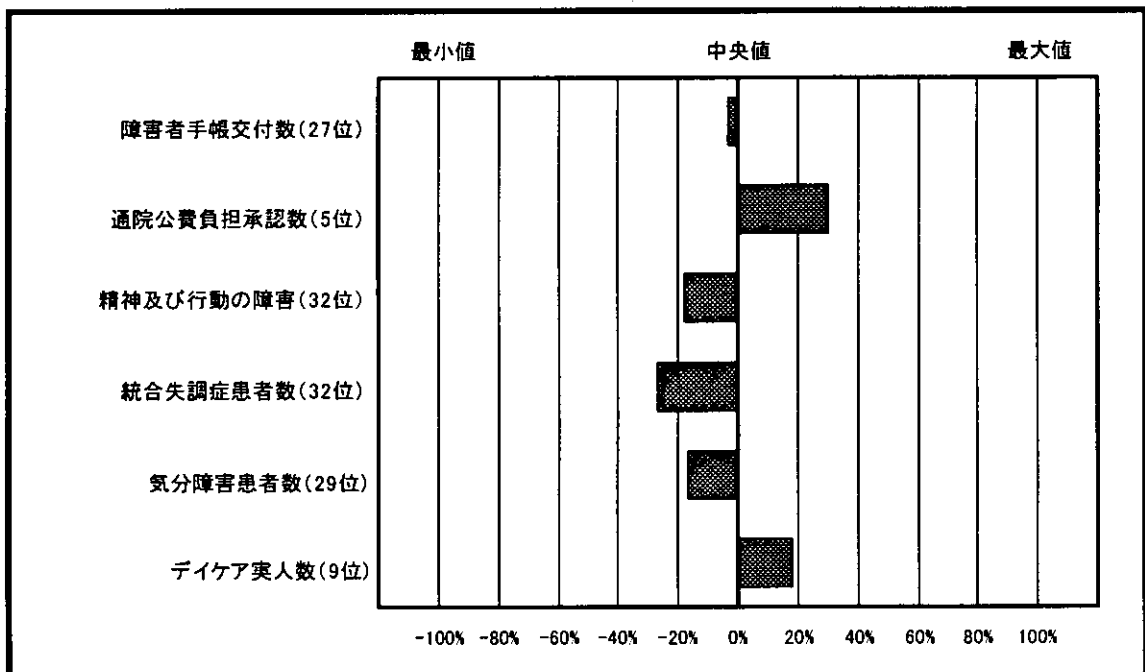
●上位指標（1位～3位）

- 外来指標 なし
- 入院・在院指標 退院率（3位）、90日以内再入院率（3位）
- 社会復帰指標 なし
- 地域・行政関連指標 精神保健被相談延べ人数（2位）、グループホーム事業実施市町村割合（2位）、1人当たりの精神衛生費（2位）
- その他の指標 なし

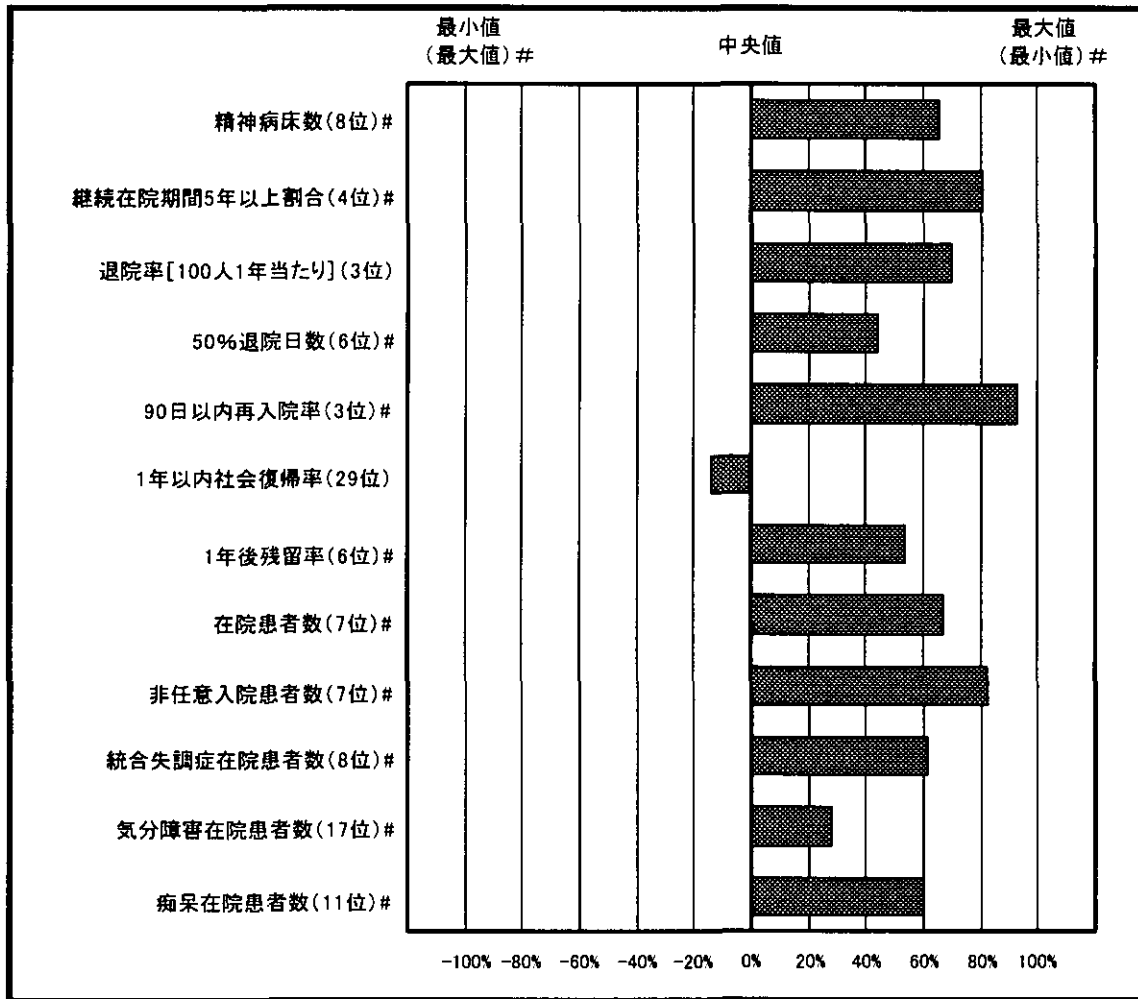
●下位指標（45位～47位）

- 外来指標 なし
- 入院・在院指標 なし
- 社会復帰指標 生活訓練施設（45位）
- 地域・行政関連指標 なし
- その他の指標 なし

外来指標

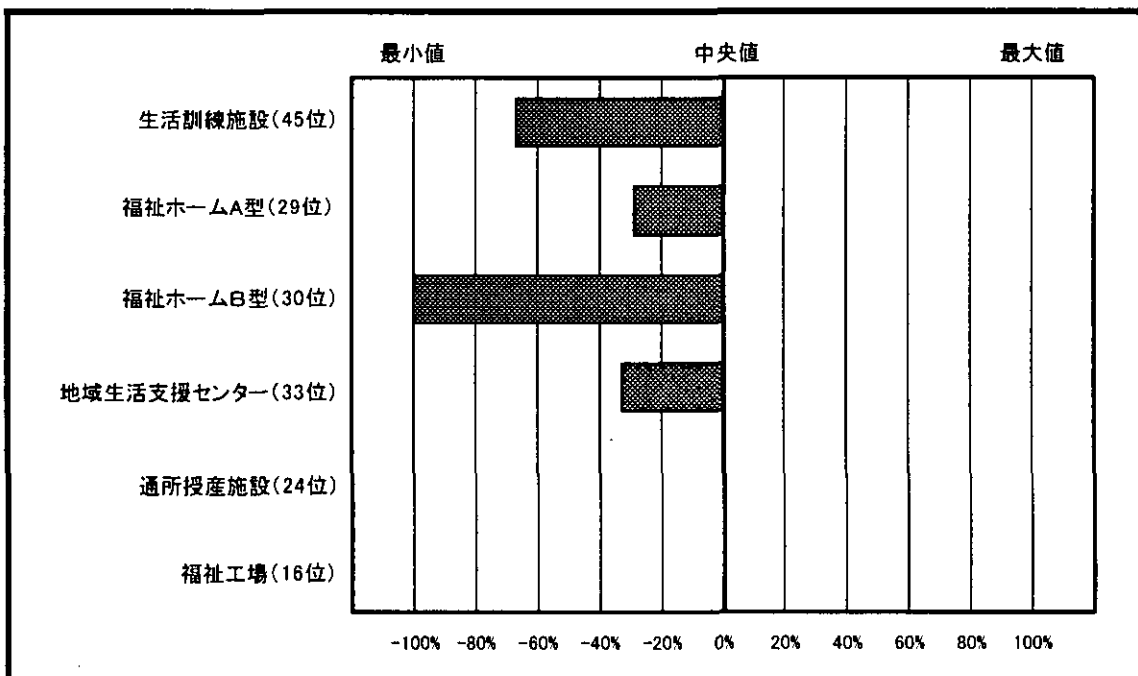


入院・在院指標

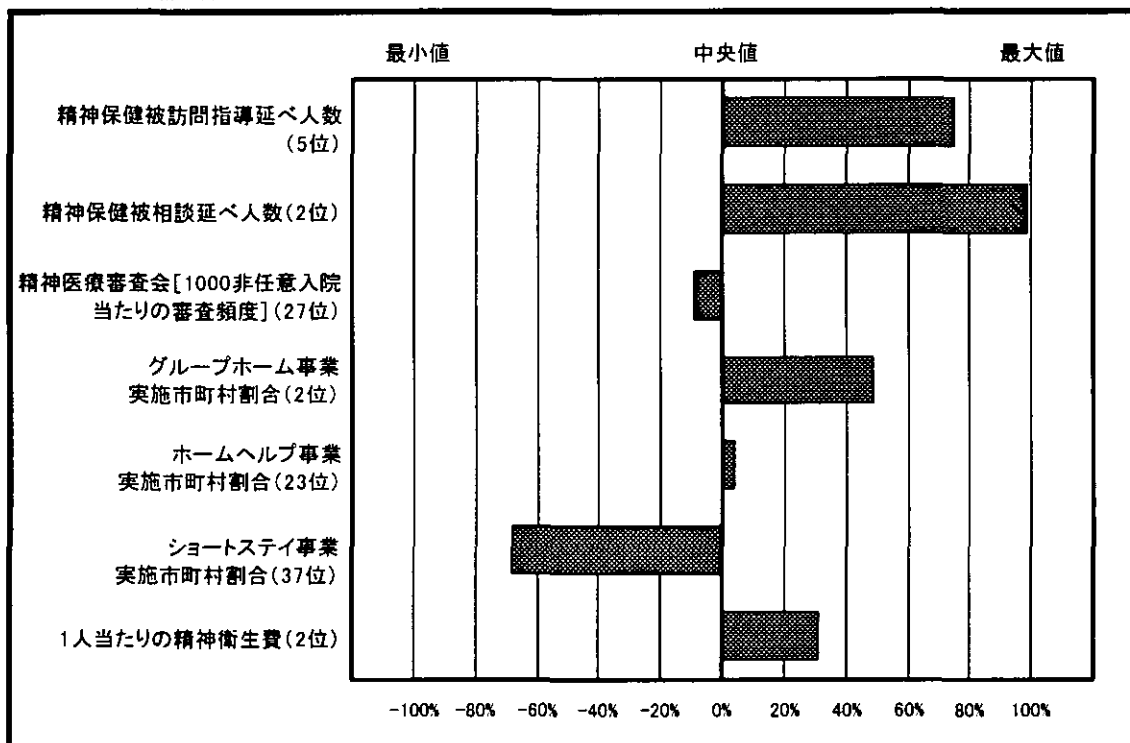


: 中央値より値が少ない方がプラスになっている

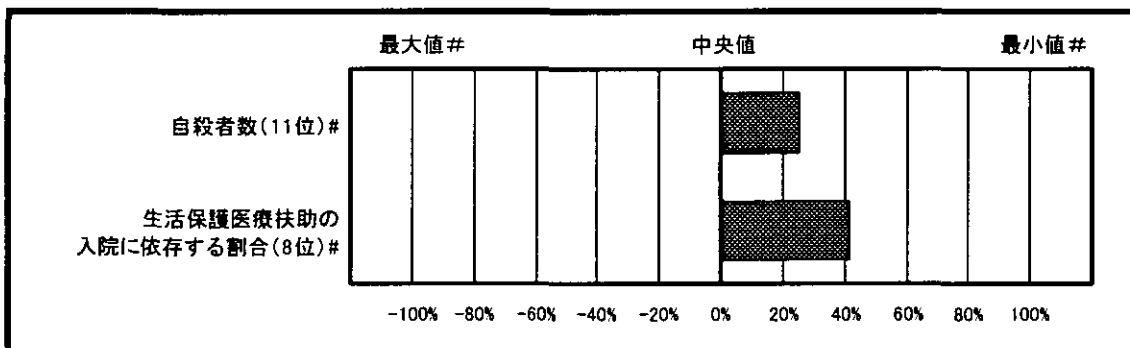
社会復帰指標



地域・行政関連指標



その他の指標

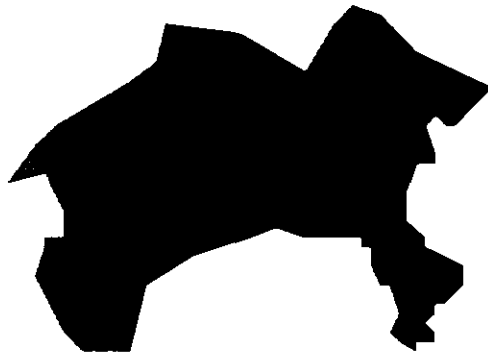


: 中央値より値が少ない方がプラスになっている

精神保健医療福祉の現況

指標名	項目	東京都	全国中央値	
外来指標	精神障害者手帳交付数（対万人）	17.9	18.2	
	精神障害者通院医療費公費負担承認数（対万人）	49.8	36.5	
	デイケア実人数（対万人）	6.8	4.2	
入院・在院指標	精神病床数（対万人）	21.2	30.3	
	継続在院期間5年以上の割合（％）	32.9	41.4	
	退院率〔100人1年当たり〕（人）	123.0	86.0	
	50％退院日数（日）	53.8	63.7	
	退院後90日以内の再入院率（％）	9.9	15.6	
	1年以内の社会復帰率（％）	72.3	73.8	
	1年後残留率（％）	10.3	14.1	
	在院患者数（対万人）	19.4	28.2	
	非任意入院患者数（対万人）	6.4	10.0	
	統合失調症在院患者数（対万人）	12.5	18.1	
	気分障害在院患者数（対万人）	1.59	1.82	
	痴呆在院患者数（対万人）	2.40	4.44	
社会復帰指標	生活訓練施設数（対100万人）	0.74	2.25	
	福祉ホームA型施設数（対100万人）	0.74	1.04	
	福祉ホームB型施設数（対100万人）	0	0.29	
	地域生活支援センター施設数（対100万人）	2.97	3.94	
	通所授産施設数（対100万人）	1.98	1.98	
	福祉工場数（対100万人）	0	0	
地域・行政 関連指標	精神保健被訪問指導延べ人数（対万人）	28.5	16.6	
	精神保健被相談延べ人数（対万人）	216.4	98.1	
	精神医療審査会（1000非任意入院当たりの審査頻度）	5.15	5.52	
	グループホーム事業実施市町村割合（％）	69.4	40.5	
	ホームヘルプ事業実施市町村割合（％）	61.3	59.7	
	ショートステイ事業実施市町村割合（％）	6.5	20.3	
	精神衛生費	地方財政歳出総額（百万円）	6,223,385	843,721
		精神衛生費（百万円）	23,234	1,962
		精神衛生費割合（％）	0.34	0.20
		1人当たり（円）	1,836.0	965.6
国民医療費 （精神及び 行動の障害）	入院（億円）	929.3	204.0	
	入院外（億円）	348.2	59.4	
その他の指標	自殺者数（対万人）	2.15	2.33	
	生活保護医療扶助の入院に依存する割合（％）	31.7	40.7	

神奈川県



人口 8,570 千人
 面積 2,415.47 km²
 市町村数 37

●上位指標（1位～3位）

外来指標 なし

入院・在院指標 精神病床数（1位）、継続在院期間5年以上割合（2位）、90日以内再入院率（1位）、在院患者数（1位）、統合失調症在院患者数（1位）

社会復帰指標 なし

地域・行政関連指標 精神保健被相談延べ人数（1位）

その他の指標 なし

●下位指標（45位～47位）

外来指標 なし

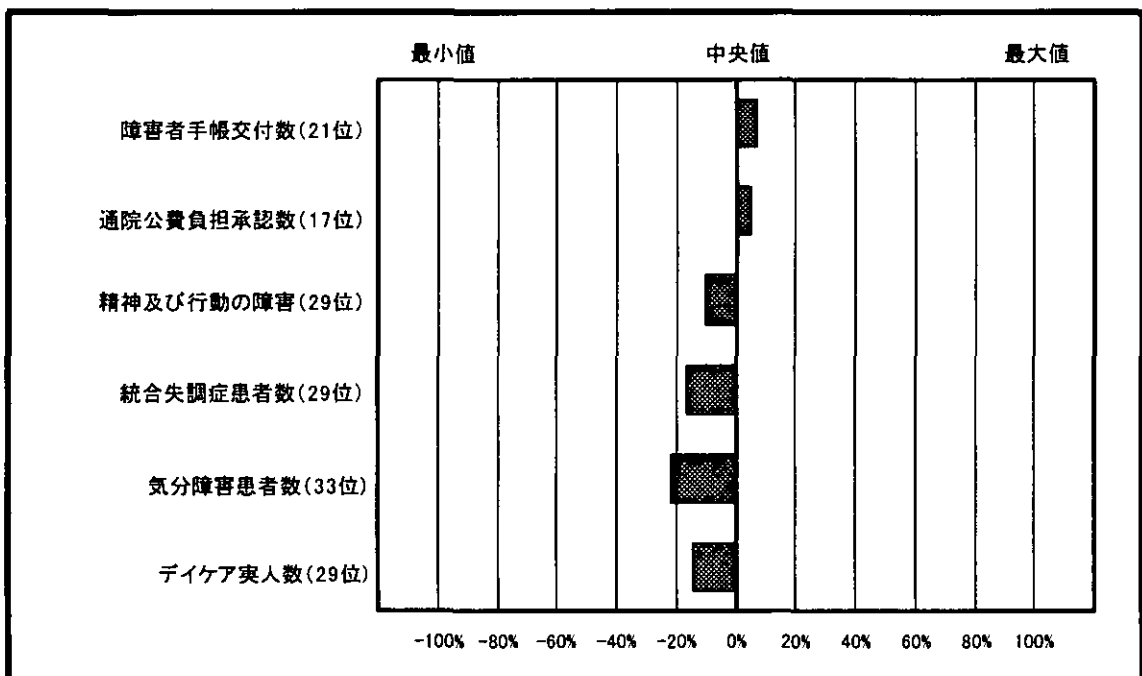
入院・在院指標 なし

社会復帰指標 地域生活支援センター（45位）、通所授産施設（45位）

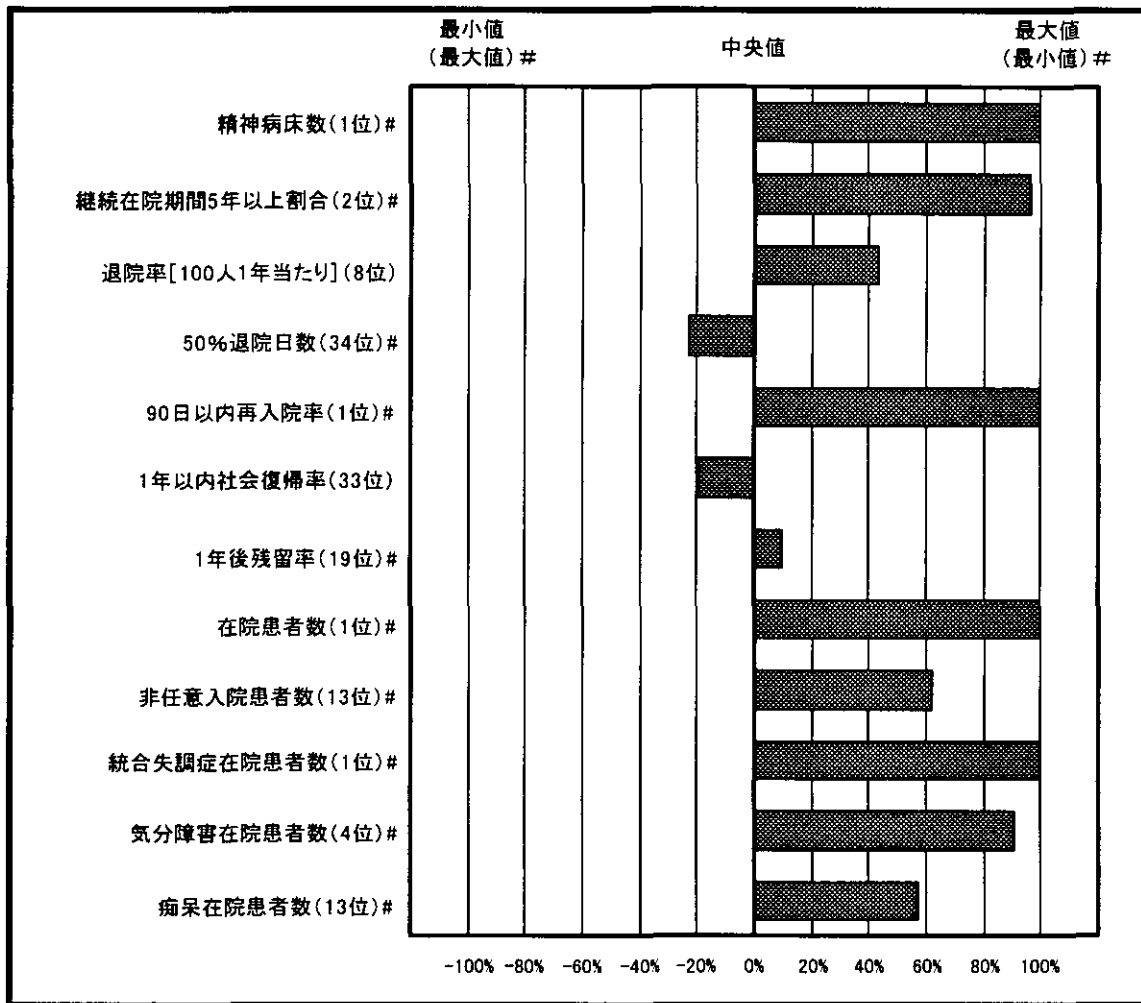
地域・行政関連指標 1人当たりの精神衛生費（45位）

その他の指標 なし

外来指標

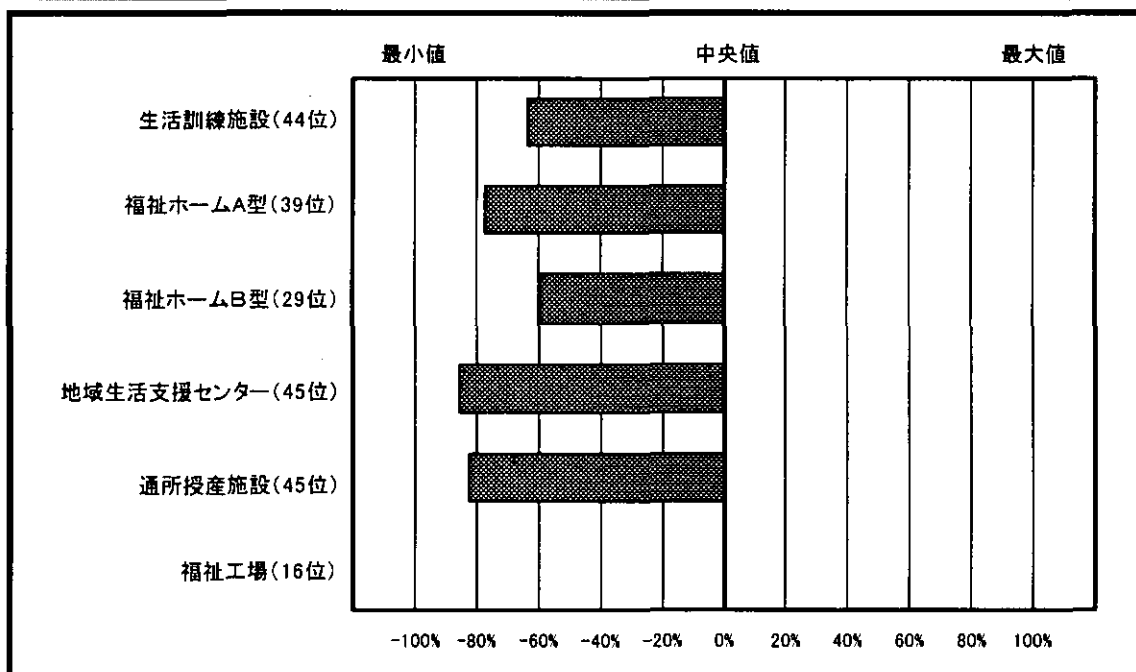


入院・在院指標

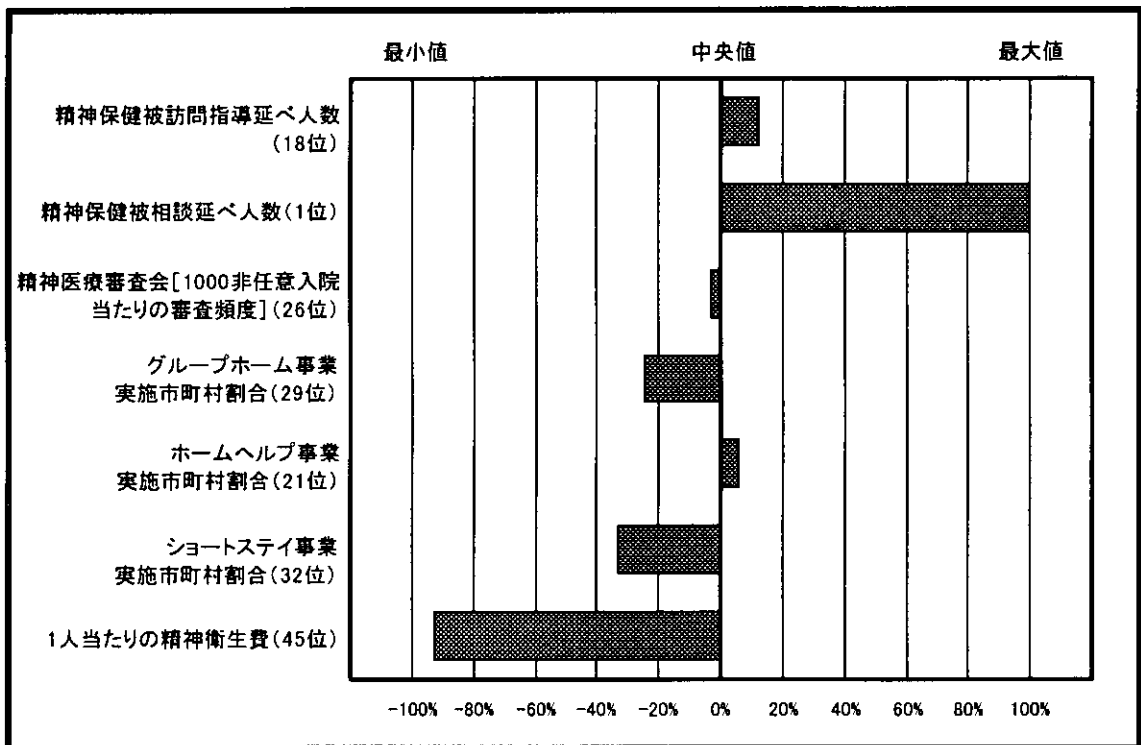


: 中央値より値が少ない方がプラスになっている

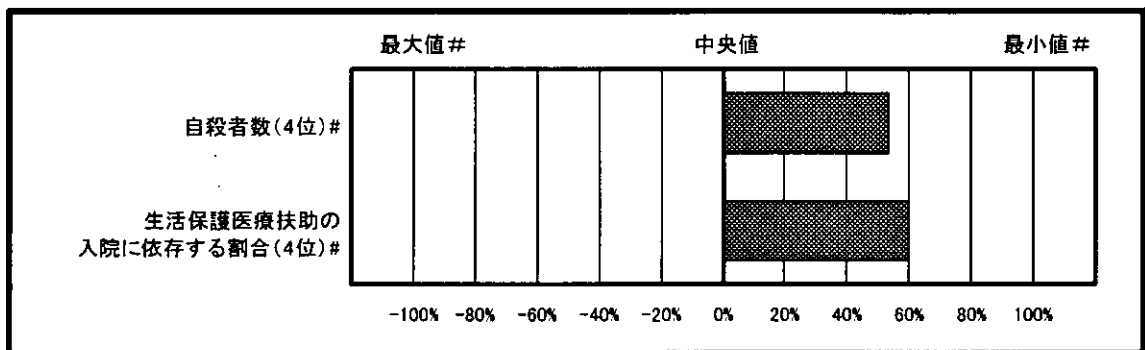
社会復帰指標



地域・行政関連指標



その他の指標



: 中央値より値が少ない方がプラスになっている

精神保健医療福祉の現況

指標名	項目	神奈川県	全国中央値	
外来指標	精神障害者手帳交付数 (対万人)	19.6	18.2	
	精神障害者通院医療費公費負担承認数 (対万人)	38.8	36.5	
	デイケア実人数 (対万人)	3.8	4.2	
入院・在院指標	精神病床数 (対万人)	16.5	30.3	
	継続在院期間5年以上の割合 (%)	31.3	41.4	
	退院率〔100人1年当たり〕 (人)	109.0	86.0	
	50%退院日数 (日)	70.3	63.7	
	退院後90日以内の再入院率 (%)	9.4	15.6	
	1年以内の社会復帰率 (%)	71.7	73.8	
	1年後残留率 (%)	13.1	14.1	
	在院患者数 (対万人)	15.0	28.2	
	非任意入院患者数 (対万人)	7.3	10.0	
	統合失調症在院患者数 (対万人)	9.0	18.1	
	気分障害在院患者数 (対万人)	1.09	1.82	
	痴呆在院患者数 (対万人)	2.50	4.44	
	社会復帰指標	生活訓練施設数 (対100万人)	0.82	2.25
福祉ホームA型施設数 (対100万人)		0.23	1.04	
福祉ホームB型施設数 (対100万人)		0.12	0.29	
地域生活支援センター施設数 (対100万人)		1.40	3.94	
通所授産施設数 (対100万人)		0.35	1.98	
福祉工場数 (対100万人)		0	0	
地域・行政 関連指標	精神保健被訪問指導延べ人数 (対万人)	18.6	16.6	
	精神保健被相談延べ人数 (対万人)	218.3	98.1	
	精神医療審査会 (1000非任意入院当たりの審査頻度)	5.39	5.52	
	グループホーム事業実施市町村割合 (%)	32.4	40.5	
	ホームヘルプ事業実施市町村割合 (%)	62.2	59.7	
	ショートステイ事業実施市町村割合 (%)	13.5	20.3	
	精神衛生費	地方財政歳出総額 (百万円)	1,772,266	843,721
		精神衛生費 (百万円)	3,912	1,962
		精神衛生費割合 (%)	0.20	0.20
		1人当たり (円)	422.4	965.6
	国民医療費 (精神及び 行動の障害)	入院 (億円)	485.9	204.0
入院外 (億円)		252.3	59.4	
その他の指標	自殺者数 (対万人)	1.95	2.33	
	生活保護医療扶助の入院に依存する割合 (%)	27.7	40.7	

新潟県



人 口 2,473 千人
 面 積 12,582.44 km²
 市 町 村 数 110

●上位指標（1位～3位）

- 外来指標 なし
- 入院・在院指標 なし
- 社会復帰指標 通所授産施設（3位）
- 地域・行政関連指標 なし
- その他の指標 なし

●下位指標（45位～47位）

- 外来指標 なし
- 入院・在院指標 なし
- 社会復帰指標 なし
- 地域・行政関連指標 なし
- その他の指標 自殺者数（46位）

外 来 指 標

