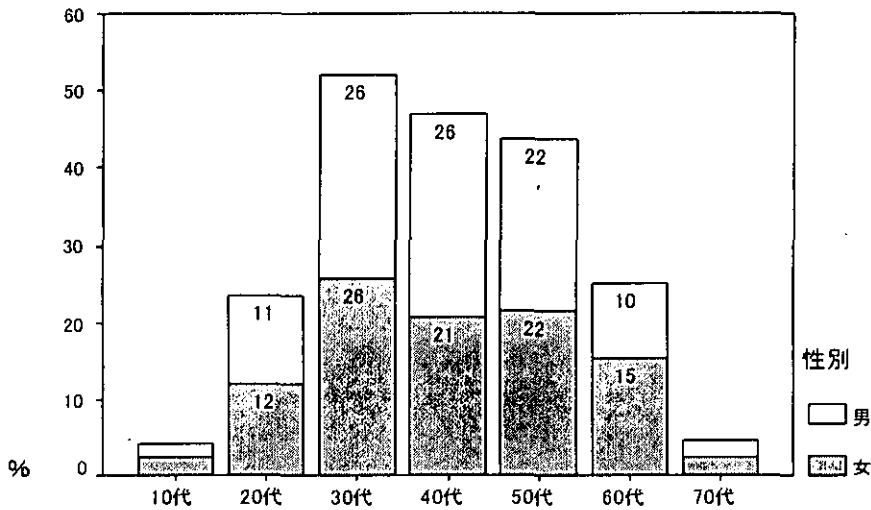


(7) 盲・入所者の年齢構成

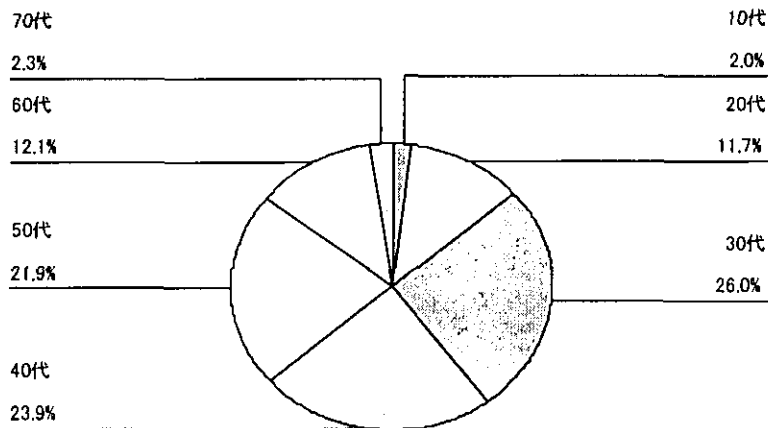
盲/性別年齢別

		年齢							合計
		10代	20代	30代	40代	50代	60代	70代	
性別 女	度数	11	56	121	97	101	72	11	469
	性別の%	2.3%	11.9%	25.8%	20.7%	21.5%	15.4%	2.3%	100.0%
男	度数	12	75	171	171	145	64	15	653
	性別の%	1.8%	11.5%	26.2%	26.2%	22.2%	9.8%	2.3%	100.0%
合計	度数	23	131	292	268	246	136	26	1122
	性別の%	2.0%	11.7%	26.0%	23.9%	21.9%	12.1%	2.3%	100.0%

盲重複障害者施設における入所者の年齢構成男女別



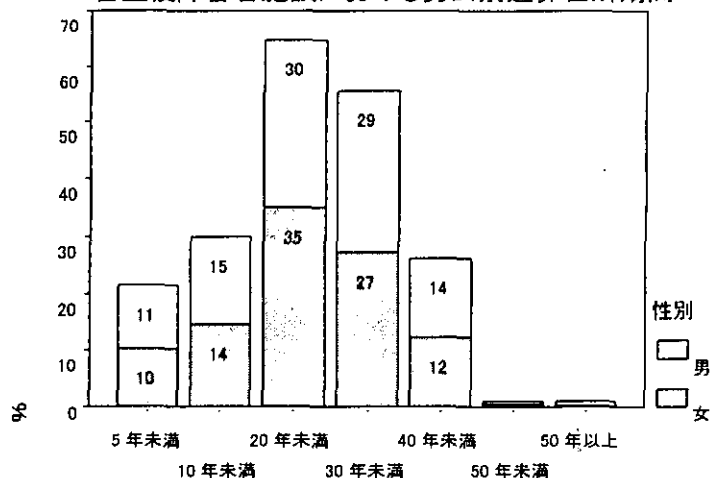
盲重複障害者施設における入所者の年齢構成



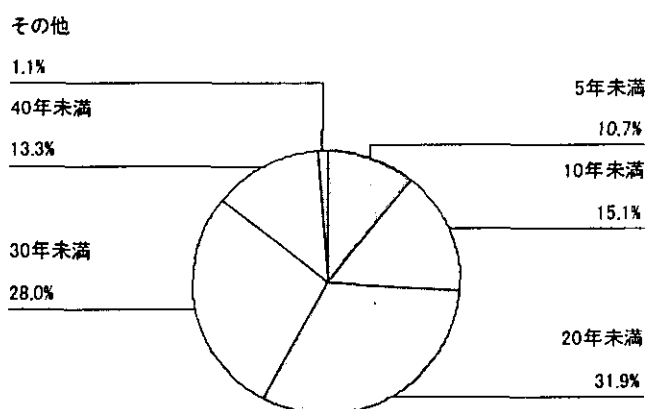
### (8) 在所期間

			盲・通算在所期間						合計	
			5年未満	10年未満	20年未満	30年未満	40年未満	50年未満		50年以上
性別	女	度数	49	68	164	127	58	2	1	469
		性別の%	10.4%	14.5%	35.0%	27.1%	12.4%	.4%	.2%	100.0%
	男	度数	71	101	194	187	91	4	5	653
		性別の%	10.9%	15.5%	29.7%	28.6%	13.9%	.6%	.8%	100.0%
合計		度数	120	169	358	314	149	6	6	1122
		性別の%	10.7%	15.1%	31.9%	28.0%	13.3%	.5%	.5%	100.0%

盲重複障害者施設における男女別通算在所期間



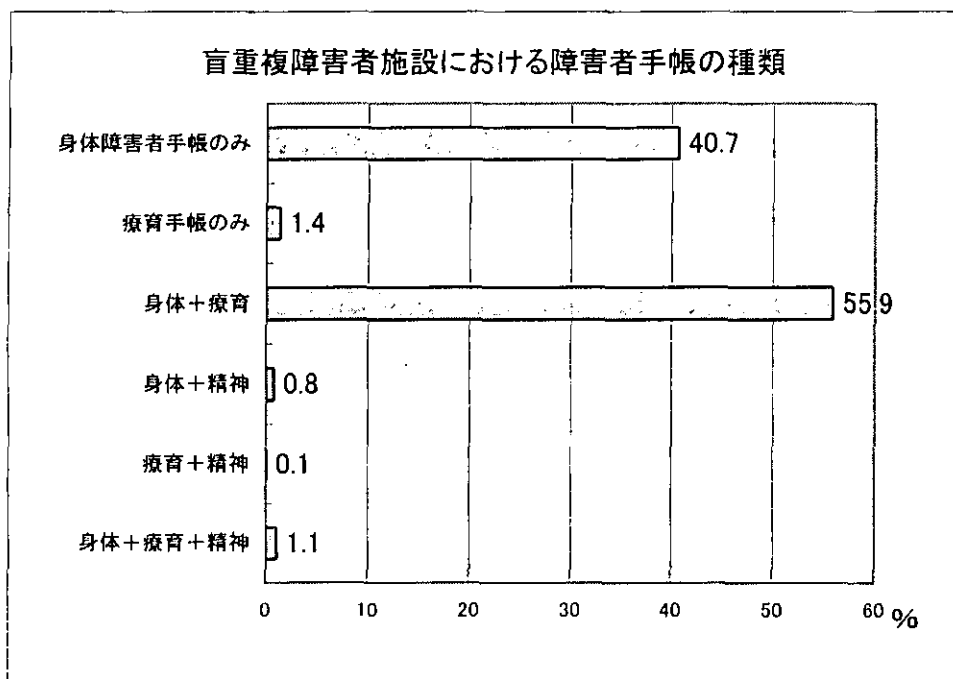
盲重複障害者施設における通算在所期間



### (9) 障害手帳の種類

盲重複障害者施設における障害手帳の種類

	手帳種類						合計
	身体障害者 手帳のみ	療育手帳のみ	身体+療育	身体+精神	療育+精神	身体+療 育+精神	
人数	455	16	624	9	1	12	1117
	40.7%	1.4%	55.9%	.8%	.1%	1.1%	100.0%



(10) 就学歴

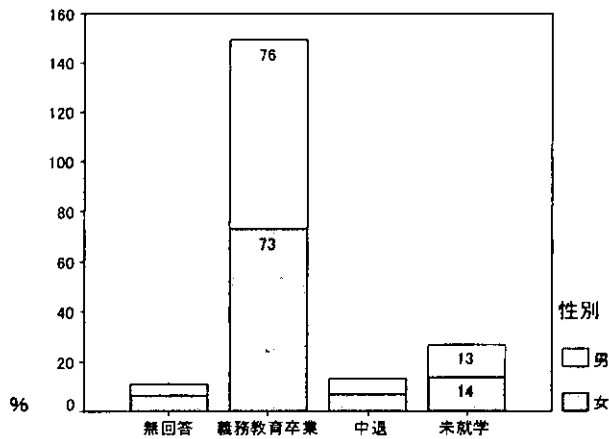
盲重複障害者施設における就学経験

	就学経験			合計
	義務教育卒業	中退	未就学	
人数	840	72	150	1062
	79.1%	6.8%	14.1%	100.0%

盲・性別と就学

		就学			合計
		義務教育卒業	中退	未就学	
性別 女	度数	343	32	65	440
	性別の%	78.0%	7.3%	14.8%	100.0%
男	度数	497	40	85	622
	性別の%	79.9%	6.4%	13.7%	100.0%
合計	度数	840	72	150	1062
	性別の%	79.1%	6.8%	14.1%	100.0%

盲・就学経験

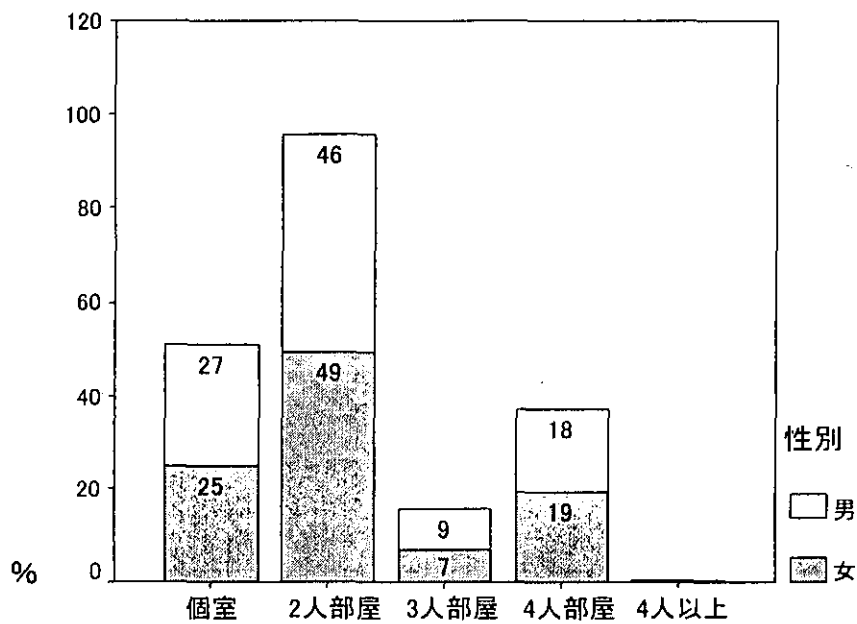


## (11) 利用居室状況

盲重複障害者施設における利用居室状況

	利用居室					合計
	個室	2人部屋	3人部屋	4人部屋	4人以上	
女 人数	113 24.6%	227 49.3%	32 7.0%	88 19.1%		460 100.0%
男 人数	168 26.6%	293 46.4%	54 8.6%	114 18.1%	2 .3%	631 100.0%

盲重複障害者施設における男女別利用居室状況

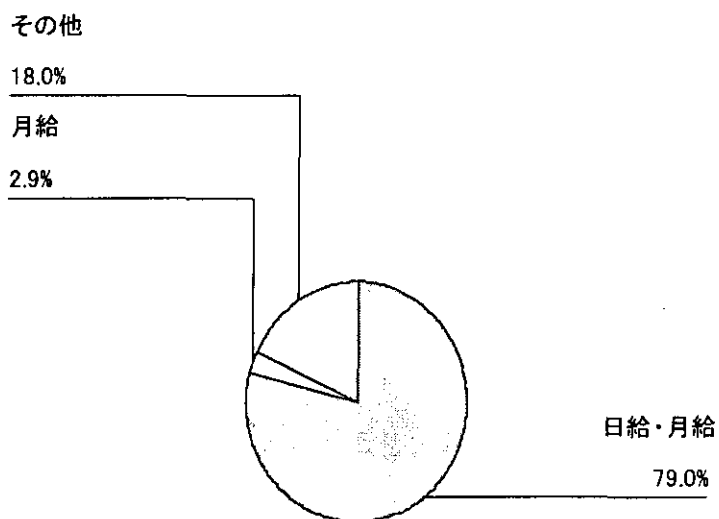


## (12) 就労経験状況

盲重複障害者施設における工賃総支給額別

	人数	パーセント
10万円以下	174	64.0
10～30万円	79	29.0
30～50万円	16	5.9
50～100万円	2	.7
150万円以上	1	.4
合計	272	100.0

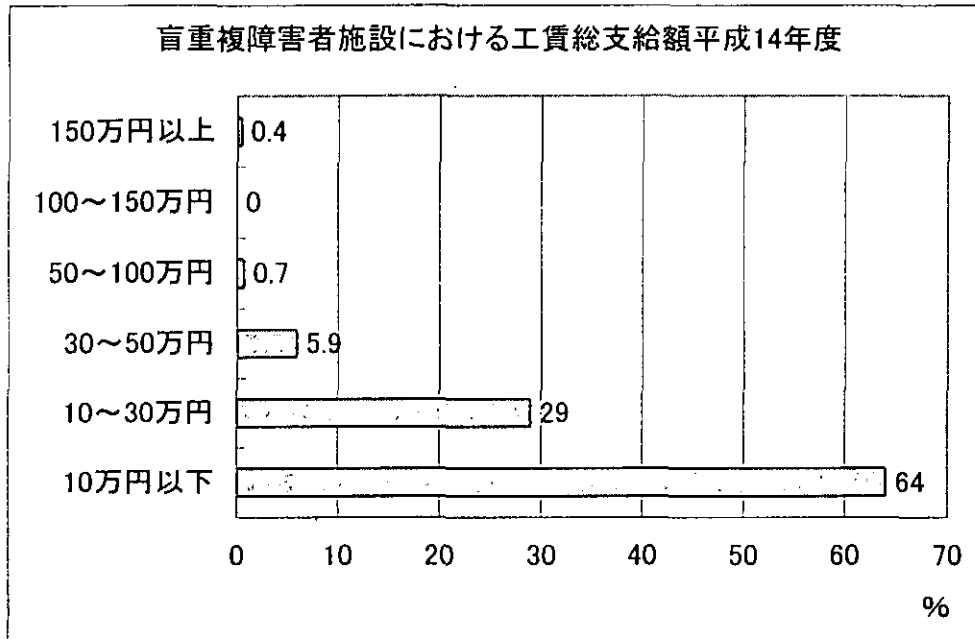
盲重複障害者施設における固定給の支給形態



盲重複障害者施設における就労経験別工賃総支給額

		支給額					合計
		10万円以下	10～30万円	30～50万円	50～100万円	150万円以上	
就労 経験	無 人数	149 66.8%	63 28.3%	9 4.0%	1 .4%	1 .4%	223 100.0%
	有 人数	25 51.0%	16 32.7%	7 14.3%	1 2.0%		49 100.0%
合計	人数	174 64.0%	79 29.0%	16 5.9%	2 .7%	1 .4%	272 100.0%

盲重複障害者施設における工賃総支給額平成14年度



盲重複障害者施設における重複障害数と工賃総支給額

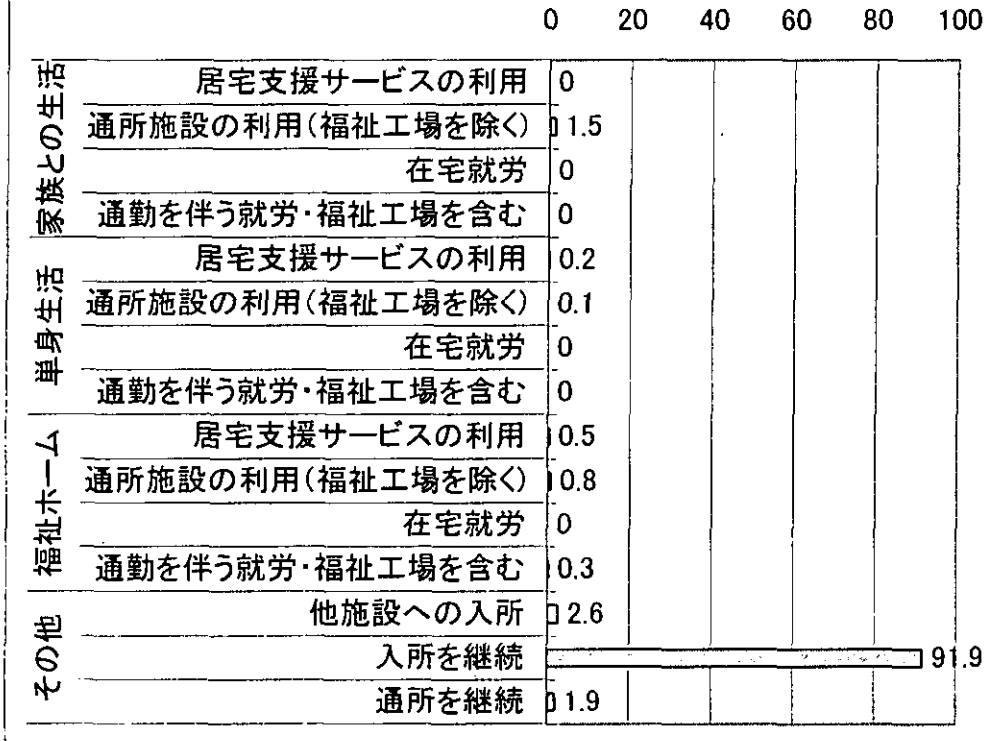
		支給額					合計
		10万円以下	10～30万円	30～50万円	50～100万円	150万円以上	
単一障害	人数	1 100.0%					1 100.0%
二重障害	人数	104 76.5%	27 19.9%	3 2.2%	1 .7%	1 .7%	136 100.0%
三重障害	人数	60 51.3%	45 38.5%	11 9.4%	1 .9%		117 100.0%
四重障害	人数	8 50.0%	6 37.5%	2 12.5%			16 100.0%
五重障害	人数	1 50.0%	1 50.0%				2 100.0%
合計	人数	174 64.0%	79 29.0%	16 5.9%	2 .7%	1 .4%	272 100.0%

(13) 将来の目標

支援目標		人数	%
家族との生活	居宅支援サービスの利用	0	0
	通所施設の利用(福祉工場を除く)	17	1.5
	在宅就労	0	0
	通勤を伴う就労・福祉工場を含む	0	0
単身生活	居宅支援サービスの利用	2	0.2
	通所施設の利用(福祉工場を除く)	1	0.1
	在宅就労	0	0
	通勤を伴う就労・福祉工場を含む	0	0
福祉ホーム	居宅支援サービスの利用	6	0.5
	通所施設の利用(福祉工場を除く)	9	0.8
	在宅就労	0	0
	通勤を伴う就労・福祉工場を含む	3	0.3
その他	他施設への入所	29	2.6
	入所を継続	1031	91.9
	通所を継続	21	1.9
	合計	1119	99.7
	無回答	3	0.3
合計		1122	100



盲重複障害者施設における支援目標



平成 15・16 年度 厚生労働科学研究  
「障害者（児）の地域移行に関連させた身体障害・  
知的障害関係施設の体系的なあり方に関する研究」

**【重複障害者の施設ケアに関する**

**実態と課題把握のための調査】**

（平成 15 年度分 中間報告書）

発行日：平成 16 年 3 月 10 日

発行者：重複障害分野 分担研究者

山内 進（社会福祉法人光道園 園長）

発行所：〒916-8585

福井県鯖江市和田町 9-1-1

社会福祉法人 光道園気付

厚生労働科学研究 重複障害分野研究体制事務局

TEL:0778-62-1234(代) FAX:0778-62-0890

印刷所：新日本プロセス株式会社

# ろう重複障害者施設調査

全国ろう重障害者施設連絡協議会

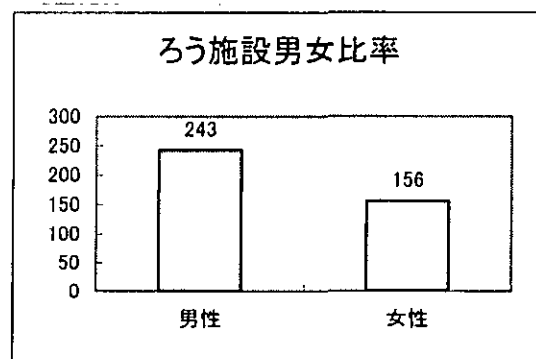
平成 15 年 11 月 1 日現在

全国ろう重複障害者施設連絡協議会 調査施設一覧

平成15年4月1日現在

NO	施設名	種別	施設長名	電話	住所	開所日		法人名	定員	現員	通所	対象数
1	なかまの里	身障療護(入所)	吉見 剛二	0724-53-7545	大阪府泉南郡熊取町久保2329	平成15年4月1日	社会福祉法人	大阪聴覚障害者福祉事業協会	30	30		30
2	わかふじ寮	身障授産(入所)	田中 雅之	01566-4-5001	北海道十勝郡新得町西三条北1	昭和33年9月2日	社会福祉法人	厚生協会	40	40		40
3	向陽園	身障授産(入所)	山田 利男	0985-25-5035	宮崎県宮崎市大島町北の原1030-1	昭和47年4月1日	社会福祉法人	宮崎県社会福祉事業団	30			
4	セルブ南風	身障授産(入所)	佐藤 良人	0836-31-1044	山口県宇部市神原町1丁目6-21	昭和49年4月1日	社会福祉法人	南風荘	50	69		18
5	光道園光が丘ワークセンター	身障授産(入所)	山内 進	0778-34-8000	福井県丹生郡朝日町朝日22-7-1	昭和56年5月1日	社会福祉法人	光道園	50	51		11
6	いこいの村栗の木寮	身障授産(入所)	野畑 晃	0773-46-0101	京都府綾部市十倉名畑町久瀬谷2	昭和57年5月1日	社会福祉法人	京都聴覚言語障害者福祉協会	50	53		53
7	なかまの里	身障授産(入所)	佐藤 修	0724-53-7545	大阪府泉南郡熊取町久保2329	平成6年4月1日	社会福祉法人	大阪聴覚障害者福祉事業協会	30	30		30
8	ふれあいの里どんぐり	身障授産(入所)	山口 慎一	049-295-9321	埼玉県入間郡毛呂山町西大久保695-2	平成8年1月1日	社会福祉法人	埼玉県聴覚障害者福祉会	50	50		49
9	第2わかふじ寮	身障授産(入所)	桑原 隆俊	01566-4-5001	北海道十勝郡新得町西三条北1	平成8年7月1日	社会福祉法人	厚生協会	40	40		40
10	たましろの郷	身障授産(入所)	花田 克彦	0428-20-0722	東京都青梅市長淵5-1420-2	平成14年1月22日	社会福祉法人	東京聴覚障害者福祉事業協会	30	11		26
11	京都市西ノ京障害者授産所・青空工房	身障授産(通所)	保住 進	075-841-8338	京都府京都市中京区西ノ京東中合町2	平成9年4月1日	社会福祉法人	京都聴覚言語障害者福祉協会	20	20		21
12	わかふじ寮ワークセンター	身障授産(通所)	鈴木 睦	01566-4-5001	北海道十勝郡新得町西三条北1-5-3	平成10年7月1日	社会福祉法人	厚生協会	40	40		40
13	たましろの郷	身障授産(通所)	鈴木嶺 真弓	0428-20-0722	東京都青梅市長淵5-1420-2	平成14年1月22日	社会福祉法人	東京聴覚障害者福祉事業協会	20	11		17
14	京都聴覚言語障害者センター・若木寮	聴覚障害者更生施設(入所)	野畑 晃	0773-46-0101	京都府綾部市十倉名畑町久瀬谷2	昭和53年7月1日	社会福祉法人	京都聴覚言語障害者福祉協会	30	20		26
15	まつぼっくりの家	小規模作業所	北村 昭平	053-586-8083	静岡県浜北市善地692	平成5年4月1日	社会福祉法人	浜北市社会福祉協議会				
16	ほくぶ障害者作業所	小規模作業所	長井 勝徑	072-254-5778	大阪府堺市南花田町536-1	平成7年7月1日	社会福祉法人	コスモス	79	79		
17	くじら共同作業所	小規模作業所	白藤 令	073-461-9437	和歌山県和歌山市六十谷490-5	平成9年6月25日		聴覚障害者「くじら作業所」運営委員会				
18	まごころ家	小規模作業所	田中 紗都子	072-288-1040	大阪府堺市野尻町8-4	平成14年4月1日	社会福祉法人	コスモス				
19	遠州みみの里	小規模作業所	高木 雅一	053-478-3339	静岡県浜松市和合町220-387	平成14年4月1日	社会福祉法人	浜松市身体障害者福祉協会		10		
20	たつのこ作業所	無認可作業所	岩本 重雄	06-6401-5558	兵庫県尼崎市東七本松1-9-3	平成4年1月4日		尼崎ろうあ協会				
21	あさひ共同作業所	無認可作業所	阿部 一男	025-272-1259	新潟県新潟市上木戸1-12-7	平成10年4月1日		あさひの会				
22	広島ろう重複障害者アイラブ作業所	無認可作業所	福永 積	082-248-0336	広島県広島市中区吉島東2-1-14	平成11年4月12日		広島ろう重複障害者アイラブ作業所運営委員会		13		
23	神戸ろうあハウス	無認可作業所	廣瀬 信也	078-579-0755	兵庫県神戸市兵庫区駅南通5丁目4 西高架下16	平成11年4月14日	運営委員会	神戸ろうあ協会等		19		
24	第2あおぞら共同作業所	無認可作業所	山中 聡	075-822-7072	京都府京都市中京区西ノ京南上合町67	平成12年4月1日	社会福祉法人	京都聴覚言語障害者福祉協会		8		
25	おのこ作業所	無認可作業所	斎藤 よし子	0799-26-0956	兵庫県洲本市本町3丁目3-5	平成14年4月1日				8		

# (1) 施設の所在地



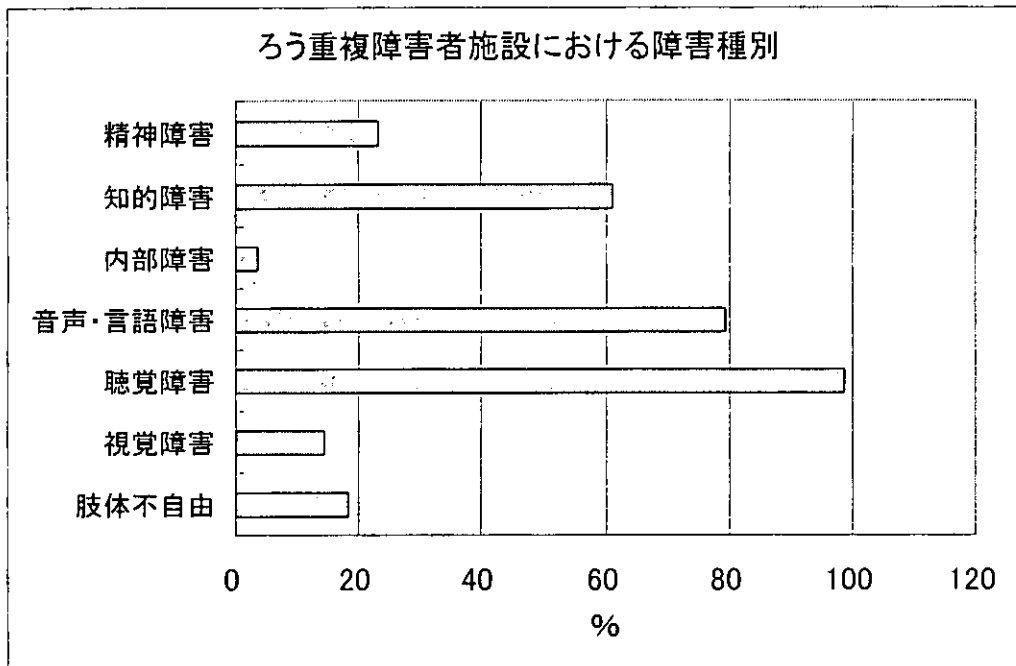
## 施設別入所者数

平成15年4月1日現在

NO	施設名	現員	通所	NO	施設名	現員	通所
1	なかまの里	30		14	京都市聴覚言語障害センター・若木寮	20	
2	わかふじ寮	40		15	まつぼっくりの家		
3	向陽園			16	ほくぶ障害者作業所	79	
4	セルブ南風	69		17	くじら共同作業所		
5	光道園光が丘ワークセンター	51		18	まごころ家		
6	いこいの村栗の木寮	53		19	遠州みみの里	10	
7	なかまの里	30		20	たつのこ作業所		
8	ふれあいの里どんぐり	50		21	あさひ共同作業所		
9	第2わかふじ寮	40		22	広島ろう重複障害者アイラブ作業所	13	
10	たましろの郷	11		23	神戸ろうあハウス	19	
11	京都市西ノ京障害者授産所・青空工房	20		24	第2おおぞら共同作業所	8	
12	わかふじ寮ワークセンター	40		25	おのころ作業所	8	
13	たましろの郷	11					

(2) ろう重複障害者施設の障害種別状況

	肢体不 自由	視覚 障害	聴覚障 害	音声・言語 障害	内部障 害	知的 障害	精神 障害
ろう (人)	73	58	395	318	14	245	93
/399 人%	18.3	14.5	98.8	79.5	3.5	61.3	23.3



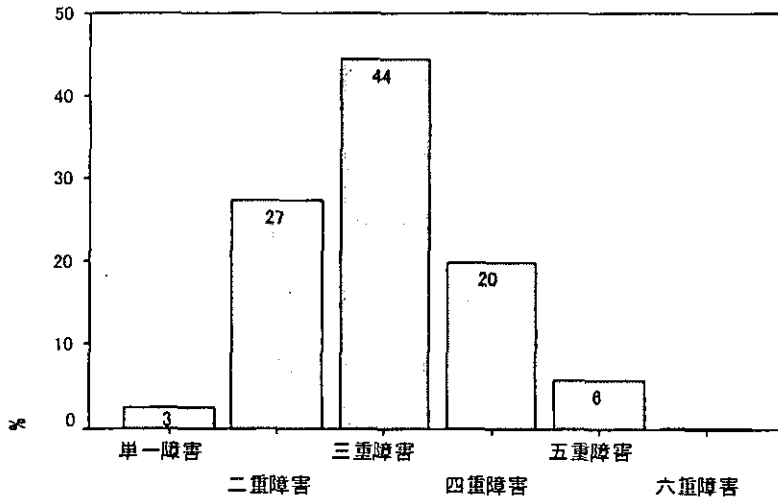
(3) ろう重複障害者施設の重複障害状況

ろう重複障害者施設における重複障害状況

	重複障害						合計
	障単 害一	障二 害重	障三 害重	障四 害重	障五 害重	障六 害重	
人数	10	109	177	79	23	1	399
%	2.5%	27.3%	44.4%	19.8%	5.8%	.3%	100.0%

( 70%以上が三重障害以上である )

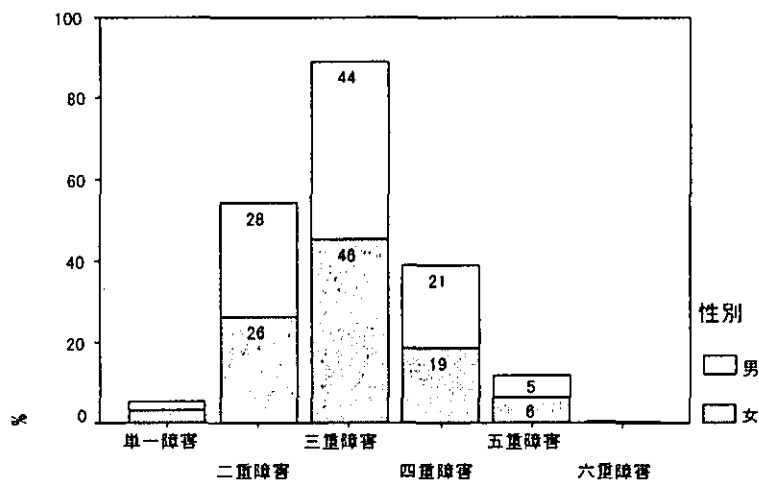
ろう重複障害者施設における重複障害状況



ろう重複障害者施設における重複障害状況男女別

	性別	人数	重複障害						合計
			障単 害一	障二 害重	障三 害重	障四 害重	障五 害重	障六 害重	
	女	人数	5 3.2%	41 26.3%	71 45.5%	29 18.6%	10 6.4%		156 100.0%
	男	人数	5 2.1%	68 28.0%	106 43.6%	50 20.6%	13 5.3%	1 .4%	243 100.0%
合計		人数	10 2.5%	109 27.3%	177 44.4%	79 19.8%	23 5.8%	1 .3%	399 100.0%

ろう重複障害者施設における重複障害状況男女比





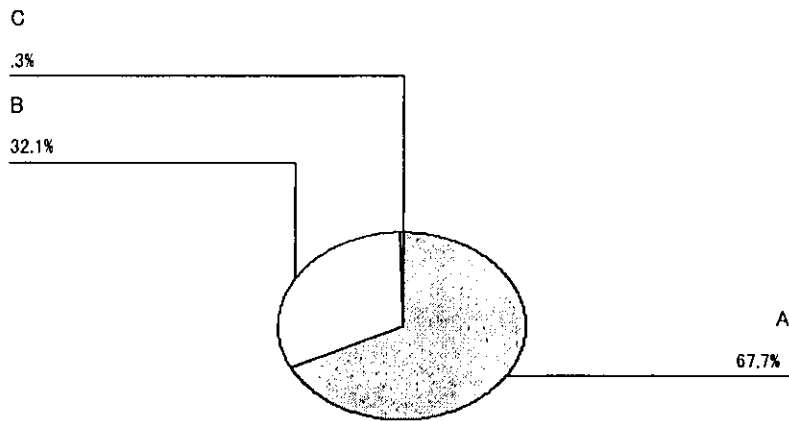
(4) ろう重複障害者施設の障害程度区分状況

ろう重複障害者施設における障害程度区分

	障害程度			合計
	A	B	C	
人数	270 67.7%	128 32.1%	1 .3%	399 100.0%

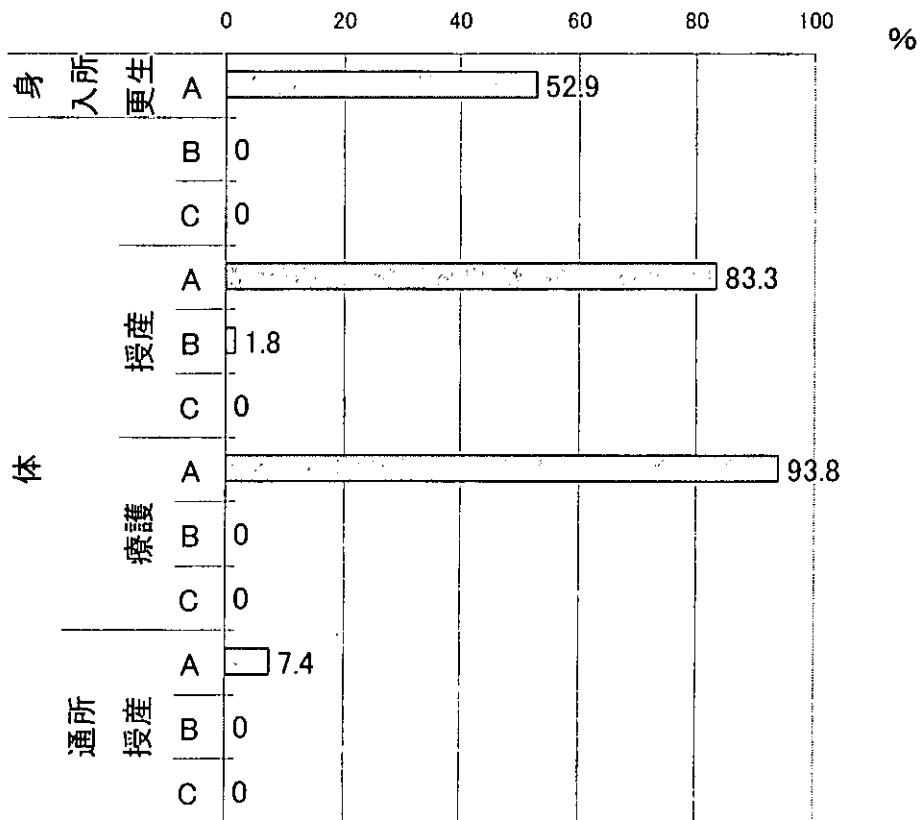
	施設種別	障害程度区分	障害程度%	重度重複障害加	重複障害加		
				算	算%		
身体	入所	更生	A	17	65.4	9	52.9
			B	9	34.6	0	0
			C	0	0.0	0	0
		授産	A	210	78.9	175	83.3
			B	55	20.7	1	1.8
			C	1	0.4	0	0
		療護	A	16	53.3	15	93.8
			B	14	46.7	0	0
			C	0	0.0	0	0
	通所	授産	A	27	35.1	2	7.4
			B	50	64.9	0	0
			C	0	0.0	0	0

ろう重複障害者施設における障害程度区分



ろう重複障害者施設における施設種別の障害程度区分別重複障害加算

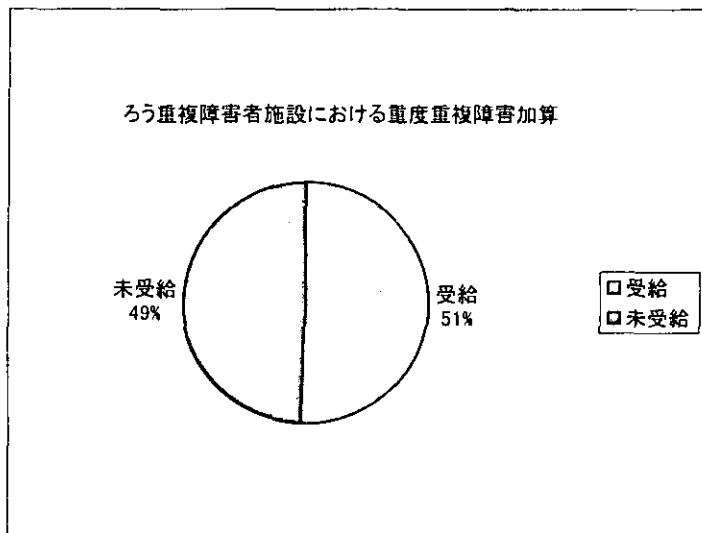
□ 重度重複障害加算受給率



(5) ろう重複障害者施設の重度重複障害加算状況

ろう重複障害者施設における重度重複障害加算

	障害加算		合計
	未受給	受給	
人数	197 49.4%	202 50.6%	399 100.0%



ろう重複障害者施設における施設種別重度重複障害加算

	障害加算		合計
	未受給	受給	
身体－更生 人数	17	9	48.5%
	65.4%	34.6%	100.0%
身体－授産 人数	165	178	343
	48.1%	51.9%	100.0%
身体－療護 人数	15	15	30
	50.0%	50.0%	100.0%
合計 人数	197	202	399
	49.4%	50.6%	100.0%

