

4)①研修受講有無別 回答件数(設問2 プロフィールに関する質問)

質問区分	研修受講	1簡単に答えられる	2なんとか答えられる	3答えるのが難しい	4わからない	回答なし	合計
1 組織環境	回答者全体	4,293	2,874	1,014	257	94	8,532
	研修受講者	3,963	2,606	871	229	89	7,758
	研修未受講者	330	268	143	28	5	774

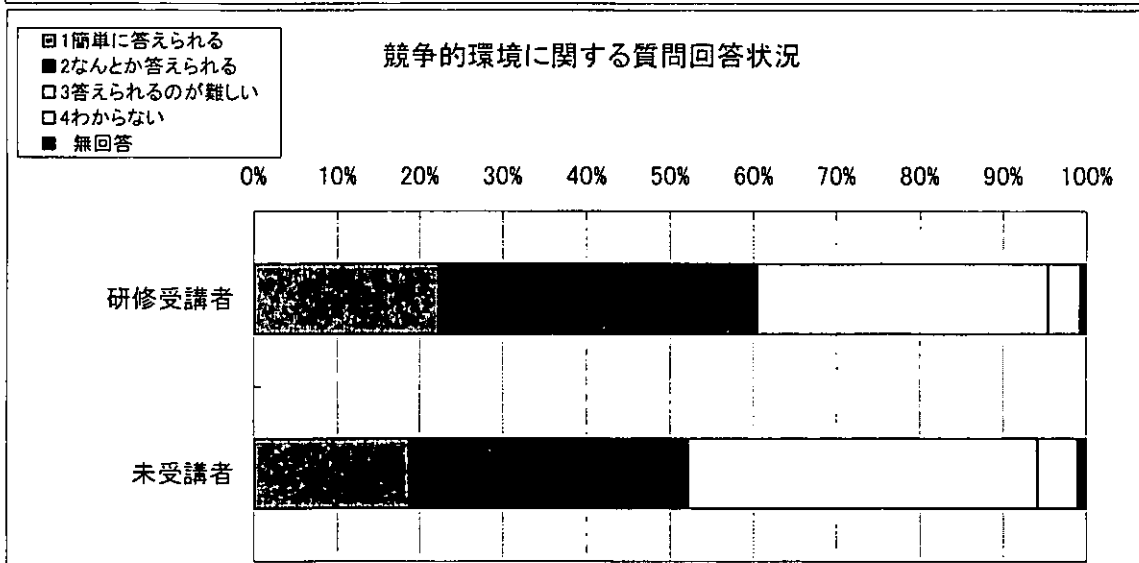
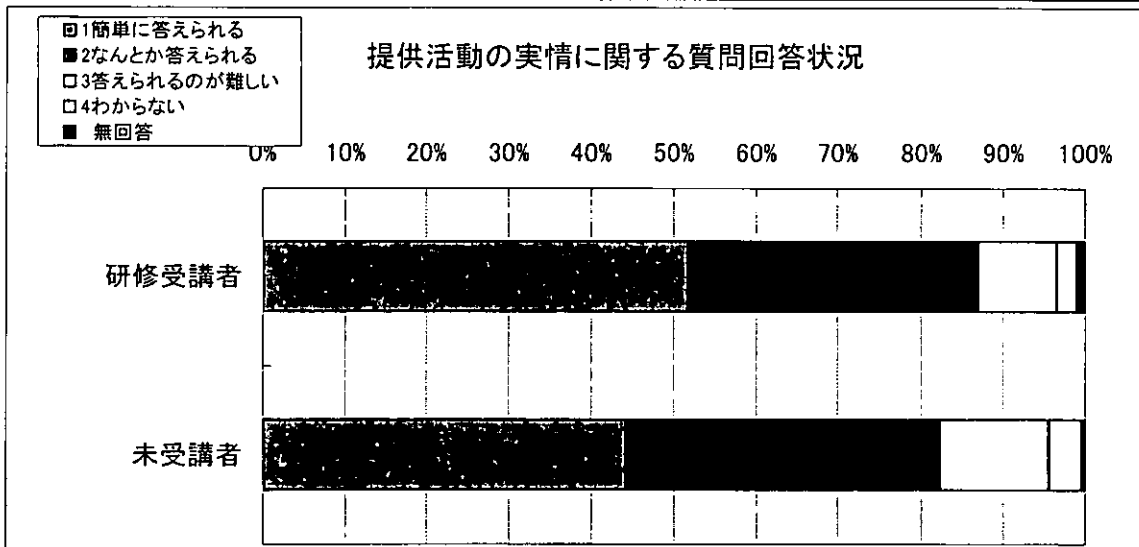
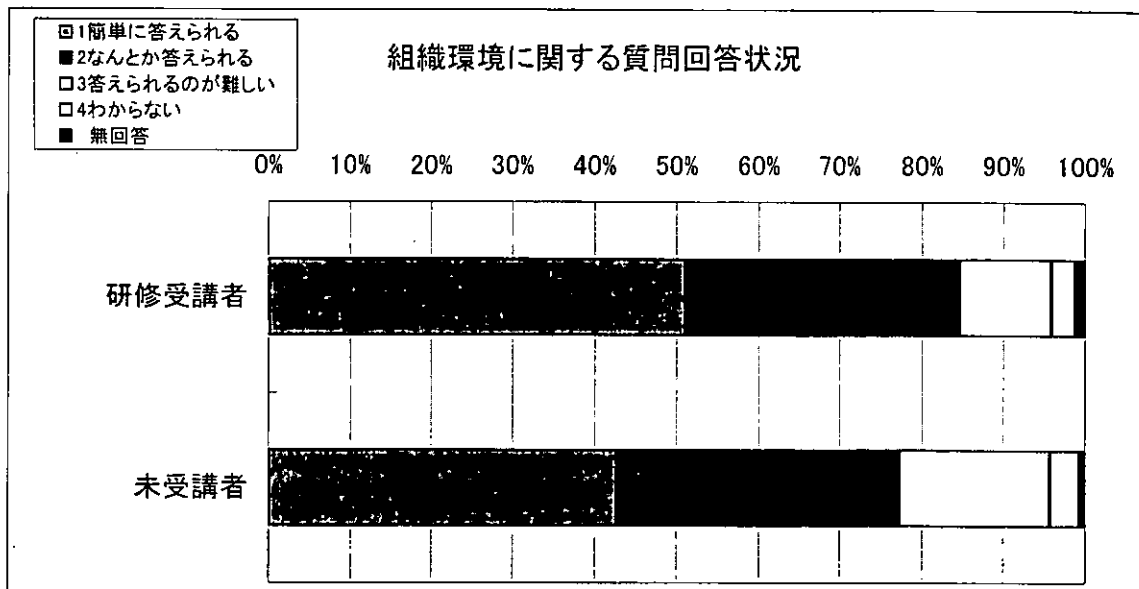
質問区分	研修受講	1簡単に答えられる	2なんとか答えられる	3答えるのが難しい	4わからない	回答なし	合計
2 提供活動の実状	回答者全体	4,359	3,030	841	222	80	8,532
	研修受講者	4,017	2,735	738	191	77	7,758
	研修未受講者	342	295	103	31	3	774

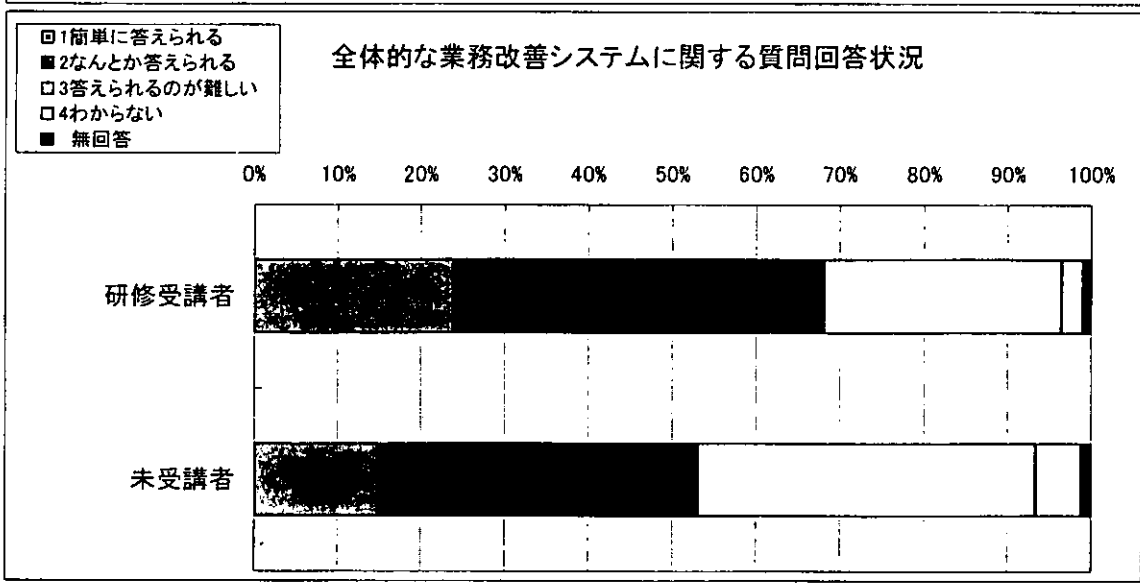
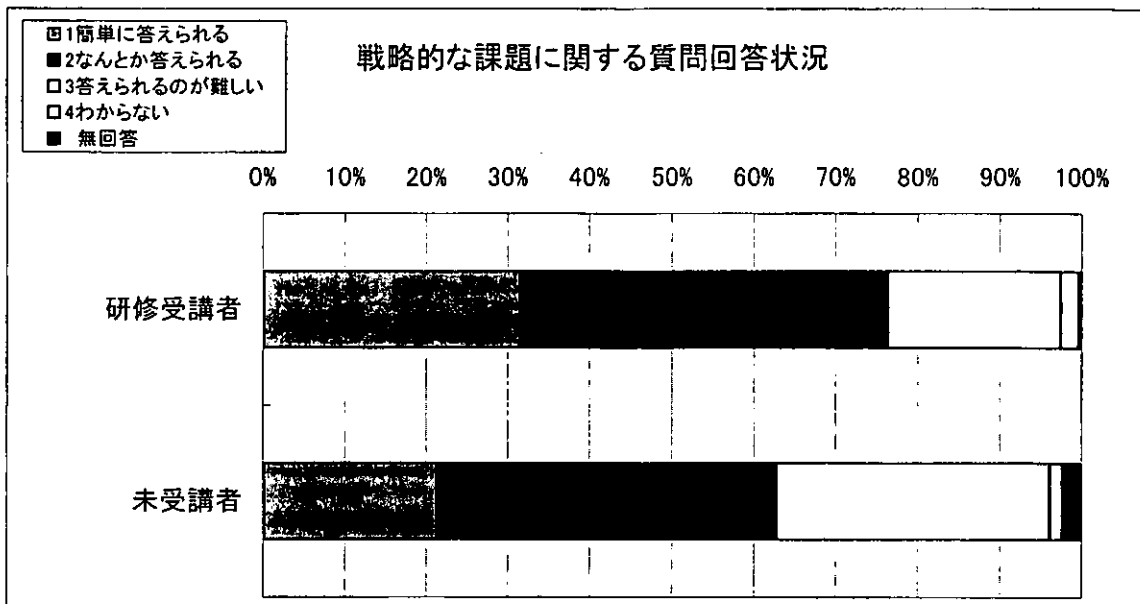
質問区分	研修受講	1簡単に答えられる	2なんとか答えられる	3答えるのが難しい	4わからない	回答なし	合計
3 競争的環境	回答者全体	1,458	2,501	2,368	260	49	6,636
	研修受講者	1,345	2,300	2,115	231	43	6,034
	研修未受講者	113	201	253	29	6	602

質問区分	研修受講	1簡単に答えられる	2なんとか答えられる	3答えるのが難しい	4わからない	回答なし	合計
4 戦略的な課題	回答者全体	871	1,267	629	62	15	2,844
	研修受講者	816	1,160	543	58	9	2,586
	研修未受講者	55	107	86	4	6	258

質問区分	研修受講	1簡単に答えられる	2なんとか答えられる	3答えるのが難しい	4わからない	回答なし	合計
5 全体的な業績改善システム	回答者全体	654	1,244	837	81	28	2,844
	研修受講者	616	1,145	733	67	25	2,586
	研修未受講者	38	99	104	14	3	258

②研修受講有無別 回答状況の分析





3 老人介護施設のセルフアセスメントに関する質問についての回答(件数)

1)①回答者役職別 回答件数(設問3)

質問区分	回答者役職	1とてもあてはまる	2ややあてはまる	3どちらともいえない	4ややあてはまらない	5全くあてはまらない	6質問の意味がわからない	回答なし	合計
1 リーダーシップ	回答者全体	1,867	2,443	1,004	234	86	30	24	5,688
	1施設長	523	604	151	36	18	5	7	1,344
	2副施設長	177	202	57	19	10	2	1	468
	3事務部長	617	806	399	89	27	3	9	1,950
	4看護・介護部長	230	301	133	33	20	8	1	726
	5副看護・副介護部長	0	10	2	0	0	0	0	12
	6その他	269	460	231	55	11	12	6	1,044
	回答なし	51	60	31	2	0	0	0	144

質問区分	回答者役職	1とてもあてはまる	2ややあてはまる	3どちらともいえない	4ややあてはまらない	5全くあてはまらない	6質問の意味がわからない	回答なし	合計
2 戦略計画	回答者全体	1,563	2,058	1,389	405	171	54	48	5,688
	1施設長	438	495	270	69	43	17	12	1,344
	2副施設長	142	181	84	30	26	3	2	468
	3事務部長	506	681	513	158	58	13	21	1,950
	4看護・介護部長	194	263	185	54	27	3	0	726
	5副看護・副介護部長	1	8	3	0	0	0	0	12
	6その他	251	366	293	87	16	18	13	1,044
	回答なし	31	64	41	7	1	0	0	144

質問区分	回答者役職	1とてもあてはまる	2ややあてはまる	3どちらともいえない	4ややあてはまらない	5全くあてはまらない	6質問の意味がわからない	回答なし	合計
3 患者・顧客・市場の重視	回答者全体	1,424	2,126	907	142	38	61	42	4,740
	1施設長	394	496	184	22	2	11	11	1,120
	2副施設長	154	175	45	8	5	3	0	390
	3事務部長	428	718	369	57	17	19	17	1,625
	4看護・介護部長	192	298	91	13	2	8	1	605
	5副看護・副介護部長	0	6	4	0	0	0	0	10
	6その他	222	372	196	35	12	20	13	870
	回答なし	34	61	18	7	0	0	0	120

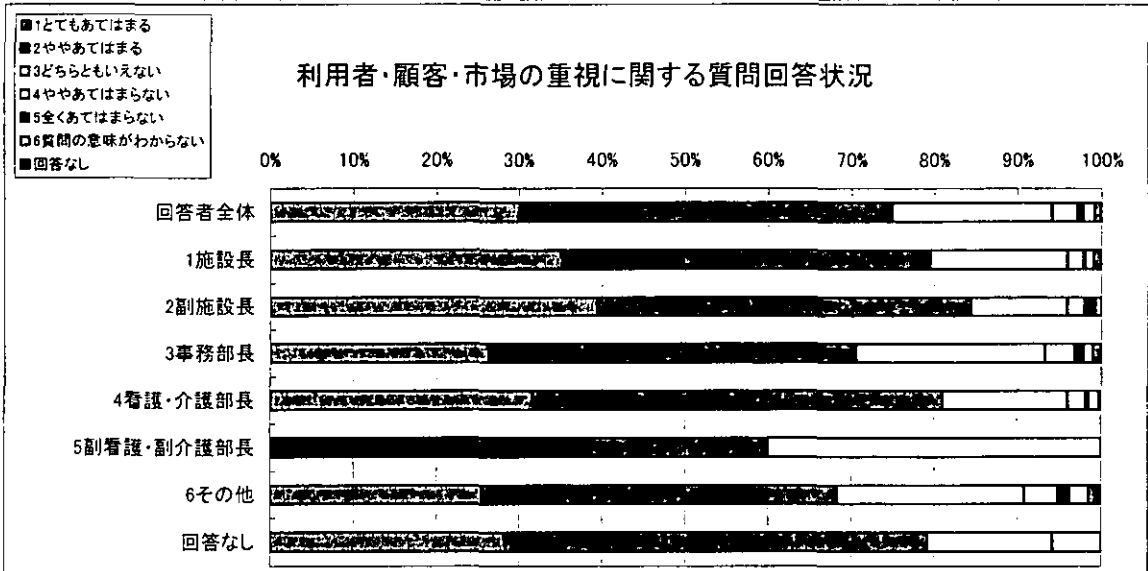
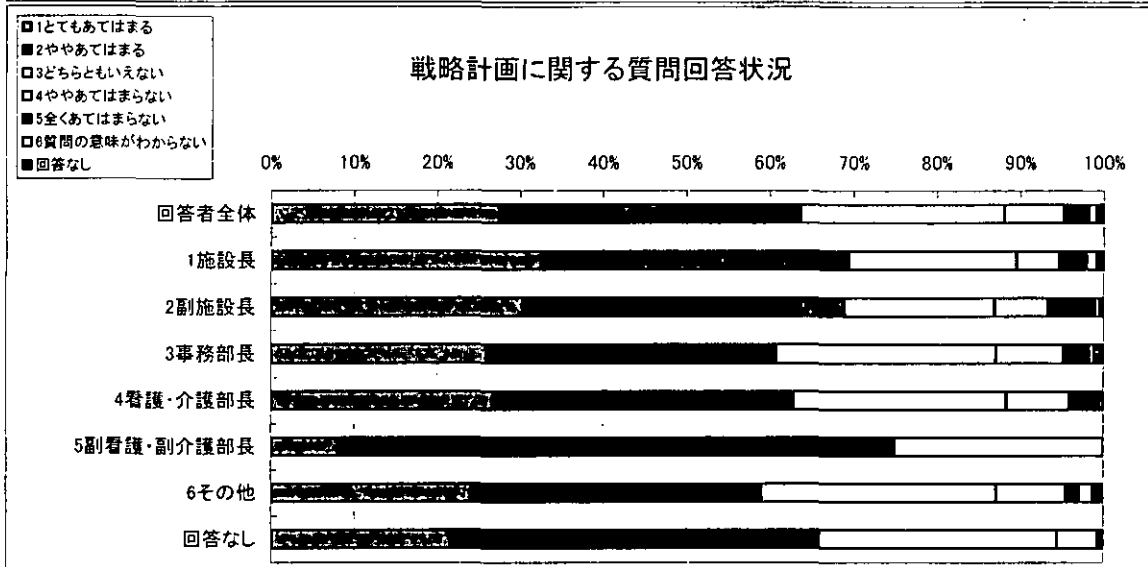
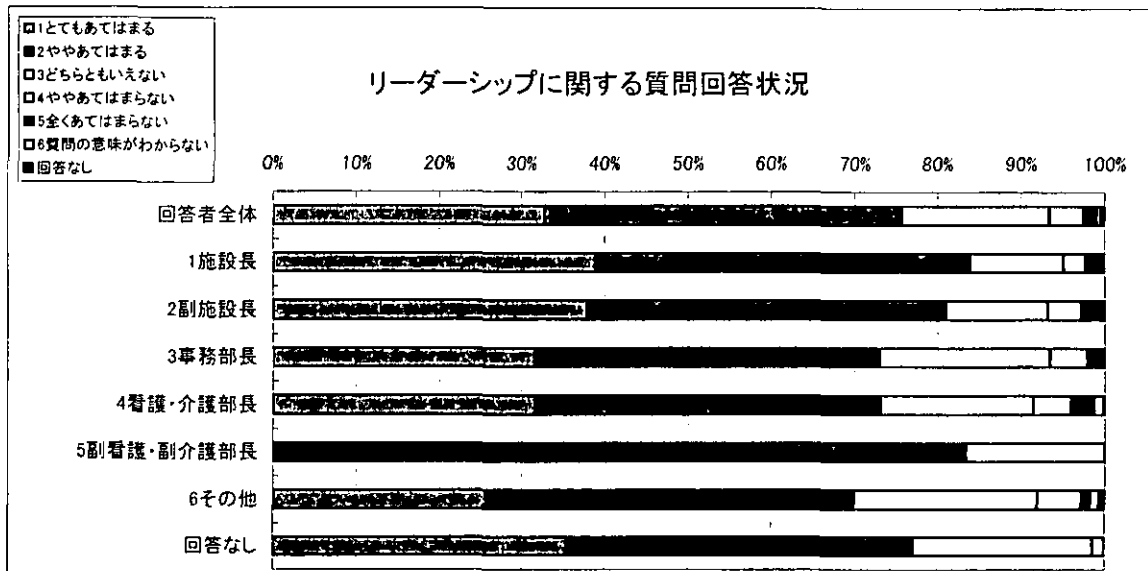
質問区分	回答者役職	1とてもあてはまる	2ややあてはまる	3どちらともいえない	4ややあてはまらない	5全くあてはまらない	6質問の意味がわからない	回答なし	合計
4 情報と分析	回答者全体	1,083	2,855	2,714	840	391	527	122	8,532
	1施設長	338	713	527	167	90	153	28	2,016
	2副施設長	118	264	204	26	38	46	6	702
	3事務部長	360	944	1,021	308	123	135	34	2,925
	4看護・介護部長	111	349	357	148	41	78	5	1,089
	5副看護・副介護部長	0	3	13	0	0	2	0	18
	6その他	140	487	531	165	91	105	47	1,566
	回答なし	16	95	61	26	8	8	2	216

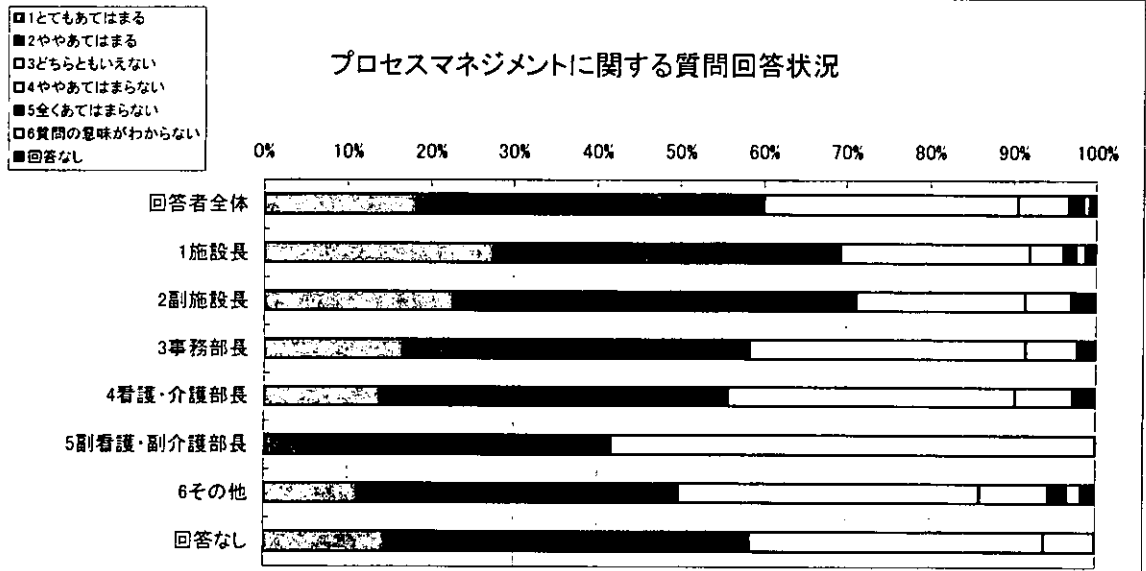
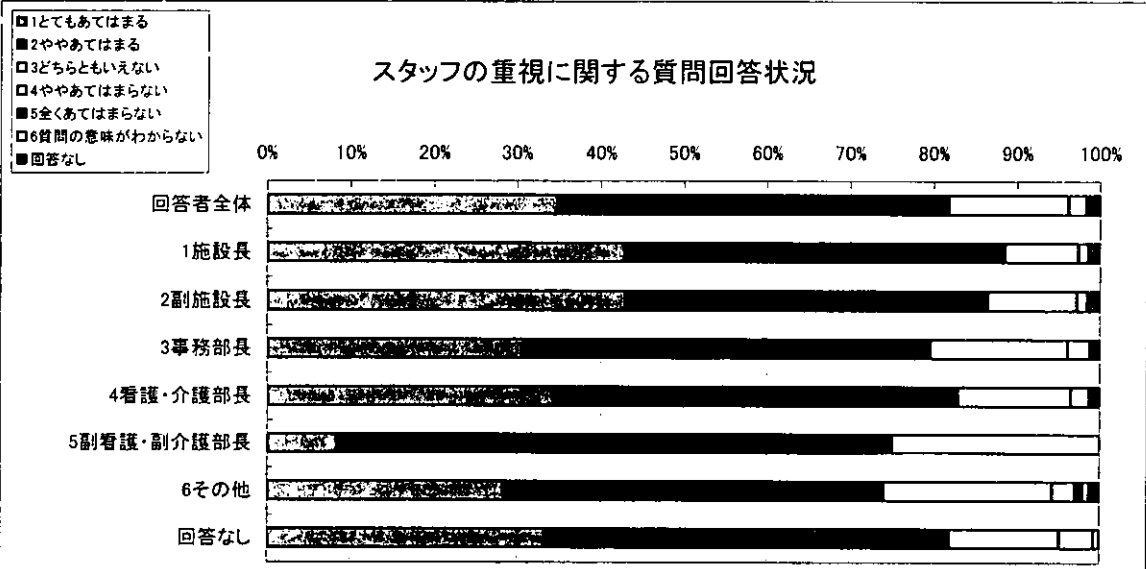
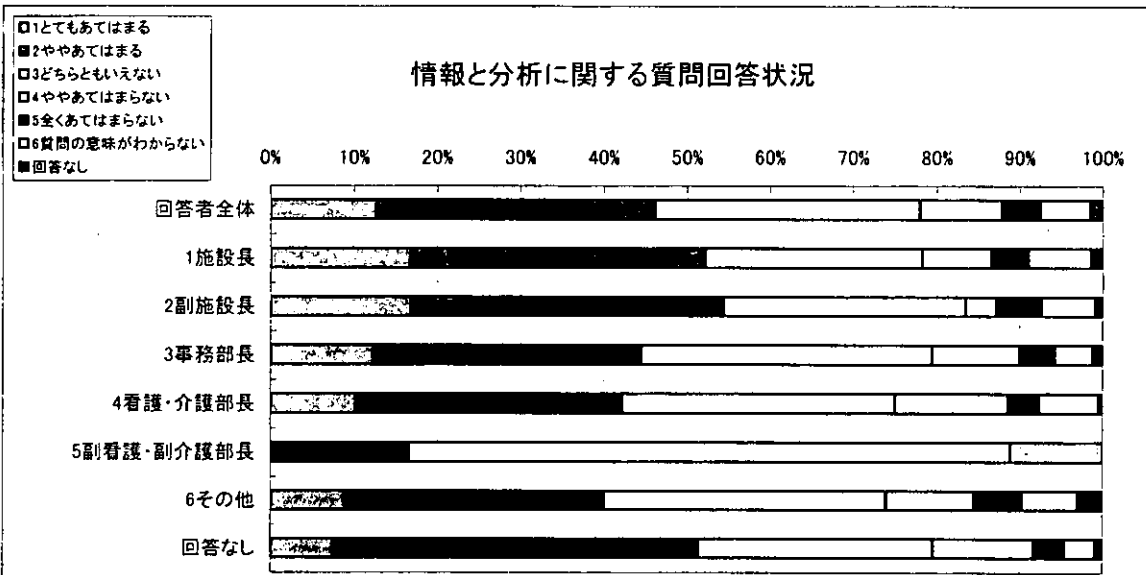
質問区分	回答者役職	1とてもあてはまる	2ややあてはまる	3どちらともいえない	4ややあてはまらない	5全くあてはまらない	6質問の意味がわからない	回答なし	合計
5 スタッフの重視	回答者全体	1,976	2,674	822	125	31	22	38	5,688
	1施設長	575	615	119	16	4	6	9	1,344
	2副施設長	201	204	50	6	2	2	3	468
	3事務部長	606	947	321	52	11	2	11	1,950
	4看護・介護部長	249	353	99	16	5	2	2	726
	5副看護・副介護部長	1	8	3	0	0	0	0	12
	6その他	296	477	211	29	9	9	13	1,044
	回答なし	48	70	19	6	0	1	0	144

質問区分	回答者役職	1とてもあてはまる	2ややあてはまる	3どちらともいえない	4ややあてはまらない	5全くあてはまらない	6質問の意味がわからない	回答なし	合計
6 プロセスマネジメント	回答者全体	1,041	2,373	1,734	350	100	43	47	5,688
	1施設長	370	562	304	55	20	16	17	1,344
	2副施設長	106	227	95	26	12	0	2	468
	3事務部長	325	811	648	122	28	6	10	1,950
	4看護・介護部長	101	303	251	51	17	3	0	726
	5副看護・副介護部長	0	5	7	0	0	0	0	12
	6その他	118	402	378	87	23	18	18	1,044
	回答なし	21	63	51	9	0	0	0	144

質問区分	回答者役職	1とてもあてはまる	2ややあてはまる	3どちらともいえない	4ややあてはまらない	5全くあてはまらない	6質問の意味がわからない	回答なし	合計
7 業績	回答者全体	2,760	4,761	3,428	861	322	68	124	12,324
	1施設長	874	1,142	647	146	57	13	33	2,912
	2副施設長	295	367	231	76	33	9	3	1,014
	3事務部長	905	1,676	1,235	296	72	7	34	4,225
	4看護・介護部長	248	585	494	158	71	9	8	1,573
	5副看護・副介護部長	0	13	12	1	0	0	0	26
	6その他	376	861	713	160	81	30	41	2,262
	回答なし	62	117	96	24	8	0	5	312

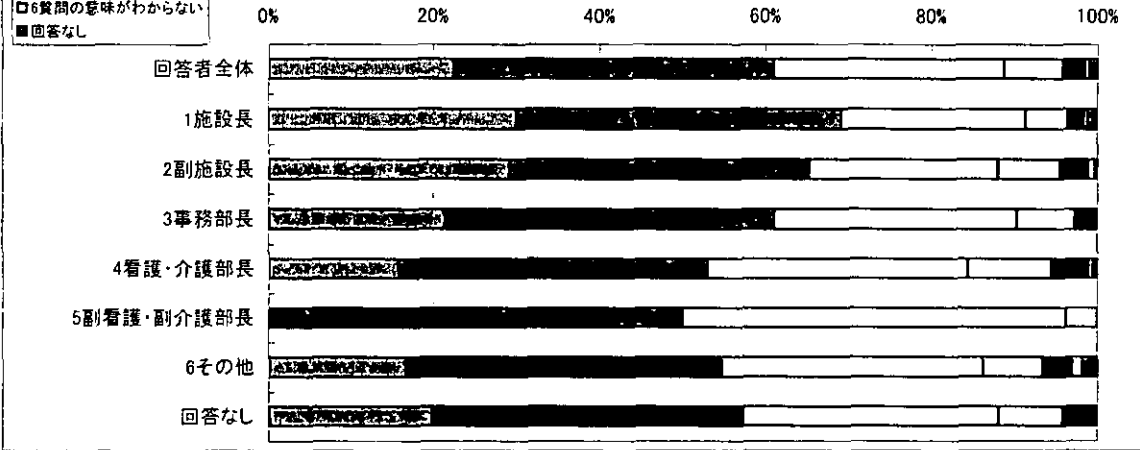
② 回答者役職別 回答状況の分析





- 1とてもあてはまる
- 2ややあてはまる
- 3どちらともいえない
- 4ややあてはまらない
- 5全くあてはまらない
- 6質問の意味がわからない
- 回答なし

業績に関する質問回答状況



2)①入所床別 回答件数(設問3 セルフアセスメントに関する質問)

質問区分	入所床	1とてもあてはまる	2ややあてはまる	3どちらともいえない	4ややあてはまらない	5全くあてはまらない	6質問の意味がわからない	回答なし	合計
1 リーダーシップ	回答者全体	1,867	2,443	1,004	234	86	30	24	5,688
	1床～50床	164	243	111	29	17	6	6	576
	51床～75床	200	327	146	30	12	7	10	732
	76床～100床	1,242	1,654	659	154	47	16	8	3,780
	101床～	254	210	87	20	10	1	0	582
	回答なし	7	9	1	1	0	0	0	18

質問区分	入所床	1とてもあてはまる	2ややあてはまる	3どちらともいえない	4ややあてはまらない	5全くあてはまらない	6質問の意味がわからない	回答なし	合計
2 戦略計画	回答者全体	1,563	2,058	1,389	405	171	54	48	5,688
	1床～50床	128	216	140	57	20	9	6	576
	51床～75床	164	259	203	51	28	14	13	732
	76床～100床	1,021	1,400	932	262	108	29	28	3,780
	101床～	238	181	110	35	15	2	1	582
	回答なし	12	2	4	0	0	0	0	18

質問区分	入所床	1とてもあてはまる	2ややあてはまる	3どちらともいえない	4ややあてはまらない	5全くあてはまらない	6質問の意味がわからない	回答なし	合計
3 患者・顧客・市場の重視	回答者全体	1,424	2,126	907	142	38	61	42	4,740
	1床～50床	127	225	90	20	8	5	5	480
	51床～75床	156	282	132	17	2	8	13	610
	76床～100床	950	1,415	608	88	22	43	24	3,150
	101床～	182	199	77	16	6	5	0	485
	回答なし	9	5	0	1	0	0	0	15

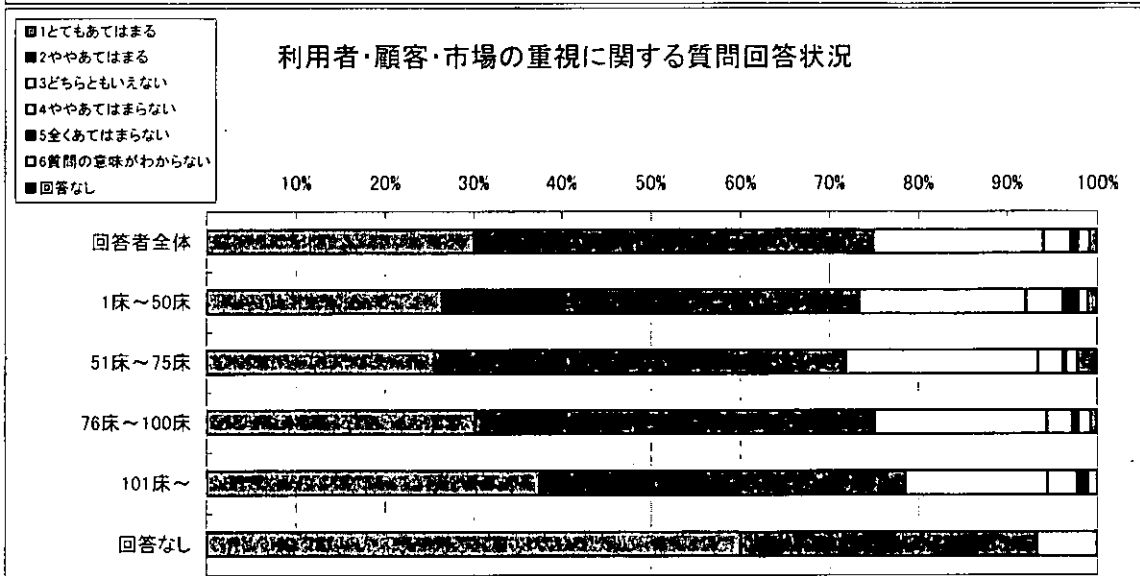
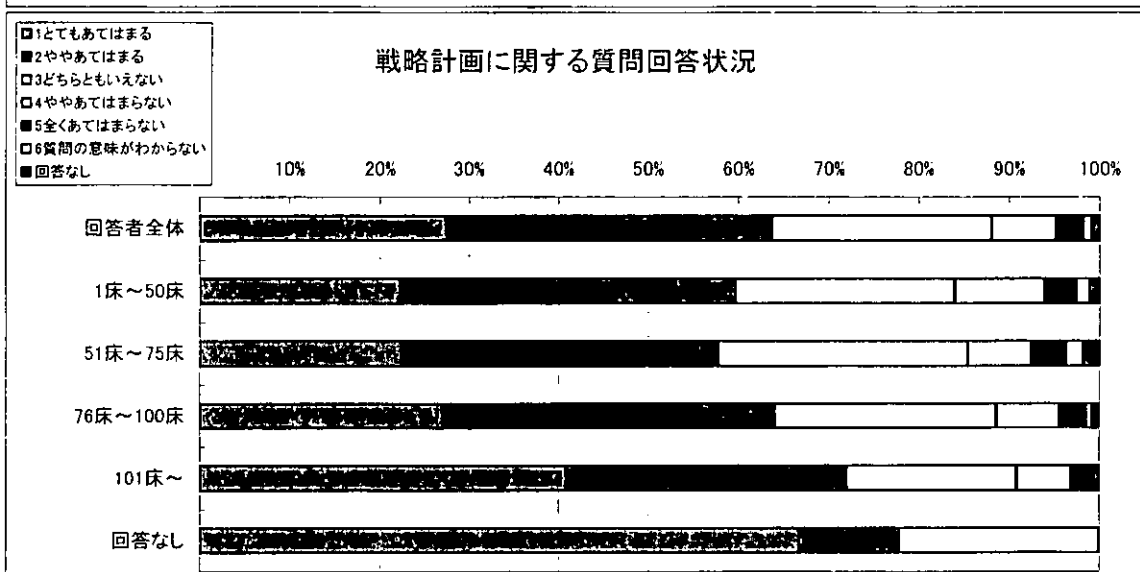
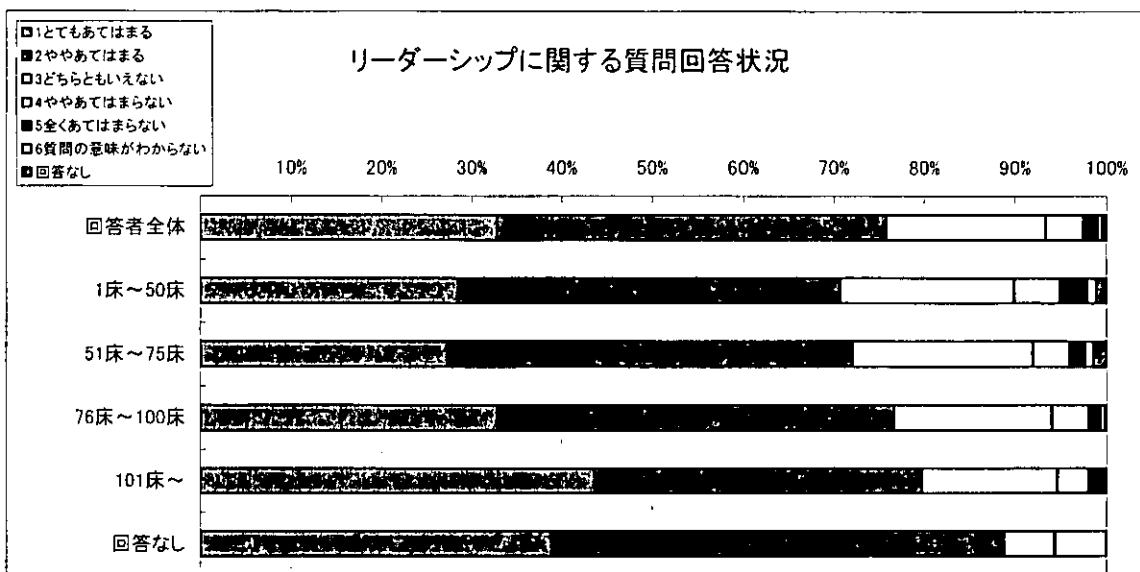
質問区分	入所床	1とてもあてはまる	2ややあてはまる	3どちらともいえない	4ややあてはまらない	5全くあてはまらない	6質問の意味がわからない	回答なし	合計
4 情報と分析	回答者全体	1,083	2,855	2,714	840	391	527	122	8,532
	1床～50床	87	259	298	82	37	87	14	864
	51床～75床	104	360	349	112	54	89	30	1,098
	76床～100床	706	1,924	1,830	547	279	314	70	5,670
	101床～	174	307	232	98	20	34	8	873
	回答なし	12	5	5	1	1	3	0	27

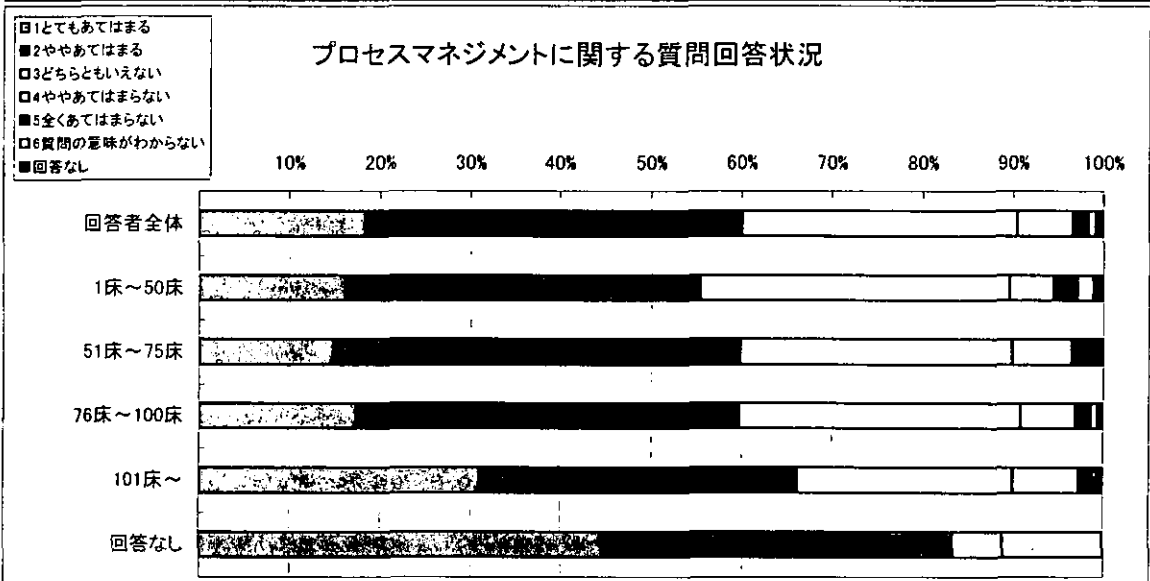
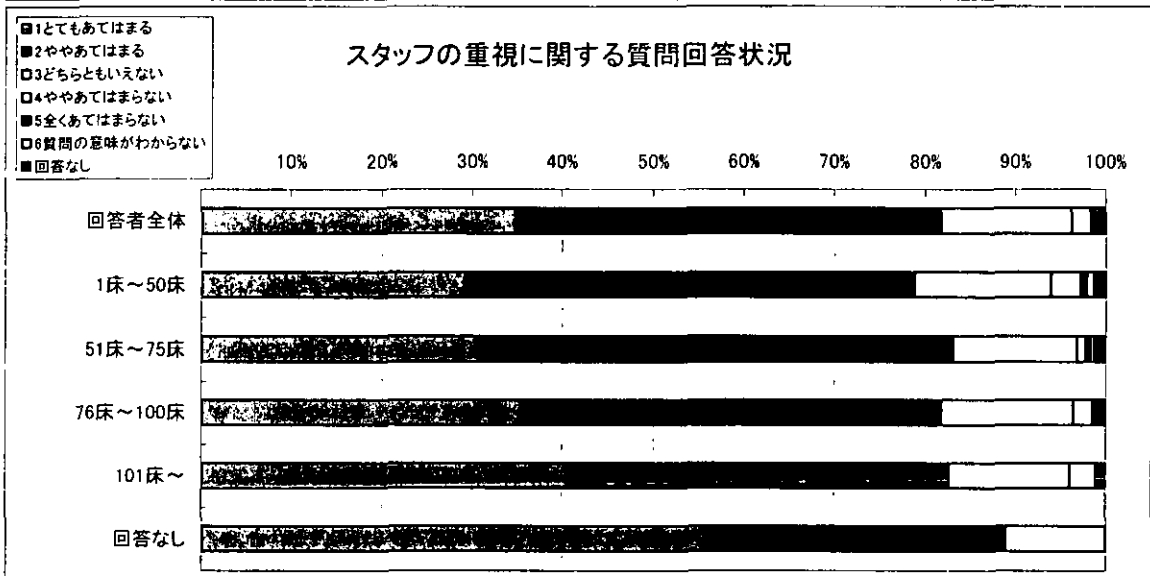
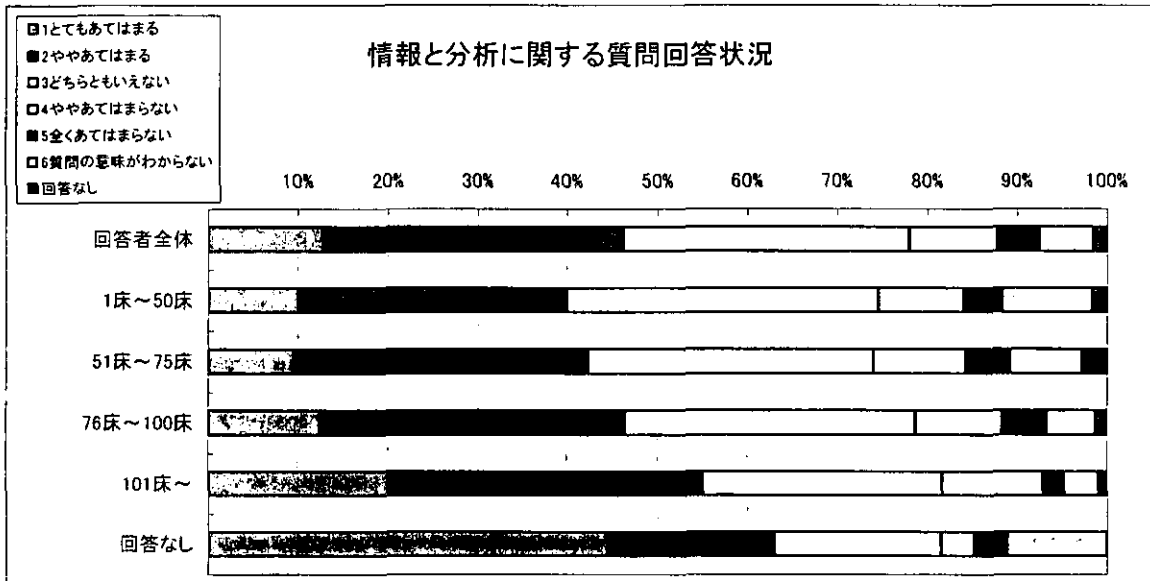
質問区分	入所床	1とてもあてはまる	2ややあてはまる	3どちらともいえない	4ややあてはまらない	5全くあてはまらない	6質問の意味がわからない	回答なし	合計
5 スタッフの重視	回答者全体	1,976	2,674	822	125	31	22	38	5,688
	1床～50床	168	286	87	19	4	5	7	576
	51床～75床	224	384	101	7	4	3	9	732
	76床～100床	1,337	1,754	554	82	18	13	22	3,780
	101床～	237	244	78	17	5	1	0	582
	回答なし	10	6	2	0	0	0	0	18

質問区分	入所床	1とてもあてはまる	2ややあてはまる	3どちらともいえない	4ややあてはまらない	5全くあてはまらない	6質問の意味がわからない	回答なし	合計
6 プロセスマネジメント	回答者全体	1,041	2,373	1,734	350	100	43	47	5,688
	1床～50床	92	227	197	28	15	11	6	576
	51床～75床	108	330	220	48	12	2	12	732
	76床～100床	653	1,604	1,177	230	66	28	22	3,780
	101床～	180	205	139	42	7	2	7	582
	回答なし	8	7	1	2	0	0	0	18

質問区分	入所床	1とてもあてはまる	2ややあてはまる	3どちらともいえない	4ややあてはまらない	5全くあてはまらない	6質問の意味がわからない	回答なし	合計
7 業績	回答者全体	2,760	4,761	3,428	861	322	68	124	12,324
	1床～50床	229	475	377	99	46	8	14	1,248
	51床～75床	329	638	411	133	36	8	31	1,586
	76床～100床	1,828	3,134	2,331	573	207	51	66	8,190
	101床～	362	501	297	55	32	1	13	1,261
	回答なし	12	13	12	1	1	0	0	39

②入所床別 回答状況の分析

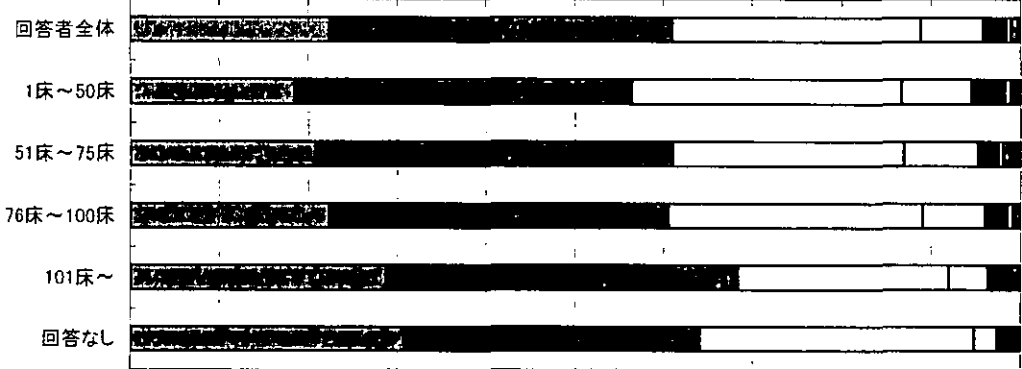




業績に関する質問回答状況

- 1とてもあてはまる
- 2ややあてはまる
- 3どちらともいえない
- 4ややあてはまらない
- 5全くあてはまらない
- 6質問の意味がわからない
- 回答なし

10% 20% 30% 40% 50% 60% 70% 80% 90% 100%



3)①ISO認証取得状況別 回答件数(設問3 セルフアセスメントに関する質問)

質問区分	ISO9001 認証取得	1とてもあてはまる	2ややあてはまる	3どちらともいえない	4ややあてはまらない	5全くあてはまらない	6質問の意味がわからない	回答なし	合計
1 リーダーシップ	回答者全体	1,867	2,443	1,004	234	86	30	24	5,688
	1取得済み	116	83	8	3	0	0	0	210
	2未取得	1,577	2,184	892	213	77	22	21	4,986
	3申請中	33	27	21	3	0	0	0	84
	回答なし	141	149	83	15	9	8	3	408

質問区分	ISO9001 認証取得	1とてもあてはまる	2ややあてはまる	3どちらともいえない	4ややあてはまらない	5全くあてはまらない	6質問の意味がわからない	回答なし	合計
2 戦略計画	回答者全体	1,563	2,058	1,389	405	171	54	48	5,688
	1取得済み	147	47	13	0	3	0	0	210
	2未取得	1,275	1,854	1,241	371	153	45	47	4,986
	3申請中	40	18	21	4	1	0	0	84
	回答なし	101	139	114	30	14	9	1	408

質問区分	ISO9001 認証取得	1とてもあてはまる	2ややあてはまる	3どちらともいえない	4ややあてはまらない	5全くあてはまらない	6質問の意味がわからない	回答なし	合計
3 患者・顧客・市場の重視	回答者全体	1,424	2,126	907	142	38	61	42	4,740
	1取得済み	88	62	19	2	0	3	1	175
	2未取得	1,210	1,902	793	131	27	51	41	4,155
	3申請中	25	25	13	6	1	0	0	70
	回答なし	101	137	82	3	10	7	0	340

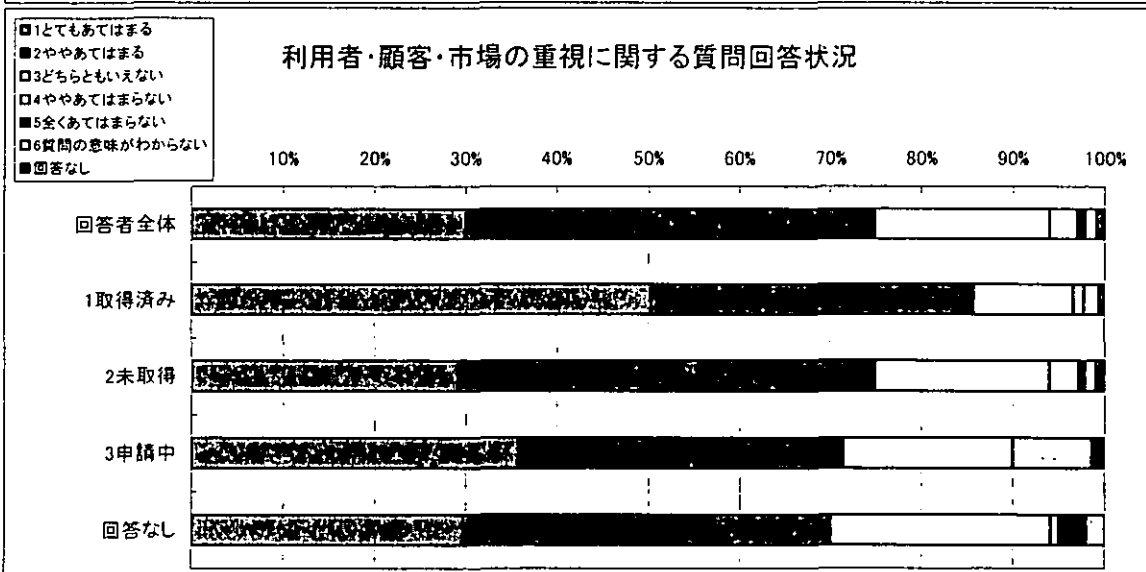
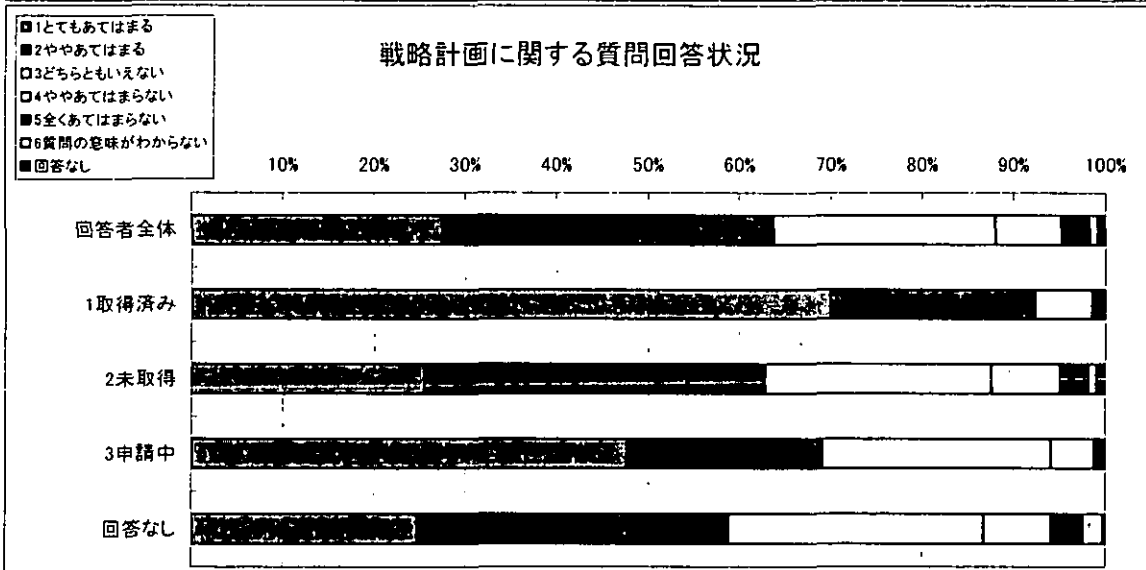
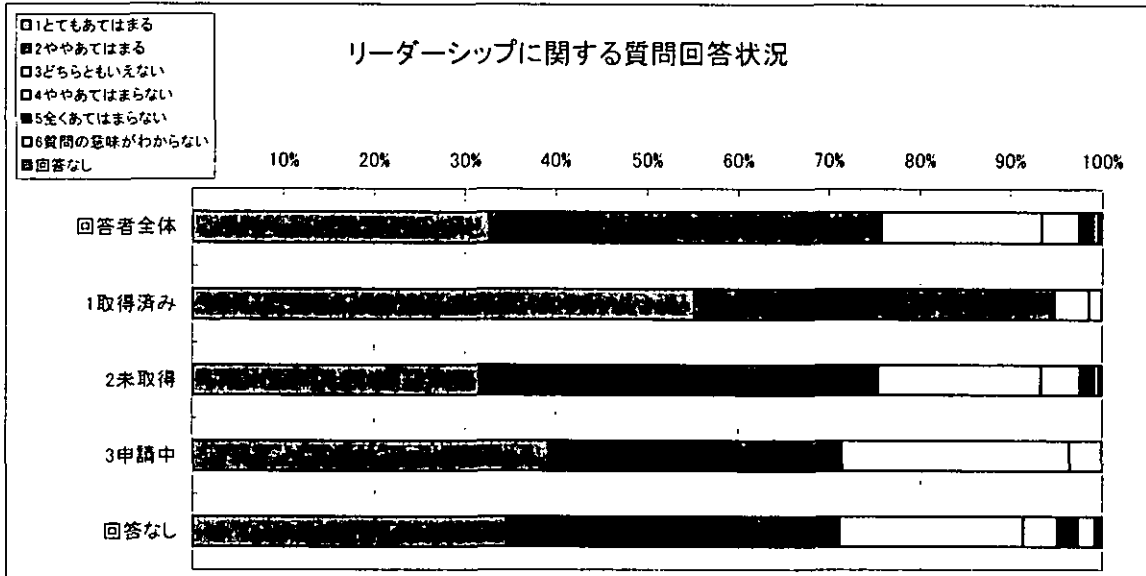
質問区分	ISO9001 認証取得	1とてもあてはまる	2ややあてはまる	3どちらともいえない	4ややあてはまらない	5全くあてはまらない	6質問の意味がわからない	回答なし	合計
4 情報と分析	回答者全体	1,083	2,855	2,714	840	391	527	122	8,532
	1取得済み	107	123	63	5	3	13	1	315
	2未取得	868	2,495	2,414	768	346	475	113	7,479
	3申請中	24	41	42	8	0	10	1	126
	回答なし	84	196	195	59	42	29	7	612

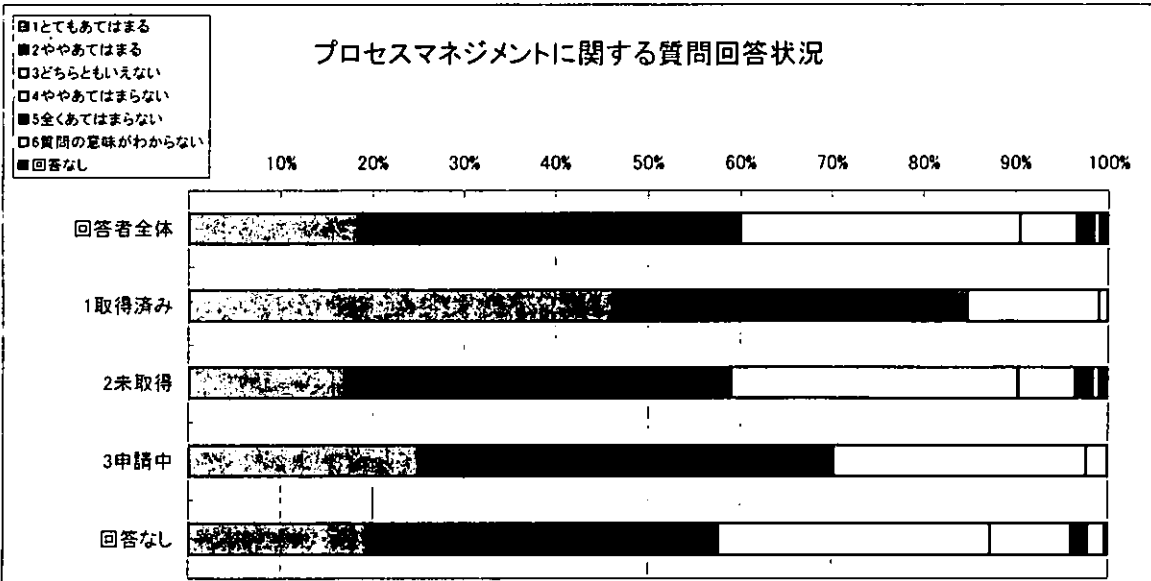
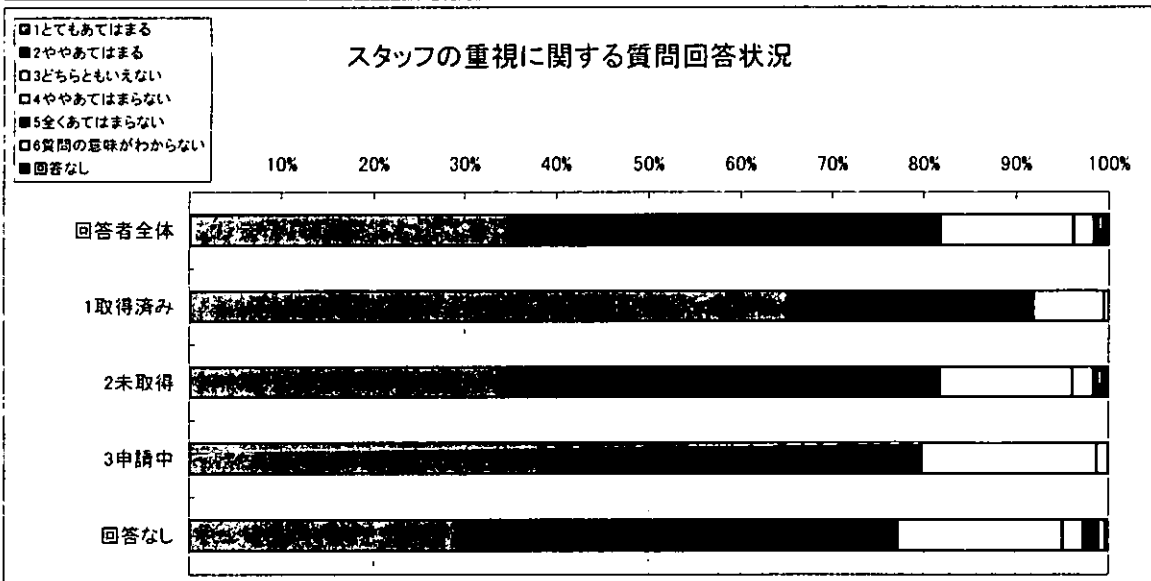
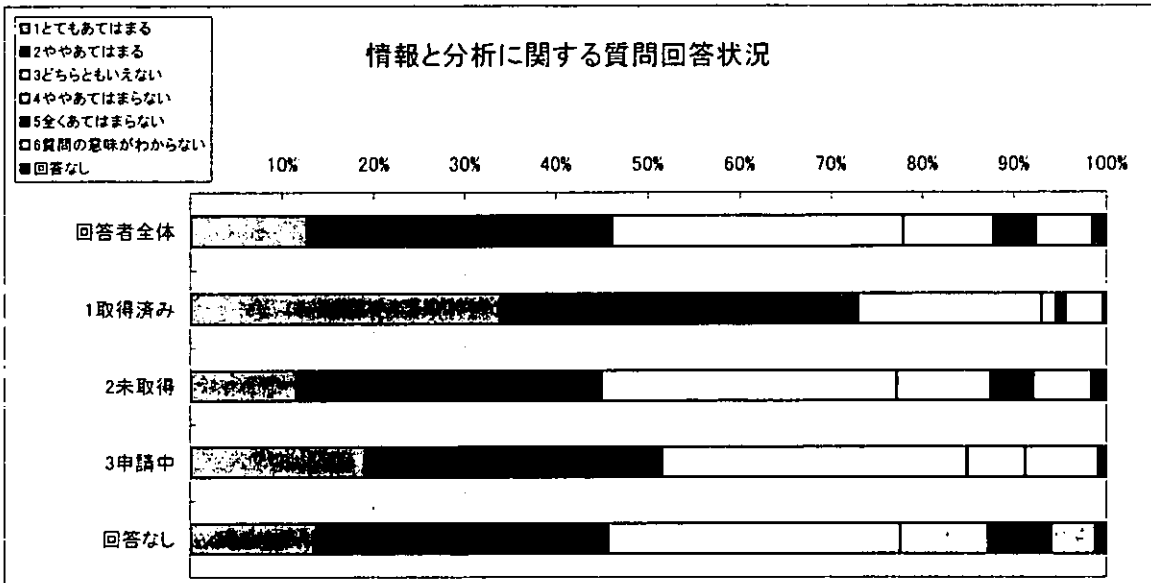
質問区分	ISO9001 認証取得	1とてもあてはまる	2ややあてはまる	3どちらともいえない	4ややあてはまらない	5全くあてはまらない	6質問の意味がわからない	回答なし	合計
5 スタッフの重視	回答者全体	1,976	2,674	822	125	31	22	38	5,688
	1取得済み	137	56	16	1	0	0	0	210
	2未取得	1,688	2,387	717	114	24	19	37	4,986
	3申請中	32	35	16	1	0	0	0	84
	回答なし	119	196	73	9	7	3	1	408

質問区分	ISO9001 認証取得	1とてもあてはまる	2ややあてはまる	3どちらともいえない	4ややあてはまらない	5全くあてはまらない	6質問の意味がわからない	回答なし	合計
6 プロセスマネジメント	回答者全体	1,041	2,373	1,734	350	100	43	47	5,688
	1取得済み	97	81	30	2	0	0	0	210
	2未取得	844	2,098	1,560	310	93	35	46	4,986
	3申請中	21	38	23	2	0	0	0	84
	回答なし	79	156	121	36	7	8	1	408

質問区分	ISO9001 認証取得	1とてもあてはまる	2ややあてはまる	3どちらともいえない	4ややあてはまらない	5全くあてはまらない	6質問の意味がわからない	回答なし	合計
7 業績	回答者全体	2,760	4,761	3,428	861	322	68	124	12,324
	1取得済み	178	202	65	5	3	1	1	455
	2未取得	2,315	4,198	3,060	777	280	54	119	10,803
	3申請中	44	74	51	9	3	1	0	182
	回答なし	223	287	252	70	36	12	4	884

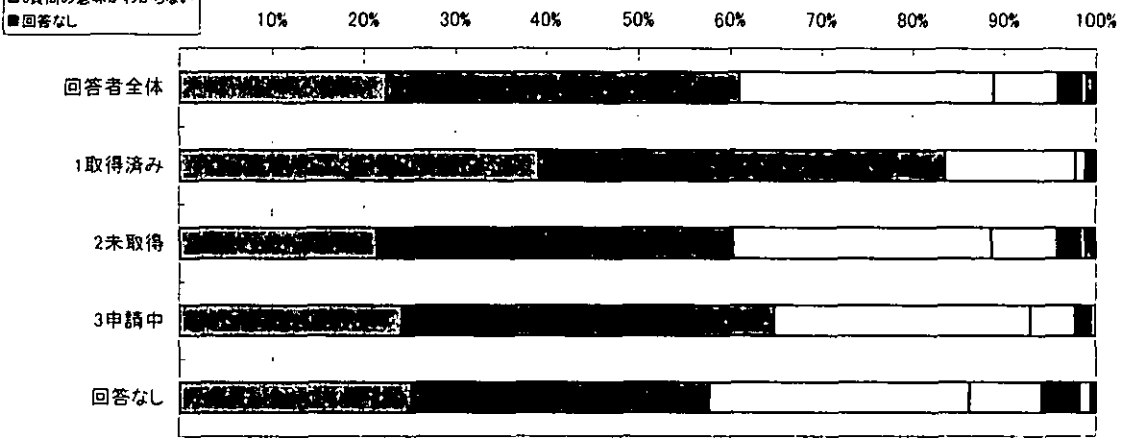
②ISO認証取得状況別 回答状況の分析





- 1とてもあてはまる
- 2ややあてはまる
- 3どちらともいえない
- 4ややあてはまらない
- 5全くあてはまらない
- 6質問の意味がわからない
- 回答なし

業績に関する質問回答状況



4)①研修受講有無別 回答件数(設問3 セルフアセスメントに関する質問)

質問区分	研修受講	1とてもあてはまる	2ややあてはまる	3どちらともいえない	4ややあてはまらない	5全くあてはまらない	6質問の意味がわからない	回答なし	合計
1 リーダーシップ	回答者全体	1,867	2,443	1,004	234	86	30	24	5,688
	研修受講者	1,722	2,252	884	199	70	21	24	5,172
	研修未受講者	145	191	120	35	16	9	0	516

質問区分	研修受講	1とてもあてはまる	2ややあてはまる	3どちらともいえない	4ややあてはまらない	5全くあてはまらない	6質問の意味がわからない	回答なし	合計
2 戦略計画	回答者全体	1,563	2,058	1,389	405	171	54	48	5,688
	研修受講者	1,442	1,903	1,261	343	141	40	42	5,172
	研修未受講者	121	155	128	62	30	14	6	516

質問区分	研修受講	1とてもあてはまる	2ややあてはまる	3どちらともいえない	4ややあてはまらない	5全くあてはまらない	6質問の意味がわからない	回答なし	合計
3 利用者・顧客・市場の重視	回答者全体	1,424	2,126	907	142	38	61	42	4,740
	研修受講者	1,323	1,941	799	125	33	53	36	4,310
	研修未受講者	101	185	108	17	5	8	6	430

質問区分	研修受講	1とてもあてはまる	2ややあてはまる	3どちらともいえない	4ややあてはまらない	5全くあてはまらない	6質問の意味がわからない	回答なし	合計
4 情報と分析	回答者全体	954	2,501	2,469	759	354	522	111	7,670
	研修受講者	875	2,288	2,196	684	290	477	86	6,896
	研修未受講者	79	213	273	75	64	45	25	774

質問区分	研修受講	1とてもあてはまる	2ややあてはまる	3どちらともいえない	4ややあてはまらない	5全くあてはまらない	6質問の意味がわからない	回答なし	合計
5 スタッフの重視	回答者全体	1,976	2,674	822	125	31	22	38	5,688
	研修受講者	1,835	2,449	708	103	23	16	38	5,172
	研修未受講者	141	225	114	22	8	6	0	516

質問区分	研修受講	1とてもあてはまる	2ややあてはまる	3どちらともいえない	4ややあてはまらない	5全くあてはまらない	6質問の意味がわからない	回答なし	合計
6 プロセスマネジメント	回答者全体	1,041	2,373	1,734	350	100	43	47	5,688
	研修受講者	963	2,173	1,571	314	79	33	39	5,172
	研修未受講者	78	200	163	36	21	10	8	516

質問区分	研修受講	1とてもあてはまる	2ややあてはまる	3どちらともいえない	4ややあてはまらない	5全くあてはまらない	6質問の意味がわからない	回答なし	合計
7 業績	回答者全体	2,760	4,761	3,428	861	322	68	124	12,324
	研修受講者	2,563	4,370	3,060	777	278	52	106	11,206
	研修未受講者	197	391	368	84	44	16	18	1,118

②研修受講有無別 回答状況の分析

