



### 3. 家族介護者に関する集計表

表 34 家族介護者の性別

	N	%
男性	26	15.0
女性	147	85.0
合計	173	100.0

表 35 家族介護者の就業状況

	N	%
就業している	47	27.2
就業していない	126	72.8
合計	173	100.0

表 36 家族介護者の健康状態

	N	%
健康	22	12.7
おおむね健康	79	45.7
どちらともいえない	18	10.4
あまり健康ではない	47	27.2
健康ではない	7	4.0
合計	173	100.0

表 37 要介護者との続柄

	N	%
配偶者(夫・妻)	68	39.3
自分の親(父親・母親)	44	25.4
配偶者の親(舅・姑)	54	31.2
その他	7	4.0
合計	173	100.0

図 10 家族介護者の年齢ヒストグラム

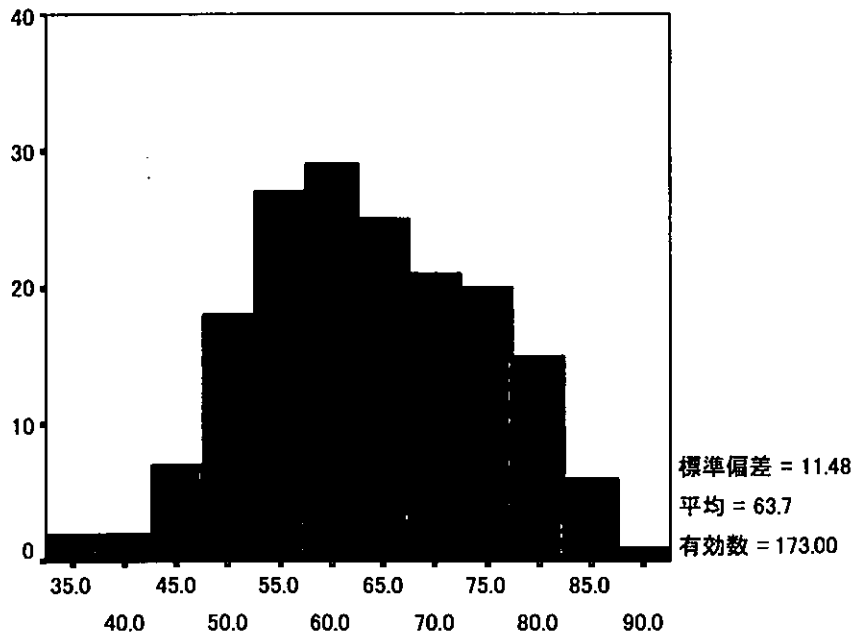


表 38 副介護者の有無

	N	%
いる	60	34.7
いない	112	64.7
無回答	1	0.6
合計	173	100.0

表 39 <介入前>「介護に費用がかかって困る」

	N	%
全くそう思わない	28	16.2
あまりそう思わない	68	39.3
どちらともいえない	43	24.9
かなりそう思う	23	13.3
非常にそう思う	10	5.8
無回答	1	0.6
合計	173	100.0

表 40 <介入前>「介護のことで家族や兄弟に遠慮したり言い争いしたりする」

	N	%
全くそう思わない	61	35.3
あまりそう思わない	45	26.0
どちらともいえない	37	21.4
かなりそう思う	24	13.9
非常にそう思う	6	3.5
無回答	0	0.0
合計	173	100.0

表 41 <介入前>「介護の専門的なことについて相談できる人がいる」

	N	%
全くそう思わない	12	6.9
あまりそう思わない	23	13.3
どちらともいえない	37	21.4
かなりそう思う	65	37.6
非常にそう思う	36	20.8
無回答	0	0.0
合計	173	100.0

表 42 <介入前>「本人のことが気になって熟睡できない」

	N	%
全くそう思わない	18	10.4
あまりそう思わない	36	20.8
どちらともいえない	39	22.5
かなりそう思う	46	26.6
非常にそう思う	34	19.7
無回答	0	0.0
合計	173	100.0

表 43 <介入前>「お世話するたびに、本人に嫌がられてつらい」

	N	%
全くそう思わない	45	26.0
あまりそう思わない	56	32.4
どちらともいえない	42	24.3
かなりそう思う	20	11.6
非常にそう思う	10	5.8
無回答	0	0.0
合計	173	100.0

表 44 <介入前>「上手なお世話の方法を工夫したり学んで介護をしている」

	N	%
全くそう思わない	13	7.5
あまりそう思わない	36	20.8
どちらともいえない	73	42.2
かなりそう思う	41	23.7
非常にそう思う	10	5.8
無回答	0	0.0
合計	173	100.0

表 45 <介入前>「介護がいつまで続くのか、先行きが不安だ」

	N	%
全くそう思わない	5	2.9
あまりそう思わない	16	9.2
どちらともいえない	21	12.1
かなりそう思う	60	34.7
非常にそう思う	71	41.0
無回答	0	0.0
合計	173	100.0

表 46 <介入前>「本人の困った行動や性格の変化に振り回される」

	N	%
全くそう思わない	18	10.4
あまりそう思わない	21	12.1
どちらともいえない	32	18.5
かなりそう思う	56	32.4
非常にそう思う	46	26.6
無回答	0	0.0
合計	173	100.0

表 47 <介入前>「介護の経験は人間として、私の成長につながった」

	N	%
全くそう思わない	17	9.8
あまりそう思わない	31	17.9
どちらともいえない	56	32.4
かなりそう思う	46	26.6
非常にそう思う	23	13.3
無回答	0	0.0
合計	173	100.0

表 48 <介入前> 「介護に時間がとられて外出や仕事が思うようにできない」

	N	%
全くそう思わない	10	5.8
あまりそう思わない	21	12.1
どちらともいえない	30	17.3
かなりそう思う	60	34.7
非常にそう思う	52	30.1
無回答	0	0.0
合計	173	100.0

表 49 <介入前> 「本人が介護サービス利用や通院を嫌がるので困る」

	N	%
全くそう思わない	47	27.2
あまりそう思わない	40	23.1
どちらともいえない	26	15.0
かなりそう思う	37	21.4
非常にそう思う	23	13.3
無回答	0	0.0
合計	173	100.0

表 50 <介入前> 「介護は私の役割だと前向きに受け止めている」

	N	%
全くそう思わない	10	5.8
あまりそう思わない	23	13.3
どちらともいえない	40	23.1
かなりそう思う	63	36.4
非常にそう思う	37	21.4
無回答	0	0.0
合計	173	100.0

表 51 <介入後> 「介護に費用がかかって困る」

	N	%
全くそう思わない	35	20.2
あまりそう思わない	67	38.7
どちらともいえない	45	26.0
かなりそう思う	14	8.1
非常にそう思う	12	6.9
無回答	0	0.0
合計	173	100.0

表 52 <介入後> 「介護のことで家族や兄弟に遠慮したり言い争いしたりする」

	N	%
全くそう思わない	68	39.3
あまりそう思わない	47	27.2
どちらともいえない	29	16.8
かなりそう思う	24	13.9
非常にそう思う	5	2.9
無回答	0	0.0
合計	173	100.0

表 53 <介入後> 「介護の専門的なことについて相談できる人がいる」

	N	%
全くそう思わない	12	6.9
あまりそう思わない	13	7.5
どちらともいえない	30	17.3
かなりそう思う	66	38.2
非常にそう思う	52	30.1
無回答	0	0.0
合計	173	100.0

表 54 <介入後> 「本人のことが気になって熟睡できない」

	N	%
全くそう思わない	17	9.8
あまりそう思わない	40	23.1
どちらともいえない	53	30.6
かなりそう思う	41	23.7
非常にそう思う	22	12.7
無回答	0	0.0
合計	173	100.0

表 55 <介入後> 「お世話するたびに、本人に嫌がられてつらい」

	N	%
全くそう思わない	48	27.7
あまりそう思わない	67	38.7
どちらともいえない	35	20.2
かなりそう思う	14	8.1
非常にそう思う	9	5.2
無回答	0	0.0
合計	173	100.0

表 56 <介入後>「上手なお世話の方法を工夫したり学んで介護をしている」

	N	%
全くそう思わない	7	4.0
あまりそう思わない	23	13.3
どちらともいえない	83	48.0
かなりそう思う	50	28.9
非常にそう思う	10	5.8
無回答	0	0.0
合計	173	100.0

表 57 <介入後>「介護がいつまで続くのか、先行きが不安だ」

	N	%
全くそう思わない	11	6.4
あまりそう思わない	15	8.7
どちらともいえない	31	17.9
かなりそう思う	64	37.0
非常にそう思う	52	30.1
無回答	0	0.0
合計	173	100.0

表 58 <介入後>「本人の困った行動や性格の変化に振り回される」

	N	%
全くそう思わない	20	11.6
あまりそう思わない	31	17.9
どちらともいえない	37	21.4
かなりそう思う	50	28.9
非常にそう思う	35	20.2
無回答	0	0.0
合計	173	100.0

表 59 <介入後>「介護の経験は人間として、私の成長につながった」

	N	%
全くそう思わない	11	6.4
あまりそう思わない	20	11.6
どちらともいえない	56	32.4
かなりそう思う	58	33.5
非常にそう思う	28	16.2
無回答	0	0.0
合計	173	100.0



表 60 <介入後>「介護に時間がとられて外出や仕事が思うようにできない」

	N	%
全くそう思わない	12	6.9
あまりそう思わない	26	15.0
どちらともいえない	46	26.6
かなりそう思う	57	32.9
非常にそう思う	32	18.5
無回答	0	0.0
合計	173	100.0

表 61 <介入後>「本人が介護サービス利用や通院を嫌がるので困る」

	N	%
全くそう思わない	52	30.1
あまりそう思わない	49	28.3
どちらともいえない	27	15.6
かなりそう思う	29	16.8
非常にそう思う	16	9.2
無回答	0	0.0
合計	173	100.0

表 62 <介入後>「介護は私の役割だと前向きに受け止めている」

	N	%
全くそう思わない	8	4.6
あまりそう思わない	18	10.4
どちらともいえない	46	26.6
かなりそう思う	61	35.3
非常にそう思う	40	23.1
無回答	0	0.0
合計	173	100.0

表 63 束縛感得点の変化

	N	%
改善	72	41.6
悪化	38	22.0
変化なし	63	36.4
合計	173	100.0

表 64 孤立感得点の変化

	N	%
改善	87	50.3
悪化	36	20.8
変化なし	50	28.9
合計	173	100.0

表 65 充実感得点の変化

	N	%
改善	83	48.0
悪化	41	23.7
変化なし	49	28.3
合計	173	100.0

表 66 <介入前>各得点の平均値（要介護者の性別）

			束縛感得点	孤立感得点	充実感得点
要 介 護 者 の 性 別	男性	平均値	9.84	6.05	9.75
		N	56	56	56
		標準偏差	3.28	3.7	2.824
	女性	平均値	9.34	7.25	8.96
		N	116	117	117
		標準偏差	3.519	3.535	3.128
	合計	平均値	9.51	6.86	9.21
		N	172	173	173
		標準偏差	3.441	3.622	3.047

表 67 <介入前>各得点の平均値（要介護度別）

		束縛感得点	孤立感得点	充実感得点
要支援	平均値	4	2	7
	N	1	1	1
	標準偏差	-	-	-
要介護1	平均値	8.53	6.36	8.73
	N	45	45	45
	標準偏差	3.09	3.69	3.12
要介護2	平均値	9.12	7.32	8.68
	N	33	34	34
	標準偏差	2.95	3.65	2.35
要介護3	平均値	9.63	7.22	9.24
	N	46	46	46
	標準偏差	4.04	3.54	3.40
要介護4	平均値	10.39	7.17	9.39
	N	23	23	23
	標準偏差	3.07	3.39	2.90
要介護5	平均値	11.14	6.55	10.82
	N	22	22	22
	標準偏差	3.33	3.97	3.00
合計	平均値	9.51	6.89	9.20
	N	170	171	171
	標準偏差	3.46	3.63	3.06

表 68 <介入前>各得点の平均値（家族介護者の性別）

		束縛感得点	孤立感得点	充実感得点	
家族介護者の性別	男性	平均値	10.08	6.58	8.77
		N	25	26	26
		標準偏差	3.28	3.24	3.10
	女性	平均値	9.41	6.91	9.29
		N	147	147	147
		標準偏差	3.47	3.69	3.04
	合計	平均値	9.51	6.86	9.21
		N	172	173	173
		標準偏差	3.44	3.62	3.05

表 69 <介入前>各得点の平均値 (家族介護者の就業状況別)

			束縛感得点	孤立感得点	充実感得点
家族介護者の性別	就業している	平均値	9.24	7.47	9.02
		N	46	47	47
		標準偏差	3.78	3.29	3.09
	就業していない	平均値	9.60	6.63	9.29
		N	126	126	126
		標準偏差	3.32	3.73	3.04
	合計	平均値	9.51	6.86	9.21
		N	172	173	173
		標準偏差	3.44	3.62	3.05

表 70 <介入前>各得点の平均値 (要介護者との続柄別)

			束縛感得点	孤立感得点	充実感得点
要介護者との続柄	配偶者(夫・妻)	平均値	10.09	6.15	9.43
		N	67	68	68
		標準偏差	3.41	3.95	3.25
	自分の親(父親・母親)	平均値	9.41	7.36	9.72
		N	44	44	44
		標準偏差	3.30	3.08	2.69
	配偶者の親(舅・姑)	平均値	8.80	7.20	8.83
		N	54	54	54
		標準偏差	3.34	3.47	2.83
	その他	平均値	10.00	8.00	6.71
		N	7	7	7
		標準偏差	4.93	4.20	3.82
	合計	平均値	9.51	6.86	9.21
		N	172	173	173
		標準偏差	3.44	3.62	3.05

表 71 <介入前>各得点の平均値 (副介護者の有無別)

			束縛感得点	孤立感得点	充実感得点
副介護者の有無	いる	平均値	8.80	6.72	9.13
		N	59	60	60
		標準偏差	3.44	3.11	3.08
	いない	平均値	9.89	6.92	9.25
		N	112	112	112
		標準偏差	3.41	3.89	3.05
	合計	平均値	9.51	6.85	9.21
		N	171	172	172
		標準偏差	3.45	3.63	3.06







#### 4. ケアマネジャーの対応に関する集計表

表 72 介護支援専門員による対応回数（介入前月の1ヵ月間）

	最小値	最大値	平均(回)	標準偏差
自分が訪問する	0	10	1.59	1.148
来所してもらう	0	90	0.77	7.079
電話する、電話を受ける	0	20	2.21	2.294
FAXする、FAXを受ける	0	10	0.34	1.109
文書作成	0	3	0.50	0.638
その他	0	90	0.87	7.276

表 73 介護支援専門員による対応時間（介入前月の1ヵ月間）

	最小値	最大値	平均(分)	標準偏差
自分が訪問する	0	360	60.12	56.761
来所してもらう	0	180	5.05	18.482
電話する、電話を受ける	0	120	16.34	20.333
FAXする、FAXを受ける	0	30	1.17	4.408
文書作成	0	120	15.98	28.668
その他	0	180	5.05	18.841

表 74 介護支援専門員による対応回数（介入月の1ヵ月間）

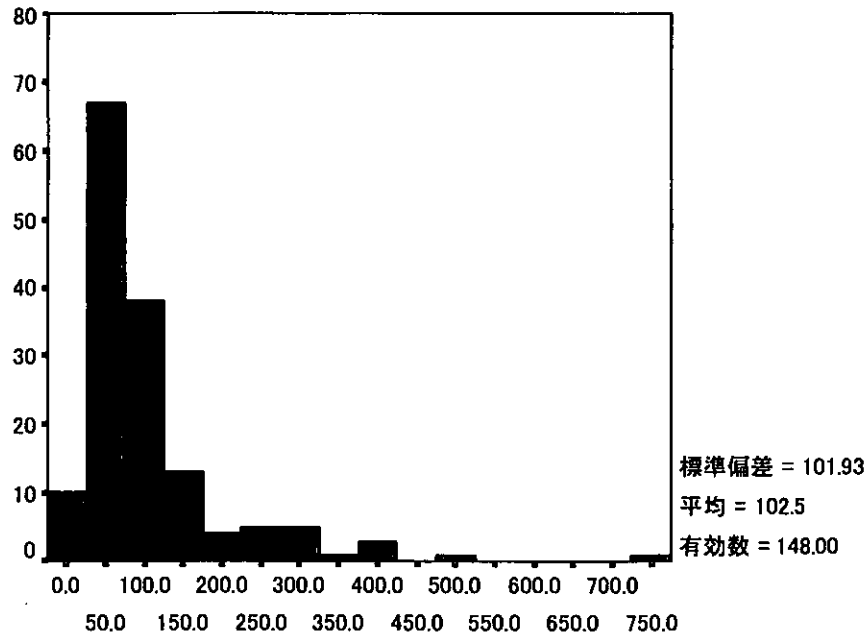
	最小値	最大値	平均(回)	標準偏差
自分が訪問する	0	18	2.16	2.087
来所してもらう	0	5	0.27	0.735
電話する、電話を受ける	0	16	2.80	2.679
FAXする、FAXを受ける	0	10	0.53	1.417
文書作成	0	4	0.77	0.803
その他	0	10	0.54	1.331

表 75 介護支援専門員による対応時間（介入月の1ヵ月間）

	最小値	最大値	平均(分)	標準偏差
自分が訪問する	0	360	75.86	61.286
来所してもらう	0	120	5.78	17.736
電話する、電話を受ける	0	150	22.07	24.995
FAXする、FAXを受ける	0	200	3.3	17.187
文書作成	0	180	26.67	36.222
その他	0	150	7.85	20.270

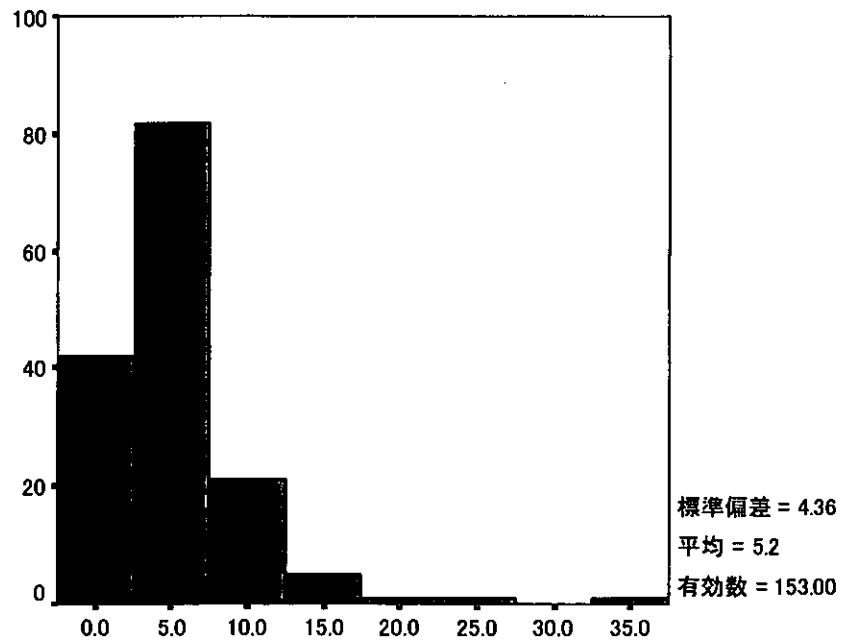


図 11 介入前月 1 ヶ月の対応時間のヒストグラム



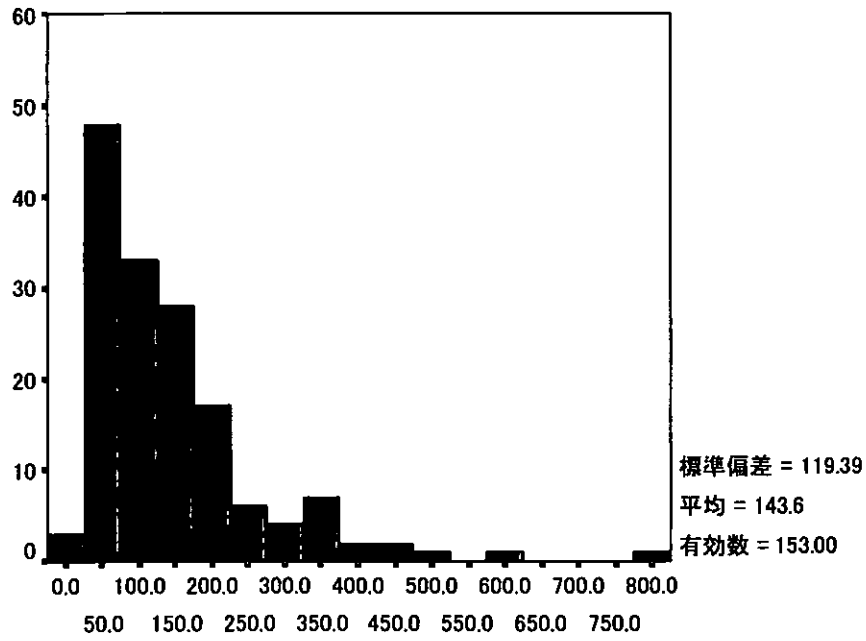
介入前1ヶ月の対応時間

図 12 介入前月 1 ヶ月の対応回数のヒストグラム



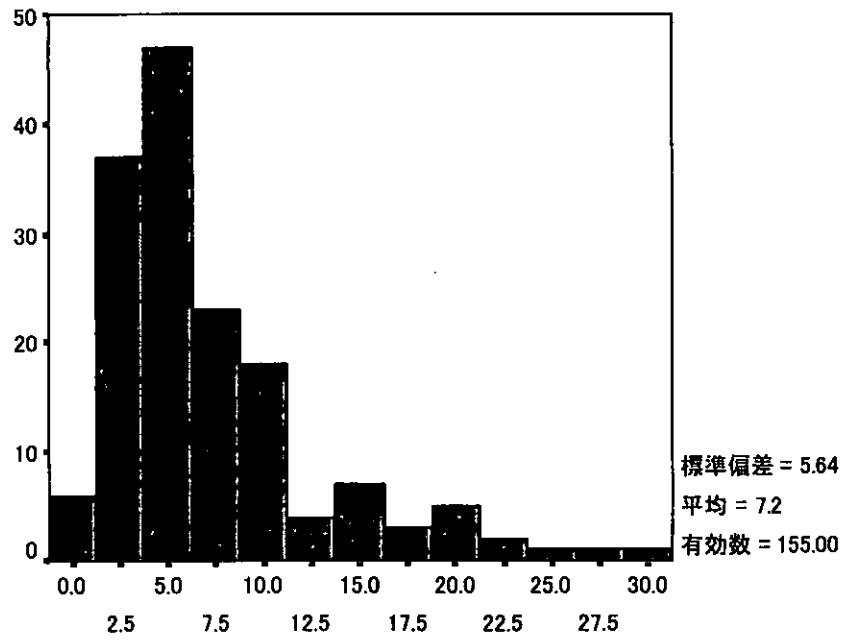
介入前1ヶ月の対応回数

図 13 介入月 1 ヶ月の対応時間のヒストグラム



介入中1ヶ月の対応時間

図 14 介入月 1 ヶ月の対応回数のヒストグラム



介入中1ヶ月の対応回数

表 76 要介護者に対する介入の実施状況

ケアプランにおける介護サービス利用の増量・変更	N	%
訪問介護	24	16.6
訪問看護	25	17.2
訪問入浴	4	2.8
訪問リハ	3	2.1
通所介護	28	19.3
通所リハ	31	21.4
短期入所	53	36.6
住宅修繕	10	6.9
福祉用具貸与	22	15.2
曜日の変更、サービス担当者変更等の提供状況の改善	16	11.0
関連サービスへの情報提供や紹介	N	%
かかりつけ医への受診の勧め	27	18.6
痴呆専門外来・精神科等への受診	8	5.5
行政サービス(おむつ貸与、器具の無料貸し出し等)の利用	13	9.0
行政の保健師や民生委員等への紹介や手続き	3	2.1
ボランティアサービスの紹介(給食サービス、理容、送迎など)	10	6.9
個別対応	N	%
要介護者の苦情や不安への個別対応・話し合い	63	43.4
要介護者も同席した介護者や副介護者との話し合い	39	26.9
全 体		

表 77 家族介護者に対する介入の実施状況

介護状況の把握・介護分担の調整	N	%
主介護者への電話・FAX等での不安や質問への個別対応	62	42.8
主介護者の電話や対面で愚痴を聞くなどのカウンセリング対応	120	82.8
主介護者のケアプラン変更や介護サービス利用ニーズの話し合い	92	63.4
主介護者以外の副介護者や家族との介護分担の調整	24	16.6
主介護者・副介護者・その他家族の人間関係悪化の調整	8	5.5
介護に関する情報提供	N	%
介護保険制度や行政制度等のわかりやすい説明	43	29.7
介護用品・介護器具の使い方に関する情報提供	34	23.4
介護技術(トイレの介助や移動やおむつの替え方)等の実演や教育	12	8.3
痴呆や問題行動対応マニュアル等の配布説明	9	6.2
痴呆やその他疾患の予後や危険な兆候に関する情報提供	21	14.5
行政、ボランティア、医療機関の介護に役立つ地域資源の説明	22	15.2
関連サービスの情報提供と紹介	N	%
主介護者の訴えに応じた医療機関の紹介と調整(精神科・整形外科等)	24	16.6
行政の介護者の集いや介護勉強会への紹介と調整	15	10.3
施設の見学会や講演会等への紹介と調整	13	9.0
ボランティアの家族会や集会の紹介と調整	2	1.4
行政の民生委員等の自宅訪問等の紹介と調整	1	0.7
全 体		

表 78 サービス提供者、医療機関、地域資源との連携状況

サービス提供者との連携	N	%
訪問看護師、ホームヘルパーとのケアカンファレンスの開催	28	19.3
訪問系サービス担当者への電話等での介護者の負担感に関する情報提供	34	23.4
通所系サービスや短記入初頭の施設への情報提供	89	61.4
医療機関・かかりつけ医との連携	N	%
要介護者のかかりつけ医との連携・情報交換	48	33.1
要介護者の地方専門外来や精神科への連携・情報交換	0	0.0
介護者のかかりつけ医や医療機関との連携・情報交換	6	4.1
その他の地域資源との連携	N	%
行政サービスの利用のための紹介や調整	16	11.0
行政の保健師や民生委員などへの紹介や調整	4	2.8
ボランティアの紹介や調整	0	0.0
全 体		