

図1-1: サービス種類別1ヶ月当たり平均利用回数の推移(2000-2002)

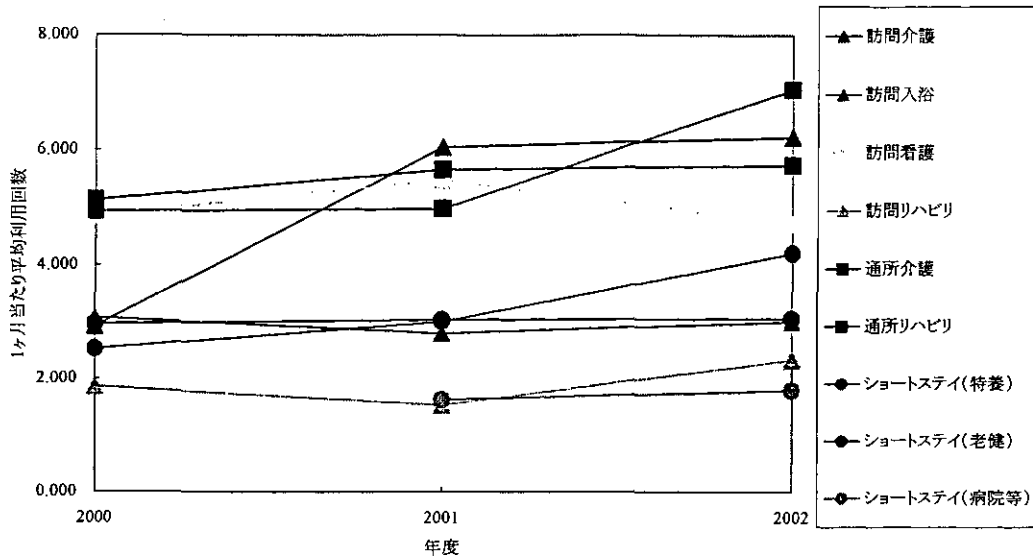


図1-2: サービス種類別1回当たり平均費用の推移(2000-2002)

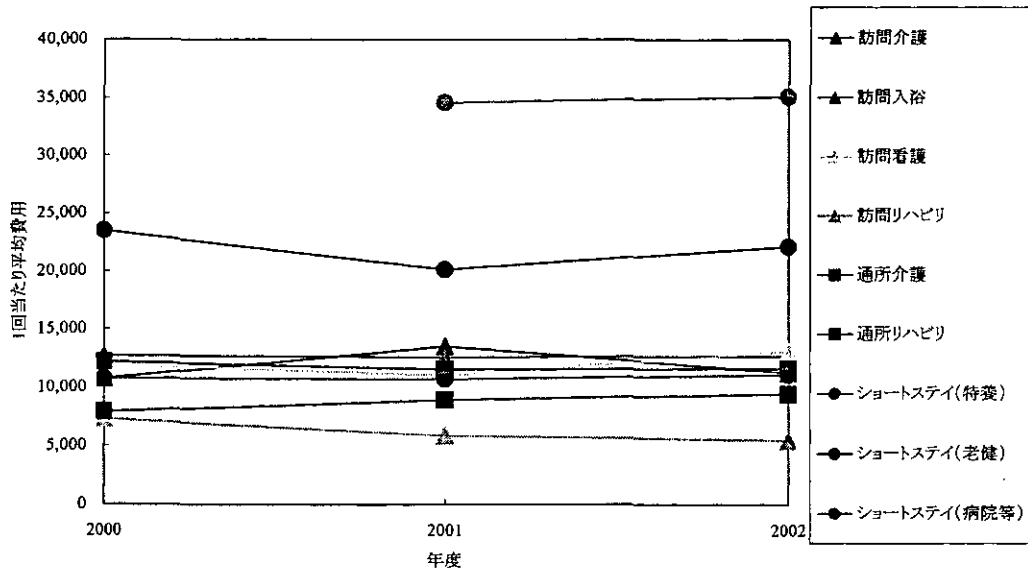


図1-3: サービス種類別1ヶ月当たり平均費用総額の推移(2000-2002)

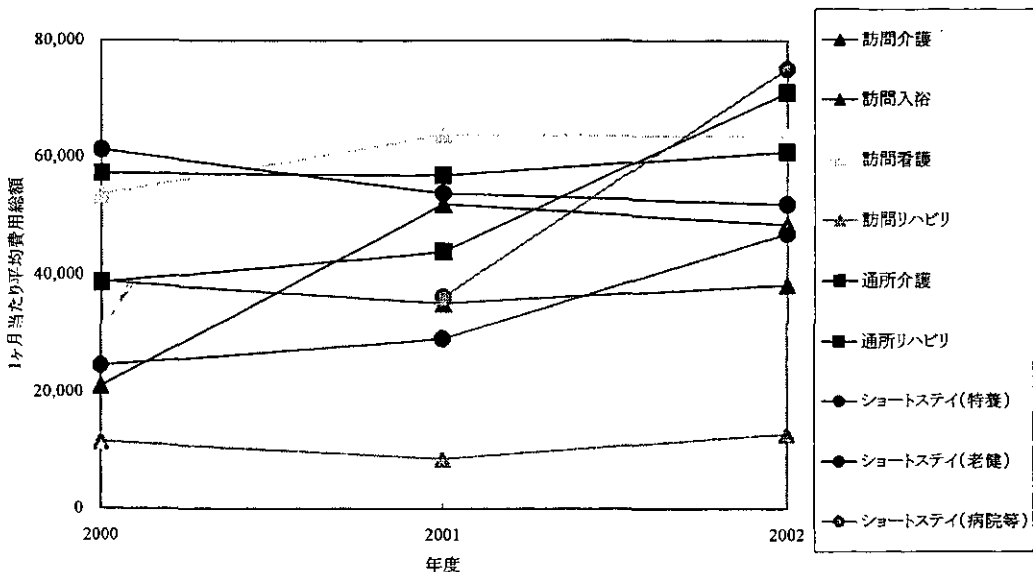


表2: サービス種類別及び男女別1ヶ月当たりの平均利用回数、1回当たりの平均費用、及び、1ヶ月当たりの平均費用総額

()	2000年度サンプル (N=664)			2001年度サンプル (N=906)			2002年度サンプル (N=939)		
	1ヶ月ヨリ の平均利用 回数	1回当たりの 平均費用	1ヶ月ヨリ の 平均費 用総額	1ヶ月ヨリ の平均利用 回数	1回当たりの 平均費用	1ヶ月ヨリ の 平均費 用総額	1ヶ月ヨリ の平均利用 回数	1回当たりの 平均費用	1ヶ月ヨリ の 平均費 用総額
在宅介護総計									
男性	3.988 (4.955)	11,877 (7,146)	42,571 (61,494)	4.173 (5.375)	12,786 (11,552)	46,317 (77,640)	4.308 (4.717)	12,671 (10,401)	45,861 (54,377)
女性	4.616 (5.769)	11,934 (9,211)	44,587 (50,970)	4.667 (5.959)	12,812 (13,321)	45,886 (52,658)	5.375 (9.306)	12,321 (12,208)	55,097 (99,717)
訪問介護総計									
男性	5.035 (7.894)	9,750 (9,443)	43,843 (106,213)	5.381 (7.026)	13,666 (19,860)	56,271 (123,203)	5.121 (6.483)	11,561 (17,259)	35,226 (55,392)
女性	6.129 (8.583)	11,189 (14,888)	40,914 (60,759)	6.326 (9.018)	13,452 (19,515)	50,258 (69,635)	6.706 (12.025)	11,139 (17,172)	54,221 (117,992)
家事援助									
男性	7.310 (7.031)	5,396 (5,886)	27,169 (23,052)	5.390 (7.121)	17,750 (28,721)	46,759 (65,688)	5.815 (8.236)	12,204 (10,783)	45,057 (52,116)
女性	5.832 (6.433)	8,598 (14,750)	20,840 (21,698)	6.658 (9.918)	15,591 (17,120)	70,106 (94,665)	9.232 (20.375)	10,057 (9,921)	67,075 (112,917)
身体介護									
男性	4.881 (9.412)	11,350 (10,235)	61,127 (145,151)	4.579 (6.959)	14,814 (17,267)	69,655 (157,450)	3.760 (5.170)	14,152 (20,544)	38,743 (67,454)
女性	5.777 (9.868)	12,261 (13,553)	48,432 (73,190)	5.262 (8.934)	19,169 (25,224)	56,069 (69,439)	5.687 (7.256)	15,124 (23,381)	69,781 (157,166)
複合型									
男性	2.588 (2.993)	11,365 (9,821)	23,773 (27,045)	7.108 (7.013)	7,573 (14,742)	35,201 (55,372)	7.306 (7.088)	6,269 (11,606)	22,892 (18,378)
女性	7.851 (8.616)	13,652 (18,425)	62,405 (66,722)	7.258 (8.350)	5,524 (8,170)	29,033 (33,649)	5.996 (6.716)	7,282 (10,851)	26,275 (34,654)
訪問入浴									
男性	2.658 (2.681)	12,885 (2,020)	33,808 (33,604)	2.642 (2.451)	12,552 (1,034)	33,088 (30,758)	2.909 (2.316)	12,771 (954)	37,407 (30,163)
女性	3.322 (3.553)	12,647 (593)	41,964 (44,875)	2.902 (2.133)	12,607 (781)	36,627 (27,055)	3.061 (2.663)	12,674 (844)	38,983 (33,834)
訪問看護									
男性	4.836 (3.567)	11,893 (4,459)	53,343 (37,141)	6.478 (8.735)	10,819 (5,440)	73,999 (111,200)	5.549 (5.046)	14,040 (11,796)	82,768 (98,421)
女性	4.889 (4.797)	12,103 (6,446)	53,855 (53,677)	4.870 (4.760)	11,165 (4,087)	57,574 (73,595)	4.228 (4.706)	12,535 (6,642)	51,654 (54,796)
訪問リハビリ									
男性	1.771 (1.185)	5,500 (0)	9,740 (6,518)	1.278 (0.987)	5,500 (0)	7,028 (5,430)	4.083 (0.118)	5,500 (0)	22,458 (648)
女性	1.958 (1.098)	9,145 (7,063)	13,429 (4,282)	1.729 (0.936)	6,188 (1,375)	9,740 (4,695)	0.583 (0.354)	5,500 (0)	3,208 (1,945)
通所介護									
男性	4.620 (3.926)	8,024 (1,496)	38,586 (35,771)	4.759 (3.143)	9,686 (2,071)	46,680 (34,055)	4.874 (3.931)	10,276 (4,476)	48,117 (36,574)
女性	5.096 (5.564)	7,842 (3,313)	38,756 (40,517)	5.066 (4.723)	8,638 (2,030)	42,955 (40,904)	7.864 (13.957)	9,122 (2,408)	79,529 (165,100)
通所リハビリ									
男性	5.208 (6.295)	13,448 (8,757)	56,322 (65,166)	5.955 (4.702)	11,786 (10,346)	58,231 (45,695)	5.567 (4.365)	11,463 (5,111)	62,396 (51,785)
女性	5.094 (4.700)	11,634 (4,702)	57,672 (52,036)	5.499 (3.994)	11,401 (7,393)	56,107 (43,256)	5.881 (4.062)	11,790 (11,294)	59,748 (45,877)
ショートステイ(特養)									
男性	2.347 (2.458)	10,695 (1,701)	24,016 (25,215)	1.920 (3.188)	10,211 (3,707)	18,600 (33,905)	1.940 (2.645)	11,469 (1,995)	21,347 (26,122)
女性	2.587 (2.867)	10,831 (4,678)	24,846 (24,571)	3.422 (4.163)	10,902 (5,043)	33,298 (41,330)	4.844 (9.691)	11,001 (970)	54,214 (109,588)
ショートステイ(老健)									
男性	3.243 (2.873)	22,369 (12,803)	65,122 (60,789)	3.513 (7.639)	18,618 (11,306)	54,134 (102,415)	3.359 (6.040)	21,140 (10,725)	56,967 (85,284)
女性	2.797 (2.919)	24,172 (12,228)	59,058 (58,523)	2.753 (2.757)	21,056 (11,075)	53,660 (54,563)	2.870 (3.496)	22,780 (18,641)	48,804 (52,239)
ショートステイ(病院等)									
男性	- (-)	- (-)	- (-)	2.278 (3.079)	43,394 (25,355)	50,355 (38,107)	0.917 (-)	29,827 (-)	27,342 (-)
女性	- (-)	- (-)	- (-)	1.250 (1.075)	29,314 (22,609)	27,801 (16,484)	2.048 (1.134)	36,655 (29,659)	88,720 (80,830)

図2-1: サービス種類別及び男女別1ヶ月当たり平均利用回数の推移(2000-2002)

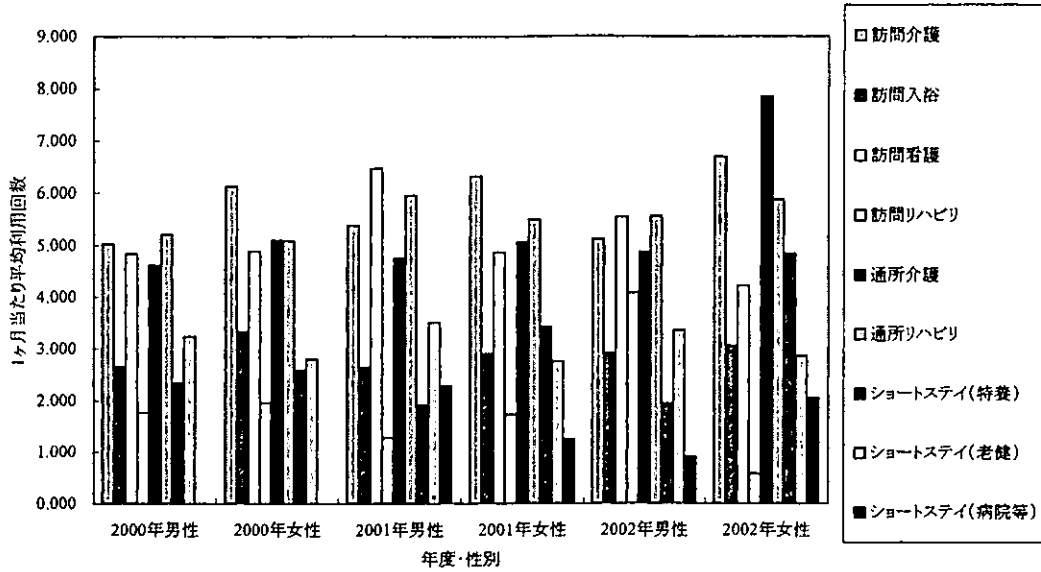


図2-2: サービス種類別及び男女別1回当たり平均費用の推移(2000-2002)

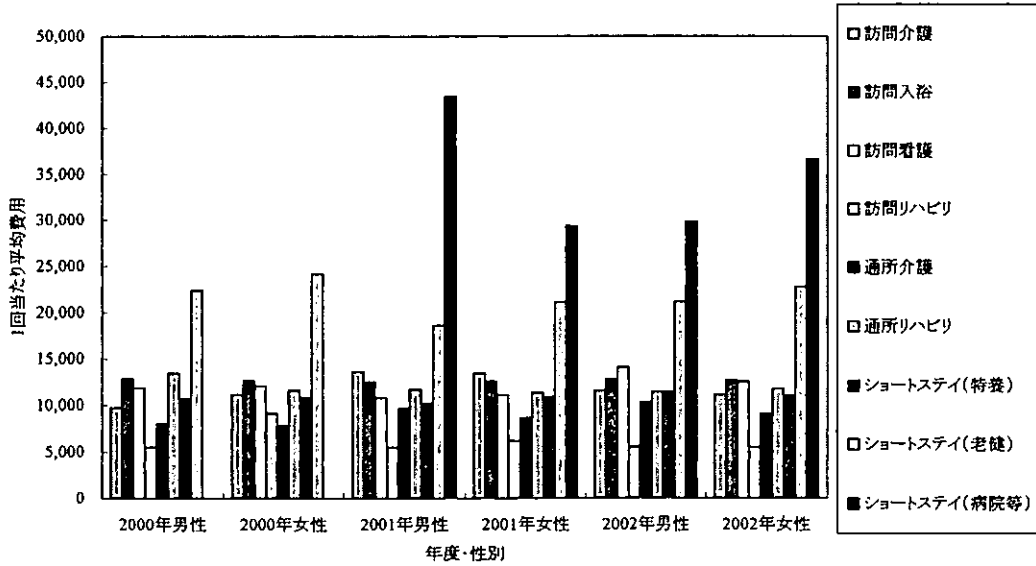


図2-3: サービス種類別及び男女別1ヶ月当たり平均費用総額の推移(2000-2002)

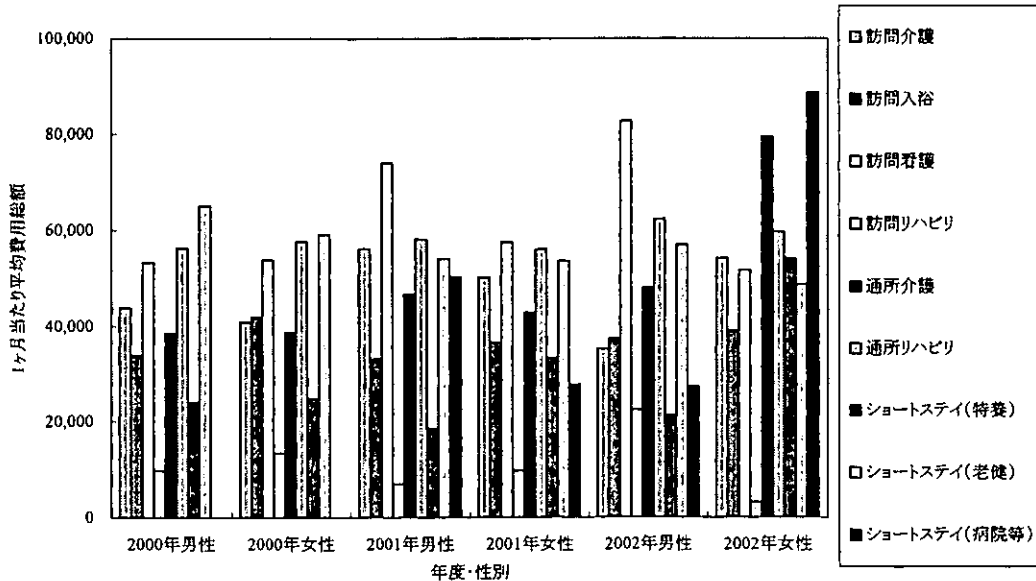


図3-1-1 年額と1ヶ月あたり住宅金融平均利用回数の相関図(男性, 2000年度)

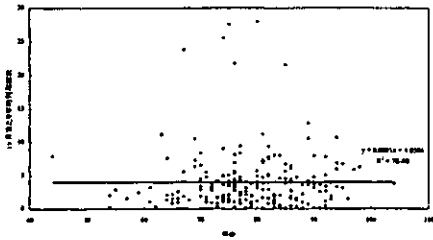


図3-1-2 年額と1ヶ月あたり住宅金融平均利用回数の相関図(男性, 2001年度)

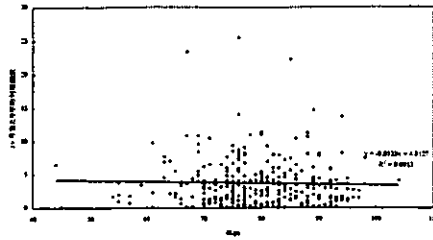


図3-1-3 年額と1ヶ月あたり住宅金融平均利用回数の相関図(男性, 2002年度)

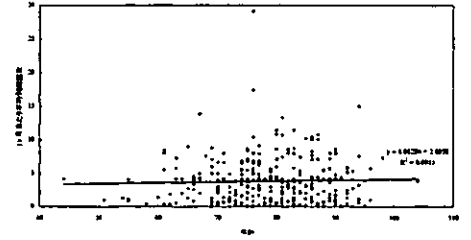


図3-1-4 年額と1ヶ月あたり住宅金融平均利用回数の相関図(女性, 2000年度)

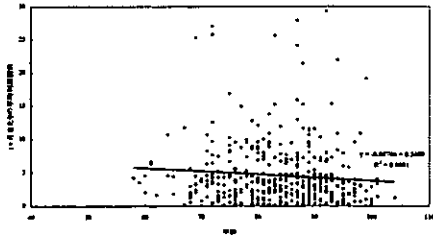


図3-1-5 年額と1ヶ月あたり住宅金融平均利用回数の相関図(女性, 2001年度)

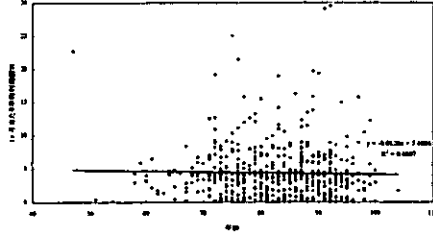


図3-1-6 年額と1ヶ月あたり住宅金融平均利用回数の相関図(女性, 2002年度)

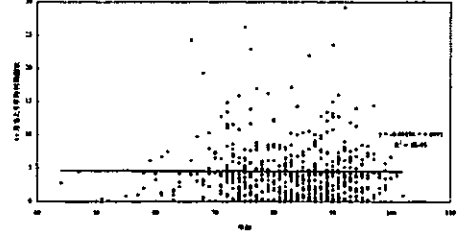


図3-2-1 年額と1回あたり住宅金融平均利用額の相関図(男性, 2000年度)

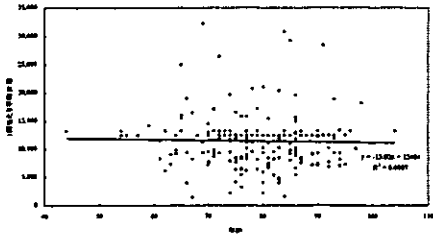


図3-2-2 年額と1回あたり住宅金融平均利用額の相関図(男性, 2001年度)

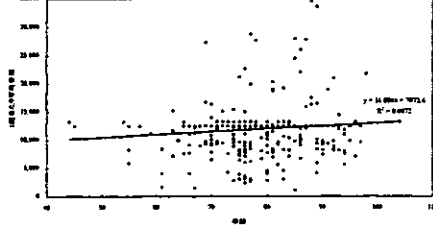


図3-2-3 年額と1回あたり住宅金融平均利用額の相関図(男性, 2002年度)

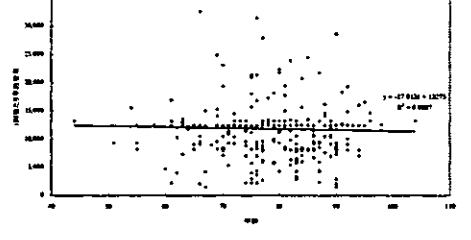


図3-2-4 年額と1回あたり住宅金融平均利用額の相関図(女性, 2000年度)

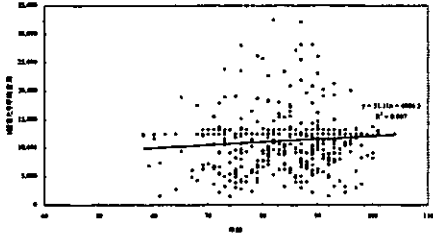


図3-2-5 年額と1回あたり住宅金融平均利用額の相関図(女性, 2001年度)

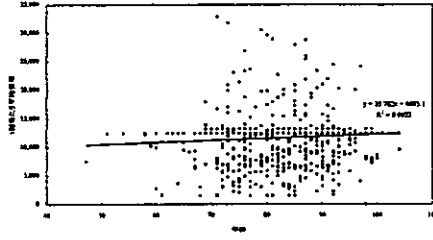


図3-2-6 年額と1回あたり住宅金融平均利用額の相関図(女性, 2002年度)

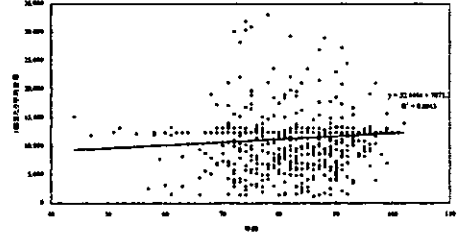


図3-3-1 年額と1ヶ月あたり住宅金融平均利用総額の相関図(男性, 2000年度)

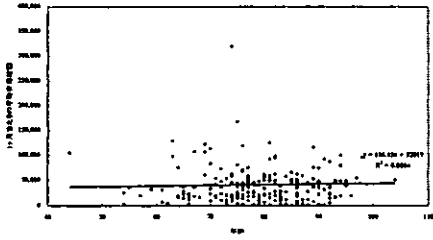


図3-3-2 年額と1ヶ月あたり住宅金融平均利用総額の相関図(男性, 2001年度)

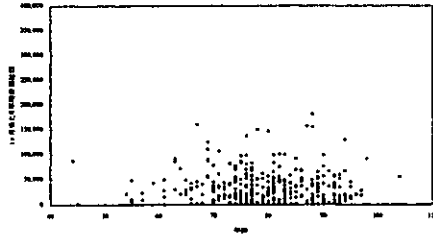


図3-3-3 年額と1ヶ月あたり住宅金融平均利用総額の相関図(男性, 2002年度)

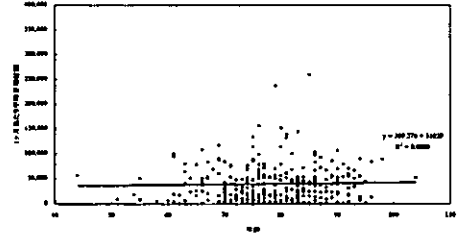


図3-3-4 年額と1ヶ月あたり住宅金融平均利用総額の相関図(女性, 2000年度)

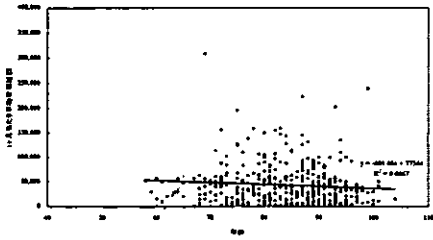


図3-3-5 年額と1ヶ月あたり住宅金融平均利用総額の相関図(女性, 2001年度)

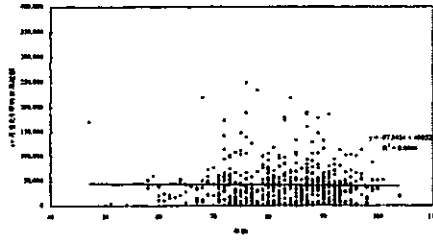


図3-3-6 年額と1ヶ月あたり住宅金融平均利用総額の相関図(女性, 2002年度)

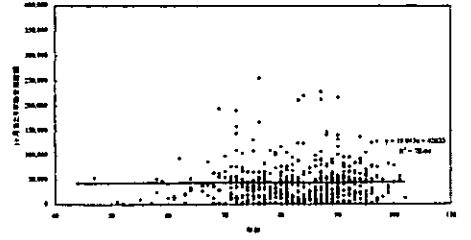


表4: サービス種類別及び要介護度別1ヶ月当たりの平均利用回数、1回当たりの平均費用、及び、1ヶ月当たりの平均費用総額

( )内は標準偏差	2000年度サンプル (N=664)			2001年度サンプル (N=906)			2002年度サンプル (N=939)		
	1ヶ月ヨリ の平均利用 回数	1回当たりの 平均費用	1ヶ月ヨリ の 平均費 用総額	1ヶ月ヨリ の平均利用 回数	1回当たりの 平均費用	1ヶ月ヨリ の 平均費 用総額	1ヶ月ヨリ の平均利用 回数	1回当たりの 平均費用	1ヶ月ヨリ の 平均費 用総額
<b>在宅介護総計</b>									
要支援	5.398 (6.380)	8,032 (7,827)	27,230 (26,449)	4.972 (6.258)	7,642 (8,658)	27,875 (31,073)	3.710 (4.511)	7,542 (7,352)	20,595 (23,963)
要介護度1	4.773 (5.028)	11,475 (13,212)	42,402 (54,271)	5.214 (7.500)	11,375 (13,749)	36,510 (43,028)	4.838 (5.264)	10,843 (12,244)	37,116 (56,157)
要介護度2	5.261 (6.652)	11,927 (10,281)	51,841 (77,503)	4.798 (5.452)	14,283 (16,795)	51,002 (59,249)	5.082 (5.086)	13,203 (15,760)	51,479 (53,925)
要介護度3	5.014 (7.434)	12,615 (7,572)	50,283 (53,747)	4.810 (6.510)	15,176 (17,183)	58,734 (98,598)	5.164 (6.659)	13,353 (13,243)	50,923 (54,033)
要介護度4	3.548 (4.227)	12,135 (5,225)	40,800 (47,002)	3.745 (4.270)	13,377 (9,772)	43,572 (47,202)	4.146 (5.206)	13,733 (8,633)	59,130 (117,085)
要介護度5	3.616 (3.751)	12,679 (6,177)	42,859 (47,873)	3.942 (4.489)	12,466 (6,108)	49,512 (64,052)	5.789 (12.914)	13,292 (7,695)	69,556 (122,647)
<b>訪問介護総計</b>									
要支援	6.506 (7.766)	8,416 (10,756)	23,590 (25,266)	5.835 (7.668)	7,692 (11,162)	28,524 (36,447)	4.402 (5.361)	7,068 (9,643)	20,829 (26,740)
要介護度1	4.169 (4.934)	14,040 (20,304)	32,753 (61,314)	6.656 (10.068)	12,856 (20,292)	34,556 (43,816)	5.494 (6.286)	10,762 (15,217)	37,138 (71,680)
要介護度2	7.230 (9.977)	10,118 (12,115)	66,428 (129,781)	5.787 (6.988)	17,373 (27,949)	59,066 (83,597)	6.163 (6.793)	13,043 (24,904)	48,542 (70,256)
要介護度3	9.178 (13.583)	11,081 (10,071)	62,443 (79,372)	8.059 (11.207)	17,055 (19,398)	107,178 (184,428)	8.369 (10.614)	13,566 (20,148)	59,688 (77,072)
要介護度4	4.750 (6.727)	10,152 (10,049)	43,359 (63,086)	5.413 (7.215)	12,747 (14,942)	53,842 (72,667)	6.769 (8.111)	13,857 (14,659)	111,933 (254,067)
要介護度5	3.370 (2.878)	8,864 (7,262)	22,689 (22,534)	4.033 (4.259)	13,041 (11,221)	56,539 (74,550)	8.248 (26.727)	9,947 (9,409)	64,194 (135,403)
<b>家事援助</b>									
要支援	8.190 (8.348)	4,511 (5,145)	24,525 (23,188)	6.846 (5.851)	3,439 (1,575)	22,884 (17,339)	4.717 (4.368)	3,904 (2,863)	16,989 (14,832)
要介護度1	5.407 (4.566)	8,316 (17,570)	18,415 (14,747)	8.738 (10.083)	5,016 (7,909)	30,093 (34,848)	6.552 (6.318)	6,155 (9,982)	23,598 (25,126)
要介護度2	5.294 (3.480)	4,295 (2,995)	22,961 (22,696)	4.114 (4.434)	12,760 (18,974)	30,483 (39,617)	7.772 (7.800)	9,201 (12,885)	40,840 (45,352)
要介護度3	6.150 (8.801)	14,311 (15,908)	29,725 (35,440)	4.657 (2.259)	4,764 (2,909)	21,123 (15,975)	8.313 (11.764)	14,596 (20,219)	33,058 (50,326)
要介護度4	0.458 (0.059)	40,320 (16,914)	18,978 (10,128)	8.972 (7.383)	7,273 (6,296)	90,517 (117,248)	0.083 (-)	31,770 (-)	2,648 (-)
要介護度5	0.708 (0.295)	10,004 (7,087)	8,130 (7,967)	9.875 (11.490)	7,393 (8,291)	120,641 (166,826)	0.944 (0.973)	5,054 (3,102)	4,761 (6,726)
<b>身体介護</b>									
要支援	1.014 (0.870)	20,133 (16,519)	11,605 (7,232)	5.094 (11.775)	17,291 (18,173)	48,436 (61,678)	3.932 (7.782)	13,992 (15,639)	24,102 (37,889)
要介護度1	3.492 (5.344)	18,935 (20,249)	54,744 (97,127)	4.762 (11.862)	22,961 (26,615)	36,389 (49,144)	4.607 (6.543)	16,067 (20,640)	52,656 (109,672)
要介護度2	7.978 (12.406)	12,573 (13,539)	94,887 (174,119)	5.138 (6.470)	18,153 (32,638)	54,784 (70,194)	4.533 (6.172)	17,987 (35,804)	45,741 (73,146)
要介護度3	9.846 (16.620)	10,626 (7,990)	64,419 (83,591)	6.917 (8.059)	22,940 (21,751)	143,565 (239,921)	6.302 (7.777)	15,956 (24,948)	62,046 (86,593)
要介護度4	5.413 (7.479)	7,382 (3,573)	47,732 (70,807)	4.940 (7.209)	12,793 (15,604)	48,519 (68,300)	6.367 (7.161)	13,137 (14,556)	126,962 (284,921)
要介護度5	3.181 (2.794)	9,074 (7,500)	21,265 (20,967)	3.983 (4.256)	12,465 (10,718)	52,738 (68,455)	4.185 (4.731)	9,238 (7,254)	38,404 (53,915)
<b>複合型</b>									
要支援	3.333 (4.578)	17,002 (13,893)	32,547 (45,527)	2.512 (2.685)	7,782 (4,990)	13,249 (14,250)	3.988 (2.993)	6,160 (3,667)	31,448 (39,381)
要介護度1	2.845 (4.737)	17,387 (23,787)	25,848 (30,967)	4.557 (6.322)	16,803 (23,184)	41,821 (53,590)	4.946 (5.687)	11,025 (10,383)	38,018 (49,623)
要介護度2	8.192 (9.886)	12,469 (14,566)	57,637 (54,610)	8.623 (9.160)	20,906 (27,947)	96,146 (120,445)	6.852 (6.163)	9,719 (8,834)	62,102 (88,787)
要介護度3	11.292 (10.314)	8,178 (3,504)	98,401 (98,492)	11.928 (16.921)	15,014 (17,895)	100,589 (111,354)	11.886 (13.365)	8,891 (6,522)	72,536 (73,089)
要介護度4	3.583 (2.418)	8,917 (2,306)	33,684 (26,999)	5.617 (7.489)	13,753 (15,278)	56,798 (75,501)	9.274 (11.624)	14,076 (15,611)	69,576 (94,360)
要介護度5	5.717	6,980	38,193	3.339	15,452	57,971	27.240	14,620	189,641

	(2,777)	(6,726)	(31,803)	(2,543)	(13,031)	(81,052)	(60,632)	(16,060)	(273,091)
<b>訪問入浴</b>									
要支援	-	-	-	-	-	-	0.611	12,500	7,639
	(-)	(-)	(-)	(-)	(-)	(-)	(0.502)	(0)	(6,279)
要介護度1	4.806	12,500	60,069	1.692	12,592	21,237	1.652	11,970	21,038
	(7,207)	(0)	(90,092)	(2,398)	(1,414)	(30,150)	(1.390)	(2,967)	(19,433)
要介護度2	1.881	12,473	23,315	1.736	11,892	20,283	1.973	12,566	24,768
	(1.313)	(597)	(16,205)	(1.406)	(2,244)	(17,023)	(2.087)	(216)	(26,211)
要介護度3	2.618	12,985	33,585	2.564	12,595	32,257	2.719	12,779	35,111
	(2.178)	(1,910)	(27,324)	(1.730)	(286)	(21,715)	(2.216)	(796)	(29,812)
要介護度4	2.854	12,581	35,702	2.720	12,626	34,331	2.604	12,638	32,973
	(2.834)	(682)	(35,413)	(2.364)	(363)	(29,640)	(1.982)	(470)	(24,966)
要介護度5	3.391	12,792	43,156	3.217	12,686	40,725	3.580	12,803	45,916
	(3.640)	(1,465)	(46,076)	(2.360)	(637)	(29,859)	(2.843)	(918)	(36,177)
<b>訪問看護</b>									
要支援	-	-	-	2.333	7,548	15,213	1.556	8,300	12,911
	(-)	(-)	(-)	(1.521)	(2,400)	(4,027)	(0.770)	(0)	(6,389)
要介護度1	6.967	10,090	72,019	9.008	10,444	96,169	3.769	10,508	41,745
	(3.495)	(3,120)	(42,181)	(10.910)	(5,420)	(106,613)	(2.693)	(6,432)	(42,083)
要介護度2	6.107	13,367	80,794	4.153	15,585	62,925	4.873	13,231	68,446
	(5.106)	(5,978)	(69,236)	(2.953)	(9,035)	(60,770)	(2.967)	(6,470)	(50,748)
要介護度3	6.552	11,486	66,083	3.613	11,561	37,174	6.258	9,692	51,725
	(5.123)	(4,239)	(39,137)	(3.372)	(3,987)	(35,130)	(7.366)	(3,598)	(53,340)
要介護度4	3.072	10,770	34,547	4.250	9,943	42,898	2.241	11,392	24,538
	(1.803)	(3,331)	(24,790)	(3.471)	(2,581)	(35,627)	(1.620)	(8,038)	(18,891)
要介護度5	4.360	13,577	52,754	5.982	10,947	74,365	5.098	14,657	76,308
	(3.874)	(7,086)	(52,910)	(7.000)	(4,122)	(110,857)	(5.371)	(10,675)	(92,718)
<b>訪問リハビリ</b>									
要支援	-	-	-	-	-	-	-	-	-
	(-)	(-)	(-)	(-)	(-)	(-)	(-)	(-)	(-)
要介護度1	-	-	-	-	-	-	-	-	-
	(-)	(-)	(-)	(-)	(-)	(-)	(-)	(-)	(-)
要介護度2	2.361	5,500	12,986	0.667	5,500	3,667	2.500	5,500	13,750
	(0.529)	(0)	(2,911)	(-)	(-)	(-)	(2.357)	(0)	(12,964)
要介護度3	-	-	-	2.083	5,500	11,458	0.333	5,500	1,833
	(-)	(-)	(-)	(-)	(-)	(-)	(-)	(-)	(-)
要介護度4	1.917	9,145	13,200	1.083	6,417	6,264	-	-	-
	(1.112)	(7,063)	(4,568)	(0.961)	(1,588)	(4,943)	(-)	(-)	(-)
要介護度5	0.167	5,500	917	2.375	5,500	13,063	4.000	5,500	22,000
	(-)	(-)	(-)	(0.059)	(0)	(324)	(-)	(-)	(-)
<b>通所介護</b>									
要支援	4.318	6,150	26,612	4.095	6,509	26,488	3.674	6,837	25,163
	(4.042)	(603)	(23,796)	(2.520)	(1,052)	(15,984)	(3.307)	(1,087)	(23,637)
要介護度1	5.843	7,242	42,074	4.806	7,928	37,150	5.389	8,126	43,258
	(5.948)	(919)	(40,108)	(3.393)	(1,416)	(26,788)	(3.975)	(1,478)	(30,041)
要介護度2	5.007	7,429	37,288	5.216	8,405	43,536	4.923	8,467	41,125
	(5.332)	(977)	(37,391)	(5.654)	(1,396)	(42,259)	(4.028)	(1,970)	(34,738)
要介護度3	4.762	8,796	42,511	5.028	10,213	51,015	5.383	10,908	58,884
	(4.731)	(955)	(42,571)	(4.173)	(1,388)	(43,311)	(4.637)	(1,330)	(51,331)
要介護度4	5.700	9,124	51,586	5.654	10,620	54,431	5.426	10,710	54,520
	(6.485)	(860)	(56,028)	(3.973)	(2,350)	(30,295)	(4.531)	(1,839)	(43,649)
要介護度5	3.688	10,134	35,932	4.781	10,331	52,147	17.003	12,543	203,299
	(3.146)	(7,260)	(32,977)	(5.552)	(2,588)	(64,984)	(26.329)	(5,085)	(308,959)
<b>通所リハビリ</b>									
要支援	3.736	9,653	34,447	4.875	7,846	39,166	3.854	8,692	26,985
	(2.832)	(4,503)	(26,133)	(3.492)	(1,189)	(27,995)	(3.647)	(3,521)	(23,722)
要介護度1	5.670	9,523	53,852	5.071	9,469	44,886	5.687	9,088	50,610
	(5.895)	(1,902)	(55,657)	(3.660)	(3,621)	(33,001)	(4.268)	(2,504)	(41,284)
要介護度2	6.263	11,274	59,862	7.540	10,589	73,157	6.460	10,712	65,371
	(5.457)	(7,945)	(49,589)	(4.966)	(4,715)	(49,218)	(4.500)	(4,216)	(50,180)
要介護度3	4.189	13,638	57,558	3.975	14,309	46,386	6.359	12,918	78,207
	(2.726)	(3,350)	(39,787)	(2.964)	(11,845)	(33,048)	(3.309)	(5,758)	(46,247)
要介護度4	4.685	15,857	66,280	5.750	13,935	72,833	4.602	11,482	59,026
	(6.326)	(8,017)	(78,655)	(4.222)	(7,014)	(56,132)	(5.156)	(3,011)	(68,738)
要介護度5	5.106	16,379	72,060	4.050	17,760	45,487	3.704	21,545	50,519
	(7.381)	(8,587)	(88,474)	(3.920)	(21,819)	(45,035)	(3.739)	(27,328)	(45,631)
<b>ショートステイ(特養)</b>									
要支援	3.146	8,225	14,090	1.625	8,439	11,420	0.688	10,391	7,188
	(5.188)	(3,031)	(17,599)	(1.473)	(3,113)	(7,373)	(0.463)	(870)	(4,926)
要介護度1	1.548	10,292	14,911	1.606	8,986	11,899	1.593	10,445	16,322
	(2.356)	(784)	(22,092)	(1.590)	(1,998)	(8,795)	(1.803)	(2,195)	(18,004)
要介護度2	1.021	14,080	12,050	1.381	12,464	16,854	2.188	10,355	24,252
	(1.368)	(11,272)	(12,888)	(1.805)	(5,109)	(21,437)	(2.719)	(995)	(31,422)

要介護度3	2,528 (1,903)	10,049 (1,551)	24,657 (17,208)	3,946 (4,561)	12,046 (7,523)	35,781 (38,492)	1,205 (0,930)	11,212 (945)	13,831 (11,973)
要介護度4	2,429 (1,955)	10,124 (1,765)	23,178 (16,604)	2,870 (3,409)	10,243 (2,928)	29,151 (36,774)	4,611 (6,254)	11,481 (521)	51,303 (68,874)
要介護度5	3,365 (3,505)	11,183 (906)	35,617 (34,146)	4,469 (5,542)	10,021 (3,815)	44,339 (59,144)	8,389 (14,227)	11,605 (574)	94,922 (160,853)
<u>ショートステイ(老健)</u>									
要支援	3,500 (1,443)	11,915 (8,016)	48,928 (39,160)	1,583 (0,589)	12,021 (2,321)	18,350 (3,409)	0,889 (0,481)	10,413 (820)	8,993 (4,509)
要介護度1	4,102 (3,831)	20,066 (9,630)	67,286 (57,605)	1,708 (2,804)	15,374 (8,731)	21,910 (28,468)	2,110 (3,753)	21,881 (13,127)	28,364 (39,696)
要介護度2	2,443 (2,112)	26,568 (12,985)	55,760 (43,028)	2,735 (2,197)	25,215 (11,092)	59,997 (44,578)	2,534 (1,940)	23,931 (13,947)	49,566 (35,734)
要介護度3	2,604 (2,467)	28,701 (12,884)	71,792 (62,012)	3,667 (3,282)	24,147 (11,302)	85,235 (80,645)	3,333 (3,408)	29,916 (29,507)	63,789 (45,317)
要介護度4	2,780 (3,624)	18,633 (7,062)	50,779 (72,078)	2,700 (2,807)	23,428 (14,964)	55,019 (61,826)	8,242 (10,649)	16,280 (6,625)	126,711 (152,770)
要介護度5	3,431 (3,450)	22,713 (14,684)	68,953 (79,260)	6,479 (11,681)	14,235 (5,319)	87,828 (155,646)	2,131 (2,856)	17,654 (9,784)	34,652 (44,220)
<u>ショートステイ(病院等)</u>									
要支援	- (-)	- (-)	- (-)	- (-)	- (-)	- (-)	- (-)	- (-)	- (-)
要介護度1	- (-)	- (-)	- (-)	- (-)	- (-)	- (-)	- (-)	- (-)	- (-)
要介護度2	- (-)	- (-)	- (-)	- (-)	- (-)	- (-)	2,333 (-)	97,055 (-)	226,462 (-)
要介護度3	- (-)	- (-)	- (-)	- (-)	- (-)	- (-)	0,250 (-)	13,790 (-)	3,448 (-)
要介護度4	- (-)	- (-)	- (-)	- (0,204)	- (10,170)	- (9,672)	3,000 (-)	39,594 (-)	118,783 (-)
要介護度5	- (-)	- (-)	- (-)	2,604 (2,445)	14,092 (3,121)	36,439 (39,429)	1,146 (0,575)	21,653 (9,556)	22,366 (7,502)

図4-1:要介護度別1ヶ月当たり在宅介護平均利用回数の推移(2000-2002)

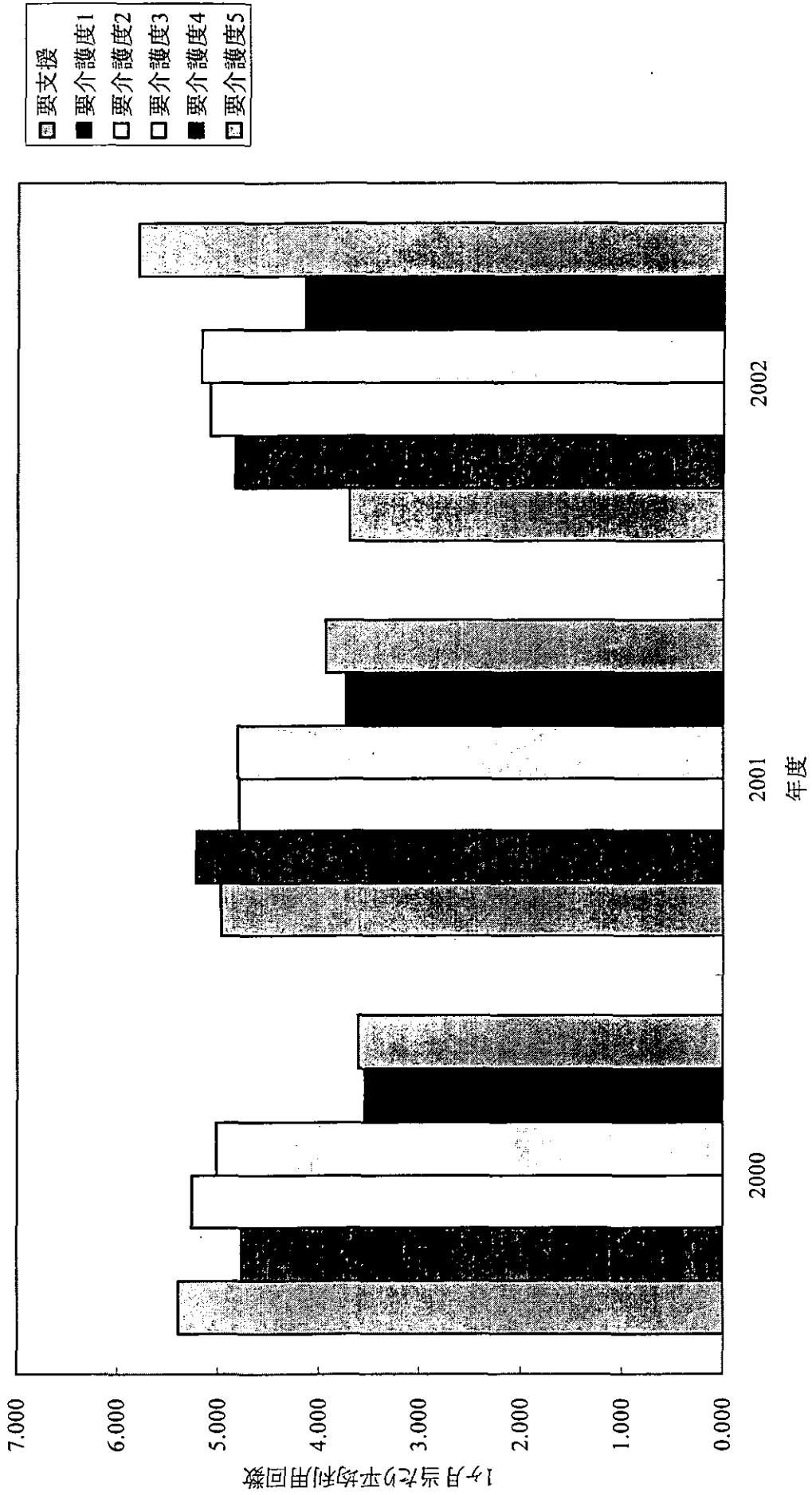




表5: 要介護状態の変化した比率(N=644)

	<u>2000-2001年度サンプル</u>	<u>2001-2002年度サンプル</u>
要介護度増加	24.43%	29.75%
要介護度変化無し	40.42%	42.11%
要介護度減少	35.15%	28.14%

表6: サービス種類別及び要介護状態の変化別1ヶ月当たりの平均利用回数、1回当たりの平均費用、及び、1ヶ月当たりの平均費用総額(N=644)

()	2000年度サンプル			2001年度サンプル			2002年度サンプル		
	1ヶ月当たりの平均利用回数	1回当たりの平均費用	1ヶ月当たりの平均費用総額	1ヶ月当たりの平均利用回数	1回当たりの平均費用	1ヶ月当たりの平均費用総額	1ヶ月当たりの平均利用回数	1回当たりの平均費用	1ヶ月当たりの平均費用総額
<b>在宅介護総計</b>									
要介護度増加	3.528 (5.044)	12,325 (9,376)	36,706 (58,372)	6.328 (7.611)	12,225 (8,783)	69,825 (104,762)	8.012 (13.993)	14,184 (14,673)	80,116 (131,152)
要介護度変化無し	3.835 (5.521)	11,555 (7,776)	37,360 (48,036)	5.127 (4.961)	12,113 (9,253)	53,277 (52,748)	5.372 (7.144)	12,908 (12,454)	59,250 (86,522)
要介護度減少	2.626 (4.776)	10,891 (5,972)	23,962 (42,167)	3.757 (5.618)	13,314 (14,953)	36,868 (52,378)	3.544 (5.086)	11,342 (9,102)	34,149 (58,880)
<b>訪問介護総計</b>									
要介護度増加	4.552 (7.192)	12,098 (14,551)	41,609 (91,620)	10.093 (12.471)	12,682 (14,361)	110,892 (190,670)	13.139 (22.198)	13,845 (21,068)	110,183 (201,205)
要介護度変化無し	2.601 (6.744)	9,232 (12,290)	14,622 (36,465)	6.384 (6.623)	10,228 (15,130)	42,862 (48,235)	5.842 (6.374)	11,992 (20,304)	45,611 (71,398)
要介護度減少	1.306 (4.349)	8,271 (9,190)	8,353 (34,565)	5.295 (8.187)	14,853 (21,555)	46,224 (70,491)	4.310 (5.608)	9,893 (12,564)	30,947 (63,900)
<b>家事援助</b>									
要介護度増加	3.980 (5.174)	11,679 (17,585)	19,129 (23,610)	7.667 (6.820)	4,715 (2,412)	33,523 (39,641)	10.611 (10.015)	6,033 (9,767)	33,496 (38,417)
要介護度変化無し	8.103 (6.643)	3,703 (2,561)	23,779 (15,199)	8.882 (7.600)	4,235 (2,707)	31,381 (24,114)	6.356 (5.927)	7,184 (11,531)	29,138 (36,540)
要介護度減少	9.278 (10.298)	7,331 (11,777)	36,070 (41,101)	6.376 (8.373)	6,976 (12,437)	29,495 (45,215)	4.999 (5.870)	7,159 (11,061)	19,343 (20,867)
<b>身体介護</b>									
要介護度増加	4.574 (7.930)	11,879 (11,178)	55,107 (121,292)	7.710 (8.213)	18,683 (18,096)	144,972 (251,613)	8.136 (8.798)	20,890 (27,201)	133,449 (256,074)
要介護度変化無し	1.500 (6.262)	12,452 (14,800)	10,969 (36,990)	4.002 (5.025)	14,962 (19,939)	41,795 (47,154)	4.381 (5.611)	16,392 (27,668)	46,013 (77,069)
要介護度減少	0.237 (1.319)	8,757 (9,863)	1,205 (5,428)	4.947 (9.320)	18,551 (24,653)	53,435 (74,193)	4.354 (6.213)	11,520 (14,431)	42,257 (90,361)
<b>複合型</b>									
要介護度増加	5.333 (7.825)	13,292 (17,771)	38,852 (47,647)	20.292 (22.173)	9,880 (5,250)	147,155 (115,129)	25.971 (40.506)	9,819 (11,964)	159,749 (180,765)
要介護度変化無し	6.090 (6.717)	13,259 (13,896)	52,763 (45,830)	8.064 (6.063)	9,440 (7,369)	80,440 (80,966)	8.106 (7.973)	11,289 (9,285)	75,668 (96,107)
要介護度減少	8.633 (8.325)	8,913 (6,627)	88,024 (117,475)	4.670 (6.083)	17,836 (22,473)	53,426 (83,189)	3.411 (3.851)	10,285 (10,119)	24,835 (30,055)
<b>訪問入浴</b>									
要介護度増加	1.791 (1.905)	12,730 (1,298)	22,604 (23,858)	3.514 (2.200)	12,699 (415)	44,529 (27,740)	3.840 (3.045)	12,449 (1,635)	48,460 (38,296)
要介護度変化無し	3.991 (3.800)	12,745 (1,374)	50,610 (47,894)	3.695 (2.382)	12,687 (658)	46,787 (30,013)	3.905 (2.384)	12,775 (858)	50,019 (30,624)
要介護度減少	3.858 (1.450)	12,650 (316)	48,585 (17,753)	1.992 (1.871)	12,488 (1,078)	24,795 (23,466)	1.783 (2.005)	12,704 (662)	22,820 (25,890)
<b>訪問看護</b>									
要介護度増加	3.279 (4.684)	12,880 (7,044)	33,016 (31,768)	5.506 (5.251)	12,525 (6,326)	60,550 (74,032)	5.979 (7.375)	12,081 (6,754)	61,168 (62,875)
要介護度変化無し	6.105 (3.292)	11,354 (4,305)	71,165 (52,843)	7.269 (8.092)	11,383 (4,505)	91,742 (112,595)	5.160 (3.960)	14,758 (10,194)	81,152 (89,030)
要介護度減少	6.933 (5.483)	10,825 (3,419)	68,021 (42,824)	3.149 (3.528)	9,989 (3,865)	28,802 (32,522)	3.322 (3.459)	11,587 (8,215)	41,415 (57,111)

<u>訪問リハビリ</u>									
要介護度増加	1,867 (0,839)	8,347 (6,367)	12,165 (2,824)	2,083 (-)	5,500 (-)	11,458 (-)	- (-)	- (-)	- (-)
要介護度変化無し	1,861 (1,595)	5,614 (198)	10,617 (9,309)	1,639 (1,138)	6,417 (1,588)	9,319 (5,731)	2,833 (2,167)	5,500 (0)	15,583 (11,917)
要介護度減少	- (-)	- (-)	- (-)	1,250 (0,939)	5,500 (0)	6,875 (5,165)	0,833 (-)	5,500 (-)	4,583 (-)
<u>通所介護</u>									
要介護度増加	4,235 (5,419)	7,707 (1,379)	32,953 (40,346)	6,558 (5,571)	9,275 (1,689)	61,331 (49,660)	5,194 (4,525)	9,778 (2,060)	48,995 (45,362)
要介護度変化無し	5,197 (3,751)	7,943 (4,277)	39,165 (26,793)	6,226 (4,344)	8,223 (1,988)	50,513 (36,869)	9,321 (15,144)	10,094 (3,657)	97,323 (179,828)
要介護度減少	7,750 (6,811)	8,807 (788)	68,224 (57,593)	3,469 (3,096)	9,211 (2,221)	31,869 (30,848)	4,840 (8,761)	8,513 (2,440)	45,471 (100,236)
<u>通所リハビリ</u>									
要介護度増加	3,984 (4,947)	13,911 (8,013)	50,130 (56,273)	5,202 (3,119)	14,331 (7,056)	68,676 (45,471)	5,854 (3,617)	16,913 (21,669)	68,439 (48,294)
要介護度変化無し	6,476 (5,592)	10,306 (2,947)	65,374 (58,437)	5,752 (4,749)	14,553 (13,664)	60,906 (44,456)	6,983 (4,801)	11,134 (3,777)	75,619 (55,887)
要介護度減少	5,708 (3,378)	10,926 (1,832)	61,992 (40,413)	5,724 (4,230)	9,233 (2,357)	51,952 (43,235)	4,735 (3,589)	10,396 (3,456)	47,014 (37,819)
<u>ショートステイ(特養)</u>									
要介護度増加	2,134 (2,507)	10,218 (1,704)	19,698 (19,297)	6,167 (6,511)	9,637 (3,514)	54,711 (68,942)	12,262 (17,917)	11,332 (641)	138,293 (202,644)
要介護度変化無し	3,884 (3,369)	12,135 (7,558)	39,927 (33,207)	2,921 (3,961)	10,856 (5,451)	25,813 (38,683)	2,456 (2,734)	11,087 (932)	27,067 (30,114)
要介護度減少	1,476 (0,786)	10,982 (248)	16,294 (8,931)	2,351 (2,869)	10,892 (4,707)	24,816 (29,406)	2,696 (4,806)	11,008 (1,877)	30,041 (53,481)
<u>ショートステイ(老健)</u>									
要介護度増加	2,557 (3,169)	22,820 (13,373)	52,463 (68,755)	3,833 (2,415)	16,314 (6,863)	63,634 (46,803)	4,127 (7,686)	23,955 (15,196)	70,401 (105,481)
要介護度変化無し	3,792 (2,506)	24,709 (12,077)	78,847 (42,360)	4,074 (2,961)	22,242 (10,838)	80,085 (52,498)	2,908 (2,862)	24,340 (19,882)	52,776 (45,812)
要介護度減少	1,683 (1,289)	22,633 (4,837)	36,589 (26,249)	2,294 (6,286)	19,801 (11,959)	37,232 (86,735)	2,579 (3,667)	18,739 (10,903)	40,044 (53,864)
<u>ショートステイ(病院等)</u>									
要介護度増加	- (-)	- (-)	- (-)	- (-)	- (-)	- (-)	0,917 (-)	29,827 (-)	27,342 (-)
要介護度変化無し	- (-)	- (-)	- (-)	3,167 (-)	9,440 (-)	29,893 (-)	2,667 (0,577)	30,279 (16,134)	86,955 (55,127)
要介護度減少	- (-)	- (-)	- (-)	1,417 (1,953)	38,187 (22,282)	37,168 (28,573)	1,583 (1,296)	41,437 (38,918)	90,043 (105,050)

注:

a/ 2000年度に関しては、2000-2001年度の要介護度の変化別に計算を行った。

図6-1:要介護状態変化別1ヶ月当たり在宅介護平均利用回数の推移(2000-2002)

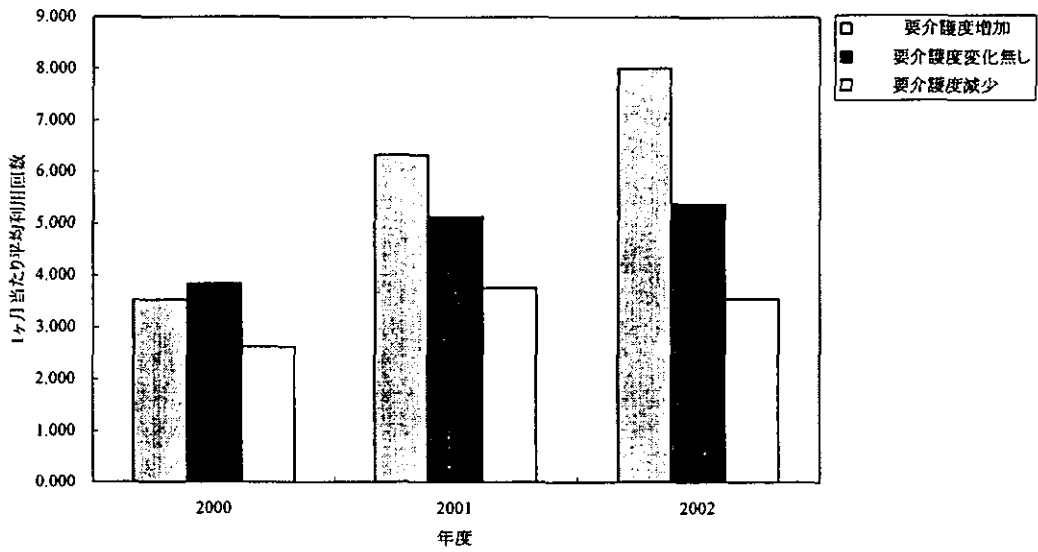


図6-2:要介護状態変化別1回当たり在宅介護平均費用総額の推移(2000-2002)

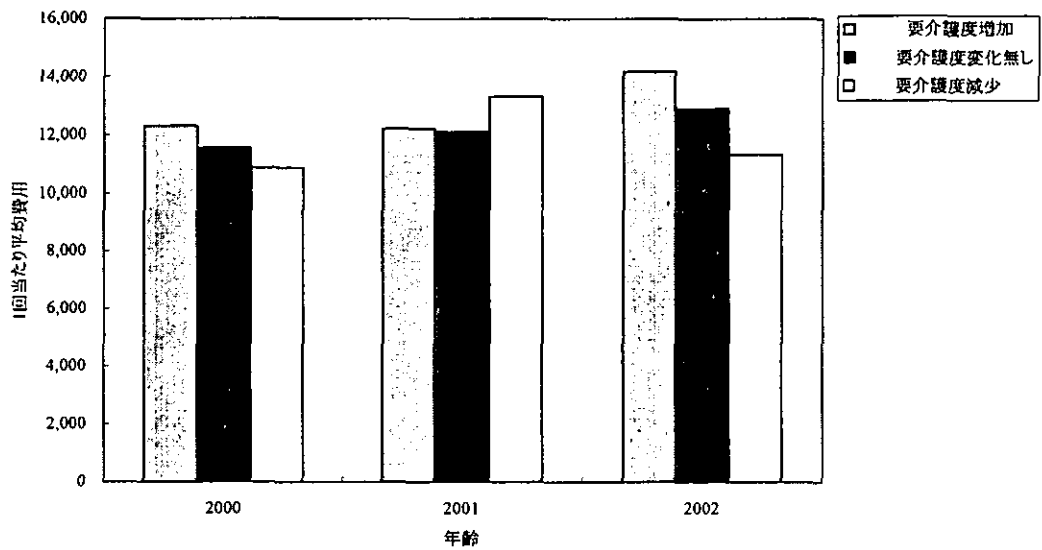
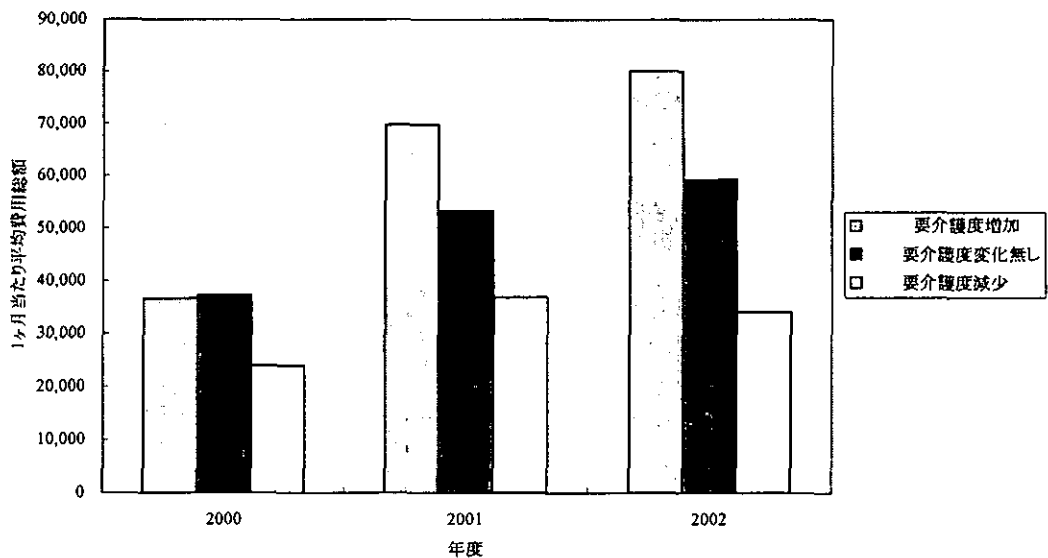


図6-3:要介護状態変化別1ヶ月当たり在宅介護平均費用総額の推移(2000-2002)



### Ⅲ 研究成果の刊行に関する一覧表

## 研究成果の刊行に関する一覧表

### 書 籍

著者氏名	論文タイトル名	書籍全体の 編集者名	書 籍 名	出版社名	出版地	出版年	ページ
益田雄一郎 山本隆一		益田雄一郎	標準ケアサービス 計画：在宅版-改訂 版	日本総合研究所	日本	2004	全ページ
野口晴子 益田雄一郎	医療サービスの「質」 の計測と評価プロセス -急性心筋梗塞を事例 とした日米比較研究		ヘルスリサーチの 新展開-保健・医 療の質と効率の向 上を求めて	東洋経済新報社	日本	2003	135-158
益田雄一郎	「呆け老人をかかえる 家族の会」、痴呆性高 齢者を理解するために		痴呆と歯科診療	医歯薬出版	日本	2003	190-193
木股貴哉	医学一般	福祉専門職受 験対策研究会	介護福祉士国家試 験15回詳細解説集	一橋出版	日本	2003	
木股貴哉	「医学一般」	福祉専門職 受験対策研 究会	社会福祉士国家 試験15回詳細解 説集	一橋出版	日本	2003	

研究成果の刊行に関する一覧表レイアウト

雑誌

発表者氏名	論文タイトル名	発表誌名	巻号	ページ	出版年
大西丈二、梅垣宏 行、遠藤英俊、井 口昭久	グループホームにおけ る痴呆の行動心理学的 症候 (BPSD) の頻度と 対応の困難さ	老年精神医学 雑誌	15 (1)	59-66	2004
遠藤英俊、三浦久 幸、佐竹昭介、 野村秀樹	初診外来 どこまでみ るか、専門外来への紹 介の岐路	Geriatric Medicine	42 (2)	159-162	2004
Waner Zhu, Hiroyuki Umegaki, Tadashi Shinkai, Shinobu Kurotani, Yusuke Suzuki, Hidetoshi Endo, and Akihisa Iguchi	Different glial reaction to hippocampal stab wounds in young adult and aged rats. Journal of Gerontology	BIOLOGICAL SCIENCES	58 (2)	117-12	2003
H. Umegaki, W. Zhu, A. Nakamura, Y. Suzuki, M. Takada, H. Endo and A. Iguchi	Involvement of the Entorhinal Cortex in the Stress Response to Immobilization, But Not to Insulin-Induced Hypoglycaemia.	Journal of Neuroendocri nology	15	237-241	2003
Hiroyuki Umegaki, Fujiko Ando, Hiroshi Shimokata, Sayaka Yamamoto, Akira Nakamura, Hidetoshi Endo, Masafumi Kuzuya, and Akihisa Iguchi	Factors associated with long hospital stay in geriatric wards in Japan.	Geriatrics and Gerontology International	3	120-127	2003

大西丈二、梅垣宏 行、鈴木裕介、中 村了、遠藤英俊、 井口昭久	痴呆の行動・心理症状 (BPSD) および介護環境 の介護負担に与える影 響	老年精神医学 雑誌	14 (4)	465-472	2003
遠藤英俊	新しい回想法	Japanese Journal of Molecular Psychiatry( 分子精神医 学)	3	71-76	2003
遠藤英俊	新しい回想法の展開－ 痴呆性高齢者への回想 法－. 特集1「回想法 のここが知りたい」 (日総研グループ).	痴呆介護(日 総研グループ)	4 (3)	46-50	2003
遠藤英俊	痴呆とIADL.	総合臨床(永 井書店)	52 (7)	2170-2173	2003



Yuichiro Masuda Michael Derwin Feters, Hattori Ayako, Mogi Nanaka, Michitaka Naito, Iguchi Akihisa, and Umemura Kazumasa	Physicians' reports on the impact of living wills at the end-of-life in Japan.	Journal of Medical Ethics	29	248-252	2003
Y. Hirakawa, Y. Masuda, K. Uemura, J. Onishi, H. Hattori, M. Kuzuya, And A. Iguchi	Current admission policies of long-term care facilities in Japan.	Geriatrics Gerontology International	3	73-78	2003
Nanaka Mogi, Yuichiro Masuda Ayako Hattori Michitaka Naito Akihisa Iguchi Kazumasa Uemura	The Effect of Death Education on Self-Determination in Medical Treatment in University Students.	Geriatrics Gerontology International	3	200-207	2003
Y. Hirakawa Y. Masuda K. Uemura M. Kuzuya A. Iguchi	Effect of long-term care insurance on communication /recording tasks for in-home nursing care services.	Archives of Gerontology and Geriatrics	38	101-113	2004
Y. Hirakawa, Y. Masuda K. Takaya, K. Uemura, M. Kuzuya, A. Iguchi	A multicenter randomized controlled home massage trial for the bed-ridden elderly.	Clinical Rehabilitation			2004 (in press)
Joji Onishi, Yuichiro Masuda, Masafumi Kuzuya, Masaaki Ichikawa, Makoto Hashizume, Akihisa Iguchi	Long-term prognosis and satisfaction after PEG in a general hospital.	Geriatrics Gerontology International			2004 (in press)
Michael D. Fetters Yuichiro Masuda Kiyoshi Sano	Japanese women' s perspective on pelvic examinations in the United States: Looking behind the a cultural curtain	Journal of reproductive medicine			2004 (in press)

平川仁尚 益田雄一郎 木股貴哉 植村和正 葛谷雅文 井口昭久	緩和医療の行われていない療養型病床群 2 施設に おける痴呆性高齢者の終末期医療に関する研究	日本老年医学会 雑誌	41	99-104	2004
平川仁尚 益田雄一郎 植村和正 内藤通孝 葛谷雅文 井口昭久	在宅訪問栄養食事指導制度に対する栄養士の意識 調査～制度の普及促進に関する提言～	日本老年医学 会雑誌	40	509-514	2003

20030215

以降は雑誌/図書等に掲載された論文となりますので、  
「研究成果の刊行に関する一覧表」をご参照ください。