

図2 年齢区分別の年間平均喪失歯数

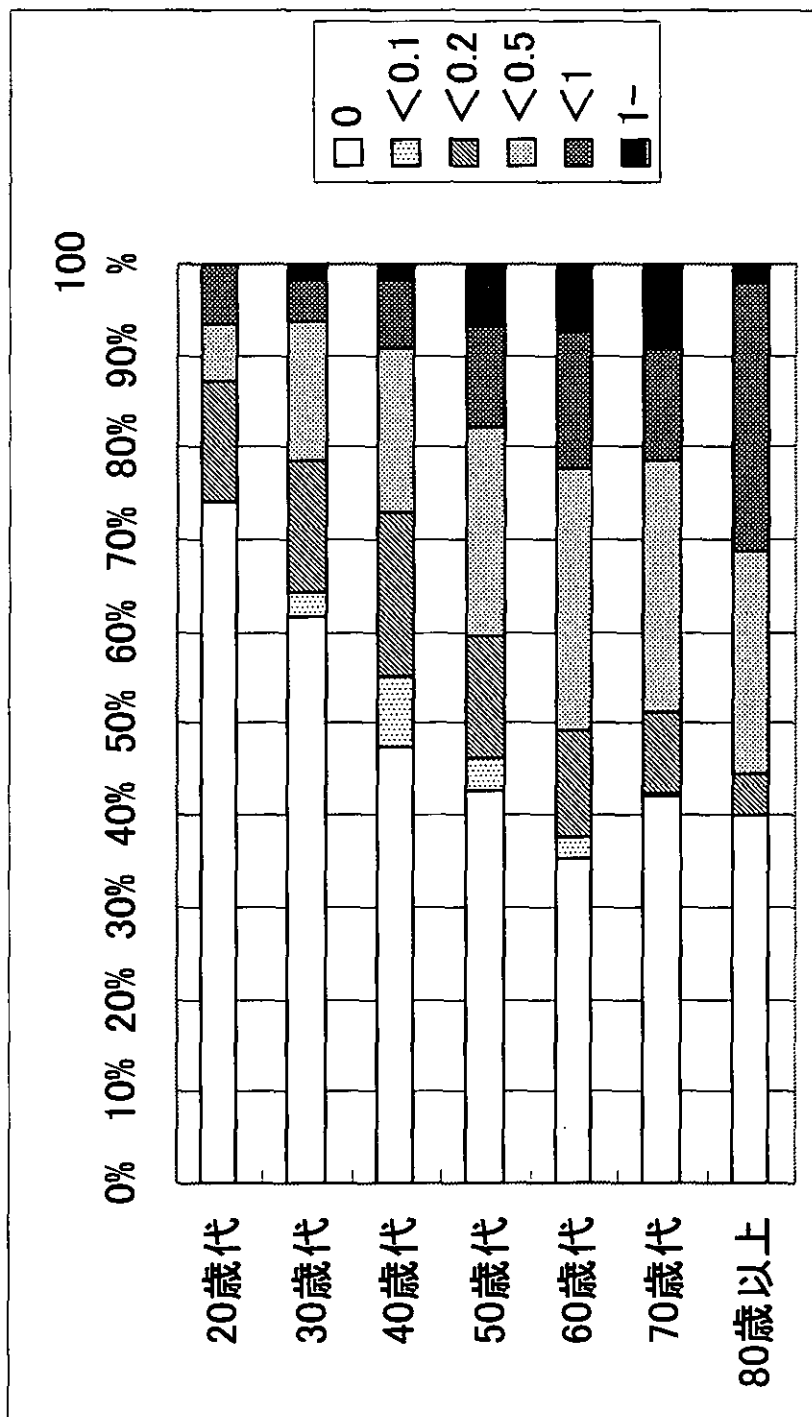


図3 初期の現存菌数区別の年間平均喪失菌数

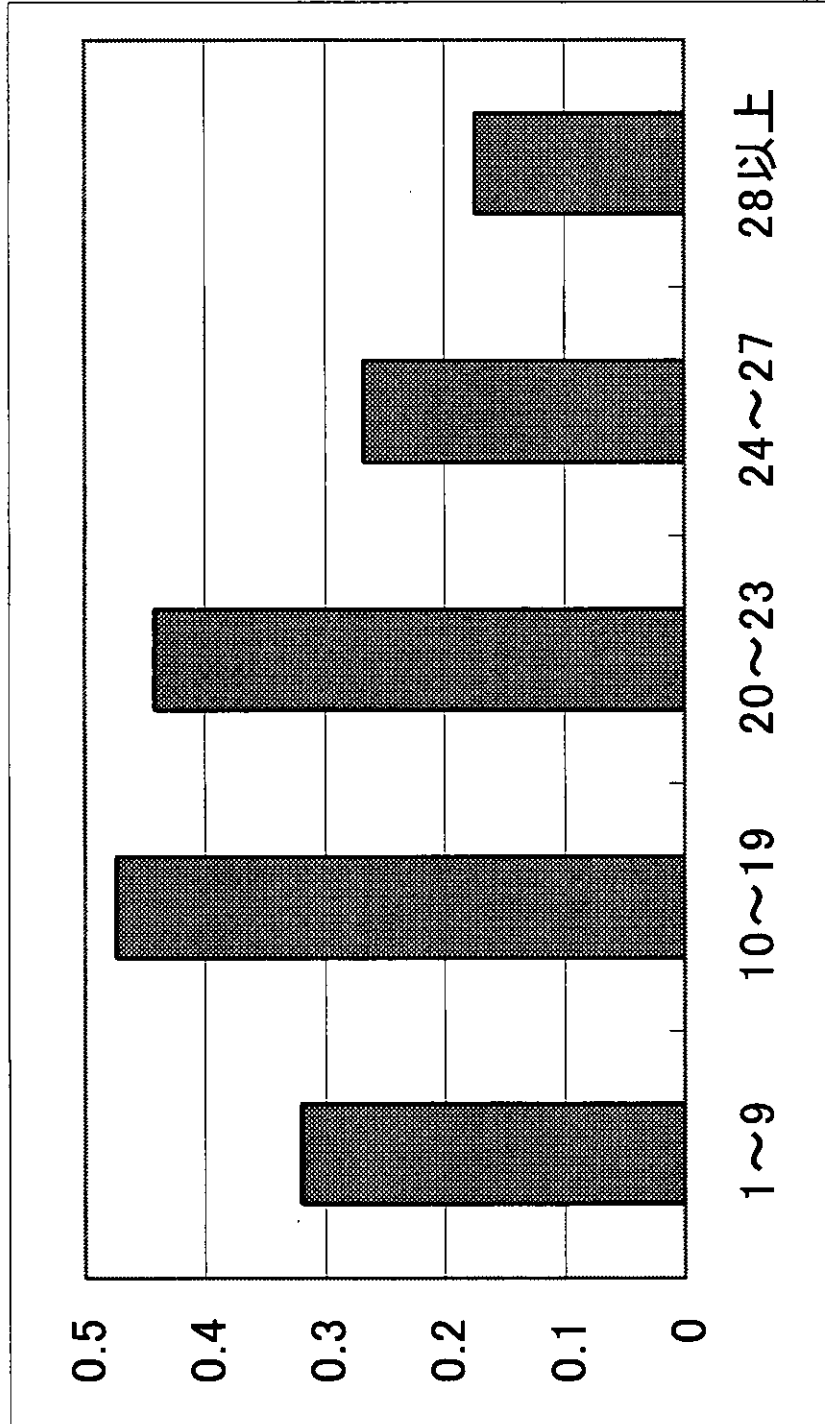


図4 観察期間別の年間平均喪失歯数

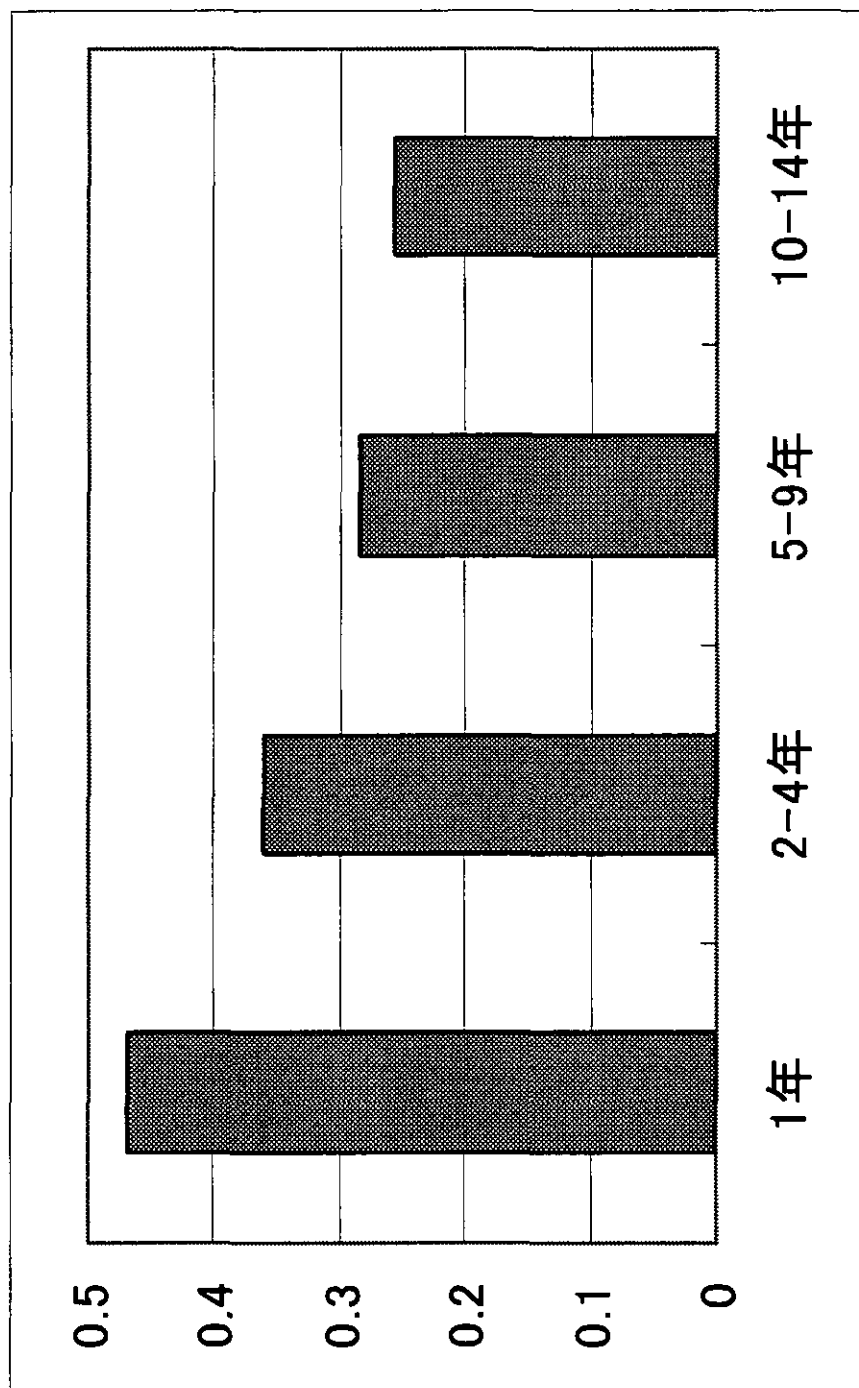


表1 年齢区分別の対象者数

施設	年 齢 区 分					合 計
	20-39歳	40歳台	50歳台	60歳台	70歳以上	
A		7	19	55	41	122
B	3	6	6	10	25	50
C	48	40	34	2	4	128
D	9	14	12	10	5	50
E	21	55	61	54	9	200
F	54	68	114	222	130	588
G		3	6	24	41	74
H	7	2	8	2		19
I			2	9	15	26
J	1	12	21	30	7	71
K		1	4	17	10	32
	143	208	287	435	287	1360

表2 対象者の観察期間(年)

観察期間	対象者数
1年	102
2-4年	471
5-9年	599
10-14年	190
総数	1362

表3 一年あたり平均喪失歯数に影響する要因

項目	F値	有意確立
年齢	24.93	0.000
観察年数	6.08	0.014
初期歯数	0.06	0.808