

(複数回答可)」との問いに対し「家族に連絡」と回答した施設は 1240 施設 (72.4%)、「地域の市町村に連絡」と回答した施設 13 施設 (0.8%)、「地域の歯科医師会に連絡」と回答した施設 75 施設 (4.4%)、「協力歯科医療機関に連絡」と回答した施設 1333 施設 (77.8%) であった(図62)。

施設種別に集計したところ「協力歯科医療機関に連絡」と回答した施設の割合はそれぞれ

- ①介護老人福祉施設:79.2%
- ②介護老人保健施設:88.2%、
- ③指定介護療養型医療施設:療養型病床群を有する病院:59.9%、
- ④指定介護療養型医療施設:療養型病床群を有する診療所:55.9%、
- ⑤指定介護療養型医療施設:老人性痴呆疾患療養病棟を有する病院:100.0%、
- ⑥グループホーム:77.0%、

であった。  
「協力歯科医療機関に連絡」と回答した施設の割合に関して、施設種間に有意な差は認められなかった(表4-7)。

6.「この1年間に貴施設内で歯科治療を行ったことがありますか」との問いに対し「ある」と回答した施設は 1166 施設 (68.1%)、「ない」と回答した施設 492 施設 (28.7%) であった(図63)。

施設種別に集計したところ「ある」と回答した施設の割合はそれぞれ

- ①介護老人福祉施設:72.5%
- ②介護老人保健施設:81.4%、
- ③指定介護療養型医療施設:療養型病床群を有する病院:83.8%、

④指定介護療養型医療施設:療養型病床群を有する診療所:55.9%、

⑤指定介護療養型医療施設:老人性痴呆疾患療養病棟を有する病院:66.7%、

⑥グループホーム:49.5%、  
であった。

「ある」と回答した施設の割合は「指定介護療養型医療施設の療養型病床群を有する病院」が最も高く、「介護老人保健施設」、「介護老人福祉施設」、「グループホーム」の順に有意に減少していた(表4-8)。

「ある」と回答した 1166 施設に対し、年間の施設内での歯科治療の回数について尋ねたところ、824 施設 (70.7%) から回答が得られ、その平均は年間 31.6 回という結果であった(図64)。

施設種別では介護老人保健施設と指定介護療養型医療施設の療養型病床群を有する病院でそれぞれ年間平均 41.4 回、40.2 回と介護老人福祉施設の年間平均 30.8 回とくらべ多く、反対にグループホームでは年間平均 14.7 回と他の施設とくらべ少なかった(表4-9)。

7.「この1年間に貴施設から通院させて歯科治療を受診したことがありますか。」との問いに対し「ある」と回答した施設は 1176 施設 (68.7%)、「ない」と回答した施設 486 施設 (28.4%) であった(図65)。

施設種別に集計したところ「ある」と回答した施設の割合はそれぞれ

- ①介護老人福祉施設:68.9%
- ②介護老人保健施設:74.4%、
- ③指定介護療養型医療施設:療養型病

床群を有する病院:51.5%、  
④指定介護療養型医療施設:療養型病床群を有する診療所:47.5%、  
⑤指定介護療養型医療施設:老人性痴呆疾患療養病棟を有する病院:66.7%、  
⑥グループホーム:71.9%、  
であった。

「ある」と回答した施設の割合は指定介護療養型医療施設の療養型病床群を有する病院が他の施設にくらべ有意に低値であった(表4-10)。

「ある」と回答した 1176 施設に対し、年間の施設から通院でおこなった歯科治療の回数について尋ねたところ、735 施設(62.5%)から回答が得られ、その平均は年間 14.9 回という結果であった(図66)。

施設種別では介護老人保健施設が年間平均 24.4 回と最も多く、ついで介護老人福祉施設 15.2 回、グループホーム 10.6 回、指定介護療養型医療施設の療養型病床群を有する病院の 7.2 回であった(表4-11)。

8. 「職員に対して定期的に歯科保健に関する教育を実施していますか」との問いに対し「実施している」と回答した施設は 303 施設(17.7%)、「実施していない」と回答した施設 1362 施設(79.5%)であった(図67)。

施設種別に集計したところ「実施している」と回答した施設の割合はそれぞれ

- ①介護老人福祉施設:17.4%
- ②介護老人保健施設:23.4%、
- ③指定介護療養型医療施設:療養型病床群を有する病院:20.4%、

- ④指定介護療養型医療施設:療養型病床群を有する診療所:8.5%、
- ⑤指定介護療養型医療施設:老人性痴呆疾患療養病棟を有する病院:11.1%、
- ⑥グループホーム:13.5%、  
であった。

グループホームでは他の施設と比べて「実施していない」と回答した施設の割合は有意に高値であった(表4-12)。

#### D. 考察

1. 「協力歯科医療機関を持っていますか」との問いに対し「持っている」と回答した施設は 1500 施設(87.6%)とほとんどであった。これに歯科医療従事者の勤務する 161 施設を加えるとほとんどの施設が何らかのかたちで歯科医療との関係があることになる。

老人介護保健施設が協力歯科医療機関を多く持ち、反対に介護老人福祉施設とグループホームが少ないのは、制度上の問題であると思われる。

2. 「過去1年以内に口腔ケアに関して協力歯科医療機関からの情報提供がありましたか」との問いに対し「ない」と回答した施設は 42.3%と協力歯科医療機関があるにも関わらず、口腔ケアに関しての情報はあまりなされていないことが分かった。特にグループホームでは少なく、協力歯科医療機関との連携は少ないことも原因と思われた。

3. 「歯科医師、歯科衛生士による専門的な口腔ケアを実施していますか」との問いに対し 68.0%の施設が「実施していない」と回答した。協力歯科医療機関

との連携が治療に関して主に行われていることを示唆しているものと思われる。「実施している」と回答した施設の、年間の専門的な口腔ケア実施回数の平均は 21.5 回であった。実施している施設では口腔ケアに関して積極的な介入が行われていると思われた。

4. 「入所者(入居者)に対して定期的な歯科健診を実施していますか。」との問いに対し 20.1%の施設が「実施している」と回答した。どのように定期的な歯科健診が行われているかは不明であるが回答施設の約5分の1で歯科健診が実施されていることになる。特に介護老人福祉施設とグループホームでは「実施している」と回答した施設の割合が多く、これらの施設の協力歯科医療機関の対応については興味あるところである。

年間の定期的な歯科健診の回数の平均は 8.3 回で学校や企業での検診のような形態ではなく、分割して少人数ずつ検診を行っていると考えられた。

5. 「入所者に歯科治療の必要性が生じた場合どのように対処していますか」との問いに対し「家族に連絡」72.4%、「協力歯科医療機関に連絡」77.8%であった。市町村や歯科医師会への連絡はほとんどなされることはなく、介護施設入所者に対し円滑に歯科治療を提供するための連携を構築するには協力歯科医療機関を積極的に活用すべきと考える。

6. 「この 1 年間に貴施設内で歯科治療を行ったことがありますか」との問いに対し 68.1%の施設が「ある」と回答した。つまり歯科医師が勤務する施設を除いて

も、約半数以上の施設が訪問歯科診療を経験していることになる。

「ある」と回答した施設の年間の施設内での歯科治療の回数は平均 31.6 回であった。施設内に歯科診療所を有している施設があるため、訪問歯科診療の回数はこれより少ないことが予想されるが、「ある」と回答した施設のほとんどが月に1~3回の訪問歯科診療を受けていると考えられる。

7. 「この 1 年間に貴施設から通院させて歯科治療を受診したことがありますか。」との問いに対し 68.7%の施設が「ある」と回答した。

「ある」と回答した施設の年間の通院歯科治療回数は平均 14.9 回で、月1回以上との結果であった。訪問歯科診療では対応できずに通院治療となったかについては不明であるが、訪問歯科診療よりその回数は少なく、訪問歯科診療が積極的に受け入れられていることが示唆された。

8. 「職員に対して定期的に歯科保健に関する教育を実施していますか」との問いに対し79.5%の施設が「実施していない」と回答した。前述の設問において口腔ケアの必要性について99.6%の施設が必要性を感じることに、42.3%の施設が協力歯科医療機関からの口腔ケアに関するの情報提供が「ない」と回答していることから、今後、歯科医療側から介護施設に対し、積極的に口腔ケアを含めた歯科保健に関する情報提供を行っていくべきと考えられた。

## E. 結論

ほとんどの回答施設(87.6%)は協力歯科医療機関があり、歯科医療職を有す施設を含めると97%の施設が何らかのかたちで歯科医療と関係があることが分かった。

一方、42.3%の機関は口腔ケアに関しての協力歯科医療機関からの情報提供がなく、口腔ケアの情報の流れがかならずしも円滑でないことが分かった。

歯科医師、歯科衛生士による専門的な口腔ケアの実施に関しては68.0%の施設が「実施していない」と回答した。協力歯科医療機関との連携は治療に関して主に行われていることが示唆された。しかし専門的な口腔ケアを実施している施設では年間平均21.5回専門的な口腔ケアが実施されており、協力歯科医療機関の中に専門的な口腔ケアを積極的に提供している機関があることが分かった。

定期的な歯科健診は20.1%の施設で行われていた。特に介護老人福祉施設とグループホームでは「実施している」と回答した施設の割合が多く、これらの施設の協力歯科医療機関の対応が注目された。

入所者に歯科治療の必要性が生じた場合どのように対処しているかについては、ほとんどの施設が家族と協力歯科医療機関に連絡と回答し、市町村や歯科医師会への連絡はほとんどなされていないことが分かった。現時点では地域的な対応がみられないことから、介護施設入所者に対する歯科治療が円滑に提供されるための連携を構築するには協力歯科医療機関を積極的に活用す

べきと考えられた。治療形態に関しては約半数以上の施設が訪問歯科診療を経験しており、

月に1～3回の訪問歯科診療を受けていると思われた。

通院による歯科治療に関しても多くの施設が行っていたが、その回数は訪問歯科診療より少なく、訪問歯科診療が積極的に受け入れられていることが示唆された。

職員に対する歯科保健に関する教育に関してはほとんどの施設が行っておらず、協力歯科医療機関からの情報提供も少ないことから、今後、歯科医療側から介護施設に対し、積極的に口腔ケアを含めた歯科保健に関する情報提供を行っていくべきと考えられた。

#### F. 健康危険情報

なし

#### G. 研究発表

なし

#### H. 知的財産の出願・登録状況

なし

図 5 6 協力歯科医療機関があるか

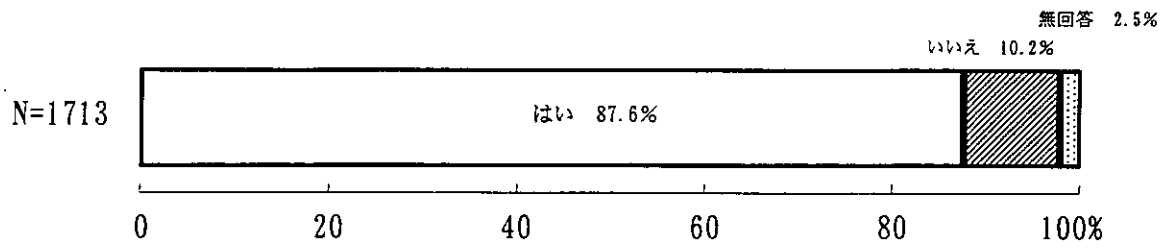


図 5 7 1年以内に口腔ケアに関して協力医療機関からの情報提供がありましたか

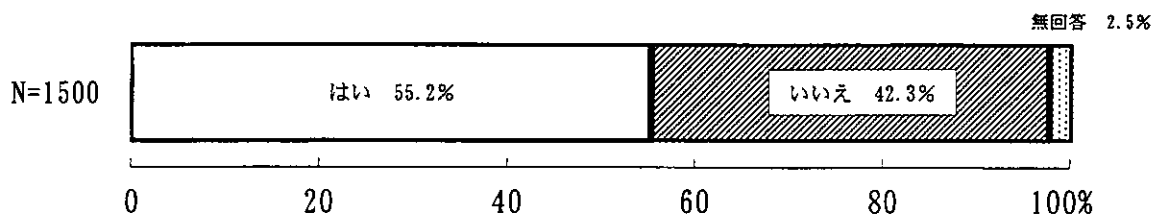


図 5 8 専門的な口腔ケアを実施していますか

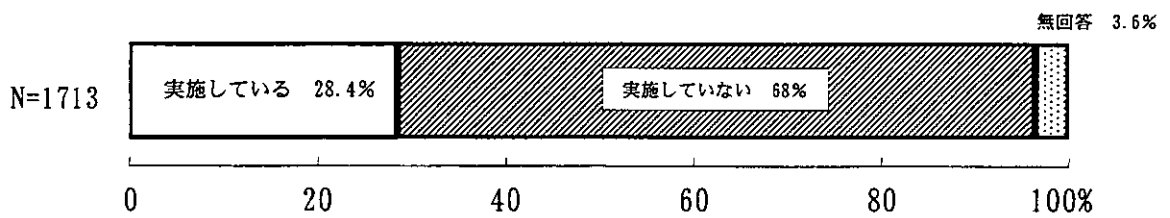


図 5 9 専門的な口腔ケアの実施 (年間の回数)

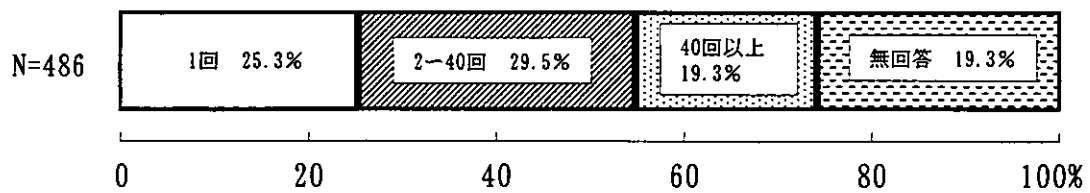


図 6 0 定期的な歯科検診の実施

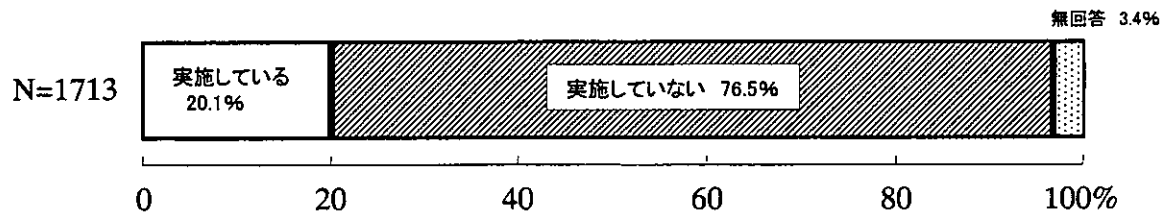


図 6 1 定期的な歯科検診の実施 (年間の回数)

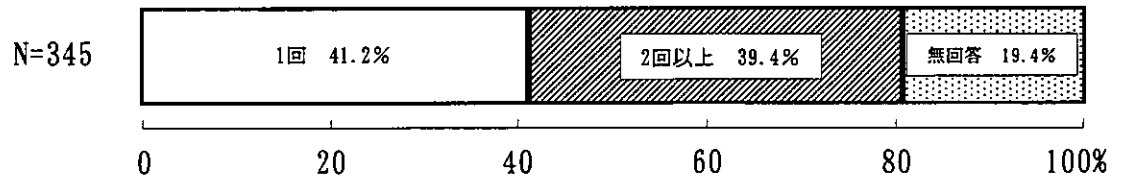


図 6 2 歯科医療の必要性が生じた場合の対応

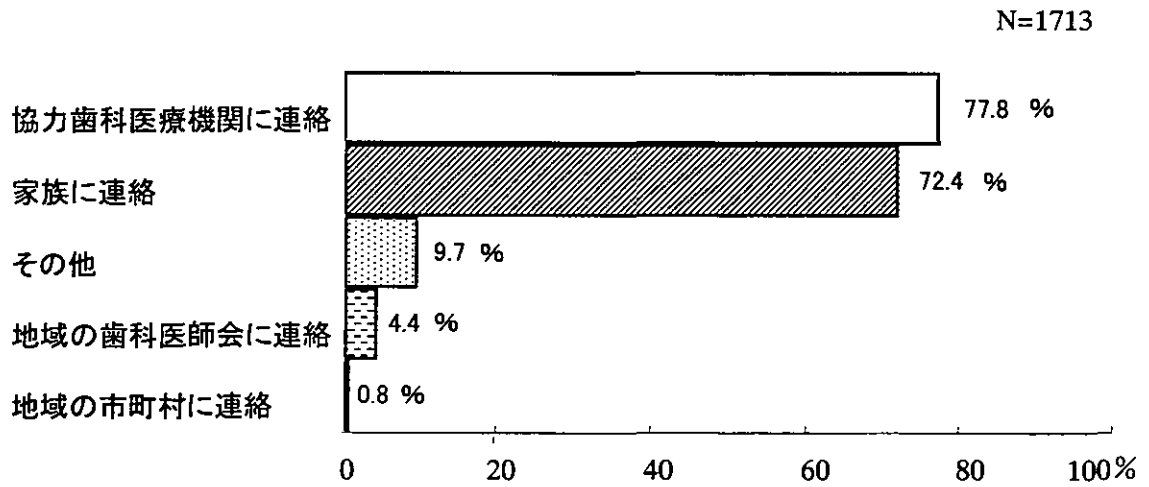


図 6 3 施設内でのこの年間の歯科治療経験

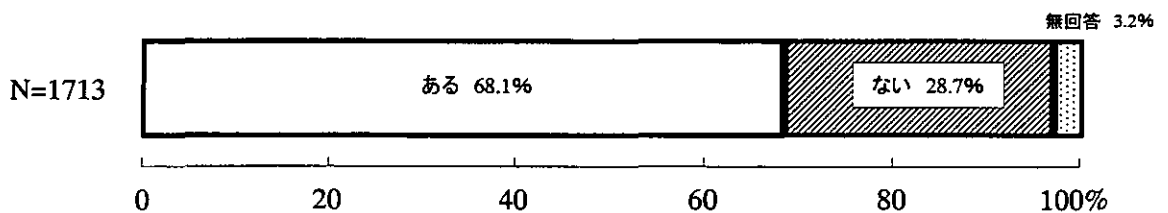


図 6 4 施設内でのこの年間の歯科治療回数

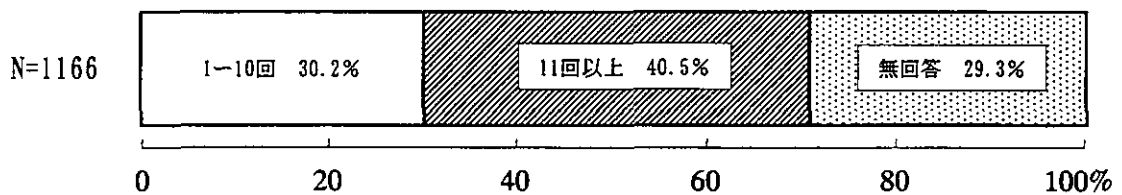


図 6 5 施設から通院しての歯科治療の経験

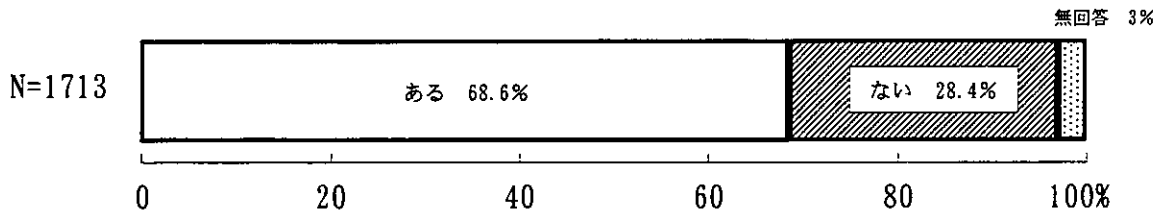


図 6 6 施設から通院しての歯科治療回数

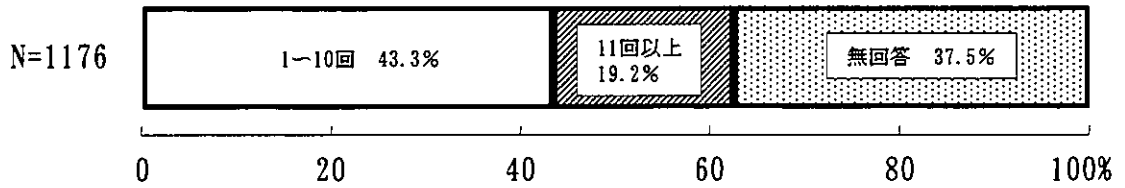


図 6 7 職員に対して歯科保健に関する教育を実施しているか

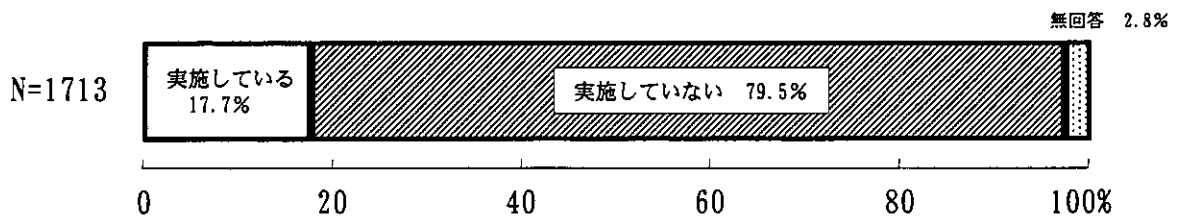




表4-1

P &lt; 0.05

		協力歯科医療機関を持っていますか			
		持っている	持っていない	無回答	合計
施設の 種類	介護老人福祉施設	438	58	9	505
	介護老人保健施設	403	7	4	414
	療養型病床群を有する病院	122	34	11	167
	療養型病床群を有する診療 所	35	20	4	59
	老人性痴呆疾患療養病棟 を有する病院	9	0	0	9
	グループホーム	453	51	9	513
	無回答	40	5	1	46
	合計	1500	175	38	1713
		協力歯科医療機関を持っていますか			
		持っている	持っていない	無回答	合計
施設の 種類	介護老人福祉施設	86.7%	11.5%	1.8%	505
	介護老人保健施設	97.3%	1.7%	1.0%	414
	療養型病床群を有する病院	73.1%	20.4%	6.6%	167
	療養型病床群を有する診療 所	59.3%	33.9%	6.8%	59
	老人性痴呆疾患療養病棟 を有する病院	100.0%	0.0%	0.0%	9
	グループホーム	88.3%	9.9%	1.8%	513
	無回答	87.0%	10.9%	2.2%	46
	合計	100.0%	100.0%	100.0%	1713

表4-2

P &lt; 0.05

		協力歯科医療機関から情報提供はありましたか。			
		ある	ない	無回答	合計
施設の 種類	介護老人福祉施設	275	153	10	438
	介護老人保健施設	233	160	10	403
	療養型病床群を有する病院	74	46	2	122
	療養型病床群を有する診療 所	20	15	0	35
	老人性痴呆疾患療養病棟 を有する病院	5	4	0	9
	グループホーム	202	235	16	453
	無回答	19	21		40
	合計	828	634	38	1500
		協力歯科医療機関から情報提供はありましたか。			
		ある	ない	無回答	合計
施設の 種類	介護老人福祉施設	62.8%	34.9%	2.3%	438
	介護老人保健施設	57.8%	39.7%	2.5%	403
	療養型病床群を有する病院	60.7%	37.7%	1.6%	122
	療養型病床群を有する診療 所	57.1%	42.9%	0.0%	35
	老人性痴呆疾患療養病棟 を有する病院	55.6%	44.4%	0.0%	9
	グループホーム	44.6%	51.9%	3.5%	453
	無回答	47.5%	52.5%	0.0%	40
	合計	100.0%	100.0%	100.0%	1500

表4-3

P &lt; 0.05

		歯科医師・歯科衛生士による口腔ケアを実施しているか。			
		実施している。	実施していない。	無回答	合計
施設の種類	介護老人福祉施設	169	323	13	505
	介護老人保健施設	126	278	10	414
	療養型病床群を有する病院	50	104	13	167
	療養型病床群を有する診療所	6	45	8	59
	老人性痴呆疾患療養病棟を有する病院	3	5	1	9
	グループホーム	123	374	16	513
	無回答	9	35	2	46
	合計	486	1164	63	1713
		歯科医師・歯科衛生士による口腔ケアを実施しているか。			
		実施している。	実施していない。	無回答	合計
施設の種類	介護老人福祉施設	33.5%	64.0%	2.6%	505
	介護老人保健施設	30.4%	67.1%	2.4%	414
	療養型病床群を有する病院	29.9%	62.3%	7.8%	167
	療養型病床群を有する診療所	10.2%	76.3%	13.6%	59
	老人性痴呆疾患療養病棟を有する病院	33.3%	55.6%	11.1%	9
	グループホーム	24.0%	72.9%	3.1%	513
	無回答	19.6%	76.1%	4.3%	46
	合計	100.0%	100.0%	100.0%	63

表4-4

P &lt; 0.05

		歯科医師・歯科衛生士による口腔ケア【年間回数】																	無回答	合計
		1回	2回	3回	4回	5回	6-10回 未満	11-15回	16-20回	21-30回	31-40回	41-50回	51-60回	61-70回	71-80回	81-90回	91-100回	101回以上		
施設の種類	介護老人福祉施設	42	9	3	2	2	2	15	1	12	3	30	2	0	1	0	2	2	41	169
	介護老人保健施設	28	12	3	2	1	3	7	1	1	1	22	1	0	1	0	4	3	38	126
	療養型病院に併設する 施設	7	5	2	0	0	0	4	0	2	1	4	0	0	1	0	2	2	20	50
	療養型病院に併設する 診療所	1	0	0	1	0	0	3	0	0	0	1	0	0	0	0	0	0	0	6
	老人性痴呆疾患療養 施設に併設する診療所	1	0	1	0	0	0	0	0	0	0	0	0	0	0	0	0	0	1	3
	グループホーム	42	10	3	5	0	2	11	0	6	3	14	0	0	0	0	0	0	27	123
無回答	2	1				1	1	0	0	3	0	0	0	0	0	0	0	1	9	
合計	123	37	12	10	3	8	41	2	21	8	74	3	0	3	0	8	7	126	486	
		歯科医師・歯科衛生士による口腔ケア【年間回数】																	無回答	合計
		1回	2回	3回	4回	5回	6-10回 未満	11-15回	16-20回	21-30回	31-40回	41-50回	51-60回	61-70回	71-80回	81-90回	91-100回	101回以上		
施設の種類	介護老人福祉施設	24.9%	5.3%	1.8%	1.2%	1.2%	1.2%	8.8%	0.6%	7.1%	1.8%	17.8%	1.2%	0.0%	0.8%	0.0%	1.2%	1.2%	24.3%	169
	介護老人保健施設	22.2%	9.5%	2.4%	1.8%	0.8%	2.4%	5.8%	0.8%	0.8%	0.8%	17.5%	0.8%	0.0%	0.8%	0.0%	3.2%	2.4%	28.6%	126
	療養型病院に併設する 施設	14.0%	10.0%	4.0%	0.0%	0.0%	0.0%	8.0%	0.0%	4.0%	2.0%	8.0%	0.0%	0.0%	2.0%	0.0%	4.0%	4.0%	40.0%	50
	療養型病院に併設する 診療所	16.7%	0.0%	0.0%	16.7%	0.0%	0.0%	50.0%	0.0%	0.0%	0.0%	16.7%	0.0%	0.0%	0.0%	0.0%	0.0%	0.0%	0.0%	6
	老人性痴呆疾患療養 施設に併設する診療所	33.3%	0.0%	33.3%	0.0%	0.0%	0.0%	0.0%	0.0%	0.0%	0.0%	0.0%	0.0%	0.0%	0.0%	0.0%	0.0%	0.0%	33.3%	3
	グループホーム	34.1%	8.1%	2.4%	4.1%	0.0%	1.8%	8.9%	0.0%	4.9%	2.4%	11.4%	0.0%	0.0%	0.0%	0.0%	0.0%	0.0%	22.0%	123
無回答	22.2%	11.1%	0.0%	0.0%	0.0%	11.1%	11.1%	0.0%	0.0%	0.0%	33.3%	0.0%	0.0%	0.0%	0.0%	0.0%	0.0%	11.1%	9	
合計	100.0%	100.0%	100.0%	100.0%	100.0%	100.0%	100.0%	100.0%	100.0%	100.0%	100.0%	100.0%	100.0%	100.0%	100.0%	100.0%	100.0%	100.0%	486	

表4-5

P &lt; 0.05

		歯科検診を実施しているか			
		実施している	実施していない	無回答	合計
施設の 種類	介護老人福祉施設	127	365	13	505
	介護老人保健施設	68	337	9	414
	療養型病床群を有する病院	18	139	10	167
	療養型病床群を有する診療所	3	49	7	59
	老人性痴呆疾患療養病棟 を有する病院	1	8	0	9
	グループホーム	119	377	17	513
	無回答	9	36	1	46
	合計	345	1311	57	1713
		歯科検診を実施しているか			
		実施している	実施していない	無回答	合計
施設の 種類	介護老人福祉施設	25.1%	72.3%	2.6%	505
	介護老人保健施設	16.4%	81.4%	2.2%	414
	療養型病床群を有する病院	10.8%	83.2%	6.0%	167
	老人性痴呆疾患療養病棟 を有する病院	5.1%	83.1%	11.9%	59
	老人性痴呆疾患療養病棟 を有する病院	11.1%	88.9%	0.0%	9
	グループホーム	23.2%	73.5%	3.3%	513
	無回答	19.6%	78.3%	2.2%	46
	合計	100.0%	100.0%	100.0%	1713

表4-6

P &lt; 0.05

		歯科検診を実施しているか																	無回答	合計			
		1回	2回	3回	4回	5回	6-10回	11-15回	16-20回	21-30回	31-40回	41-50回	51-60回	61-70回	71-80回	81-90回	91-100回	101回以上					
施設の種類	介護老人福祉施設	59	18	2	0	0	1	7	0	4	1	9	0	0	0	0	0	0	0	0	26	127	
	介護老人保健施設	25	13	1	1	0	1	9	0	0	0	2	0	0	1	0	1	0	0	0	14	68	
	看護医療施設を有する介護施設	4	3	1	0	0	0	2	0	0	0	0	0	0	0	0	0	0	0	0	0	8	18
	高齢医療施設を有する診療所	1	0	0	0	0	0	1	0	0	0	0	0	0	0	0	0	0	0	0	0	1	3
	老人保健施設を有する診療所	1	0	0	0	0	0	0	0	0	0	0	0	0	0	0	0	0	0	0	0	0	1
	グループホーム	51	19	2	2	1	2	13	0	3	0	9	1	0	0	0	0	0	0	0	0	16	119
	無回答	1	0	0	0	0	1	1	0	1	0	3	0	0	0	0	0	0	0	0	0	2	9
合計	142	53	6	3	1	5	33	0	8	1	23	1	0	1	0	1	0	1	0	0	67	345	
		歯科検診を実施しているか																	無回答	合計			
		1回	2回	3回	4回	5回	6-10回	11-15回	16-20回	21-30回	31-40回	41-50回	51-60回	61-70回	71-80回	81-90回	91-100回	101回以上					
施設の種類	介護老人福祉施設	46.5%	14.2%	1.6%	0.0%	0.0%	0.8%	5.2%	0.0%	3.1%	0.8%	7.1%	0.0%	0.0%	0.0%	0.0%	0.0%	0.0%	0.0%	0.0%	20.5%	127	
	介護老人保健施設	36.8%	19.1%	1.5%	1.5%	0.0%	1.5%	13.2%	0.0%	0.0%	0.0%	2.8%	0.0%	0.0%	1.5%	0.0%	1.8%	0.0%	0.0%	20.8%	68		
	看護医療施設を有する介護施設	22.2%	16.7%	5.6%	0.0%	0.0%	0.0%	11.1%	0.0%	0.0%	0.0%	0.0%	0.0%	0.0%	0.0%	0.0%	0.0%	0.0%	0.0%	0.0%	44.4%	18	
	高齢医療施設を有する診療所	33.3%	0.0%	0.0%	0.0%	0.0%	0.0%	33.3%	0.0%	0.0%	0.0%	0.0%	0.0%	0.0%	0.0%	0.0%	0.0%	0.0%	0.0%	0.0%	33.3%	3	
	老人保健施設を有する診療所	100.0%	0.0%	0.0%	0.0%	0.0%	0.0%	0.0%	0.0%	0.0%	0.0%	0.0%	0.0%	0.0%	0.0%	0.0%	0.0%	0.0%	0.0%	0.0%	0.0%	1	
	グループホーム	42.8%	16.0%	1.7%	1.7%	0.8%	1.7%	10.9%	0.0%	2.5%	0.0%	7.6%	0.8%	0.0%	0.0%	0.0%	0.0%	0.0%	0.0%	0.0%	13.4%	119	
	無回答	11.1%	0.0%	0.0%	0.0%	0.0%	11.1%	11.1%	0.0%	11.1%	0.0%	33.3%	0.0%	0.0%	0.0%	0.0%	0.0%	0.0%	0.0%	0.0%	22.2%	9	
合計	100.0%	100.0%	100.0%	100.0%	100.0%	100.0%	100.0%	100.0%	100.0%	100.0%	100.0%	100.0%	100.0%	100.0%	100.0%	100.0%	100.0%	100.0%	100.0%	100.0%	100.0%	345	

表4-7

N. S.

		歯科治療への対応					合計
		家族に連絡	地域の市町村に連絡	地域の歯科医師会に連絡	協力歯科医療機関に連絡	その他	
施設の種類	介護老人福祉施設	303	2	30	400	61	505
	介護老人保健施設	340	4	11	365	31	414
	療養型病床群を有する病院	127	1	11	100	21	167
	療養型病床群を有する診療所	37	2	1	33	7	59
	老人性痴呆疾患療養病棟を有する病院	9	0	0	9	1	9
	グループホーム	396	3	18	395	40	513
	無回答	28	1	4	31	6	46
	合計	1240	13	75	1333	167	1713
		歯科治療への対応					合計
		家族に連絡	地域の市町村に連絡	地域の歯科医師会に連絡	協力歯科医療機関に連絡	その他	
施設の種類	介護老人福祉施設	60.0%	0.4%	5.9%	79.2%	12.1%	505
	介護老人保健施設	82.1%	1.0%	2.7%	88.2%	7.5%	414
	療養型病床群を有する病院	76.0%	0.6%	6.6%	59.9%	12.6%	167
	療養型病床群を有する診療所	62.7%	3.4%	1.7%	55.9%	11.9%	59
	老人性痴呆疾患療養病棟を有する病院	100.0%	0.0%	0.0%	100.0%	11.1%	9
	グループホーム	77.2%	0.6%	3.5%	77.0%	7.8%	513
	無回答	60.9%	2.2%	8.7%	67.4%	13.0%	46
	合計	100.0%	100.0%	100.0%	100.0%	100.0%	1713

表4-8

P &lt; 0.05

		本年貴施設で歯科治療行いましたか			
		ある	ない	無回答	合計
施設の種類	介護老人福祉施設	366	125	14	505
	介護老人保健施設	337	72	5	414
	療養型病床群を有する病院	140	17	10	167
	療養型病床群を有する診療所	33	20	6	59
	老人性痴呆疾患療養病棟を有する	6	3	0	9
	グループホーム	254	240	19	513
	無回答	30	15	1	46
	合計	1166	492	55	1713
		本年貴施設で歯科治療行いましたか			
		ある	ない	無回答	合計
施設の種類	介護老人福祉施設	72.5%	24.8%	2.8%	505
	介護老人保健施設	81.4%	17.4%	1.2%	414
	療養型病床群を有する病院	83.8%	10.2%	6.0%	167
	療養型病床群を有する診療所	55.9%	33.9%	10.2%	59
	老人性痴呆疾患療養病棟を有する	66.7%	33.3%	0.0%	9
	グループホーム	49.5%	46.8%	3.7%	513
	無回答	65.2%	32.6%	2.2%	46
	合計	100.0%	100.0%	100.0%	1713

表4-9

P &lt; 0.05

		本年貴施設で歯科治療を行いましたか																		無回答	合計
		1回	2回	3回	4回	5回	6-10回	11-15回	16-20回	21-30回	31-40回	41-50回	51-60回	61-70回	71-80回	81-90回	91-100回	101回以上			
施設の種類	介護老人福祉施設	10	5	7	7	19	38	24	16	32	14	63	10	1	3	0	6	8	103	366	
	介護老人保健施設	10	9	8	7	9	18	17	14	21	5	83	10	4	2	2	15	8	94	337	
	療養介護施設を有する病院	5	3	8	4	10	14	5	3	8	2	16	3	0	1	0	2	4	50	140	
	看護型介護施設を有する診療所	3	5	4	1	2	7	2	1	1	0	1	0	0	0	0	0	0	6	33	
	老人性痴呆疾患療養施設を有する診療所	0	0	0	0	0	2	0	0	0	1	1	0	0	0	0	0	1	1	8	
	グループホーム	24	22	22	8	11	36	7	6	8	2	21	3	0	0	0	0	2	82	254	
	その他	4	2	2	1	1	3	3	1	1	1	0	8	0	0	0	0	0	6	30	
合計	56	48	52	28	52	118	58	41	71	24	193	28	5	6	2	23	23	342	1166		
		本年貴施設で歯科治療を行いましたか																		無回答	合計
		1回	2回	3回	4回	5回	6-10回	11-15回	16-20回	21-30回	31-40回	41-50回	51-60回	61-70回	71-80回	81-90回	91-100回	101回以上			
施設の種類	介護老人福祉施設	2.7%	1.4%	1.9%	1.9%	5.2%	10.4%	6.6%	4.4%	8.7%	3.8%	17.2%	2.7%	0.3%	0.8%	0.0%	1.8%	2.2%	28.1%	366	
	介護老人保健施設	3.0%	2.7%	2.7%	2.1%	2.7%	5.3%	5.0%	4.2%	6.2%	1.5%	24.6%	3.0%	1.2%	0.6%	0.6%	4.5%	2.4%	27.9%	337	
	療養介護施設を有する病院	3.6%	2.1%	5.7%	2.9%	7.1%	10.0%	3.8%	2.1%	5.7%	1.4%	12.9%	2.1%	0.0%	0.7%	0.0%	1.4%	2.9%	35.7%	140	
	看護型介護施設を有する診療所	8.1%	15.2%	12.1%	3.0%	6.1%	21.2%	6.1%	3.0%	3.0%	0.0%	3.0%	0.0%	0.0%	0.0%	0.0%	0.0%	0.0%	18.2%	33	
	老人性痴呆疾患療養施設を有する診療所	0.0%	0.0%	0.0%	0.0%	0.0%	33.3%	0.0%	0.0%	0.0%	16.7%	16.7%	0.0%	0.0%	0.0%	0.0%	0.0%	16.7%	16.7%	8	
	グループホーム	8.4%	8.7%	8.7%	3.1%	4.2%	14.2%	2.8%	2.4%	3.1%	0.8%	8.3%	1.2%	0.0%	0.0%	0.0%	0.0%	0.8%	32.3%	254	
	その他	13.3%	6.7%	6.7%	3.3%	3.3%	10.0%	10.0%	3.3%	3.3%	0.0%	20.0%	0.0%	0.0%	0.0%	0.0%	0.0%	0.0%	20.0%	30	



表4-10

P &lt; 0.05

		通院で歯科治療を受診しましたか			
		ある	ない	無回答	合計
施設の 種類	介護老人福祉施設	348	145	12	505
	介護老人保健施設	308	98	8	414
	療養型病床群を有する病院	86	70	11	167
	療養型病床群を有する診療所	28	24	7	59
	老人性痴呆疾患療養病棟を有する病院	6	3	0	9
	グループホーム	369	132	12	513
	無回答	31	14	1	46
	合計	1176	486	51	1713
		通院で歯科治療を受診しましたか			
		ある	ない	無回答	合計
施設の 種類	介護老人福祉施設	68.9%	28.7%	2.4%	505
	介護老人保健施設	74.4%	23.7%	1.9%	414
	療養型病床群を有する病院	51.5%	41.9%	6.6%	167
	療養型病床群を有する診療所	47.5%	40.7%	11.9%	59
	老人性痴呆疾患療養病棟を有する病院	66.7%	33.3%	0.0%	9
	グループホーム	71.9%	25.7%	2.3%	513
	無回答	67.4%	30.4%	2.2%	46
	合計	100.0%	100.0%	100.0%	1713

表4-11

P < 0.05

		通院で歯科治療を受診しましたか																	無回答	合計
		1回	2回	3回	4回	5回	6-10回	11-15回	16-20回	21-30回	31-40回	41-50回	51-60回	61-70回	71-80回	81-90回	91-100回以上	101回以上		
施設の種類	介護老人福祉施設	18	24	18	10	20	57	23	15	21	5	11	2	1	1	1	2	1	117	348
	介護老人保健施設	14	16	13	14	12	31	16	15	10	8	13	4	1	2	1	3	5	130	308
	療養型病院を有する病院	8	8	8	3	13	9	1	3	2	0	0	1	0	0	0	0	0	31	86
	療養型病院を有する診療所	2	8	3	2	2	4	0	0	0	0	1	0	0	0	0	0	0	6	28
	老人性痴呆疾患療養病棟を有する病院	1	0	1	0	1	1	0	0	0	0	0	0	0	0	0	0	0	2	6
	グループホーム	23	35	32	15	14	53	12	14	12	3	6	2	0	0	1	0	1	148	389
	無回答	4	3	2	2	2	4	0	3	2	0	0	0	0	0	0	0	0	9	31
合計	68	84	78	46	64	159	52	50	47	16	31	9	2	3	3	5	7	441	1176	
		通院で歯科治療を受診しましたか																	無回答	合計
		1回	2回	3回	4回	5回	6-10回	11-15回	16-20回	21-30回	31-40回	41-50回	51-60回	61-70回	71-80回	81-90回	91-100回以上	101回以上		
施設の種類	介護老人福祉施設	5.5%	6.9%	5.2%	2.8%	5.7%	16.4%	6.8%	4.3%	8.0%	1.4%	3.2%	0.6%	0.3%	0.3%	0.3%	0.6%	0.3%	33.6%	348
	介護老人保健施設	4.3%	5.2%	4.2%	4.5%	3.9%	10.1%	5.2%	4.8%	3.2%	2.6%	4.2%	1.3%	0.3%	0.8%	0.3%	1.0%	1.6%	42.2%	308
	療養型病院を有する病院	7.0%	8.5%	10.5%	3.5%	15.1%	10.5%	1.2%	3.5%	2.3%	0.0%	0.0%	1.2%	0.0%	0.0%	0.0%	0.0%	0.0%	36.0%	86
	療養型病院を有する診療所	7.1%	28.8%	10.7%	7.1%	7.1%	14.3%	0.0%	0.0%	0.0%	3.8%	0.0%	0.0%	0.0%	0.0%	0.0%	0.0%	0.0%	21.4%	28
	老人性痴呆疾患療養病棟を有する病院	16.7%	0.0%	16.7%	0.0%	16.7%	16.7%	0.0%	0.0%	0.0%	0.0%	0.0%	0.0%	0.0%	0.0%	0.0%	0.0%	0.0%	33.3%	6
	グループホーム	8.2%	8.5%	8.7%	4.1%	3.8%	14.4%	3.3%	3.8%	3.3%	0.8%	1.6%	0.5%	0.0%	0.0%	0.3%	0.0%	0.3%	39.8%	389
	無回答	12.9%	8.7%	6.5%	6.5%	6.5%	12.9%	0.0%	8.7%	6.5%	0.0%	0.0%	0.0%	0.0%	0.0%	0.0%	0.0%	0.0%	28.0%	31
合計	100.0%	100.0%	100.0%	100.0%	100.0%	100.0%	100.0%	100.0%	100.0%	100.0%	100.0%	100.0%	100.0%	100.0%	100.0%	100.0%	100.0%	100.0%	1176	

表4-12

P &lt; 0.05

		職員に歯科保険に関する教育をしていますか			
		実施している	実施していない	無回答	合計
施設の 種類	介護老人福祉施設	88	403	14	505
	介護老人保健施設	97	310	7	414
	療養型病床群を有する病院	34	122	11	167
	療養型病床群を有する診療所	5	47	7	59
	老人性痴呆疾患療養病棟を有する病院	1	8	0	9
	グループホーム	69	437	7	513
	無回答	9	35	2	46
	合計	303	1362	48	1713
		職員に歯科保険に関する教育をしていますか			
		実施している	実施していない	無回答	合計
施設の 種類	介護老人福祉施設	17.4%	79.8%	2.8%	505
	介護老人保健施設	23.4%	74.9%	1.7%	414
	療養型病床群を有する病院	20.4%	73.1%	6.6%	167
	療養型病床群を有する診療所	8.5%	79.7%	11.9%	59
	老人性痴呆疾患療養病棟を有する病院	11.1%	88.9%	0.0%	9
	グループホーム	13.5%	85.2%	1.4%	513
	無回答	19.6%	76.1%	4.3%	46
	合計	100.0%	100.0%	100.0%	1713

厚生労働科学研究補助金(長寿科学総合研究事業)  
分担研究報告書

高齢者の口腔保健の維持増進に関する研究  
— 歯科医療従事者の有無に関する分析 —  
分担研究者 山根源之(東京歯科大学教授)

研究要旨: 全国の介護老人福祉施設、介護老人保健施設、指定介護療養型医療施設、グループホーム各1000施設を対象に、口腔ケアに対する意識、口腔ケアに関する知識、口腔ケアの現状、歯科医療との関係を把握する目的で調査を行った。

本項では歯科医療従事者の存在が調査結果にどのように影響するかを検討するため、歯科医師、歯科衛生士が勤務する施設とそれ以外の施設の結果を集計し統計学的検討を行った。

口腔ケアの主担当者は歯科衛生士が勤務していても介護職員が主担当者である施設が多かった。口腔ケアの方法については歯科群のほうが補助具を使用していることが多く、歯科医療従事者からの情報提供がなされているためと考えられた。しかし経口摂取を行っていない入所者に対する口腔ケア方法に関して違いはなく、経口摂取を行っていない入所者に歯科医療従事者が介入することが少ないためと思われた。入れ歯の清掃の方法については両群間に有意な差は認められなかったが、入れ歯の保管方法については対照群のほうが適当な回答が多かった。このことは歯科群において、歯科医療従事者からの情報が浸透していない可能性を示唆するものと思われた。

口腔ケアに関する情報提供や専門的な口腔ケア実施、定期的な歯科健の実施、施設内での歯科治療、職員に対する定期的に歯科保健に関する教育の実施については、すべて常勤・非常勤を問わず歯科医師、歯科衛生士が勤務する施設(歯科群)のほうが多くなされていた。通院での歯科治療に関しては対照群のほうが多かった。

歯科群と対照群とを各設問において比較検討したが、有意な差が認められた項目は少なかった。これは施設に勤務する歯科医療従事者のこれらの分野に関する積極的介入が十分でないためと思われる。今後、施設に勤務する歯科医療従事者の積極的介入が望まれるとともに、協力歯科医療機関の口腔ケアに関する情報提供と積極的な介入が期待され、これらを促すための法制度の整備が必要と思われた。

A. 研究目的

本研究班は平成13年度に「急性期患者の口腔ケアへの対応に関する調査」を全国の入院施設を持つ全病院(精神科、産婦人科、小児科専門病院

を除く)を対象にアンケート調査を行った。さらに脳血管障害患者の摂食障害発生に関して入院中と退院後の実態を調査し、入院中の口腔ケア実施との関連を調査した。