

国立療養所松丘保養園

曜日	診療科	診療時間
月	内科	予約制8:30~12:00、13:00~16:00
	皮膚科	予約制8:30~12:00、13:00~16:00
	歯科	予約制8:30~12:00、13:00~16:00
	基本治療科	予約制8:30~12:00、13:00~16:00
	医療相談	予約制8:30~12:00、13:00~16:00
火	内科	予約制8:30~12:00、13:00~16:00
	外科	予約制8:30~12:00、13:00~16:00
	耳鼻科	予約制8:30~12:00、13:00~16:00
	皮膚科	予約制8:30~12:00、13:00~16:00
	歯科	予約制8:30~12:00、13:00~16:00
	基本治療科	予約制8:30~12:00、13:00~16:00
水	内科	予約制8:30~12:00、13:00~16:00
	外科	予約制8:30~12:00、13:00~16:00
	泌尿器科	予約制8:30~12:00、13:00~16:00
	皮膚科	予約制8:30~12:00、13:00~16:00
	基本治療科	予約制8:30~12:00、13:00~16:00
	医療相談	予約制8:30~12:00、13:00~16:00
木	内科	予約制8:30~12:00、13:00~16:00
	泌尿器科	予約制8:30~12:00、13:00~16:00
	皮膚科	予約制8:30~12:00、13:00~16:00
	歯科	予約制8:30~12:00、13:00~16:00
	基本治療科	予約制8:30~12:00、13:00~16:00
	医療相談	予約制8:30~12:00、13:00~16:00
金	内科	予約制8:30~12:00、13:00~16:00
	耳鼻科	予約制8:30~12:00、13:00~16:00
	歯科	予約制8:30~12:00、13:00~16:00
	基本治療科	予約制8:30~12:00、13:00~16:00
	医療相談	予約制8:30~12:00、13:00~16:00
土日	休診	
	休診	
眼科は外来患者は受付していません。入所者のみの診療となっています。		

国立療養所奄美和光園

曜日	診療科	診療時間
月	内科	8:30~17:00
	外科	8:30~17:00
	皮膚科	8:30~17:00
	基本治療科	8:30~17:00
	医療相談	8:30~17:00
火	内科	8:30~17:00
	外科	8:30~17:00
	基本治療科	8:30~17:00
	医療相談	8:30~17:00
水	内科	8:30~17:00
	外科	8:30~17:00
	基本治療科	8:30~17:00
	医療相談	8:30~17:00
木	内科	8:30~17:00
	外科	8:30~17:00
	皮膚科	8:30~17:00
	基本治療科	8:30~17:00
	医療相談	8:30~17:00
金	内科	8:30~17:00
	外科	8:30~17:00
	基本治療科	8:30~17:00
	医療相談	8:30~17:00
土	当直体制	
日	当直体制	

国立療養所宮古南静園

曜日	診療科	診療時間
月	未記入	未記入
火	未記入	未記入
水	皮膚科	13:00~15:00
	内科	13:00~15:00
	基本治療科	未記入
	医療相談	未記入
木	未記入	未記入
金	皮膚科	13:00~15:00
	内科	13:00~15:00
	基本治療科	未記入
	医療相談	未記入
土	未記入	未記入
日	未記入	未記入

沖縄県ゆうな藤楓協会

曜日	診療科	診療時間
月	医療相談	9:00~16:00
火	医療相談	9:00~16:00
水	基本治療科	13:00~16:00
	医療相談	9:00~16:00
木	医療相談	9:00~16:00
金	医療相談	9:00~16:00
土	未記入	未記入
日	未記入	未記入

国立療養所東北新生園

曜日	診療科	診療時間
月	外科	午前
	内科	午前、午後
	耳鼻科	午前
	基本治療科	未記入
	医療相談	*
火	外科	午前、午後
	内科	午前
	基本治療科	午前
	医療相談	*
	内科	午前
	眼科	13:00~15:00
	基本治療科	未記入
	医療相談	*
木	外科	午前
	基本治療科	未記入
	医療相談	*
金	外科	午前
	内科	午前
	基本治療科	未記入
	医療相談	*
土	外科ガーゼ交換のみ	午前
	他は当直体制	
日	外科ガーゼ交換のみ	午前
	他は当直体制	
<p>一般外来診療：受付時間なし。開始時刻は午前8:45、午後13:00頃</p> <p>* 医療相談：福祉室、医療係りが執務時間中受付。内容次第で医師に連絡。</p> <p>基本治療科：受付時間なし</p> <p>園外者であれば電話で相談し、できるだけ火曜午前9時に来園</p>		

国立療養所大島青松園

曜日	診療科	診療時間
月	未記入	未記入
火	未記入	未記入
水	未記入	未記入
木	未記入	未記入
金	未記入	未記入
土	未記入	未記入
日	未記入	未記入
特に決めていない。 事前に連絡を取り合い、患者の都合、船便、医師の都合を話し合い、決定。		

国立療養所長島愛生園

曜日	診療科	診療時間
月	内科	8:30~12:00
	眼科	8:30~12:00
	耳鼻科	8:30~12:00
	外科	8:30~12:00
	整形外科	8:30~12:00
	歯科	8:30~12:00
	基本治療科	8:30~12:00
	医療相談	8:30~12:00
火	内科	8:30~12:00
	眼科	8:30~12:00
	外科	8:30~12:00
	基本治療科	8:30~12:00
	医療相談	8:30~12:00
水	内科	8:30~12:00
	皮膚科	8:30~12:00
	外科	8:30~12:00
	形成外科	8:30~12:00
	歯科	8:30~12:00
	基本治療科	未記入
木	内科	8:30~12:00
	整形外科	8:30~12:00
	歯科	8:30~12:00
	外科	13:30~16:00
	耳鼻科	13:30~16:00
	基本治療科	8:30~12:00
	医療相談	8:30~12:00
金	内科	8:30~12:00
	皮膚科	8:30~12:00
	眼科	8:30~12:00
	外科	8:30~12:00
	泌尿器科	8:30~12:00
	基本治療科	未記入
	医療相談	8:30~12:00
土	未記入	未記入
日	未記入	未記入

国立療養所邑久光明園

曜日	診療科	診療時間
月	内科	8:30~10:00
	歯科	8:30~10:00
	眼科	8:30~12:00
	外科	8:30~12:00
	耳鼻科	8:30~12:00
	泌尿器科	8:30~12:00
	基本治療科	8:30~12:00
	医療相談	8:30~17:00
火	内科	8:30~10:00
	歯科	8:30~10:00
	整形外科	8:30~12:00
	化学療法科	8:30~12:00
	基本治療科	8:30~12:00
	医療相談	8:30~17:00
水	内科	8:30~10:00
	歯科	8:30~10:00
	眼科	8:30~12:00
	外科	8:30~12:00
	皮膚科	8:30~12:00
	婦人科	8:30~12:00
	基本治療科	8:30~12:00
	医療相談	8:30~17:00
木	内科	8:30~10:00
	歯科	8:30~10:00
	外科	8:30~12:00
	化学療法科	8:30~12:00
	基本治療科	8:30~12:00
	医療相談	8:30~17:00
金	内科	8:30~10:00
	歯科	8:30~10:00
	整形外科	8:30~12:00
	眼科	8:30~12:00
	化学療法科	8:30~12:00
	基本治療科	8:30~12:00
	医療相談	8:30~17:00
土	未記入	未記入
日	未記入	未記入

なるべく事前に連絡して下さい。皮膚科：第2,第4水曜日のみ
化学療法科：金曜日は第1のみ,婦人科：2ヶ月に一回のみ
ハンセン病機能再建外科も、適応さえあれば可能である。
その他、傷の手当てなど、社会復帰者の受診は随時実施している。

国立療養所多磨全生園

曜日	診療科	診療時間
月	内科	午前
	外科	午前
	眼科	午前
	耳鼻咽喉科	午前
	歯科	午前
	透析	午前
	基本治療科	午前
火	内科	午前
	外科	午前
	整形外科	午前
	眼科	午前
	耳鼻咽喉科	午前
	歯科	午前
	基本治療科	午前
	医療相談	10:00~11:00
水	内科	午前
	外科	午前
	耳鼻咽喉科	午前
	歯科	午前
	透析	午前
木	内科	午前
	外科	午前
	整形外科	午前
	眼科	午前
	耳鼻咽喉科	午前
	歯科	午前
	透析	午前
	基本治療科	午前
金	内科	午前
	外科	午前
	整形外科	午前
	眼科	午前
	耳鼻咽喉科	午前
	歯科	午前
	透析	午前
	基本治療科	午前
医療相談	10:00~11:00	
土	未記入	未記入
日	未記入	未記入
なるべく事前に連絡して下さい		

神山復生病院 (外来診療していません)

曜日	診療科	診療時間
月	未記入	未記入
火	未記入	未記入
水	未記入	未記入
木	未記入	未記入
金	未記入	未記入
土	未記入	未記入
日	未記入	未記入
上記の件につきましては、国立療養所に一切お願い申し上げ、 江川所長先生にご承諾をいただいております。		

国立療養所星塚敬愛園

曜日	診療科	診療時間
月	内科	原則午前中
	整形外科	原則午前中
	外科	原則午前中
	医療相談	8:30～17:00
火	内科	原則午前中
	耳鼻咽喉科	原則午前中
	泌尿器科	原則午前中
	医療相談	8:30～17:00
水	内科	原則午前中
	歯科	原則午前中
	外科	原則午前中
	整形外科	原則午前中
	医療相談	8:30～17:00
木	内科	原則午前中
	歯科	原則午前中
	耳鼻咽喉科	原則午前中
	(*基本治療科)	8:30～17:00)
	医療相談	8:30～17:00
金	内科	原則午前中
	眼科	原則午前中
	歯科	原則午前中
	皮膚科	原則午前中
	精神科	原則午前中
	医療相談	8:30～17:00
土日	未記入	未記入
	未記入	未記入
*月2回第1・3木曜日、月1回第5木曜日		

待労院診療所（外来診療していません）

曜日	診療科	診療時間
月	未記入	未記入
火	未記入	未記入
水	未記入	未記入
木	未記入	未記入
金	未記入	未記入
土	未記入	未記入
日	未記入	未記入
現在入所者は10名になりました。私立療養所としていつまで続けられるか 先のない状態の為、一切診療を行っていません		

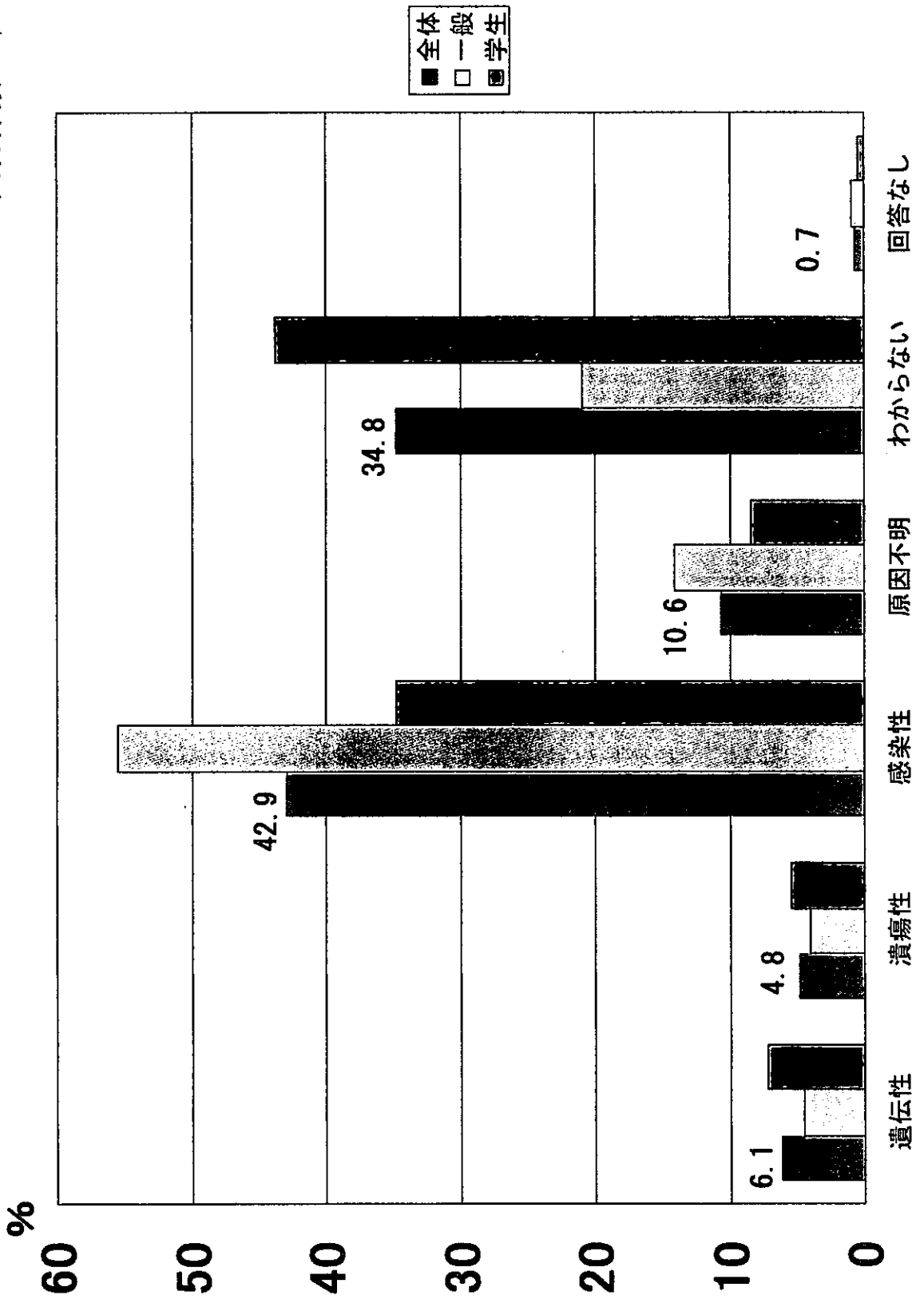
資料 4

兵庫県医師会・大阪皮膚科医会 アンケート集計

一般アンケート全集計結果

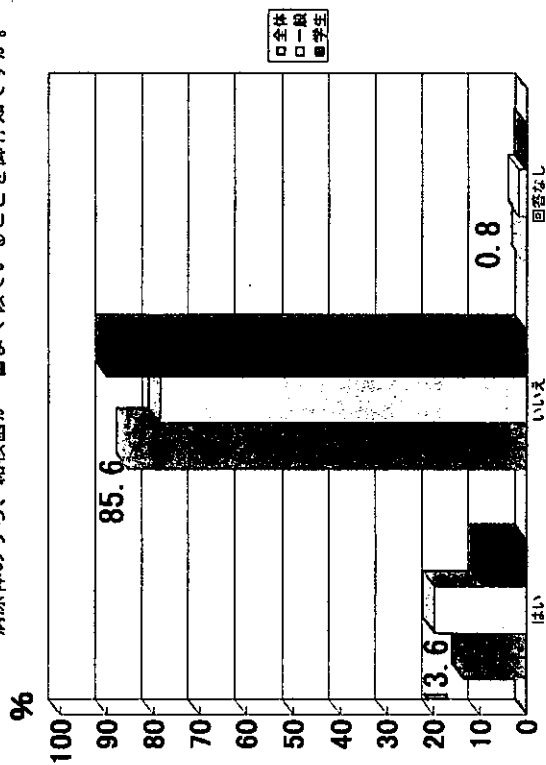
質問A：ハンセン病は原因的にどのような病気でしょうか。

回答件数：4,380

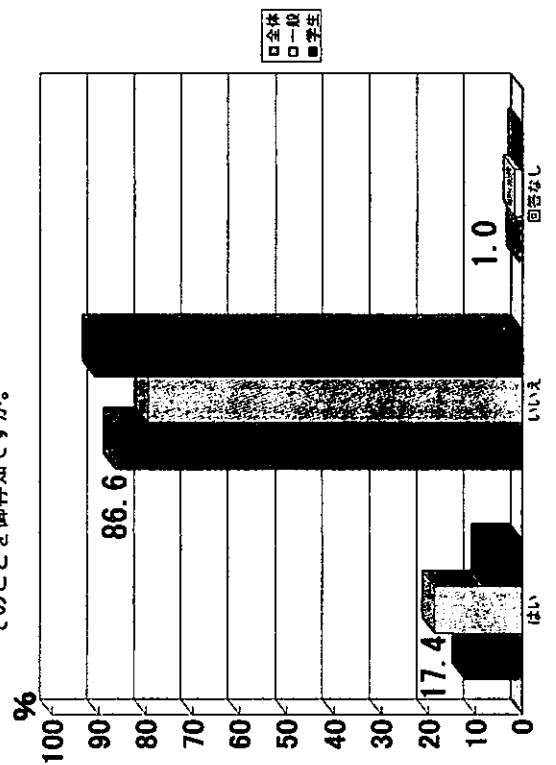


一般アンケート全集計結果 回答件数 4,380

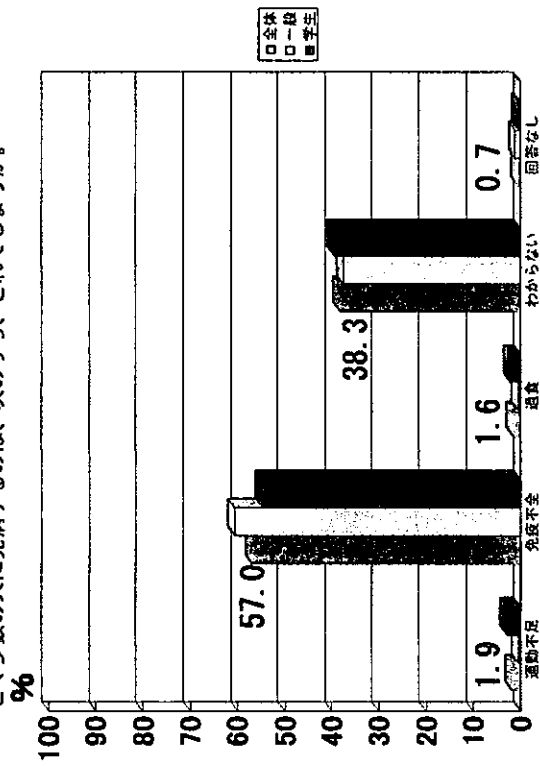
質問B：ハンセン病はらい菌による感染といわれています。では、らい菌は、病原体のうち、結核菌が一番よく似ていることを御存知ですか。



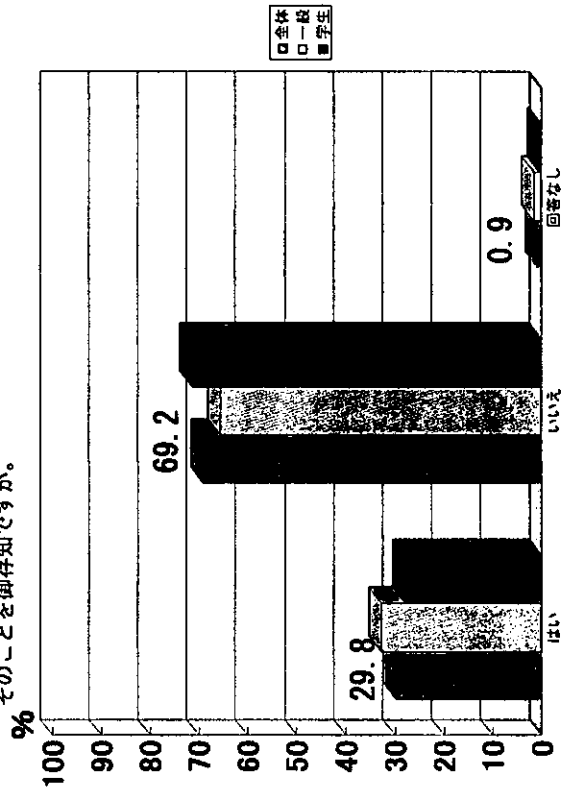
質問D：らい菌が人に感染して、発病するまでの間、末梢神経にとどまっています。そのことを御存知ですか。



質問C：人にらい菌が感染しても、ほとんど発病することはないと言われています。ごく少数の人に発病するのは、次のうち、どれでしょうか。

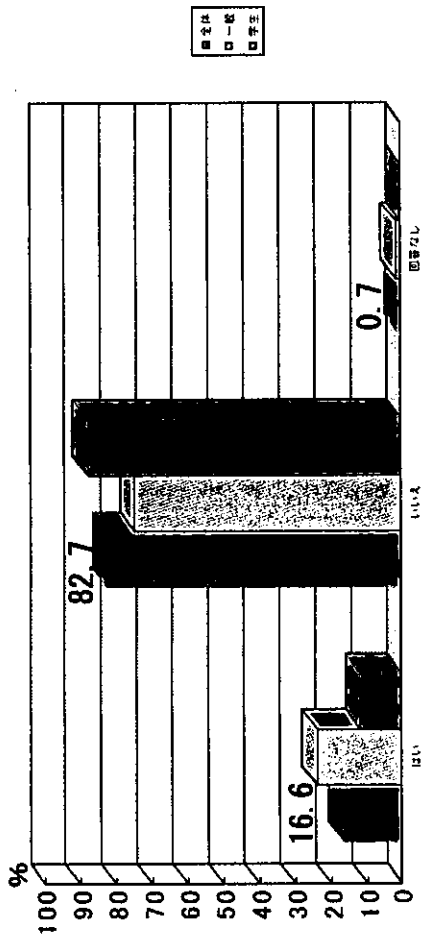


質問E：ハンセン病が発病するとき、最初に、皮膚及び末梢神経に現れます。そのことを御存知ですか。

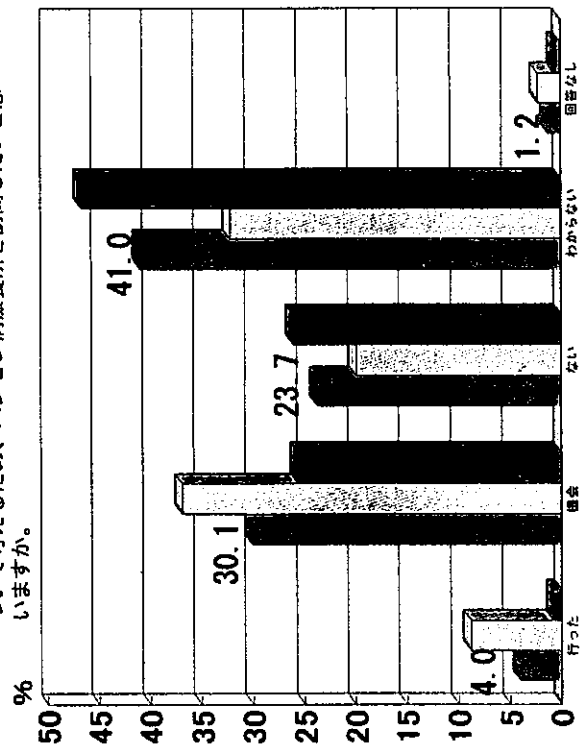


一般アンケート全集計結果 回答件数 4,380

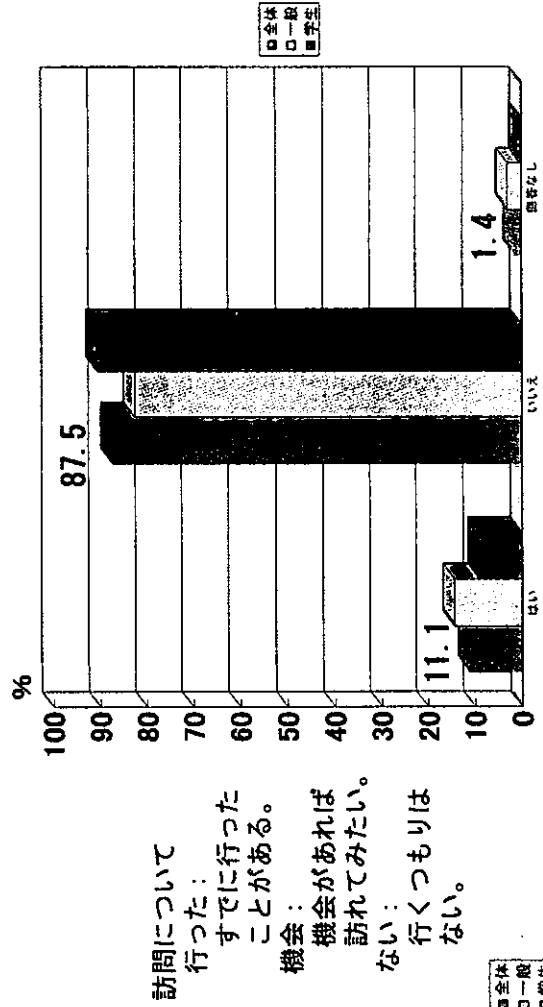
質問F：我が国では、昭和23年(1948)から、ハンセン病の治療にスルフォナミド剤(抗菌薬)が導入され、それまで「なおらない病」といわれていたハンセン病が「なおる病」といわれるようになり、療養所から社会復帰する人のででてきました。しかし、それ以前でも、後遺症さえ問題にしなければ、何の治療をしなくても、自然なおおる例がありました。そのことを御存知でしたか。



質問H：現在、ハンセン病療養所では、ハンセン病が治っても、後遺症や高齢化のために、施設で暮らしている人がいます。これまでのハンセン病の歴史や、日本の対策について考えるため、ハンセン病療養所を訪問したいと思いますか。



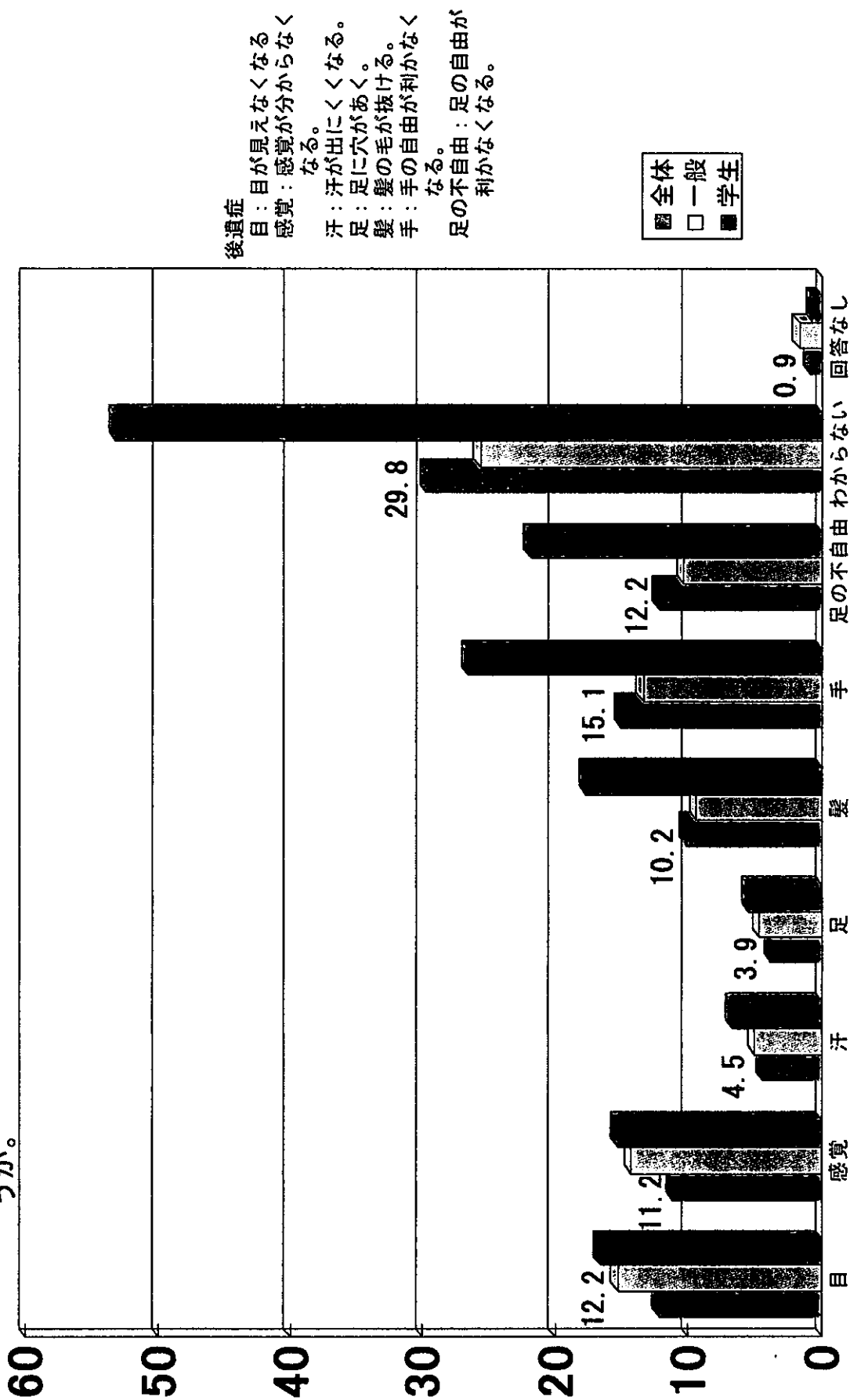
質問I：あなたはこれまでにハンセン病についての冊子類を読んだことはありますか。



訪問について
 行った：すでに行つたことがある。
 機会：機会があれば訪れてみたい。
 ない：行くつもりはない。

アンケート全集計結果

質問G：ハンセン病は、早期発見、早期治療を適切に行えば、後遺症もなくあるいは後遺症が極めて少なく、全快させられます。ハンセン病の後遺症として重大なものは、次のどれでしょうか。

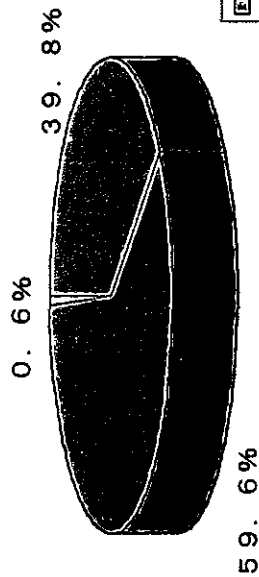


回答件数：4,380

アンケート集計結果・医師全体 (回答総数：944)

質問1

先生これまでの診察でどの様な形でもよいです
(例えば、他の医師が診察されているのを垣間みただけでも)ハンセン病の症例をご経験されたことがあり
でしょうか？

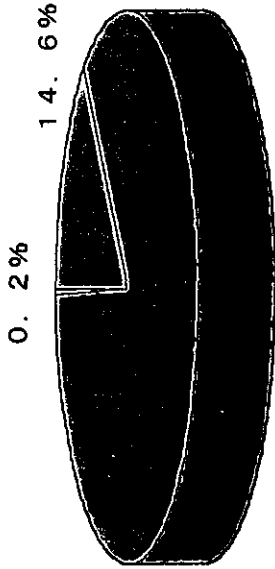


59.6%

はい
いいえ
回答なし

質問2

ご自分で診断されたことはおありでしょうか？

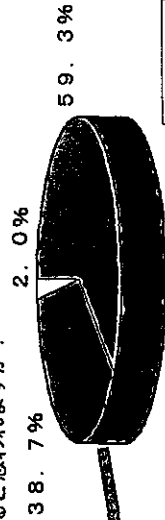


85.2%

はい
いいえ
回答なし

質問4

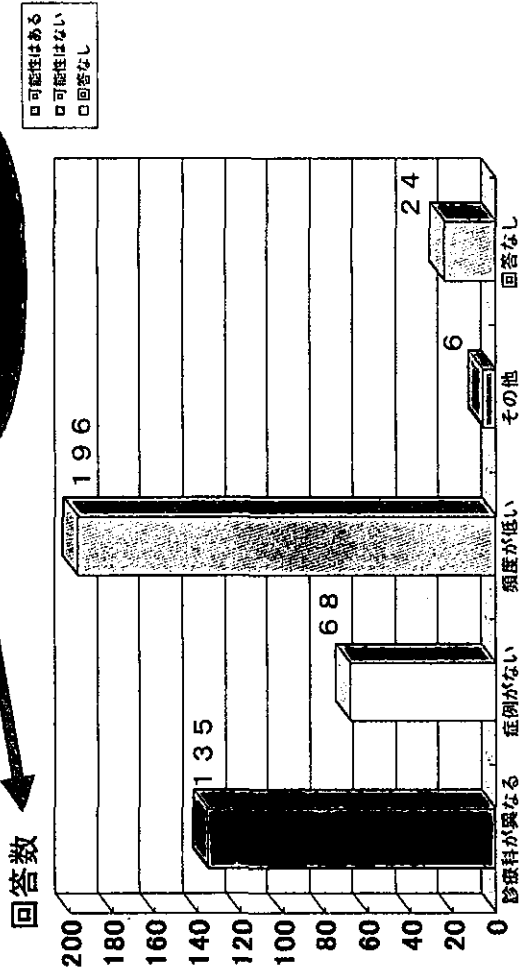
先生の目の前に、ハンセン病の患者さんが診察を受けに
来られる可能性があると思われますか？



38.7%

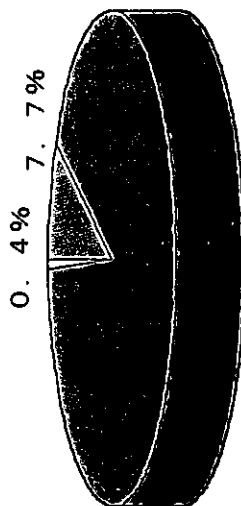
質問5

前問で「可能性はない」とお答えの場合は、
その理由は何でしょうか？(重複回答)



質問3

ご自分で治療されたことはおありでしょうか？



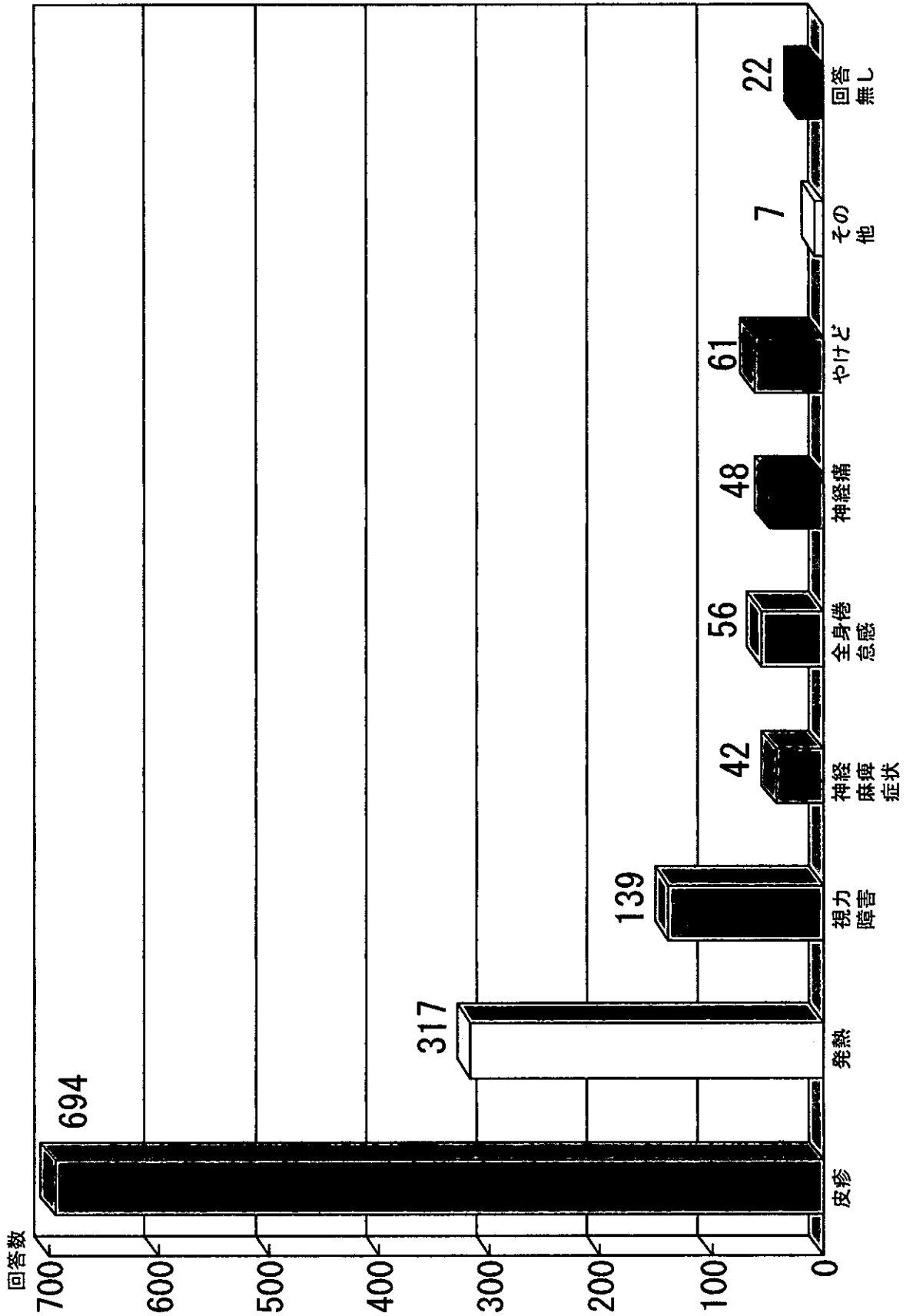
91.9%

はい
いいえ
回答なし

アンケート集計結果・医師全体 (回答総数：944)

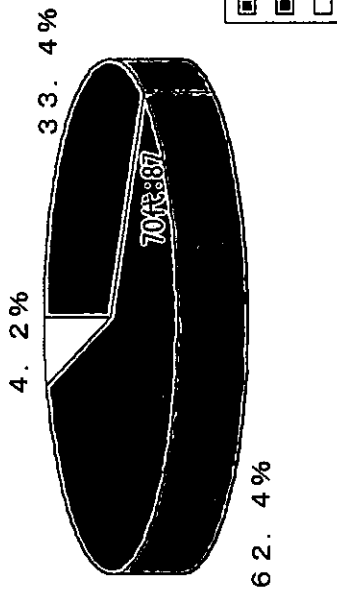
質問 6

もし先生の目の前に、ハンセン病の患者さんが診察を受けに来られるとしたら、どのような主訴で来られると思われますか？



アンケート集計結果・医師全体 (回答総数：944)

質問7
実際にQ6記載の症状で来院された場合に、ハンセン病を疑うことが出来ると思われますか？



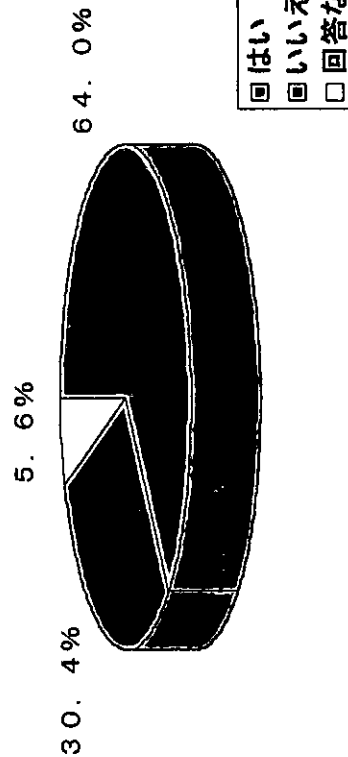
質問10
ハンセン病の診断治療をサポートする全国組織であるハンセン病ネットワークをご存知でしょうか？



知ってはいるが
具体的な連絡法
を知らない。
30.5%

全く知らない
64.7%

質問11
ハンセン病について学ぶ機会があれば参加されますでしょうか？



質問13
先生のご年代をお教え下さい。

