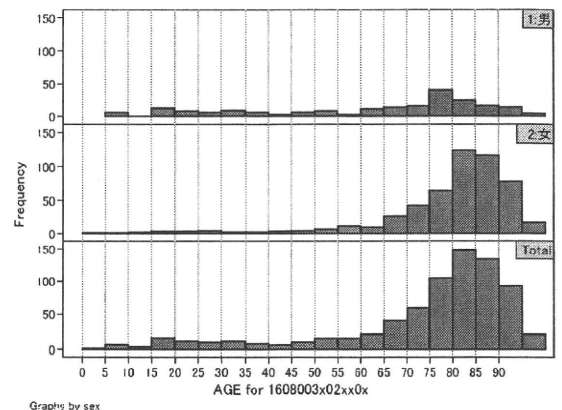
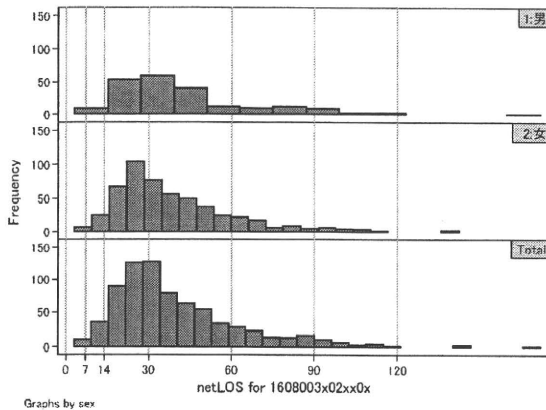


DPC6	入院目的	年齢等	手術	処置1	処置2	副傷病	重症度等	包括	点数<I	入院期間	点数<II	入院期間II	点数≥II	特定入院期間
160800	3	x	02	x	x	0	x	○	2,416	19	1,802	38	1,532	73

性別・年齢・機関別基礎集計

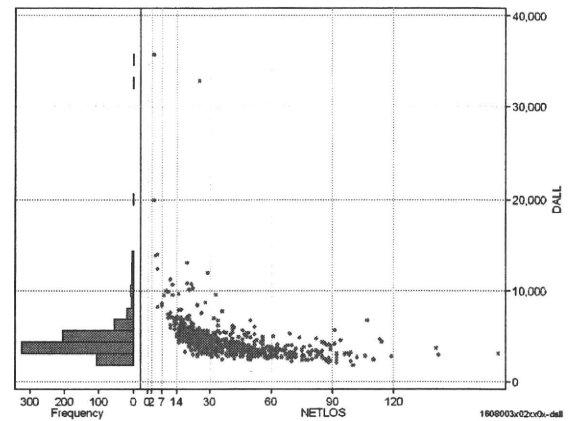
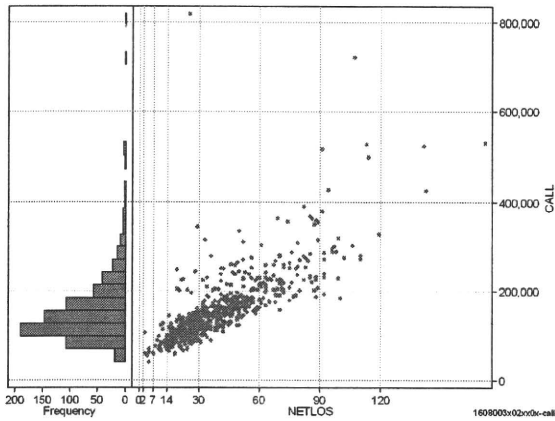
	N	Median	Mean	STD	Min	1%	5%	25%	75%	95%	99%	Max
netLOS	733	33.0	39.2	22.1	3	7	15	24	49	86	110	171



総点数の合計

	N	Median	Mean	STD	Min	1%	5%	25%	75%	95%	99%	Max
cAll	733	137,513.0	155,319.5	74,846.3	41,292	61,731	78,648	109,244	179,603	280,297	427,265	818,766
dAll	733	4,109.3	4,486.9	2,261.9	1,843	2,401	2,740	3,400	4,895	7,082	11,922	35,695

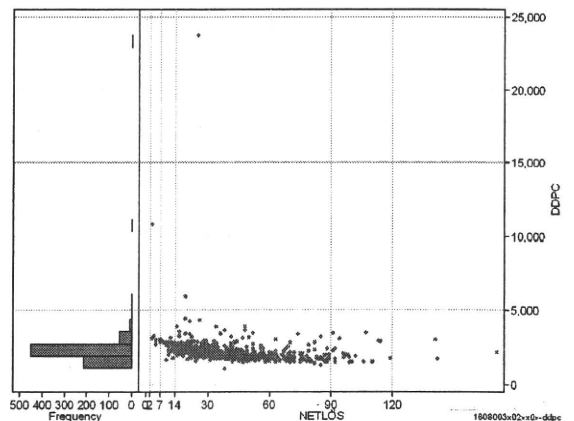
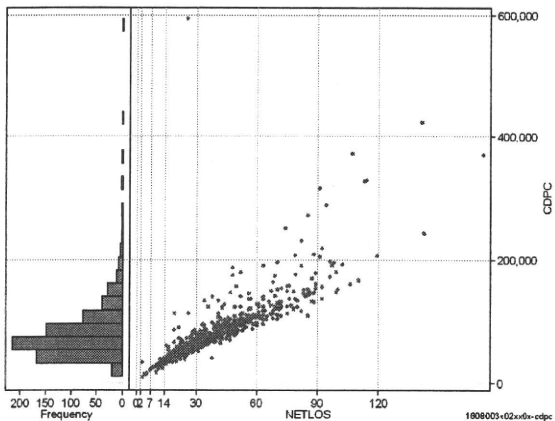
cALL/dALL



包括対象部分

	N	Median	Mean	STD	Min	1%	5%	25%	75%	95%	99%	Max
cDPC	733	70,284.0	81,521.1	49,951.2	9,258	21,265	34,596	52,328	95,527	159,784	288,368	593,656
dDPC	733	2,067.6	2,181.6	967.7	1,046	1,484	1,629	1,852	2,324	2,895	3,899	23,746

cDPC/dDPC



各項目のページへ:

- [1. 概況](#)
- [2. 入院](#)
- [3. 手術・処置](#)
- [4. 処方・注射](#)
- [5. 検査・画像](#)
- [6. 放治・リハ](#)
- [7. その他](#)
- [8. 診療密度](#)

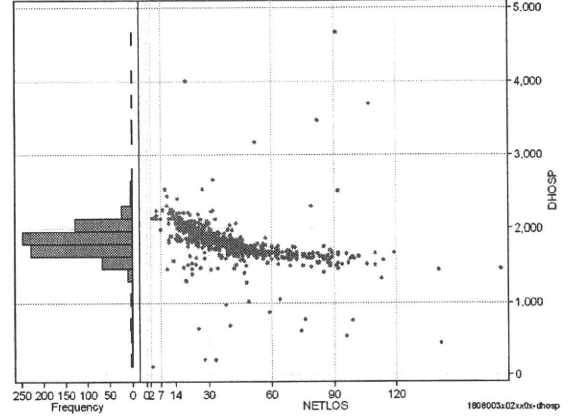
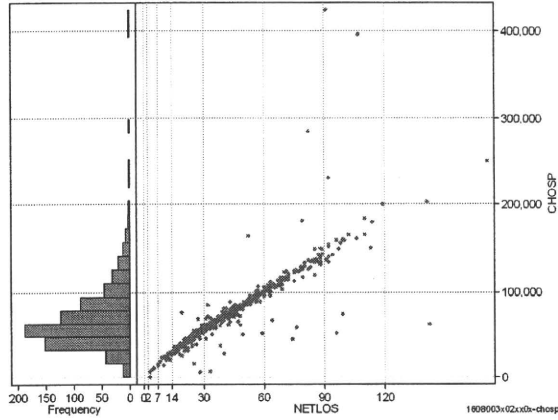
[一覧に戻る](#)

DPC6	入院目的	年齢等	手術	処置1	処置2	副傷病	重症度等	包括	点数<I	入院期間I	点数<II	入院期間II	点数≥II	特定入院期間
160800	3	x	02	x	x	0	x	○	2,416	19	1,802	38	1,532	73

入院日数依存部分(入院管理料+加算+入院時食事療養等+調剤+調期)

cHOSP=cNYUIN+cSHOKUJ+cRxCHO+cRxCHOKI

	N	Median	Mean	STD	Min	1%	5%	25%	75%	95%	99%	Max
cHOSP	733	61,124.0	69,118.7	38,241.5	339	11,180	29,408	45,532	83,475	136,506	184,003	424,403
dHOSP	733	1,837.6	1,828.2	299.8	113	683	1,510	1,696	1,954	2,136	2,529	4,664
cNyuin	733	52,794.0	59,330.2	30,537.5	0	10,095	25,804	39,902	71,926	116,690	163,949	278,654
cShokuji	733	78,120.0	95,198.4	93,047.0	0	11,750	29,930	56,100	110,950	197,650	315,700	1,450,700
cRxCho	733	189.0	215.0	143.5	0	7	28	119	280	504	644	973
cRxChoKi	733	42.0	53.6	42.6	0	0	0	0	84	126	168	210
dNyuin	733	1,592.3	1,583.1	258.0	0	530	1,288	1,470	1,697	1,903	2,206	3,416
dShokuji	733	2,168.6	2,380.0	878.9	0	1,239	1,906	2,080	2,663	3,071	3,974	15,942
dRxCho	733	6.2	5.5	1.8	0	0	1	5	7	7	7	13
dRxChoKi	733	1.6	1.7	1.6	0	0	0	0	3	4	6	14



各項目のページへ:

- [1. 概況](#)
- [2. 入院](#)
- [3. 手術・処置](#)
- [4. 処方・注射](#)
- [5. 検査・画像](#)
- [6. 放治・リハ](#)
- [7. その他](#)
- [8. 診療密度](#)

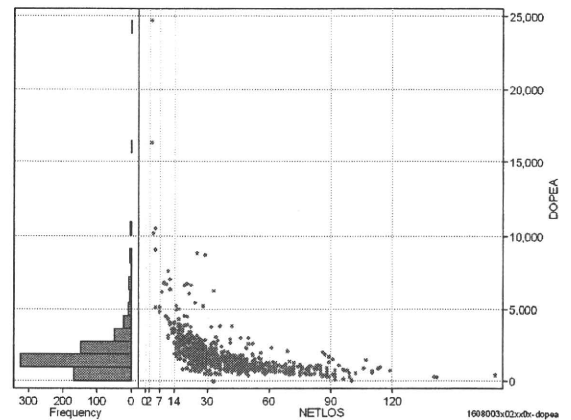
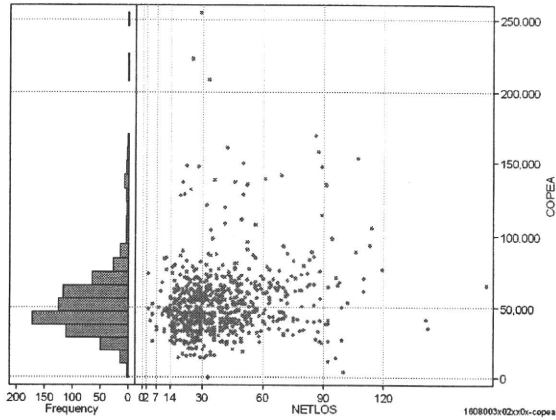
[一覧に戻る](#)

DPC6	入院目的	年齢等	手術	処置1	処置2	副傷病	重症度等	包括	点数<I	入院期間I	点数<II	入院期間II	点数≥II	特定入院期間
160800	3	x	02	x	x	0	x	○	2,416	19	1,802	38	1,532	73

手術(手術(薬剤・材料以外)+手術(薬剤・材料))

cOPEa=cOPE+cOPEm

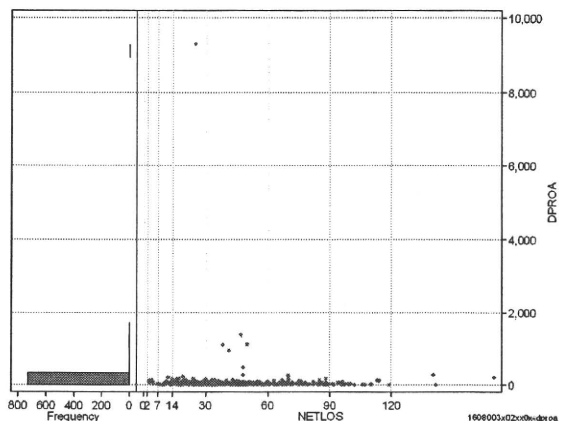
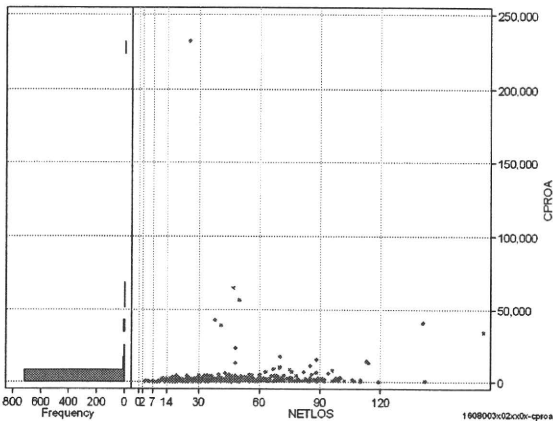
	N	Median	Mean	STD	Min	1%	5%	25%	75%	95%	99%	Max
cOPEa	733	47,989.0	53,060.0	25,651.7	0	13,945	25,120	38,061	62,497	90,098	149,373	255,116
dOPEa	733	1,453.5	1,785.3	1,629.1	0	276	513	958	2,078	3,966	7,690	24,724
cOpe	733	18,917.0	20,155.3	11,596.4	-31,285	-9,669	13,650	14,005	22,710	38,180	65,388	147,941
cOpeM	733	28,238.0	32,904.7	20,000.9	0	1,210	11,470	20,116	42,613	60,455	108,834	173,266
dOpe	733	539.2	680.4	699.2	-1,738	-284	201	379	788	1,682	2,946	10,863
dOpeM	733	855.4	1,104.8	1,051.0	0	36	176	529	1,343	2,626	5,273	13,861



処置(処置(薬剤・材料以外)+処置(薬剤・材料))

cPROa=cPRO+cPROm

	N	Median	Mean	STD	Min	1%	5%	25%	75%	95%	99%	Max
cPROa	733	811.0	2,005.1	9,657.9	0	53	231	512	1,490	4,431	23,652	231,784
dPROa	733	25.4	54.9	352.8	0	2	6	15	44	111	275	9,271
cPro	733	617.0	1,282.0	3,889.8	-155	0	157	381	1,076	3,331	12,476	68,298
cProm	733	162.0	723.1	6,308.0	0	0	14	75	331	1,441	9,875	163,486
dPro	733	19.3	33.8	117.1	-4	0	4	12	33	76	139	2,732
dProm	733	4.9	21.1	243.7	0	0	0	2	11	41	171	6,539



各項目のページへ:

- [1. 概況](#)
- [2. 入院](#)
- [3. 手術・処置](#)
- [4. 処方・注射](#)
- [5. 検査・画像](#)
- [6. 放治・リハ](#)
- [7. その他](#)
- [8. 診療密度](#)

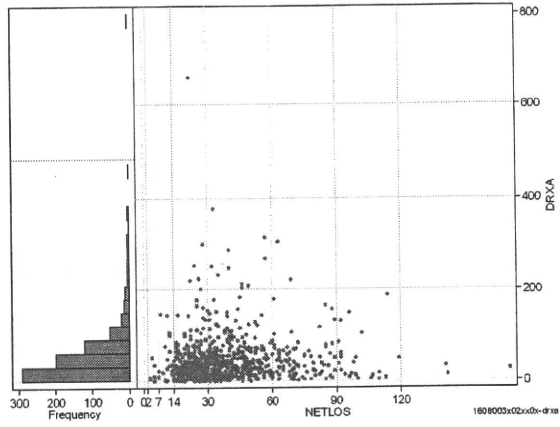
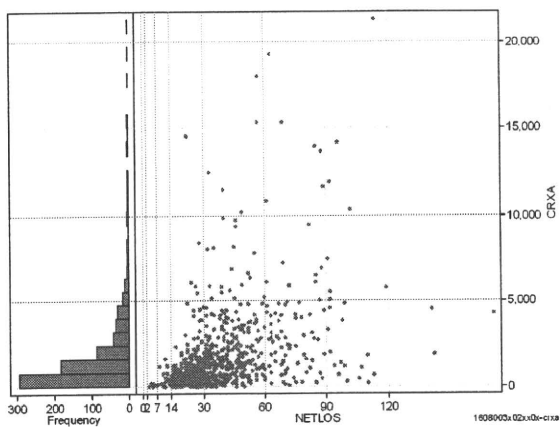
[一覧に戻る](#)

DPC6	入院目的	年齢等	手術	処置1	処置2	副傷病	重症度等	包括	点数<I	入院期間I	点数<II	入院期間II	点数≥II	特定入院期間
160800	3	x	02	x	x	0	x	○	2,416	19	1,802	38	1,532	73

処方(内服+頓服+外用+麻薬)

cRXa=cRxNAI+cRxTON+cRxGAI+cRxMADO

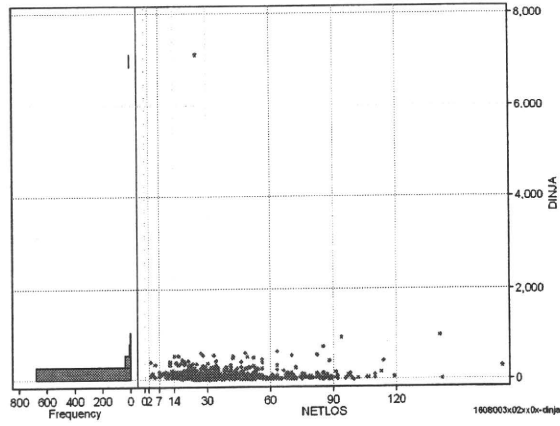
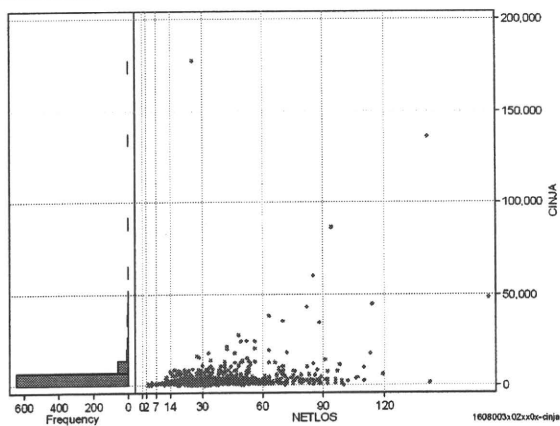
	N	Median	Mean	STD	Min	1%	5%	25%	75%	95%	99%	Max
cRXa	733	1,094.0	1,858.8	2,506.6	0	0	61	424	2,247	5,908	13,949	21,330
dRXa	733	31.8	46.1	53.2	0	0	2	15	59	142	254	660
cRxNai	733	837.0	1,597.1	2,367.7	0	0	0	308	1,836	5,380	12,488	21,015
cRxTon	733	1.0	23.6	62.9	0	0	0	0	21	118	280	902
cRxGai	733	95.0	230.7	409.1	0	0	0	23	252	949	1,659	5,396
cRxMado	733	0.0	7.5	15.2	0	0	0	0	7	38	69	137
dRxNai	733	25.2	39.4	51.4	0	0	0	10	50	129	251	660
dRxTon	733	0.0	0.6	1.9	0	0	0	0	1	3	7	26
dRxGai	733	2.8	6.0	9.7	0	0	0	1	7	21	47	93
dRxMado	733	0.0	0.2	0.3	0	0	0	0	0	1	1	1



注射(皮下筋肉内+静脈内+注射その他)

cINJa=cInjHIKA+cInjJYO+cInjHOKA

	N	Median	Mean	STD	Min	1%	5%	25%	75%	95%	99%	Max
cINJa	733	1,907.0	3,947.3	10,145.0	22	146	458	1,060	3,543	11,351	38,420	177,312
dInja	733	57.2	104.6	280.9	1	5	12	32	113	320	531	7,092
cInjHika	733	0.0	99.3	540.8	0	0	0	0	31	470	1,698	12,183
cInjJyo	733	366.0	806.2	1,505.1	0	0	0	0	966	3,072	6,279	20,731
cInjHoka	733	1,012.0	3,041.8	10,035.9	0	0	187	519	2,424	9,314	36,617	177,253
dInjHika	733	0.0	2.9	14.1	0	0	0	0	1	14	38	216
dInjJyo	733	9.9	24.3	45.7	0	0	0	0	29	93	200	571
dInjHoka	733	33.8	77.4	278.5	0	0	5	15	74	254	527	7,090



各項目のページへ:

- 1. 概況
- 2. 入院
- 3. 手術・処置
- 4. 処方・注射
- 5. 検査・画像
- 6. 放治・リハ
- 7. その他
- 8. 診療密度

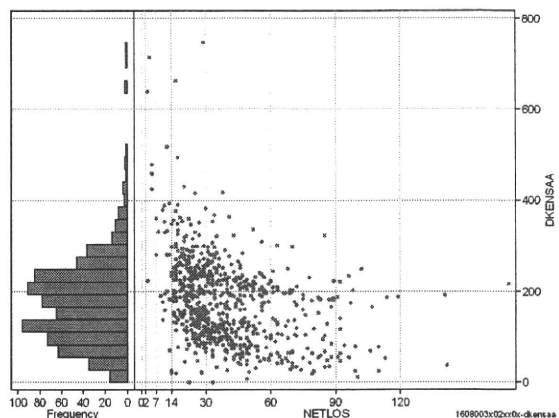
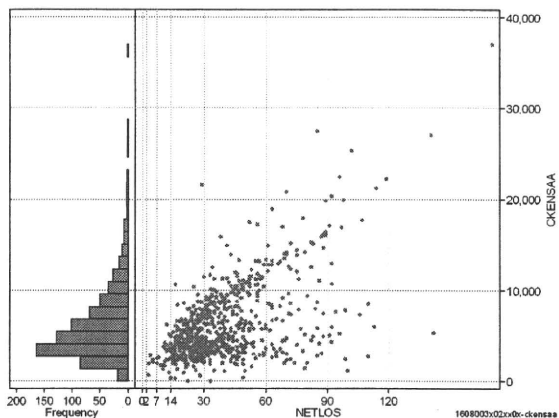
[一覧に戻る](#)

DPC6	入院目的	年齢等	手術	処置1	処置2	副傷病	重症度等	包括	点数<I	入院期間I	点数<II	入院期間II	点数≥II	特定入院期間
160800	3	x	02	x	x	0	x	○	2,416	19	1,802	38	1,532	73

検査(検査(薬剤・材料以外)+検査(薬剤・材料))

cKENSAA=cKENSAA+cKENSAm

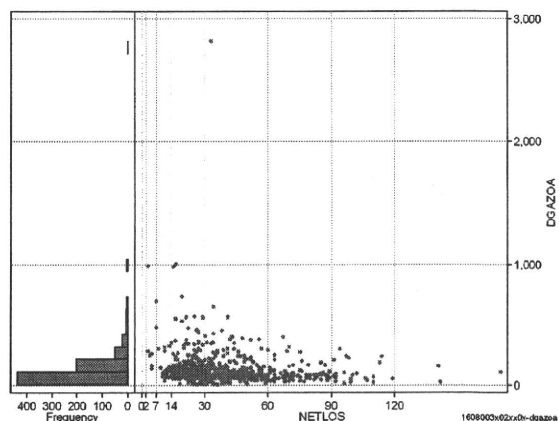
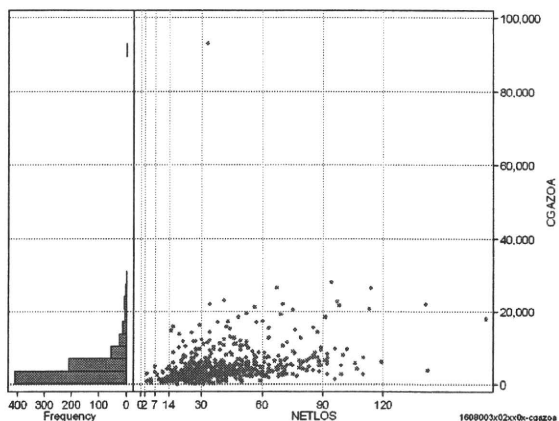
	N	Median	Mean	STD	Min	1%	5%	25%	75%	95%	99%	Max
cKENSAA	733	5,102.0	6,191.0	4,121.2	0	637	1,987	3,502	7,922	13,900	21,245	36,974
dKENSAA	733	172.1	176.6	93.5	0	21	48	110	231	329	459	745
cKensa	733	5,085.0	6,164.6	4,067.9	0	637	1,987	3,502	7,922	13,816	20,815	36,960
cKensam	733	0.0	26.5	294.8	0	0	0	0	0	52	526	7,679
dKensa	733	172.1	175.9	91.5	0	21	48	110	231	329	459	713
dKensam	733	0.0	0.7	9.9	0	0	0	0	0	1	11	265



画像診断(画像診断(薬剤・材料以外)+画像診断(薬剤・材料))

cGAZOA=cGAZO+cGAZOm

	N	Median	Mean	STD	Min	1%	5%	25%	75%	95%	99%	Max
cGAZOA	733	3,299.0	4,612.7	5,220.3	158	234	929	2,141	5,212	12,864	22,094	93,000
dGAZOA	733	93.3	130.1	149.4	5	9	32	67	146	343	568	2,818
cGAZO	733	2,840.0	3,611.3	2,872.6	0	182	813	1,879	4,418	8,602	15,925	22,011
cGAZOm	733	381.0	1,001.3	3,774.9	0	0	0	219	723	4,268	9,555	93,000
dGAZO	733	80.2	101.9	76.9	0	7	29	59	123	242	399	832
dGAZOm	733	11.8	28.2	115.8	0	0	0	7	20	100	227	2,818



各項目のページへ:

- [1. 概況](#)
- [2. 入院](#)
- [3. 手術・処置](#)
- [4. 処方・注射](#)
- [5. 検査・画像](#)
- [6. 放治・リハ](#)
- [7. その他](#)
- [8. 診療密度](#)

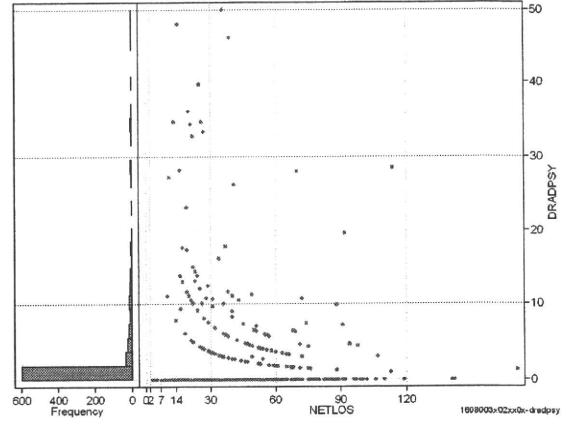
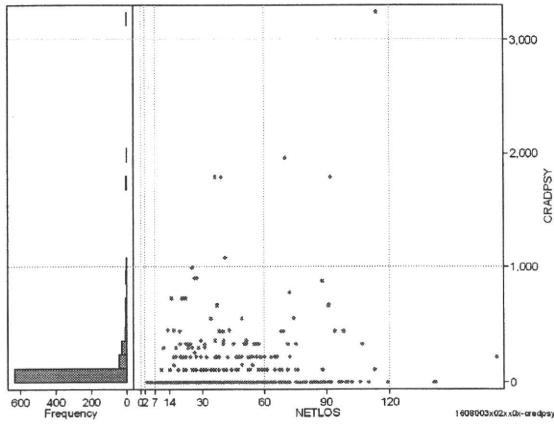
[一覧に戻る](#)

DPC6	入院目的	年齢等	手術	処置1	処置2	副傷病	重症度等	包括	点数<I	入院期間I	点数<II	入院期間II	点数≥II	特定入院期間
160800	3	x	02	x	x	0	x	○	2,416	19	1,802	38	1,532	73

その他放治等(リハビリ除く(その他-リハビリ))

cRADPSY=cSONOTA-cREHAB

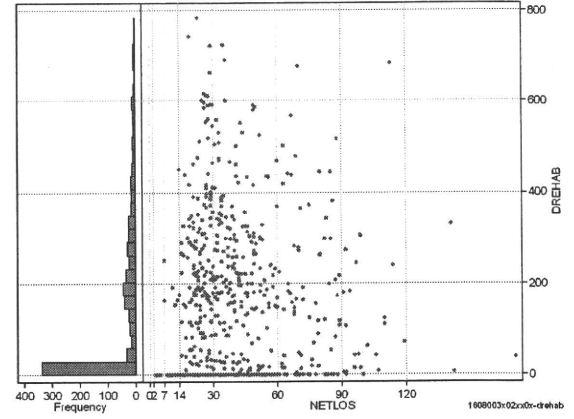
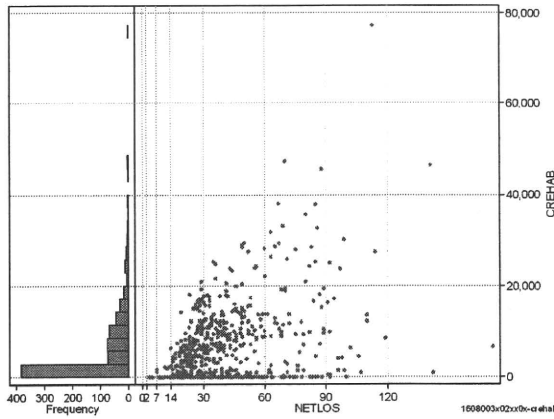
	N	Median	Mean	STD	Min	1%	5%	25%	75%	95%	99%	Max
cRADPSY	733	0.0	68.0	225.4	0	0	0	0	0	330	900	3,250
dRADPSY	733	0.0	1.9	5.9	0	0	0	0	0	11	34	50



リハビリ

cREHAB

	N	Median	Mean	STD	Min	1%	5%	25%	75%	95%	99%	Max
cRehab	733	2,130.0	5,699.5	8,100.5	0	0	0	0	9,280	20,980	33,060	77,242
dRehab	733	55.0	140.8	170.9	0	0	0	0	240	502	662	784



各項目のページへ:

- [1. 概況](#)
- [2. 入院](#)
- [3. 手術・処置](#)
- [4. 処方・注射](#)
- [5. 検査・画像](#)
- [6. 放治・リハ](#)
- [7. その他](#)
- [8. 診療密度](#)

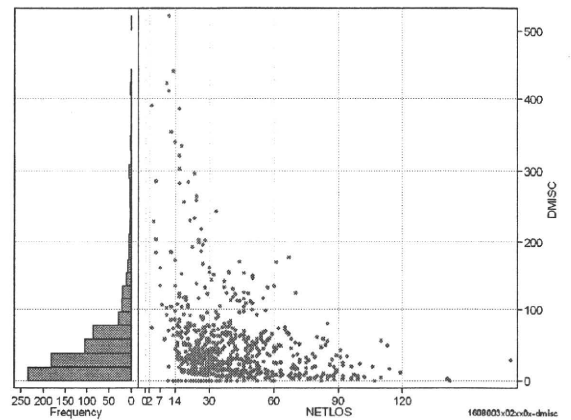
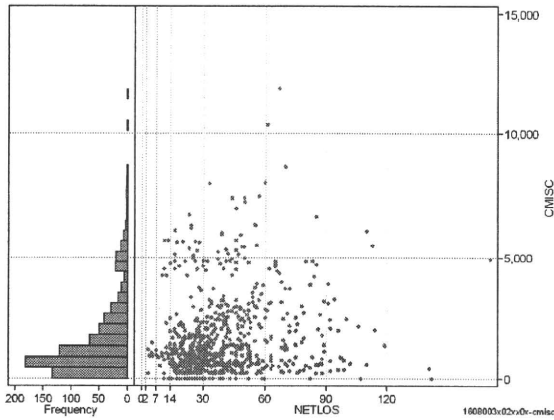
[一覧に戻る](#)

DPC6	入院目的	年齢等	手術	処置1	処置2	副傷病	重症度等	包括	点数<I	入院期間I	点数<II	入院期間II	点数≥II	特定入院期間
160800	3	x	02	x	x	0	x	○	2,416	19	1,802	38	1,532	73

諸項目(初診料+指導管理料+在宅医療)

cMISC=cSHOSIN+cSHIDO+cZAITAKU

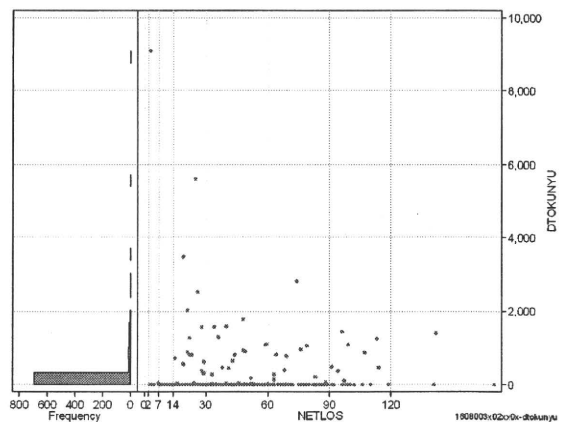
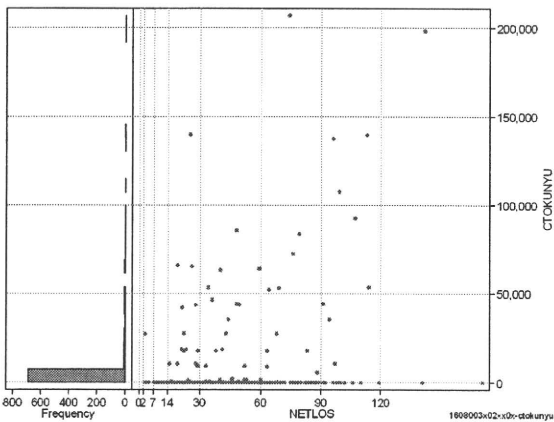
	N	Median	Mean	STD	Min	1%	5%	25%	75%	95%	99%	Max
cMISC	733	1,020.0	1,645.7	1,671.8	0	0	0	550	2,170	5,160	7,480	11,860
dMISC	733	31.9	52.6	65.3	0	0	0	15	64	173	339	521
cSHOSIN	733	250.0	266.9	241.7	0	0	0	0	400	730	750	880
cShido	733	600.0	1,343.8	1,587.4	0	0	0	220	1,920	4,830	6,580	10,110
cZaitak	733	0.0	35.0	376.0	0	0	0	0	0	0	900	8,110
dShosin	733	7.1	10.1	15.3	0	0	0	0	15	31	61	217
dShido	733	21.9	41.9	60.7	0	0	0	8	51	148	318	498
dZaitak	733	0.0	0.6	6.1	0	0	0	0	0	0	23	121



特定入院料

cTOKUNYU

	N	Median	Mean	STD	Min	1%	5%	25%	75%	95%	99%	Max
cTokuNyu	733	0.0	3,307.3	17,356.3	0	0	0	0	0	17,780	85,300	207,060
dTokuNyu	733	0.0	79.0	486.0	0	0	0	0	0	406	1,579	9,082



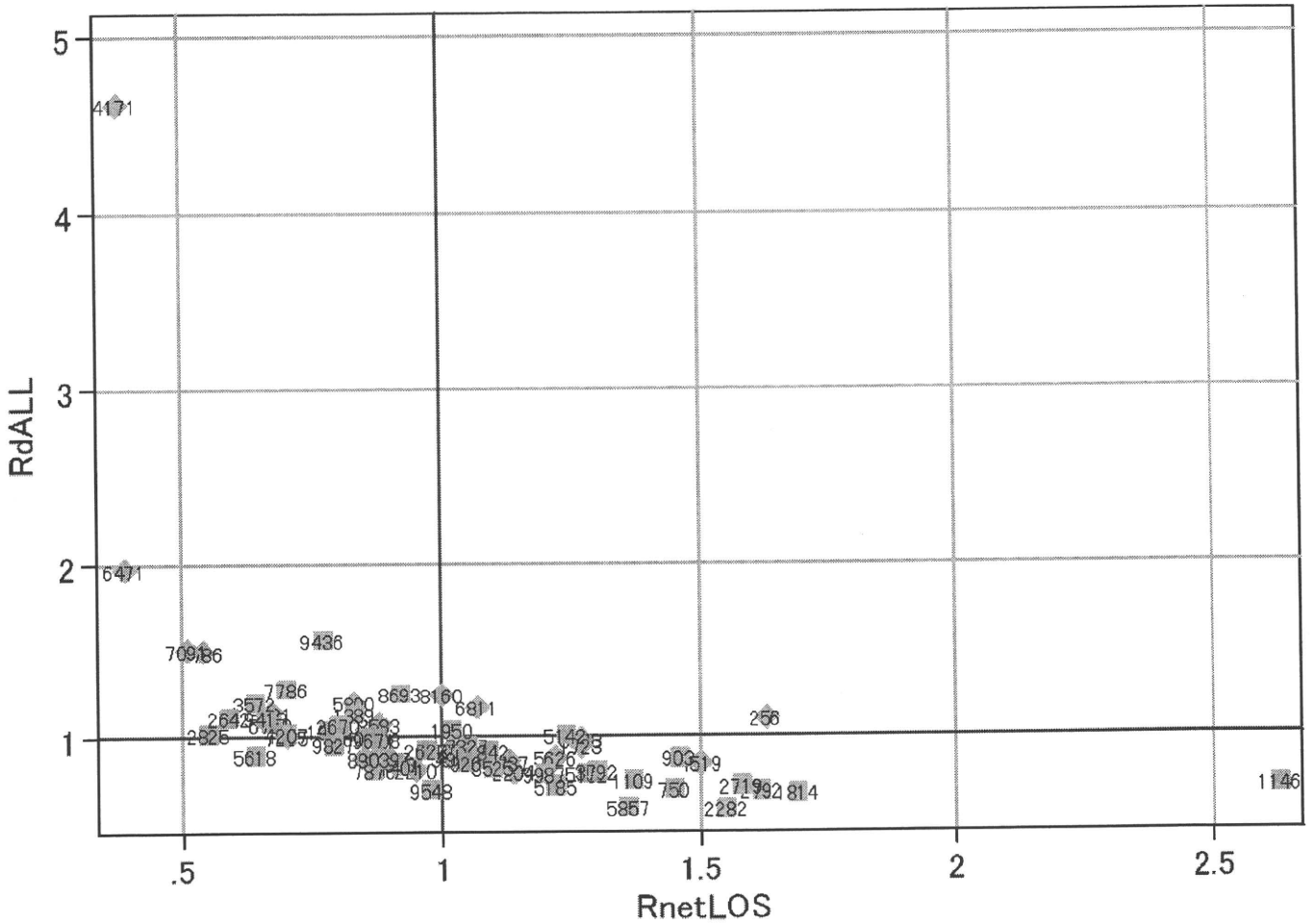
各項目のページへ:

- [1. 概況](#)
- [2. 入院](#)
- [3. 手術・処置](#)
- [4. 処方・注射](#)
- [5. 検査・画像](#)
- [6. 放治・リハ](#)
- [7. その他](#)
- [8. 診療密度](#)

[一覧に戻る](#)

DPC6	入院目的	年齢等	手術	処置1	処置2	副傷病	重症度等	包括	点数<I	入院期間I	点数<II	入院期間II	点数≥II	特定入院期間
160800	3	x	02	x	x	0	x	○	2,416	19	1,802	38	1,532	73

施設別の診療密度			metLOS/rcALL
症例数合計	netLOSの平均	dALLの平均	
733	39.2	4.487	



1608003x02xx0x-densityA

各項目のページへ:

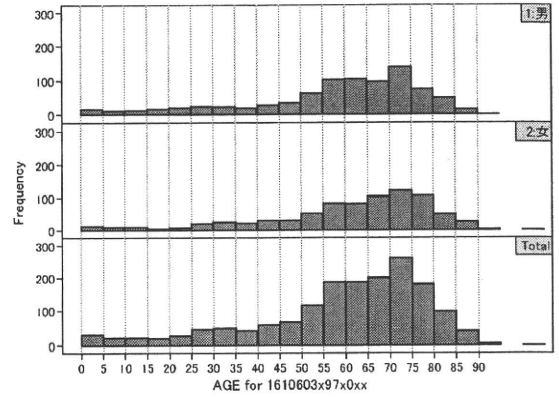
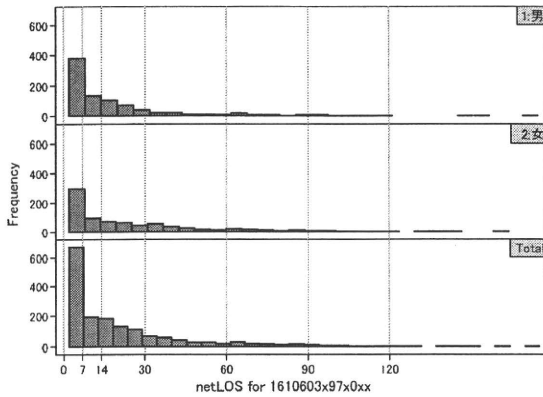
- [1. 概況](#)
- [2. 入院](#)
- [3. 手術・処置](#)
- [4. 処方・注射](#)
- [5. 検査・画像](#)
- [6. 放治・リハ](#)
- [7. その他](#)
- [8. 診療密度](#)

[一覧に戻る](#)

DPC6	入院目的	年齢等	手術	処置1	処置2	副傷病	重症度等	包括	点数<I	入院期間I	点数<II	入院期間II	点数≥II	特定入院期間
161060	3	x	97	x	0	x	x	○	2,774	7	2,276	23	1,935	58

性別・年齢、機関別基礎集計

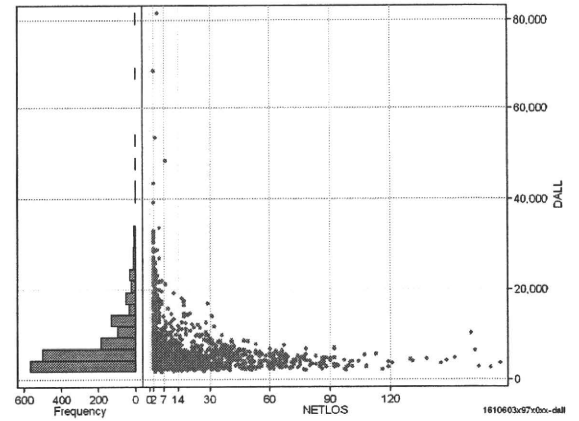
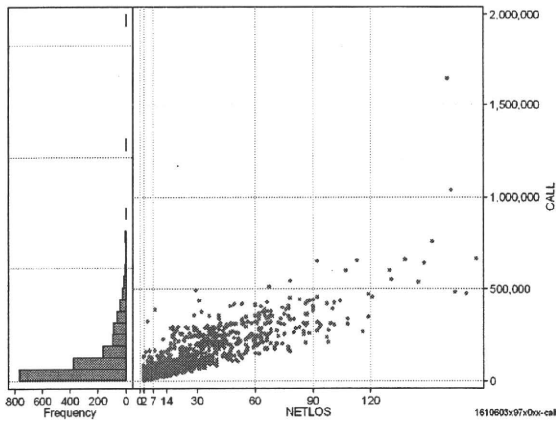
	N	Median	Mean	STD	Min	1%	5%	25%	75%	95%	99%	Max
netLOS	1,652	11.0	20.2	24.2	2	2	2	3	27	70	108	175



総点数の合計

	N	Median	Mean	STD	Min	1%	5%	25%	75%	95%	99%	Max
cAll	1,652	61,295.5	104,684.8	114,501.4	4,852	7,271	14,864	34,547	132,767	319,281	473,883	1,642,697
dAll	1,652	5,497.9	7,600.4	6,216.4	1,878	2,174	2,634	3,881	8,957	19,574	28,918	81,556

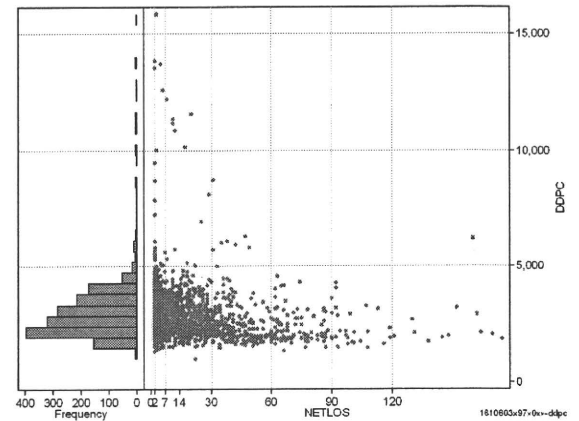
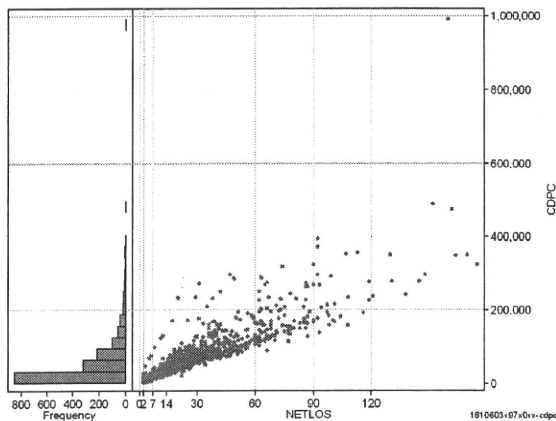
cALL/dALL



包括対象部分

	N	Median	Mean	STD	Min	1%	5%	25%	75%	95%	99%	Max
cDPC	1,652	31,341.5	53,022.1	63,918.8	2,646	4,021	5,967	11,591	70,937	169,739	291,402	990,233
dDPC	1,652	2,763.1	2,963.8	1,197.6	993	1,527	1,791	2,213	3,480	4,369	7,835	15,849

cDPC/dDPC



各項目のページへ:

- 1. 概況
- 2. 入院
- 3. 手術・処置
- 4. 処方・注射
- 5. 検査・画像
- 6. 放治・リハ
- 7. その他
- 8. 診療密度

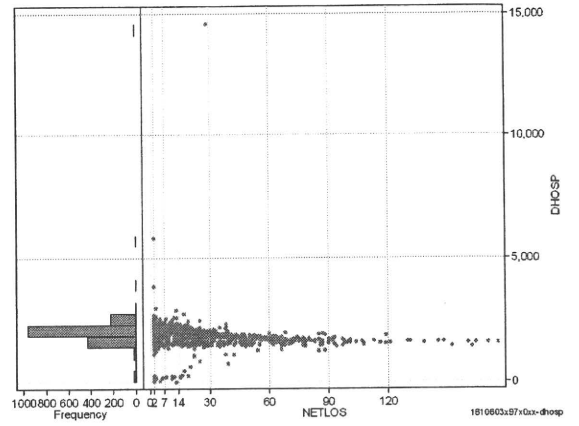
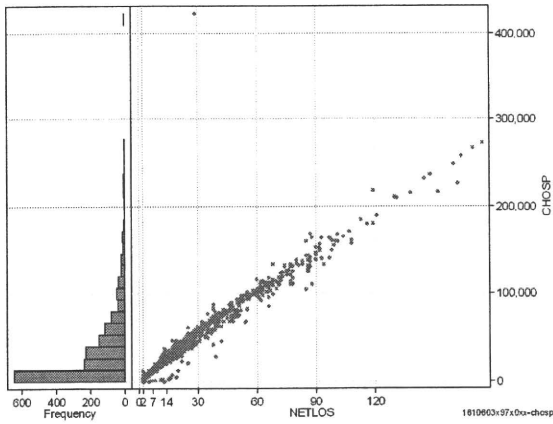
[一覧に戻る](#)

DPC6	入院目的	年齢等	手術	処置1	処置2	副傷病	重症度等	包括	点数<I	入院期間I	点数<II	入院期間II	点数≥II	特定入院期間
161060	3	x	97	x	0	x	x	○	2,774	7	2,276	23	1,935	58

入院日数依存部分(入院管理料・加算+入院時食事療養等+調剤+調期)

cHOSP=cNYUIN+cSHOKUJI+cRxCHO+cRxCHOKI

	N	Median	Mean	STD	Min	1%	5%	25%	75%	95%	99%	Max
cHOSP	1,652	23,027.0	36,333.1	40,127.7	0	3,014	4,261	7,106	50,415	113,459	179,640	422,836
dHOSP	1,652	2,026.0	1,981.2	463.6	0	623	1,489	1,784	2,182	2,369	2,544	14,581
cNyuin	1,652	19,861.0	31,189.5	33,389.5	0	2,214	3,738	6,075	43,825	97,436	147,894	233,320
cShokuji	1,652	25,615.0	49,991.6	107,812.7	0	0	4,940	9,750	64,925	165,120	287,550	3,748,600
cRxCho	1,652	49.0	111.6	153.4	0	0	0	14	147	441	686	1,211
cRxChoKi	1,652	42.0	32.8	37.1	0	0	0	0	42	84	168	272
dNyuin	1,652	1,772.2	1,718.7	327.6	0	426	1,253	1,539	1,934	2,039	2,299	5,518
dShokuji	1,652	2,470.0	2,533.7	3,200.5	0	0	1,447	2,120	2,941	3,300	3,350	129,262
dRxCho	1,652	5.7	5.0	2.2	0	0	0	4	7	7	7	25
dRxChoKi	1,652	1.4	4.1	6.0	0	0	0	0	5	14	21	42



各項目のページへ:

- [1. 概況](#)
- [2. 入院](#)
- [3. 手術・処置](#)
- [4. 処方・注射](#)
- [5. 検査・画像](#)
- [6. 放治・リハ](#)
- [7. その他](#)
- [8. 診療密度](#)

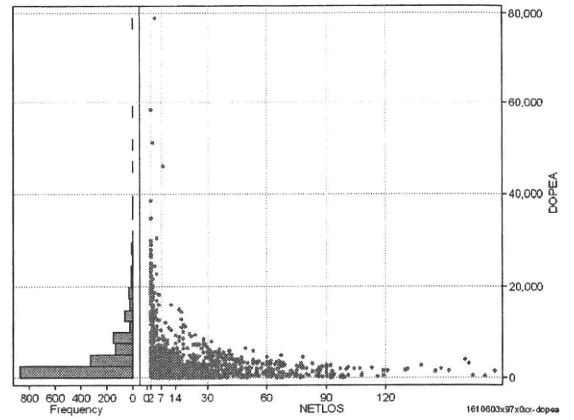
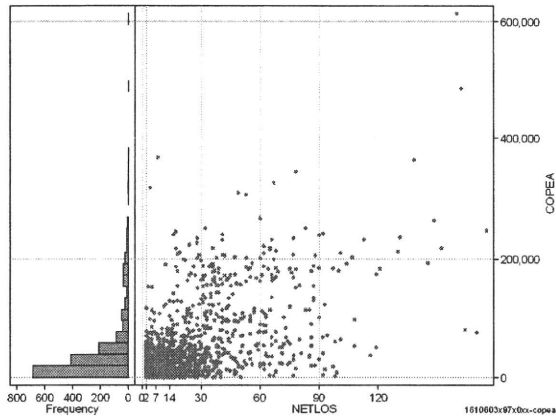
[一覧に戻る](#)

DPC6	入院目的	年齢等	手術	処置1	処置2	副傷病	重症度等	包括	点数<I	入院期間I	点数<II	入院期間II	点数≥II	特定入院期間
161060	3	x	97	x	0	x	x	○	2,774	7	2,276	23	1,935	58

手術(手術(薬剤・材料以外)+手術(薬剤・材料))

cOPEa=cOPE+cOPEm

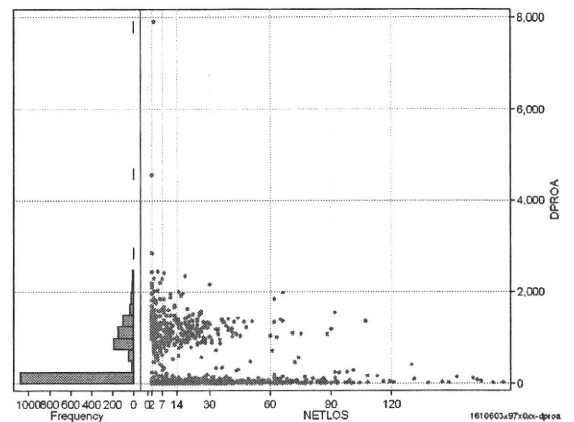
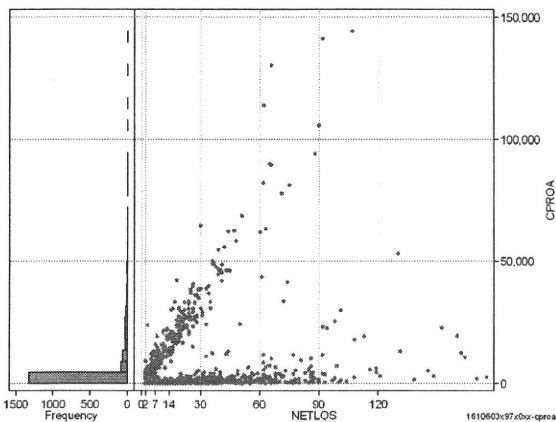
	N	Median	Mean	STD	Min	1%	5%	25%	75%	95%	99%	Max
cOPEa	1,652	25,068.0	44,041.0	57,332.2	0	482	1,686	10,737	48,740	179,036	240,310	614,388
dOPEa	1,652	2,185.8	4,283.3	5,812.3	0	32	145	861	5,379	15,164	25,187	79,001
cOpe	1,652	11,691.0	19,471.1	20,676.4	-17,044	470	1,320	3,177	25,505	61,050	83,090	193,910
cOpeM	1,652	5,288.0	24,569.9	44,104.8	0	3	35	604	24,283	123,147	203,668	558,058
dOpe	1,652	1,043.3	1,725.8	2,012.1	-682	24	118	600	1,960	5,430	8,290	22,120
dOpeM	1,652	394.2	2,557.5	4,826.1	0	0	3	50	2,650	11,980	20,108	68,969



処置(処置(薬剤・材料以外)+処置(薬剤・材料))

cPROa=cPRO+cPROm

	N	Median	Mean	STD	Min	1%	5%	25%	75%	95%	99%	Max
cPROa	1,652	917.0	5,140.6	12,478.3	0	0	0	142	2,975	26,967	62,008	144,287
dPROa	1,652	38.1	408.0	594.8	0	0	0	12	869	1,433	2,020	7,907
cPro	1,652	744.5	3,025.8	6,911.8	0	0	0	98	1,775	16,095	32,076	77,435
cProm	1,652	153.5	2,114.8	6,066.3	0	0	0	9	1,112	11,328	29,029	78,901
dPro	1,652	31.1	245.0	329.8	0	0	0	9	530	816	1,060	2,226
dProm	1,652	6.5	163.0	316.5	0	0	0	1	271	694	1,170	7,337



各項目のページへ:

- 1. 概況
- 2. 入院
- 3. 手術・処置
- 4. 処方・注射
- 5. 検査・画像
- 6. 放治・リハ
- 7. その他
- 8. 診療密度

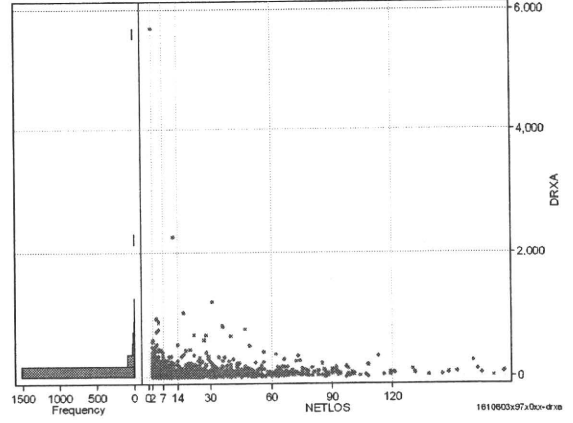
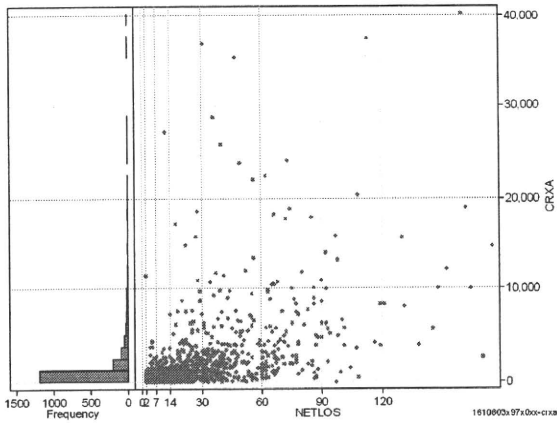
[一覧に戻る](#)

DPC6	入院目的	年齢等	手術	処置1	処置2	副傷病	重症度等	包括	点数<I	入院期間I	点数<II	入院期間II	点数≥II	特定入院期間
161060	3	x	97	x	0	x	x	○	2,774	7	2,276	23	1,935	58

処方(内服+頓服+外用+麻毒)

cRXa=cRxNAI+cRxTON+cRxGAI+cRxMADO

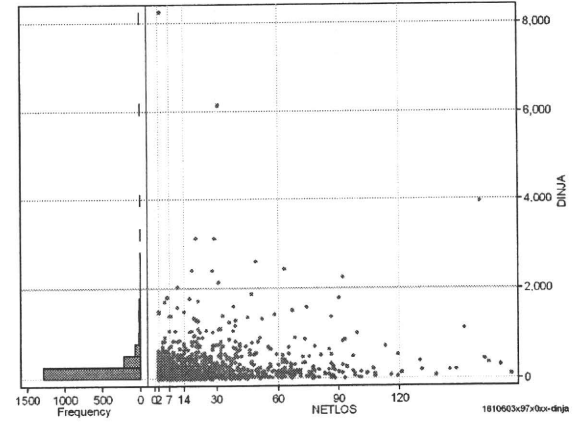
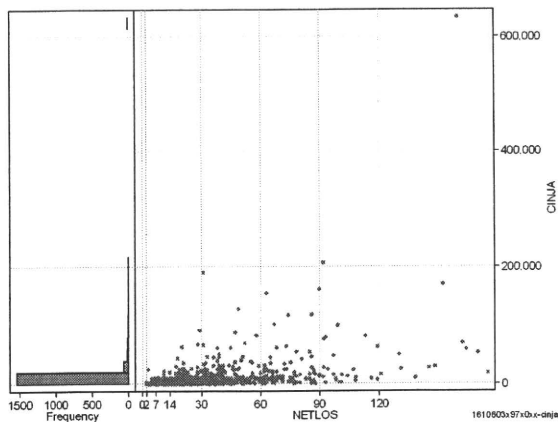
	N	Median	Mean	STD	Min	1%	5%	25%	75%	95%	99%	Max
cRXa	1,652	444.0	1,536.5	3,405.7	0	0	0	87	1,446	6,558	17,913	40,219
dRXa	1,652	38.1	73.7	180.6	0	0	0	15	82	242	581	5,685
cRxNai	1,652	267.5	1,249.0	2,927.9	0	0	0	63	1,145	5,575	14,786	36,016
cRxTon	1,652	0.0	25.7	89.6	0	0	0	0	16	110	356	1,250
cRxGai	1,652	19.0	258.0	995.4	0	0	0	0	197	1,053	2,979	24,953
cRxMado	1,652	0.0	3.8	11.9	0	0	0	0	1	24	60	153
dRxNai	1,652	27.6	60.6	174.6	0	0	0	10	64	208	514	5,621
dRxTon	1,652	0.0	1.5	4.5	0	0	0	0	1	8	16	95
dRxGai	1,652	1.4	11.5	34.1	0	0	0	0	9	53	143	527
dRxMado	1,652	0.0	0.1	0.3	0	0	0	0	0	1	1	1



注射(皮下筋肉内+静脈内+注射その他)

cINJa=cInjHIKA+cInjJYO+cInjHOKA

	N	Median	Mean	STD	Min	1%	5%	25%	75%	95%	99%	Max
cINJa	1,652	975.5	5,813.6	21,582.6	0	0	0	113	4,022	25,279	76,262	633,121
dInja	1,652	83.6	199.9	407.3	0	0	0	17	224	728	1,723	8,244
cInjHika	1,652	0.0	429.1	4,785.2	0	0	0	0	25	1,025	10,083	184,161
cInjJyo	1,652	18.0	1,403.8	5,026.9	0	0	0	0	755	6,769	22,007	97,495
cInjHoka	1,652	328.5	3,980.7	18,989.1	0	0	0	0	1,742	17,732	62,223	586,208
dInjHika	1,652	0.0	13.0	150.1	0	0	0	0	3	44	208	5,941
dInjJyo	1,652	6.0	59.3	145.4	0	0	0	0	48	306	720	1,499
dInjHoka	1,652	28.5	127.7	346.1	0	0	0	0	111	532	1,518	8,191



各項目のページへ:

- [1. 概況](#)
- [2. 入院](#)
- [3. 手術・処置](#)
- [4. 処方・注射](#)
- [5. 検査・画像](#)
- [6. 放・リハ](#)
- [7. その他](#)
- [8. 診療密度](#)

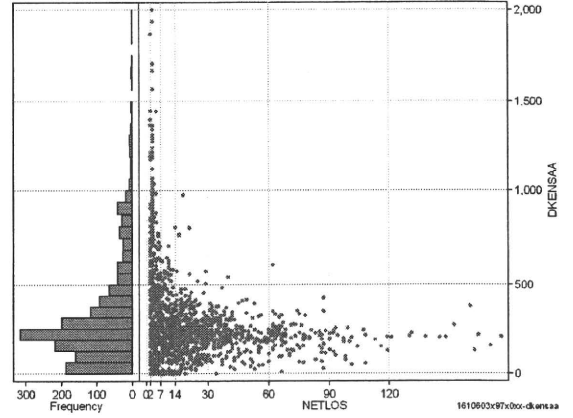
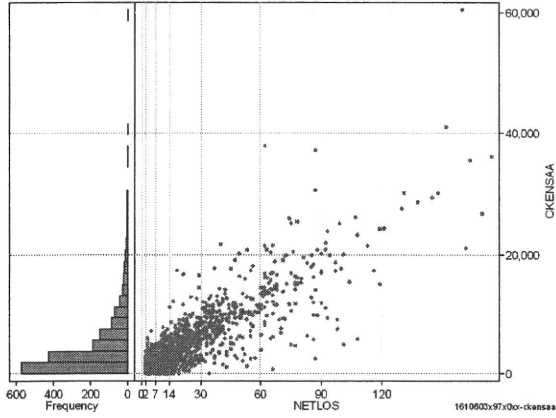
[一覧に戻る](#)

DPC6	入院目的	年齢等	手術	処置1	処置2	副傷病	重症度等	包括	点数<I	入院期間I	点数<II	入院期間II	点数≥II	特定入院期間
161060	3	x	97	x	0	x	x	○	2,774	7	2,276	23	1,935	58

検査(検査(薬剤・材料以外)+検査(薬剤・材料))

cKENSAA=cKENSA+cKENSAm

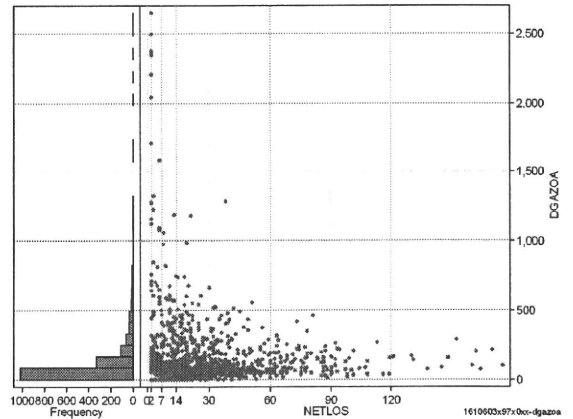
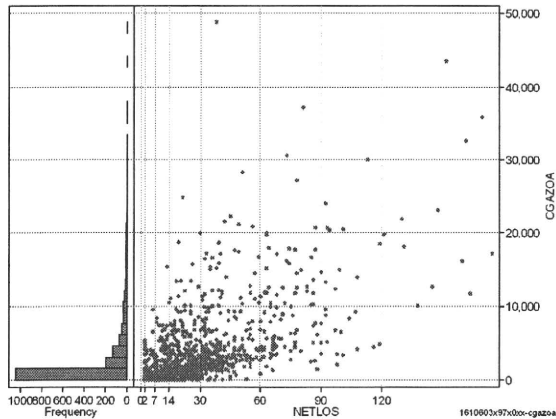
	N	Median	Mean	STD	Min	1%	5%	25%	75%	95%	99%	Max
cKENSAA	1,652	2,812.5	4,657.2	5,359.2	0	0	0	1,320	6,201	15,200	25,018	60,502
dKENSAA	1,652	238.4	318.8	279.5	0	0	0	153	393	882	1,275	2,002
cKensa	1,652	2,808.0	4,612.3	5,246.2	0	0	0	1,316	6,185	14,920	24,103	60,461
cKensam	1,652	0.0	44.8	561.3	0	0	0	0	0	102	622	17,858
dKensa	1,652	237.4	317.3	278.6	0	0	0	153	390	882	1,275	2,002
dKensam	1,652	0.0	1.5	12.0	0	0	0	0	0	4	33	323



画像診断(画像診断(薬剤・材料以外)+画像診断(薬剤・材料))

cGAZOa=cGAZO+cGAZOm

	N	Median	Mean	STD	Min	1%	5%	25%	75%	95%	99%	Max
cGAZOa	1,652	575.0	2,575.0	4,632.6	0	0	0	166	3,088	11,814	20,800	48,783
dGAZOa	1,652	60.2	121.1	218.3	0	0	0	19	126	451	1,123	2,649
cGAZO	1,652	480.0	1,798.9	2,904.6	0	0	0	150	2,352	7,460	13,132	30,026
cGAZOm	1,652	66.5	776.0	2,173.4	0	0	0	16	395	4,457	9,684	40,249
dGAZO	1,652	55.0	82.5	115.1	0	0	0	15	96	282	568	1,151
dGAZOm	1,652	5.3	38.6	149.7	0	0	0	1	19	154	523	2,649



各項目のページへ:

- 1. 概況
- 2. 入院
- 3. 手術・処置
- 4. 処方・注射
- 5. 検査・画像
- 6. 放治・リハ
- 7. その他
- 8. 診療密度

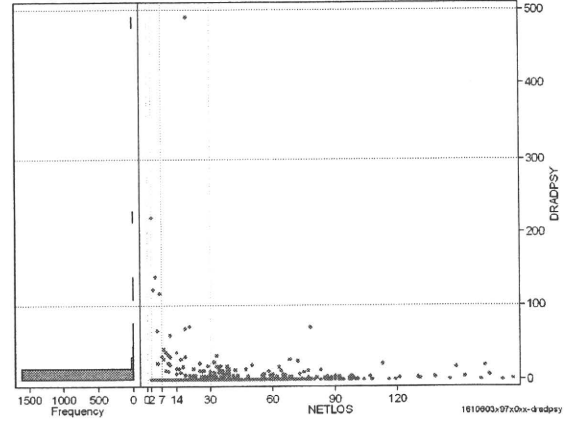
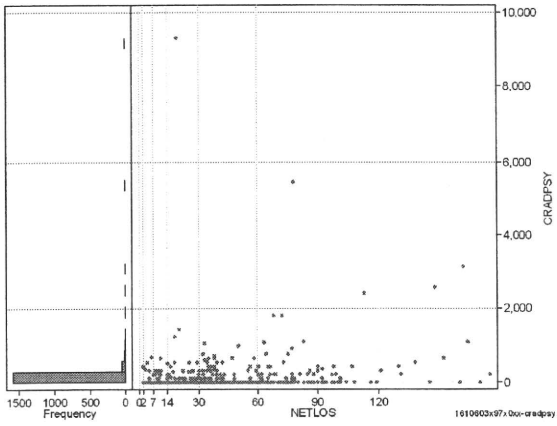
[一覧に戻る](#)

DPC6	入院目的	年齢等	手術	処置1	処置2	副傷病	重症度等	包括	点数<I	入院期間I	点数<II	入院期間II	点数≥II	特定入院期間
161060	3	x	97	x	0	x	x	○	2,774	7	2,276	23	1,935	58

その他放治等(リハビリ除く)(その他-リハビリ)

cRADPSY=cSONOTA-cREHAB

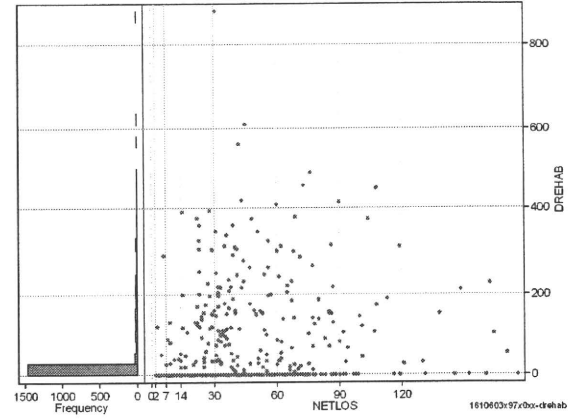
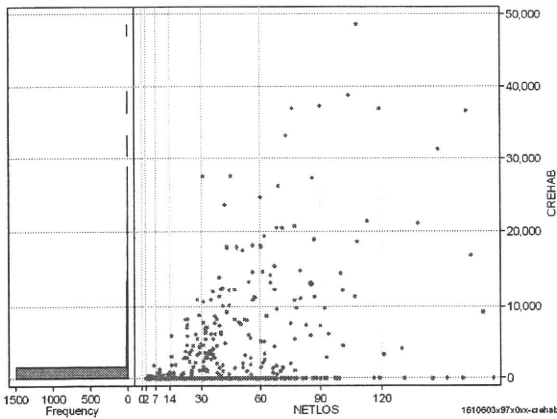
	N	Median	Mean	STD	Min	1%	5%	25%	75%	95%	99%	Max
cRADPSY	1,652	0.0	45.9	319.8	0	0	0	0	0	220	770	9,300
dRADPSY	1,652	0.0	1.7	15.1	0	0	0	0	0	6	31	489



リハビリ

cREHAB

	N	Median	Mean	STD	Min	1%	5%	25%	75%	95%	99%	Max
cRehab	1,652	0.0	1,002.5	4,045.0	0	0	0	0	0	7,150	20,690	48,520
dRehab	1,652	0.0	19.6	69.3	0	0	0	0	0	154	360	885



各項目のページへ:

- [1. 概況](#)
- [2. 入院](#)
- [3. 手術・処置](#)
- [4. 処方・注射](#)
- [5. 検査・画像](#)
- [6. 放治・リハ](#)
- [7. その他](#)
- [8. 診療密度](#)

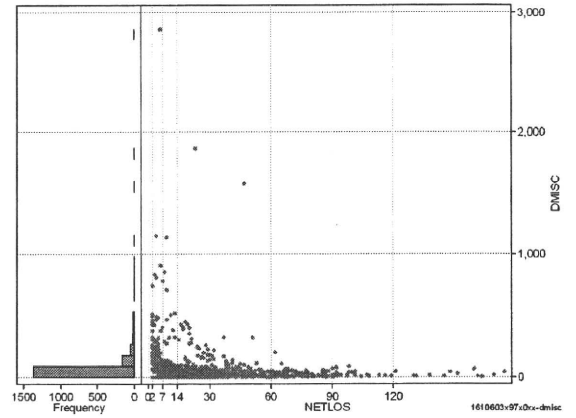
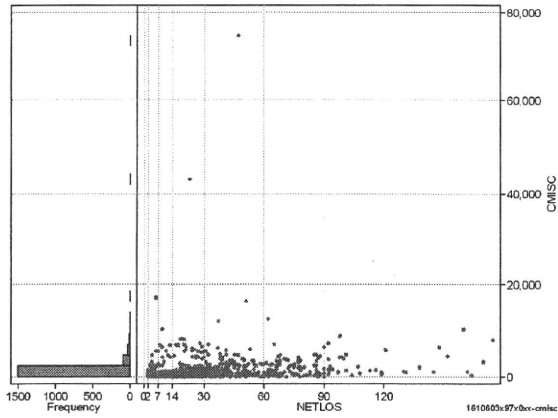
[一覧に戻る](#)

DPC6	入院目的	年齢等	手術	処置1	処置2	副傷病	重症度等	包括	点数<I	入院期間I	点数<II	入院期間II	点数≥II	特定入院期間
161060	3	x	97	x	0	x	x	○	2,774	7	2,276	23	1,935	58

諸項目(初診料+指導管理料+在宅医療)

cMISC=cSHOSIN+cSHIDO+cZAITAKU

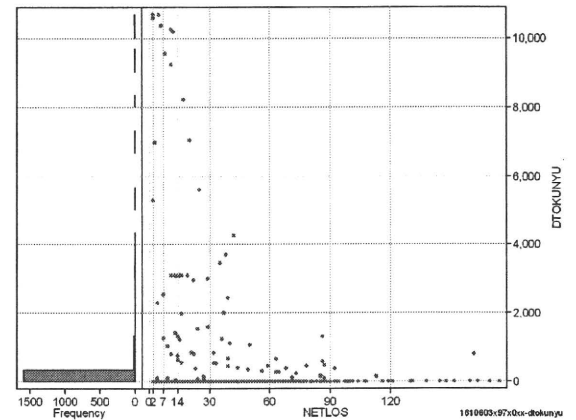
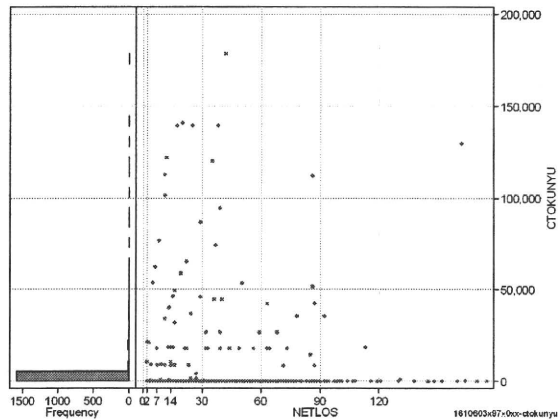
	N	Median	Mean	STD	Min	1%	5%	25%	75%	95%	99%	Max
cMISC	1,652	350.0	859.9	2,549.0	0	0	0	0	870	3,570	7,020	74,550
dMISC	1,652	20.0	58.4	135.8	0	0	0	0	64	234	500	2,853
cSHOSIN	1,652	0.0	55.0	157.3	0	0	0	0	0	400	730	1,082
cShido	1,652	220.0	635.1	1,157.6	0	0	0	0	700	2,970	6,240	10,300
cZaitak	1,652	0.0	169.8	2,227.9	0	0	0	0	0	0	3,800	72,850
dShosin	1,652	0.0	8.2	34.0	0	0	0	0	0	45	200	480
dShido	1,652	10.7	41.5	81.0	0	0	0	0	52	173	325	1,150
dZaitak	1,652	0.0	8.8	101.6	0	0	0	0	0	0	213	2,853



特定入院料

cTOKUNYU

	N	Median	Mean	STD	Min	1%	5%	25%	75%	95%	99%	Max
cTokuNyu	1,652	0.0	1,965.3	12,711.1	0	0	0	0	0	0	62,170	178,500
dTokuNyu	1,652	0.0	114.5	852.9	0	0	0	0	0	0	3,085	10,690



各項目のページへ:

- 1. 概況
- 2. 入院
- 3. 手術・処置
- 4. 処方・注射
- 5. 検査・画像
- 6. 放治・リハ
- 7. その他
- 8. 診療密度

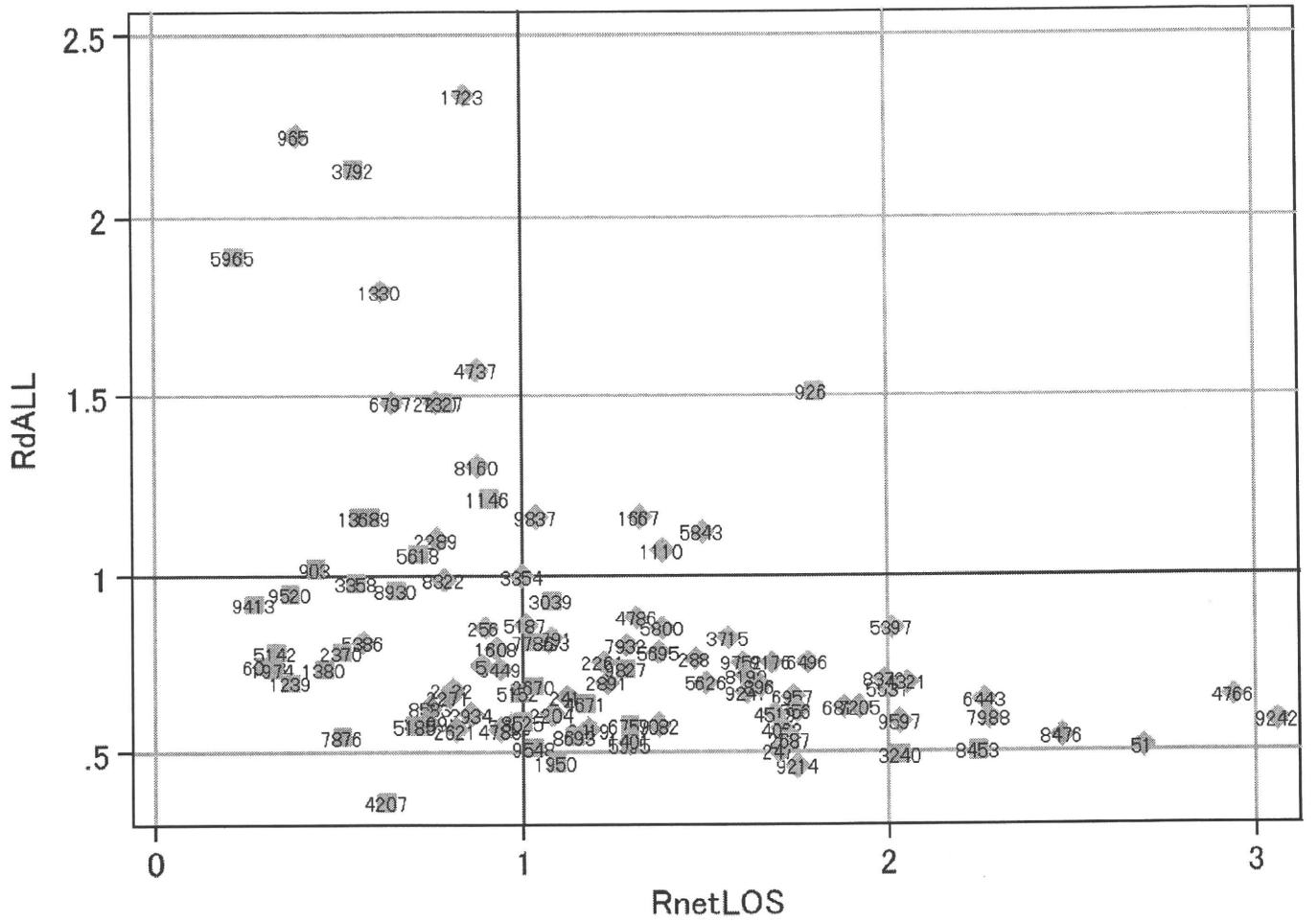
[一覧に戻る](#)

DPC6	入院目的	年齢等	手術	処置1	処置2	副傷病	重症度等	包括	点数<I	入院期間I	点数<II	入院期間II	点数≥II	特定入院期間
161060	3	x	97	x	0	x	x	○	2,774	7	2,276	23	1,935	58

施設別の診療密度

rnetLOS/rcALL

症例数合計	netLOSの平均	dALLの平均
1652	20.2	7,600



1610603x97x0xx-densityA

各項目のページへ:

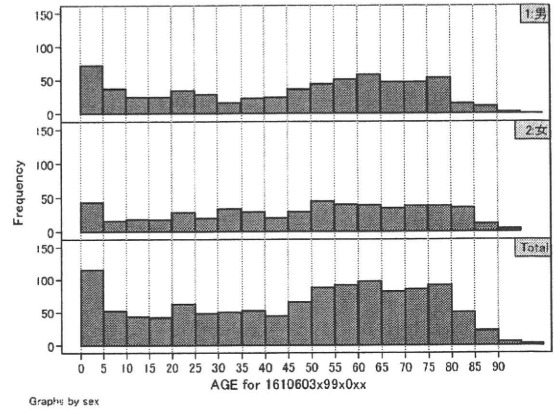
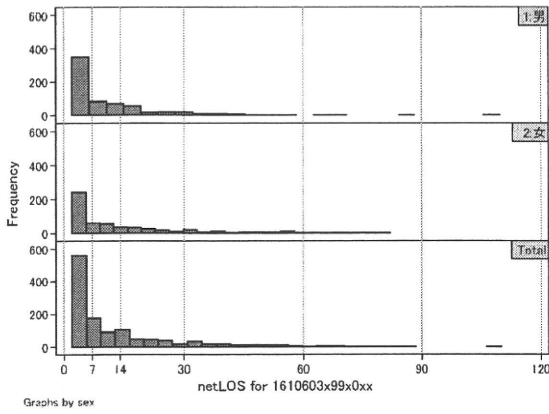
- [1. 概況](#)
- [2. 入院](#)
- [3. 手術・処置](#)
- [4. 処方・注射](#)
- [5. 検査・画像](#)
- [6. 放治・リハ](#)
- [7. その他](#)
- [8. 診療密度](#)

[一覧に戻る](#)

DPC6	入院目的	年齢等	手術	処置1	処置2	副傷病	重症度等	包括	点数<I	入院期間I	点数<II	入院期間II	点数≥II	特定入院期間
161060	3	x	99	x	0	x	x	○	3,226	4	2,625	11	2,231	27

性別・年齢・機関別基礎集計

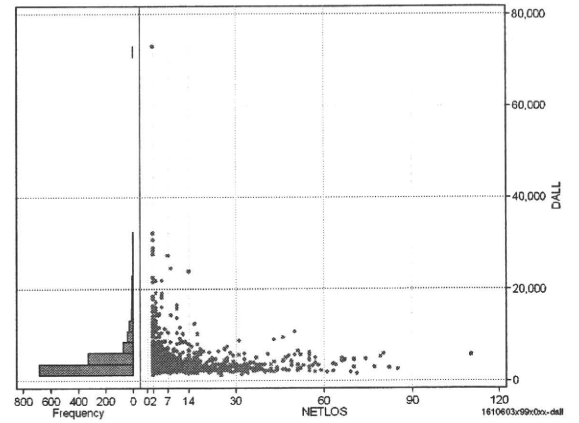
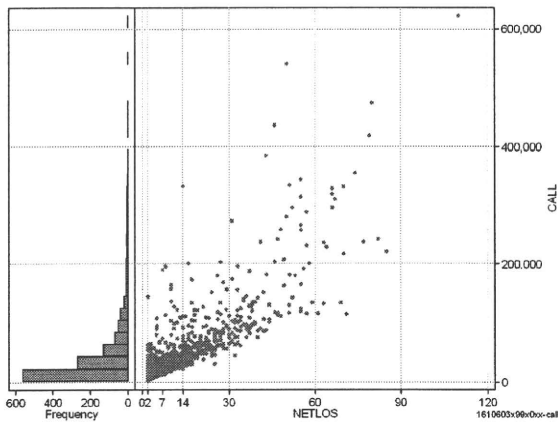
	N	Median	Mean	STD	Min	1%	5%	25%	75%	95%	99%	Max
netLOS	1,198	6.0	11.9	14.1	2	2	2	3	15	42	67	110



総点数の合計

	N	Median	Mean	STD	Min	1%	5%	25%	75%	95%	99%	Max
cAll	1,198	25,163.0	45,656.8	60,382.6	2,715	4,806	6,412	12,068	53,980	145,815	328,815	622,626
dAll	1,198	3,421.8	4,612.5	4,079.1	1,273	1,851	2,130	2,766	4,607	11,876	21,818	72,908

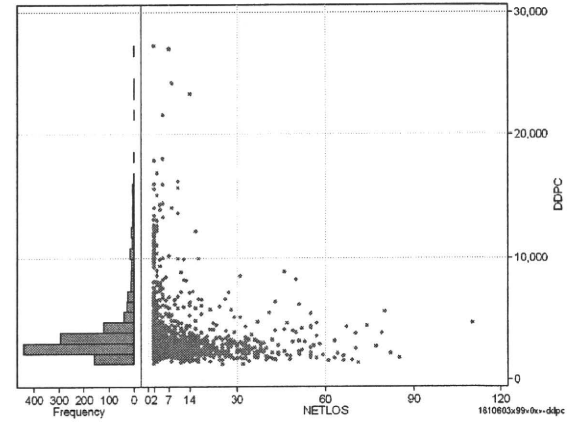
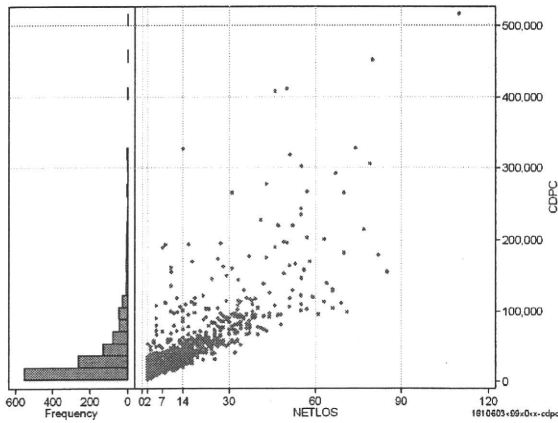
cALL/dALL



包括対象部分

	N	Median	Mean	STD	Min	1%	5%	25%	75%	95%	99%	Max
cDPC	1,198	21,547.5	38,727.6	50,632.9	2,715	3,938	5,512	9,939	45,788	122,074	266,663	517,276
dDPC	1,198	3,006.9	3,815.2	2,765.3	1,273	1,516	1,840	2,425	3,890	9,954	15,621	27,213

cDPC/dDPC



各項目のページへ:

- 1. 概況
- 2. 入院
- 3. 手術・処置
- 4. 処方・注射
- 5. 検査・画像
- 6. 放治・リハ
- 7. その他
- 8. 診療密度

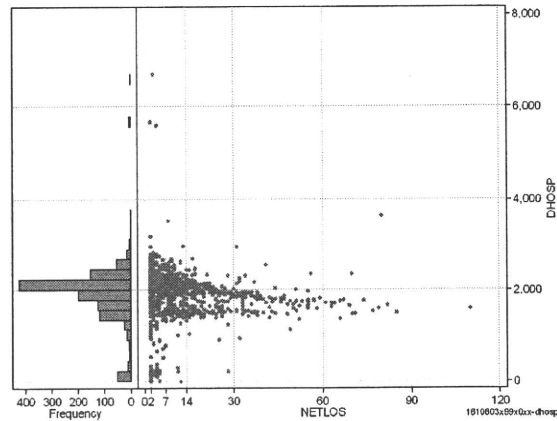
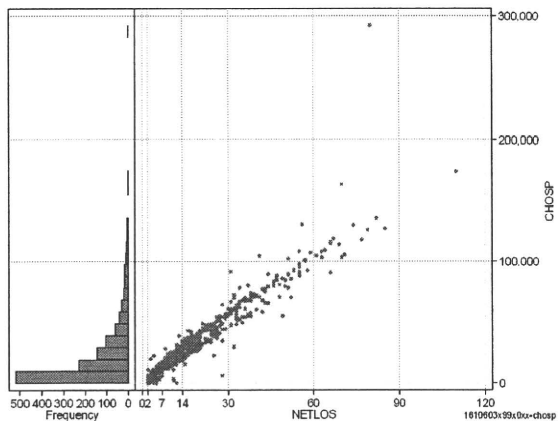
[一覧に戻る](#)

DPC6	入院目的	年齢等	手術	処置1	処置2	副傷病	重症度等	包括	点数<I	入院期間I	点数<II	入院期間II	点数≥II	特定入院期間
161060	3	x	99	x	0	x	x	○	3,226	4	2,625	11	2,231	27

入院日数依存部分(入院管理料+加算+入院時食事療養等+調剤+調期)

cHOSP=cNYUIN+cSHOKUJ+cRxCHO+cRxCHOki

	N	Median	Mean	STD	Min	1%	5%	25%	75%	95%	99%	Max
cHOSP	1,198	12,850.5	22,090.1	25,598.0	0	49	1,860	4,858	29,579	72,707	115,027	291,930
dHOSP	1,198	2,046.0	1,902.2	573.5	0	25	336	1,719	2,190	2,499	2,780	6,886
cNyuin	1,198	11,430.0	19,299.0	22,070.2	0	0	54	4,496	26,342	63,482	99,783	274,000
cShokuji	1,198	11,800.0	27,051.8	39,296.2	0	0	0	4,940	34,720	98,770	175,150	601,900
cRxCho	1,198	21.0	63.0	93.7	0	0	0	7	84	266	441	749
cRxChoKi	1,198	0.0	22.8	28.2	0	0	0	0	42	84	84	168
dNyuin	1,198	1,827.2	1,691.8	562.8	0	0	18	1,489	1,955	2,305	2,659	6,538
dShokuji	1,198	2,149.3	2,021.5	836.8	0	0	0	1,696	2,470	3,000	3,345	10,170
dRxCho	1,198	5.0	4.3	2.7	0	0	0	2	7	7	7	13
dRxChoKi	1,198	0.0	3.9	6.6	0	0	0	0	5	21	21	42



各項目のページへ:

- [1. 概況](#)
- [2. 入院](#)
- [3. 手術・処置](#)
- [4. 処方・注射](#)
- [5. 検査・画像](#)
- [6. 放治・リハ](#)
- [7. その他](#)
- [8. 診療密度](#)

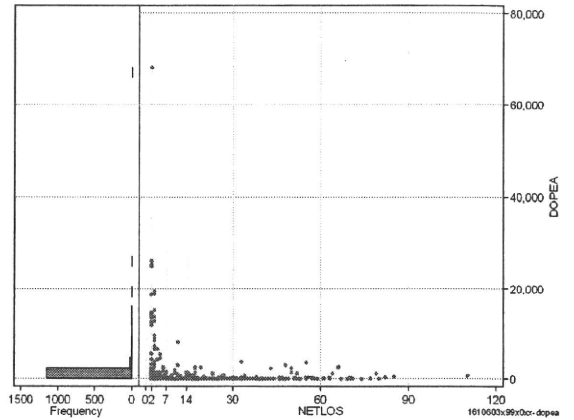
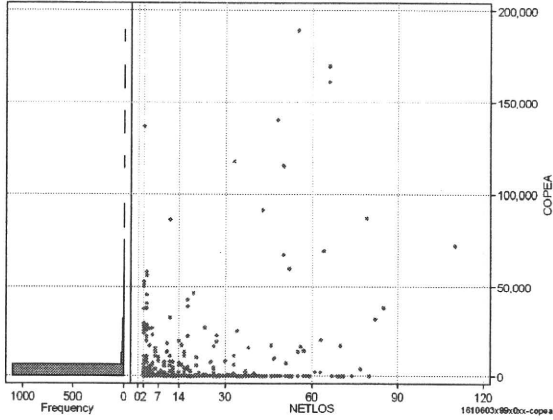
[一覧に戻る](#)

DPC6	入院目的	年齢等	手術	処置1	処置2	副傷病	重症度等	包括	点数<I	入院期間I	点数<II	入院期間II	点数≥II	特定入院期間
161060	3	x	99	x	0	x	x	○	3,226	4	2,625	11	2,231	27

手術(手術(薬剤・材料以外)+手術(薬剤・材料))

cOPEa=cOPE+cOPEm

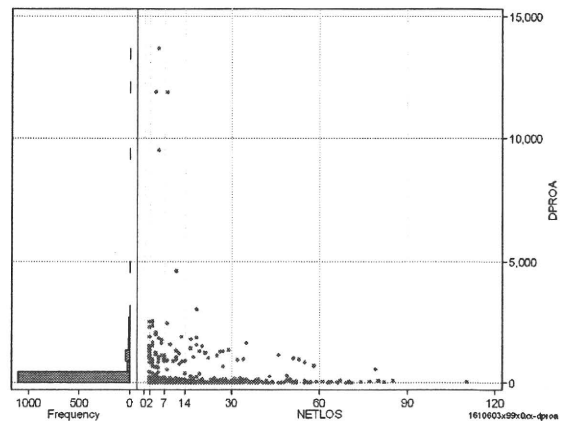
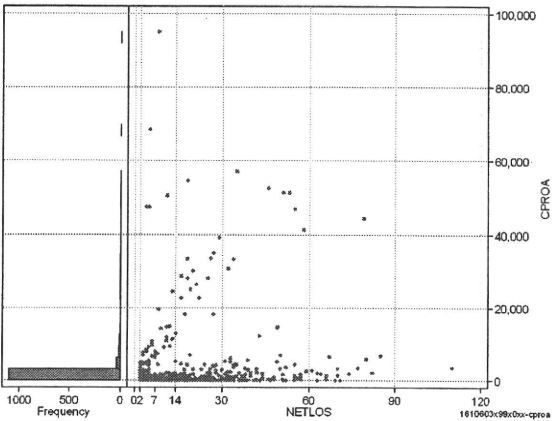
	N	Median	Mean	STD	Min	1%	5%	25%	75%	95%	99%	Max
cOPEa	1,198	0.0	3,018.1	14,897.3	0	0	0	0	0	16,017	72,466	189,459
dOPEa	1,198	0.0	469.4	2,915.2	0	0	0	0	0	1,525	13,682	68,338
cOpe	1,198	0.0	1,398.9	6,958.0	0	0	0	0	0	6,730	30,120	106,993
cOpem	1,198	0.0	1,619.3	9,717.5	0	0	0	0	0	3,644	46,232	120,876
dOpe	1,198	0.0	170.8	850.4	0	0	0	0	0	979	5,267	11,650
dOpem	1,198	0.0	298.5	2,357.4	0	0	0	0	0	329	10,786	60,438



処置(処置(薬剤・材料以外)+処置(薬剤・材料))

cPROa=cPRO+cPROm

	N	Median	Mean	STD	Min	1%	5%	25%	75%	95%	99%	Max
cPROa	1,198	31.5	1,612.2	6,855.5	0	0	0	0	320	6,217	44,411	95,124
dPROa	1,198	4.4	161.3	775.3	0	0	0	0	47	1,007	2,307	13,687
cPro	1,198	0.0	764.3	3,169.7	0	0	0	0	200	3,180	15,390	40,335
cProm	1,198	2.0	847.8	4,321.2	0	0	0	0	98	2,903	25,033	65,124
dPro	1,198	0.0	72.0	263.8	0	0	0	0	32	530	833	3,750
dProm	1,198	0.2	89.2	542.3	0	0	0	0	14	379	1,569	10,687



各項目のページへ:

- [1. 概況](#)
- [2. 入院](#)
- [3. 手術・処置](#)
- [4. 処方・注射](#)
- [5. 検査・画像](#)
- [6. 放治・リハ](#)
- [7. その他](#)
- [8. 診療密度](#)

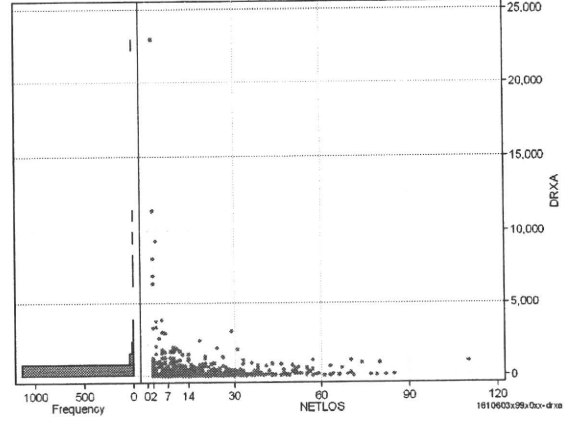
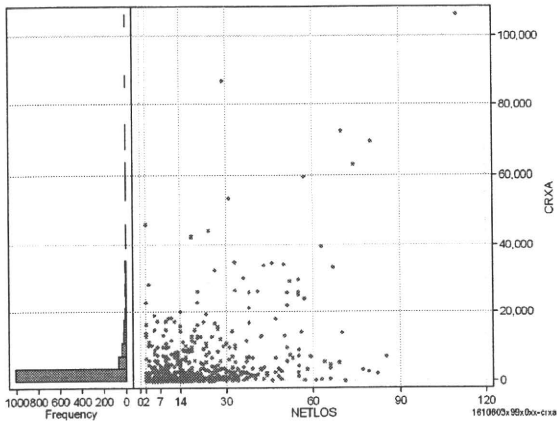
[一覧に戻る](#)

DPC6	入院目的	年齢等	手術	処置1	処置2	副傷病	重症度等	包括	点数<I	入院期間I	点数<II	入院期間II	点数≥II	特定入院期間
161060	3	x	99	x	0	x	x	○	3,226	4	2,625	11	2,231	27

処方(内服+頓服+外用+麻毒)

$$cRXa=cRxNAI+cRxTON+cRxGAI+cRxMADO$$

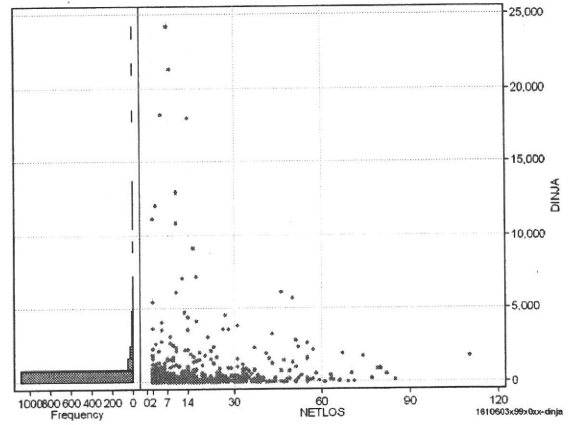
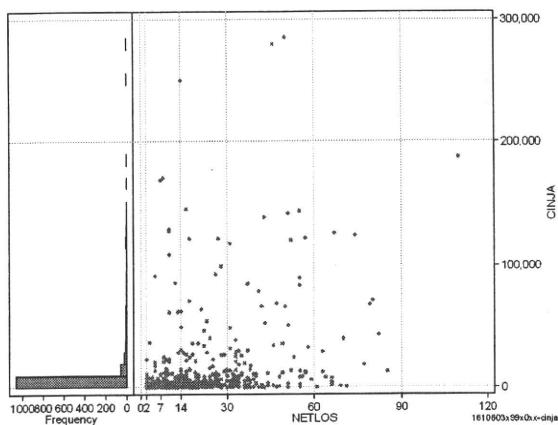
	N	Median	Mean	STD	Min	1%	5%	25%	75%	95%	99%	Max
cRXa	1,198	225.0	2,634.3	7,742.0	0	0	0	14	1,435	13,776	34,814	106,323
dRxa	1,198	34.5	214.1	933.9	0	0	0	3	120	804	2,909	22,960
cRxNai	1,198	161.0	2,448.8	7,572.7	0	0	0	0	1,127	13,581	34,115	105,366
cRxTon	1,198	0.0	31.5	375.8	0	0	0	0	0	72	431	11,740
cRxGai	1,198	0.0	152.3	557.6	0	0	0	0	69	760	2,869	8,323
cRxMado	1,198	0.0	1.7	7.0	0	0	0	0	0	11	38	70
dRxNai	1,198	24.8	201.4	932.1	0	0	0	0	98	785	2,909	22,960
dRxTon	1,198	0.0	2.5	29.0	0	0	0	0	0	5	29	840
dRxGai	1,198	0.0	10.2	33.0	0	0	0	0	7	48	158	450
dRxMado	1,198	0.0	0.1	0.3	0	0	0	0	0	1	1	7



注射(皮下筋肉内+静脈内+注射その他)

$$cINJa=cInjHIKA+cInjJYO+cInjHOKA$$

	N	Median	Mean	STD	Min	1%	5%	25%	75%	95%	99%	Max
cINJa	1,198	700.0	6,741.7	23,541.8	0	0	0	163	2,977	29,315	128,769	285,593
dInja	1,198	145.2	454.1	1,572.7	0	0	0	36	302	1,634	7,084	24,185
cInjHika	1,198	0.0	161.6	1,116.0	0	0	0	0	0	173	5,669	20,301
cInjJyo	1,198	0.0	2,258.0	12,798.2	0	0	0	0	173	5,333	86,796	169,295
cInjHoka	1,198	378.0	4,322.1	18,460.4	0	0	0	0	1,634	16,184	85,012	285,593
dInjHika	1,198	0.0	13.5	132.2	0	0	0	0	0	14	319	3,309
dInjJyo	1,198	0.0	155.1	1,161.9	0	0	0	0	16	309	3,487	24,185
dInjHoka	1,198	94.5	285.5	1,011.5	0	0	0	0	233	1,009	3,524	21,342



各項目のページへ:

- 1. 概況
- 2. 入院
- 3. 手術・処置
- 4. 処方・注射
- 5. 検査・画像
- 6. 放た・リハ
- 7. その他
- 8. 診療密度

[一覧に戻る](#)