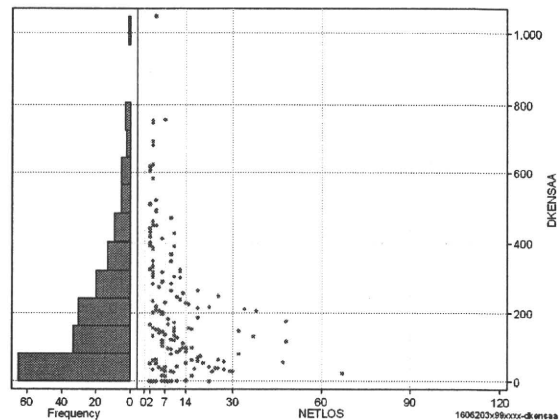
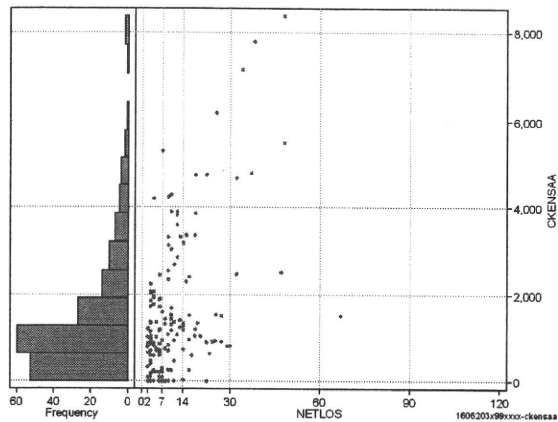


DPC6	入院目的	年齢等	手術	処置1	処置2	副傷病	重症度等	包括	点数<I	入院期間I	点数<II	入院期間II	点数≥II	特定入院期間
160620	3	x	99	x	x	x	x	○	2,539	4	2,042	10	1,736	19

検査(検査(薬剤・材料以外)+検査(薬剤・材料))

cKENSa=cKENSa+cKENSAm

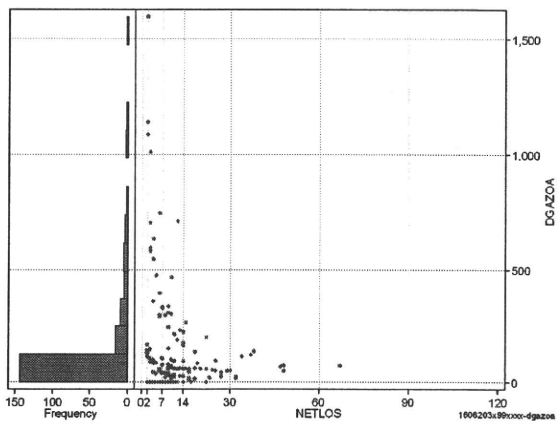
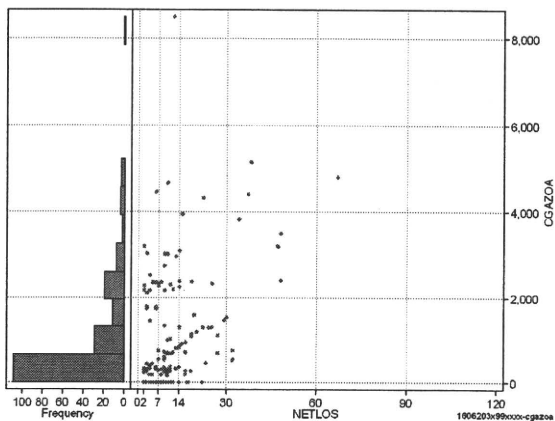
	N	Median	Mean	STD	Min	1%	5%	25%	75%	95%	99%	Max
cKENSa	186	1,011.5	1,465.8	1,510.8	0	0	0	466	1,901	4,657	7,790	8,366
dKENSa	186	150.7	200.3	187.2	0	0	0	50	300	605	756	1,048
cKensam	186	922.5	1,423.3	1,501.4	0	0	0	466	1,870	4,265	7,790	8,366
dKensam	186	0.0	42.6	126.6	0	0	0	0	0	296	691	1,038
cKensa	186	150.0	189.4	179.1	0	0	0	50	250	605	756	1,048
dKensam	186	0.0	10.9	31.3	0	0	0	0	0	86	136	210



画像診断(画像診断(薬剤・材料以外)+画像診断(薬剤・材料))

cGAZOa=cGAZO+cGAZOm

	N	Median	Mean	STD	Min	1%	5%	25%	75%	95%	99%	Max
cGAZOa	186	323.0	938.9	1,306.3	0	0	0	0	1,435	3,497	5,139	8,493
dGAZOa	186	51.2	122.8	226.5	0	0	0	0	105	584	1,141	1,598
cGAZO	186	288.5	820.9	1,091.2	0	0	0	0	1,202	3,057	4,146	4,760
cGAZOm	186	36.0	118.0	346.0	0	0	0	0	142	428	858	4,366
dGAZO	186	44.6	107.5	200.4	0	0	0	0	93	537	1,030	1,485
dGAZOm	186	2.9	15.3	39.6	0	0	0	0	12	60	286	364



各項目のページへ:

- [1. 概況](#)
- [2. 入院](#)
- [3. 手術・処置](#)
- [4. 処方・注射](#)
- [5. 検査・画像](#)
- [6. 放し・リハ](#)
- [7. その他](#)
- [8. 診療密度](#)

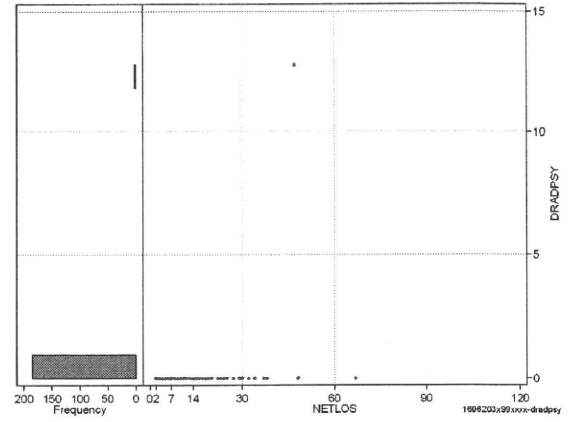
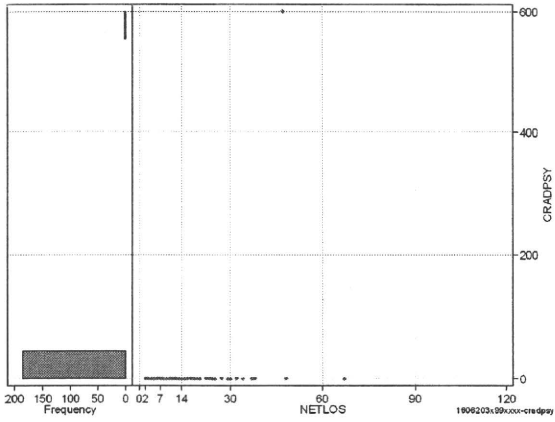
[一覧に戻る](#)

DPC6	入院目的	年齢等	手術	処置1	処置2	副傷病	重症度等	包括	点数<I	入院期間I	点数<II	入院期間II	点数≥II	特定入院期間
160620	3	x	99	x	x	x	x	○	2,539	4	2,042	10	1,736	19

その他放治等(リハビリ除く(その他-リハビリ))

cRADPSY=cSONOTA-cREHAB

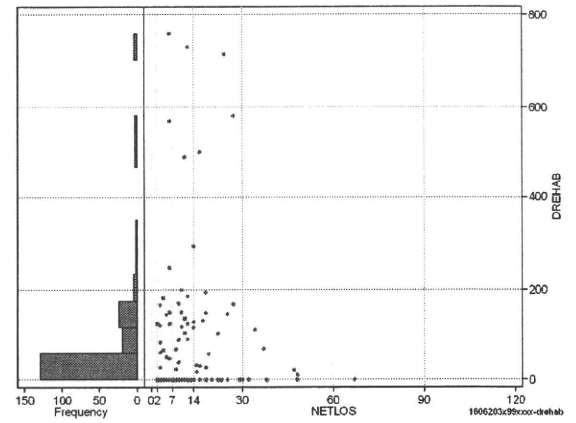
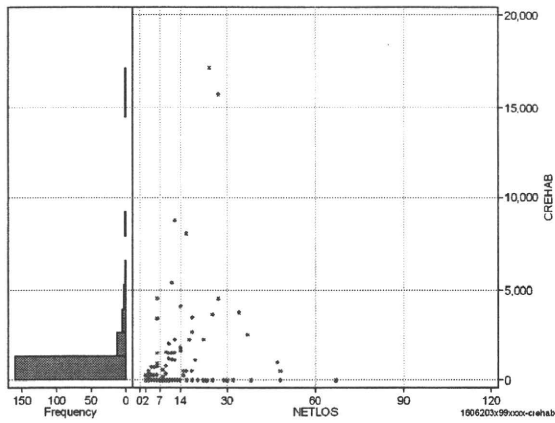
	N	Median	Mean	STD	Min	1%	5%	25%	75%	95%	99%	Max
cRADPSY	186	0.0	3.2	44.0	0	0	0	0	0	0	0	600
dRADPSY	186	0.0	0.1	0.9	0	0	0	0	0	0	0	13



リハビリ

cREHAB

	N	Median	Mean	STD	Min	1%	5%	25%	75%	95%	99%	Max
cRehab	186	0.0	689.4	2,072.4	0	0	0	0	360	3,660	15,690	17,120
dRehab	186	0.0	59.0	127.9	0	0	0	0	83	200	728	758



各項目のページへ:

- [1. 概況](#)
- [2. 入院](#)
- [3. 手術・処置](#)
- [4. 処方・注射](#)
- [5. 検査・画像](#)
- [6. 放治・リハ](#)
- [7. その他](#)
- [8. 診療密度](#)

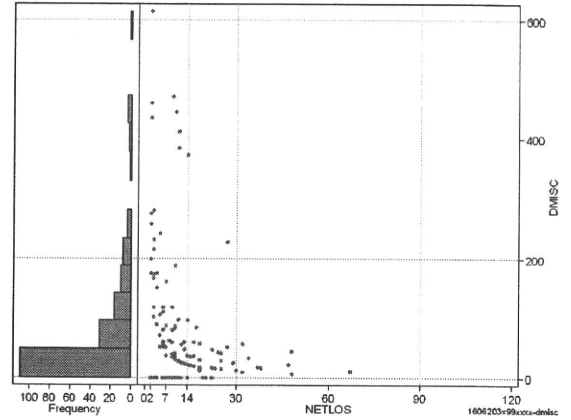
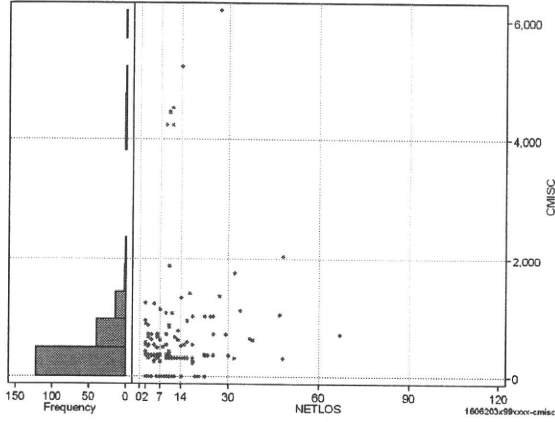
[一覧に戻る](#)

DPC6	入院目的	年齢等	手術	処置1	処置2	副傷病	重症度等	包括	点数<I	入院期間I	点数<II	入院期間II	点数≥II	特定入院期間
160620	3	x	99	x	x	x	x	○	2,539	4	2,042	10	1,736	19

諸項目(初診料+指導管理料+在宅医療)

cMISC=cSHOSIN+cSHIDO+cZAITAKU

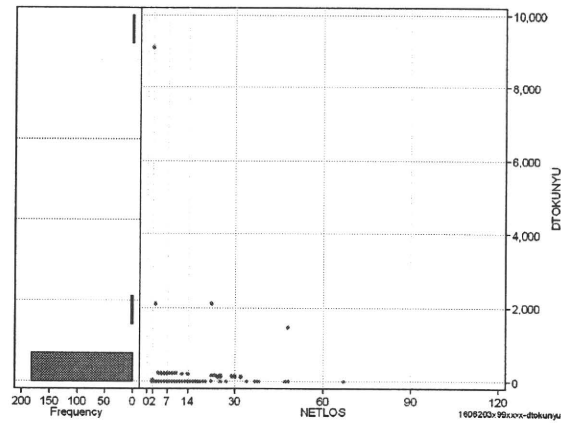
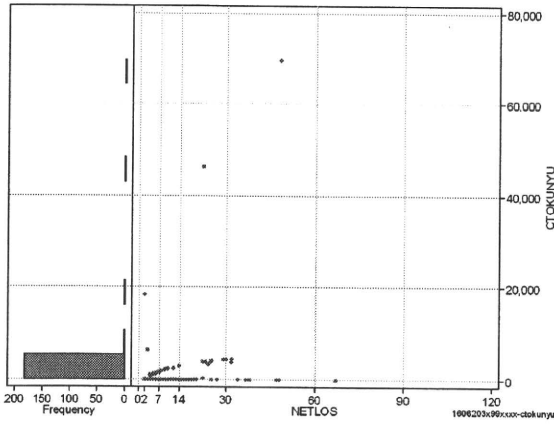
	N	Median	Mean	STD	Min	1%	5%	25%	75%	95%	99%	Max
cMISC	186	350.0	515.0	886.5	0	0	0	0	600	1,400	5,230	6,190
dMISC	186	32.8	70.3	105.8	0	0	0	0	94	278	470	615
cSHOSIN	186	0.0	46.5	139.7	0	0	0	0	400	730	880	
cShido	186	300.0	468.5	883.7	0	0	0	0	520	1,400	5,230	6,190
cZaitak	186	0.0	0.0	0.0	0	0	0	0	0	0	0	0
dShosin	186	0.0	9.0	41.8	0	0	0	0	0	42	200	440
dShido	186	25.0	61.3	92.6	0	0	0	0	82	233	445	470
dZaitak	186	0.0	0.0	0.0	0	0	0	0	0	0	0	0



特定入院料

cTOKUNYU

	N	Median	Mean	STD	Min	1%	5%	25%	75%	95%	99%	Max
cTokuNyu	186	0.0	1,080.1	6,297.6	0	0	0	0	0	3,806	46,200	69,716
dTokuNyu	186	0.0	105.0	709.1	0	0	0	0	0	232	2,100	9,120



各項目のページへ:

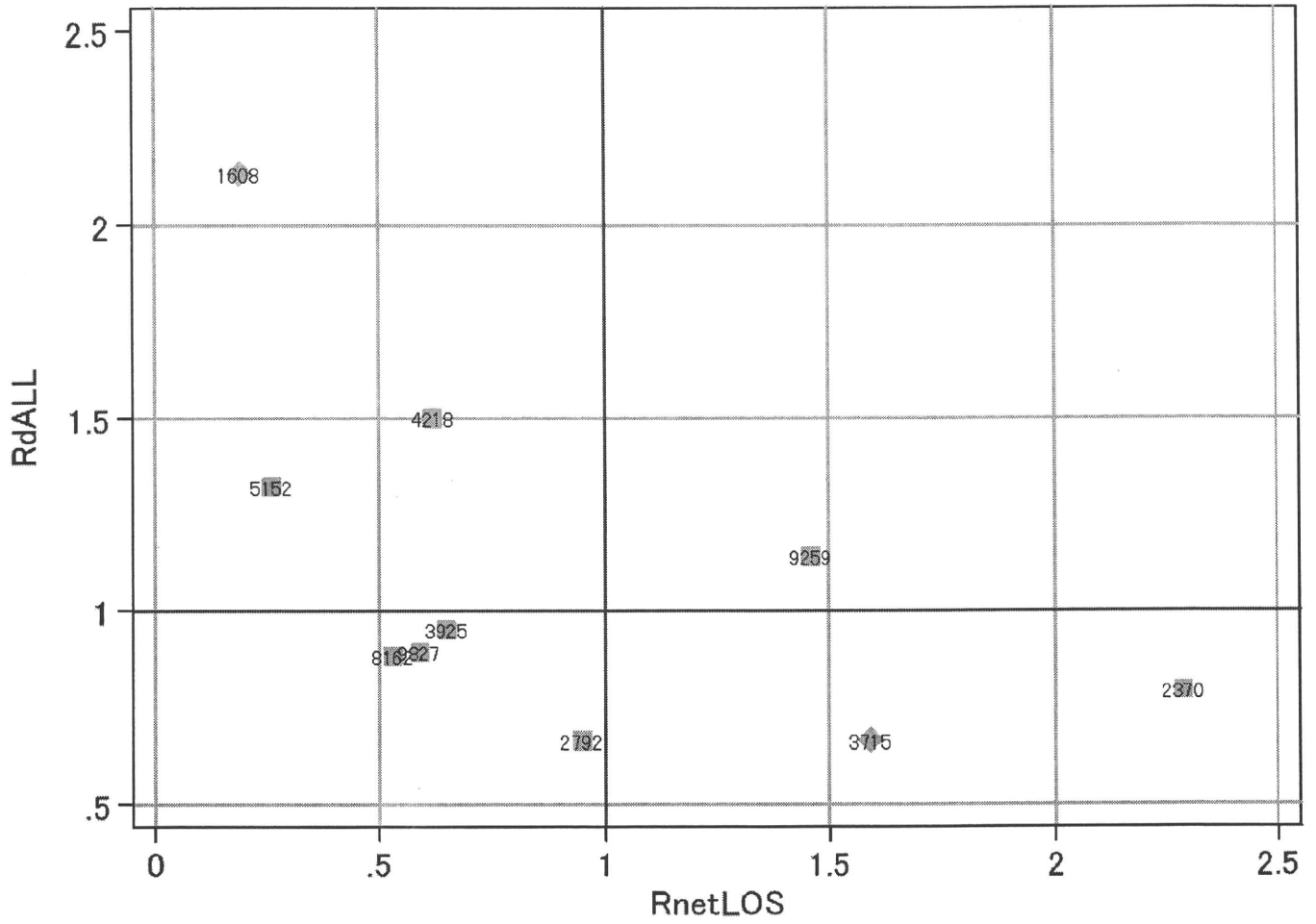
- [1. 概況](#)
- [2. 入院](#)
- [3. 手術・処置](#)
- [4. 処方・注射](#)
- [5. 検査・画像](#)
- [6. 放治・リハ](#)
- [7. その他](#)

[一覧に戻る](#)

[8. 診療密度](#)

DPC6	入院目的	年齢等	手術	処置1	処置2	副傷病	重症度等	包括	点数<I	入院期間I	点数<II	入院期間II	点数≥II	特定入院期間
160620	3	x	99	x	x	x	x	○	2,539	4	2,042	10	1,736	19

施設別の診療密度			metLOS/rcALL
症例数合計	netLOSの平均	dALLの平均	
186	10.0	4.088	



1606203x99xxxx-densityA

各項目のページへ:

- [1. 概況](#)
- [2. 入院](#)
- [3. 手術・処置](#)
- [4. 処方・注射](#)
- [5. 検査・画像](#)
- [6. 放治・リハ](#)
- [7. その他](#)
- [8. 診療密度](#)

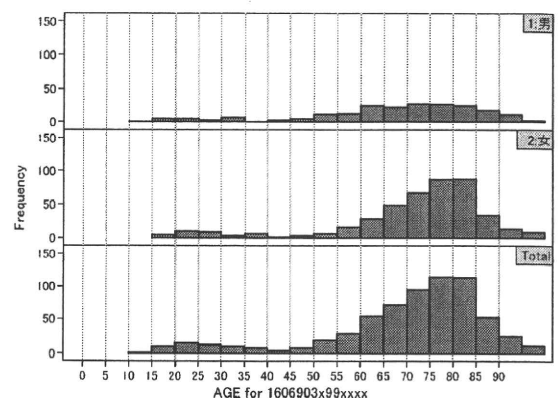
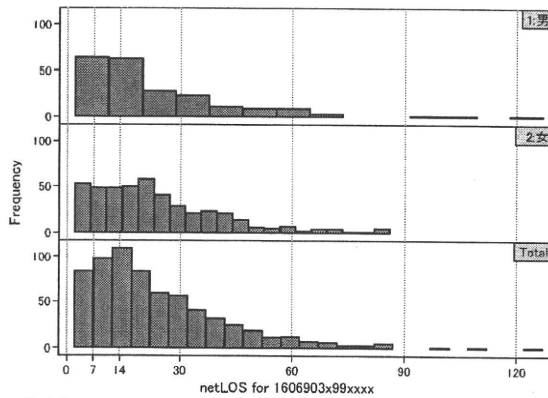
[一覧に戻る](#)



DPC6	入院目的	年齢等	手術	処置1	処置2	副傷病	重症度等	包括	点数<I	入院期間I	点数<II	入院期間II	点数≥II	特定入院期間
160690	3	x	99	x	x	x	x	○	2,749	8	2,163	19	1,839	43

性別・年齢・機関別基礎集計

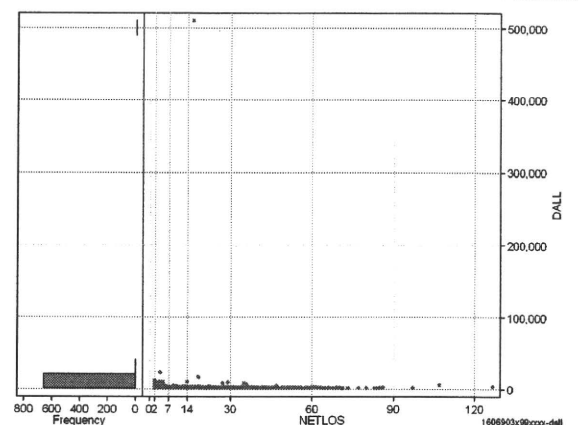
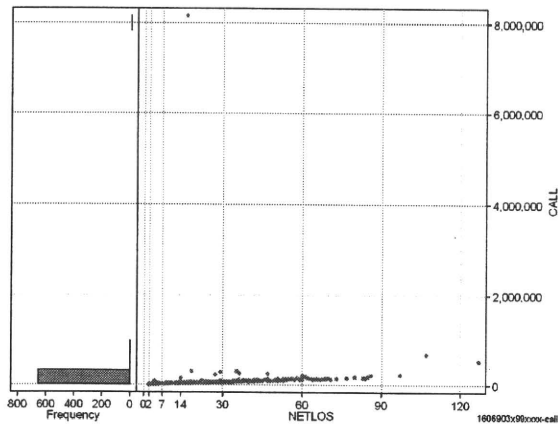
	N	Median	Mean	STD	Min	1%	5%	25%	75%	95%	99%	Max
netLOS	658	19.0	23.1	17.5	2	2	3	10	31	59	84	127



総点数の合計

	N	Median	Mean	STD	Min	1%	5%	25%	75%	95%	99%	Max
cAll	658	49,370.0	73,071.9	320,244.0	3,334	7,571	12,015	30,804	75,744	142,143	259,423	8,165,196
dAll	658	2,643.9	3,692.4	19,840.7	1,667	1,838	2,006	2,283	3,024	4,538	10,567	510,325

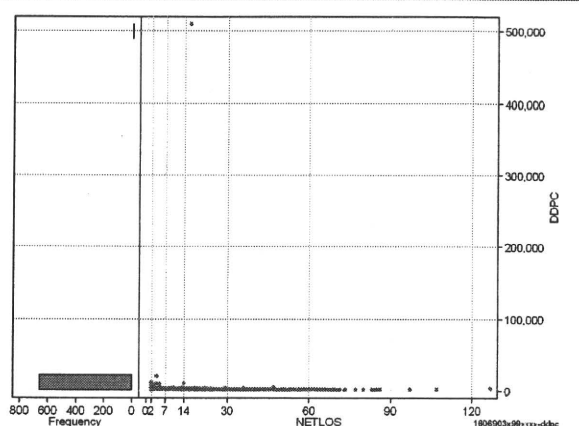
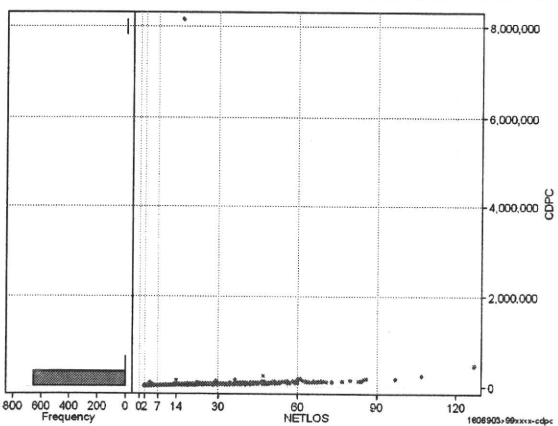
cALL/dALL



包括対象部分

	N	Median	Mean	STD	Min	1%	5%	25%	75%	95%	99%	Max
cDPC	658	41,589.0	61,850.7	318,268.6	2,910	6,249	11,059	26,385	64,162	110,310	173,733	8,161,579
dDPC	658	2,220.2	3,235.1	19,830.7	1,328	1,460	1,628	1,925	2,591	3,900	10,062	510,099

cDPC/dDPC



各項目のページへ:

- [1. 概況](#)
- [2. 入院](#)
- [3. 手術・処置](#)
- [4. 処方・注射](#)
- [5. 検査・画像](#)
- [6. 放治・リハ](#)
- [7. その他](#)
- [8. 診療密度](#)

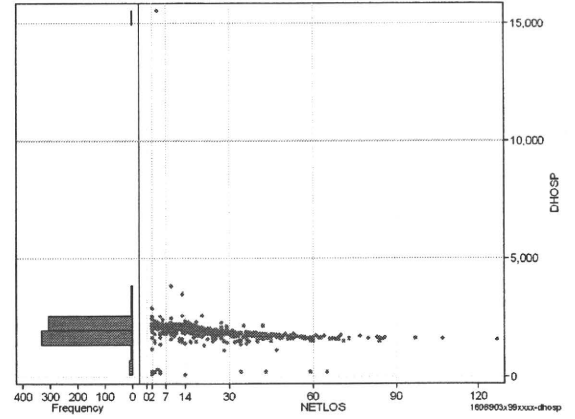
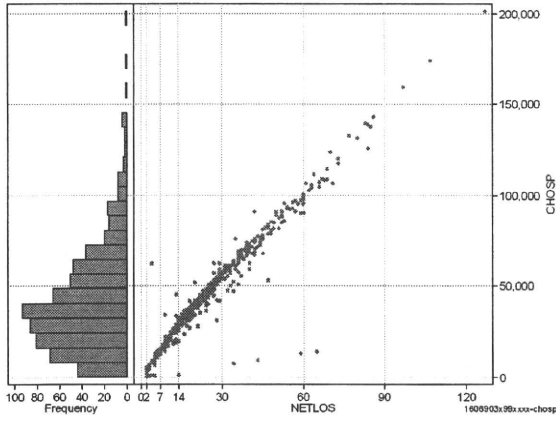
[一覧に戻る](#)

DPC6	入院目的	年齢等	手術	処置1	処置2	副傷病	重症度等	包括	点数<I	入院期間I	点数<II	入院期間II	点数≥II	特定入院期間
160690	3	x	99	x	x	x	x	○	2,749	8	2,163	19	1,839	43

入院日数依存部分(入院管理料+加算+入院時食事療養等+調剤+調期)

cHOSP=cNYUIN+cSHOKUJI+cRxCHO+cRxCHOKI

	N	Median	Mean	STD	Min	1%	5%	25%	75%	95%	99%	Max
cHOSP	658	35,982.0	41,988.6	28,335.8	268	1,328	6,434	20,867	57,000	95,450	137,424	201,570
dHOSP	658	1,947.2	1,939.8	627.6	115	222	1,508	1,793	2,117	2,248	2,571	15,563
cNyuin	658	31,264.5	36,229.0	24,102.5	0	0	5,505	18,290	49,782	83,000	110,239	173,934
cShokuji	658	45,290.0	55,930.2	44,624.9	0	4,240	6,510	25,270	74,530	136,280	242,250	277,050
cRxCho	658	105.0	134.1	116.8	0	0	7	49	189	364	560	728
cRxChoKi	658	42.0	32.4	36.3	0	0	0	0	42	84	126	210
dNyuin	658	1,706.9	1,689.4	568.5	0	0	1,266	1,543	1,861	2,018	2,214	13,737
dShokuji	658	2,187.0	2,425.6	983.5	0	1,064	1,855	2,120	2,736	3,250	3,318	17,920
dRxCho	658	6.4	5.6	2.8	0	0	1	5	7	7	7	54
dRxChoKi	658	1.1	2.2	3.5	0	0	0	0	3	8	21	21



各項目のページへ:

- 1. 概況
- 2. 入院
- 3. 手術・処置
- 4. 処方・注射
- 5. 検査・画像
- 6. 放治・リハ
- 7. その他
- 8. 診療密度

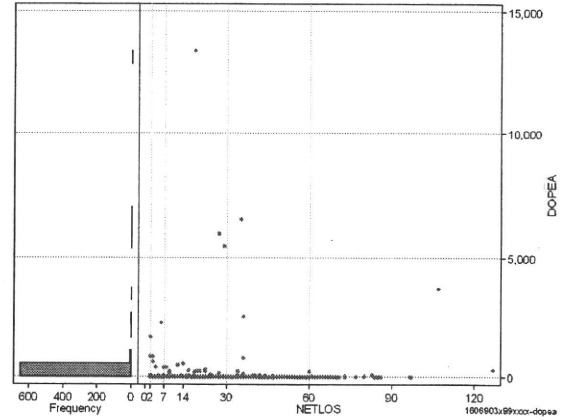
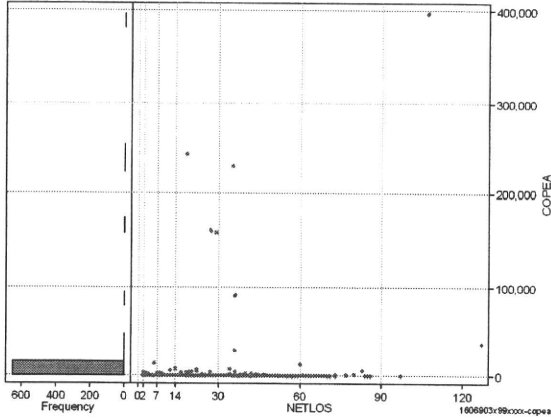
[一覧に戻る](#)

DPC6	入院目的	年齢等	手術	処置1	処置2	副傷病	重症度等	包括	点数<I	入院期間I	点数<II	入院期間II	点数≥II	特定入院期間
160690	3	x	99	x	x	x	x	○	2,749	8	2,163	19	1,839	43

手術(手術(薬剤・材料以外)+手術(薬剤・材料))

cOPEa=cOPE+cOPEm

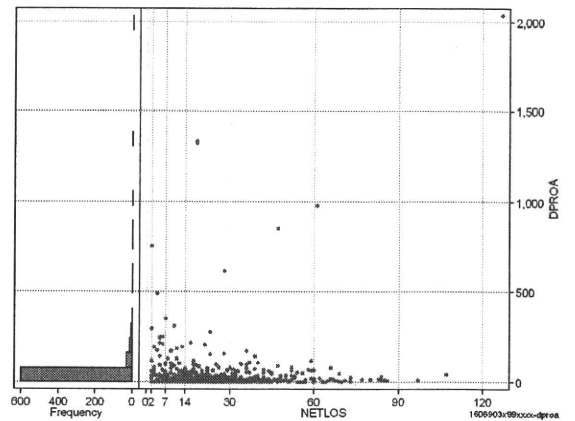
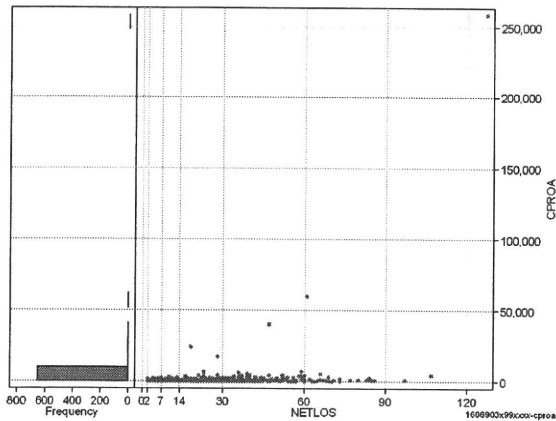
	N	Median	Mean	STD	Min	1%	5%	25%	75%	95%	99%	Max
cOPEa	658	0.0	2,243.8	22,316.0	0	0	0	0	0	1,661	35,197	396,758
dOPEa	658	0.0	77.2	694.9	0	0	0	0	0	68	2,255	13,449
cOpe	658	0.0	931.7	9,020.7	0	0	0	0	0	1,500	10,400	149,408
cOpeM	658	0.0	1,312.1	13,552.2	0	0	0	0	0	128	25,700	247,350
dOpe	658	0.0	38.9	327.5	0	0	0	0	0	54	1,396	6,617
dOpeM	658	0.0	38.3	382.6	0	0	0	0	0	6	714	6,832



処置(処置(薬剤・材料以外)+処置(薬剤・材料))

cPROa=cPRO+cPROm

	N	Median	Mean	STD	Min	1%	5%	25%	75%	95%	99%	Max
cPROa	658	215.0	1,202.3	10,563.1	0	0	0	0	711	2,850	7,019	258,601
dPROa	658	11.5	40.0	131.1	0	0	0	0	36	130	611	2,036
cPro	658	177.5	777.3	4,471.3	0	0	0	0	700	2,450	5,271	98,705
cProm	658	3.0	425.0	6,317.5	0	0	0	0	85	376	5,360	159,896
dPro	658	8.0	30.3	79.0	0	0	0	0	32	100	409	777
dProm	658	0.1	9.7	64.7	0	0	0	0	3	29	203	1,259



各項目のページへ:

- [1. 概況](#)
- [2. 入院](#)
- [3. 手術・処置](#)
- [4. 処方・注射](#)
- [5. 検査・画像](#)
- [6. 放治・リハ](#)
- [7. その他](#)
- [8. 診療密度](#)

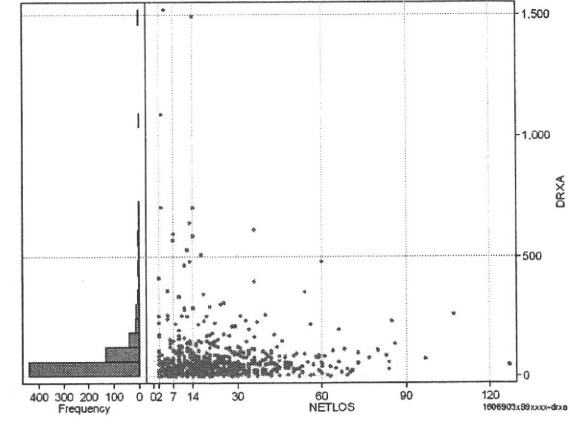
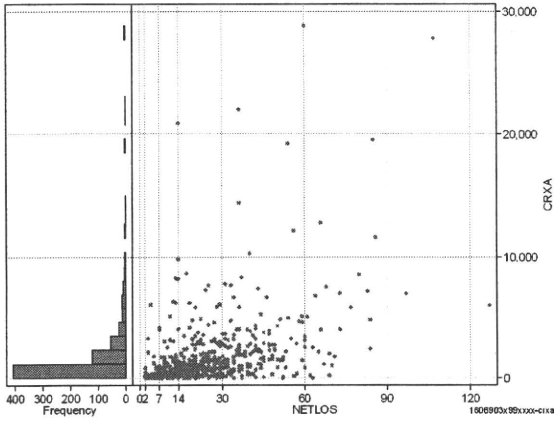
[一覧に戻る](#)

DPC6	入院目的	年齢等	手術	処置1	処置2	副傷病	重症度等	包括	点数<I	入院期間I	点数<II	入院期間II	点数≥II	特定入院期間
160690	3	x	99	x	x	x	x	○	2,749	8	2,163	19	1,839	43

処方(内服+頓服+外用+麻薬)

cRXa=cRxNAI+cRxTON+cRxGAI+cRxMADO

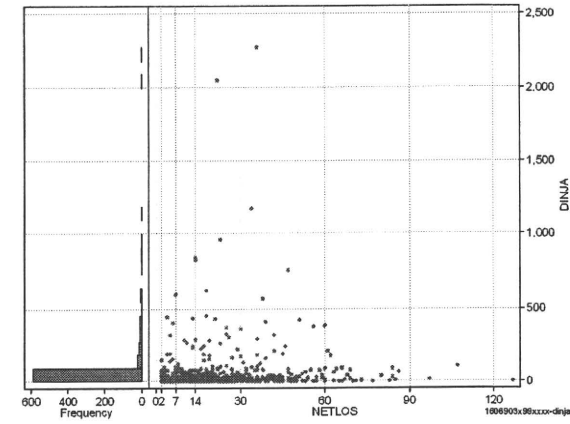
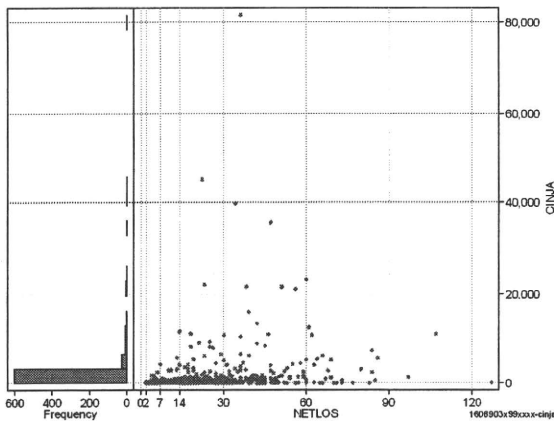
	N	Median	Mean	STD	Min	1%	5%	25%	75%	95%	99%	Max
cRXa	658	766.0	1,624.5	2,843.5	0	0	7	236	1,812	6,087	14,407	28,867
dRXa	658	41.9	74.3	129.5	0	0	1	17	80	252	612	1,522
cRxNai	658	592.5	1,361.0	2,421.4	0	0	0	122	1,435	5,409	13,466	24,594
cRxTon	658	0.0	28.1	264.1	0	0	0	0	6	102	415	6,615
cRxGai	658	97.0	230.8	496.3	0	0	0	12	251	870	2,357	6,317
cRxMado	658	0.0	4.6	10.8	0	0	0	0	2	28	48	73
dRxNai	658	31.6	62.0	118.1	0	0	0	9	67	222	584	1,454
dRxTon	658	0.0	1.0	4.4	0	0	0	0	0	5	13	71
dRxGai	658	5.4	11.2	19.5	0	0	0	1	14	39	74	208
dRxMado	658	0.0	0.2	0.3	0	0	0	0	0	1	1	1



注射(皮下筋肉内+静脈内+注射その他)

cINJa=cInjHIKA+cInjJYO+cInjHOKA

	N	Median	Mean	STD	Min	1%	5%	25%	75%	95%	99%	Max
cINJa	658	156.0	1,337.9	4,918.9	0	0	0	0	745	6,065	21,596	81,682
dInja	658	13.4	51.8	161.3	0	0	0	0	38	242	755	2,269
cInjHika	658	0.0	198.4	834.1	0	0	0	0	149	754	1,490	17,069
cInjJyo	658	0.0	260.5	1,755.2	0	0	0	0	984	3,900	37,862	48,200
cInjHoka	658	0.0	879.1	4,447.0	0	0	0	0	239	4,040	20,672	81,205
dInjHika	658	0.0	8.0	27.7	0	0	0	0	10	27	68	437
dInjJyo	658	0.0	9.5	56.1	0	0	0	0	0	37	260	1,114
dInjHoka	658	0.0	34.3	146.8	0	0	0	0	13	163	619	2,256



各項目のページへ:

- 1. 概況
- 2. 入院
- 3. 手術・処置
- 4. 処方・注射
- 5. 検査・画像
- 6. 放治・リハ
- 7. その他
- 8. 診療密度

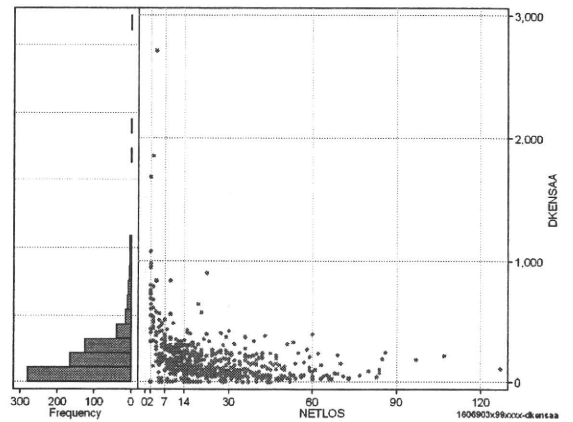
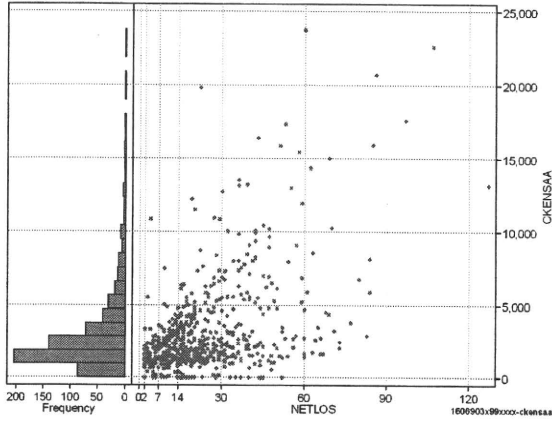
[一覧に戻る](#)

DPC6	入院目的	年齢等	手術	処置1	処置2	副傷病	重症度等	包括	点数<I	入院期間I	点数<II	入院期間II	点数≥II	特定入院期間
160690	3	x	99	x	x	x	x	○	2,749	8	2,163	19	1,839	43

検査(検査(薬剤・材料以外)+検査(薬剤・材料))

	N	Median	Mean	STD	Min	1%	5%	25%	75%	95%	99%	Max
cKENSAA	658	2,096.0	3,090.4	3,165.4	0	0	56	1,314	3,635	9,419	16,443	23,761
dKENSAA	658	136.7	187.2	209.7	0	0	5	65	242	518	950	2,714
cKensa	658	2,096.0	3,068.3	3,128.4	0	0	56	1,314	3,625	9,366	15,927	23,324
cKensam	658	0.0	22.1	120.0	0	0	0	0	0	110	525	1,739
dKensa	658	136.3	186.1	208.6	0	0	5	65	240	518	950	2,699
dKensam	658	0.0	1.0	5.8	0	0	0	0	0	4	28	93

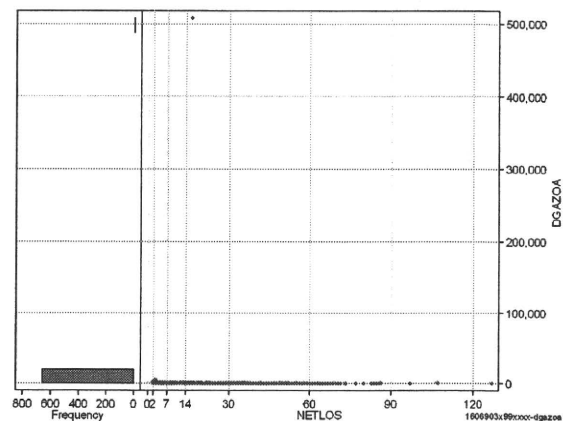
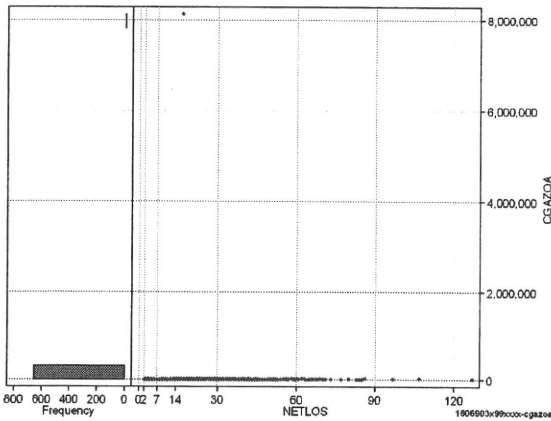
cKENSAA=cKENSAA+cKENSAm



画像診断(画像診断(薬剤・材料以外)+画像診断(薬剤・材料))

	N	Median	Mean	STD	Min	1%	5%	25%	75%	95%	99%	Max
cGAZOa	658	3,399.0	16,741.0	316,721.1	0	0	602	2,343	5,384	11,402	17,925	8,128,259
dGAZOa	658	184.5	1,055.5	19,796.6	0	0	38	108	328	865	1,796	508,016
cGAZO	658	2,949.0	3,409.9	2,310.4	0	0	500	2,079	4,357	7,547	12,258	16,912
cGAZOm	658	361.0	13,331.1	316,741.3	0	0	0	178	965	4,256	8,049	8,125,780
dGAZO	658	156.7	219.2	230.2	0	0	37	93	244	621	1,310	1,944
dGAZOm	658	20.7	836.3	19,796.6	0	0	0	9	63	282	611	507,861

cGAZOa=cGAZO+cGAZOm



各項目のページへ:

- [1. 概況](#)
- [2. 入院](#)
- [3. 手術・処置](#)
- [4. 処方・注射](#)
- [5. 検査・画像](#)
- [6. 放治・リハ](#)
- [7. その他](#)
- [8. 診療密度](#)

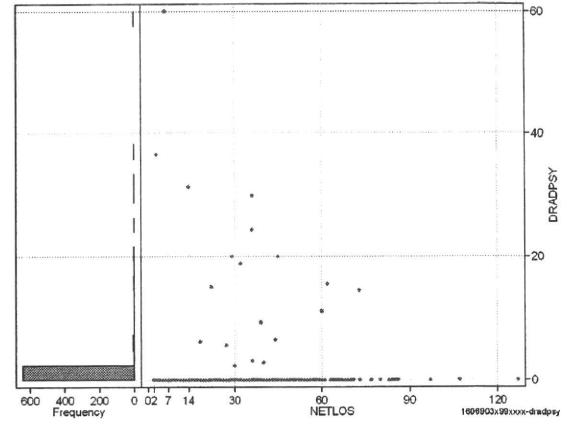
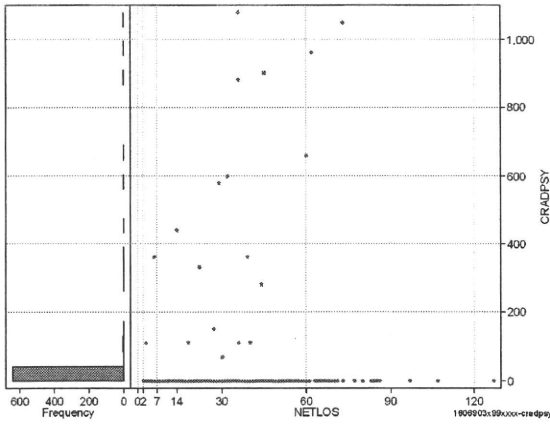
[一覧に戻る](#)

DPC6	入院目的	年齢等	手術	処置1	処置2	副傷病	重症度等	包括	点数<I	入院期間I	点数<II	入院期間II	点数≥II	特定入院期間
160690	3	x	99	x	x	x	x	○	2,749	8	2,163	19	1,839	43

その他放治等(リハビリ除く(その他→リハビリ))

cRADPSY=cSONOTA-cREHAB

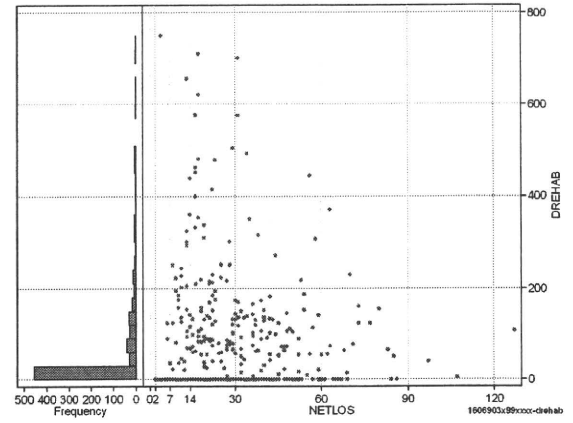
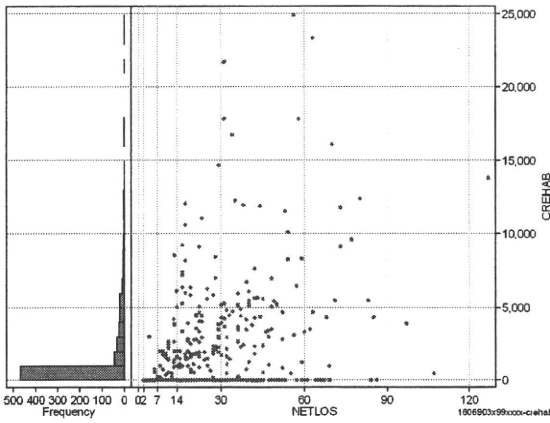
	N	Median	Mean	STD	Min	1%	5%	25%	75%	95%	99%	Max
cRADPSY	658	0.0	13.9	99.4	0	0	0	0	0	0	600	1,080
dRADPSY	658	0.0	0.5	3.8	0	0	0	0	0	0	20	60



リハビリ

cREHAB

	N	Median	Mean	STD	Min	1%	5%	25%	75%	95%	99%	Max
cRehab	658	0.0	1,397.3	3,084.0	0	0	0	0	1,620	7,000	16,100	24,900
dRehab	658	0.0	50.8	107.8	0	0	0	0	66	251	575	750



各項目のページへ:

- [1. 概況](#)
- [2. 入院](#)
- [3. 手術・処置](#)
- [4. 処方・注射](#)
- [5. 検査・画像](#)
- [6. 放治・リハ](#)
- [7. その他](#)
- [8. 診療密度](#)

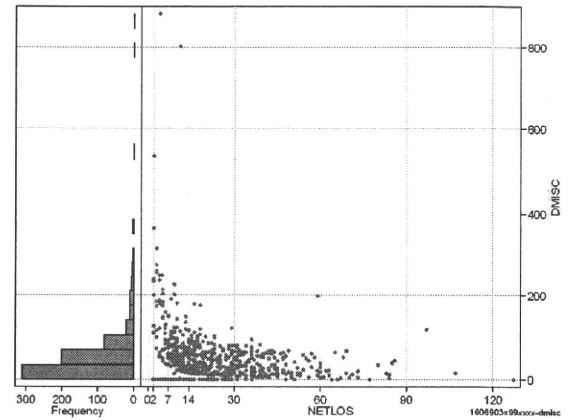
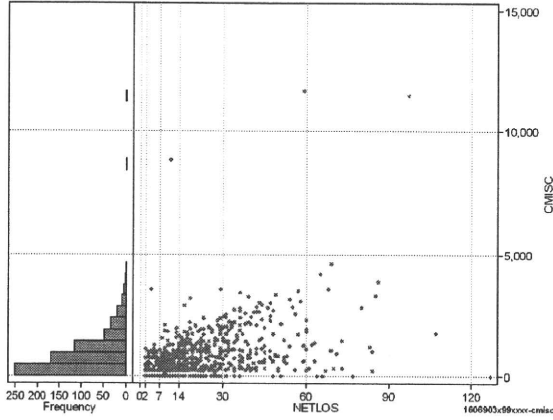
[一覧に戻る](#)

DPC6	入院目的	年齢等	手術	処置1	処置2	副傷病	重症度等	包括	点数<I	入院期間	点数<II	入院期間II	点数≥II	特定入院期間
160690	3	x	99	x	x	x	x	○	2,749	8	2,163	19	1,839	43

諸項目(初診料+指導管理料+在宅医療)

cMISC=cSHOSIN+cSHIDO+cZAITAKU

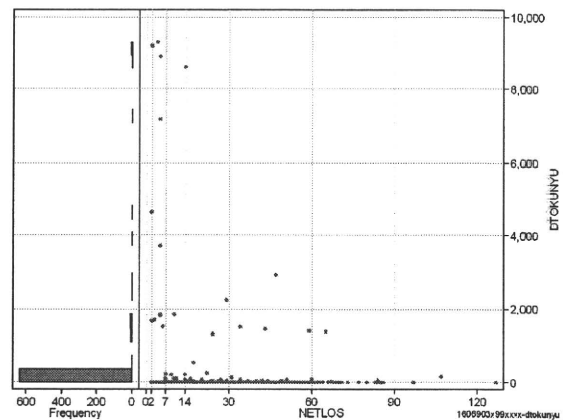
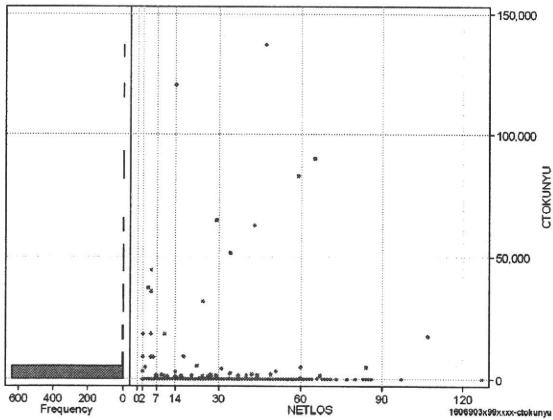
	N	Median	Mean	STD	Min	1%	5%	25%	75%	95%	99%	Max
cMISC	658	650.0	880.5	1,027.6	0	0	0	250	1,220	2,520	3,530	11,690
dMISC	658	38.2	52.3	72.1	0	0	0	13	65	174	317	880
cSHOSIN	658	0.0	174.2	231.3	0	0	0	325	650	730	1,030	
cShido	658	400.0	648.6	750.4	0	0	0	970	2,180	3,310	4,980	
cZaitak	658	0.0	57.7	559.0	0	0	0	0	0	2,042	8,410	
dShosin	658	0.0	16.7	40.7	0	0	0	16	83	240	365	
dShido	658	24.0	33.1	44.1	0	0	0	53	89	149	780	
dZaitak	658	0.0	2.5	31.6	0	0	0	0	0	67	737	



特定入院料

cTOKUNYU

	N	Median	Mean	STD	Min	1%	5%	25%	75%	95%	99%	Max
cTokuNyu	658	0.0	1,459.1	10,000.1	0	0	0	0	0	1,758	51,502	137,060
dTokuNyu	658	0.0	129.1	892.5	0	0	0	0	0	73	4,645	9,295



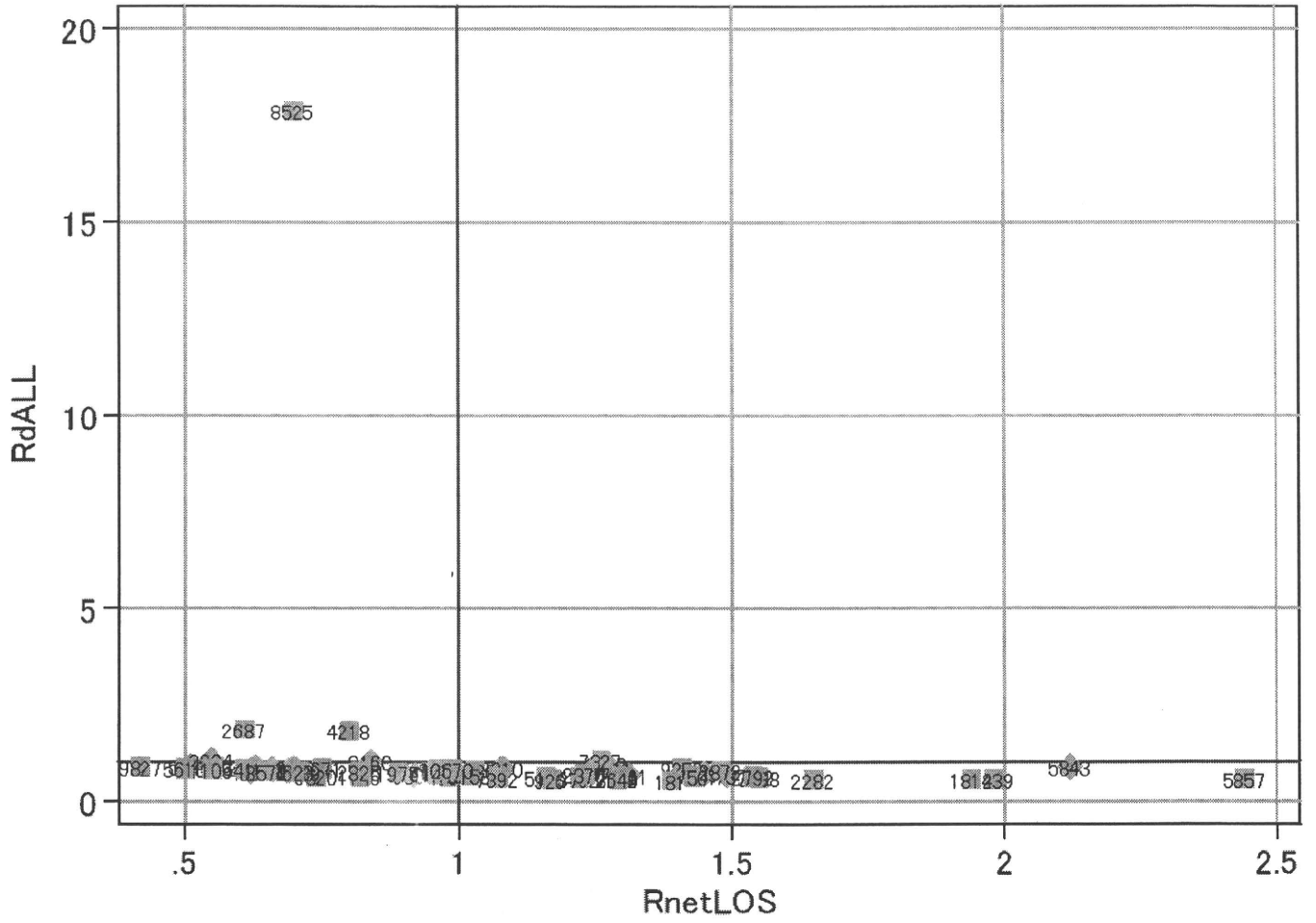
各項目のページへ:

- 1. 概況
- 2. 入院
- 3. 手術・処置
- 4. 処方・注射
- 5. 検査・画像
- 6. 放治・リハ
- 7. その他
- 8. 診療密度

[一覧に戻る](#)

DPC6	入院目的	年齢等	手術	処置1	処置2	副傷病	重症度等	包括	点数<I	入院期間I	点数<II	入院期間II	点数≥II	特定入院期間
160690	3	x	99	x	x	x	x	○	2,749	8	2,163	19	1,839	43

施設別の診療密度			metLOS/rcALL
症例数合計	netLOSの平均	dALLの平均	
658	23.1	3,692	



1606903x99xxxx-densityA

各項目のページへ:

- [1. 概況](#)
- [2. 入院](#)
- [3. 手術・処置](#)
- [4. 処方・注射](#)
- [5. 検査・画像](#)
- [6. 放治・リハ](#)
- [7. その他](#)
- [8. 診療密度](#)

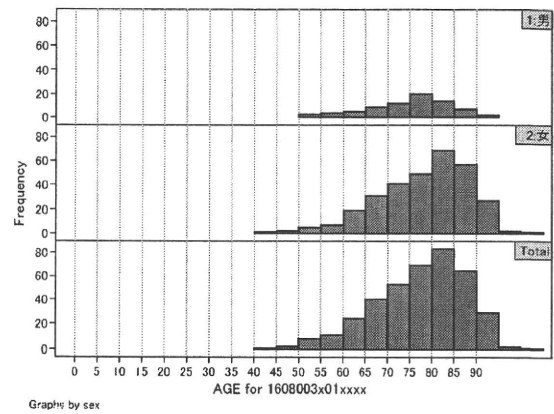
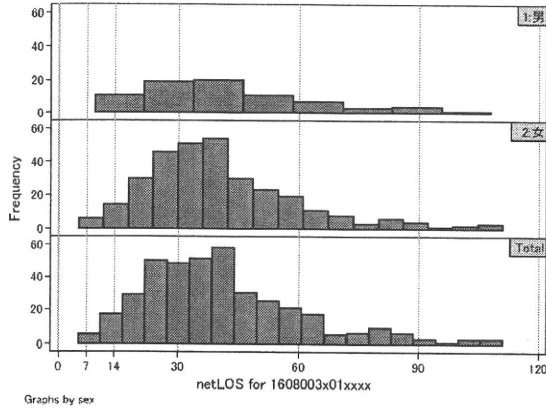
[一覧に戻る](#)



DPC6	入院目的	年齢等	手術	処置1	処置2	副傷病	重症度等	包括	点数<I	入院期間I	点数<II	入院期間II	点数≥II	特定入院期間
160800	3	x	01	x	x	x	x	○	2,447	21	1,809	41	1,538	72

性別・年齢、機関別基礎集計

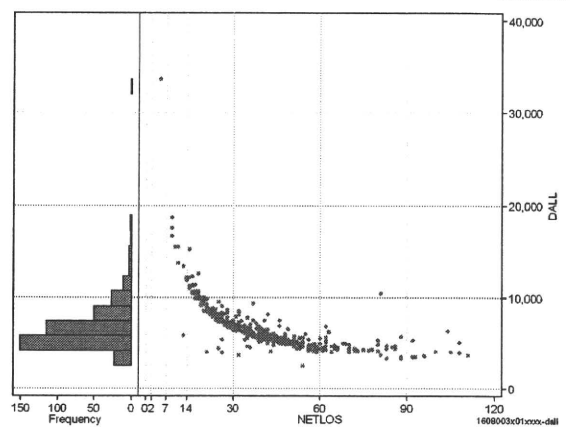
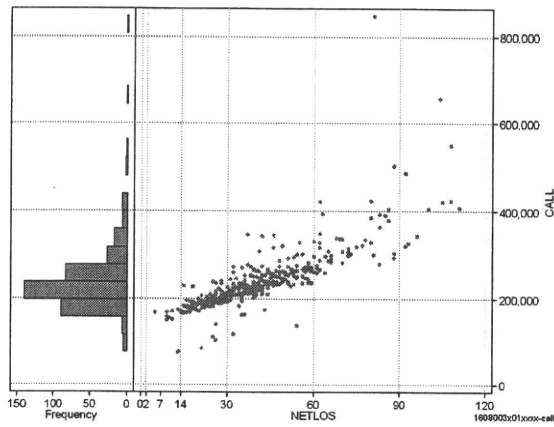
	N	Median	Mean	STD	Min	1%	5%	25%	75%	95%	99%	Max
netLOS	387	38.0	40.8	19.4	5	9	16	27	50	81	105	111



総点数の合計

	N	Median	Mean	STD	Min	1%	5%	25%	75%	95%	99%	Max
cAll	387	225,942.0	238,879.2	70,241.8	76,008	110,930	168,356	197,089	260,763	347,082	502,682	845,744
dAll	387	6,021.2	6,683.5	2,679.4	2,546	3,451	4,073	5,101	7,489	11,252	16,743	33,826

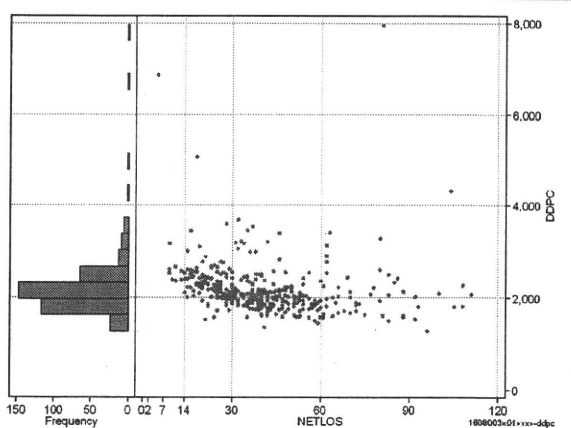
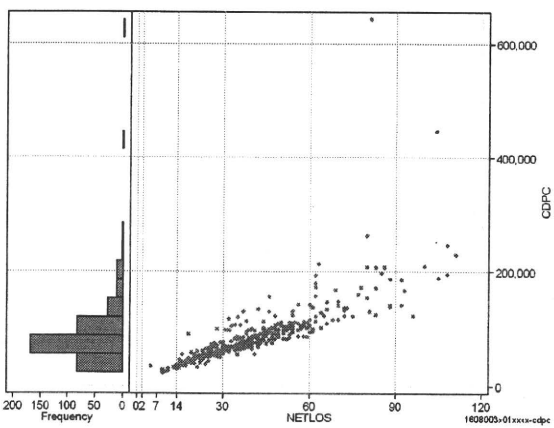
cALL/dALL



包括対象部分

	N	Median	Mean	STD	Min	1%	5%	25%	75%	95%	99%	Max
cDPC	387	76,320.0	86,953.5	51,664.5	22,852	26,099	37,810	58,110	101,187	172,804	245,121	644,081
dDPC	387	2,066.9	2,177.6	573.6	1,279	1,506	1,610	1,883	2,344	3,060	4,306	7,952

cDPC/dDPC



各項目のページへ:

- 1. 概況
- 2. 入院
- 3. 手術・処置
- 4. 処方・注射
- 5. 検査・画像
- 6. 放治・リハ
- 7. その他
- 8. 診療密度

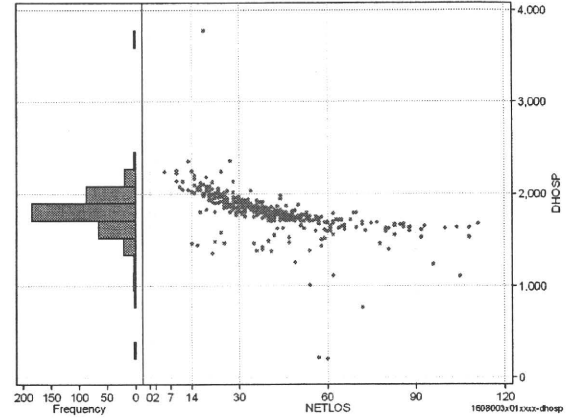
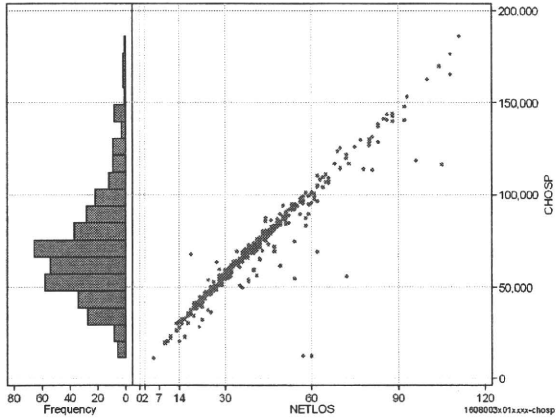
[一覧に戻る](#)

DPC6	入院目的	年齢等	手術	処置1	処置2	副傷病	重症度等	包括	点数<I	入院期間I	点数<II	入院期間II	点数≥II	特定入院期間
160800	3	x	01	x	x	x	x	○	2,447	21	1,809	41	1,538	72

入院日数依存部分(入院管理料+加算+入院時食事療養等+調剤+調期)

cHOSP=cNYUIN+cSHOKUJI+cRxCHO+cRxCHOKI

	N	Median	Mean	STD	Min	1%	5%	25%	75%	95%	99%	Max
cHOSP	387	67,251.0	70,727.7	29,096.6	11,212	19,257	32,513	50,829	84,791	128,685	165,208	185,722
dHOSP	387	1,805.1	1,799.6	244.1	208	1,013	1,463	1,710	1,910	2,086	2,252	3,771
cNyuin	387	57,968.0	60,828.9	24,678.9	0	17,211	28,220	44,536	72,833	110,630	141,882	160,998
cShokuji	387	87,420.0	96,073.2	48,607.2	4,240	17,700	34,720	60,610	117,090	195,800	237,850	338,000
cRxCho	387	217.0	241.1	138.4	0	14	63	147	308	518	686	749
cRxChoKi	387	42.0	50.3	44.7	0	0	0	0	84	126	168	168
dNyuin	387	1,557.7	1,556.8	237.6	0	784	1,247	1,471	1,662	1,844	2,133	3,289
dShokuji	387	2,186.0	2,354.5	405.6	140	1,283	2,004	2,090	2,497	3,200	3,300	4,618
dRxCho	387	6.4	5.8	1.6	0	1	2	5	7	7	7	15
dRxChoKi	387	1.4	1.4	1.4	0	0	0	0	2	4	6	9



各項目のページへ:

- 1. 概況
- 2. 入院
- 3. 手術・処置
- 4. 処方・注射
- 5. 検査・画像
- 6. 放治・リハ
- 7. その他
- 8. 診療密度

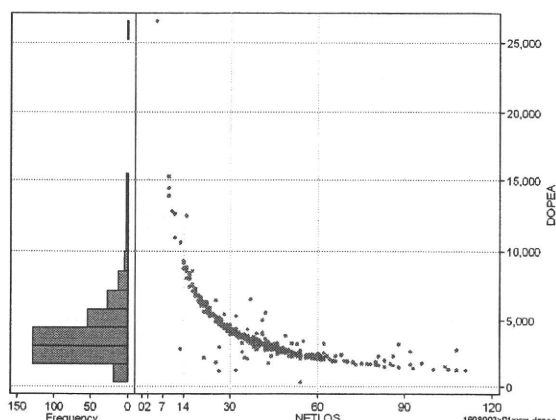
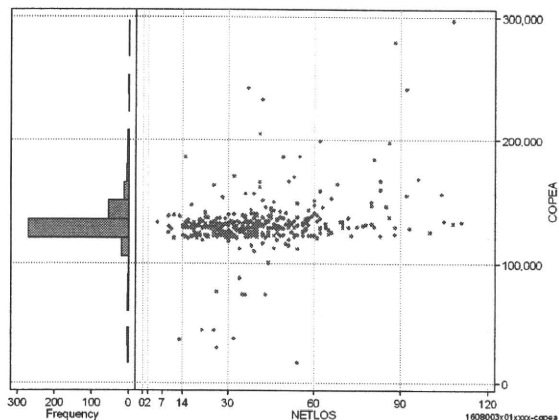
[一覧に戻る](#)

DPC6	入院目的	年齢等	手術	処置1	処置2	副傷病	重症度等	包括	点数<I	入院期間	点数<II	入院期間II	点数≥II	特定入院期間
160800	3	x	01	x	x	x	x	○	2,447	21	1,809	41	1,538	72

手術(手術(薬剤・材料以外)+手術(薬剤・材料))

cOPEa=cOPE+cOPEm

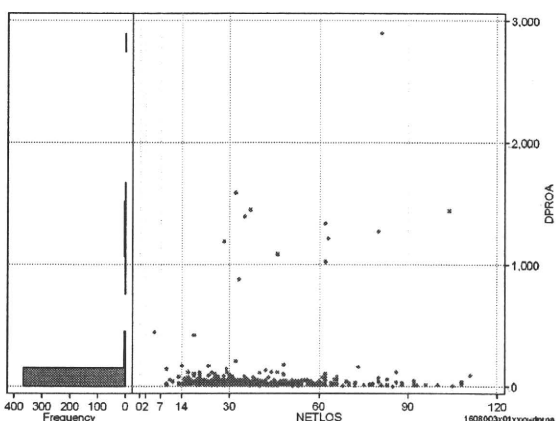
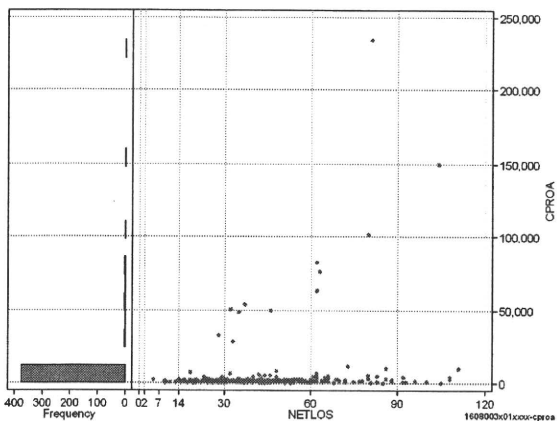
	N	Median	Mean	STD	Min	1%	5%	25%	75%	95%	99%	Max
cOPEa	387	129,541.0	131,144.4	23,536.1	17,550	38,092	116,014	123,669	133,940	162,233	242,364	297,308
dOPEa	387	3,376.2	3,996.3	2,403.2	325	1,196	1,709	2,545	4,674	8,099	13,849	26,518
cOpe	387	23,440.0	23,676.1	7,536.1	13,326	16,450	16,550	17,656	25,586	35,730	57,484	72,978
cOpeM	387	106,552.0	107,468.3	19,719.0	1,000	13,833	95,510	105,507	108,428	126,472	206,650	232,017
dOpe	387	613.0	713.8	449.1	162	203	291	452	829	1,507	2,589	4,850
dOpeM	387	2,766.3	3,282.5	2,004.6	19	444	1,352	2,071	3,925	6,617	11,807	21,668



処置(処置(薬剤・材料以外)+処置(薬剤・材料))

cPROa=cPRO+cPRom

	N	Median	Mean	STD	Min	1%	5%	25%	75%	95%	99%	Max
cPROa	387	909.0	3,795.3	17,055.8	0	140	254	594	1,585	5,519	82,642	234,072
dPROa	387	25.9	78.8	254.5	0	3	8	16	46	144	1,441	2,890
cPro	387	719.0	2,208.4	8,032.1	0	65	189	436	1,194	3,487	50,450	79,061
cProm	387	190.0	1,586.9	9,563.5	0	0	17	88	433	2,538	32,661	155,211
dPro	387	19.5	48.1	127.1	0	2	5	12	34	94	750	974
dProm	387	5.3	30.7	136.4	0	0	0	2	11	70	705	1,916



各項目のページへ:

- 1. 概況
- 2. 入院
- 3. 手術・処置
- 4. 処方・注射
- 5. 検査・画像
- 6. 放治・リハ
- 7. その他
- 8. 診療密度

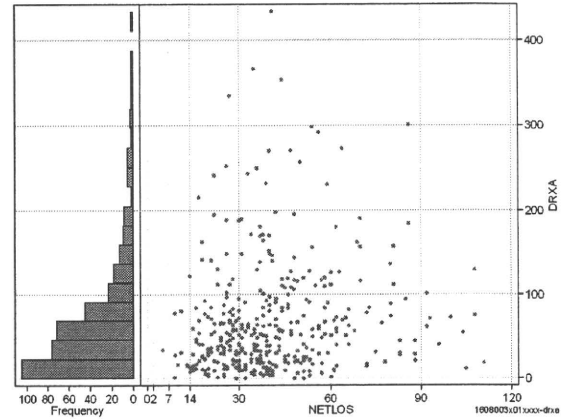
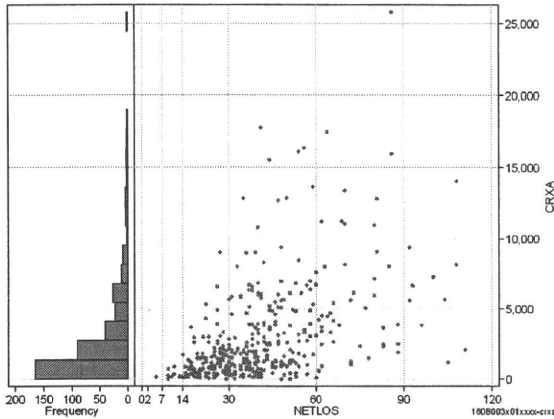
[一覧に戻る](#)

DPC6	入院目的	年齢等	手術	処置1	処置2	副傷病	重症度等	包括	点数<I	入院期間I	点数<II	入院期間II	点数≥II	特定入院期間
160800	3	x	01	x	x	x	x	○	2,447	21	1,809	41	1,538	72

処方(内服+頓服+外用+麻毒)

cRXa=cRxNAI+cRxTON+cRxGAI+cRxMADO

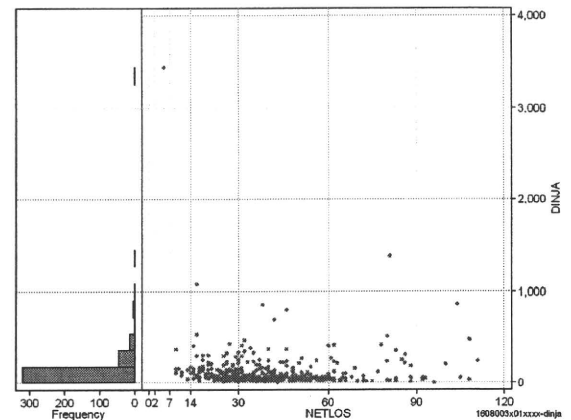
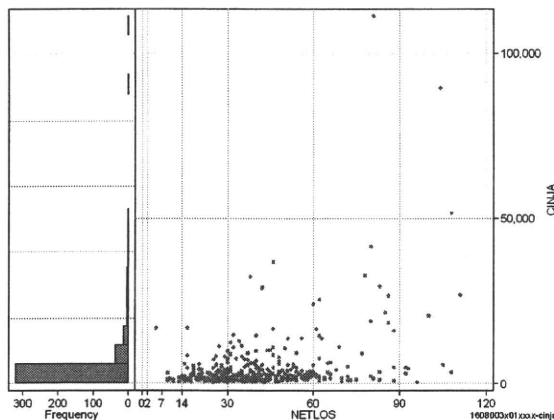
	N	Median	Mean	STD	Min	1%	5%	25%	75%	95%	99%	Max
cRXa	387	1,731.0	2,929.4	3,460.3	0	7	167	705	3,839	9,396	16,324	25,833
dRXa	387	50.9	67.6	66.8	0	0	6	21	87	196	334	433
cRxNai	387	1,389.0	2,479.5	3,084.1	0	0	81	570	3,373	8,154	15,970	23,262
cRxTon	387	2.0	34.8	76.6	0	0	0	0	30	171	370	679
cRxGai	387	129.0	404.9	1,128.3	0	0	0	57	358	1,301	4,747	15,581
cRxMado	387	0.0	10.1	17.7	0	0	0	0	16	48	76	103
dRxNai	387	41.7	57.7	62.6	0	0	3	16	73	182	314	422
dRxTon	387	0.1	0.9	1.9	0	0	0	0	1	4	9	20
dRxGai	387	4.1	8.9	19.0	0	0	0	1	9	28	115	243
dRxMado	387	0.0	0.2	0.4	0	0	0	0	0	1	1	1



注射(皮下筋肉内+静脈内+注射その他)

cINJa=cInjHIKA+cInjJYO+cInjHOKA

	N	Median	Mean	STD	Min	1%	5%	25%	75%	95%	99%	Max
cINJa	387	2,512.0	4,871.0	9,290.9	267	366	729	1,312	4,513	16,951	41,421	111,286
dInja	387	65.6	123.8	222.6	3	11	18	37	141	371	863	3,432
cInjHika	387	10.0	319.1	1,437.1	0	0	0	0	55	1,278	9,606	15,712
cInjJyo	387	396.0	1,185.5	2,633.9	0	0	0	0	1,218	4,527	14,534	27,404
cInjHoka	387	1,273.0	3,366.4	7,819.2	0	0	250	641	2,741	11,979	35,192	106,532
dInjHika	387	0.3	6.3	27.5	0	0	0	0	2	24	142	364
dInjJyo	387	10.9	28.0	46.0	0	0	0	0	35	114	253	301
dInjHoka	387	38.0	89.5	216.1	0	0	6	17	87	312	854	3,432



各項目のページへ:

- [1. 概況](#)
- [2. 入院](#)
- [3. 手術・処置](#)
- [4. 処方・注射](#)
- [5. 検査・画像](#)
- [6. 放し・リハ](#)
- [7. その他](#)
- [8. 診療密度](#)

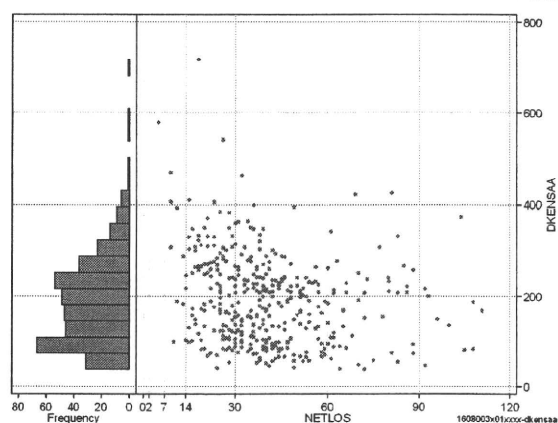
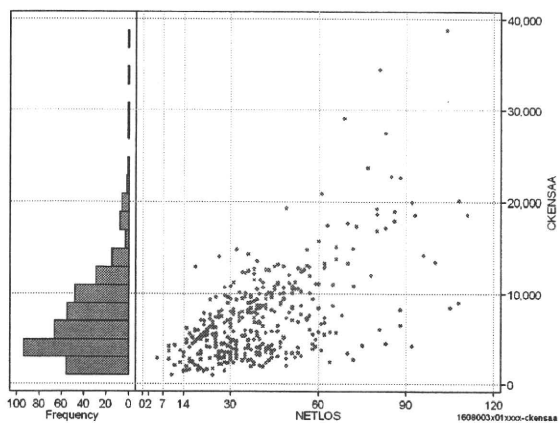
[一覧に戻る](#)

DPC6	入院目的	年齢等	手術	処置1	処置2	副傷病	重症度等	包括	点数<I	入院期間I	点数<II	入院期間II	点数≥II	特定入院期間
160800	3	x	01	x	x	x	x	○	2,447	21	1,809	41	1,538	72

検査(検査(薬剤・材料以外)+検査(薬剤・材料))

cKENSAa=cKENSA+cKENSAm

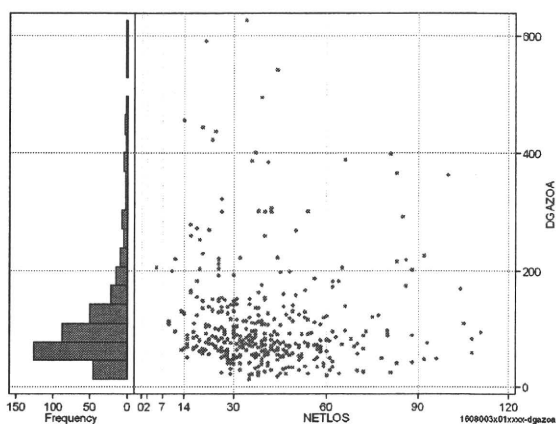
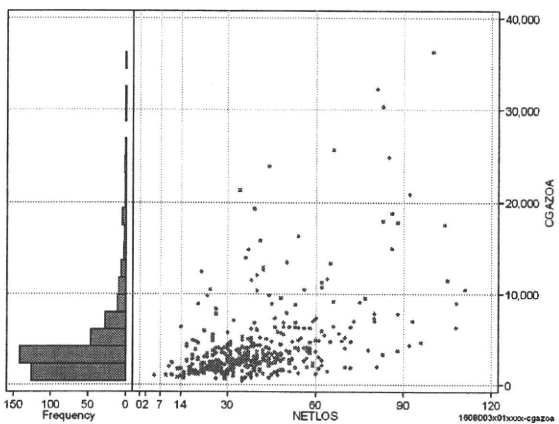
	N	Median	Mean	STD	Min	1%	5%	25%	75%	95%	99%	Max
cKENSAa	387	6,212.0	7,412.3	5,010.2	985	1,440	2,183	3,877	9,616	17,367	27,450	38,796
dKENSAa	387	182.8	191.1	97.8	38	41	63	108	249	361	469	717
cKensa	387	6,212.0	7,373.3	4,923.7	985	1,440	2,183	3,877	9,616	17,367	23,680	38,829
cKensam	387	0.0	39.0	365.1	0	0	0	0	0	141	698	6,894
dKensa	387	182.6	190.4	96.9	38	41	63	108	249	351	469	717
dKensam	387	0.0	0.8	5.6	0	0	0	0	0	3	12	100



画像診断(画像診断(薬剤・材料以外)+画像診断(薬剤・材料))

cGAZOa=cGAZO+cGAZOm

	N	Median	Mean	STD	Min	1%	5%	25%	75%	95%	99%	Max
cGAZOa	387	2,981.0	4,466.4	4,660.7	452	708	1,032	1,978	4,846	13,342	25,648	36,326
dGAZOa	387	82.9	111.8	90.8	13	20	28	61	129	301	495	627
cGAZO	387	2,648.0	3,503.1	3,022.8	376	602	901	1,730	4,143	8,194	16,450	25,952
cGAZOm	387	364.0	963.3	1,895.3	0	0	0	214	630	5,230	11,343	14,485
dGAZO	387	71.5	88.7	56.2	11	18	25	54	110	203	292	356
dGAZOm	387	10.4	23.1	41.2	0	0	0	6	19	109	234	298



各項目のページへ:

- 1. 概況
- 2. 入院
- 3. 手術・処置
- 4. 処方・注射
- 5. 検査・画像
- 6. 放治・リハ
- 7. その他
- 8. 診療密度

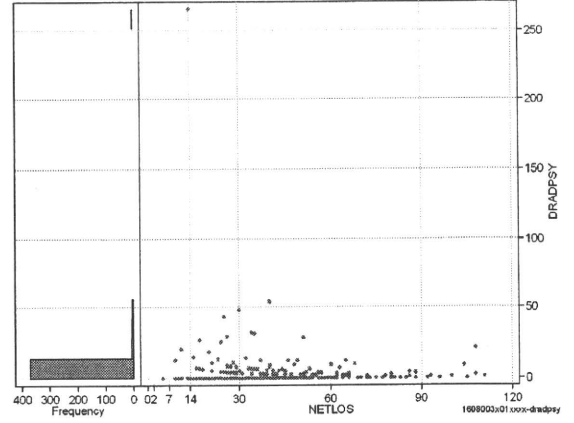
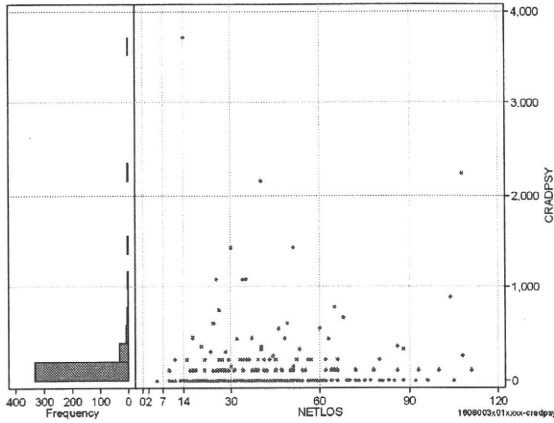
[一覧に戻る](#)

DPC6	入院目的	年齢等	手術	処置1	処置2	副傷病	重症度等	包括	点数<I	入院期間I	点数<II	入院期間II	点数≥II	特定入院期間
160800	3	x	01	x	x	x	x	○	2,447	21	1,809	41	1,538	72

その他放治等(リハビリ除く(その他-リハビリ))

cRADPSY=cSONOTA+cREHAB

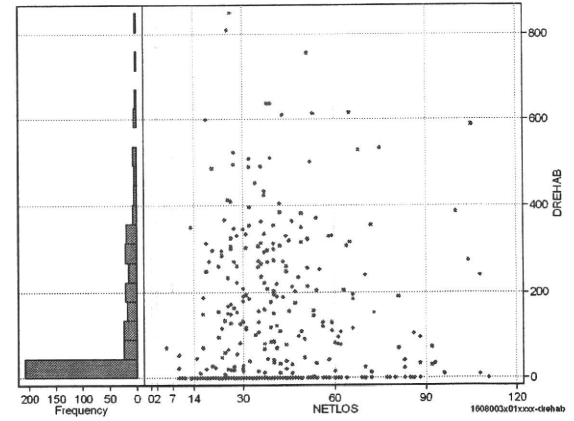
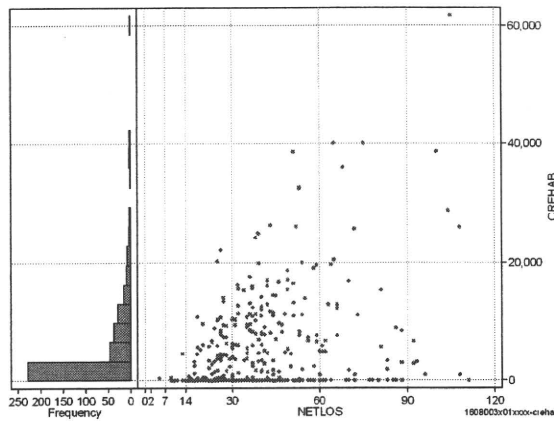
	N	Median	Mean	STD	Min	1%	5%	25%	75%	95%	99%	Max
cRADPSY	387	0.0	93.4	302.5	0	0	0	0	110	440	1,440	3,720
dRADPSY	387	0.0	2.9	14.7	0	0	0	0	2	12	43	266



リハビリ

cREHAB

	N	Median	Mean	STD	Min	1%	5%	25%	75%	95%	99%	Max
cRehab	387	960.0	4,974.7	7,858.2	0	0	0	0	7,820	19,665	38,600	61,720
dRehab	387	26.7	119.5	165.1	0	0	0	0	206	486	637	849



各項目のページへ:

- [1. 概況](#)
- [2. 入院](#)
- [3. 手術・処置](#)
- [4. 処方・注射](#)
- [5. 検査・画像](#)
- [6. 放治・リハ](#)
- [7. その他](#)
- [8. 診療密度](#)

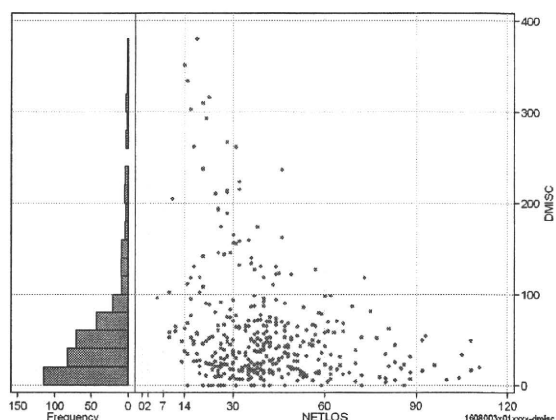
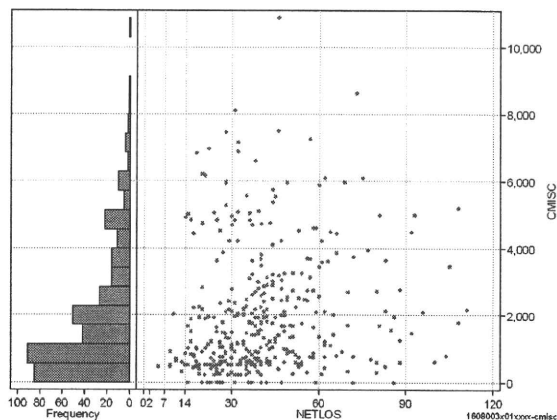
[一覧に戻る](#)

DPC6	入院目的	年齢等	手術	処置1	処置2	副傷病	重症度等	包括	点数<I	入院期間I	点数<II	入院期間II	点数≥II	特定入院期間
160800	3	x	01	x	x	x	x	○	2,447	21	1,809	41	1,538	72

諸項目(初診料+指導管理料+在宅医療)

cMISC=cSHOSIN+cSHIDO+cZAITAKU

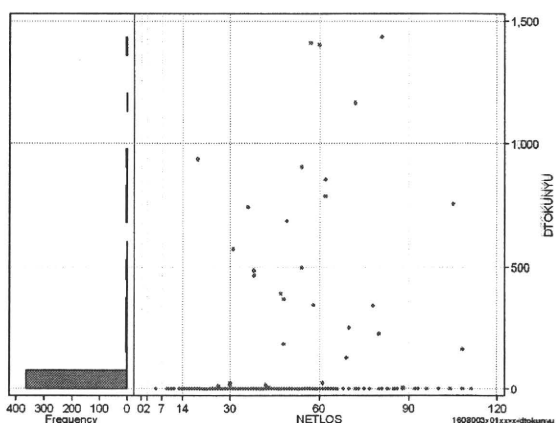
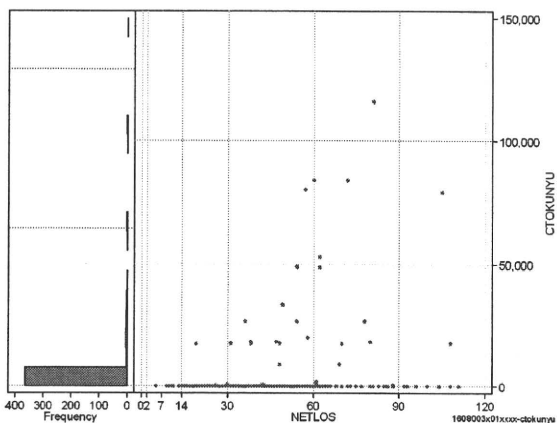
	N	Median	Mean	STD	Min	1%	5%	25%	75%	95%	99%	Max
cMISC	387	1,400.0	1,983.7	1,833.2	0	0	0	600	2,750	5,880	7,500	10,860
dMISC	387	38.8	56.7	62.5	0	0	0	17	68	194	316	380
cSHOSIN	387	0.0	204.0	234.8	0	0	0	400	630	880	880	880
cShido	387	1,000.0	1,621.8	1,684.9	0	0	0	430	2,320	5,030	7,150	7,710
cZaitak	387	0.0	157.9	763.1	0	0	0	0	1,614	3,317	8,110	8,110
dShosin	387	0.0	7.0	10.4	0	0	0	0	11	26	44	96
dShido	387	26.5	46.6	60.0	0	0	0	10	57	174	305	380
dZaitak	387	0.0	3.1	14.9	0	0	0	0	0	22	81	176



特定入院料

cTOKUNYU

	N	Median	Mean	STD	Min	1%	5%	25%	75%	95%	99%	Max
cTokuNyu	387	0.0	2,358.8	11,664.2	0	0	0	0	0	17,780	80,321	116,060
dTokuNyu	387	0.0	40.4	184.4	0	0	0	0	0	254	1,167	1,433



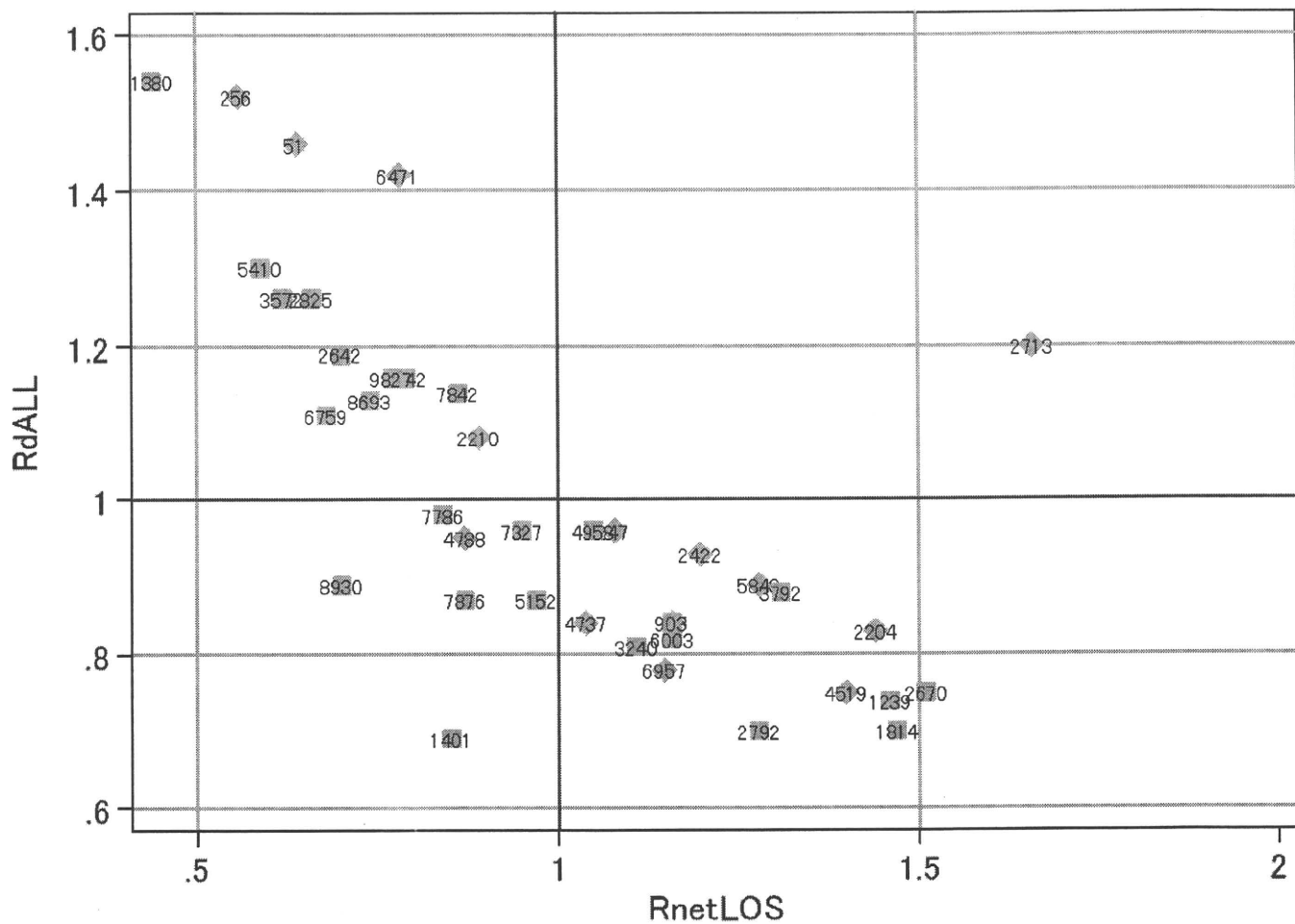
各項目のページへ:

- [1. 概況](#)
- [2. 入院](#)
- [3. 手術・処置](#)
- [4. 処方・注射](#)
- [5. 検査・画像](#)
- [6. 放り・リハ](#)
- [7. その他](#)
- [8. 診療密度](#)

[一覧に戻る](#)

DPC6	入院目的	年齢等	手術	処置1	処置2	副傷病	重症度等	包括	点数<I	入院期間I	点数<II	入院期間II	点数≥II	特定入院期間
160800	3	x	01	x	x	x	x	○	2,447	21	1,809	41	1,538	72

施設別の診療密度			metLOS/rcALL
症例数合計	netLOSの平均	dALLの平均	
387	40.8	6.684	



1608003x01xxxx-densityA

各項目のページへ:

- [1. 概況](#)
- [2. 入院](#)
- [3. 手術・処置](#)
- [4. 処方・注射](#)
- [5. 検査・画像](#)
- [6. 放治・リハ](#)
- [7. その他](#)
- [8. 診療密度](#)

[一覧に戻る](#)