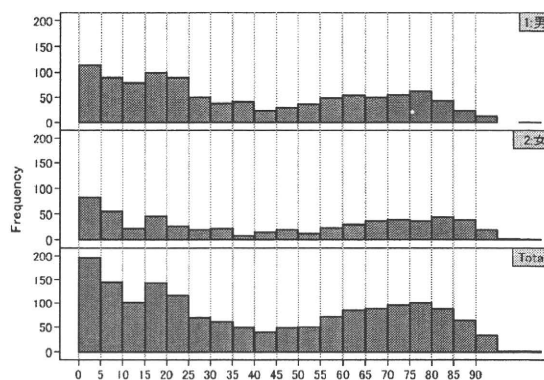
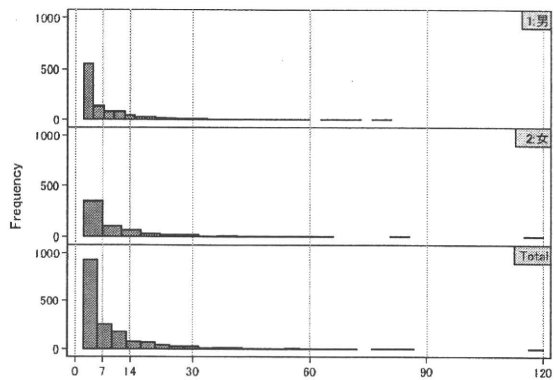


DPC6	入院目的	年齢等	手術	処置1	処置2	副傷病	重症度等	包括	点数<I	入院期間I	点数<II	入院期間II	点数≥II	特定入院期間
160420	3	x	99	x	0	x	x	○	3,427	3	2,801	8	2,381	17

性別・年齢・機関別基礎集計

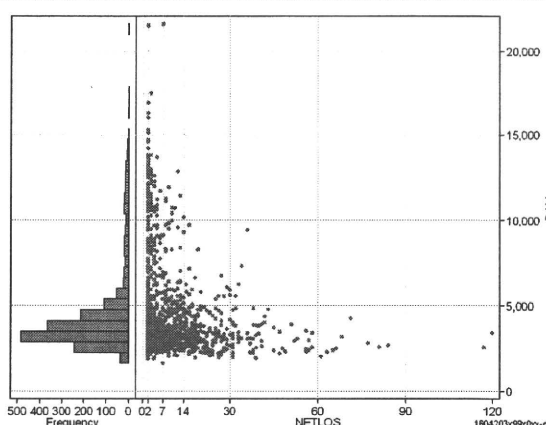
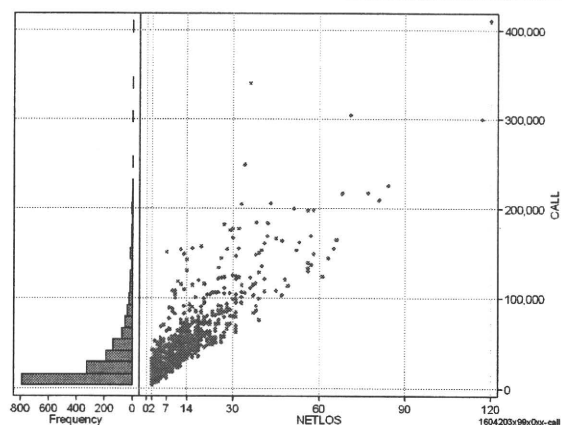
	N	Median	Mean	STD	Min	1%	5%	25%	75%	95%	99%	Max
netLOS	1,718	4.0	8.4	10.7	2	2	2	2	10	28	56	120



総点数の合計

	N	Median	Mean	STD	Min	1%	5%	25%	75%	95%	99%	Max
cAll	1,718	18,800.5	32,092.6	37,130.0	3,802	4,731	6,456	9,339	40,239	105,285	177,459	409,973
dAll	1,718	3,641.6	4,391.7	2,434.2	1,629	2,116	2,424	3,079	4,558	10,726	13,437	21,612

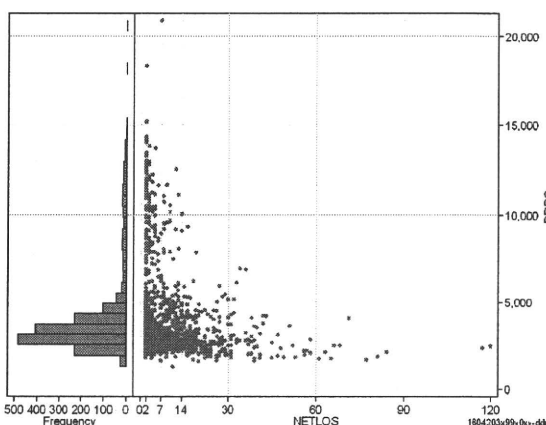
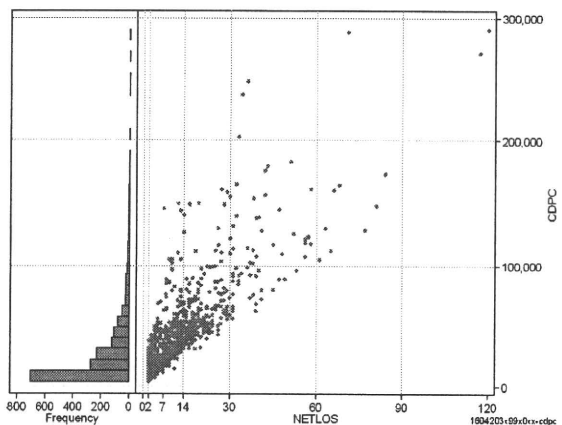
cALL/dALL



包括対象部分

	N	Median	Mean	STD	Min	1%	5%	25%	75%	95%	99%	Max
cDPC	1,718	16,744.5	28,305.6	31,695.9	3,585	4,290	5,781	8,337	35,850	91,415	155,394	290,285
dDPC	1,718	3,251.9	3,966.5	2,344.8	1,262	1,804	2,102	2,737	4,096	10,248	12,911	20,927

cDPC/dDPC



各項目のページへ:

- [1. 概況](#)
- [2. 入院](#)
- [3. 手術・処置](#)
- [4. 処方・注射](#)
- [5. 検査・画像](#)
- [6. 放治・リハ](#)
- [7. その他](#)
- [8. 診療密度](#)

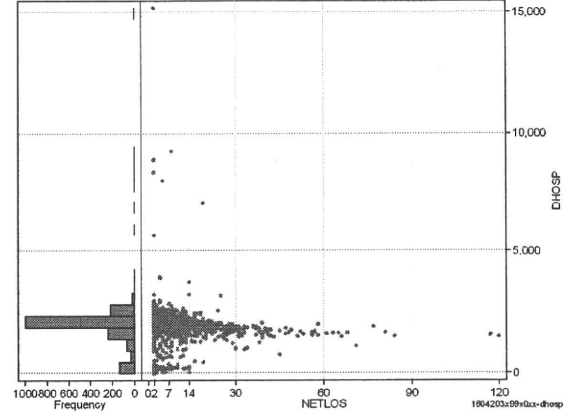
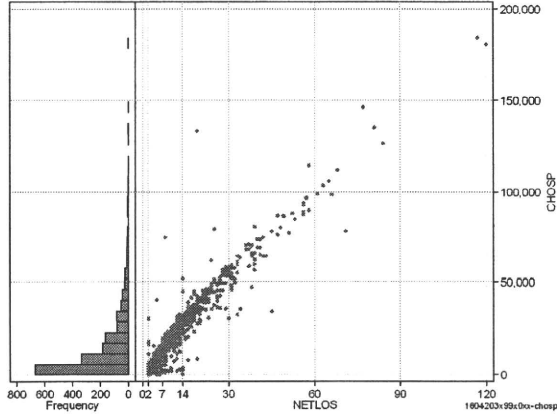
[一覧に戻る](#)

DPC6	入院目的	年齢等	手術	処置1	処置2	副傷病	重症度等	包括	点数<I	入院期間	点数<II	入院期間II	点数≥II	特定入院期間
160420	3	x	99	x	0	x	x	○	3,427	3	2,801	8	2,381	17

入院日数依存部分(入院管理料+加算+入院時食事療養等+調剤+調期)

cHOSP=cNYUIN+cSHOKUJI+cRxCHO+cRxCHOKI

	N	Median	Mean	STD	Min	1%	5%	25%	75%	95%	99%	Max
cHOSP	1,718	8,198.0	15,655.8	18,692.4	-84	10	587	4,344	20,486	51,438	89,066	183,751
dHOSP	1,718	2,071.8	1,915.2	809.6	-42	5	193	1,815	2,206	2,555	2,900	15,159
cNyuin	1,718	7,349.0	13,891.7	16,422.8	-350	0	0	3,948	18,396	44,422	77,689	155,208
cShokuji	1,718	8,480.0	16,974.6	23,957.7	0	0	0	4,240	21,260	62,650	110,240	330,400
cRxCho	1,718	14.0	40.0	68.9	0	0	0	0	49	168	336	805
cRxChoKi	1,718	42.0	26.6	28.3	0	0	0	0	42	84	84	168
dNyuin	1,718	1,879.0	1,726.8	790.3	-175	0	0	1,621	2,013	2,360	2,695	13,728
dShokuji	1,718	1,982.4	1,796.6	805.4	0	0	0	1,447	2,170	2,900	3,095	14,205
dRxCho	1,718	3.5	3.6	2.9	0	0	0	0	7	7	7	21
dRxChoKi	1,718	1.9	5.1	7.1	0	0	0	0	8	21	21	42



各項目のページへ:

- [1. 概況](#)
- [2. 入院](#)
- [3. 手術・処置](#)
- [4. 処方・注射](#)
- [5. 検査・画像](#)
- [6. 放浴・リハ](#)
- [7. その他](#)
- [8. 診療密度](#)

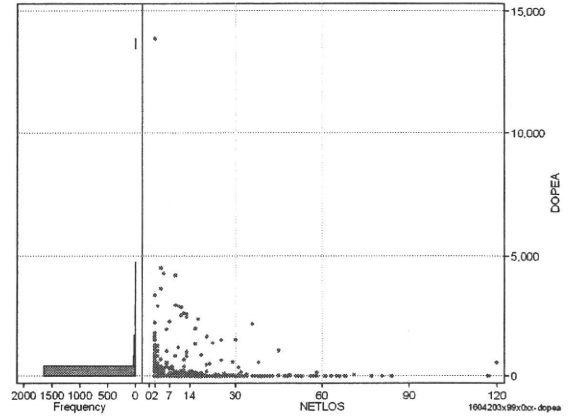
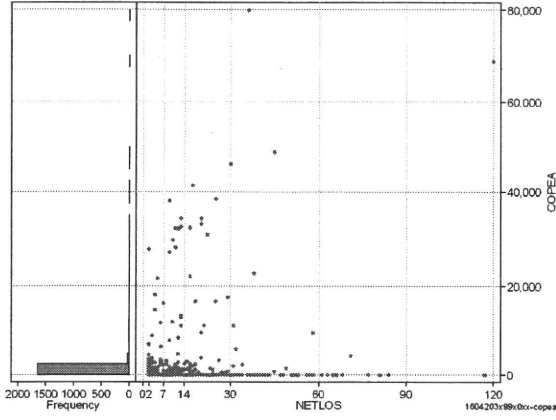
[一覧に戻る](#)

DPC6	入院目的	年齢等	手術	処置1	処置2	副傷病	重症度等	包括	点数<I	入院期間I	点数<II	入院期間II	点数≥II	特定入院期間
160420	3	x	99	x	0	x	x	○	3,427	3	2,801	8	2,381	17

手術(手術(薬剤・材料以外)+手術(薬剤・材料))

	N	Median	Mean	STD	Min	1%	5%	25%	75%	95%	99%	Max
cOPEa	1,718	0.0	757.6	4,591.7	0	0	0	0	0	1,695	27,751	79,954
dOPEa	1,718	0.0	90.9	496.9	0	0	0	0	0	429	2,221	13,876
cOpe	1,718	0.0	506.5	2,758.5	0	0	0	0	0	1,530	16,750	47,080
cOpeM	1,718	0.0	251.1	2,726.2	0	0	0	0	0	33	8,711	76,354
dOpe	1,718	0.0	74.1	412.9	0	0	0	0	0	423	1,523	12,350
dOpeM	1,718	0.0	16.8	164.1	0	0	0	0	0	8	475	4,232

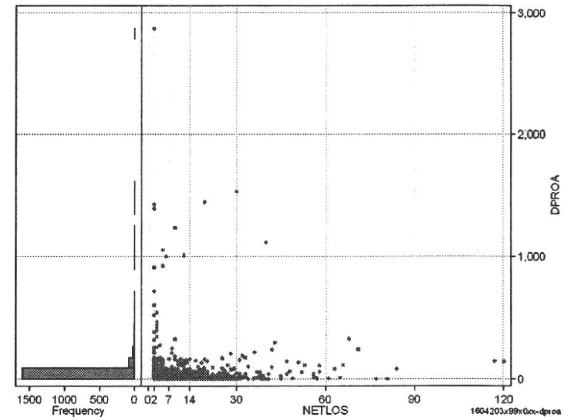
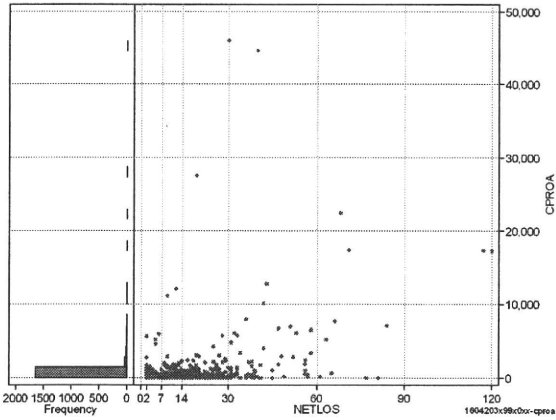
cOPEa=cOPE+cOPEM



処置(処置(薬剤・材料以外)+処置(薬剤・材料))

	N	Median	Mean	STD	Min	1%	5%	25%	75%	95%	99%	Max
cPROa	1,718	0.0	371.1	2,100.6	0	0	0	0	159	1,280	6,122	45,942
dPROa	1,718	0.0	31.7	129.4	0	0	0	0	23	130	446	2,868
cPro	1,718	0.0	247.4	1,610.2	0	0	0	0	70	772	4,891	45,377
cProm	1,718	0.0	123.7	685.1	0	0	0	0	44	501	1,517	14,784
dPro	1,718	0.0	21.3	105.7	0	0	0	0	11	72	400	2,695
dProm	1,718	0.0	10.3	38.5	0	0	0	0	6	50	138	778

cPROa=cPRO+cPROM



各項目のページへ:

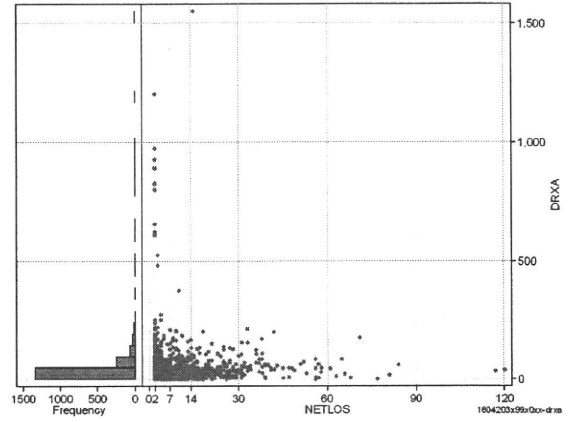
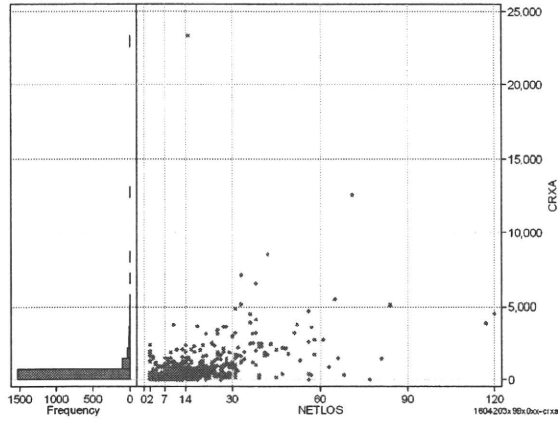
- [1. 概況](#)
- [2. 入院](#)
- [3. 手術・処置](#)
- [4. 処方・注射](#)
- [5. 検査・画像](#)
- [6. 放治・リハ](#)
- [7. その他](#)
- [8. 診療密度](#)

[一覧に戻る](#)

DPC6	入院目的	年齢等	手術	処置1	処置2	副傷病	重症度等	包括	点数<I	入院期間I	点数<II	入院期間II	点数≥II	特定入院期間
160420	3	x	99	x	0	x	x	○	3,427	3	2,801	8	2,381	17

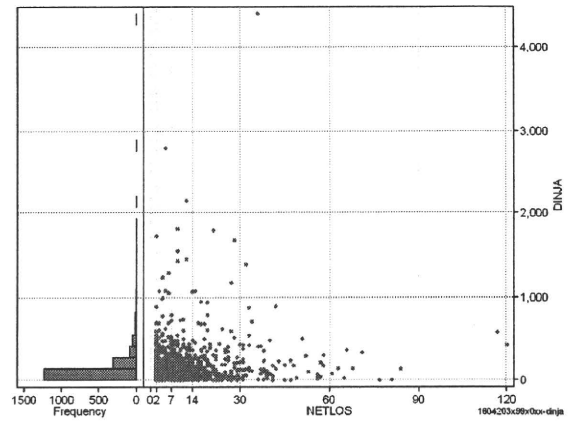
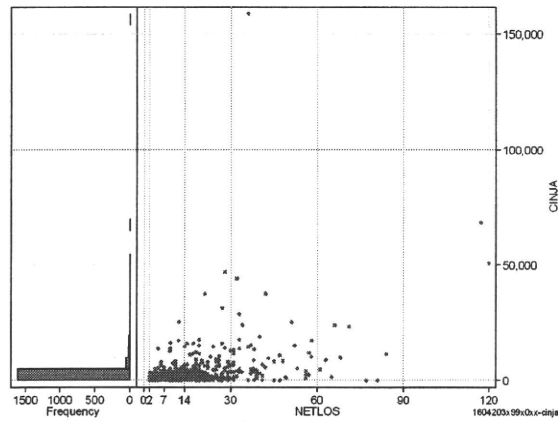
処方(内服+頓服+外用+麻毒)

	N	Median	Mean	STD	Min	1%	5%	25%	75%	95%	99%	Max	cRXa=cRxNAI+cRxTON+cRxGAI+cRxMADO	
													NETLOS	Frequency
cRXa	1,718	87.0	332.7	927.6	0	0	0	0	293	1,490	3,668	23,304		
dRxa	1,718	16.3	35.5	82.4	0	0	0	0	44	117	223	1,554		
cRxNai	1,718	33.0	273.2	870.7	0	0	0	0	230	1,296	3,273	23,274		
cRxTon	1,718	0.0	8.8	38.1	0	0	0	0	0	48	120	939		
cRxGai	1,718	0.0	49.6	153.2	0	0	0	0	52	216	446	3,843		
cRxMado	1,718	0.0	1.1	5.1	0	0	0	0	0	7	23	98		
dRxnai	1,718	5.0	27.4	76.6	0	0	0	0	34	98	205	1,552		
dRXTon	1,718	0.0	1.1	5.3	0	0	0	0	0	6	18	150		
dRxGai	1,718	0.0	6.8	24.4	0	0	0	0	7	29	65	835		
dRxMado	1,718	0.0	0.1	0.4	0	0	0	0	0	1	1	7		



注射(皮下筋肉内+静脈内+注射その他)

	N	Median	Mean	STD	Min	1%	5%	25%	75%	95%	99%	Max	cINJa=cInjHIKA+cInjJYO+cInjHOKA	
													NETLOS	Frequency
cINJa	1,718	302.5	1,474.9	5,514.5	0	0	0	70	1,035	5,995	17,498	158,925		
dInja	1,718	75.9	129.2	225.3	0	0	0	19	147	429	1,067	4,415		
cInjHika	1,718	0.0	21.9	616.6	0	0	0	0	0	45	97	25,496		
cInjJyo	1,718	0.0	224.5	1,599.5	0	0	0	0	0	844	4,526	48,042		
cInjHoka	1,718	282.0	1,228.6	4,914.4	0	0	0	53	866	4,906	14,789	158,925		
dInjHika	1,718	0.0	1.4	20.1	0	0	0	0	0	5	23	797		
dInjJyo	1,718	0.0	14.5	60.4	0	0	0	0	0	83	315	926		
dInjHoka	1,718	68.5	113.3	205.9	0	0	0	9	134	381	897	4,415		



各項目のページへ:

- 1. 概況
- 2. 入院
- 3. 手術・処置
- 4. 処方・注射
- 5. 検査・画像
- 6. 放治・リハ
- 7. その他
- 8. 診療密度

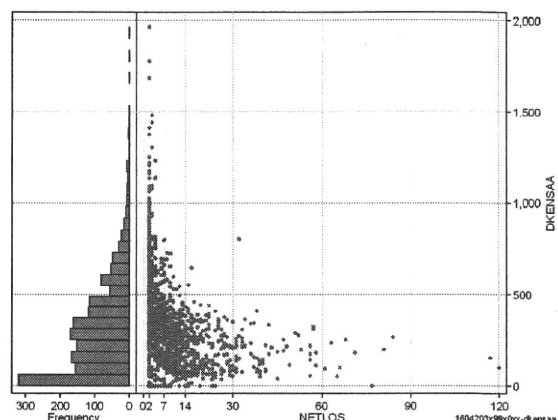
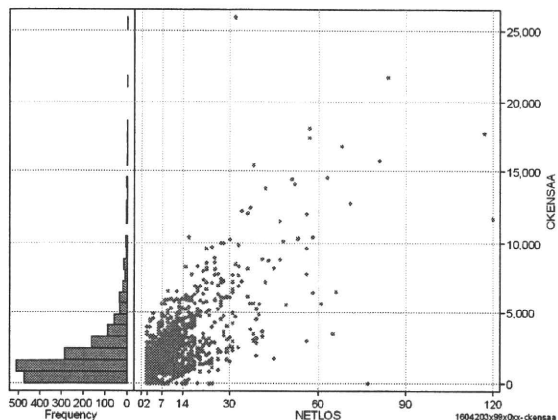
[一覧に戻る](#)

DPC6	入院目的	年齢等	手術	処置1	処置2	副傷病	重症度等	包括	点数<I	入院期間I	点数<II	入院期間II	点数≥II	特定入院期間
160420	3	x	99	x	0	x	x	○	3,427	3	2,801	8	2,381	17

検査(検査(薬剤・材料以外)+検査(薬剤・材料))

cKENSa=cKENSa+cKENSAm

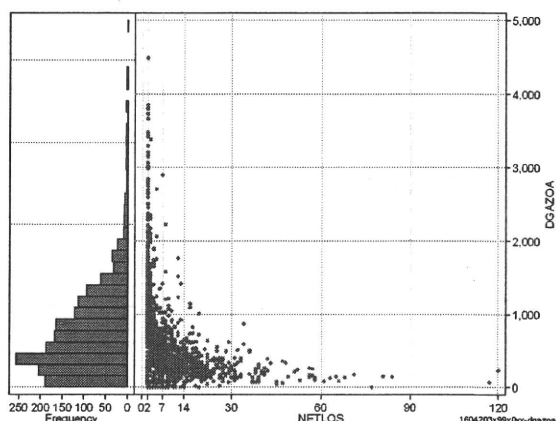
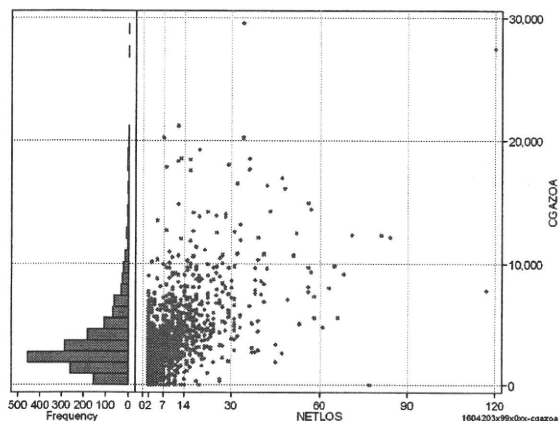
	N	Median	Mean	STD	Min	1%	5%	25%	75%	95%	99%	Max
cKENSa	1,718	1,375.0	1,989.2	2,320.8	0	0	0	670	2,494	6,090	11,726	25,911
dKENSa	1,718	271.0	310.1	265.1	0	0	0	102	440	805	1,136	1,964
cKensam	1,718	0.0	2.1	19.8	0	0	0	0	0	0	53	441
dKensa	1,718	271.0	309.8	264.6	0	0	0	102	440	803	1,135	1,964
dKensam	1,718	0.0	0.3	3.1	0	0	0	0	0	0	8	76



画像診断(画像診断(薬剤・材料以外)+画像診断(薬剤・材料))

cGAZOa=cGAZO+cGAZOm

	N	Median	Mean	STD	Min	1%	5%	25%	75%	95%	99%	Max
cGAZOa	1,718	2,742.0	3,526.7	2,960.2	0	0	0	1,875	4,352	9,082	16,048	29,527
dGAZOa	1,718	585.8	697.8	567.8	0	0	0	296	970	1,688	2,896	4,486
cGAZO	1,718	2,457.5	2,943.3	2,127.7	0	0	0	1,675	3,714	6,915	10,844	21,145
cGAZOm	1,718	270.0	583.4	1,084.3	0	0	0	116	518	2,378	5,284	10,534
dGAZO	1,718	504.2	595.1	448.1	0	0	0	263	846	1,415	1,985	2,841
dGAZOm	1,718	52.3	102.7	191.2	0	0	0	21	107	345	1,087	3,000



各項目のページへ:

- [1. 概況](#)
- [2. 入院](#)
- [3. 手術・処置](#)
- [4. 処方・注射](#)
- [5. 検査・画像](#)
- [6. 放治・リハ](#)
- [7. その他](#)
- [8. 診療密度](#)

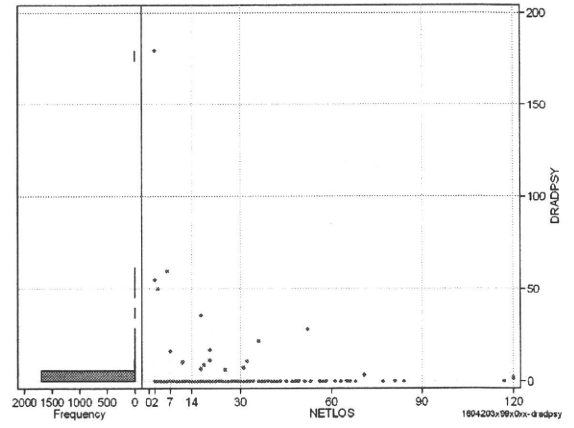
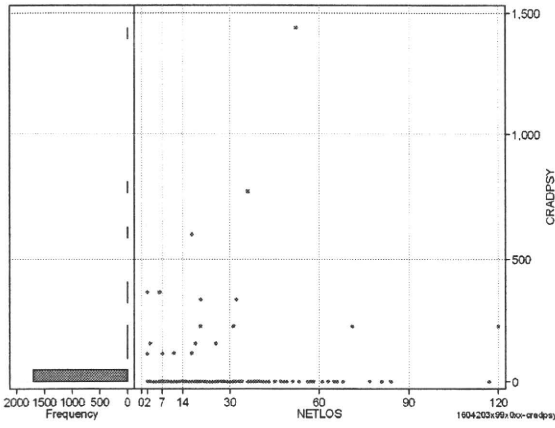
[一覧に戻る](#)

DPC6	入院目的	年齢等	手術	処置1	処置2	副傷病	重症度等	包括	点数<I	入院期間I	点数<II	入院期間II	点数≥II	特定入院期間
160420	3	x	99	x	0	x	x	○	3,427	3	2,801	8	2,381	17

その他放治等(リハビリ除く(その他→リハビリ))

cRADPSY=cSONOTA-cREHAB

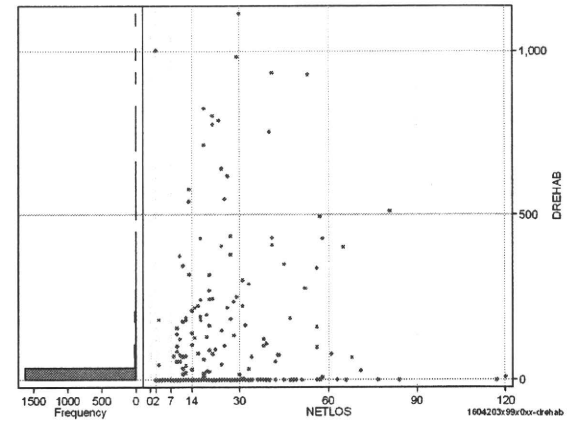
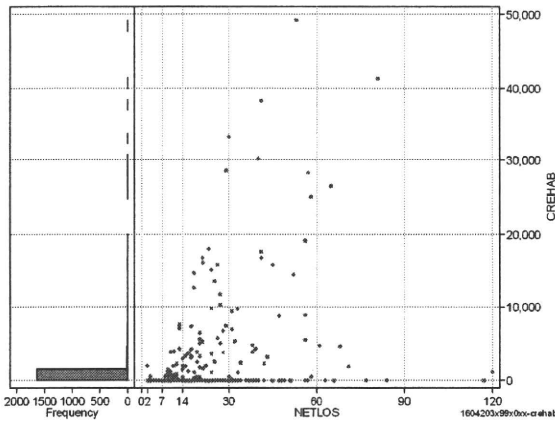
	N	Median	Mean	STD	Min	1%	5%	25%	75%	95%	99%	Max
cRADPSY	1,718	0.0	3.5	47.0	0	0	0	0	0	0	110	1,440
dRADPSY	1,718	0.0	0.3	5.1	0	0	0	0	0	0	2	180



リハビリ

cREHAB

	N	Median	Mean	STD	Min	1%	5%	25%	75%	95%	99%	Max
cRehab	1,718	0.0	457.1	2,967.8	0	0	0	0	0	890	15,280	49,230
dRehab	1,718	0.0	16.3	90.3	0	0	0	0	0	66	495	1,110



各項目のページへ:

- [1. 概況](#)
- [2. 入院](#)
- [3. 手術・処置](#)
- [4. 処方・注射](#)
- [5. 検査・画像](#)
- [6. 放治・リハ](#)
- [7. その他](#)
- [8. 診療密度](#)

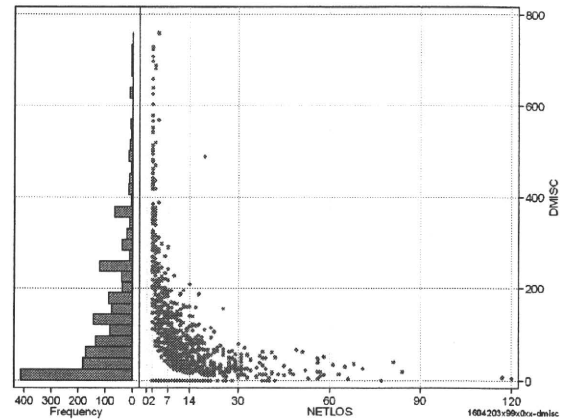
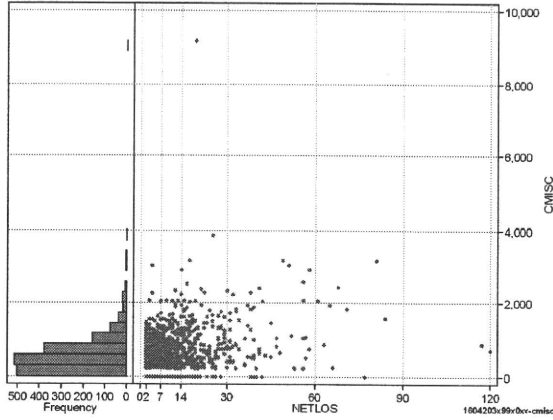
[一覧に戻る](#)

DPC6	入院目的	年齢等	手術	処置1	処置2	副傷病	重症度等	包括	点数<I	入院期間I	点数<II	入院期間II	点数≥II	特定入院期間
160420	3	x	99	x	0	x	x	○	3,427	3	2,801	8	2,381	17

諸項目(初診料+指導管理料+在宅医療)

cMISC=cSHOSIN+cSHIDO+cZAITAKU

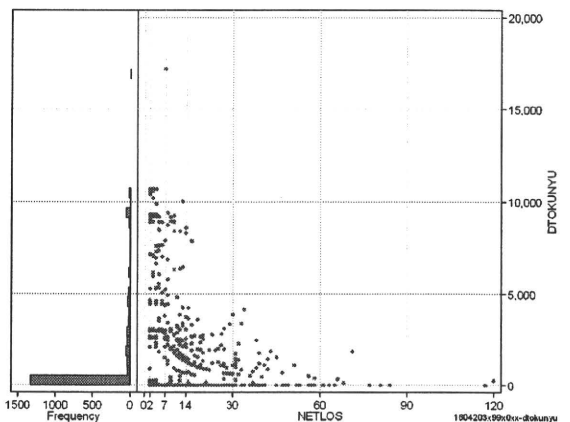
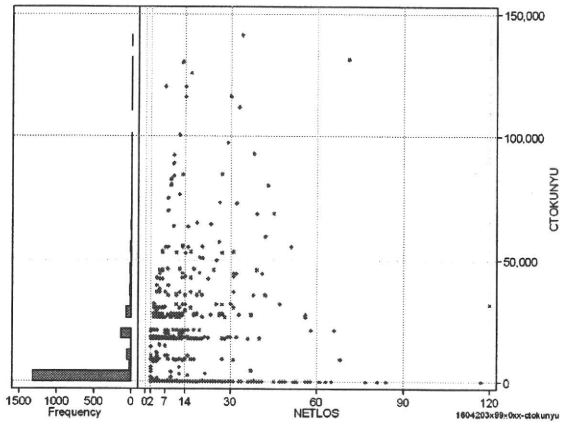
	N	Median	Mean	STD	Min	1%	5%	25%	75%	95%	99%	Max
cMISC	1,718	485.0	567.2	526.3	0	0	0	250	735	1,470	2,280	9,210
dMISC	1,718	83.8	127.4	133.5	0	0	0	26	184	375	625	760
cSHOSIN	1,718	335.0	358.9	266.1	0	0	0	0	500	730	980	1,460
cShido	1,718	0.0	188.4	366.7	0	0	0	0	300	870	1,750	3,040
cZaitak	1,718	0.0	19.9	234.0	0	0	0	0	0	0	650	8,110
dShosin	1,718	60.0	96.6	108.0	0	0	0	0	160	361	416	730
dShido	1,718	0.0	28.0	61.3	0	0	0	0	31	173	260	760
dZaitak	1,718	0.0	2.8	27.2	0	0	0	0	0	0	97	433



特定入院料

cTOKUNYU

	N	Median	Mean	STD	Min	1%	5%	25%	75%	95%	99%	Max
cTokuNyu	1,718	0.0	6,652.6	16,399.2	0	0	0	0	100	36,780	84,010	141,260
dTokuNyu	1,718	0.0	1,026.7	2,407.1	0	0	0	0	15	8,500	9,295	17,190



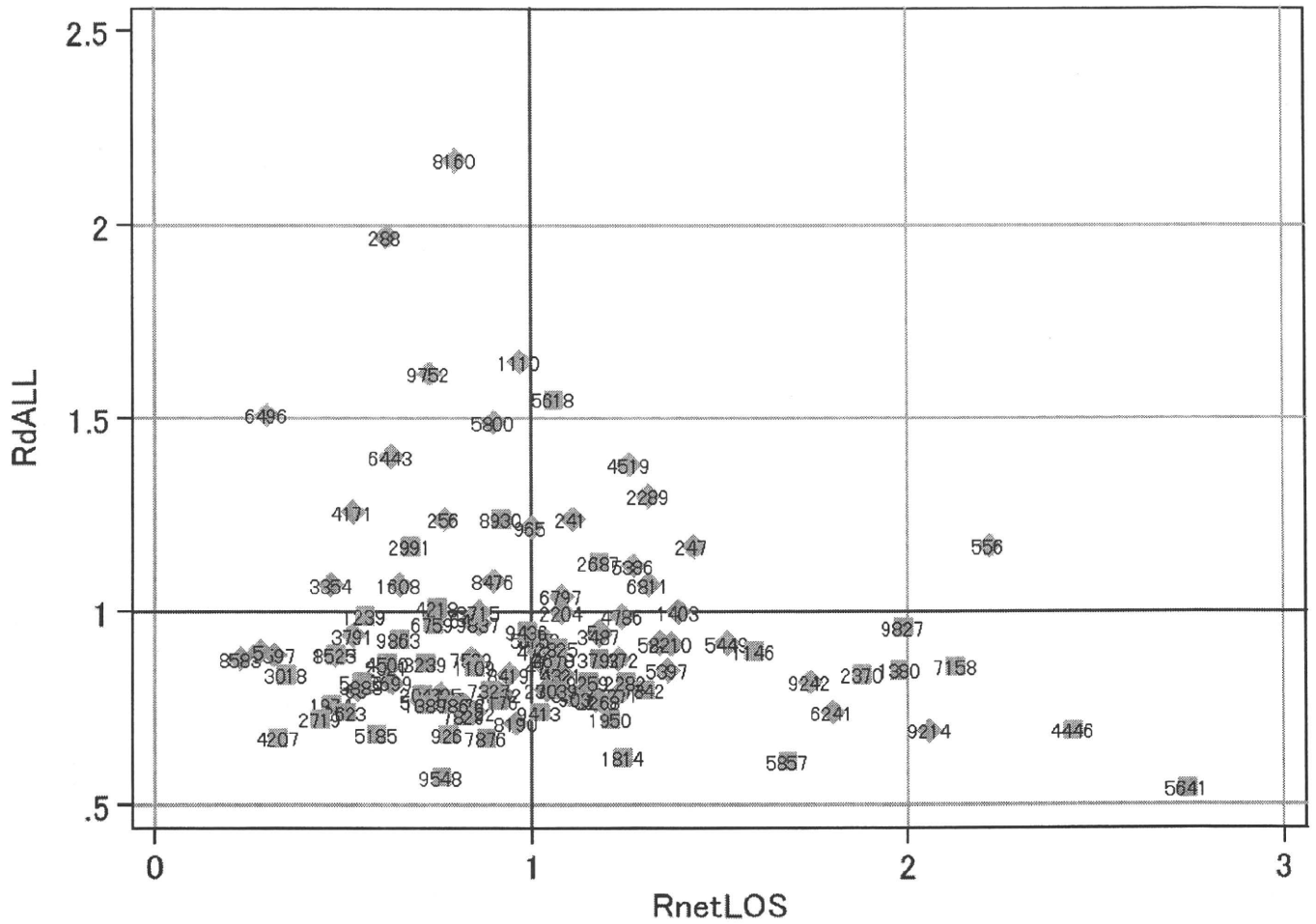
各項目のページへ:

- 1. 概況
- 2. 入院
- 3. 手術・処置
- 4. 処方・注射
- 5. 検査・画像
- 6. 放治・リハ
- 7. その他
- 8. 診療密度

[一覧に戻る](#)

DPC6	入院目的	年齢等	手術	処置1	処置2	副傷病	重症度等	包括	点数<I	入院期間I	点数<II	入院期間II	点数≥II	特定入院期間
160420	3	x	99	x	0	x	x	○	3,427	3	2,801	8	2,381	17

施設別の診療密度			metLOS/roALL
症例数合計	netLOSの平均	dALLの平均	
1718	8.4	4.392	



1604203x99x0xx-densityA

各項目のページへ:

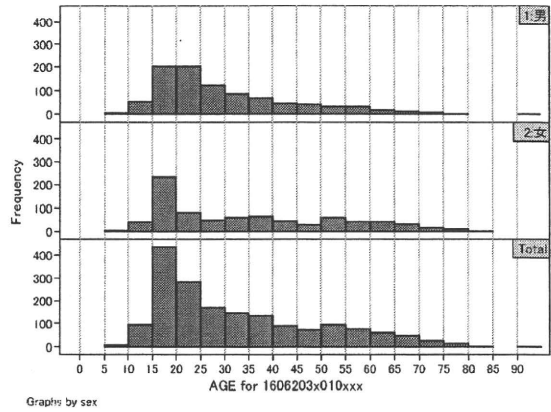
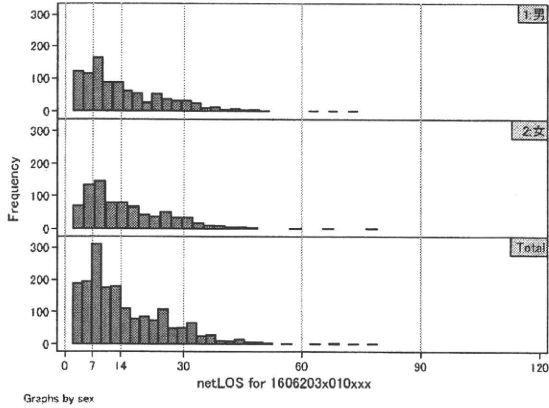
- [1. 概況](#)
- [2. 入院](#)
- [3. 手術・処置](#)
- [4. 処方・注射](#)
- [5. 検査・画像](#)
- [6. 放治・リハ](#)
- [7. その他](#)
- [8. 診療密度](#)

[一覧に戻る](#)

DPC6	入院目的	年齢等	手術	処置1	処置2	副傷病	重症度等	包括	点数<I	入院期間I	点数<II	入院期間II	点数≥II	特定入院期間
160620	3	x	01	0	x	x	x	○	2,405	8	1,817	16	1,544	31

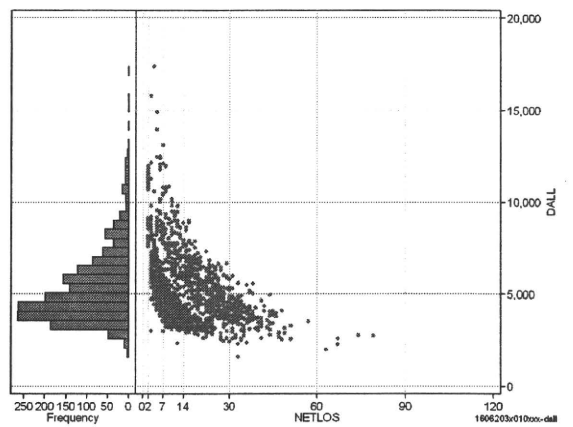
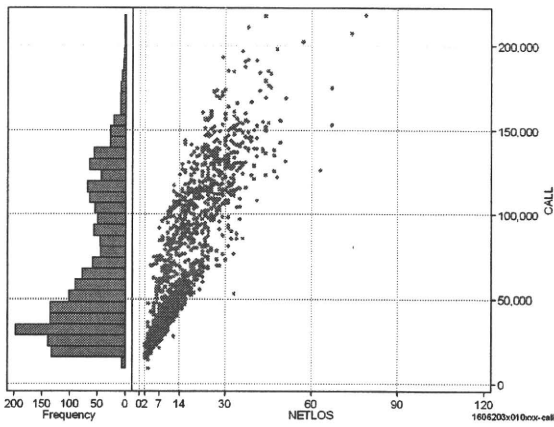
性別・年齢・機関別基礎集計

netLOS	N	Median	Mean	STD	Min	1%	5%	25%	75%	95%	99%	Max
netLOS	1,746	12.0	14.8	10.4	2	2	3	7	21	34	45	79



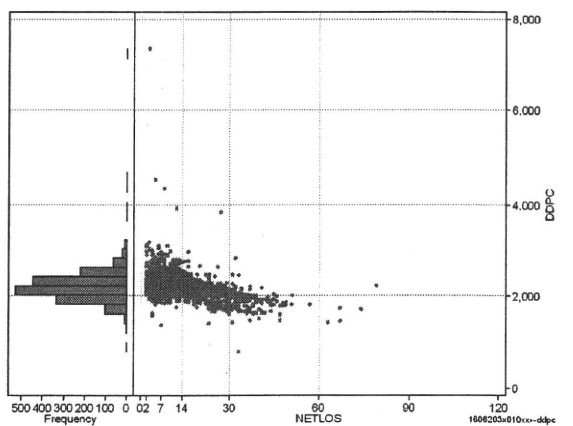
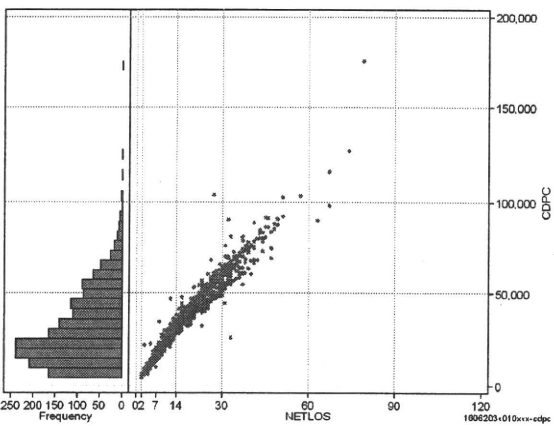
総点数の合計

	N	Median	Mean	STD	Min	1%	5%	25%	75%	95%	99%	Max
cAll	1,746	56,870.0	70,181.9	42,815.2	9,071	17,274	20,141	33,990	105,401	147,038	178,896	217,757
dAll	1,746	4,783.0	5,287.1	1,895.3	1,602	2,640	3,171	3,934	6,185	8,822	11,824	17,367



包括対象部分

	N	Median	Mean	STD	Min	1%	5%	25%	75%	95%	99%	Max
cDPC	1,746	26,169.0	31,100.1	19,492.2	4,072	4,507	6,546	16,085	43,045	66,267	86,382	175,423
dDPC	1,746	2,184.6	2,203.1	308.0	794	1,630	1,787	2,013	2,358	2,663	2,992	7,329



各項目のページへ:

- 1. 概況
- 2. 入院
- 3. 手術・処置
- 4. 処方・注射
- 5. 検査・画像
- 6. 放治・リハ
- 7. その他
- 8. 診療密度

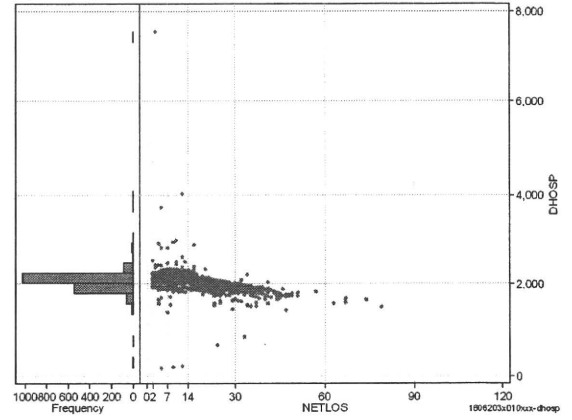
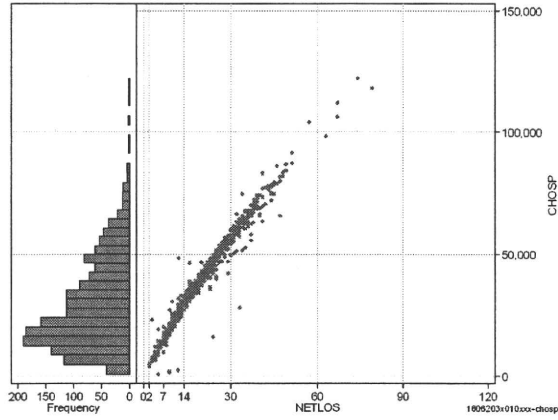
[一覧に戻る](#)

DPC6	入院目的	年齢等	手術	処置1	処置2	副傷病	重症度等	包括	点数<I	入院期間I	点数<II	入院期間II	点数≥II	特定入院期間
160620	3	x	01	0	x	x	x	○	2,405	8	1,817	16	1,544	31

入院日数依存部分(入院管理料+加算+入院時食事療養等+調剤+調期)

cHOSP=cNYUIN+cSHOKUJI+cRxCHO+cRxCHOKI

	N	Median	Mean	STD	Min	1%	5%	25%	75%	95%	99%	Max
cHOSP	1,746	24,955.0	29,378.1	18,588.8	873	4,206	6,194	14,765	41,139	63,414	79,776	121,740
dHOSP	1,746	2,087.6	2,056.4	231.7	175	1,564	1,804	1,940	2,146	2,257	2,437	7,551
cNyuin	1,746	22,209.0	25,909.1	16,146.3	0	3,758	5,595	13,295	36,071	55,333	69,538	113,195
cShokuji	1,746	26,520.0	33,936.5	25,764.0	0	4,340	6,360	14,850	46,690	83,950	112,100	252,220
cRxCho	1,746	49.0	51.7	47.2	0	0	0	14	70	133	210	539
cRxChoKi	1,746	0.0	23.7	27.6	0	0	0	0	42	84	84	126
dNyuin	1,746	1,861.3	1,823.8	216.7	0	1,377	1,578	1,709	1,925	2,022	2,192	6,947
dShokuji	1,746	2,140.6	2,265.6	621.0	0	1,447	1,746	1,988	2,617	2,981	3,010	21,018
dRxCho	1,746	3.8	3.7	2.2	0	0	0	2	6	7	7	12
dRxChoKi	1,746	0.0	2.3	3.6	0	0	0	0	4	8	21	21



各項目のページへ:

- [1. 概況](#)
- [2. 入院](#)
- [3. 手術・処置](#)
- [4. 処方・注射](#)
- [5. 検査・画像](#)
- [6. 放治・リハ](#)
- [7. その他](#)
- [8. 診療密度](#)

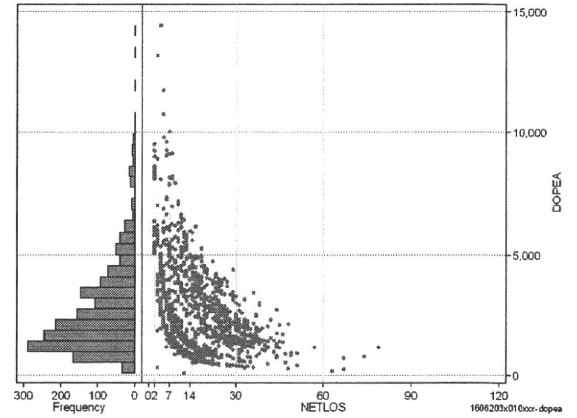
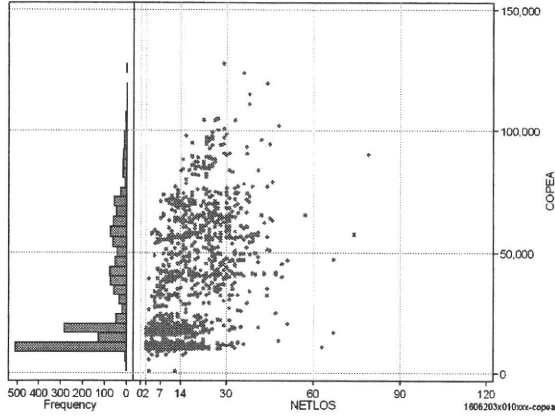
[一覧に戻る](#)

DPC6	入院目的	年齢等	手術	処置1	処置2	副傷病	重症度等	包括	点数<I	入院期間I	点数<II	入院期間II	点数≥II	特定入院期間
160620	3	x	01	0	x	x	x	○	2,405	8	1,817	16	1,544	31

手術(手術(薬剤・材料以外)+手術(薬剤・材料))

cOPEa=cOPE+cOPEm

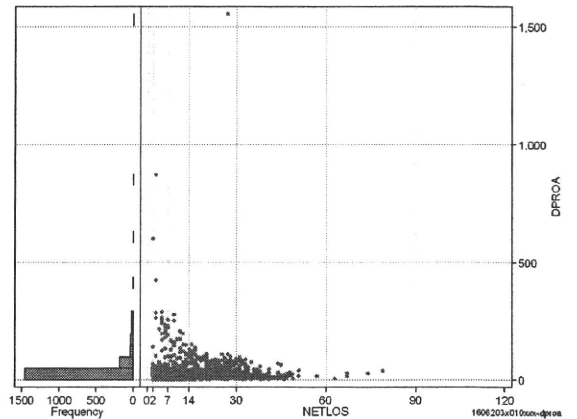
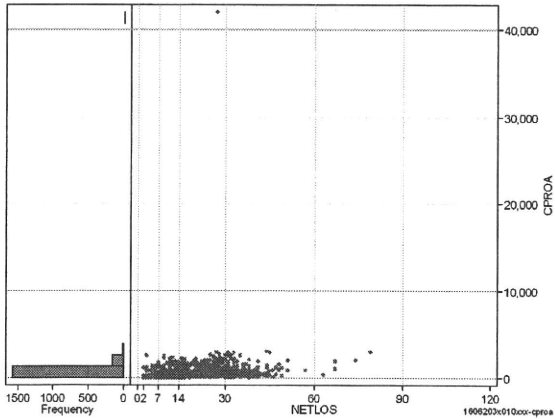
	N	Median	Mean	STD	Min	1%	5%	25%	75%	95%	99%	Max
cOPEa	1,746	19,393.0	32,493.9	24,073.6	975	10,002	10,169	11,641	50,337	76,624	97,762	127,597
dOPEa	1,746	2,116.9	2,647.7	1,782.2	84	416	741	1,339	3,470	5,926	9,015	14,414
cOpe	1,746	17,530.0	19,619.2	8,371.2	850	9,100	9,950	11,010	27,430	31,790	40,790	56,120
cOpem	1,746	1,954.0	12,874.8	17,484.6	0	76	140	529	22,221	46,503	68,868	89,012
dOpe	1,746	1,445.5	1,897.5	1,357.6	79	401	591	1,005	2,404	4,605	7,694	9,893
dOpem	1,746	243.4	750.2	996.3	0	9	17	63	1,207	2,848	4,163	7,211



処置(処置(薬剤・材料以外)+処置(薬剤・材料))

cPROa=cPRO+cPROm

	N	Median	Mean	STD	Min	1%	5%	25%	75%	95%	99%	Max
cPROa	1,746	276.0	482.7	1,119.9	0	0	14	132	548	1,616	2,358	42,019
dPROa	1,746	23.1	36.6	63.3	0	0	1	14	37	108	284	1,556
cPro	1,746	245.0	415.1	692.8	0	0	0	98	469	1,564	2,225	20,837
cProm	1,746	21.0	67.7	515.8	0	0	0	6	61	190	686	21,182
dPro	1,746	19.6	31.8	53.9	0	0	0	11	30	105	276	870
dProm	1,746	1.8	4.8	20.3	0	0	0	0	5	17	34	785



各項目のページへ:

- [1. 概況](#)
- [2. 入院](#)
- [3. 手術・処置](#)
- [4. 処方・注射](#)
- [5. 検査・画像](#)
- [6. 放治・リハ](#)
- [7. その他](#)
- [8. 診療密度](#)

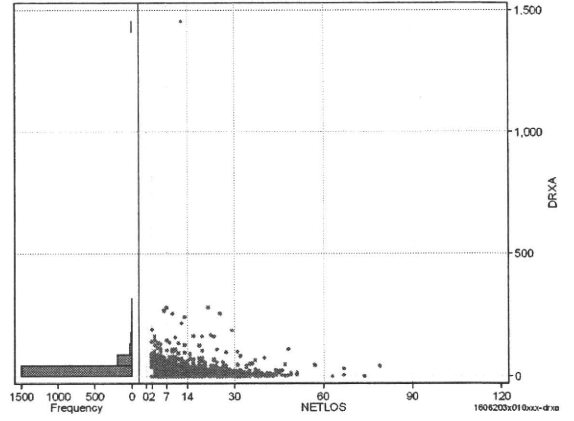
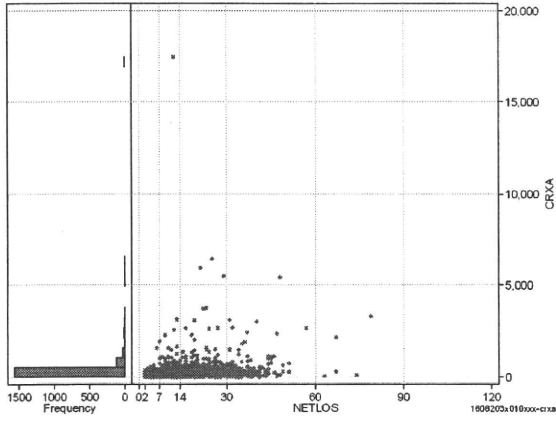
[一覧に戻る](#)

DPC6	入院目的	年齢等	手術	処置1	処置2	副傷病	重症度等	包括	点数<I	入院期間I	点数<II	入院期間II	点数≥II	特定入院期間
160620	3	x	01	0	x	x	x	○	2,405	8	1,817	16	1,544	31

処方(内服+頓服+外用+麻薬)

cRXa=cRxNAI+cRxTON+cRxGAI+cRxMADO

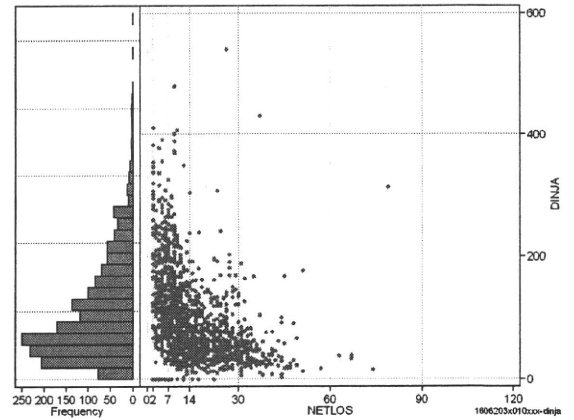
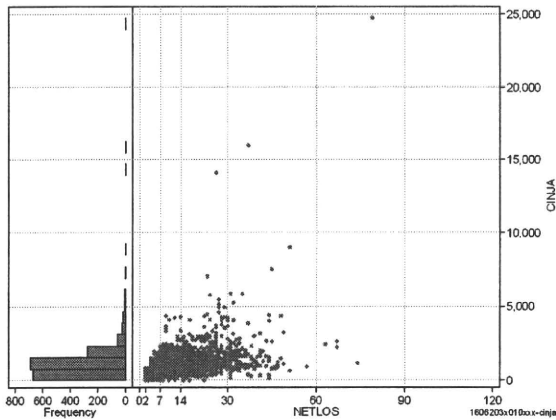
	N	Median	Mean	STD	Min	1%	5%	25%	75%	95%	99%	Max
cRXa	1,746	189.0	302.0	615.4	0	0	0	84	358	841	2,603	17,444
dRXa	1,746	15.1	24.8	45.5	0	0	0	5	33	75	150	1,454
cRxNai	1,746	152.5	244.7	574.3	0	0	0	56	286	692	2,237	17,351
cRxTon	1,746	0.0	9.9	62.3	0	0	0	0	2	50	135	2,205
cRxGai	1,746	13.0	46.7	94.9	0	0	0	0	44	255	459	902
cRxMado	1,746	0.0	0.6	2.3	0	0	0	0	0	2	12	35
dRxNai	1,746	11.9	20.5	43.7	0	0	0	3	26	65	141	1,446
dRxTon	1,746	0.0	0.7	2.6	0	0	0	0	0	4	13	55
dRxGai	1,746	0.8	3.5	6.9	0	0	0	0	3	18	35	73
dRxMado	1,746	0.0	0.0	0.1	0	0	0	0	0	0	1	1



注射(皮下筋肉内+静脈内+注射その他)

cINJa=cInjHIKA+cInjJYO+cInjHOKA

	N	Median	Mean	STD	Min	1%	5%	25%	75%	95%	99%	Max
cINJa	1,746	954.0	1,164.8	1,124.0	0	0	216	564	1,463	2,621	4,329	24,704
dInja	1,746	77.3	99.9	74.1	0	0	19	46	139	243	346	541
cInjHika	1,746	0.0	12.1	33.6	0	0	0	0	16	40	134	656
cInjJyo	1,746	311.0	498.4	825.7	0	0	0	0	732	1,583	2,436	21,144
cInjHoka	1,746	428.5	654.2	789.8	0	0	0	257	760	2,181	3,597	15,898
dInjHika	1,746	0.0	1.2	3.7	0	0	0	0	1	5	13	78
dInjJyo	1,746	24.3	39.0	49.1	0	0	0	0	55	141	207	430
dInjHoka	1,746	37.8	59.7	64.8	0	0	0	17	77	204	283	480



各項目のページへ:

- [1. 概況](#)
- [2. 入院](#)
- [3. 手術・処置](#)
- [4. 処方・注射](#)
- [5. 検査・画像](#)
- [6. 放治・リハ](#)
- [7. その他](#)
- [8. 診療密度](#)

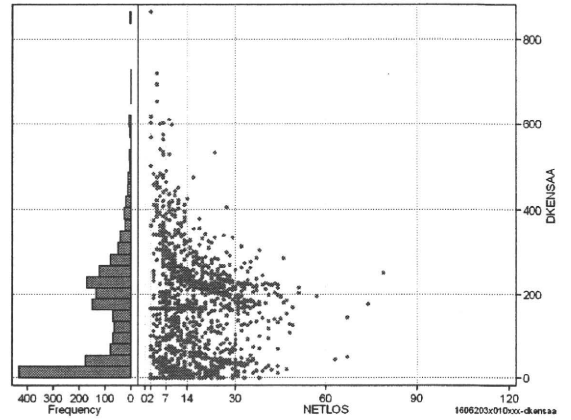
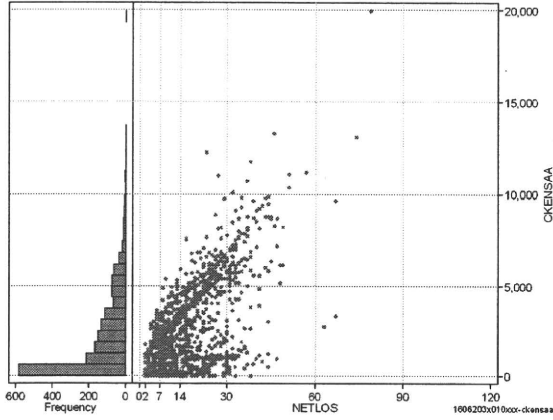
[一覧に戻る](#)

DPC6	入院目的	年齢等	手術	処置1	処置2	副傷病	重症度等	包括	点数<I	入院期間I	点数<II	入院期間II	点数≥II	特定入院期間
160620	3	x	01	0	x	x	x	○	2,405	8	1,817	16	1,544	31

検査(検査(薬剤・材料以外)+検査(薬剤・材料))

cKENSAa=cKENSA+cKENSAm

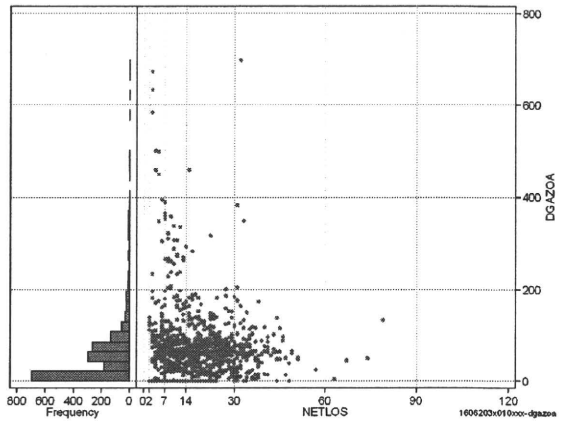
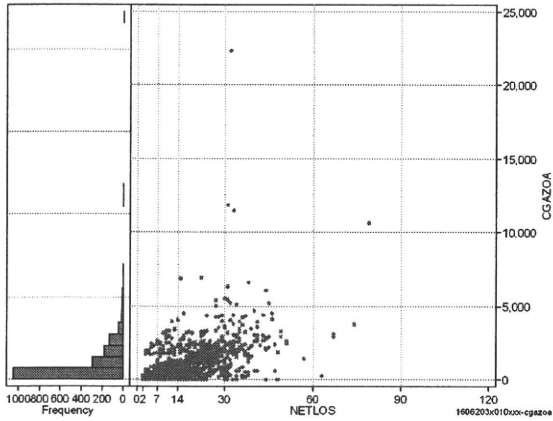
	N	Median	Mean	STD	Min	1%	5%	25%	75%	95%	99%	Max
cKENSAa	1,746	1,540.0	2,225.0	2,313.4	0	0	0	240	3,455	6,510	9,460	19,948
dKENSAa	1,746	157.3	152.0	130.4	0	0	0	27	236	383	533	863
cKensa	1,746	1,540.0	2,220.4	2,301.8	0	0	0	240	3,455	6,500	9,350	19,849
cKensam	1,746	0.0	4.6	134.9	0	0	0	0	0	40	5,597	
dKensa	1,746	157.3	151.8	130.2	0	0	0	27	236	382	533	863
dKensam	1,746	0.0	0.2	4.0	0	0	0	0	0	0	1	147



画像診断(画像診断(薬剤・材料以外)+画像診断(薬剤・材料))

cGAZOa=cGAZO+cGAZOm

	N	Median	Mean	STD	Min	1%	5%	25%	75%	95%	99%	Max
cGAZOa	1,746	481.5	860.8	1,232.2	0	0	0	0	1,295	2,842	5,029	22,319
dGAZOa	1,746	43.3	52.6	68.0	0	0	0	0	74	159	348	697
cGAZO	1,746	405.0	745.5	956.4	0	0	0	0	1,155	2,552	4,080	9,271
cGAZOm	1,746	40.0	115.3	428.8	0	0	0	0	141	365	1,020	14,515
dGAZO	1,746	39.0	45.5	56.7	0	0	0	0	66	130	282	632
dGAZOm	1,746	3.2	7.2	18.1	0	0	0	0	9	24	47	454



各項目のページへ:

- [1. 概況](#)
- [2. 入院](#)
- [3. 手術・処置](#)
- [4. 処方・注射](#)
- [5. 検査・画像](#)
- [6. 放治・リハ](#)
- [7. その他](#)
- [8. 診療履歴](#)

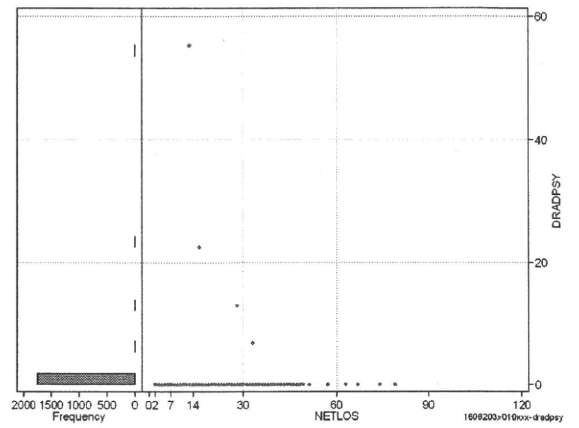
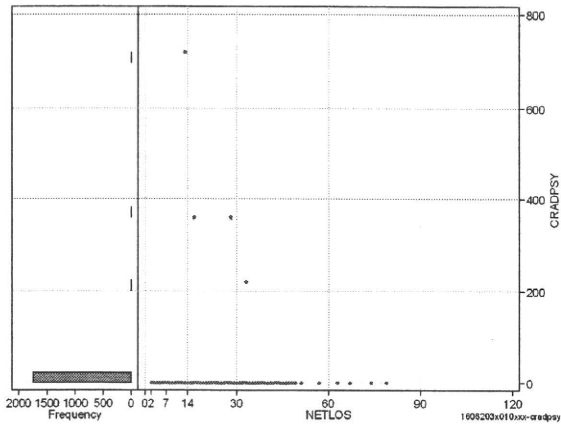
[一覧に戻る](#)

DPC6	入院目的	年齢等	手術	処置1	処置2	副傷病	重症度等	包括	点数<I	入院期間I	点数<II	入院期間II	点数≥II	特定入院期間
160620	3	x	01	0	x	x	x	○	2,405	8	1,817	16	1,544	31

その他放治等(リハビリ除く(その他-リハビリ))

cRADPSY=cSONOTA-cREHAB

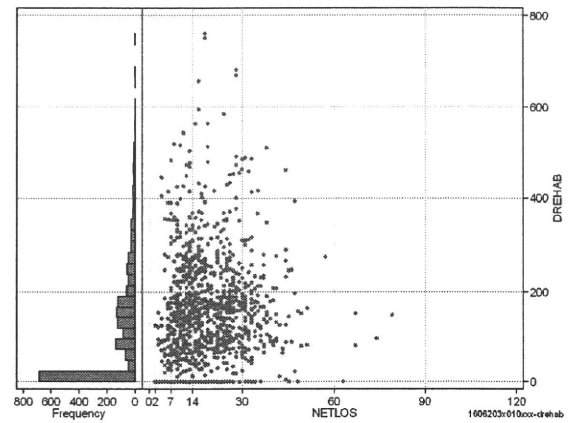
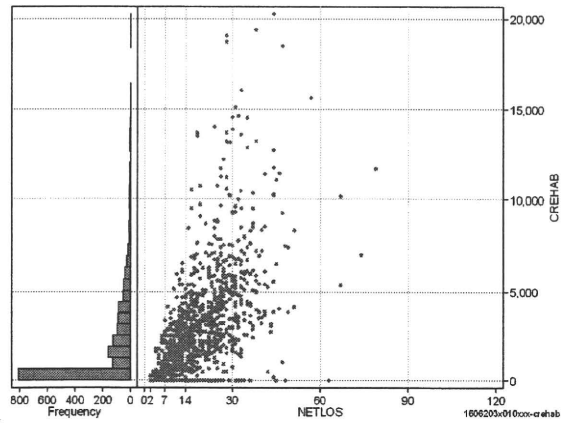
	N	Median	Mean	STD	Min	1%	5%	25%	75%	95%	99%	Max
cRADPSY	1,746	0.0	1.0	21.7	0	0	0	0	0	0	0	720
dRADPSY	1,746	0.0	0.1	1.5	0	0	0	0	0	0	0	55



リハビリ

cREHAB

	N	Median	Mean	STD	Min	1%	5%	25%	75%	95%	99%	Max
cRehab	1,746	1,000.0	2,017.3	2,788.4	0	0	0	0	3,140	7,120	13,240	20,270
dRehab	1,746	84.1	108.5	120.6	0	0	0	0	173	340	486	761



各項目のページへ:

- [1. 概況](#)
- [2. 入院](#)
- [3. 手術・処置](#)
- [4. 処方・注射](#)
- [5. 検査・画像](#)
- [6. 放治・リハ](#)
- [7. その他](#)
- [8. 診療密度](#)

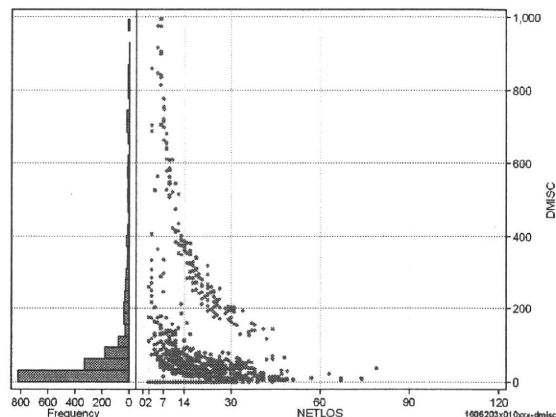
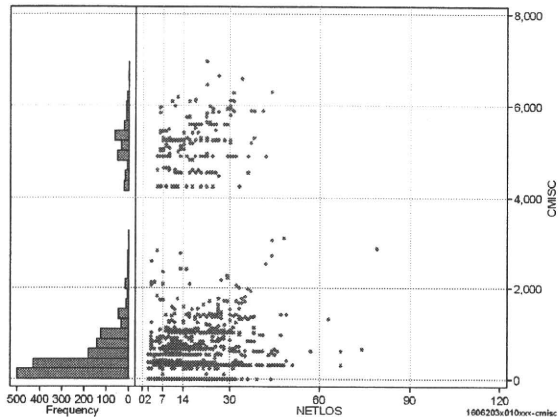
[一覧に戻る](#)

DPC6	入院目的	年齢等	手術	処置1	処置2	副傷病	重症度等	包括	点数<I	入院期間I	点数<II	入院期間II	点数≥II	特定入院期間
160620	3	x	01	0	x	x	x	○	2,405	8	1,817	16	1,544	31

諸項目(初診料+指導管理料+在宅医療)

cMISC=cSHOSIN+cSHIDO+cZAITAKU

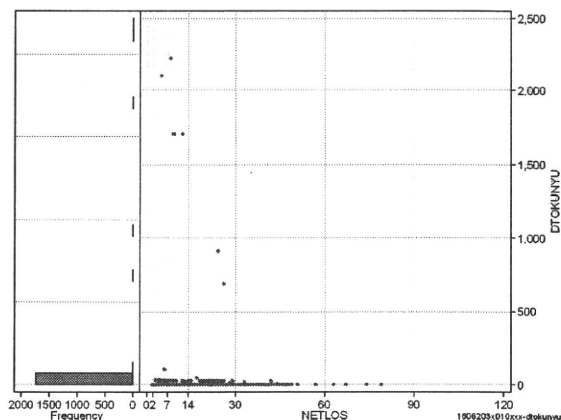
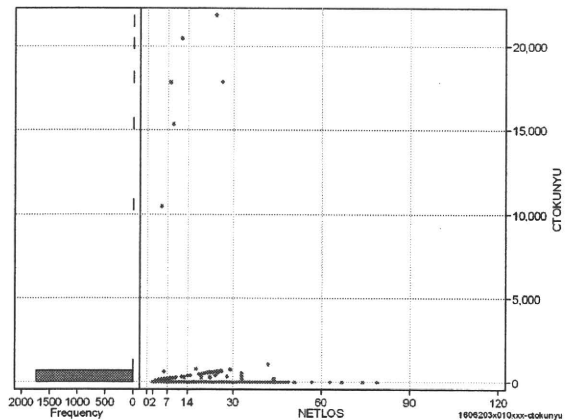
	N	Median	Mean	STD	Min	1%	5%	25%	75%	95%	99%	Max
cMISC	1,746	350.0	1,118.2	1,709.8	0	0	0	0	1,000	5,230	5,930	6,970
dMISC	1,746	35.7	97.5	169.9	0	0	0	0	88	523	777	993
cSHOSIN	1,746	0.0	12.7	65.0	0	0	0	0	0	0	290	550
cShido	1,746	350.0	1,102.9	1,698.0	0	0	0	0	1,000	5,230	5,930	6,970
cZaitak	1,746	0.0	2.6	71.0	0	0	0	0	0	0	0	2,752
dShosin	1,746	0.0	2.1	13.0	0	0	0	0	0	0	48	167
dShido	1,746	35.0	95.2	166.6	0	0	0	0	88	523	747	993
dZaitak	1,746	0.0	0.2	6.1	0	0	0	0	0	0	0	212



特定入院料

cTOKUNYU

	N	Median	Mean	STD	Min	1%	5%	25%	75%	95%	99%	Max
cTokuNyu	1,746	0.0	80.3	1,037.5	0	0	0	0	0	180	605	21,840
dTokuNyu	1,746	0.0	7.5	97.2	0	0	0	0	0	28	33	2,223



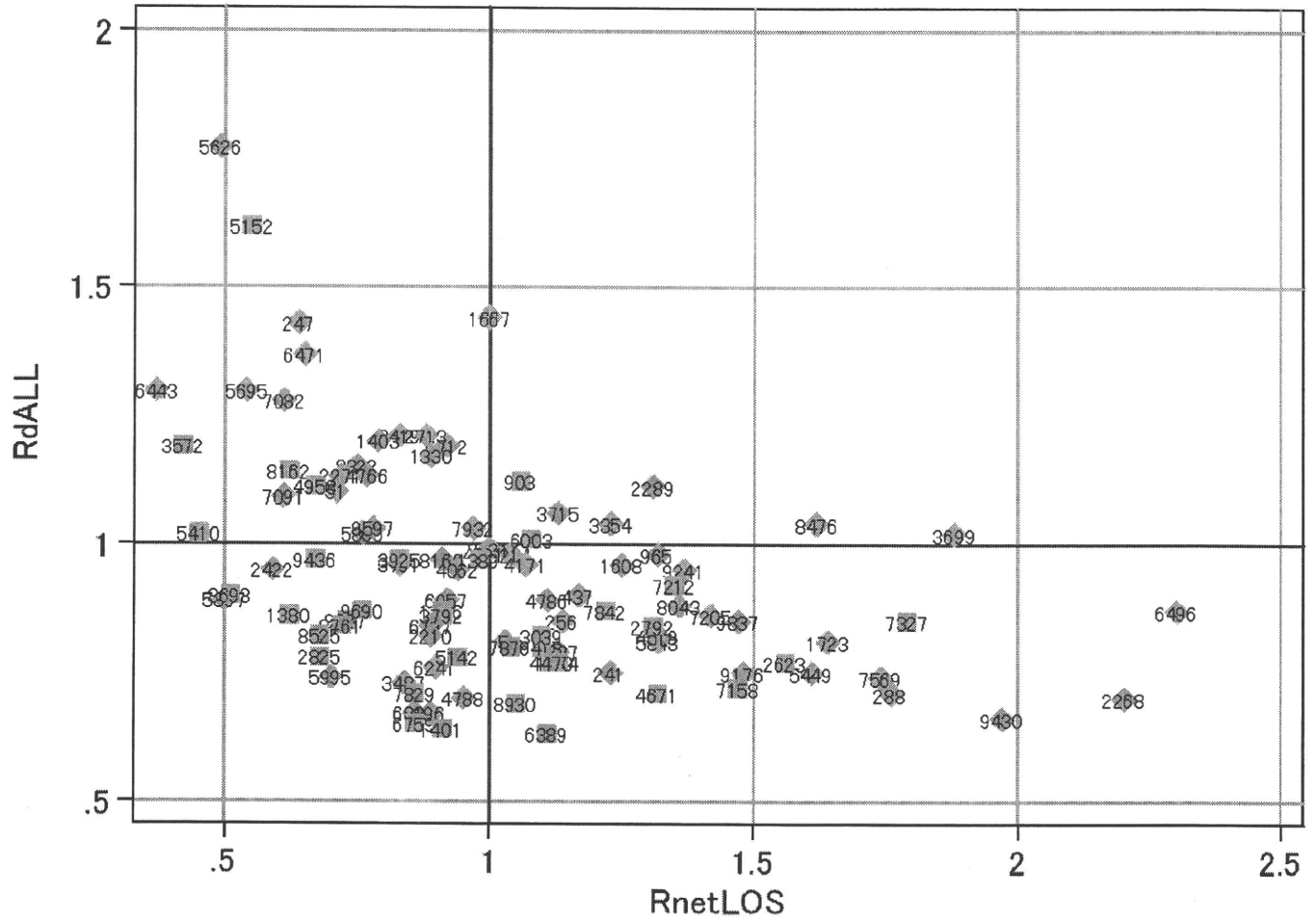
各項目のページへ:

- 1. 概況
- 2. 入院
- 3. 手術・処置
- 4. 処方・注射
- 5. 検査・画像
- 6. 放治・リハ
- 7. その他
- 8. 診療密度

[一覧に戻る](#)

DPC6	入院目的	年齢等	手術	処置1	処置2	副傷病	重症度等	包括	点数<I	入院期間I	点数<II	入院期間II	点数≥II	特定入院期間
160620	3	x	01	0	x	x	x	○	2,405	8	1,817	16	1,544	31

施設別の診療密度			metLOS/rcALL
症例数合計	netLOSの平均	dALLの平均	
1746	14.8	5.287	



1606203x010xxx-densityA

各項目のページへ:

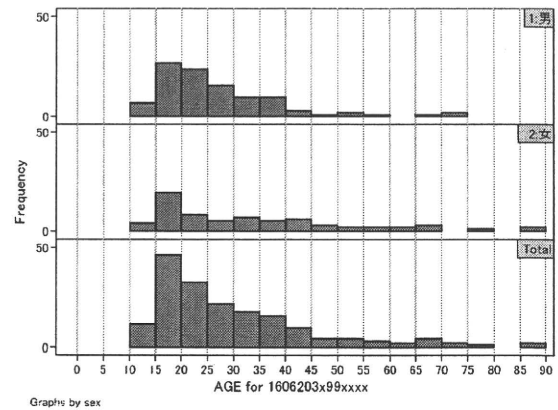
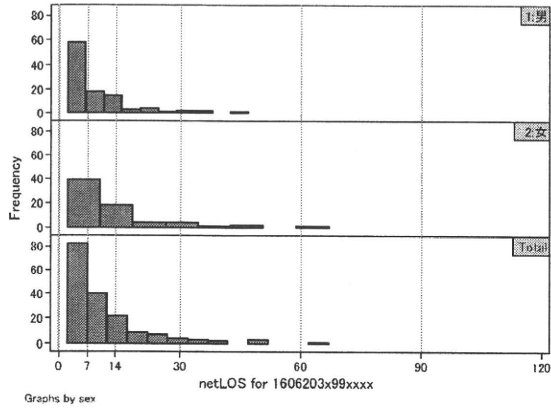
- [1. 概況](#)
- [2. 入院](#)
- [3. 手術・処置](#)
- [4. 処方・注射](#)
- [5. 検査・画像](#)
- [6. 放治・リハ](#)
- [7. その他](#)
- [8. 診療密度](#)

[一覧に戻る](#)

DPC6	入院目的	年齢等	手術	処置1	処置2	副傷病	重症度等	包括	点数<I	入院期間	点数<II	入院期間II	点数≥II	特定入院期間
160620	3	x	99	x	x	x	x	○	2,539	4	2,042	10	1,736	19

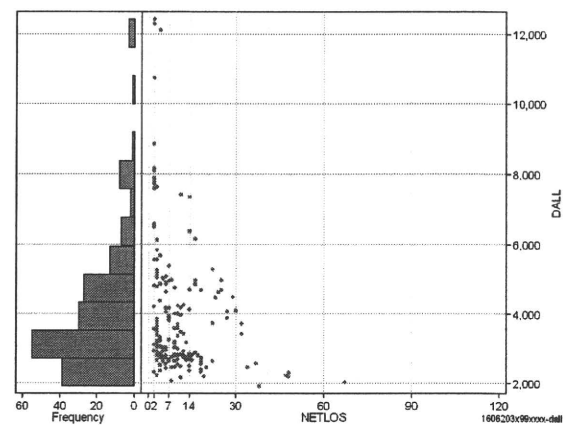
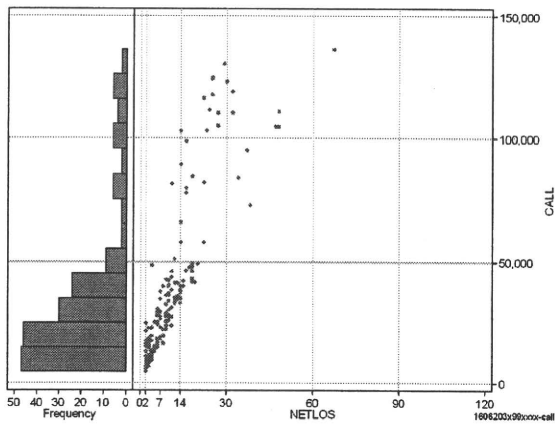
性別・年齢・機関別基礎集計

	N	Median	Mean	STD	Min	1%	5%	25%	75%	95%	99%	Max
netLOS	186	7.0	10.0	10.0	2	2	2	3	13	30	48	67



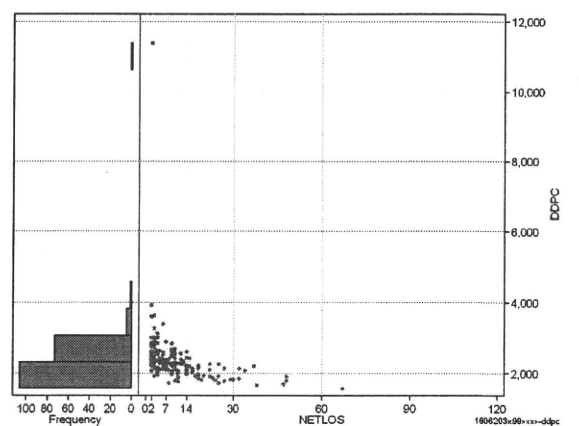
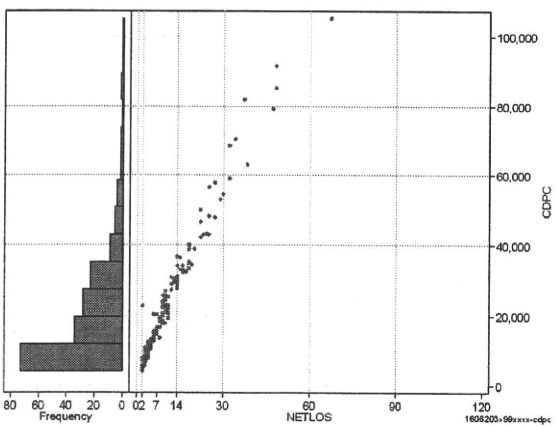
総点数の合計

	N	Median	Mean	STD	Min	1%	5%	25%	75%	95%	99%	Max
cAll	186	24,971.5	35,420.4	31,435.8	4,674	5,885	8,659	14,626	41,409	110,970	130,439	136,367
dAll	186	3,510.0	4,088.4	1,881.4	1,917	2,035	2,334	2,774	4,968	7,778	12,308	12,434



包括対象部分

	N	Median	Mean	STD	Min	1%	5%	25%	75%	95%	99%	Max
cDPC	186	15,682.5	21,464.0	18,103.1	4,147	4,435	5,028	7,842	29,580	57,765	91,551	105,141
dDPC	186	2,285.6	2,383.6	760.4	1,569	1,658	1,803	2,114	2,535	3,023	3,921	11,395



各項目のページへ:

- 1. 概況
- 2. 入院
- 3. 手術・処置
- 4. 処方・注射
- 5. 検査・画像
- 6. 放治・リハ
- 7. その他
- 8. 診療密度

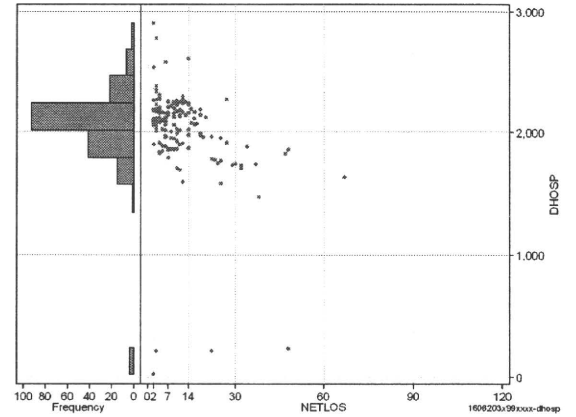
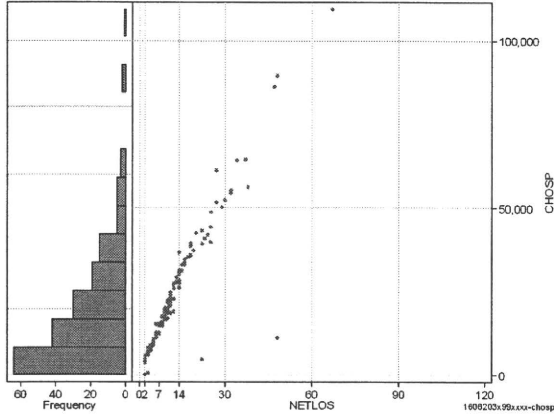
[一覧に戻る](#)

DPC6	入院目的	年齢等	手術	処置1	処置2	副傷病	重症度等	包括	点数<I	入院期間I	点数<II	入院期間II	点数≥II	特定入院期間
160620	3	x	99	x	x	x	x	○	2,539	4	2,042	10	1,736	19

入院日数依存部分(入院管理料+加算+入院時食事療養等+調剤+調期)

cHOSP=cNYUIN+cSHOKUJI+cRxCHO+cRxCHOKI

	N	Median	Mean	STD	Min	1%	5%	25%	75%	95%	99%	Max
cHOSP	186	12,959.0	19,250.3	17,214.0	49	651	4,211	6,319	27,188	52,443	89,270	109,586
dHOSP	186	2,098.1	2,045.8	343.9	25	217	1,707	1,968	2,184	2,375	2,778	2,905
cNyuin	186	11,627.0	16,753.6	14,869.2	0	0	3,758	5,622	23,599	45,910	74,781	95,377
cShokuji	186	17,385.0	24,441.5	25,018.2	0	2,120	4,340	6,610	33,050	68,670	138,730	141,600
cRxCho	186	14.0	34.7	52.8	0	0	0	0	49	105	287	329
cRxChoKi	186	0.0	17.8	24.6	0	0	0	0	42	42	84	126
dNyuin	186	1,865.0	1,801.6	331.7	0	0	1,457	1,718	1,937	2,158	2,483	2,645
dShokuji	186	2,195.0	2,377.2	491.3	0	1,060	1,653	2,120	2,950	2,979	3,050	3,284
dRxCho	186	3.5	3.3	2.6	0	0	0	0	6	7	7	7
dRxChoKi	186	0.0	3.1	5.6	0	0	0	0	4	21	21	21



各項目のページへ:

- [1. 概況](#)
- [2. 入院](#)
- [3. 手術・処置](#)
- [4. 処方・注射](#)
- [5. 検査・画像](#)
- [6. 放治・リハ](#)
- [7. その他](#)
- [8. 診療密度](#)

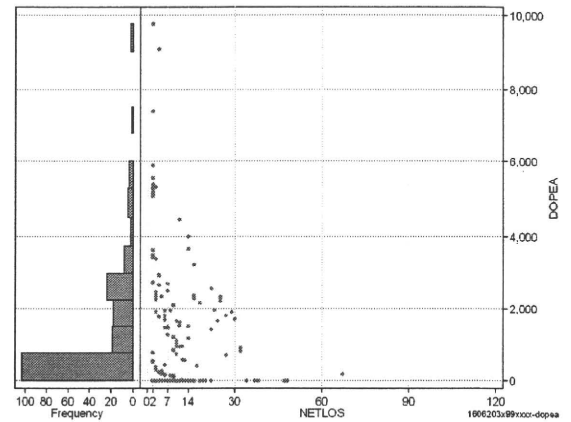
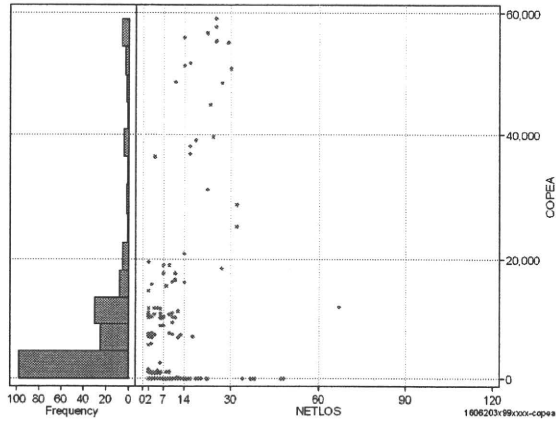
[一覧に戻る](#)

DPC6	入院目的	年齢等	手術	処置1	処置2	副傷病	重症度等	包括	点数<I	入院期間I	点数<II	入院期間II	点数≥II	特定入院期間
160620	3	x	99	x	x	x	x	○	2,539	4	2,042	10	1,736	19

手術(手術(薬剤・材料以外)+手術(薬剤・材料))

cOPEa=cOPE+cOPEm

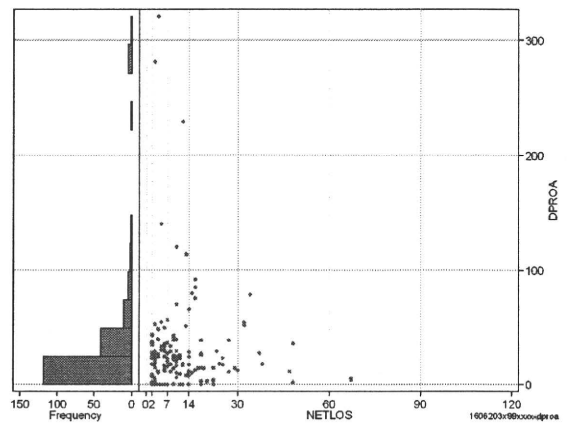
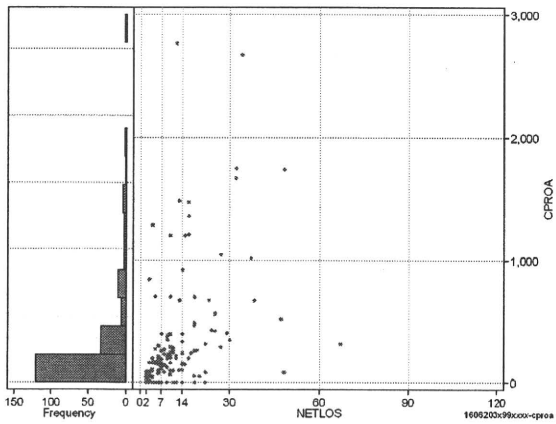
	N	Median	Mean	STD	Min	1%	5%	25%	75%	95%	99%	Max
cOPEa	186	1,093.5	8,990.0	14,242.5	0	0	0	0	10,709	48,902	57,809	59,117
dOPEa	186	362.3	1,265.5	1,737.8	0	0	0	0	2,223	5,107	9,095	9,775
cOpe	186	950.0	6,394.4	8,106.2	0	0	0	0	10,050	21,900	29,230	36,330
cOpeM	186	119.5	2,595.6	7,551.2	0	0	0	0	577	22,272	35,107	37,217
dOpe	186	316.7	1,080.1	1,563.0	0	0	0	0	1,658	5,025	7,300	9,575
dOpeM	186	30.7	185.4	429.4	0	0	0	0	151	1,205	2,497	2,890



処置(処置(薬剤・材料以外)+処置(薬剤・材料))

cPROa=cPRO+cPROm

	N	Median	Mean	STD	Min	1%	5%	25%	75%	95%	99%	Max
cPROa	186	102.0	277.9	444.3	0	0	0	4	294	1,206	2,667	2,760
dPROa	186	17.6	31.2	54.7	0	0	0	1	33	114	282	321
cPro	186	98.0	247.9	413.7	0	0	0	0	266	1,200	2,480	2,736
cProm	186	4.5	30.0	106.6	0	0	0	0	24	116	660	1,216
dPro	186	14.0	28.3	53.9	0	0	0	0	28	114	274	321
dProm	186	1.0	2.9	5.2	0	0	0	0	3	14	25	41



各項目のページへ:

- [1. 概況](#)
- [2. 入院](#)
- [3. 手術・処置](#)
- [4. 処方・注射](#)
- [5. 検査・画像](#)
- [6. 放治・リハ](#)
- [7. その他](#)
- [8. 診療密度](#)

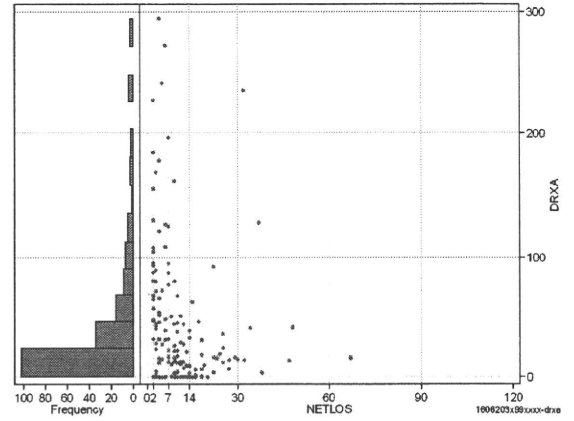
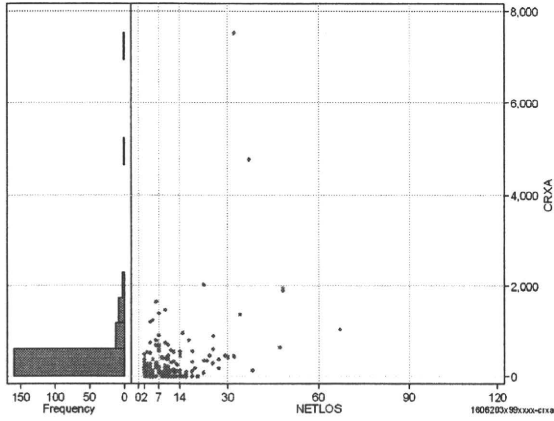
[一覧に戻る](#)

DPC6	入院目的	年齢等	手術	処置1	処置2	副傷病	重症度等	包括	点数<I	入院期間I	点数<II	入院期間II	点数≥II	特定入院期間
160620	3	x	99	x	x	x	x	○	2,539	4	2,042	10	1,736	19

処方(内服+頓服+外用+麻薬)

cRXa=cRxNAI+cRxTON+cRxGAI+cRxMADO

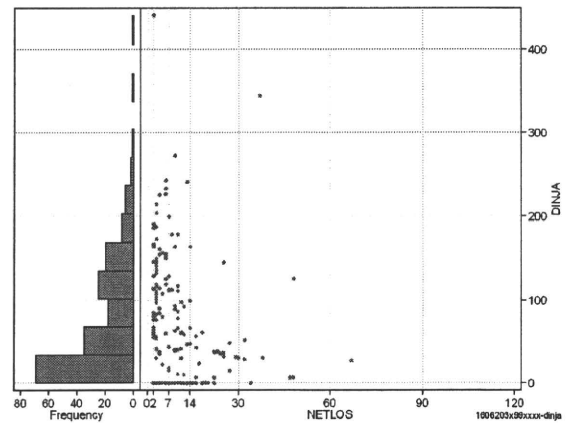
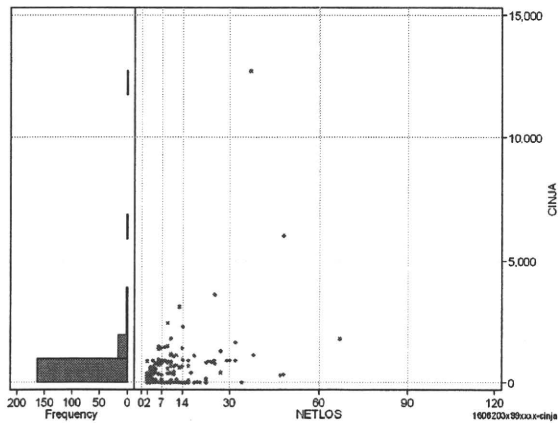
	N	Median	Mean	STD	Min	1%	5%	25%	75%	95%	99%	Max
cRXa	186	126.0	327.0	733.6	0	0	0	0	358	1,207	4,761	7,535
dRXa	186	15.6	40.6	59.7	0	0	0	0	47	178	294	294
cRxNai	186	112.0	265.4	687.2	0	0	0	0	243	1,079	4,636	7,288
cRxTon	186	0.0	23.4	89.7	0	0	0	0	4	84	425	975
cRxGai	186	0.0	37.7	78.5	0	0	0	0	50	182	471	487
cRxMado	186	0.0	0.5	2.4	0	0	0	0	0	2	12	28
dRxNai	186	10.8	33.1	52.4	0	0	0	0	43	125	269	269
dRxTon	186	0.0	2.7	12.9	0	0	0	0	1	13	43	163
dRxGai	186	0.0	4.8	13.1	0	0	0	0	4	16	91	122
dRxMado	186	0.0	0.0	0.1	0	0	0	0	0	0	1	1



注射(皮下筋肉内+静脈内+注射その他)

cINJa=cInjHIKA+cInjJYO+cInjHOKA

	N	Median	Mean	STD	Min	1%	5%	25%	75%	95%	99%	Max
cINJa	186	328.0	568.2	1,134.7	0	0	0	0	784	1,474	6,036	12,772
dInja	186	58.4	75.7	75.9	0	0	0	0	119	214	345	440
cInjHika	186	0.0	3.1	7.0	0	0	0	0	0	16	33	33
cInjJyo	186	0.0	184.5	358.5	0	0	0	0	211	1,104	1,752	2,178
cInjHoka	186	291.0	380.5	1,036.2	0	0	0	0	406	913	4,436	12,772
dInjHika	186	0.0	0.4	1.1	0	0	0	0	0	3	6	6
dInjJyo	186	0.0	21.5	41.2	0	0	0	0	27	108	203	203
dInjHoka	186	34.8	53.8	65.1	0	0	0	0	92	164	345	440



各項目のページへ:

- [1. 概況](#)
- [2. 入院](#)
- [3. 手術・処置](#)
- [4. 処方・注射](#)
- [5. 検査・画像](#)
- [6. 放治・リハ](#)
- [7. その他](#)
- [8. 診療密度](#)

[一覧に戻る](#)