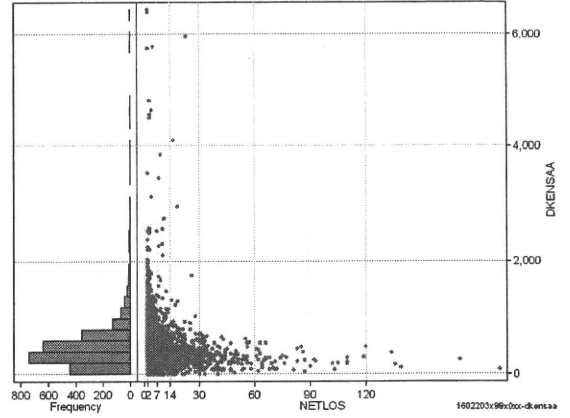
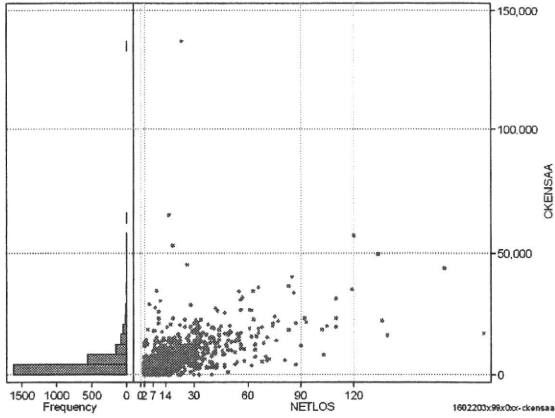


DPC6	入院目的	年齢等	手術	処置1	処置2	副傷病	重症度等	包括	点数<I	入院期間I	点数<II	入院期間II	点数≥II	特定入院期間
160220	3	x	99	x	0	x	x	○	3,134	5	2,453	11	2,085	25

検査(検査(薬剤・材料以外)+検査(薬剤・材料))

cKENSAa=cKENSA+cKENSAm

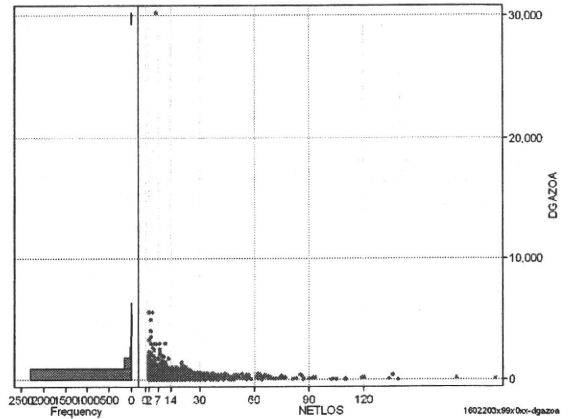
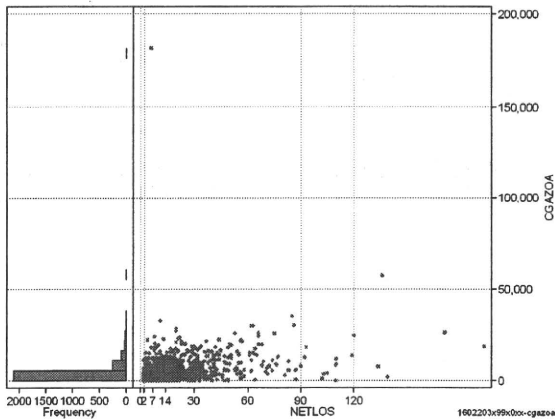
	N	Median	Mean	STD	Min	1%	5%	25%	75%	95%	99%	Max
cKENSAa	2,494	2,870.0	4,522.3	5,963.4	0	0	0	1,435	5,450	13,969	26,459	136,920
dKENSAa	2,494	406.1	487.8	479.9	0	0	0	250	606	1,142	2,268	6,446
cKensa	2,494	2,850.0	4,310.3	4,801.0	0	0	0	1,435	5,393	13,673	22,476	55,598
cKensam	2,494	0.0	212.0	2,708.2	0	0	0	0	0	319	5,059	107,640
dKensa	2,494	402.0	466.6	366.7	0	0	0	250	603	1,093	1,783	3,928
dKensam	2,494	0.0	21.2	198.9	0	0	0	0	0	27	426	4,680



画像診断(画像診断(薬剤・材料以外)+画像診断(薬剤・材料))

cGAZOa=cGAZO+cGAZOm

	N	Median	Mean	STD	Min	1%	5%	25%	75%	95%	99%	Max
cGAZOa	2,494	1,914.0	3,283.0	5,610.5	0	0	0	540	3,941	12,002	21,282	181,463
dGAZOa	2,494	239.5	374.6	746.4	0	0	0	77	501	1,099	2,090	30,244
cGAZO	2,494	1,730.0	2,198.0	2,468.3	0	0	0	460	2,763	6,586	11,782	30,245
cGAZOm	2,494	143.0	1,084.9	4,254.7	0	0	0	29	845	5,189	11,731	179,013
dGAZO	2,494	191.2	265.3	274.9	0	0	0	68	369	793	1,214	2,700
dGAZOm	2,494	21.1	109.2	654.9	0	0	0	4	82	420	993	29,836



各項目のページへ:

- [1. 概況](#)
- [2. 入院](#)
- [3. 手術・処置](#)
- [4. 処方・注射](#)
- [5. 検査・画像](#)
- [6. 放治・リハ](#)
- [7. その他](#)
- [8. 診療密度](#)

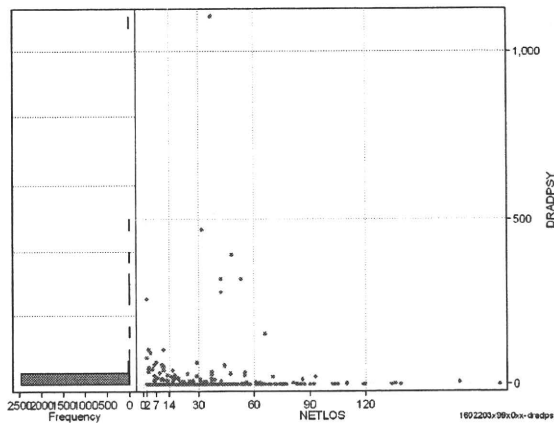
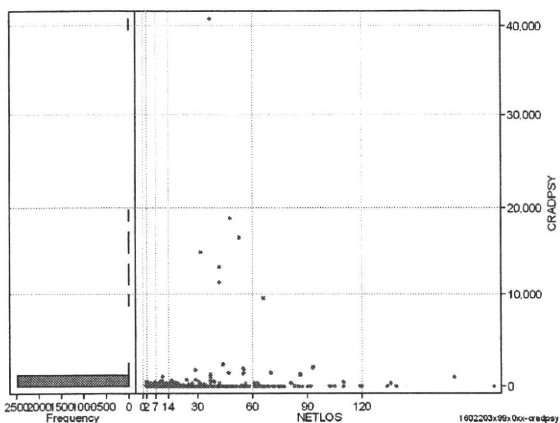
[一覧に戻る](#)

DPC6	入院目的	年齢等	手術	処置1	処置2	副傷病	重症度等	包括	点数<I	入院期間I	点数<II	入院期間II	点数≥II	特定入院期間
160220	3	x	99	x	0	x	x	○	3,134	5	2,453	11	2,085	25

その他放治等(リハビリ除く(その他→リハビリ))

cRADPSY=cSONOTA-cREHAB

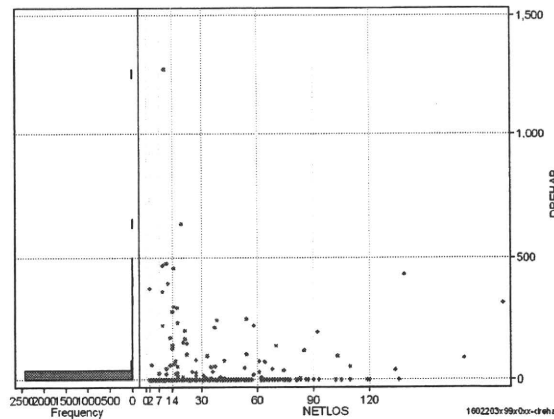
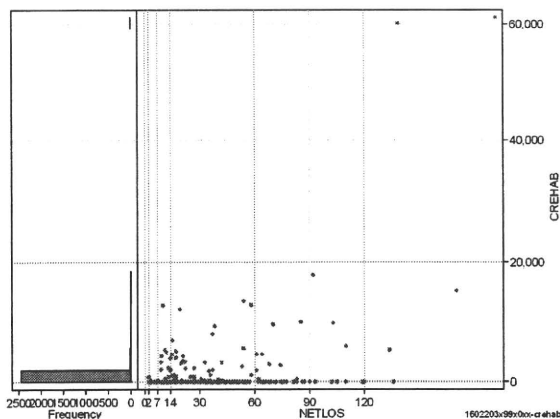
	N	Median	Mean	STD	Min	1%	5%	25%	75%	95%	99%	Max
cRADPSY	2,494	0.0	65.1	1,087.2	0	0	0	0	0	0	550	40,830
dRADPSY	2,494	0.0	2.0	28.4	0	0	0	0	0	0	34	1,104



リハビリ

cREHAB

	N	Median	Mean	STD	Min	1%	5%	25%	75%	95%	99%	Max
cRehab	2,494	0.0	152.1	1,942.3	0	0	0	0	0	0	4,205	61,140
dRehab	2,494	0.0	4.3	41.5	0	0	0	0	0	0	148	1,274



各項目のページへ:

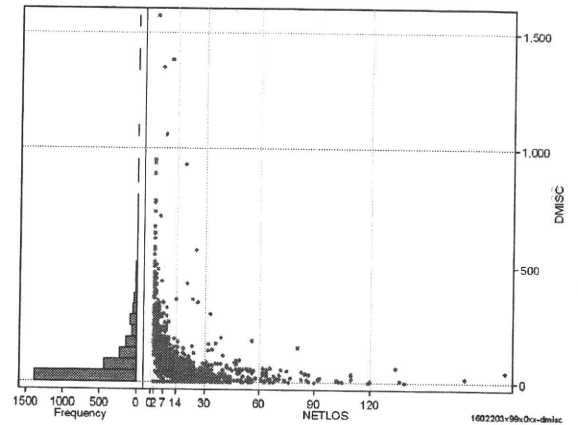
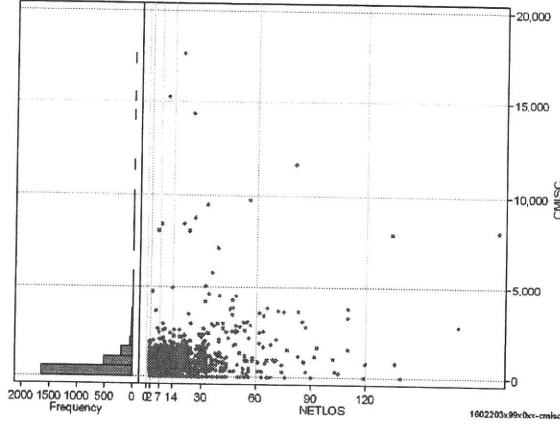
- [1. 概況](#)
- [2. 入院](#)
- [3. 手術・処置](#)
- [4. 処方・注射](#)
- [5. 検査・画像](#)
- [6. 放治・リハ](#)
- [7. その他](#)
- [8. 診療密度](#)

[一覧に戻る](#)

DPC6	入院目的	年齢等	手術	処置1	処置2	副傷病	重症度等	包括	点数<I	入院期間I	点数<II	入院期間II	点数≥II	特定入院期間
160220	3	x	99	x	0	x	x	○	3,134	5	2,453	11	2,085	25

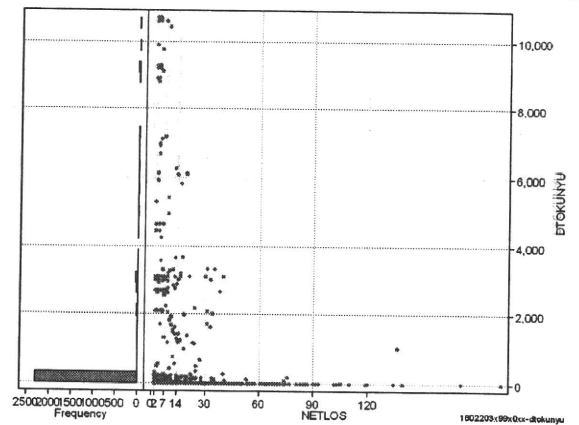
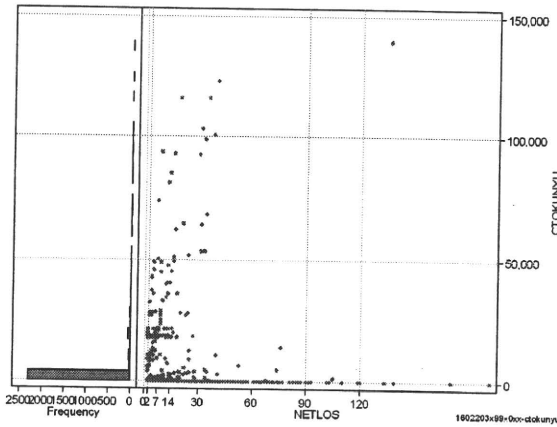
諸項目(初診料+指導管理料+在宅医療)

	N	Median	Mean	STD	Min	1%	5%	25%	75%	cMISC=cSHOSIN+cSHIDO+cZAITAKU		
										95%	99%	Max
cMISC	2,494	350.0	551.4	987.5	0	0	0	0	730	1,620	3,793	17,700
dMISC	2,494	35.8	76.5	121.0	0	0	0	0	100	300	510	1,573
cSHOSIN	2,494	0.0	170.2	258.7	0	0	0	0	335	730	880	1,464
cShido	2,494	0.0	304.6	560.0	0	0	0	0	430	1,270	2,750	8,100
cZaitak	2,494	0.0	76.5	748.4	0	0	0	0	0	0	2,134	17,340
dShosin	2,494	0.0	38.1	74.2	0	0	0	0	46	200	365	480
dShido	2,494	0.0	32.3	63.7	0	0	0	0	44	147	267	770
dZaitak	2,494	0.0	6.0	64.5	0	0	0	0	0	0	160	1,500



特定入院料

	N	Median	Mean	STD	Min	1%	5%	25%	75%	cTOKUNYU		
										95%	99%	Max
cTokuNyu	2,494	0.0	2,095.9	9,733.7	0	0	0	0	0	17,780	48,825	139,860
dTokuNyu	2,494	0.0	330.8	1,375.6	0	0	0	0	0	2,680	9,190	10,695



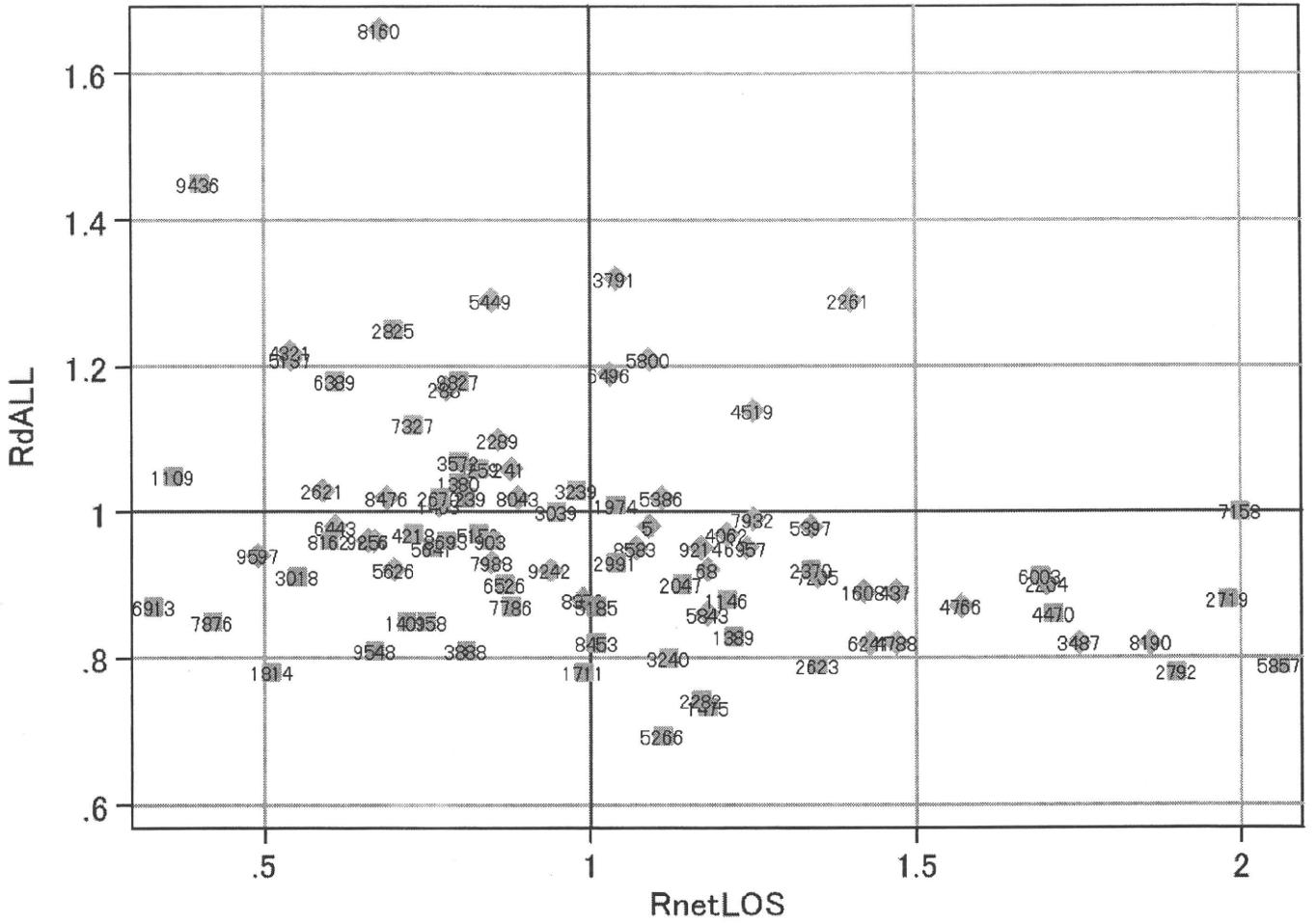
各項目のページへ:

- [1. 概況](#)
- [2. 入院](#)
- [3. 手術・処置](#)
- [4. 処方・注射](#)
- [5. 検査・画像](#)
- [6. 放治・リハ](#)
- [7. その他](#)
- [8. 診療密度](#)

[一覧に戻る](#)

DPC6	入院目的	年齢等	手術	処置1	処置2	副傷病	重症度等	包括	点数<I	入院期間I	点数<II	入院期間II	点数≥II	特定入院期間
160220	3	x	99	x	0	x	x	○	3,134	5	2,453	11	2,085	25

施設別の診療密度			metLOS/rcALL
症例数合計	netLOSの平均	dALLの平均	
2494	11.8	3,566	



1602203x99x0xx-densityA

各項目のページへ:

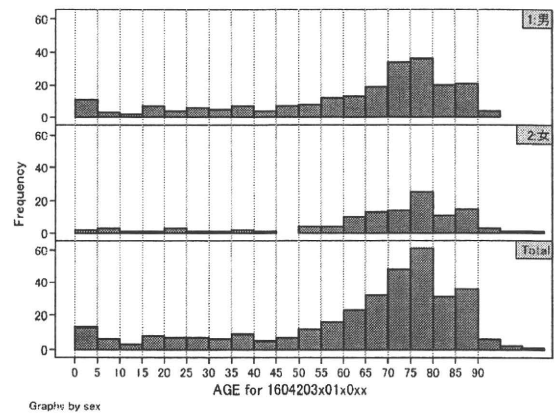
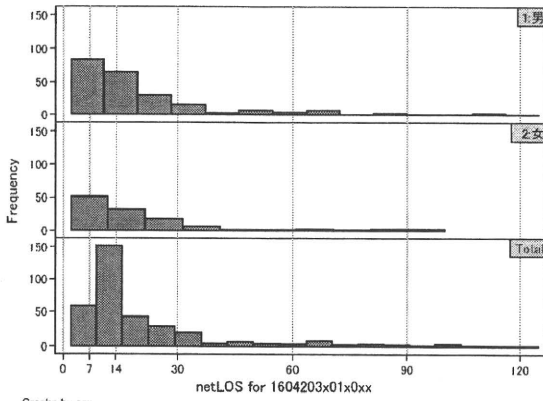
- [1. 概況](#)
- [2. 入院](#)
- [3. 手術・処置](#)
- [4. 処方・注射](#)
- [5. 検査・画像](#)
- [6. 放・リハ](#)
- [7. その他](#)
- [8. 診療密度](#)

[一覧に戻る](#)

DPC6	入院目的	年齢等	手術	処置1	処置2	副傷病	重症度等	包括	点数<I	入院期間I	点数<II	入院期間II	点数≥II	特定入院期間
160420	3	x	01	x	0	x	x	○	3,122	10	2,349	20	1,997	46

性別・年齢・機関別基礎集計

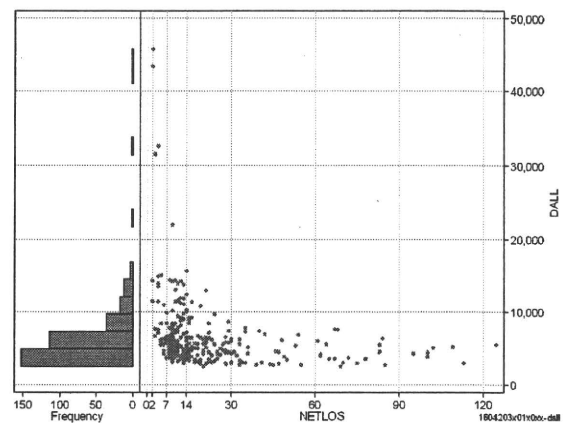
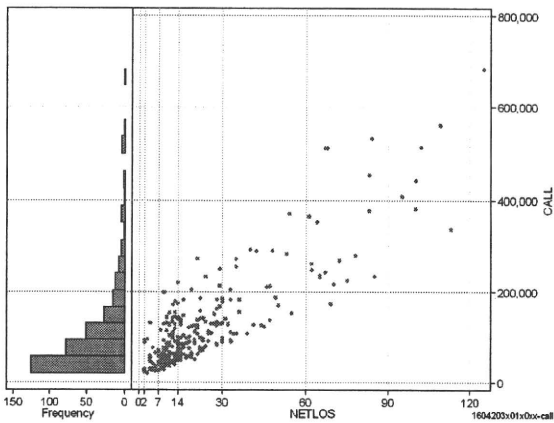
	N	Median	Mean	STD	Min	1%	5%	25%	75%	95%	99%	Max
netLOS	339	13.0	20.5	20.4	2	2	5	9	23	68	102	125



総点数の合計

	N	Median	Mean	STD	Min	1%	5%	25%	75%	95%	99%	Max
cAll	339	74,576.0	108,245.7	97,427.5	20,069	23,113	31,382	46,890	130,416	290,767	512,721	682,711
dAll	339	5,178.3	6,306.6	4,544.4	2,511	2,728	2,990	4,081	6,737	13,582	31,532	45,834

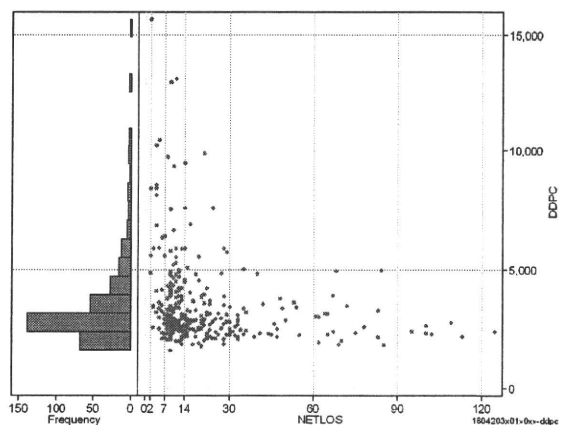
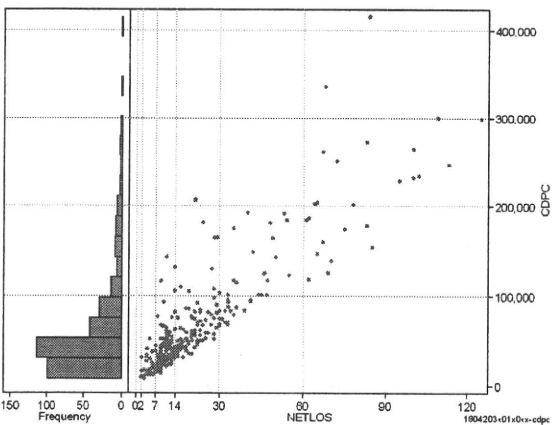
cALL/dALL



包括対象部分

	N	Median	Mean	STD	Min	1%	5%	25%	75%	95%	99%	Max
cDPC	339	42,481.0	63,820.6	59,402.5	7,715	10,505	16,784	27,772	75,363	192,650	298,905	415,846
dDPC	339	2,898.7	3,480.7	1,797.2	1,597	1,830	2,057	2,487	3,864	6,875	10,451	15,870

cDPC/dDPC



各項目のページへ:

- 1. 概況
- 2. 入院
- 3. 手術・処置
- 4. 処方・注射
- 5. 検査・画像
- 6. 放治・リハ
- 7. その他
- 8. 診療密度

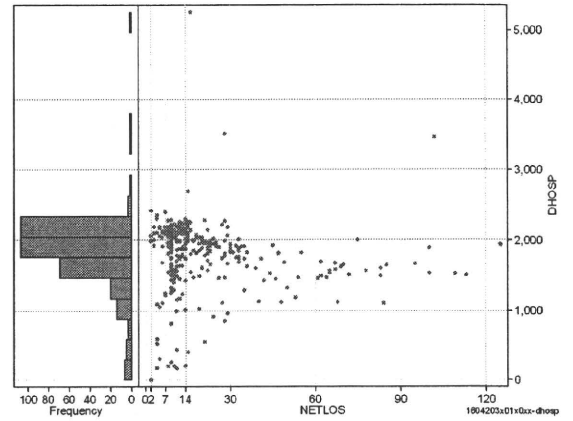
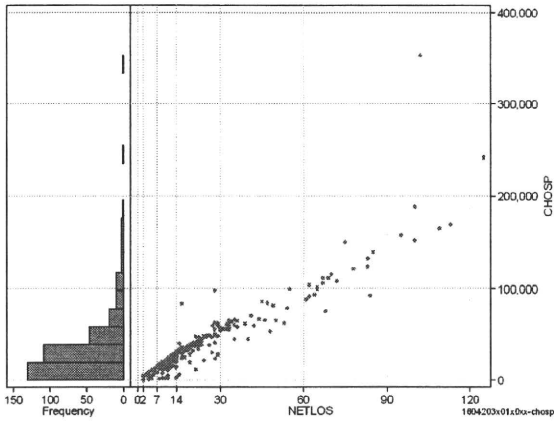
[一覧に戻る](#)

DPC6	入院目的	年齢等	手術	処置1	処置2	副傷病	重症度等	包括	点数<I	入院期間I	点数<II	入院期間II	点数≥II	特定入院期間
160420	3	x	01	x	0	x	x	○	3,122	10	2,349	20	1,997	46

入院日数依存部分(入院管理料+加算+入院時食事療養等+調剤+調期)

cHOSP=cNYUIN+cSHOKUJI+cRxCHO+cRxCHOKI

	N	Median	Mean	STD	Min	1%	5%	25%	75%	95%	99%	Max
cHOSP	339	24,330.0	36,282.5	36,829.4	0	1,568	5,763	16,607	43,088	105,962	169,607	352,738
dHOSP	339	1,915.6	1,812.8	489.4	0	196	963	1,623	2,093	2,239	2,692	5,254
cNyuin	339	21,491.0	31,586.1	29,925.9	0	0	4,572	14,862	37,310	92,890	147,624	215,595
cShokuji	339	26,190.0	45,408.5	95,699.9	0	0	6,460	17,360	49,900	134,240	217,800	1,638,920
cRxCho	339	63.0	111.6	144.1	0	0	0	28	133	462	714	875
cRxChoKi	339	42.0	44.0	38.8	0	0	0	0	42	126	168	210
dNyuin	339	1,699.3	1,598.9	470.1	0	0	748	1,424	1,875	2,024	2,286	5,029
dShokuji	339	1,992.0	2,063.1	925.2	0	0	1,060	1,884	2,240	2,900	2,989	16,068
dRxCho	339	5.4	4.6	2.3	0	0	0	3	7	7	7	8
dRxChoKi	339	2.4	3.0	3.1	0	0	0	0	4	9	14	21



各項目のページへ:

- [1. 概況](#)
- [2. 入院](#)
- [3. 手術・処置](#)
- [4. 処方・注射](#)
- [5. 検査・画像](#)
- [6. 放治・リハ](#)
- [7. その他](#)
- [8. 診療密度](#)

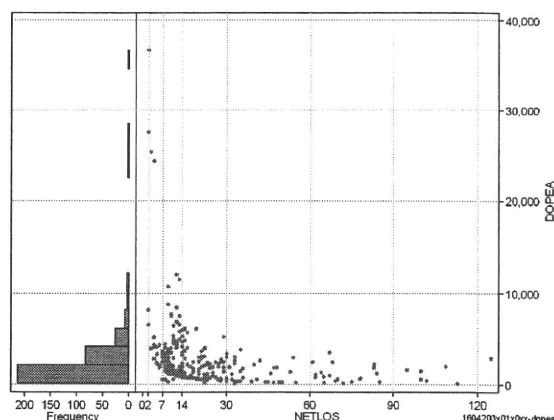
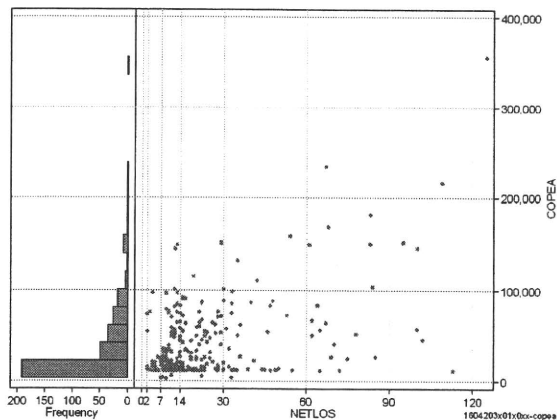
[一覧に戻る](#)

DPC6	入院目的	年齢等	手術	処置1	処置2	副傷病	重症度等	包括	点数<I	入院期間I	点数<II	入院期間II	点数≥II	特定入院期間
160420	3	x	01	x	0	x	x	○	3,122	10	2,349	20	1,997	46

手術(手術(薬剤・材料以外)+手術(薬剤・材料))

cOPEa=cOPE+cOPEm

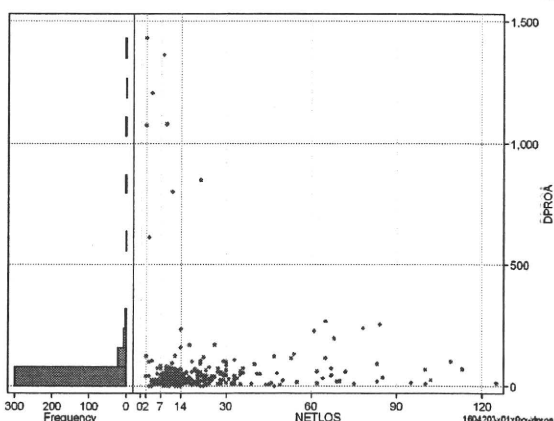
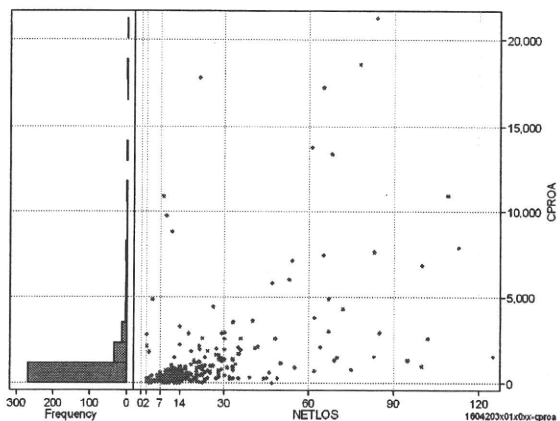
	N	Median	Mean	STD	Min	1%	5%	25%	75%	95%	99%	Max
cOPEa	339	19,884.0	36,631.0	40,049.9	3,152	4,113	11,226	12,433	50,467	103,944	181,358	355,648
dOPEa	339	1,667.6	2,511.3	3,414.5	100	180	354	1,067	2,928	6,417	24,311	36,702
cOpe	339	17,060.0	26,840.3	27,324.6	1,588	1,940	10,900	10,900	33,186	73,920	114,988	328,440
cOpeM	339	2,162.0	9,790.7	18,870.1	0	37	239	958	13,281	38,168	111,122	131,625
dOpe	339	1,362.5	1,953.3	2,698.6	48	168	288	908	2,180	4,682	15,029	32,505
dOpeM	339	216.6	558.0	1,198.0	0	2	12	81	531	1,967	6,814	10,627



処置(処置(薬剤・材料以外)+処置(薬剤・材料))

cPROa=cPRO+cPROm

	N	Median	Mean	STD	Min	1%	5%	25%	75%	95%	99%	Max
cPROa	339	411.0	1,209.5	2,670.1	0	0	42	191	901	5,788	17,239	21,229
dPROa	339	31.8	64.0	163.9	0	0	5	15	52	160	1,082	1,430
cPro	339	294.0	823.9	1,926.6	0	0	0	105	611	4,091	12,394	17,905
cProm	339	101.0	385.5	945.6	0	0	0	27	293	1,576	6,107	7,540
dPro	339	20.5	44.8	122.4	0	0	0	11	37	102	762	1,220
dProm	339	6.9	19.2	58.9	0	0	0	2	20	56	198	735



各項目のページへ:

- [1. 概況](#)
- [2. 入院](#)
- [3. 手術・処置](#)
- [4. 処方・注射](#)
- [5. 検査・画像](#)
- [6. 放治・リハ](#)
- [7. その他](#)
- [8. 診療密度](#)

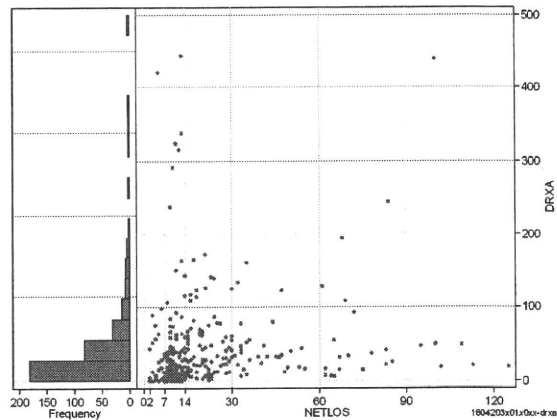
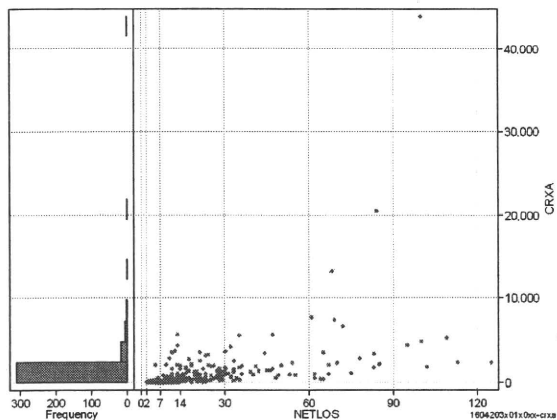
[一覧に戻る](#)

DPC6	入院目的	年齢等	手術	処置1	処置2	副傷病	重症度等	包括	点数<I	入院期間I	点数<II	入院期間II	点数≥II	特定入院期間
160420	3	x	01	x	0	x	x	○	3,122	10	2,349	20	1,997	46

処方(内服+頓服+外用+麻薬)

cRXa=cRxNAI+cRxTON+cRxGAI+cRxMADO

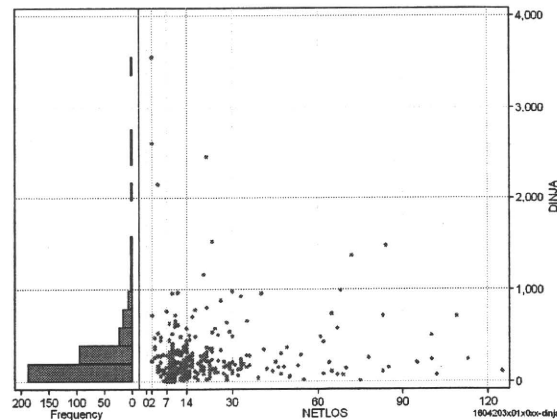
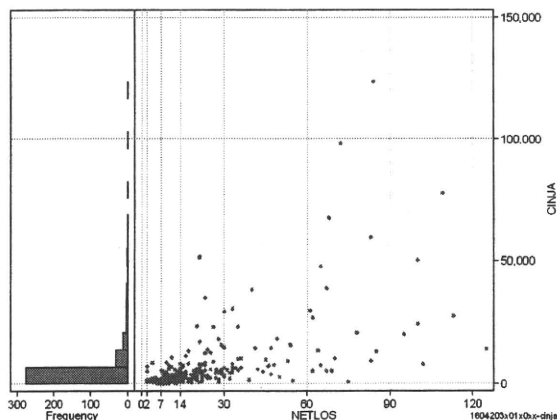
	N	Median	Mean	STD	Min	1%	5%	25%	75%	95%	99%	Max
cRXa	339	279.0	1,014.5	2,922.3	0	0	0	69	1,016	3,596	7,756	43,932
dRxa	339	21.1	39.6	61.9	0	0	0	6	45	140	337	444
cRxNai	339	209.0	867.6	2,862.5	0	0	0	19	821	3,285	7,474	43,654
cRxTon	339	0.0	20.0	57.9	0	0	0	0	14	100	288	654
cRxGai	339	19.0	123.3	282.0	0	0	0	0	117	554	1,392	2,498
cRxMado	339	0.0	3.6	11.4	0	0	0	0	1	22	59	125
dRxNai	339	15.0	32.4	56.2	0	0	0	2	35	132	314	437
dRxTon	339	0.0	1.2	4.6	0	0	0	0	1	6	15	73
dRxGai	339	1.3	5.8	16.3	0	0	0	0	6	25	67	192
dRxMado	339	0.0	0.1	0.3	0	0	0	0	0	1	1	1



注射(皮下筋肉内+静脈内+注射その他)

cINJa=cInjHIKA+cInjJYO+cInjHOKA

	N	Median	Mean	STD	Min	1%	5%	25%	75%	95%	99%	Max
cINJa	339	2,514.0	6,133.7	12,505.9	14	54	357	1,203	5,624	24,284	67,301	123,718
dInja	339	181.1	276.4	354.9	2	6	25	104	304	781	2,149	3,548
cInjHika	339	0.0	41.9	241.8	0	0	0	0	17	113	587	3,717
cInjJyo	339	245.0	1,055.1	2,615.5	0	0	0	0	1,045	3,743	13,895	23,660
cInjHoka	339	1,691.0	5,036.7	11,730.2	0	14	221	603	4,609	22,990	62,144	123,034
dInjHika	339	0.0	1.8	9.4	0	0	0	0	1	5	26	154
dInjJyo	339	17.1	56.7	97.8	0	0	0	0	66	296	414	662
dInjHoka	339	130.1	218.0	347.1	0	2	20	61	229	710	2,149	3,548



各項目のページへ:

- [1. 概況](#)
- [2. 入院](#)
- [3. 手術・処置](#)
- [4. 処方・注射](#)
- [5. 検査・画像](#)
- [6. 放治・リハ](#)
- [7. その他](#)
- [8. 診療密度](#)

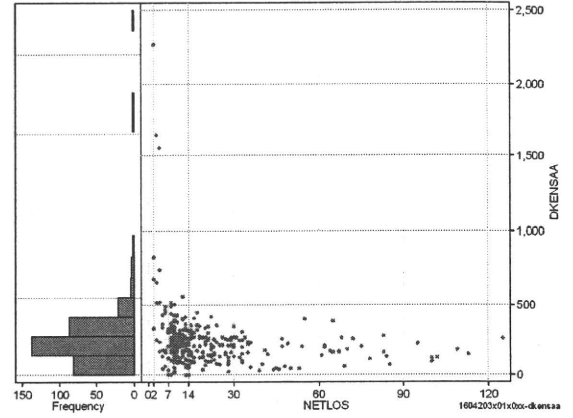
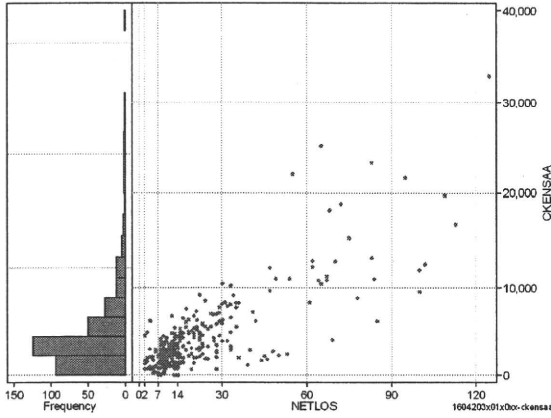
[一覧に戻る](#)

DPC6	入院目的	年齢等	手術	処置1	処置2	副傷病	重症度等	包括	点数<I	入院期間I	点数<II	入院期間II	点数≥II	特定入院期間
160420	3	x	01	x	0	x	x	○	3,122	10	2,349	20	1,997	46

検査(検査(薬剤・材料以外)+検査(薬剤・材料))

cKENSa=cKENS+cKENSaM

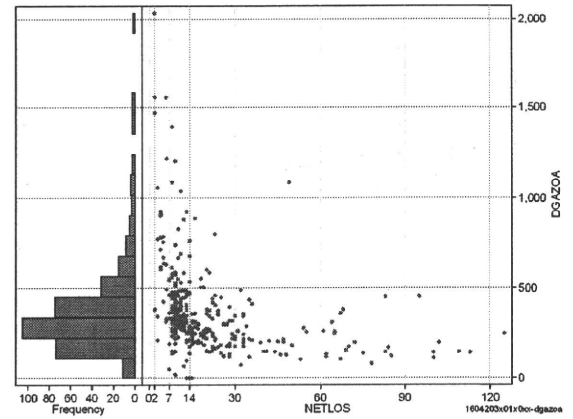
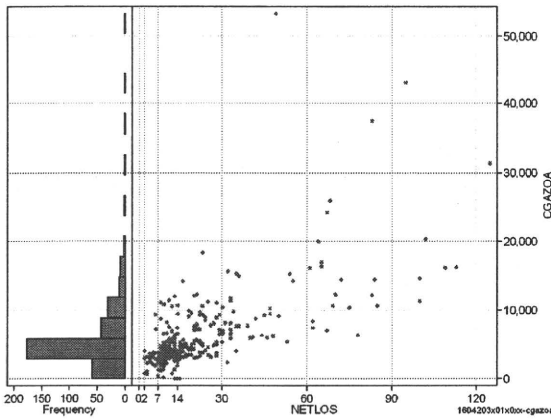
	N	Median	Mean	STD	Min	1%	5%	25%	75%	95%	99%	Max
cKENSa	339	2,695.0	4,007.7	4,133.6	0	0	712	1,721	4,790	11,899	21,957	32,953
dKENSa	339	208.1	230.9	195.4	0	0	51	130	277	446	830	2,270
cKensam	339	2,695.0	4,000.1	4,123.0	0	0	712	1,721	4,790	11,899	21,955	32,902
cKensam	339	0.0	7.6	48.0	0	0	0	0	0	30	336	494
dKensa	339	207.3	230.6	195.4	0	0	51	130	277	446	830	2,270
dKensam	339	0.0	0.2	1.5	0	0	0	0	0	1	7	19



画像診断(画像診断(薬剤・材料以外)+画像診断(薬剤・材料))

cGAZOa=cGAZO+cGAZOm

	N	Median	Mean	STD	Min	1%	5%	25%	75%	95%	99%	Max
cGAZOa	339	4,191.0	5,942.4	5,526.5	0	165	1,884	3,197	7,052	15,185	31,334	53,291
dGAZOa	339	316.8	369.1	247.9	0	18	125	223	432	879	1,468	2,033
cGAZO	339	3,820.0	5,029.7	3,830.1	0	165	1,742	2,951	5,846	12,571	19,355	28,439
cGAZOm	339	325.0	912.7	2,239.9	0	0	19	208	645	4,042	8,440	25,469
dGAZO	339	285.9	318.1	187.1	0	18	117	208	373	661	1,202	1,415
dGAZOm	339	25.3	51.0	95.9	0	0	3	15	42	184	577	845



各項目のページへ:

- [1. 概況](#)
- [2. 入院](#)
- [3. 手術・処置](#)
- [4. 処方・注射](#)
- [5. 検査・画像](#)
- [6. 放治・リハ](#)
- [7. その他](#)
- [8. 診療密度](#)

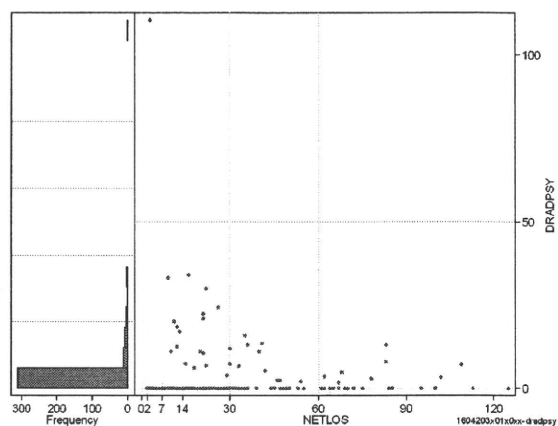
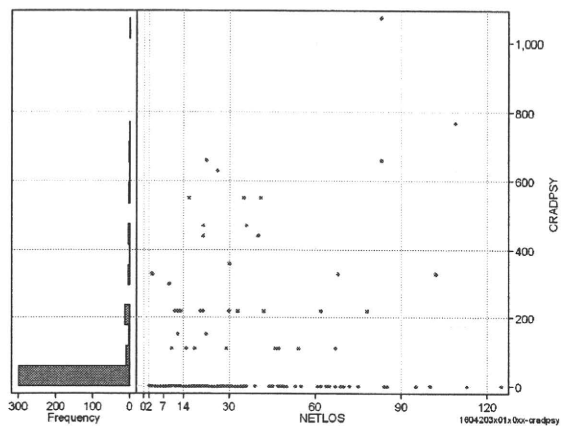
[一覧に戻る](#)

DPC6	入院目的	年齢等	手術	処置1	処置2	副傷病	重症度等	包括	点数<I	入院期間I	点数<II	入院期間II	点数≥II	特定入院期間
160420	3	x	01	x	0	x	x	○	3,122	10	2,349	20	1,997	46

その他放治等(リハビリ除く)(その他-リハビリ)

cRADPSY=cSONOTA-cREHAB

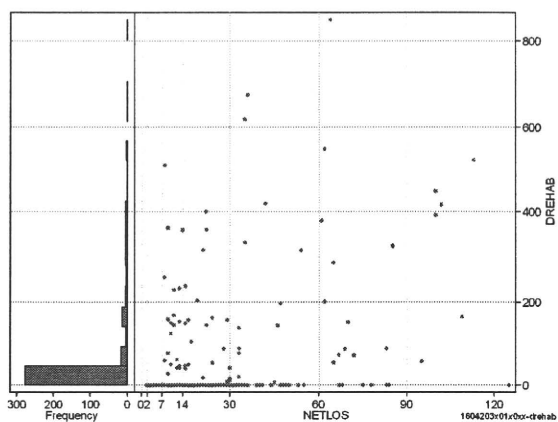
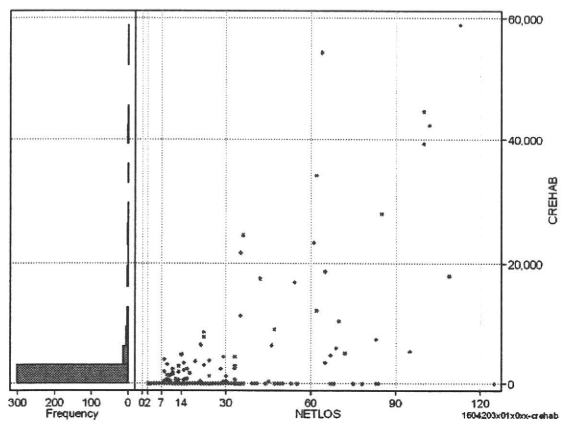
	N	Median	Mean	STD	Min	1%	5%	25%	75%	95%	99%	Max
cRADPSY	339	0.0	37.9	128.0	0	0	0	0	0	300	660	1,070
dRADPSY	339	0.0	1.7	7.6	0	0	0	0	0	12	30	110



リハビリ

cREHAB

	N	Median	Mean	STD	Min	1%	5%	25%	75%	95%	99%	Max
cRehab	339	0.0	1,870.0	6,992.2	0	0	0	0	0	10,700	42,410	58,824
dRehab	339	0.0	43.2	116.5	0	0	0	0	0	332	547	849



各項目のページへ:

- [1. 概況](#)
- [2. 入院](#)
- [3. 手術・処置](#)
- [4. 処方・注射](#)
- [5. 検査・画像](#)
- [6. 放治・リハ](#)
- [7. その他](#)
- [8. 診療密度](#)

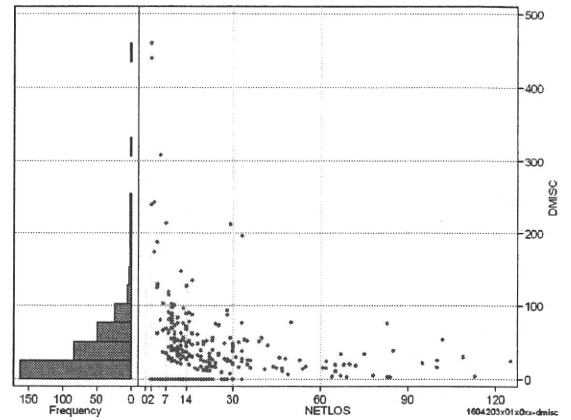
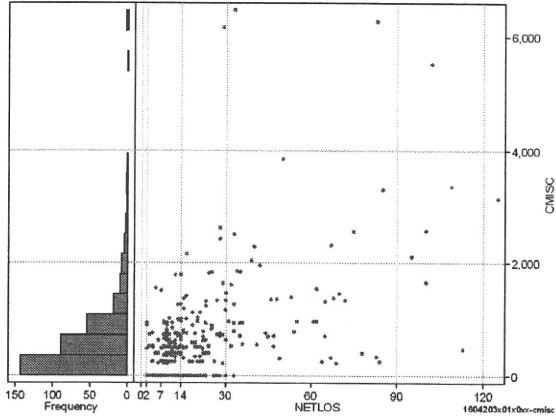
[一覧に戻る](#)

DPC6	入院目的	年齢等	手術	処置1	処置2	副傷病	重症度等	包括	点数<I	入院期間I	点数<II	入院期間II	点数≥II	特定入院期間
160420	3	x	01	x	0	x	x	○	3,122	10	2,349	20	1,997	46

諸項目(初診料+指導管理料+在宅医療)

cMISC=cSHOSIN+cSHIDO+cZAITAKU

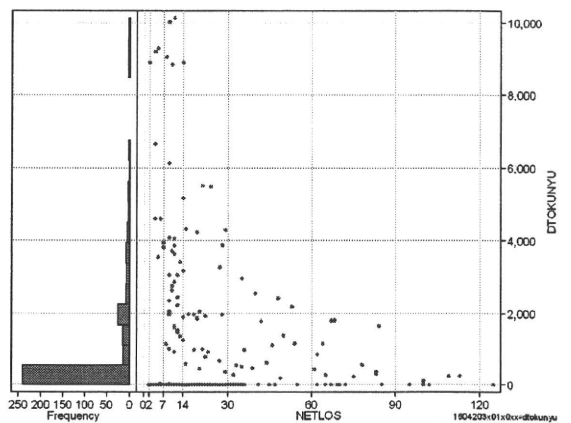
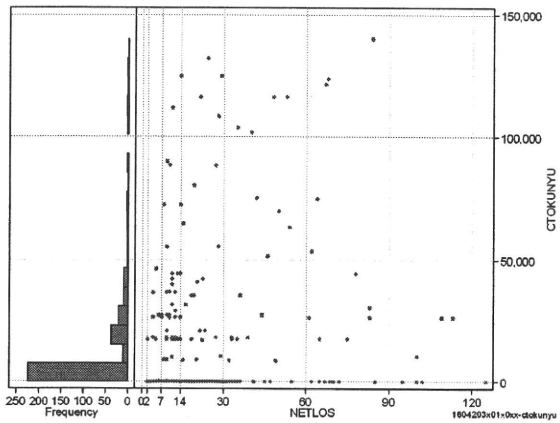
	N	Median	Mean	STD	Min	1%	5%	25%	75%	95%	99%	Max
cMISC	339	480.0	636.1	871.6	0	0	0	0	780	2,100	5,520	6,460
dMISC	339	27.0	38.9	53.5	0	0	0	0	53	115	243	460
cSHOSIN	339	250.0	276.7	345.2	0	0	0	0	480	750	1,000	3,820
cShido	339	0.0	351.1	711.3	0	0	0	0	500	1,400	3,600	5,960
cZaitak	339	0.0	8.4	87.0	0	0	0	0	0	0	250	1,373
dShosin	339	7.4	20.8	38.0	0	0	0	0	31	70	200	440
dShido	339	0.0	17.8	34.8	0	0	0	0	24	71	181	308
dZaitak	339	0.0	0.3	2.6	0	0	0	0	0	0	10	40



特定入院料

cTOKUNYU

	N	Median	Mean	STD	Min	1%	5%	25%	75%	95%	99%	Max
cTokuNyu	339	0.0	13,771.1	27,384.4	0	0	0	0	18,390	80,355	124,460	139,930
dTokuNyu	339	0.0	894.3	1,839.8	0	0	0	0	1,161	4,307	9,195	10,141



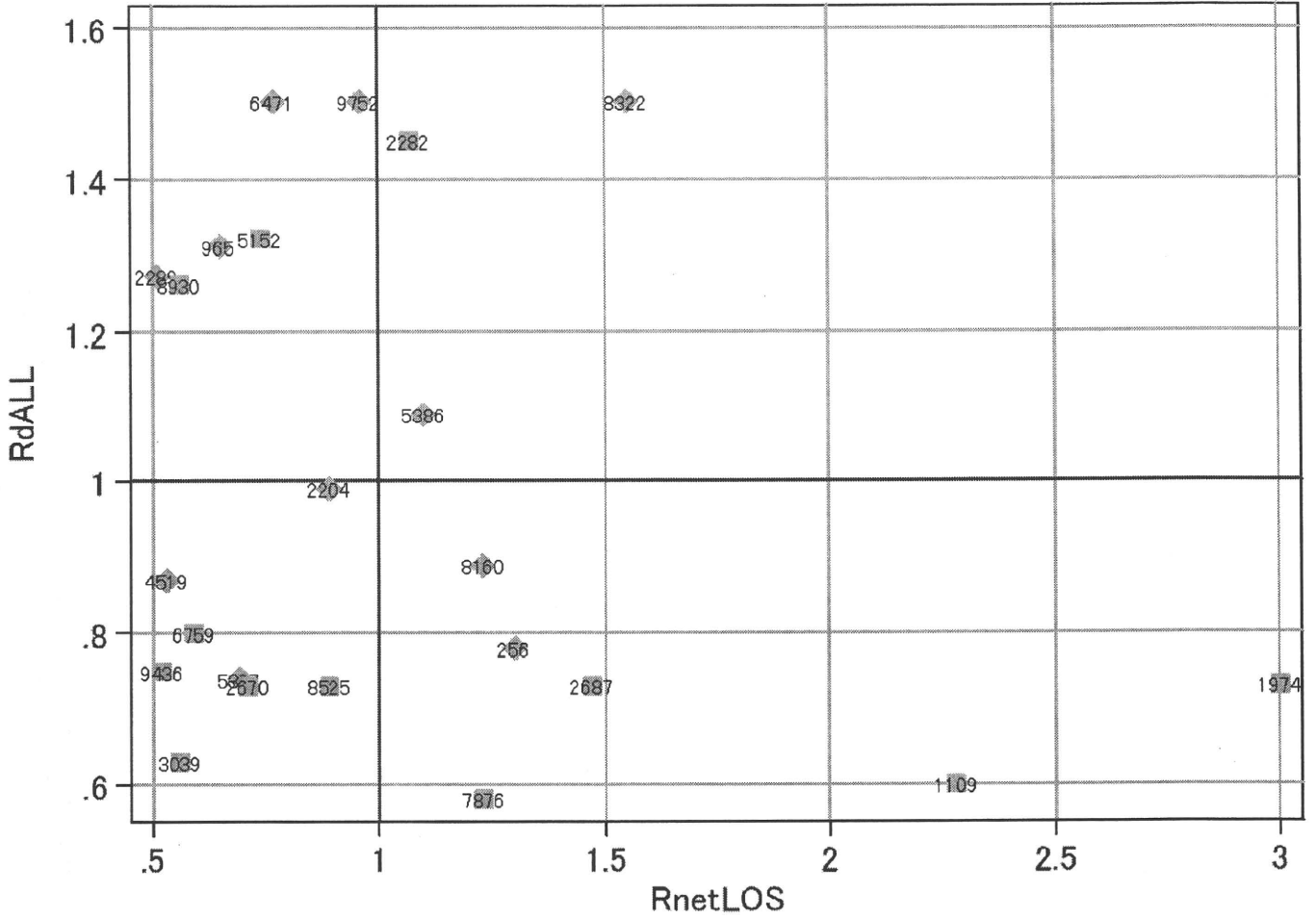
各項目のページへ:

- [1. 概況](#)
- [2. 入院](#)
- [3. 手術・処置](#)
- [4. 処方・注射](#)
- [5. 検査・画像](#)
- [6. 放治・リハ](#)
- [7. その他](#)
- [8. 診療密度](#)

[一覧に戻る](#)

DPC6	入院目的	年齢等	手術	処置1	処置2	副傷病	重症度等	包括	点数<I	入院期間I	点数<II	入院期間II	点数≥II	特定入院期間
160420	3	x	01	x	0	x	x	○	3,122	10	2,349	20	1,997	46

施設別の診療密度			metLOS/rcALL
症例数合計	netLOSの平均	dALLの平均	
339	20.5	6.307	



1604203x01x0xx-densityA

各項目のページへ:

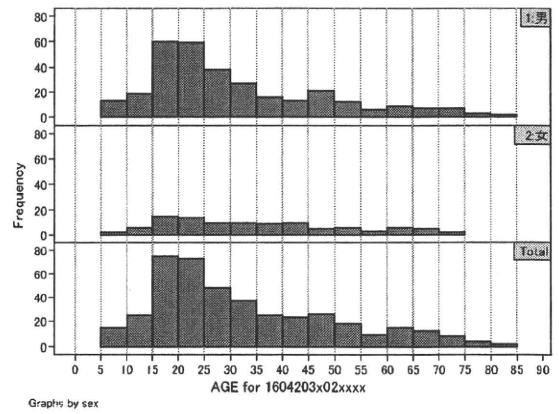
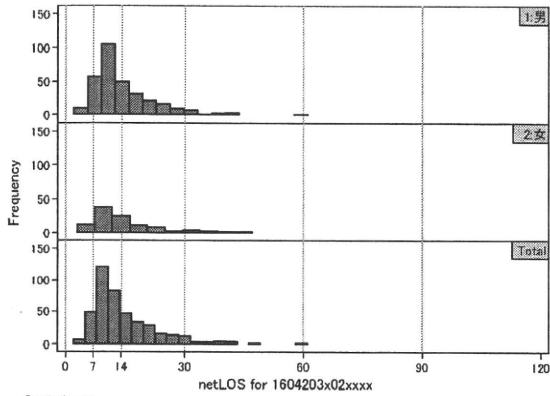
- [1. 概況](#)
- [2. 入院](#)
- [3. 手術・処置](#)
- [4. 処方・注射](#)
- [5. 検査・画像](#)
- [6. 放治・リハ](#)
- [7. その他](#)
- [8. 診療密度](#)

[一覧に戻る](#)

DPC6	入院目的	年齢等	手術	処置1	処置2	副傷病	重症度等	包括	点数<I	入院期間I	点数<II	入院期間II	点数≧II	特定入院期間
160420	3	x	02	x	x	x	x	○	2,540	8	1,877	15	1,595	24

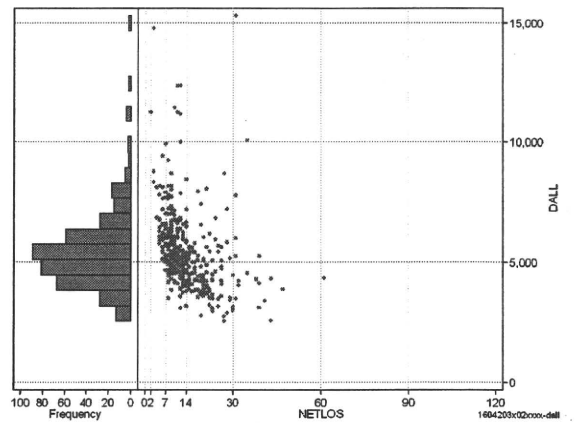
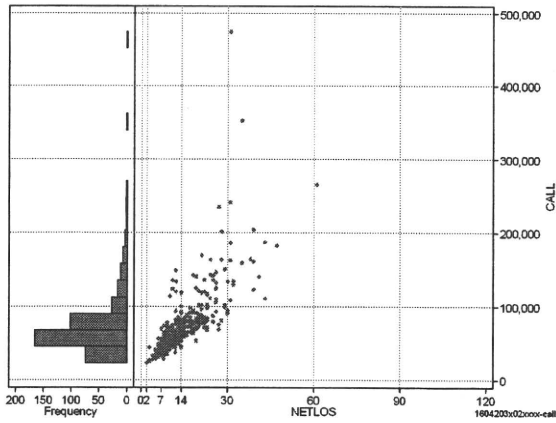
性別・年齢・機関別基礎集計

	N	Median	Mean	STD	Min	1%	5%	25%	75%	95%	99%	Max
netLOS	415	12.0	14.0	7.8	2	4	6	9	17	30	41	61



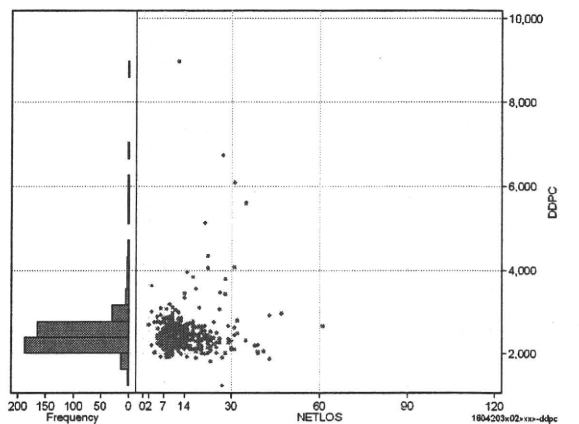
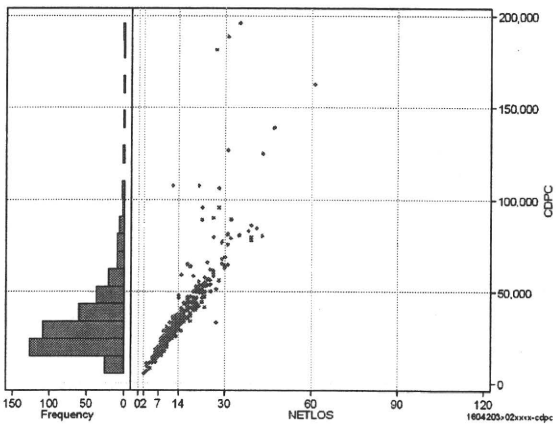
総点数の合計

	N	Median	Mean	STD	Min	1%	5%	25%	75%	95%	99%	Max
cAll	415	61,466.0	72,240.3	42,062.6	22,488	28,216	34,998	49,129	80,879	142,966	234,771	474,860
dAll	415	5,235.8	5,457.6	1,630.7	2,557	2,900	3,537	4,435	6,027	8,154	11,428	15,318



包括対象部分

	N	Median	Mean	STD	Min	1%	5%	25%	75%	95%	99%	Max
cDPC	415	28,758.0	35,414.6	24,348.0	5,380	10,890	14,371	21,168	41,692	80,352	138,863	196,019
dDPC	415	2,397.8	2,493.3	578.0	1,233	1,901	2,030	2,229	2,608	3,077	5,121	8,966



各項目のページへ:

- [1. 概況](#)
- [2. 入院](#)
- [3. 手術・処置](#)
- [4. 処方・注射](#)
- [5. 検査・画像](#)
- [6. 放り・リハ](#)
- [7. その他](#)
- [8. 診療密度](#)

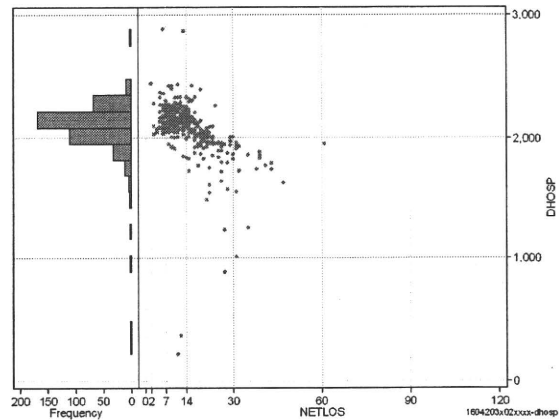
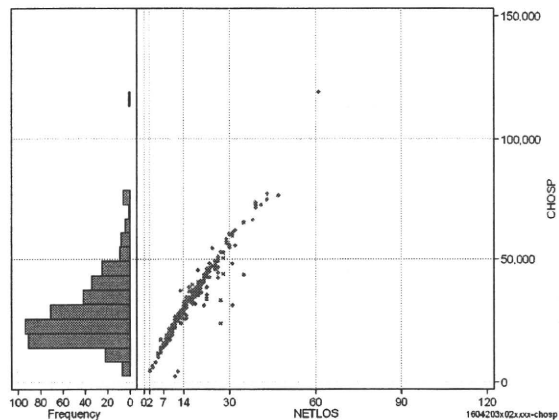
[一覧に戻る](#)

DPC6	入院目的	年齢等	手術	処置1	処置2	副傷病	重症度等	包括	点数<I	入院期間I	点数<II	入院期間II	点数≥II	特定入院期間
160420	3	x	02	x	x	x	x	○	2,540	8	1,877	15	1,595	24

入院日数依存部分(入院管理料+加算+入院時食事療養等+調剤+調期)

cHOSP=cNYUIN+cSHOKUJI+cRxCHO+cRxCHOKI

	N	Median	Mean	STD	Min	1%	5%	25%	75%	95%	99%	Max
cHOSP	415	25,575.0	28,423.9	13,796.7	2,416	6,312	12,510	19,182	35,149	54,851	73,701	119,304
dHOSP	415	2,124.6	2,087.5	221.6	220	1,234	1,774	2,039	2,191	2,299	2,430	2,885
cNyuin	415	22,800.0	25,208.7	11,833.3	0	5,637	11,304	17,100	31,194	48,261	63,978	84,728
cShokuji	415	26,040.0	31,185.4	23,076.5	0	6,600	11,600	19,130	36,740	67,850	95,400	340,440
cRxCho	415	56.0	66.8	47.9	0	7	14	35	77	161	245	406
cRxChoKi	415	42.0	29.9	29.6	0	0	0	0	42	84	84	126
dNyuin	415	1,903.3	1,858.5	208.0	0	1,082	1,555	1,826	1,944	2,047	2,183	2,296
dShokuji	415	2,120.0	2,219.1	630.1	0	1,178	1,707	1,943	2,214	2,950	3,300	8,628
dRxCho	415	5.0	4.8	1.7	0	1	2	4	6	7	7	7
dRxChoKi	415	2.1	2.3	2.5	0	0	0	0	4	7	11	14



各項目のページへ:

- [1. 概況](#)
- [2. 入院](#)
- [3. 手術・処置](#)
- [4. 処方・注射](#)
- [5. 検査・画像](#)
- [6. 放治・リハ](#)
- [7. その他](#)
- [8. 診療密度](#)

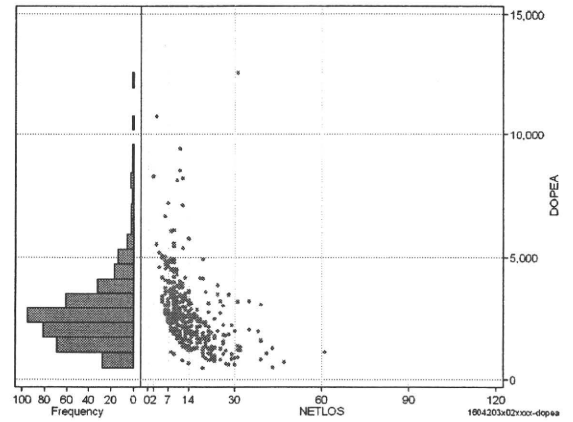
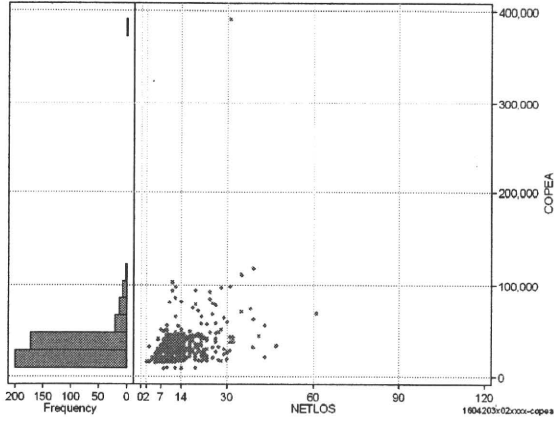
[一覧に戻る](#)

DPC6	入院目的	年齢等	手術	処置1	処置2	副傷病	重症度等	包括	点数<I	入院期間I	点数<II	入院期間II	点数≥II	特定入院期間
160420	3	x	02	x	x	x	x	○	2,540	8	1,877	15	1,595	24

手術(手術(薬剤・材料以外)+手術(薬剤・材料))

cOPEa=cOPE+cOPEm

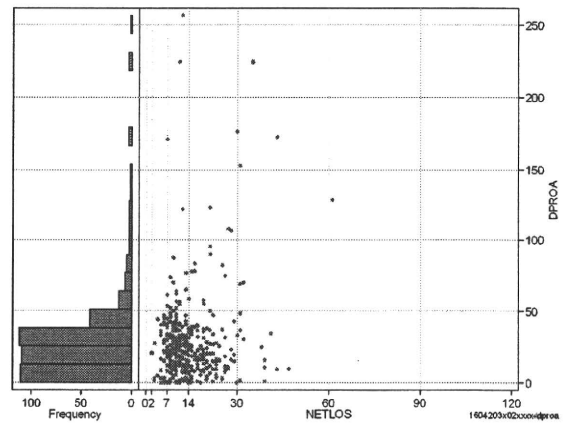
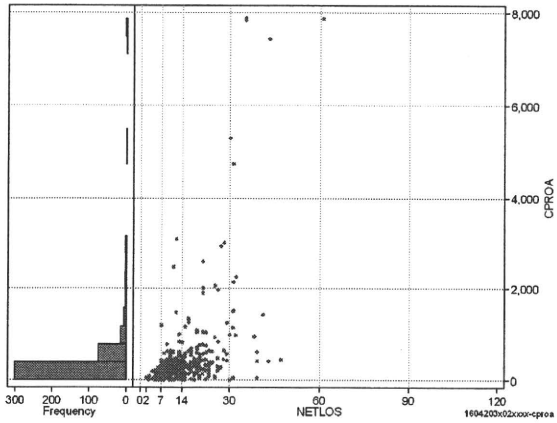
	N	Median	Mean	STD	Min	1%	5%	25%	75%	95%	99%	Max
cOPEa	415	28,330.0	33,115.3	24,238.3	8,902	9,311	16,564	21,069	38,366	70,212	98,084	391,616
dOPEa	415	2,490.8	2,697.5	1,473.5	473	647	962	1,736	3,267	5,040	8,234	12,633
cOpe	415	18,520.0	21,701.0	7,376.4	8,840	9,130	15,520	16,260	26,210	35,940	47,930	62,020
cOpeM	415	6,797.0	11,414.3	20,933.1	49	310	878	1,922	14,309	34,661	74,604	342,919
dOpe	415	1,735.6	1,857.3	886.9	431	559	746	1,232	2,281	3,316	5,220	7,540
dOpeM	415	560.8	840.2	1,093.0	3	25	67	173	1,153	2,384	6,081	11,062



処置(処置(薬剤・材料以外)+処置(薬剤・材料))

cPROa=cPRO+cPROm

	N	Median	Mean	STD	Min	1%	5%	25%	75%	95%	99%	Max
cPROa	415	279.0	460.5	896.5	0	0	14	138	417	1,335	5,295	7,875
dPROa	415	23.9	29.3	31.6	0	0	1	12	36	77	177	257
cPro	415	238.0	356.3	652.2	0	0	0	126	343	980	3,919	7,039
cProm	415	27.0	104.2	369.7	0	0	0	6	90	345	1,284	5,782
dPro	415	21.0	23.4	25.0	0	0	0	9	30	53	126	257
dProm	415	2.3	6.0	14.8	0	0	0	1	7	23	47	205



各項目のページへ:

- [1. 概況](#)
- [2. 入院](#)
- [3. 手術・処置](#)
- [4. 処方・注射](#)
- [5. 検査・画像](#)
- [6. 放治・リハ](#)
- [7. その他](#)
- [8. 診療密度](#)

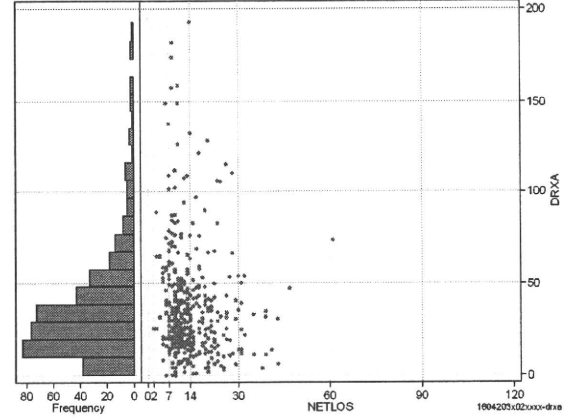
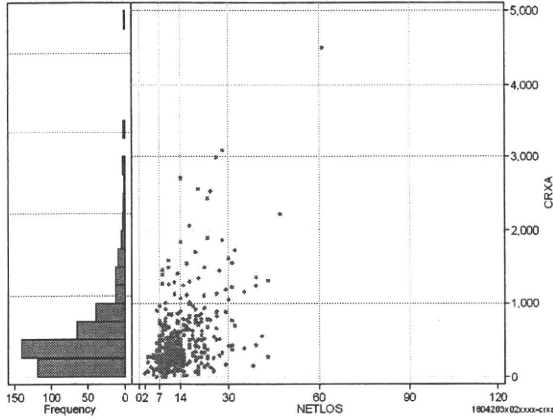
[一覧に戻る](#)

DPC6	入院目的	年齢等	手術	処置1	処置2	副傷病	重症度等	包括	点数<I	入院期間I	点数<II	入院期間II	点数≥II	特定入院期間
160420	3	x	02	x	x	x	x	○	2,540	8	1,877	15	1,595	24

処方(内服+頓服+外用+麻薬)

cRXa=cRxNAI+cRxTON+cRxGAI+cRxMADO

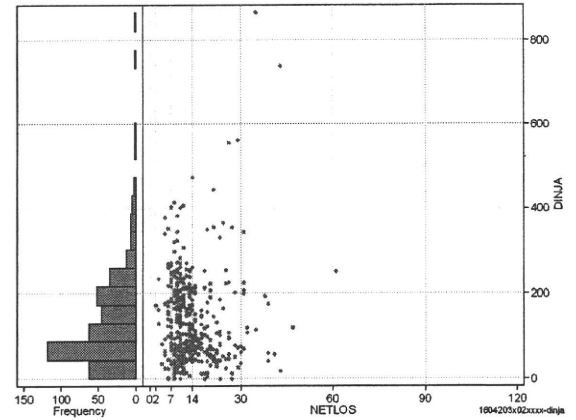
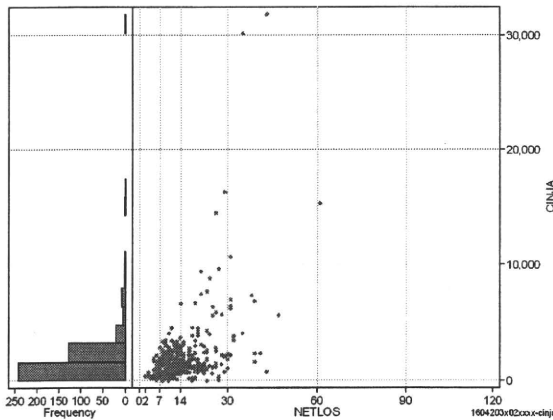
	N	Median	Mean	STD	Min	1%	5%	25%	75%	95%	99%	Max
cRXa	415	345.0	497.6	505.7	0	0	75	209	610	1,459	2,557	4,508
dRXa	415	29.7	37.2	30.3	0	0	6	18	48	102	158	193
cRxNai	415	240.0	375.1	439.6	0	0	4	125	466	1,280	2,493	2,902
cRxTon	415	0.0	14.8	35.8	0	0	0	0	20	70	109	567
cRxGai	415	55.0	106.6	160.6	0	0	0	14	133	362	981	1,153
cRxMado	415	0.0	1.1	4.2	0	0	0	0	1	5	16	49
dRxNai	415	20.4	28.2	27.7	0	0	0	10	38	83	146	185
dRxTon	415	0.0	1.0	1.8	0	0	0	0	2	5	7	12
dRxGai	415	4.3	7.9	11.6	0	0	0	1	11	30	49	144
dRxMado	415	0.0	0.1	0.2	0	0	0	0	0	0	1	1



注射(皮下筋肉内+静脈内+注射その他)

cINJa=cInjHIKA+cInjJYO+cInjHOKA

	N	Median	Mean	STD	Min	1%	5%	25%	75%	95%	99%	Max
cINJa	415	1,324.0	1,911.0	2,792.4	0	0	168	697	2,236	5,675	14,436	31,740
dInja	415	101.3	132.8	106.8	0	0	16	59	193	340	474	863
cInjHika	415	0.0	20.9	145.0	0	0	0	0	0	34	476	2,511
cInjJyo	415	280.0	592.3	945.8	0	0	0	0	879	2,103	4,752	7,464
cInjHoka	415	650.0	1,297.9	2,484.1	0	0	0	357	1,451	3,850	10,017	31,230
dInjHika	415	0.0	1.2	7.4	0	0	0	0	0	4	17	132
dInjJyo	415	18.2	44.6	62.7	0	0	0	0	70	181	258	355
dInjHoka	415	56.2	87.1	94.4	0	0	0	29	117	246	445	726



各項目のページへ:

- 1. 概況
- 2. 入院
- 3. 手術・処置
- 4. 処方・注射
- 5. 検査・画像
- 6. 放治・リハ
- 7. その他
- 8. 診療密度

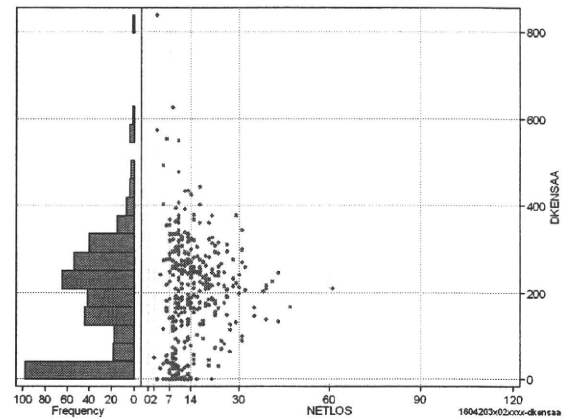
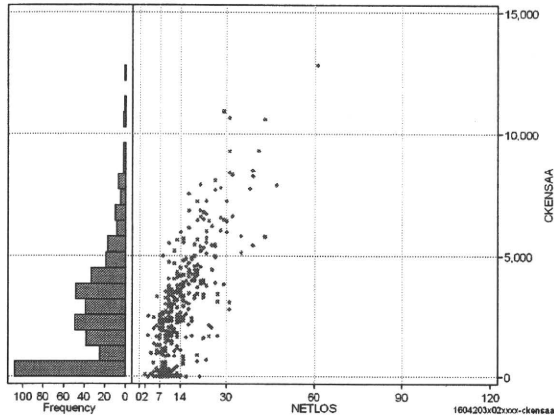
[一覧に戻る](#)

DPC6	入院目的	年齢等	手術	処置1	処置2	副傷病	重症度等	包括	点数<I	入院期間I	点数<II	入院期間II	点数≥II	特定入院期間
160420	3	x	02	x	x	x	x	○	2,540	8	1,877	15	1,595	24

検査(検査(薬剤・材料以外)+検査(薬剤・材料))

cKENSAA=cKensa+cKensam

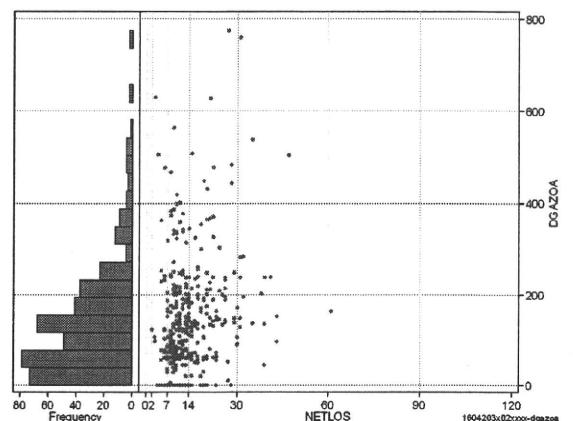
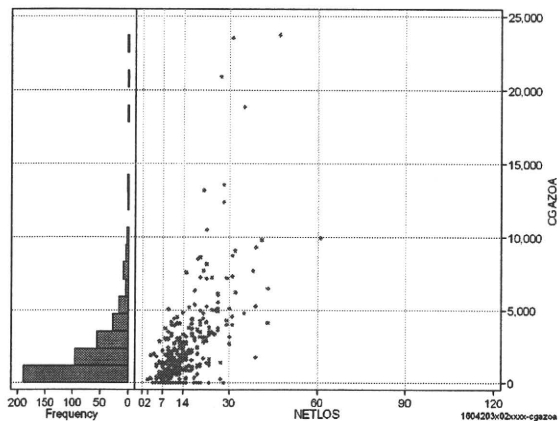
	N	Median	Mean	STD	Min	1%	5%	25%	75%	95%	99%	Max
cKENSAA	415	2,422.0	2,671.1	2,300.9	0	0	0	550	3,964	6,849	9,298	12,835
dKENSAA	415	190.6	182.6	132.4	0	0	0	50	271	377	553	839
cKensa	415	2,422.0	2,668.2	2,297.6	0	0	0	550	3,964	6,841	9,298	12,835
cKensam	415	0.0	2.9	14.6	0	0	0	0	0	14	72	166
dKensa	415	190.6	182.4	132.1	0	0	0	50	271	377	553	824
dKensam	415	0.0	0.2	1.2	0	0	0	0	0	1	6	15



画像診断(画像診断(薬剤・材料以外)+画像診断(薬剤・材料))

cGAZOa=cGAZO+cGAZOm

	N	Median	Mean	STD	Min	1%	5%	25%	75%	95%	99%	Max
cGAZOa	415	1,414.0	2,211.0	2,927.3	0	0	0	581	2,907	7,294	13,536	23,725
dGAZOa	415	122.4	140.4	124.9	0	0	0	60	196	383	563	774
cGAZO	415	1,177.0	1,825.6	2,188.8	0	0	0	498	2,480	6,321	10,526	15,769
cGAZOm	415	161.0	385.4	879.5	0	0	0	40	392	1,366	3,374	11,657
dGAZO	415	103.8	116.8	96.1	0	0	0	55	164	325	411	583
dGAZOm	415	14.1	23.6	35.8	0	0	0	4	28	108	166	376



各項目のページへ:

- [1. 概況](#)
- [2. 入院](#)
- [3. 手術・処置](#)
- [4. 処方・注射](#)
- [5. 検査・画像](#)
- [6. 放治・リハ](#)
- [7. その他](#)
- [8. 診療密度](#)

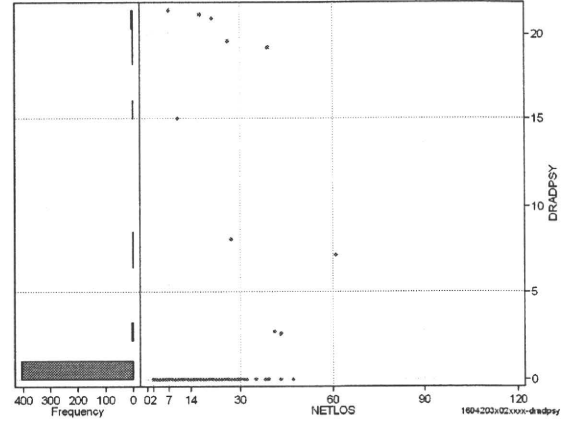
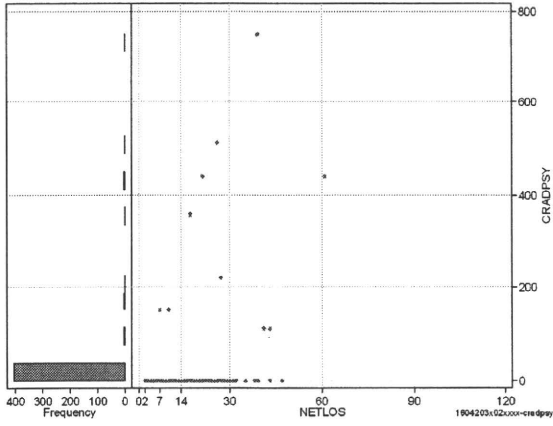
[一覧に戻る](#)

DPC6	入院目的	年齢等	手術	処置1	処置2	副傷病	重症度等	包括	点数<I	入院期間I	点数<II	入院期間II	点数≥II	特定入院期間
160420	3	x	02	x	x	x	x	○	2,540	8	1,877	15	1,595	24

その他放治等(リハビリ除く(その他→リハビリ))

cRADPSY=cSONOTA-cREHAB

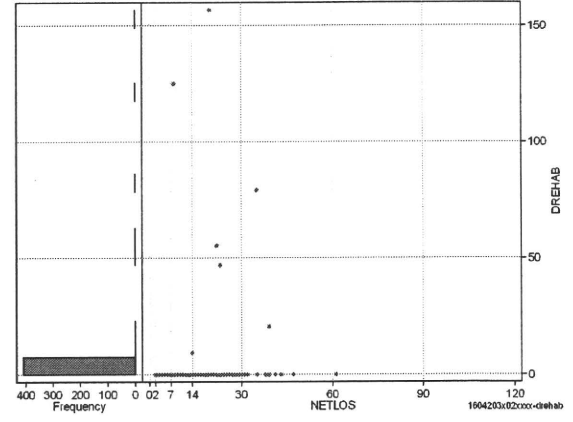
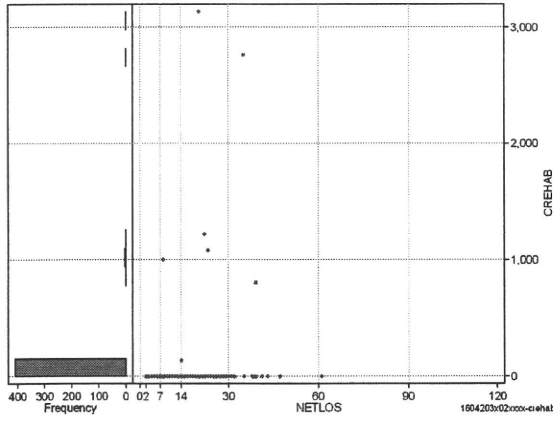
	N	Median	Mean	STD	Min	1%	5%	25%	75%	95%	99%	Max
cRADPSY	415	0.0	7.8	58.8	0	0	0	0	0	0	360	750
dRADPSY	415	0.0	0.3	2.4	0	0	0	0	0	0	19	21



リハビリ

cREHAB

	N	Median	Mean	STD	Min	1%	5%	25%	75%	95%	99%	Max
cRehab	415	0.0	24.4	227.8	0	0	0	0	0	0	1,000	3,130
dRehab	415	0.0	1.2	11.2	0	0	0	0	0	0	47	157



各項目のページへ:

- [1. 概況](#)
- [2. 入院](#)
- [3. 手術・処置](#)
- [4. 処方・注射](#)
- [5. 検査・画像](#)
- [6. 放治・リハ](#)
- [7. その他](#)
- [8. 診療密度](#)

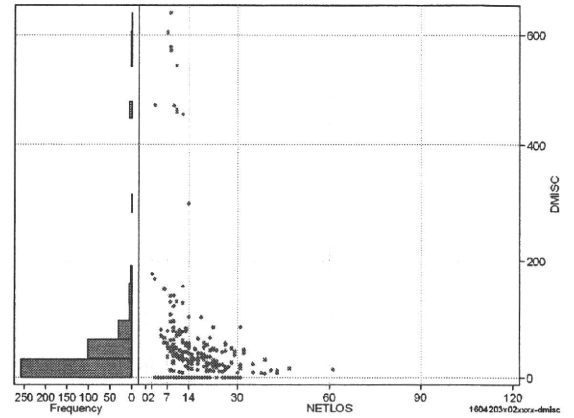
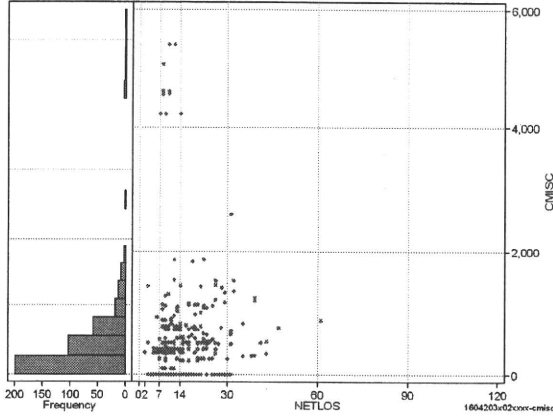
[一覧に戻る](#)

DPC6	入院目的	年齢等	手術	処置1	処置2	副傷病	重症度等	包括	点数<I	入院期間	点数<II	入院期間II	点数≥II	特定入院期間
160420	3	x	02	x	x	x	x	○	2,540	8	1,877	15	1,595	24

諸項目(初診料+指導管理料+在宅医療)

cMISC=cSHOSIN+cSHIDO+cZAITAKU

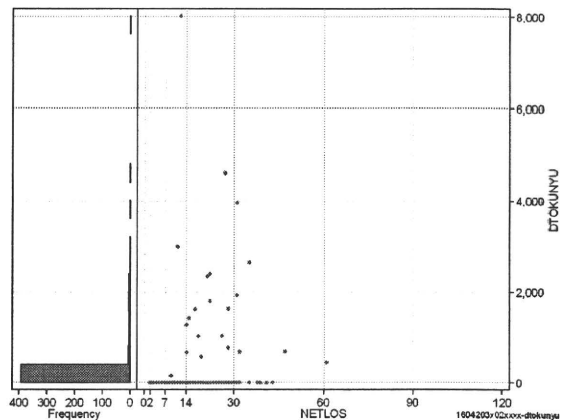
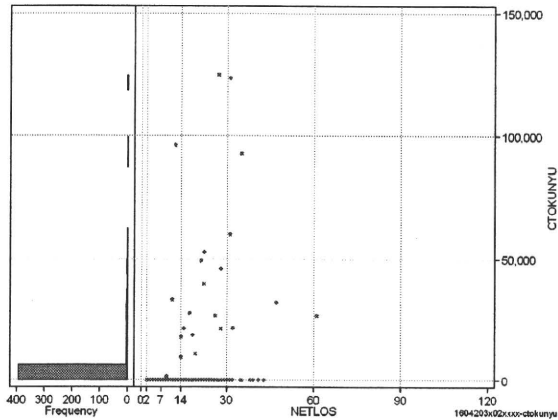
	N	Median	Mean	STD	Min	1%	5%	25%	75%	95%	99%	Max
cMISC	415	350.0	460.1	808.6	0	0	0	0	585	1,410	4,630	5,440
dMISC	415	17.8	39.6	87.2	0	0	0	0	48	125	544	638
cSHOSIN	415	0.0	139.5	248.2	0	0	0	0	250	650	800	1,460
cShido	415	0.0	315.6	779.6	0	0	0	0	350	1,050	4,630	5,440
cZaitak	415	0.0	5.0	74.6	0	0	0	0	0	0	0	1,460
dShosin	415	0.0	9.4	19.7	0	0	0	0	12	50	88	167
dShido	415	0.0	30.1	86.4	0	0	0	0	35	78	544	638
dZaitak	415	0.0	0.2	2.6	0	0	0	0	0	0	0	47



特定入院料

cTOKUNYU

	N	Median	Mean	STD	Min	1%	5%	25%	75%	95%	99%	Max
cTokuNyu	415	0.0	2,358.1	12,622.8	0	0	0	0	0	10,608	59,940	124,460
dTokuNyu	415	0.0	105.3	593.2	0	0	0	0	0	558	2,655	8,024



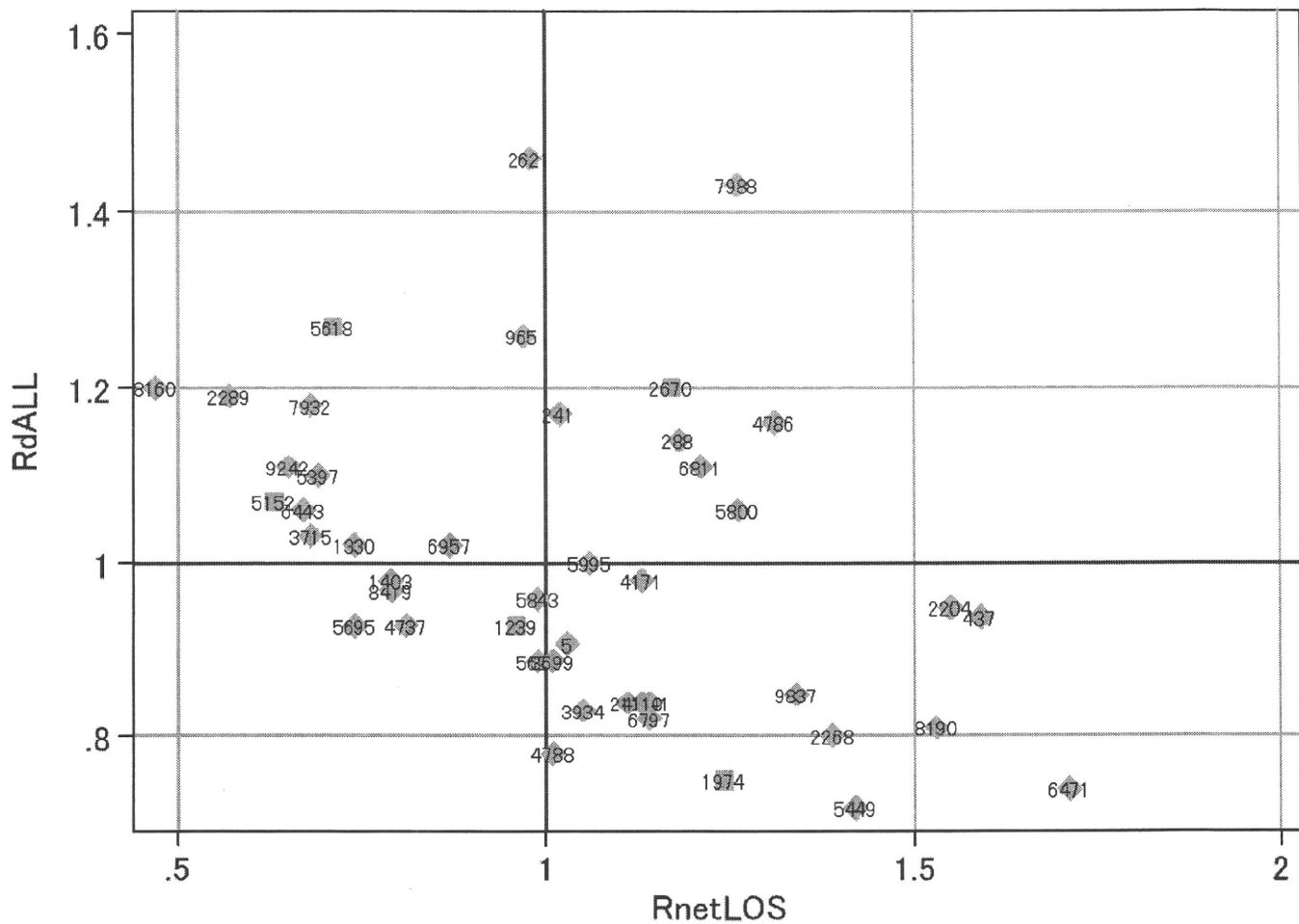
各項目のページへ:

- [1. 概況](#)
- [2. 入院](#)
- [3. 手術・処置](#)
- [4. 処方・注射](#)
- [5. 検査・画像](#)
- [6. 放治・リハ](#)
- [7. その他](#)
- [8. 診療密度](#)

[一覧に戻る](#)

DPC6	入院目的	年齢等	手術	処置1	処置2	副傷病	重症度等	包括	点数<I	入院期間I	点数<II	入院期間II	点数≥II	特定入院期間
160420	3	x	02	x	x	x	x	○	2,540	8	1,877	15	1,595	24

施設別の診療密度			metLOS/rcALL
症例数合計	netLOSの平均	dALLの平均	
415	14.0	5.458	



1604203x02xxxx-densityA

各項目のページへ:

- [1. 概況](#)
- [2. 入院](#)
- [3. 手術・処置](#)
- [4. 処方・注射](#)
- [5. 検査・画像](#)
- [6. 放治・リハ](#)
- [7. その他](#)
- [8. 診療密度](#)

[一覧に戻る](#)