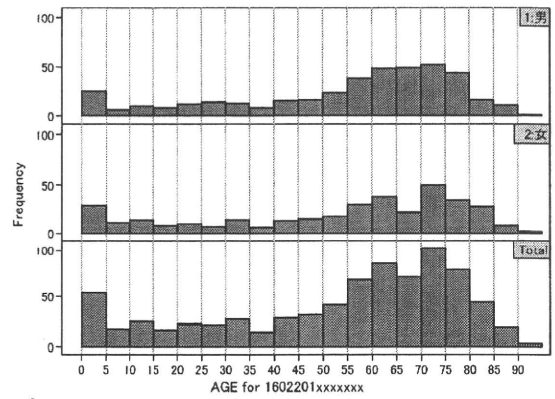
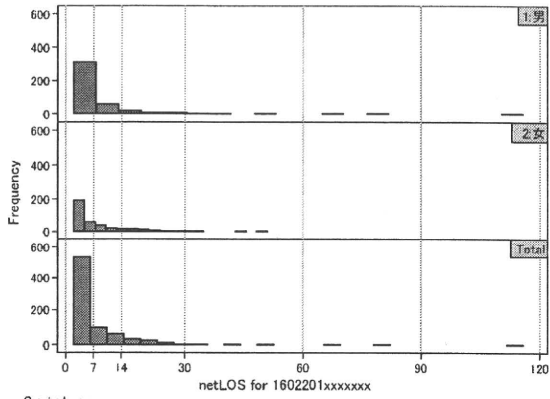


DPC6	入院目的	年齢等	手術	処置1	処置2	副傷病	重症度等	包括	点数<I	入院期間I	点数<II	入院期間II	点数≥II	特定入院期間
160220	1	x	xx	x	x	x	x	○	3,402	5	2,514	9	2,137	17

性別・年齢・機関別基礎集計

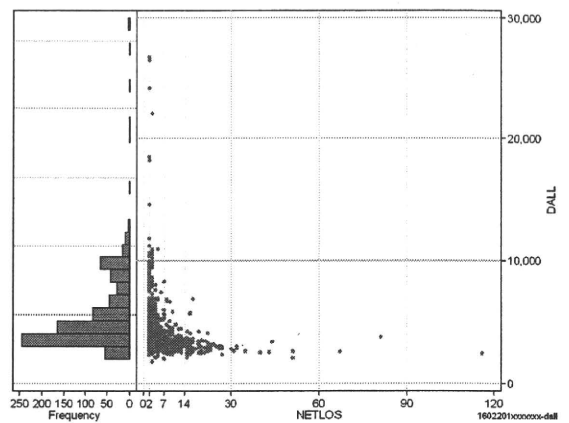
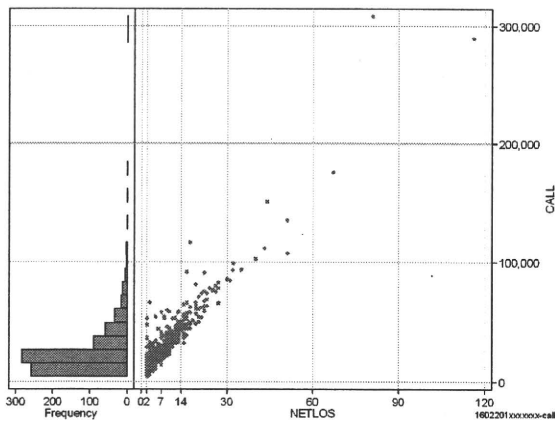
	N	Median	Mean	STD	Min	1%	5%	25%	75%	95%	99%	Max
netLOS	767	3.0	6.6	8.3	2	2	2	2	8	19	40	116



総点数の合計

	N	Median	Mean	STD	Min	1%	5%	25%	75%	95%	99%	Max
cAll	767	18,107.0	25,611.8	24,005.4	4,663	5,412	7,147	12,938	30,415	63,310	107,504	308,438
dAll	767	4,001.7	4,996.6	2,779.3	1,805	2,298	2,664	3,267	5,961	9,160	14,625	26,735

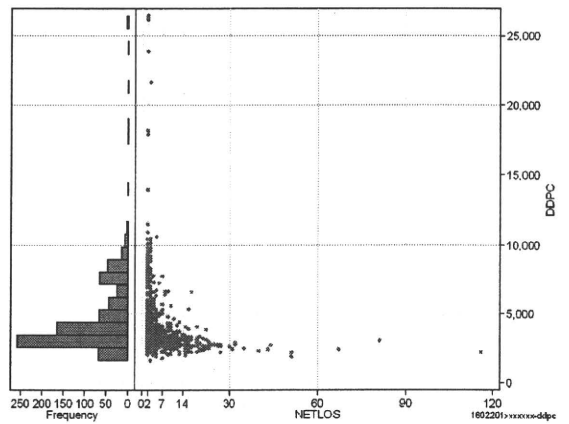
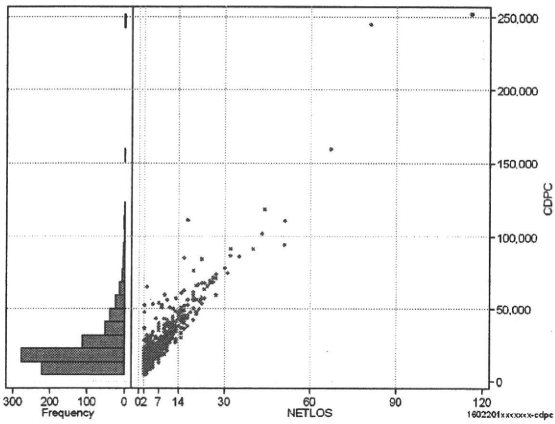
cALL/dALL



包括対象部分

	N	Median	Mean	STD	Min	1%	5%	25%	75%	95%	99%	Max
cDPC	767	16,947.0	23,431.9	21,003.9	4,046	4,764	6,565	11,940	27,707	57,472	94,387	252,105
dDPC	767	3,685.5	4,649.6	2,748.0	1,588	2,023	2,370	2,944	5,624	8,651	13,943	26,410

cDPC/dDPC



各項目のページへ:

- [1. 概況](#)
- [2. 入院](#)
- [3. 手術・処置](#)
- [4. 処方・注射](#)
- [5. 検査・画像](#)
- [6. 放治・リハ](#)
- [7. その他](#)
- [8. 診療密度](#)

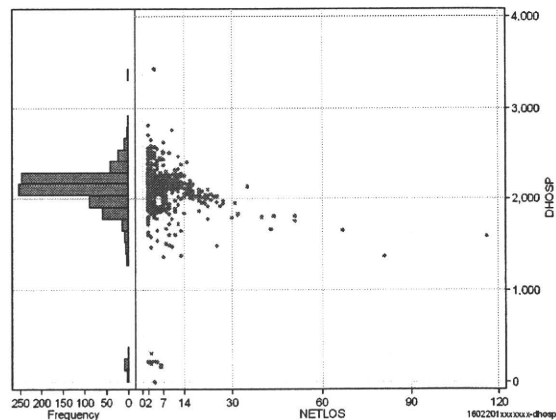
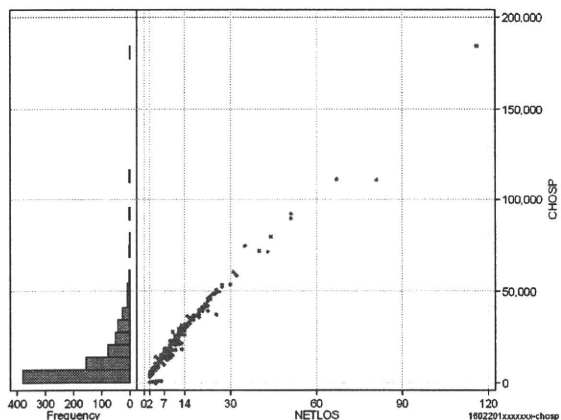
[一覧に戻る](#)

DPC6	入院目的	年齢等	手術	処置1	処置2	副傷病	重症度等	包括	点数<I	入院期間I	点数<II	入院期間II	点数≥II	特定入院期間
160220	1	x	xx	x	x	x	x	○	3,402	5	2,514	9	2,137	17

入院日数依存部分(入院管理料+加算+入院時食事療養等+調剤+調期)

cHOSP=cNYUIN+cSHOKUJI+cRxCHO+cRxCHOKI

	N	Median	Mean	STD	Min	1%	5%	25%	75%	95%	99%	Max
cHOSP	767	7,066.0	13,304.2	14,849.7	0	868	3,824	4,457	16,997	38,974	71,871	184,442
dHOSP	767	2,145.0	2,090.7	305.9	0	212	1,764	2,035	2,219	2,396	2,583	3,429
cNyuin	767	6,297.0	11,718.2	12,975.5	0	0	3,380	3,818	15,200	34,097	63,058	154,381
cShokuji	767	8,680.0	15,361.5	19,411.3	0	0	2,950	6,360	17,660	48,800	85,330	292,320
cRxCho	767	14.0	27.1	47.6	0	0	0	7	28	105	196	609
cRxChoKi	767	42.0	22.8	25.1	0	0	0	0	42	42	84	220
dNyuin	767	1,873.7	1,841.4	297.2	0	0	1,530	1,802	1,934	2,200	2,387	2,999
dShokuji	767	2,220.0	2,390.1	665.7	0	0	1,211	2,120	2,950	3,250	3,300	4,235
dRxCho	767	3.5	3.7	2.6	0	0	0	1	7	7	7	7
dRxChoKi	767	0.8	6.6	8.6	0	0	0	0	14	21	21	42



各項目のページへ:

- 1. 概況
- 2. 入院
- 3. 手術・処置
- 4. 処方・注射
- 5. 検査・画像
- 6. 放治・リハ
- 7. その他
- 8. 診療密度

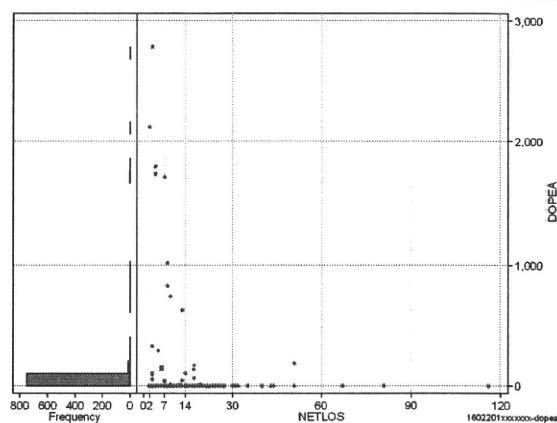
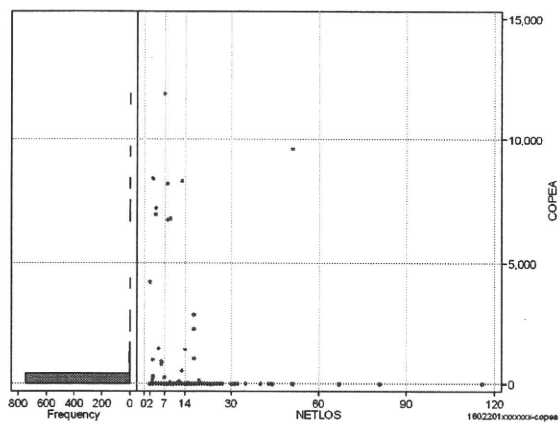
[一覧に戻る](#)

DPC6	入院目的	年齢等	手術	処置1	処置2	副傷病	重症度等	包括	点数<I	入院期間I	点数<II	入院期間II	点数≥II	特定入院期間
160220	1	x	xx	x	x	x	x	○	3,402	5	2,514	9	2,137	17

手術(手術(薬剤・材料以外)+手術(薬剤・材料))

	N	Median	Mean	STD	Min	1%	5%	25%	75%	95%	99%	Max
cOPEa	767	0.0	121.3	925.6	0	0	0	0	0	0	6,739	11,902
dOPEa	767	0.0	20.2	177.3	0	0	0	0	0	0	749	2,783
cOpe	767	0.0	100.5	804.8	0	0	0	0	0	0	6,100	11,650
cOpem	767	0.0	20.9	262.3	0	0	0	0	0	0	636	6,786
dOpe	767	0.0	18.3	167.6	0	0	0	0	0	0	678	2,650
dOpem	767	0.0	1.9	13.5	0	0	0	0	0	0	75	186

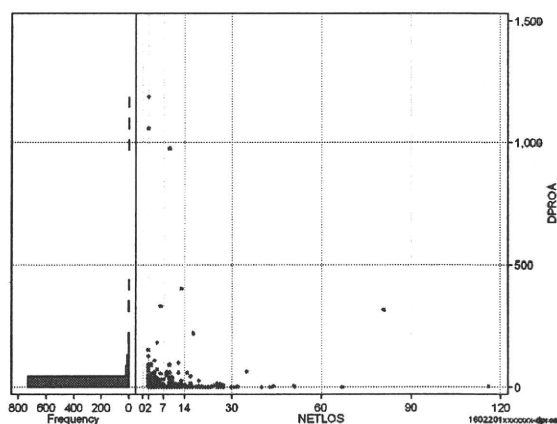
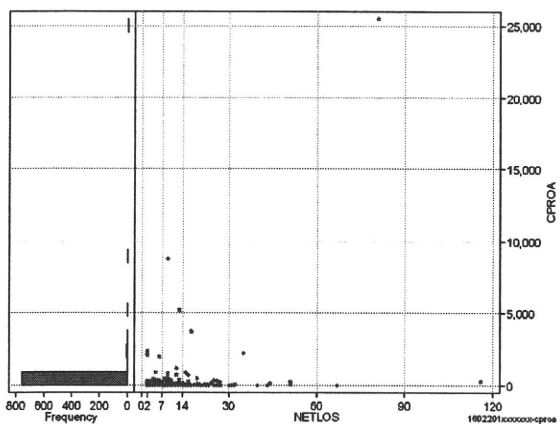
cOPEa=cOPE+cOPEm



処置(処置(薬剤・材料以外)+処置(薬剤・材料))

	N	Median	Mean	STD	Min	1%	5%	25%	75%	95%	99%	Max
cPROa	767	0.0	101.1	1,014.7	0	0	0	0	8	240	1,979	25,511
dPROa	767	0.0	12.3	72.7	0	0	0	0	2	43	180	1,187
cPro	767	0.0	65.3	592.7	0	0	0	0	0	130	896	13,681
cProm	767	0.0	35.8	446.1	0	0	0	0	4	89	438	11,830
dPro	767	0.0	8.4	53.6	0	0	0	0	0	30	125	855
dProm	767	0.0	3.9	21.4	0	0	0	0	1	12	95	332

cPROa=cPRO+cPROm



各項目のページへ:

- 1. 概況
- 2. 入院
- 3. 手術・処置
- 4. 処方・注射
- 5. 検査・画像
- 6. 放た・リハ
- 7. その他
- 8. 診療密度

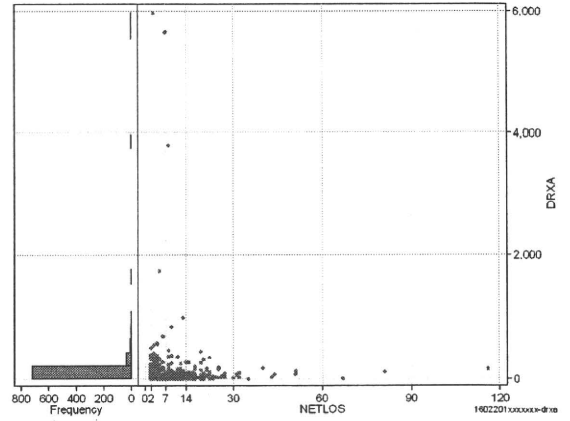
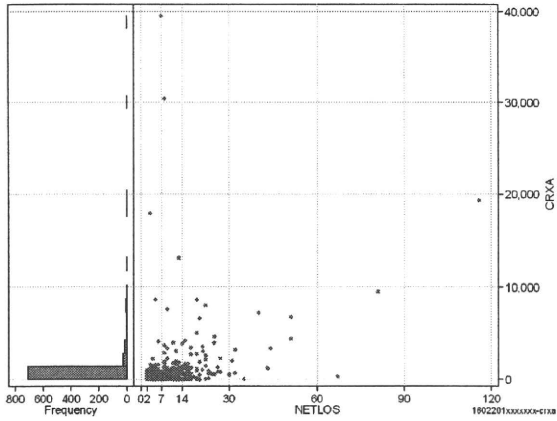
[一覧に戻る](#)

DPC6	入院目的	年齢等	手術	処置1	処置2	副傷病	重症度等	包括	点数<I	入院期間I	点数<II	入院期間II	点数≥II	特定入院期間
160220	1	x	xx	x	x	x	x	○	3,402	5	2,514	9	2,137	17

処方(内服+頓服+外用+麻毒)

cRXa=cRxNAI+cRxTON+cRxGAI+cRxMADO

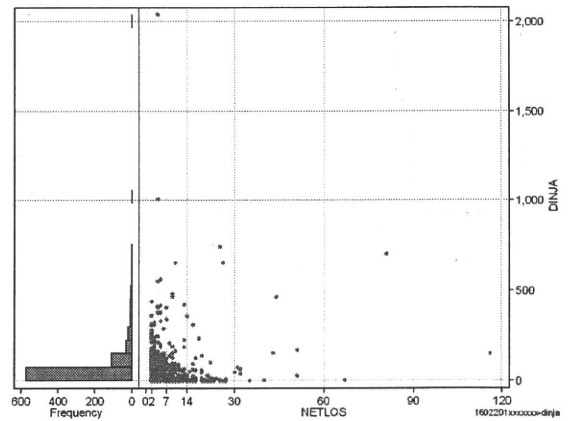
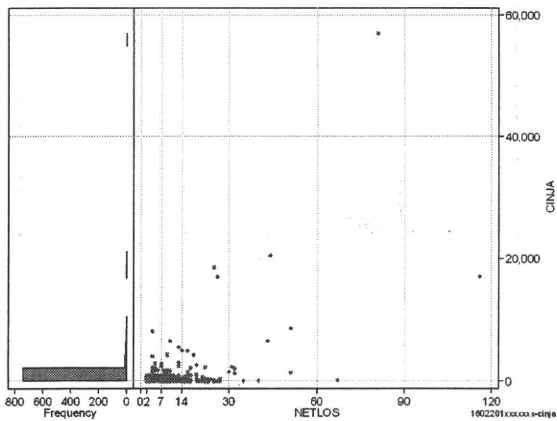
	N	Median	Mean	STD	Min	1%	5%	25%	75%	95%	99%	Max
cRXa	767	69.0	578.9	2,302.8	0	0	0	4	372	2,099	8,657	39,509
dRXa	767	18.5	78.5	342.8	0	0	0	1	78	250	582	5,969
cRxNai	767	63.0	506.3	2,203.7	0	0	0	0	293	1,820	8,007	38,710
cRxTon	767	0.0	13.9	58.3	0	0	0	0	3	53	280	855
cRxGai	767	0.0	57.7	233.7	0	0	0	0	1	330	1,115	2,547
cRxMado	767	0.0	1.1	4.0	0	0	0	0	0	8	19	50
dRxNai	767	10.8	70.2	337.6	0	0	0	0	60	232	520	5,969
dRxTon	767	0.0	2.0	8.4	0	0	0	0	1	10	31	167
dRxGai	767	0.0	6.2	26.0	0	0	0	0	0	31	103	421
dRxMado	767	0.0	0.1	0.2	0	0	0	0	0	1	1	1



注射(皮下筋肉内+静脈内+注射その他)

cINJa=cInjHIKA+cInjJYO+cInjHOKA

	N	Median	Mean	STD	Min	1%	5%	25%	75%	95%	99%	Max
cINJa	767	63.0	476.3	2,542.8	0	0	0	0	312	1,517	6,572	56,885
dInja	767	11.4	60.8	127.4	0	0	0	0	77	272	551	2,042
cInjHika	767	0.0	9.7	97.2	0	0	0	0	0	31	138	2,135
cInjJyo	767	0.0	107.4	934.5	0	0	0	0	0	274	1,705	15,850
cInjHoka	767	10.0	359.2	2,157.7	0	0	0	0	247	995	5,045	54,639
dInjHika	767	0.0	1.1	5.3	0	0	0	0	0	8	17	115
dInjJyo	767	0.0	8.4	47.3	0	0	0	0	0	40	133	808
dInjHoka	767	1.0	51.3	104.5	0	0	0	0	60	248	440	1,191



各項目のページへ:

- [1. 概況](#)
- [2. 入院](#)
- [3. 手術・処置](#)
- [4. 処方・注射](#)
- [5. 検査・画像](#)
- [6. 放た・リハ](#)
- [7. その他](#)
- [8. 診療密度](#)

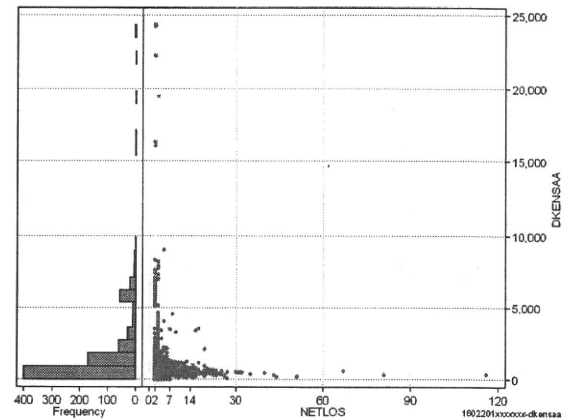
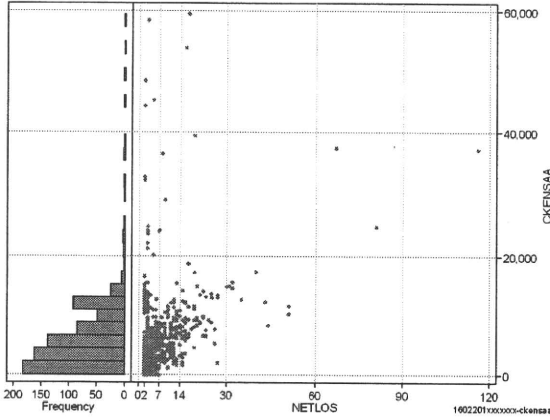
[一覧に戻る](#)

DPC6	入院目的	年齢等	手術	処置1	処置2	副傷病	重症度等	包括	点数<I	入院期間I	点数<II	入院期間II	点数≥II	特定入院期間
160220	1	x	xx	x	x	x	x	○	3,402	5	2,514	9	2,137	17

検査(検査(薬剤・材料以外)+検査(薬剤・材料))

cKENSAa=cKENSA+cKENSAm

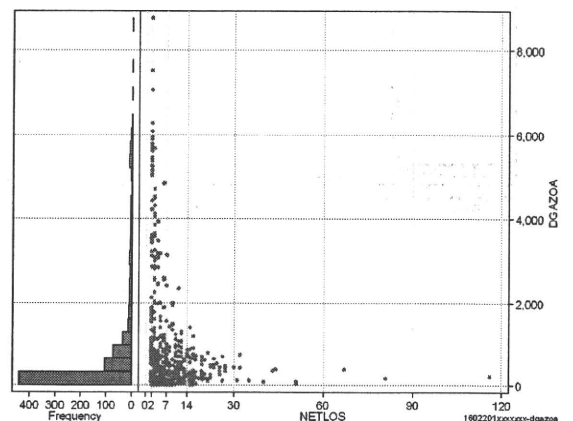
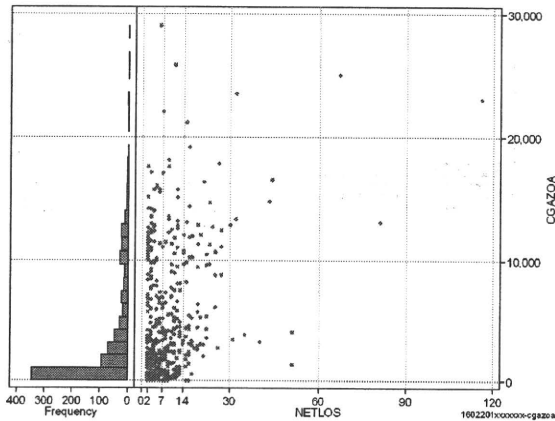
	N	Median	Mean	STD	Min	1%	5%	25%	75%	95%	99%	Max
cKENSAa	767	5,107.0	6,644.3	6,989.3	0	0	434	2,345	9,030	14,278	44,509	59,509
dKENSAa	767	827.0	1,807.9	2,664.4	0	0	145	467	1,857	6,257	9,072	24,380
cKensa	767	4,847.0	5,111.2	3,756.9	0	0	434	2,345	6,690	11,340	16,084	36,965
cKensam	767	25.0	1,533.1	5,136.4	0	0	0	0	307	6,150	30,592	50,724
dKensa	767	795.3	1,233.0	1,055.5	0	0	145	448	1,748	3,328	3,855	5,361
dKensam	767	4.2	574.9	1,994.1	0	0	0	0	85	2,929	6,118	21,886



画像診断(画像診断(薬剤・材料以外)+画像診断(薬剤・材料))

cGAZOa=cGAZO+cGAZOm

	N	Median	Mean	STD	Min	1%	5%	25%	75%	95%	99%	Max
cGAZOa	767	1,549.0	3,562.8	4,761.8	0	0	0	245	4,963	13,028	19,177	29,015
dGAZOa	767	246.3	775.9	1,350.4	0	0	0	55	750	4,315	5,913	8,766
cGAZO	767	1,352.0	2,083.6	2,416.7	0	0	0	225	3,073	6,721	10,189	15,313
cGAZOm	767	142.0	1,479.1	2,664.1	0	0	0	0	1,765	7,066	12,121	18,744
dGAZO	767	217.2	439.3	645.9	0	0	0	48	517	2,015	2,700	3,963
dGAZOm	767	24.6	336.6	762.1	0	0	0	0	210	2,319	3,090	7,061



各項目のページへ:

- [1. 概況](#)
- [2. 入院](#)
- [3. 手術・処置](#)
- [4. 処方・注射](#)
- [5. 検査・画像](#)
- [6. 放治・リハ](#)
- [7. その他](#)
- [8. 診療密度](#)

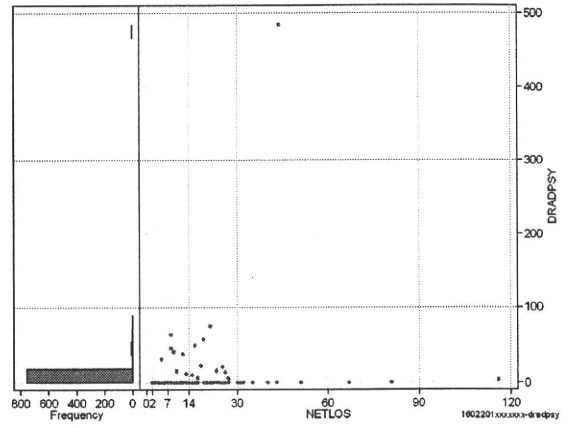
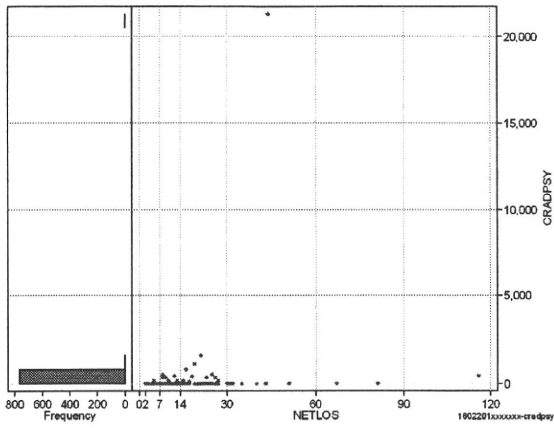
[一覧に戻る](#)

DPC6	入院目的	年齢等	手術	処置1	処置2	副傷病	重症度等	包括	点数<I	入院期間I	点数<II	入院期間II	点数≥II	特定入院期間
160220	1	x	xx	x	x	x	x	○	3,402	5	2,514	9	2,137	17

その他放治等(リハビリ除く)(その他→リハビリ)

cRADPSY=cSONOTA-cREHAB

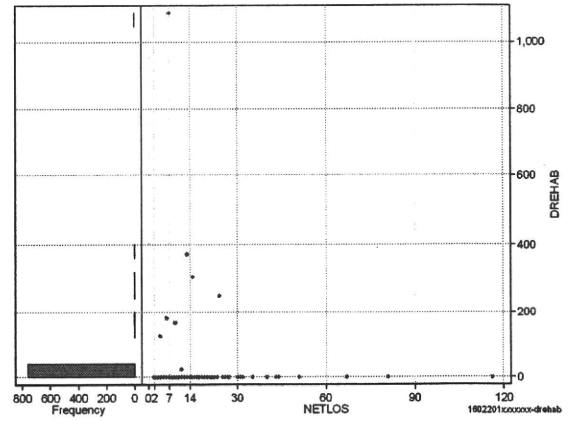
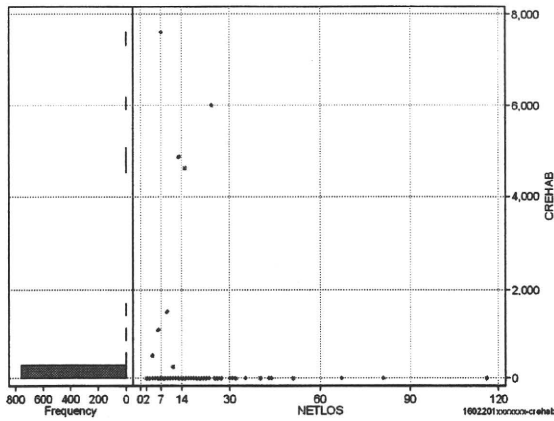
	N	Median	Mean	STD	Min	1%	5%	25%	75%	95%	99%	Max
cRADPSY	767	0.0	38.4	773.7	0	0	0	0	0	0	450	21,300
dRADPSY	767	0.0	1.3	18.3	0	0	0	0	0	0	38	484



リハビリ

cREHAB

	N	Median	Mean	STD	Min	1%	5%	25%	75%	95%	99%	Max
cRehab	767	0.0	34.4	429.5	0	0	0	0	0	0	250	7,600
dRehab	767	0.0	3.3	44.9	0	0	0	0	0	0	23	1,086



各項目のページへ:

- [1. 概況](#)
- [2. 入院](#)
- [3. 手術・処置](#)
- [4. 処方・注射](#)
- [5. 検査・画像](#)
- [6. 放治・リハ](#)
- [7. その他](#)
- [8. 診療密度](#)

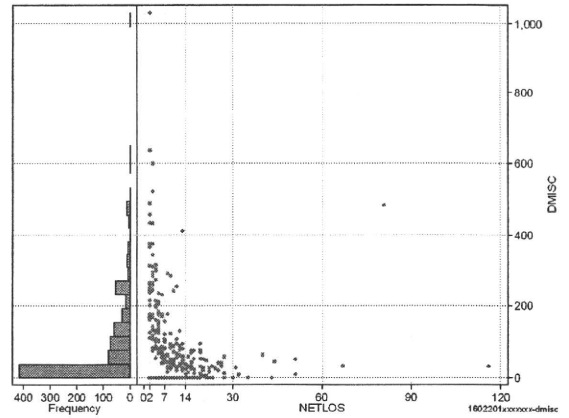
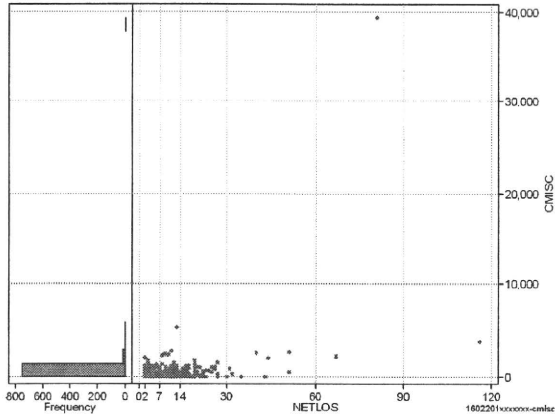
[一覧に戻る](#)

DPC6	入院目的	年齢等	手術	処置1	処置2	副傷病	重症度等	包括	点数<I	入院期間I	点数<II	入院期間II	点数≥II	特定入院期間
160220	1	x	xx	x	x	x	x	○	3,402	5	2,514	9	2,137	17

諸項目(初診料+指導管理料+在宅医療)

cMISC=cSHOSIN+cSHIDO+cZAITAKU

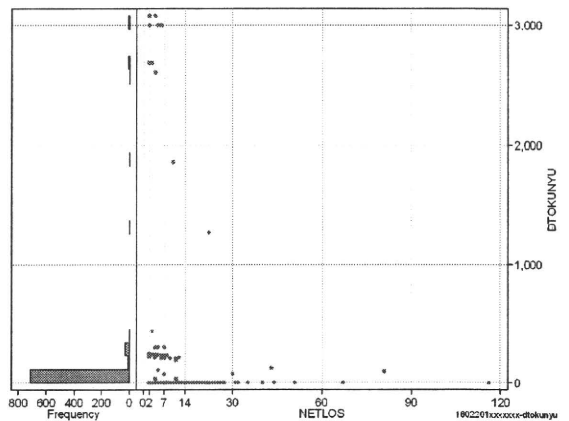
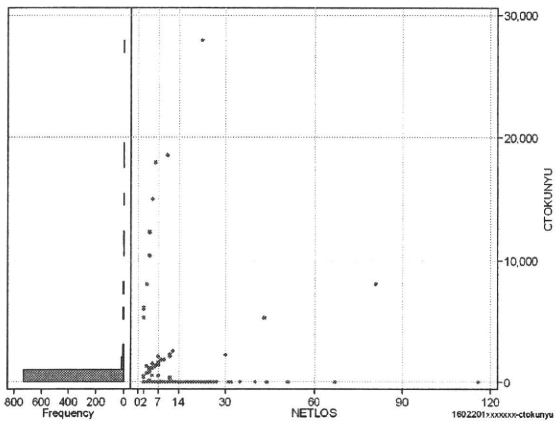
	N	Median	Mean	STD	Min	1%	5%	25%	75%	95%	99%	Max
cMISC	767	220.0	372.7	1,485.2	0	0	0	0	500	1,050	2,400	39,348
dMISC	767	26.9	76.8	113.3	0	0	0	0	117	281	460	1,030
cSHOSIN	767	0.0	80.8	187.4	0	0	0	0	0	500	780	982
cShido	767	0.0	214.8	322.7	0	0	0	0	350	780	1,450	2,570
cZaitak	767	0.0	77.1	1,401.8	0	0	0	0	0	0	1,758	38,148
dShosin	767	0.0	21.4	59.3	0	0	0	0	0	183	250	491
dShido	767	0.0	50.2	79.7	0	0	0	0	87	260	260	435
dZaitak	767	0.0	5.2	49.2	0	0	0	0	0	0	217	1,030



特定入院料

cTOKUNYU

	N	Median	Mean	STD	Min	1%	5%	25%	75%	95%	99%	Max
cTokuNyu	767	0.0	300.4	1,851.4	0	0	0	0	0	942	10,400	27,885
dTokuNyu	767	0.0	62.5	370.1	0	0	0	0	0	234	2,680	3,080



各項目のページへ:

- 1. 概況
- 2. 入院
- 3. 手術・処置
- 4. 処方・注射
- 5. 検査・画像
- 6. 放治・リハ
- 7. その他
- 8. 診療密度

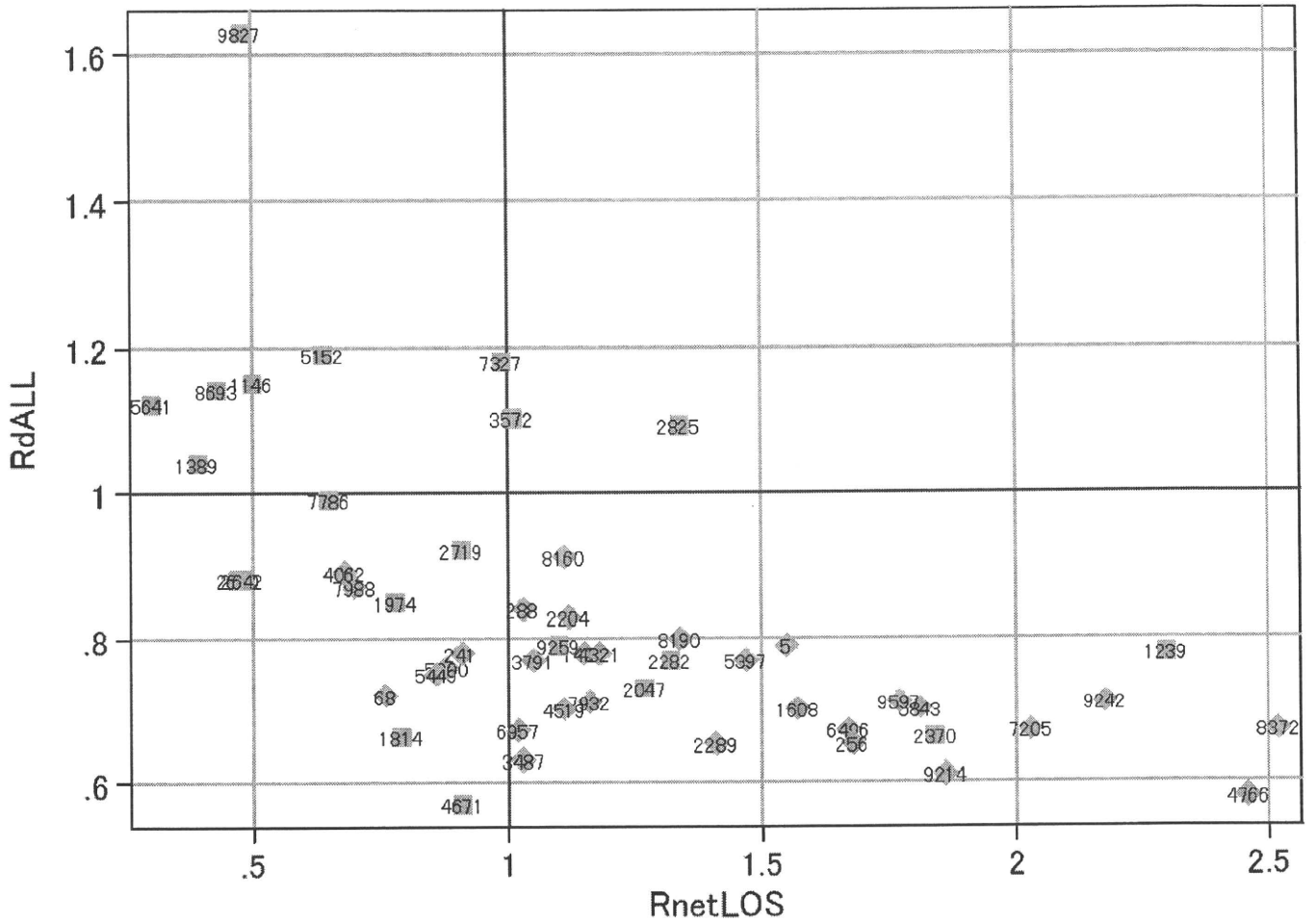
[一覧に戻る](#)

DPC6	入院目的	年齢等	手術	処置1	処置2	副傷病	重症度等	包括	点数<I	入院期間I	点数<II	入院期間II	点数≥II	特定入院期間
160220	1	x	xx	x	x	x	x	○	3,402	5	2,514	9	2,137	17

施設別の診療密度

rnetLOS/rcALL

症例数合計	netLOSの平均	dALLの平均
767	6.6	4.997



1602201xxxxxxx-densityA

各項目のページへ:

- [1. 概況](#)
- [2. 入院](#)
- [3. 手術・処置](#)
- [4. 処方・注射](#)
- [5. 検査・画像](#)
- [6. 放治・リハ](#)
- [7. その他](#)
- [8. 診療密度](#)

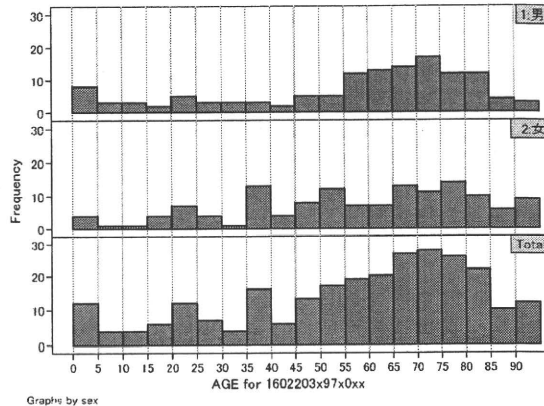
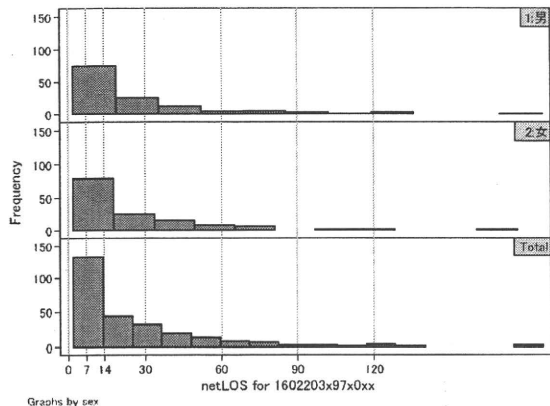
[一覧に戻る](#)



DPC6	入院目的	年齢等	手術	処置1	処置2	副傷病	重症度等	包括	点数<I	入院期間I	点数<II	入院期間II	点数≥II	特定入院期間
160220	3	x	97	x	0	x	x	○	2,997	8	2,395	21	2,036	53

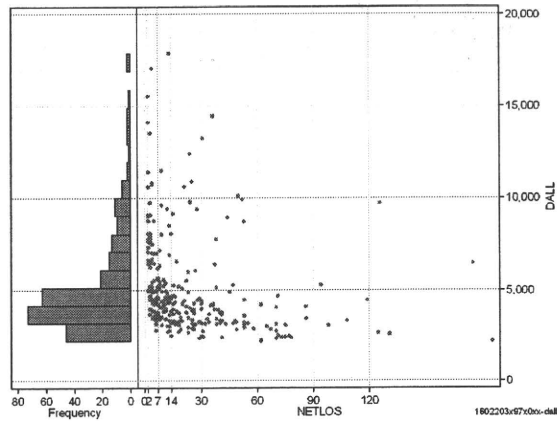
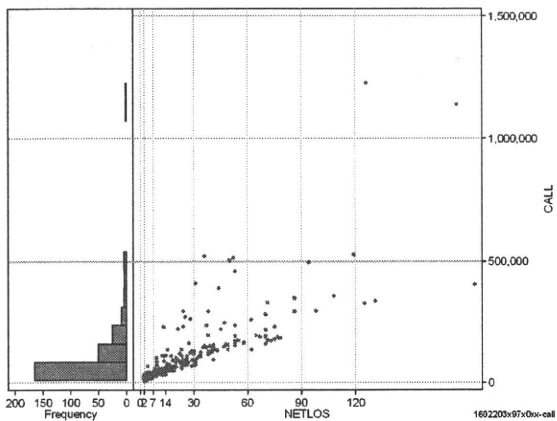
性別・年齢・機関別基礎集計

	N	Median	Mean	STD	Min	1%	5%	25%	75%	95%	99%	Max
netLOS	267	13.0	24.2	28.1	2	2	2	6	31	75	131	186



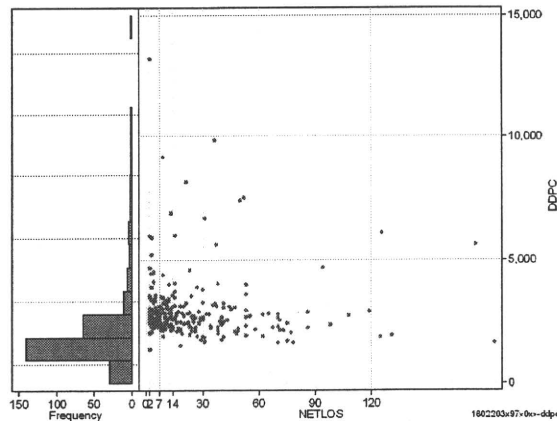
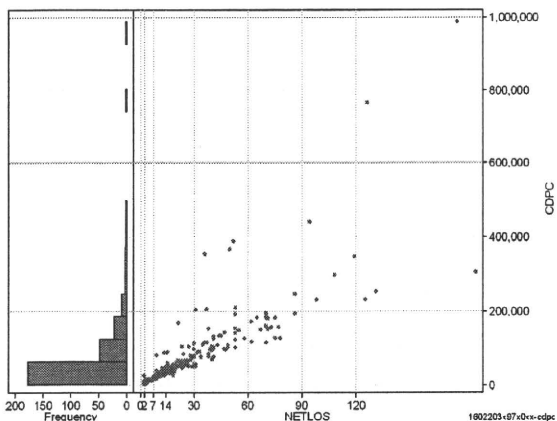
総点数の合計

	N	Median	Mean	STD	Min	1%	5%	25%	75%	95%	99%	Max
cAll	267	57,538.0	106,606.8	139,189.8	9,897	10,041	15,255	29,880	134,565	336,862	528,554	1,223,518
dAll	267	4,321.4	5,146.8	2,692.2	2,185	2,320	2,571	3,335	5,679	10,615	15,535	17,808



包括対象部分

	N	Median	Mean	STD	Min	1%	5%	25%	75%	95%	99%	Max
cDPC	267	38,814.0	70,842.9	101,437.0	2,775	4,138	6,920	16,655	87,337	211,843	440,894	988,596
dDPC	267	2,674.6	2,970.7	1,289.9	1,388	1,648	1,919	2,346	3,087	5,617	9,154	13,215



各項目のページへ:

- 1. 概況
- 2. 入院
- 3. 手術・処置
- 4. 処方・注射
- 5. 検査・画像
- 6. 放治・リハ
- 7. その他
- 8. 診療密度

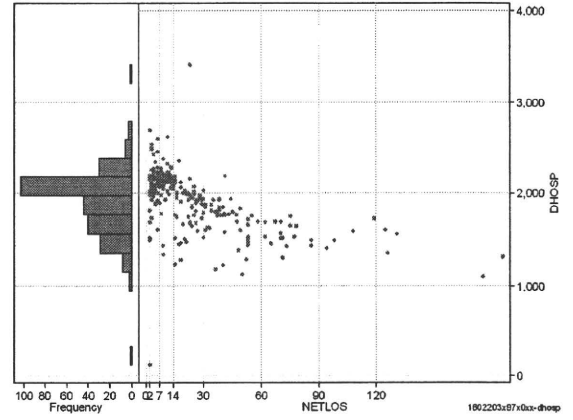
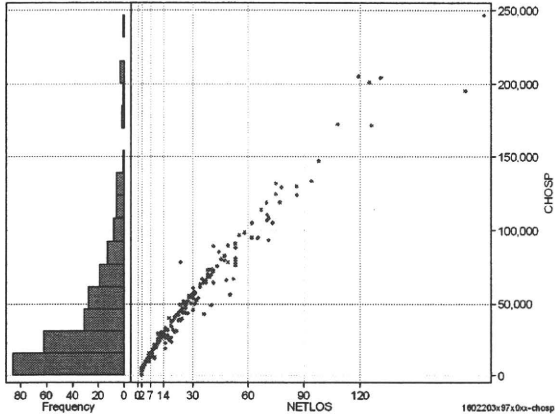
[一覧に戻る](#)

DPC6	入院目的	年齢等	手術	処置1	処置2	副傷病	重症度等	包括	点数<I	入院期間I	点数<II	入院期間II	点数≥II	特定入院期間
160220	3	x	97	x	0	x	x	○	2,997	8	2,395	21	2,036	53

入院日数依存部分(入院管理料+加算+入院時食事療養等+調剤+調期)

cHOSP=cNYUIN+cSHOKUJH+cRxCHO+cRxCHOKI

	N	Median	Mean	STD	Min	1%	5%	25%	75%	95%	99%	Max
cHOSP	267	27,641.0	41,647.2	41,142.7	248	2,996	4,369	12,859	56,090	123,518	204,297	246,514
dHOSP	267	1,999.0	1,926.9	324.9	124	1,128	1,413	1,726	2,148	2,323	2,618	3,413
cNyuin	267	25,081.0	36,977.0	36,066.7	36	2,428	3,868	11,690	50,330	105,470	173,207	225,806
cShokuji	267	25,270.0	45,051.7	56,344.5	0	0	0	9,730	59,360	165,620	299,770	359,750
cRxCho	267	49.0	126.6	177.5	0	0	7	21	161	490	903	1,232
cRxChoKi	267	42.0	38.4	46.4	0	0	0	0	42	126	210	282
dNyuin	267	1,797.0	1,725.8	313.9	18	1,036	1,214	1,522	1,930	2,116	2,343	3,402
dShokuji	267	2,120.0	1,936.3	753.1	0	0	0	1,824	2,360	2,900	3,292	3,300
dRxCho	267	5.3	4.7	2.1	0	0	0	4	7	7	7	7
dRxChoKi	267	1.2	2.7	4.7	0	0	0	0	3	14	21	26



各項目のページへ:

- 1. 概況
- 2. 入院
- 3. 手術・処置
- 4. 処方・注射
- 5. 検査・画像
- 6. 放治・リハ
- 7. その他
- 8. 診療密度

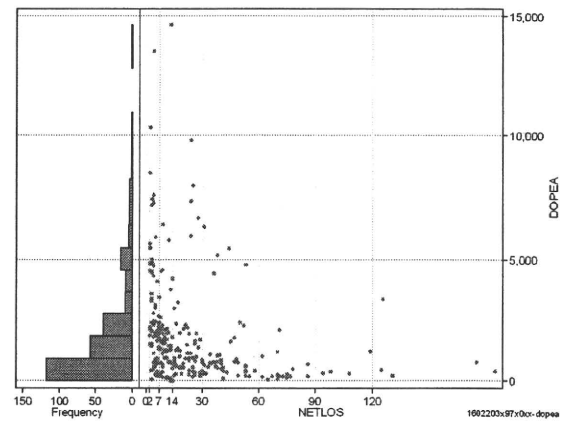
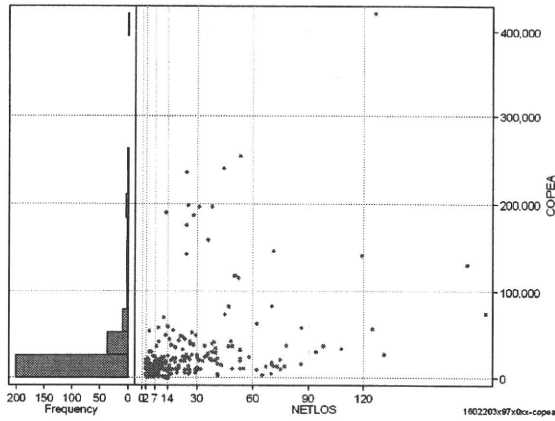
[一覧に戻る](#)

DPC6	入院目的	年齢等	手術	処置1	処置2	副傷病	重症度等	包括	点数<I	入院期間	点数<II	入院期間II	点数≥II	特定入院期間
160220	3	x	97	x	0	x	x	○	2,997	8	2,395	21	2,036	53

手術(手術(薬剤・材料以外)+手術(薬剤・材料))

cOPEa=cOPE+cOPEm

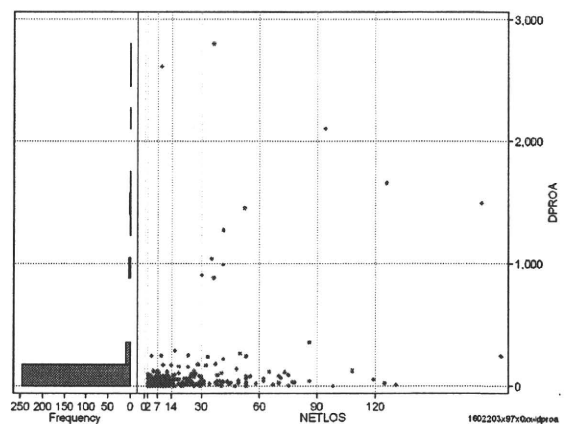
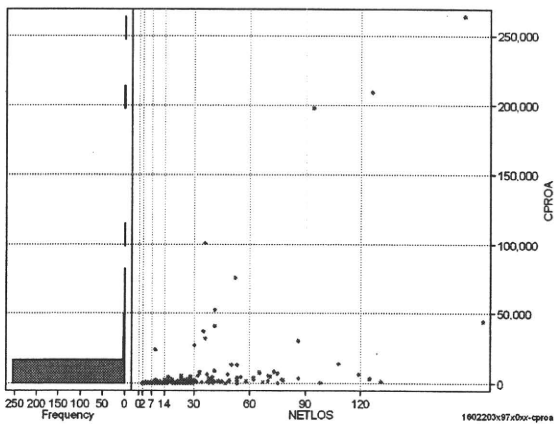
	N	Median	Mean	STD	Min	1%	5%	25%	75%	95%	99%	Max
cOPEa	267	14,524.0	29,024.4	48,378.7	0	155	1,296	9,480	26,162	141,764	239,729	421,199
dOPEa	267	1,113.5	1,896.1	2,201.5	0	51	153	494	2,239	6,336	10,324	14,636
cOpe	267	11,490.0	16,849.8	17,086.6	0	120	1,200	6,830	20,530	52,138	104,055	115,150
cOpeM	267	1,267.0	12,174.6	40,075.8	0	0	23	209	3,842	64,053	225,929	306,049
dOpe	267	830.5	1,358.8	1,631.1	0	22	130	384	1,619	4,798	8,095	13,100
dOpeM	267	92.8	537.3	1,437.9	0	0	1	18	319	3,435	7,128	13,574



処置(処置(薬剤・材料以外)+処置(薬剤・材料))

cPROa=cPRO+cPROm

	N	Median	Mean	STD	Min	1%	5%	25%	75%	95%	99%	Max
cPROa	267	402.0	5,344.4	25,499.8	0	0	0	74	1,473	13,439	197,958	263,552
dPROa	267	31.3	109.3	334.3	0	0	0	11	68	262	2,106	2,804
cPro	267	294.0	2,497.7	9,678.2	0	0	0	42	1,125	9,693	70,847	90,963
cProm	267	43.0	2,846.7	16,106.8	0	0	0	3	398	6,176	127,111	172,589
dPro	267	21.9	61.0	162.7	0	0	0	7	47	176	781	1,464
dProm	267	3.7	48.2	184.4	0	0	0	0	18	173	1,155	1,479



各項目のページへ:

- [1. 概況](#)
- [2. 入院](#)
- [3. 手術・処置](#)
- [4. 処方・注射](#)
- [5. 検査・画像](#)
- [6. 放治・リハ](#)
- [7. その他](#)
- [8. 診療密度](#)

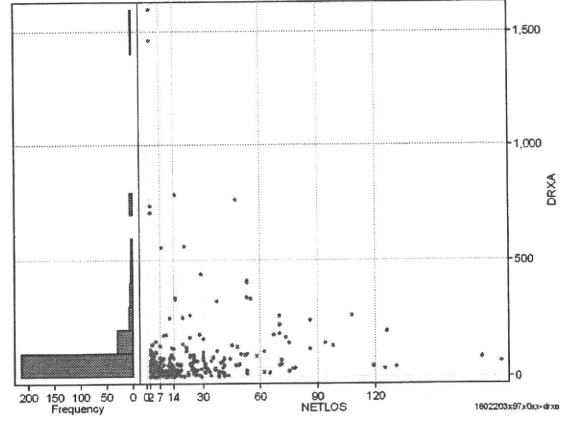
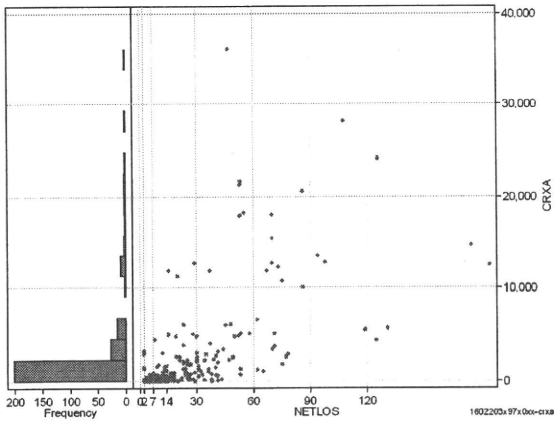
[一覧に戻る](#)

DPC6	入院目的	年齢等	手術	処置1	処置2	副傷病	重症度等	包括	点数<I	入院期間I	点数<II	入院期間II	点数≥II	特定入院期間
160220	3	x	97	x	0	x	x	○	2,997	8	2,395	21	2,036	53

処方(内服+頓服+外用+麻毒)

cRXa=cRxNAI+cRxTON+cRxGAI+cRxMADO

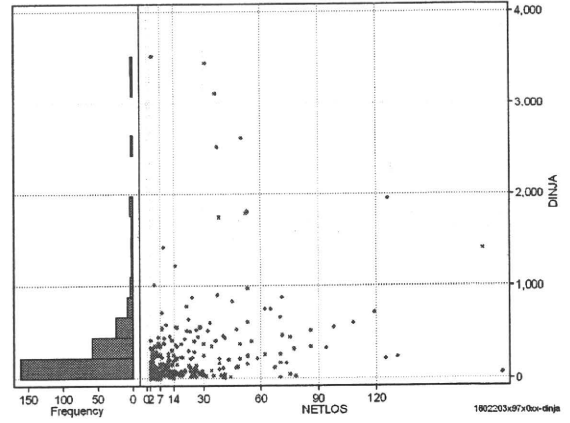
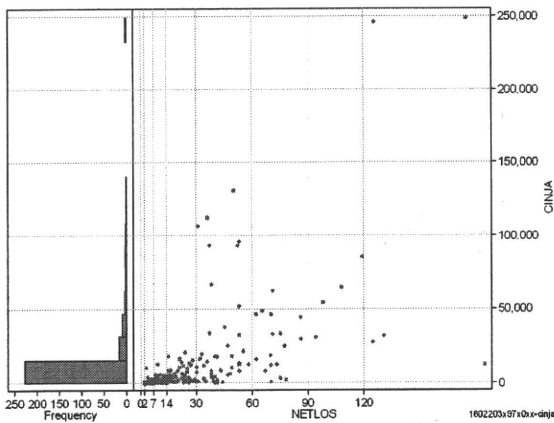
	N	Median	Mean	STD	Min	1%	5%	25%	75%	95%	99%	Max
cRXa	267	408.0	2,386.4	4,941.8	0	0	7	126	2,147	12,730	24,125	36,069
dRXa	267	38.9	90.6	178.0	0	0	1	18	86	336	790	1,597
cRxNai	267	308.0	1,875.9	3,987.0	0	0	0	100	1,625	10,139	21,534	26,283
cRxTon	267	0.0	32.7	141.2	0	0	0	0	20	140	508	1,939
cRxGai	267	23.0	472.9	1,800.0	0	0	0	0	189	2,176	8,590	17,856
cRxMado	267	0.0	4.8	13.9	0	0	0	0	1	30	80	94
dRxNai	267	31.3	74.6	155.9	0	0	0	11	77	271	733	1,492
dRxTon	267	0.0	1.6	4.5	0	0	0	0	1	8	25	43
dRxGai	267	2.2	14.3	53.7	0	0	0	0	10	45	359	573
dRxMado	267	0.0	0.2	0.3	0	0	0	0	0	1	1	1



注射(皮下筋肉内+静脈内+注射その他)

cINJa=cInjHIKA+cInjJYO+cInjHOKA

	N	Median	Mean	STD	Min	1%	5%	25%	75%	95%	99%	Max
cINJa	267	1,457.0	10,656.2	28,233.4	0	0	24	480	8,109	51,589	130,509	248,502
dInja	267	143.1	296.7	491.9	0	0	4	47	346	973	3,111	3,518
cInjHika	267	0.0	166.3	879.2	0	0	0	0	28	499	5,678	10,196
cInjJyo	267	0.0	1,063.4	4,227.6	0	0	0	0	342	3,552	21,897	45,942
cInjHoka	267	1,020.0	9,426.4	27,058.8	0	0	0	307	5,677	48,459	130,497	245,086
dInjHika	267	0.0	18.2	212.3	0	0	0	0	1	12	75	3,399
dInjJyo	267	0.0	31.9	80.4	0	0	0	0	25	161	454	656
dInjHoka	267	94.8	246.7	437.6	0	0	0	30	290	873	2,610	3,398



各項目のページへ:

- [1. 概況](#)
- [2. 入院](#)
- [3. 手術・処置](#)
- [4. 処方・注射](#)
- [5. 検査・画像](#)
- [6. 放治・リハ](#)
- [7. その他](#)
- [8. 診療密度](#)

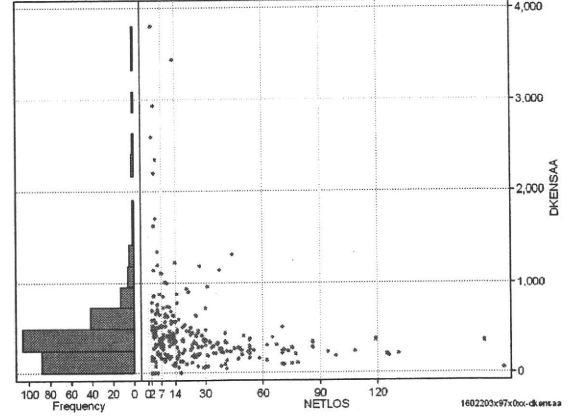
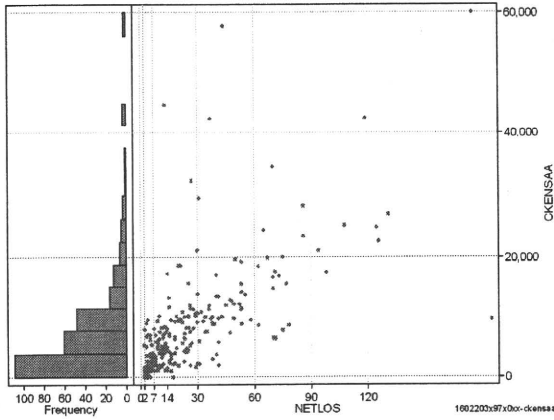
[一覧に戻る](#)

DPC6	入院目的	年齢等	手術	処置1	処置2	副傷病	重症度等	包括	点数<I	入院期間I	点数<II	入院期間II	点数≥II	特定入院期間
160220	3	x	97	x	0	x	x	○	2,997	8	2,395	21	2,036	53

検査(検査(薬剤・材料以外)+検査(薬剤・材料))

cKENSa=cKENS+cKENSAm

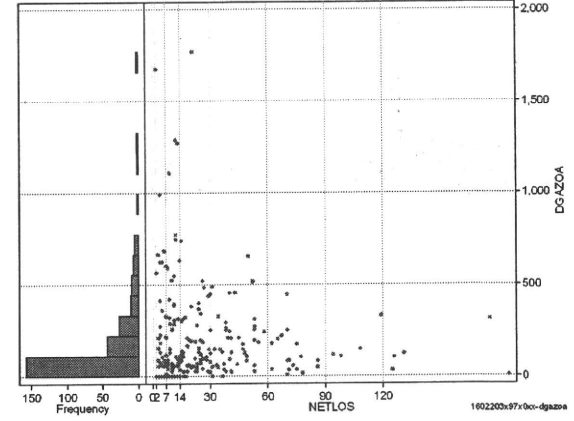
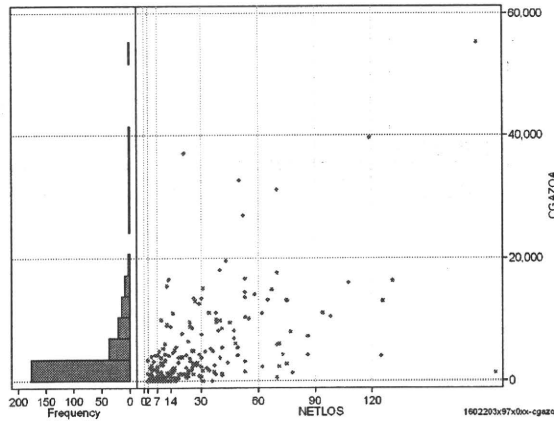
	N	Median	Mean	STD	Min	1%	5%	25%	75%	95%	99%	Max
cKENSa	267	4,945.0	7,562.4	8,657.1	0	0	949	1,945	9,590	23,511	44,892	60,076
dKENSa	267	333.1	438.4	467.6	0	0	75	205	492	1,148	2,933	3,813
cKensam	267	4,927.0	7,140.4	7,460.1	0	0	949	1,945	9,560	22,727	34,369	59,192
dKensam	267	0.0	422.0	2,742.2	0	0	0	0	0	638	14,836	30,617
cKensa	267	331.9	419.2	421.2	0	0	75	205	492	997	2,568	3,813
dKensam	267	0.0	19.2	154.4	0	0	0	0	0	32	401	2,355



画像診断(画像診断(薬剤・材料以外)+画像診断(薬剤・材料))

cGAZOa=cGAZO+cGAZOm

	N	Median	Mean	STD	Min	1%	5%	25%	75%	95%	99%	Max
cGAZOa	267	1,407.0	4,103.3	6,817.3	0	0	0	0	4,824	15,461	37,123	55,305
dGAZOa	267	84.5	169.2	251.5	0	0	0	0	214	624	1,288	1,768
cGAZO	267	1,160.0	2,753.9	4,224.9	0	0	0	0	3,718	9,557	20,358	39,006
cGAZOm	267	144.0	1,349.4	3,124.5	0	0	0	0	1,410	6,811	16,299	30,024
dGAZO	267	70.8	115.9	161.4	0	0	0	0	150	378	772	1,529
dGAZOm	267	8.5	53.3	125.9	0	0	0	0	47	259	610	1,430



各項目のページへ:

- [1. 概況](#)
- [2. 入院](#)
- [3. 手術・処置](#)
- [4. 処方・注射](#)
- [5. 検査・画像](#)
- [6. 放治・リハ](#)
- [7. その他](#)
- [8. 診療密度](#)

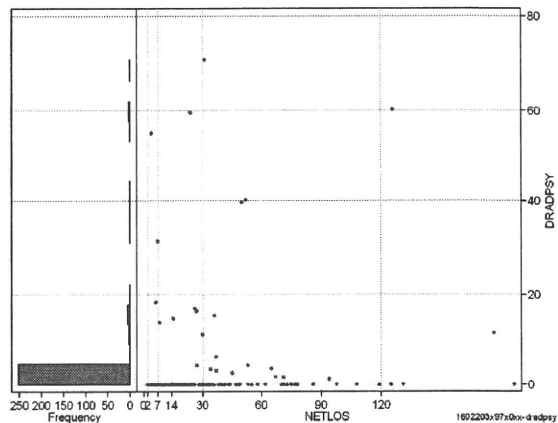
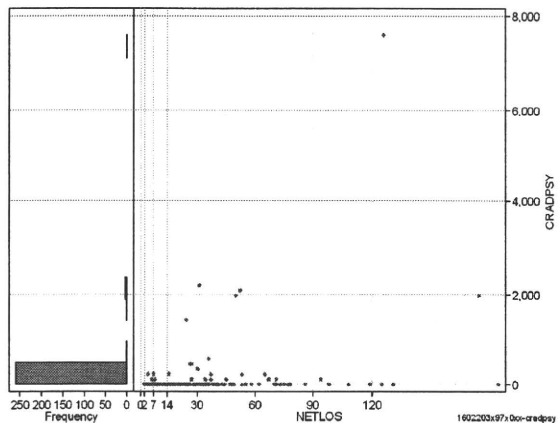
[一覧に戻る](#)

DPC6	入院目的	年齢等	手術	処置1	処置2	副傷病	重症度等	包括	点数<I	入院期間I	点数<II	入院期間II	点数≥II	特定入院期間
160220	3	x	97	x	0	x	x	○	2,997	8	2,395	21	2,036	53

その他放治等(リハビリ除く)(その他リハビリ)

cRADPSY=cSONOTA-cREHAB

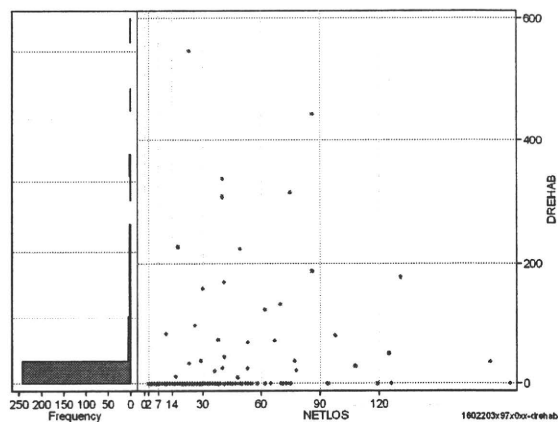
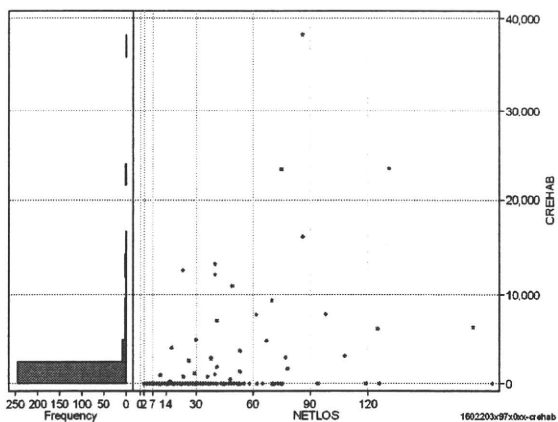
	N	Median	Mean	STD	Min	1%	5%	25%	75%	95%	99%	Max
cRADPSY	267	0.0	79.9	535.2	0	0	0	0	0	220	2,090	7,590
dRADPSY	267	0.0	1.9	8.7	0	0	0	0	0	11	60	71



リハビリ

cREHAB

	N	Median	Mean	STD	Min	1%	5%	25%	75%	95%	99%	Max
cRehab	267	0.0	868.4	3,710.3	0	0	0	0	0	6,025	23,290	38,250
dRehab	267	0.0	15.7	62.5	0	0	0	0	0	96	333	548



各項目のページへ:

- [1. 概況](#)
- [2. 入院](#)
- [3. 手術・処置](#)
- [4. 処方・注射](#)
- [5. 検査・画像](#)
- [6. 放治・リハ](#)
- [7. その他](#)
- [8. 診療密度](#)

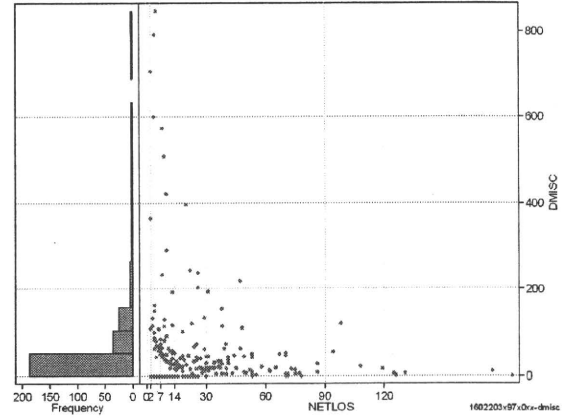
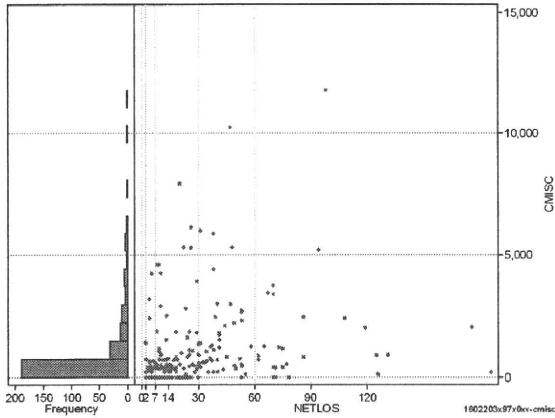
[一覧に戻る](#)

DPC6	入院目的	年齢等	手術	処置1	処置2	副傷病	重症度等	包括	点数<I	入院期間	点数<II	入院期間II	点数≥II	特定入院期間
160220	3	x	97	x	0	x	x	○	2,997	8	2,395	21	2,036	53

諸項目(初診料+指導管理料+在宅医療)

cMISC=cSHOSIN+cSHIDO+cZAITAKU

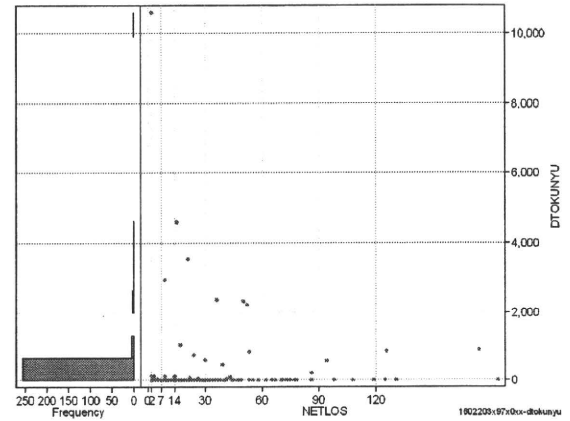
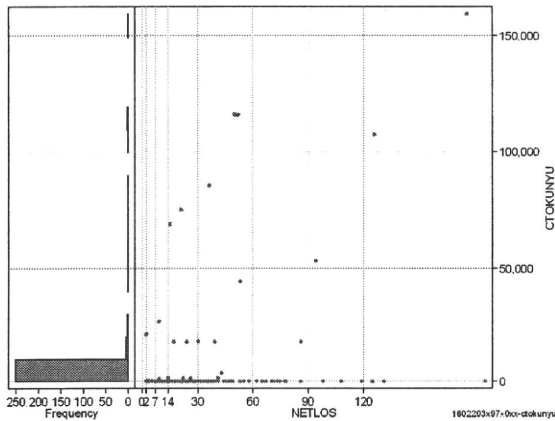
	N	Median	Mean	STD	Min	1%	5%	25%	75%	95%	99%	Max
cMISC	267	390.0	918.2	1,577.7	0	0	0	0	920	4,230	7,944	11,789
dMISC	267	21.9	61.1	123.7	0	0	0	0	63	233	793	846
cSHOSIN	267	0.0	79.8	192.0	0	0	0	0	0	400	832	1,460
cShido	267	290.0	584.8	1,050.1	0	0	0	0	650	2,650	5,280	6,010
cZaitak	267	0.0	253.7	1,164.5	0	0	0	0	0	1,858	7,514	11,789
dShosin	267	0.0	7.4	29.9	0	0	0	0	0	44	133	365
dShido	267	8.3	43.9	113.0	0	0	0	0	44	133	793	846
dZaitak	267	0.0	9.8	51.1	0	0	0	0	0	47	250	600



特定入院料

cTOKUNYU

	N	Median	Mean	STD	Min	1%	5%	25%	75%	95%	99%	Max
cTokuNyu	267	0.0	3,648.2	17,941.0	0	0	0	0	0	17,780	116,060	159,310
dTokuNyu	267	0.0	133.3	801.6	0	0	0	0	0	567	3,565	10,590



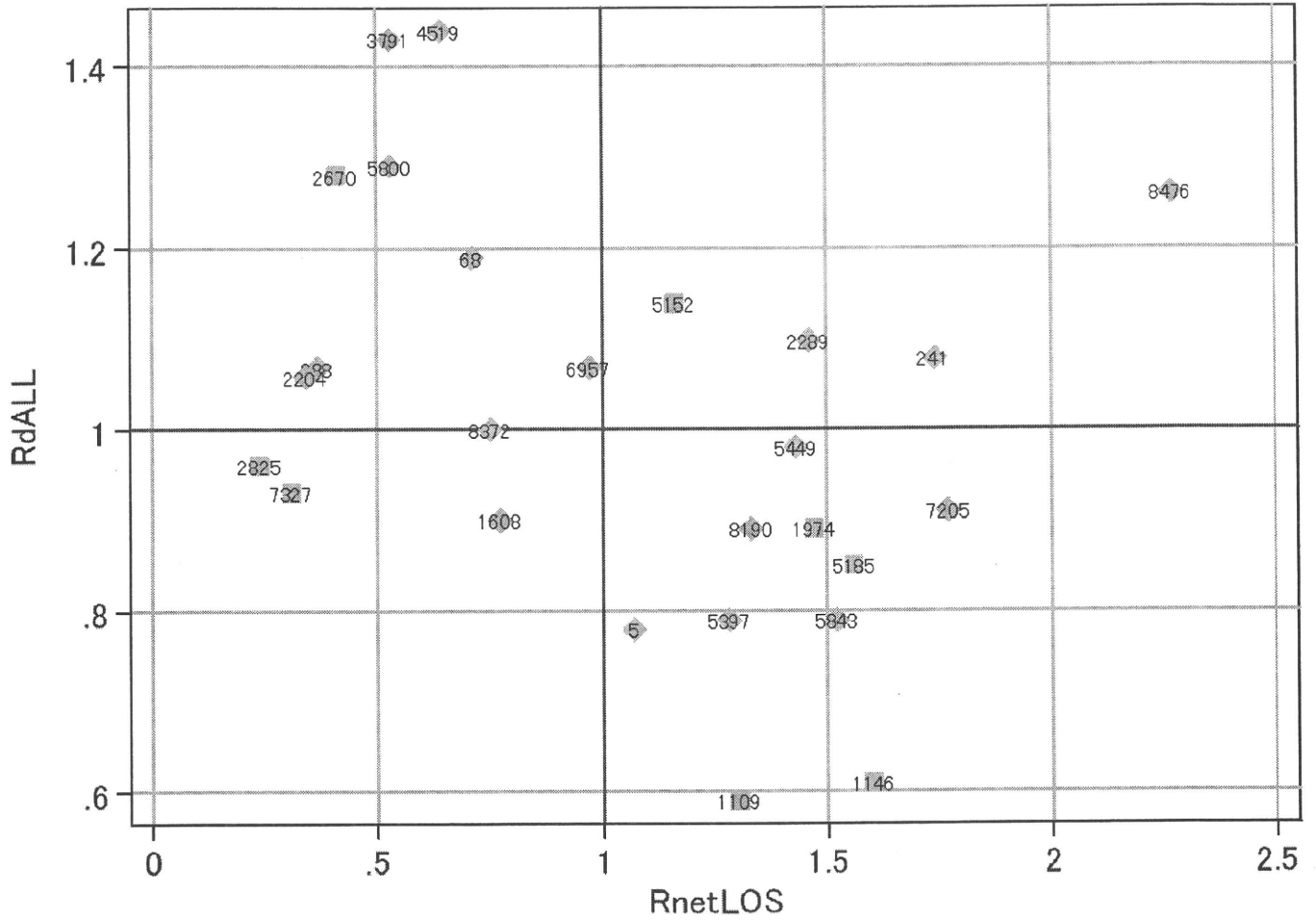
各項目のページへ:

[一覧に戻る](#)

- [1. 概況](#)
- [2. 入院](#)
- [3. 手術・処置](#)
- [4. 処方・注射](#)
- [5. 検査・画像](#)
- [6. 放治・リハ](#)
- [7. その他](#)
- [8. 診療密度](#)

DPC6	入院目的	年齢等	手術	処置1	処置2	副傷病	重症度等	包括	点数<I	入院期間I	点数<II	入院期間II	点数≥II	特定入院期間
160220	3	x	97	x	0	x	x	○	2,997	8	2,395	21	2,036	53

施設別の診療密度			rnetLOS/rcALL
症例数合計	netLOSの平均	dALLの平均	
267	24.2	5,147	



1602203x97x0xx-densityA

各項目のページへ:

- [1. 概況](#)
- [2. 入院](#)
- [3. 手術・処置](#)
- [4. 処方・注射](#)
- [5. 検査・画像](#)
- [6. 放治・リハ](#)
- [7. その他](#)
- [8. 診療密度](#)

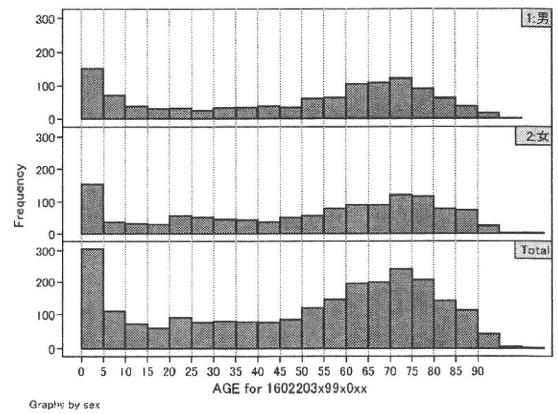
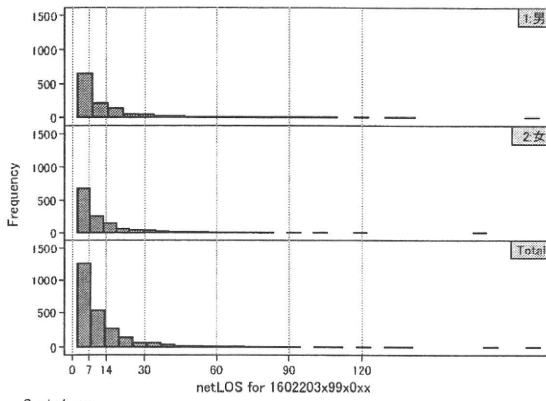
[一覧に戻る](#)



DPC6	入院目的	年齢等	手術	処置1	処置2	副傷病	重症度等	包括	点数<I	入院期間I	点数<II	入院期間II	点数≥II	特定入院期間
160220	3	x	99	x	0	x	x	○	3,134	5	2,453	11	2,085	25

性別・年齢、機関別基礎集計

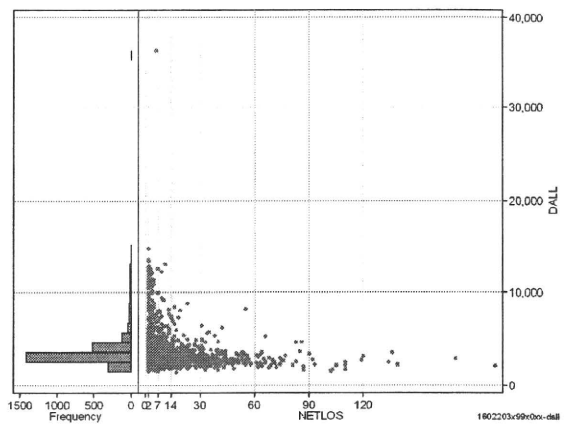
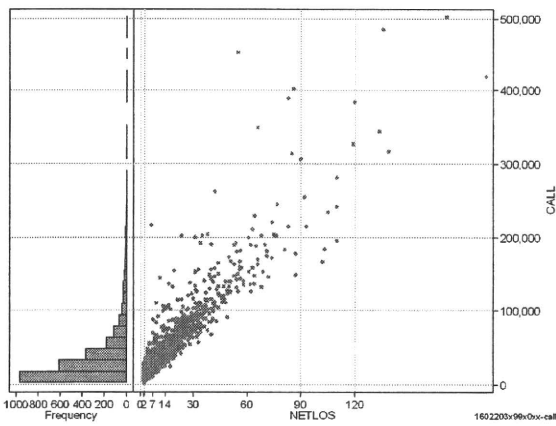
	N	Median	Mean	STD	Min	1%	5%	25%	75%	95%	99%	Max
netLOS	2,494	7.0	11.8	15.1	2	2	2	4	14	38	76	193



総点数の合計

	N	Median	Mean	STD	Min	1%	5%	25%	75%	95%	99%	Max
cAll	2,494	23,961.0	37,638.4	44,154.3	3,219	5,098	7,057	12,599	44,351	114,742	211,509	503,219
dAll	2,494	3,227.7	3,566.1	1,614.5	1,483	1,920	2,281	2,810	3,780	5,933	11,234	36,242

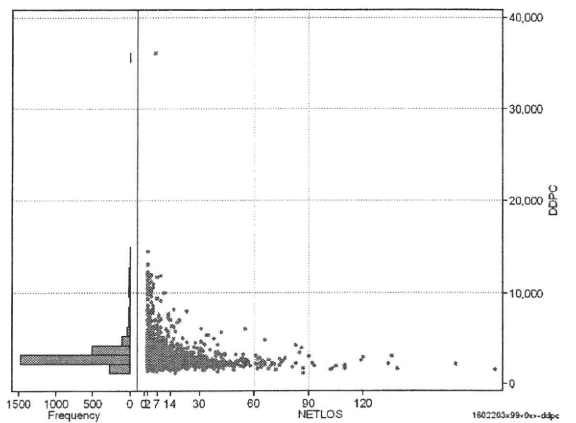
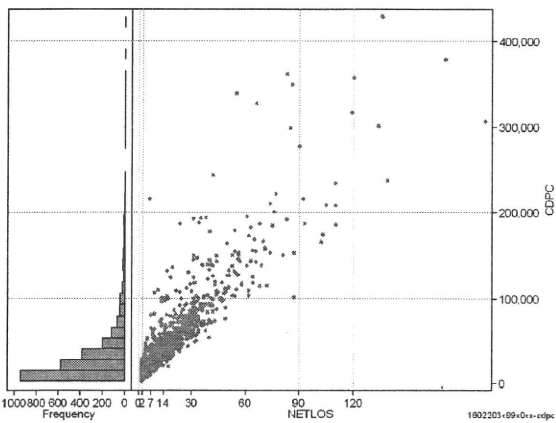
cALL/dALL



包括対象部分

	N	Median	Mean	STD	Min	1%	5%	25%	75%	95%	99%	Max
cDPC	2,494	21,613.5	33,751.0	38,842.6	2,922	4,601	6,379	11,407	40,190	101,878	193,238	429,599
dDPC	2,494	2,923.7	3,236.9	1,557.9	1,171	1,671	2,015	2,533	3,444	5,353	10,636	35,987

cDPC/dDPC



各項目のページへ:

- [1. 概況](#)
- [2. 入院](#)
- [3. 手術・処置](#)
- [4. 処方・注射](#)
- [5. 検査・画像](#)
- [6. 放治・リハ](#)
- [7. その他](#)
- [8. 診療密度](#)

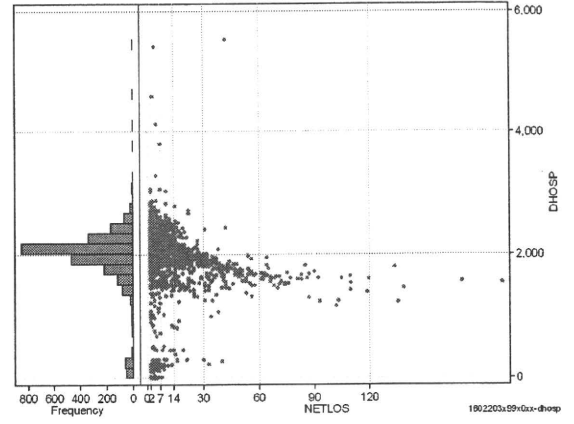
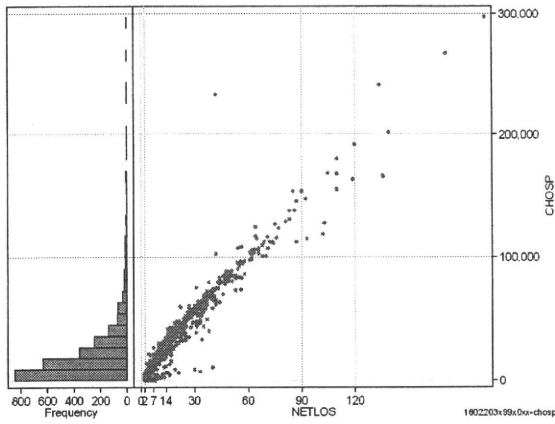
[一覧に戻る](#)

DPC6	入院目的	年齢等	手術	処置1	処置2	副傷病	重症度等	包括	点数<I	入院期間I	点数<II	入院期間II	点数≥II	特定入院期間
160220	3	x	99	x	0	x	x	○	3,134	5	2,453	11	2,085	25

入院日数依存部分(入院管理料+加算+入院時食事療養等+調剤+調期)

cHOSP=cNYUIN+cSHOKUJI+cRxCHO+cRxCHOKI

	N	Median	Mean	STD	Min	1%	5%	25%	75%	95%	99%	Max
cHOSP	2,494	14,721.0	22,105.7	25,043.7	0	217	2,977	6,749	28,238	66,323	118,576	297,065
dHOSP	2,494	2,069.6	1,958.0	505.6	0	106	776	1,868	2,179	2,493	2,740	5,541
cNyuin	2,494	13,165.0	19,533.6	21,909.1	0	0	2,159	6,105	25,081	58,322	107,958	252,688
cShokuji	2,494	14,625.0	24,869.9	34,032.2	0	0	0	6,360	30,030	83,630	163,020	427,740
cRxCho	2,494	28.0	60.8	98.6	0	0	0	7	77	224	469	1,351
cRxChoKi	2,494	0.0	24.2	29.3	0	0	0	0	42	84	126	252
dNyuin	2,494	1,857.7	1,753.3	493.6	0	0	569	1,661	1,958	2,291	2,570	5,195
dShokuji	2,494	2,120.0	1,967.8	800.8	0	0	0	1,640	2,446	2,961	3,300	11,970
dRxCho	2,494	5.3	4.3	2.6	0	0	0	2	7	7	7	11
dRxChoKi	2,494	0.0	3.5	5.5	0	0	0	0	5	21	21	28



各項目のページへ:

- [1. 概況](#)
- [2. 入院](#)
- [3. 手術・処置](#)
- [4. 処方・注射](#)
- [5. 検査・画像](#)
- [6. 放治・リハ](#)
- [7. その他](#)
- [8. 診療密度](#)

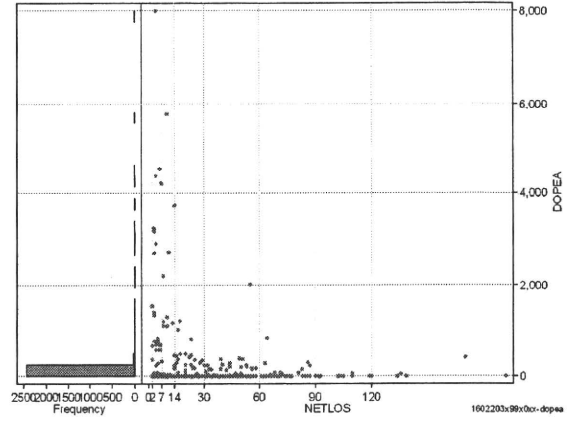
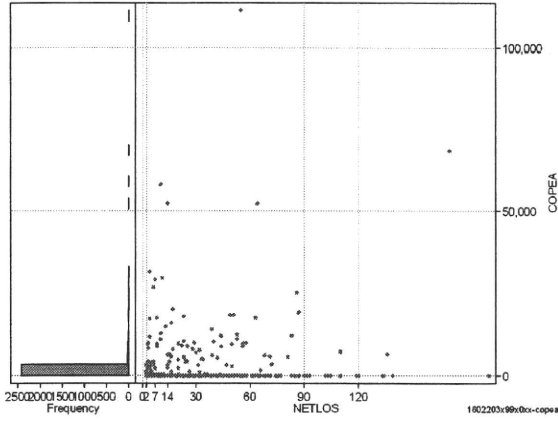
[一覧に戻る](#)

DPC6	入院目的	年齢等	手術	処置1	処置2	副傷病	重症度等	包括	点数<I	入院期間I	点数<II	入院期間II	点数≥II	特定入院期間
160220	3	x	99	x	0	x	x	○	3,134	5	2,453	11	2,085	25

手術(手術(薬剤・材料以外)+手術(薬剤・材料))

cOPEa=cOPE+cOPEm

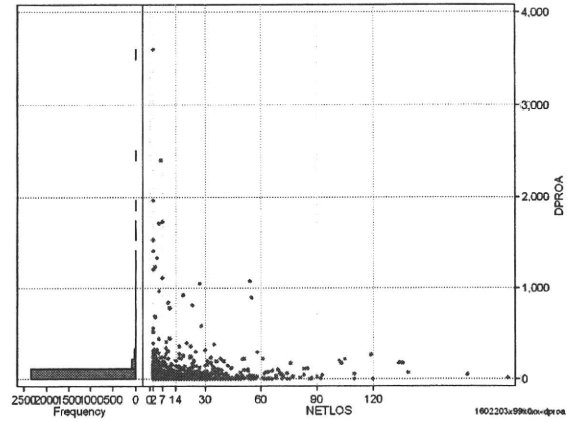
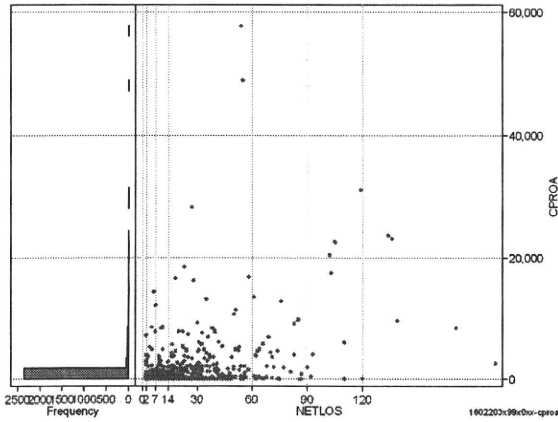
	N	Median	Mean	STD	Min	1%	5%	25%	75%	95%	99%	Max
cOPEa	2,494	0.0	449.4	3,814.0	0	0	0	0	0	81	11,903	111,018
dOPEa	2,494	0.0	34.7	315.3	0	0	0	0	0	6	1,001	8,000
cOpe	2,494	0.0	279.1	2,220.0	0	0	0	0	0	50	9,460	49,550
cOpeM	2,494	0.0	170.3	2,369.7	0	0	0	0	0	6	3,382	94,126
dOpe	2,494	0.0	24.0	246.3	0	0	0	0	0	2	562	7,595
dOpeM	2,494	0.0	10.7	146.0	0	0	0	0	0	0	175	4,170



処置(処置(薬剤・材料以外)+処置(薬剤・材料))

cPROa=cPRO+cPROm

	N	Median	Mean	STD	Min	1%	5%	25%	75%	95%	99%	Max
cPROa	2,494	0.0	460.4	2,399.2	0	0	0	0	106	1,961	8,559	57,749
dPROa	2,494	0.0	30.5	144.2	0	0	0	0	12	129	444	3,597
cPro	2,494	0.0	280.8	1,465.3	-55	0	0	0	60	1,213	4,887	34,980
cProM	2,494	0.0	179.6	1,042.2	0	0	0	0	18	663	3,917	24,995
dPro	2,494	0.0	18.4	83.6	-14	0	0	0	5	82	318	1,638
dProM	2,494	0.0	12.1	72.9	0	0	0	0	2	50	188	1,959



各項目のページへ:

- [1. 概況](#)
- [2. 入院](#)
- [3. 手術・処置](#)
- [4. 処方・注射](#)
- [5. 検査・画像](#)
- [6. 放治・リハ](#)
- [7. その他](#)
- [8. 診療密度](#)

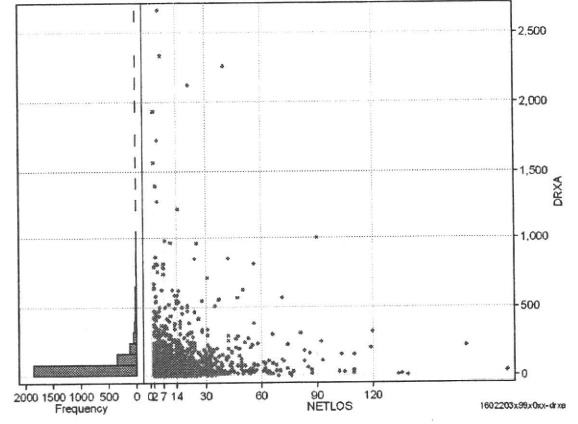
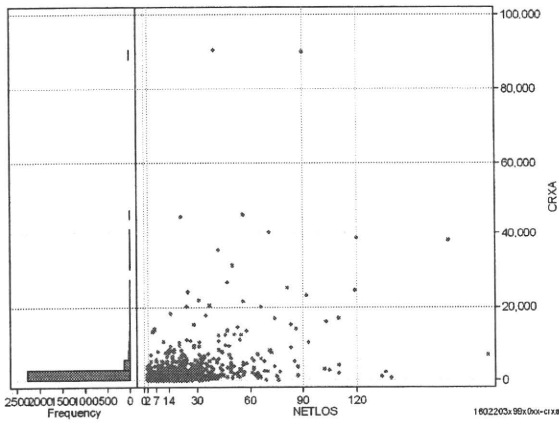
[一覧に戻る](#)

DPC6	入院目的	年齢等	手術	処置1	処置2	副傷病	重症度等	包括	点数<I	入院期間I	点数<II	入院期間II	点数≥II	特定入院期間
160220	3	x	99	x	0	x	x	○	3,134	5	2,453	11	2,085	25

処方(内服+頓服+外用+麻毒)

cRXa=cRXNai+cRXTON+cRXGai+cRXMado

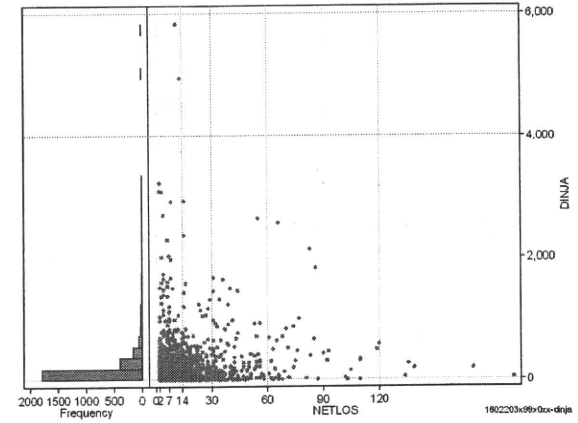
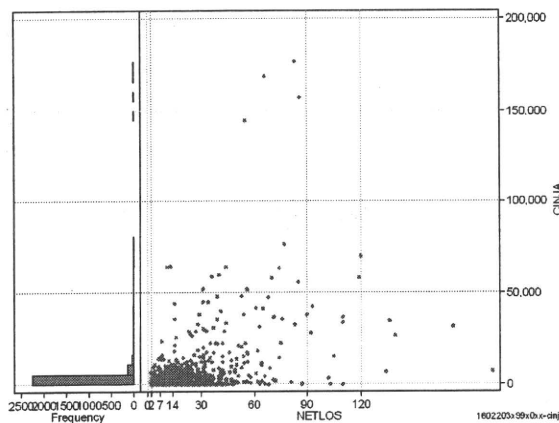
	N	Median	Mean	STD	Min	1%	5%	25%	75%	95%	99%	Max
cRXa	2,494	195.0	1,129.2	3,991.4	0	0	0	20	859	4,569	15,364	90,441
dRXa	2,494	27.3	73.6	161.5	0	0	0	4	82	275	734	2,664
cRXNai	2,494	148.0	899.3	3,321.5	0	0	0	0	711	3,685	12,344	89,855
cRXTon	2,494	0.0	36.3	304.8	0	0	0	0	3	81	549	7,185
cRXGai	2,494	0.0	191.1	1,618.7	0	0	0	0	54	440	2,573	44,663
cRXMado	2,494	0.0	2.5	9.6	0	0	0	0	1	14	43	183
dRXNai	2,494	21.0	61.8	146.5	0	0	0	0	67	237	585	2,640
dRXTon	2,494	0.0	2.3	17.9	0	0	0	0	0	7	31	467
dRXGai	2,494	0.0	9.4	51.7	0	0	0	0	5	33	162	1,663
dRXMado	2,494	0.0	0.1	0.4	0	0	0	0	0	1	1	7



注射(皮下筋肉内+静脈内+注射その他)

clNJa=clnjHIKA+clnjJYO+clnjHOKA

	N	Median	Mean	STD	Min	1%	5%	25%	75%	95%	99%	Max
clNJa	2,494	501.5	2,641.6	9,224.5	0	0	0	158	1,654	9,794	41,499	176,793
dlnja	2,494	94.2	178.5	323.4	0	0	0	32	195	589	1,579	5,828
clnjHika	2,494	0.0	45.0	421.8	0	0	0	0	0	46	828	9,623
clnjJyo	2,494	0.0	396.0	3,141.7	0	0	0	0	0	1,962	7,938	135,331
clnjHoka	2,494	409.5	2,200.6	8,299.2	0	0	0	120	1,205	8,442	38,958	172,123
dlnjHika	2,494	0.0	4.3	52.0	0	0	0	0	0	5	77	1,604
dlnjJyo	2,494	0.0	21.6	90.9	0	0	0	0	0	125	406	1,574
dlnjHoka	2,494	78.4	152.5	300.6	0	0	0	18	163	511	1,451	5,828



各項目のページへ:

- 1. 概況
- 2. 入院
- 3. 手術・処置
- 4. 処方・注射
- 5. 検査・画像
- 6. 放治・リハ
- 7. その他
- 8. 診療密度

[一覧に戻る](#)