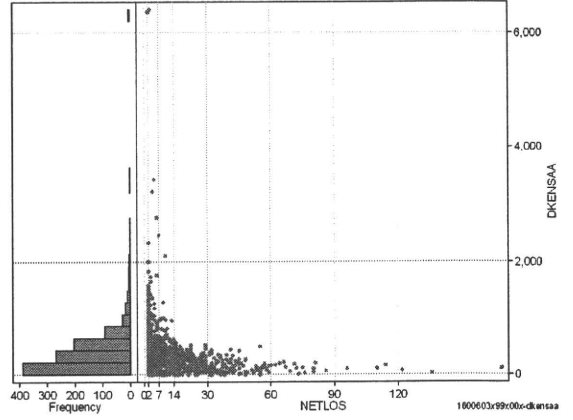
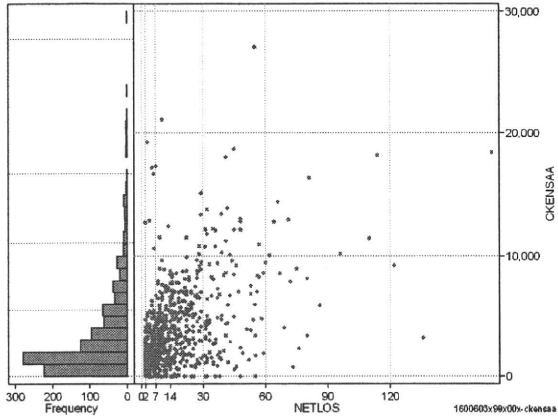


DPC6	入院目的	年齢等	手術	処置1	処置2	副傷病	重症度等	包括	点数<I	入院期間I	点数<II	入院期間II	点数≥II	特定入院期間
160060	3	x	99	x	0	0	x	○	2,798	4	2,312	13	1,965	33

検査(検査(薬剤・材料以外)+検査(薬剤・材料))

cKENSAA=cKENSA+cKENSAm

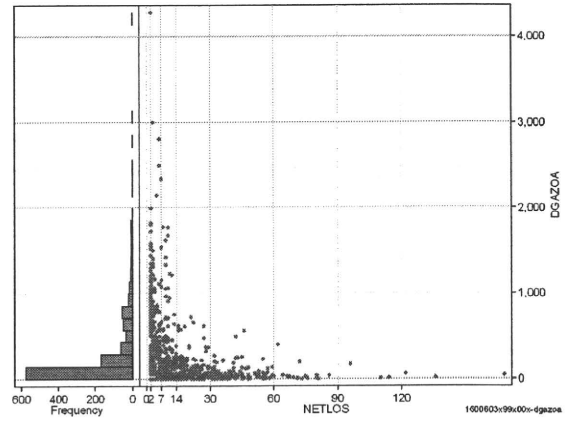
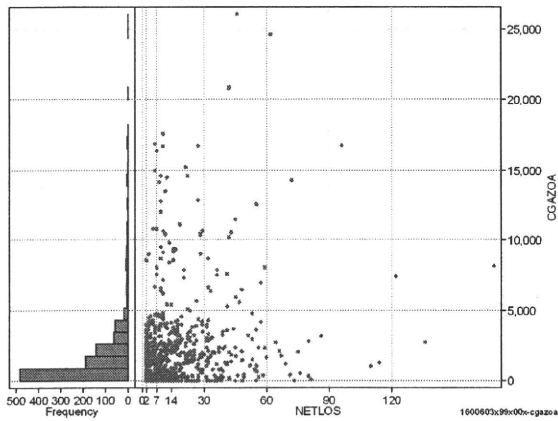
	N	Median	Mean	STD	Min	1%	5%	25%	75%	95%	99%	Max
cKENSAA	1,024	1,857.5	3,057.6	3,278.2	0	0	0	1,016	4,153	9,372	16,316	27,075
dKENSAA	1,024	314.7	389.2	450.8	0	0	0	126	528	1,005	1,835	6,414
cKensa	1,024	1,854.5	2,983.4	3,081.8	0	0	0	1,013	4,115	9,256	13,636	24,317
cKensam	1,024	0.0	74.2	550.1	0	0	0	0	0	189	1,192	9,474
dKensa	1,024	312.3	375.4	360.8	0	0	0	125	522	1,003	1,653	3,739
dKensam	1,024	0.0	13.8	148.9	0	0	0	0	0	18	122	3,158



画像診断(画像診断(薬剤・材料以外)+画像診断(薬剤・材料))

cGAZOa=cGAZO+cGAZOm

	N	Median	Mean	STD	Min	1%	5%	25%	75%	95%	99%	Max
cGAZOa	1,024	1,147.5	1,853.6	2,892.2	0	0	0	166	2,244	7,528	15,000	26,061
dGAZOa	1,024	101.8	262.9	400.8	0	0	0	9	343	1,020	1,771	4,279
cGAZO	1,024	1,070.0	1,373.9	1,648.9	0	0	0	150	2,004	4,322	7,181	12,768
cGAZOm	1,024	40.0	479.7	1,574.1	0	0	0	0	188	2,135	9,058	15,000
dGAZO	1,024	86.0	209.2	291.4	0	0	0	7	276	815	1,259	2,067
dGAZOm	1,024	5.5	53.7	201.2	0	0	0	0	27	245	1,049	3,000



各項目のページへ:

- 1. 概況
- 2. 入院
- 3. 手術・処置
- 4. 処方・注射
- 5. 検査・画像
- 6. 放治・リハ
- 7. その他
- 8. 診療密度

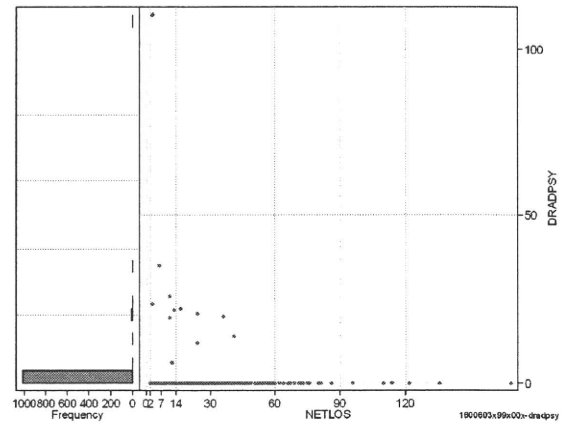
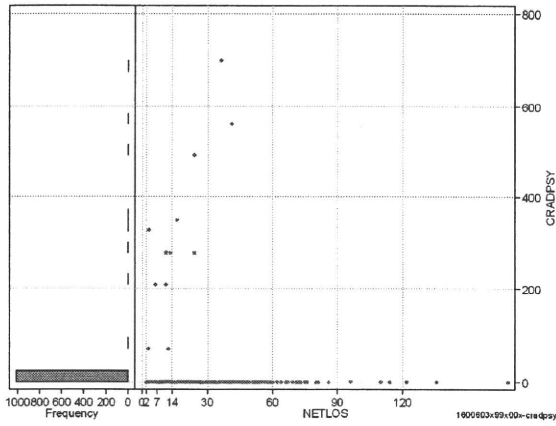
[一覧に戻る](#)

DPC6	入院目的	年齢等	手術	処置1	処置2	副傷病	重症度等	包括	点数<I	入院期間I	点数<II	入院期間II	点数≥II	特定入院期間
160060	3	x	99	x	0	0	x	○	2,798	4	2,312	13	1,965	33

その他放治等(リハビリ除く)(その他-リハビリ)

cRADPSY=cSONOTA-cREHAB

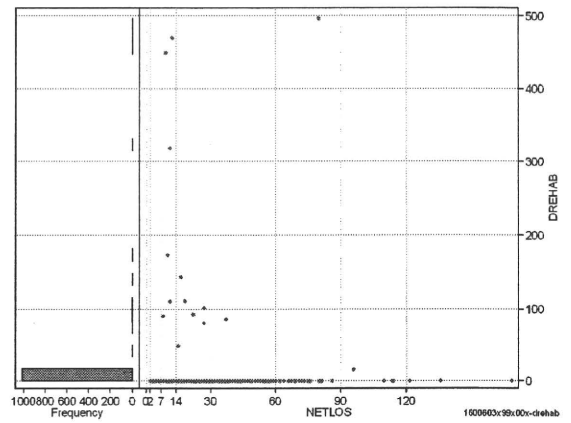
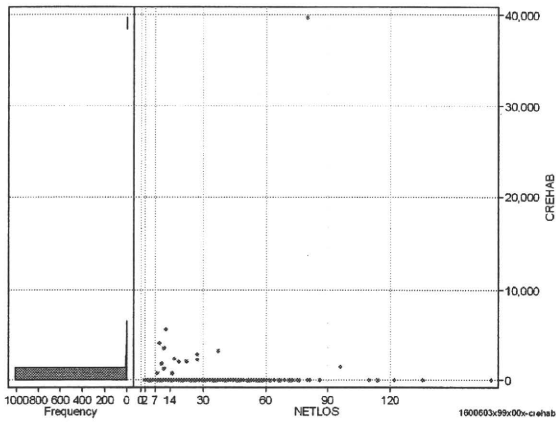
	N	Median	Mean	STD	Min	1%	5%	25%	75%	95%	99%	Max
cRADPSY	1,024	0.0	3.7	39.5	0	0	0	0	0	0	70	700
dRADPSY	1,024	0.0	0.3	4.1	0	0	0	0	0	0	12	110



リハビリ

cREHAB

	N	Median	Mean	STD	Min	1%	5%	25%	75%	95%	99%	Max
cRehab	1,024	0.0	71.4	1,278.9	0	0	0	0	0	0	1,730	39,682
dRehab	1,024	0.0	2.7	29.3	0	0	0	0	0	0	90	496



各項目のページへ:

- [1. 概況](#)
- [2. 入院](#)
- [3. 手術・処置](#)
- [4. 処方・注射](#)
- [5. 検査・画像](#)
- [6. 放治・リハ](#)
- [7. その他](#)
- [8. 診療密度](#)

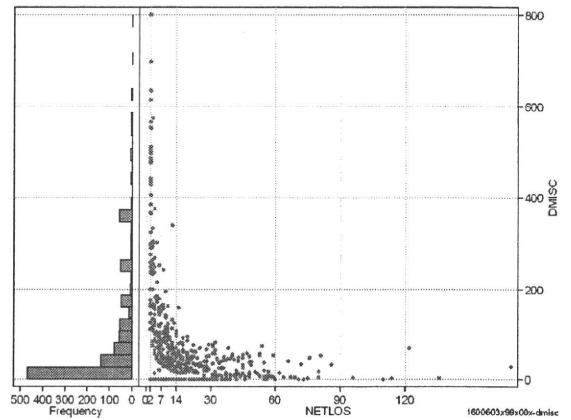
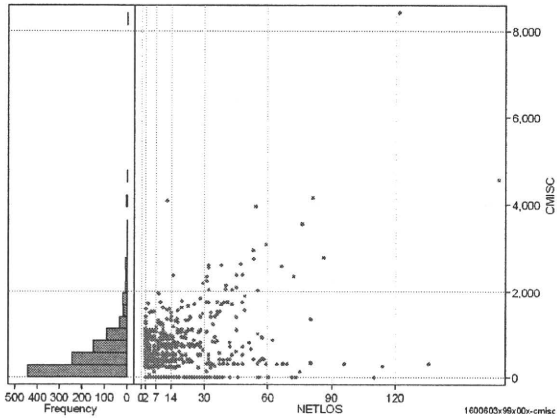
[一覧に戻る](#)

DPC6	入院目的	年齢等	手術	処置1	処置2	副傷病	重症度等	包括	点数<I	入院期間I	点数<II	入院期間II	点数≥II	特定入院期間
160060	3	x	99	x	0	0	x	○	2,798	4	2,312	13	1,965	33

諸項目(初診料+指導管理料+在宅医療)

cMISC=cSHOSIN+cSHIDO+cZAITAKU

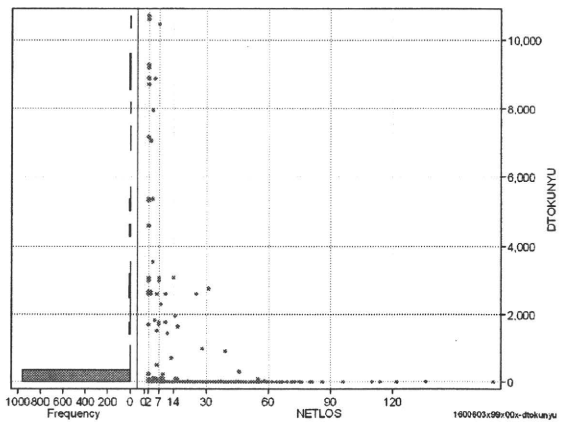
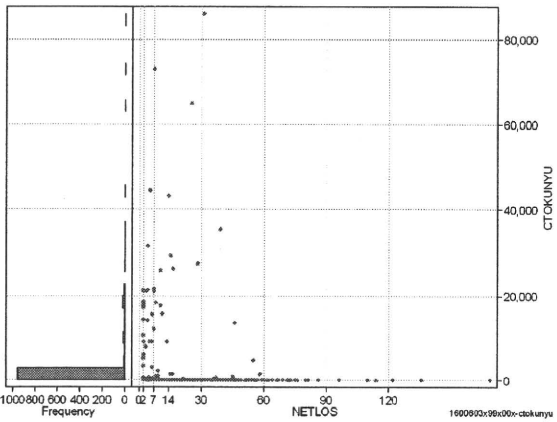
	N	Median	Mean	STD	Min	1%	5%	25%	75%	95%	99%	Max
cMISC	1,024	350.0	483.6	631.6	0	0	0	0	730	1,600	2,650	8,410
dMISC	1,024	36.1	87.8	127.2	0	0	0	0	120	365	550	800
cSHOSIN	1,024	0.0	172.3	259.4	0	0	0	0	335	730	735	1,130
cShido	1,024	0.0	299.4	531.2	0	0	0	0	400	1,400	2,360	4,550
cZaitak	1,024	0.0	12.0	274.5	0	0	0	0	0	0	0	8,110
dShosin	1,024	0.0	56.4	107.7	0	0	0	0	54	365	365	565
dShido	1,024	0.0	30.8	61.3	0	0	0	0	43	147	260	573
dZaitak	1,024	0.0	0.6	12.1	0	0	0	0	0	0	0	277



特定入院料

cTOKUNYU

	N	Median	Mean	STD	Min	1%	5%	25%	75%	95%	99%	Max
cTokuNyu	1,024	0.0	1,234.1	5,972.5	0	0	0	0	0	9,195	26,000	85,810
dTokuNyu	1,024	0.0	328.7	1,486.2	0	0	0	0	0	2,298	9,190	10,695



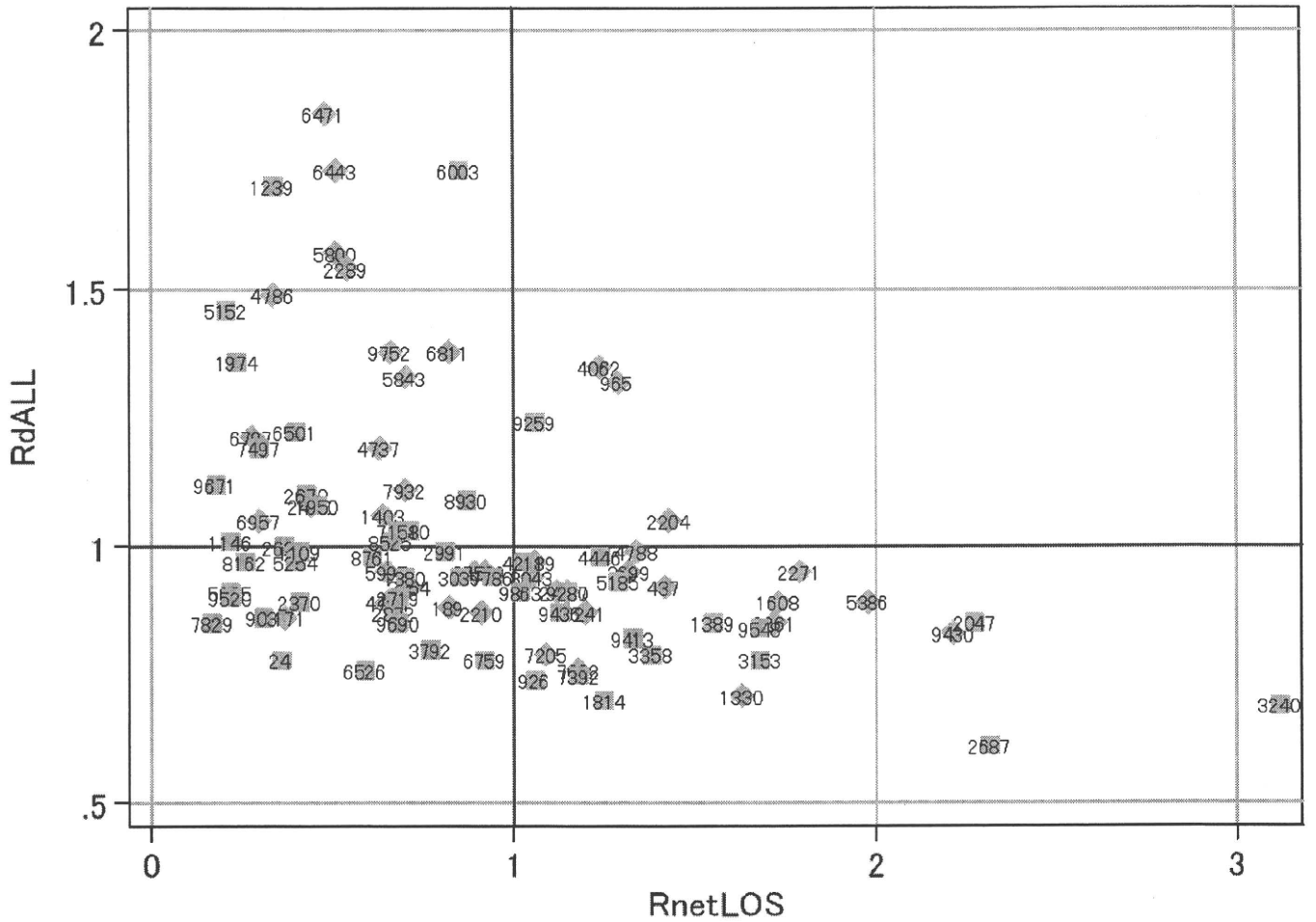
各項目のページへ:

- [1. 概況](#)
- [2. 入院](#)
- [3. 手術・処置](#)
- [4. 処方・注射](#)
- [5. 検査・画像](#)
- [6. 放治・リハ](#)
- [7. その他](#)
- [8. 診療密度](#)

[一覧に戻る](#)

DPC6	入院目的	年齢等	手術	処置1	処置2	副傷病	重症度等	包括	点数<I	入院期間I	点数<II	入院期間II	点数≥II	特定入院期間
160060	3	x	99	x	0	0	x	○	2,798	4	2,312	13	1,965	33

施設別の診療密度			metLOS/rcALL
症例数合計	netLOSの平均	dALLの平均	
1024	13.2	3,178	



1600603x99x00x-densityA

各項目のページへ:

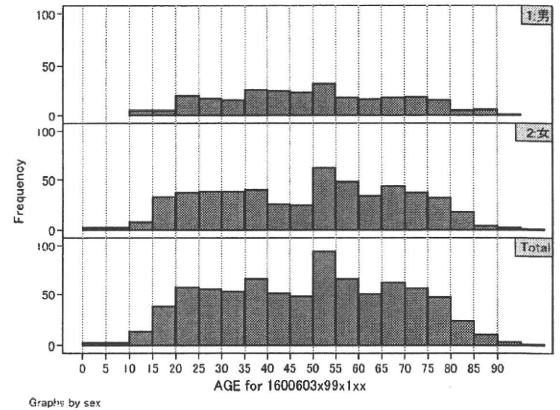
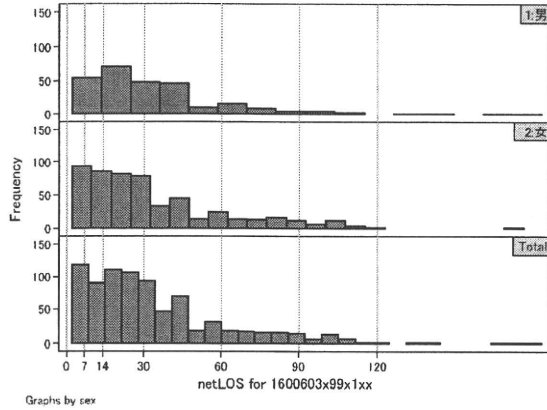
- [1. 概況](#)
- [2. 入院](#)
- [3. 手術・処置](#)
- [4. 処方・注射](#)
- [5. 検査・画像](#)
- [6. 放治・リハ](#)
- [7. その他](#)
- [8. 診療密度](#)

[一覧に戻る](#)

DPC6	入院目的	年齢等	手術	処置1	処置2	副傷病	重症度等	包括	点数<I	入院期間I	点数<II	入院期間II	点数≥II	特定入院期間
160060	3	x	99	x	1	x	x	○	2,369	12	1,847	28	1,570	65

性別・年齢・機関別基礎集計

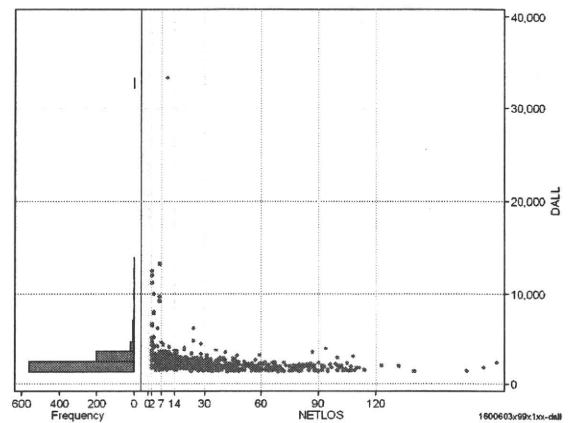
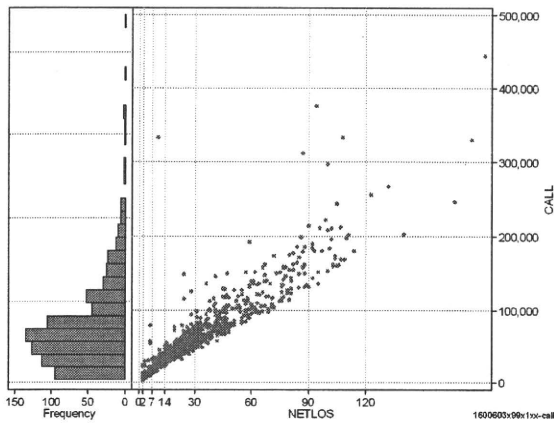
	N	Median	Mean	STD	Min	1%	5%	25%	75%	95%	99%	Max
netLOS	797	26.0	33.0	27.0	2	2	4	14	44	88	111	183



総点数の合計

	N	Median	Mean	STD	Min	1%	5%	25%	75%	95%	99%	Max
cAll	797	56,851.0	69,315.5	53,133.2	3,516	5,659	10,702	33,592	88,950	168,791	267,410	444,732
dAll	797	2,204.0	2,433.0	1,551.5	1,387	1,455	1,558	1,848	2,617	3,585	9,264	33,333

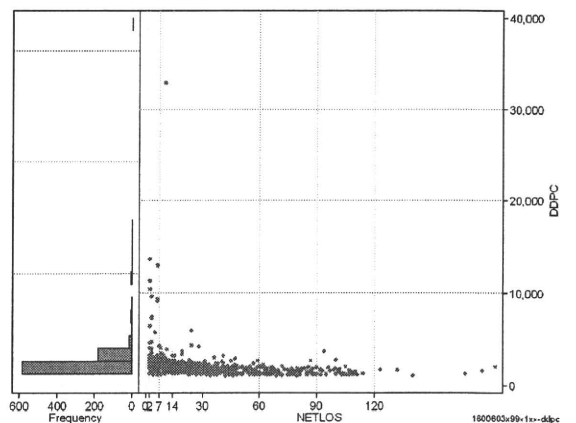
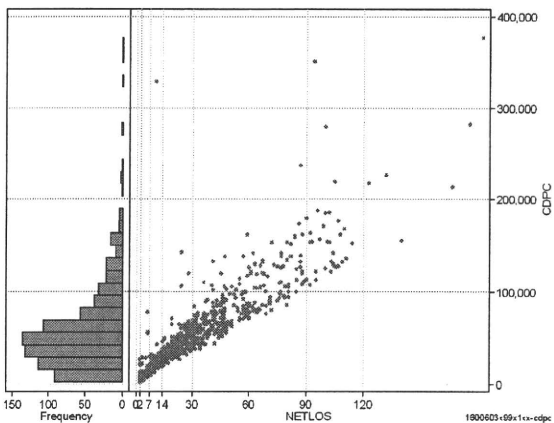
cALL/dALL



包括対象部分

	N	Median	Mean	STD	Min	1%	5%	25%	75%	95%	99%	Max
cDPC	797	48,129.0	57,989.4	44,605.5	2,692	4,530	8,862	28,616	72,882	139,151	218,766	376,906
dDPC	797	1,874.9	2,073.3	1,541.0	1,062	1,150	1,236	1,506	2,239	3,068	9,192	32,958

cDPC/dDPC



各項目のページへ:

- 1. 概況
- 2. 入院
- 3. 手術・処置
- 4. 処方・注射
- 5. 検査・画像
- 6. 放治・リハ
- 7. その他
- 8. 診療密度

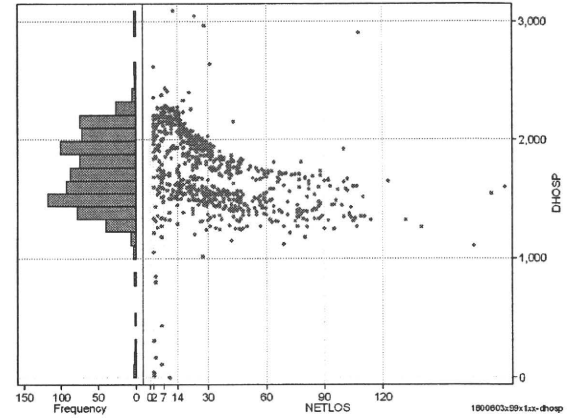
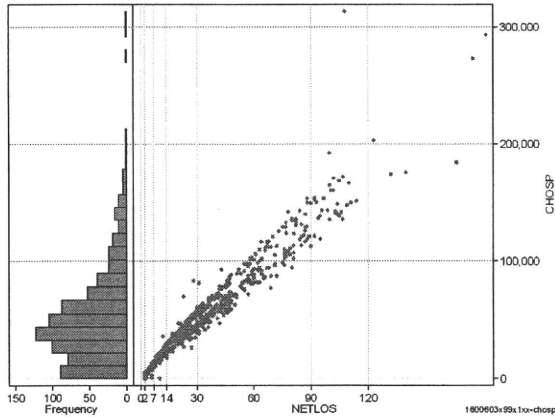
[一覧に戻る](#)

DPC6	入院目的	年齢等	手術	処置1	処置2	副傷病	重症度等	包括	点数<I	入院期間I	点数<II	入院期間II	点数≥II	特定入院期間
160060	3	x	99	x	1	x	x	○	2,369	12	1,847	28	1,570	65

入院日数依存部分(入院管理料+加算+入院時食事療養等+調剤+調期)

cHOSP=cNYUIN+cSHOKUJI+cRxCHO+cRxCHOKI

	N	Median	Mean	STD	Min	1%	5%	25%	75%	95%	99%	Max
cHOSP	797	45,549.0	53,598.1	39,985.0	21	2,405	6,083	25,748	68,867	134,969	174,214	313,255
dHOSP	797	1,719.0	1,732.7	341.4	2	802	1,271	1,496	1,975	2,206	2,407	3,090
cNyuin	797	38,777.0	45,465.0	33,067.3	0	1,906	5,439	22,247	58,551	113,828	144,821	251,636
cShokuji	797	60,500.0	78,686.2	86,491.0	0	0	5,800	30,430	101,820	213,600	327,450	1,689,500
cRxCho	797	161.0	209.7	185.9	0	0	7	70	287	609	791	1,239
cRxChoKi	797	42.0	54.8	50.0	0	0	0	0	84	126	210	294
dNyuin	797	1,483.1	1,490.1	327.2	0	635	1,047	1,256	1,745	1,944	2,097	2,599
dShokuji	797	2,212.6	2,340.5	849.4	0	0	1,350	2,120	2,750	2,968	3,300	15,644
dRxCho	797	7.0	6.1	1.8	0	0	1	6	7	7	7	13
dRxChoKi	797	1.8	2.5	3.6	0	0	0	0	3	8	21	21



各項目のページへ:

- 1. 概況
- 2. 入院
- 3. 手術・処置
- 4. 処方・注射
- 5. 検査・画像
- 6. 放治・リハ
- 7. その他
- 8. 診療密度

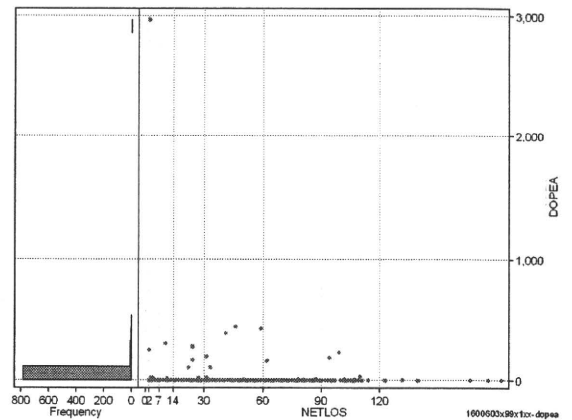
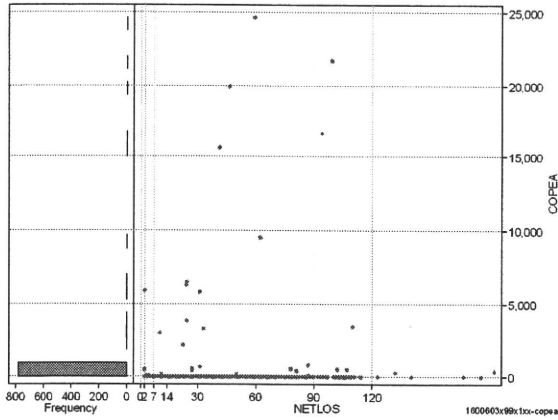
[一覧に戻る](#)

DPC6	入院目的	年齢等	手術	処置1	処置2	副傷病	重症度等	包括	点数<I	入院期間I	点数<II	入院期間II	点数≥II	特定入院期間
160060	3	x	99	x	1	x	x	○	2,369	12	1,847	28	1,570	65

手術(手術(薬剤・材料以外)+手術(薬剤・材料))

cOPEa=cOPE+cOPEm

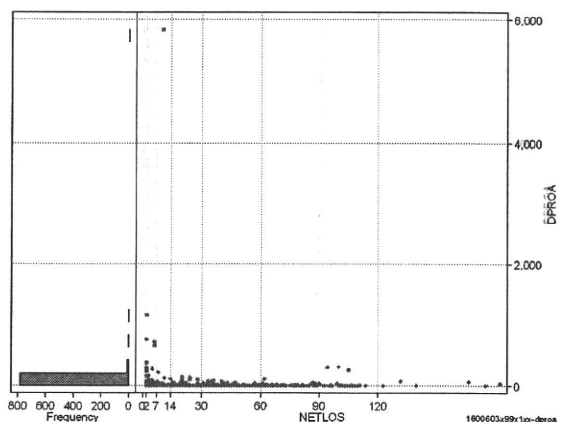
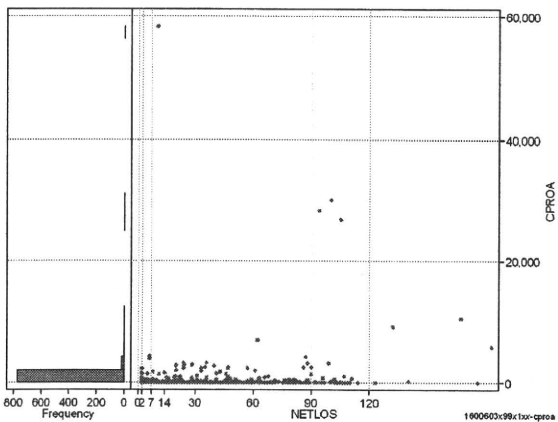
	N	Median	Mean	STD	Min	1%	5%	25%	75%	95%	99%	Max
cOPEa	797	0.0	193.3	1,686.6	0	0	0	0	0	0	6,330	24,668
dOPEa	797	0.0	8.2	110.6	0	0	0	0	0	0	241	2,969
cOpe	797	0.0	116.3	1,071.6	0	0	0	0	0	0	3,250	19,580
cOpeM	797	0.0	77.0	960.1	0	0	0	0	0	0	2,136	23,288
dOpe	797	0.0	4.6	58.1	0	0	0	0	0	0	153	1,525
dOpeM	797	0.0	3.6	54.6	0	0	0	0	0	0	46	1,444



処置(処置(薬剤・材料以外)+処置(薬剤・材料))

cPROa=cPRO+cPROm

	N	Median	Mean	STD	Min	1%	5%	25%	75%	95%	99%	Max
cPROa	797	0.0	370.5	2,794.8	0	0	0	0	27	1,107	5,788	58,264
dPROa	797	0.0	19.5	216.8	0	0	0	0	1	49	301	5,826
cPro	797	0.0	209.8	1,326.4	0	0	0	0	0	765	3,601	20,775
cProm	797	0.0	160.8	1,692.2	0	0	0	0	3	360	2,430	42,214
dPro	797	0.0	10.5	77.4	0	0	0	0	0	34	208	1,605
dProm	797	0.0	9.1	150.4	0	0	0	0	0	18	104	4,221



各項目のページへ:

- [1. 概況](#)
- [2. 入院](#)
- [3. 手術・処置](#)
- [4. 処方・注射](#)
- [5. 検査・画像](#)
- [6. 放り・リハ](#)
- [7. その他](#)
- [8. 診療密度](#)

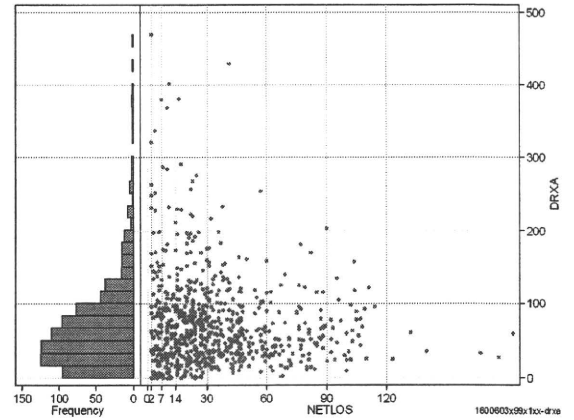
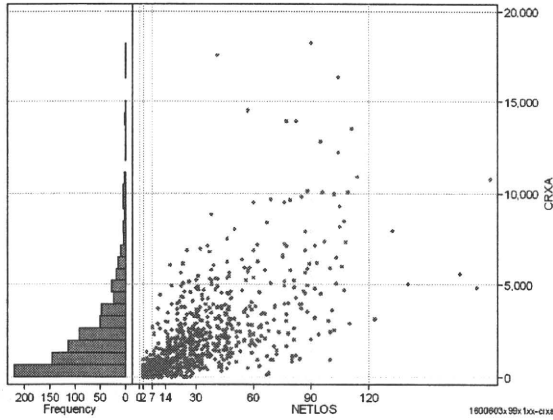
[一覧に戻る](#)

DPC6	入院目的	年齢等	手術	処置1	処置2	副傷病	重症度等	包括	点数<I	入院期間	点数<II	入院期間II	点数≥II	特定入院期間
160060	3	x	99	x	1	x	x	○	2,369	12	1,847	28	1,570	65

処方(内服+頓服+外用+麻毒)

$$cRXa=cRxNAI+cRxTON+cRxGAI+cRxMADO$$

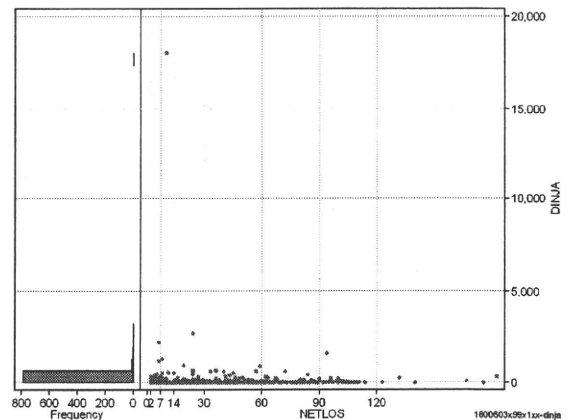
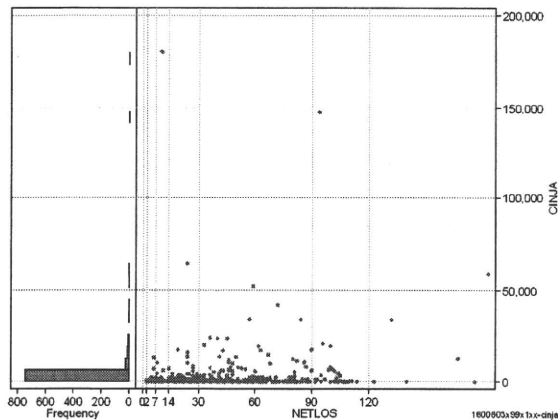
	N	Median	Mean	STD	Min	1%	5%	25%	75%	95%	99%	Max
cRXa	797	1,489.0	2,209.7	2,438.0	0	0	42	577	2,933	6,866	12,791	18,298
dRXa	797	58.0	71.7	61.1	0	0	5	32	93	191	320	470
cRxNai	797	1,299.0	1,989.4	2,245.3	0	0	14	497	2,627	6,362	12,029	16,219
cRxTon	797	18.0	69.1	219.0	0	0	0	0	76	268	549	5,174
cRxGai	797	6.0	122.7	350.7	0	0	0	0	98	652	1,489	6,397
cRxMado	797	20.0	28.5	39.6	0	0	0	5	38	86	217	462
dRxNai	797	50.3	64.7	58.8	0	0	1	27	87	168	314	469
dRxTon	797	0.8	2.4	4.2	0	0	0	0	3	10	22	45
dRxGai	797	0.2	3.8	9.2	0	0	0	0	3	17	41	104
dRxMado	797	0.9	0.8	1.0	0	0	0	1	1	1	7	14



注射(皮下筋肉内+静脈内+注射その他)

$$cINJa=cInjHIKA+cInjJYO+cInjHOKA$$

	N	Median	Mean	STD	Min	1%	5%	25%	75%	95%	99%	Max
cINJa	797	13.0	1,917.3	9,732.7	0	0	0	0	755	7,729	33,907	180,182
dInja	797	0.7	74.7	660.3	0	0	0	0	34	235	888	18,018
cInjHika	797	0.0	41.6	462.4	0	0	0	0	70	466	11,712	11,712
cInjJyo	797	0.0	117.8	1,363.1	0	0	0	0	336	1,770	36,734	36,734
cInjHoka	797	0.0	1,757.9	9,491.5	0	0	0	0	622	7,493	25,439	176,978
dInjHika	797	0.0	1.5	15.3	0	0	0	0	0	4	19	320
dInjJyo	797	0.0	2.8	20.4	0	0	0	0	0	13	60	510
dInjHoka	797	0.0	70.4	648.9	0	0	0	0	29	211	888	17,698



各項目のページへ:

- 1. 概況
- 2. 入院
- 3. 手術・処置
- 4. 処方・注射
- 5. 検査・画像
- 6. 放治・リハ
- 7. その他
- 8. 診療密度

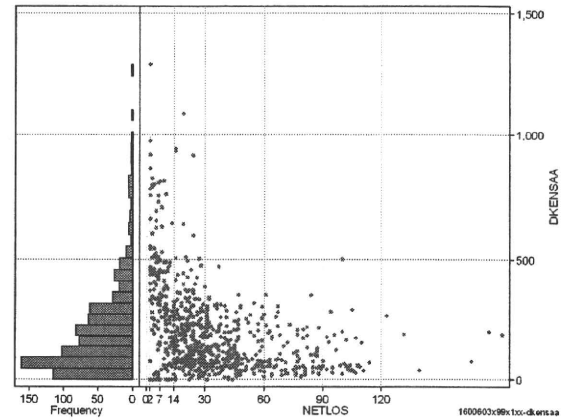
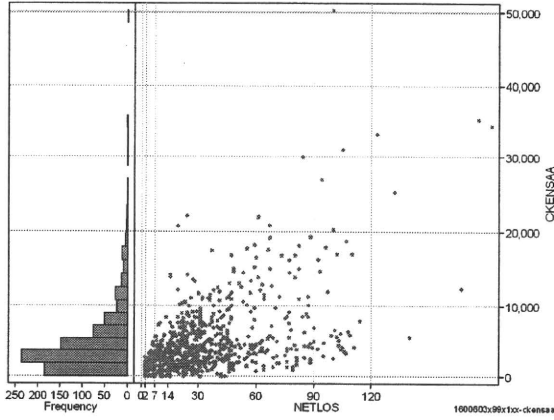
[一覧に戻る](#)

DPC6	入院目的	年齢等	手術	処置1	処置2	副傷病	重症度等	包括	点数<I	入院期間I	点数<II	入院期間II	点数≥II	特定入院期間
160060	3	x	99	x	1	x	x	○	2,369	12	1,847	28	1,570	65

検査(検査(薬剤・材料以外)+検査(薬剤・材料))

cKENSAA=cKensa+cKensAm

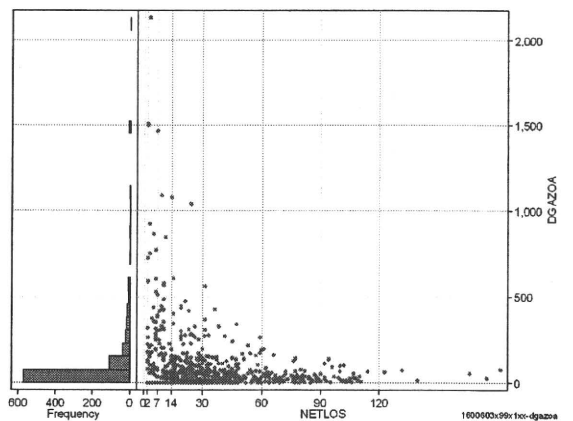
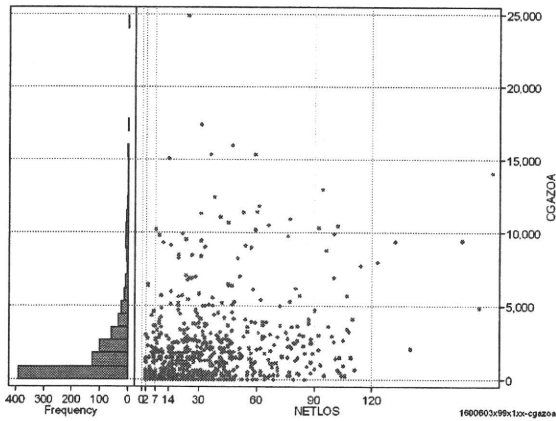
	N	Median	Mean	STD	Min	1%	5%	25%	75%	95%	99%	Max
cKENSAA	797	3,442.0	4,780.6	4,947.2	0	0	319	1,874	5,875	14,286	25,100	50,266
dKENSAA	797	149.5	196.7	176.8	0	0	15	69	274	508	860	1,290
cKensa	797	3,386.0	4,738.9	4,883.2	0	0	319	1,874	5,870	13,920	25,100	50,206
cKensam	797	0.0	41.8	423.1	0	0	0	0	0	183	525	11,322
dKensa	797	149.5	195.1	173.4	0	0	15	68	270	499	818	1,290
dKensam	797	0.0	1.6	21.4	0	0	0	0	0	6	22	596



画像診断(画像診断(薬剤・材料以外)+画像診断(薬剤・材料))

cGAZOa=cGAZO+cGAZOm

	N	Median	Mean	STD	Min	1%	5%	25%	75%	95%	99%	Max
cGAZOa	797	957.0	1,875.6	2,733.4	0	0	0	245	2,475	8,230	12,925	24,911
dGAZOa	797	33.9	87.1	176.1	0	0	0	5	88	353	923	2,134
cGAZO	797	827.0	1,452.5	1,770.1	0	0	0	225	2,236	4,809	7,996	12,906
cGAZOm	797	71.0	423.1	1,277.3	0	0	0	0	199	2,424	6,784	12,005
dGAZO	797	30.7	67.4	118.1	0	0	0	4	78	264	685	1,378
dGAZOm	797	2.4	19.6	80.6	0	0	0	0	8	91	420	1,314



各項目のページへ:

- [1. 概況](#)
- [2. 入院](#)
- [3. 手術・処置](#)
- [4. 処方・注射](#)
- [5. 検査・画像](#)
- [6. 放治・リハ](#)
- [7. その他](#)
- [8. 診療密度](#)

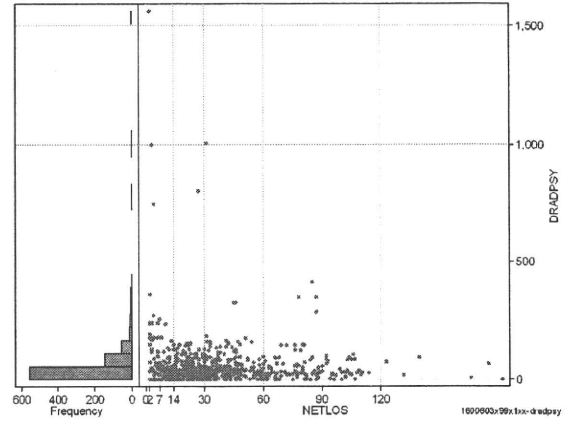
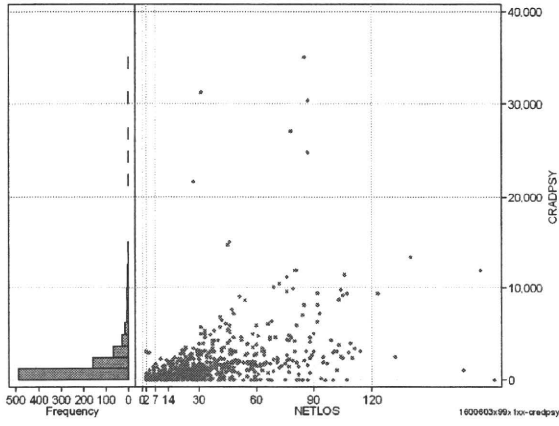
[一覧に戻る](#)

DPC6	入院目的	年齢等	手術	処置1	処置2	副傷病	重症度等	包括	点数<I	入院期間	点数<II	入院期間II	点数≥II	特定入院期間
160060	3	x	99	x	1	x	x	○	2,369	12	1,847	28	1,570	65

その他放治等(リハビリ除く)(その他-リハビリ)

cRADPSY=cSONOTA-cREHAB

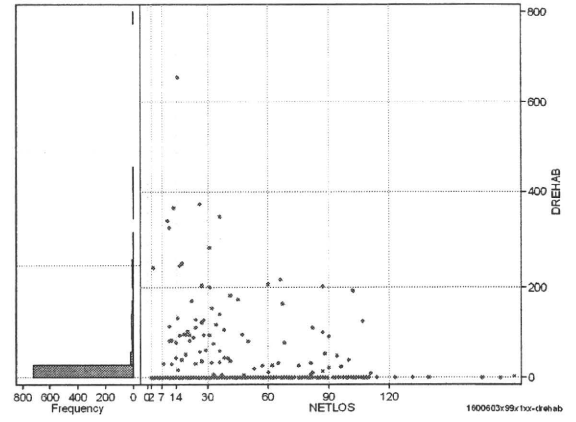
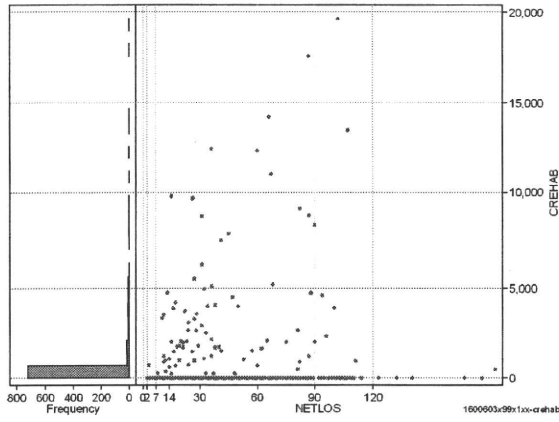
	N	Median	Mean	STD	Min	1%	5%	25%	75%	95%	99%	Max
cRADPSY	797	840.0	1,736.6	3,122.2	0	0	0	350	1,950	5,920	14,602	35,010
dRADPSY	797	37.5	60.8	110.3	0	0	0	21	69	163	360	1,562



リハビリ

cREHAB

	N	Median	Mean	STD	Min	1%	5%	25%	75%	95%	99%	Max
cRehab	797	0.0	415.3	1,774.1	0	0	0	0	0	2,646	9,800	19,610
dRehab	797	0.0	12.0	49.2	0	0	0	0	0	94	249	653



各項目のページへ:

- [1. 概況](#)
- [2. 入院](#)
- [3. 手術・処置](#)
- [4. 処方・注射](#)
- [5. 検査・画像](#)
- [6. 放治・リハ](#)
- [7. その他](#)
- [8. 診療密度](#)

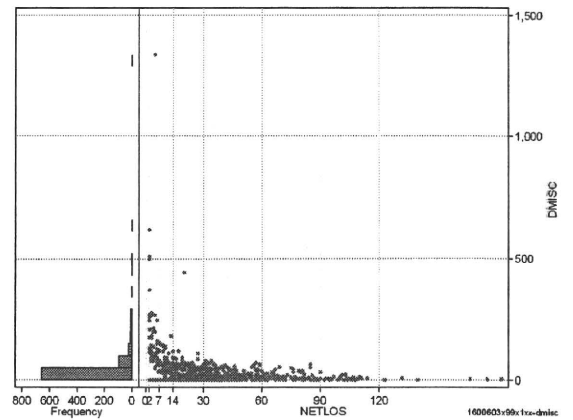
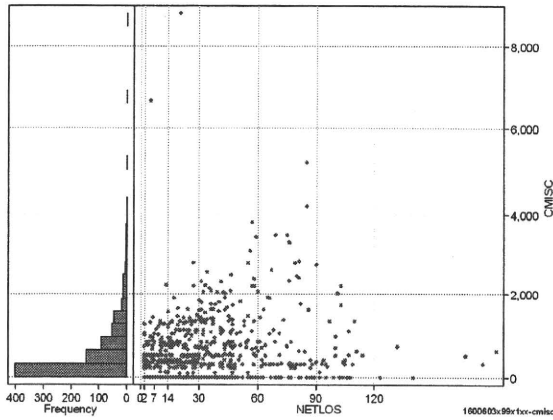
[一覧に戻る](#)

DPC6	入院目的	年齢等	手術	処置1	処置2	副傷病	重症度等	包括	点数<I	入院期間I	点数<II	入院期間II	点数≥II	特定入院期間
160060	3	x	99	x	1	x	x	○	2,369	12	1,847	28	1,570	65

諸項目(初診料+指導管理料+在宅医療)

cMISC=cSHOSIN+cSHIDO+cZAITAKU

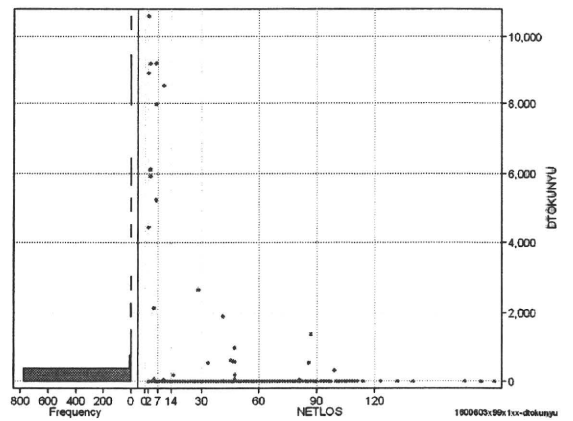
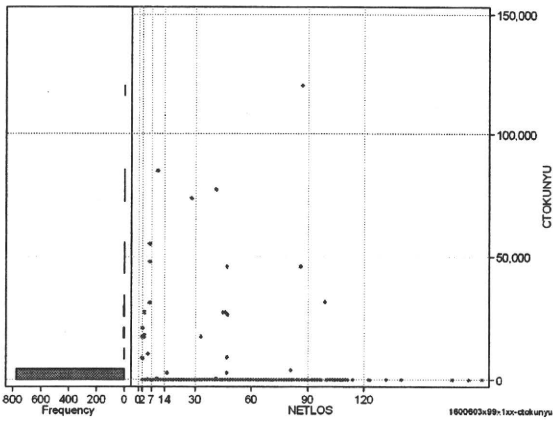
	N	Median	Mean	STD	Min	1%	5%	25%	75%	95%	99%	Max
cMISC	797	300.0	541.3	770.1	0	0	0	0	750	1,920	3,450	8,810
dMISC	797	9.3	29.6	72.0	0	0	0	0	38	111	267	1,333
cSHOSIN	797	0.0	81.4	173.7	0	0	0	0	500	730	730	730
cShido	797	220.0	427.8	635.2	0	0	0	0	520	1,720	2,850	5,200
cZaitak	797	0.0	32.1	391.1	0	0	0	0	0	0	820	8,110
dShosin	797	0.0	7.9	31.9	0	0	0	0	0	49	146	365
dShido	797	4.4	18.8	34.4	0	0	0	0	26	76	200	267
dZaitak	797	0.0	2.8	48.3	0	0	0	0	0	0	27	1,283



特定入院料

cTOKUNYU

	N	Median	Mean	STD	Min	1%	5%	25%	75%	95%	99%	Max
cTokuNyu	797	0.0	1,106.1	7,874.1	0	0	0	0	0	0	45,950	120,260
dTokuNyu	797	0.0	125.0	961.8	0	0	0	0	0	0	6,127	10,590



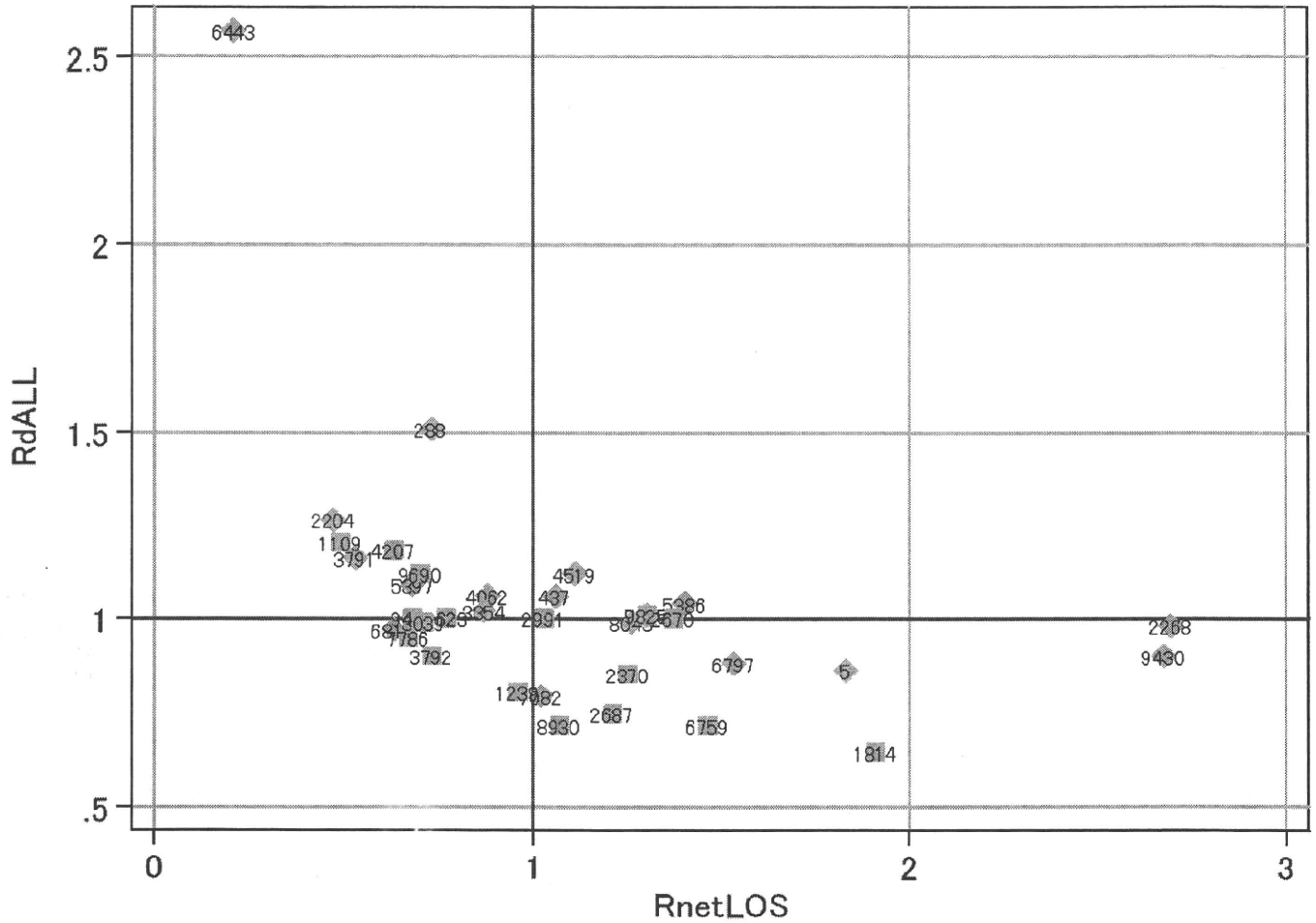
各項目のページへ:

- [1. 概況](#)
- [2. 入院](#)
- [3. 手術・処置](#)
- [4. 処方・注射](#)
- [5. 検査・画像](#)
- [6. 放た・リハ](#)
- [7. その他](#)
- [8. 診療密度](#)

[一覧に戻る](#)

DPC6	入院目的	年齢等	手術	処置1	処置2	副傷病	重症度等	包括	点数<I	入院期間I	点数<II	入院期間II	点数≥II	特定入院期間
160060	3	x	99	x	1	x	x	○	2,369	12	1,847	28	1,570	65

施設別の診療密度			netLOS/rcALL
症例数合計	netLOSの平均	dALLの平均	
797	33.0	2,433	



1600603x99x1xx-densityA

各項目のページへ:

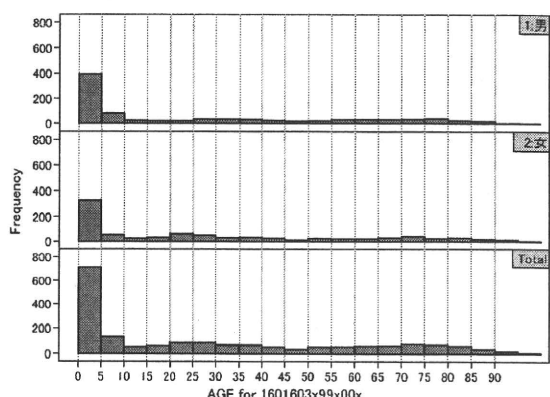
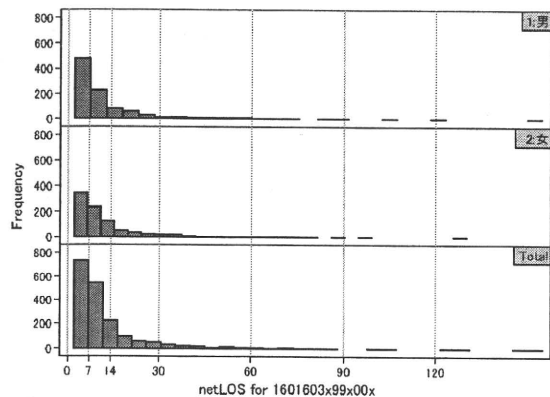
- [1. 概況](#)
- [2. 入院](#)
- [3. 手術・処置](#)
- [4. 処方・注射](#)
- [5. 検査・画像](#)
- [6. 放治・リハ](#)
- [7. その他](#)
- [8. 診療密度](#)

[一覧に戻る](#)

DPC6	入院目的	年齢等	手術	処置1	処置2	副傷病	重症度等	包括	点数<I	入院期間I	点数<II	入院期間II	点数≥II	特定入院期間
160160	3	x	99	x	0	0	x	○	3,147	6	2,394	12	2,035	25

性別・年齢・機関別基礎集計

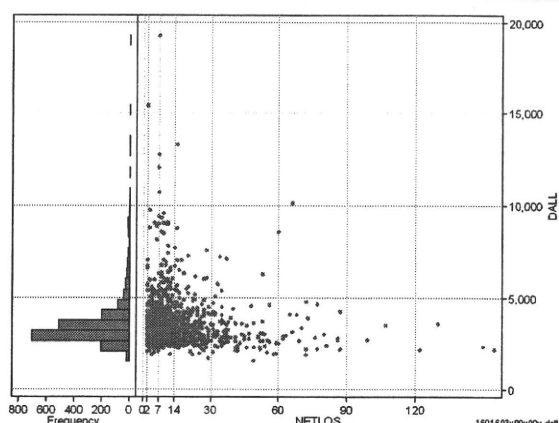
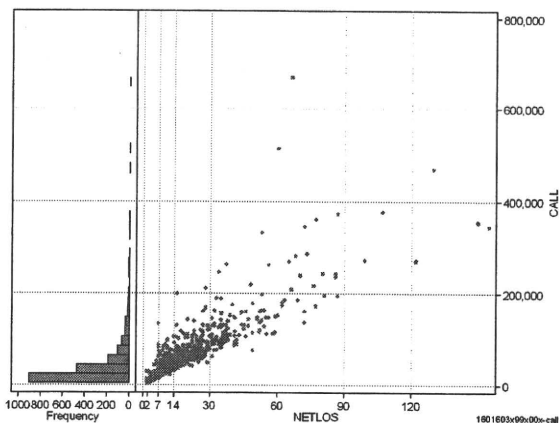
	N	Median	Mean	STD	Min	1%	5%	25%	75%	95%	99%	Max
netLOS	1,843	8.0	12.0	13.5	2	2	3	5	14	36	72	155



総点数の合計

	N	Median	Mean	STD	Min	1%	5%	25%	75%	95%	99%	Max
cAll	1,843	25,465.0	40,976.9	47,355.4	4,222	6,568	9,632	15,970	46,537	121,003	241,136	668,231
dAll	1,843	3,230.3	3,488.8	1,161.0	1,573	2,175	2,475	2,906	3,693	5,374	8,859	19,284

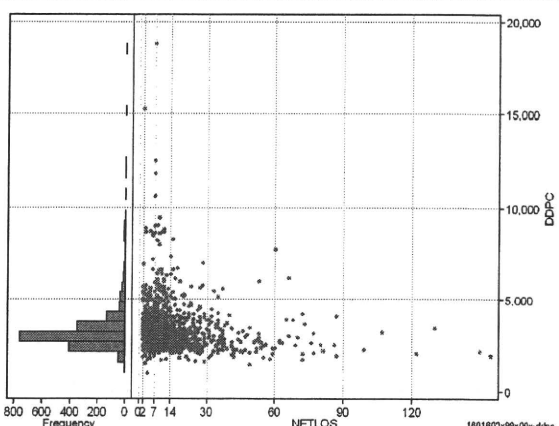
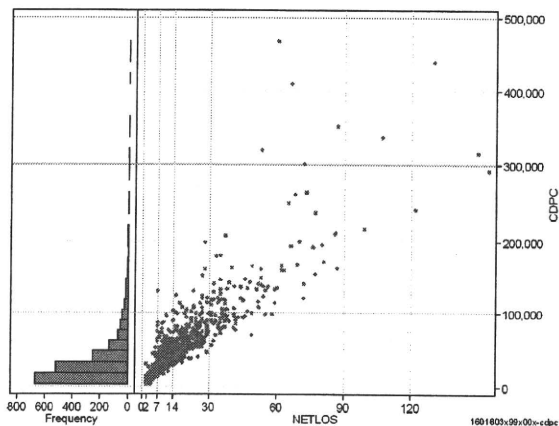
cALL/dALL



包括対象部分

	N	Median	Mean	STD	Min	1%	5%	25%	75%	95%	99%	Max
cDPC	1,843	23,376.0	36,959.7	40,772.3	3,632	5,664	8,662	14,578	42,783	108,096	200,018	467,318
dDPC	1,843	2,953.9	3,185.4	1,091.9	976	1,827	2,203	2,646	3,395	4,932	8,276	18,778

cDPC/dDPC



各項目のページへ:

- 1. 概況
- 2. 入院
- 3. 手術・処置
- 4. 処方・注射
- 5. 検査・画像
- 6. 放治・リハ
- 7. その他
- 8. 診療密度

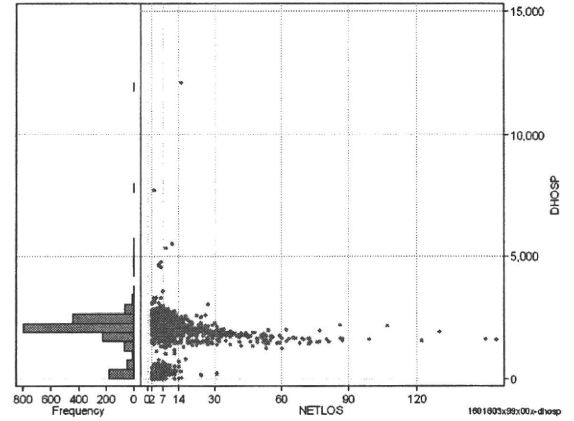
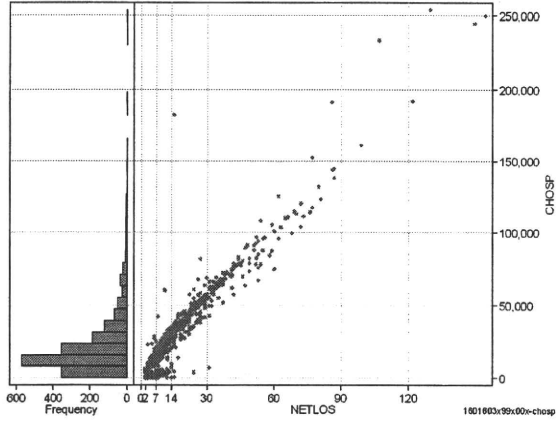
[一覧に戻る](#)

DPC6	入院目的	年齢等	手術	処置1	処置2	副傷病	重症度等	包括	点数<I	入院期間I	点数<II	入院期間II	点数≥II	特定入院期間
160160	3	x	99	x	0	0	x	○	3,147	6	2,394	12	2,035	25

入院日数依存部分(入院管理料+加算+入院時食事療養等+調剤+調期)

cHOSP=cNYUIN+cSHOKUJI+cRxCHO+cRxCHOKI

	N	Median	Mean	STD	Min	1%	5%	25%	75%	95%	99%	Max
cHOSP	1,843	15,810.0	22,649.7	24,147.0	0	56	1,067	9,799	28,180	65,780	114,465	253,463
dHOSP	1,843	2,120.5	1,941.9	763.0	0	9	219	1,850	2,337	2,635	2,948	12,163
cNyuin	1,843	14,338.0	19,971.2	20,850.9	0	0	0	8,840	25,081	57,974	97,686	225,188
cShokuji	1,843	15,190.0	25,934.9	47,801.4	0	0	0	8,780	29,400	78,120	163,250	1,554,050
cRxCho	1,843	35.0	60.4	89.1	0	0	0	14	70	217	455	1,071
cRxChoKi	1,843	0.0	24.6	29.4	0	0	0	0	42	84	126	220
dNyuin	1,843	1,900.0	1,727.8	714.3	0	0	0	1,633	2,166	2,411	2,695	6,872
dShokuji	1,843	2,126.3	2,066.9	2,512.0	0	0	0	1,855	2,382	2,950	3,250	103,603
dRxCho	1,843	5.3	4.5	2.6	0	0	0	2	7	7	7	23
dRxChoKi	1,843	0.0	3.0	4.3	0	0	0	0	5	11	21	21



各項目のページへ:

- [1. 概況](#)
- [2. 入院](#)
- [3. 手術・処置](#)
- [4. 処方・注射](#)
- [5. 検査・画像](#)
- [6. 放治・リハ](#)
- [7. その他](#)
- [8. 診療密度](#)

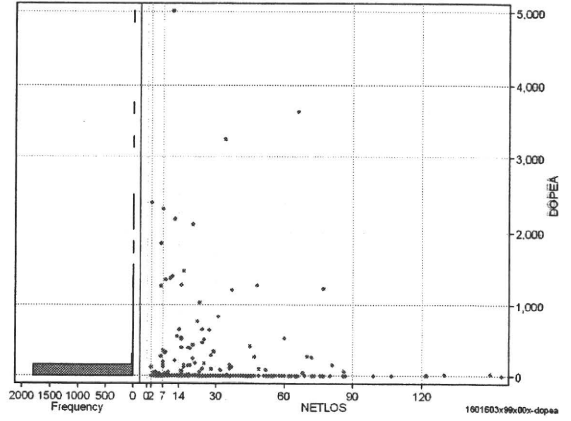
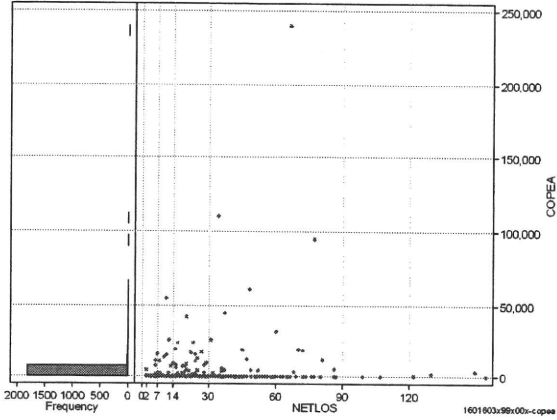
[一覧に戻る](#)

DPC6	入院目的	年齢等	手術	処置1	処置2	副傷病	重症度等	包括	点数<I	入院期間I	点数<II	入院期間II	点数≥II	特定入院期間
160160	3	x	99	x	0	0	x	○	3,147	6	2,394	12	2,035	25

手術(手術(薬剤・材料以外)+手術(薬剤・材料))

cOPEa=cOPE+cOPEm

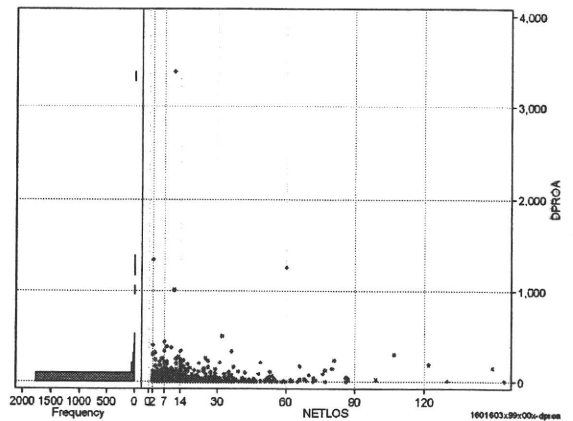
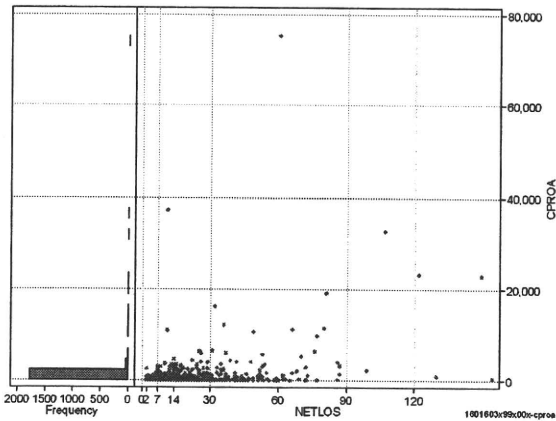
	N	Median	Mean	STD	Min	1%	5%	25%	75%	95%	99%	Max
cOPEa	1,843	0.0	651.5	7,258.7	0	0	0	0	0	10	16,219	240,024
dOPEa	1,843	0.0	27.4	226.6	0	0	0	0	0	1	842	5,016
cOpe	1,843	0.0	342.6	3,698.7	0	0	0	0	0	0	9,150	103,059
cOpeM	1,843	0.0	308.8	5,392.9	0	0	0	0	0	0	5,404	217,088
dOpe	1,843	0.0	16.4	164.7	0	0	0	0	0	0	348	4,294
dOpeM	1,843	0.0	11.0	117.2	0	0	0	0	0	0	331	3,289



処置(処置(薬剤・材料以外)+処置(薬剤・材料))

cPROa=cPRO+cPROm

	N	Median	Mean	STD	Min	1%	5%	25%	75%	95%	99%	Max
cPROa	1,843	0.0	382.1	2,466.0	0	0	0	0	98	1,471	5,706	75,310
dPROa	1,843	0.0	20.6	102.7	0	0	0	0	9	98	256	3,382
cPro	1,843	0.0	212.2	1,115.4	0	0	0	0	49	913	3,500	31,757
cProm	1,843	0.0	169.9	1,506.4	0	0	0	0	12	485	2,709	43,553
dPro	1,843	0.0	12.1	41.3	0	0	0	0	3	70	164	906
dProm	1,843	0.0	8.4	75.3	0	0	0	0	1	29	121	2,880



各項目のページへ:

- [1. 概況](#)
- [2. 入院](#)
- [3. 手術・処置](#)
- [4. 処方・注射](#)
- [5. 検査・画像](#)
- [6. 放治・リハ](#)
- [7. その他](#)

[一覧に戻る](#)

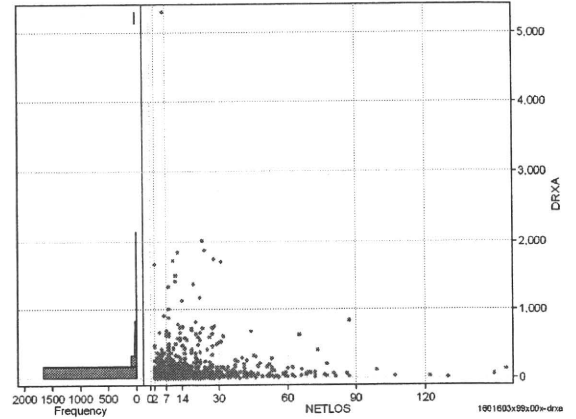
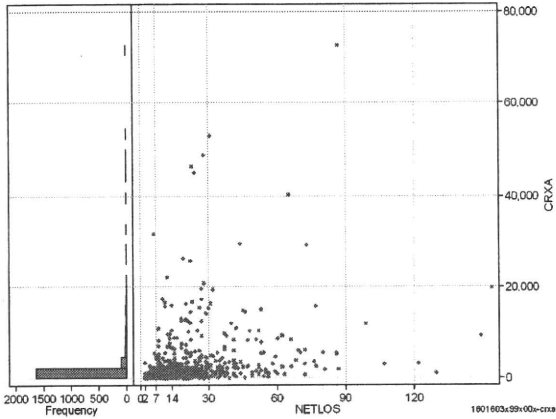
[8. 診療密度](#)

DPC6	入院目的	年齢等	手術	処置1	処置2	副傷病	重症度等	包括	点数<I	入院期間I	点数<II	入院期間II	点数≥II	特定入院期間
160160	3	x	99	x	0	0	x	○	3,147	6	2,394	12	2,035	25

処方(内服+頓服+外用+麻毒)

cRXa=cRxNAI+cRxTON+cRxGAI+cRxMADO

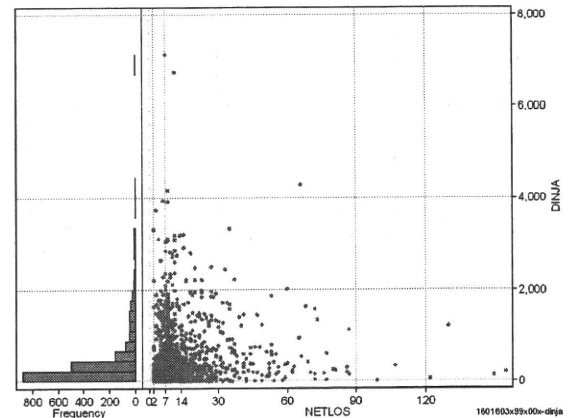
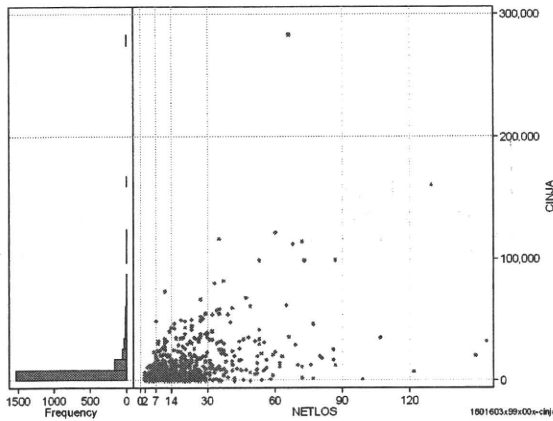
	N	Median	Mean	STD	Min	1%	5%	25%	75%	95%	99%	Max
cRXa	1,843	162.0	1,193.9	4,032.0	0	0	0	27	722	5,356	16,670	72,637
dRXa	1,843	21.3	74.4	211.5	0	0	0	5	63	295	809	5,303
cRxNai	1,843	105.0	1,037.5	3,911.7	0	0	0	1	500	4,368	16,206	72,482
cRxTon	1,843	0.0	26.2	425.9	0	0	0	0	3	60	252	16,606
cRxGai	1,843	13.0	128.7	497.5	0	0	0	0	79	564	1,703	13,677
cRxMado	1,843	0.0	1.4	7.8	0	0	0	0	0	7	32	168
dRxNai	1,843	13.8	62.9	205.7	0	0	0	0	46	250	781	5,297
dRxTon	1,843	0.0	1.3	15.3	0	0	0	0	0	5	16	615
dRxGai	1,843	1.8	10.2	33.7	0	0	0	0	8	47	123	977
dRxMado	1,843	0.0	0.1	0.3	0	0	0	0	0	1	1	7



注射(皮下筋肉内+静脈内+注射その他)

cINJa=cInjHIKA+cInjJYO+cInjHOKA

	N	Median	Mean	STD	Min	1%	5%	25%	75%	95%	99%	Max
cINJa	1,843	1,705.0	5,978.6	13,727.0	0	0	0	654	5,486	26,727	58,448	282,925
dInja	1,843	235.2	431.3	595.2	0	0	0	122	459	1,630	2,913	7,122
cInjHika	1,843	0.0	90.4	741.3	0	0	0	0	0	50	3,189	16,097
cInjJyo	1,843	0.0	1,278.0	5,182.2	0	0	0	0	270	6,924	25,478	73,966
cInjHoka	1,843	1,230.0	4,610.2	12,331.3	0	0	0	482	3,584	20,314	49,945	282,925
dInjHika	1,843	0.0	6.5	57.2	0	0	0	0	0	3	159	847
dInjJyo	1,843	0.0	79.2	283.0	0	0	0	0	26	419	1,343	6,724
dInjHoka	1,843	178.6	345.6	527.8	0	0	0	85	364	1,407	2,787	6,281



各項目のページへ:

- [1. 概況](#)
- [2. 入院](#)
- [3. 手術・処置](#)
- [4. 処方・注射](#)
- [5. 検査・画像](#)
- [6. 放治・リハ](#)
- [7. その他](#)
- [8. 診療密度](#)

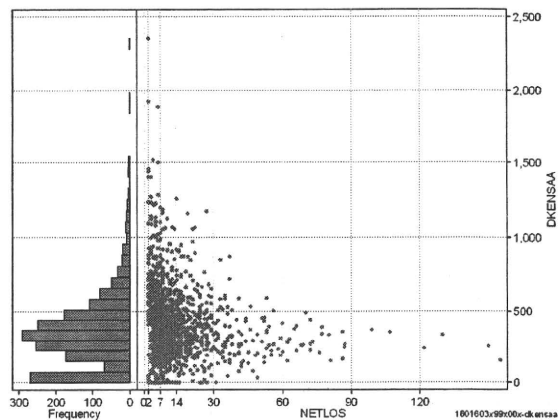
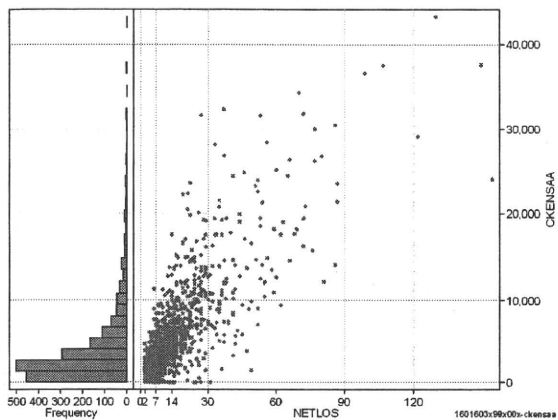
[一覧に戻る](#)

DPG6	入院目的	年齢等	手術	処置1	処置2	副傷病	重症度等	包括	点数<I	入院期間I	点数<II	入院期間II	点数≥II	特定入院期間
160160	3	x	99	x	0	0	x	○	3,147	6	2,394	12	2,035	25

検査(検査(薬剤・材料以外)+検査(薬剤・材料))

cKENSa=cKENSa+cKENSAm

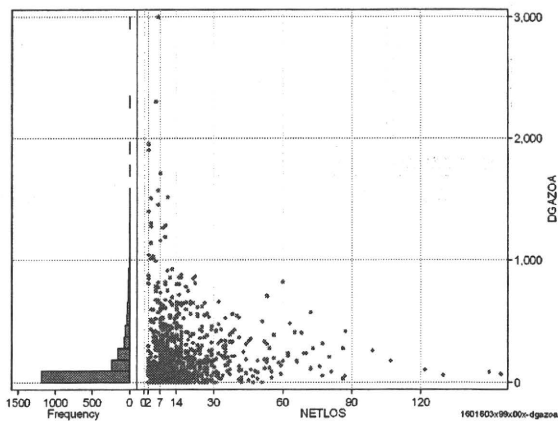
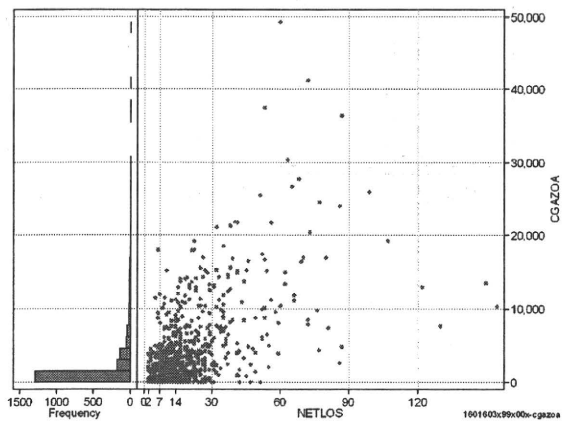
	N	Median	Mean	STD	Min	1%	5%	25%	75%	95%	99%	Max
cKENSa	1,843	2,580.0	4,127.4	4,982.0	0	0	0	1,360	4,990	13,805	25,032	43,244
dKENSa	1,843	335.3	353.3	253.1	0	0	0	202	465	781	1,172	2,355
cKensam	1,843	2,571.0	4,098.3	4,915.9	0	0	0	1,360	4,973	13,805	25,032	43,220
dKensam	1,843	0.0	29.1	185.4	0	0	0	0	0	145	586	5,774
cKensa	1,843	335.0	351.8	250.9	0	0	0	202	462	781	1,161	2,355
dKensam	1,843	0.0	1.6	8.1	0	0	0	0	0	7	34	178



画像診断(画像診断(薬剤・材料以外)+画像診断(薬剤・材料))

cGAZOa=cGAZO+cGAZOm

	N	Median	Mean	STD	Min	1%	5%	25%	75%	95%	99%	Max
cGAZOa	1,843	420.0	2,032.3	4,137.8	0	0	0	2,164	10,328	19,143	49,328	49,328
dGAZOa	1,843	62.0	135.6	229.9	0	0	0	169	562	1,032	3,000	3,000
cGAZO	1,843	370.0	1,390.5	2,513.7	0	0	0	1,902	6,308	11,189	32,886	32,886
cGAZOm	1,843	30.0	641.8	1,795.1	0	0	0	192	3,944	9,274	18,981	18,981
dGAZO	1,843	56.3	97.1	140.1	0	0	0	135	347	692	1,266	1,266
dGAZOm	1,843	4.0	38.5	116.5	0	0	0	19	222	456	3,000	3,000



各項目のページへ:

- [1. 概況](#)
- [2. 入院](#)
- [3. 手術・処置](#)
- [4. 処方・注射](#)
- [5. 検査・画像](#)
- [6. 放治・リハ](#)
- [7. その他](#)
- [8. 診療密度](#)

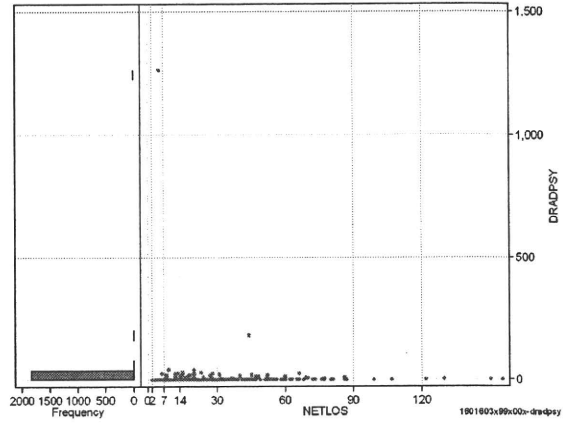
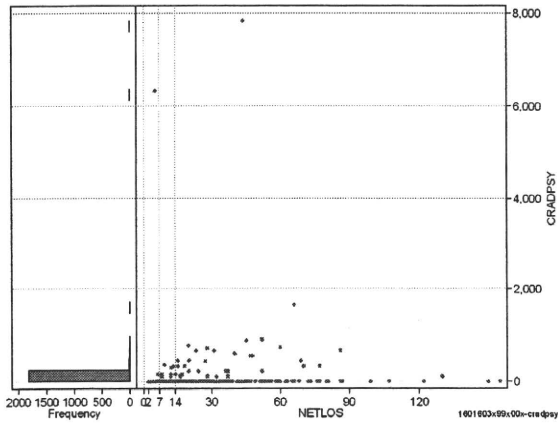
[一覧に戻る](#)

DPC6	入院目的	年齢等	手術	処置1	処置2	副傷病	重症度等	包括	点数<I	入院期間I	点数<II	入院期間II	点数≥II	特定入院期間
160160	3	x	99	x	0	0	x	○	3,147	6	2,394	12	2,035	25

その他放治等(リハビリ除く)(その他-リハビリ)

cRADPSY=cSONOTA-cREHAB

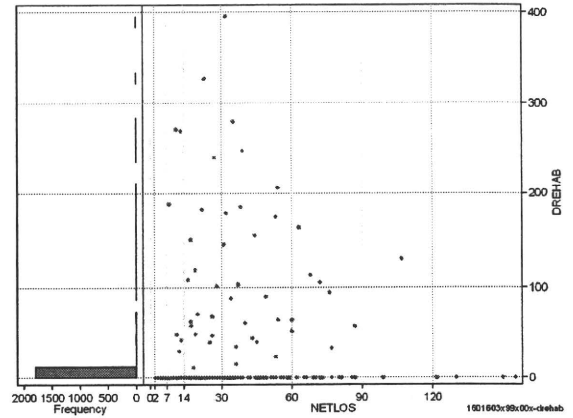
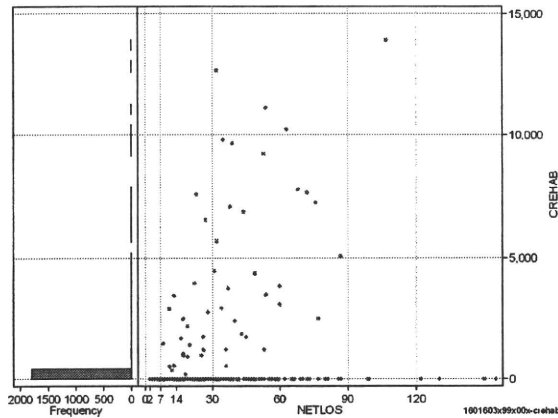
	N	Median	Mean	STD	Min	1%	5%	25%	75%	95%	99%	Max
cRADPSY	1,843	0.0	16.6	245.6	0	0	0	0	0	0	360	7,830
dRADPSY	1,843	0.0	1.1	29.8	0	0	0	0	0	0	17	1,264



リハビリ

cREHAB

	N	Median	Mean	STD	Min	1%	5%	25%	75%	95%	99%	Max
cRehab	1,843	0.0	112.5	887.4	0	0	0	0	0	0	4,000	13,900
dRehab	1,843	0.0	3.2	23.9	0	0	0	0	0	0	118	395



各項目のページへ:

- [1. 概況](#)
- [2. 入院](#)
- [3. 手術・処置](#)
- [4. 処方・注射](#)
- [5. 検査・画像](#)
- [6. 放治・リハ](#)
- [7. その他](#)
- [8. 診療密度](#)

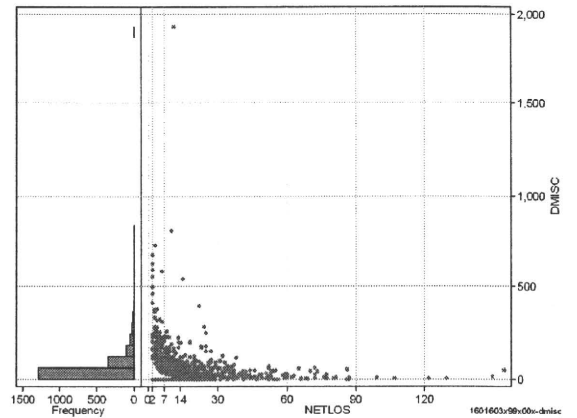
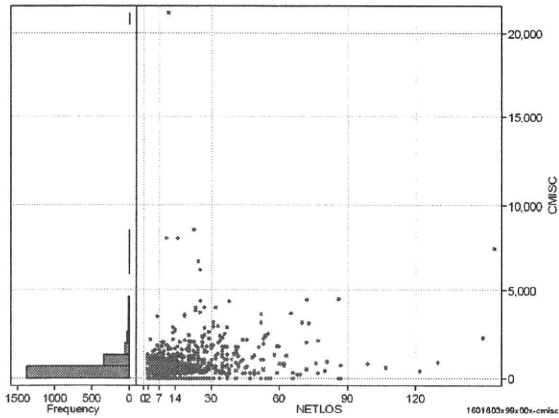
[一覧に戻る](#)

DPC6	入院目的	年齢等	手術	処置1	処置2	副傷病	重症度等	包括	点数<I	入院期間I	点数<II	入院期間II	点数≥II	特定入院期間
160160	3	x	99	x	0	0	x	○	3,147	6	2,394	12	2,035	25

諸項目(初診料+指導管理料+在宅医療)

cMISC=cSHOSIN+cSHIDO+cZAITAKU

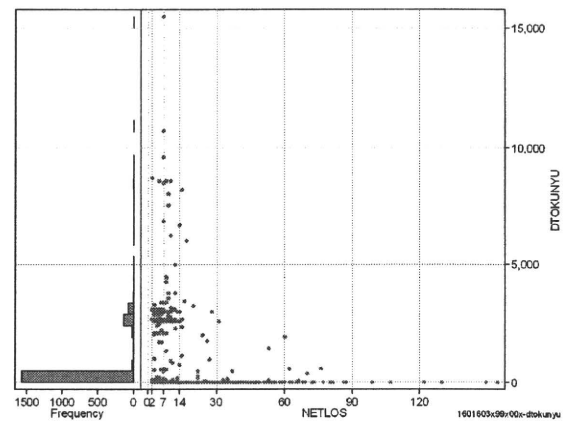
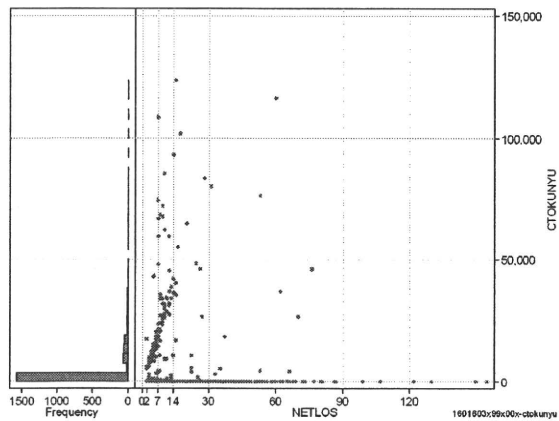
	N	Median	Mean	STD	Min	1%	5%	25%	75%	95%	99%	Max
cMISC	1,843	322.0	464.5	869.8	0	0	0	0	650	1,600	3,582	21,212
dMISC	1,843	22.7	50.3	89.2	0	0	0	0	70	184	369	1,928
cSHOSIN	1,843	0.0	162.2	246.1	0	0	0	0	335	650	832	1,082
cShido	1,843	0.0	250.5	522.7	0	0	0	0	350	1,100	2,300	7,100
cZaitak	1,843	0.0	51.8	627.9	0	0	0	0	0	0	1,642	20,012
dShosin	1,843	0.0	25.0	47.9	0	0	0	0	36	120	200	416
dShido	1,843	0.0	21.5	43.3	0	0	0	0	33	104	173	625
dZaitak	1,843	0.0	3.8	52.7	0	0	0	0	0	0	86	1,819



特定入院料

cTOKUNYU

	N	Median	Mean	STD	Min	1%	5%	25%	75%	95%	99%	Max
cTokuNyu	1,843	0.0	3,189.2	10,662.3	0	0	0	0	0	18,510	59,500	123,155
dTokuNyu	1,843	0.0	434.9	1,213.5	0	0	0	0	0	2,900	4,250	15,497



各項目のページへ:

- 1. 概況
- 2. 入院
- 3. 手術・処置
- 4. 処方・注射
- 5. 検査・画像
- 6. 放治・リハ
- 7. その他
- 8. 診療密度

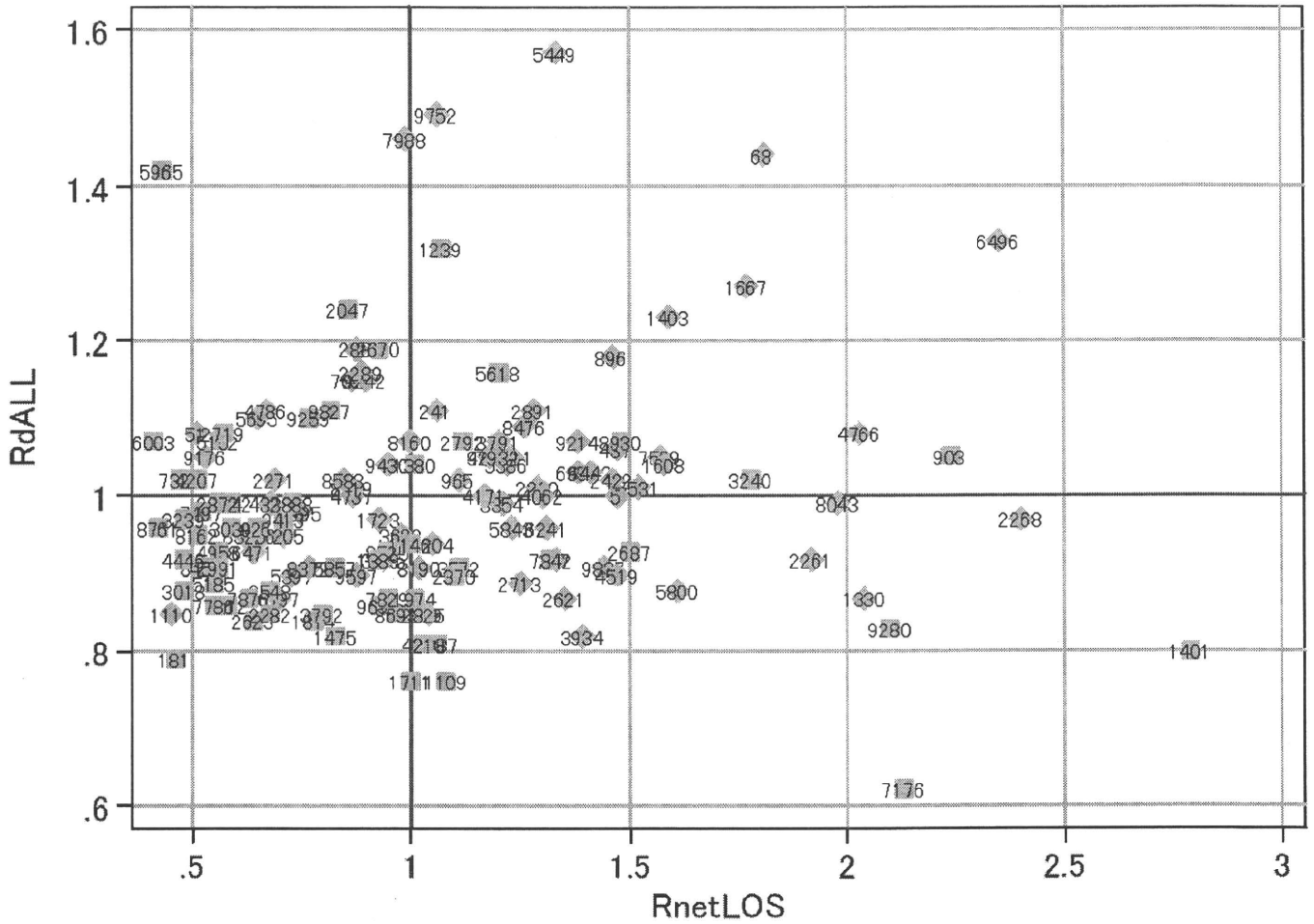
[一覧に戻る](#)

DPC6	入院目的	年齢等	手術	処置1	処置2	副傷病	重症度等	包括	点数<I	入院期間I	点数<II	入院期間II	点数≥II	特定入院期間
160160	3	x	99	x	0	0	x	○	3,147	6	2,394	12	2,035	25

施設別の診療密度

metLOS/rcALL

症例数合計	netLOSの平均	dALLの平均
1843	12.0	3.489



1601603x99x00x--densityA

各項目のページへ:

- [1. 概況](#)
- [2. 入院](#)
- [3. 手術・処置](#)
- [4. 処方・注射](#)
- [5. 検査・画像](#)
- [6. 放治・リハ](#)
- [7. その他](#)
- [8. 診療密度](#)

[一覧に戻る](#)