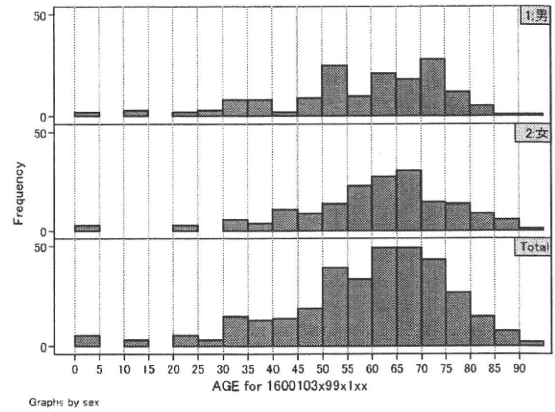
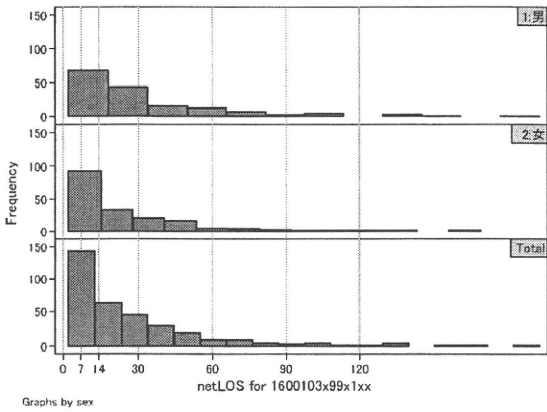


DPC6	入院目的	年齢等	手術	処置1	処置2	副傷病	重症度等	包括	点数<I	入院期間I	点数<II	入院期間II	点数≥II	特定入院期間
160010	3	x	99	x	1	x	x	○	4,111	8	3,307	22	2,811	57

性別・年齢・機関別基礎集計

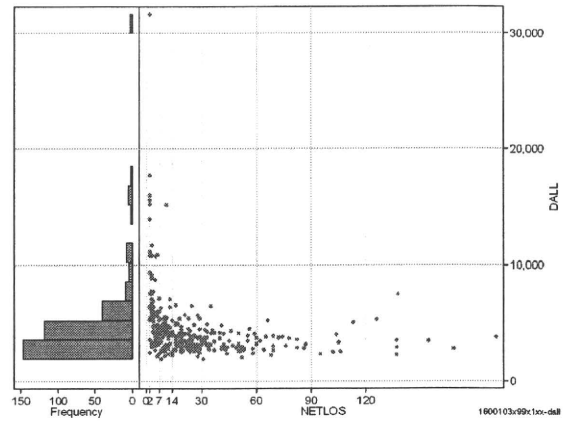
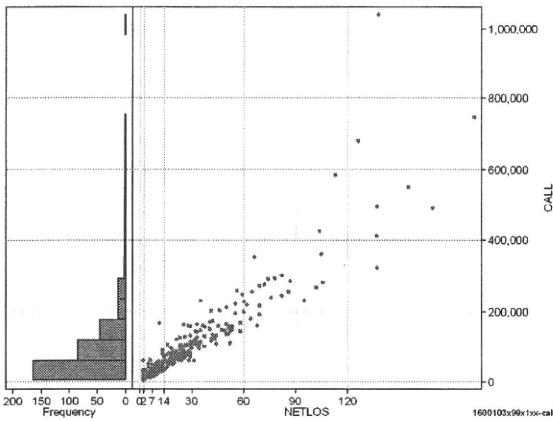
	N	Median	Mean	STD	Min	1%	5%	25%	75%	95%	99%	Max
netLOS	336	17.0	26.1	29.2	2	2	2	7	34	82	138	193



総点数の合計

cALL/dALL

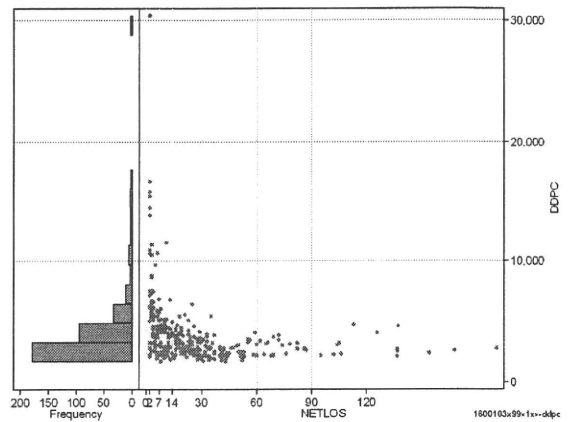
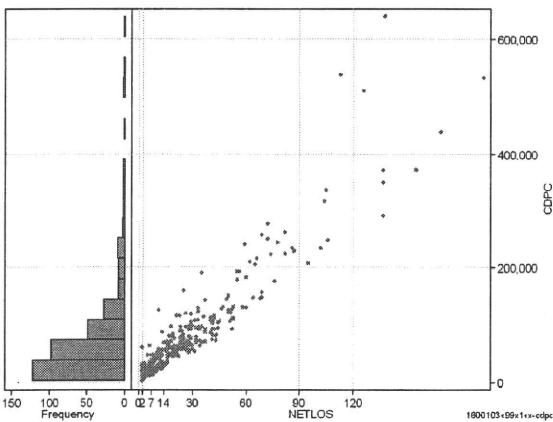
	N	Median	Mean	STD	Min	1%	5%	25%	75%	95%	99%	Max
cAll	336	63,315.5	97,943.8	112,960.1	5,197	9,181	16,705	32,573	122,810	282,063	583,603	1,040,876
dAll	336	3,860.0	4,665.9	3,134.4	2,030	2,259	2,599	3,110	4,958	10,717	16,041	31,685



包括対象部分

cDPC/dDPC

	N	Median	Mean	STD	Min	1%	5%	25%	75%	95%	99%	Max
cDPC	336	55,725.0	80,037.9	86,042.9	4,269	6,461	14,373	28,410	96,222	243,691	511,742	640,515
dDPC	336	3,192.2	4,061.2	3,095.9	1,723	1,809	2,018	2,521	4,497	9,656	15,772	30,372



各項目のページへ:

- 1. 概況
- 2. 入院
- 3. 手術・処置
- 4. 処方・注射
- 5. 検査・画像
- 6. 放治・リハ
- 7. その他
- 8. 診療密度

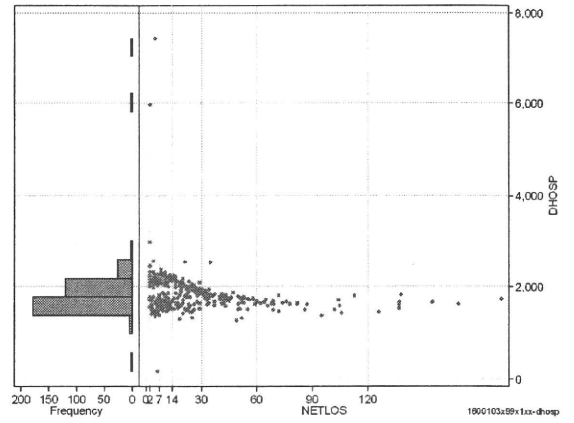
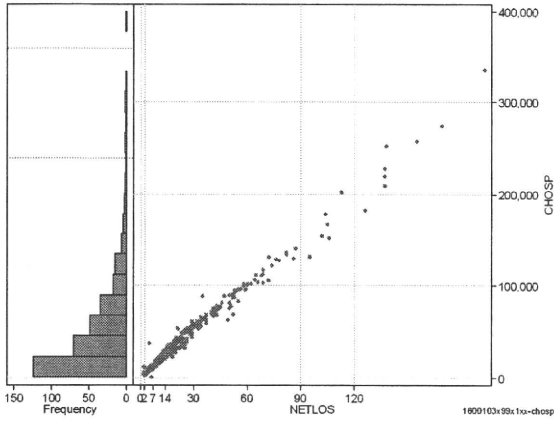
[一覧に戻る](#)

DPC6	入院目的	年齢等	手術	処置1	処置2	副傷病	重症度等	包括	点数<I	入院期間I	点数<II	入院期間II	点数≥II	特定入院期間
160010	3	x	99	x	1	x	x	○	4,111	8	3,307	22	2,811	57

入院日数依存部分(入院管理料+加算+入院時食事療養等+調剤+調期)

cHOSP=cNYUIN+cSHOKUJI+cRxCHO+cRxCHOKI

	N	Median	Mean	STD	Min	1%	5%	25%	75%	95%	99%	Max
cHOSP	336	31,778.0	45,296.1	47,681.4	995	3,426	4,511	12,712	60,510	130,752	252,747	334,532
dHOSP	336	1,748.4	1,839.1	526.9	166	1,321	1,467	1,597	2,012	2,279	2,962	7,429
cNyuin	336	27,544.0	39,377.8	41,127.4	0	2,978	3,846	10,760	52,812	111,847	210,793	293,370
cShokuji	336	35,700.0	57,300.8	67,520.8	0	0	4,390	14,845	72,715	182,400	392,350	457,250
cRxCho	336	84.0	150.6	199.1	0	0	2	28	196	567	966	1,337
cRxChoKi	336	42.0	37.6	47.5	0	0	0	0	42	126	210	294
dNyuin	336	1,519.1	1,602.4	465.4	0	1,214	1,262	1,315	1,771	2,070	2,526	6,351
dShokuji	336	2,170.0	2,290.7	1,043.0	0	0	1,211	2,039	2,491	2,986	8,730	12,180
dRxCho	336	6.0	5.2	2.3	0	0	0	4	7	7	7	18
dRxChoKi	336	1.3	2.5	4.1	0	0	0	0	3	11	21	21



各項目のページへ:

- [1. 概況](#)
- [2. 入院](#)
- [3. 手術・処置](#)
- [4. 処方・注射](#)
- [5. 検査・画像](#)
- [6. 放治・リハ](#)
- [7. その他](#)
- [8. 診療密度](#)

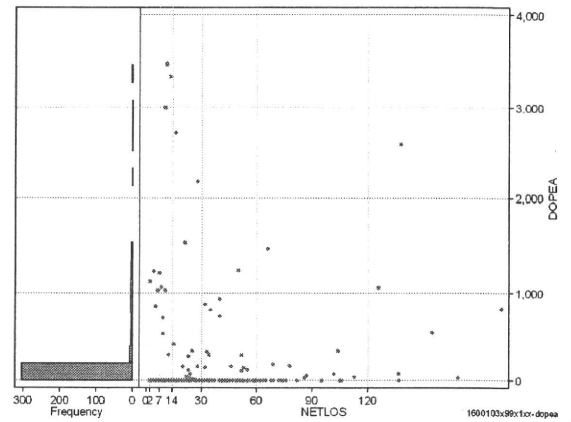
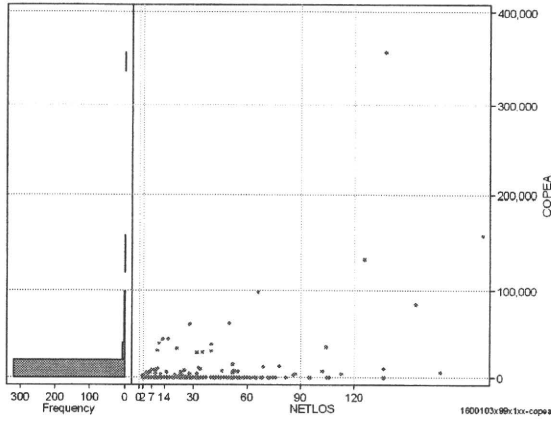
[一覧に戻る](#)

DPC6	入院目的	年齢等	手術	処置1	処置2	副傷病	重症度等	包括	点数<I	入院期間I	点数<II	入院期間II	点数≥II	特定入院期間
160010	3	x	99	x	1	x	x	○	4,111	8	3,307	22	2,811	57

手術(手術(薬剤・材料以外)+手術(薬剤・材料))

cOPEa=cOPE+cOPEm

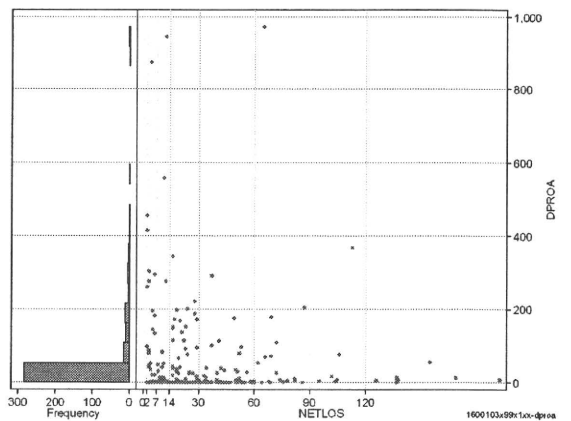
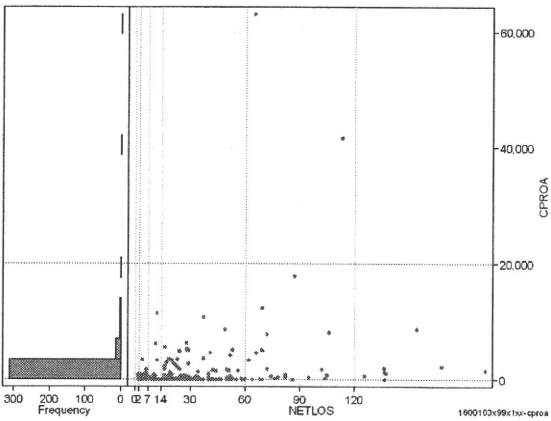
	N	Median	Mean	STD	Min	1%	5%	25%	75%	95%	99%	Max
cOPEa	336	0.0	4,511.1	24,486.1	0	0	0	0	0	27,777	97,651	356,327
dOPEa	336	0.0	120.6	448.0	0	0	0	0	0	934	2,713	3,474
cOpe	336	0.0	1,691.8	9,279.3	0	0	0	0	0	9,780	31,582	129,940
cOpeM	336	0.0	2,819.3	17,056.2	0	0	0	0	0	8,052	66,512	226,387
dOpe	336	0.0	52.5	231.2	0	0	0	0	0	311	1,270	2,429
dOpeM	336	0.0	68.1	285.1	0	0	0	0	0	541	1,640	3,095



処置(処置(薬剤・材料以外)+処置(薬剤・材料))

cPROa=cPRO+cPROm

	N	Median	Mean	STD	Min	1%	5%	25%	75%	95%	99%	Max
cPROa	336	0.0	1,043.0	4,522.9	0	0	0	0	407	4,956	12,304	63,166
dPROa	336	0.0	39.0	113.5	0	0	0	0	18	201	557	972
cPro	336	0.0	570.2	3,066.5	0	0	0	0	104	2,294	6,227	44,618
cProM	336	0.0	472.8	1,678.3	0	0	0	0	160	2,935	10,685	18,548
dPro	336	0.0	20.2	68.5	0	0	0	0	6	92	311	686
dProM	336	0.0	18.8	62.8	0	0	0	0	6	109	283	862



各項目のページへ:

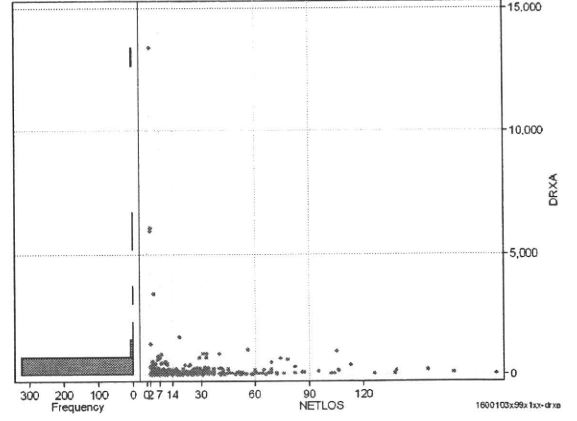
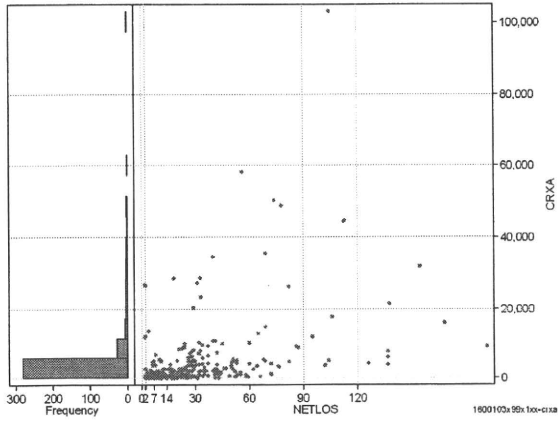
- 1. 概況
- 2. 入院
- 3. 手術・処置
- 4. 処方・注射
- 5. 検査・画像
- 6. 放治・リハ
- 7. その他
- 8. 診療密度
- [一覧に戻る](#)

DPC6	入院目的	年齢等	手術	処置1	処置2	副傷病	重症度等	包括	点数<I	入院期間I	点数<II	入院期間II	点数≥II	特定入院期間
160010	3	x	99	x	1	x	x	○	4,111	8	3,307	22	2,811	57

処方(内服+頓服+外用+麻薬)

cRXa=cRXNai+cRXTON+cRXGai+cRXMADO

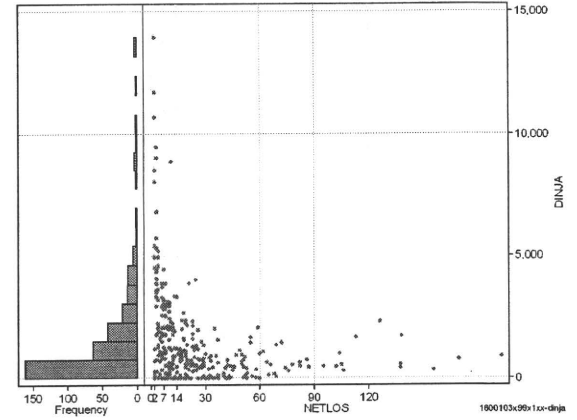
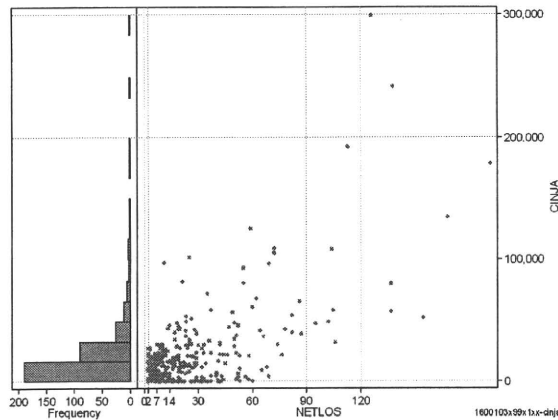
	N	Median	Mean	STD	Min	1%	5%	25%	75%	95%	99%	Max
cRXa	336	1,022.0	4,092.9	9,434.0	0	0	3	361	3,750	20,261	48,934	103,166
dRXa	336	69.2	262.9	1,145.0	0	0	1	24	167	694	5,917	13,390
cRXNai	336	675.0	2,845.5	6,057.1	0	0	0	193	2,718	11,673	28,644	58,000
cRXTon	336	3.0	210.7	1,525.9	0	0	0	0	71	600	2,036	23,575
cRXGai	336	57.0	1,030.6	5,315.9	0	0	0	0	315	2,975	21,338	68,266
cRXMado	336	0.0	6.2	15.2	0	0	0	0	5	36	64	138
dRXNai	336	45.8	228.0	1,142.5	0	0	0	14	122	487	5,837	13,388
dRXTon	336	0.1	9.7	47.8	0	0	0	0	3	34	214	589
dRXGai	336	3.4	24.8	79.5	0	0	0	0	14	121	547	650
dRXMado	336	0.0	0.3	1.0	0	0	0	0	0	1	7	11



注射(皮下筋肉内+静脈内+注射その他)

cINJa=cINjHIKA+cINjJYO+cINjHOKA

	N	Median	Mean	STD	Min	1%	5%	25%	75%	95%	99%	Max
cINJa	336	14,344.0	22,191.5	32,002.7	0	0	0	4,799	27,229	80,514	178,337	299,083
dINJa	336	818.5	1,624.1	2,252.7	0	0	0	333	2,094	5,395	11,710	13,905
cINjHika	336	0.0	1,896.5	5,891.7	0	0	0	0	69	9,984	28,671	58,788
cINjJyo	336	0.0	1,151.0	4,338.9	0	0	0	0	28	8,520	24,078	42,308
cINjHoka	336	12,095.5	19,144.0	28,319.5	0	0	0	2,372	23,172	60,239	156,611	241,598
dINjHika	336	0.0	70.0	200.4	0	0	0	0	3	467	1,013	1,489
dINjJyo	336	0.0	43.2	189.5	0	0	0	0	1	229	1,015	1,839
dINjHoka	336	711.0	1,511.0	2,257.9	0	0	0	194	1,944	5,390	11,710	13,905



各項目のページへ:

- [1. 概況](#)
- [2. 入院](#)
- [3. 手術・処置](#)
- [4. 処方・注射](#)
- [5. 検査・画像](#)
- [6. 放治・リハ](#)
- [7. その他](#)
- [8. 診療密度](#)

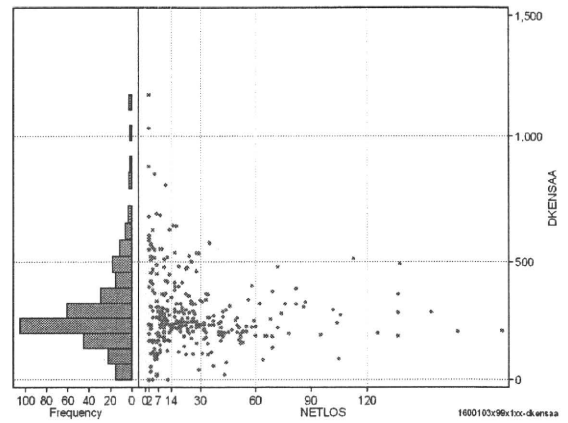
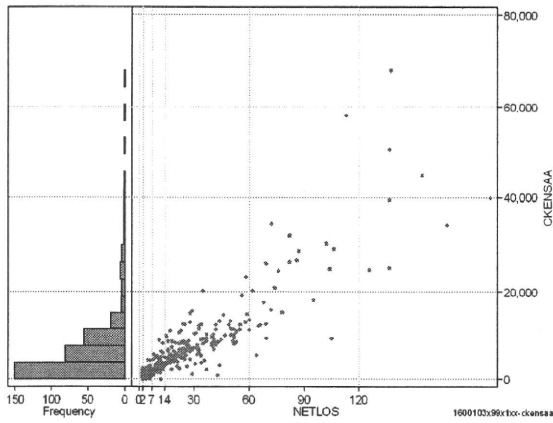
[一覧に戻る](#)

DPC6	入院目的	年齢等	手術	処置1	処置2	副傷病	重症度等	包括	点数<I	入院期間I	点数<II	入院期間II	点数≥II	特定入院期間
160010	3	x	99	x	1	x	x	○	4,111	8	3,307	22	2,811	57

検査(検査(薬剤・材料以外)+検査(薬剤・材料))

cKENSa=cKENSa+cKENSAm

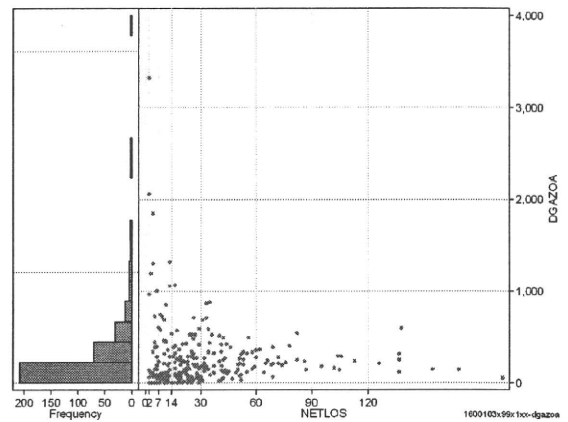
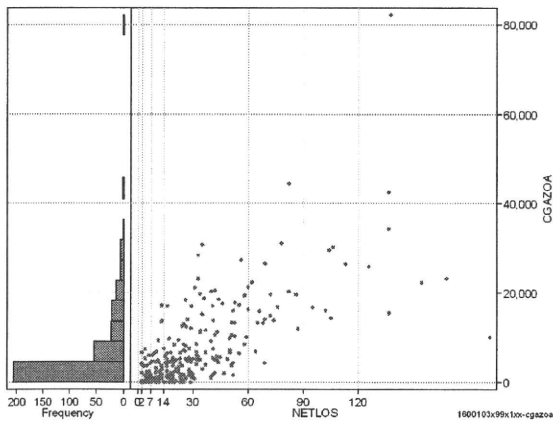
	N	Median	Mean	STD	Min	1%	5%	25%	75%	95%	99%	Max
cKENSa	336	4,395.0	6,886.4	8,634.0	0	0	425	1,934	8,455	25,092	44,651	68,156
dKENSa	336	246.0	284.1	164.9	0	0	83	197	337	576	875	1,180
cKensam	336	0.0	69.3	348.2	0	0	0	0	0	308	1,330	4,132
dKensam	336	0.0	2.2	12.7	0	0	0	0	0	10	58	188



画像診断(画像診断(薬剤・材料以外)+画像診断(薬剤・材料))

cGAZOa=cGAZO+cGAZOm

	N	Median	Mean	STD	Min	1%	5%	25%	75%	95%	99%	Max
cGAZOa	336	2,178.0	5,907.4	8,833.7	0	0	0	293	7,462	22,458	34,360	82,235
dGAZOa	336	110.4	210.5	317.1	0	0	0	29	276	708	1,320	3,324
cGAZO	336	1,852.0	3,727.0	5,255.1	0	0	0	250	4,930	13,383	21,429	46,267
cGAZOm	336	213.5	2,180.3	3,800.1	0	0	0	0	2,816	9,881	14,963	35,968
dGAZO	336	82.2	133.5	178.4	0	0	0	27	178	405	803	1,898
dGAZOm	336	16.6	77.0	167.7	0	0	0	0	90	290	761	2,036



各項目のページへ:

- [1. 概況](#)
- [2. 入院](#)
- [3. 手術・処置](#)
- [4. 処方・注射](#)
- [5. 検査・画像](#)
- [6. 放治・リハ](#)
- [7. その他](#)
- [8. 診療密度](#)

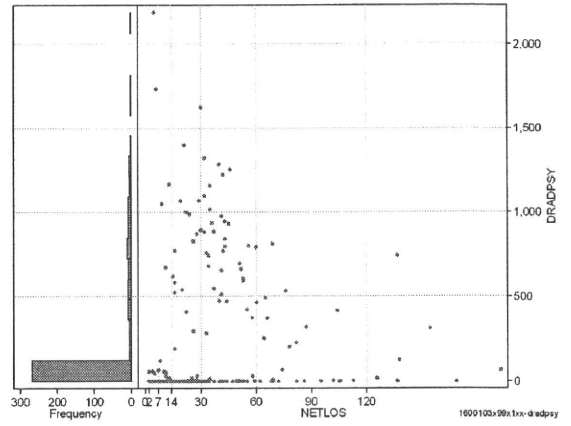
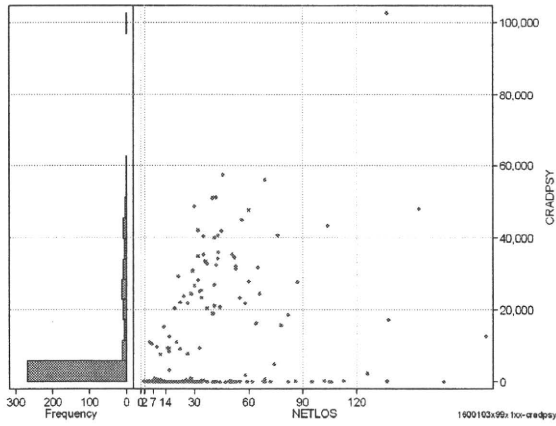
[一覧に戻る](#)

DPC6	入院目的	年齢等	手術	処置1	処置2	副傷病	重症度等	包括	点数<I	入院期間I	点数<II	入院期間II	点数≥II	特定入院期間
160010	3	x	99	x	1	x	x	○	4,111	8	3,307	22	2,811	57

その他放治等(リハビリ除く)(その他→リハビリ)

cRADPSY=cSONOTA=cREHAB

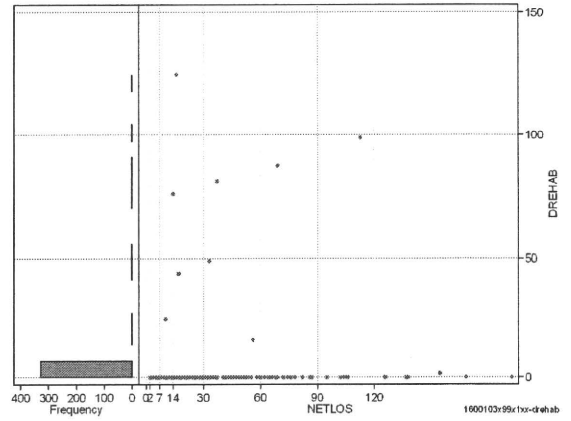
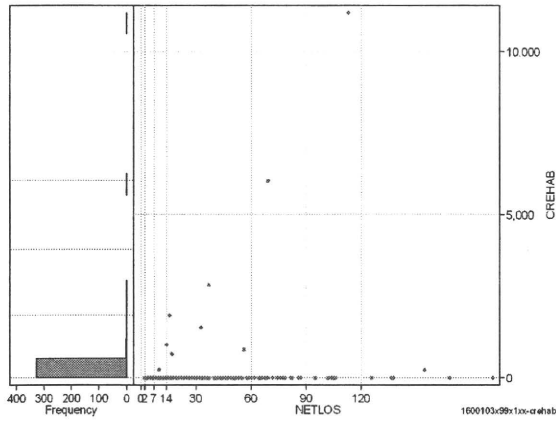
	N	Median	Mean	STD	Min	1%	5%	25%	75%	95%	99%	Max
cRADPSY	336	0.0	5,852.6	13,524.2	0	0	0	0	220	36,200	51,160	102,530
dRADPSY	336	0.0	157.6	353.0	0	0	0	0	13	988	1,395	2,180



リハビリ

cREHAB

	N	Median	Mean	STD	Min	1%	5%	25%	75%	95%	99%	Max
cRehab	336	0.0	80.1	724.5	0	0	0	0	0	0	2,000	11,150
dRehab	336	0.0	1.8	12.1	0	0	0	0	0	0	80	125



各項目のページへ:

- 1. 概況
- 2. 入院
- 3. 手術・処置
- 4. 処方・注射
- 5. 検査・画像
- 6. 放治・リハ
- 7. その他
- 8. 診療密度

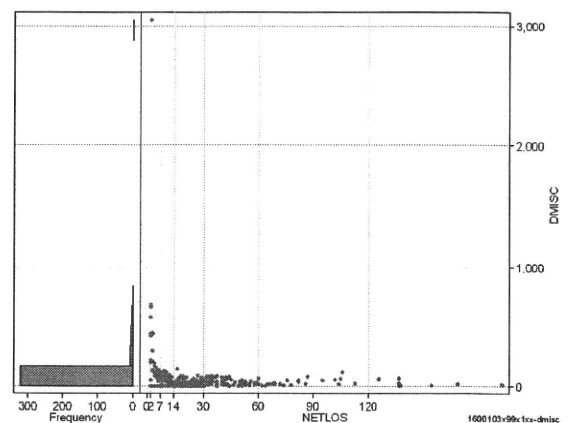
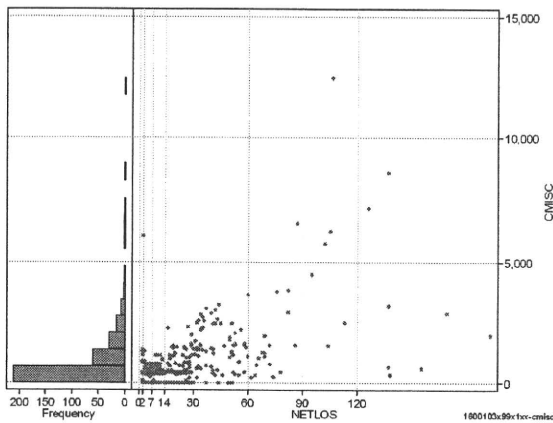
[一覧に戻る](#)

DPC6	入院目的	年齢等	手術	処置1	処置2	副傷病	重症度等	包括	点数<I	入院期間I	点数<II	入院期間II	点数≥II	特定入院期間
160010	3	x	99	x	1	x	x	○	4,111	8	3,307	22	2,811	57

諸項目(初診料+指導管理料+在宅医療)

cMISC=cSHOSIN+cSHIDO+cZAITAKU

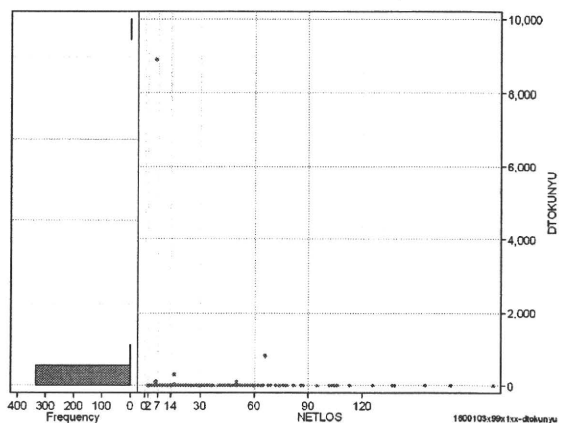
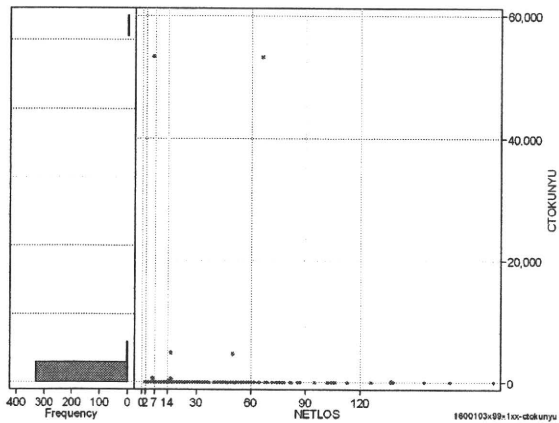
	N	Median	Mean	STD	Min	1%	5%	25%	75%	95%	99%	Max
cMISC	336	430.0	855.7	1,315.0	0	0	0	0	1,130	2,880	6,600	12,460
dMISC	336	27.8	57.0	184.8	0	0	0	0	58	151	578	3,049
cSHOSIN	336	0.0	18.2	81.8	0	0	0	0	0	250	400	622
cShido	336	430.0	755.8	1,079.2	0	0	0	0	1,010	2,670	5,770	8,630
cZaitak	336	0.0	81.8	675.6	0	0	0	0	0	0	2,840	8,110
dShosin	336	0.0	1.4	11.7	0	0	0	0	0	2	28	168
dShido	336	24.5	41.6	69.2	0	0	0	0	54	130	440	665
dZaitak	336	0.0	14.0	172.4	0	0	0	0	0	0	152	3,049



特定入院料

cTOKUNYU

	N	Median	Mean	STD	Min	1%	5%	25%	75%	95%	99%	Max
cTokuNyu	336	0.0	350.7	4,126.9	0	0	0	0	0	0	4,600	53,448
dTokuNyu	336	0.0	30.6	488.1	0	0	0	0	0	0	105	8,908



各項目のページへ:

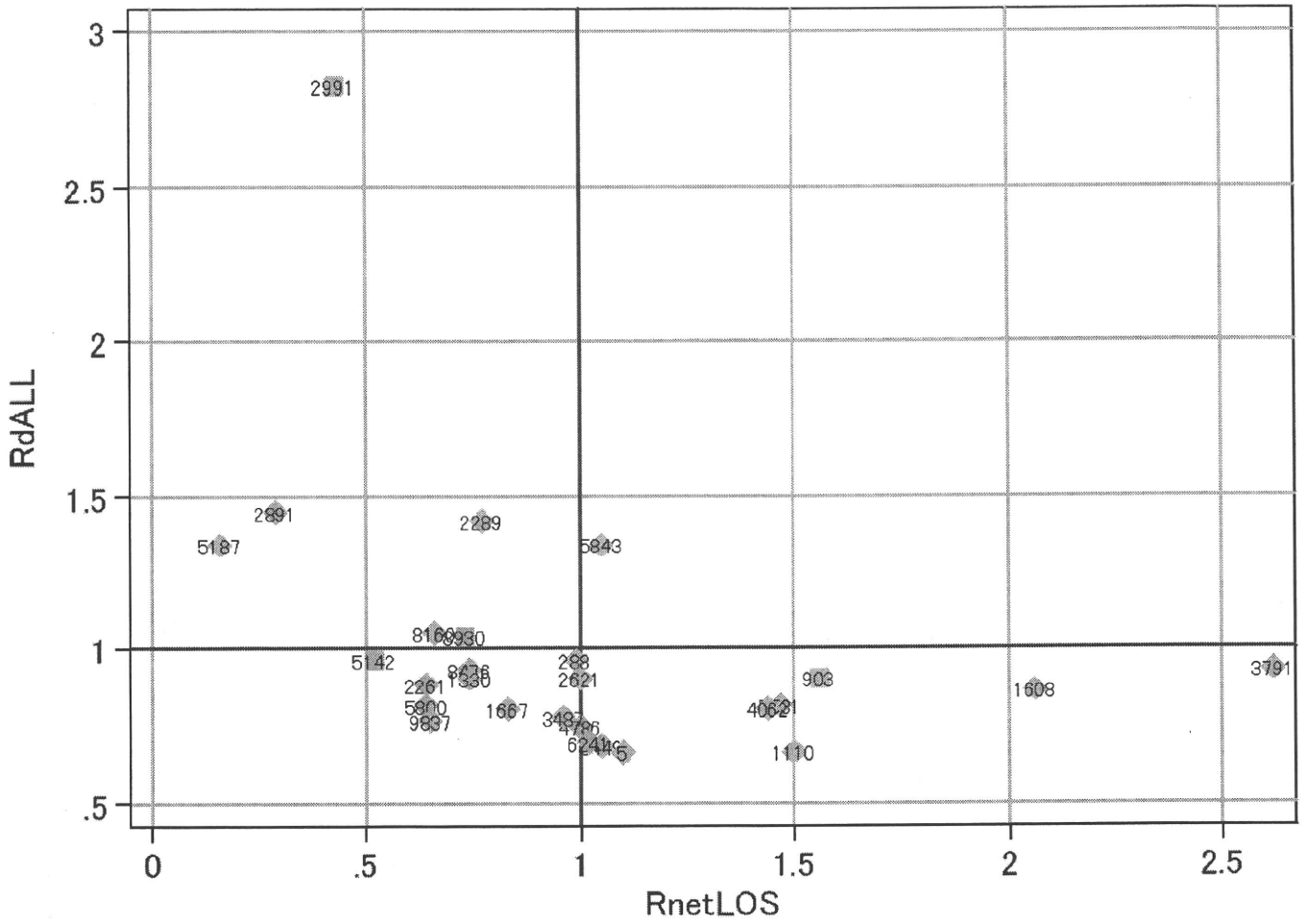
- [1. 概況](#)
- [2. 入院](#)
- [3. 手術・処置](#)
- [4. 処方・注射](#)
- [5. 検査・画像](#)
- [6. 放治・リハ](#)
- [7. その他](#)
- [8. 診療密度](#)

[一覧に戻る](#)

DPC6	入院目的	年齢等	手術	処置1	処置2	副傷病	重症度等	包括	点数<I	入院期間I	点数<II	入院期間II	点数≥II	特定入院期間
160010	3	x	99	x	1	x	x	○	4,111	8	3,307	22	2,811	57

施設別の診療密度			rnetLOS/rcALL
症例数合計	netLOSの平均	dALLの平均	
336	26.1	4,666	



1600103x99x1xx-densityA

各項目のページへ:

- [1. 概況](#)
- [2. 入院](#)
- [3. 手術・処置](#)
- [4. 処方・注射](#)
- [5. 検査・画像](#)
- [6. 放治・リハ](#)
- [7. その他](#)
- [8. 診療密度](#)

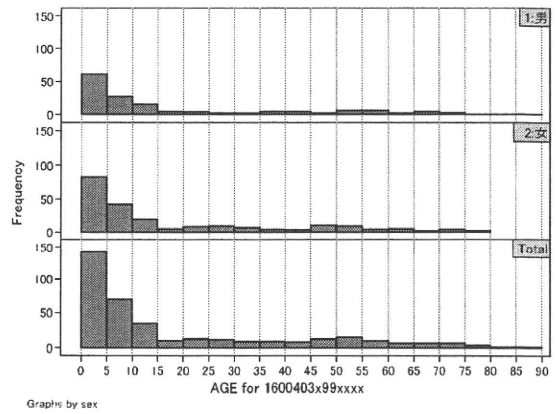
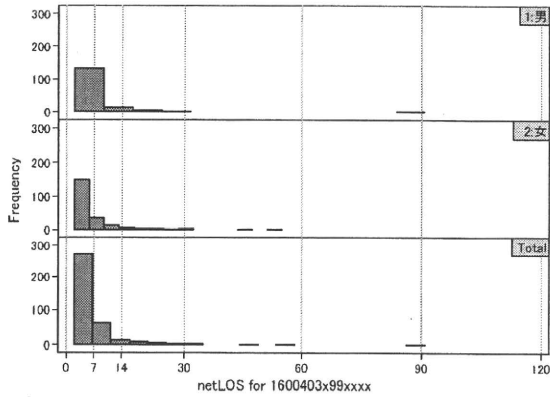
[一覧に戻る](#)



DPC6	入院目的	年齢等	手術	処置1	処置2	副傷病	重症度等	包括	点数<I	入院期間I	点数<II	入院期間II	点数≥II	特定入院期間
160040	3	x	99	x	x	x	x	○	2,754	3	2,156	6	1,833	9

性別・年齢・機関別基礎集計

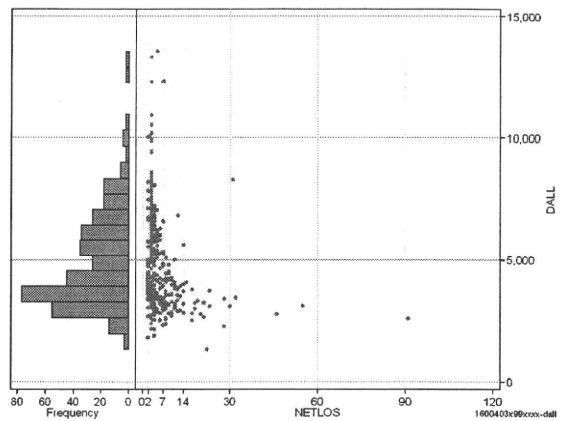
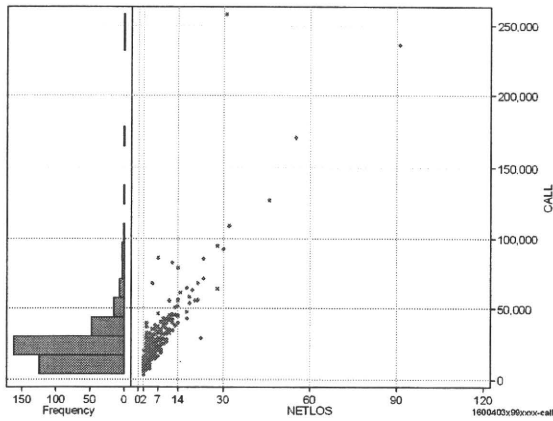
	N	Median	Mean	STD	Min	1%	5%	25%	75%	95%	99%	Max
netLOS	369	4.0	6.1	7.3	2	2	2	3	7	17	32	91



総点数の合計

	N	Median	Mean	STD	Min	1%	5%	25%	75%	95%	99%	Max
cAll	369	21,668.0	26,148.2	24,153.5	3,626	6,522	8,196	14,637	28,903	57,983	127,269	258,407
dAll	369	4,328.3	4,958.9	2,007.6	1,330	2,152	2,648	3,401	6,247	8,336	12,235	13,517

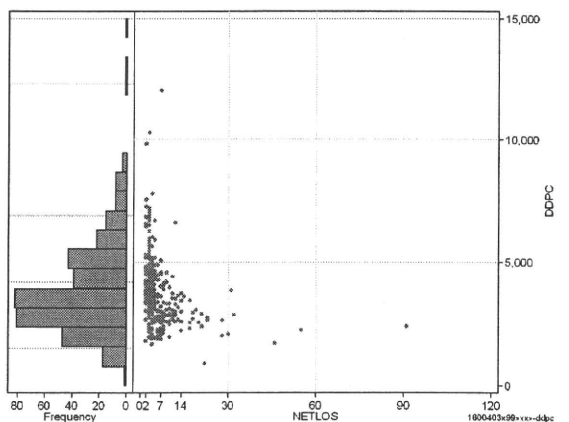
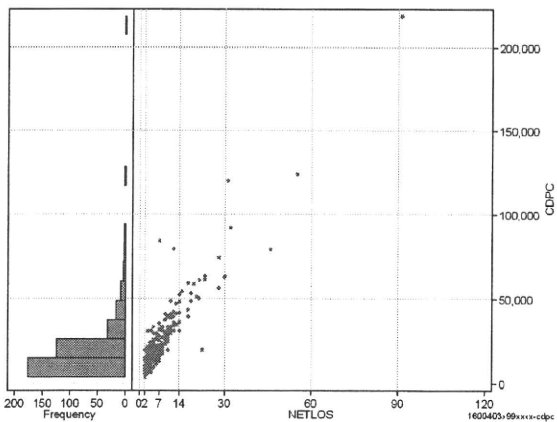
cALL/dALL



包括対象部分

	N	Median	Mean	STD	Min	1%	5%	25%	75%	95%	99%	Max
cDPC	369	15,369.0	20,328.9	18,608.1	3,626	6,032	7,336	10,435	21,623	51,429	91,890	218,956
dDPC	369	3,478.3	3,784.2	1,380.3	893	1,813	2,092	2,869	4,488	6,495	7,779	12,016

cDPC/dDPC



各項目のページへ:

- [1. 概況](#)
- [2. 入院](#)
- [3. 手術・処置](#)
- [4. 処方・注射](#)
- [5. 検査・画像](#)
- [6. 放治・リハ](#)
- [7. その他](#)
- [8. 診療密度](#)

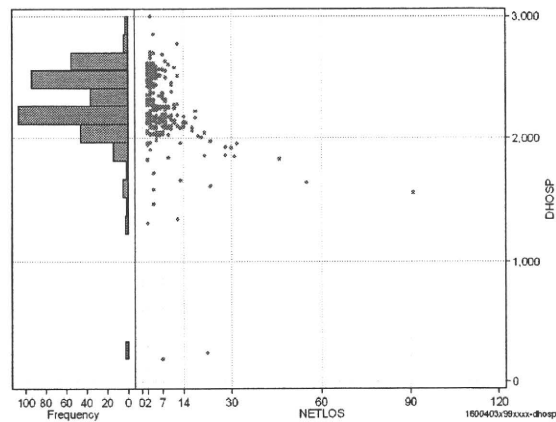
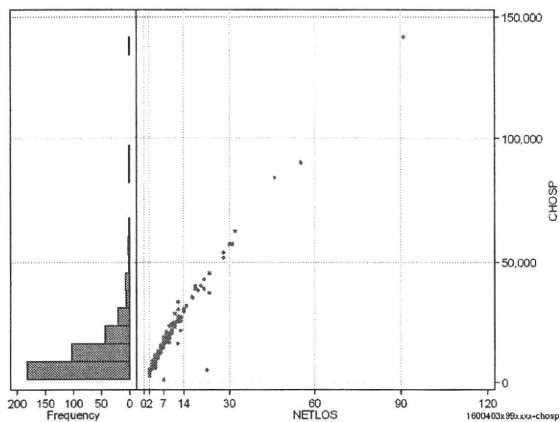
[一覧に戻る](#)

DPC6	入院目的	年齢等	手術	処置1	処置2	副傷病	重症度等	包括	点数<I	入院期間I	点数<II	入院期間II	点数≥II	特定入院期間
160040	3	x	99	x	x	x	x	○	2,754	3	2,156	6	1,833	9

入院日数依存部分(入院管理料・加算+入院時食事療養等+調剤+調期)

cHOSP=cNYUIN+cSHOKUJI+cRxCHO+cRxCHOKI

	N	Median	Mean	STD	Min	1%	5%	25%	75%	95%	99%	Max
cHOSP	369	8,967.0	13,106.5	12,699.6	1,314	3,890	4,640	7,109	15,078	34,975	62,679	141,733
dHOSP	369	2,270.5	2,290.4	289.4	188	1,347	1,920	2,134	2,515	2,615	2,711	3,003
cNyuin	369	7,826.0	11,721.7	11,234.7	0	3,430	4,368	6,549	13,468	30,654	51,811	129,122
cShokuji	369	8,850.0	13,355.2	15,117.2	0	0	4,240	6,360	14,840	36,300	105,600	130,000
cRxCho	369	7.0	20.5	46.7	0	0	0	7	14	70	224	637
cRxChoKi	369	42.0	28.7	24.3	0	0	0	0	42	52	84	126
dNyuin	369	2,044.0	2,058.4	271.3	0	1,248	1,689	1,919	2,263	2,377	2,395	2,563
dShokuji	369	2,170.0	2,221.7	595.9	0	0	1,413	2,120	2,360	2,967	3,300	6,320
dRxCho	369	2.3	2.9	2.1	0	0	0	1	5	7	7	7
dRxChoKi	369	6.0	6.9	6.6	0	0	0	0	14	14	21	28



各項目のページへ:

- 1. 概況
- 2. 入院
- 3. 手術・処置
- 4. 処方・注射
- 5. 検査・画像
- 6. 放治・リハ
- 7. その他
- 8. 診療密度

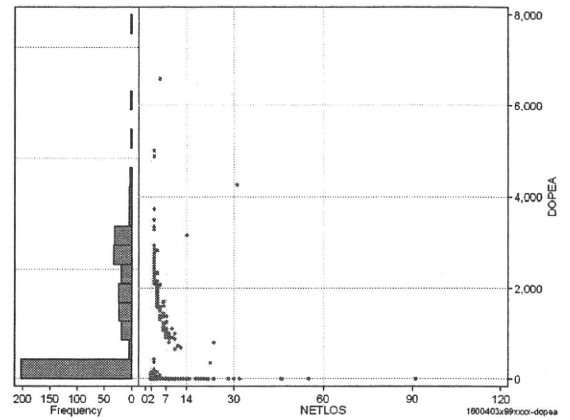
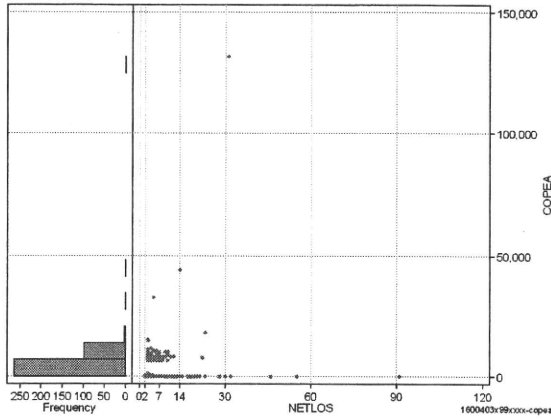
[一覧に戻る](#)

DPC6	入院目的	年齢等	手術	処置1	処置2	副傷病	重症度等	包括	点数<I	入院期間I	点数<II	入院期間II	点数≥II	特定入院期間
160040	3	x	99	x	x	x	x	○	2,754	3	2,156	6	1,833	9

手術(手術(薬剤・材料以外)+手術(薬剤・材料))

	N	Median	Mean	STD	Min	1%	5%	25%	75%	95%	99%	Max
cOPEa	369	179.0	4,005.9	8,171.4	0	0	0	0	7,202	9,619	18,100	131,740
dOPEa	369	74.3	918.0	1,146.4	0	0	0	0	1,879	2,761	4,250	6,596
cOpe	369	120.0	3,591.9	6,864.5	0	0	0	0	6,680	9,200	13,775	111,030
cOpeM	369	43.0	414.0	1,682.9	0	0	0	0	472	1,009	1,889	20,710
dOpe	369	48.0	833.5	1,025.5	0	0	0	0	1,688	2,457	3,427	4,592
dOpeM	369	15.0	84.5	235.7	0	0	0	0	126	284	487	4,056

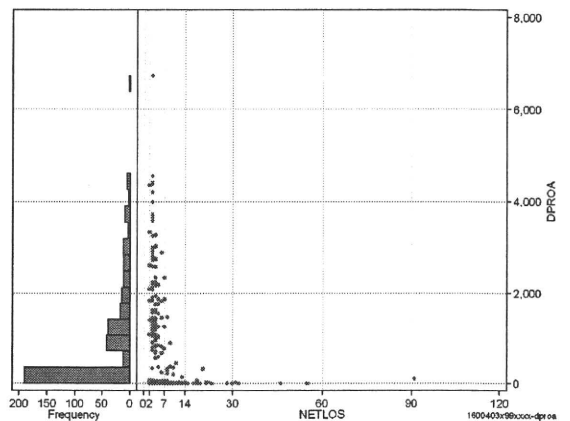
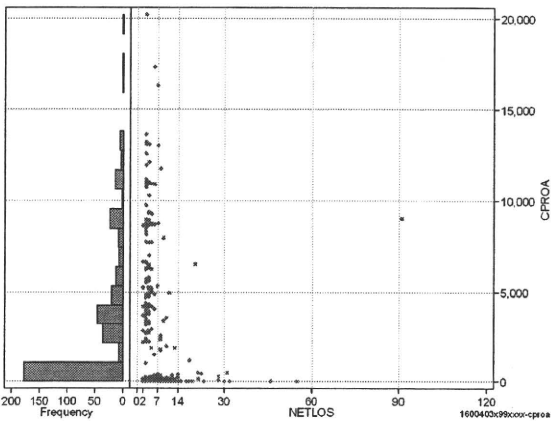
cOPEa=cOPE+cOPEm



処置(処置(薬剤・材料以外)+処置(薬剤・材料))

	N	Median	Mean	STD	Min	1%	5%	25%	75%	95%	99%	Max
cPROa	369	1,932.0	3,092.9	3,891.3	0	0	0	0	4,855	10,948	13,627	20,205
dPROa	369	291.8	865.8	1,146.2	0	0	0	0	1,335	3,272	4,400	6,735
cPro	369	1,072.0	3,017.5	3,875.6	0	0	0	0	4,797	10,899	13,553	20,205
cProm	369	8.0	75.4	262.9	0	0	0	0	69	236	1,269	3,424
dPro	369	134.0	852.5	1,142.2	0	0	0	0	1,335	3,264	4,340	6,735
dProm	369	2.0	13.2	29.2	0	0	0	0	12	62	159	308

cPROa=cPRO+cProm



各項目のページへ:

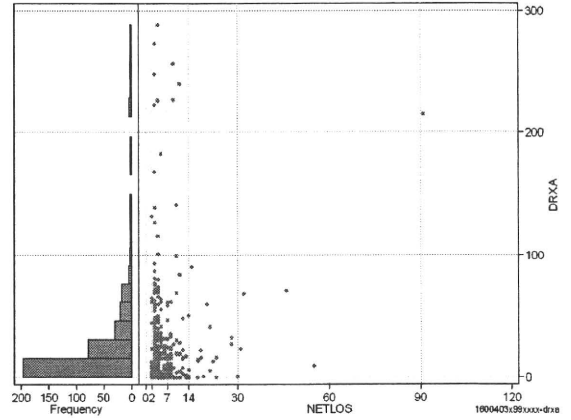
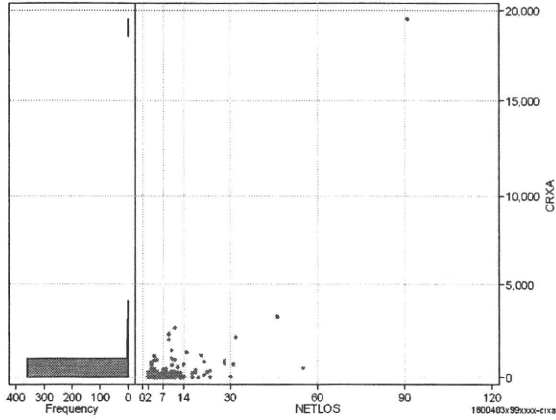
- [1. 概況](#)
- [2. 入院](#)
- [3. 手術・処置](#)
- [4. 処方・注射](#)
- [5. 検査・画像](#)
- [6. 放治・リハ](#)
- [7. その他](#)
- [8. 診療密度](#)
- [一覧に戻る](#)

DPC6	入院目的	年齢等	手術	処置1	処置2	副傷病	重症度等	包括	点数<I	入院期間I	点数<II	入院期間II	点数≥II	特定入院期間
160040	3	x	99	x	x	x	x	○	2,754	3	2,156	6	1,833	9

処方(内服+頓服+外用+麻毒)

cRXa=cRxNAI+cRxTON+cRxGAI+cRxMADO

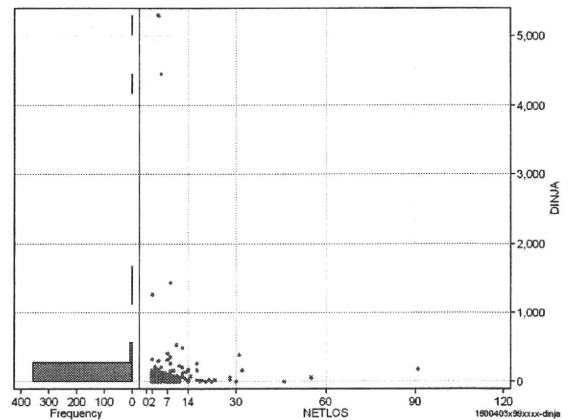
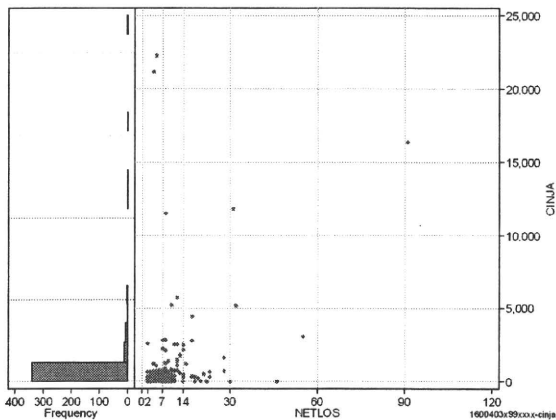
	N	Median	Mean	STD	Min	1%	5%	25%	75%	95%	99%	Max
cRXa	369	53.0	211.0	1,065.5	0	0	0	13	161	740	2,303	19,520
dRXa	369	13.3	27.2	44.1	0	0	0	3	31	93	247	288
cRxNai	369	0.0	153.4	1,032.0	0	0	0	0	87	499	2,033	19,081
cRxTon	369	0.0	5.1	21.7	0	0	0	0	0	29	81	320
cRxGai	369	17.0	52.1	144.3	0	0	0	0	54	211	414	2,129
cRxMado	369	0.0	0.5	3.4	0	0	0	0	0	1	8	43
dRxNai	369	0.0	15.0	34.9	0	0	0	0	16	68	210	273
dRxTon	369	0.0	1.0	5.3	0	0	0	0	0	5	13	80
dRxGai	369	2.7	11.2	23.3	0	0	0	0	13	46	131	226
dRxMado	369	0.0	0.0	0.1	0	0	0	0	0	0	1	1



注射(皮下筋肉内+静脈内+注射その他)

cINJa=cInjHIKA+cInjJYO+cInjHOKA

	N	Median	Mean	STD	Min	1%	5%	25%	75%	95%	99%	Max
ciNJa	369	139.0	558.2	2,078.2	0	0	0	80	295	2,129	11,816	22,266
dInja	369	39.3	87.3	374.2	0	0	0	14	68	206	1,260	5,297
cInjHika	369	0.0	11.0	112.0	0	0	0	0	0	22	186	2,077
cInjJyo	369	0.0	63.6	360.6	0	0	0	0	0	247	1,647	5,068
cInjHoka	369	138.0	483.7	1,915.6	0	0	0	23	254	1,334	11,511	20,992
dInjHika	369	0.0	1.6	12.3	0	0	0	0	0	4	21	189
dInjJyo	369	0.0	5.5	25.0	0	0	0	0	0	23	130	255
dInjHoka	369	37.5	80.3	361.1	0	0	0	6	59	161	1,260	5,180



各項目のページへ:

- [1. 概況](#)
- [2. 入院](#)
- [3. 手術・処置](#)
- [4. 処方・注射](#)
- [5. 検査・画像](#)
- [6. 放治・リハ](#)
- [7. その他](#)
- [8. 診療密度](#)

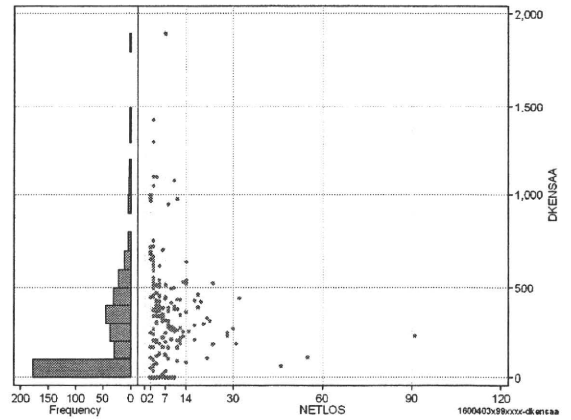
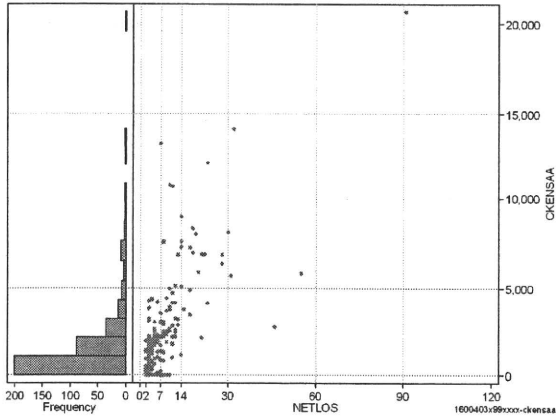
[一覧に戻る](#)

DPC6	入院目的	年齢等	手術	処置1	処置2	副傷病	重症度等	包括	点数<I	入院期間I	点数<II	入院期間II	点数≥II	特定入院期間
160040	3	x	99	x	x	x	x	○	2,754	3	2,156	6	1,833	9

検査(検査(薬剤・材料以外)+検査(薬剤・材料))

cKENSa=cKENSa+cKENSaM

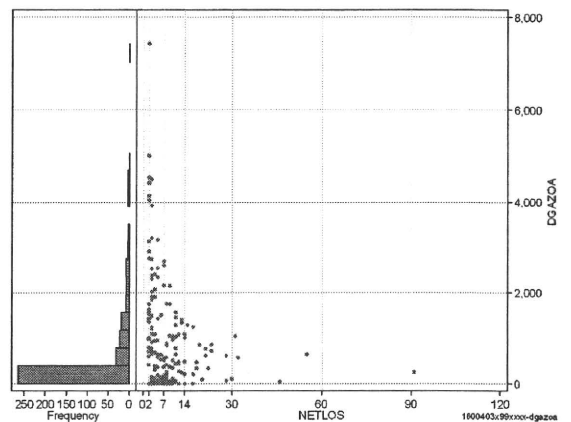
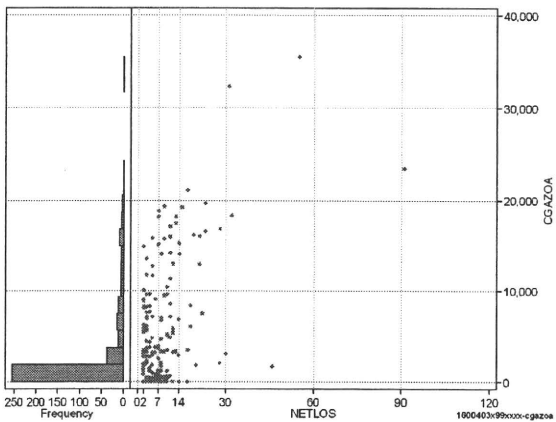
	N	Median	Mean	STD	Min	1%	5%	25%	75%	95%	99%	Max
cKENSa	369	610.0	1,485.3	2,399.2	0	0	0	0	1,934	6,887	12,077	20,685
dKENSa	369	122.0	217.4	272.9	0	0	0	0	380	680	1,098	1,894
cKensam	369	610.0	1,447.1	2,296.5	0	0	0	0	1,930	6,380	10,246	20,685
dKensam	369	0.0	38.3	302.1	0	0	0	0	0	109	1,165	5,215
cKensa	369	119.9	211.9	257.2	0	0	0	0	378	668	1,098	1,423
dKensam	369	0.0	5.5	50.1	0	0	0	0	0	10	106	745



画像診断(画像診断(薬剤・材料以外)+画像診断(薬剤・材料))

cGAZOa=cGAZO+cGAZOm

	N	Median	Mean	STD	Min	1%	5%	25%	75%	95%	99%	Max
cGAZOa	369	282.0	2,778.4	5,294.6	0	0	0	0	3,103	15,776	21,064	35,509
dGAZOa	369	56.2	472.2	933.8	0	0	0	0	573	2,403	4,492	7,417
cGAZO	369	220.0	1,320.8	2,394.1	0	0	0	0	2,008	5,831	12,629	19,416
cGAZOm	369	10.0	1,457.6	3,262.4	0	0	0	0	706	8,997	15,181	17,319
dGAZO	369	55.0	223.0	387.0	0	0	0	0	331	1,004	1,482	2,953
dGAZOm	369	2.0	249.1	668.1	0	0	0	0	121	1,444	3,564	7,027



各項目のページへ:

- 1. 概況
- 2. 入院
- 3. 手術・処置
- 4. 処方・注射
- 5. 検査・画像
- 6. 放治・リハ
- 7. その他
- 8. 診療密度

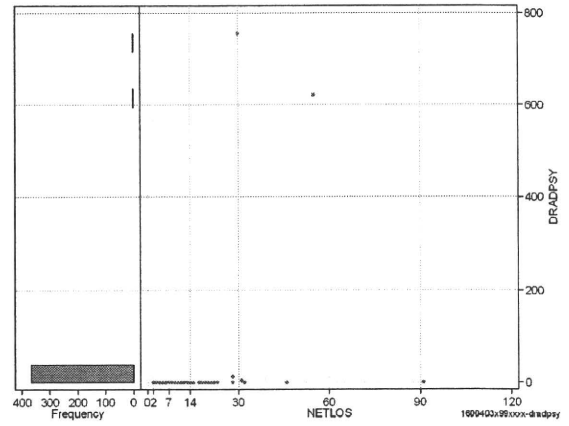
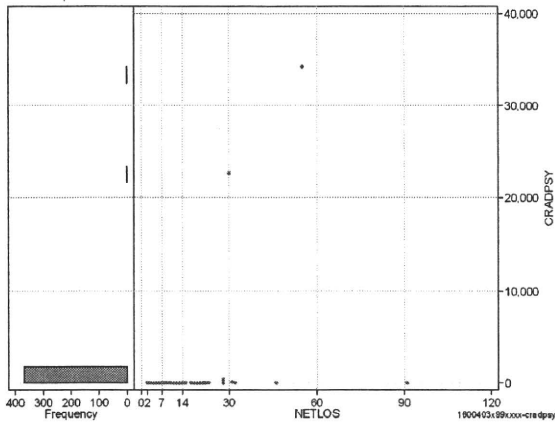
[一覧に戻る](#)

DPC6	入院目的	年齢等	手術	処置1	処置2	副傷病	重症度等	包括	点数<I	入院期間I	点数<II	入院期間II	点数≥II	特定入院期間
160040	3	x	99	x	x	x	x	○	2,754	3	2,156	6	1,833	9

その他放治等(リハビリ除く)(その他-リハビリ)

cRADPSY=cSONOTA-cREHAB

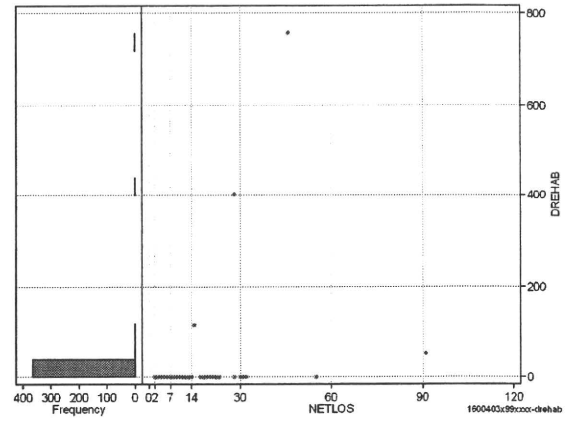
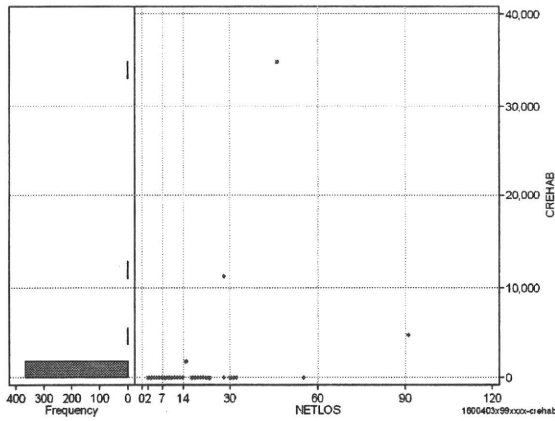
	N	Median	Mean	STD	Min	1%	5%	25%	75%	95%	99%	Max
cRADPSY	369	0.0	155.3	2,131.7	0	0	0	0	0	0	110	34,190
dRADPSY	369	0.0	3.8	50.8	0	0	0	0	0	0	4	754



リハビリ

cREHAB

	N	Median	Mean	STD	Min	1%	5%	25%	75%	95%	99%	Max
cRehab	369	0.0	142.5	1,920.1	0	0	0	0	0	0	1,750	34,820
dRehab	369	0.0	3.6	45.0	0	0	0	0	0	0	53	757



各項目のページへ:

- [1. 概況](#)
- [2. 入院](#)
- [3. 手術・処置](#)
- [4. 処方・注射](#)
- [5. 検査・画像](#)
- [6. 放治・リハ](#)
- [7. その他](#)
- [8. 診療密度](#)

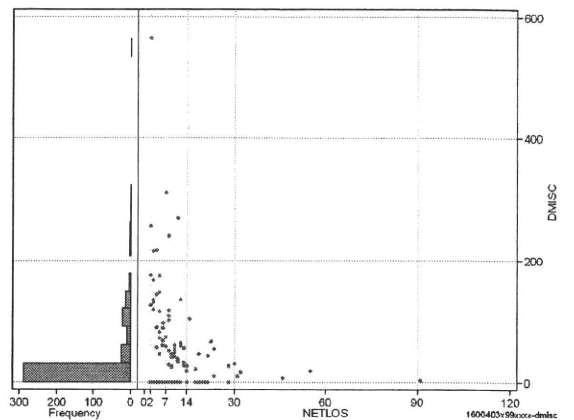
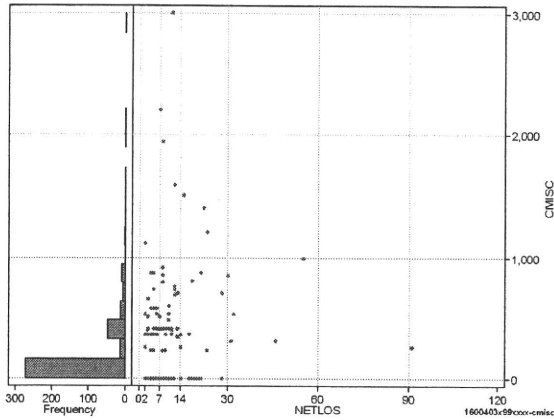
[一覧に戻る](#)

DPC6	入院目的	年齢等	手術	処置1	処置2	副傷病	重症度等	包括	点数<I	入院期間I	点数<II	入院期間II	点数≥II	特定入院期間
160040	3	x	99	x	x	x	x	○	2,754	3	2,156	6	1,833	9

諸項目(初診料+指導管理料+在宅医療)

cMISC=cSHOSIN+cSHIDO+cZAITAKU

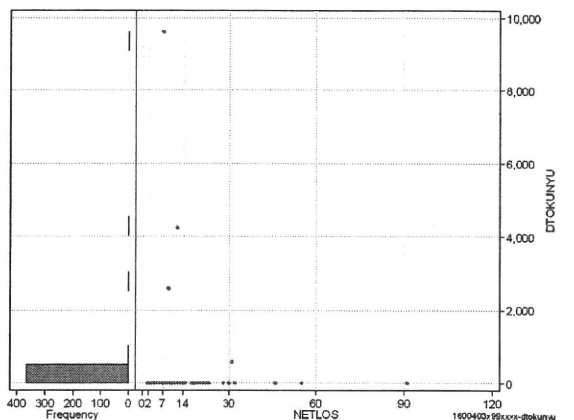
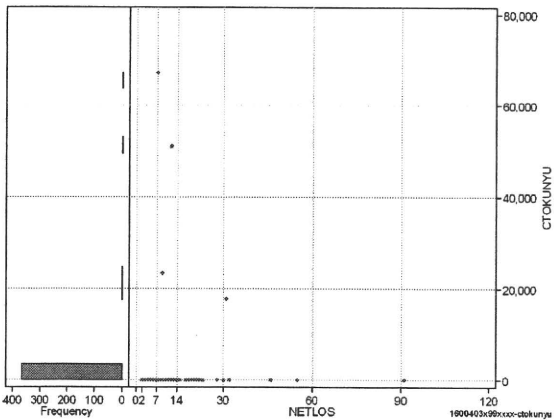
	N	Median	Mean	STD	Min	1%	5%	25%	75%	95%	99%	Max
cMISC	369	0.0	149.8	336.0	0	0	0	0	220	792	1,600	3,005
dMISC	369	0.0	25.6	58.9	0	0	0	0	16	133	260	565
cSHOSIN	369	0.0	31.7	128.1	0	0	0	0	0	400	730	880
cShido	369	0.0	109.9	246.1	0	0	0	0	0	570	1,270	1,600
cZaitak	369	0.0	8.1	156.4	0	0	0	0	0	0	0	3,005
dShosin	369	0.0	5.2	27.2	0	0	0	0	0	31	133	365
dShido	369	0.0	19.6	45.4	0	0	0	0	0	133	200	260
dZaitak	369	0.0	0.7	14.2	0	0	0	0	0	0	0	273



特定入院料

cTOKUNYU

	N	Median	Mean	STD	Min	1%	5%	25%	75%	95%	99%	Max
cTokuNyu	369	0.0	432.0	4,638.2	0	0	0	0	0	0	17,790	67,235
dTokuNyu	369	0.0	46.1	562.9	0	0	0	0	0	0	574	9,605



各項目のページへ:

- [1. 概況](#)
- [2. 入院](#)
- [3. 手術・処置](#)
- [4. 処方・注射](#)
- [5. 検査・画像](#)
- [6. 放治・リハ](#)
- [7. その他](#)
- [8. 診療密度](#)

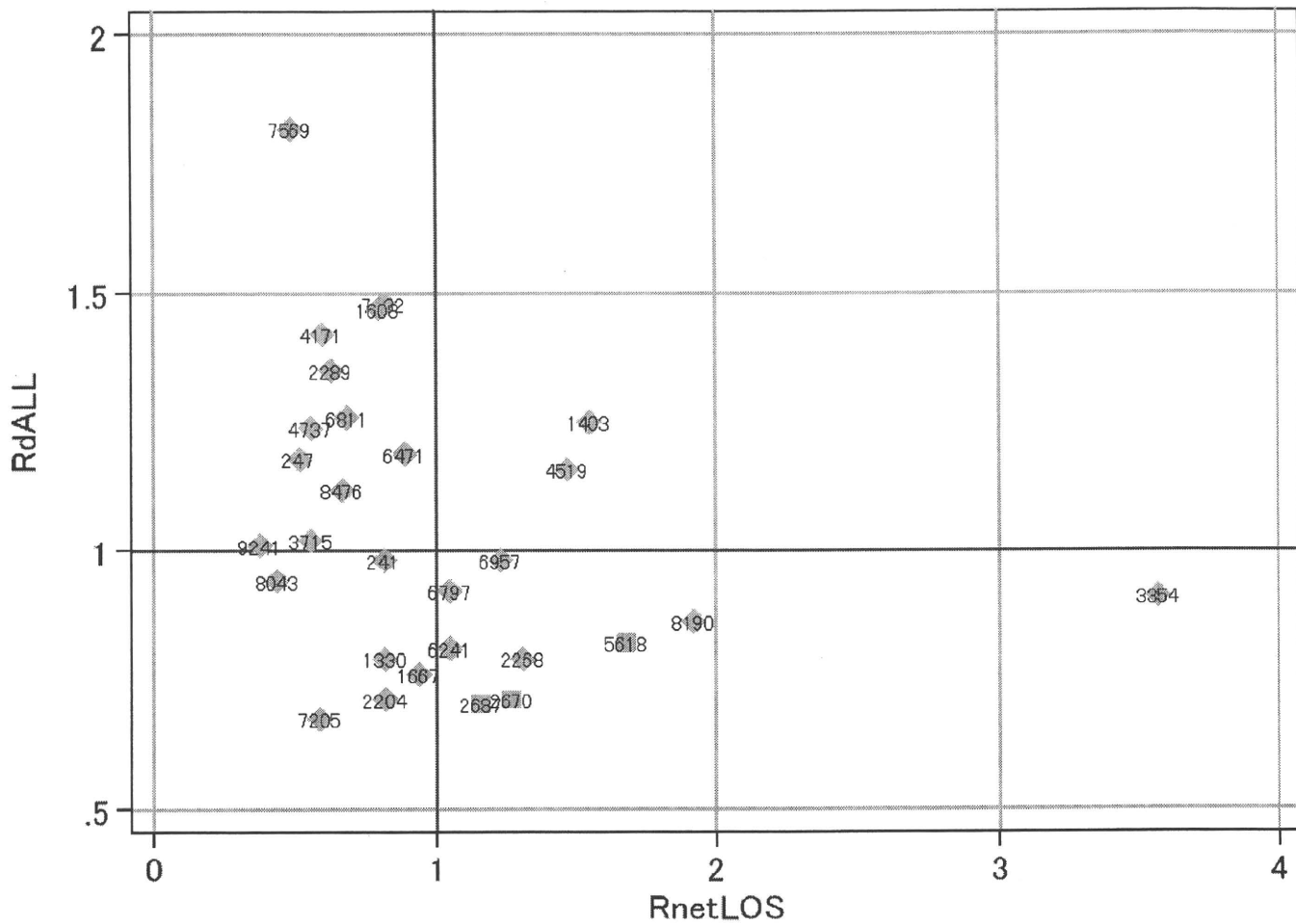
[一覧に戻る](#)

DPC6	入院目的	年齢等	手術	処置1	処置2	副傷病	重症度等	包括	点数<I	入院期間I	点数<II	入院期間II	点数≥II	特定入院期間
160040	3	x	99	x	x	x	x	○	2,754	3	2,156	6	1,833	9

施設別の診療密度

metLOS/rcALL

症例数合計	netLOSの平均	dALLの平均
369	6.1	4,959



1600403x99xxxx-densityA

各項目のページへ:

- [1. 概況](#)
- [2. 入院](#)
- [3. 手術・処置](#)
- [4. 処方・注射](#)
- [5. 検査・画像](#)
- [6. 放治・リハ](#)
- [7. その他](#)
- [8. 診療密度](#)

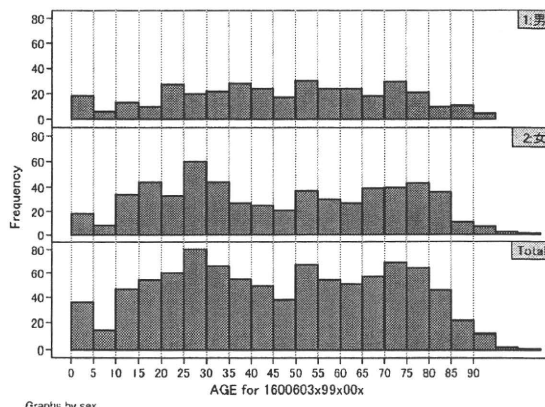
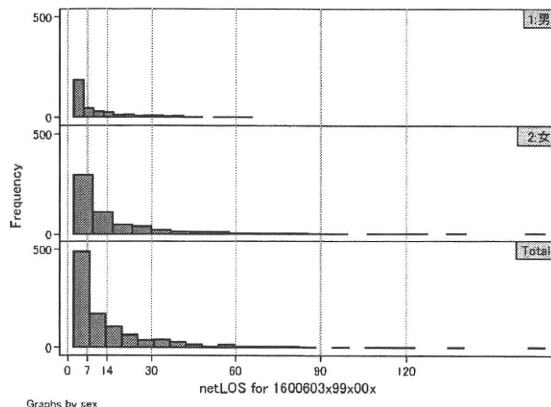
[一覧に戻る](#)



DPC6	入院目的	年齢等	手術	処置1	処置2	副傷病	重症度等	包括	点数<I	入院期間I	点数<II	入院期間II	点数≥II	特定入院期間
160060	3	x	99	x	0	0	x	○	2,798	4	2,312	13	1,965	33

性別・年齢・機関別基礎集計

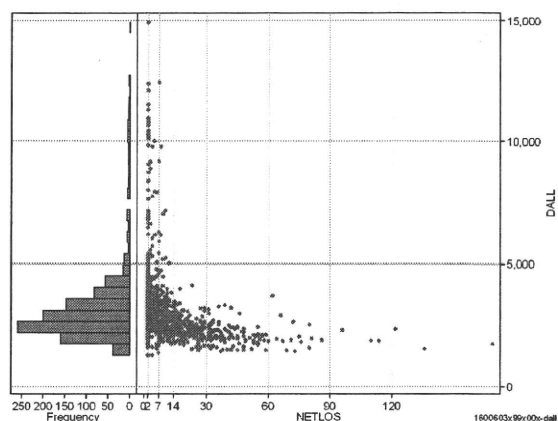
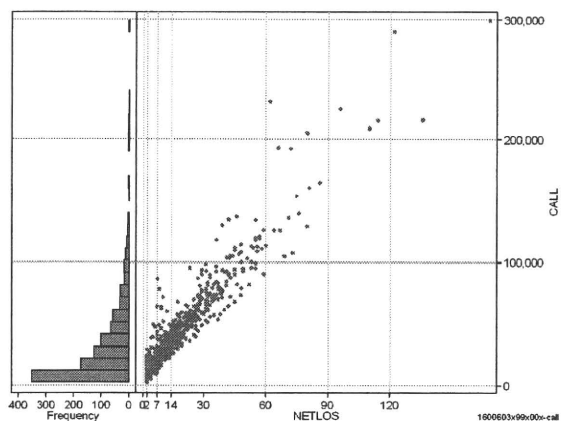
	N	Median	Mean	STD	Min	1%	5%	25%	75%	95%	99%	Max
netLOS	1,024	7.0	13.2	16.7	2	2	2	2	17	45	76	169



総点数の合計

	N	Median	Mean	STD	Min	1%	5%	25%	75%	95%	99%	Max
cAll	1,024	21,436.5	32,912.1	34,548.3	2,636	4,187	5,239	8,946	43,857	95,250	165,641	299,250
dAll	1,024	2,796.3	3,177.5	1,590.4	1,316	1,533	1,859	2,339	3,456	5,708	10,667	14,935

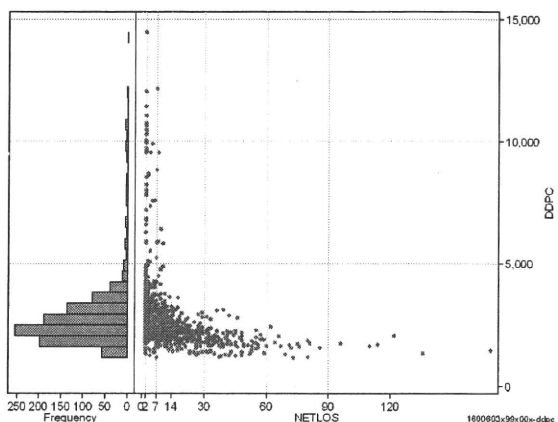
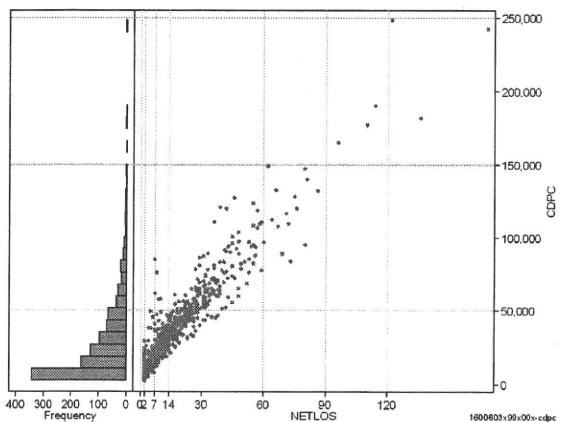
cAll/dAll



包括対象部分

	N	Median	Mean	STD	Min	1%	5%	25%	75%	95%	99%	Max
cDPC	1,024	19,389.5	28,765.5	28,918.9	2,626	3,695	4,724	8,022	39,586	83,745	132,299	248,355
dDPC	1,024	2,496.3	2,857.5	1,559.7	1,150	1,288	1,576	2,041	3,142	5,105	10,478	14,470

cDPC/dDPC



各項目のページへ:

- 1. 概況
- 2. 入院
- 3. 手術・処置
- 4. 処方・注射
- 5. 検査・画像
- 6. 放治・リハ
- 7. その他
- 8. 診療密度

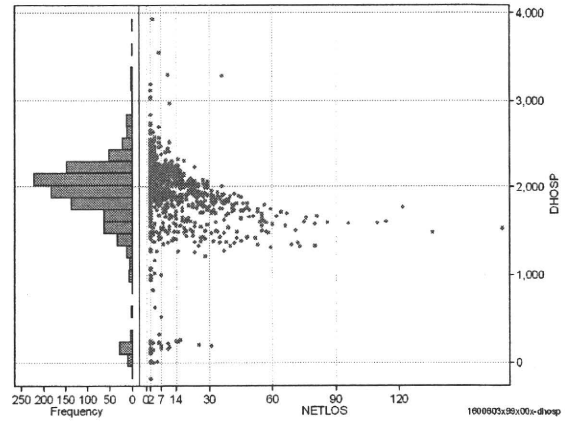
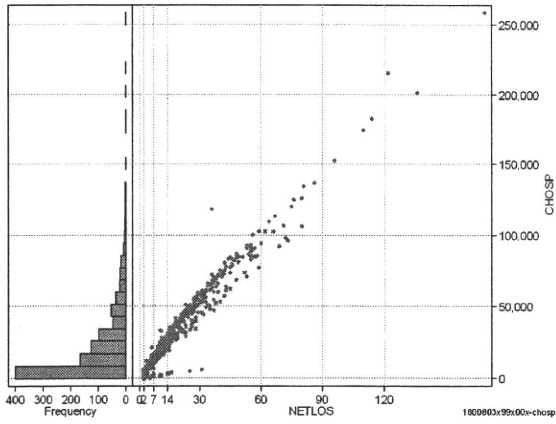
[一覧に戻る](#)

DPC6	入院目的	年齢等	手術	処置1	処置2	副傷病	重症度等	包括	点数<I	入院期間I	点数<II	入院期間II	点数≥II	特定入院期間
160060	3	x	99	x	0	0	x	○	2,798	4	2,312	13	1,965	33

入院日数依存部分(入院管理料・加算+入院時食事療養等+調剤+調期)

cHOSP=cNYUIN+cSHOKUJI+cRxCHO+cRxCHOKI

	N	Median	Mean	STD	Min	1%	5%	25%	75%	95%	99%	Max
cHOSP	1,024	13,181.5	23,548.9	27,450.6	-350	49	2,837	4,582	32,537	75,567	120,153	258,113
dHOSP	1,024	1,985.5	1,897.3	490.6	-175	18	1,000	1,772	2,150	2,435	2,734	3,931
cNyuin	1,024	11,805.0	20,575.9	23,551.7	-350	0	1,897	4,316	28,317	65,089	107,962	208,001
cShokuji	1,024	14,820.0	28,773.2	39,661.4	0	0	0	4,340	36,915	102,440	176,750	491,460
cRxCho	1,024	28.0	73.1	111.1	0	0	0	0	98	287	532	840
cRxChoKi	1,024	0.0	22.6	32.0	0	0	0	0	42	84	126	210
dNyuin	1,024	1,779.7	1,699.8	479.7	-175	0	940	1,565	1,934	2,296	2,622	3,714
dShokuji	1,024	2,120.0	1,905.2	881.0	0	0	0	1,484	2,203	2,950	3,300	12,620
dRxCho	1,024	5.4	4.1	2.9	0	0	0	0	7	7	7	13
dRxChoKi	1,024	0.0	2.8	5.5	0	0	0	0	3	21	21	21



各項目のページへ:

- 1. 概況
- 2. 入院
- 3. 手術・処置
- 4. 処方・注射
- 5. 検査・画像
- 6. 放治・リハ
- 7. その他
- 8. 診療密度

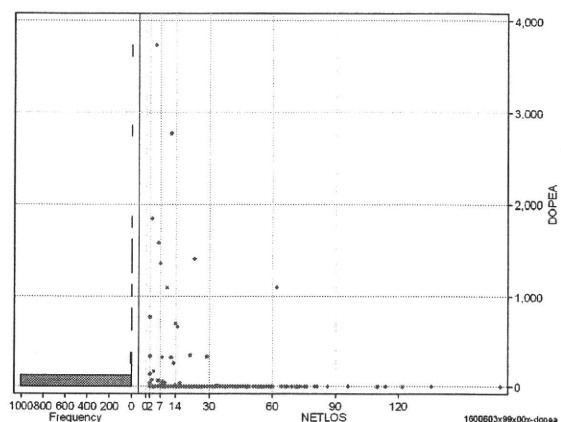
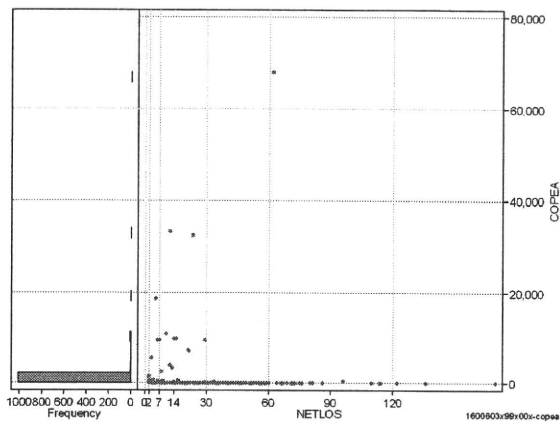
[一覧に戻る](#)

DPC6	入院目的	年齢等	手術	処置1	処置2	副傷病	重症度等	包括	点数<I	入院期間	点数<II	入院期間II	点数≥II	特定入院期間
160060	3	x	99	x	0	0	x	○	2,798	4	2,312	13	1,965	33

手術(手術(薬剤・材料以外)+手術(薬剤・材料))

	N	Median	Mean	STD	Min	1%	5%	25%	75%	95%	99%	Max
cOPEa	1,024	0.0	234.8	2,756.9	0	0	0	0	0	0	7,168	68,017
dOPEa	1,024	0.0	19.1	186.5	0	0	0	0	0	0	662	3,737
cOpe	1,024	0.0	165.9	2,124.6	0	0	0	0	0	0	3,000	59,202
cOpem	1,024	0.0	69.0	1,162.3	0	0	0	0	0	0	168	31,774
dOpe	1,024	0.0	13.5	143.1	0	0	0	0	0	0	333	3,536
dOpem	1,024	0.0	5.6	94.2	0	0	0	0	0	0	32	2,648

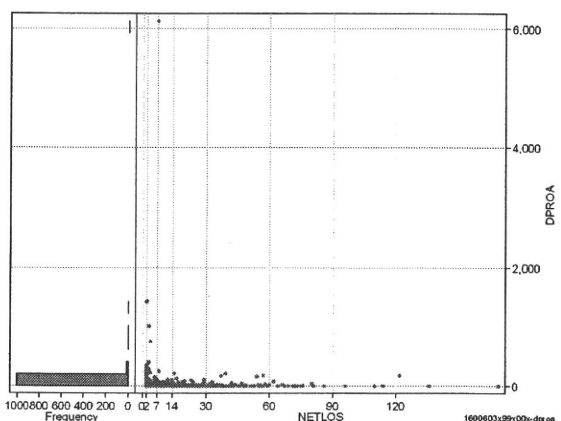
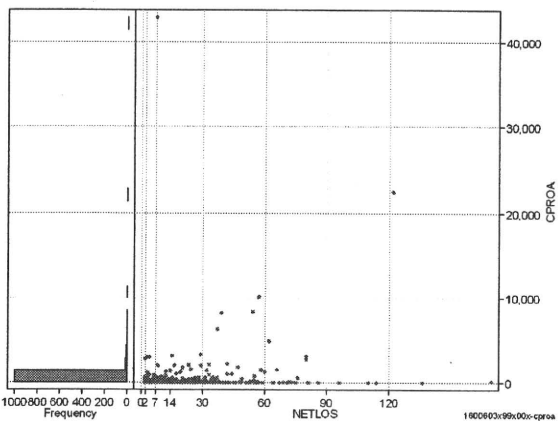
cOPEa=cOPE+cOPEm



処置(処置(薬剤・材料以外)+処置(薬剤・材料))

	N	Median	Mean	STD	Min	1%	5%	25%	75%	95%	99%	Max
cPROa	1,024	0.0	205.6	1,636.3	0	0	0	0	58	563	3,011	42,866
dPROa	1,024	0.0	24.5	204.1	0	0	0	0	5	90	268	6,124
cPro	1,024	0.0	95.6	445.9	0	0	0	0	0	441	1,920	7,930
cProm	1,024	0.0	110.0	1,368.0	0	0	0	0	6	203	1,344	39,791
dPro	1,024	0.0	10.3	34.4	0	0	0	0	0	55	183	439
dProm	1,024	0.0	14.2	186.6	0	0	0	0	1	44	109	5,684

cPROa=cPRO+cPROm



各項目のページへ:

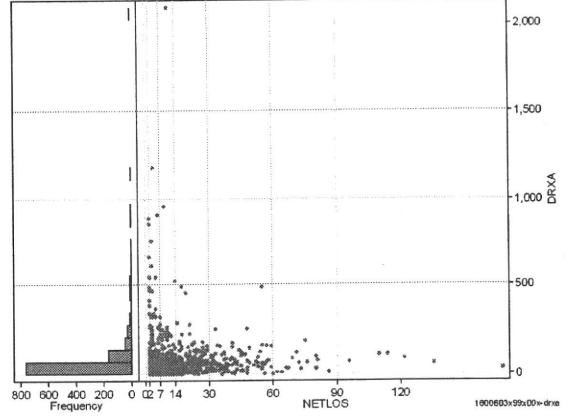
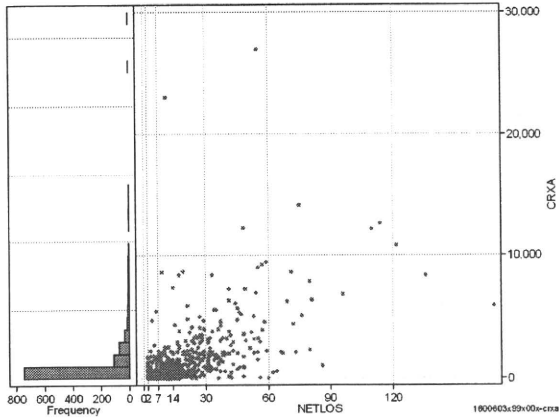
- [1. 概況](#)
- [2. 入院](#)
- [3. 手術・処置](#)
- [4. 処方・注射](#)
- [5. 検査・画像](#)
- [6. 放し・リハ](#)
- [7. その他](#)
- [8. 診療密度](#)

[一覧に戻る](#)

DPC6	入院目的	年齢等	手術	処置1	処置2	副傷病	重症度等	包括	点数<I	入院期間I	点数<II	入院期間II	点数≥II	特定入院期間
160060	3	x	99	x	0	0	x	○	2,798	4	2,312	13	1,965	33

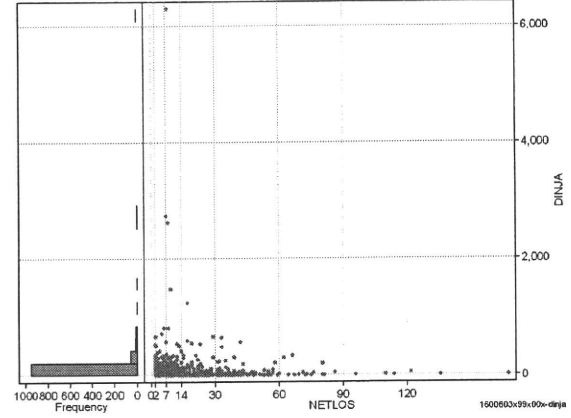
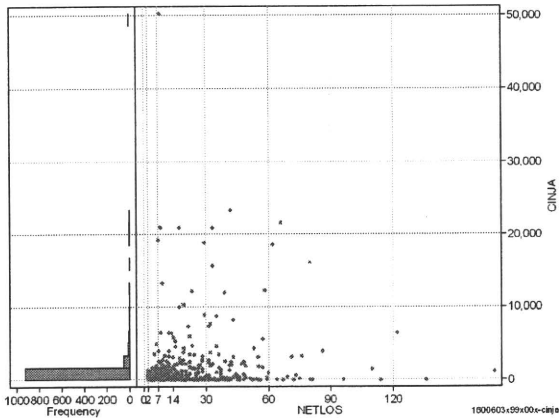
処方(内服+頓服+外用+麻毒)

	N	Median	Mean	STD	Min	1%	5%	25%	75%	95%	99%	Max	cRXa=cRxNAI+cRxTON+cRxGAI+cRxMADO										
													1%	5%	25%	75%	95%	99%	Max				
cRXa	1,024	181.0	920.9	1,968.1	0	0	0	0	990	3,981	8,645	26,874											
dRXa	1,024	23.4	59.3	122.6	0	0	0	0	72	220	545	2,092											
cRxNai	1,024	119.0	810.3	1,808.4	0	0	0	0	865	3,574	8,323	24,155											
cRxTon	1,024	0.0	31.1	146.6	0	0	0	0	8	127	539	2,600											
cRxGai	1,024	0.0	72.1	279.6	0	0	0	0	42	364	871	5,276											
cRxMado	1,024	0.0	7.4	16.4	0	0	0	0	8	33	73	252											
dRxNai	1,024	18.1	50.1	109.6	0	0	0	0	60	196	486	2,091											
dRxTon	1,024	0.0	1.8	6.5	0	0	0	0	1	10	31	88											
dRxGai	1,024	0.0	7.0	42.1	0	0	0	0	3	29	81	879											
dRxMado	1,024	0.0	0.4	0.7	0	0	0	0	1	1	2	7											



注射(皮下筋肉内+静脈内+注射その他)

	N	Median	Mean	STD	Min	1%	5%	25%	75%	95%	99%	Max	cINJa=cInjHIKA+cInjJYO+cInjHOKA										
													1%	5%	25%	75%	95%	99%	Max				
cINJa	1,024	186.0	822.0	2,789.2	0	0	0	0	495	3,146	15,704	50,268											
dInja	1,024	44.4	86.1	253.1	0	0	0	0	110	249	633	6,284											
cInjHika	1,024	0.0	21.7	226.9	0	0	0	0	0	32	352	5,672											
cInjJyo	1,024	0.0	39.8	254.7	0	0	0	0	0	84	1,067	4,474											
cInjHoka	1,024	158.5	760.5	2,714.5	0	0	0	0	454	2,662	15,686	50,268											
dInjHika	1,024	0.0	1.4	12.1	0	0	0	0	0	6	18	334											
dInjJyo	1,024	0.0	3.4	27.8	0	0	0	0	0	9	58	563											
dInjHoka	1,024	39.5	81.3	251.1	0	0	0	0	106	235	633	6,284											



各項目のページへ:

- 1. 概況
- 2. 入院
- 3. 手術・処置
- 4. 処方・注射
- 5. 検査・画像
- 6. 放治・リハ
- 7. その他
- 8. 診療密度

[一覧に戻る](#)