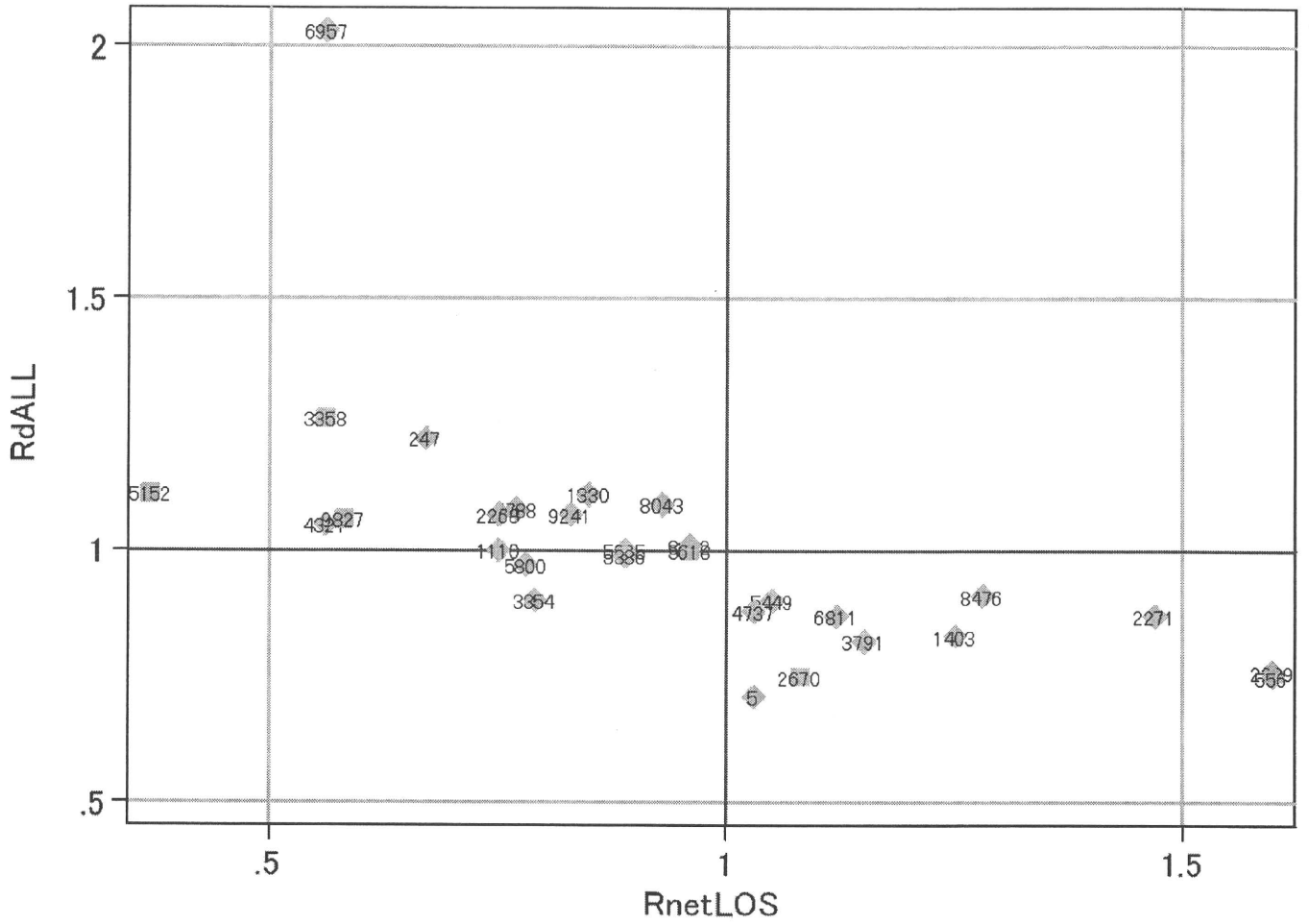


DPC6	入院目的	年齢等	手術	処置1	処置2	副傷病	重症度等	包括	点数<I	入院期間I	点数<II	入院期間II	点数≥II	特定入院期間
140310	1	0	xx	x	x	x	x	○	4,926	4	3,641	7	3,095	8

施設別の診療密度			metLOS/rcALL
症例数合計	netLOSの平均	dALLの平均	
296	5.3	6.698	



14031010xxxxxx-densityA

各項目のページへ:

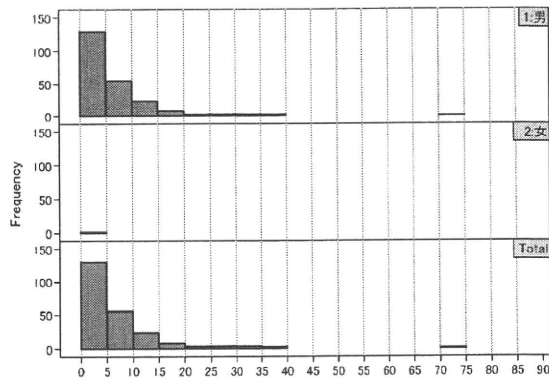
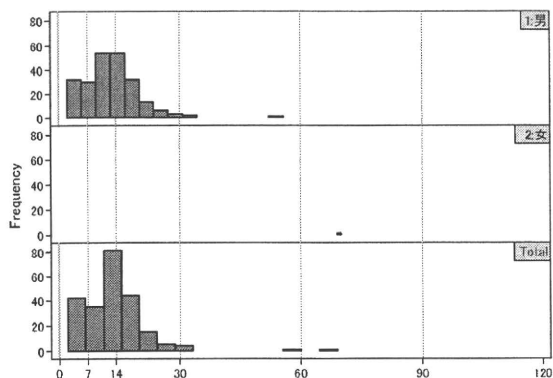
- [1. 概況](#)
- [2. 入院](#)
- [3. 手術・処置](#)
- [4. 処方・注射](#)
- [5. 検査・画像](#)
- [6. 放治・リハ](#)
- [7. その他](#)
- [8. 診療密度](#)

[一覧に戻る](#)

DPC6	入院目的	年齢等	手術	処置1	処置2	副傷病	重症度等	包括	点数<I	入院期間I	点数<II	入院期間II	点数≥II	特定入院期間
140580	3	x	02	x	x	x	x	○	2,342	7	1,775	14	1,509	22

性別・年齢・機関別基礎集計

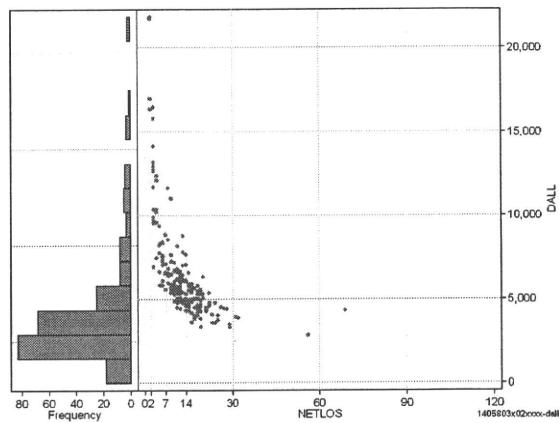
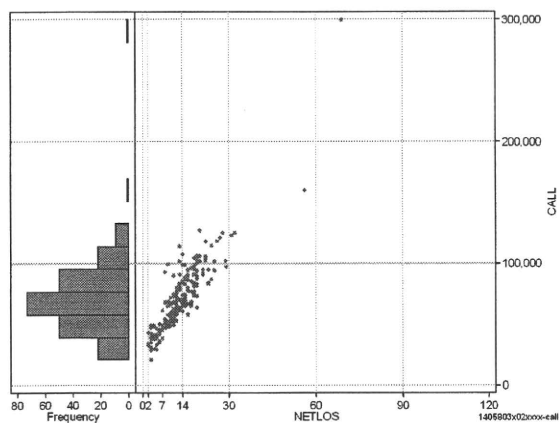
	N	Median	Mean	STD	Min	1%	5%	25%	75%	95%	99%	Max
netLOS	228	12.0	13.2	7.7	2	2	3	9	17	24	32	69



総点数の合計

	N	Median	Mean	STD	Min	1%	5%	25%	75%	95%	99%	Max
cAll	228	68,403.0	70,955.8	27,798.4	20,753	29,045	34,855	52,742	87,034	107,341	126,809	299,640
dAll	228	5,596.0	6,377.1	2,847.6	2,859	3,372	3,972	4,793	6,680	12,689	16,967	21,804

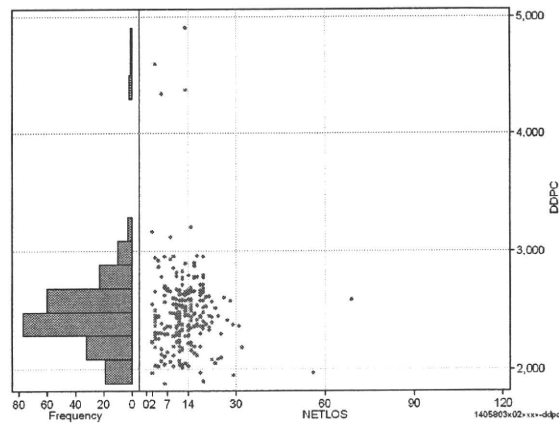
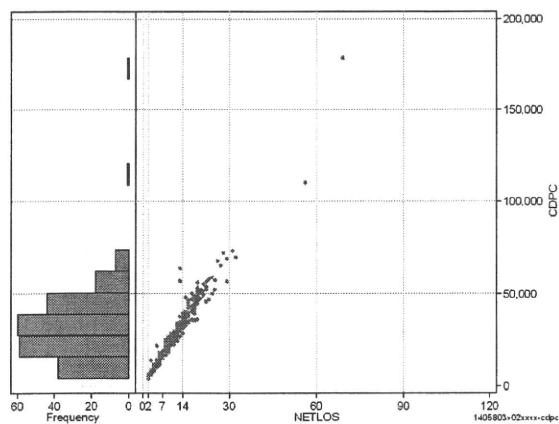
cALL/dALL



包括対象部分

	N	Median	Mean	STD	Min	1%	5%	25%	75%	95%	99%	Max
cDPC	228	31,059.5	32,524.0	18,758.7	3,938	5,103	7,206	22,350	42,918	57,370	73,368	178,687
dDPC	228	2,450.1	2,487.8	375.2	1,877	1,949	2,034	2,293	2,631	2,947	4,371	4,902

cDPC/dDPC



各項目のページへ:

- 1. 概況
- 2. 入院
- 3. 手術・処置
- 4. 処方・注射
- 5. 検査・画像
- 6. 放治・リハ
- 7. その他
- 8. 診療密度

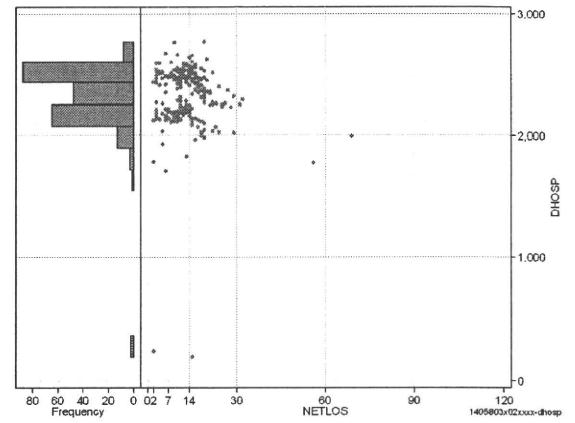
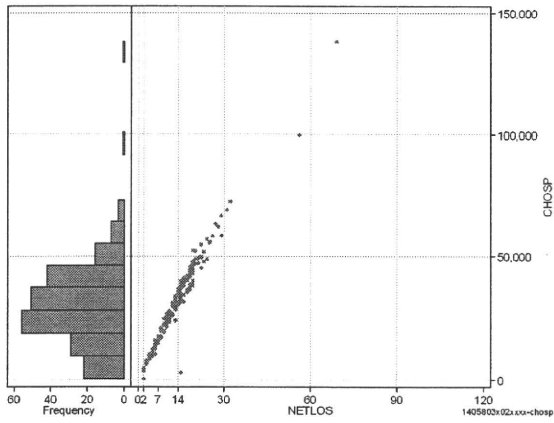
[一覧に戻る](#)

DPC6	入院目的	年齢等	手術	処置1	処置2	副傷病	重症度等	包括	点数<I	入院期間I	点数<II	入院期間II	点数≥II	特定入院期間
140580	3	x	02	x	x	x	x	○	2,342	7	1,775	14	1,509	22

入院日数依存部分(入院管理料+加算+入院時食事療養等+調剤+調期)

cHOSP=cNYUIN+cSHOKUJI+cRxCHO+cRxCHOKI

	N	Median	Mean	STD	Min	1%	5%	25%	75%	95%	99%	Max
cHOSP	228	29,900.0	30,307.0	16,551.0	478	3,583	6,612	19,830	39,474	55,539	72,999	137,669
dHOSP	228	2,353.6	2,312.6	271.5	193	1,723	2,022	2,177	2,481	2,574	2,657	2,759
cNyuin	228	26,821.0	27,168.4	14,827.5	0	3,352	5,976	18,099	35,453	48,585	63,286	128,436
cShokuji	228	28,005.0	30,476.6	18,827.5	2,170	4,290	6,510	19,080	38,185	60,900	89,040	165,200
cRxCho	228	52.5	56.0	39.4	0	0	7	28	77	126	168	287
cRxChoKi	228	42.0	34.9	28.3	0	0	0	0	42	84	85	126
dNyuin	228	2,137.4	2,075.8	267.0	0	1,485	1,766	1,930	2,222	2,350	2,450	2,536
dShokuji	228	2,123.1	2,296.1	410.8	1,085	1,272	1,855	2,060	2,693	2,958	2,980	2,994
dRxCho	228	4.5	4.2	1.7	0	0	0	4	5	7	7	7
dRxChoKi	228	2.8	3.0	3.4	0	0	0	0	4	8	17	21



各項目のページへ:

- [1. 概況](#)
- [2. 入院](#)
- [3. 手術・処置](#)
- [4. 処方・注射](#)
- [5. 検査・画像](#)
- [6. 放し・リハ](#)
- [7. その他](#)
- [8. 診療密度](#)

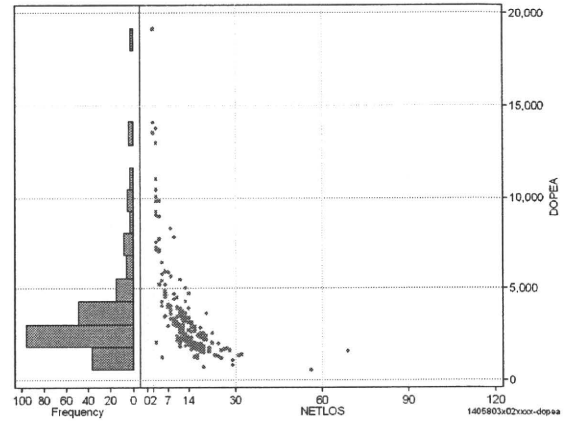
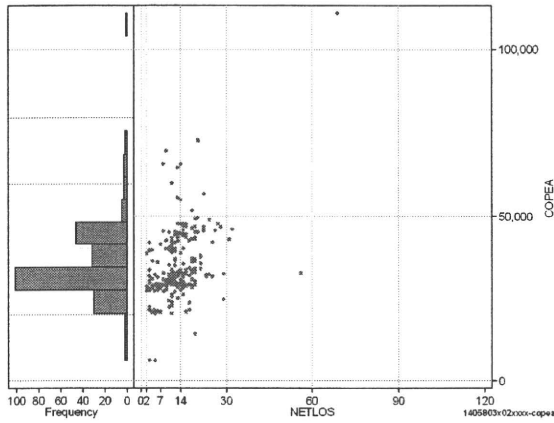
[一覧に戻る](#)

DPC6	入院目的	年齢等	手術	処置1	処置2	副傷病	重症度等	包括	点数<I	入院期間I	点数<II	入院期間II	点数≥II	特定入院期間
140580	3	x	02	x	x	x	x	○	2,342	7	1,775	14	1,509	22

手術(手術(薬剤・材料以外)+手術(薬剤・材料))

cOPEa=cOPE+cOPEm

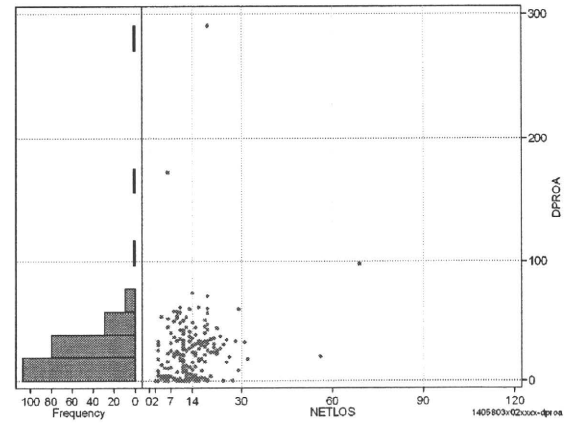
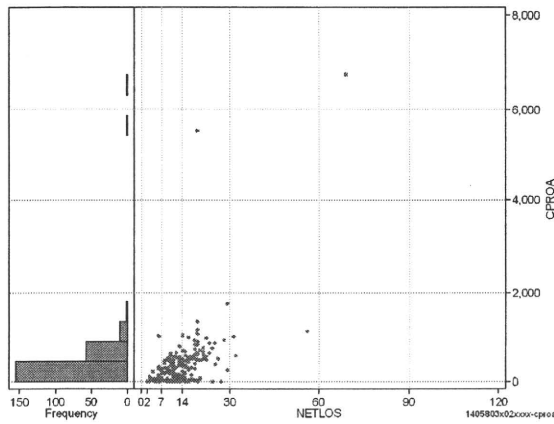
	N	Median	Mean	STD	Min	1%	5%	25%	75%	95%	99%	Max
cOPEa	228	32,142.5	35,142.2	11,062.2	6,328	14,183	21,354	28,902	41,904	49,425	70,154	110,962
dOPEa	228	2,815.7	3,638.8	2,820.4	578	847	1,374	2,068	3,863	9,839	14,142	19,144
cOpe	228	29,630.0	32,750.4	10,642.1	6,100	13,950	20,030	27,215	40,005	47,810	66,580	108,800
cOpeM	228	2,077.0	2,391.8	1,616.5	228	254	747	1,441	2,946	5,074	6,667	16,901
dOpe	228	2,600.1	3,405.7	2,655.0	541	787	1,288	1,891	3,708	9,438	13,394	18,697
dOpeM	228	178.0	233.1	280.6	12	36	61	122	262	550	818	3,754



処置(処置(薬剤・材料以外)+処置(薬剤・材料))

cPROa=cPRO+cPROm

	N	Median	Mean	STD	Min	1%	5%	25%	75%	95%	99%	Max
cPROa	228	229.5	353.6	630.0	0	0	0	22	503	978	1,750	6,765
dPROa	228	21.6	23.4	27.7	0	0	0	3	33	58	98	291
cPro	228	168.0	251.3	436.2	0	0	0	0	378	672	1,004	5,751
cProm	228	21.0	102.3	354.5	0	0	0	4	119	320	1,013	4,983
dPro	228	16.2	16.0	14.9	0	0	0	0	27	40	56	83
dProm	228	2.0	7.5	21.2	0	0	0	0	9	23	55	262



各項目のページへ:

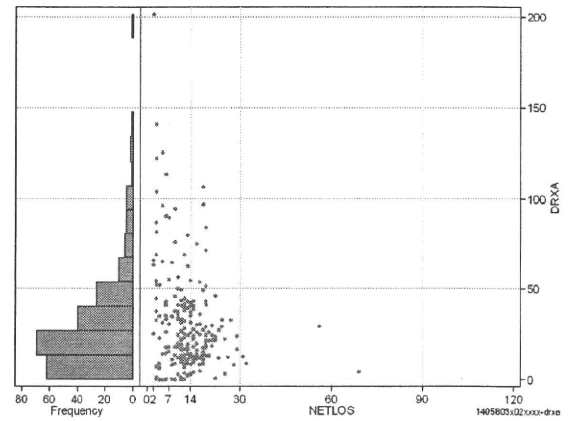
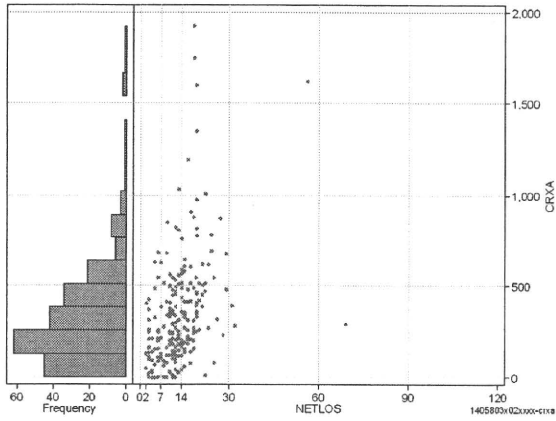
- [1. 概況](#)
- [2. 入院](#)
- [3. 手術・処置](#)
- [4. 処方・注射](#)
- [5. 検査・画像](#)
- [6. 放治・リハ](#)
- [7. その他](#)
- [8. 診療密度](#)

[一覧に戻る](#)

DPC6	入院目的	年齢等	手術	処置1	処置2	副傷病	重症度等	包括	点数<I	入院期間I	点数<II	入院期間II	点数≥II	特定入院期間
140580	3	x	02	x	x	x	x	○	2,342	7	1,775	14	1,509	22

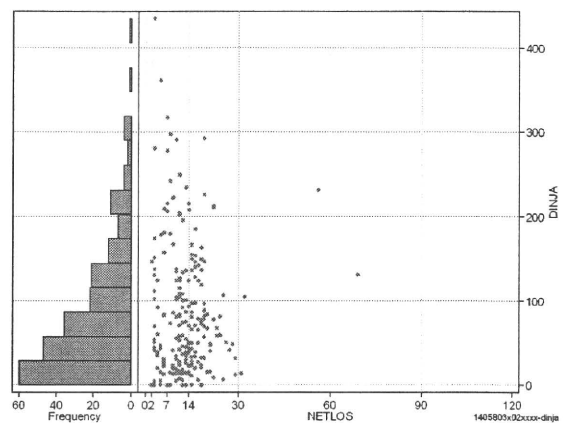
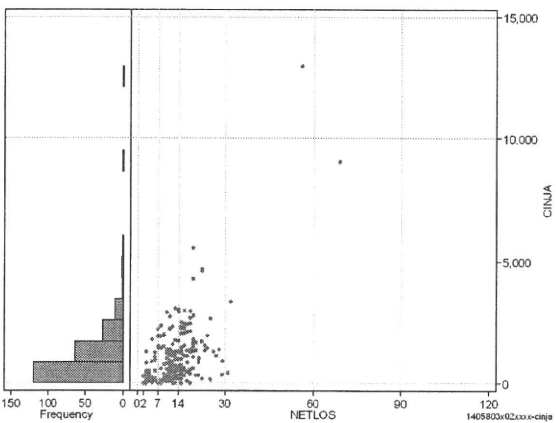
処方(内服+頓服+外用+麻薬)

	N	Median	Mean	STD	Min	1%	5%	25%	75%	95%	99%	Max
cRxa	228	275.0	347.6	299.7	0	0	11	155	472	873	1,619	1,923
dRxa	228	23.5	30.7	27.8	0	0	1	13	40	90	126	202
cRxNai	228	197.0	265.0	243.7	0	0	0	113	365	737	1,311	1,560
cRxTon	228	0.0	4.0	11.2	0	0	0	0	2	19	45	120
cRxGai	228	31.5	78.5	126.5	0	0	0	5	98	334	553	954
cRxMado	228	0.0	0.2	0.6	0	0	0	0	0	1	2	7
dRxNai	228	16.5	24.4	25.1	0	0	0	9	33	73	123	196
dRxTon	228	0.0	0.4	1.0	0	0	0	0	0	2	5	6
dRxGai	228	2.9	5.9	9.4	0	0	0	0	7	22	44	81
dRxMado	228	0.0	0.0	0.1	0	0	0	0	0	0	0	1



注射(皮下筋肉内+静脈内+注射その他)

	N	Median	Mean	STD	Min	1%	5%	25%	75%	95%	99%	Max
cInJa	228	760.0	1,107.0	1,344.7	0	0	13	302	1,451	2,919	5,558	12,982
dInJa	228	66.8	85.4	76.4	0	0	4	28	125	232	317	435
cInjHika	228	0.0	13.0	62.0	0	0	0	0	0	107	107	701
cInjJyo	228	0.0	162.7	856.0	0	0	0	0	0	574	2,375	11,795
cInjHoka	228	587.5	931.3	1,063.6	0	0	0	208	1,326	2,558	4,626	8,981
dInjHika	228	0.0	1.0	3.7	0	0	0	0	0	8	15	37
dInjJyo	228	0.0	11.1	36.7	0	0	0	0	0	76	180	297
dInjHoka	228	50.9	73.3	71.8	0	0	0	21	103	210	302	435



各項目のページへ:

- [1. 概況](#)
- [2. 入院](#)
- [3. 手術・処置](#)
- [4. 処方・注射](#)
- [5. 検査・画像](#)
- [6. 放治・リハ](#)
- [7. その他](#)
- [8. 診療密度](#)

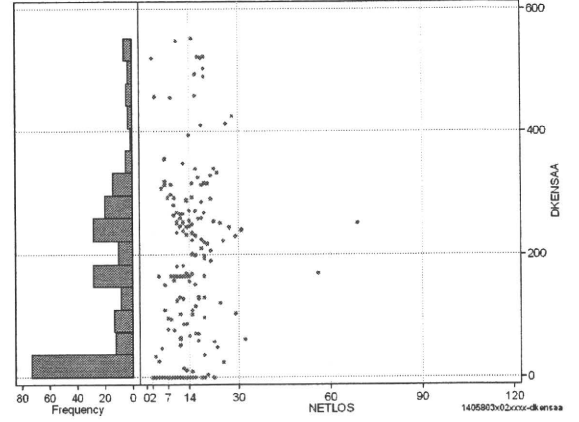
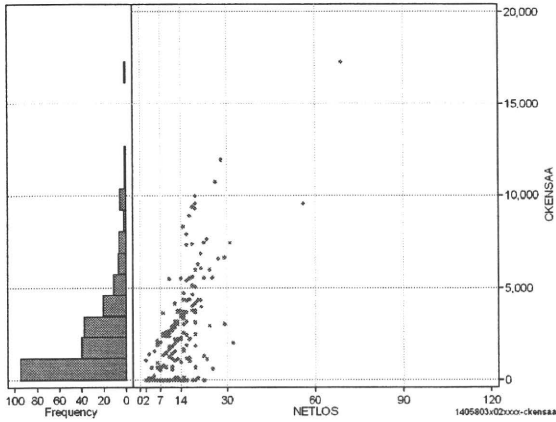
[一覧に戻る](#)

DPC6	入院目的	年齢等	手術	処置1	処置2	副傷病	重症度等	包括	点数<I	入院期間I	点数<II	入院期間II	点数≥II	特定入院期間
140580	3	x	02	x	x	x	x	○	2,342	7	1,775	14	1,509	22

検査(検査(薬剤・材料以外)+検査(薬剤・材料))

cKENSa=cKENSa+cKENSAm

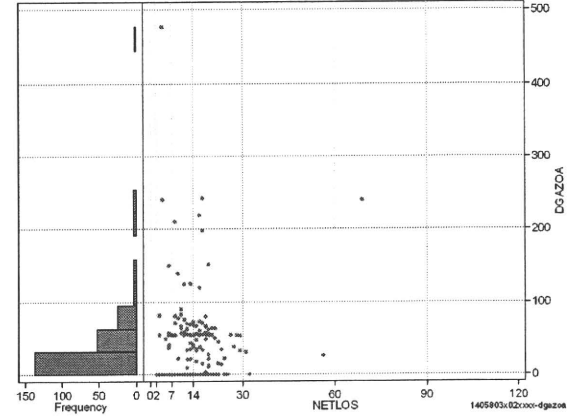
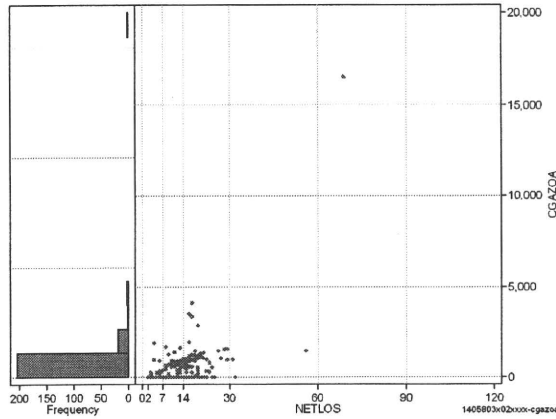
	N	Median	Mean	STD	Min	1%	5%	25%	75%	95%	99%	Max
cKENSa	228	1,860.0	2,338.1	2,671.8	0	0	0	0	3,273	7,650	10,736	17,268
dKENSa	228	165.0	159.3	144.7	0	0	0	0	256	457	523	553
cKensam	228	0.0	0.2	1.7	0	0	0	0	0	0	9	18
dKensam	228	0.0	0.0	0.1	0	0	0	0	0	0	0	1



画像診断(画像診断(薬剤・材料以外)+画像診断(薬剤・材料))

cGAZOa=cGAZO+cGAZOm

	N	Median	Mean	STD	Min	1%	5%	25%	75%	95%	99%	Max
cGAZOa	228	0.0	492.5	1,240.4	0	0	0	0	776	1,453	3,500	16,541
dGAZOa	228	0.0	32.5	54.7	0	0	0	0	55	125	241	477
cGAZOm	228	0.0	423.9	995.5	0	0	0	0	721	1,298	2,620	13,347
dGAZOm	228	0.0	68.6	312.5	0	0	0	0	22	360	1,356	3,194
cGAZO	228	0.0	27.0	36.3	0	0	0	0	55	78	154	193
dGAZO	228	0.0	5.6	27.2	0	0	0	0	2	29	90	339



各項目のページへ:

- [1. 概況](#)
- [2. 入院](#)
- [3. 手術・処置](#)
- [4. 処方・注射](#)
- [5. 検査・画像](#)
- [6. 放尿・リハ](#)
- [7. その他](#)
- [8. 診療密度](#)

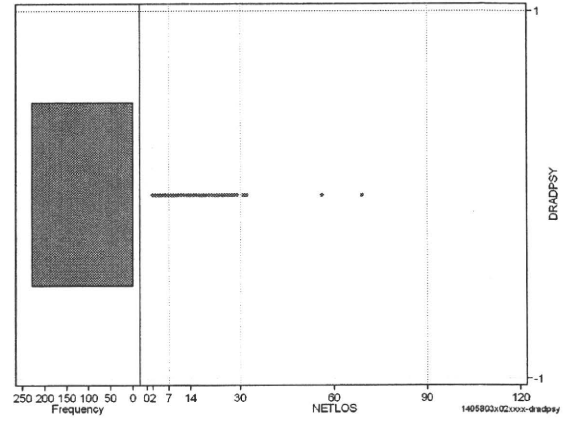
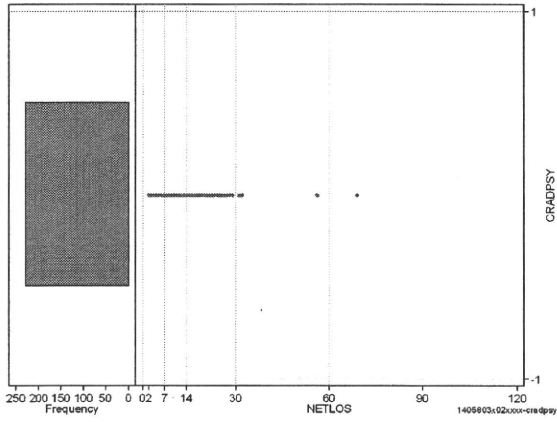
[一覧に戻る](#)

DPC6	入院目的	年齢等	手術	処置1	処置2	副傷病	重症度等	包括	点数<I	入院期間I	点数<II	入院期間II	点数≥II	特定入院期間
140580	3	x	02	x	x	x	x	○	2,342	7	1,775	14	1,509	22

その他放治等(リハビリ除く(その他-リハビリ))

cRADPSY=cSONOTA-cREHAB

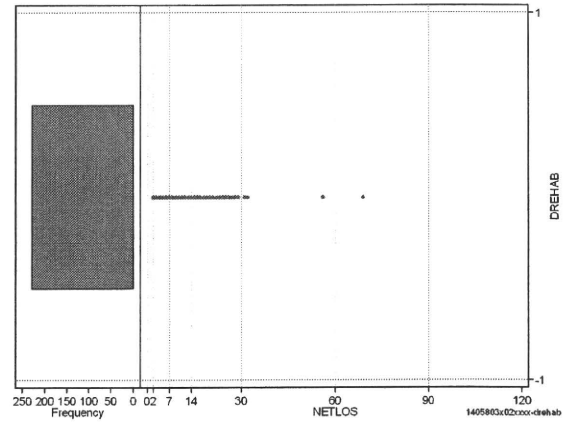
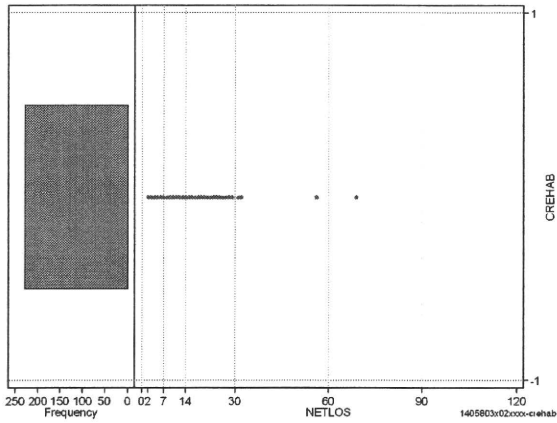
	N	Median	Mean	STD	Min	1%	5%	25%	75%	95%	99%	Max
cRADPSY	228	0.0	0.0	0.0	0	0	0	0	0	0	0	0
dRADPSY	228	0.0	0.0	0.0	0	0	0	0	0	0	0	0



リハビリ

cREHAB

	N	Median	Mean	STD	Min	1%	5%	25%	75%	95%	99%	Max
cRehab	228	0.0	0.0	0.0	0	0	0	0	0	0	0	0
dRehab	228	0.0	0.0	0.0	0	0	0	0	0	0	0	0



各項目のページへ:

- [1. 概況](#)
- [2. 入院](#)
- [3. 手術・処置](#)
- [4. 処方・注射](#)
- [5. 検査・画像](#)
- [6. 放治・リハ](#)
- [7. その他](#)
- [8. 診療密度](#)

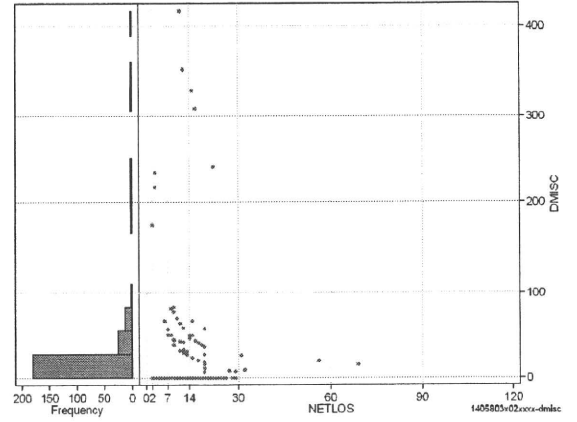
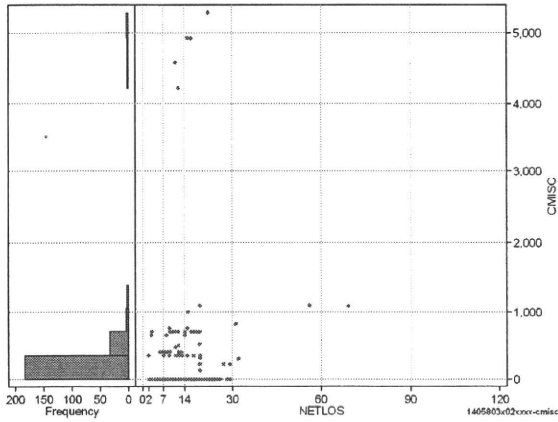
[一覧に戻る](#)

DPC6	入院目的	年齢等	手術	処置1	処置2	副傷病	重症度等	包括	点数<I	入院期間I	点数<II	入院期間II	点数≥II	特定入院期間
140580	3	x	02	x	x	x	x	○	2,342	7	1,775	14	1,509	22

諸項目(初診料+指導管理料+在宅医療)

cMISC=cSHOSIN+cSHIDO+cZAITAKU

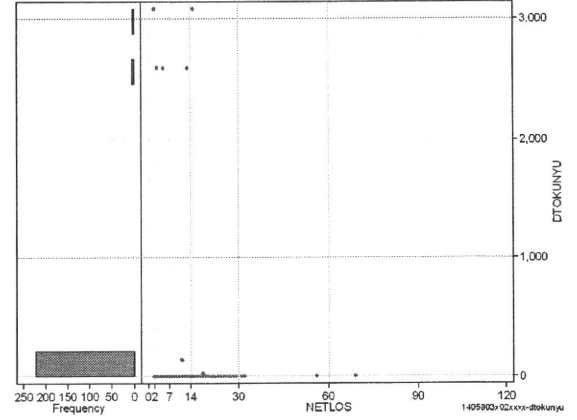
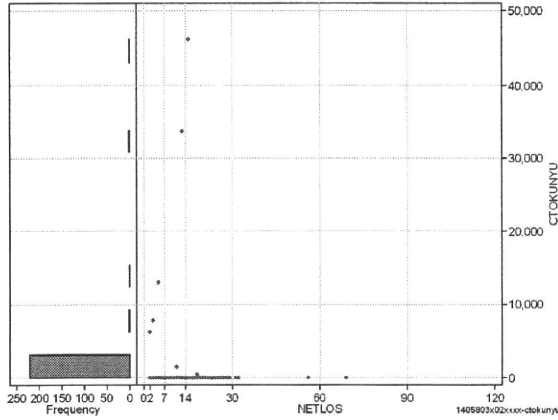
	N	Median	Mean	STD	Min	1%	5%	25%	75%	95%	99%	Max
cMISC	228	0.0	241.9	732.4	0	0	0	0	336	750	4,930	5,280
dMISC	228	0.0	20.9	57.6	0	0	0	0	16	78	329	416
cSHOSIN	228	0.0	5.4	47.4	0	0	0	0	0	0	322	472
cShido	228	0.0	233.2	730.3	0	0	0	0	220	700	4,930	5,280
cZaitak	228	0.0	3.3	49.7	0	0	0	0	0	0	0	750
dShosin	228	0.0	0.3	3.1	0	0	0	0	0	0	6	43
dShido	228	0.0	20.4	57.7	0	0	0	0	9	78	329	416
dZaitak	228	0.0	0.2	3.3	0	0	0	0	0	0	0	50



特定入院料

cTOKUNYU

	N	Median	Mean	STD	Min	1%	5%	25%	75%	95%	99%	Max
cTokuNyu	228	0.0	625.9	4,501.7	0	0	0	0	0	0	33,800	46,200
dTokuNyu	228	0.0	73.3	444.3	0	0	0	0	0	0	2,600	3,080



各項目のページへ:

- [1. 概況](#)
- [2. 入院](#)
- [3. 手術・処置](#)
- [4. 処方・注射](#)
- [5. 検査・画像](#)
- [6. 放治・リハ](#)
- [7. その他](#)
- [8. 診療密度](#)

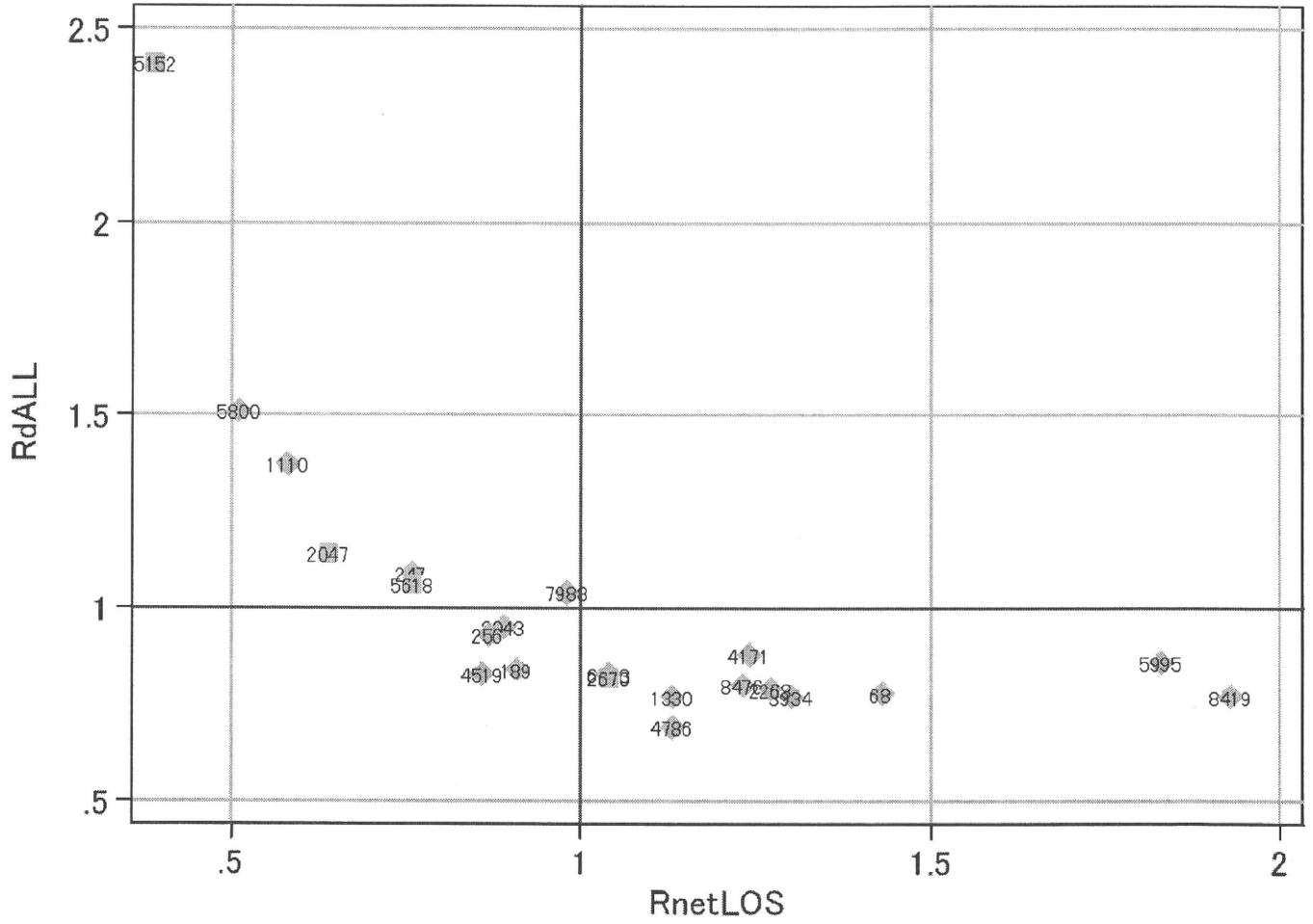
[一覧に戻る](#)

DPC6	入院目的	年齢等	手術	処置1	処置2	副傷病	重症度等	包括	点数<I	入院期間	点数<II	入院期間II	点数≥II	特定入院期間
140580	3	x	02	x	x	x	x	○	2,342	7	1,775	14	1,509	22

施設別の診療密度

rnetLOS/rcALL

症例数合計	netLOSの平均	dALLの平均
228	13.2	6.377



1405803x02xxxx-densityA

各項目のページへ:

- [1. 概況](#)
- [2. 入院](#)
- [3. 手術・処置](#)
- [4. 処方・注射](#)
- [5. 検査・画像](#)
- [6. 放治・リハ](#)
- [7. その他](#)
- [8. 診療密度](#)

[一覧に戻る](#)

主任研究者 松田 晋哉 (産業医科大学)

分担研究者 石川 ベンジャミン 光一 (国立がんセンター)

beta 版における注意事項

本資料は、平成 16 年度 MDC 別作業班での利用のために作成された「beta」版です。無断での引用・転載はご遠慮ください。

1. DPC ポートフォリオとは

DPC ポートフォリオとは、特定機能病院における入院医療の実態を一覧できるように分析・可視化したものである。バージョン 2.2 では、出来高払い制度下での診療報酬額、入院日数および診療の密度に注目して作成している。

2. ポートフォリオの内容

ポートフォリオ (バージョン 2.2) は各診断群分類につき 1 セット 8 ページから構成されている。

2.1. ポートフォリオページの構成

ポートフォリオの各ページは、4 つのセクションに分かれている。

2.1.1. ヘッダ

診断群分類番号、名称を示す。

2.1.2. 診療報酬情報セクション

出来高/包括の別と、包括支払いの際の入院日数・点数情報を示す。

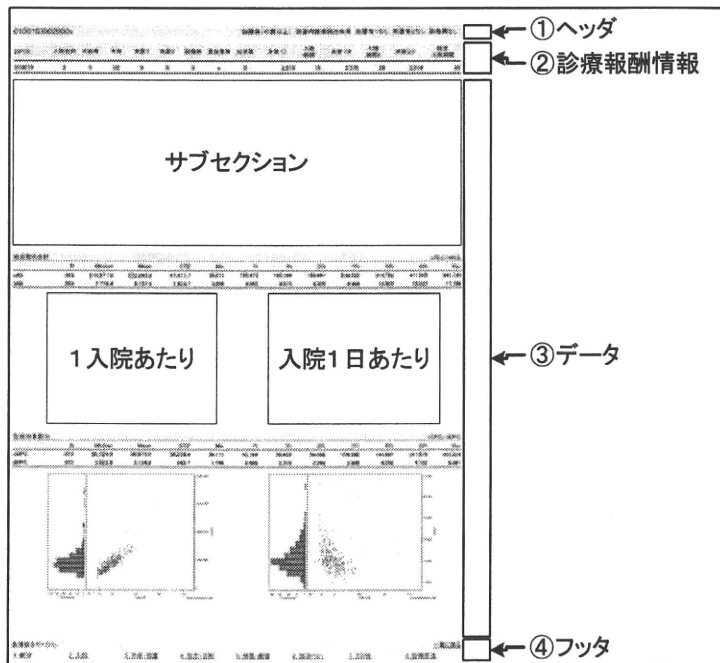
2.1.3. データセクション

データは表およびグラフで示されており、集計項目別にサブセクションを構成している。

診療報酬についてのグラフは、1 入院あたり+入院 1 日あたりの 2 つでペアとしている

2.1.4. フッタ

ポートフォリオ 1 セットの中で各ページの位置を示す。



2.2. データセクションで使用する表・グラフ

2.2.1. 表

変数名、症例数(N)、中央値(Median)、平均値(Mean)、標準偏差(STD)、最小値(Min)、1~99パーセンタイル値(1~99%)、最大値(Max)を示す。

変数名の一覧については、別紙「変数名の一覧」を参照のこと。

2.2.2. グラフ

- (1) 性別・入院日数別ヒストグラム
- (2) 性別・入院時年齢別ヒストグラム
- (3) 診療報酬情報複合グラフ

各グラフの左側にはヒストグラムを、右側には入院日数との関連づけた散布図を示す。

- (4) 施設別診療密度指標プロット

各診断群分類で調査期間中に4症例以上の報告があった施設について、施設の平均値を全体の平均値で除した値（診療密度指標）をプロットしている。横軸・縦軸はそれぞれ有効入院日数、入院一日あたり総点数の診療密度指標を示している。

なおプロット中、◆は特定機能病院等、■はその他の調査参加施設を示す。

3. データについての注意事項

本報告書の利用にあたっては、下記のデータについての注意事項に留意する必要がある。

3.1. 症例データベースについて

このポートフォリオは、平成15年度調査において厚生労働省に提出されたデータをもとに作成した症例データベースを利用して作成した。

3.2. DPC分類について

平成16年4月版DPCを利用して研究班で独自に分類を行った。

3.3. 分析の対象について

症例数が10症例以上ある施設が5施設以上あった診断群分類（14桁）に限定した。

4. 本資料についての連絡先

国立がんセンター がん予防・検診研究センター 情報研究部 石川 ベンジャミン 光一

〒104-0045 東京都中央区築地5-1-1

FAX : 03-3547-8586

電子メールアドレス : kishikaw@ncc.go.jp

1. 変数名の一覧

1.1. 性別・入院日数

ページ	変数名	名称等	備考
1	SEX	性別	1:男、2:女
1+	netLOS	有効在院日数	在院日数－外泊日数

1.2. 診療報酬額

1.2.1. 1入院あたり

ページ	変数名	名称等	備考
1	cALL	総点数の合計	
1	cDPC	包括範囲の合計	
2	cHOSP	入院日数依存部分の合計	cNYUIN+cSHOKUJI+cRxCHO+cRxCHOKI
2	cNYUIN	入院加算料・加算の合計	
2	cSHOKUJI	入院時食事療養等の合計	単位 10 円→1点
2	cRXCHO	調剤	
2	cRxCHOKI	調基	
3	cOPEa	手術(薬・材含む)	cOPE+cOPEm
3	cOPE	手術(薬剤・材料以外)の合計	
3	cOPEm	手術(薬剤・材料)の合計	
3	cPROa	処置(薬・材含む)	cPRO+cPROm
3	cPRO	処置(薬剤・材料以外)の合計	
3	cPROm	処置(薬剤・材料)の合計	
4	cRXa	処方(調剤・調基除く)	cRxNAI+cRxTON+cRxGAI+cRxMADO
4	cRxNAI	内服の合計	
4	cRxTON	屯服の合計	
4	cRxGAI	外用の合計	
4	cRxMADO	麻毒の合計	
4	cINJa	注射(皮下・静・他)	cInjHIKA+cInjJYO+cInjHOKA
4	cInjHIKA	皮下筋肉内の合計	
4	cInjJYO	静脈内の合計	
4	cInjHOKA	注射その他の合計	
5	cKENSAA	検査(薬・材含む)	cKENSA+cKENSAm
5	cKENSA	検査(薬剤・材料以外)	
5	cKENSAm	検査(薬剤・材料)	
5	cGAZOa	画像(薬・材含む)	cGAZO+cGAZOm
5	cGAZO	画像診断(薬剤・材料以外)の合計	
5	cGAZOm	画像診断(薬剤・材料)の合計	
6	cRADPSY	その他の合計－リハビリの合計	cSONOTA-cREHAB
6	cREHAB	リハビリの合計	
7	cMISC	諸項目の合計	cSHOSIN+cSHIDO+cZAITAK
7	cSHOSIN	初診料の合計	
7	cSHIDO	指導管理料	
7	cZAITAK	在宅医療	

1.2.2. 入院一日あたり

上記変数名の頭文字を「d」に変更したもの。有効在院日数を分母として除算。

1.2.3. 包括範囲

cDPC= cNYUIN + cTOKUNYU + cGAZO + cGAZOm + cKENSA + cKENSAm + cPRO + cPROm + cRxNAI + cRxTON + cRxGAI + cRxCHO + cRxMADO + cRxCHOKI + cInjHIKA + cInjJYO + cInjHOKA;

1.3. 診療密度指標

ページ	変数名	名称等	備考
8	rnetLOS	入院日数からみた診療密度指標	
8	rdALL	入院一日あたり総点数からみた診療密度指標	

症例数が4症例以上ある施設について、各施設の平均値を全体の平均値で除算。

MDC/DPC	名称	症例数／各ページへ
15		↑表のtopに戻る
150010	ウイルス性腸炎	3,255
150020	細菌性腸炎	170
150030	ウイルス性髄膜炎	309
150040	熱性けいれん	437
150050	急性脳炎急性脳症	121
150060	急性腎炎	44
150070	川崎病	682
150100	虐待症候群	8
150110	染色体異常(ターナー症候群及びクラインフェルター症候群を除く)	38
15		↑表のtopに戻る

主任研究者 松田 晋哉 (産業医科大学)

分担研究者 石川 ベンジャミン 光一 (国立がんセンター)

beta 版における注意事項

本資料は、平成 16 年度 MDC 別作業班での利用のために作成された「beta」版です。無断での引用・転載はご遠慮ください。

1. DPC ポートフォリオとは

DPC ポートフォリオとは、特定機能病院における入院医療の実態を一覧できるように分析・可視化したものである。バージョン 2.2 では、出来高払い制度下での診療報酬額、入院日数および診療の密度に注目して作成している。

2. ポートフォリオの内容

ポートフォリオ (バージョン 2.2) は各診断群分類につき 1 セット 8 ページから構成されている。

2.1. ポートフォリオページの構成

ポートフォリオの各ページは、4 つのセクションに分かれている。

2.1.1. ヘッダ

診断群分類番号、名称を示す。

2.1.2. 診療報酬情報セクション

出来高/包括の別と、包括支払いの際の入院日数・点数情報を示す。

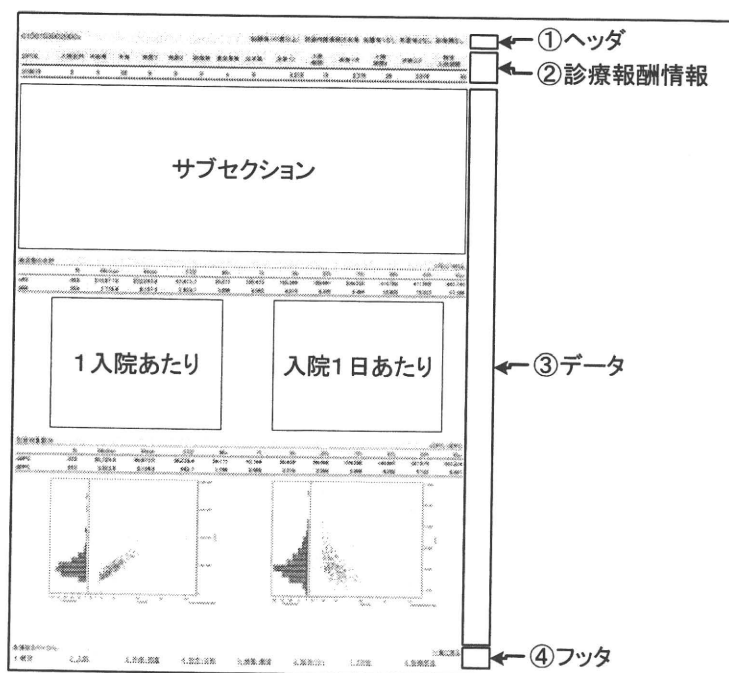
2.1.3. データセクション

データは表およびグラフで示されており、集計項目別にサブセクションを構成している。

診療報酬についてのグラフは、1 入院あたり+入院 1 日あたりの 2 つでペアとしている

2.1.4. フッタ

ポートフォリオ 1 セットの中の各ページの位置を示す。



2.2. データセクションで使用する表・グラフ

2.2.1. 表

変数名、症例数(N)、中央値(Median)、平均値(Mean)、標準偏差(STD)、最小値(Min)、1~99パーセンタイル値(1~99%)、最大値(Max)を示す。

変数名の一覧については、別紙「変数名の一覧」を参照のこと。

2.2.2. グラフ

- (1) 性別・入院日数別ヒストグラム
- (2) 性別・入院時年齢別ヒストグラム
- (3) 診療報酬情報複合グラフ

各グラフの左側にはヒストグラムを、右側には入院日数との関連づけた散布図を示す。

- (4) 施設別診療密度指標プロット

各診断群分類で調査期間中に4症例以上の報告があった施設について、施設の平均値を全体の平均値で除した値（診療密度指標）をプロットしている。横軸・縦軸はそれぞれ有効入院日数、入院一日あたり総点数の診療密度指標を示している。

なおプロット中、◆は特定機能病院等、■はその他の調査参加施設を示す。

3. データについての注意事項

本報告書の利用にあたっては、下記のデータについての注意事項に留意する必要がある。

3.1. 症例データベースについて

このポートフォリオは、平成15年度調査において厚生労働省に提出されたデータをもとに作成した症例データベースを利用して作成した。

3.2. DPC分類について

平成16年4月版DPCを利用して研究班で独自に分類を行った。

3.3. 分析の対象について

症例数が10症例以上ある施設が5施設以上あった診断群分類（14桁）に限定した。

4. 本資料についての連絡先

国立がんセンター がん予防・検診研究センター 情報研究部 石川 ベンジャミン 光一

〒104-0045 東京都中央区築地5-1-1

FAX : 03-3547-8586

電子メールアドレス : kishikaw@ncc.go.jp

1. 変数名の一覧

1.1. 性別・入院日数

ページ	変数名	名称等	備考
1	SEX	性別	1:男、2:女
1+	netLOS	有効在院日数	在院日数－外泊日数

1.2. 診療報酬額

1.2.1. 1入院あたり

ページ	変数名	名称等	備考
1	cALL	総点数の合計	
1	cDPC	包括範囲の合計	
2	cHOSP	入院日数依存部分の合計	cNYUIN+cSHOKUJI+cRxCHO+cRxCHOKI
2	cNYUIN	入院加算料・加算の合計	
2	cSHOKUJI	入院時食事療養等の合計	単位 10 円→1点
2	cRXCHO	調剤	
2	cRxCHOKI	調基	
3	cOPEa	手術(薬・材含む)	cOPE+cOPEm
3	cOPE	手術(薬剤・材料以外)の合計	
3	cOPEm	手術(薬剤・材料)の合計	
3	cPROa	処置(薬・材含む)	cPRO+cPROm
3	cPRO	処置(薬剤・材料以外)の合計	
3	cPROm	処置(薬剤・材料)の合計	
4	cRXa	処方(調剤・調基除く)	cRxNAI+cRxTON+cRxGAI+cRxMADO
4	cRxNAI	内服の合計	
4	cRxTON	屯服の合計	
4	cRxGAI	外用の合計	
4	cRxMADO	麻毒の合計	
4	cINJa	注射(皮下・静・他)	cInjHIKA+cInjJYO+cInjHOKA
4	cInjHIKA	皮下筋肉内の合計	
4	cInjJYO	静脈内の合計	
4	cInjHOKA	注射その他の合計	
5	cKENSAA	検査(薬・材含む)	cKENSA+cKENSAm
5	cKENSA	検査(薬剤・材料以外)	
5	cKENSAm	検査(薬剤・材料)	
5	cGAZOa	画像(薬・材含む)	cGAZO+cGAZOm
5	cGAZO	画像診断(薬剤・材料以外)の合計	
5	cGAZOm	画像診断(薬剤・材料)の合計	
6	cRADPSY	その他の合計ーリハビリの合計	cSONOTA-cREHAB
6	cREHAB	リハビリの合計	
7	cMISC	諸項目の合計	cSHOSIN+cSHIDO+cZAITAK
7	cSHOSIN	初診料の合計	
7	cSHIDO	指導管理料	
7	cZAITAK	在宅医療	

1.2.2. 入院一日あたり

上記変数名の頭文字を「d」に変更したもの。有効在院日数を分母として除算。

1.2.3. 包括範囲

$cDPC = cNYUIN + cTOKUNYU + cGAZO + cGAZOm + cKENSA + cKENSAm + cPRO + cPROm + cRxNAI + cRxTON + cRxGAI + cRxCHO + cRxMADO + cRxCHOKI + cInjHIKA + cInjJYO + cInjHOKA$;

1.3. 診療密度指標

ページ	変数名	名称等	備考
8	rnetLOS	入院日数からみた診療密度指標	
8	rdALL	入院一日あたり総点数からみた診療密度指標	

症例数が4症例以上ある施設について、各施設の平均値を全体の平均値で除算。

MDC/DPC	名称	症例数／各ページへ
16		↑表のtopに戻る
160010	その他の悪性腫瘍	711
1600103x99x1xx	その他の悪性腫瘍 手術なし 手術・処置等2あり	336 2 3 4 5 6 7 8
160030	その他の新生物	1,142
160040	血管腫、リンパ管腫	745
1600403x99xxxx	血管腫、リンパ管腫 手術なし	369 2 3 4 5 6 7 8
160060	精神、行動の障害	2,159
1600603x99x00x	精神、行動の障害(教育入院を除く。) 手術なし 手術・処置等2なし 副傷病なし	1,024 2 3 4 5 6 7 8
1600603x99x1xx	精神、行動の障害(教育入院を除く。) 手術なし 手術・処置等2あり	797 2 3 4 5 6 7 8
160160	敗血症その他の感染症	2,814
1601603x99x00x	敗血症その他の感染症 手術なし 手術・処置等2なし 副傷病なし	1,843 2 3 4 5 6 7 8
160220	その他の異常所見	3,621
1602201xxxxxxx	その他の異常所見(検査入院)	767 2 3 4 5 6 7 8
1602203x97x0xx	その他の異常所見 手術あり 手術・処置等2なし	267 2 3 4 5 6 7 8
1602203x99x0xx	その他の異常所見 手術なし 手術・処置等2なし	2,494 2 3 4 5 6 7 8
160230	出産損傷による横隔神経麻痺	1
160260	後天性免疫不全症候群	82
160270	HIV関連疾患	0
160280	血友病	102
160300	眼窩内異物	118
160310	外傷性・続発性障害(内眼損傷)	178
160320	眼球内異物、眼球の穿通創	132
160330	眼瞼裂傷	50
160340	強膜・角膜の裂傷、眼球破裂	184
160350	眼球・眼窩の損傷	8
160360	眼球熱傷、化学熱傷	10
160370	口腔・消化管内異物	20
160380	舌外傷、舌裂傷	36
160390	咽頭損傷	14
160400	鼻骨骨折	232
160410	顔面の損傷	27
160420	頭部・顔面外傷	3,370
1604203x01x0xx	頭部・顔面外傷 頭蓋骨形成術 等 手術・処置等2なし	339 2 3 4 5 6 7 8
1604203x02xxxx	頭部・顔面外傷 眼窩骨折観血的手術(眼窩プロ-アウト骨折手術を含む。)等	415 2 3 4 5 6 7 8
1604203x99x0xx	頭部・顔面外傷 手術なし 手術・処置等2なし	1,718 2 3 4 5 6 7 8
160440	耳内異物	10
160450	喉頭・気管内異物	108
160460	胸部実質臓器外傷	258
160470	胸部骨性外傷	171
160480	胸部の大血管外傷	10
160490	心臓外傷	8
160500	胃外傷	2
160510	肝外傷	102
160520	脾外傷	12
160530	脾外傷	45
160540	腸管外傷(十二指腸から直腸)	37
160550	腹部血管外傷	10
160560	食道・胃内異物	160
160570	肛門異物	5
160580	上肢の開放創	246
160590	四肢神経損傷	122
160600	四肢血管損傷	36
160610	四肢筋腱損傷	921
160620	肘、膝の外傷(スポーツ障害等を含む。)	2,282
1606203x010xxx	肘、膝の外傷(スポーツ障害等を含む。) 縫合術等 手術・処置等1なし	1,746 2 3 4 5 6 7 8
1606203x99xxxx	肘、膝の外傷(スポーツ障害等を含む。) 手術なし	186 2 3 4 5 6 7 8
160630	下腿足関節周辺骨折	316
160640	外傷性切断	181
160650	コンパートメント症候群	84
160660	皮下軟部損傷・挫滅損傷、開放創	359
160670	多発性損傷(肩、上腕、下肢)	45
160680	肩関節軟部損傷	2
160690	胸椎、腰椎以下骨折損傷(胸・腰髄損傷を含む。)	798
1606903x99xxxx	胸椎、腰椎以下骨折損傷(胸・腰髄損傷を含む。) 手術なし	658 2 3 4 5 6 7 8
160700	鎖骨骨折、肩甲骨骨折	305
160710	鎖骨骨折、肩甲骨骨折の開放骨折	10
160720	肩関節周辺の骨折脱臼	530
160730	肩関節周辺開放骨折	17
160740	肘関節周辺の骨折・脱臼	618
160750	肘関節周辺開放骨折	28
160760	前腕の骨折	447
160770	前腕開放骨折	46
160780	手関節周辺骨折脱臼	378
160790	手関節周辺開放骨折	97

160800	股関節大腿近位骨折		2,052
<u>1608003x01xxxx</u>	股関節大腿近位骨折 人工骨頭挿入術 肩、股、膝		387 <u>2 3 4 5 6 7 8</u>
<u>1608003x02xx0x</u>	股関節大腿近位骨折 関節脱臼親血的整復術 肩、股、膝等 副傷病なし		733 <u>2 3 4 5 6 7 8</u>
160810	股関節大腿近位開放骨折		64
160820	膝関節周辺骨折・脱臼		483
160830	膝関節周辺開放骨折		69
160840	下腿足関節周辺開放骨折		100
160850	足関節・足部の骨折、脱臼		682
160860	足関節・足部の骨折、脱臼、開放骨折		60
160870	頸椎頸髄損傷		562
160880	上肢・前腕の損傷(その他)		2
160890	骨折変形癒合、癒合不全などによる変形(上肢以外)		127
160895	骨折変形癒合、癒合不全などによる変形(上肢)		133
160950	腎・尿管外傷		70
160960	膀胱・尿道外傷		37
160970	男性生殖器外傷		1
160980	骨盤骨折		252
160990	多発外傷		286
160995	気道熱傷		39
161000	熱傷・化学熱傷・凍傷・電撃傷		521
161020	体温異常		239
161030	気圧による損傷		8
161040	損傷の続発性、後遺症		66
161050	その他の損傷		184
161060	詳細不明の損傷等		3,113
<u>1610603x97x0xx</u>	詳細不明の損傷等 手術あり 手術・処置等2なし		1,652 <u>2 3 4 5 6 7 8</u>
<u>1610603x99x0xx</u>	詳細不明の損傷等 手術なし 手術・処置等2なし		1,198 <u>2 3 4 5 6 7 8</u>
161070	薬物中毒(その他の中毒)		1,561
<u>1610703x99x00x</u>	薬物中毒(その他の中毒) 手術なし 手術・処置等2なし 副傷病なし		1,249 <u>2 3 4 5 6 7 8</u>

[↑表のtopに戻る](#)