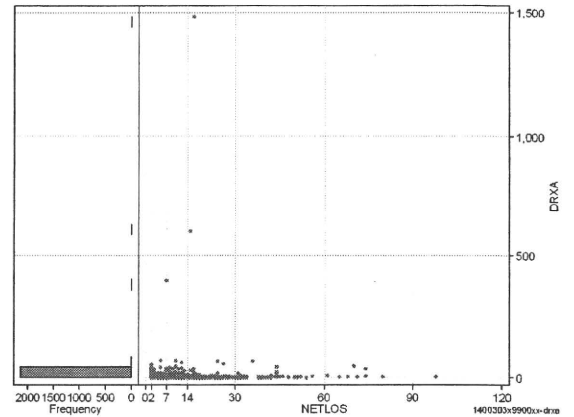
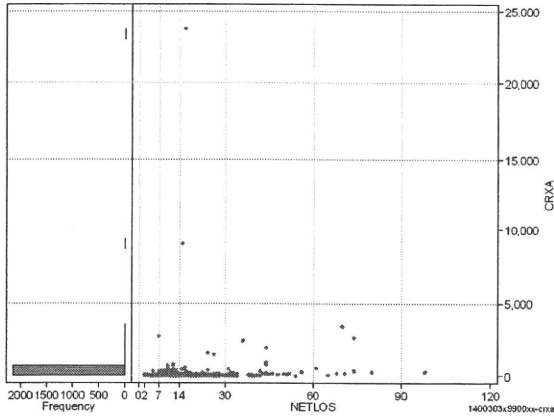


DPC6	入院目的	年齢等	手術	処置1	処置2	副傷病	重症度等	包括	点数<I	入院期間I	点数<II	入院期間II	点数≥II	特定入院期間
140030	3	x	99	0	0	x	x	○	2,580	6	1,907	11	1,621	17

処方(内服+頓服+外用+麻薬)

cRxA=cRxNAI+cRxTON+cRxGAI+cRxMADO

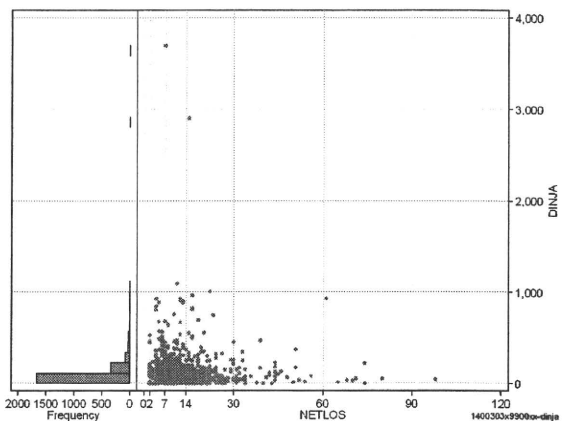
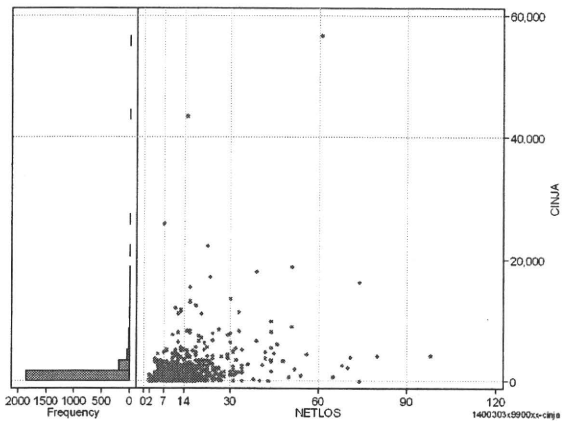
	N	Median	Mean	STD	Min	1%	5%	25%	75%	95%	99%	Max
cRxa	2,152	3.0	43.5	566.2	0	0	0	0	17	94	365	23,713
dRxa	2,152	0.3	3.2	35.9	0	0	0	0	2	9	36	1,482
cRxNai	2,152	0.0	19.3	229.1	0	0	0	0	4	35	209	8,683
cRxTon	2,152	0.0	1.0	6.5	0	0	0	0	0	6	18	189
cRxGai	2,152	0.0	23.1	512.6	0	0	0	0	6	79	159	23,710
cRxMado	2,152	0.0	0.1	2.3	0	0	0	0	0	0	1	68
dRxNai	2,152	0.0	1.4	15.7	0	0	0	0	1	3	20	579
dRxTon	2,152	0.0	0.1	0.5	0	0	0	0	0	1	2	13
dRxGai	2,152	0.0	1.7	32.1	0	0	0	0	1	5	15	1,482
dRxMado	2,152	0.0	0.0	0.1	0	0	0	0	0	0	0	1



注射(皮下筋肉内+静脈内+注射その他)

cINJa=cInjHIKA+cInjJYO+cInjHOKA

	N	Median	Mean	STD	Min	1%	5%	25%	75%	95%	99%	Max
cINJa	2,152	215.5	873.8	2,346.3	0	0	0	0	979	3,343	8,891	56,721
dInja	2,152	23.7	73.6	155.4	0	0	0	0	102	275	663	3,700
cInjHika	2,152	0.0	25.2	224.3	0	0	0	0	0	0	906	7,151
cInjJyo	2,152	0.0	81.4	411.5	0	0	0	0	6	420	1,441	12,359
cInjHoka	2,152	55.5	767.2	2,211.6	0	0	0	0	874	3,006	8,216	54,439
dInjHika	2,152	0.0	2.6	24.8	0	0	0	0	0	0	82	541
dInjJyo	2,152	0.0	7.2	28.5	0	0	0	0	1	40	133	453
dInjHoka	2,152	5.9	63.8	149.2	0	0	0	0	85	242	633	3,700



各項目のページへ:

- [1. 概況](#)
- [2. 入院](#)
- [3. 手術・処置](#)
- [4. 処方・注射](#)
- [5. 検査・画像](#)
- [6. 放治・リハ](#)
- [7. その他](#)
- [8. 診療密度](#)

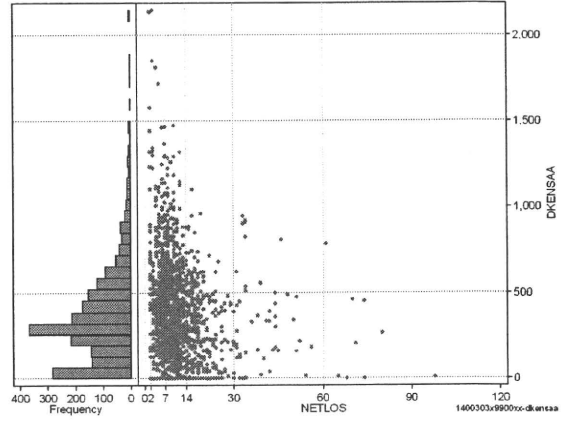
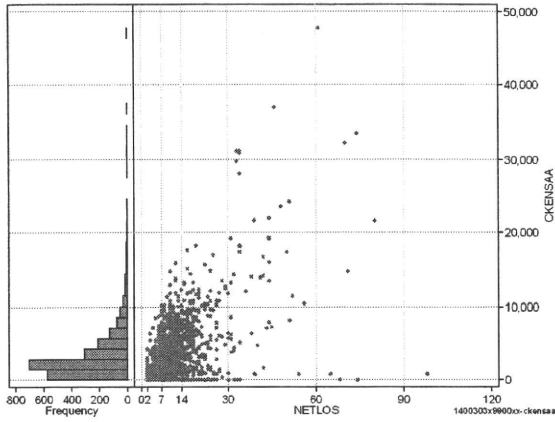
[一覧に戻る](#)

DPC6	入院目的	年齢等	手術	処置1	処置2	副傷病	重症度等	包括	点数<I	入院期間I	点数<II	入院期間II	点数≥II	特定入院期間
140030	3	x	99	0	0	x	x	○	2,580	6	1,907	11	1,621	17

検査(検査(薬剤・材料以外)+検査(薬剤・材料))

cKENSAa=cKENSA+cKENSAm

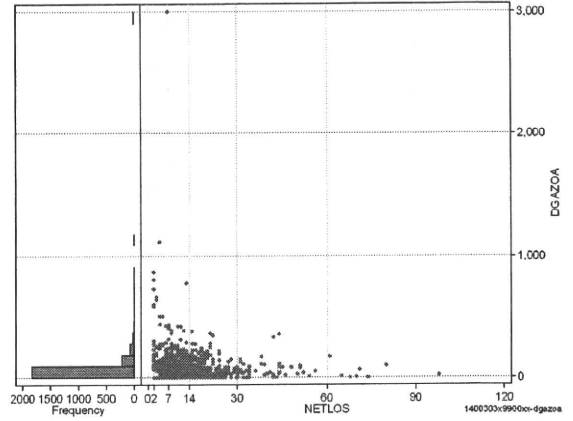
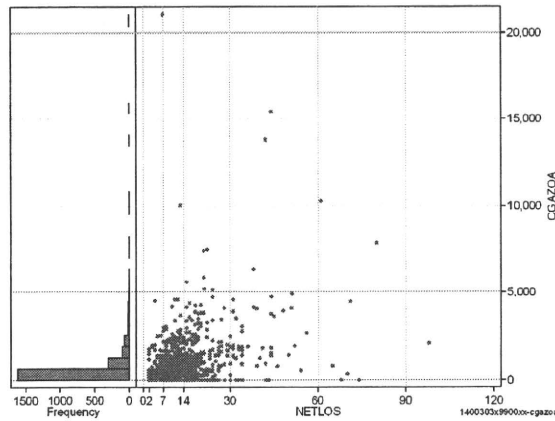
	N	Median	Mean	STD	Min	1%	5%	25%	75%	95%	99%	Max
cKENSAa	2,152	2,388.5	3,436.1	3,698.4	0	0	0	1,375	4,503	9,670	17,391	47,702
dKENSAa	2,152	311.7	357.7	269.6	0	0	0	184	486	874	1,265	2,148
cKensa	2,152	2,388.5	3,435.7	3,698.1	0	0	0	1,375	4,503	9,670	17,391	47,694
cKensam	2,152	0.0	0.4	4.5	0	0	0	0	0	0	9	155
dKensa	2,152	311.7	357.6	269.6	0	0	0	184	486	874	1,265	2,148
dKensam	2,152	0.0	0.0	0.5	0	0	0	0	0	0	1	13



画像診断(画像診断(薬剤・材料以外)+画像診断(薬剤・材料))

cGAZOa=cGAZO+cGAZOm

	N	Median	Mean	STD	Min	1%	5%	25%	75%	95%	99%	Max
cGAZOa	2,152	266.5	527.4	1,066.9	0	0	0	0	635	2,164	4,332	21,000
dGAZOa	2,152	25.6	48.8	100.3	0	0	0	0	69	170	359	3,000
cGAZO	2,152	245.0	473.6	816.9	0	0	0	0	592	1,994	3,854	9,318
cGAZOm	2,152	7.0	53.9	515.4	0	0	0	0	36	155	461	21,000
dGAZO	2,152	24.0	43.5	68.2	0	0	0	0	65	156	288	814
dGAZOm	2,152	0.6	5.3	66.2	0	0	0	0	4	14	40	3,000



各項目のページへ:

- [1. 概況](#)
- [2. 入院](#)
- [3. 手術・処置](#)
- [4. 処方・注射](#)
- [5. 検査・画像](#)
- [6. 放治・リハ](#)
- [7. その他](#)
- [8. 診療密度](#)

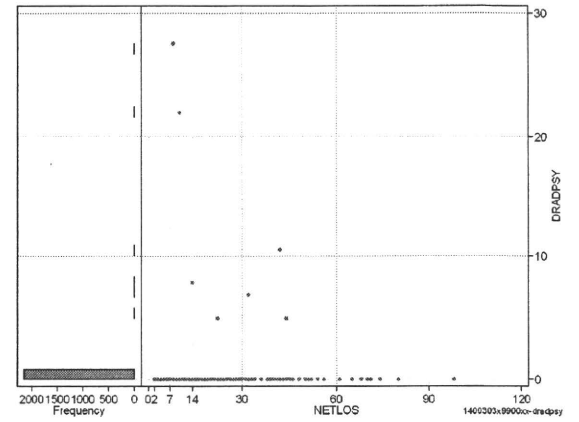
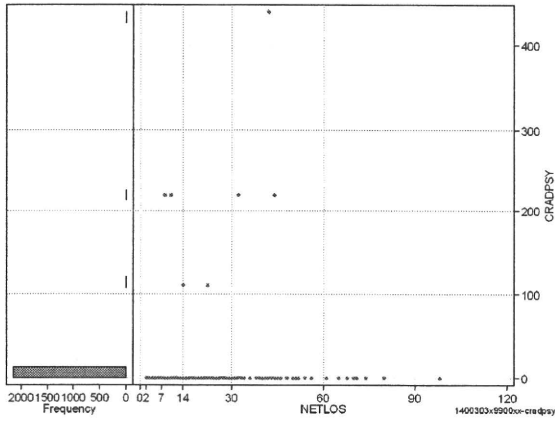
[一覧に戻る](#)

DPC6	入院目的	年齢等	手術	処置1	処置2	副傷病	重症度等	包括	点数<I	入院期間I	点数<II	入院期間II	点数≥II	特定入院期間
140030	3	x	99	0	0	x	x	○	2,580	6	1,907	11	1,621	17

その他放治等(リハビリ除く)(その他-リハビリ)

cRADPSY=cSONOTA-cREHAB

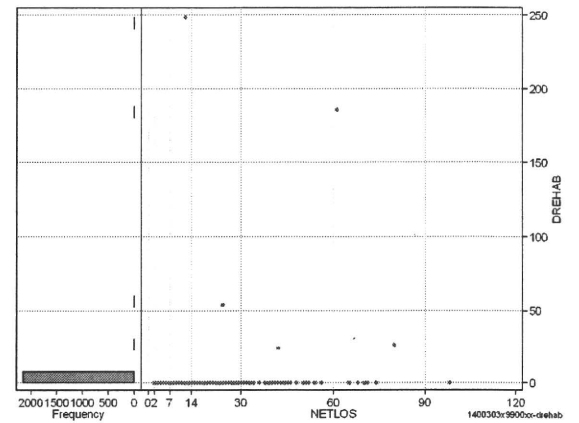
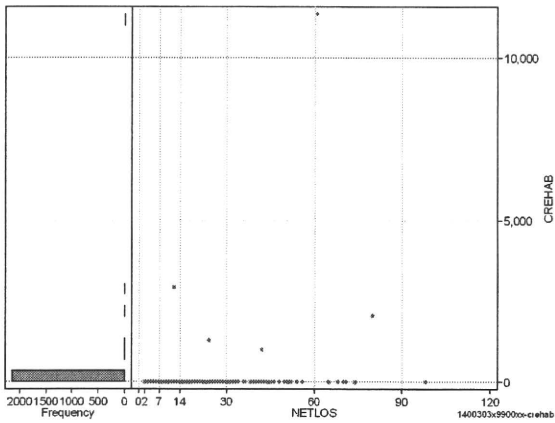
	N	Median	Mean	STD	Min	1%	5%	25%	75%	95%	99%	Max
cRADPSY	2,152	0.0	0.7	13.8	0	0	0	0	0	0	0	440
dRADPSY	2,152	0.0	0.0	0.8	0	0	0	0	0	0	0	28



リハビリ

cREHAB

	N	Median	Mean	STD	Min	1%	5%	25%	75%	95%	99%	Max
cRehab	2,152	0.0	8.7	259.0	0	0	0	0	0	0	0	11,340
dRehab	2,152	0.0	0.3	6.8	0	0	0	0	0	0	0	248



各項目のページへ:

- [1. 概況](#)
- [2. 入院](#)
- [3. 手術・処置](#)
- [4. 処方・注射](#)
- [5. 検査・画像](#)
- [6. 放治・リハ](#)
- [7. その他](#)
- [8. 診療密度](#)

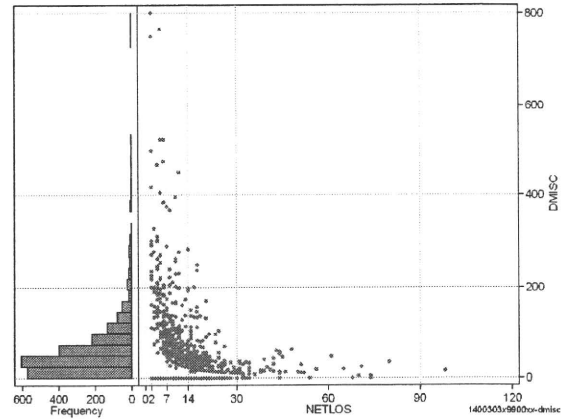
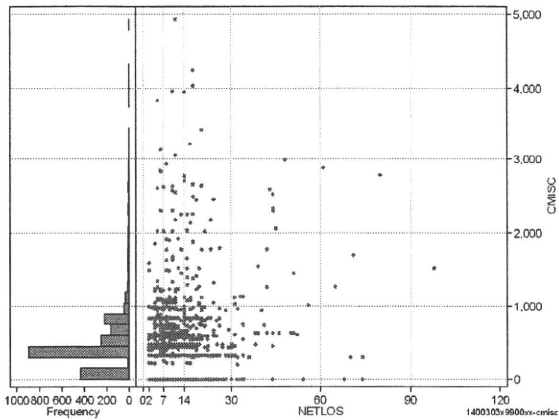
[一覧に戻る](#)

DPC6	入院目的	年齢等	手術	処置1	処置2	副傷病	重症度等	包括	点数<I	入院期間I	点数<II	入院期間II	点数≥II	特定入院期間
140030	3	x	99	0	0	x	x	○	2,580	6	1,907	11	1,621	17

諸項目(初診料+指導管理料+在宅医療)

cMISC=cSHOSIN+cSHIDO+cZAITAKU

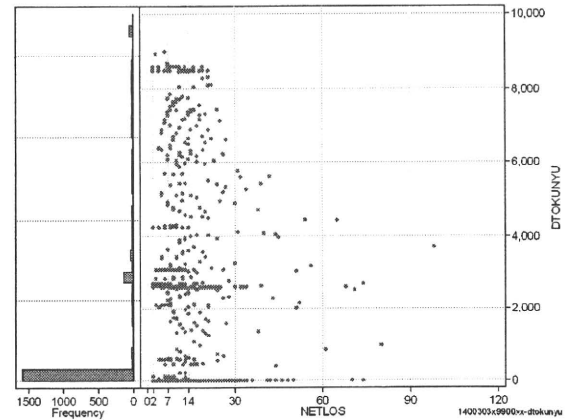
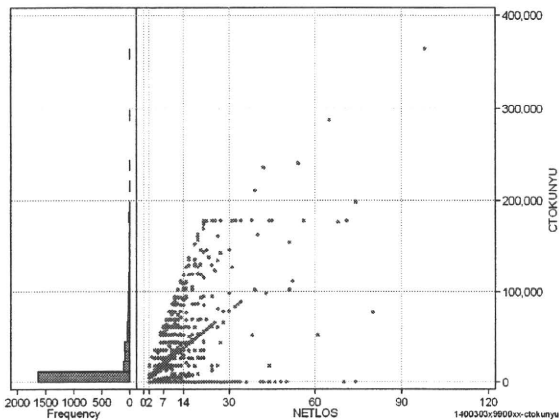
	N	Median	Mean	STD	Min	1%	5%	25%	75%	95%	99%	Max
cMISC	2,152	322.0	470.1	472.6	0	0	0	322	602	1,102	2,607	4,930
dMISC	2,152	46.0	58.3	66.5	0	0	0	21	73	166	301	801
cSHOSIN	2,152	322.0	382.7	271.5	0	0	0	322	582	832	982	1,664
cShido	2,152	0.0	46.2	217.7	0	0	0	0	0	300	800	4,930
cZaitak	2,152	0.0	41.2	264.7	0	0	0	0	0	0	1,450	3,567
dShosin	2,152	40.3	50.0	49.8	0	0	0	17	68	139	219	541
dShido	2,152	0.0	4.5	22.2	0	0	0	0	0	28	104	448
dZaitak	2,152	0.0	3.8	28.1	0	0	0	0	0	0	145	550



特定入院料

cTOKUNYU

	N	Median	Mean	STD	Min	1%	5%	25%	75%	95%	99%	Max
cTokuNyu	2,152	0.0	13,978.3	33,552.7	0	0	0	0	6,480	85,800	174,785	364,410
dTokuNyu	2,152	0.0	1,111.9	2,235.6	0	0	0	0	585	7,167	8,505	9,000



各項目のページへ:

- [1. 概況](#)
- [2. 入院](#)
- [3. 手術・処置](#)
- [4. 処方・注射](#)
- [5. 検査・画像](#)
- [6. 放治・リハ](#)
- [7. その他](#)
- [8. 診療密度](#)

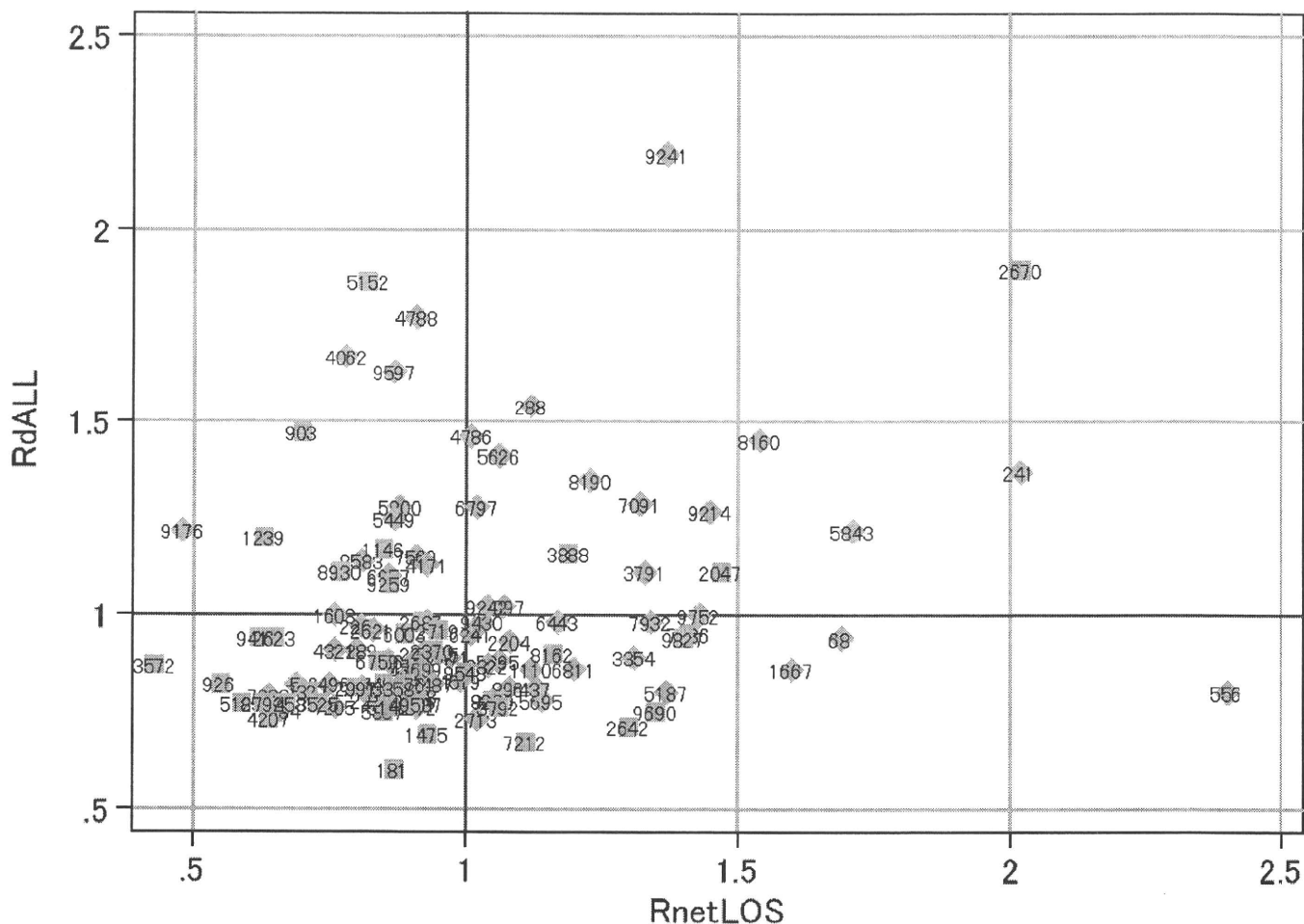
[一覧に戻る](#)

DPC6	入院目的	年齢等	手術	処置1	処置2	副傷病	重症度等	包括	点数<I	入院期間I	点数<II	入院期間II	点数≥II	特定入院期間
140030	3	x	99	0	0	x	x	○	2,580	6	1,907	11	1,621	17

施設別の診療密度

metLOS/rcALL

症例数合計	netLOSの平均	dALLの平均
2152	10.3	3.686



1400303x9900xx-densityA

各項目のページへ:

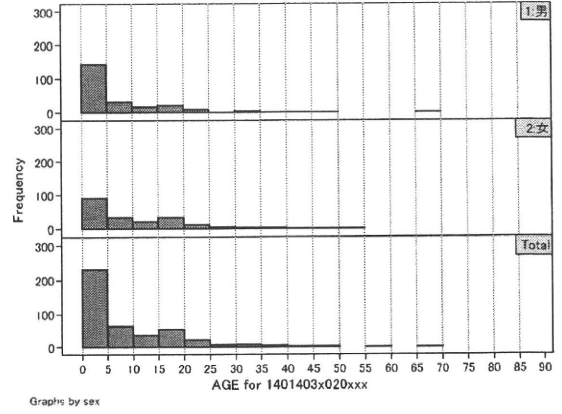
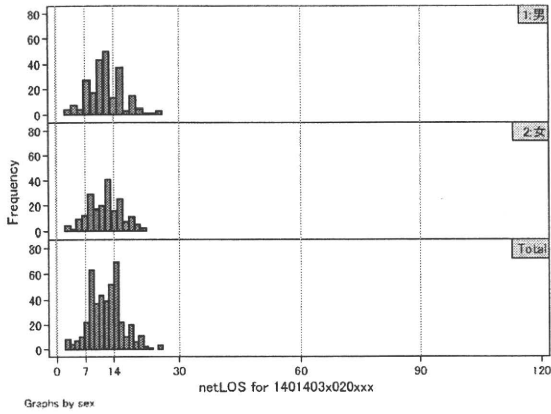
- [1. 概況](#)
- [2. 入院](#)
- [3. 手術・処置](#)
- [4. 処方・注射](#)
- [5. 検査・画像](#)
- [6. 放治・リハ](#)
- [7. その他](#)
- [8. 診療密度](#)

[一覧に戻る](#)

DPC6	入院目的	年齢等	手術	処置1	処置2	副傷病	重症度等	包括	点数<I	入院期間I	点数<II	入院期間II	点数≥II	特定入院期間
140140	3	x	02	0	x	x	x	○	2,260	7	1,671	13	1,420	18

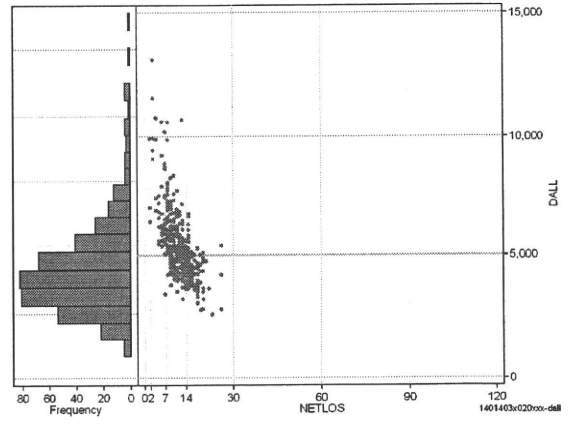
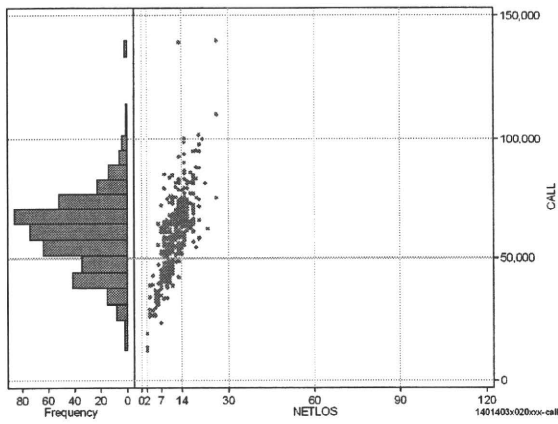
性別・年齢・機関別基礎集計

	N	Median	Mean	STD	Min	1%	5%	25%	75%	95%	99%	Max
netLOS	429	12.0	12.1	4.0	2	3	6	9	15	19	22	26



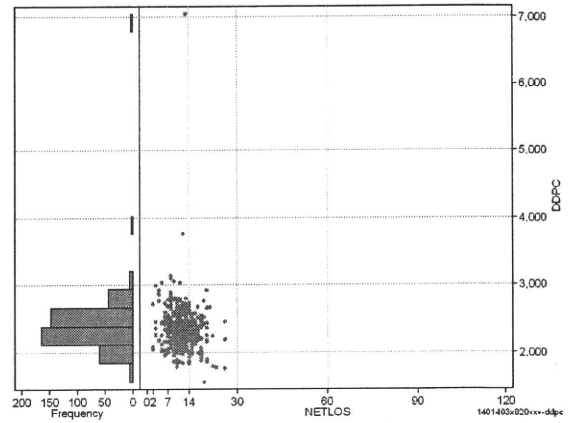
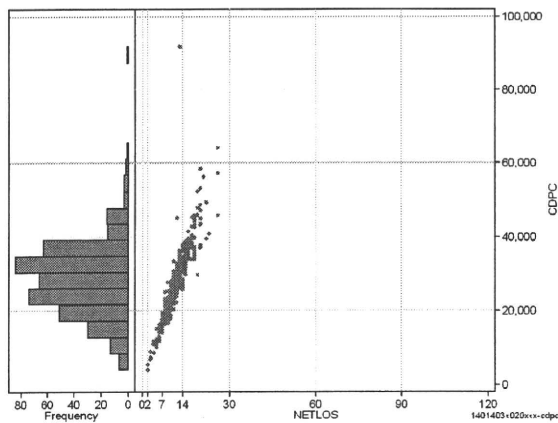
総点数の合計

	N	Median	Mean	STD	Min	1%	5%	25%	75%	95%	99%	Max
cAll	429	61,375.0	60,735.4	15,779.6	12,693	27,194	35,408	51,495	69,548	84,506	100,437	139,851
dAll	429	5,093.0	5,344.5	1,439.8	2,677	3,127	3,680	4,399	5,949	7,959	10,603	13,093



包括対象部分

	N	Median	Mean	STD	Min	1%	5%	25%	75%	95%	99%	Max
cDPC	429	28,577.0	28,536.5	9,868.2	4,094	6,796	14,001	22,028	34,520	45,124	56,174	91,690
dDPC	429	2,361.5	2,379.1	342.8	1,561	1,795	1,982	2,212	2,531	2,785	3,057	7,053



各項目のページへ:

- [1. 概況](#)
- [2. 入院](#)
- [3. 手術・処置](#)
- [4. 処方・注射](#)
- [5. 検査・画像](#)
- [6. 放治・リハ](#)
- [7. その他](#)
- [8. 診療密度](#)

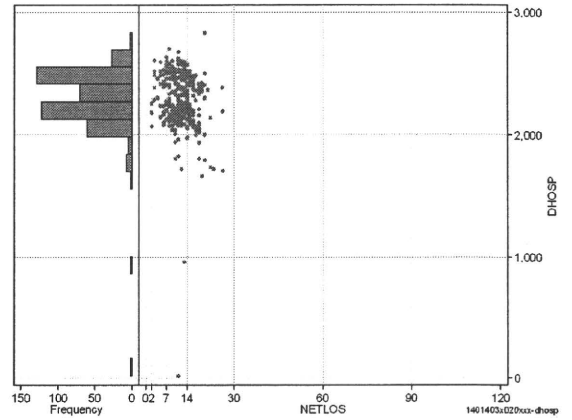
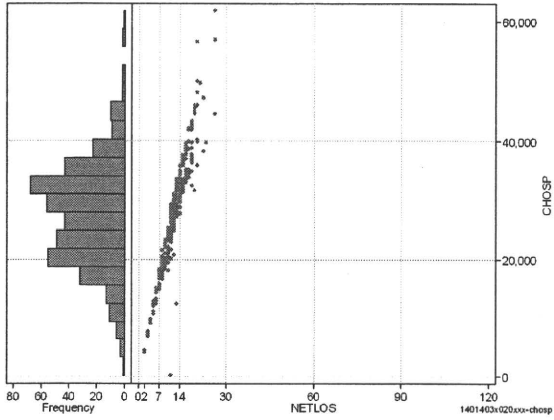
[一覧に戻る](#)

DPC6	入院目的	年齢等	手術	処置1	処置2	副傷病	重症度等	包括	点数<I	入院期間I	点数<II	入院期間II	点数≥II	特定入院期間
140140	3	x	02	0	x	x	x	○	2,260	7	1,671	13	1,420	18

入院日数依存部分(入院管理料+加算+入院時食事療養等+調剤+調期)

cHOSP=cNYUIN+cSHOKUJI+cRxCHO+cRxCHOKI

	N	Median	Mean	STD	Min	1%	5%	25%	75%	95%	99%	Max
cHOSP	429	28,201.0	27,525.6	9,053.8	212	6,837	12,627	21,017	33,255	42,494	49,551	61,871
dHOSP	429	2,314.3	2,295.9	227.6	19	1,728	2,032	2,148	2,465	2,567	2,615	2,828
cNyuin	429	25,201.0	25,189.0	8,313.7	0	6,177	11,490	19,110	30,822	38,832	44,360	54,022
cShokuji	429	23,600.0	22,638.4	14,222.5	0	0	0	14,840	31,800	41,230	52,200	143,400
cRxCho	429	35.0	41.0	22.7	0	0	7	28	56	77	119	140
cRxChoKi	429	42.0	31.8	25.1	0	0	0	0	42	84	84	94
dNyuin	429	2,184.0	2,099.9	219.9	0	1,642	1,824	1,925	2,263	2,351	2,389	2,538
dShokuji	429	2,120.0	1,894.9	904.5	0	0	0	1,860	2,170	2,950	2,983	7,170
dRxCho	429	3.3	3.5	1.7	0	0	1	2	5	7	7	7
dRxChoKi	429	3.0	3.0	3.0	0	0	0	0	5	8	14	21



各項目のページへ:

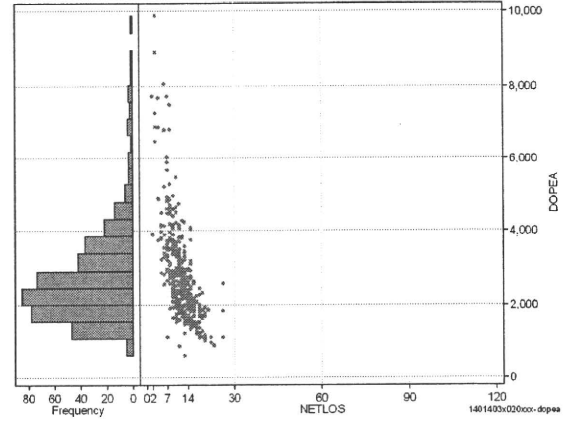
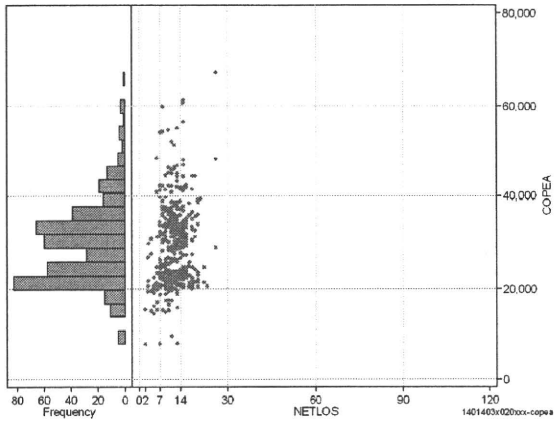
- 1. 概況
- 2. 入院
- 3. 手術・処置
- 4. 処方・注射
- 5. 検査・画像
- 6. 放治・リハ
- 7. その他
- 8. 診療密度

[一覧に戻る](#)

DPC6	入院目的	年齢等	手術	処置1	処置2	副傷病	重症度等	包括	点数<I	入院期間I	点数<II	入院期間II	点数≥II	特定入院期間
140140	3	x	02	0	x	x	x	○	2,260	7	1,671	13	1,420	18

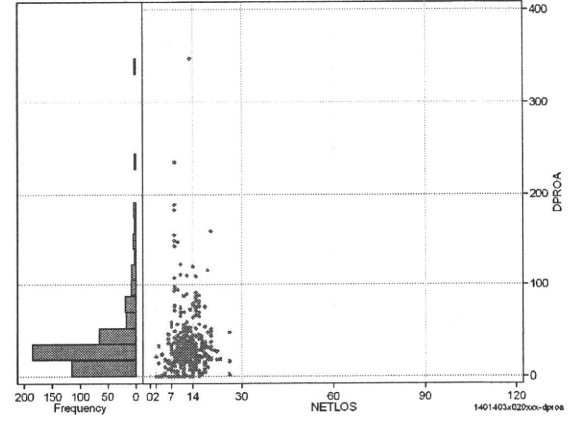
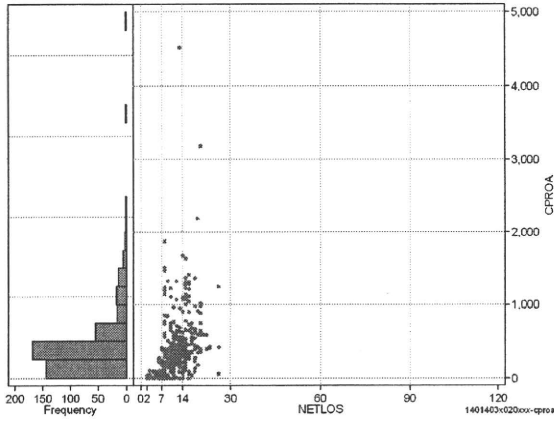
手術(手術(薬剤・材料以外)+手術(薬剤・材料)) cOPEa=cOPE+cOPEm

	N	Median	Mean	STD	Min	1%	5%	25%	75%	95%	99%	Max
cOPEa	429	29,673.0	29,548.4	8,941.9	7,806	9,539	18,730	22,402	34,340	45,049	56,553	67,474
dOPEa	429	2,465.5	2,743.9	1,309.6	612	1,027	1,214	1,915	3,319	4,912	7,741	9,891
cOpe	429	27,430.0	27,490.1	8,612.5	7,800	9,460	16,470	20,430	32,130	42,230	55,100	62,380
cOpem	429	1,814.0	2,058.2	1,334.2	6	162	839	1,351	2,463	4,023	5,744	17,650
dOpe	429	2,280.0	2,554.4	1,248.9	600	945	1,114	1,750	3,089	4,760	7,265	9,360
dOpem	429	152.1	189.5	141.4	3	13	72	107	225	448	631	1,605



処置(処置(薬剤・材料以外)+処置(薬剤・材料)) cPROa=cPRO+cPROm

	N	Median	Mean	STD	Min	1%	5%	25%	75%	95%	99%	Max
cPROa	429	306.0	412.8	427.8	0	0	0	185	496	1,237	1,679	4,526
dPROa	429	25.3	33.6	34.3	0	0	0	17	38	90	183	348
cPro	429	252.0	327.2	353.8	0	0	0	147	378	971	1,320	4,069
cProm	429	23.0	85.6	170.2	0	0	0	3	71	444	868	1,330
dPro	429	21.6	26.4	26.3	0	0	0	14	30	76	121	313
dProm	429	2.0	7.1	14.7	0	0	0	0	5	37	76	109



各項目のページへ:

- [1. 概況](#)
- [2. 入院](#)
- [3. 手術・処置](#)
- [4. 処方・注射](#)
- [5. 検査・画像](#)
- [6. 放治・リハ](#)
- [7. その他](#)
- [8. 診療密度](#)

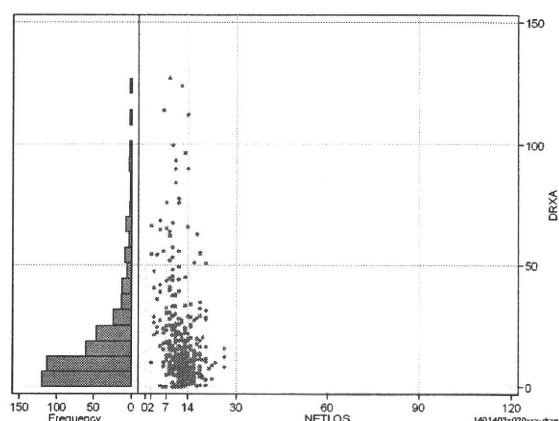
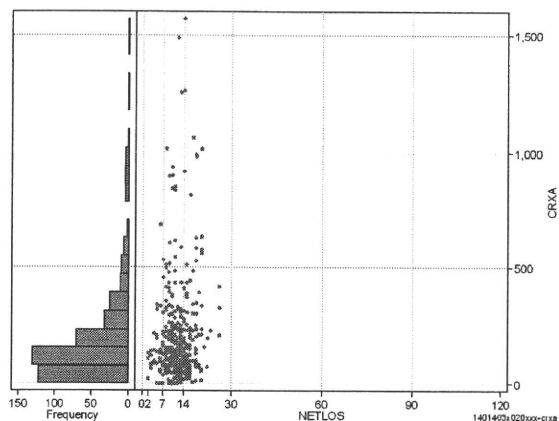
[一覧に戻る](#)

DPC6	入院目的	年齢等	手術	処置1	処置2	副傷病	重症度等	包括	点数<I	入院期間	点数<II	入院期間II	点数≥II	特定入院期間
140140	3	x	02	0	x	x	x	○	2,260	7	1,671	13	1,420	18

処方(内服+頓服+外用+麻薬)

	N	Median	Mean	STD	Min	1%	5%	25%	75%	95%	99%	Max
cRXa	429	127.0	197.8	223.2	0	0	7	72	232	612	1,064	1,572
dRXa	429	11.2	18.1	20.3	0	0	1	6	23	63	100	127
cRxNai	429	97.0	161.5	202.1	0	0	0	52	195	550	1,018	1,555
cRxTon	429	0.0	4.4	12.8	0	0	0	0	0	30	60	119
cRxGai	429	13.0	31.5	70.4	0	0	0	0	31	120	228	939
cRxMado	429	0.0	0.3	1.2	0	0	0	0	0	1	5	15
dRxNai	429	8.6	14.9	18.7	0	0	0	4	19	58	95	121
dRxTon	429	0.0	0.4	1.1	0	0	0	0	0	2	5	10
dRxGai	429	1.1	2.8	4.9	0	0	0	0	3	10	22	47
dRxMado	429	0.0	0.0	0.1	0	0	0	0	0	0	0	1

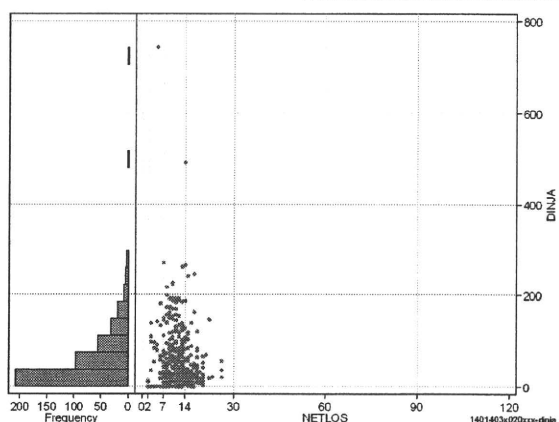
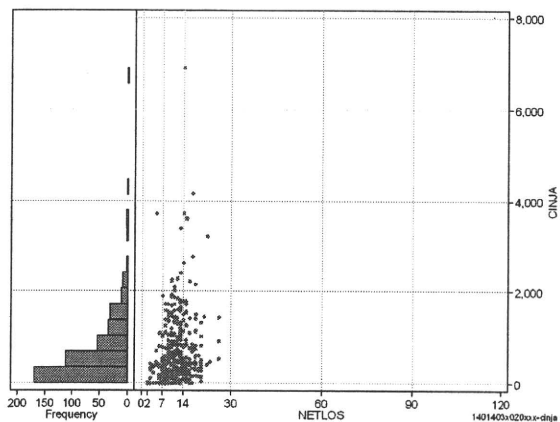
cRXa=cRxNAI+cRxTON+cRxGAI+cRxMADO



注射(皮下筋肉内+静脈内+注射その他)

	N	Median	Mean	STD	Min	1%	5%	25%	75%	95%	99%	Max
cINJa	429	446.0	677.4	716.9	0	0	0	217	904	1,872	3,612	6,908
dInja	429	40.6	60.0	66.9	0	0	0	19	81	181	261	742
cInjHika	429	0.0	1.5	8.7	0	0	0	0	0	6	50	110
cInjJyo	429	0.0	152.7	431.5	0	0	0	0	125	796	1,600	6,651
cInjHoka	429	364.0	523.2	582.8	0	0	0	164	595	1,714	2,984	3,952
dInjHika	429	0.0	0.1	0.8	0	0	0	0	0	1	5	10
dInjJyo	429	0.0	13.0	35.5	0	0	0	0	10	59	142	475
dInjHoka	429	28.3	46.9	58.5	0	0	0	14	59	147	226	742

cINJa=cInjHIKA+cInjJYO+cInjHOKA



各項目のページへ:

- 1. 概況
- 2. 入院
- 3. 手術・処置
- 4. 処方・注射
- 5. 検査・画像
- 6. 放治・リハ
- 7. その他
- 8. 診療密度

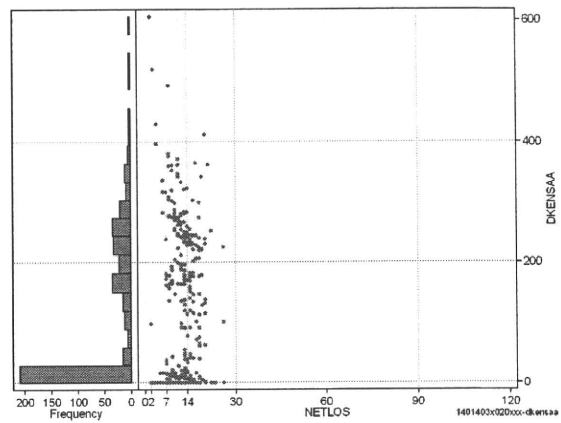
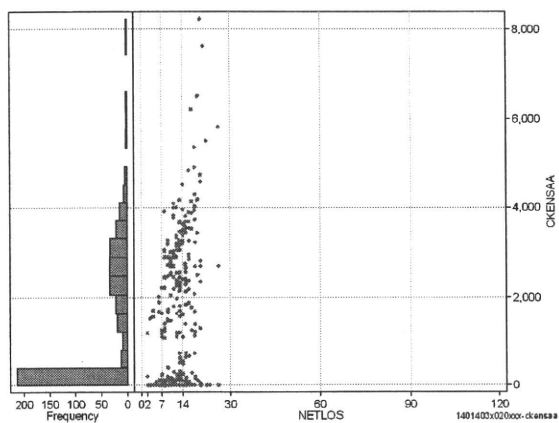
一覧に戻る

DPC6	入院目的	年齢等	手術	処置1	処置2	副傷病	重症度等	包括	点数<I	入院期間I	点数<II	入院期間II	点数≥II	特定入院期間
140140	3	x	02	0	x	x	x	○	2,260	7	1,671	13	1,420	18

検査(検査(薬剤・材料以外)+検査(薬剤・材料))

	N	Median	Mean	STD	Min	1%	5%	25%	75%	95%	99%	Max
cKENSAA	429	495.0	1,368.6	1,567.3	0	0	0	0	2,680	3,995	5,818	8,228
dKENSAA	429	41.7	112.1	125.1	0	0	0	0	227	333	428	605
cKensa	429	495.0	1,368.0	1,566.8	0	0	0	0	2,680	3,995	5,818	8,228
cKensam	429	0.0	0.6	2.8	0	0	0	0	0	7	10	35
dKensa	429	41.7	112.1	125.1	0	0	0	0	227	333	428	605
dKensam	429	0.0	0.0	0.2	0	0	0	0	0	0	1	3

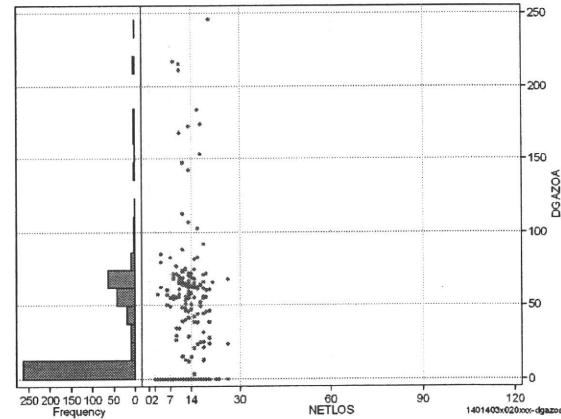
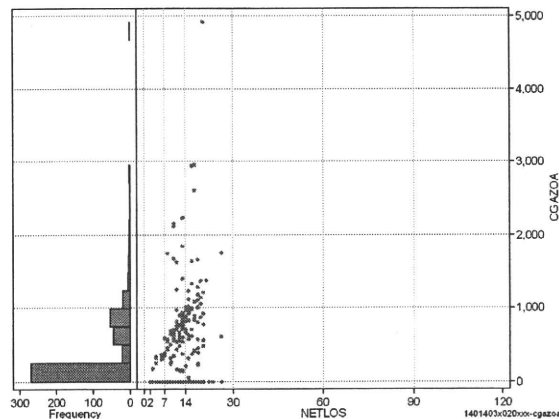
cKENSAA=cKENSA+cKENSAm



画像診断(画像診断(薬剤・材料以外)+画像診断(薬剤・材料))

	N	Median	Mean	STD	Min	1%	5%	25%	75%	95%	99%	Max
cGAZOa	429	0.0	336.3	545.6	0	0	0	0	669	1,211	2,232	4,917
dGAZOa	429	0.0	25.7	39.4	0	0	0	0	56	77	184	246
cGAZO	429	0.0	316.1	504.9	0	0	0	0	625	1,140	1,935	4,448
cGAZOm	429	0.0	20.1	52.4	0	0	0	0	22	71	249	592
dGAZO	429	0.0	24.1	36.4	0	0	0	0	55	72	168	222
dGAZOm	429	0.0	1.6	3.9	0	0	0	0	2	7	23	46

cGAZOa=cGAZO+cGAZOm



各項目のページへ:

- [1. 概況](#)
- [2. 入院](#)
- [3. 手術・処置](#)
- [4. 処方・注射](#)
- [5. 検査・画像](#)
- [6. 放治・リハ](#)
- [7. その他](#)
- [8. 診療密度](#)

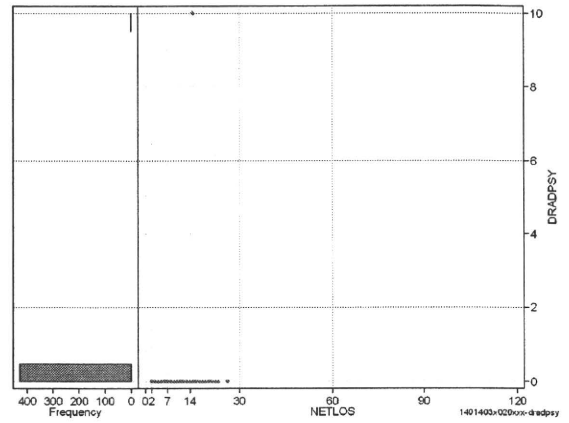
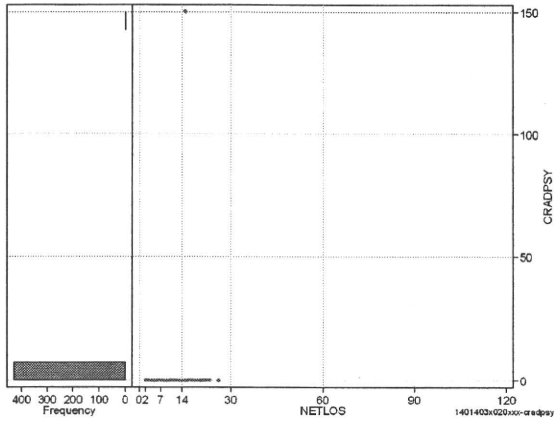
[一覧に戻る](#)

DPC6	入院目的	年齢等	手術	処置1	処置2	副傷病	重症度等	包括	点数<I	入院期間I	点数<II	入院期間II	点数≥II	特定入院期間
140140	3	x	02	0	x	x	x	○	2,260	7	1,671	13	1,420	18

その他放治等(リハビリ除く)(その他→リハビリ)

cRADPSY=cSONOTA-cREHAB

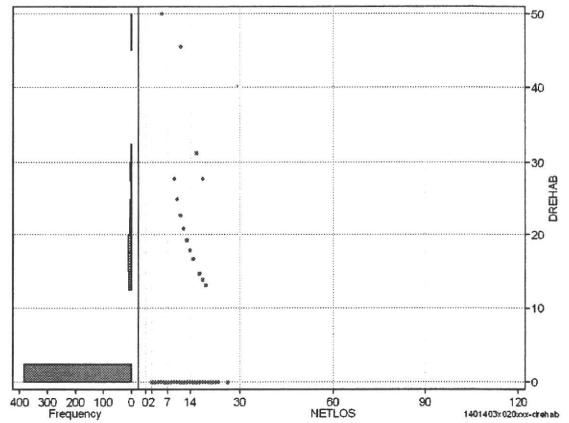
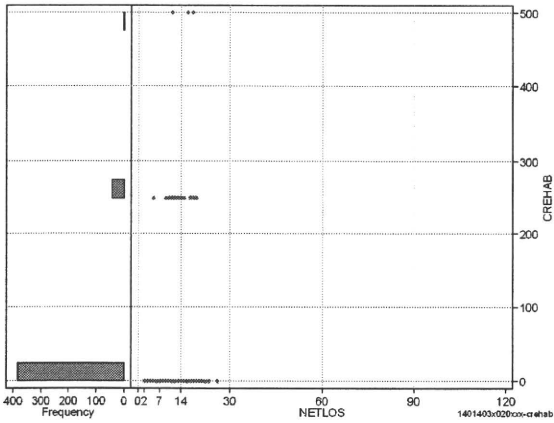
	N	Median	Mean	STD	Min	1%	5%	25%	75%	95%	99%	Max
cRADPSY	429	0.0	0.3	7.2	0	0	0	0	0	0	0	150
dRADPSY	429	0.0	0.0	0.5	0	0	0	0	0	0	0	10



リハビリ

cREHAB

	N	Median	Mean	STD	Min	1%	5%	25%	75%	95%	99%	Max
cRehab	429	0.0	28.0	84.3	0	0	0	0	0	250	250	500
dRehab	429	0.0	2.1	6.5	0	0	0	0	0	19	28	50



各項目のページへ:

- [1. 概況](#)
- [2. 入院](#)
- [3. 手術・処置](#)
- [4. 処方・注射](#)
- [5. 検査・画像](#)
- [6. 放治・リハ](#)
- [7. その他](#)
- [8. 診療密度](#)

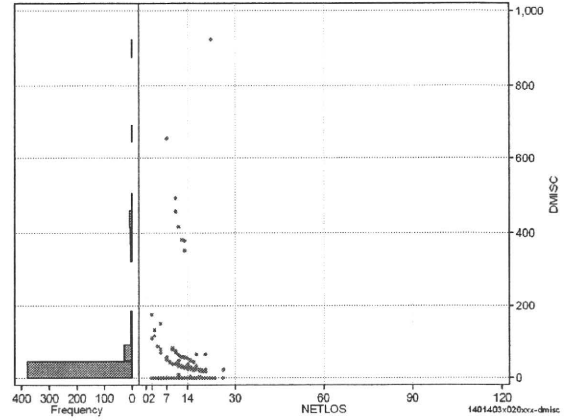
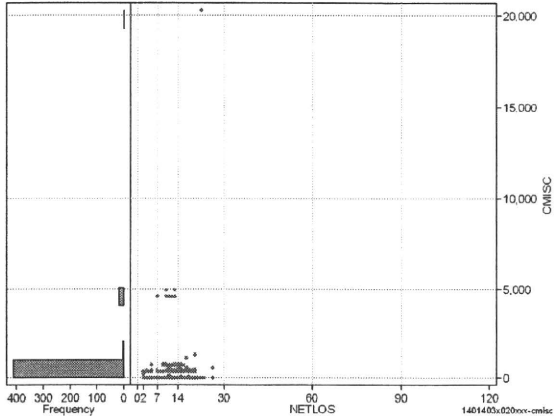
[一覧に戻る](#)

DPC6	入院目的	年齢等	手術	処置1	処置2	副傷病	重症度等	包括	点数<I	入院期間I	点数<II	入院期間II	点数≥II	特定入院期間
140140	3	x	02	0	x	x	x	○	2,260	7	1,671	13	1,420	18

諸項目(初診料+指導管理料+在宅医療)

cMISC=cSHOSIN+cSHIDO+cZAITAKU

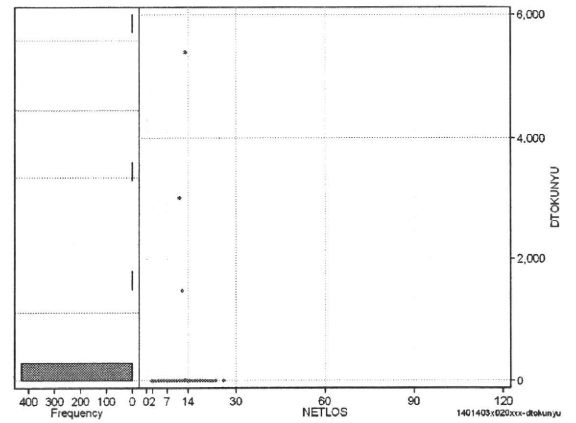
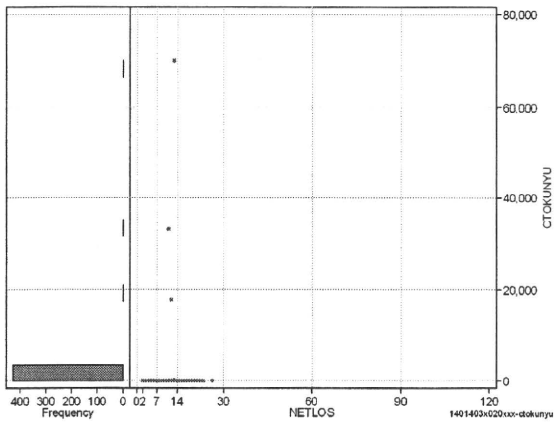
	N	Median	Mean	STD	Min	1%	5%	25%	75%	95%	99%	Max
cMISC	429	0.0	343.9	1,312.6	0	0	0	0	350	750	4,930	20,291
dMISC	429	0.0	29.0	93.7	0	0	0	0	23	110	458	922
cSHOSIN	429	0.0	1.1	22.8	0	0	0	0	0	0	0	472
cShido	429	0.0	295.2	889.5	0	0	0	0	350	750	4,580	4,930
cZaitak	429	0.0	47.5	979.7	0	0	0	0	0	0	0	20,291
dShosin	429	0.0	0.1	2.3	0	0	0	0	0	0	0	47
dShido	429	0.0	26.7	83.1	0	0	0	0	23	88	458	654
dZaitak	429	0.0	2.2	44.5	0	0	0	0	0	0	0	922



特定入院料

cTOKUNYU

	N	Median	Mean	STD	Min	1%	5%	25%	75%	95%	99%	Max
cTokuNyu	429	0.0	281.8	3,824.5	0	0	0	0	0	0	0	69,920
dTokuNyu	429	0.0	23.0	305.3	0	0	0	0	0	0	0	5,378



各項目のページへ:

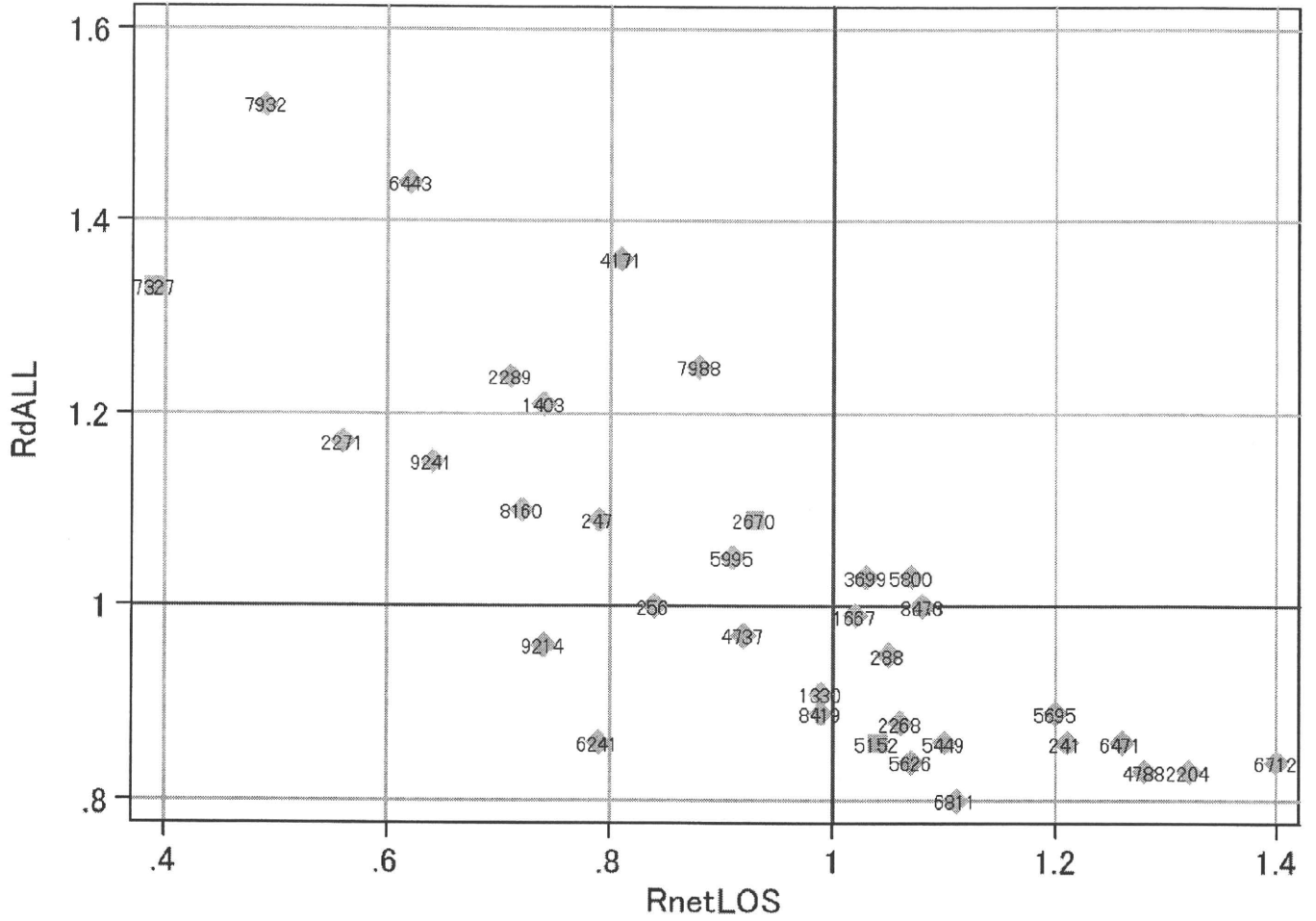
- [1. 概況](#)
- [2. 入院](#)
- [3. 手術・処置](#)
- [4. 処方・注射](#)
- [5. 検査・画像](#)
- [6. 放治・リハ](#)
- [7. その他](#)
- [8. 診療密度](#)

[一覧に戻る](#)

DPC6	入院目的	年齢等	手術	処置1	処置2	副傷病	重症度等	包括	点数<I	入院期間I	点数<II	入院期間II	点数≥II	特定入院期間
140140	3	x	02	0	x	x	x	○	2,260	7	1,671	13	1,420	18

施設別の診療密度

症例数合計	netLOSの平均	dALLの平均	metLOS/rcALL
429	12.1	5,344	



1401403x020xxx-densityA

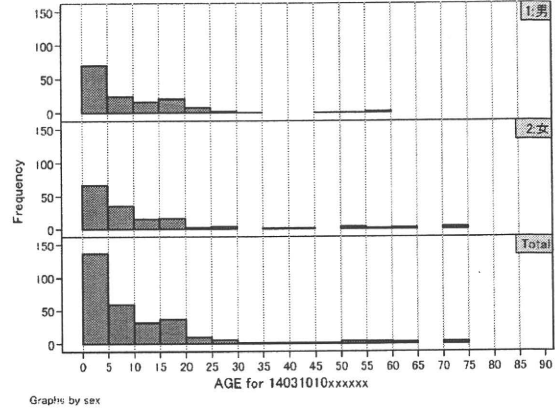
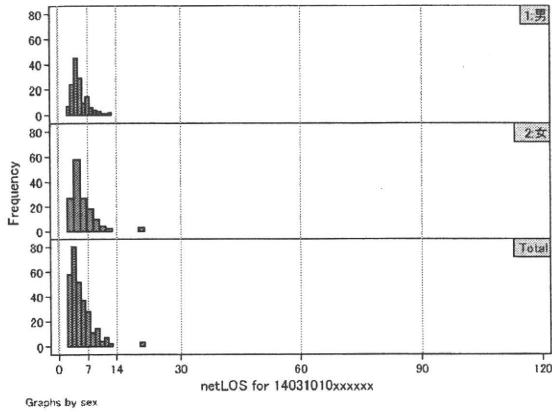
各項目のページへ:

- [1. 概況](#)
- [2. 入院](#)
- [3. 手術・処置](#)
- [4. 処方・注射](#)
- [5. 検査・画像](#)
- [6. 放治・リハ](#)
- [7. その他](#)
- [8. 診療密度](#)
- [一覧に戻る](#)

DPC6	入院目的	年齢等	手術	処置1	処置2	副傷病	重症度等	包括	点数<I	入院期間I	点数<II	入院期間II	点数≥II	特定入院期間
140310	1	0	xx	x	x	x	x	○	4,926	4	3,641	7	3,095	8

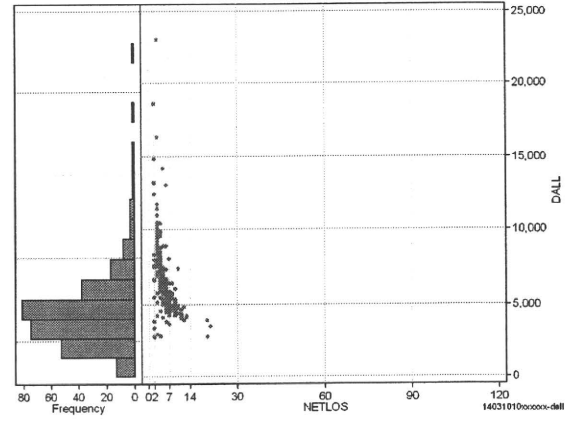
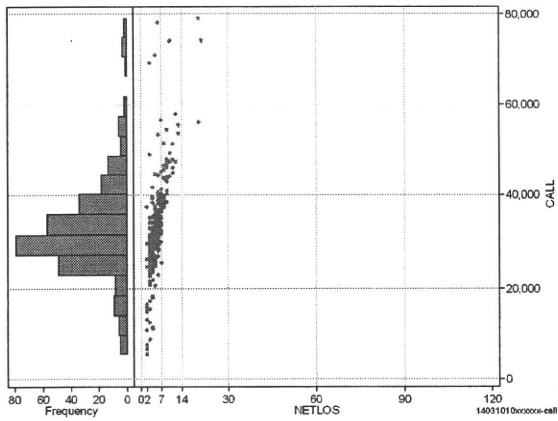
性別・年齢・機関別基礎集計

	N	Median	Mean	STD	Min	1%	5%	25%	75%	95%	99%	Max
netLOS	296	5.0	5.3	2.6	2	2	2	4	6	10	20	21



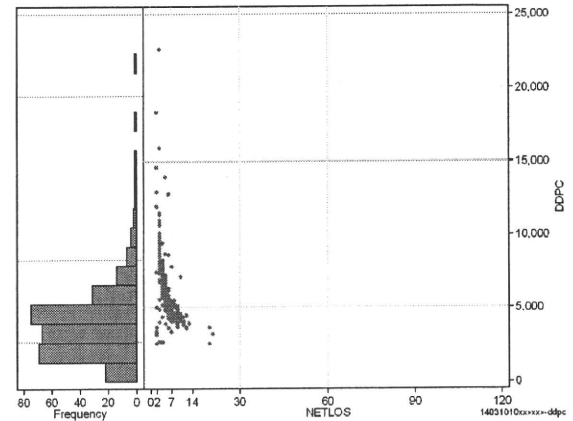
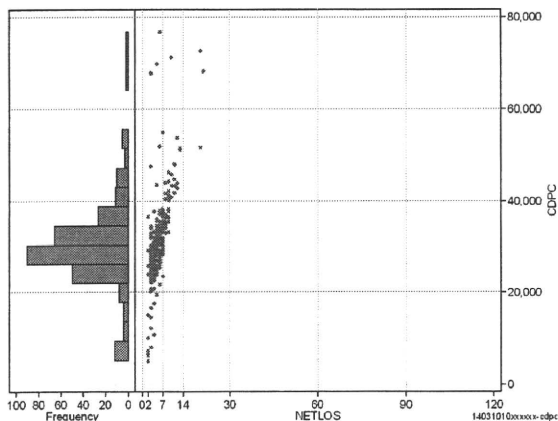
総点数の合計

	N	Median	Mean	STD	Min	1%	5%	25%	75%	95%	99%	Max
cAll	296	31,159.0	32,686.3	10,718.9	5,564	7,706	15,299	27,041	37,163	51,502	74,037	79,012
dAll	296	6,423.7	6,698.1	2,301.9	2,782	2,827	4,125	5,247	7,527	10,413	16,357	23,013



包括対象部分

	N	Median	Mean	STD	Min	1%	5%	25%	75%	95%	99%	Max
cDPC	296	29,373.0	30,326.5	10,131.3	5,130	6,394	10,729	25,760	33,757	46,214	71,137	76,685
dDPC	296	5,901.9	6,213.4	2,336.7	2,565	2,680	3,351	4,746	7,084	10,044	15,869	22,598



各項目のページへ:

- 1. 概況
- 2. 入院
- 3. 手術・処置
- 4. 処方・注射
- 5. 検査・画像
- 6. 放治・リハ
- 7. その他
- 8. 診療密度

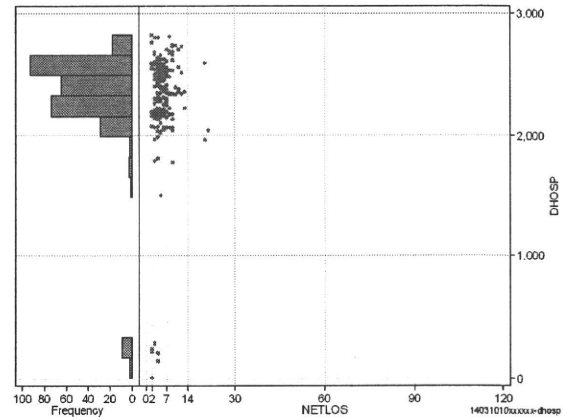
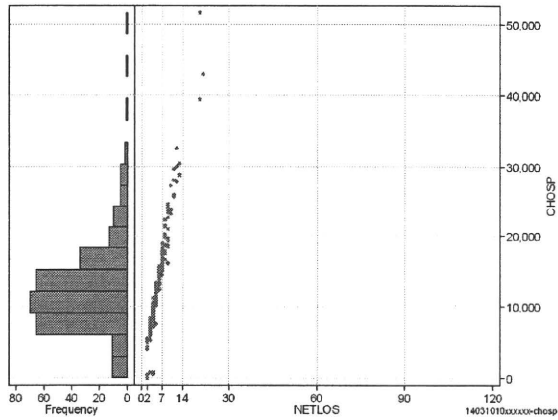
[一覧に戻る](#)

DPC6	入院目的	年齢等	手術	処置1	処置2	副傷病	重症度等	包括	点数<I	入院期間I	点数<II	入院期間II	点数≥II	特定入院期間
140310	1	0	xx	x	x	x	x	○	4,926	4	3,641	7	3,095	8

入院日数依存部分(入院管理料+加算+入院時食事療養等+調剤+調期)

cHOSP=cNYUIN+cSHOKUJI+cRxCHO+cRxCHOKI

	N	Median	Mean	STD	Min	1%	5%	25%	75%	95%	99%	Max
cHOSP	296	11,130.5	12,459.3	6,556.3	14	480	5,088	8,759	15,127	24,551	39,407	51,737
dHOSP	296	2,403.9	2,299.0	455.2	7	212	1,818	2,190	2,527	2,670	2,796	2,818
cNyuin	296	9,843.0	11,127.7	5,827.4	0	0	4,554	7,828	13,573	21,549	34,651	45,720
cShokuji	296	10,650.0	12,810.3	7,635.4	0	2,900	4,340	8,480	14,865	29,000	45,880	58,350
cRxCho	296	14.0	18.8	17.7	0	0	0	7	28	49	84	147
cRxChoKi	296	42.0	31.7	22.1	0	0	0	0	42	52	84	104
dNyuin	296	2,179.5	2,054.3	447.6	0	0	1,590	1,951	2,287	2,394	2,566	2,581
dShokuji	296	2,170.0	2,343.6	435.5	0	1,085	2,120	2,120	2,700	3,000	3,250	3,300
dRxCho	296	3.5	3.6	2.4	0	0	0	1	6	7	7	7
dRxChoKi	296	7.0	6.7	5.7	0	0	0	0	11	17	21	26



347

各項目のページへ:

- [1. 概況](#)
- [2. 入院](#)
- [3. 手術・処置](#)
- [4. 処方・注射](#)
- [5. 検査・画像](#)
- [6. 放治・リハ](#)
- [7. その他](#)
- [8. 診療密度](#)

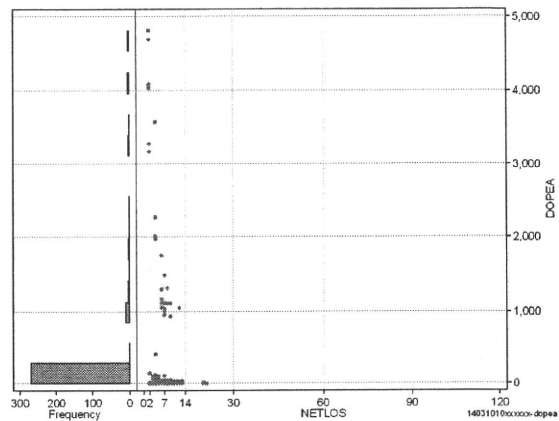
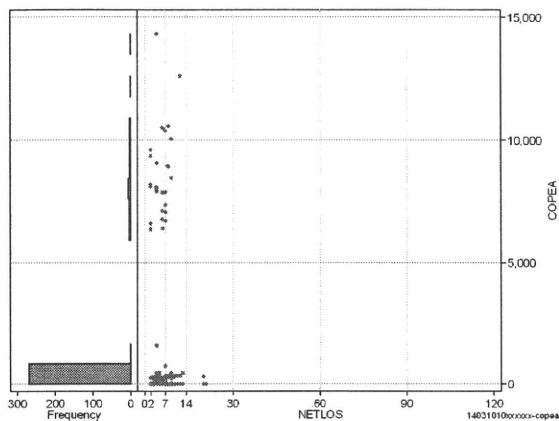
[一覧に戻る](#)

DPC6	入院目的	年齢等	手術	処置1	処置2	副傷病	重症度等	包括	点数<I	入院期間I	点数<II	入院期間II	点数≥II	特定入院期間
140310	1	0	xx	x	x	x	x	○	4,926	4	3,641	7	3,095	8

手術(手術(薬剤・材料以外)+手術(薬剤・材料))

cOPEa=cOPE+cOPEm

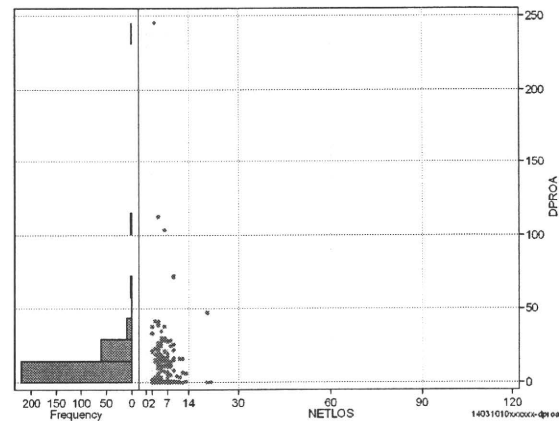
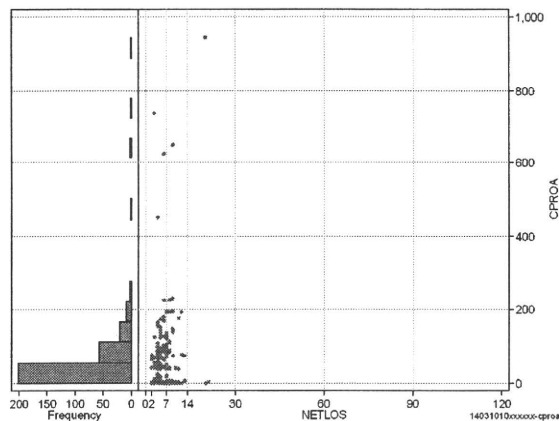
	N	Median	Mean	STD	Min	1%	5%	25%	75%	95%	99%	Max
cOPEa	296	43.0	863.8	2,478.9	0	0	0	0	252	8,046	10,583	14,296
dOPEa	296	9.0	210.7	712.9	0	0	0	0	53	1,305	4,086	4,807
cOpe	296	0.0	739.1	2,242.1	0	0	0	0	144	7,320	10,050	12,800
cOpeM	296	20.5	124.7	288.0	0	0	0	0	123	745	1,496	2,633
dOpe	296	0.0	183.8	660.0	0	0	0	0	30	1,040	3,660	4,575
dOpeM	296	5.2	27.0	63.5	0	0	0	0	24	124	374	426



処置(処置(薬剤・材料以外)+処置(薬剤・材料))

cPROa=cPRO+cPROm

	N	Median	Mean	STD	Min	1%	5%	25%	75%	95%	99%	Max
cPROa	296	9.0	52.6	106.3	0	0	0	0	76	179	649	945
dPROa	296	2.3	9.5	19.6	0	0	0	0	15	30	104	245
cPro	296	0.0	40.7	88.6	0	0	0	0	65	150	627	686
cProm	296	2.0	11.9	30.5	0	0	0	0	10	77	180	262
dPro	296	0.0	7.2	15.3	0	0	0	0	11	27	79	158
dProm	296	0.3	2.4	6.6	0	0	0	0	2	14	25	87



各項目のページへ:

- [1. 概況](#)
- [2. 入院](#)
- [3. 手術・処置](#)
- [4. 処方・注射](#)
- [5. 検査・画像](#)
- [6. 放治・リハ](#)
- [7. その他](#)
- [8. 診療密度](#)

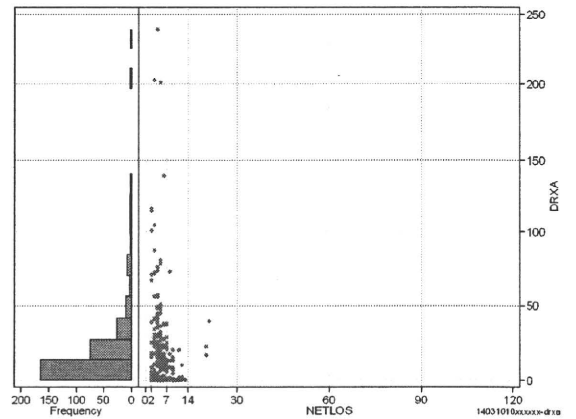
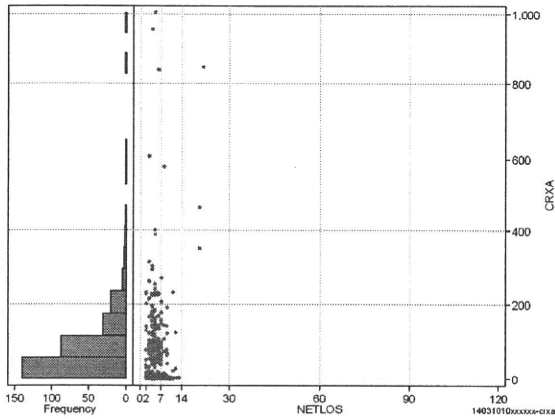
[一覧に戻る](#)

DPC6	入院目的	年齢等	手術	処置1	処置2	副傷病	重症度等	包括	点数<I	入院期間I	点数<II	入院期間II	点数≥II	特定入院期間
140310	1	0	xx	x	x	x	x	○	4,926	4	3,641	7	3,095	8

処方(内服+頓服+外用+麻薬)

cRXa=cRxNAI+cRxTON+cRxGAI+cRxMADO

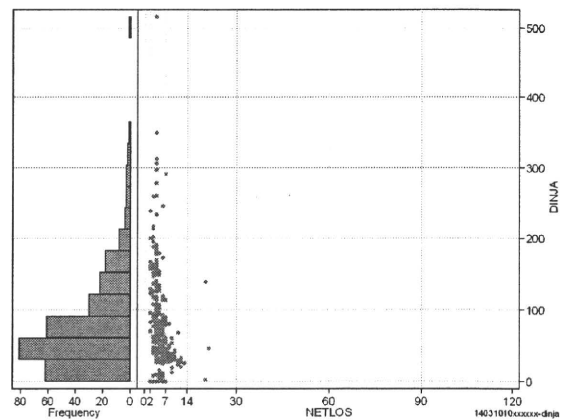
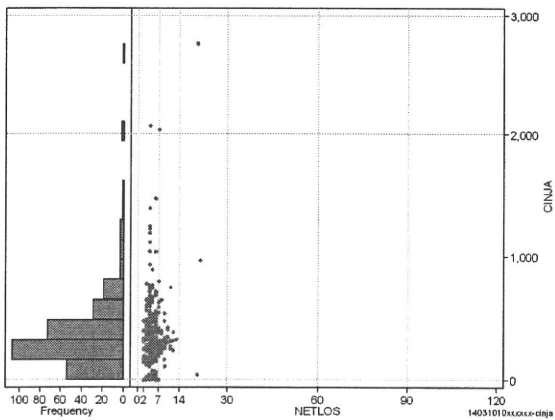
	N	Median	Mean	STD	Min	1%	5%	25%	75%	95%	99%	Max
cRXa	296	63.0	88.3	132.8	0	0	0	3	106	261	844	1,004
dRXa	296	11.9	19.0	29.4	0	0	0	1	23	72	201	239
cRxNai	296	53.5	75.8	122.3	0	0	0	0	99	254	749	930
cRxTon	296	0.0	3.0	8.2	0	0	0	0	1	18	39	74
cRxGai	296	0.0	9.0	29.3	0	0	0	0	3	63	138	318
cRxMado	296	0.0	0.5	1.4	0	0	0	0	1	2	4	21
dRXNai	296	8.7	16.6	28.0	0	0	0	0	21	65	181	233
dRXTon	296	0.0	0.6	1.7	0	0	0	0	0	4	8	15
dRXGai	296	0.0	1.7	5.5	0	0	0	0	0	15	22	64
dRXMado	296	0.0	0.1	0.2	0	0	0	0	0	0	1	1



注射(皮下筋肉内+静脈内+注射その他)

cINJa=cInjHIKA+cInjJYO+cInjHOKA

	N	Median	Mean	STD	Min	1%	5%	25%	75%	95%	99%	Max
cINJa	296	314.5	367.6	314.1	0	0	0	216	445	792	2,038	2,759
dINJa	296	62.3	79.2	69.1	0	0	0	35	107	202	313	517
cInjHika	296	0.0	19.3	46.5	0	0	0	0	37	51	312	571
cInjJyo	296	0.0	19.1	69.7	0	0	0	0	0	111	330	755
cInjHoka	296	281.5	329.2	305.8	0	0	0	165	407	730	2,038	2,747
dInjHika	296	0.0	4.1	8.8	0	0	0	0	7	14	68	82
dInjJyo	296	0.0	3.4	10.4	0	0	0	0	0	29	58	69
dInjHoka	296	53.4	71.7	67.1	0	0	0	30	95	190	310	512



各項目のページへ:

- 1. 概況
- 2. 入院
- 3. 手術・処置
- 4. 処方・注射
- 5. 検査・画像
- 6. 放治・リハ
- 7. その他
- 8. 診療密度

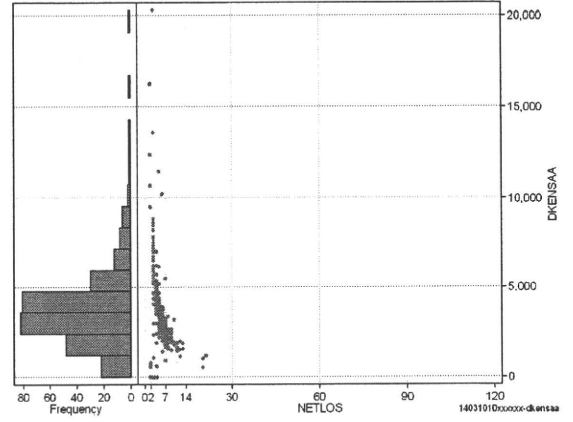
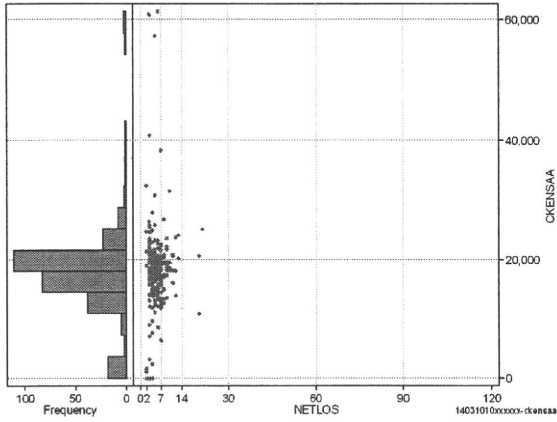
[一覧に戻る](#)

DPC6	入院目的	年齢等	手術	処置1	処置2	副傷病	重症度等	包括	点数<I	入院期間I	点数<II	入院期間II	点数≥II	特定入院期間
140310	1	0	xx	x	x	x	x	○	4,926	4	3,641	7	3,095	8

検査(検査(薬剤・材料以外)+検査(薬剤・材料))

cKENSAA=cKENSA+cKENSAm

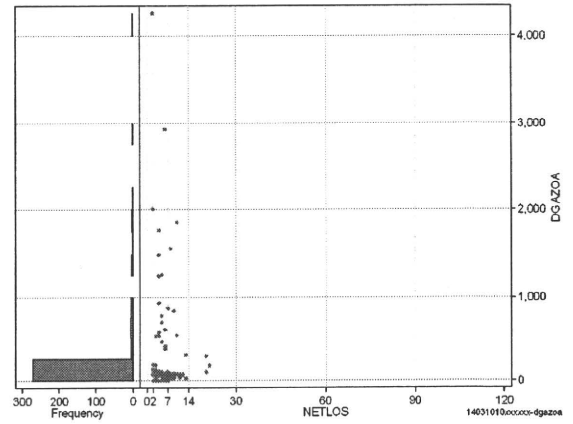
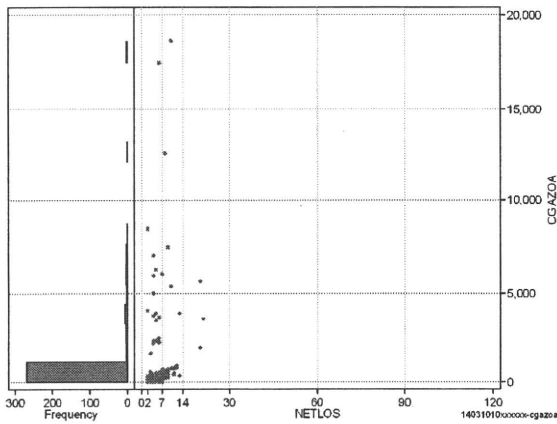
	N	Median	Mean	STD	Min	1%	5%	25%	75%	95%	99%	Max
cKENSAA	296	18,117.5	17,561.2	7,253.7	0	0	1,440	14,999	19,820	25,533	57,326	61,334
dKENSAA	296	3,535.1	3,781.2	2,389.2	0	0	601	2,423	4,658	7,837	13,604	20,277
cKensa	296	10,738.0	9,932.3	3,386.8	0	0	1,440	9,258	11,878	13,860	16,301	18,200
cKensam	296	7,289.0	7,628.8	5,686.3	0	0	0	5,510	8,817	14,171	47,659	50,705
dKensa	296	2,094.7	2,099.5	1,045.1	0	0	455	1,443	2,686	3,700	6,024	7,105
dKensam	296	1,425.1	1,681.7	1,643.7	0	0	0	886	1,980	3,999	10,088	16,902



画像診断(画像診断(薬剤・材料以外)+画像診断(薬剤・材料))

cGAZOA=cGAZO+cGAZOm

	N	Median	Mean	STD	Min	1%	5%	25%	75%	95%	99%	Max
cGAZOA	296	331.0	801.6	2,033.2	0	0	0	246	459	3,876	12,532	18,621
dGAZOA	296	74.4	149.8	395.1	0	0	0	43	85	692	2,006	4,247
cGAZO	296	295.0	469.1	832.3	0	0	0	225	402	2,028	4,199	7,424
cGAZOm	296	36.0	332.5	1,413.9	0	0	0	21	54	1,670	10,385	11,942
dGAZO	296	67.5	87.9	163.7	0	0	0	38	74	329	1,014	1,707
dGAZOm	296	6.8	61.9	268.4	0	0	0	4	12	271	1,702	2,541



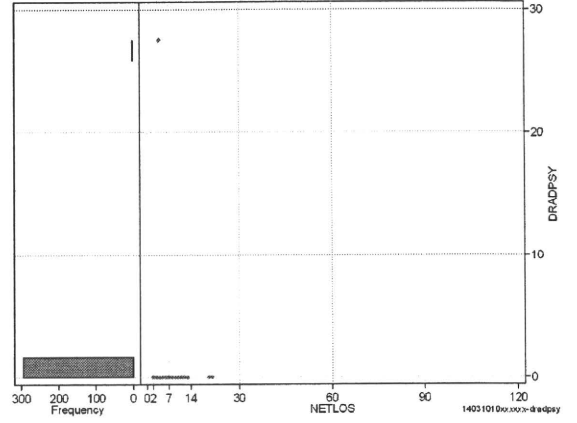
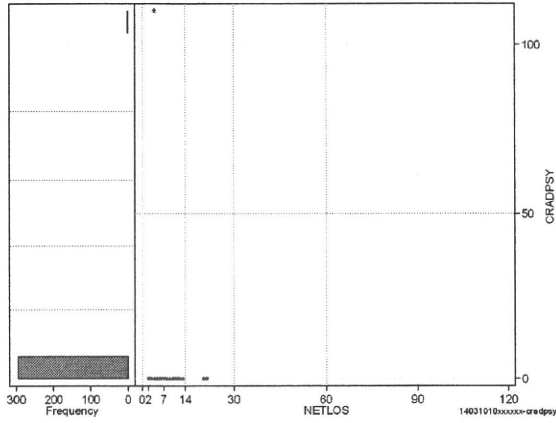
各項目のページへ:

- [1. 概況](#)
- [2. 入院](#)
- [3. 手術・処置](#)
- [4. 処方・注射](#)
- [5. 検査・画像](#)
- [6. 放治・リハ](#)
- [7. その他](#)
- [8. 診療密度](#)

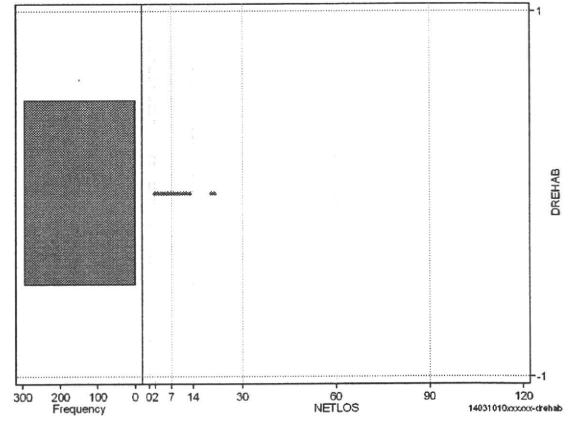
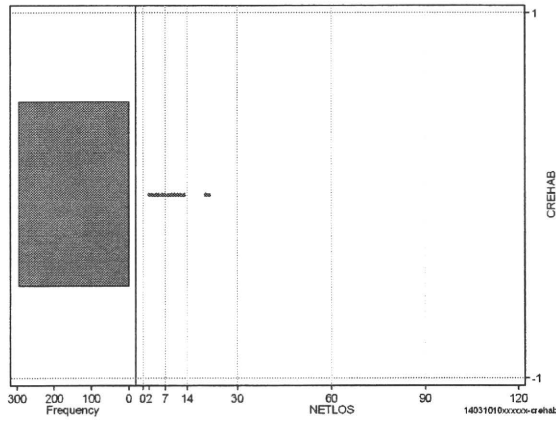
[一覧に戻る](#)

DPC6	入院目的	年齢等	手術	処置1	処置2	副傷病	重症度等	包括	点数<I	入院期間I	点数<II	入院期間II	点数≥II	特定入院期間
140310	1	0	xx	x	x	x	x	○	4,926	4	3,641	7	3,095	8

その他放治等(リハビリ除く(その他-リハビリ))												
	N	Median	Mean	STD	Min	1%	5%	25%	75%	95%	99%	Max
cRADPSY	296	0.0	0.4	6.4	0	0	0	0	0	0	0	110
dRADPSY	296	0.0	0.1	1.6	0	0	0	0	0	0	0	28



リハビリ												
	N	Median	Mean	STD	Min	1%	5%	25%	75%	95%	99%	Max
cRehab	296	0.0	0.0	0.0	0	0	0	0	0	0	0	0
dRehab	296	0.0	0.0	0.0	0	0	0	0	0	0	0	0



各項目のページへ:

- [1. 概況](#)
- [2. 入院](#)
- [3. 手術・処置](#)
- [4. 処方・注射](#)
- [5. 検査・画像](#)
- [6. 放治・リハ](#)
- [7. その他](#)
- [8. 診療密度](#)

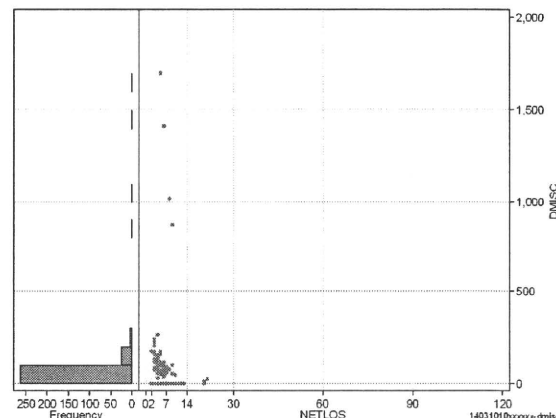
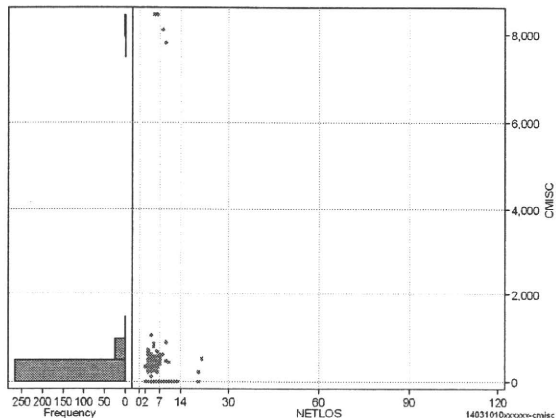
[一覧に戻る](#)

DPC6	入院目的	年齢等	手術	処置1	処置2	副傷病	重症度等	包括	点数<I	入院期間I	点数<II	入院期間II	点数≥II	特定入院期間
140310	1	0	xx	x	x	x	x	○	4,926	4	3,641	7	3,095	8

諸項目(初診料+指導管理料+在宅医療)

cMISC=cSHOSIN+cSHIDO+cZAITAKU

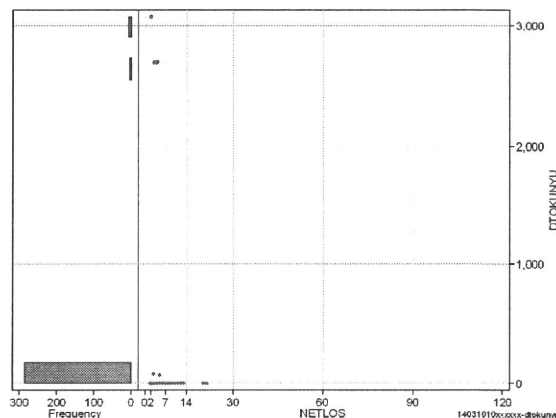
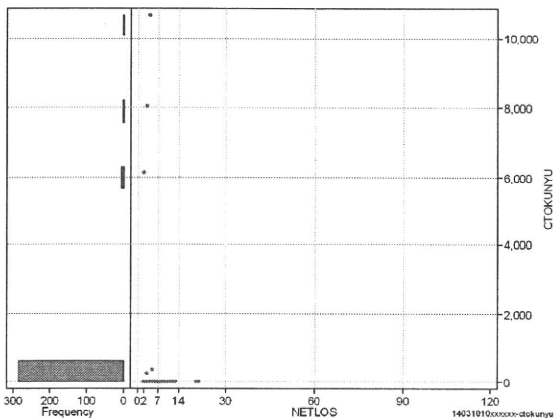
	N	Median	Mean	STD	Min	1%	5%	25%	75%	95%	99%	Max
cMISC	296	0.0	213.1	960.9	0	0	0	0	0	620	8,110	8,460
dMISC	296	0.0	39.2	154.2	0	0	0	0	0	155	1,014	1,692
cSHOSIN	296	0.0	52.7	146.7	0	0	0	0	0	472	572	622
cShido	296	0.0	50.4	138.7	0	0	0	0	0	350	620	870
cZaitak	296	0.0	110.0	929.4	0	0	0	0	0	0	8,110	8,110
dShosin	296	0.0	10.9	31.5	0	0	0	0	0	95	143	157
dShido	296	0.0	11.6	33.5	0	0	0	0	0	100	173	175
dZaitak	296	0.0	16.6	144.5	0	0	0	0	0	0	1,014	1,822



特定入院料

cTOKUNYU

	N	Median	Mean	STD	Min	1%	5%	25%	75%	95%	99%	Max
cTokuNyu	296	0.0	276.9	1,429.1	0	0	0	0	0	249	8,040	10,720
dTokuNyu	296	0.0	110.1	557.1	0	0	0	0	0	72	3,080	3,080



各項目のページへ:

- [1. 概況](#)
- [2. 入院](#)
- [3. 手術・処置](#)
- [4. 処方・注射](#)
- [5. 検査・画像](#)
- [6. 放治・リハ](#)
- [7. その他](#)
- [8. 診療密度](#)

[一覧に戻る](#)