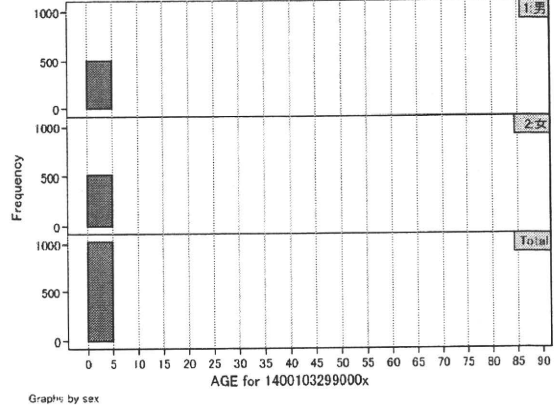
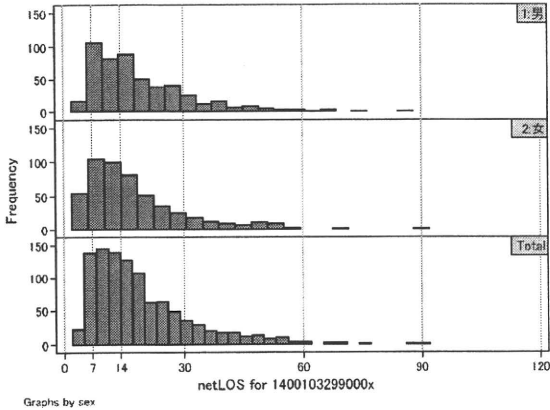


MDC/DPC	名称	症例数／各ページへ
14		↑表のtopに戻る
140010	妊娠期間短縮、低出産体重に関連する障害	2,316
1400103299000x	妊娠期間短縮、低出産体重に関連する障害(出生時体重1500g以上2500g未満) 手術なし 手術・処置等1なし 手術・処置等2なし 副傷病なし	1,023 2 3 4 5 6 7 8
140020	出生時仮死	249
140030	周産期に発生した新生児の障害	3,041
1400301xxxxxxx	周産期に発生した新生児の障害(検査入院)	284 2 3 4 5 6 7 8
1400303x9900xx	周産期に発生した新生児の障害 手術なし 手術・処置等1なし 手術・処置等2なし	2,152 2 3 4 5 6 7 8
140040	新生児黄疸	748
140050	周産期に発生した慢性呼吸器疾患	5
140060	新生児胃破裂	5
140070	頭蓋、顔面骨の先天異常	120
140080	脳、脊椎の先天異常	261
140090	先天性鼻涙管閉塞	2
140100	眼の先天異常	28
140110	鼻の異常(先天性・後天性)	92
140120	舌小帯短縮(症)	24
140130	巨舌症	0
140140	口蓋・口唇先天性疾患	1,062
1401403x020xxx	口蓋・口唇先天性疾患 口唇裂形成手術 手術・処置等1なし	429 2 3 4 5 6 7 8
140150	喉頭横隔膜症、先天性喉頭狭窄	15
140160	後鼻孔閉鎖症	2
140170	正中顎嚢胞・側顎嚢胞	110
140190	小耳症・耳介異常	278
140200	外耳道閉鎖	19
140210	先天性耳瘻孔、副耳	255
140220	耳の疾患(その他)	116
140230	喉頭の疾患(その他)	25
140240	口腔の先天異常	9
140250	咽頭の先天異常	19
140260	胸郭の変形および先天異常	217
140270	肺の先天異常	35
140280	気道の先天異常	38
140290	動脈管開存症	208
140300	心房中隔欠損症	565
140310	心室中隔欠損症	733
14031010xxxxxx	心室中隔欠損症(検査入院)(1才以上)	296 2 3 4 5 6 7 8
140320	房室中隔欠損症	127
140330	その他の左右短絡性心奇形	57
140340	非短絡性心奇形	194
140350	ファロー四徴症	308
140360	新生児乳児の先天性心奇形	622
140370	その他の複雑心奇形	240
140380	その他の循環器系の先天性奇形	218
140390	食道の先天異常	55
140400	胃・上部消化管の先天異常	11
140410	先天性肥厚性幽門狭窄症	119
140420	小腸閉鎖	43
140430	腸管の先天異常	260
140440	肛門閉鎖	100
140450	胆道の先天異常(拡張症)	99
140460	胆道の先天異常(閉鎖症)	131
140470	肝胆道隣系先天異常	11
140480	先天性腹壁異常	31
140490	手足先天性疾患	189
140500	骨軟骨先天性形成異常	147
140510	股関節先天性疾患	132
140520	大腿骨先天性疾患	1
140530	先天性趾指異常	351
140550	先天性嚢胞性腎疾患	90
140560	先天性水腎症	200
140570	先天性上部尿路疾患	29
140580	先天性下部尿路疾患	405
1405803x02xxxx	先天性下部尿路疾患 尿道形成手術等	228 2 3 4 5 6 7 8
140590	停留精巣	547
140600	女性性器の先天異常	77
140620	その他の先天異常	287
14		↑表のtopに戻る

DPC6	入院目的	年齢等	手術	処置1	処置2	副傷病	重症度等	包括	点数<I	入院期間	点数<II	入院期間II	点数≥II	特定入院期間
140010	3	2	99	0	0	0	x	○	2,389	9	1,766	17	1,501	33

性別・年齢・機関別基礎集計

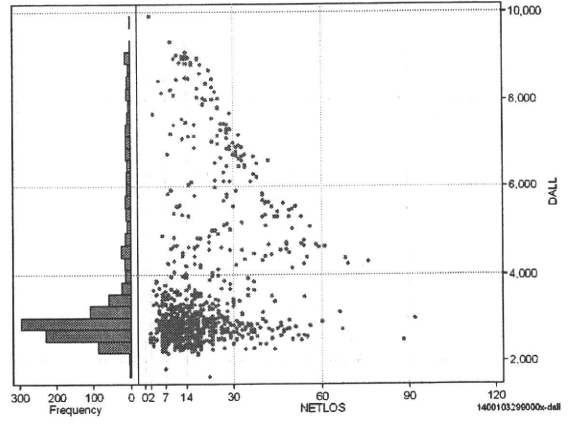
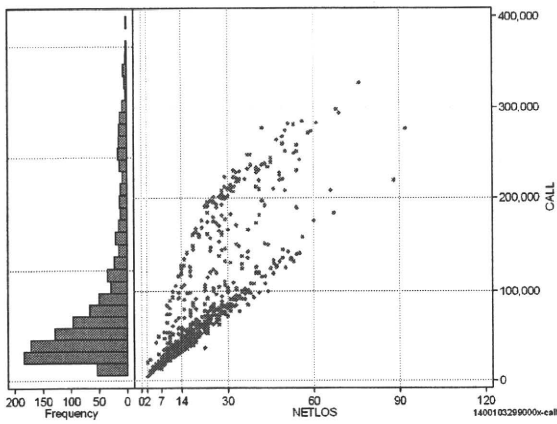
	N	Median	Mean	STD	Min	1%	5%	25%	75%	95%	99%	Max
netLOS	1,023	15.0	18.4	12.5	2	3	6	10	23	45	58	92



総点数の合計

	N	Median	Mean	STD	Min	1%	5%	25%	75%	95%	99%	Max
cAll	1,023	45,313.0	69,469.8	62,620.8	4,888	10,008	15,570	27,435	84,491	219,123	273,324	327,164
dAll	1,023	2,892.9	3,533.4	1,565.5	1,630	2,248	2,366	2,683	3,460	7,416	8,940	9,922

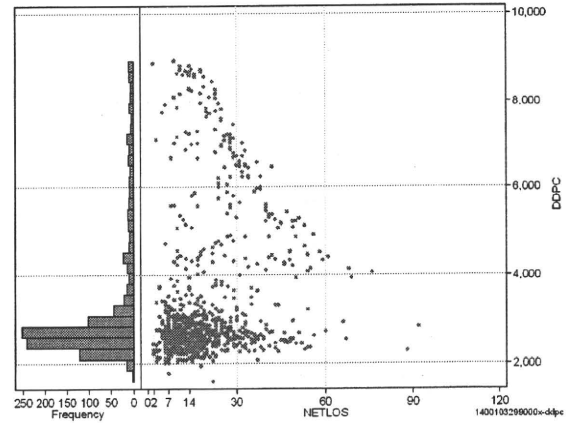
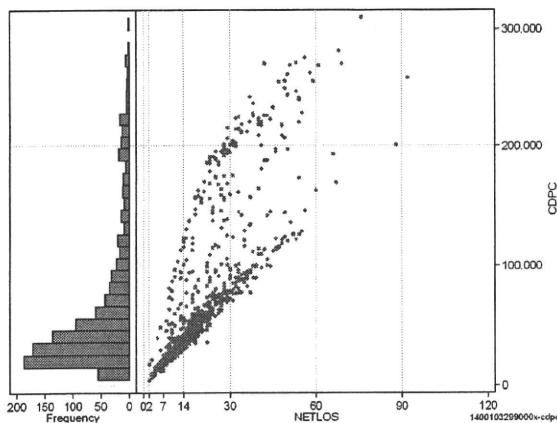
cALL/dALL



包括対象部分

	N	Median	Mean	STD	Min	1%	5%	25%	75%	95%	99%	Max
cDPC	1,023	41,914.0	65,641.8	60,498.7	4,434	8,506	14,375	25,564	78,918	211,325	259,393	309,671
dDPC	1,023	2,670.0	3,320.1	1,554.5	1,599	2,062	2,211	2,477	3,205	7,154	8,672	8,938

cDPC/dDPC



各項目のページへ:

- [1. 概況](#)
- [2. 入院](#)
- [3. 手術・処置](#)
- [4. 処方・注射](#)
- [5. 検査・画像](#)
- [6. 放治・リハ](#)
- [7. その他](#)
- [8. 診療密度](#)

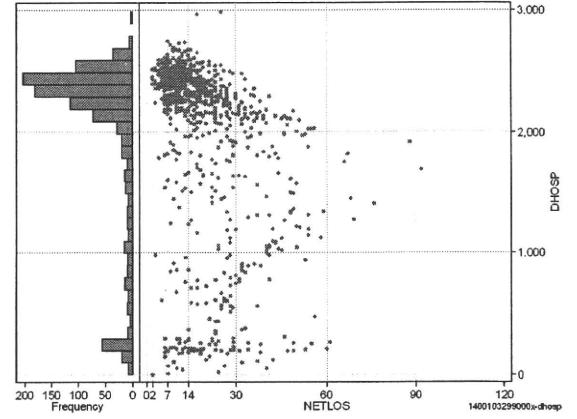
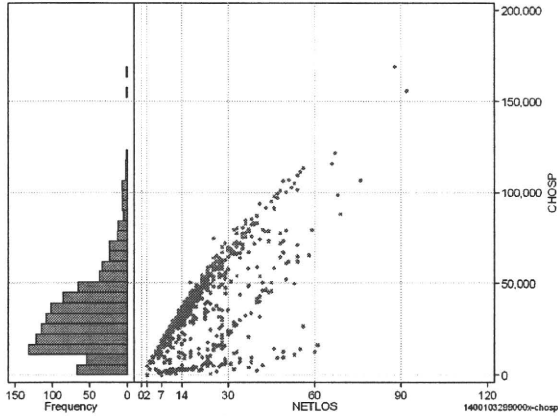
[一覧に戻る](#)

DPC6	入院目的	年齢等	手術	処置1	処置2	副傷病	重症度等	包括	点数<I	入院期間I	点数<II	入院期間II	点数≥II	特定入院期間
140010	3	2	99	0	0	0	x	○	2,389	9	1,766	17	1,501	33

入院日数依存部分(入院管理料+加算+入院時食事療養等+調剤+調期)

cHOSP=cNYUIN+cSHOKUJ+cRxCHO+cRxCHOKI

	N	Median	Mean	STD	Min	1%	5%	25%	75%	95%	99%	Max
cHOSP	1,023	29,190.0	33,133.1	22,203.4	0	1,393	4,060	16,933	44,063	75,670	105,257	168,992
dHOSP	1,023	2,292.6	1,980.3	727.6	0	111	215	1,888	2,430	2,579	2,672	2,982
cNyuin	1,023	26,544.0	29,823.4	20,627.6	0	0	0	15,724	40,088	69,345	96,410	151,424
cShokuji	1,023	27,000.0	32,553.9	27,672.4	0	0	0	13,020	44,250	84,800	125,080	168,960
cRxCho	1,023	7.0	23.5	50.5	0	0	0	0	21	126	252	588
cRxChoKi	1,023	42.0	30.8	30.2	0	0	0	0	42	84	126	126
dNyuin	1,023	2,144.3	1,804.9	729.7	0	0	0	1,762	2,247	2,377	2,488	2,695
dShokuji	1,023	1,993.8	1,725.1	813.8	0	0	0	1,447	2,120	2,900	2,950	2,950
dRxCho	1,023	0.5	1.0	1.4	0	0	0	0	1	4	7	7
dRxChoKi	1,023	1.6	1.9	2.2	0	0	0	0	3	7	8	14



315

各項目のページへ:

- [1. 概況](#)
- [2. 入院](#)
- [3. 手術・処置](#)
- [4. 処方・注射](#)
- [5. 検査・画像](#)
- [6. 放治・リハ](#)
- [7. その他](#)
- [8. 診療密度](#)

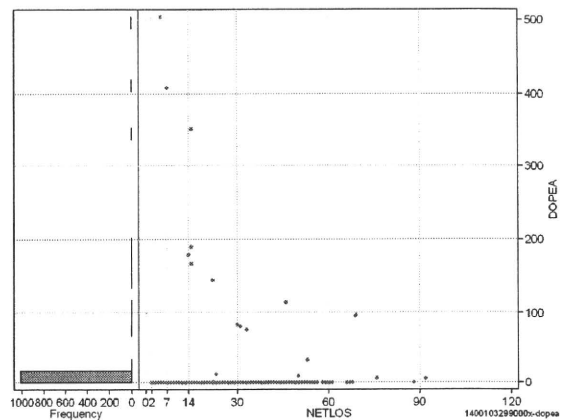
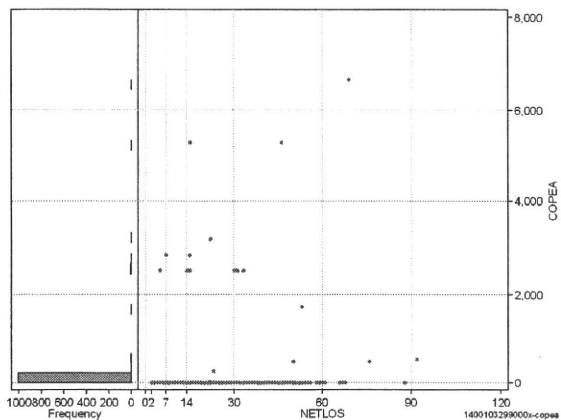
[一覧に戻る](#)

DPC6	入院目的	年齢等	手術	処置1	処置2	副傷病	重症度等	包括	点数<I	入院期間I	点数<II	入院期間II	点数≥II	特定入院期間
140010	3	2	99	0	0	0	x	○	2,389	9	1,766	17	1,501	33

手術(手術(薬剤・材料以外)+手術(薬剤・材料))

cOPEa=cOPE+cOPEm

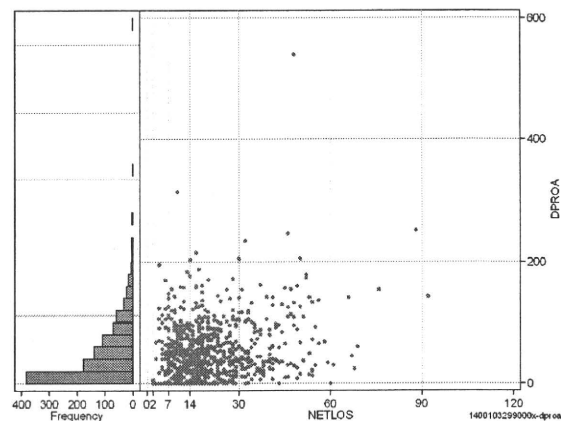
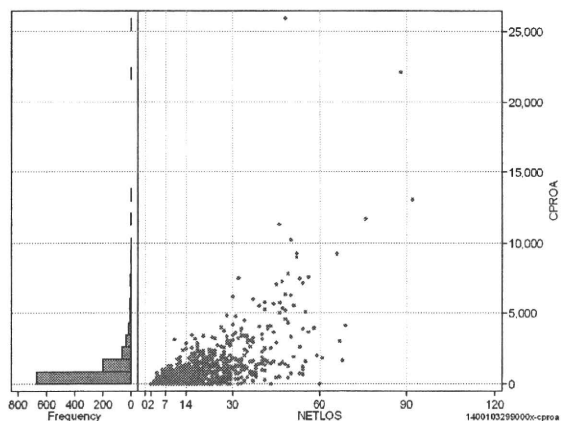
	N	Median	Mean	STD	Min	1%	5%	25%	75%	95%	99%	Max
cOPEa	1,023	0.0	46.2	410.9	0	0	0	0	0	0	2,520	6,660
dOPEa	1,023	0.0	2.6	26.7	0	0	0	0	0	0	84	504
cOpe	1,023	0.0	44.9	407.9	0	0	0	0	0	0	2,520	6,660
cOpeM	1,023	0.0	1.3	30.0	0	0	0	0	0	0	0	939
dOpe	1,023	0.0	2.6	26.7	0	0	0	0	0	0	84	504
dOpeM	1,023	0.0	0.0	0.6	0	0	0	0	0	0	0	18



処置(処置(薬剤・材料以外)+処置(薬剤・材料))

cPROa=cPRO+cPROm

	N	Median	Mean	STD	Min	1%	5%	25%	75%	95%	99%	Max
cPROa	1,023	480.0	973.0	1,768.9	0	0	0	3	1,183	3,469	7,581	25,925
dPROa	1,023	31.3	42.9	47.6	0	0	0	0	65	132	188	540
cPro	1,023	420.0	902.3	1,627.3	0	0	0	0	1,090	3,360	7,084	22,131
cProM	1,023	5.0	70.6	215.7	0	0	0	0	50	338	993	3,794
dPro	1,023	29.4	40.2	44.5	0	0	0	0	61	123	176	461
dProM	1,023	0.3	2.7	7.3	0	0	0	0	3	12	27	120



各項目のページへ:

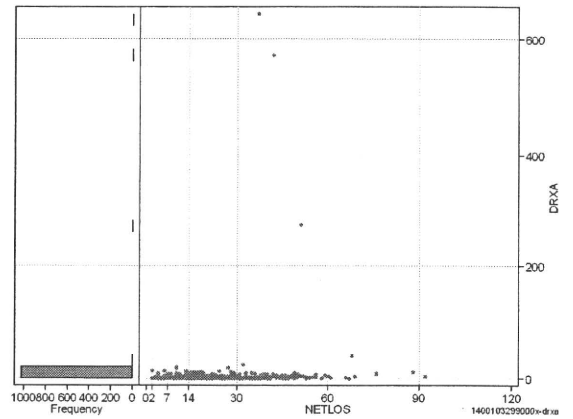
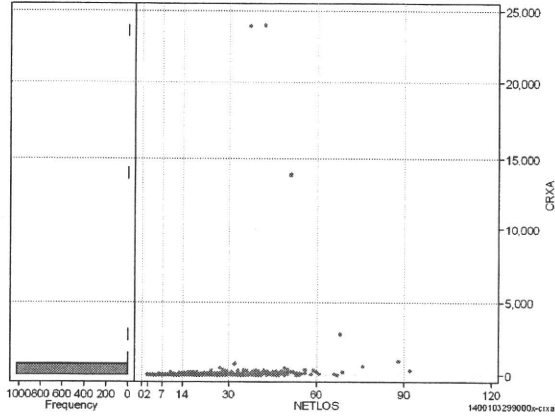
- [1. 概況](#)
- [2. 入院](#)
- [3. 手術・処置](#)
- [4. 処方・注射](#)
- [5. 検査・画像](#)
- [6. 放治・リハ](#)
- [7. その他](#)
- [8. 診療密度](#)

[一覧に戻る](#)

DPC6	入院目的	年齢等	手術	処置1	処置2	副傷病	重症度等	包括	点数<I	入院期間I	点数<II	入院期間II	点数≥II	特定入院期間
140010	3	2	99	0	0	0	x	○	2,389	9	1,766	17	1,501	33

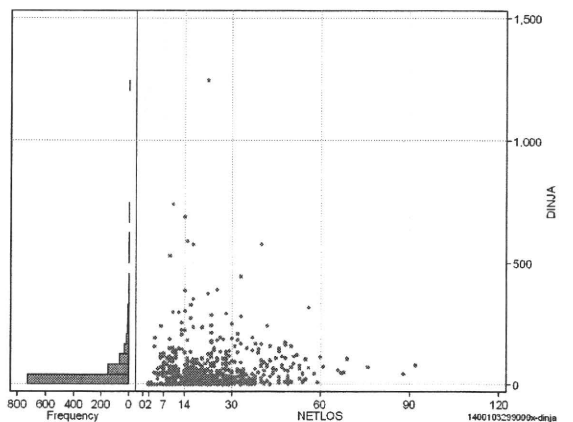
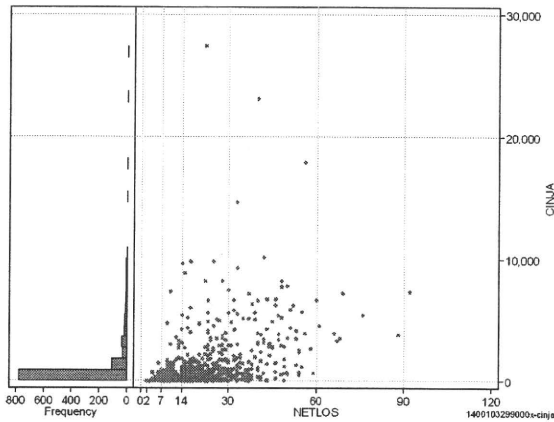
処方(内服+頓服+外用+麻薬)

	N	Median	Mean	STD	Min	1%	5%	25%	75%	95%	Max
cRXa	1,023	6.0	94.9	1,147.4	0	0	0	0	27	170	23,963
dRXa	1,023	0.4	2.9	28.3	0	0	0	0	2	6	647
cRxNai	1,023	0.0	16.4	100.6	0	0	0	0	6	73	2,800
cRxTon	1,023	0.0	1.4	9.0	0	0	0	0	0	6	212
cRxGai	1,023	0.0	77.1	1,135.5	0	0	0	0	14	93	23,924
cRxMado	1,023	0.0	0.0	0.5	0	0	0	0	0	0	15
dRxNai	1,023	0.0	0.5	1.8	0	0	0	0	0	3	41
dRxTon	1,023	0.0	0.1	0.4	0	0	0	0	0	0	8
dRxGai	1,023	0.0	2.3	28.1	0	0	0	0	1	5	647
dRxMado	1,023	0.0	0.0	0.0	0	0	0	0	0	0	0



注射(皮下筋肉内+静脈内+注射その他)

	N	Median	Mean	STD	Min	1%	5%	25%	75%	95%	99%	Max
cINJa	1,023	131.0	915.6	2,049.9	0	0	0	0	875	4,762	8,250	27,401
dINJa	1,023	6.8	39.2	82.9	0	0	0	0	49	157	375	1,246
cInjHika	1,023	0.0	45.3	292.2	0	0	0	0	0	10	1,512	5,130
cInjJyo	1,023	0.0	57.4	323.4	0	0	0	0	10	253	932	6,351
cInjHoka	1,023	53.0	813.0	1,911.3	0	0	0	0	799	4,190	8,245	27,401
dInjHika	1,023	0.0	1.0	5.8	0	0	0	0	0	0	33	93
dInjJyo	1,023	0.0	2.3	12.1	0	0	0	0	0	11	38	243
dInjHoka	1,023	2.9	35.9	81.1	0	0	0	0	44	144	374	1,246



各項目のページへ:

- [1. 概況](#)
- [2. 入院](#)
- [3. 手術・処置](#)
- [4. 処方・注射](#)
- [5. 検査・画像](#)
- [6. 放治・リハ](#)
- [7. その他](#)
- [8. 診療密度](#)

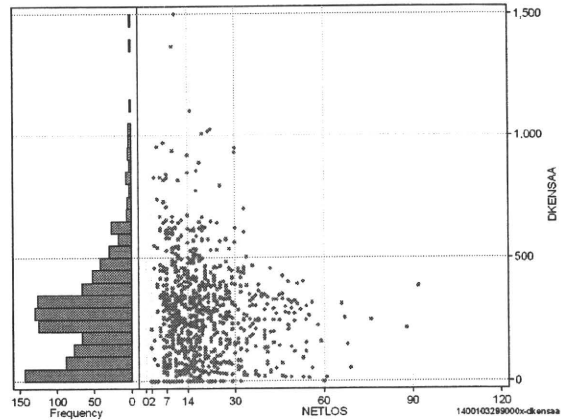
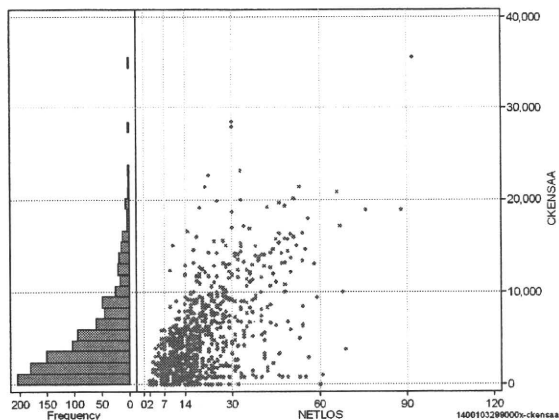
[一覧に戻る](#)

DPC6	入院目的	年齢等	手術	処置1	処置2	副傷病	重症度等	包括	点数<I	入院期間I	点数<II	入院期間II	点数≥II	特定入院期間
140010	3	2	99	0	0	0	x	○	2,389	9	1,766	17	1,501	33

検査(検査(薬剤・材料以外)+検査(薬剤・材料))

cKENSAA=cKENSA+cKENSAm

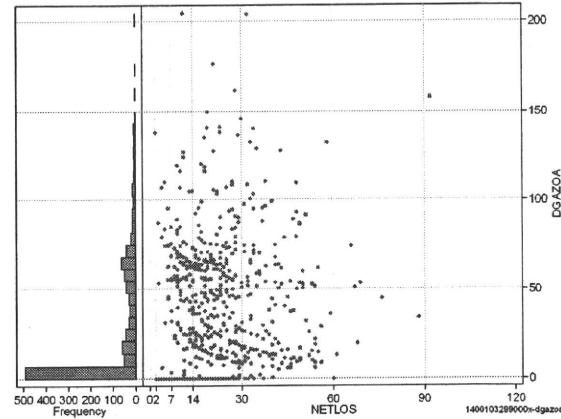
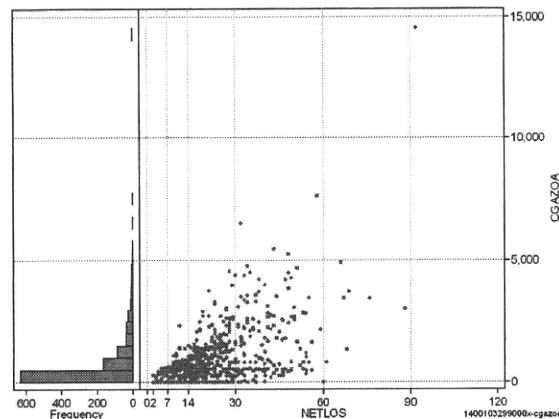
	N	Median	Mean	STD	Min	1%	5%	25%	75%	95%	99%	Max
cKENSAA	1,023	3,268.0	4,735.8	4,552.8	0	0	0	1,705	6,626	14,190	19,857	35,594
dKENSAA	1,023	253.2	267.5	198.0	0	0	0	119	359	620	937	1,500
cKensa	1,023	3,268.0	4,735.5	4,552.5	0	0	0	1,705	6,626	14,190	19,857	35,594
cKensam	1,023	0.0	0.3	1.9	0	0	0	0	0	0	12	19
dKensa	1,023	253.2	267.5	198.0	0	0	0	119	359	620	937	1,500
dKensam	1,023	0.0	0.0	0.1	0	0	0	0	0	0	0	1



画像診断(画像診断(薬剤・材料以外)+画像診断(薬剤・材料))

cGAZOa=cGAZO+cGAZOm

	N	Median	Mean	STD	Min	1%	5%	25%	75%	95%	99%	Max
cGAZOa	1,023	245.0	625.5	1,055.3	0	0	0	0	825	2,647	4,467	14,557
dGAZOa	1,023	10.0	27.1	35.2	0	0	0	0	54	95	138	204
cGAZO	1,023	245.0	592.3	1,004.1	0	0	0	0	790	2,488	4,247	14,079
cGAZOm	1,023	2.2	33.3	66.6	0	0	0	0	39	156	326	686
dGAZO	1,023	9.4	25.6	33.2	0	0	0	0	51	86	132	194
dGAZOm	1,023	0.1	1.5	2.7	0	0	0	0	2	7	11	33



各項目のページへ:

- [1. 概況](#)
- [2. 入院](#)
- [3. 手術・処置](#)
- [4. 処方・注射](#)
- [5. 検査・画像](#)
- [6. 放治・リハ](#)
- [7. その他](#)
- [8. 診療密度](#)

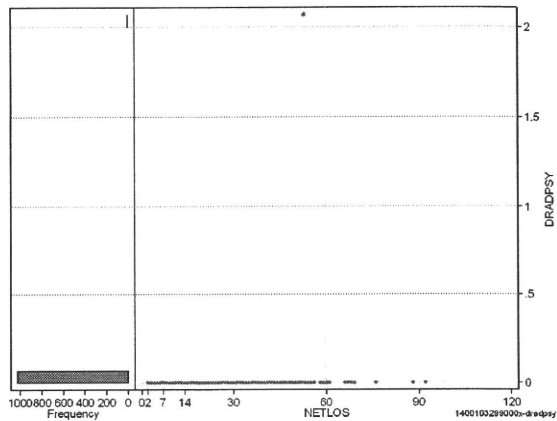
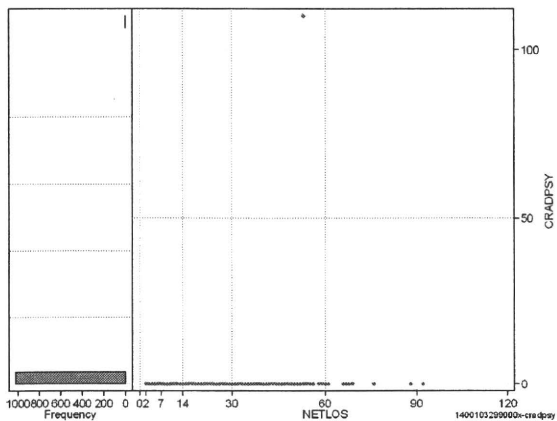
[一覧に戻る](#)

DPC6	入院目的	年齢等	手術	処置1	処置2	副傷病	重症度等	包括	点数<I	入院期間I	点数<II	入院期間II	点数≥II	特定入院期間
140010	3	2	99	0	0	0	x	○	2,389	9	1,766	17	1,501	33

その他放治等(リハビリ除く)(その他→リハビリ)

cRADPSY=cSONOTA-cREHAB

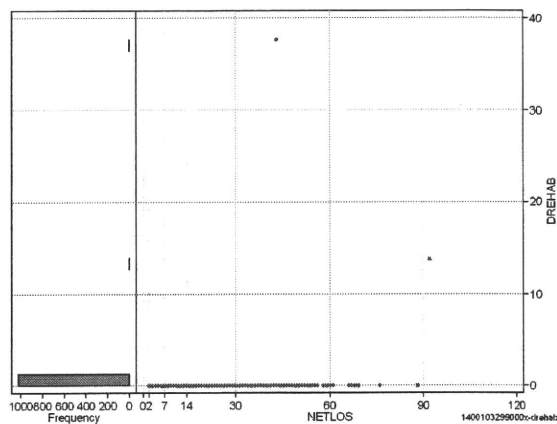
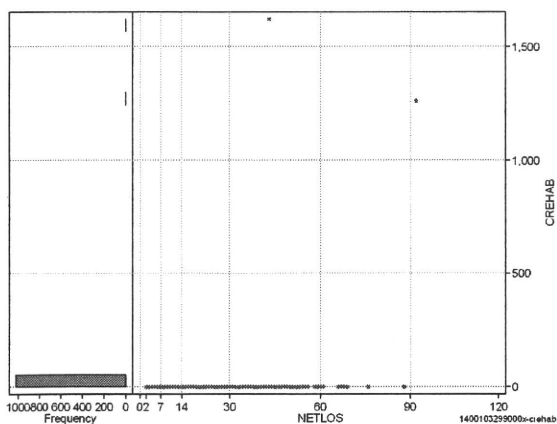
	N	Median	Mean	STD	Min	1%	5%	25%	75%	95%	99%	Max
cRADPSY	1,023	0.0	0.1	3.4	0	0	0	0	0	0	0	110
dRADPSY	1,023	0.0	0.0	0.1	0	0	0	0	0	0	0	2



リハビリ

cREHAB

	N	Median	Mean	STD	Min	1%	5%	25%	75%	95%	99%	Max
cRehab	1,023	0.0	2.8	64.1	0	0	0	0	0	0	0	1,620
dRehab	1,023	0.0	0.1	1.3	0	0	0	0	0	0	0	38



各項目のページへ:

- [1. 概況](#)
- [2. 入院](#)
- [3. 手術・処置](#)
- [4. 処方・注射](#)
- [5. 検査・画像](#)
- [6. 放治・リハ](#)
- [7. その他](#)
- [8. 診療密度](#)

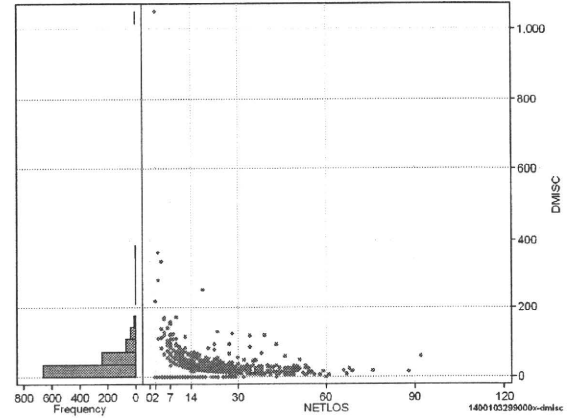
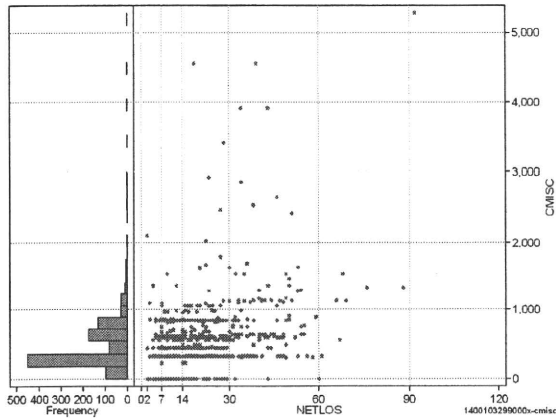
[一覧に戻る](#)

DPC6	入院目的	年齢等	手術	処置1	処置2	副傷病	重症度等	包括	点数<I	入院期間I	点数<II	入院期間II	点数≥II	特定入院期間
140010	3	2	99	0	0	0	x	○	2,389	9	1,766	17	1,501	33

諸項目(初診料+指導管理料+在宅医療)

cMISC=cSHOSIN+cSHIDO+cZAITAKU

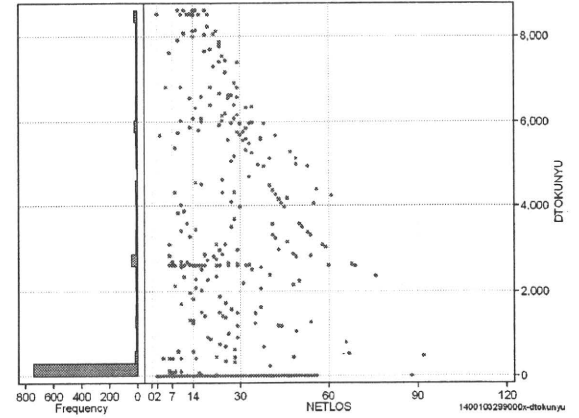
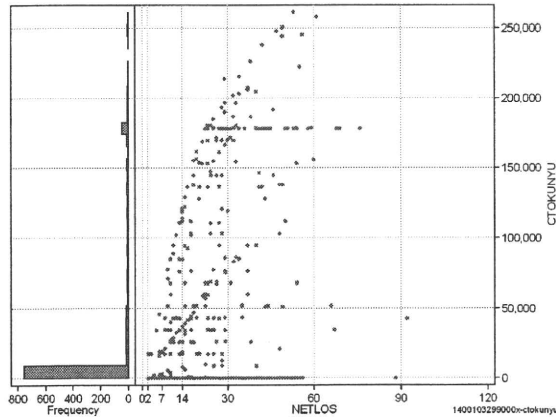
	N	Median	Mean	STD	Min	1%	5%	25%	75%	95%	99%	Max
cMISC	1,023	322.0	513.3	455.4	0	0	0	322	622	1,122	2,467	5,272
dMISC	1,023	26.8	37.2	48.5	0	0	0	17	44	105	166	1,051
cSHOSIN	1,023	322.0	418.9	238.7	0	0	0	322	582	832	982	1,664
cShido	1,023	0.0	61.6	172.6	0	0	0	0	0	300	800	2,100
cZaitak	1,023	0.0	32.8	268.4	0	0	0	0	0	0	1,450	4,500
dShosin	1,023	24.8	32.4	33.6	0	0	0	14	40	97	139	541
dShido	1,023	0.0	3.5	13.9	0	0	0	0	0	16	65	173
dZaitak	1,023	0.0	1.4	15.3	0	0	0	0	0	0	43	400



特定入院料

cTOKUNYU

	N	Median	Mean	STD	Min	1%	5%	25%	75%	95%	99%	Max
cTokuNyu	1,023	0.0	28,419.3	58,796.0	0	0	0	0	17,018	178,500	215,610	261,255
dTokuNyu	1,023	0.0	1,132.8	2,232.7	0	0	0	0	862	6,542	8,509	8,605



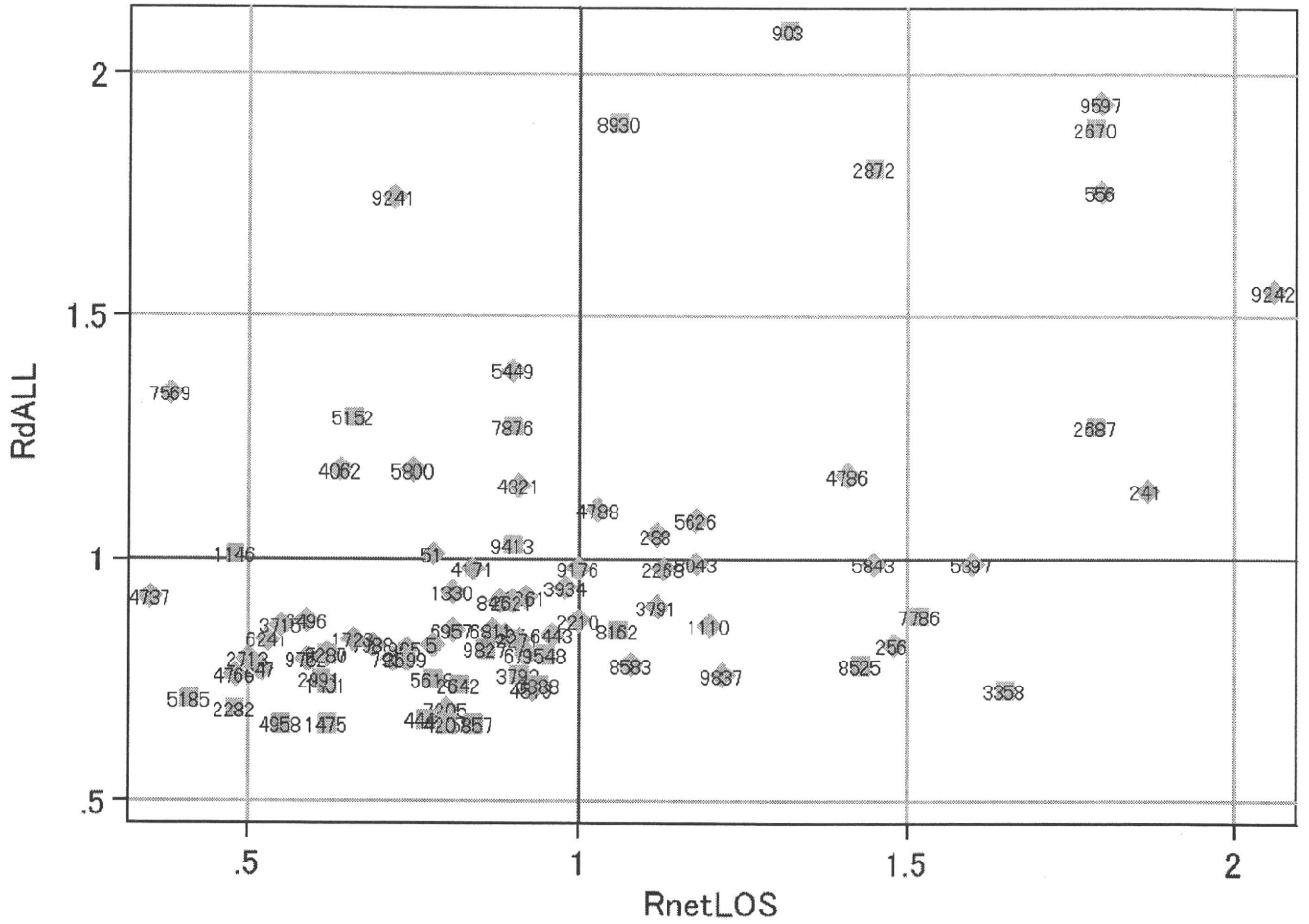
各項目のページへ:

- [1. 概況](#)
- [2. 入院](#)
- [3. 手術・処置](#)
- [4. 処方・注射](#)
- [5. 検査・画像](#)
- [6. 放治・リハ](#)
- [7. その他](#)
- [8. 診療密度](#)

[一覧に戻る](#)

DPC6	入院目的	年齢等	手術	処置1	処置2	副傷病	重症度等	包括	点数<I	入院期間I	点数<II	入院期間II	点数≥II	特定入院期間
140010	3	2	99	0	0	0	x	○	2,389	9	1,766	17	1,501	33

施設別の診療密度			rnetLOS/rcALL	
症例数合計	netLOSの平均	dALLの平均		
1023	18.4	3,533		



1400103299000x-densityA

各項目のページへ:

- [1. 概況](#)
- [2. 入院](#)
- [3. 手術・処置](#)
- [4. 処方・注射](#)
- [5. 検査・画像](#)
- [6. 放治・リハ](#)
- [7. その他](#)

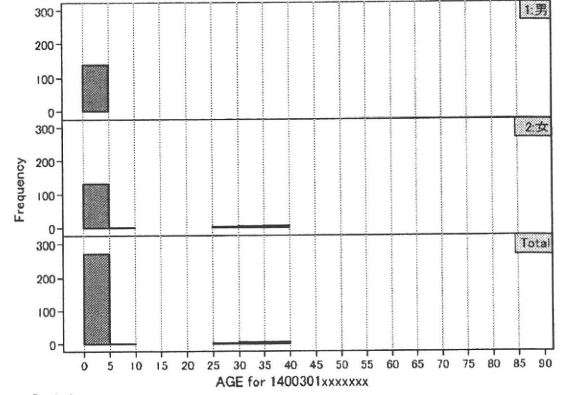
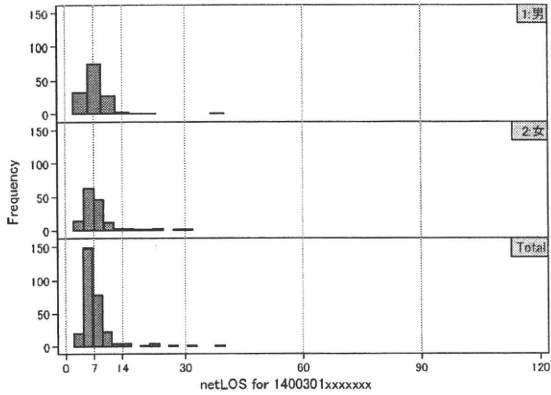
[一覧に戻る](#)

[8. 診療密度](#)

DPC6	入院目的	年齢等	手術	処置1	処置2	副傷病	重症度等	包括	点数<I	入院期間I	点数<II	入院期間II	点数≥II	特定入院期間
140030	1	x	xx	x	x	x	x	○	2,536	4	1,957	8	1,663	12

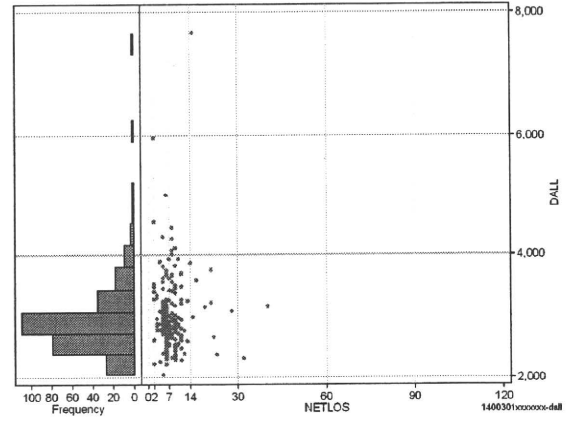
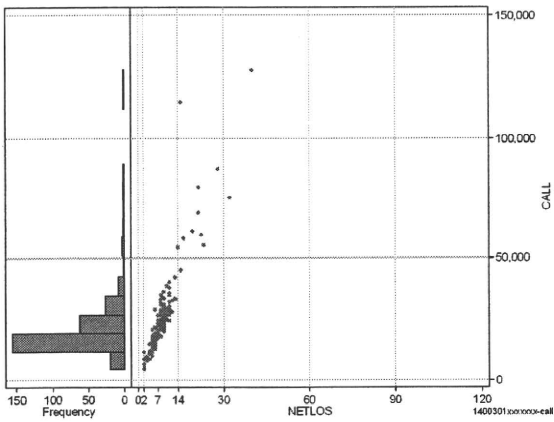
性別・年齢・機関別基礎集計

	N	Median	Mean	STD	Min	1%	5%	25%	75%	95%	99%	Max
netLOS	284	6.0	7.4	4.0	2	2	3	6	9	12	28	40



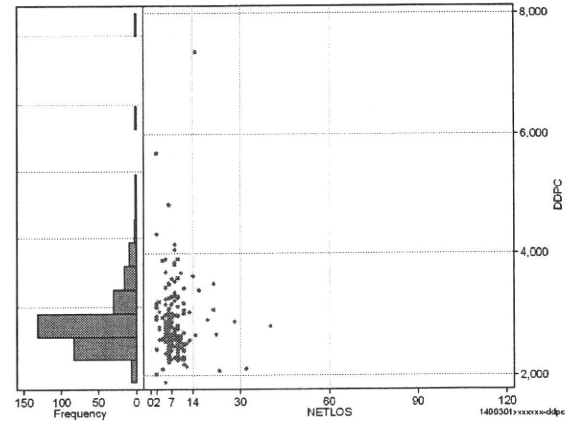
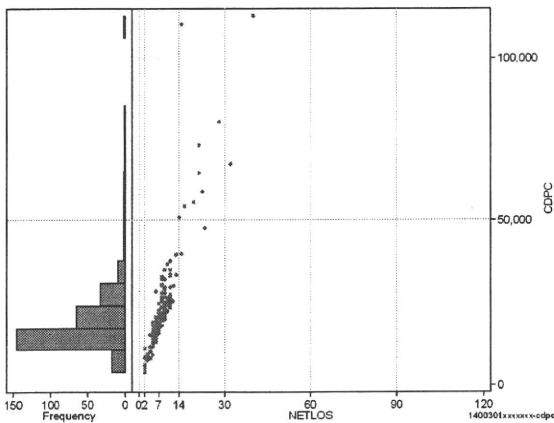
総点数の合計

	N	Median	Mean	STD	Min	1%	5%	25%	75%	95%	99%	Max
cAll	284	18,006.0	21,732.0	13,661.5	4,470	6,620	10,132	15,028	24,099	39,265	87,277	127,660
dAll	284	2,861.3	2,940.4	554.6	2,051	2,235	2,329	2,631	3,088	3,824	4,984	7,662



包括対象部分

	N	Median	Mean	STD	Min	1%	5%	25%	75%	95%	99%	Max
cDPC	284	16,426.5	20,298.7	12,601.0	4,046	5,864	9,406	14,288	22,577	36,840	80,951	112,995
dDPC	284	2,655.0	2,749.7	520.4	1,881	2,082	2,274	2,458	2,834	3,603	4,803	7,346



各項目のページへ:

- 1. 概況
- 2. 入院
- 3. 手術・処置
- 4. 処方・注射
- 5. 検査・画像
- 6. 放治・リハ
- 7. その他
- 8. 診療密度

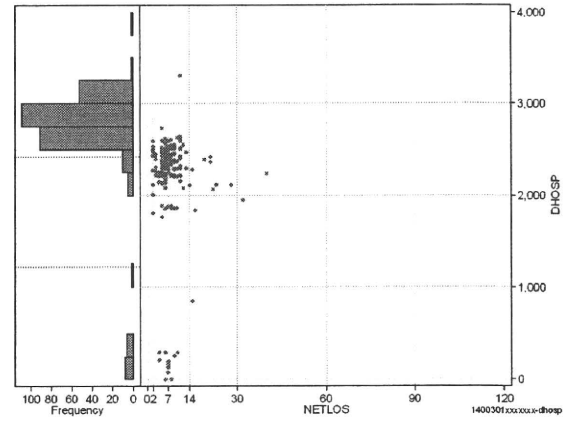
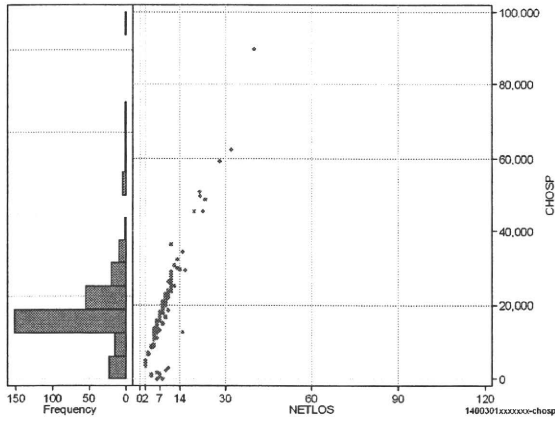
[一覧に戻る](#)

DPC6	入院目的	年齢等	手術	処置1	処置2	副傷病	重症度等	包括	点数<I	入院期間I	点数<II	入院期間II	点数≥II	特定入院期間
140030	1	x	xx	x	x	x	x	○	2,536	4	1,957	8	1,663	12

入院日数依存部分(入院管理料+加算+入院時食事療養等+調剤+調期)

cHOSP=cNYUIN+cSHOKUJ+cRxCHO+cRxCHOKI

	N	Median	Mean	STD	Min	1%	5%	25%	75%	95%	99%	Max
cHOSP	284	14,104.0	16,259.0	9,497.1	0	525	3,611	12,884	19,749	29,397	59,247	89,609
dHOSP	284	2,302.1	2,213.6	505.2	0	75	850	2,216	2,449	2,572	2,638	3,297
cNyuin	284	13,308.0	15,259.1	8,758.6	0	0	3,180	12,237	18,634	26,413	53,355	82,100
cShokuji	284	8,580.0	9,731.3	11,553.4	0	0	0	15,015	29,500	29,500	68,170	73,830
cRxCho	284	0.0	9.0	19.1	0	0	0	0	14	28	126	196
cRxChoKi	284	0.0	17.8	23.9	0	0	0	0	42	42	84	84
dNyuin	284	2,218.0	2,085.1	511.9	0	0	548	2,154	2,286	2,367	2,406	3,080
dShokuji	284	1,512.5	1,247.6	1,070.2	0	0	0	0	2,120	2,950	3,000	3,250
dRxCho	284	0.0	1.1	1.6	0	0	0	0	2	5	7	7
dRxChoKi	284	0.0	2.6	4.1	0	0	0	0	5	8	17	28



各項目のページへ:

- [1. 概況](#)
- [2. 入院](#)
- [3. 手術・処置](#)
- [4. 処方・注射](#)
- [5. 検査・画像](#)
- [6. 放治・リハ](#)
- [7. その他](#)
- [8. 診療密度](#)

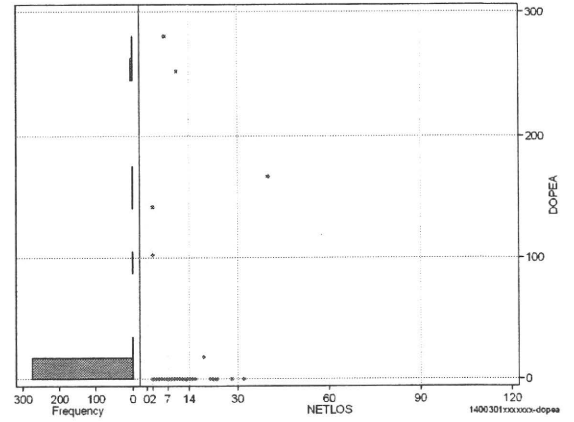
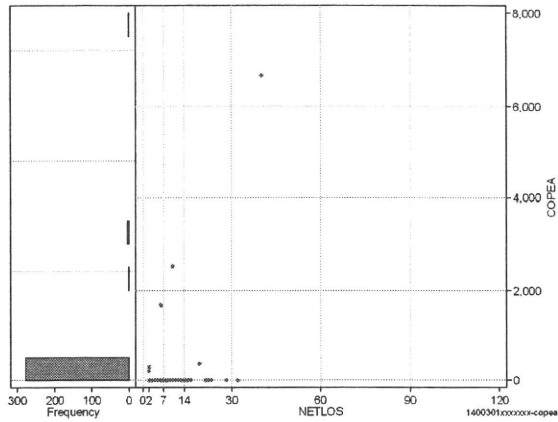
[一覧に戻る](#)

DPC6	入院目的	年齢等	手術	処置1	処置2	副傷病	重症度等	包括	点数<I	入院期間I	点数<II	入院期間II	点数≧II	特定入院期間
140030	1	x	xx	x	x	x	x	○	2,536	4	1,957	8	1,663	12

手術(手術(薬剤・材料以外)+手術(薬剤・材料))

cOPEa=cOPE+cOPEm

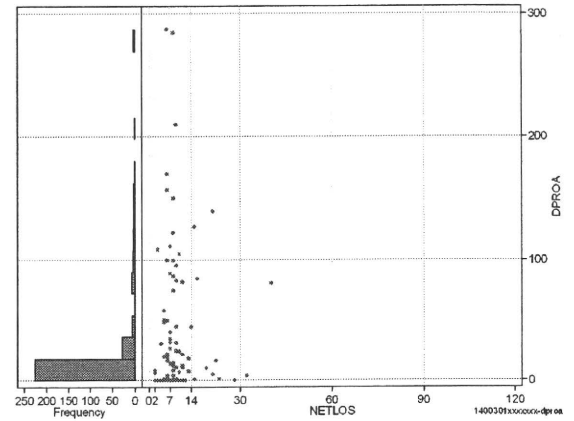
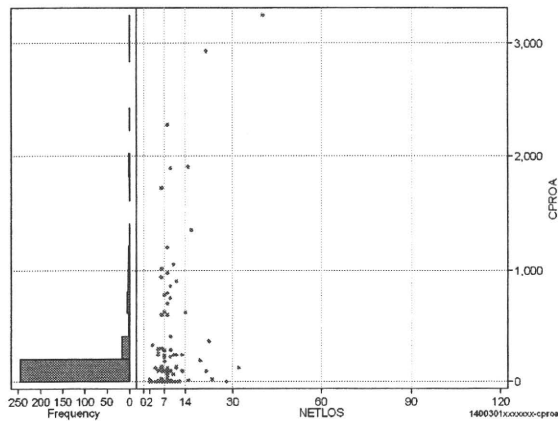
	N	Median	Mean	STD	Min	1%	5%	25%	75%	95%	99%	Max
cOPEa	284	0.0	67.8	502.7	0	0	0	0	0	0	2,520	6,660
dOPEa	284	0.0	6.0	36.7	0	0	0	0	0	0	252	280
cOpe	284	0.0	66.8	502.4	0	0	0	0	0	0	2,520	6,660
cOpeM	284	0.0	1.0	9.6	0	0	0	0	0	0	61	109
dOpe	284	0.0	5.7	35.9	0	0	0	0	0	0	252	280
dOpeM	284	0.0	0.3	3.6	0	0	0	0	0	0	6	52



処置(処置(薬剤・材料以外)+処置(薬剤・材料))

cPROa=cPRO+cPROm

	N	Median	Mean	STD	Min	1%	5%	25%	75%	95%	99%	Max
cPROa	284	0.0	133.1	394.2	0	0	0	0	98	798	2,281	3,240
dPROa	284	0.0	14.9	38.6	0	0	0	0	13	95	210	288
cPro	284	0.0	102.7	302.0	0	0	0	0	98	600	1,858	2,920
cProM	284	0.0	30.4	156.0	0	0	0	0	0	48	1,082	1,591
dPro	284	0.0	11.4	25.5	0	0	0	0	13	77	124	168
dProM	284	0.0	3.6	19.6	0	0	0	0	0	8	120	199



各項目のページへ:

- [1. 概況](#)
- [2. 入院](#)
- [3. 手術・処置](#)
- [4. 処方・注射](#)
- [5. 検査・画像](#)
- [6. 放治・リハ](#)
- [7. その他](#)
- [8. 診療密度](#)

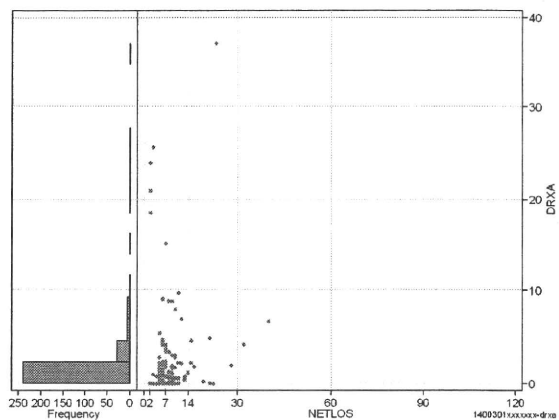
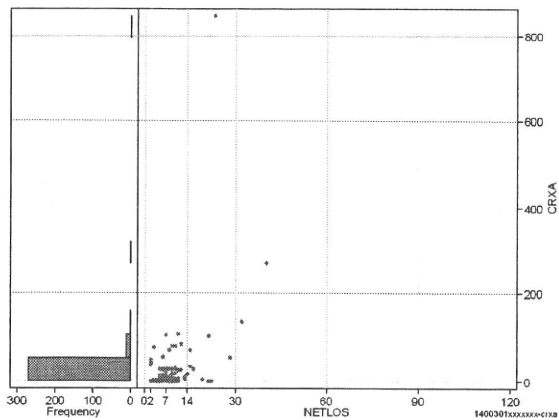
[一覧に戻る](#)

DPC6	入院目的	年齢等	手術	処置1	処置2	副傷病	重症度等	包括	点数<I	入院期間I	点数<II	入院期間II	点数≥II	特定入院期間
140030	1	x	xx	x	x	x	x	○	2,536	4	1,957	8	1,663	12

処方(内服+頓服+外用+麻毒)

cRXa=cRxNAI+cRxTON+cRxGAI+cRxMADO

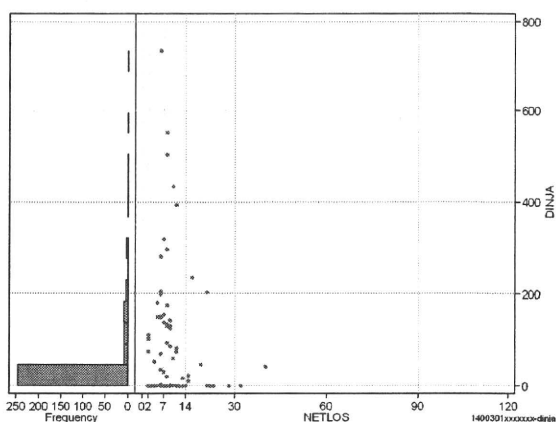
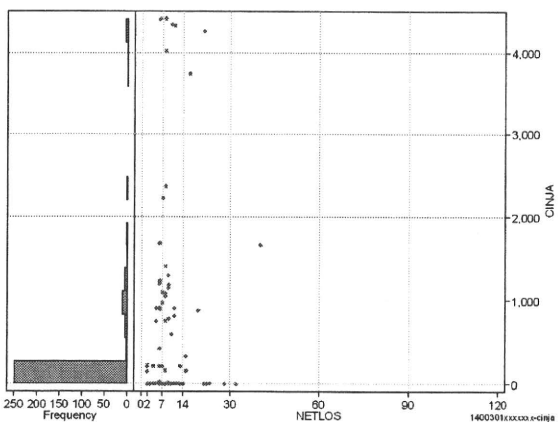
	N	Median	Mean	STD	Min	1%	5%	25%	75%	95%	99%	Max
cRXa	284	0.0	12.8	55.6	0	0	0	0	9	53	135	850
dRXa	284	0.0	1.4	3.8	0	0	0	0	2	5	24	37
cRxNai	284	0.0	7.0	43.8	0	0	0	0	5	18	83	706
cRxTon	284	0.0	0.2	1.0	0	0	0	0	0	0	6	6
cRxGai	284	0.0	5.6	22.0	0	0	0	0	0	27	93	267
cRxMado	284	0.0	0.1	1.2	0	0	0	0	0	0	0	21
dRxNai	284	0.0	0.8	3.2	0	0	0	0	1	3	24	31
dRxTon	284	0.0	0.0	0.1	0	0	0	0	0	0	1	1
dRxGai	284	0.0	0.6	1.7	0	0	0	0	0	5	9	13
dRxMado	284	0.0	0.0	0.1	0	0	0	0	0	0	0	1



注射(皮下筋肉内+静脈内+注射その他)

cINJa=cInjHIKA+cInjJYO+cInjHOKA

	N	Median	Mean	STD	Min	1%	5%	25%	75%	95%	99%	Max
cINJa	284	0.0	219.3	729.8	0	0	0	0	0	1,211	4,343	4,410
dInja	284	0.0	26.9	86.0	0	0	0	0	0	175	503	735
cInjHika	284	0.0	19.1	130.3	0	0	0	0	0	0	906	906
cInjJyo	284	0.0	7.0	48.8	0	0	0	0	0	0	336	545
cInjHoka	284	0.0	193.2	702.8	0	0	0	0	0	1,178	4,343	4,410
dInjHika	284	0.0	3.0	20.7	0	0	0	0	0	0	151	181
dInjJyo	284	0.0	0.8	6.5	0	0	0	0	0	0	37	91
dInjHoka	284	0.0	23.1	81.8	0	0	0	0	0	150	503	735



各項目のページへ:

- 1. 概況
- 2. 入院
- 3. 手術・処置
- 4. 処方・注射
- 5. 検査・画像
- 6. 放治・リハ
- 7. その他
- 8. 診療密度

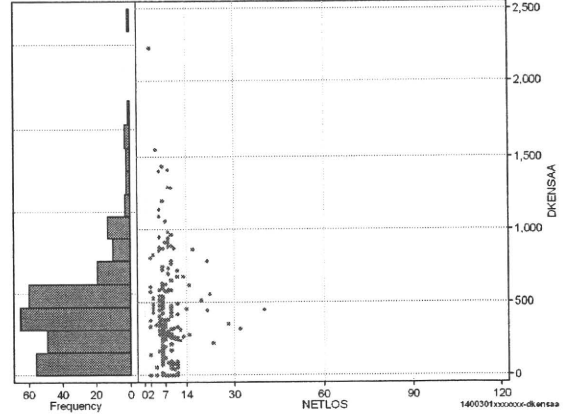
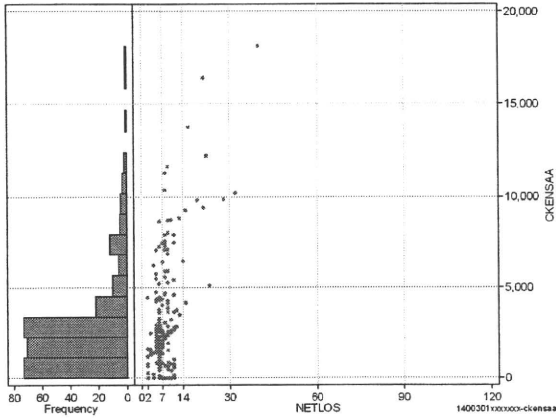
[一覧に戻る](#)

DPC6	入院目的	年齢等	手術	処置1	処置2	副傷病	重症度等	包括	点数<I	入院期間I	点数<II	入院期間II	点数≥II	特定入院期間
140030	1	x	xx	x	x	x	x	○	2,536	4	1,957	8	1,663	12

検査(検査(薬剤・材料以外)+検査(薬剤・材料))

cKENSAa=cKENSA+cKENSAm

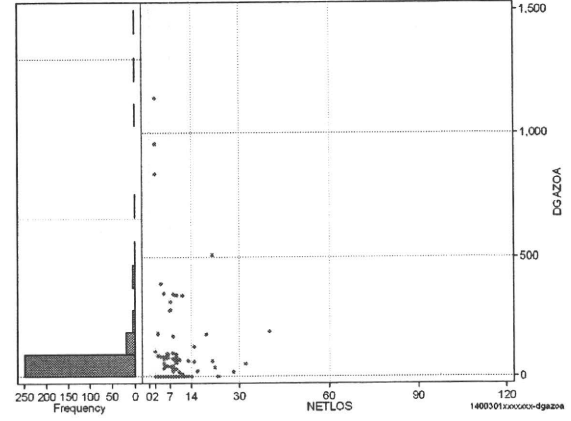
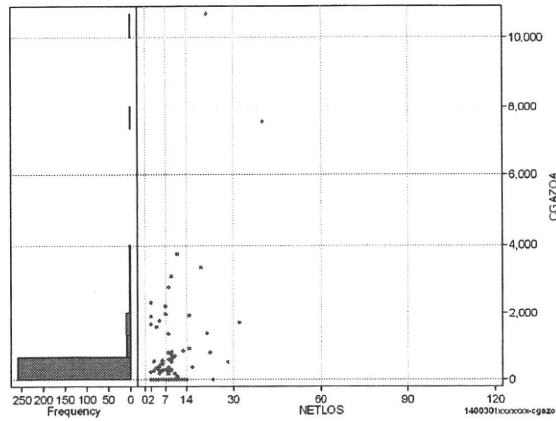
	N	Median	Mean	STD	Min	1%	5%	25%	75%	95%	99%	Max
cKENSAa	284	2,141.5	2,836.7	2,747.7	0	0	0	1,053	3,228	8,669	13,767	18,064
dKENSAa	284	341.0	390.7	308.4	0	0	0	183	501	943	1,437	2,224
cKensa	284	2,141.5	2,836.4	2,747.1	0	0	0	1,053	3,228	8,669	13,767	18,062
cKensam	284	0.0	0.3	1.7	0	0	0	0	0	0	10	16
dKensa	284	341.0	390.7	308.3	0	0	0	183	501	942	1,437	2,222
dKensam	284	0.0	0.1	0.3	0	0	0	0	0	0	2	3



画像診断(画像診断(薬剤・材料以外)+画像診断(薬剤・材料))

cGAZOa=cGAZO+cGAZOm

	N	Median	Mean	STD	Min	1%	5%	25%	75%	95%	99%	Max
cGAZOa	284	0.0	253.7	926.5	0	0	0	0	0	1,567	3,757	10,679
dGAZOa	284	0.0	34.2	119.4	0	0	0	0	0	177	831	1,150
cGAZO	284	0.0	226.7	745.4	0	0	0	0	0	1,501	3,566	6,892
cGAZOm	284	0.0	27.0	241.3	0	0	0	0	0	62	394	3,971
dGAZO	284	0.0	31.7	111.6	0	0	0	0	0	166	831	1,074
dGAZOm	284	0.0	2.4	13.2	0	0	0	0	0	11	56	189



各項目のページへ:

- [1. 概況](#)
- [2. 入院](#)
- [3. 手術・処置](#)
- [4. 処方・注射](#)
- [5. 検査・画像](#)
- [6. 放治・リハ](#)
- [7. その他](#)
- [8. 診療密度](#)

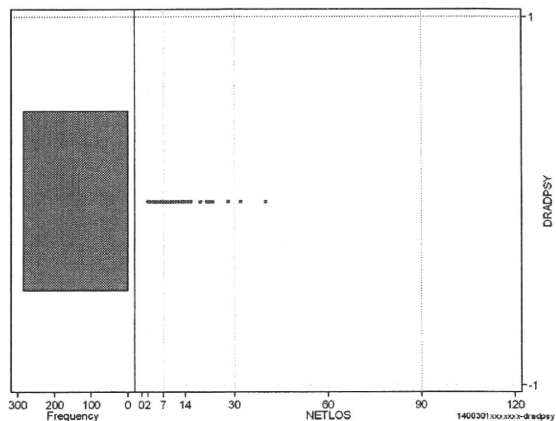
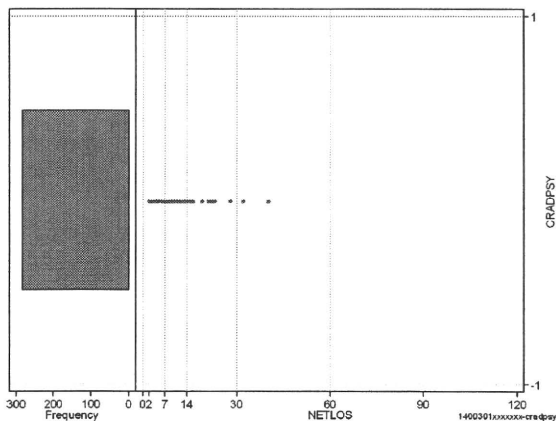
[一覧に戻る](#)

DPC6	入院目的	年齢等	手術	処置1	処置2	副傷病	重症度等	包括	点数<I	入院期間I	点数<II	入院期間II	点数≥II	特定入院期間
140030	1	x	xx	x	x	x	x	○	2,536	4	1,957	8	1,663	12

その他放治等(リハビリ除く)(その他-リハビリ)

cRADPSY=cSONOTA-cREHAB

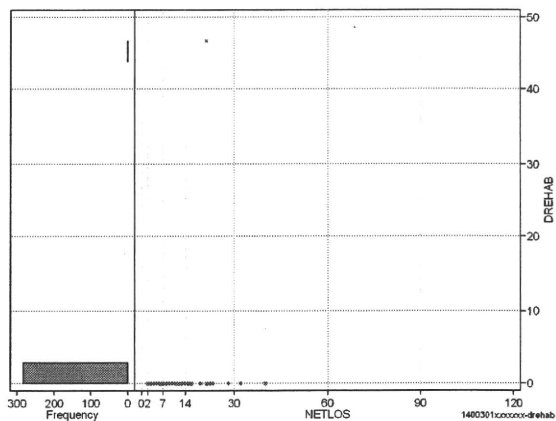
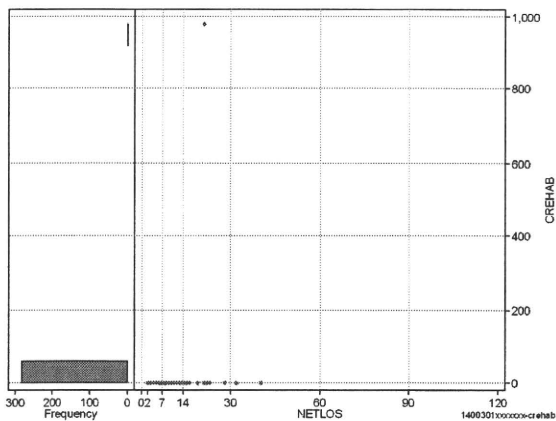
	N	Median	Mean	STD	Min	1%	5%	25%	75%	95%	99%	Max
cRADPSY	284	0.0	0.0	0.0	0	0	0	0	0	0	0	0
dRADPSY	284	0.0	0.0	0.0	0	0	0	0	0	0	0	0



リハビリ

cREHAB

	N	Median	Mean	STD	Min	1%	5%	25%	75%	95%	99%	Max
cRehab	284	0.0	3.5	58.2	0	0	0	0	0	0	0	980
dRehab	284	0.0	0.2	2.8	0	0	0	0	0	0	0	47



各項目のページへ:

- [1. 概況](#)
- [2. 入院](#)
- [3. 手術・処置](#)
- [4. 処方・注射](#)
- [5. 検査・画像](#)
- [6. 放治・リハ](#)
- [7. その他](#)
- [8. 診療密度](#)

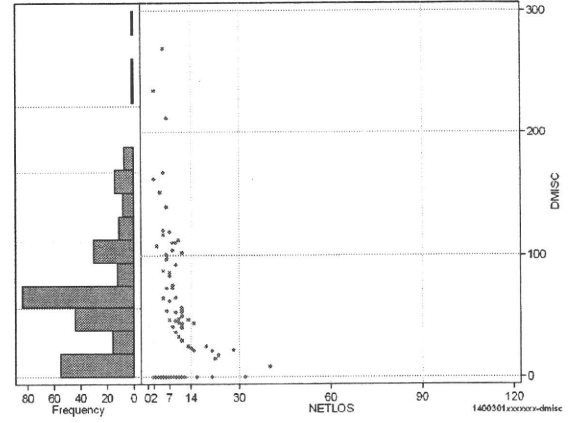
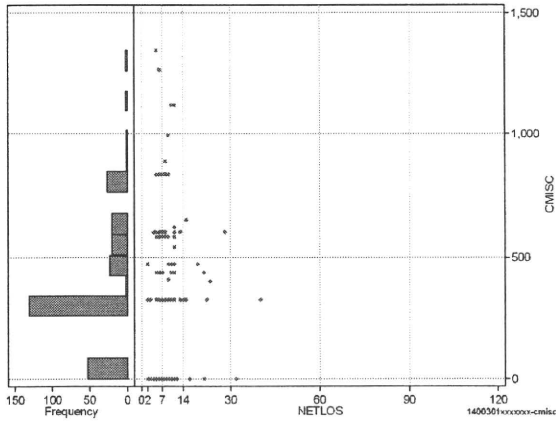
[一覧に戻る](#)

DPC6	入院目的	年齢等	手術	処置1	処置2	副傷病	重症度等	包括	点数<I	入院期間I	点数<II	入院期間II	点数≥II	特定入院期間
140030	1	x	xx	x	x	x	x	○	2,536	4	1,957	8	1,663	12

諸項目(初診料+指導管理料+在宅医療)

cMISC=cSHOSIN+cSHIDO+cZAITAKU

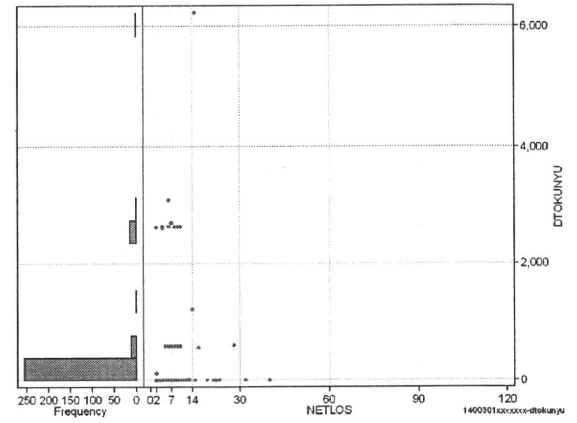
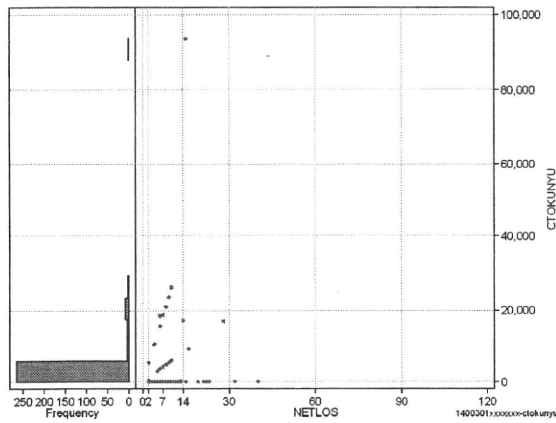
	N	Median	Mean	STD	Min	1%	5%	25%	75%	95%	99%	Max
cMISC	284	322.0	377.9	259.7	0	0	0	322	582	832	1,122	1,352
dMISC	284	53.7	58.3	45.8	0	0	0	34	87	139	212	270
cSHOSIN	284	322.0	364.0	239.8	0	0	0	322	527	832	832	882
cShido	284	0.0	13.8	89.5	0	0	0	0	0	0	520	800
cZaitak	284	0.0	0.0	0.0	0	0	0	0	0	0	0	0
dShosin	284	53.7	56.5	42.7	0	0	0	32	79	139	166	166
dShido	284	0.0	1.8	11.7	0	0	0	0	0	0	80	104
dZaitak	284	0.0	0.0	0.0	0	0	0	0	0	0	0	0



特定入院料

cTOKUNYU

	N	Median	Mean	STD	Min	1%	5%	25%	75%	95%	99%	Max
cTokuNyu	284	0.0	1,557.2	6,984.4	0	0	0	0	0	15,690	23,535	93,500
dTokuNyu	284	0.0	192.6	706.2	0	0	0	0	0	2,600	2,680	6,233



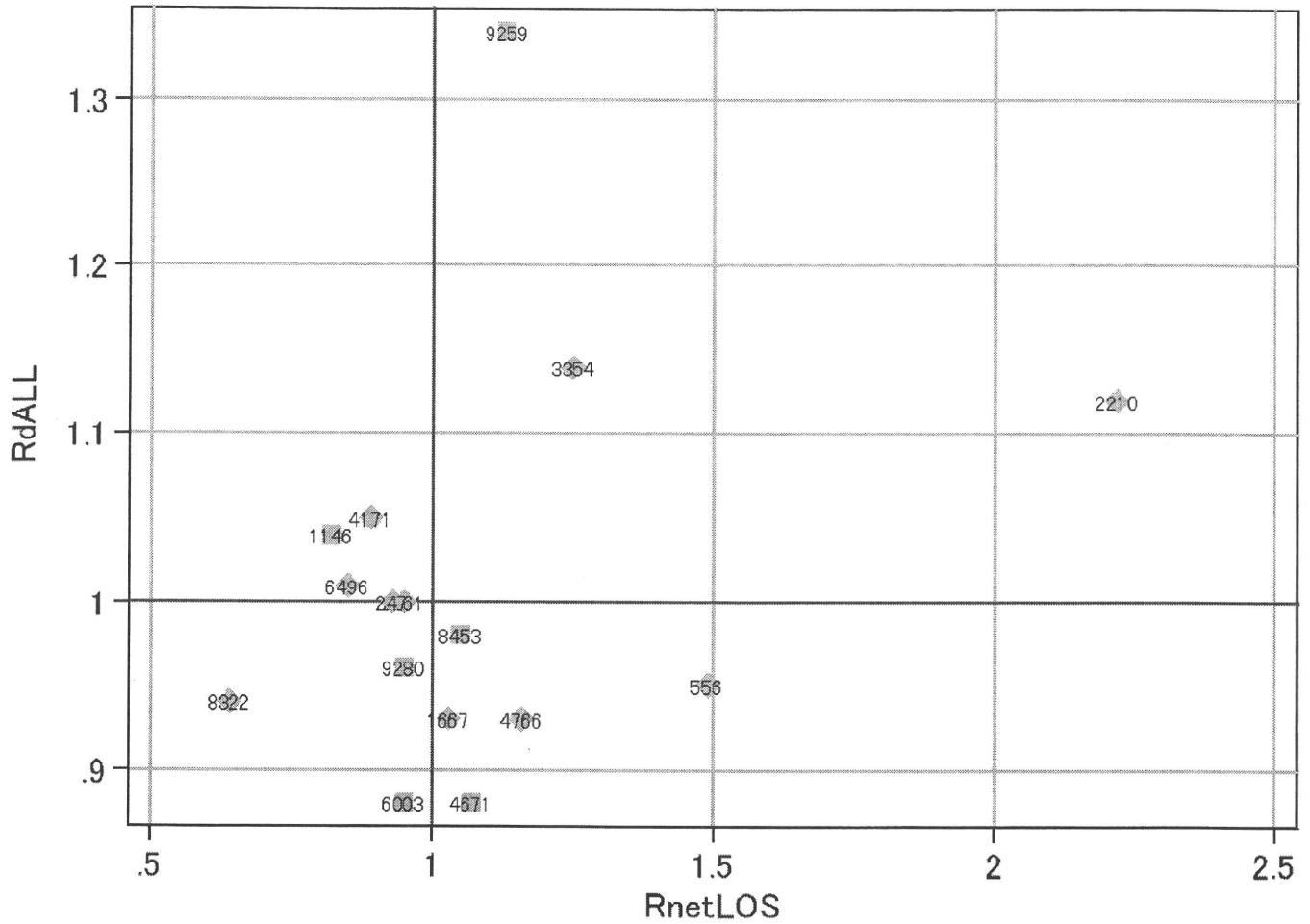
各項目のページへ:

- [1. 概況](#)
- [2. 入院](#)
- [3. 手術・処置](#)
- [4. 処方・注射](#)
- [5. 検査・画像](#)
- [6. 放治・リハ](#)
- [7. その他](#)
- [8. 診療密度](#)

[一覧に戻る](#)

DPC6	入院目的	年齢等	手術	処置1	処置2	副傷病	重症度等	包括	点数<I	入院期間I	点数<II	入院期間II	点数≥II	特定入院期間
140030	1	x	xx	x	x	x	x	○	2,536	4	1,957	8	1,663	12

施設別の診療密度			rnetLOS/rcALL	
症例数合計	netLOSの平均	dALLの平均		
284	7.4	2,940		



1400301xxxxxxxx-densityA

各項目のページへ:

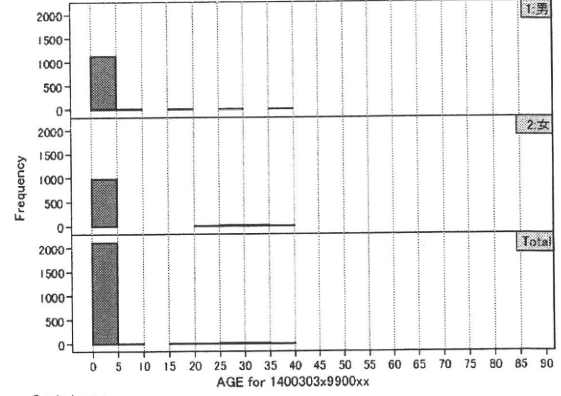
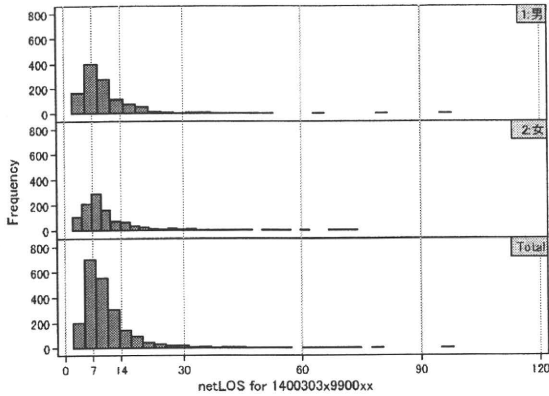
- [1. 概況](#)
- [2. 入院](#)
- [3. 手術・処置](#)
- [4. 処方・注射](#)
- [5. 検査・画像](#)
- [6. 放治・リハ](#)
- [7. その他](#)
- [8. 診療密度](#)

[一覧に戻る](#)

DPC6	入院目的	年齢等	手術	処置1	処置2	副傷病	重症度等	包括	点数<I	入院期間I	点数<II	入院期間II	点数≥II	特定入院期間
140030	3	x	99	0	0	x	x	○	2,580	6	1,907	11	1,621	17

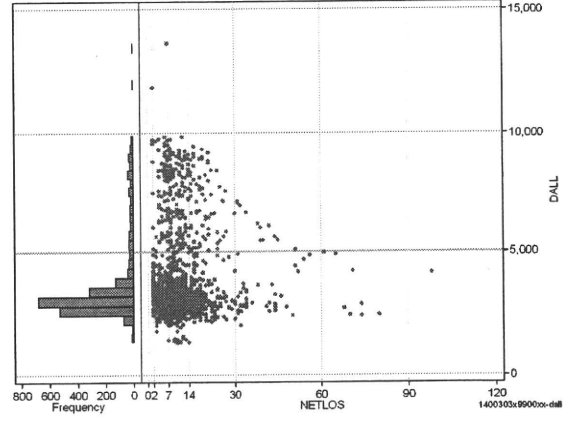
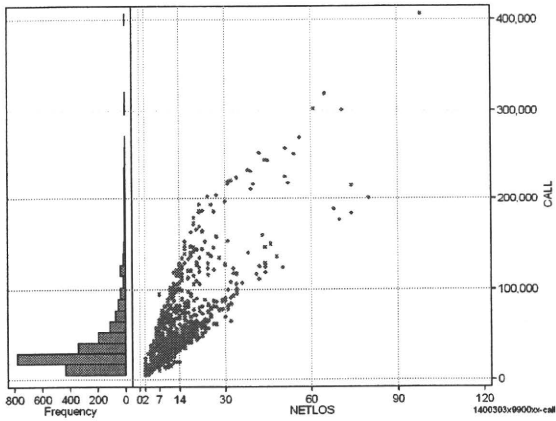
性別・年齢・機関別基礎集計

	N	Median	Mean	STD	Min	1%	5%	25%	75%	95%	99%	Max
netLOS	2,152	8.0	10.3	7.8	2	2	4	6	12	23	44	98



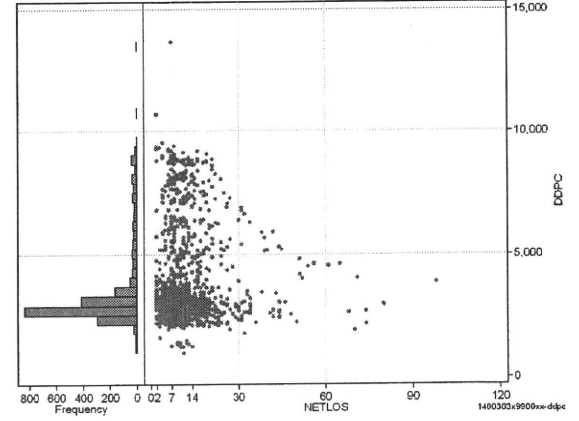
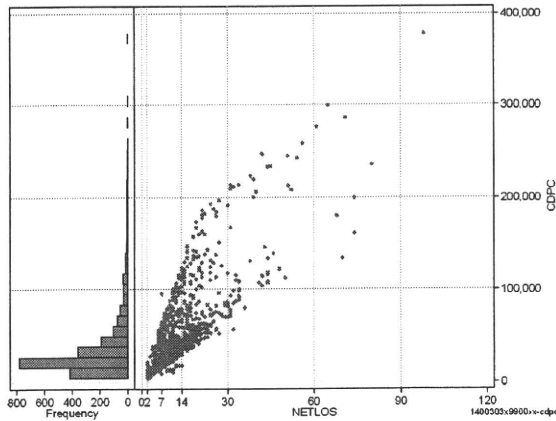
総点数の合計

	N	Median	Mean	STD	Min	1%	5%	25%	75%	95%	99%	Max
cAll	2,152	26,863.5	38,996.8	37,042.4	5,001	7,188	11,263	18,251	44,526	115,280	203,656	406,393
dAll	2,152	3,065.2	3,685.6	1,653.7	1,366	2,185	2,503	2,808	3,591	8,172	9,281	13,617



包括対象部分

	N	Median	Mean	STD	Min	1%	5%	25%	75%	95%	99%	Max
cDPC	2,152	25,230.0	36,774.6	35,538.2	4,406	6,415	10,558	16,989	41,733	108,477	199,633	377,601
dDPC	2,152	2,855.6	3,464.3	1,616.2	991	2,088	2,295	2,615	3,345	7,835	8,900	13,617



各項目のページへ:

- 1. 概況
- 2. 入院
- 3. 手術・処置
- 4. 処方・注射
- 5. 検査・画像
- 6. 放治・リハ
- 7. その他
- 8. 診療密度

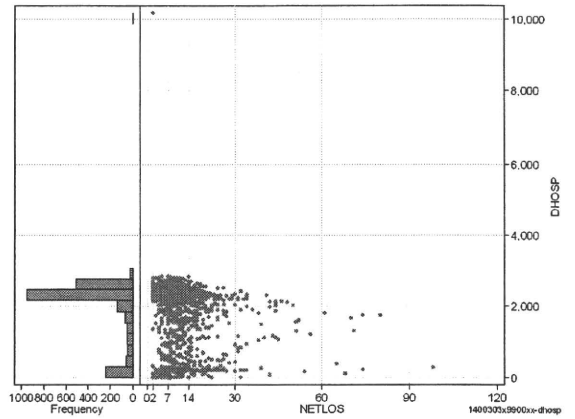
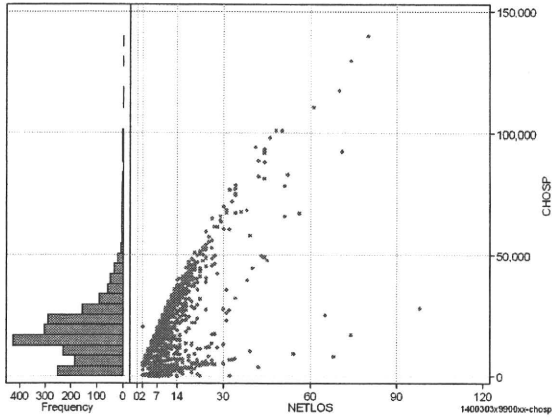
[一覧に戻る](#)

DPC6	入院目的	年齢等	手術	処置1	処置2	副傷病	重症度等	包括	点数<I	入院期間I	点数<II	入院期間II	点数≥II	特定入院期間
140030	3	x	99	0	0	x	x	○	2,580	6	1,907	11	1,621	17

入院日数依存部分(入院管理料・加算+入院時食事療養等+調剤+調期)

cHOSP=cNYUIN+cSHOKUJI+cRxCHO+cRxCHOKI

	N	Median	Mean	STD	Min	1%	5%	25%	75%	95%	99%	Max
cHOSP	2,152	16,689.0	19,097.8	14,343.8	-44	212	1,696	11,166	24,570	42,685	77,296	139,722
dHOSP	2,152	2,343.0	1,978.5	818.4	-6	28	192	1,876	2,464	2,606	2,799	10,179
cNyuin	2,152	15,724.0	17,376.4	13,334.0	-310	0	0	9,693	22,720	39,308	70,046	122,817
cShokuji	2,152	13,020.0	16,833.1	18,995.5	0	0	0	6,360	21,700	47,200	91,450	272,600
cRxCho	2,152	7.0	14.8	35.4	0	0	0	0	14	56	161	476
cRxChoKi	2,152	0.0	23.3	25.6	0	0	0	0	42	84	84	168
dNyuin	2,152	2,207.0	1,820.8	825.0	-39	0	0	1,661	2,295	2,421	2,587	9,139
dShokuji	2,152	1,860.0	1,539.5	911.6	0	0	0	909	2,120	2,700	2,950	10,150
dRxCho	2,152	0.6	1.2	1.8	0	0	0	0	2	6	7	15
dRxChoKi	2,152	0.0	2.6	3.3	0	0	0	0	5	8	14	21



331

各項目のページへ:

- [1. 概況](#)
- [2. 入院](#)
- [3. 手術・処置](#)
- [4. 処方・注射](#)
- [5. 検査・画像](#)
- [6. 放治・リハ](#)
- [7. その他](#)
- [8. 診療密度](#)

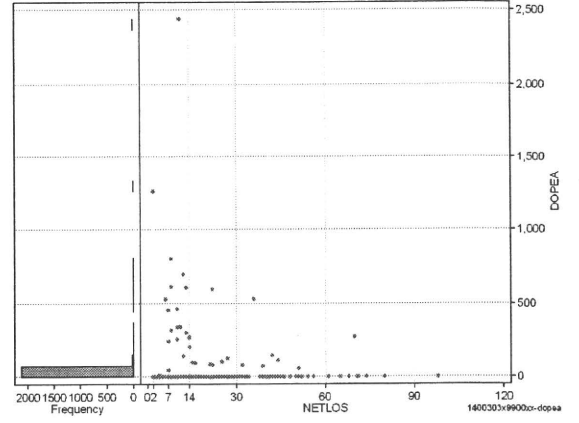
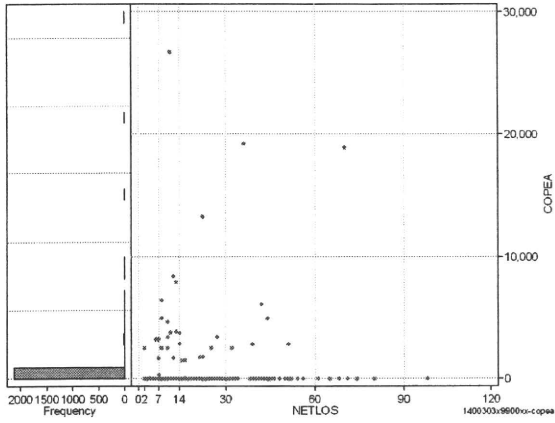
[一覧に戻る](#)

DPC6	入院目的	年齢等	手術	処置1	処置2	副傷病	重症度等	包括	点数<I	入院期間I	点数<II	入院期間II	点数≥II	特定入院期間
140030	3	x	99	0	0	x	x	○	2,580	6	1,907	11	1,621	17

手術(手術(薬剤・材料以外)+手術(薬剤・材料))

cOPEa=cOPE+cOPEm

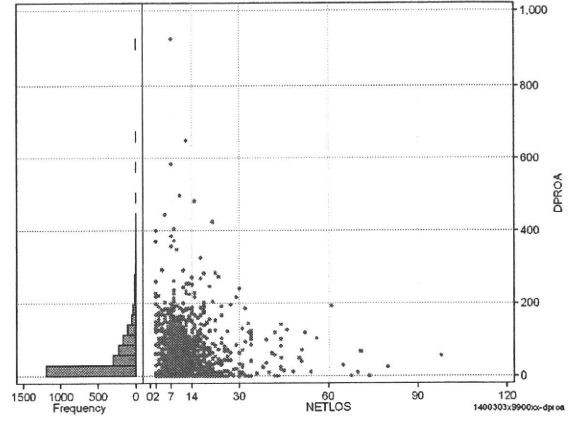
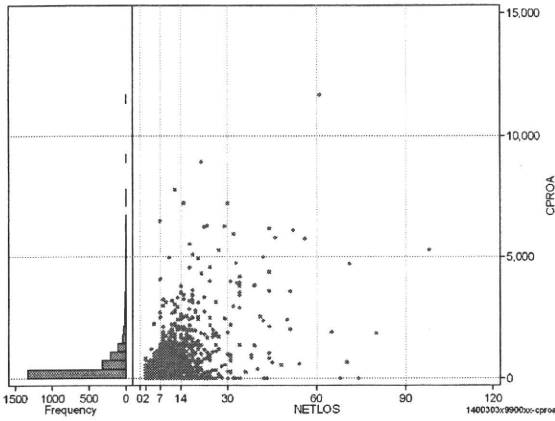
	N	Median	Mean	STD	Min	1%	5%	25%	75%	95%	99%	Max
cOPEa	2,152	0.0	83.6	977.2	0	0	0	0	0	0	2,520	26,843
dOPEa	2,152	0.0	6.1	73.6	0	0	0	0	0	0	146	2,440
cOpe	2,152	0.0	66.9	876.5	0	0	0	0	0	0	1,650	23,650
cOpeM	2,152	0.0	16.6	236.7	0	0	0	0	0	0	35	7,618
dOpe	2,152	0.0	5.0	65.0	0	0	0	0	0	0	111	2,150
dOpeM	2,152	0.0	1.1	19.3	0	0	0	0	0	0	1	635



処置(処置(薬剤・材料以外)+処置(薬剤・材料))

cPROa=cPRO+cPROm

	N	Median	Mean	STD	Min	1%	5%	25%	75%	95%	99%	Max
cPROa	2,152	188.0	501.0	909.7	0	0	0	0	640	1,984	4,732	11,719
dPROa	2,152	19.6	44.7	65.1	0	0	0	0	71	160	268	926
cPro	2,152	120.0	430.1	769.4	0	0	0	0	567	1,708	3,820	10,269
cProm	2,152	0.0	70.9	227.4	0	0	0	0	34	358	1,189	3,776
dPro	2,152	15.7	38.5	54.8	0	0	0	0	62	140	223	802
dProm	2,152	0.0	6.2	20.5	0	0	0	0	4	30	79	378



各項目のページへ:

- [1. 概況](#)
- [2. 入院](#)
- [3. 手術・処置](#)
- [4. 処方・注射](#)
- [5. 検査・画像](#)
- [6. 放治・リハ](#)
- [7. その他](#)
- [8. 診療密度](#)

[一覧に戻る](#)