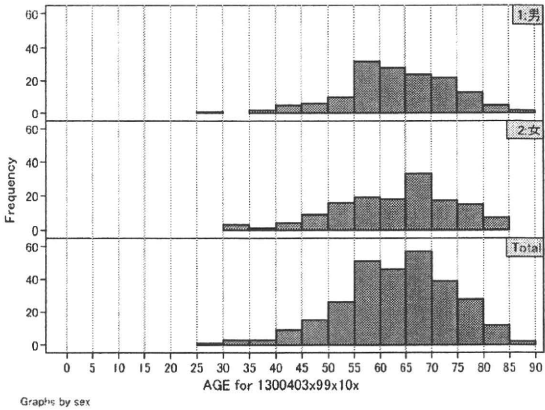
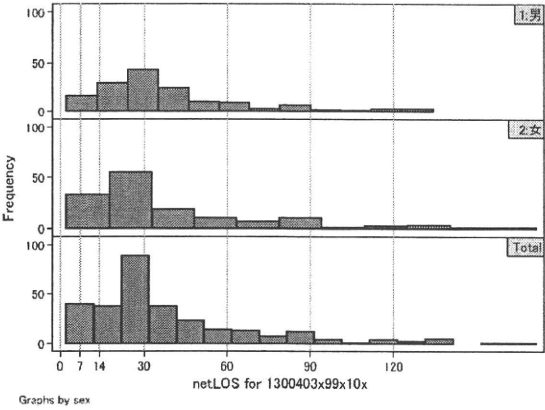


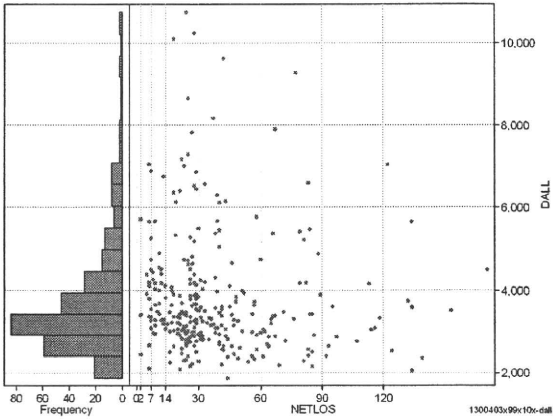
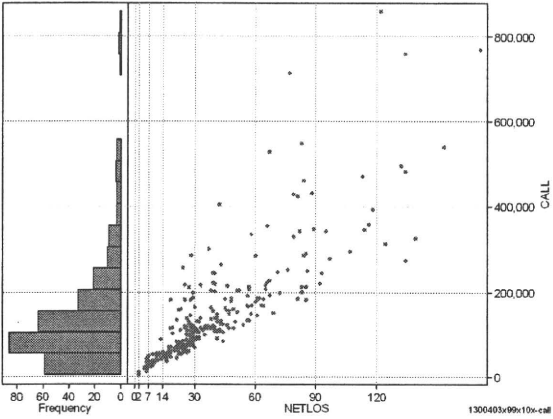
DPC6	入院目的	年齢等	手術	処置1	処置2	副傷病	重症度等	包括	点数<I	入院期間I	点数<II	入院期間II	点数≥II	特定入院期間
130040	3	x	99	x	1	0	x	○	3,529	16	2,637	32	2,241	68

性別・年齢・機関別基礎集計

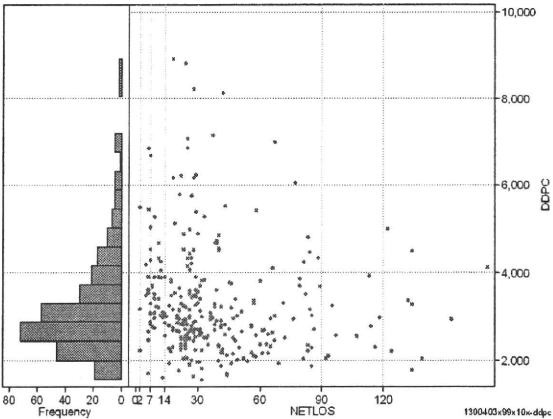
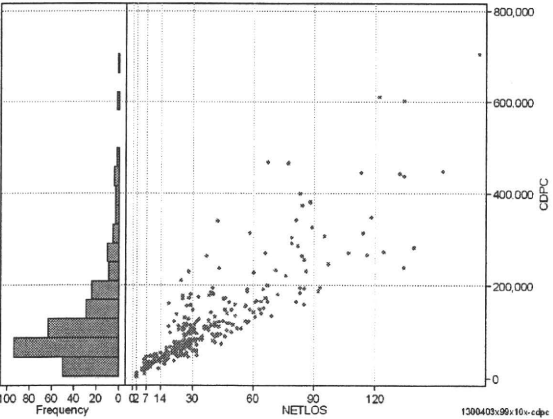
	N	Median	Mean	STD	Min	1%	5%	25%	75%	95%	99%	Max
netLOS	299	29.0	38.1	29.4	2	2	7	21	47	97	139	171



総点数の合計	N	Median	Mean	STD	Min	1%	5%	25%	75%	95%	99%	Max	cALL/dALL
cAll	299	108,356.0	141,870.5	126,899.2	4,875	11,441	23,787	63,786	182,924	404,430	759,782	858,610	
dAll	299	3,366.3	3,799.2	1,473.0	1,871	2,083	2,310	2,892	4,182	6,890	10,094	10,729	

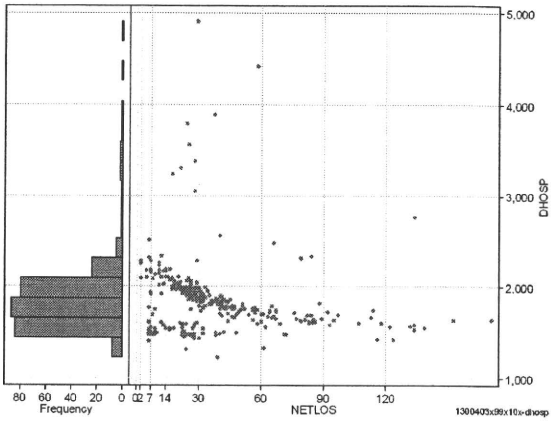
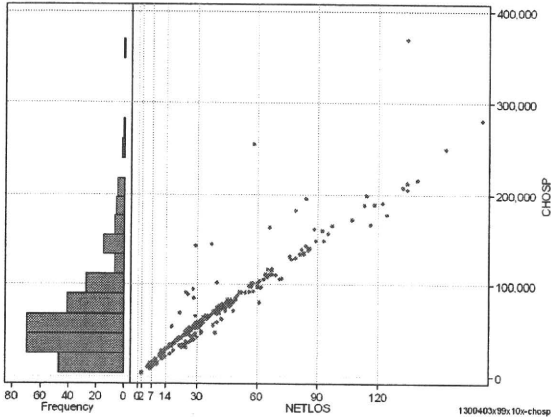


包括対象部分	N	Median	Mean	STD	Min	1%	5%	25%	75%	95%	99%	Max	cDPC/dDPC
cDPC	299	92,306.0	120,999.2	104,235.1	4,441	10,274	21,665	54,701	155,635	341,724	602,411	704,327	
dDPC	299	2,956.5	3,290.6	1,254.9	1,562	1,640	1,931	2,505	3,748	6,049	8,219	8,918	



DPC6	入院目的	年齢等	手術	処置1	処置2	副傷病	重症度等	包括	点数<I	入院 期間I	点数<II	入院 期間II	点数≥II	特定 入院期間
130040	3	x	99	x	1	0	x	○	3,529	16	2,637	32	2,241	68

入院日数依存部分(入院管理料・加算+入院時食事療養等+調剤+調期)										cHOSP=cNYUIN+cSHOKUJI+cRxCHO+cRxCHOKI			
	N	Median	Mean	STD	Min	1%	5%	25%	75%	95%	99%	Max	
cHOSP	299	54,486.0	68,812.9	51,558.0	4,181	4,560	10,951	36,951	84,839	177,077	255,844	369,074	
dHOSP	299	1,816.3	1,864.6	417.7	1,229	1,333	1,477	1,620	1,977	2,329	3,898	4,904	
cNyuin	299	47,766.0	59,764.1	45,234.3	3,680	4,070	9,330	31,586	74,327	149,892	240,794	339,954	
cShokuji	299	65,720.0	87,712.5	67,652.3	4,340	4,940	14,840	44,350	115,320	220,400	326,930	384,850	
cRxCho	299	182.0	242.4	201.5	0	7	35	105	315	651	938	1,190	
cRxChoKi	299	42.0	35.1	44.0	0	0	0	0	42	126	168	252	
dNyuin	299	1,569.4	1,626.2	418.0	1,072	1,137	1,234	1,392	1,752	2,082	3,693	4,684	
dShokuji	299	2,170.0	2,309.7	409.3	421	1,440	1,867	2,120	2,514	2,998	3,261	3,910	
dRxCho	299	6.7	6.2	1.4	0	1	3	6	7	7	7	13	
dRxChoKi	299	0.6	1.3	2.1	0	0	0	0	2	5	8	21	

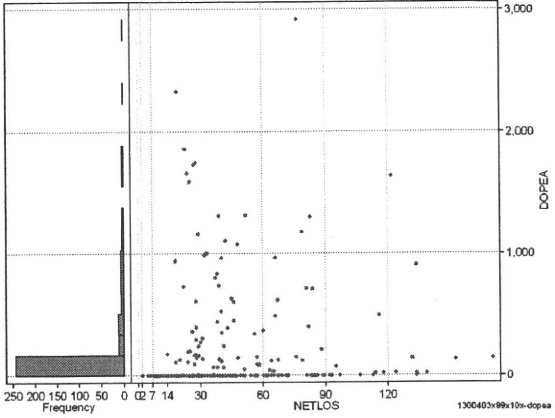
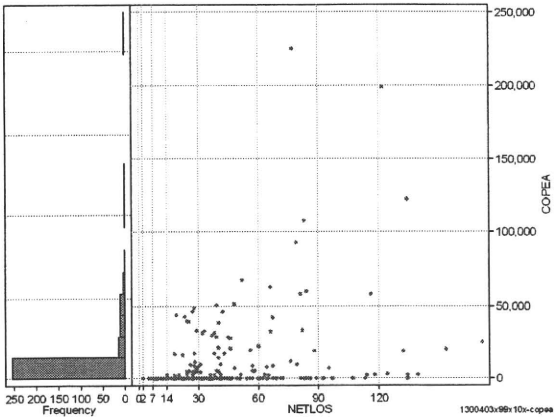


各項目のページへ:

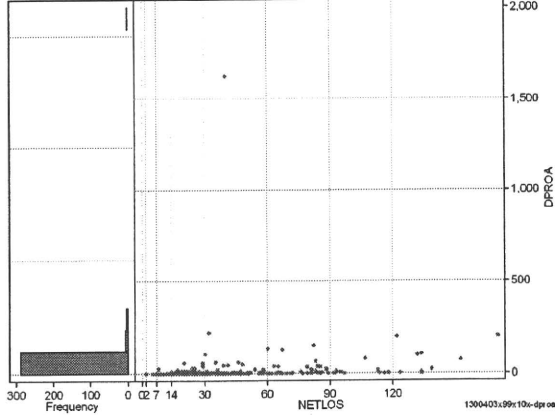
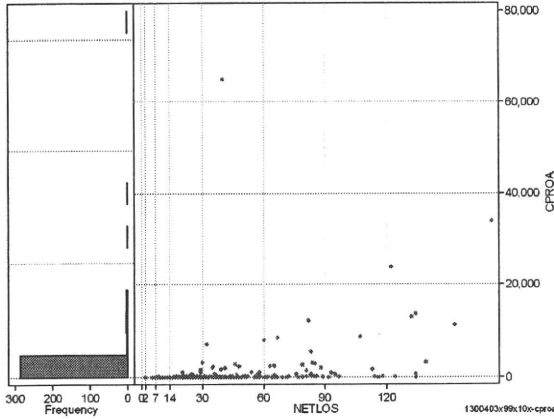
1. 概況
2. 入院
3. 手術・処置
4. 処方・注射
5. 検査・画像
6. 放治・リハ
7. その他
8. 診療密度
- 一覧に戻る

DPC6	入院目的	年齢等	手術	処置1	処置2	副傷病	重症度等	包括	点数<I	入院 期間I	点数<II	入院 期間II	点数≥II	特定 入院期間
130040	3	x	99	x	1	0	x	○	3,529	16	2,637	32	2,241	68

手術(手術(薬剤・材料以外)+手術(薬剤・材料))													cOPEa=cOPE+cOPEm	
	N	Median	Mean	STD	Min	1%	5%	25%	75%	95%	99%	Max		
cOPEa	299	0.0	7,925.8	23,501.0	0	0	0	0	2,746	46,388	122,225	224,584		
dOPEa	299	0.0	160.9	400.6	0	0	0	0	92	1,076	1,861	2,917		
cOpe	299	0.0	2,358.1	7,114.3	0	0	0	0	1,106	20,730	38,336	47,230		
cOpem	299	0.0	5,567.7	20,083.7	0	0	0	0	1,514	31,340	112,305	204,736		
dOpe	299	0.0	57.8	207.2	0	0	0	0	22	258	1,223	1,722		
dOpem	299	0.0	103.0	301.3	0	0	0	0	30	635	1,603	2,659		

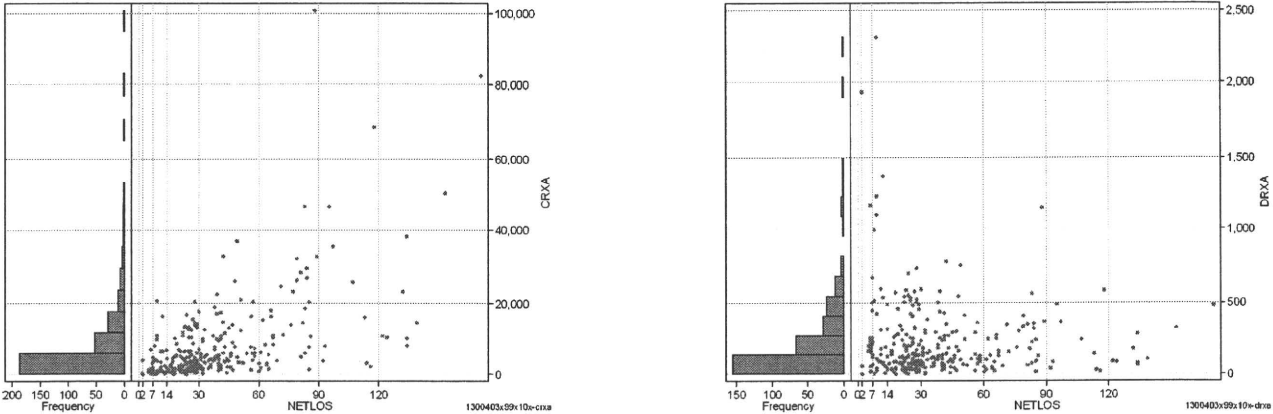


処置(処置(薬剤・材料以外)+処置(薬剤・材料))													cPROa=cPRO+cPROm	
	N	Median	Mean	STD	Min	1%	5%	25%	75%	95%	99%	Max		
cPROa	299	5.0	904.0	4,744.8	0	0	0	0	155	3,020	23,779	65,051		
dPROa	299	0.2	14.7	97.6	0	0	0	0	5	59	198	1,626		
cPro	299	0.0	431.7	2,242.5	-2,557	0	0	0	84	1,813	9,320	27,030		
cProm	299	0.0	472.3	2,925.9	0	0	0	0	64	1,787	7,714	38,021		
dPro	299	0.0	6.9	42.2	-42	0	0	0	2	39	101	676		
dProm	299	0.0	7.8	57.0	0	0	0	0	2	25	142	951		

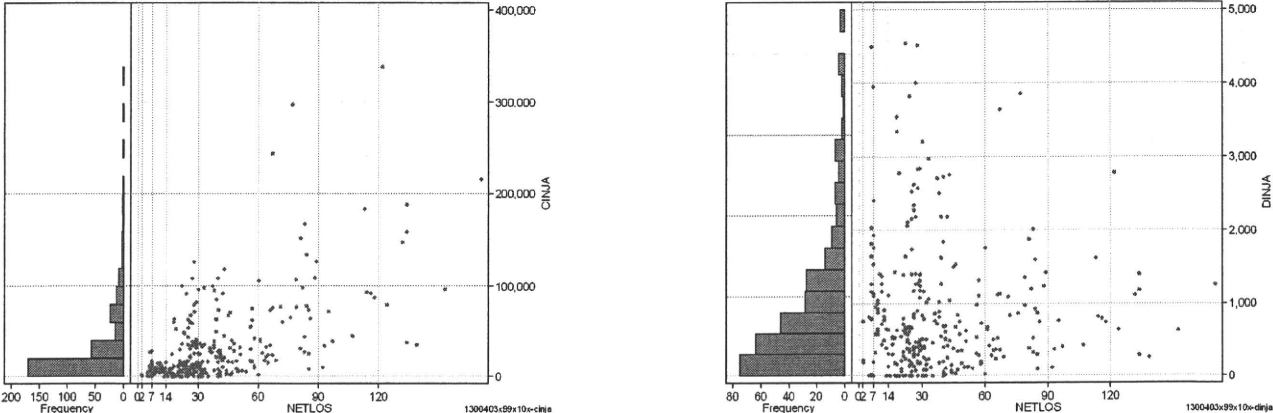


DPC6	入院目的	年齢等	手術	処置1	処置2	副傷病	重症度等	包括	点数<I	入院期間I	点数<II	入院期間II	点数≥II	特定入院期間
130040	3	x	99	x	1	0	x	○	3,529	16	2,637	32	2,241	68

処方(内服+頓服+外用+麻薬)										cRXa=cRxNAI+cRxTON+cRxGAI+cRxMADO				
	N	Median	Mean	STD	Min	1%	5%	25%	75%	95%	99%	Max		
cRXa	299	3,901.0	7,790.6	11,462.8	0	6	310	1,549	9,918	26,866	68,890	100,778		
dRXa	299	131.7	219.7	267.5	0	0	16	65	282	590	1,368	2,307		
cRxNai	299	3,300.0	6,311.2	8,872.6	0	0	256	1,409	8,075	21,799	50,158	77,869		
cRxTon	299	15.0	101.1	390.3	0	0	0	0	72	416	1,363	5,792		
cRxGai	299	154.0	1,366.3	6,296.9	0	0	0	23	439	6,189	22,915	93,492		
cRxMado	299	4.0	12.1	20.7	0	0	0	0	14	55	105	126		
dRxNai	299	106.3	191.2	255.6	0	0	11	54	242	573	1,365	2,306		
dRxTon	299	0.4	3.1	11.3	0	0	0	0	3	12	60	147		
dRxGai	299	4.4	25.2	85.1	0	0	0	1	14	127	435	1,062		
dRxMado	299	0.1	0.3	0.3	0	0	0	0	0	1	1	1		

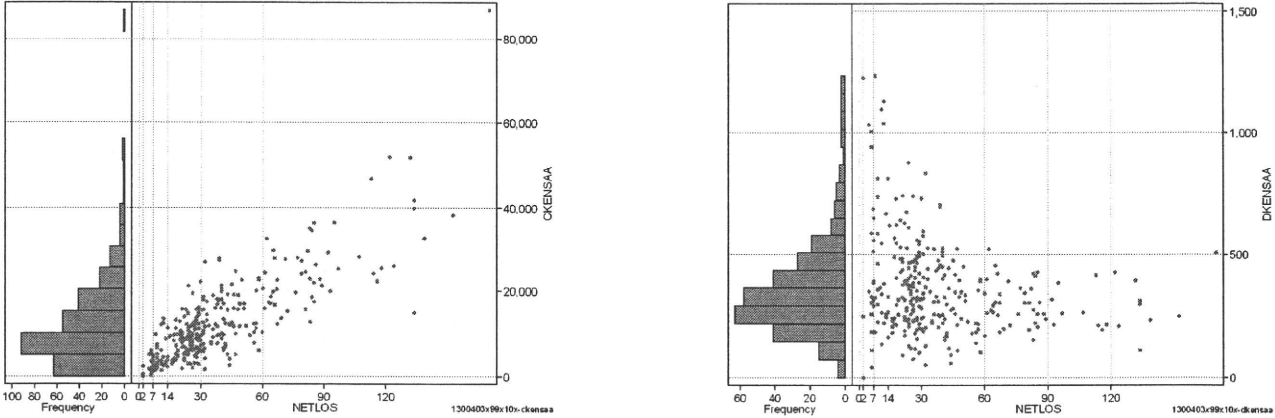


注射(皮下筋肉内+静脈内+注射その他)										cINJa=cInjHIKA+cInjJYO+cInjHOKA				
	N	Median	Mean	STD	Min	1%	5%	25%	75%	95%	99%	Max		
cINJa	299	14,989.0	32,915.6	45,548.0	0	0	0	6,740	38,757	108,876	243,805	338,667		
dInja	299	618.7	870.2	900.1	0	0	0	266	1,166	2,776	4,497	4,546		
cInjHika	299	2.0	8,046.8	16,523.7	0	0	0	0	6,556	48,699	83,484	83,499		
cInjJyo	299	6.0	3,090.5	13,347.1	0	0	0	0	1,982	12,682	59,364	197,414		
cInjHoka	299	9,981.0	21,778.4	36,561.2	0	0	0	4,936	23,549	97,068	212,565	331,583		
dInjHika	299	0.1	214.9	498.1	0	0	0	0	168	1,515	2,783	3,092		
dInjJyo	299	0.2	65.9	195.4	0	0	0	0	55	339	797	2,564		
dInjHoka	299	378.2	589.3	713.2	0	0	0	154	786	1,763	4,497	4,546		

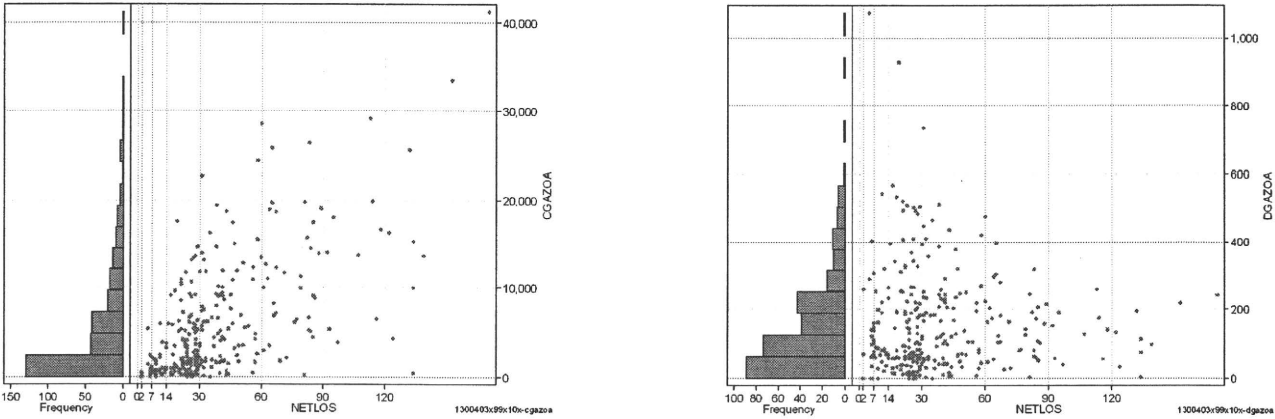


DPC6	入院目的	年齢等	手術	処置1	処置2	副傷病	重症度等	包括	点数<I	入院 期間I	点数<II	入院 期間II	点数≥II	特定 入院期間
130040	3	x	99	x	1	0	x	○	3,529	16	2,637	32	2,241	68

検査(検査(薬剤・材料以外)+検査(薬剤・材料))											cKENSa=cKENSa+cKENSAm		
	N	Median	Mean	STD	Min	1%	5%	25%	75%	95%	99%	Max	
cKENSa	299	9,865.0	12,424.1	9,990.2	0	496	1,988	5,456	16,715	29,432	51,817	86,813	
dKENSa	299	319.6	360.9	196.6	0	53	121	233	443	740	1,128	1,233	
cKensa	299	9,816.0	12,313.3	9,873.5	0	496	1,988	5,444	16,475	29,392	51,455	86,684	
cKensam	299	10.0	110.8	471.4	0	0	0	0	26	544	1,805	6,900	
dKensa	299	319.2	357.6	192.0	0	53	121	232	437	722	1,068	1,232	
dKensam	299	0.3	3.3	11.8	0	0	0	0	1	14	69	108	



画像診断(画像診断(薬剤・材料以外)+画像診断(薬剤・材料))												cGAZOa=cGAZO+cGAZOm
	N	Median	Mean	STD	Min	1%	5%	25%	75%	95%	99%	Max
cGAZOa	299	3,498.0	5,820.0	6,499.6	0	0	261	1,044	8,899	18,936	29,101	41,151
dGAZOa	299	108.1	157.4	149.2	0	0	9	57	220	475	732	1,071
cGAZO	299	2,906.9	4,083.3	4,235.3	0	0	225	901	5,597	12,861	20,670	25,184
cGAZOm	299	397.0	1,736.6	2,563.3	0	0	0	71	2,694	7,560	10,971	15,967
dGAZO	299	88.0	110.9	88.1	0	0	8	50	155	274	407	585
dGAZOm	299	17.8	46.5	69.0	0	0	0	4	70	189	354	486

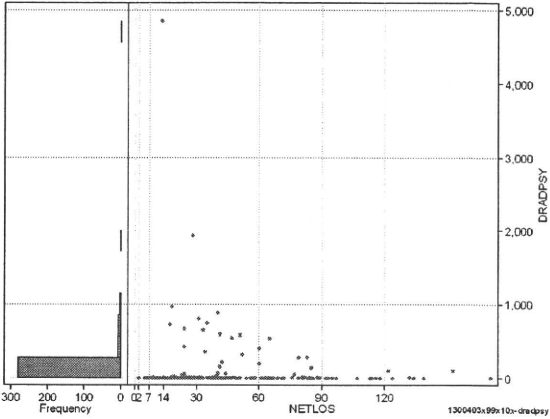
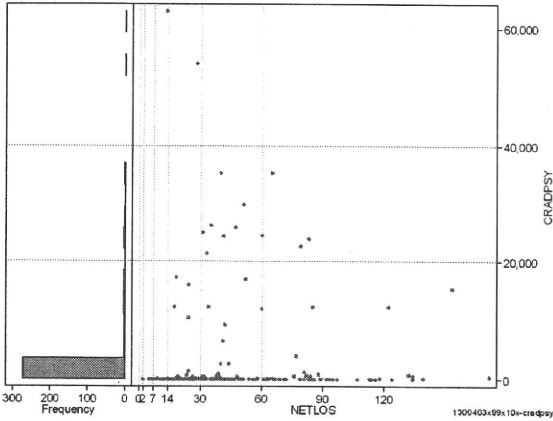


DPC6	入院目的	年齢等	手術	処置1	処置2	副傷病	重症度等	包括	点数<I	入院 期間I	点数<II	入院 期間II	点数≥II	特定 入院期間
130040	3	x	99	x	1	0	x	○	3,529	16	2,637	32	2,241	68

その他放治等(リハビリ除く(その他-リハビリ))

	N	Median	Mean	STD	Min	1%	5%	25%	75%	95%	99%	Max
cRADPSY	299	0.0	1,973.8	7,318.0	0	0	0	0	0	16,980	35,330	63,000
dRADPSY	299	0.0	60.6	331.0	0	0	0	0	0	408	961	4,846

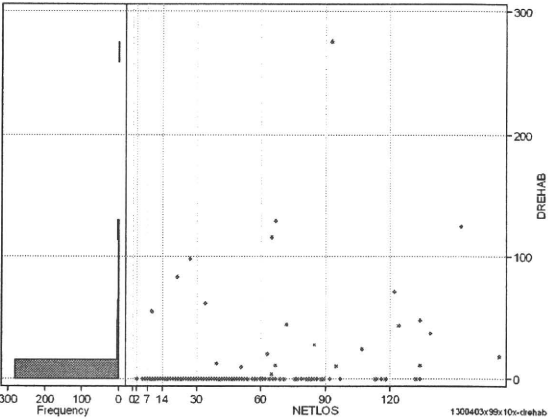
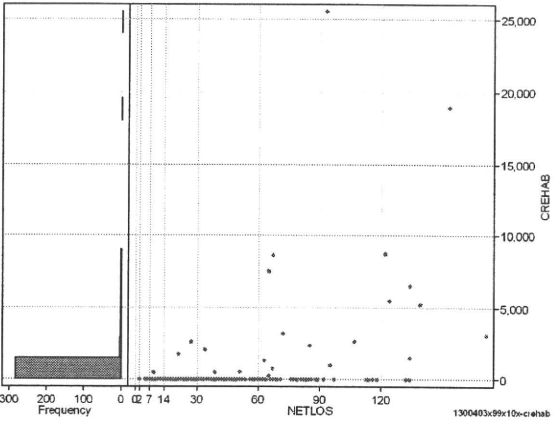
cRADPSY=cSONOTA-cREHAB



リハビリ

	N	Median	Mean	STD	Min	1%	5%	25%	75%	95%	99%	Max
cRehab	299	0.0	370.5	2,113.7	0	0	0	0	0	1,750	8,712	25,575
dRehab	299	0.0	4.5	22.7	0	0	0	0	0	25	124	275

cREHAB



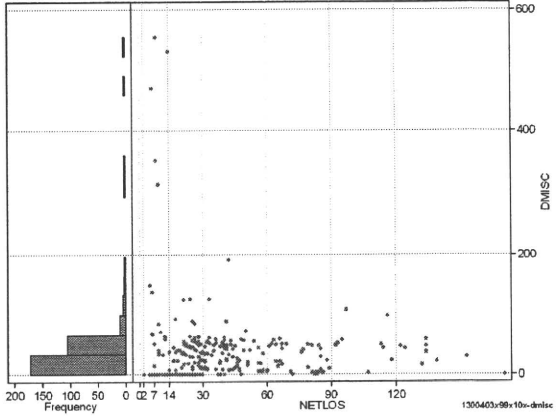
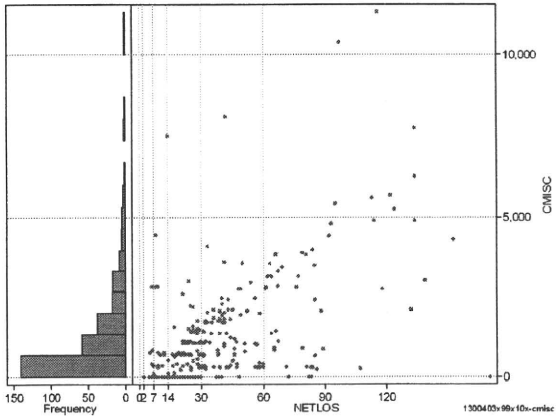
各項目のページへ:

1. 概況
2. 入院
3. 手術・処置
4. 処方・注射
5. 検査・画像
6. 放治・リハ
7. その他
8. 診療密度

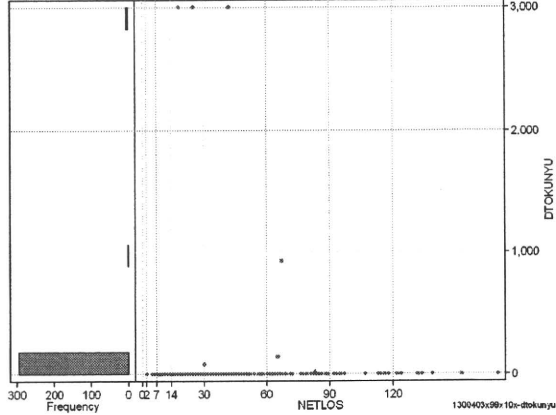
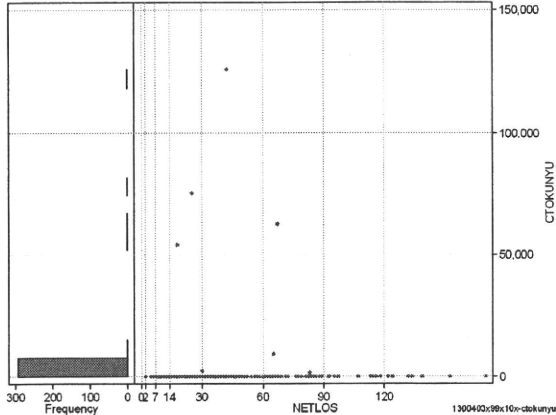
一覧に戻る

DPC6	入院目的	年齢等	手術	処置1	処置2	副傷病	重症度等	包括	点数<I	入院 期間I	点数<II	入院 期間II	点数≥II	特定 入院期間
130040	3	x	99	x	1	0	x	○	3,529	16	2,637	32	2,241	68

諸項目(初診料+指導管理料+在宅医療)										cMISC=cSHOSIN+cSHIDO+cZAITAKU			
	N	Median	Mean	STD	Min	1%	5%	25%	75%	95%	99%	Max	
cMISC	299	700.0	1,202.9	1,636.3	0	0	0	0	1,700	4,420	8,040	11,310	
dMISC	299	22.2	34.6	62.1	0	0	0	0	48	88	469	556	
cSHOSIN	299	0.0	30.6	113.4	0	0	0	0	0	400	550	650	
cShido	299	590.0	1,024.1	1,349.0	0	0	0	0	1,450	3,900	6,250	8,040	
cZaitak	299	0.0	148.2	907.1	0	0	0	0	0	300	4,897	11,010	
dShosin	299	0.0	0.9	3.6	0	0	0	0	0	6	20	24	
dShido	299	20.4	25.5	26.7	0	0	0	0	46	61	104	191	
dZaitak	299	0.0	8.1	53.3	0	0	0	0	0	5	411	532	



特定入院料												cTOKUNYU
	N	Median	Mean	STD	Min	1%	5%	25%	75%	95%	99%	Max
cTokuNyu	299	0.0	1,103.4	9,695.4	0	0	0	0	0	0	62,230	126,000
dTokuNyu	299	0.0	34.0	304.0	0	0	0	0	0	0	3,000	3,000

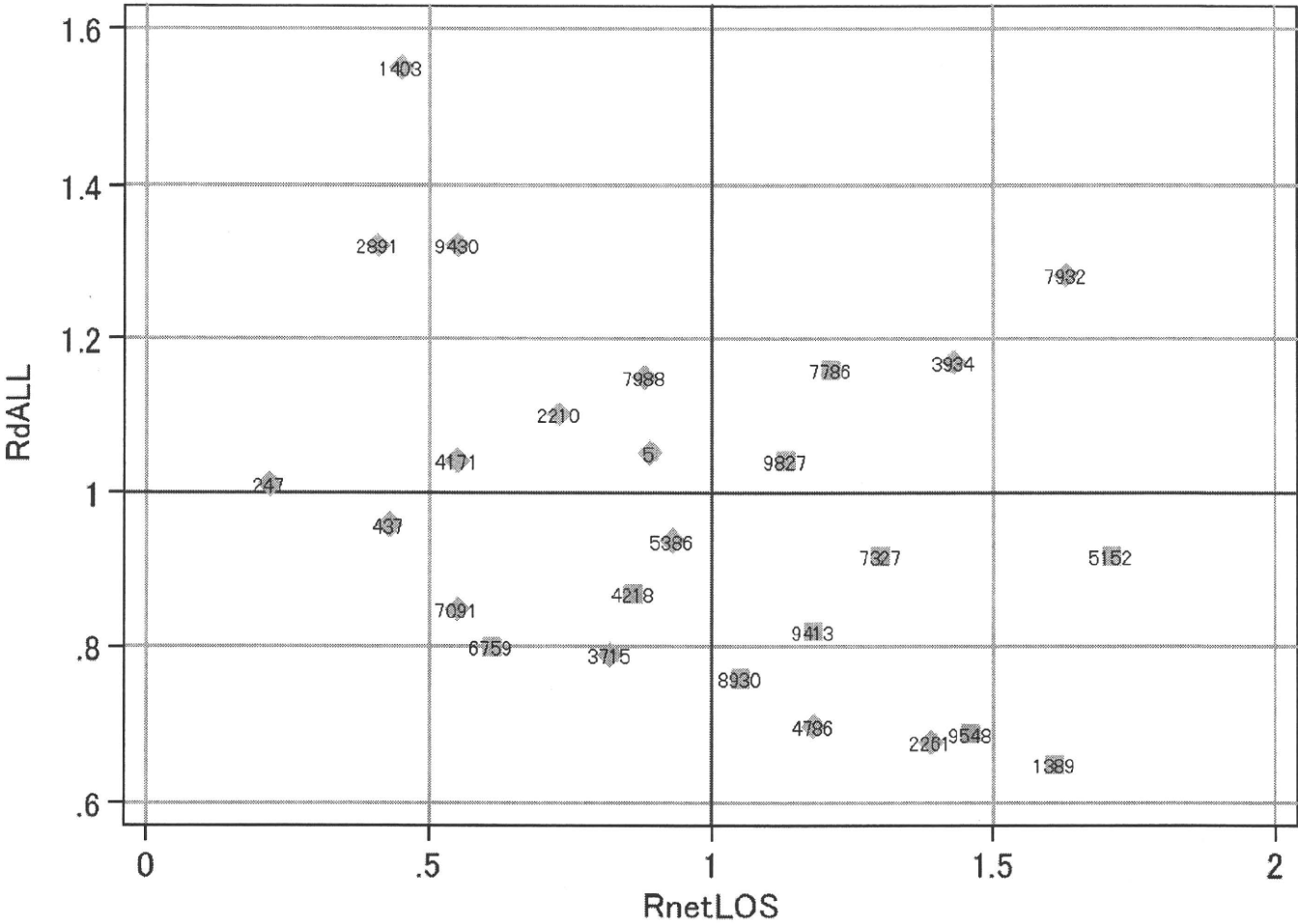


各項目のページへ:

1. 概況
2. 入院
3. 手術・処置
4. 処方・注射
5. 検査・画像
6. 放治・リハ
7. その他
8. 診療密度

[一覧に戻る](#)

DPC6	入院目的	年齢等	手術	処置1	処置2	副傷病	重症度等	包括	点数<I	入院 期間I	点数<II	入院 期間II	点数≥II	特定 入院期間
130040	3	x	99	x	1	0	x	O	3,529	16	2,637	32	2,241	68
施設別の診療密度														rnetLOS/rcALL
症例数合計		netLOSの平均			dALLの平均									
299		38.1			3,799									

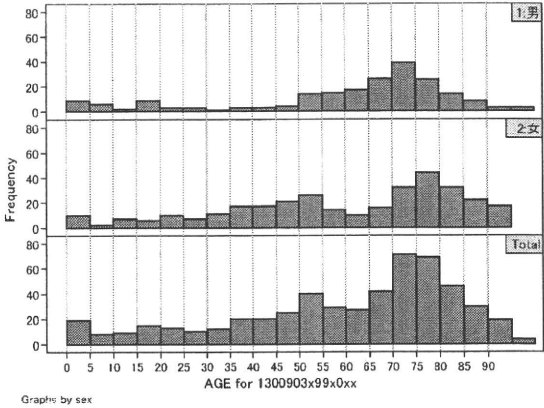
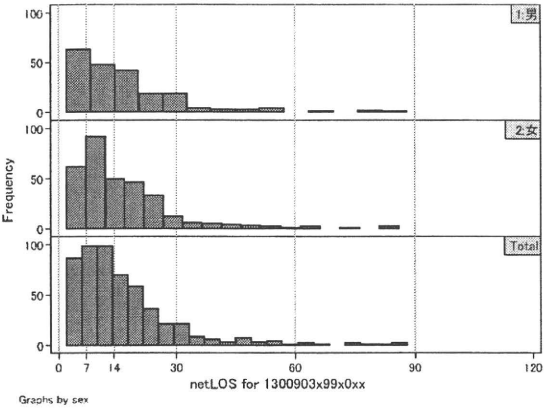


1300403x99x10x-densityA

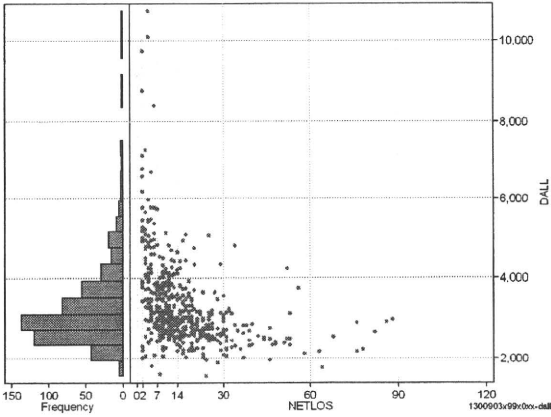
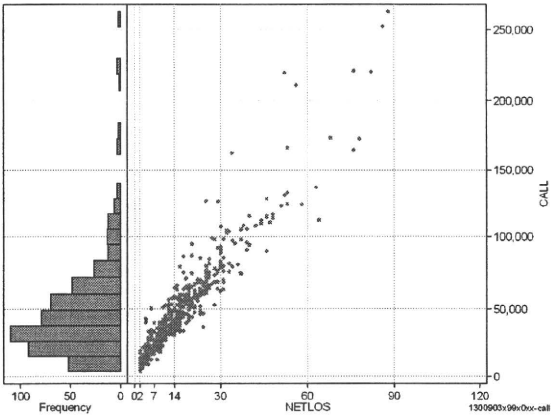
DPC6	入院目的	年齢等	手術	処置1	処置2	副傷病	重症度等	包括	点数<Ⅰ	入院 期間Ⅰ	点数<Ⅱ	入院 期間Ⅱ	点数≥Ⅱ	特定 入院期間
130090	3	x	99	x	0	x	x	○	2,881	8	2,129	15	1,810	30

性別・年齢・機関別基礎集計

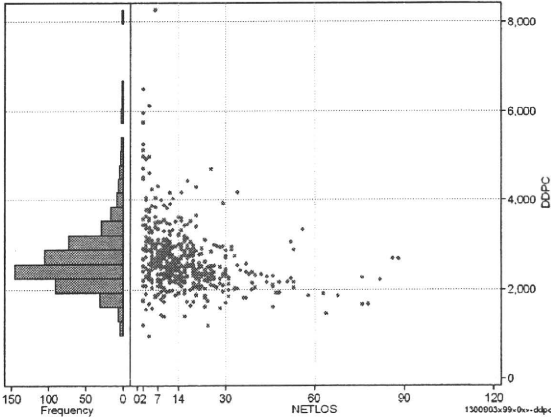
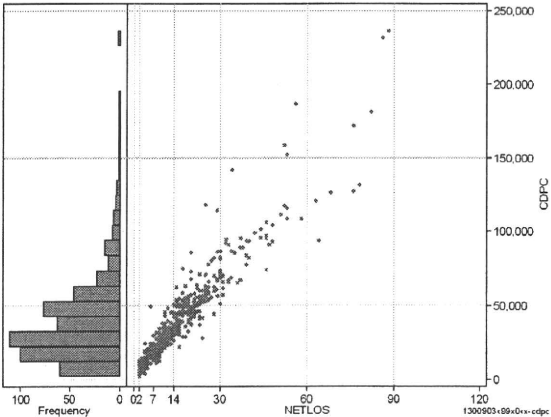
	N	Median	Mean	STD	Min	1%	5%	25%	75%	95%	99%	Max
netLOS	534	13.0	16.1	13.1	2	2	3	8	20	42	76	88



総点数の合計	N	Median	Mean	STD	Min	1%	5%	25%	75%	95%	99%	Max	cAll/dAll
cAll	534	38,907.0	47,787.8	34,831.6	4,003	7,574	12,167	25,412	59,587	111,609	210,588	263,209	
dAll	534	3,019.4	3,285.5	1,071.1	1,530	1,944	2,208	2,642	3,646	5,107	7,303	10,759	



包括対象部分	N	Median	Mean	STD	Min	1%	5%	25%	75%	95%	99%	Max	cDPC/dDPC
cDPC	534	32,326.5	40,243.1	30,267.3	2,428	4,408	8,961	19,952	50,964	95,012	158,510	235,785	
dDPC	534	2,542.6	2,668.4	729.8	976	1,408	1,823	2,252	2,932	4,000	5,265	8,288	



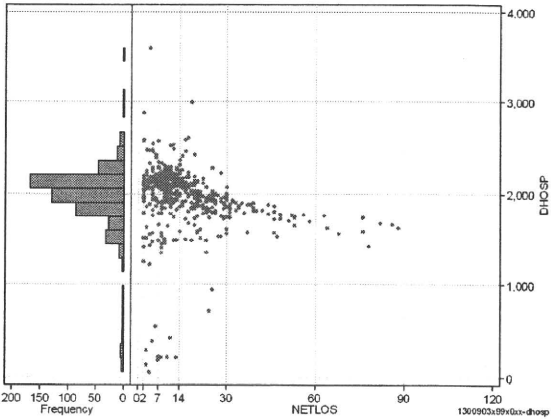
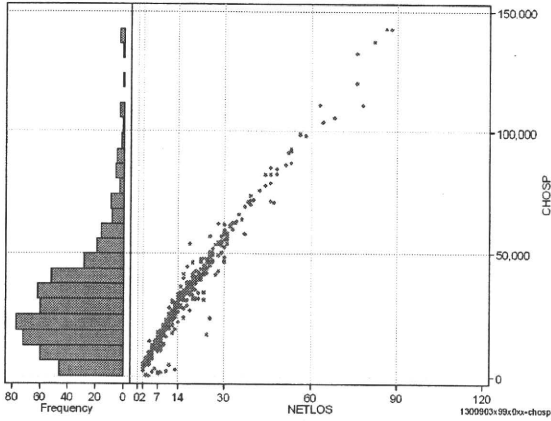
各項目のページへ:

1. 概況
2. 入院
3. 手術・処置
4. 処方・注射
5. 検査・画像
6. 放治・リハ
7. その他
8. 診療密度

[一覧に戻る](#)

DPG6	入院目的	年齢等	手術	処置1	処置2	副傷病	重症度等	包括	点数<I	入院 期間I	点数<II	入院 期間II	点数≥II	特定 入院期間
130090	3	x	99	x	0	x	x	○	2,881	8	2,129	15	1,810	30

入院日数依存部分(入院管理料・加算+入院時食事療養等+調剤+調期)										cHOSP=cNYUIN+cSHOKUJI+cRxCHO+cRxCHOKI				
	N	Median	Mean	STD	Min	1%	5%	25%	75%	95%	99%	Max		
cHOSP	534	25,951.0	30,689.0	22,579.5	245	1,757	4,328	14,875	40,434	72,519	110,726	142,863		
dHOSP	534	2,012.7	1,959.3	355.2	61	223	1,476	1,857	2,142	2,320	2,586	3,594		
cNyuin	534	22,827.5	26,829.0	19,455.3	0	0	3,848	13,468	35,090	64,008	95,141	127,128		
cShokuji	534	28,210.0	37,509.0	32,585.8	0	0	5,040	16,590	48,760	98,650	167,960	259,100		
cRxCho	534	63.0	85.9	92.2	0	0	0	21	119	273	434	616		
cRxChoKi	534	0.0	23.2	29.3	0	0	0	0	42	84	84	136		
dNyuin	534	1,786.6	1,724.1	342.0	0	0	1,233	1,621	1,912	2,072	2,322	3,165		
dShokuji	534	2,188.2	2,284.3	596.0	0	0	1,413	2,120	2,520	3,170	3,300	6,361		
dRxCho	534	5.8	4.7	2.4	0	0	0	3	7	7	7	7		
dRxChoKi	534	0.0	2.1	3.6	0	0	0	0	3	9	14	28		



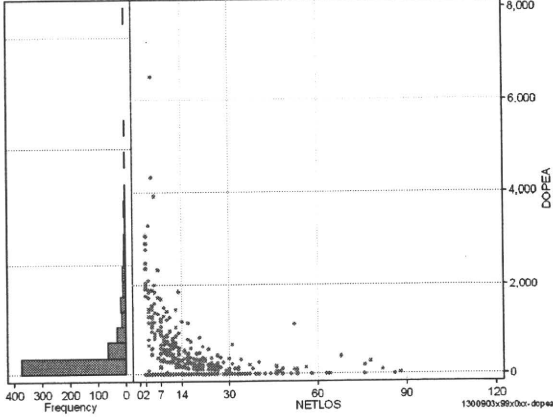
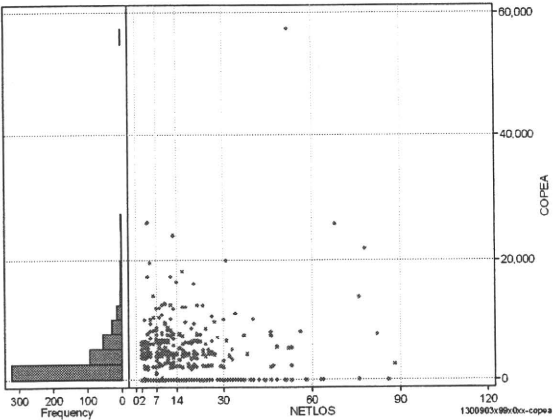
各項目のページへ:

1. 概況
2. 入院
3. 手術・処置
4. 処方・注射
5. 検査・画像
6. 放治・リハ
7. その他
8. 診療密度

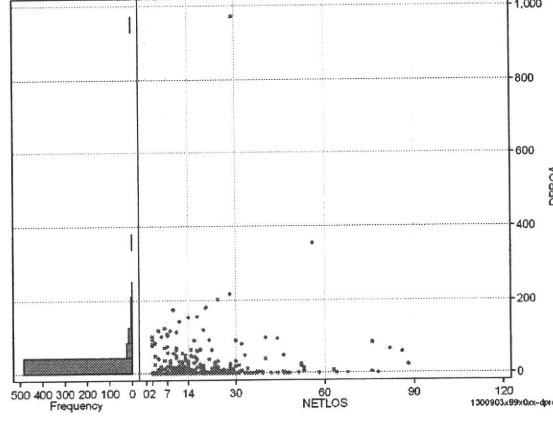
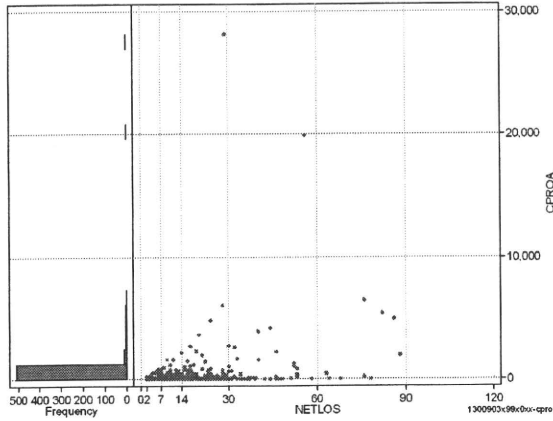
[一覧に戻る](#)

DPC6	入院目的	年齢等	手術	処置1	処置2	副傷病	重症度等	包括	点数<I	入院 期間I	点数<II	入院 期間II	点数≥II	特定 入院期間
130090	3	x	99	x	0	x	x	○	2,881	8	2,129	15	1,810	30

手術(手術(薬剤・材料以外)+手術(薬剤・材料))													cOPEa=cOPE+cOPEm	
	N	Median	Mean	STD	Min	1%	5%	25%	75%	95%	99%	Max		
cOPEa	534	0.0	2,906.9	4,761.2	0	0	0	0	4,420	10,465	19,946	57,430		
dOPEa	534	0.0	322.4	635.0	0	0	0	0	359	1,527	2,916	6,513		
cOpe	534	0.0	1,319.3	2,259.2	0	0	0	0	1,882	5,778	10,900	19,946		
cOpem	534	0.0	1,587.6	3,290.5	0	0	0	0	2,502	6,192	13,810	45,791		
dOpe	534	0.0	142.5	296.9	0	0	0	0	160	701	1,156	3,299		
dOpem	534	0.0	179.9	422.4	0	0	0	0	188	920	1,741	5,504		

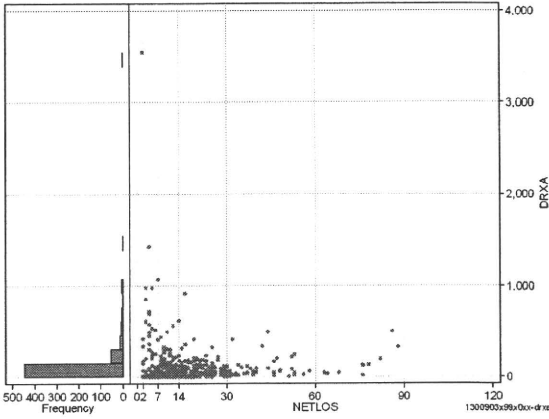
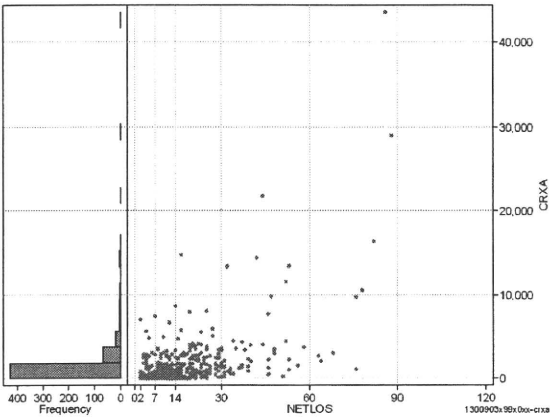


処置(処置(薬剤・材料以外)+処置(薬剤・材料))													cPROa=cPRO+cPROm	
	N	Median	Mean	STD	Min	1%	5%	25%	75%	95%	99%	Max		
cPROa	534	0.0	299.8	1,635.8	0	0	0	0	98	1,147	5,001	28,175		
dPROa	534	0.0	13.9	52.9	0	0	0	0	6	81	175	972		
cPro	534	0.0	198.6	1,198.0	0	0	0	0	50	655	3,010	22,395		
cProm	534	0.0	101.1	500.1	0	0	0	0	16	414	1,901	7,273		
dPro	534	0.0	8.8	39.5	0	0	0	0	3	50	102	772		
dProm	534	0.0	5.1	17.1	0	0	0	0	1	30	61	199		

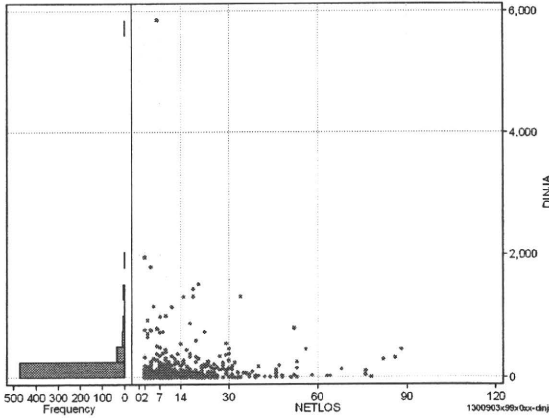
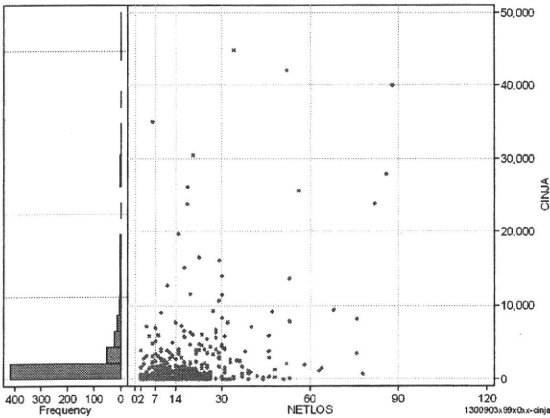


DPC6	入院目的	年齢等	手術	処置1	処置2	副傷病	重症度等	包括	点数<I	入院 期間I	点数<II	入院 期間II	点数≧II	特定 入院期間
130090	3	x	99	x	0	x	x	○	2,881	8	2,129	15	1,810	30

処方(内服+頓服+外用+麻毒)										cRXa=cRXNAI+cRXTON+cRXGAI+cRXMADO				
	N	Median	Mean	STD	Min	1%	5%	25%	75%	95%	99%	Max		
cRXa	534	454.5	1,405.9	3,148.3	0	0	0	79	1,651	4,819	14,329	43,641		
dRXa	534	35.6	93.0	213.8	0	0	0	6	102	362	918	3,536		
cRXnai	534	330.0	1,246.4	2,943.2	0	0	0	63	1,408	4,169	13,199	40,921		
cRXton	534	0.0	15.3	64.3	0	0	0	0	4	75	286	1,091		
cRXgai	534	0.0	141.9	548.2	0	0	0	0	79	600	2,171	7,407		
cRXmado	534	0.0	2.3	7.8	0	0	0	0	0	16	38	87		
dRXnai	534	27.7	82.1	205.8	0	0	0	5	86	325	726	3,536		
dRXton	534	0.0	1.0	3.2	0	0	0	0	0	5	20	26		
dRXgai	534	0.0	9.9	49.5	0	0	0	0	5	31	272	724		
dRXmado	534	0.0	0.1	0.4	0	0	0	0	0	1	1	7		

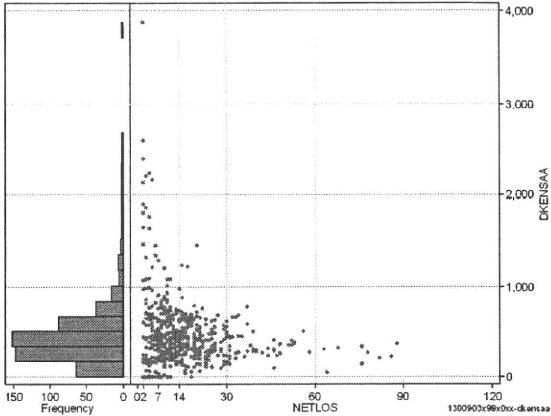
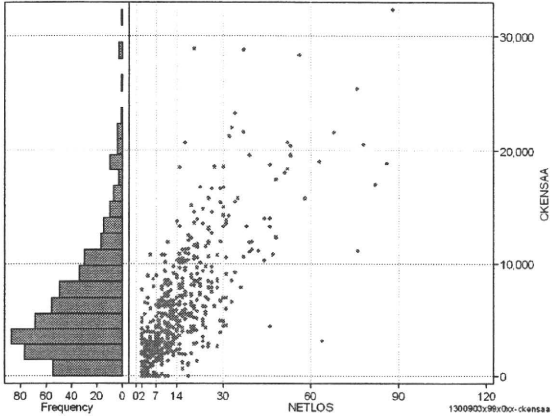


注射(皮下筋肉内+静脈内+注射その他)										cINJa=cINjHIKA+cINjJYO+cINjHOKA				
	N	Median	Mean	STD	Min	1%	5%	25%	75%	95%	99%	Max		
cINJa	534	449.5	1,999.4	4,944.5	0	0	0	98	1,697	7,913	27,793	44,803		
dlnja	534	45.2	131.4	341.2	0	0	0	8	125	516	1,321	5,844		
clnjhika	534	0.0	340.1	2,101.2	0	0	0	0	4	1,209	7,862	34,786		
clnjjyo	534	0.0	304.6	1,316.8	0	0	0	0	119	1,408	5,158	16,039		
clnjhoka	534	215.0	1,354.7	4,139.2	0	0	0	0	1,100	5,310	23,677	44,777		
dlnjhika	534	0.0	31.1	277.4	0	0	0	0	0	62	995	5,798		
dlnjjyo	534	0.0	18.3	69.8	0	0	0	0	9	73	381	887		
dlnjhoka	534	17.8	82.0	173.8	0	0	0	0	88	339	939	1,321		

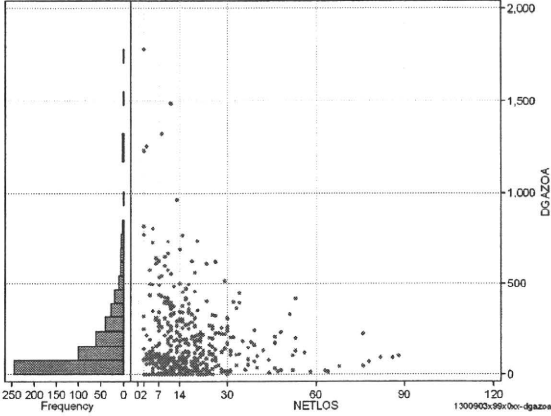
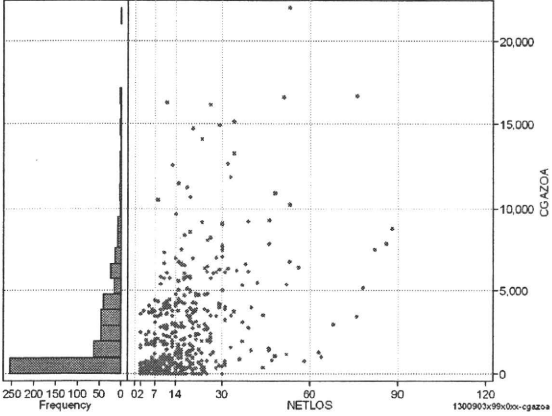


DPC6	入院目的	年齢等	手術	処置1	処置2	副傷病	重症度等	包括	点数<I	入院 期間I	点数<II	入院 期間II	点数≥II	特定 入院期間
130090	3	x	99	x	0	x	x	○	2,881	8	2,129	15	1,810	30

検査(検査(薬剤・材料以外)+検査(薬剤・材料))										cKENSaA=cKENSa+cKENSAm			
	N	Median	Mean	STD	Min	1%	5%	25%	75%	95%	99%	Max	
cKENSaA	534	5,321.0	6,446.7	5,156.0	0	0	480	2,835	8,565	16,925	23,338	32,273	
dKENSaA	534	388.9	468.4	376.7	0	0	74	266	577	1,078	2,159	3,874	
cKensa	534	5,128.0	6,228.3	4,942.3	0	0	480	2,725	8,500	16,667	21,789	32,227	
cKensam	534	14.5	218.4	589.0	0	0	0	0	284	906	1,495	9,082	
dKensa	534	384.2	451.8	356.9	0	0	74	263	561	984	2,009	3,706	
dKensam	534	0.8	16.6	46.1	0	0	0	0	18	59	217	556	

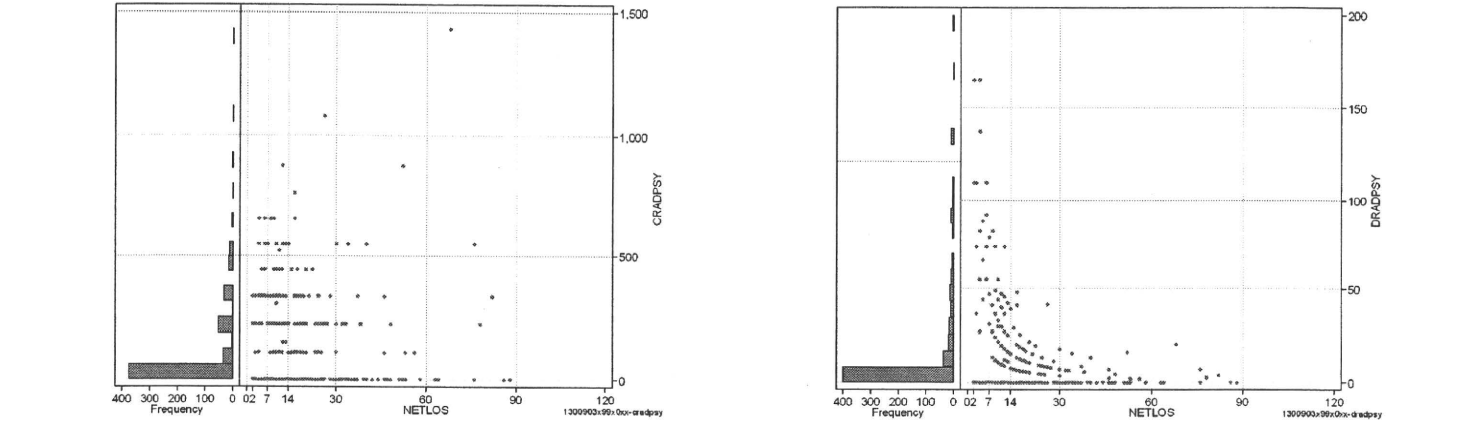


画像診断(画像診断(薬剤・材料以外)+画像診断(薬剤・材料))										cGAZOa=cGAZO+cGAZOm			
	N	Median	Mean	STD	Min	1%	5%	25%	75%	95%	99%	Max	
cGAZOa	534	1,116.5	2,444.6	3,164.6	0	0	0	306	3,729	8,608	15,123	21,938	
dGAZOa	534	90.5	161.4	214.3	0	0	0	21	223	562	1,222	1,783	
cGAZO	534	1,026.5	1,706.8	1,950.9	0	0	0	273	2,579	5,614	8,369	13,383	
cGAZOm	534	109.5	737.7	1,442.8	0	0	0	0	774	3,677	7,429	10,523	
dGAZO	534	75.4	115.2	142.2	0	0	0	19	165	334	695	1,149	
dGAZOm	534	9.1	46.2	94.0	0	0	0	0	48	213	437	893	

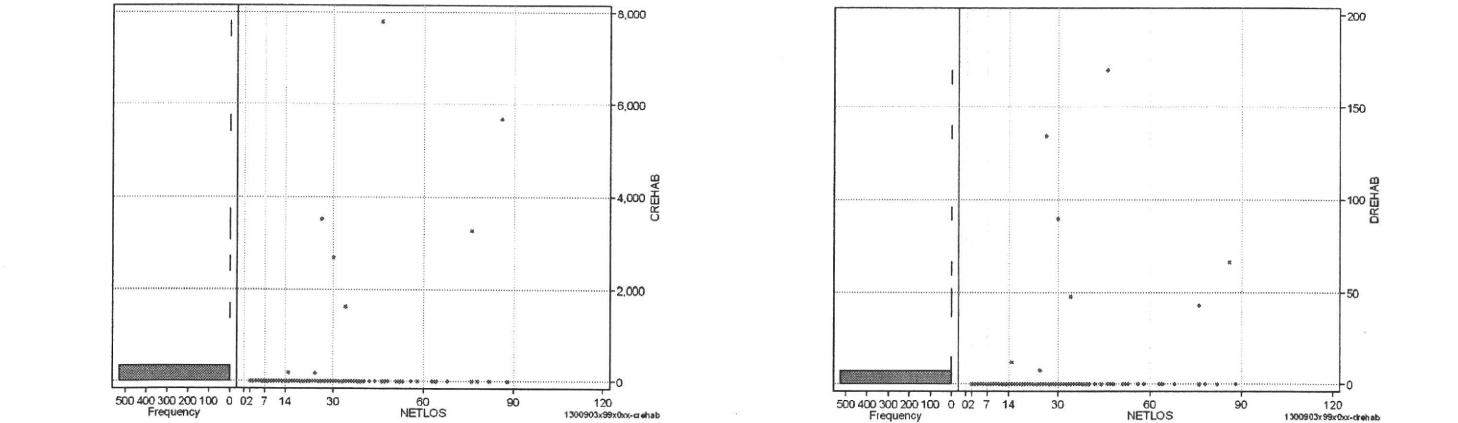


DPC6	入院目的	年齢等	手術	処置1	処置2	副傷病	重症度等	包括	点数<I	入院 期間I	点数<II	入院 期間II	点数≥II	特定 入院期間
130090	3	x	99	x	0	x	x	○	2,881	8	2,129	15	1,810	30

cRADPSY=cSONOTA-cREHAB												
	N	Median	Mean	STD	Min	1%	5%	25%	75%	95%	99%	Max
cRADPSY	534	0.0	89.8	174.5	0	0	0	0	110	440	660	1,430
dRADPSY	534	0.0	10.3	24.5	0	0	0	0	7	73	110	165



cREHAB												
	N	Median	Mean	STD	Min	1%	5%	25%	75%	95%	99%	Max
cRehab	534	0.0	46.6	483.5	0	0	0	0	0	0	1,620	7,800
dRehab	534	0.0	1.1	10.9	0	0	0	0	0	0	43	170



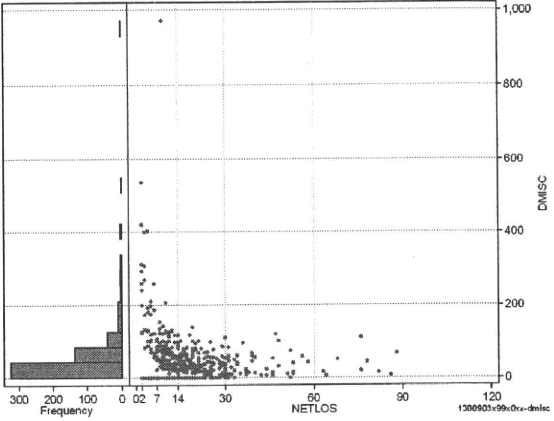
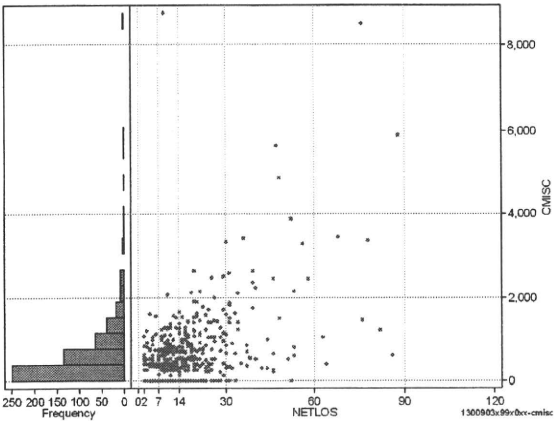
各項目のページへ:

1. 概況
2. 入院
3. 手術・処置
4. 処方・注射
5. 検査・画像
6. 放治・リハ
7. その他
8. 診療密度

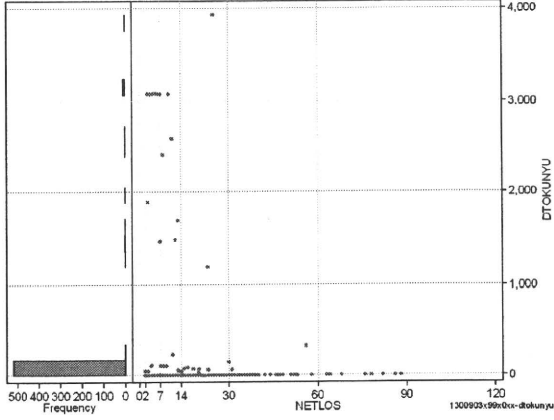
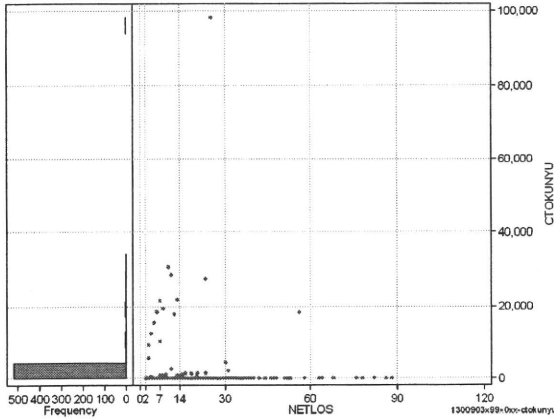
[一覧に戻る](#)

DPC6	入院目的	年齢等	手術	処置1	処置2	副傷病	重症度等	包括	点数<I	入院 期間I	点数<II	入院 期間II	点数≥II	特定 入院期間
130090	3	x	99	x	0	x	x	○	2,881	8	2,129	15	1,810	30

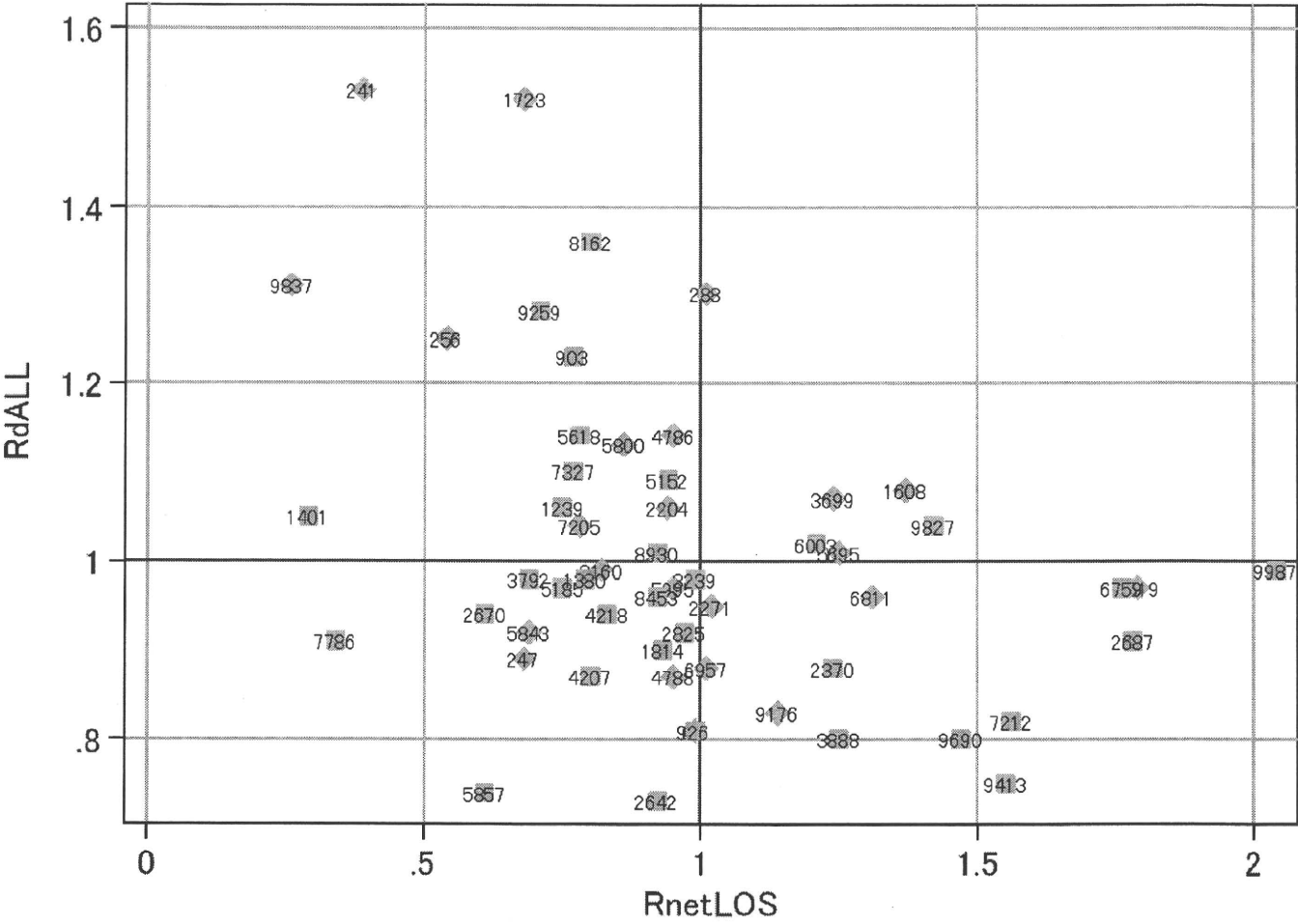
諸項目(初診料+指導管理料+在宅医療)										cMISC=cSHOSIN+cSHIDO+cZAITAKU			
	N	Median	Mean	STD	Min	1%	5%	25%	75%	95%	99%	Max	
cMISC	534	400.0	620.2	887.3	0	0	0	0	830	1,910	3,869	8,747	
dMISC	534	30.5	45.8	73.0	0	0	0	0	62	134	310	972	
cSHOSIN	534	0.0	121.3	208.7	0	0	0	0	250	500	750	1,260	
cShido	534	275.0	432.0	619.1	0	0	0	0	700	1,620	2,580	5,900	
cZaitak	534	0.0	66.9	545.8	0	0	0	0	0	0	2,319	8,317	
dShosin	534	0.0	13.3	33.9	0	0	0	0	13	71	172	293	
dShido	534	11.8	28.7	41.5	0	0	0	0	47	97	207	295	
dZaitak	534	0.0	3.8	44.6	0	0	0	0	0	0	81	924	



特定入院料										cTOKUNYU			
	N	Median	Mean	STD	Min	1%	5%	25%	75%	95%	99%	Max	
cTokuNyu	534	0.0	708.7	5,275.9	0	0	0	0	830	21,560	98,000		
dTokuNyu	534	0.0	69.5	421.9	0	0	0	0	65	3,080	3,920		



DPC6	入院目的	年齢等	手術	処置1	処置2	副傷病	重症度等	包括	点数<I	入院 期間I	点数<II	入院 期間II	点数≥II	特定 入院期間
130090	3	x	99	x	0	x	x	○	2,881	8	2,129	15	1,810	30
施設別の診療密度														rnetLOS/rcALL
症例数合計		netLOSの平均		dALLの平均										
534		16.1		3.285										



1300903x99x0xx-densityA

各項目のページへ:

1. 概況
2. 入院
3. 手術・処置
4. 処方・注射
5. 検査・画像
6. 放治・リハ
7. その他
8. 診療密度

[一覧に戻る](#)

主任研究者 松田 晋哉 (産業医科大学)

分担研究者 石川 ベンジャミン 光一 (国立がんセンター)

### beta 版における注意事項

本資料は、平成 16 年度 MDC 別作業班での利用のために作成された「beta」版です。無断での引用・転載はご遠慮ください。

## 1. DPC ポートフォリオとは

DPC ポートフォリオとは、特定機能病院における入院医療の実態を一覧できるように分析・可視化したものである。バージョン 2.2 では、出来高払い制度下での診療報酬額、入院日数および診療の密度に注目して作成している。

## 2. ポートフォリオの内容

ポートフォリオ (バージョン 2.2) は各診断群分類につき 1 セット 8 ページから構成されている。

### 2.1. ポートフォリオページの構成

ポートフォリオの各ページは、4 つのセクションに分かれている。

#### 2.1.1. ヘッダ

診断群分類番号、名称を示す。

#### 2.1.2. 診療報酬情報セクション

出来高／包括の別と、包括支払いの際の入院日数・点数情報を示す。

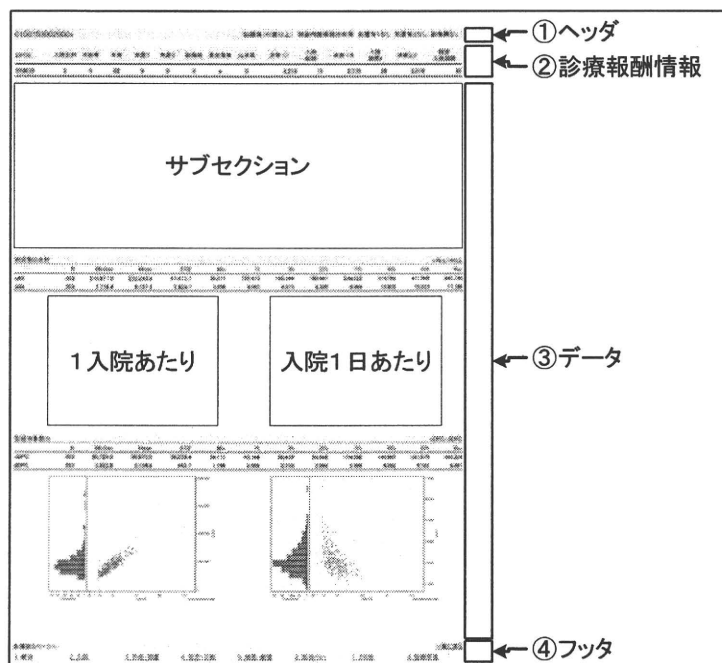
#### 2.1.3. データセクション

データは表およびグラフで示されており、集計項目別にサブセクションを構成している。

診療報酬についてのグラフは、1 入院あたり＋入院 1 日あたりの 2 つでペアとしている

#### 2.1.4. フッタ

ポートフォリオ 1 セットの中で各ページの位置を示す。



### 2.2. データセクションで使用する表・グラフ

#### 2.2.1. 表

変数名、症例数(N)、中央値(Median)、平均値(Mean)、標準偏差(STD)、最小値(Min)、1～99 パーセンタイル値(1～99%)、最大値(Max)を示す。

変数名の一覧については、別紙「変数名の一覧」を参照のこと。

### 2.2.2. グラフ

- (1) 性別・入院日数別ヒストグラム
- (2) 性別・入院時年齢別ヒストグラム
- (3) 診療報酬情報複合グラフ

各グラフの左側にはヒストグラムを、右側には入院日数との関連づけた散布図を示す。

- (4) 施設別診療密度指標プロット

各診断群分類で調査期間中に4症例以上の報告があった施設について、施設の平均値を全体の平均値で除した値（診療密度指標）をプロットしている。横軸・縦軸はそれぞれ有効入院日数、入院一日あたり総点数の診療密度指標を示している。

なおプロット中、◆は特定機能病院等、■はその他の調査参加施設を示す。

## 3. データについての注意事項

---

本報告書の利用にあたっては、下記のデータについての注意事項に留意する必要がある。

### 3.1. 症例データベースについて

このポートフォリオは、平成15年度調査において厚生労働省に提出されたデータをもとに作成した症例データベースを利用して作成した。

### 3.2. DPC 分類について

平成16年4月版DPCを利用して研究班で独自に分類を行った。

### 3.3. 分析の対象について

症例数が10症例以上ある施設が5施設以上あった診断群分類（14桁）に限定した。

## 4. 本資料についての連絡先

---

国立がんセンター がん予防・検診研究センター 情報研究部 石川 ベンジャミン 光一

〒104-0045 東京都中央区築地5-1-1

FAX : 03-3547-8586

電子メールアドレス : kishikaw@ncc.go.jp

1. 変数名の一覧

1.1. 性別・入院日数

ページ	変数名	名称等	備考
1	SEX	性別	1:男、2:女
1+	netLOS	有効在院日数	在院日数－外泊日数

1.2. 診療報酬額

1.2.1. 1入院あたり

ページ	変数名	名称等	備考
1	cALL	総点数の合計	
1	cDPC	包括範囲の合計	
2	cHOSP	入院日数依存部分の合計	cNYUIN+cSHOKUJI+cRxCHO+cRxCHOKI
2	cNYUIN	入院加算料・加算の合計	
2	cSHOKUJI	入院時食事療養等の合計	単位 10 円→1 点
2	cRXCHO	調剤	
2	cRxCHOKI	調基	
3	cOPEa	手術(薬・材含む)	cOPE+cOPEm
3	cOPE	手術(薬剤・材料以外)の合計	
3	cOPEm	手術(薬剤・材料)の合計	
3	cPROa	処置(薬・材含む)	cPRO+cPROm
3	cPRO	処置(薬剤・材料以外)の合計	
3	cPROm	処置(薬剤・材料)の合計	
4	cRXa	処方(調剤・調基除く)	cRxNAI+cRxTON+cRxGAI+cRxMADO
4	cRxNAI	内服の合計	
4	cRxTON	屯服の合計	
4	cRxGAI	外用の合計	
4	cRxMADO	麻毒の合計	
4	cINJa	注射(皮下・静・他)	cInjHIKA+cInjJYO+cInjHOKA
4	cInjHIKA	皮下筋肉内の合計	
4	cInjJYO	静脈内の合計	
4	cInjHOKA	注射その他の合計	
5	cKENSAA	検査(薬・材含む)	cKENSA+cKENSAm
5	cKENSA	検査(薬剤・材料以外)	
5	cKENSAm	検査(薬剤・材料)	
5	cGAZOa	画像(薬・材含む)	cGAZO+cGAZOm
5	cGAZO	画像診断(薬剤・材料以外)の合計	
5	cGAZOm	画像診断(薬剤・材料)の合計	
6	cRADPSY	その他の合計ーリハビリの合計	cSONOTA-cREHAB
6	cREHAB	リハビリの合計	
7	cMISC	諸項目の合計	cSHOSIN+cSHIDO+cZAITAK
7	cSHOSIN	初診料の合計	
7	cSHIDO	指導管理料	
7	cZAITAK	在宅医療	

1.2.2. 入院一日あたり

上記変数名の頭文字を「d」に変更したもの。有効在院日数を分母として除算。

1.2.3. 包括範囲

cDPC= cNYUIN + cTOKUNYU + cGAZO + cGAZOm + cKENSA + cKENSAm + cPRO + cPROm + cRxNAI + cRxTON + cRxGAI+ cRxCHO + cRxMADO + cRxCHOKI + cInjHIKA + cInjJYO + cInjHOKA;

1.3. 診療密度指標

ページ	変数名	名称等	備考
8	rnetLOS	入院日数からみた診療密度指標	
8	rdALL	入院一日あたり総点数からみた診療密度指標	

症例数が4症例以上ある施設について、各施設の平均値を全体の平均値で除算。