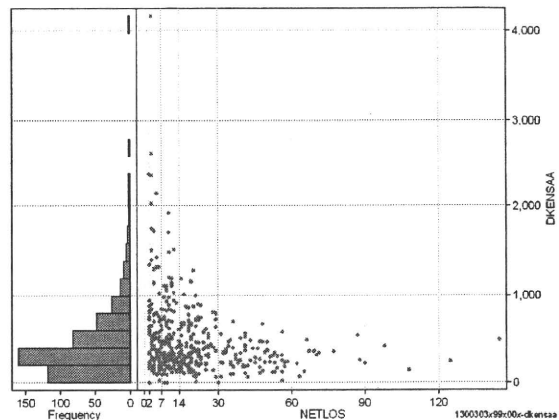
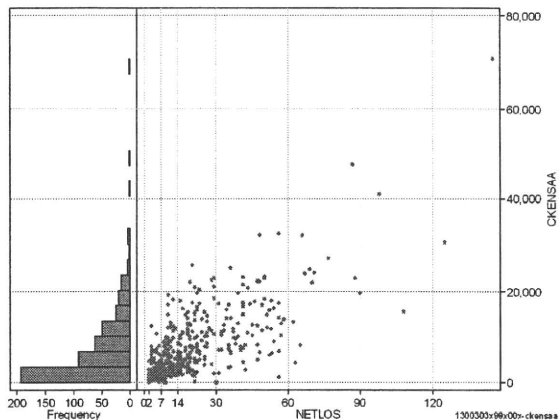


DPC6	入院目的	年齢等	手術	処置1	処置2	副傷病	重症度等	包括	点数<I	入院期間I	点数<II	入院期間II	点数≥II	特定入院期間
130030	3	x	99	x	0	0	x	○	3,388	6	2,746	17	2,334	42

検査(検査(薬剤・材料以外)+検査(薬剤・材料))

cKENSAA=cKENSAA+cKENSAM

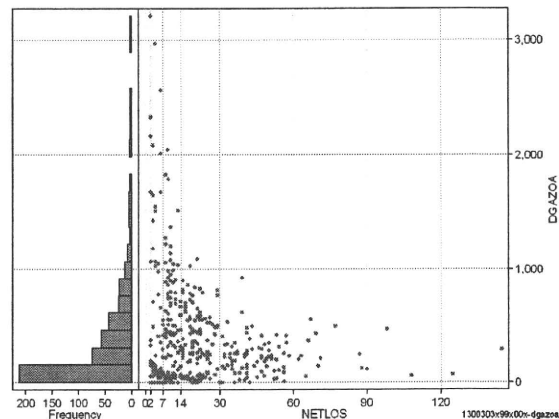
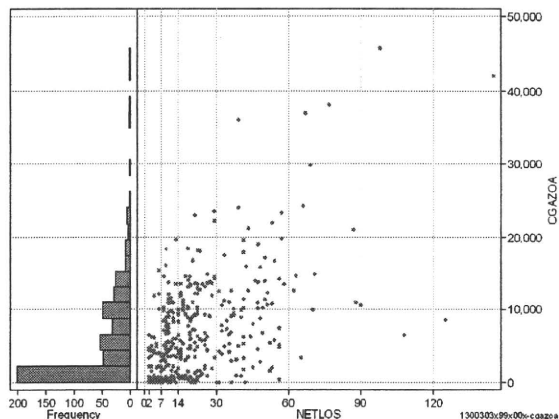
	N	Median	Mean	STD	Min	1%	5%	25%	75%	95%	99%	Max
cKENSAA	472	4,823.0	7,200.1	7,530.7	0	0	150	1,917	10,501	21,929	32,305	70,888
dKENSAA	472	337.8	450.1	415.5	0	0	10	198	569	1,193	2,143	4,162
cKensa	472	4,692.5	7,092.2	7,356.5	0	0	150	1,917	10,373	21,261	31,559	67,004
cKensam	472	0.0	108.0	319.0	0	0	0	0	44	648	1,350	3,884
dKensa	472	334.1	443.7	406.7	0	0	10	198	563	1,162	2,136	4,000
dKensam	472	0.0	6.4	20.5	0	0	0	0	2	34	88	238



画像診断(画像診断(薬剤・材料以外)+画像診断(薬剤・材料))

cGAZOa=cGAZO+cGAZOm

	N	Median	Mean	STD	Min	1%	5%	25%	75%	95%	99%	Max
cGAZOa	472	3,933.0	5,781.9	6,727.0	0	0	0	490	9,483	17,934	36,043	45,832
dGAZOa	472	214.0	350.9	445.7	0	0	0	53	493	1,141	2,166	3,201
cGAZO	472	2,635.0	3,467.8	3,933.7	0	0	0	402	5,403	9,377	20,193	30,032
cGAZOm	472	821.5	2,314.0	3,021.2	0	0	0	20	3,968	8,297	11,998	20,727
dGAZO	472	143.8	206.6	231.7	0	0	0	49	297	645	1,043	1,575
dGAZOm	472	47.2	144.3	225.9	0	0	0	2	201	520	1,124	1,759



各項目のページへ:

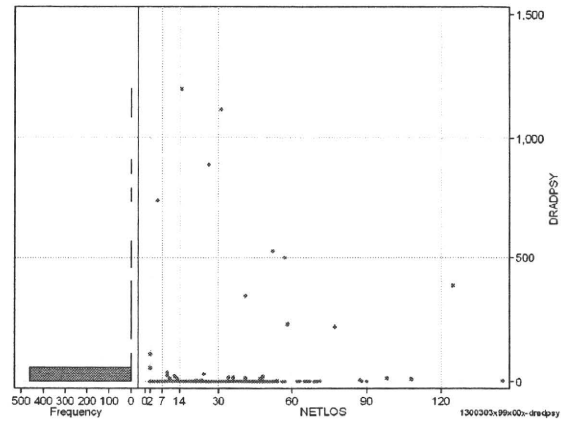
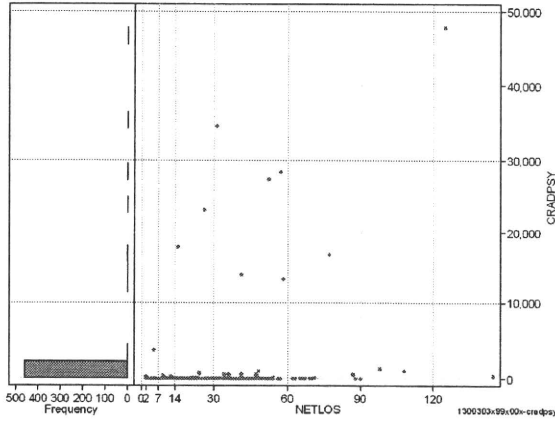
- [1. 概況](#)
- [2. 入院](#)
- [3. 手術・処置](#)
- [4. 処方・注射](#)
- [5. 検査・画像](#)
- [6. 放治・リハ](#)
- [7. その他](#)
- [8. 診療密度](#)

[一覧に戻る](#)

DPC6	入院目的	年齢等	手術	処置1	処置2	副傷病	重症度等	包括	点数<I	入院期間I	点数<II	入院期間II	点数≥II	特定入院期間
130030	3	x	99	x	0	0	x	○	3,388	6	2,746	17	2,334	42

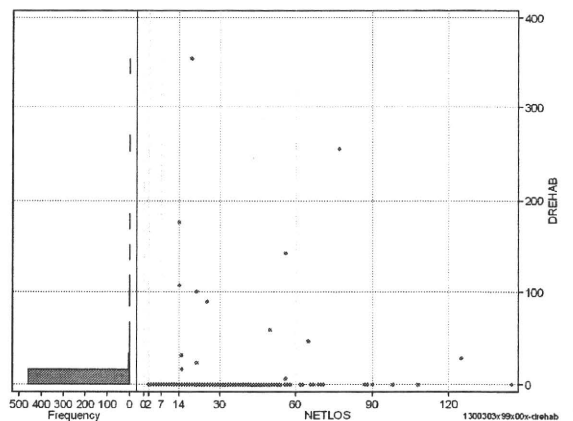
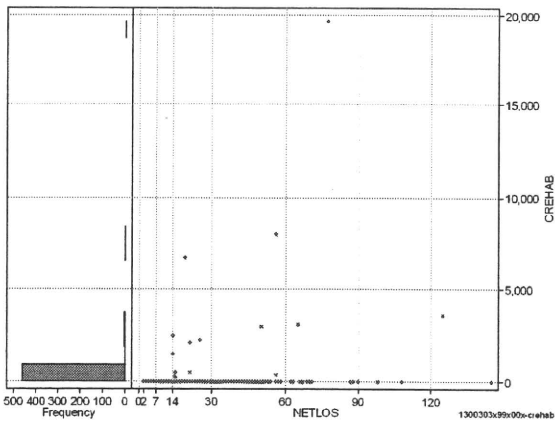
その他放治等(リハビリ除く)(その他-リハビリ)

	N	Median	Mean	STD	Min	1%	5%	25%	75%	95%	99%	Max
cRADPSY	472	0.0	501.8	3,700.4	0	0	0	0	0	220	23,250	47,770
dRADPSY	472	0.0	14.0	101.4	0	0	0	0	0	12	528	1,199



リハビリ

	N	Median	Mean	STD	Min	1%	5%	25%	75%	95%	99%	Max
cRehab	472	0.0	114.0	1,068.9	0	0	0	0	0	0	3,060	19,656
dRehab	472	0.0	3.0	24.2	0	0	0	0	0	0	107	354



各項目のページへ:

- [1. 概況](#)
- [2. 入院](#)
- [3. 手術・処置](#)
- [4. 処方・注射](#)
- [5. 検査・画像](#)
- [6. 放治・リハ](#)
- [7. その他](#)
- [8. 診療密度](#)

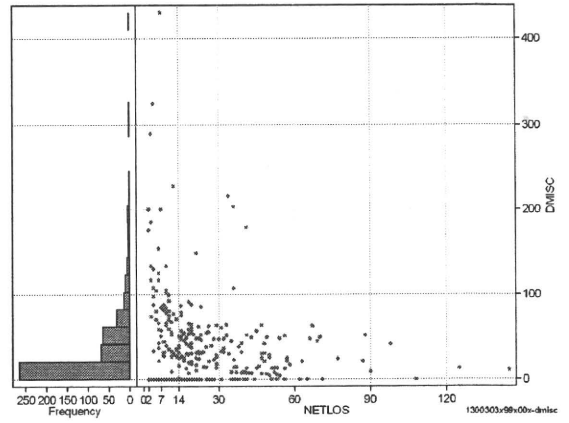
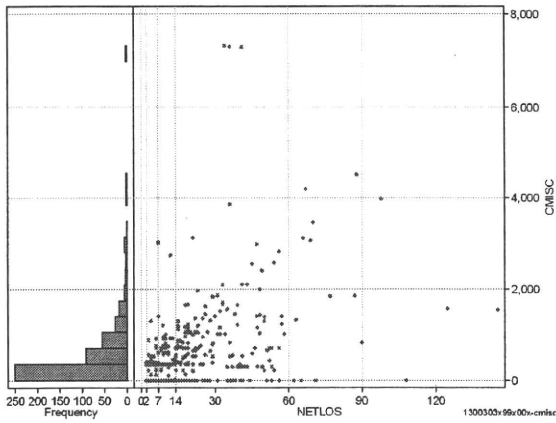
[一覧に戻る](#)

DPC6	入院目的	年齢等	手術	処置1	処置2	副傷病	重症度等	包括	点数<I	入院期間I	点数<II	入院期間II	点数≥II	特定入院期間
130030	3	x	99	x	0	0	x	○	3,388	6	2,746	17	2,334	42

諸項目(初診料+指導管理料+在宅医療)

cMISC=cSHOSIN+cSHIDO+cZAITAKU

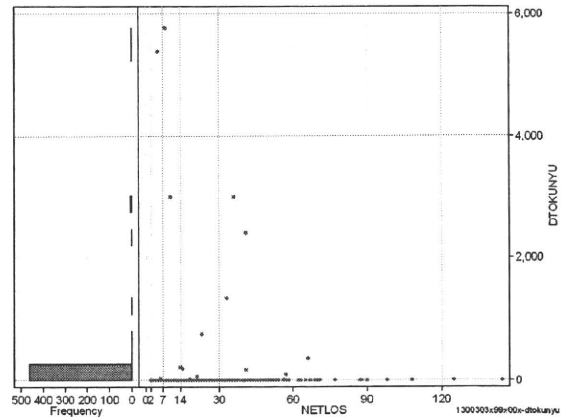
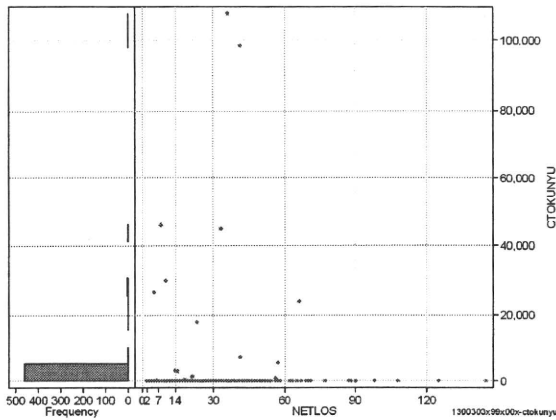
	N	Median	Mean	STD	Min	1%	5%	25%	75%	95%	99%	Max
cMISC	472	270.0	509.5	887.9	0	0	0	0	700	1,870	4,200	7,320
dMISC	472	8.7	30.1	47.6	0	0	0	0	48	117	215	430
cSHOSIN	472	0.0	35.8	125.5	0	0	0	0	0	400	650	730
cShido	472	170.0	433.2	779.5	0	0	0	0	580	1,640	3,850	7,320
cZaitak	472	0.0	40.5	315.8	0	0	0	0	0	0	1,995	4,380
dShosin	472	0.0	2.8	15.3	0	0	0	0	0	14	67	200
dShido	472	5.7	25.1	37.4	0	0	0	0	42	98	175	290
dZaitak	472	0.0	2.3	21.4	0	0	0	0	0	0	98	368



特定入院料

cTOKUNYU

	N	Median	Mean	STD	Min	1%	5%	25%	75%	95%	99%	Max
cTokuNyu	472	0.0	947.0	7,786.1	0	0	0	0	0	0	30,000	108,000
dTokuNyu	472	0.0	54.7	450.5	0	0	0	0	0	0	3,000	5,744



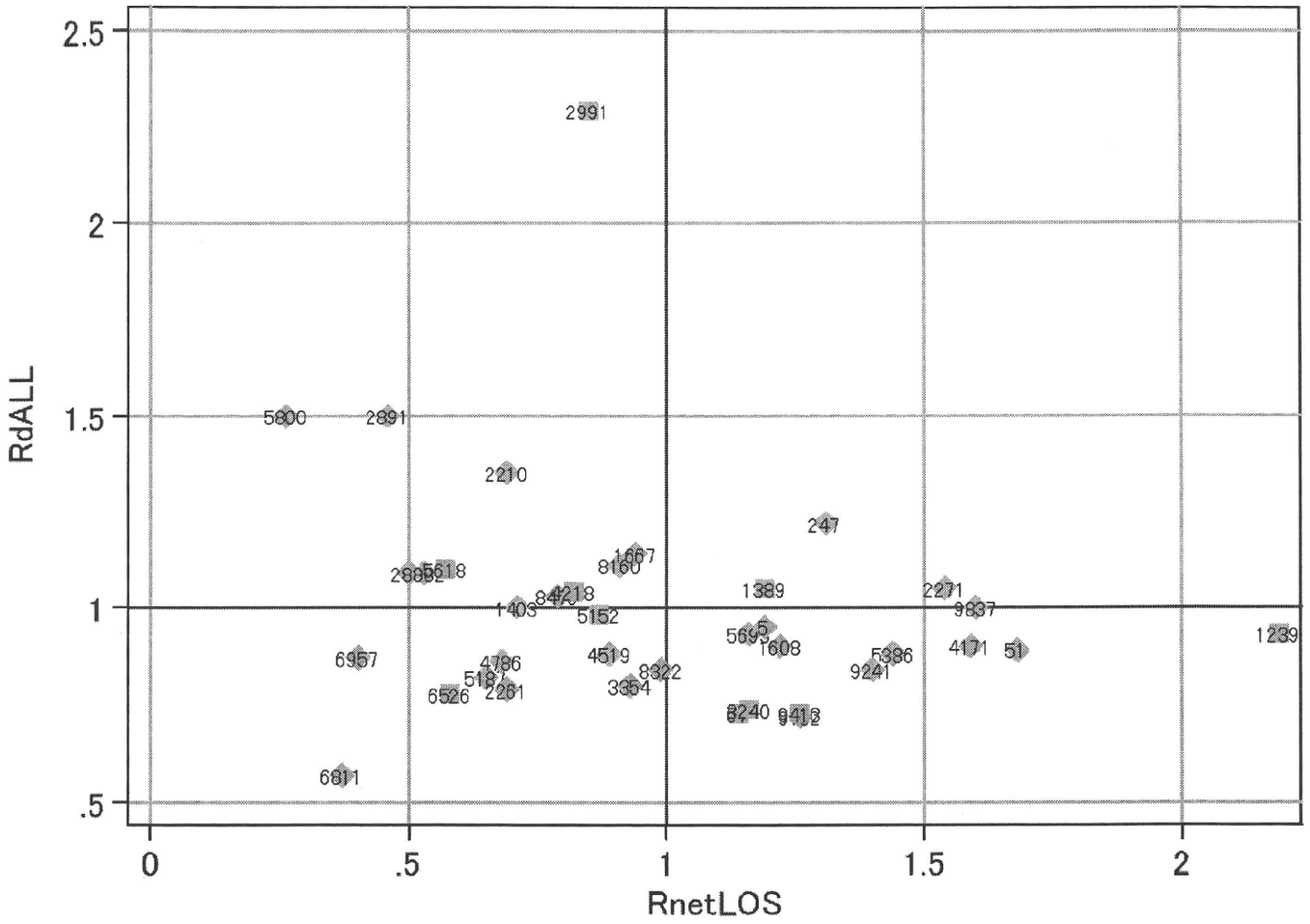
各項目のページへ:

- [1. 概況](#)
- [2. 入院](#)
- [3. 手術・処置](#)
- [4. 処方・注射](#)
- [5. 検査・画像](#)
- [6. 放治・リハ](#)
- [7. その他](#)
- [8. 診療密度](#)

[一覧に戻る](#)

DPC6	入院目的	年齢等	手術	処置1	処置2	副傷病	重症度等	包括	点数<I	入院期間I	点数<II	入院期間II	点数≥II	特定入院期間
130030	3	x	99	x	0	0	x	○	3,388	6	2,746	17	2,334	42

施設別の診療密度			metLOS/rcALL
症例数合計	netLOSの平均	dALLの平均	
472	19.0	3,816	



1300303x99x00x-densityA

各項目のページへ:

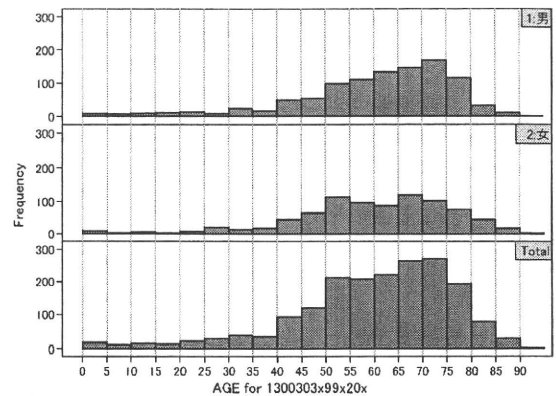
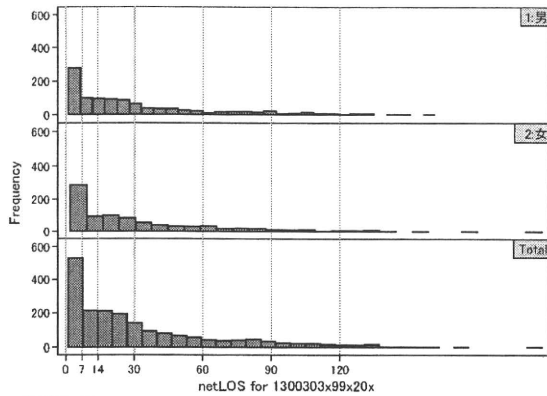
- [1. 概況](#)
- [2. 入院](#)
- [3. 手術・処置](#)
- [4. 処方・注射](#)
- [5. 検査・画像](#)
- [6. 放・リハ](#)
- [7. その他](#)
- [8. 診療密度](#)

[一覧に戻る](#)

DPC6	入院目的	年齢等	手術	処置1	処置2	副傷病	重症度等	包括	点数<I	入院期間	点数<II	入院期間II	点数≥II	特定入院期間
130030	3	x	99	x	2	0	x	○	7,213	3	4,474	27	3,803	69

性別・年齢・機関別基礎集計

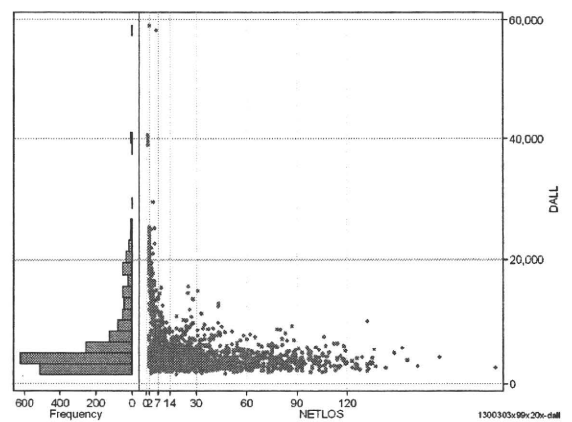
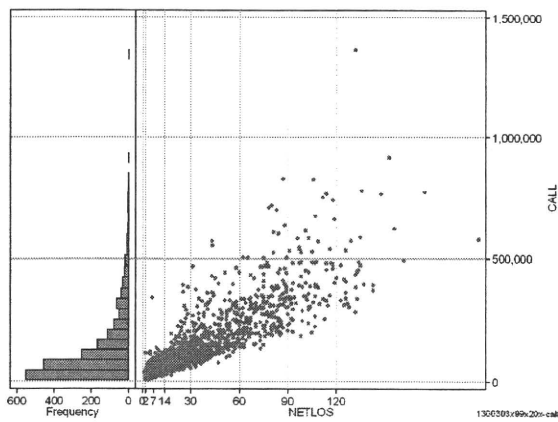
	N	Median	Mean	STD	Min	1%	5%	25%	75%	95%	99%	Max
netLOS	1,886	20.0	29.7	30.6	1	2	2	6	42	94	132	209



総点数の合計

	N	Median	Mean	STD	Min	1%	5%	25%	75%	95%	99%	Max
cAll	1,886	82,388.5	131,242.1	133,043.5	5,370	8,244	14,513	43,592	167,199	401,167	606,178	1,359,627
dAll	1,886	4,433.5	6,442.0	5,332.2	1,548	2,064	2,472	3,269	7,139	18,344	23,404	58,992

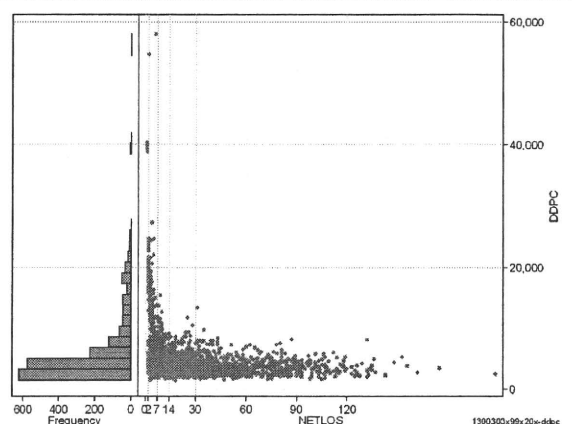
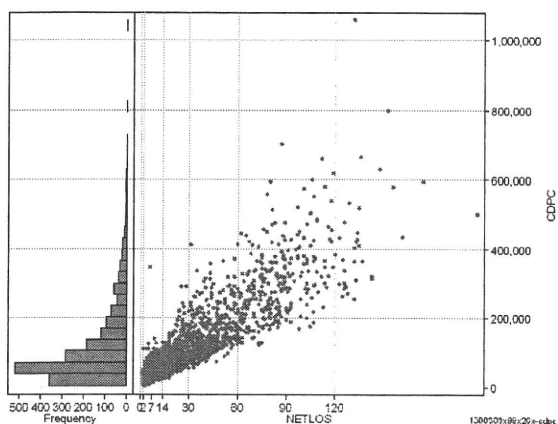
cALL/dALL



包括対象部分

	N	Median	Mean	STD	Min	1%	5%	25%	75%	95%	99%	Max
cDPC	1,886	75,510.5	116,861.5	113,066.2	4,319	7,578	13,309	42,285	153,281	356,860	519,372	1,058,259
dDPC	1,886	4,033.7	6,022.6	5,294.6	1,432	1,773	2,158	2,907	6,539	18,046	23,148	57,915

cDPC/dDPC



各項目のページ:

- 1. 概況
- 2. 入院
- 3. 手術・処置
- 4. 処方・注射
- 5. 検査・画像
- 6. 放治・リハ
- 7. その他
- 8. 診療密度

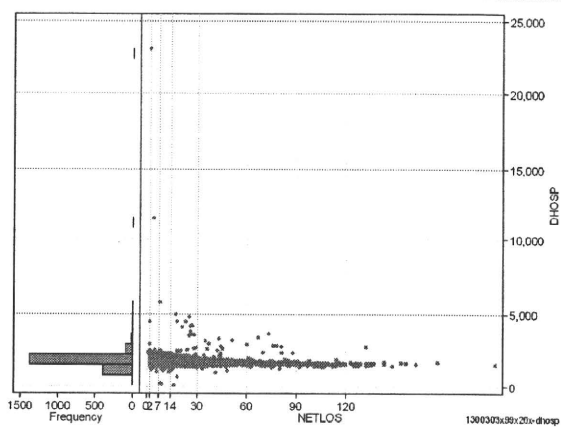
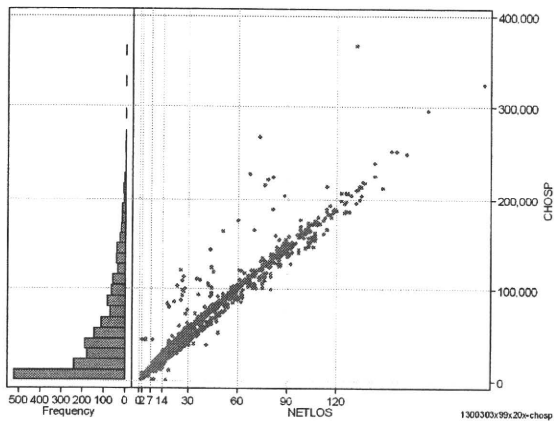
[一覧に戻る](#)

DPC6	入院目的	年齢等	手術	処置1	処置2	副傷病	重症度等	包括	点数<I	入院期間I	点数<II	入院期間II	点数≥II	特定入院期間
130030	3	x	99	x	2	0	x	○	7,213	3	4,474	27	3,803	69

入院日数依存部分(入院管理料+加算+入院時食事療養等+調剤+調期)

cHOSP=cNYUIN+cSHOKUJI+cRxCHO+cRxCHOKI

	N	Median	Mean	STD	Min	1%	5%	25%	75%	95%	99%	Max
cHOSP	1,886	35,911.5	51,329.1	50,652.1	1,434	2,988	4,200	10,832	74,235	155,788	212,653	366,132
dHOSP	1,886	1,742.2	1,831.9	652.2	90	1,305	1,449	1,558	2,045	2,279	3,320	23,011
cNyuin	1,886	30,448.0	44,467.7	43,997.1	0	2,532	3,732	9,630	64,136	134,230	184,482	335,591
cShokuji	1,886	43,400.0	66,462.1	70,532.5	0	3,840	4,340	14,820	92,150	212,860	295,120	490,400
cRxCho	1,886	119.0	182.1	195.9	0	0	7	35	259	602	833	1,449
cRxChoKi	1,886	0.0	33.1	44.1	0	0	0	0	42	126	168	252
dNyuin	1,886	1,502.5	1,591.6	602.9	0	1,106	1,226	1,296	1,810	2,027	2,961	20,609
dShokuji	1,886	2,170.0	2,321.9	997.4	0	970	1,718	2,110	2,470	2,970	3,300	23,352
dRxCho	1,886	6.6	6.0	2.2	0	0	3	5	7	7	7	70
dRxChoKi	1,886	0.0	2.1	4.1	0	0	0	0	2	11	21	42



各項目のページへ:

[1. 概況](#)

[2. 入院](#)

[3. 手術・処置](#)

[4. 処方・注射](#)

[5. 検査・画像](#)

[6. 放治・リハ](#)

[7. その他](#)

[8. 診療密度](#)

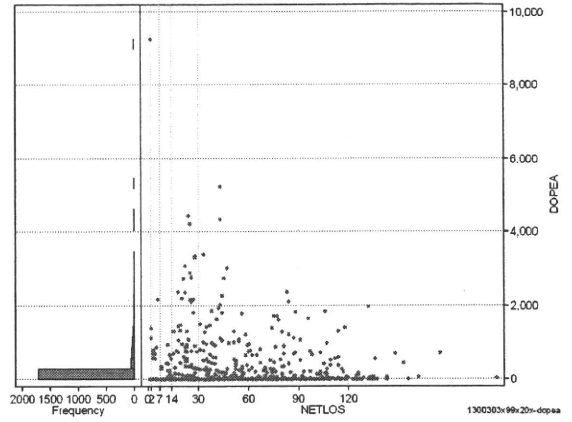
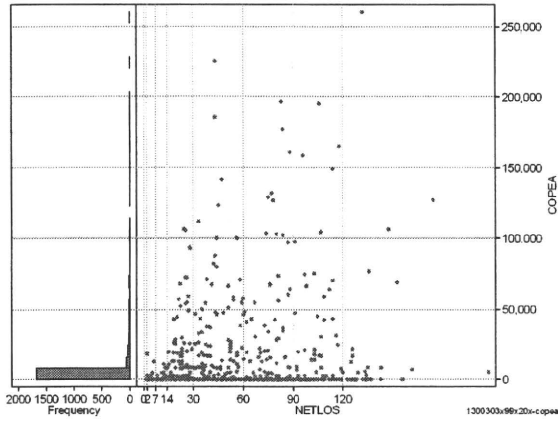
[一覧に戻る](#)

DPC6	入院目的	年齢等	手術	処置1	処置2	副傷病	重症度等	包括	点数<I	入院期間	点数<II	入院期間II	点数≥II	特定入院期間
130030	3	x	99	x	2	0	x	○	7,213	3	4,474	27	3,803	69

手術(手術(薬剤・材料以外)+手術(薬剤・材料))

cOPEa=cOPE+cOPEm

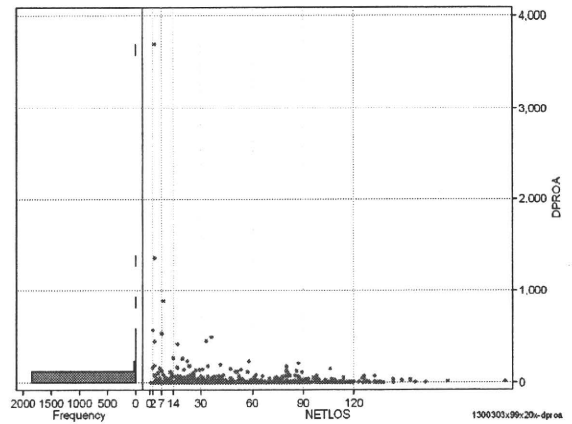
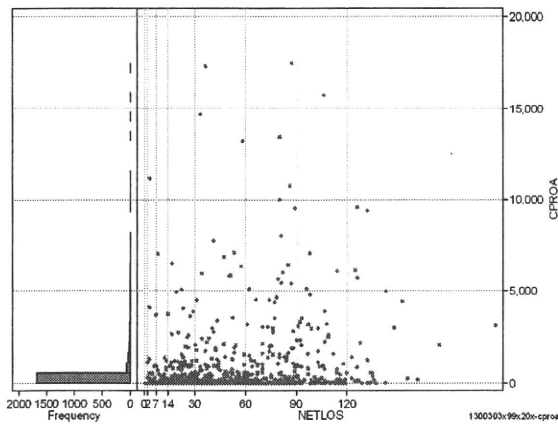
	N	Median	Mean	STD	Min	1%	5%	25%	75%	95%	99%	Max
cOPEa	1,886	0.0	5,167.9	20,549.9	0	0	0	0	0	30,330	106,046	260,696
dOPEa	1,886	0.0	116.3	468.3	0	0	0	0	0	763	2,204	9,243
cOpe	1,886	0.0	1,717.7	8,729.3	0	0	0	0	0	7,170	39,636	143,477
cOpem	1,886	0.0	3,450.2	15,572.5	0	0	0	0	0	17,788	86,142	193,846
dOpe	1,886	0.0	43.7	243.0	0	0	0	0	0	177	981	4,421
dOpem	1,886	0.0	72.5	338.7	0	0	0	0	0	477	1,551	8,565



処置(処置(薬剤・材料以外)+処置(薬剤・材料))

cPROa=cPRO+cPROm

	N	Median	Mean	STD	Min	1%	5%	25%	75%	95%	99%	Max
cPROa	1,886	0.0	350.1	1,350.2	0	0	0	0	64	1,884	6,543	17,538
dPROa	1,886	0.0	11.6	99.4	0	0	0	0	2	44	167	3,705
cPro	1,886	0.0	197.4	921.1	-45	0	0	0	0	924	4,166	16,964
cProm	1,886	0.0	152.7	696.4	0	0	0	0	14	843	2,812	14,640
dPro	1,886	0.0	5.8	42.7	-0	0	0	0	0	22	110	1,159
dProm	1,886	0.0	5.8	64.5	0	0	0	0	0	19	69	2,546



各項目のページへ:

- 1. 概況
- 2. 入院
- 3. 手術・処置
- 4. 処方・注射
- 5. 検査・画像
- 6. 放治・リハ
- 7. その他
- 8. 診療密度

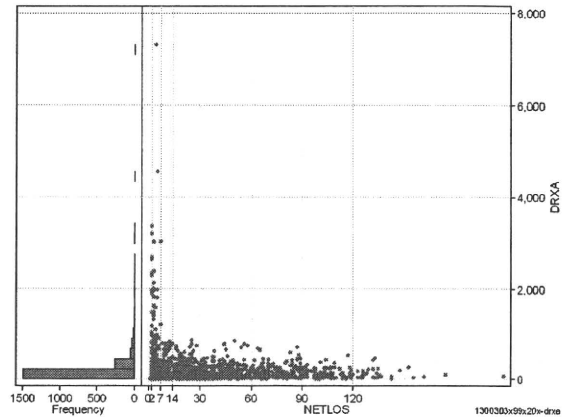
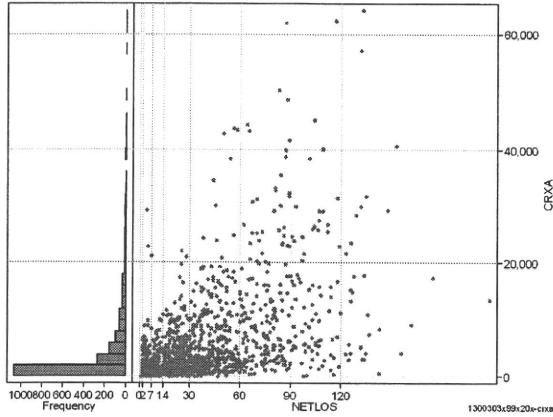
[一覧に戻る](#)

DPC6	入院目的	年齢等	手術	処置1	処置2	副傷病	重症度等	包括	点数<I	入院期間I	点数<II	入院期間II	点数≥II	特定入院期間
130030	3	x	99	x	2	0	x	○	7,213	3	4,474	27	3,803	69

処方(内服+頓服+外用+麻薬)

cRXa=cRXNai+cRXTon+cRxGai+cRxMado

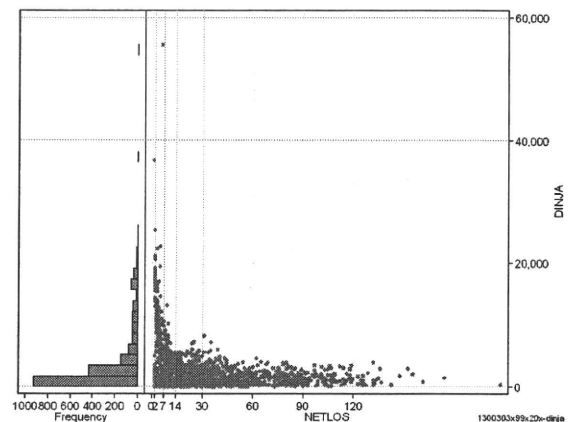
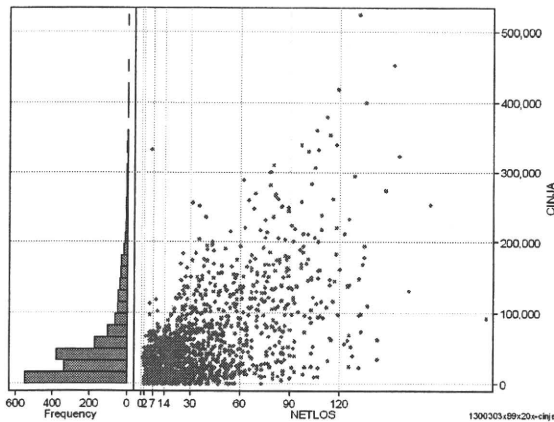
	N	Median	Mean	STD	Min	1%	5%	25%	75%	95%	99%	Max
cRXa	1,886	1,500.0	4,301.3	7,197.7	0	0	9	434	4,894	17,693	38,348	64,273
dRXa	1,886	81.0	174.2	351.5	0	0	2	35	190	569	1,832	7,301
cRXNai	1,886	1,256.0	3,878.6	6,721.3	0	0	2	327	4,352	16,534	32,033	62,828
cRXTon	1,886	5.0	82.9	282.0	0	0	0	0	42	441	1,306	4,617
cRxGai	1,886	46.0	334.8	1,416.7	0	0	0	0	204	1,331	4,879	34,267
cRxMado	1,886	0.0	5.1	14.4	0	0	0	0	1	30	77	128
dRXNai	1,886	65.4	159.8	346.6	0	0	1	28	172	553	1,806	7,298
dRXTon	1,886	0.2	4.2	19.1	0	0	0	0	2	14	78	305
dRxGai	1,886	2.5	10.1	33.0	0	0	0	0	7	37	148	527
dRxMado	1,886	0.0	0.2	0.4	0	0	0	0	0	1	1	7



注射(皮下筋肉内+静脈内+注射その他)

cINJa=cInjHIKA+cInjJYO+cInjHOKA

	N	Median	Mean	STD	Min	1%	5%	25%	75%	95%	99%	Max
cINJa	1,886	35,061.0	51,384.0	58,731.0	0	0	2,812	12,497	62,912	169,038	282,842	525,188
dInja	1,886	1,786.4	3,656.0	4,982.6	0	0	169	688	3,979	15,721	19,406	55,540
cInjHika	1,886	0.0	7,387.9	16,130.3	0	0	0	0	8,478	35,779	80,011	173,472
cInjJyo	1,886	0.0	2,379.2	11,707.2	0	0	0	0	438	10,562	43,542	333,240
cInjHoka	1,886	31,363.0	41,616.9	49,234.8	0	0	135	7,084	49,388	143,709	244,331	418,009
dInjHika	1,886	0.0	189.7	399.5	0	0	0	0	270	809	1,710	8,461
dInjJyo	1,886	0.0	121.1	1,342.2	0	0	0	0	15	467	1,938	55,540
dInjHoka	1,886	1,443.9	3,345.3	4,878.9	0	0	15	386	3,484	15,717	18,635	36,763



各項目のページへ:

- 1. 概況
- 2. 入院
- 3. 手術・処置
- 4. 処方・注射
- 5. 検査・画像
- 6. 放治・リハ
- 7. その他
- 8. 診療密度

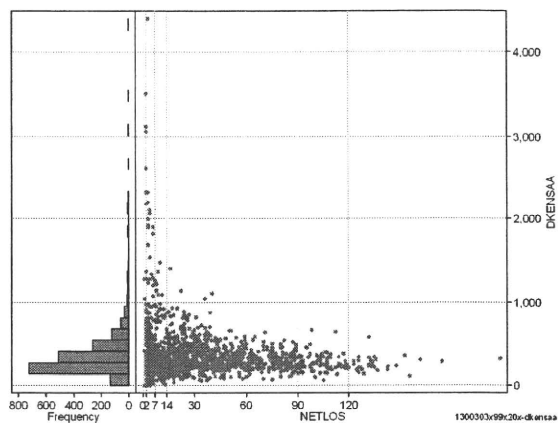
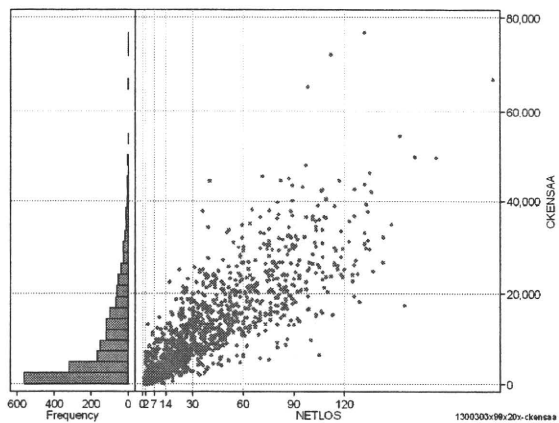
[一覧に戻る](#)

DPC6	入院目的	年齢等	手術	処置1	処置2	副傷病	重症度等	包括	点数<I	入院期間I	点数<II	入院期間II	点数≥II	特定入院期間
130030	3	x	99	x	2	0	x	○	7,213	3	4,474	27	3,803	69

検査(検査(薬剤・材料以外)+検査(薬剤・材料))

cKENSa=cKENSa+cKENSAm

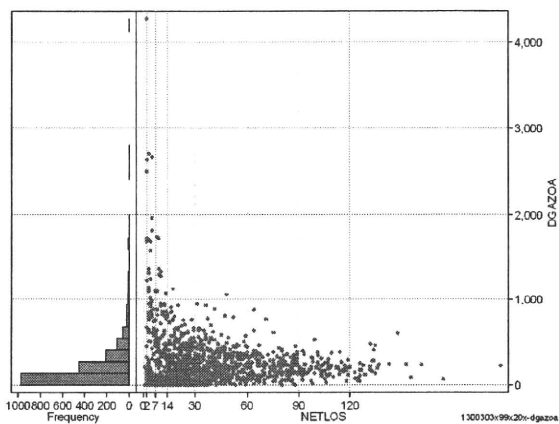
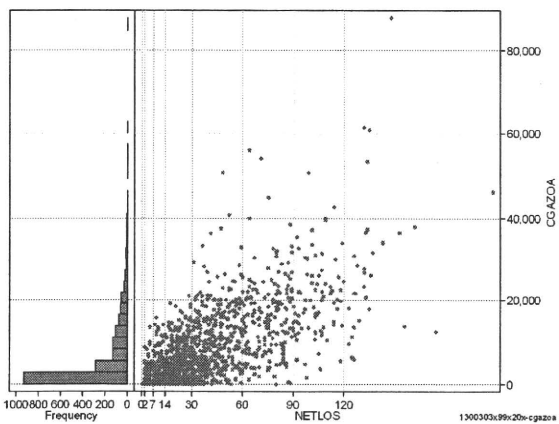
	N	Median	Mean	STD	Min	1%	5%	25%	75%	95%	99%	Max
cKENSa	1,886	5,601.0	9,250.3	9,761.0	0	0	480	1,901	13,800	29,450	42,512	76,773
dKENSa	1,886	289.8	360.7	295.6	0	0	117	213	428	788	1,534	4,382
cKensa	1,886	5,569.5	9,162.1	9,609.3	0	0	480	1,890	13,660	29,061	40,525	76,743
cKensam	1,886	0.0	88.1	398.6	0	0	0	0	16	461	1,555	7,416
dKensa	1,886	288.5	357.9	292.4	0	0	117	213	426	779	1,534	4,372
dKensam	1,886	0.0	2.8	19.2	0	0	0	0	1	11	42	525



画像診断(画像診断(薬剤・材料以外)+画像診断(薬剤・材料))

cGAZOa=cGAZO+cGAZOm

	N	Median	Mean	STD	Min	1%	5%	25%	75%	95%	99%	Max
cGAZOa	1,886	2,890.5	6,272.0	8,604.4	0	0	0	372	9,671	22,622	37,354	87,350
dGAZOa	1,886	128.0	205.7	278.3	0	0	0	55	262	633	1,316	4,260
cGAZO	1,886	1,976.5	3,860.0	4,937.3	0	0	0	301	5,789	13,813	20,788	44,150
cGAZOm	1,886	321.0	2,412.0	4,017.6	0	0	0	36	3,569	9,768	17,428	43,200
dGAZO	1,886	92.6	130.6	163.9	0	0	0	45	166	370	798	2,649
dGAZOm	1,886	28.4	75.1	132.2	0	0	0	3	99	283	557	2,548



各項目のページへ:

- 1. 概況
- 2. 入院
- 3. 手術・処置
- 4. 処方・注射
- 5. 検査・画像
- 6. 放治・リハ
- 7. その他
- 8. 診療密度

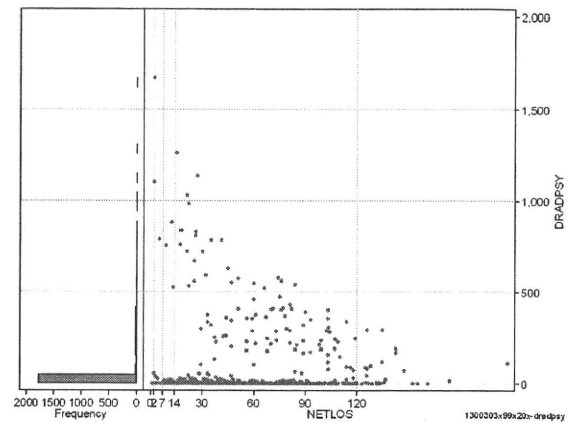
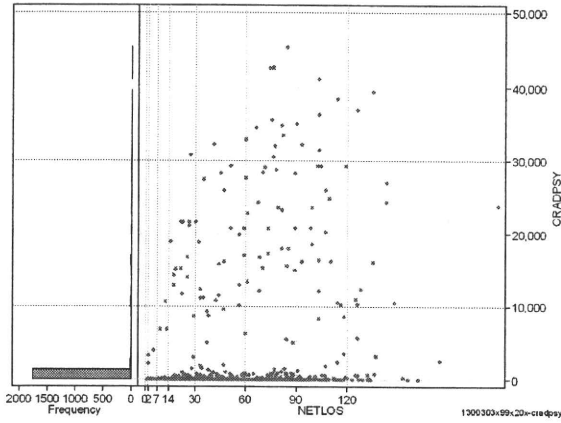
[一覧に戻る](#)

DPC6	入院目的	年齢等	手術	処置1	処置2	副傷病	重症度等	包括	点数<I	入院期間I	点数<II	入院期間II	点数≥II	特定入院期間
130030	3	x	99	x	2	0	x	○	7,213	3	4,474	27	3,803	69

その他放治等(リハビリ除く(その他-リハビリ))

cRADPSY=cSONOTA-cREHAB

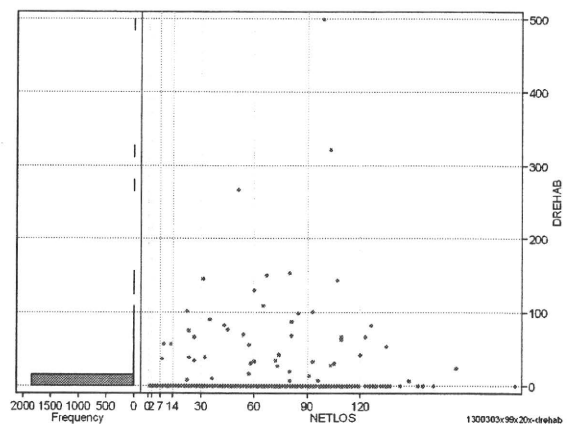
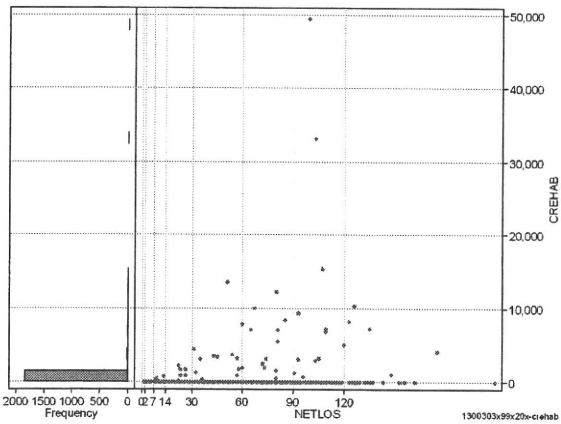
	N	Median	Mean	STD	Min	1%	5%	25%	75%	95%	99%	Max
cRADPSY	1,886	0.0	1,238.1	5,336.0	0	0	0	0	0	10,270	30,710	45,320
dRADPSY	1,886	0.0	25.5	120.7	0	0	0	0	0	168	723	1,676



リハビリ

cREHAB

	N	Median	Mean	STD	Min	1%	5%	25%	75%	95%	99%	Max
cRehab	1,886	0.0	152.6	1,637.4	0	0	0	0	0	0	4,500	49,450
dRehab	1,886	0.0	2.1	18.7	0	0	0	0	0	0	70	499



各項目のページへ:

- [1. 概況](#)
- [2. 入院](#)
- [3. 手術・処置](#)
- [4. 処方・注射](#)
- [5. 検査・画像](#)
- [6. 放治・リハ](#)
- [7. その他](#)
- [8. 診療密度](#)

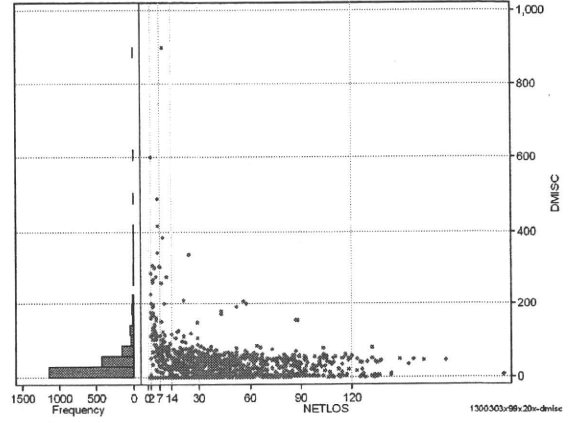
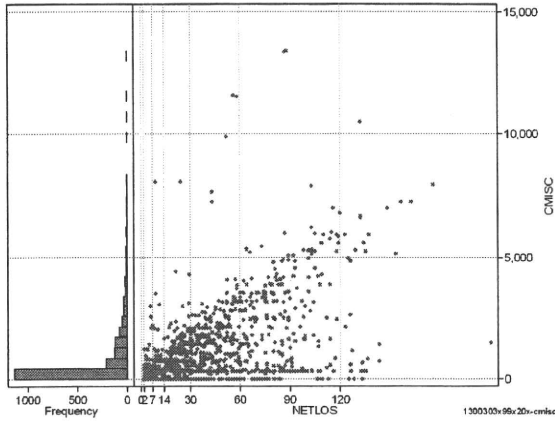
[一覧に戻る](#)

DPC6	入院目的	年齢等	手術	処置1	処置2	副傷病	重症度等	包括	点数<I	入院期間I	点数<II	入院期間II	点数≥II	特定入院期間
130030	3	x	99	x	2	0	x	○	7,213	3	4,474	27	3,803	69

諸項目(初診料+指導管理料+在宅医療)

cMISC=cSHOSIN+cSHIDO+cZAITAKU

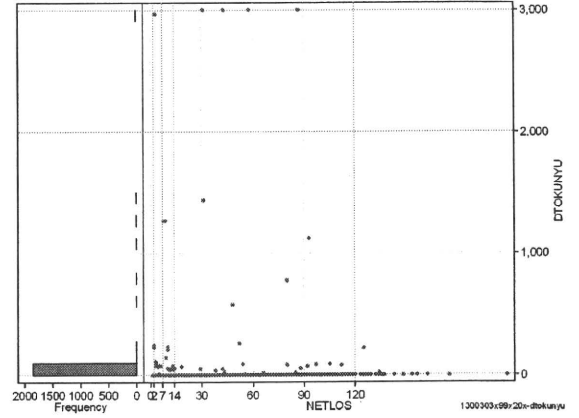
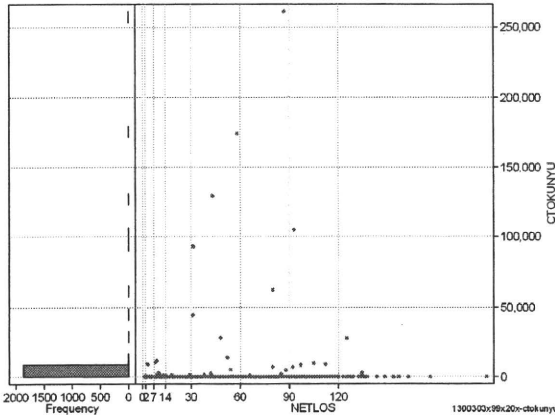
	N	Median	Mean	STD	Min	1%	5%	25%	75%	95%	99%	Max
cMISC	1,886	350.0	830.1	1,400.6	0	0	0	0	1,050	3,500	6,650	13,422
dMISC	1,886	11.1	30.8	51.7	0	0	0	0	47	117	206	901
cSHOSIN	1,886	0.0	18.8	90.2	0	0	0	0	0	0	500	730
cShido	1,886	300.0	762.7	1,309.5	0	0	0	0	1,000	3,320	5,950	13,400
cZaitak	1,886	0.0	48.6	421.2	0	0	0	0	0	0	2,060	8,110
dShosin	1,886	0.0	0.6	5.7	0	0	0	0	0	0	14	167
dShido	1,886	9.1	27.4	40.9	0	0	0	0	45	113	175	600
dZaitak	1,886	0.0	2.9	31.6	0	0	0	0	0	0	78	901



特定入院料

cTOKUNYU

	N	Median	Mean	STD	Min	1%	5%	25%	75%	95%	99%	Max
cTokuNyu	1,886	0.0	620.8	9,178.0	0	0	0	0	0	0	6,351	261,000
dTokuNyu	1,886	0.0	14.7	180.3	0	0	0	0	0	0	141	3,000



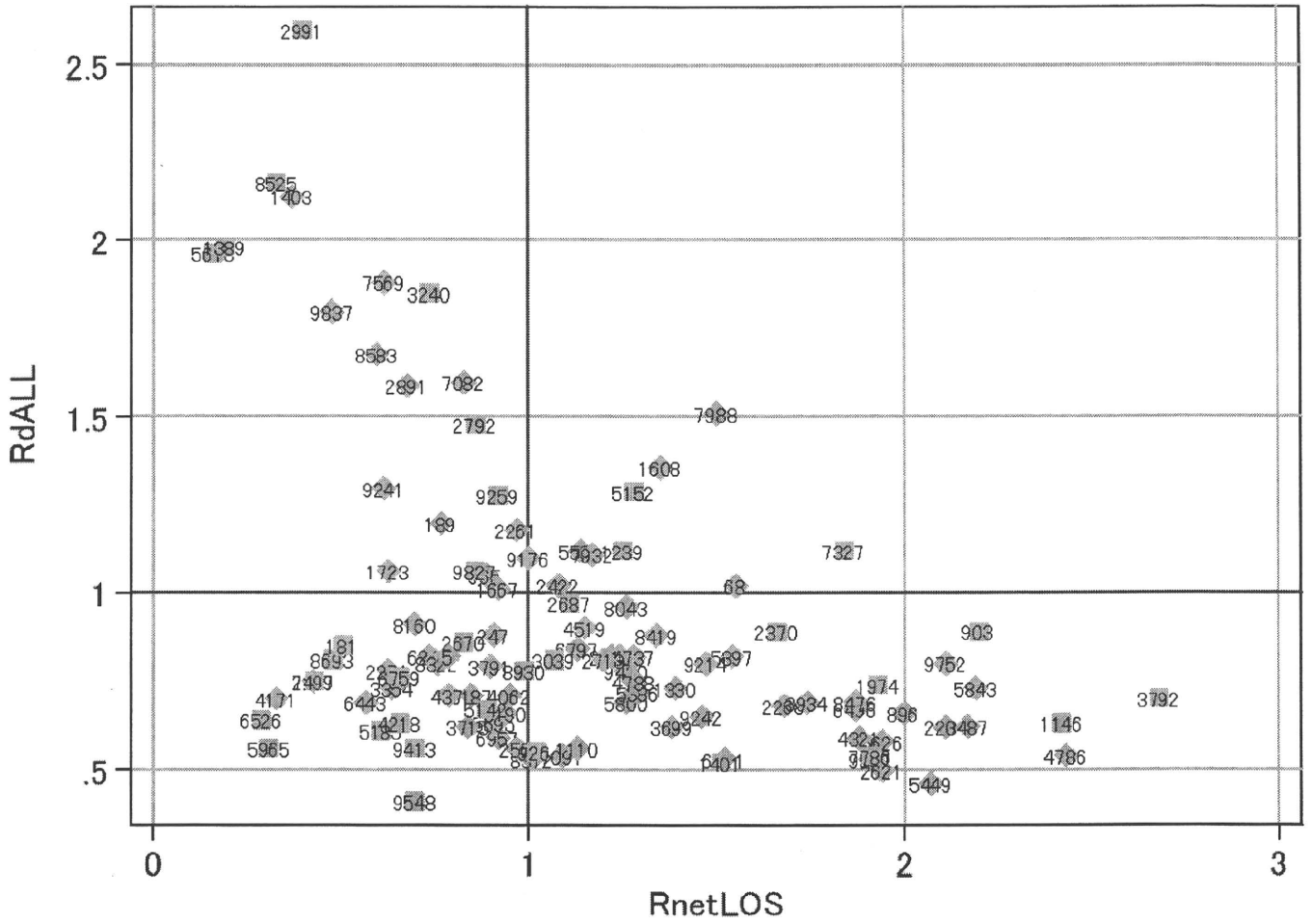
各項目のページへ:

- [1. 概況](#)
- [2. 入院](#)
- [3. 手術・処置](#)
- [4. 処方・注射](#)
- [5. 検査・画像](#)
- [6. 放治・リハ](#)
- [7. その他](#)
- [8. 診療密度](#)

[一覧に戻る](#)

DPC6	入院目的	年齢等	手術	処置1	処置2	副傷病	重症度等	包括	点数<I	入院期間I	点数<II	入院期間II	点数≥II	特定入院期間
130030	3	x	99	x	2	0	x	○	7,213	3	4,474	27	3,803	69

施設別の診療密度			metLOS/rcALL
症例数合計	netLOSの平均	dALLの平均	
1886	29.7	6.442	



1300303x99x20x-densityA

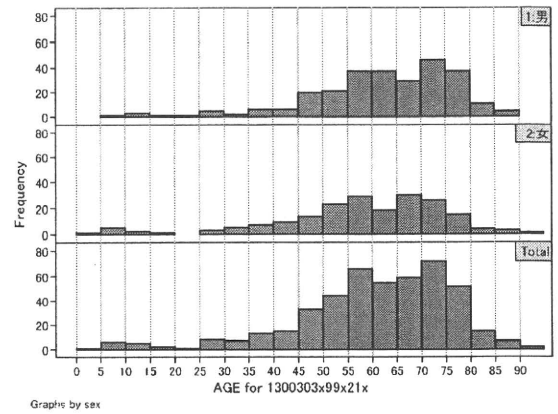
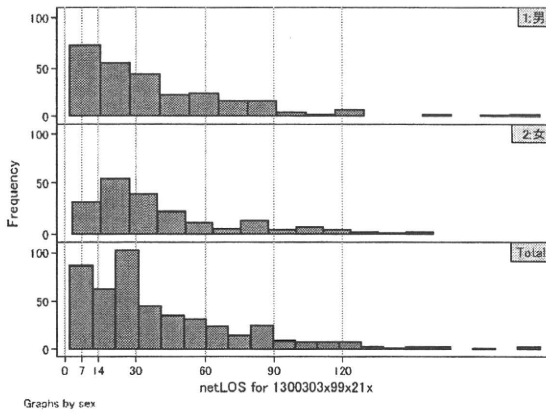
各項目のページへ:

- [1. 概況](#)
- [2. 入院](#)
- [3. 手術・処置](#)
- [4. 処方・注射](#)
- [5. 検査・画像](#)
- [6. 放治・リハ](#)
- [7. その他](#)
- [一覧に戻る](#)

DPC6	入院目的	年齢等	手術	処置1	処置2	副傷病	重症度等	包括	点数<I	入院期間I	点数<II	入院期間II	点数≥II	特定入院期間
130030	3	x	99	x	2	1	x	○	9,238	5	4,314	35	3,667	83

性別・年齢・機関別基礎集計

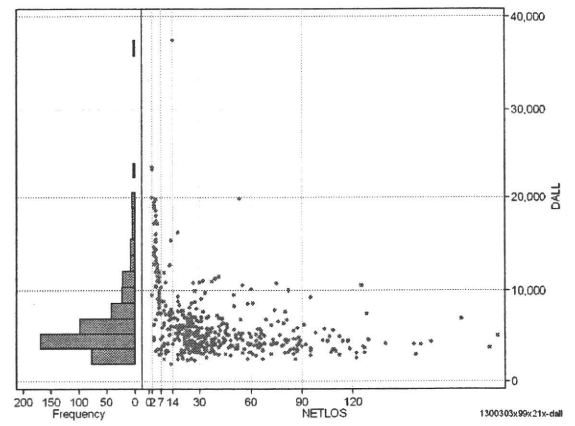
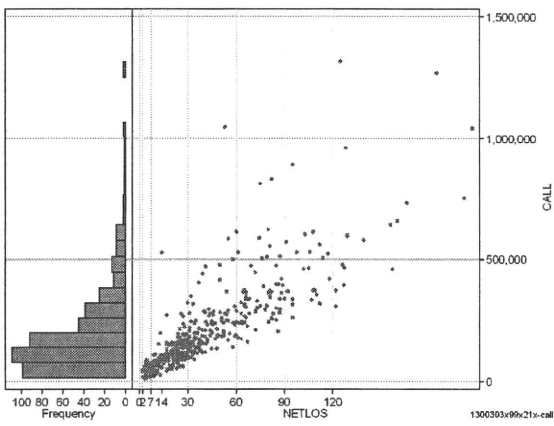
	N	Median	Mean	STD	Min	1%	5%	25%	75%	95%	99%	Max
netLOS	463	29.0	40.0	34.3	2	3	4	17	55	109	160	206



総点数の合計

	N	Median	Mean	STD	Min	1%	5%	25%	75%	95%	99%	Max
cAll	463	152,124.0	203,595.4	180,160.0	13,323	17,567	39,433	85,548	269,412	550,053	961,926	1,319,377
dAll	463	5,089.6	6,218.6	3,798.2	1,866	2,410	2,958	3,906	7,039	13,757	19,796	37,454

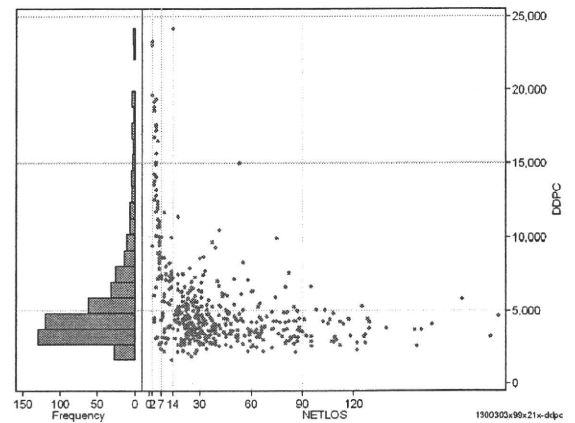
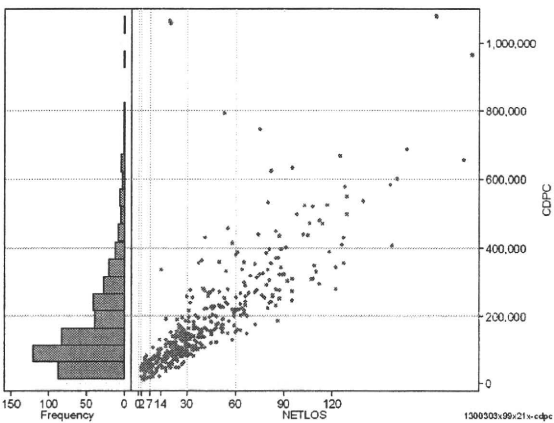
cALL/dALL



包括対象部分

	N	Median	Mean	STD	Min	1%	5%	25%	75%	95%	99%	Max
cDPC	463	129,955.0	174,906.6	145,873.2	12,445	16,295	37,629	77,416	231,954	458,171	686,991	1,078,421
dDPC	463	4,399.1	5,512.5	3,476.0	1,628	2,176	2,643	3,436	6,085	12,811	19,358	24,163

cDPC/dDPC



各項目のページへ:

- 1. 概況
- 2. 入院
- 3. 手術・処置
- 4. 処方・注射
- 5. 検査・画像
- 6. 放治・リハ
- 7. その他
- 8. 診療密度

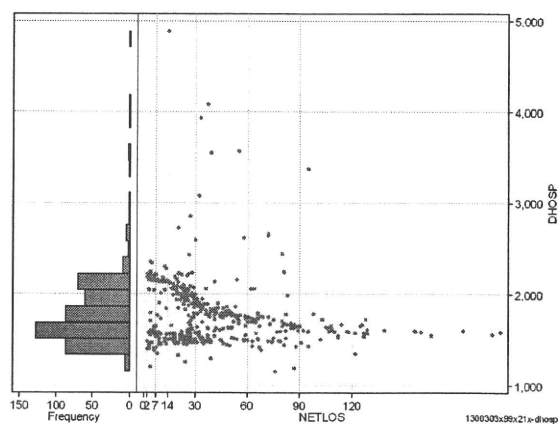
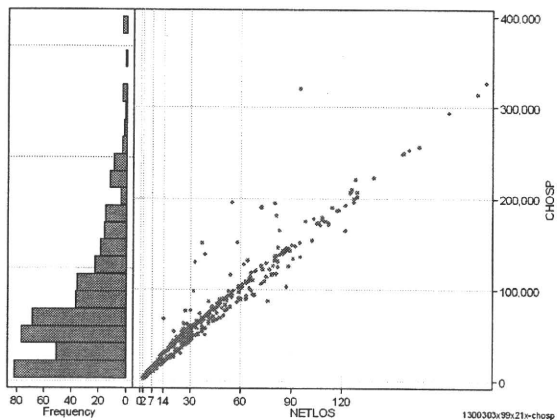
[一覧に戻る](#)

DPC6	入院目的	年齢等	手術	処置1	処置2	副傷病	重症度等	包括	点数<I	入院期間I	点数<II	入院期間II	点数≥II	特定入院期間
130030	3	x	99	x	2	1	x	○	9,238	5	4,314	35	3,667	83

入院日数依存部分(入院管理料+加算+入院時食事療養等+調剤+調期)

cHOSP=cNYUIN+cSHOKUJI+cRxCHO+cRxCHOKI

	N	Median	Mean	STD	Min	1%	5%	25%	75%	95%	99%	Max
cHOSP	463	53,589.0	69,123.3	57,103.3	2,795	4,364	7,341	27,845	93,872	186,751	257,007	326,728
dHOSP	463	1,711.0	1,793.0	374.1	1,156	1,296	1,453	1,543	1,981	2,225	3,553	4,891
cNyuin	463	46,538.0	59,919.1	49,494.9	2,526	3,771	6,365	25,081	82,114	160,592	220,181	300,166
cShokuji	463	65,150.0	89,120.5	81,451.3	0	2,950	8,480	30,830	120,950	238,950	392,700	495,900
cRxCho	463	189.0	254.1	225.7	0	7	21	98	350	721	1,064	1,442
cRxChoKi	463	0.0	38.1	51.7	0	0	0	0	42	126	210	252
dNyuin	463	1,469.9	1,561.1	378.0	952	1,148	1,248	1,287	1,743	2,010	3,385	4,890
dShokuji	463	2,134.3	2,243.1	630.6	0	101	1,391	2,054	2,520	2,975	3,288	9,178
dRxCho	463	6.7	6.2	1.2	0	1	4	6	7	7	7	8
dRxChoKi	463	0.0	1.4	2.5	0	0	0	0	2	5	14	21



各項目のページへ:

- [1. 概況](#)
- [2. 入院](#)
- [3. 手術・処置](#)
- [4. 処方・注射](#)
- [5. 検査・画像](#)
- [6. 放治・リハ](#)
- [7. その他](#)
- [8. 診療密度](#)

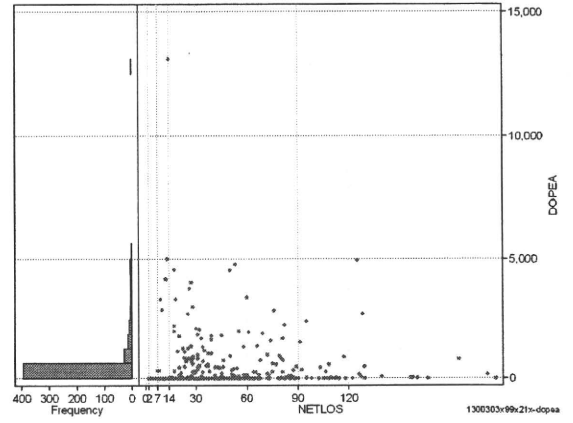
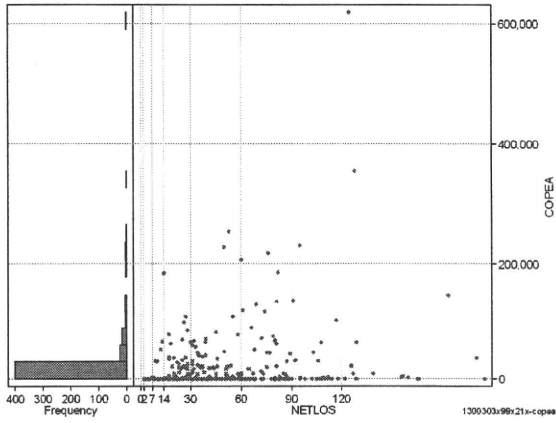
[一覧に戻る](#)

DPC6	入院目的	年齢等	手術	処置1	処置2	副傷病	重症度等	包括	点数<I	入院期間I	点数<II	入院期間II	点数≥II	特定入院期間
130030	3	x	99	x	2	1	x	○	9,238	5	4,314	35	3,667	83

手術(手術(薬剤・材料以外)+手術(薬剤・材料))

cOPEa=cOPE+cOPEm

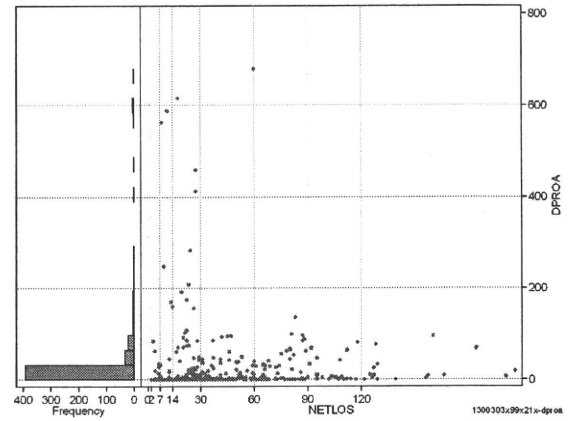
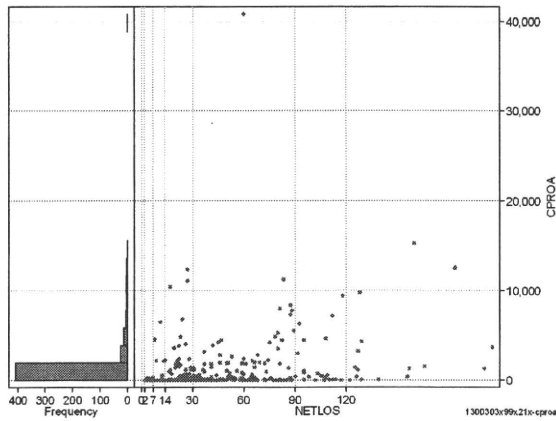
	N	Median	Mean	STD	Min	1%	5%	25%	75%	95%	99%	Max
cOPEa	463	0.0	15,062.3	47,235.8	0	0	0	0	8,402	77,077	227,958	619,393
dOPEa	463	0.0	342.9	1,000.2	0	0	0	0	141	1,992	4,575	13,138
cOpe	463	0.0	2,559.4	8,123.2	0	0	0	0	1,200	12,864	45,048	75,826
cOpeM	463	0.0	12,502.8	42,550.6	0	0	0	0	3,028	66,658	212,640	574,345
dOpe	463	0.0	61.5	260.7	0	0	0	0	32	286	951	4,678
dOpeM	463	0.0	281.3	886.2	0	0	0	0	66	1,568	4,169	12,224



処置(処置(薬剤・材料以外)+処置(薬剤・材料))

cPROa=cPRO+cPROm

	N	Median	Mean	STD	Min	1%	5%	25%	75%	95%	99%	Max
cPROa	463	6.0	848.6	2,704.0	0	0	0	0	400	4,436	11,243	40,779
dPROa	463	0.2	21.1	70.3	0	0	0	0	10	91	457	680
cPro	463	0.0	441.9	1,489.7	0	0	0	0	150	2,205	7,860	19,325
cProM	463	0.0	406.7	1,428.4	0	0	0	0	195	2,518	4,895	21,454
dPro	463	0.0	11.1	42.2	0	0	0	0	4	57	143	524
dProM	463	0.0	10.0	36.8	0	0	0	0	4	47	173	446



各項目のページへ:

- [1. 概況](#)
- [2. 入院](#)
- [3. 手術・処置](#)
- [4. 処方・注射](#)
- [5. 検査・画像](#)
- [6. 放治・リハ](#)
- [7. その他](#)
- [8. 診療密度](#)

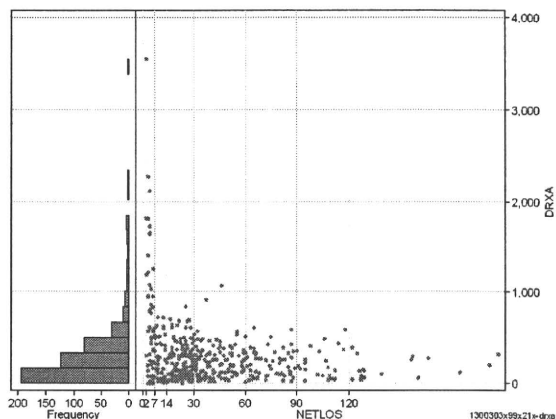
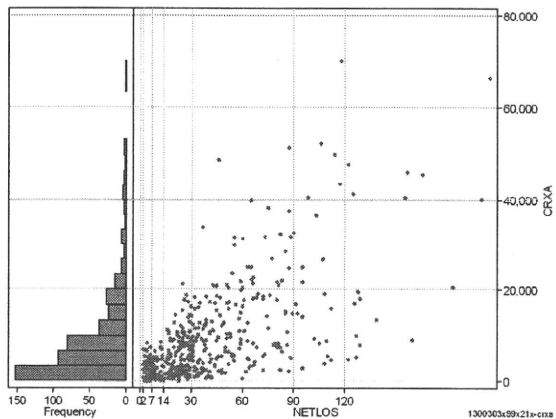
[一覧に戻る](#)

DPC6	入院目的	年齢等	手術	処置1	処置2	副傷病	重症度等	包括	点数<I	入院期間I	点数<II	入院期間II	点数≥II	特定入院期間
130030	3	x	99	x	2	1	x	○	9,238	5	4,314	35	3,667	83

処方(内服+頓服+外用+麻毒)

cRXa=cRxNAI+cRxTON+cRxGAI+cRxMADO

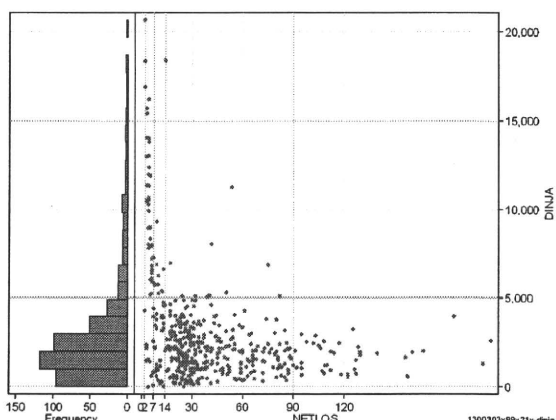
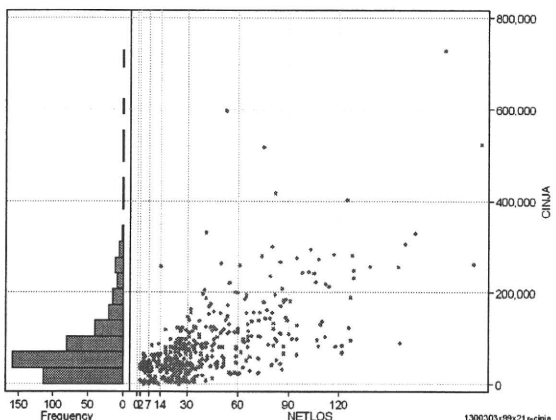
	N	Median	Mean	STD	Min	1%	5%	25%	75%	95%	99%	Max
cRXa	463	5,867.0	9,137.7	10,289.8	0	7	435	2,421	11,405	31,320	50,102	69,887
dRXa	463	221.7	301.2	347.2	0	1	26	92	378	844	1,812	3,536
cRxNai	463	5,319.0	8,432.1	9,547.4	0	2	238	2,190	10,940	30,101	44,739	69,693
cRxTon	463	12.0	135.4	878.9	0	0	0	0	75	430	1,800	17,878
cRxGai	463	112.0	563.4	1,648.3	0	0	0	37	416	2,157	7,307	24,999
cRxMado	463	0.0	6.7	17.8	0	0	0	0	2	39	97	151
dRxNai	463	198.0	284.2	343.0	0	0	16	76	364	797	1,800	3,524
dRxTon	463	0.5	2.6	10.2	0	0	0	0	2	8	33	183
dRxGai	463	4.4	14.3	40.2	0	0	0	2	12	47	169	543
dRxMado	463	0.0	0.1	0.3	0	0	0	0	0	1	1	1



注射(皮下筋肉内+静脈内+注射その他)

cINJa=cInjHIKA+cInjJYO+cInjHOKA

	N	Median	Mean	STD	Min	1%	5%	25%	75%	95%	99%	Max
cINJa	463	55,254.0	82,189.2	83,714.8	0	2,003	7,103	35,054	100,442	248,791	417,397	728,004
dInJa	463	2,090.1	3,037.9	3,164.8	0	146	375	1,105	3,553	10,286	16,231	20,667
cInjHika	463	5,504.0	12,596.4	19,224.2	0	0	0	0	17,161	46,869	96,672	161,923
cInjJyo	463	53.0	4,280.8	11,921.1	0	0	0	0	2,716	24,365	49,505	151,058
cInjHoka	463	43,023.0	65,312.0	70,356.4	0	20	5,067	23,141	82,400	204,887	313,946	642,179
dInjHika	463	162.4	313.7	424.4	0	0	0	0	466	1,248	1,908	2,325
dInjJyo	463	1.8	124.3	402.4	0	0	0	0	73	630	1,673	4,951
dInjHoka	463	1,613.6	2,599.8	3,150.7	0	3	211	762	2,843	9,932	16,231	20,667



各項目のページへ:

- [1. 概況](#)
- [2. 入院](#)
- [3. 手術・処置](#)
- [4. 処方・注射](#)
- [5. 検査・画像](#)
- [6. 放治・リハ](#)
- [7. その他](#)
- [8. 診療密度](#)

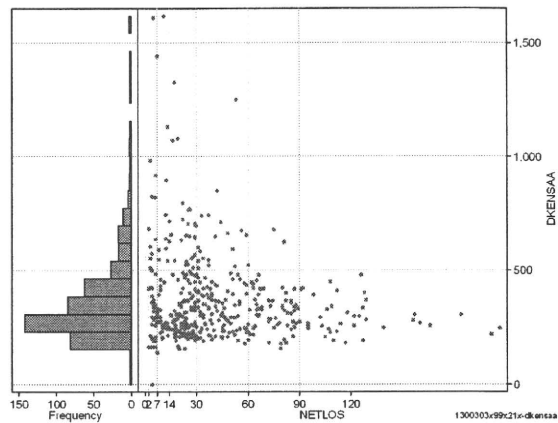
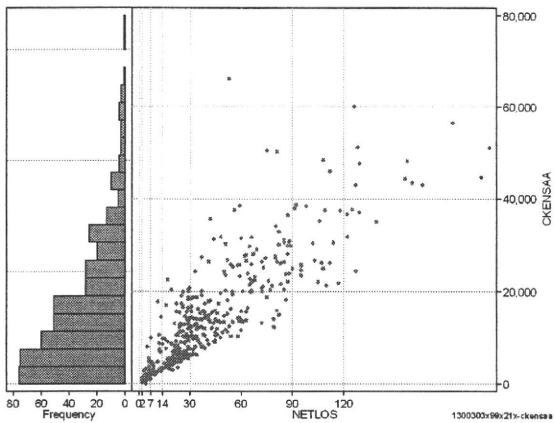
[一覧に戻る](#)

DPC6	入院目的	年齢等	手術	処置1	処置2	副傷病	重症度等	包括	点数<I	入院期間I	点数<II	入院期間II	点数≥II	特定入院期間
130030	3	x	99	x	2	1	x	○	9,238	5	4,314	35	3,667	83

検査(検査(薬剤・材料以外)+検査(薬剤・材料))

cKENSAa=cKENSA+cKENSAm

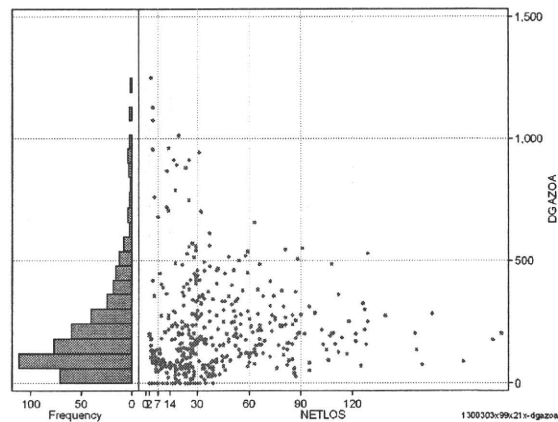
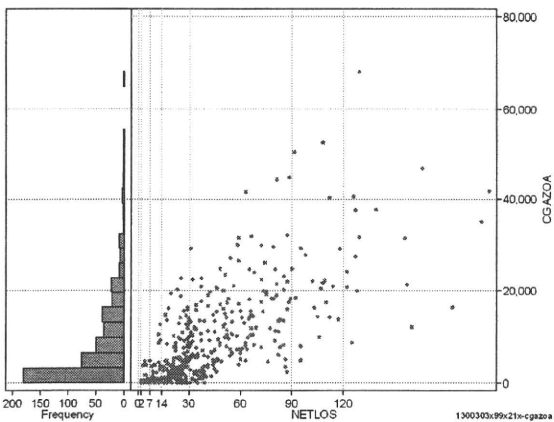
	N	Median	Mean	STD	Min	1%	5%	25%	75%	95%	99%	Max
cKENSAa	463	10,615.0	13,657.8	11,566.7	0	495	1,440	4,872	19,948	37,314	51,225	66,172
dKENSAa	463	314.4	368.3	195.1	0	158	192	249	423	709	1,249	1,619
cKensa	463	10,600.0	13,553.6	11,473.0	0	495	1,440	4,820	19,115	36,871	51,197	65,787
cKensam	463	0.0	104.2	578.2	0	0	0	0	35	507	994	11,852
dKensa	463	310.1	366.0	193.4	0	158	192	248	423	702	1,241	1,616
dKensam	463	0.0	2.4	10.5	0	0	0	0	1	12	28	188



画像診断(画像診断(薬剤・材料以外)+画像診断(薬剤・材料))

cGAZOa=cGAZO+cGAZOm

	N	Median	Mean	STD	Min	1%	5%	25%	75%	95%	99%	Max
cGAZOa	463	4,957.0	8,733.7	9,942.6	0	0	0	1,172	13,270	29,232	44,573	68,311
dGAZOa	463	155.9	212.8	198.8	0	0	0	82	277	562	959	1,257
cGAZO	463	3,617.0	5,507.5	5,704.9	0	0	0	1,030	8,314	17,213	24,673	34,121
cGAZOm	463	1,605.0	3,226.2	4,541.5	0	0	0	142	4,937	11,778	20,900	34,190
dGAZO	463	111.0	136.9	110.7	0	0	0	68	176	333	568	722
dGAZOm	463	35.5	76.0	94.8	0	0	0	9	111	250	451	535



各項目のページへ:

- [1. 概況](#)
- [2. 入院](#)
- [3. 手術・処置](#)
- [4. 処方・注射](#)
- [5. 検査・画像](#)
- [6. 放・リハ](#)
- [7. その他](#)
- [8. 診療密度](#)

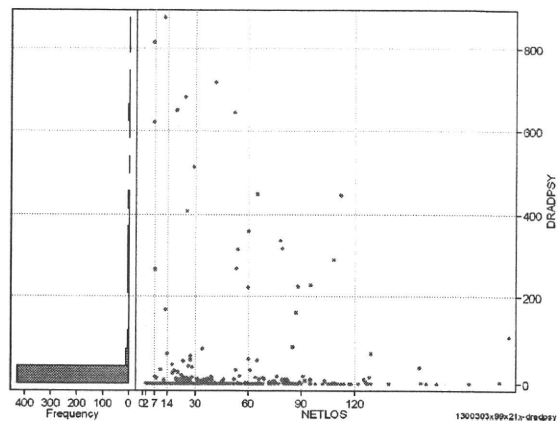
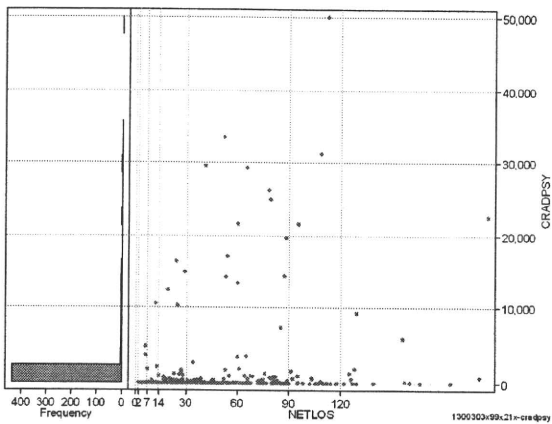
[一覧に戻る](#)

DPC6	入院目的	年齢等	手術	処置1	処置2	副傷病	重症度等	包括	点数<I	入院期間	点数<II	入院期間II	点数≥II	特定入院期間
130030	3	x	99	x	2	1	x	○	9,238	5	4,314	35	3,667	83

その他放治等(リハビリ除く)(その他リハビリ)

	N	Median	Mean	STD	Min	1%	5%	25%	75%	95%	99%	Max
cRADPSY	463	0.0	1,134.1	4,859.4	0	0	0	0	110	4,890	29,230	50,060
dRADPSY	463	0.0	25.2	105.2	0	0	0	0	1	110	649	873

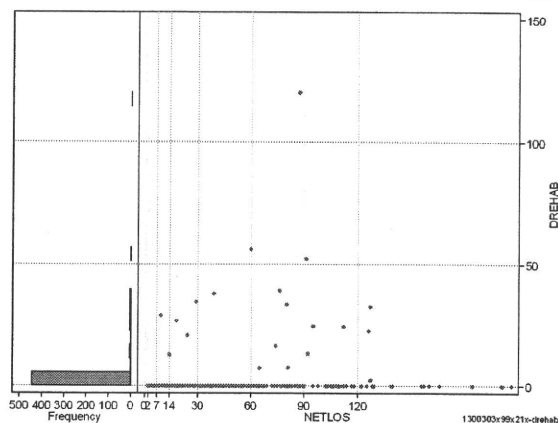
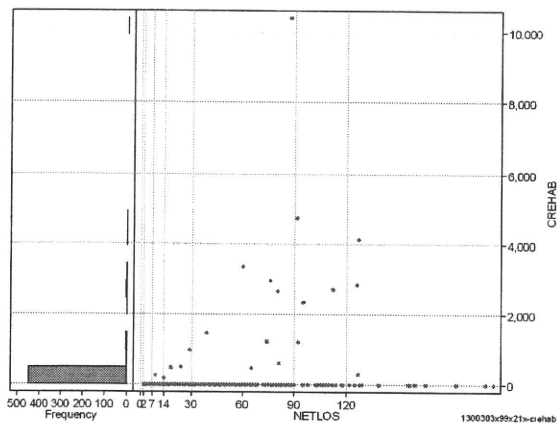
cRADPSY=cSONOTA-cREHAB



リハビリ

	N	Median	Mean	STD	Min	1%	5%	25%	75%	95%	99%	Max
cRehab	463	0.0	95.1	658.3	0	0	0	0	0	0	2,980	10,425
dRehab	463	0.0	1.3	8.1	0	0	0	0	0	0	38	120

cREHAB



各項目のページへ:

- [1. 概況](#)
- [2. 入院](#)
- [3. 手術・処置](#)
- [4. 処方・注射](#)
- [5. 検査・画像](#)
- [6. 放治・リハ](#)
- [7. その他](#)
- [8. 診療密度](#)

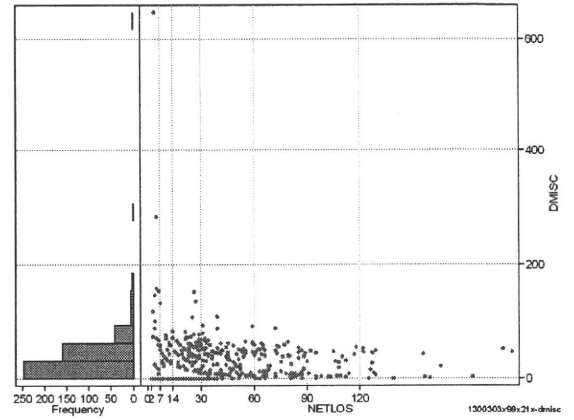
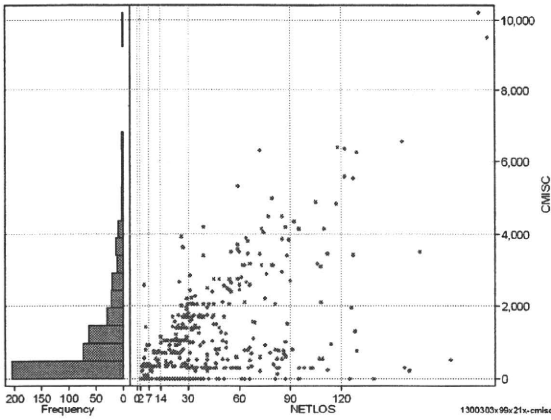
[一覧に戻る](#)

DPC6	入院目的	年齢等	手術	処置1	処置2	副傷病	重症度等	包括	点数<I	入院期間I	点数<II	入院期間II	点数≥II	特定入院期間
130030	3	x	99	x	2	1	x	○	9,238	5	4,314	35	3,667	83

諸項目(初診料+指導管理料+在宅医療)

cMISC=cSHOSIN+cSHIDO+cZAITAKU

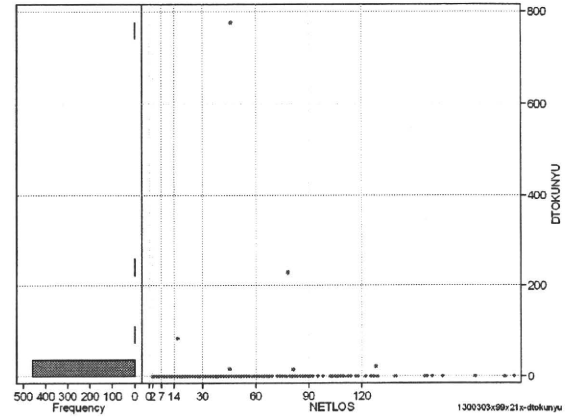
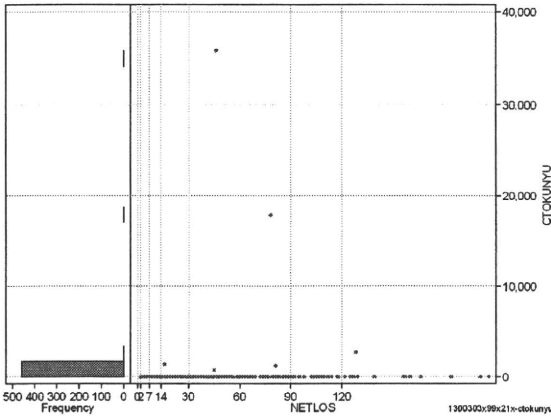
	N	Median	Mean	STD	Min	1%	5%	25%	75%	95%	99%	Max
cMISC	463	700.0	1,123.7	1,407.3	0	0	0	220	1,540	3,900	6,350	10,210
dMISC	463	27.6	32.5	42.7	0	0	0	3	50	76	153	648
cSHOSIN	463	0.0	25.9	110.5	0	0	0	0	0	325	550	800
cShido	463	540.0	1,049.2	1,349.7	0	0	0	0	1,450	3,850	6,250	9,660
cZaitak	463	0.0	48.6	321.1	0	0	0	0	0	0	2,400	2,944
dShosin	463	0.0	0.6	3.3	0	0	0	0	0	3	15	42
dShido	463	24.6	28.8	27.6	0	0	0	0	48	70	117	158
dZaitak	463	0.0	3.1	34.1	0	0	0	0	0	0	89	648



特定入院料

cTOKUNYU

	N	Median	Mean	STD	Min	1%	5%	25%	75%	95%	99%	Max
cTokuNyu	463	0.0	128.3	1,855.1	0	0	0	0	0	0	1,200	35,632
dTokuNyu	463	0.0	2.5	37.7	0	0	0	0	0	0	16	775



各項目のページへ:

- 1. 概況
- 2. 入院
- 3. 手術・処置
- 4. 処方・注射
- 5. 検査・画像
- 6. 放治・リハ
- 7. その他
- 8. 診療密度

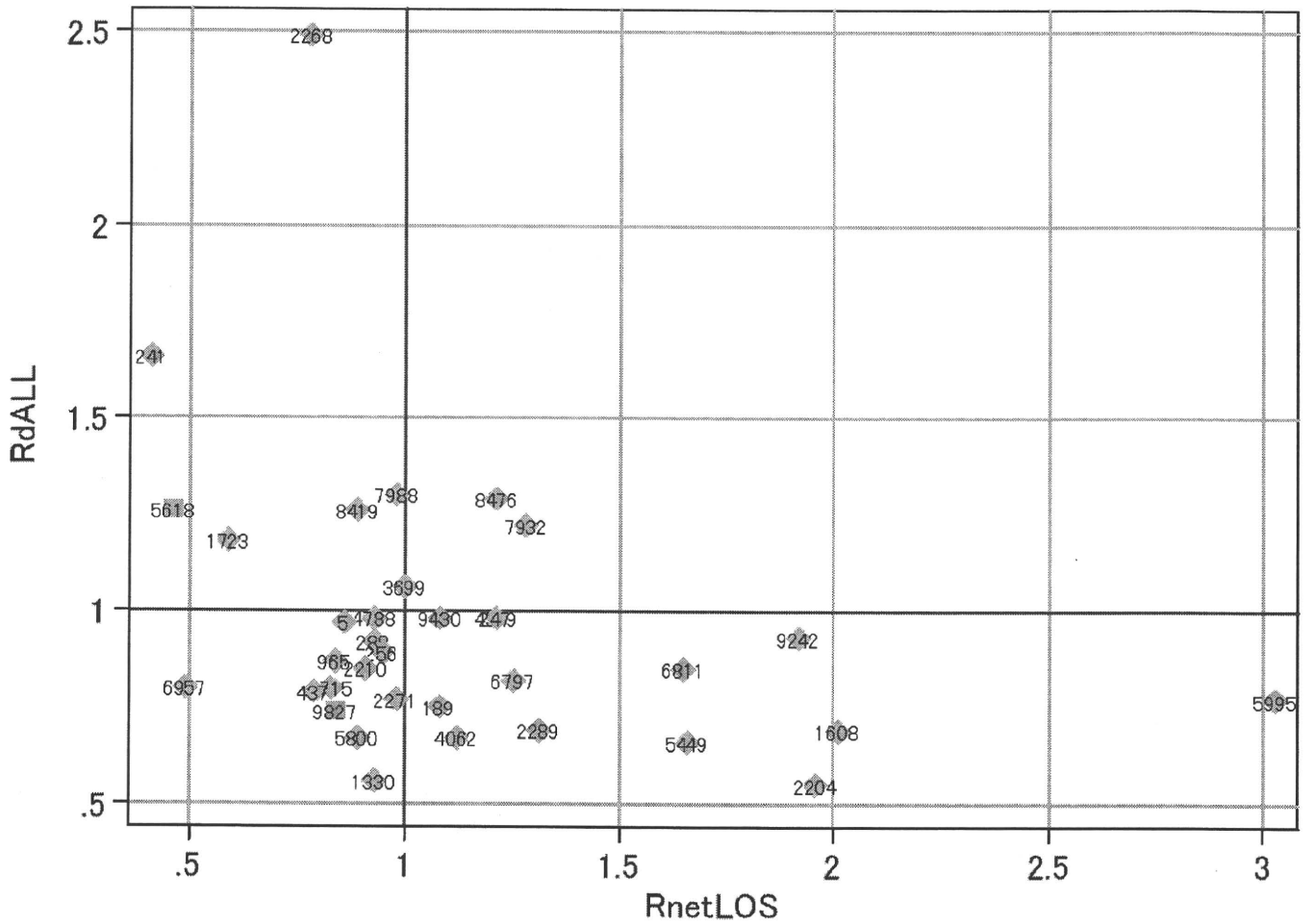
[一覧に戻る](#)

DPC6	入院目的	年齢等	手術	処置1	処置2	副傷病	重症度等	包括	点数<I	入院期間I	点数<II	入院期間II	点数≥II	特定入院期間
130030	3	x	99	x	2	1	x	○	9,238	5	4,314	35	3,667	83

施設別の診療密度

rnetLOS/rcALL

症例数合計	netLOSの平均	dALLの平均
463	40.0	6,219



1300303x99x21x-densityA

各項目のページへ:

- [1. 概況](#)
- [2. 入院](#)
- [3. 手術・処置](#)
- [4. 処方・注射](#)
- [5. 検査・画像](#)
- [6. 放治・リハ](#)
- [7. その他](#)
- [8. 診療密度](#)

[一覧に戻る](#)