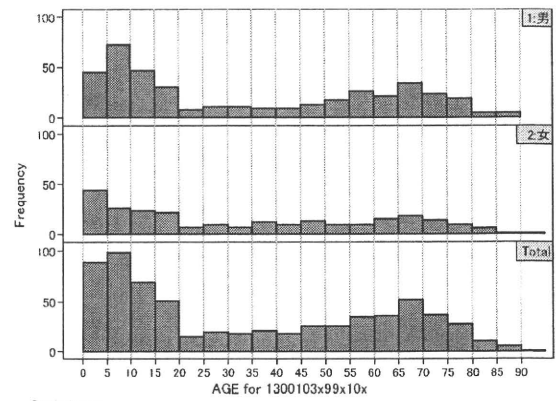
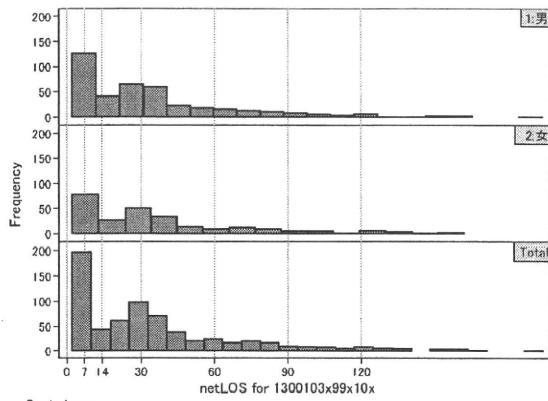


DPC6	入院目的	年齢等	手術	処置1	処置2	副傷病	重症度等	包括	点数<I	入院期間I	点数<II	入院期間II	点数≥II	特定入院期間
130010	3	x	99	x	1	0	x	○	5,661	3	3,492	26	2,968	68

性別・年齢・機関別基礎集計

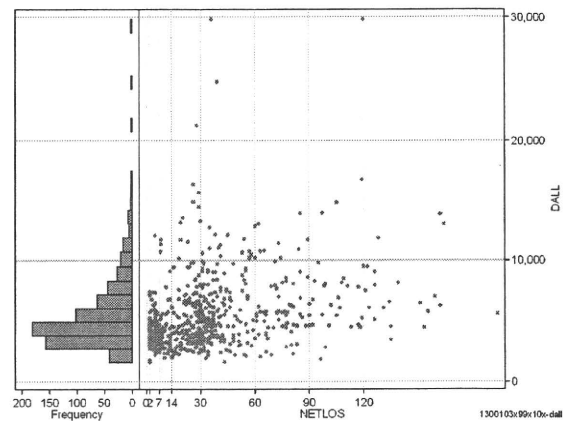
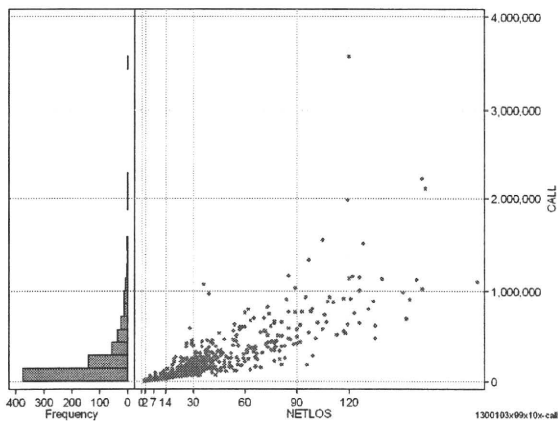
	N	Median	Mean	STD	Min	1%	5%	25%	75%	95%	99%	Max
netLOS	674	28.0	34.1	32.7	2	2	2	7	44	105	153	194



総点数の合計

	N	Median	Mean	STD	Min	1%	5%	25%	75%	95%	99%	Max
cAll	674	118,414.0	219,996.6	308,082.6	3,165	6,172	9,853	29,243	268,302	778,173	1,338,172	3,578,314
dAll	674	4,636.8	5,511.8	3,009.0	1,583	2,024	2,606	3,671	6,466	10,909	15,534	29,819

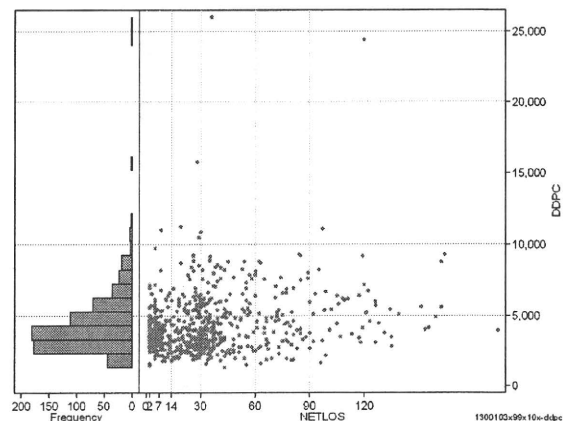
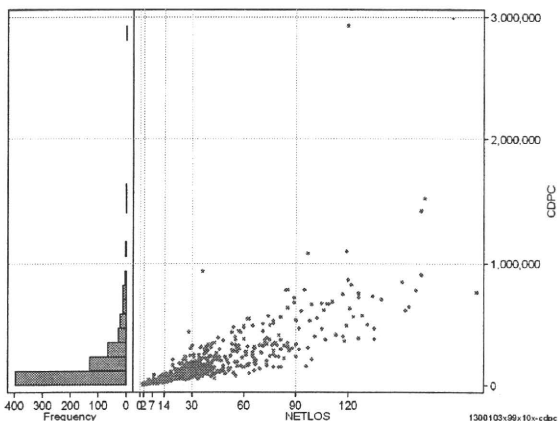
cALL/dALL



包括対象部分

	N	Median	Mean	STD	Min	1%	5%	25%	75%	95%	99%	Max
cDPC	674	93,395.0	163,266.8	221,993.7	2,953	5,748	9,273	26,937	203,738	571,929	906,340	2,925,375
dDPC	674	3,917.0	4,372.7	2,137.8	1,324	1,655	2,164	3,001	5,222	8,202	10,866	26,028

cDPC/dDPC



各項目のページへ:

- 1. 概況
- 2. 入院
- 3. 手術・処置
- 4. 処方・注射
- 5. 検査・画像
- 6. 放治・リハ
- 7. その他
- 8. 診療密度

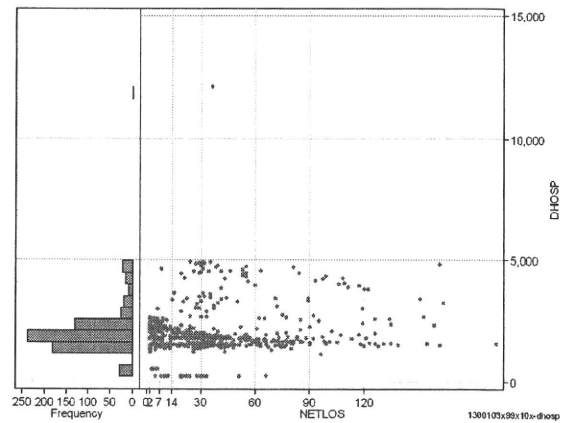
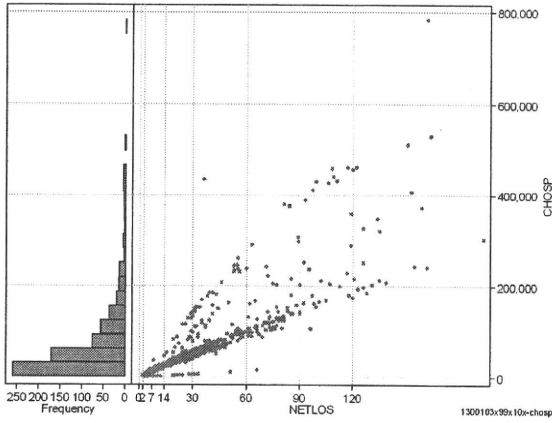
[一覧に戻る](#)

DPC6	入院目的	年齢等	手術	処置1	処置2	副傷病	重症度等	包括	点数<I	入院期間I	点数<II	入院期間II	点数≥II	特定入院期間
130010	3	x	99	x	1	0	x	○	5,661	3	3,492	26	2,968	68

入院日数依存部分(入院管理料+加算+入院時食事療養等+調剤+調期)

cHOSP=cNYUIN+cSHOKUJI+cRxCHO+cRxCHOKI

	N	Median	Mean	STD	Min	1%	5%	25%	75%	95%	99%	Max
cHOSP	674	47,389.0	73,369.2	90,636.8	1,085	1,557	4,253	13,112	95,384	243,615	458,541	782,499
dHOSP	674	1,831.0	2,041.0	935.2	199	223	1,230	1,540	2,203	4,268	4,851	12,106
cNyuin	674	40,310.5	65,720.5	84,531.2	0	0	2,328	11,748	83,024	224,290	427,838	734,854
cShokuji	674	58,975.0	73,936.9	71,771.1	0	3,840	4,340	15,190	98,210	222,960	318,600	463,150
cRxCho	674	168.0	218.4	221.0	0	0	7	42	280	693	1,029	1,260
cRxChoKi	674	42.0	36.6	47.3	0	0	0	0	42	126	210	294
dNyuin	674	1,606.0	1,812.2	926.8	0	0	1,086	1,305	1,958	4,049	4,652	11,306
dShokuji	674	2,167.5	2,209.1	530.6	0	423	1,549	2,102	2,212	2,950	3,254	7,716
dRxCho	674	6.8	6.1	1.7	0	0	2	6	7	7	7	24
dRxChoKi	674	0.7	1.7	3.4	0	0	0	0	2	7	21	21



各項目のページへ:

- 1. 概況
- 2. 入院
- 3. 手術・処置
- 4. 処方・注射
- 5. 検査・画像
- 6. 放治・リハ
- 7. その他
- 8. 診療密度

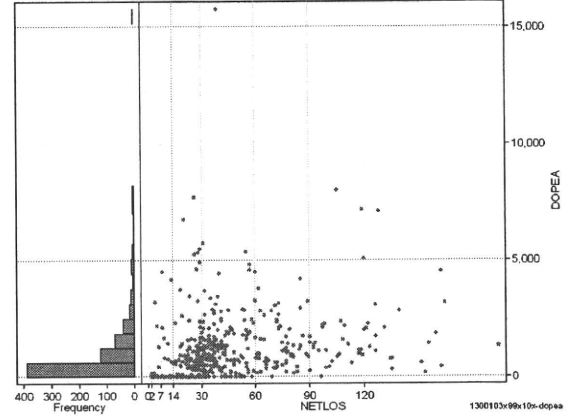
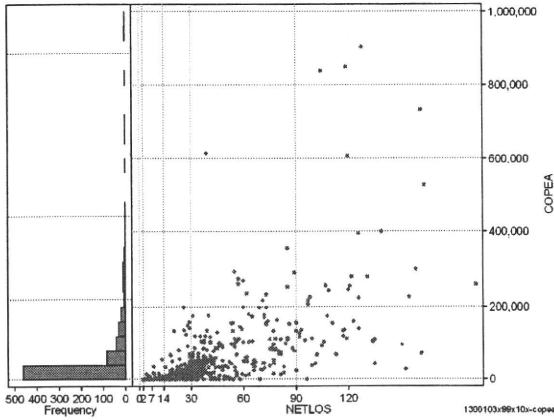
[一覧に戻る](#)

DPC6	入院目的	年齢等	手術	処置1	処置2	副傷病	重症度等	包括	点数<I	入院期間I	点数<II	入院期間II	点数≥II	特定入院期間
130010	3	x	99	x	1	0	x	○	5,661	3	3,492	26	2,968	68

手術(手術(薬剤・材料以外)+手術(薬剤・材料))

cOPEa=cOPE+cOPEm

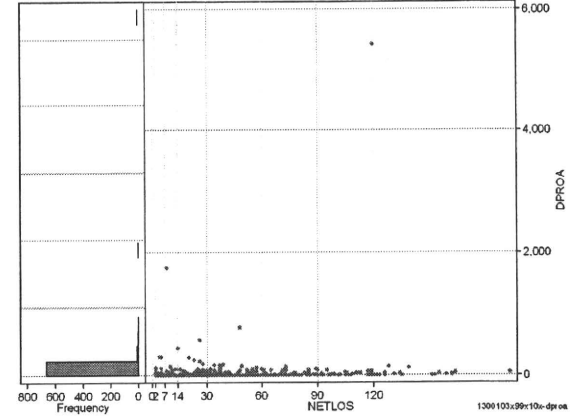
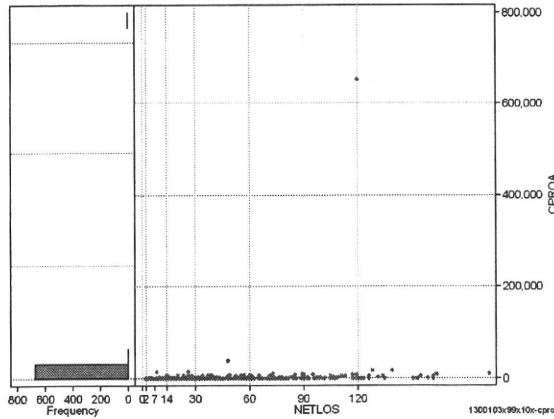
	N	Median	Mean	STD	Min	1%	5%	25%	75%	95%	99%	Max
cOPEa	674	11,098.5	46,207.4	94,960.4	0	0	0	0	51,298	199,024	527,072	902,738
dOPEa	674	388.3	848.9	1,328.4	0	0	0	0	1,210	3,196	5,711	15,780
cOpe	674	1,139.0	13,919.9	43,532.0	0	0	0	0	8,126	74,266	178,979	672,882
cOpeM	674	3,038.5	32,287.4	76,152.5	0	0	0	0	30,360	151,723	359,228	764,260
dOpe	674	41.0	256.5	647.6	0	0	0	0	175	1,356	3,044	7,510
dOpeM	674	67.1	592.4	1,122.6	0	0	0	0	778	2,632	4,906	14,937



処置(処置(薬剤・材料以外)+処置(薬剤・材料))

cPROa=cPRO+cPROm

	N	Median	Mean	STD	Min	1%	5%	25%	75%	95%	99%	Max
cPROa	674	0.0	1,691.1	25,221.0	0	0	0	0	227	5,177	10,132	652,512
dPROa	674	0.0	27.8	225.8	0	0	0	0	8	98	299	5,438
cPro	674	0.0	458.5	4,338.3	0	0	0	0	84	1,660	6,660	108,765
cProm	674	0.0	1,232.6	20,978.4	0	0	0	0	91	2,706	6,666	543,747
dPro	674	0.0	9.7	52.9	0	0	0	0	2	42	136	906
dProm	674	0.0	18.1	181.1	0	0	0	0	4	60	160	4,531



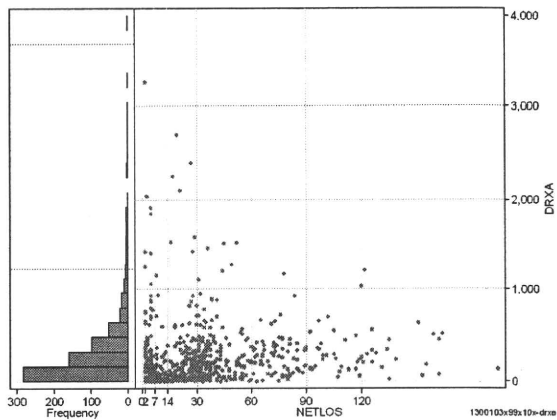
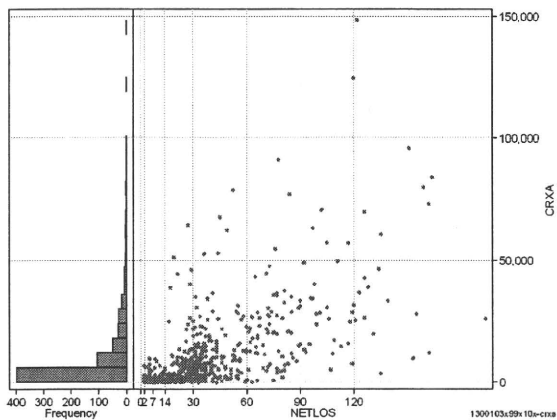
各項目のページへ:

- [1. 概況](#)
- [2. 入院](#)
- [3. 手術・処置](#)
- [4. 処方・注射](#)
- [5. 検査・画像](#)
- [6. 放治・リハ](#)
- [7. その他](#)
- [8. 診療密度](#)

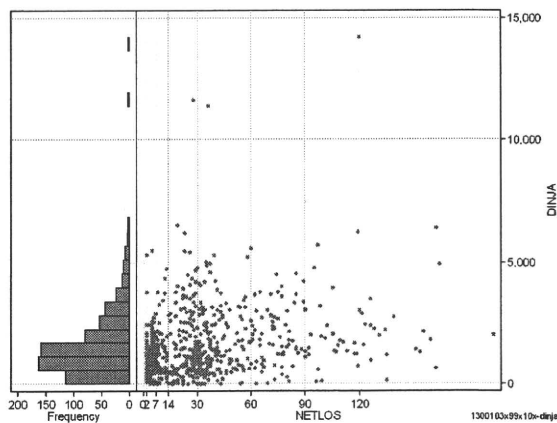
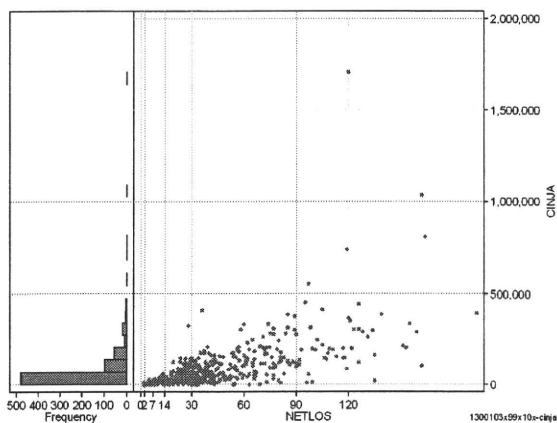
[一覧に戻る](#)

DPC6	入院目的	年齢等	手術	処置1	処置2	副傷病	重症度等	包括	点数<I	入院期間	点数<II	入院期間II	点数≥II	特定入院期間
130010	3	x	99	x	1	0	x	○	5,661	3	3,492	26	2,968	68

処方(内服+頓服+外用+麻毒)													cRXa=cRxNAI+cRxTON+cRxGAI+cRxMADO												
	N	Median	Mean	STD	Min	1%	5%	25%	75%	95%	99%	Max													
cRXa	674	3,627.5	9,892.6	16,102.6	0	0	38	583	12,080	38,600	79,264	148,329													
dRXa	674	167.4	264.8	351.3	0	0	6	52	337	879	1,912	3,255													
cRxNai	674	3,354.0	9,442.9	15,614.7	0	0	0	483	11,227	38,017	78,227	147,808													
cRxTon	674	0.0	97.7	389.1	0	0	0	36	429	1,923	5,067														
cRxGai	674	69.0	346.6	833.0	0	0	0	17	276	1,755	4,646	8,965													
cRxMado	674	0.0	5.4	16.5	0	0	0	0	35	90	129														
dRxNai	674	156.1	252.0	345.6	0	0	0	45	321	863	1,879	3,255													
dRxTon	674	0.0	3.9	36.2	0	0	0	1	10	69	895														
dRxGai	674	3.8	8.8	21.0	0	0	0	1	8	35	76	293													
dRxMado	674	0.0	0.1	0.3	0	0	0	0	1	1	3														



注射(皮下筋肉内+静脈内+注射その他)													cINJa=cInjHIKA+cInjJYO+cInjHOKA												
	N	Median	Mean	STD	Min	1%	5%	25%	75%	95%	99%	Max													
cINJa	674	26,751.0	66,693.8	117,449.7	0	0	670	7,363	84,601	263,651	444,639	1,706,733													
dInJa	674	1,319.6	1,646.4	1,411.5	0	0	126	726	2,193	4,139	6,198	14,223													
cInjHika	674	0.0	5,221.8	15,806.8	0	0	0	1,248	35,225	68,034	219,482														
cInjJyo	674	0.0	3,938.5	14,321.6	0	0	0	1,950	16,510	77,048	179,903														
cInjHoka	674	18,993.0	57,533.4	110,797.9	0	0	0	4,987	72,300	217,589	432,611	1,662,532													
dInjHika	674	0.0	118.4	308.7	0	0	0	43	706	1,752	2,466														
dInjJyo	674	0.0	120.6	374.6	0	0	0	72	637	1,511	5,010														
dInjHoka	674	1,138.4	1,407.5	1,329.4	0	0	0	529	1,907	3,722	5,709	13,854													



各項目のページへ:

- [1. 概況](#)
- [2. 入院](#)
- [3. 手術・処置](#)
- [4. 処方・注射](#)
- [5. 検査・画像](#)
- [6. 放治・リハ](#)
- [7. その他](#)
- [8. 診療密度](#)

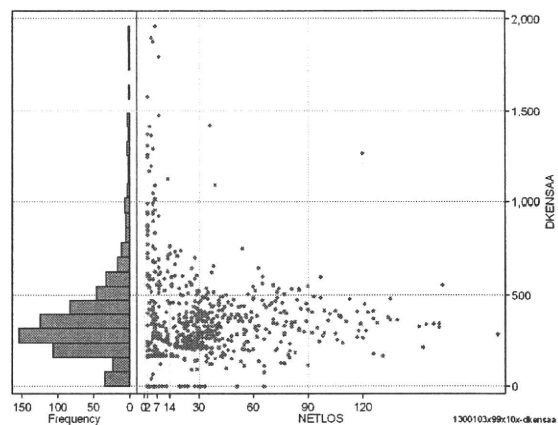
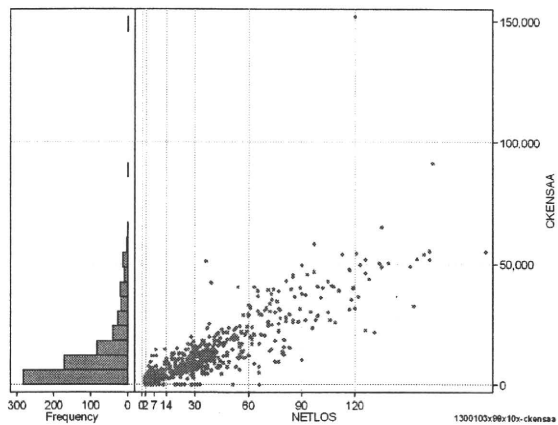
[一覧に戻る](#)

DPC6	入院目的	年齢等	手術	処置1	処置2	副傷病	重症度等	包括	点数<I	入院期間I	点数<II	入院期間II	点数≥II	特定入院期間
130010	3	x	99	x	1	0	x	○	5,661	3	3,492	26	2,968	68

検査(検査(薬剤・材料以外)+検査(薬剤・材料))

cKENSAa=cKENSA+cKENSAm

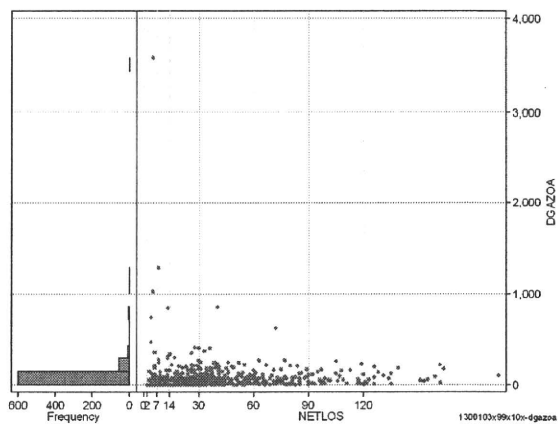
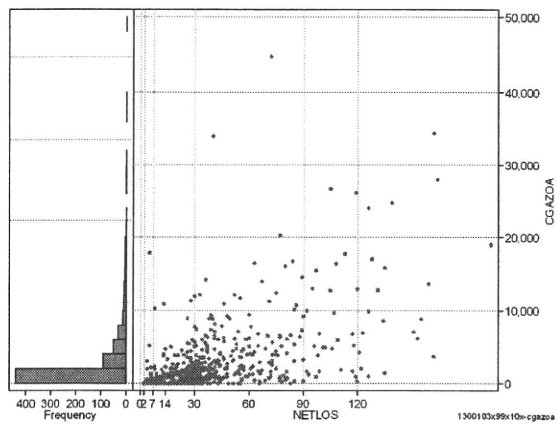
	N	Median	Mean	STD	Min	1%	5%	25%	75%	95%	99%	Max
cKENSAa	674	7,535.5	11,921.8	13,770.9	0	0	315	2,497	14,894	40,538	54,291	151,777
dKENSAa	674	326.3	378.4	260.8	0	0	66	239	453	868	1,419	1,960
cKensa	674	7,535.5	11,875.4	13,728.4	0	0	315	2,497	14,790	40,402	54,241	151,517
cKensam	674	10.0	46.4	262.3	0	0	0	0	24	196	573	6,179
dKensa	674	324.5	376.7	259.4	0	0	66	236	449	847	1,417	1,959
dKensam	674	0.2	1.7	12.3	0	0	0	0	1	5	21	232



画像診断(画像診断(薬剤・材料以外)+画像診断(薬剤・材料))

cGAZOa=cGAZO+cGAZOm

	N	Median	Mean	STD	Min	1%	5%	25%	75%	95%	99%	Max
cGAZOa	674	826.0	2,522.0	4,618.9	0	0	0	0	2,769	11,277	24,696	44,822
dGAZOa	674	33.8	66.6	173.2	0	0	0	0	77	213	623	3,587
cGAZO	674	753.0	1,934.1	3,133.5	0	0	0	0	2,331	7,917	14,811	25,055
cGAZOm	674	36.0	587.8	1,962.8	0	0	0	0	270	3,228	9,190	31,714
dGAZO	674	30.7	49.7	92.0	0	0	0	0	64	157	383	1,710
dGAZOm	674	1.4	16.9	89.8	0	0	0	0	8	62	172	1,877



各項目のページへ:

- 1. 概況
- 2. 入院
- 3. 手術・処置
- 4. 処方・注射
- 5. 検査・画像
- 6. 放治・リハ
- 7. その他
- 8. 診療密度

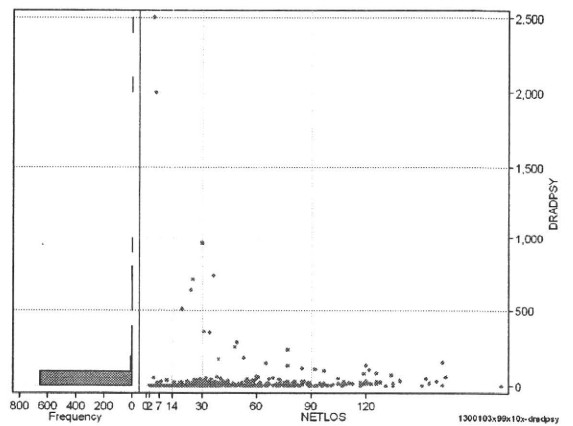
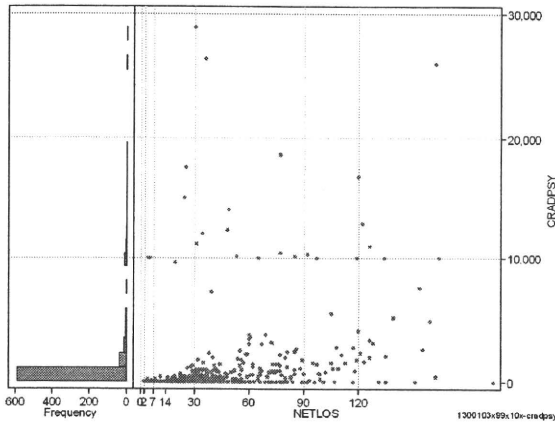
[一覧に戻る](#)

DPC6	入院目的	年齢等	手術	処置1	処置2	副傷病	重症度等	包括	点数<I	入院期間I	点数<II	入院期間II	点数≥II	特定入院期間
130010	3	x	99	x	1	0	x	○	5,661	3	3,492	26	2,968	68

その他放治等(リハビリ除く)(その他-リハビリ)

cRADPSY=cSONOTA-cREHAB

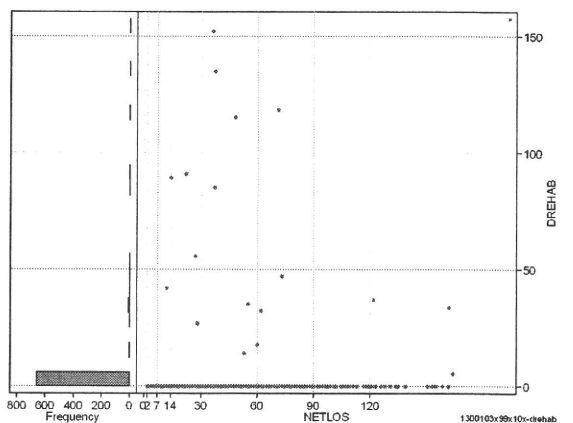
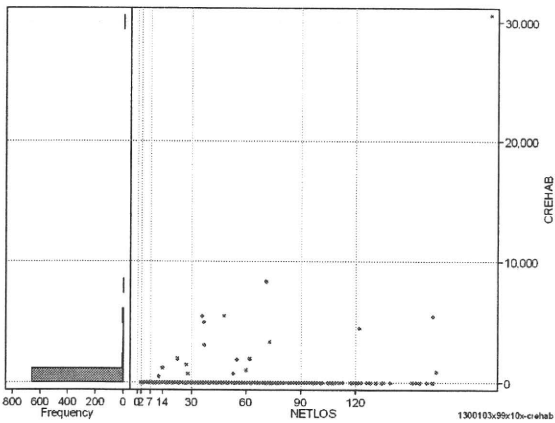
	N	Median	Mean	STD	Min	1%	5%	25%	75%	95%	99%	Max
cRADPSY	674	0.0	842.4	2,871.6	0	0	0	0	440	3,550	15,190	28,930
dRADPSY	674	0.0	22.6	140.8	0	0	0	0	10	51	506	2,500



リハビリ

cREHAB

	N	Median	Mean	STD	Min	1%	5%	25%	75%	95%	99%	Max
cRehab	674	0.0	124.8	1,319.1	0	0	0	0	0	0	4,500	30,600
dRehab	674	0.0	1.9	13.7	0	0	0	0	0	0	89	158



各項目のページへ:

- [1. 概況](#)
- [2. 入院](#)
- [3. 手術・処置](#)
- [4. 処方・注射](#)
- [5. 検査・画像](#)
- [6. 放治・リハ](#)
- [7. その他](#)
- [8. 診療密度](#)

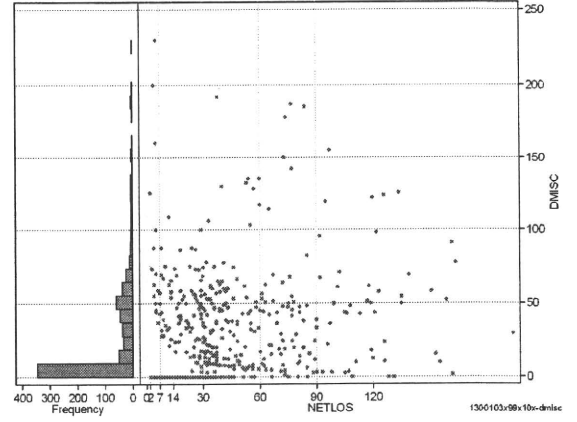
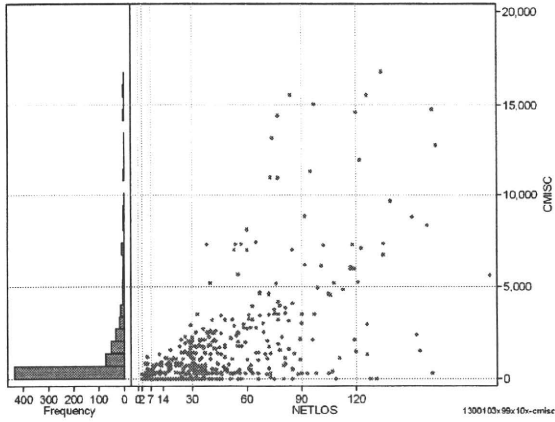
[一覧に戻る](#)

DPC6	入院目的	年齢等	手術	処置1	処置2	副傷病	重症度等	包括	点数<I	入院期間I	点数<II	入院期間II	点数≥II	特定入院期間
130010	3	x	99	x	1	0	x	○	5,661	3	3,492	26	2,968	68

諸項目(初診料+指導管理料+在宅医療)

cMISC=cSHOSIN+cSHIDO+cZAITAKU

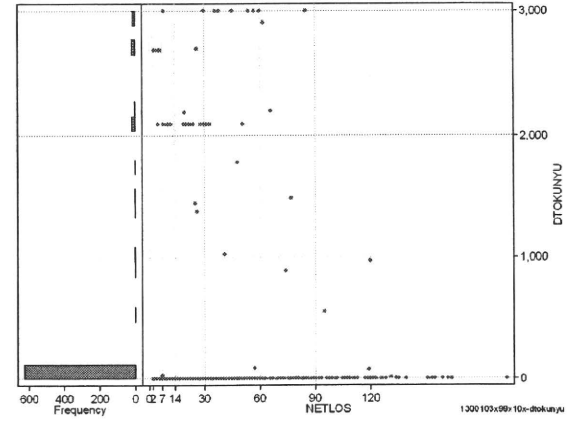
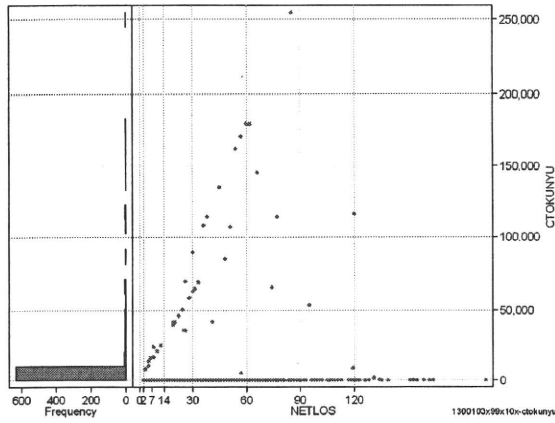
	N	Median	Mean	STD	Min	1%	5%	25%	75%	95%	99%	Max
cMISC	674	300.0	1,172.4	2,385.0	0	0	0	0	1,300	5,950	14,400	16,800
dMISC	674	8.4	25.0	34.6	0	0	0	0	45	87	160	230
cSHOSIN	674	0.0	37.8	126.2	0	0	0	0	400	550	750	
cShido	674	300.0	1,105.7	2,300.8	0	0	0	0	1,100	5,500	13,150	15,570
cZaitak	674	0.0	28.9	382.9	0	0	0	0	0	0	300	7,810
dShosin	674	0.0	1.0	5.2	0	0	0	0	0	6	20	100
dShido	674	7.0	23.5	33.2	0	0	0	0	44	82	155	230
dZaitak	674	0.0	0.5	6.5	0	0	0	0	0	0	9	130



特定入院料

cTOKUNYU

	N	Median	Mean	STD	Min	1%	5%	25%	75%	95%	99%	Max
cTokuNyu	674	0.0	4,570.0	22,456.8	0	0	0	0	16,800	135,000	255,000	
dTokuNyu	674	0.0	168.6	623.8	0	0	0	0	2,100	3,000	3,000	



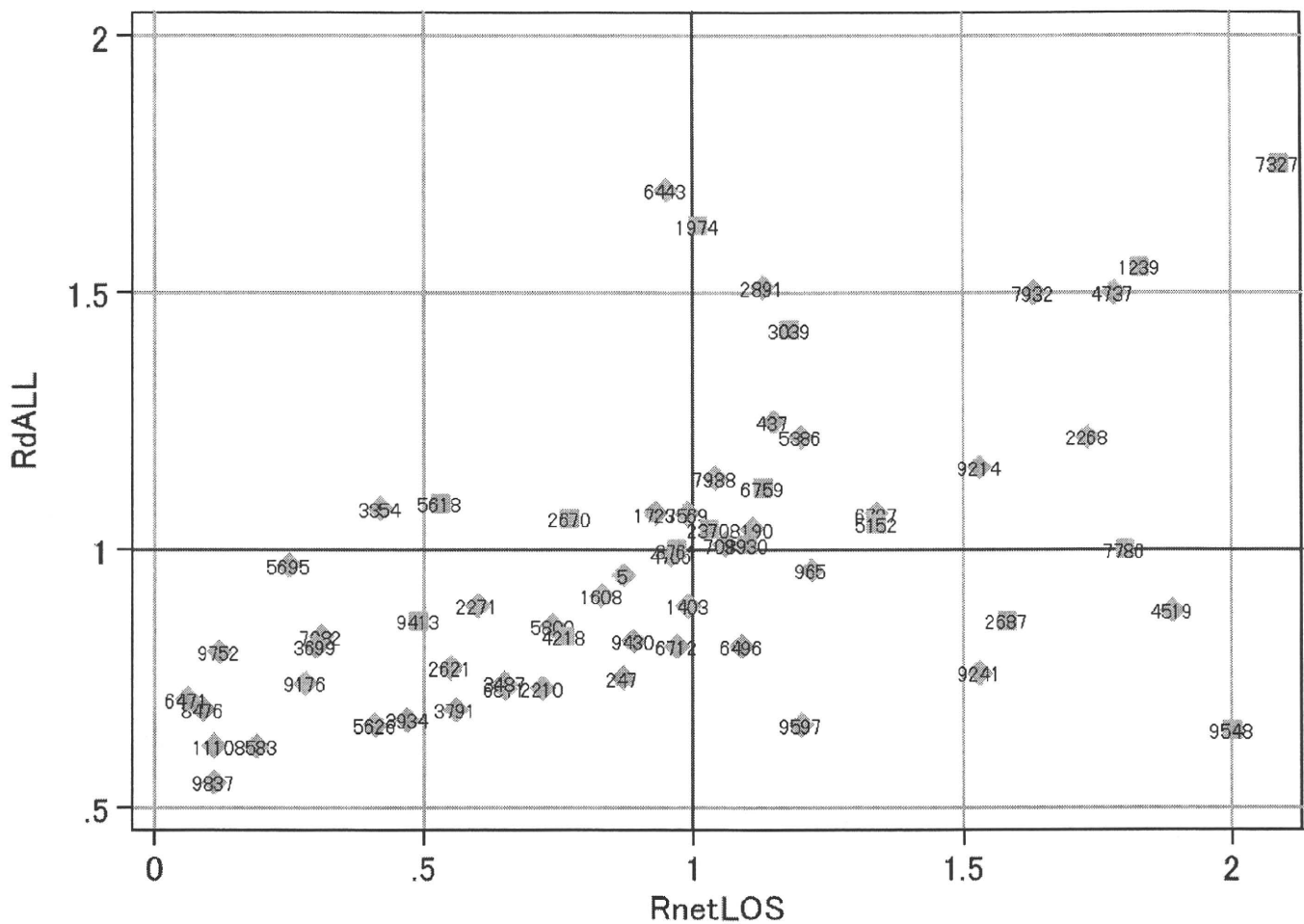
各項目のページへ:

- 1. 概況
- 2. 入院
- 3. 手術・処置
- 4. 処方・注射
- 5. 検査・画像
- 6. 放治・リハ
- 7. その他
- 8. 診療密度

[一覧に戻る](#)

DPC6	入院目的	年齢等	手術	処置1	処置2	副傷病	重症度等	包括	点数<I	入院期間I	点数<II	入院期間II	点数≥II	特定入院期間
130010	3	x	99	x	1	0	x	○	5,661	3	3,492	26	2,968	68

施設別の診療密度			metLOS/rcALL
症例数合計	netLOSの平均	dALLの平均	
674	34.1	5,512	



1300103x99x10x-densityA

各項目のページへ:

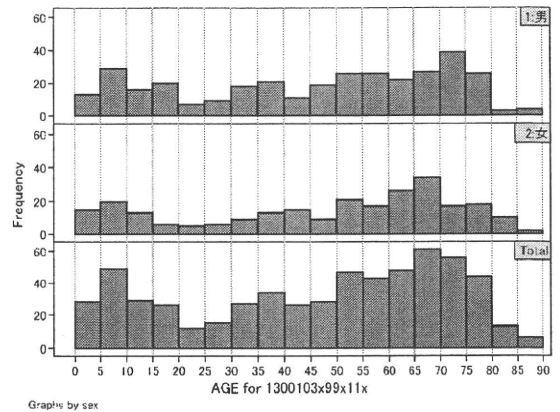
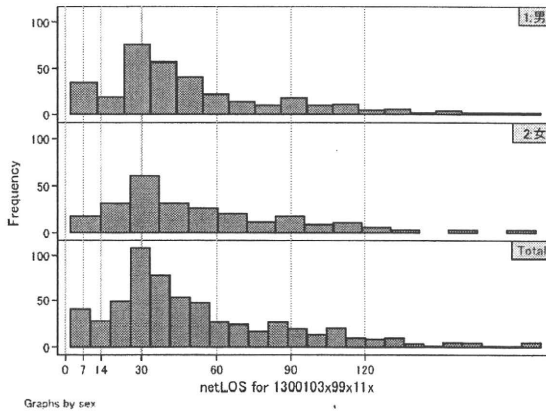
- [1. 概況](#)
- [2. 入院](#)
- [3. 手術・処置](#)
- [4. 処方・注射](#)
- [5. 検査・画像](#)
- [6. 放治・リハ](#)
- [7. その他](#)
- [8. 診療密度](#)

[一覧に戻る](#)

DPC6	入院目的	年齢等	手術	処置1	処置2	副傷病	重症度等	包括	点数<I	入院期間	点数<II	入院期間II	点数≥II	特定入院期間
130010	3	x	99	x	1	1	x	○	8,913	6	3,554	46	3,021	99

性別・年齢・機関別基礎集計

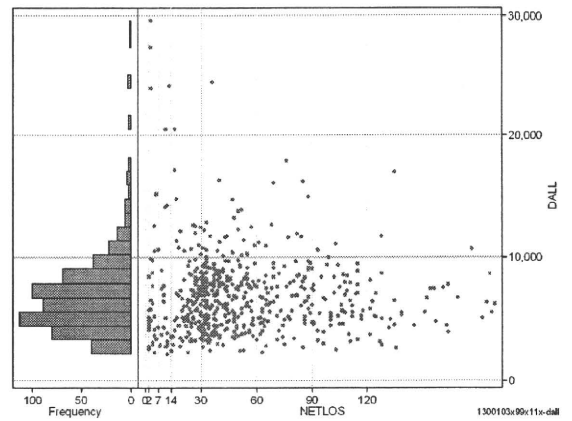
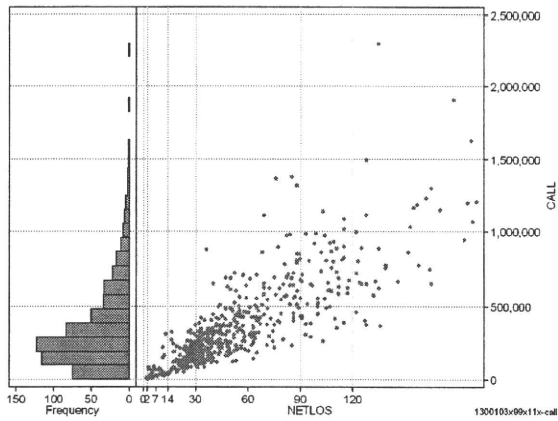
	N	Median	Mean	STD	Min	1%	5%	25%	75%	95%	99%	Max
netLOS	592	40.0	52.5	37.0	2	2	5	29	69	127	178	191



総点数の合計

	N	Median	Mean	STD	Min	1%	5%	25%	75%	95%	99%	Max
cAll	592	268,249.5	357,939.1	293,033.4	5,321	9,681	31,219	160,626	469,315	922,858	1,365,021	2,300,218
dAll	592	6,479.9	6,923.7	3,294.3	2,223	2,509	3,183	4,717	8,210	12,283	20,499	29,631

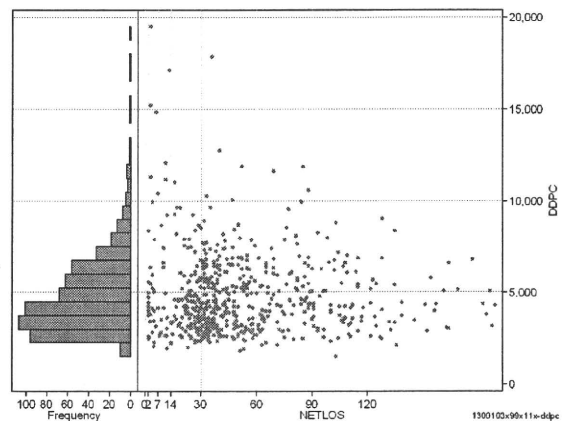
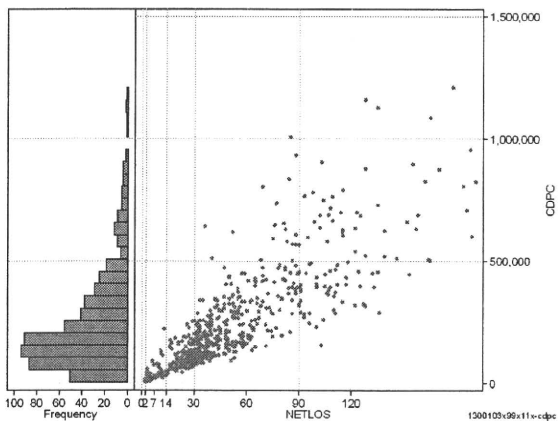
cALL/dALL



包括対象部分

	N	Median	Mean	STD	Min	1%	5%	25%	75%	95%	99%	Max
cDPC	592	188,726.0	251,660.1	204,593.0	4,897	8,907	25,415	111,085	337,802	688,204	956,987	1,208,313
dDPC	592	4,348.4	4,899.8	2,239.9	1,507	2,043	2,474	3,313	5,992	8,727	12,767	19,477

cDPC/dDPC



各項目のページへ:

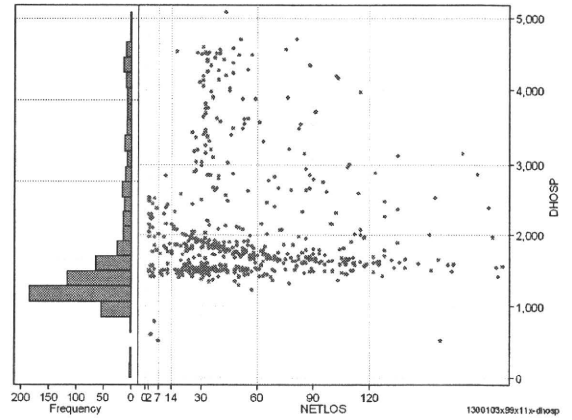
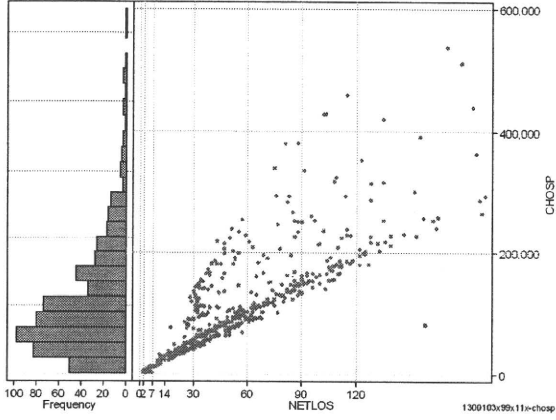
- 1. 概況
- 2. 入院
- 3. 手術・処置
- 4. 処方・注射
- 5. 検査・画像
- 6. 放治・リハ
- 7. その他
- 8. 診療密度

[一覧に戻る](#)

DPC6	入院目的	年齢等	手術	処置1	処置2	副傷病	重症度等	包括	点数<I	入院期間I	点数<II	入院期間II	点数≥II	特定入院期間
130010	3	x	99	x	1	1	x	○	8,913	6	3,554	46	3,021	99

入院日数依存部分(入院管理料+加算+入院時食事療養等+調剤+調期)

	N	Median	Mean	STD	Min	cHOSP=cNYUIN+cSHOKUJI+cRxCHO+cRxCHOKI						Max
						1%	5%	25%	75%	95%	99%	
cHOSP	592	84,757.5	107,428.7	83,833.2	1,833	3,936	9,830	48,778	146,915	260,358	428,053	535,813
dHOSP	592	1,752.7	2,073.7	844.8	519	1,285	1,427	1,520	2,150	4,201	4,566	5,088
cNyuin	592	74,296.5	95,404.9	77,147.2	900	3,498	8,930	41,646	130,532	233,600	398,133	494,790
cShokuji	592	87,890.0	116,337.4	101,823.3	0	4,240	10,600	59,430	148,730	290,780	410,690	1,451,520
cRxCho	592	262.5	341.6	247.6	0	7	35	189	455	805	1,155	1,337
cRxChoKi	592	42.0	48.4	58.4	0	0	0	0	84	168	252	262
dNyuin	592	1,512.3	1,846.2	845.3	291	1,106	1,225	1,281	1,931	3,978	4,375	4,867
dShokuji	592	2,126.5	2,199.2	807.7	0	469	1,318	2,078	2,218	2,950	3,195	17,077
dRxCho	592	6.8	6.4	1.0	0	1	4	6	7	7	7	7
dRxChoKi	592	0.8	1.1	2.1	0	0	0	0	2	3	14	21



各項目のページへ:

- [1. 概況](#)
- [2. 入院](#)
- [3. 手術・処置](#)
- [4. 処方・注射](#)
- [5. 検査・画像](#)
- [6. 放治・リハ](#)
- [7. その他](#)
- [8. 診療密度](#)

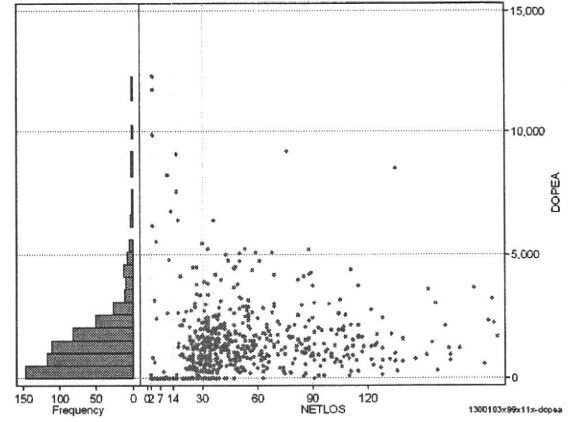
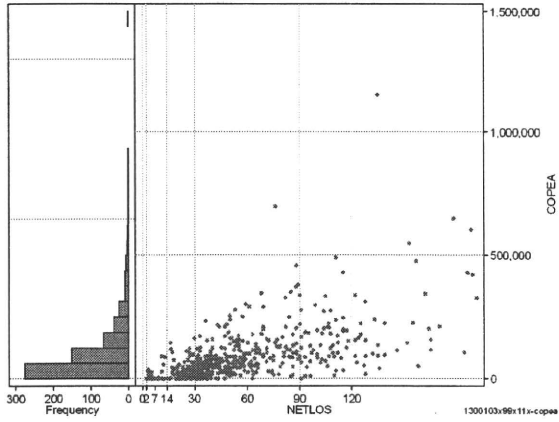
[一覧に戻る](#)

DPC6	入院目的	年齢等	手術	処置1	処置2	副傷病	重症度等	包括	点数<I	入院期間	点数<II	入院期間II	点数≥II	特定入院期間
130010	3	x	99	x	1	1	x	○	8,913	6	3,554	46	3,021	99

手術(手術(薬剤・材料以外)+手術(薬剤・材料))

cOPEa=cOPE+cOPEm

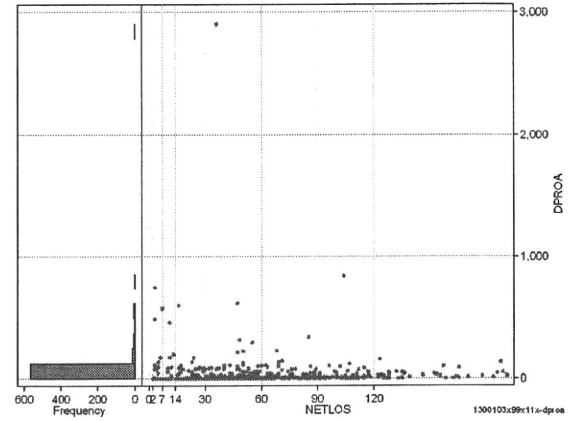
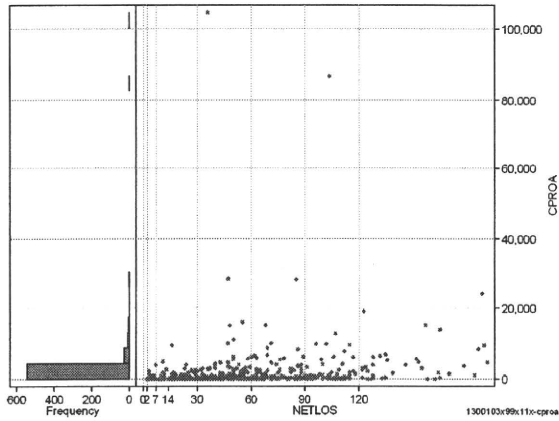
	N	Median	Mean	STD	Min	1%	5%	25%	75%	95%	99%	Max
cOPEa	592	51,432.5	82,701.8	104,083.6	0	0	0	19,263	104,966	271,082	489,653	1,152,989
dOPEa	592	1,214.2	1,499.0	1,547.4	0	0	0	536	1,946	4,411	8,541	12,299
cOpe	592	5,611.0	13,008.2	22,864.2	0	0	0	1,832	13,239	54,423	115,376	218,089
cOpeM	592	42,884.5	69,693.6	95,003.8	0	0	0	10,691	87,401	235,922	455,819	1,037,043
dOpe	592	122.7	252.9	521.5	0	0	0	52	225	1,128	2,335	6,058
dOpeM	592	915.7	1,246.1	1,394.5	0	0	0	300	1,685	3,887	7,682	11,321



処置(処置(薬剤・材料以外)+処置(薬剤・材料))

cPROa=cPRO+cPROm

	N	Median	Mean	STD	Min	1%	5%	25%	75%	95%	99%	Max
cPROa	592	87.5	1,538.5	6,287.9	0	0	0	0	952	6,120	18,963	104,562
dPROa	592	2.0	31.2	140.9	0	0	0	0	20	106	566	2,905
cPro	592	0.0	592.5	1,920.8	0	0	0	0	368	2,742	12,234	20,836
cProM	592	29.0	946.0	5,127.0	0	0	0	0	475	3,872	9,411	85,950
dPro	592	0.0	14.3	54.3	0	0	0	0	7	56	408	552
dProM	592	0.6	17.0	105.9	0	0	0	0	10	60	186	2,388



各項目のページへ:

- [1. 概況](#)
- [2. 入院](#)
- [3. 手術・処置](#)
- [4. 処方・注射](#)
- [5. 検査・画像](#)
- [6. 放治・リハ](#)
- [7. その他](#)
- [8. 診療密度](#)

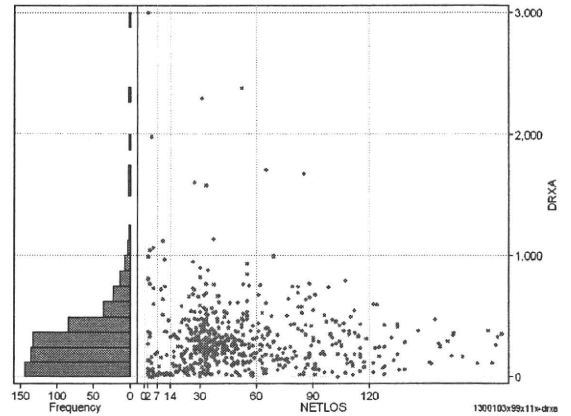
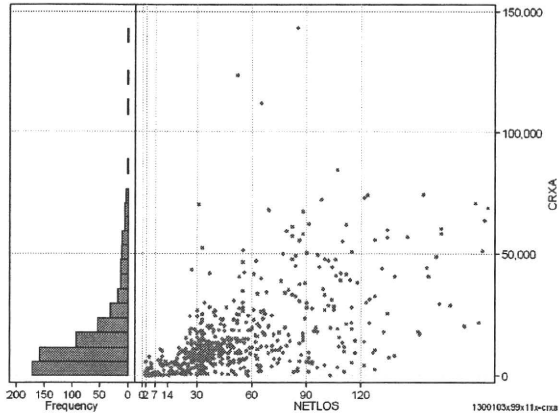
[一覧に戻る](#)

DPC6	入院目的	年齢等	手術	処置1	処置2	副傷病	重症度等	包括	点数<I	入院期間I	点数<II	入院期間II	点数≥II	特定入院期間
130010	3	x	99	x	1	1	x	○	8,913	6	3,554	46	3,021	99

処方(内服+頓服+外用+麻薬)

cRXa=cRxNAI+cRxTON+cRxGAI+cRxMADO

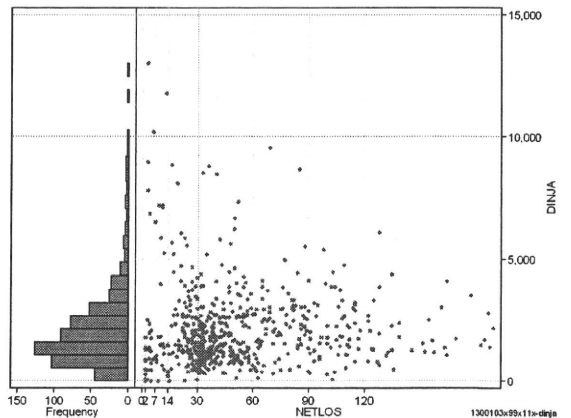
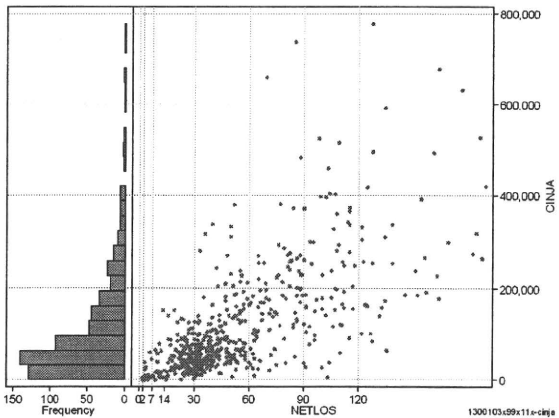
	N	Median	Mean	STD	Min	1%	5%	25%	75%	95%	99%	Max
cRXa	592	10,822.0	15,953.8	17,582.7	0	50	393	5,079	19,403	55,105	74,659	142,859
dRXa	592	261.1	316.2	298.3	0	2	27	127	406	767	1,681	2,998
cRxNai	592	10,194.0	15,272.9	17,223.2	0	0	314	4,606	18,702	52,146	73,088	142,588
cRxTon	592	12.0	115.9	327.0	0	0	0	0	87	576	1,560	3,946
cRxGai	592	203.0	557.8	1,182.1	0	0	0	80	588	1,989	7,006	12,649
cRxMado	592	0.0	7.2	17.6	0	0	0	0	2	44	89	119
dRxNai	592	252.7	303.7	296.1	0	0	20	119	386	746	1,678	2,954
dRxTon	592	0.3	2.2	8.1	0	0	0	0	2	9	29	166
dRxGai	592	4.6	10.2	17.7	0	0	0	2	10	38	101	172
dRxMado	592	0.0	0.1	0.3	0	0	0	0	0	1	1	1



注射(皮下筋肉内+静脈内+注射その他)

clnJa=clnjHIKA+clnjJYO+clnjHOKA

	N	Median	Mean	STD	Min	1%	5%	25%	75%	95%	99%	Max
clnJa	592	71,642.5	111,880.4	115,389.4	0	151	6,180	36,641	153,359	336,121	592,188	776,328
clnja	592	1,745.0	2,141.6	1,675.3	0	39	428	1,087	2,705	5,369	8,835	12,992
clnjHika	592	10.0	7,628.3	20,142.3	0	0	0	0	4,300	41,060	82,371	233,616
clnjJyo	592	418.0	7,368.6	18,537.6	0	0	0	0	5,879	42,094	111,095	198,534
clnjHoka	592	61,373.0	96,883.4	108,671.7	0	0	3,744	23,894	132,880	307,791	526,090	772,913
dlnjHika	592	0.2	141.2	342.8	0	0	0	0	113	721	1,325	4,856
dlnjJyo	592	9.2	171.7	462.5	0	0	0	0	129	894	2,167	4,997
dlnjHoka	592	1,389.4	1,828.7	1,579.1	0	0	256	790	2,371	5,197	8,057	10,203



各項目のページへ:

- [1. 概況](#)
- [2. 入院](#)
- [3. 手術・処置](#)
- [4. 処方・注射](#)
- [5. 検査・画像](#)
- [6. 放治・リハ](#)
- [7. その他](#)
- [8. 診療密度](#)

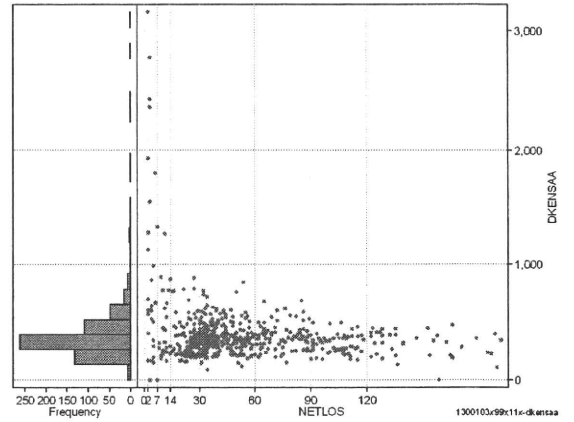
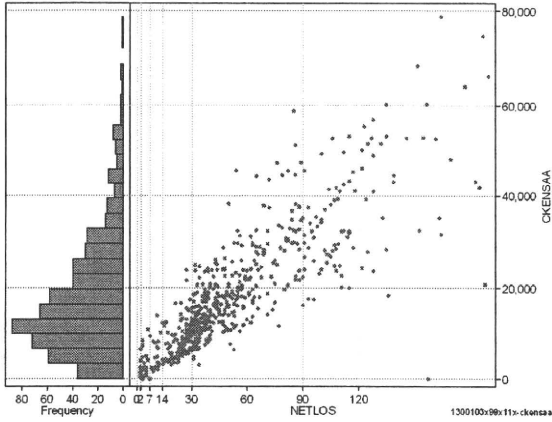
[一覧に戻る](#)

DPC6	入院目的	年齢等	手術	処置1	処置2	副傷病	重症度等	包括	点数<I	入院期間I	点数<II	入院期間II	点数≥II	特定入院期間
130010	3	x	99	x	1	1	x	○	8,913	6	3,554	46	3,021	99

検査(検査(薬剤・材料以外)+検査(薬剤・材料))

cKENSAa=cKENSA+cKENSAm

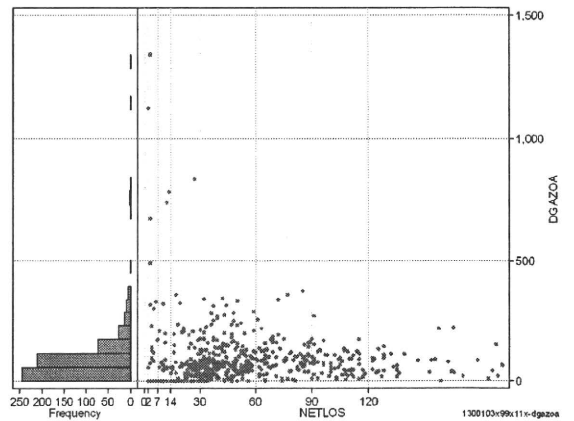
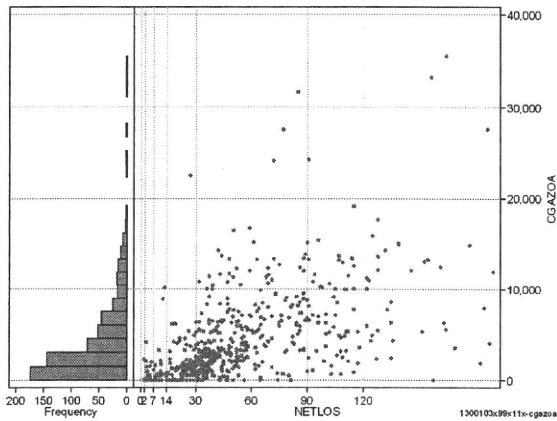
	N	Median	Mean	STD	Min	1%	5%	25%	75%	95%	99%	Max
cKENSAa	592	15,141.0	18,399.1	13,245.6	0	660	2,540	8,728	24,717	45,483	60,277	78,695
dKENSAa	592	348.6	392.4	267.1	0	119	190	268	435	695	1,793	3,161
cKensa	592	15,082.5	18,347.1	13,203.6	0	660	2,531	8,723	24,686	45,413	60,265	78,590
cKensam	592	13.0	52.0	132.6	0	0	0	0	44	223	738	1,369
dKensa	592	347.6	391.4	266.0	0	119	190	267	433	695	1,790	3,128
dKensam	592	0.3	1.1	2.9	0	0	0	0	1	4	14	33



画像診断(画像診断(薬剤・材料以外)+画像診断(薬剤・材料))

cGAZOa=cGAZO+cGAZOm

	N	Median	Mean	STD	Min	1%	5%	25%	75%	95%	99%	Max
cGAZOa	592	2,616.0	4,314.3	4,797.0	0	0	0	1,230	6,098	13,357	24,240	35,568
dGAZOa	592	64.0	88.6	112.2	0	0	0	36	107	246	675	1,344
cGAZO	592	2,350.0	3,479.0	3,501.7	0	0	0	1,123	4,963	10,528	14,955	27,341
cGAZOm	592	214.0	835.3	1,565.6	0	0	0	71	822	3,781	8,789	12,549
dGAZO	592	58.6	72.0	87.0	0	0	0	31	87	170	429	1,201
dGAZOm	592	5.3	16.7	34.7	0	0	0	2	16	72	163	406



各項目のページへ:

- 1. 概況
- 2. 入院
- 3. 手術・処置
- 4. 処方・注射
- 5. 検査・画像
- 6. 放治・リハ
- 7. その他
- 8. 診療密度

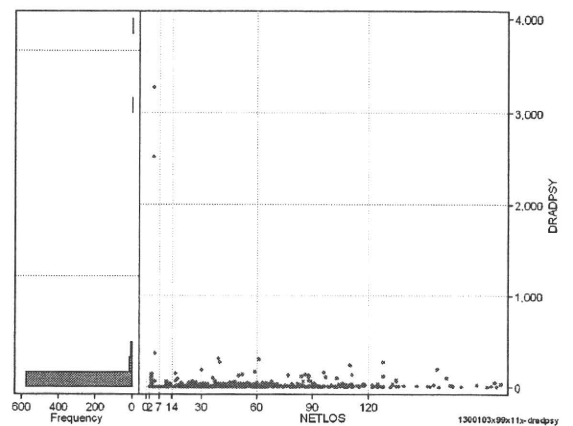
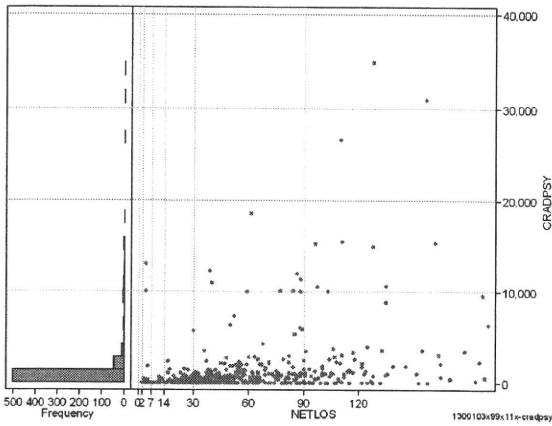
[一覧に戻る](#)

DPC6	入院目的	年齢等	手術	処置1	処置2	副傷病	重症度等	包括	点数<I	入院期間I	点数<II	入院期間II	点数≥II	特定入院期間
130010	3	x	99	x	1	1	x	○	8,913	6	3,554	46	3,021	99

その他放治等(リハビリ除く(その他→リハビリ))

	N	Median	Mean	STD	Min	1%	5%	25%	75%	95%	99%	Max
cRADPSY	592	330.0	1,159.9	3,150.6	0	0	0	0	990	5,390	15,390	34,900
dRADPSY	592	7.1	27.8	173.3	0	0	0	0	18	79	275	3,275

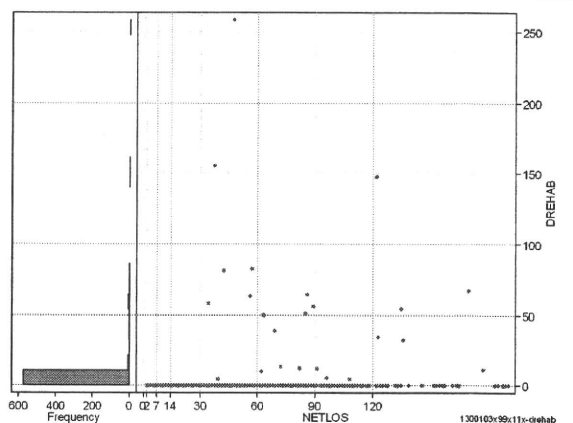
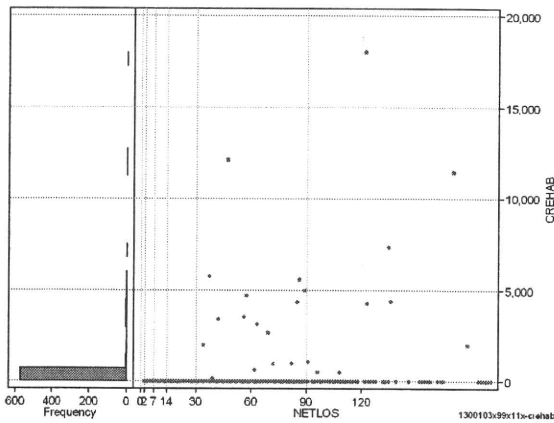
cRADPSY=cSONOTA-cREHAB



リハビリ

	N	Median	Mean	STD	Min	1%	5%	25%	75%	95%	99%	Max
cRehab	592	0.0	176.6	1,205.6	0	0	0	0	0	0	5,570	18,000
dRehab	592	0.0	2.3	16.2	0	0	0	0	0	0	67	259

cREHAB



各項目のページへ:

- [1. 概況](#)
- [2. 入院](#)
- [3. 手術・処置](#)
- [4. 処方・注射](#)
- [5. 検査・画像](#)
- [6. 放治・リハ](#)
- [7. その他](#)
- [8. 診療密度](#)

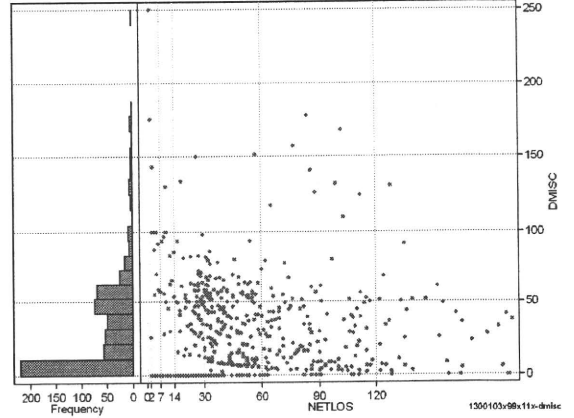
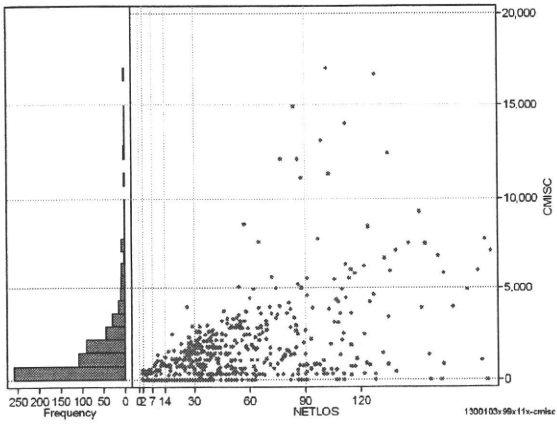
[一覧に戻る](#)

DPC6	入院目的	年齢等	手術	処置1	処置2	副傷病	重症度等	包括	点数<I	入院期間	点数<II	入院期間II	点数≥II	特定入院期間
130010	3	x	99	x	1	1	x	○	8,913	6	3,554	46	3,021	99

諸項目(初診料+指導管理料+在宅医療)

cMISC=cSHOSIN+cSHIDO+cZAITAKU

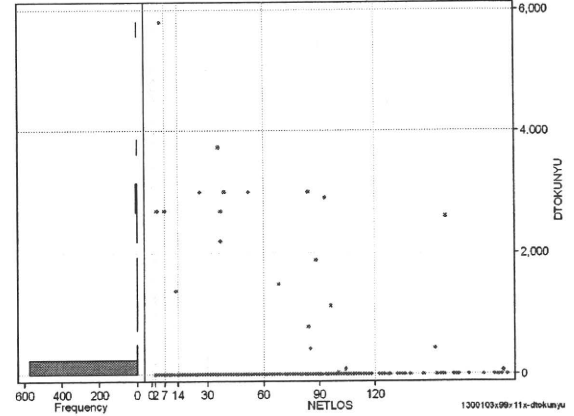
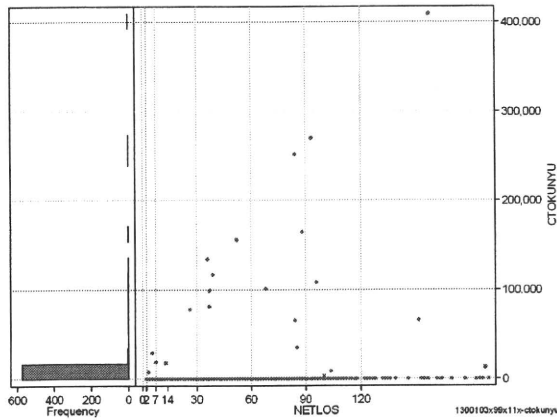
	N	Median	Mean	STD	Min	1%	5%	25%	75%	95%	99%	Max
cMISC	592	1,000.0	1,605.7	2,249.9	0	0	0	300	2,050	5,610	12,400	17,056
dMISC	592	25.7	32.0	33.2	0	0	0	5	51	88	157	250
cSHOSIN	592	0.0	72.7	180.3	0	0	0	0	0	500	750	980
cShido	592	800.0	1,475.3	2,130.2	0	0	0	1,900	5,000	12,210	16,700	
cZaitak	592	0.0	57.8	533.0	0	0	0	0	0	0	2,060	8,720
dShosin	592	0.0	1.7	7.3	0	0	0	0	0	10	36	100
dShido	592	22.3	29.4	32.1	0	0	0	49	83	150	250	
dZaitak	592	0.0	0.9	8.6	0	0	0	0	0	0	18	142



特定入院料

cTOKUNYU

	N	Median	Mean	STD	Min	1%	5%	25%	75%	95%	99%	Max
cTokuNyu	592	0.0	3,779.1	27,138.3	0	0	0	0	0	0	134,610	409,700
dTokuNyu	592	0.0	75.9	471.6	0	0	0	0	0	0	3,000	5,794



各項目のページへ:

- [1. 概況](#)
- [2. 入院](#)
- [3. 手術・処置](#)
- [4. 処方・注射](#)
- [5. 検査・画像](#)
- [6. 放治・リハ](#)
- [7. その他](#)
- [8. 診療密度](#)

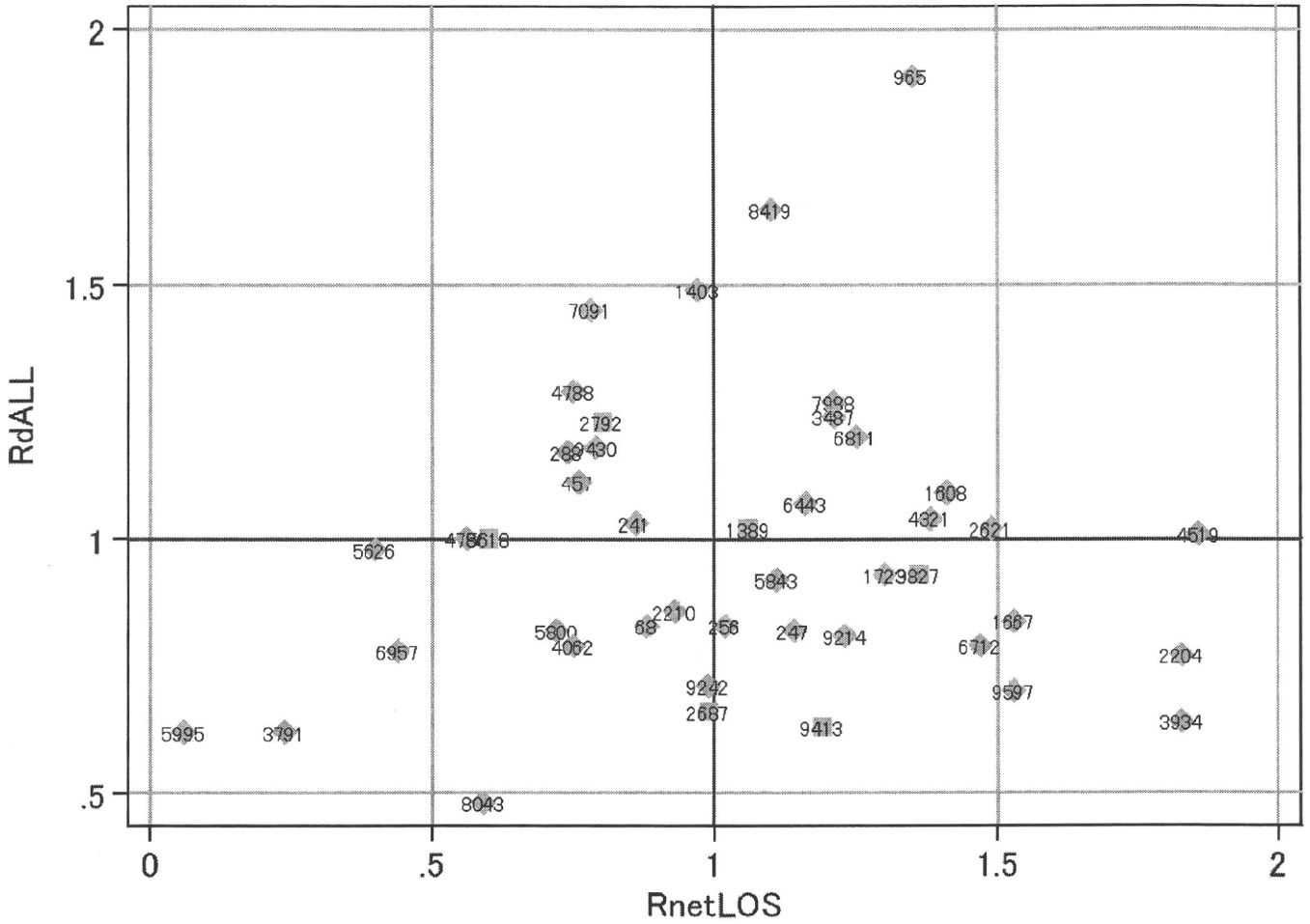
[一覧に戻る](#)

DPC6	入院目的	年齢等	手術	処置1	処置2	副傷病	重症度等	包括	点数<I	入院期間I	点数<II	入院期間II	点数≥II	特定入院期間
130010	3	x	99	x	1	1	x	○	8,913	6	3,554	46	3,021	99

施設別の診療密度

metLOS/rcALL

症例数合計	netLOSの平均	dALLの平均
592	52.5	6,924



1300103x99x11x-densityA

各項目のページへ:

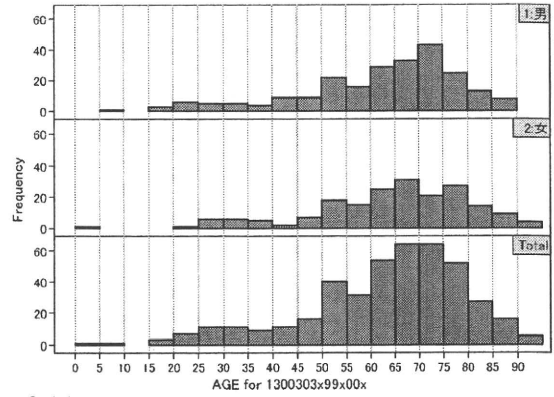
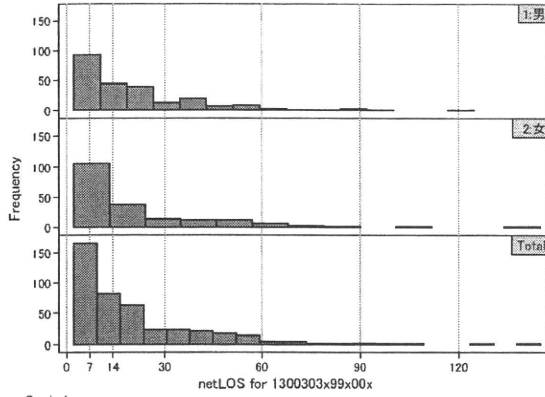
- [1. 概況](#)
- [2. 入院](#)
- [3. 手術・処置](#)
- [4. 処方・注射](#)
- [5. 検査・画像](#)
- [6. 放治・リハ](#)
- [7. その他](#)
- [8. 診療密度](#)

[一覧に戻る](#)

DPC6	入院目的	年齢等	手術	処置1	処置2	副傷病	重症度等	包括	点数<I	入院期間I	点数<II	入院期間II	点数≥II	特定入院期間
130030	3	x	99	x	0	0	x	○	3,388	6	2,746	17	2,334	42

性別・年齢・機関別基礎集計

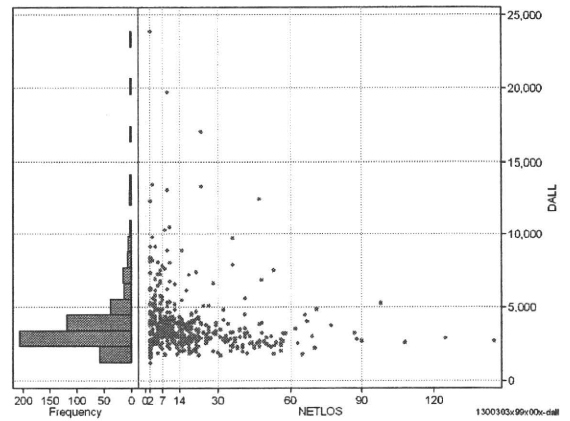
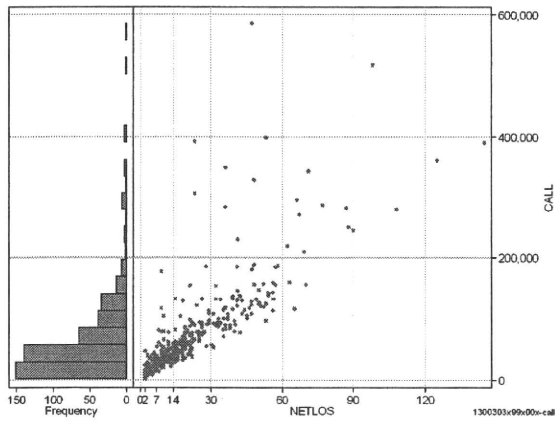
	N	Median	Mean	STD	Min	1%	5%	25%	75%	95%	99%	Max
netLOS	472	13.0	19.0	19.0	2	2	2	6	25	56	90	145



総点数の合計

	N	Median	Mean	STD	Min	1%	5%	25%	75%	95%	99%	Max
cAll	472	42,976.0	66,295.5	72,066.1	2,501	3,253	4,985	24,300	84,324	186,118	391,227	585,458
dAll	472	3,232.5	3,815.7	2,226.4	1,251	1,627	1,885	2,718	4,118	7,647	13,349	23,891

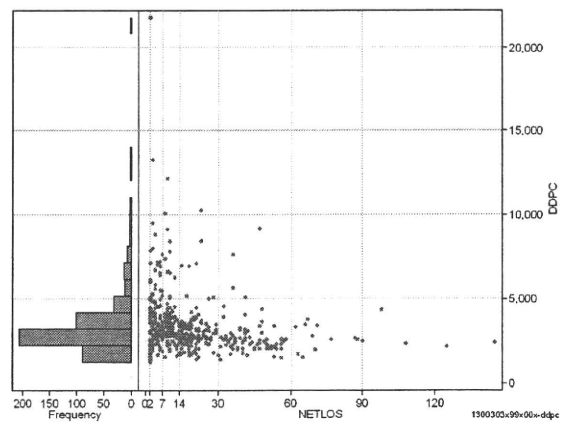
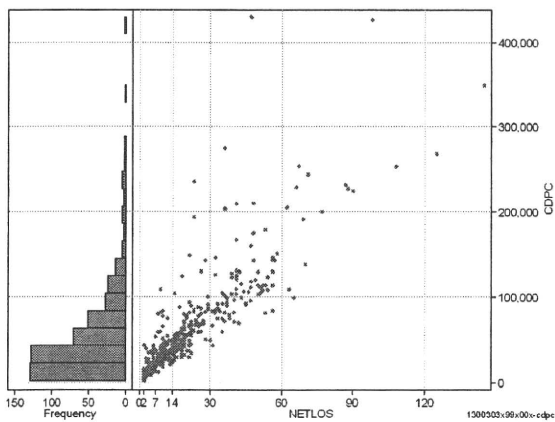
cALL/dALL



包括対象部分

	N	Median	Mean	STD	Min	1%	5%	25%	75%	95%	99%	Max
cDPC	472	39,230.0	56,910.2	56,682.8	2,501	2,713	4,551	20,729	75,105	159,643	267,754	430,748
dDPC	472	2,895.7	3,335.8	1,802.8	1,251	1,357	1,603	2,414	3,644	6,906	10,077	21,832

cDPC/dDPC



各項目のページへ:

- [1. 概況](#)
- [2. 入院](#)
- [3. 手術・処置](#)
- [4. 処方・注射](#)
- [5. 検査・画像](#)
- [6. 放治・リハ](#)
- [7. その他](#)
- [8. 診療密度](#)

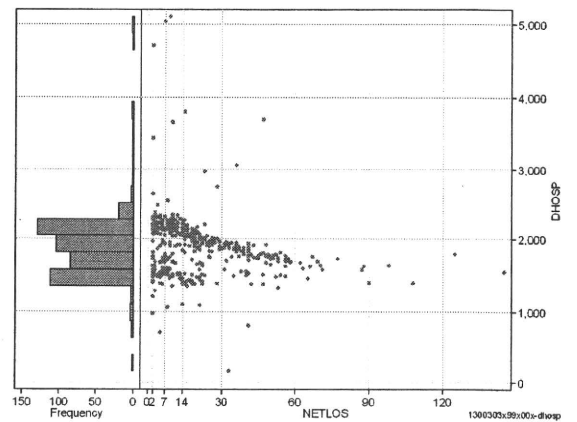
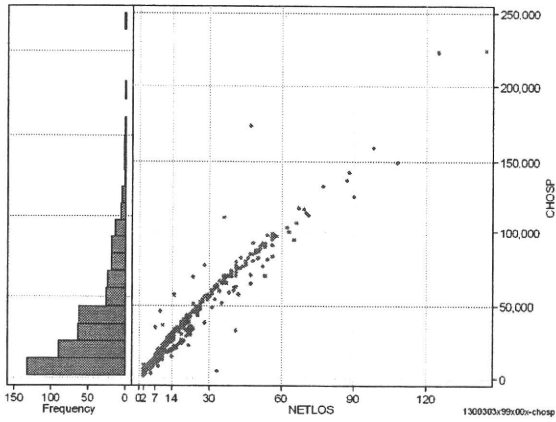
[一覧に戻る](#)

DPC6	入院目的	年齢等	手術	処置1	処置2	副傷病	重症度等	包括	点数<I	入院期間I	点数<II	入院期間II	点数≥II	特定入院期間
130030	3	x	99	x	0	0	x	○	3,388	6	2,746	17	2,334	42

入院日数依存部分(入院管理料・加算+入院時食事療養等+調剤+調期)

cHOSP=cNYUIN+cSHOKUJI+cRxCHO+cRxCHOKI

	N	Median	Mean	STD	Min	1%	5%	25%	75%	95%	99%	Max
cHOSP	472	24,126.0	34,455.8	32,127.3	1,952	2,826	3,092	11,086	46,198	94,724	149,387	224,127
dHOSP	472	1,893.6	1,884.8	441.2	161	1,059	1,375	1,569	2,130	2,314	3,705	5,113
cNyuin	472	21,254.0	30,070.7	27,969.7	0	2,428	2,526	9,610	40,902	81,512	123,113	192,194
cShokuji	472	27,965.0	42,572.8	46,586.8	0	0	4,240	12,720	55,440	120,840	224,550	410,750
cRxCho	472	63.0	103.5	125.4	0	0	7	21	133	357	609	973
cRxChoKi	472	0.0	24.4	33.6	0	0	0	0	42	84	126	210
dNyuin	472	1,666.9	1,652.9	422.6	0	976	1,155	1,333	1,902	2,077	3,363	4,823
dShokuji	472	2,170.0	2,250.4	1,165.7	0	0	1,085	2,028	2,520	2,983	3,300	22,497
dRxCho	472	5.7	5.0	2.3	0	0	0	4	7	7	7	16
dRxChoKi	472	0.0	1.9	3.7	0	0	0	0	2	9	21	26



各項目のページへ:

- [1. 概況](#)
- [2. 入院](#)
- [3. 手術・処置](#)
- [4. 処方・注射](#)
- [5. 検査・画像](#)
- [6. 放治・リハ](#)
- [7. その他](#)
- [8. 診療密度](#)

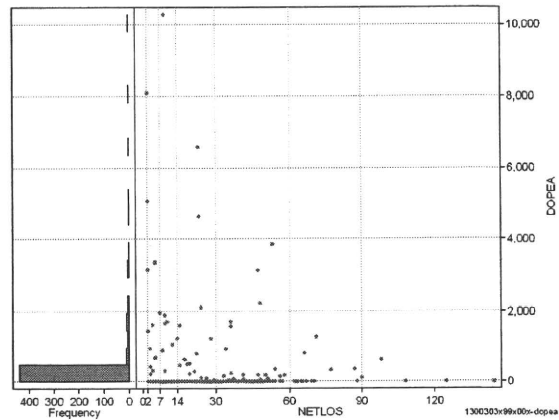
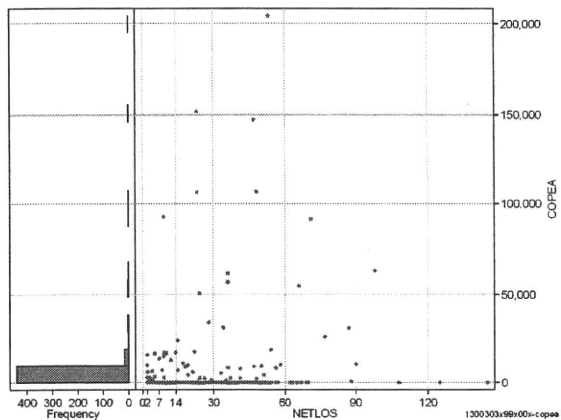
[一覧に戻る](#)

DPC6	入院目的	年齢等	手術	処置1	処置2	副傷病	重症度等	包括	点数<I	入院期間I	点数<II	入院期間II	点数≥II	特定入院期間
130030	3	x	99	x	0	0	x	○	3,388	6	2,746	17	2,334	42

手術(手術(薬剤・材料以外)+手術(薬剤・材料))

	N	Median	Mean	STD	Min	1%	5%	25%	75%	95%	99%	Max
cOPEa	472	0.0	3,605.1	17,578.7	0	0	0	0	0	16,804	106,272	204,540
dOPEa	472	0.0	185.2	854.8	0	0	0	0	0	1,239	4,621	10,280
cOpe	472	0.0	1,615.5	10,724.4	0	0	0	0	0	6,100	42,366	193,452
cOpem	472	0.0	1,989.7	11,938.8	0	0	0	0	0	8,052	70,038	142,940
dOpe	472	0.0	67.6	310.1	0	0	0	0	0	350	1,575	3,650
dOpem	472	0.0	117.5	739.2	0	0	0	0	0	224	3,221	9,841

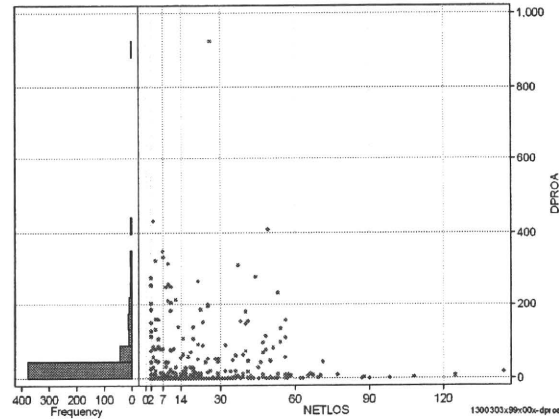
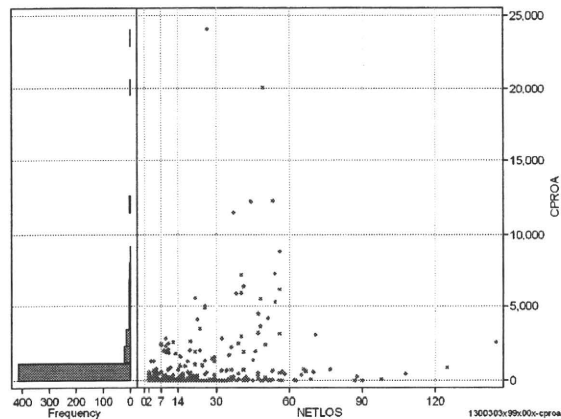
cOPEa=cOPE+cOPEm



処置(処置(薬剤・材料以外)+処置(薬剤・材料))

	N	Median	Mean	STD	Min	1%	5%	25%	75%	95%	99%	Max
cPROa	472	0.0	618.7	2,047.2	0	0	0	0	253	3,148	11,500	24,086
dPROa	472	0.0	32.0	77.8	0	0	0	0	20	186	334	926
cPro	472	0.0	453.1	1,615.5	0	0	0	0	161	2,320	8,148	18,216
cProm	472	0.0	165.6	582.6	0	0	0	0	44	978	3,497	5,870
dPro	472	0.0	23.1	59.4	0	0	0	0	14	138	259	701
dProm	472	0.0	8.9	28.6	0	0	0	0	2	49	128	284

cPROa=cPRO+cPROm



各項目のページへ:

- [1. 概況](#)
- [2. 入院](#)
- [3. 手術・処置](#)
- [4. 処方・注射](#)
- [5. 検査・画像](#)
- [6. 放た・リハ](#)
- [7. その他](#)
- [8. 診療密度](#)

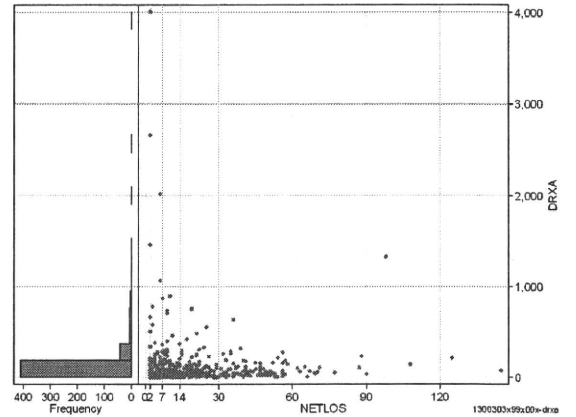
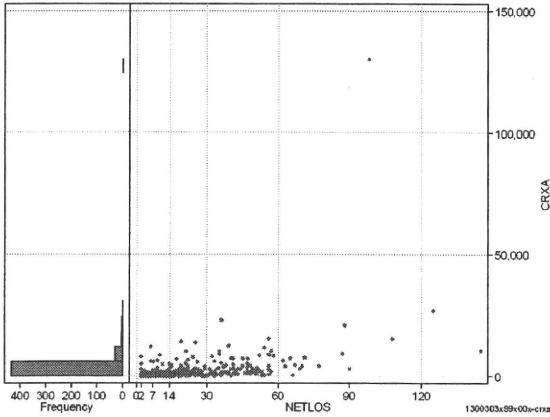
[一覧に戻る](#)

DPC6	入院目的	年齢等	手術	処置1	処置2	副傷病	重症度等	包括	点数<I	入院期間I	点数<II	入院期間II	点数≥II	特定入院期間
130030	3	x	99	x	0	0	x	○	3,388	6	2,746	17	2,334	42

処方(内服+頓服+外用+麻薬)

cRXa=cRXNAI+cRXTON+cRXGAI+cRXMADO

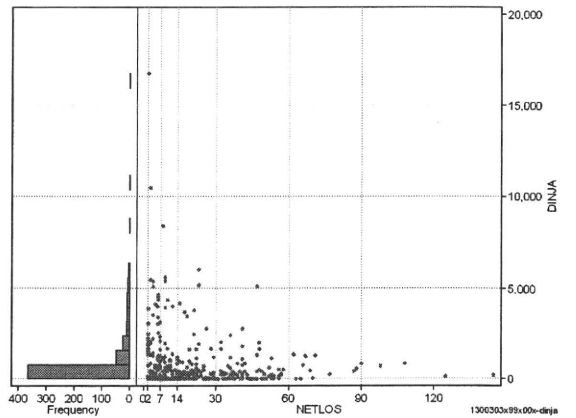
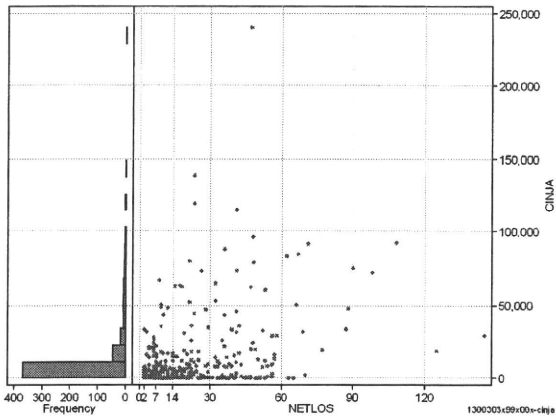
	N	Median	Mean	STD	Min	1%	5%	25%	75%	95%	99%	Max
cRXa	472	673.0	2,057.1	6,665.7	0	0	1	163	1,843	8,016	15,726	129,791
dRXa	472	49.4	117.2	281.7	0	0	0	19	117	368	1,324	4,008
cRXNai	472	542.0	1,774.2	6,490.4	0	0	0	96	1,566	7,228	14,394	128,819
cRXTon	472	0.0	45.8	263.0	0	0	0	0	20	164	786	5,100
cRXGai	472	29.0	233.9	898.3	0	0	0	0	150	828	3,371	15,344
cRXMado	472	0.0	3.2	9.6	0	0	0	0	1	21	47	117
dRXNai	472	37.4	101.3	259.8	0	0	0	9	97	354	1,314	3,962
dRXTon	472	0.0	2.3	9.0	0	0	0	0	1	11	35	155
dRXGai	472	1.9	13.4	60.6	0	0	0	0	8	56	163	1,183
dRXMado	472	0.0	0.1	0.3	0	0	0	0	0	1	1	2



注射(皮下筋肉内+静脈内+注射その他)

cINJa=clnjHIKA+clnjJYO+clnjHOKA

	N	Median	Mean	STD	Min	1%	5%	25%	75%	95%	99%	Max
cINJa	472	1,244.5	10,106.8	22,165.1	0	0	0	0	9,201	53,167	96,102	239,834
clnja	472	96.5	671.1	1,438.2	0	0	0	0	727	3,572	5,610	16,741
clnjHika	472	0.0	2,276.2	6,795.0	0	0	0	0	25	14,226	37,872	46,949
clnjJyo	472	0.0	986.2	4,271.5	0	0	0	0	40	5,107	27,697	41,520
clnjHoka	472	242.5	6,844.5	17,518.7	0	0	0	0	5,223	33,481	79,903	201,962
dlnjHika	472	0.0	133.2	469.7	0	0	0	0	1	746	2,376	4,777
dlnjJyo	472	0.0	62.7	345.9	0	0	0	0	3	274	1,275	5,456
dlnjHoka	472	24.5	475.3	1,283.4	0	0	0	0	340	2,457	4,682	16,741



各項目のページへ:

- [1. 概況](#)
- [2. 入院](#)
- [3. 手術・処置](#)
- [4. 処方・注射](#)
- [5. 検査・画像](#)
- [6. 放治・リハ](#)
- [7. その他](#)
- [8. 診療密度](#)

[一覧に戻る](#)