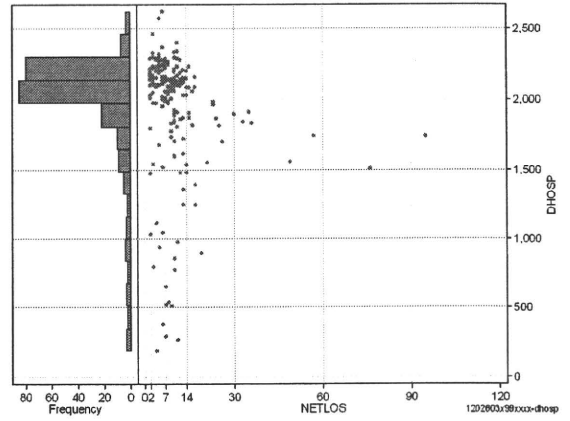
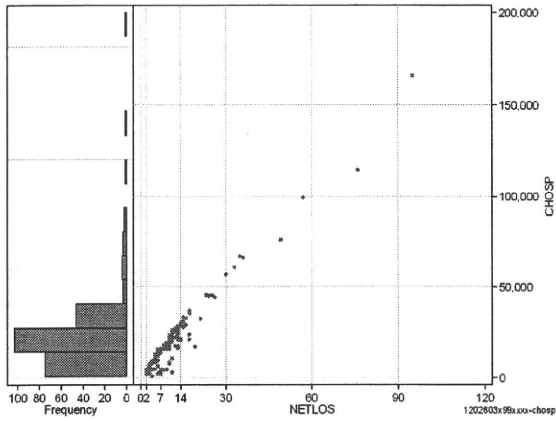


DPC6	入院目的	年齢等	手術	処置1	処置2	副傷病	重症度等	包括	点数<I	入院期間I	点数<II	入院期間II	点数≥II	特定入院期間
120260	3	x	99	x	x	x	x	○	2,783	5	2,057	9	1,748	14

入院日数依存部分(入院管理料・加算+入院時食事療養等+調剤+調期)

cHOSP=cNYUIN+cSHOKUJI+cRxCHO+cRxCHOKI

	N	Median	Mean	STD	Min	1%	5%	25%	75%	95%	99%	Max
cHOSP	240	15,832.5	18,772.0	16,874.0	757	2,065	4,131	10,626	23,118	44,588	99,482	165,552
dHOSP	240	2,101.5	1,966.2	419.1	189	295	919	1,912	2,201	2,292	2,461	2,622
cNyuin	240	14,198.0	16,508.9	14,710.9	0	1,727	3,557	9,530	20,096	38,506	87,027	145,409
cShokuji	240	17,700.0	21,951.7	22,205.9	1,920	2,170	4,340	10,650	26,550	48,390	120,840	197,160
cRxCho	240	35.0	39.6	50.1	0	0	0	14	49	91	301	511
cRxChoKi	240	42.0	28.4	26.4	0	0	0	0	42	84	84	126
dNyuin	240	1,838.3	1,734.2	397.6	0	267	762	1,708	1,955	2,053	2,249	2,366
dShokuji	240	2,170.0	2,240.1	705.2	274	362	1,306	1,901	2,655	2,992	3,300	7,020
dRxCho	240	4.1	3.9	2.7	0	0	0	2	6	7	7	21
dRxChoKi	240	3.2	4.0	5.1	0	0	0	0	6	14	21	21



各項目のページへ:

[一覧に戻る](#)

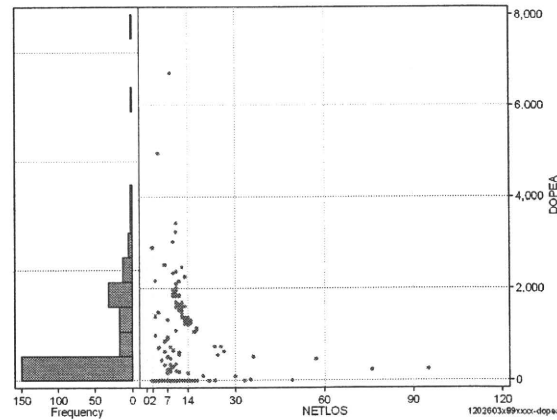
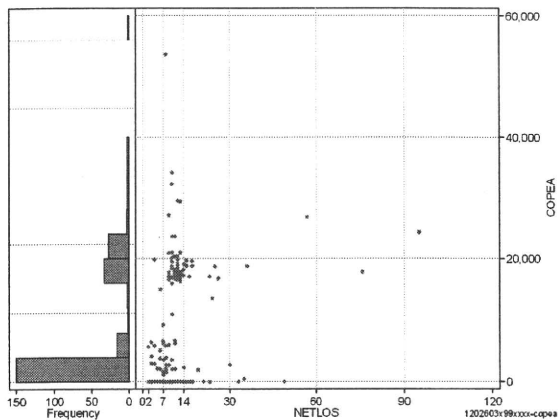
- [1. 概況](#)
- [2. 入院](#)
- [3. 手術・処置](#)
- [4. 処方・注射](#)
- [5. 検査・画像](#)
- [6. 放治・リハ](#)
- [7. その他](#)
- [8. 診療密度](#)

DPC6	入院目的	年齢等	手術	処置1	処置2	副傷病	重症度等	包括	点数<I	入院期間I	点数<II	入院期間II	点数≥II	特定入院期間
120260	3	x	99	x	x	x	x	○	2,783	5	2,057	9	1,748	14

手術(手術(薬剤・材料以外)+手術(薬剤・材料))

cOPEa=cOPE+cOPEm

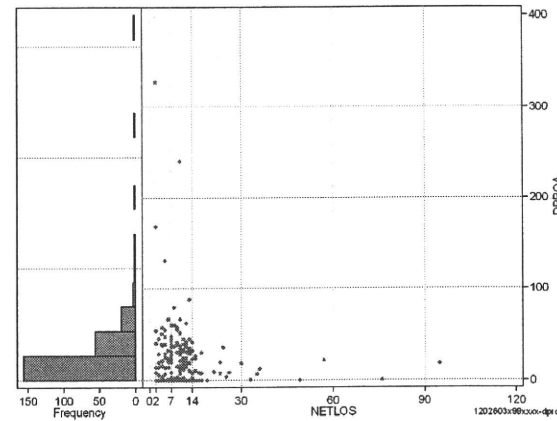
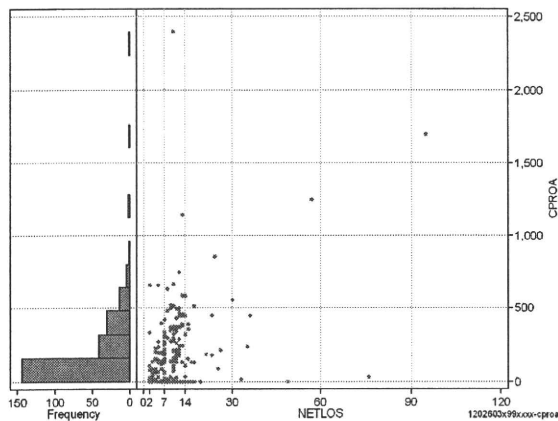
	N	Median	Mean	STD	Min	1%	5%	25%	75%	95%	99%	Max
cOPEa	240	0.0	6,533.6	9,343.8	0	0	0	0	17,008	20,938	32,291	53,631
dOPEa	240	0.0	608.2	932.3	0	0	0	0	1,312	2,156	3,419	6,704
cOpe	240	0.0	5,792.9	8,283.7	0	0	0	0	15,950	19,560	26,600	33,720
cOpeM	240	0.0	740.7	2,613.5	0	0	0	0	840	2,527	11,353	30,921
dOpe	240	0.0	512.1	736.4	0	0	0	0	1,166	1,889	2,839	3,372
dOpeM	240	0.0	96.1	428.8	0	0	0	0	59	339	1,726	4,708



処置(処置(薬剤・材料以外)+処置(薬剤・材料))

cPROa=cPRO+cPROm

	N	Median	Mean	STD	Min	1%	5%	25%	75%	95%	99%	Max
cPROa	240	88.0	182.0	271.6	0	0	0	0	285	567	1,243	2,400
dPROa	240	10.6	20.0	33.2	0	0	0	0	31	58	168	328
cPro	240	50.0	125.7	172.2	0	0	0	0	223	429	669	1,140
cProM	240	14.5	56.3	189.6	0	0	0	0	65	156	487	2,340
dPro	240	5.7	13.8	24.1	0	0	0	0	25	47	71	285
dProM	240	1.4	6.2	18.4	0	0	0	0	6	21	86	234



各項目のページへ:

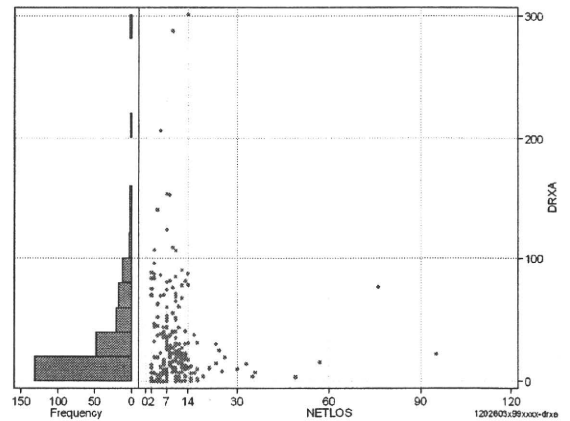
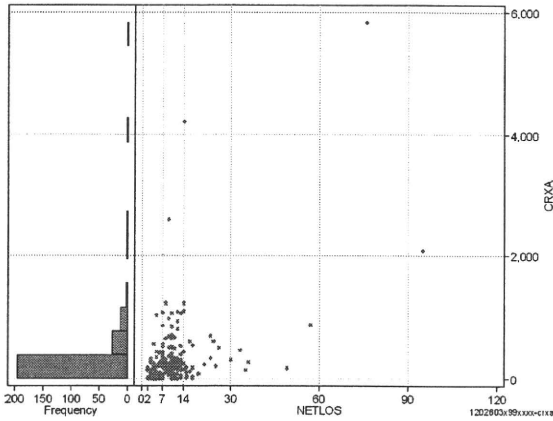
- [1. 概況](#)
- [2. 入院](#)
- [3. 手術・処置](#)
- [4. 処方・注射](#)
- [5. 検査・画像](#)
- [6. 放治・リハ](#)
- [7. その他](#)
- [8. 診療密度](#)

[一覧に戻る](#)

DPC6	入院目的	年齢等	手術	処置1	処置2	副傷病	重症度等	包括	点数<I	入院期間I	点数<II	入院期間II	点数≥II	特定入院期間
120260	3	x	99	x	x	x	x	○	2,783	5	2,057	9	1,748	14

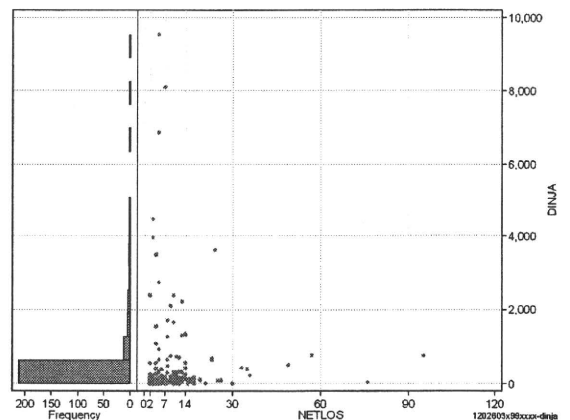
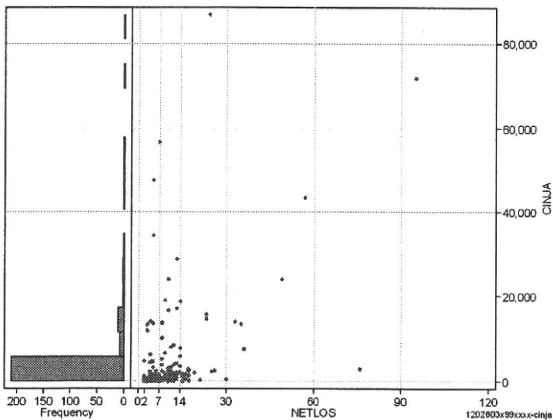
処方(内服+頓服+外用+麻毒)

	N	Median	Mean	STD	Min	1%	5%	25%	75%	cRXa=cRxNAI+cRxTON+cRxGAI+cRxMADO			
										95%	99%	Max	
cRXa	240	169.0	287.3	546.7	0	0	0	35	305	1,005	2,587	5,826	
dRXa	240	17.9	30.4	40.4	0	0	0	5	40	90	206	301	
cRxNai	240	127.0	231.9	511.1	0	0	0	15	238	821	2,549	5,724	
cRxTon	240	0.0	12.7	59.6	0	0	0	0	0	39	420	466	
cRxGai	240	8.0	42.6	135.6	0	0	0	0	42	181	383	1,892	
cRxMado	240	0.0	0.0	0.3	0	0	0	0	0	0	1	3	
dRxNai	240	13.2	24.9	38.0	0	0	0	2	29	83	206	285	
dRxTon	240	0.0	1.3	5.6	0	0	0	0	0	6	37	47	
dRxGai	240	1.0	4.2	9.0	0	0	0	0	4	21	46	78	
dRxMado	240	0.0	0.0	0.0	0	0	0	0	0	0	0	0	



注射(皮下筋肉内+静脈内+注射その他)

	N	Median	Mean	STD	Min	1%	5%	25%	75%	cINJa=cInjHIKA+cInjJYO+cInjHOKA			
										95%	99%	Max	
cINJa	240	795.5	3,593.2	10,013.2	0	0	0	172	1,873	16,743	56,763	86,728	
dInja	240	88.5	377.7	1,087.9	0	0	0	27	191	1,911	6,864	9,525	
cInjHika	240	0.0	51.2	475.5	0	0	0	0	0	26	2,037	6,774	
cInjJyo	240	0.0	361.4	1,089.0	0	0	0	0	264	2,168	4,532	12,002	
cInjHoka	240	607.5	3,180.6	9,689.9	0	0	0	149	1,412	16,470	53,928	82,684	
dInjHika	240	0.0	3.5	28.4	0	0	0	0	0	3	185	352	
dInjJyo	240	0.0	36.2	125.0	0	0	0	0	21	186	431	1,500	
dInjHoka	240	72.5	337.9	1,065.8	0	0	0	23	139	1,869	6,797	9,520	



各項目のページへ:

- [1. 概況](#)
- [2. 入院](#)
- [3. 手術・処置](#)
- [4. 処方・注射](#)
- [5. 検査・画像](#)
- [6. 放治・リハ](#)
- [7. その他](#)
- [8. 診療密度](#)

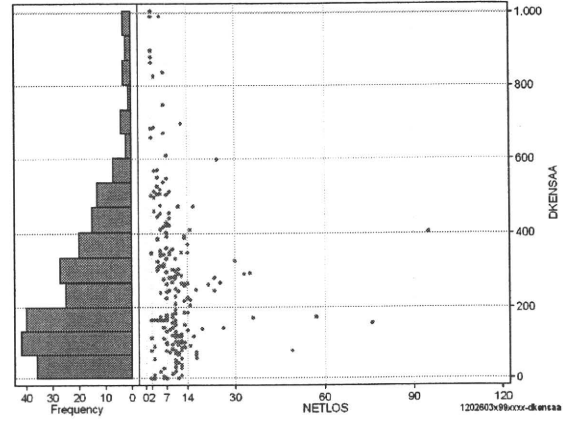
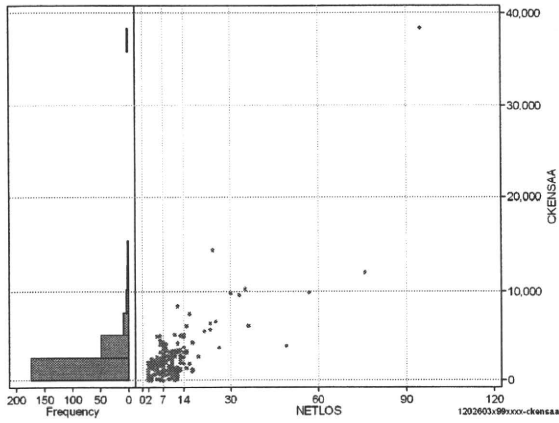
[一覧に戻る](#)

DPC6	入院目的	年齢等	手術	処置1	処置2	副傷病	重症度等	包括	点数<I	入院期間I	点数<II	入院期間II	点数≥II	特定入院期間
120260	3	x	99	x	x	x	x	○	2,783	5	2,057	9	1,748	14

検査(検査(薬剤・材料以外)+検査(薬剤・材料))

cKENSAa=cKENSA+cKENSAm

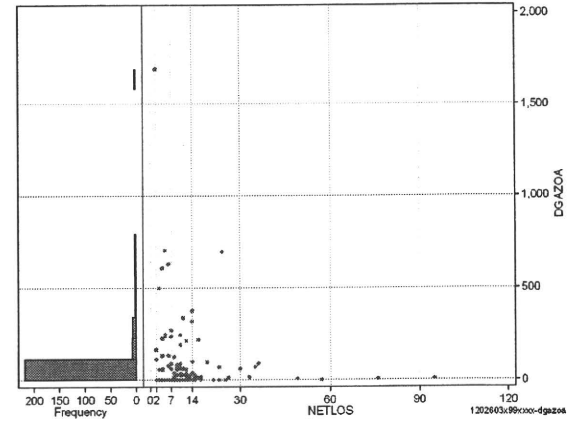
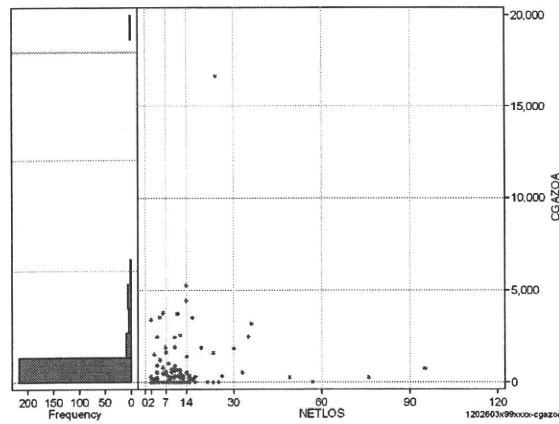
	N	Median	Mean	STD	Min	1%	5%	25%	75%	95%	99%	Max
cKENSAa	240	1,646.5	2,269.3	3,129.6	0	0	0	845	2,743	6,150	11,991	38,330
dKENSAa	240	212.1	257.0	209.0	0	0	0	101	352	679	989	1,005
cKensa	240	1,614.0	2,267.9	3,128.4	0	0	0	845	2,743	6,150	11,991	38,330
cKensam	240	0.0	1.4	16.7	0	0	0	0	0	0	4	243
dKensa	240	212.1	256.5	207.6	0	0	0	101	352	679	989	1,005
dKensam	240	0.0	0.5	7.8	0	0	0	0	0	0	0	122



画像診断(画像診断(薬剤・材料以外)+画像診断(薬剤・材料))

cGAZOa=cGAZO+cGAZOm

	N	Median	Mean	STD	Min	1%	5%	25%	75%	95%	99%	Max
cGAZOa	240	0.0	387.1	1,329.8	0	0	0	0	253	2,421	4,421	16,644
dGAZOa	240	0.0	44.3	150.6	0	0	0	0	17	239	694	1,694
cGAZO	240	0.0	291.8	818.4	0	0	0	0	225	1,992	2,837	8,822
cGAZOm	240	0.0	95.4	563.3	0	0	0	0	19	196	1,656	7,822
dGAZO	240	0.0	33.7	99.3	0	0	0	0	15	216	451	996
dGAZOm	240	0.0	10.6	57.7	0	0	0	0	1	26	303	698



各項目のページへ:

- [1. 概況](#)
- [2. 入院](#)
- [3. 手術・処置](#)
- [4. 処方・注射](#)
- [5. 検査・画像](#)
- [6. 放治・リハ](#)
- [7. その他](#)
- [8. 診療密度](#)

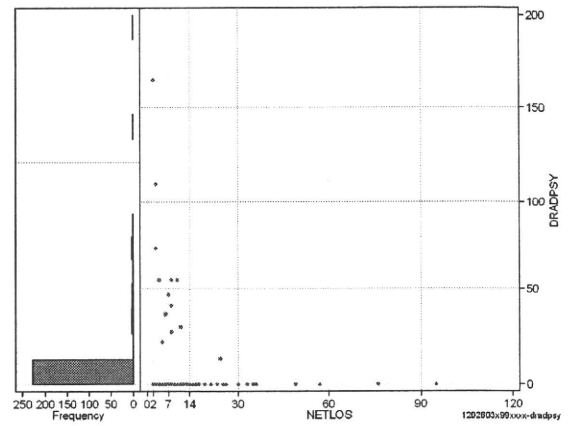
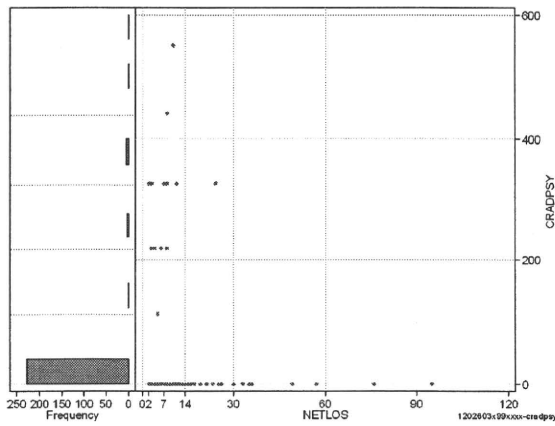
[一覧に戻る](#)

DPC6	入院目的	年齢等	手術	処置1	処置2	副傷病	重症度等	包括	点数<I	入院期間I	点数<II	入院期間II	点数≥II	特定入院期間
120260	3	x	99	x	x	x	x	○	2,783	5	2,057	9	1,748	14

その他放治等(リハビリ除く(その他-リハビリ))

cRADPSY=cSONOTA-cREHAB

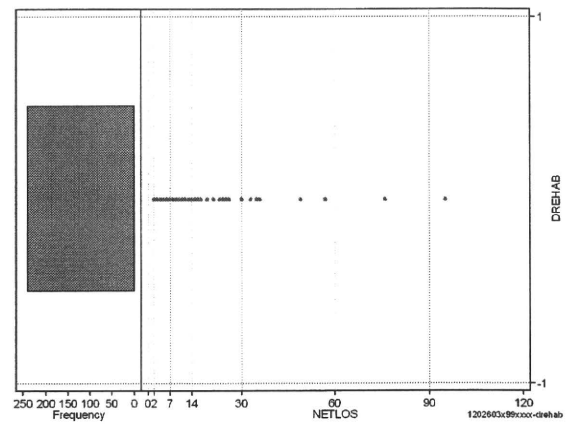
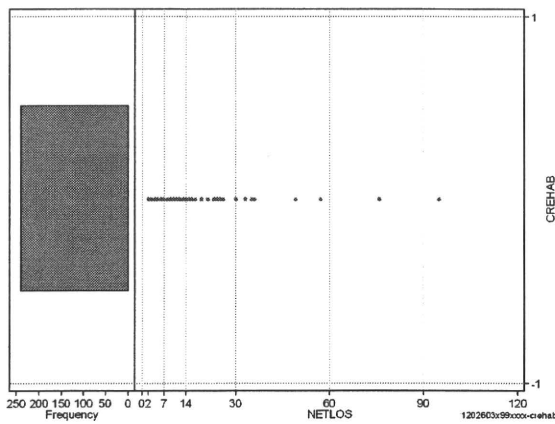
	N	Median	Mean	STD	Min	1%	5%	25%	75%	95%	99%	Max
cRADPSY	240	0.0	16.5	73.5	0	0	0	0	0	165	330	550
dRADPSY	240	0.0	3.0	15.7	0	0	0	0	0	18	73	165



リハビリ

cREHAB

	N	Median	Mean	STD	Min	1%	5%	25%	75%	95%	99%	Max
cRehab	240	0.0	0.0	0.0	0	0	0	0	0	0	0	0
dRehab	240	0.0	0.0	0.0	0	0	0	0	0	0	0	0



各項目のページへ:

- [1. 概況](#)
- [2. 入院](#)
- [3. 手術・処置](#)
- [4. 処方・注射](#)
- [5. 検査・画像](#)
- [6. 放治・リハ](#)
- [7. その他](#)
- [8. 診療密度](#)

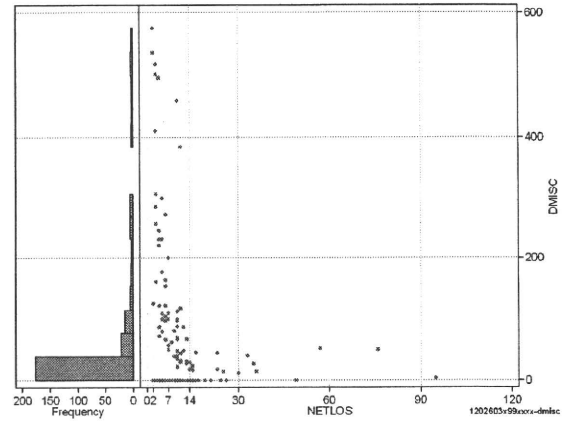
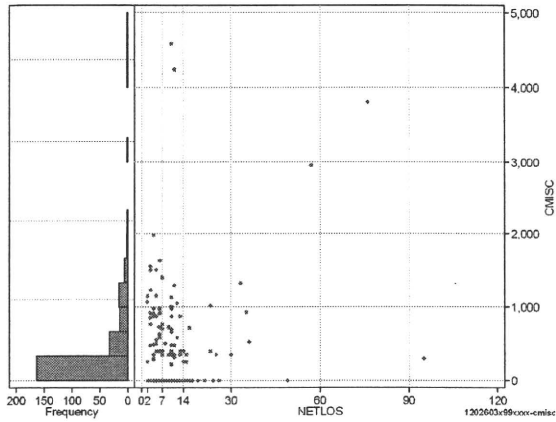
[一覧に戻る](#)

DPC6	入院目的	年齢等	手術	処置1	処置2	副傷病	重症度等	包括	点数<I	入院期間I	点数<II	入院期間II	点数≥II	特定入院期間
120260	3	x	99	x	x	x	x	○	2,783	5	2,057	9	1,748	14

諸項目(初診料+指導管理料+在宅医療)

cMISC=cSHOSIN+cSHIDO+cZAITAKU

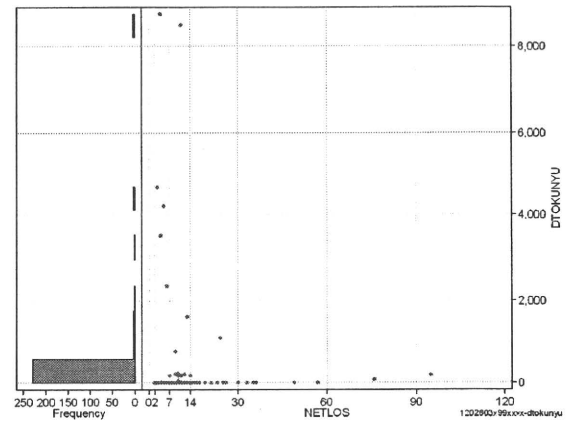
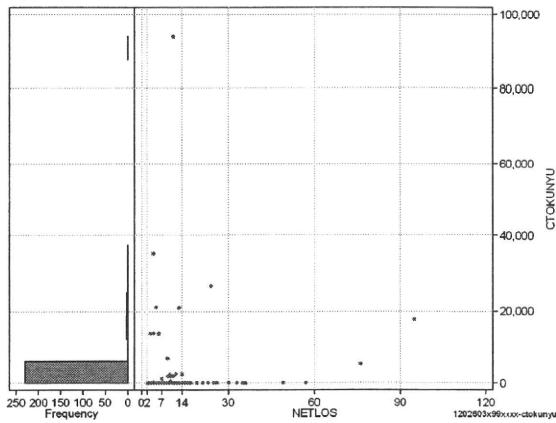
	N	Median	Mean	STD	Min	1%	5%	25%	75%	95%	99%	Max
cMISC	240	0.0	298.8	621.4	0	0	0	0	400	1,258	3,800	4,580
dMISC	240	0.0	46.2	103.8	0	0	0	0	40	279	517	575
cSHOSIN	240	0.0	138.5	287.4	0	0	0	0	0	880	1,030	1,760
cShido	240	0.0	154.0	516.9	0	0	0	0	0	610	3,800	4,580
cZaitak	240	0.0	6.2	57.7	0	0	0	0	0	0	300	650
dShosin	240	0.0	25.8	64.4	0	0	0	0	0	136	327	440
dShido	240	0.0	20.1	60.0	0	0	0	0	0	132	385	458
dZaitak	240	0.0	0.3	3.6	0	0	0	0	0	0	9	54



特定入院料

cTOKUNYU

	N	Median	Mean	STD	Min	1%	5%	25%	75%	95%	99%	Max
cTokuNyu	240	0.0	1,272.7	7,282.2	0	0	0	0	0	3,993	26,685	93,665
dTokuNyu	240	0.0	161.8	933.6	0	0	0	0	0	206	4,679	8,795



各項目のページへ:

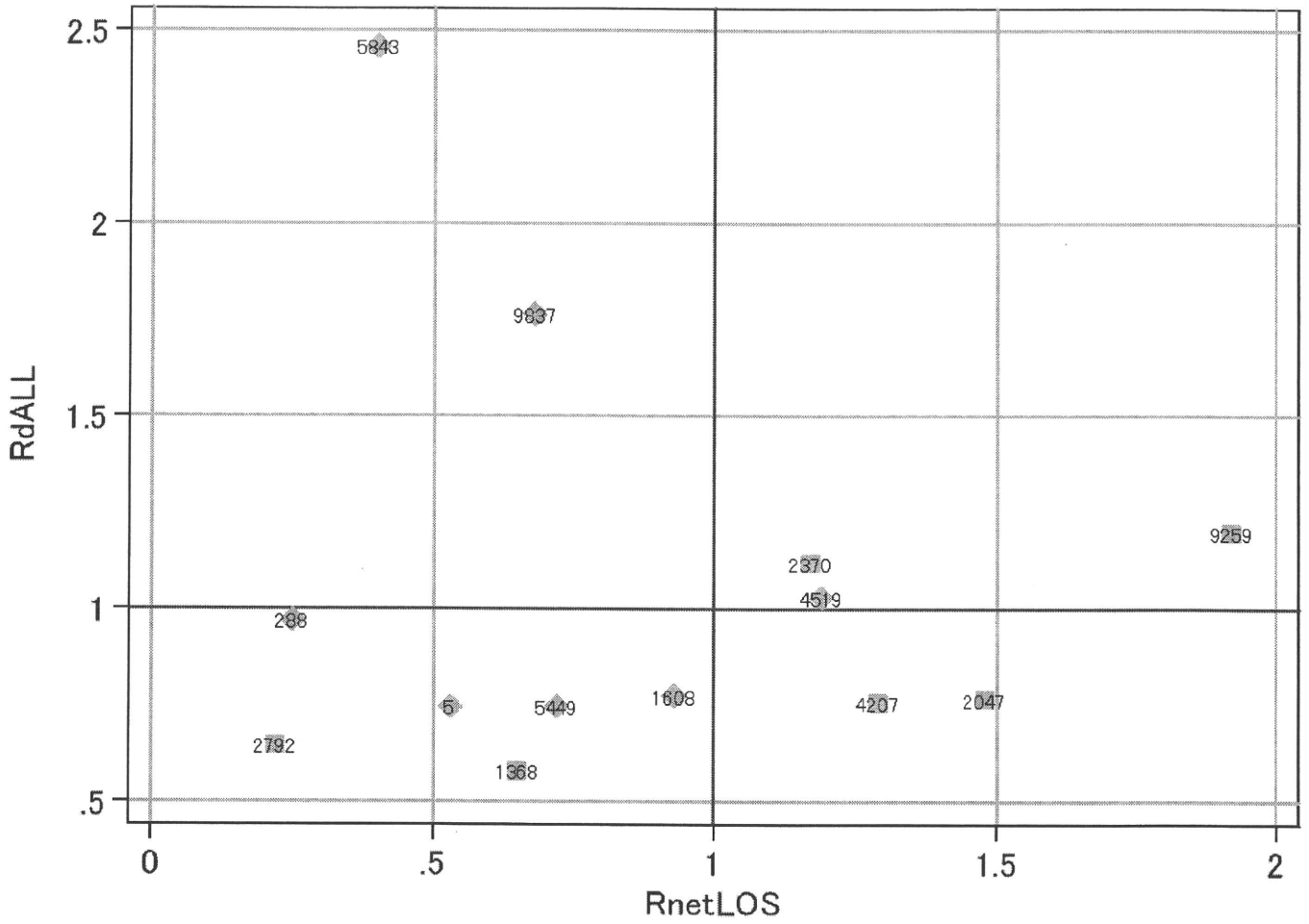
- [1. 概況](#)
- [2. 入院](#)
- [3. 手術・処置](#)
- [4. 処方・注射](#)
- [5. 検査・画像](#)
- [6. 放た・リハ](#)
- [7. その他](#)
- [8. 診療密度](#)

[一覧に戻る](#)

DPC6	入院目的	年齢等	手術	処置1	処置2	副傷病	重症度等	包括	点数<I	入院期間I	点数<II	入院期間II	点数≥II	特定入院期間
120260	3	x	99	x	x	x	x	○	2,783	5	2,057	9	1,748	14

施設別の診療密度

症例数合計	netLOSの平均	dALLの平均	metLOS/rcALL
240	9.9	3,530	



1202603x99xxxx-densityA

各項目のページへ:

- [1. 概況](#)
- [2. 入院](#)
- [3. 手術・処置](#)
- [4. 処方・注射](#)
- [5. 検査・画像](#)
- [6. 放治・リハ](#)
- [7. その他](#)
- [8. 診療密度](#)
- [一覧に戻る](#)

主任研究者 松田 晋哉 (産業医科大学)

分担研究者 石川 ベンジャミン 光一 (国立がんセンター)

### beta 版における注意事項

本資料は、平成 16 年度 MDC 別作業班での利用のために作成された「beta」版です。無断での引用・転載はご遠慮ください。

## 1. DPC ポートフォリオとは

DPC ポートフォリオとは、特定機能病院における入院医療の実態を一覧できるように分析・可視化したものである。バージョン 2.2 では、出来高払い制度下での診療報酬額、入院日数および診療の密度に注目して作成している。

## 2. ポートフォリオの内容

ポートフォリオ (バージョン 2.2) は各診断群分類につき 1 セット 8 ページから構成されている。

### 2.1. ポートフォリオページの構成

ポートフォリオの各ページは、4つのセクションに分かれている。

#### 2.1.1. ヘッダ

診断群分類番号、名称を示す。

#### 2.1.2. 診療報酬情報セクション

出来高/包括の別と、包括支払いの際の入院日数・点数情報を示す。

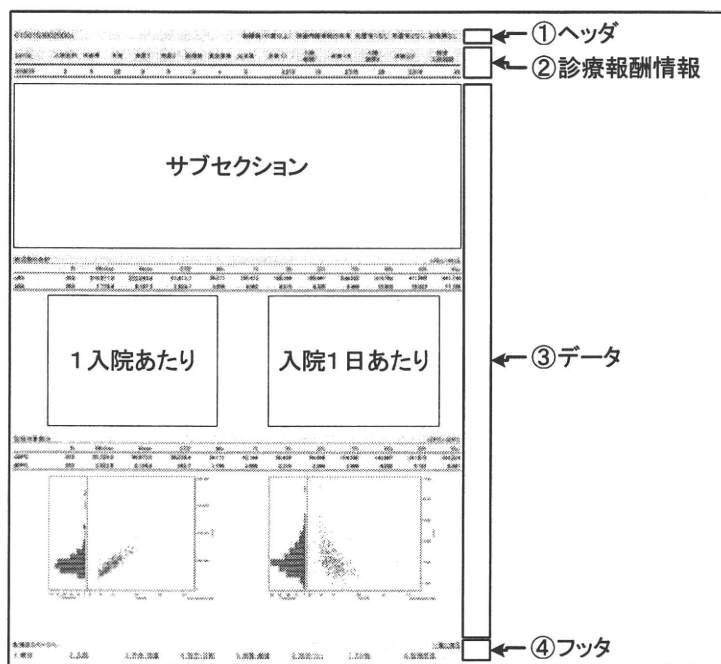
#### 2.1.3. データセクション

データは表およびグラフで示されており、集計項目別にサブセクションを構成している。

診療報酬についてのグラフは、1入院あたり+入院1日あたりの2つでペアとしている

#### 2.1.4. フッタ

ポートフォリオ1セットの中で各ページの位置を示す。



### 2.2. データセクションで使用する表・グラフ

#### 2.2.1. 表

変数名、症例数(N)、中央値(Median)、平均値(Mean)、標準偏差(STD)、最小値(Min)、1~99パーセンタイル値(1~99%)、最大値(Max)を示す。

変数名の一覧については、別紙「変数名の一覧」を参照のこと。



## 2.2.2. グラフ

- (1) 性別・入院日数別ヒストグラム
- (2) 性別・入院時年齢別ヒストグラム
- (3) 診療報酬情報複合グラフ

各グラフの左側にはヒストグラムを、右側には入院日数との関連づけた散布図を示す。

- (4) 施設別診療密度指標プロット

各診断群分類で調査期間中に4症例以上の報告があった施設について、施設の平均値を全体の平均値で除した値（診療密度指標）をプロットしている。横軸・縦軸はそれぞれ有効入院日数、入院一日あたり総点数の診療密度指標を示している。

なおプロット中、◆は特定機能病院等、■はその他の調査参加施設を示す。

## 3. データについての注意事項

---

本報告書の利用にあたっては、下記のデータについての注意事項に留意する必要がある。

### 3.1. 症例データベースについて

このポートフォリオは、平成15年度調査において厚生労働省に提出されたデータをもとに作成した症例データベースを利用して作成した。

### 3.2. DPC 分類について

平成16年4月版DPCを利用して研究班で独自に分類を行った。

### 3.3. 分析の対象について

症例数が10症例以上ある施設が5施設以上あった診断群分類（14桁）に限定した。

## 4. 本資料についての連絡先

---

国立がんセンター がん予防・検診研究センター 情報研究部 石川 ベンジャミン 光一

〒104-0045 東京都中央区築地5-1-1

FAX : 03-3547-8586

電子メールアドレス : kishikaw@ncc.go.jp

## 1. 変数名の一覧

### 1.1. 性別・入院日数

ページ	変数名	名称等	備考
1	SEX	性別	1:男、2:女
1+	netLOS	有効在院日数	在院日数－外泊日数

### 1.2. 診療報酬額

#### 1.2.1. 1入院あたり

ページ	変数名	名称等	備考
1	cALL	総点数の合計	
1	cDPC	包括範囲の合計	
2	cHOSP	入院日数依存部分の合計	cNYUIN+cSHOKUJI+cRxCHO+cRxCHOKI
2	cNYUIN	入院加算料・加算の合計	
2	cSHOKUJI	入院時食事療養等の合計	単位 10 円→1点
2	cRXCHO	調剤	
2	cRxCHOKI	調基	
3	cOPEa	手術(薬・材含む)	cOPE+cOPEm
3	cOPE	手術(薬剤・材料以外)の合計	
3	cOPEm	手術(薬剤・材料)の合計	
3	cPROa	処置(薬・材含む)	cPRO+cPROm
3	cPRO	処置(薬剤・材料以外)の合計	
3	cPROm	処置(薬剤・材料)の合計	
4	cRXa	処方(調剤・調基除く)	cRxNAI+cRxTON+cRxGAI+cRxMADO
4	cRxNAI	内服の合計	
4	cRxTON	屯服の合計	
4	cRxGAI	外用の合計	
4	cRxMADO	麻毒の合計	
4	cINJa	注射(皮下・静・他)	cInjHIKA+cInjJYO+cInjHOKA
4	cInjHIKA	皮下筋肉内の合計	
4	cInjJYO	静脈内の合計	
4	cInjHOKA	注射その他の合計	
5	cKENSAA	検査(薬・材含む)	cKENSAA+cKENSAm
5	cKENSAA	検査(薬剤・材料以外)	
5	cKENSAm	検査(薬剤・材料)	
5	cGAZOa	画像(薬・材含む)	cGAZO+cGAZOm
5	cGAZO	画像診断(薬剤・材料以外)の合計	
5	cGAZOm	画像診断(薬剤・材料)の合計	
6	cRADPSY	その他の合計ーリハビリの合計	cSONOTA-cREHAB
6	cREHAB	リハビリの合計	
7	cMISC	諸項目の合計	cSHOSIN+cSHIDO+cZAITAK
7	cSHOSIN	初診料の合計	
7	cSHIDO	指導管理料	
7	cZAITAK	在宅医療	

#### 1.2.2. 入院一日あたり

上記変数名の頭文字を「d」に変更したもの。有効在院日数を分母として除算。

#### 1.2.3. 包括範囲

$cDPC = cNYUIN + cTOKUNYU + cGAZO + cGAZOm + cKENSAA + cKENSAm + cPRO + cPROm + cRxNAI + cRxTON + cRxGAI + cRxCHO + cRxMADO + cRxCHOKI + cInjHIKA + cInjJYO + cInjHOKA;$

## 1.3. 診療密度指標

ページ	変数名	名称等	備考
8	rnetLOS	入院日数からみた診療密度指標	
8	rdALL	入院一日あたり総点数からみた診療密度指標	

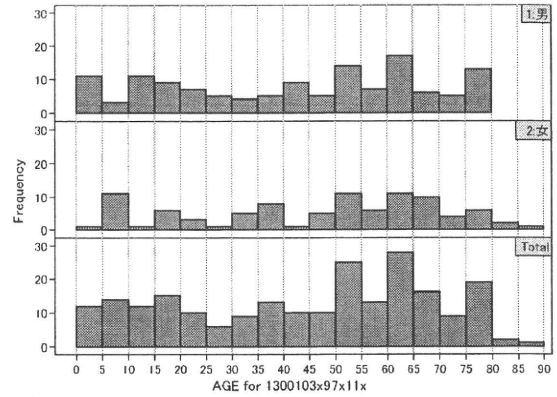
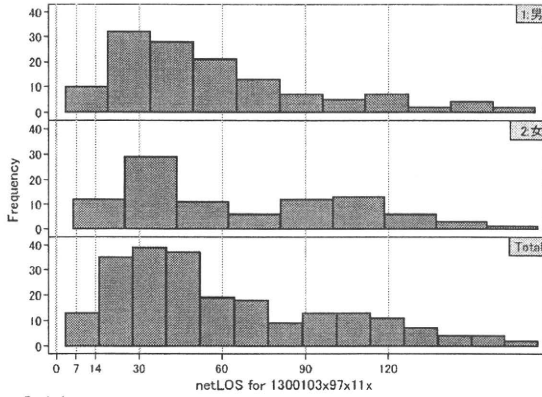
症例数が4症例以上ある施設について、各施設の平均値を全体の平均値で除算。

MDC/DPC	名称	症例数/各ページへ
13		<a href="#">↑表のtopに戻る</a>
130010	急性白血病	1,912
<a href="#">1300103x97x11x</a>	急性白血病 その他の手術あり(特定の手術あり) 手術・処置等2あり 副傷病あり	224 <a href="#">2</a> <a href="#">3</a> <a href="#">4</a> <a href="#">5</a> <a href="#">6</a> <a href="#">7</a> <a href="#">8</a>
<a href="#">1300103x99x10x</a>	急性白血病 手術なし 手術・処置等2あり 副傷病なし	674 <a href="#">2</a> <a href="#">3</a> <a href="#">4</a> <a href="#">5</a> <a href="#">6</a> <a href="#">7</a> <a href="#">8</a>
<a href="#">1300103x99x11x</a>	急性白血病 手術なし 手術・処置等2あり 副傷病あり	592 <a href="#">2</a> <a href="#">3</a> <a href="#">4</a> <a href="#">5</a> <a href="#">6</a> <a href="#">7</a> <a href="#">8</a>
130020	ホジキン病	232
130030	非ホジキンリンパ腫	4,118
<a href="#">1300303x99x00x</a>	非ホジキンリンパ腫 手術なし 手術・処置等2なし 副傷病なし	472 <a href="#">2</a> <a href="#">3</a> <a href="#">4</a> <a href="#">5</a> <a href="#">6</a> <a href="#">7</a> <a href="#">8</a>
<a href="#">1300303x99x20x</a>	非ホジキンリンパ腫 手術なし 手術・処置等22あり 副傷病なし	1,886 <a href="#">2</a> <a href="#">3</a> <a href="#">4</a> <a href="#">5</a> <a href="#">6</a> <a href="#">7</a> <a href="#">8</a>
<a href="#">1300303x99x21x</a>	非ホジキンリンパ腫 手術なし 手術・処置等22あり 副傷病あり	463 <a href="#">2</a> <a href="#">3</a> <a href="#">4</a> <a href="#">5</a> <a href="#">6</a> <a href="#">7</a> <a href="#">8</a>
130040	多発性骨髄腫、免疫系悪性新生物	812
<a href="#">1300403x99x10x</a>	多発性骨髄腫、免疫系悪性新生物(検査入院を除く。) 手術なし 手術・処置等2あり 副傷病なし	299 <a href="#">2</a> <a href="#">3</a> <a href="#">4</a> <a href="#">5</a> <a href="#">6</a> <a href="#">7</a> <a href="#">8</a>
130050	慢性白血病、骨髄増殖性疾患	582
130060	骨髄異形成症候群	413
130070	白血球疾患(その他)	358
130080	再生不良性貧血	408
130090	貧血(その他)	751
<a href="#">1300903x99x0xx</a>	貧血(その他) 手術なし 手術・処置等2なし	534 <a href="#">2</a> <a href="#">3</a> <a href="#">4</a> <a href="#">5</a> <a href="#">6</a> <a href="#">7</a> <a href="#">8</a>
130100	播種性血管内凝固症候群	522
130110	出血性疾患(その他)	557
130111	アレルギー性紫斑病	260
130120	血液疾患(その他)	300
130130	凝固異常(その他)	50
130140	造血器疾患(その他)	11
130150	原発性免疫不全症候群	103
13		<a href="#">↑表のtopに戻る</a>

DPC6	入院目的	年齢等	手術	処置1	処置2	副傷病	重症度等	包括	点数<I	入院期間I	点数<II	入院期間II	点数≥II	特定入院期間
130010	3	x	97	x	1	1	x	○	5,095	28	3,766	55	3,201	118

性別・年齢・機関別基礎集計

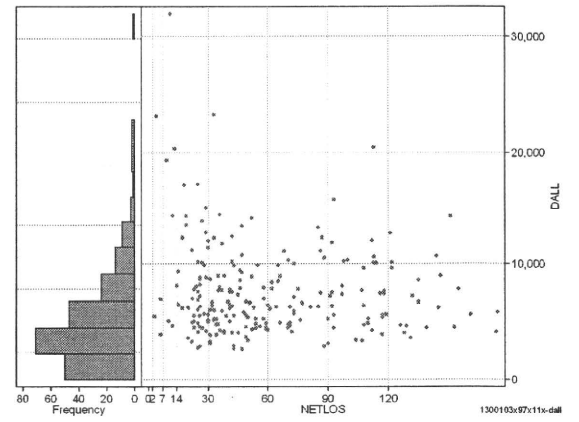
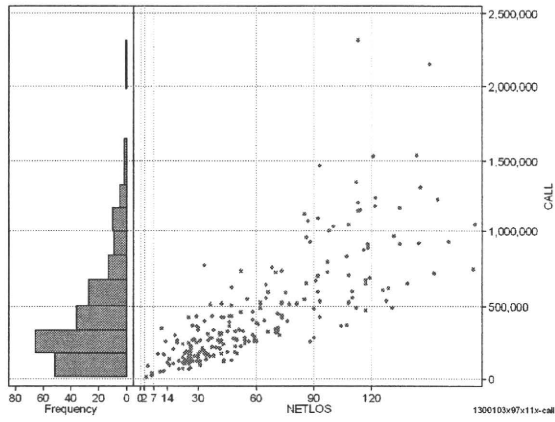
	N	Median	Mean	STD	Min	1%	5%	25%	75%	95%	99%	Max
netLOS	224	48.5	60.2	38.7	3	6	15	30	88	135	161	175



総点数の合計

	N	Median	Mean	STD	Min	1%	5%	25%	75%	95%	99%	Max
cAll	224	334,807.5	446,696.1	362,524.3	16,798	42,213	100,973	190,012	572,921	1,163,992	1,539,481	2,313,598
dAll	224	6,605.7	7,689.3	3,975.8	2,757	2,869	3,526	5,031	9,150	14,250	23,169	32,036

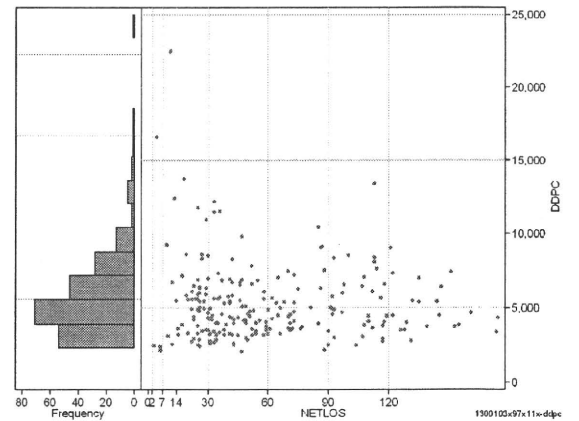
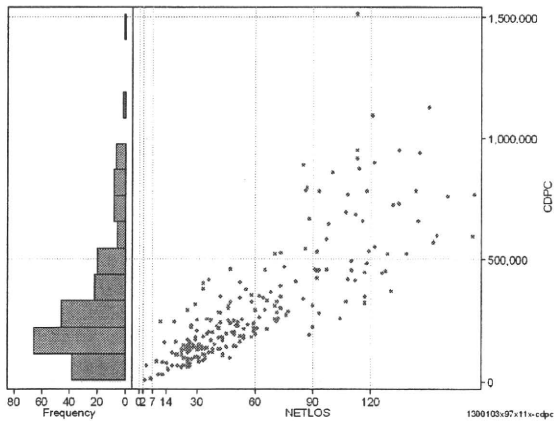
cALL/dALL



包括対象部分

	N	Median	Mean	STD	Min	1%	5%	25%	75%	95%	99%	Max
cDPC	224	240,978.0	312,115.0	243,170.5	7,395	14,484	66,304	140,157	414,226	795,977	1,095,210	1,514,677
dDPC	224	4,700.8	5,314.7	2,575.3	2,085	2,183	2,624	3,602	6,326	9,799	13,755	22,469

cDPC/dDPC



各項目のページへ:

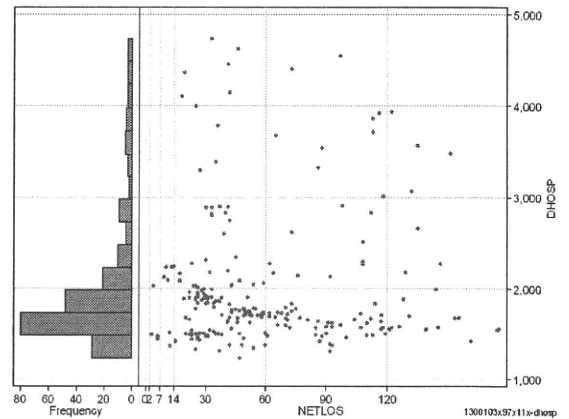
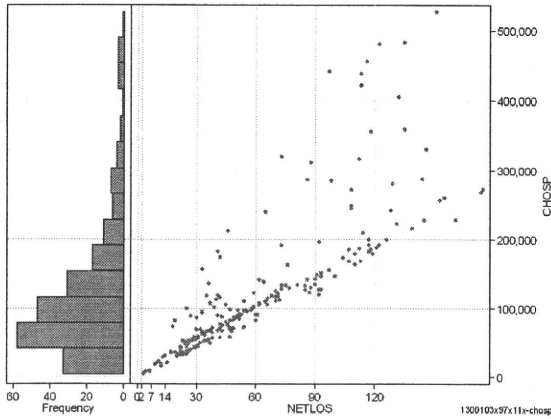
- [1. 概況](#)
- [2. 入院](#)
- [3. 手術・処置](#)
- [4. 処方・注射](#)
- [5. 検査・画像](#)
- [6. 放治・リハ](#)
- [7. その他](#)
- [8. 診療密度](#)

[一覧に戻る](#)

DPC6	入院目的	年齢等	手術	処置1	処置2	副傷病	重症度等	包括	点数<I	入院期間I	点数<II	入院期間II	点数≥II	特定入院期間
130010	3	x	97	x	1	1	x	○	5,095	28	3,766	55	3,201	118

入院日数依存部分(入院管理料+加算+入院時食事療養等+調剤+調期)

	N	Median	Mean	STD	Min	1%	5%	25%	75%	95%	99%	Max
cHOSP	224	91,985.5	122,045.3	97,922.6	4,488	8,642	29,023	55,327	149,748	320,531	480,221	527,077
dHOSP	224	1,740.5	2,004.4	732.2	1,232	1,313	1,409	1,556	2,087	3,867	4,537	4,732
cNyuin	224	80,195.5	108,838.2	91,115.4	3,816	7,542	25,620	47,411	134,619	296,946	443,813	481,041
cShokuji	224	94,395.0	127,407.8	97,828.8	2,170	4,290	21,750	56,880	174,375	317,230	450,000	501,110
cRxCho	224	315.0	398.5	264.5	21	28	70	203	574	910	1,106	1,211
cRxChoKi	224	42.0	67.9	68.6	0	0	0	0	115	210	252	272
dNyuin	224	1,520.8	1,783.1	732.6	1,104	1,186	1,231	1,334	1,830	3,638	4,349	4,641
dShokuji	224	2,120.0	2,135.4	1,185.5	19	348	869	1,909	2,178	2,925	7,837	15,061
dRxCho	224	6.9	6.5	0.8	2	3	5	6	7	7	7	7
dRxChoKi	224	1.3	1.2	1.2	0	0	0	0	2	3	4	11

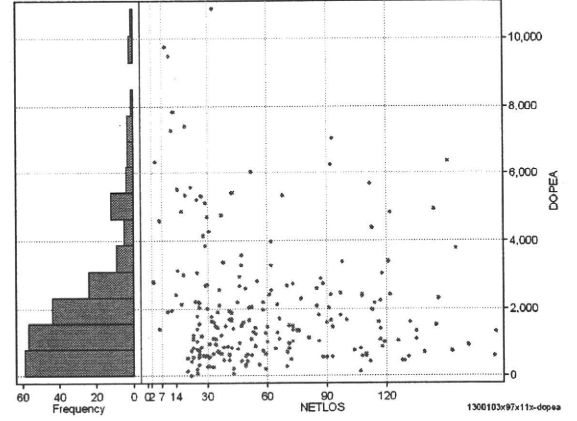
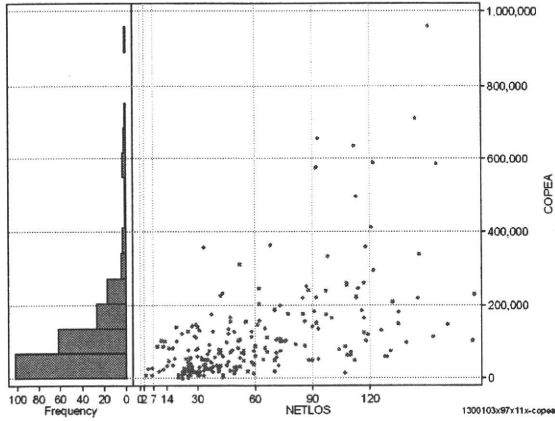


DPC6	入院目的	年齢等	手術	処置1	処置2	副傷病	重症度等	包括	点数<I	入院期間I	点数<II	入院期間II	点数≥II	特定入院期間
130010	3	x	97	x	1	1	x	○	5,095	28	3,766	55	3,201	118

手術(手術(薬剤・材料以外)+手術(薬剤・材料))

	N	Median	Mean	STD	Min	1%	5%	25%	75%	95%	99%	Max
cOPEa	224	75,137.5	114,806.6	133,599.7	0	2,620	9,396	32,340	142,909	357,795	656,248	959,415
dOPEa	224	1,487.3	2,044.6	1,867.5	0	75	281	746	2,564	5,675	9,481	10,842
cOpe	224	8,623.0	17,168.8	26,661.8	0	350	930	3,456	21,725	53,546	163,778	206,214
cOpeM	224	60,893.5	97,637.9	123,679.0	0	1,312	2,534	24,084	120,694	318,406	607,508	901,903
dOpe	224	157.7	305.1	487.4	0	12	29	88	339	925	2,677	4,426
dOpeM	224	1,253.3	1,739.6	1,732.9	0	32	89	578	2,227	5,307	7,836	10,090

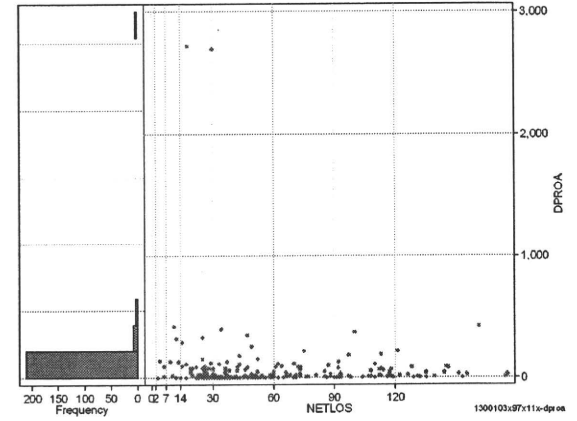
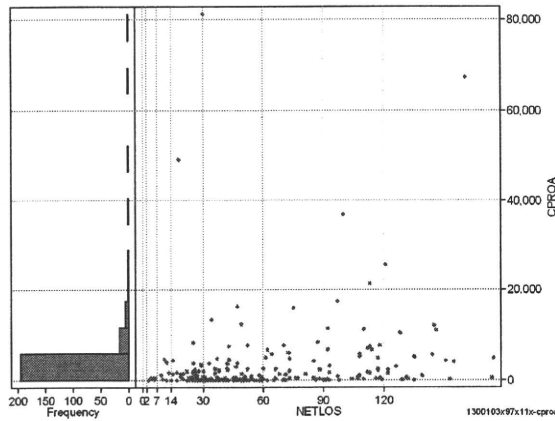
cOPEa=cOPE+cOPEm



処置(処置(薬剤・材料以外)+処置(薬剤・材料))

	N	Median	Mean	STD	Min	1%	5%	25%	75%	95%	99%	Max
cPROa	224	495.5	3,144.0	8,695.0	0	0	0	7	2,521	12,100	49,079	81,130
dPROa	224	9.9	66.8	263.4	0	0	0	0	63	212	419	2,727
cPro	224	135.5	1,245.4	3,603.3	0	0	0	0	1,003	5,416	14,236	42,485
cProm	224	210.5	1,898.7	6,505.5	0	0	0	1	1,533	7,072	24,906	76,692
dPro	224	2.9	21.8	51.2	0	0	0	0	18	105	264	368
dProm	224	3.6	44.9	236.3	0	0	0	0	36	112	280	2,556

cPROa=cPRO+cPROm



各項目のページへ:

[一覧に戻る](#)

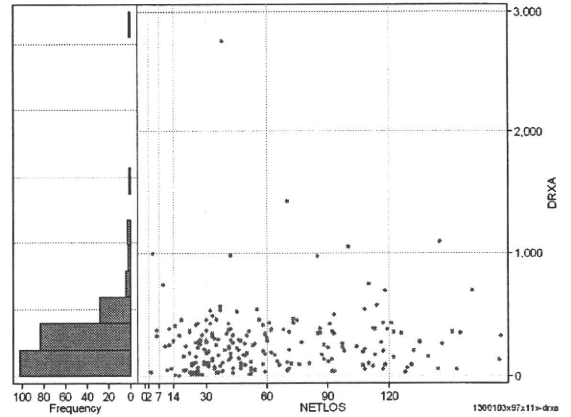
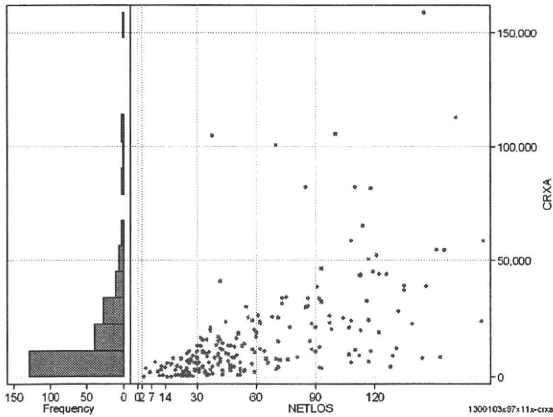
- [1. 概況](#)
- [2. 入院](#)
- [3. 手術・処置](#)
- [4. 処方・注射](#)
- [5. 検査・画像](#)
- [6. 放治・リハ](#)
- [7. その他](#)
- [8. 診療密度](#)

DPC6	入院目的	年齢等	手術	処置1	処置2	副傷病	重症度等	包括	点数<I	入院期間I	点数<II	入院期間II	点数≥II	特定入院期間
130010	3	x	97	x	1	1	x	○	5,095	28	3,766	55	3,201	118

処方(内服+頓服+外用+麻毒)

cRXa=cRxNAI+cRxTON+cRxGAI+cRxMADO

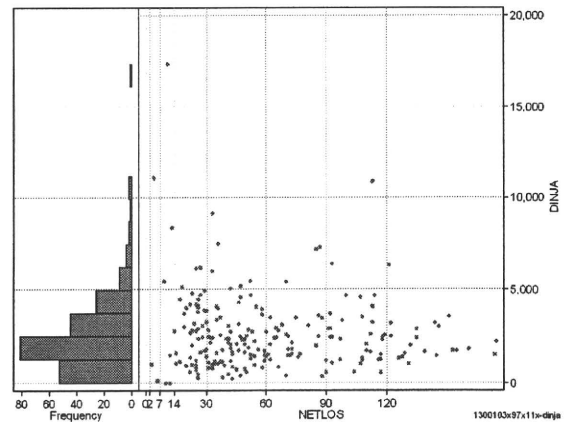
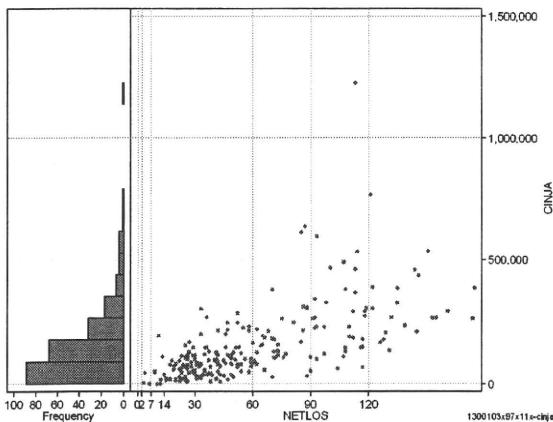
	N	Median	Mean	STD	Min	1%	5%	25%	75%	95%	99%	Max
cRXa	224	9,511.5	17,176.1	21,925.6	59	139	831	4,091	22,131	54,836	105,301	158,994
dRXa	224	228.0	269.4	269.2	3	16	31	100	364	576	1,097	2,753
cRxNai	224	9,168.0	15,962.2	21,010.5	5	106	560	3,579	20,189	53,122	104,344	155,725
cRxTon	224	15.0	92.3	225.7	0	0	0	0	70	487	990	2,327
cRxGai	224	241.5	1,110.8	3,549.4	0	0	11	80	649	4,588	11,528	40,761
cRxMado	224	0.0	11.0	23.5	0	0	0	0	10	65	118	131
dRxNai	224	206.3	252.0	265.4	0	8	27	93	349	545	1,074	2,746
dRxTon	224	0.3	1.4	2.9	0	0	0	0	1	6	14	21
dRxGai	224	5.0	15.9	41.8	0	0	0	2	11	63	221	358
dRxMado	224	0.0	0.2	0.3	0	0	0	0	0	1	1	1



注射(皮下筋肉内+静脈内+注射その他)

cINJa=cInjHIKA+cInjJYO+cInjHOKA

	N	Median	Mean	STD	Min	1%	5%	25%	75%	95%	99%	Max
cINJa	224	106,802.0	150,380.6	148,490.6	0	702	17,398	56,122	204,857	435,749	633,840	1,228,194
dInja	224	2,208.9	2,595.6	2,046.0	0	117	503	1,293	3,337	6,145	10,869	17,352
cInjHika	224	19.5	13,044.3	30,806.5	0	0	0	0	11,040	71,534	173,966	239,088
cInjJyo	224	0.0	7,751.4	18,700.3	0	0	0	0	5,259	49,188	95,928	113,378
cInjHoka	224	93,288.0	129,585.0	138,646.3	0	0	5,922	44,029	174,600	373,233	584,278	1,228,194
dInjHika	224	0.4	193.6	406.1	0	0	0	0	197	1,047	1,970	2,409
dInjJyo	224	0.0	139.3	354.6	0	0	0	0	107	871	1,621	2,726
dInjHoka	224	1,699.5	2,262.7	2,005.0	0	0	230	1,035	2,842	5,136	10,869	17,344



各項目のページへ:

- [1. 概況](#)
- [2. 入院](#)
- [3. 手術・処置](#)
- [4. 処方・注射](#)
- [5. 検査・画像](#)
- [6. 放治・リハ](#)
- [7. その他](#)
- [8. 診療密度](#)

[一覧に戻る](#)

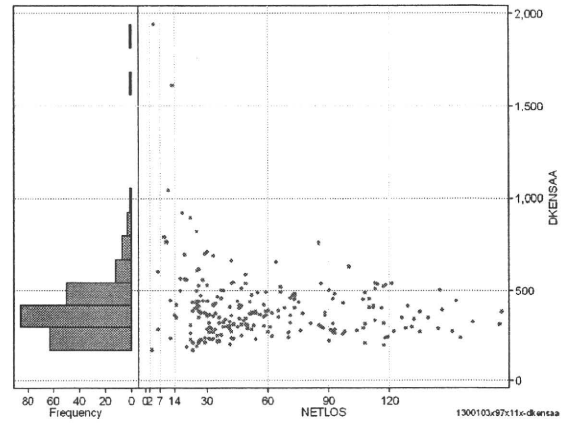
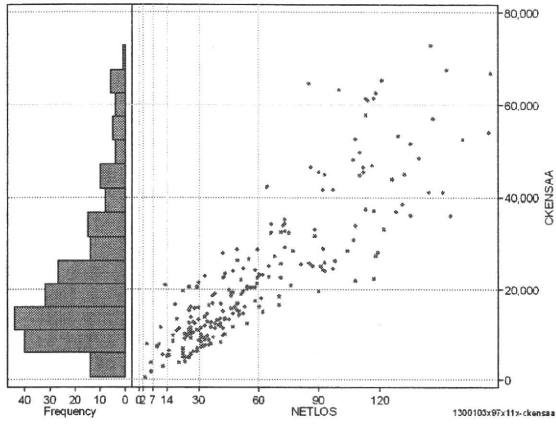


DPC6	入院目的	年齢等	手術	処置1	処置2	副傷病	重症度等	包括	点数<I	入院期間I	点数<II	入院期間II	点数≥II	特定入院期間
130010	3	x	97	x	1	1	x	○	5,095	28	3,766	55	3,201	118

検査(検査(薬剤・材料以外)+検査(薬剤・材料))

cKENSAA=cKENZA+cKENSAm

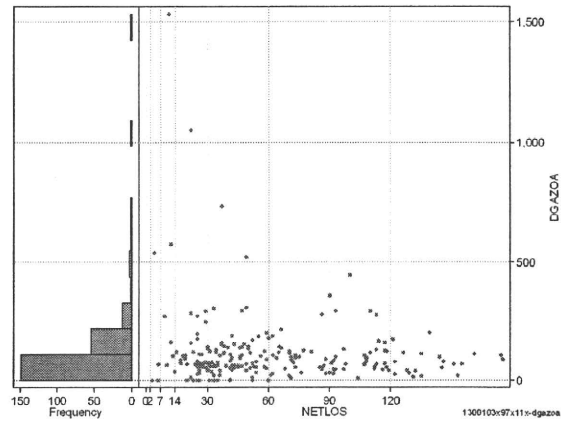
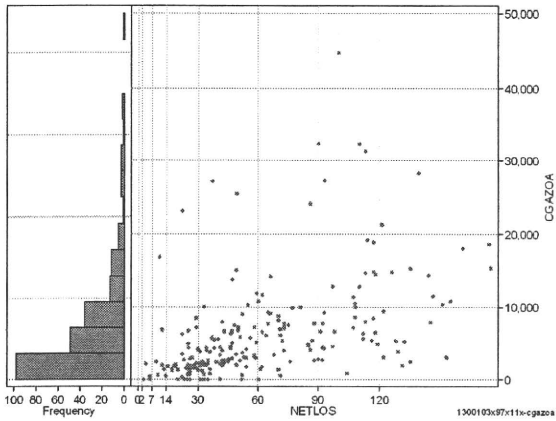
	N	Median	Mean	STD	Min	1%	5%	25%	75%	95%	99%	Max
cKENSAA	224	18,574.0	22,596.7	15,569.6	495	2,765	5,320	11,133	28,976	57,079	67,013	72,931
dKENSAA	224	365.7	399.6	195.6	165	182	213	283	457	701	1,041	1,943
cKensa	224	18,540.5	22,515.3	15,514.2	495	2,765	5,153	10,980	28,802	57,077	66,817	72,827
cKensam	224	20.0	81.4	301.4	0	0	0	7	56	219	1,354	3,741
dKensa	224	364.7	398.1	194.7	165	182	213	283	455	701	1,041	1,940
dKensam	224	0.4	1.6	5.7	0	0	0	0	1	4	35	57



画像診断(画像診断(薬剤・材料以外)+画像診断(薬剤・材料))

cGAZOA=cGAZO+cGAZOm

	N	Median	Mean	STD	Min	1%	5%	25%	75%	95%	99%	Max
cGAZOa	224	4,184.0	6,170.7	6,804.0	0	0	0	1,909	7,738	19,167	32,287	44,744
dGAZOa	224	77.0	113.1	151.3	0	0	0	50	125	294	731	1,532
cGAZO	224	3,613.5	4,751.2	4,403.9	0	0	0	1,748	6,209	13,763	19,445	25,667
cGAZOm	224	371.0	1,419.4	2,817.5	0	0	0	107	1,685	5,517	15,286	19,077
dGAZO	224	67.6	85.8	91.7	0	0	0	46	105	196	444	1,031
dGAZOm	224	8.2	27.3	74.4	0	0	0	2	22	104	385	791



各項目のページへ:

- 1. 概況
- 2. 入院
- 3. 手術・処置
- 4. 処方・注射
- 5. 検査・画像
- 6. 放り・リハ
- 7. その他
- 8. 診療密度

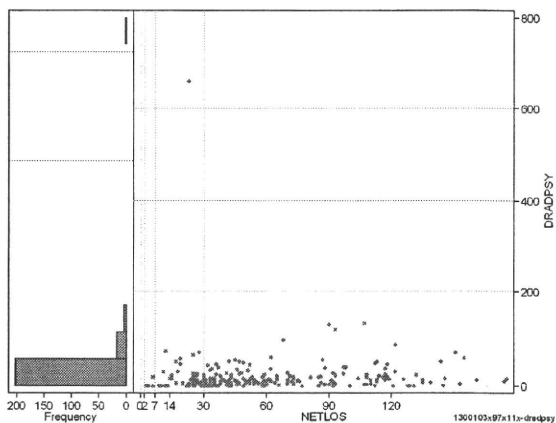
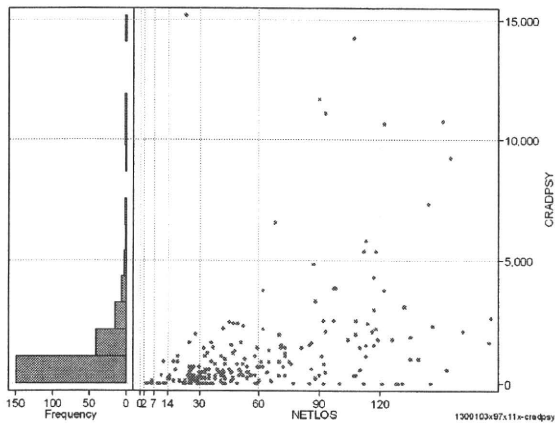
[一覧に戻る](#)

DPC6	入院目的	年齢等	手術	処置1	処置2	副傷病	重症度等	包括	点数<I	入院期間I	点数<II	入院期間II	点数≥II	特定入院期間
130010	3	x	97	x	1	1	x	○	5,095	28	3,766	55	3,201	118

その他放治等(リハビリ除く(その他→リハビリ))

cRADPSY=cSONOTA=cREHAB

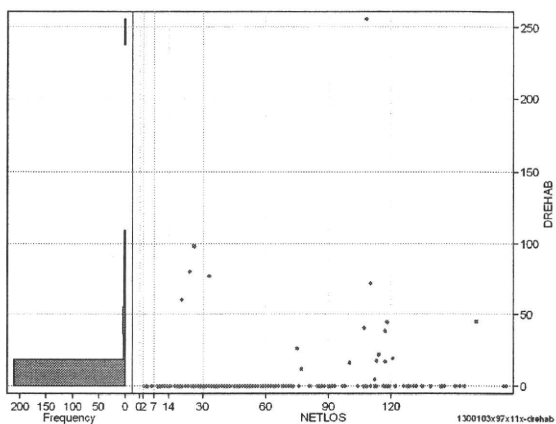
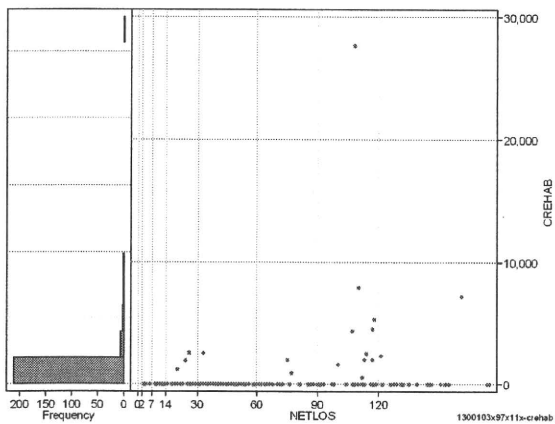
	N	Median	Mean	STD	Min	1%	5%	25%	75%	95%	99%	Max
cRADPSY	224	550.0	1,277.0	2,282.9	0	0	0	110	1,430	5,390	11,710	15,190
dRADPSY	224	11.9	20.5	48.2	0	0	0	4	23	60	130	660



リハビリ

cREHAB

	N	Median	Mean	STD	Min	1%	5%	25%	75%	95%	99%	Max
cRehab	224	0.0	351.9	2,076.5	0	0	0	0	0	1,980	7,200	27,630
dRehab	224	0.0	4.2	21.4	0	0	0	0	0	22	80	256



各項目のページへ:

- [1. 概況](#)
- [2. 入院](#)
- [3. 手術・処置](#)
- [4. 処方・注射](#)
- [5. 検査・画像](#)
- [6. 放治・リハ](#)
- [7. その他](#)
- [8. 診療密度](#)

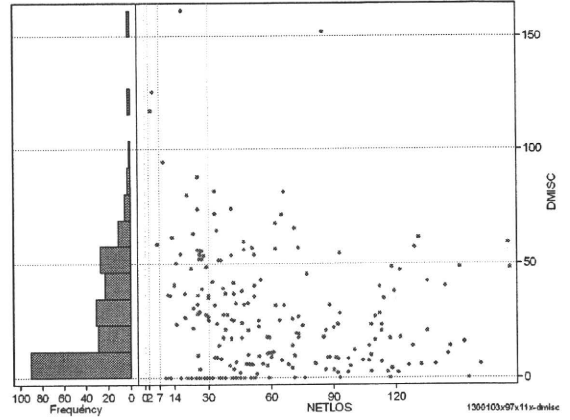
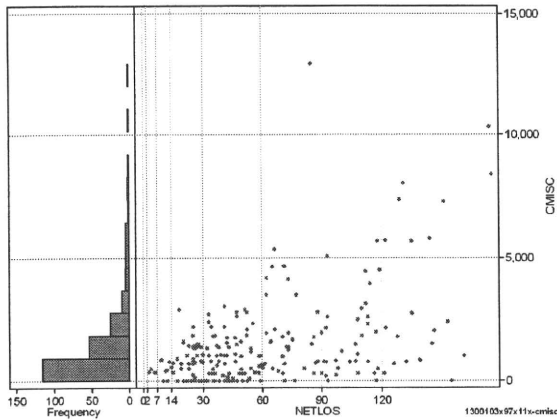
[一覧に戻る](#)

DPC6	入院目的	年齢等	手術	処置1	処置2	副傷病	重症度等	包括	点数<I	入院期間I	点数<II	入院期間II	点数≥II	特定入院期間
130010	3	x	97	x	1	1	x	○	5,095	28	3,766	55	3,201	118

諸項目(初診料+指導管理料+在宅医療)

cMISC=cSHOSIN+cSHIDO+cZAITAKU

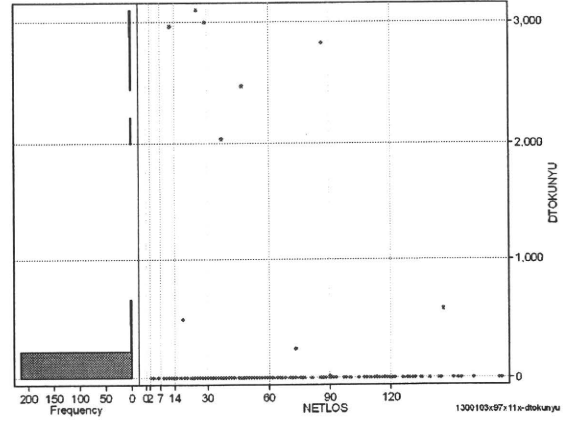
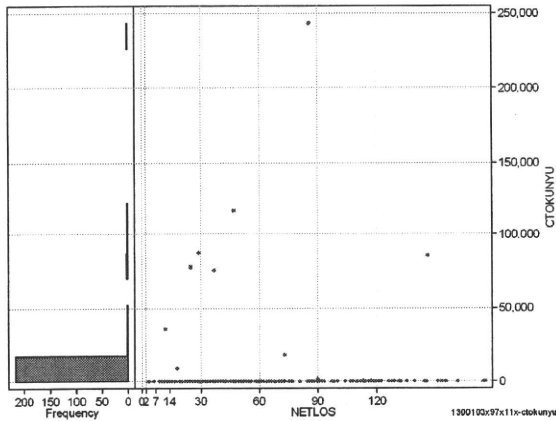
	N	Median	Mean	STD	Min	1%	5%	25%	75%	95%	99%	Max
cMISC	224	835.0	1,428.5	1,807.4	0	0	0	300	1,800	5,070	8,400	12,900
dMISC	224	20.7	26.9	27.1	0	0	0	6	41	72	125	161
cSHOSIN	224	0.0	96.1	193.9	0	0	0	0	0	500	730	732
cShido	224	785.0	1,317.8	1,784.5	0	0	0	300	1,775	4,670	8,000	12,900
cZaitak	224	0.0	14.6	144.0	0	0	0	0	0	0	300	2,076
dShosin	224	0.0	2.5	10.2	0	0	0	0	0	12	36	125
dShido	224	16.2	24.0	25.4	0	0	0	3	39	65	117	152
dZaitak	224	0.0	0.4	4.3	0	0	0	0	0	0	6	63



特定入院料

cTOKUNYU

	N	Median	Mean	STD	Min	1%	5%	25%	75%	95%	99%	Max
cTokuNyu	224	0.0	3,342.3	20,987.7	0	0	0	0	0	300	87,000	243,000
dTokuNyu	224	0.0	79.2	448.7	0	0	0	0	0	3	2,963	3,104



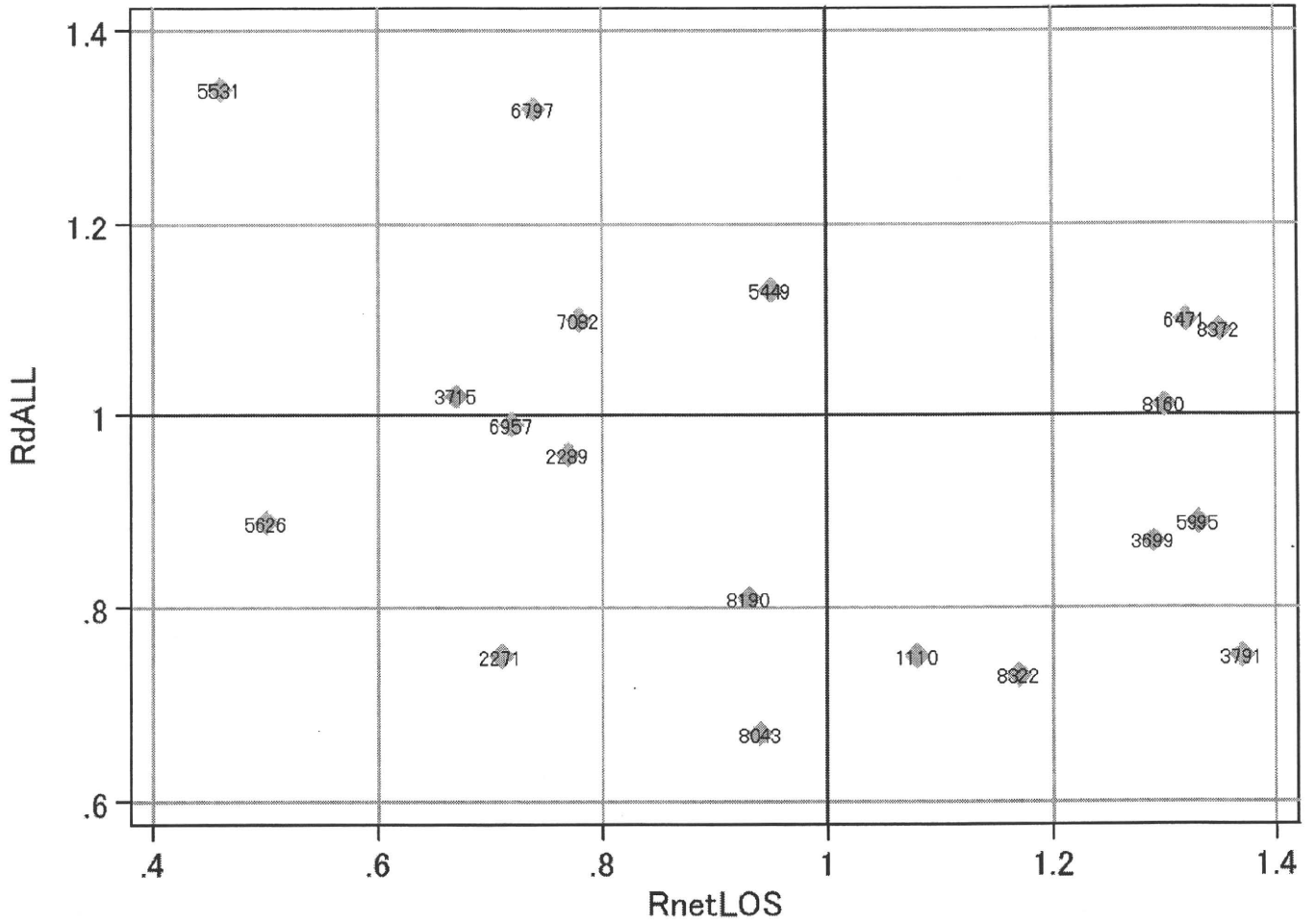
各項目のページへ:

- [1. 概況](#)
- [2. 入院](#)
- [3. 手術・処置](#)
- [4. 処方・注射](#)
- [5. 検査・画像](#)
- [6. 放治・リハ](#)
- [7. その他](#)
- [8. 診療密度](#)

[一覧に戻る](#)

DPC6	入院目的	年齢等	手術	処置1	処置2	副傷病	重症度等	包括	点数<I	入院期間I	点数<II	入院期間II	点数≥II	特定入院期間
130010	3	x	97	x	1	1	x	○	5,095	28	3,766	55	3,201	118

施設別の診療密度			metLOS/rcALL
症例数合計	netLOSの平均	dALLの平均	
224	60.2	7.689	



1300103x97x11x-densityA

各項目のページへ:

- [1. 概況](#)
- [2. 入院](#)
- [3. 手術・処置](#)
- [4. 処方・注射](#)
- [5. 検査・画像](#)
- [6. 放治・リハ](#)
- [7. その他](#)
- [8. 診療密度](#)

[一覧に戻る](#)