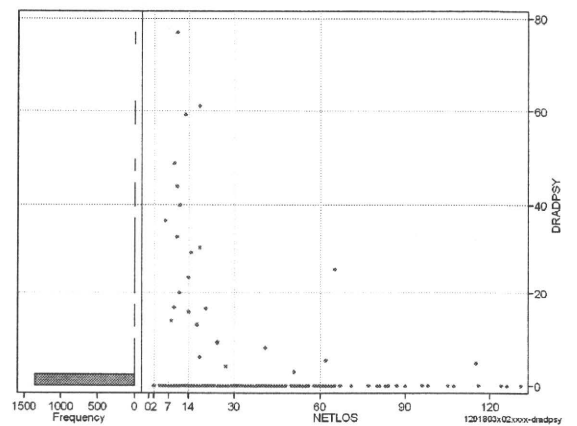
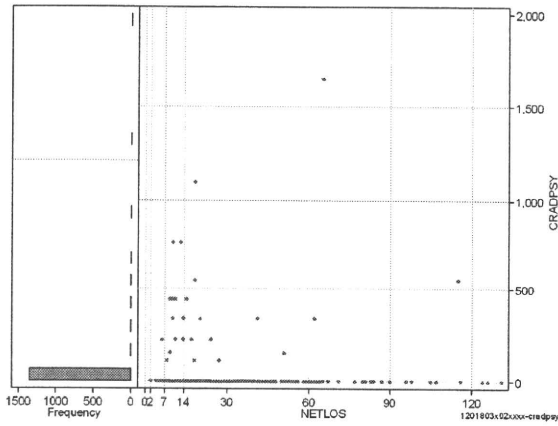


DPC6	入院目的	年齢等	手術	処置1	処置2	副傷病	重症度等	包括	点数<I	入院期間I	点数<II	入院期間II	点数≥II	特定入院期間
120180	3	x	02	x	x	x	x	○	2,647	9	1,957	17	1,663	31

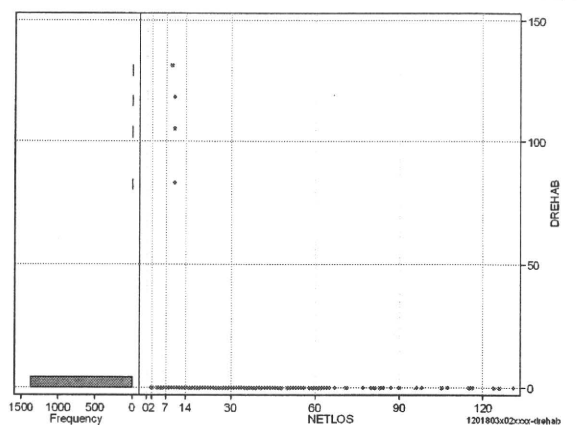
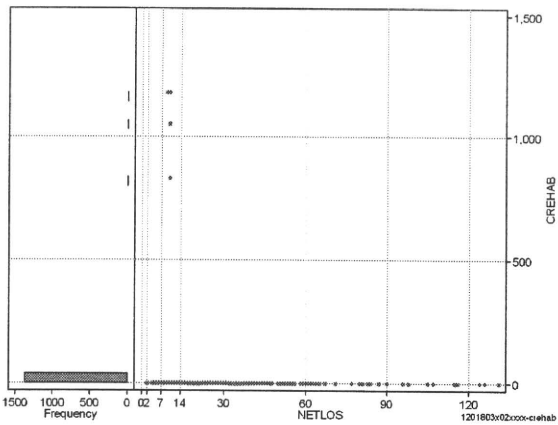
その他放治等(リハビリ除く)(その他-リハビリ)

	N	Median	Mean	STD	Min	1%	5%	25%	75%	95%	99%	Max
cRADPSY	1,377	0.0	7.9	73.3	0	0	0	0	0	0	330	1,650
dRADPSY	1,377	0.0	0.5	4.4	0	0	0	0	0	0	20	77



リハビリ

	N	Median	Mean	STD	Min	1%	5%	25%	75%	95%	99%	Max
cRehab	1,377	0.0	3.1	57.6	0	0	0	0	0	0	0	1,180
dRehab	1,377	0.0	0.3	6.0	0	0	0	0	0	0	0	131



各項目のページへ:

- [1. 概況](#)
- [2. 入院](#)
- [3. 手術・処置](#)
- [4. 処方・注射](#)
- [5. 検査・画像](#)
- [6. 放治・リハ](#)
- [7. その他](#)
- [8. 診療密度](#)

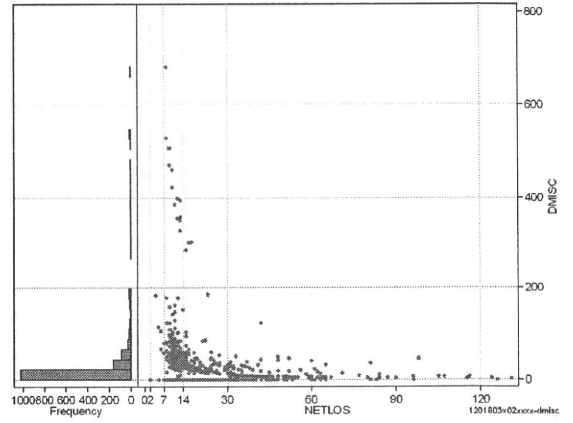
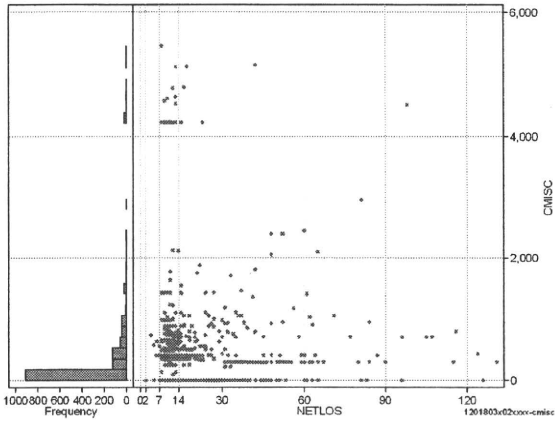
[一覧に戻る](#)

DPC6	入院目的	年齢等	手術	処置1	処置2	副傷病	重症度等	包括	点数<I	入院期間I	点数<II	入院期間II	点数≥II	特定入院期間
120180	3	x	02	x	x	x	x	○	2,647	9	1,957	17	1,663	31

諸項目(初診料+指導管理料+在宅医療)

cMISC=cSHOSIN+cSHIDO+cZAITAKU

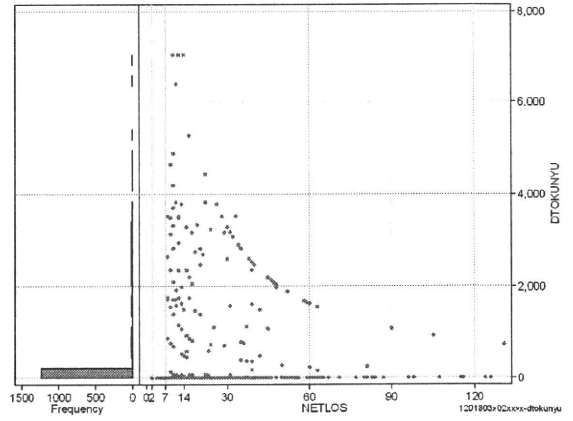
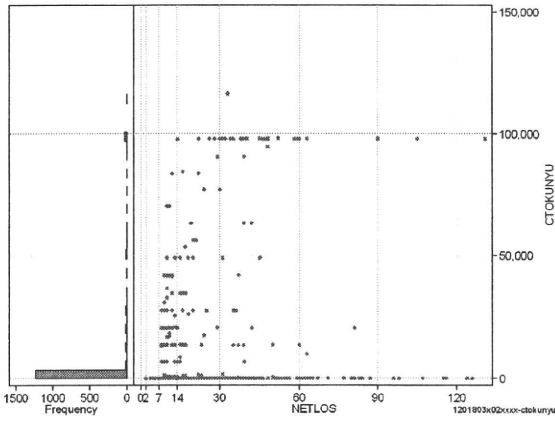
	N	Median	Mean	STD	Min	1%	5%	25%	75%	95%	99%	Max
cMISC	1,377	0.0	310.3	763.8	0	0	0	0	400	1,420	4,500	5,440
dMISC	1,377	0.0	24.3	73.5	0	0	0	0	25	95	470	680
cSHOSIN	1,377	0.0	91.8	210.5	0	0	0	0	0	630	880	1,030
cShido	1,377	0.0	207.0	714.7	0	0	0	0	0	1,100	4,230	5,440
cZaitak	1,377	0.0	11.5	174.4	0	0	0	0	0	0	0	5,140
dShosin	1,377	0.0	7.0	18.3	0	0	0	0	0	49	81	183
dShido	1,377	0.0	16.7	71.0	0	0	0	0	0	58	470	680
dZaitak	1,377	0.0	0.6	7.8	0	0	0	0	0	0	0	151



特定入院料

cTOKUNYU

	N	Median	Mean	STD	Min	1%	5%	25%	75%	95%	99%	Max
cTokuNyu	1,377	0.0	4,622.5	17,433.5	0	0	0	0	0	28,020	98,070	115,780
dTokuNyu	1,377	0.0	221.3	787.7	0	0	0	0	0	2,060	3,689	7,000



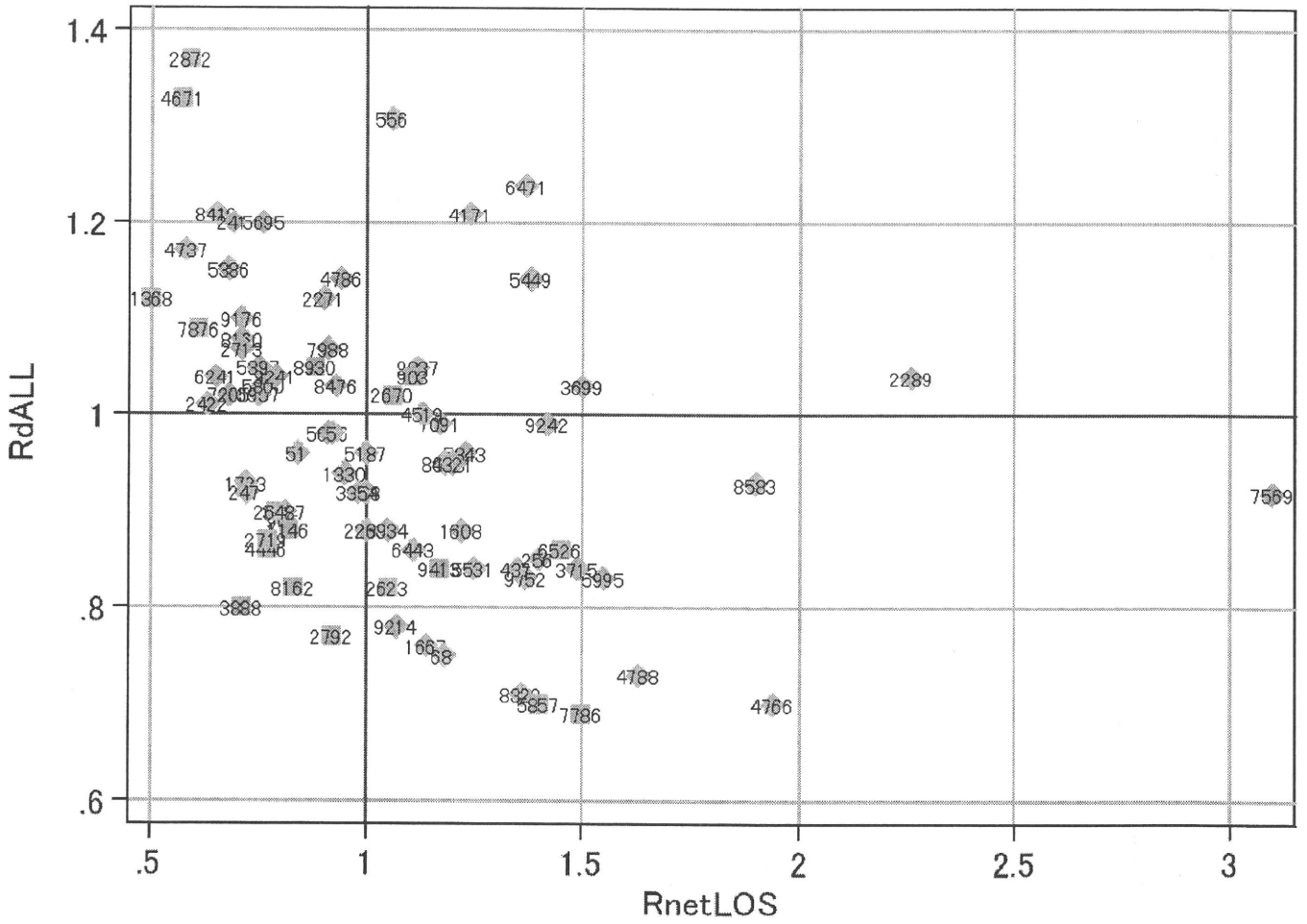
各項目のページへ:

- [1. 概況](#)
- [2. 入院](#)
- [3. 手術・処置](#)
- [4. 処方・注射](#)
- [5. 検査・画像](#)
- [6. 放治・リハ](#)
- [7. その他](#)
- [8. 診療密度](#)

[一覧に戻る](#)

DPC6	入院目的	年齢等	手術	処置1	処置2	副傷病	重症度等	包括	点数<I	入院期間I	点数<II	入院期間II	点数≥II	特定入院期間
120180	3	x	02	x	x	x	x	○	2,647	9	1,957	17	1,663	31

施設別の診療密度			metLOS/rcALL
症例数合計	netLOSの平均	dALLの平均	
1377	17.4	4.663	



1201803x02xxxx-densityA

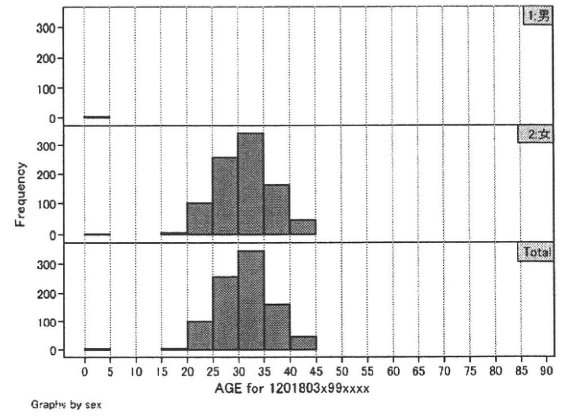
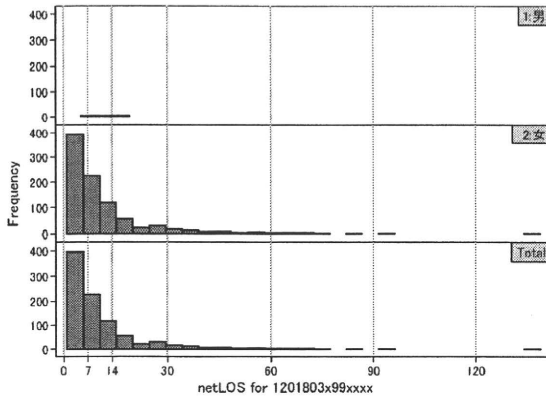
各項目のページへ:

- [1. 概況](#)
- [2. 入院](#)
- [3. 手術・処置](#)
- [4. 処方・注射](#)
- [5. 検査・画像](#)
- [6. 放治・リハ](#)
- [7. その他](#)
- [8. 診療密度](#)
- [一覧に戻る](#)

DPC6	入院目的	年齢等	手術	処置1	処置2	副傷病	重症度等	包括	点数<I	入院期間I	点数<II	入院期間II	点数≥II	特定入院期間
120180	3	x	99	x	x	x	x	○	2,689	4	2,163	10	1,839	22

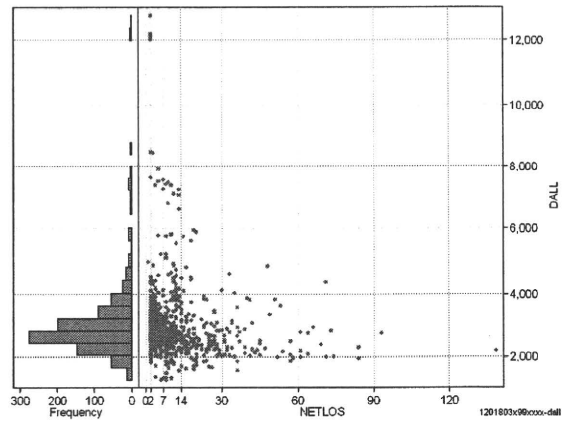
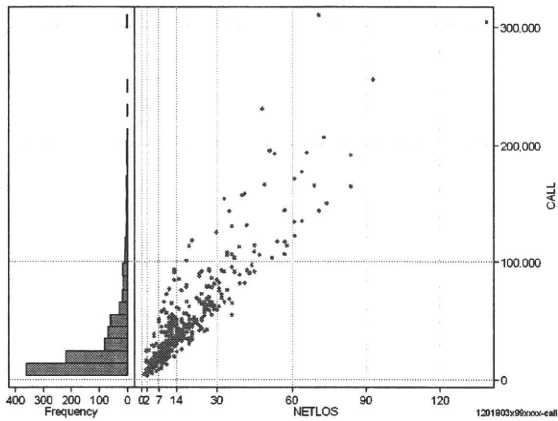
性別・年齢、機関別基礎集計

	N	Median	Mean	STD	Min	1%	5%	25%	75%	95%	99%	Max
netLOS	913	6.0	10.8	13.0	1	2	2	3	12	36	66	139



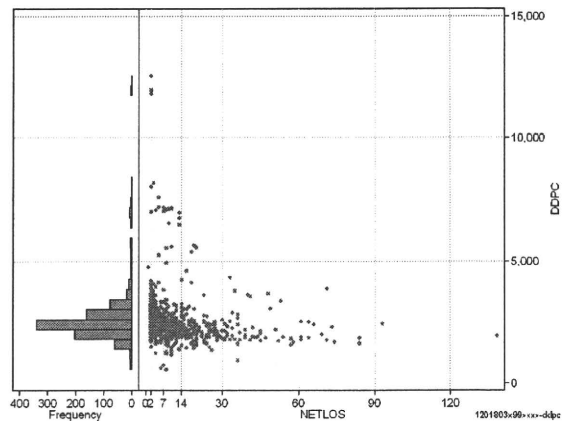
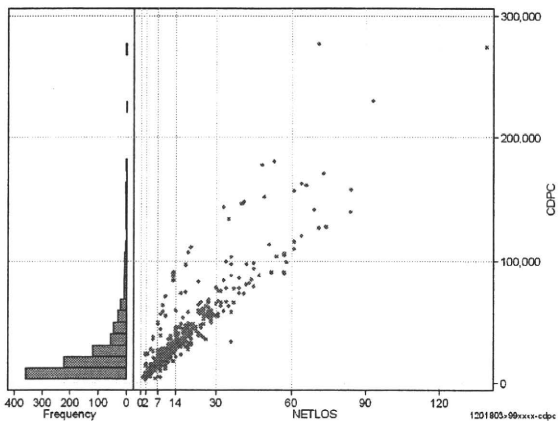
総点数の合計

	N	Median	Mean	STD	Min	1%	5%	25%	75%	95%	99%	Max	cALL/dALL
cAll	913	17,647.0	30,437.6	35,359.9	3,650	4,146	5,110	9,298	38,237	94,155	176,663	310,235	
dAll	913	2,773.0	2,998.3	1,107.0	1,250	1,559	2,000	2,462	3,224	4,528	7,504	12,764	



包括対象部分

	N	Median	Mean	STD	Min	1%	5%	25%	75%	95%	99%	Max	cDPC/dDPC
cDPC	913	15,936.0	25,934.2	30,245.9	3,060	3,734	4,534	8,397	29,952	84,370	156,869	276,927	
dDPC	913	2,441.0	2,612.5	1,038.6	581	1,341	1,737	2,179	2,776	3,705	7,150	12,547	



各項目のページへ:

- 1. 概況
- 2. 入院
- 3. 手術・処置
- 4. 処方・注射
- 5. 検査・画像
- 6. 放治・リハ
- 7. その他
- 8. 診療密度

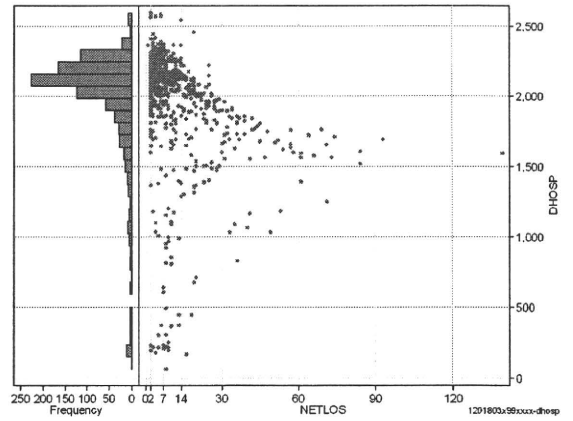
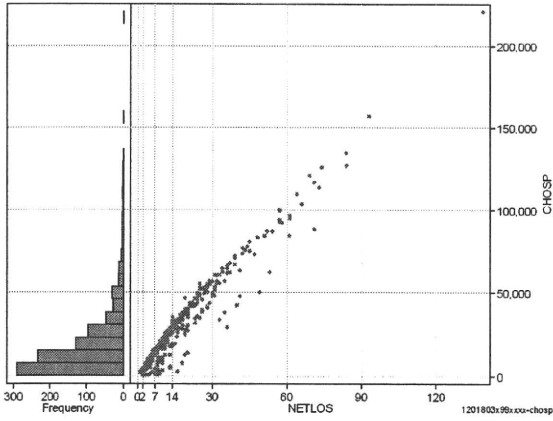
[一覧に戻る](#)

DPC6	入院目的	年齢等	手術	処置1	処置2	副傷病	重症度等	包括	点数<I	入院期間I	点数<II	入院期間II	点数≥II	特定入院期間
120180	3	x	99	x	x	x	x	○	2,689	4	2,163	10	1,839	22

入院日数依存部分(入院管理料+加算+入院時食事療養等+調剤+調期)

cHOSP=cNYUIN+cSHOKUJI+cRxCHO+cRxCHOKI

	N	Median	Mean	STD	Min	1%	5%	25%	75%	95%	99%	Max
cHOSP	913	12,849.0	19,862.9	21,556.7	384	1,736	4,020	6,474	25,326	61,050	110,012	221,061
dHOSP	913	2,117.8	1,992.8	388.1	62	221	1,172	1,951	2,179	2,304	2,419	2,595
cNyuin	913	11,484.0	17,423.1	18,554.4	0	0	3,454	5,757	22,908	53,416	95,949	189,758
cShokuji	913	14,750.0	23,675.0	30,442.2	0	2,120	4,240	6,510	26,100	77,850	152,130	302,180
cRxCho	913	21.0	44.0	73.4	0	0	0	7	49	182	378	875
cRxChoKi	913	42.0	28.3	29.4	0	0	0	0	42	84	126	210
dNyuin	913	1,900.0	1,765.3	375.2	0	0	986	1,709	1,948	2,054	2,253	2,353
dShokuji	913	2,167.7	2,192.1	544.3	0	549	1,352	2,075	2,212	2,975	3,250	7,872
dRxCho	913	3.9	3.7	2.8	0	0	0	1	6	7	7	21
dRxChoKi	913	1.9	4.6	6.4	0	0	0	0	7	21	21	42



各項目のページへ:

- 1. 概況
- 2. 入院
- 3. 手術・処置
- 4. 処方・注射
- 5. 検査・画像
- 6. 放治・リハ
- 7. その他
- 8. 診療密度

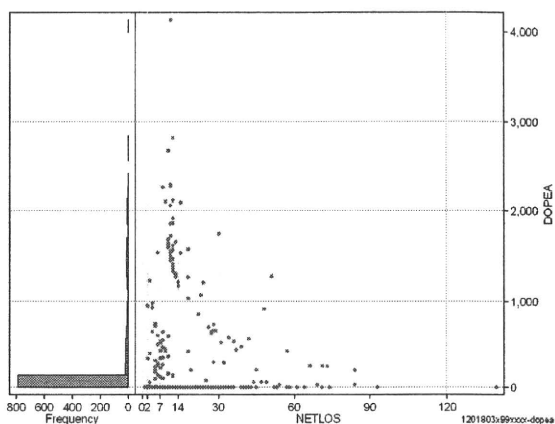
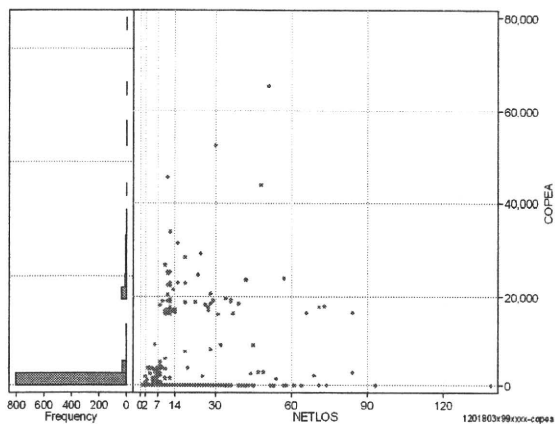
[一覧に戻る](#)

DPC6	入院目的	年齢等	手術	処置1	処置2	副傷病	重症度等	包括	点数<I	入院期間I	点数<II	入院期間II	点数≥II	特定入院期間
120180	3	x	99	x	x	x	x	○	2,689	4	2,163	10	1,839	22

手術(手術(薬剤・材料以外)+手術(薬剤・材料))

cOPEa=cOPE+cOPEm

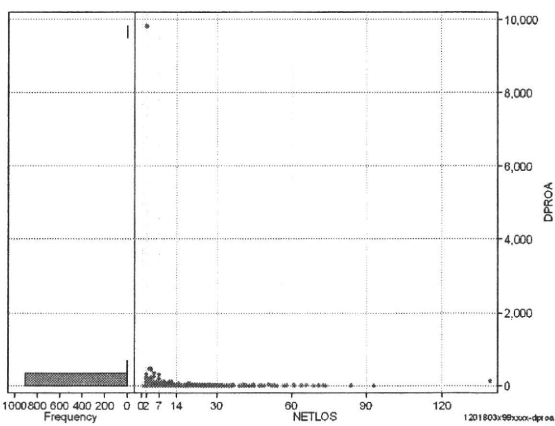
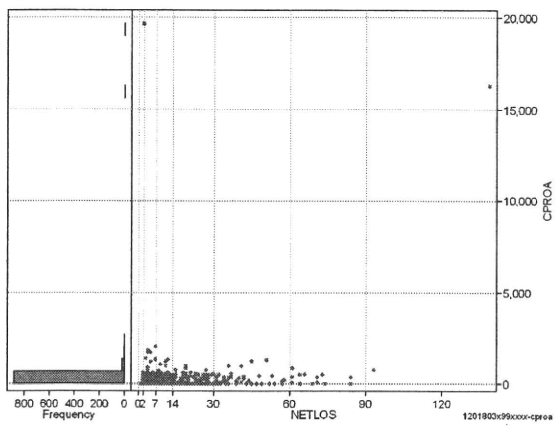
	N	Median	Mean	STD	Min	1%	5%	25%	75%	95%	99%	Max
cOPEa	913	0.0	1,936.3	6,300.5	0	0	0	0	0	17,069	25,331	65,515
dOPEa	913	0.0	136.0	426.7	0	0	0	0	0	1,285	2,057	4,133
cOpe	913	0.0	1,831.4	5,911.6	0	0	0	0	0	16,078	23,550	62,580
cOpeM	913	0.0	104.9	639.0	0	0	0	0	0	611	1,868	15,102
dOpe	913	0.0	130.1	409.4	0	0	0	0	0	1,237	1,914	4,048
dOpeM	913	0.0	5.9	26.3	0	0	0	0	0	41	144	362



処置(処置(薬剤・材料以外)+処置(薬剤・材料))

cPROa=cPRO+cPROm

	N	Median	Mean	STD	Min	1%	5%	25%	75%	95%	99%	Max
cPROa	913	0.0	218.1	1,415.4	0	0	0	0	132	513	1,397	19,667
dPROa	913	0.0	60.1	649.4	0	0	0	0	18	72	294	9,834
cPro	913	0.0	106.9	524.1	-17	0	0	0	120	394	928	11,577
cProm	913	0.0	111.2	989.8	0	0	0	0	14	268	1,297	14,667
dPro	913	0.0	21.8	166.3	-4	0	0	0	11	60	109	2,500
dProm	913	0.0	38.3	484.6	0	0	0	0	2	22	193	7,334



各項目のページへ:

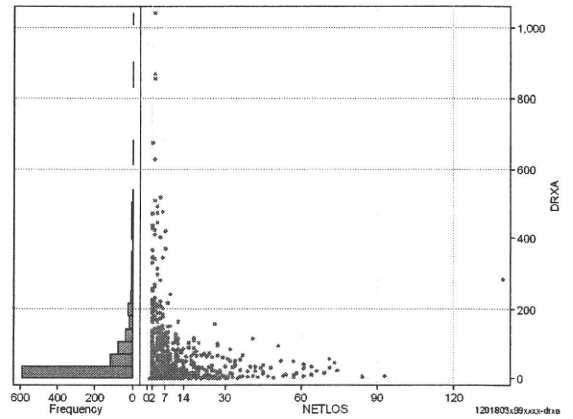
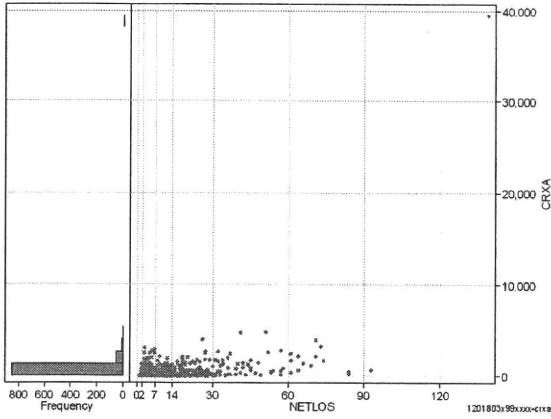
- 1. 概況
- 2. 入院
- 3. 手術・処置
- 4. 処方・注射
- 5. 検査・画像
- 6. 放治・リハ
- 7. その他
- 8. 診療密度

[一覧に戻る](#)

DPC6	入院目的	年齢等	手術	処置1	処置2	副傷病	重症度等	包括	点数<I	入院期間I	点数<II	入院期間II	点数≥II	特定入院期間
120180	3	x	99	x	x	x	x	○	2,689	4	2,163	10	1,839	22

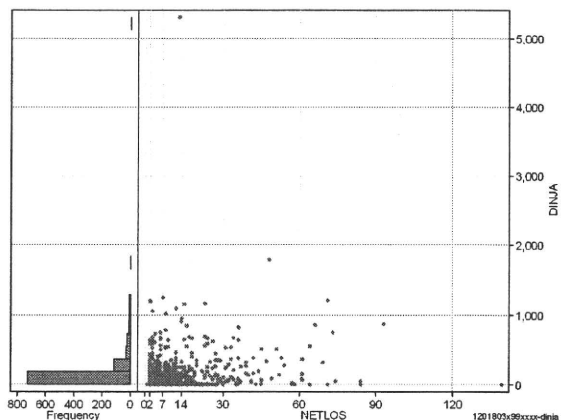
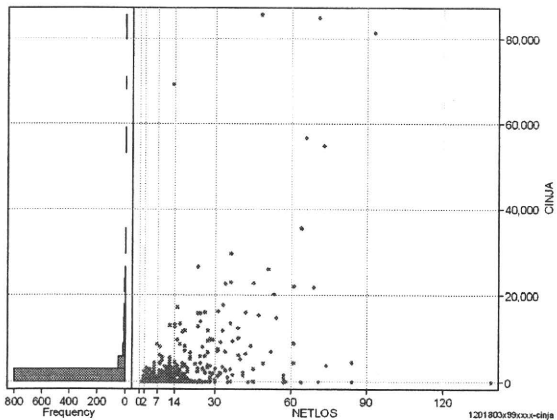
処方(内服+頓服+外用+麻薬)

	N	Median	Mean	STD	Min	1%	5%	25%	75%	95%	99%	Max	cRXa=cRxNAI+cRxTON+cRxGAI+cRxMADO									
													Frequency	NETLOS								
cRXa	913	140.0	416.4	1,427.0	0	0	0	7	477	1,621	2,856	39,463										
dRXa	913	16.7	52.6	98.6	0	0	0	1	63	216	473	1,045										
cRxNai	913	94.0	341.6	1,382.3	0	0	0	0	376	1,343	2,545	39,127										
cRxTon	913	0.0	13.6	116.0	0	0	0	0	0	39	210	3,136										
cRxGai	913	0.0	61.1	241.1	0	0	0	0	19	268	1,729	2,594										
cRxMado	913	0.0	0.1	1.0	0	0	0	0	0	0	2	21										
dRxNai	913	11.9	39.9	67.8	0	0	0	0	49	188	282	658										
dRxTon	913	0.0	2.0	34.8	0	0	0	0	0	5	19	1,045										
dRxGai	913	0.0	10.8	55.3	0	0	0	0	1	30	288	721										
dRxMado	913	0.0	0.0	0.2	0	0	0	0	0	0	1	7										



注射(皮下筋肉内+静脈内+注射その他)

	N	Median	Mean	STD	Min	1%	5%	25%	75%	95%	99%	Max	cINJa=cInjHIKA+cInjJYO+cInjHOKA									
													Frequency	NETLOS								
cINJa	913	133.0	1,896.3	6,844.0	0	0	0	0	1,173	8,972	25,997	85,650										
dInJa	913	26.5	117.5	260.9	0	0	0	0	146	538	1,019	5,311										
cInjHika	913	0.0	33.2	299.5	0	0	0	0	0	27	635	5,555										
cInjJyo	913	0.0	297.3	2,956.3	0	0	0	0	0	1,011	3,501	74,473										
cInjHoka	913	117.0	1,565.7	5,732.2	0	0	0	0	809	8,127	22,799	83,946										
dInjHika	913	0.0	2.6	35.6	0	0	0	0	0	3	54	1,019										
dInjJyo	913	0.0	20.2	136.2	0	0	0	0	0	96	268	3,527										
dInjHoka	913	14.8	94.8	182.9	0	0	0	0	110	478	869	1,784										



各項目のページへ:

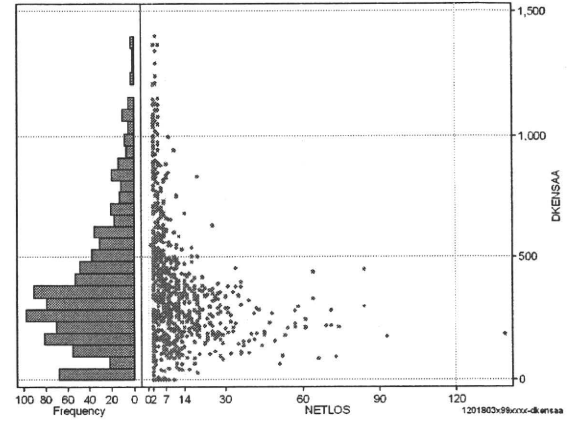
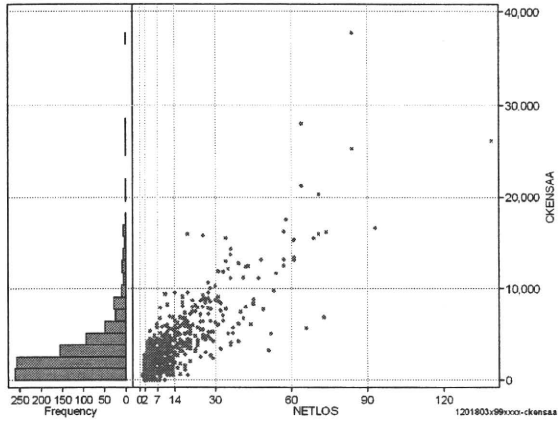
- [1. 概況](#)
- [2. 入院](#)
- [3. 手術・処置](#)
- [4. 処方・注射](#)
- [5. 検査・画像](#)
- [6. 放治・リハ](#)
- [7. その他](#)
- [8. 診療密度](#)
- [一覧に戻る](#)

DPC6	入院目的	年齢等	手術	処置1	処置2	副傷病	重症度等	包括	点数<I	入院期間I	点数<II	入院期間II	点数≥II	特定入院期間
120180	3	x	99	x	x	x	x	○	2,689	4	2,163	10	1,839	22

検査(検査(薬剤・材料以外)+検査(薬剤・材料))

cKENSAA=cKENSA+cKENSAm

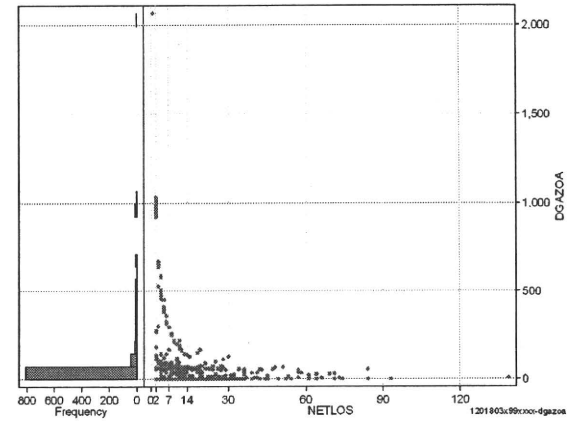
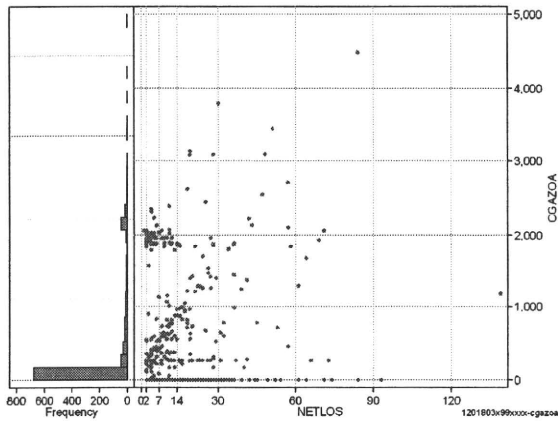
	N	Median	Mean	STD	Min	1%	5%	25%	75%	95%	99%	Max
cKENSAA	913	2,290.0	3,206.9	3,465.0	0	0	0	1,161	4,038	8,950	16,120	37,692
dKENSAA	913	327.0	377.5	263.5	0	0	0	196	502	898	1,145	1,397
cKensa	913	2,290.0	3,197.8	3,413.9	0	0	0	1,161	4,038	8,950	16,120	37,692
cKensam	913	0.0	9.1	249.2	0	0	0	0	0	0	21	7,528
dKensa	913	326.7	377.2	263.3	0	0	0	196	502	898	1,145	1,397
dKensam	913	0.0	0.3	4.0	0	0	0	0	0	0	5	118



画像診断(画像診断(薬剤・材料以外)+画像診断(薬剤・材料))

cGAZOa=cGAZO+cGAZOm

	N	Median	Mean	STD	Min	1%	5%	25%	75%	95%	99%	Max
cGAZOa	913	0.0	293.4	649.8	0	0	0	0	220	1,956	2,552	4,499
dGAZOa	913	0.0	45.7	157.9	0	0	0	0	11	258	948	2,062
cGAZO	913	0.0	266.8	588.9	0	0	0	0	185	1,742	2,175	4,125
cGAZOm	913	0.0	26.6	71.5	0	0	0	0	0	178	321	833
dGAZO	913	0.0	40.9	139.8	0	0	0	0	10	218	871	1,742
dGAZOm	913	0.0	4.8	19.1	0	0	0	0	0	28	89	320



各項目のページへ:

- [1. 概況](#)
- [2. 入院](#)
- [3. 手術・処置](#)
- [4. 処方・注射](#)
- [5. 検査・画像](#)
- [6. 放治・リハ](#)
- [7. その他](#)
- [8. 診療密度](#)

[一覧に戻る](#)

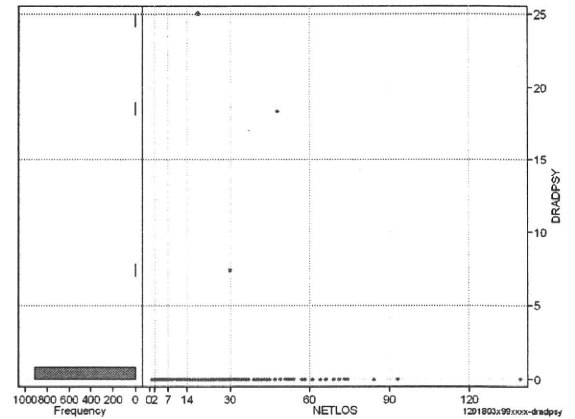
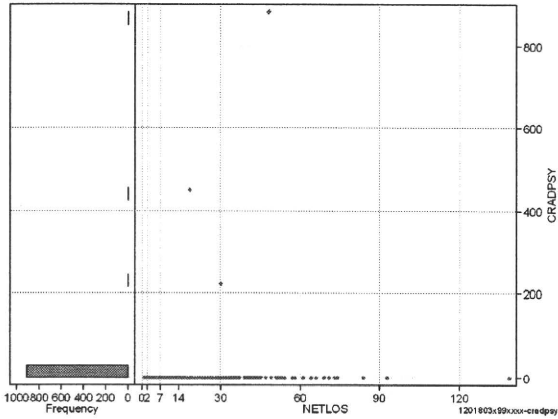


DPC6	入院目的	年齢等	手術	処置1	処置2	副傷病	重症度等	包括	点数<I	入院期間	点数<II	入院期間II	点数≥II	特定入院期間
120180	3	x	99	x	x	x	x	○	2,689	4	2,163	10	1,839	22

その他放治等(リハビリ除く(その他→リハビリ))

cRADPSY=cSONOTA-cREHAB

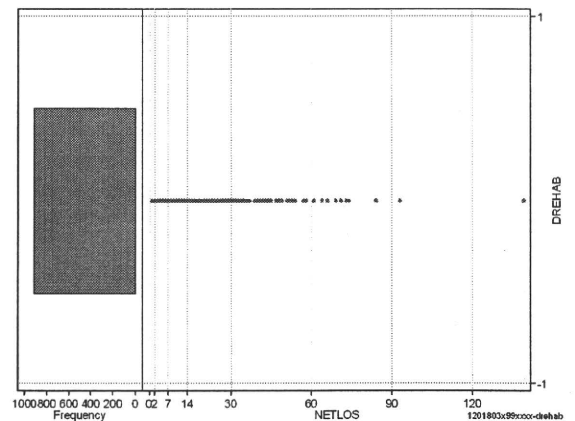
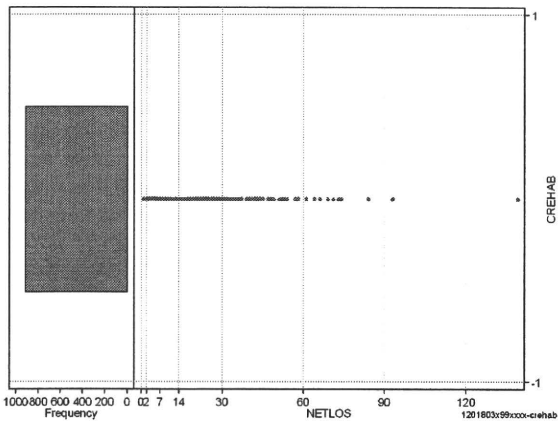
	N	Median	Mean	STD	Min	1%	5%	25%	75%	95%	99%	Max
cRADPSY	913	0.0	1.7	33.5	0	0	0	0	0	0	0	880
dRADPSY	913	0.0	0.1	1.1	0	0	0	0	0	0	0	25



リハビリ

cREHAB

	N	Median	Mean	STD	Min	1%	5%	25%	75%	95%	99%	Max
cRehab	913	0.0	0.0	0.0	0	0	0	0	0	0	0	0
dRehab	913	0.0	0.0	0.0	0	0	0	0	0	0	0	0



各項目のページへ:

- [1. 概況](#)
- [2. 入院](#)
- [3. 手術・処置](#)
- [4. 処方・注射](#)
- [5. 検査・画像](#)
- [6. 放治・リハ](#)
- [7. その他](#)
- [8. 診療密度](#)

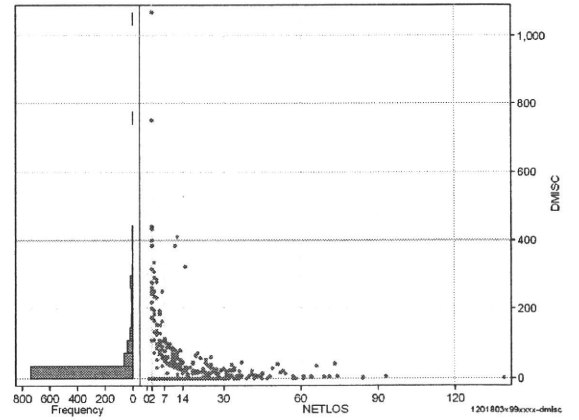
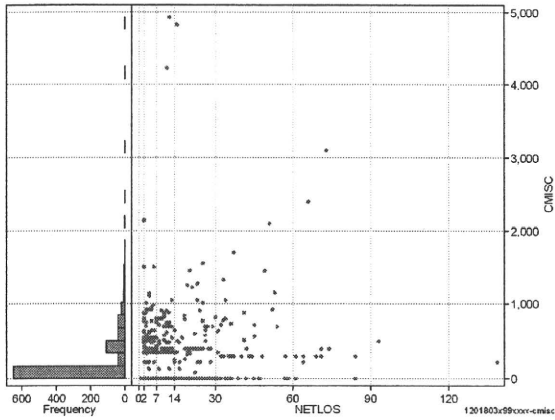
[一覧に戻る](#)

DPC6	入院目的	年齢等	手術	処置1	処置2	副傷病	重症度等	包括	点数<I	入院期間I	点数<II	入院期間II	点数≥II	特定入院期間
120180	3	x	99	x	x	x	x	○	2,689	4	2,163	10	1,839	22

諸項目(初診料+指導管理料+在宅医療)

cMISC=cSHOSIN+cSHIDO+cZAITAKU

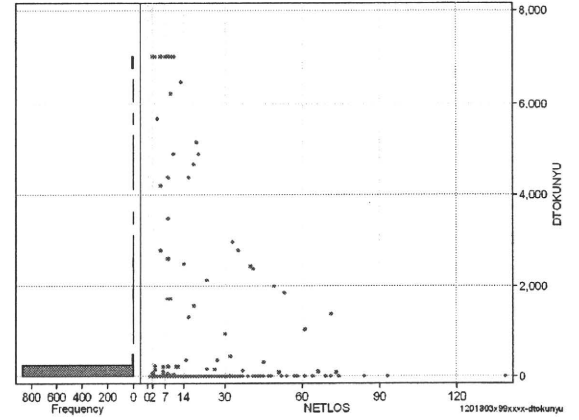
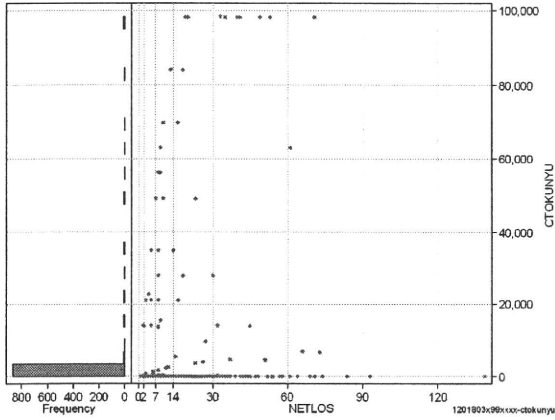
	N	Median	Mean	STD	Min	1%	5%	25%	75%	95%	99%	Max
cMISC	913	0.0	184.7	416.2	0	0	0	0	350	800	1,500	4,930
dMISC	913	0.0	28.0	76.1	0	0	0	0	17	167	322	1,070
cSHOSIN	913	0.0	80.5	192.3	0	0	0	0	0	500	800	980
cShido	913	0.0	100.5	355.8	0	0	0	0	0	520	1,050	4,930
cZaitak	913	0.0	3.6	80.2	0	0	0	0	0	0	0	2,140
dShosin	913	0.0	13.9	45.7	0	0	0	0	0	100	219	490
dShido	913	0.0	12.6	45.5	0	0	0	0	0	73	260	435
dZaitak	913	0.0	1.5	36.6	0	0	0	0	0	0	0	1,070



特定入院料

cTOKUNYU

	N	Median	Mean	STD	Min	1%	5%	25%	75%	95%	99%	Max
cTokuNyu	913	0.0	2,407.7	12,706.7	0	0	0	0	0	4,676	84,060	98,252
dTokuNyu	913	0.0	185.5	967.8	0	0	0	0	0	210	7,000	7,009



各項目のページへ:

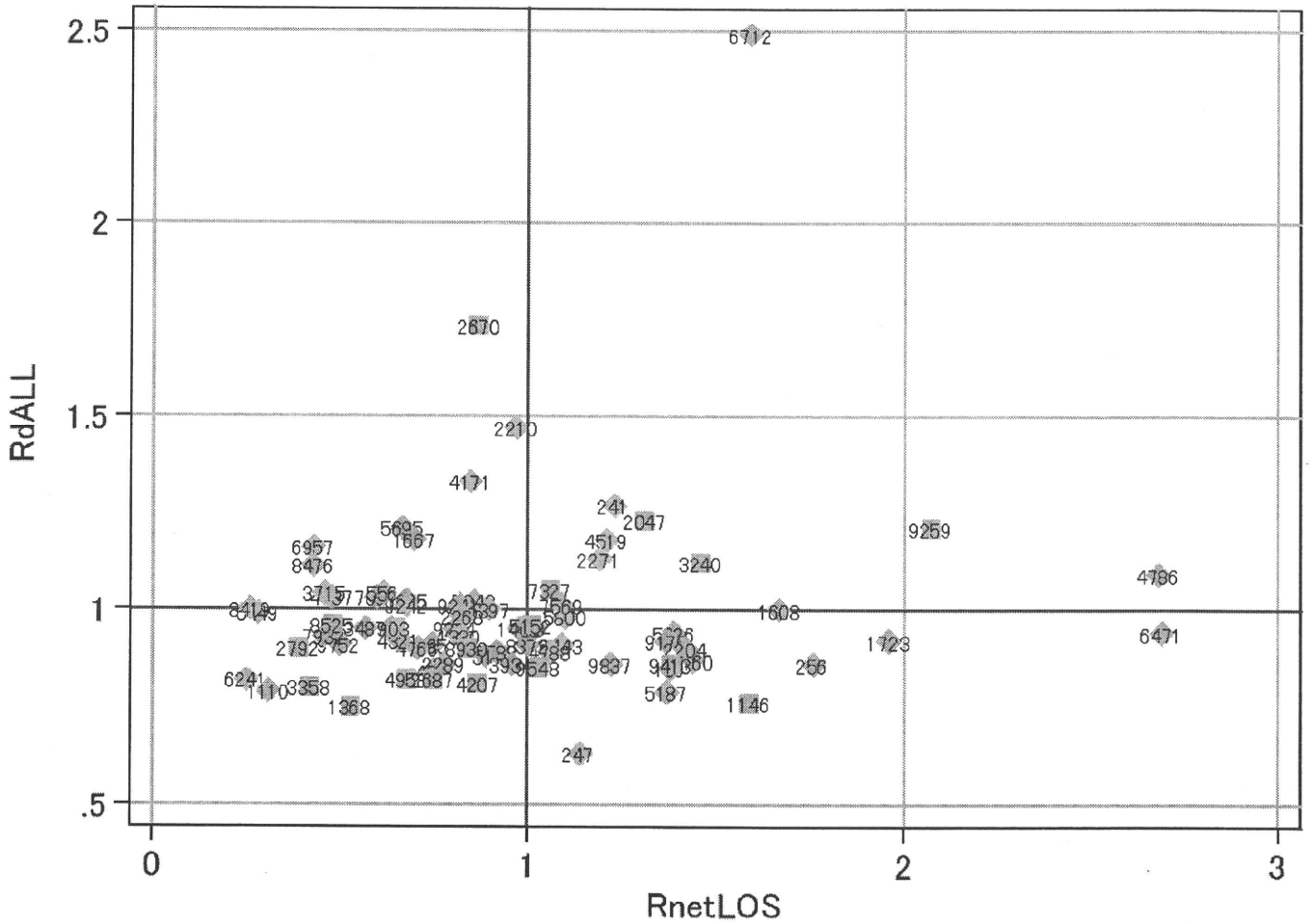
- [1. 概況](#)
- [2. 入院](#)
- [3. 手術・処置](#)
- [4. 処方・注射](#)
- [5. 検査・画像](#)
- [6. 放治・リハ](#)
- [7. その他](#)
- [8. 診療密度](#)

[一覧に戻る](#)

DPC6	入院目的	年齢等	手術	処置1	処置2	副傷病	重症度等	包括	点数<I	入院期間I	点数<II	入院期間II	点数≥II	特定入院期間
120180	3	x	99	x	x	x	x	○	2,689	4	2,163	10	1,839	22

施設別の診療密度			metLOS/rcALL
症例数合計	netLOSの平均	dALLの平均	
913	10.8	2,998	



1201803x99xxxx-densityA

各項目のページへ:

- [1. 概況](#)
- [2. 入院](#)
- [3. 手術・処置](#)
- [4. 処方・注射](#)
- [5. 検査・画像](#)
- [6. 放治・リハ](#)
- [7. その他](#)

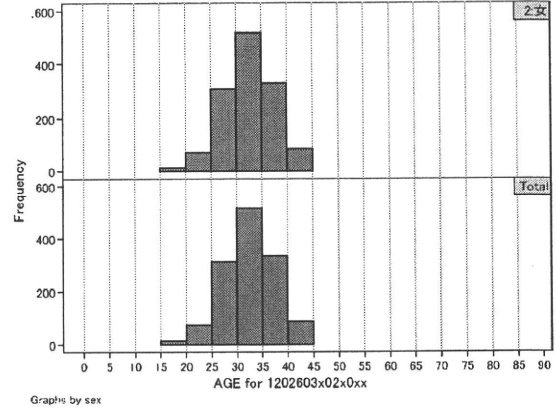
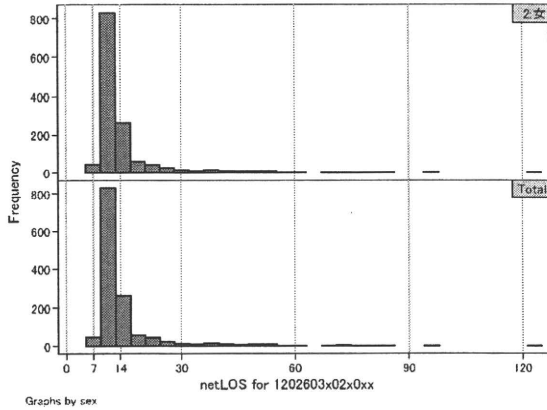
[一覧に戻る](#)

8. 診療密度

DPC6	入院目的	年齢等	手術	処置1	処置2	副傷病	重症度等	包括	点数<I	入院期間I	点数<II	入院期間II	点数≥II	特定入院期間
120260	3	x	02	x	0	x	x	○	2,655	7	2,012	14	1,710	18

性別・年齢・機関別基礎集計

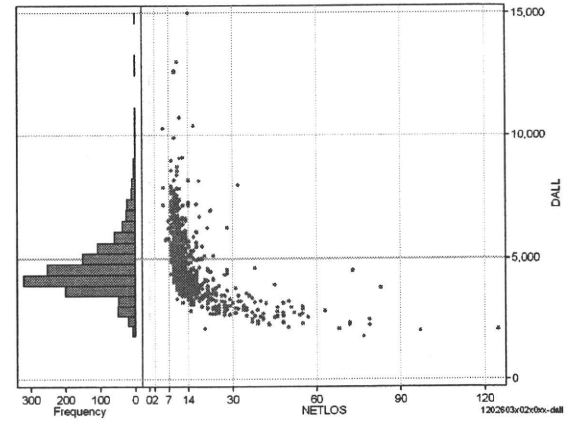
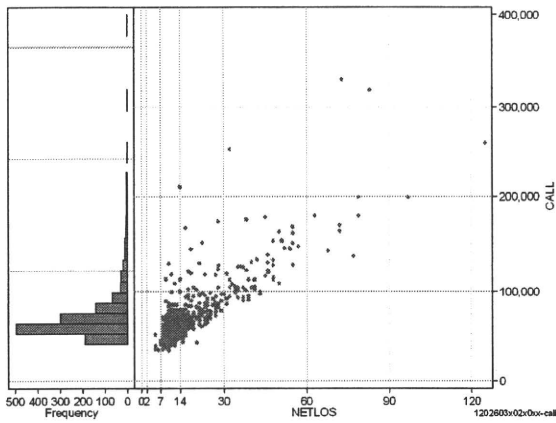
	N	Median	Mean	STD	Min	1%	5%	25%	75%	95%	99%	Max
netLOS	1,333	11.0	14.1	9.5	5	8	9	10	13	31	55	125



総点数の合計

	N	Median	Mean	STD	Min	1%	5%	25%	75%	95%	99%	Max
cAll	1,333	52,289.0	59,521.2	25,792.0	33,598	37,724	39,937	46,022	62,765	104,594	168,363	329,601
dAll	1,333	4,372.6	4,572.6	1,171.0	1,785	2,356	2,990	3,923	4,998	6,612	8,316	15,005

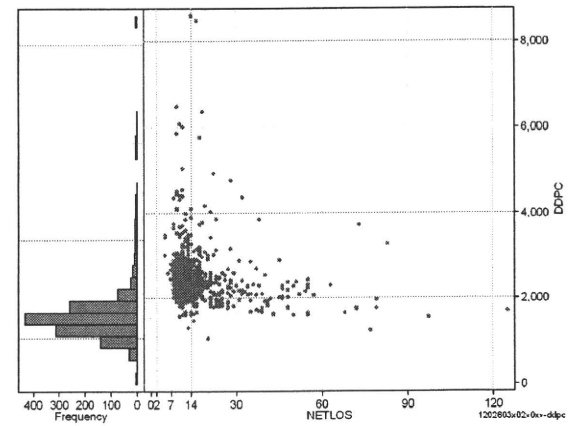
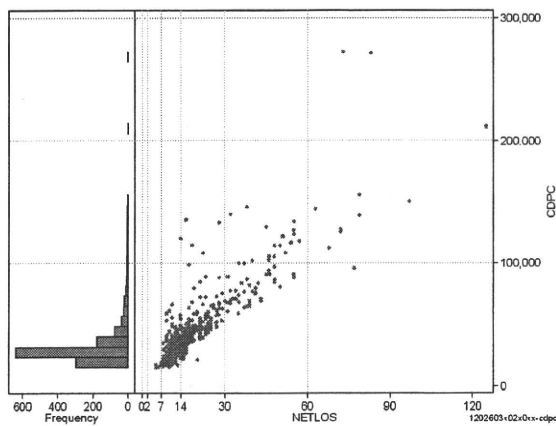
cALL/dALL



包括対象部分

	N	Median	Mean	STD	Min	1%	5%	25%	75%	95%	99%	Max
cDPC	1,333	27,430.0	33,562.7	21,452.8	14,999	17,688	19,553	23,867	33,356	70,900	127,958	272,074
dDPC	1,333	2,391.0	2,434.7	538.0	1,061	1,639	1,910	2,137	2,576	3,110	4,441	8,593

cDPC/dDPC



各項目のページへ:

- 1. 概況
- 2. 入院
- 3. 手術・処置
- 4. 処方・注射
- 5. 検査・画像
- 6. 放治・リハ
- 7. その他
- 8. 診療密度

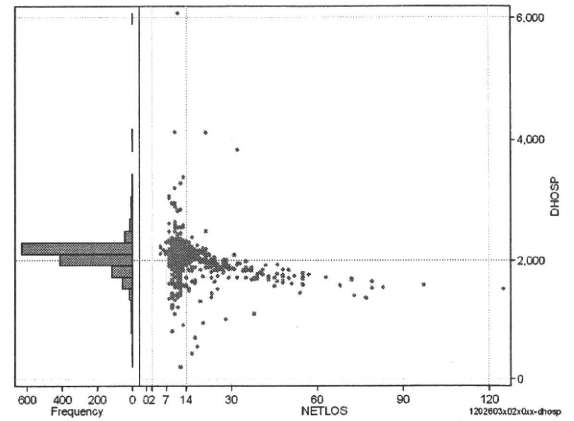
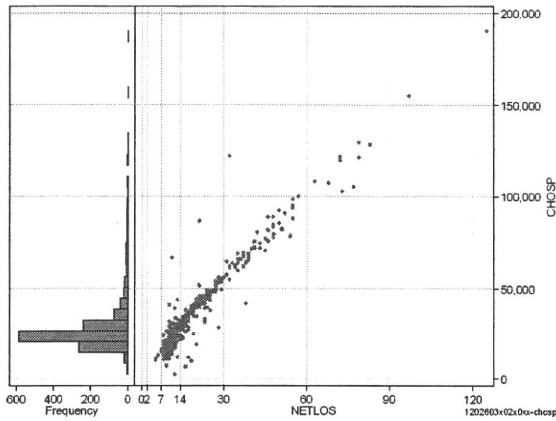
[一覧に戻る](#)

DPC6	入院目的	年齢等	手術	処置1	処置2	副傷病	重症度等	包括	点数<I	入院期間I	点数<II	入院期間II	点数≥II	特定入院期間
120260	3	x	02	x	0	x	x	○	2,655	7	2,012	14	1,710	18

入院日数依存部分(入院管理料・加算+入院時食事療養等+調剤+調期)

cHOSP=cNYUIN+cSHOKUJI+cRxCHO+cRxCHOKI

	N	Median	Mean	STD	Min	1%	5%	25%	75%	95%	99%	Max
cHOSP	1,333	24,006.0	28,330.5	15,689.9	2,438	11,914	17,169	21,024	29,015	57,657	98,372	189,803
dHOSP	1,333	2,107.9	2,071.5	278.3	203	1,248	1,670	1,991	2,163	2,304	2,925	6,080
cNyuin	1,333	21,491.0	25,036.7	13,301.9	0	10,542	15,375	18,785	25,727	51,381	81,575	157,599
cShokuji	1,333	23,870.0	31,970.0	25,510.2	0	13,020	16,960	19,530	32,450	81,010	140,900	311,680
cRxCho	1,333	56.0	62.0	59.8	0	0	7	35	70	154	308	868
cRxChoKi	1,333	42.0	34.8	28.4	0	0	0	0	42	84	84	168
dNyuin	1,333	1,882.7	1,840.0	255.8	0	1,023	1,437	1,737	1,949	2,046	2,328	5,478
dShokuji	1,333	2,015.0	2,244.8	820.4	0	1,447	1,696	1,929	2,414	2,961	7,745	10,126
dRxCho	1,333	4.6	4.3	1.9	0	0	1	3	6	7	7	13
dRxChoKi	1,333	3.2	2.7	2.3	0	0	0	0	4	8	9	11



各項目のページへ:

[一覧に戻る](#)

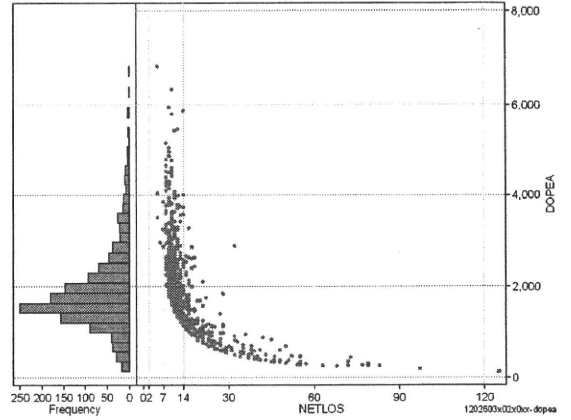
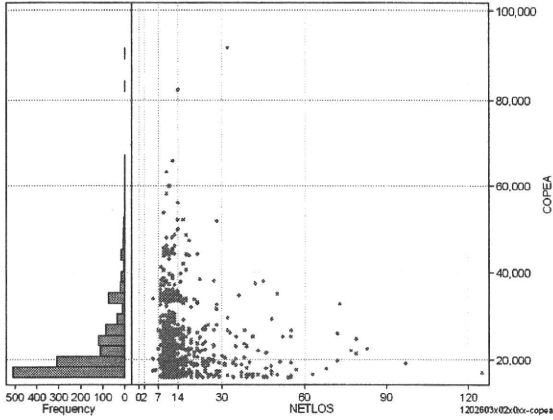
- [1. 概況](#)
- [2. 入院](#)
- [3. 手術・処置](#)
- [4. 処方・注射](#)
- [5. 検査・画像](#)
- [6. 放治・リハ](#)
- [7. その他](#)
- [8. 診療密度](#)

DPC6	入院目的	年齢等	手術	処置1	処置2	副傷病	重症度等	包括	点数<I	入院期間I	点数<II	入院期間II	点数≥II	特定入院期間
120260	3	x	02	x	0	x	x	○	2,655	7	2,012	14	1,710	18

手術(手術(薬剤・材料以外)+手術(薬剤・材料))

cOPEa=cOPE+cOPEm

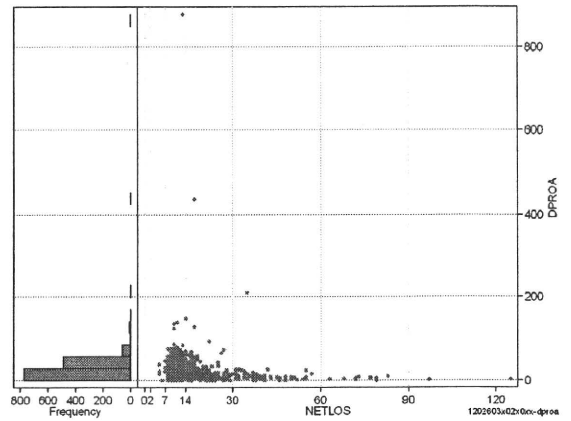
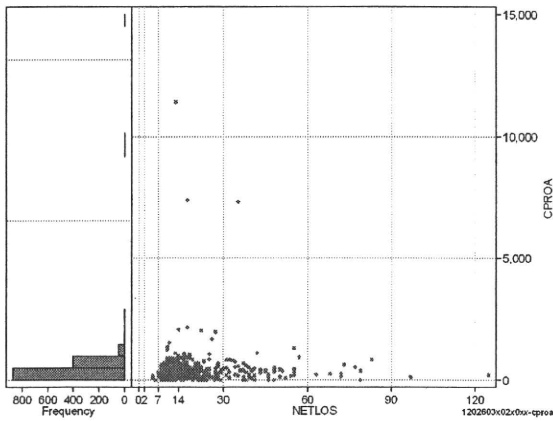
	N	Median	Mean	STD	Min	1%	5%	25%	75%	95%	99%	Max
cOPEa	1,333	19,322.0	22,154.9	7,684.7	15,893	15,933	16,031	17,044	24,187	36,207	48,358	91,606
dOPEa	1,333	1,708.5	1,863.8	865.2	136	331	667	1,377	2,164	3,599	4,773	6,811
cOpe	1,333	18,750.0	20,880.2	6,895.7	15,800	15,850	15,850	16,110	22,560	34,090	43,650	89,280
cOpeM	1,333	616.0	1,274.8	2,177.3	0	64	97	335	1,295	4,407	8,591	28,043
dOpe	1,333	1,595.0	1,760.6	810.0	129	325	636	1,325	2,044	3,367	4,382	6,714
dOpeM	1,333	50.1	103.1	167.5	0	4	8	25	111	362	645	2,003



処置(処置(薬剤・材料以外)+処置(薬剤・材料))

cPROa=cPRO+cPROm

	N	Median	Mean	STD	Min	1%	5%	25%	75%	95%	99%	Max
cPROa	1,333	305.0	333.7	468.8	0	0	0	161	412	711	1,089	11,391
dPROa	1,333	23.9	26.5	32.0	0	0	0	12	36	57	76	876
cPro	1,333	245.0	243.0	178.2	0	0	0	114	343	525	747	2,066
cProm	1,333	46.0	90.7	417.5	0	0	0	14	98	232	423	11,255
dPro	1,333	18.1	19.7	14.3	0	0	0	9	29	43	61	122
dProm	1,333	3.6	6.8	27.6	0	0	0	1	8	19	31	866



各項目のページへ:

- [1. 概況](#)
- [2. 入院](#)
- [3. 手術・処置](#)
- [4. 処方・注射](#)
- [5. 検査・画像](#)
- [6. 放治・リハ](#)
- [7. その他](#)
- [8. 診療密度](#)

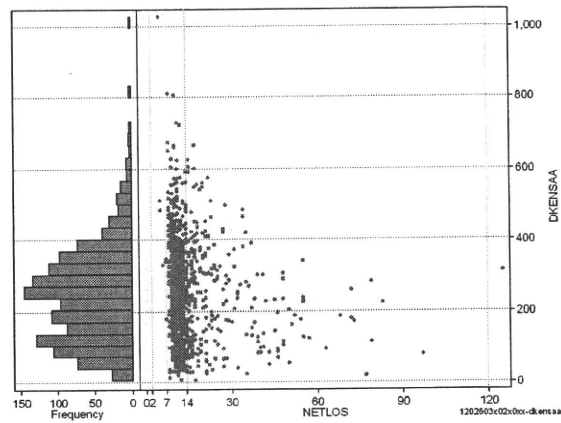
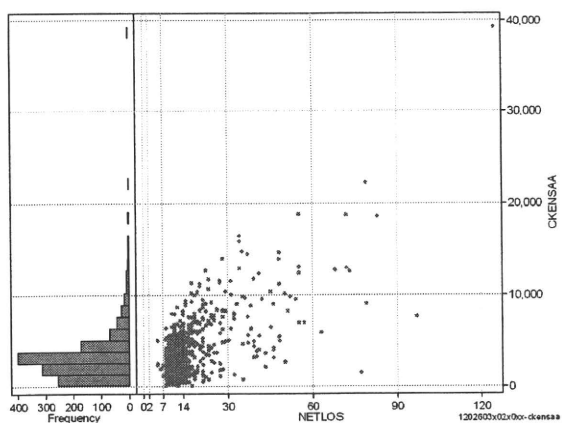
[一覧に戻る](#)



DPC6	入院目的	年齢等	手術	処置1	処置2	副傷病	重症度等	包括	点数<I	入院期間I	点数<II	入院期間II	点数≥II	特定入院期間
120260	3	x	02	x	0	x	x	○	2,655	7	2,012	14	1,710	18

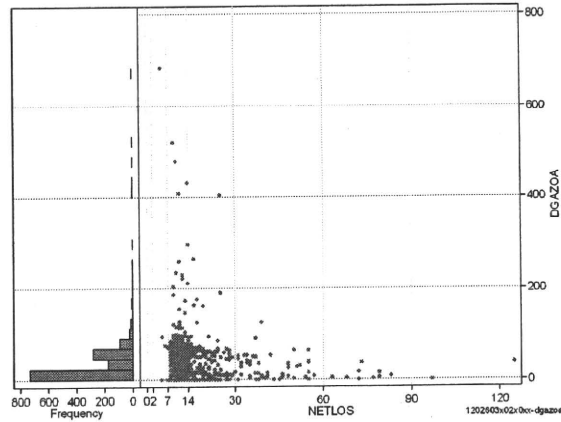
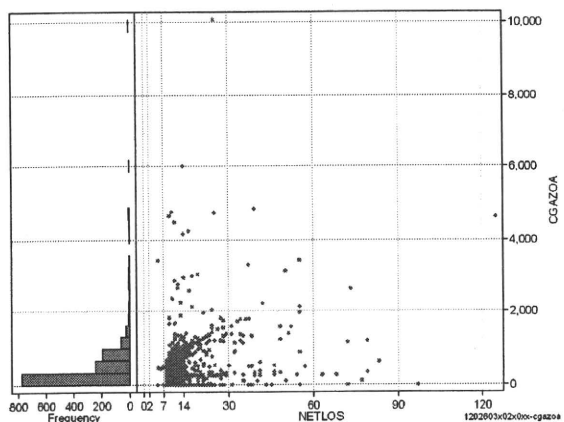
検査(検査(薬剤・材料以外)+検査(薬剤・材料))

	N	Median	Mean	STD	Min	1%	5%	25%	75%	95%	99%	Max
cKENSAA	1,333	2,910.0	3,354.7	2,675.1	100	427	683	1,676	4,025	8,047	12,980	39,247
dKENSAA	1,333	245.0	247.3	132.8	6	31	60	137	329	483	607	1,029
cKensa	1,333	2,908.0	3,354.2	2,674.6	100	427	683	1,676	4,025	8,047	12,980	39,244
cKensam	1,333	0.0	0.5	5.5	0	0	0	0	0	0	21	159
dKensa	1,333	245.0	247.2	132.8	6	31	60	137	329	483	607	1,029
dKensam	1,333	0.0	0.0	0.5	0	0	0	0	0	0	1	16



画像診断(画像診断(薬剤・材料以外)+画像診断(薬剤・材料))

	N	Median	Mean	STD	Min	1%	5%	25%	75%	95%	99%	Max
cGAZOa	1,333	245.0	411.3	657.1	0	0	0	0	633	1,291	3,134	10,077
dGAZOa	1,333	16.9	30.7	47.0	0	0	0	0	56	81	203	686
cGAZO	1,333	225.0	367.6	518.5	0	0	0	0	605	1,205	2,580	4,464
cGAZOm	1,333	19.0	43.8	216.8	0	0	0	0	36	108	355	5,613
dGAZO	1,333	15.0	27.5	38.0	0	0	0	0	54	74	161	633
dGAZOm	1,333	1.5	3.2	14.1	0	0	0	0	3	9	26	251



各項目のページへ:

- [1. 概況](#)
- [2. 入院](#)
- [3. 手術・処置](#)
- [4. 処方・注射](#)
- [5. 検査・画像](#)
- [6. 放治・リハ](#)
- [7. その他](#)
- [8. 診療密度](#)

[一覧に戻る](#)

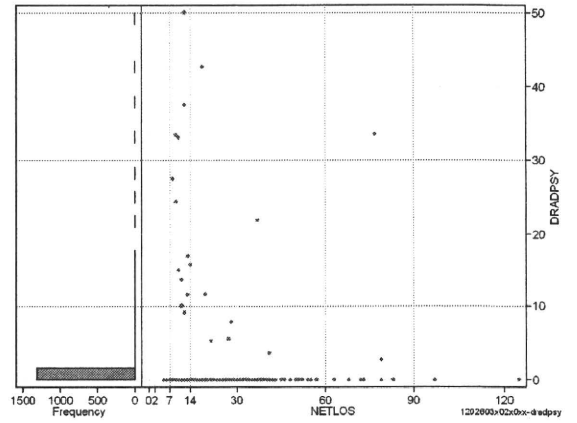
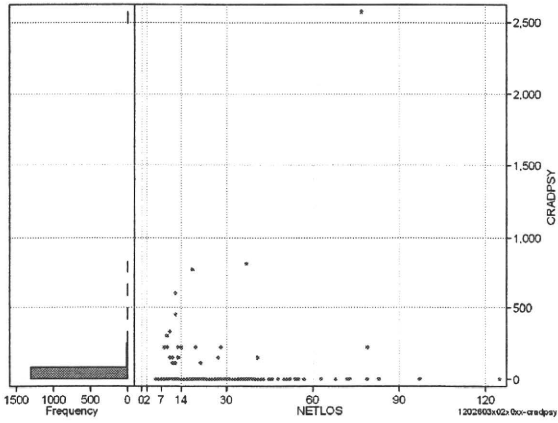


DPC6	入院目的	年齢等	手術	処置1	処置2	副傷病	重症度等	包括	点数<I	入院期間I	点数<II	入院期間II	点数≥II	特定入院期間
120260	3	x	02	x	0	x	x	○	2,655	7	2,012	14	1,710	18

その他放治等(リハビリ除く(その他-リハビリ))

cRADPSY=cSONOTA-cREHAB

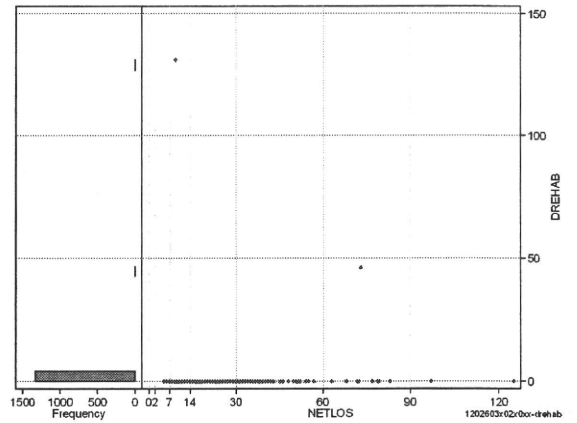
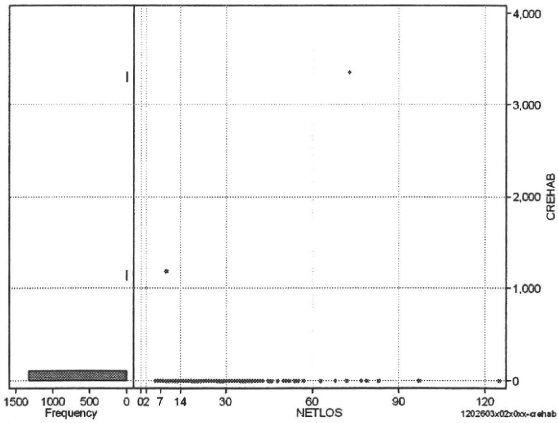
	N	Median	Mean	STD	Min	1%	5%	25%	75%	95%	99%	Max
cRADPSY	1,333	0.0	6.5	82.5	0	0	0	0	0	0	220	2,570
dRADPSY	1,333	0.0	0.3	3.1	0	0	0	0	0	0	14	50



リハビリ

cREHAB

	N	Median	Mean	STD	Min	1%	5%	25%	75%	95%	99%	Max
cRehab	1,333	0.0	3.4	97.5	0	0	0	0	0	0	0	3,358
dRehab	1,333	0.0	0.1	3.8	0	0	0	0	0	0	0	131



各項目のページへ:

- [1. 概況](#)
- [2. 入院](#)
- [3. 手術・処置](#)
- [4. 処方・注射](#)
- [5. 検査・画像](#)
- [6. 放治・リハ](#)
- [7. その他](#)
- [8. 診療密度](#)

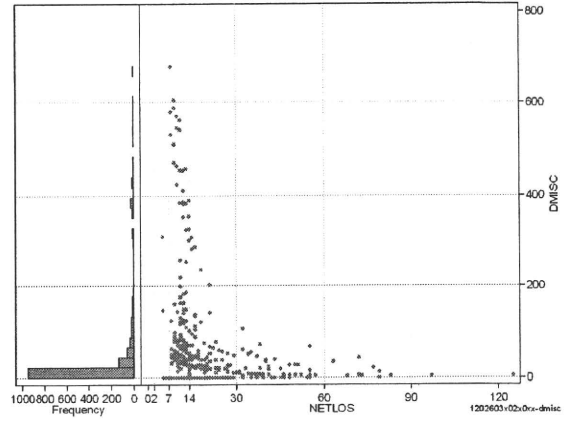
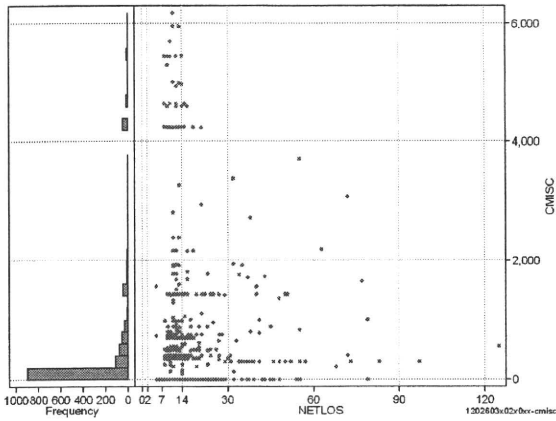
[一覧に戻る](#)

DPC6	入院目的	年齢等	手術	処置1	処置2	副傷病	重症度等	包括	点数<I	入院期間I	点数<II	入院期間II	点数≥II	特定入院期間
120260	3	x	02	x	0	x	x	○	2,655	7	2,012	14	1,710	18

諸項目(初診料+指導管理料+在宅医療)

cMISC=cSHOSIN+cSHIDO+cZAITAKU

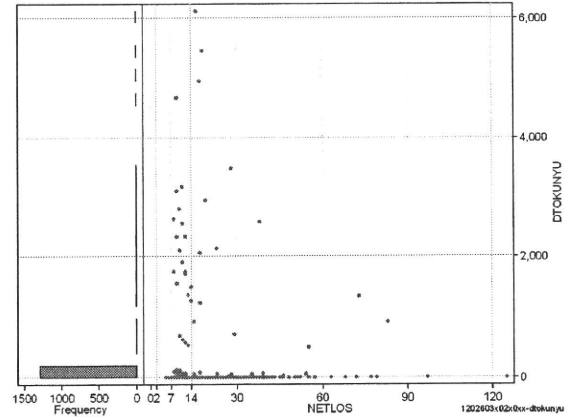
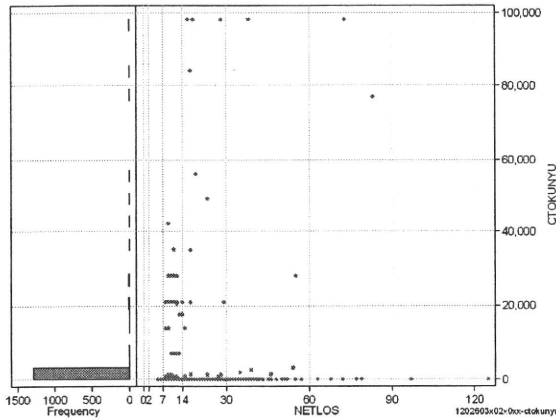
	N	Median	Mean	STD	Min	1%	5%	25%	75%	95%	99%	Max
cMISC	1,333	0.0	486.4	1,136.3	0	0	0	0	350	4,230	5,290	6,170
dMISC	1,333	0.0	40.0	103.4	0	0	0	0	31	327	509	680
cSHOSIN	1,333	0.0	55.0	176.8	0	0	0	0	500	880	1,030	
cShido	1,333	0.0	418.8	1,105.7	0	0	0	0	220	4,230	4,980	5,440
cZaitak	1,333	0.0	12.6	169.5	0	0	0	0	0	0	0	3,285
dShosin	1,333	0.0	4.4	15.9	0	0	0	0	0	38	75	206
dShido	1,333	0.0	34.8	101.1	0	0	0	0	5	325	470	680
dZaitak	1,333	0.0	0.7	10.0	0	0	0	0	0	0	0	253



特定入院料

cTOKUNYU

	N	Median	Mean	STD	Min	1%	5%	25%	75%	95%	99%	Max
cTokuNyu	1,333	0.0	1,109.2	7,836.6	0	0	0	0	0	630	28,000	98,070
dTokuNyu	1,333	0.0	69.6	444.2	0	0	0	0	0	46	2,545	6,125



各項目のページへ:

- [1. 概況](#)
- [2. 入院](#)
- [3. 手術・処置](#)
- [4. 処方・注射](#)
- [5. 検査・画像](#)
- [6. 放治・リハ](#)
- [7. その他](#)
- [8. 診療密度](#)

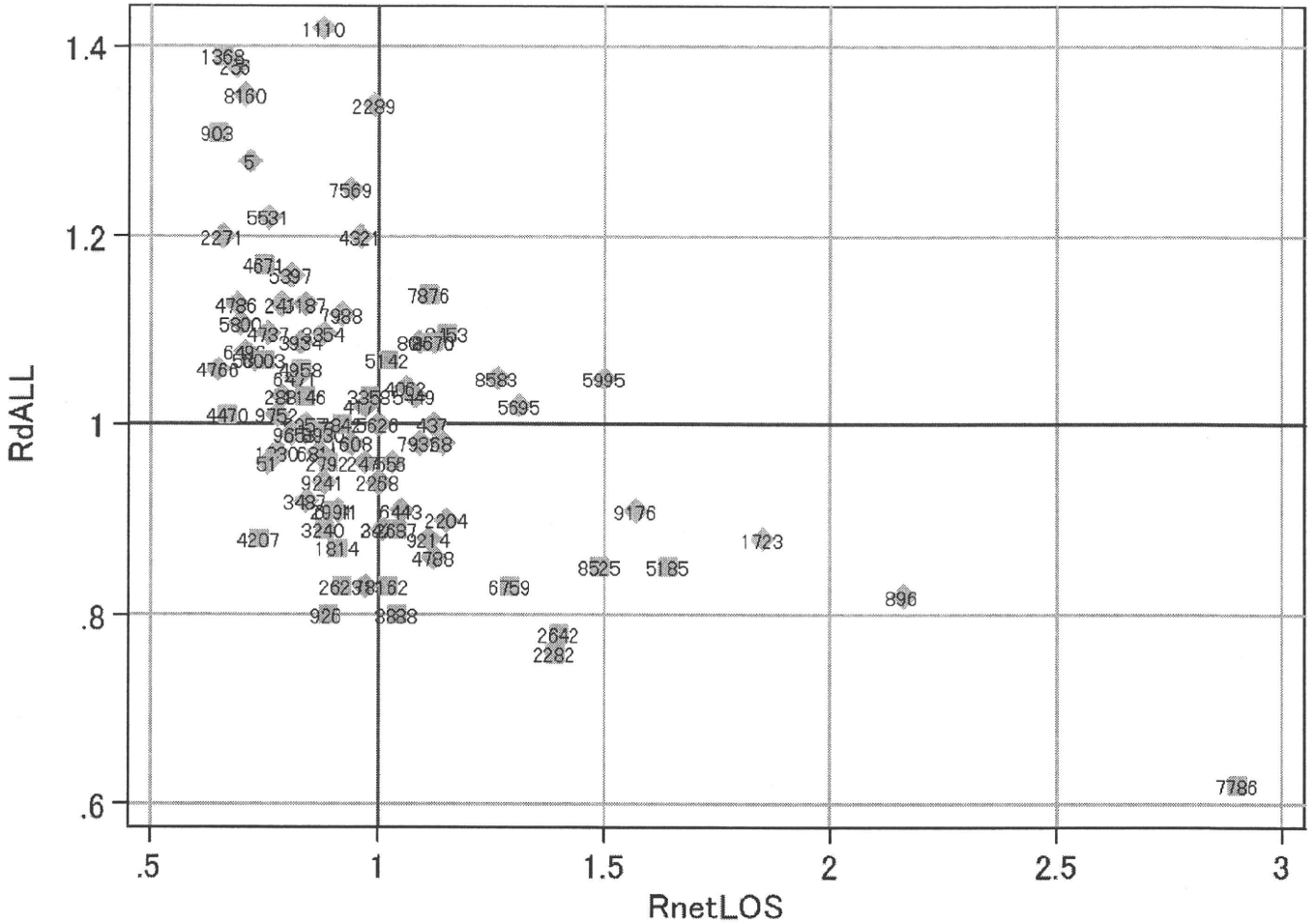
[一覧に戻る](#)

DPC6	入院目的	年齢等	手術	処置1	処置2	副傷病	重症度等	包括	点数<I	入院期間I	点数<II	入院期間II	点数≥II	特定入院期間
120260	3	x	02	x	0	x	x	○	2,655	7	2,012	14	1,710	18

施設別の診療密度

metLOS/rcALL

症例数合計	netLOSの平均	dALLの平均
1333	14.1	4,573



1202603x02x0xx-densityA

各項目のページへ:

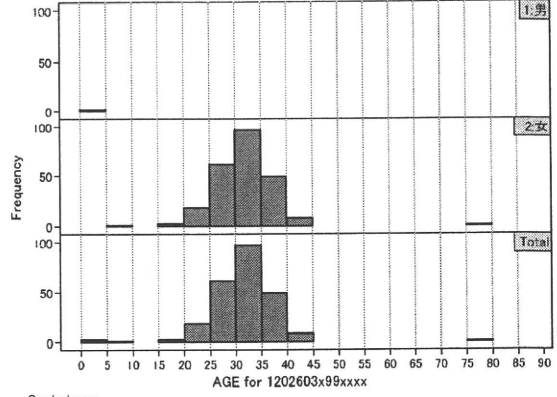
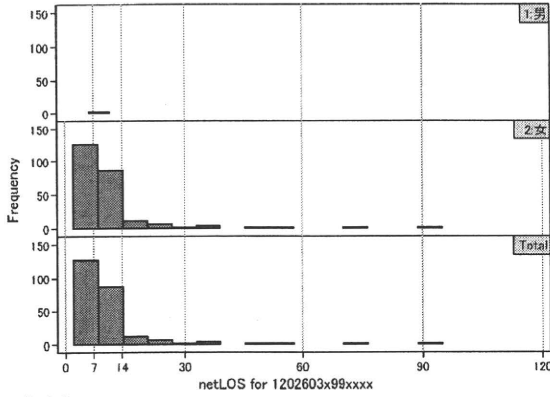
- [1. 概況](#)
- [2. 入院](#)
- [3. 手術・処置](#)
- [4. 処方・注射](#)
- [5. 検査・画像](#)
- [6. 放治・リハ](#)
- [7. その他](#)
- [8. 診療密度](#)

[一覧に戻る](#)

DPC6	入院目的	年齢等	手術	処置1	処置2	副傷病	重症度等	包括	点数<I	入院期間I	点数<II	入院期間II	点数≥II	特定入院期間
120260	3	x	99	x	x	x	x	○	2,783	5	2,057	9	1,748	14

性別・年齢、機関別基礎集計

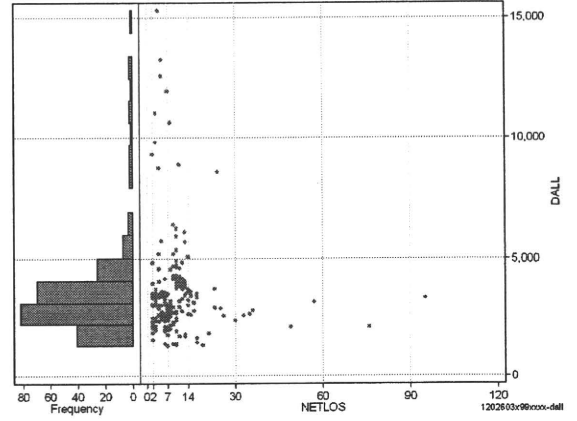
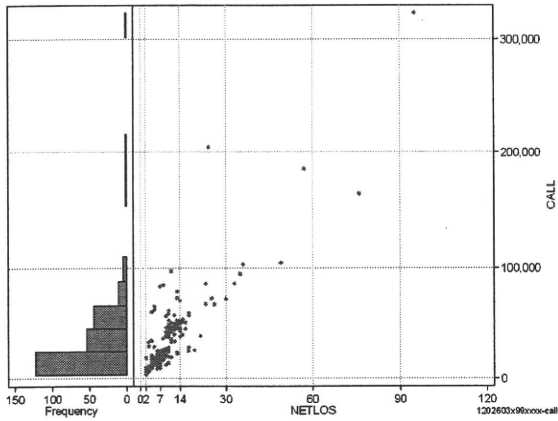
	N	Median	Mean	STD	Min	1%	5%	25%	75%	95%	99%	Max
netLOS	240	8.0	9.9	9.8	2	2	2	5	11	23	57	95



総点数の合計

	N	Median	Mean	STD	Min	1%	5%	25%	75%	95%	99%	Max
cAll	240	23,245.0	33,664.6	32,966.7	3,134	4,178	6,636	13,892	45,995	81,435	184,728	322,686
dAll	240	3,121.3	3,530.3	1,937.3	1,301	1,349	1,790	2,516	3,961	6,310	12,618	15,288

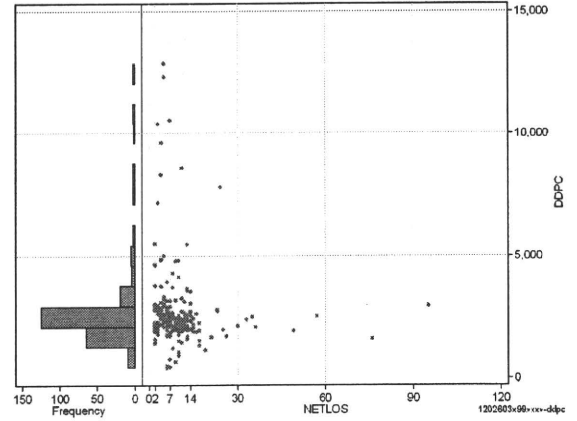
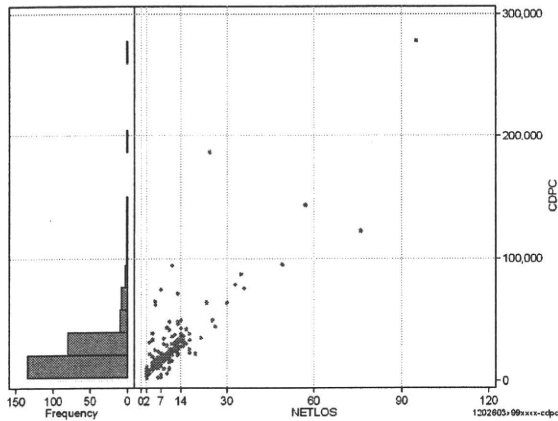
cALL/dALL



包括対象部分

	N	Median	Mean	STD	Min	1%	5%	25%	75%	95%	99%	Max
cDPC	240	19,257.5	24,568.5	27,058.9	2,486	3,029	4,883	11,777	25,997	64,273	142,895	278,298
dDPC	240	2,297.0	2,633.3	1,625.6	414	505	1,431	2,000	2,635	4,922	10,561	12,899

cDPC/dDPC



各項目のページへ:

- [1. 概況](#)
- [2. 入院](#)
- [3. 手術・処置](#)
- [4. 処方・注射](#)
- [5. 検査・画像](#)
- [6. 放治・リハ](#)
- [7. その他](#)
- [8. 診療密度](#)

[一覧に戻る](#)