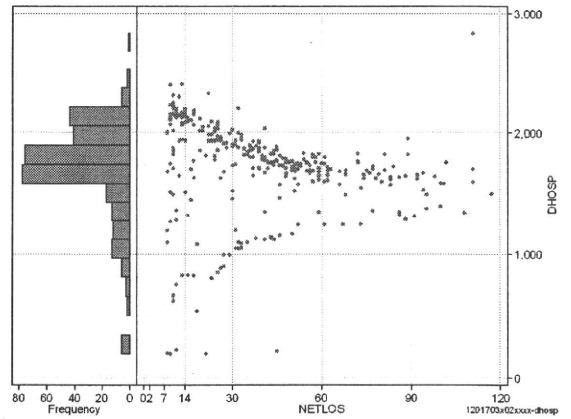
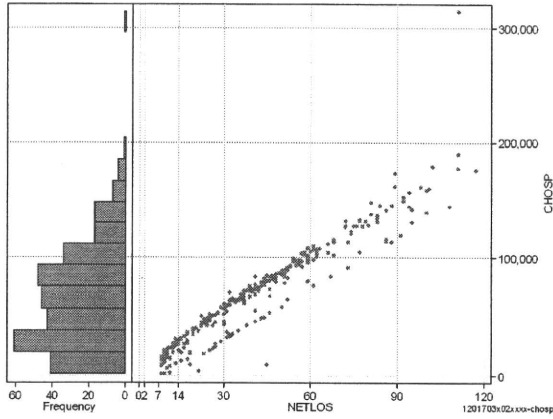


DPC6	入院目的	年齢等	手術	処置1	処置2	副傷病	重症度等	包括	点数<I	入院期間I	点数<II	入院期間II	点数≥II	特定入院期間
120170	3	x	02	x	x	x	x	○	2,602	17	2,004	38	1,703	78

入院日数依存部分(入院管理料+加算+入院時食事療養等+調剤+調期)

cHOSP=cNYUIN+cSHOKUJI+cRxCHO+cRxCHOKI

	N	Median	Mean	STD	Min	1%	5%	25%	75%	95%	99%	Max
cHOSP	320	64,402.0	67,573.4	43,607.5	1,603	2,527	13,621	30,073	94,372	145,295	178,246	314,603
dHOSP	320	1,761.7	1,708.7	396.9	194	216	893	1,624	1,941	2,171	2,318	2,834
cNyuin	320	56,507.5	57,531.7	35,823.8	0	0	10,887	26,446	80,631	123,614	151,997	165,443
cShokuji	320	85,325.0	97,807.7	105,516.3	14,770	14,840	17,385	36,940	127,540	217,540	274,350	1,619,200
cRxCho	320	161.0	196.8	157.2	0	0	14	67	294	511	644	756
cRxChoKi	320	42.0	64.1	44.8	0	0	0	42	84	126	168	210
dNyuin	320	1,522.2	1,469.8	390.2	0	0	672	1,376	1,714	1,948	2,028	2,189
dShokuji	320	2,148.4	2,322.5	806.0	1,484	1,649	1,873	2,053	2,402	2,983	3,324	14,587
dRxCho	320	5.2	4.7	1.8	0	0	1	3	6	7	7	7
dRxChoKi	320	1.8	2.0	1.5	0	0	0	1	2	5	6	8



各項目のページへ:

- 1. 概況
- 2. 入院
- 3. 手術・処置
- 4. 処方・注射
- 5. 検査・画像
- 6. 放た・リハ
- 7. その他
- 8. 診療密度

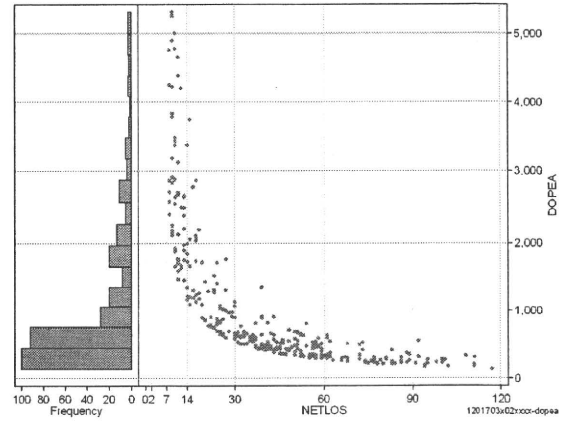
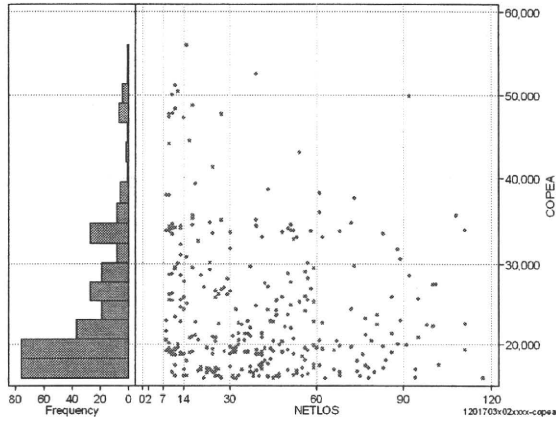
[一覧に戻る](#)

DPC6	入院目的	年齢等	手術	処置1	処置2	副傷病	重症度等	包括	点数<I	入院期間I	点数<II	入院期間II	点数≥II	特定入院期間
120170	3	x	02	x	x	x	x	○	2,602	17	2,004	38	1,703	78

手術(手術(薬剤・材料以外)+手術(薬剤・材料))

cOPEa=cOPE+cOPEm

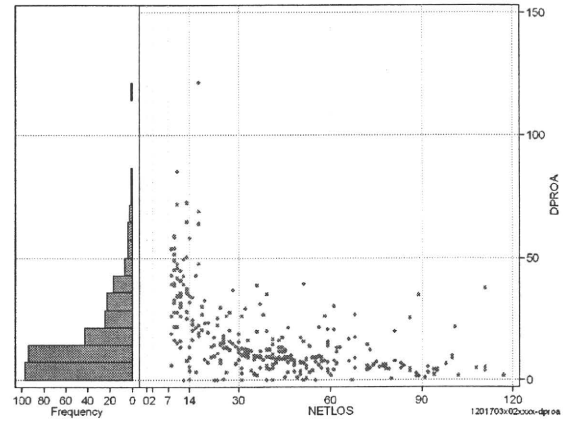
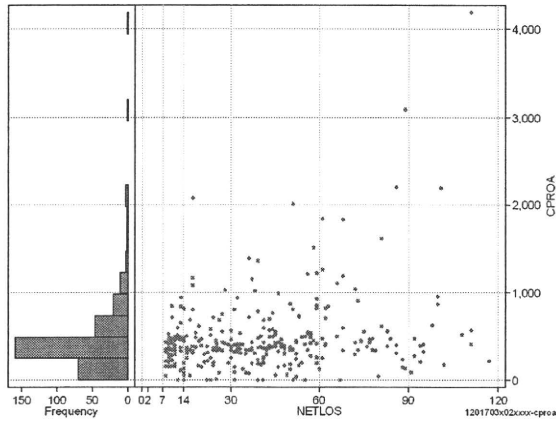
	N	Median	Mean	STD	Min	1%	5%	25%	75%	95%	99%	Max
cOPEa	320	21,033.0	24,339.0	8,272.0	15,926	15,972	16,193	18,776	28,603	42,177	50,428	56,078
dOPEa	320	604.0	1,064.4	1,061.1	137	174	224	402	1,377	3,398	4,897	5,300
cOpe	320	18,970.0	22,416.5	7,319.7	15,850	15,850	15,950	16,620	25,030	37,190	44,680	49,232
cOpem	320	964.0	1,922.5	2,544.8	48	76	146	404	2,308	5,612	13,503	18,428
dOpe	320	555.4	977.9	965.9	135	169	207	370	1,253	3,100	4,440	4,994
dOpem	320	25.7	86.5	173.1	1	1	4	11	81	422	825	1,536



処置(処置(薬剤・材料以外)+処置(薬剤・材料))

cPROa=cPRO+cPROm

	N	Median	Mean	STD	Min	1%	5%	25%	75%	95%	99%	Max
cPROa	320	385.5	474.8	430.4	0	0	54	286	519	1,183	2,184	4,188
dPROa	320	11.5	17.0	16.2	0	0	1	6	23	48	72	122
cPro	320	294.0	299.2	201.4	0	0	0	172	348	659	1,050	1,593
cProm	320	88.5	175.6	336.4	0	0	0	36	194	707	1,527	3,730
dPro	320	7.8	11.7	11.6	0	0	0	4	15	36	49	72
dProm	320	2.6	5.2	7.1	0	0	0	1	7	21	31	50



各項目のページへ:

- 1. 概況
- 2. 入院
- 3. 手術・処置
- 4. 処方・注射
- 5. 検査・画像
- 6. 放治・リハ
- 7. その他
- 8. 診療密度

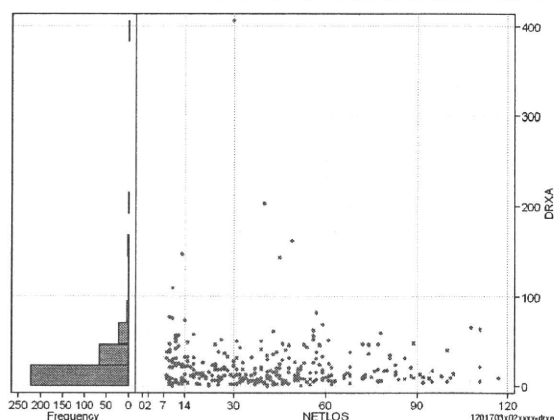
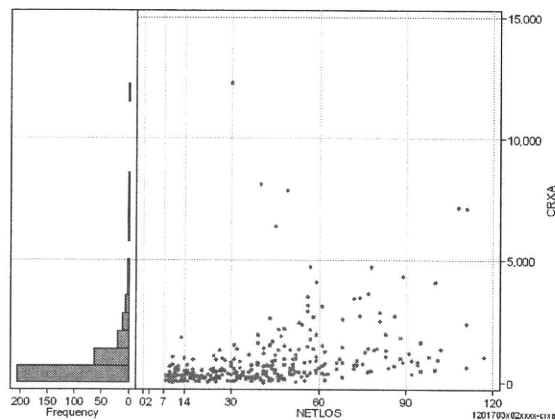
[一覧に戻る](#)

DPC6	入院目的	年齢等	手術	処置1	処置2	副傷病	重症度等	包括	点数<I	入院期間I	点数<II	入院期間II	点数≥II	特定入院期間
120170	3	x	02	x	x	x	x	○	2,602	17	2,004	38	1,703	78

処方(内服+頓服+外用+麻毒)

$$cRXa=cRxNAI+cRxTON+cRxGAI+cRxMADO$$

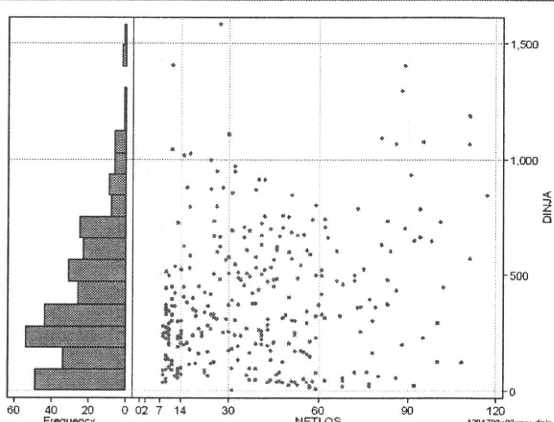
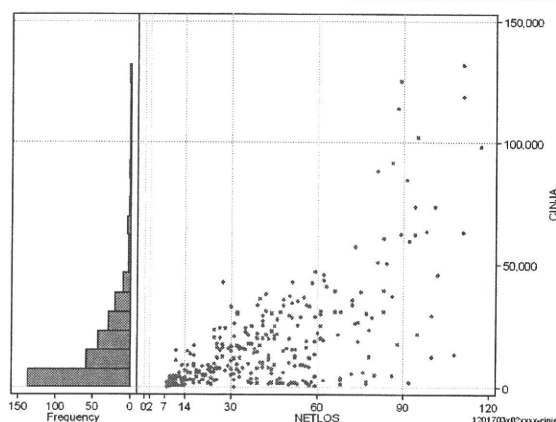
	N	Median	Mean	STD	Min	1%	5%	25%	75%	95%	99%	Max
cRXa	320	468.0	898.1	1,345.2	0	0	35	225	1,007	3,182	7,167	12,203
dRXa	320	13.8	22.8	32.1	0	0	2	7	27	60	146	407
cRxNai	320	335.0	739.7	1,256.6	0	0	3	136	853	2,744	6,948	12,145
cRxTon	320	0.0	16.7	51.1	0	0	0	0	15	84	175	649
cRxGai	320	58.5	141.2	398.0	0	0	0	15	146	483	912	5,429
cRxMado	320	0.0	0.5	3.1	0	0	0	0	0	2	15	41
dRxNai	320	10.9	18.7	31.4	0	0	0	5	21	54	140	405
dRxTon	320	0.0	0.4	0.9	0	0	0	0	0	2	4	8
dRxGai	320	1.5	3.6	5.8	0	0	0	0	5	13	26	49
dRxMado	320	0.0	0.0	0.1	0	0	0	0	0	0	0	1



注射(皮下筋肉内+静脈内+注射その他)

$$cINJa=cInjHIKA+cInjJYO+cInjHOKA$$

	N	Median	Mean	STD	Min	1%	5%	25%	75%	95%	99%	Max
cINJa	320	9,615.0	17,299.5	21,105.5	162	493	1,080	3,250	23,685	60,000	113,708	131,661
dInja	320	334.7	394.7	287.0	5	18	41	180	566	949	1,292	1,586
cInjHika	320	18.5	293.5	1,382.8	0	0	0	0	123	528	9,862	13,518
cInjJyo	320	248.5	1,451.1	5,386.6	0	0	0	0	738	5,563	31,721	57,965
cInjHoka	320	8,123.5	15,554.9	20,591.8	0	362	894	2,600	20,841	58,250	112,964	125,023
dInjHika	320	0.5	7.5	31.9	0	0	0	0	5	23	174	365
dInjJyo	320	7.9	35.1	103.4	0	0	0	0	23	165	617	950
dInjHoka	320	292.8	352.1	278.0	0	12	28	129	518	917	1,126	1,383



各項目のページへ:

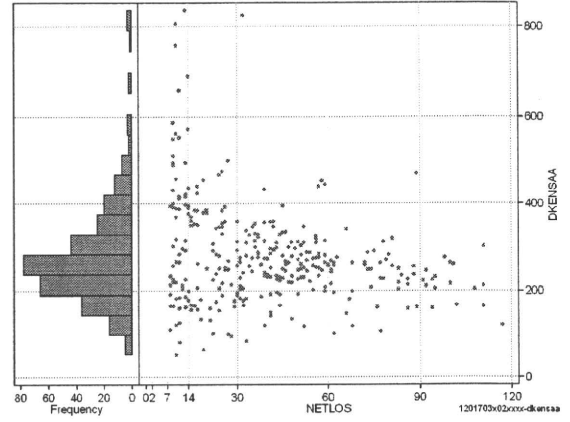
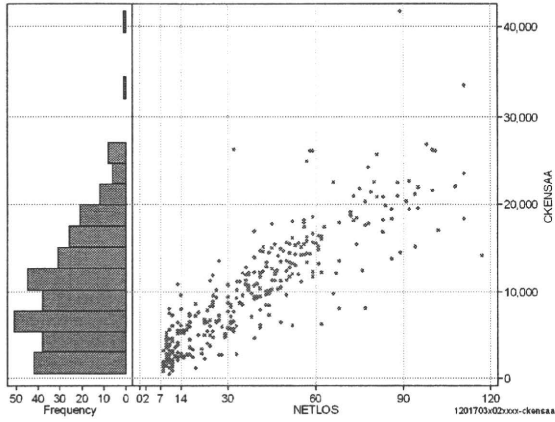
- [1. 概況](#)
- [2. 入院](#)
- [3. 手術・処置](#)
- [4. 処方・注射](#)
- [5. 検査・画像](#)
- [6. 放治・リハ](#)
- [7. その他](#)
- [8. 診療密度](#)
- [一覧に戻る](#)

DPC6	入院目的	年齢等	手術	処置1	処置2	副傷病	重症度等	包括	点数<I	入院期間I	点数<II	入院期間II	点数≥II	特定入院期間
120170	3	x	02	x	x	x	x	○	2,602	17	2,004	38	1,703	78

検査(検査(薬剤・材料以外)+検査(薬剤・材料))

cKENSAA=cKENSA+cKENSAm

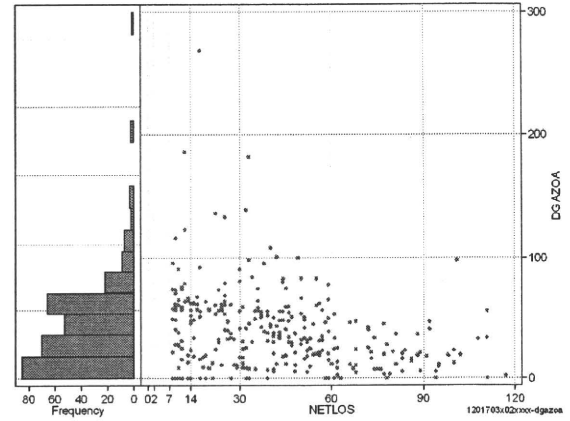
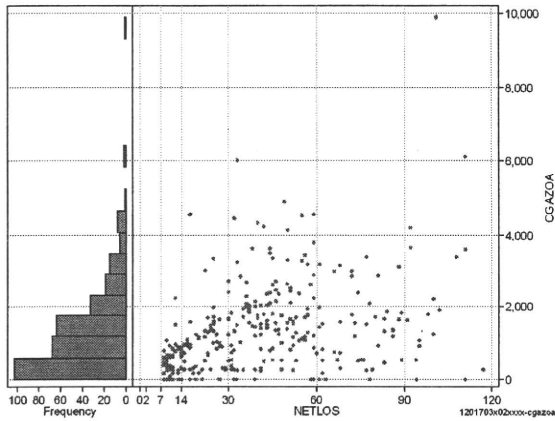
	N	Median	Mean	STD	Min	1%	5%	25%	75%	95%	99%	Max
cKENSAA	320	9,678.0	10,456.1	6,583.6	515	1,198	2,006	5,375	14,563	22,270	26,405	41,753
dKENSAA	320	259.8	278.4	115.5	52	83	123	211	321	482	757	837
cKensa	320	9,678.0	10,454.7	6,582.6	515	1,198	2,006	5,375	14,563	22,270	26,405	41,753
cKensam	320	0.0	1.4	6.7	0	0	0	0	0	12	30	71
dKensa	320	259.8	278.4	115.5	52	83	123	211	321	482	757	837
dKensam	320	0.0	0.0	0.1	0	0	0	0	0	0	1	2



画像診断(画像診断(薬剤・材料以外)+画像診断(薬剤・材料))

cGAZOA=cGAZO+cGAZOm

	N	Median	Mean	STD	Min	1%	5%	25%	75%	95%	99%	Max
cGAZOA	320	1,053.0	1,324.6	1,228.1	0	0	0	456	1,780	3,617	4,902	9,896
dGAZOA	320	32.4	38.1	32.5	0	0	0	15	56	91	140	269
cGAZO	320	962.5	1,229.1	1,085.3	0	0	0	440	1,713	3,279	4,149	7,768
cGAZOm	320	40.0	95.5	235.9	0	0	0	20	72	303	1,489	2,142
dGAZO	320	31.3	35.0	27.4	0	0	0	14	53	79	125	171
dGAZOm	320	1.3	3.1	8.4	0	0	0	1	3	9	39	113



各項目のページへ:

- [1. 概況](#)
- [2. 入院](#)
- [3. 手術・処置](#)
- [4. 処方・注射](#)
- [5. 検査・画像](#)
- [6. 放治・リハ](#)
- [7. その他](#)
- [8. 診療密度](#)

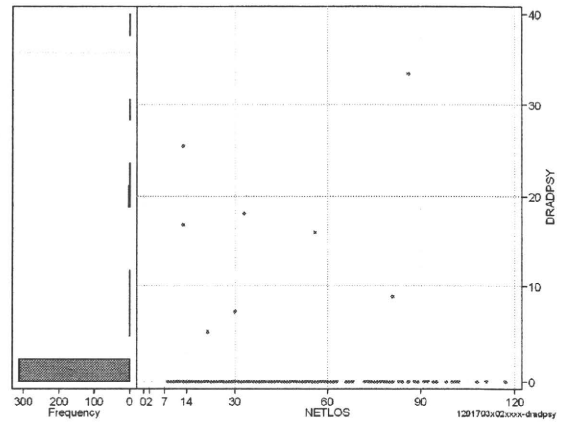
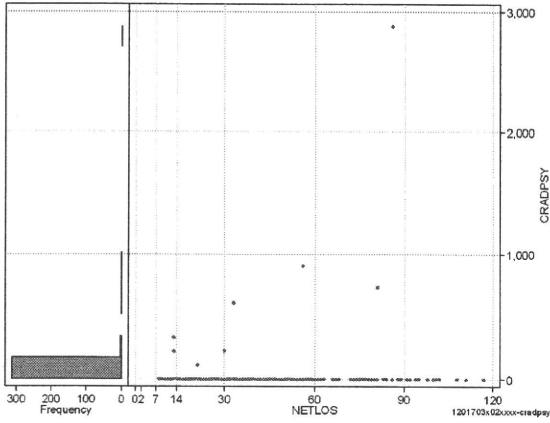
[一覧に戻る](#)

DPC6	入院目的	年齢等	手術	処置1	処置2	副傷病	重症度等	包括	点数<I	入院期間I	点数<II	入院期間II	点数≥II	特定入院期間
120170	3	x	02	x	x	x	x	○	2,602	17	2,004	38	1,703	78

その他放治等(リハビリ除く(その他-リハビリ))

cRADPSY=cSONOTA-cREHAB

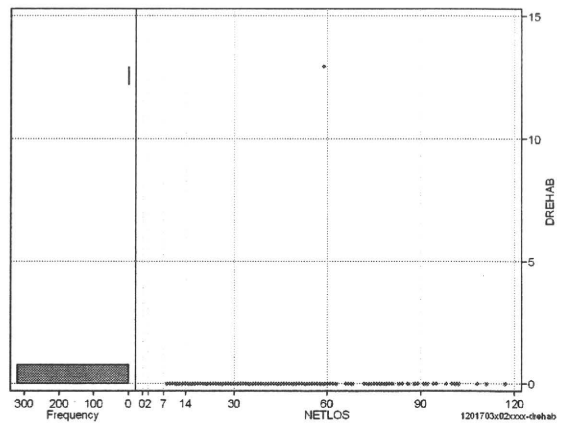
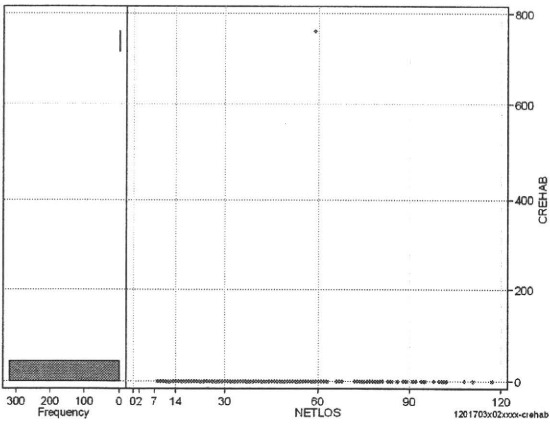
	N	Median	Mean	STD	Min	1%	5%	25%	75%	95%	99%	Max
cRADPSY	320	0.0	18.7	177.8	0	0	0	0	0	0	600	2,880
dRADPSY	320	0.0	0.4	2.9	0	0	0	0	0	0	17	33



リハビリ

cREHAB

	N	Median	Mean	STD	Min	1%	5%	25%	75%	95%	99%	Max
cRehab	320	0.0	2.4	42.5	0	0	0	0	0	0	0	760
dRehab	320	0.0	0.0	0.7	0	0	0	0	0	0	0	13



各項目のページへ:

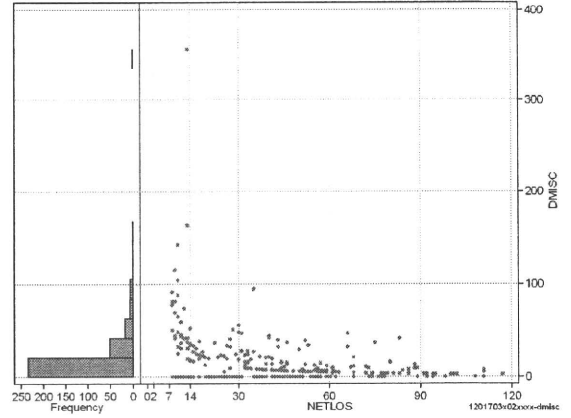
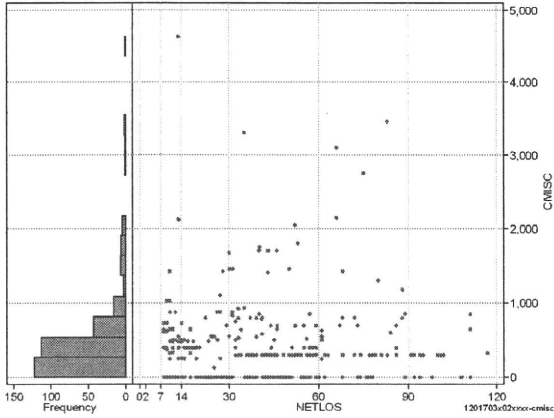
- [1. 概況](#)
- [2. 入院](#)
- [3. 手術・処置](#)
- [4. 処方・注射](#)
- [5. 検査・画像](#)
- [6. 放治・リハ](#)
- [7. その他](#)
- [8. 診療密度](#)
- [一覧に戻る](#)

DPC6	入院目的	年齢等	手術	処置1	処置2	副傷病	重症度等	包括	点数<I	入院期間I	点数<II	入院期間II	点数≥II	特定入院期間
120170	3	x	02	x	x	x	x	○	2,602	17	2,004	38	1,703	78

諸項目(初診料+指導管理料+在宅医療)

cMISC=cSHOSIN+cSHIDO+cZAITAKU

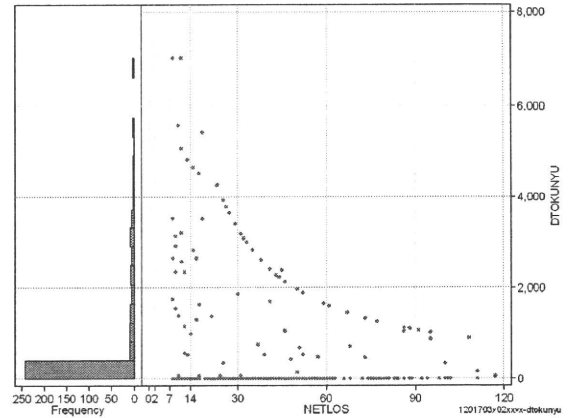
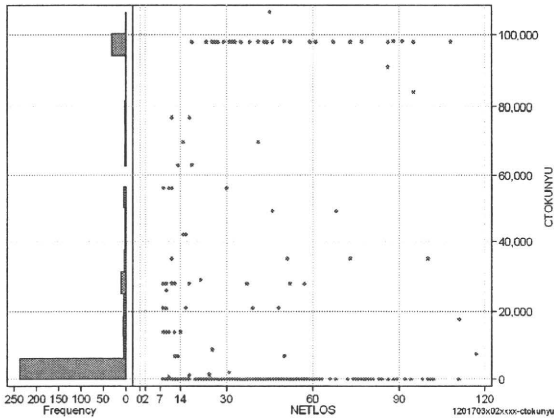
	N	Median	Mean	STD	Min	1%	5%	25%	75%	95%	99%	Max
cMISC	320	300.0	425.3	577.2	0	0	0	0	550	1,450	3,100	4,630
dMISC	320	6.3	16.7	30.2	0	0	0	0	22	65	114	356
cSHOSIN	320	0.0	174.2	255.4	0	0	0	0	400	650	880	1,030
cShido	320	0.0	231.8	522.2	0	0	0	0	300	1,420	2,750	4,230
cZaitak	320	0.0	19.3	189.5	0	0	0	0	0	0	300	2,909
dShosin	320	0.0	9.9	19.1	0	0	0	0	12	49	88	114
dShido	320	0.0	6.1	21.9	0	0	0	0	5	37	51	325
dZaitak	320	0.0	0.8	8.4	0	0	0	0	0	0	7	125



特定入院料

cTOKUNYU

	N	Median	Mean	STD	Min	1%	5%	25%	75%	95%	99%	Max
cTokuNyu	320	0.0	15,929.9	32,311.3	0	0	0	0	7,007	98,000	98,252	106,631
dTokuNyu	320	0.0	604.0	1,323.9	0	0	0	0	150	3,500	5,600	7,000



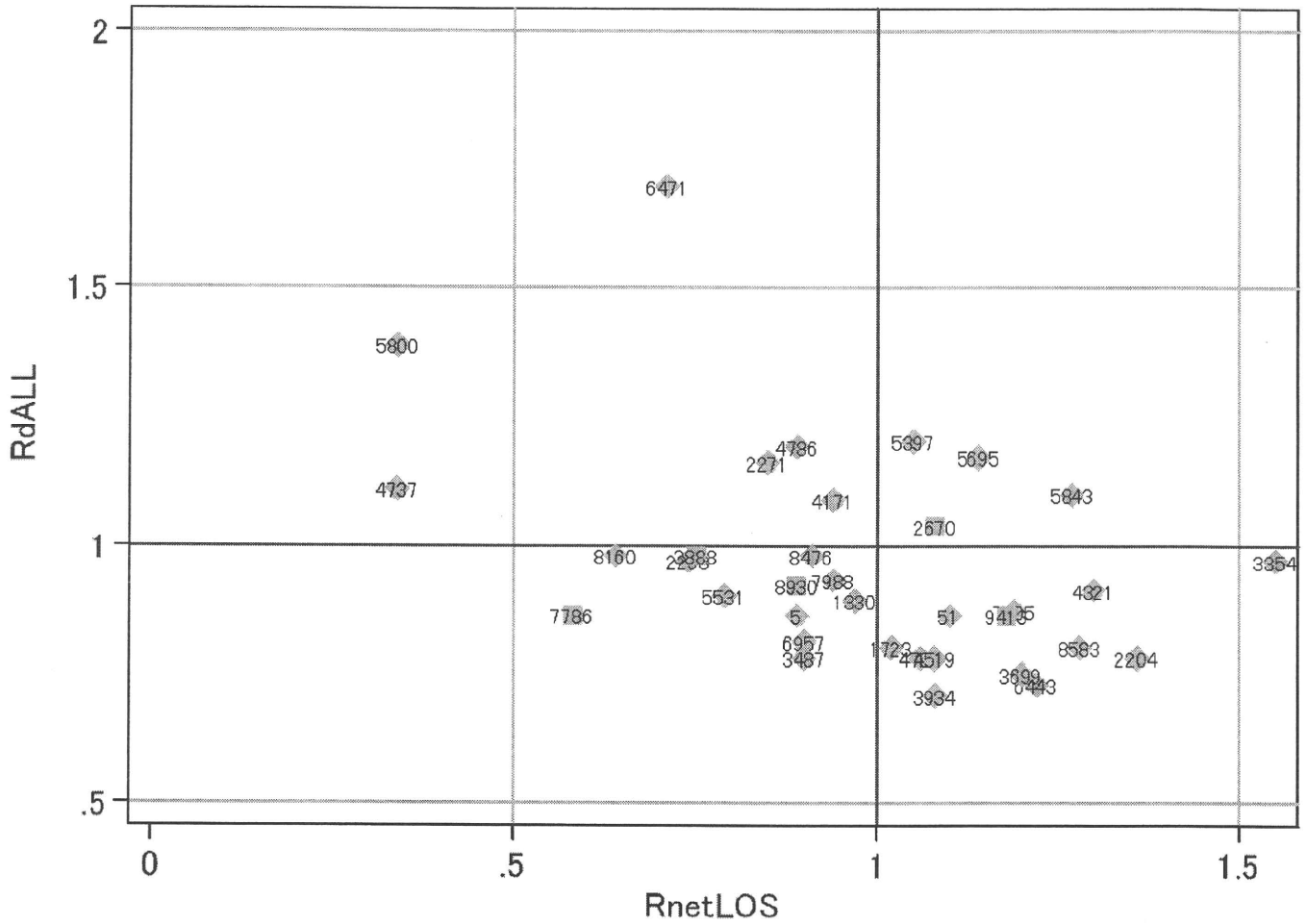
各項目のページへ:

- [1. 概況](#)
- [2. 入院](#)
- [3. 手術・処置](#)
- [4. 処方・注射](#)
- [5. 検査・画像](#)
- [6. 放治・リハ](#)
- [7. その他](#)
- [8. 診療密度](#)

[一覧に戻る](#)

DPC6	入院目的	年齢等	手術	処置1	処置2	副傷病	重症度等	包括	点数<I	入院期間I	点数<II	入院期間II	点数≥II	特定入院期間
120170	3	x	02	x	x	x	x	○	2,602	17	2,004	38	1,703	78

施設別の診療密度			metLOS/rcALL
症例数合計	netLOSの平均	dALLの平均	
320	40.3	4,145	



1201703x02xxxx-densityA

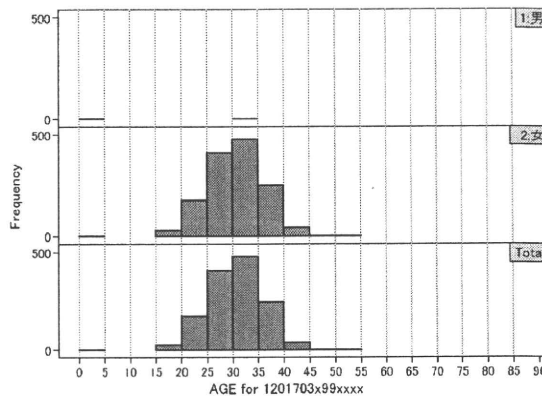
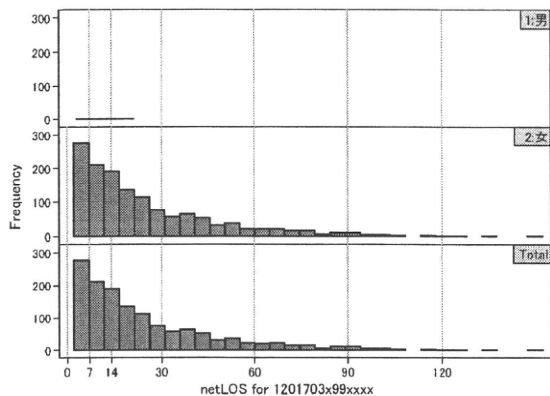
各項目のページへ:

- [1. 概況](#)
- [2. 入院](#)
- [3. 手術・処置](#)
- [4. 処方・注射](#)
- [5. 検査・画像](#)
- [6. 放治・リハ](#)
- [7. その他](#)
- [一覧に戻る](#)

DPC6	入院目的	年齢等	手術	処置1	処置2	副傷病	重症度等	包括	点数<I	入院期間I	点数<II	入院期間II	点数≥II	特定入院期間
120170	3	x	99	x	x	x	x	○	2,612	9	2,076	23	1,765	57

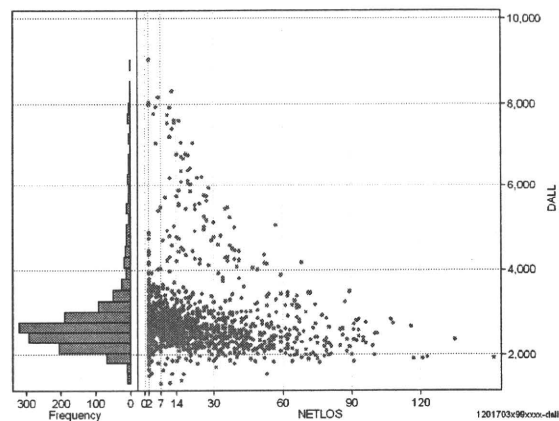
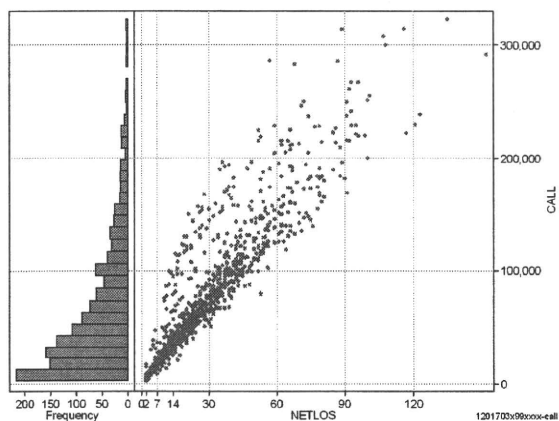
性別・年齢、機関別基礎集計

	N	Median	Mean	STD	Min	1%	5%	25%	75%	95%	99%	Max
netLOS	1,377	17.0	23.9	22.1	2	2	2	8	33	70	96	152



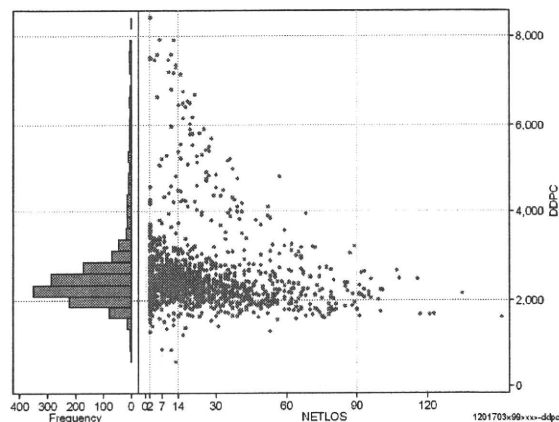
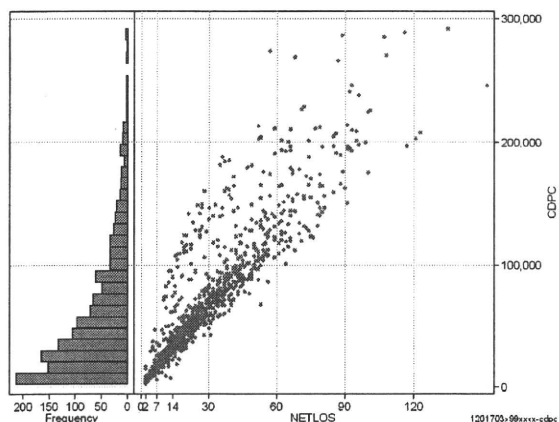
総点数の合計

	N	Median	Mean	STD	Min	1%	5%	25%	75%	95%	99%	Max
cAll	1,377	46,118.0	64,883.8	58,035.8	2,977	4,025	5,511	22,008	93,033	188,061	252,095	322,235
dAll	1,377	2,624.2	2,843.2	940.0	1,299	1,787	2,007	2,365	2,948	4,754	7,404	9,038



包括対象部分

	N	Median	Mean	STD	Min	1%	5%	25%	75%	95%	99%	Max
cDPC	1,377	41,708.0	58,635.6	52,580.8	2,553	3,654	5,138	19,820	82,541	169,423	227,024	291,445
dDPC	1,377	2,372.7	2,582.5	919.2	581	1,545	1,780	2,119	2,687	4,360	7,156	8,433



各項目のページへ:

- 1. 概況
- 2. 入院
- 3. 手術・処置
- 4. 処方・注射
- 5. 検査・画像
- 6. 放治・リハ
- 7. その他
- 8. 診療密度

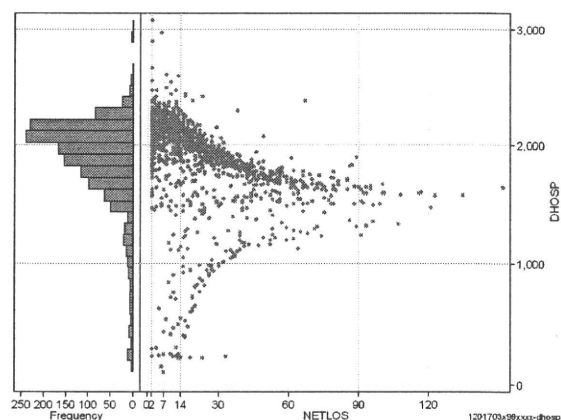
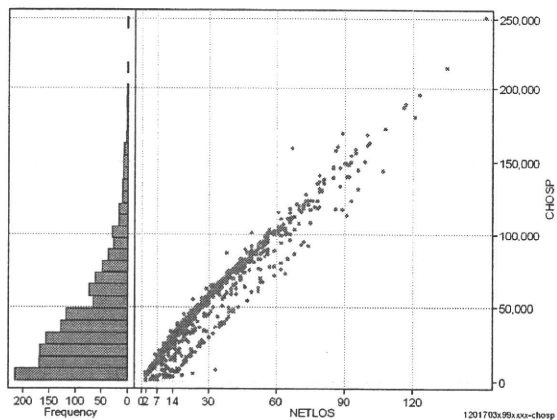
[一覧に戻る](#)

DPC6	入院目的	年齢等	手術	処置1	処置2	副傷病	重症度等	包括	点数<I	入院期間I	点数<II	入院期間II	点数≥II	特定入院期間
120170	3	x	99	x	x	x	x	○	2,612	9	2,076	23	1,765	57

入院日数依存部分(入院管理料+加算+入院時食事療養等+調剤+調期)

cHOSP=cNYUIN+cSHOKUJI+cRxCHO+cRxCHOKI

	N	Median	Mean	STD	Min	1%	5%	25%	75%	95%	99%	Max
cHOSP	1,377	31,965.0	41,526.0	35,674.2	474	3,058	4,157	14,784	59,110	115,700	158,211	251,137
dHOSP	1,377	1,965.9	1,870.2	390.7	104	258	1,063	1,734	2,121	2,260	2,427	3,077
cNyuin	1,377	27,960.0	35,840.1	30,445.8	0	36	3,752	12,938	51,268	97,946	135,590	205,074
cShokuji	1,377	38,160.0	55,327.2	54,825.0	0	2,120	4,340	17,410	76,520	165,950	246,700	616,550
cRxCho	1,377	70.0	112.4	128.5	0	0	0	28	161	354	581	1,311
cRxChoKi	1,377	42.0	40.8	39.9	0	0	0	0	42	126	168	252
dNyuin	1,377	1,725.3	1,636.5	388.4	0	18	833	1,494	1,897	2,030	2,220	2,835
dShokuji	1,377	2,170.0	2,268.4	587.5	0	953	1,500	2,120	2,393	2,988	3,300	9,202
dRxCho	1,377	4.7	4.4	3.8	0	0	0	2	6	7	7	109
dRxChoKi	1,377	1.6	2.5	3.7	0	0	0	0	3	11	21	21



各項目のページへ:

- [1. 概況](#)
- [2. 入院](#)
- [3. 手術・処置](#)
- [4. 処方・注射](#)
- [5. 検査・画像](#)
- [6. 放治・リハ](#)
- [7. その他](#)
- [8. 診療密度](#)

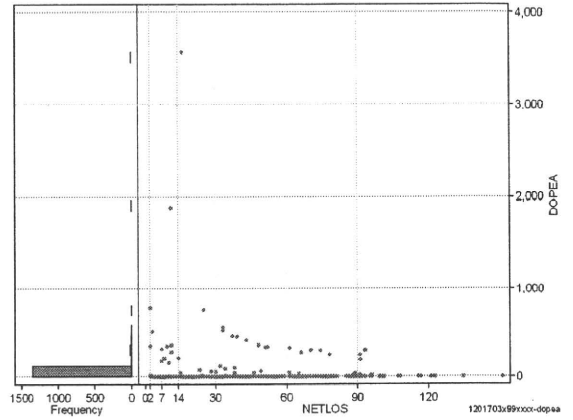
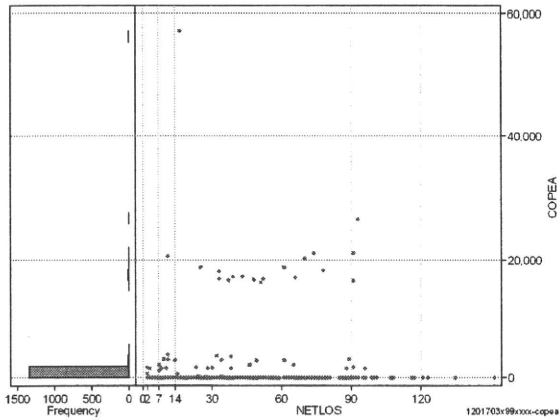
[一覧に戻る](#)

DPC6	入院目的	年齢等	手術	処置1	処置2	副傷病	重症度等	包括	点数<I	入院期間I	点数<II	入院期間II	点数≥II	特定入院期間
120170	3	x	99	x	x	x	x	○	2,612	9	2,076	23	1,765	57

手術(手術(薬剤・材料以外)+手術(薬剤・材料))

cOPEa=cOPE+cOPEm

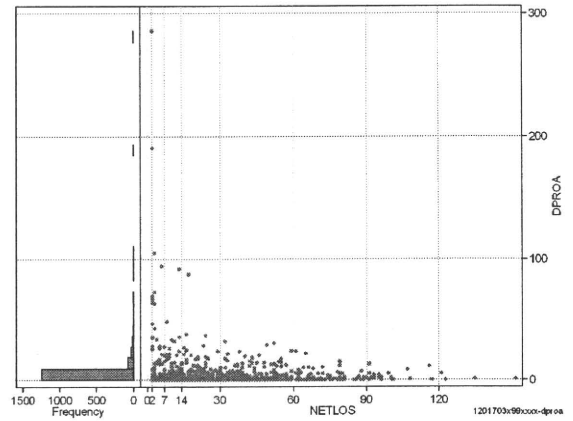
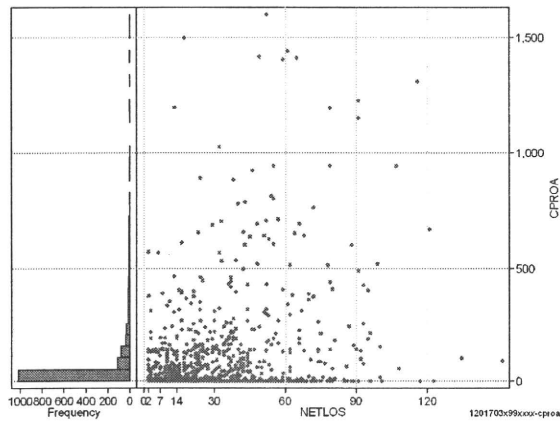
	N	Median	Mean	STD	Min	1%	5%	25%	75%	95%	99%	Max
cOPEa	1,377	0.0	352.8	2,717.5	0	0	0	0	0	0	16,898	57,226
dOPEa	1,377	0.0	12.3	122.2	0	0	0	0	0	0	344	3,577
cOpe	1,377	0.0	307.9	2,167.3	0	0	0	0	0	0	16,030	25,770
cOpeM	1,377	0.0	44.9	1,054.1	0	0	0	0	0	0	780	38,576
dOpe	1,377	0.0	10.1	78.5	0	0	0	0	0	0	334	1,771
dOpeM	1,377	0.0	2.2	65.1	0	0	0	0	0	0	16	2,411



処置(処置(薬剤・材料以外)+処置(薬剤・材料))

cPROa=cPRO+cPROm

	N	Median	Mean	STD	Min	1%	5%	25%	75%	95%	99%	Max
cPROa	1,377	0.0	71.5	182.2	0	0	0	0	56	400	941	1,600
dPROa	1,377	0.0	3.5	12.9	0	0	0	0	2	17	49	286
cPro	1,377	0.0	20.3	87.2	-17	0	0	0	0	120	460	1,200
cProM	1,377	0.0	51.2	142.0	0	0	0	0	36	270	765	1,600
dPro	1,377	0.0	1.5	10.6	-2	0	0	0	0	6	31	283
dProM	1,377	0.0	2.1	6.1	0	0	0	0	2	9	27	105



各項目のページへ:

- [1. 概況](#)
- [2. 入院](#)
- [3. 手術・処置](#)
- [4. 処方・注射](#)
- [5. 検査・画像](#)
- [6. 放治・リハ](#)
- [7. その他](#)
- [8. 診療密度](#)

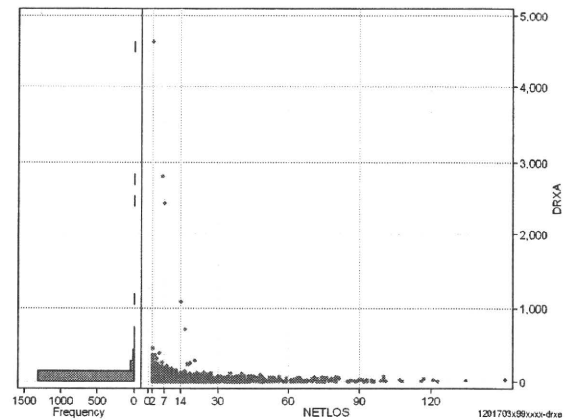
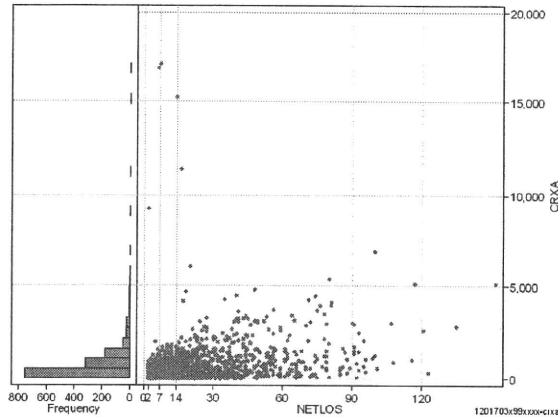
[一覧に戻る](#)

IPC6	入院目的	年齢等	手術	処置1	処置2	副傷病	重症度等	包括	点数<I	入院期間I	点数<II	入院期間II	点数≥II	特定入院期間
120170	3	x	99	x	x	x	x	○	2,612	9	2,076	23	1,765	57

処方(内服+頓服+外用+麻毒)

cRXa=cRxNAI+cRxTON+cRxGAI+cRxMADO

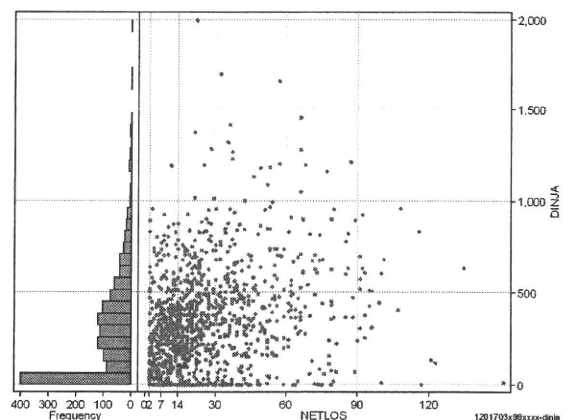
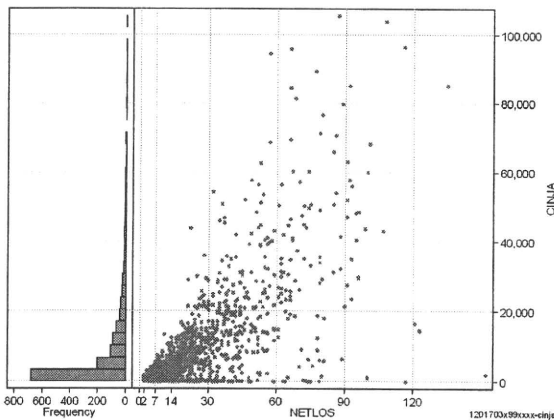
	N	Median	Mean	STD	Min	1%	5%	25%	75%	95%	99%	Max
cRXa	1,377	448.0	737.2	1,156.7	0	0	0	81	1,017	2,314	4,438	17,063
dRXa	1,377	22.3	48.5	170.1	0	0	0	4	58	144	323	4,630
cRxNai	1,377	390.0	675.6	1,126.7	0	0	0	49	930	2,170	3,946	17,061
cRxTon	1,377	0.0	8.7	47.0	0	0	0	0	0	37	160	1,459
cRxGai	1,377	0.0	52.8	182.0	0	0	0	0	47	254	587	4,392
cRxMado	1,377	0.0	0.2	1.8	0	0	0	0	0	0	3	49
dRxNai	1,377	18.9	45.6	169.6	0	0	0	2	54	141	301	4,630
dRxTon	1,377	0.0	0.4	1.9	0	0	0	0	0	2	8	42
dRxGai	1,377	0.0	2.5	13.1	0	0	0	0	2	9	31	369
dRxMado	1,377	0.0	0.0	0.2	0	0	0	0	0	0	0	7



注射(皮下筋肉内+静脈内+注射その他)

clNJa=clnjHIKA+clnjJYO+clnjHOKA

	N	Median	Mean	STD	Min	1%	5%	25%	75%	95%	99%	Max
clNJa	1,377	3,495.0	9,160.3	14,481.8	0	0	0	148	11,916	40,408	70,656	105,479
dlnja	1,377	248.6	291.5	281.0	0	0	0	21	443	825	1,196	1,994
clnjHika	1,377	0.0	26.0	222.1	0	0	0	0	0	138	472	6,848
clnjJyo	1,377	0.0	1,131.4	5,780.4	0	0	0	0	47	4,557	26,492	93,839
clnjHoka	1,377	2,851.0	8,002.9	13,248.8	0	0	0	0	10,141	34,980	62,442	105,188
dlnjHika	1,377	0.0	0.9	8.0	0	0	0	0	0	4	20	274
dlnjJyo	1,377	0.0	33.3	112.5	0	0	0	0	2	213	601	1,422
dlnjHoka	1,377	210.4	257.3	270.4	0	0	0	0	415	759	1,178	1,678



各項目のページへ:

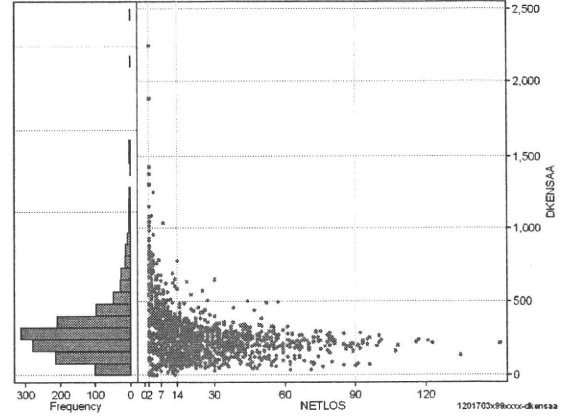
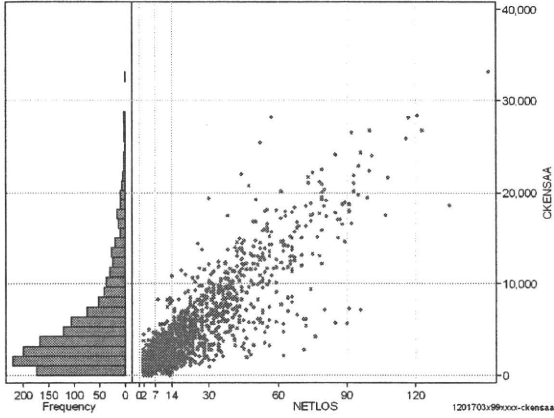
- [1. 概況](#)
- [2. 入院](#)
- [3. 手術・処置](#)
- [4. 処方・注射](#)
- [5. 検査・画像](#)
- [6. 放治・リハ](#)
- [7. その他](#)
- [8. 診療密度](#)
- [一覧に戻る](#)

DPC6	入院目的	年齢等	手術	処置1	処置2	副傷病	重症度等	包括	点数<I	入院期間	点数<II	入院期間II	点数≥II	特定入院期間
120170	3	x	99	x	x	x	x	○	2,612	9	2,076	23	1,765	57

検査(検査(薬剤・材料以外)+検査(薬剤・材料))

cKENSAa=cKENSA+cKENSAm

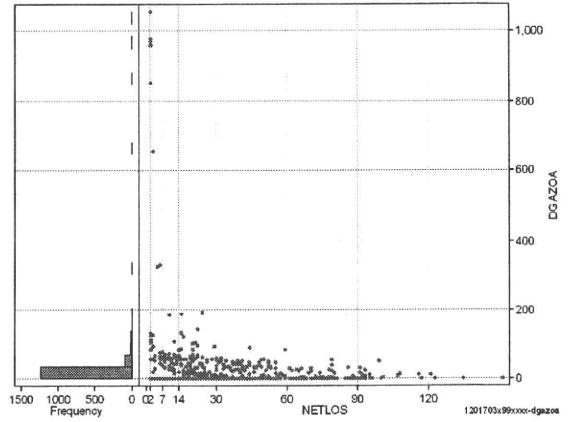
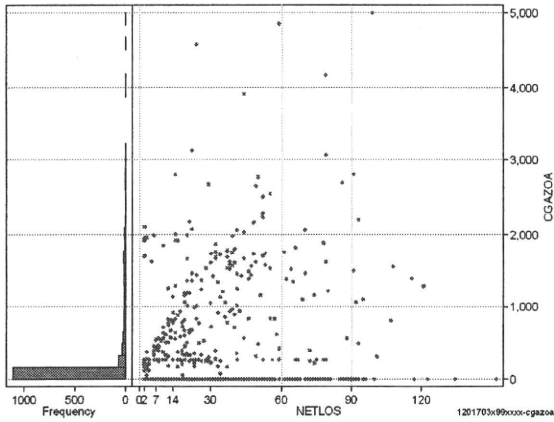
	N	Median	Mean	STD	Min	1%	5%	25%	75%	95%	99%	Max
cKENSAa	1,377	3,723.0	5,351.1	5,031.1	0	0	292	1,875	6,994	16,496	22,620	33,079
dKENSAa	1,377	236.4	267.3	192.2	0	0	54	153	327	605	980	2,239
cKensa	1,377	3,723.0	5,350.2	5,030.9	0	0	292	1,875	6,994	16,496	22,620	33,079
cKensam	1,377	0.0	0.9	7.9	0	0	0	0	0	0	21	145
dKensa	1,377	236.3	267.2	192.1	0	0	54	153	327	605	980	2,239
dKensam	1,377	0.0	0.1	1.3	0	0	0	0	0	0	1	36



画像診断(画像診断(薬剤・材料以外)+画像診断(薬剤・材料))

cGAZOa=cGAZO+cGAZOm

	N	Median	Mean	STD	Min	1%	5%	25%	75%	95%	99%	Max
cGAZOa	1,377	0.0	199.8	551.2	0	0	0	0	0	1,536	2,542	4,999
dGAZOa	1,377	0.0	12.3	65.0	0	0	0	0	0	55	131	1,053
cGAZO	1,377	0.0	188.0	514.3	0	0	0	0	0	1,475	2,420	4,607
cGAZOm	1,377	0.0	11.8	59.8	0	0	0	0	0	52	230	1,702
dGAZO	1,377	0.0	11.3	58.1	0	0	0	0	0	55	115	964
dGAZOm	1,377	0.0	1.0	7.5	0	0	0	0	0	3	18	143



各項目のページへ:

- [1. 概況](#)
- [2. 入院](#)
- [3. 手術・処置](#)
- [4. 処方・注射](#)
- [5. 検査・画像](#)
- [6. 放治・リハ](#)
- [7. その他](#)
- [8. 診療密度](#)

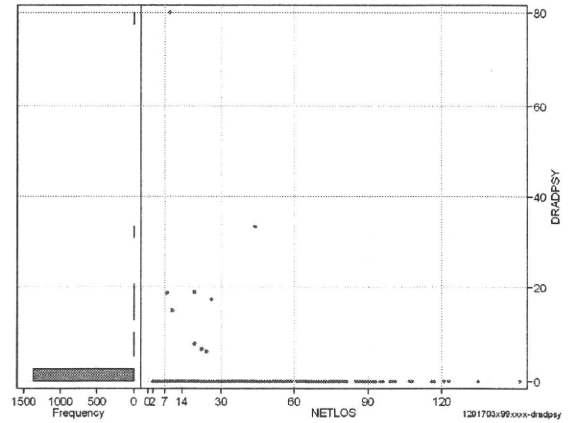
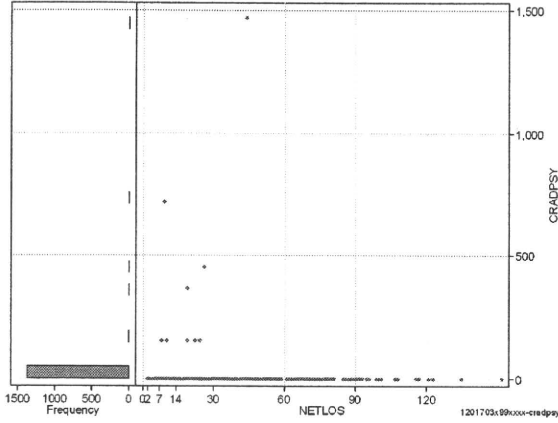
[一覧に戻る](#)

DPC6	入院目的	年齢等	手術	処置1	処置2	副傷病	重症度等	包括	点数<I	入院期間I	点数<II	入院期間II	点数≥II	特定入院期間
120170	3	x	99	x	x	x	x	○	2,612	9	2,076	23	1,765	57

その他放治等(リハビリ除く(その他→リハビリ))

cRADPSY=cSONOTA-cREHAB

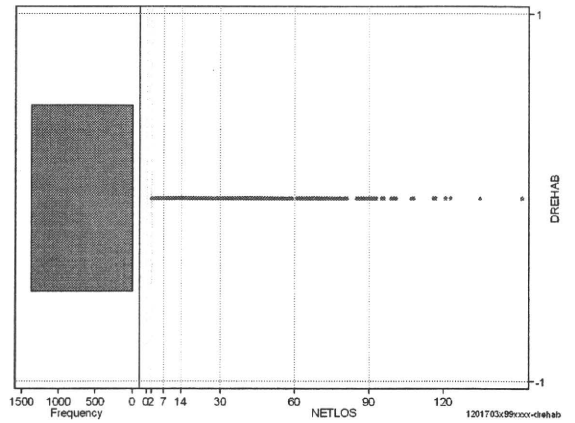
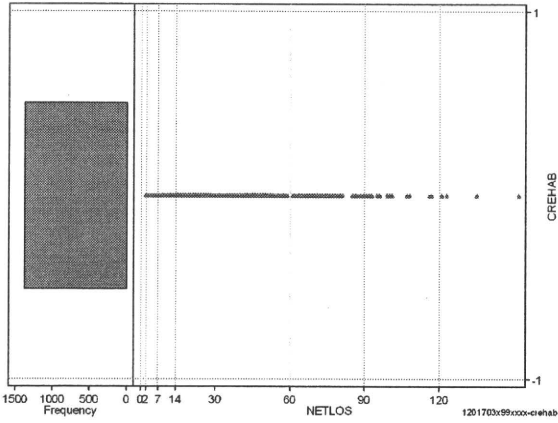
	N	Median	Mean	STD	Min	1%	5%	25%	75%	95%	99%	Max
cRADPSY	1,377	0.0	2.7	47.6	0	0	0	0	0	0	0	1,470
dRADPSY	1,377	0.0	0.1	2.5	0	0	0	0	0	0	0	80



リハビリ

cREHAB

	N	Median	Mean	STD	Min	1%	5%	25%	75%	95%	99%	Max
cRehab	1,377	0.0	0.0	0.0	0	0	0	0	0	0	0	0
dRehab	1,377	0.0	0.0	0.0	0	0	0	0	0	0	0	0



各項目のページへ:

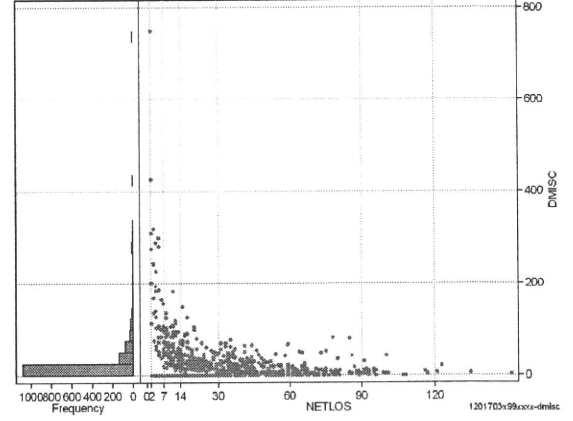
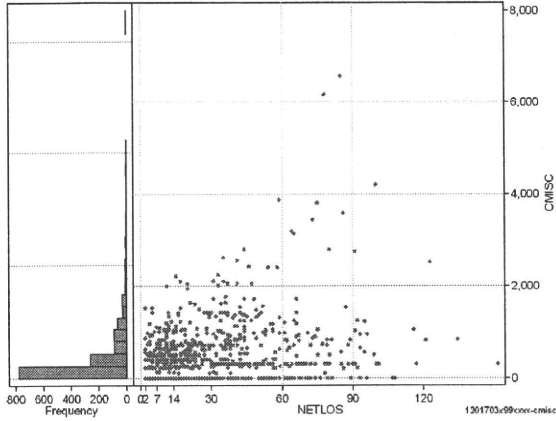
- [1. 概況](#)
- [2. 入院](#)
- [3. 手術・処置](#)
- [4. 処方・注射](#)
- [5. 検査・画像](#)
- [6. 放治・リハ](#)
- [7. その他](#)
- [8. 診療密度](#)
- [一覧に戻る](#)

DPC6	入院目的	年齢等	手術	処置1	処置2	副傷病	重症度等	包括	点数<I	入院期間I	点数<II	入院期間II	点数≥II	特定入院期間
120170	3	x	99	x	x	x	x	○	2,612	9	2,076	23	1,765	57

諸項目(初診料+指導管理料+在宅医療)

cMISC=cSHOSIN+cSHIDO+cZAITAKU

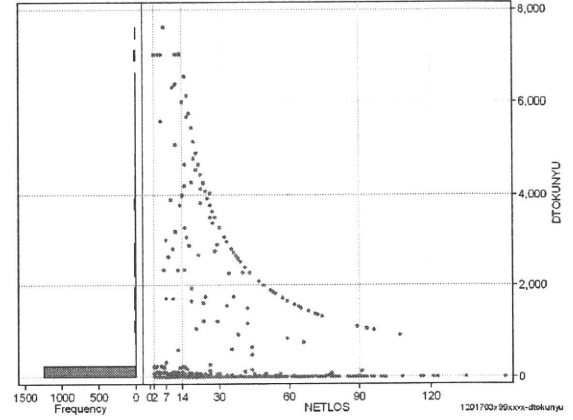
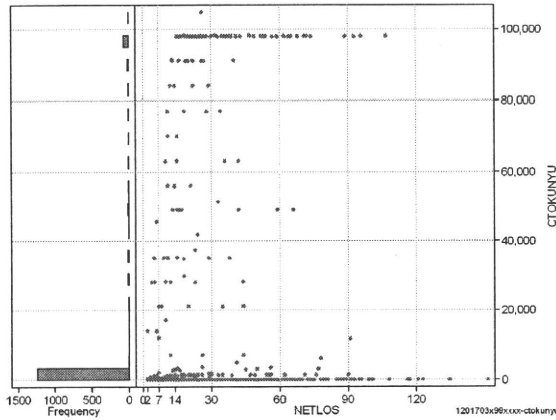
	N	Median	Mean	STD	Min	1%	5%	25%	75%	95%	99%	Max
cMISC	1,377	0.0	316.8	562.0	0	0	0	0	400	1,320	2,550	6,560
dMISC	1,377	0.0	18.1	43.7	0	0	0	0	20	81	225	750
cSHOSIN	1,377	0.0	117.0	231.0	0	0	0	0	635	880	1,030	1,030
cShido	1,377	0.0	184.9	445.4	0	0	0	0	300	820	2,220	5,930
cZaitak	1,377	0.0	14.9	177.3	0	0	0	0	0	300	300	3,600
dShosin	1,377	0.0	9.2	30.8	0	0	0	0	0	52	167	490
dShido	1,377	0.0	8.2	20.9	0	0	0	0	6	50	110	260
dZaitak	1,377	0.0	0.6	7.9	0	0	0	0	0	0	5	181



特定入院料

cTOKUNYU

	N	Median	Mean	STD	Min	1%	5%	25%	75%	95%	99%	Max
cTokuNyu	1,377	0.0	7,122.4	23,477.4	0	0	0	0	0	91,000	98,070	105,075
dTokuNyu	1,377	0.0	315.9	1,109.2	0	0	0	0	0	2,722	6,300	7,602



各項目のページへ:

[一覧に戻る](#)

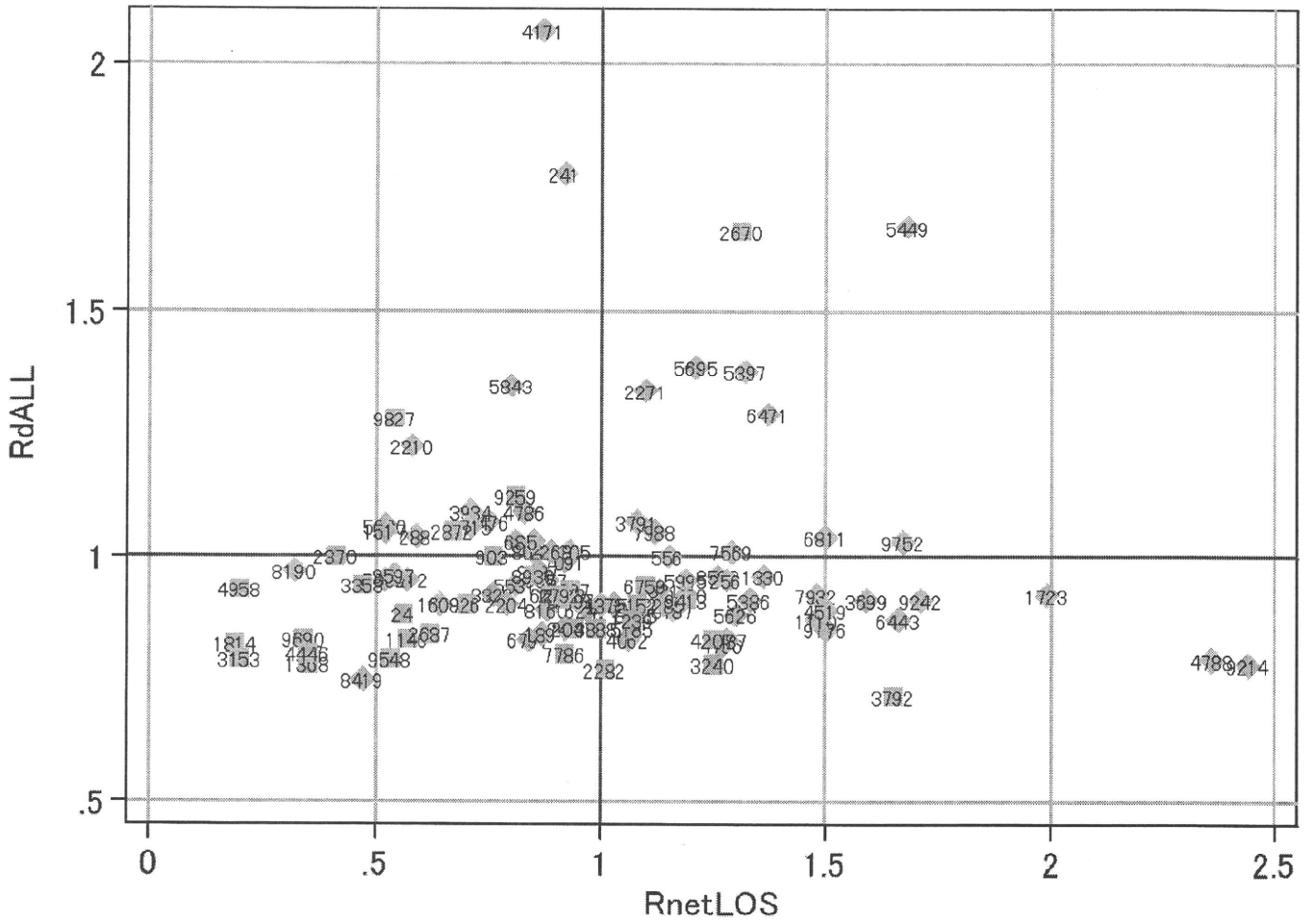
- [1. 概況](#)
- [2. 入院](#)
- [3. 手術・処置](#)
- [4. 処方・注射](#)
- [5. 検査・画像](#)
- [6. 放治・リハ](#)
- [7. その他](#)
- [8. 診療密度](#)

DPC6	入院目的	年齢等	手術	処置1	処置2	副傷病	重症度等	包括	点数<I	入院期間I	点数<II	入院期間II	点数≥II	特定入院期間
120170	3	x	99	x	x	x	x	○	2,612	9	2,076	23	1,765	57

施設別の診療密度

metLOS/rcALL

症例数合計	netLOSの平均	dALLの平均
1377	23.9	2,843



1201703x99xxxx-densityA

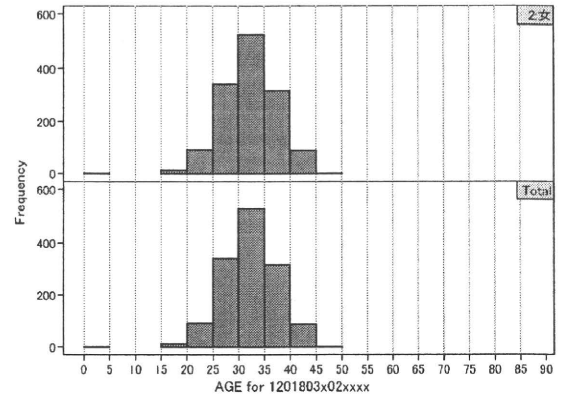
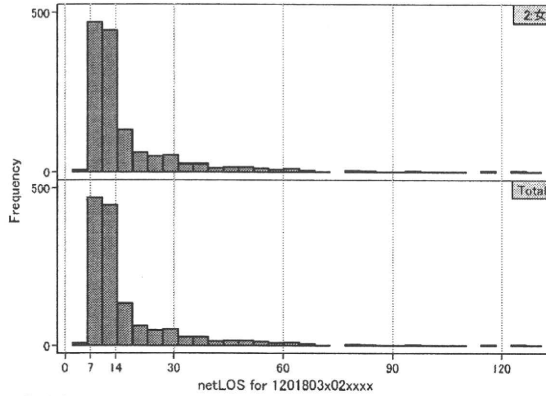
各項目のページへ:

- [1. 概況](#)
- [2. 入院](#)
- [3. 手術・処置](#)
- [4. 処方・注射](#)
- [5. 検査・画像](#)
- [6. 放治・リハ](#)
- [7. その他](#)
- [一覧に戻る](#)

DPC6	入院目的	年齢等	手術	処置1	処置2	副傷病	重症度等	包括	点数<I	入院期間I	点数<II	入院期間II	点数≧II	特定入院期間
120180	3	x	02	x	x	x	x	○	2,647	9	1,957	17	1,663	31

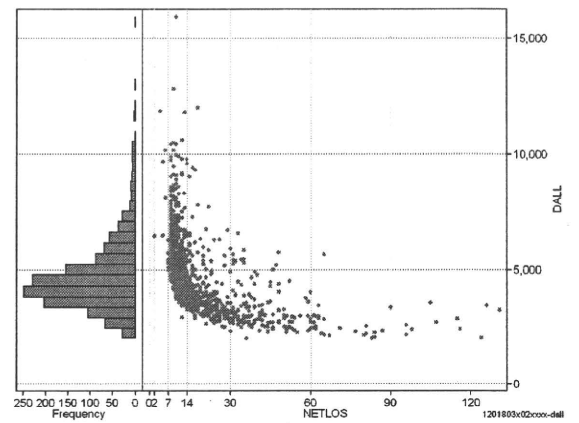
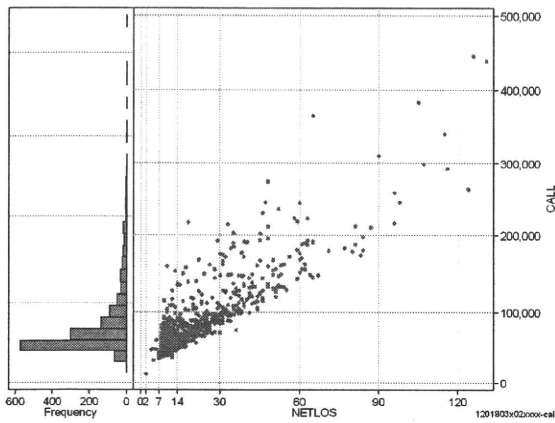
性別・年齢、機関別基礎集計

	N	Median	Mean	STD	Min	1%	5%	25%	75%	95%	99%	Max
netLOS	1,377	12.0	17.4	14.8	2	8	8	10	17	48	84	131



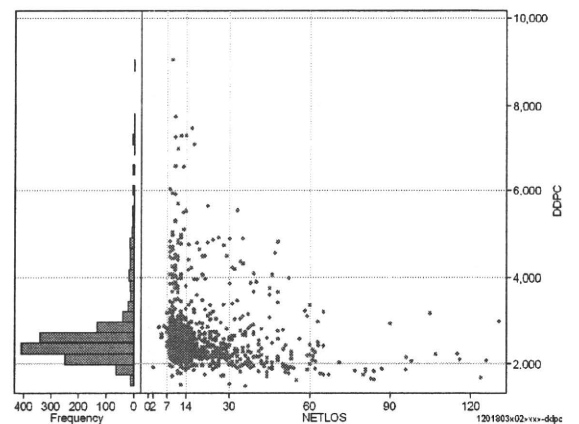
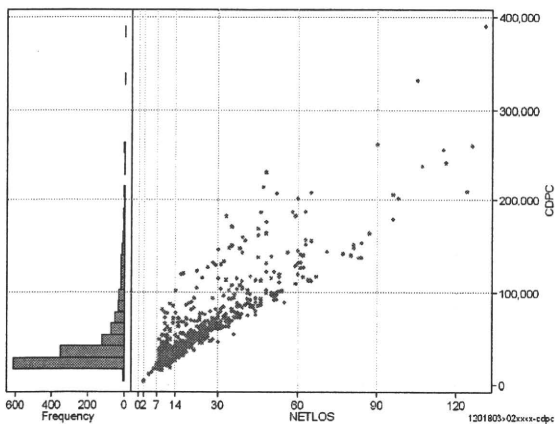
総点数の合計

	N	Median	Mean	STD	Min	1%	5%	25%	75%	95%	99%	Max
cAll	1,377	56,520.0	71,550.2	43,077.8	12,755	37,018	40,691	47,285	77,751	160,752	243,288	444,544
dAll	1,377	4,403.9	4,662.7	1,453.7	2,094	2,370	2,823	3,738	5,190	7,236	9,921	15,925



包括対象部分

	N	Median	Mean	STD	Min	1%	5%	25%	75%	95%	99%	Max
cDPC	1,377	30,396.0	44,168.9	36,961.0	3,823	17,661	19,717	24,358	45,971	122,809	201,522	389,630
dDPC	1,377	2,432.3	2,600.0	733.0	1,495	1,749	1,968	2,238	2,669	4,156	5,681	9,035



各項目のページへ:

- 1. 概況
- 2. 入院
- 3. 手術・処置
- 4. 処方・注射
- 5. 検査・画像
- 6. 放治・リハ
- 7. その他
- 8. 診療密度

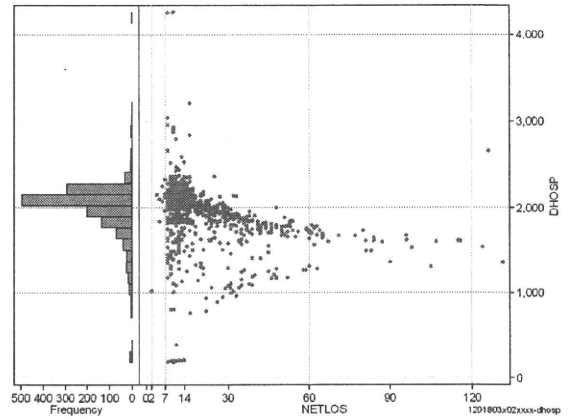
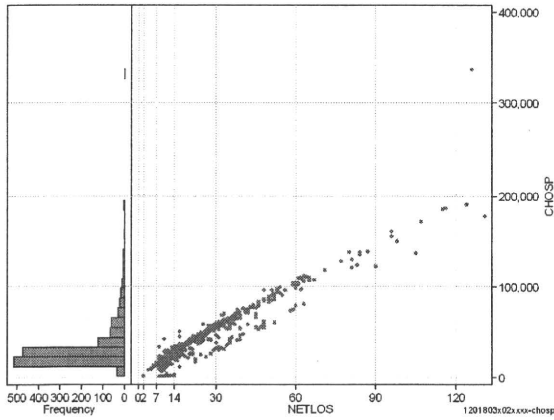
[一覧に戻る](#)

DPC6	入院目的	年齢等	手術	処置1	処置2	副傷病	重症度等	包括	点数<I	入院期間I	点数<II	入院期間II	点数≥II	特定入院期間
120180	3	x	02	x	x	x	x	○	2,647	9	1,957	17	1,663	31

入院日数依存部分(入院管理料・加算+入院時食事療養等+調剤+調期)

cHOSP=cNYUIN+cSHOKUJI+cRxCHO+cRxCHOKI

	N	Median	Mean	STD	Min	1%	5%	25%	75%	95%	99%	Max
cHOSP	1,377	25,519.0	32,987.7	24,295.6	1,505	8,060	15,779	20,600	34,394	78,975	135,310	335,456
dHOSP	1,377	2,088.4	1,996.3	326.8	182	804	1,348	1,905	2,159	2,269	2,534	4,267
cNyuin	1,377	22,580.0	28,862.2	19,870.6	0	5,988	13,672	18,334	30,328	68,802	112,376	170,420
cShokuji	1,377	26,100.0	40,102.5	55,908.9	0	12,720	15,190	19,530	40,600	108,730	211,820	1,642,100
cRxCho	1,377	56.0	78.6	88.7	0	0	7	42	77	252	497	812
cRxChoKi	1,377	42.0	36.6	32.7	0	0	0	0	42	84	126	210
dNyuin	1,377	1,869.0	1,767.4	315.8	0	599	1,133	1,678	1,938	2,040	2,122	3,736
dShokuji	1,377	2,065.0	2,221.7	769.7	0	1,413	1,688	1,929	2,407	2,950	4,057	13,033
dRxCho	1,377	4.7	4.3	1.9	0	0	1	3	6	7	7	11
dRxChoKi	1,377	2.5	2.4	2.2	0	0	0	0	4	6	9	12



各項目のページへ:

- [1. 概況](#)
- [2. 入院](#)
- [3. 手術・処置](#)
- [4. 処方・注射](#)
- [5. 検査・画像](#)
- [6. 放治・リハ](#)
- [7. その他](#)
- [8. 診療密度](#)

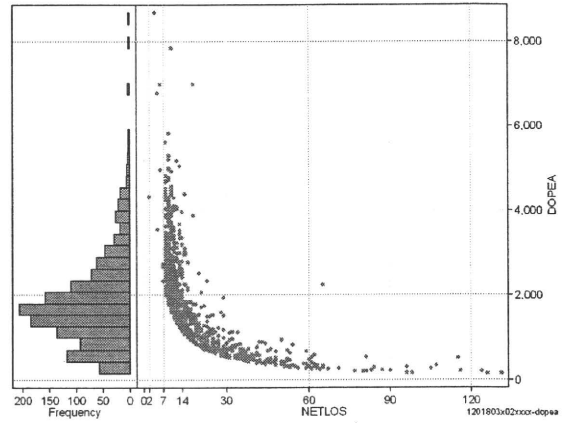
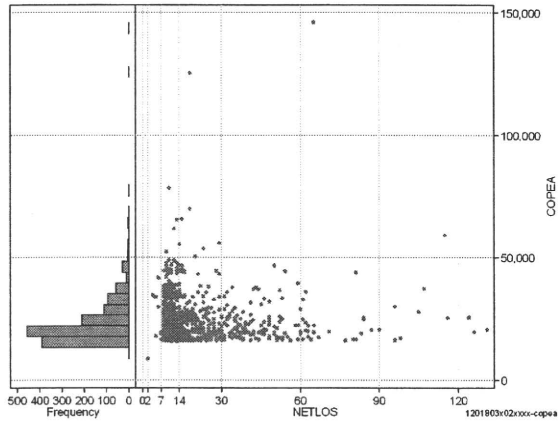
[一覧に戻る](#)

DPC6	入院目的	年齢等	手術	処置1	処置2	副傷病	重症度等	包括	点数<I	入院期間I	点数<II	入院期間II	点数≥II	特定入院期間
120180	3	x	02	x	x	x	x	○	2,647	9	1,957	17	1,663	31

手術(手術(薬剤・材料以外)+手術(薬剤・材料))

cOPEa=cOPE+cOPEm

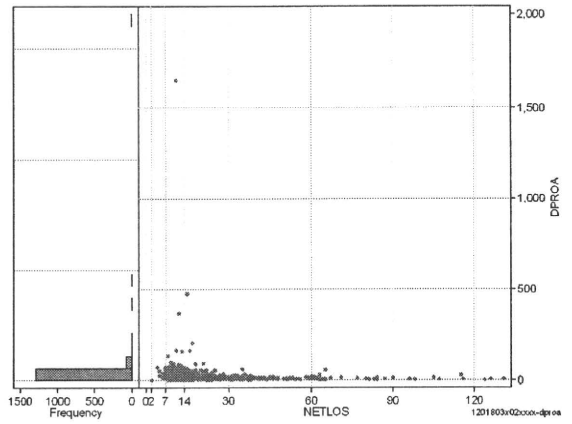
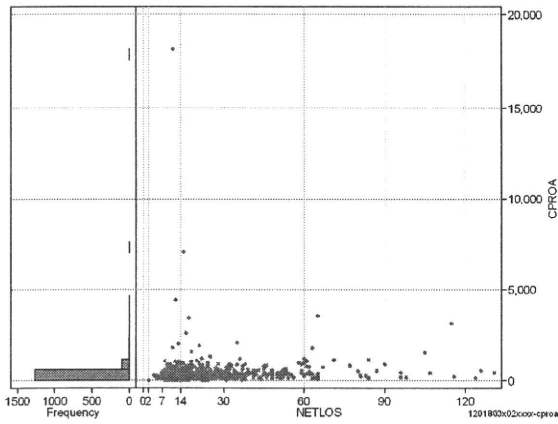
	N	Median	Mean	STD	Min	1%	5%	25%	75%	95%	99%	Max
cOPEa	1,377	19,786.0	23,026.1	9,006.6	8,637	15,981	16,166	17,230	25,764	38,110	49,096	146,056
dOPEa	1,377	1,646.5	1,813.6	1,032.2	154	258	453	1,169	2,258	3,869	4,944	8,654
cOpe	1,377	18,750.0	21,162.8	7,111.1	8,570	15,850	15,850	16,110	24,150	34,090	44,130	70,014
cOpeM	1,377	946.0	1,863.3	3,802.5	0	60	137	413	1,886	5,265	12,163	82,736
dOpe	1,377	1,562.5	1,674.1	940.1	148	233	420	1,078	2,081	3,730	4,365	8,418
dOpeM	1,377	65.1	139.4	237.0	0	2	8	27	154	501	985	3,209



処置(処置(薬剤・材料以外)+処置(薬剤・材料))

cPROa=cPRO+cPROm

	N	Median	Mean	STD	Min	1%	5%	25%	75%	95%	99%	Max
cPROa	1,377	339.0	365.1	588.3	0	0	54	186	420	733	1,519	18,157
dPROa	1,377	23.0	27.4	49.9	0	0	3	12	37	55	84	1,651
cPro	1,377	273.0	272.2	450.0	0	0	42	130	343	505	958	15,359
cProm	1,377	48.0	92.8	256.6	0	0	0	14	99	268	674	6,801
dPro	1,377	17.3	21.1	40.3	0	0	1	8	29	47	74	1,396
dProm	1,377	3.2	6.4	17.3	0	0	0	1	8	21	33	453



各項目のページへ:

- [1. 概況](#)
- [2. 入院](#)
- [3. 手術・処置](#)
- [4. 処方・注射](#)
- [5. 検査・画像](#)
- [6. 放治・リハ](#)
- [7. その他](#)
- [8. 診療密度](#)

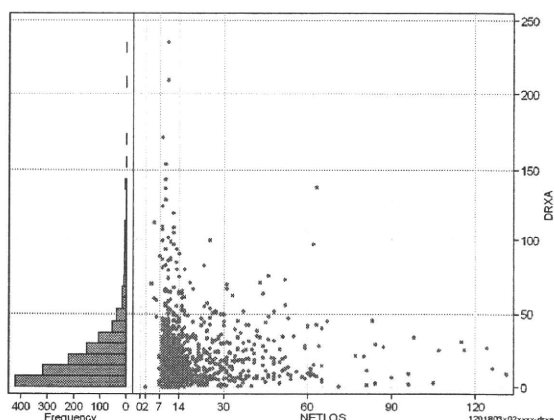
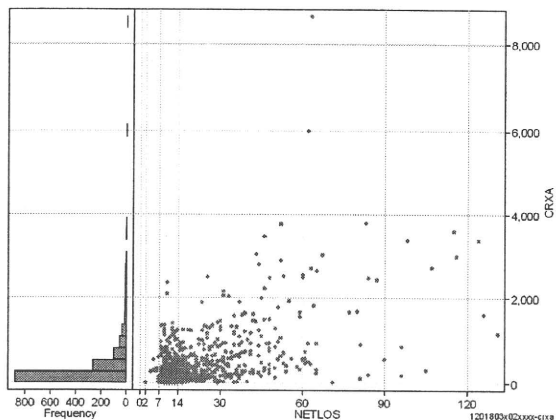
[一覧に戻る](#)

DPC6	入院目的	年齢等	手術	処置1	処置2	副傷病	重症度等	包括	点数<I	入院期間I	点数<II	入院期間II	点数≥II	特定入院期間
120180	3	x	02	x	x	x	x	○	2,647	9	1,957	17	1,663	31

処方(内服+頓服+外用+麻毒)

cRXa=cRxNAI+cRxTON+cRxGAI+cRxMADO

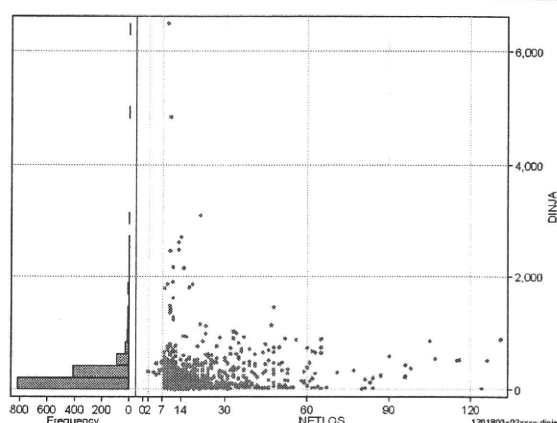
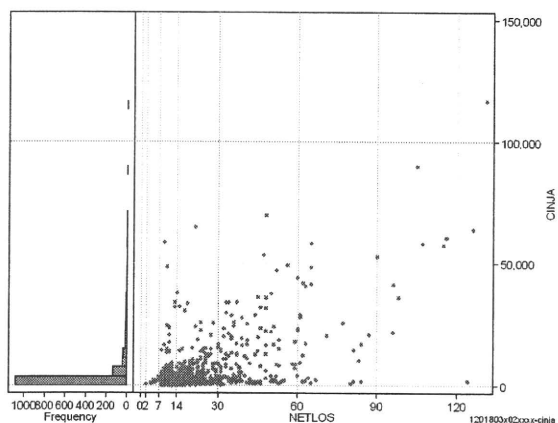
	N	Median	Mean	STD	Min	1%	5%	25%	75%	95%	99%	Max
cRXa	1,377	189.0	351.5	551.9	0	0	7	76	373	1,268	2,712	8,662
dRXa	1,377	13.6	19.6	21.6	0	0	1	6	26	55	107	235
cRxNai	1,377	136.0	276.8	467.8	0	0	0	42	285	1,092	2,495	5,676
cRxTon	1,377	0.0	10.4	35.9	0	0	0	0	6	46	135	638
cRxGai	1,377	23.0	64.1	168.6	0	0	0	2	57	245	873	2,872
cRxMado	1,377	0.0	0.2	1.0	0	0	0	0	0	1	5	13
dRXnai	1,377	9.7	15.1	19.1	0	0	0	3	20	47	100	234
dRXton	1,377	0.0	0.7	2.0	0	0	0	0	0	4	9	26
dRXgai	1,377	1.6	3.9	8.0	0	0	0	0	4	16	41	100
dRXmado	1,377	0.0	0.0	0.1	0	0	0	0	0	0	0	1



注射(皮下筋肉内+静脈内+注射その他)

cINJa=cInjHIKA+cInjJYO+cInjHOKA

	N	Median	Mean	STD	Min	1%	5%	25%	75%	95%	99%	Max
cINJa	1,377	2,147.0	4,563.2	8,813.7	0	151	412	1,230	3,347	19,341	48,458	116,879
dInja	1,377	165.3	243.8	344.7	0	13	29	95	286	628	1,786	6,498
cInjHika	1,377	9.0	143.8	853.0	0	0	0	0	39	387	3,361	19,374
cInjJyo	1,377	58.0	556.6	2,209.3	0	0	0	0	479	2,058	10,087	46,881
cInjHoka	1,377	1,675.0	3,862.7	8,228.9	0	141	333	1,047	2,949	15,952	46,855	113,704
dInjHika	1,377	0.6	7.0	27.3	0	0	0	0	3	35	132	570
dInjJyo	1,377	3.7	29.2	71.5	0	0	0	0	35	127	302	1,286
dInjHoka	1,377	129.3	207.7	336.2	0	10	20	70	237	544	1,784	6,395



各項目のページへ:

- [1. 概況](#)
- [2. 入院](#)
- [3. 手術・処置](#)
- [4. 処方・注射](#)
- [5. 検査・画像](#)
- [6. 放治・リハ](#)
- [7. その他](#)
- [8. 診療密度](#)

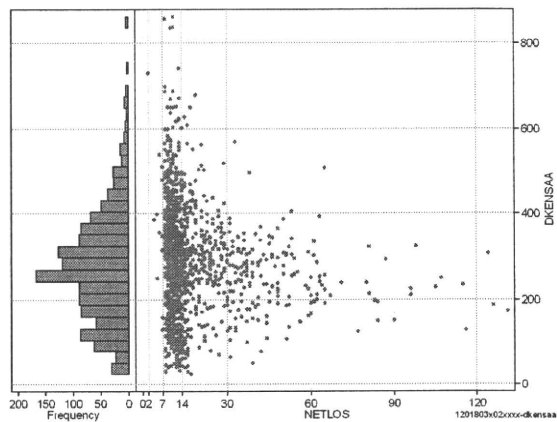
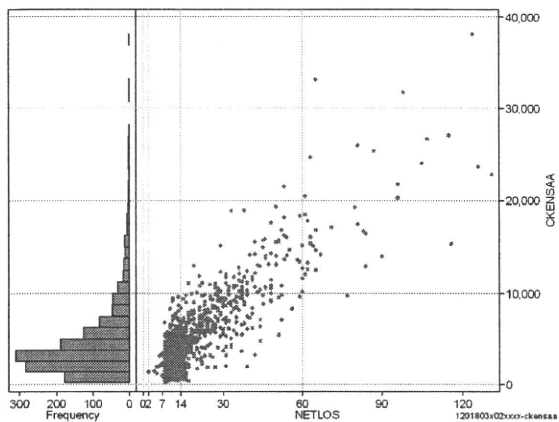
[一覧に戻る](#)

DPC6	入院目的	年齢等	手術	処置1	処置2	副傷病	重症度等	包括	点数<I	入院期間I	点数<II	入院期間II	点数≥II	特定入院期間
120180	3	x	02	x	x	x	x	○	2,647	9	1,957	17	1,663	31

検査(検査(薬剤・材料以外)+検査(薬剤・材料))

cKENSAa=cKENSA+cKENSAm

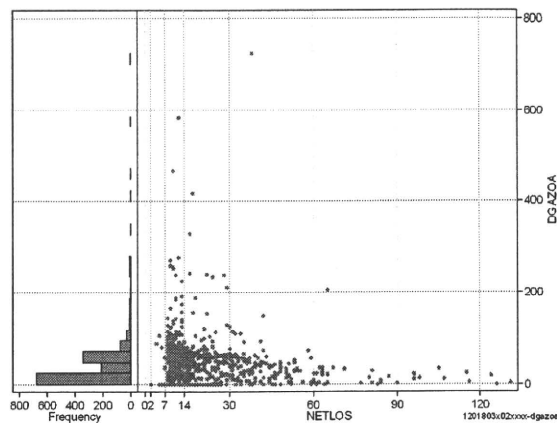
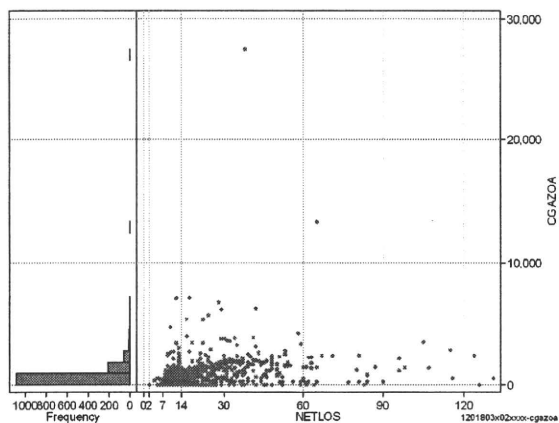
	N	Median	Mean	STD	Min	1%	5%	25%	75%	95%	99%	Max
cKENSAa	1,377	3,530.0	4,684.5	4,038.6	243	390	1,019	2,269	5,757	12,512	20,423	38,046
dKENSAa	1,377	268.2	278.0	129.6	26	46	84	187	353	504	651	864
cKensa	1,377	3,530.0	4,679.5	4,020.9	243	390	1,019	2,269	5,757	12,512	20,287	38,025
cKensam	1,377	0.0	5.0	138.0	0	0	0	0	0	0	21	5,000
dKensa	1,377	268.2	277.8	129.4	26	46	84	187	352	503	651	864
dKensam	1,377	0.0	0.1	2.7	0	0	0	0	0	0	1	79



画像診断(画像診断(薬剤・材料以外)+画像診断(薬剤・材料))

cGAZOa=cGAZO+cGAZOm

	N	Median	Mean	STD	Min	1%	5%	25%	75%	95%	99%	Max
cGAZOa	1,377	324.0	604.7	1,126.8	0	0	0	0	806	1,932	3,773	27,597
dGAZOa	1,377	23.7	35.7	49.1	0	0	0	0	59	98	239	726
cGAZO	1,377	295.0	533.9	716.0	0	0	0	0	755	1,783	3,336	8,094
cGAZOm	1,377	20.0	70.8	706.5	0	0	0	0	36	143	642	24,845
dGAZO	1,377	21.8	32.0	38.1	0	0	0	0	55	87	168	379
dGAZOm	1,377	1.4	3.7	21.0	0	0	0	0	3	9	29	654



各項目のページへ:

- [1. 概況](#)
- [2. 入院](#)
- [3. 手術・処置](#)
- [4. 処方・注射](#)
- [5. 検査・画像](#)
- [6. 放治・リハ](#)
- [7. その他](#)
- [8. 診療密度](#)

[一覧に戻る](#)