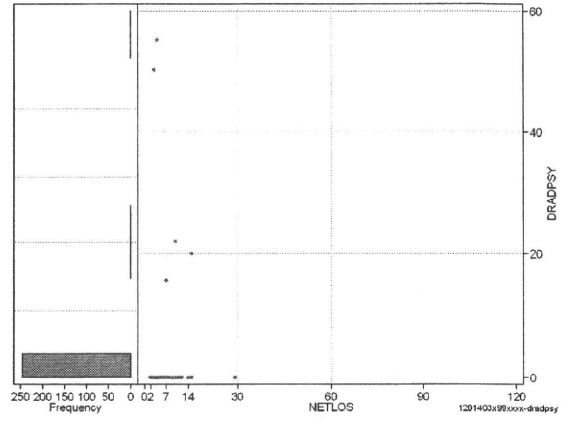
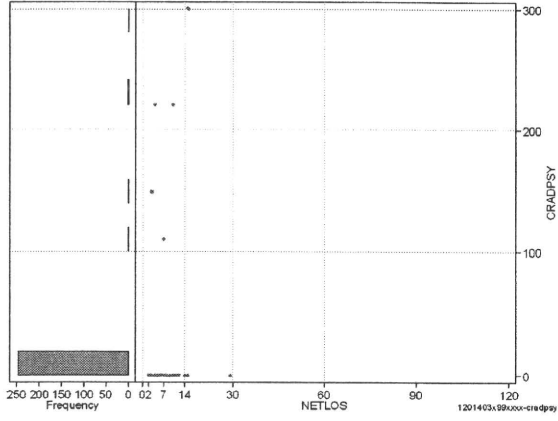


DPC6	入院目的	年齢等	手術	処置1	処置2	副傷病	重症度等	包括	点数<I	入院期間I	点数<II	入院期間II	点数≥II	特定入院期間
120140	3	x	99	x	x	x	x	○	2,947	3	2,178	5	1,851	6

その他放治等(リハビリ除く(その他-リハビリ))

cRADPSY=cSONOTA-cREHAB

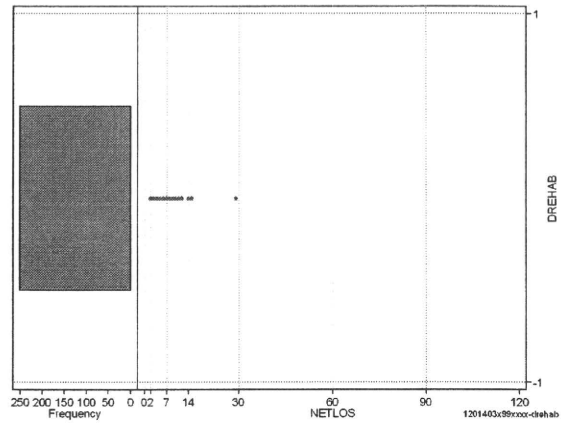
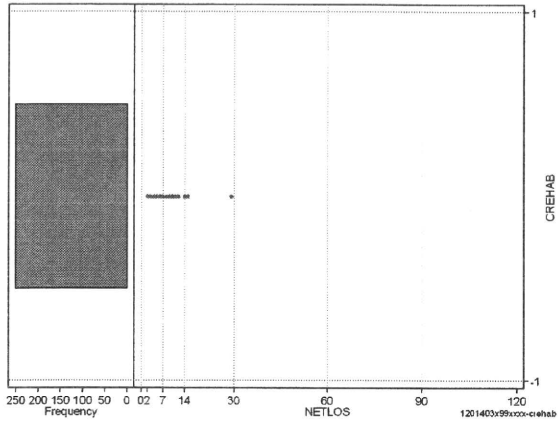
	N	Median	Mean	STD	Min	1%	5%	25%	75%	95%	99%	Max
cRADPSY	251	0.0	4.0	29.5	0	0	0	0	0	0	220	300
dRADPSY	251	0.0	0.6	5.1	0	0	0	0	0	0	22	55



リハビリ

cREHAB

	N	Median	Mean	STD	Min	1%	5%	25%	75%	95%	99%	Max
cRehab	251	0.0	0.0	0.0	0	0	0	0	0	0	0	0
dRehab	251	0.0	0.0	0.0	0	0	0	0	0	0	0	0



各項目のページへ:

- [1. 概況](#)
- [2. 入院](#)
- [3. 手術・処置](#)
- [4. 処方・注射](#)
- [5. 検査・画像](#)
- [6. 放治・リハ](#)
- [7. その他](#)
- [8. 診療密度](#)

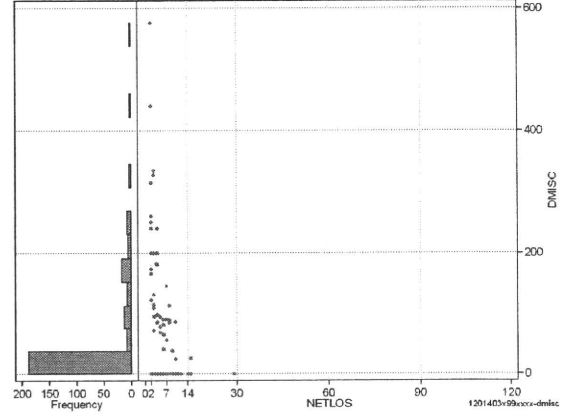
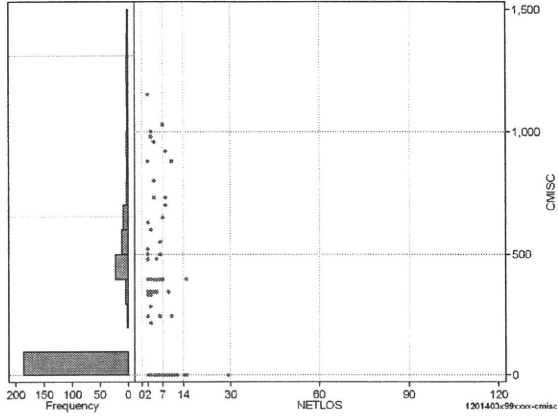
[一覧に戻る](#)

DPC6	入院目的	年齢等	手術	処置1	処置2	副傷病	重症度等	包括	点数<I	入院期間I	点数<II	入院期間II	点数≥II	特定入院期間
120140	3	x	99	x	x	x	x	○	2,947	3	2,178	5	1,851	6

諸項目(初診料+指導管理料+在宅医療)

cMISC=cSHOSIN+cSHIDO+cZAITAKU

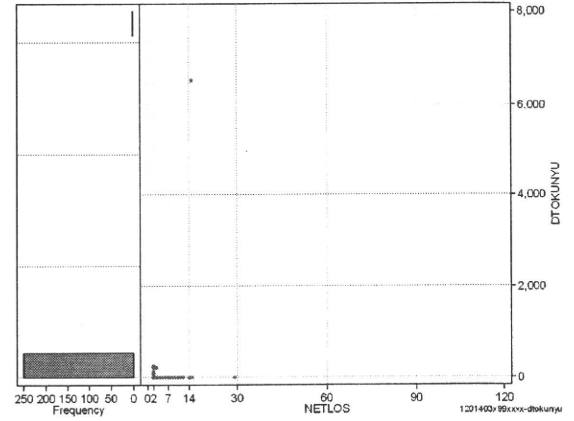
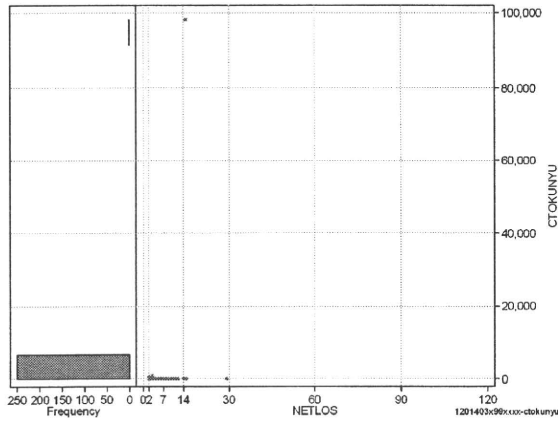
	N	Median	Mean	STD	Min	1%	5%	25%	75%	95%	99%	Max
cMISC	251	0.0	126.3	241.8	0	0	0	0	250	650	1,000	1,150
dMISC	251	0.0	41.8	86.0	0	0	0	0	39	200	333	575
cSHOSIN	251	0.0	72.9	190.4	0	0	0	0	0	500	880	960
cShido	251	0.0	53.4	136.3	0	0	0	0	0	350	520	700
cZaitak	251	0.0	0.0	0.0	0	0	0	0	0	0	0	0
dShosin	251	0.0	21.6	63.4	0	0	0	0	0	183	315	440
dShido	251	0.0	20.2	54.3	0	0	0	0	0	175	200	260
dZaitak	251	0.0	0.0	0.0	0	0	0	0	0	0	0	0



特定入院料

cTOKUNYU

	N	Median	Mean	STD	Min	1%	5%	25%	75%	95%	99%	Max
cTokuNyu	251	0.0	420.3	6,184.9	0	0	0	0	0	436	486	98,000
dTokuNyu	251	0.0	40.5	415.1	0	0	0	0	0	218	243	6,533



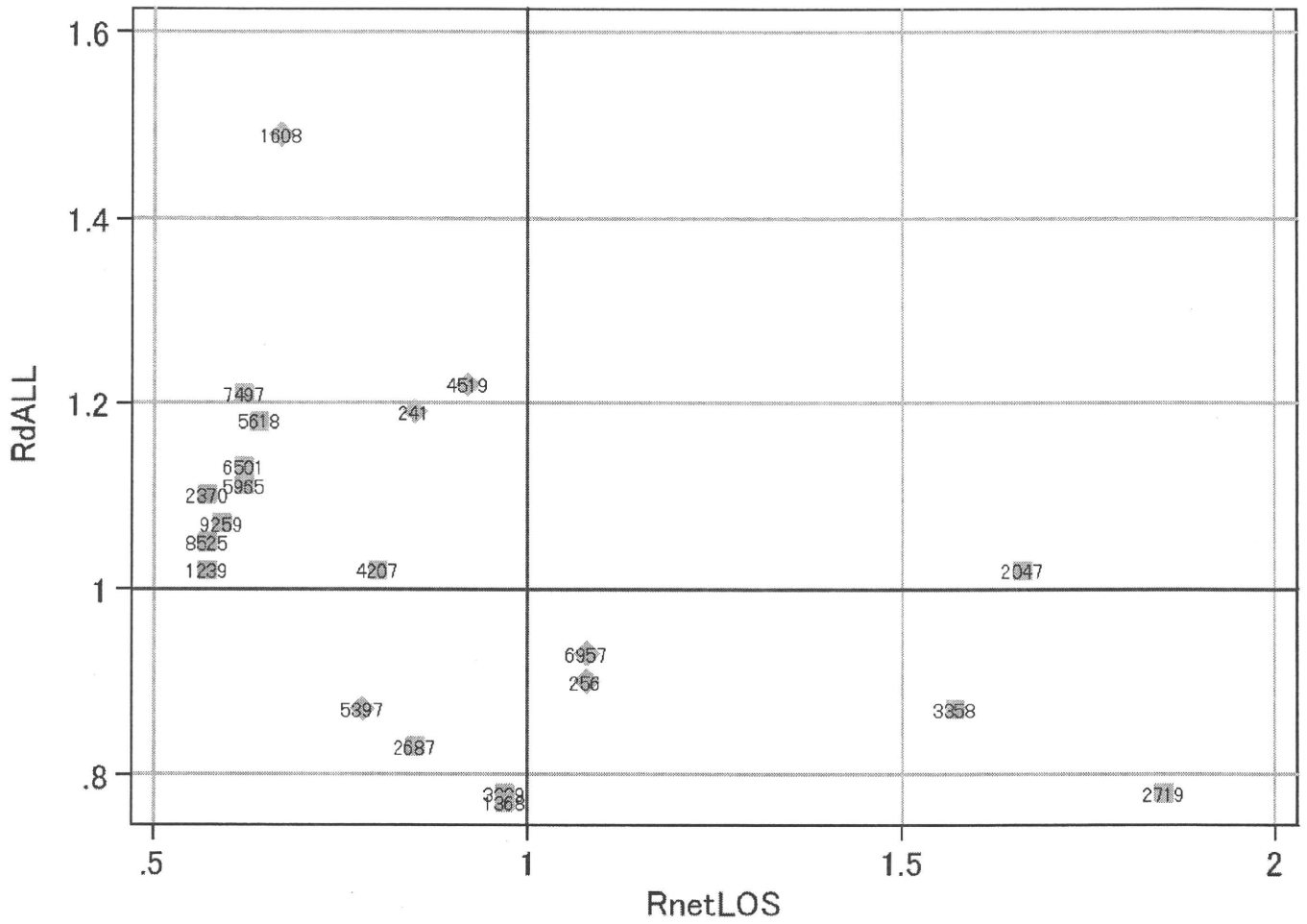
各項目のページへ:

- [1. 概況](#)
- [2. 入院](#)
- [3. 手術・処置](#)
- [4. 処方・注射](#)
- [5. 検査・画像](#)
- [6. 放治・リハ](#)
- [7. その他](#)
- [8. 診療密度](#)

[一覧に戻る](#)

DPC6	入院目的	年齢等	手術	処置1	処置2	副傷病	重症度等	包括	点数<I	入院期間I	点数<II	入院期間II	点数≥II	特定入院期間
120140	3	x	99	x	x	x	x	○	2,947	3	2,178	5	1,851	6

施設別の診療密度			metLOS/rcALL
症例数合計	netLOSの平均	dALLの平均	
251	3.5	3,520	



1201403x99xxxx-densityA

各項目のページへ:

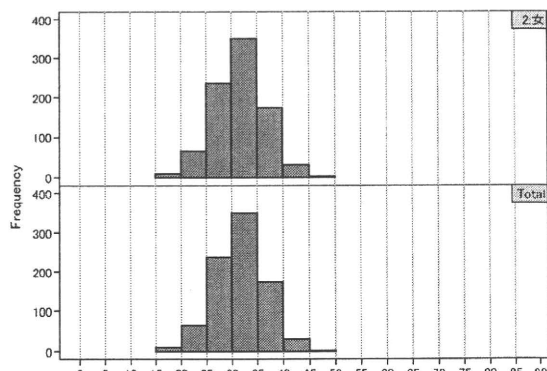
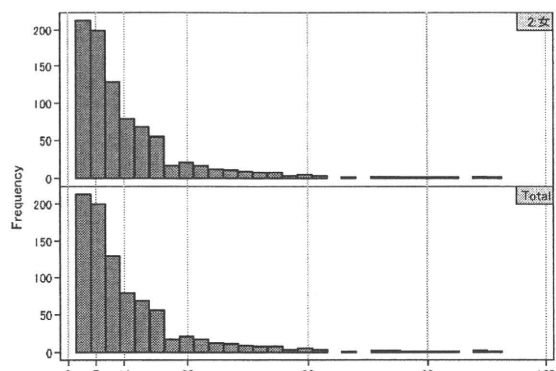
- [1. 概況](#)
- [2. 入院](#)
- [3. 手術・処置](#)
- [4. 処方・注射](#)
- [5. 検査・画像](#)
- [6. 放治・リハ](#)
- [7. その他](#)
- [8. 診療密度](#)

[一覧に戻る](#)

DPC6	入院目的	年齢等	手術	処置1	処置2	副傷病	重症度等	包括	点数<I	入院期間I	点数<II	入院期間II	点数≥II	特定入院期間
120150	3	x	99	x	x	x	x	○	2,414	6	1,924	15	1,635	33

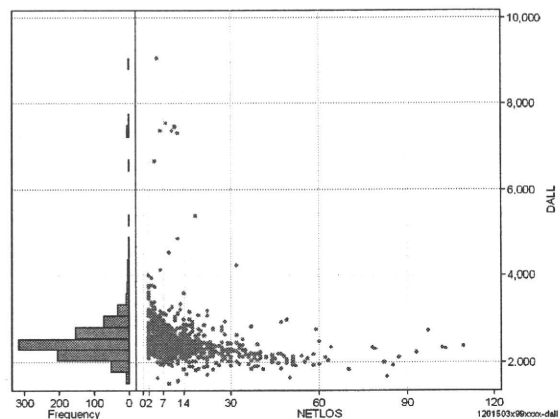
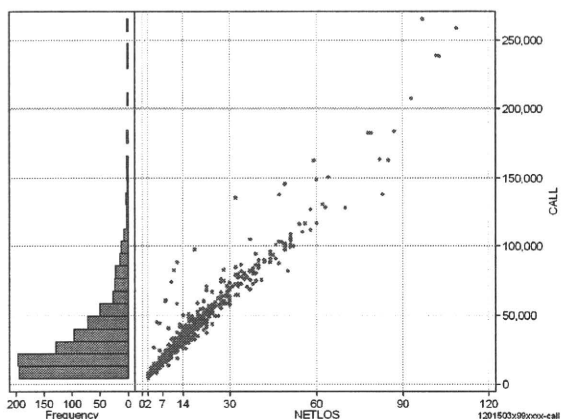
性別・年齢、機関別基礎集計

	N	Median	Mean	STD	Min	1%	5%	25%	75%	95%	99%	Max
netLOS	869	10.0	14.7	14.6	2	2	2	6	18	44	82	109



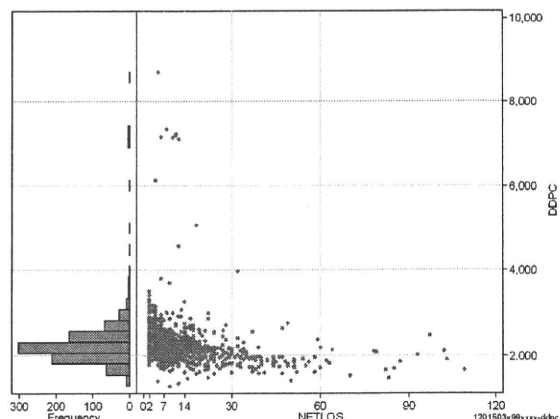
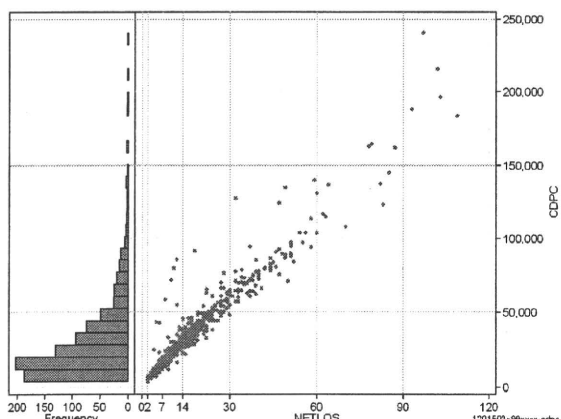
総点数の合計

	N	Median	Mean	STD	Min	1%	5%	25%	75%	95%	99%	Max
cAll	869	24,906.0	34,908.4	32,458.0	4,179	4,450	6,222	14,110	44,265	94,154	163,633	265,453
dAll	869	2,415.9	2,519.1	615.5	1,507	1,824	1,996	2,242	2,650	3,166	5,388	9,057



包括対象部分

	N	Median	Mean	STD	Min	1%	5%	25%	75%	95%	99%	Max
cDPC	869	22,546.0	31,221.9	28,536.8	3,605	4,016	5,622	12,727	39,351	84,185	144,924	240,231
dDPC	869	2,178.0	2,268.4	601.8	1,295	1,593	1,748	1,998	2,400	2,872	5,073	8,699



各項目のページへ:

- 1. 概況
- 2. 入院
- 3. 手術・処置
- 4. 処方・注射
- 5. 検査・画像
- 6. 放治・リハ
- 7. その他
- 8. 診療密度

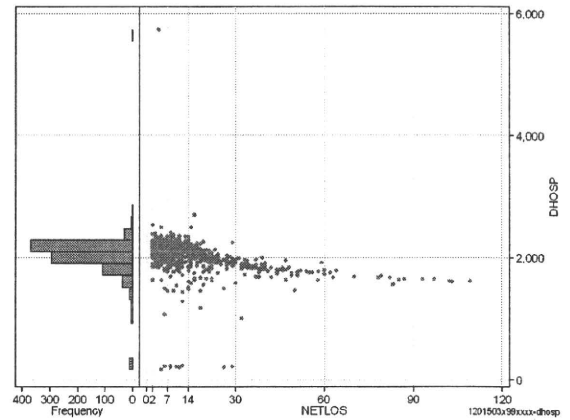
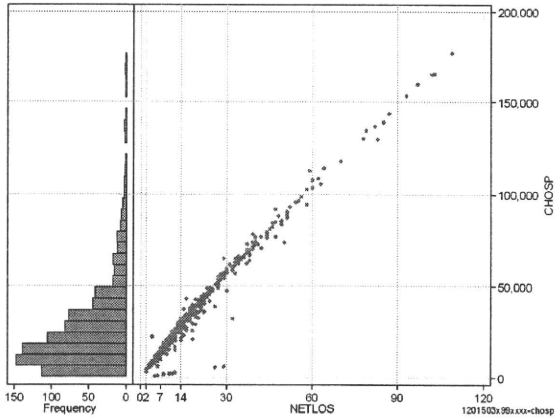
[一覧に戻る](#)

DPC6	入院目的	年齢等	手術	処置1	処置2	副傷病	重症度等	包括	点数<I	入院期間I	点数<II	入院期間II	点数≥II	特定入院期間
120150	3	x	99	x	x	x	x	○	2,414	6	1,924	15	1,635	33

入院日数依存部分(入院管理料+加算+入院時食事療養等+調剤+調期)

cHOSP=cNYUIN+cSHOKUJI+cRxCHO+cRxCHOKI

	N	Median	Mean	STD	Min	1%	5%	25%	75%	95%	99%	Max
cHOSP	869	20,768.0	28,283.6	25,203.5	896	3,275	4,353	11,287	35,968	77,753	134,883	176,717
dHOSP	869	2,076.3	2,025.2	296.0	179	237	1,654	1,937	2,160	2,272	2,379	5,730
cNyuin	869	18,441.0	24,862.6	21,822.5	0	198	3,878	10,150	31,811	67,998	117,154	152,822
cShokuji	869	22,000.0	33,262.2	34,127.0	0	2,120	4,340	12,770	41,280	99,820	182,670	237,060
cRxCho	869	35.0	67.5	90.3	0	0	0	14	84	259	434	637
cRxChoKi	869	42.0	27.2	30.8	0	0	0	0	42	84	126	168
dNyuin	869	1,855.5	1,796.4	289.8	0	18	1,431	1,709	1,934	2,047	2,158	5,178
dShokuji	869	2,153.3	2,217.0	459.2	0	1,060	1,590	2,091	2,205	2,964	3,003	5,450
dRxCho	869	4.7	4.1	2.7	0	0	0	2	7	7	7	23
dRxChoKi	869	1.0	2.9	4.5	0	0	0	0	4	14	21	21



各項目のページへ:

- [1. 概況](#)
- [2. 入院](#)
- [3. 手術・処置](#)
- [4. 処方・注射](#)
- [5. 検査・画像](#)
- [6. 放治・リハ](#)
- [7. その他](#)
- [8. 診療密度](#)

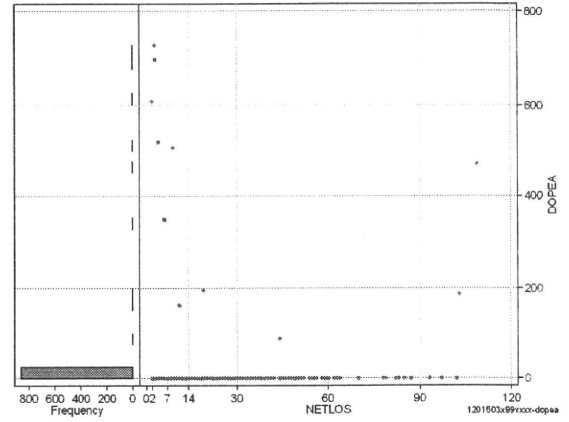
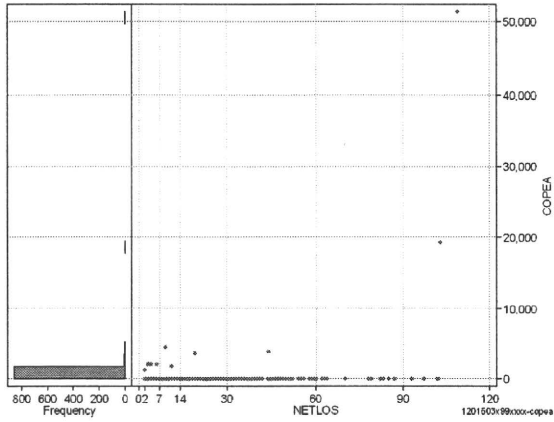
[一覧に戻る](#)

DPC6	入院目的	年齢等	手術	処置1	処置2	副傷病	重症度等	包括	点数<I	入院期間I	点数<II	入院期間II	点数≥II	特定入院期間
120150	3	x	99	x	x	x	x	○	2,414	6	1,924	15	1,635	33

手術(手術(薬剤・材料以外)+手術(薬剤・材料))

cOPEa=cOPE+cOPEm

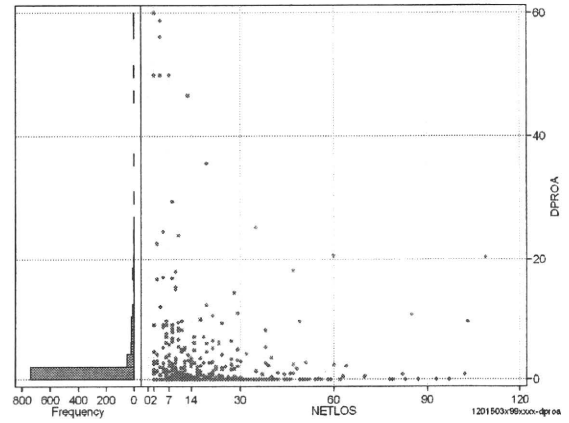
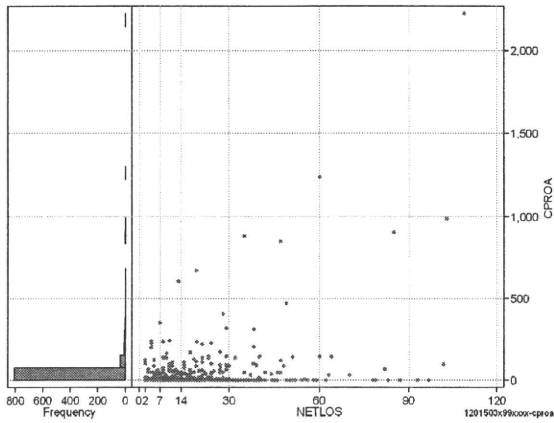
	N	Median	Mean	STD	Min	1%	5%	25%	75%	95%	99%	Max
cOPEa	869	0.0	108.4	1,881.2	0	0	0	0	0	0	2,085	51,372
dOPEa	869	0.0	5.2	51.9	0	0	0	0	0	0	187	727
cOpe	869	0.0	105.8	1,844.9	0	0	0	0	0	0	1,910	50,418
cOpem	869	0.0	2.6	38.2	0	0	0	0	0	0	0	954
dOpe	869	0.0	4.8	48.0	0	0	0	0	0	0	183	677
dOpem	869	0.0	0.3	5.3	0	0	0	0	0	0	0	134



処置(処置(薬剤・材料以外)+処置(薬剤・材料))

cPROa=cPRO+cPRom

	N	Median	Mean	STD	Min	1%	5%	25%	75%	95%	99%	Max
cPROa	869	0.0	24.2	117.4	0	0	0	0	3	108	469	2,216
dPROa	869	0.0	1.5	5.8	0	0	0	0	0	8	29	60
cPro	869	0.0	6.0	37.8	0	0	0	0	0	0	200	548
cProm	869	0.0	18.2	96.2	0	0	0	0	3	85	316	1,956
dPro	869	0.0	0.5	4.0	0	0	0	0	0	0	13	60
dProm	869	0.0	1.0	3.4	0	0	0	0	0	6	18	46



各項目のページへ:

- 1. 概況
- 2. 入院
- 3. 手術・処置
- 4. 処方・注射
- 5. 検査・画像
- 6. 放治・リハ
- 7. その他
- 8. 診療密度

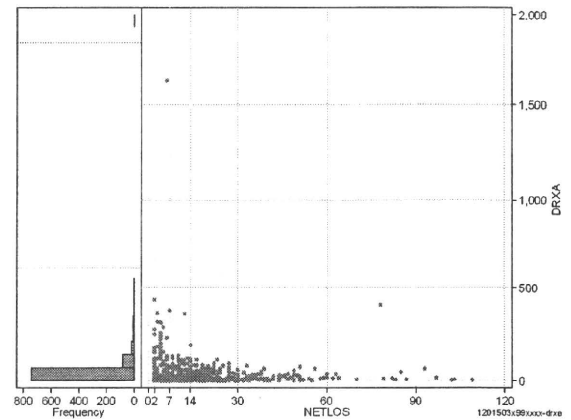
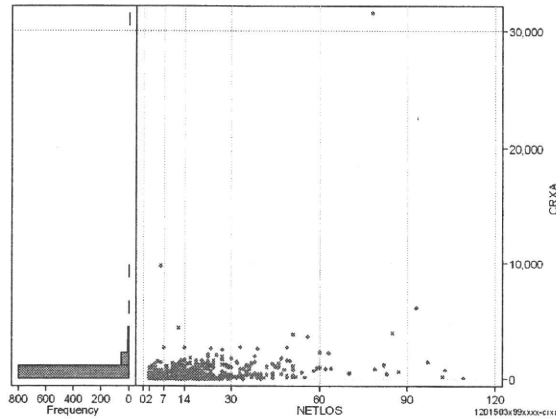
[一覧に戻る](#)

DPC6	入院目的	年齢等	手術	処置1	処置2	副傷病	重症度等	包括	点数<I	入院期間I	点数<II	入院期間II	点数≥II	特定入院期間
120150	3	x	99	x	x	x	x	○	2,414	6	1,924	15	1,635	33

処方(内服+頓服+外用+麻毒)

cRXa=cRxNAI+cRxTON+cRxGAI+cRxMADO

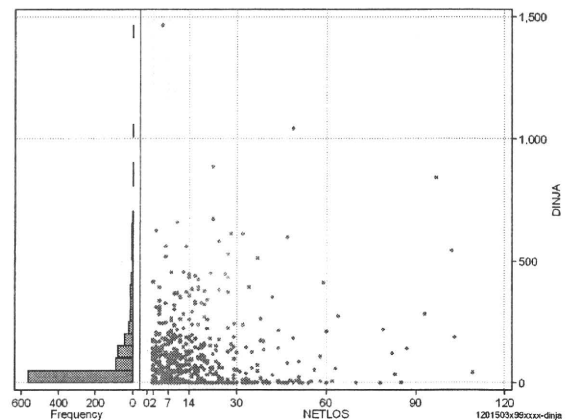
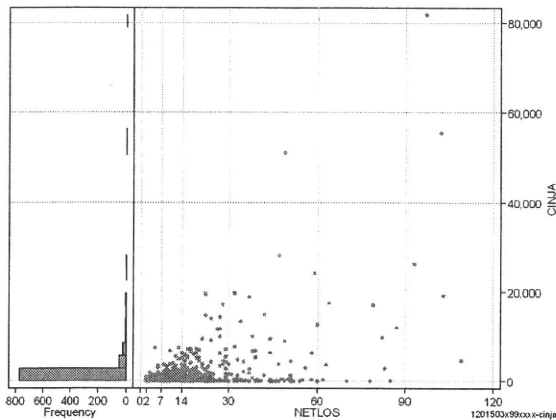
	N	Median	Mean	STD	Min	1%	5%	25%	75%	95%	99%	Max
cRXa	869	90.0	357.5	1,235.5	0	0	0	23	339	1,318	2,646	31,621
dRXa	869	8.5	28.0	73.2	0	0	0	2	27	111	283	1,628
cRxNai	869	71.0	318.1	1,180.6	0	0	0	11	277	1,240	2,646	30,172
cRxTon	869	0.0	6.4	51.3	0	0	0	0	0	35	85	1,444
cRxGai	869	0.0	33.0	125.0	0	0	0	0	11	175	489	2,197
cRxMado	869	0.0	0.1	1.9	0	0	0	0	0	0	0	56
dRxNai	869	6.6	25.1	71.5	0	0	0	1	22	107	245	1,628
dRxTon	869	0.0	0.5	4.1	0	0	0	0	0	3	8	111
dRxGai	869	0.0	2.4	13.2	0	0	0	0	1	9	31	314
dRxMado	869	0.0	0.0	0.2	0	0	0	0	0	0	0	6



注射(皮下筋肉内+静脈内+注射その他)

cINJa=cInjHKA+cInjJYO+cInjHOKA

	N	Median	Mean	STD	Min	1%	5%	25%	75%	95%	99%	Max
cINJa	869	0.0	1,366.1	4,748.1	0	0	0	0	940	6,240	19,213	81,777
dInja	869	0.0	71.3	134.5	0	0	0	0	99	351	615	1,464
cInjHika	869	0.0	38.2	445.5	0	0	0	0	0	48	694	12,057
cInjJyo	869	0.0	145.5	1,248.2	0	0	0	0	0	505	2,415	24,145
cInjHoka	869	0.0	1,182.4	4,537.2	0	0	0	0	759	5,785	16,953	81,777
dInjHika	869	0.0	1.9	11.9	0	0	0	0	0	5	58	180
dInjJyo	869	0.0	7.1	34.9	0	0	0	0	0	35	192	455
dInjHoka	869	0.0	62.4	128.4	0	0	0	0	81	323	582	1,446



各項目のページへ:

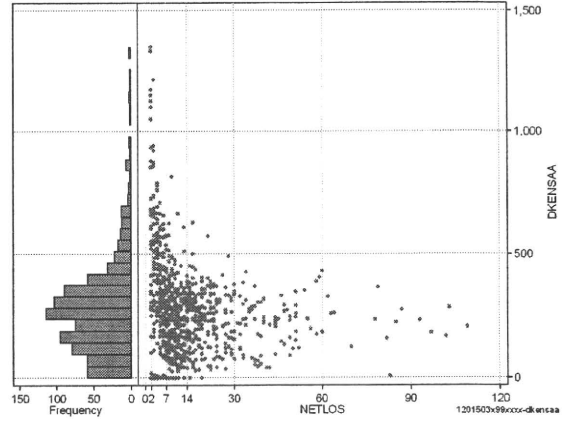
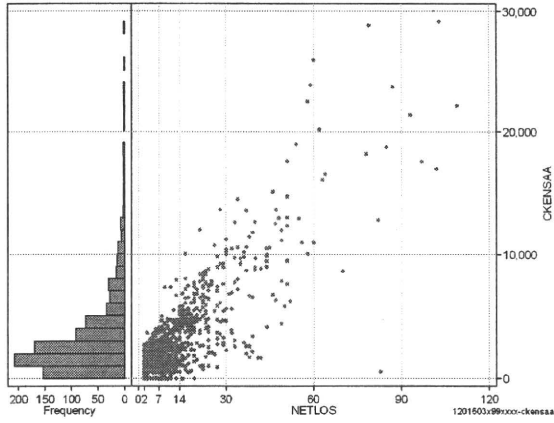
- [1. 概況](#)
- [2. 入院](#)
- [3. 手術・処置](#)
- [4. 処方・注射](#)
- [5. 検査・画像](#)
- [6. 放治・リハ](#)
- [7. その他](#)
- [8. 診療密度](#)
- [一覧に戻る](#)

DPC6	入院目的	年齢等	手術	処置1	処置2	副傷病	重症度等	包括	点数<I	入院期間I	点数<II	入院期間II	点数≥II	特定入院期間
120150	3	x	99	x	x	x	x	○	2,414	6	1,924	15	1,635	33

検査(検査(薬剤・材料以外)+検査(薬剤・材料))

cKENSAA=cKENSAA+cKENSAm

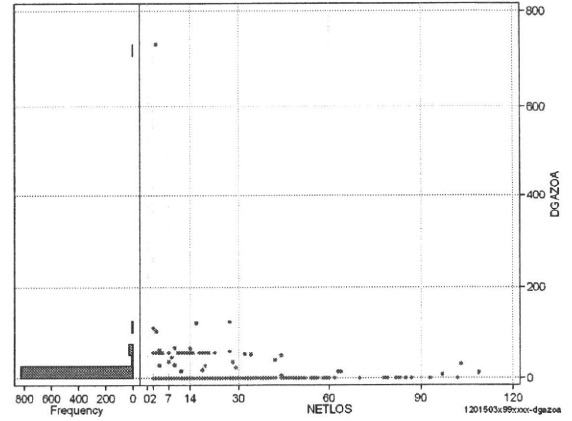
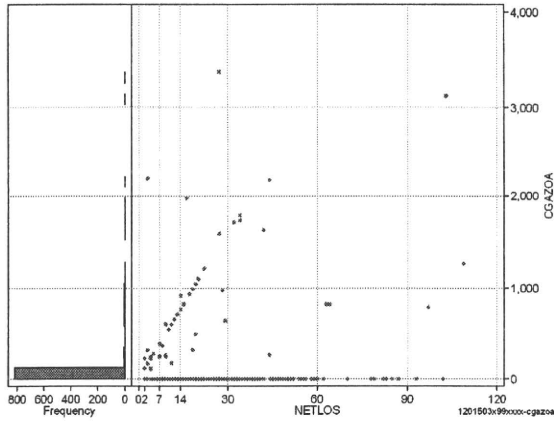
	N	Median	Mean	STD	Min	1%	5%	25%	75%	95%	99%	Max
cKENSAA	869	2,365.0	3,543.4	3,764.6	0	0	330	1,360	4,400	10,550	20,205	29,166
dKENSAA	869	262.4	280.7	191.2	0	0	32	156	358	628	942	1,352
cKensa	869	2,365.0	3,543.4	3,764.2	0	0	330	1,360	4,400	10,550	20,205	29,124
cKensam	869	0.0	0.2	2.4	0	0	0	0	0	0	6	42
dKensa	869	262.4	280.7	191.2	0	0	32	156	358	628	942	1,352
dKensam	869	0.0	0.0	0.2	0	0	0	0	0	0	0	3



画像診断(画像診断(薬剤・材料以外)+画像診断(薬剤・材料))

cGAZOa=cGAZO+cGAZOm

	N	Median	Mean	STD	Min	1%	5%	25%	75%	95%	99%	Max
cGAZOa	869	0.0	53.3	275.7	0	0	0	0	0	245	1,620	3,381
dGAZOa	869	0.0	3.9	28.2	0	0	0	0	0	27	61	732
cGAZO	869	0.0	51.6	266.1	0	0	0	0	0	225	1,620	3,203
cGAZOm	869	0.0	1.7	14.8	0	0	0	0	0	0	36	249
dGAZO	869	0.0	3.7	25.7	0	0	0	0	0	25	58	661
dGAZOm	869	0.0	0.2	2.8	0	0	0	0	0	0	4	71



各項目のページへ:

- [1. 概況](#)
- [2. 入院](#)
- [3. 手術・処置](#)
- [4. 処方・注射](#)
- [5. 検査・画像](#)
- [6. 放治・リハ](#)
- [7. その他](#)
- [8. 診療密度](#)

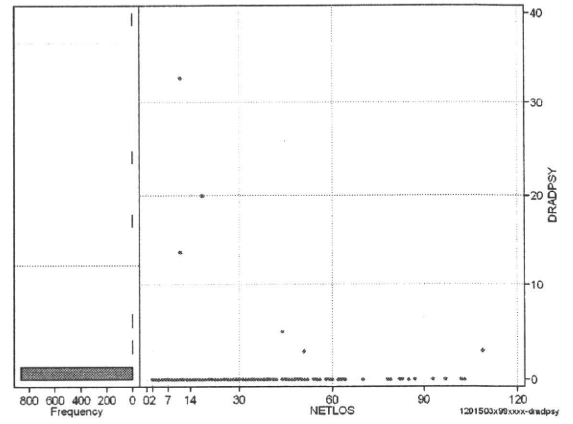
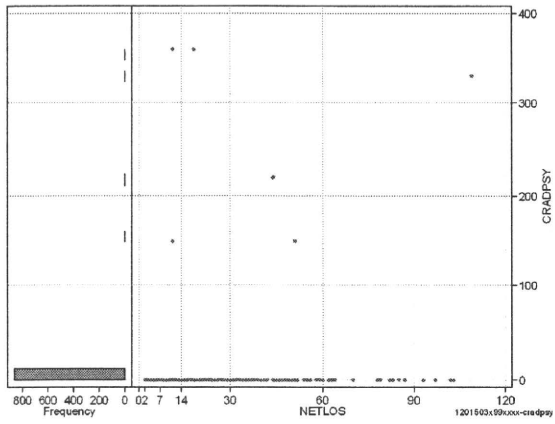
[一覧に戻る](#)

DPC6	入院目的	年齢等	手術	処置1	処置2	副傷病	重症度等	包括	点数<I	入院期間I	点数<II	入院期間II	点数≥II	特定入院期間
120150	3	x	99	x	x	x	x	○	2,414	6	1,924	15	1,635	33

その他放治等(リハビリ除く(その他-リハビリ))

cRADPSY=cSONOTA-cREHAB

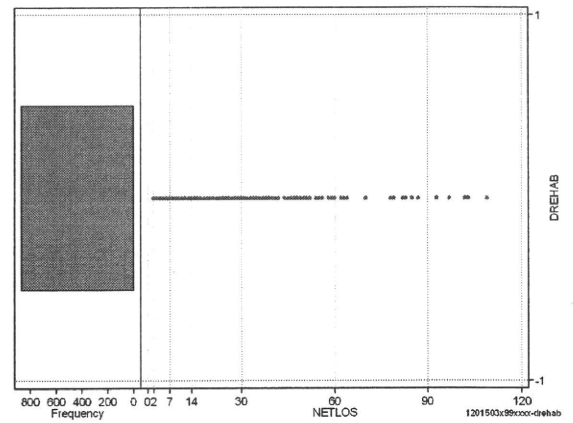
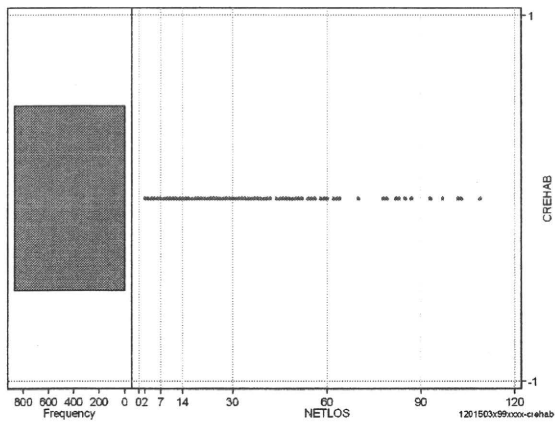
	N	Median	Mean	STD	Min	1%	5%	25%	75%	95%	99%	Max
cRADPSY	869	0.0	1.8	23.0	0	0	0	0	0	0	0	360
dRADPSY	869	0.0	0.1	1.4	0	0	0	0	0	0	0	33



リハビリ

cREHAB

	N	Median	Mean	STD	Min	1%	5%	25%	75%	95%	99%	Max
cRehab	869	0.0	0.0	0.0	0	0	0	0	0	0	0	0
dRehab	869	0.0	0.0	0.0	0	0	0	0	0	0	0	0



各項目のページへ:

- [1. 概況](#)
- [2. 入院](#)
- [3. 手術・処置](#)
- [4. 処方・注射](#)
- [5. 検査・画像](#)
- [6. 放治・リハ](#)
- [7. その他](#)
- [8. 診療密度](#)

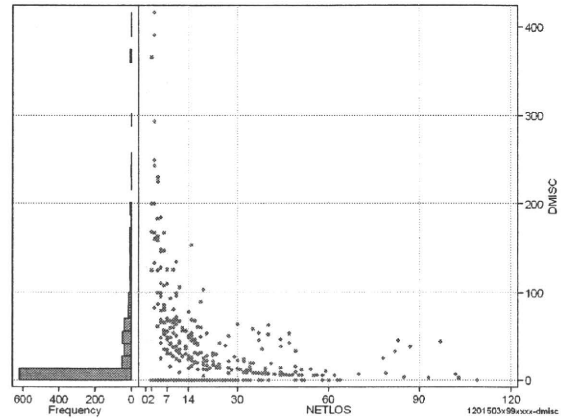
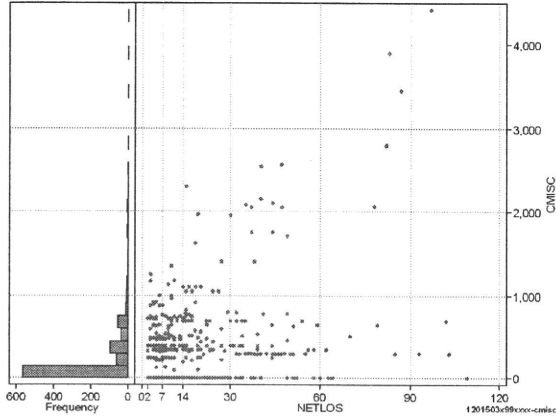
[一覧に戻る](#)

DPC6	入院目的	年齢等	手術	処置1	処置2	副傷病	重症度等	包括	点数<I	入院期間I	点数<II	入院期間II	点数≥II	特定入院期間
120150	3	x	99	x	x	x	x	○	2,414	6	1,924	15	1,635	33

諸項目(初診料+指導管理料+在宅医療)

cMISC=cSHOSIN+cSHIDO+cZAITAKU

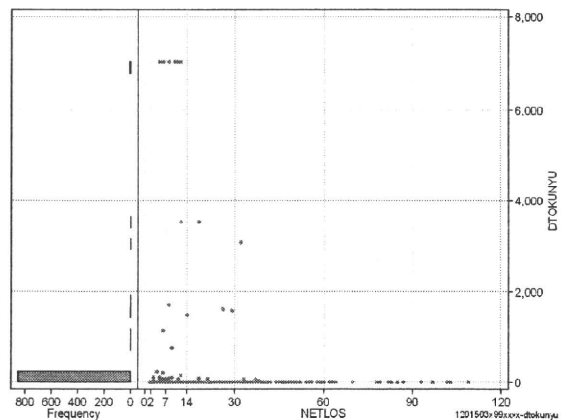
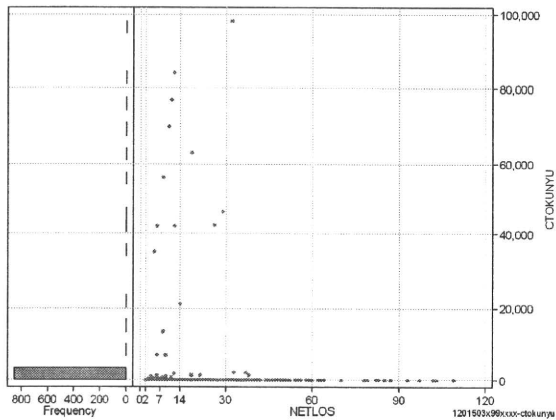
	N	Median	Mean	STD	Min	1%	5%	25%	75%	95%	99%	Max
cMISC	869	0.0	218.4	438.8	0	0	0	0	350	880	2,100	4,430
dMISC	869	0.0	21.0	48.4	0	0	0	0	23	100	243	417
cSHOSIN	869	0.0	72.4	177.4	0	0	0	0	500	730	880	880
cShido	869	0.0	141.6	379.1	0	0	0	0	700	2,050	3,900	3,900
cZaitak	869	0.0	4.3	79.2	0	0	0	0	0	0	1,960	1,960
dShosin	869	0.0	11.3	39.5	0	0	0	0	80	217	365	365
dShido	869	0.0	9.4	24.7	0	0	0	0	57	117	230	230
dZaitak	869	0.0	0.2	4.4	0	0	0	0	0	0	103	103



特定入院料

cTOKUNYU

	N	Median	Mean	STD	Min	1%	5%	25%	75%	95%	99%	Max
cTokuNyu	869	0.0	920.1	7,530.2	0	0	0	0	0	0	42,274	98,000
dTokuNyu	869	0.0	79.5	665.2	0	0	0	0	0	0	3,503	7,005



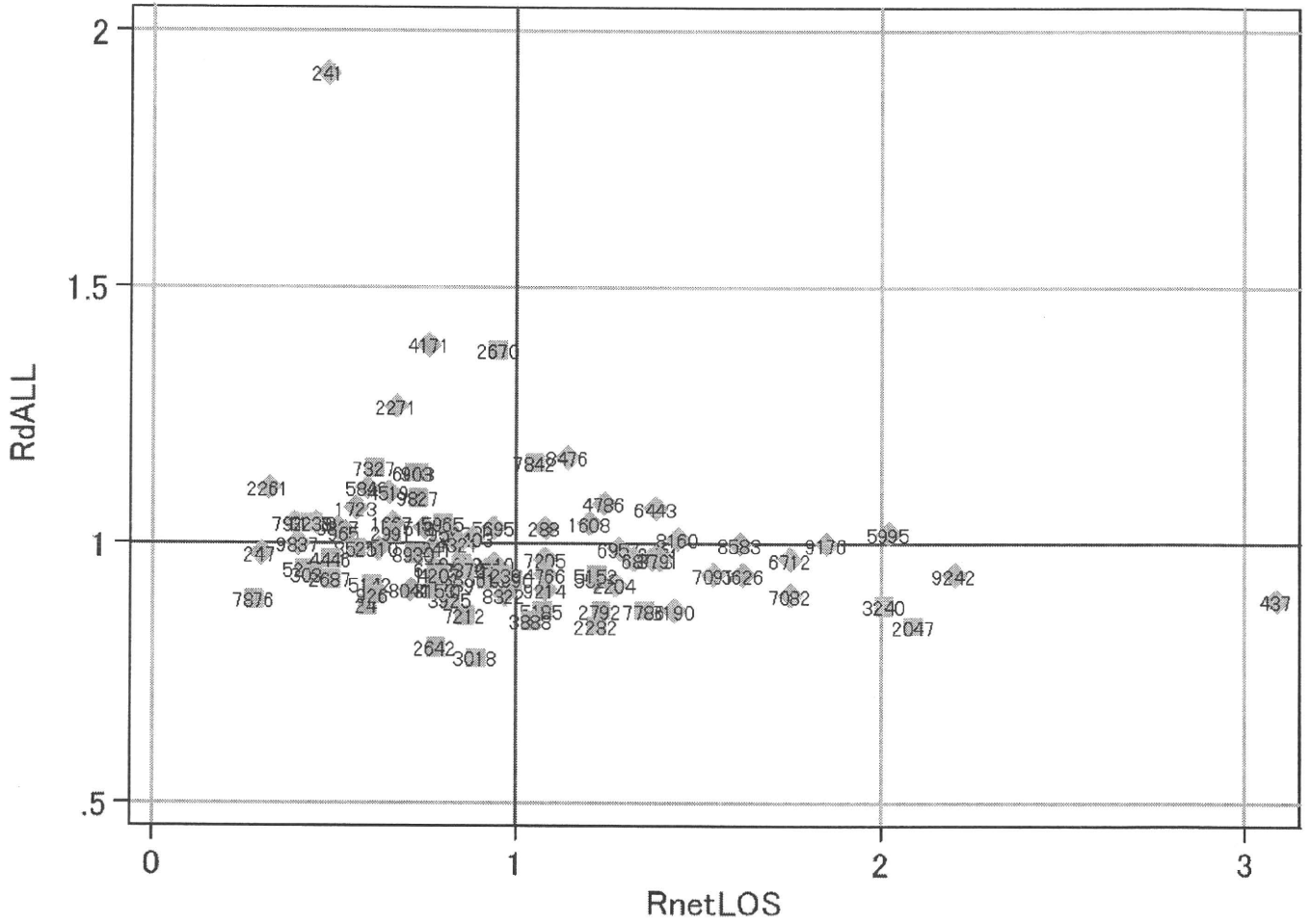
各項目のページへ:

- [1. 概況](#)
- [2. 入院](#)
- [3. 手術・処置](#)
- [4. 処方・注射](#)
- [5. 検査・画像](#)
- [6. 放治・リハ](#)
- [7. その他](#)
- [8. 診療密度](#)

[一覧に戻る](#)

DPC6	入院目的	年齢等	手術	処置1	処置2	副傷病	重症度等	包括	点数<I	入院期間I	点数<II	入院期間II	点数≥II	特定入院期間
120150	3	x	99	x	x	x	x	○	2,414	6	1,924	15	1,635	33

施設別の診療密度			metLOS/rcALL
症例数合計	netLOSの平均	dALLの平均	
869	14.7	2,519	



1201503x99xxxx-densityA

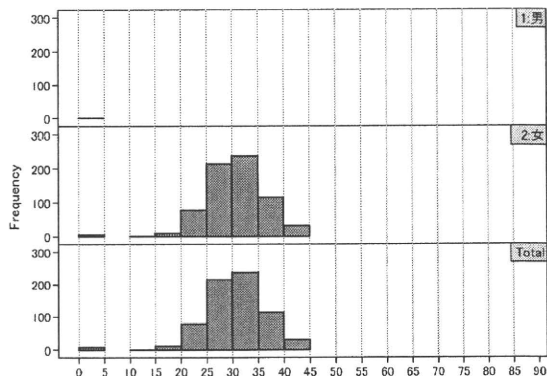
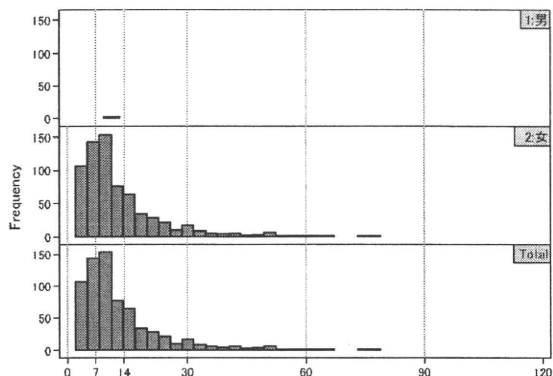
各項目のページへ:

- [1. 概況](#)
- [2. 入院](#)
- [3. 手術・処置](#)
- [4. 処方・注射](#)
- [5. 検査・画像](#)
- [6. 放治・リハ](#)
- [7. その他](#)
- [一覧に戻る](#)

DPC6	入院目的	年齢等	手術	処置1	処置2	副傷病	重症度等	包括	点数<I	入院期間I	点数<II	入院期間II	点数≥II	特定入院期間
120160	3	x	99	x	x	x	x	○	2,567	7	1,898	13	1,613	27

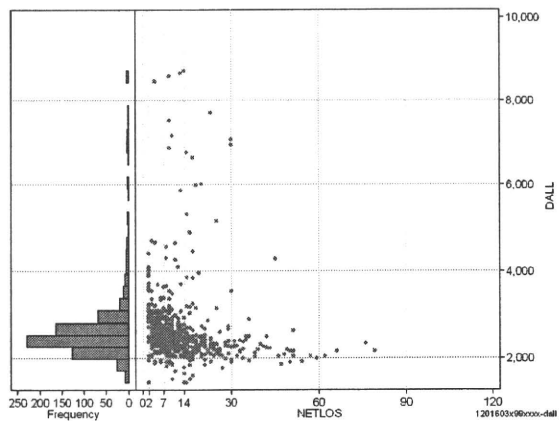
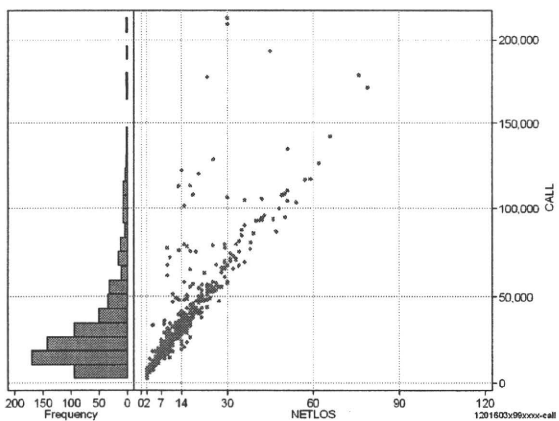
性別・年齢・機関別基礎集計

	N	Median	Mean	STD	Min	1%	5%	25%	75%	95%	99%	Max
netLOS	695	9.0	12.5	10.6	2	2	3	6	15	34	54	79



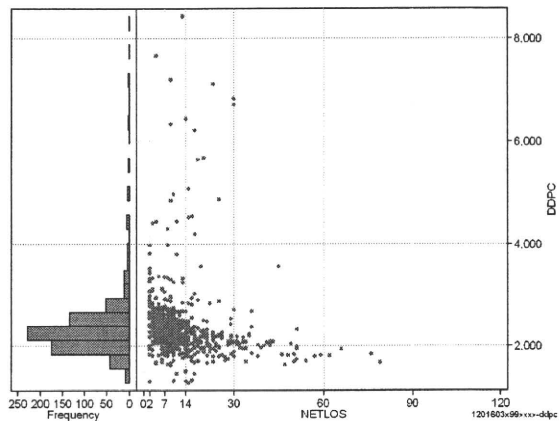
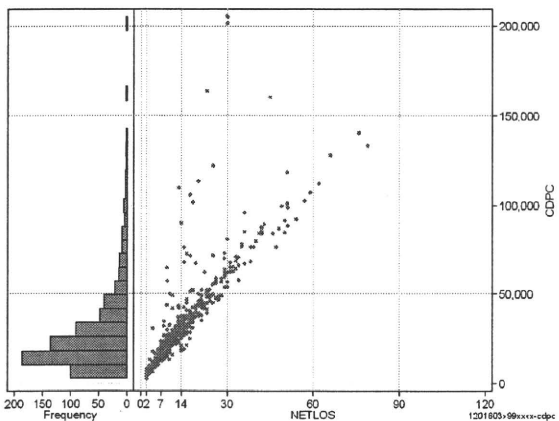
総点数の合計

	N	Median	Mean	STD	Min	1%	5%	25%	75%	95%	99%	Max
cAll	695	23,323.0	32,058.2	28,147.0	2,844	4,982	7,335	15,124	38,361	92,991	142,369	212,451
dAll	695	2,481.3	2,652.9	852.0	1,411	1,632	1,981	2,270	2,747	3,868	7,187	8,736



包括対象部分

	N	Median	Mean	STD	Min	1%	5%	25%	75%	95%	99%	Max
cDPC	695	21,313.0	28,815.5	25,098.9	2,617	4,358	6,621	13,415	34,844	80,057	127,860	205,039
dDPC	695	2,249.7	2,386.8	732.8	1,281	1,465	1,788	2,059	2,491	3,338	6,447	8,436



各項目のページへ:

- 1. 概況
- 2. 入院
- 3. 手術・処置
- 4. 処方・注射
- 5. 検査・画像
- 6. 放治・リハ
- 7. その他
- 8. 診療密度

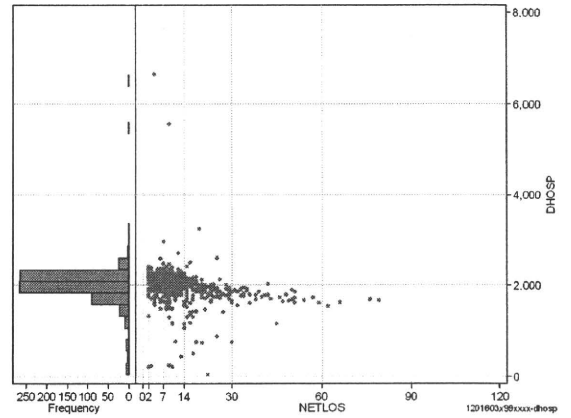
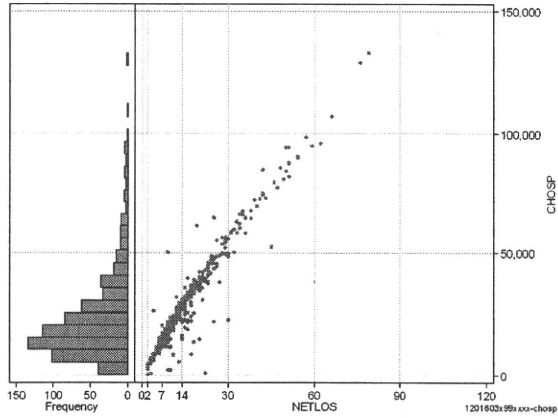
[一覧に戻る](#)

DPC6	入院目的	年齢等	手術	処置1	処置2	副傷病	重症度等	包括	点数<I	入院期間I	点数<II	入院期間II	点数≥II	特定入院期間
120160	3	x	99	x	x	x	x	○	2,567	7	1,898	13	1,613	27

入院日数依存部分(入院管理料+加算+入院時食事療養等+調剤+調期)

cHOSP=cNYUIN+cSHOKUJI+cRxCHO+cRxCHOKI

	N	Median	Mean	STD	Min	1%	5%	25%	75%	95%	99%	Max
cHOSP	695	18,678.0	23,761.9	18,454.2	434	3,504	4,678	11,896	29,676	62,034	94,631	132,504
dHOSP	695	2,047.6	1,994.2	381.7	54	509	1,496	1,890	2,158	2,320	2,568	6,637
cNyuin	695	16,662.0	21,155.5	16,223.4	0	3,157	4,118	10,284	26,277	55,238	79,618	112,239
cShokuji	695	17,700.0	25,455.8	25,029.8	0	0	4,240	10,750	31,800	76,220	140,790	196,560
cRxCho	695	14.0	37.7	59.5	0	0	0	0	49	140	273	532
cRxChoKi	695	0.0	23.1	27.8	0	0	0	0	42	84	84	126
dNyuin	695	1,851.0	1,782.9	356.6	0	250	1,306	1,707	1,931	2,050	2,257	5,867
dShokuji	695	2,126.3	2,061.5	802.1	0	0	656	1,736	2,470	3,267	3,315	8,860
dRxCho	695	2.0	2.7	2.6	0	0	0	0	5	7	7	19
dRxChoKi	695	0.0	2.4	3.8	0	0	0	0	4	8	21	21



各項目のページへ:

- 1. 概況
- 2. 入院
- 3. 手術・処置
- 4. 処方・注射
- 5. 検査・画像
- 6. 放治・リハ
- 7. その他
- 8. 診療密度

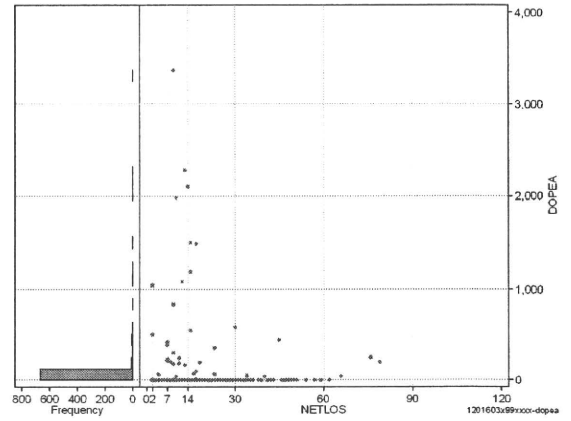
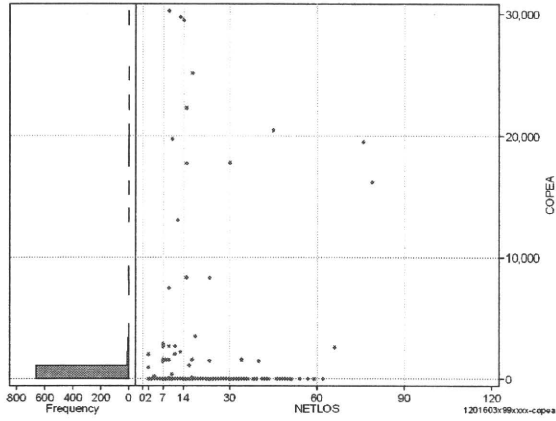
[一覧に戻る](#)

DPC6	入院目的	年齢等	手術	処置1	処置2	副傷病	重症度等	包括	点数<I	入院期間I	点数<II	入院期間II	点数≥II	特定入院期間
120160	3	x	99	x	x	x	x	○	2,567	7	1,898	13	1,613	27

手術(手術(薬剤・材料以外)+手術(薬剤・材料))

cOPEa=cOPE+cOPEm

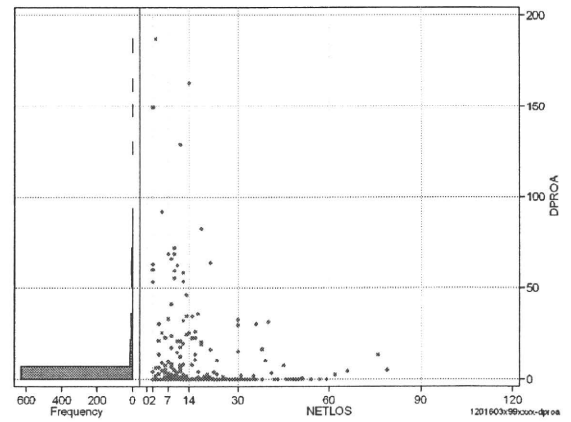
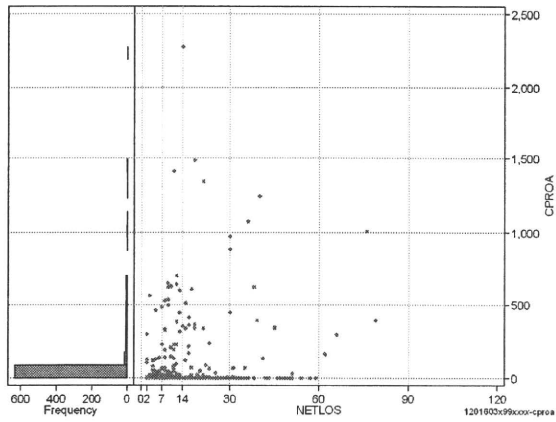
	N	Median	Mean	STD	Min	1%	5%	25%	75%	95%	99%	Max
cOPEa	695	0.0	472.3	2,984.2	0	0	0	0	0	1,018	19,736	30,254
dOPEa	695	0.0	33.6	224.9	0	0	0	0	0	41	1,184	3,362
cOpe	695	0.0	420.1	2,664.6	0	0	0	0	0	680	18,650	29,030
cOpem	695	0.0	52.2	468.3	0	0	0	0	0	6	1,854	7,648
dOpe	695	0.0	30.3	200.7	0	0	0	0	0	34	1,083	2,787
dOpem	695	0.0	3.3	31.6	0	0	0	0	0	0	99	575



処置(処置(薬剤・材料以外)+処置(薬剤・材料))

cPROa=cPRO+cPROm

	N	Median	Mean	STD	Min	1%	5%	25%	75%	95%	99%	Max
cPROa	695	0.0	46.0	182.8	0	0	0	0	0	340	1,008	2,281
dPROa	695	0.0	3.9	16.1	0	0	0	0	0	24	72	187
cPro	695	0.0	30.6	135.9	0	0	0	0	0	170	880	1,420
cProm	695	0.0	15.4	82.5	0	0	0	0	0	78	393	1,241
dPro	695	0.0	2.6	12.5	0	0	0	0	0	16	60	187
dProm	695	0.0	1.3	6.6	0	0	0	0	0	6	35	92



各項目のページへ:

- [1. 概況](#)
- [2. 入院](#)
- [3. 手術・処置](#)
- [4. 処方・注射](#)
- [5. 検査・画像](#)
- [6. 放治・リハ](#)
- [7. その他](#)
- [8. 診療密度](#)

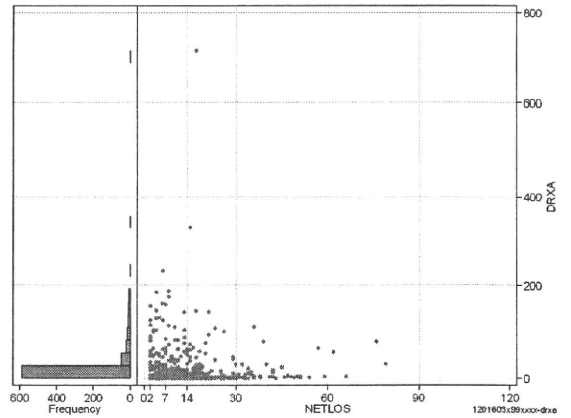
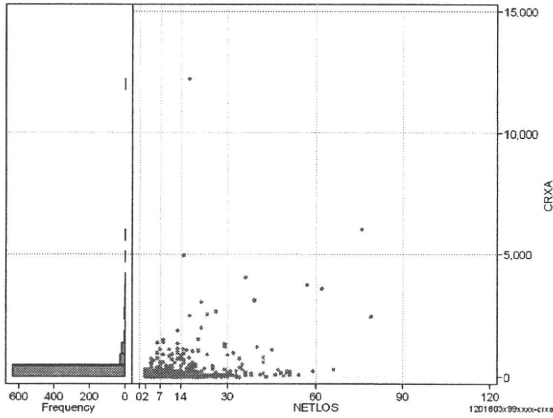
[一覧に戻る](#)

DPC6	入院目的	年齢等	手術	処置1	処置2	副傷病	重症度等	包括	点数<I	入院期間	点数<II	入院期間II	点数≥II	特定入院期間
120160	3	x	99	x	x	x	x	○	2,567	7	1,898	13	1,613	27

処方(内服+頓服+外用+麻毒)

cRXa=cRxNAI+cRxTON+cRxGAI+cRxMADO

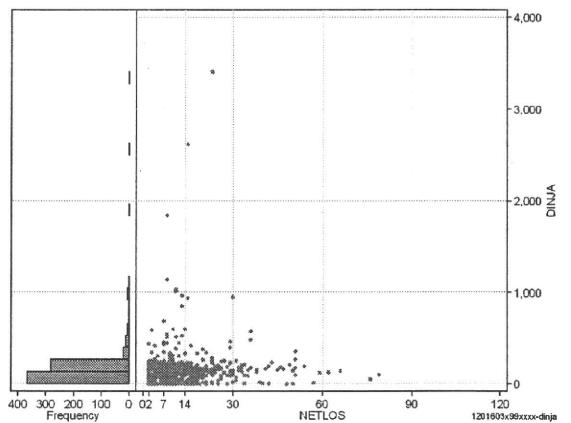
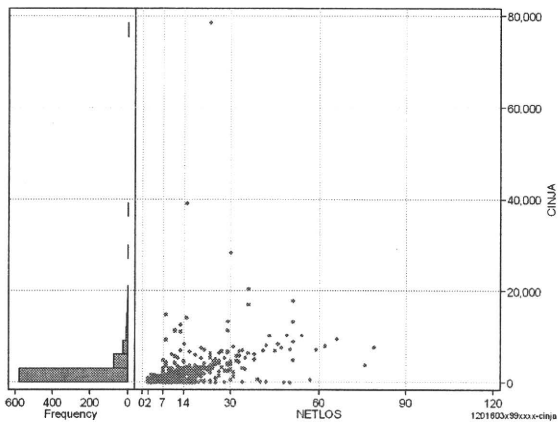
	N	Median	Mean	STD	Min	1%	5%	25%	75%	95%	99%	Max
cRXa	695	28.0	202.1	684.8	0	0	0	0	150	910	3,083	12,132
dRxa	695	2.3	16.2	41.8	0	0	0	0	15	83	161	714
cRxNai	695	14.0	163.9	644.9	0	0	0	116	740	2,790	12,045	
cRxTon	695	0.0	4.1	20.9	0	0	0	0	30	84	424	
cRxGai	695	0.0	34.0	153.7	0	0	0	6	148	836	2,419	
cRxMado	695	0.0	0.1	0.8	0	0	0	0	0	0	5	10
dRxNai	695	1.1	13.4	39.5	0	0	0	9	65	147	709	
dRxTon	695	0.0	0.4	2.1	0	0	0	0	2	8	35	
dRxGai	695	0.0	2.4	11.0	0	0	0	0	11	50	156	
dRxMado	695	0.0	0.0	0.1	0	0	0	0	0	0	0	1



注射(皮下筋肉内+静脈内+注射その他)

cINJa=cInjHIKA+cInjJYO+cInjHOKA

	N	Median	Mean	STD	Min	1%	5%	25%	75%	95%	99%	Max
cINJa	695	965.0	1,924.5	4,185.0	0	0	0	211	2,164	6,786	14,750	78,399
dInja	695	126.6	141.1	215.8	0	0	0	32	175	335	965	3,409
cInjHika	695	0.0	19.1	167.3	0	0	0	0	0	17	744	2,604
dInjJyo	695	0.0	192.0	1,469.3	0	0	0	0	666	3,220	27,104	
cInjHoka	695	884.0	1,713.3	3,762.3	0	0	0	119	1,934	6,269	13,216	77,130
dInjHika	695	0.0	1.0	7.1	0	0	0	0	0	1	51	101
dInjJyo	695	0.0	12.8	72.4	0	0	0	0	60	313	1,011	
dInjHoka	695	115.8	127.4	194.9	0	0	0	9	169	277	907	3,353



各項目のページへ:

- [1. 概況](#)
- [2. 入院](#)
- [3. 手術・処置](#)
- [4. 処方・注射](#)
- [5. 検査・画像](#)
- [6. 放治・リハ](#)
- [7. その他](#)
- [8. 診療密度](#)

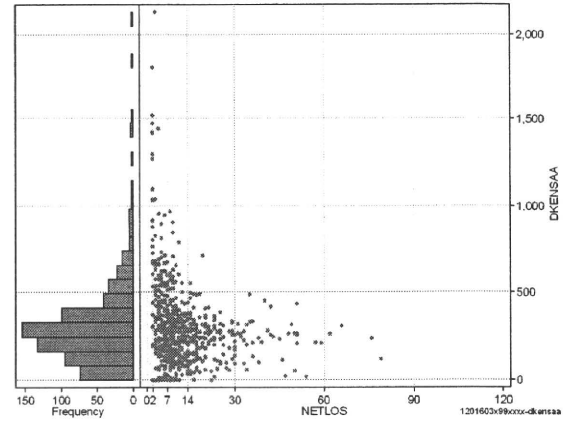
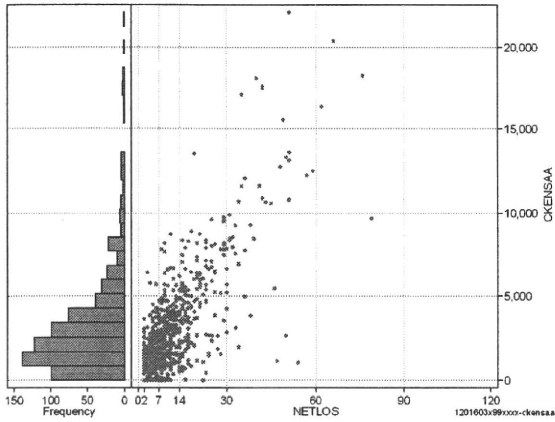
[一覧に戻る](#)

DPC6	入院目的	年齢等	手術	処置1	処置2	副傷病	重症度等	包括	点数<I	入院期間I	点数<II	入院期間II	点数≥II	特定入院期間
120160	3	x	99	x	x	x	x	○	2,567	7	1,898	13	1,613	27

検査(検査(薬剤・材料以外)+検査(薬剤・材料))

cKENSa=cKENSa+cKENSAm

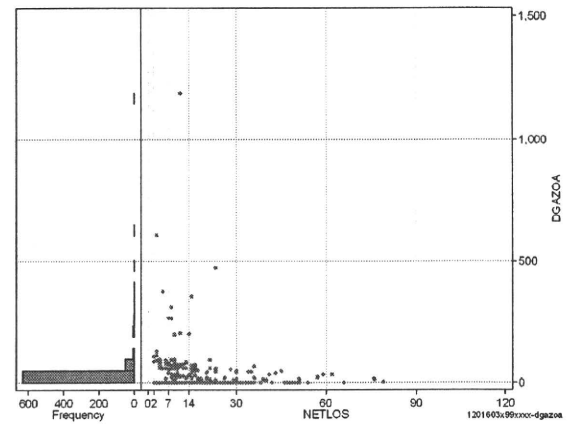
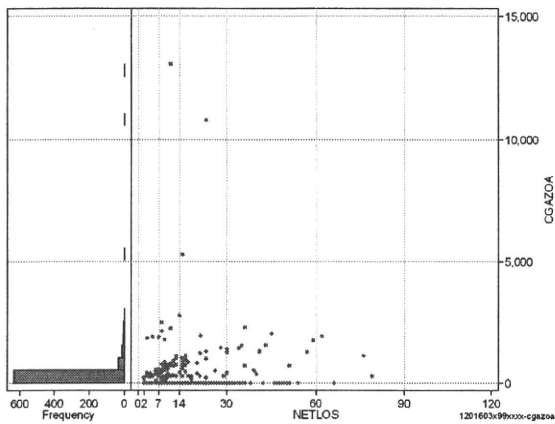
	N	Median	Mean	STD	Min	1%	5%	25%	75%	95%	99%	Max
cKENSa	695	2,420.0	3,245.7	3,008.2	0	0	240	1,381	4,050	8,666	17,068	22,150
dKENSa	695	271.2	304.9	233.2	0	0	32	165	372	693	1,299	2,132
cKENSAm	695	0.0	3.1	31.5	0	0	0	0	0	0	34	579
dKENSAm	695	0.0	0.5	7.0	0	0	0	0	0	0	5	155



画像診断(画像診断(薬剤・材料以外)+画像診断(薬剤・材料))

cGAZOa=cGAZO+cGAZOm

	N	Median	Mean	STD	Min	1%	5%	25%	75%	95%	99%	Max
cGAZOa	695	0.0	161.2	760.8	0	0	0	0	0	862	2,213	13,151
dGAZOa	695	0.0	13.4	63.7	0	0	0	0	0	69	264	1,196
cGAZOm	695	0.0	25.0	314.7	0	0	0	0	0	36	234	6,802
dGAZOm	695	0.0	11.4	44.9	0	0	0	0	0	64	249	581
dGAZO	695	0.0	2.0	25.0	0	0	0	0	0	4	29	618



各項目のページへ:

- [1. 概況](#)
- [2. 入院](#)
- [3. 手術・処置](#)
- [4. 処方・注射](#)
- [5. 検査・画像](#)
- [6. 放治・リハ](#)
- [7. その他](#)
- [8. 診療密度](#)

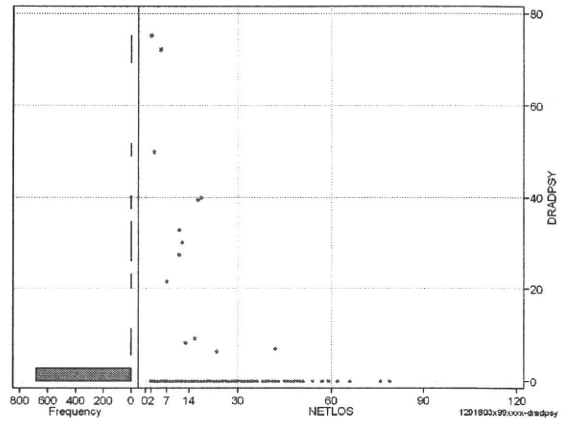
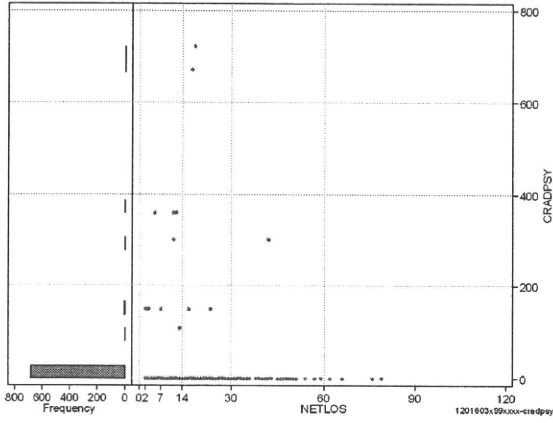
[一覧に戻る](#)

DPC6	入院目的	年齢等	手術	処置1	処置2	副傷病	重症度等	包括	点数<I	入院期間I	点数<II	入院期間II	点数≥II	特定入院期間
120160	3	x	99	x	x	x	x	○	2,567	7	1,898	13	1,613	27

その他放治等(リハビリ除く(その他→リハビリ))

cRADPSY=cSONOTA-cREHAB

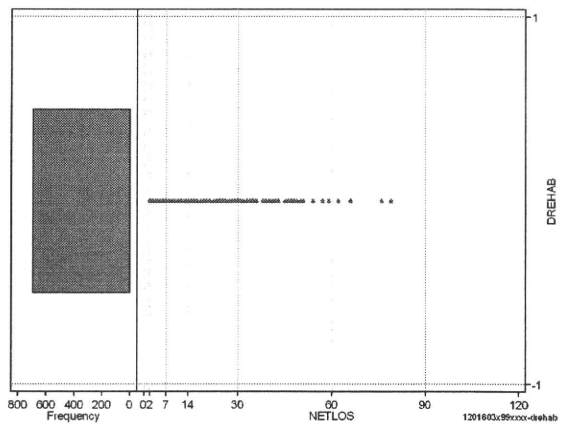
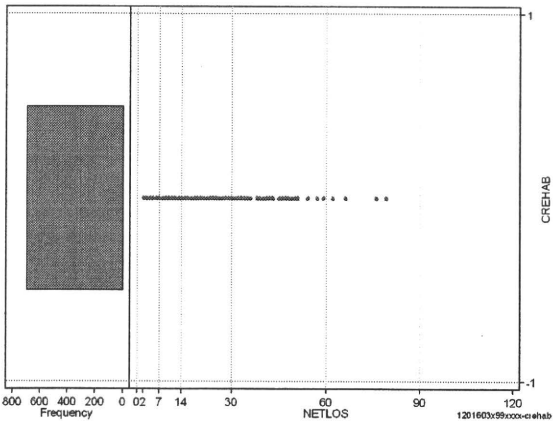
	N	Median	Mean	STD	Min	1%	5%	25%	75%	95%	99%	Max
cRADPSY	695	0.0	5.7	48.6	0	0	0	0	0	0	300	720
dRADPSY	695	0.0	0.6	5.3	0	0	0	0	0	0	30	75



リハビリ

cREHAB

	N	Median	Mean	STD	Min	1%	5%	25%	75%	95%	99%	Max
cRehab	695	0.0	0.0	0.0	0	0	0	0	0	0	0	0
dRehab	695	0.0	0.0	0.0	0	0	0	0	0	0	0	0



各項目のページへ:

- [1. 概況](#)
- [2. 入院](#)
- [3. 手術・処置](#)
- [4. 処方・注射](#)
- [5. 検査・画像](#)
- [6. 放治・リハ](#)
- [7. その他](#)
- [8. 診療密度](#)

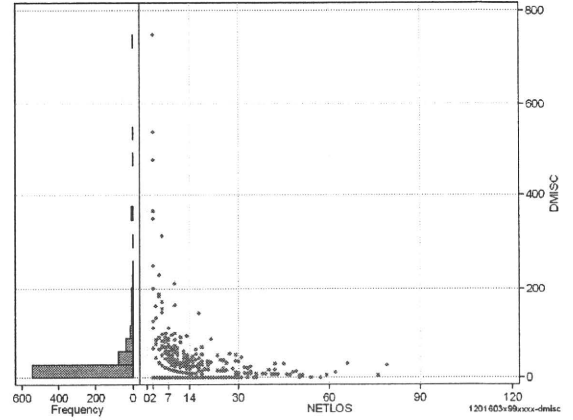
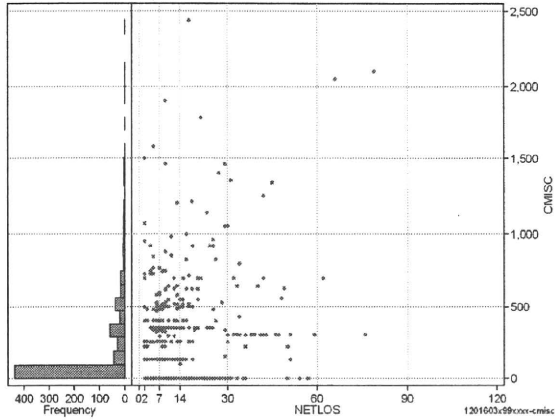
[一覧に戻る](#)

DPC6	入院目的	年齢等	手術	処置1	処置2	副傷病	重症度等	包括	点数<I	入院期間I	点数<II	入院期間II	点数≥II	特定入院期間
120160	3	x	99	x	x	x	x	○	2,567	7	1,898	13	1,613	27

諸項目(初診料+指導管理料+在宅医療)

cMISC=cSHOSIN+cSHIDO+cZAITAKU

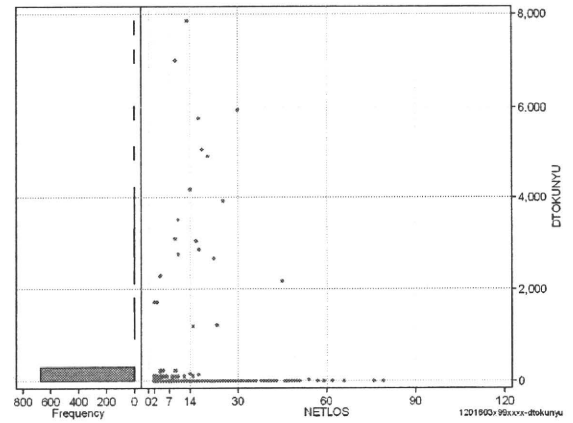
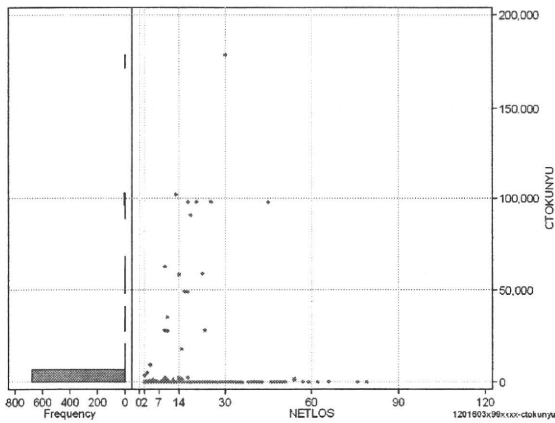
	N	Median	Mean	STD	Min	1%	5%	25%	75%	95%	99%	Max
cMISC	695	0.0	180.1	324.7	0	0	0	0	300	770	1,500	2,442
dMISC	695	0.0	21.2	56.8	0	0	0	0	24	87	315	750
cSHOSIN	695	0.0	77.9	194.5	0	0	0	0	500	832	1,460	
cShido	695	0.0	90.2	218.8	0	0	0	0	520	1,000	2,100	
cZaitak	695	0.0	11.9	141.3	0	0	0	0	0	130	2,442	
dShosin	695	0.0	11.6	41.3	0	0	0	0	67	200	490	
dShido	695	0.0	8.4	24.7	0	0	0	0	50	104	350	
dZaitak	695	0.0	1.3	16.8	0	0	0	0	0	11	315	



特定入院料

cTOKUNYU

	N	Median	Mean	STD	Min	1%	5%	25%	75%	95%	99%	Max
cTokuNyu	695	0.0	2,019.7	14,087.1	0	0	0	0	930	98,000	178,500	
dTokuNyu	695	0.0	119.2	721.3	0	0	0	0	108	4,904	7,846	



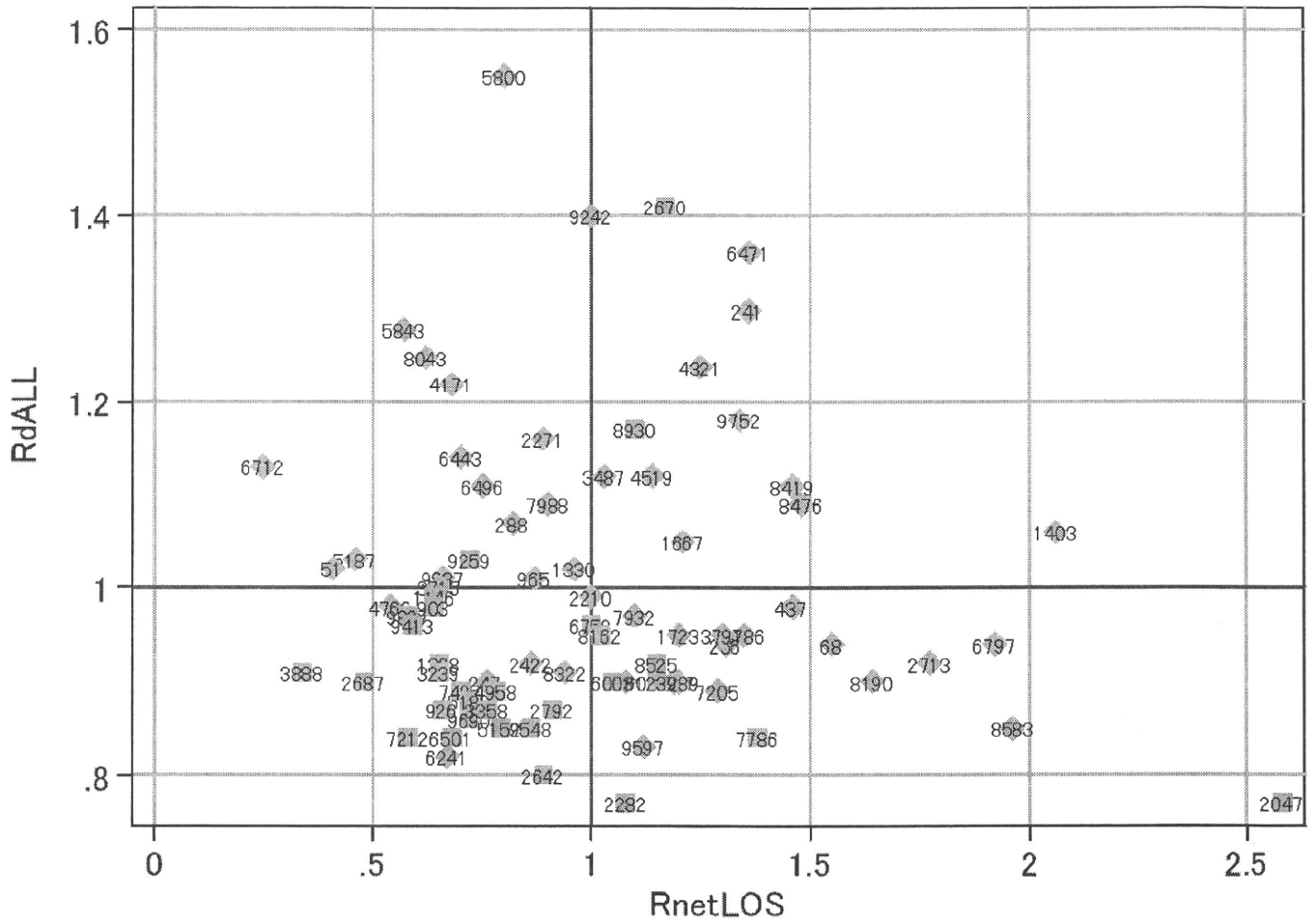
各項目のページへ:

[一覧に戻る](#)

- [1. 概況](#)
- [2. 入院](#)
- [3. 手術・処置](#)
- [4. 処方・注射](#)
- [5. 検査・画像](#)
- [6. 放治・リハ](#)
- [7. その他](#)
- [8. 診療密度](#)

DPC6	入院目的	年齢等	手術	処置1	処置2	副傷病	重症度等	包括	点数<I	入院期間	点数<II	入院期間II	点数≥II	特定入院期間
120160	3	x	99	x	x	x	x	○	2,567	7	1,898	13	1,613	27

施設別の診療密度			metLOS/rcALL
症例数合計	netLOSの平均	dALLの平均	
695	12.5	2,653	



1201603x99xxxx-densityA

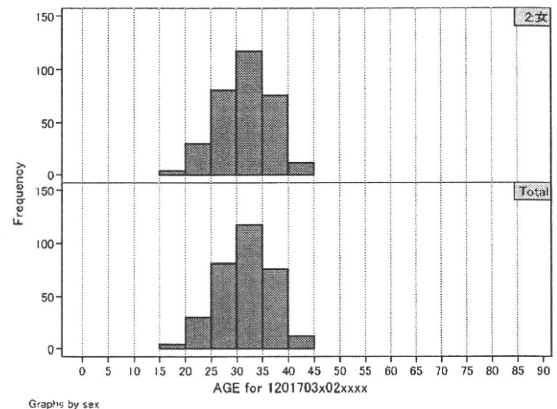
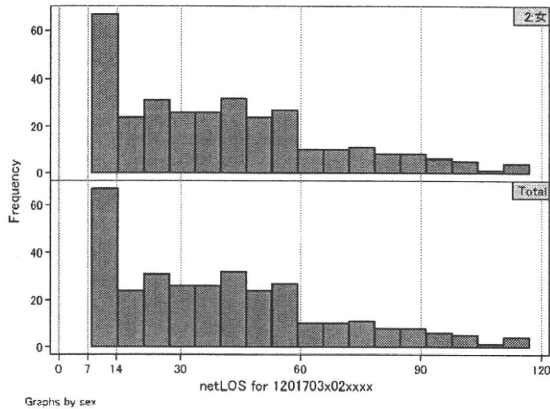
各項目のページへ:

- [1. 概況](#)
- [2. 入院](#)
- [3. 手術・処置](#)
- [4. 処方・注射](#)
- [5. 検査・画像](#)
- [6. 放治・リハ](#)
- [7. その他](#)
- [一覧に戻る](#)

DPC6	入院目的	年齢等	手術	処置1	処置2	副傷病	重症度等	包括	点数<I	入院期間I	点数<II	入院期間II	点数≥II	特定入院期間
120170	3	x	02	x	x	x	x	○	2,602	17	2,004	38	1,703	78

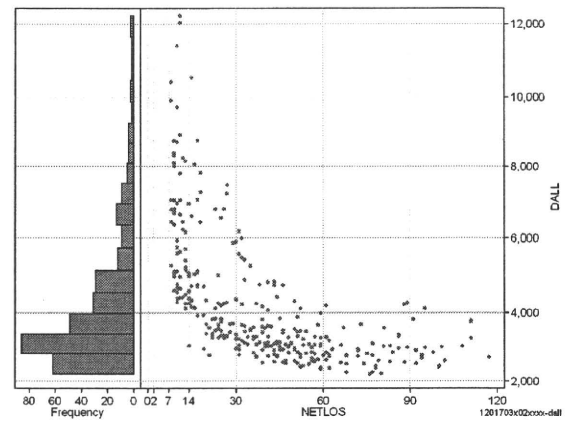
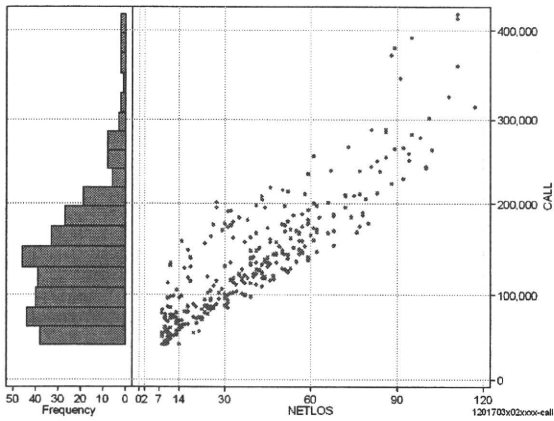
性別・年齢、機関別基礎集計

	N	Median	Mean	STD	Min	1%	5%	25%	75%	95%	99%	Max
netLOS	320	37.0	40.3	25.7	8	8	9	17	56	92	111	117



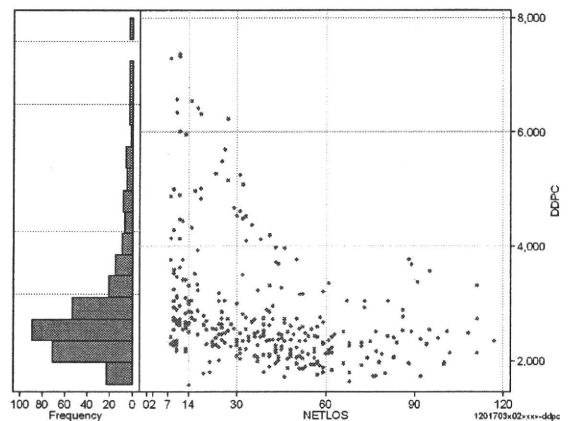
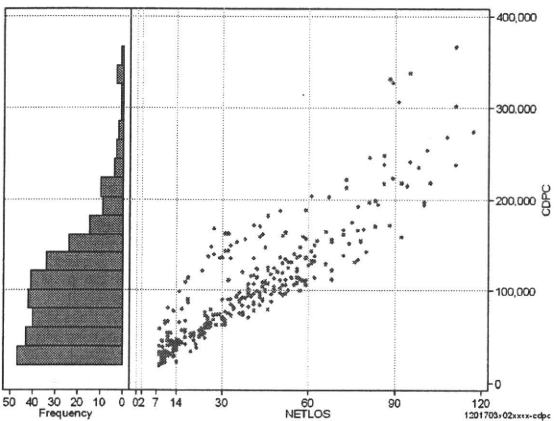
総点数の合計

	N	Median	Mean	STD	Min	1%	5%	25%	75%	95%	99%	Max
cAll	320	128,998.5	138,749.2	70,347.5	41,462	42,924	53,282	84,688	174,644	267,248	380,063	418,338
dAll	320	3,482.9	4,145.5	1,811.9	2,205	2,259	2,488	2,922	4,774	8,079	10,531	12,232



包括対象部分

	N	Median	Mean	STD	Min	1%	5%	25%	75%	95%	99%	Max
cDPC	320	96,066.0	104,175.6	63,681.4	18,357	20,939	26,368	53,856	136,461	222,274	327,323	366,809
dDPC	320	2,500.8	2,831.4	1,051.9	1,591	1,729	1,859	2,206	3,030	5,119	6,575	7,370



各項目のページへ:

- 1. 概況
- 2. 入院
- 3. 手術・処置
- 4. 処方・注射
- 5. 検査・画像
- 6. 放治・リハ
- 7. その他
- 8. 診療密度

[一覧に戻る](#)