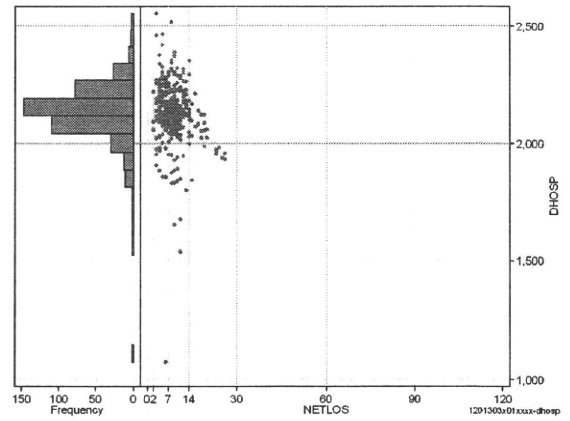
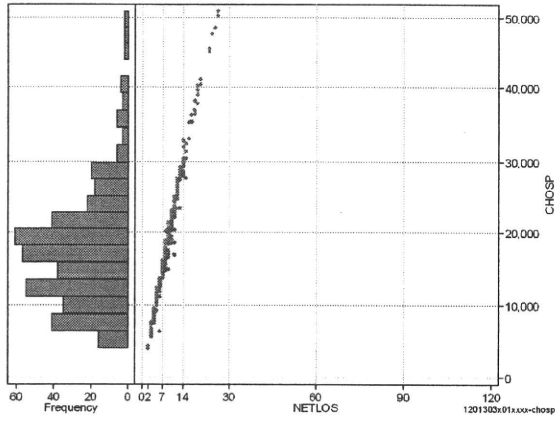


DPC6	入院目的	年齢等	手術	処置1	処置2	副傷病	重症度等	包括	点数<I	入院期間I	点数<II	入院期間II	点数≥II	特定入院期間
120130	3	x	01	x	x	x	x	○	3,130	5	2,313	9	1,966	14

入院日数依存部分(入院管理料+加算+入院時食事療養等+調剤+調期)

cHOSP=cNYUIN+cSHOKUJI+cRxCHO+cRxCHOKI

	N	Median	Mean	STD	Min	1%	5%	25%	75%	95%	99%	Max
cHOSP	432	16,897.0	17,708.7	8,090.0	4,113	5,730	6,741	12,323	21,253	32,442	45,426	51,004
dHOSP	432	2,127.8	2,130.0	122.5	1,077	1,803	1,945	2,083	2,198	2,295	2,415	2,558
cNyuin	432	15,388.0	16,005.2	7,181.8	3,740	5,245	6,147	11,178	19,270	29,246	40,319	45,338
cShokuji	432	14,840.0	16,393.5	9,449.7	0	2,170	4,340	10,600	21,095	33,920	51,030	55,120
cRxCho	432	28.0	32.8	24.2	0	0	0	14	42	77	112	147
cRxChoKi	432	42.0	31.3	23.1	0	0	0	0	42	84	84	94
dNyuin	432	1,932.0	1,931.2	116.2	923	1,631	1,741	1,883	2,009	2,076	2,205	2,314
dShokuji	432	1,888.5	1,904.9	395.9	0	1,060	1,413	1,677	2,129	2,622	2,955	3,025
dRxCho	432	4.2	3.9	2.0	0	0	0	2	5	7	7	7
dRxChoKi	432	4.7	4.5	4.0	0	0	0	0	7	12	14	21



各項目のページへ:

- [1. 概況](#)
- [2. 入院](#)
- [3. 手術・処置](#)
- [4. 処方・注射](#)
- [5. 検査・画像](#)
- [6. 放治・リハ](#)
- [7. その他](#)
- [8. 診療密度](#)

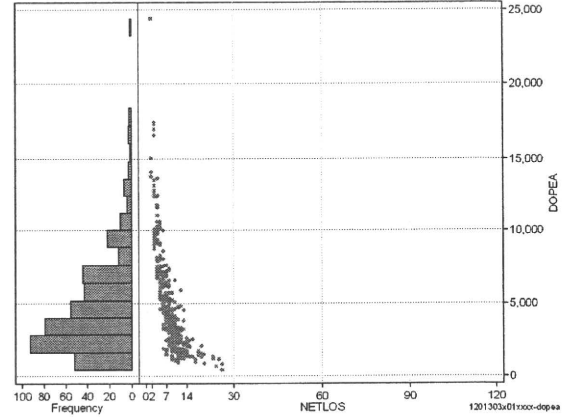
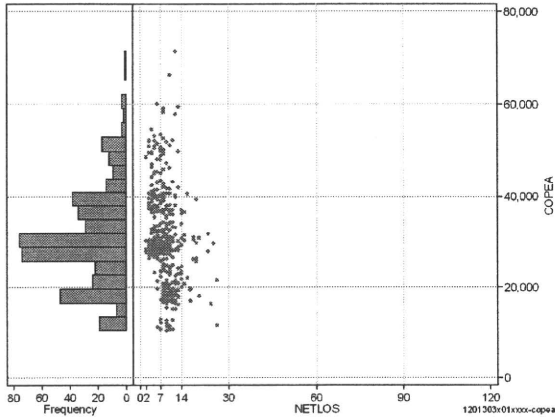
[一覧に戻る](#)

DPC6	入院目的	年齢等	手術	処置1	処置2	副傷病	重症度等	包括	点数<I	入院期間I	点数<II	入院期間II	点数≥II	特定入院期間
120130	3	x	01	x	x	x	x	○	3,130	5	2,313	9	1,966	14

手術(手術(薬剤・材料以外)+手術(薬剤・材料))

cOPEa=cOPE+cOPEm

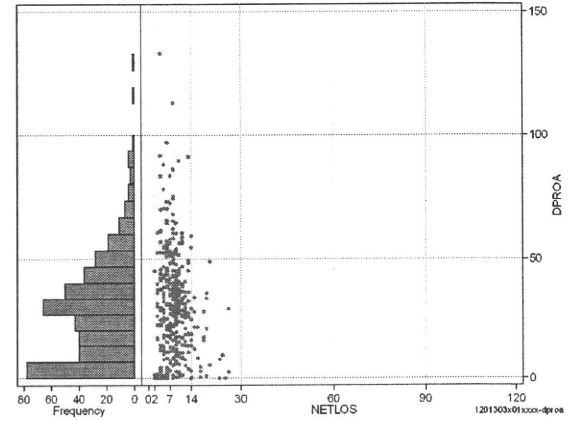
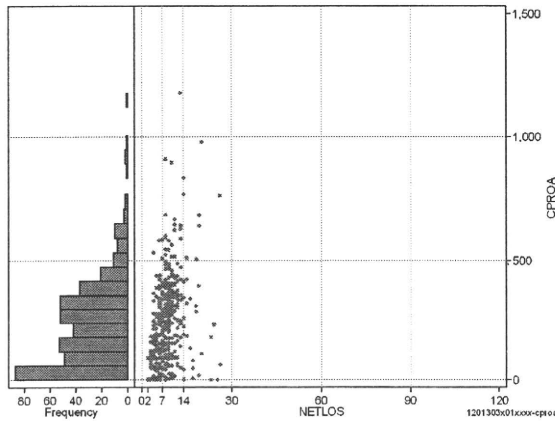
	N	Median	Mean	STD	Min	1%	5%	25%	75%	95%	99%	Max
cOPEa	432	29,317.0	30,717.8	10,592.6	10,408	10,682	15,508	24,080	37,221	50,784	59,142	71,303
dOPEa	432	3,907.3	4,794.2	3,338.6	445	970	1,331	2,289	6,449	11,070	16,995	24,400
cOpe	432	27,058.0	27,854.3	9,730.7	9,340	10,270	14,408	20,439	35,140	48,514	51,422	56,324
cOpem	432	1,861.0	2,863.6	3,609.7	0	138	557	1,256	2,974	8,645	14,915	50,637
dOpe	432	3,351.2	4,402.1	3,202.3	428	916	1,157	2,019	5,970	10,162	16,188	23,587
dOpem	432	266.3	392.2	412.2	0	12	52	160	461	1,173	1,864	4,220



処置(処置(薬剤・材料以外)+処置(薬剤・材料))

cPROa=cPRO+cPROm

	N	Median	Mean	STD	Min	1%	5%	25%	75%	95%	99%	Max
cPROa	432	218.5	234.9	186.7	0	0	0	90	345	584	831	1,184
dPROa	432	28.2	29.0	21.5	0	0	0	12	42	66	91	134
cPro	432	149.0	175.9	155.7	0	0	0	42	287	450	633	954
cProm	432	34.0	59.1	68.9	0	0	0	9	90	208	286	450
dPro	432	20.1	20.9	16.9	0	0	0	7	32	48	65	103
dProm	432	4.2	8.1	10.1	0	0	0	1	11	29	46	56



各項目のページへ:

- [1. 概況](#)
- [2. 入院](#)
- [3. 手術・処置](#)
- [4. 処方・注射](#)
- [5. 検査・画像](#)
- [6. 放治・リハ](#)
- [7. その他](#)
- [8. 診療密度](#)

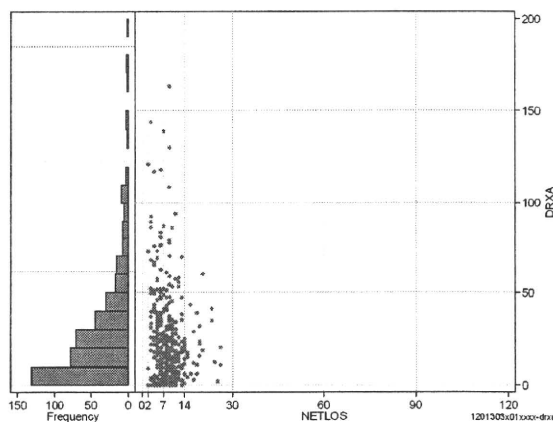
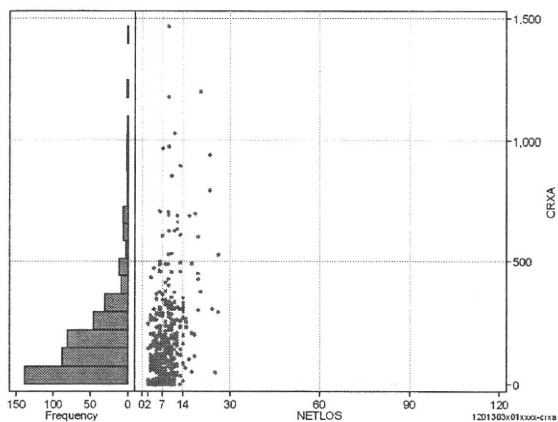
[一覧に戻る](#)

DCP6	入院目的	年齢等	手術	処置1	処置2	副傷病	重症度等	包括	点数<I	入院期間I	点数<II	入院期間II	点数≥II	特定入院期間
120130	3	x	01	x	x	x	x	○	3,130	5	2,313	9	1,966	14

処方(内服+頓服+外用+麻薬)

cRXa=cRXNai+cRXTon+cRXGai+cRXMado

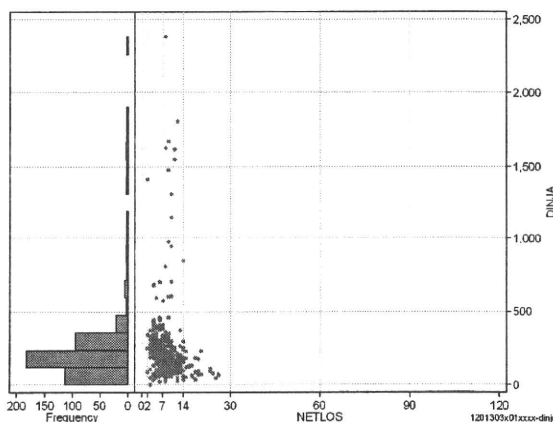
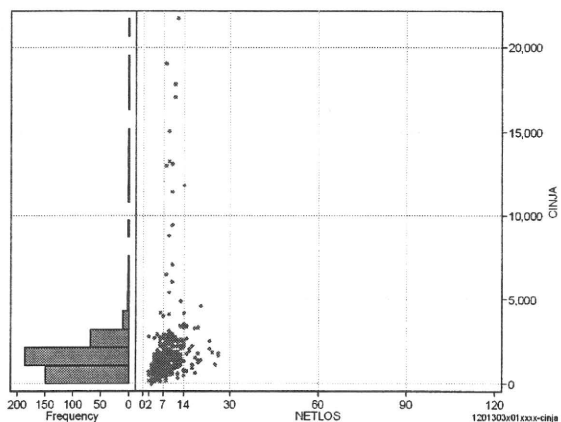
	N	Median	Mean	STD	Min	1%	5%	25%	75%	95%	99%	Max
cRXa	432	136.0	183.2	200.8	0	0	0	46	259	609	979	1,465
dRXa	432	16.9	24.1	25.9	0	0	0	6	32	81	122	163
cRXNai	432	102.0	152.5	187.3	0	0	0	19	204	514	926	1,416
cRXTon	432	0.0	5.1	14.0	0	0	0	0	2	35	50	170
cRXGai	432	9.0	25.3	47.2	0	0	0	0	28	120	226	448
cRXMado	432	0.0	0.2	0.9	0	0	0	0	0	2	5	8
dRXNai	432	12.4	20.7	25.5	0	0	0	2	28	77	122	157
dRXTon	432	0.0	0.6	1.7	0	0	0	0	0	4	8	17
dRXGai	432	1.0	2.8	5.0	0	0	0	0	3	13	25	44
dRXMado	432	0.0	0.0	0.1	0	0	0	0	0	0	1	1



注射(皮下筋肉内+静脈内+注射その他)

cINJa=cInjHIKA+cInjJYO+cInjHOKA

	N	Median	Mean	STD	Min	1%	5%	25%	75%	95%	99%	Max
cINJa	432	1,337.5	1,857.3	2,381.7	0	11	349	902	2,009	4,015	15,044	21,689
dInja	432	176.7	234.0	252.7	0	4	54	117	268	574	1,618	2,380
cInjHika	432	0.0	42.4	213.6	0	0	0	0	24	186	519	3,926
cInjJyo	432	0.0	246.0	899.4	0	0	0	0	291	947	2,111	14,353
cInjHoka	432	1,140.5	1,568.8	2,121.5	0	11	308	753	1,662	3,135	12,507	21,689
dInjHika	432	0.0	6.2	35.5	0	0	0	0	3	24	84	654
dInjJyo	432	0.0	29.6	95.1	0	0	0	0	33	123	216	1,305
dInjHoka	432	150.9	198.2	226.9	0	4	43	94	224	410	1,408	2,372



各項目のページへ:

- [1. 概況](#)
- [2. 入院](#)
- [3. 手術・処置](#)
- [4. 処方・注射](#)
- [5. 検査・画像](#)
- [6. 放治・リハ](#)
- [7. その他](#)
- [8. 診療密度](#)

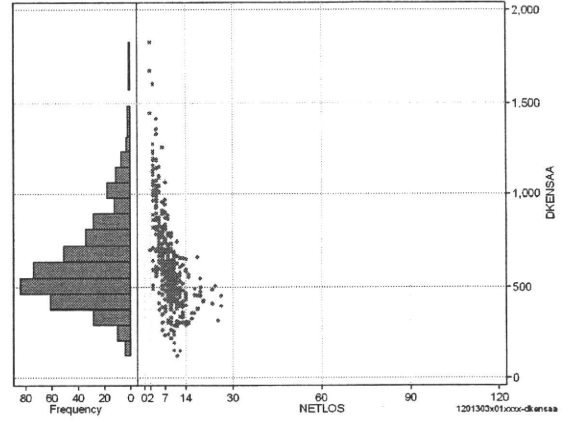
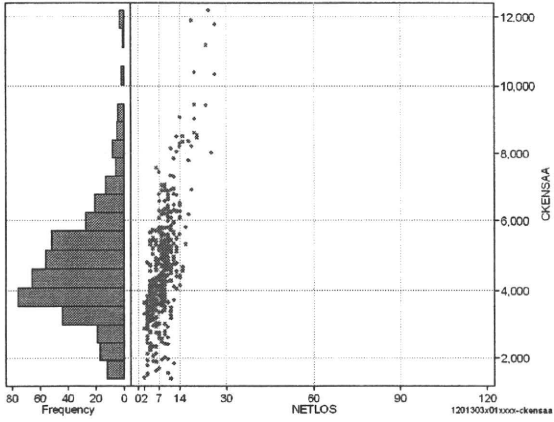
[一覧に戻る](#)

DPC6	入院目的	年齢等	手術	処置1	処置2	副傷病	重症度等	包括	点数<I	入院期間I	点数<II	入院期間II	点数≥II	特定入院期間
120130	3	x	01	x	x	x	x	○	3,130	5	2,313	9	1,966	14

検査(検査(薬剤・材料以外)+検査(薬剤・材料))

cKENSAA=cKENSA+cKENSAm

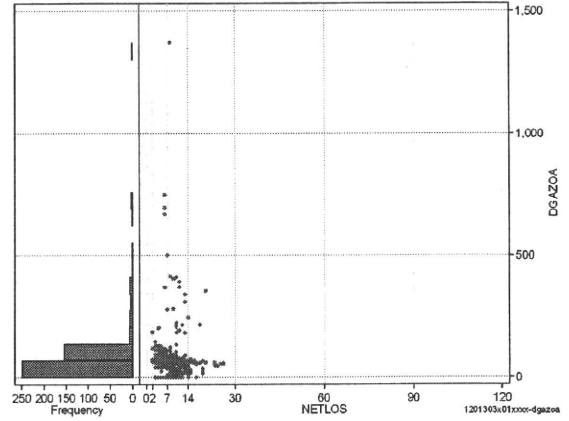
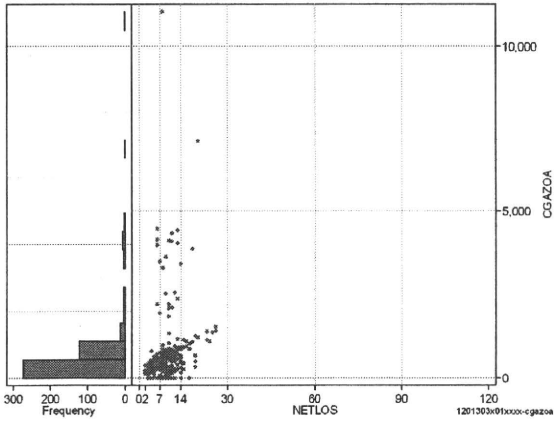
	N	Median	Mean	STD	Min	1%	5%	25%	75%	95%	99%	Max
cKENSAA	432	4,432.0	4,693.9	1,690.1	1,377	1,541	2,314	3,657	5,436	8,040	10,385	12,196
dKENSAA	432	580.3	630.9	247.7	125	224	312	470	747	1,107	1,416	1,827
cKensa	432	4,432.0	4,686.2	1,684.3	1,377	1,541	2,314	3,650	5,428	8,040	10,385	12,196
cKensam	432	0.0	7.7	82.1	0	0	0	0	0	0	146	1,183
dKensa	432	580.3	629.8	246.4	125	224	312	470	742	1,100	1,411	1,818
dKensam	432	0.0	1.1	12.6	0	0	0	0	0	0	9	197



画像診断(画像診断(薬剤・材料以外)+画像診断(薬剤・材料))

cGAZOA=cGAZO+cGAZOm

	N	Median	Mean	STD	Min	1%	5%	25%	75%	95%	99%	Max
cGAZOA	432	442.0	629.2	924.7	0	0	0	261	654	2,109	4,333	10,994
dGAZOA	432	65.3	76.7	104.3	0	0	0	38	77	208	501	1,374
cGAZO	432	405.0	521.5	565.6	0	0	0	225	618	1,895	2,535	4,573
cGAZOm	432	36.0	107.7	424.8	0	0	0	16	71	214	1,798	6,421
dGAZO	432	59.5	63.6	60.0	0	0	0	34	72	183	328	572
dGAZOm	432	4.5	13.1	50.7	0	0	0	2	9	24	181	803



各項目のページへ:

- [1. 概況](#)
- [2. 入院](#)
- [3. 手術・処置](#)
- [4. 処方・注射](#)
- [5. 検査・画像](#)
- [6. 放治・リハ](#)
- [7. その他](#)
- [8. 診療密度](#)

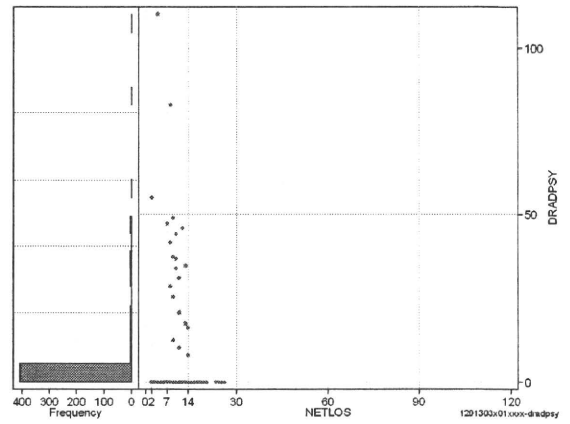
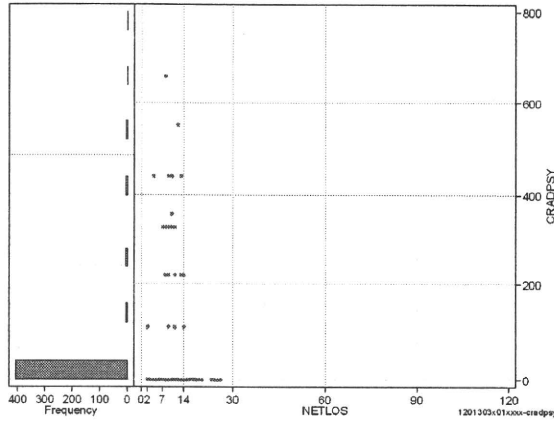
[一覧に戻る](#)

DPC6	入院目的	年齢等	手術	処置1	処置2	副傷病	重症度等	包括	点数<I	入院期間I	点数<II	入院期間II	点数≥II	特定入院期間
120130	3	x	01	x	x	x	x	○	3,130	5	2,313	9	1,966	14

その他放治等(リハビリ除く)(その他-リハビリ)

cRADPSY=cSONOTA-cREHAB

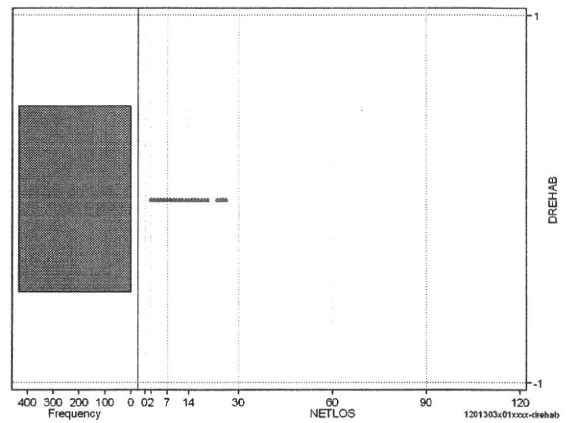
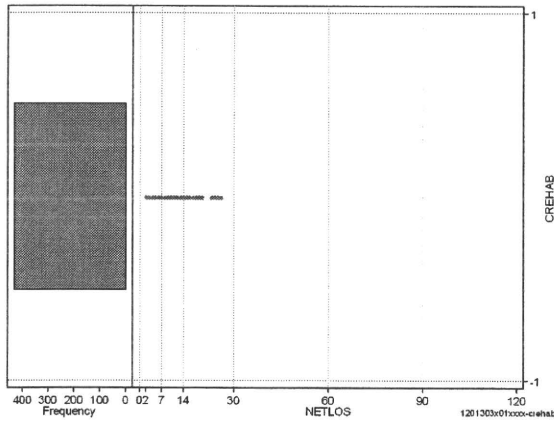
	N	Median	Mean	STD	Min	1%	5%	25%	75%	95%	99%	Max
cRADPSY	432	0.0	17.9	79.7	0	0	0	0	0	110	440	660
dRADPSY	432	0.0	2.1	10.0	0	0	0	0	0	16	47	110



リハビリ

cREHAB

	N	Median	Mean	STD	Min	1%	5%	25%	75%	95%	99%	Max
cRehab	432	0.0	0.0	0.0	0	0	0	0	0	0	0	0
dRehab	432	0.0	0.0	0.0	0	0	0	0	0	0	0	0



各項目のページへ:

- [1. 概況](#)
- [2. 入院](#)
- [3. 手術・処置](#)
- [4. 処方・注射](#)
- [5. 検査・画像](#)
- [6. 放治・リハ](#)
- [7. その他](#)
- [8. 診療密度](#)

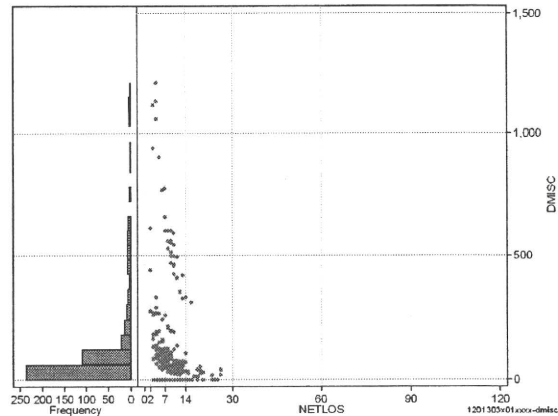
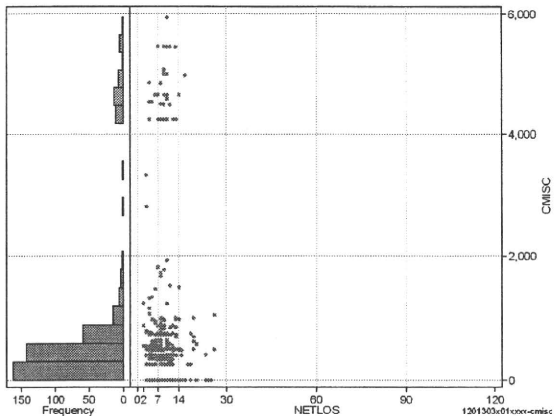
[一覧に戻る](#)

DPC6	入院目的	年齢等	手術	処置1	処置2	副傷病	重症度等	包括	点数<I	入院期間I	点数<II	入院期間II	点数≥II	特定入院期間
120130	3	x	01	x	x	x	x	○	3,130	5	2,313	9	1,966	14

諸項目(初診料+指導管理料+在宅医療)

cMISC=cSHOSIN+cSHIDO+cZAITAKU

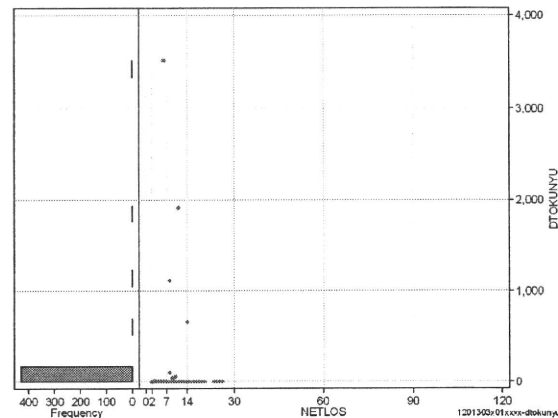
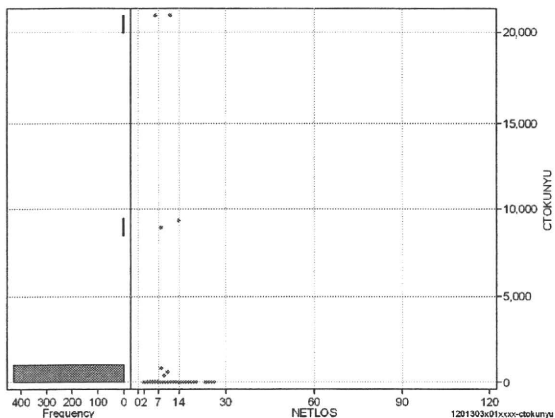
	N	Median	Mean	STD	Min	1%	5%	25%	75%	95%	99%	Max
cMISC	432	400.0	783.1	1,303.6	0	0	0	0	730	4,565	5,440	5,940
dMISC	432	53.6	110.1	192.9	0	0	0	0	100	544	1,058	1,208
cSHOSIN	432	250.0	289.7	286.8	0	0	0	0	500	780	980	1,460
cShido	432	0.0	489.9	1,294.3	0	0	0	0	0	4,230	5,440	5,440
cZaitak	432	0.0	3.5	29.3	0	0	0	0	0	0	250	250
dShosin	432	31.3	44.3	58.2	0	0	0	0	67	160	267	440
dShido	432	0.0	65.3	186.4	0	0	0	0	0	509	1,058	1,145
dZaitak	432	0.0	0.5	4.2	0	0	0	0	0	0	28	50



特定入院料

cTOKUNYU

	N	Median	Mean	STD	Min	1%	5%	25%	75%	95%	99%	Max
cTokuNyu	432	0.0	146.1	1,553.5	0	0	0	0	0	0	830	21,000
dTokuNyu	432	0.0	17.5	201.3	0	0	0	0	0	0	104	3,500



各項目のページへ:

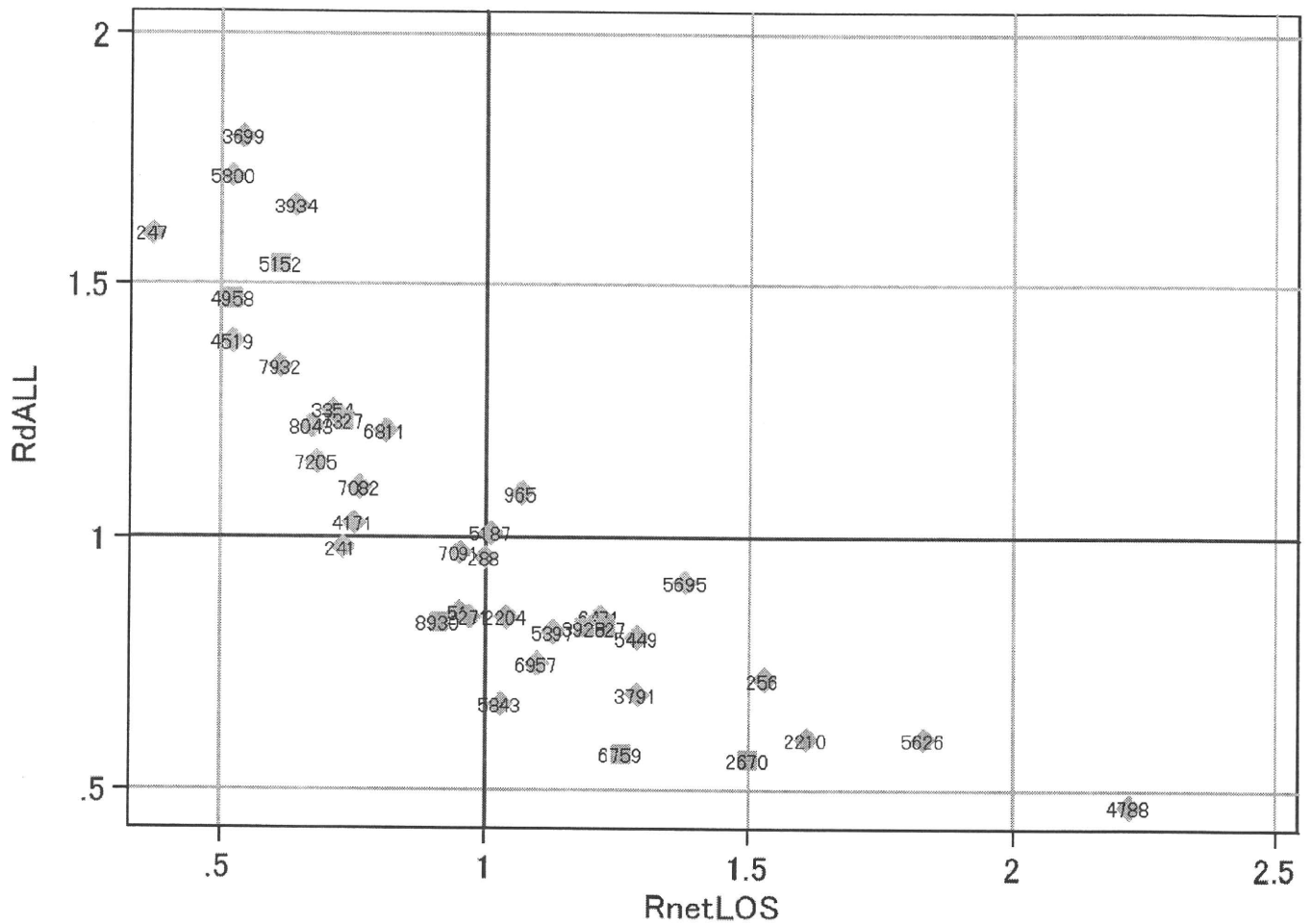
- [1. 概況](#)
- [2. 入院](#)
- [3. 手術・処置](#)
- [4. 処方・注射](#)
- [5. 検査・画像](#)
- [6. 放治・リハ](#)
- [7. その他](#)
- [8. 診療密度](#)

[一覧に戻る](#)

DPC6	入院目的	年齢等	手術	処置1	処置2	副傷病	重症度等	包括	点数<I	入院期間I	点数<II	入院期間II	点数≥II	特定入院期間
120130	3	x	01	x	x	x	x	○	3,130	5	2,313	9	1,966	14

施設別の診療密度

症例数合計	netLOSの平均	dALLの平均	metLOS/rcALL
432	8.4	8,058	



1201303x01xxxx-densityA

各項目のページへ:

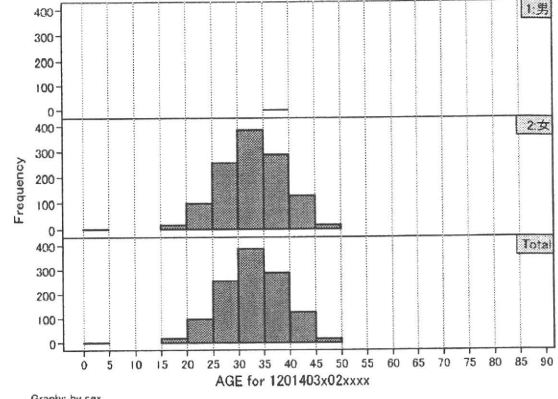
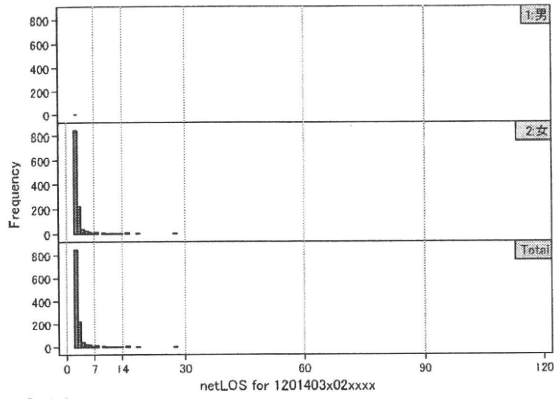
- [1. 概況](#)
- [2. 入院](#)
- [3. 手術・処置](#)
- [4. 処方・注射](#)
- [5. 検査・画像](#)
- [6. 放治・リハ](#)
- [7. その他](#)
- [8. 診療密度](#)

[一覧に戻る](#)

DPC6	入院目的	年齢等	手術	処置1	処置2	副傷病	重症度等	包括	点数<I	入院期間I	点数<II	入院期間II	点数≥II	特定入院期間
120140	3	x	02	x	x	x	x	○	3,114	2	2,505	4	2,129	3

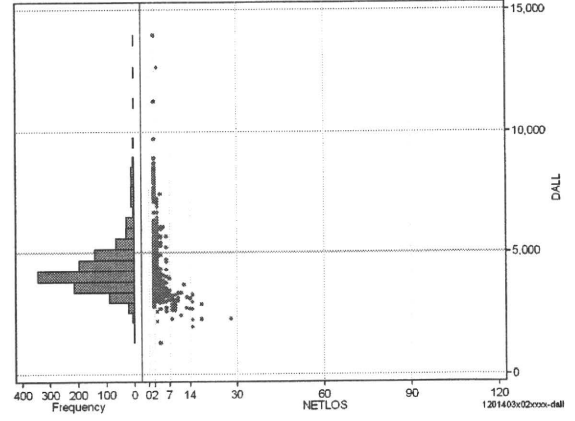
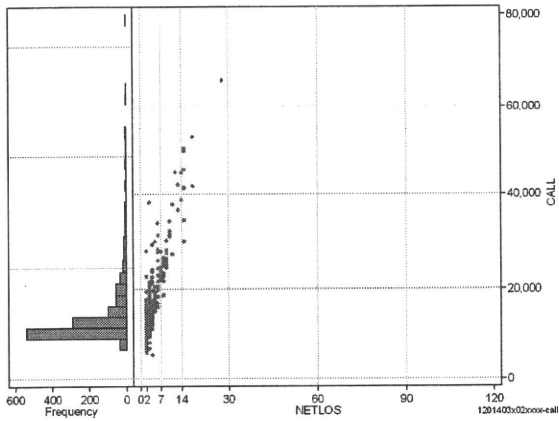
性別・年齢・機関別基礎集計

	N	Median	Mean	STD	Min	1%	5%	25%	75%	95%	99%	Max
netLOS	1,190	2.0	2.7	2.0	2	2	2	2	3	6	14	28



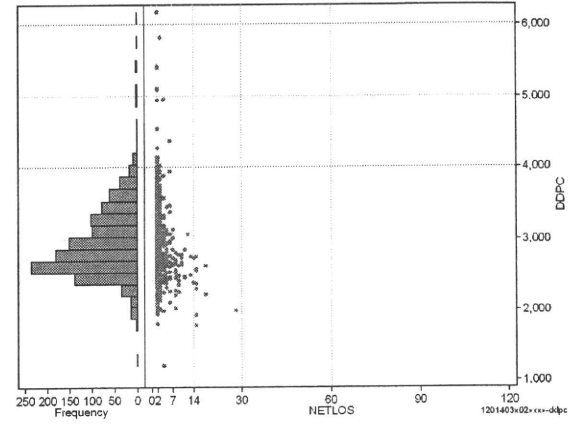
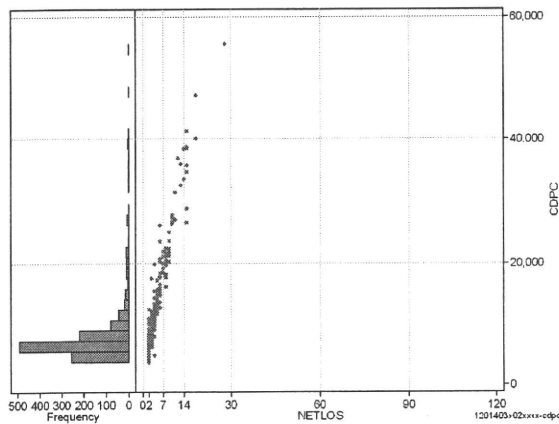
総点数の合計

	N	Median	Mean	STD	Min	1%	5%	25%	75%	95%	99%	Max
cAll	1,190	9,390.5	11,315.1	5,879.8	5,242	6,702	7,435	8,106	11,777	22,543	38,699	65,780
dAll	1,190	4,162.8	4,405.0	1,101.5	1,311	2,711	3,205	3,807	4,748	6,284	8,412	13,979



包括対象部分

	N	Median	Mean	STD	Min	1%	5%	25%	75%	95%	99%	Max
cDPC	1,190	6,423.0	7,768.9	4,873.4	3,598	4,113	4,921	5,441	7,833	15,718	33,483	55,664
dDPC	1,190	2,835.5	2,933.8	488.8	1,202	2,000	2,338	2,614	3,231	3,753	4,264	6,178



各項目のページへ:

- 1. 概況
- 2. 入院
- 3. 手術・処置
- 4. 処方・注射
- 5. 検査・画像
- 6. 放治・リハ
- 7. その他
- 8. 診療密度

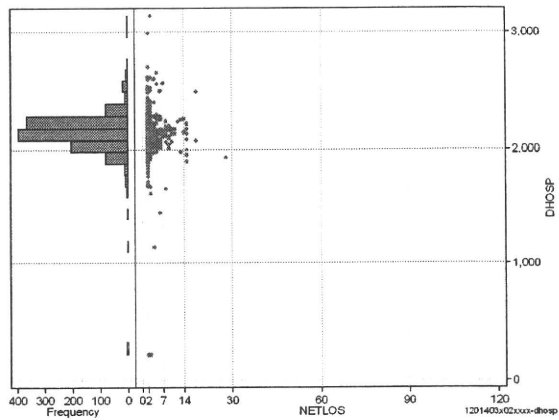
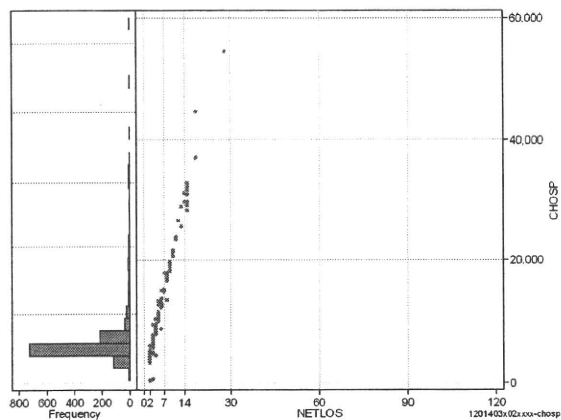
[一覧に戻る](#)

DPC6	入院目的	年齢等	手術	処置1	処置2	副傷病	重症度等	包括	点数<I	入院期間I	点数<II	入院期間II	点数≥II	特定入院期間
120140	3	x	02	x	x	x	x	○	3,114	2	2,505	4	2,129	3

入院日数依存部分(入院管理料+加算+入院時食事療養等+調剤+調期)

cHOSP=cNYUIN+cSHOKUJI+cRxCHO+cRxCHOKI

	N	Median	Mean	STD	Min	1%	5%	25%	75%	95%	99%	Max
cHOSP	1,190	4,377.5	5,772.8	4,190.5	443	3,456	3,885	4,192	6,237	12,383	29,118	54,122
dHOSP	1,190	2,154.0	2,129.4	180.4	222	1,690	1,930	2,071	2,197	2,294	2,508	3,146
cNyuin	1,190	3,896.0	5,167.7	3,727.3	0	3,318	3,468	3,788	5,574	11,196	25,965	46,024
cShokuji	1,190	4,340.0	5,585.5	4,915.0	0	0	2,120	4,240	6,360	12,920	28,360	79,650
cRxCho	1,190	14.0	15.4	10.4	0	0	7	14	14	28	70	126
cRxChoKi	1,190	42.0	31.2	19.9	0	0	0	0	42	42	84	84
dNyuin	1,190	1,924.0	1,908.0	167.2	0	1,488	1,727	1,866	1,957	2,059	2,281	2,722
dShokuji	1,190	2,120.0	2,020.2	701.4	0	0	1,060	1,920	2,170	2,950	3,000	9,170
dRxCho	1,190	7.0	5.9	1.7	0	0	4	5	7	7	7	9
dRxChoKi	1,190	21.0	13.4	9.3	0	0	0	0	21	21	21	42



各項目のページへ:

- [1. 概況](#)
- [2. 入院](#)
- [3. 手術・処置](#)
- [4. 処方・注射](#)
- [5. 検査・画像](#)
- [6. 放治・リハ](#)
- [7. その他](#)
- [8. 診療密度](#)

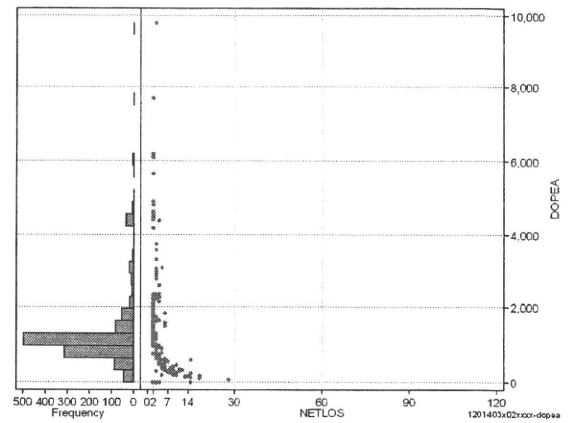
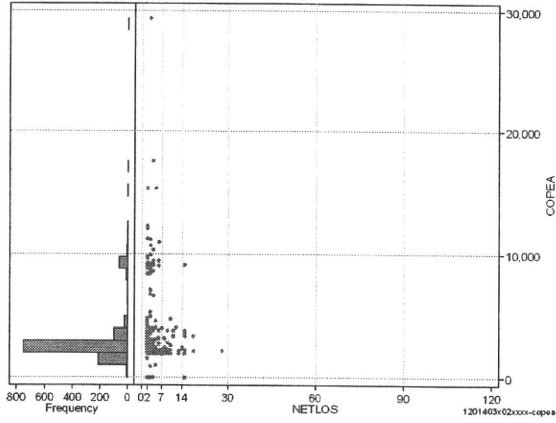
[一覧に戻る](#)

DPC6	入院目的	年齢等	手術	処置1	処置2	副傷病	重症度等	包括	点数<I	入院期間I	点数<II	入院期間II	点数≥II	特定入院期間
120140	3	x	02	x	x	x	x	○	3,114	2	2,505	4	2,129	3

手術(手術(薬剤・材料以外)+手術(薬剤・材料))

	N	Median	Mean	STD	Min	1%	5%	25%	75%	95%	99%	Max
cOPEa	1,190	2,159.0	2,909.8	2,162.2	0	1,910	1,910	2,062	2,627	8,987	10,363	29,392
dOPEa	1,190	1,049.3	1,236.1	897.2	0	171	416	955	1,202	3,032	4,579	9,797
cOpe	1,190	2,030.0	2,716.3	1,923.4	0	1,910	1,910	2,030	2,220	8,590	8,640	16,550
cOpem	1,190	115.0	193.5	632.8	0	0	0	32	268	554	929	20,802
dOpe	1,190	1,015.0	1,155.5	820.5	0	156	399	955	1,015	2,863	4,320	7,499
dOpem	1,190	44.7	80.5	217.2	0	0	0	13	104	248	377	6,934

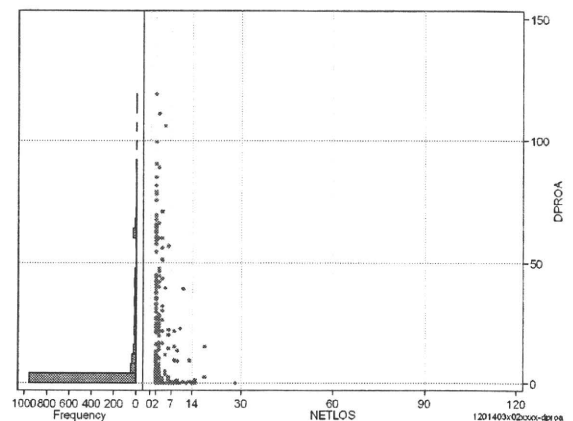
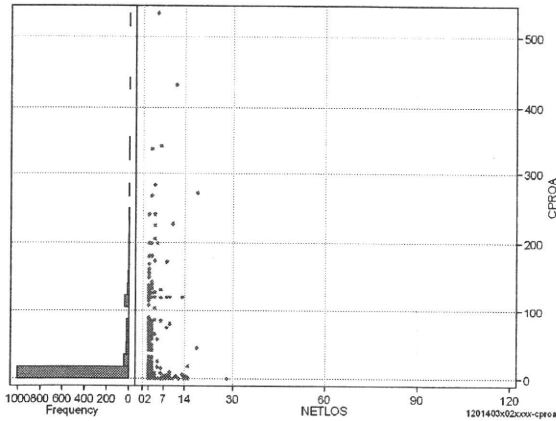
cOPEa=cOPE+cOPEm



処置(処置(薬剤・材料以外)+処置(薬剤・材料))

	N	Median	Mean	STD	Min	1%	5%	25%	75%	95%	99%	Max
cPROa	1,190	0.0	16.3	45.8	0	0	0	0	6	120	224	532
dPROa	1,190	0.0	6.1	16.3	0	0	0	0	2	47	75	120
cPro	1,190	0.0	11.0	36.5	0	0	0	0	0	120	162	335
cProm	1,190	0.0	5.2	22.8	0	0	0	0	3	22	90	432
dPro	1,190	0.0	4.3	14.3	0	0	0	0	0	33	60	120
dProm	1,190	0.0	1.9	6.2	0	0	0	0	1	10	28	86

cPROa=cPRO+cPROm



各項目のページへ:

- [1. 概況](#)
- [2. 入院](#)
- [3. 手術・処置](#)
- [4. 処方・注射](#)
- [5. 検査・画像](#)
- [6. 放治・リハ](#)
- [7. その他](#)

[一覧に戻る](#)

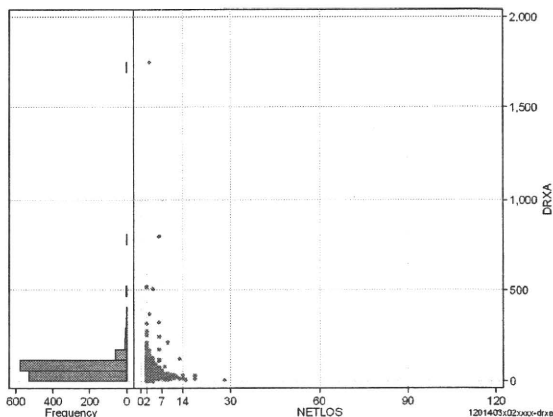
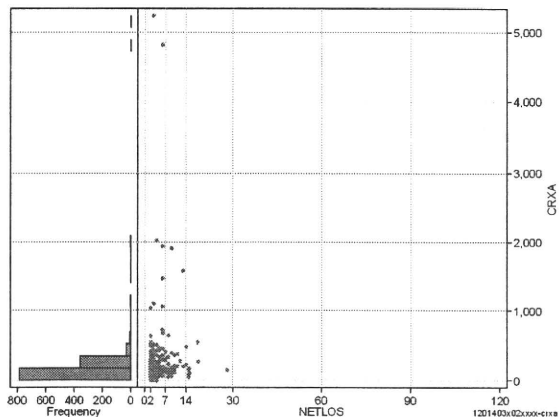
[8. 診療密度](#)

DPC6	入院目的	年齢等	手術	処置1	処置2	副傷病	重症度等	包括	点数<I	入院期間I	点数<II	入院期間II	点数≥II	特定入院期間
120140	3	x	02	x	x	x	x	○	3,114	2	2,505	4	2,129	3

処方(内服+頓服+外用+麻毒)

cRXa=cRXNAI+cRXTON+cRXGAI+cRXMADO

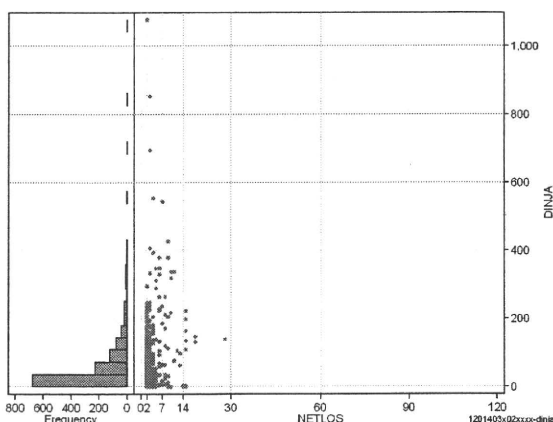
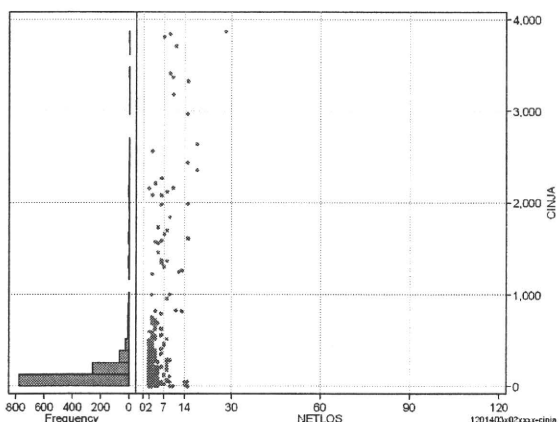
	N	Median	Mean	STD	Min	1%	5%	25%	75%	95%	99%	Max
cRXa	1,190	153.0	173.0	244.1	0	0	44	108	188	294	678	5,238
dRXa	1,190	61.5	69.8	67.4	0	0	16	44	86	128	244	1,746
cRXNai	1,190	145.0	156.1	171.6	0	0	40	100	180	278	518	5,236
cRXTon	1,190	0.0	1.5	5.8	0	0	0	0	0	9	30	100
cRXGai	1,190	0.0	15.2	155.0	0	0	0	0	2	26	167	4,324
cRXMado	1,190	0.0	0.2	2.0	0	0	0	0	0	0	2	63
dRXNai	1,190	60.0	65.3	59.5	0	0	15	42	84	122	176	1,745
dRXTon	1,190	0.0	0.6	2.1	0	0	0	0	0	4	10	30
dRXGai	1,190	0.0	3.9	30.4	0	0	0	0	1	9	73	721
dRXMado	1,190	0.0	0.0	0.4	0	0	0	0	0	0	1	7



注射(皮下筋肉内+静脈内+注射その他)

cINJa=cInjHIKA+cInjJYO+cInjHOKA

	N	Median	Mean	STD	Min	1%	5%	25%	75%	95%	99%	Max
cINJa	1,190	62.0	177.1	420.4	0	0	0	22	172	574	2,428	3,863
dInja	1,190	28.0	53.1	77.2	0	0	0	8	71	174	346	1,077
cInjHika	1,190	0.0	14.3	117.6	0	0	0	0	10	28	70	2,055
cInjJyo	1,190	0.0	28.2	167.2	0	0	0	0	0	100	692	2,708
cInjHoka	1,190	45.0	134.7	333.5	0	0	0	11	142	413	1,840	3,863
dInjHika	1,190	0.0	4.7	35.1	0	0	0	0	5	13	30	1,024
dInjJyo	1,190	0.0	7.1	33.6	0	0	0	0	0	40	169	679
dInjHoka	1,190	19.5	41.3	59.2	0	0	0	4	63	146	245	852



各項目のページへ:

- [1. 概況](#)
- [2. 入院](#)
- [3. 手術・処置](#)
- [4. 処方・注射](#)
- [5. 検査・画像](#)
- [6. 放治・リハ](#)
- [7. その他](#)
- [8. 診療履歴](#)

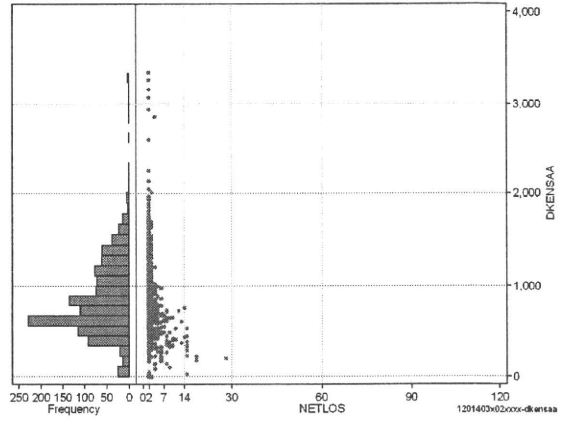
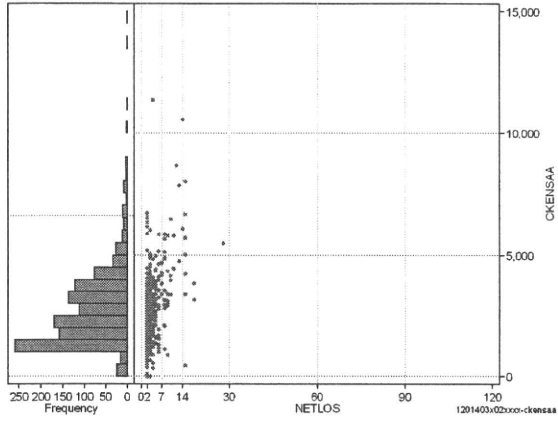
[一覧に戻る](#)

DPC6	入院目的	年齢等	手術	処置1	処置2	副傷病	重症度等	包括	点数<I	入院期間I	点数<II	入院期間II	点数≥II	特定入院期間
120140	3	x	02	x	x	x	x	○	3,114	2	2,505	4	2,129	3

検査(検査(薬剤・材料以外)+検査(薬剤・材料))

cKENSAA=cKENSA+cKENSAm

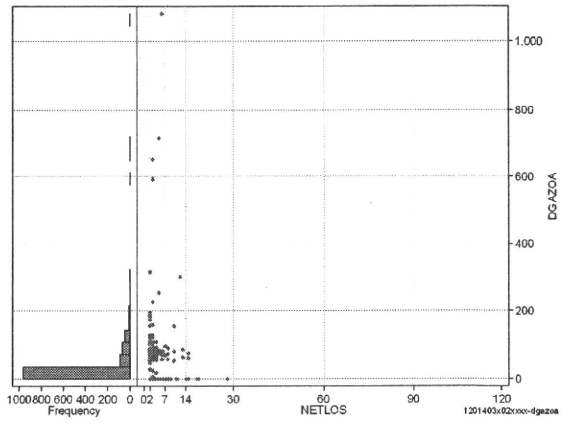
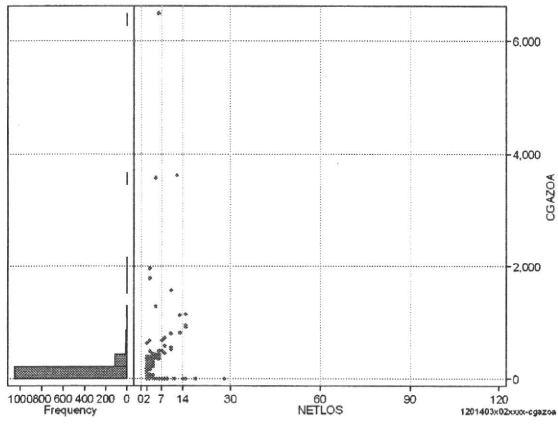
	N	Median	Mean	STD	Min	1%	5%	25%	75%	95%	99%	Max
cKENSAA	1,190	1,780.0	2,087.0	1,181.5	0	0	880	1,135	2,745	4,035	6,135	11,415
dKENSAA	1,190	760.5	845.1	428.7	0	0	330	568	1,110	1,548	2,003	3,343
cKensa	1,190	1,780.0	2,086.8	1,181.0	0	0	880	1,135	2,745	4,035	6,135	11,373
cKensam	1,190	0.0	0.2	3.9	0	0	0	0	0	0	0	110
dKensa	1,190	760.5	845.0	428.6	0	0	330	568	1,110	1,548	2,003	3,343
dKensam	1,190	0.0	0.1	1.2	0	0	0	0	0	0	0	37



画像診断(画像診断(薬剤・材料以外)+画像診断(薬剤・材料))

cGAZOa=cGAZO+cGAZOm

	N	Median	Mean	STD	Min	1%	5%	25%	75%	95%	99%	Max
cGAZOa	1,190	0.0	66.0	282.8	0	0	0	0	0	309	817	6,474
dGAZOa	1,190	0.0	19.8	60.0	0	0	0	0	0	111	186	1,079
cGAZO	1,190	0.0	55.6	201.0	0	0	0	0	0	245	790	3,287
cGAZOm	1,190	0.0	10.4	106.6	0	0	0	0	0	36	107	3,362
dGAZO	1,190	0.0	17.0	46.2	0	0	0	0	0	93	168	581
dGAZOm	1,190	0.0	2.9	19.2	0	0	0	0	0	18	36	560



各項目のページへ:

- [1. 概況](#)
- [2. 入院](#)
- [3. 手術・処置](#)
- [4. 処方・注射](#)
- [5. 検査・画像](#)
- [6. 放治・リハ](#)
- [7. その他](#)
- [8. 診療密度](#)

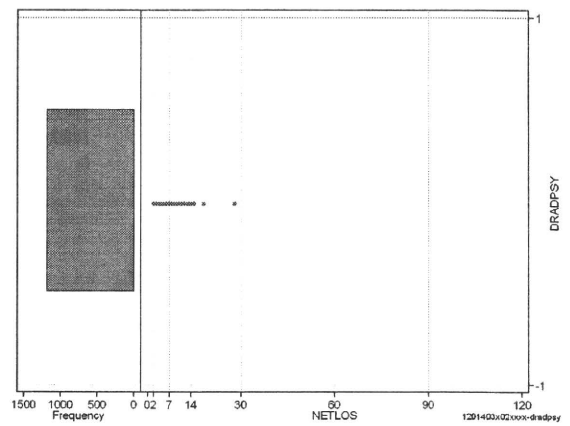
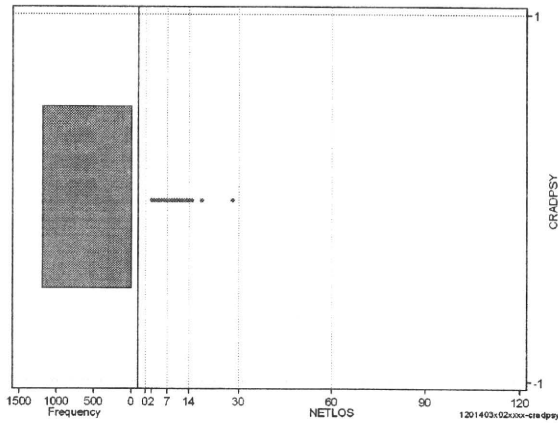
[一覧に戻る](#)

DPC6	入院目的	年齢等	手術	処置1	処置2	副傷病	重症度等	包括	点数<I	入院期間I	点数<II	入院期間II	点数≥II	特定入院期間
120140	3	x	02	x	x	x	x	○	3,114	2	2,505	4	2,129	3

その他放治等(リハビリ除く(その他-リハビリ))

cRADPSY=cSONOTA-cREHAB

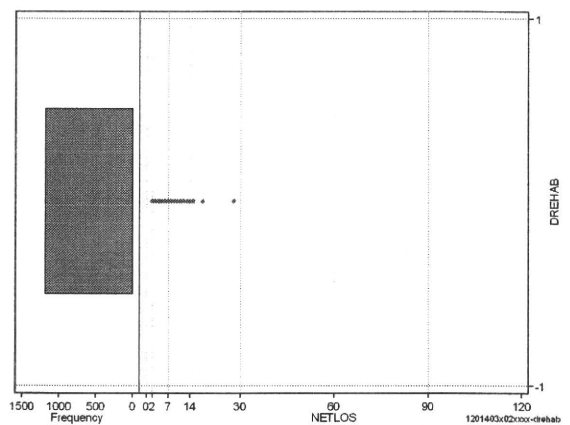
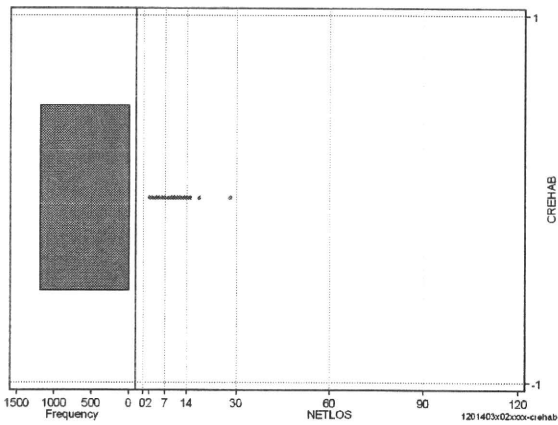
	N	Median	Mean	STD	Min	1%	5%	25%	75%	95%	99%	Max
cRADPSY	1,190	0.0	0.0	0.0	0	0	0	0	0	0	0	0
dRADPSY	1,190	0.0	0.0	0.0	0	0	0	0	0	0	0	0



リハビリ

cREHAB

	N	Median	Mean	STD	Min	1%	5%	25%	75%	95%	99%	Max
cRehab	1,190	0.0	0.0	0.0	0	0	0	0	0	0	0	0
dRehab	1,190	0.0	0.0	0.0	0	0	0	0	0	0	0	0



各項目のページへ:

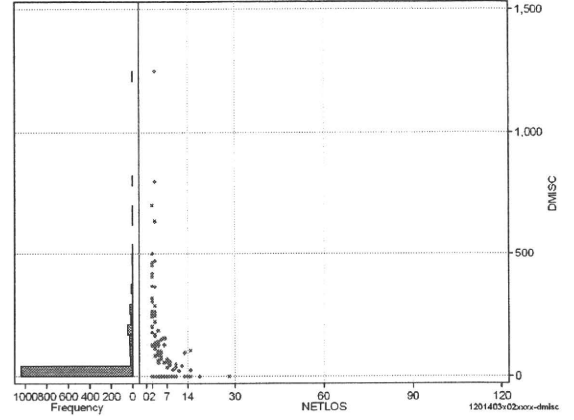
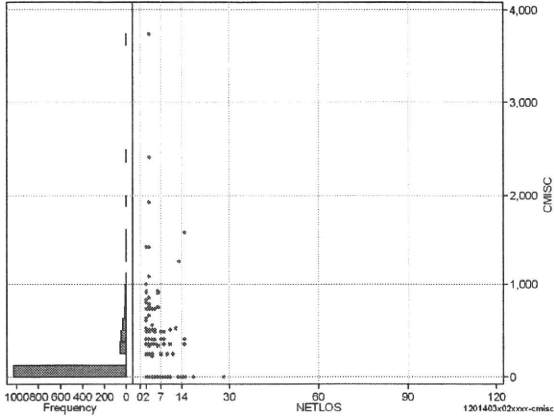
- [1. 概況](#)
- [2. 入院](#)
- [3. 手術・処置](#)
- [4. 処方・注射](#)
- [5. 検査・画像](#)
- [6. 放治・リハ](#)
- [7. その他](#)
- [8. 診療密度](#)
- [一覧に戻る](#)

DPC6	入院目的	年齢等	手術	処置1	処置2	副傷病	重症度等	包括	点数<I	入院期間I	点数<II	入院期間II	点数≥II	特定入院期間
120140	3	x	02	x	x	x	x	○	3,114	2	2,505	4	2,129	3

諸項目(初診料+指導管理料+在宅医療)

cMISC=cSHOSIN+cSHIDO+cZAITAKU

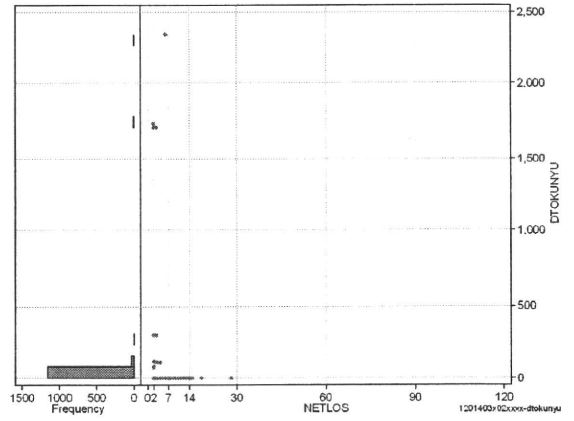
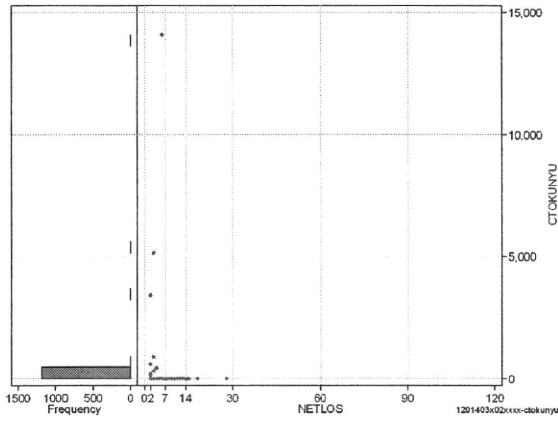
	N	Median	Mean	STD	Min	1%	5%	25%	75%	95%	99%	Max
cMISC	1,190	0.0	71.4	230.7	0	0	0	0	0	500	920	3,737
dMISC	1,190	0.0	26.3	85.7	0	0	0	0	0	200	365	1,246
cSHOSIN	1,190	0.0	40.3	137.9	0	0	0	0	0	480	730	880
cShido	1,190	0.0	25.2	114.8	0	0	0	0	0	350	400	1,420
cZaitak	1,190	0.0	5.9	130.5	0	0	0	0	0	0	0	3,737
dShosin	1,190	0.0	14.5	53.5	0	0	0	0	0	125	250	400
dShido	1,190	0.0	9.8	47.0	0	0	0	0	0	58	200	705
dZaitak	1,190	0.0	2.0	43.5	0	0	0	0	0	0	0	1,246



特定入院料

cTOKUNYU

	N	Median	Mean	STD	Min	1%	5%	25%	75%	95%	99%	Max
cTokuNyu	1,190	0.0	35.2	478.0	0	0	0	0	0	0	330	14,000
dTokuNyu	1,190	0.0	12.5	131.8	0	0	0	0	0	0	115	2,333



各項目のページへ:

[一覧に戻る](#)

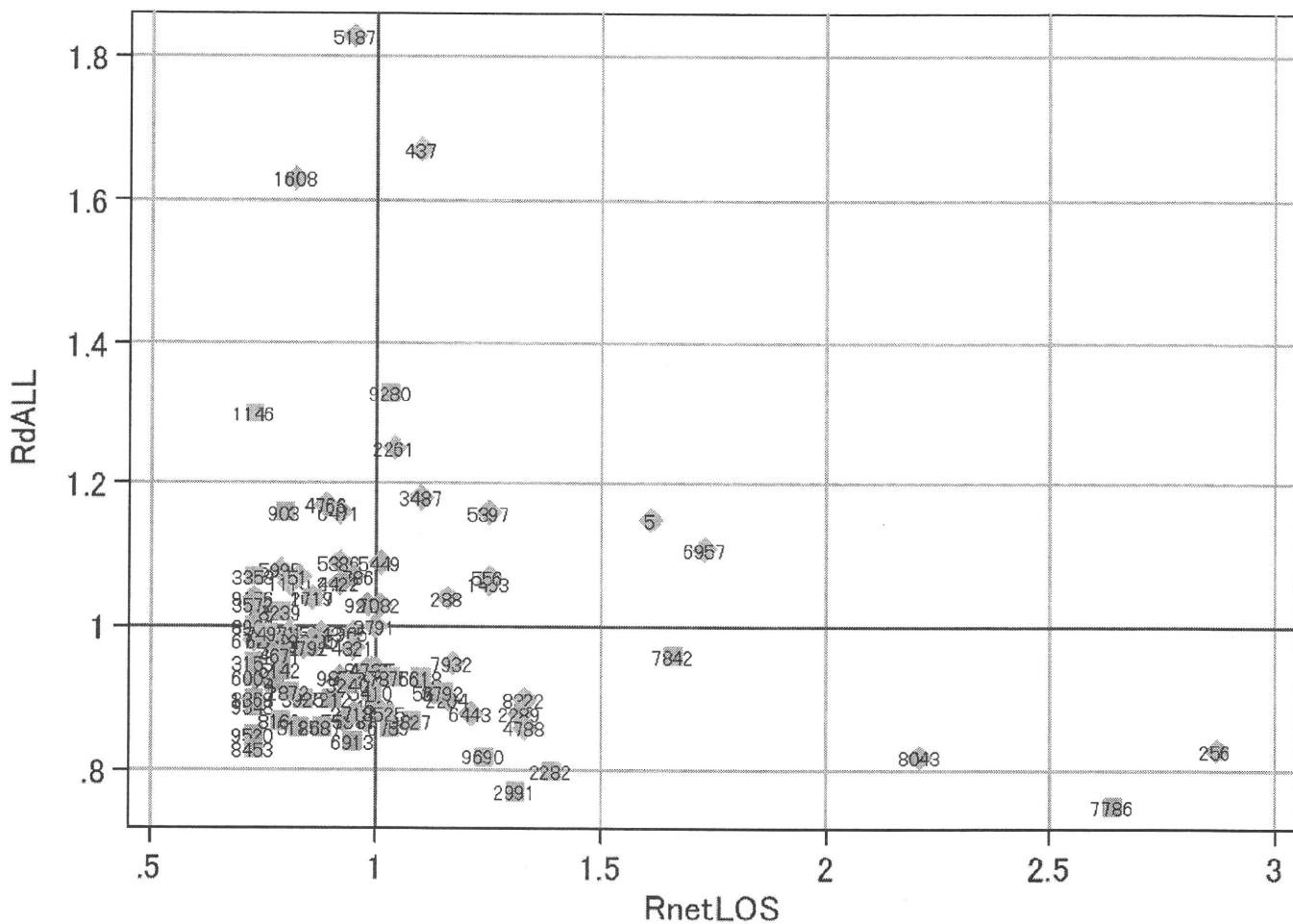
- [1. 概況](#)
- [2. 入院](#)
- [3. 手術・処置](#)
- [4. 処方・注射](#)
- [5. 検査・画像](#)
- [6. 放た・リハ](#)
- [7. その他](#)
- [8. 診療密度](#)

DPC6	入院目的	年齢等	手術	処置1	処置2	副傷病	重症度等	包括	点数<I	入院期間I	点数<II	入院期間II	点数≥II	特定入院期間
120140	3	x	02	x	x	x	x	○	3,114	2	2,505	4	2,129	3

施設別の診療密度

metLOS/rcALL

症例数合計	netLOSの平均	dALLの平均
1190	2.7	4.405



1201403x02xxxx-densityA

各項目のページへ:

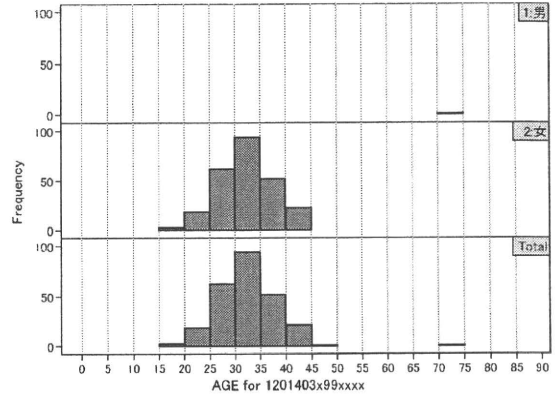
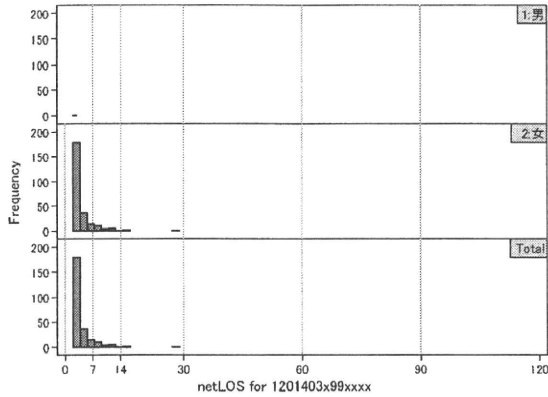
- [1. 概況](#)
- [2. 入院](#)
- [3. 手術・処置](#)
- [4. 処方・注射](#)
- [5. 検査・画像](#)
- [6. 放治・リハ](#)
- [7. その他](#)
- [一覧に戻る](#)

8. 診療密度

DPC6	入院目的	年齢等	手術	処置1	処置2	副傷病	重症度等	包括	点数<I	入院期間I	点数<II	入院期間II	点数≥II	特定入院期間
120140	3	x	99	x	x	x	x	○	2,947	3	2,178	5	1,851	6

性別・年齢・機関別基礎集計

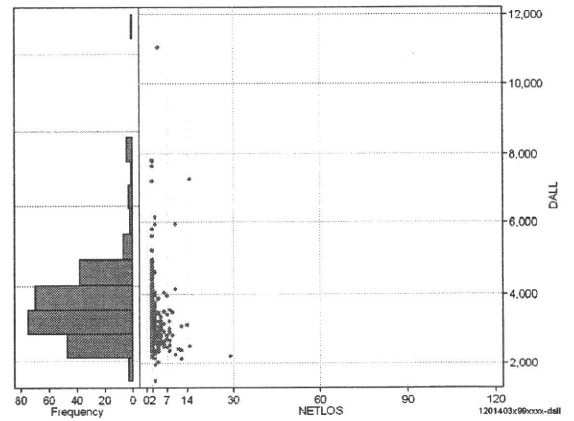
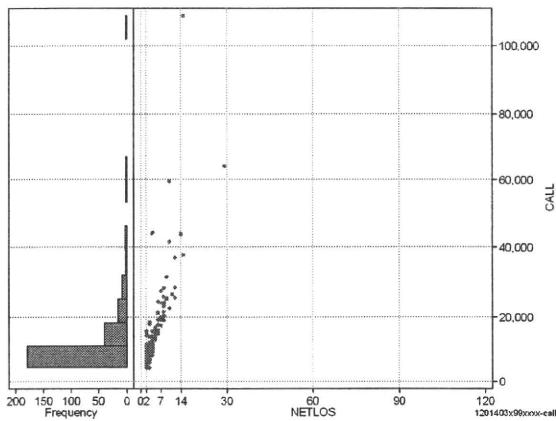
	N	Median	Mean	STD	Min	1%	5%	25%	75%	95%	99%	Max
netLOS	251	2.0	3.5	2.9	2	2	2	2	4	9	15	29



総点数の合計

	N	Median	Mean	STD	Min	1%	5%	25%	75%	95%	99%	Max
cAll	251	8,408.0	11,760.2	10,206.8	4,338	4,478	5,237	7,121	12,190	26,746	59,615	108,977
dAll	251	3,384.0	3,520.0	1,067.1	1,466	2,031	2,351	2,833	3,976	4,969	7,795	11,046

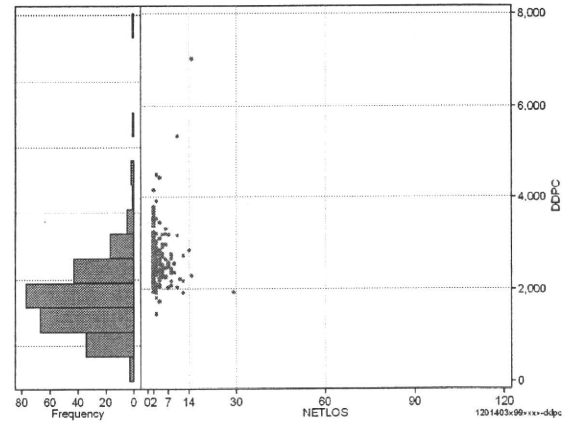
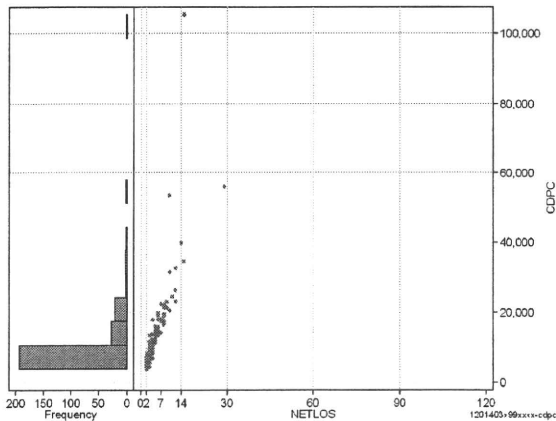
cALL/dALL



包括対象部分

	N	Median	Mean	STD	Min	1%	5%	25%	75%	95%	99%	Max
cDPC	251	6,470.0	9,562.0	9,298.6	3,872	4,121	4,372	5,368	9,736	22,217	53,404	105,307
dDPC	251	2,662.3	2,740.4	564.3	1,466	1,808	2,061	2,392	2,990	3,551	4,485	7,020

cDPC/dDPC



各項目のページへ:

- 1. 概況
- 2. 入院
- 3. 手術・処置
- 4. 処方・注射
- 5. 検査・画像
- 6. 放治・リハ
- 7. その他
- 8. 診療密度

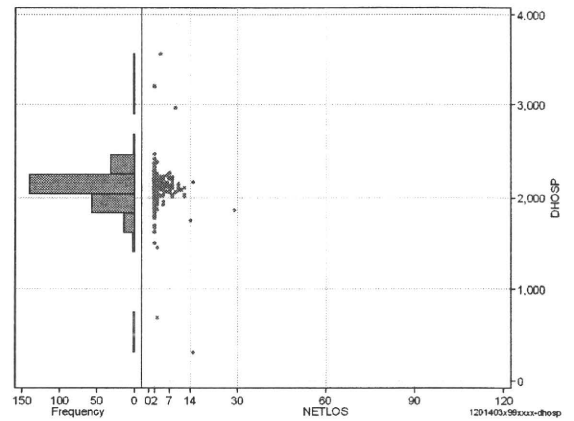
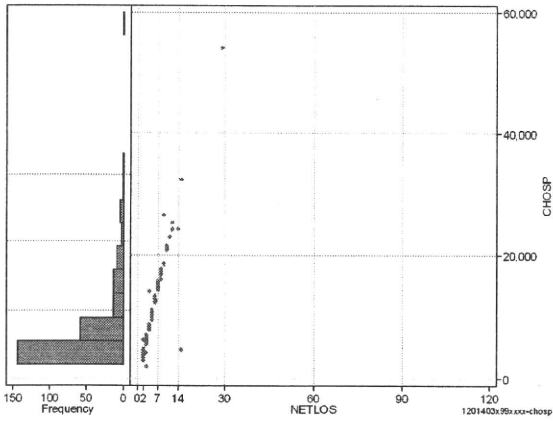
[一覧に戻る](#)

DPC6	入院目的	年齢等	手術	処置1	処置2	副傷病	重症度等	包括	点数<I	入院期間I	点数<II	入院期間II	点数≥II	特定入院期間
120140	3	x	99	x	x	x	x	○	2,947	3	2,178	5	1,851	6

入院日数依存部分(入院管理料+加算+入院時食事療養等+調剤+調期)

cHOSP=cNYUIN+cSHOKUJI+cRxCHO+cRxCHOKI

	N	Median	Mean	STD	Min	1%	5%	25%	75%	95%	99%	Max
cHOSP	251	4,608.0	7,266.5	5,815.8	2,086	3,238	3,588	4,196	8,498	17,795	26,713	53,929
dHOSP	251	2,124.0	2,099.9	250.9	322	1,445	1,770	2,029	2,205	2,352	2,968	3,551
cNyuin	251	4,126.0	6,479.5	5,102.0	1,416	2,972	3,322	3,768	7,486	15,838	22,746	48,278
cShokuji	251	4,340.0	7,460.4	8,396.2	0	0	0	2,950	8,700	23,600	41,350	82,630
cRxCho	251	14.0	17.0	17.7	0	0	0	7	21	49	84	182
cRxChoKi	251	42.0	23.9	21.5	0	0	0	0	42	42	42	84
dNyuin	251	1,912.8	1,889.2	223.3	94	1,299	1,661	1,824	1,953	2,083	2,344	3,325
dShokuji	251	2,120.0	1,967.7	908.0	0	0	0	1,475	2,170	2,950	2,994	9,181
dRxCho	251	6.5	5.0	2.4	0	0	0	4	7	7	7	11
dRxChoKi	251	6.0	8.9	9.2	0	0	0	0	21	21	21	21



各項目のページへ:

- 1. 概況
- 2. 入院
- 3. 手術・処置
- 4. 処方・注射
- 5. 検査・画像
- 6. 放治・リハ
- 7. その他
- 8. 診療密度

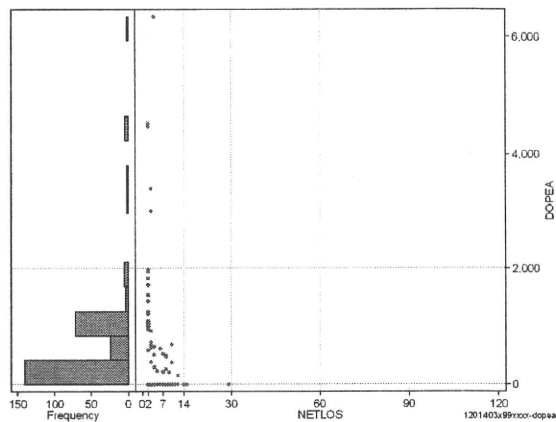
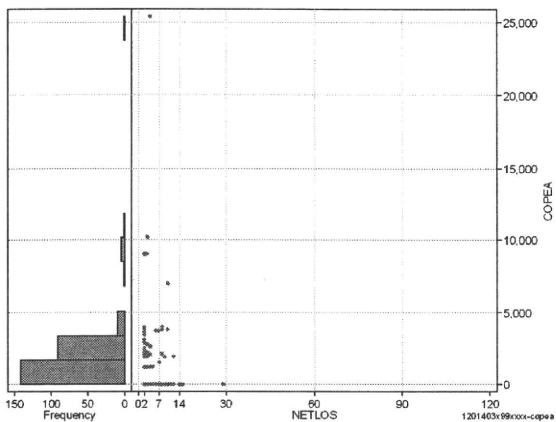
[一覧に戻る](#)

DPC6	入院目的	年齢等	手術	処置1	処置2	副傷病	重症度等	包括	点数<I	入院期間I	点数<II	入院期間II	点数≥II	特定入院期間
120140	3	x	99	x	x	x	x	○	2,947	3	2,178	5	1,851	6

手術(手術(薬剤・材料以外)+手術(薬剤・材料))

cOPEa=cOPE+cOPEm

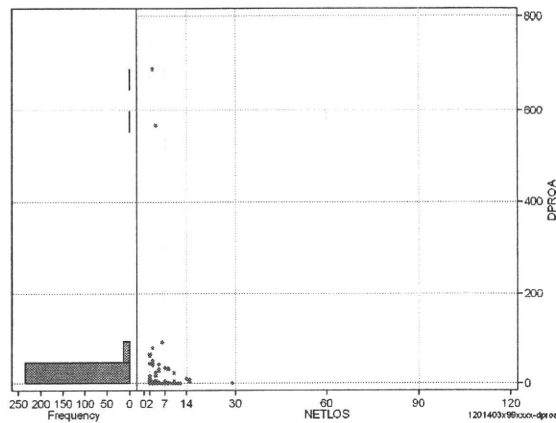
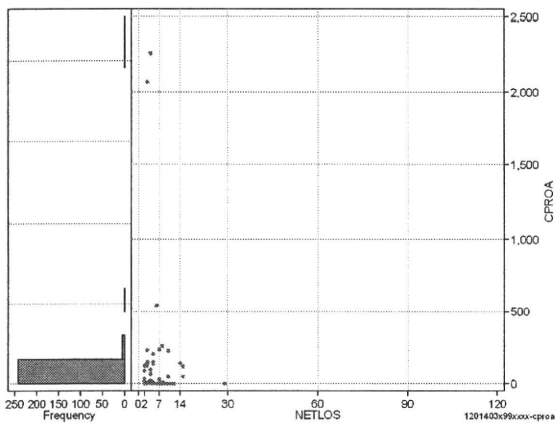
	N	Median	Mean	STD	Min	1%	5%	25%	75%	95%	99%	Max
cOPEa	251	0.0	1,310.4	2,307.8	0	0	0	0	2,064	3,804	9,060	25,379
dOPEa	251	0.0	540.0	844.1	0	0	0	0	969	1,551	4,520	6,345
cOpe	251	0.0	1,170.4	1,710.5	0	0	0	0	2,030	3,438	8,640	9,670
cOpem	251	0.0	140.0	1,027.5	0	0	0	0	28	408	2,301	15,709
dOpe	251	0.0	501.0	736.7	0	0	0	0	955	1,397	4,295	4,320
dOpem	251	0.0	39.0	252.8	0	0	0	0	14	179	313	3,927



処置(処置(薬剤・材料以外)+処置(薬剤・材料))

cPROa=cPRO+cPRom

	N	Median	Mean	STD	Min	1%	5%	25%	75%	95%	99%	Max
cPROa	251	0.0	37.0	199.8	0	0	0	0	0	135	539	2,262
dPROa	251	0.0	10.9	57.9	0	0	0	0	0	60	90	690
cPro	251	0.0	12.6	40.0	0	0	0	0	0	120	120	340
cProm	251	0.0	24.4	177.5	0	0	0	0	0	90	439	2,162
dPro	251	0.0	4.5	15.0	0	0	0	0	0	40	60	113
dProm	251	0.0	6.4	50.2	0	0	0	0	0	17	73	576



各項目のページへ:

- [1. 概況](#)
- [2. 入院](#)
- [3. 手術・処置](#)
- [4. 処方・注射](#)
- [5. 検査・画像](#)
- [6. 放治・リリ](#)
- [7. その他](#)
- [8. 診療密度](#)

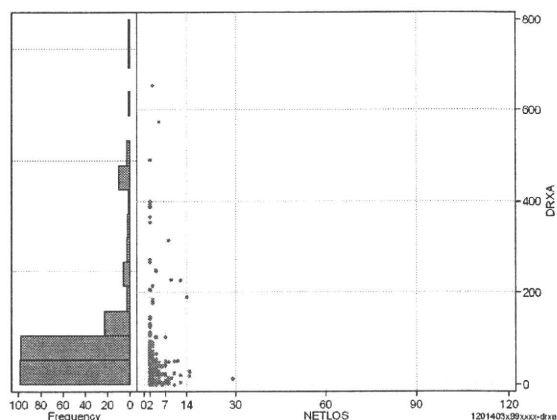
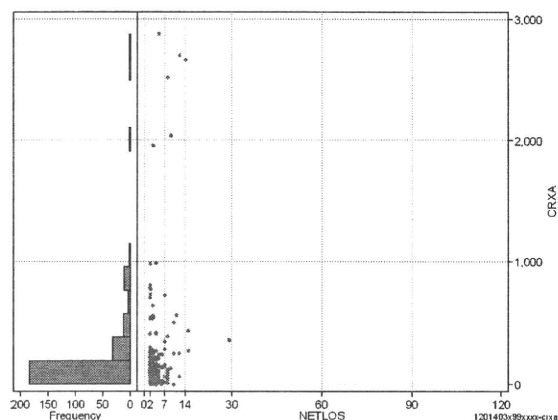
[一覧に戻る](#)

DPC6	入院目的	年齢等	手術	処置1	処置2	副傷病	重症度等	包括	点数<I	入院期間I	点数<II	入院期間II	点数≥II	特定入院期間
120140	3	x	99	x	x	x	x	○	2,947	3	2,178	5	1,851	6

処方(内服+頓服+外用+麻毒)

cRXa=cRxNAI+cRxTON+cRxGAI+cRxMADO

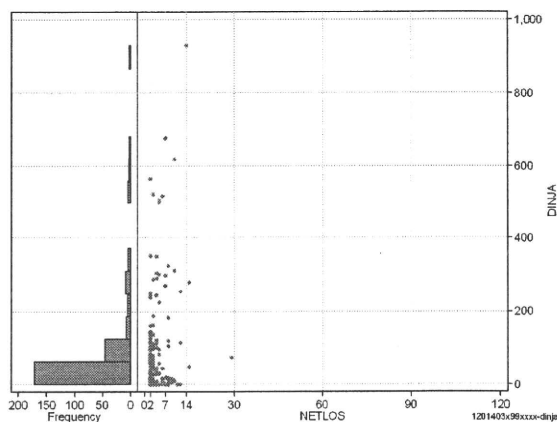
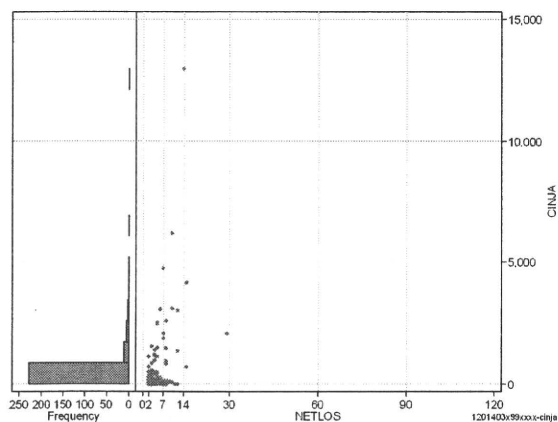
	N	Median	Mean	STD	Min	1%	5%	25%	75%	95%	99%	Max
cRXa	251	140.0	237.2	403.1	0	0	0	77	214	778	2,661	2,873
dRXa	251	55.0	79.9	104.4	0	0	0	20	79	388	492	653
cRxNai	251	140.0	183.4	203.0	0	0	0	71	195	775	800	1,133
cRxTon	251	0.0	2.4	11.1	0	0	0	0	0	15	33	151
cRxGai	251	0.0	51.2	294.7	0	0	0	0	2	27	2,162	2,270
cRxMado	251	0.0	0.2	1.0	0	0	0	0	0	1	4	12
dRxNai	251	53.3	70.6	89.4	0	0	0	18	74	354	394	488
dRxTon	251	0.0	0.8	3.6	0	0	0	0	0	5	10	50
dRxGai	251	0.0	8.5	46.9	0	0	0	0	1	9	275	432
dRxMado	251	0.0	0.0	0.1	0	0	0	0	0	0	1	1



注射(皮下筋肉内+静脈内+注射その他)

cINJa=cInjHIKA+cInjJYO+cInjHOKA

	N	Median	Mean	STD	Min	1%	5%	25%	75%	95%	99%	Max
cINJa	251	58.0	349.0	1,097.4	0	0	0	0	184	1,877	4,739	12,995
dInja	251	28.0	69.6	124.6	0	0	0	0	77	303	618	928
cInjHika	251	0.0	5.9	15.9	0	0	0	0	9	18	70	173
cInjJyo	251	0.0	45.6	160.7	0	0	0	0	0	392	854	1,211
cInjHoka	251	34.8	297.5	1,041.4	0	0	0	0	143	1,877	4,739	12,603
dInjHika	251	0.0	2.6	7.3	0	0	0	0	3	9	35	87
dInjJyo	251	0.0	11.7	40.6	0	0	0	0	0	100	219	303
dInjHoka	251	16.0	55.2	112.9	0	0	0	0	64	268	527	900



各項目のページへ:

- [1. 概況](#)
- [2. 入院](#)
- [3. 手術・処置](#)
- [4. 処方・注射](#)
- [5. 検査・画像](#)
- [6. 放治・リハ](#)
- [7. その他](#)
- [8. 診療密度](#)

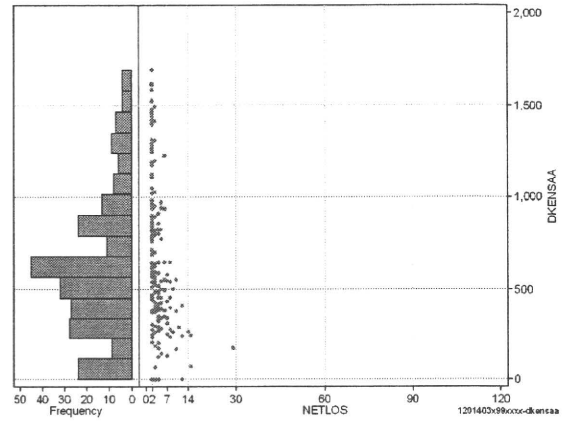
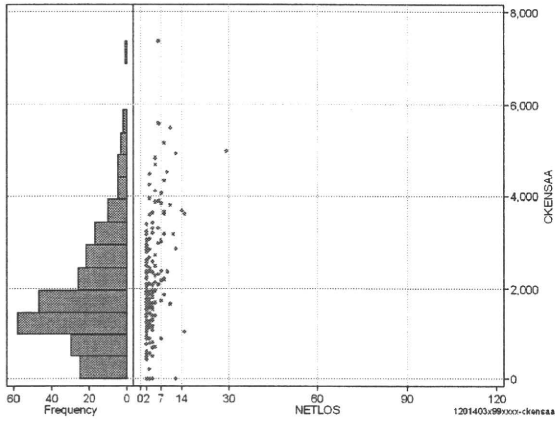
[一覧に戻る](#)

DPC6	入院目的	年齢等	手術	処置1	処置2	副傷病	重症度等	包括	点数<I	入院期間I	点数<II	入院期間II	点数≥II	特定入院期間
120140	3	x	99	x	x	x	x	○	2,947	3	2,178	5	1,851	6

検査(検査(薬剤・材料以外)+検査(薬剤・材料))

cKENSaA=cKENSa+cKENSaM

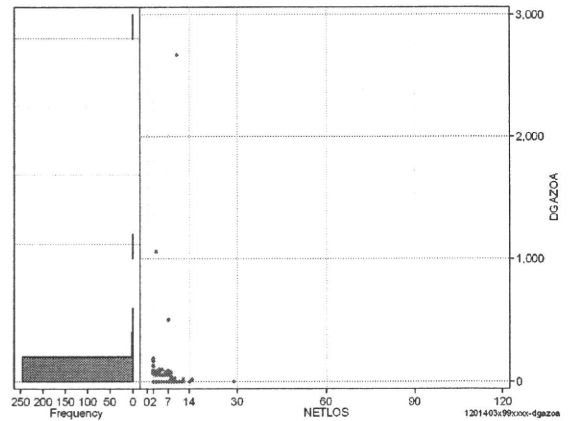
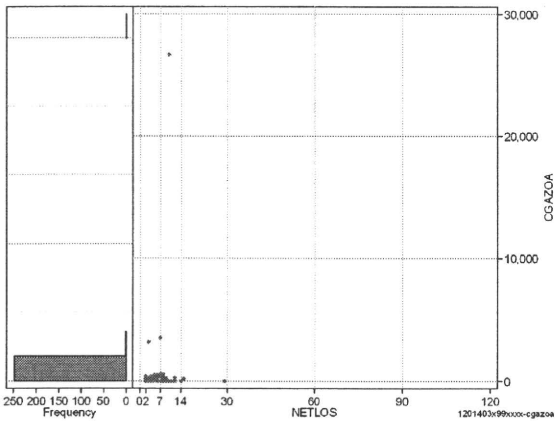
	N	Median	Mean	STD	Min	1%	5%	25%	75%	95%	99%	Max
cKENSaA	251	1,625.0	1,825.9	1,244.5	0	0	0	1,135	2,498	4,250	5,505	7,360
dKENSaA	251	567.5	609.6	390.9	0	0	0	341	825	1,417	1,613	1,693
cKensa	251	1,625.0	1,825.3	1,243.8	0	0	0	1,135	2,485	4,250	5,505	7,360
cKensam	251	0.0	0.6	7.1	0	0	0	0	0	0	13	110
dKensa	251	567.5	609.4	390.7	0	0	0	341	825	1,417	1,613	1,693
dKensam	251	0.0	0.2	1.8	0	0	0	0	0	0	5	28



画像診断(画像診断(薬剤・材料以外)+画像診断(薬剤・材料))

cGAZOa=cGAZO+cGAZOm

	N	Median	Mean	STD	Min	1%	5%	25%	75%	95%	99%	Max
cGAZOa	251	0.0	172.2	1,711.1	0	0	0	0	0	346	3,182	26,711
dGAZOa	251	0.0	26.8	185.4	0	0	0	0	0	93	501	2,671
cGAZO	251	0.0	71.2	390.7	0	0	0	0	0	330	1,852	5,425
cGAZOm	251	0.0	100.9	1,348.8	0	0	0	0	0	36	1,214	21,286
dGAZO	251	0.0	14.5	61.6	0	0	0	0	0	85	265	656
dGAZOm	251	0.0	12.3	137.4	0	0	0	0	0	12	237	2,129



各項目のページへ:

- [1. 概況](#)
- [2. 入院](#)
- [3. 手術・処置](#)
- [4. 処方・注射](#)
- [5. 検査・画像](#)
- [6. 放治・リハ](#)
- [7. その他](#)
- [8. 診療密度](#)

[一覧に戻る](#)