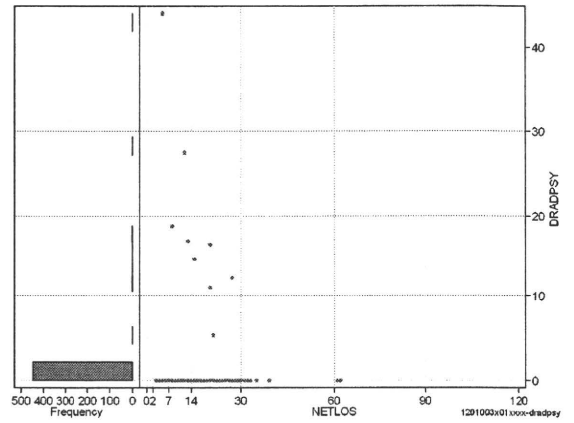
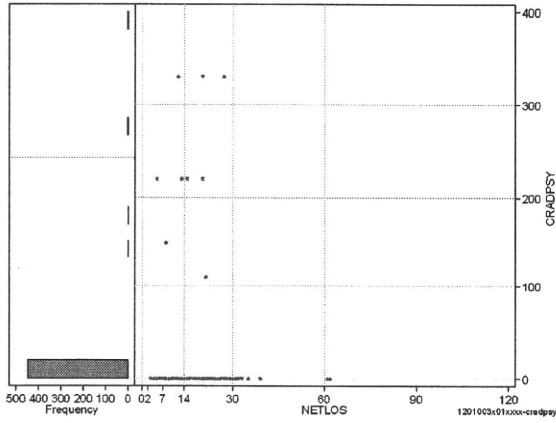


DPC6	入院目的	年齢等	手術	処置1	処置2	副傷病	重症度等	包括	点数<I	入院期間I	点数<II	入院期間II	点数≥II	特定入院期間
120100	3	x	01	x	x	x	x	○	2,797	7	2,068	13	1,758	19

その他放治等(リハビリ除く(その他ーリハビリ))

cRADPSY=cSONOTA-cREHAB

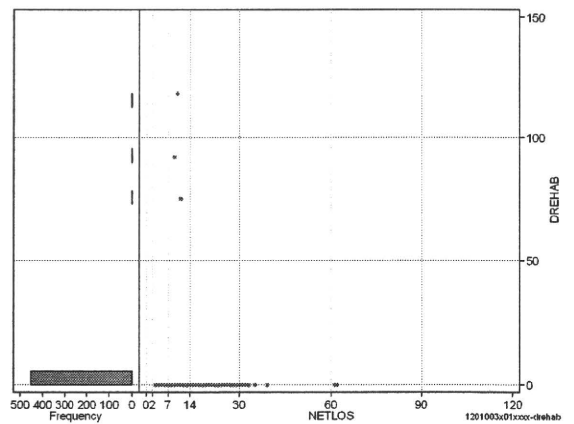
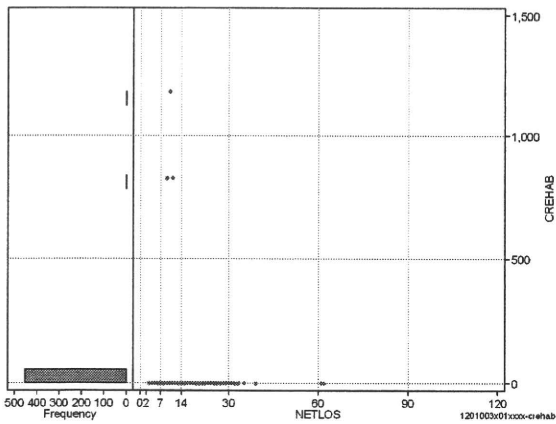
	N	Median	Mean	STD	Min	1%	5%	25%	75%	95%	99%	Max
cRADPSY	457	0.0	4.7	34.6	0	0	0	0	0	0	220	330
dRADPSY	457	0.0	0.4	3.0	0	0	0	0	0	0	17	44



リハビリ

cREHAB

	N	Median	Mean	STD	Min	1%	5%	25%	75%	95%	99%	Max
cRehab	457	0.0	8.8	95.1	0	0	0	0	0	0	0	1,180
dRehab	457	0.0	0.9	9.6	0	0	0	0	0	0	0	118



各項目のページへ:

- [1. 概況](#)
- [2. 入院](#)
- [3. 手術・処置](#)
- [4. 処方・注射](#)
- [5. 検査・画像](#)
- [6. 放治・リハ](#)
- [7. その他](#)
- [8. 診療密度](#)

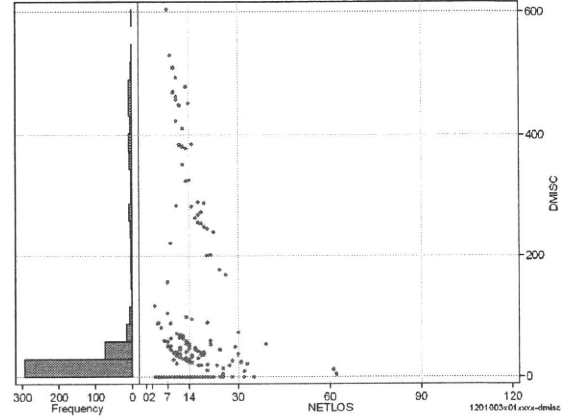
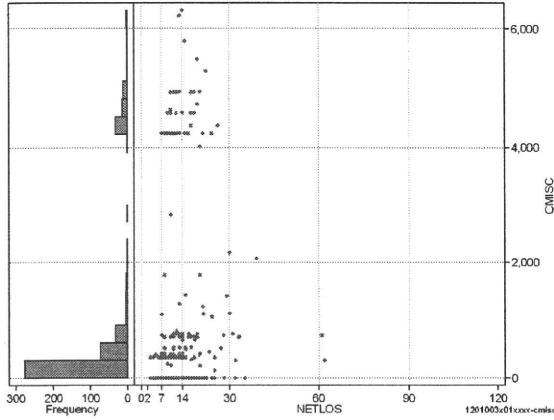
[一覧に戻る](#)

DPC6	入院目的	年齢等	手術	処置1	処置2	副傷病	重症度等	包括	点数<I	入院期間I	点数<II	入院期間II	点数≥II	特定入院期間
120100	3	x	01	x	x	x	x	○	2,797	7	2,068	13	1,758	19

諸項目(初診料+指導管理料+在宅医療)

cMISC=cSHOSIN+cSHIDO+cZAITAKU

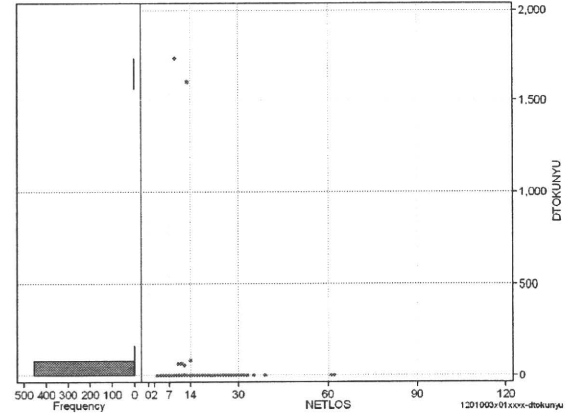
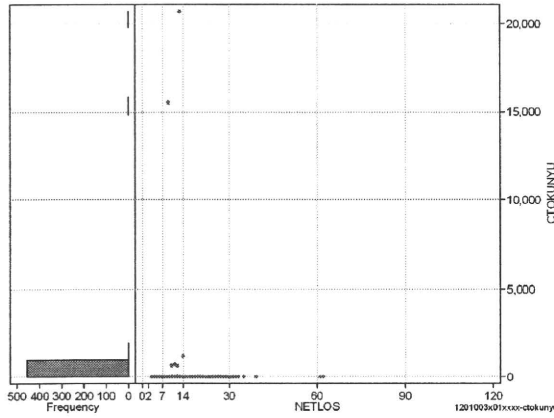
	N	Median	Mean	STD	Min	1%	5%	25%	75%	95%	99%	Max
cMISC	457	0.0	771.0	1,538.1	0	0	0	0	480	4,580	5,280	6,320
dMISC	457	0.0	63.3	130.0	0	0	0	0	45	423	478	604
cSHOSIN	457	0.0	16.3	107.9	0	0	0	0	0	0	630	1,460
cShido	457	0.0	745.9	1,533.5	0	0	0	0	400	4,580	5,280	6,320
cZaitak	457	0.0	8.8	177.7	0	0	0	0	0	0	0	3,791
dShosin	457	0.0	1.1	7.5	0	0	0	0	0	0	44	104
dShido	457	0.0	61.8	130.1	0	0	0	0	44	423	478	604
dZaitak	457	0.0	0.4	8.9	0	0	0	0	0	0	0	190



特定入院料

cTOKUNYU

	N	Median	Mean	STD	Min	1%	5%	25%	75%	95%	99%	Max
cTokuNyu	457	0.0	86.7	1,212.4	0	0	0	0	0	0	673	20,749
dTokuNyu	457	0.0	7.9	109.9	0	0	0	0	0	0	67	1,722



各項目のページへ:

[一覧に戻る](#)

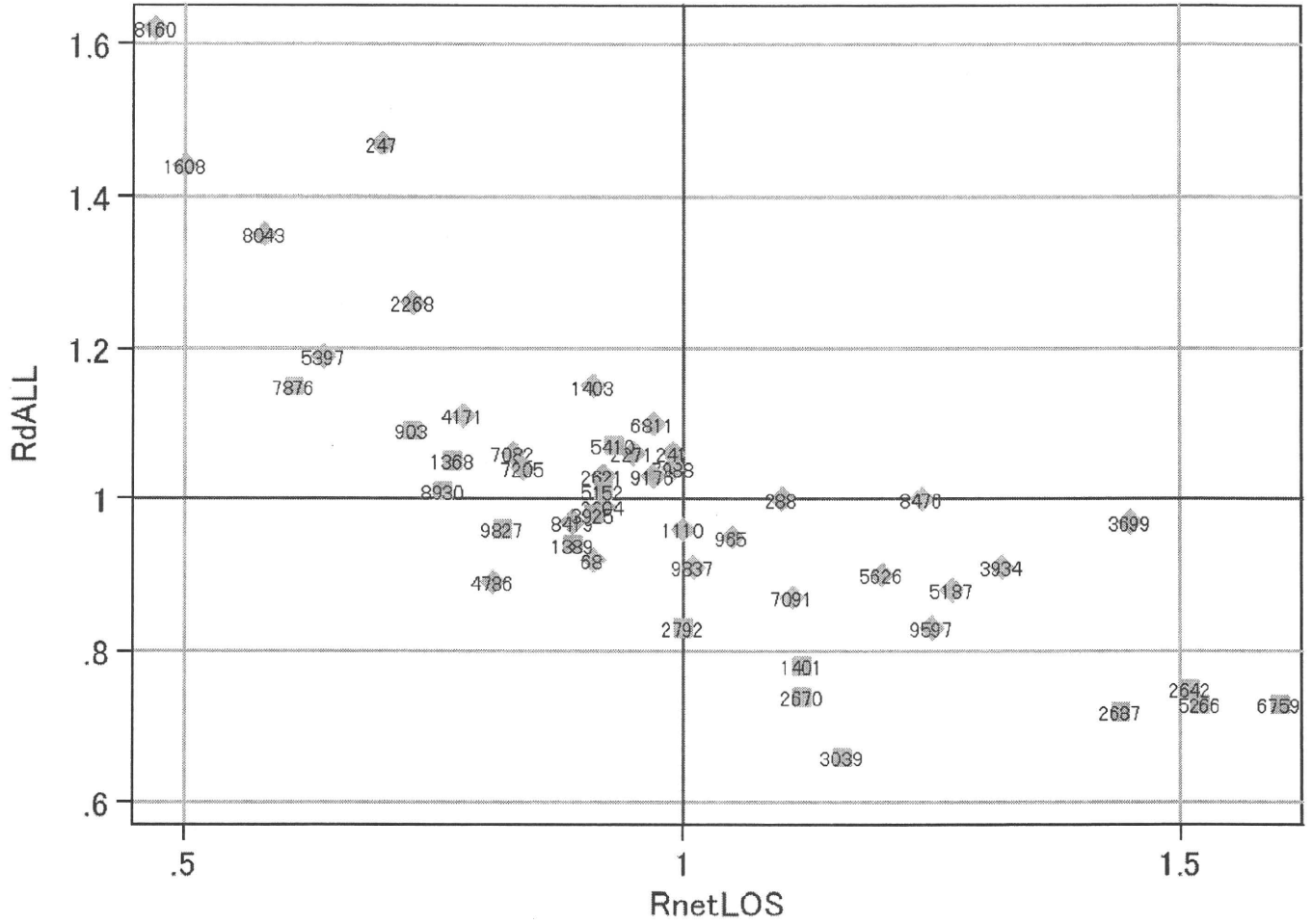
- [1. 概況](#)
- [2. 入院](#)
- [3. 手術・処置](#)
- [4. 処方・注射](#)
- [5. 検査・画像](#)
- [6. 放治・リハ](#)
- [7. その他](#)
- [8. 診療密度](#)

DPC6	入院目的	年齢等	手術	処置1	処置2	副傷病	重症度等	包括	点数<I	入院期間I	点数<II	入院期間II	点数≥II	特定入院期間
120100	3	x	01	x	x	x	x	○	2,797	7	2,068	13	1,758	19

施設別の診療密度

metLOS/rcALL

症例数合計	netLOSの平均	dALLの平均
457	12.3	5,799



1201003x01xxxx-densityA

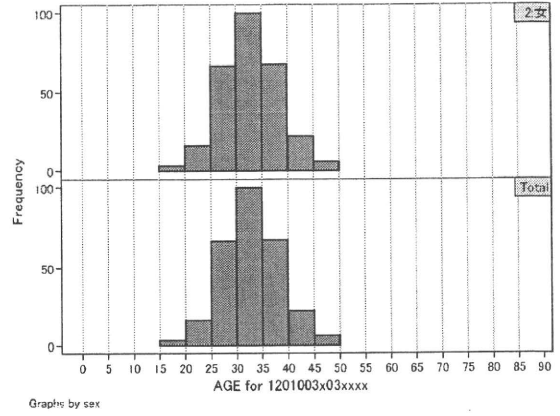
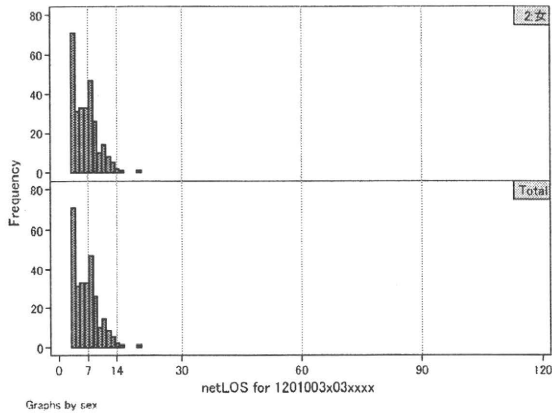
各項目のページへ:

- [1. 概況](#)
- [2. 入院](#)
- [3. 手術・処置](#)
- [4. 処方・注射](#)
- [5. 検査・画像](#)
- [6. 放治・リハ](#)
- [7. その他](#)
- [一覧に戻る](#)

DPC6	入院目的	年齢等	手術	処置1	処置2	副傷病	重症度等	包括	点数<I	入院期間I	点数<II	入院期間II	点数≥II	特定入院期間
120100	3	x	03	x	x	x	x	○	2,753	4	2,125	8	1,806	10

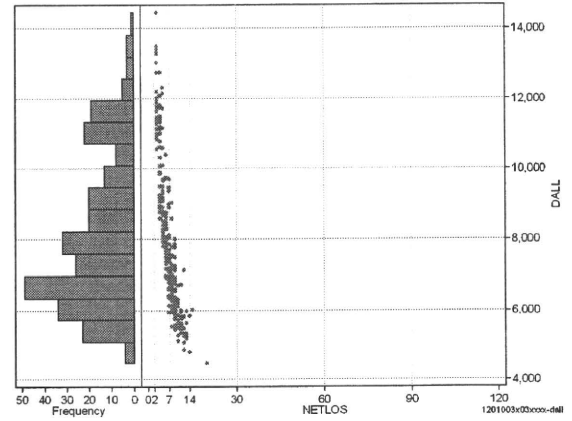
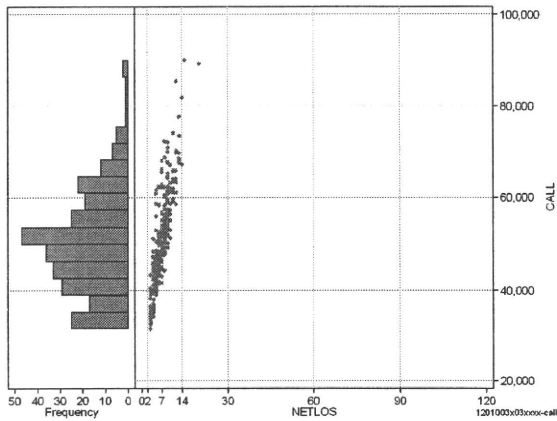
性別・年齢、機関別基礎集計

	N	Median	Mean	STD	Min	1%	5%	25%	75%	95%	99%	Max
netLOS	282	7.0	6.8	2.8	3	3	3	4	8	12	14	20



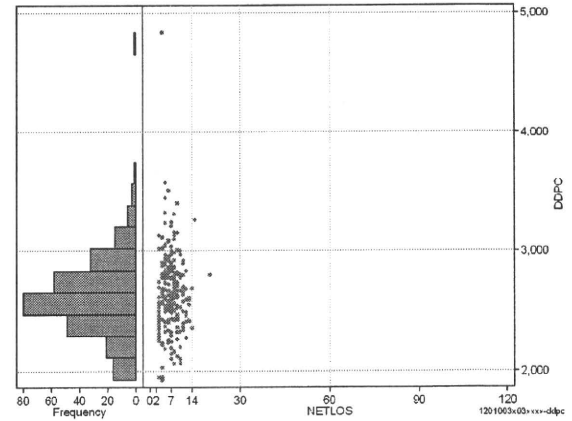
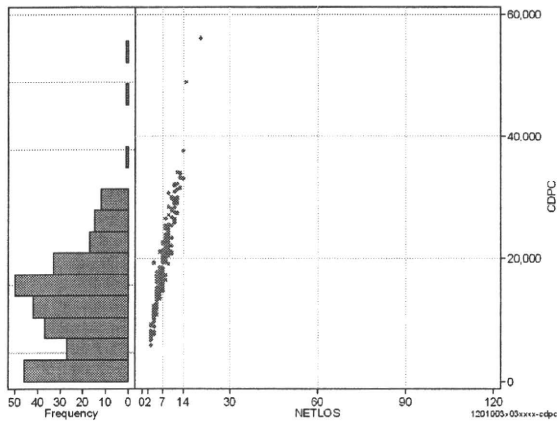
総点数の合計

	N	Median	Mean	STD	Min	1%	5%	25%	75%	95%	99%	Max
cAll	282	50,055.0	50,433.7	11,028.2	31,616	32,511	33,922	42,580	57,221	69,574	85,603	90,157
dAll	282	7,713.2	8,138.9	2,131.6	4,473	4,871	5,457	6,418	9,495	11,812	13,402	14,438



包括対象部分

	N	Median	Mean	STD	Min	1%	5%	25%	75%	95%	99%	Max
cDPC	282	17,564.0	17,913.1	7,704.3	5,856	6,787	7,104	12,076	22,051	31,140	37,647	56,099
dDPC	282	2,607.0	2,617.2	330.5	1,926	1,926	2,097	2,424	2,803	3,125	3,503	4,833



各項目のページへ:

- 1. 概況
- 2. 入院
- 3. 手術・処置
- 4. 処方・注射
- 5. 検査・画像
- 6. 放治・リハ
- 7. その他
- 8. 診療密度

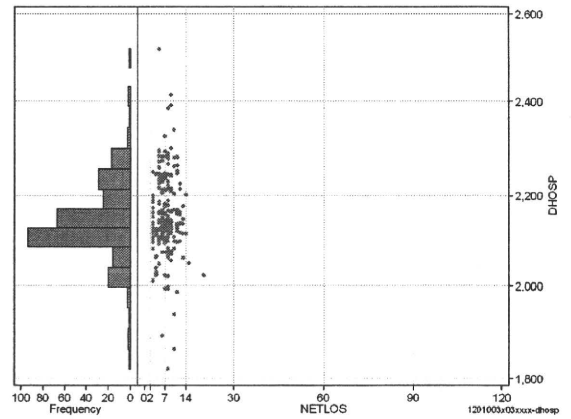
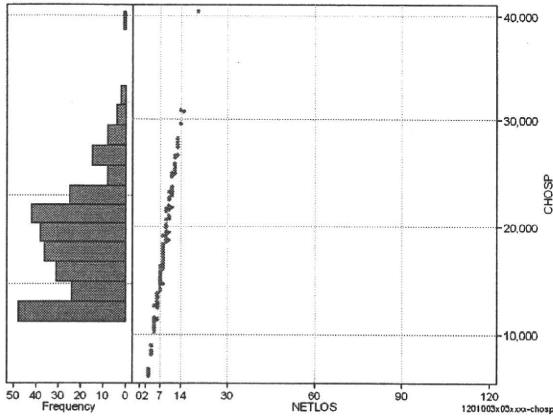
[一覧に戻る](#)

DPC6	入院目的	年齢等	手術	処置1	処置2	副傷病	重症度等	包括	点数<I	入院期間I	点数<II	入院期間II	点数≥II	特定入院期間
120100	3	x	03	x	x	x	x	○	2,753	4	2,125	8	1,806	10

入院日数依存部分(入院管理料+加算+入院時食事療養等+調剤+調期)

cHOSP=cNYUIN+cSHOKUJI+cRxCHO+cRxCHOki

	N	Median	Mean	STD	Min	1%	5%	25%	75%	95%	99%	Max
cHOSP	282	14,696.0	14,620.3	6,017.3	6,029	6,237	6,366	8,985	18,231	25,623	30,720	40,452
dHOSP	282	2,128.9	2,143.2	82.7	1,821	1,895	2,024	2,106	2,186	2,284	2,391	2,519
cNyuin	282	13,275.5	13,216.3	5,393.7	5,595	5,757	5,832	7,832	16,310	23,154	26,744	34,730
cShokuji	282	12,995.0	13,491.5	6,787.8	4,240	4,340	5,900	8,480	17,010	24,000	32,850	55,400
cRxCho	282	28.0	28.6	19.8	0	0	0	14	42	63	77	140
cRxChoKi	282	42.0	26.2	24.0	0	0	0	0	42	43	84	84
dNyuin	282	1,936.5	1,940.0	74.0	1,667	1,714	1,819	1,914	1,953	2,054	2,164	2,213
dShokuji	282	1,855.0	1,948.0	431.3	1,200	1,338	1,447	1,696	2,120	2,700	2,971	5,736
dRxCho	282	4.5	4.1	2.1	0	0	0	2	6	7	7	7
dRxChoKi	282	4.4	4.4	4.6	0	0	0	0	7	14	14	17



各項目のページへ:

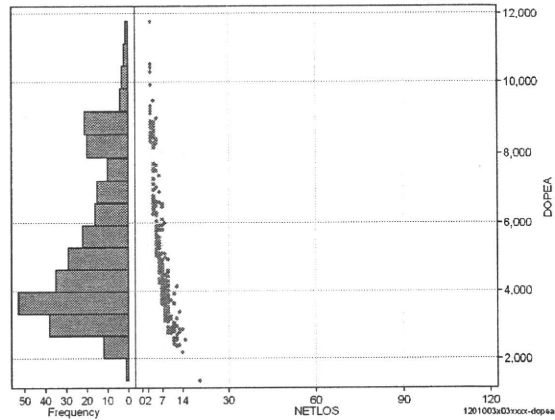
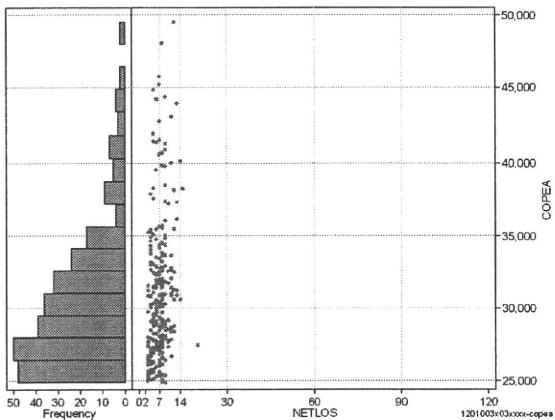
- [1. 概況](#)
- [2. 入院](#)
- [3. 手術・処置](#)
- [4. 処方・注射](#)
- [5. 検査・画像](#)
- [6. 放治・リハ](#)
- [7. その他](#)
- [8. 診療密度](#)
- [一覧に戻る](#)

DPC6	入院目的	年齢等	手術	処置1	処置2	副傷病	重症度等	包括	点数<I	入院期間I	点数<II	入院期間II	点数≥II	特定入院期間
120100	3	x	03	x	x	x	x	○	2,753	4	2,125	8	1,806	10

手術(手術(薬剤・材料以外)+手術(薬剤・材料))

cOPEa=cOPE+cOPEm

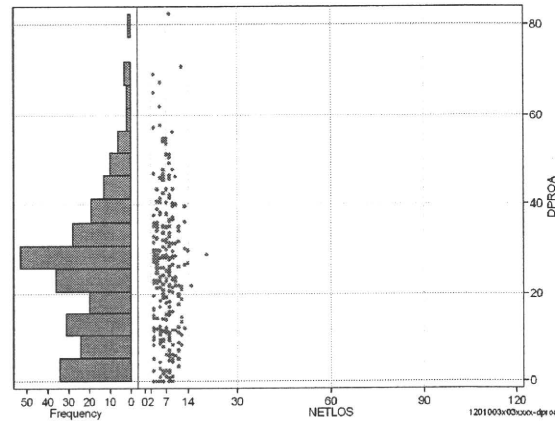
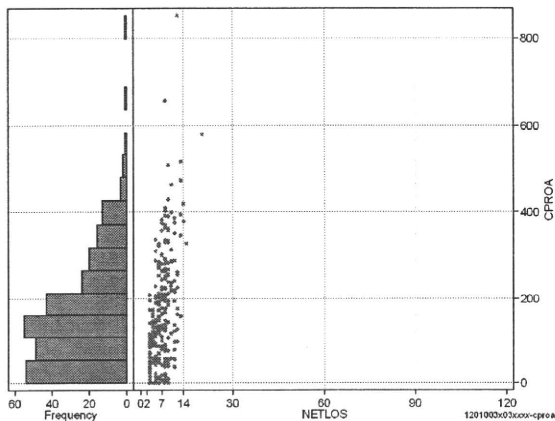
	N	Median	Mean	STD	Min	1%	5%	25%	75%	95%	99%	Max
cOPEa	282	29,702.5	30,809.1	4,806.8	24,901	25,005	25,389	27,262	32,800	41,299	45,742	49,498
dOPEa	282	4,660.3	5,276.1	2,135.6	1,371	2,365	2,731	3,629	6,687	8,899	10,515	11,762
cOpe	282	26,420.0	26,978.3	2,645.0	20,800	23,810	24,390	25,215	27,870	31,700	37,140	43,870
cOpem	282	2,583.0	3,830.8	3,300.2	565	691	916	1,464	5,466	10,489	15,770	17,536
dOpe	282	4,193.1	4,655.4	1,916.0	1,319	2,028	2,357	3,214	6,098	8,350	9,207	11,496
dOpem	282	406.5	620.7	556.8	52	96	131	249	779	1,971	2,499	3,052



処置(処置(薬剤・材料以外)+処置(薬剤・材料))

cPROa=cPRO+cPROm

	N	Median	Mean	STD	Min	1%	5%	25%	75%	95%	99%	Max
cPROa	282	134.5	165.8	128.4	0	0	6	73	238	390	580	851
dPROa	282	25.3	24.5	15.5	0	0	1	12	34	51	69	82
cPro	282	84.0	106.0	108.2	0	0	0	0	161	317	513	611
cProm	282	42.0	59.9	58.4	0	0	0	16	87	195	212	300
dPro	282	14.0	14.6	12.7	0	0	0	0	22	37	51	64
dProm	282	6.8	9.9	9.8	0	0	0	2	14	30	38	43



各項目のページへ:

- [1. 概況](#)
- [2. 入院](#)
- [3. 手術・処置](#)
- [4. 処方・注射](#)
- [5. 検査・画像](#)
- [6. 放治・リハ](#)
- [7. その他](#)

[一覧に戻る](#)

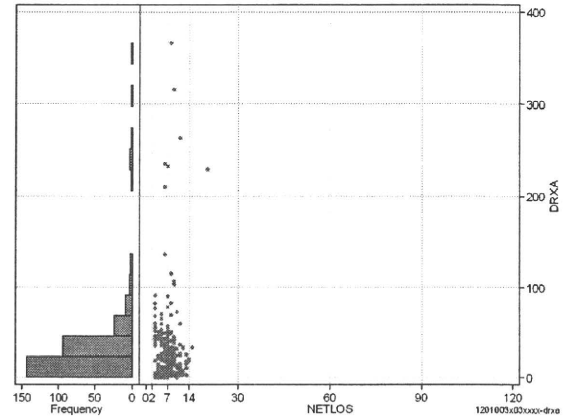
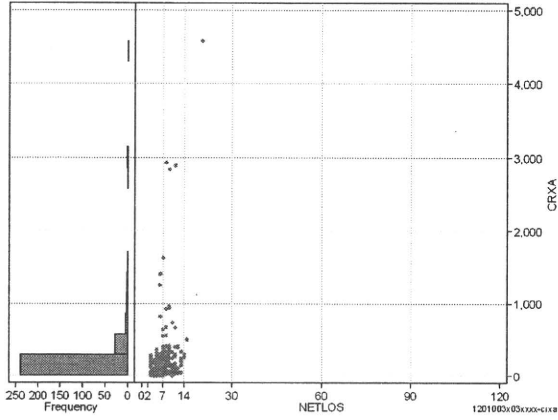
[8. 診療密度](#)

DPC6	入院目的	年齢等	手術	処置1	処置2	副傷病	重症度等	包括	点数<I	入院期間I	点数<II	入院期間II	点数≥II	特定入院期間
120100	3	x	03	x	x	x	x	○	2,753	4	2,125	8	1,806	10

処方(内服+頓服+外用+麻毒)

cRXa=cRXNAI+cRXTON+cRXGAI+cRXMADO

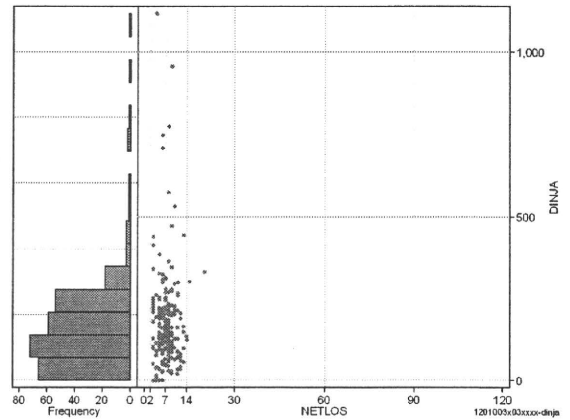
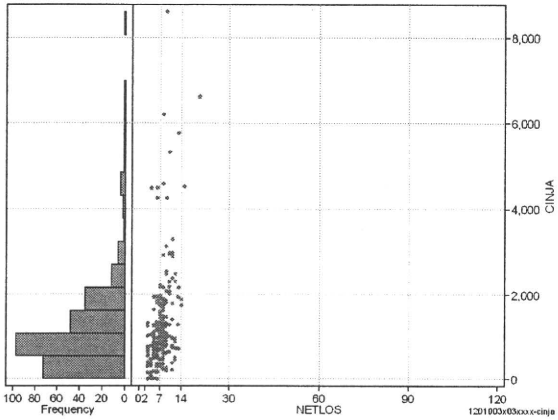
	N	Median	Mean	STD	Min	1%	5%	25%	75%	95%	99%	Max
cRXa	282	136.0	219.7	432.5	0	0	0	49	231	629	2,893	4,580
dRXa	282	21.5	31.4	44.4	0	0	0	6	40	82	263	366
cRXnai	282	95.0	139.3	234.6	0	0	0	12	191	338	1,088	3,010
cRXton	282	0.0	14.5	30.4	0	0	0	0	16	60	160	197
cRXgai	282	9.0	65.5	313.6	0	0	0	0	35	120	2,723	2,869
cRXmado	282	0.0	0.5	1.0	0	0	0	0	1	2	6	9
dRXnai	282	16.0	20.8	25.8	0	0	0	2	30	60	151	229
dRXton	282	0.0	2.6	5.5	0	0	0	0	2	18	27	28
dRXgai	282	1.5	7.9	34.4	0	0	0	0	5	16	261	340
dRXmado	282	0.0	0.1	0.1	0	0	0	0	0	0	1	1



注射(皮下筋肉内+静脈内+注射その他)

cINJa=cInjHIKA+cInjJYO+cInjHOKA

	N	Median	Mean	STD	Min	1%	5%	25%	75%	95%	99%	Max
cINJa	282	927.5	1,147.0	1,122.7	0	0	0	526	1,432	2,953	6,181	8,600
dInja	282	142.2	163.3	139.7	0	0	0	75	220	341	773	1,115
cInjHika	282	0.0	171.5	834.1	0	0	0	0	28	158	3,964	7,910
cInjJyo	282	0.0	112.1	226.1	0	0	0	0	108	650	1,094	1,146
cInjHoka	282	708.0	863.4	724.6	0	0	0	363	1,164	2,085	2,954	6,329
dInjHika	282	0.0	22.2	111.6	0	0	0	0	4	20	659	991
dInjJyo	282	0.0	15.5	32.1	0	0	0	0	15	91	127	186
dInjHoka	282	109.6	125.6	89.7	0	0	0	55	200	269	385	439



各項目のページへ:

- [1. 概況](#)
- [2. 入院](#)
- [3. 手術・処置](#)
- [4. 処方・注射](#)
- [5. 検査・画像](#)
- [6. 放治・リハ](#)
- [7. その他](#)
- [8. 診療療歴](#)

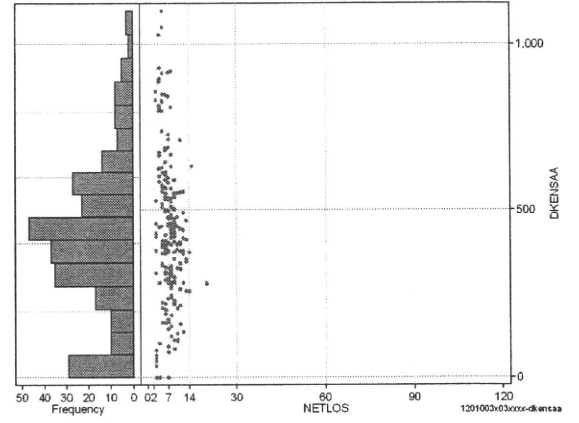
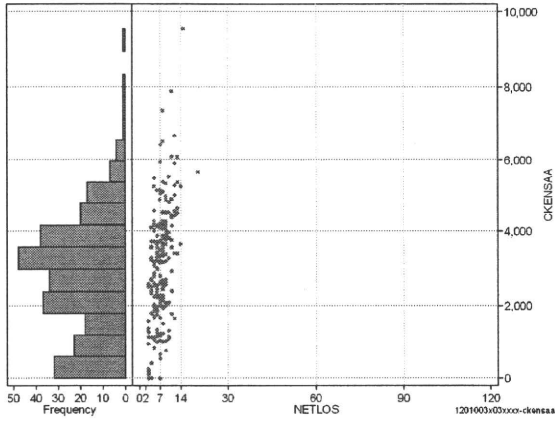
[一覧に戻る](#)

DPC6	入院目的	年齢等	手術	処置1	処置2	副傷病	重症度等	包括	点数<I	入院期間I	点数<II	入院期間II	点数≥II	特定入院期間
120100	3	x	03	x	x	x	x	○	2,753	4	2,125	8	1,806	10

検査(検査(薬剤・材料以外)+検査(薬剤・材料))

cKENSAA=cKensa+cKensAm

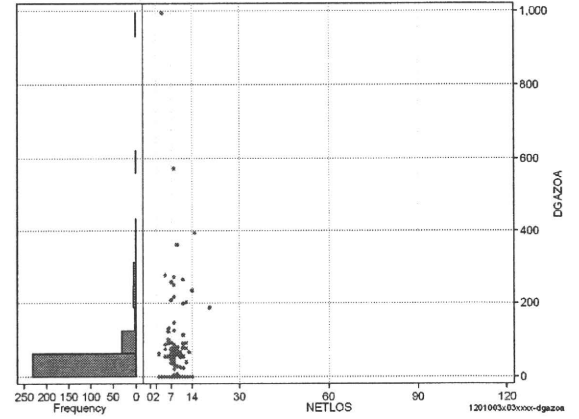
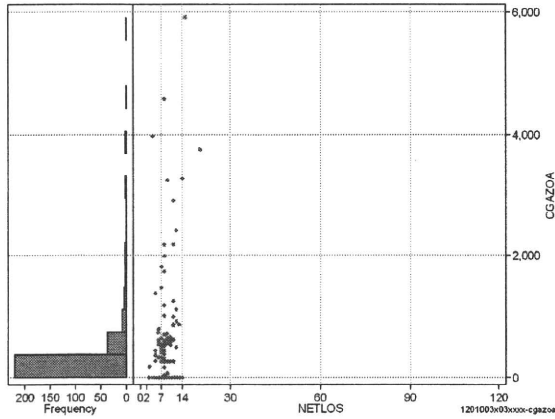
	N	Median	Mean	STD	Min	1%	5%	25%	75%	95%	99%	Max
cKENSAA	282	2,840.0	2,831.0	1,661.4	0	0	0	1,705	3,905	5,365	7,371	9,537
dKENSAA	282	416.9	416.9	236.3	0	0	0	284	553	848	1,048	1,096
cKensa	282	2,840.0	2,827.3	1,662.9	0	0	0	1,705	3,905	5,365	7,371	9,521
cKensam	282	0.0	3.7	10.6	0	0	0	0	0	28	41	56
dKensa	282	411.8	416.0	236.8	0	0	0	284	553	844	1,048	1,096
dKensam	282	0.0	0.9	3.0	0	0	0	0	0	7	14	19



画像診断(画像診断(薬剤・材料以外)+画像診断(薬剤・材料))

cGAZOA=cGAZO+cGAZOm

	N	Median	Mean	STD	Min	1%	5%	25%	75%	95%	99%	Max
cGAZOA	282	0.0	274.0	722.4	0	0	0	0	261	1,379	3,977	5,909
dGAZOA	282	0.0	32.4	89.3	0	0	0	0	33	188	394	994
cGAZO	282	0.0	194.1	446.3	0	0	0	0	225	890	2,378	3,586
cGAZOm	282	0.0	80.0	306.9	0	0	0	0	19	523	1,662	2,323
dGAZO	282	0.0	23.2	55.5	0	0	0	0	28	103	239	595
dGAZOm	282	0.0	9.2	37.2	0	0	0	0	3	65	189	400



各項目のページへ:

- [1. 概況](#)
- [2. 入院](#)
- [3. 手術・処置](#)
- [4. 処方・注射](#)
- [5. 検査・画像](#)
- [6. 放治・リハ](#)
- [7. その他](#)
- [8. 診療密度](#)

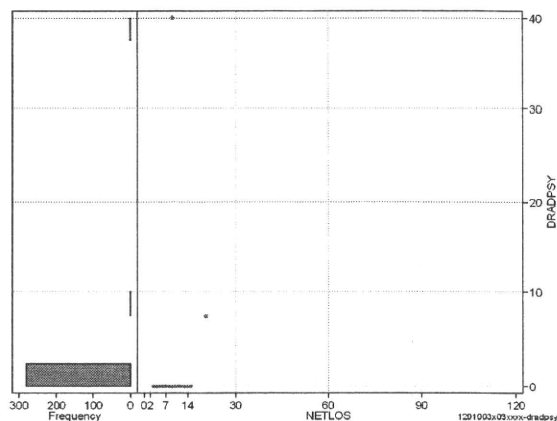
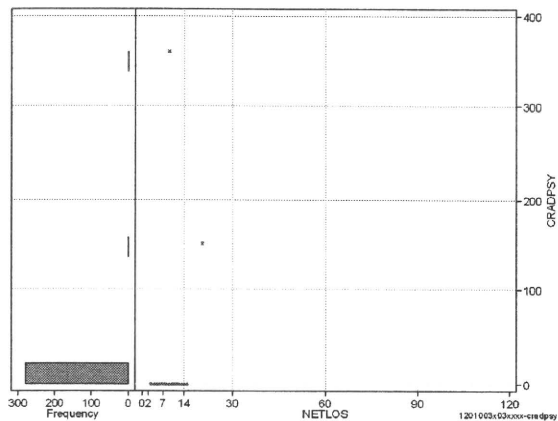
[一覧に戻る](#)

DPC6	入院目的	年齢等	手術	処置1	処置2	副傷病	重症度等	包括	点数<I	入院期間I	点数<II	入院期間II	点数≥II	特定入院期間
120100	3	x	03	x	x	x	x	○	2,753	4	2,125	8	1,806	10

その他放治等(リハビリ除く(その他-リハビリ))

cRADPSY=cSONOTA-cREHAB

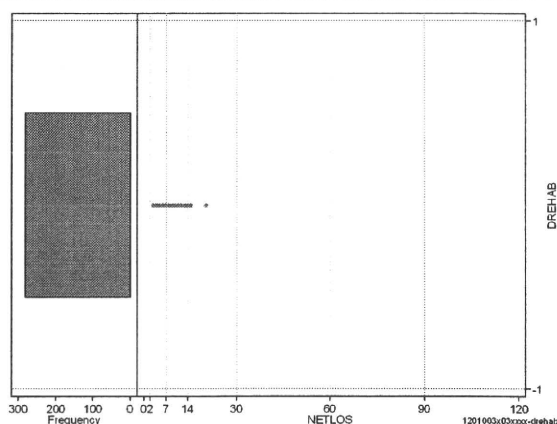
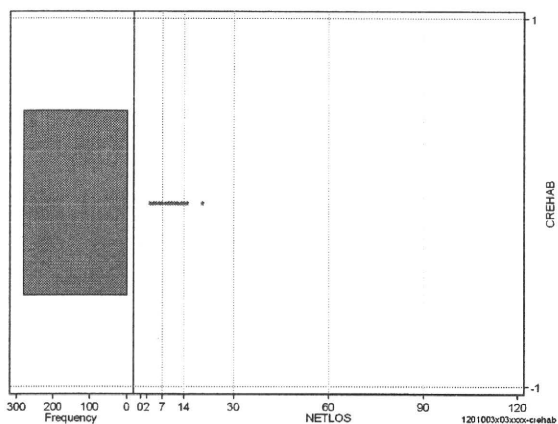
	N	Median	Mean	STD	Min	1%	5%	25%	75%	95%	99%	Max
cRADPSY	282	0.0	1.8	23.2	0	0	0	0	0	0	0	360
dRADPSY	282	0.0	0.2	2.4	0	0	0	0	0	0	0	40



リハビリ

cREHAB

	N	Median	Mean	STD	Min	1%	5%	25%	75%	95%	99%	Max
cRehab	282	0.0	0.0	0.0	0	0	0	0	0	0	0	0
dRehab	282	0.0	0.0	0.0	0	0	0	0	0	0	0	0



各項目のページへ:

- [1. 概況](#)
- [2. 入院](#)
- [3. 手術・処置](#)
- [4. 処方・注射](#)
- [5. 検査・画像](#)
- [6. 放治・リハ](#)
- [7. その他](#)
- [8. 診療密度](#)

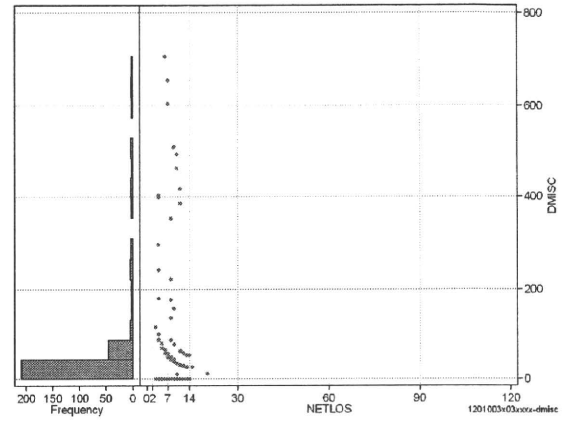
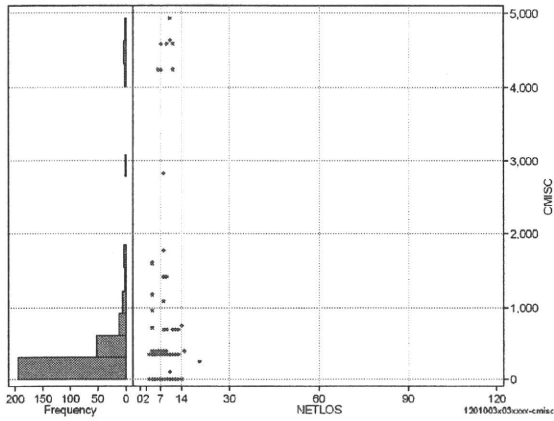
[一覧に戻る](#)

DPC6	入院目的	年齢等	手術	処置1	処置2	副傷病	重症度等	包括	点数<I	入院期間I	点数<II	入院期間II	点数≥II	特定入院期間
120100	3	x	03	x	x	x	x	○	2,753	4	2,125	8	1,806	10

諸項目(初診料+指導管理料+在宅医療)

cMISC=cSHOSIN+cSHIDO+cZAITAKU

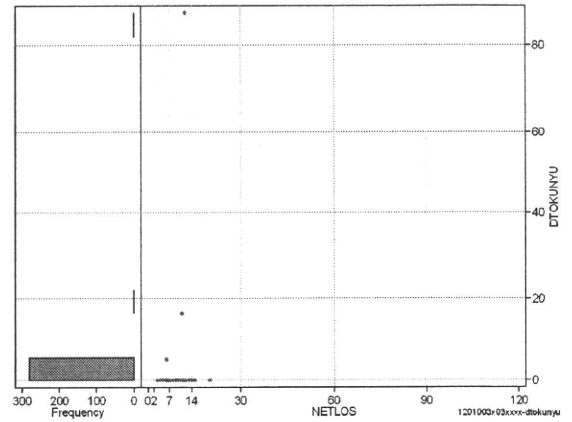
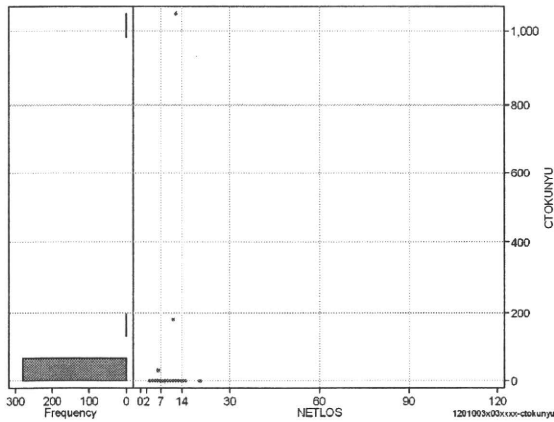
	N	Median	Mean	STD	Min	1%	5%	25%	75%	95%	99%	Max
cMISC	282	0.0	326.7	880.4	0	0	0	0	350	1,590	4,580	4,930
dMISC	282	0.0	46.4	115.1	0	0	0	0	50	295	654	705
cSHOSIN	282	0.0	3.7	36.7	0	0	0	0	0	0	250	400
cShido	282	0.0	322.9	881.0	0	0	0	0	350	1,590	4,580	4,930
cZaitak	282	0.0	0.0	0.0	0	0	0	0	0	0	0	0
dShosin	282	0.0	0.4	5.1	0	0	0	0	0	0	13	80
dShido	282	0.0	45.9	115.2	0	0	0	0	44	295	654	705
dZaitak	282	0.0	0.0	0.0	0	0	0	0	0	0	0	0



特定入院料

cTOKUNYU

	N	Median	Mean	STD	Min	1%	5%	25%	75%	95%	99%	Max
cTokuNyu	282	0.0	4.5	63.4	0	0	0	0	0	0	30	1,050
dTokuNyu	282	0.0	0.4	5.3	0	0	0	0	0	0	5	88



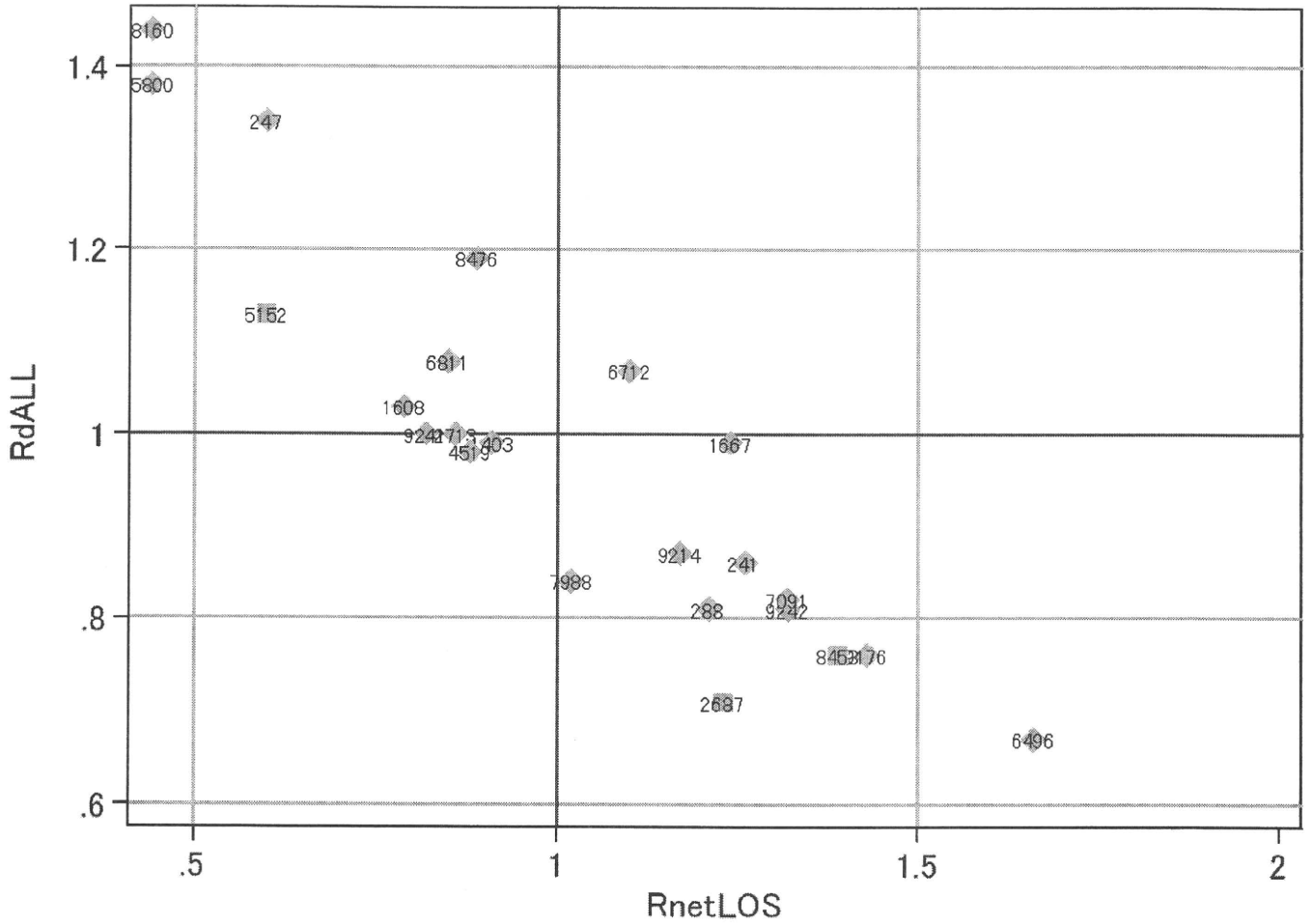
各項目のページへ:

- [1. 概況](#)
- [2. 入院](#)
- [3. 手術・処置](#)
- [4. 処方・注射](#)
- [5. 検査・画像](#)
- [6. 放治・リハ](#)
- [7. その他](#)
- [8. 診療密度](#)

[一覧に戻る](#)

DPC6	入院目的	年齢等	手術	処置1	処置2	副傷病	重症度等	包括	点数<I	入院期間I	点数<II	入院期間II	点数≥II	特定入院期間
120100	3	x	03	x	x	x	x	○	2,753	4	2,125	8	1,806	10

施設別の診療密度			metLOS/rcALL
症例数合計	netLOSの平均	dALLの平均	
282	6.8	8,139	



1201003x03xxxx-densityA

各項目のページへ:

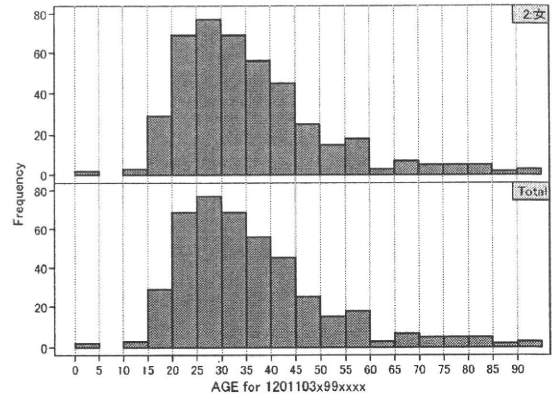
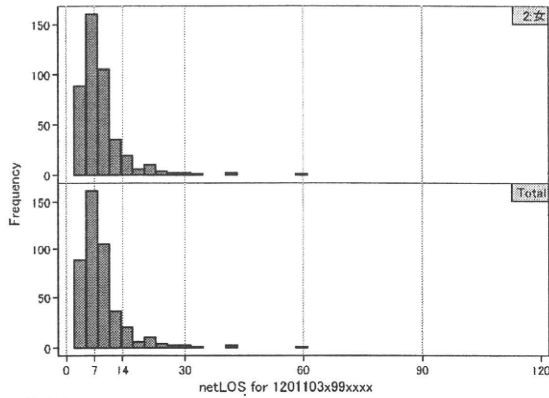
- 1. 概況
- 2. 入院
- 3. 手術・処置
- 4. 処方・注射
- 5. 検査・画像
- 6. 放治・リハ
- 7. その他
- 8. 診療密度

[一覧に戻る](#)

DPC6	入院目的	年齢等	手術	処置1	処置2	副傷病	重症度等	包括	点数<I	入院期間	点数<II	入院期間II	点数≥II	特定入院期間
120110	3	x	99	x	x	x	x	○	3,192	5	2,359	9	2,005	14

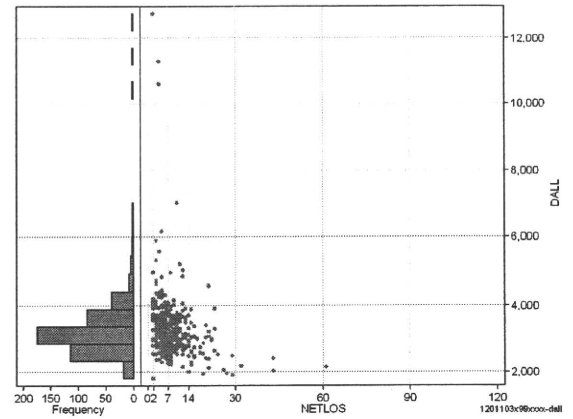
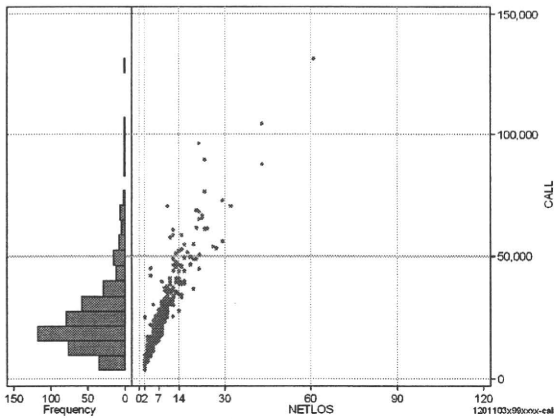
性別・年齢・機関別基礎集計

	N	Median	Mean	STD	Min	1%	5%	25%	75%	95%	99%	Max
netLOS	450	7.0	8.2	5.9	2	2	3	5	10	19	29	61



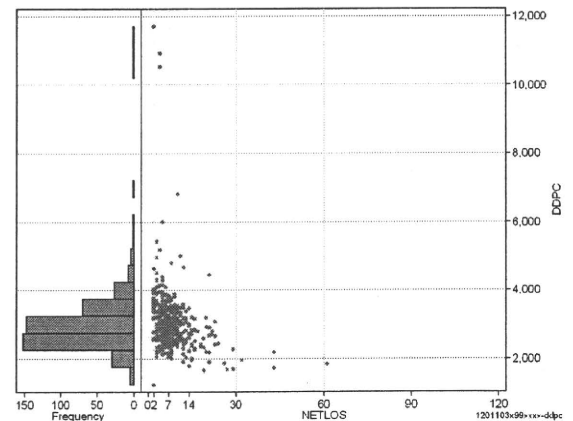
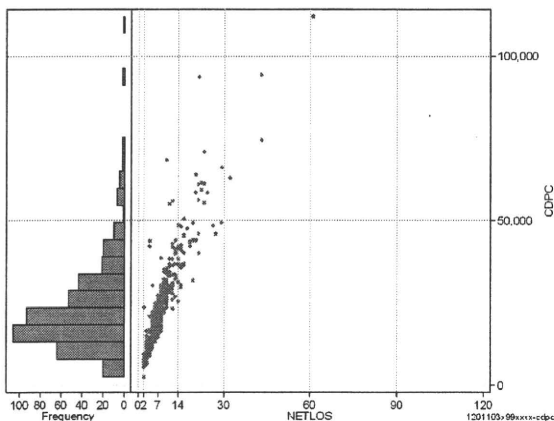
総点数の合計

	N	Median	Mean	STD	Min	1%	5%	25%	75%	95%	99%	Max
cAll	450	21,627.0	25,452.2	15,493.9	3,619	6,020	8,606	15,790	31,210	54,641	87,753	131,364
dAll	450	3,099.2	3,270.5	929.1	1,810	2,013	2,380	2,805	3,551	4,365	6,164	12,740



包括対象部分

	N	Median	Mean	STD	Min	1%	5%	25%	75%	95%	99%	Max
cDPC	450	19,792.5	23,206.0	13,815.4	2,514	5,532	7,989	14,230	28,774	48,552	70,649	111,745
dDPC	450	2,829.0	2,999.7	905.7	1,257	1,731	2,163	2,563	3,272	4,082	6,004	11,698



各項目のページへ:

- 1. 概況
- 2. 入院
- 3. 手術・処置
- 4. 処方・注射
- 5. 検査・画像
- 6. 放治・リハ
- 7. その他
- 8. 診療密度

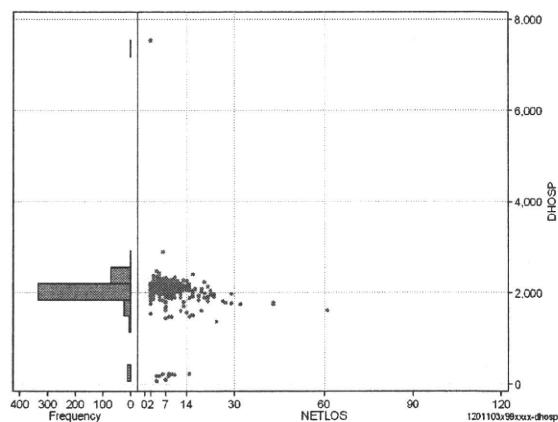
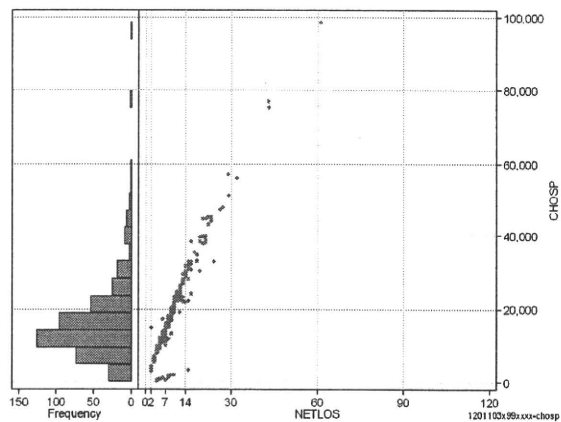
[一覧に戻る](#)

DPC6	入院目的	年齢等	手術	処置1	処置2	副傷病	重症度等	包括	点数<I	入院期間I	点数<II	入院期間II	点数≥II	特定入院期間
120110	3	x	99	x	x	x	x	○	3,192	5	2,359	9	2,005	14

入院日数依存部分(入院管理料+加算+入院時食事療養等+調剤+調期)

cHOSP=cNYUIN+cSHOKUJI+cRxCHO+cRxCHOKI

	N	Median	Mean	STD	Min	1%	5%	25%	75%	95%	99%	Max
cHOSP	450	14,190.5	16,376.0	10,904.5	275	1,304	4,109	10,118	19,958	38,019	56,085	98,572
dHOSP	450	2,100.0	2,042.5	429.9	69	179	1,605	2,024	2,161	2,269	2,397	7,524
cNyuin	450	12,870.5	14,673.8	9,636.3	0	0	3,866	9,150	18,096	33,999	49,316	86,160
cShokuji	450	12,970.0	16,421.9	13,622.2	0	0	4,340	8,680	19,880	43,400	61,780	124,150
cRxCho	450	28.0	35.1	37.0	0	0	0	14	49	91	189	308
cRxChoKi	450	42.0	24.9	25.4	0	0	0	0	42	84	84	84
dNyuin	450	1,900.0	1,838.6	413.2	0	0	1,391	1,848	1,938	2,044	2,154	6,960
dShokuji	450	2,120.0	1,955.4	641.1	0	0	1,060	1,696	2,170	2,943	2,990	8,620
dRxCho	450	4.4	4.1	2.4	0	0	0	2	6	7	7	21
dRxChoKi	450	2.8	4.2	5.1	0	0	0	0	7	14	21	21



各項目のページへ:

- [1. 概況](#)
- [2. 入院](#)
- [3. 手術・処置](#)
- [4. 処方・注射](#)
- [5. 検査・画像](#)
- [6. 放治・リハ](#)
- [7. その他](#)
- [8. 診療密度](#)

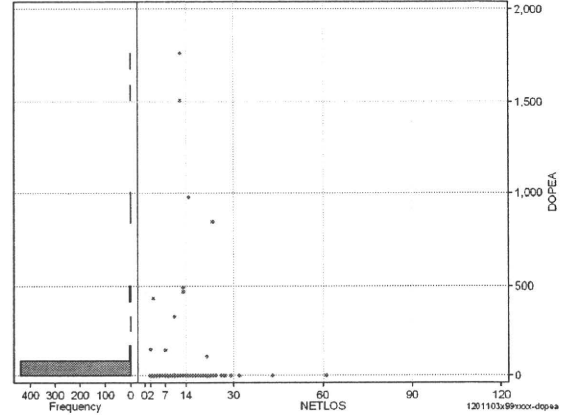
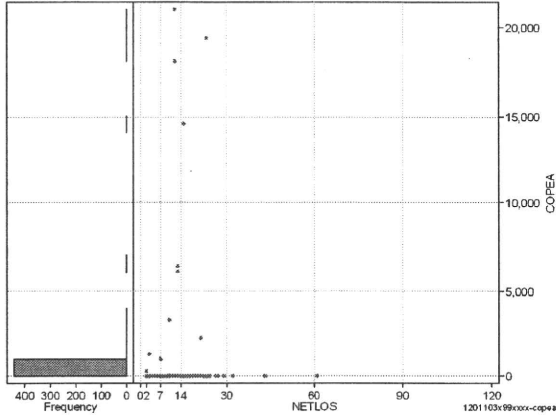
[一覧に戻る](#)

DPC6	入院目的	年齢等	手術	処置1	処置2	副傷病	重症度等	包括	点数<I	入院期間I	点数<II	入院期間II	点数≥II	特定入院期間
120110	3	x	99	x	x	x	x	○	3,192	5	2,359	9	2,005	14

手術(手術(薬剤・材料以外)+手術(薬剤・材料))

cOPEa=cOPE+cOPEm

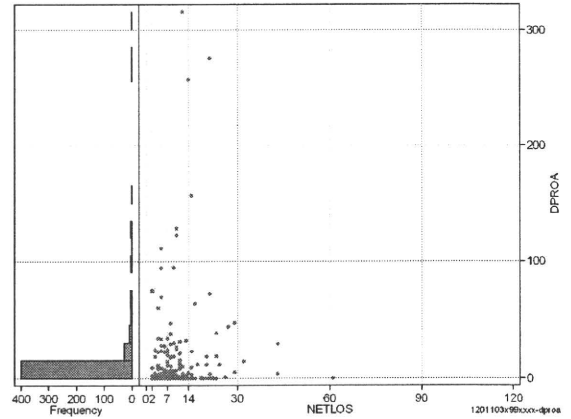
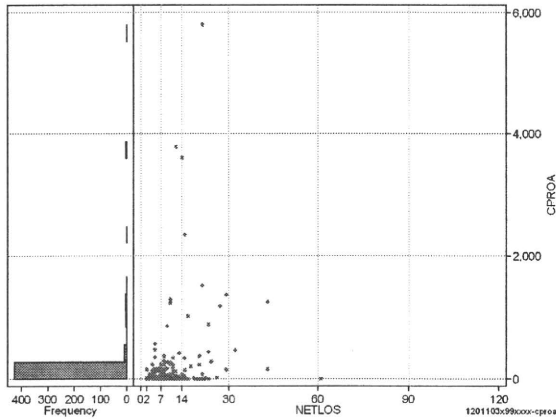
	N	Median	Mean	STD	Min	1%	5%	25%	75%	95%	99%	Max
cOPEa	450	0.0	208.7	1,790.6	0	0	0	0	0	0	6,411	21,081
dOPEa	450	0.0	16.0	131.1	0	0	0	0	0	0	493	1,757
cOpe	450	0.0	176.2	1,591.3	0	0	0	0	0	0	6,411	18,100
cOpeM	450	0.0	32.5	287.0	0	0	0	0	0	0	1,876	3,450
dOpe	450	0.0	13.4	116.8	0	0	0	0	0	0	493	1,508
dOpeM	450	0.0	2.6	22.2	0	0	0	0	0	0	91	274



処置(処置(薬剤・材料以外)+処置(薬剤・材料))

cPROa=cPRO+cPROm

	N	Median	Mean	STD	Min	1%	5%	25%	75%	95%	99%	Max
cPROa	450	0.0	85.7	419.3	0	0	0	0	11	340	1,515	5,800
dPROa	450	0.0	7.2	28.3	0	0	0	0	1	32	129	316
cPro	450	0.0	36.5	184.3	-28	0	0	0	0	230	611	2,968
cProM	450	0.0	49.2	310.8	0	0	0	0	6	148	862	5,390
dPro	450	0.0	3.1	14.5	-1	0	0	0	0	20	47	247
dProM	450	0.0	4.1	18.5	0	0	0	0	1	19	84	257



各項目のページへ:

- [1. 概況](#)
- [2. 入院](#)
- [3. 手術・処置](#)
- [4. 処方・注射](#)
- [5. 検査・画像](#)
- [6. 放た・リハ](#)
- [7. その他](#)
- [8. 診療密度](#)

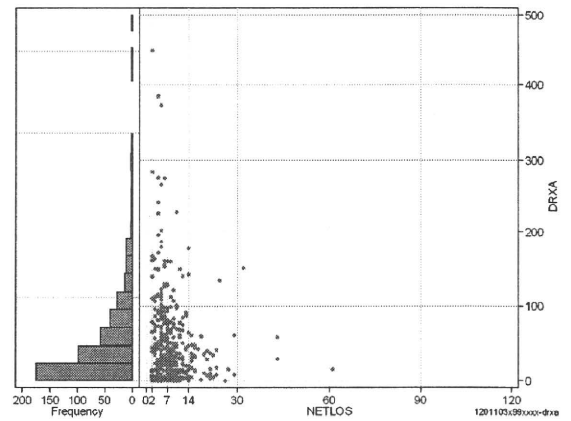
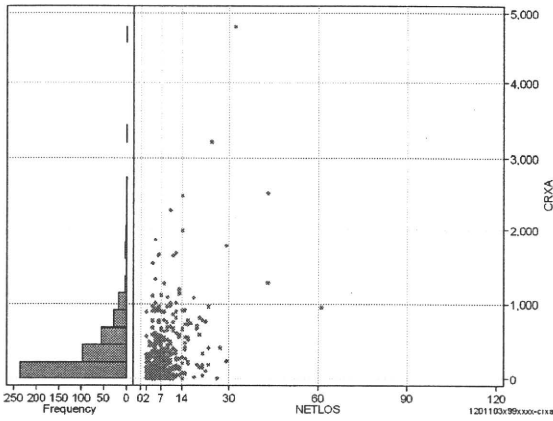
[一覧に戻る](#)

DPC6	入院目的	年齢等	手術	処置1	処置2	副傷病	重症度等	包括	点数<I	入院期間I	点数<II	入院期間II	点数≥II	特定入院期間
120110	3	x	99	x	x	x	x	○	3,192	5	2,359	9	2,005	14

処方(内服+頓服+外用+麻毒)

cRXa=cRxNAH+cRxTON+cRxGAI+cRxMADO

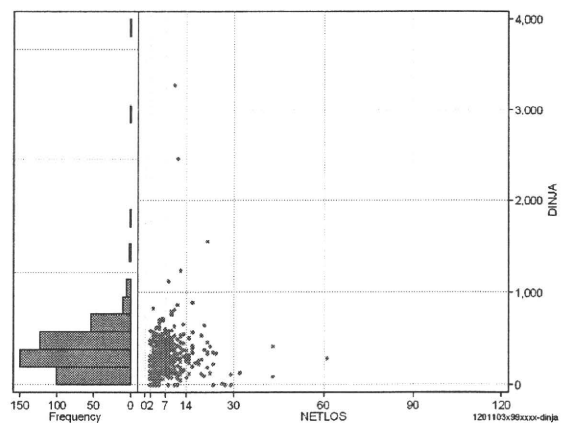
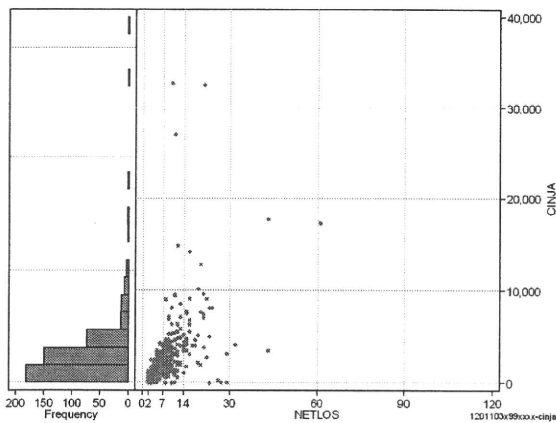
	N	Median	Mean	STD	Min	1%	5%	25%	75%	95%	99%	Max
cRXa	450	210.5	348.0	452.0	0	0	0	78	466	1,012	2,281	4,799
dRXa	450	30.7	48.3	57.8	0	0	0	10	65	158	276	448
cRxNai	450	182.0	312.7	436.3	0	0	0	36	448	982	2,017	4,660
cRxTon	450	0.0	6.5	21.8	0	0	0	0	0	40	126	215
cRxGai	450	0.0	28.4	55.3	0	0	0	0	30	132	255	490
cRxMado	450	0.0	0.5	3.0	0	0	0	0	0	3	10	56
dRxNai	450	25.8	44.0	56.8	0	0	0	4	61	146	275	448
dRxTon	450	0.0	0.8	3.2	0	0	0	0	0	4	16	32
dRxGai	450	0.0	3.4	6.8	0	0	0	0	4	16	41	45
dRxMado	450	0.0	0.0	0.3	0	0	0	0	0	0	1	5



注射(皮下筋肉内+静脈内+注射その他)

cINJa=clnjHIKA+clnjJYO+clnjHOKA

	N	Median	Mean	STD	Min	1%	5%	25%	75%	95%	99%	Max
cINJa	450	1,888.5	2,651.1	3,274.4	0	0	9	1,105	3,332	7,369	17,322	32,712
dlnja	450	283.0	316.3	258.2	0	0	1	167	421	619	1,123	3,271
clnjHika	450	0.0	16.5	173.9	0	0	0	0	0	33	216	3,575
clnjJyo	450	20.5	660.7	1,127.3	0	0	0	0	981	2,796	5,930	6,866
clnjHoka	450	1,346.5	1,973.9	3,028.3	0	0	0	331	2,510	6,352	12,197	32,675
dlnjHika	450	0.0	1.7	13.6	0	0	0	0	0	5	17	255
dlnjJyo	450	3.6	76.0	105.0	0	0	0	0	135	287	421	464
dlnjHoka	450	207.4	238.7	263.9	0	0	0	58	346	572	973	3,268



各項目のページへ:

- [1. 概況](#)
- [2. 入院](#)
- [3. 手術・処置](#)
- [4. 処方・注射](#)
- [5. 検査・画像](#)
- [6. 放治・リハ](#)
- [7. その他](#)
- [8. 診療密度](#)

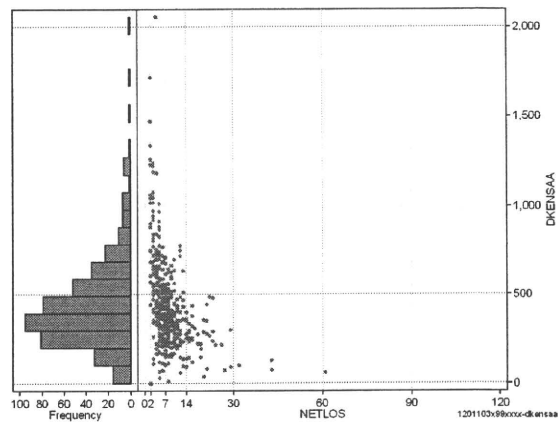
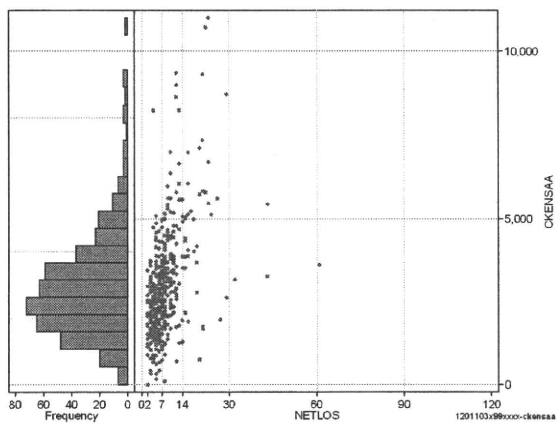
[一覧に戻る](#)

DPC6	入院目的	年齢等	手術	処置1	処置2	副傷病	重症度等	包括	点数<I	入院期間I	点数<II	入院期間II	点数≥II	特定入院期間
120110	3	x	99	x	x	x	x	○	3,192	5	2,359	9	2,005	14

検査(検査(薬剤・材料以外)+検査(薬剤・材料))

cKENSAA=cKENSAA+cKENSAm

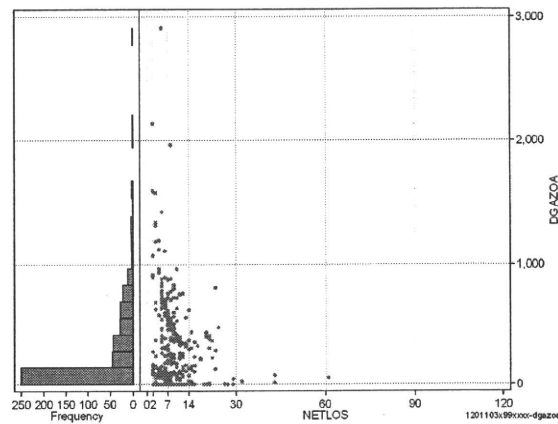
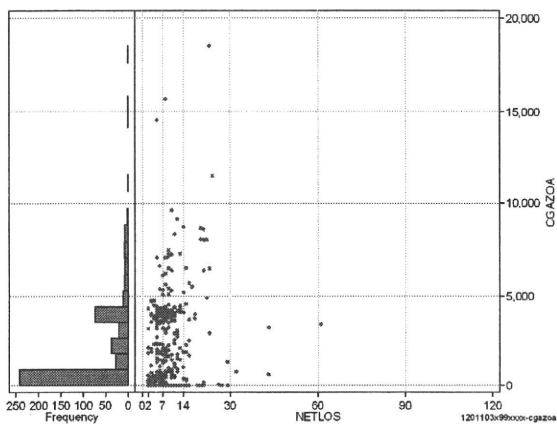
	N	Median	Mean	STD	Min	1%	5%	25%	75%	95%	99%	Max
cKENSAA	450	2,742.0	2,987.2	1,629.1	0	327	1,018	1,881	3,693	5,802	8,964	10,995
dKENSAA	450	392.3	440.4	255.0	0	57	119	275	545	915	1,260	2,056
cKensa	450	2,733.0	2,975.7	1,611.6	0	327	1,018	1,881	3,675	5,740	8,866	10,995
cKensam	450	0.0	11.5	67.2	0	0	0	0	0	49	318	1,028
dKensa	450	388.6	439.1	253.5	0	57	119	275	545	915	1,260	1,970
dKensam	450	0.0	1.3	7.4	0	0	0	0	0	3	50	86



画像診断(画像診断(薬剤・材料以外)+画像診断(薬剤・材料))

cGAZOA=cGAZO+cGAZOm

	N	Median	Mean	STD	Min	1%	5%	25%	75%	95%	99%	Max
cGAZOA	450	627.0	1,901.0	2,496.2	0	0	0	0	3,648	6,548	9,616	18,528
dGAZOA	450	101.9	257.6	355.8	0	0	0	0	398	886	1,567	2,910
cGAZO	450	532.0	1,268.9	1,571.4	0	0	0	0	2,187	3,807	7,302	11,378
cGAZOm	450	72.0	632.1	1,043.5	0	0	0	0	1,338	2,507	3,739	9,012
dGAZO	450	87.8	173.0	231.9	0	0	0	0	273	567	843	2,276
dGAZOm	450	11.8	84.6	144.3	0	0	0	0	135	356	634	1,127



各項目のページへ:

- 1. 概況
- 2. 入院
- 3. 手術・処置
- 4. 処方・注射
- 5. 検査・画像
- 6. 放治・リハ
- 7. その他
- 8. 診療密度

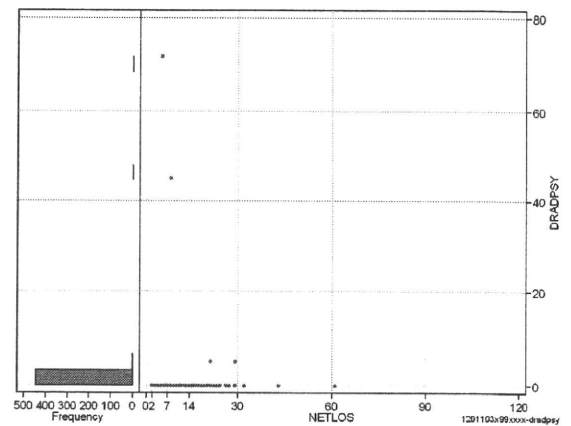
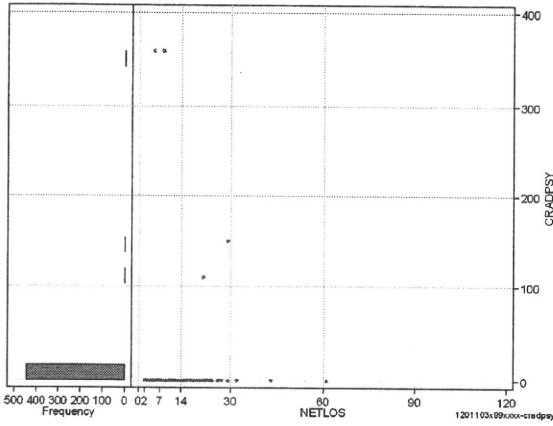
[一覧に戻る](#)

DPC6	入院目的	年齢等	手術	処置1	処置2	副傷病	重症度等	包括	点数<I	入院期間I	点数<II	入院期間II	点数≥II	特定入院期間
120110	3	x	99	x	x	x	x	○	3,192	5	2,359	9	2,005	14

その他放治等(リハビリ除く(その他-リハビリ))

cRADPSY=cSONOTA-cREHAB

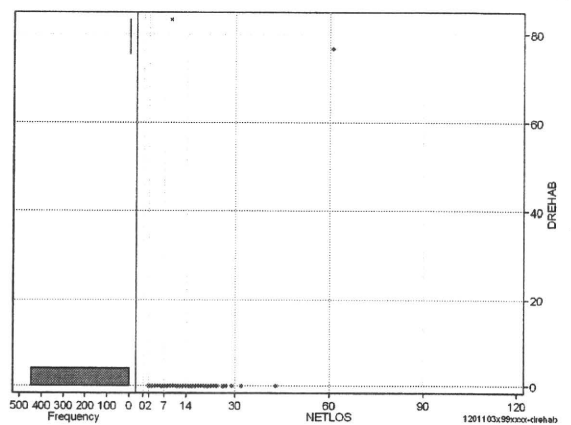
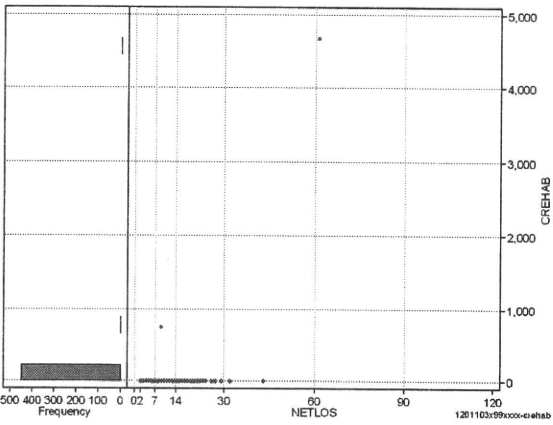
	N	Median	Mean	STD	Min	1%	5%	25%	75%	95%	99%	Max
cRADPSY	450	0.0	2.2	25.5	0	0	0	0	0	0	0	360
dRADPSY	450	0.0	0.3	4.0	0	0	0	0	0	0	0	72



リハビリ

cREHAB

	N	Median	Mean	STD	Min	1%	5%	25%	75%	95%	99%	Max
cRehab	450	0.0	12.1	223.1	0	0	0	0	0	0	0	4,675
dRehab	450	0.0	0.4	5.3	0	0	0	0	0	0	0	83



各項目のページへ:

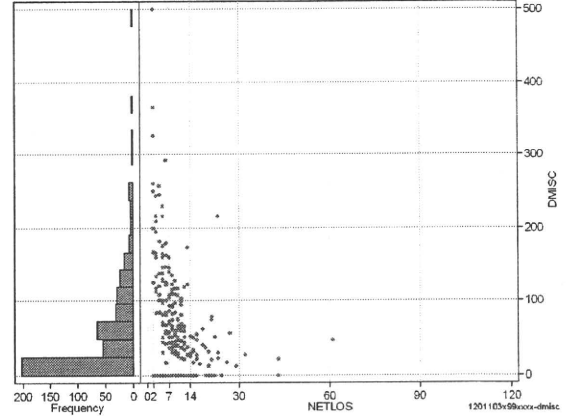
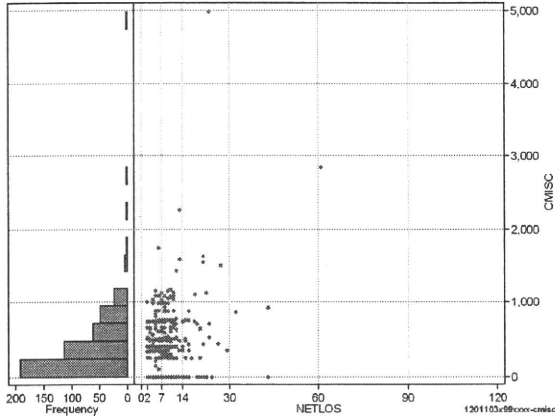
- [1. 概況](#)
- [2. 入院](#)
- [3. 手術・処置](#)
- [4. 処方・注射](#)
- [5. 検査・画像](#)
- [6. 放治・リハ](#)
- [7. その他](#)
- [8. 診療密度](#)
- [一覧に戻る](#)

DPC6	入院目的	年齢等	手術	処置1	処置2	副傷病	重症度等	包括	点数<I	入院期間I	点数<II	入院期間II	点数≥II	特定入院期間
120110	3	x	99	x	x	x	x	○	3,192	5	2,359	9	2,005	14

諸項目(初診料+指導管理料+在宅医療)

cMISC=cSHOSIN+cSHIDO+cZAITAKU

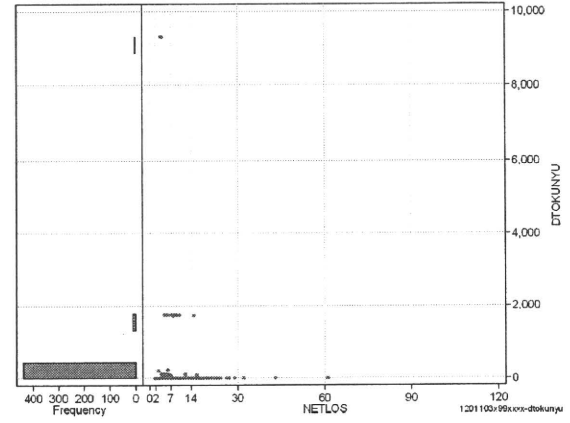
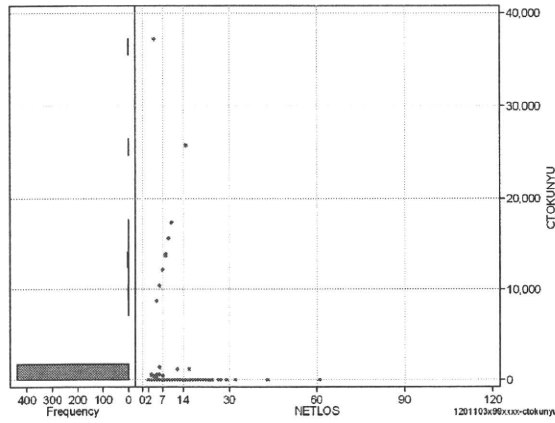
	N	Median	Mean	STD	Min	1%	5%	25%	75%	95%	99%	Max
cMISC	450	270.0	347.8	444.0	0	0	0	0	500	1,050	1,638	4,980
dMISC	450	36.0	53.4	68.6	0	0	0	0	83	183	292	500
cSHOSIN	450	0.0	206.7	266.8	0	0	0	0	400	730	880	1,030
cShido	450	0.0	133.7	351.7	0	0	0	0	0	700	1,100	4,980
cZaitak	450	0.0	7.5	114.7	0	0	0	0	0	0	0	2,265
dShosin	450	0.0	37.5	59.1	0	0	0	0	57	160	250	365
dShido	450	0.0	15.3	34.2	0	0	0	0	0	70	175	260
dZaitak	450	0.0	0.6	8.6	0	0	0	0	0	0	0	174



特定入院料

cTOKUNYU

	N	Median	Mean	STD	Min	1%	5%	25%	75%	95%	99%	Max
cTokuNyu	450	0.0	499.2	3,298.2	0	0	0	0	0	430	15,651	37,160
dTokuNyu	450	0.0	82.8	667.0	0	0	0	0	0	68	1,739	9,290



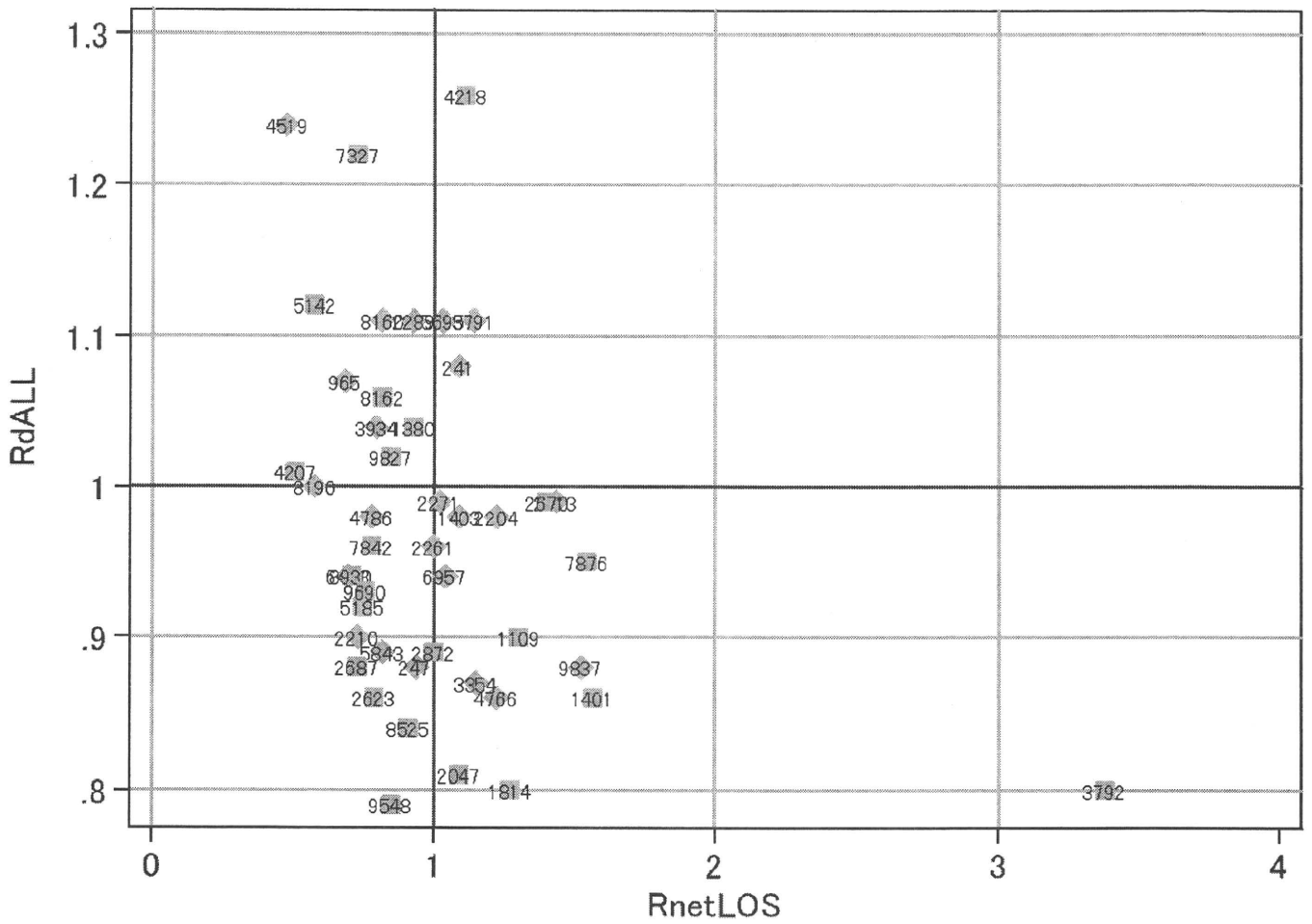
各項目のページへ:

- [1. 概況](#)
- [2. 入院](#)
- [3. 手術・処置](#)
- [4. 処方・注射](#)
- [5. 検査・画像](#)
- [6. 放治・リハ](#)
- [7. その他](#)
- [8. 診療密度](#)

[一覧に戻る](#)

DPC6	入院目的	年齢等	手術	処置1	処置2	副傷病	重症度等	包括	点数<I	入院期間I	点数<II	入院期間II	点数≥II	特定入院期間
120110	3	x	99	x	x	x	x	○	3,192	5	2,359	9	2,005	14

施設別の診療密度			metLOS/rcALL
症例数合計	netLOSの平均	dALLの平均	
450	8.2	3,270	



1201103x99xxxx-densityA

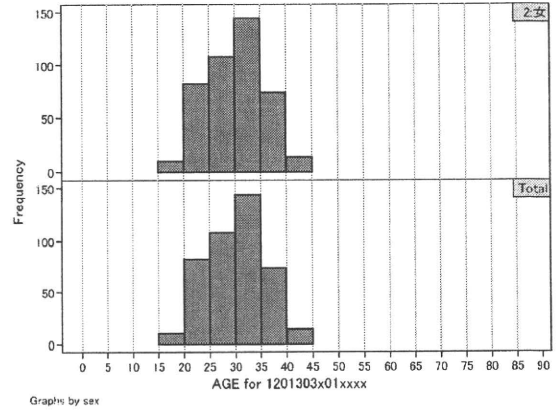
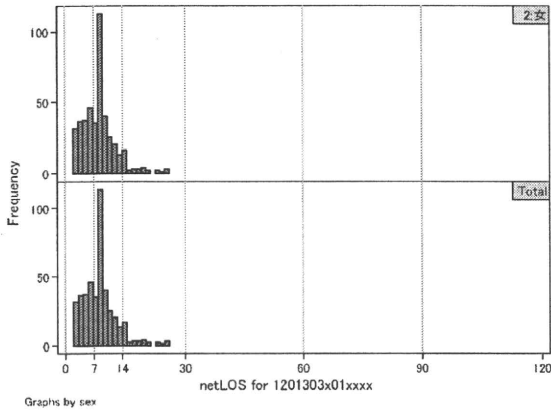
各項目のページへ:

- [1. 概況](#)
- [2. 入院](#)
- [3. 手術・処置](#)
- [4. 処方・注射](#)
- [5. 検査・画像](#)
- [6. 放治・リハ](#)
- [7. その他](#)
- [一覧に戻る](#)

DPC6	入院目的	年齢等	手術	処置1	処置2	副傷病	重症度等	包括	点数<I	入院期間I	点数<II	入院期間II	点数≥II	特定入院期間
120130	3	x	01	x	x	x	x	○	3,130	5	2,313	9	1,966	14

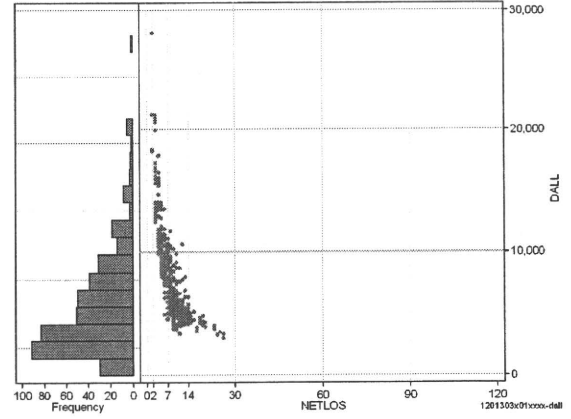
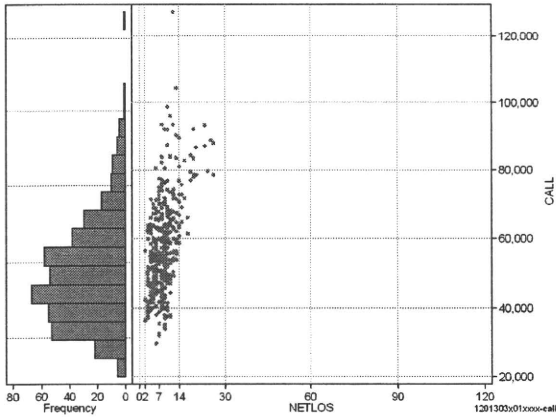
性別・年齢・機関別基礎集計

	N	Median	Mean	STD	Min	1%	5%	25%	75%	95%	99%	Max
netLOS	432	8.0	8.4	3.9	2	3	3	6	10	15	23	26



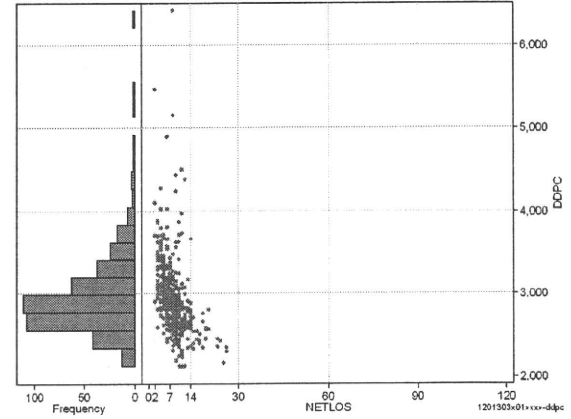
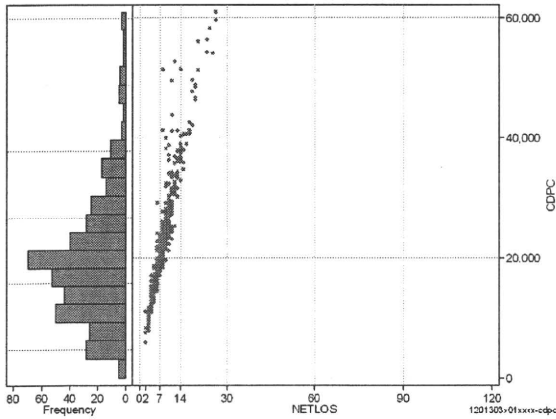
総点数の合計

	N	Median	Mean	STD	Min	1%	5%	25%	75%	95%	99%	Max
cAll	432	55,160.0	57,046.1	13,749.5	29,719	33,900	38,608	47,135	65,400	83,310	93,339	127,132
dAll	432	7,019.1	8,058.2	3,620.6	3,022	3,451	4,118	5,275	9,858	15,371	20,786	28,132



包括対象部分

	N	Median	Mean	STD	Min	1%	5%	25%	75%	95%	99%	Max
cDPC	432	22,650.4	23,813.9	9,858.2	5,799	8,418	10,455	16,770	28,571	41,280	56,029	60,992
dDPC	432	2,861.4	2,951.7	476.4	2,122	2,184	2,376	2,637	3,152	3,720	4,506	6,421



各項目のページへ:

- 1. 概況
- 2. 入院
- 3. 手術・処置
- 4. 処方・注射
- 5. 検査・画像
- 6. 放治・リハ
- 7. その他
- 8. 診療密度

[一覧に戻る](#)