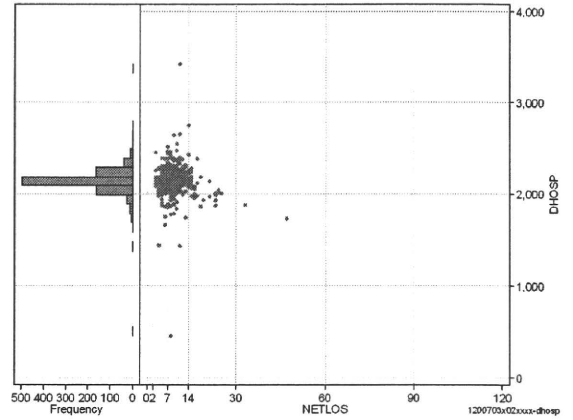
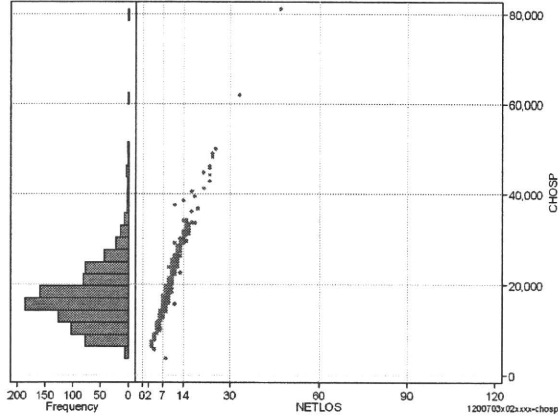


DPC6	入院目的	年齢等	手術	処置1	処置2	副傷病	重症度等	包括	点数<I	入院期間I	点数<II	入院期間II	点数≥II	特定入院期間
120070	3	x	02	x	x	x	x	○	2,836	5	2,096	9	1,782	12

入院日数依存部分(入院管理料+加算+入院時食事療養等+調剤+調期)

cHOSP=cNYUIN+cSHOKUJI+cRxCHO+cRxCHOKI

	N	Median	Mean	STD	Min	1%	5%	25%	75%	95%	99%	Max
cHOSP	923	16,781.0	17,447.5	7,234.7	3,655	6,531	8,449	12,775	21,128	29,707	44,321	81,154
dHOSP	923	2,129.3	2,136.8	129.6	457	1,835	1,988	2,098	2,187	2,302	2,463	3,416
cNyuin	923	15,130.0	15,756.4	6,428.6	2,304	5,889	7,798	11,592	19,150	26,810	38,733	69,434
cShokuji	923	14,840.0	16,294.8	9,360.7	0	5,800	6,510	10,800	19,530	29,600	45,570	143,360
cRxCho	923	35.0	33.6	23.7	0	0	7	14	49	70	98	308
cRxChoKi	923	42.0	28.1	24.3	0	0	0	0	42	84	84	84
dNyuin	923	1,933.0	1,933.3	119.2	288	1,631	1,790	1,898	1,970	2,079	2,249	2,599
dShokuji	923	1,867.1	1,955.9	510.9	0	1,302	1,529	1,742	2,025	2,622	2,836	13,033
dRxCho	923	4.2	4.0	2.0	0	0	1	3	6	7	7	7
dRxChoKi	923	4.2	3.9	3.8	0	0	0	0	6	11	14	17



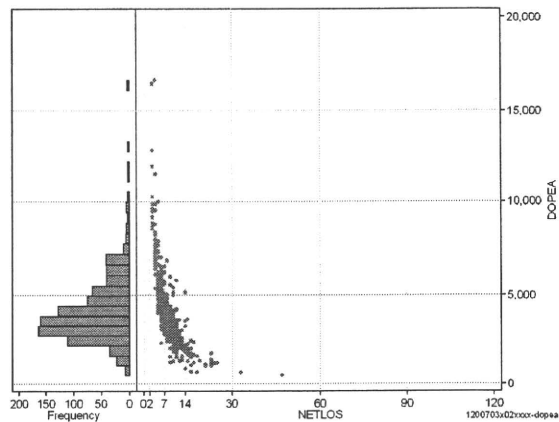
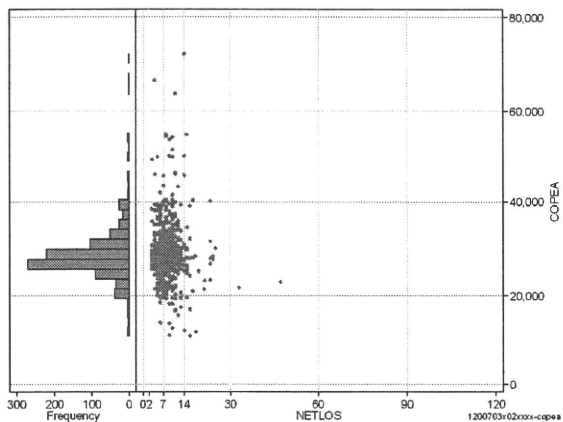
各項目のページへ:

- [1. 概況](#)
- [2. 入院](#)
- [3. 手術・処置](#)
- [4. 処方・注射](#)
- [5. 検査・画像](#)
- [6. 放治・リハ](#)
- [7. その他](#)
- [8. 診療密度](#)

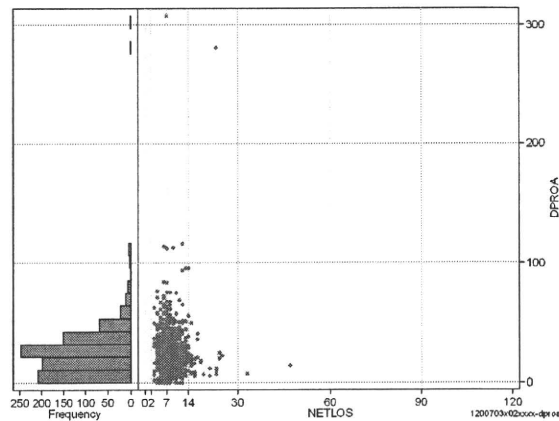
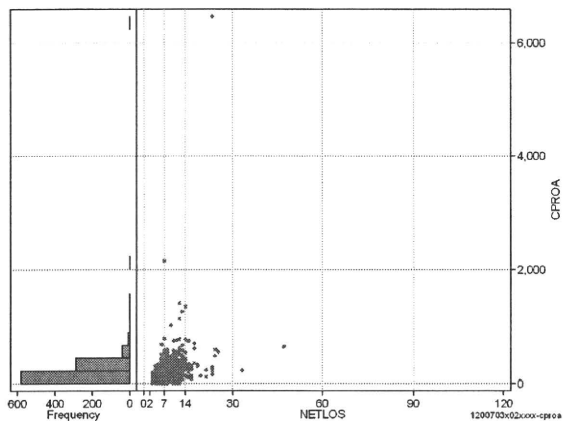
[一覧に戻る](#)

DPC6	入院目的	年齢等	手術	処置1	処置2	副傷病	重症度等	包括	点数<I	入院期間I	点数<II	入院期間II	点数≥II	特定入院期間
120070	3	x	02	x	x	x	x	○	2,836	5	2,096	9	1,782	12

手術(手術(薬剤・材料以外)+手術(薬剤・材料))													cOPEa=cOPE+cOPEm	
	N	Median	Mean	STD	Min	1%	5%	25%	75%	95%	99%	Max		
cOPEa	923	27,879.0	28,679.0	5,663.1	10,887	16,858	21,007	26,166	30,207	38,775	50,192	72,104		
dOPEa	923	3,710.0	4,042.4	1,738.1	489	1,153	1,967	2,929	4,889	6,887	9,606	16,643		
cOpe	923	25,460.0	25,973.4	4,947.5	10,250	16,030	18,720	24,540	27,030	33,494	47,700	69,730		
cOpem	923	2,056.0	2,705.6	2,040.4	143	560	938	1,456	3,152	7,147	10,792	17,234		
dOpe	923	3,360.0	3,663.5	1,581.4	379	966	1,781	2,682	4,310	6,229	8,707	16,298		
dOpem	923	278.8	379.0	319.3	16	54	100	176	463	1,023	1,766	2,351		



処置(処置(薬剤・材料以外)+処置(薬剤・材料))													cPROa=cPRO+cPROm	
	N	Median	Mean	STD	Min	1%	5%	25%	75%	95%	99%	Max		
cPROa	923	172.0	209.9	269.0	0	0	7	92	280	480	776	6,460		
dPROa	923	24.3	25.6	21.2	0	0	1	12	35	53	84	308		
cPro	923	107.0	137.7	148.7	0	0	0	42	210	351	627	2,142		
cProm	923	47.0	72.3	202.9	0	0	0	20	95	197	310	5,925		
dPro	923	14.7	16.6	16.4	0	0	0	6	25	37	57	306		
dProm	923	6.3	9.1	11.9	0	0	0	2	13	27	40	258		



各項目のページへ:

- [1. 概況](#)
- [2. 入院](#)
- [3. 手術・処置](#)
- [4. 処方・注射](#)
- [5. 検査・画像](#)
- [6. 放治・リハ](#)
- [7. その他](#)
- [8. 診療密度](#)

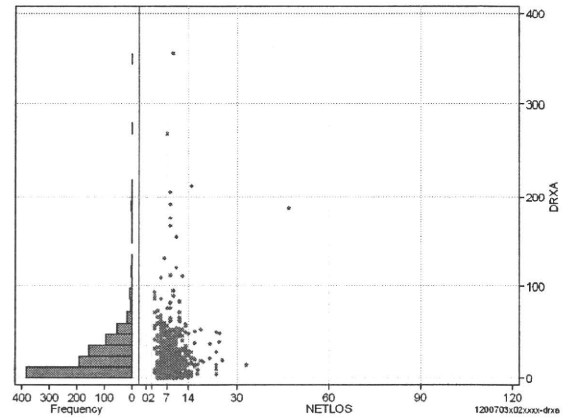
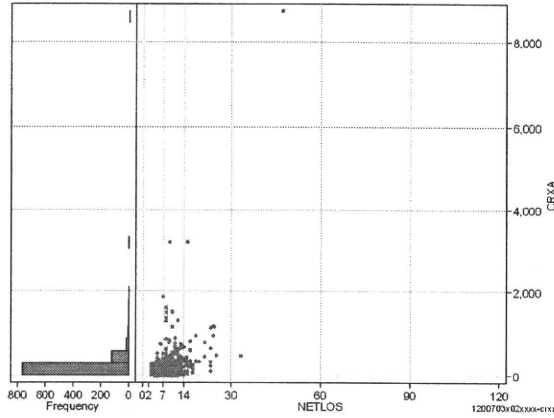
[一覧に戻る](#)

DPC6	入院目的	年齢等	手術	処置1	処置2	副傷病	重症度等	包括	点数<I	入院期間	点数<II	入院期間II	点数≥II	特定入院期間
120070	3	x	02	x	x	x	x	○	2,836	5	2,096	9	1,782	12

処方(内服+頓服+外用+麻薬)

cRXa=cRxNAI+cRxTON+cRxGAI+cRxMADO

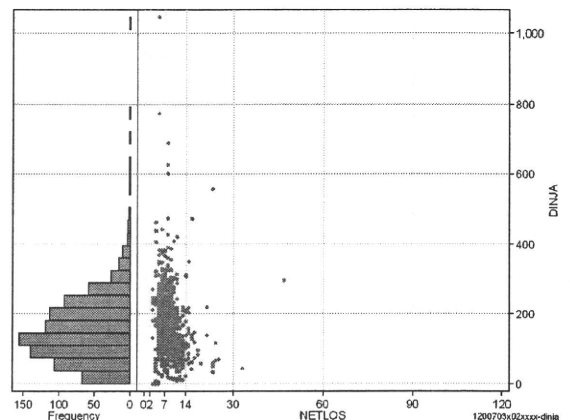
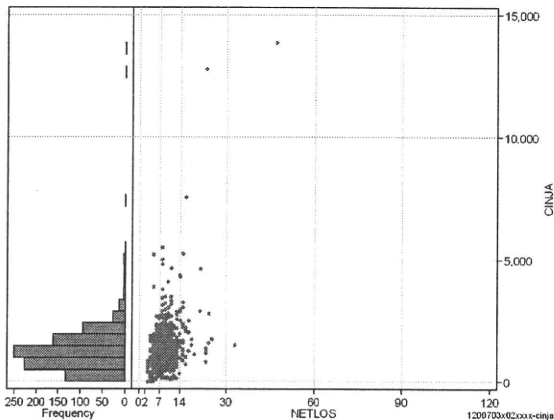
	N	Median	Mean	STD	Min	1%	5%	25%	75%	95%	99%	Max
cRXa	923	144.0	198.1	377.8	0	0	1	42	248	535	1,333	8,774
dRxa	923	16.8	23.4	27.9	0	0	0	6	33	60	130	354
cRxNai	923	96.0	148.6	279.0	0	0	0	10	196	433	979	5,406
cRxTon	923	0.0	10.6	25.6	0	0	0	0	4	62	116	242
cRxGai	923	17.0	38.3	142.7	0	0	0	0	37	122	293	3,325
cRxMado	923	0.0	0.6	1.9	0	0	0	0	1	2	6	43
dRxnai	923	11.6	17.7	24.2	0	0	0	1	26	53	98	347
dRxTon	923	0.0	1.4	3.8	0	0	0	0	1	8	18	33
dRxGai	923	2.1	4.2	11.3	0	0	0	0	5	14	30	176
dRxMado	923	0.0	0.1	0.1	0	0	0	0	0	0	1	1



注射(皮下筋肉内+静脈内+注射その他)

cINJa=clnjHIKA+clnjJYO+clnjHOKA

	N	Median	Mean	STD	Min	1%	5%	25%	75%	95%	99%	Max
cINJa	923	1,119.0	1,255.1	989.2	0	0	140	716	1,598	2,645	4,617	13,883
dlnja	923	142.7	155.9	100.4	0	0	13	87	214	312	441	1,045
clnjHika	923	0.0	39.4	265.5	0	0	0	0	25	92	309	3,983
clnjJyo	923	0.0	190.6	360.3	0	0	0	0	328	858	1,207	5,706
clnjHoka	923	891.0	1,025.1	821.9	0	0	95	547	1,328	2,161	3,142	11,771
dlnjHika	923	0.0	4.8	34.2	0	0	0	0	3	12	37	789
dlnjJyo	923	0.0	24.6	41.3	0	0	0	0	41	122	153	256
dlnjHoka	923	114.5	126.5	84.2	0	0	9	69	170	268	384	763



各項目のページへ:

- [1. 概況](#)
- [2. 入院](#)
- [3. 手術・処置](#)
- [4. 処方・注射](#)
- [5. 検査・画像](#)
- [6. 放治・リハ](#)
- [7. その他](#)
- [8. 診療密度](#)

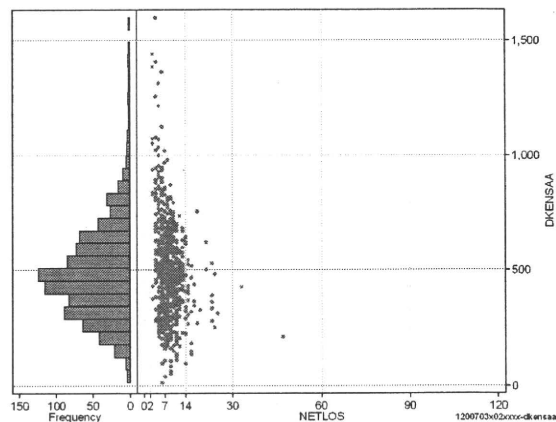
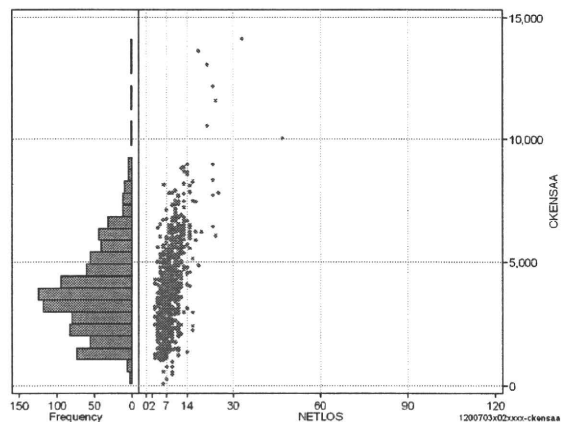
[一覧に戻る](#)

DPC6	入院目的	年齢等	手術	処置1	処置2	副傷病	重症度等	包括	点数<I	入院期間I	点数<II	入院期間II	点数≥II	特定入院期間
120070	3	x	02	x	x	x	x	○	2,836	5	2,096	9	1,782	12

検査(検査(薬剤・材料以外)+検査(薬剤・材料))

cKENSAA=cKENSA+cKENSAm

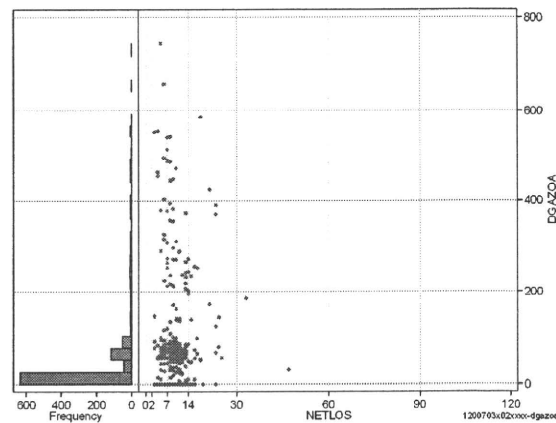
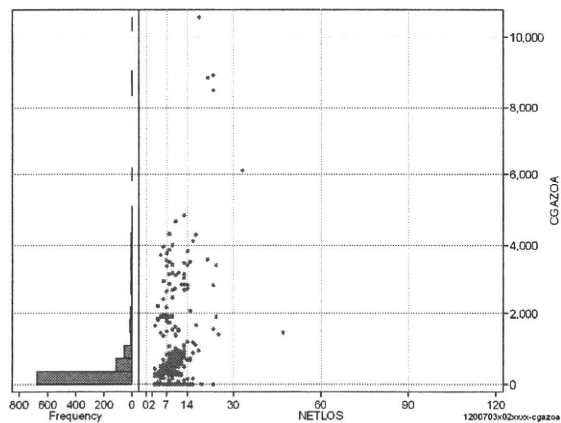
	N	Median	Mean	STD	Min	1%	5%	25%	75%	95%	99%	Max
cKENSAA	923	3,615.0	3,844.7	1,829.5	100	1,076	1,275	2,605	4,875	6,915	8,885	14,118
dKENSAA	923	475.7	492.7	205.5	17	114	203	347	608	837	1,123	1,601
cKensa	923	3,609.0	3,834.7	1,813.0	100	1,076	1,257	2,605	4,875	6,910	8,875	14,085
cKensam	923	0.0	10.0	100.8	0	0	0	0	0	0	122	1,790
dKensa	923	473.3	491.6	204.2	17	114	203	347	606	837	1,076	1,601
dKensam	923	0.0	1.1	12.7	0	0	0	0	0	0	14	256



画像診断(画像診断(薬剤・材料以外)+画像診断(薬剤・材料))

cGAZOa=cGAZO+cGAZOm

	N	Median	Mean	STD	Min	1%	5%	25%	75%	95%	99%	Max
cGAZOa	923	0.0	386.5	975.5	0	0	0	0	440	2,067	4,106	10,531
dGAZOa	923	0.0	40.2	93.6	0	0	0	0	55	237	486	746
cGAZO	923	0.0	287.3	639.7	0	0	0	0	410	1,565	2,857	6,499
cGAZOm	923	0.0	99.2	387.8	0	0	0	0	36	694	1,733	4,032
dGAZO	923	0.0	30.8	66.7	0	0	0	0	55	138	344	522
dGAZOm	923	0.0	9.4	34.7	0	0	0	0	3	50	186	345



各項目のページへ:

- [1. 概況](#)
- [2. 入院](#)
- [3. 手術・処置](#)
- [4. 処方・注射](#)
- [5. 検査・画像](#)
- [6. 放治・リハ](#)
- [7. その他](#)
- [8. 診療密度](#)

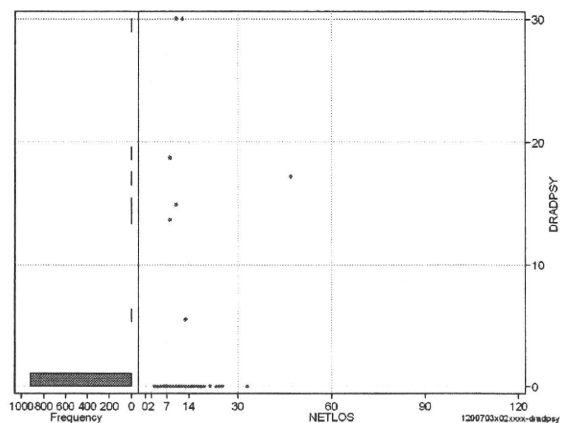
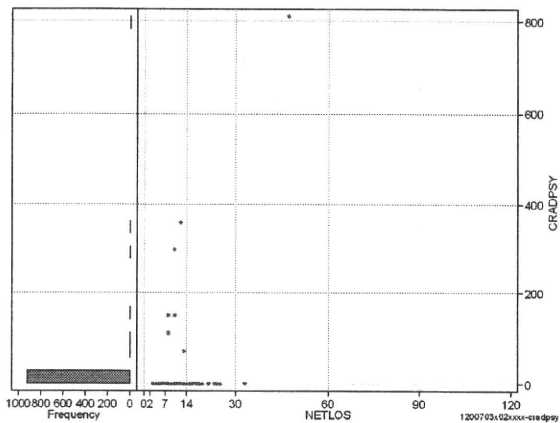
[一覧に戻る](#)

DPC6	入院目的	年齢等	手術	処置1	処置2	副傷病	重症度等	包括	点数<I	入院期間I	点数<II	入院期間II	点数≥II	特定入院期間
120070	3	x	02	x	x	x	x	○	2,836	5	2,096	9	1,782	12

その他放治等(リハビリ除く(その他-リハビリ))

cRADPSY=cSONOTA-cREHAB

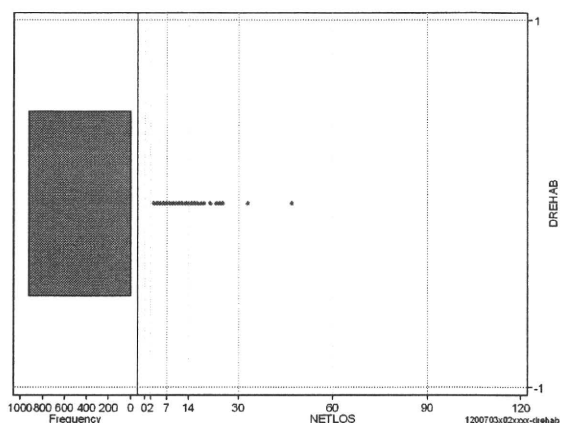
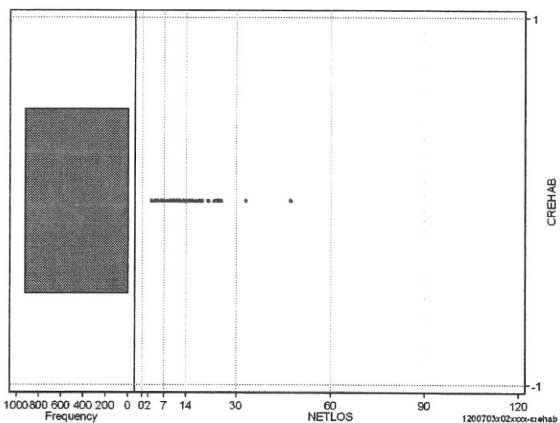
	N	Median	Mean	STD	Min	1%	5%	25%	75%	95%	99%	Max
cRADPSY	923	0.0	2.1	31.8	0	0	0	0	0	0	0	810
dRADPSY	923	0.0	0.1	1.8	0	0	0	0	0	0	0	30



リハビリ

cREHAB

	N	Median	Mean	STD	Min	1%	5%	25%	75%	95%	99%	Max
cRehab	923	0.0	0.0	0.0	0	0	0	0	0	0	0	0
dRehab	923	0.0	0.0	0.0	0	0	0	0	0	0	0	0

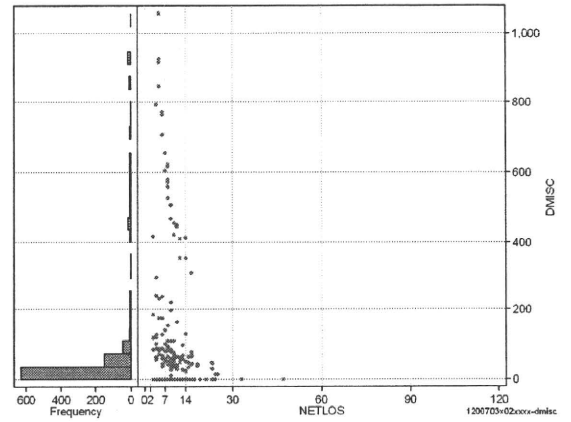
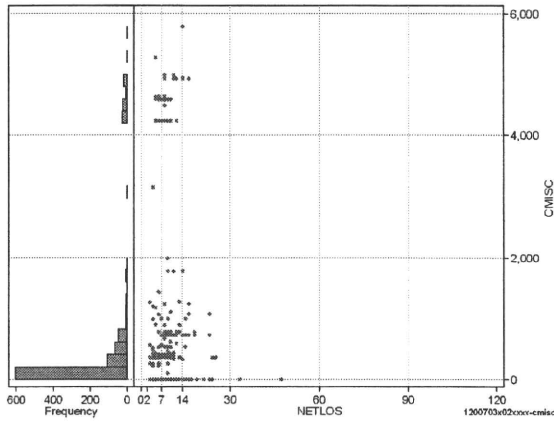


DPC6	入院目的	年齢等	手術	処置1	処置2	副傷病	重症度等	包括	点数<I	入院期間I	点数<II	入院期間II	点数≥II	特定入院期間
120070	3	x	02	x	x	x	x	○	2,836	5	2,096	9	1,782	12

諸項目(初診料+指導管理料+在宅医療)

cMISC=cSHOSIN+cSHIDO+cZAITAKU

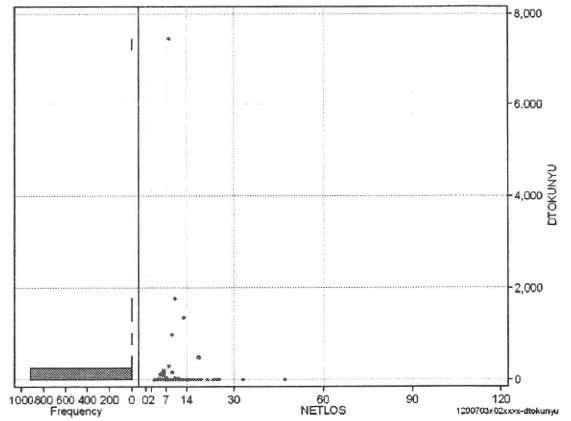
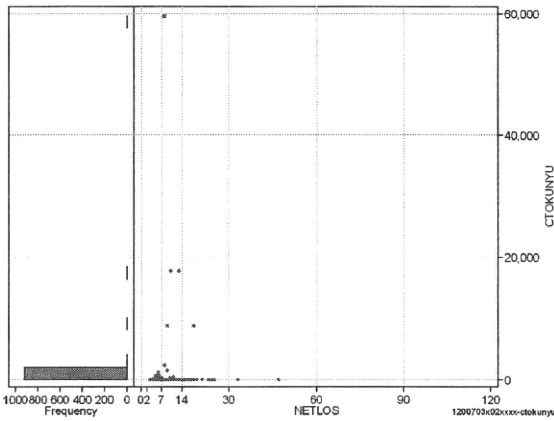
	N	Median	Mean	STD	Min	1%	5%	25%	75%	95%	99%	Max
cMISC	923	0.0	511.3	1,239.9	0	0	0	0	350	4,580	4,930	5,790
dMISC	923	0.0	71.5	186.7	0	0	0	0	50	529	916	1,056
cSHOSIN	923	0.0	12.9	85.7	0	0	0	0	0	0	500	1,260
cShido	923	0.0	498.0	1,240.2	0	0	0	0	350	4,580	4,930	5,790
cZaitak	923	0.0	0.4	12.8	0	0	0	0	0	0	0	390
dShosin	923	0.0	2.2	15.4	0	0	0	0	0	0	81	243
dShido	923	0.0	69.3	186.4	0	0	0	0	50	529	916	1,056
dZaitak	923	0.0	0.0	1.4	0	0	0	0	0	0	0	43



特定入院料

cTOKUNYU

	N	Median	Mean	STD	Min	1%	5%	25%	75%	95%	99%	Max
cTokuNyu	923	0.0	134.4	2,166.5	0	0	0	0	0	0	630	59,500
dTokuNyu	923	0.0	14.8	258.5	0	0	0	0	0	0	120	7,438



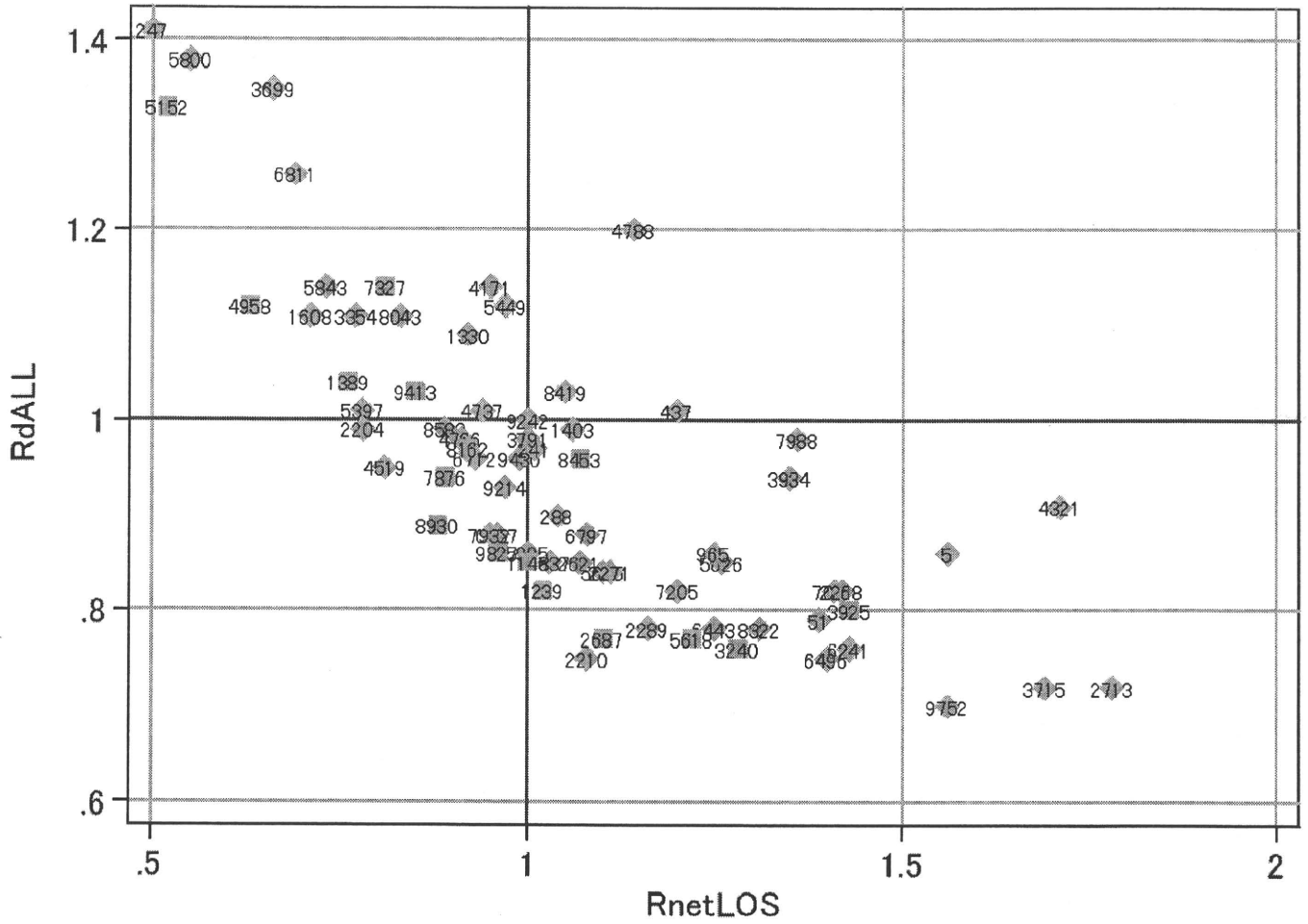
各項目のページへ:

- [1. 概況](#)
- [2. 入院](#)
- [3. 手術・処置](#)
- [4. 処方・注射](#)
- [5. 検査・画像](#)
- [6. 放治・リハ](#)
- [7. その他](#)
- [8. 診療密度](#)

[一覧に戻る](#)

DPC6	入院目的	年齢等	手術	処置1	処置2	副傷病	重症度等	包括	点数<I	入院期間I	点数<II	入院期間II	点数≥II	特定入院期間
120070	3	x	02	x	x	x	x	○	2,836	5	2,096	9	1,782	12

施設別の診療密度			metLOS/rcALL
症例数合計	netLOSの平均	dALLの平均	
923	8.2	7.007	



1200703x02xxxx-densityA

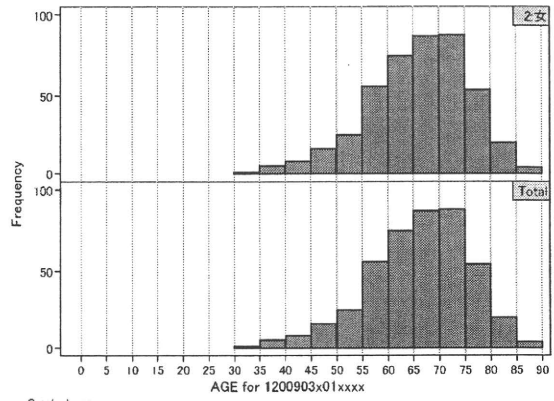
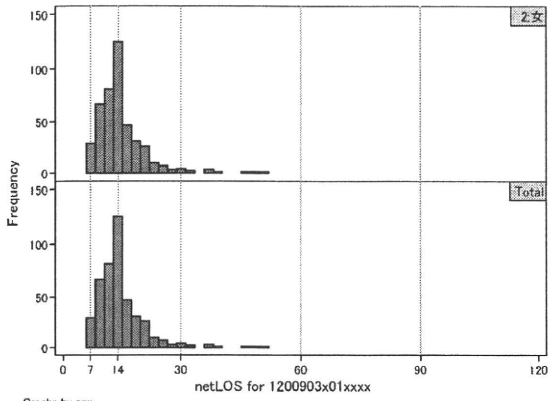
各項目のページへ:

- [1. 概況](#)
- [2. 入院](#)
- [3. 手術・処置](#)
- [4. 処方・注射](#)
- [5. 検査・画像](#)
- [6. 放治・リハ](#)
- [7. その他](#)
- [一覧に戻る](#)

DPC6	入院目的	年齢等	手術	処置1	処置2	副傷病	重症度等	包括	点数<I	入院期間I	点数<II	入院期間II	点数≥II	特定入院期間
120090	3	x	01	x	x	x	x	○	2,589	8	1,956	16	1,663	22

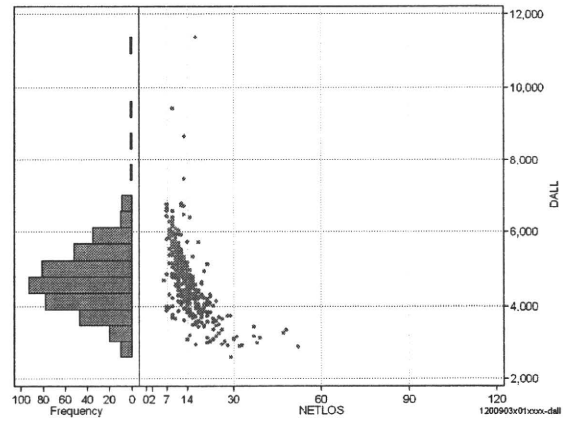
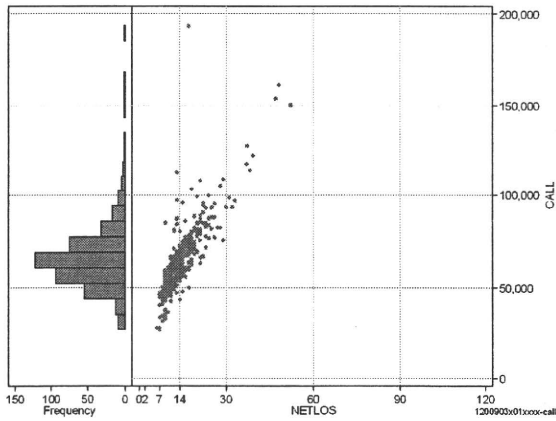
性別・年齢・機関別基礎集計

	N	Median	Mean	STD	Min	1%	5%	25%	75%	95%	99%	Max
netLOS	439	13.0	14.6	5.9	6	7	8	11	17	25	38	52



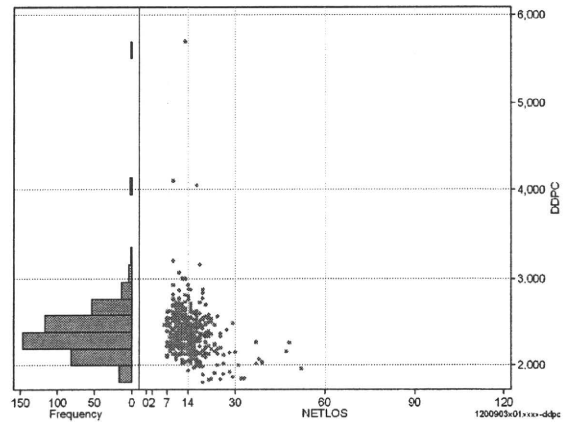
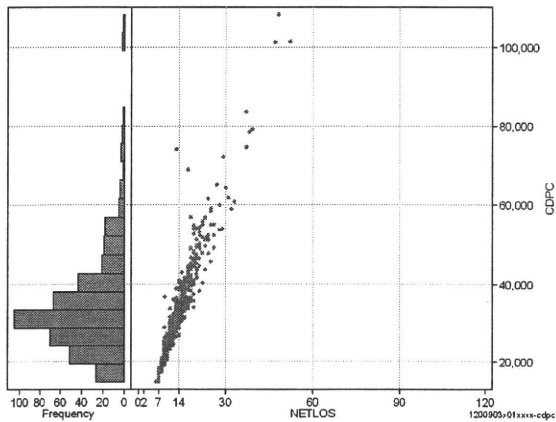
総点数の合計

	N	Median	Mean	STD	Min	1%	5%	25%	75%	95%	99%	Max
cAll	439	63,382.0	65,486.2	17,605.9	27,270	31,852	43,893	55,589	71,954	94,086	127,717	193,570
dAll	439	4,652.6	4,716.6	931.8	2,600	2,930	3,273	4,135	5,252	6,195	6,759	11,386



包括対象部分

	N	Median	Mean	STD	Min	1%	5%	25%	75%	95%	99%	Max
cDPC	439	32,259.0	34,264.5	12,657.6	14,658	15,614	18,318	26,222	39,096	55,753	79,128	108,434
dDPC	439	2,350.3	2,376.7	302.0	1,795	1,839	2,011	2,197	2,526	2,769	3,156	5,689



各項目のページへ:

- 1. 概況
- 2. 入院
- 3. 手術・処置
- 4. 処方・注射
- 5. 検査・画像
- 6. 放治・リハ
- 7. その他
- 8. 診療密度

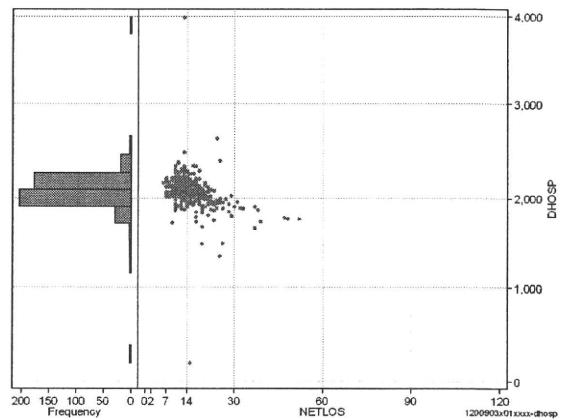
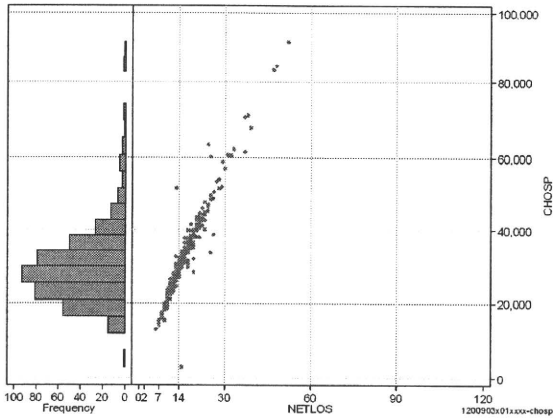
[一覧に戻る](#)

DPC6	入院目的	年齢等	手術	処置1	処置2	副傷病	重症度等	包括	点数<I	入院期間I	点数<II	入院期間II	点数≥II	特定入院期間
120090	3	x	01	x	x	x	x	○	2,589	8	1,956	16	1,663	22

入院日数依存部分(入院管理料・加算+入院時食事療養等+調剤+調期)

cHOSP=cNYUIN+cSHOKUJ+cRxCHO+cRxCHOKI

	N	Median	Mean	STD	Min	1%	5%	25%	75%	95%	99%	Max
cHOSP	439	28,522.0	29,973.4	10,774.7	3,091	14,346	16,466	23,046	34,721	48,963	70,497	91,708
dHOSP	439	2,088.5	2,078.1	183.4	206	1,660	1,865	2,021	2,144	2,291	2,387	3,986
cNyuin	439	25,314.0	26,678.4	9,196.3	0	13,016	14,942	20,589	30,938	42,824	60,543	77,064
cShokuji	439	28,710.0	31,995.3	18,372.2	10,850	10,850	14,840	21,350	36,890	58,630	115,920	204,910
cRxCho	439	56.0	65.3	42.4	0	0	7	35	84	133	196	336
cRxChoKi	439	42.0	30.3	29.7	0	0	0	0	42	84	84	126
dNyuin	439	1,871.1	1,857.1	174.2	0	1,417	1,648	1,803	1,923	2,022	2,115	3,569
dShokuji	439	1,993.8	2,144.3	515.7	1,187	1,550	1,735	1,904	2,291	2,777	3,446	8,538
dRxCho	439	4.7	4.3	1.9	0	0	1	3	6	7	7	7
dRxChoKi	439	2.3	2.2	2.2	0	0	0	0	4	6	8	9



各項目のページへ:

- [1. 概況](#)
- [2. 入院](#)
- [3. 手術・処置](#)
- [4. 処方・注射](#)
- [5. 検査・画像](#)
- [6. 放治・リハ](#)
- [7. その他](#)
- [8. 診療密度](#)

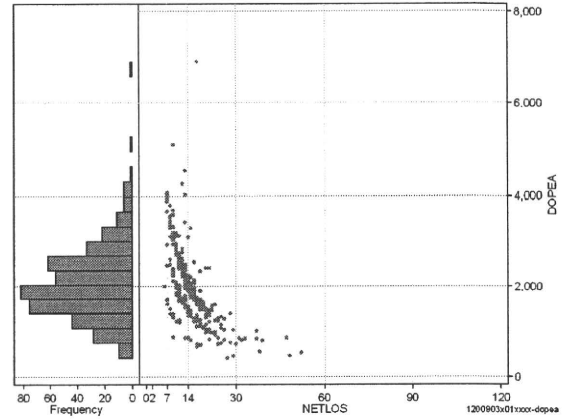
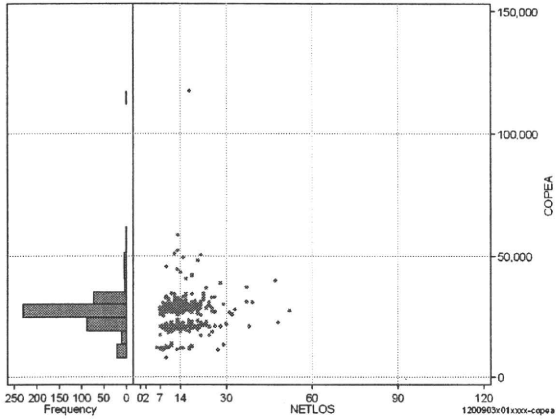
[一覧に戻る](#)

DPC6	入院目的	年齢等	手術	処置1	処置2	副傷病	重症度等	包括	点数<I	入院期間I	点数<II	入院期間II	点数≥II	特定入院期間
120090	3	x	01	x	x	x	x	○	2,589	8	1,956	16	1,663	22

手術(手術(薬剤・材料以外)+手術(薬剤・材料))

cOPEa=cOPE+cOPEm

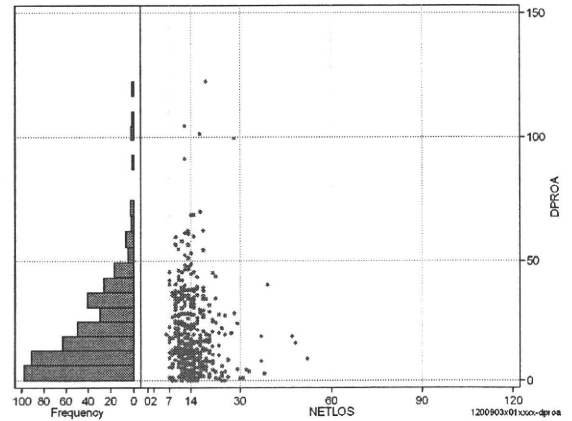
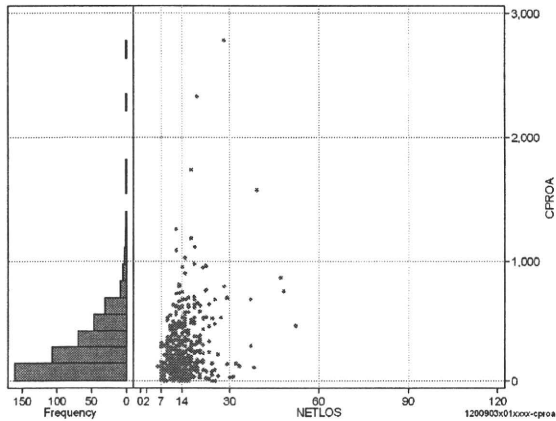
	N	Median	Mean	STD	Min	1%	5%	25%	75%	95%	99%	Max
cOPEa	439	27,978.0	26,947.1	7,646.8	7,777	11,163	13,595	22,056	29,332	34,122	51,027	117,288
dOPEa	439	1,959.1	2,051.9	794.9	409	545	850	1,507	2,498	3,420	4,252	6,899
cOpe	439	26,530.0	25,239.3	5,730.4	6,730	10,950	13,300	20,980	27,680	31,130	48,126	53,279
cOpem	439	1,370.0	1,707.8	3,487.4	43	86	231	828	1,951	3,208	8,714	69,162
dOpe	439	1,850.0	1,925.6	703.4	402	509	804	1,438	2,357	3,153	3,840	4,113
dOpem	439	100.2	126.3	219.0	4	9	17	54	155	257	478	4,068



処置(処置(薬剤・材料以外)+処置(薬剤・材料))

cPROa=cPRO+cPROm

	N	Median	Mean	STD	Min	1%	5%	25%	75%	95%	99%	Max
cPROa	439	200.0	281.4	291.0	0	0	14	95	395	735	1,258	2,785
dPROa	439	15.4	19.9	17.6	0	0	1	7	30	51	91	123
cPro	439	92.0	175.4	259.7	-17	0	0	0	264	540	1,099	2,742
cProm	439	79.0	106.0	106.9	0	0	0	33	143	313	448	941
dPro	439	6.5	11.9	15.1	-2	0	0	0	17	38	65	109
dProm	439	5.3	8.0	8.7	0	0	0	2	11	25	40	78



各項目のページへ:

- [1. 概況](#)
- [2. 入院](#)
- [3. 手術・処置](#)
- [4. 処方・注射](#)
- [5. 検査・画像](#)
- [6. 放治・リハ](#)
- [7. その他](#)
- [8. 診療密度](#)

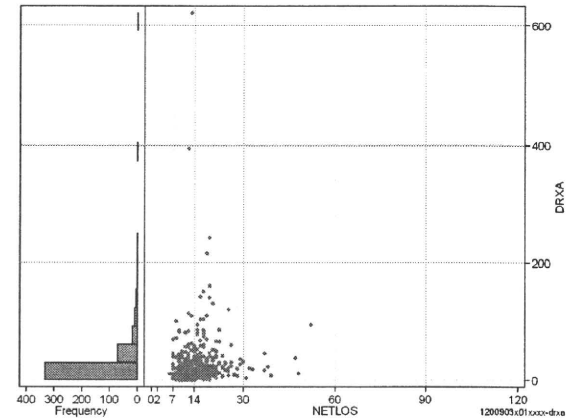
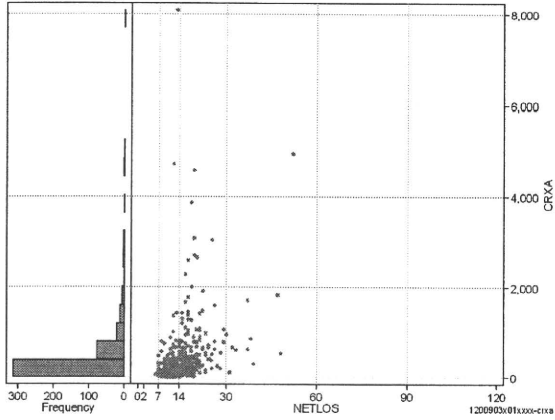
[一覧に戻る](#)

DPC6	入院目的	年齢等	手術	処置1	処置2	副傷病	重症度等	包括	点数<I	入院期間I	点数<II	入院期間II	点数≥II	特定入院期間
120090	3	x	01	x	x	x	x	○	2,589	8	1,956	16	1,663	22

処方(内服+頓服+外用+麻毒)

cRXa=cRxNAI+cRxTON+cRxGAI+cRxMADO

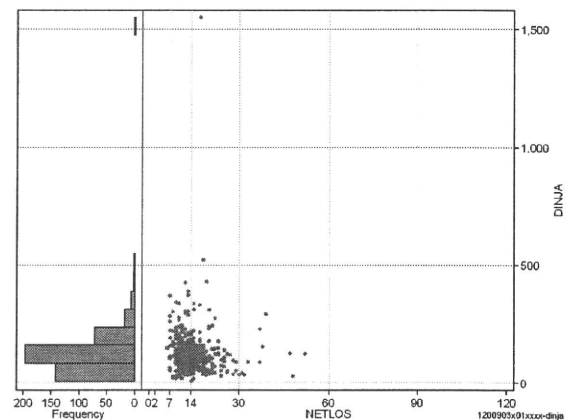
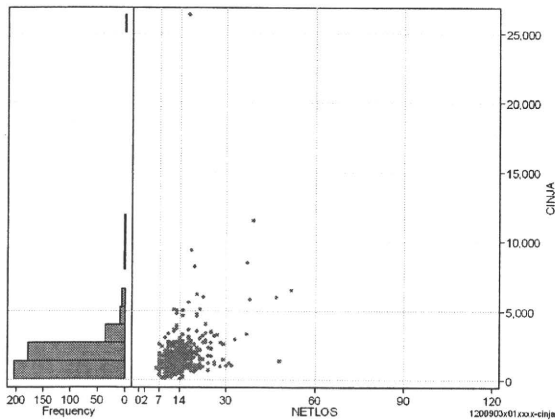
	N	Median	Mean	STD	Min	1%	5%	25%	75%	95%	99%	Max
cRXa	439	213.0	410.5	706.8	0	0	2	79	473	1,434	3,861	8,091
dRXa	439	15.8	26.2	44.6	0	0	0	6	31	85	161	622
cRxNai	439	154.0	325.1	597.7	0	0	0	28	359	1,241	3,636	5,059
cRxTon	439	0.0	15.5	134.8	0	0	0	0	4	36	155	2,694
cRxGai	439	30.0	68.1	115.2	0	0	0	7	69	311	533	1,101
cRxMado	439	0.0	1.8	8.8	0	0	0	0	1	9	18	175
dRXnai	439	11.5	20.5	36.2	0	0	0	2	24	70	159	389
dRXton	439	0.0	1.2	10.3	0	0	0	0	0	3	13	207
dRXgai	439	2.3	4.4	7.2	0	0	0	1	5	20	35	69
dRXmado	439	0.0	0.1	0.7	0	0	0	0	0	1	1	13



注射(皮下筋肉内+静脈内+注射その他)

cINJa=cInjHIKA+cInjJYO+cInjHOKA

	N	Median	Mean	STD	Min	1%	5%	25%	75%	95%	99%	Max
cINJa	439	1,514.0	1,809.2	1,731.5	95	218	427	1,017	2,089	3,768	8,218	26,383
dInja	439	112.4	126.8	100.4	7	20	33	70	157	275	391	1,552
cInjHika	439	6.0	29.6	93.6	0	0	0	0	28	114	339	1,476
cInjJyo	439	62.0	312.7	685.8	0	0	0	0	410	1,247	2,422	10,439
cInjHoka	439	1,183.0	1,467.0	1,598.7	0	190	342	770	1,739	3,095	6,520	26,383
dInjHika	439	0.4	2.1	5.2	0	0	0	0	2	9	29	47
dInjJyo	439	4.0	20.9	34.9	0	0	0	0	28	88	165	268
dInjHoka	439	88.4	103.8	95.6	0	16	27	54	130	219	375	1,552



各項目のページへ:

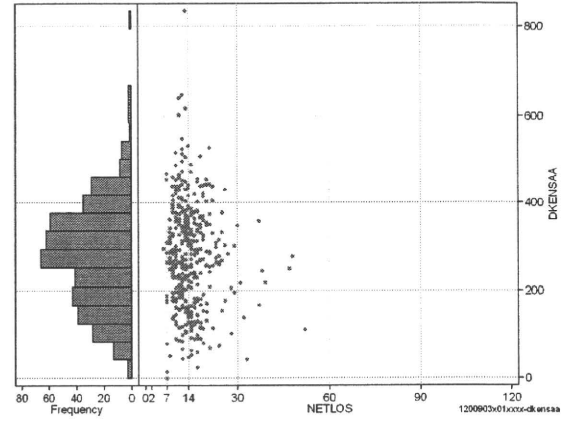
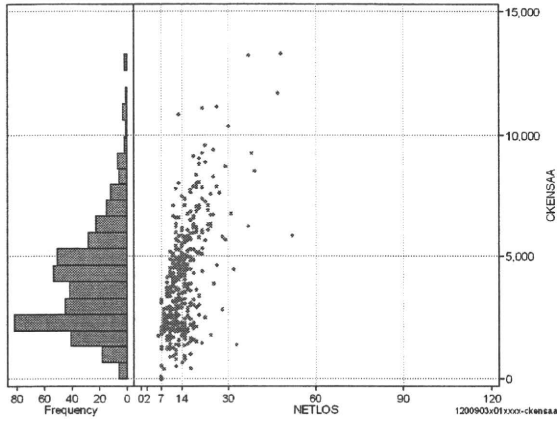
- [1. 概況](#)
- [2. 入院](#)
- [3. 手術・処置](#)
- [4. 処方・注射](#)
- [5. 検査・画像](#)
- [6. 放治・リハ](#)
- [7. その他](#)
- [8. 診療密度](#)
- [一覧に戻る](#)

DPC6	入院目的	年齢等	手術	処置1	処置2	副傷病	重症度等	包括	点数<I	入院期間I	点数<II	入院期間II	点数≥II	特定入院期間
120090	3	x	01	x	x	x	x	○	2,589	8	1,956	16	1,663	22

検査(検査(薬剤・材料以外)+検査(薬剤・材料))

cKENSAA=cKENSA+cKENSAm

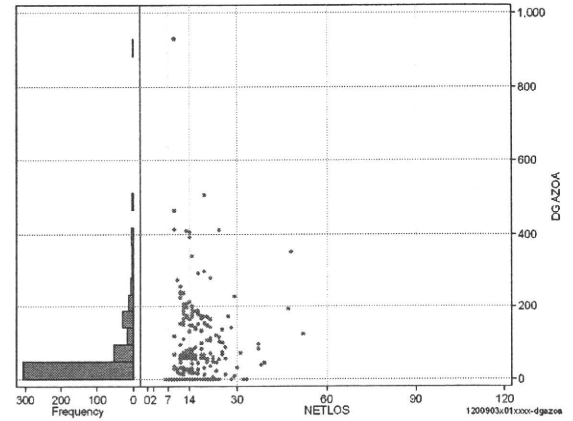
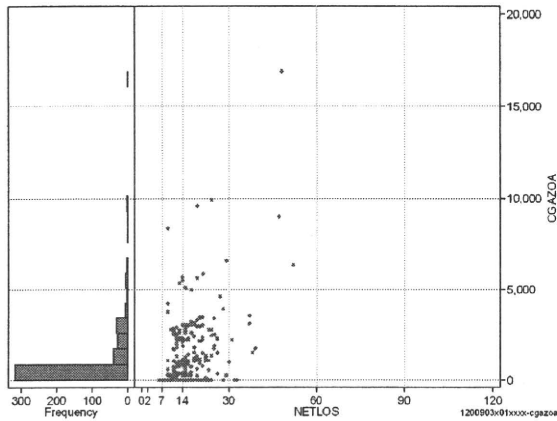
	N	Median	Mean	STD	Min	1%	5%	25%	75%	95%	99%	Max
cKENSAA	439	3,740.0	4,029.2	2,162.1	0	526	1,278	2,303	5,135	8,007	11,108	13,273
dKENSAA	439	284.0	280.9	117.3	0	44	91	192	357	459	603	836
cKensa	439	3,740.0	4,026.8	2,159.8	0	526	1,278	2,303	5,135	7,975	11,096	13,273
cKensam	439	0.0	2.4	18.0	0	0	0	0	0	12	68	336
dKensa	439	283.5	280.7	117.1	0	44	91	192	357	459	596	834
dKensam	439	0.0	0.2	1.4	0	0	0	0	0	1	4	28



画像診断(画像診断(薬剤・材料以外)+画像診断(薬剤・材料))

cGAZOa=cGAZO+cGAZOm

	N	Median	Mean	STD	Min	1%	5%	25%	75%	95%	99%	Max
cGAZOa	439	0.0	808.9	1,659.9	0	0	0	0	1,020	3,397	8,376	16,916
dGAZOa	439	0.0	47.8	93.6	0	0	0	0	64	207	413	931
cGAZO	439	0.0	517.5	967.1	0	0	0	0	845	2,480	3,991	9,151
cGAZOm	439	0.0	291.4	786.3	0	0	0	0	71	1,620	3,755	7,765
dGAZO	439	0.0	30.3	51.4	0	0	0	0	55	143	217	372
dGAZOm	439	0.0	17.5	49.0	0	0	0	0	5	114	221	559



各項目のページへ:

- [1. 概況](#)
- [2. 入院](#)
- [3. 手術・処置](#)
- [4. 処方・注射](#)
- [5. 検査・画像](#)
- [6. 放治・リハ](#)
- [7. その他](#)
- [8. 診療密度](#)

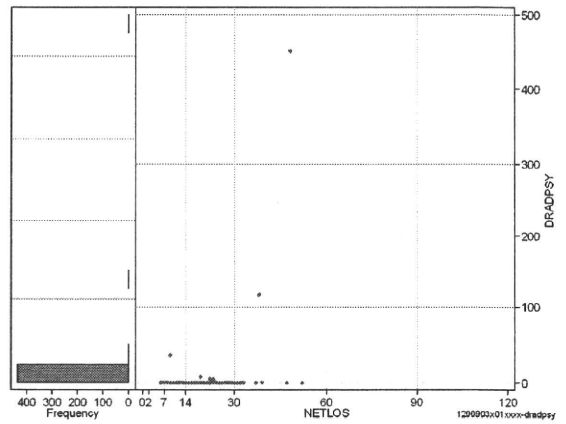
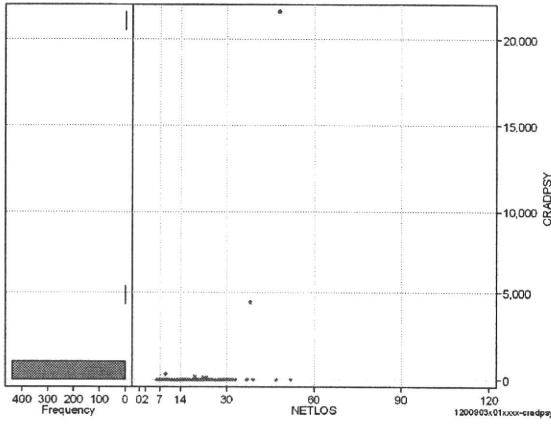
[一覧に戻る](#)

DPC6	入院目的	年齢等	手術	処置1	処置2	副傷病	重症度等	包括	点数<I	入院期間I	点数<II	入院期間II	点数≥II	特定入院期間
120090	3	x	01	x	x	x	x	○	2,589	8	1,956	16	1,663	22

その他放治等(リハビリ除く(その他-リハビリ))

cRADPSY=cSONOTA-cREHAB

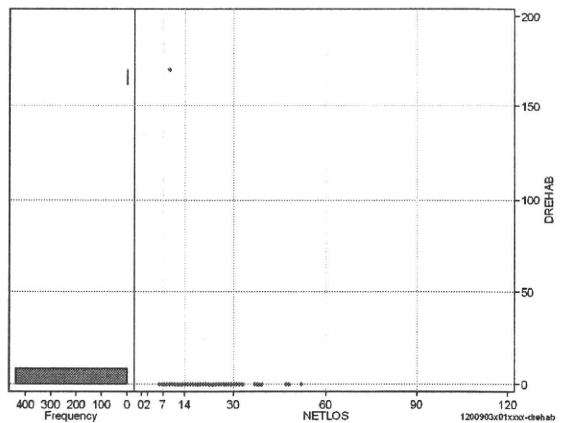
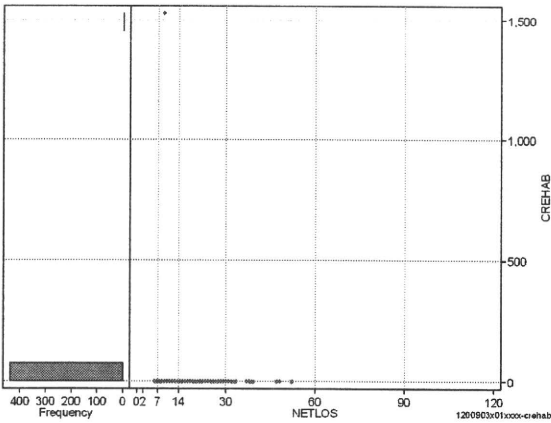
	N	Median	Mean	STD	Min	1%	5%	25%	75%	95%	99%	Max
cRADPSY	439	0.0	60.9	1,053.2	0	0	0	0	0	0	110	21,630
dRADPSY	439	0.0	1.4	22.3	0	0	0	0	0	0	5	451



リハビリ

cREHAB

	N	Median	Mean	STD	Min	1%	5%	25%	75%	95%	99%	Max
cRehab	439	0.0	3.5	73.0	0	0	0	0	0	0	0	1,530
dRehab	439	0.0	0.4	8.1	0	0	0	0	0	0	0	170



各項目のページへ:

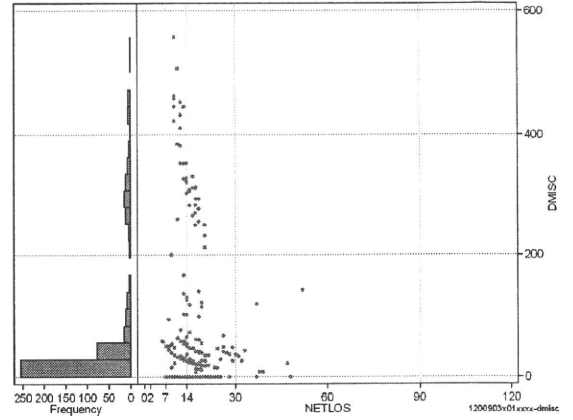
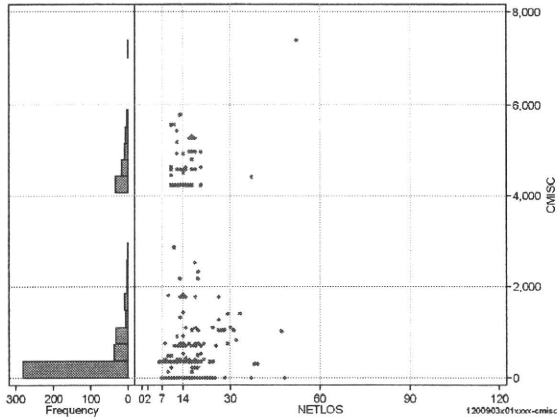
- [1. 概況](#)
- [2. 入院](#)
- [3. 手術・処置](#)
- [4. 処方・注射](#)
- [5. 検査・画像](#)
- [6. 放治・リハ](#)
- [7. その他](#)
- [8. 診療密度](#)
- [一覧に戻る](#)

DPC6	入院目的	年齢等	手術	処置1	処置2	副傷病	重症度等	包括	点数<I	入院期間I	点数<II	入院期間II	点数≥II	特定入院期間
120090	3	x	01	x	x	x	x	○	2,589	8	1,956	16	1,663	22

諸項目(初診料+指導管理料+在宅医療)

cMISC=cSHOSIN+cSHIDO+cZAITAKU

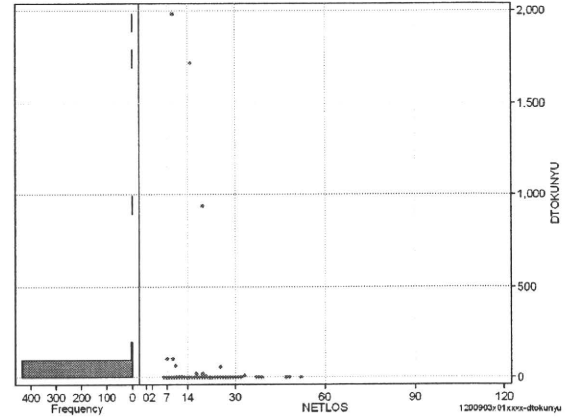
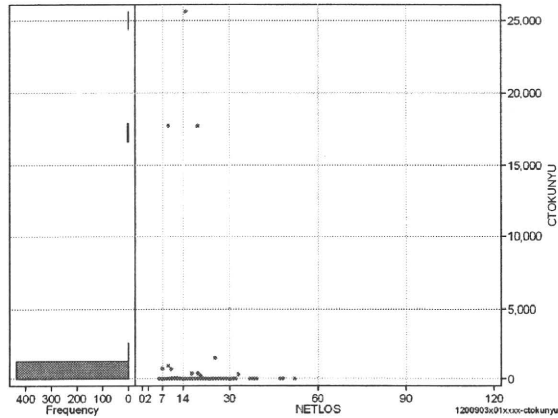
	N	Median	Mean	STD	Min	1%	5%	25%	75%	95%	99%	Max
cMISC	439	300.0	971.6	1,647.3	0	0	0	0	750	4,630	5,440	7,380
dMISC	439	14.6	69.4	120.5	0	0	0	0	54	353	458	557
cSHOSIN	439	0.0	3.0	36.0	0	0	0	0	0	0	0	500
cShido	439	220.0	940.1	1,614.9	0	0	0	0	750	4,580	5,320	5,790
cZaitak	439	0.0	28.6	274.6	0	0	0	0	0	0	1,800	3,330
dShosin	439	0.0	0.1	1.7	0	0	0	0	0	0	0	29
dShido	439	11.6	67.7	120.0	0	0	0	0	50	353	458	557
dZaitak	439	0.0	1.6	16.9	0	0	0	0	0	0	64	259



特定入院料

cTOKUNYU

	N	Median	Mean	STD	Min	1%	5%	25%	75%	95%	99%	Max
cTokuNyu	439	0.0	151.4	1,713.9	0	0	0	0	0	0	930	25,665
dTokuNyu	439	0.0	11.5	132.5	0	0	0	0	0	0	103	1,980



各項目のページへ:

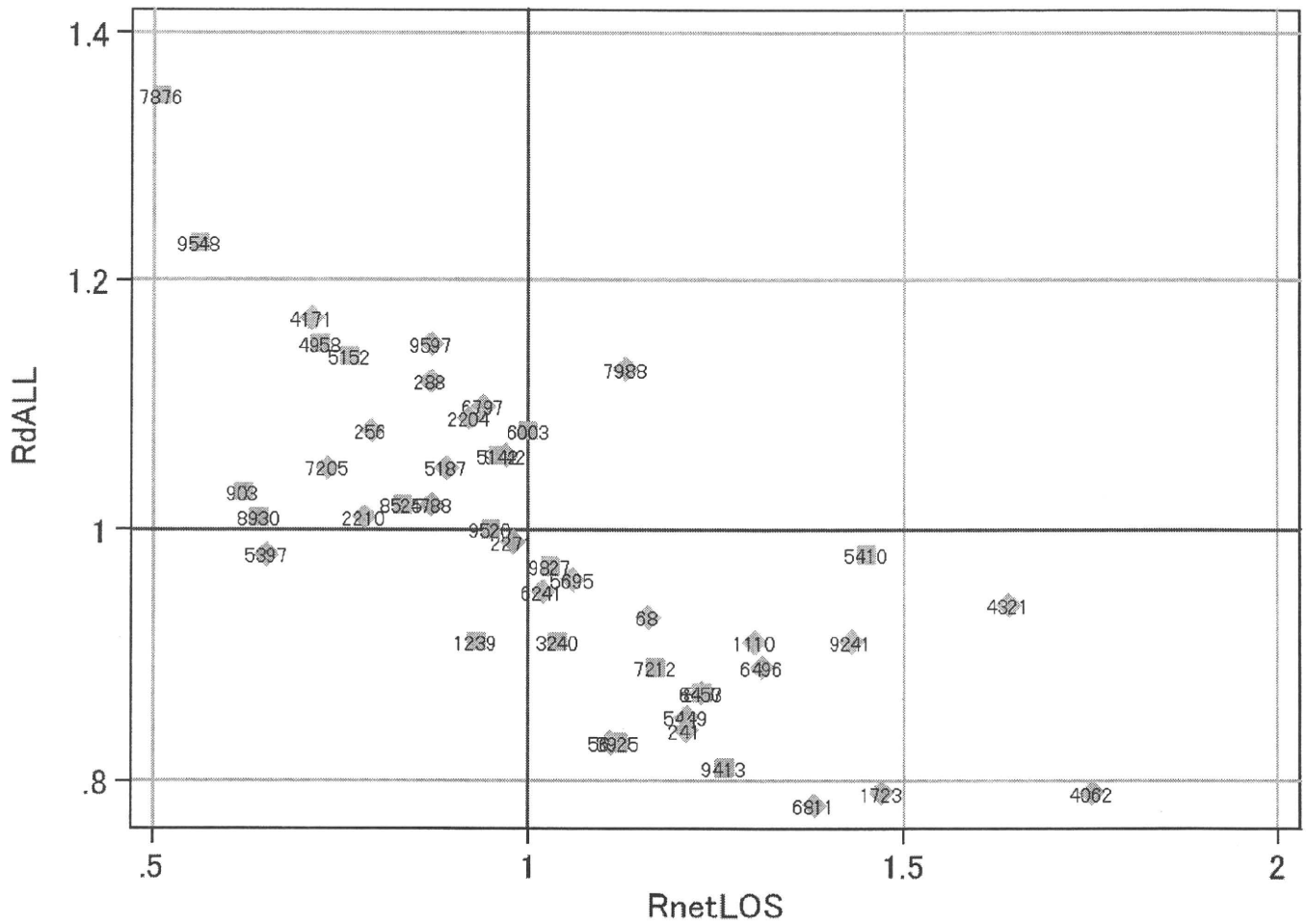
- [1. 概況](#)
- [2. 入院](#)
- [3. 手術・処置](#)
- [4. 処方・注射](#)
- [5. 検査・画像](#)
- [6. 放治・リハ](#)
- [7. その他](#)
- [8. 診療密度](#)

[一覧に戻る](#)

DPC6	入院目的	年齢等	手術	処置1	処置2	副傷病	重症度等	包括	点数<I	入院期間I	点数<II	入院期間II	点数≥II	特定入院期間
120090	3	x	01	x	x	x	x	○	2,589	8	1,956	16	1,663	22

施設別の診療密度

症例数合計	netLOSの平均	dALLの平均	rnetLOS/rcALL
439	14.6	4.717	



1200903x01xxxx-densityA

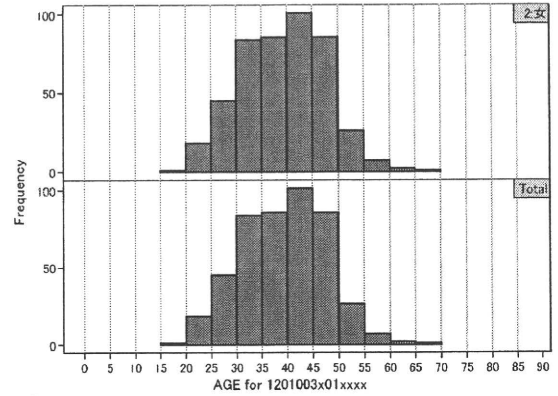
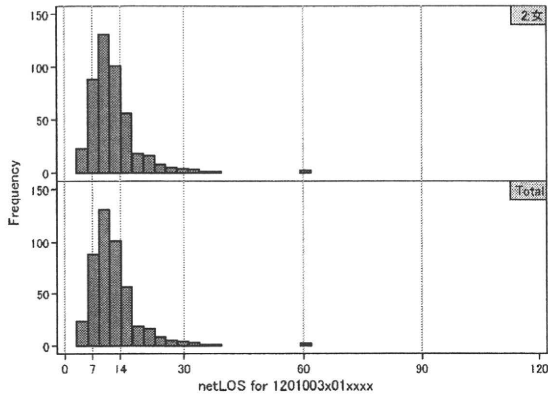
各項目のページへ:

- 1. 概況
- 2. 入院
- 3. 手術・処置
- 4. 処方・注射
- 5. 検査・画像
- 6. 放治・リハ
- 7. その他
- 8. 診療密度
- [一覧に戻る](#)

DPC6	入院目的	年齢等	手術	処置1	処置2	副傷病	重症度等	包括	点数<I	入院期間I	点数<II	入院期間II	点数≥II	特定入院期間
120100	3	x	01	x	x	x	x	○	2,797	7	2,068	13	1,758	19

性別・年齢・機関別基礎集計

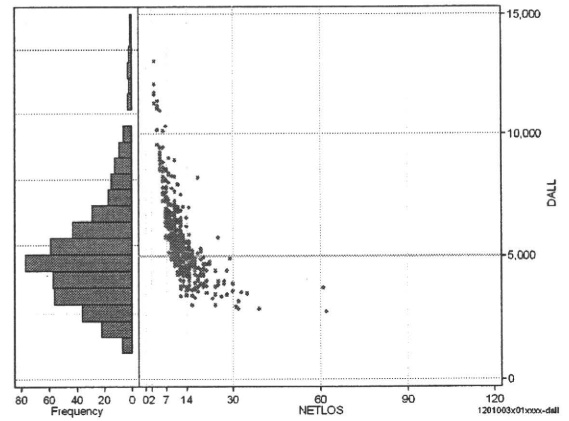
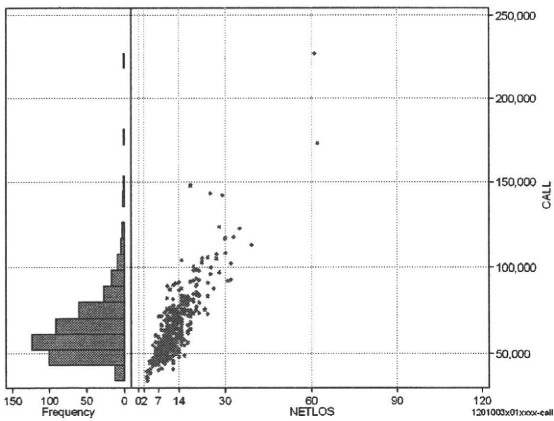
	N	Median	Mean	STD	Min	1%	5%	25%	75%	95%	99%	Max
netLOS	457	11.0	12.3	6.3	3	3	5	9	14	24	33	62



総点数の合計

	N	Median	Mean	STD	Min	1%	5%	25%	75%	95%	99%	Max
cAll	457	60,544.0	64,475.1	19,081.0	33,863	38,290	44,318	52,494	72,322	98,214	141,965	227,456
dAll	457	5,530.6	5,799.1	1,630.1	2,794	3,035	3,653	4,694	6,576	9,026	11,382	13,064

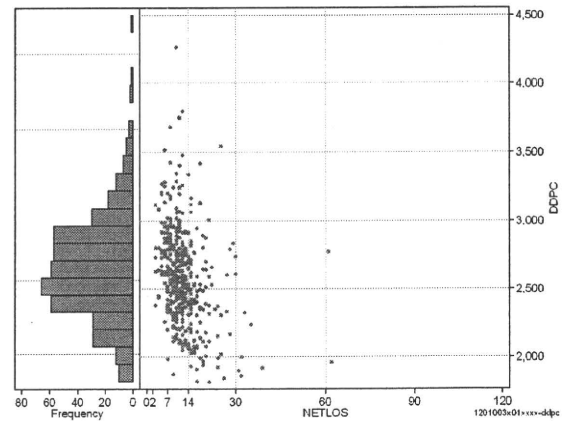
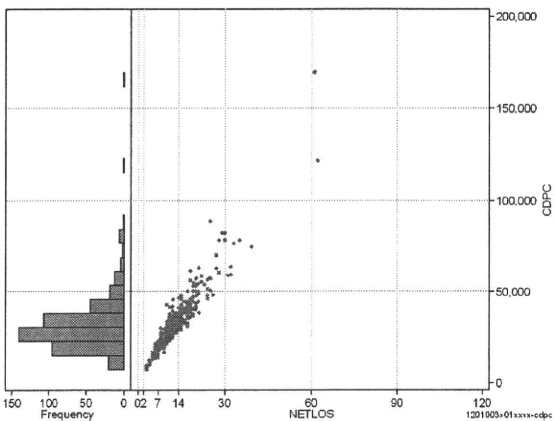
cALL/dALL



包括対象部分

	N	Median	Mean	STD	Min	1%	5%	25%	75%	95%	99%	Max
cDPC	457	28,435.0	31,051.0	14,726.8	7,135	9,358	15,270	22,514	35,856	56,351	82,174	169,270
dDPC	457	2,550.9	2,581.0	346.9	1,817	1,871	2,049	2,354	2,783	3,199	3,544	4,261

cDPC/dDPC



各項目のページへ:

- 1. 概況
- 2. 入院
- 3. 手術・処置
- 4. 処方・注射
- 5. 検査・画像
- 6. 放治・リハ
- 7. その他
- 8. 診療密度

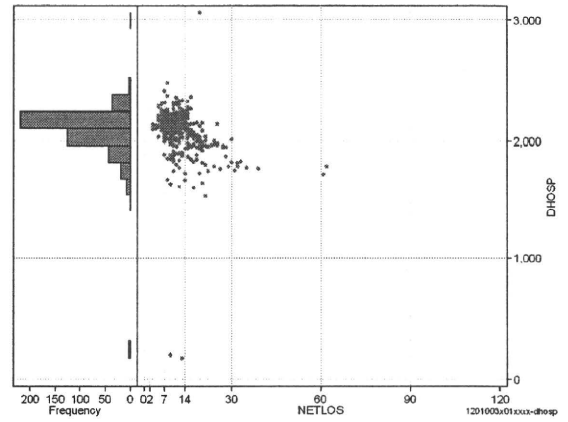
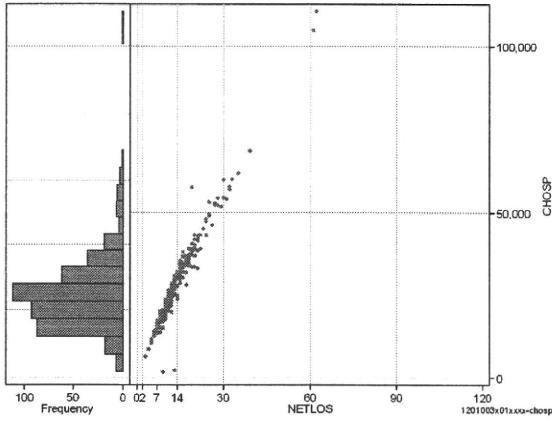
[一覧に戻る](#)

DPC6	入院目的	年齢等	手術	処置1	処置2	副傷病	重症度等	包括	点数<I	入院期間I	点数<II	入院期間II	点数≥II	特定入院期間
120100	3	x	01	x	x	x	x	○	2,797	7	2,068	13	1,758	19

入院日数依存部分(入院管理料+加算+入院時食事療養等+調剤+調期)

cHOSP=cNYUIN+cSHOKUJI+cRxCHO+cRxCHOKI

	N	Median	Mean	STD	Min	1%	5%	25%	75%	95%	99%	Max
cHOSP	457	23,680.0	25,163.2	11,558.1	1,792	6,408	11,021	17,711	30,312	45,159	60,547	111,027
dHOSP	457	2,109.7	2,077.2	189.6	175	1,622	1,791	2,033	2,160	2,272	2,355	3,063
cNyuin	457	21,197.0	22,520.7	10,079.4	0	5,769	10,095	16,045	27,069	38,666	53,951	93,774
cShokuji	457	21,700.0	25,554.2	17,400.9	0	4,340	10,600	16,960	30,080	51,820	71,940	220,210
cRxCho	457	49.0	55.3	36.7	0	0	7	35	70	119	182	329
cRxChoKi	457	42.0	31.8	28.1	0	0	0	0	42	84	84	126
dNyuin	457	1,909.0	1,866.1	179.8	0	1,417	1,584	1,830	1,944	2,043	2,096	2,244
dShokuji	457	1,928.9	2,035.5	602.4	0	1,093	1,489	1,794	2,213	2,723	2,900	11,590
dRxCho	457	4.7	4.5	1.8	0	0	1	4	6	7	7	7
dRxChoKi	457	3.0	3.1	3.1	0	0	0	0	5	8	14	14



各項目のページへ:

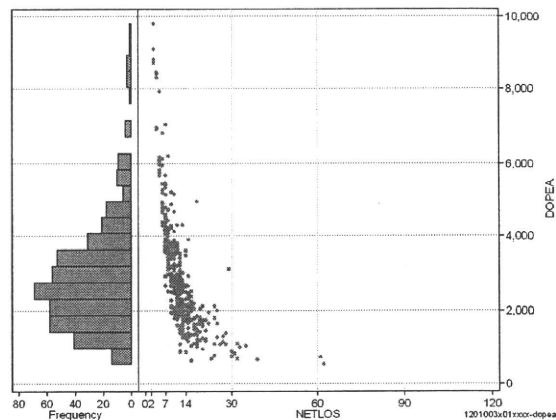
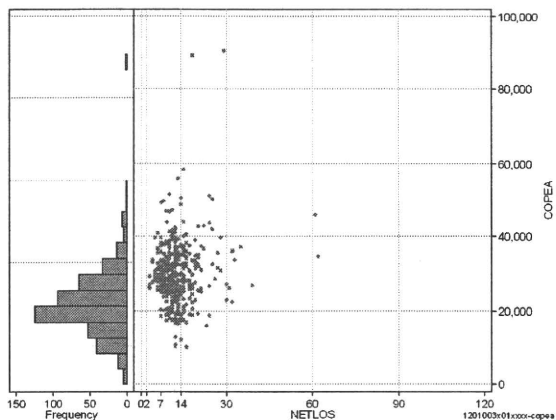
- [1. 概況](#)
- [2. 入院](#)
- [3. 手術・処置](#)
- [4. 処方・注射](#)
- [5. 検査・画像](#)
- [6. 放治・リハ](#)
- [7. その他](#)
- [8. 診療密度](#)
- [一覧に戻る](#)

DPC6	入院目的	年齢等	手術	処置1	処置2	副傷病	重症度等	包括	点数<I	入院期間I	点数<II	入院期間II	点数≥II	特定入院期間
120100	3	x	01	x	x	x	x	○	2,797	7	2,068	13	1,758	19

手術(手術(薬剤・材料以外)+手術(薬剤・材料))

cOPEa=cOPE+cOPEm

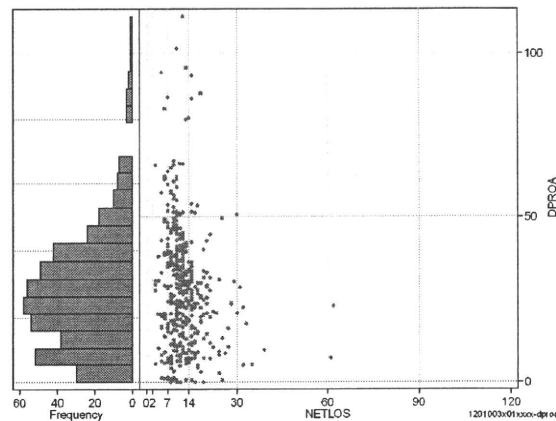
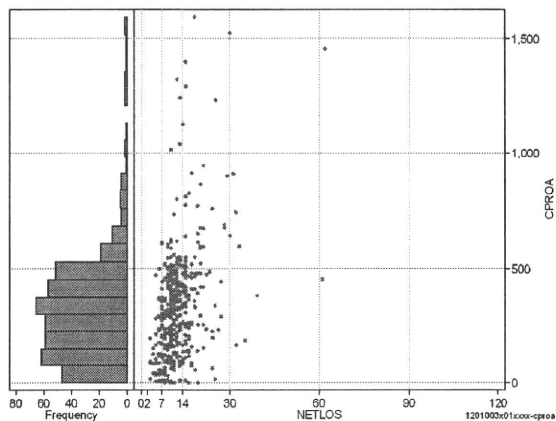
	N	Median	Mean	STD	Min	1%	5%	25%	75%	95%	99%	Max
cOPEa	457	29,189.0	30,101.3	8,083.7	10,443	13,210	18,900	25,786	33,876	42,042	51,631	90,493
dOPEa	457	2,691.3	2,946.8	1,498.0	558	711	1,128	1,899	3,587	5,835	8,713	9,800
cOpe	457	26,430.0	26,434.6	7,063.8	9,860	10,505	16,440	24,180	29,680	35,280	47,680	79,630
cOpem	457	2,676.0	3,666.7	3,014.7	170	341	868	1,593	4,532	9,947	15,126	17,843
dOpe	457	2,447.0	2,598.2	1,340.7	437	641	943	1,627	3,176	5,358	8,147	8,927
dOpem	457	247.5	348.6	314.4	10	22	56	146	456	948	1,744	1,992



処置(処置(薬剤・材料以外)+処置(薬剤・材料))

cPROa=cPRO+cPROm

	N	Median	Mean	STD	Min	1%	5%	25%	75%	95%	99%	Max
cPROa	457	303.0	327.8	241.9	0	0	17	159	444	739	1,329	1,590
dPROa	457	26.1	28.0	18.2	0	0	3	15	37	61	94	111
cPro	457	210.0	244.8	207.2	0	0	0	98	343	600	1,120	1,468
cProm	457	52.0	83.0	89.8	0	0	0	25	119	240	395	872
dPro	457	19.2	20.3	14.8	0	0	0	9	28	44	84	90
dProm	457	4.7	7.7	8.7	0	0	0	2	10	25	36	73



各項目のページへ:

- [1. 概況](#)
- [2. 入院](#)
- [3. 手術・処置](#)
- [4. 処方・注射](#)
- [5. 検査・画像](#)
- [6. 放治・リハ](#)
- [7. その他](#)
- [8. 診療密度](#)

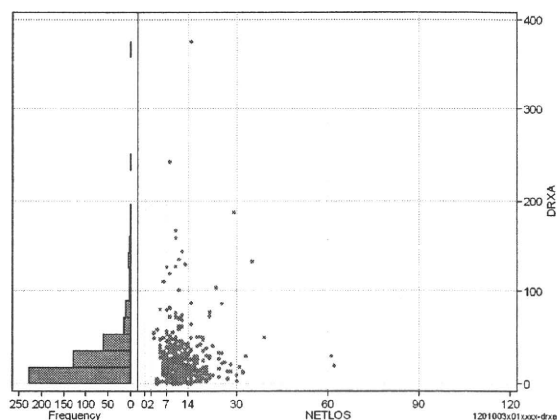
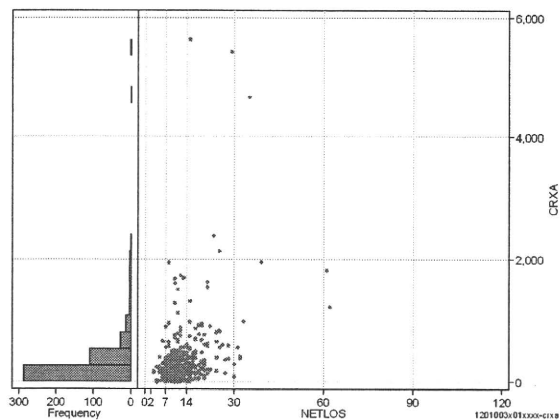
[一覧に戻る](#)

DPC6	入院目的	年齢等	手術	処置1	処置2	副傷病	重症度等	包括	点数<I	入院期間I	点数<II	入院期間II	点数≥II	特定入院期間
120100	3	x	01	x	x	x	x	○	2,797	7	2,068	13	1,758	19

処方(内服+頓服+外用+麻毒)

cRXa=cRxNAI+cRxTON+cRxGAI+cRxMADO

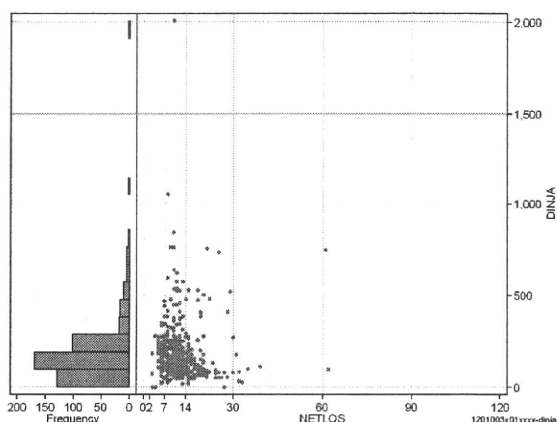
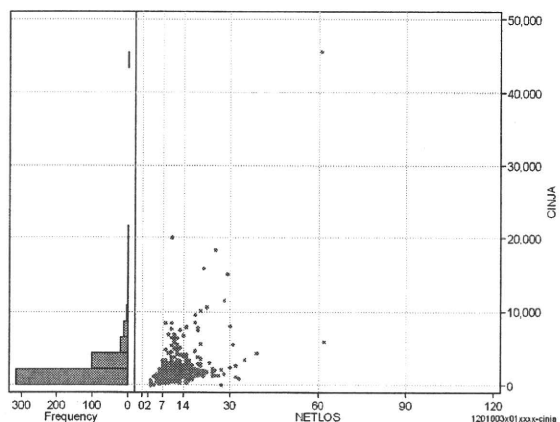
	N	Median	Mean	STD	Min	1%	5%	25%	75%	95%	99%	Max
cRXa	457	196.0	322.0	522.4	0	0	11	95	360	941	2,141	5,639
dRXa	457	18.0	26.1	32.2	0	0	1	8	33	73	159	376
cRxNai	457	146.0	238.4	415.2	0	0	0	54	283	735	1,904	5,624
cRxTon	457	0.0	15.0	35.9	0	0	0	0	10	91	164	248
cRxGai	457	20.0	67.6	276.6	0	0	0	0	55	215	752	5,166
cRxMado	457	0.0	1.0	2.0	0	0	0	0	1	6	9	12
dRxNai	457	12.6	19.8	28.2	0	0	0	5	25	58	118	375
dRxTon	457	0.0	1.6	4.6	0	0	0	0	1	9	32	41
dRxGai	457	1.9	4.7	13.6	0	0	0	0	5	14	68	178
dRxMado	457	0.0	0.1	0.2	0	0	0	0	0	0	1	1



注射(皮下筋肉内+静脈内+注射その他)

cINJa=cInjHIKA+cInjJYO+cInjHOKA

	N	Median	Mean	STD	Min	1%	5%	25%	75%	95%	99%	Max
cINJa	457	1,552.0	2,239.6	2,999.5	0	0	338	1,060	2,351	6,333	15,088	45,542
dInja	457	139.3	182.8	163.7	0	0	46	91	224	478	762	2,006
cInjHika	457	15.0	257.6	1,065.6	0	0	0	0	44	722	5,691	11,421
cInjJyo	457	0.0	266.4	657.5	0	0	0	0	366	966	3,185	7,320
cInjHoka	457	1,248.0	1,715.6	2,140.4	0	0	335	769	1,940	4,006	9,952	26,801
dInjHika	457	1.0	21.1	86.6	0	0	0	0	4	66	493	759
dInjJyo	457	0.0	22.0	41.3	0	0	0	0	31	100	199	307
dInjHoka	457	113.1	139.7	129.3	0	0	31	71	175	328	519	1,949



各項目のページへ:

- [1. 概況](#)
- [2. 入院](#)
- [3. 手術・処置](#)
- [4. 処方・注射](#)
- [5. 検査・画像](#)
- [6. 放治・リハ](#)
- [7. その他](#)
- [8. 診療密度](#)

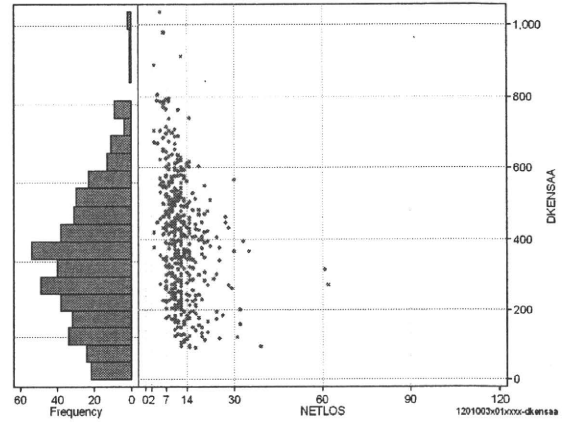
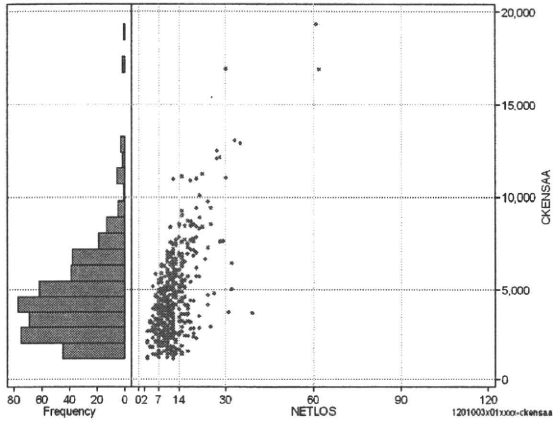
[一覧に戻る](#)

DPC6	入院目的	年齢等	手術	処置1	処置2	副傷病	重症度等	包括	点数<I	入院期間	点数<II	入院期間II	点数≥II	特定入院期間
120100	3	x	01	x	x	x	x	○	2,797	7	2,068	13	1,758	19

検査(検査(薬剤・材料以外)+検査(薬剤・材料))

cKENSAA=cKensa+cKensAm

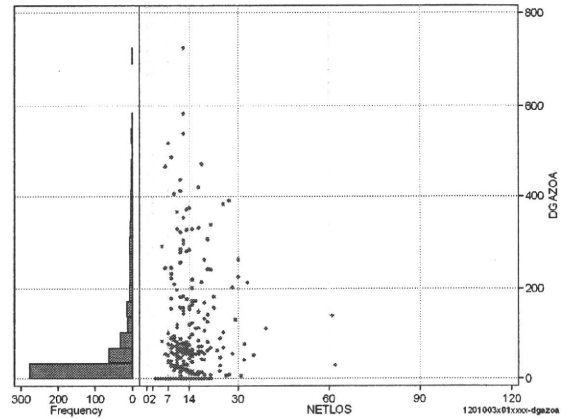
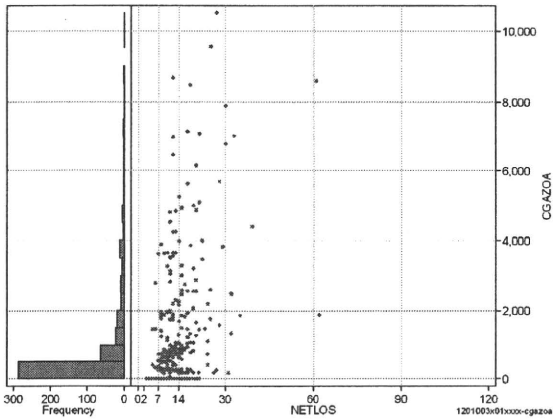
	N	Median	Mean	STD	Min	1%	5%	25%	75%	95%	99%	Max
cKENSAA	457	4,115.0	4,576.9	2,456.4	1,135	1,241	1,586	2,800	5,740	8,695	12,878	19,341
dKENSAA	457	392.7	401.0	173.2	91	99	140	273	509	705	889	1,036
cKensa	457	4,115.0	4,571.8	2,452.8	1,135	1,235	1,575	2,800	5,740	8,695	12,878	19,166
cKensam	457	0.0	5.1	26.5	0	0	0	0	0	34	148	359
dKensa	457	392.5	400.5	173.0	91	99	135	273	508	699	870	1,036
dKensam	457	0.0	0.5	2.2	0	0	0	0	0	4	9	22



画像診断(画像診断(薬剤・材料以外)+画像診断(薬剤・材料))

cGAZOa=cGAZO+cGAZOm

	N	Median	Mean	STD	Min	1%	5%	25%	75%	95%	99%	Max
cGAZOa	457	55.0	890.1	1,662.6	0	0	0	0	920	4,519	8,470	10,516
dGAZOa	457	5.0	61.7	108.0	0	0	0	0	69	321	486	724
cGAZO	457	55.0	601.2	1,026.7	0	0	0	0	825	2,808	5,487	7,309
cGAZOm	457	0.0	288.9	759.9	0	0	0	0	72	1,713	3,627	7,653
dGAZO	457	4.8	42.0	64.9	0	0	0	0	62	201	281	323
dGAZOm	457	0.0	19.6	53.5	0	0	0	0	6	129	241	638



各項目のページへ:

- [1. 概況](#)
- [2. 入院](#)
- [3. 手術・処置](#)
- [4. 処方・注射](#)
- [5. 検査・画像](#)
- [6. 放治・リハ](#)
- [7. その他](#)
- [8. 診療密度](#)

[一覧に戻る](#)